



Notes Statistiques

Académie de Clermont-Ferrand

Populations scolarisées

Rappel chronologique de données
sur les étudiants
des universités en Auvergne

De 2009 à 2011

numéro 08-12
juin 2012

Populations scolarisées

Rappel chronologique de données sur les étudiants des universités en Auvergne

Mustapha ENNAJOUÏ

Information pratique: vous cherchez...

Si vous cherchez des informations avec plus de détail, voici les adresses:

- Université d'Auvergne <http://www.u-clermont1.fr/>
- Université Blaise Pascal <http://www.univ-bpclermont.fr/>

Toutes les informations utiles se trouvent sur ces deux sites.

Ce document est édité par :



MINISTÈRE DE
L'ÉDUCATION NATIONALE

MINISTÈRE DE
L'ENSEIGNEMENT SUPÉRIEUR
ET DE LA RECHERCHE



Auteur

Mustapha ENNAJOU

Secrétariat :

Marie-José TEIXEIRA

Division Statistique et Evaluation

Tél. : 04 73 99 32 71

Fax : 04 73 99 32 78

dse@ac-clermont.fr

Consultation en ligne :

Grand public

<http://www.ac-clermont.fr/stat/>

Depuis un site académique

<http://statpro.ac-clermont.fr>

Table des matières

1	Présentation	7
2	Résumé	8
3	Les universités par groupe de discipline	10
3.1	Université Clermont 1	11
3.2	Université Clermont 2	12
4	Evolution des effectifs d'étudiants par discipline	13
4.1	Evolution des effectifs d'étudiants de l'université Clermont 1	14
4.2	Evolution des effectifs d'étudiants de l'université Clermont 2	15
5	Nouveaux entrants en 1ère année	16
5.1	Nouveaux entrants à l'université Clermont 1	17
5.2	Nouveaux entrants à l'université Clermont 2	18
6	Nouveaux bacheliers	19
6.1	Nouveaux bacheliers de l'université Clermont 1	20
6.2	Nouveaux bacheliers de l'université Clermont 2	21
7	Etudiants préparant la Licence	22
7.1	Etudiants préparant la Licence : université Clermont 1	23
7.2	Etudiants préparant la Licence : université Clermont 2	24
8	Etudiants préparant le Master	25
8.1	Etudiants préparant le Master : université Clermont 1	26
8.2	Etudiants préparant le Master : université Clermont 2	27
9	Etudiants préparant le Doctorat	28
9.1	Etudiants préparant le Doctorat : université Clermont 1	29
9.2	Etudiants préparant le Doctorat : université Clermont 2	30
10	Etudiants en 1ère année de Licence	31
10.1	Etudiants en 1ère année de Licence : université Clermont 1	32
10.2	Etudiants en 1ère année de Licence : université Clermont 2	33
11	Etudiants en 2ème année de Licence	34
11.1	Etudiants en 2ème année de Licence : université Clermont 1	35
11.2	Etudiants en 2ème année de Licence : université Clermont 2	36
12	Etudiants en 3ème année de Licence	37
12.1	Etudiants en 3ème année de Licence : université Clermont 1	38
12.2	Etudiants en 3ème année de Licence : université Clermont 2	39
13	Devenir des étudiants en 1ère année	40
13.1	Devenir en 1ère année : université Clermont 1	41
13.2	Devenir en 1ère année : université Clermont 2	42
14	Devenir des étudiants en 2ème année	43

14.1	Devenir des étudiants en 2ème année : université Clermont 1	44
14.2	Devenir des étudiants en 2ème année : université Clermont 2	45
15	Les étudiants par commune	46
16	Informations complémentaires	47
16.1	Ecoles d'ingénieurs	47
16.2	Ecole de commerce	47
17	Programme de mobilité des étudiants	48
18	ANNEXE1 : Organisation relative au diplôme d'Etat de docteur en medecine (SISE)	49
19	ANNEXE2 : Organisation relative au diplôme d'Etat de docteur en chirurgie dentaire (SISE)	50
20	ANNEXE3 : Organisation relative au diplôme d'Etat de docteur en pharmacie (SISE)	51

1 Présentation

Ce document a pour objectif de faire un rappel sur la population estudiantine inscrite aux deux universités de la région auvergne.

La population scolarisée est décrite par 8 jeux de tableaux par discipline :

1. Les universités par groupe de discipline
2. Evolution des effectifs par discipline
3. les nouveaux entrants en première année de 1er cycle ou cursus licence
4. Les nouveaux bacheliers
5. Evolution des effectifs étudiants du cursus licence
6. Evolution des effectifs étudiants du cursus licence par année
7. Les poursuites d'études des inscrits en première année de licence de l'année universitaire 2008
8. Les étudiants des universités par commune

Première année commune des études de santé

La première année du premier cycle d'études médicales (PCEM 1) est, depuis la rentrée universitaire 2010, remplacée par la "Première année commune des études de santé (PACES)".

La PCEM 1 réunissait dans un même groupe de façon indifférenciée les étudiants en médecine, odontologie et sage-femme qui passaient le même concours. Le choix se faisait souvent par défaut. Il s'opérait selon l'ordre de classement des candidats, dans la limite du numerus clausus imparti à chaque filière. Parallèlement, la filière de pharmacie avait sa propre première année et son propre concours.

Avec la PACES, les 4 formations (médecine, pharmacie, odontologie et sage-femme) sont regroupées en vue de permettre aux étudiants d'acquérir une culture de santé commune. Les étudiants peuvent faire des choix en fonction de leur vocation et de leurs aptitudes. Une année commune à tous les étudiants et 4 concours distincts (comme cela se pratique pour les Ecoles d'ingénieurs ou les Ecoles de commerce). Les étudiants peuvent se présenter à un ou plusieurs d'entre eux.

En 2011, les étudiants de la 2ème année des études de santé relèvent de la 1ère vague du changement intervenu à la rentrée universitaire 2010. La nouvelle organisation des études de santé est donnée en annexe.

2 Résumé

A la rentrée universitaire 2011, les deux universités d'auvergne ont accueilli 31 487 étudiants contre 29 684 en 2010, soit une évolution de 6,1 %.

En 2011, la part des femmes est de 57 %.

Les effectifs de l'université Clermont 1 ont évolué de 8 % entre 2010 et 2011 passant de 15 663 à 16 909 dont 58 % de femmes.

En 2011, les effectifs de l'université Clermont 2 sont au nombre de 14 578 contre 14 021 en 2010, soit 4 % de plus. Les femmes représentent 56 %.

En 2011, les deux universités ont accueilli 6 160 nouveaux entrants dont 58 % de femmes. La même année, une augmentation de 4,2 % est constatée au niveau des nouveaux bacheliers. Leur nombre a augmenté par rapport à 2010 de 195 nouveaux bacheliers. Dans ce domaine, l'université Clermont 1 enregistre une évolution de 4,7 % et l'université Clermont 2 affiche une évolution de 3,6 %.

Au niveau du cursus LMD, les deux universités comptent 19 864 étudiants préparants la licence dont 51,9 % pour l'université Clermont 1. Ce cursus est en augmentation de 9,5 % par rapport à 2010. Les femmes sont majoritaires avec un poids de 58,4 % pour l'ensemble de ce cursus.

Le cursus Master compte 10 658 étudiants à la rentrée universitaire 2011. Il est en augmentation de 87 étudiants. L'université de Clermont 2 enregistre une baisse de 5,1 %.

A la rentrée universitaire 2011, le cursus Doctorat est très légèrement en baisse de 4 étudiants. Il comptabilise 965 étudiants contre 969 en 2010.

A la rentrée universitaire 2011, 8 816 entrants en première année de licence contre 8 558 en 2010, soit une hausse de 3 %.

A la rentrée universitaire 2011, 1 965 étudiants (parmi les 3 725) passent

en 3ème année de licence et 368 redoublent la 2ème année .

Les taux de passage d'une année à l'autre sont les suivants :

A l'issue de la 1ère année de licence :

- Le taux de passage de la première année à la 2ème année est de 46,0 %.
- Le taux de redoublement de la première année de licence est de 24,6 %.
- Le taux de poursuites d'études (passage + redoublement) est de 70,6 %.
- Le taux de sortie de ce cursus est de 29,4 %.

A l'issue de la 2ème année de licence :

- Le taux de passage de la 2ème à la 3ème année est de 52,8 %.
- Le taux de passage de la 1ère année à la 3ème année est de 24,3 %.
- Le taux de redoublement de la 2ème année de licence est de 9,9 %.

Programme d'échange et mobilité des étudiants

Dans le cadre des programmes visant à favoriser, par des aides diverses, la mobilité des étudiants pour l'obtention de leur diplôme au sein de l'Union Européenne ou vers tout autre pays, les universités ont accueilli, en 2011, 1 489 étudiants étrangers contre 334 étudiants envoyés vers les pays de l'UE ou vers d'autres pays.



Tel est l'objet de cette publication.

3 Les universités par groupe de discipline

Evolution des effectifs d'étudiants des universités CLERMONT 1 et CLERMONT 2
par groupe de discipline

	2009	2010	2011	Evolution brute 2011-2010	Evolution en %
CLERMONT 1+CLERMONT 2					
DROIT	2 777	2 945	2 853	-92	-3.1
ECONOMIE AES	5 190	5 176	4 933	-243	-4.7
LETTRES, SCIENCES HUMAINES	7 177	7 225	7 514	289	4.0
SCIENCES, STAPS	6 489	6 847	7 121	274	4.0
MEDECINE, ODONTOLOGIE	3 767				
PHARMACIE	862				
IUT SECONDAIRE	1 220	1 219	1 158	-61	-5.0
IUT TERTIAIRE	1 677	1 584	1 572	-12	-0.8
SANTE		4 688	6 336	1 648	35.2
TOTAL CLERMONT 1+CLERMONT 2	29 159	29 684	31 487	1 803	6.1

Evolution des effectifs d'étudiants des universités CLERMONT 1 et CLERMONT 2
par groupe de discipline et sexe

CLERMONT 1+CLERMONT 2	2009		2010		2011	
	Hommes	Femmes	Hommes	Femmes	Hommes	Femmes
DROIT	988	1 789	1 097	1 848	1 074	1 779
ECONOMIE AES	2 472	2 718	2 396	2 780	2 292	2 641
LETTRES, SCIENCES HUMAINES	1 939	5 238	2 036	5 189	2 079	5 435
SCIENCES, STAPS	3 981	2 508	4 162	2 685	4 330	2 791
MEDECINE, ODONTOLOGIE	1 526	2 241				
PHARMACIE	277	585				
IUT SECONDAIRE	781	439	763	456	724	434
IUT TERTIAIRE	987	690	948	636	917	655
SANTE			1 867	2 821	2 166	4 170
TOTAL CLERMONT 1+CLERMONT 2	12 951	16 208	13 269	16 415	13 582	17 905

3.1 Université Clermont 1

Evolution des effectifs d'étudiants de l'université CLERMONT 1
par groupe de discipline

	2009	2010	2011	Evolution brute 2011-2010	Evolution en %
CLERMONT 1					
DROIT	2 777	2 945	2 853	-92	-3.1
ECONOMIE AES	4 617	4 808	4 565	-243	-5.1
LETTRES, SCIENCES HUMAINES	238	162	172	10	6.2
SCIENCES, STAPS	834	945	957	12	1.3
MEDECINE, ODONTOLOGIE	3 767				
PHARMACIE	862				
IUT SECONDAIRE	994	1 017	944	-73	-7.2
IUT TERTIAIRE	1 190	1 098	1 082	-16	-1.5
SANTE		4 688	6 336	1 648	35.2
TOTAL CLERMONT 1	15 279	15 663	16 909	1 246	8.0

Evolution des effectifs d'étudiants de l'université CLERMONT 1
par groupe de discipline et sexe

	2009		2010		2011	
	Hommes	Femmes	Hommes	Femmes	Hommes	Femmes
CLERMONT 1						
DROIT	988	1 789	1 097	1 848	1 074	1 779
ECONOMIE AES	2 245	2 372	2 243	2 565	2 150	2 415
LETTRES, SCIENCES HUMAINES	89	149	69	93	67	105
SCIENCES, STAPS	430	404	472	473	504	453
MEDECINE, ODONTOLOGIE	1 526	2 241				
PHARMACIE	277	585				
IUT SECONDAIRE	572	422	574	443	524	420
IUT TERTIAIRE	723	467	671	427	641	441
SANTE			1 867	2 821	2 166	4 170
TOTAL CLERMONT 1	6 850	8 429	6 993	8 670	7 126	9 783

3.2 Université Clermont 2

Evolution des effectifs d'étudiants de l'université CLERMONT 2
par groupe de discipline

	2009	2010	2011	Evolution brute 2011-2010	Evolution en %
CLERMONT 2					
ECONOMIE AES	573	368	368	0	0.0
LETTRES, SCIENCES HUMAINES	6 939	7 063	7 342	279	4.0
SCIENCES, STAPS	5 655	5 902	6 164	262	4.4
IUT SECONDAIRE	226	202	214	12	5.9
IUT TERTIAIRE	487	486	490	4	0.8
TOTAL CLERMONT 2	13 880	14 021	14 578	557	4.0

Evolution des effectifs d'étudiants de l'université CLERMONT 2
par groupe de discipline et sexe

	2009		2010		2011	
	Hommes	Femmes	Hommes	Femmes	Hommes	Femmes
CLERMONT 2						
ECONOMIE AES	227	346	153	215	142	226
LETTRES, SCIENCES HUMAINES	1 850	5 089	1 967	5 096	2 012	5 330
SCIENCES, STAPS	3 551	2 104	3 690	2 212	3 826	2 338
IUT SECONDAIRE	209	17	189	13	200	14
IUT TERTIAIRE	264	223	277	209	276	214
TOTAL CLERMONT 2	6 101	7 779	6 276	7 745	6 456	8 122

4 Evolution des effectifs d'étudiants par discipline

Evolution des effectifs d'étudiants des universités CLERMONT 1 et CLERMONT 2

	2009	2010	2011	Evolution brute 2011-2010	Evolution en %
CLERMONT 1+CLERMONT 2					
01 Droit-Sciences politiques	2 777	2 945	2 853	-92	-3,1
02 Sciences économiques -Gestion(Hors AES)	5 893	5 790	5 435	-355	-6,1
03 Administration Economique et Sociale(AES)	415	439	538	99	22,6
04 Lettres-Sciences du langage-Arts	1 098	1 031	1 491	460	44,6
05 Langues	2 290	2 272	1 895	-377	-16,6
06 Sciences humaines et sociales	3 896	3 847	4 034	187	4,9
09 Sciences de la vie, de ... et de l'univers	2 293	2 453	2 555	102	4,2
10 STAPS	725	752	838	86	11,4
11 Medecine	3 424	2 412	2 736	324	13,4
12 Odontologie	343	351	363	12	3,4
13 Pharmacie	862	597	640	43	7,2
15 Sciences fondamentales et applications	4 923	5 033	5 046	13	0,3
32 Pluri lettres-Langues-Sciences humaines	71	251	281	30	12,0
33 Pluri sciences	149	183	185	2	1,1
34 Pluri santé	0	1 328	2 597	1 269	95,6
TOTAL CLERMONT 1+CLERMONT 2	29 159	29 684	31 487	1 803	6,1

Evolution des effectifs d'étudiants par sexe

CLERMONT 1+CLERMONT 2	2009		2010		2011	
	Hommes	Femmes	Hommes	Femmes	Hommes	Femmes
01 Droit-Sciences politiques	988	1 789	1 097	1 848	1 074	1 779
02 Sciences économiques -Gestion(Hors AES)	2 848	3 045	2 740	3 050	2 541	2 894
03 Administration Economique et Sociale(AES)	156	259	169	270	228	310
04 Lettres-Sciences du langage-Arts	231	867	217	814	403	1 088
05 Langues	645	1 645	626	1 646	455	1 440
06 Sciences humaines et sociales	1 160	2 736	1 214	2 633	1 253	2 781
09 Sciences de la vie, de ... et de l'univers	947	1 346	957	1 496	964	1 591
10 STAPS	478	247	508	244	560	278
11 Medecine	1 375	2 049	1 007	1 405	1 144	1 592
12 Odontologie	151	192	153	198	154	209
13 Pharmacie	277	585	198	399	213	427
15 Sciences fondamentales et applications	3 592	1 331	3 697	1 336	3 752	1 294
32 Pluri lettres-Langues-Sciences humaines	13	58	88	163	90	191
33 Pluri sciences	90	59	89	94	96	89
34 Pluri santé			509	819	655	1 942
TOTAL CLERMONT 1+CLERMONT 2	12 951	16 208	13 269	16 415	13 582	17 905

4.1 Evolution des effectifs d'étudiants de l'université Clermont 1

Evolution des effectifs d'étudiants de CLERMONT 1

	2009	2010	2011	Evolution brute 2011-2010	Evolution en %
CLERMONT 1					
01 Droit-Sciences politiques	2 777	2 945	2 853	-92	-3,1
02 Sciences économiques -Gestion(Hors AES)	4 904	5 015	4 670	-345	-6,9
03 Administration Economique et Sociale(AES)	415	439	538	99	22,6
04 Lettres-Sciences du langage-Arts	79	68	61	-7	-10,3
05 Langues	137	77	87	10	13,0
06 Sciences humaines et sociales	129	114	118	4	3,5
09 Sciences de la vie, de ... et de l'univers	913	975	950	-25	-2,6
11 Medecine	3 424	2 412	2 736	324	13,4
12 Odontologie	343	351	363	12	3,4
13 Pharmacie	862	597	640	43	7,2
15 Sciences fondamentales et applications	1 286	1 333	1 287	-46	-3,5
33 Pluri sciences	10	9	9	0	0,0
34 Pluri santé	0	1 328	2 597	1 269	95,6
TOTAL CLERMONT 1	15 279	15 663	16 909	1 246	8,0

Evolution des effectifs d'étudiants par sexe

	2009		2010		2011	
	Hommes	Femmes	Hommes	Femmes	Hommes	Femmes
CLERMONT 1						
01 Droit-Sciences politiques	988	1 789	1 097	1 848	1 074	1 779
02 Sciences économiques -Gestion(Hors AES)	2 400	2 504	2 362	2 653	2 188	2 482
03 Administration Economique et Sociale(AES)	156	259	169	270	228	310
04 Lettres-Sciences du langage-Arts	28	51	25	43	29	32
05 Langues	54	83	37	40	32	55
06 Sciences humaines et sociales	74	55	64	50	63	55
09 Sciences de la vie, de ... et de l'univers	334	579	342	633	328	622
11 Medecine	1 375	2 049	1 007	1 405	1 144	1 592
12 Odontologie	151	192	153	198	154	209
13 Pharmacie	277	585	198	399	213	427
15 Sciences fondamentales et applications	1 011	275	1 029	304	1 015	272
33 Pluri sciences	2	8	1	8	3	6
34 Pluri santé			509	819	655	1 942
TOTAL CLERMONT 1	6 850	8 429	6 993	8 670	7 126	9 783

4.2 Evolution des effectifs d'étudiants de l'université Clermont 2

Evolution des effectifs d'étudiants de CLERMONT 2

	2009	2010	2011	Evolution brute 2011-2010	Evolution en %
CLERMONT 2					
02 Sciences économiques -Gestion(Hors AES)	989	775	765	-10	-1,3
04 Lettres-Sciences du langage-Arts	1 019	963	1 430	467	48,5
05 Langues	2 153	2 195	1 808	-387	-17,6
06 Sciences humaines et sociales	3 767	3 733	3 916	183	4,9
09 Sciences de la vie, de ... et de l'univers	1 380	1 478	1 605	127	8,6
10 STAPS	725	752	838	86	11,4
15 Sciences fondamentales et applications	3 637	3 700	3 759	59	1,6
32 Pluri lettres-Langues-Sciences humaines	71	251	281	30	12,0
33 Pluri sciences	139	174	176	2	1,1
TOTAL CLERMONT 2	13 880	14 021	14 578	557	4,0

Evolution des effectifs d'étudiants par sexe

	2009		2010		2011	
	Hommes	Femmes	Hommes	Femmes	Hommes	Femmes
CLERMONT 2						
02 Sciences économiques -Gestion(Hors AES)	448	541	378	397	353	412
04 Lettres-Sciences du langage-Arts	203	816	192	771	374	1 056
05 Langues	591	1 562	589	1 606	423	1 385
06 Sciences humaines et sociales	1 086	2 681	1 150	2 583	1 190	2 726
09 Sciences de la vie, de ... et de l'univers	613	767	615	863	636	969
10 STAPS	478	247	508	244	560	278
15 Sciences fondamentales et applications	2 581	1 056	2 668	1 032	2 737	1 022
32 Pluri lettres-Langues-Sciences humaines	13	58	88	163	90	191
33 Pluri sciences	88	51	88	86	93	83
TOTAL CLERMONT 2	6 101	7 779	6 276	7 745	6 456	8 122

5 Nouveaux entrants en 1ère année

Nouveaux entrants en première année de premier cycle ou cursus licence

	2009	2010	2011	Evolution brute 2011-2010	Evolution en %
CLERMONT 1+CLERMONT 2					
01 Droit-Sciences politiques	524	536	518	-18	-3,4
02 Sciences économiques -Gestion(Hors AES)	845	819	834	15	1,8
03 Administration Economique et Sociale(AES)	125	140	134	-6	-4,3
04 Lettres-Sciences du langage-Arts	250	254	267	13	5,1
05 Langues	652	675	491	-184	-27,3
06 Sciences humaines et sociales	761	822	827	5	0,6
09 Sciences de la vie, de ... et de l'univers	529	575	532	-43	-7,5
10 STAPS	200	208	296	88	42,3
11 Medecine	815	165	183	18	10,9
12 Odontologie					
13 Pharmacie	146				
15 Sciences fondamentales et applications	1 002	1 001	968	-33	-3,3
32 Pluri lettres-Langues-Sciences humaines			44	44	
33 Pluri sciences					
34 Pluri santé			1 066	1 066	
TOTAL CLERMONT 1+CLERMONT 2	5 849	5 195	6 160	965	18,6

Nouveaux entrants en première année de premier cycle ou cursus licence par sexe

	2009		2010		2011	
	Hommes	Femmes	Hommes	Femmes	Hommes	Femmes
CLERMONT 1+CLERMONT 2						
01 Droit-Sciences politiques	194	330	203	333	175	343
02 Sciences économiques -Gestion(Hors AES)	429	416	366	453	393	441
03 Administration Economique et Sociale(AES)	44	81	55	85	54	80
04 Lettres-Sciences du langage-Arts	50	200	50	204	46	221
05 Langues	203	449	181	494	133	358
06 Sciences humaines et sociales	230	531	265	557	237	590
09 Sciences de la vie, de ... et de l'univers	206	323	207	368	207	325
10 STAPS	145	55	162	46	224	72
11 Medecine	290	525	65	100	86	97
12 Odontologie						
13 Pharmacie	45	101				
15 Sciences fondamentales et applications	749	253	732	269	707	261
32 Pluri lettres-Langues-Sciences humaines			10	21	13	31
33 Pluri sciences						
34 Pluri santé			234	450	303	763
TOTAL CLERMONT 1+CLERMONT 2	2 585	3 264	2 530	3 380	2 578	3 582

5.1 Nouveaux entrants à l'université Clermont 1

Evolution des nouveaux entrants en première année de premier cycle ou cursus licence

	2009	2010	2011	Evolution brute 2011-2010	Evolution en %
CLERMONT 1					
01 Droit-Sciences politiques	524	536	518	-18	-3,4
02 Sciences économiques -Gestion(Hors AES)	609	663	669	6	0,9
03 Administration Economique et Sociale(AES)	125	140	134	-6	-4,3
04 Lettres-Sciences du langage-Arts					
05 Langues	70	34	57	23	67,6
06 Sciences humaines et sociales	44	31	33	2	6,5
09 Sciences de la vie, de ... et de l'univers	250	246	215	-31	-12,6
11 Medecine	815	165	183	18	10,9
12 Odontologie					
13 Pharmacie	146				
15 Sciences fondamentales et applications	434	469	427	-42	-9,0
33 Pluri sciences					
34 Pluri santé		684	1 066	382	
TOTAL CLERMONT 1	3 017	2 968	3 302	334	11,3

Nouveaux entrants en première année de premier cycle ou cursus licence par sexe

CLERMONT 1	2009		2010		2011	
	Hommes	Femmes	Hommes	Femmes	Hommes	Femmes
01 Droit-Sciences politiques	194	330	203	333	175	343
02 Sciences économiques -Gestion(Hors AES)	306	303	281	382	314	355
03 Administration Economique et Sociale(AES)	44	81	55	85	54	80
04 Lettres-Sciences du langage-Arts						
05 Langues	26	44	10	24	22	35
06 Sciences humaines et sociales	25	19	15	16	22	11
09 Sciences de la vie, de ... et de l'univers	103	147	91	155	87	128
11 Medecine	290	525	65	100	86	97
12 Odontologie						
13 Pharmacie	45	101				
15 Sciences fondamentales et applications	334	100	351	118	316	111
33 Pluri sciences						
34 Pluri santé			234	450	303	763
TOTAL CLERMONT 1	1 367	1 650	1 305	1 663	1 379	1 923

5.2 Nouveaux entrants à l'université Clermont 2

Evolution des nouveaux entrants en première année de premier cycle ou cursus licence

	2009	2010	2011	Evolution brute 2011-2010	Evolution en %
CLERMONT 2					
02 Sciences économiques -Gestion(Hors AES)	236	156	165	9	5,8
04 Lettres-Sciences du langage-Arts	250	254	267	13	5,1
05 Langues	582	641	434	-207	-32,3
06 Sciences humaines et sociales	717	791	794	3	0,4
09 Sciences de la vie, de ... et de l'univers	279	329	317	-12	-3,6
10 STAPS	200	208	296	88	42,3
15 Sciences fondamentales et applications	568	532	541	9	1,7
32 Pluri lettres-Langues-Sciences humaines		31	44	13	41,9
TOTAL CLERMONT 2	2 832	2 942	2 858	-84	-2,9

Nouveaux entrants en première année de premier cycle ou cursus licence par sexe

	2009		2010		2011	
	Hommes	Femmes	Hommes	Femmes	Hommes	Femmes
CLERMONT 2						
02 Sciences économiques -Gestion(Hors AES)	123	113	85	71	79	86
04 Lettres-Sciences du langage-Arts	50	200	50	204	46	221
05 Langues	177	405	171	470	111	323
06 Sciences humaines et sociales	205	512	250	541	215	579
09 Sciences de la vie, de ... et de l'univers	103	176	116	213	120	197
10 STAPS	145	55	162	46	224	72
15 Sciences fondamentales et applications	415	153	381	151	391	150
32 Pluri lettres-Langues-Sciences humaines			10	21	13	31
TOTAL CLERMONT 2	1 218	1 614	1 225	1 717	1 199	1 659

6 Nouveaux bacheliers

Les nouveaux bacheliers des universités

	2009	2010	2011	Evolution brute 2011-2010	Evolution en %
CLERMONT 1+CLERMONT 2					
01 Droit-Sciences politiques	442	448	445	-3	-0.7
02 Sciences économiques -Gestion(Hors AES)	632	535	602	67	12.5
03 Administration Economique et Sociale(AES)	101	123	107	-16	-13.0
04 Lettres-Sciences du langage-Arts	222	209	226	17	8.1
05 Langues	332	370	345	-25	-6.8
06 Sciences humaines et sociales	664	703	692	-11	-1.6
09 Sciences de la vie, de ... et de l'univers	487	520	482	-38	-7.3
10 STAPS	190	184	271	87	47.3
11 Medecine	763	155	174	19	12.3
13 Pharmacie	142	0			
15 Sciences fondamentales et applications	853	759	761	2	0.3
32 Pluri lettres-Langues-Sciences humaines		28	43	15	
34 Pluri santé		649	730	81	
TOTAL CLERMONT 1+CLERMONT 2	4 828	4 683	4 878	195	4.2

Les nouveaux bacheliers par sexe

	2009		2010		2011	
	Hommes	Femmes	Hommes	Femmes	Hommes	Femmes
CLERMONT 1+CLERMONT 2						
01 Droit-Sciences politiques	162	280	165	283	148	297
02 Sciences économiques -Gestion(Hors AES)	347	285	279	256	290	312
03 Administration Economique et Sociale(AES)	37	64	51	72	44	63
04 Lettres-Sciences du langage-Arts	39	183	40	169	39	187
05 Langues	68	264	84	286	87	258
06 Sciences humaines et sociales	198	466	230	473	191	501
09 Sciences de la vie, de ... et de l'univers	195	292	188	332	188	294
10 STAPS	138	52	143	41	203	68
11 Medecine	273	490	65	90	82	92
13 Pharmacie	44	98				
15 Sciences fondamentales et applications	653	200	585	174	582	179
32 Pluri lettres-Langues-Sciences humaines			9	19	12	31
34 Pluri santé			218	431	243	487
TOTAL CLERMONT 1+CLERMONT 2	2 154	2 674	2 057	2 626	2 109	2 769

6.1 Nouveaux bacheliers de l'université Clermont 1

Les nouveaux bacheliers de l'université CLERMONT 1

	2009	2010	2011	Evolution brute 2011-2010	Evolution en %
CLERMONT 1					
01 Droit-Sciences politiques	442	448	445	-3	-0.7
02 Sciences économiques -Gestion(Hors AES)	420	393	457	64	16.3
03 Administration Economique et Sociale(AES)	101	123	107	-16	-13.0
04 Lettres-Sciences du langage-Arts					
05 Langues					
06 Sciences humaines et sociales	41	27	24	-3	-11.1
09 Sciences de la vie, de ... et de l'univers	228	223	196	-27	-12.1
11 Medecine	763	155	174	19	12.3
13 Pharmacie	142				
15 Sciences fondamentales et applications	336	302	297	-5	-1.7
33 Pluri sciences					
34 Pluri santé	0	649	730	81	
TOTAL CLERMONT 1	2 473	2 320	2 430	110	4.7

Les nouveaux bacheliers de l'université CLERMONT 1 par sexe

	2009		2010		2011	
	Hommes	Femmes	Hommes	Femmes	Hommes	Femmes
CLERMONT 1						
01 Droit-Sciences politiques	162	280	165	283	148	297
02 Sciences économiques -Gestion(Hors AES)	238	182	204	189	221	236
03 Administration Economique et Sociale(AES)	37	64	51	72	44	63
04 Lettres-Sciences du langage-Arts						
05 Langues						
06 Sciences humaines et sociales	24	17	13	14	15	9
09 Sciences de la vie, de ... et de l'univers	98	130	83	140	80	116
11 Medecine	273	490	65	90	82	92
13 Pharmacie	44	98				
15 Sciences fondamentales et applications	282	54	260	42	252	45
33 Pluri sciences						
34 Pluri santé			218	431	243	487
TOTAL CLERMONT 1	1 158	1 315	1 059	1 261	1 085	1 345

6.2 Nouveaux bacheliers de l'université Clermont 2

Les nouveaux bacheliers de l'université CLERMONT 2

	2009	2010	2011	Evolution brute 2011-2010	Evolution en %
CLERMONT 2					
02 Sciences économiques -Gestion(Hors AES)	212	142	145	3	2.1
04 Lettres-Sciences du langage-Arts	222	209	226	17	8.1
05 Langues	332	370	345	-25	-6.8
06 Sciences humaines et sociales	623	676	668	-8	-1.2
09 Sciences de la vie, de ... et de l'univers	259	297	286	-11	-3.7
10 STAPS	190	184	271	87	47.3
15 Sciences fondamentales et applications	517	457	464	7	1.5
32 Pluri lettres-Langues-Sciences humaines		28	43	15	
33 Pluri sciences					
TOTAL CLERMONT 2	2 355	2 363	2 448	85	3.6

Les nouveaux bacheliers de l'université CLERMONT 2 par sexe

	2009		2010		2011	
	Hommes	Femmes	Hommes	Femmes	Hommes	Femmes
CLERMONT 2						
02 Sciences économiques -Gestion(Hors AES)	109	103	75	67	69	76
04 Lettres-Sciences du langage-Arts	39	183	40	169	39	187
05 Langues	68	264	84	286	87	258
06 Sciences humaines et sociales	174	449	217	459	176	492
09 Sciences de la vie, de ... et de l'univers	97	162	105	192	108	178
10 STAPS	138	52	143	41	203	68
15 Sciences fondamentales et applications	371	146	325	132	330	134
32 Pluri lettres-Langues-Sciences humaines			9	19	12	31
33 Pluri sciences						
TOTAL CLERMONT 2	996	1 359	998	1 365	1 024	1 424

7 Etudiants préparant la Licence

Etudiants de CLERMONT 1 et CLERMONT 2 par cursus : **Licence**

	2009	2010	2011	Evolution brute 2011-2010	Evolution en %
CLERMONT 1+CLERMONT 2					
01 Droit-Sciences politiques	1 659	1 891	1 736	-155	-8,2
02 Sciences économiques -Gestion(Hors AES)	3 353	3 305	3 137	-168	-5,1
03 Administration Economique et Sociale(AES)	415	439	430	-9	-2,1
04 Lettres-Sciences du langage-Arts	795	780	1 198	418	53,6
05 Langues	1 537	1 544	1 508	-36	-2,3
06 Sciences humaines et sociales	2 312	2 514	2 704	190	7,6
09 Sciences de la vie, de ... et de l'univers	1 729	1 906	1 932	26	1,4
10 STAPS	551	601	713	112	18,6
11 Medecine	1 470	434	508	74	17,1
13 Pharmacie	258	16	14	-2	-12,5
15 Sciences fondamentales et applications	3 022	3 175	3 155	-20	-0,6
32 Pluri lettres-Langues-Sciences humaines		174	204	30	17,2
33 Pluri sciences	27	37	28	-9	-24,3
34 Pluri santé		1 328	2 597	1 269	95,6
TOTAL CLERMONT 1+CLERMONT 2	17 128	18 144	19 864	1 720	9,5

Etudiants de CLERMONT 1 et CLERMONT 2 par sexe et cursus : **Licence**

CLERMONT 1+CLERMONT 2	2009		2010		2011	
	Hommes	Femmes	Hommes	Femmes	Hommes	Femmes
01 Droit-Sciences politiques	599	1 060	706	1 185	667	1 069
02 Sciences économiques -Gestion(Hors AES)	1 473	1 880	1 406	1 899	1 347	1 790
03 Administration Economique et Sociale(AES)	156	259	169	270	181	249
04 Lettres-Sciences du langage-Arts	169	626	171	609	334	864
05 Langues	378	1 159	384	1 160	376	1 132
06 Sciences humaines et sociales	722	1 590	797	1 717	829	1 875
09 Sciences de la vie, de ... et de l'univers	692	1 037	711	1 195	717	1 215
10 STAPS	380	171	425	176	496	217
11 Medecine	549	921	159	275	198	310
13 Pharmacie	85	173	2	14	2	12
15 Sciences fondamentales et applications	2 266	756	2 364	811	2 374	781
32 Pluri lettres-Langues-Sciences humaines			73	101	76	128
33 Pluri sciences	16	11	13	24	10	18
34 Pluri santé			509	819	655	1 942
TOTAL CLERMONT 1+CLERMONT 2	7 485	9 643	7 889	10 255	8 262	11 602

7.1 Etudiants préparant la Licence : université Clermont 1

Etudiants de CLERMONT 1 par cursus : Licence

	2009	2010	2011	Evolution brute 2011-2010	Evolution en %
CLERMONT 1					
01 Droit-Sciences politiques	1 659	1 891	1 736	-155	-8,2
02 Sciences économiques -Gestion(Hors AES)	2 763	2 864	2 692	-172	-6,0
03 Administration Economique et Sociale(AES)	415	439	430	-9	-2,1
04 Lettres-Sciences du langage-Arts	79	68	61	-7	-10,3
05 Langues	137	77	87	10	13,0
06 Sciences humaines et sociales	107	97	94	-3	-3,1
09 Sciences de la vie, de ... et de l'univers	808	858	822	-36	-4,2
11 Medecine	1 470	434	508	74	17,1
13 Pharmacie	258	16	14	-2	-12,5
15 Sciences fondamentales et applications	1 274	1 317	1 277	-40	-3,0
34 Pluri santé		1 328	2 597	1 269	95,6
TOTAL CLERMONT 1	8 970	9 389	10 318	929	9,9

Etudiants de CLERMONT 1 par sexe et cursus : Licence

	2009		2010		2011	
	Hommes	Femmes	Hommes	Femmes	Hommes	Femmes
CLERMONT 1						
01 Droit-Sciences politiques	599	1 060	706	1 185	667	1 069
02 Sciences économiques -Gestion(Hors AES)	1 189	1 574	1 164	1 700	1 118	1 574
03 Administration Economique et Sociale(AES)	156	259	169	270	181	249
04 Lettres-Sciences du langage-Arts	28	51	25	43	29	32
05 Langues	54	83	37	40	32	55
06 Sciences humaines et sociales	67	40	57	40	57	37
09 Sciences de la vie, de ... et de l'univers	298	510	299	559	287	535
11 Medecine	549	921	159	275	198	310
13 Pharmacie	85	173	2	14	2	12
15 Sciences fondamentales et applications	1 001	273	1 017	300	1 007	270
34 Pluri santé			509	819	655	1 942
TOTAL CLERMONT 1	4 026	4 944	4 144	5 245	4 233	6 085

7.2 Etudiants préparant la Licence : université Clermont 2

Etudiants de CLERMONT 2 par cursus : Licence

	2009	2010	2011	Evolution brute 2011-2010	Evolution en %
CLERMONT 2					
02 Sciences économiques -Gestion(Hors AES)	590	441	445	4	0,9
04 Lettres-Sciences du langage-Arts	716	712	1 137	425	59,7
05 Langues	1 400	1 467	1 421	-46	-3,1
06 Sciences humaines et sociales	2 205	2 417	2 610	193	8,0
09 Sciences de la vie, de ... et de l'univers	921	1 048	1 110	62	5,9
10 STAPS	551	601	713	112	18,6
15 Sciences fondamentales et applications	1 748	1 858	1 878	20	1,1
32 Pluri lettres-Langues-Sciences humaines		174	204	30	17,2
33 Pluri sciences	27	37	28	-9	-24,3
TOTAL CLERMONT 2	8 158	8 755	9 546	791	9,0

Etudiants de CLERMONT 2 par sexe et cursus : Licence

	2009		2010		2011	
	Hommes	Femmes	Hommes	Femmes	Hommes	Femmes
CLERMONT 1						
02 Sciences économiques -Gestion(Hors AES)	284	306	242	199	229	216
04 Lettres-Sciences du langage-Arts	141	575	146	566	305	832
05 Langues	324	1 076	347	1 120	344	1 077
06 Sciences humaines et sociales	655	1 550	740	1 677	772	1 838
09 Sciences de la vie, de ... et de l'univers	394	527	412	636	430	680
10 STAPS	380	171	425	176	496	217
15 Sciences fondamentales et applications	1 265	483	1 347	511	1 367	511
32 Pluri lettres-Langues-Sciences humaines			73	101	76	128
33 Pluri sciences	16	11	13	24	10	18
TOTAL CLERMONT 2	3 459	4 699	3 745	5 010	4 029	5 517

8 Etudiants préparant le Master

Etudiants de CLERMONT 1 et CLERMONT 2 par cursus : **Master**

	2009	2010	2011	Evolution brute 2011-2010	Evolution en %
CLERMONT 1+CLERMONT 2					
01 Droit-Sciences politiques	1 034	970	1 041	71	7,3
02 Sciences économiques -Gestion(Hors AES)	2 436	2 377	2 195	-182	-7,7
03 Administration Economique et Sociale(AES)			108	108	
04 Lettres-Sciences du langage-Arts	235	193	238	45	23,3
05 Langues	737	713	369	-344	-48,2
06 Sciences humaines et sociales	1 447	1 198	1 205	7	0,6
09 Sciences de la vie, de ... et de l'univers	408	396	461	65	16,4
10 STAPS	164	140	114	-26	-18,6
11 Medecine	1 866	1 875	2 123	248	13,2
12 Odontologie	335	340	351	11	3,2
13 Pharmacie	585	560	602	42	7,5
15 Sciences fondamentales et applications	1 627	1 586	1 617	31	2,0
32 Pluri lettres-Langues-Sciences humaines	71	77	77	0	0,0
33 Pluri sciences	122	146	157	11	7,5
TOTAL CLERMONT 1+CLERMONT 2	11 067	10 571	10 658	87	0,8

Etudiants de CLERMONT 1 et CLERMONT 2 par sexe et cursus : **Master**

	2009		2010		2011	
	Hommes	Femmes	Hommes	Femmes	Hommes	Femmes
CLERMONT 1+CLERMONT 2						
01 Droit-Sciences politiques	340	694	343	627	362	679
02 Sciences économiques -Gestion(Hors AES)	1 307	1 129	1 264	1 113	1 127	1 068
03 Administration Economique et Sociale(AES)					47	61
04 Lettres-Sciences du langage-Arts	39	196	31	162	51	187
05 Langues	262	475	238	475	72	297
06 Sciences humaines et sociales	372	1 075	345	853	359	846
09 Sciences de la vie, de ... et de l'univers	174	234	175	221	177	284
10 STAPS	94	70	79	61	60	54
11 Medecine	780	1 086	796	1 079	896	1 227
12 Odontologie	146	189	148	192	148	203
13 Pharmacie	183	402	185	375	202	400
15 Sciences fondamentales et applications	1 116	511	1 127	459	1 166	451
32 Pluri lettres-Langues-Sciences humaines	13	58	15	62	14	63
33 Pluri sciences	74	48	76	70	86	71
TOTAL CLERMONT 1+CLERMONT 2	4 900	6 167	4 822	5 749	4 767	5 891

8.1 Etudiants préparant le Master : université Clermont 1

Etudiants de CLERMONT 1 par cursus : **Master**

	2009	2010	2011	Evolution brute 2011-2010	Evolution en %
CLERMONT 1					
01 Droit-Sciences politiques	1 034	970	1 041	71	7,3
02 Sciences économiques -Gestion(Hors AES)	2 037	2 043	1 875	-168	-8,2
03 Administration Economique et Sociale(AES)			108	108	
06 Sciences humaines et sociales	22	17	24	7	41,2
09 Sciences de la vie, de ... et de l'univers	105	117	128	11	9,4
11 Medecine	1 866	1 875	2 123	248	13,2
12 Odontologie	335	340	351	11	3,2
13 Pharmacie	585	560	602	42	7,5
15 Sciences fondamentales et applications	10	15	10	-5	-33,3
33 Pluri sciences	10	9	9		0,0
TOTAL CLERMONT 1	6 004	5 946	6 271	325	5,5

Etudiants de CLERMONT 1 par sexe et cursus : **Master**

	2009		2010		2011	
	Hommes	Femmes	Hommes	Femmes	Hommes	Femmes
CLERMONT 1						
01 Droit-Sciences politiques	340	694	343	627	362	679
02 Sciences économiques -Gestion(Hors AES)	1 143	894	1 128	915	1 003	872
03 Administration Economique et Sociale(AES)					47	61
06 Sciences humaines et sociales	7	15	7	10	6	18
09 Sciences de la vie, de ... et de l'univers	36	69	43	74	41	87
11 Medecine	780	1 086	796	1 079	896	1 227
12 Odontologie	146	189	148	192	148	203
13 Pharmacie	183	402	185	375	202	400
15 Sciences fondamentales et applications	8	2	11	4	8	2
33 Pluri sciences	2	8	1	8	3	6
TOTAL CLERMONT 1	2 645	3 359	2 662	3 284	2 716	3 555

8.2 Etudiants préparant le Master : université Clermont 2

Etudiants de CLERMONT 2 par cursus : **Master**

	2009	2010	2011	Evolution brute 2011-2010	Evolution en %
CLERMONT 2					
02 Sciences économiques -Gestion(Hors AES)	399	334	320	-14	-4,2
04 Lettres-Sciences du langage-Arts	235	193	238	45	23,3
05 Langues	737	713	369	-344	-48,2
06 Sciences humaines et sociales	1 425	1 181	1 181	0	0,0
09 Sciences de la vie, de ... et de l'univers	303	279	333	54	19,4
10 STAPS	164	140	114	-26	-18,6
15 Sciences fondamentales et applications	1 617	1 571	1 607	36	2,3
32 Pluri lettres-Langues-Sciences humaines	71	77	77	0	0,0
33 Pluri sciences	112	137	148	11	8,0
TOTAL CLERMONT 2	5 063	4 625	4 387	-238	-5,1

Etudiants de CLERMONT 2 par sexe et cursus : **Master**

	2009		2010		2011	
	Hommes	Femmes	Hommes	Femmes	Hommes	Femmes
CLERMONT 2						
02 Sciences économiques -Gestion(Hors AES)	164	235	136	198	124	196
04 Lettres-Sciences du langage-Arts	39	196	31	162	51	187
05 Langues	262	475	238	475	72	297
06 Sciences humaines et sociales	365	1 060	338	843	353	828
09 Sciences de la vie, de ... et de l'univers	138	165	132	147	136	197
10 STAPS	94	70	79	61	60	54
15 Sciences fondamentales et applications	1 108	509	1 116	455	1 158	449
32 Pluri lettres-Langues-Sciences humaines	13	58	15	62	14	63
33 Pluri sciences	72	40	75	62	83	65
TOTAL CLERMONT 2	2 255	2 808	2 160	2 465	2 051	2 336

9 Etudiants préparant le Doctorat

Etudiants de CLERMONT 1 et CLERMONT 2 par cursus : **Doctorat**

	2009	2010	2011	Evolution brute 2011-2010	Evolution en %
CLERMONT 1+CLERMONT 2					
01 Droit-Sciences politiques	84	84	76	-8	-9,5
02 Sciences économiques -Gestion(Hors AES)	104	108	103	-5	-4,6
04 Lettres-Sciences du langage-Arts	68	58	55	-3	-5,2
05 Langues	16	15	18	3	20,0
06 Sciences humaines et sociales	137	135	125	-10	-7,4
09 Sciences de la vie, de ... et de l'univers	156	151	162	11	7,3
10 STAPS	10	11	11	0	0,0
11 Medecine	88	103	105	2	1,9
12 Odontologie	8	11	12	1	9,1
13 Pharmacie	19	21	24	3	14,3
15 Sciences fondamentales et applications	274	272	274	2	0,7
TOTAL CLERMONT 1+CLERMONT 2	964	969	965	-4	-0,4

Etudiants de CLERMONT 1 et CLERMONT 2 par sexe et cursus : **Doctorat**

	2009		2010		2011	
	Hommes	Femmes	Hommes	Femmes	Hommes	Femmes
CLERMONT 1+CLERMONT 2						
01 Droit-Sciences politiques	49	35	48	36	45	31
02 Sciences économiques -Gestion(Hors AES)	68	36	70	38	67	36
04 Lettres-Sciences du langage-Arts	23	45	15	43	18	37
05 Langues	5	11	4	11	7	11
06 Sciences humaines et sociales	66	71	72	63	65	60
09 Sciences de la vie, de ... et de l'univers	81	75	71	80	70	92
10 STAPS	4	6	4	7	4	7
11 Medecine	46	42	52	51	50	55
12 Odontologie	5	3	5	6	6	6
13 Pharmacie	9	10	11	10	9	15
15 Sciences fondamentales et applications	210	64	206	66	212	62
TOTAL CLERMONT 1+CLERMONT 2	566	398	558	411	553	412

9.1 Etudiants préparant le Doctorat : université Clermont 1

Etudiants de CLERMONT 1 par cursus : **Doctorat**

	2009	2010	2011	Evolution brute 2011-2010	Evolution en %
CLERMONT 1					
01 Droit-Sciences politiques	84	84	76	-8	
02 Sciences économiques -Gestion(Hors AES)	104	108	103	-5	-4,6
11 Medecine	88	103	105	2	1,9
12 Odontologie	8	11	12	1	9,1
13 Pharmacie	19	21	24	3	14,3
15 Sciences fondamentales et applications	2	1	0	-1	-100,0
TOTAL CLERMONT 1	305	328	320	-8	-2,4

Etudiants de CLERMONT 1 par sexe et cursus : **Doctorat**

	2009		2010		2011	
	Hommes	Femmes	Hommes	Femmes	Hommes	Femmes
CLERMONT 1						
01 Droit-Sciences politiques	49	35	48	36	45	31
02 Sciences économiques -Gestion(Hors AES)	68	36	70	38	67	36
11 Medecine	46	42	52	51	50	55
12 Odontologie	5	3	5	6	6	6
13 Pharmacie	9	10	11	10	9	15
15 Sciences fondamentales et applications	2		1			
TOTAL CLERMONT 1	179	126	187	141	177	143

9.2 Etudiants préparant le Doctorat : université Clermont 2

Etudiants de CLERMONT 2 par cursus : **Doctorat**

	2009	2010	2011	Evolution brute 2011-2010	Evolution en %
CLERMONT 2					
04 Lettres-Sciences du langage-Arts	68	58	55	-3	-5,2
05 Langues	16	15	18	3	20,0
06 Sciences humaines et sociales	137	135	125	-10	-7,4
09 Sciences de la vie, de ... et de l'univers	156	151	162	11	7,3
10 STAPS	10	11	11	0	0,0
15 Sciences fondamentales et applications	272	271	274	3	1,1
TOTAL CLERMONT 2	659	641	645	4	0,6

Etudiants de CLERMONT 2 par sexe et cursus : **Doctorat**

	2009		2010		2011	
	Hommes	Femmes	Hommes	Femmes	Hommes	Femmes
CLERMONT 2						
04 Lettres-Sciences du langage-Arts	23	45	15	43	18	37
05 Langues	5	11	4	11	7	11
06 Sciences humaines et sociales	66	71	72	63	65	60
09 Sciences de la vie, de ... et de l'univers	81	75	71	80	70	92
10 STAPS	4	6	4	7	4	7
15 Sciences fondamentales et applications	208	64	205	66	212	62
TOTAL CLERMONT 2	387	272	371	270	376	269

10 Etudiants en 1ère année de Licence

Evolution des effectifs étudiants du cursus licence :1ère année

	2009	2010	2011	Evolution brute 2011-2010	Evolution en %
CLERMONT 1+CLERMONT 2					
01 Droit-Sciences politiques	689	787	730	-57	-7,2
02 Sciences économiques -Gestion(Hors AES)	1 207	1 167	1 133	-34	-2,9
03 Administration Economique et Sociale(AES)	170	189	198	9	4,8
04 Lettres-Sciences du langage-Arts	336	339	344	5	1,5
05 Langues	684	684	675	-9	-1,3
06 Sciences humaines et sociales	1 084	1 201	1 168	-33	-2,7
09 Sciences de la vie, de ... et de l'univers	780	833	732	-101	-12,1
10 STAPS	278	297	381	84	28,3
11 Medecine	1 357	362	360	-2	-0,6
13 Pharmacie	244				
15 Sciences fondamentales et applications	1 271	1 335	1 340	5	0,4
32 Pluri lettres-Langues-Sciences humaines		36	50	14	
34 Pluri santé		1 328	1 705	377	
TOTAL CLERMONT 1+CLERMONT 2	8 100	8 558	8 816	258	3,0

Evolution des effectifs étudiants du cursus licence par sexe :1ère année

	2009		2010		2011	
	Hommes	Femmes	Hommes	Femmes	Hommes	Femmes
CLERMONT 1+CLERMONT 2						
01 Droit-Sciences politiques	263	426	326	461	281	449
02 Sciences économiques -Gestion(Hors AES)	601	606	548	619	532	601
03 Administration Economique et Sociale(AES)	70	100	82	107	89	109
04 Lettres-Sciences du langage-Arts	75	261	76	263	66	278
05 Langues	193	491	200	484	189	486
06 Sciences humaines et sociales	364	720	415	786	351	817
09 Sciences de la vie, de ... et de l'univers	302	478	309	524	293	439
10 STAPS	196	82	231	66	287	94
11 Medecine	527	830	146	216	160	200
13 Pharmacie	81	163				
15 Sciences fondamentales et applications	954	317	983	352	979	361
32 Pluri lettres-Langues-Sciences humaines			13	23	15	35
34 Pluri santé			509	819	517	1 188
TOTAL CLERMONT 1+CLERMONT 2	3 626	4 474	3 838	4 720	3 759	5 057

10.1 Etudiants en 1ère année de Licence : université Clermont 1

Evolution des effectifs étudiants du cursus licence de CLERMONT 1 :1ère année

	2009	2010	2011	Evolution brute 2011-2010	Evolution en %
CLERMONT 1					
01 Droit-Sciences politiques	689	787	730	-57	-7,2
02 Sciences économiques -Gestion(Hors AES)	932	957	932	-25	-2,6
03 Administration Economique et Sociale(AES)	170	189	198	9	4,8
05 Langues	120	56	72	16	28,6
06 Sciences humaines et sociales	54	45	46	1	2,2
09 Sciences de la vie, de ... et de l'univers	355	374	300	-74	-19,8
11 Medecine	1 357	362	360	-2	-0,6
13 Pharmacie	244				
15 Sciences fondamentales et applications	561	598	600	2	0,3
34 Pluri santé		1 328	1 705	377	28,4
TOTAL CLERMONT 1	4 482	4 696	4 943	247	5,3

Evolution des effectifs étudiants du cursus licence par sexe de CLERMONT 1 :1ère année

	2009		2010		2011	
	Hommes	Femmes	Hommes	Femmes	Hommes	Femmes
CLERMONT 1						
01 Droit-Sciences politiques	263	426	326	461	281	449
02 Sciences économiques -Gestion(Hors AES)	461	471	429	528	428	504
03 Administration Economique et Sociale(AES)	70	100	82	107	89	109
05 Langues	43	77	22	34	28	44
06 Sciences humaines et sociales	33	21	24	21	29	17
09 Sciences de la vie, de ... et de l'univers	130	225	137	237	115	185
11 Medecine	527	830	146	216	160	200
13 Pharmacie	81	163				
15 Sciences fondamentales et applications	444	117	461	137	454	146
34 Pluri santé			509	819	517	1 188
TOTAL CLERMONT 1	2 052	2 430	2 136	2 560	2 101	2 842

10.2 Etudiants en 1ère année de Licence : université Clermont 2

Evolution des effectifs étudiants du cursus licence de CLERMONT 2 : 1ère année

	2009	2010	2011	Evolution brute 2011-2010	Evolution en %
CLERMONT 2					
02 Sciences économiques -Gestion(Hors AES)	275	210	201	-9	-4,3
04 Lettres-Sciences du langage-Arts	336	339	344	5	1,5
05 Langues	564	628	603	-25	-4,0
06 Sciences humaines et sociales	1 030	1 156	1 122	-34	-2,9
09 Sciences de la vie, de ... et de l'univers	425	459	432	-27	-5,9
10 STAPS	278	297	381	84	28,3
15 Sciences fondamentales et applications	710	737	740	3	0,4
32 Pluri lettres-Langues-Sciences humaines		36	50	14	38,9
TOTAL CLERMONT 2	3 618	3 862	3 873	11	0,3

Evolution des effectifs étudiants du cursus licence par sexe de CLERMONT 2 : 1ère année

	2009		2010		2011	
	Hommes	Femmes	Hommes	Femmes	Hommes	Femmes
CLERMONT 2						
02 Sciences économiques -Gestion(Hors AES)	140	135	119	91	104	97
04 Lettres-Sciences du langage-Arts	75	261	76	263	66	278
05 Langues	150	414	178	450	161	442
06 Sciences humaines et sociales	331	699	391	765	322	800
09 Sciences de la vie, de ... et de l'univers	172	253	172	287	178	254
10 STAPS	196	82	231	66	287	94
15 Sciences fondamentales et applications	510	200	522	215	525	215
32 Pluri lettres-Langues-Sciences humaines			13	23	15	35
TOTAL CLERMONT 2	1 574	2 044	1 702	2 160	1 658	2 215

11 Etudiants en 2ème année de Licence

Evolution des effectifs étudiants du cursus licence :2ème année

	2009	2010	2011	Evolution brute 2011-2010	Evolution en %
CLERMONT 1+CLERMONT 2					
01 Droit-Sciences politiques	429	458	480	22	4,8
02 Sciences économiques -Gestion(Hors AES)	791	787	817	30	3,8
03 Administration Economique et Sociale(AES)	123	110	107	-3	-2,7
04 Lettres-Sciences du langage-Arts	164	183	192	9	4,9
05 Langues	397	399	419	20	5,0
06 Sciences humaines et sociales	619	720	816	96	13,3
09 Sciences de la vie, de ... et de l'univers	518	624	627	3	0,5
10 STAPS	116	145	142	-3	-2,1
11 Medecine	15	13	17	4	30,8
15 Sciences fondamentales et applications	810	823	846	23	2,8
32 Pluri lettres-Langues-Sciences humaines		33	27	-6	
34 Pluri santé			370	370	
TOTAL CLERMONT 1+CLERMONT 2	3 982	4 295	4 860	565	13,2

Evolution des effectifs étudiants du cursus licence par sexe :2ème année

	2009		2010		2011	
	Hommes	Femmes	Hommes	Femmes	Hommes	Femmes
CLERMONT 1+CLERMONT 2						
01 Droit-Sciences politiques	137	292	166	292	198	282
02 Sciences économiques -Gestion(Hors AES)	346	445	359	428	371	446
03 Administration Economique et Sociale(AES)	42	81	51	59	48	59
04 Lettres-Sciences du langage-Arts	34	130	27	156	32	160
05 Langues	87	310	78	321	96	323
06 Sciences humaines et sociales	196	423	212	508	272	544
09 Sciences de la vie, de ... et de l'univers	203	315	219	405	210	417
10 STAPS	70	46	92	53	96	46
11 Medecine		15	2	11	5	12
15 Sciences fondamentales et applications	625	185	629	194	651	195
32 Pluri lettres-Langues-Sciences humaines			11	22	11	16
34 Pluri santé					49	321
TOTAL CLERMONT 1+CLERMONT 2	1 740	2 242	1 846	2 449	2 039	2 821

11.1 Etudiants en 2ème année de Licence : université Clermont 1

Evolution des effectifs étudiants du cursus licence de CLERMONT 1 : 2ème année

	2009	2010	2011	Evolution brute 2011-2010	Evolution en %
CLERMONT 1					
01 Droit-Sciences politiques	429	458	480	22	4,8
02 Sciences économiques -Gestion(Hors AES)	624	599	629	30	5,0
03 Administration Economique et Sociale(AES)	123	110	107	-3	-2,7
06 Sciences humaines et sociales	53	52	48	-4	-7,7
09 Sciences de la vie, de ... et de l'univers	306	349	326	-23	-6,6
11 Medecine	15	13	17	4	30,8
15 Sciences fondamentales et applications	363	365	339	-26	-7,1
34 Pluri santé			370	370	
TOTAL CLERMONT 1	1 913	1 946	2 316	370	19,0

Evolution des effectifs étudiants du cursus licence par sexe de CLERMONT 1 : 2ème année

	2009		2010		2011	
	Hommes	Femmes	Hommes	Femmes	Hommes	Femmes
CLERMONT 1						
01 Droit-Sciences politiques	137	292	166	292	198	282
02 Sciences économiques -Gestion(Hors AES)	258	366	260	339	269	360
03 Administration Economique et Sociale(AES)	42	81	51	59	48	59
06 Sciences humaines et sociales	34	19	33	19	28	20
09 Sciences de la vie, de ... et de l'univers	112	194	117	232	109	217
11 Medecine		15	2	11	5	12
15 Sciences fondamentales et applications	301	62	306	59	281	58
34 Pluri santé					49	321
TOTAL CLERMONT 1	884	1 029	935	1 011	987	1 329

11.2 Etudiants en 2ème année de Licence : université Clermont 2

Evolution des effectifs étudiants du cursus licence de CLERMONT 2 : 2ème année

	2009	2010	2011	Evolution brute 2011-2010	Evolution en %
CLERMONT 2					
02 Sciences économiques -Gestion(Hors AES)	167	188	188	0	0,0
04 Lettres-Sciences du langage-Arts	164	183	192	9	4,9
05 Langues	397	399	419	20	5,0
06 Sciences humaines et sociales	566	668	768	100	15,0
09 Sciences de la vie, de ... et de l'univers	212	275	301	26	9,5
10 STAPS	116	145	142	-3	-2,1
15 Sciences fondamentales et applications	447	458	507	49	10,7
32 Pluri lettres-Langues-Sciences humaines		33	27	-6	
TOTAL CLERMONT 2	2 069	2 349	2 544	195	8,3

Evolution des effectifs étudiants du cursus licence par sexe de CLERMONT 2 : 2ème année

	2009		2010		2011	
	Hommes	Femmes	Hommes	Femmes	Hommes	Femmes
CLERMONT 2						
02 Sciences économiques -Gestion(Hors AES)	88	79	99	89	102	86
04 Lettres-Sciences du langage-Arts	34	130	27	156	32	160
05 Langues	87	310	78	321	96	323
06 Sciences humaines et sociales	162	404	179	489	244	524
09 Sciences de la vie, de ... et de l'univers	91	121	102	173	101	200
10 STAPS	70	46	92	53	96	46
15 Sciences fondamentales et applications	324	123	323	135	370	137
32 Pluri lettres-Langues-Sciences humaines			11	22	11	16
TOTAL CLERMONT 2	856	1 213	911	1 438	1 052	1 492

12 Etudiants en 3ème année de Licence

Evolution des effectifs étudiants du cursus licence :3ème année

	2009	2010	2011	Evolution brute 2011-2010	Evolution en %
CLERMONT 1+CLERMONT 2					
01 Droit-Sciences politiques	489	591	469	-122	-20,6
02 Sciences économiques -Gestion(Hors AES)	1 355	1 351	1 187	-164	-12,1
03 Administration Economique et Sociale(AES)	122	140	118	-22	-15,7
04 Lettres-Sciences du langage-Arts	206	171	205	34	19,9
05 Langues	456	461	414	-47	-10,2
06 Sciences humaines et sociales	609	593	720	127	21,4
09 Sciences de la vie, de ... et de l'univers	431	449	573	124	27,6
10 STAPS	157	159	190	31	19,5
11 Medecine	98	59	131	72	122,0
13 Pharmacie	14	16	14	-2	-12,5
15 Sciences fondamentales et applications	928	1 001	950	-51	-5,1
32 Pluri lettres-Langues-Sciences humaines		105	127	22	21,0
33 Pluri sciences	27	37	28	-9	-24,3
34 Pluri santé			522	522	
TOTAL CLERMONT 1+CLERMONT 2	4 892	5 133	5 648	515	10,0

Evolution des effectifs étudiants du cursus licence par sexe :3ème année

	2009		2010		2011	
	Hommes	Femmes	Hommes	Femmes	Hommes	Femmes
CLERMONT 1+CLERMONT 2						
01 Droit-Sciences politiques	179	310	190	401	164	305
02 Sciences économiques -Gestion(Hors AES)	526	829	499	852	444	743
03 Administration Economique et Sociale(AES)	44	78	36	104	41	77
04 Lettres-Sciences du langage-Arts	28	178	34	137	31	174
05 Langues	98	358	106	355	91	323
06 Sciences humaines et sociales	162	447	170	423	206	514
09 Sciences de la vie, de ... et de l'univers	187	244	183	266	214	359
10 STAPS	114	43	102	57	113	77
11 Medecine	22	76	11	48	33	98
13 Pharmacie	4	10	2	14	2	12
15 Sciences fondamentales et applications	680	248	742	259	732	218
32 Pluri lettres-Langues-Sciences humaines			49	56	50	77
33 Pluri sciences	16	11	13	24	10	18
34 Pluri santé					89	433
TOTAL CLERMONT 1+CLERMONT 2	2 060	2 832	2 137	2 996	2 220	3 428

12.1 Etudiants en 3ème année de Licence : université Clermont 1

Evolution des effectifs étudiants du cursus licence de CLERMONT 1 : 3ème année

	2009	2010	2011	Evolution brute 2011-2010	Evolution en %
CLERMONT 1					
01 Droit-Sciences politiques	489	591	469	-122	-20,6
02 Sciences économiques -Gestion(Hors AES)	1 207	1 308	1 131	-177	-13,5
03 Administration Economique et Sociale(AES)	122	140	118	-22	-15,7
05 Langues	17	21	15	-6	-28,6
09 Sciences de la vie, de ... et de l'univers	147	135	196	61	45,2
11 Medecine	98	59	131	72	122,0
13 Pharmacie	14	16	14	-2	-12,5
15 Sciences fondamentales et applications	337	338	319	-19	-5,6
34 Pluri santé			522	522	
TOTAL CLERMONT 1	2 431	2 608	2 915	307	11,8

Evolution des effectifs étudiants du cursus licence par sexe de CLERMONT 1 : 3ème année

	2009		2010		2011	
	Hommes	Femmes	Hommes	Femmes	Hommes	Femmes
CLERMONT 1						
01 Droit-Sciences politiques	179	310	190	401	164	305
02 Sciences économiques -Gestion(Hors AES)	470	737	475	833	421	710
03 Administration Economique et Sociale(AES)	44	78	36	104	41	77
05 Langues	11	6	15	6	4	11
09 Sciences de la vie, de ... et de l'univers	56	91	45	90	63	133
11 Medecine	22	76	11	48	33	98
13 Pharmacie	4	10	2	14	2	12
15 Sciences fondamentales et applications	249	88	240	98	260	59
34 Pluri santé					89	433
TOTAL CLERMONT 1	1 035	1 396	1 014	1 594	1 077	1 838

12.2 Etudiants en 3ème année de Licence : université Clermont 2

Evolution des effectifs étudiants du cursus licence de CLERMONT 2 :3ème année

	2009	2010	2011	Evolution brute 2011-2010	Evolution en %
CLERMONT 2					
02 Sciences économiques -Gestion(Hors AES)	148	43	56	13	30,2
04 Lettres-Sciences du langage-Arts	206	171	205	34	19,9
05 Langues	439	440	399	-41	-9,3
06 Sciences humaines et sociales	609	593	720	127	21,4
09 Sciences de la vie, de ... et de l'univers	284	314	377	63	20,1
10 STAPS	157	159	190	31	19,5
15 Sciences fondamentales et applications	591	663	631	-32	-4,8
32 Pluri lettres-Langues-Sciences humaines		105	127	22	21,0
33 Pluri sciences	27	37	28	-9	-24,3
TOTAL CLERMONT 2	2 461	2 525	2 733	208	8,2

Evolution des effectifs étudiants du cursus licence par sexe de CLERMONT 2 :3ème année

	2009		2010		2011	
	Hommes	Femmes	Hommes	Femmes	Hommes	Femmes
CLERMONT 2						
02 Sciences économiques -Gestion(Hors AES)	56	92	24	19	23	33
04 Lettres-Sciences du langage-Arts	28	178	34	137	31	174
05 Langues	87	352	91	349	87	312
06 Sciences humaines et sociales	162	447	170	423	206	514
09 Sciences de la vie, de ... et de l'univers	131	153	138	176	151	226
10 STAPS	114	43	102	57	113	77
15 Sciences fondamentales et applications	431	160	502	161	472	159
32 Pluri lettres-Langues-Sciences humaines			49	56	50	77
33 Pluri sciences	16	11	13	24	10	18
TOTAL CLERMONT 2	1 025	1 436	1 123	1 402	1 143	1 590

13 Devenir des étudiants en 1ère année

Les poursuites d'études des inscrits de l'année universitaire 2009 en première année

Passage en 2ème année

	Entrants 2009 1ere année	Redoublent la 1ère année année	% Redoublants	Passage en 2ème année	Taux de passage en 2ème année	Total poursuites d'études	
						Nbre étudiants	%
CLERMONT 1+CLERMONT 2							
01 Droit-Sciences politiques	689	158	22.9	372	54.0	530	76.9
02 Sciences économiques -Gestion(Hors AES)	1 207	274	22.7	633	52.4	907	75.1
03 Administration Economique et Sociale(AES)	170	42	24.7	88	51.8	130	76.5
04 Lettres-Sciences du langage-Arts	336	56	16.7	131	39.0	187	55.7
05 Langues	684	82	12.0	273	39.9	355	51.9
06 Sciences humaines et sociales	1 084	236	21.8	558	51.5	794	73.2
09 Sciences de la vie, de ... et de l'univers	780	210	26.9	509	65.3	719	92.2
10 STAPS	278	76	27.3	126	45.3	202	72.7
11 Medecine	1 357	168	12.4	195	14.4	363	26.8
12 Odontologie				39		39	
13 Pharmacie	244		0.0	93	38.1	93	38.1
15 Sciences fondamentales et applications	1 271	254	20.0	676	53.2	930	73.2
32 Pluri lettres-Langues-Sciences humaines		1		32		33	
34 Pluri santé		433				433	
TOTAL CLERMONT 1+CLERMONT 2	8 100	1 990	24.6	3 725	46.0	5 715	70.6

13.1 Devenir en 1ère année : université Clermont 1

Les poursuites d'études des inscrits de l'année universitaire 2009 en première année

Passage en 2ème année

	Entrants 2009 1ere année	Redoublent la 1ère année année	% Redoublants	Passage en 2ème année	Taux de passage en 2ème année	Total poursuites d'études	
						Nbre étudiants	%
CLERMONT 1							
01 Droit-Sciences politiques	689	156	22.6	372	54.0	528	76.6
02 Sciences économiques -Gestion(Hors AES)	932	237	25.4	452	48.5	689	73.9
03 Administration Economique et Sociale(AES)	170	42	24.7	88	51.8	130	76.5
05 Langues	120	5	4.2		0.0	5	4.2
06 Sciences humaines et sociales	54	3	5.6	47	87.0	50	92.6
09 Sciences de la vie, de ... et de l'univers	355	105	29.6	299	84.2	404	
11 Medecine	1 357	168	12.4	195	14.4	363	26.8
12 Odontologie				39		39	
13 Pharmacie	244			93	38.1	93	38.1
15 Sciences fondamentales et applications	561	110	19.6	311	55.4	421	75.0
34 Pluri santé		433				433	
TOTAL CLERMONT 1	4 482	1 259	28.1	1 896	42.3	3 155	70.4

13.2 Devenir en 1ère année : université Clermont 2

Les poursuites d'études des inscrits de l'année universitaire 2009 en première année
Passage en 2ème année

	Entrants 2009 1ere année	Redoublent la 1ère année année	% Redoublants	Passage en 2ème année	Taux de passage en 2ème année	Total poursuites d'études	
						Nbre étudiants	%
CLERMONT 2							
02 Sciences économiques -Gestion(Hors AES)	275	37	13.5	181	65.8	218	79.3
04 Lettres-Sciences du langage-Arts	336	56	16.7	131	39.0	187	55.7
05 Langues	564	77	13.7	273	48.4	350	62.1
06 Sciences humaines et sociales	1 030	233	22.6	511	49.6	744	72.2
09 Sciences de la vie, de ... et de l'univers	425	105	24.7	210	49.4	315	74.1
10 STAPS	278	76	27.3	126	45.3	202	72.7
15 Sciences fondamentales et applications	710	144	20.3	365	51.4	509	71.7
32 Pluri lettres-Langues-Sciences humaines		1		32		33	
TOTAL CLERMONT 2	3 618	729	20.1	1 829	50.6	2 558	70.7

14 Devenir des étudiants en 2ème année

Les poursuites d'études des inscrits de l'année universitaire 2009 en première année

	Entrants 2009 1ere année	Année 2010		Année 2011		Taux de passage		Redoublements	
		Passage en 2ème année	Redoublent la 1ère année	Passage en 3ème année	Redoublent la 2ème année	De la 1ère à la 2ème année	De la 1ère à la 3ème année	De la 1ère année	De la 2ème année
CLERMONT 1+CLERMONT 2	(1)	(2)	(3)	(4)	(5)	(2)/(1)	(4)/(1)	(3)/(1)	(5)/(2)
01 Droit-Sciences politiques	689	372	158	255	64	54.0	37.0	22.9	17.2
02 Sciences économiques -Gestion(Hors AES)	1 207	633	274	369	38	52.4	30.6	22.7	6.0
03 Administration Economique et Sociale(AES)	170	88	42	61	16	51.8	35.9	24.7	18.2
04 Lettres-Sciences du langage-Arts	336	131	56	106	7	39.0	31.5	16.7	5.3
05 Langues	684	273	82	222	23	39.9	32.5	12.0	8.4
06 Sciences humaines et sociales	1 084	558	236	337	67	51.5	31.1	21.8	12.0
09 Sciences de la vie, de ... et de l'univers	780	509	210	218	60	65.3	27.9	26.9	11.8
10 STAPS	278	126	76	109	11	45.3	39.2	27.3	8.7
11 Medecine	1 357	195	168	12	1	14.4	0.9	12.4	0.5
12 Odontologie		39							
13 Pharmacie	244	93		1					
15 Sciences fondamentales et applications	1 271	676	254	247	80	53.2	19.4	20.0	11.8
32 Pluri lettres-Langues-Sciences humaines		32	1	28	1				3.1
34 Pluri santé			433						
TOTAL CLERMONT 1+CLERMONT 2	8 100	3 725	1 990	1 965	368	46.0	24.3	24.6	9.9

14.1 Devenir des étudiants en 2ème année : université Clermont 1

Les poursuites d'études des inscrits de l'année universitaire 2009 en première année

CLERMONT 1	Entrants 2009 1ère année (1)	Année 2010		Année 2011		Taux de passage		Redoublements	
		Passage en 2ème année (2)	Redoublent la 1ère année (3)	Passage en 3ème année (4)	Redoublent la 2ème année (5)	De la 1ère à la 2ème année (2)/(1)	De la 1ère à la 3ème année (4)/(1)	De la 1ère année (3)/(1)	De la 2ème année (5)/(2)
01 Droit-Sciences politiques	655	372	156	255	64	56.8	38.9	23.8	17.2
02 Sciences économiques -Gestion(Hors AES)	1 016	452	237	352	18	44.5	34.6	23.3	4.0
03 Administration Economique et Sociale(AES)	205	88	42	61	16	42.9	29.8	20.5	18.2
05 Langues	130		5	11		0.0	8.5	3.8	
06 Sciences humaines et sociales	63	47	3		3	74.6	0.0	4.8	6.4
09 Sciences de la vie, de ... et de l'univers	297	299	105	73	24	100.7	24.6	35.4	8.0
11 Medecine	1 373	195	168	12	1	14.2	0.9	12.2	0.5
12 Odontologie		39							
13 Pharmacie	254	93		1		36.6	0.4		
15 Sciences fondamentales et applications	598	311	110	106	23	52.0	17.7	18.4	7.4
34 Pluri santé			433						
TOTAL CLERMONT 1	4 591	1 896	1 259	871	149	41.3	19.0	27.4	7.9

14.2 Devenir des étudiants en 2ème année : université Clermont 2

Les poursuites d'études des inscrits de l'année universitaire 2009 en première année

	Entrants 2009 1ère année (1)	Année 2009		Année 2010		Taux de passage		Redoublements	
		Passage en 2ème année (2)	Redoublent la 1ère année (3)	Passage en 3ème année (4)	Redoublent la 2ème année (5)	De la 1ère à la 2ème année (2)/(1)	De la 1ère à la 3ème année (4)/(1)	De la 1ère année (3)/(1)	De la 2ème année (5)/(2)
CLERMONT 2									
02 Sciences économiques -Gestion(Hors AES)	228	181	37	17	20	79.4	7.5	16.2	11.0
04 Lettres-Sciences du langage-Arts	301	131	56	106	7	43.5	35.2	18.6	5.3
05 Langues	665	273	77	211	23	41.1	31.7	11.6	8.4
06 Sciences humaines et sociales	882	511	233	337	64	57.9	38.2	26.4	12.5
09 Sciences de la vie, de ... et de l'univers	306	210	105	145	36	68.6	47.4	34.3	17.1
10 STAPS	218	126	76	109	11	57.8	50.0	34.9	8.7
15 Sciences fondamentales et applications	602	365	144	141	57	60.6	23.4	23.9	15.6
32 Pluri lettres-Langues-Sciences humaines		32	1	28	1				3.1
TOTAL CLERMONT 2	3 202	1 829	729	1 094	219	57.1	34.2	22.8	12.0

15 Les étudiants par commune

Les étudiants des universités par commune :2011

Université	Département	Commune	Effectif 2011
CLERMONT 1	CANTAL	AURILLAC	656
	HAUTE-LOIRE	LE PUY EN VELAY	358
	PUY-DE-DOME	AUBIERE	1 736
		CLERMONT-FERRAND	14 159
TOTAL UNIVERSITE CLERMONT 1			16 909
CLERMONT 2	ALLIER	MONTLUCON	837
		MOULINS	312
		VICHY	307
	CANTAL	AURILLAC	31
	HAUTE-LOIRE	LE PUY EN VELAY	94
		ST GERMAIN LAPRADE	99
	PUY-DE-DOME	AUBIERE	5 665
		CLERMONT-FERRAND	7 233
TOTAL UNIVERSITE CLERMONT 2			14 578
TOTAL GENERAL			31 487

16 Informations complémentaires

16.1 Ecoles d'ingénieurs

Effectifs des écoles d'ingénieurs : Année 2011

Commune	Dénomination	Niveau	Hommes	Femmes	Total
AUBIERE	ENS CHIMIE	1ère année	49	55	104
		2ème année	44	66	110
		3ème année	26	32	58
		S/TOTAL	119	153	272
AUBIERE	INST FR MECA AVANCEE CLERMT-FD	1ère année	162	20	182
		2ème année	150	31	181
		3ème année	244	42	286
		S/TOTAL	556	93	649
LEMPDES	ENI TRAVAUX AGRICOLES LEMPDES	1ère année	35	71	106
		2ème année	47	82	129
		3ème année	46	63	109
		S/TOTAL	128	216	344
TOTAL GENERAL			803	462	1 265

16.2 Ecole de commerce

ECOLE DE COMMERCE GESTION ADMINIST.VENTE
CLERMONT FERRAND

Cursus LMD	Discipline	Hommes	Femmes	Total
L	02 Sciences économiques -Gestion(Hors AES)	132	107	239
M	02 Sciences économiques -Gestion(Hors AES)	846	726	1572
TOTAL		978	833	1811

17 Programme de mobilité des étudiants

Programmes visant à favoriser, par des aides diverses, la mobilité des étudiants au sein de l'Union Européenne ou vers d'autres pays.

1-ETUDIANTS ACCUEILLIS PAR L'UNIVERSITE

Clermont 1		Effectifs		
Programme	2009	2010	2011	
SOCRATES ERASMUS	5	45	44	
TEMPUS	1	88	31	
LEONARDO DA VINCI	1			
AUTRES PROGRAMMES ET ACCORDS BILATERAUX	8	1 207	1 107	
TOTAL CLERMONT 1	15	1 340	1 182	

2-ETUDIANTS ENVOYES A L'ETRANGER

Clermont 1		Effectifs		
Programme	2009	2010	2011	
SOCRATES ERASMUS	41	63	60	
TEMPUS		1	1	
SOCRATES (COMENIUS)	1			
LEONARDO DA VINCI				
AUTRES PROGRAMMES ET ACCORDS BILATERAUX	28	55	40	
TOTAL CLERMONT 1	70	119	101	

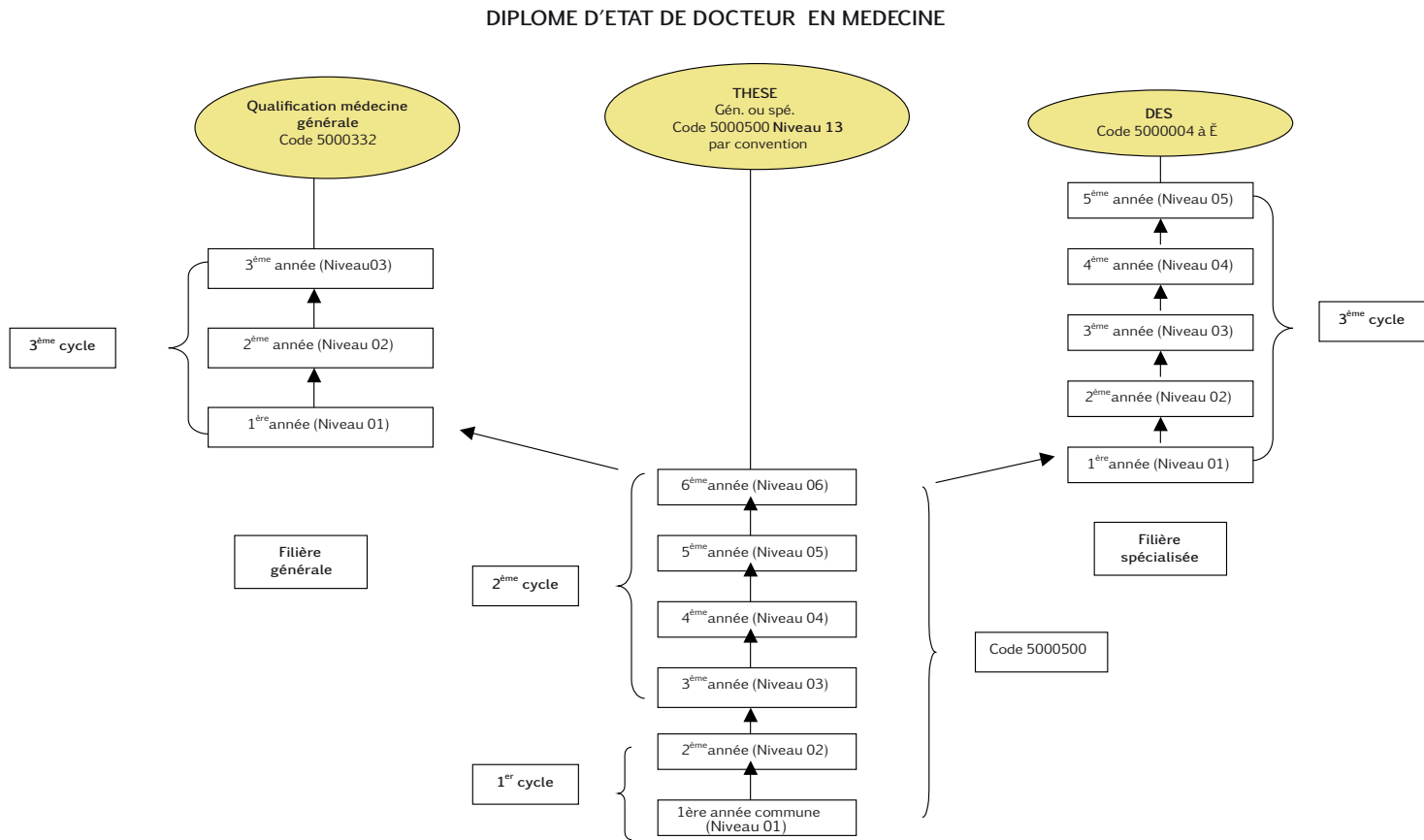
1-ETUDIANTS ACCUEILLIS PAR L'UNIVERSITE

Clermont 2		Effectifs		
Programme	2009	2010	2011	
SOCRATES ERASMUS	117	82	114	
SOCRATES (COMENIUS)	1	2	1	
AUTRES PROGRAMMES FINANCES PAR L'UE			4	
AUTRES PROGRAMMES ET ACCORDS BILATERAUX	142	212	188	
TOTAL CLERMONT 2	260	296	307	

2-ETUDIANTS ENVOYES A L'ETRANGER

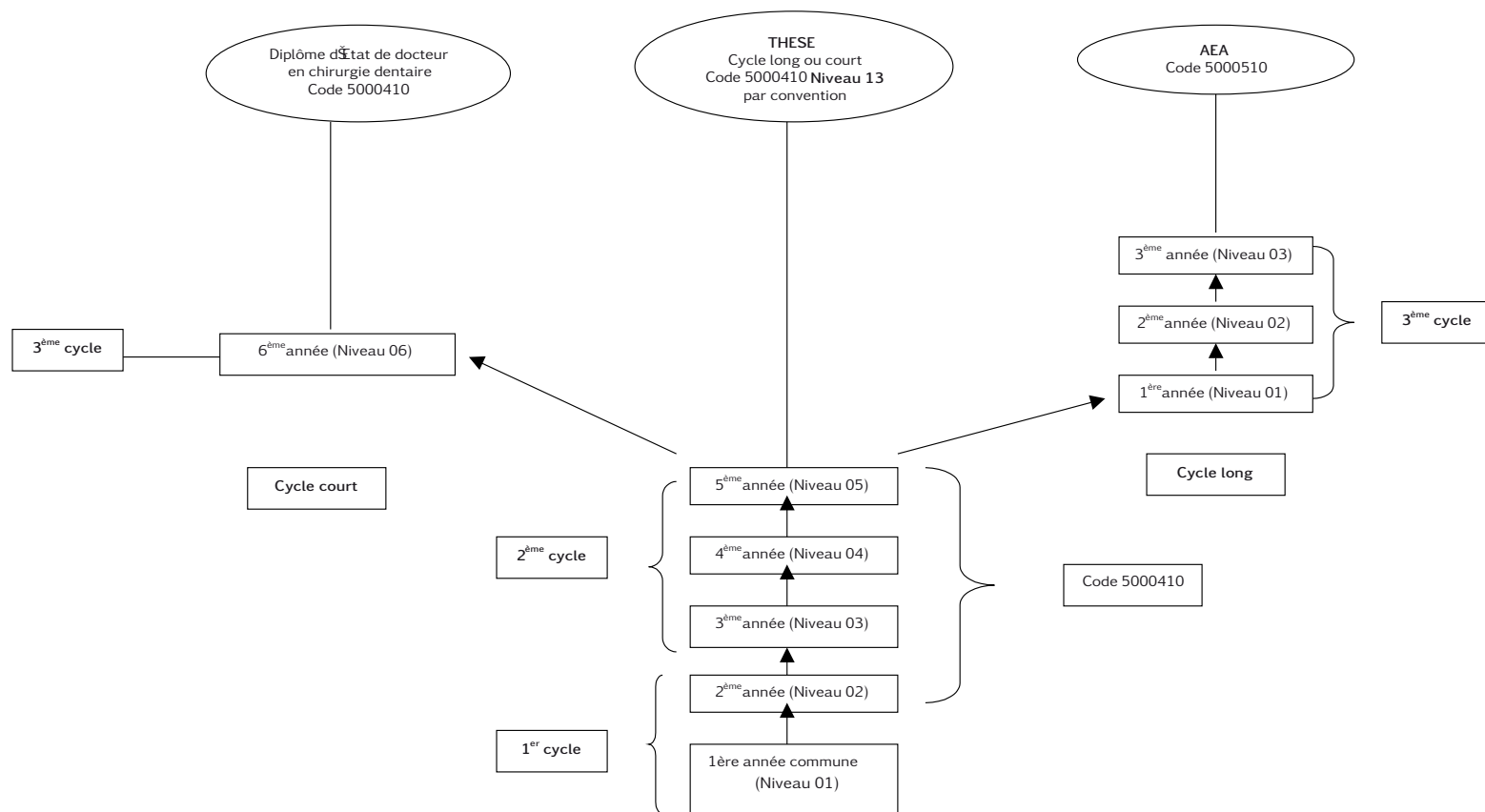
Clermont 2		Effectifs		
Programme	2009	2010	2011	
SOCRATES ERASMUS	80	81	70	
SOCRATES (COMENIUS)	5	9	6	
AUTRES PROGRAMMES FINANCES PAR L'UE	19	20	94	
AUTRES PROGRAMMES ET ACCORDS BILATERAUX	87	94	63	
TOTAL CLERMONT 2	191	204	233	

18 ANNEXE1 : Organisation relative au diplôme d'Etat de docteur en médecine (SISE)



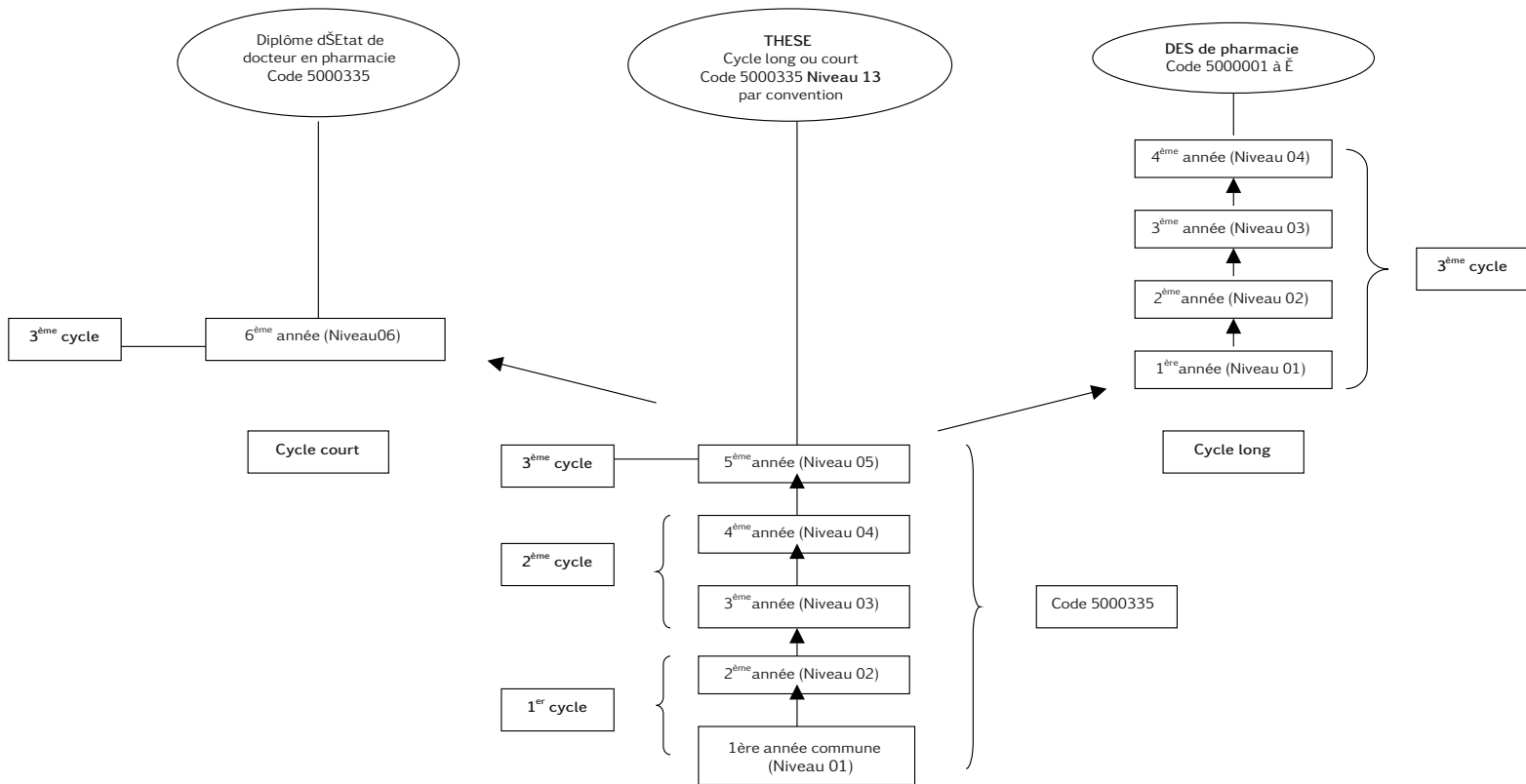
19 ANNEXE2 : Organisation relative au diplôme d'Etat de docteur en chirurgie dentaire (SISE)

DIPLOME D'ETAT DE DOCTEUR EN CHIRURGIE DENTAIRE



20 ANNEXE3 : Organisation relative au diplôme d'Etat de docteur en pharmacie (SISE)

DIPLOME D'ETAT DE DOCTEUR EN PHARMACIE



collection

Notes Statistiques

thématique

Statistiques

titre

Populations scolarisées
Rappel chronologique de données
sur les étudiants des universités en Auvergne
De 2009 à 2011

conception, réalisation et diffusion

Division Statistique et Evaluation (DSE)
dse@ac-clermont.fr

impression

Rectorat - 150 ex.

pour plus d'informations

<http://www.ac-clermont.fr/stat/>

n°ISSN

2259-3845



MINISTÈRE DE
L'ÉDUCATION NATIONALE

MINISTÈRE DE
L'ENSEIGNEMENT SUPÉRIEUR
ET DE LA RECHERCHE

