



Balises statistiques de la DESI

académie de Clermont-Ferrand

Evolution des effectifs élèves

départs et arrivées

entre octobre 2009 et mars 2010

[second degré public et privé]

numéro 02-10

mai 2010

Ce document est édité par :

Rectorat de l'Académie
de CLERMONT-FERRAND
3 avenue Vercingétorix
63033 CLERMONT-FERRAND CEDEX 1

Auteurs
Joëlle DARCIS
Eric LOUSTAU
Nicolas MICONNET
Jacqueline NENOT

Secrétariat :
Marie-José TEIXEIRA

Service Etudes – Statistiques – Infocentre
Tél. : 04 73 99 32 71
Fax : 04 73 99 32 78
Ce.desi@ac-clermont.fr

Consultation en ligne :
<http://infocentre.ac-clermont.fr>

Sommaire

Introduction	1
1 Source des données	3
1.1 Sont comptés	
1.2 Ne sont pas comptés	
2 Analyse des stocks	4
2.1 Variations des effectifs élèves par département	4
2.2 Variations des effectifs élèves par cycle d'enseignement	5
2.3 Evolution sur cinq ans de la variation entre octobre et mars	6
3 Analyse des flux entre octobre et mars	7
3.1 Les variations par formation	9
3.2 Les variations par établissement	13
4 Les motifs de sortie	14
5 Annexes	16
Annexe 1 : les flux d'élèves par établissement	17
Annexe 2 : les motifs de sortie par établissement	29
Annexe 3 : variation par cycle d'enseignement	41

Introduction

Les effectifs élèves évoluent en cours d'année scolaire. Une date d'observation, fixée par le ministère au 25 mars 2010, permet d'actualiser les effectifs de la rentrée scolaire (constat octobre 2009).

Cette note présente les variations des effectifs élèves par formation et par établissement.

Dans un premier temps, et comme les années précédentes, les variations des effectifs élèves sont étudiées globalement au niveau académique. Cette analyse entre les "stocks" d'octobre et de mars est déclinée par département, par secteur et cycle d'enseignement.

Dans un second temps, l'analyse est effectuée élève par élève, ainsi les variations d'effectifs de la première partie se décomposent en différents flux :

- départ (arrêt de scolarité, changement d'académie...)
- arrivée (élève présent en mars alors qu'il ne l'était pas en octobre)

Ces flux sont présentés par formation et par établissement.

Les motifs de sortie sont analysés dans une troisième partie selon différents critères (formation, établissement, âge de l'élève...)

*Cette version modifie quelques éléments du document "Balises statistiques de la Desi n°02-10". Suite à une erreur technique, la colonne "arrivées" du tableau de l'annexe 1 "les flux d'élèves par établissement" (P17) et la figure 6 (P14) étaient partiellement erronées.
Les autres pages du document ne sont pas impactées par la correction de cette erreur.*

1 Source des données

Les données proviennent de l'application SCONET (SColarité sous intraNET).

Date d'observation du constat 2009 : 09/10/09

Date d'observation de la remontée de mars 2010: 25/03/10

1.1 Sont comptés

Les établissements du 2nd degré public et privé sous contrat sous tutelle du ministère de l'éducation nationale.

Les élèves sous statut scolaire.

1.2 Ne sont pas comptés

Les établissements privés hors contrat.

Les divisions hors contrat dans les établissements privés sous contrat.

Les élèves en apprentissage, formation continue ou contrat de qualification.

Les élèves relevant de formations mises en place par la Mission Générale d'Insertion (MGI).

2 Analyse des stocks

2.1 Variations des effectifs élèves par département

L'académie enregistre une perte globale de -684 élèves (-0,66%), répartie de la façon suivante : -544 élèves (-0,68%) dans le public et -140 élèves (-0,62%) dans le privé.

Cette perte moyenne cache de fortes disparités entre les départements :

- Haute-Loire -0,19%, soit – 34 élèves
- Cantal -0,67%, soit -67 élèves
- Allier -0,72%, soit -182 élèves
- Puy-de-Dôme -0,81%, soit -401 élèves

Tableau 1

	Public				Privé				Public + Privé			
	Octobre	Mars	Variations		Octobre	Mars	Variations		Octobre	Mars	Variations	
			nombre	%			nombre	%			nombre	%
Allier	22 033	21 904	-129	-0,59%	3 340	3 287	-53	-1,59%	25 373	25 191	-182	-0,72%
Cantal	7 981	7 921	-60	-0,75%	2 020	2 013	-7	-0,35%	10 001	9 934	-67	-0,67%
Haute-Loire	10 669	10 641	-28	-0,26%	7 330	7 324	-6	-0,08%	17 999	17 965	-34	-0,19%
Puy-de-Dôme	39 515	39 188	-327	-0,83%	9 994	9 920	-74	-0,74%	49 509	49 108	-401	-0,81%
Académie	80 198	79 654	-544	-0,68%	22 684	22 544	-140	-0,62%	102 882	102 198	-684	-0,66%

Les plus grosses variations sont enregistrées dans le secteur privé : les effectifs de la Haute-Loire sont stables alors qu'ils diminuent de 1,59% dans l'Allier.

2.2 Variations des effectifs élèves par cycle d'enseignement

La baisse des effectifs élèves concerne principalement :

- les formations post-bac : - Classe préparatoire aux grandes écoles -3,08%
- Section de technicien supérieur -2,63%
- les formations du 2nd cycle professionnel -2,92% et notamment celles du secteur public.

Tableau 2

	Public				Privé				Public + Privé			
	Octobre	Mars	Variations		Octobre	Mars	Variations		Octobre	Mars	Variations	
			nombre	%			nombre	%			nombre	%
1 ^{er} cycle	45 392	45 407	15	0,03%	12 516	12 484	-32	-0,26%	57 908	57 891	-17	-0,03%
2 nd cycle général et technologique	18 464	18 332	-132	-0,71%	6 022	5 992	-30	-0,50%	24 486	24 324	-162	-0,66%
2 nd cycle professionnel	9 953	9 633	-320	-3,22%	2 510	2 466	-44	-1,75%	12 463	12 099	-364	-2,92%
2 nd degré : enseignement spécial	1 659	1 686	27	1,63%	104	109	5	4,81%	1 763	1 795	32	1,82%
Classe préparatoire aux grandes écoles	1 152	1 115	-37	-3,21%	145	142	-3	-2,07%	1 297	1 257	-40	-3,08%
Section de technicien supérieur	3 414	3 323	-91	-2,67%	1 261	1 229	-32	-2,54%	4 675	4 552	-123	-2,63%
Préparation diverse pré-bac	51	49	-2	-3,92%	8	8	0	0,00%	59	57	-2	-3,39%
Préparation diverse post-bac	113	109	-4	-3,54%	118	114	-4	-3,39%	231	223	-8	-3,46%
Académie	80 198	79 654	-544	-0,68%	22 684	22 544	-140	-0,62%	102 882	102 198	-684	-0,66%

Les formations de l'enseignement spécial (SEGPA) sont les seules à voir leurs effectifs augmenter entre octobre et mars.

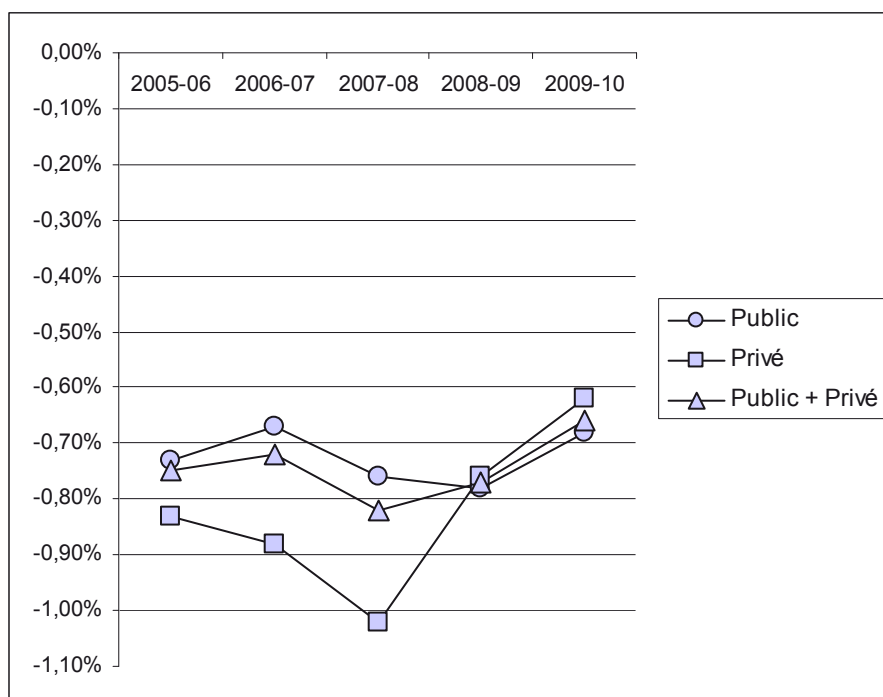
2.3 Evolution sur cinq ans de la variation entre octobre et mars

Tableau 3

	2005-06		2006-07		2007-08		2008-09		2009-10	
	nombre	%	nombre	%	nombre	%	nombre	%	nombre	%
Public	-593	-0,7%	-539	-0,7%	-609	-0,8%	-622	-0,8%	-544	-0,7%
Privé	-204	-0,8%	-211	-0,9%	-243	-1,0%	-174	-0,8%	-140	-0,6%
Public + Privé	-797	-0,8%	-750	-0,7%	-852	-0,8%	-796	-0,8%	-684	-0,7%

Sur cinq ans au niveau académique, entre octobre et mars, la variation des effectifs élèves est sensiblement identique (entre -0,8% et -0,7%).

Figure 1



3 Analyse des flux entre octobre et mars

La variation des effectifs élèves présentée en section précédente est complétée ici par une analyse des flux. La différence entre les effectifs présents au constat de rentrée et ceux présents en mars se décompose de la façon suivante :

- les départs :
 - les élèves sortants des établissements scolaires du second degré de l'académie (changement d'académie, départ pour un CFA ou un établissement agricole, fin d'études) ;
 - les élèves toujours présents en mars dans la base élèves académique mais ayant intégré un dispositif de formation n'entrant pas dans le champ du constat (par exemple passage du statut scolaire au statut apprenti dans un établissement de l'éducation nationale) ;
- les arrivées : les élèves ayant intégré un établissement scolaire du second degré de l'académie, en provenance d'une autre académie ou d'un autre système de formation (agriculture, apprentissage), ou encore suite à une inscription tardive ;
- les mouvements internes à l'académie : changement d'établissement et / ou de formation à l'intérieur de l'académie : ces mouvements internes ne modifient pas les effectifs académiques, cependant ils ont un impact au niveau de l'établissement ou de la formation (par exemple, un élève quitte le collège Blaise Pascal Clermont pour le collège Jeanne d'Arc Clermont ou encore un élève passe entre octobre et mars de 6ème à 6ème segpa).

Remarque : l'analyse des flux est réalisée élève par élève, à partir de l'Identifiant National Elève (INE). Cependant, pour certains élèves, les INE ont été modifiés entre octobre et mars (cas de réimmatriculation des élèves), la recherche s'effectue alors sur d'autres variables comme le nom, la date de naissance... Ces difficultés à apparier les bases de données entre octobre et mars expliquent la légère différence entre les effectifs de cette section et ceux de la section précédente (en analysant les flux, la variation des effectifs d'élèves entre octobre et mars est de -687 alors qu'elle est de -684 dans la section précédente relative à l'analyse des stocks).

Le différentiel de -687 élèves constaté entre octobre et mars résulte d'un départ de 1439 élèves (1408 sorties et 31 passages sous statut apprentissage ou sur une formation MGI donc hors du champ du constat) et d'une arrivée de 752 élèves (Figure 2).

Parmi les sorties, cinq élèves sur dix (soit un effectif de 728) poursuivent leur scolarité dans une autre académie ou un autre système de formation, deux sur dix (soit 262 élèves) arrêtent leurs études et pour trois élèves sur dix le motif de sortie est non précisé ou inconnu.

Les 752 élèves arrivés entre octobre et mars étaient précédemment inscrits :

- pour 468 d'entre eux, dans un établissement extérieur à l'académie (dont 130 à l'étranger) ;
- les 284 restants étaient scolarisés en juin dernier dans l'académie, ce sont donc vraisemblablement des inscriptions tardives ; ces individus sont en moyenne plus âgés que les autres (50% ont au moins 16 ans alors que cette proportion est de 34% pour les élèves présents au constat), ce qui peut laisser penser que des élèves ayant arrêté leurs études se sont finalement réinscrits une fois la rentrée passée.

Les mouvements internes à l'académie concernent 822 élèves :

- 74 élèves ont changé de formation (repérée à partir de la variable « mefstat » codée sur ces quatre premiers caractères) dans le même établissement ;
- 654 élèves suivent la même formation mais dans un établissement différent ;
- 94 élèves ont changé de formation et d'établissement entre octobre et mars.

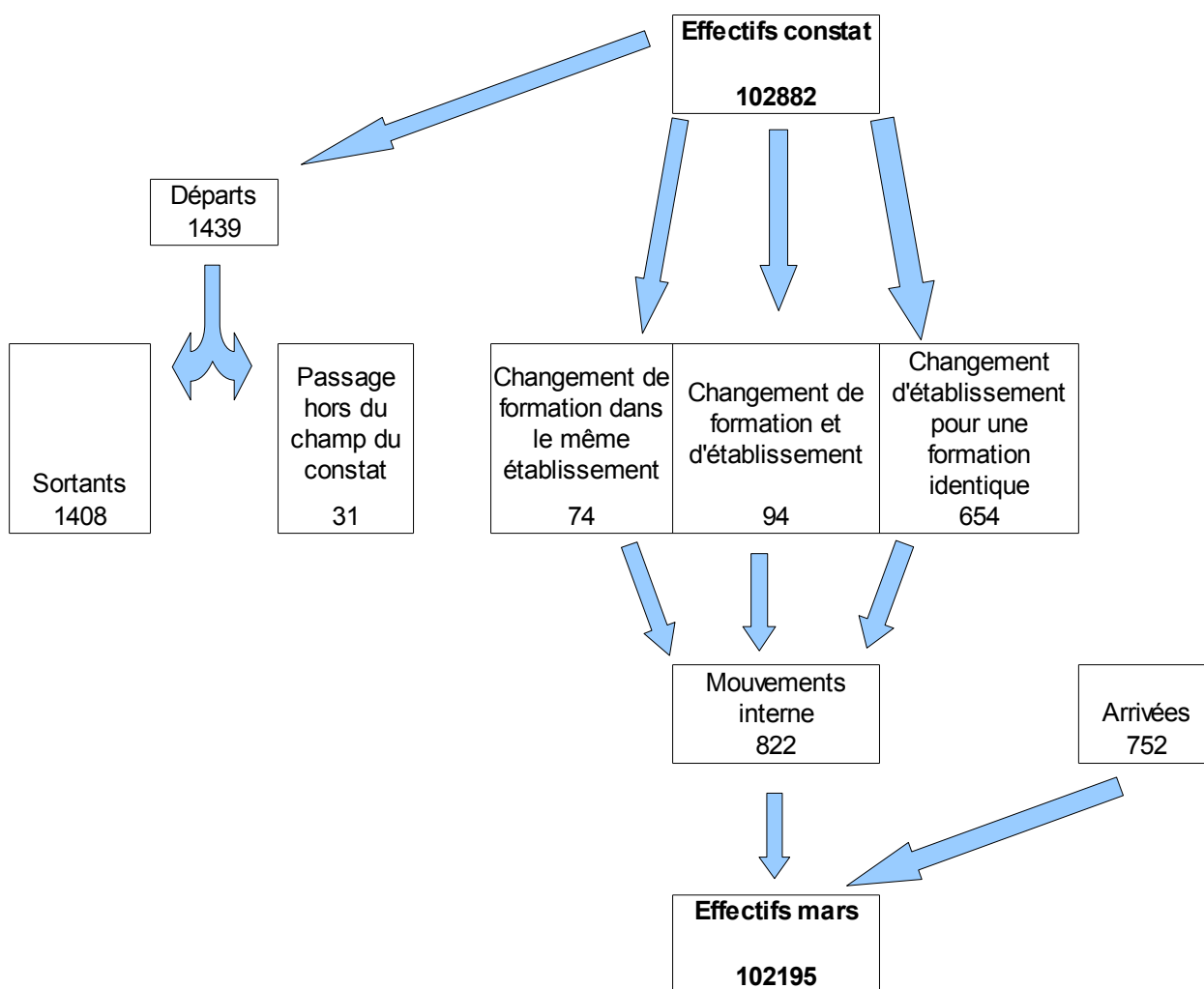


Figure 2 : Flux d'élèves entre octobre 2009 et mars 2010

3.1 Les variations par formation

Seuls les brevets des métiers d'arts (BMA), les diplômes des métiers d'arts (DMA) et le BEP en 1 an n'enregistrent aucun mouvement entre octobre et mars (Tableau 4).

En moyenne, l'ensemble des départs (respectivement des arrivées) d'une formation représente 1,6% (respectivement 0,9%) des effectifs initiaux. Toutefois, ces variations dépendent fortement de la formation. Entre octobre et mars, 7,5% de l'effectif initial de « CAP 2 ans 1ère année » est parti (Figure 3). D'une façon générale, les formations à contingent limité enregistrent le plus de pertes entre octobre et mars (Figure 3). Les Segpa et les « CAP 2ans 1ère année » sont les cinq formations (avec un effectif initial important, c'est à dire supérieur à 100) à accueillir, en proportion, le plus d'élèves arrivés entre octobre et mars (Figure 4).

Il peut également être souligné quelques mouvements entre les classes de troisième en collège et en LP ou lycée ; sept élèves sont passés de collège en LP ou lycée et trois ont fait le chemin inverse.

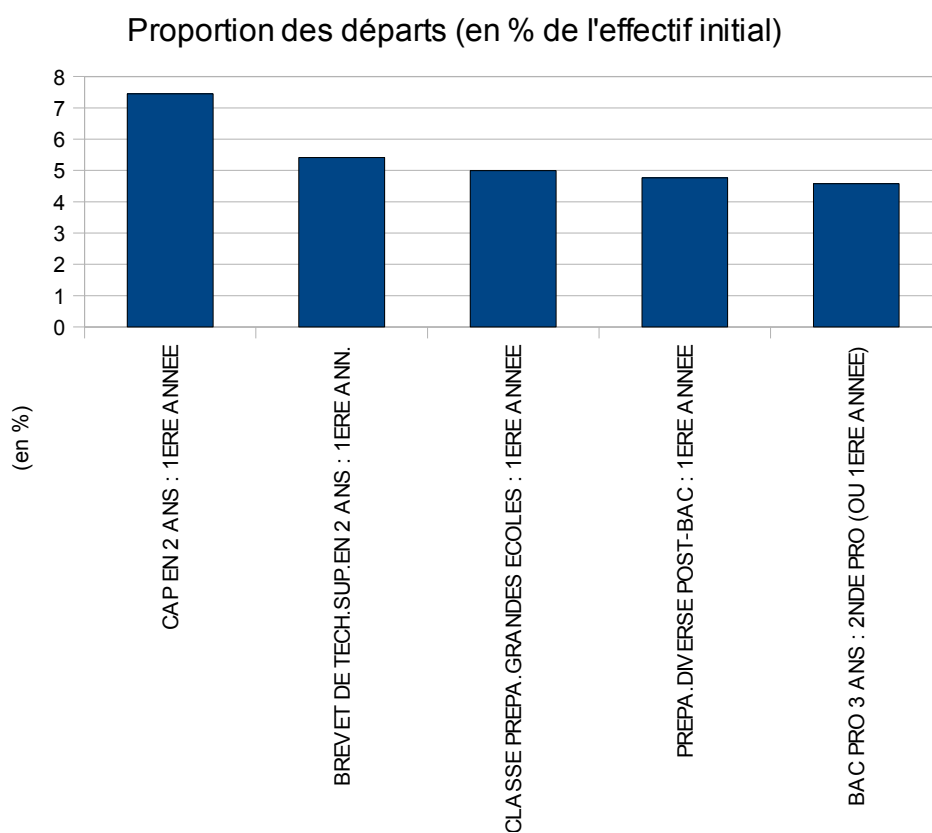


Figure 3 : les cinq formations enregistrant (en proportion) le plus de départs entre octobre 2009 et mars 2010

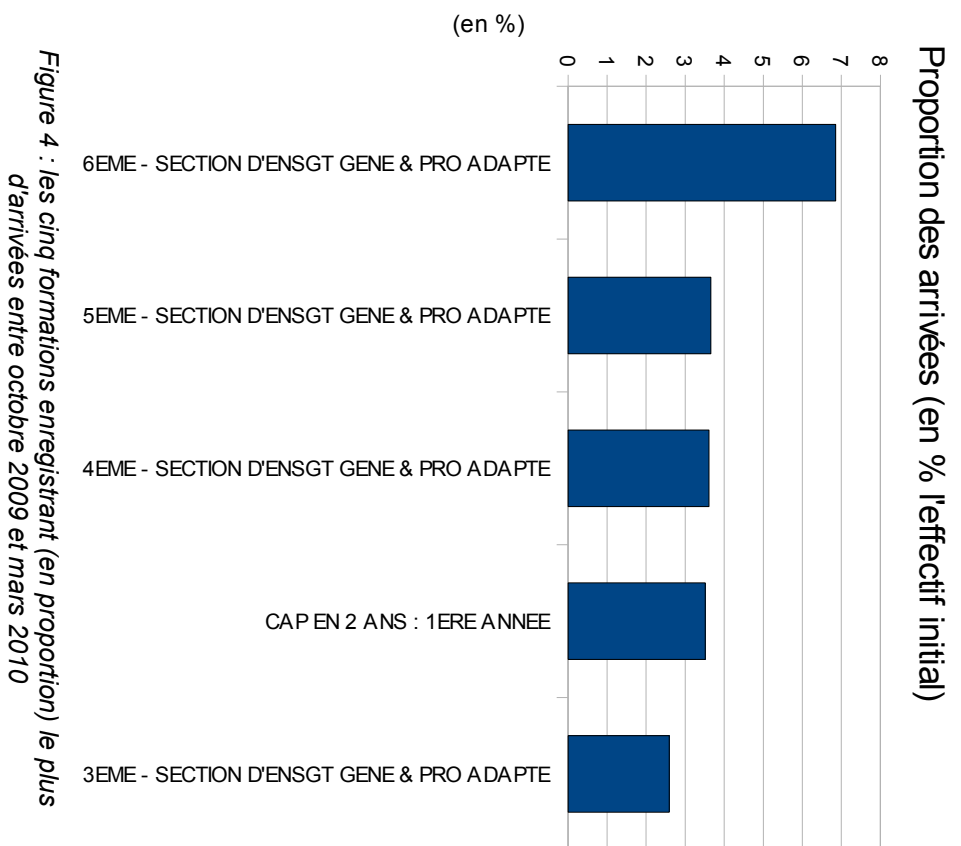


Figure 4 : les cinq formations enregistrant (en proportion) le plus d'arrivées entre octobre 2009 et mars 2010

formation	Effectifs constat	Effectifs sortants	Effectifs passage hors du champ du constat	Effectifs arrivées	Effectifs quittant cette formation pour une autre formation académique	Effectifs en provenance d'une autre formation académique	Variation entre septembre et mars
6EME	14703	86	0	129	26	1	18
5EME	14348	93	0	94	13	7	-5
4EME GENERALE (N.C 4E AES)	14353	99	0	114	8	14	21
3EME GENERALE	13961	165	4	118	16	20	-47
DISPOSITIFS RELAIS	0	0	0	0	0	2	2
UNITE PEDAGOGIQUE D'INTEGRATION	507	15	0	7	2	1	-9
DISPO D'INITIATION METIERS EN ALTERNANCE	36	3	0	2	1	4	2
SECONDE GENERALE & TECHNO YC BT	8373	69	1	60	17	5	-22
PREMIERE GENERALE & TECHNO YC BT	8060	110	1	40	14	8	-77
TERMINALE GENERALE & TECHNO YC BT	8053	78	4	21	7	2	-66
CAP EN 1 AN	59	3	0	1	1	0	-3
CAP EN 2 ANS : 1ERE ANNEE	1195	75	4	29	10	13	-47
CAP EN 2 ANS : 2EME ANNEE	774	23	2	4	4	4	-21
BEP EN 1 AN	34	0	0	0	0	0	0
BEP 2 ANS : 2NDE	499	6	0	1	1	1	-5
BEP 2 ANS : TERMINALE	1729	49	1	6	4	1	-47
BAC PRO 2 ANS : TERMINALE	1634	45	2	4	0	2	-41
BAC PRO 3 ANS : 2NDE PRO (OU 1ERE ANNEE)	2752	96	10	20	20	31	-75
BAC PRO 3 ANS : 1ERE PRO (OU 2EME ANNEE)	3342	138	2	19	6	10	-117
BAC PRO 3 ANS : TERMINALE (OU 3E ANNEE)	220	5	0	0	0	0	-5
MENTION COMPLEMENTAIRE	192	6	0	2	0	0	-4
BMA EN 2 ANS : 1ERE ANNEE	16	0	0	0	0	0	0
BMA EN 2 ANS : 2EME ANNEE	17	0	0	0	0	0	0
6EME - SECTION D'ENSGT GENE & PRO ADAPTE	336	5	0	8	0	15	18
5EME - SECTION D'ENSGT GENE & PRO ADAPTE	465	2	0	6	6	11	9
4EME - SECTION D'ENSGT GENE & PRO ADAPTE	498	8	0	13	6	5	4
3EME - SECTION D'ENSGT GENE & PRO ADAPTE	464	11	0	8	1	4	0
SEGPA CAP EN 2 ANS : 2EME ANNEE	0	0	0	0	0	1	1
CLASSE PREPA.GRANDES ECOLES : 1ERE ANNEE	722	35	0	1	1	0	-35
CLASSE PREPA.GRANDES ECOLES : 2EME ANNEE	575	5	0	0	0	0	-5
BREVET DE TECHNICIEN SUPERIEUR EN 1 AN	9	1	0	0	0	0	-1
BREVET DE TECH.SUP.EN 2 ANS : 1ERE ANN.	2384	128	0	31	1	3	-95
BREVET DE TECH.SUP.EN 2 ANS : 2EME ANN.	1954	24	0	6	0	1	-17
BREVET DE TECH.SUP.EN 3 ANS : 3EME ANN.	24	0	0	1	0	0	1
CLASSE DE MISE A NIVEAU POUR BTS	89	4	0	0	1	0	-5
DIP.METIERS D'ARTS EN 2 ANS : 1ERE ANNEE	13	0	0	0	0	0	0
DIP.METIERS D'ARTS EN 2 ANS : 2EME ANNEE	10	0	0	0	0	0	0
DIP DE COMPTA GESTION 1E AN., DECF-1	63	3	0	2	0	1	0
DIP DE COMPTA GESTION 2E AN., DECF-2	63	2	0	0	1	0	-3
DIP DE COMPTA ET GESTION 3E AN.	66	1	0	0	0	0	-1
PREPA.DIVERSE PRE-BAC : 1ERE ANNEE	59	4	0	2	1	1	-2
PREPA.DIVERSE POST-BAC : 1ERE ANNEE	231	11	0	3	0	0	-8
Total	102882	1408	31	752	168	168	-687

Tableau 4 : Flux d'élèves par formation entre octobre 2009 et mars 2010

Les 168 élèves ayant changé de formation entre octobre et mars (Tableau 5) sont principalement des passages entre :

- le premier cycle (6ème à 3ème générale) et l'enseignement spécial ;
- les CAP et les Bac. Pro. ;
- les secondes et premières générales et technologiques d'une part et les Bac. professionnels d'autre part.

Des passages surprenants, notamment de sixième en troisième, semblent être dus à des élèves scolarisés en octobre en classe d'accueil. Toutefois, quelques changements de scolarité étrange (par exemple, un élève serait passé de troisième en terminale générale et technologique) ont vraisemblablement pour origine des erreurs ou des redressements dans la base élèves académique.

Octobre 2009

		Mars 2010																										
		3EME - SECTION D'ENSGT GENE & PRO ADAPTE																										
		3EME GENERALE																										
		4EME - SECTION D'ENSGT GENE & PRO ADAPTE																										
		4EME GENERALE (N.C 4E AES)																										
		5EME																										
		5EME - SECTION D'ENSGT GENE & PRO ADAPTE																										
		6EME																										
		6EME - SECTION D'ENSGT GENE & PRO ADAPTE																										
		BAC PRO 2 ANS : TERMINALE																										
		BAC PRO 3 ANS : 1ERE PRO (OU 2EME ANNEE)																										
		BAC PRO 3 ANS : 2NDE PRO (OU 1ERE ANNEE)																										
		BEP 2 ANS : 2NDE																										
		BEP 2 ANS : TERMINALE																										
		BREVET DE TECH.SUP.EN 2 ANS : 1ERE ANN.																										
		BREVET DE TECH.SUP.EN 2 ANS : 2EME ANN.																										
		CAP EN 2 ANS : 1ERE ANNEE																										
		CAP EN 2 ANS : 2EME ANNEE																										
		DIP DE COMPTA GESTION 1E AN., DECF-1																										
		DISPO D'INITIATION METIERS EN ALTERNANCE																										
		DISPOSITIFS RELAIS																										
		PREMIERE GENERALE & TECHNO YC BT																										
		PREPA.DIVERSE PRE-BAC : 1ERE ANNEE																										
		SECONDE GENERALE & TECHNO YC BT																										
		SEGPA CAP EN 2 ANS : 2EME ANNEE																										
		TERMINALE GENERALE & TECHNO YC BT																										
		UNITE PEDAGOGIQUE D'INTEGRATION																										
		Total																										
3EME - SECTION D'ENSGT GENE & PRO ADAPTE		2			4	1						1					1			4				1		1		
3EME GENERALE		2			3	1																					6	
4EME - SECTION D'ENSGT GENE & PRO ADAPTE			1	2		2		1												2							8	
4EME GENERALE (N.C 4E AES)				2	4		7																				13	
5EME				1	1	3			1																		6	
5EME - SECTION D'ENSGT GENE & PRO ADAPTE																											26	
6EME			8		2	1	2		13																		6	
BAC PRO 3 ANS : 1ERE PRO (OU 2EME ANNEE)											4																26	
BAC PRO 3 ANS : 2NDE PRO (OU 1ERE ANNEE)			6											1				8	3				2				6	
BEP 2 ANS : 2NDE																									1		20	
BEP 2 ANS : TERMINALE											1								3					1			1	
BREVET DE TECH.SUP.EN 2 ANS : 1ERE ANN.										1																	4	
CAP EN 1 AN																											1	
CAP EN 2 ANS : 1ERE ANNEE				2						1																	1	
CAP EN 2 ANS : 2EME ANNEE											7									1							10	
CLASSE DE MISE A NIVEAU POUR BTS											3																4	
CLASSE PREPA.GRANDES ECOLES : 1ERE ANNEE														1													1	
DIP DE COMPTA GESTION 2E AN., DECF-2														1													1	
DISPO D'INITIATION METIERS EN ALTERNANCE			1																		1						1	
PREMIERE GENERALE & TECHNO YC BT																											1	
PREPA.DIVERSE PRE-BAC : 1ERE ANNEE											10	1											1	1		1	14	
SECONDE GENERALE & TECHNO YC BT			1											1													1	
TERMINALE GENERALE & TECHNO YC BT				1												1						5					7	
UNITE PEDAGOGIQUE D'INTEGRATION							1		1																		2	
Total		4	20	5	14	7	11	1	15	2	10	31	1	1	3	1	13	4	1	4	2	8	1	5	1	2	1	168

Tableau 5 : Répartition des élèves ayant changé de formation entre octobre 2009 et mars 2010

3.2 Les variations par établissement

Pour chaque établissement, les flux d'élèves entre octobre et mars sont indiqués en annexe 1.

Sur l'académie, en mars, 2,1% des élèves ne sont plus dans l'établissement où ils étaient inscrits en octobre, qu'ils aient quitté l'académie, arrêté leurs études ou encore changé d'établissement.

En parallèle, la proportion de nouveaux élèves en mars (calculée sur l'effectif du constat de octobre) par établissement est de 1,5%.

Par ailleurs, 117 élèves sont passés du secteur public au secteur privé et 136 du privé au public.

Sur les figures 5 et 6, sont reportés les cinq établissements (d'au moins 100 élèves) ayant, en proportion, respectivement le plus de départs et le plus d'arrivées.

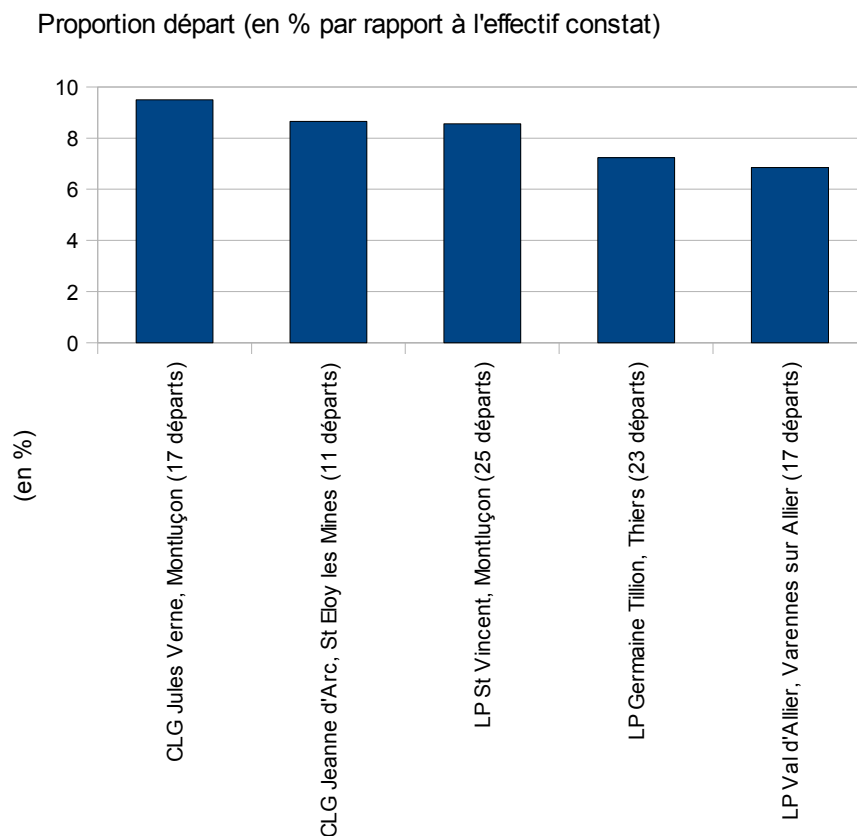


Figure 5 : Les cinq établissements ayant eu, proportionnellement à leurs effectifs du constat, le plus de départs entre octobre 2009 et mars 2010

Proportion d'arrivées (en % par rapport à l'effectif constat)

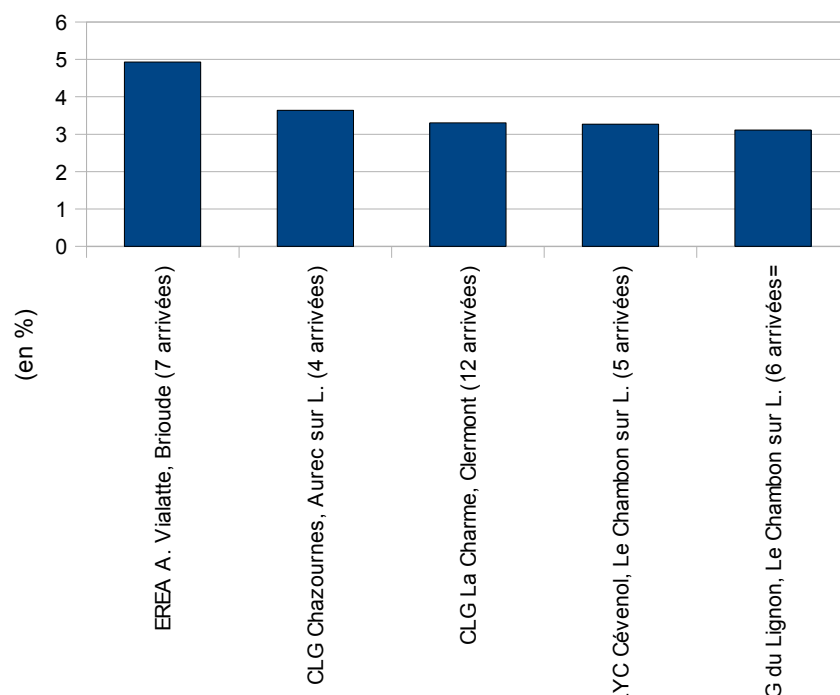


Figure 6 : Les cinq établissements ayant eu, proportionnellement à leurs effectifs du constat, le plus d'arrivées entre octobre 2009 et mars 2010

4 Les motifs de sortie

Dès lors qu'un élève quitte un établissement, un motif de sortie et une date de sortie doivent être renseignés dans la base élèves académique.

Les 1408 sorties (Tableau 6) entre octobre et mars ont été regroupées en quatre modalités et se répartissent de la façon suivante :

- 436 pour la modalité « suite études second degré » ;
- 292 pour la modalité « autre suite études » ;
- 262 pour la modalité « fin d'études » ;
- 418 pour la modalité « autres », incluant notamment les motifs « autre motif sans précision (237 cas)», « ne s'est pas présenté dans l'établissement (33 cas)» et « inconnu (92 cas)».

formation	Suite études second degré	Autre suite études	Fin d'études	Autres	Total
6EME	68	4	2	12	86
5EME	71	6	2	14	93
4EME GENERALE (N.C 4E AES)	68	10	5	16	99
3EME GENERALE	75	27	20	43	165
UNITE PEDAGOGIQUE D'INTEGRATION	5	3	4	3	15
DISPO D'INITIATION METIERS EN ALTERNANCE	1	1	0	1	3
SECONDE GENERALE & TECHNO YC BT	34	19	2	14	69
PREMIERE GENERALE & TECHNO YC BT	32	33	10	35	110
TERMINALE GENERALE & TECHNO YC BT	14	14	12	38	78
CAP EN 1 AN	1	0	1	1	3
CAP EN 2 ANS : 1ERE ANNEE	8	20	15	32	75
CAP EN 2 ANS : 2EME ANNEE	0	5	10	8	23
BEP EN 1 AN	0	0	0	0	0
BEP 2 ANS : 2NDE	1	5	0	0	6
BEP 2 ANS : TERMINALE	3	10	16	20	49
BAC PRO 2 ANS : TERMINALE	1	8	20	16	45
BAC PRO 3 ANS : 2NDE PRO (OU 1ERE ANNEE)	20	30	19	27	96
BAC PRO 3 ANS : 1ERE PRO (OU 2EME ANNEE)	11	26	53	48	138
BAC PRO 3 ANS : TERMINALE (OU 3E ANNEE)	0	2	1	2	5
MENTION COMPLEMENTAIRE	0	3	3	0	6
BMA EN 2 ANS : 1ERE ANNEE	0	0	0	0	0
BMA EN 2 ANS : 2EME ANNEE	0	0	0	0	0
6EME - SECTION D'ENSGT GENE & PRO ADAPTE	4	1	0	0	5
5EME - SECTION D'ENSGT GENE & PRO ADAPTE	2	0	0	0	2
4EME - SECTION D'ENSGT GENE & PRO ADAPTE	4	2	0	2	8
3EME - SECTION D'ENSGT GENE & PRO ADAPTE	5	3	1	2	11
CLASSE PREPA.GRANDES ECOLES : 1ERE ANNEE	0	30	1	4	35
CLASSE PREPA.GRANDES ECOLES : 2EME ANNEE	0	4	0	1	5
BREVET DE TECHNICIEN SUPERIEUR EN 1 AN	0	0	1	0	1
BREVET DE TECH.SUP.EN 2 ANS : 1ERE ANN.	7	18	44	59	128
BREVET DE TECH.SUP.EN 2 ANS : 2EME ANN.	1	1	10	12	24
BREVET DE TECH.SUP.EN 3 ANS : 3EME ANN.	0	0	0	0	0
CLASSE DE MISE A NIVEAU POUR BTS	0	1	0	3	4
DIP.METIERS D'ARTS EN 2 ANS : 1ERE ANNEE	0	0	0	0	0
DIP.METIERS D'ARTS EN 2 ANS : 2EME ANNEE	0	0	0	0	0
DIP DE COMPTA GESTION 1E AN., DECF-1	0	1	1	1	3
DIP DE COMPTA GESTION 2E AN., DECF-2	0	0	2	0	2
DIP DE COMPTA ET GESTION 3E AN.	0	0	0	1	1
PREPA.DIVERSE PRE-BAC : 1ERE ANNEE	0	0	3	1	4
PREPA.DIVERSE POST-BAC : 1ERE ANNEE	0	5	4	2	11
Total	436	292	262	418	1408

Tableau 6 : Motifs de sorties par formation, entre octobre 2009 et mars 2010

Parmi l'ensemble des motifs de sortie, les motifs « suite études », quels que soient l'académie ou le système de formation, sont majoritaires pour les formations :

- de collège ;
- de seconde et première générale et technologique ;
- de première année de bac. Pro. 3 ans.

Dans les autres formations, les motifs « fin d'études » ou « autres » prédominent.

La part des sorties pour motif différent de « poursuite d'études » est de 48% en moyenne, mais de 63 à 77% en CAP, de 48 à 80% en Bac. Pro., de 80 à 92% en BTS et de 64% en terminale générale et technologique.

Une analyse statistique a alors été effectuée sur ces formations (CAP, Bac Pro., BTS, terminale GT), pour comparer les profils (en terme d'âge, d'origine sociale, de genre, d'élèves redoublant) des élèves :

- sortant avec un motif « fin d'études » ou « autres » ;
- avec ceux des élèves ne sortant pas ou sortant pour un motif « poursuite d'études » ; le motif de sortie poursuite d'études (rencontré par exemple lors de déménagement des parents) étant considéré comme une cause exogène au système éducatif.

Il s'avère que l'âge de l'élève est la seule variable statistiquement significative pour expliquer le motif de sortie, et principalement sur les années intermédiaires (Tableau 7). Plus précisément, les élèves sortant avec un motif différent que « poursuite d'études » sont en moyenne plus âgés que leurs homologues et ceci pour les CAP, BEP, terminale GT et années intermédiaires de Bac. Pro ou de BTS.

Formation	Age moyen des sortants pour un motif différent que « poursuite d'étude »	Age moyen des élèves ne sortant pas ou sortant avec un motif « poursuite d'études »	Test de significativité sur l'âge moyen entre les deux groupes
CAP 1	16,7	16,2	significatif
CAP 2	18,1	17,2	significatif
Bac Pro 2 ans Terminale	19,2	19	non significatif
Bac Pro 3 ans 1ère année	17,2	15,9	significatif
Bac Pro 3 ans 2ème année	18,3	17,6	significatif
BEP 2ème année	17,8	17	significatif
Terminale GT	18,5	17,5	significatif
BTS 1	19,9	19,3	significatif
BTS 2	20,7	20,3	non significatif

Tableau 7 : Influence de l'âge sur les sorties ayant un motif différent de "poursuite d'étude"

Cette analyse pourrait laisser penser que les motifs de sortie « non renseigné » ou « non précisé » sont plus souvent des sorties du système éducatif que des poursuites d'études.

Selon les établissements, la répartition des motifs de sorties diffèrent. Le lecteur se reportera à l'annexe pour consulter les données établissement par établissement.

5 Annexes

Annexe 1 : Les flux d'élèves par établissement

rne	département	commune	nom établissement	secteur	type	Effectifs constat	Effectifs sortants	Effectifs passage hors du champ du constat	Effectifs quittant cet établissement pour un autre établissement académique	Effectifs en provenance d'un autre établissement académique	arrivées	Effectifs mars
0030001K	ALLIER	BELLENAVES	JEAN BAPTISTE DESFILHES	PU	CLG	283	2	0	2	3	5	287
0030002L	ALLIER	BELLERIVE-SUR-ALLIER	JEAN ROSTAND	PU	CLG	380	5	0	5	6	4	380
0030004N	ALLIER	BOURBON-L'ARCHAMBAULT	ACHILLE ALLIER	PU	CLG	271	0	0	2	0	5	274
0030005P	ALLIER	CERILLY	FRANCOIS PERON	PU	CLG	144	3	0	2	1	3	143
0030009U	ALLIER	COSNE-D'ALLIER	EMILE GUILLAUMIN	PU	CLG	265	1	0	0	2	2	268
0030010V	ALLIER	CUSSET	MAURICE CONSTANTIN WEYER	PU	CLG	744	5	1	10	8	5	741
0030013Y	ALLIER	DOMPIERRE-SUR-BESBRE	LOUIS PERGAUD	PU	CLG	354	3	0	4	1	3	351
0030014Z	ALLIER	LE DONJON	VICTOR HUGO	PU	CLG	164	1	0	3	0	1	161
0030015A	ALLIER	DOYET	FERDINAND DUBREUIL	PU	CLG	144	0	0	2	0	1	143
0030017C	ALLIER	GANNAT	JOSEPH HENNEQUIN	PU	CLG	419	1	0	4	3	1	418
0030018D	ALLIER	HURIEL	GEORGE SAND	PU	CLG	217	1	0	1	7	5	227
0030019E	ALLIER	JALIGNY-SUR-BESBRE	DES CHENEVIERES	PU	CLG	152	1	0	1	1	0	151
0030021G	ALLIER	LURCY-LEVIS	ANDRE BOUTRY	PU	CLG	222	4	0	3	0	0	215
0030022H	ALLIER	MARCILLAT-EN-COMBRAILLE	DE LA COMBRAILLE	PU	CLG	108	0	0	0	0	0	108
0030023J	ALLIER	LE MAYET-DE-MONTAGNE	JULES VERNE	PU	CLG	242	1	0	4	4	5	246
0030025L	ALLIER	MONTLUCON	MADAME DE STAEL	PU	LYC	1062	12	0	5	0	8	1053
0030026M	ALLIER	MONTLUCON	PAUL CONSTANS	PU	LYC	1221	28	1	7	6	11	1202
0030030S	ALLIER	MONTLUCON	JEAN ZAY	PU	CLG	238	3	0	4	3	7	241
0030035X	ALLIER	MONTMARIAULT	JEANNE CLUZEL	PU	CLG	173	2	0	2	1	1	171
0030036Y	ALLIER	MOULINS	THEODORE DE BANVILLE	PU	LYC	817	10	0	0	1	1	809
0030038A	ALLIER	YZEURE	JEAN MONNET	PU	LYC	680	8	1	3	3	5	676
0030039B	ALLIER	MOULINS	CHARLES PEGUY	PU	CLG	514	3	0	3	7	4	519
0030042E	ALLIER	NERIS-LES-BAINS	FRANCOIS RABELAIS	PU	CLG	200	1	0	2	7	0	204
0030043F	ALLIER	SAINT-GERMAIN-DES-FOSSES	JEAN DE LA FONTAINE	PU	CLG	306	1	0	3	3	1	306
0030044G	ALLIER	SAINT-POURCAIN-SUR-SIOULE	BLAISE DE VIGENERE	PU	LYC	294	3	0	1	0	3	293
0030046J	ALLIER	TRONGET	CHARLOTTE DELBO	PU	CLG	169	3	0	3	1	2	166
0030047K	ALLIER	VALLON-EN-SULLY	ALAIN FOURNIER	PU	CLG	246	0	0	6	1	3	244
0030048L	ALLIER	VARENNES-SUR-ALLIER	ANTOINE DE ST EXUPERY	PU	CLG	468	5	0	6	8	7	472
0030049M	ALLIER	VICHY	LES CELESTINS	PU	CLG	424	5	0	5	14	6	434

rne	département	commune	nom établissement	secteur	type	Effectifs constat	Effectifs sortants	Effectifs passage hors du champ du constat	Effectifs quittant cet établissement pour un autre établissement académique	Effectifs en provenance d'un autre établissement académique	arrivées	Effectifs mars
0030050N	ALLIER	VICHY	JULES FERRY	PU	CLG	580	3	0	7	11	7	588
0030051P	ALLIER	CUSSET	PRESLES	PU	LYC	1553	36	0	6	5	12	1528
0030059Y	ALLIER	MONTLUCON	MAURICE GUYOT	PU	LP	368	13	4	3	2	5	355
0030060Z	ALLIER	YZEURE	JEAN MONNET	PU	LP	538	28	2	0	4	1	513
0030061A	ALLIER	CUSSET	ALBERT LONDRES	PU	LP	344	12	0	0	1	4	337
0030062B	ALLIER	MOULINS	ANNE DE BEAUJEU	PU	CLG	698	3	0	4	6	5	702
0030070K	ALLIER	VICHY	SAINT DOMINIQUE	PR	CLG	266	5	0	4	4	1	262
0030072M	ALLIER	CUSSET	SAINT PIERRE	PR	LYC	394	1	0	3	5	1	396
0030073N	ALLIER	GANNAT	SAINTE PROCULE	PR	LYC	132	7	0	1	1	0	125
0030081X	ALLIER	MOULINS	SAINT BENOIT	PR	CLG	295	7	0	3	4	1	290
0030084A	ALLIER	MOULINS	SAINT BENOIT	PR	LYC	130	5	0	2	2	0	125
0030091H	ALLIER	MONTLUCON	JEAN-JACQUES SOULIER	PU	CLG	636	5	0	10	7	4	632
0030092J	ALLIER	LAPALISSE	LUCIEN COLON	PU	CLG	373	2	0	16	12	7	374
0030103W	ALLIER	LE MAY ET-DE-MONTAGNE	SAINT JOSEPH	PR	CLG	57	3	0	3	5	3	59
0030104X	ALLIER	SAINT-POURCAIN-SUR-SIOULE	NOTRE DAME DES VICTOIRES	PR	CLG	152	2	0	4	3	2	151
0030105Y	ALLIER	MONTLUCON	SAINT VINCENT	PR	LP	292	24	0	1	2	3	272
0030112F	ALLIER	MOULINS	ANNA RODIER	PR	LP	303	3	0	2	3	0	301
0030119N	ALLIER	MONTLUCON	JULES VERNE	PU	CLG	179	11	0	6	6	3	171
0030445T	ALLIER	MONTLUCON	SAINT JOSEPH	PR	LYC	114	0	0	2	2	3	117
0030758H	ALLIER	MONTLUCON	JULES FERRY	PU	CLG	609	8	0	7	6	4	604
0030837U	ALLIER	YZEURE	FRANCOIS VILLON	PU	CLG	592	0	0	3	0	3	592
0030838V	ALLIER	MOULINS	EMILE GUILLAUMIN	PU	CLG	492	7	0	6	7	7	493
0030860U	ALLIER	DESERTINES	MARIE CURIE	PU	CLG	526	4	0	5	5	4	526
0030890B	ALLIER	COMMENTRY	EMILE MALE	PU	CLG	389	4	0	4	4	5	390
0030892D	ALLIER	SAINT-POURCAIN-SUR-SIOULE	BLAISE DE VIGENERE	PU	CLG	410	0	0	2	8	2	418
0030905T	ALLIER	GANNAT	GUSTAVE EIFFEL	PU	LP	244	5	1	2	1	1	238
0030924N	ALLIER	VARENNES-SUR-ALLIER	VAL D'ALLIER	PU	LP	248	17	0	0	1	2	234
0030935A	ALLIER	VICHY	EC DES CARRIERES SUPERIEURES	PR	TSGE	226	5	0	1	0	0	220
0030956Y	ALLIER	DOMERAT	LOUIS ARAGON	PU	CLG	365	0	0	0	3	4	372

ne	département	commune	nom établissement	secteur	type	Effectifs constat	Effectifs sortants	Effectifs passage hors du champ du constat	Effectifs quittant cet établissement pour un autre établissement académique	Effectifs en provenance d'un autre établissement académique	arrivées	Effectifs mars
0030979Y	ALLIER	CUSSET	SAINT JOSEPH	PR	CLG	454	0	0	7	2	0	449
0030980Z	ALLIER	GANNAT	SAINTE PROCULE	PR	CLG	134	1	0	2	2	1	134
0030981A	ALLIER	MONTLUCON	CATHOLIQUE	PR	CLG	259	4	0	3	0	4	256
0031010G	ALLIER	SAINT-YORRE	VICTOR HUGO	PU	CLG	305	6	0	4	4	1	300
0031041R	ALLIER	MOULINS	ANNA RODIER	PR	LYC	132	2	0	0	0	0	130
0031043T	ALLIER	MONTLUCON	ALBERT EINSTEIN	PU	LYC	340	10	0	3	3	2	332
0031044U	ALLIER	COMMENTRY	GENEVIEVE VINCENT	PU	LYC	448	9	0	2	1	2	440
0031082K	ALLIER	CUSSET	VALERY LARBAUD	PU	LYC	875	12	0	2	0	3	864
0150001V	CANTAL	ALLANCHE	MAURICE PESCHAUD	PU	CLG	49	1	0	1	1	0	48
0150005Z	CANTAL	AURILLAC	LA JORDANNE	PU	CLG	621	11	0	7	2	4	609
0150006A	CANTAL	AURILLAC	JEAN MONNET	PU	LYC	798	9	1	5	3	9	795
0150008C	CANTAL	AURILLAC	RAYMOND CORTAT	PU	LP	423	15	0	1	0	0	407
0150010E	CANTAL	CHAUDDES-AIGUES	LOUIS PASTEUR	PU	CLG	101	1	0	1	1	0	100
0150011F	CANTAL	CONDAT	GEORGES POMPIDOU	PU	CLG	73	1	0	1	0	0	71
0150013H	CANTAL	LARQUEBROU	DU VAL DE CERE	PU	CLG	167	4	0	2	0	0	161
0150014J	CANTAL	MASSAC	PIERRE GALERY	PU	CLG	104	0	0	2	0	0	102
0150016L	CANTAL	MAURIAC	DU MERIDIEN	PU	CLG	238	3	0	0	1	4	240
0150018N	CANTAL	MAURS	DES PORTES DU MIDI	PU	CLG	147	1	0	0	2	1	149
0150020R	CANTAL	MONTALVY	MARCELLIN BOULE	PU	CLG	133	1	0	0	1	0	133
0150022T	CANTAL	MURAT	JOSEPH CONSTANT	PU	LP	111	2	0	0	2	1	112
0150023U	CANTAL	MURAT	GEORGES POMPIDOU	PU	CLG	116	0	0	2	3	1	118
0150024V	CANTAL	PIERREFORT	DES GORGES DE LA TRUYERE	PU	CLG	78	0	0	0	0	0	78
0150025W	CANTAL	PLEAUX	RAYMOND CORTAT	PU	CLG	81	1	0	0	0	1	81
0150027Y	CANTAL	RIOM-ES-MONTAGNES	GEORGES BATAILLE	PU	CLG	119	0	0	0	0	3	122
0150028Z	CANTAL	SAINT-CERNIN	HENRI MONDOR	PU	CLG	103	0	0	0	0	0	103
0150029A	CANTAL	SAINT-FLOUR	BLAISE PASCAL	PU	CLG	366	7	0	2	3	4	364
0150030B	CANTAL	SAINT-FLOUR	DE HAUTE AUVERGNE	PU	LYC	514	15	0	1	2	2	502
0150033E	CANTAL	VIC-SUR-CERE	JEAN DE LA FONTAINE	PU	CLG	134	1	0	1	0	0	132
0150034F	CANTAL	YDES	GEORGES BRASSENS	PU	CLG	244	1	0	0	0	5	248

rne	département	commune	nom établissement	secteur	type	Effectifs constat	Effectifs sortants	Effectifs passage hors du champ du constat	Effectifs quittant cet établissement pour un autre établissement académique	Effectifs en provenance d'un autre établissement académique	arrivées	Effectifs mars
0150036H	CANTAL	AURILLAC	JEAN MERMOZ	PU	LP	291	8	0	2	1	1	283
0150047V	CANTAL	AURILLAC	DE LA COMMUNICATION ST GERAUD	PR	LYC	326	11	0	2	0	1	314
0150051Z	CANTAL	SAINT-FLOUR	LA PRESENTATION NOTRE DAME	PR	LYC	86	0	0	0	0	0	86
0150053B	CANTAL	SAINT-FLOUR	SAINT JOSEPH	PR	CLG	176	1	0	0	2	1	178
0150054C	CANTAL	MAURS	SAINTE FLORE	PR	CLG	62	0	0	0	0	0	62
0150061K	CANTAL	MAURIAC	NOTRE DAME DES MIRACLES	PR	CLG	195	1	0	0	1	0	195
0150062L	CANTAL	RIOM-ES-MONTAGNES	SACRE COEUR	PR	CLG	88	0	0	1	0	1	88
0150065P	CANTAL	NEUSSARGUES-MOISSAC	NOTRE DAME DES OLIVIER	PR	CLG	65	0	0	2	0	0	63
0150068T	CANTAL	MASSIAC	SAINT ANDRE	PR	CLG	52	0	0	0	0	0	52
0150581A	CANTAL	SAINT-MAMET-LA-SALVETAT	JEAN DAUZIE	PU	CLG	204	1	0	2	1	0	202
0150613K	CANTAL	AURILLAC	ALBERT MONIER	PU	EREA	143	3	0	0	1	3	144
0150639N	CANTAL	AURILLAC	JEANNE DE LA TREILHE	PU	CLG	299	1	0	1	0	0	297
0150646W	CANTAL	AURILLAC	EMILE DUCLAUX	PU	LYC	782	4	0	6	0	4	776
0150647X	CANTAL	AURILLAC	JULES FERRY	PU	CLG	527	4	0	1	2	7	531
0150666T	CANTAL	SAINT-FLOUR	LA VIGIERE	PU	CLG	165	1	0	4	1	1	162
0150708N	CANTAL	AURILLAC	GERBERT	PR	CLG	331	3	0	3	1	1	327
0150712T	CANTAL	SAINT-FLOUR	LA PRESENTATION NOTRE DAME	PR	CLG	123	0	0	2	0	0	121
0150729L	CANTAL	AURILLAC	LA PONETIE	PU	CLG	511	10	0	2	6	5	510
0150747F	CANTAL	MAURIAC		PU	LYC	339	3	1	0	2	3	340
0150760V	CANTAL	AURILLAC	GERBERT	PR	LYC	516	6	0	0	8	8	526
0430001T	HAUTE-LOIRE	ALLEGRE	DU MONT BAR	PU	CLG	220	0	0	4	0	1	217
0430002U	HAUTE-LOIRE	BLESLE	DES FONTILLES	PU	CLG	55	0	0	1	0	0	54
0430003V	HAUTE-LOIRE	BRIOUDE	LA FAYETTE	PU	LYC	370	6	0	0	1	1	366
0430006Y	HAUTE-LOIRE	LA CHAISE-DIEU	HENRI POURRAT	PU	CLG	75	1	0	0	2	0	76
0430010C	HAUTE-LOIRE	CRAPONNE-SUR-ARZON	DES HAUTS DE L'ARZON	PU	CLG	173	0	0	1	3	1	176
0430012E	HAUTE-LOIRE	LANDOS	ROBERT LOUIS STEVENSON	PU	CLG	155	1	0	1	2	2	157
0430013F	HAUTE-LOIRE	LANGÉAC	DU HAUT ALLIER	PU	CLG	256	0	0	0	4	6	266
0430017K	HAUTE-LOIRE	LE MONASTIER-SUR-GAZEILLE	LAURENT EYNAC	PU	CLG	173	0	0	1	0	2	174
0430019M	HAUTE-LOIRE	PAULHAGUET	VAL DE SENOUIRE	PU	CLG	128	0	0	2	0	1	127

rne	département	commune	nom établissement	secteur	type	Effectifs constat	Effectifs sortants	Effectifs passage hors du champ du constat	Effectifs quittant cet établissement pour un autre établissement académique	Effectifs en provenance d'un autre établissement académique	arrivées	Effectifs mars
0430020N	HAUTE-LOIRE	LE PUY-EN-VELAY	CHARLES ET ADRIEN DUPUY	PU	LYC	946	10	1	1	2	8	944
0430021P	HAUTE-LOIRE	LE PUY-EN-VELAY	SIMONE WEIL	PU	LYC	1053	17	2	2	0	5	1037
0430023S	HAUTE-LOIRE	ESPALY-SAINT-MARCEL	AUGUSTE AYMARD	PU	LP	171	4	0	0	0	3	170
0430024T	HAUTE-LOIRE	LE PUY-EN-VELAY	JEAN MONNET	PU	LP	423	17	1	2	1	2	406
0430025U	HAUTE-LOIRE	LE PUY-EN-VELAY	LA FAYETTE	PU	CLG	417	6	0	2	7	4	420
0430026V	HAUTE-LOIRE	RETOURNAC	BORIS VIAN	PU	CLG	332	2	0	1	1	2	332
0430027W	HAUTE-LOIRE	SAINT-DIDIER-EN-VELAY	ROGER RUEL	PU	CLG	477	3	1	2	3	3	477
0430028X	HAUTE-LOIRE	SAINTE-FLORINE	CLAUDE FAVARD	PU	LP	121	5	0	0	1	1	118
0430029Y	HAUTE-LOIRE	SAINTE-FLORINE		PU	CLG	236	0	0	3	2	1	236
0430030Z	HAUTE-LOIRE	SAINT-JULIEN-CHAPTEUIL	JULES ROMAINS	PU	CLG	344	2	0	1	3	2	346
0430032B	HAUTE-LOIRE	SAUGUES	JOACHIM BARRANDE	PU	CLG	104	1	0	1	0	0	102
0430034D	HAUTE-LOIRE	TENCE	DE LA LIONCHERE	PU	CLG	191	3	0	0	1	1	190
0430043N	HAUTE-LOIRE	LE PUY-EN-VELAY	JULES VALLES	PU	CLG	716	2	0	4	3	5	718
0430052Y	HAUTE-LOIRE	AUREC-SUR-LOIRE	NOTRE DAME DE LA FAYE	PR	CLG	286	1	0	0	0	2	287
0430053Z	HAUTE-LOIRE	BRIOUDE	SAINT JULIEN	PR	LYC	190	1	0	1	1	4	193
0430056C	HAUTE-LOIRE	LE CHAMBON-SUR-LIGNON	CEVENOL	PR	LYC	153	7	0	0	0	5	151
0430058E	HAUTE-LOIRE	MONISTROL-SUR-LOIRE	NOTRE DAME DU CHATEAU	PR	LYC	526	3	1	2	0	3	523
0430059F	HAUTE-LOIRE	LE PUY-EN-VELAY	ST LOUIS NOTRE DAME DE FRANCE	PR	LYC	307	7	0	2	0	6	304
0430065M	HAUTE-LOIRE	YSSINGEAUX	SACRE COEUR	PR	LYC	230	4	0	0	1	1	228
0430068R	HAUTE-LOIRE	CRAPONNE-SUR-ARZON	NOTRE DAME	PR	CLG	119	0	0	0	1	2	122
0430069S	HAUTE-LOIRE	DUNIERES	LE SACRE COEUR	PR	CLG	304	0	0	1	2	1	306
0430072V	HAUTE-LOIRE	LANGEAC	SAINT JOSEPH	PR	CLG	144	1	0	1	1	1	144
0430074X	HAUTE-LOIRE	LE MONASTIER-SUR-GAZEILLE	SAINT DOMINIQUE	PR	CLG	88	1	0	0	0	1	88
0430084H	HAUTE-LOIRE	SAINT-DIDIER-EN-VELAY	JEANNE D'ARC	PR	CLG	302	0	0	2	2	0	302
0430085J	HAUTE-LOIRE	SAINTE-FLORINE	SAINTE BERNADETTE	PR	CLG	84	1	0	1	2	3	87
0430086K	HAUTE-LOIRE	SAINT-JULIEN-CHAPTEUIL	SAINT JOSEPH	PR	CLG	140	0	0	1	1	0	140
0430090P	HAUTE-LOIRE	SAINTE-SIGOLENE	SACRE COEUR	PR	CLG	282	0	0	1	0	3	284
0430092S	HAUTE-LOIRE	SAUGUES	LA PRESENTATION	PR	CLG	104	0	0	0	0	1	105
0430093T	HAUTE-LOIRE	TENCE	DU SACRE COEUR	PR	CLG	132	2	0	1	2	0	131

rne	département	commune	nom établissement	secteur	type	Effectifs constat	Effectifs sortants	Effectifs passage hors du champ du constat	Effectifs quittant cet établissement pour un autre établissement académique	Effectifs en provenance d'un autre établissement académique	arrivées	Effectifs mars
0430098Y	HAUTE-LOIRE	LE PUY-EN-VELAY	ANNE MARIE MARTEL	PR	LYC	693	25	0	2	3	4	673
0430101B	HAUTE-LOIRE	BRIVES-CHARENSAC	PARADIS	PR	LP	155	2	0	0	1	1	155
0430103D	HAUTE-LOIRE	MONISTROL-SUR-LOIRE		PR	LP	182	3	0	1	5	2	185
0430109K	HAUTE-LOIRE	BRIOUDE	ALEXANDRE VIALATTE	PU	EREA	142	5	0	4	3	7	143
0430135N	HAUTE-LOIRE	YSSINGEAUX	JEAN MONNET	PU	CLG	420	2	0	3	1	0	416
0430663M	HAUTE-LOIRE	MONISTROL-SUR-LOIRE	LE MONTEIL	PU	CLG	652	2	0	3	3	2	652
0430820H	HAUTE-LOIRE	LE CHAMBON-SUR-LIGNON	DU LIGNON	PU	CLG	193	2	0	5	4	6	196
0430854V	HAUTE-LOIRE	BRIOUDE	LA FAYETTE	PU	CLG	424	3	0	8	9	3	425
0430898T	HAUTE-LOIRE	BRIOUDE	SAINT JULIEN	PR	CLG	304	0	0	5	0	2	301
0430899U	HAUTE-LOIRE	BRIVES-CHARENSAC	LA CHARTREUSE	PR	CLG	188	1	0	6	7	2	190
0430901W	HAUTE-LOIRE	LE CHAMBON-SUR-LIGNON	CEVENOL	PR	CLG	37	8	0	0	1	3	33
0430902X	HAUTE-LOIRE	LE PUY-EN-VELAY	SAINT REGIS	PR	CLG	322	0	0	0	4	2	328
0430903Y	HAUTE-LOIRE	LE PUY-EN-VELAY	SAINT JOSEPH LE ROSAIRE	PR	CLG	348	1	0	3	1	1	346
0430906B	HAUTE-LOIRE	MONISTROL-SUR-LOIRE	NOTRE DAME DU CHATEAU	PR	CLG	644	0	0	2	2	4	648
0430909E	HAUTE-LOIRE	YSSINGEAUX	SAINT PIERRE - SAINTE ANNE	PR	CLG	465	2	0	2	0	2	463
0430917N	HAUTE-LOIRE	BRIVES-CHARENSAC	DE CORSAC	PU	CLG	379	1	0	2	2	3	381
0430947W	HAUTE-LOIRE	MONISTROL-SUR-LOIRE	LEONARD DE VINCI	PU	LYC	963	6	0	1	0	3	959
0430953C	HAUTE-LOIRE	YSSINGEAUX	EMMANUEL CHABRIER	PU	LYC	250	2	0	1	0	0	247
0430968U	HAUTE-LOIRE	LE PUY-EN-VELAY	ST-JACQUES DE COMPOSTELLE	PR	LYC	330	0	0	2	4	0	332
0430986N	HAUTE-LOIRE	LE PUY-EN-VELAY	ST LOUIS NOTRE DAME DE FRANCE	PR	CLG	271	3	0	0	2	3	273
0430987P	HAUTE-LOIRE	AUREC-SUR-LOIRE	CHAZOURNES	PU	CLG	110	1	0	0	0	4	113
0630001J	PUY-DE-DOME	AMBERT	BLAISE PASCAL	PU	LYC	455	9	0	0	0	1	447
0630004M	PUY-DE-DOME	ARDES	MERCOEUR	PU	CLG	58	0	0	1	3	0	60
0630006P	PUY-DE-DOME	ARLANC	JEAN AUGUSTE SENEZE	PU	CLG	68	1	0	0	2	2	71
0630007R	PUY-DE-DOME	BEAUMONT	MOLIERE	PU	CLG	405	2	0	7	10	3	409
0630008S	PUY-DE-DOME	BESSE-ET-SAINT-ANASTAISE	DU PAVIN	PU	CLG	160	5	0	0	1	1	157
0630009T	PUY-DE-DOME	BILLOM	DU BEFFROI	PU	CLG	675	2	0	4	2	1	672
0630010U	PUY-DE-DOME	MURAT-LE-QUAIRE	AUVERGNE SANCY	PU	CLG	209	7	0	0	4	4	210
0630011V	PUY-DE-DOME	BOURG-LASTIC	WILLY MABRUT	PU	CLG	97	0	0	1	0	2	98

rne	département	commune	nom établissement	secteur	type	Effectifs constat	Effectifs sortants	Effectifs passage hors du champ du constat	Effectifs quittant cet établissement pour un autre établissement académique	Effectifs en provenance d'un autre établissement académique	arrivées	Effectifs mars
0630012W	PUY-DE-DOME	BRASSAC-LES-MINES	FRANCOIS RABELAIS	PU	LP	250	6	0	1	2	1	246
0630016A	PUY-DE-DOME	CHAMPEIX	ANTOINE GRIMOALD MONNET	PU	CLG	352	4	0	1	1	3	351
0630017B	PUY-DE-DOME	CHATEL-GUYON	CHAMPCLAUX	PU	CLG	553	3	0	1	4	1	554
0630018C	PUY-DE-DOME	CLERMONT-FERRAND	BLAISE PASCAL	PU	LYC	1626	31	0	1	0	4	1598
0630019D	PUY-DE-DOME	CLERMONT-FERRAND	JEANNE D'ARC	PU	LYC	1200	16	0	5	5	10	1194
0630020E	PUY-DE-DOME	CLERMONT-FERRAND	SIDOINE APOLLINAIRE	PU	LYC	1560	44	0	5	5	4	1520
0630021F	PUY-DE-DOME	CLERMONT-FERRAND	LA FAYETTE	PU	LYC	988	7	0	3	0	2	980
0630022G	PUY-DE-DOME	CLERMONT-FERRAND	ROGER CLAUSTRES	PU	LP	458	25	1	1	2	8	441
0630023H	PUY-DE-DOME	CLERMONT-FERRAND	MARIE CURIE	PU	LP	695	28	1	2	0	1	665
0630024J	PUY-DE-DOME	CLERMONT-FERRAND	AMEDEE GASQUET	PU	LP	539	29	0	2	0	7	515
0630028N	PUY-DE-DOME	COURNON-D'Auvergne	LE STADE	PU	CLG	645	3	0	3	5	1	645
0630031S	PUY-DE-DOME	CUNLHAT	LUCIEN GACHON	PU	CLG	115	3	0	1	1	2	114
0630033U	PUY-DE-DOME	GIAT	PIERRE LOUIS TRAPET	PU	CLG	48	0	0	0	0	0	48
0630034V	PUY-DE-DOME	ISSOIRE	MURAT	PU	LYC	796	13	0	2	3	3	787
0630036X	PUY-DE-DOME	LA TOUR-D'Auvergne	SANCY - ARTENSE	PU	CLG	125	0	0	1	0	2	126
0630038Z	PUY-DE-DOME	MANZAT	RENE CASSIN	PU	CLG	211	1	0	2	1	2	211
0630039A	PUY-DE-DOME	MARINGUES	LOUISE MICHEL	PU	CLG	482	12	0	5	3	1	469
0630041C	PUY-DE-DOME	ISSOIRE	HENRI SAINTE-CLAIRE DEVILLE	PU	LP	335	9	3	2	2	3	326
0630045G	PUY-DE-DOME	OLLIERGUES	ALEXANDRE VARENNE	PU	CLG	121	2	0	0	1	0	120
0630046H	PUY-DE-DOME	PIONSAT		PU	CLG	77	1	0	0	0	0	76
0630047J	PUY-DE-DOME	PONTAUMUR	LE GRAND PRE	PU	CLG	96	0	0	1	2	2	99
0630049L	PUY-DE-DOME	PONTGIBAUD	ANNA GARCIN-MAYADE	PU	CLG	312	0	0	1	1	1	313
0630050M	PUY-DE-DOME	PUY-GUILLAUME	CONDORCET	PU	CLG	417	0	1	2	2	0	416
0630052P	PUY-DE-DOME	RIOM	C. ET P. VIRLOGEUX	PU	LYC	1118	8	0	5	1	2	1108
0630054S	PUY-DE-DOME	RIOM	MARIE LAURENCIN	PU	LP	582	23	1	1	6	7	570
0630056U	PUY-DE-DOME	ROCHEFORT-MONTAGNE		PU	CLG	172	2	0	8	2	1	165
0630057V	PUY-DE-DOME	SAINT-AMANT-ROCHE-SAVINE	ALEXANDRE VIALATTE	PU	CLG	56	0	0	2	1	0	55
0630058W	PUY-DE-DOME	SAINT-ANTHEME	VAL D'ANCE	PU	CLG	96	2	0	0	2	0	96
0630059X	PUY-DE-DOME	SAINT-DIER-D'Auvergne	FRANCOIS VILLON	PU	CLG	176	1	0	1	1	1	176
0630060Y	PUY-DE-DOME	SAINT-ELOY-LES-MINES	LA ROCHE	PU	CLG	245	5	0	3	2	4	243

rne	département	commune	nom établissement	secteur	type	Effectifs constat	Effectifs sortants	Effectifs passage hors du champ du constat	Effectifs quittant cet établissement pour un autre établissement académique	Effectifs en provenance d'un autre établissement académique	arrivées	Effectifs mars
0630061Z	PUY-DE-DOME	SAINT-ELOY-LES-MINES	DESAIX	PU	LP	168	8	0	3	2	1	160
0630062A	PUY-DE-DOME	SAINT-GERMAIN-LEMBRON		PU	CLG	283	0	0	2	0	1	282
0630063B	PUY-DE-DOME	CEYRAT	HENRI POURRAT	PU	CLG	540	4	0	1	1	2	538
0630064C	PUY-DE-DOME	SAINT-GERMAIN-L'HERM	GASPARD DES MONTAGNES	PU	CLG	146	0	0	3	0	1	144
0630065D	PUY-DE-DOME	SAINT-GERVAIS-D'Auvergne	BAPTISTE BASCOULERGUE	PU	CLG	138	2	0	1	1	1	137
0630068G	PUY-DE-DOME	THIERS	MONTDORY	PU	LYC	491	6	0	1	3	3	490
0630069H	PUY-DE-DOME	THIERS	JEAN ZAY	PU	LYC	369	7	0	0	2	0	364
0630072L	PUY-DE-DOME	VIC-LE-COMTE	DE LA COMTE	PU	CLG	335	2	0	2	4	3	338
0630074N	PUY-DE-DOME	VOLVIC	VICTOR HUGO	PU	CLG	461	6	0	2	1	6	460
0630077S	PUY-DE-DOME	CLERMONT-FERRAND	AMBROISE BRUGIERE	PU	LYC	1011	15	0	3	3	4	1000
0630078T	PUY-DE-DOME	THIERS	GERMAINE TILLION	PU	LP	318	19	2	2	0	4	299
0630079U	PUY-DE-DOME	AIGUEPERSE	DIDEROT	PU	CLG	501	0	0	6	3	0	498
0630665F	PUY-DE-DOME	ROMAGNAT	DE LA TTRE DE TASSIGNY	PU	EREA	71	8	0	0	3	8	74
0630916D	PUY-DE-DOME	PONT-DU-CHATEAU	MORTAIX	PU	CLG	585	1	0	3	1	1	583
0631032E	PUY-DE-DOME	COURPIERE	SAINT PIERRE	PR	LYC	102	2	0	0	4	0	104
0631033F	PUY-DE-DOME	ISSOIRE	SEVIGNE SAINT LOUIS	PR	LYC	189	5	0	0	0	4	188
0631034G	PUY-DE-DOME	RIOM	SAINTE MARIE	PR	LYC	205	5	0	2	5	1	204
0631048X	PUY-DE-DOME	CLERMONT-FERRAND	RENE RAMBAUD - COIFFURE	PR	LP	168	6	1	0	0	0	161
0631050Z	PUY-DE-DOME	CLERMONT-FERRAND	ANNA RODIER	PR	LP	351	9	0	0	3	1	346
0631068U	PUY-DE-DOME	CLERMONT-FERRAND	GODEFROY DE BOUILLON	PR	LYC	1090	14	0	4	9	8	1089
0631070W	PUY-DE-DOME	CHAMALIERES	SAINTE THECLE	PR	LYC	532	5	0	4	2	5	530
0631073Z	PUY-DE-DOME	CLERMONT-FERRAND	MASSILLON	PR	CLG	452	9	0	5	5	3	446
0631074A	PUY-DE-DOME	CLERMONT-FERRAND	FENELON	PR	LYC	427	7	0	2	2	0	420
0631075B	PUY-DE-DOME	CLERMONT-FERRAND	SAINT ALYRE	PR	LYC	805	18	0	3	3	2	789
0631076C	PUY-DE-DOME	CLERMONT-FERRAND	MONANGES	PR	LYC	103	3	0	2	1	2	101
0631080G	PUY-DE-DOME	BILLOM	NOTRE DAME	PR	CLG	201	0	0	3	1	1	200
0631081H	PUY-DE-DOME	AUBIERE	SAINT JOSEPH	PR	CLG	189	2	0	1	2	3	191
0631082J	PUY-DE-DOME	ARLANC	NOTRE DAME	PR	CLG	63	2	0	5	0	0	56

rne	département	commune	nom établissement	secteur	type	Effectifs constat	Effectifs sortants	Effectifs passage hors du champ du constat	Effectifs quittant cet établissement pour un autre établissement académique	Effectifs en provenance d'un autre établissement académique	arrivées	Effectifs mars
0631083K	PUY-DE-DOME	AMBERT	SAINT JOSEPH	PR	CLG	114	0	0	3	2	0	113
0631084L	PUY-DE-DOME	AIGUEPERSE	SAINT LOUIS	PR	CLG	62	0	0	2	1	0	61
0631085M	PUY-DE-DOME	CLERMONT-FERRAND	SAINT ALYRE	PR	CLG	612	5	0	6	8	6	615
0631086N	PUY-DE-DOME	CLERMONT-FERRAND	FRANC ROSIER	PR	CLG	338	5	0	12	1	6	328
0631092V	PUY-DE-DOME	GIAT	J.B DE LA SALLE	PR	CLG	52	0	0	1	2	0	53
0631095Y	PUY-DE-DOME	LEZOUX	SACRE COEUR	PR	CLG	57	1	0	2	0	3	57
0631097A	PUY-DE-DOME	MARINGUES	SAINT JOSEPH	PR	CLG	57	0	0	1	0	2	58
0631099C	PUY-DE-DOME	CLERMONT-FERRAND	LES CORDELIERS	PR	CLG	180	0	0	2	0	2	180
0631100D	PUY-DE-DOME	ORCINES	SAINTE ANNE	PR	CLG	47	1	0	1	1	0	46
0631101E	PUY-DE-DOME	PONT-DU-CHATEAU	SAINT JOSEPH	PR	CLG	183	1	0	3	0	0	179
0631109N	PUY-DE-DOME	SAINT-ELOY-LES-MINES	JEANNE D'ARC	PR	CLG	127	0	0	11	2	1	119
0631111R	PUY-DE-DOME	SAINT-SATURNIN	SAINT JOSEPH	PR	CLG	216	1	0	10	6	1	212
0631115V	PUY-DE-DOME	VOLVIC	SAINTE AGNES	PR	CLG	66	0	0	4	2	2	66
0631120A	PUY-DE-DOME	CLERMONT-FERRAND	GERARD PHILIPPE	PU	CLG	476	0	0	4	5	9	486
0631121B	PUY-DE-DOME	RIOM	JEAN VILAR	PU	CLG	514	3	0	1	4	3	517
0631125F	PUY-DE-DOME	CHAMALIERES	TEILHARD DE CHARDIN	PU	CLG	690	6	0	3	6	8	695
0631126G	PUY-DE-DOME	CLERMONT-FERRAND	ORADOU	PU	CLG	502	2	0	7	5	12	510
0631153L	PUY-DE-DOME	AMBERT	JULES ROMAINS	PU	CLG	471	2	0	4	4	1	470
0631161V	PUY-DE-DOME	GERZAT	ANATOLE FRANCE	PU	CLG	670	4	0	5	12	6	679
0631199L	PUY-DE-DOME	CLERMONT-FERRAND	LA CHARME	PU	CLG	364	1	0	12	3	12	366
0631238D	PUY-DE-DOME	THIERS	AUDEMBRON	PU	CLG	722	11	0	9	9	8	719
0631407M	PUY-DE-DOME	THIERS	SAINTE JEANNE D'ARC	PR	CLG	92	1	0	0	3	0	94
0631408N	PUY-DE-DOME	CLERMONT-FERRAND	LES CORDELIERS	PR	LP	351	8	0	2	2	3	346
0631409P	PUY-DE-DOME	CLERMONT-FERRAND	CAMILLE CLAUDEL	PU	LP	452	7	0	2	1	1	445
0631410R	PUY-DE-DOME	CLERMONT-FERRAND	JEANNE D'ARC	PU	CLG	550	12	0	4	14	7	555
0631411S	PUY-DE-DOME	CLERMONT-FERRAND	BLAISE PASCAL	PU	CLG	453	1	0	4	5	1	454
0631412T	PUY-DE-DOME	LEMPDES	ANTOINE DE SAINT EXUPERY	PU	CLG	645	5	0	3	10	7	654
0631448G	PUY-DE-DOME	ISSOIRE	DE VERRIERE	PU	CLG	427	1	0	2	2	0	426
0631451K	PUY-DE-DOME	AUBIERE	I. ET F. JOLIOT-CURIE	PU	CLG	856	8	0	15	17	5	855

rne	département	commune	nom établissement	secteur	type	Effectifs constat	Effectifs sortants	Effectifs passage hors du champ du constat	Effectifs quittant cet établissement pour un autre établissement académique	Effectifs en provenance d'un autre établissement académique	arrivées	Effectifs mars
0631479R	PUY-DE-DOME	LES MARTRES-DE-VEYRE	JEAN ROSTAND	PU	CLG	780	4	0	12	5	0	769
0631480S	PUY-DE-DOME	PONT-DU-CHATEAU	PIERRE BOULANGER	PU	LP	471	19	0	1	1	4	456
0631481T	PUY-DE-DOME	LEZOUX	GEORGES ONSLOW	PU	CLG	515	7	0	2	7	3	516
0631482U	PUY-DE-DOME	LES ANCIZES-COMPS		PU	CLG	218	2	0	0	1	0	217
0631502R	PUY-DE-DOME	CLERMONT-FERRAND	CHARLES BAUDELAIRE	PU	CLG	322	3	0	5	2	9	325
0631503S	PUY-DE-DOME	BRASSAC-LES-MINES	JULES FERRY	PU	CLG	193	1	0	6	5	3	194
0631522M	PUY-DE-DOME	CLERMONT-FERRAND	ALBERT CAMUS	PU	CLG	484	4	0	9	13	10	494
0631523N	PUY-DE-DOME	COURPIERE	BELLIME	PU	CLG	317	1	0	3	5	1	319
0631580A	PUY-DE-DOME	RIOM	MICHEL DE L'HOSPITAL	PU	CLG	443	5	0	6	7	4	443
0631604B	PUY-DE-DOME	ISSOIRE	LES PRES	PU	CLG	658	11	0	9	10	6	654
0631668W	PUY-DE-DOME	ROMAGNAT	VERCINGETORIX	PU	LP	415	7	0	3	3	2	410
0631669X	PUY-DE-DOME	CHAMALIERES		PU	LYC	1030	19	1	4	0	6	1012
0631688T	PUY-DE-DOME	COURNON-D'Auvergne	LA RIBEYRE	PU	CLG	635	8	0	7	8	2	630
0631730N	PUY-DE-DOME	CHAMALIERES	SAINTE THECLE	PR	CLG	475	1	0	4	4	3	477
0631731P	PUY-DE-DOME	CLERMONT-FERRAND	FENELON	PR	CLG	432	0	0	0	0	2	434
0631732R	PUY-DE-DOME	CLERMONT-FERRAND	MONANGES	PR	CLG	111	0	0	1	5	2	117
0631733S	PUY-DE-DOME	COURPIERE	SAINT PIERRE	PR	CLG	178	2	0	2	7	0	181
0631734T	PUY-DE-DOME	ISSOIRE	SEVIGNE SAINT LOUIS	PR	CLG	427	3	0	6	2	3	423
0631735U	PUY-DE-DOME	RIOM	SAINTE MARIE	PR	CLG	428	2	0	5	9	2	432
0631736V	PUY-DE-DOME	CLERMONT-FERRAND	GODEFROY DE BOUILLON	PR	LP	192	4	0	3	1	1	187
0631737W	PUY-DE-DOME	CLERMONT-FERRAND	SAINT ALYRE	PR	LP	41	2	0	0	2	2	43
0631762Y	PUY-DE-DOME	LA MONNERIE-LE-MONTEL	DE LA DUROLLE	PU	CLG	293	2	1	1	2	1	292
0631763Z	PUY-DE-DOME	RIOM	PIERRE MENDES FRANCE	PU	CLG	497	2	0	3	2	1	495
0631773K	PUY-DE-DOME	CLERMONT-FERRAND	DE TREMONTEIX	PU	CLG	503	4	0	5	5	2	501
0631847R	PUY-DE-DOME	CLERMONT-FERRAND	MASSILLON	PR	LYC	279	5	0	6	1	3	272
0631861F	PUY-DE-DOME	COURNON-D'Auvergne	RENE DESCARTES	PU	LYC	1055	6	0	2	0	1	1048
0631985R	PUY-DE-DOME	RIOM	PIERRE JOEL BONTE	PU	LYC	904	45	1	4	5	6	865
Total						102882	1408	31	748	748	752	102195

Annexe 2 : Les motifs de sortie par établissement

rne	département	commune	nom établissement	secteur	type	Effectifs constat	Effectifs sortants	Suite études 2D	autre suite études	fin d'études	autres
0030001K	ALLIER	BELLENAVES	JEAN BAPTISTE DESFILHES	PU	CLG	283	2	2	0	0	0
0030002L	ALLIER	BELLERIVE-SUR-ALLIER	JEAN ROSTAND	PU	CLG	380	5	5	0	0	0
0030004N	ALLIER	BOURBON-L'ARCHAMBAULT	ACHILLE ALLIER	PU	CLG	271	0	0	0	0	0
0030005P	ALLIER	CERILLY	FRANCOIS PERON	PU	CLG	144	3	3	0	0	0
0030009U	ALLIER	COSNE-D'ALLIER	EMILE GUILLAUMIN	PU	CLG	265	1	1	0	0	0
0030010V	ALLIER	CUSSET	MAURICE CONSTANTIN WEYER	PU	CLG	744	5	4	0	1	0
0030013Y	ALLIER	DOMPIERRE-SUR-BESBRE	LOUIS PERGAUD	PU	CLG	354	3	3	0	0	0
0030014Z	ALLIER	LE DONJON	VICTOR HUGO	PU	CLG	164	1	1	0	0	0
0030015A	ALLIER	DOYET	FERDINAND DUBREUIL	PU	CLG	144	0	0	0	0	0
0030017C	ALLIER	GANNAT	JOSEPH HENNEQUIN	PU	CLG	419	1	0	0	0	1
0030018D	ALLIER	HURIEL	GEORGE SAND	PU	CLG	217	1	1	0	0	0
0030019E	ALLIER	JALIGNY-SUR-BESBRE	DES CHENEVIERES	PU	CLG	152	1	0	0	0	1
0030021G	ALLIER	LURCY-LEVIS	ANDRE BOUTRY	PU	CLG	222	4	2	1	0	1
0030022H	ALLIER	MARCILLAT-EN-COMBRAILLE	DE LA COMBRAILLE	PU	CLG	108	0	0	0	0	0
0030023J	ALLIER	LE MAYET-DE-MONTAGNE	JULES VERNE	PU	CLG	242	1	1	0	0	0
0030025L	ALLIER	MONTLUCON	MADAME DE STAEL	PU	LYC	1062	12	4	5	0	3
0030026M	ALLIER	MONTLUCON	PAUL CONSTANS	PU	LYC	1221	28	3	3	9	13
0030030S	ALLIER	MONTLUCON	JEAN ZAY	PU	CLG	238	3	3	0	0	0
0030035X	ALLIER	MONTMARIAULT	JEANNE CLUZEL	PU	CLG	173	2	2	0	0	0
0030036Y	ALLIER	MOULINS	THEODORE DE BANVILLE	PU	LYC	817	10	1	8	0	1
0030038A	ALLIER	YZEURE	JEAN MONNET	PU	LYC	680	8	1	2	5	0
0030039B	ALLIER	MOULINS	CHARLES PEGUY	PU	CLG	514	3	1	1	0	1
0030042E	ALLIER	NERIS-LES-BAINS	FRANCOIS RABELAIS	PU	CLG	200	1	1	0	0	0
0030043F	ALLIER	SAINT-GERMAIN-DES-FOSSES	JEAN DE LA FONTAINE	PU	CLG	306	1	1	0	0	0
0030044G	ALLIER	SAINT-POURCAIN-SUR-SIOULE	BLAISE DE VIGENERE	PU	LYC	294	3	2	0	0	1
0030046J	ALLIER	TRONGET	CHARLOTTE DELBO	PU	CLG	169	3	3	0	0	0
0030047K	ALLIER	VALLON-EN-SULLY	ALAIN FOURNIER	PU	CLG	246	0	0	0	0	0
0030048L	ALLIER	VARENNES-SUR-ALLIER	ANTOINE DE ST EXUPERY	PU	CLG	468	5	1	2	0	2
0030049M	ALLIER	VICHY	LES CELESTINS	PU	CLG	424	5	5	0	0	0
0030050N	ALLIER	VICHY	JULES FERRY	PU	CLG	580	3	2	0	0	1
0030051P	ALLIER	CUSSET	PRESLES	PU	LYC	1553	36	11	3	17	5

rne	département	commune	nom établissement	secteur	type	Effectifs constat	Effectifs sortants	Suite études 2D	autre suite études	fin d'études	autres
0030059Y	ALLIER	MONTLUCON	MAURICE GUYOT	PU	LP	368	13	1	4	4	4
0030060Z	ALLIER	YZEURE	JEAN MONNET	PU	LP	538	28	3	7	16	2
0030061A	ALLIER	CUSSET	ALBERT LONDRES	PU	LP	344	12	1	1	1	9
0030062B	ALLIER	MOULINS	ANNE DE BEAUJEU	PU	CLG	698	3	3	0	0	0
0030070K	ALLIER	VICHY	SAINT DOMINIQUE	PR	CLG	266	5	5	0	0	0
0030072M	ALLIER	CUSSET	SAINT PIERRE	PR	LYC	394	1	1	0	0	0
0030073N	ALLIER	GANNAT	SAINTE PROCULE	PR	LYC	132	7	0	0	2	5
0030081X	ALLIER	MOULINS	SAINT BENOIT	PR	CLG	295	7	1	3	0	3
0030084A	ALLIER	MOULINS	SAINT BENOIT	PR	LYC	130	5	1	0	0	4
0030091H	ALLIER	MONTLUCON	JEAN-JACQUES SOULIER	PU	CLG	636	5	3	0	0	2
0030092J	ALLIER	LAPALISSE	LUCIEN COLON	PU	CLG	373	2	1	0	0	1
0030103W	ALLIER	LE MAYET-DE-MONTAGNE	SAINT JOSEPH	PR	CLG	57	3	0	1	0	2
0030104X	ALLIER	SAINT-POURCAIN-SUR-SIOULE	NOTRE DAME DES VICTOIRES	PR	CLG	152	2	1	1	0	0
0030105Y	ALLIER	MONTLUCON	SAINT VINCENT	PR	LP	292	24	0	3	19	2
0030112F	ALLIER	MOULINS	ANNA RODIER	PR	LP	303	3	0	0	0	3
0030119N	ALLIER	MONTLUCON	JULES VERNE	PU	CLG	179	11	5	1	3	2
0030445T	ALLIER	MONTLUCON	SAINT JOSEPH	PR	LYC	114	0	0	0	0	0
0030758H	ALLIER	MONTLUCON	JULES FERRY	PU	CLG	609	8	8	0	0	0
0030837U	ALLIER	YZEURE	FRANCOIS VILLON	PU	CLG	592	0	0	0	0	0
0030838V	ALLIER	MOULINS	EMILE GUILLAUMIN	PU	CLG	492	7	1	2	0	4
0030860U	ALLIER	DESERTINES	MARIE CURIE	PU	CLG	526	4	3	1	0	0
0030890B	ALLIER	COMMENTRY	EMILE MALE	PU	CLG	389	4	4	0	0	0
0030892D	ALLIER	SAINT-POURCAIN-SUR-SIOULE	BLAISE DE VIGENERE	PU	CLG	410	0	0	0	0	0
0030905T	ALLIER	GANNAT	GUSTAVE EIFFEL	PU	LP	244	5	1	1	0	3
0030924N	ALLIER	VARENNES-SUR-ALLIER	VAL D'ALLIER	PU	LP	248	17	0	4	5	8
0030935A	ALLIER	VICHY	EC DES CARRIERES SUPERIEURES	PR	TSGE	226	5	0	3	1	1
0030956Y	ALLIER	DOMERAT	LOUIS ARAGON	PU	CLG	365	0	0	0	0	0
0030979Y	ALLIER	CUSSET	SAINT JOSEPH	PR	CLG	454	0	0	0	0	0
0030980Z	ALLIER	GANNAT	SAINTE PROCULE	PR	CLG	134	1	0	0	0	1
0030981A	ALLIER	MONTLUCON	CATHOLIQUE	PR	CLG	259	4	4	0	0	0
0031010G	ALLIER	SAINT-YORRE	VICTOR HUGO	PU	CLG	305	6	4	1	0	1
0031041R	ALLIER	MOULINS	ANNA RODIER	PR	LYC	132	2	0	0	0	2
0031043T	ALLIER	MONTLUCON	ALBERT EINSTEIN	PU	LYC	340	10	2	2	0	6
0031044U	ALLIER	COMMENTRY	GENEVIEVE VINCENT	PU	LYC	448	9	1	3	3	2

rne	département	commune	nom établissement	secteur	type	Effectifs constat	Effectifs sortants	Suite études 2D	autre suite études	fin d'études	autres
0031082K	ALLIER	CUSSET	VALERY LARBAUD	PU	LYC	875	12	1	2	5	4
0150001V	CANTAL	ALLANCHE	MAURICE PESCHAUD	PU	CLG	49	1	1	0	0	0
0150005Z	CANTAL	AURILLAC	LA JORDANNE	PU	CLG	621	11	8	0	1	2
0150006A	CANTAL	AURILLAC	JEAN MONNET	PU	LYC	798	9	0	2	0	7
0150008C	CANTAL	AURILLAC	RAYMOND CORTAT	PU	LP	423	15	3	5	3	4
0150010E	CANTAL	CHAUDES-AIGUES	LOUIS PASTEUR	PU	CLG	101	1	1	0	0	0
0150011F	CANTAL	CONDAT	GEORGES POMPIDOU	PU	CLG	73	1	1	0	0	0
0150013H	CANTAL	LAROQUEBROU	DU VAL DE CERE	PU	CLG	167	4	3	0	0	1
0150014J	CANTAL	MASSIAC	PIERRE GALERY	PU	CLG	104	0	0	0	0	0
0150016L	CANTAL	MAURIAC	DU MERIDIEN	PU	CLG	238	3	3	0	0	0
0150018N	CANTAL	MAURS	DES PORTES DU MIDI	PU	CLG	147	1	1	0	0	0
0150020R	CANTAL	MONTALVY	MARCELLIN BOULE	PU	CLG	133	1	1	0	0	0
0150022T	CANTAL	MURAT	JOSEPH CONSTANT	PU	LP	111	2	0	0	2	0
0150023U	CANTAL	MURAT	GEORGES POMPIDOU	PU	CLG	116	0	0	0	0	0
0150024V	CANTAL	PIERREFORT	DES GORGES DE LA TRUYERE	PU	CLG	78	0	0	0	0	0
0150025W	CANTAL	PLEAUX	RAYMOND CORTAT	PU	CLG	81	1	1	0	0	0
0150027Y	CANTAL	RIOM-ES-MONTAGNES	GEORGES BATAILLE	PU	CLG	119	0	0	0	0	0
0150028Z	CANTAL	SAINT-CERNIN	HENRI MONDOR	PU	CLG	103	0	0	0	0	0
0150029A	CANTAL	SAINT-FLOUR	BLAISE PASCAL	PU	CLG	366	7	4	1	1	1
0150030B	CANTAL	SAINT-FLOUR	DE HAUTE AUVERGNE	PU	LYC	514	15	4	4	3	4
0150033E	CANTAL	VIC-SUR-CERE	JEAN DE LA FONTAINE	PU	CLG	134	1	1	0	0	0
0150034F	CANTAL	YDES	GEORGES BRASSENS	PU	CLG	244	1	1	0	0	0
0150036H	CANTAL	AURILLAC	JEAN MERMOZ	PU	LP	291	8	3	1	3	1
0150047V	CANTAL	AURILLAC	DE LA COMMUNICATION ST GERAUD	PR	LYC	326	11	0	2	0	9
0150051Z	CANTAL	SAINT-FLOUR	LA PRESENTATION NOTRE DAME	PR	LYC	86	0	0	0	0	0
0150053B	CANTAL	SAINT-FLOUR	SAINT JOSEPH	PR	CLG	176	1	1	0	0	0
0150054C	CANTAL	MAURS	SAINTE FLORE	PR	CLG	62	0	0	0	0	0
0150061K	CANTAL	MAURIAC	NOTRE DAME DES MIRACLES	PR	CLG	195	1	0	0	0	1
0150062L	CANTAL	RIOM-ES-MONTAGNES	SACRE COEUR	PR	CLG	88	0	0	0	0	0
0150065P	CANTAL	NEUSSARGUES-MOISSAC	NOTRE DAME DES OLIVIER	PR	CLG	65	0	0	0	0	0
0150068T	CANTAL	MASSIAC	SAINT ANDRE	PR	CLG	52	0	0	0	0	0
0150581A	CANTAL	SAINT-MAMET-LA-SALVETAT	JEAN DAUZIE	PU	CLG	204	1	1	0	0	0
0150613K	CANTAL	AURILLAC	ALBERT MONIER	PU	EREA	143	3	0	2	0	1
0150639N	CANTAL	AURILLAC	JEANNE DE LA TREILHE	PU	CLG	299	1	1	0	0	0

rne	département	commune	nom établissement	secteur	type	Effectifs constat	Effectifs sortants	Suite études 2D	autre suite études	fin d'études	autres
0150646W	CANTAL	AURILLAC	EMILE DUCLAUX	PU	LYC	782	4	4	0	0	0
0150647X	CANTAL	AURILLAC	JULES FERRY	PU	CLG	527	4	3	1	0	0
0150666T	CANTAL	SAINT-FLOUR	LA VIGIERE	PU	CLG	165	1	1	0	0	0
0150708N	CANTAL	AURILLAC	GERBERT	PR	CLG	331	3	3	0	0	0
0150712T	CANTAL	SAINT-FLOUR	LA PRESENTATION NOTRE DAME	PR	CLG	123	0	0	0	0	0
0150729L	CANTAL	AURILLAC	LA PONETIE	PU	CLG	511	10	2	0	0	8
0150747F	CANTAL	MAURIAC		PU	LYC	339	3	2	0	0	1
0150760V	CANTAL	AURILLAC	GERBERT	PR	LYC	516	6	0	1	0	5
0430001T	HAUTE-LOIRE	ALLEGRE	DU MONT BAR	PU	CLG	220	0	0	0	0	0
0430002U	HAUTE-LOIRE	BLESLE	DES FONTILLES	PU	CLG	55	0	0	0	0	0
0430003V	HAUTE-LOIRE	BRIOUDE	LA FAYETTE	PU	LYC	370	6	1	1	2	2
0430006Y	HAUTE-LOIRE	LA CHAISE-DIEU	HENRI POURRAT	PU	CLG	75	1	0	0	0	1
0430010C	HAUTE-LOIRE	CRAPONNE-SUR-ARZON	DES HAUTS DE L'ARZON	PU	CLG	173	0	0	0	0	0
0430012E	HAUTE-LOIRE	LANDOS	ROBERT LOUIS STEVENSON	PU	CLG	155	1	1	0	0	0
0430013F	HAUTE-LOIRE	LANGEA C	DU HAUT ALLIER	PU	CLG	256	0	0	0	0	0
0430017K	HAUTE-LOIRE	LE MONASTIER-SUR-GAZEILLE	LAURENT EYNAC	PU	CLG	173	0	0	0	0	0
0430019M	HAUTE-LOIRE	PAULHAGUET	VAL DE SENOUIRE	PU	CLG	128	0	0	0	0	0
0430020N	HAUTE-LOIRE	LE PUY-EN-VELAY	CHARLES ET ADRIEN DUPUY	PU	LYC	946	10	3	3	2	2
0430021P	HAUTE-LOIRE	LE PUY-EN-VELAY	SIMONE WEIL	PU	LYC	1053	17	2	3	2	10
0430023S	HAUTE-LOIRE	ESPALY-SAINT-MARCEL	AUGUSTE AYMARD	PU	LP	171	4	3	0	1	0
0430024T	HAUTE-LOIRE	LE PUY-EN-VELAY	JEAN MONNET	PU	LP	423	17	6	3	8	0
0430025U	HAUTE-LOIRE	LE PUY-EN-VELAY	LA FAYETTE	PU	CLG	417	6	4	1	0	1
0430026V	HAUTE-LOIRE	RETOURNAC	BORIS VIAN	PU	CLG	332	2	1	0	0	1
0430027W	HAUTE-LOIRE	SAINT-DIDIER-EN-VELAY	ROGER RUEL	PU	CLG	477	3	3	0	0	0
0430028X	HAUTE-LOIRE	SAINTE-FLORINE	CLAUDE FAVARD	PU	LP	121	5	1	1	0	3
0430029Y	HAUTE-LOIRE	SAINTE-FLORINE		PU	CLG	236	0	0	0	0	0
0430030Z	HAUTE-LOIRE	SAINT-JULIEN-CHAPTEUIL	JULES ROMAINS	PU	CLG	344	2	2	0	0	0
0430032B	HAUTE-LOIRE	SAUGUES	JOACHIM BARRANDE	PU	CLG	104	1	1	0	0	0
0430034D	HAUTE-LOIRE	TENCE	DE LA LIONCHERE	PU	CLG	191	3	2	1	0	0
0430043N	HAUTE-LOIRE	LE PUY-EN-VELAY	JULES VALLES	PU	CLG	716	2	1	1	0	0
0430052Y	HAUTE-LOIRE	AUREC-SUR-LOIRE	NOTRE DAME DE LA FAYE	PR	CLG	286	1	1	0	0	0
0430053Z	HAUTE-LOIRE	BRIOUDE	SAINT JULIEN	PR	LYC	190	1	0	0	0	1
0430056C	HAUTE-LOIRE	LE CHAMBON-SUR-LIGNON	CEVENOL	PR	LYC	153	7	2	2	0	3
0430058E	HAUTE-LOIRE	MONISTROL-SUR-LOIRE	NOTRE DAME DU CHATEAU	PR	LYC	526	3	0	0	1	2

rne	département	commune	nom établissement	secteur	type	Effectifs constat	Effectifs sortants	Suite études 2D	autre suite études	fin d'études	autres
0430059F	HAUTE-LOIRE	LE PUY -EN-VELAY	ST LOUIS NOTRE DAME DE FRANCE	PR	LYC	307	7	0	0	0	7
0430065M	HAUTE-LOIRE	YSSINGEAUX	SACRE COEUR	PR	LYC	230	4	2	2	0	0
0430068R	HAUTE-LOIRE	CRAPONNE-SUR-ARZON	NOTRE DAME	PR	CLG	119	0	0	0	0	0
0430069S	HAUTE-LOIRE	DUNIERES	LE SACRE COEUR	PR	CLG	304	0	0	0	0	0
0430072V	HAUTE-LOIRE	LANGUAC	SAINT JOSEPH	PR	CLG	144	1	1	0	0	0
0430074X	HAUTE-LOIRE	LE MONASTIER-SUR-GAZEILLE	SAINT DOMINIQUE	PR	CLG	88	1	0	1	0	0
0430084H	HAUTE-LOIRE	SAINT-DIDIER-EN-VELAY	JEANNE D'ARC	PR	CLG	302	0	0	0	0	0
0430085J	HAUTE-LOIRE	SAINTE-FLORINE	SAINTE BERNADETTE	PR	CLG	84	1	0	1	0	0
0430086K	HAUTE-LOIRE	SAINT-JULIEN-CHAPTEUIL	SAINT JOSEPH	PR	CLG	140	0	0	0	0	0
0430090P	HAUTE-LOIRE	SAINTE-SIGOLENE	SACRE COEUR	PR	CLG	282	0	0	0	0	0
0430092S	HAUTE-LOIRE	SAUGUES	LA PRESENTATION	PR	CLG	104	0	0	0	0	0
0430093T	HAUTE-LOIRE	TENCE	DU SACRE COEUR	PR	CLG	132	2	2	0	0	0
0430098Y	HAUTE-LOIRE	LE PUY -EN-VELAY	ANNE MARIE MARTEL	PR	LYC	693	25	0	2	1	22
0430101B	HAUTE-LOIRE	BRIVES-CHARENSAC	PARADIS	PR	LP	155	2	0	0	0	2
0430103D	HAUTE-LOIRE	MONISTROL-SUR-LOIRE		PR	LP	182	3	0	0	1	2
0430109K	HAUTE-LOIRE	BRIOUDE	ALEXANDRE VIALATTE	PU	EREA	142	5	1	3	1	0
0430135N	HAUTE-LOIRE	YSSINGEAUX	JEAN MONNET	PU	CLG	420	2	2	0	0	0
0430663M	HAUTE-LOIRE	MONISTROL-SUR-LOIRE	LE MONTEIL	PU	CLG	652	2	2	0	0	0
0430820H	HAUTE-LOIRE	LE CHAMBON-SUR-LIGNON	DU LIGNON	PU	CLG	193	2	2	0	0	0
0430854V	HAUTE-LOIRE	BRIOUDE	LA FAYETTE	PU	CLG	424	3	3	0	0	0
0430898T	HAUTE-LOIRE	BRIOUDE	SAINT JULIEN	PR	CLG	304	0	0	0	0	0
0430899U	HAUTE-LOIRE	BRIVES-CHARENSAC	LA CHARTREUSE	PR	CLG	188	1	0	0	0	1
0430901W	HAUTE-LOIRE	LE CHAMBON-SUR-LIGNON	CEVENOL	PR	CLG	37	8	3	0	0	5
0430902X	HAUTE-LOIRE	LE PUY -EN-VELAY	SAINT REGIS	PR	CLG	322	0	0	0	0	0
0430903Y	HAUTE-LOIRE	LE PUY -EN-VELAY	SAINT JOSEPH LE ROSAIRE	PR	CLG	348	1	0	0	0	1
0430906B	HAUTE-LOIRE	MONISTROL-SUR-LOIRE	NOTRE DAME DU CHATEAU	PR	CLG	644	0	0	0	0	0
0430909E	HAUTE-LOIRE	YSSINGEAUX	SAINT PIERRE - SAINTE ANNE	PR	CLG	465	2	2	0	0	0
0430917N	HAUTE-LOIRE	BRIVES-CHARENSAC	DE CORSAC	PU	CLG	379	1	1	0	0	0
0430947W	HAUTE-LOIRE	MONISTROL-SUR-LOIRE	LEONARD DE VINCI	PU	LYC	963	6	6	0	0	0
0430953C	HAUTE-LOIRE	YSSINGEAUX	EMMANUEL CHABRIER	PU	LYC	250	2	0	2	0	0
0430968U	HAUTE-LOIRE	LE PUY -EN-VELAY	ST-JACQUES DE COMPOSTELLE	PR	LYC	330	0	0	0	0	0
0430986N	HAUTE-LOIRE	LE PUY -EN-VELAY	ST LOUIS NOTRE DAME DE FRANCE	PR	CLG	271	3	0	0	0	3
0430987P	HAUTE-LOIRE	AUREC-SUR-LOIRE	CHAZOURNES	PU	CLG	110	1	1	0	0	0
0630001J	PUY-DE-DOME	AMBERT	BLAISE PASCAL	PU	LYC	455	9	5	1	1	2

rne	département	commune	nom établissement	secteur	type	Effectifs constat	Effectifs sortants	Suite études 2D	autre suite études	fin d'études	autres
0630004M	PUY-DE-DOME	ARDES	MERCOEUR	PU	CLG	58	0	0	0	0	0
0630006P	PUY-DE-DOME	ARLANC	JEAN AUGUSTE SENEZE	PU	CLG	68	1	1	0	0	0
0630007R	PUY-DE-DOME	BEAUMONT	MOLIERE	PU	CLG	405	2	2	0	0	0
0630008S	PUY-DE-DOME	BESSE-ET-SAINT-ANASTAISE	DU PAVIN	PU	CLG	160	5	4	1	0	0
0630009T	PUY-DE-DOME	BILLOM	DU BEFFROI	PU	CLG	675	2	0	0	2	0
0630010U	PUY-DE-DOME	MURAT-LE-QUAIRE	AUVERGNE SANCY	PU	CLG	209	7	7	0	0	0
0630011V	PUY-DE-DOME	BOURG-LASTIC	WILLY MABRUT	PU	CLG	97	0	0	0	0	0
0630012W	PUY-DE-DOME	BRASSAC-LES-MINES	FRANCOIS RABELAIS	PU	LP	250	6	0	2	3	1
0630016A	PUY-DE-DOME	CHAMPEIX	ANTOINE GRIMOALD MONNET	PU	CLG	352	4	4	0	0	0
0630017B	PUY-DE-DOME	CHATEL-GUYON	CHAMPCLAUX	PU	CLG	553	3	2	0	1	0
0630018C	PUY-DE-DOME	CLERMONT-FERRAND	BLAISE PASCAL	PU	LYC	1626	31	2	25	1	3
0630019D	PUY-DE-DOME	CLERMONT-FERRAND	JEANNE D'ARC	PU	LYC	1200	16	4	10	1	1
0630020E	PUY-DE-DOME	CLERMONT-FERRAND	SIDOINE A POLLINAIRE	PU	LYC	1560	44	3	8	22	11
0630021F	PUY-DE-DOME	CLERMONT-FERRAND	LA FAYETTE	PU	LYC	988	7	2	3	2	0
0630022G	PUY-DE-DOME	CLERMONT-FERRAND	ROGER CLAUSTRES	PU	LP	458	25	2	8	3	12
0630023H	PUY-DE-DOME	CLERMONT-FERRAND	MARIE CURIE	PU	LP	695	28	5	12	9	2
0630024J	PUY-DE-DOME	CLERMONT-FERRAND	AMEDEE GASQUET	PU	LP	539	29	4	4	8	13
0630028N	PUY-DE-DOME	COURNON-D'Auvergne	LE STADE	PU	CLG	645	3	3	0	0	0
0630031S	PUY-DE-DOME	CUNLHAT	LUCIEN GACHON	PU	CLG	115	3	2	1	0	0
0630033U	PUY-DE-DOME	GIAT	PIERRE LOUIS TRAPET	PU	CLG	48	0	0	0	0	0
0630034V	PUY-DE-DOME	ISSOIRE	MURAT	PU	LYC	796	13	1	5	2	5
0630036X	PUY-DE-DOME	LA TOUR-D'Auvergne	SANCY - ARTENSE	PU	CLG	125	0	0	0	0	0
0630038Z	PUY-DE-DOME	MANZAT	RENE CASSIN	PU	CLG	211	1	1	0	0	0
0630039A	PUY-DE-DOME	MARINGUES	LOUISE MICHEL	PU	CLG	482	12	5	1	6	0
0630041C	PUY-DE-DOME	ISSOIRE	HENRI SAINTE-CLAIRE DEVILLE	PU	LP	335	9	2	2	1	4
0630045G	PUY-DE-DOME	OLLIERGUES	ALEXANDRE VARENNE	PU	CLG	121	2	2	0	0	0
0630046H	PUY-DE-DOME	PIONSAT		PU	CLG	77	1	0	0	0	1
0630047J	PUY-DE-DOME	PONTAUMUR	LE GRAND PRE	PU	CLG	96	0	0	0	0	0
0630049L	PUY-DE-DOME	PONTGIBAUD	ANNA GARCIN-MAYADE	PU	CLG	312	0	0	0	0	0
0630050M	PUY-DE-DOME	PUY-GUILLAUME	CONDORCET	PU	CLG	417	0	0	0	0	0
0630052P	PUY-DE-DOME	RIOM	C. ET P. VIRLOGEUX	PU	LYC	1118	8	4	1	2	1
0630054S	PUY-DE-DOME	RIOM	MARIE LAURENCIN	PU	LP	582	23	3	2	9	9
0630056U	PUY-DE-DOME	ROCHEFORT-MONTAGNE		PU	CLG	172	2	2	0	0	0
0630057V	PUY-DE-DOME	SAINT-AMANT-ROCHE-SAVINE	ALEXANDRE VIALATTE	PU	CLG	56	0	0	0	0	0

rne	département	commune	nom établissement	secteur	type	Effectifs constat	Effectifs sortants	Suite études 2D	autre suite études	fin d'études	autres
0630058W	PUY-DE-DOME	SAINT-ANTHEME	VAL D'ANCE	PU	CLG	96	2	1	1	0	0
0630059X	PUY-DE-DOME	SAINT-DIER-D'Auvergne	FRANCOIS VILLON	PU	CLG	176	1	1	0	0	0
0630060Y	PUY-DE-DOME	SAINT-ELOY-LES-MINES	LA ROCHE	PU	CLG	245	5	5	0	0	0
0630061Z	PUY-DE-DOME	SAINT-ELOY-LES-MINES	DESAIX	PU	LP	168	8	0	4	2	2
0630062A	PUY-DE-DOME	SAINT-GERMAIN-LEMBRON		PU	CLG	283	0	0	0	0	0
0630063B	PUY-DE-DOME	CEYRAT	HENRI POURRAT	PU	CLG	540	4	3	1	0	0
0630064C	PUY-DE-DOME	SAINT-GERMAIN-L'HERM	GASPARD DES MONTAGNES	PU	CLG	146	0	0	0	0	0
0630065D	PUY-DE-DOME	SAINT-GERVAIS-D'Auvergne	BAPTISTE BASCOULERGUE	PU	CLG	138	2	2	0	0	0
0630068G	PUY-DE-DOME	THIERS	MONTDORY	PU	LYC	491	6	2	3	1	0
0630069H	PUY-DE-DOME	THIERS	JEAN ZAY	PU	LYC	369	7	1	2	2	2
0630072L	PUY-DE-DOME	VIC-LE-COMTE	DE LA COMTE	PU	CLG	335	2	0	1	0	1
0630074N	PUY-DE-DOME	VOLVIC	VICTOR HUGO	PU	CLG	461	6	3	0	1	2
0630077S	PUY-DE-DOME	CLERMONT-FERRAND	AMBROISE BRUGIERE	PU	LYC	1011	15	2	7	3	3
0630078T	PUY-DE-DOME	THIERS	GERMAINE TILLION	PU	LP	318	19	2	4	5	8
0630079U	PUY-DE-DOME	AIGUEPERSE	DIDEROT	PU	CLG	501	0	0	0	0	0
0630665F	PUY-DE-DOME	ROMAGNAT	DE LA TTRE DE TASSIGNY	PU	EREA	71	8	0	5	2	1
0630916D	PUY-DE-DOME	PONT-DU-CHATEAU	MORTAIX	PU	CLG	585	1	1	0	0	0
0631032E	PUY-DE-DOME	COURPIERE	SAINT PIERRE	PR	LYC	102	2	1	0	0	1
0631033F	PUY-DE-DOME	ISSOIRE	SEVIGNE SAINT LOUIS	PR	LYC	189	5	1	0	0	4
0631034G	PUY-DE-DOME	RIOM	SAINTE MARIE	PR	LYC	205	5	0	0	0	5
0631048X	PUY-DE-DOME	CLERMONT-FERRAND	RENE RAMBAUD - COIFFURE	PR	LP	168	6	0	1	4	1
0631050Z	PUY-DE-DOME	CLERMONT-FERRAND	ANNA RODIER	PR	LP	351	9	2	0	1	6
0631068U	PUY-DE-DOME	CLERMONT-FERRAND	GODEFROY DE BOUILLON	PR	LYC	1090	14	1	2	2	9
0631070W	PUY-DE-DOME	CHAMALIERES	SAINTE THECLE	PR	LYC	532	5	2	1	0	2
0631073Z	PUY-DE-DOME	CLERMONT-FERRAND	MASSILLON	PR	CLG	452	9	3	3	0	3
0631074A	PUY-DE-DOME	CLERMONT-FERRAND	FENELON	PR	LYC	427	7	1	5	1	0
0631075B	PUY-DE-DOME	CLERMONT-FERRAND	SAINT ALYRE	PR	LYC	805	18	0	0	0	18
0631076C	PUY-DE-DOME	CLERMONT-FERRAND	MONANGES	PR	LYC	103	3	0	1	0	2
0631080G	PUY-DE-DOME	BILLOM	NOTRE DAME	PR	CLG	201	0	0	0	0	0
0631081H	PUY-DE-DOME	AUBIERE	SAINT JOSEPH	PR	CLG	189	2	1	0	1	0
0631082J	PUY-DE-DOME	ARLANC	NOTRE DAME	PR	CLG	63	2	2	0	0	0
0631083K	PUY-DE-DOME	AMBERT	SAINT JOSEPH	PR	CLG	114	0	0	0	0	0
0631084L	PUY-DE-DOME	AIGUEPERSE	SAINT LOUIS	PR	CLG	62	0	0	0	0	0
0631085M	PUY-DE-DOME	CLERMONT-FERRAND	SAINT ALYRE	PR	CLG	612	5	0	0	0	5

rne	département	commune	nom établissement	secteur	type	Effectifs constat	Effectifs sortants	Suite études 2D	autre suite études	fin d'études	autres
0631086N	PUY-DE-DOME	CLERMONT-FERRAND	FRANC ROSIER	PR	CLG	338	5	0	0	0	5
0631092V	PUY-DE-DOME	GIAT	J.B DE LA SALLE	PR	CLG	52	0	0	0	0	0
0631095Y	PUY-DE-DOME	LEZOUX	SACRE COEUR	PR	CLG	57	1	0	0	0	1
0631097A	PUY-DE-DOME	MARINGUES	SAINT JOSEPH	PR	CLG	57	0	0	0	0	0
0631099C	PUY-DE-DOME	CLERMONT-FERRAND	LES CORDELIERS	PR	CLG	180	0	0	0	0	0
0631100D	PUY-DE-DOME	ORCINES	SAINTE ANNE	PR	CLG	47	1	1	0	0	0
0631101E	PUY-DE-DOME	PONT-DU-CHA TEAU	SAINT JOSEPH	PR	CLG	183	1	1	0	0	0
0631109N	PUY-DE-DOME	SAINT-ELOY-LES-MINES	JEANNE D'ARC	PR	CLG	127	0	0	0	0	0
0631111R	PUY-DE-DOME	SAINT-SA TURNIN	SAINT JOSEPH	PR	CLG	216	1	1	0	0	0
0631115V	PUY-DE-DOME	VOLVIC	SAINTE AGNES	PR	CLG	66	0	0	0	0	0
0631120A	PUY-DE-DOME	CLERMONT-FERRAND	GERARD PHILIPPE	PU	CLG	476	0	0	0	0	0
0631121B	PUY-DE-DOME	RIOM	JEAN VILAR	PU	CLG	514	3	3	0	0	0
0631125F	PUY-DE-DOME	CHAMALIERES	TEILHARD DE CHARDIN	PU	CLG	690	6	6	0	0	0
0631126G	PUY-DE-DOME	CLERMONT-FERRAND	ORADOU	PU	CLG	502	2	0	1	1	0
0631153L	PUY-DE-DOME	AMBERT	JULES ROMAINS	PU	CLG	471	2	2	0	0	0
0631161V	PUY-DE-DOME	GERZAT	ANATOLE FRANCE	PU	CLG	670	4	1	0	0	3
0631199L	PUY-DE-DOME	CLERMONT-FERRAND	LA CHARME	PU	CLG	364	1	0	1	0	0
0631238D	PUY-DE-DOME	THIERS	AUDEMBRON	PU	CLG	722	11	8	1	0	2
0631407M	PUY-DE-DOME	THIERS	SAINTE JEANNE D'ARC	PR	CLG	92	1	0	1	0	0
0631408N	PUY-DE-DOME	CLERMONT-FERRAND	LES CORDELIERS	PR	LP	351	8	0	4	3	1
0631409P	PUY-DE-DOME	CLERMONT-FERRAND	CAMILLE CLAUDEL	PU	LP	452	7	0	2	0	5
0631410R	PUY-DE-DOME	CLERMONT-FERRAND	JEANNE D'ARC	PU	CLG	550	12	10	0	0	2
0631411S	PUY-DE-DOME	CLERMONT-FERRAND	BLAISE PASCAL	PU	CLG	453	1	1	0	0	0
0631412T	PUY-DE-DOME	LEMPDES	ANTOINE DE SAINT EXUPERY	PU	CLG	645	5	2	3	0	0
0631448G	PUY-DE-DOME	ISSOIRE	DE VERRIERE	PU	CLG	427	1	0	1	0	0
0631451K	PUY-DE-DOME	AUBIERE	I. ET F. JOLIOT-CURIE	PU	CLG	856	8	7	0	0	1
0631479R	PUY-DE-DOME	LES MARTRES-DE-VEYRE	JEAN ROSTAND	PU	CLG	780	4	4	0	0	0
0631480S	PUY-DE-DOME	PONT-DU-CHA TEAU	PIERRE BOULANGER	PU	LP	471	19	2	7	4	6
0631481T	PUY-DE-DOME	LEZOUX	GEORGES ONSLOW	PU	CLG	515	7	1	2	2	2
0631482U	PUY-DE-DOME	LES ANCIZES-COMPS		PU	CLG	218	2	2	0	0	0
0631502R	PUY-DE-DOME	CLERMONT-FERRAND	CHARLES BAUDELAIRE	PU	CLG	322	3	3	0	0	0
0631503S	PUY-DE-DOME	BRASSAC-LES-MINES	JULES FERRY	PU	CLG	193	1	0	1	0	0
0631522M	PUY-DE-DOME	CLERMONT-FERRAND	ALBERT CAMUS	PU	CLG	484	4	2	0	1	1
0631523N	PUY-DE-DOME	COURPIERE	BELLIME	PU	CLG	317	1	0	0	1	0

rne	département	commune	nom établissement	secteur	type	Effectifs constat	Effectifs sortants	Suite études 2D	autre suite études	fin d'études	autres
0631580A	PUY-DE-DOME	RIOM	MICHEL DE L'HOSPITAL	PU	CLG	443	5	0	0	5	0
0631604B	PUY-DE-DOME	ISSOIRE	LES PRES	PU	CLG	658	11	6	2	0	3
0631668W	PUY-DE-DOME	ROMAGNAT	VERCINGETORIX	PU	LP	415	7	0	6	1	0
0631669X	PUY-DE-DOME	CHAMALIERES		PU	LYC	1030	19	4	5	4	6
0631688T	PUY-DE-DOME	COURNON-D'Auvergne	LA RIBEYRE	PU	CLG	635	8	4	0	1	3
0631730N	PUY-DE-DOME	CHAMALIERES	SAINTE THECLE	PR	CLG	475	1	0	1	0	0
0631731P	PUY-DE-DOME	CLERMONT-FERRAND	FENELON	PR	CLG	432	0	0	0	0	0
0631732R	PUY-DE-DOME	CLERMONT-FERRAND	MONANGES	PR	CLG	111	0	0	0	0	0
0631733S	PUY-DE-DOME	COURPIERE	SAINT PIERRE	PR	CLG	178	2	2	0	0	0
0631734T	PUY-DE-DOME	ISSOIRE	SEVIGNE SAINT LOUIS	PR	CLG	427	3	2	0	0	1
0631735U	PUY-DE-DOME	RIOM	SAINTE MARIE	PR	CLG	428	2	0	0	0	2
0631736V	PUY-DE-DOME	CLERMONT-FERRAND	GODEFROY DE BOUILLON	PR	LP	192	4	0	0	0	4
0631737W	PUY-DE-DOME	CLERMONT-FERRAND	SAINT ALYRE	PR	LP	41	2	0	0	0	2
0631762Y	PUY-DE-DOME	LA MONNERIE-LE-MONTEL	DE LA DUROLLE	PU	CLG	293	2	2	0	0	0
0631763Z	PUY-DE-DOME	RIOM	PIERRE MENDES FRANCE	PU	CLG	497	2	2	0	0	0
0631773K	PUY-DE-DOME	CLERMONT-FERRAND	DE TREMONTEIX	PU	CLG	503	4	4	0	0	0
0631847R	PUY-DE-DOME	CLERMONT-FERRAND	MASSILLON	PR	LYC	279	5	2	1	0	2
0631861F	PUY-DE-DOME	COURNON-D'Auvergne	RENE DESCARTES	PU	LYC	1055	6	3	3	0	0
0631985R	PUY-DE-DOME	RIOM	PIERRE JOEL BONTE	PU	LYC	904	45	4	12	18	11
Total						102282	1408	436	292	262	418

Annexe 3 : Variation par cycle d'enseignement

Effectif du 2nd degré 2009-10
Variation avec la gestion 03/10

Académie

	Effectif		Variation	
	Constat	Gestion	Effectif	%
Total	102 882	102 198	-684	-0.66
1ER CYCLE	57 908	57 891	-17	-0.03
6EME	14 703	14 723	20	0.14
5EME	14 348	14 342	-6	-0.04
4EME GENERALE (N.C 4E AES)	14 353	14 375	22	0.15
3EME GENERALE	13 961	13 914	-47	-0.34
DISPOSITIFS RELAIS		2	2	
UNITE PEDAGOGIQUE D'INTEGRATION	507	498	-9	-1.78
DISPO D'INITIATION METIERS EN ALTERNANCE	36	37	1	2.78
2D CYCLE GENERAL ET TECHNOLOGIQUE	24 486	24 324	-162	-0.66
SECONDE GENERALE & TECHNO YC BT	8 373	8 352	-21	-0.25
PREMIERE GENERALE & TECHNO YC BT	8 060	7 984	-76	-0.94
TERMINALE GENERALE & TECHNO YC BT	8 053	7 988	-65	-0.81
2D CYCLE PROFESSIONNEL	12 463	12 099	-364	-2.92
CAP EN 1 AN	59	56	-3	-5.08
CAP EN 2 ANS : 1ERE ANNEE	1 195	1 149	-46	-3.85
CAP EN 2 ANS : 2EME ANNEE	774	753	-21	-2.71
BEP EN 1 AN	34	34	0	0.00
BEP 2 ANS : 2NDE	499	494	-5	-1.00
BEP 2 ANS : TERMINALE	1 729	1 682	-47	-2.72
BAC PRO 2 ANS : TERMINALE	1 634	1 593	-41	-2.51
BAC PRO 3 ANS : 2NDE PRO (OU 1ERE ANNEE)	2 752	2 677	-75	-2.73
BAC PRO 3 ANS : 1ERE PRO (OU 2EME ANNEE)	3 342	3 225	-117	-3.50
BAC PRO 3 ANS : TERMINALE (OU 3E ANNEE)	220	215	-5	-2.27
MENTION COMPLEMENTAIRE	192	188	-4	-2.08
BMA EN 2 ANS : 1ERE ANNEE	16	16	0	0.00
BMA EN 2 ANS : 2EME ANNEE	17	17	0	0.00
SECOND DEGRE : ENSEIGNEMENT SPECIAL	1 763	1 795	32	1.82
6EME - SECTION D'ENSGT GENE & PRO ADAPTE	336	354	18	5.36
5EME - SECTION D'ENSGT GENE & PRO ADAPTE	465	474	9	1.94
4EME - SECTION D'ENSGT GENE & PRO ADAPTE	498	502	4	0.80
3EME - SECTION D'ENSGT GENE & PRO ADAPTE	464	464	0	0.00
SEGPA CAP EN 2 ANS : 2EME ANNEE		1	1	
CLASSE PREPARATOIRE AUX GRANDES ECOLES	1 297	1 257	-40	-3.08
CLASSE PREPA.GRANDES ECOLES : 1ERE ANNEE	722	687	-35	-4.85
CLASSE PREPA.GRANDES ECOLES : 2EME ANNEE	575	570	-5	-0.87
SECTION DE TECHNICIEN SUPERIEUR	4 675	4 552	-123	-2.63
BREVET DE TECHNICIEN SUPERIEUR EN 1 AN	9	8	-1	-11.11
BREVET DE TECH.SUP.EN 2 ANS : 1ERE ANN.	2 384	2 288	-96	-4.03
BREVET DE TECH.SUP.EN 2 ANS : 2EME ANN.	1 954	1 936	-18	-0.92
BREVET DE TECH.SUP.EN 3 ANS : 3EME ANN.	24	25	1	4.17
CLASSE DE MISE A NIVEAU POUR BTS	89	84	-5	-5.62
DIP.METIERS D'ARTS EN 2 ANS : 1ERE ANNEE	13	13	0	0.00
DIP.METIERS D'ARTS EN 2 ANS : 2EME ANNEE	10	10	0	0.00
DIP DE COMPTA GESTION 1E AN., DECF-1	63	63	0	0.00
DIP DE COMPTA GESTION 2E AN., DECF-2	63	60	-3	-4.76
DIP DE COMPTA ET GESTION 3E AN.	66	65	-1	-1.52
PREPARATION DIVERSE PRE-BAC	59	57	-2	-3.39
PREPA.DIVERSE PRE-BAC : 1ERE ANNEE	59	57	-2	-3.39
PREPARATION DIVERSE POST-BAC	231	223	-8	-3.46
PREPA.DIVERSE POST-BAC : 1ERE ANNEE	231	223	-8	-3.46

Effectif du 2nd degré 2009-10
Variation avec la gestion 03/10

ALLIER

	Effectif		Variation	
	Constat	Gestion	Effectif	%
Total	25 373	25 191	-182	-0.72
1ER CYCLE	14 352	14 355	3	0.02
6EME	3 653	3 652	-1	-0.03
5EME	3 543	3 542	-1	-0.03
4EME GENERALE (N.C 4E AES)	3 563	3 572	9	0.25
3EME GENERALE	3 466	3 458	-8	-0.23
UNITE PEDAGOGIQUE D'INTEGRATION	120	121	1	0.83
DISPO D'INITIATION METIERS EN ALTERNANCE	7	10	3	42.86
2D CYCLE GENERAL ET TECHNOLOGIQUE	5 851	5 797	-54	-0.92
SECONDE GENERALE & TECHNO YC BT	1 991	1 972	-19	-0.95
PREMIERE GENERALE & TECHNO YC BT	1 919	1 900	-19	-0.99
TERMINALE GENERALE & TECHNO YC BT	1 941	1 925	-16	-0.82
2D CYCLE PROFESSIONNEL	3 252	3 147	-105	-3.23
CAP EN 1 AN	11	10	-1	-9.09
CAP EN 2 ANS : 1ERE ANNEE	273	258	-15	-5.49
CAP EN 2 ANS : 2EME ANNEE	130	121	-9	-6.92
BEP 2 ANS : 2NDE	175	174	-1	-0.57
BEP 2 ANS : TERMINALE	505	496	-9	-1.78
BAC PRO 2 ANS : TERMINALE	340	335	-5	-1.47
BAC PRO 3 ANS : 2NDE PRO (OU 1ERE ANNEE)	766	736	-30	-3.92
BAC PRO 3 ANS : 1ERE PRO (OU 2EME ANNEE)	891	858	-33	-3.70
BAC PRO 3 ANS : TERMINALE (OU 3E ANNEE)	110	108	-2	-1.82
MENTION COMPLEMENTAIRE	18	18	0	0.00
BMA EN 2 ANS : 1ERE ANNEE	16	16	0	0.00
BMA EN 2 ANS : 2EME ANNEE	17	17	0	0.00
SECOND DEGRE : ENSEIGNEMENT SPECIAL	512	524	12	2.34
6EME - SECTION D'ENSGT GENE & PRO ADAPTE	94	103	9	9.57
5EME - SECTION D'ENSGT GENE & PRO ADAPTE	138	139	1	0.72
4EME - SECTION D'ENSGT GENE & PRO ADAPTE	137	136	-1	-0.73
3EME - SECTION D'ENSGT GENE & PRO ADAPTE	143	146	3	2.10
CLASSE PREPARATOIRE AUX GRANDES ECOLES	119	116	-3	-2.52
CLASSE PREPA.GRANDES ECOLES : 1ERE ANNEE	74	72	-2	-2.70
CLASSE PREPA.GRANDES ECOLES : 2EME ANNEE	45	44	-1	-2.22
SECTION DE TECHNICIEN SUPERIEUR	1 249	1 215	-34	-2.72
BREVET DE TECH.SUP.EN 2 ANS : 1ERE ANN.	644	620	-24	-3.73
BREVET DE TECH.SUP.EN 2 ANS : 2EME ANN.	557	549	-8	-1.44
CLASSE DE MISE A NIVEAU POUR BTS	25	23	-2	-8.00
DIP.METIERS D'ARTS EN 2 ANS : 1ERE ANNEE	13	13	0	0.00
DIP.METIERS D'ARTS EN 2 ANS : 2EME ANNEE	10	10	0	0.00
PREPARATION DIVERSE PRE-BAC	15	15	0	0.00
PREPA.DIVERSE PRE-BAC : 1ERE ANNEE	15	15	0	0.00
PREPARATION DIVERSE POST-BAC	23	22	-1	-4.35
PREPA.DIVERSE POST-BAC : 1ERE ANNEE	23	22	-1	-4.35

Effectif du 2nd degré 2009-10
Variation avec la gestion 03/10

CANTAL

	Effectif		Variation	
	Constat	Gestion	Effectif	%
Total	10 001	9 934	-67	-0.67
1ER CYCLE	5 637	5 615	-22	-0.39
6EME	1 431	1 432	1	0.07
5EME	1 408	1 398	-10	-0.71
4EME GENERALE (N.C 4E AES)	1 437	1 432	-5	-0.35
3EME GENERALE	1 301	1 296	-5	-0.38
UNITE PEDAGOGIQUE D'INTEGRATION	60	57	-3	-5.00
2D CYCLE GENERAL ET TECHNOLOGIQUE	2 377	2 366	-11	-0.46
SECONDE GENERALE & TECHNO YC BT	771	769	-2	-0.26
PREMIERE GENERALE & TECHNO YC BT	791	785	-6	-0.76
TERMINALE GENERALE & TECHNO YC BT	815	812	-3	-0.37
2D CYCLE PROFESSIONNEL	1 309	1 282	-27	-2.06
CAP EN 1 AN	9	9	0	0.00
CAP EN 2 ANS : 1ERE ANNEE	115	113	-2	-1.74
CAP EN 2 ANS : 2EME ANNEE	86	85	-1	-1.16
BEP 2 ANS : 2NDE	89	88	-1	-1.12
BEP 2 ANS : TERMINALE	223	220	-3	-1.35
BAC PRO 2 ANS : TERMINALE	226	220	-6	-2.65
BAC PRO 3 ANS : 2NDE PRO (OU 1ERE ANNEE)	251	245	-6	-2.39
BAC PRO 3 ANS : 1ERE PRO (OU 2EME ANNEE)	302	292	-10	-3.31
MENTION COMPLEMENTAIRE	8	10	2	25.00
SECOND DEGRE : ENSEIGNEMENT SPECIAL	234	233	-1	-0.43
6EME - SECTION D'ENSGT GENE & PRO ADAPTE	51	48	-3	-5.88
5EME - SECTION D'ENSGT GENE & PRO ADAPTE	55	60	5	9.09
4EME - SECTION D'ENSGT GENE & PRO ADAPTE	68	65	-3	-4.41
3EME - SECTION D'ENSGT GENE & PRO ADAPTE	60	59	-1	-1.67
SEGPA CAP EN 2 ANS : 2EME ANNEE		1	1	
SECTION DE TECHNICIEN SUPERIEUR	399	390	-9	-2.26
BREVET DE TECH.SUP.EN 2 ANS : 1ERE ANN.	191	186	-5	-2.62
BREVET DE TECH.SUP.EN 2 ANS : 2EME ANN.	167	166	-1	-0.60
CLASSE DE MISE A NIVEAU POUR BTS	41	38	-3	-7.32
PREPARATION DIVERSE POST-BAC	45	48	3	6.67
PREPA.DIVERSE POST-BAC : 1ERE ANNEE	45	48	3	6.67

Effectif du 2nd degré 2009-10
Variation avec la gestion 03/10

HAUTE-LOIRE

	Effectif		Variation	
	Constat	Gestion	Effectif	%
Total	17 999	17 965	-34	-0.19
1ER CYCLE	10 727	10 753	26	0.24
6EME	2 676	2 687	11	0.41
5EME	2 707	2 713	6	0.22
4EME GENERALE (N.C 4E AES)	2 692	2 699	7	0.26
3EME GENERALE	2 555	2 560	5	0.20
UNITE PEDAGOGIQUE D'INTEGRATION	86	84	-2	-2.33
DISPO D'INITIATION METIERS EN ALTERNANCE	11	10	-1	-9.09
2D CYCLE GENERAL ET TECHNOLOGIQUE	4 496	4 478	-18	-0.40
SECONDE GENERALE & TECHNO YC BT	1 570	1 566	-4	-0.25
PREMIERE GENERALE & TECHNO YC BT	1 457	1 454	-3	-0.21
TERMINALE GENERALE & TECHNO YC BT	1 469	1 458	-11	-0.75
2D CYCLE PROFESSIONNEL	1 680	1 648	-32	-1.90
CAP EN 2 ANS : 1ERE ANNEE	168	159	-9	-5.36
CAP EN 2 ANS : 2EME ANNEE	113	112	-1	-0.88
BEP EN 1 AN	16	16	0	0.00
BEP 2 ANS : 2NDE	70	68	-2	-2.86
BEP 2 ANS : TERMINALE	162	158	-4	-2.47
BAC PRO 2 ANS : TERMINALE	184	181	-3	-1.63
BAC PRO 3 ANS : 2NDE PRO (OU 1ERE ANNEE)	374	379	5	1.34
BAC PRO 3 ANS : 1ERE PRO (OU 2EME ANNEE)	499	483	-16	-3.21
BAC PRO 3 ANS : TERMINALE (OU 3E ANNEE)	74	72	-2	-2.70
MENTION COMPLEMENTAIRE	20	20	0	0.00
SECOND DEGRE : ENSEIGNEMENT SPECIAL	364	375	11	3.02
6EME - SECTION D'ENSGT GENE & PRO ADAPTE	76	80	4	5.26
5EME - SECTION D'ENSGT GENE & PRO ADAPTE	102	103	1	0.98
4EME - SECTION D'ENSGT GENE & PRO ADAPTE	104	107	3	2.88
3EME - SECTION D'ENSGT GENE & PRO ADAPTE	82	85	3	3.66
CLASSE PREPARATOIRE AUX GRANDES ECOLES	17	15	-2	-11.76
CLASSE PREPA.GRANDES ECOLES : 1ERE ANNEE	17	15	-2	-11.76
SECTION DE TECHNICIEN SUPERIEUR	639	622	-17	-2.66
BREVET DE TECH.SUP.EN 2 ANS : 1ERE ANN.	359	344	-15	-4.18
BREVET DE TECH.SUP.EN 2 ANS : 2EME ANN.	280	278	-2	-0.71
PREPARATION DIVERSE POST-BAC	76	74	-2	-2.63
PREPA.DIVERSE POST-BAC : 1ERE ANNEE	76	74	-2	-2.63

Effectif du 2nd degré 2009-10
Variation avec la gestion 03/10

PUY-DE-DOME

	Effectif		Variation	
	Constat	Gestion	Effectif	%
Total	49 509	49 108	-401	-0.81
1ER CYCLE	27 192	27 168	-24	-0.09
6EME	6 943	6 952	9	0.13
5EME	6 690	6 689	-1	-0.01
4EME GENERALE (N.C 4E AES)	6 661	6 672	11	0.17
3EME GENERALE	6 639	6 600	-39	-0.59
DISPOSITIFS RELAIS		2	2	
UNITE PEDAGOGIQUE D'INTEGRATION	241	236	-5	-2.07
DISPO D'INITIATION METIERS EN ALTERNANCE	18	17	-1	-5.56
2D CYCLE GENERAL ET TECHNOLOGIQUE	11 762	11 683	-79	-0.67
SECONDE GENERALE & TECHNO YC BT	4 041	4 045	4	0.10
PREMIERE GENERALE & TECHNO YC BT	3 893	3 845	-48	-1.23
TERMINALE GENERALE & TECHNO YC BT	3 828	3 793	-35	-0.91
2D CYCLE PROFESSIONNEL	6 222	6 022	-200	-3.21
CAP EN 1 AN	39	37	-2	-5.13
CAP EN 2 ANS : 1ERE ANNEE	639	619	-20	-3.13
CAP EN 2 ANS : 2EME ANNEE	445	435	-10	-2.25
BEP EN 1 AN	18	18	0	0.00
BEP 2 ANS : 2NDE	165	164	-1	-0.61
BEP 2 ANS : TERMINALE	839	808	-31	-3.69
BAC PRO 2 ANS : TERMINALE	884	857	-27	-3.05
BAC PRO 3 ANS : 2NDE PRO (OU 1ERE ANNEE)	1 361	1 317	-44	-3.23
BAC PRO 3 ANS : 1ERE PRO (OU 2EME ANNEE)	1 650	1 592	-58	-3.52
BAC PRO 3 ANS : TERMINALE (OU 3E ANNEE)	36	35	-1	-2.78
MENTION COMPLEMENTAIRE	146	140	-6	-4.11
SECOND DEGRE : ENSEIGNEMENT SPECIAL	653	663	10	1.53
6EME - SECTION D'ENSGT GENE & PRO ADAPTE	115	123	8	6.96
5EME - SECTION D'ENSGT GENE & PRO ADAPTE	170	172	2	1.18
4EME - SECTION D'ENSGT GENE & PRO ADAPTE	189	194	5	2.65
3EME - SECTION D'ENSGT GENE & PRO ADAPTE	179	174	-5	-2.79
CLASSE PREPARATOIRE AUX GRANDES ECOLES	1 161	1 126	-35	-3.01
CLASSE PREPA.GRANDES ECOLES : 1ERE ANNEE	631	600	-31	-4.91
CLASSE PREPA.GRANDES ECOLES : 2EME ANNEE	530	526	-4	-0.75
SECTION DE TECHNICIEN SUPERIEUR	2 388	2 325	-63	-2.64
BREVET DE TECHNICIEN SUPERIEUR EN 1 AN	9	8	-1	-11.11
BREVET DE TECH.SUP.EN 2 ANS : 1ERE ANN.	1 190	1 138	-52	-4.37
BREVET DE TECH.SUP.EN 2 ANS : 2EME ANN.	950	943	-7	-0.74
BREVET DE TECH.SUP.EN 3 ANS : 3EME ANN.	24	25	1	4.17
CLASSE DE MISE A NIVEAU POUR BTS	23	23	0	0.00
DIP DE COMPTA GESTION 1E AN., DECF-1	63	63	0	0.00
DIP DE COMPTA GESTION 2E AN., DECF-2	63	60	-3	-4.76
DIP DE COMPTA ET GESTION 3E AN.	66	65	-1	-1.52
PREPARATION DIVERSE PRE-BAC	44	42	-2	-4.55
PREPA.DIVERSE PRE-BAC : 1ERE ANNEE	44	42	-2	-4.55
PREPARATION DIVERSE POST-BAC	87	79	-8	-9.20
PREPA.DIVERSE POST-BAC : 1ERE ANNEE	87	79	-8	-9.20

Effectif du 2nd degré 2009-10
Variation avec la gestion 03/10

Académie
PUBLIC

	Effectif		Variation	
	Constat	Gestion	Effectif	%
Total	80 198	79 654	-544	-0.68
1ER CYCLE	45 392	45 407	15	0.03
6EME	11 613	11 625	12	0.10
5EME	11 326	11 335	9	0.08
4EME GENERALE (N.C 4E AES)	11 198	11 225	27	0.24
3EME GENERALE	10 763	10 736	-27	-0.25
DISPOSITIFS RELAIS		2	2	
UNITE PEDAGOGIQUE D'INTEGRATION	456	447	-9	-1.97
DISPO D'INITIATION METIERS EN ALTERNANCE	36	37	1	2.78
2D CYCLE GENERAL ET TECHNOLOGIQUE	18 464	18 332	-132	-0.71
SECONDE GENERALE & TECHNO YC BT	6 384	6 357	-27	-0.42
PREMIERE GENERALE & TECHNO YC BT	6 071	6 010	-61	-1.00
TERMINALE GENERALE & TECHNO YC BT	6 009	5 965	-44	-0.73
2D CYCLE PROFESSIONNEL	9 953	9 633	-320	-3.22
CAP EN 1 AN	59	56	-3	-5.08
CAP EN 2 ANS : 1ERE ANNEE	886	848	-38	-4.29
CAP EN 2 ANS : 2EME ANNEE	538	524	-14	-2.60
BEP EN 1 AN	18	18	0	0.00
BEP 2 ANS : 2NDE	347	342	-5	-1.44
BEP 2 ANS : TERMINALE	1 548	1 502	-46	-2.97
BAC PRO 2 ANS : TERMINALE	1 358	1 322	-36	-2.65
BAC PRO 3 ANS : 2NDE PRO (OU 1ERE ANNEE)	2 265	2 196	-69	-3.05
BAC PRO 3 ANS : 1ERE PRO (OU 2EME ANNEE)	2 608	2 507	-101	-3.87
BAC PRO 3 ANS : TERMINALE (OU 3E ANNEE)	159	154	-5	-3.14
MENTION COMPLEMENTAIRE	134	131	-3	-2.24
BMA EN 2 ANS : 1ERE ANNEE	16	16	0	0.00
BMA EN 2 ANS : 2EME ANNEE	17	17	0	0.00
SECOND DEGRE : ENSEIGNEMENT SPECIAL	1 659	1 686	27	1.63
6EME - SECTION D'ENSGT GENE & PRO ADAPTE	311	327	16	5.14
5EME - SECTION D'ENSGT GENE & PRO ADAPTE	433	443	10	2.31
4EME - SECTION D'ENSGT GENE & PRO ADAPTE	464	467	3	0.65
3EME - SECTION D'ENSGT GENE & PRO ADAPTE	451	448	-3	-0.67
SEGPA CAP EN 2 ANS : 2EME ANNEE		1	1	
CLASSE PREPARATOIRE AUX GRANDES ECOLES	1 152	1 115	-37	-3.21
CLASSE PREPA.GRANDES ECOLES : 1ERE ANNEE	625	592	-33	-5.28
CLASSE PREPA.GRANDES ECOLES : 2EME ANNEE	527	523	-4	-0.76
SECTION DE TECHNICIEN SUPERIEUR	3 414	3 323	-91	-2.67
BREVET DE TECH.SUP.EN 2 ANS : 1ERE ANN.	1 769	1 697	-72	-4.07
BREVET DE TECH.SUP.EN 2 ANS : 2EME ANN.	1 441	1 427	-14	-0.97
BREVET DE TECH.SUP.EN 3 ANS : 3EME ANN.	24	25	1	4.17
CLASSE DE MISE A NIVEAU POUR BTS	48	46	-2	-4.17
DIP.METIERS D'ARTS EN 2 ANS : 1ERE ANNEE	13	13	0	0.00
DIP.METIERS D'ARTS EN 2 ANS : 2EME ANNEE	10	10	0	0.00
DIP DE COMPTA GESTION 1E AN., DECF-1	37	35	-2	-5.41
DIP DE COMPTA GESTION 2E AN., DECF-2	35	33	-2	-5.71
DIP DE COMPTA ET GESTION 3E AN.	37	37	0	0.00
PREPARATION DIVERSE PRE-BAC	51	49	-2	-3.92
PREPA.DIVERSE PRE-BAC : 1ERE ANNEE	51	49	-2	-3.92
PREPARATION DIVERSE POST-BAC	113	109	-4	-3.54
PREPA.DIVERSE POST-BAC : 1ERE ANNEE	113	109	-4	-3.54

Effectif du 2nd degré 2009-10
Variation avec la gestion 03/10

Académie
PRIVE

	Effectif		Variation	
	Constat	Gestion	Effectif	%
Total	22 684	22 544	-140	-0.62
1ER CYCLE	12 516	12 484	-32	-0.26
6EME	3 090	3 098	8	0.26
5EME	3 022	3 007	-15	-0.50
4EME GENERALE (N.C 4E AES)	3 155	3 150	-5	-0.16
3EME GENERALE	3 198	3 178	-20	-0.63
UNITE PEDAGOGIQUE D'INTEGRATION	51	51	0	0.00
2D CYCLE GENERAL ET TECHNOLOGIQUE	6 022	5 992	-30	-0.50
SECONDE GENERALE & TECHNO YC BT	1 989	1 995	6	0.30
PREMIERE GENERALE & TECHNO YC BT	1 989	1 974	-15	-0.75
TERMINALE GENERALE & TECHNO YC BT	2 044	2 023	-21	-1.03
2D CYCLE PROFESSIONNEL	2 510	2 466	-44	-1.75
CAP EN 2 ANS : 1ERE ANNEE	309	301	-8	-2.59
CAP EN 2 ANS : 2EME ANNEE	236	229	-7	-2.97
BEP EN 1 AN	16	16	0	0.00
BEP 2 ANS : 2NDE	152	152	0	0.00
BEP 2 ANS : TERMINALE	181	180	-1	-0.55
BAC PRO 2 ANS : TERMINALE	276	271	-5	-1.81
BAC PRO 3 ANS : 2NDE PRO (OU 1ERE ANNEE)	487	481	-6	-1.23
BAC PRO 3 ANS : 1ERE PRO (OU 2EME ANNEE)	734	718	-16	-2.18
BAC PRO 3 ANS : TERMINALE (OU 3E ANNEE)	61	61	0	0.00
MENTION COMPLEMENTAIRE	58	57	-1	-1.72
SECOND DEGRE : ENSEIGNEMENT SPECIAL	104	109	5	4.81
6EME - SECTION D'ENSGT GENE & PRO ADAPTE	25	27	2	8.00
5EME - SECTION D'ENSGT GENE & PRO ADAPTE	32	31	-1	-3.13
4EME - SECTION D'ENSGT GENE & PRO ADAPTE	34	35	1	2.94
3EME - SECTION D'ENSGT GENE & PRO ADAPTE	13	16	3	23.08
CLASSE PREPARATOIRE AUX GRANDES ECOLES	145	142	-3	-2.07
CLASSE PREPA.GRANDES ECOLES : 1ERE ANNEE	97	95	-2	-2.06
CLASSE PREPA.GRANDES ECOLES : 2EME ANNEE	48	47	-1	-2.08
SECTION DE TECHNICIEN SUPERIEUR	1 261	1 229	-32	-2.54
BREVET DE TECHNICIEN SUPERIEUR EN 1 AN	9	8	-1	-11.11
BREVET DE TECH.SUP.EN 2 ANS : 1ERE ANN.	615	591	-24	-3.90
BREVET DE TECH.SUP.EN 2 ANS : 2EME ANN.	513	509	-4	-0.78
CLASSE DE MISE A NIVEAU POUR BTS	41	38	-3	-7.32
DIP DE COMPTA GESTION 1E AN., DECF-1	26	28	2	7.69
DIP DE COMPTA GESTION 2E AN., DECF-2	28	27	-1	-3.57
DIP DE COMPTA ET GESTION 3E AN.	29	28	-1	-3.45
PREPARATION DIVERSE PRE-BAC	8	8	0	0.00
PREPA.DIVERSE PRE-BAC : 1ERE ANNEE	8	8	0	0.00
PREPARATION DIVERSE POST-BAC	118	114	-4	-3.39
PREPA.DIVERSE POST-BAC : 1ERE ANNEE	118	114	-4	-3.39

Effectif du 2nd degré 2009-10
Variation avec la gestion 03/10

ALLIER PUBLIC

	Effectif		Variation	
	Constat	Gestion	Effectif	%
Total	22 033	21 904	-129	-0.59
1ER CYCLE	12 693	12 714	21	0.17
6EME	3 228	3 231	3	0.09
5EME	3 163	3 166	3	0.09
4EME GENERALE (N.C 4E AES)	3 139	3 153	14	0.45
3EME GENERALE	3 036	3 033	-3	-0.10
UNITE PEDAGOGIQUE D'INTEGRATION	120	121	1	0.83
DISPO D'INITIATION METIERS EN ALTERNANCE	7	10	3	42.86
2D CYCLE GENERAL ET TECHNOLOGIQUE	4 991	4 946	-45	-0.90
SECONDE GENERALE & TECHNO YC BT	1 716	1 698	-18	-1.05
PREMIERE GENERALE & TECHNO YC BT	1 627	1 614	-13	-0.80
TERMINALE GENERALE & TECHNO YC BT	1 648	1 634	-14	-0.85
2D CYCLE PROFESSIONNEL	2 699	2 614	-85	-3.15
CAP EN 1 AN	11	10	-1	-9.09
CAP EN 2 ANS : 1ERE ANNEE	221	208	-13	-5.88
CAP EN 2 ANS : 2EME ANNEE	109	103	-6	-5.50
BEP 2 ANS : 2NDE	141	139	-2	-1.42
BEP 2 ANS : TERMINALE	470	461	-9	-1.91
BAC PRO 2 ANS : TERMINALE	286	282	-4	-1.40
BAC PRO 3 ANS : 2NDE PRO (OU 1ERE ANNEE)	645	621	-24	-3.72
BAC PRO 3 ANS : 1ERE PRO (OU 2EME ANNEE)	698	674	-24	-3.44
BAC PRO 3 ANS : TERMINALE (OU 3E ANNEE)	67	65	-2	-2.99
MENTION COMPLEMENTAIRE	18	18	0	0.00
BMA EN 2 ANS : 1ERE ANNEE	16	16	0	0.00
BMA EN 2 ANS : 2EME ANNEE	17	17	0	0.00
SECOND DEGRE : ENSEIGNEMENT SPECIAL	512	524	12	2.34
6EME - SECTION D'ENSGT GENE & PRO ADAPTE	94	103	9	9.57
5EME - SECTION D'ENSGT GENE & PRO ADAPTE	138	139	1	0.72
4EME - SECTION D'ENSGT GENE & PRO ADAPTE	137	136	-1	-0.73
3EME - SECTION D'ENSGT GENE & PRO ADAPTE	143	146	3	2.10
CLASSE PREPARATOIRE AUX GRANDES ECOLES	119	116	-3	-2.52
CLASSE PREPA.GRANDES ECOLES : 1ERE ANNEE	74	72	-2	-2.70
CLASSE PREPA.GRANDES ECOLES : 2EME ANNEE	45	44	-1	-2.22
SECTION DE TECHNICIEN SUPERIEUR	981	953	-28	-2.85
BREVET DE TECH.SUP.EN 2 ANS : 1ERE ANN.	507	489	-18	-3.55
BREVET DE TECH.SUP.EN 2 ANS : 2EME ANN.	426	418	-8	-1.88
CLASSE DE MISE A NIVEAU POUR BTS	25	23	-2	-8.00
DIP.METIERS D'ARTS EN 2 ANS : 1ERE ANNEE	13	13	0	0.00
DIP.METIERS D'ARTS EN 2 ANS : 2EME ANNEE	10	10	0	0.00
PREPARATION DIVERSE PRE-BAC	15	15	0	0.00
PREPA.DIVERSE PRE-BAC : 1ERE ANNEE	15	15	0	0.00
PREPARATION DIVERSE POST-BAC	23	22	-1	-4.35
PREPA.DIVERSE POST-BAC : 1ERE ANNEE	23	22	-1	-4.35

Effectif du 2nd degré 2009-10
Variation avec la gestion 03/10

ALLIER PRIVE

	Effectif		Variation	
	Constat	Gestion	Effectif	%
Total	3 340	3 287	-53	-1.59
1ER CYCLE	1 659	1 641	-18	-1.08
6EME	425	421	-4	-0.94
5EME	380	376	-4	-1.05
4EME GENERALE (N.C 4E AES)	424	419	-5	-1.18
3EME GENERALE	430	425	-5	-1.16
2D CYCLE GENERAL ET TECHNOLOGIQUE	860	851	-9	-1.05
SECONDE GENERALE & TECHNO YC BT	275	274	-1	-0.36
PREMIERE GENERALE & TECHNO YC BT	292	286	-6	-2.05
TERMINALE GENERALE & TECHNO YC BT	293	291	-2	-0.68
2D CYCLE PROFESSIONNEL	553	533	-20	-3.62
CAP EN 2 ANS : 1ERE ANNEE	52	50	-2	-3.85
CAP EN 2 ANS : 2EME ANNEE	21	18	-3	-14.29
BEP 2 ANS : 2NDE	34	35	1	2.94
BEP 2 ANS : TERMINALE	35	35	0	0.00
BAC PRO 2 ANS : TERMINALE	54	53	-1	-1.85
BAC PRO 3 ANS : 2NDE PRO (OU 1ERE ANNEE)	121	115	-6	-4.96
BAC PRO 3 ANS : 1ERE PRO (OU 2EME ANNEE)	193	184	-9	-4.66
BAC PRO 3 ANS : TERMINALE (OU 3E ANNEE)	43	43	0	0.00
SECTION DE TECHNICIEN SUPERIEUR	268	262	-6	-2.24
BREVET DE TECH.SUP.EN 2 ANS : 1ERE ANN.	137	131	-6	-4.38
BREVET DE TECH.SUP.EN 2 ANS : 2EME ANN.	131	131	0	0.00

Effectif du 2nd degré 2009-10
Variation avec la gestion 03/10

CANTAL PUBLIC

	Effectif		Variation	
	Constat	Gestion	Effectif	%
Total	7 981	7 921	-60	-0.75
1ER CYCLE	4 527	4 509	-18	-0.40
6EME	1 152	1 152	0	0.00
5EME	1 135	1 127	-8	-0.70
4EME GENERALE (N.C 4E AES)	1 139	1 136	-3	-0.26
3EME GENERALE	1 041	1 037	-4	-0.38
UNITE PEDAGOGIQUE D'INTEGRATION	60	57	-3	-5.00
2D CYCLE GENERAL ET TECHNOLOGIQUE	1 958	1 946	-12	-0.61
SECONDE GENERALE & TECHNO YC BT	664	660	-4	-0.60
PREMIERE GENERALE & TECHNO YC BT	634	629	-5	-0.79
TERMINALE GENERALE & TECHNO YC BT	660	657	-3	-0.45
2D CYCLE PROFESSIONNEL	983	957	-26	-2.64
CAP EN 1 AN	9	9	0	0.00
CAP EN 2 ANS : 1ERE ANNEE	86	84	-2	-2.33
CAP EN 2 ANS : 2EME ANNEE	48	48	0	0.00
BEP 2 ANS : 2NDE	57	57	0	0.00
BEP 2 ANS : TERMINALE	185	183	-2	-1.08
BAC PRO 2 ANS : TERMINALE	168	162	-6	-3.57
BAC PRO 3 ANS : 2NDE PRO (OU 1ERE ANNEE)	210	204	-6	-2.86
BAC PRO 3 ANS : 1ERE PRO (OU 2EME ANNEE)	212	200	-12	-5.66
MENTION COMPLEMENTAIRE	8	10	2	25.00
SECOND DEGRE : ENSEIGNEMENT SPECIAL	234	233	-1	-0.43
6EME - SECTION D'ENSGT GENE & PRO ADAPTE	51	48	-3	-5.88
5EME - SECTION D'ENSGT GENE & PRO ADAPTE	55	60	5	9.09
4EME - SECTION D'ENSGT GENE & PRO ADAPTE	68	65	-3	-4.41
3EME - SECTION D'ENSGT GENE & PRO ADAPTE	60	59	-1	-1.67
SEGPA CAP EN 2 ANS : 2EME ANNEE		1	1	
SECTION DE TECHNICIEN SUPERIEUR	260	256	-4	-1.54
BREVET DE TECH.SUP.EN 2 ANS : 1ERE ANN.	137	133	-4	-2.92
BREVET DE TECH.SUP.EN 2 ANS : 2EME ANN.	123	123	0	0.00
PREPARATION DIVERSE POST-BAC	19	20	1	5.26
PREPA.DIVERSE POST-BAC : 1ERE ANNEE	19	20	1	5.26

Effectif du 2nd degré 2009-10
Variation avec la gestion 03/10

CANTAL PRIVE

	Effectif		Variation	
	Constat	Gestion	Effectif	%
Total	2 020	2 013	-7	-0.35
1ER CYCLE	1 110	1 106	-4	-0.36
6EME	279	280	1	0.36
5EME	273	271	-2	-0.73
4EME GENERALE (N.C 4E AES)	298	296	-2	-0.67
3EME GENERALE	260	259	-1	-0.38
2D CYCLE GENERAL ET TECHNOLOGIQUE	419	420	1	0.24
SECONDE GENERALE & TECHNO YC BT	107	109	2	1.87
PREMIERE GENERALE & TECHNO YC BT	157	156	-1	-0.64
TERMINALE GENERALE & TECHNO YC BT	155	155	0	0.00
2D CYCLE PROFESSIONNEL	326	325	-1	-0.31
CAP EN 2 ANS : 1ERE ANNEE	29	29	0	0.00
CAP EN 2 ANS : 2EME ANNEE	38	37	-1	-2.63
BEP 2 ANS : 2NDE	32	31	-1	-3.13
BEP 2 ANS : TERMINALE	38	37	-1	-2.63
BAC PRO 2 ANS : TERMINALE	58	58	0	0.00
BAC PRO 3 ANS : 2NDE PRO (OU 1ERE ANNEE)	41	41	0	0.00
BAC PRO 3 ANS : 1ERE PRO (OU 2EME ANNEE)	90	92	2	2.22
SECTION DE TECHNICIEN SUPERIEUR	139	134	-5	-3.60
BREVET DE TECH.SUP.EN 2 ANS : 1ERE ANN.	54	53	-1	-1.85
BREVET DE TECH.SUP.EN 2 ANS : 2EME ANN.	44	43	-1	-2.27
CLASSE DE MISE A NIVEAU POUR BTS	41	38	-3	-7.32
PREPARATION DIVERSE POST-BAC	26	28	2	7.69
PREPA.DIVERSE POST-BAC : 1ERE ANNEE	26	28	2	7.69

Effectif du 2nd degré 2009-10
Variation avec la gestion 03/10

HAUTE-LOIRE PUBLIC

	Effectif		Variation	
	Constat	Gestion	Effectif	%
Total	10 669	10 641	-28	-0.26
1ER CYCLE	6 199	6 216	17	0.27
6EME	1 537	1 542	5	0.33
5EME	1 591	1 594	3	0.19
4EME GENERALE (N.C 4E AES)	1 578	1 585	7	0.44
3EME GENERALE	1 420	1 425	5	0.35
UNITE PEDAGOGIQUE D'INTEGRATION	62	60	-2	-3.23
DISPO D'INITIATION METIERS EN ALTERNANCE	11	10	-1	-9.09
2D CYCLE GENERAL ET TECHNOLOGIQUE	2 722	2 711	-11	-0.40
SECONDE GENERALE & TECHNO YC BT	964	962	-2	-0.21
PREMIERE GENERALE & TECHNO YC BT	903	900	-3	-0.33
TERMINALE GENERALE & TECHNO YC BT	855	849	-6	-0.70
2D CYCLE PROFESSIONNEL	1 092	1 062	-30	-2.75
CAP EN 2 ANS : 1ERE ANNEE	111	102	-9	-8.11
CAP EN 2 ANS : 2EME ANNEE	85	84	-1	-1.18
BEP 2 ANS : 2NDE	31	29	-2	-6.45
BEP 2 ANS : TERMINALE	110	106	-4	-3.64
BAC PRO 2 ANS : TERMINALE	121	119	-2	-1.65
BAC PRO 3 ANS : 2NDE PRO (OU 1ERE ANNEE)	242	244	2	0.83
BAC PRO 3 ANS : 1ERE PRO (OU 2EME ANNEE)	336	324	-12	-3.57
BAC PRO 3 ANS : TERMINALE (OU 3E ANNEE)	56	54	-2	-3.57
SECOND DEGRE : ENSEIGNEMENT SPECIAL	260	266	6	2.31
6EME - SECTION D'ENSGT GENE & PRO ADAPTE	51	53	2	3.92
5EME - SECTION D'ENSGT GENE & PRO ADAPTE	70	72	2	2.86
4EME - SECTION D'ENSGT GENE & PRO ADAPTE	70	72	2	2.86
3EME - SECTION D'ENSGT GENE & PRO ADAPTE	69	69	0	0.00
CLASSE PREPARATOIRE AUX GRANDES ECOLES	17	15	-2	-11.76
CLASSE PREPA.GRANDES ECOLES : 1ERE ANNEE	17	15	-2	-11.76
SECTION DE TECHNICIEN SUPERIEUR	333	326	-7	-2.10
BREVET DE TECH.SUP.EN 2 ANS : 1ERE ANN.	186	180	-6	-3.23
BREVET DE TECH.SUP.EN 2 ANS : 2EME ANN.	147	146	-1	-0.68
PREPARATION DIVERSE POST-BAC	46	45	-1	-2.17
PREPA.DIVERSE POST-BAC : 1ERE ANNEE	46	45	-1	-2.17

Effectif du 2nd degré 2009-10
Variation avec la gestion 03/10

HAUTE-LOIRE PRIVE

	Effectif		Variation	
	Constat	Gestion	Effectif	%
Total	7 330	7 324	-6	-0.08
1ER CYCLE	4 528	4 537	9	0.20
6EME	1 139	1 145	6	0.53
5EME	1 116	1 119	3	0.27
4EME GENERALE (N.C 4E AES)	1 114	1 114	0	0.00
3EME GENERALE	1 135	1 135	0	0.00
UNITE PEDAGOGIQUE D'INTEGRATION	24	24	0	0.00
2D CYCLE GENERAL ET TECHNOLOGIQUE	1 774	1 767	-7	-0.39
SECONDE GENERALE & TECHNO YC BT	606	604	-2	-0.33
PREMIERE GENERALE & TECHNO YC BT	554	554	0	0.00
TERMINALE GENERALE & TECHNO YC BT	614	609	-5	-0.81
2D CYCLE PROFESSIONNEL	588	586	-2	-0.34
CAP EN 2 ANS : 1ERE ANNEE	57	57	0	0.00
CAP EN 2 ANS : 2EME ANNEE	28	28	0	0.00
BEP EN 1 AN	16	16	0	0.00
BEP 2 ANS : 2NDE	39	39	0	0.00
BEP 2 ANS : TERMINALE	52	52	0	0.00
BAC PRO 2 ANS : TERMINALE	63	62	-1	-1.59
BAC PRO 3 ANS : 2NDE PRO (OU 1ERE ANNEE)	132	135	3	2.27
BAC PRO 3 ANS : 1ERE PRO (OU 2EME ANNEE)	163	159	-4	-2.45
BAC PRO 3 ANS : TERMINALE (OU 3E ANNEE)	18	18	0	0.00
MENTION COMPLEMENTAIRE	20	20	0	0.00
SECOND DEGRE : ENSEIGNEMENT SPECIAL	104	109	5	4.81
6EME - SECTION D'ENSGT GENE & PRO ADAPTE	25	27	2	8.00
5EME - SECTION D'ENSGT GENE & PRO ADAPTE	32	31	-1	-3.13
4EME - SECTION D'ENSGT GENE & PRO ADAPTE	34	35	1	2.94
3EME - SECTION D'ENSGT GENE & PRO ADAPTE	13	16	3	23.08
SECTION DE TECHNICIEN SUPERIEUR	306	296	-10	-3.27
BREVET DE TECH.SUP.EN 2 ANS : 1ERE ANN.	173	164	-9	-5.20
BREVET DE TECH.SUP.EN 2 ANS : 2EME ANN.	133	132	-1	-0.75
PREPARATION DIVERSE POST-BAC	30	29	-1	-3.33
PREPA.DIVERSE POST-BAC : 1ERE ANNEE	30	29	-1	-3.33

Effectif du 2nd degré 2009-10
Variation avec la gestion 03/10

PUY-DE-DOME PUBLIC

	Effectif		Variation	
	Constat	Gestion	Effectif	%
Total	39 515	39 188	-327	-0.83
1ER CYCLE	21 973	21 968	-5	-0.02
6EME	5 696	5 700	4	0.07
5EME	5 437	5 448	11	0.20
4EME GENERALE (N.C 4E AES)	5 342	5 351	9	0.17
3EME GENERALE	5 266	5 241	-25	-0.47
DISPOSITIFS RELAIS		2	2	
UNITE PEDAGOGIQUE D'INTEGRATION	214	209	-5	-2.34
DISPO D'INITIATION METIERS EN ALTERNANCE	18	17	-1	-5.56
2D CYCLE GENERAL ET TECHNOLOGIQUE	8 793	8 729	-64	-0.73
SECONDE GENERALE & TECHNO YC BT	3 040	3 037	-3	-0.10
PREMIERE GENERALE & TECHNO YC BT	2 907	2 867	-40	-1.38
TERMINALE GENERALE & TECHNO YC BT	2 846	2 825	-21	-0.74
2D CYCLE PROFESSIONNEL	5 179	5 000	-179	-3.46
CAP EN 1 AN	39	37	-2	-5.13
CAP EN 2 ANS : 1ERE ANNEE	468	454	-14	-2.99
CAP EN 2 ANS : 2EME ANNEE	296	289	-7	-2.36
BEP EN 1 AN	18	18	0	0.00
BEP 2 ANS : 2NDE	118	117	-1	-0.85
BEP 2 ANS : TERMINALE	783	752	-31	-3.96
BAC PRO 2 ANS : TERMINALE	783	759	-24	-3.07
BAC PRO 3 ANS : 2NDE PRO (OU 1ERE ANNEE)	1 168	1 127	-41	-3.51
BAC PRO 3 ANS : 1ERE PRO (OU 2EME ANNEE)	1 362	1 309	-53	-3.89
BAC PRO 3 ANS : TERMINALE (OU 3E ANNEE)	36	35	-1	-2.78
MENTION COMPLEMENTAIRE	108	103	-5	-4.63
SECOND DEGRE : ENSEIGNEMENT SPECIAL	653	663	10	1.53
6EME - SECTION D'ENSGT GENE & PRO ADAPTE	115	123	8	6.96
5EME - SECTION D'ENSGT GENE & PRO ADAPTE	170	172	2	1.18
4EME - SECTION D'ENSGT GENE & PRO ADAPTE	189	194	5	2.65
3EME - SECTION D'ENSGT GENE & PRO ADAPTE	179	174	-5	-2.79
CLASSE PREPARATOIRE AUX GRANDES ECOLES	1 016	984	-32	-3.15
CLASSE PREPA.GRANDES ECOLES : 1ERE ANNEE	534	505	-29	-5.43
CLASSE PREPA.GRANDES ECOLES : 2EME ANNEE	482	479	-3	-0.62
SECTION DE TECHNICIEN SUPERIEUR	1 840	1 788	-52	-2.83
BREVET DE TECH.SUP.EN 2 ANS : 1ERE ANN.	939	895	-44	-4.69
BREVET DE TECH.SUP.EN 2 ANS : 2EME ANN.	745	740	-5	-0.67
BREVET DE TECH.SUP.EN 3 ANS : 3EME ANN.	24	25	1	4.17
CLASSE DE MISE A NIVEAU POUR BTS	23	23	0	0.00
DIP DE COMPTA GESTION 1E AN., DECF-1	37	35	-2	-5.41
DIP DE COMPTA GESTION 2E AN., DECF-2	35	33	-2	-5.71
DIP DE COMPTA ET GESTION 3E AN.	37	37	0	0.00
PREPARATION DIVERSE PRE-BAC	36	34	-2	-5.56
PREPA.DIVERSE PRE-BAC : 1ERE ANNEE	36	34	-2	-5.56
PREPARATION DIVERSE POST-BAC	25	22	-3	-12.00
PREPA.DIVERSE POST-BAC : 1ERE ANNEE	25	22	-3	-12.00

Effectif du 2nd degré 2009-10
Variation avec la gestion 03/10

PUY-DE-DOME PRIVE

	Effectif		Variation	
	Constat	Gestion	Effectif	%
Total	9 994	9 920	-74	-0.74
1ER CYCLE	5 219	5 200	-19	-0.36
6EME	1 247	1 252	5	0.40
5EME	1 253	1 241	-12	-0.96
4EME GENERALE (N.C 4E AES)	1 319	1 321	2	0.15
3EME GENERALE	1 373	1 359	-14	-1.02
UNITE PEDAGOGIQUE D'INTEGRATION	27	27	0	0.00
2D CYCLE GENERAL ET TECHNOLOGIQUE	2 969	2 954	-15	-0.51
SECONDE GENERALE & TECHNO YC BT	1 001	1 008	7	0.70
PREMIERE GENERALE & TECHNO YC BT	986	978	-8	-0.81
TERMINALE GENERALE & TECHNO YC BT	982	968	-14	-1.43
2D CYCLE PROFESSIONNEL	1 043	1 022	-21	-2.01
CAP EN 2 ANS : 1ERE ANNEE	171	165	-6	-3.51
CAP EN 2 ANS : 2EME ANNEE	149	146	-3	-2.01
BEP 2 ANS : 2NDE	47	47	0	0.00
BEP 2 ANS : TERMINALE	56	56	0	0.00
BAC PRO 2 ANS : TERMINALE	101	98	-3	-2.97
BAC PRO 3 ANS : 2NDE PRO (OU 1ERE ANNEE)	193	190	-3	-1.55
BAC PRO 3 ANS : 1ERE PRO (OU 2EME ANNEE)	288	283	-5	-1.74
MENTION COMPLEMENTAIRE	38	37	-1	-2.63
CLASSE PREPARATOIRE AUX GRANDES ECOLES	145	142	-3	-2.07
CLASSE PREPA.GRANDES ECOLES : 1ERE ANNEE	97	95	-2	-2.06
CLASSE PREPA.GRANDES ECOLES : 2EME ANNEE	48	47	-1	-2.08
SECTION DE TECHNICIEN SUPERIEUR	548	537	-11	-2.01
BREVET DE TECHNICIEN SUPERIEUR EN 1 AN	9	8	-1	-11.11
BREVET DE TECH.SUP.EN 2 ANS : 1ERE ANN.	251	243	-8	-3.19
BREVET DE TECH.SUP.EN 2 ANS : 2EME ANN.	205	203	-2	-0.98
DIP DE COMPTA GESTION 1E AN., DECF-1	26	28	2	7.69
DIP DE COMPTA GESTION 2E AN., DECF-2	28	27	-1	-3.57
DIP DE COMPTA ET GESTION 3E AN.	29	28	-1	-3.45
PREPARATION DIVERSE PRE-BAC	8	8	0	0.00
PREPA.DIVERSE PRE-BAC : 1ERE ANNEE	8	8	0	0.00
PREPARATION DIVERSE POST-BAC	62	57	-5	-8.06
PREPA.DIVERSE POST-BAC : 1ERE ANNEE	62	57	-5	-8.06

collection

Balises statistiques de la DESI

titre

Evolution des effectifs élèves
départs et arrivées
entre octobre 2009 et mars 2010
second degré public et privé

conception, réalisation et diffusion

Service études,
statistiques, infocentre (SESI)
Ce.desi@ac-clermont.fr

impression

Rectorat - 50 ex.

pour plus d'informations

www.ac-clermont.fr



MINISTÈRE DE
L'ÉDUCATION NATIONALE

MINISTÈRE DE
L'ENSEIGNEMENT SUPÉRIEUR
ET DE LA RECHERCHE



Liberté • Égalité • Fraternité
REPUBLIQUE FRANÇAISE