



Tableaux Statistiques

Académie de Clermont-Ferrand

Résultats aux examens

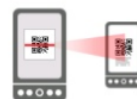
[Synthèse]

Session 2018

numéro 01-20

Juillet 2020

Scannez le QR code affiché
pour télécharger la brochure



SOMMAIRE

SYNTHESE des résultats aux examens de l'Académie.....	p. 5
---	------

RESULTATS :

Diplôme National du Brevet (DNB).....	p. 9
Certificat d'Aptitudes Professionnelles (CAP).....	p. 13
Certificat d'Aptitudes Professionnelles Agricoles (CAPA)	p. 19
Brevet d'Etudes Professionnelles (BEP).....	p. 23
Brevet d'Etudes Professionnelles Agricoles (BEPA)	p. 29
Mention Complémentaire (MC).....	p. 33
Brevet Professionnel (BP).....	p. 41
BACCALAUREAT	p. 47
Brevet des Métiers d'Art (BMA)	p. 57
Brevet de Technicien Supérieur (BTS)	p. 63
Brevet de Technicien Supérieur Agricole (BTSA)	p. 69
Diplôme de Comptabilité et de Gestion (DCG)	p. 73
Diplôme supérieur de Comptabilité et de Gestion (DSCG)	p. 77

ANNEXE :

Résultats du baccalauréat par établissement	p. 81
---	-------

Résultats aux examens session 2018

Parmi les 36 439 diplômes délivrés, sous la tutelle du ministère de l'éducation nationale et du ministère de l'agriculture, 32 750 ont été obtenus par la voie de l'enseignement scolaire, l'enseignement à distance ou individuellement, 2 737 par la voie de l'apprentissage et 939 par la voie de la formation continue.

Ce document recense les résultats aux examens de l'enseignement général, technologique et professionnel de l'Académie de Clermont-Ferrand pour la session 2018, du diplôme national du brevet (DNB) au diplôme supérieur de comptabilité et de gestion (DSCG). À compter de la session 2013, le diplôme national du brevet comporte deux séries : la série générale et la série professionnelle. Elles remplacent les trois séries précédentes : collège, technologique et professionnelle.

La publication de ce document, une année après les épreuves, est expliquée par la nécessité de consolider l'ensemble des examens sur la totalité du territoire national.

Les résultats sont présentés par niveau de diplôme.

Les données

Les données proviennent de la Base Centrale de Pilotage (BCP) nationale.

Les niveaux de formations

Nomenclature nationale des niveaux fixée par la Commission Statistique nationale de la formation professionnelle et de la promotion sociale.

Niveau VI : sorties de premier cycle du second degré (6^e, 5^e, 4^e) et des formations préprofessionnelles en un an (CEP, CPPN, CPA).

Niveau Vbis : sorties de 3^e générale, de 4^e et 3^e technologiques et des classes du second cycle court avant l'année terminale.

Niveau V : sorties de l'année terminale des cycles courts professionnels et abandons de la scolarité du second cycle long avant la classe de terminale.

Niveau IV : sorties des classes du second cycle long et abandons des scolarisations post-baccalauréat avant d'atteindre le niveau III.

Niveau III : sorties d'un diplôme de niveau bac + 2 ans (DUT, BTS, écoles des formations sanitaires ou sociales, etc.).

Niveau II et I : sorties avec un diplôme de second ou troisième cycle universitaire, ou un diplôme de grande école.

Les Sigles des diplômes:

Niveau Vbis	DNB : Diplôme National du Brevet.
Niveau V	CAP : Certificat d'Aptitudes Professionnelles. CAPA : Certificat d'Aptitudes Professionnelles agricole. BEP : Brevet d'Etudes professionnelles. BEPA : Brevet d'Etudes professionnelles agricole. MC5 : Mention Complémentaire niveau 5.
Niveau IV	BAC : Baccalauréat général, technologique et professionnel. BP : Brevet Professionnel. BMA : Brevet des Métiers d'Art. MC4 : Mention Complémentaire niveau 4.
Niveau III	BTS : Brevet de Technicien Supérieur.
Niveau II	DCG : Diplôme de Comptabilité et de Gestion
Niveau I	DSCG : Diplôme Supérieur de Comptabilité et de Gestion

Synthèse

*des résultats aux examens de
l'Académie de Clermont-Ferrand*

SESSION 2018

Synthèse des pourcentages de réussite aux examens de l'Académie de Clermont-Ferrand

SESSION 2018

Académie de Clermont - Ferrand		Présents	Admis	Taux de réussite académique	Taux de réussite national	Taux académique - national
DNB	DIPLOME NATIONAL DU BREVET	15 026	13 298	88,5	87,2	1,3
CAP	CERTIFICAT D'APTITUDES PROFESSIONNELLES	4 460	3 757	84,2	84,3	-0,1
CAPA	CERTIFICAT D'APTITUDES PROFESSIONNELLES AGRICOLES	239	226	94,6	95,6	-1
BEP	BREVET D'ETUDES PROFESSIONNELLES	2 682	2 336	87,1	83	4,1
BEPA	BREVET D'ETUDES PROFESSIONNELLES AGRICOLES	722	660	91,4	89,6	1,8
MC5	MENTION COMPLEMENTAIRE MC5	346	298	86,1	85,7	0,4
MC4	MENTION COMPLEMENTAIRE MC4	65	62	95,4	88,3	7,1
BP	BREVET PROFESSIONNEL	513	392	76,4	77,9	-1,5
BAC	BACCALAUREATS	13 859	12 546	90,5	88,3	2,2
BMA	BREVET DES METIERS D'ART - BREVET DES METIERS DU SPECTACLE	54	43	79,6	83,8	-4,2
BTS	BREVET DE TECHNICIEN SUPERIEUR	2 998	2 329	77,7	74,5	3,2
BTSA	BREVET DE TECHNICIEN SUPERIEUR AGRICOLE	462	352	76,2	74,7	1,5
DCG	DIPLOME DE COMPTABILITE ET DE GESTION	96	61	63,5	49,1	14,4
DSCG	DIPLOME SUPERIEUR DE COMPTABILITE ET DE GESTION	103	32	31,1	34,5	-3,4
		41 625	36 392			

En 2018 l'académie a délivré 36392 diplômes dont :

- 13 298 du niveau Vbis
- 7 277 du niveau V
- 13 043 du niveau IV
- 2 681 du niveau III
- 61 du niveau II
- 32 du niveau I

Résultats

DNB

DIPLOME NATIONAL DU BREVET

SESSION 2018
niveau Vbis

Présents :	15 026
Admis :	13 298
Taux de réussite:	88,5%

DNB

DIPLÔME NATIONAL DU BREVET

2018

Récapitulatif

Séries	Présents	Admis	Taux de réussite acad	Taux de réussite national	Taux académique - taux national
Série générale	13 550	12 146	89,6	88,1	1,5
Série professionnelle (réforme 2013)	1 476	1 152	78	78,2	-0,2
Total	15 026	13 298	88,5	87,2	1,3

Répartition par Sexe

Séries	FEMININ		MASCULIN		TOTAL		Part des filles des admis
	Admis	Taux de réussite	Admis	Taux de réussite	Admis	Taux de réussite	
Série générale	6 403	91,9	5 743	87,2	12 146	89,6	52,7
Série professionnelle (réforme 2013)	455	80,4	697	76,6	1 152	78	39,5
Total	6 858	91,1	6 440	85,9	13 298	88,5	51,6

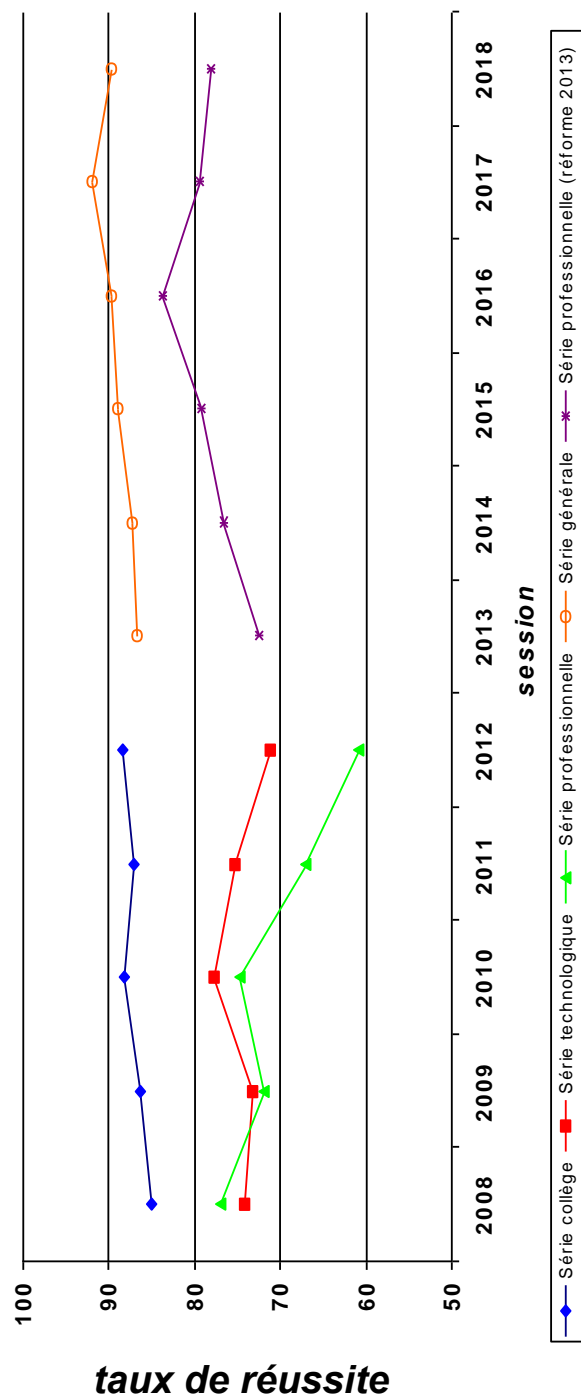
Répartition par département

Séries		ALLIER	CANTAL	HAUTE-LOIRE	PUY-DE-DOME	Académie
Série générale	Admis	2 803	1 178	2 415	5 750	12 146
	Taux de réussite	86,1	92	93,5	89,4	89,6
Série professionnelle (réforme 2013)	Admis	288	141	248	475	1 152
	Taux de réussite	75	83,4	86,7	74,6	78
TOTAL	Admis	3 091	1 319	2 663	6 225	13 298
	Taux de réussite	85	91	92,8	88	88,5

Evolution des résultats au brevet dans l'académie de Clermont-Ferrand (sessions de septembre)

Académie de Clermont DNB	Session 2009		Session 2010		Session 2011		Session 2012		Session 2013		Session 2014		Session 2015		Session 2016		Session 2017		Session 2018	
	Admis	Taux de réussite	Admis	Taux de réussite	Admis	Taux de réussite	Admis	Taux de réussite	Admis	Taux de réussite	Admis	Taux de réussite	Admis	Taux de réussite	Admis	Taux de réussite	Admis	Taux de réussite	Admis	Taux de réussite
Série collège	10 309	86,4	10 798	88,1	11 022	87,1	11 422	88,3												
Série technologique	301	73,2	333	77,8	307	75,2	224	71,1												
Série professionnelle	1 150	72	1 072	74,8	872	67,1	888	60,9												
Série générale									11 303	86,8	11 687	87,2	12 214	89	12 141	89,8	12 376	91,9	12 146	89,6
Série professionnelle (réforme 2013)									1 190	72,5	1 222	76,6	1 276	79,3	1 348	83,8	1 279	79,4	1 152	78
TOTAL	11 760	84,3	12 203	86,5	12 201	84,9	12 534	85,2	12 493	85,2	12 909	86,1	13 490	88	13 489	89,1	13 655	90,6	13 298	88,5

Evolution des résultats au brevet dans l'académie de Clermont-Ferrand



Résultats

CAP

***CERTIFICAT D'APTITUDES
PROFESSIONNELLES***

SESSION 2018
niveau V

Présents :	4 460
Admis :	3 757
Taux de réussite:	84,2%

CAP

CERTIFICAT D'APTITUDES PROFESSIONNELLES

session 2018

Répartition par sexe

Sexe	Présents	Admis	Taux de réussite académique	Taux de réussite nationale	Taux académique - national
FEMININ	1 839	1 607	87,4	85,2	2,2
MASCULIN	2 621	2 150	82	83,6	-1,6
TOTAL	4 460	3 757	84,2	84,3	-0,1

Répartition par département

Département	Présents	Admis	Taux de réussite académique
ALLIER	1 109	934	84,2
CANTAL	361	304	84,2
HAUTE-LOIRE	749	621	82,9
PUY-DE-DOME	2 241	1 898	84,7
TOTAL	4 460	3 757	84,2

Répartition par secteur

Secteurs	Présents	Admis	Taux de réussite académique	Taux de réussite nationale	Taux académique - national
PRIVE	2 114	1 742	82,4	85,6	-3,2
PUBLIC	1 467	1 302	88,8	85,5	3,3
SANS OBJET	879	713	81,1	79,2	1,9
TOTAL	4 460	3 757	84,2	84,3	-0,1

Répartition par origine des types de formation

Type de formation	Présents	Admis	Taux de réussite académique	Taux de réussite nationale	Taux académique - national
APPRENTISSAGE	1 849	1 495	80,9	84,6	-3,7
ENSEIGNEMENT A DISTANCE	1		ns	68,7	-68,7
FORMATION CONTINUE	359	339	94,4	91,1	3,3
INDIVIDUEL	776	611	78,7	78,6	0,1
SCOLAIRE	1 475	1 312	88,9	85,7	3,2
TOTAL	4 460	3 757	84,2	84,3	-0,1

Répartition par catégorie de spécialités

Catégorie de spécialités	Présents	Admis	Taux de réussite académique	Taux de réussite nationale	Taux académique - national
PRODUCTION	2 699	2 214	82	84,3	-2,3
SERVICES	1 761	1 543	87,6	84,3	3,3
TOTAL	4 460	3 757	84,2	84,3	-0,1

Répartition par spécialité

Spécialité	Présents	Admis	Taux de réussite académique	Taux de réussite national	Taux académique - national
CAP 20101 CONDUCT. INSTALLATIONS PRODUCTION	12	11	91,7	84,8	6,9
CAP 22005 PROPR.ENVIR.URBAIN-COLLEC.RECYCL	1	1	ns	89,1	10,9
CAP 22129 AGENT POLYVALENT DE RESTAURATI	143	135	94,4	86,8	7,6
CAP 22130 CHARCUTIER-TRAITEUR	52	32	61,5	85,8	-24,3
CAP 22133 CHOCOLATIER CONFISEUR	54	47	87	90,2	-3,2
CAP 22135 BOUCHER	130	101	77,7	84,7	-7
CAP 22136 PATISSIER	212	169	79,7	82,4	-2,7
CAP 22137 BOULANGER	151	105	69,5	79,6	-10,1
CAP 22139 CUISINE	279	228	81,7	83,8	-2,1
CAP 22427 ARTS & TECH.VERRE: DECORATEUR	17	16	94,1	87,5	6,6
CAP 22428 ARTS DU VERRE ET DU CRISTAL	20	20	ns	98	2
CAP 22510 COMPOSIT.PLASTIQ.CHAUDRONNES	12	12	ns	86,9	13,1
CAP 22713 INSTALLATEUR THERMIQUE	70	59	84,3	84,7	-0,4
CAP 22714 INSTALL. FROID CONDITIONN. D'AIR	9	9	ns	84,3	15,7
CAP 23002 MAINTENANCE BATIMENTS DE COLLECT.	41	33	80,5	79,9	0,6
CAP 23217 MACON	93	72	77,4	78,7	-1,3
CAP 23218 COUVREUR	32	20	62,5	76,5	-14
CAP 23219 CONSTRUCTEUR BETON ARME BATIMENT	8	7	87,5	86,7	0,8
CAP 23317 INSTALLATEUR SANITAIRE	46	38	82,6	82,3	0,3
CAP 23318 CARRELEUR MOSAISTE	27	22	81,5	81,3	0,2
CAP 23319 PEINTRE-APPLICATEUR DE REVETEMEN	115	87	75,7	79,9	-4,2
CAP 23320 SOLIER-MOQUETTISTE	6	6	ns	92,2	7,8
CAP 23322 CONSTRUCTEUR OUV.BAT.ALU.VER.M.S	16	14	87,5	80,7	6,8
CAP 23323 PLATRIER-PLAQUISTE	47	34	72,3	81,1	-8,8
CAP 23420 CANNAGE ET PAILLAGE AMEUBLEMENT	1	1	ns	87,5	12,5
CAP 23430 ARTS BOIS OP_A: SCULPTEUR ORNEMA.	4	4	ns	84	16
CAP 23431 ARTS BOIS OP_B: TOURNEUR	1	1	ns	92,1	7,9
CAP 23432 ARTS BOIS OP_C: MARQUETEUR	8	6	75	82,6	-7,6
CAP 23437 EBENISTE	26	18	69,2	83,9	-14,7
CAP 23439 CHARPENTIER BOIS	37	31	83,8	82,2	1,6
CAP 23440 CONSTRUCTEUR BOIS	8	7	87,5	84,4	3,1
CAP 23441 MENUISIER FABRICT MEN MOB AGENCM	68	56	82,4	84,2	-1,8
CAP 23442 MENUISIER INSTALLATEUR	17	14	82,4	83,1	-0,7
CAP 23443 CONDUCTEUR-OPERATEUR DE SCIERIE	5	5	ns	92,9	7,1
CAP 24130 ARTS DE LA DENTELLE OPT. FUSEAUX	8	6	75	75	0
CAP 24240 METIERS DE LA MODE-VÊTEMENT FLOU	16	13	81,2	86	-4,8
CAP 24317 MAROQUINERIE	9	8	88,9	95,2	-6,3
CAP 25108 INSTRUMTS COUPANTS & DE CHIRURGIE	15	14	93,3	95,7	-2,4
CAP 25218 MAINT.VEHIC.OPTA VOIT.PARTICUL.	255	212	83,1	87,8	-4,7
CAP 25219 MAINT.VEHIC.OPTB VEHIC.TRANS.ROUT	35	29	82,9	87	-4,1
CAP 25220 MAINT.VEHIC.OPTC MOTOCYCLES	22	21	95,5	85,8	9,7
CAP 25221 MAINT.MATERIELS OPT.A AGRICOLES	23	20	87	93,8	-6,8
CAP 25222 MAINT.MATERIELS OPT.B TP & MANUT.	16	14	87,5	91,6	-4,1
CAP 25223 MAINT.MATERIELS OPT.C ESP. VERTS	36	29	80,6	82,5	-1,9
CAP 25305 AERONAUTIQUE OPTION AVIONIQUE	11	10	90,9	98,4	-7,5
CAP 25306 AERONAUTIQUE OPTION SYSTEMES	12	12	ns	96	4
CAP 25307 AERONAUTIQUE OPTION STRUCTURES	32	31	96,9	93,3	3,6
CAP 25431 SERRURIER METALLIER	29	23	79,3	82,8	-3,5
CAP 25432 CONSTRUCTION DES CARROSSERIES	8	7	87,5	87	0,5

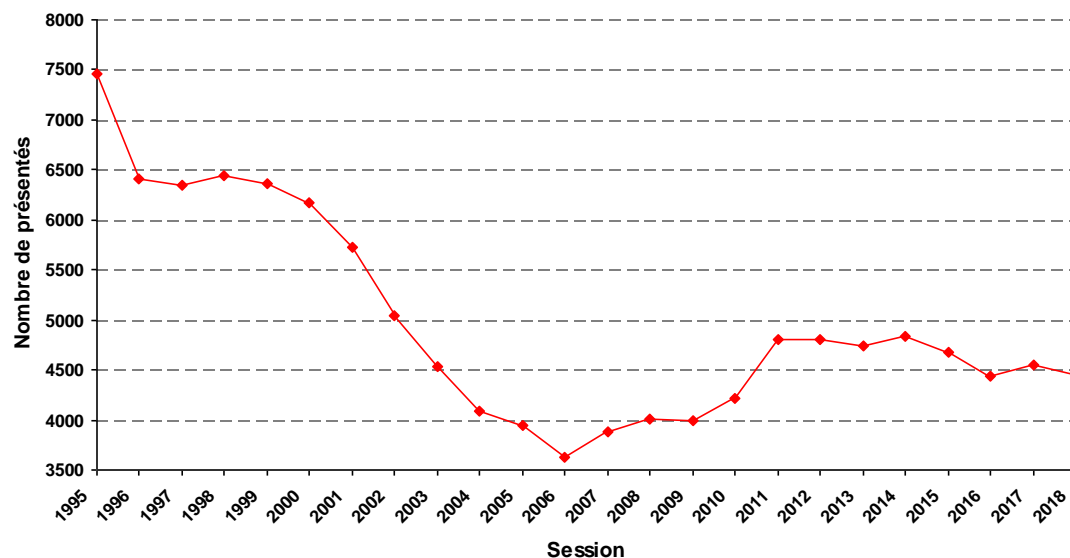
ns : non significatif

Répartition par spécialité

Spécialité	Présents	Admis	Taux de réussite académique	Taux de réussite national	Taux académique - national
CAP 25433 PEINTURE EN CARROSSERIE	61	56	91,8	91	0,8
CAP 25434 REPARATION DES CARROSSERIES	109	87	79,8	84,2	-4,4
CAP 25435 REALISAT. EN CHAUDRONNERIE INDUS.	125	108	86,4	84,8	1,6
CAP 25436 FERRONNIER D'ART	20	15	75	84,5	-9,5
CAP 25523 PREP.& REAL. OUVRAGES ELECTRIQUE	89	78	87,6	81,1	6,5
CAP 31117 CONDUCTEUR ROUTIER MARCHANDISES	53	52	98,1	88,4	9,7
CAP 31118 CONDUCTEUR LIVREUR MARCHANDISES	26	26	ns	86,7	13,3
CAP 31120 DISTRIBUTION OBJETS SERV.CLIENTEL	28	25	89,3	97	-7,7
CAP 31122 OPERATEUR/OPERATRICE LOGISTIQUE	26	23	88,5	86,5	2
CAP 31214 EMPLOYE COMMERCE MULTISPECIALITES	69	61	88,4	86,8	1,6
CAP 31215 EMPLOY.VENTE:PRODUITS ALIMENTAIRES	99	93	93,9	85,1	8,8
CAP 31216 EMPL.VENTE:PRDTS EQUIPMTS COURANTS	86	80	93	86,3	6,7
CAP 31217 VENDEUR-MAGASINIER PIECES AUTO	7	7	ns	79,6	20,4
CAP 31218 FLEURISTE	29	25	86,2	88,8	-2,6
CAP 32226 SIGNALETIQUE ENSEIGNE ET DECOR	22	22	ns	86,9	13,1
CAP 32314 OPERATEUR PROJECTIONNISTE CINEM	14	10	71,4	77	-5,6
CAP 33202 PETITE ENFANCE	694	582	83,9	82,4	1,5
CAP 33409 RESTAURANT	94	83	88,3	81	7,3
CAP 33410 SERVICES EN BRASSERIE-CAFE	11	8	72,7	84,6	-11,9
CAP 33411 ASS. TECH. MILIEUX FAMIL.COLLECT	52	47	90,4	88,3	2,1
CAP 33610 COIFFURE	164	144	87,8	84,8	3
CAP 33611 ESTHETIQUE COSMETIQUE PARFUMERIE	163	151	92,6	82,1	10,5
CAP 34002 AGT PREVENTION MEDIATION	29	20	69	84,4	-15,4
CAP 34307 AGENT DE PROPRETE ET D'HYGIENE	22	16	72,7	85,4	-12,7
CAP 34405 AGENT DE SECURITE	73	68	93,2	92,5	0,7
TOTAL	4 460	3 757	84,2	84,1	0,1

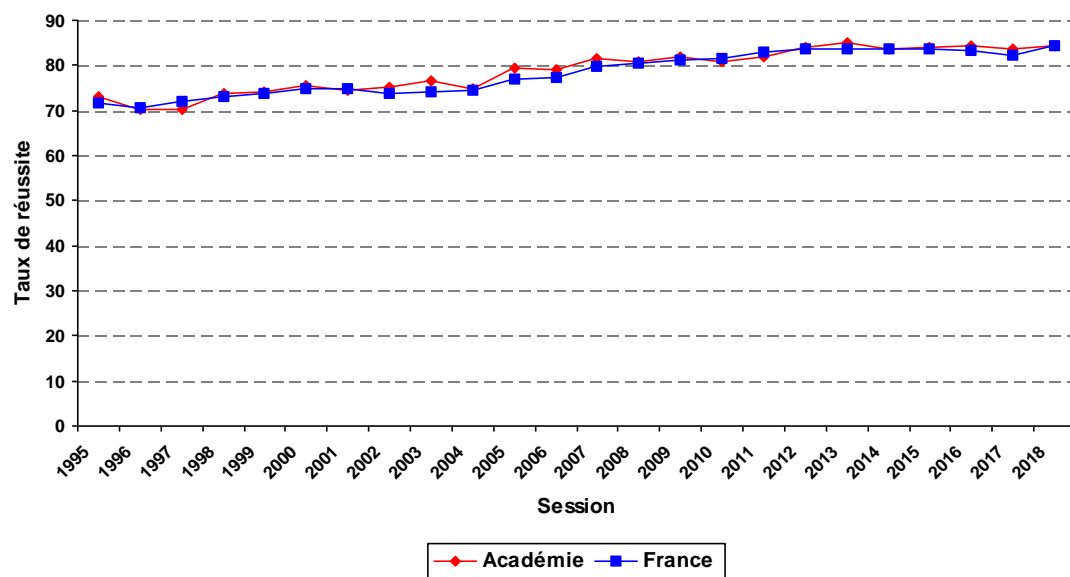
Evolution du nombre de présentés : CAP

2018 : 4 460 présentés



Evolution du taux de réussite : CAP

2018 : 3 757 admis



Résultats

CAPA

***CERTIFICAT D'APTITUDES
PROFESSIONNELLES
AGRICOLES***

SESSION 2018
niveau V

Présents :	239
Admis :	226
Taux de réussite:	94,6%

CAPA

CERTIFICAT D'APTITUDES PROFESSIONNELLES

AGRICOLES

session 2018

Répartition par sexe

Sexe	Présents	Admis	Taux de réussite académique	Taux de réussite national	Taux académique - national
FEMININ	135	131	97	96,3	0,7
MASCULIN	104	95	91,3	95	-3,7
TOTAL	239	226	94,6	95,6	-1

Répartition par département

Département	Présents	Admis	Taux de réussite académique
ALLIER	71	71	ns
CANTAL	31	29	93,5
HAUTE-LOIRE	48	46	95,8
PUY-DE-DOME	89	80	89,9
TOTAL	239	226	94,6

Répartition par secteur

Secteurs	Présents	Admis	Taux de réussite académique	Taux de réussite national	Taux académique - national
PRIVE	131	125	95,4	96,2	-0,8
PUBLIC	106	99	93,4	94,9	-1,5
SANS OBJET	2	2	ns	78,7	21,3
TOTAL	239	226	94,6	95,6	-1

Répartition par origine des types de formation

Type de formation	Présents	Admis	Taux de réussite académique	Taux de réussite national	Taux académique - national
APPRENTISSAGE	38	32	84,2	95,5	-11,3
FORMATION CONTINUE	2	2	ns	91,5	8,5
INDIVIDUEL	2	2	ns	73,1	26,9
SCOLAIRE	197	190	96,4	95,9	0,5
TOTAL	239	226	94,6	95,6	-1

Répartition par catégorie de spécialités

Catégorie de spécialités	Présents	Admis	Taux de réussite académique	Taux de réussite national	Taux académique - national
PRODUCTION	133	124	93,2	94,9	-1,7
SERVICES	106	102	96,2	96,7	-0,5
TOTAL	239	226	94,6	95,6	-1

Répartition par spécialité

Spécialité	Présents	Admis	Taux de réussite académique	Taux de réussite nationale	Taux académique - nationale
<i>CAPA 21130 METIERS DE L'AGRICULTURE</i>	43	41	95,3	95,4	-0,1
<i>CAPA 21236 MARECHAL FERRANT</i>	10	10	<i>ns</i>	85,7	14,3
<i>CAPA 21237 PALEFRENIER SOIGNEUR</i>	30	30	<i>ns</i>	98	2
<i>CAPA 21405 JARDINIER PAYSAGISTE</i>	50	43	86	94,2	-8,2
<i>CAPA 33003 SERVICES AUX PERS VTE ESP RURAL</i>	106	102	96,2	96,7	-0,5
TOTAL	239	226	94,6	95,5	-0,9

Résultats

BEP

BREVET D'ETUDES PROFESSIONNELLES

SESSION 2018
niveau V

Présents :	2 682
Admis :	2 336
Taux de réussite:	87,1%

BEP

BREVET D'ETUDES PROFESSIONNELLES

session 2018

Répartition par sexe

Sexe	Présents	Admis	Taux de réussite académique	Taux de réussite nationale	Taux académique - national
FEMININ	1 308	1 164	89	85,6	3,4
MASCULIN	1 374	1 172	85,3	80,9	4,4
TOTAL	2 682	2 336	87,1	83	4,1

Répartition par département

Département	Présents	Admis	Taux de réussite académique
ALLIER	757	625	82,6
CANTAL	290	272	93,8
HAUTE-LOIRE	411	364	88,6
PUY-DE-DOME	1 224	1 075	87,8
TOTAL	2 682	2 336	87,1

Répartition par secteur

Secteurs	Présents	Admis	Taux de réussite académique	Taux de réussite nationale	Taux académique - national
PRIVE	546	507	92,9	91,2	1,7
PUBLIC	2 126	1 822	85,7	80,7	5
SANS OBJET	10	7	70	75,3	-5,3
TOTAL	2 682	2 336	87,1	83	4,1

Répartition par origine des types de formation

Type de formation	Présents	Admis	Taux de réussite académique	Taux de réussite nationale	Taux académique - national
APPRENTISSAGE	37	33	89,2	87,6	1,6
ENSEIGNEMENT A DISTANCE	1	1	ns	77,5	22,5
FORMATION CONTINUE	14	14	ns	87,7	12,3
INDIVIDUEL	10	7	70	72,5	-2,5
SCOLAIRE	2 620	2 281	87,1	83,3	3,8
TOTAL	2 682	2 336	87,1	83	4,1

Répartition par catégorie de spécialités

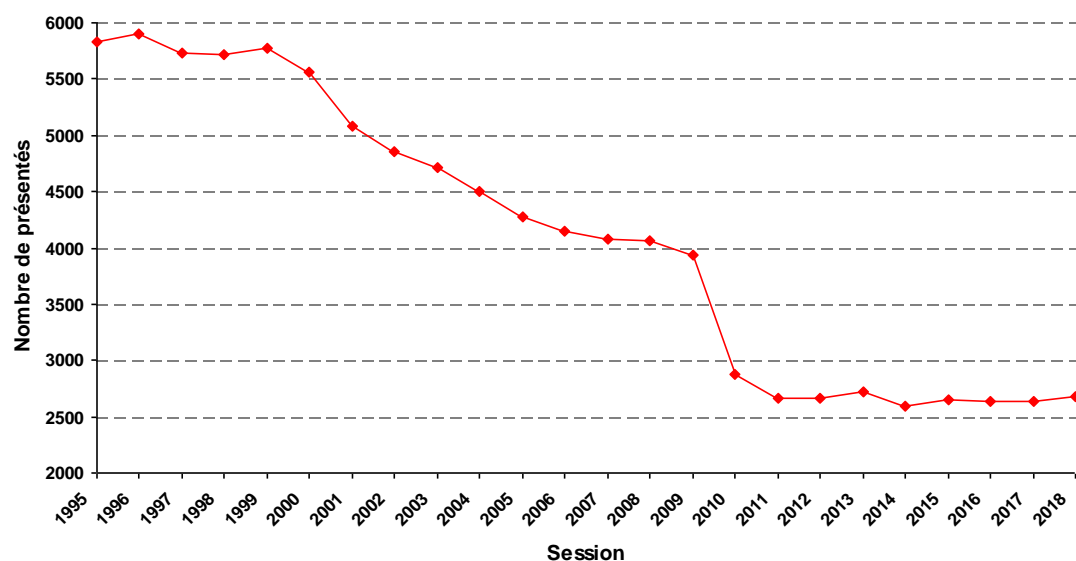
Catégorie de spécialités	Présents	Admis	Taux de réussite académique	Taux de réussite nationale	Taux académique - national
PRODUCTION	1 033	882	85,4	82,4	3
SERVICES	1 649	1 454	88,2	83,4	4,8
TOTAL	2 682	2 336	87,1	83	4,1

Répartition par spécialité

Spécialité	Présents	Admis	Taux de réussite académique	Taux de réussite nationale	Taux académique - national
BEP 20004 REPRESENT.INFORMATISEE PRDTS IND.	7	6	85,7	80,5	5,2
BEP 22001 PROC. CHIMIE EAU PAPIERS-CARTONS	10	10	ns	88,2	11,8
BEP 22106 RESTAURATION OPTION CUISINE	119	103	86,6	88,1	-1,5
BEP 22204 CONDUITE PROCEDES IND.& TRANSFORM	13	10	76,9	87	-10,1
BEP 22403 MET.ART-VERRE : MET.ENSEIG.SIGNAL	8	8	ns	93,8	6,2
BEP 22503 PLASTIQUES ET COMPOSITES	4	2	50	82,3	-32,3
BEP 22705 MAINT. SYST. ENERGETIQ. CLIMATIQ.	15	13	86,7	74,6	12,1
BEP 22706 INSTAL.SYST. ENERGETIQ. CLIMATIQ.	31	23	74,2	74,4	-0,2
BEP 22707 FROID ET CONDITIONNEMENT DE L'AIR	22	20	90,9	72,7	18,2
BEP 23003 MET.D'ART - MARCHANDISAGE VISUEL	16	12	75	88,2	-13,2
BEP 23004 ETUDES DU BÂTIMENT	30	26	86,7	73,8	12,9
BEP 23105 TOPOGRAPHIE	17	15	88,2	75,3	12,9
BEP 23106 TRAVAUX PUBLICS	10	10	ns	92,4	7,6
BEP 23204 REALISATIONS DU GROS ŒUVRE	9	9	ns	78,5	21,5
BEP 23305 AMENAGEMENT-FINITION	8	7	87,5	75,6	11,9
BEP 23405 BOIS OPTION CONSTRUCTION BOIS	29	27	93,1	82,9	10,2
BEP 23406 BOIS OPTION MENUISERIE-AGENCEMENT	35	29	82,9	81,5	1,4
BEP 24205 METIERS DE LA MODE - VÊTEMENT	51	48	94,1	82,5	11,6
BEP 24206 METIERS ART-TAPISSI.AMEUBLEMENT	11	10	90,9	84,2	6,7
BEP 24303 METIERS DU CUIR OPT. MAROQUINERIE	29	19	65,5	86,8	-21,3
BEP 25006 MAINT.PRODTS & EQUIP. INDUSTRIELS	169	155	91,7	85	6,7
BEP 25111 PRODUCTION MECANIQUE	49	37	75,5	82,6	-7,1
BEP 25513 SYSTEMES NUMERIQUES	109	101	92,7	90,5	2,2
BEP 25514 MET.ELECTRICITE&ENVIRON.CONNECTES	232	182	78,4	78,6	-0,2
BEP 31106 LOGISTIQUE ET TRANSPORT	46	43	93,5	85,8	7,7
BEP 31206 METIERS RELATION CLIENTS USAGERS	543	486	89,5	83,5	6
BEP 31207 OPTIQUE LUNETTERIE	23	23	ns	88	12
BEP 32207 REAL.PROD.IMPR.PLUR.OPT.PR.GRAPH.	12	10	83,3	86,7	-3,4
BEP 32208 REAL.PROD.IMPR.PLUR.OPT.PR.IMPR.	10	10	ns	82,9	17,1
BEP 32302 MET.ART-ELABO.PRJTS COMM.VISUELLE	62	60	96,8	89,2	7,6
BEP 32303 PHOTOGRAPHIE	17	15	88,2	85,7	2,5
BEP 32404 METIERS SERVICES ADMINISTRATIFS	382	305	79,8	75,7	4,1
BEP 33003 ACCOMP. SOINS ET SERVIC. PERSONNE	410	384	93,7	91,3	2,4
BEP 33101 AUXILIAIRE PROTHESE DENTAIRE	14	14	ns	87,4	12,6
BEP 33404 RESTAURATION OP.COMMERCIAL.& SERV	107	85	79,4	83,3	-3,9
BEP 34306 HYGIENE ET PROPRETE	23	19	82,6	79,1	3,5
TOTAL	2 682	2 336	87,1	83	4,1

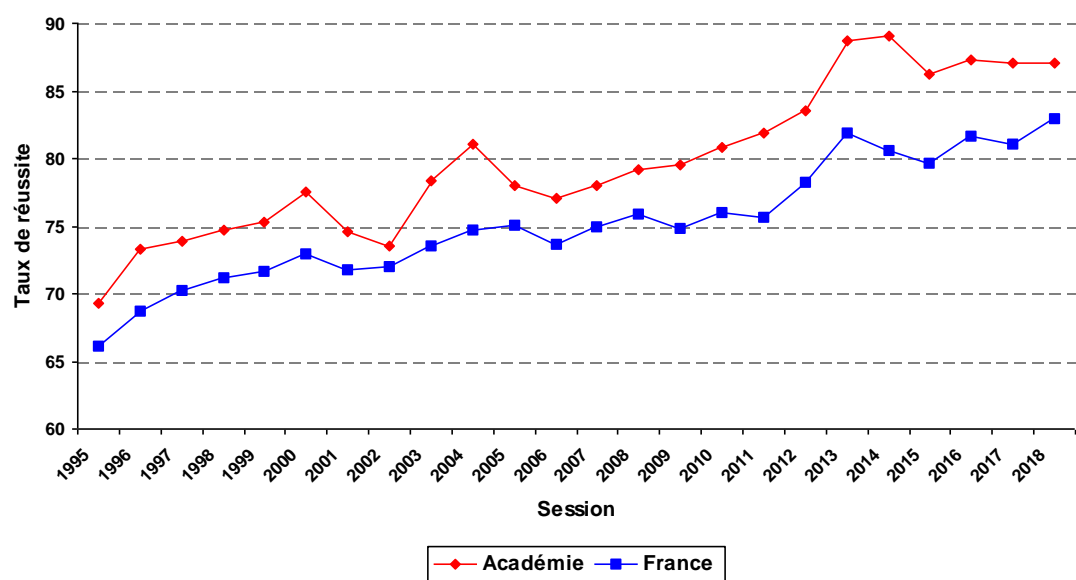
Evolution du nombre de présentés : BEP

2018 : 2 682 présentés



Evolution du taux de réussite : BEP

2018 : 2 336 admis



Résultats

BEPA

BREVET D'ETUDES PROFESSIONNELLES AGRICOLES

SESSION 2018
niveau V

Présents :	722
Admis :	660
Taux de réussite:	91,4%

BEPA

BREVET D'ETUDES PROFESSIONNELLES AGRICOLES

session 2018

Répartition par sexe

Sexe	Présents	Admis	Taux de réussite académique	Taux de réussite national	Taux académique - national
FEMININ	314	289	92	90,6	1,4
MASCULIN	408	371	90,9	88,6	2,3
TOTAL	722	660	91,4	89,6	1,8

Répartition par département

Département	Présents	Admis	Taux de réussite académique
ALLIER	139	122	87,8
CANTAL	155	148	95,5
HAUTE-LOIRE	186	175	94,1
PUY-DE-DOME	242	215	88,8
TOTAL	722	660	91,4

Répartition par secteur

Secteurs	Présents	Admis	Taux de réussite académique	Taux de réussite national	Taux académique - national
PRIVE	267	247	92,5	91,1	1,4
PUBLIC	454	412	90,7	87,4	3,3
SANS OBJET	1	1	ns	76,8	23,2
TOTAL	722	660	91,4	89,6	1,8

Répartition par origine des types de formation

Type de formation	Présents	Admis	Taux de réussite académique	Taux de réussite national	Taux académique - national
APPRENTISSAGE	34	30	88,2	91,4	-3,2
FORMATION CONTINUE	1	1	ns	78,9	21,1
SCOLAIRE	687	629	91,6	89,6	2
TOTAL	722	660	91,4	89,7	1,7

Répartition par catégorie de spécialités

Catégorie de spécialités	Présents	Admis	Taux de réussite académique	Taux de réussite national	Taux académique - national
PRODUCTION	518	473	91,3	88,1	3,2
SERVICES	204	187	91,7	91,9	-0,2
TOTAL	722	660	91,4	89,6	1,8

Répartition par spécialité

Spécialité	Présents	Admis	Taux de réussite académique	Taux de réussite nationale	Taux académique - national
BEPA 21005 TRAV AGRI COND ENGIN	69	67	97,1	92,2	4,9
BEPA 21109 TRAV VIGNE ET VIN	1	1	ns	91	9
BEPA 21110 TRAV HORTICOLES	8	8	ns	85,5	14,5
BEPA 21216 TRAV ELEV CANIN ET FELIN	38	32	84,2	91,1	-6,9
BEPA 21218 CAVALIER SOIGNEUR	68	65	95,6	93,6	2
BEPA 21305 TRAVAUX FORESTIERS	41	37	90,2	87,2	3
BEPA 21306 TRAV ENTR ENVIR	72	70	97,2	88,7	8,5
BEPA 21404 TRAVAUX PAYSAGERS	106	87	82,1	83,9	-1,8
BEPA 21405 CONSEIL VENTE	93	84	90,3	85,5	4,8
BEPA 22103 TRAVAUX DE LABORATOIRE	12	12	ns	89,6	10,4
BEPA 22104 ALIMENTATION BIO INDUST	10	10	ns	91,9	8,1
BEPA 33002 SERVICES AUX PERSONNES	204	187	91,7	91,9	-0,2
TOTAL	722	660	91,4	89,7	1,7

Résultats

MC

MENTION COMPLEMENTAIRE

SESSION 2018
niveaux V et IV

Présents :	411
Admis :	360
Taux de réussite:	87,6%

MC5

MENTION COMPLEMENTAIRE MC5

session 2018

Répartition par sexe

Sexe	Présents	Admis	Taux de réussite académique	Taux de réussite national	Taux académique - national
FEMININ	159	148	93,1	87,9	5,2
MASCULIN	187	150	80,2	84	-3,8
TOTAL	346	298	86,1	85,7	0,4

Répartition par département

Département	Présents	Admis	Taux de réussite académique
ALLIER	47	40	85,1
CANTAL	22	19	86,4
HAUTE-LOIRE	86	65	75,6
PUY-DE-DOME	191	174	91,1
TOTAL	346	298	86,1

Répartition par secteur

Secteurs	Présents	Admis	Taux de réussite académique	Taux de réussite national	Taux académique - national
PRIVE	265	219	82,6	84,1	-1,5
PUBLIC	80	79	98,8	90,1	8,7
SANS OBJET	1		ns	66,3	-66,3
TOTAL	346	298	86,1	85,7	0,4

Répartition par origine des types de formation

Type de formation	Présents	Admis	Taux de réussite académique	Taux de réussite national	Taux académique - national
APPRENTISSAGE	230	185	80,4	84,2	-3,8
FORMATION CONTINUE	19	19	ns	86	14
INDIVIDUEL	1		ns	66	-66
SCOLAIRE	96	94	97,9	89,6	8,3
TOTAL	346	298	86,1	85,7	0,4

Répartition par catégorie de spécialités

Catégorie de spécialités	Présents	Admis	Taux de réussite académique	Taux de réussite national	Taux académique - national
PRODUCTION	218	180	82,6	86	-3,4
SERVICES	128	118	92,2	85,1	7,1
TOTAL	346	298	86,1	85,7	0,4

Répartition par spécialité

Spécialité	Présents	Admis	Taux de réussite académique	Taux de réussite nationale	Taux académique - national
MC5 22103 EMPLOYE TRAITEUR	8	5	62,5	87,8	-25,3
MC5 22104 PATISserie-GLACE.CHOCO.CONFIS.SP	53	45	84,9	87,2	-2,3
MC5 22105 CUISINIER DESSERTS RESTAU.	39	36	92,3	92,5	-0,2
MC5 22106 VENDEUR SPECIALISE ALIMENTATION	13	13	ns	96,4	3,6
MC5 22107 BOULANGERIE SPECIALISEE (MC5)	31	17	54,8	74,6	-19,8
MC5 22701 MAINTENAN.EQUIPEMT THERMIQ.INDIV.	9	7	77,8	85,3	-7,5
MC5 23202 ZINGUERIE	15	14	93,3	78,7	14,6
MC5 23302 PLAQUISTE	7	7	ns	86,6	13,4
MC5 25405 SOUDAGE (MC5)	8	8	ns	90,2	9,8
MC5 25507 MAINT. SYST. EMBARQUES AUTOMOBIL	35	28	80	83,1	-3,1
MC5 33001 AIDE A DOMICILE	22	22	ns	88,5	11,5
MC5 33410 SOMMELLERIE	28	22	78,6	87,2	-8,6
MC5 33605 COIFFURE COUPE COULEUR (MC5)	76	72	94,7	80,7	14
MC5 34401 SURETE ESPAC.OUVERTS PUBLIC	2	2	ns	83,2	16,8
TOTAL	346	298	86,1	85,5	0,6

MC4

MENTION COMPLEMENTAIRE MC4

session 2018

Répartition par sexe

Sexe	Présents	Admis	Taux de réussite académique	Taux de réussite national	Taux académique - national
FEMININ	11	10	90,9	89,1	1,8
MASCULIN	54	52	96,3	88	8,3
TOTAL	65	62	95,4	88,3	7,1

Répartition par département

Département	Présents	Admis	Taux de réussite académique
ALLIER	5	5	ns
CANTAL	10	9	90
PUY-DE-DOME	50	48	96
TOTAL	65	62	95,4

Répartition par secteur

Secteurs	Présents	Admis	Taux de réussite académique	Taux de réussite national	Taux académique - national
PRIVE	7	7	ns	90	10
PUBLIC	57	54	94,7	87,1	7,6
SANS OBJET	1	1	ns	73,9	26,1
TOTAL	65	62	95,4	88,3	7,1

Répartition par origine des types de formation

Type de formation	Présents	Admis	Taux de réussite académique	Taux de réussite national	Taux académique - national
APPRENTISSAGE	12	12	ns	91,5	8,5
FORMATION CONTINUE	8	7	87,5	87,2	0,3
INDIVIDUEL	1	1	ns	73,9	26,1
SCOLAIRE	44	42	95,5	85,9	9,6
TOTAL	65	62	95,4	88,3	7,1

Répartition par catégorie de spécialités

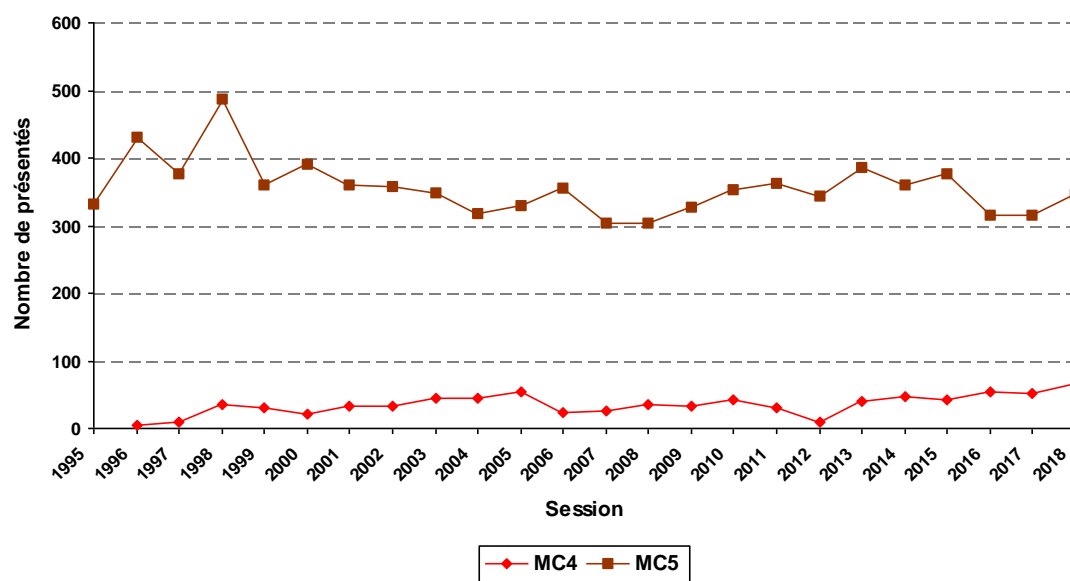
Catégorie de spécialités	Présents	Admis	Taux de réussite académique	Taux de réussite national	Taux académique - national
PRODUCTION	52	50	96,2	89,3	6,9
SERVICES	13	12	92,3	86,8	5,5
TOTAL	65	62	95,4	88,3	7,1

Répartition par spécialité

Spécialité	Présents	Admis	Taux de réussite académique	Taux de réussite nationale	Taux académique - nationale
MC4 22704 TECH.ENERG.RENOUV.A EN.ELECTRIQUE	8	8	ns	90,2	9,8
MC4 22705 TECH.ENERG.RENOUV.B EN.THERMIQUE	7	7	ns	87,5	12,5
MC4 25002 TECHNIC.ASCENSORIST. SERV.-MODER	5	5	ns	90,1	9,9
MC4 25116 MAINT.INSTAL.OLEOHYDRAU.PNEUM.	7	6	85,7	93,2	-7,5
MC4 25308 AERON.OPT.AVION.MOT.TURB. (MC4)	10	10	ns	78,4	21,6
MC4 25310 AERON.OPT.HELIC.MOT.TURB. (MC4)	3	3	ns	74,4	25,6
MC4 25312 AERON.OPT.AVIONIQUE (MC4)	7	6	85,7	85,7	0
MC4 25408 TECHN. CHAUDR. AERON. & SPATIALE	5	5	ns	72,7	27,3
MC4 33413 ACCUEIL-RECEPTION (MC4)	13	12	92,3	85	7,3
TOTAL	65	62	95,4	85,7	9,7

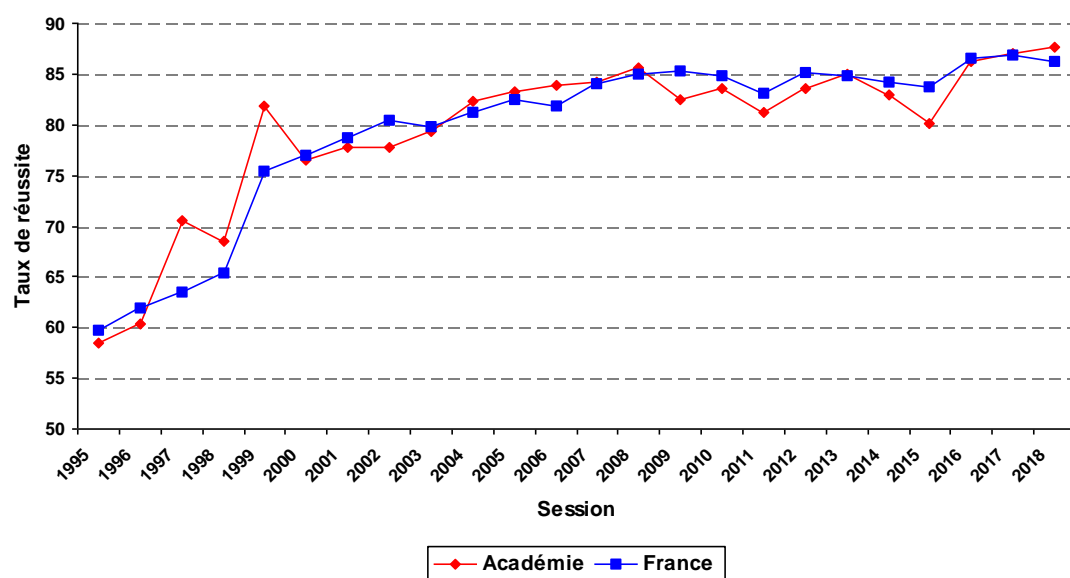
Evolution du nombre de présentés : MC

2018 : 411 présentés



Evolution du taux de réussite : MC

2018 : 360 admis



Résultats

BP

BREVET PROFESSIONNEL

SESSION 2018
niveau IV

Présents :	513
Admis :	392
Taux de réussite:	76,4%

BP

BREVET PROFESSIONNEL

session 2018

Répartition par sexe

Sexe	Présents	Admis	Taux de réussite académique	Taux de réussite national	Taux académique - national
FEMININ	244	207	84,8	79,1	5,7
MASCULIN	269	185	68,8	76,5	-7,7
TOTAL	513	392	76,4	77,9	-1,5

Répartition par département

Département	Présents	Admis	Taux de réussite académique
ALLIER	88	70	79,5
CANTAL	51	39	76,5
HAUTE-LOIRE	89	71	79,8
PUY-DE-DOME	285	212	74,4
TOTAL	513	392	76,4

Répartition par secteur

Secteurs	Présents	Admis	Taux de réussite académique	Taux de réussite national	Taux académique - national
PRIVE	471	356	75,6	78,5	-2,9
PUBLIC	31	28	90,3	81,4	8,9
SANS OBJET	11	8	72,7	56,8	15,9
TOTAL	513	392	76,4	77,9	-1,5

Répartition par origine des types de formation

Type de formation	Présents	Admis	Taux de réussite académique	Taux de réussite national	Taux académique - national
APPRENTISSAGE	391	281	71,9	78,7	-6,8
ENSEIGNEMENT A DISTANCE	4	4	ns	71,9	28,1
FORMATION CONTINUE	107	99	92,5	79,9	12,6
INDIVIDUEL	11	8	72,7	58,3	14,4
TOTAL	513	392	76,4	77,9	-1,5

Répartition par catégorie de spécialités

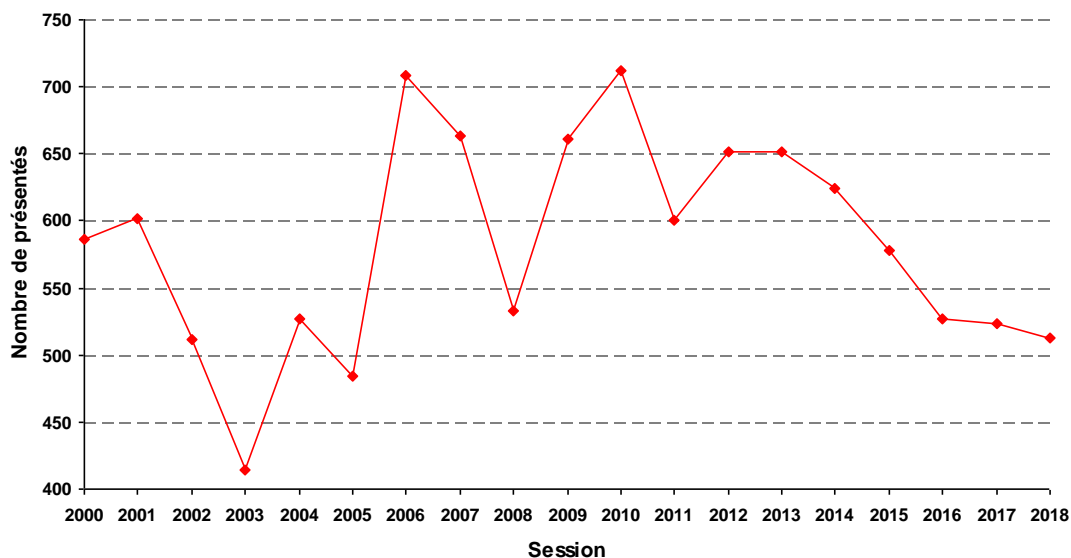
Catégorie de spécialités	Présents	Admis	Taux de réussite académique	Taux de réussite national	Taux académique - national
PRODUCTION	256	170	66,4	77,1	-10,7
SERVICES	257	222	86,4	78,4	8
TOTAL	513	392	76,4	77,9	-1,5

Répartition par spécialité

Spécialité	Présents	Admis	Taux de réussite académique	Taux de réussite national	Taux académique - national
BP 22108 BOULANGER	21	14	66,7	82,6	-15,9
BP 22109 ARTS DE LA CUISINE	33	17	51,5	77	-25,5
BP 22110 BOUCHER	17	6	35,3	79,2	-43,9
BP 22709 MONTEUR INSTALL.GENIE CLIM.&SANIT	30	26	86,7	69,3	17,4
BP 22710 INSTALL.DEPANN.FROID&CONDIT.D'AIR	9	2	22,2	85,9	-63,7
BP 23212 MACON	33	22	66,7	72,9	-6,2
BP 23213 COUVREUR	13	9	69,2	77,3	-8,1
BP 23308 CARRELAGE MOSAIQUE	6	6	ns	67,4	32,6
BP 23313 MENUISIER ALUMINIUM-VERRE	2	2	ns	86,8	13,2
BP 23314 METIERS PLATRE ET ISOLATION	19	9	47,4	67,7	-20,3
BP 23315 PEINTRE APPLIQUEUR REVETEMENTS	26	20	76,9	79,9	-3
BP 23408 MENUISIER	16	15	93,8	83,3	10,5
BP 23409 CHARPENTIER BOIS	4	1	25	80,7	-55,7
BP 25411 METALLIER	8	6	75	67,8	7,2
BP 25513 INSTALLAT. ET EQUIPMENTS ELECTRIQ.	19	15	78,9	74,3	4,6
BP 31206 FLEURISTE	15	13	86,7	79,6	7,1
BP 31301 BANQUE	14	11	78,6	75,3	3,3
BP 33104 PREPARATEUR EN PHARMACIE	72	59	81,9	75,3	6,6
BP 33407 ARTS SERVICE COMMERC.RESTAURATION	12	12	ns	80,7	19,3
BP 33607 ESTHETIQUE COSMETIQUE PARFUMERIE	30	21	70	77,4	-7,4
BP 33608 COIFFURE	114	106	93	80	13
TOTAL	513	392	76,4	77,5	-1,1

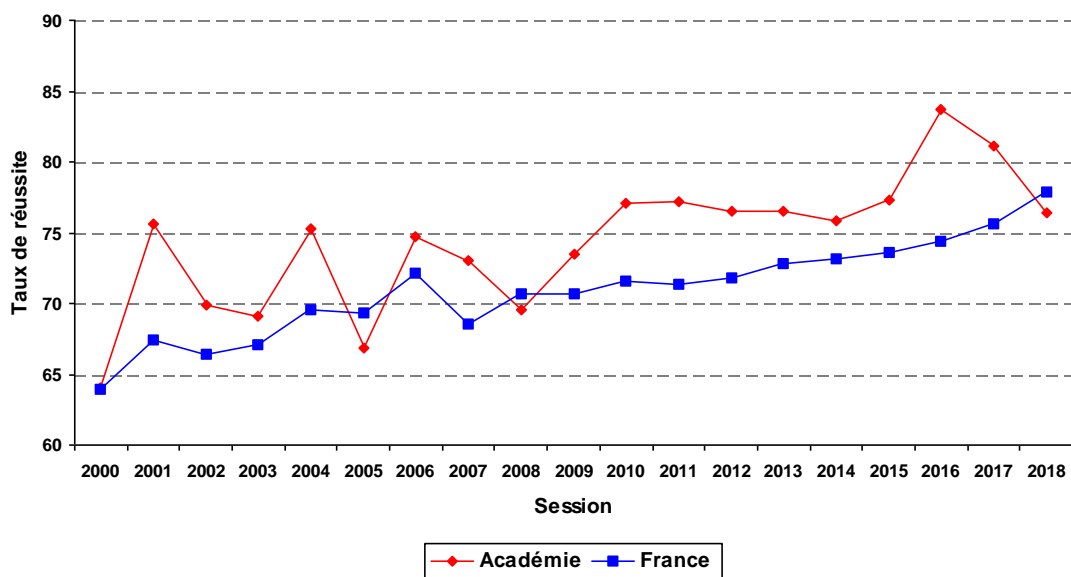
Evolution du nombre de présentés : BP

2018 : 513 présentés



Evolution du taux de réussite : BP

2018 : 392 admis



Résultats

BAC

BACCALAUREATS

SESSION 2018
niveau IV

Présents :	13 859
Admis :	12 546
Taux de réussite:	90,5%

BACCALAUREATS

2018

Résultats par type de baccalauréat

Diplôme	Présents	Admis	Taux de réussite acad.	Taux de réussite national	Taux acad. - national
BAC GENERAL					
BAC ECONOMIQUE ET SOCIAL	2 314	2 146	92,7	90,2	2,5
BAC LITTERAIRE	1 056	990	93,8	90,5	3,2
BAC SCIENTIFIQUE	3 586	3 342	93,2	91,7	1,5
Sous/total BAC GENERAL	6 956	6 478	93,1	91	2,1
TOTAL BAC GENERAL	6 956	6 478	93,1	91	2,1
BAC TECHNOLOGIQUE					
BAC F11 - TECHNIQUES DE LA MUSIQUE ET DE LA DANSE				96,5	
BAC SCIENCES ET TECHNO. DU MANAGEMENT ET DE LA GESTION	891	791	88,8	86	2,8
BAC SCIENCES ET TECHNOLOGIES DE LA SANTE ET DU SOCIAL	456	436	95,6	91,5	4,1
BAC SCIENCES ET TECHNOLOGIES DE LABORATOIRE	195	185	94,9	91,6	3,3
BAC SCIENCES ET TECHNOLOGIES DE L'HOTELLERIE ET DE LA RESTAURATION	66	61	92,4	94,2	-1,8
BAC SCIENCES ET TECHNOLOGIES DE L'INDUSTRIE ET DU DEVELOPPEMENT DURABLE	584	544	93,2	90,7	2,5
BAC SCIENCES ET TECHNOLOGIES DU DESIGN ET DES ARTS APPLIQUES	91	91	100	97	3
Sous/total BAC TECHNOLOGIQUE	2 283	2 108	92,3	88,8	3,5
BAC SCIENCES ET TECHNOLOGIES DE L'AGRONOMIE ET DU VIVANT	192	172	89,6	90,5	-0,9
Sous/total BAC TECHNOLOGIQUE AGRICOLE	192	172	89,6	90,5	-0,9
TOTAL BAC TECHNOLOGIQUE	2 475	2 280	92,1	88,8	3,3
BAC PROFESSIONNEL					
BAC PROFESSIONNEL PRODUCTION	1 616	1 334	82,5	80,2	2,3
BAC PROFESSIONNEL SERVICES	1 873	1 633	87,2	84	3,2
Sous/total BAC PROFESSIONNEL	3 489	2 967	85	82,3	2,7
BAC PROFESSIONNEL PRODUCTION	708	625	88,3	86,2	2,1
BAC PROFESSIONNEL SERVICES	231	196	84,8	86,9	-2,1
Sous/total BAC PROFESSIONNEL AGRICOLE	939	821	87,4	86,4	1
TOTAL BAC PROFESSIONNEL	4 428	3 788	85,5	82,8	2,7
TOTAL GENERAL	13 859	12 546	90,5	88,3	2,2

Répartition par sexe

	Filles			Garçons			Part des filles (%)
	Présents	Admis	Taux de réussite	Présents	Admis	Taux de réussite	
BAC GENERAL							
BAC GENERAL							
BAC ECONOMIQUE ET SOCIAL	1 381	1 308	94,7	933	838	89,8	61
BAC LITTERAIRE	825	774	93,8	231	216	93,5	78
BAC SCIENTIFIQUE	1 731	1 633	94,3	1 855	1 709	92,1	49
Sous/total BAC GENERAL	3 937	3 715	94,3	3 019	2 763	92,1	57
Sous/TOTAL BAC GENERAL	3 937	3 715	94,3	3 019	2 763	92,1	57
BAC TECHNOLOGIQUE							
BAC TECHNOLOGIQUE							
BAC SCIENCES ET TECHNO. DU MANAGEMENT ET DE LA GESTION	445	415	93,3	446	376	84,3	52
BAC SCIENCES ET TECHNOLOGIES DE LA SANTE ET DU SOCIAL	416	398	95,7	40	38	95	91
BAC SCIENCES ET TECHNOLOGIES DE LABORATOIRE	119	113	95	76	72	94,7	61
BAC SCIENCES ET TECHNOLOGIES DE L'HOTELLERIE ET DE LA RESTAURATION	31	29	93,5	35	32	91,4	48
BAC SCIENCES ET TECHNOLOGIES DE L'INDUSTRIE ET DU DEVELOPPEMENT DURABLE	36	35	97,2	548	509	92,9	6
BAC SCIENCES ET TECHNOLOGIES DU DESIGN ET DES ARTS APPLIQUES	65	65	100	26	26	100	71
Sous/total BAC TECHNOLOGIQUE	1 112	1 055	100	1 171	1 053	100	50
BAC TECHNOLOGIQUE AGRICOLE							
BAC SCIENCES ET TECHNOLOGIES DE L'AGRONOMIE ET DU VIVANT	83	75	90,4	109	97	89	44
Sous/total BAC TECHNOLOGIQUE AGRICOLE	83	75	90,4	109	97	89	44
Sous/TOTAL BAC TECHNOLOGIQUE	1 195	1 130	90,4	1 280	1 150	89	50
BAC PROFESSIONNEL							
BAC PROFESSIONNEL							
BAC PROFESSIONNEL PRODUCTION	229	193	84,3	1 387	1 141	82,3	14
BAC PROFESSIONNEL SERVICES	1 283	1 128	87,9	590	505	85,6	69
Sous/total BAC PROFESSIONNEL	1 512	1 321	87,9	1 977	1 646	85,6	45
BAC PROFESSIONNEL AGRICOLE							
BAC PROFESSIONNEL PRODUCTION	219	195	89	489	430	87,9	31
BAC PROFESSIONNEL SERVICES	207	177	85,5	24	19	79,2	90
Sous/total BAC PROFESSIONNEL AGRICOLE	426	372	85,5	513	449	79,2	45
Sous/TOTAL BAC PROFESSIONNEL	1 938	1 693	85,5	2 490	2 095	79,2	45
TOTAL GENERAL	7 070	6 538	92,5	6 789	6 008	79,2	52

Répartition par département

		ALLIER		CANTAL		HAUTE-LOIRE		PUY-DE-DOME	
		Admis	Taux de réussite	Admis	Taux de réussite	Admis	Taux de réussite	Admis	Taux de réussite
BAC GENERAL									
BAC GENERAL									
<i>Sous/total BAC GENERAL</i>		1 472	90	560	92,3	1 268	95,7	3 178	93,8
Total BAC GENERAL		1 472	90	560	92,3	1 268	95,7	3 178	93,8
BAC TECHNOLOGIQUE									
BAC TECHNOLOGIQUE									
<i>Sous/total BAC TECHNOLOGIQUE</i>		500	92,6	214	93,9	357	93,7	1 037	91,4
BAC TECHNOLOGIQUE AGRICOLE									
<i>Sous/total BAC TECHNOLOGIQUE AGRICOLE</i>		28	87,5	26	92,9	59	95,2	59	84,3
Total BAC TECHNOLOGIQUE		528	92,3	240	93,8	416	93,9	1 096	91
BAC PROFESSIONNEL									
BAC PROFESSIONNEL									
<i>Sous/total BAC PROFESSIONNEL</i>		742	81,1	301	88,5	410	86,7	1 514	86
BAC PROFESSIONNEL AGRICOLE									
<i>Sous/total BAC PROFESSIONNEL AGRICOLE</i>		166	83	124	85,5	204	91,9	327	87,9
Total BAC PROFESSIONNEL		908	81,4	425	87,6	614	88,3	1 841	86,3
TOTAL GENERAL		2 908	87,5	1 225	90,9	2 298	93,3	6 115	90,9

Répartition par secteur

		SECTEUR PUBLIC		SECTEUR PRIVE		SANS OBJET	
		Admis	Taux de réussite	Admis	Taux de réussite	Admis	Taux de réussite
BAC GENERAL							
BAC GENERAL							
<i>Sous/total BAC GENERAL</i>		4 989	93	1 467	95,4	22	42,3
Total BAC GENERAL		4 989	93	1 467	95,4	22	42,3
BAC TECHNOLOGIQUE							
BAC TECHNOLOGIQUE							
<i>Sous/total BAC TECHNOLOGIQUE</i>		1 707	92,1	391	96,8	10	38,5
BAC TECHNOLOGIQUE AGRICOLE							
<i>Sous/total BAC TECHNOLOGIQUE AGRICOLE</i>		147	89,6	25	89,3		
Total BAC TECHNOLOGIQUE		1 854	91,9	416	96,3	10	38,5
BAC PROFESSIONNEL							
BAC PROFESSIONNEL							
<i>Sous/total BAC PROFESSIONNEL</i>		2 146	84	796	89,2	25	59,5
BAC PROFESSIONNEL AGRICOLE							
<i>Sous/total BAC PROFESSIONNEL AGRICOLE</i>		544	89,3	268	84	9	81,8
Total BAC PROFESSIONNEL		2 690	85	1 064	87,9	34	64,2
TOTAL GENERAL		9 533	90,4	2 947	92,7	66	50,4

Répartition par origine des types de formation : tous Bacs

Type de formation	Présents	Admis	Taux de réussite académique	Taux de réussite national	Taux académique - national
APPRENTISSAGE	439	359	81,8	84,4	-2,6
ENSEIGNEMENT A DISTANCE	144	113	78,5	58,3	20,2
FORMATION CONTINUE	81	77	95,1	88	7,1
INDIVIDUEL	118	53	44,9	48,9	-4
SCOLAIRE	13 077	11 944	91,3	89	2,3
TOTAL	13 859	12 546	90,5	88,3	2,2

Répartition par origine des type de formation : Bac Pro

Type de formation	Présents	Admis	Taux de réussite académique	Taux de réussite national	Taux académique - national
APPRENTISSAGE	439	359	81,8	84,4	-2,6
ENSEIGNEMENT A DISTANCE	95	87	91,6	68,3	23,3
FORMATION CONTINUE	81	77	95,1	88	7,1
INDIVIDUEL	39	21	53,8	57,6	-3,8
SCOLAIRE	3 774	3 244	86	82,9	3,1
TOTAL	4 428	3 788	85,5	82,8	2,7

Répartition par mention

	Nombre d'admis sans	Nombre d'admis Mention AB	Nombre d'admis Mention B	Nombre d'admis Mention TB	TOTAL
BAC GENERAL					
BAC GENERAL					
BAC ECONOMIQUE ET SOCIAL	852	635	426	233	2 146
BAC LITTERAIRE	437	274	165	114	990
BAC SCIENTIFIQUE	1 177	894	719	552	3 342
Sous/total BAC GENERAL	2 466	1 803	1 310	899	6 478
BAC TECHNOLOGIQUE					
BAC TECHNOLOGIQUE					
BAC SCIENCES ET TECHNO. DU MANAGEMENT ET DE LA GESTION	490	229	69	3	791
BAC SCIENCES ET TECHNOLOGIES DE LA SANTE ET DU SOCIAL	215	162	54	5	436
BAC SCIENCES ET TECHNOLOGIES DE LABORATOIRE	66	66	42	11	185
BAC SCIENCES ET TECHNOLOGIES DE L'HOTELLERIE ET DE LA RESTAURATION	24	24	8	5	61
BAC SCIENCES ET TECHNOLOGIES DE L'INDUSTRIE ET DU DEVELOPPEMENT DURABLE	278	190	59	17	544
BAC SCIENCES ET TECHNOLOGIES DU DESIGN ET DES ARTS APPLIQUES	13	39	31	8	91
BAC TECHNOLOGIQUE AGRICOLE					
BAC SCIENCES ET TECHNOLOGIES DE L'AGRONOMIE ET DU VIVANT	104	54	10	4	172
Sous/total BAC TECHNOLOGIQUE	1 190	764	273	53	2 280
BAC PROFESSIONNEL					
BAC PROFESSIONNEL					
BAC PROFESSIONNEL PRODUCTION	649	470	177	38	1 334
BAC PROFESSIONNEL SERVICES	774	611	210	38	1 633
BAC PROFESSIONNEL AGRICOLE					
BAC PROFESSIONNEL PRODUCTION	415	160	50		625
BAC PROFESSIONNEL SERVICES	119	62	14	1	196
Sous/total BAC PROFESSIONNEL	1 957	1 303	451	77	3 788
TOTAL	5 613	3 870	2 034	1 029	12 546

Répartition par spécialité : Bac Pro

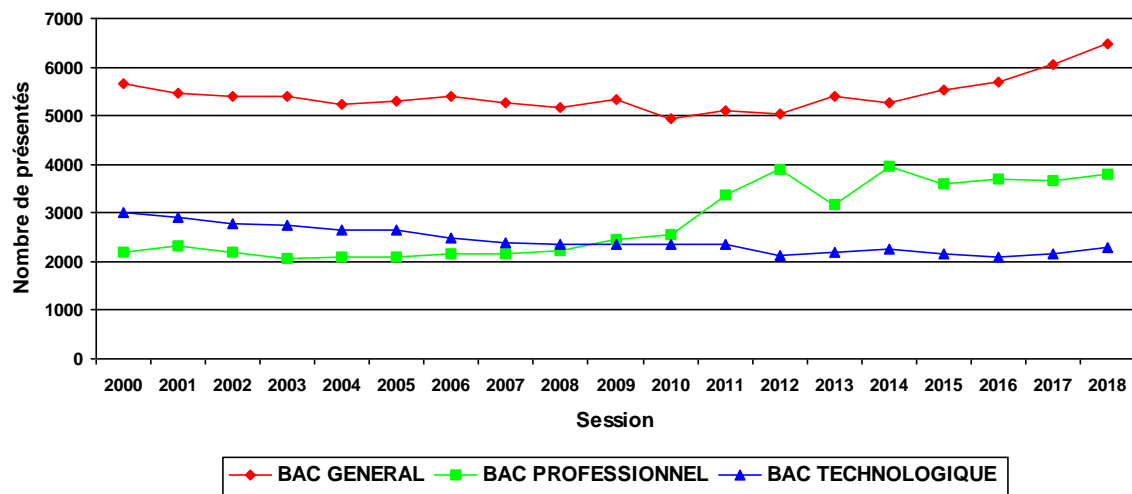
Spécialité	Présents	Admis	Taux de réussite acad.	Taux de réussite national	Taux acad. - national
BAC PROFESSIONNEL					
BAC PRO 20102 PILOTE DE LIGNE DE PRODUCTION	21	19	90,5	83,4	7,1
BAC PRO 22003 BIO-INDUSTRIES DE TRANSFORMATION	30	22	73,3	77,6	-4,3
BAC PRO 22004 PROC. CHIMIE EAU PAPIERS-CARTONS	19	19	100	88,1	11,9
BAC PRO 22106 CUISINE	119	93	78,2	87,8	-9,6
BAC PRO 22503 PLASTIQUES ET COMPOSITES	15	12	80	74,3	5,7
BAC PRO 24203 METIERS DE LA MODE - VÊTEMENT	41	25	61	83,5	-22,5
BAC PRO 24302 METIERS DU CUIR : MAROQUINERIE	29	24	82,8	79,3	3,5
BAC PRO 25301 AERONAUTQ:MECANICIEN SYST-CELLULE	14	12	85,7	94,7	-9
BAC PRO 25409 TECH.CHAUDRONNERIE INDUSTRIELLE	70	60	85,7	75,8	9,9
BAC PRO 25410 CONSTRUCTION DES CARROSSERIES	9	6	66,7	73,2	-6,5
BAC PRO 25504 AERONAUTQ:MECANICIEN SYST-AVIONIQ	12	12	100	95,2	4,8
BAC PRO 30001 GESTION-ADMINISTRATION	314	251	79,9	74,7	5,2
BAC PRO 31106 LOGISTIQUE	29	21	72,4	77,9	-5,5
BAC PRO 31107 CONDUCT. TRANSP.ROUT.MARCHANDISES	24	21	87,5	85,6	1,9
BAC PRO 31108 TRANSPORT	33	28	84,8	76,2	8,6
BAC PRO 31210 ACCUEIL -RELATION CLIENTS USAGERS	116	91	78,4	80	-1,6
BAC PRO 32303 ART. & MET.ART:COM.VIS.VIS.PLURI-M	71	61	85,9	84	1,9
BAC PRO 32304 PHOTOGRAPHIE	15	15	100	79,5	20,5
BAC PRO 33003 ACC.SOINS-S.PERS. OPT.A DOMICILE	39	31	79,5	87,5	-8
BAC PRO 33004 ACC.SOINS-S.PERS. OPT.EN STRUCTUR	372	338	90,9	90,3	0,6
BAC PRO 33101 OPTIQUE LUNETTERIE	28	27	96,4	90,2	6,2
BAC PRO 33102 PROTHESE DENTAIRE	18	16	88,9	79,2	9,7
BAC PRO 33403 COMMERC. SERVICES EN RESTAURATION	100	70	70	82,3	-12,3
BACPRO 20002 ETUD.DEFINITION PRDTS INDUSTRIEL	12	10	83,3	75,6	7,7
BACPRO 22403 ARTS. & MET.ART:MET.ENSEIGN SIGNA	7	7	100	90,3	9,7
BACPRO 22703 TECHN.INSTALL.SYST.ENERG.CLIMATI	34	33	97,1	80,9	16,2
BACPRO 22704 TECHN. MAINT. SYST.ENERG.CLIMATI	23	22	95,7	81	14,7
BACPRO 23003 ARTIS. & M.ART:MARCHANDISAGE VIS.	15	14	93,3	90,1	3,2
BACPRO 23004 TECHN. ETUDES BAT.A ETUDES & ECO.	12	7	58,3	74,5	-16,2
BACPRO 23005 TECHN. ETUDES BAT B ASSIST.ARCHI.	16	14	87,5	84	3,5
BACPRO 23102 TRAVAUX PUBLICS	15	11	73,3	85,2	-11,9
BACPRO 23103 TECHNICIEN GEOMETRE-TOPOGRAPHE	12	7	58,3	78,4	-20,1
BACPRO 23203 TECHNICIEN BAT. : ORG.REAL.GROS O	24	19	79,2	77	2,2
BACPRO 23304 AMENAGEMENT FINITION BATIMENT	20	19	95	79,8	15,2
BACPRO 23403 ARTISANAT & MET.ART : EBENISTE	23	19	82,6	79,9	2,7
BACPRO 23404 TECHNICIEN CONSTRUCTEUR BOIS	36	29	80,6	80,5	0,1
BACPRO 23405 TECHNICIEN MENUISIER AGENCEUR	55	33	60	75,1	-15,1
BACPRO 23406 TECHNICIEN DE SCIERIE	6	4	66,7	88,9	-22,2
BACPRO 24002 METIERS PRESSING BLANCHISSERIE	4	4	100	76,5	23,5
BACPRO 24202 ARTIS. & MET.ART : TAPIS.D'AMEUBL	15	8	53,3	76,1	-22,8
BACPRO 25007 MAINTENANCE EQUIPEMENTS INDUST.	196	175	89,3	76,4	12,9
BACPRO 25106 TECHNICIEN D'USINAGE	49	38	77,6	73,7	3,9
BACPRO 25207 MAINT.VEHIC.AUTO : VOIT.PARTICUL	130	86	66,2	72,4	-6,2
BACPRO 25208 MAINT.VEHIC.AUTO. : VEHIC.INDUST	30	22	73,3	72,4	0,9
BACPRO 25210 MAINT.VEHIC.AUTO. : MOTOCYCLES	9	9	100	80,9	19,1
BACPRO 25211 MAINT.MATERIELS OPT.A AGRICOLES	16	10	62,5	80	-17,5
BACPRO 25212 MAINT.MATERIELS OPT.B TP MANUTEN	18	13	72,2	72,3	-0,1
BACPRO 25213 MAINT.MATER OPT.C PARCS JARDINS	14	11	78,6	69,5	9,1
BACPRO 25407 TECHNICIEN AEROSTRUCTURE	41	40	97,6	94,5	3,1
BACPRO 25408 REPARATION DES CARROSSERIES	35	23	65,7	71,3	-5,6
BACPRO 25506 ELECTROTEC. ENERG. EQUIP.COMMUNI	259	207	79,9	73,6	6,3
BACPRO 25507 SYSTEMES ELECTRONIQUES NUMERIQUE	114	101	88,6	85,2	3,4
BACPRO 25509 TECHNIC. FROID CONDITIONNEMENT AIR	24	20	83,3	74,3	9
BACPRO 31202 COMMERCE	395	342	86,6	81,3	5,3
BACPRO 31206 VENTE (PROSPECT.NEGO.SUIV.CLIENT	99	72	72,7	79,6	-6,9
BACPRO 32204 PRODUCTION IMPRIMEE	8	7	87,5	82,7	4,8
BACPRO 32205 PRODUCTION GRAPHIQUE	14	12	85,7	85,4	0,3
BACPRO 33002 SERVICES DE PROXIMITE VIE LOCAL	26	21	80,8	86,1	-5,3

Répartition par spécialité : Bac Pro

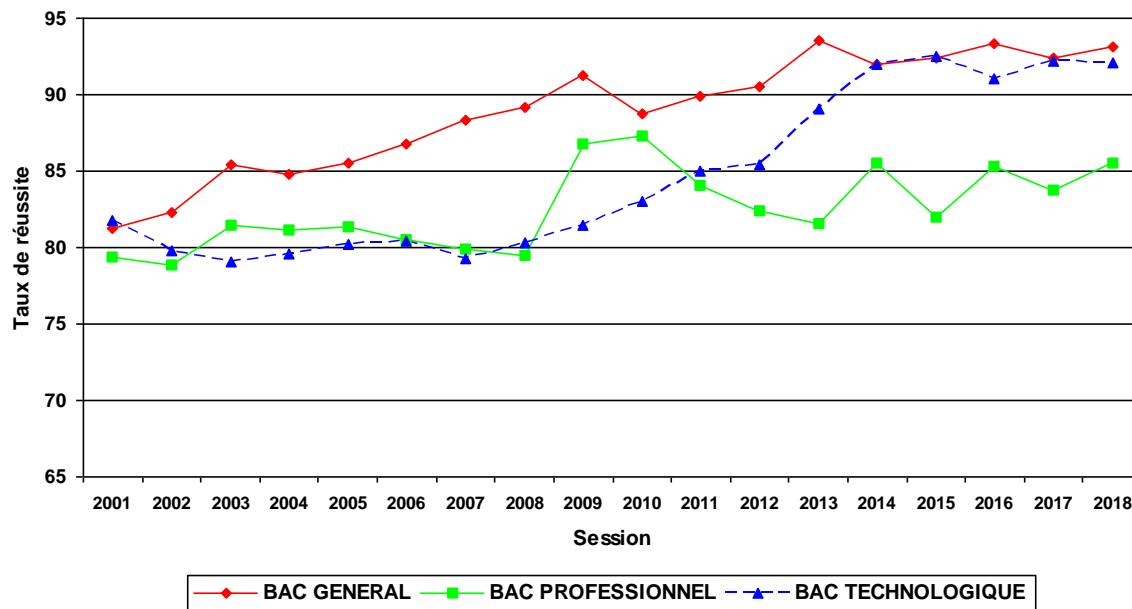
Spécialité	Présents	Admis	Taux de réussite acad.	Taux de réussite national	Taux acad. - national
BACPRO 33601 ESTHETIQUE COSMETIQUE PARFUMERIE	56	52	92,9	86,6	6,3
BACPRO 34301 HYGIENE ENVIRONNEMENT	21	10	47,6	70,2	-22,6
BACPRO 34402 SECURITE-PREVENTION	25	24	96	96,1	-0,1
Sous/total BAC PROFESSIONNEL	3 446	2 829	82,1	80,1	2
BAC PRO AG 21108 CGEA SYST DOMINANTE CULTURES	52	42	80,8	78,3	2,5
BAC PRO AG 21109 CGEA VIGNE ET VIN	16	14	87,5	78,5	9
BAC PRO AG 21111 PRODUCTIONS HORTICOLES	20	18	90	81,6	8,4
BAC PRO AG 21207 CGEA SYST DOMINANTE ELEVAGE	279	222	79,6	77,7	1,9
BAC PRO AG 21210 COND GEST ENTR CANIN ET FELIN	36	29	80,6	85,5	-4,9
BAC PRO AG 21211 COND GEST ENTR HIPPIQUE	46	41	89,1	81,4	7,7
BAC PRO AG 21302 GEST MILIEUX NATURELS FAUNE	27	22	81,5	86,8	-5,3
BAC PRO AG 21303 FORET	29	28	96,6	86,3	10,3
BAC PRO AG 21405 AMENAGEMENTS PAYSAGERS	82	63	76,8	84,5	-7,7
BAC PRO AG 21406 TEC CONS VTE PROD DES JARDINS	13	12	92,3	80,8	11,5
BAC PRO AG 22105 LABORATOIRE CONTROLE QUALITE	12	11	91,7	87,3	4,4
BAC PRO AG 33002 SERV PERS TERRIT	243	190	78,2	87,2	-9
BACPROA 21001 AGRO-EQUIPEMENT	43	37	86	80,4	5,6
BACPROA 21203 TECHN CONSEIL DE VENTE ANIMAL	29	27	93,1	85,6	7,5
Sous/total BAC PROFESSIONNEL AGRICOLE	927	756	81,6	83,5	-1,9
TOTAL BAC PROFESSIONNEL	4 373	3 585	82	80,5	1,5
TOTAL GENERAL	4 373	3 585	82	80,5	1,5

BAC GENERAL	Présents : 6956	Admis : 6478	Taux : 93,1
BAC TECHNOLOGIQUE	2475	2280	92,1
BAC PROFESSIONNEL	4428	3788	85,5

Evolution du nombre de présentés aux baccalauréats



Evolution des résultats aux baccalauréats



Résultats

BMA

BREVET DES METIERS D'ART - BREVET DES METIERS DU SPECTACLE

SESSION 2018
niveau IV

Présents :	54
Admis :	43
Taux de réussite:	79,6%

BMA

BREVET DES METIERS D'ART - BREVET DES METIERS DU SPECTACLE

session 2018

Répartition par sexe

Sexe	Présents	Admis	Taux de réussite académique	Taux de réussite national	Taux académique - national
FEMININ	27	23	85,2	91,2	-6
MASCULIN	27	20	74,1	77,5	-3,4
TOTAL	54	43	79,6	83,8	-4,2

Répartition par département

Département	Présents	Admis	Taux de réussite académique
ALLIER	32	26	81,2
CANTAL	9	5	55,6
PUY-DE-DOME	13	12	92,3
TOTAL	54	43	79,6

Répartition par secteur

Secteurs	Présents	Admis	Taux de réussite académique	Taux de réussite national	Taux académique - national
PRIVE	20	15	75	92	-17
PUBLIC	34	28	82,4	80,6	1,8
TOTAL	54	43	79,6	83,9	-4,3

Répartition par origine des types de formation

Type de formation	Présents	Admis	Taux de réussite académique	Taux de réussite national	Taux académique - national
SCOLAIRE	54	43	79,6	82,3	-2,7
TOTAL	54	43	79,6	82,3	-2,7

Répartition par catégorie de spécialités

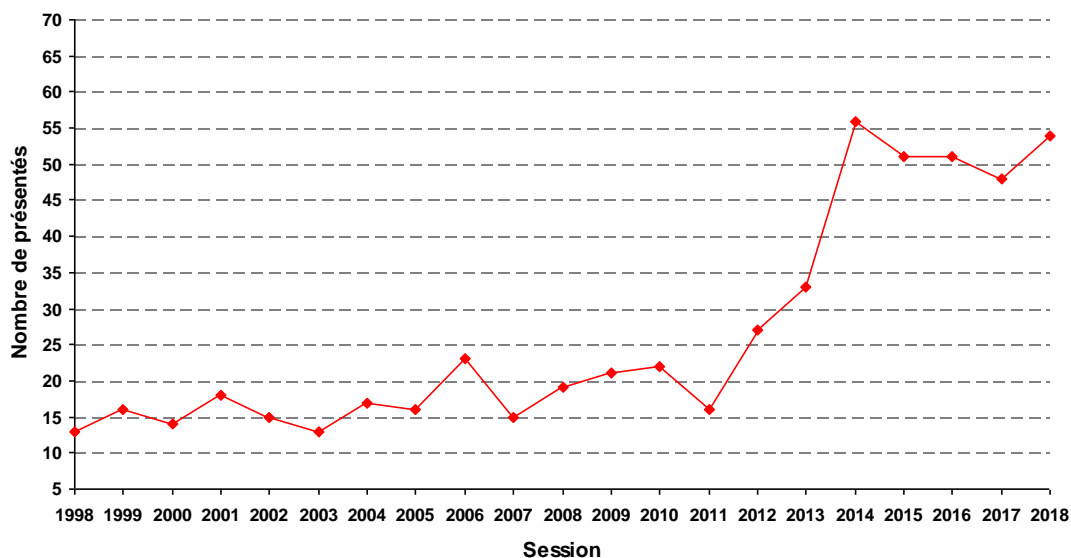
Catégorie de spécialités	Présents	Admis	Taux de réussite académique	Taux de réussite national	Taux académique - national
PRODUCTION	54	43	79,6	83,8	-4,2
TOTAL	54	43	79,6	83,8	-4,2

Répartition par spécialité

Spécialité	Présents	Admis	Taux de réussite académique	Taux de réussite nationale	Taux académique - national
<i>BMA 22409 VERRIER DECORATEUR</i>	11	10	90,9	88,2	2,7
<i>BMA 22410 SOUFFLEUR DE VERRE</i>	12	9	75	64,3	10,7
<i>BMA 23302 GRAPH.DECOR OPT.A LETTRES DECOR</i>	7	3	42,9	86,2	-43,3
<i>BMA 23303 GRAPH.DECOR OPT.B DECO.SURF.VOLU</i>	13	12	92,3	88,3	4
<i>BMA 23412 EBENISTE</i>	2	2	ns	73,7	26,3
<i>BMA 25402 FERRONNIER D'ART (BMA)</i>	9	7	77,8	89,2	-11,4
TOTAL	54	43	79,6	79,6	0

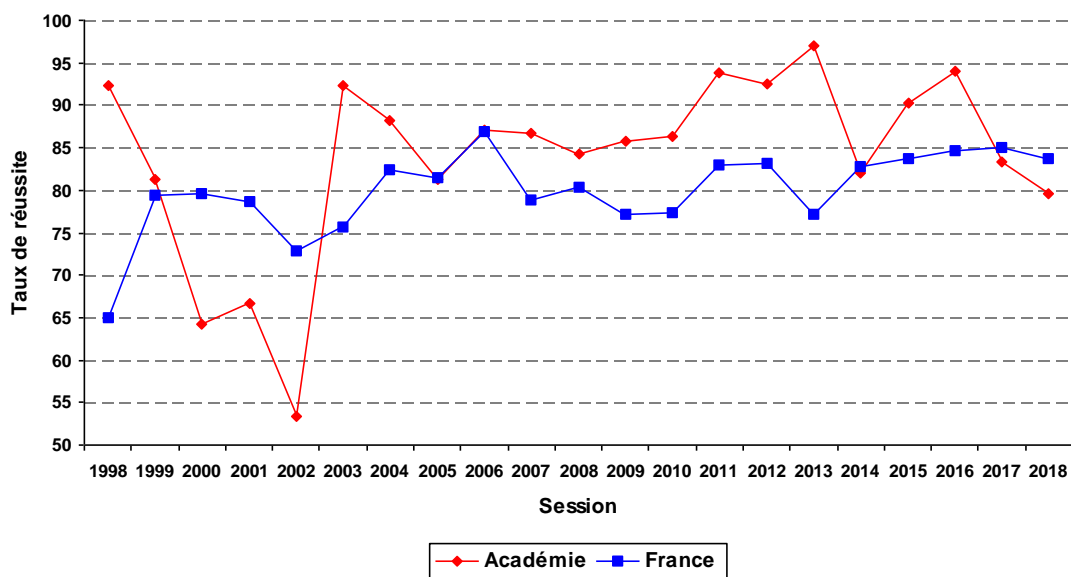
Evolution du nombre de présentés : BMA

2018 : 54 présentés



Evolution du taux de réussite : BMA

2018: 43 admis



Résultats

BTS

BREVET DE TECHNICIEN "''''''''''SUPERIEUR

SESSION 2018
niveau III

Présents :	2 998
Admis :	2 329
Taux de réussite:	77,7%

BTS

BREVET DE TECHNICIEN SUPERIEUR *et* ASSIMILE BTS

session 2018

Répartition par sexe

Sexe	Présents	Admis	Taux de réussite académique	Taux de réussite national	Taux académique - national
FEMININ	1 502	1 202	80	76,5	3,5
MASCULIN	1 496	1 127	75,3	72,4	2,9
TOTAL	2 998	2 329	77,7	74,5	3,2

Répartition par département

Département	Présents	Admis	Taux de réussite académique
ALLIER	672	514	76,5
CANTAL	243	172	70,8
HAUTE-LOIRE	424	331	78,1
PUY-DE-DOME	1 659	1 312	79,1
TOTAL	2 998	2 329	77,7

Répartition par secteur

Secteurs	Présents	Admis	Taux de réussite académique	Taux de réussite national	Taux académique - national
PRIVE	968	748	77,3	75,2	2,1
PUBLIC	1 868	1 494	80	78,6	1,4
SANS OBJET	162	87	53,7	47,3	6,4
TOTAL	2 998	2 329	77,7	74,5	3,2

Répartition par origine des types de formation

Type de formation	Présents	Admis	Taux de réussite académique	Taux de réussite national	Taux académique - national
APPRENTISSAGE	331	251	75,8	75,4	0,4
ENSEIGNEMENT A DISTANCE	61	20	32,8	36,2	-3,4
FORMATION CONTINUE	418	293	70,1	70,7	-0,6
INDIVIDUEL	68	25	36,8	35,6	1,2
SCOLAIRE	2 120	1 740	82,1	80	2,1
TOTAL	2 998	2 329	77,7	74,5	3,2

Répartition par catégorie de spécialités

Catégorie de spécialités	Présents	Admis	Taux de réussite académique	Taux de réussite national	Taux académique - national
PRODUCTION	833	656	78,8	77,6	1,2
SERVICES	2 165	1 673	77,3	73,4	3,9
TOTAL	2 998	2 329	77,7	74,5	3,2

Répartition par spécialité

Spécialité	Présents	Admis	Taux de réussite académique	Taux de réussite national	Taux académique - national
BTS 20007 DESIGN DE PRODUITS	14	14	ns	90	10
BTS 20008 TECHNICO-COMMERCIAL	72	52	72,2	81,3	-9,1
BTS 20009 CONCEPTION PRODUITS INDUSTRIELS	49	42	85,7	85,2	0,5
BTS 20111 CONCEPT.ET REAL.SYST.AUTOMATIQUES	36	28	77,8	81,4	-3,6
BTS 20112 SYST.NUMER. OPT.A INFORM.&RESEAUX	19	15	78,9	86,4	-7,5
BTS 20113 CONTROL.INDUST.REGULAT.AUTOMATIQ	13	10	76,9	80,9	-4
BTS 22103 QUALIT.DS INDUS.ALIM.& BIO-INDUS	23	19	82,6	73,1	9,5
BTS 22104 BIOTECHNOLOGIES	24	24	ns	91,1	8,9
BTS 22208 METIERS DE LA CHIMIE	25	16	64	87,1	-23,1
BTS 22317 CON.PROC.REA.PROD. OPT.B PROD.SER	39	30	76,9	74,6	2,3
BTS 22318 CON.PROC.REA.PROD.OPT.A PROD.UNIT	9	7	77,8	77,3	0,5
BTS 22505 EUROPL.COMPOS.OPT.CONCEPT.OUTILL.	7	7	ns	88,4	11,6
BTS 22506 EUROPL.COMPOS.OPT.PIL.OPTIM.PROD.	2	2	ns	75,2	24,8
BTS 22709 FLUID.EN.DOM.OPTA GEN.CLIM.FLUID.	3		ns	78,2	-78,2
BTS 22711 FLUID.EN.DOM.OP.C DOMOT.BAT.COMM.	3	3	ns	75,2	24,8
BTS 23010 ETUDES ET ECONOMIE CONSTRUCTION	1	1	ns	66,8	33,2
BTS 23011 DESIGN D'ESPACE	31	23	74,2	76,8	-2,6
BTS 23012 BATIMENT	28	15	53,6	71,5	-17,9
BTS 23107 TRAVAUX PUBLICS	28	23	82,1	74,8	7,3
BTS 23304 FINITIONS	4	1	25	64,6	-39,6
BTS 23305 ETUDE ET REALISATION D'AGENCEMENT	14	11	78,6	88,3	-9,7
BTS 23411 DEVELOPPEMENT ET REALISATION BOIS	6	5	83,3	79,1	4,2
BTS 23412 SYST. CONSTRUCTIFS BOIS & HABITAT	15	14	93,3	83,6	9,7
BTS 24110 DES.MOD.TEXT.ENV. OP.B TEXT.M.SU	14	13	92,9	97,3	-4,4
BTS 24207 METIERS DE LA MODE-VETEMENTS	13	12	92,3	91,1	1,2
BTS 24305 METIERS MODE-CHAUSSURE MAROQUINER	15	12	80	88,9	-8,9
BTS 25001 ASSISTANCE TECHNIQUE D'INGENIEUR	15	15	ns	75,1	24,9
BTS 25007 MAINTEN.SYST. OPT.A SYST.PRODUCT.	86	75	87,2	71,9	15,3
BTS 25008 MAINTEN.SYST.OPT.B SYST.EN.FLUID.	27	19	70,4	71,7	-1,3
BTS 25209 MAINT.AP-VENTE ENGINS TP MANUTENT.	5	2	40	59,2	-19,2
BTS 25213 TECH. SERVIC. MATERIELS AGRICOLES	10	6	60	73	-13
BTS 25215 MAINTEN.VEHIC. OPT.A VOIT.PARTIC.	40	30	75	73,3	1,7
BTS 25216 MAINT.VEHIC.OPT.B VEHIC.TR.ROUT.	8	5	62,5	73,8	-11,3
BTS 25302 AERONAUTIQUE	15	14	93,3	83,4	9,9
BTS 25410 CONCEPT.& REAL.CHAUDRONNERIE IND.	11	10	90,9	74,3	16,6
BTS 25515 ELECTROTECHNIQUE	90	66	73,3	67,8	5,5
BTS 25516 SYST.NUMER. OPT.B ELECTRON.&COM.	19	15	78,9	82,5	-3,6
BTS 31102 TRANSPORT ET PRESTAT. LOGISTIQUES	29	17	58,6	68,8	-10,2
BTS 31209 MANAGEMENT UNITES COMMERCIALES	378	280	74,1	70	4,1
BTS 31210 NEGOCIATION ET RELATION CLIENT	240	189	78,8	76,7	2
BTS 31211 COMMERCE INTERNATIO. REF.EUROPEEN	31	25	80,6	82,1	-1,5
BTS 31307 ASSURANCE	36	31	86,1	77,1	9
BTS 31309 PROFESSIONS IMMOBILIERES	33	26	78,8	67,1	11,7
BTS 31310 BANQUE CONSEIL.CLIENT.PARTICULIER	48	45	93,8	82,4	11,3
BTS 31407 ASS.DE GEST.DE PME PMI A REF.EURO	192	136	70,8	69,9	0,9
BTS 31408 COMPTABILITE ET GESTION	149	118	79,2	70,3	8,9
BTS 32002 COMMUNICATION	98	78	79,6	75,3	4,3
BTS 32206 COM.I.GRAPH.O.ET.REAL.PRDTs GRAP	12	11	91,7	73,9	17,8
BTS 32207 COM.I.GRAPH.O.ET.REAL.PRDTs IMPR	8	7	87,5	76,3	11,2

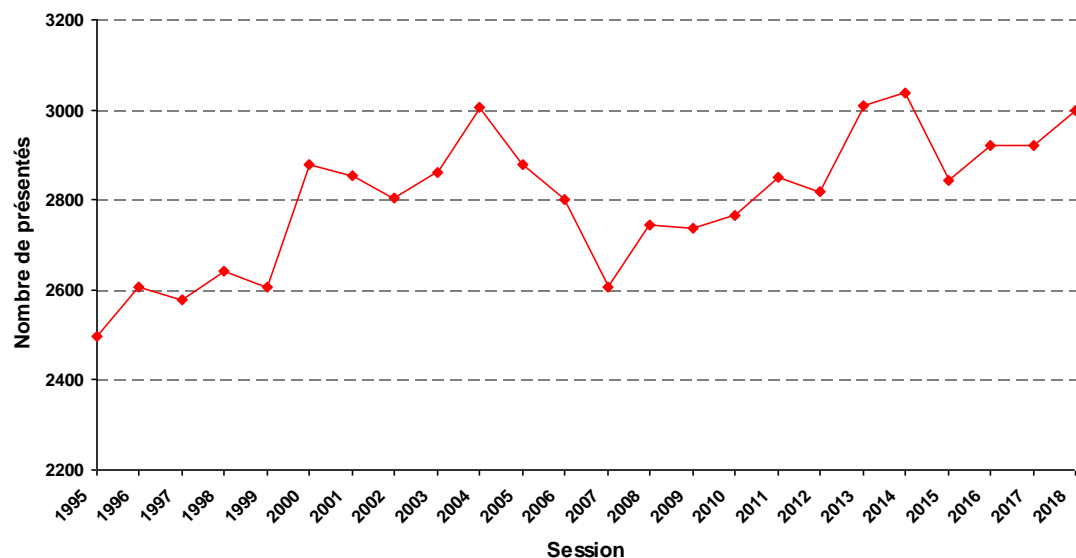
ns : non significatif

Répartition par spécialité

Spécialité	Présents	Admis	Taux de réussite académique	Taux de réussite nationale	Taux académique - national
BTS 32326 DESIGN GRAPH. OP.COM.MED IMPRIMES	17	13	76,5	76,6	-0,1
BTS 32327 DESIGN GRAPH. OP.COM.MED. NUMERIQ	18	15	83,3	77,4	5,9
BTS 32328 MET.AUDIOVISUEL OPT.GEST.PRODUCT.	8	8	ns	92,4	7,6
BTS 32329 MET.AUDIOVISUEL OPT.METIERS.IMAGE	10	8	80	84	-4
BTS 32330 MET.AUDIOVISUEL OPT. METIERS SON	9	5	55,6	75,7	-20,1
BTS 32331 MET.AUDIOV.OP.TECH.ING.EXP.EQUIP.	12	5	41,7	89,7	-48
BTS 32332 MET.AUDIOV.OPT.MET.MONT.POSTPROD.	12	11	91,7	85,9	5,8
BTS 32408 ASSISTANT DE MANAGER	102	83	81,4	76,8	4,6
BTS 32610 SERV.INFORMATIQ.ORGAN.OPT.SISR	62	50	80,6	69,2	11,4
BTS 32611 SERV.INFORMATIQ.ORGAN.OPT.SLAM	73	55	75,3	69,3	6
BTS 33001 SERVICE & PREST. S.SANIT.& SOCIAL	68	55	80,9	80,3	0,6
BTS 33103 DIETETIQUE	36	18	50	43,9	6,1
BTS 33107 OPTICIEN LUNETIER	75	47	62,7	59,7	3
BTS 33204 ECONOMIE SOCIALE FAMILIALE	76	70	92,1	79,2	12,9
BTS 33414 HOTEL.RESTAUR.OP_A: GESTION HOTEL	31	24	77,4	81,1	-3,7
BTS 33415 HOTEL.RESTAUR.OP_B: ARTS CULINAIR	58	46	79,3	81,8	-2,5
BTS 33420 TOURISME	100	78	78	86,5	-8,5
BTS 33603 MET. ESTH.COSM.PARF. OPT.A MANAG.	53	47	88,7	73,3	15,4
BTS 33604 MET. ESTH.COSM.PARF. OPT.B MARQ.	31	27	87,1	77,3	9,8
BTS 33607 METIERS DE LA COIFFURE	1	1	ns	62,5	37,5
BTS 34301 METIERS DE L'EAU	25	12	48	66,9	-18,9
BTS 34501 NOTARIAT	34	32	94,1	76,9	17,2
TOTAL	2 998	2 329	77,7	74,1	3,6

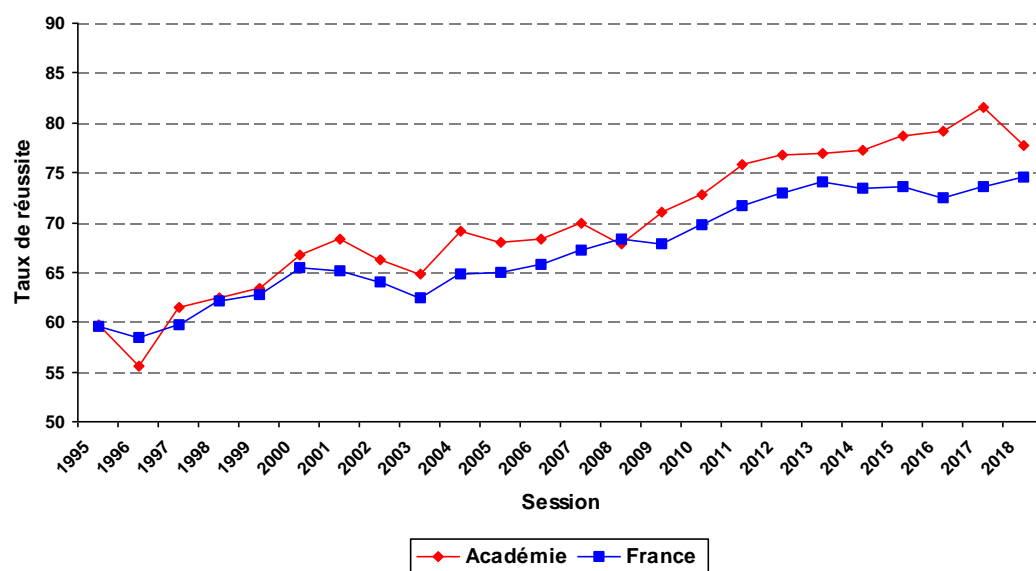
Evolution du nombre de présentés : BTS (DCESF inclus à partir de 2011)

2018 : 2 998 présentés



Evolution du taux de réussite : BTS (DCESF inclus à partir de 2011)

2018 : 2 329 admis



Résultats

BTSA

BREVET DE TECHNICIEN SUPERIEUR AGRICOLE

SESSION 2018
niveau III

Présents :	462
Admis :	352
Taux de réussite:	76,2%

BTSA

BREVET DE TECHNICIEN SUPERIEUR AGRICOLE

session 2018

Répartition par sexe

Sexe	Présents	Admis	Taux de réussite académique	Taux de réussite nationale	Taux académique - national
FEMININ	187	156	83,4	80,8	2,6
MASCULIN	275	196	71,3	71,1	0,2
TOTAL	462	352	76,2	74,7	1,5

Répartition par département

Département	Présents	Admis	Taux de réussite académique
ALLIER	69	44	63,8
CANTAL	76	60	78,9
HAUTE-LOIRE	136	112	82,4
PUY-DE-DOME	181	136	75,1
TOTAL	462	352	76,2

Répartition par secteur

Secteurs	Présents	Admis	Taux de réussite académique	Taux de réussite nationale	Taux académique - national
PRIVE	89	72	80,9	77,5	3,4
PUBLIC	355	271	76,3	75,3	1
SANS OBJET	18	9	50	51,8	-1,8
TOTAL	462	352	76,2	74,7	1,5

Répartition par origine des types de formation

Type de formation	Présents	Admis	Taux de réussite académique	Taux de réussite nationale	Taux académique - national
APPRENTISSAGE	87	59	67,8	71,6	-3,8
ENSEIGNEMENT A DISTANCE	80	56	70	75,9	-5,9
FORMATION CONTINUE	2	1	50	79	-29
INDIVIDUEL	16	8	50	50,4	-0,4
SCOLAIRE	277	228	82,3	77,4	4,9
TOTAL	462	352	76,2	74,7	1,5

Répartition par catégorie de spécialités

Catégorie de spécialités	Présents	Admis	Taux de réussite académique	Taux de réussite nationale	Taux académique - national
PRODUCTION	417	318	76,3	74,6	1,7
SERVICES	45	34	75,6	76,5	-0,9
TOTAL	462	352	76,2	74,7	1,5

Répartition par spécialité

Spécialité	Présents	Admis	Taux de réussite académique	Taux de réussite national	Taux académique - national
<i>BTSA 21007 GENIE DES EQUIPEMENTS AGRICOLES</i>	7	6	85,7	68,8	16,9
<i>BTSA 21013 TECHNICO-COMMERCIAL</i>	38	26	68,4	76,4	-8
<i>BTSA 21014 ANALYSE CDTE STRAT ENTREP AG ACSE</i>	113	91	80,5	72,6	7,9
<i>BTSA 21112 VITICULTURE OENOLOGIE</i>	1	1	ns	72,9	27,1
<i>BTSA 21113 AGRO-PROD VEGETALES</i>	20	12	60	73,7	-13,7
<i>BTSA 21205 PRODUCTIONS ANIMALES</i>	47	35	74,5	84,6	-10,1
<i>BTSA 21304 GESTION FORESTIERE</i>	49	40	81,6	71,4	10,2
<i>BTSA 21308 GES-PROTEC-NATURE</i>	45	33	73,3	73,2	0,1
<i>BTSA 21401 AMENAGEMENTS PAYSAGERS</i>	35	18	51,4	68	-16,6
<i>BTSA 22111 ANALYSES AGRI BIOLOG ET BIOTECHNO</i>	26	25	96,2	86,8	9,4
<i>BTSA 22112 STA PRODUITS LAITIERS</i>	8	8	ns	81,1	18,9
<i>BTSA 22113 STA ALIMENTS PROCESSUS TECHNO</i>	21	18	85,7	78,1	7,6
<i>BTSA 22114 STA VIANDES PROD PECHE</i>	7	5	71,4	75	-3,6
<i>BTSA 30001 DEV ANIM TERR RURAUX</i>	32	27	84,4	81,2	3,2
<i>BTSA 34302 GESTION-MAITRISE-EAU</i>	13	7	53,8	72,7	-18,9
TOTAL	462	352	76,2	74,7	1,5

Résultats

DCG

DIPLOME DE COMPTABILITE ET DE GESTION

SESSION 2018
niveau II

Présents :	96
Admis :	61
Taux de réussite:	63,5%

DCG

DIPLOME DE COMPTABILITE ET DE GESTION

session 2018

Répartition par sexe

Sexe	Présents	Admis	Taux de réussite académique	Taux de réussite nationale	Taux académique - national
FEMININ	52	36	69,2	49,3	19,9
MASCULIN	44	25	56,8	48,9	7,9
TOTAL	96	61	63,5	49,1	14,4

Répartition par département

Département	Présents	Admis	Taux de réussite académique
HAUTE-LOIRE	13	8	61,5
PUY-DE-DOME	83	53	63,9
TOTAL	96	61	63,5

Répartition par secteur

Secteurs	Présents	Admis	Taux de réussite académique	Taux de réussite nationale	Taux académique - national
PRIVE	39	24	61,5	49,1	12,4
PUBLIC	29	24	82,8	60,1	22,7
SANS OBJET	28	13	46,4	37,3	9,1
TOTAL	96	61	63,5	49,2	14,3

Répartition par origine des types de formation

Type de formation	Présents	Admis	Taux de réussite académique	Taux de réussite nationale	Taux académique - national
INDIVIDUEL	28	13	46,4	36,7	9,7
SCOLAIRE	68	48	70,6	55,4	15,2
TOTAL	96	61	63,5	49,1	14,4

Répartition par catégorie de spécialités

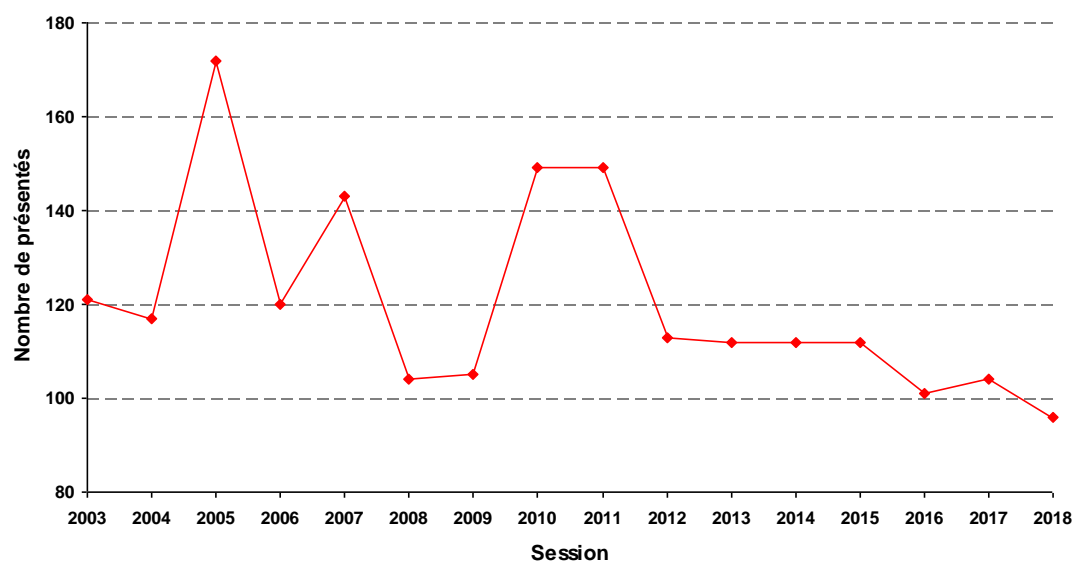
Catégorie de spécialités	Présents	Admis	Taux de réussite académique	Taux de réussite nationale	Taux académique - national
SERVICES	96	61	63,5	49,1	14,4
TOTAL	96	61	63,5	49,1	14,4

Répartition par spécialité

Spécialité	Présents	Admis	Taux de réussite académique	Taux de réussite nationale	Taux académique - national
DCG 31403 COMPTABILITE ET GESTION	96	61	63,5	49,1	14,4
TOTAL	96	61	63,5	49,1	14,4

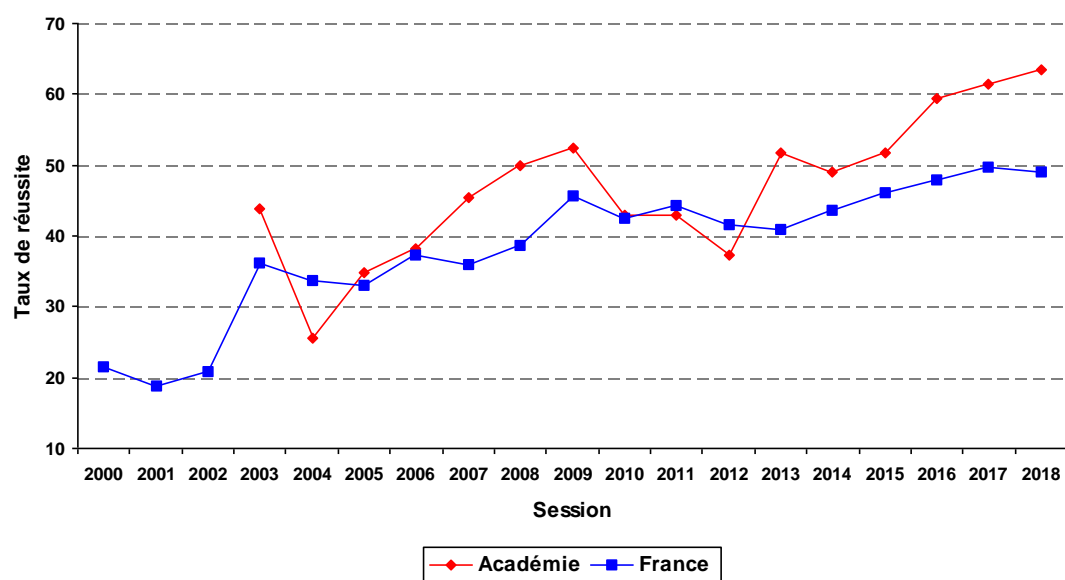
Evolution du nombre de présentés : DCG

2018 : 96 présentés



Evolution du taux de réussite : DCG

2018 : 61 admis



Résultats

DSCG

DIPLOME SUPERIEUR DE COMPTABILITE ET DE GESTION

SESSION 2018
niveau I

Présents :	103
Admis :	32
Taux de réussite:	31,1%

DSCG

DIPLOME SUPERIEUR DE COMPTABILITE ET DE GESTION

session 2018

Répartition par sexe

Sexe	Présents	Admis	Taux de réussite académique	Taux de réussite nationale	Taux académique - national
FEMININ	50	14	28	34,1	-6,1
MASCULIN	53	18	34	34,8	-0,8
TOTAL	103	32	31,1	34,5	-3,4

Répartition par département

Département	Présents	Admis	Taux de réussite académique
HAUTE-LOIRE	1		ns
PUY-DE-DOME	102	32	31,4
TOTAL	103	32	31,1

Répartition par secteur

Secteurs	Présents	Admis	Taux de réussite académique	Taux de réussite nationale	Taux académique - national
PRIVE	11	6	54,5	44,7	9,8
PUBLIC	16	4	25	45,8	-20,8
SANS OBJET	76	22	28,9	31	-2,1
TOTAL	103	32	31,1	33,7	-2,6

Répartition par origine des types de formation

Type de formation	Présents	Admis	Taux de réussite académique	Taux de réussite nationale	Taux académique - national
INDIVIDUEL	76	22	28,9	30,9	-2
SCOLAIRE	27	10	37	45,3	-8,3
TOTAL	103	32	31,1	34,5	-3,4

Répartition par catégorie de spécialités

Catégorie de spécialités	Présents	Admis	Taux de réussite académique	Taux de réussite nationale	Taux académique - national
SERVICES	103	32	31,1	34,5	-3,4
TOTAL	103	32	31,1	34,5	-3,4

Répartition par spécialité

Spécialité	Présents	Admis	Taux de réussite académique	Taux de réussite nationale	Taux académique - national
DSCG 31401 COMPTABILITE ET GESTION	103	32	31,1	34,5	-3,4
TOTAL	103	32	31,1	34,5	-3,4

ANNEXE

Résultats aux Baccalauréats par établissement

SESSION 2018

RESULTATS DU BAC GENERAL

ALLIER				
SIGLE	PATRONYME	LOCALITE	ADMIS	Taux de réussite
LGT LYC METIER	ALBERT LONDRES	CUSSET CEDEX	353	89,1
LG	BLAISE DE VIGENERE	ST POURCAIN SUR SIOULE	107	93,9
LEGTPA	CHARLES TOURRET	MOULINS CEDEX	11	57,9
ECG PR	COURS NOTRE DAME DE FRANCE	BROUT VERNET	8	100
LPO LYC METIER	JEAN MONNET	YZEURE CEDEX	35	87,5
LG	MADAME DE STAEL	MONTLUCON CEDEX	366	91,7
CNED	non renseigné	non renseigné	4	57,1
non renseigné	non renseigné	non renseigné	4	33,3
LPO LYC METIER	PAUL CONSTANS	MONTLUCON CEDEX	113	95
LG PR	SAINT BENOIT	MOULINS CEDEX	35	92,1
LG PR	SAINT PIERRE	CUSSET CEDEX	121	88,3
LG PR	SAINTE-LOUISE	MONTLUCON	17	73,9
LG	THEODORE DE BANVILLE	MOULINS CEDEX	298	92,3
			1 472	90

CANTAL				
SIGLE	PATRONYME	LOCALITE	ADMIS	Taux de réussite
LPO LYC METIER		MAURIAC	73	86,9
LPO	DE HAUTE AUVERGNE	ST FLOUR CEDEX	98	91,6
LG	EMILE DUCLAUX	AURILLAC CEDEX	211	96,3
LEGTPA	ENIL - GEORGES POMPIDOU	AURILLAC CEDEX	24	92,3
LPO PR	GERBERT	AURILLAC	41	82
LG PR	LA PRESENTATION	ST FLOUR	18	81,8
LPO LYC METIER	MONNET-MERMOZ	AURILLAC CEDEX	93	95,9
non renseigné	non renseigné	non renseigné	2	100
			560	92,3

HAUTE-LOIRE				
SIGLE	PATRONYME	LOCALITE	ADMIS	Taux de réussite
LEGTPA	BONNEFONT	FONTANNES	17	94,4
LPO LYC METIER	CHARLES ET ADRIEN DUPUY	LE PUY EN VELAY CEDEX	112	94,1
LPO	EMMANUEL CHABRIER	YSSINGEAUX CEDEX	79	95,2
LGT PR	LA CHARTREUSE PARADIS	BRIVES CHARENSAC	73	97,3
LGT	LA FAYETTE	BRIOUDE CEDEX	95	92,2
LGT	LEONARD DE VINCI	MONISTROL SUR LOIRE	247	96,9
CNED	non renseigné	non renseigné	3	75
non renseigné	non renseigné	non renseigné	3	60
LGT PR	NOTRE DAME DU CHATEAU	MONISTROL SUR LOIRE	190	97,4
LPO PR	SAINT JULIEN	BRIOUDE CEDEX	48	94,1
LGT PR	SAINT-GABRIEL	YSSINGEAUX	64	92,8
LGT	SIMONE WEIL	LE PUY EN VELAY CEDEX	219	96,5
LG PR	ST-JACQUES DE COMPOSTELLE	LE PUY EN VELAY	109	97,3
LEGTPA	YSSINGEAUX	YSSINGEAUX	9	100
			1 268	95,7

PUY-DE-DOME				
SIGLE	PATRONYME	LOCALITE	ADMIS	Taux de réussite
LPO LYC METIER		CHAMALIERES	146	93
LGT	AMBROISE BRUGIERE	CLERMONT FERRAND CEDEX 2	165	82,5
LG	BLAISE PASCAL	CLERMONT FERRAND CEDEX 1	314	95,4
LPO	BLAISE PASCAL	AMBERT	106	96,4
LGT	C. ET P. VIRLOGEUX	RIOM CEDEX	311	94,8
LGT PR METIER	FENELON	CLERMONT FERRAND CEDEX 1	106	99,1
LGT PR	GODEFROY DE BOUILLON	CLERMONT FERRAND CEDEX 1	128	97

PR: Privé; LPO : Lycée Polyvalent; --A : Etablissements Agricoles;

PUY-DE-DOME				
SIGLE	PATRONYME	LOCALITE	ADMIS	Taux de réussite
LGT	JEAN ZAY	THIERS	24	96
LG	JEANNE D'ARC	CLERMONT FERRAND CEDEX 1	435	94,8
LPO LYC METIER	LA FAYETTE	CLERMONT FERRAND CEDEX 1	88	92,6
LEGTPA	LOUIS PASTEUR	LEMPDES	14	100
LG PR	MASSILLON	CLERMONT FERRAND CEDEX 1	95	99
LGT	MONTDORY	THIERS CEDEX	173	95,6
LGT	MURAT	ISSOIRE	242	89,6
CNED	non renseigné	non renseigné	7	43,8
non renseigné	non renseigné	non renseigné	13	39,4
LPO LYC METIER	PIERRE JOEL BONTE	RIOM CEDEX	57	96,6
LGT	RENE DESCARTES	COURNON D AUVERGNE CEDEX	340	95,5
LGT PR	SAINT ALYRE	CLERMONT FERRAND CEDEX 1	131	99,2
LG PR	SAINT PIERRE	COURPIERE	40	95,2
LG PR	SAINTE MARIE	RIOM CEDEX	69	98,6
LGT PR METIER	SAINTE THECLE	CHAMALIERES CEDEX	96	98
LGT PR	SEVIGNE SAINT LOUIS	ISSOIRE	78	97,5
			3 178	93,8

PR: Privé; LPO : Lycée Polyvalent; --A : Etablissements Agricoles;

RESULTATS DU BAC TECHNOLOGIQUE

ALLIER				
SIGLE	PATRONYME	LOCALITE	ADMIS	Taux de réussite
LGT LYC METIER	ALBERT LONDRES	CUSSET CEDEX	107	93
LT PR	ANNA RODIER	MOULINS	41	97,6
LPO	GENEVIEVE VINCENT	COMMENTRY	34	91,9
LPO LYC METIER	JEAN MONNET	YZEURE CEDEX	100	90,1
non renseigné	non renseigné	non renseigné	2	40
LPO LYC METIER	PAUL CONSTANS	MONTLUCON CEDEX	128	90,8
LGT PR	SAINTE PROCULE	GANNAT	15	100
LPO	VALERY LARBAUD	CUSSET CEDEX	73	98,6
			500	92,6

CANTAL				
SIGLE	PATRONYME	LOCALITE	ADMIS	Taux de réussite
LPO	DE HAUTE AUVERGNE	ST FLOUR CEDEX	20	95,2
LPO PR	DE LA COMMUNICATION ST GERAUD	AURILLAC CEDEX	27	100
LEGTPA	ENIL - GEORGES POMPIDOU	AURILLAC CEDEX	13	86,7
LPO PR	GERBERT	AURILLAC	20	83,3
LPO LYC METIER	MONNET-MERMOZ	AURILLAC CEDEX	133	95
non renseigné	non renseigné	non renseigné	1	100
			214	93,9

HAUTE-LOIRE				
SIGLE	PATRONYME	LOCALITE	ADMIS	Taux de réussite
LPO PR METIER	ANNE MARIE MARTEL	LE PUY EN VELAY CEDEX	43	95,6
LPO LYC METIER	CHARLES ET ADRIEN DUPUY	LE PUY EN VELAY CEDEX	45	91,8
LGT PR	LA CHARTREUSE PARADIS	BRIVES CHARENSAC	41	97,6
LGT	LA FAYETTE	BRIOUDE CEDEX	13	92,9
LGT	LEONARD DE VINCI	MONISTROL SUR LOIRE	50	90,9
non renseigné	non renseigné	non renseigné	3	33,3
LGT PR	NOTRE DAME DU CHATEAU	MONISTROL SUR LOIRE	56	100
LGT	SIMONE WEIL	LE PUY EN VELAY CEDEX	106	96,4
			357	93,7

PUY-DE-DOME				
SIGLE	PATRONYME	LOCALITE	ADMIS	Taux de réussite
LPO LYC METIER		CHAMALIERES	45	91,8
LGT	AMBROISE BRUGIERE	CLERMONT FERRAND CEDEX 2	70	84,3
LGT	C. ET P. VIRLOGEUX	RIOM CEDEX	62	88,6
LGT PR	GODEFROY DE BOUILLON	CLERMONT FERRAND CEDEX 1	83	97,6
LGT	JEAN ZAY	THIERS	76	91,6
LPO LYC METIER	LA FAYETTE	CLERMONT FERRAND CEDEX 1	154	94,5
LGT	MONTDORY	THIERS CEDEX	45	95,7
LGT	MURAT	ISSOIRE	43	78,2
CNED	non renseigné	non renseigné	3	75
non renseigné	non renseigné	non renseigné	4	36,4
LPO LYC METIER	PIERRE JOEL BONTE	RIOM CEDEX	47	97,9
LGT	RENE DESCARTES	COURNON D AUVERGNE CEDEX	58	93,5
LP LYC METIER	ROGER CLAUSTRES	CLERMONT FERRAND	14	82,4
LGT PR	SAINT ALYRE	CLERMONT FERRAND CEDEX 1	28	90,3
LGT PR METIER	SAINTE THECLE	CHAMALIERES CEDEX	37	100
LGT	SIDOINE APOLLINAIRE	CLERMONT FERRAND CEDEX 1	268	93,1
			1 037	91,4

PR: Privé; LPO : Lycée Polyvalent; --A : Etablissements Agricoles;

RESULTATS DU BAC TECHNOLOGIQUE AGRICOLE

ALLIER				
SIGLE	PATRONYME	LOCALITE	ADMIS	Taux de réussite
LEGTPA	CHARLES TOURRET	MOULINS CEDEX	28	87,5
			28	87,5

CANTAL				
SIGLE	PATRONYME	LOCALITE	ADMIS	Taux de réussite
LEGTPA	ENIL - GEORGES POMPIDOU	AURILLAC CEDEX	26	92,9
			26	92,9

HAUTE-LOIRE				
SIGLE	PATRONYME	LOCALITE	ADMIS	Taux de réussite
LEGTPA	BONNEFONT	FONTANNES	25	100
LEAP	ISVT VALS PRES LE PUY	VALS PRES LE PUY	14	87,5
LEGTPA	YSSINGEAUX	YSSINGEAUX	20	95,2
			59	95,2

PUY-DE-DOME				
SIGLE	PATRONYME	LOCALITE	ADMIS	Taux de réussite
AGROSUP DIJON-	AGROSUP MARMILHAT	LEMPDES	9	50
LEGTPA	LOUIS PASTEUR	LEMPDES	28	100
LPA	ROCHEFORT MONTAGNE	ROCHEFORT MONTAGNE	11	91,7
LEAP	SAINT JOSEPH	LE BREUIL SUR COUZE	11	91,7
			59	84,3

PR: Privé; LPO : Lycée Polyvalent; --A : Etablissements Agricoles;

RESULTATS DU BAC PROFESSIONNEL

ALLIER				
SIGLE	PATRONYME	LOCALITE	ADMIS	Taux de réussite
CFA	AFPI - CFAI	DESERTINES	10	45,5
LP LYC METIER	ALBERT LONDRES	CUSSET CEDEX	44	69,8
LP PR	ANNA RODIER	MOULINS	68	94,4
CFA	BTP CFA ALLIER	BELLERIVE SUR ALLIER	32	82,1
LPO PR	D'ENSEIGNEMENT SUP. DE VICHY	VICHY	11	100
LPO	GENEVIEVE VINCENT	COMMENTRY	53	94,6
LP LYC METIER	GUSTAVE EIFFEL	GANNAT	53	88,3
CFA	I.F.I 03	AVERMES	23	85,2
SEP	JEAN MONNET	YZEURE CEDEX	93	72,7
GRETA	LGT JEAN MONNET	YZEURE	1	100
SEP	LPO ALBERT EINSTEIN	MONTLUCON CEDEX	50	78,1
GRETA	LPO PAUL CONSTANS	MONTLUCON	11	100
SEP	LPO PAUL CONSTANS	MONTLUCON CEDEX	103	76,9
SEP	LPO VALERY LARBAUD	CUSSET CEDEX	129	91,5
non renseigné	non renseigné	non renseigné	4	66,7
LP PR	SAINTE-LOUISE	MONTLUCON	17	70,8
ECP PR	SOINS ESTHETIQUES	VICHY	13	76,5
LP	VAL D'ALLIER	VARENNES SUR ALLIER	27	71,1
			742	81,1

CANTAL				
SIGLE	PATRONYME	LOCALITE	ADMIS	Taux de réussite
CFA	BTP CFA CANTAL	MASSIAC	3	75
CFA	IFPP CANTAL AUVERGNE	AURILLAC CEDEX	7	87,5
LP	JOSEPH CONSTANT	MURAT	18	78,3
SEP	LPO	MAURIAC	13	76,5
SEP PR	LPO COMMUNICATION ST GERAUD	AURILLAC CEDEX	26	96,3
SEP PR	LPO GERBERT	AURILLAC	31	88,6
SEP	LPO HAUTE AUVERGNE	ST FLOUR CEDEX	24	96
GRETA	LPO MONNET-MERMOZ	AURILLAC CEDEX	1	100
SEP	LPO MONNET-MERMOZ	AURILLAC CEDEX	62	84,9
LP LYC METIER	RAYMOND CORTAT	AURILLAC CEDEX	103	90,4
LPA	ST FLOUR	ST FLOUR	13	100
			301	88,5

HAUTE-LOIRE				
SIGLE	PATRONYME	LOCALITE	ADMIS	Taux de réussite
LP	AUGUSTE AYMARD	ESPALY ST MARCEL	10	66,7
CFA	BTP CFA HAUTE-LOIRE	BAINS	4	80
CFA	IFP 43 - CFA INTERPROFESSIONNE	BAINS	14	66,7
ECP PR	INSTITUT DE FORMATION AUX METI	BRIVES CHARENSAC	4	57,1
LP LYC METIER	JEAN MONNET	LE PUY EN VELAY	85	91,4
ECP PR	LES CARDAMINES	LE CHAMBON SUR LIGNON	5	100
SEP PR	LPO ANNE-MARIE MARTEL	LE PUY EN VELAY CEDEX	66	98,5
GRETA	LPO CHARLES ET ADRIEN DUPUY	LE PUY EN VELAY CEDEX	5	83,3
SEP	LPO CHARLES ET ADRIEN DUPUY	LE PUY EN VELAY CEDEX	42	82,4
SEP	LPO EMMANUEL CHABRIER	YSSINGEAUX CEDEX	50	74,6
SEP PR	LPO SAINT-JULIEN	BRIOUDE CEDEX	16	94,1
CNED	non renseigné	non renseigné	2	100
non renseigné	non renseigné	non renseigné	9	75
LP PR	NOTRE DAME DU CHATEAU	MONISTROL SUR LOIRE	56	91,8
LP PR	PARADIS	BRIVES CHARENSAC	42	95,5
			410	86,7

PR: Privé; LPO : Lycée Polyvalent; --A : Etablissements Agricoles;

PUY-DE-DOME				
SIGLE	PATRONYME	LOCALITE	ADMIS	Taux de réussite
GR.FORMAT.SYST		CHAMALIERES CEDEX	3	100
CFA	AFTRAL CFATL AUVERGNE	COURNON D AUVERGNE	18	85,7
LP LYC METIER	AMEDEE GASQUET	CLERMONT FERRAND CEDEX 1	128	85,9
LP PR METIER	ANNA RODIER	CLERMONT FERRAND CEDEX 1	23	95,8
LP LYC METIER	CAMILLE CLAUDEL	CLERMONT FERRAND	82	74,5
ANT CFA	CFAI ANTENNE DE COURNON	COURNON D AUVERGNE CEDEX	41	89,1
LP	DESAIX	ST ELOY LES MINES	43	75,4
ECP PR	ESTHETIQUE FOURNIER-BAPTISTINI	CLERMONT FERRAND	10	83,3
LP	FRANCOIS RABELAIS	BRASSAC LES MINES	24	92,3
LP	GERMAINE TILLION	THIERS	41	82
LP PR METIER	GODEFROY DE BOUILLON	CLERMONT FERRAND CEDEX 1	70	87,5
LP LYC METIER	HENRI SAINTE-CLAIRE DEVILLE	ISSOIRE	63	77,8
CFA	INSTITUT DES METIERS	CLERMONT FERRAND CEDEX 2	54	87,1
LP PR METIER	LES CORDELIERS	CLERMONT FERRAND	75	98,7
GRETA	LGT LA FAYETTE	CLERMONT FERRAND CEDEX 1	22	91,7
GRETA	LP HENRI STE CLAIRE DEVILLE	ISSOIRE CEDEX	7	100
SEP	LPO	CHAMALIERES	60	92,3
SEP	LPO BLAISE PASCAL	AMBERT	44	97,8
SEP	LPO LA FAYETTE	CLERMONT FERRAND CEDEX 1	98	88,3
SEP	LPO PIERRE JOEL BONTE	RIOM CEDEX	126	85,1
GRETA	LPO PIERRE-JOEL BONTE	RIOM CEDEX	6	100
LP LYC METIER	MARIE CURIE	CLERMONT FERRAND CEDEX 2	89	87,3
LP LYC METIER	MARIE LAURENCIN	RIOM CEDEX	120	88,9
ECT PR	MICHELIN	CLERMONT FERRAND	32	100
CNED	non renseigné	non renseigné	1	50
non renseigné	non renseigné	non renseigné	12	50
LP LYC METIER	PIERRE BOULANGER	PONT DU CHATEAU	83	80,6
LP LYC METIER	ROGER CLAUSTRES	CLERMONT FERRAND	117	85,4
LP PR	SAINT ALYRE	CLERMONT FERRAND CEDEX 1	22	95,7
			1 514	86

PR: Privé; LPO : Lycée Polyvalent; --A : Etablissements Agricoles;

RESULTATS DU BAC PROFESSIONNEL AGRICOLE

ALLIER				
SIGLE	PATRONYME	LOCALITE	ADMIS	Taux de réussite
LEGTPA	CHARLES TOURRET	MOULINS CEDEX	58	86,6
MFREO	D'ESCUROLLES	ESCUROLLES	16	72,7
LPA	DURDAT LAREQUILLE	DURDAT LAREQUILLE	21	87,5
MFREO	LA LIMOISE	LIMOISE	18	90
LEAP	LE MAYET-DE-MONTAGNE	LE MAYET DE MONTAGNE	17	94,4
CFA.A.	MOULINS-NEUVILLE	NEUVY	15	71,4
non renseigné	non renseigné	non renseigné	6	85,7
MFREO	SALIGNY SUR ROUDON	SALIGNY SUR ROUDON	15	71,4
			166	83

CANTAL				
SIGLE	PATRONYME	LOCALITE	ADMIS	Taux de réussite
MFREO	CROUZIT HAUT DE MAURIAC	MAURIAC	3	42,9
CFA.A.	DU CANTAL	AURILLAC CEDEX	7	100
LEGTPA	ENIL - GEORGES POMPIDOU	AURILLAC CEDEX	20	87
MFREO	MARCOLES	MARCOLES	9	90
LEAP	SAINT JOSEPH - MAURS	MAURS	4	100
LEAP	ST FLOUR	ST FLOUR	21	72,4
LPA	ST FLOUR	ST FLOUR	41	89,1
MFREO	ST FLOUR	ST FLOUR	19	100
			124	85,5

HAUTE-LOIRE				
SIGLE	PATRONYME	LOCALITE	ADMIS	Taux de réussite
CFA.A.		FONTANNES	8	80
ECA ..		YSSINGEAUX	28	100
LEGTPA	BONNEFONT	FONTANNES	41	95,3
LEAP	ISVT VALS PRES LE PUY	VALS PRES LE PUY	22	95,7
LEGTPA	SAUGUES	SAUGUES	16	100
MFREO	STE FLORINE	STE FLORINE	15	60
LEGTPA	YSSINGEAUX	YSSINGEAUX	74	96,1
			204	91,9

PUY-DE-DOME				
SIGLE	PATRONYME	LOCALITE	ADMIS	Taux de réussite
CFA.A.		ST GERVAIS D AUVERGNE	13	61,9
ECA		ENNEZAT	29	100
AGROSUP DIJON-	AGROSUP MARMILHAT	LEMPDES	86	93,5
LPA	COMBRAILLES-SITE DE PONTAUMUR	PONTAUMUR	29	96,7
LPA	DES COMBRAILLES	ST GERVAIS D AUVERGNE	24	80
CFA.A.	DU PUY DE DOME	LEMPDES	9	100
MFREO	GELLES	GELLES	11	68,8
LEGTPA	LOUIS PASTEUR	LEMPDES	63	88,7
LEAP	MASSABIELLE	VERNET LA VARENNE	19	90,5
non renseigné	non renseigné	non renseigné	3	75
LPA	ROCHEFORT MONTAGNE	ROCHEFORT MONTAGNE	19	86,4
LEAP	SAINT JOSEPH	LE BREUIL SUR COUZE	10	100
MFREO	VERNINES	VERNINES	12	70,6
			327	87,9

PR: Privé; LPO : Lycée Polyvalent; --A : Etablissements Agricoles;

collection

Tableaux Statistiques

thématique

Statistiques

titre

Résultats aux examens
(synthèse)
session 2018

conception, réalisation et diffusion

Division Statistique et Evaluation (DSE)
dse@ac-clermont.fr

impression

Rectorat - 6 ex.

pour plus d'informations

<http://www.ac-clermont.fr/etudes-stats/>

n°ISSN

2116-4967



RÉGION ACADÉMIQUE
AUVERGNE-RHÔNE-ALPES

MINISTÈRE
DE L'ÉDUCATION NATIONALE
ET DE LA JEUNESSE

MINISTÈRE
DE L'ENSEIGNEMENT SUPÉRIEUR,
DE LA RECHERCHE
ET DE L'INNOVATION

