



# Notes Statistiques

Académie de Clermont-Ferrand

## Internat et demi-pension dans les établissements du second degré

Public et privé  
année scolaire 2021/2022

numéro 07-21  
décembre 2021





**ACADÉMIE  
DE CLERMONT-FERRAND**

*Liberté  
Égalité  
Fraternité*

#### **Auteurs**

Franck Calatayud  
Stéphane Frugier

**Division Statistique et Evaluation :** [dse@ac-clermont.fr](mailto:dse@ac-clermont.fr)

Service Inter académique de la Statistique, de l'Évaluation, de la  
Prospective et de la Performance (SIASEPP)

☎ 04 73 99 32 71

[www.ac-clermont.fr/etudes-stats/](http://www.ac-clermont.fr/etudes-stats/) (grand public)

[statpro.ac-clermont.fr](http://statpro.ac-clermont.fr) (depuis un site académique)



<b>I. Source des données</b>	<b>1</b>
<b>A. Sont comptés</b>	<b>1</b>
<b>B. Ne sont pas comptés</b>	<b>1</b>
<b>C. Définitions utilisées</b>	<b>1</b>
<b>II. Synthèse</b>	<b>2</b>
<b>A. Régime scolaire selon le secteur</b>	<b>2</b>
Figure 1. Nombre d'élèves par régime dans le public et le privé	2
<b>B. Evolution</b>	<b>2</b>
Figure 2. Part d'internes et de demi-pensionnaires de 2010 à 2021	2
<b>C. La part d'internes selon la formation et comparaison avec le niveau national</b>	<b>3</b>
Tableau 1. Régime scolaire selon le cycle de formation dans l'académie et en France	3
<b>D. Les types d'établissements et leurs internes filles et garçons</b>	<b>4</b>
Tableau 2. Régime scolaire selon le type d'établissement	4
Tableau 3. Régime scolaire par type d'établissement et sexe	4
<b>E. La répartition des internes sur le territoire</b>	<b>5</b>
Figure 3. Carte du nombre d'internes par commune de scolarisation	5
Figure 4. Carte de la part d'internes par commune de scolarisation	6
<b>F. Régime scolaire et profession des parents</b>	<b>7</b>
Tableau 4. Régime scolaire selon la catégorie socioprofessionnelle du premier responsable de l'élève – Comparaison à 10 ans d'intervalle	7
<b>III. Annexes</b>	<b>8</b>
<b>A. Données liées aux graphiques</b>	<b>8</b>
Annexe 1. Régime scolaire des élèves dans le public et le privé	8
Annexe 2. Evolution des régimes scolaires depuis 2010	8
<b>B. Données liées aux cartes</b>	<b>9</b>
Annexe 3. Régime scolaire des élèves par commune de scolarisation	9
Annexe 4. Communes de scolarisation classées selon leur nombre d'internes	11
Annexe 5. Communes de scolarisation classées selon leur part d'internes	12
<b>C. Public</b>	<b>13</b>
Annexe 6. Régime scolaire des élèves des établissements publics par département	13
Annexe 7. Régime scolaire des élèves des établissements publics par département et sexe	13
Annexe 8. Régime scolaire des élèves des établissements publics de l'Allier	14
Annexe 9. Régime scolaire des élèves des établissements publics du Cantal	15
Annexe 10. Régime scolaire des élèves des établissements publics de la Haute-Loire	16
Annexe 11. Régime scolaire des élèves des établissements publics du Puy-de-Dôme	17
<b>D. Privé</b>	<b>19</b>
Annexe 12. Régime scolaire des élèves des établissements privés par département	19
Annexe 13. Régime scolaire des élèves des établissements privés par département et sexe	19
Annexe 14. Régime scolaire des élèves des établissements privés de l'Allier	20
Annexe 15. Régime scolaire des élèves des établissements privés du Cantal	20
Annexe 16. Régime scolaire des élèves des établissements privés de la Haute-Loire	21
Annexe 17. Régime scolaire des élèves des établissements privés du Puy-de-Dôme	22

## **I. Source des données**

L'étude porte sur les 107 314 élèves des établissements du second degré public et privé sous contrat de l'académie de Clermont-Ferrand au constat de rentrée 2021. Les données sont issues du SYstème d'information Statistique Consolidé Académique (SYSCA), qui remplace, depuis 2017, la Base Elèves Académique (BEA). L'extraction des données date du 04/10/2021 et correspond au fichier national redressé par le ministère.

### **A. *Sont comptés***

- Les élèves sous statut scolaire des établissements du second degré public et privé sous contrat sous la tutelle du ministère de l'éducation nationale.
- Les données nationales utilisées dans cette note sont issues de la Base Centrale de Pilotage (BCP) et concernent le même champ (France métropolitaine + 5 DOM).

### **B. *Ne sont pas comptés***

- Les établissements privés hors contrat.
- Les divisions hors contrat dans les établissements privés sous contrat (inexistantes à la rentrée scolaire 2021).
- Les élèves en apprentissage, formation continue ou contrat de qualification.
- Les élèves relevant de formations mises en place par la Mission de Lutte contre le Décrochage Scolaire (MLDS), Accompagnement Parcours de Formation (APF) et Module de Représentation à l'Examen par Alternance (MOREA).

### **C. *Définitions utilisées***

**Les élèves internes** sont hébergés et nourris pour le repas de midi et du soir : l'hébergement peut être assuré dans l'établissement de scolarisation ou dans un autre établissement, en foyer ou chez un correspondant extérieur. Dans cette note, les élèves internes sont dénombrés dans leur établissement de scolarisation.

**Les élèves demi-pensionnaires** prennent le repas de midi dans les établissements.

**Les élèves externes** sont les élèves qui fréquentent l'établissement uniquement pour y suivre les enseignements, ils ne prennent pas leurs repas et ne dorment pas dans l'établissement.

## II. Synthèse

### A. Régime scolaire selon le secteur

La majorité des élèves du second degré est demi-pensionnaire (70,6%). Moins d'un élève sur quatre est externe (23,1%), et 6,9% des élèves sont internes (7 395 élèves, soit 110 de plus que l'an passé). La part de demi-pension est plus élevée dans les établissements publics où trois élèves sur quatre sont demi-pensionnaires. Dans le privé, les demi-pensionnaires sont majoritaires (52,3%) par rapport aux externes (43,0%).

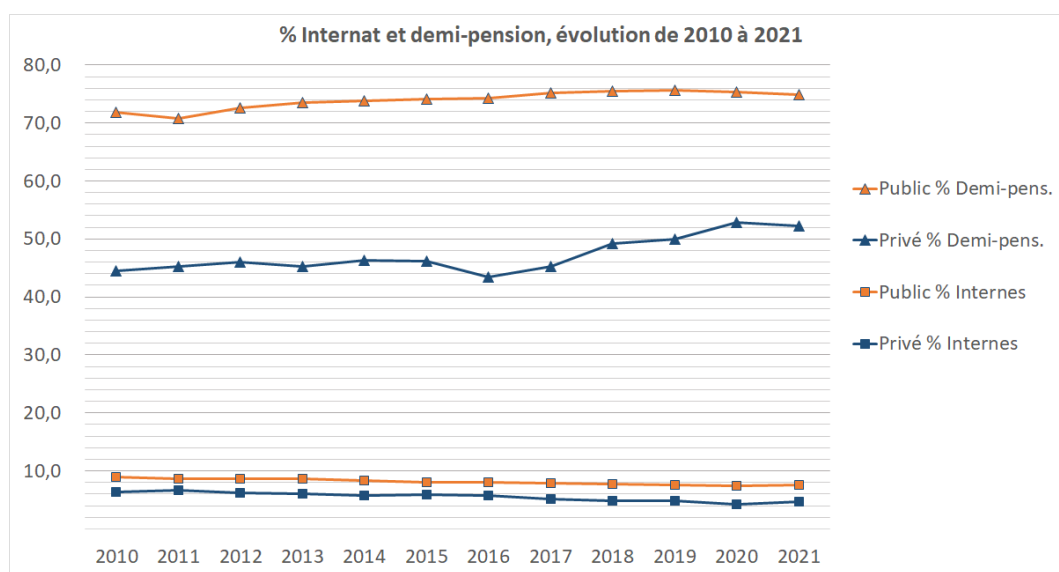
Figure 1. Nombre d'élèves par régime dans le public et le privé



### B. Evolution

Depuis la rentrée 2010, le nombre d'élèves dans l'académie est en augmentation (+2 997 élèves) avec une baisse amorcée en 2020. Cependant, le nombre d'internes a diminué progressivement, il est passé de 8 742 en 2010 à 7 395 en 2021. Le nombre de demi-pensionnaires a parallèlement augmenté (+6 830 élèves entre 2010 et 2021), en particulier entre 2011 et 2013 (+3 364 élèves) puis entre 2016 et 2018 (+2 773 élèves).

Figure 2. Part d'internes et de demi-pensionnaires de 2010 à 2021



### C. La part d'internes selon la formation et comparaison avec le niveau national

Pour l'académie de Clermont-Ferrand, c'est le second cycle professionnel qui concentre le plus d'internes (24,3%), notamment pour les établissements publics (27,4%). Les Classes Préparatoires aux Grandes Écoles (CPGE) du public scolarisent 23,4% d'internes. D'autres formations, comme par exemple les Brevets de Technicien Supérieur (BTS) en post-bac, concentrent très peu d'internes (2,9%).

La proportion d'internes en France est plus faible que celle de l'académie (3,8% contre 6,9%), notamment dans les établissements publics (3,8% contre 7,5%). En France, ce sont les élèves de CPGE qui sont le plus concernés par ce régime scolaire, avec 3 internes pour 10 élèves (34,1%), y compris dans les établissements privés (34,3%).

Tableau 1. Régime scolaire selon le cycle de formation dans l'académie et en France

		Académie 2021-2022			France 2021-2022		
	en%	Internes	Demi-pens.	Externes	Internes	Demi-pens.	Externes
Public	1er cycle	0,8	82,8	16,4	0,4	69,0	30,7
	2d cycle général et technologique	13,4	72,1	14,5	5,5	64,7	29,8
	2d cycle professionnel	27,4	52,2	20,4	13,1	47,3	39,6
	Second degré : enseignement spécial	3,3	78,5	18,3	2,2	66,7	31,1
	Classe préparatoire aux grandes écoles	23,4	64,7	11,9	34,0	43,9	22,0
	Section de technicien supérieur	2,9	49,8	47,3	3,5	41,4	55,1
	Préparation diverse pré-bac				0,6	24,4	74,9
	Préparation diverse post-bac		21,7	78,3	1,7	40,7	57,5
	<b>Total</b>	<b>7,5</b>	<b>74,9</b>	<b>17,6</b>	<b>3,8</b>	<b>64,0</b>	<b>32,2</b>
Privé	1er cycle	1,2	64,1	34,6	1,3	77,1	21,7
	2d cycle général et technologique	9,7	47,8	42,5	5,7	52,0	42,2
	2d cycle professionnel	12,1	25,4	62,5	10,2	42,1	47,7
	Second degré : enseignement spécial		83,7	16,3	4,2	72,5	23,4
	Classe préparatoire aux grandes écoles	19,5		80,5	34,3	10,4	55,3
	Section de technicien supérieur	3,0	8,5	88,5	2,1	10,3	87,5
	Préparation diverse pré-bac				3,0	3,3	93,6
	Préparation diverse post-bac				0,2	5,7	94,1
	<b>Total</b>	<b>4,7</b>	<b>52,3</b>	<b>43,0</b>	<b>3,7</b>	<b>63,2</b>	<b>33,1</b>
Public et privé	1er cycle	0,9	78,7	20,4	0,5	70,7	28,7
	2d cycle général et technologique	12,6	67,0	20,4	5,6	62,0	32,5
	2d cycle professionnel	24,3	46,9	28,8	12,5	46,3	41,2
	Second degré : enseignement spécial	3,0	78,8	18,2	2,3	67,0	30,8
	Classe préparatoire aux grandes écoles	22,9	56,7	20,4	34,1	38,8	27,1
	Section de technicien supérieur	2,9	37,9	59,2	3,2	33,7	63,1
	Préparation diverse pré-bac				1,0	21,4	77,7
	Préparation diverse post-bac		21,7	78,3	1,2	28,4	70,4
	<b>Total</b>	<b>6,9</b>	<b>70,0</b>	<b>23,1</b>	<b>3,8</b>	<b>63,8</b>	<b>32,4</b>

Sources : Base élèves académique, Base centrale de pilotage (dernière année disponible au niveau national : 2021-2022). Champ : France mét + 5 DOM



## D. Les types d'établissements et leurs internes filles et garçons

Les lycées professionnels publics et Etablissements Régionaux d'Enseignement Adapté (EREA) scolarisent beaucoup d'internes (respectivement 26,2% et 31,7%). À l'inverse, les collèges publics scolarisent moins de 1,0% d'internes.

Tableau 2. Régime scolaire selon le type d'établissement

		Internes		Demi-pens.		Externes		Total
		Effectifs	%	Effectifs	%	Effectifs	%	
Public	Collèges (1)	313	0,7	39 331	82,9	7 803	16,4	47 447
	Lycées professionnels (2)	1 513	26,2	3 038	52,6	1 222	21,2	5 773
	Lycées (3)	4 387	14,3	20 561	66,9	5 780	18,8	30 728
	EREA (4)	86	31,7	163	60,1	22	8,1	271
	<b>Total</b>	<b>6 299</b>	<b>7,5</b>	<b>63 093</b>	<b>74,9</b>	<b>14 827</b>	<b>17,6</b>	<b>84 219</b>
Privé	Collèges (1)	156	1,2	8 457	64,6	4 476	34,2	13 089
	Lycées professionnels (2)	140	7,7	490	26,8	1 196	65,5	1 826
	Lycées (3)	800	9,8	3 122	38,2	4 258	52,1	8 180
	<b>Total</b>	<b>1 096</b>	<b>4,7</b>	<b>12 069</b>	<b>52,3</b>	<b>9 930</b>	<b>43,0</b>	<b>23 095</b>
<b>Public et privé</b>		<b>7 395</b>	<b>6,9</b>	<b>75 162</b>	<b>70,0</b>	<b>24 757</b>	<b>23,1</b>	<b>107 314</b>

(1) y compris sections d'enseignement général et professionnel adapté (SEGPA)

(2) y compris sections d'enseignement professionnel (SEP) des lycées

(3) y compris sections d'enseignement général et technologiques (SGT) des LP

(4) Etablissements régionaux d'enseignement adapté

La part d'internes chez les filles est légèrement plus faible que celle des garçons (6,6% contre 7,2%). Par exemple dans les lycées professionnels publics, 27,6% des garçons sont internes contre 24,4% des filles. Cet écart est nettement plus important dans les lycées professionnels privés, 10,8% des garçons sont internes contre 3,7% des filles. Dans les lycées généraux et technologiques, les parts d'internes filles et garçons sont proches.

Tableau 3. Régime scolaire par type d'établissement et sexe

		Internes		Demi-pens.		Externes		Total		Part d'internes (%)	
		Filles	Garçons	Filles	Garçons	Filles	Garçons	Filles	Garçons	Filles	Garçons
Public	Collèges (1)	135	178	19 513	19 818	3 731	4 072	23 379	24 068	0,6	0,7
	LP (2)	618	895	1 352	1 686	563	659	2 533	3 240	24,4	27,6
	Lycées (3)	2 208	2 179	10 725	9 836	2 990	2 790	15 923	14 805	13,9	14,7
	EREA (4)	23	63	35	128	6	16	64	207	35,9	30,4
	<b>Total</b>	<b>2 984</b>	<b>3 315</b>	<b>31 625</b>	<b>31 468</b>	<b>7 290</b>	<b>7 537</b>	<b>41 899</b>	<b>42 320</b>	<b>7,1</b>	<b>7,8</b>
Privé	Collèges (1)	63	93	4 103	4 354	2 222	2 254	6 388	6 701	1,0	1,4
	LP (2)	30	110	115	375	665	531	810	1 016	3,7	10,8
	Lycées (3)	434	366	1 669	1 453	2 362	1 896	4 465	3 715	9,7	9,9
	<b>Total</b>	<b>527</b>	<b>569</b>	<b>5 887</b>	<b>6 182</b>	<b>5 249</b>	<b>4 681</b>	<b>11 663</b>	<b>11 432</b>	<b>4,5</b>	<b>5,0</b>
<b>Public et privé</b>		<b>3 511</b>	<b>3 884</b>	<b>37 512</b>	<b>37 650</b>	<b>12 539</b>	<b>12 218</b>	<b>53 562</b>	<b>53 752</b>	<b>6,6</b>	<b>7,2</b>

(1) y compris sections d'enseignement général et professionnel adapté (SEGPA)

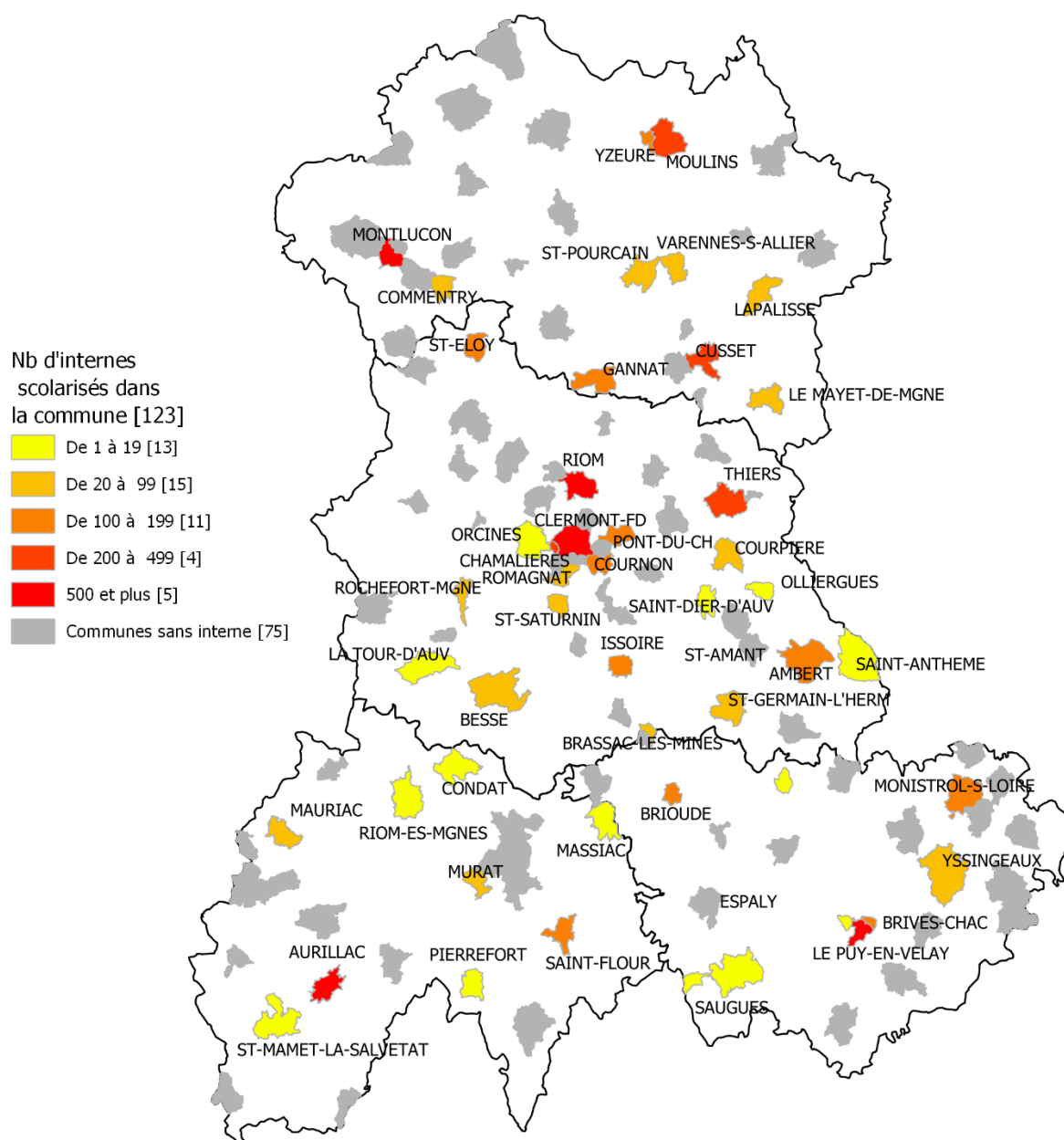
(2) y compris sections d'enseignement professionnel (SEP) des lycées

(3) y compris sections d'enseignement général et technologiques (SGT) des LP

(4) Etablissements régionaux d'enseignement adapté

## E. La répartition des internes sur le territoire

Figure 3. Carte du nombre d'internes par commune de scolarisation

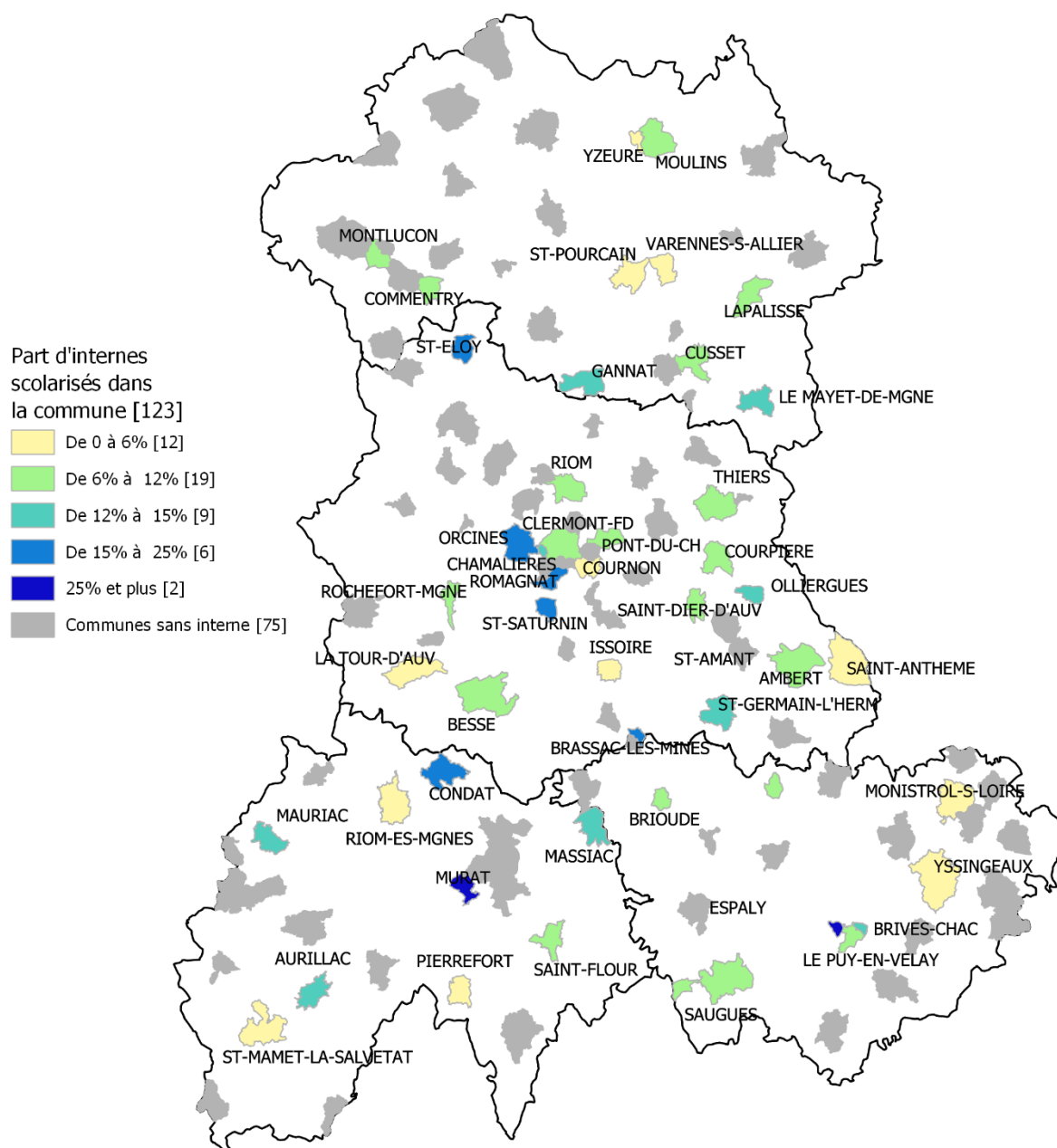


Entre crochets : nombre de communes concernées. Sources : IGN, GEOFLA® - Rectorat de Clermont-Ferrand (DSE), SYSCA.

Les établissements du second degré sont présents sur 123 communes parmi l'ensemble des 1 284 communes de l'académie. Sur ces 123 communes, 48 accueillent des internes, soit 39% d'entre elles. Il faut rappeler que l'hébergement d'un interne peut être assuré dans l'établissement de scolarisation ou dans un autre établissement, en foyer ou chez un correspondant extérieur : ici, les internes sont dénombrés sur leur commune de scolarisation alors qu'ils peuvent être hébergés ailleurs. Les communes ayant plus de 500 internes sont : Clermont-Ferrand (1 445 internes), Aurillac (710), Le Puy-en-Velay (569), Riom (553) et Montluçon (545). À elles seules, ces villes concentrent un peu plus de la moitié (51,7%) des internes de l'académie.

Certaines communes peuvent scolariser une forte part d'internes par rapport à leur population scolaire accueillie, c'est le cas par exemple de Murat (31,6% d'internes), Brassac-les-Mines (23,2%) ou encore Saint-Éloy-les-Mines (21,6%).

Figure 4. Carte de la part d'internes par commune de scolarisation



Entre crochets : nombre de communes concernées. Sources : IGN, GEOFLA® - Rectorat de Clermont-Ferrand (DSE), SYSCA.

## F. Régime scolaire et profession des parents

La part d'internes est élevée pour les enfants d'agriculteurs (13,8%). Elle est bien plus faible pour les enfants de cadres (5,4%) et pour les enfants de personnes sans activité (5,7%). Depuis 2011, cette part a baissé pour toutes les catégories socioprofessionnelles, bien qu'assez faiblement pour les enfants d'ouvriers (-0,3 points).

Tableau 4. Régime scolaire selon la catégorie socioprofessionnelle du premier responsable de l'élève – Comparaison à 10 ans d'intervalle

		2011-2012				2021-2022			
		Internes	Demi-pens.	Externes	Total	Internes	Demi-pens.	Externes	Total
Public	en %								
	Agriculteurs exploitants	18,1	74,8	7,1	100,0	14,5	80,4	5,1	100,0
	Artisans, commerçants et chefs d'entreprise	11,4	69,5	19,1	100,0	8,8	73,8	17,4	100,0
	Cadres et professions intellectuelles supérieures	6,7	77,6	15,7	100,0	5,9	84,1	10,0	100,0
	Professions intermédiaires	7,5	76,7	15,7	100,0	6,9	81,3	11,8	100,0
	Employés	8,3	72,1	19,6	100,0	7,3	76,6	16,1	100,0
	Ouvriers	8,3	68,8	22,9	100,0	8,0	72,1	19,9	100,0
	Retraités	11,3	57,6	31,0	100,0	9,1	64,7	26,2	100,0
	Autres personnes sans activité professionnelle	6,9	56,6	36,5	100,0	6,0	60,8	33,2	100,0
	Non renseigné	8,5	59,9	31,6	100,0	8,5	65,5	26,0	100,0
Total		8,7	70,8	20,6	100,0	7,5	74,9	17,6	100,0
Privé	Agriculteurs exploitants	18,1	57,0	24,9	100,0	11,1	60,1	28,8	100,0
	Artisans, commerçants et chefs d'entreprise	9,5	46,1	44,3	100,0	6,7	52,5	40,8	100,0
	Cadres et professions intellectuelles supérieures	5,9	46,8	47,2	100,0	4,2	56,0	39,8	100,0
	Professions intermédiaires	5,1	48,1	46,7	100,0	5,0	55,0	40,0	100,0
	Employés	5,5	42,0	52,4	100,0	3,5	53,2	43,4	100,0
	Ouvriers	4,2	43,3	52,5	100,0	3,8	49,1	47,1	100,0
	Retraités	9,1	41,6	49,3	100,0	8,0	41,2	50,8	100,0
	Autres personnes sans activité professionnelle	5,3	39,5	55,2	100,0	3,5	34,9	61,7	100,0
	Non renseigné	8,5	38,4	53,1	100,0	5,7	37,1	57,2	100,0
	Total		6,6	45,2	48,2	100,0	4,7	52,3	43,0
Public et privé	Agriculteurs exploitants	18,1	70,7	11,1	100,0	13,8	76,6	9,5	100,0
	Artisans, commerçants et chefs d'entreprise	10,9	63,0	26,1	100,0	8,2	68,0	23,8	100,0
	Cadres et professions intellectuelles supérieures	6,5	69,4	24,1	100,0	5,4	75,9	18,7	100,0
	Professions intermédiaires	7,0	70,7	22,2	100,0	6,4	74,5	19,1	100,0
	Employés	7,6	65,0	27,3	100,0	6,4	71,2	22,4	100,0
	Ouvriers	7,7	64,9	27,4	100,0	7,4	68,7	23,9	100,0
	Retraités	10,9	54,5	34,6	100,0	8,9	60,2	30,9	100,0
	Autres personnes sans activité professionnelle	6,7	54,2	39,1	100,0	5,7	58,2	36,0	100,0
	Non renseigné	8,5	55,0	36,5	100,0	8,0	59,9	32,1	100,0
	Total		8,2	65,3	26,5	100,0	6,9	70,0	23,1

### III. Annexes

#### A. *Données liées aux graphiques*

Annexe 1. Régime scolaire des élèves dans le public et le privé

	Effectifs				%			
	Internes	Demi-pens.	Externes	Total élèves	Internes	Demi-pens.	Externes	Total élèves
Public	6 299	63 093	14 827	84 219	7,5	74,9	17,6	100,0
Privé	1 096	12 069	9 930	23 095	4,7	52,3	43,0	100,0
<b>Public et privé</b>	<b>7 395</b>	<b>75 162</b>	<b>24 757</b>	<b>107 314</b>	<b>6,9</b>	<b>70,0</b>	<b>23,1</b>	<b>100,0</b>

Annexe 2. Evolution des régimes scolaires depuis 2010

			2010	2011	2012	2013	2014	2015	2016	2017	2018	2019	2020	2021
Public	Nb	Demi-pens.	58 376	57 767	59 721	61 227	61 904	62 465	62 985	64 128	64 237	64 466	64 028	63 093
		Externes	15 538	16 802	15 373	14 932	14 859	14 922	14 923	14 559	14 262	14 288	14 590	14 827
		Internes	7 308	7 073	7 184	7 169	7 052	6 787	6 819	6 623	6 557	6 490	6 317	6 299
		Total	81 222	81 642	82 278	83 328	83 815	84 174	84 727	85 310	85 056	85 244	84 935	84 219
	%	Demi-pens.	71,9	70,8	72,6	73,5	73,9	74,2	74,3	75,2	75,5	75,6	75,4	74,9
		Externes	19,1	20,6	18,7	17,9	17,7	17,7	17,6	17,1	16,8	16,8	17,2	17,6
		Internes	9,0	8,7	8,7	8,6	8,4	8,1	8,0	7,8	7,7	7,6	7,4	7,5
		Total	100,0	100,0	100,0	100,0	100,0	100,0	100,0	100,0	100,0	100,0	100,0	100,0
Privé	Nb	Demi-pens.	9 956	9 971	10 159	9 875	10 102	10 220	9 711	10 257	11 232	11 437	12 136	12 069
		Externes	10 989	10 639	10 547	10 599	10 408	10 617	11 405	11 228	10 499	10 332	9 848	9 930
		Internes	1 434	1 466	1 379	1 318	1 264	1 313	1 269	1 155	1 106	1 089	968	1 096
		Total	22 379	22 076	22 085	21 792	21 774	22 150	22 385	22 640	22 837	22 858	22 952	23 095
	%	Demi-pens.	44,5	45,2	46,0	45,3	46,4	46,1	43,4	45,3	49,2	50,0	52,9	52,3
		Externes	49,1	48,2	47,8	48,6	47,8	47,9	50,9	49,6	46,0	45,2	42,9	43,0
		Internes	6,4	6,6	6,2	6,0	5,8	5,9	5,7	5,1	4,8	4,8	4,2	4,7
		Total	100,0	100,0	100,0	100,0	100,0	100,0	100,0	100,0	100,0	100,0	100,0	100,0
Public et privé	Nb	Demi-pens.	68 332	67 738	69 880	71 102	72 006	72 685	72 696	74 385	75 469	75 903	76 164	75 162
		Externes	26 527	27 441	25 920	25 531	25 267	25 539	26 328	25 787	24 761	24 620	24 438	24 757
		Internes	8 742	8 539	8 563	8 487	8 316	8 100	8 088	7 778	7 663	7 579	7 285	7 395
		Total	103 601	103 718	104 363	105 120	105 589	106 324	107 112	107 950	107 893	108 102	107 887	107 314
	%	Demi-pens.	66,0	65,3	67,0	67,6	68,2	68,4	67,9	68,9	69,9	70,2	70,6	70,0
		Externes	25,6	26,5	24,8	24,3	23,9	24,0	24,6	23,9	22,9	22,8	22,7	23,1
		Internes	8,4	8,2	8,2	8,1	7,9	7,6	7,6	7,2	7,1	7,0	6,8	6,9
		Total	100,0	100,0	100,0	100,0	100,0	100,0	100,0	100,0	100,0	100,0	100,0	100,0

## B. Données liées aux cartes

Annexe 3. Régime scolaire des élèves par commune de scolarisation

Commune	Internes	Demi-pensionnaires	Externes	Total	Part d'internes
AIGUEPERSE		765	38	803	
ALLANCHE		58	10	68	
ALLEGRE		209	5	214	
AMBERT	113	727	142	982	11,5
ARLANC		95	20	115	
AUBIERE		872	219	1 091	
AUREC-SUR-LOIRE		352	154	506	
AURILLAC	710	3 473	1 028	5 211	13,6
BEAUMONT		472	85	557	
BELLENAVES		301	11	312	
BELLERIVE-SUR-ALLIER		333	88	421	
BESSE-ET-SAINT-ANASTAISE	27	201	3	231	11,7
BILLOM		950	68	1 018	
BLESLE		70	1	71	
BOURBON-L'ARCHAMBAULT		258	8	266	
BOURG-LASTIC		83	7	90	
BRASSAC-LES-MINES	93	268	40	401	23,2
BRIOUDE	166	1 084	348	1 598	10,4
BRIVES-CHARENSAC	177	950	204	1 331	13,3
CERILLY		103	11	114	
CEYRAT		479	54	533	
CHAMALIERES	352	2 065	420	2 837	12,4
CHAMPEIX		393	7	400	
CHATEL-GUYON		496	34	530	
CHAUDDES-AIGUES		103	1	104	
CLERMONT-FERRAND	1 445	10 636	7 861	19 942	7,2
COMMENTRY	82	522	130	734	11,2
CONDAT	10	36	17	63	15,9
COSNE-D'ALLIER		258	21	279	
COURNON-D'AUVERGNE	105	2 374	468	2 947	3,6
COURPIERE	62	512	47	621	10,0
CRAPONNE-SUR-ARZON		219	26	245	
CUNLHAT		70	9	79	
CUSSET	329	3 049	1 270	4 648	7,1
DESERTINES		448	75	523	
DOMERAT		259	60	319	
DOMPIERRE-SUR-BESBRE		308	57	365	
DOYET		110	19	129	
DUNIERES		129	83	212	
ESPALY-SAINT-MARCEL	17	32	17	66	25,8
GANNAT	117	617	126	860	13,6
GERZAT		487	204	691	
HURIEL		277	34	311	
ISSOIRE	166	2 468	661	3 295	5,0
JALIGNY-SUR-BESBRE		117	5	122	
LA CHAISE-DIEU	6	67	5	78	7,7
LA MONNERIE-LE-MONTEL		271	35	306	
LA TOUR-D'AUVERGNE	6	105	5	116	5,2
LANDOS		147	13	160	
LANGIAC		258	80	338	
LAPALISSE	34	277	66	377	9,0
LAROQUEBROU		143	4	147	
LE CHAMBON-SUR-LIGNON		100	49	149	
LE DONJON		120	3	123	
LE MAYET-DE-MONTAGNE	22	132	27	181	12,2
LE MONASTIER-SUR-GAZEILLE		262	94	356	
LE PUY-EN-VELAY	569	2 665	1 783	5 017	11,3
LEMPDES		509	153	662	
LES ANCIZES-COMPS		207	14	221	
...					

Commune	Internes	Demi-pensionnaires	Externes	Total	Part d'internes
LES MARTRES-DE-VEYRE		750	18	768	
LEZOUX		607	62	669	
LURCY-LEVIS		147	16	163	
MANZAT		189	10	199	
MARCILLAT-EN-COMBRAILLE		78	16	94	
MARINGUES		531	48	579	
MASSIAC	16	98	16	130	12,3
MAURIAC	79	421	99	599	13,2
MAURS		171	22	193	
MONISTROL-SUR-LOIRE	195	2 710	500	3 405	5,7
MONTLUCON	545	2 958	1 548	5 051	10,8
MONTMARSAULT		138	33	171	
MONTSALVY		142	5	147	
MOULINS	154	2 264	1 051	3 469	4,4
MURAT	65	121	20	206	31,6
MURAT-LE-QUAIRE		126	33	159	
NERIS-LES-BAINS		197	39	236	
NEUSSARGUES EN PINATELLE		49	11	60	
OLLIERGUES	9	56	3	68	13,2
ORCINES	15	48	7	70	21,4
PAULHAGUET		79	14	93	
PIERREFORT	3	36	19	58	5,2
PIONSAT		58	5	63	
PLEAUX		67	3	70	
PONT-DU-CHATEAU	163	888	316	1 367	11,9
PONTAUMUR		163	2	165	
PONTGIBAUD		333		333	
PUY-GUILLAUME		274	41	315	
RETOURNAC		266	45	311	
RIOM	553	4 255	757	5 565	9,9
RIOM-ES-MONTAGNES	4	107	76	187	2,1
ROCHEFORT-MONTAGNE	28	218	6	252	11,1
ROMAGNAT	25	66	15	106	23,6
SAINT-AMANT-ROCHE-SAVINE		21	3	24	
SAINT-ANTHEME	3	64	10	77	3,9
SAINT-CERNIN		150	8	158	
SAINT-DIDIER-EN-VELAY		921	88	1 009	
SAINT-DIER-D'Auvergne	16	129	10	155	10,3
SAINT-ELOY-LES-MINES	116	318	103	537	21,6
SAINT-FLOUR	152	1 071	242	1 465	10,4
SAINT-GERMAIN-DES-FOSSES		266	46	312	
SAINT-GERMAIN-L'HERM	21	128	1	150	14,0
SAINT-GERMAIN-LEMBRON		389	19	408	
SAINT-GERVAIS-D'Auvergne		126	10	136	
SAINT-JULIEN-CHAPTEUIL		517	25	542	
SAINT-MAMET-LA-SALVETAT	7	254	22	283	2,5
SAINT-POURCAIN-SUR-SIOULE	21	813	125	959	2,2
SAINT-SATURNIN	38	177	8	223	17,0
SAINT-YORRE		278	21	299	
SAINTE-FLORINE		216	109	325	
SAINTE-SIGOLENE		5	229	234	
SAUGUES	11	93	36	140	7,9
TENCE		211	106	317	
THIERS	226	1 634	365	2 225	10,2
TRONGET		134	6	140	
VALLON-EN-SULLY		202	9	211	
VARENNES-SUR-ALLIER	21	483	102	606	3,5
VIC-LE-COMTE		392	45	437	
VIC-SUR-CERE		148	22	170	
VICHY		857	669	1 526	
VOLVIC		530	88	618	
YDES		205	8	213	
YSSINGEAUX	77	1 264	294	1 635	4,7
YZEURE	224	1 204	545	1 973	11,4

**Annexe 4. Communes de scolarisation classées selon leur nombre d'internes**

	Commune	Nombre d'internes	Part du total d'internes de l'académie (%)	Part cumulée croissante (%)	Part cumulée décroissante (%)
De 1 à 19	PIERREFORT	3	0,0	0,0	100,0
	SAINT-ANTHEME	3	0,0	0,1	100,0
	RIOM-ES-MONTAGNES	4	0,1	0,1	99,9
	LA CHAISE-DIEU	6	0,1	0,2	99,9
	LA TOUR-D'AUVERGNE	6	0,1	0,3	99,8
	SAINT-MAMET-LA-SALVETAT	7	0,1	0,4	99,7
	OLLIERGUES	9	0,1	0,5	99,6
	CONDAT	10	0,1	0,6	99,5
	SAUGUES	11	0,1	0,8	99,4
	ORCINES	15	0,2	1,0	99,2
	MASSIAC	16	0,2	1,2	99,0
	SAINT-DIER-D'AUVERGNE	16	0,2	1,4	98,8
	ESPALY-SAINT-MARCEL	17	0,2	1,7	98,6
De 20 à 99	SAINT-GERMAIN-L'HERM	21	0,3	1,9	98,3
	SAINT-POURCAIN-SUR-SIOULE	21	0,3	2,2	98,1
	VARENNES-SUR-ALLIER	21	0,3	2,5	97,8
	LE MAYET-DE-MONTAGNE	22	0,3	2,8	97,5
	ROMAGNAT	25	0,3	3,2	97,2
	BESSE-ET-SAINT-ANASTAISE	27	0,4	3,5	96,8
	ROCHEFORT-MONTAGNE	28	0,4	3,9	96,5
	LAPALISSE	34	0,5	4,4	96,1
	SAINT-SATURNIN	38	0,5	4,9	95,6
	COURPIERE	62	0,8	5,7	95,1
	MURAT	65	0,9	6,6	94,3
	YSSINGEAUX	77	1,0	7,6	93,4
	MAURIAC	79	1,1	8,7	92,4
	COMMENTRY	82	1,1	9,8	91,3
	BRASSAC-LES-MINES	93	1,3	11,1	90,2
De 100 à 199	COURNON-D'AUVERGNE	105	1,4	12,5	88,9
	AMBERT	113	1,5	14,0	87,5
	SAINT-ELOY-LES-MINES	116	1,6	15,6	86,0
	GANNAT	117	1,6	17,2	84,4
	SAINT-FLOUR	152	2,1	19,2	82,8
	MOULINS	154	2,1	21,3	80,8
	PONT-DU-CHATEAU	163	2,2	23,5	78,7
	BRIOUDE	166	2,2	25,7	76,5
	ISSOIRE	166	2,2	28,0	74,3
	BRIVES-CHARENSAC	177	2,4	30,4	72,0
	MONISTROL-SUR-LOIRE	195	2,6	33,0	69,6
De 200 à 499	YZEURE	224	3,0	36,1	67,0
	THIERS	226	3,1	39,1	63,9
	CUSSET	329	4,4	43,6	60,9
	CHAMALIERES	352	4,8	48,3	56,4
500 et plus	MONTLUCON	545	7,4	55,7	51,7
	RIOM	553	7,5	63,2	44,3
	LE PUY-EN-VELAY	569	7,7	70,9	36,8
	AURILLAC	710	9,6	80,5	29,1
	CLERMONT-FERRAND	1 445	19,5	100,0	19,5



**Annexe 5. Communes de scolarisation classées selon leur part d'internes**

	Commune	Part d'internes dans la commune (%)	Nombre d'internes	Part du total d'internes de l'académie (%)	Part cumulée croissante (%)	Part cumulée décroissante (%)
De 0 à 6%	RIOM-ES-MONTAGNES	2,1	4	0,1	0,1	100,0
	SAINT-POURCAIN-SUR-SIOULE	2,2	21	0,3	0,3	99,9
	SAINT-MAMET-LA-SALVETAT	2,5	7	0,1	0,4	99,7
	VARENNES-SUR-ALLIER	3,5	21	0,3	0,7	99,6
	COURNON-D'AUVERGNE	3,6	105	1,4	2,1	99,3
	SAINT-ANTHEME	3,9	3	0,0	2,2	97,9
	MOULINS	4,4	154	2,1	4,3	97,8
	YSSINGEAUX	4,7	77	1,0	5,3	95,7
	ISSOIRE	5,0	166	2,2	7,5	94,7
	LA TOUR-D'AUVERGNE	5,2	6	0,1	7,6	92,5
	PIERREFORT	5,2	3	0,0	7,7	92,4
	MONISTROL-SUR-LOIRE	5,7	195	2,6	10,3	92,3
De 6% à 12%	CUSSET	7,1	329	4,4	14,8	89,7
	CLERMONT-FERRAND	7,2	1 445	19,5	34,3	85,2
	LA CHAISE-DIEU	7,7	6	0,1	34,4	65,7
	SAUGUES	7,9	11	0,1	34,5	65,6
	LAPALISSE	9,0	34	0,5	35,0	65,5
	RIOM	9,9	553	7,5	42,5	65,0
	COURPIERE	10,0	62	0,8	43,3	57,5
	THIERS	10,2	226	3,1	46,4	56,7
	SAINT-DIER-D'AUVERGNE	10,3	16	0,2	46,6	53,6
	SAINT-FOUR	10,4	152	2,1	48,6	53,4
	BRIOUDE	10,4	166	2,2	50,9	51,4
	MONTLUCON	10,8	545	7,4	58,2	49,1
	ROCHEFORT-MONTAGNE	11,1	28	0,4	58,6	41,8
	COMMENTRY	11,2	82	1,1	59,7	41,4
	LE PUY-EN-VELAY	11,3	569	7,7	67,4	40,3
	YZEURE	11,4	224	3,0	70,5	32,6
	AMBERT	11,5	113	1,5	72,0	29,5
	BESSE-ET-SAINT-ANASTAISE	11,7	27	0,4	72,3	28,0
	PONT-DU-CHATEAU	11,9	163	2,2	74,6	27,7
De 12% à 15%	LE MAYET-DE-MONTAGNE	12,2	22	0,3	74,8	25,4
	MASSIAC	12,3	16	0,2	75,1	25,2
	CHAMALIERES	12,4	352	4,8	79,8	24,9
	MAURIAC	13,2	79	1,1	80,9	20,2
	OLLIERGUES	13,2	9	0,1	81,0	19,1
	BRIVES-CHARENSAC	13,3	177	2,4	83,4	19,0
	GANNAT	13,6	117	1,6	85,0	16,6
	AURILLAC	13,6	710	9,6	94,6	15,0
	SAINT-GERMAIN-L'HERM	14,0	21	0,3	94,9	5,4
De 15% à 25%	CONDAT	15,9	10	0,1	95,0	5,1
	SAINT-SATURNIN	17,0	38	0,5	95,5	5,0
	ORCINES	21,4	15	0,2	95,7	4,5
	SAINT-ELOY-LES-MINES	21,6	116	1,6	97,3	4,3
	BRASSAC-LES-MINES	23,2	93	1,3	98,6	2,7
	ROMAGNAT	23,6	25	0,3	98,9	1,4
25% et plus	ESPALY-SAINT-MARCEL	25,8	17	0,2	99,1	1,1
	MURAT	31,6	65	0,9	100,0	0,9

## C. Public

### Annexe 6. Régime scolaire des élèves des établissements publics par département

		Internes		Demi-pensionnaires		Externes		Effectif total
		Effectifs	%	Effectifs	%	Effectifs	%	
Allier	Collèges	79	1	10 162	81	2 297	18	12 538
	Lycées professionnels	164	23	378	53	176	25	718
	Lycées	1 294	14	5 468	61	2 248	25	9 010
	<b>Total</b>	<b>1 537</b>	<b>7</b>	<b>16 008</b>	<b>72</b>	<b>4 721</b>	<b>21</b>	<b>22 266</b>
Cantal	Collèges	79	2	4 192	86	595	12	4 866
	Lycées professionnels	184	38	273	56	29	6	486
	Lycées	545	21	1 836	69	264	10	2 645
	EREA	22	25	60	67	7	8	89
	<b>Total</b>	<b>830</b>	<b>10</b>	<b>6 361</b>	<b>79</b>	<b>895</b>	<b>11</b>	<b>8 086</b>
Haute-Loire	Collèges	28	1	4 925	81	1 124	19	6 077
	Lycées professionnels	120	29	161	39	134	32	415
	Lycées	581	15	2 758	71	525	14	3 864
	EREA	39	51	37	49			76
	<b>Total</b>	<b>768</b>	<b>7</b>	<b>7 881</b>	<b>76</b>	<b>1 783</b>	<b>17</b>	<b>10 432</b>
Puy-de-Dôme	Collèges	127	1	20 052	84	3 787	16	23 966
	Lycées professionnels	1 045	25	2 226	54	883	21	4 154
	Lycées	1 967	13	10 499	69	2 743	18	15 209
	EREA	25	24	66	62	15	14	106
	<b>Total</b>	<b>3 164</b>	<b>7</b>	<b>32 843</b>	<b>76</b>	<b>7 428</b>	<b>17</b>	<b>43 435</b>
Académie	Collèges	313	1	39 331	83	7 803	16	47 447
	Lycées professionnels	1 513	26	3 038	53	1 222	21	5 773
	Lycées	4 387	14	20 561	67	5 780	19	30 728
	EREA	86	32	163	60	22	8	271
	<b>Total</b>	<b>6 299</b>	<b>8</b>	<b>63 093</b>	<b>75</b>	<b>14 827</b>	<b>18</b>	<b>84 219</b>

### Annexe 7. Régime scolaire des élèves des établissements publics par département et sexe

		Internes			Demi- pensionnaires			Externes			Total		
		Filles	Garçons	Total	Filles	Garçons	Total	Filles	Garçons	Total	Filles	Garçons	Total
Allier	Collèges	31	48	79	5 105	5 057	10 162	1 095	1 202	2 297	6 231	6 307	12 538
	Lycées pro.	23	141	164	143	235	378	60	116	176	226	492	718
	Lycées	653	641	1 294	2 882	2 586	5 468	1 143	1 105	2 248	4 678	4 332	9 010
	<b>Total</b>	<b>707</b>	<b>830</b>	<b>1 537</b>	<b>8 130</b>	<b>7 878</b>	<b>16 008</b>	<b>2 298</b>	<b>2 423</b>	<b>4 721</b>	<b>11 135</b>	<b>11 131</b>	<b>22 266</b>
Cantal	Collèges	36	43	79	2 106	2 086	4 192	277	318	595	2 419	2 447	4 866
	Lycées pro.	81	103	184	157	116	273	18	11	29	256	230	486
	Lycées	286	259	545	933	903	1 836	121	143	264	1 340	1 305	2 645
	EREA	8	14	22	20	40	60	2	5	7	30	59	89
	<b>Total</b>	<b>411</b>	<b>419</b>	<b>830</b>	<b>3 216</b>	<b>3 145</b>	<b>6 361</b>	<b>418</b>	<b>477</b>	<b>895</b>	<b>4 045</b>	<b>4 041</b>	<b>8 086</b>
Haute-Loire	Collèges	10	18	28	2 432	2 493	4 925	544	580	1 124	2 986	3 091	6 077
	Lycées pro.	70	50	120	88	73	161	70	64	134	228	187	415
	Lycées	332	249	581	1 525	1 233	2 758	270	255	525	2 127	1 737	3 864
	EREA	15	24	39	10	27	37				25	51	76
	<b>Total</b>	<b>427</b>	<b>341</b>	<b>768</b>	<b>4 055</b>	<b>3 826</b>	<b>7 881</b>	<b>884</b>	<b>899</b>	<b>1 783</b>	<b>5 366</b>	<b>5 066</b>	<b>10 432</b>
Puy-de-Dôme	Collèges	58	69	127	9 870	10 182	20 052	1 815	1 972	3 787	11 743	12 223	23 966
	Lycées pro.	444	601	1 045	964	1 262	2 226	415	468	883	1 823	2 331	4 154
	Lycées	937	1 030	1 967	5 385	5 114	10 499	1 456	1 287	2 743	7 778	7 431	15 209
	EREA		25	25	5	61	66	4	11	15	9	97	106
	<b>Total</b>	<b>1 439</b>	<b>1 725</b>	<b>3 164</b>	<b>16 224</b>	<b>16 619</b>	<b>32 843</b>	<b>3 690</b>	<b>3 738</b>	<b>7 428</b>	<b>21 353</b>	<b>22 082</b>	<b>43 435</b>
Académie	Collèges	135	178	313	19 513	19 818	39 331	3 731	4 072	7 803	23 379	24 068	47 447
	Lycées pro.	618	895	1 513	1 352	1 686	3 038	563	659	1 222	2 533	3 240	5 773
	Lycées	2 208	2 179	4 387	10 725	9 836	20 561	2 990	2 790	5 780	15 923	14 805	30 728
	EREA	23	63	86	35	128	163	6	16	22	64	207	271
	<b>Total</b>	<b>2 984</b>	<b>3 315</b>	<b>6 299</b>	<b>31 625</b>	<b>31 468</b>	<b>63 093</b>	<b>7 290</b>	<b>7 537</b>	<b>14 827</b>	<b>41 899</b>	<b>42 320</b>	<b>84 219</b>

**Annexe 8. Régime scolaire des élèves des établissements publics de l'Allier**

		Internes			Demi-pensionnaires			Externes			Total		
		Filles	Garçons	Total	Filles	Garçons	Total	Filles	Garçons	Total	Filles	Garçons	Total
<b>Total Allier</b>		<b>707</b>	<b>830</b>	<b>1 537</b>	<b>8 130</b>	<b>7 878</b>	<b>16 008</b>	<b>2 298</b>	<b>2 423</b>	<b>4 721</b>	<b>11 135</b>	<b>11 131</b>	<b>22 266</b>
Commune	Etablissement												
BELLENAVES	CLG JEAN BAPTISTE DESFILHES				149	152	301	3	8	11	152	160	312
BELLERIVE-SUR-ALLIER	CLG JEAN ROSTAND				161	172	333	53	35	88	214	207	421
BOURBON-L'ARCHAMBAULT	CLG ACHILLE ALLIER				130	128	258	4	4	8	134	132	266
CERILLY	CLG FRANCOIS PERON				43	60	103	5	6	11	48	66	114
COMMENTRY	CLG EMILE MALE				145	166	311	39	50	89	184	216	400
	LYC GENEVIEVE VINCENT	67	15	82	180	31	211	33	8	41	280	54	334
COSNE-D'ALLIER	CLG EMILE GUILLAUMIN				131	127	258	6	15	21	137	142	279
CUSSET	CLG MAURICE CONSTANTIN WEYER				279	234	513	80	87	167	359	321	680
	LP ALBERT LONDRES	5	25	30	33	113	146	28	98	126	66	236	302
	LYC ALBERT LONDRES	40	49	89	658	615	1 273	293	250	543	991	914	1 905
	LYC VALERY LARBAUD	144	66	210	385	181	566	92	79	171	621	326	947
DESERTINES	CLG MARIE CURIE				228	220	448	42	33	75	270	253	523
DOMERAT	CLG LOUIS ARAGON				138	121	259	30	30	60	168	151	319
DOMPIERRE-SUR-BESBRE	CLG LOUIS PERGAUD				168	140	308	21	36	57	189	176	365
DOYET	CLG FERDINAND DUBREUIL				50	60	110	10	9	19	60	69	129
GANNAT	CLG JOSEPH HENNEQUIN				205	190	395	22	30	52	227	220	447
	LP GUSTAVE EIFFEL	4	113	117	6	85	91		7	7	10	205	215
HURIEL	CLG GEORGE SAND				136	141	277	15	19	34	151	160	311
JALIGNY-SUR-BESBRE	CLG DES CHENEVIERES				50	67	117	2	3	5	52	70	122
LAPALISSE	CLG LUCIEN COLON	14	20	34	140	137	277	33	33	66	187	190	377
LE DONJON	CLG VICTOR HUGO				69	51	120		3	3	69	54	123
LE MAYET-DE-MONTAGNE	CLG JULES VERNE	10	12	22	70	62	132	16	11	27	96	85	181
LURCY-LEVIS	CLG ANDRE BOUTRY				68	79	147	10	6	16	78	85	163
MARCILLAT-EN-COMBRAILLE	CLG DE LA COMBRAILLE				40	38	78	3	13	16	43	51	94
MONTLUCON	CLG JEAN ZAY				229	200	429	49	59	108	278	259	537
	CLG JEAN-JACQUES SOULIER				47	46	93	109	91	200	156	137	293
	CLG JULES FERRY	5	14	19	159	173	332	63	51	114	227	238	465
	CLG JULES VERNE				66	62	128	27	36	63	93	98	191
	LYC ALBERT EINSTEIN	1	111	112	7	110	117	1	38	39	9	259	268
	LYC MADAME DE STAEL	153	93	246	447	238	685	103	53	156	703	384	1 087
	LYC PAUL CONSTANS	42	114	156	321	556	877	292	379	671	655	1 049	1 704
MONTMARSAULT	CLG JEANNE CLUZEL				63	75	138	11	22	33	74	97	171
MOULINS	CLG ANNE DE BEAUJEU				289	260	549	48	34	82	337	294	631
	CLG CHARLES PEGUY				198	258	456	24	46	70	222	304	526
	CLG EMILE GUILLAUMIN				148	180	328	88	86	174	236	266	502
	LYC THEODORE DE BANVILLE	94	60	154	419	296	715	123	76	199	636	432	1 068
NERIS-LES-BAINS	CLG FRANCOIS RABELAIS				115	82	197	20	19	39	135	101	236
SAINT-GERMAIN-DES-FOSSES	CLG JEAN DE LA FONTAINE				138	128	266	16	30	46	154	158	312
SAINT-POURCAIN-SUR-SIOULE	CLG BLAISE DE VIGENERE				202	165	367	39	37	76	241	202	443
	LYC BLAISE DE VIGENERE	11	10	21	179	160	339	12	19	31	202	189	391
SAINT-YORRE	CLG VICTOR HUGO				145	133	278	6	15	21	151	148	299
TRONGET	CLG CHARLOTTE DELBO				69	65	134	2	4	6	71	69	140
VALLON-EN-SULLY	CLG ALAIN FOURNIER				109	93	202	6	3	9	115	96	211
VARENNES-SUR-ALLIER	CLG ANTOINE DE ST EXUPERY	2	2	4	170	172	342	19	40	59	191	214	405
	LP VAL D'ALLIER	14	3	17	104	37	141	32	11	43	150	51	201
VICHY	CLG JULES FERRY				187	229	416	53	89	142	240	318	558
	CLG LES CELESTINS				126	117	243	45	37	82	171	154	325
YZEURE	CLG FRANCOIS VILLON				245	274	519	76	72	148	321	346	667
	LYC JEAN MONNET	101	123	224	286	399	685	194	203	397	581	725	1 306

**Annexe 9. Régime scolaire des élèves des établissements publics du Cantal**

		Internes			Demi-pensionnaires			Externes			Total		
		Filles	Garçons	Total	Filles	Garçons	Total	Filles	Garçons	Total	Filles	Garçons	Total
<b>Total Cantal</b>		<b>411</b>	<b>419</b>	<b>830</b>	<b>3 216</b>	<b>3 145</b>	<b>6 361</b>	<b>418</b>	<b>477</b>	<b>895</b>	<b>4 045</b>	<b>4 041</b>	<b>8 086</b>
Commune	Etablissement												
ALLANCHE	CLG MAURICE PESCHAUD				25	33	58	3	7	10	28	40	68
AURILLAC	CLG JEANNE DE LA TREILHE	1		1	159	109	268	29	39	68	189	148	337
	CLG JULES FERRY	5	6	11	245	231	476	43	39	82	293	276	569
	CLG LA JORDANNE				184	197	381	47	39	86	231	236	467
	CLG LA PONETIE				227	257	484	22	38	60	249	295	544
	EREA ALBERT MONIER	8	14	22	20	40	60	2	5	7	30	59	89
	LP RAYMOND CORTAT	76	43	119	153	105	258	17	9	26	246	157	403
	LYC EMILE DUCLAUX	93	43	136	371	181	552	22	13	35	486	237	723
	LYC MONNET-MERMOZ	94	125	219	255	474	729	50	88	138	399	687	1 086
CHAUDS-AIGUES	CLG LOUIS PASTEUR				44	59	103		1	1	44	60	104
CONDAT	CLG GEORGES POMPIDOU	7	3	10	15	21	36	9	8	17	31	32	63
LAROQUEBROU	CLG DU VAL DE CERE				71	72	143	1	3	4	72	75	147
MASSIAC	CLG PIERRE GALERY	5	11	16	47	51	98	8	8	16	60	70	130
MAURIAC	CLG DU MERIDIEN	5	11	16	114	89	203	18	26	44	137	126	263
	LYC	28	35	63	82	51	133	18	23	41	128	109	237
MAURS	CLG DES PORTES DU MIDI				84	87	171	14	8	22	98	95	193
MONTVALVY	CLG MARCELLIN BOULE				78	64	142	4	1	5	82	65	147
MURAT	CLG GEORGES POMPIDOU				56	50	106	11	6	17	67	56	123
	LP JOSEPH CONSTANT	5	60	65	4	11	15	1	2	3	10	73	83
PIERREFORT	CLG DES GORGES DE LA TRUYERE	2	1	3	17	19	36	9	10	19	28	30	58
PLEAUX	CLG RAYMOND CORTAT				31	36	67	2	1	3	33	37	70
RIOM-ES-MONTAGNES	CLG GEORGES BATAILLE	2	2	4	42	52	94	3	12	15	47	66	113
SAINT-CERNIN	CLG HENRI MONDOR				78	72	150	2	6	8	80	78	158
SAINT-FLOUR	CLG BLAISE PASCAL	7	4	11	162	159	321	14	19	33	183	182	365
	CLG LA VIGIERE				119	129	248	14	19	33	133	148	281
	LYC DE HAUTE AUVERGNE	71	56	127	225	197	422	31	19	50	327	272	599
SAINT-MAMET-LA-SALVETAT	CLG JEAN DAUZIE	2	5	7	140	114	254	12	10	22	154	129	283
VIC-SUR-CERE	CLG JEAN DE LA FONTAINE				79	69	148	8	14	22	87	83	170
YDES	CLG GEORGES BRASSENS				89	116	205	4	4	8	93	120	213

**Annexe 10. Régime scolaire des élèves des établissements publics de la Haute-Loire**

		Internes			Demi-pensionnaires			Externes			Total		
		Filles	Garçons	Total	Filles	Garçons	Total	Filles	Garçons	Total	Filles	Garçons	Total
<b>Total Haute-Loire</b>		<b>427</b>	<b>341</b>	<b>768</b>	<b>4 055</b>	<b>3 826</b>	<b>7 881</b>	<b>884</b>	<b>899</b>	<b>1 783</b>	<b>5 366</b>	<b>5 066</b>	<b>10 432</b>
Commune	Etablissement												
ALLEGRE	CLG DU MONT BAR				105	104	209	4	1	5	109	105	214
AUREC-SUR-LOIRE	CLG DES GORGES DE LA LOIRE				91	92	183	26	36	62	117	128	245
BLESLE	CLG DES FONTILLES				24	46	70	1		1	25	46	71
BRIOUDE	CLG LA FAYETTE				184	178	362	34	31	65	218	209	427
	EREA ALEXANDRE VIALATTE	15	24	39	10	27	37				25	51	76
	LYC LA FAYETTE	44	29	73	169	147	316	44	26	70	257	202	459
BRIVES-CHARENSAC	CLG ANNE FRANK				79	74	153	36	32	68	115	106	221
CRAPONNE-SUR-ARZON	CLG DES HAUTS DE L'ARZON				64	54	118	8	7	15	72	61	133
ESPALY-SAINT-MARCEL	LP AUGUSTE AYMARD	1	16	17	3	29	32	2	15	17	6	60	66
LA CHAISE-DIEU	CLG HENRI POURRAT	3	3	6	27	40	67	3	2	5	33	45	78
LANDOS	CLG ROBERT LOUIS STEVENSON				84	63	147	4	9	13	88	72	160
LANGEAC	CLG DU HAUT ALLIER				78	96	174	6	19	25	84	115	199
LE CHAMBON-SUR-LIGNON	CLG DU LIGNON				45	55	100	26	23	49	71	78	149
LE MONASTIER-SUR-GAZEILLE	CLG LAURENT EYNAC				103	135	238	4	2	6	107	137	244
LE PUY-EN-VELAY	CLG JULES VALLES				131	133	264	176	161	337	307	294	601
	CLG LA FAYETTE		11	11	95	102	197	79	70	149	174	183	357
	LP JEAN MONNET	69	34	103	85	44	129	68	49	117	222	127	349
	LYC CHARLES ET ADRIEN DUPUY	65	121	186	131	215	346	40	96	136	236	432	668
	LYC SIMONE WEIL	133	44	177	515	318	833	140	82	222	788	444	1 232
MONISTROL-SUR-LOIRE	CLG LE MONTEIL				245	259	504	40	51	91	285	310	595
	LYC LEONARD DE VINCI	64	33	97	482	355	837	35	31	66	581	419	1 000
PAULHAGUET	CLG VAL DE SENOUIRE				40	39	79	2	12	14	42	51	93
RETOURNAC	CLG BORIS VIAN				133	133	266	19	26	45	152	159	311
SAINT-DIDIER-EN-VELAY	CLG ROGER RUEL				305	276	581	16	28	44	321	304	625
SAINT-JULIEN-CHAPTEUIL	CLG JULES ROMAINS				159	205	364	4	7	11	163	212	375
SAINTE-FLORINE	CLG MARGUERITE THOMAS				120	90	210	21	24	45	141	114	255
SAUGUES	CLG JOACHIM BARRANDE	7	4	11	32	26	58	1	5	6	40	35	75
TENCE	CLG DE LA LIONCHERE				66	58	124	17	19	36	83	77	160
YSSINGEAUX	CLG JEAN MONNET				222	235	457	17	15	32	239	250	489
	LYC EMMANUEL CHABRIER	26	22	48	228	198	426	11	20	31	265	240	505

## Annexe 11. Régime scolaire des élèves des établissements publics du Puy-de-Dôme

		Internes			Demi-pensionnaires			Externes			Total		
		Filles	Garçons	Total	Filles	Garçons	Total	Filles	Garçons	Total	Filles	Garçons	Total
<b>Total Puy-de-Dôme</b>		<b>1 439</b>	<b>1 725</b>	<b>3 164</b>	<b>16 224</b>	<b>16 619</b>	<b>32 843</b>	<b>3 690</b>	<b>3 738</b>	<b>7 428</b>	<b>21 353</b>	<b>22 082</b>	<b>43 435</b>
Commune	Etablissement												
AIGUEPERSE	CLG DIDEROT				334	367	701	13	17	30	347	384	731
AMBERT	CLG JULES ROMAINS				139	179	318	19	27	46	158	206	364
	LYC BLAISE PASCAL	81	32	113	170	126	296	46	32	78	297	190	487
ARLANC	CLG JEAN AUGUSTE SENEZE				49	46	95	10	10	20	59	56	115
AUBIERE	CLG I. ET F. JOLIOT-CURIE				397	402	799	26	33	59	423	435	858
BEAUMONT	CLG MOLIERE				228	244	472	41	44	85	269	288	557
BESSE-ET-SAINT-ANASTAISE	CLG DU PAVIN	11	16	27	96	105	201	2	1	3	109	122	231
BILLOM	CLG DU BEFFROI				375	377	752	24	21	45	399	398	797
BOURG-LASTIC	CLG WILLY MABRUT				42	41	83	3	4	7	45	45	90
BRASSAC-LES-MINES	CLG JULES FERRY				76	69	145	15	9	24	91	78	169
	LP FRANCOIS RABELAIS	45	48	93	54	69	123	8	8	16	107	125	232
CEYRAT	CLG HENRI POURRAT				232	247	479	20	34	54	252	281	533
CHAMALIERES	CLG TEILHARD DE CHARDIN				356	342	698	23	36	59	379	378	757
	LYC	166	138	304	376	347	723	101	57	158	643	542	1 185
CHAMPEIX	CLG ANTOINE GRIMOALD MONNET				183	210	393	2	5	7	185	215	400
CHATEL-GUYON	CLG CHAMPCLAUX				272	224	496	15	19	34	287	243	530
CLERMONT-FERRAND	CLG ALBERT CAMUS				77	100	177	182	191	373	259	291	550
	CLG BLAISE PASCAL				165	181	346	72	67	139	237	248	485
	CLG CHARLES BAUDELAIRE				123	132	255	84	79	163	207	211	418
	CLG GERARD PHILPE				153	149	302	47	80	127	200	229	429
	CLG INTERNATIONAL JEANNE D'ARC				231	220	451	110	125	235	341	345	686
	CLG LA CHARME				84	78	162	164	166	330	248	244	492
	CLG LUCIE AUBRAC				164	180	344	92	109	201	256	289	545
	CLG ROGER QUILLIOT				251	260	511	41	48	89	292	308	600
	LP AMEDEE GASQUET	15	16	31	133	107	240	158	97	255	306	220	526
	LP CAMILLE CLAUDEL	34	82	116	63	136	199	27	93	120	124	311	435
	LP MARIE CURIE	116	2	118	267	27	294	97	11	108	480	40	520
	LP ROGER CLAUSTRES	14	143	157	25	290	315	14	144	158	53	577	630
	LYC AMBROISE BRUGIERE	71	47	118	270	217	487	363	293	656	704	557	1 261
	LYC BLAISE PASCAL	39	101	140	641	661	1 302	113	150	263	793	912	1 705
	LYC JEANNE D'ARC	52	10	62	766	422	1 188	89	37	126	907	469	1 376
	LYC LA FAYETTE	96	184	280	158	786	944	25	233	258	279	1 203	1 482
	LYC SIDOINE APOLLINAIRE	126	32	158	524	269	793	444	202	646	1 094	503	1 597
COURNON-D'AUVERGNE	CLG LA RIBEYRE				285	269	554	63	85	148	348	354	702
	CLG MARC BLOCH				258	262	520	86	102	188	344	364	708
	LYC RENE DESCARTES	58	47	105	759	541	1 300	95	37	132	912	625	1 537
COURPIERE	CLG BELLIME	11	6	17	123	144	267	15	7	22	149	157	306
CUNLHAT	CLG LUCIEN GACHON				33	37	70	6	3	9	39	40	79
GERZAT	CLG ANATOLE FRANCE				245	242	487	108	96	204	353	338	691
ISSOIRE	CLG DE VERRIERE				152	167	319	37	28	65	189	195	384
	CLG LES PRES				294	311	605	44	45	89	338	356	694
	LP HENRI SAINTE-CLAIRE DEVILLE	9	44	53	40	166	206	14	29	43	63	239	302
	LYC MURAT	55	51	106	533	370	903	42	37	79	630	458	1 088
LA MONNERIE-LE-MONTEL	CLG DE LA DUROLLE				141	130	271	17	18	35	158	148	306
LA TOUR-D'AUVERGNE	CLG SANCY - ARTENSE	2	4	6	50	55	105		5	5	52	64	116
LEMPDES	CLG ANTOINE DE SAINT EXUPERY				257	252	509	77	76	153	334	328	662
LES ANCIZES-COMPS	CLG				95	112	207	7	7	14	102	119	221
LES MARTRES-DE-VEYRE	CLG JEAN ROSTAND				345	405	750	9	9	18	354	414	768
LEZOUX	CLG GEORGE ONSLOW				323	284	607	32	30	62	355	314	669
MANZAT	CLG RENE CASSIN				101	88	189	6	4	10	107	92	199
MARINGUES	CLG LOUISE MICHEL				230	222	452	8	12	20	238	234	472
MURAT-LE-QUAIRE	CLG MARCEL BONY				69	57	126	19	14	33	88	71	159
OLLIERGUES	CLG ALEXANDRE VARENNE	6	3	9	32	24	56		3	3	38	30	68
PIONSAT	CLG NESTOR PERRET				33	25	58	3	2	5	36	27	63
PONT-DU-CHATEAU	CLG MORTAIX				288	292	580	27	21	48	315	313	628
	LP PIERRE BOULANGER	10	153	163	24	236	260	8	31	39	42	420	462
...													

		Internes			Demi-pensionnaires			Externes			Total		
		Filles	Garçons	Total	Filles	Garçons	Total	Filles	Garçons	Total	Filles	Garçons	Total
<b>Total Puy-de-Dôme</b>		<b>1 439</b>	<b>1 725</b>	<b>3 164</b>	<b>16 224</b>	<b>16 619</b>	<b>32 843</b>	<b>3 690</b>	<b>3 738</b>	<b>7 428</b>	<b>21 353</b>	<b>22 082</b>	<b>43 435</b>
Commune	Etablissement												
PONTAUMUR	CLG PIERRE GIRONNET				78	85	163	2		2	80	85	165
PONTGIBAUD	CLG ANNA GARCIN-MAYADE				166	167	333				166	167	333
PUY-GUILLAUME	CLG CONDORCET				137	137	274	22	19	41	159	156	315
RIOM	CLG JEAN VILAR				251	262	513	25	27	52	276	289	565
	CLG MICHEL DE L'HOSPITAL				262	205	467	31	47	78	293	252	545
	CLG PIERRE MENDES FRANCE				312	369	681	19	22	41	331	391	722
	LP MARIE LAURENCIN	122	25	147	242	101	343	56	18	74	420	144	564
	LYC C. ET P. VIRLOGEUX	97	53	150	657	447	1 104	79	56	135	833	556	1 389
	LYC PIERRE JOEL BONTE	38	218	256	85	524	609	16	109	125	139	851	990
ROCHEFORT-MONTAGNE	CLG GORDON BENNETT	13	15	28	103	115	218	3	3	6	119	133	252
ROMAGNAT	EREA DE LATTRE DE TASSIGNY		25	25	5	61	66	4	11	15	9	97	106
SAINT-AMANT-ROCHE-SAVINE	CLG ALEXANDRE VIALATTE				8	13	21	1	2	3	9	15	24
SAINT-ANTHEME	CLG VAL D'ANCE		3	3	28	36	64	6	4	10	34	43	77
SAINT-DIER-D'AUVERGNE	CLG FRANCOIS VILLON	5	11	16	69	60	129	2	8	10	76	79	155
SAINT-ELOY-LES-MINES	CLG ALEXANDRE VARENNE				130	130	260	9	8	17	139	138	277
	LP DESAIX	65	51	116	36	22	58	4	11	15	105	84	189
SAINT-GERMAIN-L'HERM	CLG GASPARD DES MONTAGNES	10	11	21	61	67	128		1	1	71	79	150
SAINT-GERMAIN-LEMBRON	CLG DE LIZINIAT				181	208	389	5	14	19	186	222	408
SAINT-GERVAIS-D'AUVERGNE	CLG BAPTISTE BASCOULERGUE				50	76	126	5	5	10	55	81	136
THIERS	CLG ANTOINE AUDEMBRON				251	261	512	79	80	159	330	341	671
	LP GERMAINE TILLION	14	37	51	80	108	188	29	26	55	123	171	294
	LYC JEAN ZAY	15	85	100	69	203	272	3	13	16	87	301	388
	LYC MONTDORY	43	32	75	377	201	578	40	31	71	460	264	724
VIC-LE-COMTE	CLG DE LA COMTE - HENRI BERTRAND				178	214	392	23	22	45	201	236	437
VOLVIC	CLG VICTOR HUGO				224	246	470	14	18	32	238	264	502

## D. Privé

Annexe 12. Régime scolaire des élèves des établissements privés par département

		Internes		Demi-pensionnaires		Externes		Effectif total
		Effectifs	%	Effectifs	%	Effectifs	%	
Allier	Collèges			1 125	68	526	32	1 651
	Lycées professionnels	12	3	79	18	346	79	437
	Lycées			296	32	644	69	940
	<b>Total</b>	<b>12</b>		<b>1 500</b>	<b>50</b>	<b>1 516</b>	<b>50</b>	<b>3 028</b>
Cantal	Collèges	14	2	386	52	336	46	736
	Lycées	202	29	106	15	402	57	710
	<b>Total</b>	<b>216</b>	<b>15</b>	<b>492</b>	<b>34</b>	<b>738</b>	<b>51</b>	<b>1 446</b>
Haute-Loire	Collèges	21		3 156	67	1 561	33	4 738
	Lycées professionnels	81	18	290	63	91	20	462
	Lycées	348	13	1 499	55	873	32	2 720
	<b>Total</b>	<b>450</b>	<b>6</b>	<b>4 945</b>	<b>62</b>	<b>2 525</b>	<b>32</b>	<b>7 920</b>
Puy-de-Dôme	Collèges	121	2	3 790	64	2 053	34	5 964
	Lycées professionnels	47	5	121	13	759	82	927
	Lycées	250	7	1 221	32	2 339	61	3 810
	<b>Total</b>	<b>418</b>	<b>4</b>	<b>5 132</b>	<b>48</b>	<b>5 151</b>	<b>48</b>	<b>10 701</b>
Académie	Collèges	156	1	8 457	65	4 476	34	13 089
	Lycées professionnels	140	8	490	27	1 196	66	1 826
	Lycées	800	10	3 122	38	4 258	52	8 180
	<b>Total</b>	<b>1 096</b>	<b>5</b>	<b>12 069</b>	<b>52</b>	<b>9 930</b>	<b>43</b>	<b>23 095</b>

Annexe 13. Régime scolaire des élèves des établissements privés par département et sexe

		Internes			Demi- pensionnaires			Externes			Total		
		Filles	Garçons	Total	Filles	Garçons	Total	Filles	Garçons	Total	Filles	Garçons	Total
Allier	Collèges				554	571	1 125	271	255	526	825	826	1 651
	Lycées pro.	6	6	12	30	49	79	201	145	346	237	200	437
	Lycées				148	148	296	439	205	644	587	353	940
	<b>Total</b>	<b>6</b>	<b>6</b>	<b>12</b>	<b>732</b>	<b>768</b>	<b>1 500</b>	<b>911</b>	<b>605</b>	<b>1 516</b>	<b>1 649</b>	<b>1 379</b>	<b>3 028</b>
Cantal	Collèges	5	9	14	193	193	386	165	171	336	363	373	736
	Lycées	118	84	202	62	44	106	249	153	402	429	281	710
	<b>Total</b>	<b>123</b>	<b>93</b>	<b>216</b>	<b>255</b>	<b>237</b>	<b>492</b>	<b>414</b>	<b>324</b>	<b>738</b>	<b>792</b>	<b>654</b>	<b>1 446</b>
Haute-Loire	Collèges	9	12	21	1 498	1 658	3 156	761	800	1 561	2 268	2 470	4 738
	Lycées pro.	4	77	81	25	265	290	21	70	91	50	412	462
	Lycées	208	140	348	814	685	1 499	521	352	873	1 543	1 177	2 720
	<b>Total</b>	<b>221</b>	<b>229</b>	<b>450</b>	<b>2 337</b>	<b>2 608</b>	<b>4 945</b>	<b>1 303</b>	<b>1 222</b>	<b>2 525</b>	<b>3 861</b>	<b>4 059</b>	<b>7 920</b>
Puy-de-Dôme	Collèges	49	72	121	1 858	1 932	3 790	1 025	1 028	2 053	2 932	3 032	5 964
	Lycées pro.	20	27	47	60	61	121	443	316	759	523	404	927
	Lycées	108	142	250	645	576	1 221	1 153	1 186	2 339	1 906	1 904	3 810
	<b>Total</b>	<b>177</b>	<b>241</b>	<b>418</b>	<b>2 563</b>	<b>2 569</b>	<b>5 132</b>	<b>2 621</b>	<b>2 530</b>	<b>5 151</b>	<b>5 361</b>	<b>5 340</b>	<b>10 701</b>
Académie	Collèges	63	93	156	4 103	4 354	8 457	2 222	2 254	4 476	6 388	6 701	13 089
	Lycées pro.	30	110	140	115	375	490	665	531	1 196	810	1 016	1 826
	Lycées	434	366	800	1 669	1 453	3 122	2 362	1 896	4 258	4 465	3 715	8 180
	<b>Total</b>	<b>527</b>	<b>569</b>	<b>1 096</b>	<b>5 887</b>	<b>6 182</b>	<b>12 069</b>	<b>5 249</b>	<b>4 681</b>	<b>9 930</b>	<b>11 663</b>	<b>11 432</b>	<b>23 095</b>



#### Annexe 14. Régime scolaire des élèves des établissements privés de l'Allier

		Internes			Demi-pensionnaires			Externes			Total		
		Filles	Garçons	Total	Filles	Garçons	Total	Filles	Garçons	Total	Filles	Garçons	Total
<b>Total Allier</b>		<b>6</b>	<b>6</b>	<b>12</b>	<b>732</b>	<b>768</b>	<b>1 500</b>	<b>911</b>	<b>605</b>	<b>1 516</b>	<b>1 649</b>	<b>1 379</b>	<b>3 028</b>
Commune	Etablissement												
CUSSET	CLG SAINT JOSEPH				175	176	351	63	65	128	238	241	479
	LYC SAINT PIERRE				92	108	200	70	65	135	162	173	335
GANNAT	CLG SAINTE PROCULE				69	50	119	16	17	33	85	67	152
	LYC SAINTE PROCULE				9	3	12	29	5	34	38	8	46
MONTLUCON	CLG SAINT-JOSEPH				70	116	186	47	37	84	117	153	270
	LP SAINTE-LOUISE	6	6	12	30	49	79	30	41	71	66	96	162
	LYC SAINTE-LOUISE				15	17	32	29	13	42	44	30	74
MOULINS	CLG SAINT BENOIT				76	88	164	41	38	79	117	126	243
	LP ANNA RODIER							171	104	275	171	104	275
	LYC ANNA RODIER							66	35	101	66	35	101
	LYC SAINT BENOIT				32	20	52	47	24	71	79	44	123
SAINT-POURCAIN-SUR-SIOULE	CLG NOTRE DAME DES VICTOIRES				57	50	107	8	10	18	65	60	125
VICHY	CLG SAINT DOMINIQUE				107	91	198	96	88	184	203	179	382
	LYC D'ENSEIGNEMENT SUP. DE V ICHY							198	63	261	198	63	261

#### Annexe 15. Régime scolaire des élèves des établissements privés du Cantal

		Internes			Demi-pensionnaires			Externes			Total		
		Filles	Garçons	Total	Filles	Garçons	Total	Filles	Garçons	Total	Filles	Garçons	Total
<b>Total Cantal</b>		<b>123</b>	<b>93</b>	<b>216</b>	<b>255</b>	<b>237</b>	<b>492</b>	<b>414</b>	<b>324</b>	<b>738</b>	<b>792</b>	<b>654</b>	<b>1 446</b>
Commune	Etablissement												
AURILLAC	CLG GERBERT	1	3	4	99	84	183	75	61	136	175	148	323
	LYC DE LA COMMUNICATION ST GERAUD	94	53	147	7	9	16	158	75	233	259	137	396
	LYC GERBERT	20	31	51	41	25	66	87	70	157	148	126	274
MAURIAC	CLG NOTRE DAME DES MIRACLES				44	41	85	6	8	14	50	49	99
NEUSSARGUES EN PINATELLE	CLG NOTRE DAME DES OLIVIER				20	29	49	6	5	11	26	34	60
RIOM-ES-MONTAGNES	CLG SACRE COEUR				3	10	13	28	33	61	31	43	74
SAINT-FLOUR	CLG SAINT JOSEPH LA PRESENTATION	4	6	10	27	29	56	50	64	114	81	99	180
	LYC LA PRESENTATION	4		4	14	10	24	4	8	12	22	18	40

Annexe 16. Régime scolaire des élèves des établissements privés de la Haute-Loire

		Internes			Demi-pensionnaires			Externes			Total		
		Filles	Garçons	Total	Filles	Garçons	Total	Filles	Garçons	Total	Filles	Garçons	Total
<b>Total Haute-Loire</b>		<b>221</b>	<b>229</b>	<b>450</b>	<b>2 337</b>	<b>2 608</b>	<b>4 945</b>	<b>1 303</b>	<b>1 222</b>	<b>2 525</b>	<b>3 861</b>	<b>4 059</b>	<b>7 920</b>
Commune	Etablissement												
AUREC-SUR-LOIRE	CLG NOTRE DAME DE LA FAYE				85	84	169	42	50	92	127	134	261
BRIOUDE	CLG SAINT JULIEN	3	2	5	99	130	229	67	66	133	169	198	367
	LYC SAINT JULIEN	25	24	49	76	64	140	32	48	80	133	136	269
BRIVES-CHARENSAC	CLG LA CHARTREUSE				131	159	290	37	18	55	168	177	345
	LP PARADIS	4	70	74	6	117	123		16	16	10	203	213
	LYC LA CHARTREUSE PARADIS	53	50	103	197	187	384	29	36	65	279	273	552
CRAPONNE-SUR-ARZON	CLG NOTRE DAME				55	46	101	5	6	11	60	52	112
DUNIERES	CLG LE SACRE COEUR				67	62	129	46	37	83	113	99	212
LANGUAC	CLG SAINT JOSEPH				50	34	84	25	30	55	75	64	139
LE MONASTIER-SUR-GAZEILLE	CLG SAINT DOMINIQUE				8	16	24	42	46	88	50	62	112
LE PUY-EN-VELAY	CLG SAINT-LOUIS				88	133	221	49	64	113	137	197	334
	CLG SAINT JACQUES DE COMPOSTELLE	2	3	5	67	59	126	56	48	104	125	110	235
	CLG SAINT REGIS				173	150	323	64	58	122	237	208	445
	LYC ANNE MARIE MARTEL	48	18	66	78	47	125	259	126	385	385	191	576
	LYC ST-JACQUES DE COMPOSTELLE	19	2	21	58	43	101	52	46	98	129	91	220
MONISTROL-SUR-LOIRE	CLG NOTRE DAME DU CHATEAU				292	303	595	80	72	152	372	375	747
	LP NOTRE DAME DU CHATEAU		7	7	19	148	167	21	54	75	40	209	249
	LYC NOTRE DAME DU CHATEAU	50	41	91	326	281	607	66	50	116	442	372	814
SAINT-DIDIER-EN-VELAY	CLG JEANNE D'ARC				145	195	340	19	25	44	164	220	384
SAINT-JULIEN-CHAPTEUIL	CLG SAINT JOSEPH				69	84	153	8	6	14	77	90	167
SAINTE-FLORINE	CLG SAINTE BERNADETTE				4	2	6	27	37	64	31	39	70
SAINTE-SIGOLENE	CLG SACRE COEUR				1	4	5	99	130	229	100	134	234
SAUGUES	CLG LA PRESENTATION				14	21	35	16	14	30	30	35	65
TENCE	CLG SAINT-MARTIN				47	40	87	28	42	70	75	82	157
YSSINGEAUX	CLG SAINT-GABRIEL	4	7	11	103	136	239	51	51	102	158	194	352
	LYC SAINT-GABRIEL	13	5	18	79	63	142	83	46	129	175	114	289

**Annexe 17. Régime scolaire des élèves des établissements privés du Puy-de-Dôme**

		Internes			Demi-pensionnaires			Externes			Total		
		Filles	Garçons	Total	Filles	Garçons	Total	Filles	Garçons	Total	Filles	Garçons	Total
<b>Total Puy-de-Dôme</b>		<b>177</b>	<b>241</b>	<b>418</b>	<b>2 563</b>	<b>2 569</b>	<b>5 132</b>	<b>2 621</b>	<b>2 530</b>	<b>5 151</b>	<b>5 361</b>	<b>5 340</b>	<b>10 701</b>
Commune	Etablissement												
AIGUEPERSE	CLG SAINT LOUIS				18	46	<b>64</b>	5	3	<b>8</b>	23	49	<b>72</b>
AMBERT	CLG SAINT JOSEPH				53	60	<b>113</b>	11	7	<b>18</b>	64	67	<b>131</b>
AUBIERE	CLG SAINT JOSEPH				42	31	<b>73</b>	72	88	<b>160</b>	114	119	<b>233</b>
BILLOM	CLG NOTRE DAME				94	104	<b>198</b>	9	14	<b>23</b>	103	118	<b>221</b>
CHAMALIERES	CLG SAINTE THECLE	7	1	<b>8</b>	200	187	<b>387</b>	37	37	<b>74</b>	244	225	<b>469</b>
	LYC SAINTE THECLE	30	10	<b>40</b>	154	103	<b>257</b>	98	31	<b>129</b>	282	144	<b>426</b>
CLERMONT-FERRAND	CLG FENELON				137	134	<b>271</b>	133	141	<b>274</b>	270	275	<b>545</b>
	CLG FRANC ROSIER	1	4	<b>5</b>	153	233	<b>386</b>	117	92	<b>209</b>	271	329	<b>600</b>
	CLG LES CORDELIERS				71	49	<b>120</b>	50	50	<b>100</b>	121	99	<b>220</b>
	CLG MASSILLON				155	157	<b>312</b>	115	84	<b>199</b>	270	241	<b>511</b>
	CLG SAINT ALYRE	9	7	<b>16</b>	236	235	<b>471</b>	96	107	<b>203</b>	341	349	<b>690</b>
	LP ANNA RODIER	9	3	<b>12</b>				107	32	<b>139</b>	116	35	<b>151</b>
	LP GODEFROY DE BOUILLON	10	22	<b>32</b>				99	195	<b>294</b>	109	217	<b>326</b>
	LP LES CORDELIERS				53	46	<b>99</b>	119	49	<b>168</b>	172	95	<b>267</b>
	LP RENE RAMBAUD - COIFFURE							86	27	<b>113</b>	86	27	<b>113</b>
	LP SAINT ALYRE	1	2	<b>3</b>	7	15	<b>22</b>	32	13	<b>45</b>	40	30	<b>70</b>
	LYC FENELON				106	90	<b>196</b>	137	116	<b>253</b>	243	206	<b>449</b>
	LYC GODEFROY DE BOUILLON	26	75	<b>101</b>	1	1	<b>2</b>	407	605	<b>1 012</b>	434	681	<b>1 115</b>
	LYC MASSILLON				65	67	<b>132</b>	126	107	<b>233</b>	191	174	<b>365</b>
	LYC SAINT ALYRE	45	51	<b>96</b>	152	163	<b>315</b>	197	175	<b>372</b>	394	389	<b>783</b>
COURPIERE	CLG SAINT PIERRE	7	25	<b>32</b>	91	68	<b>159</b>	9	7	<b>16</b>	107	100	<b>207</b>
	LYC SAINT PIERRE	7	6	<b>13</b>	56	30	<b>86</b>	3	6	<b>9</b>	66	42	<b>108</b>
ISSOIRE	CLG SEVIGNE SAINT LOUIS	1	6	<b>7</b>	183	166	<b>349</b>	79	97	<b>176</b>	263	269	<b>532</b>
	LYC SEVIGNE SAINT LOUIS				39	47	<b>86</b>	114	95	<b>209</b>	153	142	<b>295</b>
MARINGUES	CLG SAINT JOSEPH				36	43	<b>79</b>	17	11	<b>28</b>	53	54	<b>107</b>
ORCINES	CLG SAINTE ANNE	8	7	<b>15</b>	24	24	<b>48</b>	2	5	<b>7</b>	34	36	<b>70</b>
PONT-DU-CHATEAU	CLG SAINT JOSEPH				24	24	<b>48</b>	115	114	<b>229</b>	139	138	<b>277</b>
RIOM	CLG SAINTE MARIE				192	199	<b>391</b>	63	67	<b>130</b>	255	266	<b>521</b>
	LYC SAINTE MARIE				72	75	<b>147</b>	71	51	<b>122</b>	143	126	<b>269</b>
SAINT-ELOY-LES-MINES	CLG JEANNE D'ARC							39	32	<b>71</b>	39	32	<b>71</b>
SAINT-SATURNIN	CLG SAINT JOSEPH	16	22	<b>38</b>	79	98	<b>177</b>		8	<b>8</b>	95	128	<b>223</b>
THIERS	CLG SAINTE JEANNE D'ARC				40	44	<b>84</b>	33	31	<b>64</b>	73	75	<b>148</b>
VOLVIC	CLG SAINTE AGNES				30	30	<b>60</b>	23	33	<b>56</b>	53	63	<b>116</b>





collection

Notes Statistiques

thématique

Statistiques

titre

Internat et demi-pension  
dans les établissements  
du second degré public et privé  
Année scolaire 2021/2022

conception, réalisation et diffusion

Division Statistique et Evaluation (DSE)  
dse@ac-clermont.fr

impression

Rectorat - 5 ex.

pour plus d'informations

<http://www.ac-clermont.fr/etudes-stats/>

n°ISSN

2259-3845



**ACADÉMIE  
DE CLERMONT-FERRAND**

*Liberté  
Égalité  
Fraternité*