



Notes Statistiques

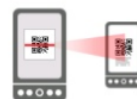
Académie de Clermont-Ferrand

Internat et demi-pension dans les établissements du second degré

Public et privé
Année scolaire 2017/2018

numéro 08-17
octobre 2017

Scannez le QR code affiché
pour télécharger la brochure



RÉGION ACADÉMIQUE
AUVERGNE-RHÔNE-ALPES

MINISTÈRE
DE L'ÉDUCATION NATIONALE
MINISTÈRE
DE L'ENSEIGNEMENT SUPÉRIEUR,
DE LA RECHERCHE
ET DE L'INNOVATION



Auteur(e)
Aude CADORET

Secrétariat :
Marie-José TEIXEIRA

Division Statistique et Evaluation : dse@ac-clermont.fr

☎ 04 73 99 32 71

<http://www.ac-clermont.fr/statistiques/> (grand public)

<http://statpro.ac-clermont.fr> (depuis un site académique)

I.	Source des données	1
A.	Sont comptés	1
B.	Ne sont pas comptés	1
C.	Définitions utilisées	1
II.	Synthèse	2
A.	Régime scolaire selon le secteur	2
	Figure 1. Nombre d'élèves par régime dans le public et le privé	2
B.	Evolution	2
	Figure 2. Part d'internes et demi-pensionnaires de 2007 à 2017	2
C.	La part d'internes selon la formation et comparaison nationale	3
	Tableau 1. Régime scolaire selon le cycle de formation dans l'académie et en France	3
D.	Les types d'établissements et leurs internes filles et garçons	4
	Tableau 2. Régime scolaire selon le type d'établissement	4
	Tableau 3. Régime scolaire par type d'établissement et sexe	4
E.	La répartition des internes sur le territoire	5
	Figure 4. Carte du nombre d'internes par commune de scolarisation	5
	Figure 5. Carte de la part d'internes par commune de scolarisation	6
F.	Régime scolaire et profession des parents	7
	Tableau 4. Régime scolaire selon la catégorie socioprofessionnelle du premier responsable de l'élève – Comparaison à 6 ans d'intervalle	7
III.	Annexes	8
A.	Données liées aux graphiques	8
	Annexe 1. Régime scolaire des élèves dans le public et le privé	8
	Annexe 2. Evolution des régimes scolaires depuis 2007	8
B.	Données liées aux cartes	9
	Annexe 3. Régime scolaire des élèves par commune de scolarisation	9
	Annexe 4. Communes de scolarisation classées selon leur nombre d'internes	11
	Annexe 5. Communes de scolarisation classées selon leur part d'internes	12
C.	Public	13
	Annexe 6. Régime scolaire des élèves des établissements publics par département	13
	Annexe 7. Régime scolaire des élèves des établissements publics par département et sexe	13
	Annexe 8. Régime scolaire des élèves des établissements publics de l'Allier	14
	Annexe 9. Régime scolaire des élèves des établissements publics du Cantal	15
	Annexe 10. Régime scolaire des élèves des établissements publics de Haute-Loire	16
	Annexe 11. Régime scolaire des élèves des établissements publics du Puy-de-Dôme	17
D.	Privé	19
	Annexe 12. Régime scolaire des élèves des établissements privés par département	19
	Annexe 13. Régime scolaire des élèves des établissements privés par département et sexe	19
	Annexe 14. Régime scolaire des élèves des établissements privés de l'Allier	20
	Annexe 15. Régime scolaire des élèves des établissements privés du Cantal	20
	Annexe 16. Régime scolaire des élèves des établissements privés de Haute-Loire	21
	Annexe 17. Régime scolaire des élèves des établissements privés du Puy-de-Dôme	22

I. Source des données

L'étude porte sur les 107 954 élèves des établissements du second degré publics et privés sous contrat de l'académie de Clermont-Ferrand au constat de rentrée 2017. Les données sont issues du SYstème d'information Statistique Consolidé Académique (SYSCA), qui remplace cette année la Base élèves académique (BEA). L'extraction des données date du 29/09/2017 et correspond au fichier national redressé par le ministère.

A. Sont comptés

Les élèves sous statut scolaire des établissements du second degré public et privé sous contrat sous la tutelle du ministère de l'éducation nationale.

Les données nationales utilisées dans cette note sont issues de la base centrale de pilotage (BCP) et concernent le même champ mais pour l'année scolaire 2016-2017 (France métropolitaine + 5 DOM).

B. Ne sont pas comptés

Les établissements privés hors contrat.

Les divisions hors contrat dans les établissements privés sous contrat (inexistantes à la rentrée scolaire 2017).

Les élèves en apprentissage, formation continue ou contrat de qualification.

Les élèves relevant de formations mises en place par la Mission de Lutte contre le Décrochage Scolaire (MLDS), Accompagnement Parcours de Formation (APF), Module de Représentation à l'Examen par Alternance (MOREA).

C. Définitions utilisées

Les élèves internes sont hébergés et nourris pour le repas de midi et du soir ; l'hébergement peut être assuré dans l'établissement de scolarisation ou dans un autre établissement, en foyer ou chez un correspondant extérieur. Dans cette note, les élèves internes sont dénombrés dans leur établissement de scolarisation.

Les élèves demi-pensionnaires prennent le repas de midi dans les établissements.

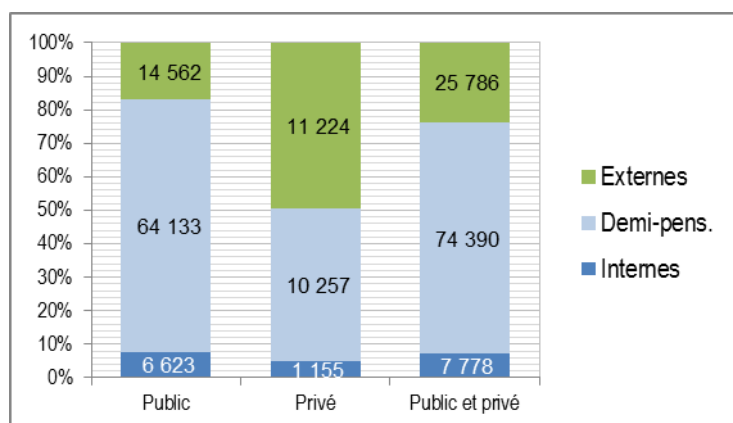
Les élèves externes sont les élèves qui fréquentent les établissements uniquement pour y suivre les enseignements.

II. Synthèse

A. Régime scolaire selon le secteur

La majorité des élèves du second degré est demi-pensionnaire (69 %). Moins d'un élève sur quatre est externe (24 %), et 7.2 % des élèves sont internes (7 778 élèves soit 310 de moins que l'an passé). La part de demi-pension est plus élevée dans les établissements publics, où trois élèves sur quatre sont demi-pensionnaires. Dans le privé, ils ne sont que 45 %. En effet, ce sont les externes qui sont majoritaires dans le privé (50 %).

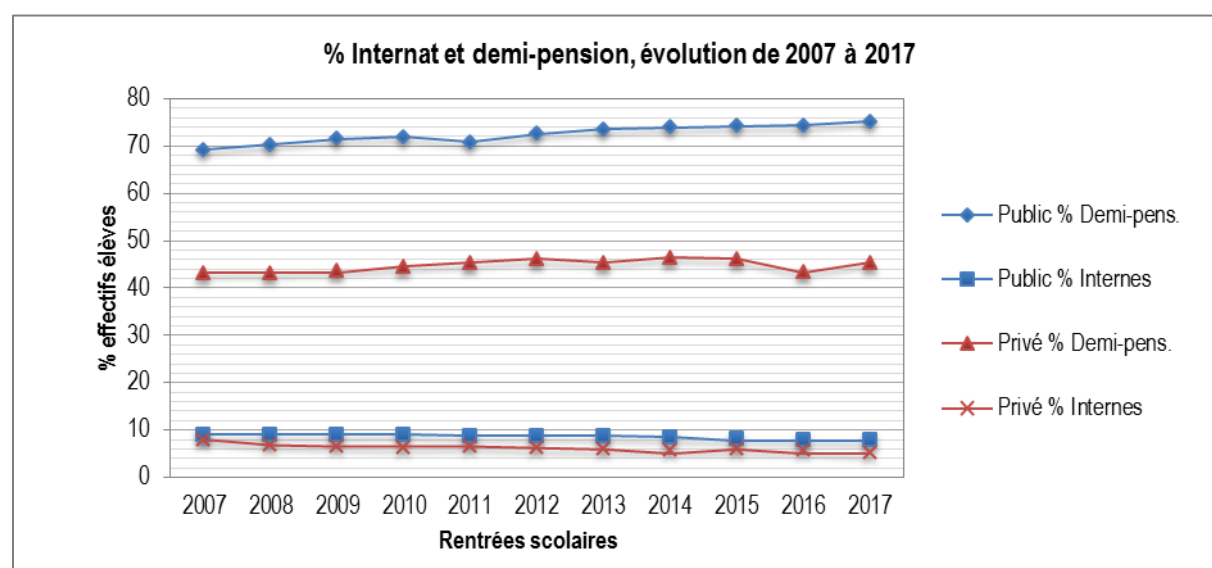
Figure 1. Nombre d'élèves par régime dans le public et le privé



B. Evolution

Depuis la rentrée 2007, le nombre d'internes a diminué progressivement, il est passé de 9 000 à 7 800 environ. Le nombre de demi-pensionnaires a augmenté ces dix dernières années, en particulier cette année, avec 1 700 élèves de plus qu'en 2016.

Figure 2. Part d'internes et demi-pensionnaires de 2007 à 2017



C. La part d'internes selon la formation et comparaison nationale

Pour l'académie de Clermont-Ferrand, c'est le second cycle professionnel qui concentre le plus d'internes (25 %), notamment pour les établissements publics (28.5 %). Les Classes Préparatoires aux Grandes Écoles (CPGE) du public scolarisent 19.5 % d'internes. D'autres formations, comme par exemple les Brevets de Technicien Supérieur (BTS) en post-bac, concentrent très peu d'internes (3.1 %).

La proportion d'internes dans le reste de la France est plus faible que celle de l'académie (4.2 % contre 7.2 %), notamment dans les établissements publics (4.1 % contre 7.8 %). En France, ce sont les élèves de classe préparatoire aux grandes écoles qui sont le plus concernés par ce régime scolaire, avec 3 internes pour 10 élèves, y compris dans les établissements privés.

Tableau 1. Régime scolaire selon le cycle de formation dans l'académie et en France

en %		Académie 2017-2018			France 2016-2017		
		Internes	Demi-pens.	Externes	Internes	Demi-pens.	Externes
Public	1er cycle	0.8	82.7	16.5	0.4	69.6	29.9
	2d cycle général et technologique	14.0	71.7	14.3	6.1	67.1	26.9
	2d cycle professionnel	28.5	55.0	16.5	14.0	50.0	36.0
	Second degré : enseignement spécial	3.2	78.8	18.0	2.9	65.1	32.0
	Classe préparatoire aux grandes écoles	20.9	59.6	19.5	30.4	46.3	23.3
	Section de technicien supérieur	3.7	55.9	40.4	4.0	44.2	51.8
	Préparation diverse pré-bac				0.4	30.9	68.7
	Préparation diverse post-bac		50.0	50.0	0.8	44.4	54.9
Total		7.8	75.2	17.1	4.1	65.3	30.6
Privé	1er cycle	2.0	56.3	41.7	1.9	73.7	24.4
	2d cycle général et technologique	10.8	40.1	49.1	6.7	51.1	42.2
	2d cycle professionnel	10.4	24.1	65.5	10.8	39.1	50.1
	Second degré : enseignement spécial		78.8	21.2	5.9	67.4	26.7
	Classe préparatoire aux grandes écoles	7.3		92.7	30.2	15.3	54.5
	Section de technicien supérieur	1.5	4.2	94.3	2.3	11.1	86.6
	Préparation diverse pré-bac		90.0	10.0	2.1	9.1	88.8
	Préparation diverse post-bac	2.9		97.1	4.9	14.5	80.6
Total		5.1	45.3	49.6	4.5	60.4	35.1
Public et privé	1er cycle	1.1	77.0	21.9	0.7	70.5	28.8
	2d cycle général et technologique	13.3	65.0	21.7	6.2	63.8	30.0
	2d cycle professionnel	25.2	49.3	25.5	13.4	47.9	38.8
	Second degré : enseignement spécial	3.0	78.8	18.2	3.0	65.2	31.8
	Classe préparatoire aux grandes écoles	19.5	53.8	26.6	30.4	41.5	28.2
	Section de technicien supérieur	3.1	41.8	55.1	3.6	36.0	60.5
	Préparation diverse pré-bac		90.0	10.0	0.7	27.6	71.7
	Préparation diverse post-bac	1.6	23.4	75.0	2.8	29.5	67.7
Total		7.2	68.9	23.9	4.2	64.3	31.5

Sources : Base élèves académique, Base centrale de pilotage. Champ : France métro + 5 DOM

D. Les types d'établissements et leurs internes filles et garçons

Les lycées professionnels publics et établissements régionaux d'enseignement adapté (EREA) scolarisent beaucoup d'internes (respectivement 27 % et 45 %). À l'inverse, les collèges publics scolarisent seulement 0.7 % d'internes.

Tableau 2. Régime scolaire selon le type d'établissement

		Internes		Demi-pens.		Externes		Total		Part d'internes % internes	
		Garçons	Filles	Garçons	Filles	Garçons	Filles	Garçons	Filles	Garçons	Filles
Public	Collèges (1)	185	131	19 700	20 163	4 152	3 866	24 037	24 160	0.8	0.5
	Lycées professionnels (2)	966	653	1 787	1 571	533	494	3 286	2 718	29.4	24.0
	Lycées (3)	2 293	2 266	10 273	10 488	2 677	2 835	15 243	15 589	15.0	14.5
	EREA (4)	93	36	119	32	4	1	216	69	43.1	52.2
	Total	3 537	3 086	31 879	32 254	7 366	7 196	42 782	42 536	8.3	7.3
Privé	Collèges (1)	162	93	3 805	3 429	2 593	2 695	6 560	6 217	2.5	1.5
	Lycées professionnels (2)	91	18	313	150	460	654	864	822	10.5	2.2
	Lycées (3)	396	395	1 162	1 398	2 126	2 696	3 684	4 489	10.7	8.8
	Total	649	506	5 280	4 977	5 179	6 045	11 108	11 528	5.8	4.4
Public et privé		4 186	3 592	37 159	37 231	12 545	13 241	53 890	54 064	7.8	6.6

(1) y compris sections d'enseignement général et professionnel adapté (SEGPA)

(2) y compris sections d'enseignement professionnel (SEP) des lycées

(3) y compris sections d'enseignement général et technologiques (SGT) des LP

(4) Etablissements régionaux d'enseignement adapté

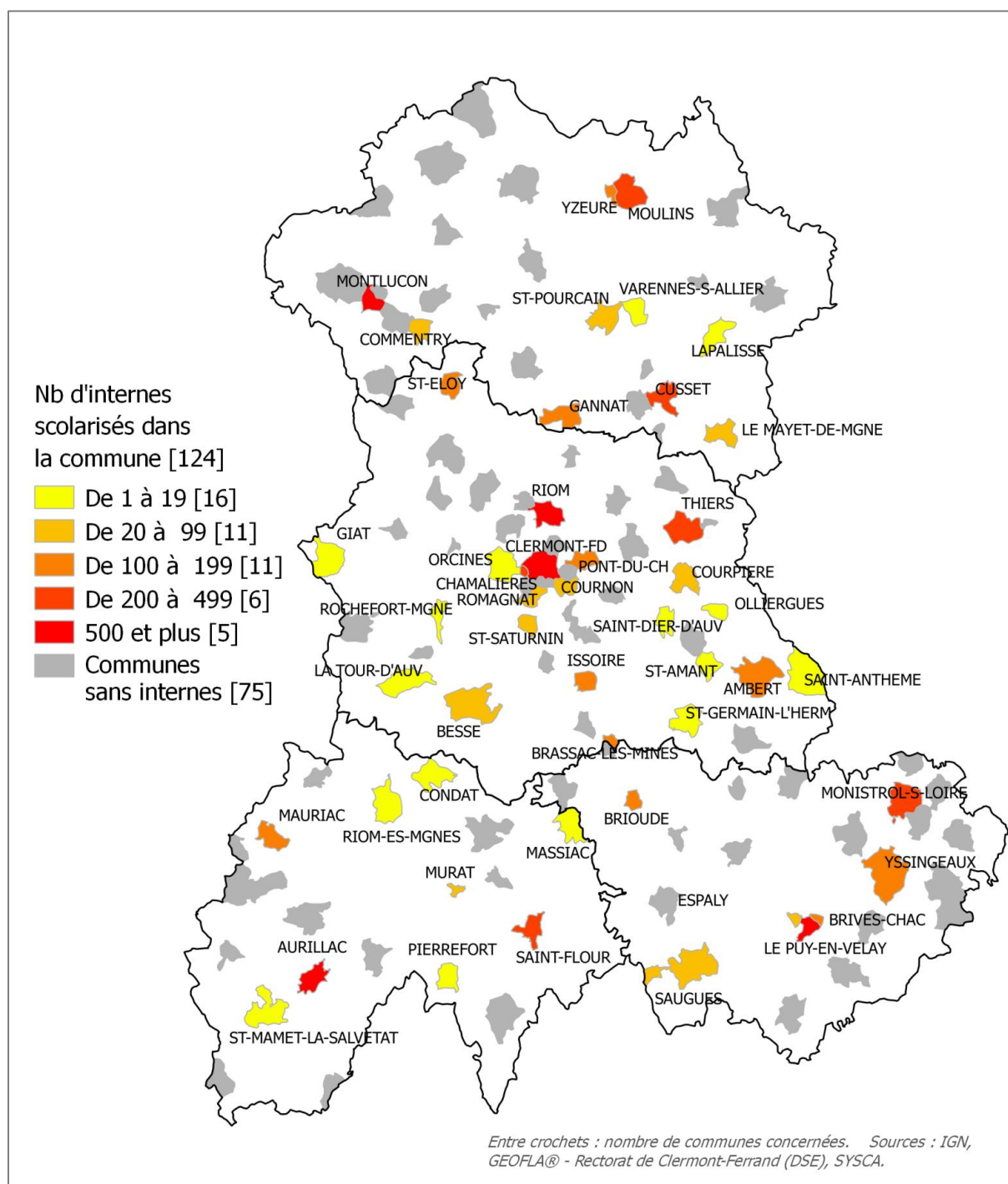
La part d'internes chez les filles est légèrement plus faible que celle des garçons (6.6 % contre 7.8 %). Par exemple dans les lycées professionnels publics, 29 % des garçons sont internes contre 24 % des filles, et dans les lycées professionnels privés, 10.5 % des garçons sont internes contre 2.2 % des filles. Dans les lycées généraux et technologiques, la part d'internes entre filles et garçons est plus comparable.

Tableau 3. Régime scolaire par type d'établissement et sexe

		Internes		Demi-pens.		Externes		Total		Part d'internes % internes	
		Garçons	Filles	Garçons	Filles	Garçons	Filles	Garçons	Filles	Garçons	Filles
Public	Collèges	185	131	19 700	20 163	4 152	3 866	24 037	24 160	0.8	0.5
	Lycées professionnels	966	653	1 787	1 571	533	494	3 286	2 718	29.4	24.0
	Lycées	2 293	2 266	10 273	10 488	2 677	2 835	15 243	15 589	15.0	14.5
	EREA	93	36	119	32	4	1	216	69	43.1	52.2
	Total	3 537	3 086	31 879	32 254	7 366	7 196	42 782	42 536	8.3	7.3
Privé	Collèges	162	93	3 805	3 429	2 593	2 695	6 560	6 217	2.5	1.5
	Lycées professionnels	91	18	313	150	460	654	864	822	10.5	2.2
	Lycées	396	395	1 162	1 398	2 126	2 696	3 684	4 489	10.7	8.8
	Total	649	506	5 280	4 977	5 179	6 045	11 108	11 528	5.8	4.4
Public et privé		4 186	3 592	37 159	37 231	12 545	13 241	53 890	54 064	7.8	6.6

E. La répartition des internes sur le territoire

Figure 3. Carte du nombre d'internes par commune de scolarisation

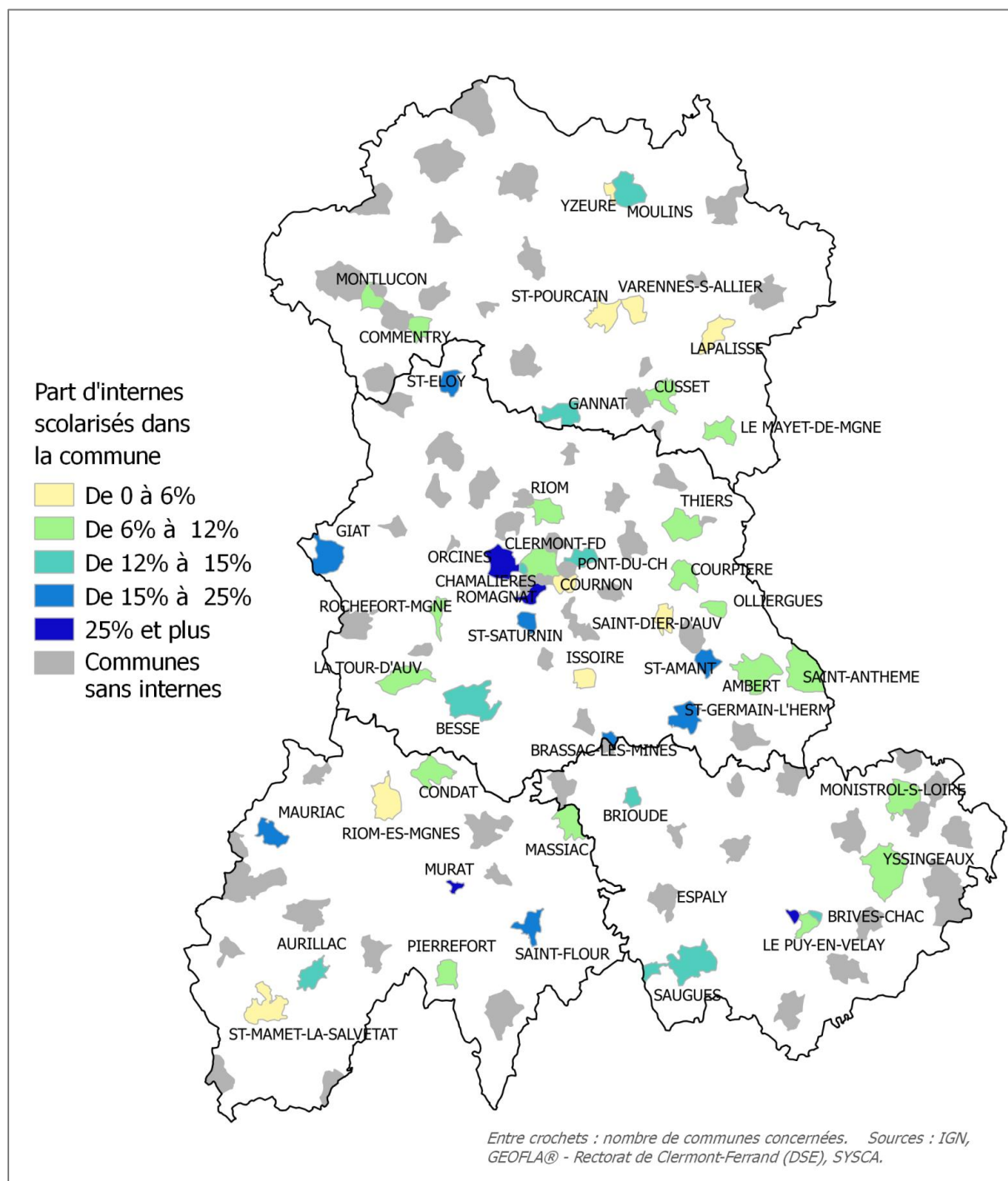


Les établissements du second degré sont présents sur 124 communes parmi l'ensemble des 1 288 communes de l'académie. Sur ces 124 communes, 49 accueillent des internes, soit 40 % d'entre elles. Il faut rappeler que l'hébergement d'un interne peut être assuré dans l'établissement de scolarisation ou dans un autre établissement, en foyer ou chez un correspondant extérieur : ici, les internes sont dénombrés sur leur commune de scolarisation alors qu'ils peuvent être hébergés ailleurs. Les communes ayant plus de 500 internes sont

Clermont-Ferrand (1 350 internes), Aurillac (776), Riom (585), Montluçon (585) et Le Puy-en-Velay (575). À elles seules, ces villes concentrent 50 % des internes de l'académie.

Certaines communes rurales peuvent scolariser une forte part d'internes par rapport à leur population scolaire, c'est le cas par exemple de Giat (24 % d'internes) ou Orcines (26 %). La commune ayant la plus forte part d'internes est Romagnat (36 %), commune sur laquelle est implanté un établissement régional d'enseignement adapté (EREA).

Figure 4. Carte de la part d'internes par commune de scolarisation



F. Régime scolaire et profession des parents

La part d'internes est élevée pour les enfants d'agriculteurs (15.6 %). Elle est plus faible pour les enfants de cadres (5.6 %). Depuis 2010, cette part a tendance à baisser pour toutes les catégories socioprofessionnelles.

Tableau 4. Régime scolaire selon la catégorie socioprofessionnelle du premier responsable de l'élève – Comparaison à 6 ans d'intervalle

		2010-2011				2017-2018			
en %		Internes	Demi-pens.	Externes	Total	Internes	Demi-pens.	Externes	Total
Public	Agriculteurs exploitants	20.7	74.5	4.8	100	17.0	77.8	5.2	100
	Artisans, commerçants et chefs d'entreprise	11.7	70.8	17.6	100	9.4	74.3	16.2	100
	Cadres et professions intellectuelles supérieures	7.0	79.6	13.4	100	5.8	83.3	10.9	100
	Professions intermédiaires	7.9	78.0	14.1	100	6.8	80.9	12.2	100
	Employés	8.4	73.2	18.3	100	7.3	77.5	15.3	100
	Ouvriers	8.6	69.3	22.0	100	8.0	72.4	19.6	100
	Retraités	12.1	57.7	30.2	100	9.1	64.4	26.5	100
	Autres personnes sans activité professionnelle	7.5	58.4	34.2	100	6.4	61.0	32.6	100
	Non renseigné	10.3	60.6	29.1	100	9.2	68.2	22.6	100
	Total	9.0	72.1	19.0	100	7.8	75.2	17.1	100
Privé	Agriculteurs exploitants	17.8	58.6	23.6	100	10.3	49.4	40.2	100
	Artisans, commerçants et chefs d'entreprise	8.4	46.3	45.3	100	6.8	46.8	46.5	100
	Cadres et professions intellectuelles supérieures	6.2	45.5	48.3	100	5.0	46.3	48.7	100
	Professions intermédiaires	5.0	46.0	49.1	100	4.0	46.9	49.1	100
	Employés	5.1	40.9	54.0	100	4.5	45.3	50.2	100
	Ouvriers	4.1	44.5	51.4	100	4.0	45.0	51.1	100
	Retraités	12.8	36.3	50.9	100	7.8	40.1	52.0	100
	Autres personnes sans activité professionnelle	5.3	36.4	58.3	100	4.0	36.9	59.1	100
	Non renseigné	13.6	29.5	56.8	100	8.1	33.1	58.8	100
	Total	6.4	44.6	49.0	100	5.1	45.3	49.6	100
Public et privé	Agriculteurs exploitants	20.0	70.5	9.5	100	15.6	71.7	12.7	100
	Artisans, commerçants et chefs d'entreprise	10.7	63.3	26.0	100	8.7	66.8	24.5	100
	Cadres et professions intellectuelles supérieures	6.7	70.2	23.0	100	5.6	73.4	21.0	100
	Professions intermédiaires	7.3	71.8	20.9	100	6.2	72.7	21.1	100
	Employés	7.8	66.6	25.6	100	6.6	70.1	23.2	100
	Ouvriers	7.8	64.8	27.4	100	7.4	68.3	24.3	100
	Retraités	12.3	53.1	34.6	100	8.9	59.6	31.5	100
	Autres personnes sans activité professionnelle	7.2	55.7	37.1	100	6.1	58.1	35.9	100
	Non renseigné	10.7	57.2	32.1	100	9.1	62.7	28.2	100
	Total	8.4	66.2	25.4	100	7.2	68.9	23.9	100

III. Annexes

A. *Données liées aux graphiques*

Annexe 1. Régime scolaire des élèves dans le public et le privé

	Effectifs				%			
	Internes	Demi-pens.	Externes	Total élèves	Internes	Demi-pens.	Externes	Total élèves
Public	6 623	64 133	14 562	85 318	7.8	75.2	17.1	100
Privé	1 155	10 257	11 224	22 636	5.1	45.3	49.6	100
Public et privé	7 778	74 390	25 786	107 954	7.2	68.9	23.9	100

Annexe 2. Evolution des régimes scolaires depuis 2007

			2007	2008	2009	2010	2011	2012	2013	2014	2015	2016	2017
Public	Nb	Demi-pens.	55 193	56 149	57 321	58 376	57 767	59 721	61 227	61 904	62 465	62 985	64 133
		Externes	17 531	16 594	15 727	15 538	16 802	15 373	14 932	14 859	14 922	14 923	14 562
		Internes	7 105	7 163	7 150	7 308	7 073	7 184	7 169	7 052	6 787	6 819	6 623
		Total	79 829	79 906	80 198	81 222	81 642	82 278	83 328	83 815	84 174	84 727	85 318
	%	Demi-pens.	69.1	70.3	71.5	71.9	70.8	72.6	73.5	73.9	74.2	74.3	75.2
		Externes	22.0	20.8	19.6	19.1	20.6	18.7	17.9	17.7	17.7	17.6	17.1
		Internes	8.9	9.0	8.9	9.0	8.7	8.7	8.6	8.4	8.1	8.0	7.8
		Total	100	100	100	100	100	100	100	100	100	100	100
Privé	Nb	Demi-pens.	10 266	9 928	9 888	9 956	9 971	10 159	9 875	10 102	10 220	9 711	10 257
		Externes	11 650	11 445	11 474	10 989	10 639	10 547	10 599	10 408	10 617	11 405	11 224
		Internes	1 871	1 588	1 502	1 434	1 466	1 379	1 318	1 264	1 313	1 269	1 155
		Total	23 787	22 961	22 864	22 379	22 076	22 085	21 792	21 774	22 150	22 385	22 636
	%	Demi-pens.	43.2	43.2	43.6	44.5	45.2	46.0	45.3	46.4	46.1	43.4	45.3
		Externes	49.0	49.8	50.2	49.1	48.2	47.8	48.6	47.8	47.9	50.9	49.6
		Internes	7.9	6.9	6.6	6.4	6.6	6.2	6.0	5.8	5.9	5.7	5.1
		Total	100	100	100	100	100	100	100	100	100	100	100
Public et privé	Nb	Demi-pens.	65 459	66 077	67 209	68 332	67 738	69 880	71 102	72 006	72 685	72 696	74 390
		Externes	29 181	28 039	27 201	26 527	27 441	25 920	25 531	25 267	25 539	26 328	25 786
		Internes	8 976	8 751	8 652	8 742	8 539	8 563	8 487	8 316	8 100	8 088	7 778
		Total	103 616	102 867	103 062	103 601	103 718	104 363	105 120	105 589	106 324	107 112	107 954
	%	Demi-pens.	63.2	64.2	65.2	66.0	65.3	67.0	67.6	68.2	68.4	67.9	68.9
		Externes	28.2	27.3	26.4	25.6	26.5	24.8	24.3	23.9	24.0	24.6	23.9
		Internes	8.7	8.5	8.4	8.4	8.2	8.2	8.1	7.9	7.6	7.6	7.2
		Total	100	100	100	100	100	100	100	100	100	100	100

B. Données liées aux cartes

Annexe 3. Régime scolaire des élèves par commune de scolarisation

Commune	Internes	Demi-pensionnaires	Externes	Total	Part d'internes
AIGUEPERSE	-	565	104	669	0.0%
ALLANCHE	-	40	6	46	0.0%
ALLEGRE	-	220	7	227	0.0%
AMBERT	129	772	177	1 078	12.0%
ARLANC	-	74	10	84	0.0%
AUBIERE	-	750	188	938	0.0%
AUREC-SUR-LOIRE	-	390	130	520	0.0%
AURILLAC	776	3 294	1 444	5 514	14.1%
BEAUMONT	-	330	61	391	0.0%
BELLENAVES	-	268	8	276	0.0%
BELLERIVE-SUR-ALLIER	-	366	74	440	0.0%
BESSE-ET-SAINT-ANASTAISE	29	179	10	218	13.3%
BILLOM	-	968	85	1 053	0.0%
BLESLE	-	76	2	78	0.0%
BOURBON-L'ARCHAMBAULT	-	316	5	321	0.0%
BOURG-LASTIC	-	81	9	90	0.0%
BRASSAC-LES-MINES	104	266	48	418	24.9%
BRIOUDE	196	1 061	369	1 626	12.1%
BRIVES-CHARENSAC	161	766	299	1 226	13.1%
CERILLY	-	107	22	129	0.0%
CEYRAT	-	574	55	629	0.0%
CHAMALIERES	338	2 010	443	2 791	12.1%
CHAMPEIX	-	378	6	384	0.0%
CHATEL-GUYON	-	539	25	564	0.0%
CHAUDDES-AIGUES	-	77	5	82	0.0%
CLERMONT-FERRAND	1 350	10 589	7 403	19 342	7.0%
COMMENTRY	83	544	119	746	11.1%
CONDAT	8	51	14	73	11.0%
COSNE-D'ALLIER	-	249	17	266	0.0%
COURNON-D'AUVERGNE	96	2 422	421	2 939	3.3%
COURPIERE	59	516	63	638	9.2%
CRAPONNE-SUR-ARZON	-	241	40	281	0.0%
CUNLHAT	-	71	14	85	0.0%
CUSSET	309	2 919	1 333	4 561	6.8%
DESERTINES	-	472	79	551	0.0%
DOMERAT	-	233	88	321	0.0%
DOMPIERRE-SUR-BESBRE	-	295	93	388	0.0%
DOYET	-	111	16	127	0.0%
DUNIERES	-	196	117	313	0.0%
ESPALY-SAINT-MARCEL	24	37	18	79	30.4%
GANNAT	120	585	156	861	13.9%
GERZAT	-	455	240	695	0.0%
GIAT	17	47	8	72	23.6%
HURIEL	-	258	32	290	0.0%
ISSOIRE	167	2 473	714	3 354	5.0%
JALIGNY-SUR-BESBRE	-	129	11	140	0.0%
LA CHAISE-DIEU	-	53	14	67	0.0%
LA MONNERIE-LE-MONTEL	-	313	32	345	0.0%
LA TOUR-D'AUVERGNE	12	110	3	125	9.6%
LANDOS	-	174	17	191	0.0%
LANGIAC	-	276	95	371	0.0%
LAPALISSE	19	241	61	321	5.9%
LAROQUEBROU	-	149	8	157	0.0%
LE CHAMBON-SUR-LIGNON	-	117	66	183	0.0%
LE DONJON	-	151	6	157	0.0%
LE MAYET-DE-MONTAGNE	20	144	39	203	9.9%
LE MONASTIER-SUR-GAZEILLE	-	329	48	377	0.0%
LE PUY-EN-VELAY	575	2 870	1 943	5 388	10.7%
LEMPDES	-	516	122	638	0.0%
LES ANCIZES-COMPS	-	210	8	218	0.0%
LES MARTRES-DE-VEYRE	-	781	29	810	0.0%

Commune	Internes	Demi-pensionnaires	Externes	Total	Part d'internes
LEZOUX	-	524	69	593	0.0%
LURCY-LEVIS	-	130	16	146	0.0%
MANZAT	-	212	13	225	0.0%
MARCILLAT-EN-COMBRAILLE	-	81	16	97	0.0%
MARINGUES	-	481	71	552	0.0%
MASSIAC	13	101	21	135	9.6%
MAURIAC	116	362	250	728	15.9%
MAURS	-	214	37	251	0.0%
MONISTROL-SUR-LOIRE	213	2 690	589	3 492	6.1%
MONTLUCON	585	3 067	1 544	5 196	11.3%
MONTMARAUULT	-	152	32	184	0.0%
MONTSALVY	-	152	8	160	0.0%
MOULINS	158	2 239	1 112	3 509	4.5%
MURAT	81	124	20	225	36.0%
MURAT-LE-QUAIRE	-	134	46	180	0.0%
NERIS-LES-BAINS	-	205	42	247	0.0%
NEUSSARGUES EN PINATELLE	-	47	8	55	0.0%
OLLIERGUES	8	70	9	87	9.2%
ORCINES	17	43	6	66	25.8%
PAULHAGUET	-	116	23	139	0.0%
PIERREFORT	6	35	19	60	10.0%
PIONSAT	-	67	5	72	0.0%
PLEAUX	-	63	16	79	0.0%
PONT-DU-CHATEAU	191	882	269	1 342	14.2%
PONTAUMUR	-	152	7	159	0.0%
PONTGIBAUD	-	356	5	361	0.0%
PUY-GUILLAUME	-	331	47	378	0.0%
RETOURNAC	-	232	36	268	0.0%
RIOM	585	4 123	603	5 311	11.0%
RIOM-ES-MONTAGNES	10	112	82	204	4.9%
ROCHFORT-MONTAGNE	19	246	5	270	7.0%
ROMAGNAT	41	72	-	113	36.3%
SAINT-AMANT-ROCHE-SAVINE	10	27	8	45	22.2%
SAINT-ANTHEME	7	49	12	68	10.3%
SAINT-CERNIN	-	165	4	169	0.0%
SAINT-DIDIER-EN-VELAY	-	552	389	941	0.0%
SAINT-DIER-D'AUVERGNE	9	151	7	167	5.4%
SAINT-ELOY-LES-MINES	112	332	99	543	20.6%
SAINT-FLOUR	241	1 052	248	1 541	15.6%
SAINT-GERMAIN-DES-FOSSES	-	274	50	324	0.0%
SAINT-GERMAIN-L'HERM	19	90	5	114	16.7%
SAINT-GERMAIN-LEMBRON	-	331	23	354	0.0%
SAINT-GERVAIS-D'AUVERGNE	-	136	9	145	0.0%
SAINT-JULIEN-CHAPTEUIL	-	404	176	580	0.0%
SAINT-MAMET-LA-SALVETAT	5	211	15	231	2.2%
SAINT-POURCAIN-SUR-SIOULE	27	709	158	894	3.0%
SAINT-SATURNIN	44	11	132	187	23.5%
SAINT-YORRE	-	272	41	313	0.0%
SAINTE-FLORINE	-	200	125	325	0.0%
SAINTE-SIGOLENE	-	323	-	323	0.0%
SAUGUES	23	106	49	178	12.9%
TENCE	-	198	122	320	0.0%
THIERS	262	1 645	348	2 255	11.6%
TRONGET	-	155	7	162	0.0%
VALLON-EN-SULLY	-	241	26	267	0.0%
VARENNES-SUR-ALLIER	15	551	91	657	2.3%
VIC-LE-COMTE	-	408	47	455	0.0%
VIC-SUR-CERE	-	145	23	168	0.0%
VICHY	-	786	637	1 423	0.0%
VOLVIC	-	504	66	570	0.0%
YDES	-	200	10	210	0.0%
YSSINGEAUX	111	1 305	255	1 671	6.6%
YZEURE	258	1 248	499	2 005	12.9%

Annexe 4. Communes de scolarisation classées selon leur nombre d'internes

		Nb d'internes	Part du total d'internes de l'académie	Part cumulée croissante	Part cumulée décroissante
De 1 à 19	SAINT-MAMET-LA-SALVETAT	5	0.06	0.1%	99.9%
	PIERREFORT	6	0.08	0.1%	99.9%
	SAINT-ANTHEME	7	0.09	0.2%	99.8%
	CONDAT	8	0.1	0.3%	99.7%
	OLLIERGUES	8	0.1	0.4%	99.6%
	SAINT-DIER-D'AUVERGNE	9	0.12	0.6%	99.4%
	RIOM-ES-MONTAGNES	10	0.13	0.7%	99.3%
	SAINT-AMANT-ROCHE-SAVINE	10	0.13	0.8%	99.2%
	LA TOUR-D'AUVERGNE	12	0.15	1.0%	99.0%
	MASSIAC	13	0.17	1.1%	98.9%
	VARENNES-SUR-ALLIER	15	0.19	1.3%	98.7%
	GIAT	17	0.22	1.5%	98.5%
	ORCINES	17	0.22	1.8%	98.2%
	LAPALISSE	19	0.24	2.0%	98.0%
	ROCHEFORT-MONTAGNE	19	0.24	2.2%	97.8%
	SAINT-GERMAIN-L'HERM	19	0.24	2.5%	97.5%
De 20 à 99	LE MAYET-DE-MONTAGNE	20	0.26	2.8%	97.2%
	SAUGUES	23	0.3	3.0%	97.0%
	ESPALY-SAINT-MARCEL	24	0.31	3.4%	96.6%
	SAINT-POURCAIN-SUR-SIOULE	27	0.35	3.7%	96.3%
	BESSE-ET-SAINT-ANASTAISE	29	0.37	4.1%	95.9%
	ROMAGNAT	41	0.53	4.6%	95.4%
	SAINT-SATURNIN	44	0.57	5.2%	94.8%
	COURPIERE	59	0.76	5.9%	94.1%
	MURAT	81	1.04	7.0%	93.0%
	COMMENTRY	83	1.07	8.0%	92.0%
	COURNON-D'AUVERGNE	96	1.23	9.3%	90.7%
De 100 à 199	BRASSAC-LES-MINES	104	1.34	10.6%	89.4%
	YSSINGEAUX	111	1.43	12.0%	88.0%
	SAINT-ELOY-LES-MINES	112	1.44	13.5%	86.5%
	MAURIAC	116	1.49	15.0%	85.0%
	GANNAT	120	1.54	16.5%	83.5%
	AMBERT	129	1.66	18.2%	81.8%
	MOULINS	158	2.03	20.2%	79.8%
	BRIVES-CHARENSAC	161	2.07	22.3%	77.7%
	ISSOIRE	167	2.15	24.4%	75.6%
	PONT-DU-CHATEAU	191	2.46	26.9%	73.1%
De 200 à 499	BRIOUDE	196	2.52	29.4%	70.6%
	MONISTROL-SUR-LOIRE	213	2.74	32.1%	67.9%
	SAINT-LOUR	241	3.1	35.2%	64.8%
	YZEURE	258	3.32	38.5%	61.5%
	THIERS	262	3.37	41.9%	58.1%
	CUSSET	309	3.97	45.9%	54.1%
500 et plus	CHAMALIERES	338	4.35	50.2%	49.8%
	LE PUY-EN-VELAY	575	7.39	57.6%	42.4%
	MONTLUCON	585	7.52	65.1%	34.9%
	RIOM	585	7.52	72.7%	27.3%
	AURILLAC	776	9.98	82.6%	17.4%
	CLERMONT-FERRAND	1350	17.36	100.0%	0.0%

Annexe 5. Communes de scolarisation classées selon leur part d'internes

		Part d'internes dans la commune	Nb d'internes	Part du total d'internes de l'académie	Part cumulée croissante	Part cumulée décroissante
De 0 à 6%	SAINT-MAMET-LA-SALVETAT	2.20%	5	0.06	0.1%	99.9%
	VARENNES-SUR-ALLIER	2.30%	15	0.19	0.3%	99.7%
	SAINT-POURCAIN-SUR-SIOULE	3.00%	27	0.35	0.6%	99.4%
	COURNON-D'AUVERGNE	3.30%	96	1.23	1.8%	98.2%
	MOULINS	4.50%	158	2.03	3.9%	96.1%
	RIOM-ES-MONTAGNES	4.90%	10	0.13	4.0%	96.0%
	ISSOIRE	5.00%	167	2.15	6.1%	93.9%
	SAINT-DIER-D'AUVERGNE	5.40%	9	0.12	6.3%	93.7%
De 6% à 12%	LAPALISSE	5.90%	19	0.24	6.5%	93.5%
	MONISTROL-SUR-LOIRE	6.10%	213	2.74	9.2%	90.8%
	YSSINGEAUX	6.60%	111	1.43	10.7%	89.3%
	CUSSET	6.80%	309	3.97	14.6%	85.4%
	CLERMONT-FERRAND	7.00%	1350	17.36	32.0%	68.0%
	ROCHFORT-MONTAGNE	7.00%	19	0.24	32.2%	67.8%
	COURPIERE	9.20%	59	0.76	33.0%	67.0%
	OLLIERGUES	9.20%	8	0.1	33.1%	66.9%
	LA TOUR-D'AUVERGNE	9.60%	12	0.15	33.3%	66.7%
	MASSIAC	9.60%	13	0.17	33.4%	66.6%
	LE MAYET-DE-MONTAGNE	9.90%	20	0.26	33.7%	66.3%
	PIERREFORT	10.00%	6	0.08	33.8%	66.2%
	SAINT-ANTHEME	10.30%	7	0.09	33.9%	66.1%
	LE PUY-EN-VELAY	10.70%	575	7.39	41.2%	58.8%
	CONDAT	11.00%	8	0.1	41.3%	58.7%
	RIOM	11.00%	585	7.52	48.9%	51.1%
	COMMENTRY	11.10%	83	1.07	49.9%	50.1%
	MONTLUCON	11.30%	585	7.52	57.5%	42.5%
	THIERS	11.60%	262	3.37	60.8%	39.2%
	AMBERT	12.00%	129	1.66	62.5%	37.5%
De 12% à 15%	BRIOUDE	12.10%	196	2.52	65.0%	35.0%
	CHAMALIERES	12.10%	338	4.35	69.3%	30.7%
	SAUGUES	12.90%	23	0.3	69.6%	30.4%
	YZEURE	12.90%	258	3.32	73.0%	27.0%
	BRIVES-CHARENSAC	13.10%	161	2.07	75.0%	25.0%
	BESSE-ET-SAINT-ANASTAISE	13.30%	29	0.37	75.4%	24.6%
	GANNAT	13.90%	120	1.54	76.9%	23.1%
	AURILLAC	14.10%	776	9.98	86.9%	13.1%
De 15% à 25%	PONT-DU-CHATEAU	14.20%	191	2.46	89.4%	10.6%
	SAINT-FLOUR	15.60%	241	3.1	92.5%	7.5%
	MAURIAC	15.90%	116	1.49	94.0%	6.0%
	SAINT-GERMAIN-L'HERM	16.70%	19	0.24	94.2%	5.8%
	SAINT-ELOY-LES-MINES	20.60%	112	1.44	95.7%	4.3%
	SAINT-AMANT-ROCHE-SAVINE	22.20%	10	0.13	95.8%	4.2%
	SAINT-SATURNIN	23.50%	44	0.57	96.3%	3.7%
	GIAT	23.60%	17	0.22	96.6%	3.4%
25% et plus	BRASSAC-LES-MINES	24.90%	104	1.34	97.9%	2.1%
	ORCINES	25.80%	17	0.22	98.1%	1.9%
	ESPALY-SAINT-MARCEL	30.40%	24	0.31	98.4%	1.6%
	MURAT	36.00%	81	1.04	99.5%	0.5%
	ROMAGNAT	36.30%	41	0.53	100.0%	0.0%

C. Public

Annexe 6. Régime scolaire des élèves des établissements publics par département

		Internes		Demi-pens.		Externes		Total
		Effectifs	%	Effectifs	%	Effectifs	%	
Allier	Collèges	59	1	10 399	80	2 594	20	13 052
	Lycées professionnels	157	23	378	55	148	22	683
	Lycées	1 363	15	5 619	62	2 022	23	9 004
	Total	1 579	7	16 396	72	4 764	21	22 739
Cantal	Collèges	101	2	4 172	84	713	14	4 986
	Lycées professionnels	233	46	232	46	43	9	508
	Lycées	625	23	1 828	66	328	12	2 781
	EREA	36	42	45	52	5	6	86
	Total	995	12	6 277	75	1 089	13	8 361
Haute-Loire	Collèges	28	0	5 350	81	1 207	18	6 585
	Lycées professionnels	116	25	234	50	115	25	465
	Lycées	636	16	2 791	71	517	13	3 944
	EREA	52	61	34	40	.	.	86
	Total	832	8	8 409	76	1 839	17	11 080
Puy-de-Dôme	Collèges	128	1	19 942	85	3 504	15	23 574
	Lycées professionnels	1 113	26	2 514	58	721	17	4 348
	Lycées	1 935	13	10 523	70	2 645	18	15 103
	EREA	41	36	72	64	.	.	113
	Total	3 217	8	33 051	77	6 870	16	43 138
Académie	Collèges	316	1	39 863	83	8 018	17	48 197
	Lycées professionnels	1 619	27	3 358	56	1 027	17	6 004
	Lycées	4 559	15	20 761	67	5 512	18	30 832
	EREA	129	45	151	53	5	2	285
	Total	6 623	8	64 133	75	14 562	17	85 318

Annexe 7. Régime scolaire des élèves des établissements publics par département et sexe

		Internes			Demi-pens.			Externes			Total		
		Garçons	Filles	Total	Garçons	Filles	Total	Garçons	Filles	Total	Garçons	Filles	Total
Allier	Collèges	29	30	59	5 151	5 248	10 399	1 346	1 248	2 594	6 526	6 526	13 052
	Lycées professionnels	131	26	157	219	159	378	88	60	148	438	245	683
	Lycées	648	715	1 363	2 716	2 903	5 619	1 002	1 020	2 022	4 366	4 638	9 004
	Total	808	771	1 579	8 086	8 310	16 396	2 436	2 328	4 764	11 330	11 409	22 739
Cantal	Collèges	52	49	101	2 068	2 104	4 172	367	346	713	2 487	2 499	4 986
	Lycées professionnels	112	121	233	82	150	232	23	20	43	217	291	508
	Lycées	302	323	625	937	891	1 828	165	163	328	1 404	1 377	2 781
	EREA	23	13	36	33	12	45	4	1	5	60	26	86
	Total	489	506	995	3 120	3 157	6 277	559	530	1 089	4 168	4 193	8 361
Haute-Loire	Collèges	23	5	28	2 584	2 766	5 350	607	600	1 207	3 214	3 371	6 585
	Lycées professionnels	49	67	116	102	132	234	53	62	115	204	261	465
	Lycées	294	342	636	1 307	1 484	2 791	279	238	517	1 880	2 064	3 944
	EREA	29	23	52	19	15	34	.	.	.	48	38	86
	Total	395	437	832	4 012	4 397	8 409	939	900	1 839	5 346	5 734	11 080
Puy-de-Dôme	Collèges	81	47	128	9 897	10 045	19 942	1 832	1 672	3 504	11 810	11 764	23 574
	Lycées professionnels	674	439	1 113	1 384	1 130	2 514	369	352	721	2 427	1 921	4 348
	Lycées	1 049	886	1 935	5 313	5 210	10 523	1 231	1 414	2 645	7 593	7 510	15 103
	EREA	41	.	41	67	5	72	.	.	.	108	5	113
	Total	1 845	1 372	3 217	16 661	16 390	33 051	3 432	3 438	6 870	21 938	21 200	43 138
Académie	Collèges	185	131	316	19 700	20 163	39 863	4 152	3 866	8 018	24 037	24 160	48 197
	Lycées professionnels	966	653	1 619	1 787	1 571	3 358	533	494	1 027	3 286	2 718	6 004
	Lycées	2 293	2 266	4 559	10 273	10 488	20 761	2 677	2 835	5 512	15 243	15 589	30 832
	EREA	93	36	129	119	32	151	4	1	5	216	69	285
	Total	3 537	3 086	6 623	31 879	32 254	64 133	7 366	7 196	14 562	42 782	42 536	85 318

Annexe 8. Régime scolaire des élèves des établissements publics de l'Allier

		Internes			Demi-pens.			Externes			Total		
		Garçons	Filles	Total	Garçons	Filles	Total	Garçons	Filles	Total	Garçons	Filles	Total
Total Allier		808	771	1 579	8 086	8 310	16 396	2 436	2 328	4 764	11 330	11 409	22 739
BELLENAVES	CLG JEAN BAPTISTE DESFILHES	.	.	.	122	146	268	5	3	8	127	149	276
BELLERIVE-SUR-ALLIER	CLG JEAN ROSTAND	.	.	.	192	174	366	39	35	74	231	209	440
BOURBON-L'ARCHAMBAULT	CLG ACHILLE ALLIER	.	.	.	175	141	316	3	2	5	178	143	321
CERILLY	CLG FRANCOIS PERON	.	.	.	52	55	107	14	8	22	66	63	129
COMMENTRY	CLG EMILE MALE	.	.	.	145	169	314	44	47	91	189	216	405
	LYC GENEVIEVE VINCENT	13	70	83	25	205	230	6	22	28	44	297	341
COSNE-D'ALLIER	CLG EMILE GUILLAUMIN	.	.	.	113	136	249	9	8	17	122	144	266
CUSSET	CLG MAURICE CONSTANTIN WEYER	.	.	.	282	256	538	100	83	183	382	339	721
	LP ALBERT LONDRES	25	11	36	104	34	138	73	36	109	202	81	283
	LYC ALBERT LONDRES	30	48	78	638	658	1 296	223	206	429	891	912	1 803
	LYC VALERY LARBAUD	59	136	195	200	388	588	54	103	157	313	627	940
DESERTINES	CLG MARIE CURIE	.	.	.	231	241	472	39	40	79	270	281	551
DOMERAT	CLG LOUIS ARAGON	.	.	.	123	110	233	45	43	88	168	153	321
DOMPIERRE-SUR-BESBRE	CLG LOUIS PERGAUD	.	.	.	132	163	295	42	51	93	174	214	388
DOYET	CLG FERDINAND DUBREUIL	.	.	.	62	49	111	6	10	16	68	59	127
GANNAT	CLG JOSEPH HENNEQUIN	.	.	.	199	210	409	40	33	73	239	243	482
	LP GUSTAVE EIFFEL	104	2	106	79	1	80	11	1	12	194	4	198
HURIEL	CLG GEORGE SAND	.	.	.	112	146	258	22	10	32	134	156	290
JALIGNY-SUR-BESBRE	CLG DES CHENEVIERES	.	.	.	64	65	129	4	7	11	68	72	140
LAPALISSE	CLG LUCIEN COLON	12	7	19	114	127	241	26	35	61	152	169	321
LE DONJON	CLG VICTOR HUGO	.	.	.	59	92	151	3	3	6	62	95	157
LE MAYET-DE-MONTAGNE	CLG JULES VERNE	6	14	20	60	84	144	23	16	39	89	114	203
LURCY-LEVIS	CLG ANDRE BOUTRY	.	.	.	57	73	130	11	5	16	68	78	146
MARCILLAT-EN-COMBRAILLE	CLG DE LA COMBRAILLE	.	.	.	38	43	81	8	8	16	46	51	97
MONTLUCON	CLG JEAN ZAY	.	.	.	36	41	77	89	77	166	125	118	243
	CLG JEAN-JACQUES SOULIER	.	.	.	225	260	485	77	70	147	302	330	632
	CLG JULES FERRY	11	9	20	184	193	377	68	92	160	263	294	557
	CLG JULES VERNE	.	.	.	53	48	101	47	35	82	100	83	183
	LYC ALBERT EINSTEIN	100	4	104	146	3	149	58	4	62	304	11	315
	LYC MADAME DE STAEL	88	176	264	242	430	672	82	195	277	412	801	1 213
	LYC PAUL CONSTANS	131	65	196	635	389	1 024	301	188	489	1 067	642	1 709
MONTMARIAULT	CLG JEANNE CLUZEL	.	.	.	72	80	152	16	16	32	88	96	184
MOULINS	CLG ANNE DE BEAUJEU	.	.	.	278	317	595	26	35	61	304	352	656
	CLG CHARLES PEGUY	.	.	.	267	209	476	78	58	136	345	267	612
	CLG EMILE GUILLAUMIN	.	.	.	159	150	309	82	92	174	241	242	483
	LYC THEODORE DE BANVILLE	74	84	158	279	369	648	64	121	185	417	574	991
NERIS-LES-BAINS	CLG FRANCOIS RABELAIS	.	.	.	107	98	205	28	14	42	135	112	247
SAINT-GERMAIN-DES-FOSSES	CLG JEAN DE LA FONTAINE	.	.	.	136	138	274	23	27	50	159	165	324
SAINT-POURCAIN-SUR-SIOULE	CLG BLAISE DE VIGENERE	.	.	.	167	167	334	51	56	107	218	223	441
	LYC BLAISE DE VIGENERE	16	11	27	123	169	292	15	26	41	154	206	360
SAINT-YORRE	CLG VICTOR HUGO	.	.	.	143	129	272	22	19	41	165	148	313
TRONGET	CLG CHARLOTTE DELBO	.	.	.	85	70	155	4	3	7	89	73	162
VALLON-EN-SULLY	CLG ALAIN FOURNIER	.	.	.	133	108	241	15	11	26	148	119	267
VARENNES-SUR-ALLIER	CLG ANTOINE DE ST EXUPERY	.	.	.	204	187	391	32	32	64	236	219	455
	LP VAL D'ALLIER	2	13	15	36	124	160	4	23	27	42	160	202
VICHY	CLG JULES FERRY	.	.	.	205	173	378	77	54	131	282	227	509
	CLG LES CELESTINS	.	.	.	118	119	237	48	45	93	166	164	330
YZEURE	CLG FRANCOIS VILLON	.	.	.	247	281	528	80	65	145	327	346	673
	LYC JEAN MONNET	137	121	258	428	292	720	199	155	354	764	568	1 332

Annexe 9. Régime scolaire des élèves des établissements publics du Cantal

		Internes			Demi-pens.			Externes			Total		
		Garçons	Filles	Total	Garçons	Filles	Total	Garçons	Filles	Total	Garçons	Filles	Total
Total Cantal		489	506	995	3 120	3 157	6 277	559	530	1 089	4 168	4 193	8 361
ALLANCHE	CLG MAURICE PESCHAUD	.	.	.	23	17	40	2	4	6	25	21	46
AURILLAC	CLG JEANNE DE LA TREILHE	.	.	.	160	168	328	42	31	73	202	199	401
	CLG JULES FERRY	7	12	19	167	191	358	27	27	54	201	230	431
	CLG LA JORDANNE	3	1	4	234	261	495	60	69	129	297	331	628
	CLG LA PONETIE	3	1	4	243	199	442	47	56	103	293	256	549
	EREA ALBERT MONIER	23	13	36	33	12	45	4	1	5	60	26	86
	LP RAYMOND CORTAT	45	110	155	72	149	221	19	19	38	136	278	414
	LYC EMILE DUCLAUX	40	66	106	221	324	545	32	38	70	293	428	721
	LYC MONNET-MERMOZ	151	104	255	474	280	754	93	50	143	718	434	1 152
CHAUDES-AIGUES	CLG LOUIS PASTEUR	.	.	.	33	44	77	2	3	5	35	47	82
CONDAT	CLG GEORGES POMPIDOU	2	6	8	24	27	51	5	9	14	31	42	73
LAROQUEBROU	CLG DU VAL DE CERE	.	.	.	70	79	149	5	3	8	75	82	157
MASSIAC	CLG PIERRE GALERY	8	5	13	52	49	101	11	10	21	71	64	135
MAURIAC	CLG DU MERIDIEN	10	6	16	96	92	188	40	26	66	146	124	270
	LYC	40	48	88	71	82	153	25	47	72	136	177	313
MAURS	CLG DES PORTES DU MIDI	.	.	.	89	90	179	12	11	23	101	101	202
MONTSALVY	CLG MARCELLIN BOULE	.	.	.	76	76	152	3	5	8	79	81	160
MURAT	CLG GEORGES POMPIDOU	2	1	3	55	58	113	10	5	15	67	64	131
	LP JOSEPH CONSTANT	67	11	78	10	1	11	4	1	5	81	13	94
PIERREFORT	CLG DES GORGES DE LA TRUYERE	5	1	6	10	25	35	11	8	19	26	34	60
PLEAUX	CLG RAYMOND CORTAT	.	.	.	36	27	63	8	8	16	44	35	79
RIOM-ES-MONTAGNES	CLG GEORGES BATAILLE	5	5	10	55	42	97	8	8	16	68	55	123
SAINT-CERNIN	CLG HENRI MONDOR	.	.	.	84	81	165	2	2	4	86	83	169
SAINT-FLOUR	CLG BLAISE PASCAL	3	10	13	205	197	402	29	21	50	237	228	465
	CLG LA VIGIERE	.	.	.	91	90	181	16	19	35	107	109	216
	LYC DE HAUTE AUVERGNE	71	105	176	171	205	376	15	28	43	257	338	595
SAINT-MAMET-LA-SALVETAT	CLG JEAN DAUZIE	4	1	5	105	106	211	10	5	15	119	112	231
VIC-SUR-CERE	CLG JEAN DE LA FONTAINE	.	.	.	62	83	145	13	10	23	75	93	168
YDES	CLG GEORGES BRASSENS	.	.	.	98	102	200	4	6	10	102	108	210

Annexe 10. Régime scolaire des élèves des établissements publics de Haute-Loire

		Internes			Demi-pens.			Externes			Total		
		Garçons	Filles	Total	Garçons	Filles	Total	Garçons	Filles	Total	Garçons	Filles	Total
Total Haute-Loire		395	437	832	4 012	4 397	8 409	939	900	1 839	5 346	5 734	11 080
ALLEGRE	CLG DU MONT BAR	.	.	.	98	122	220	.	7	7	98	129	227
AUREC-SUR-LOIRE	CLG DES GORGES DE LA LOIRE	.	.	.	104	114	218	22	22	44	126	136	262
BLESLE	CLG DES FONTILLES	.	.	.	35	41	76	2	.	2	37	41	78
BRIOUDE	CLG LA FAYETTE	.	.	.	189	222	411	34	39	73	223	261	484
	EREA ALEXANDRE VIALATTE	29	23	52	19	15	34	.	.	.	48	38	86
	LYC LA FAYETTE	39	49	88	127	170	297	28	37	65	194	256	450
BRIVES-CHARENSAC	CLG DE CORSAC	.	.	.	105	104	209	60	53	113	165	157	322
CRAPONNE-SUR-ARZON	CLG DES HAUTS DE L'ARZON	.	.	.	69	72	141	10	13	23	79	85	164
ESPALY-SAINT-MARCEL	LP AUGUSTE AYMARD	24	.	24	34	3	37	17	1	18	75	4	79
LA CHAISE-DIEU	CLG HENRI POURRAT	.	.	.	33	20	53	7	7	14	40	27	67
LANDOS	CLG ROBERT LOUIS STEVENSON	.	.	.	82	92	174	12	5	17	94	97	191
LANGEAC	CLG DU HAUT ALLIER	.	.	.	92	87	179	21	10	31	113	97	210
LE CHAMBON-SUR-LIGNON	CLG DU LIGNON	.	.	.	62	55	117	32	34	66	94	89	183
LE MONASTIER-SUR-GAZEILLE	CLG LAURENT EYNAC	.	.	.	110	134	244	6	4	10	116	138	254
LE PUY-EN-VELAY	CLG JULES VALLES	2	.	2	169	188	357	105	106	211	276	294	570
	CLG LA FAYETTE	13	.	13	139	108	247	83	92	175	235	200	435
	LP JEAN MONNET	25	67	92	68	129	197	36	61	97	129	257	386
	LYC CHARLES ET ADRIEN DUPUY	157	70	227	252	132	384	122	35	157	531	237	768
	LYC SIMONE WEIL	33	108	141	311	538	849	89	134	223	433	780	1 213
MONISTROL-SUR-LOIRE	CLG LE MONTEIL	.	.	.	303	303	606	63	60	123	366	363	729
	LYC LEONARD DE VINCI	34	75	109	386	421	807	26	22	48	446	518	964
PAULHAGUET	CLG VAL DE SENOUIRE	.	.	.	52	64	116	13	10	23	65	74	139
RETOURNAC	CLG BORIS VIAN	.	.	.	105	127	232	21	15	36	126	142	268
SAINT-DIDIER-EN-VELAY	CLG ROGER RUEL	.	.	.	273	276	549	26	32	58	299	308	607
SAINT-JULIEN-CHAPTEUIL	CLG JULES ROMAINS	.	.	.	173	213	386	9	18	27	182	231	413
SAINTE-FLORINE	CLG MARGUERITE THOMAS	.	.	.	97	92	189	27	24	51	124	116	240
SAUGUES	CLG JOACHIM BARRANDE	8	5	13	19	40	59	4	2	6	31	47	78
TENCE	CLG DE LA LIONCHERE	.	.	.	57	60	117	18	34	52	75	94	169
YSSINGEAUX	CLG JEAN MONNET	.	.	.	218	232	450	32	13	45	250	245	495
	LYC EMMANUEL CHABRIER	31	40	71	231	223	454	14	10	24	276	273	549

Annexe 11. Régime scolaire des élèves des établissements publics du Puy-de-Dôme

		Internes			Demi-pens.			Externes			Total		
		Garçons	Filles	Total	Garçons	Filles	Total	Garçons	Filles	Total	Garçons	Filles	Total
Total Puy-de-Dôme		1 845	1 372	3 217	16 661	16 390	33 051	3 432	3 438	6 870	21 938	21 200	43 138
AIGUEPERSE	CLG DIDEROT	.	.	.	257	293	550	16	24	40	273	317	590
AMBERT	CLG JULES ROMAINS	.	.	.	204	182	386	45	31	76	249	213	462
	LYC BLAISE PASCAL	35	94	129	106	182	288	38	39	77	179	315	494
ARLANC	CLG JEAN AUGUSTE SENEZE	.	.	.	39	35	74	6	4	10	45	39	84
AUBIERE	CLG I. ET F. JOLIOT-CURIE	.	.	.	328	314	642	43	32	75	371	346	717
BEAUMONT	CLG MOLIERE	.	.	.	164	166	330	34	27	61	198	193	391
BESSE-ET-SAINT-ANASTAISE	CLG DU PAVIN	19	10	29	94	85	179	4	6	10	117	101	218
BILLOM	CLG DU BEFFROI	.	.	.	380	383	763	32	25	57	412	408	820
BOURG-LASTIC	CLG WILLY MABRUT	.	.	.	43	38	81	4	5	9	47	43	90
BRASSAC-LES-MINES	CLG JULES FERRY	.	.	.	76	78	154	16	19	35	92	97	189
	LP FRANCOIS RABELAIS	56	48	104	49	63	112	4	9	13	109	120	229
CEYRAT	CLG HENRI POURRAT	.	.	.	310	264	574	28	27	55	338	291	629
CHAMALIERES	CLG TEILHARD DE CHARDIN	.	.	.	341	318	659	33	27	60	374	345	719
	LYC	138	160	298	358	427	785	33	90	123	529	677	1 206
CHAMPEIX	CLG ANTOINE GRIMOALD MONNET	.	.	.	177	201	378	2	4	6	179	205	384
CHATEL-GUYON	CLG CHAMPCLAUX	.	.	.	252	287	539	13	12	25	265	299	564
CLERMONT-FERRAND	CLG ALBERT CAMUS	.	.	.	116	101	217	174	166	340	290	267	557
	CLG BLAISE PASCAL	.	.	.	186	203	389	42	43	85	228	246	474
	CLG CHARLES BAUDELAIRE	.	.	.	114	133	247	66	60	126	180	193	373
	CLG GERARD PHILIPPE	.	.	.	198	138	336	74	63	137	272	201	473
	CLG JEANNE D'ARC	.	.	.	260	286	546	90	77	167	350	363	713
	CLG LA CHARME	.	.	.	90	79	169	123	134	257	213	213	426
	CLG LUCIE AUBRAC	.	.	.	160	154	314	78	72	150	238	226	464
	CLG ROGER QUILLIOT	.	.	.	208	246	454	32	27	59	240	273	513
	LP AMELEE GASQUET	14	16	30	138	197	335	75	121	196	227	334	561
	LP CAMILLE CLAUDEL	71	25	96	192	64	256	46	14	60	309	103	412
	LP MARIE CURIE	6	116	122	24	303	327	9	103	112	39	522	561
	LP ROGER CLAUSTRES	165	21	186	338	34	372	118	14	132	621	69	690
	LYC AMBROISE BRUGIERE	9	41	50	211	252	463	278	356	634	498	649	1 147
	LYC BLAISE PASCAL	84	27	111	621	660	1 281	163	183	346	868	870	1 738
	LYC JEANNE D'ARC	9	65	74	447	723	1 170	81	98	179	537	886	1 423
	LYC LA FAYETTE	205	84	289	841	134	975	189	36	225	1 235	254	1 489
	LYC SIDOINE APOLLINAIRE	28	123	151	298	546	844	191	369	560	517	1 038	1 555
COURNON-D'AUVERGNE	CLG LA RIBEYRE	.	.	.	299	298	597	62	71	133	361	369	730
	CLG MARC BLOCH	.	.	.	282	309	591	90	74	164	372	383	755
	LYC RENE DESCARTES	42	54	96	561	673	1 234	53	71	124	656	798	1 454
COURPIERE	CLG BELLIME	8	7	15	106	124	230	12	8	20	126	139	265
CUNLHAT	CLG LUCIEN GACHON	.	.	.	31	40	71	7	7	14	38	47	85
GERZAT	CLG ANATOLE FRANCE	.	.	.	231	224	455	128	112	240	359	336	695
GIAT	CLG PIERRE LOUIS TRAPET	.	.	.	16	11	27	3	3	6	19	14	33
ISSOIRE	CLG DE VERRIERE	.	.	.	193	171	364	52	48	100	245	219	464
	CLG LES PRES	.	.	.	338	339	677	26	27	53	364	366	730
	LP HENRI SAINTE-CLAIRE DEVILLE	50	15	65	180	54	234	27	7	34	257	76	333
	LYC MURAT	50	47	97	392	495	887	56	59	115	498	601	1 099
LA MONNERIE-LE-MONTEL	CLG DE LA DUROLLE	.	.	.	149	164	313	13	19	32	162	183	345
LA TOUR-D'AUVERGNE	CLG SANCY - ARTENSE	9	3	12	58	52	110	2	1	3	69	56	125
LEMPDES	CLG ANTOINE DE SAINT EXUPERY	.	.	.	253	263	516	77	45	122	330	308	638
LES ANCIZES-COMPS	CLG	.	.	.	111	99	210	5	3	8	116	102	218
LES MARTRES-DE-VEYRE	CLG JEAN ROSTAND	.	.	.	379	402	781	15	14	29	394	416	810
LEZOUX	CLG GEORGE ONSLOW	.	.	.	265	259	524	30	39	69	295	298	593
MANZAT	CLG RENE CASSIN	.	.	.	106	106	212	6	7	13	112	113	225

		Internes			Demi-pens.			Externes			Total		
		Garçons	Filles	Total	Garçons	Filles	Total	Garçons	Filles	Total	Garçons	Filles	Total
MARINGUES	CLG LOUISE MICHEL	.	.	.	220	233	453	13	11	24	233	244	477
MURAT-LE-QUAIRE	CLG MARCEL BONY	.	.	.	64	70	134	16	30	46	80	100	180
OLLIERGUES	CLG ALEXANDRE VARENNE	4	4	8	34	36	70	3	6	9	41	46	87
PIONSAT	CLG NESTOR PERRET	.	.	.	29	38	67	3	2	5	32	40	72
PONT-DU-CHATEAU	CLG MORTAIX	.	.	.	268	298	566	27	22	49	295	320	615
	LP PIERRE BOULANGER	179	12	191	238	13	251	35	9	44	452	34	486
PONTAUMUR	CLG PIERRE GIRONNET	.	.	.	84	68	152	4	3	7	88	71	159
PONTGIBAUD	CLG ANNA GARCIN-MAYADE	.	.	.	176	180	356	2	3	5	178	183	361
PUY-GUILLAUME	CLG CONDORCET	.	.	.	153	178	331	19	28	47	172	206	378
RIOM	CLG JEAN VILAR	.	.	.	240	217	457	33	17	50	273	234	507
	CLG MICHEL DE L'HOSPITAL	.	.	.	209	239	448	34	32	66	243	271	514
	CLG PIERRE MENDES FRANCE	.	.	.	318	297	615	28	20	48	346	317	663
	LP MARIE LAURENCIN	27	121	148	87	280	367	12	40	52	126	441	567
	LYC C. ET P. VIRLOGEUX	55	107	162	413	637	1 050	37	59	96	505	803	1 308
	LYC PIERRE JOEL BONTE	244	31	275	587	63	650	65	4	69	896	98	994
ROCHEFORT-MONTAGNE	CLG GORDON BENNETT	11	8	19	130	116	246	3	2	5	144	126	270
ROMAGNAT	EREA DE LATTRE DE TASSIGNY	41	.	41	67	5	72	.	.	.	108	5	113
SAINT-AMANT-ROCHE-SAVINE	CLG ALEXANDRE VIALATTE	8	2	10	16	11	27	4	4	8	28	17	45
SAINT-ANTHEME	CLG VAL D'ANCE	4	3	7	20	29	49	5	7	12	29	39	68
SAINT-DIER-D'AUVERGNE	CLG FRANCOIS VILLON	7	2	9	77	74	151	3	4	7	87	80	167
SAINT-ELOY-LES-MINES	CLG ALEXANDRE VARENNE	.	.	.	125	112	237	11	8	19	136	120	256
	LP DESAIX	63	49	112	51	41	92	7	10	17	121	100	221
SAINT-GERMAIN-L'HERM	CLG GASPARD DES MONTAGNES	11	8	19	48	42	90	2	3	5	61	53	114
SAINT-GERMAIN-LEMBRON	CLG DE LIZINIAT	.	.	.	160	171	331	17	6	23	177	177	354
SAINT-GERVAIS-D'AUVERGNE	CLG BAPTISTE BASCOULERGUE	.	.	.	70	66	136	5	4	9	75	70	145
THIERS	CLG ANTOINE AUDEMBRON	.	.	.	237	303	540	64	63	127	301	366	667
	LP GERMAINE TILLION	43	16	59	87	81	168	36	25	61	166	122	288
	LYC JEAN ZAY	124	20	144	256	61	317	25	3	28	405	84	489
	LYC MONDORY	26	33	59	222	357	579	22	47	69	270	437	707
VIC-LE-COMTE	CLG DE LA COMTE - HENRI BERTRAND	.	.	.	193	215	408	30	17	47	223	232	455
VOLVIC	CLG VICTOR HUGO	.	.	.	212	207	419	23	17	40	235	224	459

D. Privé

Annexe 12. Régime scolaire des élèves des établissements privés par département

		Internes		Demi-pens.		Externes		Total
		Effectifs	%	Effectifs	%	Effectifs	%	
Allier	Collèges	6	0	927	64	521	36	1 454
	Lycées professionnels	1	0	28	8	340	92	369
	Lycées	8	1	147	15	805	84	960
	Total	15	1	1 102	40	1 666	60	2 783
Cantal	Collèges	46	5	179	21	643	74	868
	Lycées	215	25	138	16	506	59	859
	Total	261	15	317	18	1 149	67	1 727
Haute-Loire	Collèges	63	1	3 011	61	1 889	38	4 963
	Lycées professionnels	61	15	237	58	114	28	412
	Lycées	347	13	1 275	47	1 087	40	2 709
	Total	471	6	4 523	56	3 090	38	8 084
Puy-de-Dôme	Collèges	140	3	3 117	57	2 235	41	5 492
	Lycées professionnels	47	5	198	22	660	73	905
	Lycées	221	6	1 000	27	2 424	67	3 645
	Total	408	4	4 315	43	5 319	53	10 042
Académie	Collèges	255	2	7 234	57	5 288	41	12 777
	Lycées professionnels	109	7	463	28	1 114	66	1 686
	Lycées	791	10	2 560	31	4 822	59	8 173
	Total	1 155	5	10 257	45	11 224	50	22 636

Annexe 13. Régime scolaire des élèves des établissements privés par département et sexe

		Internes			Demi-pens.			Externes			Total		
		Garçons	Filles	Total	Garçons	Filles	Total	Garçons	Filles	Total	Garçons	Filles	Total
Allier	Collèges	1	5	6	468	459	927	244	277	521	713	741	1 454
	Lycées professionnels	.	1	1	15	13	28	123	217	340	138	231	369
	Lycées	.	8	8	61	86	147	277	528	805	338	622	960
	Total	1	14	15	544	558	1 102	644	1 022	1 666	1 189	1 594	2 783
Cantal	Collèges	27	19	46	95	84	179	302	341	643	424	444	868
	Lycées	102	113	215	48	90	138	175	331	506	325	534	859
	Total	129	132	261	143	174	317	477	672	1 149	749	978	1 727
Haute-Loire	Collèges	36	27	63	1 562	1 449	3 011	938	951	1 889	2 536	2 427	4 963
	Lycées professionnels	61	.	61	214	23	237	93	21	114	368	44	412
	Lycées	178	169	347	590	685	1 275	458	629	1 087	1 226	1 483	2 709
	Total	275	196	471	2 366	2 157	4 523	1 489	1 601	3 090	4 130	3 954	8 084
Puy-de-Dôme	Collèges	98	42	140	1 680	1 437	3 117	1 109	1 126	2 235	2 887	2 605	5 492
	Lycées professionnels	30	17	47	84	114	198	244	416	660	358	547	905
	Lycées	116	105	221	463	537	1 000	1 216	1 208	2 424	1 795	1 850	3 645
	Total	244	164	408	2 227	2 088	4 315	2 569	2 750	5 319	5 040	5 002	10 042
Académie	Collèges	162	93	255	3 805	3 429	7 234	2 593	2 695	5 288	6 560	6 217	12 777
	Lycées professionnels	91	18	109	313	150	463	460	654	1 114	864	822	1 686
	Lycées	396	395	791	1 162	1 398	2 560	2 126	2 696	4 822	3 684	4 489	8 173
	Total	649	506	1 155	5 280	4 977	10 257	5 179	6 045	11 224	11 108	11 528	22 636

Annexe 14. Régime scolaire des élèves des établissements privés de l'Allier

		Internes			Demi-pens.			Externes			Total		
		Garçons	Filles	Total	Garçons	Filles	Total	Garçons	Filles	Total	Garçons	Filles	Total
Total Allier		1	14	15	544	558	1 102	644	1 022	1 666	1 189	1 594	2 783
CUSSET	CLG SAINT JOSEPH	.	.	.	156	170	326	73	79	152	229	249	478
	LYC SAINT PIERRE	.	.	.	19	14	33	156	147	303	175	161	336
GANNAT	CLG SAINTE PROCULE	1	5	6	47	36	83	23	19	42	71	60	131
	LYC SAINTE PROCULE	.	8	8	5	8	13	5	24	29	10	40	50
MONTLUCON	CLG SAINT-JOSEPH	.	.	.	76	41	117	35	40	75	111	81	192
	LP SAINTE-LOUISE	.	1	1	15	13	28	19	33	52	34	47	81
	LYC SAINTE-LOUISE	.	.	.	16	21	37	22	12	34	38	33	71
MOULINS	CLG SAINT BENOIT	.	.	.	69	78	147	38	44	82	107	122	229
	LP ANNA RODIER	104	184	288	104	184	288
	LYC ANNA RODIER	24	97	121	24	97	121
	LYC SAINT BENOIT	.	.	.	21	43	64	22	43	65	43	86	129
SAINT-POURCAIN-SUR-SIOULE	CLG NOTRE DAME DES VICTOIRES	.	.	.	37	46	83	4	6	10	41	52	93
VICHY	CLG SAINT DOMINIQUE	.	.	.	83	88	171	71	89	160	154	177	331
	LYC D'ENSEIGNEMENT SUP. DE VICHY	48	205	253	48	205	253

Annexe 15. Régime scolaire des élèves des établissements privés du Cantal

		Internes			Demi-pens.			Externes			Total		
		Garçons	Filles	Total	Garçons	Filles	Total	Garçons	Filles	Total	Garçons	Filles	Total
Total Cantal		129	132	261	143	174	317	477	672	1 149	749	978	1 727
AURILLAC	CLG GERBERT	8	6	14	.	.	.	154	196	350	162	202	364
	LYC DE LA COMMUNICATION ST GERAUD	62	65	127	.	.	.	77	177	254	139	242	381
	LYC GERBERT	26	30	56	29	77	106	76	149	225	131	256	387
MAURIAC	CLG NOTRE DAME DES MIRACLES	8	4	12	10	11	21	62	50	112	80	65	145
MAURS	CLG SAINTE FLORE	.	.	.	12	23	35	8	6	14	20	29	49
NEUSSARGUES EN PINATELLE	CLG NOTRE DAME DES OLIVIERS	.	.	.	29	18	47	3	5	8	32	23	55
RIOM-ES-MONTAGNES	CLG SACRE COEUR	.	.	.	5	10	15	28	38	66	33	48	81
SAINT-FLOUR	CLG SAINT JOSEPH LA PRESENTATION	11	9	20	39	22	61	47	46	93	97	77	174
	LYC LA PRESENTATION	14	18	32	19	13	32	22	5	27	55	36	91

Annexe 16. Régime scolaire des élèves des établissements privés de Haute-Loire

		Internes			Demi-pens.			Externes			Total		
		Garçons	Filles	Total	Garçons	Filles	Total	Garçons	Filles	Total	Garçons	Filles	Total
Total Haute-Loire		275	196	471	2 366	2 157	4 523	1 489	1 601	3 090	4 130	3 954	8 084
AUREC-SUR-LOIRE	CLG NOTRE DAME DE LA FAYE	.	.	.	96	76	172	44	42	86	140	118	258
BRIOUDE	CLG SAINT JULIEN	7	8	15	108	87	195	86	52	138	201	147	348
	LYC SAINT JULIEN	26	15	41	70	54	124	44	49	93	140	118	258
BRIVES-CHARENSAC	CLG LA CHARTREUSE	5	2	7	140	77	217	25	17	42	170	96	266
	LP PARADIS	45	.	45	85	3	88	42	1	43	172	4	176
	LYC LA CHARTREUSE PARADIS	66	43	109	143	109	252	68	33	101	277	185	462
CRAPONNE-SUR-ARZON	CLG NOTRE DAME	.	.	.	45	55	100	9	8	17	54	63	117
DUNIERES	CLG LE SACRE COEUR	.	.	.	93	103	196	48	69	117	141	172	313
LANGÉAC	CLG SAINT JOSEPH	.	.	.	49	48	97	26	38	64	75	86	161
LE MONASTIER-SUR-GAZEILLE	CLG SAINT DOMINIQUE	.	.	.	43	42	85	21	17	38	64	59	123
LE PUY-EN-VELAY	CLG SAINT JOSEPH LE ROSAIRE	5	3	8	62	66	128	63	85	148	130	154	284
	CLG SAINT REGIS	2	2	4	148	152	300	72	75	147	222	229	451
	CLG SAINT-LOUIS	.	1	1	124	120	244	46	35	81	170	156	326
	LYC ANNE MARIE MARTEL	16	31	47	24	54	78	167	329	496	207	414	621
	LYC ST-JACQUES DE COMPOSTELLE	10	30	40	48	38	86	94	114	208	152	182	334
MONISTROL-SUR-LOIRE	CLG NOTRE DAME DU CHATEAU	.	.	.	259	280	539	117	120	237	376	400	776
	LP NOTRE DAME DU CHATEAU	16	.	16	129	20	149	51	20	71	196	40	236
	LYC NOTRE DAME DU CHATEAU	46	42	88	255	334	589	52	58	110	353	434	787
SAINT-DIDIER-EN-VELAY	CLG JEANNE D'ARC	3	3	171	160	331	171	163	334
SAINT-JULIEN-CHAPTEUIL	CLG SAINT JOSEPH	.	.	.	8	10	18	80	69	149	88	79	167
SAINTE-FLORENTINE	CLG SAINTE BERNADETTE	.	.	.	7	4	11	31	43	74	38	47	85
SAINTE-SIGOLENE	CLG SACRE COEUR	.	.	.	170	153	323	.	.	.	170	153	323
SAUGUES	CLG LA PRESENTATION	6	4	10	34	13	47	17	26	43	57	43	100
TENCE	CLG SAINT-MARTIN	.	.	.	40	41	81	37	33	70	77	74	151
YSSINGEAUX	CLG SAINT PIERRE - SAINTE ANNE	11	7	18	136	119	255	45	62	107	192	188	380
	LYC SACRE COEUR	14	8	22	50	96	146	33	46	79	97	150	247

Annexe 17. Régime scolaire des élèves des établissements privés du Puy-de-Dôme

		Internes			Demi-pens.			Externes			Total		
		Garçons	Filles	Total	Garçons	Filles	Total	Garçons	Filles	Total	Garçons	Filles	Total
Total Puy-de-Dôme		244	164	408	2 227	2 088	4 315	2 569	2 750	5 319	5 040	5 002	10 042
AIGUEPERSE	CLG SAINT LOUIS	.	.	.	6	9	15	36	28	64	42	37	79
AMBERT	CLG SAINT JOSEPH	.	.	.	57	41	98	16	8	24	73	49	122
AUBIERE	CLG SAINT JOSEPH	.	.	.	62	46	108	56	57	113	118	103	221
BILLOM	CLG NOTRE DAME	.	.	.	119	86	205	19	9	28	138	95	233
CHAMALIERES	CLG SAINTE THECLE	5	.	5	156	193	349	31	39	70	192	232	424
	LYC SAINTE THECLE	3	32	35	80	137	217	62	128	190	145	297	442
CLERMONT-FERRAND	CLG FENELON	.	.	.	153	187	340	83	92	175	236	279	515
	CLG FRANC ROSIER	10	.	10	228	102	330	109	99	208	347	201	548
	CLG LES CORDELIERS	.	.	.	53	47	100	50	52	102	103	99	202
	CLG MASSILLON	.	.	.	85	77	162	158	183	341	243	260	503
	CLG SAINT ALYRE	19	7	26	168	145	313	117	119	236	304	271	575
	LP ANNA RODIER	6	6	12	4	14	18	28	95	123	38	115	153
	LP GODEFROY DE BOUILLON	19	7	26	32	11	43	156	76	232	207	94	301
	LP LES CORDELIERS	.	.	.	38	75	113	35	119	154	73	194	267
	LP RENE RAMBAUD - COIFFURE	18	108	126	18	108	126
	LP SAINT ALYRE	5	4	9	10	14	24	7	18	25	22	36	58
	LYC FENELON	.	.	.	78	80	158	112	208	320	190	288	478
	LYC GODEFROY DE BOUILLON	52	13	65	47	29	76	563	331	894	662	373	1 035
	LYC MASSILLON	.	.	.	13	10	23	151	146	297	164	156	320
	LYC SAINT ALYRE	44	49	93	91	103	194	179	226	405	314	378	692
COURPIERE	CLG SAINT PIERRE	13	6	19	97	92	189	14	11	25	124	109	233
	LYC SAINT PIERRE	15	10	25	33	64	97	7	11	18	55	85	140
GIAT	CLG J.B DE LA SALLE	9	8	17	4	16	20	2	.	2	15	24	39
ISSOIRE	CLG SEVIGNE SAINT LOUIS	2	.	2	121	106	227	90	113	203	213	219	432
	LYC SEVIGNE SAINT LOUIS	2	1	3	43	41	84	102	107	209	147	149	296
MARINGUES	CLG SAINT JOSEPH	.	.	.	15	13	28	19	28	47	34	41	75
ORCINES	CLG SAINTE ANNE	10	7	17	26	17	43	3	3	6	39	27	66
PONT-DU-CHATEAU	CLG SAINT JOSEPH	.	.	.	36	29	65	92	84	176	128	113	241
RIOM	CLG SAINTE MARIE	.	.	.	218	167	385	53	78	131	271	245	516
	LYC SAINTE MARIE	.	.	.	78	73	151	40	51	91	118	124	242
SAINT-ELOY-LES-MINES	CLG JEANNE D'ARC	.	.	.	2	1	3	38	25	63	40	26	66
SAINT-SATURNIN	CLG SAINT JOSEPH	30	14	44	8	3	11	83	49	132	121	66	187
THIERS	CLG SAINTE JEANNE D'ARC	.	.	.	24	17	41	27	36	63	51	53	104
VOLVIC	CLG SAINTE AGNES	.	.	.	42	43	85	13	13	26	55	56	111

collection

Notes Statistiques

thématique

Statistiques

titre

Internat et demi-pension
dans les établissements
du second degré public et privé
Année scolaire 2017-2018

conception, réalisation et diffusion

Division Statistique et Evaluation (DSE)
dse@ac-clermont.fr

impression

Rectorat - 5 ex.

pour plus d'informations

<http://www.ac-clermont.fr/statistiques/>

n°ISSN

2259-3845



RÉGION ACADÉMIQUE
AUVERGNE-RHÔNE-ALPES

MINISTÈRE
DE L'ÉDUCATION NATIONALE
MINISTÈRE
DE L'ENSEIGNEMENT SUPÉRIEUR,
DE LA RECHERCHE
ET DE L'INNOVATION

