



Notes Statistiques

Académie de Clermont-Ferrand

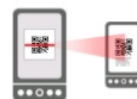
Evolution des effectifs élèves du second degré

départs et arrivées
entre octobre 2014 et mars 2015

Public et privé
année scolaire 2014/2015

numéro 08-15
mai 2015

Scannez le QR code affiché
pour télécharger la brochure



académie
Clermont-Ferrand

Auteurs

Eric LOUSTAU
Jacqueline NENOT

Secrétariat :
Marie-José TEIXEIRA

Division Statistique et Evaluation : dse@ac-clermont.fr

☎ 04 73 99 32 71 📠 04 73 99 32 78
<http://www.ac-clermont.fr/stat/> (grand public)
<http://statpro.ac-clermont.fr> (depuis un site
académique)

1	Les données	3
1.1	<i>Champ.....</i>	3
1.2	<i>Source</i>	3
1.3	<i>Définitions.....</i>	3
1.4	<i>Méthode</i>	4
2	Schéma des stocks et flux	5
3	Analyse	6
3.1	<i>Variations par département et secteur</i>	6
3.2	<i>Variations sur 9 ans par secteur</i>	6
3.3	<i>Variations par cycle et secteur.....</i>	7
3.4	<i>Variations par cycle et niveau de formation.....</i>	8
3.5	<i>Mouvements internes entre niveaux de formations.....</i>	9
3.6	<i>Mouvements internes au sein d'un même niveau de formation</i>	11
3.7	<i>Motifs de sorties entre octobre 2014 et mars 2015</i>	12
3.8	<i>Saisonnalité des entrants et sortants</i>	13
4	Annexes	14
4.1	<i>Résultats des sorties par formation détaillée</i>	14
4.2	<i>Résultats par établissement</i>	22
4.3	<i>Regroupement formations.....</i>	30
4.4	<i>Motifs de sortie.....</i>	31

Evolution des effectifs élèves du second degré départs et arrivées entre octobre 2014 et mars 2015

1 Les données

1.1 Champ

Les effectifs dénombrés dans cette étude sont ceux des élèves inscrits dans un établissement public ou privé sous contrat du 2nd degré sous tutelle du ministère de l'éducation nationale dans l'académie de Clermont-Ferrand.

Seuls les élèves sous statut scolaire inscrits dans une formation qui ne dépend pas de la Mission de Lutte contre le Décrochage Scolaire (ex Mission Générale d'Insertion) sont pris en compte.

Les effectifs d'élèves issus du constat de rentrée d'octobre 2014 sont comparés à ceux dénombrés en mars 2015 (20 mars 2015).

1.2 Source

Toutes ces données sont issues de la Base Elèves Académique (BEA) qui consolide les informations renseignées dans l'application SIECLE-BEE (Base Elèves Etablissement) par les établissements du second degré de l'académie.

1.3 Définitions

Constat (effectifs d'octobre 2014)

Le constat est une photographie de la Base Elèves Académique réalisée, chaque année, dès que les inscriptions des élèves sont considérées comme stables (1^{ère} quinzaine d'octobre). Ce constat fait l'objet d'une consolidation nationale et est utilisé comme la référence annuelle des effectifs de l'année scolaire tant au niveau académique que national.

Effectifs de mars 2015

La BEA est une base de données « vivante ». Chaque élève peut changer de situation en cours d'année. Ainsi les effectifs par formation ou par établissement peuvent évoluer. Dans cette note les effectifs du

constat sont comparés à ceux du mois de mars 2015 car, à ce moment de l'année, les éventuels départs, notamment vers l'apprentissage, sont terminés.

Motif de sortie

Lorsqu'un élève quitte un établissement scolaire ce dernier renseigne le motif de sa sortie à partir d'une nomenclature nationale (cf. annexe motif de sortie).

Cycle de formation (MEFSTA2), niveau de formation (MEFSTA4) et formation (MEF)

Dans ce document, en particulier dans le schéma (cf. page suivante), la formation est entendue au niveau le plus fin. Sont distinguées les sections européennes, les sections sportives ou les spécialités de 1^{ère}.

Les formations sont regroupées par niveau de formation. Le cycle est à son tour un regroupement des niveaux de formation (cf. annexe regroupements formations).

Type de formation

Chaque formation est rattachée à un type de formation qui distingue par exemple les formations de type européen, sportif, international ...

CPGE

Classe Préparatoire aux Grandes Ecoles.

STS

Section de Technicien Supérieur.

UPE2A

Unités pédagogiques pour élèves allophones arrivants. Il s'agit des ex classes d'accueil.

1.4 Méthode

Dans un premier temps les variations d'effectifs sont étudiées globalement au niveau académique. Cette analyse entre les stocks du « constat » et de « mars 2015 » est déclinée par département, secteur et cycle de formation.

Dans un second temps, l'analyse est effectuée élève par élève.

La différence entre les effectifs du constat de rentrée et de mars 2015 se décompose de la façon suivante :

- Les sortants :
 - Les élèves sortants des établissements scolaires du second degré de l'académie (changement d'académie, départ pour un CFA ou un établissement agricole, fin d'études, privé hors contrat) ;
 - Les élèves toujours présents en mars dans la base élèves académique mais ayant intégré un dispositif de formation n'entrant pas dans le champ du constat (par exemple passage du statut scolaire au statut apprenti dans un établissement de l'éducation nationale) ;
- Les entrants : les élèves qui ont intégré un établissement scolaire du second degré de l'académie, en provenance d'une autre académie ou d'un autre système de formation (agriculture, apprentissage), ou encore suite à une inscription tardive ;

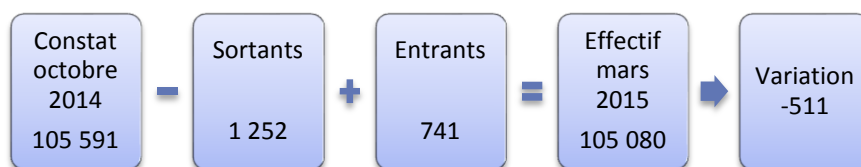
- Les mouvements internes à l'académie : changement d'établissement et / ou de formation à l'intérieur de l'académie : ces mouvements internes ne modifient pas les effectifs académiques, cependant ils ont un impact au niveau de l'établissement ou de la formation (par exemple, un élève quitte le collège Blaise Pascal Clermont pour le collège Jeanne d'Arc Clermont ou encore un élève passe entre octobre et mars d'une 6^{ème} à une 6^{ème} SEGPA).

Remarque : l'analyse des flux est réalisée élève par élève, à partir de l'Identifiant National Elève (INE) cependant, pour certains élèves, les INE ont été modifiés entre octobre et mars (cas de ré-immatriculation des élèves). Afin de trouver le plus grand nombre possible d'élèves aux deux dates d'observations il est nécessaire d'utiliser un comparateur autre que l'INE. Ce comparateur est créé à partir des variables nom, prénom, date de naissance...

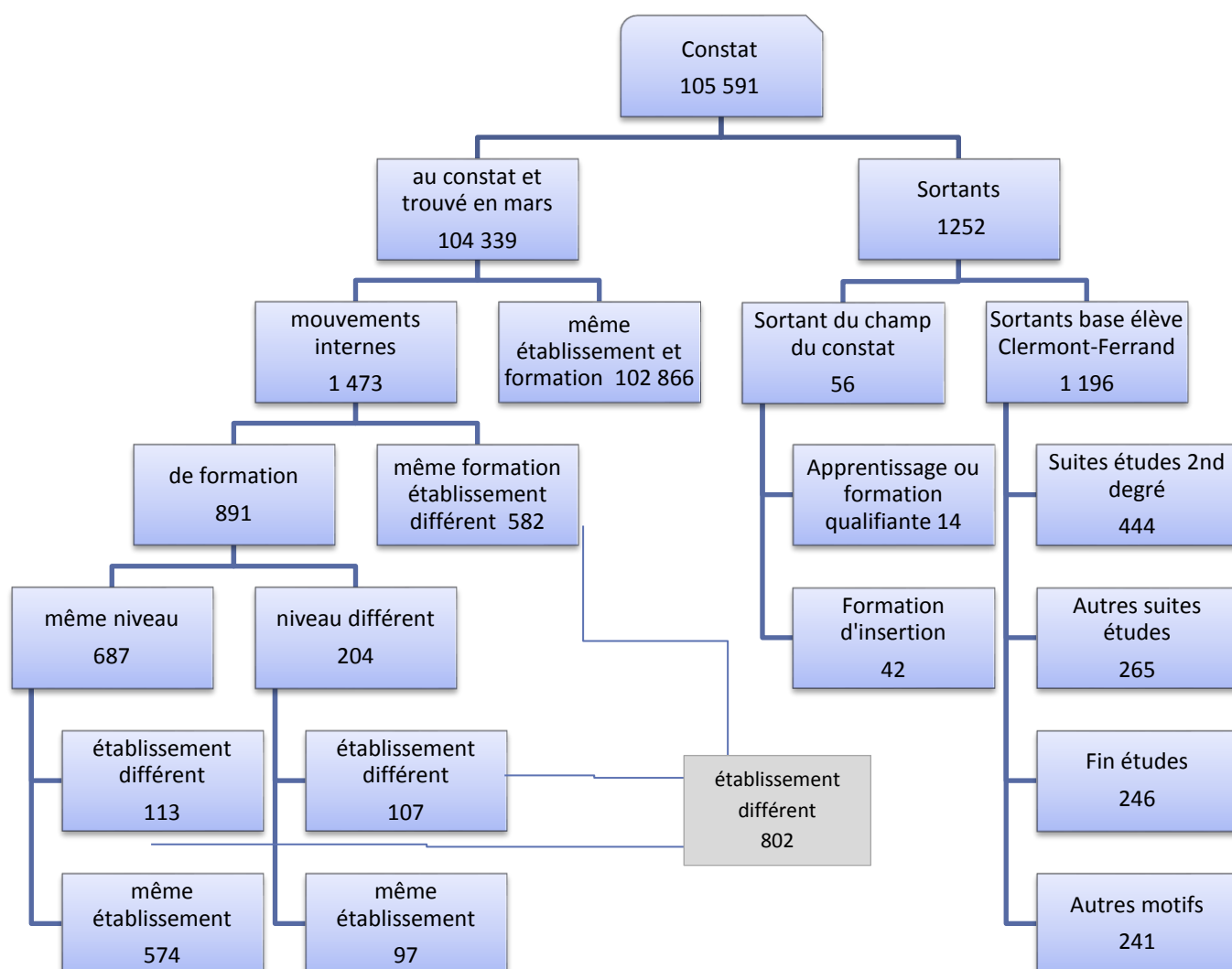
Précision sur les effectifs du constat : Dans la note statistique n°15-14 « constat des effectifs élèves du 2nd degré » L'effectif académique est 105 589 élèves. Dans la présente note cet effectif est de 105 591. Cette très légère différence est expliquée par le redressement de certains INE dans la base du constat, après le constat.

2 Schéma des stocks et flux

A la rentrée scolaire d'octobre 2014 les établissements du 2nd degré publics et privés sous contrat de l'académie comptaient 105 591 élèves. En mars 2015 ce sont 105 080 élèves qui sont dénombrés, soit une baisse de 511 élèves (0.5%). Cette variation comprend 1 252 (1.2%) élèves qui ont quitté le 2nd degré sous statut scolaire de l'académie et 741 (0.7%) qui l'ont intégré.



Parmi les 1 252 sortants la quasi-totalité, soit 1 196 élèves, a quitté les établissements publics et privés sous contrat de l'académie. Les autres 56 élèves sortants sont toujours dans un de nos établissements du 2nd degré mais sont passés dans le champ de l'insertion ou de l'apprentissage. Enfin, parmi les 104 339 élèves qui étaient inscrits à la rentrée scolaire et qui sont toujours dans nos établissements en mars 2015, 102 866 (98.6%) sont restés dans le même établissement et la même formation. La situation de 1 473 (1.4%) élèves a changé entre octobre 2014 et mars 2015. Certains, 582 élèves (0.6%), ont changé uniquement d'établissement. D'autres, 891 élèves (0.8%) ont changé de formation. Pour 687 élèves (0.6%) il s'agit d'un changement de formation au sein d'un même niveau. Pour les 204 (0.2%) autres il s'agit d'un changement de niveau de formation. Pour 220 élèves ce changement de formation s'est accompagné d'un changement d'établissement. Ainsi, entre octobre 2014 et mars 2015 pas moins de 802 (0.8%) élèves ont changé d'établissement.



3 Analyse

3.1 Variations par département et secteur

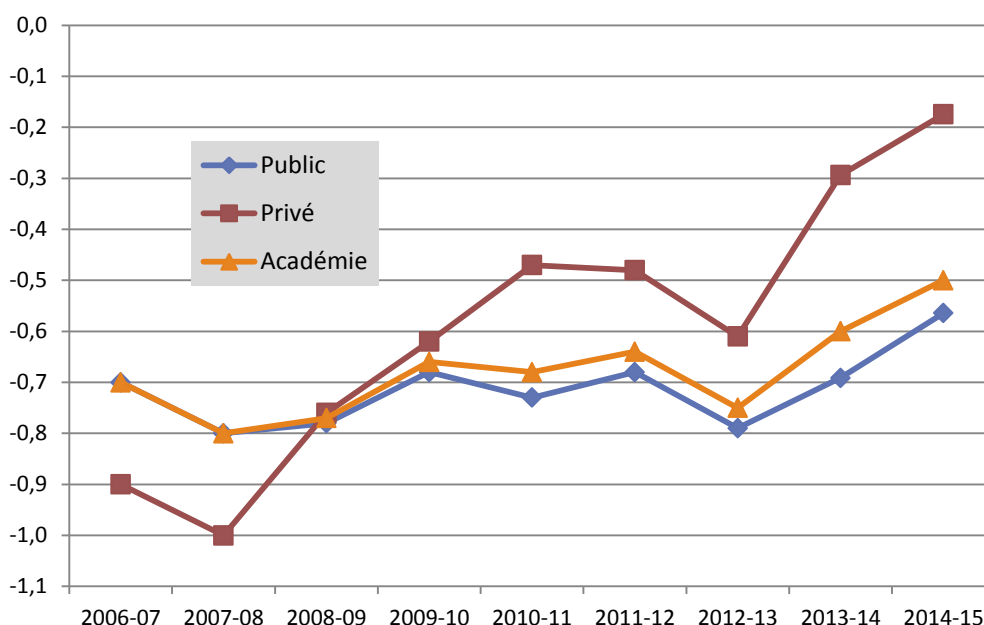
Les variations par département sont toutes inférieures à 1%. En effet, elles sont de -0.1% pour la Haute-Loire à -0.8% pour le Cantal. Avec -0.2% le secteur privé perd deux fois moins d'élèves que le secteur public (-0.6%). Néanmoins, c'est dans l'Allier et le Cantal que le secteur privé perd le plus d'élèves (-1.6% et -1.2%) alors que la Haute-Loire et le Puy-de-Dôme restent stables (+0.1% et +0.2%). Dans le secteur public l'Allier perd un peu plus d'élèves (-0.7%) que les autres départements.

Département	Public				Privé				Public et privé			
	oct-14	mars-15	Variation		oct-14	mars-15	Variation		oct-14	mars-15	Variation	
ALLIER	23 003	22 853	-150	-0.7%	2 760	2 715	-45	-1.6%	25 763	25 568	-195	-0.8%
CANTAL	8 250	8 208	-42	-0.5%	1 703	1 683	-20	-1.2%	9 953	9 891	-62	-0.6%
HAUTE-LOIRE	11 186	11 152	-34	-0.3%	7 603	7 611	8	0.1%	18 789	18 763	-26	-0.1%
PUY-DE-DÔME	41 378	41 131	-247	-0.6%	9 708	9 727	19	0.2%	51 086	50 858	-228	-0.4%
Académie	83 817	83 344	-473	-0.6%	21 774	21 736	-38	-0.2%	105 591	105 080	-511	-0.5%

3.2 Variations sur 9 ans par secteur

La baisse des effectifs constatée cette année est dans la moyenne des baisses constatées depuis 9 années. Peut-être faut-il signaler depuis 2 ans une moindre baisse des effectifs.

Secteur	Variations entre le constat de rentrée et le mois de mars suivant									
	2006-07		2007-08		2008-09		2009-10		2010-11	
	eff.	%	eff.	%	eff.	%	eff.	%	eff.	%
Public	-539	-0.7	-609	-0.8	-622	-0.8	-544	-0.7	-596	-0.7
Privé	-211	-0.9	-243	-1.0	-174	-0.8	-140	-0.6	-106	-0.5
Académie	-750	-0.7	-852	-0.8	-796	-0.8	-684	-0.7	-702	-0.7



3.3 Variations par cycle et secteur

Les CPGE enregistrent la plus forte baisse (-3.2%), suivies par les sections de techniciens supérieurs (-3.0%) et le 2nd cycle professionnel (-1.9%).

Cycle de formation	Public				Privé				Public et privé			
	oct-14	mars-15	Variation		oct-14	mars-15	Variation		oct-14	mars-15	Variation	
1ER CYCLE	47 887	47 863	-24	-0.1%	12 374	12 422	48	0.4%	60 261	60 285	24	0.0%
2D CYCLE GENERAL ET TECHNOLOGIQUE	20 105	19 989	-116	-0.6%	5 416	5 397	-19	-0.4%	25 521	25 386	-135	-0.5%
2D CYCLE PROFESSIONNEL	9 444	9 258	-186	-2.0%	2 299	2 261	-38	-1.7%	11 743	11 519	-224	-1.9%
SECOND DEGRE : ENSEIGNEMENT SPECIAL	1 622	1 634	12	0.7%	119	119	0	0.0%	1 741	1 753	12	0.7%
CLASSE PREPARATOIRE AUX GRANDES ECOLES	1 124	1 084	-40	-3.6%	126	126	0	0.0%	1 250	1 210	-40	-3.2%
SECTION DE TECHNICIEN SUPERIEUR	3 490	3 379	-111	-3.2%	1 301	1 270	-31	-2.4%	4 791	4 649	-142	-3.0%
PREPARATION DIVERSE PRE-BAC	25	23	-2	-8.0%	9	9	0	0.0%	34	32	-2	-5.9%
PREPARATION DIVERSE POST-BAC	120	114	-6	-5.0%	130	132	2	1.5%	250	246	-4	-1.6%
Académie	83 817	83 344	-473	-0.6%	21 774	21 736	-38	-0.2%	105 591	105 080	-511	-0.5%

Un examen complémentaire des données montre que 257 élèves ont changé de secteur. Le secteur public donne 143 au secteur privé, alors que ce dernier concède 114 élèves au secteur public. En pourcentage, avec 0.5% le secteur privé perd un peu plus d'élèves que le secteur public (0.2%). Ces chiffres sont quasiment identiques à ceux de l'an passé.

3.4 Variations par cycle et niveau de formation

Dans le 1^{er} cycle un peu plus de 400 élèves quittent l'académie après la rentrée scolaire tandis qu'autant arrivent. Dans le 2nd cycle GT moins de 200 élèves quittent l'académie alors qu'un peu plus de 100 entrent. C'est en enseignement professionnel (-1.9%) et en CPGE (-3.2%) que les effectifs baissent le plus entre octobre et mars. Dans les BTS et les CPGE il s'agit en majorité d'abandon des 1^{ères} années.

Cycle et niveau de formation	Effectif octobre 2014	Sortants de la base élèves Clermont- Ferrand	sortants du champs du constat	Entrants	Entrants dans formation	Sortants de formation	Effectif mars 2015	Variations	
6EME	14 898	-95		100	2	-24	14 881	-17	-0.1%
5EME	14 634	-84		72	7	-15	14 614	-20	-0.1%
4EME GENERALE (N.C 4E AES)	14 767	-95		104	9	-11	14 774	7	0.0%
3EME GENERALE	15 171	-126	-6	158	19	-8	15 208	37	0.2%
UNITES LOCALISEES INCLUSION SCO.(EX UPI)	791	-11		24	12	-8	808	17	2.1%
1ER CYCLE	60 261	-411	-6	458	49	-66	60 285	24	0.0%
SECONDE GENERALE & TECHNO YC BT	9 336	-73	-4	65	9	-56	9 277	-59	-0.6%
PREMIERE GENERALE & TECHNO YC BT	8 158	-59	-2	33	8	-5	8 133	-25	-0.3%
TERMINALE GENERALE & TECHNO YC BT	8 027	-60	-3	18		-6	7 976	-51	-0.6%
2D CYCLE GENERAL ET TECHNOLOGIQUE	25 521	-192	-9	116	17	-67	25 386	-135	-0.5%
CAP EN 1 AN	65	-1		1			65		
CAP EN 2 ANS : 1ERE ANNEE	1 146	-65	-11	25	20	-12	1 103	-43	-3.8%
CAP EN 2 ANS : 2EME ANNEE	970	-32	-5	7	1	-4	937	-33	-3.4%
BAC PRO 3 ANS : 2NDE PRO (OU 1ERE ANNEE)	3 272	-89	-11	30	65	-33	3 234	-38	-1.2%
BAC PRO 3 ANS : 1ERE PRO (OU 2EME ANNEE)	3 103	-75	-5	23	8	-7	3 047	-56	-1.8%
BAC PRO 3 ANS : TERM PRO (OU 3EME ANNEE)	2 935	-48	-2	4	3		2 892	-43	-1.5%
MENTION COMPLEMENTAIRE	153	-11		2			144	-9	-5.9%
BMA EN 2 ANS : 1ERE ANNEE	49						49		
BMA EN 2 ANS : 2EME ANNEE	50	-2					48	-2	-4.0%
2D CYCLE PROFESSIONNEL	11 743	-323	-34	92	97	-56	11 519	-224	-1.9%
6EME - SECTION D'ENSGT GENE & PRO ADAPTE	348	-2		2	7	-2	353	5	1.4%
5EME - SECTION D'ENSGT GENE & PRO ADAPTE	437	-8		1	16	-3	443	6	1.4%
4EME - SECTION D'ENSGT GENE & PRO ADAPTE	483	-13		8	10	-2	486	3	0.6%
3EME - SECTION D'ENSGT GENE & PRO ADAPTE	473	-10		7	2	-1	471	-2	-0.4%
SECOND DEGRE : ENSEIGNEMENT SPECIAL	1 741	-33		18	35	-8	1 753	12	0.7%
CLASSE PREPA.GRANDES ECOLES : 1ERE ANNEE	670	-32		3		-1	640	-30	-4.5%
CLASSE PREPA.GRANDES ECOLES : 2EME ANNEE	580	-11		1			570	-10	-1.7%
CLASSE PREPARATOIRE AUX GRANDES ECOLES	1 250	-43		4		-1	1 210	-40	-3.2%
BREVET DE TECH.SUP.EN 2 ANS : 1ERE ANN.	2 426	-144	-6	36	4	-1	2 315	-111	-4.6%
BREVET DE TECH.SUP.EN 2 ANS : 2EME ANN.	1 983	-27	-1	8		-1	1 962	-21	-1.1%
BREVET DE TECH.SUP.EN 3 ANS : 3EME ANN.	30			2			32		
CLASSE DE MISE A NIVEAU POUR BTS	89	-4					85	-4	-4.5%
DIP.METIERS D'ARTS EN 2 ANS : 1ERE ANNEE	29	-1					28	-1	-3.4%
DIP.METIERS D'ARTS EN 2 ANS : 2EME ANNEE	26						26		
DIP.SUPERIEUR ARTS APPLIQUES :1ERE ANNEE	12						12		
DIP.SUPERIEUR ARTS APPLIQUES :2EME ANNEE	12	-1					11		
DIP DE COMPTA GESTION 1E AN., DECF-1	52	-5		1	1		49	-3	-5.8%
DIP DE COMPTA GESTION 2E AN., DECF-2	64	-3		1	1	-2	61	-3	-4.7%
DIP DE COMPTA ET GESTION 3E AN.	68	-1		2		-1	68		
SECTION DE TECHNICIEN SUPERIEUR	4 791	-186	-7	50	6	-5	4 649	-142	-3.0%
PREPA.DIVERSE PRE-BAC : 1ERE ANNEE	34	-1				-1	32	-2	-5.9%
PREPA.DIVERSE POST-BAC : 1ERE ANNEE	250	-7		3			246	-4	-1.6%
Total	105 591	-1 196	-56	741	204	-204	105 080	-511	-0.5%

3.5 Mouvements internes entre niveaux de formations

Entre octobre et mars 204 élèves ont changé de niveau de formation. Pour 48 d'entre eux il s'agit d'un passage de la 2nde GT à une 2nde professionnelle. 13 élèves ont quitté une 2nde professionnelle au profit d'une 1^{ère} année de CAP (cf. tableaux de détail page suivante). Un nombre plus important d'élèves (44) a rejoint, après la rentrée scolaire, un enseignement de type ULIS ou adapté.

	Niveau de formation en mars 2015																				
Niveau de formation en octobre 2014	6EME	5EME	4EME GENERALE (N.C 4E AES)	3EME GENERALE	UNITES LOCALISEES INCLUSION SCO.(EX UPI)	SECONDE GENERALE & TECHNO YC BT	PREMIERE GENERALE & TECHNO YC BT	CAP EN 2 ANS : 1ERE ANNEE	CAP EN 2 ANS : 2EME ANNEE	BAC PRO 3 ANS : 2NDE PRO (OU 1ERE ANNEE)	BAC PRO 3 ANS : 1ERE PRO (OU 2EME ANNEE)	BAC PRO 3 ANS : TERM PRO (OU 3EME ANNEE)	6EME - SECTION D'ENSGT GENE & PRO ADAPTE	5EME - SECTION D'ENSGT GENE & PRO ADAPTE	4EME - SECTION D'ENSGT GENE & PRO ADAPTE	3EME - SECTION D'ENSGT GENE & PRO ADAPTE	BREVET DE TECH.SUP.EN 2 ANS : 1ERE ANN.	DIP DE COMPTA GESTION 1E AN., DECF-1	DIP DE COMPTA GESTION 2E AN., DECF-2	Total	
6EME		4			11								7	2						24	
5EME			3											12						15	
4EME GENERALE (N.C 4E AES)		1												1	9					11	
3EME GENERALE			2					1		3						2				8	
UNITES LOCALISEES INCLUSION SCO.(EX UPI)	1		2	4											1					8	
SECONDE GENERALE & TECHNO YC BT				3			1	2		48	2									56	
PREMIERE GENERALE & TECHNO YC BT								1		4										5	
TERMINALE GENERALE & TECHNO YC BT							5				1									6	
CAP EN 2 ANS : 1ERE ANNEE				4						7	1									12	
CAP EN 2 ANS : 2EME ANNEE								2		2										4	
BAC PRO 3 ANS : 2NDE PRO (OU 1ERE ANNEE)				7		9		13			4									33	
BAC PRO 3 ANS : 1ERE PRO (OU 2EME ANNEE)							2	1	1	1		2								7	
6EME - SECTION D'ENSGT GENE & PRO ADAPTE	1													1						2	
5EME - SECTION D'ENSGT GENE & PRO ADAPTE		2			1															3	
4EME - SECTION D'ENSGT GENE & PRO ADAPTE			2																	2	
3EME - SECTION D'ENSGT GENE & PRO ADAPTE				1																1	
CLASSE PREPA.GRANDES ECOLES : 1ERE ANNEE																	1			1	
BREVET DE TECH.SUP.EN 2 ANS : 1ERE ANN.												1								1	
BREVET DE TECH.SUP.EN 2 ANS : 2EME ANN.																	1			1	
DIP DE COMPTA GESTION 2E AN., DECF-2																		1	1	2	
DIP DE COMPTA ET GESTION 3E AN.																			1	1	
PREPA.DIVERSE PRE-BAC : 1ERE ANNEE																	1			1	
Total																					204

2nde GT d'octobre 2014 inscrits en mars 2015 en 2nde bac PRO.	
2NDPRO CUISINE	1
2NDPRO TECHNICIEN BAT. : ORG.REAL.GROS O	1
2NDPRO MAINTENANCE EQUIPEMENTS INDUST.	3
2NDPRO AERONAUTIQUE OPTION STRUCTURE	1
2NDPRO REPARATION DES CARROSSERIES	1
2NDPRO ELECTROTEC. ENERG. EQUIP.COMMUNIC	12
2NDPRO SYSTEMES ELECTRONIQUES NUMERIQUES	2
2NDPRO TECHNIC. FROID CONDITIONNEMENT AIR	2
2NDPRO GESTION-ADMINISTRATION	6
2NDPRO GESTION-ADMINIST. CLASSE EURO	1
2NDPRO VENTE (PROSPECT.NEGO.SUIV.CLIENT)	1
2NDPRO ACCUEIL -RELATION CLIENTS USAGERS	1
2NDPRO SERVICES DE PROXIMITE VIE LOCALE	1
2NDPRO ACC.SOINS-S.PERS. OPT.A DOMICILE	1
2NDPRO ACC.SOINS-S.PERS. OPT.EN STRUCTUR	5
2NDPRO COMMERC. SERVICES EN RESTAURATION	2
2NDPRO COM.SERV.REST CLASSE EURO	1
2NDPRO METIERS DE LA SECURITE	2
2NDPRO MAINT.VEHIC.OPTA VOIT.PARTICUL.	3
2NDPRO TRANSPORT CLASSE EURO	1
Total	48

Formation octobre 2014	Formation mars 2015	Eff.
2NDPRO TECHN. ETUDES BAT.A ETUDES & ECO.	1CAP2 CHARPENTIER BOIS	1
2NDPRO TECHN. ETUDES BAT B ASSIST.ARCHI.	1CAP2 CHARPENTIER BOIS	1
2NDPRO MAINTENANCE EQUIPEMENTS INDUST.	1CAP2 MENUISIER INSTALLATEUR	1
	1CAP2 COIFFURE	1
2NDPRO MAINT.MATERIELS OPT.B TP MANUTEN	1CAP2 MAINT.MAT. OPT.MAT. PARCS JARDINS	1
2NDPRO ELECTROTEC. ENERG. EQUIP.COMMUNIC	1CAP2 PREP.& REAL. OUVRAGES ELECTRIQUES	1
2NDPRO GESTION-ADMINISTRATION	1CAP2 MAINTENANCE BATIMENTS DE COLLECT.	1
	1CAP2 EMPL.VENTE: PRDTS EQUIP.COURANTS	1
2NDPRO COMMERC. SERVICES EN RESTAURATION	1CAP2 PETITE ENFANCE	1
	1CAP2 COIFFURE	1
2NDPRO HYGIENE PROPRETE STERILISATION	1CAP2 AGENT DE PROPRETE ET D'HYGIENE	1
	1CAP2 MAINT.VEH.AUTO OP.B VEH.TRA.ROUT.	1
2NDPRO METIERS DE LA SECURITE	1CAP2 AGENT DE SECURITE	1
Total		13

3.6 Mouvements internes au sein d'un même niveau de formation

Entre octobre et mars 687 élèves restant sur un même niveau de formation tout en changeant de formation. Ce sont les élèves de 1^{er} cycle (236 élèves) et de 1^{er} GT (215 élèves) qui sont principalement concernés.

Le changement de spécialité au sein d'un même niveau concerne 273 élèves. Les entrées sorties en européennes ou en sections sportives concernent respectivement un peu plus de 200 et près de 150 élèves.

Motif de changement	1er cycle	2nde GT	1ère GT	Terminale GT	1ère année CAP	2ème année CAP	2nde bac pro	1ère bac Pro	Terminale bac pro	1ère année BTS	Total général
Entre en 3ème PREPAPRO	12										12
Quitte 3ème PREPAPRO	7										7
Entre UPE2A	3										3
Quitte UPE2A	5										5
Changement niveau ULIS	5										5
Changement spécialité		15	186	8	12	1	28	10	3	10	273
Entre euro.	20	24	5	6			36	11	4		106
Quitte euro.	42	36	20	12			7				117
Quitte euro. Entre sportive	2			1							3
Entre internationale	3										3
Quitte internationale	2		1	1							4
Quitte internationale Entre euro.	2										2
Quitte musique	7										7
Entre sportive	70	1		1							72
Quitte sportive	56	2	3	5				1	1		68
Total	236	78	215	34	12	1	71	22	8	10	687

3.7 Motifs de sorties entre octobre 2014 et mars 2015

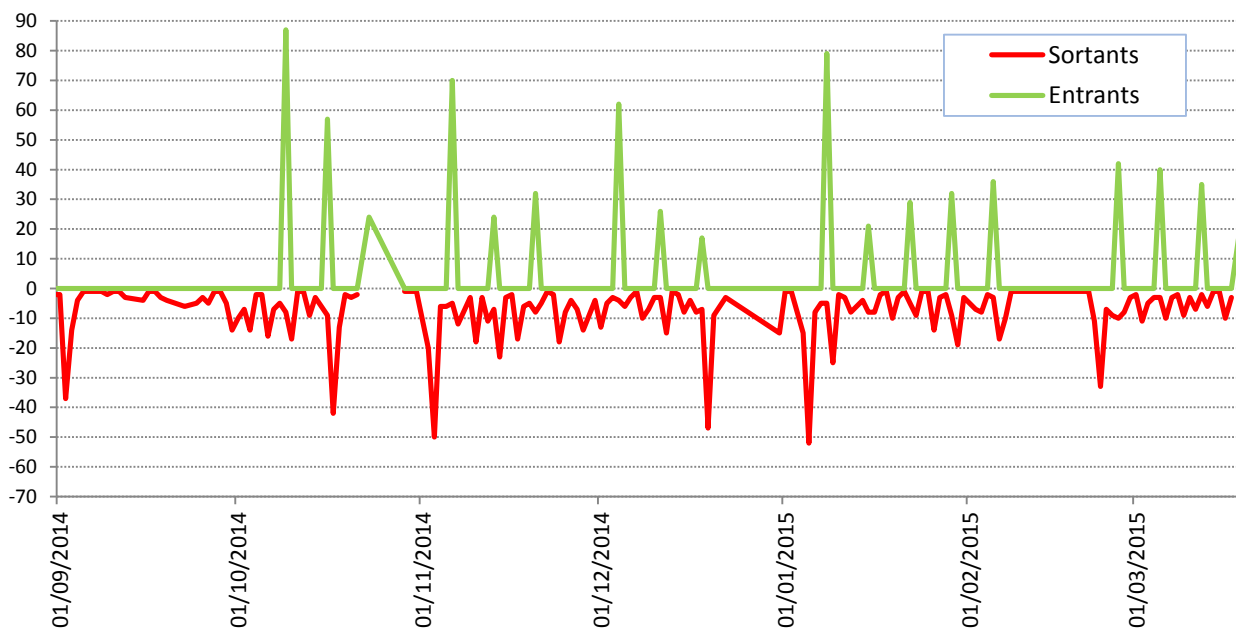
Parmi les 1 196 élèves qui sortent des établissements de l'académie 709 (59%) poursuivent leurs études. Il reste 246 qui mettent fin à leurs études. Ces abandons concernent 33% des sortants de 2nd cycle professionnel et 43% des sortants de STS.

La colonne « autres motifs » représente 20% des sortants. Il s'agit dans la plupart des cas de l'absence de renseignement du motif de sortie par les établissements. Ainsi il peut être considéré que 487 élèves soit 40% des sortants abandonnent leurs études.

Cycle et niveau de formation	Motifs de sortie									
	Suites études 2nd degré		Suites études autres		Fin études		Autres motifs		Sortants	
6EME	71	75%	11	12%			13	14%	95	
5EME	70	83%	7	8%			7	8%	84	
4EME GENERALE (N.C 4E AES)	69	73%	16	17%	3	3%	7	7%	95	
3EME GENERALE	73	58%	19	15%	20	16%	14	11%	126	
UNITES LOCALISEES INCLUSION SCO.(EX UPI)	3	27%	4	36%	2	18%	2	18%	11	
1ER CYCLE	286	70%	57	14%	25	6%	43	10%	411	
SECONDE GENERALE & TECHNO YC BT	33	45%	22	30%	2	3%	16	22%	73	
PREMIERE GENERALE & TECHNO YC BT	19	32%	17	29%	8	14%	15	25%	59	
TERMINALE GENERALE & TECHNO YC BT	20	33%	12	20%	18	30%	10	17%	60	
2D CYCLE GENERAL ET TECHNOLOGIQUE	72	38%	51	27%	28	15%	41	21%	192	
CAP EN 1 AN					1	100%			1	
CAP EN 2 ANS : 1ERE ANNEE	12	18%	17	26%	18	28%	18	28%	65	
CAP EN 2 ANS : 2EME ANNEE	1	3%	7	22%	15	47%	9	28%	32	
BAC PRO 3 ANS : 2NDE PRO (OU 1ERE ANNEE)	26	29%	28	31%	12	13%	23	26%	89	
BAC PRO 3 ANS : 1ERE PRO (OU 2EME ANNEE)	13	17%	19	25%	27	36%	16	21%	75	
BAC PRO 3 ANS : TERM PRO (OU 3EME ANNEE)	9	19%	6	13%	22	46%	11	23%	48	
MENTION COMPLEMENTAIRE					11	100%			11	
BMA EN 2 ANS : 2EME ANNEE							2	100%	2	
2D CYCLE PROFESSIONNEL	61	19%	77	24%	106	33%	79	24%	323	
6EME - SECTION D'ENSGT GENE & PRO ADAPTE	2	100%							2	
5EME - SECTION D'ENSGT GENE & PRO ADAPTE	4	50%	1	13%			3	38%	8	
4EME - SECTION D'ENSGT GENE & PRO ADAPTE	7	54%	4	31%			2	15%	13	
3EME - SECTION D'ENSGT GENE & PRO ADAPTE	7	70%			2	20%	1	10%	10	
SECOND DEGRE : ENSEIGNEMENT SPECIAL	20	61%	5	15%	2	6%	6	18%	33	
CLASSE PREPA.GRANDES ECOLES : 1ERE ANNEE	1	3%	23	72%	2	6%	6	19%	32	
CLASSE PREPA.GRANDES ECOLES : 2EME ANNEE			8	73%	3	27%			11	
CLASSE PREPARATOIRE AUX GRANDES ECOLES	1	2%	31	72%	5	12%	6	14%	43	
BREVET DE TECH.SUP.EN 2 ANS : 1ERE ANN.	4	3%	36	25%	60	42%	44	31%	144	
BREVET DE TECH.SUP.EN 2 ANS : 2EME ANN.			2	7%	14	52%	11	41%	27	
CLASSE DE MISE A NIVEAU POUR BTS			1	25%	1	25%	2	50%	4	
DIP.METIERS D'ARTS EN 2 ANS : 1ERE ANNEE							1	100%	1	
DIP.SUPERIEUR ARTS APPLIQUES :2EME ANNEE					1	100%			1	
DIP DE COMPTA GESTION 1E AN., DECF-1					1	20%	4	80%	5	
DIP DE COMPTA GESTION 2E AN., DECF-2					2	67%	1	33%	3	
SECTION DE TECHNICIEN SUPERIEUR	4	2%	39	21%	79	43%	63	34%	185	
DIP DE COMPTA ET GESTION 3E AN.			1	100%					1	
PREPA.DIVERSE PRE-BAC : 1ERE ANNEE			1	100%					1	
PREPA.DIVERSE POST-BAC : 1ERE ANNEE			3	43%	1	14%	3	43%	7	
Autres pré et post bac			5	56%	1	11%	3	33%	9	
Total	444	37%	265	22%	246	21%	241	20%	1 196	

3.8 Saisonnalité des entrants et sortants

Il est intéressant de se pencher sur la saisonnalité des entrées et des sorties. Ainsi près de 40 élèves quittent les établissements de l'académie dès la rentrée scolaire. Il est probable qu'ils ne soient jamais arrivés. Le rythme régulier et synchronisé des entrées et sorties est expliqué par l'intégration des données dans l'application selon un rythme hebdomadaire.



4 Annexes

4.1 Résultats des sorties par formation détaillée

Formation	oct-14	Sortants	%	par motif			
				Suites études 2nd degré	Suites études autres	Fin études	Autres motifs
6EME UPE2A	29	1	3.4%	1			
6EME	14 108	90	0.6%	66	11		13
6EME SECTION SPORTIVE	560	4	0.7%	4			
5EME	13 128	75	0.6%	63	5		7
5EME CLASSE EUROPEENNE	694	3	0.4%	2	1		
5EME SECTION SPORTIVE	633	4	0.6%	4			
5EME MUSIQUE	130	1	0.8%	1			
5EME UPE2A	11	1	9.1%		1		
4EME	12 066	89	0.7%	64	16	3	6
4EME CLASSE EUROPEENNE	2 050	4	0.2%	4			
4EME SECTION SPORTIVE	496	1	0.2%	1			
4EME UPE2A	10	1	10.0%				1
3EME UPE2A	30	3	10.0%	1			2
3EME	11 684	111	1.0%	64	17	18	12
3EME CLASSE INTERNATIONALE	55	2	3.6%	2			
3EME CLASSE EUROPEENNE	2 087	3	0.1%	1	1	1	
3EME SECTION SPORTIVE	435	1	0.2%	1			
3EME PREPA PRO	792	6	0.8%	4	1	1	
ULIS 1ERE ANNEE	259	4	1.5%	1	1		2
ULIS 2EME ANNEE	252	5	2.0%	1	2	2	
ULIS 3EME ANNEE	148	1	0.7%	1			
ULIS 4EME ANNEE	132	1	0.8%		1		
6EME SEGPA	348	2	0.6%	2			
5EME SEGPA	437	8	1.8%	4	1		3
4EME SEGPA	483	13	2.7%	7	4		2
3EME SEGPA	473	10	2.1%	7		2	1

Formation	oct-14	Sortants	%	par motif			
				Suites études 2nd degré	Suites études autres	Fin études	Autres motifs
2DEGT2 (CAS GENERAL 2 ENS.EXPLO)	6 595	62	0.9%	28	18	2	14
2INT2 CLASSE INTERNATIONALE	54	1	1.9%		1		
2DEGT2 CLASSE EUROPEENNE	1 850	5	0.3%	2	2		1
2DEGT3 (CAS DEROGAT. 3 ENS.EXPLO)	275	3	1.1%	1	1		1
2DEGT1 (CAS DEROGAT. 1 ENS.EXPLO)	273	1	0.4%	1			
PREMIERE SCIENTIFIQUE SVT	1 959	6	0.3%	4	2		
1S SVT CLASSE EUROPEENNE	804	1	0.1%		1		
PREMIERE SCIENTIFIQUE SI	247	2	0.8%		1		1
PREMIERE ECONOMIQUE ET SOCIALE	1 477	7	0.5%	2	4		1
PREMIERE LITTERAIRE	760	16	2.1%	7	3	1	5
1L CLASSE EUROPEENNE	215	6	2.8%		4		2
TERMINALE SCIENTIFIQUE SVT	1 885	11	0.6%	5	2	1	3
TS SVT CLASSE EUROPEENNE	692	1	0.1%	1			
TERMINALE SCIENTIFIQUE SI	217	1	0.5%	1			
TERMINALE ECONOMIQUE ET SOCIALE	1 435	9	0.6%	4	3	2	
TES CLASSE EUROPEENNE	313	1	0.3%		1		
TES SECTION SPORTIVE	34	1	2.9%	1			
TERMINALE LITTERAIRE	902	13	1.4%	5	4	4	
2NDE TECHNO HOTELLERIE	63	1	1.6%	1			
1STD2A SC.& TEC.DESIGN-ARTS APPLIQ	99	1	1.0%		1		
1-STI2D ENERGIES ET ENVIRONNEMENT	71	1	1.4%	1			
1-STI2D INNOV.TECHNO. ECO CONCEPT.	179	2	1.1%	1	1		
1-STMG SC. & TECHNO. MANAGEMENT GESTION	788	14	1.8%	3		6	5
1-ST2S SC. & TECHNO. SANTE & SOCIAL	492	3	0.6%	1		1	1
TSTI2D ENERGIES ET ENVIRONNEMENT	89	1	1.1%			1	
TSTI2D INNOV.TECHNO. ECO CONCEPT.	195	4	2.1%			4	
T-STL BIOTECHNOLOGIES	93	2	2.2%			1	1
T-STMG GESTION ET FINANCE	209	3	1.4%	1		2	
T-STMG MERCATIQUE (MARKETING)	334	3	0.9%		2	1	
T-STMG RESSOUR. HUMAINES & COMMUNICATION	240	3	1.3%	1		1	1
T-ST2S SC. & TECHNO. SANTE & SOCIAL	468	6	1.3%			1	5
TBT TEC.MET.SPEC:TECHNQ.HABILLAG(DIP)	16	1	6.3%	1			

Formation	oct-14	Sortants	%	par motif			
				Suites études 2nd degré	Suites études autres	Fin études	Autres motifs
1CAP1 PEINTURE EN CARROSSERIE	19	1	5.3%			1	
2CAP2 CONDUCT. INSTALLATIONS PRODUCTION	7	1	14.3%		1		
1CAP2 AGENT POLYVALENT DE RESTAURATION	162	10	6.2%	3	2	4	1
2CAP2 AGENT POLYVALENT DE RESTAURATION	112	6	5.4%		2	2	2
1CAP2 CUISINE	34	2	5.9%	1	1		
2CAP2 CUISINE	35	5	14.3%		1	4	
1CAP2 INSTALLATEUR THERMIQUE	24	1	4.2%	1			
1CAP2 MAINTENANCE BATIMENTS DE COLLECT.	48	2	4.2%				2
2CAP2 MAINTENANCE BATIMENTS DE COLLECT.	39	1	2.6%				1
1CAP2 PEINTRE-APPLICATEUR DE REVETEMENT	28	5	17.9%	1	1	2	1
2CAP2 PEINTRE-APPLICATEUR DE REVETEMENT	15	1	6.7%				1
1CAP2 CHARPENTIER BOIS	15	1	6.7%				1
1CAP2 MENUISIER FABRICT MEN MOB AGENCMT	39	4	10.3%			1	3
1CAP2 MENUISIER INSTALLATEUR	11	1	9.1%				1
1CAP2 METIERS DE LA MODE-VÊTEMENT FLOU	14	3	21.4%		1	1	1
2CAP2 METIERS DE LA MODE-VÊTEMENT FLOU	16	2	12.5%		1		1
1CAP2 MAINT.VEHIC.AUTO OP.A VOIT.PART.	29	2	6.9%		1	1	
1CAP2 MAINT.VEH.AUTO OP.B VEH.TRA.ROUT.	10	2	20.0%		1		1
2CAP2 MECANICIEN CELLULES D'AERONEFS	9	1	11.1%	1			
1CAP2 SERRURIER METALLIER	6	1	16.7%			1	
2CAP2 SERRURIER METALLIER	6	1	16.7%			1	
1CAP2 REPARATION DES CARROSSERIES	20	4	20.0%			2	2
2CAP2 REPARATION DES CARROSSERIES	17	1	5.9%				1
1CAP2 REALISAT. EN CHAUDRONNERIE INDUS.	38	2	5.3%		2		
1CAP2 PREP.& REAL. OUVRAGES ELECTRIQUES	50	5	10.0%		1	3	1
2CAP2 PREP.& REAL. OUVRAGES ELECTRIQUES	46	1	2.2%				1
1CAP2 EMPLOYE COMMERCE MULTISPECIALITES	65	2	3.1%	1	1		
2CAP2 EMPLOYE COMMERCE MULTISPECIALITES	70	3	4.3%		1	2	
1CAP2 EMPL.VENTE: PRDTS EQUIP.COURANTS	56	4	7.1%	1			3
2CAP2 EMPL.VENTE: PRDTS EQUIP.COURANT	34	1	2.9%				1
1CAP2 EMPL.VENT.SP.LIBRAIR.PAPET.PRESSE	15	1	6.7%		1		
2CAP2 SIGNALETIQUE ENSEIGNE ET DECOR	13	1	7.7%				1
1CAP2 PETITE ENFANCE	55	1	1.8%		1		
2CAP2 PETITE ENFANCE	51	2	3.9%			2	
1CAP2 RESTAURANT	22	3	13.6%		1	2	
1CAP2 ASS. TECH. MILIEUX FAMIL.COLLECT.	57	3	5.3%	2			1
1CAP2 COIFFURE	93	1	1.1%		1		
2CAP2 COIFFURE	89	3	3.4%		1	2	
2CAP2 ESTHETIQUE COSMETIQUE PARFUMERIE	11	1	9.1%			1	
1CAP2 AGENT DE PROPRETE ET D'HYGIENE	15	2	13.3%	1		1	
1CAP2 AGENT DE SECURITE	23	1	4.3%	1			
1CAP2A TRAVAUX PAYSAGERS	19	2	10.5%		2		
2CAP2A TRAVAUX PAYSAGERS	14	1	7.1%			1	

Formation	oct-14	Sortants	%	par motif			
				Suites études 2nd degré	Suites études autres	Fin études	Autres motifs
2NDPRO ETUD.DEFINITION PRDTS INDUSTRIELS	8	1	12.5%				1
2NDPRO PILOTE DE LIGNE DE PRODUCTION	10	1	10.0%		1		
1ERPRO PILOTE DE LIGNE DE PRODUCTION	5	1	20.0%		1		
TLEPRO BIO-INDUSTRIES DE TRANSFORMATION	14	1	7.1%	1			
1ERPRO PROC. CHIMIE EAU PAPIERS-CARTONS	4	1	25.0%		1		
2NDPRO CUISINE	121	4	3.3%	2	2		
1ERPRO CUISINE	108	2	1.9%		1	1	
TLEPRO CUISINE	110	1	0.9%		1		
2NDPRO TECHN.INSTALL.SYST.ENERG.CLIMATIQ	42	4	9.5%	1	1		2
1ERPRO TECHN.INSTALL.SYST.ENERG.CLIMATIQ	41	3	7.3%				3
TLEPRO TECHN.INSTALL.SYST.ENERG.CLIMATIQ	35	1	2.9%				1
1ERPRO TECHN. MAINT. SYST.ENERG.CLIMATIQ	14	1	7.1%			1	
1ERPRO ARTIS. & M.ART:MARCHANDISAGE VIS.	14	1	7.1%				1
2NDPRO TECHN. ETUDES BAT B ASSIST.ARCHI.	15	2	13.3%	1	1		
1ERPRO TECHN. ETUDES BAT B ASSIST.ARCHI.	15	1	6.7%			1	
2NDPRO TRAVAUX PUBLICS	14	1	7.1%	1			
TLEPRO TECHNICIEN BAT. : ORG.REAL.GROS O	14	1	7.1%			1	
2NDPRO AMENAGEMENT FINITION BATIMENT	15	1	6.7%	1			
TLEPRO AMENAGEMENT FINITION BATIMENT	15	1	6.7%				1
1ERPRO TECHNICIEN MENUISIER AGENCEUR	37	1	2.7%			1	
1ERPRO ARTIS.& MET.ART:TAPIS.D'AMEUBLT	12	2	16.7%			1	1
TLEPRO ARTIS.& MET.ART : TAPIS.D'AMEUBLT	13	1	7.7%				1
2NDPRO METIERS DE LA MODE - VÊTEMENT	57	3	5.3%	1		1	1
1ERPRO METIERS DE LA MODE - VÊTEMENT	41	1	2.4%			1	
TLEPRO METIERS DE LA MODE - VÊTEMENT	40	1	2.5%	1			
2NDPRO MET.CUIR:MAROQ. CLASSE EURO	10	1	10.0%				1
1ERPRO METIERS DU CUIR : MAROQUINERIE	19	1	5.3%		1		
1ERPRO MET.CUIR:MAROQ. CLASSE EURO	6	1	16.7%	1			
2NDPRO MAINTENANCE EQUIPEMENTS INDUST.	157	1	0.6%			1	
TLEPRO MAINTENANCE EQUIPEMENTS INDUST.	130	2	1.5%				2
TLEPRO MAINT.EQUIP.INDUST. SECT SPORT	5	1	20.0%	1			
2NDPRO TECHNICIEN D'USINAGE	57	1	1.8%		1		
1ERPRO MAINT.VEHIC.AUTO : VOIT.PARTICUL.	83	2	2.4%		2		
TLEPRO MAINT.VEHIC.AUTO : VOIT.PARTICUL.	86	3	3.5%		1	1	1
TLEPRO MAINT.VEHIC.AUTO. : VEHIC.INDUST.	17	1	5.9%		1		
2NDPRO MAINT.VEHIC.OPTA VOIT.PARTICUL.	100	3	3.0%	1	2		
2NDPRO MAINT.VEHIC.OPTC MOTOCYCLES	12	1	8.3%		1		
TLEPRO AERONAUTQ:MECANICIEN SYST-CELLULE	7	1	14.3%				1
1ERPRO AERONAUTIQUE OPTION STRUCTURE	23	1	4.3%	1			
1ERPRO REPARATION DES CARROSSERIES	21	1	4.8%		1		
2NDPRO TECH.CHAUDRONNERIE INDUSTRIELLE	75	1	1.3%		1		
1ERPRO TECH.CHAUDRONNERIE INDUSTRIELLE	62	1	1.6%	1			
TLEPRO TECH.CHAUDRONNERIE INDUSTRIELLE	52	1	1.9%			1	

TLEPRO AERONAUTQ:MECANICIEN SYST-AVIONIQ	5	1	20.0%	1			
2NDPRO ELECTROTEC. ENERG. EQUIP.COMMUNIC	240	6	2.5%	1	2	1	2
1ERPRO ELECTROTEC. ENERG. EQUIP.COMMUNIC	233	7	3.0%	2	2	3	
TLEPRO ELECTROTEC. ENERG. EQUIP.COMMUNIC	214	2	0.9%	2			
2NDPRO SYSTEMES ELECTRONIQUES NUMERIQUES	118	2	1.7%	1	1		
1ERPRO SYSTEMES ELECTRONIQUES NUMERIQUES	101	2	2.0%		1		1
TLEPRO SYSTEMES ELECTRONIQUES NUMERIQUES	115	2	1.7%			1	1
1ERPRO TECHNIC. FROID CONDITIONNEMT AIR	18	1	5.6%	1			
TLEPRO TECHNIC. FROID CONDITIONNEMT AIR	27	1	3.7%			1	
2NDPRO GESTION-ADMINISTRATION	350	12	3.4%	3	5	3	1
1ERPRO GESTION-ADMINISTRATION	356	11	3.1%	2	2	4	3
TLEPRO GESTION-ADMINISTRATION	294	7	2.4%	3		4	
TLEPRO LOGISTIQUE (Nouveau)	13	2	15.4%		1	1	
2NDPRO TRANSPORT	23	1	4.3%				1
1ERPRO TRANSPORT	32	2	6.3%		1		1
2NDPRO COMMERCE	333	15	4.5%	4	4	1	6
1ERPRO COMMERCE	340	9	2.6%	1	2	4	2
1ERPRO COMMERCE CLASSE EURO	21	1	4.8%				1
TLEPRO COMMERCE	310	7	2.3%			7	
TLEPRO VENTE (PROSPECT.NEGO.SUIV.CLIENT)	93	1	1.1%		1		
2NDPRO ACCUEIL -RELATION CLIENTS USAGERS	88	1	1.1%	1			
1ERPRO ACCUEIL -RELATION CLIENTS USAGERS	92	2	2.2%			2	
TLEPRO ACCUEIL -RELATION CLIENTS USAGERS	92	4	4.3%		1	2	1
1ERPRO PRODUCTION IMPRIMEE	8	1	12.5%		1		
2NDPRO REAL.PR.IMPR.PLURI.OPTB.PR.IMPR.	11	3	27.3%		2	1	
2NDPRO ART.& MET.ART:COM.VIS.VIS.PLURI-M	54	1	1.9%				1
2NDPRO PHOTOGRAPHIE	15	2	13.3%	1		1	
1ERPRO ACC.SOINS-S.PERS. OPT.A DOMICILE	45	2	4.4%			2	
2NDPRO ACC.SOINS-S.PERS. OPT.EN STRUCTUR	351	12	3.4%	5	1	1	5
1ERPRO ACC.SOINS-S.PERS. OPT.EN STRUCTUR	361	10	2.8%	3	1	5	1
TLEPRO ACC.SOINS-S.PERS. OPT.EN STRUCTUR	362	4	1.1%			2	2
1ERPRO OPTIQUE LUNETTERIE	25	1	4.0%	1			
2NDPRO COMMERC. SERVICES EN RESTAURATION	100	4	4.0%	2	2		
2NDPRO COM.SERV.REST CLASSE EURO	22	1	4.5%				1
1ERPRO COMMERC. SERVICES EN RESTAURATION	94	1	1.1%				1
TLEPRO COMMERC. SERVICES EN RESTAURATION	89	1	1.1%			1	
2NDPRO ESTHETIQUE COSMETIQUE PARFUMERIE	49	1	2.0%				1
2NDPRO HYGIENE PROPRETE STERILISATION	27	1	3.7%			1	
1ERPRO HYGIENE PROPRETE STERILISATION	26	4	15.4%		2	1	1
2NDPRO METIERS DE LA SECURITE	39	2	5.1%		1	1	
2BMA2 GRAPH.DECOR OPT.A LETTRES DECOR	15	2	13.3%				2
MC TECHNIC.ASCENSORIST. SERV.-MODERN	7	1	14.3%			1	
FC BAC RALLYE	23	5	21.7%			5	
MC SOMMELLERIE (MC5)	16	2	12.5%			2	
MC COLORISTE PERMANENTISTE (MC5)	31	3	9.7%			3	
FC BEP CHAUDRONNERIE AERONAUTIQUE	10	1	10.0%		1		

Formation	oct-14	Sortants	%	par motif			
				Suites études 2nd degré	Suites études autres	Fin études	Autres motifs
CPGE1 MPSI (MATH.PHYS.SC.INGENIEUR)	149	3	2.0%		2		1
CPGE1 PCSI (PHYS.CHIM.SCI.INGEN.)	114	5	4.4%		4		1
CPGE1 PTSI (PHYS.TECHN.SCI.INGEN.)	55	1	1.8%			1	
CPGE1 BCPST (BIO.CHI.PHYS.SC.TERRE)	48	1	2.1%		1		
CPGE2 BCPST (BIO.CHIM.PHYS.SC.TERRE)	33	1	3.0%		1		
CPGE1 TSI (TECHNO.ET.SCI.INDUST.)	22	3	13.6%	1			2
CPGE2 MP (MATHÉMATIQUES.ET.PHYSIQUE)	86	2	2.3%			2	
CPGE2 PSI (PHYSIQUE.ET.SC.INGENIEUR)	75	1	1.3%		1		
CPGE2 MP * (MATHÉMATIQUE.ET.PHYSIQUE)	36	2	5.6%		1	1	
CPGE2 PC * (PHYSIQUE.ET.CHIMIE)	30	1	3.3%		1		
CPGE1 ECO.ET.COMMERC.OPT.TECHNOLOGIQUE	18	2	11.1%		1	1	
CPGE1 ECO.ET.COMMERC.OPT.SCIENTIFIQUE	34	1	2.9%		1		
CPGE2 ECO.ET.COMMERC.OPT.SCIENTIFIQUE	36	1	2.8%		1		
CPGE1 ECO.ET.COMMERC.OPT.ECONOMIQUE	78	3	3.8%		3		
CPGE2 ECO.ET.COMMERC.OPT.ECONOMIQUE	59	1	1.7%		1		
CPGE1 LETTRES 1ERE ANNEE	152	13	8.6%		11		2
CPGE2 LETTRES "ENS" ULM 2E ANNEE	18	1	5.6%		1		
CPGE2 LETTRES ENS LYON LSH	62	1	1.6%		1		

Formation	oct-14	Sortants	%	par motif			
				Suites études 2nd degré	Suites études autres	Fin études	Autres motifs
1BTS2 CONCEPTION DE PRODUITS INDUSTRIEL	38	2	5.3%			1	1
1BTS2 TECHNICO-COMMERCIAL	73	4	5.5%			2	2
2BTS2 TECHNICO-COMMERCIAL	67	1	1.5%			1	
1BTS2 CONTROL.INDUST.REGULAT.AUTOMATIQ	14	1	7.1%	1			
2BTS2 MAINTENANCE INDUSTRIELLE	30	2	6.7%				2
1BTS2 CONCEPT.ET REAL.SYST.AUTOMATIQUES	28	2	7.1%			1	1
2BTS2 BIOTECHNOLOGIES	18	1	5.6%				1
1BTS2 CHIMISTE	24	1	4.2%			1	
1BTS2 DESIGN D'ESPACE	24	1	4.2%		1		
1BTS2 TRAVAUX PUBLICS	30	5	16.7%			4	1
1BTS2 AGENCEMENT ENVIRONT.ARCHITECTURAL	15	1	6.7%			1	
1BTS2 DEVELOPPEMENT ET REALISATION BOIS	13	1	7.7%			1	
1BTS2 METIERS DE LA MODE-VETEMENTS	15	2	13.3%	1	1		
1BTS2 ASSISTANCE TECHNIQUE D'INGENIEUR	16	1	6.3%	1			
1BTS2 INDUSTRIALIS. PRODUITS MECANIQUES	32	3	9.4%		2	1	
1BTS2 MAINTEN.SYST. OPT.A SYST.PRODUCT.	32	2	6.3%			1	1
1BTS2 AV AUTO. OPT. VEHIC. PARTICULIERS	25	2	8.0%	1			1
2BTS2 AV AUTO. OPT. VEHIC. PARTICULIERS	22	1	4.5%				1
1BTS2 AERONAUTIQUE	12	1	8.3%				1
2BTS2 SYSTEMES ELECTRONIQUES	22	1	4.5%			1	
1BTS2 ELECTROTECHNIQUE	67	1	1.5%				1
2BTS2 ELECTROTECHNIQUE	59	1	1.7%			1	
1BTS2 SYST.NUMER. OPT.B ELECTRON.&COM.	30	2	6.7%		1		1
1BTS2 TRANSPORT ET PRESTAT. LOGISTIQUES	20	3	15.0%			1	2
1BTS2 MANAGEMENT UNITES COMMERCIALES	259	12	4.6%		6	1	5
1BTS2 NEGO.ET RELAT.CLIENT SPEC.AUTO	25	2	8.0%			2	
2BTS2 NEGO.ET RELAT.CLIENT SPEC.AUTO	14	2	14.3%			2	
1BTS2 NEGOCIATION ET RELATION CLIENT	152	13	8.6%			10	3
2BTS2 NEGOCIATION ET RELATION CLIENT	132	5	3.8%			4	1
1BTS2 ASSURANCE	32	1	3.1%			1	
2BTS2 ASSURANCE	29	2	6.9%		2		
1BTS2 PROFESSIONS IMMOBILIERES	34	1	2.9%				1
1BTS2 COMPTA. GESTION DES ORGANISATIONS	160	7	4.4%		1	3	3
1BTS2 ASS.DE GEST.DE PME PMI A REF.EURO	158	18	11.4%		2	7	9
2BTS2 ASS.DE GEST.DE PME PMI A REF.EURO	117	4	3.4%			2	2
1BTS2 COMMUNICATION	86	3	3.5%			1	2
2BTS2 COMMUNICATION	76	1	1.3%				1
2BTS2 DESIGN GRAPH. OP.COM.MED. NUMERIQ	17	1	5.9%				1
1BTS2 MET.AUDIOVISUEL OPT.METIERS.IMAGE	7	1	14.3%		1		
1BTS2 ASSISTANT DE MANAGER	116	17	14.7%		6	8	3
2BTS2 ASSISTANT DE MANAGER	78	3	3.8%			2	1
1BTS2 SERV. INFORMATQ. AUX ORGNISATIONS	137	4	2.9%			2	2
1BTS2 SERVICE & PREST. S.SANIT.& SOCIAL	56	4	7.1%		3	1	

1BTS2 DIETETIQUE	24	1	4.2%			1	
2BTS2 DIETETIQUE	26	1	3.8%				1
1BTS2 OPTICIEN LUNETIER	56	3	5.4%		3		
1BTS2 ECONOMIE SOCIALE FAMILIALE	64	1	1.6%			1	
1BTS2 HOTELLERIE RESTAURATION1E AN.COM	76	4	5.3%		1	3	
1BTS2 TOURISME	111	13	11.7%		8	4	1
2BTS2 MET. ESTH.COSM.PARF. OPT.B MARQ.	16	1	6.3%			1	
1BTS2 MET. EST.COS.PAR. 1E ANN. COMM.	63	4	6.3%			1	3
1DMA2 CINEMA D'ANIMATION	15	1	6.7%				1
CM_NIV MISE A NIV.BTS DMA ARTS APPLIQ.	65	3	4.6%			1	2
CM_NIV MISE A NIVEAU STS HOTEL.RESTAUR.	24	1	4.2%		1		
PMED PREPA ECOLES PARAMEDICALES	220	7	3.2%		3	1	3
DCG1 COMPTABILITE ET GESTION 1E ANNEE	52	5	9.6%			1	4
DCG2 COMPTABILITE ET GESTION 2E ANNEE	64	3	4.7%			2	1
DCG3 COMPTABILITE ET GESTION 3E ANNEE	68	1	1.5%		1		
2DSAA1 DESIGN	12	1	8.3%			1	

4.2 Résultats par établissement

				Effectif octobre 2014	sortants de la base élèves Clermont-Ferrand		Entrants		Sortant du constat	Effectif mars 2015	Variation	
	Commune	Etablissement			Eff.	%	Eff.	%			Eff.	%
Total				25 763	360	1,4%	182	0,7%	17	25 568	-195	-0,8%
ALLIER	BELLENAVES	CLG JEAN BAPTISTE DESFILHES	PU	277	2	0,7%	2	0,7%		277		
	BELLERIVE-SUR-ALLIER	CLG JEAN ROSTAND	PU	465	5	1,1%	1	0,2%		461	-4	-0,9%
	BOURBON-L'ARCHAMBAULT	CLG ACHILLE ALLIER	PU	303	3	1,0%	1	0,3%		301	-2	-0,7%
	CERILLY	CLG FRANCOIS PERON	PU	131	2	1,5%	1	0,8%		130	-1	-0,8%
	COMMENTRY	CLG EMILE MALE	PU	398	6	1,5%	1	0,3%		393	-5	-1,3%
		LYC GENEVIEVE VINCENT	PU	399	2	0,5%	3	0,8%	1	399		
	COSNE-D'ALLIER	CLG EMILE GUILLAUMIN	PU	285	1	0,4%	2	0,7%		286	1	0,4%
	CUSSET	CLG MAURICE CONSTANTIN WEYER	PU	789	9	1,1%	7	0,9%		787	-2	-0,3%
		LYC ALBERT LONDRES	PU	1689	27	1,6%	6	0,4%		1668	-21	-1,2%
		LP ALBERT LONDRES	PU	308	4	1,3%				304	-4	-1,3%
		LYC SAINT PIERRE	PR	402	3	0,7%	1	0,2%		400	-2	-0,5%
		CLG SAINT JOSEPH	PR	417	2	0,5%				415	-2	-0,5%
		LYC VALERY LARBAUD	PU	960	34	3,5%	2	0,2%		928	-32	-3,3%
	DESERTINES	CLG MARIE CURIE	PU	581	5	0,9%	2	0,3%		578	-3	-0,5%
	DOMERAT	CLG LOUIS ARAGON	PU	346	3	0,9%	2	0,6%		345	-1	-0,3%
	DOMPIERRE-SUR-BESBRE	CLG LOUIS PERGAUD	PU	364	5	1,4%	2	0,5%		361	-3	-0,8%
	DOYET	CLG FERDINAND DUBREUIL	PU	143	2	1,4%	3	2,1%		144	1	0,7%
	GANNAT	CLG JOSEPH HENNEQUIN	PU	476	4	0,8%	2	0,4%		474	-2	-0,4%
		LYC SAINTE PROCULE	PR	42	2	4,8%				40	-2	-4,8%
		LP GUSTAVE EIFFEL	PU	201	1	0,5%	1	0,5%	7	194	-7	-3,5%
		CLG SAINTE PROCULE	PR	136	1	0,7%	2	1,5%		137	1	0,7%
	HURIEL	CLG GEORGE SAND	PU	310	7	2,3%			1	302	-8	-2,6%
	JALIGNY-SUR-BESBRE	CLG DES CHENEVIERES	PU	126			1	0,8%		127	1	0,8%
	LAPALISSE	CLG LUCIEN COLON	PU	335	3	0,9%	1	0,3%		333	-2	-0,6%
	LE DONJON	CLG VICTOR HUGO	PU	158	2	1,3%	2	1,3%		158		
	LE MAYET-DE-MONTAGNE	CLG JULES VERNE	PU	226	1	0,4%	4	1,8%		229	3	1,3%
	LURCY-LEVIS	CLG ANDRE BOUTRY	PU	179	3	1,7%	3	1,7%		179		
	MARCILLAT-EN-COMBRAILLE	CLG DE LA COMBRAILLE	PU	101	2	2,0%				99	-2	-2,0%
	MONTLUCON	LYC MADAME DE STAEL	PU	1165	9	0,8%	4	0,3%		1160	-5	-0,4%
		LYC PAUL CONSTANS	PU	1610	17	1,1%	9	0,6%	6	1596	-14	-0,9%
		CLG JEAN ZAY	PU	247	4	1,6%	7	2,8%		250	3	1,2%
		CLG JEAN-JACQUES SOULIER	PU	672	1	0,1%	2	0,3%		673	1	0,1%
		LP SAINTE-LOUISE	PR	88	6	6,8%	1	1,1%		83	-5	-5,7%
		CLG JULES VERNE	PU	170	7	4,1%	14	8,2%		177	7	4,1%
		LYC SAINTE-LOUISE	PR	74	4	5,4%	2	2,7%		72	-2	-2,7%
		CLG JULES FERRY	PU	626	8	1,3%	10	1,6%		628	2	0,3%
		CLG SAINT-JOSEPH	PR	188	3	1,6%				185	-3	-1,6%
		LYC ALBERT EINSTEIN	PU	296	18	6,1%	2	0,7%	1	279	-17	-5,7%
	MONTMARIAULT	CLG JEANNE CLUZEL	PU	160			2	1,3%		162	2	1,3%
	MOULINS	LYC THEODORE DE BANVILLE	PU	948	5	0,5%	3	0,3%		946	-2	-0,2%
		CLG CHARLES PEGUY	PU	592	2	0,3%	9	1,5%		599	7	1,2%
		CLG ANNE DE BEAUJEU	PU	755	1	0,1%	1	0,1%		755		
		CLG SAINT BENOIT	PR	254	5	2,0%	2	0,8%		251	-3	-1,2%
		LYC SAINT BENOIT	PR	129	5	3,9%	2	1,6%		126	-3	-2,3%
		LP ANNA RODIER	PR	289	11	3,8%			1	277	-12	-4,2%
		CLG EMILE GUILLAUMIN	PU	542	14	2,6%	5	0,9%		533	-9	-1,7%

	NERIS-LES-BAINS SAINT-GERMAIN-DES- FOSSES SAINT-POURCAIN-SUR- SIOULE	LYC ANNA RODIER	PR	116	5	4,3%	1	0,9%	112	-4	-3,4%
		CLG FRANCOIS RABELAIS	PU	277	4	1,4%	1	0,4%	274	-3	-1,1%
		CLG JEAN DE LA FONTAINE	PU	319	1	0,3%	4	1,3%	322	3	0,9%
		LYC BLAISE DE VIGENERE	PU	290	5	1,7%			285	-5	-1,7%
		CLG NOTRE DAME DES VICTOIRES	PR	126	1	0,8%			125	-1	-0,8%
	SAINT-YORRE	CLG BLAISE DE VIGENERE	PU	471	6	1,3%	2	0,4%	467	-4	-0,8%
		CLG VICTOR HUGO	PU	335	1	0,3%	3	0,9%	337	2	0,6%
		CLG CHARLOTTE DELBO	PU	162	2	1,2%	2	1,2%	162		
	TRONGET	CLG ALAIN FOURNIER	PU	263	3	1,1%	3	1,1%	263		
	VALLON-EN-SULLY	CLG ANTOINE DE ST EXUPERY	PU	489	5	1,0%	3	0,6%	487	-2	-0,4%
	VICHY	LP VAL D'ALLIER	PU	235	5	2,1%	2	0,9%	232	-3	-1,3%
		CLG LES CELESTINS	PU	366	6	1,6%	5	1,4%	365	-1	-0,3%
		CLG JULES FERRY	PU	536	5	0,9%	3	0,6%	534	-2	-0,4%
		CLG SAINT DOMINIQUE	PR	275	4	1,5%	8	2,9%	279	4	1,5%
		TSGE D'ENSEIGNEMENT SUP. DE V ICHY	PR	224	10	4,5%	1	0,4%	215	-9	-4,0%
	YZEURE	LYC JEAN MONNET	PU	1314	30	2,3%	14	1,1%	1298	-16	-1,2%
		CLG FRANCOIS VILLON	PU	613	6	1,0%	3	0,5%	610	-3	-0,5%

				Effectif octobre 2014	sortants de la base élèves Clermont-Ferrand		Entrants		Sortant du constat	Effectif mars 2015	Variation	
	Commune	Etablissement			Eff.	%	Eff.	%			Eff.	%
Total				9 953	128	1,3%	71	0,7%	4	9 892	-61	-0,6%
CANTAL	ALLANCHE AURILLAC	CLG MAURICE PESCHAUD	PU	43						43		
		CLG LA JORDANNE	PU	651	14	2,2%	5	0,8%		642	-9	-1,4%
		LYC MONNET-MERMOZ	PU	1027	11	1,1%	10	1,0%		1026	-1	-0,1%
		LP RAYMOND CORTAT	PU	413	11	2,7%	5	1,2%	2	405	-8	-1,9%
		LYC DE LA COMMUNICATION ST GERAUD	PR	375	9	2,4%			1	365	-10	-2,7%
		EREA ALBERT MONIER	PU	83	7	8,4%	1	1,2%		77	-6	-7,2%
		CLG JEANNE DE LA TREILHE	PU	408	5	1,2%	7	1,7%		410	2	0,5%
		LYC EMILE DUCLAUX	PU	698	6	0,9%				692	-6	-0,9%
		CLG JULES FERRY	PU	495	2	0,4%	3	0,6%		496	1	0,2%
		CLG SAINT EUGENE	PR	351	2	0,6%				349	-2	-0,6%
		CLG LA PONETIE	PU	533	8	1,5%	6	1,1%		531	-2	-0,4%
		LYC SAINT EUGENE - SAINT JOSEPH	PR	362	11	3,0%	3	0,8%		354	-8	-2,2%
	CHAUDES-AIGUES	CLG LOUIS PASTEUR	PU	84						84		
		CONDAT	CLG GEORGES POMPIDOU	PU	86	1	1,2%			85	-1	-1,2%
	LAROQUEBROU	CLG DU VAL DE CERE	PU	185	2	1,1%				183	-2	-1,1%
		MASSIAC	CLG PIERRE GALERY	PU	124						124	
	MAURIAC	CLG DU MERIDIEN	PU	296			1	0,3%		297	1	0,3%
		CLG NOTRE DAME DES MIRACLES	PR	171	1	0,6%	2	1,2%		172	1	0,6%
	MAURS	LYC	PU	287	4	1,4%	4	1,4%		287		
		CLG DES PORTES DU MIDI	PU	186	3	1,6%	1	0,5%		184	-2	-1,1%
	MONTVALVY	CLG SAINTE FLORE	PR	57						57		
		MURAT	CLG MARCELLIN BOULE	PU	181						181	
	NEUSSARGUES-MOISSAC	LP JOSEPH CONSTANT	PU	107			3	2,8%	1	109	2	1,9%
		CLG GEORGES POMPIDOU	PU	143	1	0,7%				142	-1	-0,7%
	PIERREFORT	CLG NOTRE DAME DES OLIVIERS	PR	52	1	1,9%				51	-1	-1,9%
		CLG DES GORGES DE LA TRUYERE	PU	72	1	1,4%	1	1,4%		72		
	PLEAUX	CLG RAYMOND CORTAT	PU	64						64		
		RIOM-ES-MONTAGNES	CLG GEORGES BATAILLE	PU	121	1	0,8%	1	0,8%		121	
	CLG SACRE COEUR		PR	67						67		
	SAINT-CERNIN	CLG HENRI MONDOR	PU	161	1	0,6%				160	-1	-0,6%
		SAINT-FOUR	CLG BLAISE PASCAL	PU	421	5	1,2%	3	0,7%		419	-2
	LYC DE HAUTE AUVERGNE		PU	582	16	2,7%	4	0,7%		570	-12	-2,1%
	SAINT-MAMET-LA-SALVETAT	LYC LA PRESENTATION NOTRE DAME	PR	60			1	1,7%		61	1	1,7%
		CLG SAINT JOSEPH LA PRESENTATION	PR	208	3	1,4%	2	1,0%		207	-1	-0,5%
	VIC-SUR-CERE	CLG LA VIGIERE	PU	205			2	1,0%		207	2	1,0%
		CLG JEAN DAUZIE	PU	230			3	1,3%		233	3	1,3%
	YDES	CLG JEAN DE LA FONTAINE	PU	138	2	1,4%	2	1,4%		138		
		CLG GEORGES BRASSENS	PU	226			1	0,4%		227	1	0,4%

				Effectif octobre 2014	sortants de la base élèves Clermont- Ferrand		Entrants		Sortant du constat	Effectif mars 2015	Variation	
	Commune	Etablissement			Eff.	%	Eff.	%			Eff.	%
Total				18 789	148	0,8%	126	0,7%	5	18 762	-27	-0,1%
HAUTE-LOIRE	ALLEGRE	CLG DU MONT BAR	PU	227	2	0,9%	2	0,9%		227		
	AUREC-SUR-LOIRE	CLG NOTRE DAME DE LA FAYE	PR	250	1	0,4%	1	0,4%		250		
		CLG DES GORGES DE LA LOIRE	PU	272			2	0,7%		274	2	0,7%
	BLESLE	CLG DES FONTILLES	PU	75						75		
	BRIOUDE	LYC LA FAYETTE	PU	409	1	0,2%	5	1,2%		413	4	1,0%
		LYC SAINT JULIEN	PR	234			2	0,9%		236	2	0,9%
		EREA ALEXANDRE VIALATTE	PU	94	3	3,2%	5	5,3%		96	2	2,1%
		CLG LA FAYETTE	PU	447	2	0,4%				445	-2	-0,4%
		CLG SAINT JULIEN	PR	296	1	0,3%				295	-1	-0,3%
	BRIVES-CHARENSAC	LYC LA CHARTREUSE PARADIS	PR	384	6	1,6%				378	-6	-1,6%
		LP PARADIS	PR	172	4	2,3%	2	1,2%		170	-2	-1,2%
		CLG LA CHARTREUSE	PR	273	1	0,4%	2	0,7%		274	1	0,4%
		CLG DE CORSAC	PU	393	4	1,0%	3	0,8%		392	-1	-0,3%
	CRAPONNE-SUR-ARZON	CLG DES HAUTS DE L'ARZON	PU	161			4	2,5%		165	4	2,5%
		CLG NOTRE DAME	PR	110						110		
	DUNIERES	CLG LE SACRE COEUR	PR	299						299		
	ESPALY-SAINT-MARCEL	LP AUGUSTE AYMARD	PU	111	2	1,8%	5	4,5%	2	112	1	0,9%
	LA CHAISE-DIEU	CLG HENRI POURRAT	PU	69			2	2,9%		71	2	2,9%
	LANDOS	CLG ROBERT LOUIS STEVENSON	PU	196						196		
	LANGEAC	CLG DU HAUT ALLIER	PU	269	6	2,2%	7	2,6%		270	1	0,4%
		CLG SAINT JOSEPH	PR	146						146		
	LE CHAMBON-SUR-LIGNON	CLG DU LIGNON	PU	201	2	1,0%	5	2,5%		204	3	1,5%
	LE MONASTIER-SUR-GAZEILLE	CLG LAURENT EYNAC	PU	255						255		
		CLG SAINT DOMINIQUE	PR	118			1	0,8%		119	1	0,8%
	LE PUY-EN-VELAY	LYC CHARLES ET ADRIEN DUPUY	PU	770	9	1,2%	8	1,0%		769	-1	-0,1%
		LYC SIMONE WEIL	PU	1125	22	2,0%	3	0,3%	2	1104	-21	-1,9%
		LP JEAN MONNET	PU	385	14	3,6%	1	0,3%		372	-13	-3,4%
		CLG LA FAYETTE	PU	509	5	1,0%	4	0,8%		508	-1	-0,2%
		CLG JULES VALLES	PU	577			7	1,2%		584	7	1,2%
		LYC ANNE MARIE MARTEL	PR	605	12	2,0%	9	1,5%		602	-3	-0,5%
		CLG SAINT REGIS	PR	389	2	0,5%	1	0,3%		388	-1	-0,3%
		CLG SAINT JOSEPH LE ROSAIRE	PR	301			1	0,3%		302	1	0,3%
		LYC ST-JACQUES DE COMPOSTELLE	PR	334	2	0,6%				332	-2	-0,6%
		CLG SAINT-LOUIS	PR	310	1	0,3%				309	-1	-0,3%
	MONISTROL-SUR-LOIRE	LYC NOTRE DAME DU CHATEAU	PR	748	6	0,8%	2	0,3%		744	-4	-0,5%
		LP	PR	239	5	2,1%	3	1,3%		237	-2	-0,8%
		CLG LE MONTEIL	PU	720	3	0,4%	2	0,3%		719	-1	-0,1%
		CLG NOTRE DAME DU CHATEAU	PR	724	3	0,4%	3	0,4%		724		
		LYC LEONARD DE VINCI	PU	946	5	0,5%	5	0,5%	1	945	-1	-0,1%
	PAULHAGUET	CLG VAL DE SENOUIRE	PU	167	1	0,6%				166	-1	-0,6%
	RETOURNAC	CLG BORIS VIAN	PU	344	3	0,9%	1	0,3%		342	-2	-0,6%
	SAINT-DIDIER-EN-VELAY	CLG ROGER RUEL	PU	538	1	0,2%	4	0,7%		541	3	0,6%
		CLG JEANNE D'ARC	PR	300			1	0,3%		301	1	0,3%
	SAINTE-FLORINE	CLG MARGUERITE THOMAS	PU	290	1	0,3%	2	0,7%		291	1	0,3%
		CLG SAINTE BERNADETTE	PR	88						88		
	SAINTE-SIGOLENE	CLG SACRE COEUR	PR	349			2	0,6%		351	2	0,6%
	SAINT-JULIEN-CHAPTEUIL	CLG JULES ROMAINS	PU	448	1	0,2%	1	0,2%		448		
		CLG SAINT JOSEPH	PR	134						134		

	SAUGUES	CLG JOACHIM BARRANDE	PU	74	1	1,4%	2	2,7%	75	1	1,4%
		CLG LA PRESENTATION	PR	120			1	0,8%	121	1	0,8%
	TENCE	CLG DE LA LIONCHERE	PU	180	1	0,6%	2	1,1%	181	1	0,6%
		CLG SAINT-MARTIN	PR	127	1	0,8%	1	0,8%	127		
	YSSINGEAUX	LYC SACRE COEUR	PR	187	5	2,7%	3	1,6%	185	-2	-1,1%
		CLG JEAN MONNET	PU	475	3	0,6%	3	0,6%	475		
		CLG SAINT PIERRE - SAINTE ANNE	PR	366	1	0,3%	3	0,8%	368	2	0,5%
		LYC EMMANUEL CHABRIER	PU	459	5	1,1%	3	0,7%	457	-2	-0,4%

				Effectif octobre 2014	sortants de la base élèves Clermont-Ferrand		Entrants		Sortant du constat	Effectif mars 2015	Variation	
	Commune	Etablissement			Eff.	%	Eff.	%			Eff.	%
Total				51 086	560	1,1%	362	0,7%	30	50 858	-228	-0,4%
PUY-DE-DOME	AIGUEPERSE	CLG DIDEROT	PU	494	2	0,4%	4	0,8%		496	2	0,4%
		CLG SAINT LOUIS	PR	83			1	1,2%		84	1	1,2%
	AMBERT	LYC BLAISE PASCAL	PU	474	7	1,5%	3	0,6%	1	469	-5	-1,1%
		CLG SAINT JOSEPH	PR	90	1	1,1%	1	1,1%		90		
	ARLANC	CLG JULES ROMAINS	PU	491	3	0,6%	1	0,2%		489	-2	-0,4%
		CLG JEAN AUGUSTE SENEZE	PU	79			3	3,8%		82	3	3,8%
	AUBIERE	CLG NOTRE DAME	PR	32	1	3,1%				31	-1	-3,1%
		CLG SAINT JOSEPH	PR	219			1	0,5%		220	1	0,5%
	BEAUMONT	CLG I. ET F. JOLIOT-CURIE	PU	749	6	0,8%	5	0,7%		748	-1	-0,1%
		CLG MOLIERE	PU	357	1	0,3%	1	0,3%		357		
	BESSE-ET-SAINT-ANASTAISE	CLG DU PAVIN	PU	184	2	1,1%	4	2,2%		186	2	1,1%
	BILLOM	CLG DU BEFFROI	PU	805	7	0,9%	2	0,2%		800	-5	-0,6%
		CLG NOTRE DAME	PR	233			1	0,4%		234	1	0,4%
	BOURG-LASTIC	CLG WILLY MABRUT	PU	90						90		
	BRASSAC-LES-MINES	LP FRANCOIS RABELAIS	PU	236	9	3,8%	4	1,7%	1	230	-6	-2,5%
		CLG JULES FERRY	PU	187	2	1,1%				185	-2	-1,1%
	CEYRAT	CLG HENRI POURRAT	PU	624	1	0,2%	1	0,2%		624		
	CHAMALIERES	LYC SAINTE THECLE	PR	430	1	0,2%				429	-1	-0,2%
		CLG TEILHARD DE CHARDIN	PU	705	2	0,3%	3	0,4%		706	1	0,1%
		LYC	PU	1141	21	1,8%	4	0,4%	3	1121	-20	-1,8%
	CHAMPEIX	CLG SAINTE THECLE	PR	417	2	0,5%				415	-2	-0,5%
		CLG ANTOINE GRIMOALD MONNET	PU	378	1	0,3%				377	-1	-0,3%
		CLG CHAMPCLAUX	PU	604	2	0,3%	6	1,0%		608	4	0,7%
	CHATEL-GUYON	LYC BLAISE PASCAL	PU	1645	36	2,2%	4	0,2%		1613	-32	-1,9%
		LYC JEANNE D'ARC	PU	1376	9	0,7%	14	1,0%		1381	5	0,4%
	CLERMONT-FERRAND	LYC SIDOINE APOLLINAIRE	PU	1551	40	2,6%	8	0,5%		1519	-32	-2,1%
		LYC LA FAYETTE	PU	1094	21	1,9%	7	0,6%	1	1079	-15	-1,4%
		LP ROGER CLAUSTRES	PU	564	18	3,2%	12	2,1%	1	557	-7	-1,2%
		LP MARIE CURIE	PU	571	18	3,2%	3	0,5%		556	-15	-2,6%
		LP AMEDEE GASQUET	PU	517	5	1,0%	15	2,9%	3	524	7	1,4%
		LYC AMBROISE BRUGIERE	PU	1062	14	1,3%	10	0,9%	1	1057	-5	-0,5%
		LP RENE RAMBAUD - COIFFURE	PR	144	3	2,1%	2	1,4%	1	142	-2	-1,4%
		LP ANNA RODIER	PR	178	3	1,7%	1	0,6%		176	-2	-1,1%
		LYC GODEFROY DE BOUILLON	PR	968	17	1,8%	9	0,9%		960	-8	-0,8%
		CLG MASSILLON	PR	492	4	0,8%	3	0,6%		491	-1	-0,2%
		LYC FENELON	PR	465	1	0,2%	8	1,7%		472	7	1,5%
		LYC SAINT ALYRE	PR	665	5	0,8%	3	0,5%		663	-2	-0,3%
		CLG SAINT ALYRE	PR	551	2	0,4%	5	0,9%		554	3	0,5%
		CLG FRANC ROSIER	PR	513	2	0,4%	2	0,4%		513		
		CLG LES CORDELIERS	PR	207						207		
		CLG GERARD PHILIPPE	PU	447	5	1,1%	11	2,5%		453	6	1,3%
		CLG ORADOU	PU	476	5	1,1%	8	1,7%	1	478	2	0,4%
		CLG LA CHARME	PU	392	4	1,0%	11	2,8%	1	398	6	1,5%
		LP LES CORDELIERS	PR	283	5	1,8%	2	0,7%		280	-3	-1,1%
		LP CAMILLE CLAUDEL	PU	416	5	1,2%			3	408	-8	-1,9%
		CLG JEANNE D'ARC	PU	733	5	0,7%	2	0,3%		730	-3	-0,4%
		CLG BLAISE PASCAL	PU	465	1	0,2%	3	0,6%		467	2	0,4%
		CLG CHARLES BAUDELAIRE	PU	319	2	0,6%	2	0,6%		319		

	COURNON-D'AUVERGNE	CLG ALBERT CAMUS	PU	460	5	1,1%	25	5,4%	480	20	4,3%
		CLG FENELON	PR	510			2	0,4%	512	2	0,4%
		LP GODEFROY DE BOUILLON	PR	350	1	0,3%	1	0,3%	350		
		LP SAINT ALYRE	PR	72	1	1,4%			71	-1	-1,4%
		CLG ROGER QUILLIOT	PU	589	3	0,5%	2	0,3%	588	-1	-0,2%
		LYC MASSILLON	PR	287	3	1,0%	4	1,4%	288	1	0,3%
		CLG MARC BLOCH	PU	749	4	0,5%	5	0,7%	750	1	0,1%
		CLG LA RIBEYRE	PU	683	4	0,6%			679	-4	-0,6%
		LYC RENE DESCARTES	PU	1200	6	0,5%	3	0,3%	1197	-3	-0,3%
	COURPIERE	LYC SAINT PIERRE	PR	82	1	1,2%	2	2,4%	82		
		CLG BELLIME	PU	342	1	0,3%			341	-1	-0,3%
		CLG SAINT PIERRE	PR	219	3	1,4%	1	0,5%	217	-2	-0,9%
	CUNLHAT	CLG LUCIEN GACHON	PU	90	1	1,1%			89	-1	-1,1%
	GERZAT	CLG ANATOLE FRANCE	PU	588	2	0,3%	7	1,2%	593	5	0,9%
	GIAT	CLG PIERRE LOUIS TRAPET	PU	34					34		
		CLG J.B DE LA SALLE	PR	47					47		
	ISSOIRE	LYC MURAT	PU	1026	8	0,8%	8	0,8%	1026		
		LP HENRI SAINTE-CLAIRE DEVILLE	PU	289	11	3,8%	2	0,7%	280	-9	-3,1%
		LYC SEVIGNE SAINT LOUIS	PR	238			4	1,7%	242	4	1,7%
		CLG DE VERRIERE	PU	431	4	0,9%	2	0,5%	429	-2	-0,5%
		CLG LES PRES	PU	677	8	1,2%	6	0,9%	675	-2	-0,3%
		CLG SEVIGNE SAINT LOUIS	PR	424			9	2,1%	433	9	2,1%
		CLG DE LA DUROLLE	PU	353	2	0,6%	2	0,6%	353		
		CLG SANCY - ARTENSE	PU	126	1	0,8%			125	-1	-0,8%
		CLG ANTOINE DE SAINT EXUPERY	PU	638	4	0,6%	6	0,9%	640	2	0,3%
		CLG	PU	197			1	0,5%	198	1	0,5%
	LA MONNERIE-LE-MONTEL	CLG JEAN ROSTAND	PU	824	3	0,4%	3	0,4%	824		
		CLG GEORGE ONSLOW	PU	615	6	1,0%	3	0,5%	611	-4	-0,7%
		CLG RENE CASSIN	PU	235	1	0,4%			234	-1	-0,4%
		CLG LOUISE MICHEL	PU	537	11	2,0%	1	0,2%	527	-10	-1,9%
		CLG SAINT JOSEPH	PR	73					73		
		CLG MARCEL BONY	PU	211	5	2,4%	7	3,3%	213	2	0,9%
		CLG ALEXANDRE VARENNE	PU	88	1	1,1%			87	-1	-1,1%
		CLG SAINTE ANNE	PR	58	1	1,7%	1	1,7%	58		
		CLG	PU	70	1	1,4%	2	2,9%	71	1	1,4%
		CLG LE GRAND PRE	PU	166	2	1,2%			164	-2	-1,2%
	PONT-DU-CHATEAU	CLG MORTAIX	PU	592	3	0,5%	2	0,3%	591	-1	-0,2%
		CLG SAINT JOSEPH	PR	245	1	0,4%	2	0,8%	246	1	0,4%
		LP PIERRE BOULANGER	PU	475	12	2,5%	2	0,4%	465	-10	-2,1%
	PONTGIBAUD	CLG ANNA GARCIN-MAYADE	PU	330			2	0,6%	332	2	0,6%
		CLG CONDORCET	PU	405	3	0,7%			402	-3	-0,7%
		LYC C. ET P. VIRLOGEUX	PU	1285	13	1,0%	4	0,3%	1275	-10	-0,8%
	PUY-GUILLAUME	LP MARIE LAURENCIN	PU	532	27	5,1%	5	0,9%	507	-25	-4,7%
		LYC SAINTE MARIE	PR	224	1	0,4%	1	0,4%	224		
		CLG JEAN VILAR	PU	551	2	0,4%	1	0,2%	550	-1	-0,2%
		CLG MICHEL DE L'HOSPITAL	PU	441	1	0,2%	3	0,7%	443	2	0,5%
		CLG SAINTE MARIE	PR	467	1	0,2%	2	0,4%	468	1	0,2%
		CLG PIERRE MENDES FRANCE	PU	649	5	0,8%	2	0,3%	646	-3	-0,5%
		LYC PIERRE JOEL BONTE	PU	883	25	2,8%	6	0,7%	861	-22	-2,5%
		CLG GORDON BENNETT	PU	234	1	0,4%			233	-1	-0,4%
		EREA DE LATTRE DE TASSIGNY	PU	120	4	3,3%	3	2,5%	119	-1	-0,8%
		LP VERCINGETORIX	PU	275	8	2,9%			267	-8	-2,9%
	SAINT-AMANT-ROCHE-SAVINE	CLG ALEXANDRE VIALATTE	PU	46					46		
		CLG VAL D'ANCE	PU	80			1	1,3%	81	1	1,3%
		CLG FRANCOIS VILLON	PU	191			1	0,5%	192	1	0,5%

	SAINT-ELOY-LES-MINES	CLG LA ROCHE	PU	246	3	1,2%	3	1,2%	246		
		LP DESAIX	PU	201	10	5,0%	1	0,5%	192	-9	-4,5%
		CLG JEANNE D'ARC	PR	84	1	1,2%	3	3,6%	86	2	2,4%
	SAINT-GERMAIN-LEMBRON	CLG DE LIZINIAT	PU	362	2	0,6%	1	0,3%	361	-1	-0,3%
	SAINT-GERMAIN-L'HERM	CLG GASPARD DES MONTAGNES	PU	133					133		
	SAINT-GERVAIS-D'Auvergne	CLG BAPTISTE BASCOULERGUE	PU	147	2	1,4%			145	-2	-1,4%
	SAINT-SATURNIN	CLG SAINT JOSEPH	PR	156	1	0,6%	1	0,6%	156		
	THIERS	LYC MONTDORY	PU	615	8	1,3%	1	0,2%	608	-7	-1,1%
		LYC JEAN ZAY	PU	424	5	1,2%	1	0,2%	419	-5	-1,2%
		LP GERMAINE TILLION	PU	274	6	2,2%	6	2,2%	271	-3	-1,1%
		CLG ANTOINE AUDEMBRON	PU	652	5	0,8%	8	1,2%	655	3	0,5%
		CLG SAINTE JEANNE D'ARC	PR	99	1	1,0%			98	-1	-1,0%
	VIC-LE-COMTE	CLG DE LA COMTE	PU	407	1	0,2%			406	-1	-0,2%
	VOLVIC	CLG VICTOR HUGO	PU	384	2	0,5%	1	0,3%	383	-1	-0,3%
		CLG SAINTE AGNES	PR	103	1	1,0%			102	-1	-1,0%

4.3 Regroupement formations

Cycle de formation		Niveau de formation		Effectif
21	1ER CYCLE	2111	6EME	14 898
		2112	5EME	14 634
		2115	4EME GENERALE (N.C 4E AES)	14 767
		2116	3EME GENERALE	15 171
		2119	UNITES LOCALISEES INCLUSION SCO.(EX UPI)	791
22	2D CYCLE GENERAL ET TECHNOLOGIQUE	2211	SECONDE GENERALE & TECHNO YC BT	9 336
		2212	PREMIERE GENERALE & TECHNO YC BT	8 158
		2213	TERMINALE GENERALE & TECHNO YC BT	8 027
23	2D CYCLE PROFESSIONNEL	2311	CAP EN 1 AN	65
		2321	CAP EN 2 ANS : 1ERE ANNEE	1 146
		2322	CAP EN 2 ANS : 2EME ANNEE	970
		2381	BAC PRO 3 ANS : 2NDE PRO (OU 1ERE ANNEE)	3 272
		2382	BAC PRO 3 ANS : 1ERE PRO (OU 2EME ANNEE)	3 103
		2383	BAC PRO 3 ANS : TERM PRO (OU 3EME ANNEE)	2 935
		2391	MENTION COMPLEMENTAIRE	153
		23C1	BMA EN 2 ANS : 1ERE ANNEE	49
		23C2	BMA EN 2 ANS : 2EME ANNEE	50
24	SECOND DEGRE : ENSEIGNEMENT SPECIAL	2431	6EME - SECTION D'ENSGT GENE & PRO ADAPTE	348
		2432	5EME - SECTION D'ENSGT GENE & PRO ADAPTE	437
		2433	4EME - SECTION D'ENSGT GENE & PRO ADAPTE	483
		2434	3EME - SECTION D'ENSGT GENE & PRO ADAPTE	473
31	CLASSE PREPARATOIRE AUX GRANDES ECOLES	3111	CLASSE PREPA.GRANDES ECOLES : 1ERE ANNEE	670
		3112	CLASSE PREPA.GRANDES ECOLES : 2EME ANNEE	580
32	SECTION DE TECHNICIEN SUPERIEUR	3221	BREVET DE TECH.SUP.EN 2 ANS : 1ERE ANN.	2 426
		3222	BREVET DE TECH.SUP.EN 2 ANS : 2EME ANN.	1 983
		3233	BREVET DE TECH.SUP.EN 3 ANS : 3EME ANN.	30
		3242	CLASSE DE MISE A NIVEAU POUR BTS	89
		3261	DIP.METIERS D'ARTS EN 2 ANS : 1ERE ANNEE	29
		3262	DIP.METIERS D'ARTS EN 2 ANS : 2EME ANNEE	26
		3281	DIP.SUPERIEUR ARTS APPLIQUES :1ERE ANNEE	12
		3282	DIP.SUPERIEUR ARTS APPLIQUES :2EME ANNEE	12
		32A1	DIP DE COMPTA GESTION 1E AN., DECF-1	52
		32A2	DIP DE COMPTA GESTION 2E AN., DECF-2	64
		32A3	DIP DE COMPTA ET GESTION 3E AN.	68
51	PREPARATION DIVERSE PRE-BAC	5111	PREPA.DIVERSE PRE-BAC : 1ERE ANNEE	34
52	PREPARATION DIVERSE POST-BAC	5211	PREPA.DIVERSE POST-BAC : 1ERE ANNEE	250
Total général				105 591

4.4 Motifs de sortie

			Total
Suites études 2nd degré	10	SUITE ETUDES 2D DEG. MEN:PUBLIC ACADEMIE	78
	11	SUITE ETUDES 2D DEG. MEN:PRIVE ACADEMIE	29
	12	SUITE ETUDES 2D DEG. MEN:PUBLIC HORS ACA	258
	13	SUITE ETUDES 2D DEG. MEN:PRIVE HORS ACA.	37
	14	SUITE ETUDES 2D DEG. MEN:ETAB. ETRANGER	20
	19	SUITE ETUDES 2D DEG. MEN:SANS PRECISIONS	22
Suites études 2nd degré			444
Suites études autres	20	AUTRE SUITE ETUDES : ENSEIGT SUPERIEUR	41
	21	AUTRE SUITE ETUDES : MINIST.AGRICULTURE	11
	22	AUTRE SUITE ETUDES : MINISTERE SANTE	6
	23	AUTRE SUITE ETUDES : AUTRE MINISTERE	4
	24	AUTRE SUITE ETUDES : APPRENTISSAGE	79
	25	AUTRE SUITE ETUDES : ETRANGER UE	11
	26	AUTRE SUITE ETUDES : ETRANGER HORS UE	9
	27	AUTRE SUITE ETUDES : CNED	58
	29	AUTRE SUITE ETUDES : SANS PRECISION	46
Suites études autres			265
Fin études	30	FIN D'ETUDES :EMPLOI HORS CES,CA,CQ,CO	27
	32	FIN D'ETUDES : RECHERCHE D'EMPLOI	32
	33	FIN D'ETUDES : STAGES DE FORMATION PROF.	10
	35	FIN D'ETUDES : SANS ACTIVITE PROFESS.	1
	39	FIN D'ETUDES : SANS PRECISION	42
	41	INTERRUPTION ETUDES	129
	31	FIN D'ETUDES : CES, CA, CQ, CO	5
Fin études			246
Autres motifs	40	AUTRE MOTIF SANS PRECISION	104
	42	DEPART A L'ETRANGER SANS PRECISION	11
	43	DECES	9
	44	NE S'EST PAS PRESENTE DANS L'ETABLISSEM.	24
	99	INCONNU	93
Autres motifs			241
Total général			1196

collection

Notes Statistiques

thématique

Statistiques

titre

Evolution des effectifs élèves du second degré
départs et arrivées
entre octobre 2014 et mars 2015
Public et privé - année scolaire 2014/2015

conception, réalisation et diffusion

Division Statistique et Evaluation (DSE)
dse@ac-clermont.fr

impression

Rectorat - 60 ex.

pour plus d'informations

<http://www.ac-clermont.fr/stat/>

n°ISSN

2259-3845



MINISTÈRE
DE L'ÉDUCATION NATIONALE,
DE L'ENSEIGNEMENT SUPÉRIEUR
ET DE LA RECHERCHE

