



# Notes Statistiques

Académie de Clermont-Ferrand

## Constat des effectifs élèves du second degré

Public et privé 2010-11

numéro 01-10  
octobre 2010



---

Ce document est édité par :

**Rectorat de l'Académie**  
de CLERMONT-FERRAND  
3 avenue Vercingétorix  
63033 CLERMONT-FERRAND CEDEX 1

**Auteurs**

Constat :  
Joëlle DARCIS  
Eric LOUSTAU  
Jacqueline NENOT

Secrétariat :  
Marie-José TEIXEIRA

**Service Statistique Académique**

Tél. : 04 73 99 32 71  
Fax : 04 73 99 32 78  
[ssa@ac-clermont.fr](mailto:ssa@ac-clermont.fr)

Consultation en ligne :

Grand public  
<http://stat.ac-clermont.fr>  
Depuis un site académique  
<http://statpro.ac-clermont.fr>



# SOMMAIRE

<b>I – Source des données</b>	1
1) Sont comptés	
2) Ne sont pas comptés	
3) Définition de la notion de type d'établissement	
4) Nouveautés 2010	
<b>II – Par type d'établissement</b>	2
<b>III – Evolutions depuis 1999 (public et privé)</b>	3
<b>IV – Evolution par département</b>	4
<b>V – Historique par type d'établissement</b>	4
<b>VI – Par type d'établissement et de département</b>	5
<b>VII – Nombre d'établissements</b>	6
1) Ouvertures et fermetures des établissements du second degré à la rentrée 2010	
2) Changement de dénomination à la rentrée 2010	
<b>VIII – Tableaux</b>	
1) Académie	8
2) Département	9
3) Etablissement	13



## **I - Source des données**

Les données proviennent de l'application SCONET (SColarité sous intraNET).

Date de validation du constat 2010 : 5 octobre 2010

### **1) Sont comptés**

Les établissements du 2<sup>nd</sup> degré public et privé sous contrat sous la tutelle du ministère de l'Education Nationale.  
Les élèves sous statut scolaire.

### **2) Ne sont pas comptés**

Les établissements privés hors contrat.  
Les divisions hors contrat dans les établissements privés sous contrat.  
Les élèves en apprentissage, formation continue ou contrat de qualification.  
Les élèves relevant de formations mises en place par la Mission Générale d'Insertion (MGI).

### **3) Définition de la notion de type d'établissement**

Au fil des rentrées scolaires l'offre de formation s'est diversifiée. Ainsi, les collèges, lycées, L.P. et E.R.E.A. peuvent dispenser des formations générales, technologiques, professionnelles ou spécialisées. L'analyse par type d'établissement est devenue un peu plus difficile à appréhender. Le paragraphe ci-dessous détaille quels élèves sont comptés dans chaque type d'établissement.

- Collège (CLG) : enseignement de la 6<sup>ème</sup> à la 3<sup>ème</sup> hors enseignement spécialisé (SEGPA) et hors 3<sup>ème</sup> présentent dans les L.P. et E.R.E.A.
- Lycée (LYC) : enseignement général et technologique post 3<sup>ème</sup>. Cela inclut les élèves qui suivent ces types d'enseignement dans les Sections d'Enseignement Général et Technologique (SGT) présentes dans les L.P..
- Lycée professionnel (L.P.) : enseignement professionnel et 3<sup>ème</sup> en L.P.. Cela inclut les élèves qui suivent un enseignement professionnel dans les Sections d'Enseignement Professionnel (SEP) présentes dans les lycées.
- Section d'Enseignement Général et Professionnel Adapté (SEGPA) : enseignement spécialisé dispensé dans les locaux d'un collège.
- Etablissement Régional d'Enseignement Adapté (E.R.E.A.) : enseignement spécialisé et 3<sup>ème</sup>.

### **4) Nouveautés 2010**

- Nouvelle classe de seconde.
- Poursuite de la rénovation de la voie professionnelle.
- Remplacement des UPI (Unité Pédagogique d'Intégration) par ULIS (Unité Localisée pour l'Inclusion Scolaire).
- Suppression de formations académiques en collège :
  - formation à 2 langues vivantes 1,
  - formation réservée à la scolarisation des enfants du voyage.

Pour information, cette année le rapprochement du constat de rentrée et de la prévision fera l'objet d'une publication séparée.

## II - Par type d'établissement

Avec 103 601 élèves, les effectifs du second degré progressent de 719 élèves par rapport à la rentrée scolaire précédente.

C'est le secteur public qui bénéficie de cette progression avec + 1 024 élèves contre – 305 pour le privé.

Alors que les collèges (+ 628) et les L.P. (+ 251) progressent, les lycées perdent 187 élèves. Cette dernière perte cache une progression du public (+ 186) et une baisse du privé (- 373).

Académie	Public				Privé				Public et privé			
	Constat		Variation		Constat		Variation		Constat		Variation	
	2009-10	2010-11	Effectif	%	2009-10	2010-11	Effectif	%	2009-10	2010-11	Effectif	%
CLG	44 519	45 171	652	1.46	12 328	12 304	-24	-0.19	56 847	57 475	628	1.10
LP	10 726	10 898	172	1.60	2 698	2 777	79	2.93	13 424	13 675	251	1.87
LYC	23 147	23 333	186	0.80	7 554	7 181	-373	-4.94	30 701	30 514	-187	-0.61
SEGPA	1 450	1 474	24	1.66	104	117	13	12.50	1 554	1 591	37	2.38
EREA	356	346	-10	-2.81					356	346	-10	-2.81
<b>Total</b>	<b>80 198</b>	<b>81 222</b>	<b>1 024</b>	<b>1.28</b>	<b>22 684</b>	<b>22 379</b>	<b>-305</b>	<b>-1.34</b>	<b>102 882</b>	<b>103 601</b>	<b>719</b>	<b>0.70</b>

La répartition par cycle d'enseignement est à l'image de la répartition par type d'établissement. Il faut toutefois noter pour le privé, une baisse importante des CPGE (- 11,72 %) et des STS (- 3,89 %).

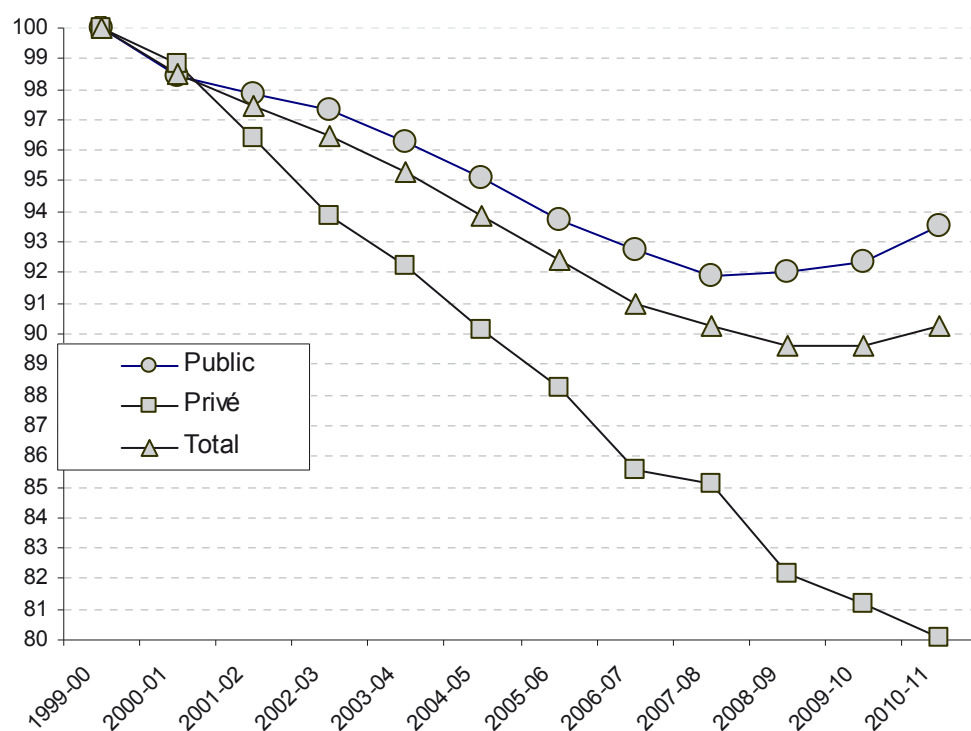
Académie	Public				Privé				Public et Privé			
	Constat		Variation		Constat		Variation		Constat		Variation	
	2009-10	2010-11	Effectif	%	2009-10	2010-11	Effectif	%	2009-10	2010-11	Effectif	%
1ER CYCLE	45 392	46 035	643	1.42	12 516	12 477	-39	-0.31	57 908	58 512	604	1.04
2D CYCLE GENERAL ET TECHNOLOGIQUE	18 464	18 554	90	0.49	6 022	5 724	-298	-4.95	24 486	24 278	-208	-0.85
2D CYCLE PROFESSIONNEL	9 953	10 132	179	1.80	2 510	2 604	94	3.75	12 463	12 736	273	2.19
SECOND DEGRE : ENSEIGNEMENT SPECIAL	1 659	1 676	17	1.02	104	117	13	12.50	1 763	1 793	30	1.70
CLASSE PREPARATOIRE AUX GRANDES ECOLES	1 152	1 186	34	2.95	145	128	-17	-11.72	1 297	1 314	17	1.31
SECTION DE TECHNICIEN SUPERIEUR	3 414	3 462	48	1.41	1 261	1 212	-49	-3.89	4 675	4 674	-1	-0.02
PREPARATION DIVERSE PRE-BAC	51	54	3	5.88	8	8	0		59	62	3	5.08
PREPARATION DIVERSE POST-BAC	113	123	10	8.85	118	109	-9	-7.63	231	232	1	0.43
<b>Total</b>	<b>80 198</b>	<b>81 222</b>	<b>1 024</b>	<b>1.28</b>	<b>22 684</b>	<b>22 379</b>	<b>-305</b>	<b>-1.34</b>	<b>102 882</b>	<b>103 601</b>	<b>719</b>	<b>0.70</b>



### III - Évolutions depuis 1999 (public et privé)

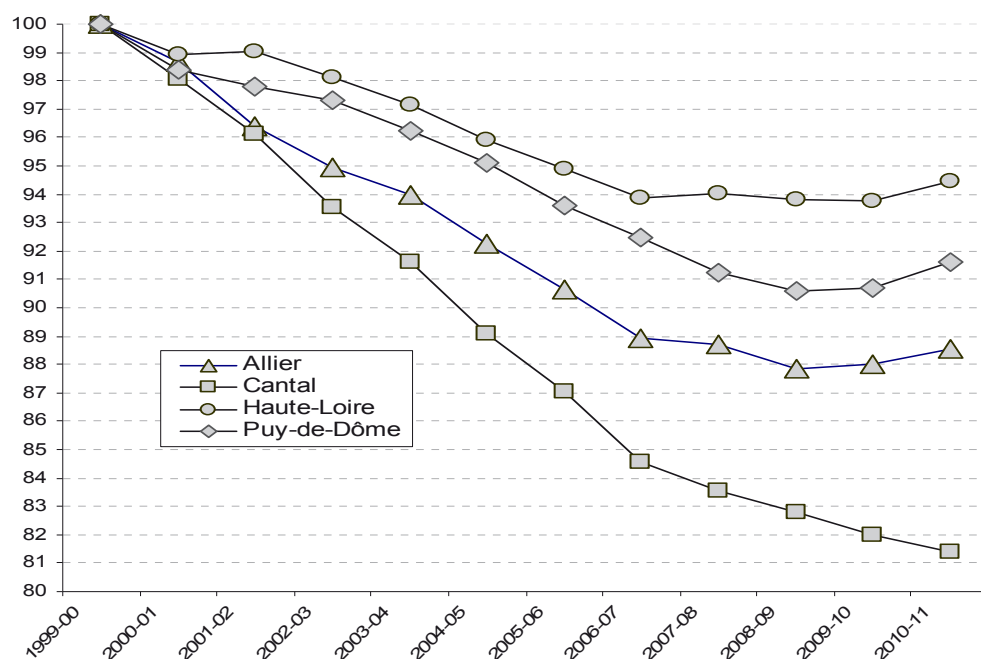
	1999-00	2000-01	2001-02	2002-03	2003-04	2004-05	2005-06	2006-07	2007-08	2008-09	2009-10	2010-11
Public	86 858	85 476	84 977	84 527	83 650	82 598	81 420	80 539	79 829	79 906	80 198	81 222
Privé	27 949	27 619	26 937	26 223	25 781	25 191	24 653	23 910	23 787	22 961	22 684	22 379
<b>Total</b>	<b>114 807</b>	<b>113 095</b>	<b>111 914</b>	<b>110 750</b>	<b>109 431</b>	<b>107 789</b>	<b>106 073</b>	<b>104 449</b>	<b>103 616</b>	<b>102 867</b>	<b>102 882</b>	<b>103 601</b>

La progression globale des effectifs cache une réalité différente pour le public et le privé.  
En effet, depuis 1999 le privé est en constante baisse. Par contre, le public a entamé depuis la rentrée scolaire 2007 une lente remontée de ses effectifs.



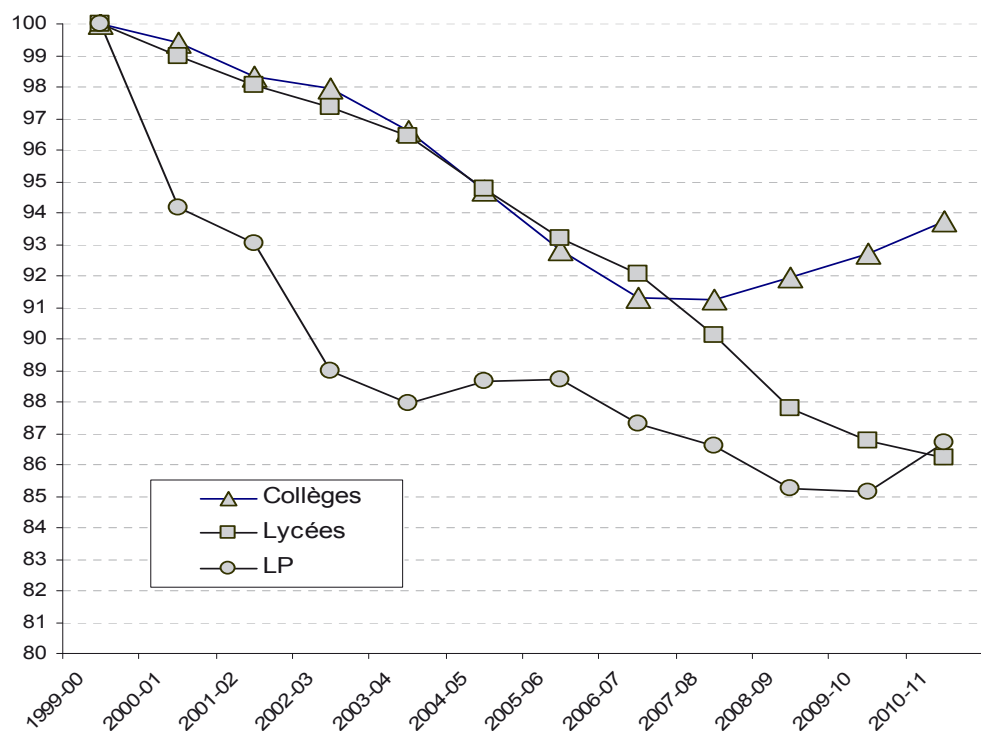
## IV - Évolution par département

Parmi les 4 départements, seul le Cantal (- 73) ne bénéficie pas de la progression des effectifs.



## V - Historique par type d'établissement

Globalement les collèges et les L.P. progressent alors que les lycées voient leurs effectifs diminuer.



## VI - Par type d'établissement et de département

Seul le département du Puy-de-Dôme enregistre une augmentation de ses effectifs sur tous les types d'établissement. Le Cantal voit ses effectifs de collège augmenter malgré une baisse globale de ses effectifs.

Allier	Public				Privé				Public et privé			
	Constat		Variation		Constat		Variation		Constat		Variation	
	2009-10	2010-11	Effectif	%	2009-10	2010-11	Effectif	%	2009-10	2010-11	Effectif	%
CLG	12 489	12 621	132	1.06	1 617	1 625	8	0.49	14 106	14 246	140	0.99
LP	2 918	3 014	96	3.29	595	633	38	6.39	3 513	3 647	134	3.81
LYC	6 114	6 066	-48	-0.79	1 128	1 049	-79	-7.00	7 242	7 115	-127	-1.75
SEGPA	512	519	7	1.37					512	519	7	1.37
EREA												
<b>Total</b>	<b>22 033</b>	<b>22 220</b>	<b>187</b>	<b>0.85</b>	<b>3 340</b>	<b>3 307</b>	<b>-33</b>	<b>-0.99</b>	<b>25 373</b>	<b>25 527</b>	<b>154</b>	<b>0.61</b>

Cantal	Constat		Variation		Constat		Variation		Constat		Variation	
	2009-10	2010-11	Effectif	%	2009-10	2010-11	Effectif	%	2009-10	2010-11	Effectif	%
	2009-10	2010-11	Effectif	%	2009-10	2010-11	Effectif	%	2009-10	2010-11	Effectif	%
CLG	4 437	4 518	81	1.83	1 092	1 053	-39	-3.57	5 529	5 571	42	0.76
LP	1 021	988	-33	-3.23	344	326	-18	-5.23	1 365	1 314	-51	-3.74
LYC	2 237	2 210	-27	-1.21	584	546	-38	-6.51	2 821	2 756	-65	-2.30
SEGPA	143	152	9	6.29					143	152	9	6.29
EREA	143	135	-8	-5.59					143	135	-8	-5.59
<b>Total</b>	<b>7 981</b>	<b>8 003</b>	<b>22</b>	<b>0.28</b>	<b>2 020</b>	<b>1 925</b>	<b>-95</b>	<b>-4.70</b>	<b>10 001</b>	<b>9 928</b>	<b>-73</b>	<b>-0.73</b>

Haute-Loire	Constat		Variation		Constat		Variation		Constat		Variation	
	2009-10	2010-11	Effectif	%	2009-10	2010-11	Effectif	%	2009-10	2010-11	Effectif	%
	2009-10	2010-11	Effectif	%	2009-10	2010-11	Effectif	%	2009-10	2010-11	Effectif	%
CLG	6 064	6 352	288	4.75	4 460	4 411	-49	-1.10	10 524	10 763	239	2.27
LP	1 179	1 168	-11	-0.93	656	666	10	1.52	1 835	1 834	-1	-0.05
LYC	3 118	3 097	-21	-0.67	2 110	2 037	-73	-3.46	5 228	5 134	-94	-1.80
SEGPA	166	160	-6	-3.61	104	117	13	12.50	270	277	7	2.59
EREA	142	132	-10	-7.04					142	132	-10	-7.04
<b>Total</b>	<b>10 669</b>	<b>10 909</b>	<b>240</b>	<b>2.25</b>	<b>7 330</b>	<b>7 231</b>	<b>-99</b>	<b>-1.35</b>	<b>17 999</b>	<b>18 140</b>	<b>141</b>	<b>0.78</b>

Puy-de-Dôme	Constat		Variation		Constat		Variation		Constat		Variation	
	2009-10	2010-11	Effectif	%	2009-10	2010-11	Effectif	%	2009-10	2010-11	Effectif	%
	2009-10	2010-11	Effectif	%	2009-10	2010-11	Effectif	%	2009-10	2010-11	Effectif	%
CLG	21 529	21 680	151	0.70	5 159	5 215	56	1.09	26 688	26 895	207	0.78
LP	5 608	5 728	120	2.14	1 103	1 152	49	4.44	6 711	6 880	169	2.52
LYC	11 678	11 960	282	2.41	3 732	3 549	-183	-4.90	15 410	15 509	99	0.64
SEGPA	629	643	14	2.23					629	643	14	2.23
EREA	71	79	8	11.27					71	79	8	11.27
<b>Total</b>	<b>39 515</b>	<b>40 090</b>	<b>575</b>	<b>1.46</b>	<b>9 994</b>	<b>9 916</b>	<b>-78</b>	<b>-0.78</b>	<b>49 509</b>	<b>50 006</b>	<b>497</b>	<b>1.00</b>

## VII - Nombre d'établissements

Académie	Public	Privé	Total
COLLEGE	140	58	198
LYCEE D ENSEIGNEMENT GENERAL	6	8	14
LYCEE D ENSEIGNEMENT TECHNOLOGIQUE		1	1
LYCEE ENSEIGNT GENERAL ET TECHNOLOGIQUE	13	10	23
LYCEE POLYVALENT	12	4	16
LYCEE PROFESSIONNEL	22	9	31
ETABLISSEMENT REGIONAL D'ENSEIGNT ADAPTE	3		3
SECTION D ENSEIGNEMENT PROFESSIONNEL	12	4	16
SECTION ENSEIGT GENERAL ET TECHNOLOGIQUE	2		2
ECOLES COMPOSEES UNIQT DE STS ET OU CPGE		1	1
<b>Total</b>	<b>210</b>	<b>95</b>	<b>305</b>

### 1) Ouvertures et fermetures des établissements du second degré à la rentrée 2010

## PRIVE SOUS CONTRAT

### Fermetures au 31/08/2010 :

- Lycée Général et Technologique privé – Saint-Louis Notre Dame de France – LE PUY-EN-VELAY (0430059F)
- Collège privé - Saint-Louis Notre Dame de France – LE PUY-EN-VELAY (0430986N)
- Lycée Général privé – Monanges – CLERMONT-FERRAND (0631076C)

### Ouvertures au 01/09/2010 :

- Section d'Enseignement Professionnel privée – LPO Saint-Julien – BRIOUDE (0431008M). En conséquence, le Lycée Général privé Saint-Julien (LG) 0430053Z devient Lycée Polyvalent privé Saint-Julien (LPO) à compter du 01/09/2010.
- Réouverture du Lycée Général et Technologique privé – La Chartreuse Paradis – BRIVES CHARENSAC (0430055B). Il a vocation à accueillir les élèves du LGT privé St-Louis Notre Dame de France (0430059F) suite à sa fermeture au 31/08/2010.
- Collège privé – Saint-Louis – Les Chartreux – LE PUY-EN-VELAY (0431009N). Il a vocation à accueillir les élèves du Collège privé St-Louis Notre Dame de France (0430986N) suite à sa fermeture au 31/08/2010.

## PUBLIC pour information

- Collège Mercoeur ARDES-SUR-COUZE 0630004M n'accueille pas d'élève à la rentrée 2010 pour des raisons techniques, il reste ouvert administrativement.

## **2) Changement de dénomination à la rentrée 2010**

### **PRIVE SOUS CONTRAT**

- Le lycée technologique privé Ecole des Carrières Supérieures – VICHY (0030935A) devient Lycée privé d'Enseignement Supérieur de Vichy.
- Le lycée polyvalent privé Gerbert - AURILLAC (0150760V) devient Lycée polyvalent privé St Eugène – St-Joseph.
- La SEP privée LPO Gerbert – AURILLAC (0150761W) devient SEP privée LPO St-Eugène – St-Joseph.
- Le collège privé Gerbert - AURILLAC (0150708N) devient collège privé St-Eugène.

### **PUBLIC**

- Le collège Chazournes - AUREC (0430987P) devient Collège des Gorges de la Loire.

Constat RS2010 Académie	Public				Privé				Public & privé			
	Constat		Variation		Constat		Variation		Constat		Variation	
	2009	2010	Eff.	%	2009	2010	Eff.	%	2009	2010	Eff.	%
<b>Total</b>	<b>80 198</b>	<b>81 222</b>	<b>1 024</b>	<b>1.3</b>	<b>22 684</b>	<b>22 379</b>	<b>-305</b>	<b>-1.3</b>	<b>102 882</b>	<b>103 601</b>	<b>719</b>	<b>0.7</b>
<b>1ER CYCLE</b>	<b>45 392</b>	<b>46 035</b>	<b>643</b>	<b>1.4</b>	<b>12 516</b>	<b>12 477</b>	<b>-39</b>	<b>-0.3</b>	<b>57 908</b>	<b>58 512</b>	<b>604</b>	<b>1.0</b>
6EME	11 613	11 783	170	1.5	3 090	3 139	49	1.6	14 703	14 922	219	1.5
5EME	11 326	11 308	-18	-0.2	3 022	3 067	45	1.5	14 348	14 375	27	0.2
4EME GENERALE (N.C 4E AES)	11 198	11 297	99	0.9	3 155	3 075	-80	-2.5	14 353	14 372	19	0.1
3EME GENERALE	10 763	11 102	339	3.1	3 198	3 140	-58	-1.8	13 961	14 242	281	2.0
UNITE LOCALISEE POUR L INCLUSION SCOLAIRE	456	510	54	11.8	51	56	5	9.8	507	566	59	11.6
DISPO D'INITIATION METIERS EN ALTERNANCE	36	35	-1	-2.8			0		36	35	-1	-2.8
<b>2D CYCLE GENERAL ET TECHNOLOGIQUE</b>	<b>18 464</b>	<b>18 554</b>	<b>90</b>	<b>0.5</b>	<b>6 022</b>	<b>5 724</b>	<b>-298</b>	<b>-4.9</b>	<b>24 486</b>	<b>24 278</b>	<b>-208</b>	<b>-0.8</b>
SECONDE GENERALE & TECHNO YC BT	6 384	6 640	256	4.0	1 989	1 931	-58	-2.9	8 373	8 571	198	2.4
PREMIERE GENERALE & TECHNO YC BT	6 071	5 820	-251	-4.1	1 989	1 847	-142	-7.1	8 060	7 667	-393	-4.9
TERMINALE GENERALE & TECHNO YC BT	6 009	6 094	85	1.4	2 044	1 946	-98	-4.8	8 053	8 040	-13	-0.2
<b>2D CYCLE PROFESSIONNEL</b>	<b>9 953</b>	<b>10 132</b>	<b>179</b>	<b>1.8</b>	<b>2 510</b>	<b>2 604</b>	<b>94</b>	<b>3.7</b>	<b>12 463</b>	<b>12 736</b>	<b>273</b>	<b>2.2</b>
CAP EN 1 AN	59	58	-1	-1.7			0		59	58	-1	-1.7
CAP EN 2 ANS : 1ERE ANNEE	886	904	18	2.0	309	298	-11	-3.6	1 195	1 202	7	0.6
CAP EN 2 ANS : 2EME ANNEE	538	765	227	42.2	236	269	33	14.0	774	1 034	260	33.6
BEP EN 1 AN	18		-18		16	17	1	6.3	34	17	-17	-50.0
BEP 2 ANS : 2NDE	347	298	-49	-14.1	152	156	4	2.6	499	454	-45	-9.0
BEP 2 ANS : TERMINALE	1 548	338	-1 210	-78.2	181	152	-29	-16.0	1 729	490	-1 239	-71.7
BAC PRO 2 ANS : TERMINALE	1 358		-1 358		276		-276		1 634	0	-1 634	
BAC PRO 3 ANS : 2NDE PRO (OU 1ERE ANNEE)	2 265	2 274	9	0.4	487	482	-5	-1.0	2 752	2 756	4	0.1
BAC PRO 3 ANS : 1ERE PRO (OU 2EME ANNEE)	2 608	2 954	346	13.3	734	514	-220	-30.0	3 342	3 468	126	3.8
BAC PRO 3 ANS : TERM PRO (OU 3EME ANNEE)	159	2 359	2 200	1 383.6	61	654	593	972.1	220	3 013	2 793	1 269.5
MENTION COMPLEMENTAIRE	134	149	15	11.2	58	53	-5	-8.6	192	202	10	5.2
BMA EN 2 ANS : 1ERE ANNEE	16	18	2	12.5		9	9		16	27	11	68.8
BMA EN 2 ANS : 2EME ANNEE	17	15	-2	-11.8			0		17	15	-2	-11.8
<b>SECOND DEGRE : ENSEIGNEMENT SPECIAL</b>	<b>1 659</b>	<b>1 676</b>	<b>17</b>	<b>1.0</b>	<b>104</b>	<b>117</b>	<b>13</b>	<b>12.5</b>	<b>1 763</b>	<b>1 793</b>	<b>30</b>	<b>1.7</b>
6EME - SECTION D'ENSGT GENE & PRO ADAPTE	311	365	54	17.4	25	25	0	0.0	336	390	54	16.1
5EME - SECTION D'ENSGT GENE & PRO ADAPTE	433	395	-38	-8.8	32	31	-1	-3.1	465	426	-39	-8.4
4EME - SECTION D'ENSGT GENE & PRO ADAPTE	464	466	2	0.4	34	32	-2	-5.9	498	498	0	0.0
3EME - SECTION D'ENSGT GENE & PRO ADAPTE	451	450	-1	-0.2	13	29	16	123.1	464	479	15	3.2
<b>CLASSE PREPARATOIRE AUX GRANDES ECOLES</b>	<b>1 152</b>	<b>1 186</b>	<b>34</b>	<b>3.0</b>	<b>145</b>	<b>128</b>	<b>-17</b>	<b>-11.7</b>	<b>1 297</b>	<b>1 314</b>	<b>17</b>	<b>1.3</b>
CLASSE PREPA.GRANDES ECOLES : 1ERE ANNEE	625	604	-21	-3.4	97	67	-30	-30.9	722	671	-51	-7.1
CLASSE PREPA.GRANDES ECOLES : 2EME ANNEE	527	582	55	10.4	48	61	13	27.1	575	643	68	11.8
<b>SECTION DE TECHNICIEN SUPERIEUR</b>	<b>3 414</b>	<b>3 462</b>	<b>48</b>	<b>1.4</b>	<b>1 261</b>	<b>1 212</b>	<b>-49</b>	<b>-3.9</b>	<b>4 675</b>	<b>4 674</b>	<b>-1</b>	<b>0.0</b>
BREVET DE TECHNICIEN SUPERIEUR EN 1 AN			0		9	5	-4	-44.4	9	5	-4	-44.4
BREVET DE TECH.SUP.EN 2 ANS : 1ERE ANN.	1 769	1 717	-52	-2.9	615	565	-50	-8.1	2 384	2 282	-102	-4.3
BREVET DE TECH.SUP.EN 2 ANS : 2EME ANN.	1 441	1 528	87	6.0	513	525	12	2.3	1 954	2 053	99	5.1
BREVET DE TECH.SUP.EN 3 ANS : 3EME ANN.	24	30	6	25.0			0		24	30	6	25.0
CLASSE DE MISE A NIVEAU POUR BTS	48	49	1	2.1	41	41	0	0.0	89	90	1	1.1
DIP.METIERS D'ARTS EN 2 ANS : 1ERE ANNEE	13	27	14	107.7			0		13	27	14	107.7
DIP.METIERS D'ARTS EN 2 ANS : 2EME ANNEE	10	12	2	20.0			0		10	12	2	20.0
DIP DE COMPTA GESTION 1E AN., DECF-1	37	35	-2	-5.4	26	22	-4	-15.4	63	57	-6	-9.5
DIP DE COMPTA GESTION 2E AN., DECF-2	35	35	0	0.0	28	26	-2	-7.1	63	61	-2	-3.2
DIP DE COMPTA ET GESTION 3E AN.	37	29	-8	-21.6	29	28	-1	-3.4	66	57	-9	-13.6
<b>PREPARATION DIVERSE PRE-BAC</b>	<b>51</b>	<b>54</b>	<b>3</b>	<b>5.9</b>	<b>8</b>	<b>8</b>	<b>0</b>	<b>0.0</b>	<b>59</b>	<b>62</b>	<b>3</b>	<b>5.1</b>
PREPA.DIVERSE PRE-BAC : 1ERE ANNEE	51	54	3	5.9	8	8	0	0.0	59	62	3	5.1
<b>PREPARATION DIVERSE POST-BAC</b>	<b>113</b>	<b>123</b>	<b>10</b>	<b>8.8</b>	<b>118</b>	<b>109</b>	<b>-9</b>	<b>-7.6</b>	<b>231</b>	<b>232</b>	<b>1</b>	<b>0.4</b>
PREPA.DIVERSE POST-BAC : 1ERE ANNEE	113	123	10	8.8	118	109	-9	-7.6	231	232	1	0.4

Constat RS2010	Public				Privé				Public & privé			
	Constat		Variation		Constat		Variation		Constat		Variation	
	2009	2010	Eff.	%	2009	2010	Eff.	%	2009	2010	Eff.	%
<b>ALLIER</b>												
	22 033	22 220	187	0.8	3 340	3 307	-33	-1.0	25 373	25 527	154	0.6
<b>1ER CYCLE</b>	<b>12 693</b>	<b>12 833</b>	<b>140</b>	<b>1.1</b>	<b>1 659</b>	<b>1 673</b>	<b>14</b>	<b>0.8</b>	<b>14 352</b>	<b>14 506</b>	<b>154</b>	<b>1.1</b>
6EME	3 228	3 258	30	0.9	425	430	5	1.2	3 653	3 688	35	1.0
5EME	3 163	3 140	-23	-0.7	380	429	49	12.9	3 543	3 569	26	0.7
4EME GENERALE (N.C 4E AES)	3 139	3 163	24	0.8	424	376	-48	-11.3	3 563	3 539	-24	-0.7
3EME GENERALE	3 036	3 128	92	3.0	430	438	8	1.9	3 466	3 566	100	2.9
UNITE LOCALISEE POUR L INCLUSION SCOLAIRE	120	132	12	10.0			0		120	132	12	10.0
DISPO D'INITIATION METIERS EN ALTERNANCE	7	12	5	71.4			0		7	12	5	71.4
<b>2D CYCLE GENERAL ET TECHNOLOGIQUE</b>	<b>4 991</b>	<b>4 900</b>	<b>-91</b>	<b>-1.8</b>	<b>860</b>	<b>815</b>	<b>-45</b>	<b>-5.2</b>	<b>5 851</b>	<b>5 715</b>	<b>-136</b>	<b>-2.3</b>
SECONDE GENERALE & TECHNO YC BT	1 716	1 746	30	1.7	275	265	-10	-3.6	1 991	2 011	20	1.0
PREMIERE GENERALE & TECHNO YC BT	1 627	1 540	-87	-5.3	292	271	-21	-7.2	1 919	1 811	-108	-5.6
TERMINALE GENERALE & TECHNO YC BT	1 648	1 614	-34	-2.1	293	279	-14	-4.8	1 941	1 893	-48	-2.5
<b>2D CYCLE PROFESSIONNEL</b>	<b>2 699</b>	<b>2 786</b>	<b>87</b>	<b>3.2</b>	<b>553</b>	<b>585</b>	<b>32</b>	<b>5.8</b>	<b>3 252</b>	<b>3 371</b>	<b>119</b>	<b>3.7</b>
CAP EN 1 AN	11	12	1	9.1			0		11	12	1	9.1
CAP EN 2 ANS : 1ERE ANNEE	221	240	19	8.6	52	47	-5	-9.6	273	287	14	5.1
CAP EN 2 ANS : 2EME ANNEE	109	186	77	70.6	21	48	27	128.6	130	234	104	80.0
BEP 2 ANS : 2NDE	141	121	-20	-14.2	34	35	1	2.9	175	156	-19	-10.9
BEP 2 ANS : TERMINALE	470	141	-329	-70.0	35	33	-2	-5.7	505	174	-331	-65.5
BAC PRO 2 ANS : TERMINALE	286		-286		54		-54		340	0	-340	
BAC PRO 3 ANS : 2NDE PRO (OU 1ERE ANNEE)	645	664	19	2.9	121	114	-7	-5.8	766	778	12	1.6
BAC PRO 3 ANS : 1ERE PRO (OU 2EME ANNEE)	698	738	40	5.7	193	135	-58	-30.1	891	873	-18	-2.0
BAC PRO 3 ANS : TERM PRO (OU 3EME ANNEE)	67	633	566	844.8	43	173	130	302.3	110	806	696	632.7
MENTION COMPLEMENTAIRE	18	18	0	0.0			0		18	18	0	0.0
BMA EN 2 ANS : 1ERE ANNEE	16	18	2	12.5			0		16	18	2	12.5
BMA EN 2 ANS : 2EME ANNEE	17	15	-2	-11.8			0		17	15	-2	-11.8
<b>SECOND DEGRE : ENSEIGNEMENT SPECIAL</b>	<b>512</b>	<b>519</b>	<b>7</b>	<b>1.4</b>			<b>0</b>		<b>512</b>	<b>519</b>	<b>7</b>	<b>1.4</b>
6EME - SECTION D'ENSGT GENE & PRO ADAPTE	94	109	15	16.0			0		94	109	15	16.0
5EME - SECTION D'ENSGT GENE & PRO ADAPTE	138	126	-12	-8.7			0		138	126	-12	-8.7
4EME - SECTION D'ENSGT GENE & PRO ADAPTE	137	149	12	8.8			0		137	149	12	8.8
3EME - SECTION D'ENSGT GENE & PRO ADAPTE	143	135	-8	-5.6			0		143	135	-8	-5.6
<b>CLASSE PREPARATOIRE AUX GRANDES ECOLES</b>	<b>119</b>	<b>117</b>	<b>-2</b>	<b>-1.7</b>			<b>0</b>		<b>119</b>	<b>117</b>	<b>-2</b>	<b>-1.7</b>
CLASSE PREPA.GRANDES ECOLES : 1ERE ANNEE	74	57	-17	-23.0			0		74	57	-17	-23.0
CLASSE PREPA.GRANDES ECOLES : 2EME ANNEE	45	60	15	33.3			0		45	60	15	33.3
<b>SECTION DE TECHNICIEN SUPERIEUR</b>	<b>981</b>	<b>1 025</b>	<b>44</b>	<b>4.5</b>	<b>268</b>	<b>234</b>	<b>-34</b>	<b>-12.7</b>	<b>1 249</b>	<b>1 259</b>	<b>10</b>	<b>0.8</b>
BREVET DE TECH.SUP.EN 2 ANS : 1ERE ANN.	507	521	14	2.8	137	116	-21	-15.3	644	637	-7	-1.1
BREVET DE TECH.SUP.EN 2 ANS : 2EME ANN.	426	454	28	6.6	131	118	-13	-9.9	557	572	15	2.7
CLASSE DE MISE A NIVEAU POUR BTS	25	26	1	4.0			0		25	26	1	4.0
DIP.METIERS D'ARTS EN 2 ANS : 1ERE ANNEE	13	12	-1	-7.7			0		13	12	-1	-7.7
DIP.METIERS D'ARTS EN 2 ANS : 2EME ANNEE	10	12	2	20.0			0		10	12	2	20.0
<b>PREPARATION DIVERSE PRE-BAC</b>	<b>15</b>	<b>16</b>	<b>1</b>	<b>6.7</b>			<b>0</b>		<b>15</b>	<b>16</b>	<b>1</b>	<b>6.7</b>
PREPA.DIVERSE PRE-BAC : 1ERE ANNEE	15	16	1	6.7			0		15	16	1	6.7
<b>PREPARATION DIVERSE POST-BAC</b>	<b>23</b>	<b>24</b>	<b>1</b>	<b>4.3</b>			<b>0</b>		<b>23</b>	<b>24</b>	<b>1</b>	<b>4.3</b>
PREPA.DIVERSE POST-BAC : 1ERE ANNEE	23	24	1	4.3			0		23	24	1	4.3

Constat RS2010 Département	Public				Privé				Public & privé			
	Constat		Variation		Constat		Variation		Constat		Variation	
	2009	2010	Eff.	%	2009	2010	Eff.	%	2009	2010	Eff.	%
<b>CANTAL</b>												
	7 981	8 003	22	0.3	2 020	1 925	-95	-4.7	10 001	9 928	-73	-0.7
<b>1ER CYCLE</b>	<b>4 527</b>	<b>4 607</b>	<b>80</b>	<b>1.8</b>	<b>1 110</b>	<b>1 073</b>	<b>-37</b>	<b>-3.3</b>	<b>5 637</b>	<b>5 680</b>	<b>43</b>	<b>0.8</b>
6EME	1 152	1 154	2	0.2	279	269	-10	-3.6	1 431	1 423	-8	-0.6
5EME	1 135	1 145	10	0.9	273	271	-2	-0.7	1 408	1 416	8	0.6
4EME GENERALE (N.C 4E AES)	1 139	1 138	-1	-0.1	298	262	-36	-12.1	1 437	1 400	-37	-2.6
3EME GENERALE	1 041	1 107	66	6.3	260	271	11	4.2	1 301	1 378	77	5.9
UNITE LOCALISEE POUR L INCLUSION SCOLAIRE	60	61	1	1.7			0		60	61	1	1.7
DISPO D'INITIATION METIERS EN ALTERNANCE		2	2				0		0	2	2	
<b>2D CYCLE GENERAL ET TECHNOLOGIQUE</b>	<b>1 958</b>	<b>1 956</b>	<b>-2</b>	<b>-0.1</b>	<b>419</b>	<b>376</b>	<b>-43</b>	<b>-10.3</b>	<b>2 377</b>	<b>2 332</b>	<b>-45</b>	<b>-1.9</b>
SECONDE GENERALE & TECHNO YC BT	664	673	9	1.4	107	92	-15	-14.0	771	765	-6	-0.8
PREMIERE GENERALE & TECHNO YC BT	634	621	-13	-2.1	157	128	-29	-18.5	791	749	-42	-5.3
TERMINALE GENERALE & TECHNO YC BT	660	662	2	0.3	155	156	1	0.6	815	818	3	0.4
<b>2D CYCLE PROFESSIONNEL</b>	<b>983</b>	<b>944</b>	<b>-39</b>	<b>-4.0</b>	<b>326</b>	<b>306</b>	<b>-20</b>	<b>-6.1</b>	<b>1 309</b>	<b>1 250</b>	<b>-59</b>	<b>-4.5</b>
CAP EN 1 AN	9	5	-4	-44.4			0		9	5	-4	-44.4
CAP EN 2 ANS : 1ERE ANNEE	86	60	-26	-30.2	29	27	-2	-6.9	115	87	-28	-24.3
CAP EN 2 ANS : 2EME ANNEE	48	74	26	54.2	38	25	-13	-34.2	86	99	13	15.1
BEP 2 ANS : 2NDE	57	58	1	1.8	32	35	3	9.4	89	93	4	4.5
BEP 2 ANS : TERMINALE	185	57	-128	-69.2	38	36	-2	-5.3	223	93	-130	-58.3
BAC PRO 2 ANS : TERMINALE	168		-168		58		-58		226	0	-226	
BAC PRO 3 ANS : 2NDE PRO (OU 1ERE ANNEE)	210	200	-10	-4.8	41	33	-8	-19.5	251	233	-18	-7.2
BAC PRO 3 ANS : 1ERE PRO (OU 2EME ANNEE)	212	308	96	45.3	90	75	-15	-16.7	302	383	81	26.8
BAC PRO 3 ANS : TERM PRO (OU 3EME ANNEE)		177	177			75	75		0	252	252	
MENTION COMPLEMENTAIRE	8	5	-3	-37.5			0		8	5	-3	-37.5
<b>SECOND DEGRE : ENSEIGNEMENT SPECIAL</b>	<b>234</b>	<b>242</b>	<b>8</b>	<b>3.4</b>			<b>0</b>		<b>234</b>	<b>242</b>	<b>8</b>	<b>3.4</b>
6EME - SECTION D'ENSGT GENE & PRO ADAPTE	51	48	-3	-5.9			0		51	48	-3	-5.9
5EME - SECTION D'ENSGT GENE & PRO ADAPTE	55	64	9	16.4			0		55	64	9	16.4
4EME - SECTION D'ENSGT GENE & PRO ADAPTE	68	65	-3	-4.4			0		68	65	-3	-4.4
3EME - SECTION D'ENSGT GENE & PRO ADAPTE	60	65	5	8.3			0		60	65	5	8.3
<b>SECTION DE TECHNICIEN SUPERIEUR</b>	<b>260</b>	<b>230</b>	<b>-30</b>	<b>-11.5</b>	<b>139</b>	<b>146</b>	<b>7</b>	<b>5.0</b>	<b>399</b>	<b>376</b>	<b>-23</b>	<b>-5.8</b>
BREVET DE TECH.SUP.EN 2 ANS : 1ERE ANN.	137	118	-19	-13.9	54	51	-3	-5.6	191	169	-22	-11.5
BREVET DE TECH.SUP.EN 2 ANS : 2EME ANN.	123	112	-11	-8.9	44	54	10	22.7	167	166	-1	-0.6
CLASSE DE MISE A NIVEAU POUR BTS			0		41	41	0	0.0	41	41	0	0.0
<b>PREPARATION DIVERSE POST-BAC</b>	<b>19</b>	<b>24</b>	<b>5</b>	<b>26.3</b>	<b>26</b>	<b>24</b>	<b>-2</b>	<b>-7.7</b>	<b>45</b>	<b>48</b>	<b>3</b>	<b>6.7</b>
PREPA.DIVERSE POST-BAC : 1ERE ANNEE	19	24	5	26.3	26	24	-2	-7.7	45	48	3	6.7



Constat RS2010 Département	Public				Privé				Public & privé			
	Constat		Variation		Constat		Variation		Constat		Variation	
	2009	2010	Eff.	%	2009	2010	Eff.	%	2009	2010	Eff.	%
<b>HAUTE-LOIRE</b>												
	10 669	10 909	240	2.2	7 330	7 231	-99	-1.4	17 999	18 140	141	0.8
<b>1ER CYCLE</b>	<b>6 199</b>	<b>6 485</b>	<b>286</b>	<b>4.6</b>	<b>4 528</b>	<b>4 467</b>	<b>-61</b>	<b>-1.3</b>	<b>10 727</b>	<b>10 952</b>	<b>225</b>	<b>2.1</b>
6EME	1 537	1 694	157	10.2	1 139	1 147	8	0.7	2 676	2 841	165	6.2
5EME	1 591	1 534	-57	-3.6	1 116	1 110	-6	-0.5	2 707	2 644	-63	-2.3
4EME GENERALE (N.C 4E AES)	1 578	1 612	34	2.2	1 114	1 121	7	0.6	2 692	2 733	41	1.5
3EME GENERALE	1 420	1 557	137	9.6	1 135	1 062	-73	-6.4	2 555	2 619	64	2.5
UNITE LOCALISEE POUR L INCLUSION SCOLAIRE	62	77	15	24.2	24	27	3	12.5	86	104	18	20.9
DISPO D'INITIATION METIERS EN ALTERNANCE	11	11	0	0.0			0		11	11	0	0.0
<b>2D CYCLE GENERAL ET TECHNOLOGIQUE</b>	<b>2 722</b>	<b>2 721</b>	<b>-1</b>	<b>0.0</b>	<b>1 774</b>	<b>1 700</b>	<b>-74</b>	<b>-4.2</b>	<b>4 496</b>	<b>4 421</b>	<b>-75</b>	<b>-1.7</b>
SECONDE GENERALE & TECHNO YC BT	964	973	9	0.9	606	590	-16	-2.6	1 570	1 563	-7	-0.4
PREMIERE GENERALE & TECHNO YC BT	903	843	-60	-6.6	554	560	6	1.1	1 457	1 403	-54	-3.7
TERMINALE GENERALE & TECHNO YC BT	855	905	50	5.8	614	550	-64	-10.4	1 469	1 455	-14	-1.0
<b>2D CYCLE PROFESSIONNEL</b>	<b>1 092</b>	<b>1 071</b>	<b>-21</b>	<b>-1.9</b>	<b>588</b>	<b>610</b>	<b>22</b>	<b>3.7</b>	<b>1 680</b>	<b>1 681</b>	<b>1</b>	<b>0.1</b>
CAP EN 2 ANS : 1ERE ANNEE	111	110	-1	-0.9	57	63	6	10.5	168	173	5	3.0
CAP EN 2 ANS : 2EME ANNEE	85	82	-3	-3.5	28	40	12	42.9	113	122	9	8.0
BEP EN 1 AN			0		16	17	1	6.3	16	17	1	6.3
BEP 2 ANS : 2NDE	31	29	-2	-6.5	39	33	-6	-15.4	70	62	-8	-11.4
BEP 2 ANS : TERMINALE	110	28	-82	-74.5	52	34	-18	-34.6	162	62	-100	-61.7
BAC PRO 2 ANS : TERMINALE	121		-121		63		-63		184	0	-184	
BAC PRO 3 ANS : 2NDE PRO (OU 1ERE ANNEE)	242	223	-19	-7.9	132	162	30	22.7	374	385	11	2.9
BAC PRO 3 ANS : 1ERE PRO (OU 2EME ANNEE)	336	310	-26	-7.7	163	104	-59	-36.2	499	414	-85	-17.0
BAC PRO 3 ANS : TERM PRO (OU 3EME ANNEE)	56	289	233	416.1	18	140	122	677.8	74	429	355	479.7
MENTION COMPLEMENTAIRE			0		20	17	-3	-15.0	20	17	-3	-15.0
<b>SECOND DEGRE : ENSEIGNEMENT SPECIAL</b>	<b>260</b>	<b>256</b>	<b>-4</b>	<b>-1.5</b>	<b>104</b>	<b>117</b>	<b>13</b>	<b>12.5</b>	<b>364</b>	<b>373</b>	<b>9</b>	<b>2.5</b>
6EME - SECTION D'ENSGT GENE & PRO ADAPTE	51	60	9	17.6	25	25	0	0.0	76	85	9	11.8
5EME - SECTION D'ENSGT GENE & PRO ADAPTE	70	58	-12	-17.1	32	31	-1	-3.1	102	89	-13	-12.7
4EME - SECTION D'ENSGT GENE & PRO ADAPTE	70	72	2	2.9	34	32	-2	-5.9	104	104	0	0.0
3EME - SECTION D'ENSGT GENE & PRO ADAPTE	69	66	-3	-4.3	13	29	16	123.1	82	95	13	15.9
<b>CLASSE PREPARATOIRE AUX GRANDES ECOLES</b>	<b>17</b>	<b>18</b>	<b>1</b>	<b>5.9</b>			<b>0</b>		<b>17</b>	<b>18</b>	<b>1</b>	<b>5.9</b>
CLASSE PREPA.GRANDES ECOLES : 1ERE ANNEE	17	11	-6	-35.3			0		17	11	-6	-35.3
CLASSE PREPA.GRANDES ECOLES : 2EME ANNEE		7	7				0		0	7	7	
<b>SECTION DE TECHNICIEN SUPERIEUR</b>	<b>333</b>	<b>309</b>	<b>-24</b>	<b>-7.2</b>	<b>306</b>	<b>309</b>	<b>3</b>	<b>1.0</b>	<b>639</b>	<b>618</b>	<b>-21</b>	<b>-3.3</b>
BREVET DE TECH.SUP.EN 2 ANS : 1ERE ANN.	186	164	-22	-11.8	173	172	-1	-0.6	359	336	-23	-6.4
BREVET DE TECH.SUP.EN 2 ANS : 2EME ANN.	147	145	-2	-1.4	133	137	4	3.0	280	282	2	0.7
<b>PREPARATION DIVERSE POST-BAC</b>	<b>46</b>	<b>49</b>	<b>3</b>	<b>6.5</b>	<b>30</b>	<b>28</b>	<b>-2</b>	<b>-6.7</b>	<b>76</b>	<b>77</b>	<b>1</b>	<b>1.3</b>
PREPA.DIVERSE POST-BAC : 1ERE ANNEE	46	49	3	6.5	30	28	-2	-6.7	76	77	1	1.3

Constat RS2010 Département	Public				Privé				Public & privé			
	Constat		Variation		Constat		Variation		Constat		Variation	
	2009	2010	Eff.	%	2009	2010	Eff.	%	2009	2010	Eff.	%
<b>PUY-DE-DOME</b>												
	39 515	40 090	575	1.5	9 994	9 916	-78	-0.8	49 509	50 006	497	1.0
<b>1ER CYCLE</b>	<b>21 973</b>	<b>22 110</b>	<b>137</b>	<b>0.6</b>	<b>5 219</b>	<b>5 264</b>	<b>45</b>	<b>0.9</b>	<b>27 192</b>	<b>27 374</b>	<b>182</b>	<b>0.7</b>
6EME	5 696	5 677	-19	-0.3	1 247	1 293	46	3.7	6 943	6 970	27	0.4
5EME	5 437	5 489	52	1.0	1 253	1 257	4	0.3	6 690	6 746	56	0.8
4EME GENERALE (N.C 4E AES)	5 342	5 384	42	0.8	1 319	1 316	-3	-0.2	6 661	6 700	39	0.6
3EME GENERALE	5 266	5 310	44	0.8	1 373	1 369	-4	-0.3	6 639	6 679	40	0.6
UNITE LOCALISEE POUR L INCLUSION SCOLAIRE	214	240	26	12.1	27	29	2	7.4	241	269	28	11.6
DISPO D'INITIATION METIERS EN ALTERNANCE	18	10	-8	-44.4			0		18	10	-8	-44.4
<b>2D CYCLE GENERAL ET TECHNOLOGIQUE</b>	<b>8 793</b>	<b>8 977</b>	<b>184</b>	<b>2.1</b>	<b>2 969</b>	<b>2 833</b>	<b>-136</b>	<b>-4.6</b>	<b>11 762</b>	<b>11 810</b>	<b>48</b>	<b>0.4</b>
SECONDE GENERALE & TECHNO YC BT	3 040	3 248	208	6.8	1 001	984	-17	-1.7	4 041	4 232	191	4.7
PREMIERE GENERALE & TECHNO YC BT	2 907	2 816	-91	-3.1	986	888	-98	-9.9	3 893	3 704	-189	-4.9
TERMINALE GENERALE & TECHNO YC BT	2 846	2 913	67	2.4	982	961	-21	-2.1	3 828	3 874	46	1.2
<b>2D CYCLE PROFESSIONNEL</b>	<b>5 179</b>	<b>5 331</b>	<b>152</b>	<b>2.9</b>	<b>1 043</b>	<b>1 103</b>	<b>60</b>	<b>5.8</b>	<b>6 222</b>	<b>6 434</b>	<b>212</b>	<b>3.4</b>
CAP EN 1 AN	39	41	2	5.1			0		39	41	2	5.1
CAP EN 2 ANS : 1ERE ANNEE	468	494	26	5.6	171	161	-10	-5.8	639	655	16	2.5
CAP EN 2 ANS : 2EME ANNEE	296	423	127	42.9	149	156	7	4.7	445	579	134	30.1
BEP EN 1 AN	18		-18				0		18	0	-18	
BEP 2 ANS : 2NDE	118	90	-28	-23.7	47	53	6	12.8	165	143	-22	-13.3
BEP 2 ANS : TERMINALE	783	112	-671	-85.7	56	49	-7	-12.5	839	161	-678	-80.8
BAC PRO 2 ANS : TERMINALE	783		-783		101		-101		884	0	-884	
BAC PRO 3 ANS : 2NDE PRO (OU 1ERE ANNEE)	1 168	1 187	19	1.6	193	173	-20	-10.4	1 361	1 360	-1	-0.1
BAC PRO 3 ANS : 1ERE PRO (OU 2EME ANNEE)	1 362	1 598	236	17.3	288	200	-88	-30.6	1 650	1 798	148	9.0
BAC PRO 3 ANS : TERM PRO (OU 3EME ANNEE)	36	1 260	1 224	3 400.0		266	266		36	1 526	1 490	4 138.9
MENTION COMPLEMENTAIRE	108	126	18	16.7	38	36	-2	-5.3	146	162	16	11.0
BMA EN 2 ANS : 1ERE ANNEE			0			9	9		0	9	9	
<b>SECOND DEGRE : ENSEIGNEMENT SPECIAL</b>	<b>653</b>	<b>659</b>	<b>6</b>	<b>0.9</b>			<b>0</b>		<b>653</b>	<b>659</b>	<b>6</b>	<b>0.9</b>
6EME - SECTION D'ENSGT GENE & PRO ADAPTE	115	148	33	28.7			0		115	148	33	28.7
5EME - SECTION D'ENSGT GENE & PRO ADAPTE	170	147	-23	-13.5			0		170	147	-23	-13.5
4EME - SECTION D'ENSGT GENE & PRO ADAPTE	189	180	-9	-4.8			0		189	180	-9	-4.8
3EME - SECTION D'ENSGT GENE & PRO ADAPTE	179	184	5	2.8			0		179	184	5	2.8
<b>CLASSE PREPARATOIRE AUX GRANDES ECOLES</b>	<b>1 016</b>	<b>1 051</b>	<b>35</b>	<b>3.4</b>	<b>145</b>	<b>128</b>	<b>-17</b>	<b>-11.7</b>	<b>1 161</b>	<b>1 179</b>	<b>18</b>	<b>1.6</b>
CLASSE PREPA.GRANDES ECOLES : 1ERE ANNEE	534	536	2	0.4	97	67	-30	-30.9	631	603	-28	-4.4
CLASSE PREPA.GRANDES ECOLES : 2EME ANNEE	482	515	33	6.8	48	61	13	27.1	530	576	46	8.7
<b>SECTION DE TECHNICIEN SUPERIEUR</b>	<b>1 840</b>	<b>1 898</b>	<b>58</b>	<b>3.2</b>	<b>548</b>	<b>523</b>	<b>-25</b>	<b>-4.6</b>	<b>2 388</b>	<b>2 421</b>	<b>33</b>	<b>1.4</b>
BREVET DE TECHNICIEN SUPERIEUR EN 1 AN			0		9	5	-4	-44.4	9	5	-4	-44.4
BREVET DE TECH.SUP.EN 2 ANS : 1ERE ANN.	939	914	-25	-2.7	251	226	-25	-10.0	1 190	1 140	-50	-4.2
BREVET DE TECH.SUP.EN 2 ANS : 2EME ANN.	745	817	72	9.7	205	216	11	5.4	950	1 033	83	8.7
BREVET DE TECH.SUP.EN 3 ANS : 3EME ANN.	24	30	6	25.0			0		24	30	6	25.0
CLASSE DE MISE A NIVEAU POUR BTS	23	23	0	0.0			0		23	23	0	0.0
DIP.METIERS D'ARTS EN 2 ANS : 1ERE ANNEE		15	15				0		0	15	15	
DIP DE COMPTA GESTION 1E AN., DECF-1	37	35	-2	-5.4	26	22	-4	-15.4	63	57	-6	-9.5
DIP DE COMPTA GESTION 2E AN., DECF-2	35	35	0	0.0	28	26	-2	-7.1	63	61	-2	-3.2
DIP DE COMPTA ET GESTION 3E AN.	37	29	-8	-21.6	29	28	-1	-3.4	66	57	-9	-13.6
<b>PREPARATION DIVERSE PRE-BAC</b>	<b>36</b>	<b>38</b>	<b>2</b>	<b>5.6</b>	<b>8</b>	<b>8</b>	<b>0</b>	<b>0.0</b>	<b>44</b>	<b>46</b>	<b>2</b>	<b>4.5</b>
PREPA.DIVERSE PRE-BAC : 1ERE ANNEE	36	38	2	5.6	8	8	0	0.0	44	46	2	4.5
<b>PREPARATION DIVERSE POST-BAC</b>	<b>25</b>	<b>26</b>	<b>1</b>	<b>4.0</b>	<b>62</b>	<b>57</b>	<b>-5</b>	<b>-8.1</b>	<b>87</b>	<b>83</b>	<b>-4</b>	<b>-4.6</b>
PREPA.DIVERSE POST-BAC : 1ERE ANNEE	25	26	1	4.0	62	57	-5	-8.1	87	83	-4	-4.6

**Effectif du 2nd degré 2010-11**

<b>PUBLIC</b>	<b>80 198</b>	<b>81 222</b>	
<b>ALLIER</b>	<b>2009</b>	<b>2010</b>	<b>Var.</b>
<b>BELLENAVES</b>			
CLG JEAN BAPTISTE DESFILHES	283	281	-2
<b>BELLERIVE-SUR-ALLIER</b>			
CLG JEAN ROSTAND	380	399	19
<b>BOURBON-L'ARCHAMBAULT</b>			
CLG ACHILLE ALLIER	271	275	4
<b>CERILLY</b>			
CLG FRANCOIS PERON	144	153	9
<b>COMMENTRY</b>			
CLG EMILE MALE	389	415	26
LYC GENEVIEVE VINCENT	448	432	-16
<b>COSNE-D'ALLIER</b>			
CLG EMILE GUILLAUMIN	265	273	8
<b>CUSSET</b>			
CLG MAURICE CONSTANTIN WEYER	744	740	-4
LP ALBERT LONDRES	344	362	18
LYC PRESLES	1 553	1 557	4
VALERY LARBAUD	875	914	39
<b>DESERTINES</b>			
CLG MARIE CURIE	526	535	9
<b>DOMERAT</b>			
CLG LOUIS ARAGON	365	351	-14
<b>DOMPIERRE-SUR-BESBRE</b>			
CLG LOUIS PERGAUD	354	361	7
<b>LE DONJON</b>			
CLG VICTOR HUGO	164	153	-11
<b>DOYET</b>			
CLG FERDINAND DUBREUIL	144	157	13
<b>GANNAT</b>			
CLG JOSEPH HENNEQUIN	419	407	-12
LP GUSTAVE EIFFEL	244	225	-19
<b>HURIEL</b>			
CLG GEORGE SAND	217	231	14
<b>JALIGNY-SUR-BESBRE</b>			
CLG DES CHENEVIERES	152	157	5
<b>LAPALISSE</b>			
CLG LUCIEN COLON	373	366	-7
<b>LURCY-LEVIS</b>			
CLG ANDRE BOUTRY	222	203	-19
<b>MARCILLAT-EN-COMBRAILLE</b>			
CLG DE LA COMBRAILLE	108	106	-2
<b>LE MAYET-DE-MONTAGNE</b>			
CLG JULES VERNE	242	257	15
<b>MONTLUCON</b>			
CLG JEAN-JACQUES SOULIER	636	659	23
JULES VERNE	179	164	-15
JULES FERRY	609	582	-27
JEAN ZAY	238	247	9
LP MAURICE GUYOT	368	385	17
LYC ALBERT EINSTEIN	340	337	-3
MADAME DE STAEL	1 062	1 056	-6
PAUL CONSTANS	1 221	1 255	34
<b>MONTMARSAULT</b>			
CLG JEANNE CLUZEL	173	160	-13
<b>MOULINS</b>			
CLG ANNE DE BEAUJEU	698	720	22
CHARLES PEGUY	514	513	-1
EMILE GUILLAUMIN	492	504	12
LYC THEODORE DE BANVILLE	817	850	33

**NERIS-LES-BAINS**

CLG FRANCOIS RABELAIS 200 227 27

**SAINT-GERMAIN-DES-FOSSES**

CLG JEAN DE LA FONTAINE 306 308 2

**SAINT-POURCAIN-SUR-SIOULE**

CLG BLAISE DE VIGENERE 410 456 46

LYC BLAISE DE VIGENERE 294 276 -18

**SAINT-YORRE**

CLG VICTOR HUGO 305 296 -9

**TRONGET**

CLG CHARLOTTE DELBO 169 172 3

**VALLON-EN-SULLY**

CLG ALAIN FOURNIER 246 236 -10

**VARENNES-SUR-ALLIER**

CLG ANTOINE DE ST EXUPERY 468 496 28

LP VAL D'ALLIER 248 246 -2

**VICHY**

CLG JULES FERRY 580 586 6

LES CELESTINS 424 400 -24

**YZEURE**

CLG FRANCOIS VILLON 592 594 2

LP JEAN MONNET 538 560 22

LYC JEAN MONNET 680 625 -55

<b>CANTAL</b>	<b>2009</b>	<b>2010</b>	<b>Var.</b>
---------------	-------------	-------------	-------------

**ALLANCHE**

CLG MAURICE PESCHAUD 49 48 -1

**AURILLAC**

CLG JULES FERRY 527 539 12

LA JORDANNE 621 587 -34

JEANNE DE LA TREILHE 299 308 9

LA PONETIE 511 530 19

EREA ALBERT MONIER 143 135 -8

LP JEAN MERMOZ 291 260 -31

RAYMOND CORTAT 423 442 19

LYC JEAN MONNET 798 813 15

EMILE DUCLAUX 782 740 -42

**CHAUDS-AIGUES**

CLG LOUIS PASTEUR 101 102 1

**CONDAT**

CLG GEORGES POMPIDOU 73 73 0

**LAROQUEBROU**

CLG DU VAL DE CERE 167 172 5

**MASSIA**

CLG PIERRE GALERY 104 114 10

**MAURIA**

CLG DU MERIDIEN 238 228 -10

LYC 339 321 -18

**MAURS**

CLG DES PORTES DU MIDI 147 156 9

**MONTALVY**

CLG MARCELLIN BOULE 133 144 11

**MURAT**

CLG GEORGES POMPIDOU 116 121 5

LP JOSEPH CONSTANT 111 105 -6

**PIERREFORT**

CLG DES GORGES DE LA TRUYERE 78 78 0

**PLEAUX**

CLG RAYMOND CORTAT 81 80 -1

**RIOM-ES-MONTAGNES**

CLG GEORGES BATAILLE 119 125 6

**SAINT-CERNIN**

CLG HENRI MONDOR 103 112 9

**SAINT-FOUR**

CLG	BLAISE PASCAL	366	379	13
	LA VIGIERE	165	163	-2
LYC	DE HAUTE AUVERGNE	514	517	3
<b>SAINT-MAMET-LA-SALVETAT</b>				
CLG	JEAN DAUZIE	204	207	3
<b>VIC-SUR-CERE</b>				
CLG	JEAN DE LA FONTAINE	134	149	15
<b>YDES</b>				
CLG	GEORGES BRASSENS	244	255	11
<b>HAUTE-LOIRE</b>		<b>2009</b>	<b>2010</b>	<b>Var.</b>
<b>ALLEGRE</b>				
CLG	DU MONT BAR	220	241	21
<b>AUREC-SUR-LOIRE</b>				
CLG	DES GORGES DE LA LOIRE	110	125	15
<b>BLESLE</b>				
CLG	DES FONTILLES	55	57	2
<b>BRIOUDE</b>				
CLG	LA FAYETTE	424	460	36
EREA	ALEXANDRE VIALATTE	142	132	-10
LYC	LA FAYETTE	370	356	-14
<b>BRIVES-CHARENSAC</b>				
CLG	DE CORSAC	379	376	-3
<b>LA CHAISE-DIEU</b>				
CLG	HENRI POURRAT	75	84	9
<b>LE CHAMBON-SUR-LIGNON</b>				
CLG	DU LIGNON	193	196	3
<b>CRAPONNE-SUR-ARZON</b>				
CLG	DES HAUTS DE L'ARZON	173	176	3
<b>ESPALY-SAINT-MARCEL</b>				
LP	AUGUSTE AYMARD	171	170	-1
<b>LANDOS</b>				
CLG	ROBERT LOUIS STEVENSON	155	154	-1
<b>LANGEAC</b>				
CLG	DU HAUT ALLIER	256	263	7
<b>LE MONASTIER-SUR-GAZEILLE</b>				
CLG	LAURENT EYNAC	173	182	9
<b>MONISTROL-SUR-LOIRE</b>				
CLG	LE MONTEIL	652	681	29
LYC	LEONARD DE VINCI	963	970	7
<b>PAULHAGUET</b>				
CLG	VAL DE SENOUIRE	128	137	9
<b>LE PUY-EN-VELAY</b>				
CLG	JULES VALLES	716	741	25
	LA FAYETTE	417	454	37
LP	JEAN MONNET	423	428	5
LYC	SIMONE WEIL	1 053	1 051	-2
	CHARLES ET ADRIEN DUPUY	946	912	-34
<b>RETOURNAC</b>				
CLG	BORIS VIAN	332	346	14
<b>SAINT-DIDIER-EN-VELAY</b>				
CLG	ROGER RUEL	477	474	-3
<b>SAINTE-FLORINE</b>				
CLG	MARGUERITE THOMAS	236	253	17
LP	CLAUDE FAVARD	121	101	-20
<b>SAINT-JULIEN-CHAPTEUIL</b>				
CLG	JULES ROMAINS	344	360	16
<b>SAUGUES</b>				
CLG	JOACHIM BARRANDE	104	86	-18
<b>TENCE</b>				
CLG	DE LA LIONCHERE	191	215	24
<b>YSSINGEAUX</b>				
CLG	JEAN MONNET	420	451	31
LYC	EMMANUEL CHABRIER	250	277	27

<b>PUY-DE-DOME</b>		<b>2009</b>	<b>2010</b>	<b>Var.</b>
<b>AIGUEPERSE</b>				
CLG	DIDEROT	501	545	44
<b>AMBERT</b>				
CLG	JULES ROMAINS	471	467	-4
LYC	BLAISE PASCAL	455	445	-10
<b>LES ANCIZES-COMPS</b>				
CLG		218	219	1
<b>ARDES</b>				
CLG	MERCOEUR	58	Sans élève	
<b>ARLANC</b>				
CLG	JEAN AUGUSTE SENEZE	68	92	24
<b>AUBIERE</b>				
CLG	I. ET F. JOLIO-CURIE	856	837	-19
<b>BEAUMONT</b>				
CLG	MOLIERE	405	389	-16
<b>BESSE-ET-SAINT-ANASTAISE</b>				
CLG	DU PAVIN	160	158	-2
<b>BILLOM</b>				
CLG	DU BEFFROI	675	688	13
<b>BOURG-LASTIC</b>				
CLG	WILLY MABRUT	97	89	-8
<b>BRASSAC-LES-MINES</b>				
CLG	JULES FERRY	193	207	14
LP	FRANCOIS RABELAIS	250	250	0
<b>CEYRAT</b>				
CLG	HENRI POURRAT	540	532	-8
<b>CHAMALIERES</b>				
CLG	TEILHARD DE CHARDIN	690	728	38
LYC		1 030	1 114	84
<b>CHAMPEIX</b>				
CLG	ANTOINE GRIMOALD MONNET	352	362	10
<b>CHATEL-GUYON</b>				
CLG	CHAMPCLAUX	553	531	-22
<b>CLERMONT-FERRAND</b>				
CLG	CHARLES BAUDELAIRE	322	337	15
	LA CHARME	364	357	-7
	JEANNE D'ARC	550	560	10
	ORADOU	502	500	-2
	DE TREMONTEIX	503	515	12
	BLAISE PASCAL	453	473	20
	ALBERT CAMUS	484	459	-25
	GERARD PHILIPPE	476	466	-10
LP	CAMILLE CLAUDEL	452	489	37
	AMEDEE GASQUET	539	548	9
	MARIE CURIE	695	712	17
	ROGER CLAUSTRÉS	458	458	0
LYC	BLAISE PASCAL	1 626	1 676	50
	AMBROISE BRUGIERE	1 011	1 039	28
	JEANNE D'ARC	1 200	1 258	58
	LA FAYETTE	988	1 024	36
	SIDOINE APOLLINAIRE	1 560	1 584	24
<b>COURNON-D'Auvergne</b>				
CLG	LA RIBEYRE	635	649	14
	LE STADE	645	677	32
LYC	RENE DESCARTES	1 055	1 053	-2
<b>COURPIERE</b>				
CLG	BELLIME	317	315	-2
<b>CUNLHAT</b>				
CLG	LUCIEN GACHON	115	104	-11
<b>GERZAT</b>				
CLG	ANATOLE FRANCE	670	686	16
<b>GIAT</b>				

CLG	PIERRE LOUIS TRAPET	48	44	-4	CLG	AUDEMBRON	722	702	-20
	<b>ISSOIRE</b>				LP	GERMAINE TILLION	318	315	-3
CLG	DE VERRIERE	427	425	-2	LYC	JEAN ZAY	369	333	-36
	LES PRES	658	667	9		MONTDORY	491	520	29
LP	HENRI SAINTE-CLAIRE DEVILLE	335	331	-4		<b>VIC-LE-COMTE</b>			
LYC	MURAT	796	807	11	CLG	DE LA COMTE	335	387	52
	<b>LA TOUR-D'AUVERGNE</b>					<b>VOLVIC</b>			
CLG	SANCY - ARTENSE	125	135	10	CLG	VICTOR HUGO	461	443	-18
	<b>LEMPDES</b>								
CLG	ANTOINE DE SAINT EXUPERY	645	651	6					
	<b>LEZOUX</b>								
CLG	GEORGES ONSLOW	515	556	41					
	<b>MANZAT</b>								
CLG	RENE CASSIN	211	215	4					
	<b>MARINGUES</b>								
CLG	LOUISE MICHEL	482	470	-12					
	<b>LES MARTRES-DE-VEYRE</b>								
CLG	JEAN ROSTAND	780	752	-28					
	<b>LA MONNERIE-LE-MONTEL</b>								
CLG	DE LA DUROLLE	293	311	18					
	<b>MURAT-LE-QUAIRE</b>								
CLG	AUVERGNE SANCY	209	209	0					
	<b>OLLIERGUES</b>								
CLG	ALEXANDRE VARENNE	121	102	-19					
	<b>PIONSAT</b>								
CLG		77	71	-6					
	<b>PONTAUMUR</b>								
CLG	LE GRAND PRE	96	96	0					
	<b>PONT-DU-CHATEAU</b>								
CLG	MORTAIX	585	584	-1					
LP	PIERRE BOULANGER	471	486	15					
	<b>PONTGIBAUD</b>								
CLG	ANNA GARCIN-MAYADE	312	305	-7					
	<b>PUY-GUILLAUME</b>								
CLG	CONDORCET	417	415	-2					
	<b>RIOM</b>								
CLG	PIERRE MENDES FRANCE	497	554	57					
	JEAN VILAR	514	518	4					
	MICHEL DE L'HOSPITAL	443	412	-31					
LP	MARIE LAURENCIN	582	565	-17					
LYC	C. ET P. VIRLOGEUX	1 118	1 129	11					
	PIERRE JOEL BONTE	904	946	42					
	<b>ROCHEFORT-MONTAGNE</b>								
CLG		172	171	-1					
	<b>ROMAGNAT</b>								
EREA	DE LATTRE DE TASSIGNY	71	79	8					
LP	VERCINGETORIX	415	417	2					
	<b>SAINT-AMANT-ROCHE-SAVINE</b>								
CLG	ALEXANDRE VIALATTE	56	49	-7					
	<b>SAINT-ANTHEME</b>								
CLG	VAL D'ANCE	96	82	-14					
	<b>SAINT-DIER-D'AUVERGNE</b>								
CLG	FRANCOIS VILLON	176	184	8					
	<b>SAINT-ELOY-LES-MINES</b>								
CLG	LA ROCHE	245	243	-2					
LP	DESAIX	168	189	21					
	<b>SAINT-GERMAIN-LEMBRON</b>								
CLG		283	337	54					
	<b>SAINT-GERMAIN-L'HERM</b>								
CLG	GASPARD DES MONTAGNES	146	147	1					
	<b>SAINT-GERVAIS-D'AUVERGNE</b>								
CLG	BAPTISTE BASCOULERGUE	138	144	6					
	<b>THIERS</b>								

**Effectif du 2nd degré 2010-11**

<b>PRIVE</b>		<b>22 684</b>	<b>22 379</b>	
<b>ALLIER</b>		<b>2009</b>	<b>2010</b>	<b>Var.</b>
<b>CUSSET</b>				
CLG	SAINT JOSEPH	454	459	5
LYC	SAINT PIERRE	394	404	10
<b>GANNAT</b>				
CLG	SAINTE PROCULE	134	138	4
LYC	SAINTE PROCULE	132	111	-21
<b>LE MAYET-DE-MONTAGNE</b>				
CLG	SAINT JOSEPH	57	48	-9
<b>MONTLUCON</b>				
CLG	CATHOLIQUE	259	258	-1
LP	SAINT VINCENT	292	316	24
LYC	SAINT JOSEPH	114	106	-8
<b>MOULINS</b>				
CLG	SAINT BENOIT	295	300	5
LP	ANNA RODIER	303	317	14
LYC	ANNA RODIER	132	116	-16
	SAINT BENOIT	130	113	-17
<b>SAINT-POURCAIN-SUR-SIOULE</b>				
CLG	NOTRE DAME DES VICTOIRES	152	142	-10
<b>VICHY</b>				
CLG	SAINT DOMINIQUE	266	280	14
TSGE	D'ENSEIGNEMENT SUP. DE VICHY	226	199	-27
<b>CANTAL</b>		<b>2009</b>	<b>2010</b>	<b>Var.</b>
<b>AURILLAC</b>				
CLG	SAINT EUGENE	331	335	4
LYC	DE LA COMMUNICATION ST GERAUD	326	310	-16
	SAINT EUGENE - SAINT JOSEPH	516	484	-32
<b>MASSIAC</b>				
CLG	SAINT ANDRE	52	55	3
<b>MAURIAC</b>				
CLG	NOTRE DAME DES MIRACLES	195	196	1
<b>MAURS</b>				
CLG	SAINTE FLORE	62	59	-3
<b>NEUSSARGUES-MOISSAC</b>				
CLG	NOTRE DAME DES OLIVIERES	65	57	-8
<b>RIOM-ES-MONTAGNES</b>				
CLG	SACRE COEUR	88	74	-14
<b>SAINT-FOUR</b>				
CLG	LA PRESENTATION NOTRE DAME	123	101	-22
	SAINT JOSEPH	176	176	0
LYC	LA PRESENTATION NOTRE DAME	86	78	-8
<b>HAUTE-LOIRE</b>		<b>2009</b>	<b>2010</b>	<b>Var.</b>
<b>AUREC-SUR-LOIRE</b>				
CLG	NOTRE DAME DE LA FAYE	286	274	-12
<b>BRIOUDE</b>				
CLG	SAINT JULIEN	304	295	-9
LYC	SAINT JULIEN	190	211	21
<b>BRIVES-CHARENSAC</b>				
CLG	LA CHARTREUSE	188	201	13
LP	PARADIS	155	160	5
LYC	LA CHARTREUSE PARADIS		285	
<b>LE CHAMBON-SUR-LIGNON</b>				
CLG	CEVENOL	37	34	-3
LYC	CEVENOL	153	124	-29
<b>CRAPONNE-SUR-ARZON</b>				
CLG	NOTRE DAME	119	108	-11
<b>DUNIERES</b>				
CLG	LE SACRE COEUR	304	308	4

<b>LANGEAC</b>				
CLG	SAINT JOSEPH	144	143	-1
<b>LE MONASTIER-SUR-GAZEILLE</b>				
CLG	SAINT DOMINIQUE	88	89	1
<b>MONISTROL-SUR-LOIRE</b>				
CLG	NOTRE DAME DU CHATEAU	644	667	23
LP		182	171	-11
LYC	NOTRE DAME DU CHATEAU	526	525	-1
<b>LE PUY-EN-VELAY</b>				
CLG	SAINT JOSEPH LE ROSAIRE	348	358	10
	SAINT REGIS	322	357	35
	SAINT-LOUIS - LES CHARTREUX		212	
	ST LOUIS NOTRE DAME DE FRANCE	271	Fermé	
LYC	ST-JACQUES DE COMPOSTELLE	330	319	-11
	ANNE MARIE MARTEL	693	673	-20
	ST LOUIS NOTRE DAME DE FRANCE	307	Fermé	
<b>SAINT-DIDIER-EN-VELAY</b>				
CLG	JEANNE D'ARC	302	298	-4
<b>SAINTE-FLORINE</b>				
CLG	SAINTE BERNADETTE	84	97	13
<b>SAINT-JULIEN-CHAPTEUIL</b>				
CLG	SAINT JOSEPH	140	118	-22
<b>SAINTE-SIGOLENE</b>				
CLG	SACRE COEUR	282	299	17
<b>SAUGUES</b>				
CLG	LA PRESENTATION	104	104	0
<b>TENCE</b>				
CLG	DU SACRE COEUR	132	120	-12
<b>YSSINGEAUX</b>				
CLG	SAINT PIERRE - SAINTE ANNE	465	446	-19
LYC	SACRE COEUR	230	235	5
<b>PUY-DE-DOME</b>		<b>2009</b>	<b>2010</b>	<b>Var.</b>
<b>AIGUEPERSE</b>				
CLG	SAINT LOUIS	62	67	5
<b>AMBERT</b>				
CLG	SAINT JOSEPH	114	118	4
<b>ARLANC</b>				
CLG	NOTRE DAME	63	56	-7
<b>AUBIERE</b>				
CLG	SAINT JOSEPH	189	184	-5
<b>BILLOM</b>				
CLG	NOTRE DAME	201	221	20
<b>CHAMALIERES</b>				
CLG	SAINTE THECLE	475	466	-9
LYC	SAINTE THECLE	532	508	-24
<b>CLERMONT-FERRAND</b>				
CLG	SAINT ALYRE	612	595	-17
	FENELON	432	455	23
	FRANC ROSIER	338	342	4
	LES CORDELIERS	180	183	3
	MONANGES	111	128	17
	MASSILLON	452	462	10
LP	SAINT ALYRE	41	32	-9
	RENE RAMBAUD - COIFFURE	168	162	-6
	LES CORDELIERS	351	375	24
	GODEFROY DE BOUILLON	192	217	25
	ANNA RODIER	351	366	15
LYC	MONANGES	103	Fermé	
	GODEFROY DE BOUILLON	1 090	1 072	-18
	FENELON	427	426	-1
	MASSILLON	279	254	-25
	SAINT ALYRE	805	771	-34
<b>COURPIERE</b>				

CLG	SAINT PIERRE	178	184	6
LYC	SAINT PIERRE	102	102	0
<b>GIAT</b>				
CLG	J.B DE LA SALLE	52	60	8
<b>ISSOIRE</b>				
CLG	SEVIGNE SAINT LOUIS	427	421	-6
LYC	SEVIGNE SAINT LOUIS	189	198	9
<b>LEZOUX</b>				
CLG	SACRE COEUR	57	52	-5
<b>MARINGUES</b>				
CLG	SAINT JOSEPH	57	72	15
<b>ORCINES</b>				
CLG	SAINTE ANNE	47	65	18
<b>PONT-DU-CHATEAU</b>				
CLG	SAINT JOSEPH	183	182	-1
<b>RIOM</b>				
CLG	SAINTE MARIE	428	438	10
LYC	SAINTE MARIE	205	218	13
<b>SAINT-ELOY-LES-MINES</b>				
CLG	JEANNE D'ARC	127	103	-24
<b>SAINT-SATURNIN</b>				
CLG	SAINT JOSEPH	216	203	-13
<b>THIERS</b>				
CLG	SAINTE JEANNE D'ARC	92	91	-1
<b>VOLVIC</b>				
CLG	SAINTE AGNES	66	67	1





collection

Notes Statistiques

thématique

Statistiques

titre

Constat des effectifs élèves  
du second degré  
public et privé 2010-11

conception, réalisation et diffusion

Service Statistique Académique (SSA)  
ssa@ac-clermont.fr

impression

Rectorat - 60 ex.

pour plus d'informations

stat.ac-clermont.fr



MINISTÈRE DE  
L'ÉDUCATION NATIONALE

MINISTÈRE DE  
L'ENSEIGNEMENT SUPÉRIEUR  
ET DE LA RECHERCHE



Liberté • Égalité • Fraternité  
REPUBLIQUE FRANÇAISE