



Etudes et notes

académie de Clermont-Ferrand

Formations professionnelles des établissements scolaires publics et privés

CAP BEP MC Bac pro BT
BTS DCESE DCG DMA

2008/2009

numéro 58
avril 2009

Cette brochure présente les formations professionnelles de l'année scolaire 2008/2009 préparant aux examens de niveau V à niveau II qui regroupent 17 214 élèves dans les établissements scolaires publics et privés de l'Académie de Clermont-Ferrand.

Des informations détaillées sont fournies sur les effectifs aussi bien filles que garçons par :

- secteur d'enseignement,
- département,
- établissement,
- niveau d'enseignement,
- formation enseignée.

Le développement du baccalauréat professionnel en trois ans se confirme par un élargissement de l'éventail des formations et une augmentation des effectifs élèves avec conjointement :

- une baisse des effectifs de -1 699 élèves en 1^{ère} année de BEP,
- une hausse +150 élèves en 1^{ère} année de CAP,
- une hausse des effectifs +1 476 élèves en 1^{ère} année de BAC PRO 3ans.

Concernant les formations professionnelles par la voie de l'apprentissage, le rectorat a en charge l'enquête sur les effectifs d'apprentis au 31/12 de chaque année à partir du système d'information SIFA en partenariat avec la région. Dans ce document sont donnés uniquement les effectifs du Centre de formation des Apprentis de l'éducation nationale (CFA ENA).

Cette photographie des effectifs élèves permet le recensement de l'ensemble de l'offre de formation professionnelle dans l'Académie.

J'espère que ces éléments d'information apporteront une aide utile à l'orientation des élèves aussi bien pour l'élève lui-même, ses parents et l'équipe éducative, en tous cas c'est mon objectif et mon plus grand souhait.

Gérard BESSON
Recteur de l'Académie
de Clermont-Ferrand
Chancelier des universités

Sommaire

Descriptif des données	p. 5
Synthèse	p. 6
Récapitulatif des effectifs élèves :	
- par département et par type d'établissement	p. 8
- par niveau d'enseignement professionnel.....	p. 9
- par établissement public	p. 10
- par établissement privé	p. 12
Effectifs apprentis du CFA Education Nationale (hors murs) :	p. 15
CAP (Certificat d'Aptitude Professionnelle) :	p. 19
- 1 an	p. 21
- 2 ans	p. 22
BEP (Brevet d'Etudes Professionnelles)	p. 27
MC (Mention Complémentaire)	p. 37
- MC IV	
- MC V	
Baccalauréat Professionnel 2 ans	p. 41
Baccalauréat Professionnel 3 ans	p. 49
BT (Brevet de Technicien)	p. 55
BTS (Brevet de Technicien Supérieur) – Classe de mise à niveau	p. 59
DCESF (Diplôme de Conseiller en Economie Sociale et Familiale) – DCG (Diplôme de Comptabilité et de Gestion) – DMA (Diplôme des Métiers d'Art)	p. 67
Annexe : adresse des établissements	p. 71
Table des sigles	p. 79
Pour en savoir plus	p. 80

Descriptif des données

La répartition à la rentrée 2008 des effectifs élèves par formation professionnelle et spécialité préparant aux examens du niveau V au niveau II récapitule les offres de formation professionnelle dans les établissements scolaires publics et privés de l'Académie de Clermont-Ferrand.

Les données sont issues de la Base Elèves Académique alimentée par la remontée du constat de rentrée 2008/2009 (enquêtes 16 et 18 gérées par l'application informatique scolarité pour les établissements publics et privés sous contrat) et par l'application Scolège pour les établissements privés hors contrat (4 établissements et 188 élèves). Attention, seuls les établissements privés hors contrat qui ont donné l'autorisation de diffuser leurs effectifs sont recensés.

La répartition des formations par niveau est la suivante :

Niveau V : CAP – BEP – MC5

Niveau IV : MC4 – BT – BAC PRO

Niveau III : BTS – DCESF – DMA

Niveau II : DCG

Le **CAP** (Certificat d'Aptitude Professionnelle) et le **BEP** (Brevet d'Etudes Professionnelles) se préparent en 2 ans après la 3^{ème} ou en 1 an dans le cadre de la Loi quinquennale sur l'emploi, le travail et la formation professionnelle.

La Mention Complémentaire formation en 1 an de niveau 5 (**MC V**) après un CAP, BEP et la Mention Complémentaire de niveau 4 (**MC IV**) après un BAC PRO, permettent une spécialisation dans un domaine précis.

Le **BT** (Brevet de Technicien) formation dispensée en lycée ou en lycée professionnel se prépare :

- en 3 ans après la 3^{ème} en passant par une 2^{nde} générale, technologique ou spécifique, une 1^{ère} et une terminale BT
- en 2 ans après un BEP en passant par une 1^{ère} d'adaptation et une terminale BT.

Plus spécialisé que le bac technologique et apprécié des employeurs, il permet l'accès direct à la vie active. Des poursuites d'études sont possibles en BTS et DMA dans la même spécialité.

Le **BAC PRO** (baccalauréat professionnel) se prépare :

- en 2 ans, après un BEP voire un CAP du même domaine soit 4 ans au total
- en 3 ans, après la 3^{ème}.

Les **classes de mise à niveau** s'adressent aux élèves des BTS "Arts appliqués" et "Hôtellerie – Restauration".

Le **BTS** (Brevet de Technicien Supérieur) se prépare en 2 ans dans une section de technicien supérieur (STS). Il accorde une grande place à l'enseignement technologique et aux travaux pratiques.

Le **DCESF** (Diplôme de Conseiller en Economie Sociale et Familiale) se prépare après le BTS économie sociale et familiale.

Le **DCG** (Diplôme de Comptabilité et de Gestion) se prépare en 3 ans.

Le **DMA** (Diplôme des Métiers d'Art) se prépare en 2 ans après le BAC STI ou le BT "arts appliqués" ou un BMA dans la même spécialité. Le DMA s'adresse aux bacheliers souhaitant se diriger vers les métiers d'art et de l'artisanat d'art.

Synthèse

Nombre et type d'établissements publics et privés par formation

		Nombre d'établissements						Total Ets
		LP*	SEP	Lycées**	SGT	SEGPA	EREA	
		36	15	33	3	2	3	92
Formations	CAP	25	9			2	3	39
	BEP	33	14					47
	MC IV et V	6	5					11
	BAC PRO 2 ans	32	12					44
	BAC PRO 3 ans	25	10					35
	BT	1		1	1			3
	BTS			33	3			36
	DCESF			1				1
	DCG			2				2
	DMA			1				1

* dont 2 LP hors contrat

** dont 2 lycées hors contrat

Récapitulatif des effectifs élèves en CAP, BEP, BAC PRO en 2007 et 2008

	CAP			Total
	CAP1	1CAP2	2CAP2	
2007	89	689	656	1 434
2008	47	839	663	1 549
2008-2007	-42	150	7	115

Non compris les effectifs élèves en EREA et SEGPA

	BEP			Total	BAC PRO 2 ans		Total
	BEP1	2nd PRO	Term BEP		1ère PRO	Term PRO	
2007	68	3 591	3 403	7 062	1 796	1 647	3 443
2008	75	1 892	3 281	5 248	1 800	1 643	3 443
2008-2007	7	-1 699	-122	-1 814	4	-4	0

	BAC PRO 3 ans			Total
	1BPRO3	2BPRO3	3BPRO3	
2007	206	196	199	601
2008	1 682	220	197	2 099
2008-2007	1 476	24	-2	1 498

A noter l'augmentation de +150 élèves en 1^{ère} année de CAP et de +1 476 élèves en 1^{ère} année de BAC PRO 3 ans et la baisse conjointe de - 1 699 élèves en 2nd PRO.

Le BAC PRO 2 ans continuité du BEP demeure toujours stable.

Récapitulatif des effectifs élèves

- par département et par type d'établissement
- par niveau d'enseignement professionnel
- par établissement public
- par établissement privé

**Les effectifs élèves des formations professionnelles
par département et par type d'établissement
Année scolaire 2008/2009**

	LP + SEP en lycée	Lycées + SGT en LP	SEGPA en collège	EREA	Total
Public					
Allier	2 765	963			3 728
Cantal	999	240	2	44	1 285
Haute-Loire	1 082	302		49	1 433
Puy-de-Dôme	5 043	1 772	11	56	6 882
Total Public	9 889	3 277	13	149	13 328
Privé					
Allier	646	268			914
Cantal	369	118			487
Haute-Loire	605	289			894
Puy-de-Dôme	1 029	562			1 591
Total Privé	2 649	1 237	0	0	3 886
Public + Privé					
Allier	3 411	1 231	0	0	4 642
Cantal	1 368	358	2	44	1 772
Haute-Loire	1 687	591	0	49	2 327
Puy-de-Dôme	6 072	2 334	11	56	8 473
Total Académie Public+Privé	12 538	4 514	13	149	17 214
Nombre d'établissements	36 LP 15 SEP	33 lycées 3 SGT	2	3	92

Au total l'académie scolarise 17 214 élèves en formation professionnelle dans les établissements scolaires Publics et Privés. Cette scolarisation se fait pour l'essentiel en LP (73%), en lycées (26%) et en SEGPA et EREA (1%).

36 LP (25 Publics + 11 Privés dont 2 hors contrat) , **15 SEP** (11 Publiques + 4 Privées) , **2 SEGPA** en collège public et **3 EREA** publiques dispensent les formations de niveaux V et IV.
33 lycées (21 Publics + 12 Privés dont 2 hors contrat) et **3 SGT** Publiques assurent les formations de niveaux IV, III et II.

Depuis 2007, l'académie a perdu 250 élèves en formation professionnelle, soit -203 en LP+SEP et - 57 en SEGPA, + 5 en lycées+SGT et + 5 en EREA.

Les effectifs élèves par niveau d'enseignement professionnel
Année scolaire 2008/2009

	Niveau d'enseignement professionnel	Public	Privé	Public + Privé
Niveau V	CAP 1an	47		47
	CAP 2 ans	1 066	598	1 664
	BEP	4 445	803	5 248
	MC 5	82	52	134
Niveau IV	BAC PRO 2 ans	2 841	602	3 443
	BAC PRO 3 ans	1 505	594	2 099
	BT	50		50
	MC 4	44		44
Niveaux III et II	BTS + Classes de mise à niveau	3 110	1 169	4 279
	DCESF - DCG - DMA	138	68	206
	TOTAL	13 328	3 886	17 214

L'ensemble des formations se subdivise en 41% de formations de niveau V, 33% de niveau IV et 26 % de niveau III et II.

Effectifs élèves des formations professionnelles en lycées professionnels publics

Année scolaire 2008/2009

			CAP 2 ANS					BEP 2 ANS		BAC PRO 2 ANS		BAC PRO 3 ANS									
Octobre 2008			CAP1	1CAP2	2CAP2	BEP1	2 nd PRO	Term BEP	1 ^{ère} PRO	Term PRO	1BPRO3	2BPRO3	3BPRO3	1ADBT	TBT	MC	Total				
Allier	Commentry G. Vincent (SEP)	0030006R	11	12	12	14	74	96	43	35	17	28	23			16	289				
	Cusset A. Londres	0030061A		7			96	105	72	62									342		
	Cusset V. Larbaud (SEP)	0030011W					131	140	29	23	54								444		
	Gannat G. Eiffel	0030905T		9				91	32	27	74							233			
	Montluçon A. Einstein (SEP)	0031021U					46	75		19	51	28						244			
	Montluçon M.Guyot	0030059Y					37	130	72	77	86							402			
	Montluçon P. Constans (SEP)	0030058X		12	10		19	16			13	12	11					93			
	Varennes-sur-Allier	0030924N		12	10		55	62	15	22	27							203			
	Yzeure	0030060Z		68	40		60	129	66	67	85							515			
Total Allier			11	120	72	14	518	844	329	332	407	68	34	0	0	16	2 765				
Cantal	Aurillac J. Mermoz	0150036H	7				52	77	60	62	30					7	281				
	Aurillac R. Cortat	0150008C		12	9		132	146	75	75								449			
	Mauriac (SEP)	0150667U					8	21	10	14	10							70			
	Murat J. Constant	0150022T		12	20		13	15	28	24								119			
	St-Flour Hte-Auvergne (SEP)	0150042P		10	2		17	21	22	8								80			
Total Cantal			7	34	31	0	222	280	195	183	40	0	0	0	0	7	999				
Haute-Loire	Brioude La Fayette (SEP)	0430940N					12	18	16	10							56				
	Espaly-St-Marcel A. Aymard	0430023S		17	6		46	12	10	49									140		
	Le Puy J. Monnet	0430024T		10			88	127	82	89							25		421		
	Le Puy C. et A. Dupuy (SEP)	0430810X					24	56	28	30							32		170		
	Ste-Florine C. Favard	0430028X		23	13		12			23							21	17	109		
	Yssingeaux E. Chabrier (SEP)	0430039J		9	9		31			69							37	31	186		
Total Haute-Loire			0	59	28	0	124	290	138	139	198	58	48	0	0	0	1 082				
Puy-de-Dôme	Ambert B. Pascal (SEP)	0631823P	4			18	70	66	9	7	23		22	19		10	164				
	Brassac-les-Mines F. Rabelais	0630012W		61	50		29	22	26	30									218		
	Chamalières (SEP)	0631824R		11	8		40	25	25	48									24	181	
	Clermont A. Gasquet	0630024J		12			124	131	120	120									507		
	Clermont C. Claudel	0631409P		15			45	116	77	64							95		416		
	Clermont M. Curie	0630023H		9	71		69	60	110	96							66	49	28	576	
	Clermont R. Claustres	0630022G		10	57		52	47	84	38							23	42	24	399	
	Issoire Ste C. Deville	0630041C					55	79	44	47							28			295	
	Pont-du-Château P. Boulanger	0631480S					147	134	59	47									4	391	
	Riom G. Romme	0630053R					88	80	73	47										288	
	Riom M. Laurencin	0630054S		6	45		51	156	152	93							89		11	10	613
	Romagnat Vercingétorix	0631668W					10	67	78	67							55	39		11	327
	St-Eloy-les-Mines Desaix	0630061Z					16	38	9	8							54			125	
	Thiers S. Delaunay	0630070J			24		16		53	21							24	54		192	
	Thiers Val de Dore	0630078T						18	45								6	29		98	
	Volvic B.T.P	0630073M					8	74	64	58							49			253	
Total Puy-de-Dôme			29	296	264	18	843	1 292	822	703	588	23	41	11	10	103	5 043				
Total Académie			47	509	395	32	1 707	2 706	1 484	1 357	1 233	149	123	11	10	126	9 889				

Effectifs élèves des formations professionnelles en lycées publics

Année scolaire 2008/2009

Octobre 2008			2BT	1BT	TBT	Cl.M.Niv.	1DMA2	2DMA2	1STS2	2STS2	DCESF	DCG-1	DCG-2	DCG-3	Total
Allier	Cusset Presles	0030051P							152	153					305
	Cusset V.Larbaud	0031082K							77	56					133
	Montluçon A.Einstein	0031043T							22	20					42
	Montluçon P. Constans	0030026M							150	120					270
	Yzeure J. Monnet	0030038A			14	24	11	6	79	79					213
Total Allier			0	0	14	24	11	6	480	428	0	0	0	0	963
Cantal	Aurillac J. Monnet	0150006A							82	80					162
	Mauriac	0150747F							13	16					29
	St-Flour Hte-Auvergne	0150030B							29	20					49
Total Cantal			0	0	0	0	0	0	124	116	0	0	0	0	240
Hte-Loire	Le Puy C. et A. Dupuy	0430020N							62	25					87
	Le Puy S. Weil	0430021P							87	87					174
	Monistrol-sur-Loire L. Vinci	0430947W							14	15					29
	Yssingeaux E. Chabrier	0430953C							9	3					12
Total Haute-Loire			0	0	0	0	0	0	172	130	0	0	0	0	302
Puy-de-Dôme	Chamalières	0631669X				16			104	98					218
	Clermont A. Brugière	0630077S							140	119					259
	Clermont La Fayette	0630021F							105	86					191
	Clermont M. Curie (SGT)	0631966V							29	31					60
	Clermont S. Apollinaire	0630020E							274	238	24	30	38	29	633
	Cournon R. Descartes	0631861F							17	12					29
	Issoire Murat	0630034V							34	29					63
	Pont-du-Château (SGT)	0631915P							30	17					47
	Riom G. Romme (SGT)	0631938P			15				31	28					74
	Riom Virlogeux	0630052P							26	28					54
	Thiers J. Zay	0630069H							57	42					99
	Thiers Montdory	0630068G							32	13					45
Total Puy-de-Dôme			0	0	15	16	0	0	879	741	24	30	38	29	1 772
Total Académie			0	0	29	40	11	6	1 655	1 415	24	30	38	29	3 277

Effectifs élèves des formations professionnelles en lycées professionnels privés
Année scolaire 2008/2009

		CAP 2 ans			BEP 2 ans		BAC PRO 2 ans		BAC PRO 3 ans				
		1CAP2	2CAP2	BEP1	2 nd PRO	Term BEP	1 ^{ère} PRO	Term PRO	1BPRO3	2BPRO3	3BPRO3	MC	Total
Montluçon St-Vincent	0030105Y	28	23			65	44	40	69				269
Moulins Anna Rodier	0030112F				36	31	17	13	59	50	49		255
Vichy Ecole de soins esthétiques H.C	0030867B	48	40				15	19					122
Total Allier		76	63	0	36	96	76	72	128	50	49	0	646
Aurillac de la Com.St-Géraud (SEP)	0150743B	36	33				25	20					114
Aurillac Gerbert (SEP)	0150761W	5			40	102	40	23	43				253
Saint-Flour La Présentation ND. (SEP)	0150744C					2							2
Total Cantal		41	33	0	40	104	65	43	43	0	0	0	369
Brives-Charensac Ecole de coiffure H.C	0430988R	20	11										31
Brives-Charensac Paradis	0430101B					34	25	19	33				111
Le Puy A.M.Martel (SEP)	0430950Z	33	13	21	35	79	23	22	44			21	291
Monistrol/Loire	0430103D				20	33	16	22	35	21	25		172
Total Haute-Loire		53	24	21	55	146	64	63	112	21	25	21	605
Clermont-Ferrand René Rambaud	0631048X	72	69									26	167
Clermont-Ferrand Anna Rodier	0631050Z	62	79	22		34	49	41	58				345
Clermont-Ferrand Les Cordeliers	0631408N	17			30	100	50	50	59			5	311
Clermont-Ferrand G.de Bouillon	0631736V	9				69	12	17	49				156
Clermont-Ferrand St-Alyre	0631737W				24	26							50
Total Puy-de-Dôme		160	148	22	54	229	111	108	166	0	0	31	1 029
Total Académie		330	268	43	185	575	316	286	449	71	74	52	2 649

H.C : établissements privés hors contrat ayant donné l'autorisation de diffusion des effectifs de leur établissement.

Effectifs élèves des formations professionnelles en lycées privés

Année scolaire 2008/2009

		CL.M.Niv.	STS1	1STS2	2STS2	DCG-1	DCG-2	DCG-3	Total
Moulins Anna Rodier	0031041R			25	17				42
Vichy Ecole des Carrières Sup.	0030935A			117	109				226
Allier		0	0	142	126	0	0	0	268
Aurillac de la Com.St Géraud	0150047V	41		45	32				118
Cantal		41	0	45	32	0	0	0	118
Le Puy Anne-Marie Martel	0430098Y			86	73				159
Le Puy St-Louis N.D. de France	0430059F			49	48				97
Monistrol/Loire N.D du Château	0430058E			12	5				17
Yssingeaux Sacré-Cœur	0430065M			16					16
Haute-Loire		0	0	163	126	0	0	0	289
Chamalières Groupe Formation Systèmes H.C	0631852W			7					7
Clermont-Ferrand G.de Bouillon	0631068U		6	139	116	26	22	20	329
Clermont-Fd Institut des métiers du Notariat H.C	0630111D			28					28
Clermont-Ferrand St-Alyre	0631075B			87	69				156
Issoire Sévigné St-Louis	0631033F			20	22				42
Puy-de-Dôme		0	6	281	207	26	22	20	562
Académie		41	6	631	491	26	22	20	1 237

H.C : établissements privés hors contrat ayant donné l'autorisation de diffusion des effectifs de leur établissement.

Effectifs apprentis CFA hors murs

Effectifs apprentis du CFA Education Nationale (hors murs)
Année scolaire 2008/2009

	CAP1	1CAP2	2CAP2	1ère PRO	Ter PRO	MC	BMA	1STS2	2STS2	Titre professionnel	Total
LPO G. Vincent - Commentry Bio industrie de transformation					6						6
LP G. Eiffel - Gannat Maintenance matériels - Option : agricoles Maintenance matériels - Option : parcs jardins Maintenance matériels - Option : TP manutention Maintenance véhicule auto : motocycles				5 5 3 12	3 4 3 7						42
LPO A. Einstein - Montluçon Après vente auto - Option véhicules particuliers								6			6
LPO P. Constans - Montluçon Réalisation d'ouvrages chaudronnés								2			2
Lycée J. Monnet - Yzeure Electrotechnique									8		8
LP J.Monnet - Yzeure Arts et techniques du verre : tailleur graveur Arts et techniques du verre : verrier à main Arts et techniques du verre		1	1				2				4
Total Allier		1	1	25	23		2	8	8		68
LP R. Cortat - Aurillac Hôtellerie restauration - Option : arts culinaires table service								6			6
Lycée J. Monnet - Aurillac Comptabilité gestion des organisations								6			6
Lpo - Mauriac Gestionnaire de paye										13	13
LP J. Constant - Murat Technicien menuisier agenceur				3	5						8
Total Cantal				3	5			12		13	33
LP A. Aymard - Espaly -Saint - Marcel Serrurier métallier	1	4									5
LPO C. et A. Dupuy - Le Puy Audio visuel - Option ingénierie Audio visuel - Option gestion production Audio visuel - Option métiers image Audio visuel - Option montage et post production Audio visuel - Option métiers son								2 2 1 2 5	2 2 3 6		25
EREA A. Vialatte - Brioude Maçon Serrurier métallier Soudage	1 1					1					3
Total Haute-Loire	3	4				1		12	13		33

	CAP1	1CAP2	2CAP2	1ère PRO	Ter PRO	MC	BMA	1STS2	2STS2	Titre professionnel	Total
LPO B. Pascal - Ambert Constructeur bois		5	13								18
LPO - Chamalières Hôtellerie restauration - Option : mercatique gestion hôtellerie								12			12
LP C. Claudel - Clermont-Ferrand Aéronautique : mécanique système avionique Aéronautique : mécanique système cellule Electricien systèmes d'aéronefs	5			8 1	6						20
Lycée La Fayette - Clermont-Ferrand Electrotechnique Industrialisation produits mécaniques Maintenance industrielle Systèmes électroniques								8 1 1 1	1 1 1		14
LP R. Claustres - Clermont-Ferrand Technicien aérostructure				2	6						8
Lycée H. Ste Claire - Issoire Maintenance équipements industriels				3							3
Lycée Virlogeux - Riom Assitant de gestion PME-PMI								7	5		12
LP Vercingétorix - Romagnat Communication et industrie graphique - Option études et réalisation produits graphiques Option études et réalisation produits imprimés								4 4	4 4		16
Ecole technique privée Michelin (H.C) Maintenance des équipements industriels					27						27
Total Puy-de-Dôme	5	5	13	14	39			38	16		130
Total CFA hors murs	8	10	14	42	67	1	2	70	37	13	264

Effectifs au 31/12/2008 - Source DAFPIC (SIFA)

Formations proposées en

CAP

Certificat d'Aptitude Professionnelle

39 établissements publics et privés préparent au CAP

- 5 formations relèvent du CAP en 1 an (47 élèves)**
- 40 formations relèvent du CAP en 2 ans (1 664 élèves)**

Certificat d'aptitude professionnelle en 1 an

Année scolaire 2008/2009

Dispositif de formation professionnelle	Etablissements Publics	G	F	G+F
Agent prévention et sécurité	Clermont-Fd C. Claudel	3	1	4
Arts bois - Option : marqueteur	Murat J.Constant	7		7
Coiffure	Clermont-Fd M.Curie	2	7	9
Maroquinerie	Riom M.Laurencin		6	6
Peinture en carrosserie	Montluçon A.Einstein (SEP)	11		11
	Clermont-Fd R.Claustres	10		10
Total Public		33	14	47

Certificat d'aptitude professionnelle en 2 ans

Année scolaire 2008/2009

Dispositif de formation professionnelle	Etablissements Publics	1 ^{ère} année			2 ^{ème} année			TOTAL		
		G	F	G+F	G	F	G+F	G	F	G+F
Agent polyvalent de restauration	Commentry G.Vincent (SEP)	5	7	12	2	10	12	7	17	24
	Varennes/Allier Val d'Allier	4	8	12	5	5	10	9	13	22
	Aurillac A. Monier (EREA)	5	6	11		2	2	5	8	13
	Le Puy J. Monnet	3	7	10				3	7	10
	Yssingeaux E. Chabrier (SEP)	4	5	9	6	3	9	10	8	18
	Brassac-les-Mines F.Rabelais	3	8	11	3	7	10	6	15	21
	Chamalières (SEP)	3	8	11	3	5	8	6	13	19
	Riom M.Laurencin	2	10	12	1	11	12	3	21	24
	Thiers S.Delaunay	5	19	24	4	12	16	9	31	40
Agent prévention et sécurité	Clermont-Fd C. Claudel	10	5	15				10	5	15
Arts et technique du verre : décorateur	Yzeure J. Monnet		5	5					5	5
Arts et technique du verre : tailleur graveur	Yzeure J. Monnet	4	5	9	3	8	11	7	13	20
Arts et technique du verre : verrier à main	Yzeure J. Monnet	9	3	12	6	6	12	15	9	24
Ass. tech. milieux famil. Collect.	St-Flour Hte-Avergne (SEP)		7	7		2	2		9	9
Carreleur mosaïque	Romagnat De Lattre de Tassigny (EREA)	3		3	4	1	5	7	1	8
Chocolatier confiseur	Brassac-les-Mines F.Rabelais	7	5	12	3	7	10	10	12	22
Coiffure	Clermont-Fd M.Curie	1	34	35		34	34	1	68	69
Construction ensembles chaudronnés	Ste-Florine C. Favard	14		14	13		13	27		27
Cuisine	Yzeure J. Monnet	4	9	13	4	2	6	8	11	19
	Aurillac R. Cortat	6	6	12	3	6	9	9	12	21
	Brassac-les-Mines F.Rabelais	9	4	13	5	4	9	14	8	22
Ebéniste	Murat J.Constant	9	3	12	19	1	20	28	4	32
	Espaly-St-Marcel A.Aymard				2		2	2		2
	Clermont-Fd R.Claustres	13	2	15	12	2	14	25	4	29

Certificat d'aptitude professionnelle en 2 ans

Année scolaire 2008/2009

Dispositif de formation professionnelle	Etablissements Publics	1 ^{ère} année			2 ^{ème} année			TOTAL		
		G	F	G+F	G	F	G+F	G	F	G+F
Employé commerce multisécialités	Clermont-Fd A. Camus (SEGPA)				1	10	11	1	10	11
	Clermont-Fd A. Gasquet	2	10	12				2	10	12
Entretien articles textiles entrep. indus	Brioude A. Vialatte (EREA)		7	7		6	6		13	13
Esthétique cosmétique parfumerie (1 ^{ère} année)	Clermont-Fd M. Curie		36	36		35	35		71	71
Esthétique cosmétique : soins conseils (2 ^{ème} année)										
Ferronnier	Yzeure J. Monnet	6	4	10	10	1	11	16	5	21
Installateur thermique	Espaly-St-Marcel A. Aymard	8		8	2		2	10		10
	Romagnat De Lattre de Tassigny (EREA)	8		8	7		7	15		15
Maçon	Espaly-St-Marcel A. Aymard				1		1	1		1
	Brioude A. Vialatte (EREA)	6		6	4		4	10		10
	Romagnat De Lattre de Tassigny (EREA)	6		6	1		1	7		7
	Volvic B.T.P				1		1	1		1
Maintenance bâtiments de collectivités	Montluçon P. Constans (SEP)	12		12	10		10	22		22
Maintenance et hygiène des locaux	Mauriac Méridien (SEGPA)		1	1		1	1		2	2
Maintenance matériels - Option mat. parcs jardins	Gannat G. Eiffel	8	1	9				8	1	9
Mécanicien cellules d'aéronefs	Clermont-Fd R. Claustres	14	1	15	13	2	15	27	3	30
Menuisier fabrication mobilier agencement	Espaly-St-Marcel A. Aymard	9		9	1		1	10		10
Menuisier installateur	Cusset A. Londres	7		7				7		7
Métier du pressing	Riom M. Laurencin		12	12	1	10	11	1	22	23
Pâtissier	Brassac-les-Mines F. Rabelais	6	6	12	6	6	12	12	12	24

Certificat d'aptitude professionnelle en 2 ans

Année scolaire 2008/2009

Dispositif de formation professionnelle	Etablissements Publics	1 ^{ère} année			2 ^{ème} année			TOTAL		
		G	F	G+F	G	F	G+F	G	F	G+F
Peintre - applicateur de revêtement	St-Flour Hte-Avergne (SEP)	2	1	3				2	1	3
	Aurillac A. Monier (EREA)	2		2	4	1	5	6	1	7
	Brioude A. Vialatte (EREA)	5	1	6	5	2	7	10	3	13
	Romagnat De Lattre de Tassigny (EREA)	7		7	7		7	14		14
	Volvic B.T.P				7		7	7		7
Photographe	Romagnat Vercingétorix				2	8	10	2	8	10
Platrier - plaquiste	Romagnat De Lattre de Tassigny (EREA)	4		4	3		3	7		7
Préparation et réalisation ouvrages électriques	Ste-Florine C. Favard	9		9				9		9
Prothésiste dentaire	Clermont-Fd R.Claustres	5	10	15	5	9	14	10	19	29
Restaurant	Yzeure J. Monnet	4	3	7				4	3	7
	Brassac-les-Mines F.Rabelais		13	13	3	6	9	3	19	22
Serrurier métallier	Yzeure J. Monnet	12		12				12		12
	Aurillac A. Monier (EREA)	5		5	3	1	4	8	1	9
	Brioude A. Vialatte (EREA)	9		9	4		4	13		13
	Clermont-Fd R.Claustres	11	1	12	8	1	9	19	2	21
	Romagnat De Lattre de Tassigny (EREA)	3		3	2		2	5		5
Tapissier-e : ameublement en décor	Riom M.Laurencin	1	9	10		14	14	1	23	24
Tapissier-e : ameublement en siège	Riom M.Laurencin	4	7	11	3	11	14	7	18	25
Travaux paysagers	Aurillac A. Monier (EREA)	7	2	9	5	1	6	12	3	15
Total Public		305	291	596	217	253	470	522	544	1 066

Certificat d'aptitude professionnelle en 2 ans

Année scolaire 2008/2009

Dispositif de formation professionnelle	Etablissements Privés	1 ^{ère} année			2 ^{ème} année			TOTAL		
		G	F	G+F	G	F	G+F	G	F	G+F
Ass. tech. milieux famil. Collect.	Le Puy Anne-Marie Martel (SEP)	1	19	20	1	12	13	2	31	33
Coiffure	Brives-Charensac Ec.de la Coiffure (H.C)		11	11	1	10	11	1	21	22
	Clermont-Fd René Rambaud	6	66	72	9	60	69	15	126	141
Cuisine	Montluçon St-Vincent	10	7	17	9	7	16	19	14	33
Dessinateur exécution communication graphique	Aurillac de la Comm. St-Géraud (SEP)	13	14	27	17	5	22	30	19	49
	Clermont-Fd A.Rodier	12	10	22	22	18	40	34	28	62
Employé commerce multispécialités	Le Puy Anne-Marie Martel (SEP)	3	10	13				3	10	13
Employé vente : produits équip.courant	Clermont-Fd Les Cordeliers	13	4	17				13	4	17
Esthétique cosmétique parfumerie (1 ^{ère} année)	Vichy Ecole Soins Esthétiques (H.C)		48	48		40	40		88	88
Esthétique cosmétique : soins conseils (2 ^{ème} année)	Brives-Charensac Ec.de la Coiffure (H.C)		9	9					9	9
Menuisier fabrication mobilier agencement	Aurillac Gerbert (SEP)	5		5				5		5
Petite enfance	Clermont-Fd A.Rodier		40	40	1	38	39	1	78	79
Préparation et réalisation ouvrages électriques	Clermont-Fd G.de Bouillon	9		9				9		9
Restaurant	Montluçon St-Vincent	2	9	11	2	5	7	4	14	18
Signalétique enseigne et décor	Aurillac de la Comm. St-Géraud (SEP)	3	6	9	6	5	11	9	11	20
Total Privé		77	253	330	68	200	268	145	453	598
Total (Public + Privé)		382	544	926	285	453	738	667	997	1 664

Formations proposées en

BEP

Brevet d'Etudes Professionnelles

47 établissements publics et privés préparent au BEP

- 2 formations relèvent du BEP en 1 an (75 élèves)**
- 30 formations relèvent du BEP en 2 ans (5 173 élèves)**

Brevet d'études professionnelles

Année scolaire 2008/2009

Dispositif de formation professionnelle	Etablissements Publics	1 ^{ère} année			2 ^{ème} année			TOTAL		
		G	F	G+F	G	F	G+F	G	F	G+F
Bioservices	Commentry G.Vincent (SEP)	3	11	14	5	14	19	8	25	33
	Cusset V.Larbaud (SEP)	8	15	23	2	14	16	10	29	39
	Varennes/Allier Val d'Allier	2	22	24	2	13	15	4	35	39
	Le Puy J.Monnet				1	11	12	1	11	12
	Riom M.Laurencin		13	13	2	9	11	2	22	24
Carrières sanitaires et sociales	Commentry G.Vincent (SEP)	1	59	60	4	53	57	5	112	117
	Cusset V.Larbaud (SEP)	2	28	30	4	26	30	6	54	60
	Varennes/Allier Val d'Allier		31	31	4	21	25	4	52	56
	Aurillac R. Cortat		60	60		60	60		120	120
	Le Puy J.Monnet	3	25	28	3	25	28	6	50	56
	Ambert Pascal (SEP)	1	30	31	2	31	33	3	61	64
	BEP 1 an Clermont-Fd M.Curie	2	16	18				2	16	18
	Clermont-Fd M.Curie	2	58	60	3	66	69	5	124	129
Carrosserie	Montluçon A.Einstein (SEP)	12		12	22		22	34		34
	Clermont-Fd R.Claustres				26		26	26		26
Conduite & service des transports routiers	Pont du Château P.Boulanger	41	7	48	44	2	46	85	9	94
Finition	Volvic B.T.P	13	8	21	8	6	14	21	14	35
Logistique et commercialisation	Pont du Château P.Boulanger	20	3	23	18	5	23	38	8	46
Maintenance équipements industriels	Cusset A.Londres	14	1	15	22		22	36	1	37
	Gannat G.Eiffel				17		17	17		17
	Montluçon M.Guyot	14		14	18	3	21	32	3	35
	Yzeure J. Monnet	14	1	15	18		18	32	1	33
	Aurillac J.Mermoz				13		13	13		13
	St-Flour Hte-Auvergne (SEP)				10		10	10		10
	Yssingeaux E. Chabrier (SEP)				10		10	10		10
	Issoire Henri Ste-Claire Deville	12	1	13	17		17	29	1	30
	Romagnat Vercingétorix	22	1	23	19	1	20	41	2	43
	St-Eloy-les-Mines Desaix				7		7	7		7
	Thiers Val De Dore				10		10	10		10

Brevet d'études professionnelles

Année scolaire 2008/2009

Dispositif de formation professionnelle	Etablissements Publics	1 ^{ère} année			2 ^{ème} année			TOTAL		
		G	F	G+F	G	F	G+F	G	F	G+F
Maintenance véhicules matériels	Gannat G.Eiffel				47		47	47		47
	Montluçon A.Einstein (SEP)	8	2	10	27	1	28	35	3	38
	Aurillac J.Mermoz				19	1	20	19	1	20
	Le Puy C. et A. Dupuy (SEP)				18	1	19	18	1	19
	Ambert B.Pascal (SEP)	9	3	12	12		12	21	3	24
	Pont du Château P.Boulanger	71	5	76	65		65	136	5	141
Métiers communication industries graphiques	Romagnat Vercingétorix				8	12	20	8	12	20
Métiers de la comptabilité	Cusset A.Londres	10	7	17	4	14	18	14	21	35
	Gannat G.Eiffel				13	5	18	13	5	18
	Montluçon M.Guyot				10	14	24	10	14	24
	Varennes/Allier Val d'Allier				2	5	7	2	5	7
	Yzeure J. Monnet				8	10	18	8	10	18
	Aurillac R. Cortat	2	4	6	2	9	11	4	13	17
	Mauriac (SEP)				4	7	11	4	7	11
	St-Flour Hte-Auvergne (SEP)	3	14	17	4	7	11	7	21	28
	Le Puy J.Monnet	4	15	19	7	10	17	11	25	36
	Ambert B.Pascal (SEP)	3	16	19	1	10	11	4	26	30
	Clermont-Fd A.Gasquet				9	21	30	9	21	30
	Clermont-Fd C. Claudel				3	11	14	3	11	14
	Issoire Henri Ste-Claire Deville	4	11	15	11	13	24	15	24	39
	Riom M.Laurencin	12	12	24	7	15	22	19	27	46
	Thiers S.Delaunay				4	8	12	4	8	12
Métiers de l'électrotechnique	Cusset A.Londres	22	2	24	22		22	44	2	46
	Montluçon M.Guyot	21	2	23	24		24	45	2	47
	Yzeure J. Monnet				23	2	25	23	2	25
	Aurillac J.Mermoz	52		52	43	1	44	95	1	96
	Le Puy C. et A. Dupuy (SEP)	24		24	23		23	47		47
	Ste-Florine C. Favard				12		12	12		12
	Clermont-Fd C. Claudel	43	2	45	43		43	86	2	88
	Issoire Henri Ste-Claire Deville	12		12	24		24	36		36
	Romagnat Vercingétorix	43	1	44	38		38	81	1	82
	Thiers Val De Dore				15	1	16	15	1	16

Brevet d'études professionnelles

Année scolaire 2008/2009

Dispositif de formation professionnelle	Etablissements Publics	1 ^{ère} année			2 ^{ème} année			TOTAL		
		G	F	G+F	G	F	G+F	G	F	G+F
Métiers du bois	Cusset A.Londres	16	1	17	18	1	19	34	2	36
	Murat J. Constant	12	1	13	15		15	27	1	28
	Espaly-St-Marcel A.Aymard				15		15	15		15
	Ambert B.Pascal (SEP)	8		8	10		10	18		18
	Clermont-Fd R.Claustres	11	1	12	12		12	23	1	24
	St-Eloy-les-Mines Desaix	16		16	16	1	17	32	1	33
	Thiers Val De Dore	12		12	8	2	10	20	2	22
	Volvic B.T.P	24	1	25	26	1	27	50	2	52
Métiers du secrétariat	Cusset A.Londres	1	22	23	2	22	24	3	44	47
	Gannat G.Eiffel					9	9		9	9
	Montluçon M.Guyot				1	22	23	1	22	23
	Varennes/Allier Val d'Allier					15	15		15	15
	Yzeure J. Monnet					24	24		24	24
	Aurillac R. Cortat		13	13	2	9	11	2	22	24
	Brioude La Fayette (SEP)		12	12	1	17	18	1	29	30
	Clermont-Fd A.Gasquet					32	32		32	32
	Clermont-Fd C. Claudel				3	21	24	3	21	24
	Issoire Henri Ste-Claire Deville	1	14	15	1	13	14	2	27	29
	Riom M.Laurencin		23	23	1	15	16	1	38	39
	Thiers S.Delaunay					11	11		11	11
Métiers hygiène propreté environnement	Clermont-Fd M.Curie				2	19	21	2	19	21
Métiers mode industries connexes	Aurillac R. Cortat					12	12		12	12
	Le Puy J.Monnet					12	12		12	12
	Clermont-Fd M.Curie					20	20		20	20
	Riom M.Laurencin	4	39	43	2	42	44	6	81	87
	St-Eloy-les-Mines Desaix					14	14		14	14
Métiers production mécanique informatisée	Montluçon M.Guyot				9		9	9		9
	Yzeure J. Monnet	14		14	14	2	16	28	2	30
	Le Puy C. et A. Dupuy (SEP)				14		14	14		14
	Clermont-Fd R.Claustres				19	2	21	19	2	21

Brevet d'études professionnelles

Année scolaire 2008/2009

Dispositif de formation professionnelle	Etablissements Publics	1 ^{ère} année			2 ^{ème} année			TOTAL		
		G	F	G+F	G	F	G+F	G	F	G+F
Métiers restauration hôtellerie	Cusset V.Larbaud (SEP)	14	10	24	31	15	46	45	25	70
	Yzeure J. Monnet	16	15	31	12	11	23	28	26	54
	Aurillac R. Cortat	11	13	24	16	12	28	27	25	52
	Le Puy J.Monnet				6	12	18	6	12	18
	Yssingeaux E. Chabrier (SEP)				11	10	21	11	10	21
	Chamalières (SEP)				31	9	40	31	9	40
MIP : Industrie chimie bioindustrie traitement des eaux	Commnentry G. Vincent (SEP)				7	13	20	7	13	20
	Mauriac (SEP)	7	1	8	7	3	10	14	4	18
Optique lunetterie	Cusset V.Larbaud (SEP)	9	15	24	9	15	24	18	30	48
Réalisation ouvrages chaudronnés structures métalliques	Montluçon P. Constans (SEP)	19		19	16		16	35		35
	Clermont-Fd R.Claustres	23		23	16		16	39		39
	Thiers Val De Dore	6		6	9		9	15		15
Syst. électron. ind. & domestiques	BEP 1 an Montluçon A.Einstein (SEP)	14		14				14		14
	Clermont-Fd C. Claudel				35		35	35		35
Techniques architecture habitat	Espaly-St-Marcel A.Aymard				14		14	14		14
	Riom G.Romme	27	3	30	22	3	25	49	6	55
Techniques froid conditionnement air	Riom G.Romme	14		14	15		15	29		29
Techniques géomètre topographie	Riom G.Romme	13	1	14	8	2	10	21	3	24
Techniques gros œuvre bâtiment	Espaly-St-Marcel A.Aymard				6		6	6		6
	Volvic B.T.P	15		15	10		10	25		25
Techniques installations sanitaires thermiques	Montluçon A.Einstein (SEP)	24		24	25		25	49		49
	Espaly-St-Marcel A.Aymard				11		11	11		11
	Riom G.Romme	30		30	30		30	60		60
Techniques métaux verre matériaux synthèse bâtiment	Yzeure J. Monnet				5		5	5		5
	Clermont-Fd R.Claustres	11	1	12	9		9	20	1	21
Travaux publics	Volvic B.T.P	13		13	12	1	13	25	1	26

Brevet d'études professionnelles

Année scolaire 2008/2009

Dispositif de formation professionnelle	Etablissements Publics	1 ^{ère} année			2 ^{ème} année			TOTAL		
		G	F	G+F	G	F	G+F	G	F	G+F
Vente - action marchande	Cusset V.Larbaud (SEP)	10	20	30	6	18	24	16	38	54
	Montluçon M.Guyot				4	25	29	4	25	29
	Aurillac R. Cortat	12	17	29	7	17	24	19	34	53
	Le Puy J.Monnet	14	27	41	15	25	40	29	52	81
	Brassac les Mines F.Rabelais				12	17	29	12	17	29
	Clermont-Fd A.Gasquet				29	33	62	29	33	62
	Riom M.Laurencin	17	36	53	27	32	59	44	68	112
	Thiers S.Delaunay				10	20	30	10	20	30
Total Public		967	772	1 739	1 537	1 169	2 706	2 504	1 941	4 445

Brevet d'études professionnelles

Année scolaire 2008/2009

Dispositif de formation professionnelle	Etablissements Privés	1 ^{ère} année			2 ^{ème} année			TOTAL		
		G	F	G+F	G	F	G+F	G	F	G+F
Carrières sanitaires et sociales	Moulins A.Rodier	5	31	36	4	27	31	9	58	67
	Aurillac Gerbert (SEP)	7	33	40	11	49	60	18	82	100
	Le Puy Anne-Marie Martel (SEP)	1	34	35	1	33	34	2	67	69
	BEP 1an Le Puy Anne-Marie Martel (SEP)	1	20	21				1	20	21
	BEP 1an Clermont-Fd A.Rodier	2	20	22				2	20	22
	Clermont-Fd Les Cordeliers	2	28	30	4	26	30	6	54	60
Maintenance équipements industriels	Brives-Charensac Paradis				7		7	7		7
	Monistrol-sur-Loire				6		6	6		6
	Clermont-Fd G.De Bouillon				19		19	19		19
Métiers de la comptabilité	Montluçon St-Vincent				11	7	18	11	7	18
	Aurillac Gerbert (SEP)				11	5	16	11	5	16
	Le Puy Anne-Marie Martel (SEP)				3	6	9	3	6	9
	Clermont-Fd A.Rodier				10	10	20	10	10	20
	Clermont-Fd St-Alyre	4	9	13	5	7	12	9	16	25
	Clermont-Fd Les Cordeliers				2	8	10	2	8	10
Métiers de l'électrotechnique	St-Flour La Présentation (SEP)				2		2	2		2
	Brives-Charensac Paradis				6		6	6		6
	Monistrol-sur-Loire				13	2	15	13	2	15
	Clermont-Fd G.De Bouillon				38		38	38		38
Métiers du bois	Aurillac Gerbert (SEP)				11		11	11		11
Métiers du secrétariat	Montluçon St-Vincent					24	24		24	24
	Le Puy Anne-Marie Martel (SEP)					9	9		9	9
	Clermont-Fd A.Rodier					14	14		14	14
	Clermont-Fd St-Alyre		5	5		6	6		11	11
	Clermont-Fd Les Cordeliers	6		6	8	4	12	14	4	18
Métiers production mécanique informatisée	Monistrol-sur-Loire	8		8	6		6	14		14
	Clermont-Fd G.De Bouillon				12		12	12		12

Brevet d'études professionnelles

Année scolaire 2008/2009

Dispositif de formation professionnelle	Etablissements Privés	1 ^{ère} année			2 ^{ème} année			TOTAL		
		G	F	G+F	G	F	G+F	G	F	G+F
Métiers restauration hôtellerie	Montluçon St-Vincent				17	6	23	17	6	23
Réalisation ouvrages chaudronnés structures métalliques	Monistrol-sur-Loire	12		12	6		6	18		18
Syst. électron. ind. & domestiques	Brives-Charensac Paradis				8	1	9	8	1	9
Techniques froid conditionnement air	Brives-Charensac Paradis				12		12	12		12
Vente - action marchande	Aurillac Gerbert (SEP)				9	6	15	9	6	15
	Le Puy Anne-Marie Martel (SEP)				10	17	27	10	17	27
	Clermont-Fd Les Cordeliers				32	24	56	32	24	56
Total Privé		48	180	228	284	291	575	332	471	803

Total (Public + Privé)	1 015	952	1 967	1 821	1 460	3 281	2 836	2 412	5 248
-------------------------------	-------	-----	-------	-------	-------	-------	-------	-------	-------

Formations proposées en

MC

Mention Complémentaire

11 établissements publics et privés préparent à la MC

- 3 formations relèvent de la MC IV (44 élèves)**
- 6 formations relèvent de la MC V (134 élèves)**

Mention complémentaire

Année scolaire 2008/2009

Dispositif de formation professionnelle		Etablissements	G	F	G+F
Niveau IV	Accueil - Réception	Chamalières (SEP)	5	8	13
	Métiers de l'eau	Mauriac Bat. Pompidou (SEP)	5	2	7
	Rallye	Clermont-Fd R. Claustres	23	1	24
Niveau V	Aide à domicile	Cusset V.Larbaud (SEP)		16	16
		Ambert B.Pascal (SEP)		12	12
	Coloriste permanentiste	Clermont-Fd M.Curie	4	24	28
	Maint. syst. embarqués automobile	Pont du Château P.Boulanger	4		4
	Sommellerie	Chamalières (SEP)	9	2	11
	Technic. ascensoriste serv. modern.	Romagnat Vercingétorix	11		11
Total Public			61	65	126

Niveau V	Aide à domicile	Le Puy Anne-Marie Martel (SEP)		21	21
		Clermont-Fd Les Cordeliers		5	5
	Styliste visagiste	Clermont-Fd La Coiffure - R.Rambaud	1	25	26
Total Privé			1	51	52

Total (Public + Privé)			62	116	178
-------------------------------	--	--	----	-----	-----

Formations proposées en

Baccalauréat

professionnel en 2 ans

44 établissements publics et privés préparent au Bac Pro en 2 ans

- 48 formations relèvent du Bac Pro en 2 ans (3 443 élèves)

Baccalauréat professionnel en 2 ans

Année scolaire 2008/2009

Dispositif de formation professionnelle	Etablissements Publics	1 ^{ère} année			2 ^{ème} année			TOTAL		
		G	F	G+F	G	F	G+F	G	F	G+F
Aménagement finition bâtiment	Volvic B.T.P	10	1	11	7	3	10	17	4	21
Artisanat et métier d'art : ébéniste	Murat J.Constant	14	1	15	12	2	14	26	3	29
Artisanat et métier d'art : tapisserie d'ameublement	Riom M.Laurencin		18	18	1	13	14	1	31	32
Artisanat et métier d'art : verre. scient. techn.	Yzeure J. Monnet	9	8	17	9	7	16	18	15	33
Artisanat et métier d'art : vêtements accessoires mode	Riom M.Laurencin	1	23	24	1	23	24	2	46	48
Bio-industrie de transformation	Commentry G.Vincent (SEP)	3	17	20	7	10	17	10	27	37
Commerce	Cusset V.Larbaud (SEP)	12	17	29	11	12	23	23	29	52
	Aurillac R.Cortat	11	7	18	6	12	18	17	19	36
	Le Puy J.Monnet	7	14	21	7	18	25	14	32	46
	Brassac les Mines F.Rabelais	4	18	22	10	16	26	14	34	48
	Clermont-Fd A.Gasquet	11	18	29	11	14	25	22	32	54
	Riom M.Laurencin	9	21	30	11	17	28	20	38	58
Comptabilité	Cusset A.Londres	7	9	16	11	8	19	18	17	35
	Montluçon M.Guyot	3	9	12	4	11	15	7	20	27
	Yzeure J. Monnet	8	9	17	4	14	18	12	23	35
	Aurillac R.Cortat	2	5	7	2	8	10	4	13	17
	Mauriac (SEP)	3	7	10	5	9	14	8	16	24
	St-Flour Hte-Auvergne (SEP)	1	10	11	6	2	8	7	12	19
	Le Puy J.Monnet	5	11	16	4	15	19	9	26	35
	Ambert B.Pascal (SEP)	1	8	9	2	5	7	3	13	16
	Clermont-Fd A.Gasquet	9	7	16	4	12	16	13	19	32
	Clermont-Fd C. Claudel	3	12	15	2	15	17	5	27	32
	Issoire Henri Ste-Claire Deville	8	9	17	7	13	20	15	22	37
	Riom M.Laurencin	7	14	21	7	16	23	14	30	44
	Thiers S.Delaunay	4	5	9	1	4	5	5	9	14

Baccalauréat professionnel en 2 ans

Année scolaire 2008/2009

Dispositif de formation professionnelle	Etablissements Publics	1 ^{ère} année			2 ^{ème} année			TOTAL		
		G	F	G+F	G	F	G+F	G	F	G+F
Electrotech. Énergie : équipement communication	Montluçon M. Guyot	18		18	24		24	42		42
	Aurillac J. Mermoz	12	1	13	23		23	35	1	36
	Le Puy C. et A. Dupuy (SEP)	15	1	16	15		15	30	1	31
	Issoire Henri Ste-Claire Deville	19		19	16		16	35		35
	Romagnat Vercingétorix	22		22	23	1	24	45	1	46
Esthétique cosmétique parfumerie	Clermont-Fd M. Curie		30	30		20	20		50	50
Etude définition produits industriels	Yzeure J. Monnet				6		6	6		6
	St-Eloy-les-Mines Desaix				3		3	3		3
Exploitation des transports	Pont du Château P. Boulanger	9	5	14	7	2	9	16	7	23
Hygiène environnement	Clermont-Fd M. Curie	5	19	24	3	15	18	8	34	42
Logistique	Pont du Château P. Boulanger	13	2	15	8	1	9	21	3	24
Maintenance équipements industriels	Cusset A. Londres	19	2	21	17		17	36	2	38
	Yzeure J. Monnet	11	1	12	10		10	21	1	22
	Aurillac J. Mermoz	17		17	12		12	29		29
	St-Flour Hte-Auvergne (SEP)	11		11				11		11
	Issoire Henri Ste-Claire Deville	7	1	8	11		11	18	1	19
	Romagnat Vercingétorix	22		22	21		21	43		43
	St-Eloy-les-Mines Desaix	9		9	5		5	14		14
Maintenance matériels - Option : agricoles	Gannat G. Eiffel	3		3	6	1	7	9	1	10
Maintenance matériels - Option : parcs jardins	Gannat G. Eiffel	4		4	3		3	7		7
Maintenance matériels - Option : TP manutention	Gannat G. Eiffel	6		6	6		6	12		12
Maintenance véhicule auto : véhicules industriels	Pont du Château P. Boulanger	10		10	9		9	19		19

Baccalauréat professionnel en 2 ans

Année scolaire 2008/2009

Dispositif de formation professionnelle	Etablissements Publics	1 ^{ère} année			2 ^{ème} année			TOTAL		
		G	F	G+F	G	F	G+F	G	F	G+F
Maintenance véhicule auto : voitures particulières	Aurillac J. Mermoz	9		9	8		8	17		17
	Le Puy C. et A. Dupuy (SEP)	10		10	10		10	20		20
	Pont du Château P.Boulanger	20		20	20		20	40		40
Métier mode industries connexes-productive	Clermont-Fd M. Curie	1	11	12		10	10	1	21	22
Micro-informatique réseaux : installation maintenance	Montluçon A.Einstein (SEP)				18	1	19	18	1	19
Ouvrage bât. alu. verre matériaux de synthèses	Clermont-Fd R.Claustres	2		2	5		5	7		7
Plasturgie	Thiers Val De Dore				4		4	4		4
Production graphique	Romagnat Vercingétorix	3	9	12	2	3	5	5	12	17
Production imprimée	Romagnat Vercingétorix	6	5	11	4	1	5	10	6	16
Réalisation ouvrages chaudronnés structures métalliques	Clermont-Fd R.Claustres	7	1	8	10		10	17	1	18
Réparation des carrosseries (1ère année)	Clermont-Fd R.Claustres	11		11	8		8	19		19
Carrosserie - Option : réparation (2ème année)										
Restauration	Yzeure J. Monnet	16	4	20	10	7	17	26	11	37
	Aurillac R.Cortat	12	11	23	11	11	22	23	22	45
	Le Puy J.Monnet	12	10	22	16	9	25	28	19	47
	Chamalières (SEP)	14	11	25	14	11	25	28	22	50
Secrétariat	Gannat G. Eiffel		19	19	2	9	11	2	28	30
	Montluçon M.Guyot		12	12	1	9	10	1	21	22
	Varenes-sur-Allier Val d'Allier	4	11	15	4	18	22	8	29	37
	Aurillac R.Cortat		12	12		11	11		23	23
	Brioude La Fayette (SEP)	1	15	16	1	9	10	2	24	26
	Clermont-Fd A.Gasquet		28	28		28	28		56	56
	Thiers S.Delaunay	2	10	12	1	18	19	3	28	31
Sécurité - Prévention	Clermont-Fd C. Claudel	20	4	24	13	4	17	33	8	41

Baccalauréat professionnel en 2 ans

Année scolaire 2008/2009

Dispositif de formation professionnelle	Etablissements Publics	1 ^{ère} année			2 ^{ème} année			TOTAL		
		G	F	G+F	G	F	G+F	G	F	G+F
Service accueil assistance conseil	Cusset A.Londres	5	15	20	1	14	15	6	29	35
	Clermont-Fd A.Gasquet	1	27	28	1	24	25	2	51	53
Service de proximité vie locale	Commentry G. Vincent (SEP)	2	21	23	3	15	18	5	36	41
	Aurillac R.Cortat		15	15		14	14		29	29
	Le Puy J. Monnet		23	23	3	17	20	3	40	43
	Clermont-Fd M. Curie	1	29	30	1	17	18	2	46	48
Systèmes électroniques numériques	Aurillac J.Mermoz	19	2	21	19		19	38	2	40
	Clermont-Fd C. Claudel	36	2	38	29	1	30	65	3	68
Technicien aérostructure	Clermont-Fd R.Claustres	9		9				9		9
Technicien constructeur bois	Volvic B.T.P	9		9	8		8	17		17
Technicien de maint. des syst. énerq. et climatiq.	Riom G. Romme	14		14	10		10	24		24
Techn. études bât.A études & économie (1ère année)	Espaly-St-Marcel A.Aymard	12		12	9	1	10	21	1	22
Technicien du bâtiment : études & économie (2ème année)	Riom G. Romme	10	5	15	10	5	15	20	10	30
Techn. études bât.B assist. archi.	Riom G. Romme	12	3	15				12	3	15
Technicien du bâtiment : org. réal. gros œuvre	Volvic B.T.P	11	1	12	9		9	20	1	21
Technicien du froid et du conditionnement d'air	Riom G. Romme	14		14	12		12	26		26
Technicien d'usinage	Montluçon M.Guyot	10	1	11	8		8	18	1	19
	Le Puy C. et A. Dupuy (SEP)	2		2	5		5	7		7
	Clermont-Fd R.Claustres	8		8				8		8
Techn. install. syst.énerg. climatiq	Riom G. Romme	15		15	10		10	25		25
Technicien menuisier agenceur	Cusset A.Londres	15		15	11		11	26		26
	Murat J. Constant	13		13	9	1	10	22	1	23
	Volvic B.T.P	13		13	10		10	23		23

Baccalauréat professionnel en 2 ans

Année scolaire 2008/2009

Dispositif de formation professionnelle	Etablissements Publics	1 ^{ère} année			2 ^{ème} année			TOTAL		
		G	F	G+F	G	F	G+F	G	F	G+F
Technicien outilleur	Thiers Val De Dore				2		2	2		2
Travaux publics	Volvic B.T.P	13		13	12		12	25		25
Vente (prospect. Négo.suiv. client)	Montluçon M.Guyot	7	12	19	6	14	20	13	26	39
	Clermont-Fd A.Gasquet	14	16	30	17	9	26	31	25	56
Total Public		799	685	1 484	747	610	1 357	1 546	1 295	2 841

Baccalauréat professionnel en 2 ans

Année scolaire 2008/2009

Dispositif de formation professionnelle	Etablissements Privés	1 ^{ère} année			2 ^{ème} année			TOTAL		
		G	F	G+F	G	F	G+F	G	F	G+F
Artisanat et métiers d'arts : communication graphique	Aurillac de la Communication St-Géraud (SEP)	16	9	25	8	12	20	24	21	45
	Clermont-Fd A. Rodier	14	11	25	12	11	23	26	22	48
Commerce	Clermont-Fd Les Cordeliers	21	9	30	19	1	20	40	10	50
Comptabilité	Montluçon St-Vincent	4	6	10	2	11	13	6	17	23
	Aurillac Gerbert (SEP)	2	5	7	2	3	5	4	8	12
	Monistrol-sur-Loire									
	Clermont-Fd A. Rodier	4	8	12	2	7	9	6	15	21
	Clermont-Fd Les Cordeliers				3	6	9	3	6	9
Electrotech. Energie : équipement communication	Monistrol-sur-Loire	16		16	22		22	38		38
	Clermont-Fd G.De Bouillon	12		12	17		17	29		29
Esthétique cosmétique parfumerie	Vichy Ecole Soins Esthétiques (H.C)		15	15		19	19		34	34
Maintenance équipements industriels	Brives-Charensac Paradis	9	1	10	10		10	19	1	20
Restauration	Montluçon St-Vincent	16	9	25	6	7	13	22	16	38
Secrétariat	Montluçon St-Vincent		9	9	3	11	14	3	20	23
	Clermont-Fd A. Rodier	1	11	12	1	8	9	2	19	21
Service accueil assistance conseil	Aurillac Gerbert (SEP)	10	7	17	2	7	9	12	14	26
	Clermont-Fd Les Cordeliers	6	14	20	3	18	21	9	32	41
Services de proximité vie locale	Moulins A. Rodier	2	15	17	4	9	13	6	24	30
	Aurillac Gerbert (SEP)		16	16	1	8	9	1	24	25
Systèmes électroniques numériques	Brives-Charensac Paradis	8		8	9		9	17		17
Technic. froid conditionnement air	Brives-Charensac Paradis	7		7				7		7
Vente (Prospect. Nég. Suiv. Client)	Le Puy Anne-Marie Martel (SEP)	9	14	23	11	11	22	20	25	45
Total Privé		157	159	316	137	149	286	294	308	602

Total (Public + Privé)

956 844 1 800 884 759 1 643 1 840 1 603 3 443

Formations proposées en

Baccalauréat

professionnel en 3 ans

35 établissements publics et privés préparent au Bac Pro en 3 ans

- 38 formations relèvent du Bac Pro en 3 ans (2 099 élèves)

Baccalauréat professionnel en 3 ans

Année scolaire 2008/2009

Dispositif de formation professionnelle	Etablissements Publics	1 ^{ère} année			2 ^{ème} année			3 ^{ème} année			Total		
		G	F	G+F	G	F	G+F	G	F	G+F	G	F	G+F
Aéronautq :mécanicien syst-avionique	Clermont-Fd C. Claudel	12		12							12		12
Aéronautq :mécanicien syst-cellule	Clermont-Fd C. Claudel	10	1	11							10	1	11
Artisanat et métier d'art : vêtements accessoires mode	St-Eloy-les-Mines Desaix		24	24								24	24
Bio-industrie de transformation	Commentry G.Vincent (SEP)	4	13	17							4	13	17
Commerce	Cusset V.Larbaud (SEP)	11	19	30	14	14	28	12	11	23	37	44	81
	Brassac les Mines F.Rabelais	8	22	30							8	22	30
	Clermont-Fd A.Gasquet	12	18	30							12	18	30
Comptabilité	Montluçon M.Guyot	13	11	24							13	11	24
	Yzeure J. Monnet	7	21	28							7	21	28
	Mauriac (SEP)	4	6	10							4	6	10
	Clermont-Fd A.Gasquet	5	10	15							5	10	15
Electrotech. énergie : équipement communication	Yzeure J. Monnet	28		28							28		28
	Issoire Henri Ste-Claire Deville	18		18	11		11	10		10	39		39
	Thiers Val De Dore	16		16							16		16
Etude définition produits industriels	Ste-Florine C. Favard	9		9	12	1	13	9	1	10	30	2	32
	St-Eloy-les-Mines Desaix	8	2	10							8	2	10
Hygiène environnement	Clermont-Fd M.Curie	1	24	25							1	24	25
Industries de procédés	Montluçon P.Constans (SEP)	4	9	13	5	7	12	9	2	11	18	18	36
Maintenance équipements industriels	Aurillac J. Mermoz	14		14							14		14
	Yssingeaux E. Chabrier (SEP)	17		17	15		15	12		12	44		44
	Issoire Henri Ste-Claire Deville	10		10	11	1	12	9		9	30	1	31
	St-Eloy-les-Mines Desaix	10		10							10		10
	Thiers Val De Dore	13		13							13		13
Maintenance matériels - Option : agricoles	Gannat G. Eiffel	16		16							16		16

Baccalauréat professionnel en 3 ans

Année scolaire 2008/2009

Dispositif de formation professionnelle	Etablissements Publics	1 ^{ère} année			2 ^{ème} année			3 ^{ème} année			Total		
		G	F	G+F	G	F	G+F	G	F	G+F	G	F	G+F
Maintenance matériels - Option : parcs jardins	Gannat G. Eiffel	9		9							9		9
Maintenance matériels - Option : TP manutention	Gannat G. Eiffel	18		18							18		18
Maintenance véhicule auto :motocycles	Gannat G. Eiffel	13		13							13		13
Maintenance véhicule auto : voitures particulières	Montluçon A.Einstein (SEP)	17	1	18							17	1	18
	Aurillac J. Mermoz	16		16							16		16
	Le Puy C. et A. Dupuy (SEP)	16	1	17							16	1	17
Métier mode industries connexes-productique	Clermont-Fd M. Curie	1	23	24							1	23	24
Pilotage système production automatique	St-Eloy-les-Mines Desaix	9	1	10							9	1	10
Photographie	Romagnat Vercingétorix	3	12	15							3	12	15
Production graphique	Romagnat Vercingétorix	7	5	12							7	5	12
Production imprimée	Romagnat Vercingétorix	10	2	12							10	2	12
Réparation des carrosseries	Montluçon A.Einstein (SEP)	9		9							9		9
	Clermont-Fd R.Claustres	26		26							26		26
Restauration	Cusset V.Larbaud (SEP)	15	9	24							15	9	24
	Le Puy J.Monnet	11	14	25							11	14	25
	Yssingeaux E. Chabrier (SEP)	16	12	28							16	12	28
	Chamalières (SEP)	29	19	48							29	19	48
Secrétariat	Gannat G. Eiffel	1	17	18							1	17	18
	Montluçon M.Guyot	2	22	24							2	22	24
	Varennnes-sur-Allier Val d'Allier	2	25	27							2	25	27
	Yzeure J. Monnet	4	25	29							4	25	29
	Clermont-Fd A.Gasquet		15	15								15	15
	Thiers S.Delaunay	1	23	24							1	23	24

Baccalauréat professionnel en 3 ans

Année scolaire 2008/2009

Dispositif de formation professionnelle	Etablissements Publics	1 ^{ère} année			2 ^{ème} année			3 ^{ème} année			Total		
		G	F	G+F	G	F	G+F	G	F	G+F	G	F	G+F
Sécurité - Prévention	Clermont-Fd C. Claudel	14	10	24							14	10	24
Service accueil assistance conseil	Yssingeaux E. Chabrier (SEP)	6	18	24	5	17	22	2	17	19	13	52	65
	Clermont-Fd A.Gasquet	6	24	30							6	24	30
Service de proximité vie locale	Clermont-Fd C. Claudel	10	14	24							10	14	24
Systèmes électroniques numériques	Montluçon A. Einstein	22	2	24	27	1	28				49	3	52
	Clermont-Fd C. Claudel	23	1	24							23	1	24
Technicien constructeur bois	Espaly-St-Marcel A.Aymard	9		9							9		9
Technicien d'usinage	Montluçon M.Guyot	8		8							8		8
	Le Puy C. et A. Dupuy (SEP)	15		15							15		15
	Ste-Florine C. Favard	13	1	14	7	1	8	7		7	27	2	29
	Clermont-Fd R.Claustres	16		16				21	1	22	37	1	38
Techn. études bât.A études & économie	Espaly-St-Marcel A.Aymard	15	2	17							15	2	17
Techn. install. syst.énerg. climatiq	Espaly-St-Marcel A.Aymard	16		16							16		16
Technicien menuisier agenceur	Espaly-St-Marcel A.Aymard	7		7							7		7
Vente (prospect. Négo.suiv. client)	Montluçon M.Guyot	13	17	30							13	17	30
	Clermont-Fd A.Gasquet	15	15	30							15	15	30
	Thiers S.Delaunay	8	22	30							8	22	30
Total Public		701	532	1 233	107	42	149	91	32	123	899	606	1 505

Baccalauréat professionnel en 3 ans

Année scolaire 2008/2009

Dispositif de formation professionnelle	Etablissements Privés	1 ^{ère} année			2 ^{ème} année			3 ^{ème} année			Total		
		G	F	G+F	G	F	G+F	G	F	G+F	G	F	G+F
Artisanat et métiers d'arts : communication graphique	Clermont-Fd A. Rodier	9	13	22							9	13	22
Commerce	Moulins A.Rodier	11	22	33	15	15	30	9	15	24	35	52	87
	Clermont-Fd Les Cordeliers	12	17	29							12	17	29
Comptabilité	Montluçon St-Vincent	9	12	21							9	12	21
	Aurillac Gerbert (SEP)	12	2	14							12	2	14
	Monistrol-sur-Loire	3	5	8	3	6	9	7	3	10	13	14	27
	Clermont-Fd A. Rodier	10	4	14							10	4	14
Electrotech. Energie : équipement communication	Monistrol-sur-Loire	24		24							24		24
	Clermont-Fd G.De Bouillon	30		30							30		30
Exploitation des transports	Moulins A.Rodier	18	8	26	8	12	20	12	13	25	38	33	71
Maintenance équipements industriels	Brives-Charensac Paradis	8		8							8		8
	Clermont-Fd G.De Bouillon	16	1	17							16	1	17
Secrétariat	Montluçon St-Vincent	2	22	24							2	22	24
	Le Puy Anne-Marie Martel (SEP)	2	15	17							2	15	17
	Monistrol-sur-Loire		3	3		12	12		15	15		30	30
	Clermont-Fd A. Rodier	1	21	22							1	21	22
Service accueil assistance conseil	Aurillac Gerbert (SEP)	17	12	29							17	12	29
	Clermont-Fd Les Cordeliers	13	17	30							13	17	30
Systèmes électroniques numériques	Brives-Charensac Paradis	17	1	18							17	1	18
Restauration	Montluçon St-Vincent	10	14	24							10	14	24
Technic. froid conditionnement air	Brives-Charensac Paradis	7		7							7		7
Technicien d'usinage	Clermont-Fd G.De Bouillon	2		2							2		2
Vente (Prospect. Nég. Suiv. Client)	Le Puy Anne-Marie Martel (SEP)	13	14	27							13	14	27
Total Privé		246	203	449	26	45	71	28	46	74	300	294	594

Total (Public + Privé)	947	735	1 682	133	87	220	119	78	197	1 199	900	2 099
-------------------------------	-----	-----	-------	-----	----	-----	-----	----	-----	-------	-----	-------

BT

Brevet de Technicien

3 établissements publics préparent au BT (50 élèves).

Brevet de technicien

Année scolaire 2008/2009

Dispositif de formation professionnelle	Etablissements Publics	Seconde			Première			Terminale			Total		
		G	F	G+F	G	F	G+F	G	F	G+F	G	F	G+F
Collaborateur d'architecte	Riom G. Romme (SGT)			0			0	11	4	15	11	4	15
Dessin arts appliqués : cristallerie	Yzeure J. Monnet			0			0	6	8	14	6	8	14
Métier du spectacle : technique de l'habillage	Riom M. Laurencin			0	1	10	11	1	9	10	2	19	21
Total public		0	0	0	1	10	11	18	21	39	19	31	50

Formations proposées en

BTS

Brevet de Technicien Supérieur

36 établissements publics et privés préparent au BTS

- 56 formations relèvent du BTS en 2 ans (4 192 élèves)**
- 1 formation relève du BTS en 1 an (6 élèves)**
- 2 formations relèvent de Classe de mise à niveau en 1 an :
classe assimilée au BTS (81 élèves)**

Brevet de technicien supérieur

Année scolaire 2008/2009

Dispositif de formation professionnelle	Etablissements Publics	1 ^{ère} année			2 ^{ème} année			TOTAL		
		G	F	G+F	G	F	G+F	G	F	G+F
Classe de mise à niveau BTS Arts appliqués	Yzeure J.Monnet	5	19	24				5	19	24
Classe de mise à niveau BTS Hôtel restauration	Chamalières	4	12	16				4	12	16
Agencement environnement architectural	Cusset Presles	5	5	10	7	5	12	12	10	22
Animation gestion touristiques locales	Chamalières	4	24	28	6	23	29	10	47	57
Après vente auto : véhicules particuliers	Montluçon A.Einstein	21	1	22	20		20	41	1	42
Assistance technique d'ingénieur	Cusset Presles	5	2	7	11	1	12	16	3	19
Assistant de manager (1 ^{ère} année)	Cusset Presles	3	23	26	1	28	29	4	51	55
Assistant de direction (2 ^{ème} année)	Le Puy S.Weil		14	14	1	20	21	1	34	35
	Clermont-Fd S.Apollinaire	2	53	55		43	43	2	96	98
Assistant de gestion PME-PMI	Montluçon P.Constans	7	25	32	2	15	17	9	40	49
	St-Flour Hte Auvergne	4	25	29	1	19	20	5	44	49
	Riom C.et P. Virlogeux	5	21	26	4	24	28	9	45	54
Assistant secrétaire trilingue	Cusset Presles				2	12	14	2	12	14
Assurance	Clermont-Fd A.Brugière	10	25	35	8	21	29	18	46	64
Banque marché particuliers	Clermont-Fd A.Brugière	16	19	35	5	27	32	21	46	67
Bâtiment	Riom G. Romme (SGT)	16		16	12	1	13	28	1	29
Biotechnologie	Le Puy S.Weil	9	22	31	7	10	17	16	32	48
Chimiste	Montluçon P.Constans	10	20	30	10	11	21	20	31	51
Commerce international réf. européen	Clermont-Fd A.Brugière	11	24	35	9	19	28	20	43	63
Communication des entreprises	Cusset Presles	6	26	32	8	24	32	14	50	64

Brevet de technicien supérieur

Année scolaire 2008/2009

Dispositif de formation professionnelle	Etablissements Publics	1 ^{ère} année			2 ^{ème} année			TOTAL		
		G	F	G+F	G	F	G+F	G	F	G+F
Comptabilité gestion des organisations	Montluçon P. Constans	10	18	28	6	12	18	16	30	46
	Yzeure J. Monnet	9	12	21	9	15	24	18	27	45
	Le Puy S. Weil	9	16	25	13	10	23	22	26	48
	Clermont-Fd S. Apollinaire	13	12	25	11	20	31	24	32	56
Conception de produits industriels	Thiers J.Zay	15	2	17	17	2	19	32	4	36
Contrôles industriels régulation automatique	Clermont-Fd La Fayette	19	2	21	5	1	6	24	3	27
Désign de produits	Yzeure J.Monnet	7	9	16	4	11	15	11	20	31
Désign d'espace	Cournon d'Auvergne R. Descartes	5	12	17	5	7	12	10	19	29
Diététique	Cusset V. Larbaud	2	28	30	1	20	21	3	48	51
Economie sociale et familiale	Clermont-Fd S. Apollinaire	3	21	24		25	25	3	46	49
Electrotechnique	Yzeure J.Monnet	15		15	6	1	7	21	1	22
	Le Puy C.et A. Dupuy	20	1	21	6		6	26	1	27
	Clermont-Fd La Fayette	28		28	23	1	24	51	1	52
Esthétique cosmétique	Clermont-Fd M. Curie (SGT)		29	29		31	31		60	60
Etude réalisation outillage mise en forme matériaux	Thiers J.Zay	10		10	9		9	19		19
Hôtellerie restauration (1ère année commune)	Cusset V. Larbaud	11	6	17				11	6	17
	Chamalières	26	19	45				26	19	45
Hôtellerie restauration - Option : arts culinaires table service	Cusset V. Larbaud				4	7	11	4	7	11
	Chamalières				12	12	24	12	12	24
Hôtellerie restauration - Option : mercatique gestion hôtellerie	Chamalières				7	11	18	7	11	18
Industries plastiques europlastic	Thiers J.Zay	10		10	6		6	16		16

Brevet de technicien supérieur

Année scolaire 2008/2009

Dispositif de formation professionnelle	Etablissements Publics	1 ^{ère} année			2 ^{ème} année			TOTAL		
		G	F	G+F	G	F	G+F	G	F	G+F
Industrialisation produits mécaniques	Montluçon P. Constans	5		5	11		11	16		16
	Le Puy C. et A. Dupuy	23		23	10		10	33		33
	Clermont-Fd La Fayette	19		19	13		13	32		32
Informatique gestion (1 ^{ère} année commune)	Cusset Presles	31	2	33				31	2	33
	Aurillac J. Monnet	17		17				17		17
	Clermont-Fd S. Apollinaire	27	5	32				27	5	32
Informatique gestion : administrateur réseaux locaux entreprises	Cusset Presles				11	1	12	11	1	12
	Aurillac J. Monnet				11	2	13	11	2	13
	Clermont-Fd S. Apollinaire				17	1	18	17	1	18
Informatique gestion : développeur application	Cusset Presles				13	1	14	13	1	14
	Aurillac J. Monnet				9		9	9		9
	Clermont-Fd S. Apollinaire				12	2	14	12	2	14
Informatique réseaux pour industries services techniques	Aurillac J. Monnet	20	2	22	15		15	35	2	37
Maintenance industrielle	Yssingeaux E. Chabrier	9		9	3		3	12		12
	Clermont-Fd La Fayette	23	2	25	24	2	26	47	4	51
Management unités commerciales	Yzeure J. Monnet	10	17	27	12	21	33	22	38	60
	Aurillac J. Monnet	10	18	28	12	19	31	22	37	59
	Clermont-Fd A. Brugière	17	18	35	14	16	30	31	34	65
	Clermont-Fd S. Apollinaire	14	39	53	23	32	55	37	71	108
Mécanismes et automatismes industriels	Aurillac J. Monnet	13		13	12		12	25		25
	Thiers J. Zay	19	1	20	8		8	27	1	28
Mét. audio. option gestion production	Le Puy C. et A. Dupuy	6	6	12	5		5	11	6	17
Mét. audio. option ingénierie. expl. eq	Le Puy C. et A. Dupuy	2	1	3	4		4	6	1	7
Mét. audio. option montage. postproduct.	Le Puy C. et A. Dupuy	2	1	3				2	1	3

Brevet de technicien supérieur

Année scolaire 2008/2009

Dispositif de formation professionnelle	Etablissements Publics	1 ^{ère} année			2 ^{ème} année			TOTAL		
		G	F	G+F	G	F	G+F	G	F	G+F
Métiers de l'eau	Mauriac	8	5	13	8	8	16	16	13	29
Négociation et relation client	Cusset Presles	10	22	32	5	14	19	15	36	51
	Le Puy S.Weil	7	10	17	16	10	26	23	20	43
	Issoire Murat	9	25	34	12	17	29	21	42	63
Négociation et relation client spécialité auto	Thiers Montdory	16	16	32	5	8	13	21	24	45
Opticien lunetier	Cusset V.Larbaud	7	23	30	6	18	24	13	41	54
Productique bois ameublement : développement industriel	Cusset Presles	13	1	14	9		9	22	1	23
Professions immobilières	Clermont-Fd S.Apollinaire	6	25	31	4	26	30	10	51	61
Qualité des industries alimentaires & bio-industries	Clermont-Fd S.Apollinaire	6	18	24	10	12	22	16	30	46
Réalisation d'ouvrages chaudronnés	Montluçon P.Constans	10		10	14		14	24		24
Services et prestations sanitaires et sociales	Clermont-Fd S.Apollinaire		30	30					30	30
Systèmes électroniques	Montluçon P.Constans	14	1	15	13	1	14	27	2	29
	Clermont-Fd La Fayette	11	1	12	16	1	17	27	2	29
Technico-commercial	Montluçon P.Constans	16	14	30	16	9	25	32	23	55
	Monistrol/Loire L. de Vinci	8	6	14	11	4	15	19	10	29
Transport	Pont du Château P.Boulangier (SGT)	23	7	30	9	8	17	32	15	47
Travaux publics	Riom G. Romme (SGT)	15		15	15		15	30		30
Ventes productions touristiques	Chamalières	3	28	31	6	21	27	9	49	58
Total Public		804	891	1 695	672	743	1 415	1 476	1 634	3 110

Brevet de technicien supérieur

Année scolaire 2008/2009

Dispositif de formation professionnelle	Etablissements Privés	1 ^{ère} année			2 ^{ème} année			TOTAL		
		G	F	G+F	G	F	G+F	G	F	G+F
Classe de mise à niveau BTS Arts appliqués	Aurillac de la Communication St-Géraud	13	28	41				13	28	41
Animation gestion touristiques locales	Vichy ECS	5	11	16	6	14	20	11	25	36
Assistance technique d'ingénieur	Monistrol-sur-Loire N.D. du Château	12		12	4	1	5	16	1	17
Assistant de manager (1 ^{ère} année)	Vichy ECS	3	11	14	1	13	14	4	24	28
Assistant de direction (2 ^{ème} année)	Clermont-Fd St-Alyre	5	25	30	1	19	20	6	44	50
Assistant de gestion PME-PMI	Moulins A.Rodier	10	15	25	4	13	17	14	28	42
	Le Puy Anne-Marie Martel	11	14	25	10	15	25	21	29	50
	Clermont-Fd St-Alyre	9	18	27	7	16	23	16	34	50
Banque marché professionnels	BTS 1 ^{er} Clermont-Fd G.De Bouillon	2	4	6				2	4	6
Communication des entreprises	Aurillac de la Communication St-Géraud	3	14	17	1	10	11	4	24	28
	Le Puy Anne-Marie Martel	10	22	32	5	15	20	15	37	52
Communication visuelle - Option : graphique édition publicité	Aurillac de la Communication St-Géraud	4	9	13	1	10	11	5	19	24
Communication visuelle - Option : multimédia	Aurillac de la Communication St-Géraud	10	5	15	4	6	10	14	11	25
Comptabilité gestion des organisations	Le Puy St-Louis N.D. de France	11	8	19	14	10	24	25	18	43
	Clermont-Fd G.De Bouillon	12	11	23	7	11	18	19	22	41
Conception de produits industriels	Clermont-Fd G.De Bouillon	27		27	27		27	54		54
Electrotechnique	Clermont-Fd G.De Bouillon	23		23	20	1	21	43	1	44
Esthétique cosmétique	Vichy ECS		39	39		38	38		77	77
Informatique gestion (1 ^{ère} année commune)	Le Puy St-Louis N.D. de France	28	2	30				28	2	30
	Clermont-Fd G.De Bouillon	32		32				32		32
	Chamalières Groupe Formation Systèmes (H.C)	2		2				2		2

Brevet de technicien supérieur

Année scolaire 2008/2009

Dispositif de formation professionnelle	Etablissements Privés	1 ^{ère} année			2 ^{ème} année			TOTAL		
		G	F	G+F	G	F	G+F	G	F	G+F
Informatique gestion : administrateur réseaux locaux entreprises	Le Puy St-Louis N.D. de France				11	2	13	11	2	13
	Clermont-Fd G.De Bouillon				13		13	13		13
Informatique gestion : développeur application	Le Puy St-Louis N.D. de France				7	4	11	7	4	11
	Clermont-Fd G.De Bouillon				11		11	11		11
Management unités commerciales	Vichy ECS	12	9	21	14	12	26	26	21	47
	Le Puy Anne-Marie Martel	15	14	29	12	16	28	27	30	57
	Clermont-Fd St-Alyre	15	15	30	7	19	26	22	34	56
	Chamalières Groupe Formation Systèmes (H.C)	3	1	4				3	1	4
Négociation et relation client	Clermont-Fd G.De Bouillon	19	15	34	15	11	26	34	26	60
Notariat	Clermont-Fd Institut des Métiers du Notariat (H.C)	6	22	28				6	22	28
Opticien lunetier	Yssingaux Sacré Cœur	5	11	16				5	11	16
Professions immobilières	Chamalières Groupe Formation Systèmes (H.C)		1	1					1	1
Technico-commercial	Issoire Sévigné St Louis	18	2	20	20	2	22	38	4	42
Ventes productions touristiques	Vichy ECS	3	24	27		11	11	3	35	38
Total Privé		328	350	678	222	269	491	550	619	1 169

Total (Public + Privé)	1 132	1 241	2 373	894	1 012	1 906	2 026	2 253	4 279
-------------------------------	--------------	--------------	--------------	------------	--------------	--------------	--------------	--------------	--------------

DCESF

Diplôme de Conseiller en Economie Sociale et Familiale

1 établissement public prépare au DCESF (24 élèves).

DCG

Diplôme de Comptabilité et de Gestion

2 établissements 1 public et 1 privé préparent au DCG (165 élèves).

DMA

Diplôme des Métiers d'Art

1 établissement public prépare au DMA (17 élèves).

DCESF - DCG - DMA

Année scolaire 2008/2009

Dispositif de formation professionnelle	Etablissements Publics	1 ^{ère} année			2 ^{ème} année			3 ^{ème} année			Total		
		G	F	G+F	G	F	G+F	G	F	G+F	G	F	G+F
DCESF - Diplôme de Conseiller en Economie Sociale et Familiale	Clermont-Fd S. Apollinaire		24	24							0	24	24
DCG - Diplôme de Comptabilité et de Gestion	Clermont-Fd S. Apollinaire	18	12	30	17	21	38	17	12	29	52	45	97
DMA - Décor architect. opt. verre cristal	Yzeure J. Monnet		11	11	1	5	6				1	16	17
Total Public		18	47	65	18	26	44	17	12	29	53	85	138

8

Dispositif de formation professionnelle	Etablissements Privés	1 ^{ère} année			2 ^{ème} année			3 ^{ème} année			Total		
		G	F	G+F	G	F	G+F	G	F	G+F	G	F	G+F
DCG - Diplôme de Comptabilité et de Gestion	Clermont-Fd G. de Bouillon	9	17	26	7	15	22	11	9	20	27	41	68
Total Privé		9	17	26	7	15	22	11	9	20	27	41	68

Total (Public+Privé)		27	64	91	25	41	66	28	21	49	80	126	206
-----------------------------	--	----	----	----	----	----	----	----	----	----	----	-----	-----

ANNEXE

Adresse des établissements

Allier

Etablissements publics

LYCEE GENERAL ET TECHNOLOGIQUE	PRESLES	Boulevard	DU 8 MAI 1945	BP	310	03306	CUSSET CEDEX	Tél	0470972525
LYCEE POLYVALENT	VALERY LARBAUD	8 Boulevard	GABRIEL PERONNET	BP	30306	03306	CUSSET CEDEX	Tél	0470965400
LPO LYCEE DES METIERS	ALBERT EINSTEIN	Rue	ALBERT EINSTEIN	BP	3147	03105	MONTLUCON CEDEX	Tél	0470084280
LYCEE POLYVALENT	PAUL CONSTANS	Rue	CHRISTOPHE THIVRIER	BP	415	03107	MONTLUCON CEDEX	Tél	0470081930
LGT LYCEE DES METIERS	JEAN MONNET	39 Place	JULES FERRY	BP	5	03401	YZEURE CEDEX	Tél	0470469301
LYCEE PROFESSIONNEL	ALBERT LONDRES	Boulevard	DU 8 MAI 1945	BP	70310	03306	CUSSET CEDEX	Tél	0470972525
LYCEE PROFESSIONNEL	GUSTAVE EIFFEL	Rue	JULES BERTIN	BP	23	03800	GANNAT	Tél	0470900135
LYCEE PROFESSIONNEL	MAURICE GUYOT	Rue	ERNEST MONTUSES	BP	3140	03105	MONTLUCON CEDEX	Tél	0470027360
LYCEE PROFESSIONNEL	VAL D'ALLIER	15 Rue	DU BEAUPUY	BP	40	03150	VARENNES SUR ALLIER	Tél	0470450381
LYCEE PROFESSIONNEL	JEAN MONNET	39 Place	JULES FERRY	BP	5	03401	YZEURE CEDEX	Tél	0470469303
SECTION ENSEIGNT PROFESSIONNEL	LPO GENEVIEVE VINCENT	15 Boulevard	DU GENERAL DE GAULLE			03600	COMMENTRY	Tél	0470082434
SECTION ENSEIGNT PROFESSIONNEL	LPO VALERY LARBAUD	8 Boulevard	GABRIEL PERONNET	BP	30306	03306	CUSSET CEDEX	Tél	0470965400
SECTION ENSEIGNT PROFESSIONNEL	LPO PAUL CONSTANS	Rue	CHRISTOPHE THIVRIER	BP	415	03107	MONTLUCON CEDEX	Tél	0470081930
SECTION ENSEIGNT PROFESSIONNEL	LPO ALBERT EINSTEIN	Rue	ALBERT EINSTEIN	BP	3147	03105	MONTLUCON CEDEX	Tél	0470084280

Etablissements privés

LYCEE TECHNOLOGIQUE PRIVE	ANNA RODIER	39 Cours	JEAN JAURES			03008	MOULINS CEDEX	Tél	0470206025
LYCEE TECHNOLOGIQUE PRIVE	EC DES CARRIERES SUPERIEURES	5 Rue	FLEURY	BP	2357	03203	VICHY CEDEX	Tél	0470598040
LYCEE PROFESSIONNEL PRIVE	SAINT VINCENT	150 Boulevard	DE COURTAIS			03100	MONTLUCON	Tél	0470280466
LYCEE PROFESSIONNEL PRIVE	ANNA RODIER	39 Cours	JEAN JAURES			03008	MOULINS CEDEX	Tél	0470206025
ECOLE SECONDAIRE PROF.PRIVEE	SOINS ESTHETIQUES	3 Rue	PRESIDENT ROOSEVELT			03200	VICHY	Tél	0470986277

Cantal

Etablissements publics

LYCEE GENERAL ET TECHNOLOGIQUE	JEAN MONNET	10 Rue	DU DOCTEUR CHIBRET	BP 535	15005	AURILLAC CEDEX	Tél 0471454949
LYCEE POLYVALENT		Avenue	RAYMOND CORTAT		15200	MAURIAC	Tél 0471681150
LYCEE POLYVALENT	DE HAUTE AUVERGNE	20 Rue	MARCELLIN BOUDET	BP 41	15101	SAINT-FLOUR CEDEX	Tél 0471600550
LYCEE PROFESSIONNEL	RAYMOND CORTAT	55 Avenue	JEAN CHANAL	BP 527	15005	AURILLAC CEDEX	Tél 0471456060
LYCEE PROFESSIONNEL	JEAN MERMOZ	10 Rue	DU DOCTEUR CHIBRET	BP 535	15005	AURILLAC CEDEX	Tél 0471454949
LYCEE PROFESSIONNEL	JOSEPH CONSTANT	3 Rue	DE LA COSTE		15300	MURAT	Tél 0471200520
SECTION ENSEIGNT PROFESSIONNEL	LPO	Avenue	RAYMOND CORTAT		15200	MAURIAC	Tél 0471680533
SECTION ENSEIGNT PROFESSIONNEL	LPO HAUTE AUVERGNE	20 Rue	MARCELLIN BOUDET	BP 41	15101	ST FLOUR CEDEX	Tél 0471600550
ETAB.REGIONAL ENSEIGNT ADAPTE	ALBERT MONIER	Rue	LOUIS FARGES		15013	AURILLAC CEDEX	Tél 0471482015
SEGPA	CLG DU MERIDIEN	12 Rue	D'ENCHALADE	BP 89	15200	MAURIAC	Tél 0471680620

Etablissements privés

LYCEE POLYVALENT PRIVE	DE LA COMMUNICATION ST GERAUD	23 Rue	DU COLLEGE		15013	AURILLAC CEDEX	Tél 0471482818
SECTION ENSEIGNT PROFES.PRIVEE	LPO GERBERT	47 Avenue	DES PRADES		15000	AURILLAC	Tél 0471634272
SECTION ENSEIGNT PROFES.PRIVEE	LPO COMMUNICATION ST GERAUD	23 Rue	DU COLLEGE		15013	AURILLAC CEDEX	Tél 0471482818
SECTION ENSEIGNT PROFES.PRIVEE	LPO LA PRESENTATION NOTRE DAME	1 Cours	SPY DES TERNES		15100	ST FLOUR	Tél 0471600014

Haute-Loire

Etablissements publics

LYCEE GENERAL ET TECHNOLOGIQUE	SIMONE WEIL	22 Boulevard	MARECHAL JOFFRE	BP 93	43003	LE PUY EN VELAY CEDEX	Tél 0471056666
LPO LYCEE DES METIERS	CHARLES ET ADRIEN DUPUY	3 Avenue	DOCTEUR DURAND	BP 120	43003	LE PUY-EN-VELAY CEDEX	Tél 0471072800
LYCEE GENERAL ET TECHNOLOGIQUE	LEONARD DE VINCI	Lieu-dit	LE MAZEL	BP 61	43120	MONISTROL SUR LOIRE	Tél 0471617330
LYCEE POLYVALENT	EMMANUEL CHABRIER			BP 26	43201	YSSINGEAUX CEDEX	Tél 0471590287
LYCEE PROFESSIONNEL	AUGUSTE AYMARD	2 Rue	SAINT MARCEL		43000	ESPALY ST MARCEL	Tél 0471093578
LP LYCEE DES METIERS	JEAN MONNET	45 Boulevard	BERTRAND		43000	LE PUY EN VELAY	Tél 0471066171
LYCEE PROFESSIONNEL	CLAUDE FAVARD	6 Rue	JEAN CATINOT		43250	STE FLORINE	Tél 0473541334
SECTION ENSEIGNT PROFESSIONNEL	LPO LA FAYETTE	Plateau	ST LAURENT	BP 110	43103	BRIOUDE CEDEX	Tél 0471500875
SECTION ENSEIGNT PROFESSIONNEL	LPO CHARLES ET ADRIEN DUPUY	3 Avenue	DOCTEUR DURAND	BP 120	43003	LE PUY EN VELAY CEDEX	Tél 0471072800
SECTION ENSEIGNT PROFESSIONNEL	LPO EMMANUEL CHABRIER			BP 26	43201	YSSINGEAUX CEDEX	Tél 0471590287
ETAB.REGIONAL ENSEIGNT ADAPTE	ALEXANDRE VIALATTE	8 Rue	DE L'ESTARET	BP 118	43103	BRIOUDE CEDEX 3	Tél 0471745350

Etablissements privés

LYCEE GEN.ET TECHNOL.PRIVE	ST LOUIS NOTRE DAME DE FRANCE	5 Rue	LATOUR MAUBOURG	BP 1	43010	LE PUY EN VELAY CEDEX	Tél 0471053850
LYCEE POLYVALENT PRIVE	ANNE MARIE MARTEL	2 Rue	DE VIENNE	BP 44	43002	LE PUY EN VELAY CEDEX	Tél 0471054666
LYCEE GEN.ET TECHNOL.PRIVE	NOTRE DAME DU CHATEAU				43120	MONISTROL SUR LOIRE	Tél 0471758484
LYCEE GEN.ET TECHNOL.PRIVE	SACRE COEUR	11 Place	CHARLES DE GAULLE		43200	YSSINGEAUX	Tél 0471657510
ECOLE TECHNIQUE PRIVEE	COIFFURE DU VELAY	99 Avenue	CHARLES DUPUY		43700	BRIVES CHARENSAC	Tél 0471052236
LYCEE PROFESSIONNEL PRIVE	PARADIS	Rue	PONT DE LA CHARTREUSE	BP 08	43700	BRIVES CHARENSAC	Tél 0471098309
LYCEE PROFESSIONNEL PRIVE		1 Place	NERON		43120	MONISTROL SUR LOIRE	Tél 0471756282
SECTION ENSEIGNT PROFES.PRIVEE	LPO ANNE-MARIE MARTEL	2 Rue	DE VIENNE	BP 44	43002	LE PUY EN VELAY CEDEX	Tél 0471054666

Puy-de-Dôme

Etablissements publics

76

LPO LYCEE DES METIERS		Voie	ROMAINE			63400	CHAMALIERES	Tél	0473317450
LGT LYCEE DES METIERS	SIDOINE APOLLINAIRE	20 Rue	JEAN RICHEPIN			63037	CLERMONT FERRAND CEDEX 1	Tél	0473412020
LGT LYCEE DES METIERS	LA FAYETTE	21 Boulevard	ROBERT SCHUMAN	BP	57	63002	CLERMONT FERRAND CEDEX 1	Tél	0473280808
LYCEE GENERAL ET TECHNOLOGIQUE	AMBROISE BRUGIERE	44 Rue	DES PLANCHETTES			63039	CLERMONT FERRAND CEDEX 2	Tél	0473246416
LYCEE GENERAL ET TECHNOLOGIQUE	RENE DESCARTES	Avenue	JULES FERRY	BP	40	63801	COURNON D AUVERGNE CEDEX	Tél	0473775450
LYCEE GENERAL ET TECHNOLOGIQUE	MURAT	27 Boulevard	PASTEUR	BP	5	63500	ISSOIRE	Tél	0473890176
LYCEE GENERAL ET TECHNOLOGIQUE	C. ET P. VIRLOGEUX	1 Rue	DU GENERAL CHAPSAL	BP	48	63201	RIOM CEDEX	Tél	0473646100
LYCEE GENERAL ET TECHNOLOGIQUE	JEAN ZAY	21 Rue	JEAN ZAY			63300	THIERS	Tél	0473807575
LYCEE GENERAL ET TECHNOLOGIQUE	MONTDORY	Côte	PONTEL 7 TER AV J.JAURES			63304	THIERS CEDEX	Tél	0473807070
LP LYCEE DES METIERS	FRANCOIS RABELAIS	13 Avenue	DE CHARBONNIER			63570	BRASSAC LES MINES	Tél	0473541769
LYCEE PROFESSIONNEL	CAMILLE CLAUDEL	4 Rue	DE LA CHARME			63100	CLERMONT FERRAND	Tél	0473240158
LP LYCEE DES METIERS	ROGER CLAUSTRES	127 Rue	DOCTEUR HOSPITAL			63100	CLERMONT FERRAND	Tél	0473192100
LP LYCEE DES METIERS	AMEDEE GASQUET	12 Rue	JEAN BAPTISTE TORRILHON			63037	CLERMONT FERRAND CEDEX 1	Tél	0473315656
LYCEE PROFESSIONNEL	MARIE CURIE	19 Boulevard	AMBROISE BRUGIERE			63039	CLERMONT FERRAND CEDEX 2	Tél	0473924170
LP LYCEE DES METIERS	HENRI SAINTE-CLAIRE DEVILLE	Chemin	DES CROIZETTES	BP	60132	63504	ISSOIRE CEDEX	Tél	0473891888
LP LYCEE DES METIERS	PIERRE BOULANGER	85 Chemin	DES PALISSES	BP	4	63430	PONT DU CHATEAU	Tél	0473832115
LYCEE PROFESSIONNEL	GILBERT ROMME	75 Rue	DU CREUX	BP	34	63201	RIOM CEDEX	Tél	0473671671
LP LYCEE DES METIERS	MARIE LAURENCIN	1 Avenue	JEAN MONNET	BP	41	63201	RIOM CEDEX	Tél	0473646960
LP LYCEE DES METIERS	VERCINGETORIX	4 Rue	DE LAUBIZE			63540	ROMAGNAT	Tél	0473620255
LYCEE PROFESSIONNEL	DESAIX					63700	ST ELOY LES MINES	Tél	0473854044
LYCEE PROFESSIONNEL	VAL DE DORE	68 Avenue	LEO LAGRANGE			63300	THIERS	Tél	0473808434
LYCEE PROFESSIONNEL	SONIA DELAUNAY	Côte	PONTEL 7 TER AV J.JAURES			63304	THIERS CEDEX	Tél	0473807070
LYCEE PROFESSIONNEL	B.T.P	29 Route	DE MARSAT	BP	13	63530	VOLVIC	Tél	0473335169
SECTION ENSEIGNT PROFESSIONNEL	LPO BLAISE PASCAL	23 Rue	BLAISE PASCAL	BP	65	63600	AMBERT	Tél	0473823838
SECTION ENSEIGNT PROFESSIONNEL	LPO	Voie	ROMAINE			63400	CHAMALIERES	Tél	0473317450
SECTION ENSEIGNT GEN.ET TECHNO	LP MARIE CURIE	19 Boulevard	AMBROISE BRUGIERE			63039	CLERMONT FERRAND CEDEX 2	Tél	0473924170
SECTION ENSEIGNT GEN.ET TECHNO	LP PIERRE BOULANGER	85 Chemin	DES PALISSES	BP	4	63430	PONT DU CHATEAU	Tél	0473832115
SECTION ENSEIGNT GEN.ET TECHNO	LP GILBERT ROMME	75 Rue	DU CREUX	BP	34	63201	RIOM CEDEX	Tél	0473671671
ETAB.REGIONAL ENSEIGNT ADAPTE	DE LATTRE DE TASSIGNY					63540	ROMAGNAT	Tél	0473794558
SEGPA	CLG ALBERT CAMUS	Rue	DU SOUS MARIN CASABIANCA			63100	CLERMONT FERRAND	Tél	0473243673

Etablissements privés

LYC GEN TECH PRIVE DES METIERS	GODEFROY DE BOUILLON	14 Rue	GODEFROY DE BOUILLON	63037	CLERMONT FERRAND CEDEX 1	Tél	0473985454
LYCEE GEN.ET TECHNOL.PRIVE	SAINT ALYRE	20 Rue	SAINT GEORGE	63037	CLERMONT FERRAND CEDEX 1	Tél	0473317030
LYCEE GEN.ET TECHNOL.PRIVE	SEVIGNE SAINT LOUIS	2 Avenue	DE LA LIBERATION	63500	ISSOIRE	Tél	0473891895
GROUPE FORMATION SYSTEMES		4 Place	CHARLES DE GAULLE	BP 35	63401 CHAMALIERES CEDEX	Tél	0473195300
INST DES METIERS DU NOTARIAT		26 Avenue	LEON BLUM - POLE TERTIAIRE	BP 283	63008 CLERMONT FERRAND CEDEX 1	Tél	0473177760
LYCEE PROF PRIVE DES METIERS	ANNA RODIER	54 Boulevard	JEAN JAURES	63000	CLERMONT FERRAND	Tél	0473934870
LYCEE PROFESSIONNEL PRIVE	RENE RAMBAUD - COIFFURE	27 Avenue	DU MARECHAL LECLERC	63000	CLERMONT FERRAND	Tél	0473981660
LYCEE PROFESSIONNEL PRIVE	LES CORDELIERS	Place	DES CORDELIERS	63100	CLERMONT FERRAND	Tél	0473232525
LYCEE PROFESSIONNEL PRIVE	GODEFROY DE BOUILLON	14 Rue	GODEFROY DE BOUILLON	63037	CLERMONT FERRAND CEDEX 1	Tél	0473985454
LYCEE PROFESSIONNEL PRIVE	SAINT ALYRE	20 Rue	SAINT GEORGE	63037	CLERMONT FERRAND CEDEX 1	Tél	0473317030

Table des sigles

Sigles des formations

CAP	Certificat d'aptitude professionnelle
CAP1	CAP en 1 an
1CAP2	1 ^{ère} année du CAP en 2 ans
2CAP2	2 ^{ème} année du CAP en 2 ans
BEP	Brevet d'études professionnelles
BEP1	BEP en 1 an
2nd PRO	1 ^{ère} année du BEP en 2 ans
Term BEP	2 ^{ème} année du BEP en 2 ans
MC	Mention complémentaire
BAC PRO	Baccalauréat professionnel
1ère PRO	1 ^{ère} année du BAC PRO en 2 ans
Term PRO	2 ^{ème} année du BAC PRO en 2 ans
1BPRO3	1 ^{ère} année du BAC PRO en 3 ans
2BPRO3	2 ^{ème} année du BAC PRO en 3 ans
3BPRO3	3 ^{ème} année du BAC PRO en 3 ans
BT	Brevet de technicien
2BT	Seconde BT
1BT	Première BT
1ADBT	Première d'adaptation BT
TBT	Terminale BT
CL.M.NIV.	Classe de mise à niveau
STS	Section de techniciens supérieurs (BTS)
STS1	BTS en 1 an
1STS2	1 ^{ère} année du BTS en 2 ans
2STS2	2 ^{ème} année du BTS en 2 ans
DCG	Diplôme de comptabilité et de gestion
DCESF	Diplôme de conseiller en économie sociale et familiale

Sigles des établissements

EREA	Etablissement régional d'enseignement adapté
LP	Lycée professionnel
LPO	Lycée polyvalent
SEGPA	Section d'enseignement général et professionnel adapté
SEP	Section d'enseignement professionnel en lycée
SGT	Section générale et technologique en LP

Pour en savoir plus

Académie de CLERMONT-FERRAND

Recteur de l'Académie et Chancelier des Universités : Gérard BESSON

Secrétaire Général de l'Académie : Gérard GUILLAUMIE

Ce document a été réalisé par Jacqueline NENOT et Joëlle DARCIS en liaison avec l'ensemble de la **Division Etudes - Statistiques - Infocentre**.

Responsable : Jean-François MEZEIX

Secrétariat : Marie-José TEIXEIRA

Etudes – Statistiques – Infocentre – bilan social : Nicolas MICONNET, El Mustapha ENNAJOU, Catherine GRANGE, Martine HIRIART-DURRUTY, Eric LOUSTAU, Franck CALATAYUD

Enquêtes et gestion des systèmes d'information : Jacqueline NENOT, Joëlle DARCIS, Patricia ROUBY

Tél : 04 73 99 32 71

Des exemplaires supplémentaires du document Etudes et notes n° 58 «Formations professionnelles des établissements scolaires publics et privés – 2008/2009» peuvent être demandés à :

Division Etudes Statistiques Infocentre

3, avenue vercingétorix

63033 Clermont-Ferrand cedex1

Consultation en ligne : www.ac-clermont.fr

Académie et Rectorat

Repères Statistiques Infocentre

Publications

N'hésitez pas à nous faire part de vos remarques et suggestions.

Division Etudes Statistiques Infocentre

Ce.desi@ac-clermont.fr

Nombre d'exemplaires : 400

collection

Études et notes

thématique

Dossiers statistiques

titre

Formations professionnelles
des établissements scolaires
publics et privés 2008/2009

conception, réalisation et diffusion

Division études, statistiques, infocentre
Ce.Desi@ac-clermont.fr

impression

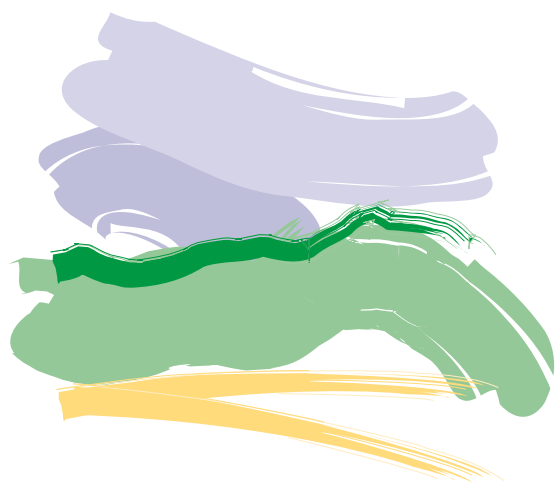
Rectorat - 400 exemplaires

n°ISSN

0999-8586

pour plus d'informations

www.ac-clermont.fr



MINISTÈRE DE
L'ÉDUCATION NATIONALE

MINISTÈRE DE
L'ENSEIGNEMENT SUPÉRIEUR
ET DE LA RECHERCHE

