



Tableaux Statistiques

Académie de Clermont-Ferrand

Résultats aux examens

[Synthèse]

Session 2021

numéro 01-23

janvier 2023



**ACADÉMIE
DE CLERMONT-FERRAND**

*Liberté
Égalité
Fraternité*

Auteurs

Franck Calatayud

Service Prospective et Statistique: siaspep-sps@ac-clermont.fr

Service Interacadémique de la Statistique de l'Évaluation de la
Prospective et de la Performance (SIASEPP)

Rectorat de l'Académie de Clermont-Ferrand ☎ 04 73 99 32 71

www.ac-clermont.fr/etudes-stats/ (grand public)

statpro.ac-clermont.fr (depuis un site académique)

SOMMAIRE

SYNTHESE des résultats aux examens de l'Académie.....	p. 7
RESULTATS :	
Diplôme National du Brevet (DNB).....	p. 11
Certificat d'Aptitudes Professionnelles (CAP).....	p. 17
Certificat d'Aptitudes Professionnelles Agricoles (CAPA)	p. 23
Mention Complémentaire (MC).....	p. 27
Brevet Professionnel (BP)	p. 35
BACCALAUREAT	p. 41
Brevet des Métiers d'Art (BMA)	p. 51
Brevet de Technicien Supérieur (BTS)	p. 57
Autre dipl. Assimilé au BTS (DTS-DPECF-DNTS)	p. 63
Brevet de Technicien Supérieur Agricole (BTSA)	p. 67
Diplôme de Comptabilité et de Gestion (DCG)	p. 71
Diplôme national des métiers d'art et du design (DNMADE)	p. 75
Diplôme supérieur des Arts Appliqués (DSAA-1).....	p. 79
ANNEXE :	
Résultats du baccalauréat par établissement	p. 83

Résultats aux examens session 2021

Parmi les 33 791 diplômes délivrés, sous la tutelle du ministère de l'éducation nationale et du ministère de l'agriculture, 29 998 ont été obtenus par la voie de l'enseignement scolaire, l'enseignement à distance ou individuellement, 3 053 par la voie de l'apprentissage et 740 par la voie de la formation continue.

Ce document recense les résultats aux examens de l'enseignement général, technologique et professionnel de l'Académie de Clermont-Ferrand pour la session 2021, du diplôme national du brevet (DNB) au diplôme supérieur des Arts Appliqués (DSAA-1). À compter de la session 2013, le diplôme national du brevet comporte deux séries : la série générale et la série professionnelle. Elles remplacent les trois séries précédentes : collège, technologique et professionnelle.

Un diplôme de niveau 6 qui vise le grade de licence apparaît pour la session 2021, le DN MADE (diplôme national des métiers d'art et du design) a pour but l'acquisition de connaissances et de compétences professionnelles dans les différents champs des métiers d'art et du design. En 3 ans, le cursus prévoit une spécialisation progressive et une individualisation du parcours.

Des diplômes comme le BEP – brevet d'études professionnelles (niveau 3) ou le DMA diplôme des métiers d'art (niveau 5) ne sont plus au catalogue.

La publication de ce document, une année après les épreuves, est expliquée par la nécessité de consolider l'ensemble des examens sur la totalité du territoire national.

Les résultats sont présentés par niveau de diplôme.

Les données

Les données proviennent de la Base Centrale de Pilotage (BCP) nationale.

Les niveaux de formations

Suite à la publication d'un décret (décret n° 2019-14 du 8 janvier 2019) au JO du 9 janvier 2019, les niveaux de formation sont désormais classés sur une échelle de 1 à 8.

Les niveaux 1 à 8

- Le niveau 1 du cadre national des certifications professionnelles correspond à la maîtrise des savoirs de base ;
- Le niveau 2 atteste la capacité à effectuer des activités simples et résoudre des problèmes courants à l'aide de règles et d'outils simples en mobilisant des savoir-faire professionnels dans un contexte structuré. L'activité professionnelle associée s'exerce avec un niveau restreint d'autonomie ;
- Le niveau 3 atteste la capacité à effectuer des activités et résoudre des problèmes en sélectionnant et appliquant des méthodes, des outils, des matériels et des informations de base, dans un contexte connu, ainsi que la capacité à adapter les moyens d'exécution et son comportement aux circonstances ;
- Le niveau 4 atteste la capacité à effectuer des activités nécessitant de mobiliser un éventail large d'aptitudes, d'adapter des solutions existantes pour résoudre des problèmes précis, à organiser son travail de manière autonome dans des contextes généralement prévisibles mais susceptibles de changer, ainsi qu'à participer à l'évaluation des activités. Le diplôme national du baccalauréat est classé à ce niveau du cadre national ;
- Le niveau 5 atteste la capacité à maîtriser des savoir-faire dans un champ d'activité, à élaborer des solutions à des problèmes nouveaux, à analyser et interpréter des informations, en mobilisant des concepts, à transmettre le savoir-faire et des méthodes ;
- Le niveau 6 atteste la capacité à analyser et résoudre des problèmes complexes imprévus dans un domaine spécifique, à formaliser des savoir-faire et des méthodes et à les capitaliser. Les diplômes conférant le grade de licence sont classés à ce niveau du cadre national ;
- Le niveau 7 atteste la capacité à élaborer et mettre en œuvre des stratégies alternatives pour le développement de l'activité professionnelle dans des contextes professionnels complexes, ainsi qu'à évaluer les risques et les conséquences de son activité. Les diplômes conférant le grade de master sont classés à ce niveau du cadre national ;
- Le niveau 8 atteste la capacité à identifier et résoudre des problèmes complexes et nouveaux impliquant une pluralité de domaines, en mobilisant les connaissances et les savoir-faire les plus avancés, à concevoir et piloter des projets et des processus de recherche et d'innovation. Le diplôme national de doctorat est classé à ce niveau du cadre national.

Les sigles des diplômes :

Niveau 3	DNB : Diplôme National du Brevet. CAP : Certificat d'Aptitudes Professionnelles. CAPA : Certificat d'Aptitudes Professionnelles agricoles. MC5 : Mention Complémentaire niveau 5.
Niveau 4	MC4 : Mention Complémentaire niveau 4. BAC : Baccalauréat général, technologique et professionnel. BMA : Brevet des métiers d'art – Brevet des métiers du spectacle. BP : Brevet Professionnel.
Niveau 5	BTS : Brevet de Technicien Supérieur. DCESF : Conseiller Eco. Sociale et Familial. DTS-DPECF-DNTS : Autre Dipl. assimilé au BTS BTSA : Brevet de Technicien Supérieur Agricole.
Niveau 6	DNMADE : Diplôme National des Métiers d'Art et du Design DCG : Diplôme de Comptabilité et de Gestion
Niveau 7	DSAA-1 : Diplôme supérieur des Arts Appliqués

Synthèse

*des résultats aux examens de
l'Académie de Clermont-Ferrand*

SESSION 2021

Synthèse des pourcentages de réussite aux examens de l'Académie de Clermont-Ferrand

SESSION 2021

Académie de Clermont - Ferrand		Présents	Admis	Taux de réussite académique	Taux de réussite national	Taux académique - national
DNB	DIPLOME NATIONAL DU BREVET	15 492	13 744	88,7	88,1	0,6
CAP	CERTIFICAT D'APTITUDES PROFESSIONNELLES	3 881	3 244	83,6	83	0,6
CAPA	CERTIFICAT D'APTITUDES PROFESSIONNELLES AGRICOLES	232	221	95,3	96,1	-0,8
MC5	MENTION COMPLEMENTAIRE MC5	309	258	83,5	83,9	-0,4
MC4	MENTION COMPLEMENTAIRE MC4	122	111	91	86,5	4,5
BP	BREVET PROFESSIONNEL	406	316	77,8	75,4	2,4
BAC	BACCALAUREATS	13 330	12 498	93,8	93,7	0,1
BMA	BREVET DES METIERS D'ART - BREVET DES METIERS DU SPECTACLE	53	48	90,6	89	1,6
BTS	BREVET DE TECHNICIEN SUPERIEUR	3 060	2 777	90,8	87,6	3,2
B TSA	BREVET DE TECHNICIEN SUPERIEUR AGRICOLE	568	466	82	83,5	-1,5
DCG	AUTRES DIPLOMES DE NIVEAU II	41	35	85,4	82,7	2,7
DNMADE	DIPLOME NATIONAL DES METIERS D'ART ET DU DESIGN	66	62	93,9	92,5	1,4
DSAA-1	DIPLOME SUPERIEUR DES ARTS APPLIQUES	11	11	100	95,5	4,5
		37 571	33 791			

En 2021 l'académie a délivré 33791 diplômes dont :

- 17 467 du niveau 3
- 12 973 du niveau 4
- 3 243 du niveau 5
- 97 du niveau 6
- 11 du niveau 7

Résultats

DNB

DIPLOME NATIONAL DU BREVET

SESSION 2021
niveau 3

Présents :	15 492
Admis :	13 744
Taux de réussite:	88,7%

DNB

DIPLOME NATIONAL DU BREVET

session 2021

Résultats par série du DNB

Série	Présents	Admis	Taux de réussite académique	Taux de réussite national	Taux académique - national
Série générale					
	13 876	12 505	90,1	89	1,1
total série	13 876	12 505	90,1	89	0,6
Série professionnelle					
	1 616	1 239	76,7	78,9	-2,2
total série	1 616	1 239	76,7	78,9	0,6
TOTAL	15 492	13 744	88,7	88,1	0,6

Répartition par sexe

Sexe	Présents	Admis	Taux de réussite académique	Taux de réussite national	Taux académique - national
Série générale					
FEMININ	7 107	6 584	92,6	91,8	0,8
MASCULIN	6 769	5 921	87,5	86,1	1,4
total série	13 876	12 505	90,1	89	0,6
Série professionnelle					
FEMININ	581	460	79,2	82,2	-3
MASCULIN	1 035	779	75,3	77,1	-1,8
total série	1 616	1 239	76,7	78,9	0,6
TOTAL	15 492	13 744	88,7	88,1	0,6

Répartition par département

Département	Présents	Admis	Taux de réussite académique
Série générale			
ALLIER	3 207	2 823	88
CANTAL	1 256	1 185	94,3
HAUTE-LOIRE	2 587	2 428	93,9
PUY-DE-DOME	6 826	6 069	88,9
total série	13 876	12 505	90,1
Série professionnelle			
ALLIER	406	312	76,8
CANTAL	218	173	79,4
HAUTE-LOIRE	333	260	78,1
PUY-DE-DOME	659	494	75
total série	1 616	1 239	76,7
TOTAL	15 492	13 744	88,7

Répartition par secteur

Secteurs	Présents	Admis	Taux de réussite académique	Taux de réussite national	Taux académique - national
Série générale					
PRIVE	3 058	2 946	96,3	97	-0,7
PUBLIC	10 778	9 538	88,5	86,9	1,6
SANS OBJET	40	21	52,5	71,6	-19,1
total série	13 876	12 505	90,1	89	0,6
Série professionnelle					
PRIVE	460	409	88,9	88,7	0,2
PUBLIC	1 030	774	75,1	76,6	-1,5
SANS OBJET	126	56	44,4	44,3	0,1
total série	1 616	1 239	76,7	78,9	0,6
TOTAL	15 492	13 744	88,7	88,1	0,6

Répartition par origine des types de formation

Type de formation	Présents	Admis	Taux de réussite académique	Taux de réussite national	Taux académique - national
Série générale					
ENSEIGNEMENT A DISTANCE	32	30	93,8	92	1,8
INDIVIDUEL	40	21	52,5	70,1	-17,6
SCOLAIRE	13 804	12 454	90,2	89,1	1,1
total série	13 876	12 505	90,1	89	0,6
Série professionnelle					
INDIVIDUEL	126	56	44,4	44,3	0,1
SCOLAIRE	1 490	1 183	79,4	80,5	-1,1
total série	1 616	1 239	76,7	78,9	0,6
TOTAL	15 492	13 744	88,7	88,1	0,6

Résultats par mentions

Mentions	Admis	Taux des mentions académique	Taux des mentions national	Taux académique - national
Série générale				
MENTION AB	2 909	23,3	22,7	0,6
MENTION B	3 178	25,4	25,9	-0,5
MENTION TB	3 971	31,8	30,5	1,3
SANS MENTION	2 447	19,6	20,9	-1,3
Total série	12 505	80,4	79,1	1,3
Série professionnelle				
MENTION AB	437	35,3	33,3	2
MENTION B	259	20,9	19,7	1,2
MENTION TB	61	4,9	5,1	-0,2
SANS MENTION	482	38,9	41,8	-2,9
Total série	1 239	61,1	58,2	2,9
TOTAL	13 744	78,7	77,4	1,3

Evolution des résultats au brevet dans l'académie de Clermont-Ferrand (sessions de septembre)

Académie de Clermont DNB	Session 2012		Session 2013		Session 2014		Session 2015		Session 2016		Session 2017		Session 2018		Session 2019		Session 2020		Session 2021	
	Admis	Taux de réussite	Admis	Taux de réussite	Admis	Taux de réussite	Admis	Taux de réussite	Admis	Taux de réussite	Admis	Taux de réussite	Admis	Taux de réussite	Admis	Taux de réussite	Admis	Taux de réussite	Admis	Taux de réussite
Série collège	11 422	88,3																		
Série technologique	224	71,1																		
Série professionnelle (avant réforme 2013)	888	60,9	1 190	72,5																
Série générale			11 303	86,8	11 687	87,2	12 214	89	12 141	89,8	12 376	91,9	12 146	89,6	12 078	90	12 486	91,3	12 505	90,1
Série professionnelle					1 222	76,6	1 276	79,3	1 348	83,8	1 279	79,4	1 152	78	1 161	67,2	1 335	79,2	1 239	76,7
TOTAL	12 534		12 493		12 909		13 490		13 489		13 655		13 298		13 239		13 821		13 744	

Evolution des résultats au brevet dans l'académie de Clermont-Ferrand



Résultats

CAP

***CERTIFICAT D'APTITUDES
PROFESSIONNELLES***

SESSION 2021
niveau 3

Présents :	3 881
Admis :	3 244
Taux de réussite:	83,6%

CAP

CERTIFICAT D'APTITUDES PROFESSIONNELLES

session 2021

Répartition par sexe

Sexe	Présents	Admis	Taux de réussite académique	Taux de réussite national	Taux académique - national
FEMININ	1 427	1 260	88,3	83,1	5,2
MASCULIN	2 454	1 984	80,8	83	-2,2
TOTAL	3 881	3 244	83,6	83	0,6

Répartition par département

Département	Présents	Admis	Taux de réussite académique
ALLIER	923	756	81,9
CANTAL	315	249	79
HAUTE-LOIRE	775	658	84,9
PUY-DE-DOME	1 868	1 581	84,6
TOTAL	3 881	3 244	83,6

Répartition par secteur

Secteurs	Présents	Admis	Taux de réussite académique	Taux de réussite national	Taux académique - national
PRIVE	2 284	1 874	82	85	-3
PUBLIC	1 027	896	87,2	84,2	3
SANS OBJET	570	474	83,2	75,1	8,1
TOTAL	3 881	3 244	83,6	83	0,6

Répartition par origine des types de formation

Type de formation	Présents	Admis	Taux de réussite académique	Taux de réussite national	Taux académique - national
APPRENTISSAGE	1 932	1 561	80,8	84,7	-3,9
ENSEIGNEMENT A DISTANCE	46	39	84,8	70	14,8
FORMATION CONTINUE	398	359	90,2	89,9	0,3
INDIVIDUEL	421	334	79,3	73,6	5,7
SCOLAIRE	1 084	951	87,7	84,4	3,3
TOTAL	3 881	3 244	83,6	83	0,6

Répartition par catégorie de spécialités

Catégorie de spécialités	Présents	Admis	Taux de réussite académique	Taux de réussite national	Taux académique - national
PRODUCTION	2 479	1 985	80,1	83,6	-3,5
SERVICES	1 402	1 259	89,8	82,2	7,6
TOTAL	3 881	3 244	83,6	83	0,6

Répartition par spécialité

Spécialité	Présents	Admis	Taux de réussite académique	Taux de réussite national	Taux académique - national
CAP 20101 CONDUCT. INSTALLATIONS PRODUCTION	12	12	ns	ns	ns
CAP 22129 AGENT POLYVALENT DE RESTAURATI	146	121	82,9	86,5	-3,6
CAP 22130 CHARCUTIER-TRAITEUR	40	32	80	88	-8
CAP 22133 CHOCOLATIER CONFISEUR	46	40	87	87,7	-0,7
CAP 22135 BOUCHER	119	80	67,2	81,8	-14,6
CAP 22137 BOULANGER	169	123	72,8	77,5	-4,7
CAP 22139 CUISINE	281	223	79,4	84,4	-5
CAP 22140 CREMIER-FROMAGER	8	8	ns	ns	ns
CAP 22141 PATISSIER	206	127	61,7	73,5	-11,8
CAP 22427 ARTS & TECH.VERRE: DECORATEUR	10	10	ns	ns	ns
CAP 22428 ARTS DU VERRE ET DU CRISTAL	15	14	93,3	81,6	11,7
CAP 22510 COMPOSIT.PLASTIQ.CHAUDRONNES	5	5	ns	ns	ns
CAP 22715 MONTEUR INSTALLATIONS THERMIQUES	83	71	85,5	85,5	0
CAP 23002 MAINTENANCE BATIMENTS DE COLLECT.	45	40	88,9	84,3	4,6
CAP 23217 MACON	114	107	93,9	82,7	11,2
CAP 23218 COUVREUR	32	23	71,9	78,9	-7
CAP 23321 ETANCHEUR BATIMENT TRAVAUX PUBLI	1	1	ns	ns	ns
CAP 23322 MENUISIER ALUMINIUM-VERRE	17	16	94,1	87,2	6,9
CAP 23324 MONTEUR INSTALLATIONS SANITAIRES	52	46	88,5	84,7	3,8
CAP 23325 CARRELEUR MOSAISTE	23	17	73,9	79,8	-5,9
CAP 23326 METIERS PLATRE ET ISOLATION	64	46	71,9	82,8	-10,9
CAP 23327 PEINTRE APPLICATEUR REVETEMENTS	118	98	83,1	82,5	0,6
CAP 23430 ARTS BOIS OP_A: SCULPTEUR ORNEMA.	3	2	66,7	82,8	-16,1
CAP 23432 ARTS BOIS OP_C: MARQUETEUR	6	6	ns	ns	ns
CAP 23439 CHARPENTIER BOIS	47	42	89,4	85,8	3,6
CAP 23440 CONSTRUCTEUR BOIS	15	15	ns	ns	ns
CAP 23441 MENUISIER FABRICT MEN MOB AGENCM	81	73	90,1	85,7	4,4
CAP 23442 MENUISIER INSTALLATEUR	15	10	66,7	85	-18,3
CAP 23443 CONDUCTEUR-OPERATEUR DE SCIERIE	4	4	ns	ns	ns
CAP 23445 EBENISTE	43	31	72,1	85,8	-13,7
CAP 24130 ARTS DE LA DENTELLE OPT. FUSEAUX	5	4	80	80	0
CAP 24240 METIERS DE LA MODE-VÊTEMENT FLOU	22	20	90,9	85,6	5,3
CAP 24322 MAROQUINERIE	1	1	ns	ns	ns
CAP 25108 INSTRUMTS COUPANTS & DE CHIRURGIE	17	17	ns	ns	ns
CAP 25218 MAINT.VEHIC.OPTA VOIT.PARTICUL.	183	143	78,1	86,3	-8,2
CAP 25219 MAINT.VEHIC.OPTB VEHIC.TRANS.ROUT	33	28	84,8	86,8	-2
CAP 25220 MAINT.VEHIC.OPTC MOTOCYCLES	12	5	41,7	86,4	-44,7
CAP 25221 MAINT.MATERIELS OPT.A AGRICOLES	5	3	60	91,6	-31,6
CAP 25223 MAINT.MATERIELS OPT.C ESP. VERTS	20	18	90	79,5	10,5
CAP 25307 AERONAUTIQUE OPTION STRUCTURES	12	9	75	89,6	-14,6
CAP 25431 SERRURIER METALLIER	34	27	79,4	86,7	-7,3
CAP 25433 PEINTURE EN CARROSSERIE	65	59	90,8	91,8	-1
CAP 25434 REPARATION DES CARROSSERIES	76	53	69,7	83,9	-14,2
CAP 25436 FERRONNIER D'ART	13	13	ns	ns	ns
CAP 25437 REAL.IND.CHAUD.SOUD. OP.A CHAUD.	47	39	83	84,3	-1,3
CAP 25438 REAL.IND.CHAUD.SOUD. OP.B SOUDAGE	7	7	ns	ns	ns
CAP 25524 ELECTRICIEN	107	96	89,7	82	7,7
CAP 31117 CONDUCTEUR ROUTIER MARCHANDISES	83	82	98,8	92,5	6,3
CAP 31122 OPERATEUR/OPERATRICE LOGISTIQUE	30	28	93,3	89,7	3,6

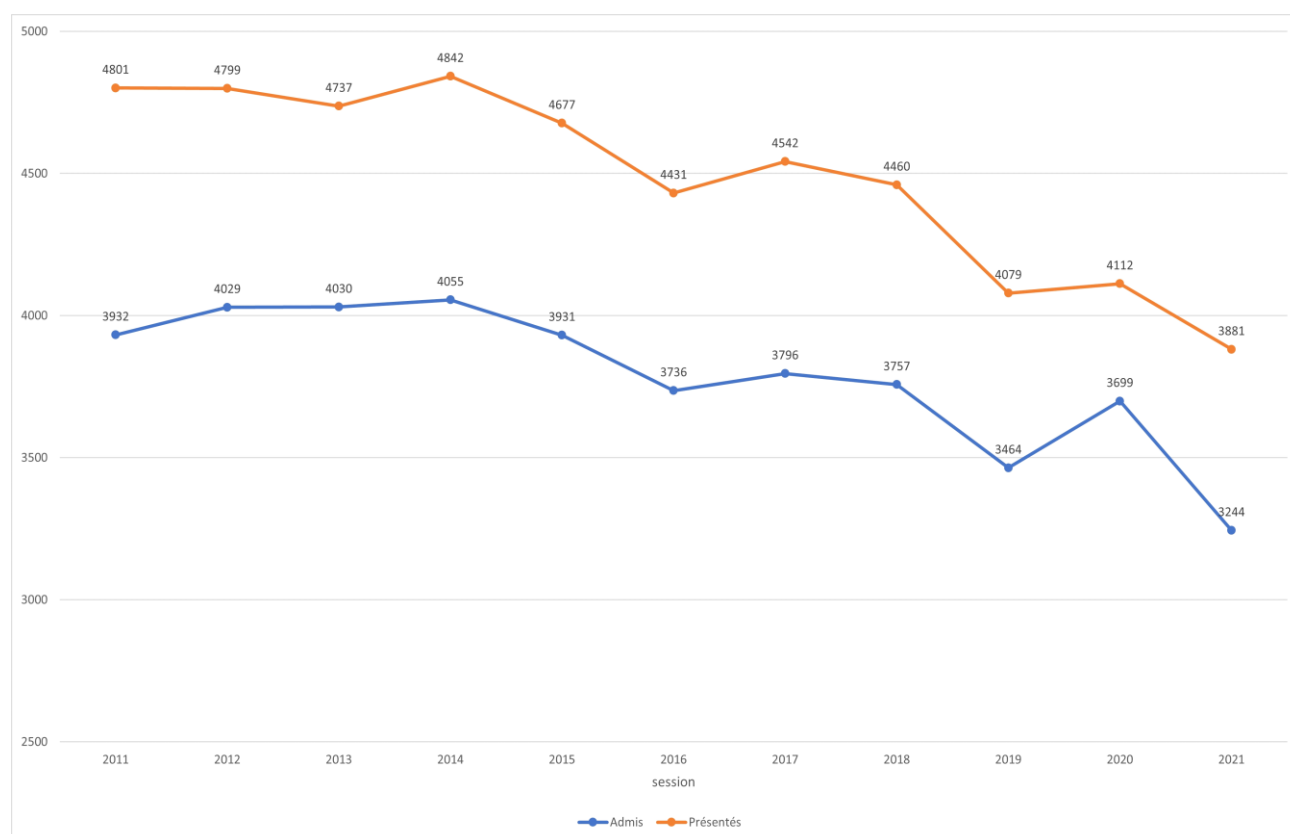
ns : non significatif

Répartition par spécialité

Spécialité	Présents	Admis	Taux de réussite académique	Taux de réussite nationale	Taux académique - national
CAP 31214 EMPLOYE COMMERCE MULTISPECIALITES	63	60	95,2	88,6	6,6
CAP 31215 EMPLOY. VENTE: PRODUITS ALIMENTAIRES	115	109	94,8	85	9,8
CAP 31216 EMPL. VENTE: PRDTS EQUIPMENTS COURANTS	118	108	91,5	88	3,5
CAP 31217 VENDEUR-MAGASINIER PIECES AUTO	3	3	ns	ns	ns
CAP 31223 FLEURISTE	30	28	93,3	90,4	2,9
CAP 32227 SIGNALETIQUE ET DECORS GRAPHIQUES	18	18	ns	ns	ns
CAP 33204 ACCOMPAG. EDUCATIF PETITE ENFANCE	397	346	87,2	76,1	11,1
CAP 33411 ASS. TECH. MILIEUX FAMIL. COLLECT	75	68	90,7	88,5	2,2
CAP 33412 COMMER. SERV. HOTEL-CAFE-RESTAURANT	88	72	81,8	84,6	-2,8
CAP 33615 ESTHETIQUE COSMETIQUE PARFUMERIE	156	135	86,5	77,5	9
CAP 33616 METIERS DE LA COIFFURE	183	167	91,3	84,6	6,7
CAP 34002 AGT PREVENTION MEDIATION				74,2	
CAP 34307 AGENT DE PROPRETE ET D'HYGIENE	12	12	ns	ns	ns
CAP 34405 AGENT DE SECURITE	31	23	74,2	89,9	-15,7
TOTAL	3 881	3 244	83,6	82,8	0,8

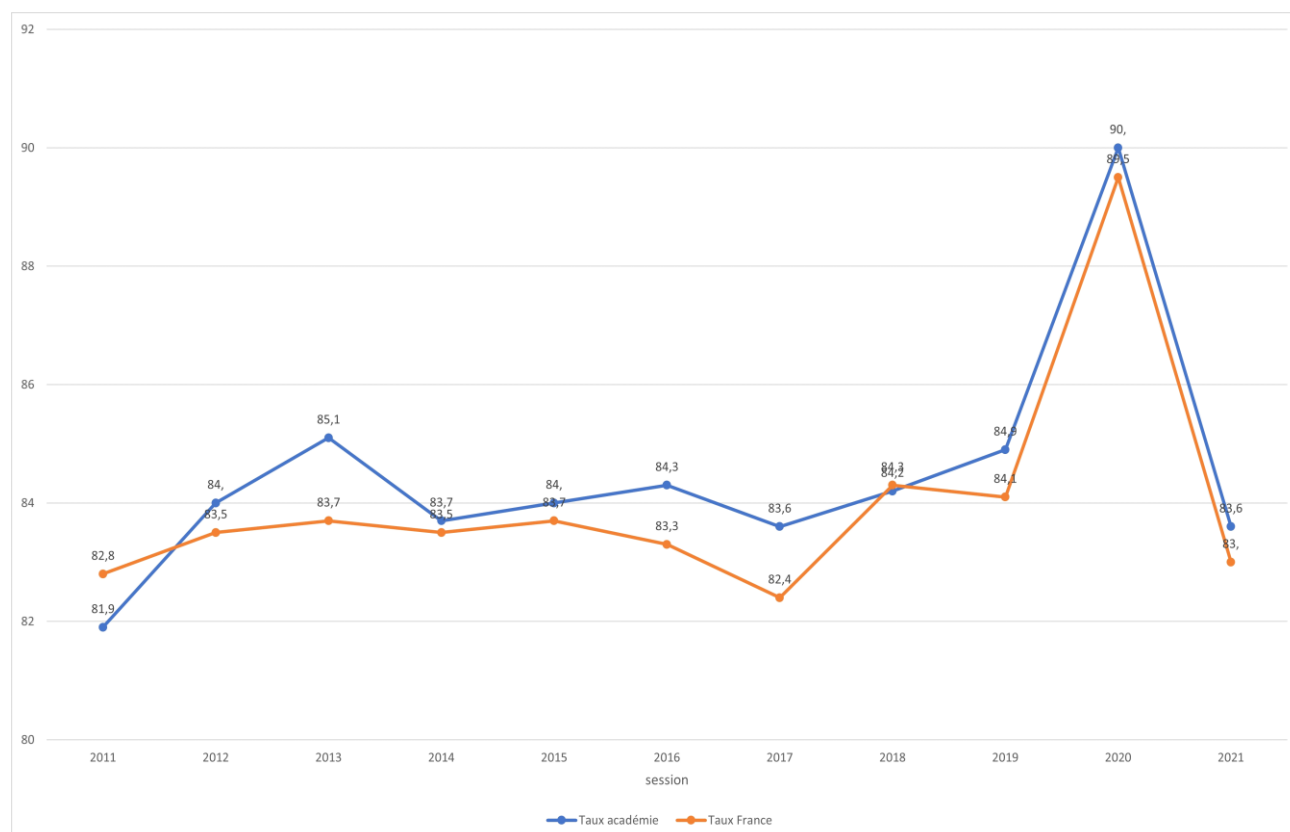
Evolution du nombre de admis - présentés : CAP

2021 : 3 881 présentés 3 244 admis



Evolution du taux de réussite : CAP

2021 : 83,6 %



Résultats

CAPA

***CERTIFICAT D'APTITUDES
PROFESSIONNELLES
AGRICOLES***

SESSION 2021
niveau 3

Présents :	232
Admis :	221
Taux de réussite:	95,3%

CAPA

CERTIFICAT D'APTITUDES PROFESSIONNELLES

AGRICOLES

session 2021

Répartition par sexe

Sexe	Présents	Admis	Taux de réussite académique	Taux de réussite national	Taux académique - national
FEMININ	115	110	95,7	96,9	-1,2
MASCULIN	117	111	94,9	95,4	-0,5
TOTAL	232	221	95,3	96,1	-0,8

Répartition par département

Département	Présents	Admis	Taux de réussite académique
ALLIER	65	62	95,4
CANTAL	41	39	95,1
HAUTE-LOIRE	42	41	97,6
PUY-DE-DOME	84	79	94
TOTAL	232	221	95,3

Répartition par secteur

Secteurs	Présents	Admis	Taux de réussite académique	Taux de réussite national	Taux académique - national
PRIVE	118	113	95,8	96,4	-0,6
PUBLIC	114	108	94,7	95,5	-0,8
TOTAL	232	221	95,3	96,1	-0,8

Répartition par origine des types de formation

Type de formation	Présents	Admis	Taux de réussite académique	Taux de réussite national	Taux académique - national
APPRENTISSAGE	48	44	91,7	96,2	-4,5
FORMATION CONTINUE	5	4	80	94,6	-14,6
SCOLAIRE	179	173	96,6	96,1	0,5
TOTAL	232	221	95,3	96,1	-0,8

Répartition par catégorie de spécialités

Catégorie de spécialités	Présents	Admis	Taux de réussite académique	Taux de réussite national	Taux académique - national
PRODUCTION	127	120	94,5	95,7	-1,2
SERVICES	105	101	96,2	96,6	-0,4
TOTAL	232	221	95,3	96,1	-0,8

Répartition par spécialité

Spécialité	Présents	Admis	Taux de réussite académique	Taux de réussite nationale	Taux académique - national
<i>CAPA 21130 METIERS DE L'AGRICULTURE</i>	33	32	97	95,2	1,8
<i>CAPA 21236 MARECHAL FERRANT</i>	9	8	88,9	92,3	-3,4
<i>CAPA 21237 PALEFRENIER SOIGNEUR</i>	28	28	<i>ns</i>	<i>ns</i>	<i>ns</i>
<i>CAPA 21405 JARDINIER PAYSAGISTE</i>	57	52	91,2	95,9	-4,7
<i>CAPA 33003 SERVICES AUX PERS VTE ESP RURAL</i>	105	101	96,2	96,6	-0,4
TOTAL	232	221	95,3	96,1	-0,8

Résultats

MC

MENTION COMPLEMENTAIRE

SESSION 2021
niveaux 3 et 4

Présents :	431
Admis :	369
Taux de réussite:	85,6%

MC5

MENTION COMPLEMENTAIRE MC5

session 2021

Répartition par sexe

Sexe	Présents	Admis	Taux de réussite académique	Taux de réussite nationale	Taux académique - national
NON RENSEIGNE	309	258	83,5	83,9	-0,4
TOTAL	309	258	83,5	83,9	-0,4

Répartition par département

Département	Présents	Admis	Taux de réussite académique
ALLIER	59	49	83,1
CANTAL	4	2	50
HAUTE-LOIRE	74	57	77
PUY-DE-DOME	172	150	87,2
TOTAL	309	258	83,5

Répartition par secteur

Secteurs	Présents	Admis	Taux de réussite académique	Taux de réussite nationale	Taux académique - national
PRIVE	237	195	82,3	83	-0,7
PUBLIC	70	62	88,6	85,5	3,1
SANS OBJET	2	1	50	81,8	-31,8
TOTAL	309	258	83,5	83,9	-0,4

Répartition par origine des types de formation

Type de formation	Présents	Admis	Taux de réussite académique	Taux de réussite nationale	Taux académique - national
APPRENTISSAGE	206	168	81,6	82,1	-0,5
FORMATION CONTINUE	7	6	85,7	84,6	1,1
SCOLAIRE	96	84	87,5	89,4	-1,9
TOTAL	309	258	83,5	84	-0,5

Répartition par catégorie de spécialités

Catégorie de spécialités	Présents	Admis	Taux de réussite académique	Taux de réussite nationale	Taux académique - national
PRODUCTION	189	149	78,8	83,4	-4,6
SERVICES	120	109	90,8	85	5,8
TOTAL	309	258	83,5	83,9	-0,4

Répartition par spécialité

Spécialité	Présents	Admis	Taux de réussite académique	Taux de réussite nationale	Taux académique - national
MC5 22103 EMPLOYE TRAITEUR	15	12	80	85,2	-5,2
MC5 22105 CUISINIER DESSERTS RESTAU.	35	32	91,4	90,1	1,3
MC5 22106 VENDEUR SPECIALISE ALIMENTATION	10	8	80	87,6	-7,6
MC5 22107 BOULANGERIE SPECIALISEE (MC5)	21	17	81	73,7	7,3
MC5 22108 PATISserie BOULANGERE (MC5)	8	6	75	84,3	-9,3
MC5 22109 ART DE LA CUISINE ALLEGEE	4	4	ns	ns	ns
MC5 22110 PATIS.GLACE.CHOC.CONFIS.SPECIAL.	38	26	68,4	85,9	-17,5
MC5 22701 MAINTENAN.EQUIPEMT THERMIQ.INDIV.	8	8	ns	ns	ns
MC5 23202 ZINGUERIE	11	7	63,6	69,4	-5,8
MC5 23302 PLAQUISTE	8	7	87,5	74,9	12,6
MC5 25507 MAINT. SYST. EMBARQUES AUTOMOBIL	31	22	71	80,1	-9,1
MC5 33001 AIDE A DOMICILE	5	5	ns	ns	ns
MC5 33410 SOMMELLERIE	23	19	82,6	85,9	-3,3
MC5 33605 COIFFURE COUPE COULEUR (MC5)	92	85	92,4	83,7	8,7
TOTAL	309	258	83,5	83,8	-0,3

MC4

MENTION COMPLEMENTAIRE MC4

session 2021

Répartition par sexe

Sexe	Présents	Admis	Taux de réussite académique	Taux de réussite national	Taux académique - national
NON RENSEIGNE	122	111	91	86,5	4,5
TOTAL	122	111	91	86,5	4,5

Répartition par département

Département	Présents	Admis	Taux de réussite académique
ALLIER	21	16	76,2
CANTAL	11	11	ns
HAUTE-LOIRE	11	11	ns
PUY-DE-DOME	79	73	92,4
TOTAL	122	111	91

Répartition par secteur

Secteurs	Présents	Admis	Taux de réussite académique	Taux de réussite national	Taux académique - national
PRIVE	41	39	95,1	89,4	5,7
PUBLIC	81	72	88,9	85,1	3,8
TOTAL	122	111	91	86,6	4,4

Répartition par origine des types de formation

Type de formation	Présents	Admis	Taux de réussite académique	Taux de réussite national	Taux académique - national
APPRENTISSAGE	53	49	92,5	90,2	2,3
SCOLAIRE	69	62	89,9	83,3	6,6
TOTAL	122	111	91	86,1	4,9

Répartition par catégorie de spécialités

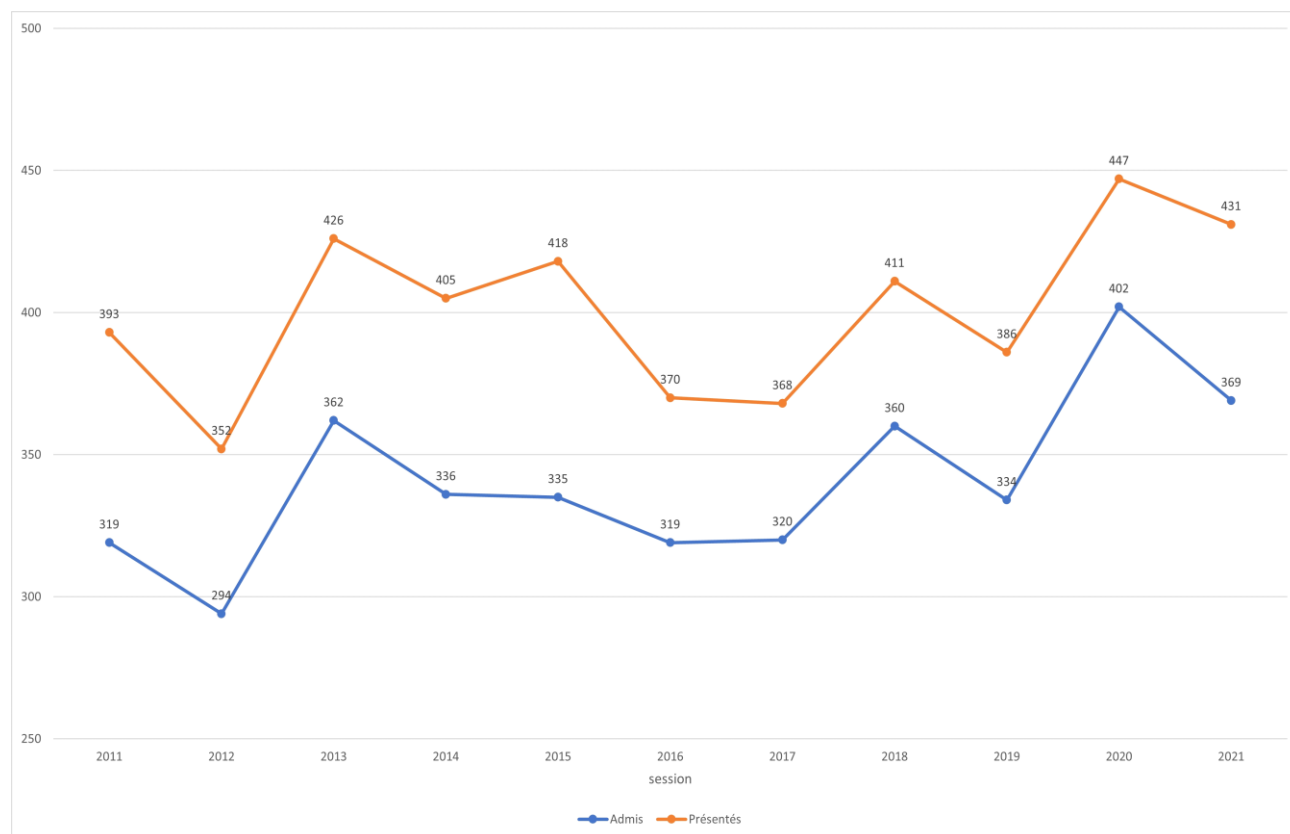
Catégorie de spécialités	Présents	Admis	Taux de réussite académique	Taux de réussite national	Taux académique - national
PRODUCTION	78	73	93,6	87,8	5,8
SERVICES	44	38	86,4	84,6	1,8
TOTAL	122	111	91	86,5	4,5

Répartition par spécialité

Spécialité	Présents	Admis	Taux de réussite académique	Taux de réussite nationale	Taux académique - nationale
MC4 22704 TECH.ENERG.RENOUV.A EN.ELECTRIQUE	6	6	ns	ns	ns
MC4 22705 TECH.ENERG.RENOUV.B EN.THERMIQUE	12	10	83,3	82,9	0,4
MC4 25002 TECHNIC.ASCENSORIST. SERV.-MODER	5	5	ns	ns	ns
MC4 25308 AERON.OPT.AVION.MOT.TURB. (MC4)	11	10	90,9	90,3	0,6
MC4 25310 AERON.OPT.HELIC.MOT.TURB. (MC4)	9	8	88,9	87,9	1
MC4 25312 AERON.OPT.AVIONIQUE (MC4)	8	8	ns	ns	ns
MC4 25406 TECHNICIEN(NE) EN SOUDAGE (MC4)	18	18	ns	ns	ns
MC4 25408 TECHN. CHAUDR. AERON. & SPATIALE	9	8	88,9	91,7	-2,8
MC4 33413 ACCUEIL-RECEPTION (MC4)	7	6	85,7	86,9	-1,2
MC4 33501 ANIM.-GEST. PROJETS SECT. SPORTIF	37	32	86,5	81,8	4,7
TOTAL	122	111	91	86	5

Evolution du nombre de présentés : MC

2021 : 431 présentés 369 admis



Evolution du taux de réussite : MC

2021 : 85,6 %



Résultats

BP

BREVET PROFESSIONNEL

SESSION 2021
niveau 4

Présents :	406
Admis :	316
Taux de réussite:	77,8%

BP

BREVET PROFESSIONNEL

session 2021

Répartition par sexe

Sexe	Présents	Admis	Taux de réussite académique	Taux de réussite national	Taux académique - national
NON RENSEIGNE	406	316	77,8	75,4	2,4
TOTAL	406	316	77,8	75,4	2,4

Répartition par département

Département	Présents	Admis	Taux de réussite académique
ALLIER	62	53	85,5
CANTAL	33	25	75,8
HAUTE-LOIRE	99	73	73,7
PUY-DE-DOME	212	165	77,8
TOTAL	406	316	77,8

Répartition par secteur

Secteurs	Présents	Admis	Taux de réussite académique	Taux de réussite national	Taux académique - national
PRIVE	342	264	77,2	76,5	0,7
PUBLIC	22	22	ns	ns	ns
SANS OBJET	42	30	71,4	58,1	13,3
TOTAL	406	316	77,8	75,4	2,4

Répartition par origine des types de formation

Type de formation	Présents	Admis	Taux de réussite académique	Taux de réussite national	Taux académique - national
APPRENTISSAGE	313	239	76,4	76	0,4
FORMATION CONTINUE	87	73	83,9	79,3	4,6
INDIVIDUEL	6	4	66,7	52,4	14,3
TOTAL	406	316	77,8	75,4	2,4

Répartition par catégorie de spécialités

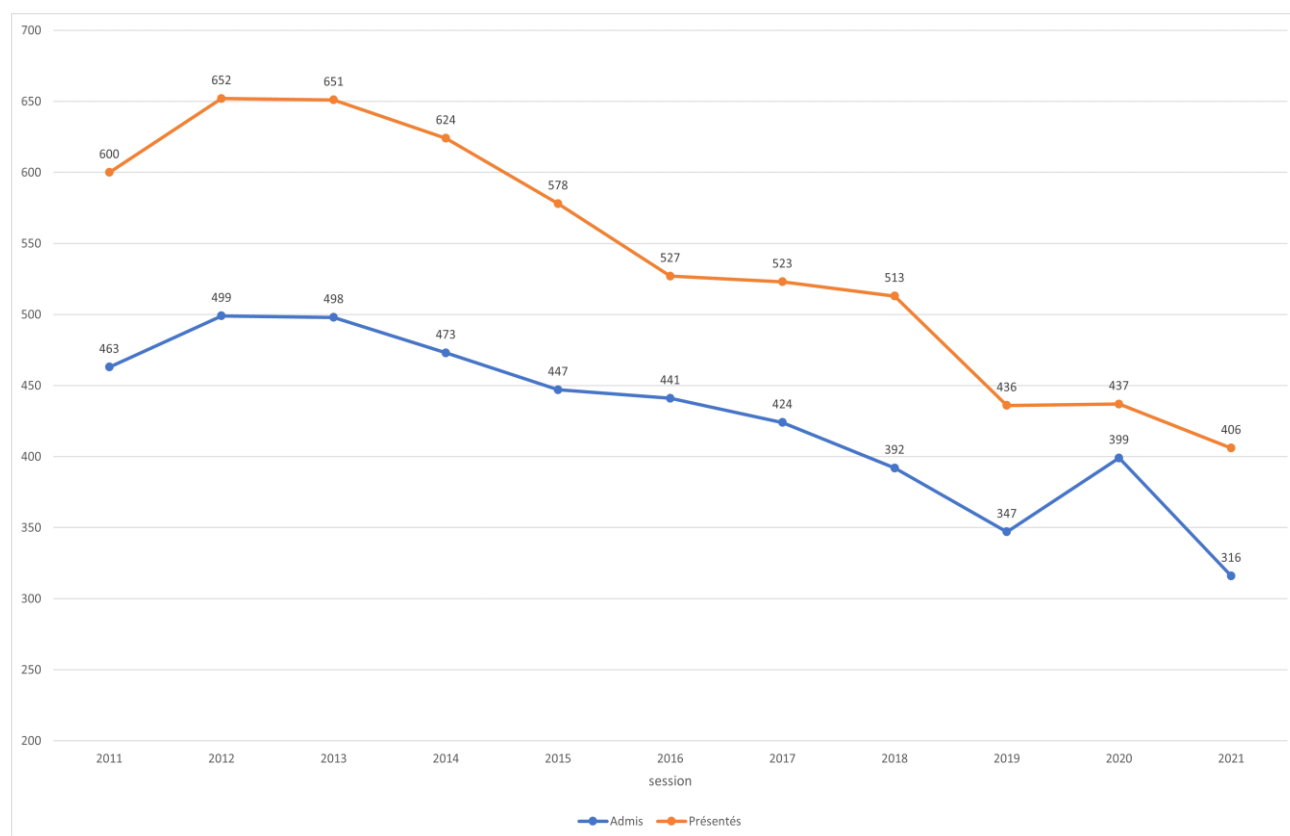
Catégorie de spécialités	Présents	Admis	Taux de réussite académique	Taux de réussite national	Taux académique - national
PRODUCTION	192	143	74,5	79,8	-5,3
SERVICES	214	173	80,8	72	8,8
TOTAL	406	316	77,8	75,4	2,4

Répartition par spécialité

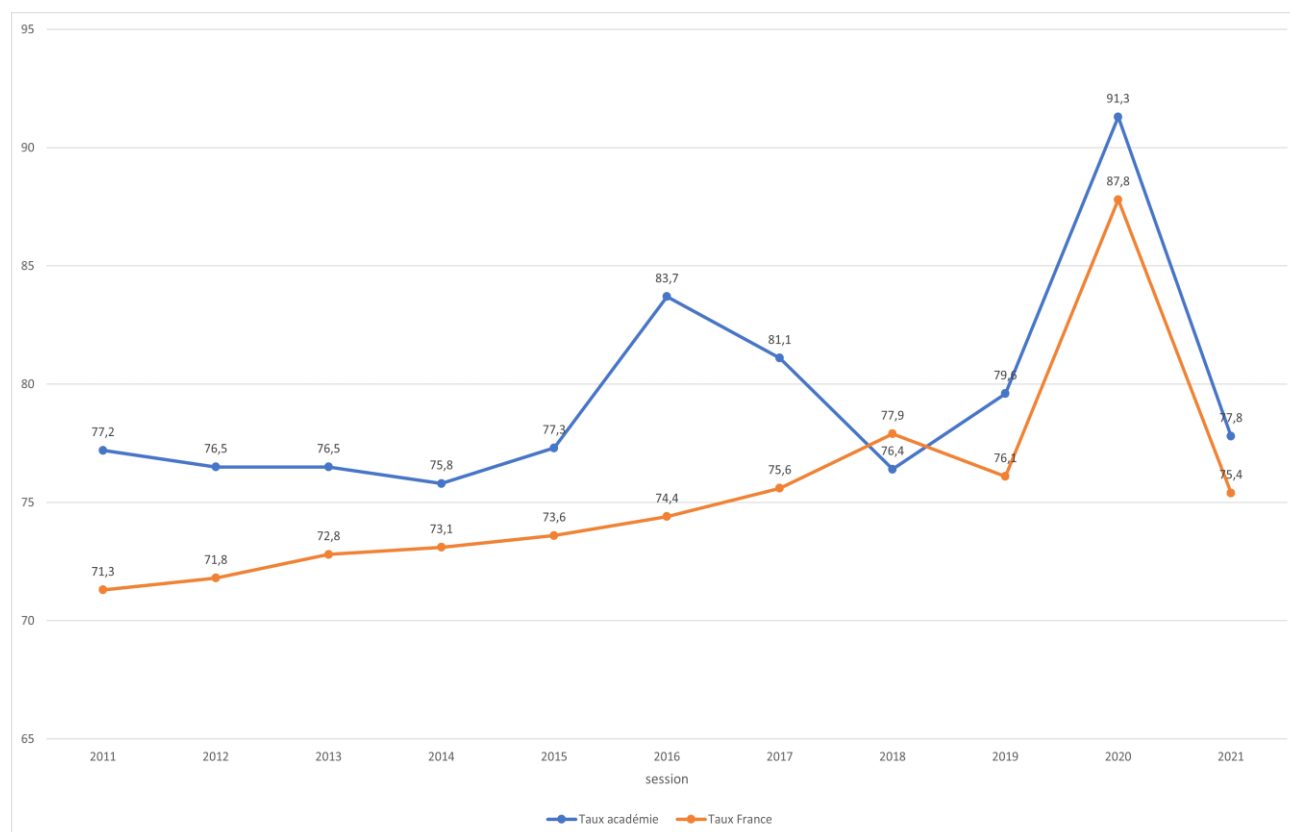
Spécialité	Présents	Admis	Taux de réussite académique	Taux de réussite nationale	Taux académique - national
BP 22108 BOULANGER	25	18	72	82,8	-10,8
BP 22109 ARTS DE LA CUISINE	28	23	82,1	82,7	-0,6
BP 22110 BOUCHER	20	11	55	79,8	-24,8
BP 22709 MONTEUR INSTALL.GENIE CLIM.&SANIT	28	24	85,7	76,9	8,8
BP 23213 COUVREUR	2	2	ns	ns	ns
BP 23216 MACON	23	14	60,9	71,1	-10,2
BP 23313 MENUISIER ALUMINIUM-VERRE	3	3	ns	ns	ns
BP 23314 METIERS PLATRE ET ISOLATION	12	9	75	77,6	-2,6
BP 23315 PEINTRE APPLICATEUR REVETEMENTS	5	4	80	74	6
BP 23316 CARRELEUR MOSAISTE	1	1	ns	ns	ns
BP 23408 MENUISIER	11	8	72,7	82,8	-10,1
BP 23409 CHARPENTIER BOIS	9	6	66,7	85,4	-18,7
BP 25411 METALLIER	6	3	50	73,2	-23,2
BP 25516 ELECTRICIEN(NE)	19	17	89,5	83,6	5,9
BP 33104 PREPARATEUR EN PHARMACIE	72	54	75	62,9	12,1
BP 33405 SOMMELIER	6	6	ns	ns	ns
BP 33407 ARTS SERVICE COMMERC.RESTAURATION	9	5	55,6	82,1	-26,5
BP 33608 COIFFURE	92	81	88	75,3	12,7
BP 33609 ESTHETIQUE COSMETIQUE PARFUMERIE	23	15	65,2	83,6	-18,4
BP 34401 AGENT TECHNIQ PREVENTION SECURITE	12	12	ns	ns	ns
TOTAL	406	316	77,8	74,8	3

Evolution du nombre de admis - présentés : BP

2021 : 406 présentés 316 admis

**Evolution du taux de réussite : BP**

2021 : 77,8 %



Résultats

BAC

BACCALAUREATS

SESSION 2021
niveau 4

Présents :	13 330
Admis :	12 498
Taux de réussite:	93,8%

BACCALAUREATS

2021

Résultats par type de baccalauréat

Diplôme	Présents	Admis	Taux de réussite acad.	Taux de réussite national	Taux acad. - national
BAC GENERAL					
<i>BAC GENERAL</i>	6 707	6 536	97,5	97,5	0
Sous/total BAC GENERAL	6 707	6 536	97,5	97,5	0
TOTAL BAC GENERAL	6 707	6 536	97,5	97,5	0
BAC TECHNOLOGIQUE					
<i>BAC SCIENCES ET TECHNIQUES DU THEATRE, DE LA MUSIQUE ET DE LA DANSE</i>				97,6	
<i>BAC SCIENCES ET TECHNO. DU MANAGEMENT ET DE LA GESTION</i>	963	880	91,4	92,8	-1,4
<i>BAC SCIENCES ET TECHNOLOGIES DE LA SANTE ET DU SOCIAL</i>	452	429	94,9	94,2	0,7
<i>BAC SCIENCES ET TECHNOLOGIES DE LABORATOIRE</i>	143	137	95,8	93,8	2
<i>BAC SCIENCES ET TECHNOLOGIES DE L'HOTELLERIE ET DE LA RESTAURATION</i>	65	62	95,4	96,8	-1,4
<i>BAC SCIENCES ET TECHNOLOGIES DE L'INDUSTRIE ET DU DEVELOPPEMENT DURABLE</i>	501	484	96,6	95,1	1,5
<i>BAC SCIENCES ET TECHNOLOGIES DU DESIGN ET DES ARTS APPLIQUES</i>	88	88	100	98,6	1,4
Sous/total BAC TECHNOLOGIQUE	2 212	2 080	94	93,8	0,2
<i>BAC SCIENCES ET TECHNOLOGIES DE L'AGRONOMIE ET DU VIVANT</i>	197	195	99	98,5	0,5
Sous/total BAC TECHNOLOGIQUE AGRICOLE	197	195	99	98,5	0,5
TOTAL BAC TECHNOLOGIQUE	2 409	2 275	94,4	93,9	0,5
BAC PROFESSIONNEL					
<i>BAC PROFESSIONNEL PRODUCTION</i>	1 501	1 261	84	84,7	-0,7
<i>BAC PROFESSIONNEL SERVICES</i>	1 816	1 594	87,8	86,7	1,1
Sous/total BAC PROFESSIONNEL	3 317	2 855	86,1	85,9	0,2
<i>BAC PROFESSIONNEL PRODUCTION</i>	705	650	92,2	91	1,2
<i>BAC PROFESSIONNEL SERVICES</i>	192	182	94,8	95,4	-0,6
Sous/total BAC PROFESSIONNEL AGRICOLE	897	832	92,8	92,3	0,5
TOTAL BAC PROFESSIONNEL	4 214	3 687	87,5	86,6	0,9
TOTAL GENERAL	13 330	12 498	93,8	93,7	0,1

Répartition par sexe

	Filles			Garçons			Part des filles (%)
	Présents	Admis	Taux de réussite	Présents	Admis	Taux de réussite	
BAC GENERAL							
BAC GENERAL							
BAC GENERAL	3 898	3 828	98,2	2 809	2 708	96,4	59
Sous/total BAC GENERAL	3 898	3 828	98,2	2 809	2 708	96,4	59
Sous/TOTAL BAC GENERAL	3 898	3 828	98,2	2 809	2 708	96,4	59
BAC TECHNOLOGIQUE							
BAC TECHNOLOGIQUE							
BAC SCIENCES ET TECHNO. DU MANAGEMENT ET DE LA GESTION	500	465	93	463	415	89,6	53
BAC SCIENCES ET TECHNOLOGIES DE LA SANTE ET DU SOCIAL	407	387	95,1	45	42	93,3	90
BAC SCIENCES ET TECHNOLOGIES DE LABORATOIRE	80	78	97,5	63	59	93,7	57
BAC SCIENCES ET TECHNOLOGIES DE L'HOTELLERIE ET DE LA RESTAURATION	41	38	92,7	24	24	100	61
BAC SCIENCES ET TECHNOLOGIES DE L'INDUSTRIE ET DU DEVELOPPEMENT DURABLE	44	42	95,5	457	442	96,7	9
BAC SCIENCES ET TECHNOLOGIES DU DESIGN ET DES ARTS APPLIQUES	64	64	100	24	24	100	73
Sous/total BAC TECHNOLOGIQUE	1 136	1 074	100	1 076	1 006	100	52
BAC TECHNOLOGIQUE AGRICOLE							
BAC SCIENCES ET TECHNOLOGIES DE L'AGRONOMIE ET DU VIVANT	73	73	100	124	122	98,4	37
Sous/total BAC TECHNOLOGIQUE AGRICOLE	73	73	100	124	122	98,4	37
Sous/TOTAL BAC TECHNOLOGIQUE	1 209	1 147	100	1 200	1 128	98,4	50
BAC PROFESSIONNEL							
BAC PROFESSIONNEL							
BAC PROFESSIONNEL PRODUCTION	195	175	89,7	1 306	1 086	83,2	14
BAC PROFESSIONNEL SERVICES	1 179	1 046	88,7	637	548	86	66
Sous/total BAC PROFESSIONNEL	1 374	1 221	88,7	1 943	1 634	86	43
BAC PROFESSIONNEL AGRICOLE							
BAC PROFESSIONNEL PRODUCTION	257	235	91,4	448	415	92,6	36
BAC PROFESSIONNEL SERVICES	171	162	94,7	21	20	95,2	89
Sous/total BAC PROFESSIONNEL AGRICOLE	428	397	94,7	469	435	95,2	48
Sous/TOTAL BAC PROFESSIONNEL	1 802	1 618	94,7	2 412	2 069	95,2	44
TOTAL GENERAL	6 909	6 593	95,4	6 421	5 905	95,2	53

Répartition par département

		ALLIER		CANTAL		HAUTE-LOIRE		PUY-DE-DOME	
		Admis	Taux de réussite	Admis	Taux de réussite	Admis	Taux de réussite	Admis	Taux de réussite
BAC GENERAL									
BAC GENERAL									
<i>Sous/total BAC GENERAL</i>		1 388	97,5	587	97,7	1 293	98,8	3 268	96,9
Total BAC GENERAL		1 388	97,5	587	97,7	1 293	98,8	3 268	96,9
BAC TECHNOLOGIQUE									
BAC TECHNOLOGIQUE									
<i>Sous/total BAC TECHNOLOGIQUE</i>		549	93,8	227	96,6	356	95,2	948	93,1
BAC TECHNOLOGIQUE AGRICOLE									
<i>Sous/total BAC TECHNOLOGIQUE AGRICOLE</i>		26	96,3	31	100	53	100	85	98,8
Total BAC TECHNOLOGIQUE		575	94	258	97	409	95,8	1 033	93,6
BAC PROFESSIONNEL									
BAC PROFESSIONNEL									
<i>Sous/total BAC PROFESSIONNEL</i>		740	84	280	91,2	424	91,8	1 411	84,6
BAC PROFESSIONNEL AGRICOLE									
<i>Sous/total BAC PROFESSIONNEL AGRICOLE</i>		150	87,2	147	96,7	185	96,4	350	91,9
Total BAC PROFESSIONNEL		890	84,5	427	93	609	93,1	1 761	86
TOTAL GENERAL		2 853	92,4	1 272	95,9	2 311	96,7	6 062	92,9

Répartition par secteur

		SECTEUR PUBLIC		SECTEUR PRIVE		SANS OBJET	
		Admis	Taux de réussite	Admis	Taux de réussite	Admis	Taux de réussite
BAC GENERAL							
BAC GENERAL							
Sous/total BAC GENERAL		4 998	97,5	1 517	99,1	21	42
Total BAC GENERAL		4 998	97,5	1 517	99,1	21	42
BAC TECHNOLOGIQUE							
BAC TECHNOLOGIQUE							
Sous/total BAC TECHNOLOGIQUE		1 716	93,7	359	99,4	5	25
BAC TECHNOLOGIQUE AGRICOLE							
Sous/total BAC TECHNOLOGIQUE AGRICOLE		187	99,5	8	88,9		
Total BAC TECHNOLOGIQUE		1 903	94,3	367	99,2	5	25
BAC PROFESSIONNEL							
BAC PROFESSIONNEL							
Sous/total BAC PROFESSIONNEL		1 982	84	866	91,3	7	87,5
BAC PROFESSIONNEL AGRICOLE							
Sous/total BAC PROFESSIONNEL AGRICOLE		566	91,9	249	95,8	17	81
Total BAC PROFESSIONNEL		2 548	85,6	1 115	92,2	24	82,8
TOTAL GENERAL		9 449	93,4	2 999	96,4	50	50,5

Répartition par origine des types de formation : tous Bacs

Type de formation	Présents	Admis	Taux de réussite académique	Taux de réussite nationale	Taux académique - national
APPRENTISSAGE	503	447	88,9	87,8	1,1
ENSEIGNEMENT A DISTANCE	194	165	85,1	90,1	-5
FORMATION CONTINUE	24	21	87,5	89,2	-1,7
INDIVIDUEL	99	50	50,5	69	-18,5
SCOLAIRE	12 510	11 815	94,4	94,2	0,2
TOTAL	13 330	12 498	93,8	93,7	0,1

Répartition par origine des type de formation : Bac Pro

Type de formation	Présents	Admis	Taux de réussite académique	Taux de réussite nationale	Taux académique - national
APPRENTISSAGE	503	447	88,9	87,8	1,1
ENSEIGNEMENT A DISTANCE	128	107	83,6	75,8	7,8
FORMATION CONTINUE	24	21	87,5	89,2	-1,7
INDIVIDUEL	29	24	82,8	69,5	13,3
SCOLAIRE	3 530	3 088	87,5	86,6	0,9
TOTAL	4 214	3 687	87,5	86,6	0,9

Répartition par mention

	Nombre d'admis sans	Nombre d'admis Mention AB	Nombre d'admis Mention B	Nombre d'admis Mention TB	TOTAL
BAC GENERAL					
BAC GENERAL					
BAC GENERAL	1 831	2 318	1 570	817	6 536
Sous/total BAC GENERAL	1 831	2 318	1 570	817	6 536
BAC TECHNOLOGIQUE					
BAC TECHNOLOGIQUE					
BAC SCIENCES ET TECHNO. DU MANAGEMENT ET DE LA GESTION	492	315	66	7	880
BAC SCIENCES ET TECHNOLOGIES DE LA SANTE ET DU SOCIAL	206	163	53	7	429
BAC SCIENCES ET TECHNOLOGIES DE LABORATOIRE	53	55	25	4	137
BAC SCIENCES ET TECHNOLOGIES DE L'HOTELLERIE ET DE LA RESTAURATION	21	22	16	3	62
BAC SCIENCES ET TECHNOLOGIES DE L'INDUSTRIE ET DU DEVELOPPEMENT DURABLE	200	207	71	6	484
BAC SCIENCES ET TECHNOLOGIES DU DESIGN ET DES ARTS APPLIQUES	6	33	39	10	88
BAC TECHNOLOGIQUE AGRICOLE					
BAC SCIENCES ET TECHNOLOGIES DE L'AGRONOMIE ET DU VIVANT	69	101	20	5	195
Sous/total BAC TECHNOLOGIQUE	1 047	896	290	42	2 275
BAC PROFESSIONNEL					
BAC PROFESSIONNEL					
BAC PROFESSIONNEL PRODUCTION	415	479	275	92	1 261
BAC PROFESSIONNEL SERVICES	542	646	342	64	1 594
BAC PROFESSIONNEL AGRICOLE					
BAC PROFESSIONNEL PRODUCTION	345	204	86	15	650
BAC PROFESSIONNEL SERVICES	76	79	25	2	182
Sous/total BAC PROFESSIONNEL	1 378	1 408	728	173	3 687
TOTAL	4 256	4 622	2 588	1 032	12 498

Répartition par spécialité : Bac Pro

Spécialité	Présents	Admis	Taux de réussite acad.	Taux de réussite national	Taux acad. - national
BAC PROFESSIONNEL					
BAC PRO 20102 PILOTE DE LIGNE DE PRODUCTION	18	17	94,4	88,4	6
BAC PRO 22003 BIO-INDUSTRIES DE TRANSFORMATION	23	20	87	82,8	4,2
BAC PRO 22106 CUISINE	126	113	89,7	90,7	-1
BAC PRO 22403 ARTS.& MET.ART:MET.ENSEIGN SIGNA	7	6	85,7	93,3	-7,6
BAC PRO 22503 PLASTIQUES ET COMPOSITES	17	15	88,2	83,9	4,3
BAC PRO 22703 TECHN.INSTALL.SYST.ENERG.CLIMATI	32	21	65,6	76,2	-10,6
BAC PRO 22704 TECHN. MAINT. SYST.ENERG.CLIMATI	12	4	33,3	77,1	-43,8
BAC PRO 22705 TECHNICIEN GAZ	6	6	100	97	3
BAC PRO 23003 ARTIS. & M.ART:MARCHANDISAGE VIS.	14	13	92,9	91,8	1,1
BAC PRO 23004 TECHN. ETUDES BAT.A ETUDES & ECO.	11	8	72,7	80,3	-7,6
BAC PRO 23005 TECHN. ETUDES BAT B ASSIST.ARCHI.	13	12	92,3	88,2	4,1
BAC PRO 23102 TRAVAUX PUBLICS	9	7	77,8	90,1	-12,3
BAC PRO 23203 TECHNICIEN BAT. : ORG.REAL.GROS O	13	9	69,2	77,8	-8,6
BAC PRO 23304 AMENAGEMENT FINITION BATIMENT	12	12	100	78,1	21,9
BAC PRO 23404 TECHNICIEN CONSTRUCTEUR BOIS	23	19	82,6	83,7	-1,1
BAC PRO 23405 TECHNICIEN MENUISIER AGENCEUR	42	36	85,7	85,6	0,1
BAC PRO 23406 TECHNICIEN DE SCIERIE	5	5	100	85,3	14,7
BAC PRO 24202 ARTIS.& MET.ART : TAPIS.D'AMEUBL	8	8	100	92,7	7,3
BAC PRO 24203 METIERS DE LA MODE - VÊTEMENT	40	31	77,5	86,2	-8,7
BAC PRO 24302 METIERS DU CUIR : MAROQUINERIE	21	18	85,7	86,6	-0,9
BAC PRO 25007 MAINTENANCE EQUIPEMENTS INDUST.	186	164	88,2	81,7	6,5
BAC PRO 25106 TECHNICIEN D'USINAGE	62	50	80,6	79,8	0,8
BAC PRO 25107 TECHNICIEN OUTILLEUR				84,2	
BAC PRO 25214 MAINT.VEHIC.OPTA VOIT.PARTICUL.	126	89	70,6	82,8	-12,2
BAC PRO 25215 MAINT.VEHIC.OPTB VEHIC.TRANS.ROUT	28	22	78,6	83,4	-4,8
BAC PRO 25216 MAINT.VEHIC.OPTC MOTOCYCLES	6	6	100	86,7	13,3
BAC PRO 25219 MAINT.MATERIELS OPT.A AGRICOLES	24	19	79,2	90,1	-10,9
BAC PRO 25220 MAINT.MATERIELS OPT.B TP MANUT.	17	16	94,1	84,7	9,4
BAC PRO 25221 MAINT.MATERIELS OPT.C ESP. VERTS	9	7	77,8	81	-3,2
BAC PRO 25302 AERONAUTIQUE OPTION AVIONNE	7	7	100	97	3
BAC PRO 25303 AERONAUTIQUE OPTION SYSTEMES	22	22	100	96,5	3,5
BAC PRO 25304 AERONAUTIQUE OPTION STRUCTURE	28	28	100	95,8	4,2
BAC PRO 25408 REPARATION DES CARROSSERIES	29	24	82,8	80,8	2
BAC PRO 25410 CONSTRUCTION DES CARROSSERIES	5	5	100	89,4	10,6
BAC PRO 25411 TECH.CHAUDRONNERIE INDUSTRIELLE	98	81	82,7	85,4	-2,7
BAC PRO 25509 TECHNIC. FROID CONDITIONNEMENT AIR	29	21	72,4	74,9	-2,5
BAC PRO 25510 METIERS ELECT. ENVIRON. CONNECTES	246	212	86,2	84,3	1,9
BAC PRO 25513 SYST.NUM.OPT.A SURETE SECURITE	23	16	69,6	86,6	-17
BAC PRO 25514 SYST.NUM.OPT.B AUD.RES.EQUIP.DOM.	20	18	90	90,1	-0,1
BAC PRO 25515 SYST.NUM.OPT.C RES.INF.SYST.COMM.	61	58	95,1	89,5	5,6
BAC PRO 30001 GESTION-ADMINISTRATION	330	288	87,3	81,2	6,1
BAC PRO 31106 LOGISTIQUE	24	20	83,3	80,8	2,5
BAC PRO 31107 CONDUCT. TRANSP.ROUT.MARCHANDISES	21	18	85,7	85,9	-0,2
BAC PRO 31108 TRANSPORT	22	15	68,2	78,5	-10,3
BAC PRO 31202 COMMERCE	406	362	89,2	87,7	1,5
BAC PRO 31206 VENTE (PROSPECT.NEGO.SUIV.CLIENT	101	86	85,1	85,8	-0,7
BAC PRO 31210 ACCUEIL -RELATION CLIENTS USAGERS	118	96	81,4	85,8	-4,4
BAC PRO 32207 REAL.PR.IMPR.PLURI.OPTA.PR.GRAPH.	17	14	82,4	88,1	-5,7
BAC PRO 32208 REAL.PR.IMPR.PLURI.OPTB.PR.IMPR.	12	12	100	86,7	13,3
BAC PRO 32303 ART.& MET.ART:COM.VIS.VIS.PLURI-M	71	67	94,4	91,1	3,3
BAC PRO 32304 PHOTOGRAPHIE	15	15	100	85,7	14,3
BAC PRO 33002 SERVICES DE PROXIMITE VIE LOCAL	41	38	92,7	87,2	5,5
BAC PRO 33003 ACC.SOINS-S.PERS. OPT.A DOMICILE	39	23	59	88,7	-29,7
BAC PRO 33004 ACC.SOINS-S.PERS. OPT.EN STRUCTUR	333	311	93,4	93,3	0,1
BAC PRO 33101 OPTIQUE LUNETTERIE	28	28	100	91	9
BAC PRO 33102 PROTHESE DENTAIRE	13	11	84,6	84,4	0,2
BAC PRO 33403 COMMERC. SERVICES EN RESTAURATION	92	77	83,7	87,1	-3,4
BAC PRO 33603 ESTHETIQUE COSMETIQUE PARFUMERIE	74	69	93,2	92,7	0,5

Répartition par spécialité : Bac Pro

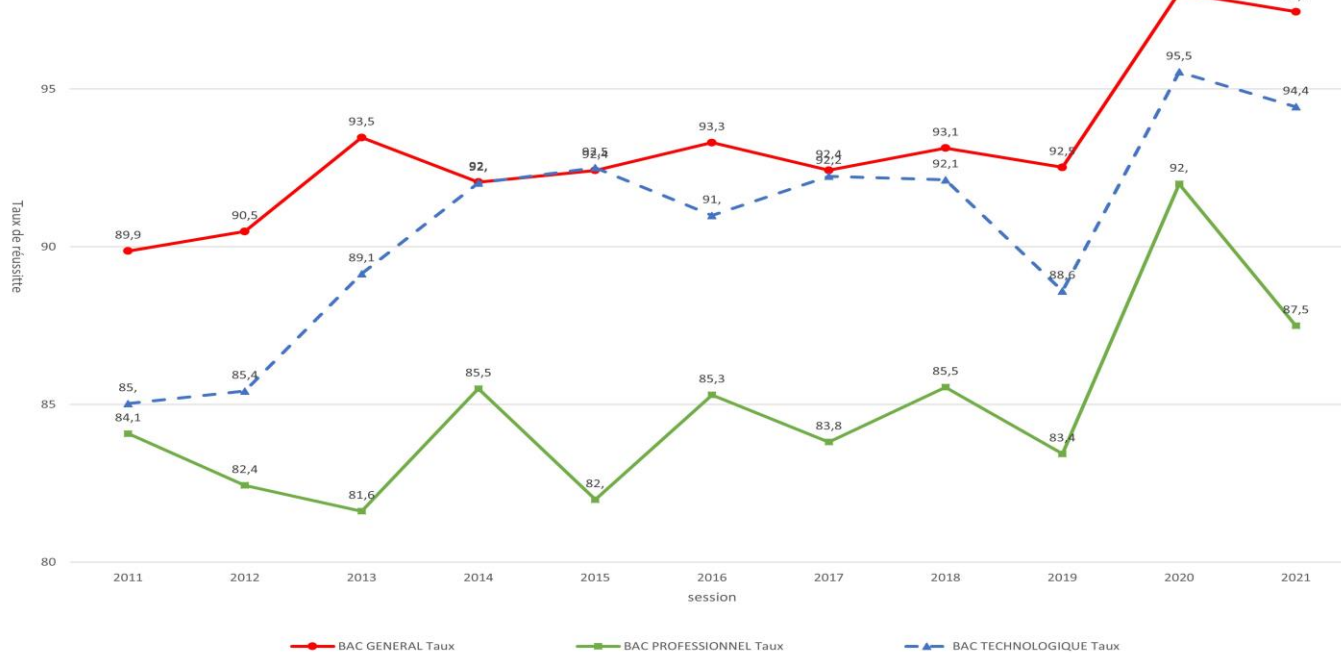
Spécialité	Présents	Admis	Taux de réussite acad.	Taux de réussite national	Taux acad. - national
BAC PRO 34304 HYGIENE PROPRETE STERILISATION	18	13	72,2	80,8	-8,6
BAC PRO 34403 METIERS DE LA SECURITE	41	31	75,6	93	-17,4
BACPRO 20002 ETUD.DEFINITION PRDTS INDUSTRIEL	12	6	50	78,4	-28,4
BACPRO 23103 TECHNICIEN GEOMETRE-TOPOGRAPHE	11	10	90,9	82,1	8,8
Sous/total BAC PROFESSIONNEL	3 317	2 855	86,1	85,9	0,2
BAC PRO AG 21001 AGRO-EQUIPEMENT	21	18	85,7	87,7	-2
BAC PRO AG 21004 CGEA	361	322	89,2	88,7	0,5
BAC PRO AG 21113 CGEVV	25	25	100	87,5	12,5
BAC PRO AG 21114 CONDUITE PRODUCTIONS HORTICOLES	15	13	86,7	91,2	-4,5
BAC PRO AG 21203 TECHN CONSEIL DE VENTE ANIMAL	31	29	93,5	91,4	2,1
BAC PRO AG 21210 COND GEST ENTR CANIN ET FELIN	43	41	95,3	90,8	4,5
BAC PRO AG 21211 COND GEST ENTR HIPPIQUE	33	31	93,9	90,7	3,2
BAC PRO AG 21302 GEST MILIEUX NATURELS FAUNE	37	34	91,9	94,9	-3
BAC PRO AG 21303 FORET	38	37	97,4	94,1	3,3
BAC PRO AG 21405 AMENAGEMENTS PAYSAGERS	72	71	98,6	95,4	3,2
BAC PRO AG 21406 TEC CONS VTE PROD DES JARDINS	8	8	100	89,3	10,7
BAC PRO AG 22105 LABORATOIRE CONTROLE QUALITE	11	11	100	91,6	8,4
BAC PRO AG 22107 TEC CONS VTE ALIMENTATION P.ALIM	10	10	100	89,7	10,3
BAC PRO AG 33002 SERV PERS TERRIT	192	182	94,8	95,4	-0,6
Sous/total BAC PROFESSIONNEL AGRICOLE	897	832	92,8	92,3	0,5
TOTAL BAC PROFESSIONNEL	4 214	3 687	87,5	86,6	0,9

BAC GENERAL	Présents : 6906	Admis : 6772	Taux : 98,1
BAC TECHNOLOGIQUE	2668	2549	95,5
BAC PROFESSIONNEL	4182	3847	92

Evolution du nombre de présentés aux baccalauréats



Evolution des résultats aux baccalauréats



Résultats

BMA

BREVET DES METIERS D'ART - BREVET DES METIERS DU SPECTACLE

SESSION 2021
niveau 4

Présents :	53
Admis :	48
Taux de réussite:	90,6%

BMA

BREVET DES METIERS D'ART - BREVET DES METIERS DU SPECTACLE

session 2021

Répartition par sexe

Sexe	Présents	Admis	Taux de réussite académique	Taux de réussite nationale	Taux académique - national
NON RENSEIGNE	53	48	90,6	89	1,6
TOTAL	53	48	90,6	89	1,6

Répartition par département

Département	Présents	Admis	Taux de réussite académique
ALLIER	20	17	85
CANTAL	21	19	90,5
PUY-DE-DOME	12	12	ns
TOTAL	53	48	90,6

Répartition par secteur

Secteurs	Présents	Admis	Taux de réussite académique	Taux de réussite nationale	Taux académique - national
PRIVE	19	19	ns	ns	ns
PUBLIC	34	29	85,3	87,6	-2,3
TOTAL	53	48	90,6	89,2	1,4

Répartition par origine des types de formation

Type de formation	Présents	Admis	Taux de réussite académique	Taux de réussite nationale	Taux académique - national
FORMATION CONTINUE	1	1	ns	ns	ns
SCOLAIRE	52	47	90,4	88,9	1,5
TOTAL	53	48	90,6	89	1,6

Répartition par catégorie de spécialités

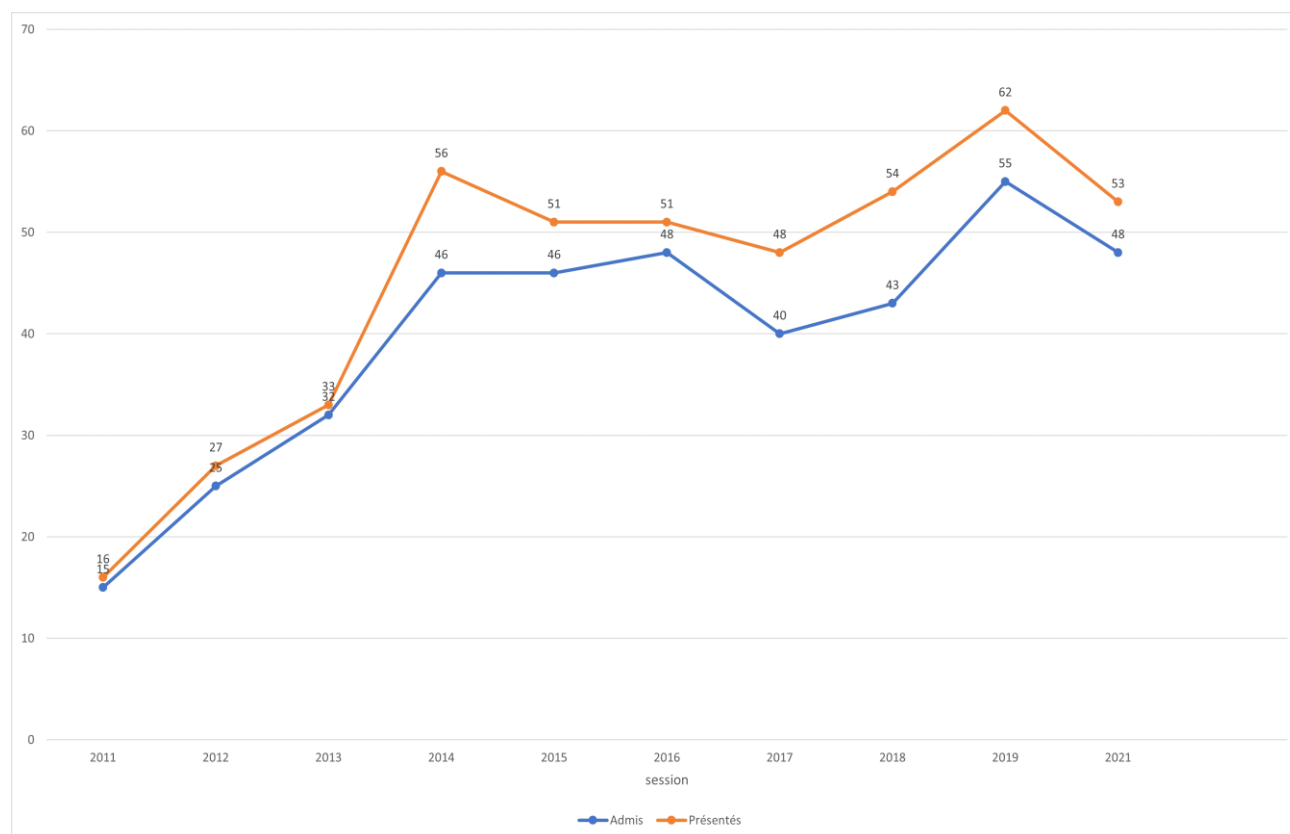
Catégorie de spécialités	Présents	Admis	Taux de réussite académique	Taux de réussite nationale	Taux académique - national
NON RECENS	46	42	91,3	86	5,3
PRODUCTION	7	6	85,7	89	-3,3
TOTAL	53	48	90,6	88,9	1,7

Répartition par spécialité

Spécialité	Présents	Admis	Taux de réussite académique	Taux de réussite nationale	Taux académique - national
<i>BMA 23412 EBENISTE</i>	7	6	85,7	85,8	-0,1
<i>NON RECENSE</i>	46	42	91,3	86	5,3
TOTAL	53	48	90,6	85,9	4,7

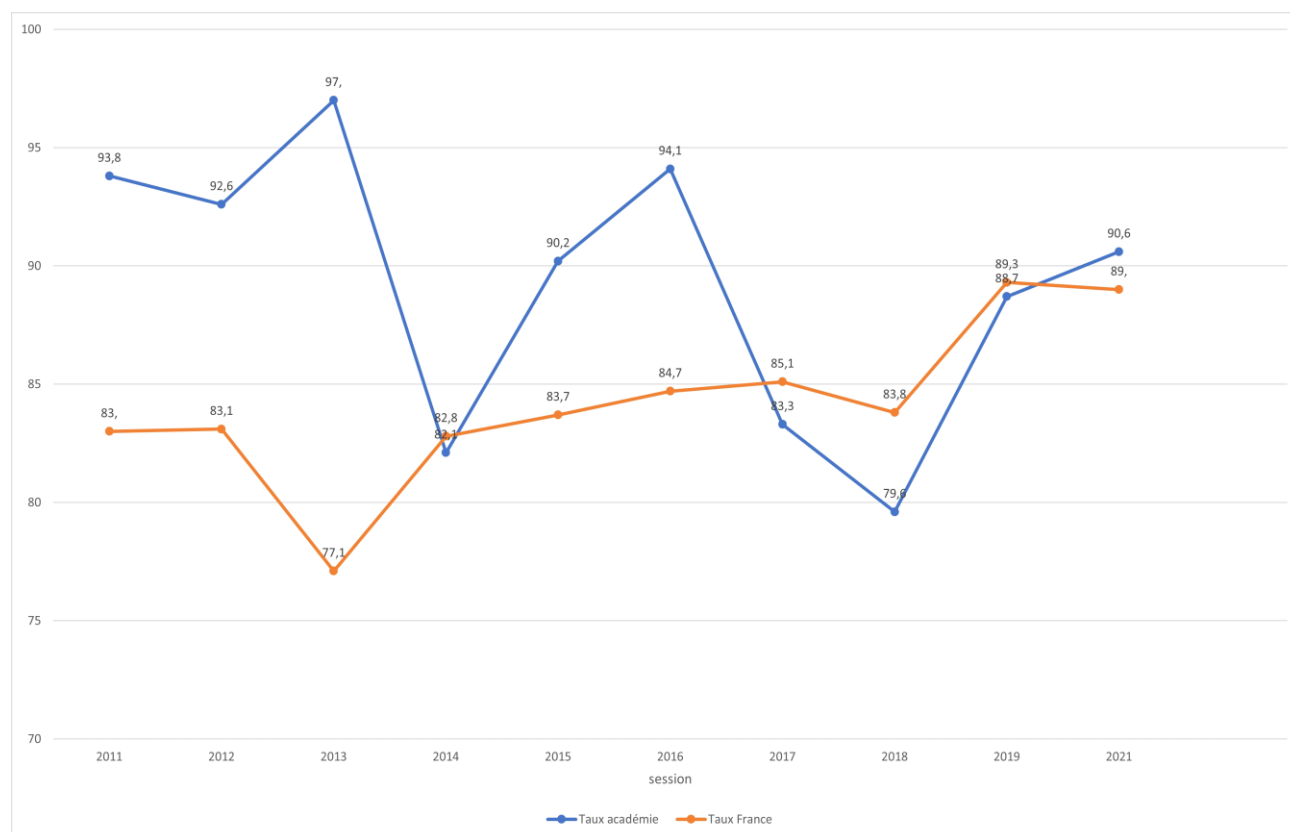
Evolution du nombre de admis - présentés : BMA

2021 : 53 présentés 48 admis



Evolution du taux de réussite : BMA

2021 : 90,6 %



Résultats

BTS

BREVET DE TECHNICIEN SUPERIEUR

SESSION 2021
niveau 5

Présents :	3 060
Admis :	2 777
Taux de réussite:	90,8%

BTS

BREVET DE TECHNICIEN SUPERIEUR *et* ASSIMILE BTS

session 2021

Répartition par sexe

Sexe	Présents	Admis	Taux de réussite académique	Taux de réussite nationale	Taux académique - national
FEMININ	1 486	1 367	92	88,9	3,1
MASCULIN	1 574	1 410	89,6	86,4	3,2
TOTAL	3 060	2 777	90,8	87,6	3,2

Répartition par département

Département	Présents	Admis	Taux de réussite académique
ALLIER	677	598	88,3
CANTAL	164	144	87,8
HAUTE-LOIRE	461	424	92
PUY-DE-DOME	1 758	1 611	91,6
TOTAL	3 060	2 777	90,8

Répartition par secteur

Secteurs	Présents	Admis	Taux de réussite académique	Taux de réussite nationale	Taux académique - national
PRIVE	1 080	994	92	88,7	3,3
PUBLIC	1 795	1 640	91,4	88,5	2,9
SANS OBJET	185	143	77,3	70,4	6,9
TOTAL	3 060	2 777	90,8	87,6	3,2

Répartition par origine des types de formation

Type de formation	Présents	Admis	Taux de réussite académique	Taux de réussite nationale	Taux académique - national
APPRENTISSAGE	527	478	90,7	88,3	2,4
ENSEIGNEMENT A DISTANCE	59	39	66,1	59,5	6,6
FORMATION CONTINUE	323	275	85,1	87,2	-2,1
INDIVIDUEL	33	21	63,6	56,6	7
SCOLAIRE	2 118	1 964	92,7	90,1	2,6
TOTAL	3 060	2 777	90,8	87,6	3,2

Répartition par catégorie de spécialités

Catégorie de spécialités	Présents	Admis	Taux de réussite académique	Taux de réussite nationale	Taux académique - national
PRODUCTION	826	742	89,8	88,2	1,6
SERVICES	2 234	2 035	91,1	87,4	3,7
TOTAL	3 060	2 777	90,8	87,6	3,2

Répartition par spécialité

Spécialité	Présents	Admis	Taux de réussite académique	Taux de réussite national	Taux académique - national
BTS 20008 TECHNICO-COMMERCIAL	84	72	85,7	92,4	-6,7
BTS 20009 CONCEPTION PRODUITS INDUSTRIELS	51	51	ns	ns	ns
BTS 20111 CONCEPT.ET REAL.SYST.AUTOMATIQUES	33	32	97	88,4	8,6
BTS 20112 SYST.NUMER. OPT.A INFORM.&RESEAUX	20	15	75	91,4	-16,4
BTS 20113 CONTROL.INDUST.REGULAT.AUTOMATIQ	13	12	92,3	82	10,3
BTS 20114 METIERS DE L'EAU	5	4	80	91,1	-11,1
BTS 22103 QUALIT.DS INDUS.ALIM.& BIO-INDUS	16	16	ns	ns	ns
BTS 22104 BIOTECHNOLOGIES	25	25	ns	ns	ns
BTS 22207 BIOANALYSES ET CONTRÔLE (BTS)	1	1	ns	ns	ns
BTS 22208 METIERS DE LA CHIMIE	21	20	95,2	93,8	1,4
BTS 22317 CON.PROC.REA.PROD. OPT.B PROD.SER	40	33	82,5	85,9	-3,4
BTS 22318 CON.PROC.REA.PROD.OPT.A PROD.UNIT	5	5	ns	ns	ns
BTS 22505 EUROPL.COMPOS.OPT.CONCEPT.OUTILL.	3	3	ns	ns	ns
BTS 22506 EUROPL.COMPOS.OPT.PIL.OPTIM.PROD.	9	9	ns	ns	ns
BTS 22709 FLUID.EN.DOM.OPTA GEN.CLIM.FLUID.	5	4	80	85,4	-5,4
BTS 22711 FLUID.EN.DOM.OP.C DOMOT.BAT.COMM.	2	1	50	84	-34
BTS 23011 DESIGN D'ESPACE	2	1	50	85,1	-35,1
BTS 23012 BATIMENT	21	20	95,2	85,5	9,7
BTS 23107 TRAVAUX PUBLICS	24	18	75	89,9	-14,9
BTS 23304 FINITIONS	4	3	75	86,2	-11,2
BTS 23305 ETUDE ET REALISATION D'AGENCEMENT	12	11	91,7	93,7	-2
BTS 23411 DEVELOPPEMENT ET REALISATION BOIS	9	9	ns	ns	ns
BTS 23412 SYST. CONSTRUCTIFS BOIS & HABITAT	17	16	94,1	92,1	2
BTS 24207 METIERS DE LA MODE-VETEMENTS	12	12	ns	ns	ns
BTS 24305 METIERS MODE-CHAUSSURE MAROQUINER	22	22	ns	ns	ns
BTS 25001 ASSISTANCE TECHNIQUE D'INGENIEUR	19	15	78,9	88,8	-9,9
BTS 25010 MAINTEN.SYST. OPT.A SYST.PRODUCT	79	73	92,4	87,2	5,2
BTS 25011 MAINTEN.SYST.OPT.B SYST.EN.FLUID	21	18	85,7	80,7	5
BTS 25213 TECH. SERVIC. MATERIELS AGRICOLES	12	11	91,7	89,9	1,8
BTS 25215 MAINTEN.VEHIC. OPT.A VOIT.PARTIC.	41	36	87,8	85,1	2,7
BTS 25216 MAINT.VEHIC.OPT.B VEHIC.TR.ROUT.	10	10	ns	ns	ns
BTS 25218 MAINT. MATER. CONSTRUC. MANUTENT.	6	6	ns	ns	ns
BTS 25302 AERONAUTIQUE	29	24	82,8	90,1	-7,3
BTS 25415 CONCEPT.& REAL.CHAUDRONNERIE IND.	31	28	90,3	86	4,3
BTS 25515 ELECTROTECHNIQUE	98	85	86,7	82,9	3,8
BTS 25516 SYST.NUMER. OPT.B ELECTRON.&COM.	24	21	87,5	88,4	-0,9
BTS 31103 GEST. TRANSP. & LOGIST. ASSOCIEE	22	21	95,5	81,2	14,3
BTS 31211 COMMERCE INTERNATIO. REF.EUROPEEN	30	28	93,3	92,7	0,6
BTS 31212 NEG. ET DIGITAL. RELATION CLIENT	253	220	87	90,5	-3,5
BTS 31213 MANAGEMENT COMMERC. OPERATIONNEL	429	385	89,7	85,5	4,2
BTS 31309 PROFESSIONS IMMOBILIERES	39	35	89,7	86,3	3,4
BTS 31310 BANQUE CONSEIL.CLIENT.PARTICULIER	54	51	94,4	87	7,4
BTS 31311 ASSURANCE	35	28	80	87,4	-7,4
BTS 31408 COMPTABILITE ET GESTION	137	118	86,1	84,6	1,5
BTS 31409 GESTION DE LA PME	190	176	92,6	86	6,6
BTS 32002 COMMUNICATION	114	108	94,7	90,8	3,9
BTS 32210 ET.REAL.PR.COM. OPT.A PR. PLURIM.	12	12	ns	ns	ns
BTS 32211 ET.REAL.PR.COM. OPT.B PR.IMPRIMES	6	5	83,3	84,4	-1,1
BTS 32326 DESIGN GRAPH. OP.COM.MED IMPRIMES				87,7	

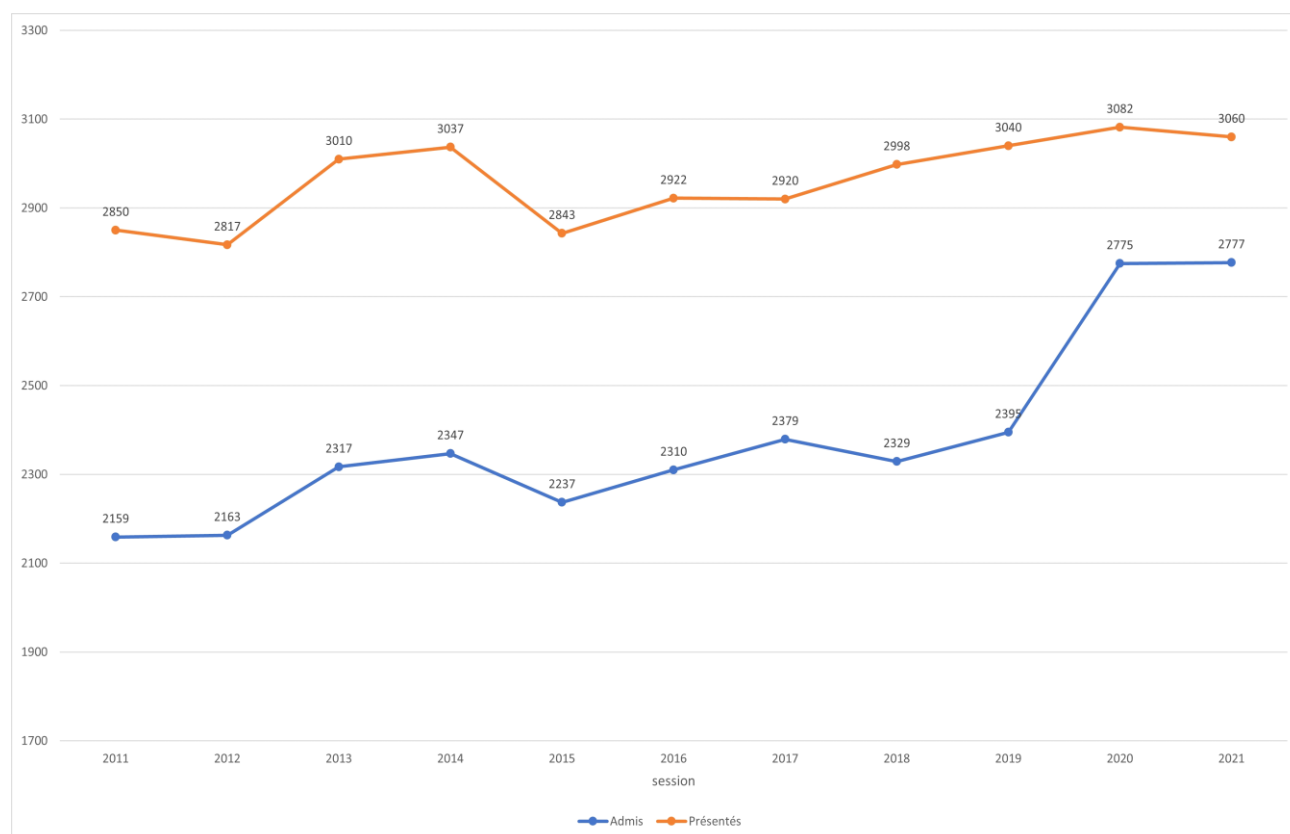
ns : non significatif

Répartition par spécialité

Spécialité	Présents	Admis	Taux de réussite académique	Taux de réussite national	Taux académique - national
BTS 32328 MET.AUDIOVISUEL OPT.GEST.PRODUCT.	9	8	88,9	91,5	-2,6
BTS 32329 MET.AUDIOVISUEL OPT.METIERS.IMAGE	19	16	84,2	85,9	-1,7
BTS 32330 MET.AUDIOVISUEL OPT. METIERS SON	18	14	77,8	86,9	-9,1
BTS 32331 MET.AUDIOV.OP.TECH.ING.EXP.EQUIP.	15	14	93,3	87,9	5,4
BTS 32332 MET.AUDIOV.OPT.MET.MONT.POSTPROD.	13	13	ns	ns	ns
BTS 32409 SUPPORT A L'ACTION MANAGERIALE	131	124	94,7	88,9	5,8
BTS 32610 SERV.INFORMATIQ.ORGAN.OPT.SISR	62	56	90,3	85,9	4,4
BTS 32611 SERV.INFORMATIQ.ORGAN.OPT.SLAM	76	71	93,4	84,7	8,7
BTS 33001 SERVICE & PREST. S.SANIT.& SOCIAL	54	53	98,1	91,9	6,2
BTS 33103 DIETETIQUE	32	26	81,2	61,8	19,5
BTS 33107 OPTICIEN LUNETIER	72	64	88,9	84,3	4,6
BTS 33204 ECONOMIE SOCIALE FAMILIALE	68	61	89,7	90,5	-0,8
BTS 33423 MANAG. HOTEL.REST. OPT.A RESTAUR.	34	34	ns	ns	ns
BTS 33424 MANAG. HOTEL.REST. OPT.B PR.CULIN	38	35	92,1	92,6	-0,5
BTS 33425 MANAG. HOTEL.REST. OPT.C HEBERG.	22	20	90,9	98	-7,1
BTS 33426 TOURISME	101	97	96	93,7	2,3
BTS 33603 MET. ESTH.COSM.PARF. OPT.A MANAG.	49	48	98	89,3	8,7
BTS 33604 MET. ESTH.COSM.PARF. OPT.B MARQ.	29	28	96,6	93,2	3,4
BTS 33607 METIERS DE LA COIFFURE	10	9	90	91,6	-1,6
BTS 34501 NOTARIAT	61	57	93,4	88,9	4,5
TOTAL	3 060	2 777	90,8	87,5	3,3

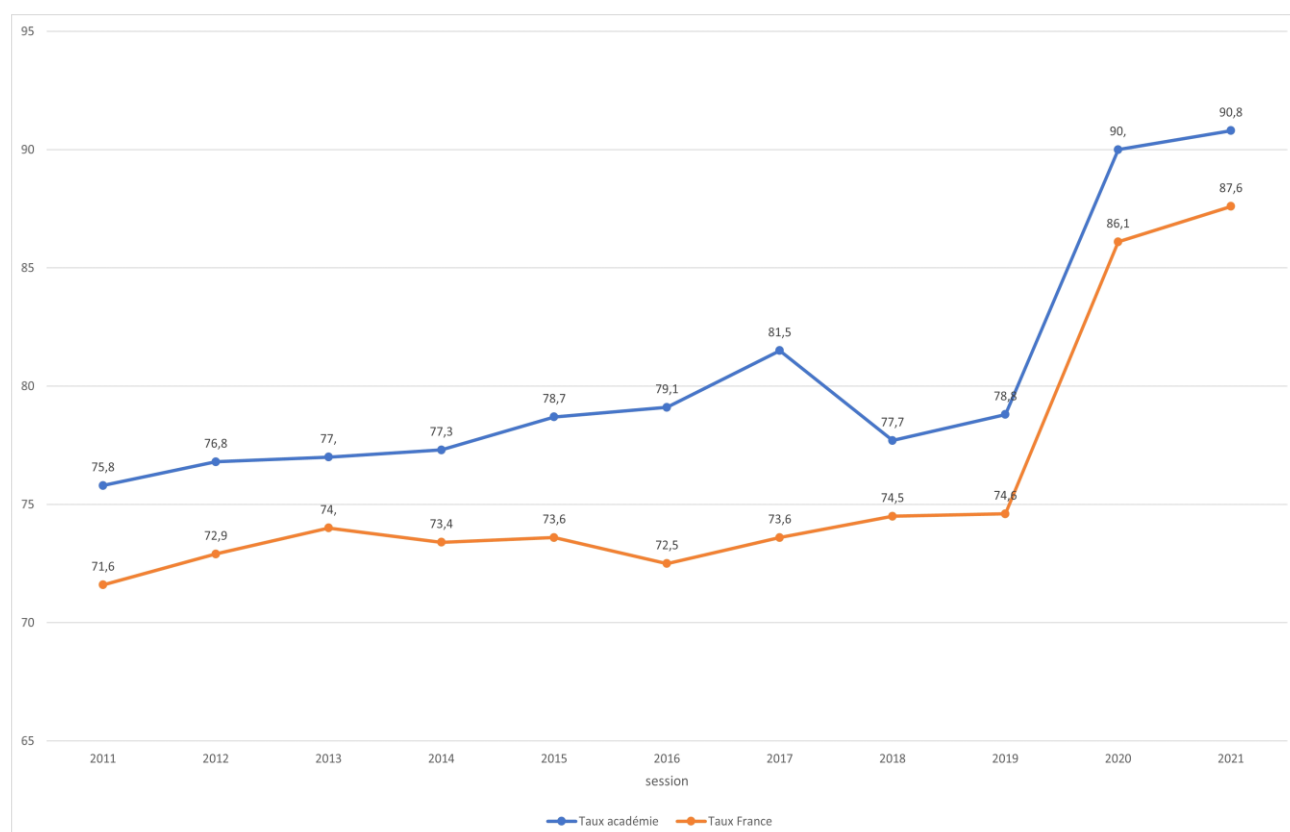
Evolution du nombre de admis - présentés : BTS

2021 : 3 060 présentés 2 777 admis



Evolution du taux de réussite : BTS

2021 : 90,8 %



ASSIMI.BTS
AUTRE DIPL. ASSIMILE AU
BTS (DTS-DPECF-DNTS)

SESSION 2021
niveau 5

ASSIMI_BTS

EXPERT EN AUTOMOBILE

session 2021

Répartition par sexe

Sexe	Présents	Admis	Taux de réussite académique	Taux de réussite nationale	Taux académique - national
MASCULIN	1		ns	ns	ns
TOTAL	1		0	57,7	-57,7

Répartition par département

Département	Présents	Admis	Taux de réussite académique
PUY-DE-DOME	1		ns
TOTAL	1		0

Répartition par secteur

Secteurs	Présents	Admis	Taux de réussite académique	Taux de réussite nationale	Taux académique - national
SANS OBJET	1		ns	ns	ns
TOTAL	1		0	37,9	-37,9

Répartition par origine des types de formation

Type de formation	Présents	Admis	Taux de réussite académique	Taux de réussite nationale	Taux académique - national
INDIVIDUEL	1		ns	ns	ns
TOTAL	1		0	37,9	-37,9

Répartition par catégorie de spécialités

Catégorie de spécialités	Présents	Admis	Taux de réussite académique	Taux de réussite nationale	Taux académique - national
PRODUCTION	1		ns	ns	ns
TOTAL	1		0	42	-42

Répartition par spécialité

Spécialité	Présents	Admis	Taux de réussite académique	Taux de réussite nationale	Taux académique - national
DIP3 25202 EXPERT EN AUTOMOBILE	1		ns	ns	ns
TOTAL	1		0	42	-42

Résultats

BTSA

BREVET DE TECHNICIEN SUPERIEUR AGRICOLE

SESSION 2021
niveau 5

Présents :	568
Admis :	466
Taux de réussite:	82%

BTSA

BREVET DE TECHNICIEN SUPERIEUR AGRICOLE

session 2021

Répartition par sexe

Sexe	Présents	Admis	Taux de réussite académique	Taux de réussite nationale	Taux académique - national
FEMININ	247	217	87,9	87,5	0,4
MASCULIN	321	249	77,6	81,1	-3,5
TOTAL	568	466	82	83,5	-1,5

Répartition par département

Département	Présents	Admis	Taux de réussite académique
ALLIER	79	51	64,6
CANTAL	82	68	82,9
HAUTE-LOIRE	149	126	84,6
PUY-DE-DOME	258	221	85,7
TOTAL	568	466	82

Répartition par secteur

Secteurs	Présents	Admis	Taux de réussite académique	Taux de réussite nationale	Taux académique - national
PRIVE	82	64	78	81,8	-3,8
PUBLIC	486	402	82,7	84,6	-1,9
TOTAL	568	466	82	83,5	-1,5

Répartition par origine des types de formation

Type de formation	Présents	Admis	Taux de réussite académique	Taux de réussite nationale	Taux académique - national
APPRENTISSAGE	109	67	61,5	81,1	-19,6
ENSEIGNEMENT A DISTANCE	136	114	83,8	86,2	-2,4
FORMATION CONTINUE	1	1	ns	ns	ns
INDIVIDUEL	5	2	40	53,5	-13,5
SCOLAIRE	317	282	89	84,7	4,3
TOTAL	568	466	82	83,5	-1,5

Répartition par catégorie de spécialités

Catégorie de spécialités	Présents	Admis	Taux de réussite académique	Taux de réussite nationale	Taux académique - national
PRODUCTION	529	433	81,9	83,4	-1,5
SERVICES	39	33	84,6	85	-0,4
TOTAL	568	466	82	83,5	-1,5

Répartition par spécialité

Spécialité	Présents	Admis	Taux de réussite académique	Taux de réussite national	Taux académique - national
<i>BTSA 21007 GENIE DES EQUIPEMENTS AGRICOLES</i>	14	9	64,3	75,3	-11
<i>BTSA 21013 TECHNICO-COMMERCIAL</i>	34	27	79,4	84,3	-4,9
<i>BTSA 21014 ANALYSE CDTE STRAT ENTREP AG ACSE</i>	132	94	71,2	77,7	-6,5
<i>BTSA 21112 VITICULTURE OENOLOGIE</i>	36	34	94,4	88,2	6,2
<i>BTSA 21113 AGRO-PROD VEGETALES</i>	17	15	88,2	84	4,2
<i>BTSA 21205 PRODUCTIONS ANIMALES</i>	67	58	86,6	86,2	0,4
<i>BTSA 21304 GESTION FORESTIERE</i>	46	39	84,8	87,2	-2,4
<i>BTSA 21308 GES-PROTEC-NATURE</i>	73	56	76,7	80,9	-4,2
<i>BTSA 21401 AMENAGEMENTS PAYSAGERS</i>	48	43	89,6	82,8	6,8
<i>BTSA 22111 ANALYSES AGRI BIOLOG ET BIOTECHNO</i>	28	26	92,9	91,2	1,7
<i>BTSA 22112 STA PRODUITS LAITIERS</i>	11	10	90,9	84,1	6,8
<i>BTSA 22113 STA ALIMENTS PROCESSUS TECHNO</i>	17	16	94,1	87,8	6,3
<i>BTSA 22114 STA VIANDES PROD PECHE</i>	6	6	<i>ns</i>	<i>ns</i>	<i>ns</i>
<i>BTSA 30001 DEV ANIM TERR RURAUX</i>	32	27	84,4	86,3	-1,9
<i>BTSA 34302 GESTION-MAITRISE-EAU</i>	7	6	85,7	83,9	1,8
TOTAL	568	466	82	83,4	-1,4

Résultats

DCG

AUTRES DIPLOMES DE NIVEAU II

SESSION 2021
niveau 6

Présents :	41
Admis :	35
Taux de réussite:	85,4%

DCG

AUTRES DIPLOMES DE NIVEAU II

session 2021

Répartition par sexe

Sexe	Présents	Admis	Taux de réussite académique	Taux de réussite nationale	Taux académique - national
FEMININ	36	30	83,3	82,6	0,7
MASCULIN	5	5	ns	ns	ns
TOTAL	41	35	85,4	82,7	2,7

Répartition par département

Département	Présents	Admis	Taux de réussite académique
PUY-DE-DOME	41	35	85,4
TOTAL	41	35	85,4

Répartition par secteur

Secteurs	Présents	Admis	Taux de réussite académique	Taux de réussite nationale	Taux académique - national
PRIVE	15	12	80	82,2	-2,2
PUBLIC	26	23	88,5	83,7	4,8
TOTAL	41	35	85,4	82,7	2,7

Répartition par origine des types de formation

Type de formation	Présents	Admis	Taux de réussite académique	Taux de réussite nationale	Taux académique - national
SCOLAIRE	41	35	85,4	82,7	2,7
TOTAL	41	35	85,4	82,7	2,7

Répartition par catégorie de spécialités

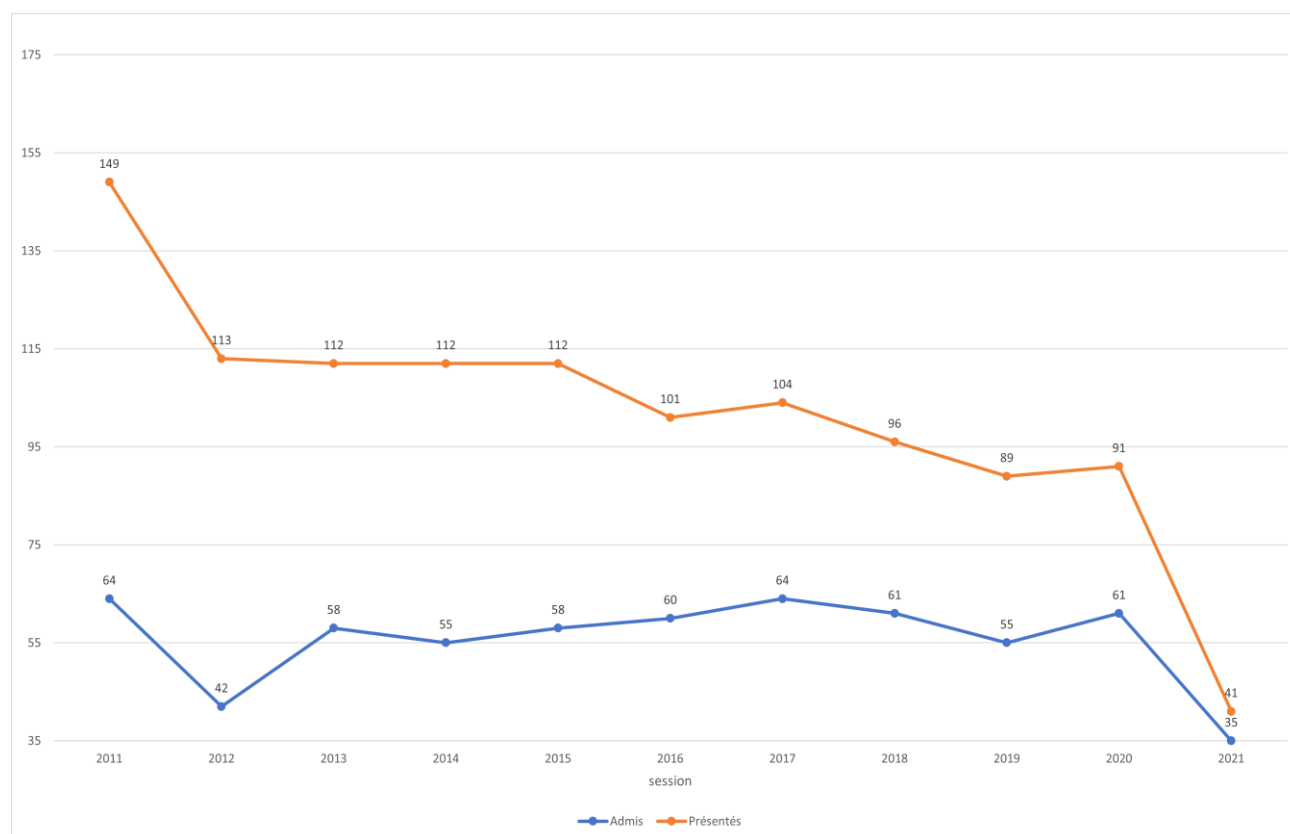
Catégorie de spécialités	Présents	Admis	Taux de réussite académique	Taux de réussite nationale	Taux académique - national
SERVICES	41	35	85,4	82,7	2,7
TOTAL	41	35	85,4	82,7	2,7

Répartition par spécialité

Spécialité	Présents	Admis	Taux de réussite académique	Taux de réussite nationale	Taux académique - national
DE CESF 33206 CONSEILLER ECO. SOCIALE FAMILIALE	41	35	85,4	82,7	2,7
TOTAL	41	35	85,4	82,7	2,7

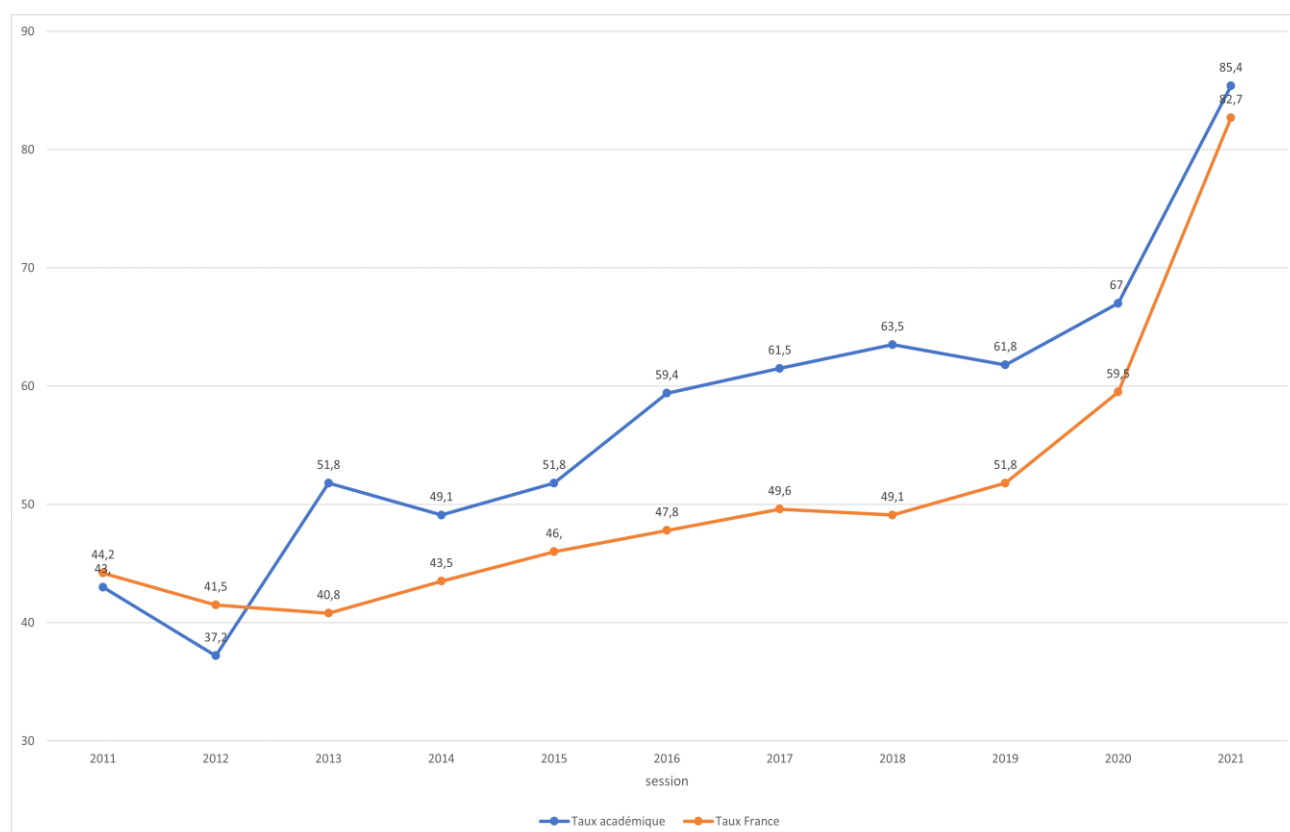
Evolution du nombre de admis - présentés : DCG

2021 : 41 présentés 35 admis



Evolution du taux de réussite : DCG

2021 : 85,4 %



Résultats

DNMADE

DIPLOME NATIONAL DES METIERS D'ART ET DU DESIGN

SESSION 2021
niveau 6

Présents :	66
Admis :	62
Taux de réussite:	93,9%

DNMADE

DIPLOME NATIONAL DES METIERS D'ART ET DU DESIGN

session 2021

Répartition par sexe

Sexe	Présents	Admis	Taux de réussite académique	Taux de réussite nationale	Taux académique - national
FEMININ	46	43	93,5	93,6	-0,1
MASCULIN	20	19	95	89,4	5,6
TOTAL	66	62	93,9	92,5	1,4

Répartition par département

Département	Présents	Admis	Taux de réussite académique
ALLIER	18	18	ns
CANTAL	48	44	91,7
TOTAL	66	62	93,9

Répartition par secteur

Secteurs	Présents	Admis	Taux de réussite académique	Taux de réussite nationale	Taux académique - national
PRIVE	48	44	91,7	92,7	-1
PUBLIC	18	18	ns	ns	ns
TOTAL	66	62	93,9	92,5	1,4

Répartition par origine des types de formation

Type de formation	Présents	Admis	Taux de réussite académique	Taux de réussite nationale	Taux académique - national
SCOLAIRE	66	62	93,9	92,5	1,4
TOTAL	66	62	93,9	92,5	1,4

Répartition par catégorie de spécialités

Catégorie de spécialités	Présents	Admis	Taux de réussite académique	Taux de réussite nationale	Taux académique - national
DISCIPLINE	66	62	93,9	92,5	1,4
TOTAL	66	62	93,9	92,5	1,4

Répartition par spécialité

Spécialité	Présents	Admis	Taux de réussite académique	Taux de réussite nationale	Taux académique - national
DN MADE 13401 DN DES METIERS D'ART ET DU DESIGN	66	62	93,9	92,5	1,4
TOTAL	66	62	93,9	92,5	1,4

Résultats

DSAA-1

DIPLOME SUPERIEUR DES ARTS APPLIQUES

SESSION 2021
niveau 7

Présents :	11
Admis :	11
Taux de réussite:	100%

DSAA-1

DIPLOME SUPERIEUR DES ARTS APPLIQUES

session 2021

Répartition par sexe

Sexe	Présents	Admis	Taux de réussite académique	Taux de réussite nationale	Taux académique - national
FEMININ	5	5	ns	ns	ns
MASCULIN	6	6	ns	ns	ns
TOTAL	11	11	100	95,5	4,5

Répartition par département

Département	Présents	Admis	Taux de réussite académique
PUY-DE-DOME	11	11	ns
TOTAL	11	11	100

Répartition par secteur

Secteurs	Présents	Admis	Taux de réussite académique	Taux de réussite nationale	Taux académique - national
PUBLIC	11	11	ns	ns	ns
TOTAL	11	11	100	95,5	4,5

Répartition par origine des types de formation

Type de formation	Présents	Admis	Taux de réussite académique	Taux de réussite nationale	Taux académique - national
SCOLAIRE	11	11	ns	ns	ns
TOTAL	11	11	100	95,5	4,5

Répartition par catégorie de spécialités

Catégorie de spécialités	Présents	Admis	Taux de réussite académique	Taux de réussite nationale	Taux académique - national
PRODUCTION	11	11	ns	ns	ns
TOTAL	11	11	100	95,5	4,5

Répartition par spécialité

Spécialité	Présents	Admis	Taux de réussite académique	Taux de réussite nationale	Taux académique - national
DSAA-1 22001 DESIGN	11	11	ns	ns	ns
TOTAL	11	11	100	95,5	4,5

ANNEXE

Résultats aux Baccalauréats par établissement

SESSION 2021

RESULTATS DU BAC GENERAL

ALLIER				
SIGLE	PATRONYME	LOCALITE	ADMIS	Taux de réussite
-	-	-	10	76,9
CNED	-	-	11	78,6
LGT LYC METIER	ALBERT LONDRES	CUSSET CEDEX	313	97,2
LG	BLAISE DE VIGENERE	ST POURCAIN SUR SIOULE	110	96,5
LEGTPA	DU BOURBONNAIS	MOULINS CEDEX	9	ns
LPO LYC METIER	JEAN MONNET	YZEURE CEDEX	38	ns
LG	MADAME DE STAEL	MONTLUCON CEDEX	315	97,8
LPO LYC METIER	PAUL CONSTANS	MONTLUCON CEDEX	130	98,5
LG PR	SAINT BENOIT	MOULINS CEDEX	24	92,3
LG PR	SAINT PIERRE	CUSSET CEDEX	89	ns
LG PR	SAINT-JOSEPH	MONTLUCON	20	ns
LG	THEODORE DE BANVILLE	MOULINS CEDEX	319	98,5
			1 388	97,5
CANTAL				
SIGLE	PATRONYME	LOCALITE	ADMIS	Taux de réussite
-	-	-	1	50
CNED	-	-	3	ns
LEGTPA	D'AURILLAC	AURILLAC CEDEX	37	ns
LPO	DE HAUTE AUVERGNE	ST FLOUR CEDEX	112	99,1
LG	EMILE DUCLAUX	AURILLAC CEDEX	224	99,6
LPO PR	GERBERT	AURILLAC	27	96,4
LG PR	LA PRESENTATION	ST FLOUR	20	90,9
LPO LYC METIER	MONNET-MERMOZ	AURILLAC CEDEX	90	98,9
LPO LYC METIER	non renseigné	MAURIAC	73	91,2
			587	97,7
HAUTE-LOIRE				
SIGLE	PATRONYME	LOCALITE	ADMIS	Taux de réussite
-	-	-	2	50
CNED	-	-	3	75
LPO LYC METIER	CHARLES ET ADRIEN DUPUY	LE PUY EN VELAY CEDEX	102	97,1
LEGTPA	DE FONTANNES	FONTANNES	9	ns
LEGTPA	D'YSSINGEAUX	YSSINGEAUX	8	ns
LPO	EMMANUEL CHABRIER	YSSINGEAUX CEDEX	69	98,6
LGT PR	LA CHARTREUSE PARADIS	BRIVES CHARENSAC	117	ns
LGT	LA FAYETTE	BRIOUDE CEDEX	156	98,7
LGT	LEONARD DE VINCI	MONISTROL SUR LOIRE	210	98,1
LGT PR	NOTRE DAME DU CHATEAU	MONISTROL SUR LOIRE	187	99,5
LPO PR	SAINT JULIEN	BRIOUDE CEDEX	59	ns
LGT PR	SAINT-GABRIEL	YSSINGEAUX	62	ns
LGT	SIMONE WEIL	LE PUY EN VELAY CEDEX	219	99,1
LG PR	ST-JACQUES DE COMPOSTELLE	LE PUY EN VELAY	90	ns
			1 293	98,8
PUY-DE-DOME				
SIGLE	PATRONYME	LOCALITE	ADMIS	Taux de réussite
-	-	-	8	25,8
CNED	-	-	14	93,3
LGT	AMBROISE BRUGIERE	CLERMONT FERRAND CEDEX 2	207	91,2
LG	BLAISE PASCAL	CLERMONT FERRAND CEDEX 1	292	95,7
LPO	BLAISE PASCAL	AMBERT	78	98,7
LGT	C. ET P. VIRLOGEUX	RIOM CEDEX	275	97,9
LIANE-ML	C. ET P. VIRLOGEUX	RIOM	7	77,8
LEGTPA	CLERMONT FERRAND - MARMILHAT	LEMPDES	28	ns
LPO LYC METIER	DES METIERS DE L'HOTELLERIE DE	CHAMALIERES	163	99,4

PR: Privé; LPO : Lycée Polyvalent; --A : Etablissements Agricoles;

ns : non significatif

PUY-DE-DOME				
SIGLE	PATRONYME	LOCALITE	ADMIS	Taux de réussite
LGT PR METIER	FENELON	CLERMONT FERRAND CEDEX 1	132	99,2
LGT PR	GODEFROY DE BOUILLON	CLERMONT FERRAND CEDEX 1	132	<i>ns</i>
LGT	JEAN ZAY	THIERS	23	92
LG	JEANNE D'ARC	CLERMONT FERRAND CEDEX 1	433	98,6
LPO LYC METIER	LA FAYETTE	CLERMONT FERRAND CEDEX 1	100	98
LG PR	MASSILLON	CLERMONT FERRAND CEDEX 1	114	<i>ns</i>
LGT	MONTDORY	THIERS CEDEX	171	97,2
LGT	MURAT	ISSOIRE	244	98,4
LPO LYC METIER	PIERRE JOEL BONTE	RIOM CEDEX	56	<i>ns</i>
LGT	RENE DESCARTES	COURNON D AUVERGNE CEDEX	347	96,7
LGT PR	SAINT ALYRE	CLERMONT FERRAND CEDEX 1	160	<i>ns</i>
LG PR	SAINT PIERRE	COURPIERE	38	92,7
LG PR	SAINTE MARIE	RIOM CEDEX	86	<i>ns</i>
LGT PR METIER	SAINTE THECLE	CHAMALIERES CEDEX	80	96,4
LGT PR	SEVIGNE SAINT LOUIS	ISSOIRE	80	98,8
			3 268	96,9

PR: Privé; LPO : Lycée Polyvalent; --A : Etablissements Agricoles;

ns : non significatif

RESULTATS DU BAC TECHNOLOGIQUE

ALLIER				
SIGLE	PATRONYME	LOCALITE	ADMIS	Taux de réussite
-	-	-		<i>ns</i>
CNED	-	-	2	66,7
LGT LYC METIER	ALBERT LONDRES	CUSSET CEDEX	134	93,7
LT PR	ANNA RODIER	MOULINS	39	<i>ns</i>
LPO	GENEVIEVE VINCENT	COMMENTRY	29	85,3
LPO LYC METIER	JEAN MONNET	YZEURE CEDEX	118	92,9
LPO LYC METIER	PAUL CONSTANS	MONTLUCON CEDEX	147	95,5
LGT PR	SAINTE PROCULE	GANNAT	9	<i>ns</i>
LPO	VALERY LARBAUD	CUSSET CEDEX	71	94,7
			549	93,8
CANTAL				
SIGLE	PATRONYME	LOCALITE	ADMIS	Taux de réussite
-	-	-		<i>ns</i>
LEGTPA	D'AURILLAC	AURILLAC CEDEX	17	<i>ns</i>
LPO	DE HAUTE AUVERGNE	ST FLOUR CEDEX	26	96,3
LPO PR	DE LA COMMUNICATION ST GERAUD	AURILLAC CEDEX	28	<i>ns</i>
LPO PR	GERBERT	AURILLAC	23	95,8
LPO LYC METIER	MONNET-MERMOZ	AURILLAC CEDEX	133	96,4
			227	96,6
HAUTE-LOIRE				
SIGLE	PATRONYME	LOCALITE	ADMIS	Taux de réussite
-	-	-	2	33,3
CNED	-	-	1	33,3
LPO PR METIER	ANNE MARIE MARTEL	LE PUY EN VELAY CEDEX	39	<i>ns</i>
LPO LYC METIER	CHARLES ET ADRIEN DUPUY	LE PUY EN VELAY CEDEX	37	94,9
LGT PR	LA CHARTREUSE PARADIS	BRIVES CHARENSAC	30	<i>ns</i>
LGT	LA FAYETTE	BRIOUDE CEDEX	19	90,5
LGT	LEONARD DE VINCI	MONISTROL SUR LOIRE	56	96,6
LGT PR	NOTRE DAME DU CHATEAU	MONISTROL SUR LOIRE	68	<i>ns</i>
LGT	SIMONE WEIL	LE PUY EN VELAY CEDEX	104	94,5
			356	95,2
PUY-DE-DOME				
SIGLE	PATRONYME	LOCALITE	ADMIS	Taux de réussite
-	-	-	3	25
CNED	-	-	2	<i>ns</i>
RECTORAT	ACADEMIE DE CLERMONT FERRAND	CLERMONT FERRAND CEDEX 1	1	<i>ns</i>
LGT	AMBROISE BRUGIERE	CLERMONT FERRAND CEDEX 2	76	87,4
LGT	C. ET P. VIRLOGEUX	RIOM CEDEX	60	90,9
LPO LYC METIER	DES METIERS DE L'HOTELLERIE DE	CHAMALIERES	46	93,9
LGT PR	GODEFROY DE BOUILLON	CLERMONT FERRAND CEDEX 1	63	<i>ns</i>
LGT	JEAN ZAY	THIERS	67	<i>ns</i>
LPO LYC METIER	LA FAYETTE	CLERMONT FERRAND CEDEX 1	120	95,2
LGT	MONTDORY	THIERS CEDEX	43	93,5
LGT	MURAT	ISSOIRE	50	92,6
LPO LYC METIER	PIERRE JOEL BONTE	RIOM CEDEX	56	<i>ns</i>
LGT	RENE DESCARTES	COURNON D AUVERGNE CEDEX	63	<i>ns</i>
LGT PR	SAINT ALYRE	CLERMONT FERRAND CEDEX 1	33	97,1
LGT PR METIER	SAINTE THECLE	CHAMALIERES CEDEX	27	<i>ns</i>
LGT	SIDOINE APOLLINAIRE	CLERMONT FERRAND CEDEX 1	238	89,8
			948	93,1

PR: Privé; LPO : Lycée Polyvalent; --A : Etablissements Agricoles;

ns : non significatif

RESULTATS DU BAC TECHNOLOGIQUE AGRICOLE

ALLIER				
SIGLE	PATRONYME	LOCALITE	ADMIS	Taux de réussite
LEGTPA	DU BOURBONNAIS	MOULINS CEDEX	26	96,3
			26	96,3
CANTAL				
SIGLE	PATRONYME	LOCALITE	ADMIS	Taux de réussite
LEGTPA	D'AURILLAC	AURILLAC CEDEX	31	ns
			31	100
HAUTE-LOIRE				
SIGLE	PATRONYME	LOCALITE	ADMIS	Taux de réussite
LEGTPA	DE FONTANNES	FONTANNES	23	ns
LEAP	DE VALS PRES LE PUY	VALS PRES LE PUY	7	ns
LEGTPA	D'YSSINGEAUX	YSSINGEAUX	23	ns
			53	100
PUY-DE-DOME				
SIGLE	PATRONYME	LOCALITE	ADMIS	Taux de réussite
AGROSUP DIJON-	AGROSUP MARMILHAT	LEMPDES	22	ns
LEGTPA	CLERMONT FERRAND - MARMILHAT	LEMPDES	47	ns
LPA	DE ROCHEFORT MONTAGNE	ROCHEFORT MONTAGNE	15	ns
LEAP	ST JOSEPH - BREUIL SUR COUZE	LE BREUIL SUR COUZE	1	50
			85	98,8

PR: Privé; LPO : Lycée Polyvalent; --A : Etablissements Agricoles;

ns : non significatif

RESULTATS DU BAC PROFESSIONNEL

ALLIER				
SIGLE	PATRONYME	LOCALITE	ADMIS	Taux de réussite
-	-	-	2	<i>ns</i>
CFA	AFPI - CFAI	DESERTINES	6	54,5
LPO LYC METIER	ALBERT EINSTEIN	MONTLUCON CEDEX	41	70,7
LP LYC METIER	ALBERT LONDRES	CUSSET CEDEX	52	80
LP PR	ANNA RODIER	MOULINS	71	92,2
CFA	BTP CFA ALLIER	BELLERIVE SUR ALLIER	28	93,3
LPO PR	D'ENSEIGNEMENT SUP. DE V ICHY	VICHY	16	94,1
ECOLE SILVYA T	ECOLE D'ESTHETIQUE FOURNIER-GR	VICHY	10	83,3
LPO	GENEVIEVE VINCENT	COMMENTRY	48	92,3
LP LYC METIER	GUSTAVE EIFFEL	GANNAT	36	81,8
CFA	I.F.I 03	AVERMES	28	71,8
LPO LYC METIER	JEAN MONNET	YZEURE CEDEX	91	83,5
GRETA	LGT JEAN MONNET	YZEURE	1	<i>ns</i>
GRETA	LPO PAUL CONSTANS	MONTLUCON	1	<i>ns</i>
LPO LYC METIER	PAUL CONSTANS	MONTLUCON CEDEX	114	81,4
LP PR	SAINT-JOSEPH	MONTLUCON	23	95,8
LP	VAL D'ALLIER	VARENNES SUR ALLIER	32	82,1
LPO	VALERY LARBAUD	CUSSET CEDEX	140	87,5
			740	84

CANTAL				
SIGLE	PATRONYME	LOCALITE	ADMIS	Taux de réussite
LPO	DE HAUTE AUVERGNE	ST FLOUR CEDEX	25	92,6
LPO PR	DE LA COMMUNICATION ST GERAUD	AURILLAC CEDEX	27	<i>ns</i>
MFREO	DE MARCOLES - ST MAMMET	MARCOLES	6	<i>ns</i>
LPA	DE ST FLOUR	ST FLOUR	12	<i>ns</i>
LPO PR	GERBERT	AURILLAC	31	91,2
CFA	IFPP CANTAL AUVERGNE	AURILLAC CEDEX	8	88,9
LP	JOSEPH CONSTANT	MURAT	13	76,5
GRETA	LPO MONNET-MERMOZ	AURILLAC CEDEX	1	<i>ns</i>
LPO LYC METIER	MONNET-MERMOZ	AURILLAC CEDEX	49	81,7
LPO LYC METIER	non renseigné	MAURIAC	6	66,7
LP LYC METIER	RAYMOND CORTAT	AURILLAC CEDEX	102	97,1
			280	91,2

HAUTE-LOIRE				
SIGLE	PATRONYME	LOCALITE	ADMIS	Taux de réussite
LPO PR METIER	ANNE MARIE MARTEL	LE PUY EN VELAY CEDEX	67	95,7
LP	AUGUSTE AYMARD	ESPALY ST MARCEL	11	84,6
CFA	BTP CFA HAUTE-LOIRE	BAINS	2	<i>ns</i>
ESPACE REUSSIT	CFA ESPACE REUSSITE	AIGUILHE	4	<i>ns</i>
LPO LYC METIER	CHARLES ET ADRIEN DUPUY	LE PUY EN VELAY CEDEX	32	86,5
OF-CFA, PUY-EN	DEA FORMATION, PUY EN VELAY	LE PUY EN VELAY	7	87,5
LPO	EMMANUEL CHABRIER	YSSINGEAUX CEDEX	54	88,5
CFA	IFP 43 - CFA INTERPROFESSIONNE	BAINS	21	95,5
ECP PR	INSTITUT DE FORMATION AUX METI	BRIVES CHARENSAC	10	90,9
LP LYC METIER	JEAN MONNET	LE PUY EN VELAY	72	88,9
GRETA	LPO CHARLES ET ADRIEN DUPUY	LE PUY EN VELAY CEDEX	6	85,7
LP PR	NOTRE DAME DU CHATEAU	MONISTROL SUR LOIRE	69	95,8
ECP PR	ONESCHOOL GLOBAL LE CHAMBON CA	LE CHAMBON SUR LIGNON	8	<i>ns</i>
LP PR	PARADIS	BRIVES CHARENSAC	43	91,5
LPO PR	SAINT JULIEN	BRIOUDE CEDEX	18	94,7
			424	91,8

PUY-DE-DOME				
SIGLE	PATRONYME	LOCALITE	ADMIS	Taux de réussite

PR: Privé; LPO : Lycée Polyvalent; --A : Etablissements Agricoles;

ns : non significatif

PUY-DE-DOME				
SIGLE	PATRONYME	LOCALITE	ADMIS	Taux de réussite
-	-	-	5	83,3
CNED	-	-	2	66,7
CFA	AFTRAL CFATL AUVERGNE	COURNON D AUVERGNE	8	80
OF-CFA, CLERMO	ALTERNANCE AUVERGNE	CLERMONT FERRAND	7	70
OF-CFA,RIOM	ALTERNANCE PRO	RIOM	1	50
LP LYC METIER	AMEDEE GASQUET	CLERMONT FERRAND	109	79
LP PR METIER	ANNA RODIER	CLERMONT FERRAND CEDEX 1	16	ns
LPO	BLAISE PASCAL	AMBERT	34	91,9
CFA	BTP CFA PUY-DE-DOME	CLERMONT FERRAND	25	75,8
LP LYC METIER	CAMILLE CLAUDEL	CLERMONT FERRAND	88	80
CFA	CAP 3A	CLERMONT FERRAND	1	ns
CFA	CFA INTERPRO	AMBERT	5	ns
ANT CFA	CFAI ANTENNE DE COURNON	COURNON D AUVERGNE CEDEX	45	95,7
LPO LYC METIER	DES METIERS DE L'HOTELLERIE DE	CHAMALIERES	60	89,6
LP	DESAIX	ST ELOY LES MINES	31	75,6
SILVYA TERRADE	ECOLE D'ESTHETIQUE FOURNIER-GR	CLERMONT FERRAND	7	87,5
LP	FRANCOIS RABELAIS	BRASSAC LES MINES	28	ns
LP	GERMAINE TILLION	THIERS	41	83,7
LP PR METIER	GODEFROY DE BOUILLON	CLERMONT FERRAND CEDEX 1	77	92,8
ECT PR	HALL 32	CLERMONT FERRAND	23	ns
LP LYC METIER	HENRI SAINTE-CLAIRE DEVILLE	ISSOIRE	64	75,3
CFA	INSTITUT DES METIERS	CLERMONT FERRAND CEDEX 2	62	88,6
LPO LYC METIER	LA FAYETTE	CLERMONT FERRAND CEDEX 1	101	87,8
LP PR METIER	LES CORDELIERS	CLERMONT FERRAND	70	95,9
GRETA	LGT LA FAYETTE	CLERMONT FERRAND CEDEX 1	12	ns
LP LYC METIER	MARIE CURIE	CLERMONT FERRAND CEDEX 2	76	74,5
LP LYC METIER	MARIE LAURENCIN	RIOM CEDEX	113	86,3
LP LYC METIER	PIERRE BOULANGER	PONT DU CHATEAU	78	76,5
LPO LYC METIER	PIERRE JOEL BONTE	RIOM CEDEX	97	78,9
LP LYC METIER	ROGER CLAUSTRES	CLERMONT FERRAND	109	92,4
LP PR	SAINT ALYRE	CLERMONT FERRAND CEDEX 1	16	84,2
			1 411	84,6

PR: Privé; LPO : Lycée Polyvalent; --A : Etablissements Agricoles;

ns : non significatif

RESULTATS DU BAC PROFESSIONNEL AGRICOLE

ALLIER				
SIGLE	PATRONYME	LOCALITE	ADMIS	Taux de réussite
-	-	-	3	60
LPA	DE DURDAT LAREQUILLE	DURDAT LAREQUILLE	20	90,9
MFREO	DE LIMOISE	LIMOISE	12	92,3
CFPPA	DE MOULINS	NEUVY	16	80
MFREO	DE SALIGNY SUR ROUDON	SALIGNY SUR ROUDON	18	85,7
MFREO	D'ESCUROLLES	ESCUROLLES	17	85
LEGTPA	DU BOURBONNAIS	MOULINS CEDEX	53	88,3
LEAP	DU MAYET DE MONTAGNE	LE MAYET DE MONTAGNE	11	ns
			150	87,2
CANTAL				
SIGLE	PATRONYME	LOCALITE	ADMIS	Taux de réussite
-	-	-	2	ns
CFPPA	AURILLAC	AURILLAC CEDEX	11	ns
MFREO	CROUZIT HAUT DE MAURIAC	MAURIAC	5	ns
LEGTPA	D'AURILLAC	AURILLAC CEDEX	28	96,6
MFREO	DE MARCOLES - ST MAMMET	MARCOLES	8	ns
LPA	DE ST FLOUR	ST FLOUR	63	96,9
MFREO	DE ST FLOUR	ST FLOUR	15	ns
LEAP	ST VINCENT DE ST FLOUR	ST FLOUR	15	88,2
			147	96,7
HAUTE-LOIRE				
SIGLE	PATRONYME	LOCALITE	ADMIS	Taux de réussite
-	-	-	2	66,7
LEGTPA	DE FONTANNES	FONTANNES	35	92,1
LEGTPA	DE SAUGUES	SAUGUES	20	95,2
MFREO	DE STE FLORINE	STE FLORINE	24	96
LEAP	DE VALS PRES LE PUY	VALS PRES LE PUY	23	ns
LEGTPA	D'YSSINGEAUX	YSSINGEAUX	60	98,4
LEAP	EUGENE J. - YSSINGEAUX	YSSINGEAUX	21	ns
			185	96,4
PUY-DE-DOME				
SIGLE	PATRONYME	LOCALITE	ADMIS	Taux de réussite
-	-	-	10	90,9
AGROSUP DIJON-	AGROSUP MARMILHAT	LEMPDES	107	84,3
LEGTPA	CLERMONT FERRAND - MARMILHAT	LEMPDES	62	96,9
MFREO	DE GELLES	GELLES	10	90,9
LPA	DE ROCHEFORT MONTAGNE	ROCHEFORT MONTAGNE	15	83,3
LEAP	DE VERNET LA VARENNE	LE VERNET CHAMEANE	21	ns
MFREO	DE VERNINES	VERNINES	12	ns
LEAP	D'ENNEZAT	ENNEZAT	26	ns
CFPPA	DES COMBRAILLES	ST GERVAIS D AUVERGNE	13	ns
LPA	DES COMBRAILLES - PONTAUMUR	PONTAUMUR	29	93,5
LPA	DES COMBRAILLES - ST GERVAIS	ST GERVAIS D AUVERGNE	28	93,3
CFPPA	non renseigné	LEMPDES	6	ns
LEAP	ST JOSEPH - BREUIL SUR COUZE	LE BREUIL SUR COUZE	11	ns
			350	91,9

PR: Privé; LPO : Lycée Polyvalent; --A : Etablissements Agricoles;

ns : non significatif

collection

Tableaux Statistiques

thématique

Statistiques

titre

Résultats aux examens
(synthèse)
session 2021

conception, réalisation et diffusion

SIASEPP - SPS

siasepp-sps@ac-clermont.fr

impression

Rectorat - 6 ex.

pour plus d'informations

<http://www.ac-clermont.fr/etudes-stats/>

n°ISSN

2116-4967



**ACADÉMIE
DE CLERMONT-FERRAND**

*Liberté
Égalité
Fraternité*