



Notes Statistiques

Académie de Clermont-Ferrand

Evolution des effectifs élèves du second degré départs et arrivées entre octobre 2010 et mars 2011

Public et privé
Année scolaire 2010/2011

numéro 08-11
avril 2011

Ce document est édité par :

Rectorat de l'Académie
de CLERMONT-FERRAND
3 avenue Vercingétorix
63033 CLERMONT-FERRAND CEDEX 1

Auteurs
Joëlle DARCIS
Eric LOUSTAU
Nicolas MICONNET
Jacqueline NENOT

Secrétariat :
Marie-José TEIXEIRA

Service Statistique Académique
Tél. : 04 73 99 32 71
Fax : 04 73 99 32 78
ssa@ac-clermont.fr

Consultation en ligne :

Grand public
<http://stat.ac-clermont.fr>
Depuis un site académique
<http://statpro.ac-clermont.fr>

Sommaire

Introduction	1
1 Source des données	3
1.1 Sont comptés	
1.2 Ne sont pas comptés	
2 Analyse des stocks	4
2.1 Variations des effectifs élèves par département	4
2.2 Variations des effectifs élèves par cycle d'enseignement	5
2.3 Evolution sur cinq ans de la variation entre octobre et mars	6
3 Analyse des flux entre octobre et mars	7
3.1 Les variations par formation	9
3.2 Les variations par établissement	13
4 Les motifs de sortie	14
5 Annexes	16
Annexe 1 : les flux d'élèves par établissement	17
Annexe 2 : les motifs de sortie par établissement	29
Annexe 3 : variation par cycle d'enseignement	39

Introduction

Les effectifs élèves évoluent en cours d'année scolaire. Une date d'observation, fixée par le ministère au 25 mars 2011, permet d'actualiser les effectifs de la rentrée scolaire (constat octobre 2010).

Cette note présente les variations des effectifs élèves par formation et par établissement.

Dans un premier temps, les variations des effectifs élèves sont étudiées globalement au niveau académique. Cette analyse entre les "stocks" d'octobre et de mars est déclinée par département, par secteur et cycle d'enseignement.

Dans un second temps, l'analyse est effectuée élève par élève, ainsi les variations d'effectifs de la première partie se décomposent en différents flux :

- départ (arrêt de scolarité, changement d'académie...)
- arrivée (élève présent en mars alors qu'il ne l'était pas en octobre)

Ces flux sont présentés par formation et par établissement.

Les motifs de sortie sont analysés dans une troisième partie selon différents critères (formation, établissement, âge de l'élève...)

1 Source des données

Les données proviennent de l'application SCONET (SColarité sous intraNET).

Date d'observation du constat 2010 : 05/10/10

Date d'observation de la remontée de mars 2011: 25/03/11

1.1 Sont comptés

Les établissements du 2nd degré public et privé sous contrat sous tutelle du ministère de l'éducation nationale.

Les élèves sous statut scolaire.

1.2 Ne sont pas comptés

Les établissements privés hors contrat.

Les divisions hors contrat dans les établissements privés sous contrat.

Les élèves en apprentissage, formation continue ou contrat de qualification.

Les élèves relevant de formations mises en place par la Mission Générale d'Insertion (MGI).

2 Analyse des stocks

2.1 Variations des effectifs élèves par département

L'académie enregistre une perte globale de -702 élèves (-0,68%), répartie de la façon suivante : -596 élèves (-0,73%) dans le public et -106 élèves (-0,47%) dans le privé.

Cette perte moyenne cache de fortes disparités entre les départements :

- Haute-Loire -0,21%, soit - 38 élèves
- Allier -0,74%, soit -189 élèves
- Puy-de-Dôme -0,79%, soit -395 élèves
- Cantal -0,81%, soit -80 élèves

Tableau 1

	Public				Privé				Public + Privé			
	Octobre	Mars	Variations		Octobre	Mars	Variations		Octobre	Mars	Variations	
			nombre	%			nombre	%			nombre	%
Allier	22 220	22 063	-157	-0,71%	3 307	3 275	-32	-0,97%	25 527	25 338	-189	-0,74%
Cantal	8 003	7 935	-68	-0,85%	1 925	1 913	-12	-0,62%	9 928	9 848	-80	-0,81%
Haute-Loire	10 909	10 877	-32	-0,29%	7 231	7 225	-6	-0,08%	18 140	18 102	-38	-0,21%
Puy-de-Dôme	40 090	39 751	-339	-0,85%	9 916	9 860	-56	-0,56%	50 006	49 611	-395	-0,79%
Académie	81 222	80 626	-596	-0,73%	22 379	22 273	-106	-0,47%	103 601	102 899	-702	-0,68%

Le secteur public (-0,73%) perd plus d'élèves que le secteur privé (-0,47%).

Toutefois, dans le privé, la variabilité inter-départementale est particulièrement marquée : stabilité en Haute-Loire alors que l'Allier perd 1% de ses effectifs.

2.2 Variations des effectifs élèves par cycle d'enseignement

La baisse des effectifs élèves concerne principalement :

- les formations post-bac : - Classe préparatoire aux grandes écoles -3,50%
- Section de technicien supérieur -3,15%
- les formations du 2nd cycle professionnel -2,32% et notamment celles du secteur public.

Tableau 2

	Public				Privé				Public + Privé			
	Octobre	Mars	Variations		Octobre	Mars	Variations		Octobre	Mars	Variations	
			nombre	%			nombre	%			nombre	%
1 ^{er} cycle	46 035	45 982	-53	-0,12%	12 477	12 458	-19	-0,15%	58 512	58 440	-72	-0,12%
2 nd cycle général et technologique	18 554	18 411	-143	-0,77%	5 724	5 699	-25	-0,44%	24 278	24 110	-168	-0,69%
2 nd cycle professionnel	10 132	9 863	-269	-2,65%	2 604	2 577	-27	-1,04%	12 736	12 440	-296	-2,32%
2 nd degré : enseignement spécial	1 676	1 710	34	2,03%	117	119	2	1,71%	1 793	1 829	36	2,01%
Classe préparatoire aux grandes écoles	1 186	1 143	-43	-3,63%	128	125	-3	-2,34%	1 314	1 268	-46	-3,50%
Section de technicien supérieur	3 462	3 349	-113	-3,26%	1 212	1 178	-34	-2,81%	4 674	4 527	-147	-3,15%
Préparation diverse pré-bac	54	51	-3	-5,56%	8	8	0	0,00%	62	59	-3	-4,84%
Préparation diverse post-bac	123	117	-6	-4,88%	109	109	0	0,00%	232	226	-6	-2,59%
Académie	81 222	80 626	-596	-0,73%	22 379	22 273	-106	-0,47%	103 601	102 899	-702	-0,68%

Les formations de l'enseignement spécial (SEGPA et EREA) sont les seules à voir leurs effectifs augmenter entre octobre et mars.

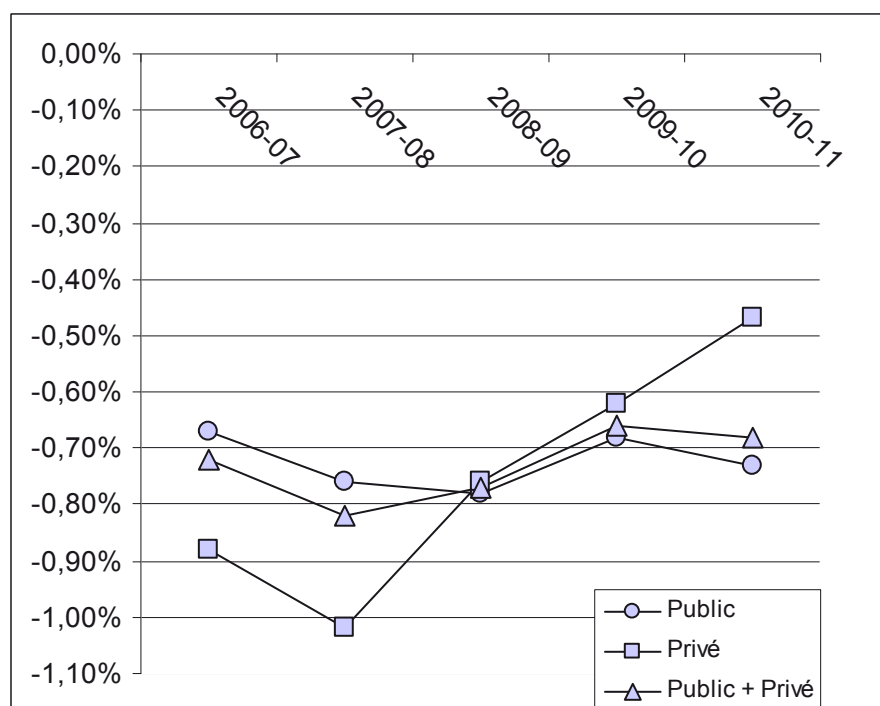
2.3 Evolution sur cinq ans de la variation entre octobre et mars

Tableau 3

	2006-07		2007-08		2008-09		2009-10		2010-11	
	nombre	%	nombre	%	nombre	%	nombre	%	nombre	%
Public	-539	-0,7%	-609	-0,8%	-622	-0,8%	-544	-0,7%	-596	-0,7%
Privé	-211	-0,9%	-243	-1,0%	-174	-0,8%	-140	-0,6%	-106	-0,5%
Public + Privé	-750	-0,7%	-852	-0,8%	-796	-0,8%	-684	-0,7%	-702	-0,7%

Sur cinq ans au niveau académique, entre octobre et mars, la variation des effectifs élèves est sensiblement identique (entre -0,8% et -0,7%).

Figure 1



3 Analyse des flux entre octobre et mars

La variation des effectifs élèves présentée en section précédente est complétée ici par une analyse des flux. La différence entre les effectifs présents au constat de rentrée et ceux présents en mars se décompose de la façon suivante :

- les départs :
 - les élèves sortants des établissements scolaires du second degré de l'académie (changement d'académie, départ pour un CFA ou un établissement agricole, fin d'études) ;
 - les élèves toujours présents en mars dans la base élèves académique mais ayant intégré un dispositif de formation n'entrant pas dans le champ du constat (par exemple passage du statut scolaire au statut apprenti dans un établissement de l'éducation nationale) ;
- les arrivées : les élèves ayant intégré un établissement scolaire du second degré de l'académie, en provenance d'une autre académie ou d'un autre système de formation (agriculture, apprentissage), ou encore suite à une inscription tardive ;
- les mouvements internes à l'académie : changement d'établissement et / ou de formation à l'intérieur de l'académie : ces mouvements internes ne modifient pas les effectifs académiques, cependant ils ont un impact au niveau de l'établissement ou de la formation (par exemple, un élève quitte le collège Blaise Pascal Clermont pour le collège Jeanne d'Arc Clermont ou encore un élève passe entre octobre et mars de 6ème à 6ème segpa).

Remarque : l'analyse des flux est réalisée élève par élève, à partir de l'Identifiant National Elève (INE). Cependant, pour certains élèves, les INE ont été modifiés entre octobre et mars (cas de réimmatriculation des élèves), la recherche s'effectue alors sur d'autres variables comme le nom, la date de naissance... Trois élèves, en « doublon » dans le constat (cas de doubles inscriptions pour raisons médicales), ne le sont plus en mars 2011. Ainsi, l'analyse des flux laisse apparaître un différentiel de trois élèves avec celle de l'analyse des « stocks » présentée en section précédente.

Le différentiel de -699 élèves constaté entre octobre et mars résulte d'un départ de 1449 élèves (1399 sorties et 50 passages sous statut apprentissage ou sur une formation MGI donc hors du champ du constat) et d'une arrivée de 750 élèves (Figure 2).

Parmi les sorties, 55% (soit 777 élèves) sont liées à une poursuite d'études dans une autre académie ou un autre système de formation, 20% ont pour origine un arrêt des études et 25% ont un motif de sortie non précisé ou inconnu.

Les 750 élèves arrivés entre octobre et mars étaient précédemment inscrits :

- pour 457 d'entre eux, dans un établissement extérieur à l'académie (dont 118 à l'étranger) ;
- les 293 restants étaient scolarisés en juin dernier dans l'académie, ce sont donc vraisemblablement des inscriptions tardives ; ces individus sont en moyenne plus âgés que les autres (âge moyen de 15,7 contre 14,5 pour l'ensemble des élèves présents en octobre).

Les mouvements internes à l'académie concernent 816 élèves :

- 65 élèves ont changé de formation (repérée à partir de la variable « mefstat » codée sur ces quatre premiers caractères) dans le même établissement ;
- 663 élèves suivent la même formation mais dans un établissement différent ;
- 88 élèves ont changé de formation et d'établissement entre octobre et mars.

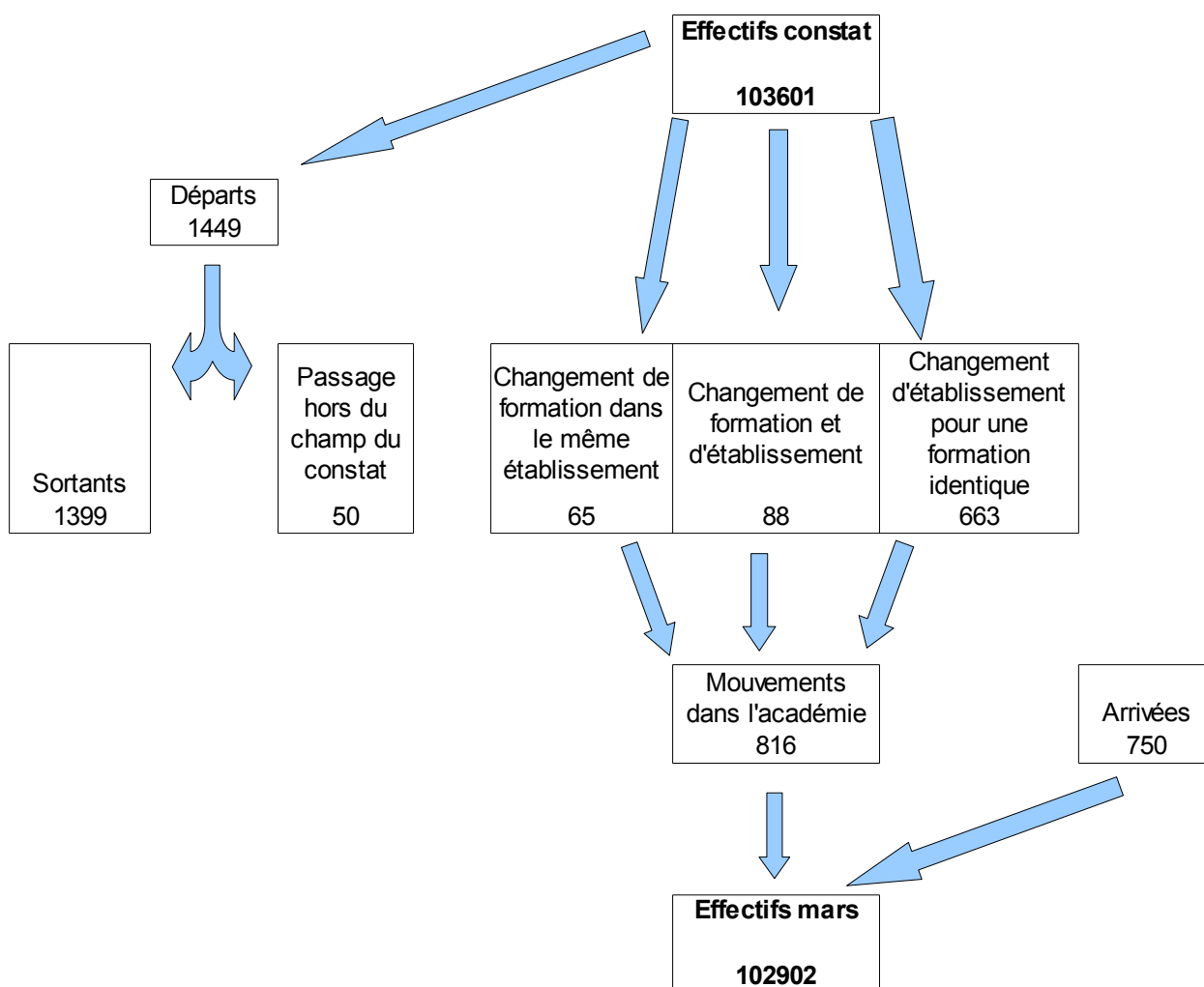


Figure 2 : Flux d'élèves entre octobre 2010 et mars 2011

Remarque : les flux d'élèves observés entre octobre 2010 et mars 2011 sont proches de ceux relevés un an auparavant :

- 1449 départs cette année contre 1439 l'an dernier ;
- 816 mouvements à l'intérieur de l'académie contre 822 l'an dernier ;
- 750 arrivées contre 752 l'an dernier.

3.1 Les variations par formation

Seuls les brevets des métiers d'arts (BMA), la troisième année du diplôme de comptabilité et gestion et le BTS en un an n'enregistrent aucun mouvement entre octobre et mars (Tableau 4).

En moyenne, l'ensemble des départs d'une formation représente 1,5% des effectifs initiaux et l'ensemble des arrivées 0,9% des effectifs de mars. Toutefois, ces variations dépendent fortement de la formation. Entre octobre et mars, 7,6% des élèves de « CAP 2 ans 1ère année » sont partis (Figure 3) (il peut être souligné que cette proportion de départ en première année de CAP est identique à celle observée l'an dernier). D'une façon générale, les formations à contingent limité enregistrent le plus de pertes entre octobre et mars (Figure 3). Les Segpa et les « CAP 2 ans 1ère année » sont les cinq formations (avec un effectif initial important, c'est à dire supérieur à 100) à accueillir, en proportion, le plus d'élèves arrivés entre octobre et mars (Figure 4).

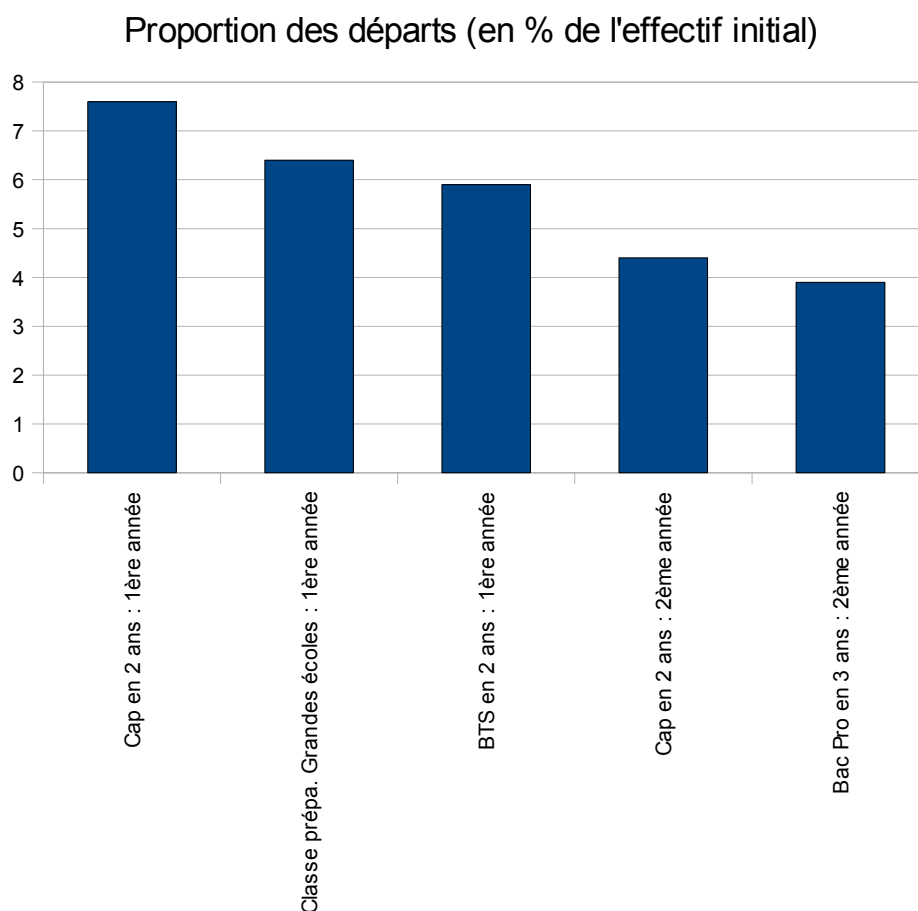


Figure 3 : les cinq formations (avec au moins 100 élèves au constat) enregistrant (en proportion) le plus de départs entre octobre 2010 et mars 2011

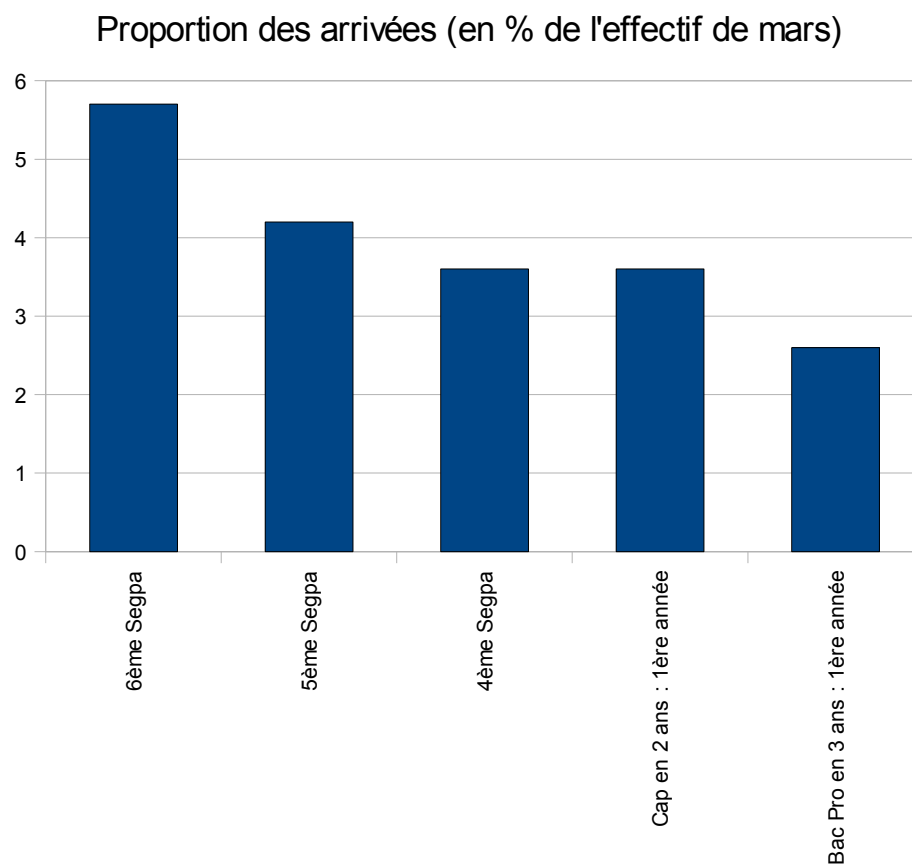


Figure 4 : les cinq formations (avec au moins 100 élèves au constat) enregistrant (en proportion) le plus d'arrivées entre octobre 2010 et mars 2011

formation	effectifs constat	effectifs sortants	effectifs passage hors du champ du constat	effectifs arrivées	effectifs quittant cette formation pour une autre formation académique	effectifs en provenance d'une autre formation académique	variation entre octobre et mars
6EME	14922	95	0	112	13	6	10
5EME	14375	102	0	84	21	3	-36
4EME GENERALE (N.C 4E AES)	14372	133	0	128	15	5	-15
3EME GENERALE	14242	143	5	119	6	13	-22
UNITE LOCALISEE POUR L INCLUSION SCOLAIRE	566	6	0	6	6	2	-4
DISPO D'INITIATION METIERS EN ALTERNANCE	35	3	0	3	2	0	-2
SECONDE GENERALE & TECHNO YC BT	8571	78	11	57	24	11	-45
PREMIERE GENERALE & TECHNO YC BT	7667	88	2	37	17	5	-65
TERMINALE GENERALE & TECHNO YC BT	8040	81	0	29	6	0	-58
CAP EN 1 AN	58	5	0	1	0	0	-4
CAP EN 2 ANS : 1ERE ANNEE	1202	83	5	27	3	14	-50
CAP EN 2 ANS : 2EME ANNEE	1034	42	0	8	3	3	-34
BEP EN 1 AN	17	2	0	0	0	0	-2
BEP 2 ANS : 2NDE	454	8	0	2	0	2	-4
BEP 2 ANS : TERMINALE	490	4	1	1	0	1	-3
BAC PRO 3 ANS : 2NDE PRO (OU 1ERE ANNEE)	2756	71	11	40	24	30	-36
BAC PRO 3 ANS : 1ERE PRO (OU 2EME ANNEE)	3468	117	10	19	7	10	-105
BAC PRO 3 ANS : TERM PRO (OU 3EME ANNEE)	3013	59	4	11	0	0	-52
MENTION COMPLEMENTAIRE	202	6	0	0	0	0	-6
BMA EN 2 ANS : 1ERE ANNEE	27	0	0	0	0	0	0
BMA EN 2 ANS : 2EME ANNEE	15	0	0	0	0	0	0
6EME - SECTION D'ENSGT GENE & PRO ADAPTE	390	4	0	9	2	14	17
5EME - SECTION D'ENSGT GENE & PRO ADAPTE	426	10	0	7	0	11	8
4EME - SECTION D'ENSGT GENE & PRO ADAPTE	498	9	0	4	0	14	9
3EME - SECTION D'ENSGT GENE & PRO ADAPTE	479	9	0	8	0	3	2
CLASSE PREPA. GRANDES ECOLES : 1ERE ANNEE	671	41	0	1	2	0	-42
CLASSE PREPA. GRANDES ECOLES : 2EME ANNEE	643	4	0	0	0	0	-4
BREVET DE TECHNICIEN SUPERIEUR EN 1 AN	5	0	0	0	0	0	0
BREVET DE TECH.SUP.EN 2 ANS : 1ERE ANN.	2282	132	1	23	2	4	-108
BREVET DE TECH.SUP.EN 2 ANS : 2EME ANN.	2053	42	0	6	0	0	-36
BREVET DE TECH.SUP.EN 3 ANS : 3EME ANN.	30	0	0	2	0	0	2
CLASSE DE MISE A NIVEAU POUR BTS	90	1	0	0	0	1	0
DIP.METIERS D'ARTS EN 2 ANS : 1ERE ANNEE	27	1	0	0	0	0	-1
DIP.METIERS D'ARTS EN 2 ANS : 2EME ANNEE	12	1	0	0	0	0	-1
DIP DE COMPTA GESTION 1E AN., DECF-1	57	1	0	0	0	0	-1
DIP DE COMPTA GESTION 2E AN., DECF-2	61	3	0	1	0	0	-2
DIP DE COMPTA ET GESTION 3E AN.	57	0	0	0	0	0	0
PREPA.DIVERSE PRE-BAC : 1ERE ANNEE	62	7	0	4	0	0	-3
PREPA.DIVERSE POST-BAC : 1ERE ANNEE	232	8	0	1	0	1	-6
Total	103601	1399	50	750	153	153	-699

Tableau 4 : Flux d'élèves par formation entre octobre 2010 et mars 2011

Les 153 élèves ayant changé de formation entre octobre et mars (Tableau 5) sont principalement des passages entre :

- le premier cycle (6ème à 3ème générale) et l'enseignement spécial ;
- les Bac. Pro. d'une part et les CAP ou la seconde générale et technologique d'autre part ;
- les secondes et premières générales et technologiques d'une part et les Bac. professionnels d'autre part.

		Mars 2011																				
		3EME - SECTION D'ENSGT GENE & PRO ADAPTE	3EME GENERALE	4EME - SECTION D'ENSGT GENE & PRO ADAPTE	4EME GENERALE (N.C 4E AES)	5EME	5EME - SECTION D'ENSGT GENE & PRO ADAPTE	6EME	6EME - SECTION D'ENSGT GENE & PRO ADAPTE	BAC PRO 3 ANS : 1ERE PRO (OU 2EME ANNEE)	BAC PRO 3 ANS : 2NDE PRO (OU 1ERE ANNEE)	BEP 2 ANS : 2NDE	BEP 2 ANS : TERMINALE	BREVET DE TECH.SUP.EN 2 ANS : 1ERE ANN.	CAP EN 2 ANS : 1ERE ANNEE	CAP EN 2 ANS : 2EME ANNEE	CLASSE DE MISE A NIVEAU POUR BTS	PREMIERE GENERALE & TECHNO YC BT	PREPA.DIVERSE POST-BAC : 1ERE ANNEE	SECONDE GENERALE & TECHNO YC BT	UNITE LOCALISEE POUR L INCLUSION SCOLAIRE	Total
Octobre 2010	3EME GENERALE	1										2										6
	4EME GENERALE (N.C 4E AES)	1	3	9	3		1	1														15
	5EME			3	2		10	2	3												1	21
	6EME					1			11												1	13
	6EME - SECTION D'ENSGT GENE & PRO ADAPTE							2														2
	BAC PRO 3 ANS : 1ERE PRO (OU 2EME ANNEE)										1		1		2	2			1			7
	BAC PRO 3 ANS : 2NDE PRO (OU 1ERE ANNEE)		7								1				9	1					6	24
	BREVET DE TECH.SUP.EN 2 ANS : 1ERE ANN.																	1		1		2
	CAP EN 2 ANS : 1ERE ANNEE											3										3
	CAP EN 2 ANS : 2EME ANNEE											1				2						3
	CLASSE PREPA.GRANDES ECOLES : 1ERE ANNEE													2								2
	DISPO D'INITIATION METIERS EN ALTERNANCE		2																			2
	PREMIERE GENERALE & TECHNO YC BT										9	3									5	17
	SECONDE GENERALE & TECHNO YC BT		1									22				1						24
TERMINALE GENERALE & TECHNO YC BT													2					4			6	
UNITE LOCALISEE POUR L INCLUSION SCOLAIRE	1		2		2		1															6
Total		3	13	14	5	3	11	6	14	10	30	2	1	4	14	3	1	5	1	11	2	153

Tableau 5 : Répartition des élèves ayant changé de formation entre octobre 2010 et mars 2011

3.2 Les variations par établissement

Pour chaque établissement, les flux d'élèves entre octobre et mars sont indiqués en annexe 1.

Sur l'académie, en mars, 2,1% des élèves ne sont plus dans l'établissement où ils étaient inscrits en octobre, qu'ils aient quitté l'académie, arrêté leurs études ou encore changé d'établissement.

En parallèle, la proportion de nouveaux élèves en mars (calculée sur l'effectif observé au mois de mars) par établissement est de 1,5%.

Par ailleurs, 133 élèves sont passés du secteur public au secteur privé et 118 du privé au public.

Sur les figures 5 et 6, sont reportés les cinq établissements (d'au moins 100 élèves) ayant, en proportion, respectivement le plus de départs et le plus d'arrivées.

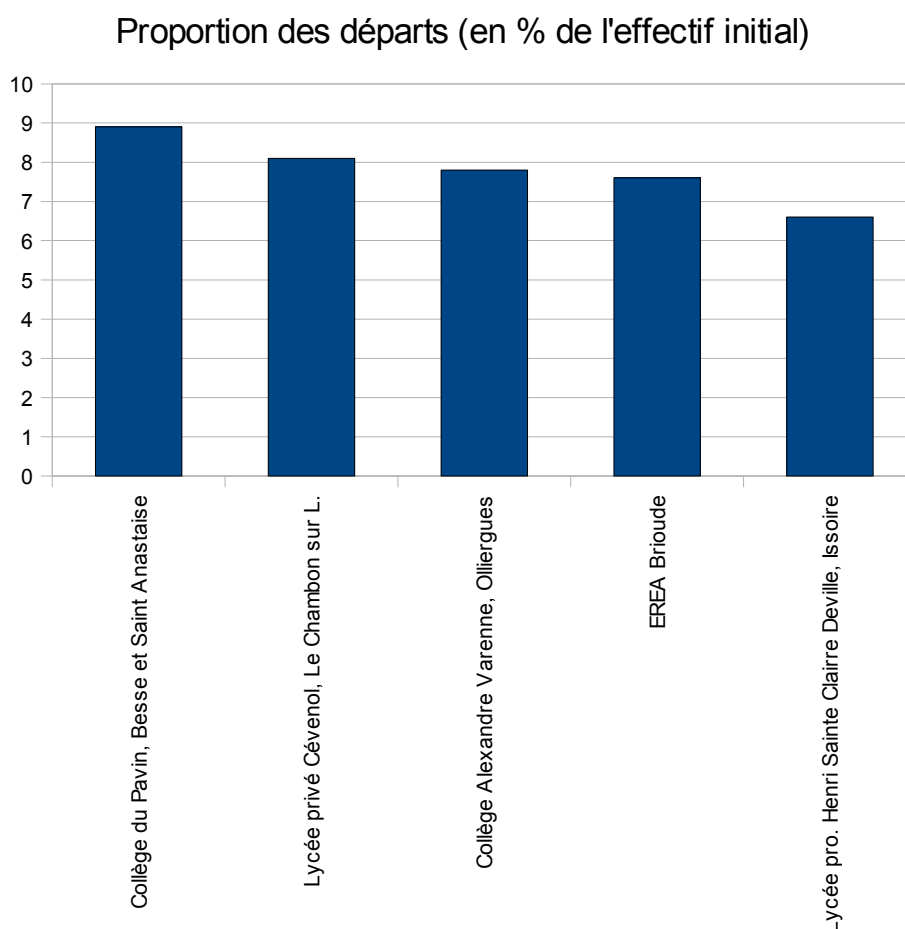


Figure 5 : Les cinq établissements ayant eu, proportionnellement à leurs effectifs du constat, le plus de départs entre octobre 2010 et mars 2011

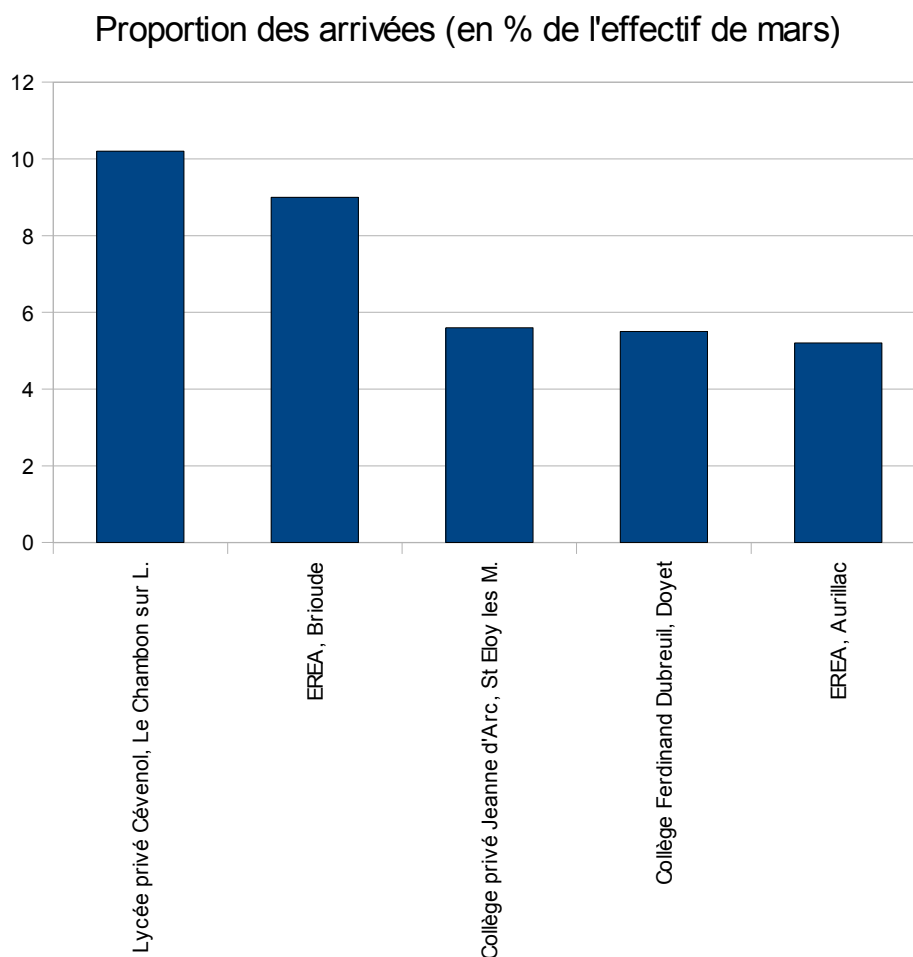


Figure 6 : Les cinq établissements ayant eu, proportionnellement à leurs effectifs de mars, le plus d'arrivées entre octobre 2010 et mars 2011

4 Les motifs de sortie

Dès lors qu'un élève quitte un établissement, un motif de sortie et une date de sortie doivent être renseignés dans la base élèves académique.

Les 1399 sorties (Tableau 6) entre octobre et mars ont été regroupées en quatre modalités et se répartissent de la façon suivante :

- 509 pour la modalité « suite études second degré » ;
- 268 pour la modalité « autre suite études » ;
- 278 pour la modalité « fin d'études » ;
- 344 pour la modalité « autres », incluant notamment les motifs « autre motif sans précision », « ne s'est pas présenté dans l'établissement » et « inconnu ».

formation	Suite études second degré	Autre suite études	Fin d'études	Autres	Total
6EME	81	4	0	10	95
5EME	85	6	1	10	102
4EME GENERALE (N.C 4E AES)	103	8	3	19	133
3EME GENERALE	78	21	16	28	143
UNITE LOCALISEE POUR L INCLUSION SCOLAIRE	2	0	2	2	6
DISPO D'INITIATION METIERS EN ALTERNANCE	0	1	1	1	3
SECONDE GENERALE & TECHNO YC BT	46	10	6	16	78
PREMIERE GENERALE & TECHNO YC BT	22	23	18	25	88
TERMINALE GENERALE & TECHNO YC BT	17	13	17	34	81
CAP EN 1 AN	2	1	2	0	5
CAP EN 2 ANS : 1ERE ANNEE	13	23	20	27	83
CAP EN 2 ANS : 2EME ANNEE	2	7	17	16	42
BEP EN 1 AN	0	0	0	2	2
BEP 2 ANS : 2NDE	4	0	1	3	8
BEP 2 ANS : TERMINALE	0	1	1	2	4
BAC PRO 3 ANS : 2NDE PRO (OU 1ERE ANNEE)	7	22	17	25	71
BAC PRO 3 ANS : 1ERE PRO (OU 2EME ANNEE)	10	27	48	32	117
BAC PRO 3 ANS : TERM PRO (OU 3EME ANNEE)	1	14	29	15	59
MENTION COMPLEMENTAIRE	0	1	3	2	6
BMA EN 2 ANS : 1ERE ANNEE	0	0	0	0	0
BMA EN 2 ANS : 2EME ANNEE	0	0	0	0	0
6EME - SECTION D'ENSGT GENE & PRO ADAPTE	4	0	0	0	4
5EME - SECTION D'ENSGT GENE & PRO ADAPTE	9	1	0	0	10
4EME - SECTION D'ENSGT GENE & PRO ADAPTE	7	1	0	1	9
3EME - SECTION D'ENSGT GENE & PRO ADAPTE	3	3	3	0	9
CLASSE PREPA.GRANDES ECOLES : 1ERE ANNEE	2	33	1	5	41
CLASSE PREPA.GRANDES ECOLES : 2EME ANNEE	0	2	0	2	4
BREVET DE TECHNICIEN SUPERIEUR EN 1 AN	0	0	0	0	0
BREVET DE TECH.SUP.EN 2 ANS : 1ERE ANN.	6	32	52	42	132
BREVET DE TECH.SUP.EN 2 ANS : 2EME ANN.	5	9	15	13	42
BREVET DE TECH.SUP.EN 3 ANS : 3EME ANN.	0	0	0	0	0
CLASSE DE MISE A NIVEAU POUR BTS	0	1	0	0	1
DIP.METIERS D'ARTS EN 2 ANS : 1ERE ANNEE	0	1	0	0	1
DIP.METIERS D'ARTS EN 2 ANS : 2EME ANNEE	0	0	0	1	1
DIP DE COMPTA GESTION 1E AN., DECF-1	0	1	0	0	1
DIP DE COMPTA GESTION 2E AN., DECF-2	0	0	2	1	3
DIP DE COMPTA ET GESTION 3E AN.	0	0	0	0	0
PREPA.DIVERSE PRE-BAC : 1ERE ANNEE	0	1	2	4	7
PREPA.DIVERSE POST-BAC : 1ERE ANNEE	0	1	1	6	8
Total	509	268	278	344	1399

Tableau 6 : Motifs de sorties par formation, entre octobre 2010 et mars 2011

Parmi l'ensemble des motifs de sortie, les motifs « suite études », quels que soient l'académie ou le système de formation, sont majoritaires pour les formations :

- de collège (sauf pour les unités locales d'inclusion scolaire);
- de seconde et première générale et technologique ;
- de première année de classes préparatoires.

Dans les autres formations ayant plus d'une sortie, les motifs « fin d'études » ou « autres » prédominent.

La part des sorties pour motif différent de « poursuite d'études » est de 44% en moyenne, mais de 57 à 79% en CAP deux ans, de 59 à 75% en Bac. Pro., de 67 à 71% en BTS et de 63% en terminale générale et technologique.

Une analyse statistique a alors été effectuée sur ces formations (CAP, Bac Pro., BTS, terminale GT), pour comparer les profils (en terme d'âge, d'origine sociale, de genre, d'élèves redoublant) des élèves :

- sortant avec un motif « fin d'études » ou « autres » ;
- avec ceux des élèves ne sortant pas ou sortant pour un motif « poursuite d'études » ; le motif de sortie poursuite d'études (rencontré par exemple lors de déménagement des parents) étant considéré comme une cause exogène au système éducatif.

Il s'avère que l'âge de l'élève est la seule variable statistiquement significative pour expliquer le motif de sortie, et principalement sur les années intermédiaires (Tableau 7). Plus précisément, les élèves sortant avec un motif différent que « poursuite d'études » sont en moyenne plus âgés que leurs homologues et ceci pour les CAP, Bac Pro., terminale GT et la première année de BTS.

Formation	Age moyen des sortants pour un motif différent que « poursuite d'étude »	Age moyen des élèves ne sortant pas ou sortant avec un motif « poursuite d'études »	Test de significativité sur l'âge moyen entre les deux groupes
CAP 1	16,7	16,1	significatif
CAP 2	17,7	17,3	significatif
Bac Pro 3 ans 3ème année	19,1	18,6	significatif
Bac Pro 3 ans 1ère année	16,7	15,8	significatif
Bac Pro 3 ans 2ème année	18,1	17,3	significatif
Terminale GT	18,3	17,4	significatif
BTS 1	20	19,3	significatif
BTS 2	20,8	20,3	non significatif

Tableau 7 : Influence de l'âge sur les sorties ayant un motif différent de "poursuite d'étude"

Cette analyse pourrait laisser penser que les motifs de sortie « non renseigné » ou « non précisé » sont plus souvent des sorties du système éducatif que des poursuites d'études.

Selon les établissements, la répartition des motifs de sorties diffère. Le lecteur se reportera à l'annexe pour consulter les données établissement par établissement.

5 Annexes

Annexe 1 : Les flux d'élèves par établissement

ne	département	commune	nom établissement	Effectifs constat	Effectifs sortants	Effectifs passage hors du champ du constat	Effectifs quittant cet établissement pour un autre établissement académique	Effectifs en provenance d'un autre établissement académique	arrivées	Effectifs mars
0030001K	ALLIER	BELLENAVES	Collège Jean Baptiste Desfilhes	281	2	0	4	1	3	279
0030002L	ALLIER	BELLERIVE-SUR-ALLIER	Collège Jean Rostand	399	3	0	3	4	3	400
0030004N	ALLIER	BOURBON-L'ARCHAMBAULT	Collège Achille Allier	275	2	0	2	3	1	275
0030005P	ALLIER	CERILLY	Collège François Péron	153	4	0	0	2	5	156
0030009U	ALLIER	COSNE-D'ALLIER	Collège Emile Guillaumin	273	1	0	1	3	5	279
0030010V	ALLIER	CUSSET	Collège Maurice Constantin Weyer	740	5	0	5	9	8	747
0030013Y	ALLIER	DOMPIERRE-SUR-BESBRE	Collège Louis Pergaud	361	2	0	1	0	0	358
0030014Z	ALLIER	LE DONJON	Collège Victor Hugo	153	1	0	1	3	2	156
0030015A	ALLIER	DOYET	Collège Ferdinand Dubreuil	157	0	0	1	6	3	165
0030017C	ALLIER	GANNAT	Collège Joseph Hennequin	407	1	0	7	5	4	408
0030018D	ALLIER	HURIEL	Collège George Sand	231	2	0	3	3	1	230
0030019E	ALLIER	JALIGNY-SUR-BESBRE	Collège des Chenevières	157	0	0	3	0	0	154
0030021G	ALLIER	LURCY-LEVIS	Collège André Boutry	203	7	0	3	1	1	195
0030022H	ALLIER	MARCILLAT-EN-COMBRAILLE	Collège de La Combraille	106	0	0	0	1	1	108
0030023J	ALLIER	LE MAYET-DE-MONTAGNE	Collège Jules Verne	257	3	0	7	4	1	252
0030025L	ALLIER	MONTLUCON	Lycée général Madame de Staël	1056	12	0	5	3	3	1045
0030026M	ALLIER	MONTLUCON	Lycée polyvalent Paul Constans	1255	36	1	14	8	5	1217
0030030S	ALLIER	MONTLUCON	Collège Jean Zay	247	6	0	4	1	3	241
0030035X	ALLIER	MONTMARAUULT	Collège Jeanne Cluzel	160	1	0	2	2	2	161
0030036Y	ALLIER	MOULINS	Lycée général Théodore de Banville	850	9	0	1	2	4	846
0030038A	ALLIER	YZEURE	Lycée général et technologique Jean Monnet	625	16	0	1	3	5	616
0030039B	ALLIER	MOULINS	Collège Charles Peguy	513	3	0	3	8	5	520
0030042E	ALLIER	NERIS-LES-BAINS	Collège François Rabelais	227	2	0	2	3	0	226
0030043F	ALLIER	SAINT-GERMAIN-DES-FOSSES	Collège Jean de La Fontaine	308	2	0	0	3	1	310
0030044G	ALLIER	SAINT-POURCAIN-SUR-SIOULE	Lycée général Blaise de Vigenère	276	0	1	2	2	4	279
0030046J	ALLIER	TRONGET	Collège Charlotte Delbo	172	3	0	3	2	0	168
0030047K	ALLIER	VALLON-EN-SULLY	Collège Alain Fournier	236	0	0	5	2	0	233
0030048L	ALLIER	VARENNES-SUR-ALLIER	Collège Antoine de Saint-Exupéry	496	3	0	3	12	4	506
0030049M	ALLIER	VICHY	Collège Les Célestins	400	7	1	4	8	9	405
0030050N	ALLIER	VICHY	Collège Jules Ferry	586	5	0	7	5	10	589
0030051P	ALLIER	CUSSET	Lycée général et technologique Presles	1557	26	8	7	5	7	1528
0030059Y	ALLIER	MONTLUCON	Lycée professionnel Maurice Guyot	385	19	0	3	3	1	367
0030060Z	ALLIER	YZEURE	Lycée professionnel	560	21	1	2	0	2	538

rne	département	commune	nom établissement	Effectifs constat	Effectifs sortants	Effectifs passage hors du champ du constat	Effectifs quittant cet établissement pour un autre établissement académique	Effectifs en provenance d'un autre établissement académique	arrivées	Effectifs mars
0030061A	ALLIER	CUSSET	Lycée professionnel Albert Londres	362	16	1	1	3	7	354
0030062B	ALLIER	MOULINS	Collège Anne de Beaujeu	720	9	0	6	4	4	713
0030070K	ALLIER	VICHY	Collège privé Saint Dominique	280	4	0	2	0	2	276
0030072M	ALLIER	CUSSET	Lycée général et technologique privé Saint Pierre	404	2	0	4	1	1	400
0030073N	ALLIER	GANNAT	Lycée général et technologique privé Sainte Procul	111	4	0	0	0	1	108
0030081X	ALLIER	MOULINS	Collège privé Saint Benoit	300	2	0	6	5	2	299
0030084A	ALLIER	MOULINS	Lycée général et technologique privé Saint Benoit	113	1	0	2	0	1	111
0030091H	ALLIER	MONTLUCON	Collège Jean Jacques Soulier	659	4	0	6	4	2	655
0030092J	ALLIER	LAPALISSE	Collège Lucien Colon	366	4	0	11	5	2	358
0030103W	ALLIER	LE MAYET-DE-MONTAGNE	Collège privé Saint Joseph	48	3	0	5	6	1	47
0030104X	ALLIER	SAINT-POURCAIN-SUR-SIOULE	Collège privé Notre-Dame des Victoires	142	1	0	6	1	2	138
0030105Y	ALLIER	MONTLUCON	Lycée professionnel privé Saint Vincent	316	15	0	1	11	5	316
0030112F	ALLIER	MOULINS	Lycée professionnel privé Anna Rodier	317	11	0	0	0	0	306
0030119N	ALLIER	MONTLUCON	Collège Jules Verne	164	2	0	3	5	3	167
0030445T	ALLIER	MONTLUCON	Lycée général et technologique privé Saint Joseph	106	1	0	2	4	1	108
0030758H	ALLIER	MONTLUCON	Collège Jules Ferry	582	4	0	4	4	8	586
0030837U	ALLIER	YZEURE	Collège François Villon	594	3	0	2	5	2	596
0030838V	ALLIER	MOULINS	Collège Emile Guillaumin	504	9	0	4	4	7	502
0030860U	ALLIER	DESERTINES	Collège Marie Curie	535	5	0	5	10	3	538
0030890B	ALLIER	COMMENTRY	Collège Emile Mâle	415	5	0	6	1	6	411
0030892D	ALLIER	SAINT-POURCAIN-SUR-SIOULE	Collège Blaise de Vigenère	456	3	0	5	7	5	460
0030905T	ALLIER	GANNAT	Lycée professionnel Gustave Eiffel	225	3	1	0	0	1	222
0030924N	ALLIER	VARENNES-SUR-ALLIER	Lycée professionnel Val d'Allier	246	9	1	0	0	4	240
0030935A	ALLIER	VICHY	Lycée Technologique Privé Ecole des Carrières Supé.	199	7	0	0	0	1	193
0030956Y	ALLIER	DOMERAT	Collège Louis Aragon	351	1	0	3	4	9	360
0030979Y	ALLIER	CUSSET	Collège privé Saint Joseph	459	1	0	6	3	3	458
0030980Z	ALLIER	GANNAT	Collège privé Sainte Procule	138	1	0	2	3	0	138
0030981A	ALLIER	MONTLUCON	Collège privé catholique	258	3	0	1	5	3	262
0031010G	ALLIER	SAINT-YORRE	Collège Victor Hugo	296	0	0	1	3	1	299
0031041R	ALLIER	MOULINS	Lycée technologique privé Anna Rodier	116	2	0	0	1	0	115
0031043T	ALLIER	MONTLUCON	Lycée polyvalent Albert Einstein	337	7	0	5	0	1	326
0031044U	ALLIER	COMMENTRY	Lycée polyvalent Geneviève Vincent	432	12	0	0	1	1	422
0031082K	ALLIER	CUSSET	Lycée polyvalent Valéry Larbaud	914	23	0	3	3	6	897

rne	département	commune	nom établissement	Effectifs constat	Effectifs sortants	Effectifs passage hors du champ du constat	Effectifs quittant cet établissement pour un autre établissement académique	Effectifs en provenance d'un autre établissement académique	arrivées	Effectifs mars
0150001V	CANTAL	ALLANCHE	Collège Maurice Peschaud	48	1	0	0	0	0	47
0150005Z	CANTAL	AURILLAC	Collège La Jordanne	587	15	0	4	3	3	574
0150006A	CANTAL	AURILLAC	Lycée général et technologique Jean Monnet	813	11	0	2	2	7	809
0150008C	CANTAL	AURILLAC	Lycée professionnel Raymond Cortat	442	17	0	2	2	1	426
0150010E	CANTAL	CHAUDES-AIGUES	Collège Louis Pasteur	102	0	0	1	0	0	101
0150011F	CANTAL	CONDAT	Collège Georges Pompidou	73	0	0	1	1	0	73
0150013H	CANTAL	LAROQUEBROU	Collège du Val de Cère	172	0	0	0	2	1	175
0150014J	CANTAL	MASSIAC	Collège Pierre Galery	114	1	0	0	3	0	116
0150016L	CANTAL	MAURIAC	Collège	228	4	0	3	4	2	227
0150018N	CANTAL	MAURS	Collège des Portes du Midi	156	1	0	1	1	1	156
0150020R	CANTAL	MONTALVY	Collège Marcellin Boule	144	0	0	1	0	3	146
0150022T	CANTAL	MURAT	Lycée professionnel Joseph Constant	105	1	4	0	0	3	103
0150023U	CANTAL	MURAT	Collège Georges Pompidou	121	0	0	2	0	3	122
0150024V	CANTAL	PIERREFORT	Collège des Gorges de La Truyère	78	0	0	0	0	0	78
0150025W	CANTAL	PLEAUX	Collège Raymond Cortat	80	0	0	0	0	1	81
0150027Y	CANTAL	RIOM-ES-MONTAGNES	Collège Georges Bataille	125	2	0	0	2	2	127
0150028Z	CANTAL	SAINT-CERNIN	Collège Henri Mondor	112	0	0	0	2	0	114
0150029A	CANTAL	SAINT-FLOUR	Collège Blaise Pascal	379	5	0	5	2	5	376
0150030B	CANTAL	SAINT-FLOUR	Lycée polyvalent de Haute Auvergne	517	14	0	1	0	4	506
0150033E	CANTAL	VIC-SUR-CERE	Collège Jean de La Fontaine	149	2	0	0	0	3	150
0150034F	CANTAL	YDES	Collège Georges Brassens	255	2	0	0	1	0	254
0150036H	CANTAL	AURILLAC	Lycée professionnel Jean Mermoz	260	8	0	0	1	6	259
0150047V	CANTAL	AURILLAC	Lycée polyvalent privé de la Communication Saint G.	310	4	0	1	1	2	308
0150051Z	CANTAL	SAINT-FLOUR	Lycée général privé La Présentation Notre Dame	78	1	0	0	0	1	78
0150053B	CANTAL	SAINT-FLOUR	Collège privé Saint Joseph	176	1	0	1	3	0	177
0150054C	CANTAL	MAURS	Collège privé Sainte Flore	59	0	0	0	0	0	59
0150061K	CANTAL	MAURIAC	Collège privé Notre-Dame des Miracles	196	1	0	3	0	1	193
0150062L	CANTAL	RIOM-ES-MONTAGNES	Collège privé Sacré-Coeur	74	0	0	1	0	0	73
0150065P	CANTAL	NEUSSARGUES-MOISSAC	Collège privé Notre-Dame des Oliviers	57	0	0	0	1	0	58
0150068T	CANTAL	MASSIAC	Collège privé Saint André	55	0	0	3	0	0	52
0150581A	CANTAL	SAINT-MAMET-LA-SALVETAT	Collège Jean Dauzié	207	2	0	1	0	1	205
0150613K	CANTAL	AURILLAC	Etablissement régional d'enseignement adapté	135	6	1	1	2	5	134
0150639N	CANTAL	AURILLAC	Collège Jeanne de La Treilhe	308	0	0	1	2	2	311

rne	département	commune	nom établissement	Effectifs constat	Effectifs sortants	Effectifs passage hors du champ du constat	Effectifs quittant cet établissement pour un autre établissement académique	Effectifs en provenance d'un autre établissement académique	arrivées	Effectifs mars
0150646W	CANTAL	AURILLAC	Lycée général Emile Duclaux	740	8	1	2	0	2	731
0150647X	CANTAL	AURILLAC	Collège Jules Ferry	539	9	0	5	0	4	529
0150666T	CANTAL	SAINT-FLOUR	Collège La Vigière	163	0	0	2	4	2	167
0150708N	CANTAL	AURILLAC	Collège privé Gerbert	335	4	0	5	7	3	336
0150712T	CANTAL	SAINT-FLOUR	Collège privé La Présentation Notre-Dame	101	0	0	0	0	1	102
0150729L	CANTAL	AURILLAC	Collège La Ponétie	530	15	1	1	3	2	518
0150747F	CANTAL	MAURIAC	Lycée polyvalent	321	5	0	0	4	0	320
0150760V	CANTAL	AURILLAC	Lycée Polyvalent privé Gerbert	484	8	1	1	0	3	477
0430001T	HAUTE-LOIRE	ALLEGRE	Collège du Mont Bar	241	2	0	2	0	0	237
0430002U	HAUTE-LOIRE	BLESLE	Collège	57	1	0	0	1	0	57
0430003V	HAUTE-LOIRE	BRIOUDE	Lycée polyvalent La Fayette	356	2	0	1	3	1	357
0430006Y	HAUTE-LOIRE	LA CHAISE-DIEU	Collège Henri Pourrat	84	3	0	2	1	0	80
0430010C	HAUTE-LOIRE	CRAPONNE-SUR-ARZON	Collège des Hauts de L'Arzon	176	1	0	0	1	1	177
0430012E	HAUTE-LOIRE	LANDOS	Collège	154	2	0	0	1	2	155
0430013F	HAUTE-LOIRE	LANGEAC	Collège du Haut Allier	263	1	0	2	3	0	263
0430017K	HAUTE-LOIRE	LE MONASTIER-SUR-GAZEILLE	Collège Laurent Eynac	182	0	0	0	1	1	184
0430019M	HAUTE-LOIRE	PAULHAGUET	Collège Val de Senouire	137	1	0	0	2	3	141
0430020N	HAUTE-LOIRE	LE PUY-EN-VELAY	Lycée polyvalent Charles et Adrien Dupuy	912	14	2	2	2	5	901
0430021P	HAUTE-LOIRE	LE PUY-EN-VELAY	Lycée général et technologique Simone Weil	1051	14	0	3	1	4	1039
0430023S	HAUTE-LOIRE	ESPALY-SAINT-MARCEL	Lycée professionnel Auguste Aymard	170	0	3	0	0	5	172
0430024T	HAUTE-LOIRE	LE PUY-EN-VELAY	Lycée professionnel Jean Monnet - Lycée des métier	428	15	0	0	0	1	414
0430025U	HAUTE-LOIRE	LE PUY-EN-VELAY	Collège La Fayette	454	2	0	3	8	11	468
0430026V	HAUTE-LOIRE	RETOURNAC	Collège Boris Vian	346	0	0	4	0	2	344
0430027W	HAUTE-LOIRE	SAINT-DIDIER-EN-VELAY	Collège Roger Ruel	474	3	0	1	0	6	476
0430028X	HAUTE-LOIRE	SAINTE-FLORINE	Lycée professionnel Claude Favard	101	3	0	1	1	1	99
0430029Y	HAUTE-LOIRE	SAINTE-FLORINE	Collège	253	0	0	3	8	2	260
0430030Z	HAUTE-LOIRE	SAINT-JULIEN-CHAPTEUIL	Collège Jules Romains	360	0	0	0	1	2	363
0430032B	HAUTE-LOIRE	SAUGUES	Collège Joachim Barrande	86	1	0	2	1	0	84
0430034D	HAUTE-LOIRE	TENCE	Collège de la Lionchère	215	4	0	0	1	1	213
0430043N	HAUTE-LOIRE	LE PUY-EN-VELAY	Collège Jules Vallès	741	5	0	10	6	5	737
0430052Y	HAUTE-LOIRE	AUREC-SUR-LOIRE	Collège privé Notre-Dame de La Faye	274	0	0	0	2	3	279
0430053Z	HAUTE-LOIRE	BRIOUDE	Lycée général et technologique privé Saint Julien	211	0	0	3	1	3	212
0430055B	HAUTE-LOIRE	BRIVES-CHARENSAC	Lycée général et technologique privé La Chartreuse	285	0	0	2	0	6	289

ne	département	commune	nom établissement	Effectifs constat	Effectifs sortants	Effectifs passage hors du champ du constat	Effectifs quittant cet établissement pour un autre établissement académique	Effectifs en provenance d'un autre établissement académique	arrivées	Effectifs mars
0430056C	HAUTE-LOIRE	LE CHAMBON-SUR-LIGNON	Lycée général et technologique privé Cévenol	124	10	0	0	2	11	127
0430058E	HAUTE-LOIRE	MONISTROL-SUR-LOIRE	Lycée général et technologique privé Notre Dame	525	9	0	3	0	1	514
0430065M	HAUTE-LOIRE	YSSINGEAUX	Lycée général et technologique privé Sacré-Coeur	235	6	0	0	1	1	231
0430068R	HAUTE-LOIRE	CRAPONNE-SUR-ARZON	Collège privé Notre-Dame	108	0	0	1	0	0	107
0430069S	HAUTE-LOIRE	DUNIERES	Collège privé Le Sacré-Coeur	308	0	0	1	0	0	307
0430072V	HAUTE-LOIRE	LANGEAC	Collège privé Saint Joseph	143	0	0	2	0	1	142
0430074X	HAUTE-LOIRE	LE MONASTIER-SUR-GAZEILLE	Collège privé Saint Dominique	89	0	0	0	1	0	90
0430084H	HAUTE-LOIRE	SAINT-DIDIER-EN-VELAY	Collège privé Jeanne d'Arc	298	0	0	0	0	0	298
0430085J	HAUTE-LOIRE	SAINTE-FLORINE	Collège privé Sainte Bernadette	97	1	0	5	1	1	93
0430086K	HAUTE-LOIRE	SAINT-JULIEN-CHAPTEUIL	Collège privé Saint Joseph	118	2	0	0	0	0	116
0430090P	HAUTE-LOIRE	SAINTE-SIGOLENE	Collège privé Sacré-Coeur	299	1	0	5	0	0	293
0430092S	HAUTE-LOIRE	SAUGUES	Collège privé La Présentation	104	2	0	0	0	1	103
0430093T	HAUTE-LOIRE	TENCE	Collège privé du Sacré-Coeur	120	1	0	0	0	1	120
0430098Y	HAUTE-LOIRE	LE PUY-EN-VELAY	Lycée polyvalent privé Anne Marie Martel	673	18	0	0	5	3	663
0430101B	HAUTE-LOIRE	BRIVES-CHARENSAC	Lycée professionnel privé Paradis	160	0	0	0	2	3	165
0430103D	HAUTE-LOIRE	MONISTROL-SUR-LOIRE	Lycée professionnel privé	171	3	0	0	6	3	177
0430109K	HAUTE-LOIRE	BRIOUDE	Etablissement régional d'enseignement adapté	132	9	0	1	7	5	134
0430135N	HAUTE-LOIRE	YSSINGEAUX	Collège Jean Monnet	451	3	0	0	4	3	455
0430663M	HAUTE-LOIRE	MONISTROL-SUR-LOIRE	Collège	681	4	0	5	6	6	684
0430820H	HAUTE-LOIRE	LE CHAMBON-SUR-LIGNON	Collège du Lignon	196	3	0	0	1	3	197
0430854V	HAUTE-LOIRE	BRIOUDE	Collège La Fayette	460	1	0	7	3	2	457
0430898T	HAUTE-LOIRE	BRIOUDE	Collège privé Saint Julien	295	1	0	1	2	2	297
0430899U	HAUTE-LOIRE	BRIVES-CHARENSAC	Collège privé La Chartreuse	201	0	0	2	3	3	205
0430901W	HAUTE-LOIRE	LE CHAMBON-SUR-LIGNON	Collège privé Cévenol	34	5	0	0	0	9	38
0430902X	HAUTE-LOIRE	LE PUY-EN-VELAY	Collège privé Saint Régis	357	2	0	4	4	0	355
0430903Y	HAUTE-LOIRE	LE PUY-EN-VELAY	Collège privé Saint Joseph Le Rosaire	358	1	0	1	3	2	361
0430906B	HAUTE-LOIRE	MONISTROL-SUR-LOIRE	Collège privé Notre-Dame du Château	667	3	0	4	3	2	665
0430909E	HAUTE-LOIRE	YSSINGEAUX	Collège privé Saint Pierre - Sainte Anne	446	4	0	3	1	0	440
0430917N	HAUTE-LOIRE	BRIVES-CHARENSAC	Collège de Corsac	376	3	0	6	7	2	376
0430947W	HAUTE-LOIRE	MONISTROL-SUR-LOIRE	Lycée général et technologique Léonard de Vinci	970	6	0	2	0	1	963
0430953C	HAUTE-LOIRE	YSSINGEAUX	Lycée polyvalent Emmanuel Chabrier	277	7	1	1	0	1	269
0430968U	HAUTE-LOIRE	LE PUY-EN-VELAY	Lycée privé européen Saint Jacques De Compostelle	319	2	0	2	2	3	320
0430987P	HAUTE-LOIRE	AUREC-SUR-LOIRE	Collège Chazournes	125	2	0	2	0	0	121

rne	département	commune	nom établissement	Effectifs constat	Effectifs sortants	Effectifs passage hors du champ du constat	Effectifs quittant cet établissement pour un autre établissement académique	Effectifs en provenance d'un autre établissement académique	arrivées	Effectifs mars
0431009N	HAUTE-LOIRE	LE PUY-EN-VELAY	Collège privé St Louis – Les Chartreux	212	0	0	1	3	4	218
0630001J	PUY-DE-DOME	AMBERT	Lycée polyvalent Blaise Pascal	445	4	0	1	3	5	448
0630006P	PUY-DE-DOME	ARLANC	Collège Jean Auguste Senèze	92	0	0	2	0	0	90
0630007R	PUY-DE-DOME	BEAUMONT	Collège Molière	389	0	0	7	12	1	395
0630008S	PUY-DE-DOME	BESSE-ET-SAINT-ANASTAISE	Collège du Pavin	158	7	0	7	2	0	146
0630009T	PUY-DE-DOME	BILLOM	Collège du Beffroi	688	6	0	3	6	5	690
0630010U	PUY-DE-DOME	MURAT-LE-QUAIRE	Collège Auvergne Sancy	209	5	0	1	0	3	206
0630011V	PUY-DE-DOME	BOURG-LASTIC	Collège Willy Mabrut	89	1	0	1	1	2	90
0630012W	PUY-DE-DOME	BRASSAC-LES-MINES	Lycée professionnel François Rabelais	250	11	0	2	2	2	241
0630016A	PUY-DE-DOME	CHAMPEIX	Collège Antoine Grimoald Monnet	362	1	0	5	0	1	357
0630017B	PUY-DE-DOME	CHATEL-GUYON	Collège Champclaux	531	4	0	3	2	1	527
0630018C	PUY-DE-DOME	CLERMONT-FERRAND	Lycée général Blaise Pascal	1676	38	0	1	2	4	1643
0630019D	PUY-DE-DOME	CLERMONT-FERRAND	Lycée général Jeanne d'Arc	1258	21	0	2	4	6	1245
0630020E	PUY-DE-DOME	CLERMONT-FERRAND	Lycée général et technologique Sidoine Apollinaire	1584	63	1	7	2	4	1519
0630021F	PUY-DE-DOME	CLERMONT-FERRAND	Lycée général et technologique La Fayette	1024	4	0	4	0	3	1019
0630022G	PUY-DE-DOME	CLERMONT-FERRAND	Lycée professionnel Roger Claustres	458	23	1	6	2	20	450
0630023H	PUY-DE-DOME	CLERMONT-FERRAND	Lycée professionnel Marie Curie	712	24	0	6	1	8	691
0630024J	PUY-DE-DOME	CLERMONT-FERRAND	Lycée professionnel Amédée Gasquet	548	11	1	4	3	3	538
0630028N	PUY-DE-DOME	COURNON-D'AUVERGNE	Collège Le Stade	677	3	0	7	2	4	673
0630031S	PUY-DE-DOME	CUNLHAT	Collège Lucien Gachon	104	1	0	0	2	0	105
0630033U	PUY-DE-DOME	GIAT	Collège Pierre Louis Trapet	44	0	0	0	0	0	44
0630034V	PUY-DE-DOME	ISSOIRE	Lycée général et technologique Murat	807	8	0	3	1	4	801
0630036X	PUY-DE-DOME	LA TOUR-D'AUVERGNE	Collège Sancy - Artense	135	4	0	0	1	2	134
0630038Z	PUY-DE-DOME	MANZAT	Collège René Cassin	215	0	0	0	5	0	220
0630039A	PUY-DE-DOME	MARINGUES	Collège Louise Michel	470	9	0	3	5	1	464
0630041C	PUY-DE-DOME	ISSOIRE	Lycée professionnel Henri Sainte Claire Deville	331	16	6	2	1	2	310
0630045G	PUY-DE-DOME	OLLIERGUES	Collège Alexandre Varenne	102	2	0	6	2	1	97
0630046H	PUY-DE-DOME	PIONSAT	Collège	71	0	0	0	1	0	72
0630047J	PUY-DE-DOME	PONTAUMUR	Collège le Grand Pré	96	0	0	0	0	1	97
0630049L	PUY-DE-DOME	PONTGIBAUD	Collège Anna Garcin-Mayade	305	1	0	0	2	1	307
0630050M	PUY-DE-DOME	PUY-GUILLAUME	Collège Condorcet	415	1	0	2	3	1	416
0630052P	PUY-DE-DOME	RIOM	Lycée général et technologique C. et P. Virlogeux	1129	10	1	2	6	4	1126
0630054S	PUY-DE-DOME	RIOM	Lycée professionnel Marie Laurencin	565	20	0	3	4	8	554

rne	département	commune	nom établissement	Effectifs constat	Effectifs sortants	Effectifs passage hors du champ du constat	Effectifs quittant cet établissement pour un autre établissement académique	Effectifs en provenance d'un autre établissement académique	arrivées	Effectifs mars
0630056U	PUY-DE-DOME	ROCHEFORT-MONTAGNE	Collège	171	0	0	4	3	0	170
0630057V	PUY-DE-DOME	SAINT-AMANT-ROCHE-SAVINE	Collège Alexandre Vialatte	49	1	0	1	3	0	50
0630058W	PUY-DE-DOME	SAINT-ANTHEME	Collège Val d'Ance	82	3	0	2	0	5	82
0630059X	PUY-DE-DOME	SAINT-DIER-D'AUVERGNE	Collège François Villon	184	0	0	4	0	0	180
0630060Y	PUY-DE-DOME	SAINT-ELOY-LES-MINES	Collège La Roche	243	3	0	8	1	1	234
0630061Z	PUY-DE-DOME	SAINT-ELOY-LES-MINES	Lycée professionnel Desaix	189	4	2	1	3	6	191
0630062A	PUY-DE-DOME	SAINT-GERMAIN-LEMBRON	Collège	337	1	0	2	1	0	335
0630063B	PUY-DE-DOME	CEYRAT	Collège Henri Pourrat	532	1	0	0	6	9	546
0630064C	PUY-DE-DOME	SAINT-GERMAIN-L'HERM	Collège Gaspard des Montagnes	147	2	0	3	2	1	145
0630065D	PUY-DE-DOME	SAINT-GERVAIS-D'AUVERGNE	Collège Baptiste Bascoulergue	144	1	0	0	0	1	144
0630068G	PUY-DE-DOME	THIERS	Lycée général et technologique Montdory	520	8	1	1	1	2	513
0630069H	PUY-DE-DOME	THIERS	Lycée général et technologique Jean Zay	333	2	0	3	3	1	332
0630072L	PUY-DE-DOME	VIC-LE-COMTE	Collège de La Comte	387	3	0	3	1	1	383
0630074N	PUY-DE-DOME	VOLVIC	Collège Victor Hugo	443	1	0	3	1	1	441
0630077S	PUY-DE-DOME	CLERMONT-FERRAND	Lycée général et technologique Ambroise Brugière	1039	11	0	5	3	4	1030
0630078T	PUY-DE-DOME	THIERS	Lycée professionnel Germaine Tillion	315	10	1	4	3	7	310
0630079U	PUY-DE-DOME	AIGUEPERSE	Collège Diderot	545	4	0	4	2	4	543
0630665F	PUY-DE-DOME	ROMAGNAT	Etablissement régional d'enseignement adapté	79	6	0	0	7	7	87
0630916D	PUY-DE-DOME	PONT-DU-CHATEAU	Collège Mortaix	584	3	0	4	4	0	581
0631032E	PUY-DE-DOME	COURPIERE	Lycée général privé Saint Pierre	102	2	0	0	1	0	101
0631033F	PUY-DE-DOME	ISSOIRE	Lycée général et technologique privé Sévigné	198	8	0	0	2	1	193
0631034G	PUY-DE-DOME	RIOM	Lycée général privé Sainte Marie	218	3	0	2	1	4	218
0631048X	PUY-DE-DOME	CLERMONT-FERRAND	Lycée professionnel privé René Rambaud - Coiffure	162	7	0	0	0	2	157
0631050Z	PUY-DE-DOME	CLERMONT-FERRAND	Lycée professionnel privé Anna Rodier	366	6	0	2	2	3	363
0631068U	PUY-DE-DOME	CLERMONT-FERRAND	Lycée général et technologique privé Godefroy de B.	1072	21	0	1	5	9	1064
0631070W	PUY-DE-DOME	CHAMALIERES	Lycée général et technologique privé Sainte Thècle	508	6	0	1	1	4	506
0631073Z	PUY-DE-DOME	CLERMONT-FERRAND	Collège privé Massillon	462	12	0	0	0	1	451
0631074A	PUY-DE-DOME	CLERMONT-FERRAND	Lycée général privé Fénelon	426	2	0	2	0	3	425
0631075B	PUY-DE-DOME	CLERMONT-FERRAND	Lycée général et technologique privé Saint Alyre	771	12	0	8	3	2	756
0631080G	PUY-DE-DOME	BILLOM	Collège privé Notre-Dame	221	1	0	2	3	0	221
0631081H	PUY-DE-DOME	AUBIERE	Collège privé Saint Joseph	184	2	0	2	4	0	184
0631082J	PUY-DE-DOME	ARLANC	Collège privé Notre-Dame	56	0	0	0	1	0	57
0631083K	PUY-DE-DOME	AMBERT	Collège privé Saint Joseph	118	2	0	1	2	2	119

ne	département	commune	nom établissement	Effectifs constat	Effectifs sortants	Effectifs passage hors du champ du constat	Effectifs quittant cet établissement pour un autre établissement académique	Effectifs en provenance d'un autre établissement académique	arrivées	Effectifs mars
0631084L	PUY-DE-DOME	AIGUEPERSE	Collège privé Saint Louis	67	1	0	3	0	0	63
0631085M	PUY-DE-DOME	CLERMONT-FERRAND	Collège privé Saint Alyre	595	9	0	4	8	2	592
0631086N	PUY-DE-DOME	CLERMONT-FERRAND	Collège privé Franc Rosier	342	3	0	3	6	0	342
0631092V	PUY-DE-DOME	GIAT	Collège privé Jean-Baptiste de La Salle	60	0	0	1	1	2	62
0631095Y	PUY-DE-DOME	LEZOUX	Collège privé Sacré-Coeur	52	0	0	0	1	0	53
0631097A	PUY-DE-DOME	MARINGUES	Collège privé Saint Joseph	72	0	0	2	1	0	71
0631099C	PUY-DE-DOME	CLERMONT-FERRAND	Collège privé Les Cordeliers	183	2	0	0	0	0	181
0631100D	PUY-DE-DOME	ORCINES	Collège privé Sainte Anne	65	1	0	2	3	0	65
0631101E	PUY-DE-DOME	PONT-DU-CHATEAU	Collège privé Saint Joseph	182	0	0	2	5	1	186
0631109N	PUY-DE-DOME	SAINT-ELOY-LES-MINES	Collège privé Jeanne d'Arc	103	0	0	1	5	1	108
0631111R	PUY-DE-DOME	SAINT-SATURNIN	Collège privé Saint Joseph	203	2	0	5	7	0	203
0631115V	PUY-DE-DOME	VOLVIC	Collège privé Sainte Agnès	67	2	0	0	1	0	66
0631120A	PUY-DE-DOME	CLERMONT-FERRAND	Collège Gérard Philipe	466	6	0	12	10	3	461
0631121B	PUY-DE-DOME	RIOM	Collège Jean Vilar	518	1	0	9	6	3	517
0631125F	PUY-DE-DOME	CHAMALIERES	Collège Teilhard de Chardin	728	4	0	2	0	5	727
0631126G	PUY-DE-DOME	CLERMONT-FERRAND	Collège Oradou	500	4	0	10	11	12	509
0631153L	PUY-DE-DOME	AMBERT	Collège Jules Romains	467	1	0	3	4	4	471
0631161V	PUY-DE-DOME	GERZAT	Collège Anatole France	686	1	0	11	4	4	682
0631199L	PUY-DE-DOME	CLERMONT-FERRAND	Collège La Charme	357	1	0	5	10	8	369
0631238D	PUY-DE-DOME	THIERS	Collège Audembron	702	4	0	5	17	5	715
0631407M	PUY-DE-DOME	THIERS	Collège privé Sainte Jeanne d'Arc	91	1	0	4	0	2	88
0631408N	PUY-DE-DOME	CLERMONT-FERRAND	Lycée professionnel privé Les Cordeliers	375	5	0	2	1	1	370
0631409P	PUY-DE-DOME	CLERMONT-FERRAND	Lycée professionnel La Charme	489	14	2	1	3	2	477
0631410R	PUY-DE-DOME	CLERMONT-FERRAND	Collège Jeanne d'Arc	560	10	0	4	5	5	556
0631411S	PUY-DE-DOME	CLERMONT-FERRAND	Collège Blaise Pascal	473	4	0	2	0	2	469
0631412T	PUY-DE-DOME	LEMPDES	Collège Antoine de Saint-Exupéry	651	2	0	8	3	5	649
0631448G	PUY-DE-DOME	ISSOIRE	Collège de Verrière	425	7	0	4	9	4	427
0631451K	PUY-DE-DOME	AUBIERE	Collège Irène et Frédéric Joliot-Curie	837	4	0	20	10	2	825
0631479R	PUY-DE-DOME	LES MARTRES-DE-VEYRE	Collège Jean Rostand	752	5	1	3	8	3	754
0631480S	PUY-DE-DOME	PONT-DU-CHATEAU	Lycée professionnel Pierre Boulanger	486	17	1	1	2	4	473
0631481T	PUY-DE-DOME	LEZOUX	Collège Georges Onslow	556	10	0	3	4	2	549
0631482U	PUY-DE-DOME	LES ANCIZES-COMPS	Collège	219	2	0	0	1	1	219
0631502R	PUY-DE-DOME	CLERMONT-FERRAND	Collège Charles Baudelaire	337	3	0	7	2	4	333

rne	département	commune	nom établissement	Effectifs constat	Effectifs sortants	Effectifs passage hors du champ du constat	Effectifs quittant cet établissement pour un autre établissement académique	Effectifs en provenance d'un autre établissement académique	arrivées	Effectifs mars
0631503S	PUY-DE-DOME	BRASSAC-LES-MINES	Collège Jules Ferry	207	0	0	2	4	4	213
0631522M	PUY-DE-DOME	CLERMONT-FERRAND	Collège Albert Camus	459	2	0	5	0	17	469
0631523N	PUY-DE-DOME	COURPIERE	Collège Bellime	315	3	0	1	3	2	316
0631580A	PUY-DE-DOME	RIOM	Collège Michel de L'Hospital	412	1	1	8	5	2	409
0631604B	PUY-DE-DOME	ISSOIRE	Collège Les Prés	667	8	0	11	12	7	667
0631668W	PUY-DE-DOME	ROMAGNAT	Lycée professionnel Vercingétorix	417	6	1	2	3	1	412
0631669X	PUY-DE-DOME	CHAMALIERES	Lycée polyvalent	1114	21	0	1	2	8	1102
0631688T	PUY-DE-DOME	COURNON-D'AUVERGNE	Collège La Ribeyre	649	13	0	10	5	1	632
0631730N	PUY-DE-DOME	CHAMALIERES	Collège privé Sainte Thécle	466	2	0	3	5	0	466
0631731P	PUY-DE-DOME	CLERMONT-FERRAND	Collège privé Fénelon	455	1	0	0	3	4	461
0631732R	PUY-DE-DOME	CLERMONT-FERRAND	Collège privé Monanges	128	1	0	6	5	1	127
0631733S	PUY-DE-DOME	COURPIERE	Collège privé Saint Pierre	184	0	0	6	4	1	183
0631734T	PUY-DE-DOME	ISSOIRE	Collège privé Sévigné Saint Louis	421	3	0	5	1	3	417
0631735U	PUY-DE-DOME	RIOM	Collège privé Sainte Marie	438	0	0	4	5	1	440
0631736V	PUY-DE-DOME	CLERMONT-FERRAND	Lycée professionnel privé Godefroy de Bouillon	217	9	0	0	1	4	213
0631737W	PUY-DE-DOME	CLERMONT-FERRAND	Lycée professionnel privé Saint Alyre	32	2	0	0	1	3	34
0631762Y	PUY-DE-DOME	LA MONNERIE-LE-MONTEL	Collège de La Durolle	311	3	0	4	2	2	308
0631763Z	PUY-DE-DOME	RIOM	Collège Pierre Mendès France	554	2	0	2	2	2	554
0631773K	PUY-DE-DOME	CLERMONT-FERRAND	Collège de Trémonteix	515	5	0	5	2	4	511
0631847R	PUY-DE-DOME	CLERMONT-FERRAND	Lycée général privé Massillon	254	2	0	2	2	2	254
0631861F	PUY-DE-DOME	COURNON-D'AUVERGNE	Lycée général et technologique René Descartes	1053	3	0	2	1	1	1050
0631985R	PUY-DE-DOME	RIOM	LYCEE POLYVALENT PIERRE JOEL BONTE	946	28	1	8	4	4	917

Annexe 2 : Les motifs de sortie par établissement

rne	département	commune	nom établissement	Suite études second degré	autre suite études	fin d'études	autres
0030001K	ALLIER	BELLENAVES	Collège Jean Baptiste Desfilhes	2	0	0	0
0030002L	ALLIER	BELLERIVE-SUR-ALLIER	Collège Jean Rostand	2	1	0	0
0030004N	ALLIER	BOURBON-L'ARCHAMBAULT	Collège Achille Allier	2	0	0	0
0030005P	ALLIER	CERILLY	Collège François Péron	3	1	0	0
0030009U	ALLIER	COSNE-D'ALLIER	Collège Emile Guillaumin	0	0	0	1
0030010V	ALLIER	CUSSET	Collège Maurice Constantin Weyer	5	0	0	0
0030013Y	ALLIER	DOMPIERRE-SUR-BESBRE	Collège Louis Pergaud	1	1	0	0
0030014Z	ALLIER	LE DONJON	Collège Victor Hugo	1	0	0	0
0030017C	ALLIER	GANNAT	Collège Joseph Hennequin	1	0	0	0
0030018D	ALLIER	HURIEL	Collège George Sand	1	1	0	0
0030021G	ALLIER	LURCY-LEVIS	Collège André Boutry	7	0	0	0
0030023J	ALLIER	LE MAYET-DE-MONTAGNE	Collège Jules Verne	3	0	0	0
0030025L	ALLIER	MONTLUCON	Lycée général Madame de Staël	8	2	1	1
0030026M	ALLIER	MONTLUCON	Lycée polyvalent Paul Constans	4	8	11	13
0030030S	ALLIER	MONTLUCON	Collège Jean Zay	6	0	0	0
0030035X	ALLIER	MONTMAROULT	Collège Jeanne Cluzel	1	0	0	0
0030036Y	ALLIER	MOULINS	Lycée général Théodore de Banville	4	4	1	0
0030038A	ALLIER	YZEURE	Lycée général et technologique Jean Monnet	1	2	7	6
0030039B	ALLIER	MOULINS	Collège Charles Peguy	3	0	0	0
0030042E	ALLIER	NERIS-LES-BAINS	Collège François Rabelais	2	0	0	0
0030043F	ALLIER	SAINT-GERMAIN-DES-FOSSES	Collège Jean de La Fontaine	1	1	0	0
0030046J	ALLIER	TRONGET	Collège Charlotte Delbo	2	0	0	1
0030048L	ALLIER	VARENNES-SUR-ALLIER	Collège Antoine de Saint-Exupéry	3	0	0	0
0030049M	ALLIER	VICHY	Collège Les Célestins	7	0	0	0
0030050N	ALLIER	VICHY	Collège Jules Ferry	4	1	0	0
0030051P	ALLIER	CUSSET	Lycée général et technologique Presles	10	1	14	1
0030059Y	ALLIER	MONTLUCON	Lycée professionnel Maurice Guyot	3	4	11	1
0030060Z	ALLIER	YZEURE	Lycée professionnel	3	7	8	3
0030061A	ALLIER	CUSSET	Lycée professionnel Albert Londres	3	3	0	10
0030062B	ALLIER	MOULINS	Collège Anne de Beaujeu	6	2	0	1
0030070K	ALLIER	VICHY	Collège privé Saint Dominique	3	0	0	1
0030072M	ALLIER	CUSSET	Lycée général et technologique privé Saint Pierre	1	0	0	1
0030073N	ALLIER	GANNAT	Lycée général et technologique privé Sainte Procul	0	0	0	4
0030081X	ALLIER	MOULINS	Collège privé Saint Benoit	0	0	0	2
0030084A	ALLIER	MOULINS	Lycée général et technologique privé Saint Benoit	0	0	0	1
0030091H	ALLIER	MONTLUCON	Collège Jean Jacques Soulier	4	0	0	0

rne	département	commune	nom établissement	Suite études second degré	autre suite études	fin d'études	autres
0030092J	ALLIER	LAPALISSE	Collège Lucien Colon	4	0	0	0
0030103W	ALLIER	LE MAYET-DE-MONTAGNE	Collège privé Saint Joseph	0	0	0	3
0030104X	ALLIER	SAINT-POURCAIN-SUR-SIOULE	Collège privé Notre-Dame des Victoires	1	0	0	0
0030105Y	ALLIER	MONTLUCON	Lycée professionnel privé Saint Vincent	0	4	10	1
0030112F	ALLIER	MOULINS	Lycée professionnel privé Anna Rodier	0	2	1	8
0030119N	ALLIER	MONTLUCON	Collège Jules Verne	1	0	1	0
0030445T	ALLIER	MONTLUCON	Lycée général et technologique privé Saint Joseph	0	1	0	0
0030758H	ALLIER	MONTLUCON	Collège Jules Ferry	4	0	0	0
0030837U	ALLIER	YZEURE	Collège François Villon	3	0	0	0
0030838V	ALLIER	MOULINS	Collège Emile Guillaumin	8	0	0	1
0030860U	ALLIER	DESERTINES	Collège Marie Curie	3	1	0	1
0030890B	ALLIER	COMMENTRY	Collège Emile Mâle	2	3	0	0
0030892D	ALLIER	SAINT-POURCAIN-SUR-SIOULE	Collège Blaise de Vigenère	2	1	0	0
0030905T	ALLIER	GANNAT	Lycée professionnel Gustave Eiffel	0	1	0	2
0030924N	ALLIER	VARENNES-SUR-ALLIER	Lycée professionnel Val d'Allier	2	1	3	3
0030935A	ALLIER	VICHY	Lycée Technologique Privé Ecole des Carrières Supé.	0	5	1	1
0030956Y	ALLIER	DOMERAT	Collège Louis Aragon	1	0	0	0
0030979Y	ALLIER	CUSSET	Collège privé Saint Joseph	1	0	0	0
0030980Z	ALLIER	GANNAT	Collège privé Sainte Procule	0	0	0	1
0030981A	ALLIER	MONTLUCON	Collège privé catholique	3	0	0	0
0031041R	ALLIER	MOULINS	Lycée technologique privé Anna Rodier	0	0	0	2
0031043T	ALLIER	MONTLUCON	Lycée polyvalent Albert Einstein	0	0	2	5
0031044U	ALLIER	COMMENTRY	Lycée polyvalent Geneviève Vincent	1	1	5	5
0031082K	ALLIER	CUSSET	Lycée polyvalent Valéry Larbaud	4	3	5	11
0150001V	CANTAL	ALLANCHE	Collège Maurice Peschaud	1	0	0	0
0150005Z	CANTAL	AURILLAC	Collège La Jordanne	9	1	0	5
0150006A	CANTAL	AURILLAC	Lycée général et technologique Jean Monnet	1	0	3	7
0150008C	CANTAL	AURILLAC	Lycée professionnel Raymond Cortat	3	2	2	10
0150014J	CANTAL	MASSIAC	Collège Pierre Galery	1	0	0	0
0150016L	CANTAL	MAURIAC	Collège	4	0	0	0
0150018N	CANTAL	MAURS	Collège des Portes du Midi	1	0	0	0
0150022T	CANTAL	MURAT	Lycée professionnel Joseph Constant	0	0	0	1
0150027Y	CANTAL	RIOM-ES-MONTAGNES	Collège Georges Bataille	2	0	0	0
0150029A	CANTAL	SAINT-FLOUR	Collège Blaise Pascal	5	0	0	0
0150030B	CANTAL	SAINT-FLOUR	Lycée polyvalent de Haute Auvergne	5	0	4	5
0150033E	CANTAL	VIC-SUR-CERE	Collège Jean de La Fontaine	2	0	0	0

rne	département	commune	nom établissement	Suite études second degré	autre suite études	fin d'études	autres
0150034F	CANTAL	YDES	Collège Georges Brassens	2	0	0	0
0150036H	CANTAL	AURILLAC	Lycée professionnel Jean Mermoz	2	4	1	1
0150047V	CANTAL	AURILLAC	Lycée polyvalent privé de la Communication Saint G.	0	2	0	2
0150051Z	CANTAL	SAINT-FLOUR	Lycée général privé La Présentation Notre Dame	0	0	0	1
0150053B	CANTAL	SAINT-FLOUR	Collège privé Saint Joseph	1	0	0	0
0150061K	CANTAL	MAURIAC	Collège privé Notre-Dame des Miracles	1	0	0	0
0150581A	CANTAL	SAINT-MAMET-LA-SALVETAT	Collège Jean Dauzié	2	0	0	0
0150613K	CANTAL	AURILLAC	Etablissement régional d'enseignement adapté	2	3	1	0
0150646W	CANTAL	AURILLAC	Lycée général Emile Duclaux	2	3	1	2
0150647X	CANTAL	AURILLAC	Collège Jules Ferry	8	0	0	1
0150708N	CANTAL	AURILLAC	Collège privé Gerbert	4	0	0	0
0150729L	CANTAL	AURILLAC	Collège La Ponétie	9	0	1	5
0150747F	CANTAL	MAURIAC	Lycée polyvalent	1	1	3	0
0150760V	CANTAL	AURILLAC	Lycée Polyvalent privé Gerbert	0	1	1	6
0430001T	HAUTE-LOIRE	ALLEGRE	Collège du Mont Bar	0	1	0	1
0430002U	HAUTE-LOIRE	BLESLE	Collège	1	0	0	0
0430003V	HAUTE-LOIRE	BRIOUDE	Lycée polyvalent La Fayette	1	1	0	0
0430006Y	HAUTE-LOIRE	LA CHAISE-DIEU	Collège Henri Pourrat	3	0	0	0
0430010C	HAUTE-LOIRE	CRAPONNE-SUR-ARZON	Collège des Hauts de L'Arzon	1	0	0	0
0430012E	HAUTE-LOIRE	LANDOS	Collège	2	0	0	0
0430013F	HAUTE-LOIRE	LANGÉAC	Collège du Haut Allier	1	0	0	0
0430019M	HAUTE-LOIRE	PAULHAGUET	Collège Val de Senouire	1	0	0	0
0430020N	HAUTE-LOIRE	LE PUY-EN-VELAY	Lycée polyvalent Charles et Adrien Dupuy	3	5	2	4
0430021P	HAUTE-LOIRE	LE PUY-EN-VELAY	Lycée général et technologique Simone Weil	3	4	0	7
0430024T	HAUTE-LOIRE	LE PUY-EN-VELAY	Lycée professionnel Jean Monnet	3	1	11	0
0430025U	HAUTE-LOIRE	LE PUY-EN-VELAY	Collège La Fayette	2	0	0	0
0430027W	HAUTE-LOIRE	SAINT-DIDIER-EN-VELAY	Collège Roger Ruel	3	0	0	0
0430028X	HAUTE-LOIRE	SAINTE-FLORINE	Lycée professionnel Claude Favard	0	1	1	1
0430032B	HAUTE-LOIRE	SAUGUES	Collège Joachim Barrande	1	0	0	0
0430034D	HAUTE-LOIRE	TENCE	Collège de la Lionchère	3	0	0	1
0430043N	HAUTE-LOIRE	LE PUY-EN-VELAY	Collège Jules Vallès	5	0	0	0
0430056C	HAUTE-LOIRE	LE CHAMBON-SUR-LIGNON	Lycée général et technologique privé Cévenol	2	2	0	6
0430058E	HAUTE-LOIRE	MONISTROL-SUR-LOIRE	Lycée général et technologique privé Notre Dame	4	0	1	4
0430065M	HAUTE-LOIRE	YSSINGEAUX	Lycée général et technologique privé Sacré-Coeur	1	4	1	0
0430085J	HAUTE-LOIRE	SAINTE-FLORINE	Collège privé Sainte Bernadette	0	1	0	0
0430086K	HAUTE-LOIRE	SAINT-JULIEN-CHAPTEUIL	Collège privé Saint Joseph	2	0	0	0

rne	département	commune	nom établissement	Suite études second degré	autre suite études	fin d'études	autres
0430090P	HAUTE-LOIRE	SAINTE-SIGOLENE	Collège privé Sacré-Coeur	1	0	0	0
0430092S	HAUTE-LOIRE	SAUGUES	Collège privé La Présentation	2	0	0	0
0430093T	HAUTE-LOIRE	TENCE	Collège privé du Sacré-Coeur	1	0	0	0
0430098Y	HAUTE-LOIRE	LE PUY-EN-VELAY	Lycée polyvalent privé Anne Marie Martel	0	1	0	17
0430103D	HAUTE-LOIRE	MONISTROL-SUR-LOIRE	Lycée professionnel privé	0	0	0	3
0430109K	HAUTE-LOIRE	BRIOUDE	Etablissement régional d'enseignement adapté	3	2	1	3
0430135N	HAUTE-LOIRE	YSSINGEAUX	Collège Jean Monnet	3	0	0	0
0430663M	HAUTE-LOIRE	MONISTROL-SUR-LOIRE	Collège	4	0	0	0
0430820H	HAUTE-LOIRE	LE CHAMBON-SUR-LIGNON	Collège du Lignon	2	0	0	1
0430854V	HAUTE-LOIRE	BRIOUDE	Collège La Fayette	1	0	0	0
0430898T	HAUTE-LOIRE	BRIOUDE	Collège privé Saint Julien	0	0	0	1
0430901W	HAUTE-LOIRE	LE CHAMBON-SUR-LIGNON	Collège privé Cévenol	1	1	0	3
0430902X	HAUTE-LOIRE	LE PUY-EN-VELAY	Collège privé Saint Régis	2	0	0	0
0430903Y	HAUTE-LOIRE	LE PUY-EN-VELAY	Collège privé Saint Joseph Le Rosaire	1	0	0	0
0430906B	HAUTE-LOIRE	MONISTROL-SUR-LOIRE	Collège privé Notre-Dame du Château	2	0	1	0
0430909E	HAUTE-LOIRE	YSSINGEAUX	Collège privé Saint Pierre - Sainte Anne	2	1	0	1
0430917N	HAUTE-LOIRE	BRIVES-CHARENSAC	Collège de Corsac	2	1	0	0
0430947W	HAUTE-LOIRE	MONISTROL-SUR-LOIRE	Lycée général et technologique Léonard de Vinci	3	2	0	1
0430953C	HAUTE-LOIRE	YSSINGEAUX	Lycée polyvalent Emmanuel Chabrier	0	1	3	3
0430968U	HAUTE-LOIRE	LE PUY-EN-VELAY	Lycée privé européen Saint Jacques De Compostelle	1	1	0	0
0430987P	HAUTE-LOIRE	AUREC-SUR-LOIRE	Collège Chazournes	2	0	0	0
0630001J	PUY-DE-DOME	AMBERT	Lycée polyvalent Blaise Pascal	0	1	2	1
0630008S	PUY-DE-DOME	BESSE-ET-SAINT-ANASTAISE	Collège du Pavin	6	0	0	1
0630009T	PUY-DE-DOME	BILLOM	Collège du Beffroi	5	0	1	0
0630010U	PUY-DE-DOME	MURAT-LE-QUAIRE	Collège Auvergne Sancy	4	0	0	1
0630011V	PUY-DE-DOME	BOURG-LASTIC	Collège Willy Mabrut	1	0	0	0
0630012W	PUY-DE-DOME	BRASSAC-LES-MINES	Lycée professionnel François Rabelais	1	2	7	1
0630016A	PUY-DE-DOME	CHAMPEIX	Collège Antoine Grimoald Monnet	1	0	0	0
0630017B	PUY-DE-DOME	CHATEL-GUYON	Collège Champclaux	3	0	0	1
0630018C	PUY-DE-DOME	CLERMONT-FERRAND	Lycée général Blaise Pascal	3	31	1	3
0630019D	PUY-DE-DOME	CLERMONT-FERRAND	Lycée général Jeanne d'Arc	9	11	0	1
0630020E	PUY-DE-DOME	CLERMONT-FERRAND	Lycée général et technologique Sidoine Apollinaire	2	16	35	10
0630021F	PUY-DE-DOME	CLERMONT-FERRAND	Lycée général et technologique La Fayette	1	1	0	2
0630022G	PUY-DE-DOME	CLERMONT-FERRAND	Lycée professionnel Roger Claudres	3	8	8	4
0630023H	PUY-DE-DOME	CLERMONT-FERRAND	Lycée professionnel Marie Curie	6	4	10	4
0630024J	PUY-DE-DOME	CLERMONT-FERRAND	Lycée professionnel Amédée Gasquet	3	5	3	0

rne	département	commune	nom établissement	Suite études second degré	autre suite études	fin d'études	autres
0630028N	PUY-DE-DOME	COURNON-D'AUVERGNE	Collège Le Stade	3	0	0	0
0630031S	PUY-DE-DOME	CUNLHAT	Collège Lucien Gachon	1	0	0	0
0630034V	PUY-DE-DOME	ISSOIRE	Lycée général et technologique Murat	4	1	3	0
0630036X	PUY-DE-DOME	LA TOUR-D'AUVERGNE	Collège Sancy - Artense	3	1	0	0
0630039A	PUY-DE-DOME	MARINGUES	Collège Louise Michel	1	1	4	3
0630041C	PUY-DE-DOME	ISSOIRE	Lycée professionnel Henri Sainte Claire Deville	1	5	7	3
0630045G	PUY-DE-DOME	OLLIERGUES	Collège Alexandre Varenne	0	0	1	1
0630049L	PUY-DE-DOME	PONTGIBAUD	Collège Anna Garcin-Mayade	1	0	0	0
0630050M	PUY-DE-DOME	PUY-GUILLAUME	Collège Condorcet	1	0	0	0
0630052P	PUY-DE-DOME	RIOM	Lycée général et technologique C. et P. Virlogeux	3	0	5	2
0630054S	PUY-DE-DOME	RIOM	Lycée professionnel Marie Laurencin	2	4	12	2
0630057V	PUY-DE-DOME	SAINT-AMANT-ROCHE-SAVINE	Collège Alexandre Vialatte	0	0	0	1
0630058W	PUY-DE-DOME	SAINT-ANTHEME	Collège Val d'Ance	3	0	0	0
0630060Y	PUY-DE-DOME	SAINT-ELOY-LES-MINES	Collège La Roche	3	0	0	0
0630061Z	PUY-DE-DOME	SAINT-ELOY-LES-MINES	Lycée professionnel Desaix	1	2	1	0
0630062A	PUY-DE-DOME	SAINT-GERMAIN-LEMBRON	Collège	1	0	0	0
0630063B	PUY-DE-DOME	CEYRAT	Collège Henri Pourrat	1	0	0	0
0630064C	PUY-DE-DOME	SAINT-GERMAIN-L'HERM	Collège Gaspard des Montagnes	2	0	0	0
0630065D	PUY-DE-DOME	SAINT-GERVAIS-D'AUVERGNE	Collège Baptiste Bascoulergue	1	0	0	0
0630068G	PUY-DE-DOME	THIERS	Lycée général et technologique Montdory	0	3	2	3
0630069H	PUY-DE-DOME	THIERS	Lycée général et technologique Jean Zay	0	1	0	1
0630072L	PUY-DE-DOME	VIC-LE-COMTE	Collège de La Comte	3	0	0	0
0630074N	PUY-DE-DOME	VOLVIC	Collège Victor Hugo	0	0	1	0
0630077S	PUY-DE-DOME	CLERMONT-FERRAND	Lycée général et technologique Ambroise Brugière	6	2	0	3
0630078T	PUY-DE-DOME	THIERS	Lycée professionnel Germaine Tillion	2	1	3	4
0630079U	PUY-DE-DOME	AIGUEPERSE	Collège Diderot	3	0	0	1
0630665F	PUY-DE-DOME	ROMAGNAT	Etablissement régional d'enseignement adapté	2	3	1	0
0630916D	PUY-DE-DOME	PONT-DU-CHATEAU	Collège Mortaix	1	2	0	0
0631032E	PUY-DE-DOME	COURPIERE	Lycée général privé Saint Pierre	1	0	0	1
0631033F	PUY-DE-DOME	ISSOIRE	Lycée général et technologique privé Sévigné.	2	0	1	5
0631034G	PUY-DE-DOME	RIOM	Lycée général privé Sainte Marie	0	0	0	3
0631048X	PUY-DE-DOME	CLERMONT-FERRAND	Lycée professionnel privé René Rambaud	0	3	2	2
0631050Z	PUY-DE-DOME	CLERMONT-FERRAND	Lycée professionnel privé Anna Rodier	1	2	0	3
0631068U	PUY-DE-DOME	CLERMONT-FERRAND	Lycée général et technologique privé Godefroy de B.	1	5	1	14
0631070W	PUY-DE-DOME	CHAMALIERES	Lycée général et technologique privé Sainte Thècle	2	2	2	0
0631073Z	PUY-DE-DOME	CLERMONT-FERRAND	Collège privé Massillon	0	6	0	6

rne	département	commune	nom établissement	Suite études second degré	autre suite études	fin d'études	autres
0631074A	PUY-DE-DOME	CLERMONT-FERRAND	Lycée général privé Fénelon	0	1	0	1
0631075B	PUY-DE-DOME	CLERMONT-FERRAND	Lycée général et technologique privé Saint Alyre	0	1	0	11
0631080G	PUY-DE-DOME	BILLOM	Collège privé Notre-Dame	1	0	0	0
0631081H	PUY-DE-DOME	AUBIERE	Collège privé Saint Joseph	2	0	0	0
0631083K	PUY-DE-DOME	AMBERT	Collège privé Saint Joseph	2	0	0	0
0631084L	PUY-DE-DOME	AIGUEPERSE	Collège privé Saint Louis	0	0	0	1
0631085M	PUY-DE-DOME	CLERMONT-FERRAND	Collège privé Saint Alyre	0	0	0	9
0631086N	PUY-DE-DOME	CLERMONT-FERRAND	Collège privé Franc Rosier	2	0	0	1
0631099C	PUY-DE-DOME	CLERMONT-FERRAND	Collège privé Les Cordeliers	1	1	0	0
0631100D	PUY-DE-DOME	ORCINES	Collège privé Sainte Anne	1	0	0	0
0631111R	PUY-DE-DOME	SAINT-SATURNIN	Collège privé Saint Joseph	1	1	0	0
0631115V	PUY-DE-DOME	VOLVIC	Collège privé Sainte Agnès	2	0	0	0
0631120A	PUY-DE-DOME	CLERMONT-FERRAND	Collège Gérard Philipe	4	1	0	1
0631121B	PUY-DE-DOME	RIOM	Collège Jean Vilar	1	0	0	0
0631125F	PUY-DE-DOME	CHAMALIERES	Collège Teillhard de Chardin	3	0	0	1
0631126G	PUY-DE-DOME	CLERMONT-FERRAND	Collège Oradou	4	0	0	0
0631153L	PUY-DE-DOME	AMBERT	Collège Jules Romains	0	0	1	0
0631161V	PUY-DE-DOME	GERZAT	Collège Anatole France	0	0	1	0
0631199L	PUY-DE-DOME	CLERMONT-FERRAND	Collège La Charme	0	0	0	1
0631238D	PUY-DE-DOME	THIERS	Collège Audembron	3	0	0	1
0631407M	PUY-DE-DOME	THIERS	Collège privé Sainte Jeanne d'Arc	1	0	0	0
0631408N	PUY-DE-DOME	CLERMONT-FERRAND	Lycée professionnel privé Les Cordeliers	0	5	0	0
0631409P	PUY-DE-DOME	CLERMONT-FERRAND	Lycée professionnel La Charme	0	2	7	5
0631410R	PUY-DE-DOME	CLERMONT-FERRAND	Collège Jeanne d'Arc	10	0	0	0
0631411S	PUY-DE-DOME	CLERMONT-FERRAND	Collège Blaise Pascal	4	0	0	0
0631412T	PUY-DE-DOME	LEMPDES	Collège Antoine de Saint-Exupéry	1	0	1	0
0631448G	PUY-DE-DOME	ISSOIRE	Collège de Verrière	7	0	0	0
0631451K	PUY-DE-DOME	AUBIERE	Collège Irène et Frédéric Joliot-Curie	4	0	0	0
0631479R	PUY-DE-DOME	LES MARTRES-DE-VEYRE	Collège Jean Rostand	4	0	1	0
0631480S	PUY-DE-DOME	PONT-DU-CHATEAU	Lycée professionnel Pierre Boulanger	1	7	5	4
0631481T	PUY-DE-DOME	LEZOUX	Collège Georges Onslow	3	0	7	0
0631482U	PUY-DE-DOME	LES ANCIZES-COMPS	Collège	2	0	0	0
0631502R	PUY-DE-DOME	CLERMONT-FERRAND	Collège Charles Baudelaire	3	0	0	0
0631522M	PUY-DE-DOME	CLERMONT-FERRAND	Collège Albert Camus	1	1	0	0
0631523N	PUY-DE-DOME	COURPIERE	Collège Bellime	1	0	1	1
0631580A	PUY-DE-DOME	RIOM	Collège Michel de L'Hospital	1	0	0	0

rne	département	commune	nom établissement	Suite études second degré	autre suite études	fin d'études	autres
0631604B	PUY-DE-DOME	ISSOIRE	Collège Les Prés	7	0	0	1
0631668W	PUY-DE-DOME	ROMAGNAT	Lycée professionnel Vercingétorix	0	4	1	1
0631669X	PUY-DE-DOME	CHAMALIERES	Lycée polyvalent	4	2	7	8
0631688T	PUY-DE-DOME	COURNON-D'AUVERGNE	Collège La Ribeyre	9	3	0	1
0631730N	PUY-DE-DOME	CHAMALIERES	Collège privé Sainte Thécle	2	0	0	0
0631731P	PUY-DE-DOME	CLERMONT-FERRAND	Collège privé Fénelon	1	0	0	0
0631732R	PUY-DE-DOME	CLERMONT-FERRAND	Collège privé Monanges	1	0	0	0
0631734T	PUY-DE-DOME	ISSOIRE	Collège privé Sévigné Saint Louis	1	1	0	1
0631736V	PUY-DE-DOME	CLERMONT-FERRAND	Lycée professionnel privé Godefroy de Bouillon	1	0	1	7
0631737W	PUY-DE-DOME	CLERMONT-FERRAND	Lycée professionnel privé Saint Alyre	0	0	0	2
0631762Y	PUY-DE-DOME	LA MONNERIE-LE-MONTEL	Collège de La Durolle	3	0	0	0
0631763Z	PUY-DE-DOME	RIOM	Collège Pierre Mendès France	2	0	0	0
0631773K	PUY-DE-DOME	CLERMONT-FERRAND	Collège de Trémonteix	5	0	0	0
0631847R	PUY-DE-DOME	CLERMONT-FERRAND	Lycée général privé Massillon	1	0	0	1
0631861F	PUY-DE-DOME	COURNON-D'AUVERGNE	Lycée général et technologique René Descartes	2	1	0	0
0631985R	PUY-DE-DOME	RIOM	LYCEE POLYVALENT PIERRE JOEL BONTE	6	5	13	4

Annexe 3 : Variation par cycle d'enseignement

Effectif du 2nd degré 2010-11
Variation avec la gestion 03/11

Académie

	Effectif		Variation	
	Constat	Gestion	Effectif	%
Total	103 601	102 899	-702	-0.68
1ER CYCLE	58 512	58 440	-72	-0.12
6EME	14 922	14 932	10	0.07
5EME	14 375	14 338	-37	-0.26
4EME GENERALE (N.C 4E AES)	14 372	14 356	-16	-0.11
3EME GENERALE	14 242	14 219	-23	-0.16
UNITE LOCALISEE POUR L INCLUSION SCOLAIR	566	562	-4	-0.71
DISPO D'INITIATION METIERS EN ALTERNANCE	35	33	-2	-5.71
2D CYCLE GENERAL ET TECHNOLOGIQUE	24 278	24 110	-168	-0.69
SECONDE GENERALE & TECHNO YC BT	8 571	8 526	-45	-0.53
PREMIERE GENERALE & TECHNO YC BT	7 667	7 602	-65	-0.85
TERMINALE GENERALE & TECHNO YC BT	8 040	7 982	-58	-0.72
2D CYCLE PROFESSIONNEL	12 736	12 440	-296	-2.32
CAP EN 1 AN	58	54	-4	-6.90
CAP EN 2 ANS : 1ERE ANNEE	1 202	1 152	-50	-4.16
CAP EN 2 ANS : 2EME ANNEE	1 034	1 000	-34	-3.29
BEP EN 1 AN	17	15	-2	-11.76
BEP 2 ANS : 2NDE	454	450	-4	-0.88
BEP 2 ANS : TERMINALE	490	487	-3	-0.61
BAC PRO 3 ANS : 2NDE PRO (OU 1ERE ANNEE)	2 756	2 720	-36	-1.31
BAC PRO 3 ANS : 1ERE PRO (OU 2EME ANNEE)	3 468	3 363	-105	-3.03
BAC PRO 3 ANS : TERM PRO (OU 3EME ANNEE)	3 013	2 961	-52	-1.73
MENTION COMPLEMENTAIRE	202	196	-6	-2.97
BMA EN 2 ANS : 1ERE ANNEE	27	27	0	0.00
BMA EN 2 ANS : 2EME ANNEE	15	15	0	0.00
SECOND DEGRE : ENSEIGNEMENT SPECIAL	1 793	1 829	36	2.01
6EME - SECTION D'ENSGT GENE & PRO ADAPTE	390	407	17	4.36
5EME - SECTION D'ENSGT GENE & PRO ADAPTE	426	434	8	1.88
4EME - SECTION D'ENSGT GENE & PRO ADAPTE	498	507	9	1.81
3EME - SECTION D'ENSGT GENE & PRO ADAPTE	479	481	2	0.42
CLASSE PREPARATOIRE AUX GRANDES ECOLES	1 314	1 268	-46	-3.50
CLASSE PREPA.GRANDES ECOLES : 1ERE ANNEE	671	629	-42	-6.26
CLASSE PREPA.GRANDES ECOLES : 2EME ANNEE	643	639	-4	-0.62
SECTION DE TECHNICIEN SUPERIEUR	4 674	4 527	-147	-3.15
BREVET DE TECHNICIEN SUPERIEUR EN 1 AN	5	5	0	0.00
BREVET DE TECH.SUP.EN 2 ANS : 1ERE ANN.	2 282	2 174	-108	-4.73
BREVET DE TECH.SUP.EN 2 ANS : 2EME ANN.	2 053	2 017	-36	-1.75
BREVET DE TECH.SUP.EN 3 ANS : 3EME ANN.	30	32	2	6.67
CLASSE DE MISE A NIVEAU POUR BTS	90	90	0	0.00
DIP.METIERS D'ARTS EN 2 ANS : 1ERE ANNEE	27	26	-1	-3.70
DIP.METIERS D'ARTS EN 2 ANS : 2EME ANNEE	12	11	-1	-8.33
DIP DE COMPTA GESTION 1E AN., DECF-1	57	56	-1	-1.75
DIP DE COMPTA GESTION 2E AN., DECF-2	61	59	-2	-3.28
DIP DE COMPTA ET GESTION 3E AN.	57	57	0	0.00
PREPARATION DIVERSE PRE-BAC	62	59	-3	-4.84
PREPA.DIVERSE PRE-BAC : 1ERE ANNEE	62	59	-3	-4.84
PREPARATION DIVERSE POST-BAC	232	226	-6	-2.59
PREPA.DIVERSE POST-BAC : 1ERE ANNEE	232	226	-6	-2.59

Effectif du 2nd degré 2010-11
Variation avec la gestion 03/11

ALLIER

	Effectif		Variation	
	Constat	Gestion	Effectif	%
Total	25 527	25 338	-189	-0.74
1ER CYCLE	14 506	14 507	1	0.01
6EME	3 688	3 699	11	0.30
5EME	3 569	3 555	-14	-0.39
4EME GENERALE (N.C 4E AES)	3 539	3 539	0	0.00
3EME GENERALE	3 566	3 574	8	0.22
UNITE LOCALISEE POUR L INCLUSION SCOLAIR	132	132	0	0.00
DISPO D'INITIATION METIERS EN ALTERNANCE	12	8	-4	-33.33
2D CYCLE GENERAL ET TECHNOLOGIQUE	5 715	5 649	-66	-1.15
SECONDE GENERALE & TECHNO YC BT	2 011	1 985	-26	-1.29
PREMIERE GENERALE & TECHNO YC BT	1 811	1 786	-25	-1.38
TERMINALE GENERALE & TECHNO YC BT	1 893	1 878	-15	-0.79
2D CYCLE PROFESSIONNEL	3 371	3 280	-91	-2.70
CAP EN 1 AN	12	11	-1	-8.33
CAP EN 2 ANS : 1ERE ANNEE	287	267	-20	-6.97
CAP EN 2 ANS : 2EME ANNEE	234	224	-10	-4.27
BEP 2 ANS : 2NDE	156	155	-1	-0.64
BEP 2 ANS : TERMINALE	174	174	0	0.00
BAC PRO 3 ANS : 2NDE PRO (OU 1ERE ANNEE)	778	771	-7	-0.90
BAC PRO 3 ANS : 1ERE PRO (OU 2EME ANNEE)	873	840	-33	-3.78
BAC PRO 3 ANS : TERM PRO (OU 3EME ANNEE)	806	787	-19	-2.36
MENTION COMPLEMENTAIRE	18	18	0	0.00
BMA EN 2 ANS : 1ERE ANNEE	18	18	0	0.00
BMA EN 2 ANS : 2EME ANNEE	15	15	0	0.00
SECOND DEGRE : ENSEIGNEMENT SPECIAL	519	528	9	1.73
6EME - SECTION D'ENSGT GENE & PRO ADAPTE	109	116	7	6.42
5EME - SECTION D'ENSGT GENE & PRO ADAPTE	126	126	0	0.00
4EME - SECTION D'ENSGT GENE & PRO ADAPTE	149	150	1	0.67
3EME - SECTION D'ENSGT GENE & PRO ADAPTE	135	136	1	0.74
CLASSE PREPARATOIRE AUX GRANDES ECOLES	117	114	-3	-2.56
CLASSE PREPA.GRANDES ECOLES : 1ERE ANNEE	57	54	-3	-5.26
CLASSE PREPA.GRANDES ECOLES : 2EME ANNEE	60	60	0	0.00
SECTION DE TECHNICIEN SUPERIEUR	1 259	1 219	-40	-3.18
BREVET DE TECH.SUP.EN 2 ANS : 1ERE ANN.	637	607	-30	-4.71
BREVET DE TECH.SUP.EN 2 ANS : 2EME ANN.	572	563	-9	-1.57
CLASSE DE MISE A NIVEAU POUR BTS	26	26	0	0.00
DIP.METIERS D'ARTS EN 2 ANS : 1ERE ANNEE	12	12	0	0.00
DIP.METIERS D'ARTS EN 2 ANS : 2EME ANNEE	12	11	-1	-8.33
PREPARATION DIVERSE PRE-BAC	16	18	2	12.50
PREPA.DIVERSE PRE-BAC : 1ERE ANNEE	16	18	2	12.50
PREPARATION DIVERSE POST-BAC	24	23	-1	-4.17
PREPA.DIVERSE POST-BAC : 1ERE ANNEE	24	23	-1	-4.17

Effectif du 2nd degré 2010-11
Variation avec la gestion 03/11

CANTAL

	Effectif		Variation	
	Constat	Gestion	Effectif	%
Total	9 928	9 848	-80	-0.81
1ER CYCLE	5 680	5 655	-25	-0.44
6EME	1 423	1 428	5	0.35
5EME	1 416	1 408	-8	-0.56
4EME GENERALE (N.C 4E AES)	1 400	1 390	-10	-0.71
3EME GENERALE	1 378	1 366	-12	-0.87
UNITE LOCALISEE POUR L INCLUSION SCOLAIR	61	59	-2	-3.28
DISPO D'INITIATION METIERS EN ALTERNANCE	2	4	2	100.00
2D CYCLE GENERAL ET TECHNOLOGIQUE	2 332	2 314	-18	-0.77
SECONDE GENERALE & TECHNO YC BT	765	759	-6	-0.78
PREMIERE GENERALE & TECHNO YC BT	749	744	-5	-0.67
TERMINALE GENERALE & TECHNO YC BT	818	811	-7	-0.86
2D CYCLE PROFESSIONNEL	1 250	1 222	-28	-2.24
CAP EN 1 AN	5	6	1	20.00
CAP EN 2 ANS : 1ERE ANNEE	87	85	-2	-2.30
CAP EN 2 ANS : 2EME ANNEE	99	95	-4	-4.04
BEP 2 ANS : 2NDE	93	91	-2	-2.15
BEP 2 ANS : TERMINALE	93	90	-3	-3.23
BAC PRO 3 ANS : 2NDE PRO (OU 1ERE ANNEE)	233	227	-6	-2.58
BAC PRO 3 ANS : 1ERE PRO (OU 2EME ANNEE)	383	376	-7	-1.83
BAC PRO 3 ANS : TERM PRO (OU 3EME ANNEE)	252	248	-4	-1.59
MENTION COMPLEMENTAIRE	5	4	-1	-20.00
SECOND DEGRE : ENSEIGNEMENT SPECIAL	242	241	-1	-0.41
6EME - SECTION D'ENSGT GENE & PRO ADAPTE	48	47	-1	-2.08
5EME - SECTION D'ENSGT GENE & PRO ADAPTE	64	66	2	3.13
4EME - SECTION D'ENSGT GENE & PRO ADAPTE	65	64	-1	-1.54
3EME - SECTION D'ENSGT GENE & PRO ADAPTE	65	64	-1	-1.54
SECTION DE TECHNICIEN SUPERIEUR	376	371	-5	-1.33
BREVET DE TECH.SUP.EN 2 ANS : 1ERE ANN.	169	166	-3	-1.78
BREVET DE TECH.SUP.EN 2 ANS : 2EME ANN.	166	165	-1	-0.60
CLASSE DE MISE A NIVEAU POUR BTS	41	40	-1	-2.44
PREPARATION DIVERSE POST-BAC	48	45	-3	-6.25
PREPA.DIVERSE POST-BAC : 1ERE ANNEE	48	45	-3	-6.25

Effectif du 2nd degré 2010-11
Variation avec la gestion 03/11

HAUTE-LOIRE

	Effectif		Variation	
	Constat	Gestion	Effectif	%
Total	18 140	18 102	-38	-0.21
1ER CYCLE	10 952	10 963	11	0.10
6EME	2 841	2 835	-6	-0.21
5EME	2 644	2 647	3	0.11
4EME GENERALE (N.C 4E AES)	2 733	2 747	14	0.51
3EME GENERALE	2 619	2 620	1	0.04
UNITE LOCALISEE POUR L INCLUSION SCOLAIR	104	102	-2	-1.92
DISPO D'INITIATION METIERS EN ALTERNANCE	11	12	1	9.09
2D CYCLE GENERAL ET TECHNOLOGIQUE	4 421	4 402	-19	-0.43
SECONDE GENERALE & TECHNO YC BT	1 563	1 561	-2	-0.13
PREMIERE GENERALE & TECHNO YC BT	1 403	1 397	-6	-0.43
TERMINALE GENERALE & TECHNO YC BT	1 455	1 444	-11	-0.76
2D CYCLE PROFESSIONNEL	1 681	1 661	-20	-1.19
CAP EN 2 ANS : 1ERE ANNEE	173	169	-4	-2.31
CAP EN 2 ANS : 2EME ANNEE	122	118	-4	-3.28
BEP EN 1 AN	17	15	-2	-11.76
BEP 2 ANS : 2NDE	62	62	0	0.00
BEP 2 ANS : TERMINALE	62	62	0	0.00
BAC PRO 3 ANS : 2NDE PRO (OU 1ERE ANNEE)	385	385	0	0.00
BAC PRO 3 ANS : 1ERE PRO (OU 2EME ANNEE)	414	409	-5	-1.21
BAC PRO 3 ANS : TERM PRO (OU 3EME ANNEE)	429	424	-5	-1.17
MENTION COMPLEMENTAIRE	17	17	0	0.00
SECOND DEGRE : ENSEIGNEMENT SPECIAL	373	383	10	2.68
6EME - SECTION D'ENSGT GENE & PRO ADAPTE	85	89	4	4.71
5EME - SECTION D'ENSGT GENE & PRO ADAPTE	89	89	0	0.00
4EME - SECTION D'ENSGT GENE & PRO ADAPTE	104	110	6	5.77
3EME - SECTION D'ENSGT GENE & PRO ADAPTE	95	95	0	0.00
CLASSE PREPARATOIRE AUX GRANDES ECOLES	18	17	-1	-5.56
CLASSE PREPA.GRANDES ECOLES : 1ERE ANNEE	11	10	-1	-9.09
CLASSE PREPA.GRANDES ECOLES : 2EME ANNEE	7	7	0	0.00
SECTION DE TECHNICIEN SUPERIEUR	618	601	-17	-2.75
BREVET DE TECH.SUP.EN 2 ANS : 1ERE ANN.	336	322	-14	-4.17
BREVET DE TECH.SUP.EN 2 ANS : 2EME ANN.	282	279	-3	-1.06
PREPARATION DIVERSE POST-BAC	77	75	-2	-2.60
PREPA.DIVERSE POST-BAC : 1ERE ANNEE	77	75	-2	-2.60

Effectif du 2nd degré 2010-11
Variation avec la gestion 03/11

PUY-DE-DOME

	Effectif		Variation	
	Constat	Gestion	Effectif	%
Total	50 006	49 611	-395	-0.79
1ER CYCLE	27 374	27 315	-59	-0.22
6EME	6 970	6 970	0	0.00
5EME	6 746	6 728	-18	-0.27
4EME GENERALE (N.C 4E AES)	6 700	6 680	-20	-0.30
3EME GENERALE	6 679	6 659	-20	-0.30
UNITE LOCALISEE POUR L INCLUSION SCOLAIR	269	269	0	0.00
DISPO D'INITIATION METIERS EN ALTERNANCE	10	9	-1	-10.00
2D CYCLE GENERAL ET TECHNOLOGIQUE	11 810	11 745	-65	-0.55
SECONDE GENERALE & TECHNO YC BT	4 232	4 221	-11	-0.26
PREMIERE GENERALE & TECHNO YC BT	3 704	3 675	-29	-0.78
TERMINALE GENERALE & TECHNO YC BT	3 874	3 849	-25	-0.65
2D CYCLE PROFESSIONNEL	6 434	6 277	-157	-2.44
CAP EN 1 AN	41	37	-4	-9.76
CAP EN 2 ANS : 1ERE ANNEE	655	631	-24	-3.66
CAP EN 2 ANS : 2EME ANNEE	579	563	-16	-2.76
BEP 2 ANS : 2NDE	143	142	-1	-0.70
BEP 2 ANS : TERMINALE	161	161	0	0.00
BAC PRO 3 ANS : 2NDE PRO (OU 1ERE ANNEE)	1 360	1 337	-23	-1.69
BAC PRO 3 ANS : 1ERE PRO (OU 2EME ANNEE)	1 798	1 738	-60	-3.34
BAC PRO 3 ANS : TERM PRO (OU 3EME ANNEE)	1 526	1 502	-24	-1.57
MENTION COMPLEMENTAIRE	162	157	-5	-3.09
BMA EN 2 ANS : 1ERE ANNEE	9	9	0	0.00
SECOND DEGRE : ENSEIGNEMENT SPECIAL	659	677	18	2.73
6EME - SECTION D'ENSGT GENE & PRO ADAPTE	148	155	7	4.73
5EME - SECTION D'ENSGT GENE & PRO ADAPTE	147	153	6	4.08
4EME - SECTION D'ENSGT GENE & PRO ADAPTE	180	183	3	1.67
3EME - SECTION D'ENSGT GENE & PRO ADAPTE	184	186	2	1.09
CLASSE PREPARATOIRE AUX GRANDES ECOLES	1 179	1 137	-42	-3.56
CLASSE PREPA.GRANDES ECOLES : 1ERE ANNEE	603	565	-38	-6.30
CLASSE PREPA.GRANDES ECOLES : 2EME ANNEE	576	572	-4	-0.69
SECTION DE TECHNICIEN SUPERIEUR	2 421	2 336	-85	-3.51
BREVET DE TECHNICIEN SUPERIEUR EN 1 AN	5	5	0	0.00
BREVET DE TECH.SUP.EN 2 ANS : 1ERE ANN.	1 140	1 079	-61	-5.35
BREVET DE TECH.SUP.EN 2 ANS : 2EME ANN.	1 033	1 010	-23	-2.23
BREVET DE TECH.SUP.EN 3 ANS : 3EME ANN.	30	32	2	6.67
CLASSE DE MISE A NIVEAU POUR BTS	23	24	1	4.35
DIP.METIERS D'ARTS EN 2 ANS : 1ERE ANNEE	15	14	-1	-6.67
DIP DE COMPTA GESTION 1E AN., DECF-1	57	56	-1	-1.75
DIP DE COMPTA GESTION 2E AN., DECF-2	61	59	-2	-3.28
DIP DE COMPTA ET GESTION 3E AN.	57	57	0	0.00
PREPARATION DIVERSE PRE-BAC	46	41	-5	-10.87
PREPA.DIVERSE PRE-BAC : 1ERE ANNEE	46	41	-5	-10.87
PREPARATION DIVERSE POST-BAC	83	83	0	0.00
PREPA.DIVERSE POST-BAC : 1ERE ANNEE	83	83	0	0.00

Effectif du 2nd degré 2010-11
Variation avec la gestion 03/11

Académie
PUBLIC

	Effectif		Variation	
	Constat	Gestion	Effectif	%
Total	81 222	80 626	-596	-0.73
1ER CYCLE	46 035	45 982	-53	-0.12
6EME	11 783	11 792	9	0.08
5EME	11 308	11 279	-29	-0.26
4EME GENERALE (N.C 4E AES)	11 297	11 291	-6	-0.05
3EME GENERALE	11 102	11 081	-21	-0.19
UNITE LOCALISEE POUR L INCLUSION SCOLAIR	510	506	-4	-0.78
DISPO D'INITIATION METIERS EN ALTERNANCE	35	33	-2	-5.71
2D CYCLE GENERAL ET TECHNOLOGIQUE	18 554	18 411	-143	-0.77
SECONDE GENERALE & TECHNO YC BT	6 640	6 599	-41	-0.62
PREMIERE GENERALE & TECHNO YC BT	5 820	5 766	-54	-0.93
TERMINALE GENERALE & TECHNO YC BT	6 094	6 046	-48	-0.79
2D CYCLE PROFESSIONNEL	10 132	9 863	-269	-2.65
CAP EN 1 AN	58	54	-4	-6.90
CAP EN 2 ANS : 1ERE ANNEE	904	863	-41	-4.54
CAP EN 2 ANS : 2EME ANNEE	765	734	-31	-4.05
BEP 2 ANS : 2NDE	298	293	-5	-1.68
BEP 2 ANS : TERMINALE	338	336	-2	-0.59
BAC PRO 3 ANS : 2NDE PRO (OU 1ERE ANNEE)	2 274	2 231	-43	-1.89
BAC PRO 3 ANS : 1ERE PRO (OU 2EME ANNEE)	2 954	2 859	-95	-3.22
BAC PRO 3 ANS : TERM PRO (OU 3EME ANNEE)	2 359	2 317	-42	-1.78
MENTION COMPLEMENTAIRE	149	143	-6	-4.03
BMA EN 2 ANS : 1ERE ANNEE	18	18	0	0.00
BMA EN 2 ANS : 2EME ANNEE	15	15	0	0.00
SECOND DEGRE : ENSEIGNEMENT SPECIAL	1 676	1 710	34	2.03
6EME - SECTION D'ENSGT GENE & PRO ADAPTE	365	380	15	4.11
5EME - SECTION D'ENSGT GENE & PRO ADAPTE	395	403	8	2.03
4EME - SECTION D'ENSGT GENE & PRO ADAPTE	466	474	8	1.72
3EME - SECTION D'ENSGT GENE & PRO ADAPTE	450	453	3	0.67
CLASSE PREPARATOIRE AUX GRANDES ECOLES	1 186	1 143	-43	-3.63
CLASSE PREPA.GRANDES ECOLES : 1ERE ANNEE	604	563	-41	-6.79
CLASSE PREPA.GRANDES ECOLES : 2EME ANNEE	582	580	-2	-0.34
SECTION DE TECHNICIEN SUPERIEUR	3 462	3 349	-113	-3.26
BREVET DE TECH.SUP.EN 2 ANS : 1ERE ANN.	1 717	1 632	-85	-4.95
BREVET DE TECH.SUP.EN 2 ANS : 2EME ANN.	1 528	1 501	-27	-1.77
BREVET DE TECH.SUP.EN 3 ANS : 3EME ANN.	30	32	2	6.67
CLASSE DE MISE A NIVEAU POUR BTS	49	50	1	2.04
DIP.METIERS D'ARTS EN 2 ANS : 1ERE ANNEE	27	26	-1	-3.70
DIP.METIERS D'ARTS EN 2 ANS : 2EME ANNEE	12	11	-1	-8.33
DIP DE COMPTA GESTION 1E AN., DECF-1	35	35	0	0.00
DIP DE COMPTA GESTION 2E AN., DECF-2	35	33	-2	-5.71
DIP DE COMPTA ET GESTION 3E AN.	29	29	0	0.00
PREPARATION DIVERSE PRE-BAC	54	51	-3	-5.56
PREPA.DIVERSE PRE-BAC : 1ERE ANNEE	54	51	-3	-5.56
PREPARATION DIVERSE POST-BAC	123	117	-6	-4.88
PREPA.DIVERSE POST-BAC : 1ERE ANNEE	123	117	-6	-4.88

Effectif du 2nd degré 2010-11
Variation avec la gestion 03/11

Académie
PRIVE

	Effectif		Variation	
	Constat	Gestion	Effectif	%
Total	22 379	22 273	-106	-0.47
1ER CYCLE	12 477	12 458	-19	-0.15
6EME	3 139	3 140	1	0.03
5EME	3 067	3 059	-8	-0.26
4EME GENERALE (N.C 4E AES)	3 075	3 065	-10	-0.33
3EME GENERALE	3 140	3 138	-2	-0.06
UNITE LOCALISEE POUR L INCLUSION SCOLAIR	56	56	0	0.00
2D CYCLE GENERAL ET TECHNOLOGIQUE	5 724	5 699	-25	-0.44
SECONDE GENERALE & TECHNO YC BT	1 931	1 927	-4	-0.21
PREMIERE GENERALE & TECHNO YC BT	1 847	1 836	-11	-0.60
TERMINALE GENERALE & TECHNO YC BT	1 946	1 936	-10	-0.51
2D CYCLE PROFESSIONNEL	2 604	2 577	-27	-1.04
CAP EN 2 ANS : 1ERE ANNEE	298	289	-9	-3.02
CAP EN 2 ANS : 2EME ANNEE	269	266	-3	-1.12
BEP EN 1 AN	17	15	-2	-11.76
BEP 2 ANS : 2NDE	156	157	1	0.64
BEP 2 ANS : TERMINALE	152	151	-1	-0.66
BAC PRO 3 ANS : 2NDE PRO (OU 1ERE ANNEE)	482	489	7	1.45
BAC PRO 3 ANS : 1ERE PRO (OU 2EME ANNEE)	514	504	-10	-1.95
BAC PRO 3 ANS : TERM PRO (OU 3EME ANNEE)	654	644	-10	-1.53
MENTION COMPLEMENTAIRE	53	53	0	0.00
BMA EN 2 ANS : 1ERE ANNEE	9	9	0	0.00
SECOND DEGRE : ENSEIGNEMENT SPECIAL	117	119	2	1.71
6EME - SECTION D'ENSGT GENE & PRO ADAPTE	25	27	2	8.00
5EME - SECTION D'ENSGT GENE & PRO ADAPTE	31	31	0	0.00
4EME - SECTION D'ENSGT GENE & PRO ADAPTE	32	33	1	3.13
3EME - SECTION D'ENSGT GENE & PRO ADAPTE	29	28	-1	-3.45
CLASSE PREPARATOIRE AUX GRANDES ECOLES	128	125	-3	-2.34
CLASSE PREPA.GRANDES ECOLES : 1ERE ANNEE	67	66	-1	-1.49
CLASSE PREPA.GRANDES ECOLES : 2EME ANNEE	61	59	-2	-3.28
SECTION DE TECHNICIEN SUPERIEUR	1 212	1 178	-34	-2.81
BREVET DE TECHNICIEN SUPERIEUR EN 1 AN	5	5	0	0.00
BREVET DE TECH.SUP.EN 2 ANS : 1ERE ANN.	565	542	-23	-4.07
BREVET DE TECH.SUP.EN 2 ANS : 2EME ANN.	525	516	-9	-1.71
CLASSE DE MISE A NIVEAU POUR BTS	41	40	-1	-2.44
DIP DE COMPTA GESTION 1E AN., DECF-1	22	21	-1	-4.55
DIP DE COMPTA GESTION 2E AN., DECF-2	26	26	0	0.00
DIP DE COMPTA ET GESTION 3E AN.	28	28	0	0.00
PREPARATION DIVERSE PRE-BAC	8	8	0	0.00
PREPA.DIVERSE PRE-BAC : 1ERE ANNEE	8	8	0	0.00
PREPARATION DIVERSE POST-BAC	109	109	0	0.00
PREPA.DIVERSE POST-BAC : 1ERE ANNEE	109	109	0	0.00

Effectif du 2nd degré 2010-11
Variation avec la gestion 03/11

ALLIER PRIVE

	Effectif		Variation	
	Constat	Gestion	Effectif	%
Total	3 307	3 275	-32	-0.97
1ER CYCLE	1 673	1 666	-7	-0.42
6EME	430	432	2	0.47
5EME	429	423	-6	-1.40
4EME GENERALE (N.C 4E AES)	376	372	-4	-1.06
3EME GENERALE	438	439	1	0.23
2D CYCLE GENERAL ET TECHNOLOGIQUE	815	807	-8	-0.98
SECONDE GENERALE & TECHNO YC BT	265	264	-1	-0.38
PREMIERE GENERALE & TECHNO YC BT	271	267	-4	-1.48
TERMINALE GENERALE & TECHNO YC BT	279	276	-3	-1.08
2D CYCLE PROFESSIONNEL	585	574	-11	-1.88
CAP EN 2 ANS : 1ERE ANNEE	47	42	-5	-10.64
CAP EN 2 ANS : 2EME ANNEE	48	46	-2	-4.17
BEP 2 ANS : 2NDE	35	35	0	0.00
BEP 2 ANS : TERMINALE	33	33	0	0.00
BAC PRO 3 ANS : 2NDE PRO (OU 1ERE ANNEE)	114	122	8	7.02
BAC PRO 3 ANS : 1ERE PRO (OU 2EME ANNEE)	135	127	-8	-5.93
BAC PRO 3 ANS : TERM PRO (OU 3EME ANNEE)	173	169	-4	-2.31
SECTION DE TECHNICIEN SUPERIEUR	234	228	-6	-2.56
BREVET DE TECH.SUP.EN 2 ANS : 1ERE ANN.	116	112	-4	-3.45
BREVET DE TECH.SUP.EN 2 ANS : 2EME ANN.	118	116	-2	-1.69

Effectif du 2nd degré 2010-11
Variation avec la gestion 03/11

ALLIER PUBLIC

	Effectif		Variation	
	Constat	Gestion	Effectif	%
Total	22 220	22 063	-157	-0.71
1ER CYCLE	12 833	12 841	8	0.06
6EME	3 258	3 267	9	0.28
5EME	3 140	3 132	-8	-0.25
4EME GENERALE (N.C 4E AES)	3 163	3 167	4	0.13
3EME GENERALE	3 128	3 135	7	0.22
UNITE LOCALISEE POUR L INCLUSION SCOLAIR	132	132	0	0.00
DISPO D'INITIATION METIERS EN ALTERNANCE	12	8	-4	-33.33
2D CYCLE GENERAL ET TECHNOLOGIQUE	4 900	4 842	-58	-1.18
SECONDE GENERALE & TECHNO YC BT	1 746	1 721	-25	-1.43
PREMIERE GENERALE & TECHNO YC BT	1 540	1 519	-21	-1.36
TERMINALE GENERALE & TECHNO YC BT	1 614	1 602	-12	-0.74
2D CYCLE PROFESSIONNEL	2 786	2 706	-80	-2.87
CAP EN 1 AN	12	11	-1	-8.33
CAP EN 2 ANS : 1ERE ANNEE	240	225	-15	-6.25
CAP EN 2 ANS : 2EME ANNEE	186	178	-8	-4.30
BEP 2 ANS : 2NDE	121	120	-1	-0.83
BEP 2 ANS : TERMINALE	141	141	0	0.00
BAC PRO 3 ANS : 2NDE PRO (OU 1ERE ANNEE)	664	649	-15	-2.26
BAC PRO 3 ANS : 1ERE PRO (OU 2EME ANNEE)	738	713	-25	-3.39
BAC PRO 3 ANS : TERM PRO (OU 3EME ANNEE)	633	618	-15	-2.37
MENTION COMPLEMENTAIRE	18	18	0	0.00
BMA EN 2 ANS : 1ERE ANNEE	18	18	0	0.00
BMA EN 2 ANS : 2EME ANNEE	15	15	0	0.00
SECOND DEGRE : ENSEIGNEMENT SPECIAL	519	528	9	1.73
6EME - SECTION D'ENSGT GENE & PRO ADAPTE	109	116	7	6.42
5EME - SECTION D'ENSGT GENE & PRO ADAPTE	126	126	0	0.00
4EME - SECTION D'ENSGT GENE & PRO ADAPTE	149	150	1	0.67
3EME - SECTION D'ENSGT GENE & PRO ADAPTE	135	136	1	0.74
CLASSE PREPARATOIRE AUX GRANDES ECOLES	117	114	-3	-2.56
CLASSE PREPA.GRANDES ECOLES : 1ERE ANNEE	57	54	-3	-5.26
CLASSE PREPA.GRANDES ECOLES : 2EME ANNEE	60	60	0	0.00
SECTION DE TECHNICIEN SUPERIEUR	1 025	991	-34	-3.32
BREVET DE TECH.SUP.EN 2 ANS : 1ERE ANN.	521	495	-26	-4.99
BREVET DE TECH.SUP.EN 2 ANS : 2EME ANN.	454	447	-7	-1.54
CLASSE DE MISE A NIVEAU POUR BTS	26	26	0	0.00
DIP.METIERS D'ARTS EN 2 ANS : 1ERE ANNEE	12	12	0	0.00
DIP.METIERS D'ARTS EN 2 ANS : 2EME ANNEE	12	11	-1	-8.33
PREPARATION DIVERSE PRE-BAC	16	18	2	12.50
PREPA.DIVERSE PRE-BAC : 1ERE ANNEE	16	18	2	12.50
PREPARATION DIVERSE POST-BAC	24	23	-1	-4.17
PREPA.DIVERSE POST-BAC : 1ERE ANNEE	24	23	-1	-4.17

Effectif du 2nd degré 2010-11
Variation avec la gestion 03/11

CANTAL PRIVE

	Effectif		Variation	
	Constat	Gestion	Effectif	%
Total	1 925	1 913	-12	-0.62
1ER CYCLE	1 073	1 069	-4	-0.37
6EME	269	264	-5	-1.86
5EME	271	272	1	0.37
4EME GENERALE (N.C 4E AES)	262	259	-3	-1.15
3EME GENERALE	271	274	3	1.11
2D CYCLE GENERAL ET TECHNOLOGIQUE	376	373	-3	-0.80
SECONDE GENERALE & TECHNO YC BT	92	90	-2	-2.17
PREMIERE GENERALE & TECHNO YC BT	128	127	-1	-0.78
TERMINALE GENERALE & TECHNO YC BT	156	156	0	0.00
2D CYCLE PROFESSIONNEL	306	302	-4	-1.31
CAP EN 2 ANS : 1ERE ANNEE	27	27	0	0.00
CAP EN 2 ANS : 2EME ANNEE	25	25	0	0.00
BEP 2 ANS : 2NDE	35	35	0	0.00
BEP 2 ANS : TERMINALE	36	35	-1	-2.78
BAC PRO 3 ANS : 2NDE PRO (OU 1ERE ANNEE)	33	30	-3	-9.09
BAC PRO 3 ANS : 1ERE PRO (OU 2EME ANNEE)	75	75	0	0.00
BAC PRO 3 ANS : TERM PRO (OU 3EME ANNEE)	75	75	0	0.00
SECTION DE TECHNICIEN SUPERIEUR	146	145	-1	-0.68
BREVET DE TECH.SUP.EN 2 ANS : 1ERE ANN.	51	51	0	0.00
BREVET DE TECH.SUP.EN 2 ANS : 2EME ANN.	54	54	0	0.00
CLASSE DE MISE A NIVEAU POUR BTS	41	40	-1	-2.44
PREPARATION DIVERSE POST-BAC	24	24	0	0.00
PREPA.DIVERSE POST-BAC : 1ERE ANNEE	24	24	0	0.00

Effectif du 2nd degré 2010-11
Variation avec la gestion 03/11

CANTAL PUBLIC

	Effectif		Variation	
	Constat	Gestion	Effectif	%
Total	8 003	7 935	-68	-0.85
1ER CYCLE	4 607	4 586	-21	-0.46
6EME	1 154	1 164	10	0.87
5EME	1 145	1 136	-9	-0.79
4EME GENERALE (N.C 4E AES)	1 138	1 131	-7	-0.62
3EME GENERALE	1 107	1 092	-15	-1.36
UNITE LOCALISEE POUR L INCLUSION SCOLAIR	61	59	-2	-3.28
DISPO D'INITIATION METIERS EN ALTERNANCE	2	4	2	100.00
2D CYCLE GENERAL ET TECHNOLOGIQUE	1 956	1 941	-15	-0.77
SECONDE GENERALE & TECHNO YC BT	673	669	-4	-0.59
PREMIERE GENERALE & TECHNO YC BT	621	617	-4	-0.64
TERMINALE GENERALE & TECHNO YC BT	662	655	-7	-1.06
2D CYCLE PROFESSIONNEL	944	920	-24	-2.54
CAP EN 1 AN	5	6	1	20.00
CAP EN 2 ANS : 1ERE ANNEE	60	58	-2	-3.33
CAP EN 2 ANS : 2EME ANNEE	74	70	-4	-5.41
BEP 2 ANS : 2NDE	58	56	-2	-3.45
BEP 2 ANS : TERMINALE	57	55	-2	-3.51
BAC PRO 3 ANS : 2NDE PRO (OU 1ERE ANNEE)	200	197	-3	-1.50
BAC PRO 3 ANS : 1ERE PRO (OU 2EME ANNEE)	308	301	-7	-2.27
BAC PRO 3 ANS : TERM PRO (OU 3EME ANNEE)	177	173	-4	-2.26
MENTION COMPLEMENTAIRE	5	4	-1	-20.00
SECOND DEGRE : ENSEIGNEMENT SPECIAL	242	241	-1	-0.41
6EME - SECTION D'ENSGT GENE & PRO ADAPTE	48	47	-1	-2.08
5EME - SECTION D'ENSGT GENE & PRO ADAPTE	64	66	2	3.13
4EME - SECTION D'ENSGT GENE & PRO ADAPTE	65	64	-1	-1.54
3EME - SECTION D'ENSGT GENE & PRO ADAPTE	65	64	-1	-1.54
SECTION DE TECHNICIEN SUPERIEUR	230	226	-4	-1.74
BREVET DE TECH.SUP.EN 2 ANS : 1ERE ANN.	118	115	-3	-2.54
BREVET DE TECH.SUP.EN 2 ANS : 2EME ANN.	112	111	-1	-0.89
PREPARATION DIVERSE POST-BAC	24	21	-3	-12.50
PREPA.DIVERSE POST-BAC : 1ERE ANNEE	24	21	-3	-12.50

Effectif du 2nd degré 2010-11
Variation avec la gestion 03/11

HAUTE-LOIRE PRIVE

	Effectif		Variation	
	Constat	Gestion	Effectif	%
Total	7 231	7 225	-6	-0.08
1ER CYCLE	4 467	4 471	4	0.09
6EME	1 147	1 150	3	0.26
5EME	1 110	1 104	-6	-0.54
4EME GENERALE (N.C 4E AES)	1 121	1 125	4	0.36
3EME GENERALE	1 062	1 065	3	0.28
UNITE LOCALISEE POUR L INCLUSION SCOLAIR	27	27	0	0.00
2D CYCLE GENERAL ET TECHNOLOGIQUE	1 700	1 699	-1	-0.06
SECONDE GENERALE & TECHNO YC BT	590	594	4	0.68
PREMIERE GENERALE & TECHNO YC BT	560	559	-1	-0.18
TERMINALE GENERALE & TECHNO YC BT	550	546	-4	-0.73
2D CYCLE PROFESSIONNEL	610	610	0	0.00
CAP EN 2 ANS : 1ERE ANNEE	63	60	-3	-4.76
CAP EN 2 ANS : 2EME ANNEE	40	42	2	5.00
BEP EN 1 AN	17	15	-2	-11.76
BEP 2 ANS : 2NDE	33	33	0	0.00
BEP 2 ANS : TERMINALE	34	34	0	0.00
BAC PRO 3 ANS : 2NDE PRO (OU 1ERE ANNEE)	162	166	4	2.47
BAC PRO 3 ANS : 1ERE PRO (OU 2EME ANNEE)	104	104	0	0.00
BAC PRO 3 ANS : TERM PRO (OU 3EME ANNEE)	140	139	-1	-0.71
MENTION COMPLEMENTAIRE	17	17	0	0.00
SECOND DEGRE : ENSEIGNEMENT SPECIAL	117	119	2	1.71
6EME - SECTION D'ENSGT GENE & PRO ADAPTE	25	27	2	8.00
5EME - SECTION D'ENSGT GENE & PRO ADAPTE	31	31	0	0.00
4EME - SECTION D'ENSGT GENE & PRO ADAPTE	32	33	1	3.13
3EME - SECTION D'ENSGT GENE & PRO ADAPTE	29	28	-1	-3.45
SECTION DE TECHNICIEN SUPERIEUR	309	298	-11	-3.56
BREVET DE TECH.SUP.EN 2 ANS : 1ERE ANN.	172	162	-10	-5.81
BREVET DE TECH.SUP.EN 2 ANS : 2EME ANN.	137	136	-1	-0.73
PREPARATION DIVERSE POST-BAC	28	28	0	0.00
PREPA.DIVERSE POST-BAC : 1ERE ANNEE	28	28	0	0.00

Effectif du 2nd degré 2010-11
Variation avec la gestion 03/11

HAUTE-LOIRE PUBLIC

	Effectif		Variation	
	Constat	Gestion	Effectif	%
Total	10 909	10 877	-32	-0.29
1ER CYCLE	6 485	6 492	7	0.11
6EME	1 694	1 685	-9	-0.53
5EME	1 534	1 543	9	0.59
4EME GENERALE (N.C 4E AES)	1 612	1 622	10	0.62
3EME GENERALE	1 557	1 555	-2	-0.13
UNITE LOCALISEE POUR L INCLUSION SCOLAIR	77	75	-2	-2.60
DISPO D'INITIATION METIERS EN ALTERNANCE	11	12	1	9.09
2D CYCLE GENERAL ET TECHNOLOGIQUE	2 721	2 703	-18	-0.66
SECONDE GENERALE & TECHNO YC BT	973	967	-6	-0.62
PREMIERE GENERALE & TECHNO YC BT	843	838	-5	-0.59
TERMINALE GENERALE & TECHNO YC BT	905	898	-7	-0.77
2D CYCLE PROFESSIONNEL	1 071	1 051	-20	-1.87
CAP EN 2 ANS : 1ERE ANNEE	110	109	-1	-0.91
CAP EN 2 ANS : 2EME ANNEE	82	76	-6	-7.32
BEP 2 ANS : 2NDE	29	29	0	0.00
BEP 2 ANS : TERMINALE	28	28	0	0.00
BAC PRO 3 ANS : 2NDE PRO (OU 1ERE ANNEE)	223	219	-4	-1.79
BAC PRO 3 ANS : 1ERE PRO (OU 2EME ANNEE)	310	305	-5	-1.61
BAC PRO 3 ANS : TERM PRO (OU 3EME ANNEE)	289	285	-4	-1.38
SECOND DEGRE : ENSEIGNEMENT SPECIAL	256	264	8	3.13
6EME - SECTION D'ENSGT GENE & PRO ADAPTE	60	62	2	3.33
5EME - SECTION D'ENSGT GENE & PRO ADAPTE	58	58	0	0.00
4EME - SECTION D'ENSGT GENE & PRO ADAPTE	72	77	5	6.94
3EME - SECTION D'ENSGT GENE & PRO ADAPTE	66	67	1	1.52
CLASSE PREPARATOIRE AUX GRANDES ECOLES	18	17	-1	-5.56
CLASSE PREPA.GRANDES ECOLES : 1ERE ANNEE	11	10	-1	-9.09
CLASSE PREPA.GRANDES ECOLES : 2EME ANNEE	7	7	0	0.00
SECTION DE TECHNICIEN SUPERIEUR	309	303	-6	-1.94
BREVET DE TECH.SUP.EN 2 ANS : 1ERE ANN.	164	160	-4	-2.44
BREVET DE TECH.SUP.EN 2 ANS : 2EME ANN.	145	143	-2	-1.38
PREPARATION DIVERSE POST-BAC	49	47	-2	-4.08
PREPA.DIVERSE POST-BAC : 1ERE ANNEE	49	47	-2	-4.08

Effectif du 2nd degré 2010-11
Variation avec la gestion 03/11

PUY-DE-DOME PRIVE

	Effectif		Variation	
	Constat	Gestion	Effectif	%
Total	9 916	9 860	-56	-0.56
1ER CYCLE	5 264	5 252	-12	-0.23
6EME	1 293	1 294	1	0.08
5EME	1 257	1 260	3	0.24
4EME GENERALE (N.C 4E AES)	1 316	1 309	-7	-0.53
3EME GENERALE	1 369	1 360	-9	-0.66
UNITE LOCALISEE POUR L INCLUSION SCOLAIR	29	29	0	0.00
2D CYCLE GENERAL ET TECHNOLOGIQUE	2 833	2 820	-13	-0.46
SECONDE GENERALE & TECHNO YC BT	984	979	-5	-0.51
PREMIERE GENERALE & TECHNO YC BT	888	883	-5	-0.56
TERMINALE GENERALE & TECHNO YC BT	961	958	-3	-0.31
2D CYCLE PROFESSIONNEL	1 103	1 091	-12	-1.09
CAP EN 2 ANS : 1ERE ANNEE	161	160	-1	-0.62
CAP EN 2 ANS : 2EME ANNEE	156	153	-3	-1.92
BEP 2 ANS : 2NDE	53	54	1	1.89
BEP 2 ANS : TERMINALE	49	49	0	0.00
BAC PRO 3 ANS : 2NDE PRO (OU 1ERE ANNEE)	173	171	-2	-1.16
BAC PRO 3 ANS : 1ERE PRO (OU 2EME ANNEE)	200	198	-2	-1.00
BAC PRO 3 ANS : TERM PRO (OU 3EME ANNEE)	266	261	-5	-1.88
MENTION COMPLEMENTAIRE	36	36	0	0.00
BMA EN 2 ANS : 1ERE ANNEE	9	9	0	0.00
CLASSE PREPARATOIRE AUX GRANDES ECOLES	128	125	-3	-2.34
CLASSE PREPA.GRANDES ECOLES : 1ERE ANNEE	67	66	-1	-1.49
CLASSE PREPA.GRANDES ECOLES : 2EME ANNEE	61	59	-2	-3.28
SECTION DE TECHNICIEN SUPERIEUR	523	507	-16	-3.06
BREVET DE TECHNICIEN SUPERIEUR EN 1 AN	5	5	0	0.00
BREVET DE TECH.SUP.EN 2 ANS : 1ERE ANN.	226	217	-9	-3.98
BREVET DE TECH.SUP.EN 2 ANS : 2EME ANN.	216	210	-6	-2.78
DIP DE COMPTA GESTION 1E AN., DECF-1	22	21	-1	-4.55
DIP DE COMPTA GESTION 2E AN., DECF-2	26	26	0	0.00
DIP DE COMPTA ET GESTION 3E AN.	28	28	0	0.00
PREPARATION DIVERSE PRE-BAC	8	8	0	0.00
PREPA.DIVERSE PRE-BAC : 1ERE ANNEE	8	8	0	0.00
PREPARATION DIVERSE POST-BAC	57	57	0	0.00
PREPA.DIVERSE POST-BAC : 1ERE ANNEE	57	57	0	0.00

Effectif du 2nd degré 2010-11
Variation avec la gestion 03/11

PUY-DE-DOME PUBLIC

	Effectif		Variation	
	Constat	Gestion	Effectif	%
Total	40 090	39 751	-339	-0.85
1ER CYCLE	22 110	22 063	-47	-0.21
6EME	5 677	5 676	-1	-0.02
5EME	5 489	5 468	-21	-0.38
4EME GENERALE (N.C 4E AES)	5 384	5 371	-13	-0.24
3EME GENERALE	5 310	5 299	-11	-0.21
UNITE LOCALISEE POUR L INCLUSION SCOLAIRE	240	240	0	0.00
DISPO D'INITIATION METIERS EN ALTERNANCE	10	9	-1	-10.00
2D CYCLE GENERAL ET TECHNOLOGIQUE	8 977	8 925	-52	-0.58
SECONDE GENERALE & TECHNO YC BT	3 248	3 242	-6	-0.18
PREMIERE GENERALE & TECHNO YC BT	2 816	2 792	-24	-0.85
TERMINALE GENERALE & TECHNO YC BT	2 913	2 891	-22	-0.76
2D CYCLE PROFESSIONNEL	5 331	5 186	-145	-2.72
CAP EN 1 AN	41	37	-4	-9.76
CAP EN 2 ANS : 1ERE ANNEE	494	471	-23	-4.66
CAP EN 2 ANS : 2EME ANNEE	423	410	-13	-3.07
BEP 2 ANS : 2NDE	90	88	-2	-2.22
BEP 2 ANS : TERMINALE	112	112	0	0.00
BAC PRO 3 ANS : 2NDE PRO (OU 1ERE ANNEE)	1 187	1 166	-21	-1.77
BAC PRO 3 ANS : 1ERE PRO (OU 2EME ANNEE)	1 598	1 540	-58	-3.63
BAC PRO 3 ANS : TERM PRO (OU 3EME ANNEE)	1 260	1 241	-19	-1.51
MENTION COMPLEMENTAIRE	126	121	-5	-3.97
SECOND DEGRE : ENSEIGNEMENT SPECIAL	659	677	18	2.73
6EME - SECTION D'ENSGT GENE & PRO ADAPTE	148	155	7	4.73
5EME - SECTION D'ENSGT GENE & PRO ADAPTE	147	153	6	4.08
4EME - SECTION D'ENSGT GENE & PRO ADAPTE	180	183	3	1.67
3EME - SECTION D'ENSGT GENE & PRO ADAPTE	184	186	2	1.09
CLASSE PREPARATOIRE AUX GRANDES ECOLES	1 051	1 012	-39	-3.71
CLASSE PREPA.GRANDES ECOLES : 1ERE ANNEE	536	499	-37	-6.90
CLASSE PREPA.GRANDES ECOLES : 2EME ANNEE	515	513	-2	-0.39
SECTION DE TECHNICIEN SUPERIEUR	1 898	1 829	-69	-3.64
BREVET DE TECH.SUP.EN 2 ANS : 1ERE ANN.	914	862	-52	-5.69
BREVET DE TECH.SUP.EN 2 ANS : 2EME ANN.	817	800	-17	-2.08
BREVET DE TECH.SUP.EN 3 ANS : 3EME ANN.	30	32	2	6.67
CLASSE DE MISE A NIVEAU POUR BTS	23	24	1	4.35
DIP.METIERS D'ARTS EN 2 ANS : 1ERE ANNEE	15	14	-1	-6.67
DIP DE COMPTA GESTION 1E AN., DECF-1	35	35	0	0.00
DIP DE COMPTA GESTION 2E AN., DECF-2	35	33	-2	-5.71
DIP DE COMPTA ET GESTION 3E AN.	29	29	0	0.00
PREPARATION DIVERSE PRE-BAC	38	33	-5	-13.16
PREPA.DIVERSE PRE-BAC : 1ERE ANNEE	38	33	-5	-13.16
PREPARATION DIVERSE POST-BAC	26	26	0	0.00
PREPA.DIVERSE POST-BAC : 1ERE ANNEE	26	26	0	0.00

collection

Notes Statistiques

thématique

Statistiques

titre

Evolution des effectifs élèves du second degré
départs et arrivées
entre octobre 2010 et mars 2011
Public et privé - Année scolaire 2010/2011

conception, réalisation et diffusion

Service Statistique Académique (SSA)
ssa@ac-clermont.fr

impression

Rectorat - 70 ex.

pour plus d'informations

stat.ac-clermont.fr



MINISTÈRE DE
L'ÉDUCATION NATIONALE,
DE LA JEUNESSE
ET DE LA VIE ASSOCIATIVE

MINISTÈRE DE
L'ENSEIGNEMENT SUPÉRIEUR
ET DE LA RECHERCHE

