



notes de la DESI

académie de Clermont-Ferrand

Résultats aux examens

DNB CAP BEP MC5 MC4 BP BT
BAC BMA BTS DPECF DECF

session 2007

numéro 03 -08
octobre 2008

SOMMAIRE

Synthèse des résultats aux examens de l'Académie.....	p. 7
---	------

Résultats :

DNB Diplôme National du Brevet	p. 15
CAP Certificat d'Aptitudes Professionnelles	p. 19
BEP Brevet d'Etudes Professionnelles	p. 27
MC Mention Complémentaire	p. 33
BP Brevet Professionnel	p. 41
BT Brevet de Technicien	p. 47
BACCALAUREAT	p. 53
BMA Brevet des Métiers d'Art.....	p. 61
BTS Brevet de Technicien Supérieur et assimilé (DCESF).....	p. 65
DPECF, Diplôme d'Expert Automobile et DTS	p. 73
DECF Diplôme d'Etudes Comptables et Financières	p. 77

ANNEXE :

Résultats aux baccalauréats par établissement	p. 81
---	-------

Résultats aux examens

Ce document recense les résultats aux examens de l'enseignement général, technologique et professionnel de l'Académie de Clermont-Ferrand pour la session 2007 du diplôme national du brevet au diplôme d'études comptables et financières (DECF).

Parmi les 31 311 diplômes délivrés, sous la tutelle du ministère de l'éducation nationale et du ministère de l'agriculture et de la pêche, 27 843 ont été obtenus par la voie de l'enseignement scolaire, le CNED ou individuellement, 2 621 par la voie de l'apprentissage et 847 par la voie de formation continue.

Le taux des admis dans l'académie dépasse en moyenne celui de la France pour tous les diplômes, signe d'une bonne qualité de l'enseignement et du travail des élèves. Les filles réussissent mieux que les garçons sauf pour les BTS et DECF.

Les résultats aux examens sont présentés successivement par niveau de diplôme :

Niveau Vbis :	DNB
Niveau V :	CAP - BEP - MC5
Niveau IV :	BAC - BP - BT - BMA – MC4
Niveau III :	BTS et assimilés - DCESF– DPECF - Diplôme d'expert automobile – DTS
Niveau II :	DECF

Les données

Les données proviennent de la Base Centrale de Pilotage (BCP) nationale sauf pour le brevet des collèges où elles proviennent de l'application OCEAN DNB. Les résultats « moyenne nationale » sont extraits de la revue « Repères et Références Statistique » du ministère de l'éducation nationale, ou de la BCP, dans tous les cas en incluant les DOM TOM.

Les niveaux de formations

Nomenclature nationale des niveaux fixée par la Commission Statistique nationale de la formation professionnelle et de la promotion sociale.

Niveau VI : sorties de premier cycle du second degré (6^e, 5^e, 4^e) et des formations préprofessionnelles en un an (CEP, CPPN, CPA).

Niveau Vbis : sorties de 3^e générale, de 4^e et 3^e technologiques et des classes du second cycle court avant l'année terminale.

Niveau V : sorties de l'année terminale des cycles courts professionnels et abandons de la scolarité du second cycle long avant la classe de terminale.

Niveau IV : sorties des classes du second cycle long et abandons des scolarisations post-baccalauréat avant d'atteindre le niveau III.

Niveau III : sorties d'un diplôme de niveau bac + 2 ans (DUT, BTS, DEUG, écoles des formations sanitaires ou sociales, etc.).

Niveau II et I : sorties avec un diplôme de second ou troisième cycle universitaire, ou un diplôme de grande école.

Les Sigles des diplômes:

Niveau Vbis	DNB : Diplôme National du Brevet
Niveau V	CAP : Certificat d'Aptitudes Professionnelles BEP : Brevet d'Etudes professionnelles MC5 : Mention Complémentaire niveau 5
Niveau IV	BAC : Baccalauréat général, technologique et professionnel BP : Brevet Professionnel BT : Brevet de Technicien BMA : Brevet des Métiers d'Art MC4 : Mention Complémentaire niveau 4
Niveau III	BTS : Brevet de Technicien Supérieur DCESF : Diplôme de Conseiller en Economie Sociale et Familiale DPECF : Diplôme Préparatoire aux Etudes Comptables et Financières Diplôme d'expert automobile DTS : Diplôme de Technicien Supérieur en imagerie médicale
Niveau II	DECF : Diplôme d'Etudes Comptables et Financières

Synthèse
des résultats aux examens de
l'Académie de
Clermont-Ferrand
SESSION 2007

Synthèse des pourcentages de réussite aux examens de l'Académie de Clermont – Ferrand

SESSION 2007

Académie de Clermont - Ferrand	Présents	Admis	Taux de réussite académique	Taux de réussite national	Taux académique - national
DNB Diplôme National du Brevet	15 048	12 371	82,2%	81,7%	0,5
CAP Certificat d'Aptitudes Professionnelles	3 878	3 157	81,4%	79,6%	1,8
BEP Brevet d'Etudes professionnelles	4 081	3 185	78,0%	75,0%	3,0
MC5 Mention Complémentaire niveau 5	303	256	84,5%	84,8%	-0,3
MC4 Mention Complémentaire niveau 4	27	22	81,5%	80,3%	1,2
BP Brevet Professionnel	663	484	73,0%	68,5%	4,5
BT Brevet de Technicien	39	31	79,5%	75,3%	4,1
BACCALAUREATS	11 655	9 791	84,0%	83,4%	0,6
BMA Brevet des Métiers d' Art	15	13	86,7%	78,8%	7,9
BTS Brevet de Technicien Supérieur et DCESF	2 649	1 857	70,1%	67,2%	2,9
ASSIMILE AU BTS DPECF, Diplôme d'expert automobile & DTS	121	79	65,3%	47,9%	17,4
DECF	143	65	45,5%	36,0%	9,4
TOTAL	38 622	31 311			

En 2007 l'académie a délivré 31 311 diplômes dont :

- 12 371 du brevet niveau Vbis
- 6 598 de niveau V
- 10 341 de niveau IV
- 1 936 de niveau III (BTS et assimilés)
- 65 de niveau II (DECF)

Les taux de réussite académique dépassent pour tous les examens (sauf mention complémentaire 4) les taux nationaux, signe de bons résultats de l'académie.

Récapitulatif du nombre de diplômes délivrés dans l'académie – session 2007
par origine d'accès et niveau

Nombre de diplômes délivrés par origine d'établissement en 2007		DNB	Niveau V				Niveau IV					Niveau III	Niveau II	Total
			CAP	BEP	MC5	Total V	Total Bac	BP	BT BMA	MC4	Total IV	BTS assimilés	DECF	
Etab scolaires Public + Privé	Diplômes	12 371*	794	2 776	115	3 685	9 285**		44	18	9 347	1 521	43	26 967
	Taux admis	82,2%	87,6%	80,5%	92,0%	82,3%	85,1%		81,5%	94,7%	85,1%	74,9%	49,4%	
CNED + individuel	Diplômes		435	136	5	576	127	17	0	2	146	132	22	876
	Taux admis		74,4%	62,4%	71,4%	71,1%	43,1%	47,2%		40,0%	43,5%	44,2%	39,3%	
Apprentissage CFA	Diplômes		1 612	235	126	1 973	298	285	0		583	65	0	2621
	Taux admis		79,5%	63,5%	78,8%	77,2%	87,6%	72,2%			79,3%	82,3%		
Formation continue	Diplômes		316	38	10	364	81	182	0	2	265	218	0	847
	Taux admis		87,8%	82,6%	90,9%	87,3%	72,3%	78,4%		66,7%	76,4%	57,2%		
Total Académie	Diplôme	12 371	3 157	3 185	256	6 598	9 791	484	44	22	10 341	1 936	65	31 311
	Taux admis	82,2%	81,4%	78,0%	84,5%	79,9%	84,0%	73,0%	81,5%	81,5%	83,4%	69,9%	45,5%	
France	Taux admis	81,7%	79,6%	75,0%	84,8%		83,4%	68,5%	77%	80,3%		66,6%	36,0%	
Académie	Filles	84%	83%	84%	89%	84%	84%	75%	83%	88%	84%	67%	42%	
Taux admis	Garçons	80%	80%	74%	81%	77%	84%	70%	78%	70%	83%	73%	52%	
Part des filles parmi les admis		51,2%	41%	46%	45%	44%	54%	54%	68%	68%	53%	52%	63%	50,5%

* y compris Cned et individuel

**Dans le total Bac établissements scolaires (9 285) est inclus le Bac pro 1 729.

En Auvergne en 2007, 12 371 élèves ont obtenu le **diplôme national du brevet (DNB)**. Ce dernier représente 39,5 % de l'ensemble des diplômes de l'enseignement scolaire et du BTS. Pratiquement tous les élèves passent cet examen.

Les 6 598 diplômes de formation professionnelle de **niveau V** correspondent à 21 % de l'ensemble des diplômes. Ils regroupent à peu près autant de diplômes du certificat d'aptitudes professionnelles (CAP : 3157) que du brevet d'études professionnelles (BEP : 3185) et quelques mentions complémentaires (MC5 : 256).

Les 10 341 diplômes de **niveau IV** (diplômes d'enseignement général et professionnel) constituent le tiers des diplômes délivrés. Cet ensemble comprend pour l'essentiel les diplômes du baccalauréat général, technologique et professionnel (Bac : 9791), les brevets professionnels (BP : 484), les brevets de technicien et des métiers d'art (BT et BMA : 44), et les mentions complémentaires (MC4 : 22).

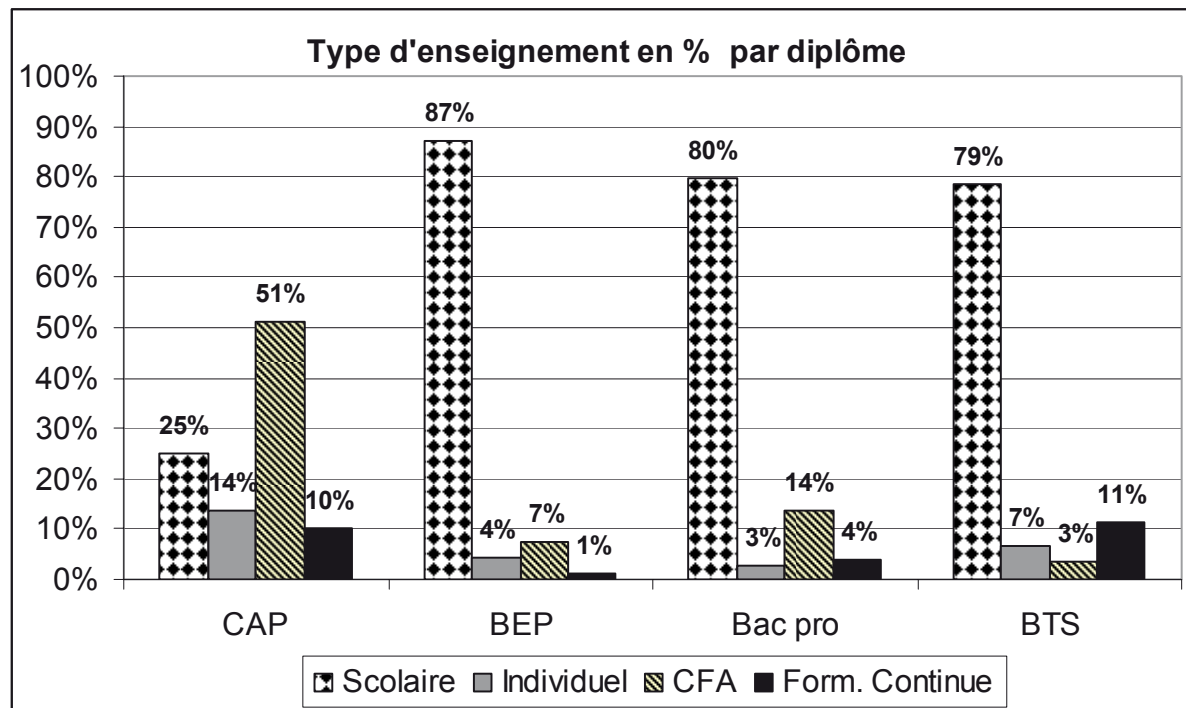
Le brevet de technicien supérieur et assimilé avec 1 936 diplômes (6 %) relève du **niveau III** et le Diplôme d'Etudes Comptables et Financières avec 65 diplômes relève du **niveau II**.

De bons résultats pour l'Académie

L'Académie de Clermont-Ferrand en 2007 affiche, pour tous les principaux diplômes, des taux de réussite supérieurs à ceux enregistrés au niveau national : + 0,5% pour le DNB, + 1,8% pour le CAP, + 3,% pour le BEP, + 0,6% pour le Bac et + 2,7% pour le BTS, et ce depuis plusieurs années.

Importance de la voie de l'apprentissage pour le diplôme du CAP (51%)

La voie de l'apprentissage intervient pour 51% des CAP, 7% des BEP, 14% des Bac pro et 3% des BTS.

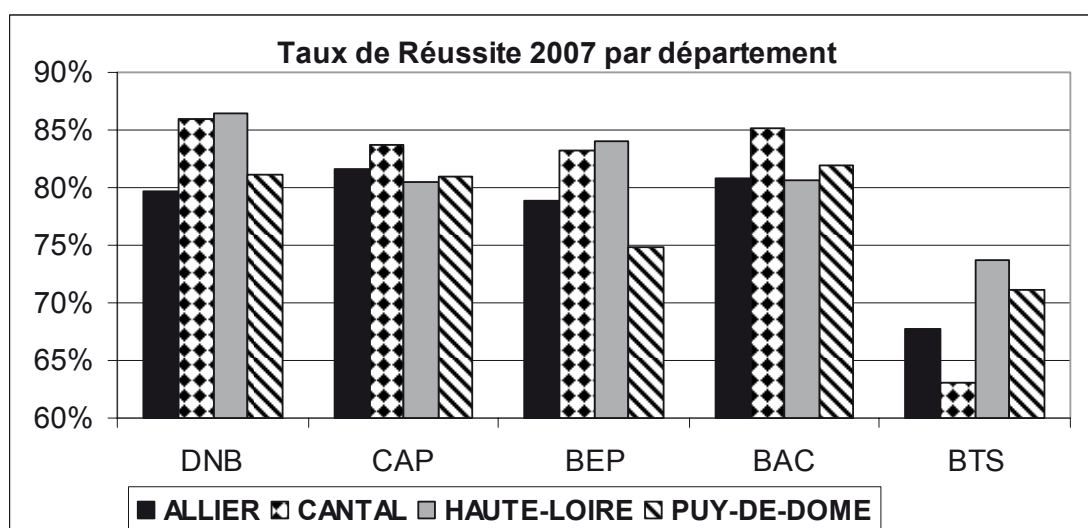


Pour l'ensemble du niveau V,, 56 % des diplômes ont été préparés dans un établissement d'enseignement scolaire public ou privé, 30 % par apprentissage, 9 % par l'intermédiaire du CNED ou individuellement et 6 % par la formation continue.

L'Auvergne délivre dans l'enseignement professionnel plus de diplôme par apprentissage de niveau V (30%) qu'au niveau national (23 %- session 2006).

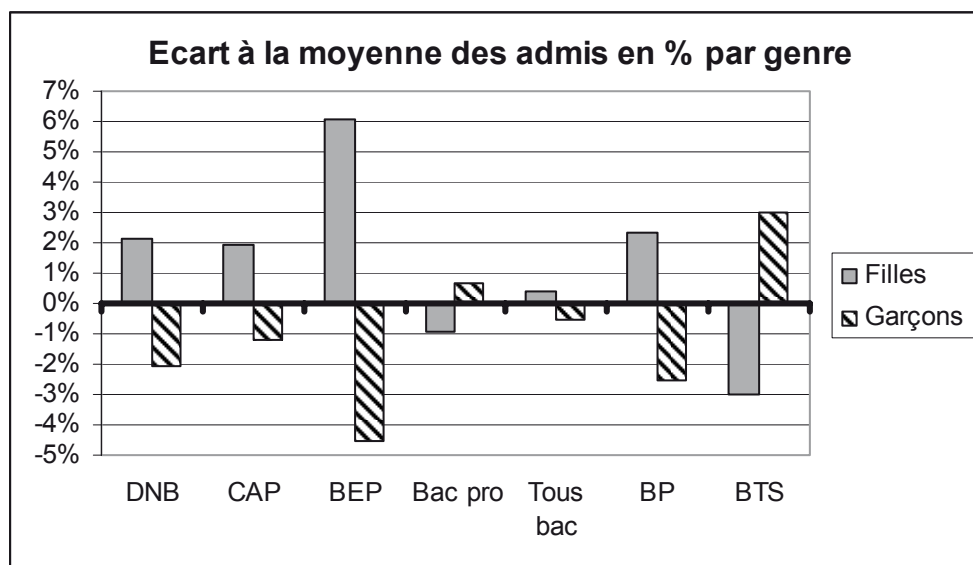
Taux de réussite par département

A noter les bons résultats du Cantal pour les CAP et Bac et les bons résultats de la Haute Loire pour le DNB , BEP et BTS.



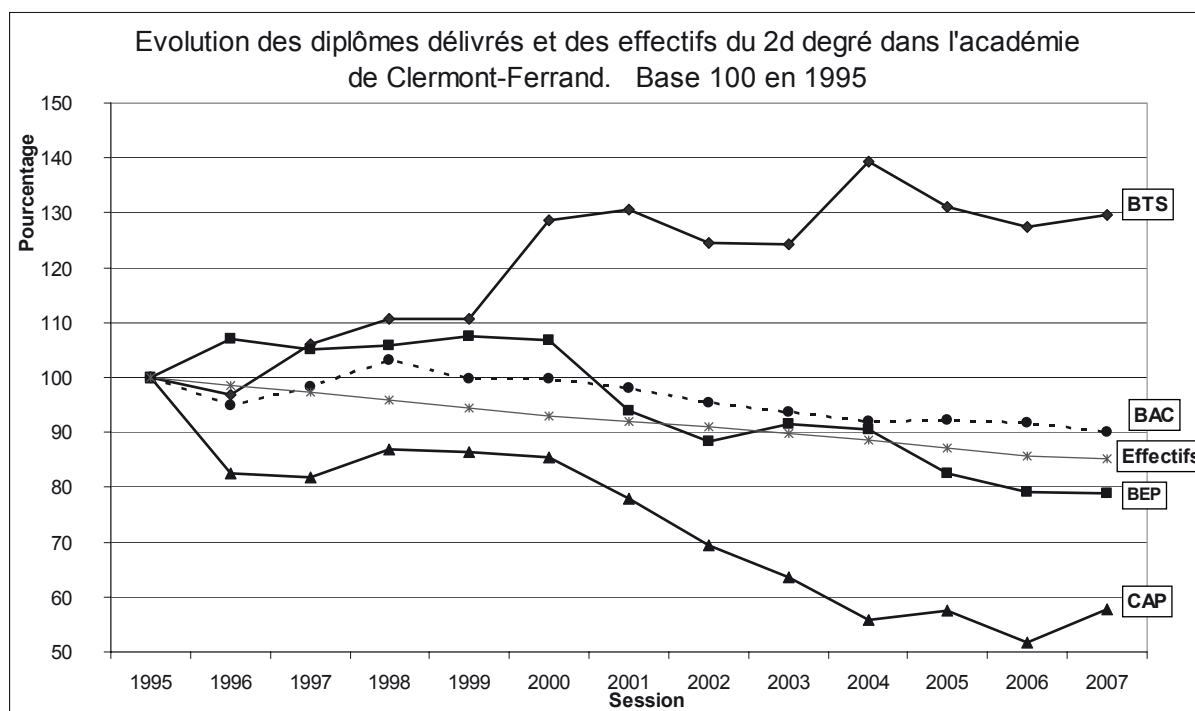
Une meilleure réussite pour les filles

Le taux de réussite des filles est meilleur que celui des garçons au DNB (+ 4.2 %), aux diplômes de niveau V (+ 7%) et de niveau IV (+1%) mais il est moins bon au BTS (- 7 %). Les filles sont minoritaires au niveau V (44 %) et majoritaires au niveau IV (53 %).



En 12 ans, baisse significative des diplômes du niveau V (BEP, CAP), et hausse du BTS

Dans l'Académie, la baisse des effectifs élèves du second degré entraîne de fait la baisse des diplômes délivrés. Mais cette diminution ne se reporte pas de la même façon suivant les niveaux. Le nombre de diplômes de niveau V (BEP et CAP) baisse de 30 % de puis 1999 alors que celui de niveau IV de -10%.. Elle semble résulter pour partie d'une orientation moindre vers l'enseignement professionnel due à la suppression des 4^e et 3^e technologiques et de la suppression progressive d'une partie des CAP associés au BEP.



A noter pour la session de 2007 une petite remontée de +289 diplômes du CAP, une stabilisation des diplômes de BEP et de BTS depuis l'année 2006.

**Résultats
du
DNB
Diplôme National du Brevet
SESSION 2007
Niveau V bis**

- 12 371 (82.2%) admis
- 10 552 (83.7%) admis pour la série collège
- 51% de filles parmi les admis

L'analyse détaillée des résultats du diplôme national du brevet session 2007 peut être consultée dans la note de la DESI n°02-08 - avril 2008 « Diplôme national du brevet et note de vie scolaire - Résultats 2007 » ou sur le site de l'académie à <http://infocentre.ac-clermont.fr/> dans la rubrique « publications ».

DNB 2007

Diplôme National du Brevet

Récapitulatif

Séries	Session de juin		
	Présents	Admis	Taux de réussite
Série collège	12 608	10 550	83,7%
Série technologique	528	392	74,2%
Série professionnelle	1 901	1 420	74,7%
TOTAL	15 037	12 362	82,2%

Séries	Sessions de juin + septembre			Session de juin	Taux acad. moins national
	Présents	Admis	Taux de réussite	Taux de réussite national	
Série collège	12 611	10 552	83,7%	82,3%	1,4
Série technologique	531	395	74,4%	80,5%	-6,1
Série professionnelle	1 906	1 424	74,7%	73,4%	1,3
TOTAL	15 048	12 371	82,2%	81,7%	0,5

Remarque : Pour l'académie, la différence entre les sessions de [juin] et [septembre + juin] ne porte que sur 9 admis. Cette différence est suffisamment faible pour pouvoir comparer les données de [juin + septembre] pour l'académie avec celles de [juin] pour la France.

Répartition par Sexe

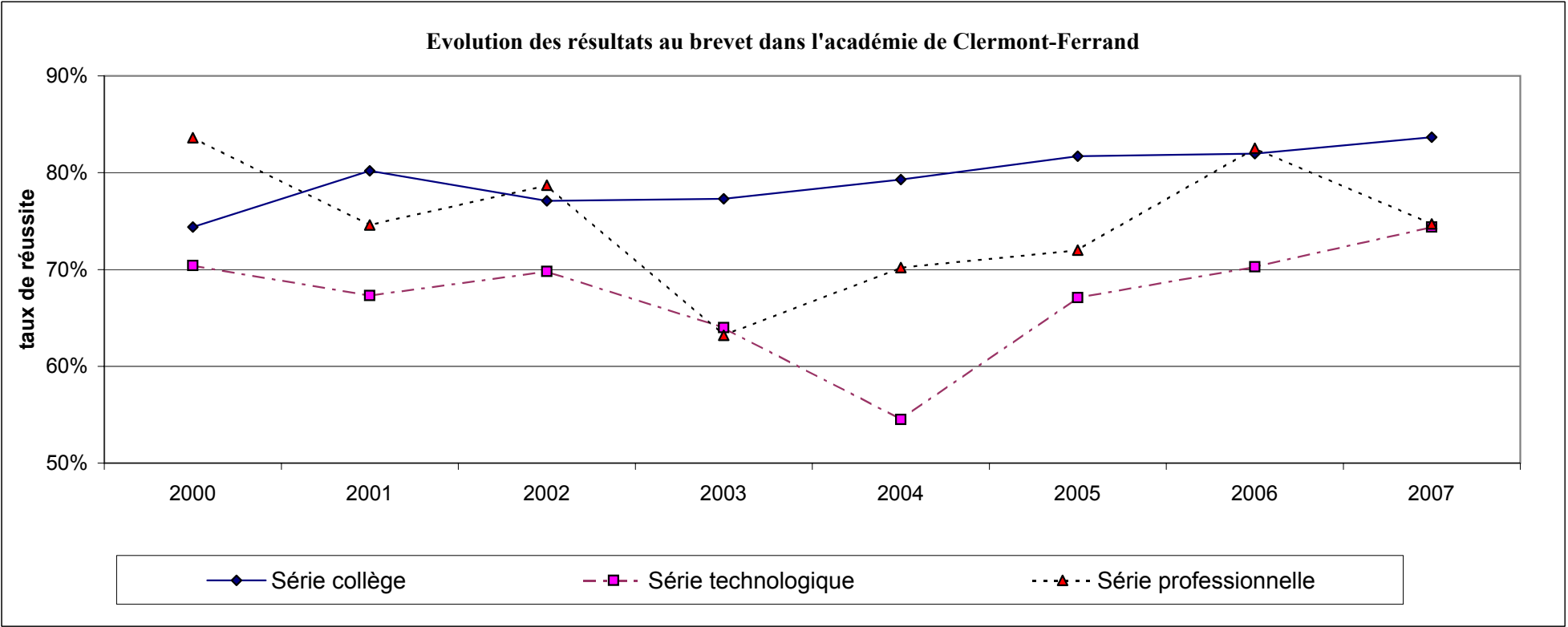
Séries	FEMININ		MASCULIN		TOTAL		Part des filles dans les admis
	Admis	Taux de réussite	Admis	Taux de réussite	Admis	Taux de réussite	
Série collège	5 512	86,0%	5 040	81,2%	10 552	83,7%	52%
Série technologique	152	79,2%	243	71,7%	395	74,4%	38%
Série professionnelle	667	73,5%	757	75,9%	1 424	74,7%	47%
TOTAL	6 331	84,3%	6 040	80,1%	12 371	82,2%	51%

Répartition par département

Séries		ALLIER	CANTAL	HAUTE-LOIRE	PUY-DE-DOME	Académie
Série collège	Admis	2 582	1 084	2 005	4 881	10 552
	Taux de réussite	80,8%	87,1%	87,9%	82,8%	83,7%
Série technologique	Admis	140	68	123	64	395
	Taux de réussite	73,3%	80,0%	81,5%	61,5%	74,4%
Série professionnelle	Admis	380	188	186	670	1 424
	Taux de réussite	75,1%	82,5%	75,3%	72,4%	74,7%
TOTAL	Admis	3 102	1 340	2 314	5 615	12 371
	Taux de réussite	79,7%	86,0%	86,4%	81,1%	82,2%

Evolution des résultats au brevet dans l'académie de Clermont-Ferrand (sessions de juin + septembre)

Académie de Clermont DNB	Session 2000		Session 2001		Session 2002		Session 2003		Session 2004		Session 2005		Session 2006		Session 2007	
	Admis	Taux de réussite	Admis	Taux de réussite	Admis	Taux de réussite	Admis	Taux de réussite	Admis	Taux de réussite	Admis	Taux de réussite	Admis	Taux de réussite	Admis	Taux de réussite
Série collège	10 023	74,4%	11 014	80,2%	10 467	77,1%	10 264	77,3%	10 381	79,3%	10 526	81,7%	10 793	82,0%	10 552	83,7%
Série technologique	821	70,4%	766	67,3%	812	69,8%	945	64,0%	755	54,5%	933	67,1%	544	70,3%	395	74,4%
Série professionnelle	1 219	83,6%	1 103	74,6%	1 148	78,7%	957	63,2%	1 075	70,2%	1 067	72,0%	1 477	82,5%	1 424	74,7%
TOTAL académique	12 063	75,0%	12 883	78,8%	12 427	76,7%	12 166	74,8%	12 211	76,3%	12 526	79,5%	12 814	81,5%	12 371	82,2%
TOTAL France + DOM (session de juin)		78,1%		77,8%		78,2%		78,0%		78,9%		79,1%		78,7%		81,7%



**Résultats
du
CAP
Certificat d'Aptitudes Professionnelles
SESSION 2007
Niveau V**

- 3 157 (81.4%) admis
- 41% de filles parmi les admis
- 1 969 admis en production soit 62% des CAP
- 1 188 admis en services soit 38% des CAP
- +289 diplômés depuis 2006

CAP

CERTIFICAT D'APTITUDES PROFESIONNELLES

Répartition par sexe

Sexe	Présents	Admis	Taux de réussite académique	Taux de réussite national	Taux académique - national
FEMININ	1 539	1 282	83,3 %	81,1 %	2,2
MASCULIN	2 339	1 875	80,2 %	78,5 %	1,7
TOTAL	3 878	3 157	81,4 %	79,6 %	1,8
Part des filles		41%			

Répartition par département

Département	Présents	Admis	Taux de réussite
ALLIER	895	731	81,68 %
CANTAL	447	374	83,67 %
HAUTE-LOIRE	621	500	80,52 %
PUY-DE-DOME	1 915	1 552	81,04 %
TOTAL	3 878	3 157	81,41 %

Répartition par origine des types de formation

Type de formation	Présents	Admis	Taux de réussite académique	Taux de réussite national	Taux académique - national
APPRENTISSAGE	2 027	1 612	79,5 %	78,2 %	1,3
ENSEIGNEMENT A DISTANCE	3	1	33,3 %	79,0 %	-45,7
FORMATION CONTINUE	360	316	87,8 %	83,5 %	4,2
INDIVIDUEL	582	434	74,6 %	76,0 %	-1,4
SCOLAIRE	906	794	87,6 %	82,3 %	5,3
TOTAL	3 878	3 157	81,4 %	79,6 %	1,8

Répartition par catégorie de spécialités

Catégorie de spécialités	Présents	Admis	Taux de réussite académique	Taux de réussite national	Taux académique - national	Part des filles dans les admis
PRODUCTION	2 441	1 969	80,7 %	79,1 %	1,6	14, %
SERVICES	1 437	1 188	82,7 %	80,3 %	2,4	84, %
TOTAL	3 878	3 157	81,4 %	79,6 %	1,8	41%

Répartition par domaine de spécialités

Domaine de spécialités	Admis	Taux de réussite	Taux de réussite national
COMMUNICATION ET INFORMATION	88	90,7 %	79,8 %
ECHANGES ET GESTION	205	81,0 %	84,2 %
GENIE CIVIL, CONSTRUCTION, BOIS	745	83,0 %	78,9 %
MATERIAUX SOUPLES	61	83,6 %	81,4 %
MECANIQUE, ELECTRICITE, ELECTRONIQUE	445	82,7 %	80,3 %
SERVICES A LA COLLECTIVITE	39	78,0 %	79,2 %
SERVICES AUX PERSONNES	856	82,5 %	79,2 %
TRANSFORMATIONS	718	77,0 %	78,3 %
TOTAL	3 157	81,4 %	79,6 %

Répartition par groupe de spécialités

Groupe de spécialités	Admis	Taux de réussite	Taux de réussite national
ACCUEIL, HOTELLERIE, TOURISME	101	80,8 %	81,3 %
AGRO-ALIMENTAIRE, ALIMENTATION, CUISINE	577	74,5 %	77,2 %
BATIMENT : CONSTRUCTION & COUVERTURE	157	80,1 %	77,5 %
BATIMENT : FINITIONS	349	83,3 %	79,4 %
COIFFURE, ESTHETIQUE & AUTRES SOINS	507	85,8 %	76,7 %
COMMERCE, VENTE	178	84,0 %	84,7 %
CUIRS ET PEAUX	13	100,0 %	80,5 %
ELECTRICITE, ELECTRONIQUE	88	88,9 %	75,8 %
ENERGIE, GENIE CLIMATIQUE	104	91,2 %	83,1 %
HABILLEMENT	35	87,5 %	80,2 %
JOURNALISME ET COMMUNICATION	65	97,0 %	82,8 %
MATERIAUX DE CONSTRUCTION, VERRE	24	80,0 %	85,1 %
MECANIQ GENERALE & DE PRECISION, USINAGE	7	100,0 %	86,2 %
METALLURGIE	5	83,3 %	81,1 %
MINES & CARRIERES, GENIE CIVIL, TOPOGR.	1	100,0 %	89,3 %
MOTEURS ET MECANIQUE AUTO	121	72,0 %	81,4 %
NETTOYAGE, ASSAINIS., PROTECT.ENVIRONMT	13	68,4 %	76,1 %
SANTE	19	54,3 %	70,0 %
SECURITE DES BIENS & DES PERSONNES	26	83,9 %	81,5 %
SPEC.PLURITECHNO GENIE CIVIL, CONSTR; ..	9	90,0 %	76,0 %
SPEC.PLURITECHNO MATERIAUX SOUPLES	9	56,3 %	83,0 %
SPEC.PLURITECHNO MECANIQ-ELECTRICITE	13	92,9 %	85,9 %
STRUCTURES METALLIQUES	216	86,4 %	81,7 %
TECHNIQUES DE L'IMAGE, DU SON, SPECTACLE	23	76,7 %	76,6 %
TEXTILE	4	100,0 %	91,6 %
TRANSFORMATIONS CHIMIQUES ET APPARENTEES	8	100,0 %	86,9 %
TRANSPORT, MANUTENTION, MAGASINAGE	27	65,9 %	81,8 %
TRAVAIL DU BOIS ET DE L'AMEUBLEMENT	229	84,2 %	77,7 %
TRAVAIL SOCIAL	229	80,1 %	83,4 %
TOTAL	3 157	81,4 %	79,6 %

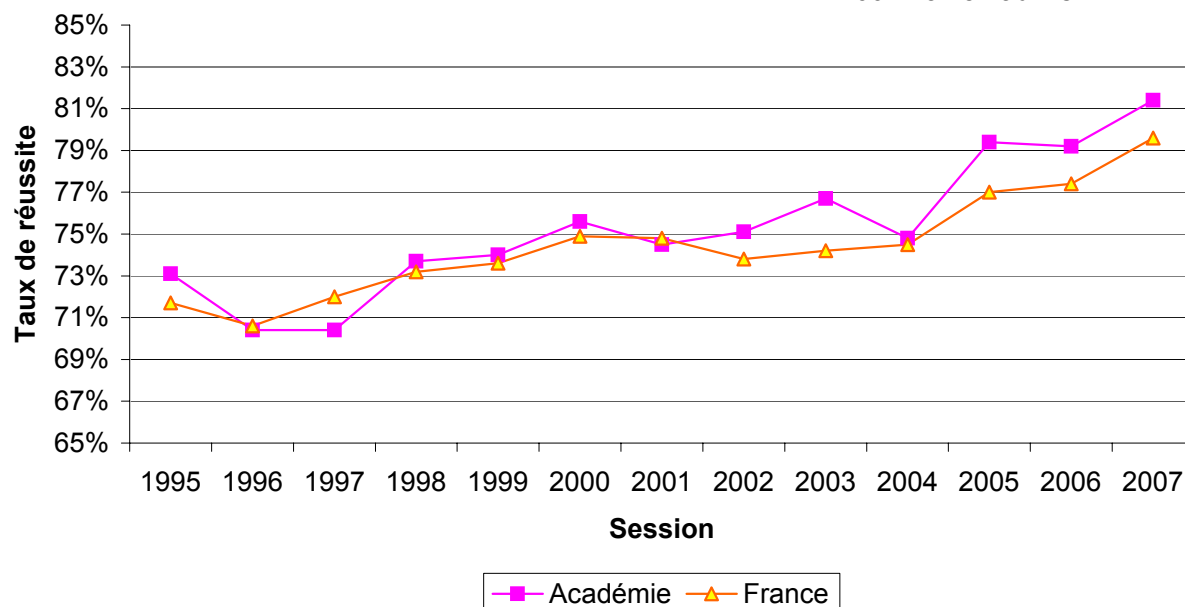
Répartition par spécialité

Spécialité	Présents	Admis	Taux de réussite
CAP 22124 PATISSIER GLACIER CHOCOLATIER	137	74	54,0 %
CAP 22129 AGENT POLYVALENT DE RESTAURATI	90	85	94,4 %
CAP 22130 CHARCUTIER-TRAITEUR	29	25	86,2 %
CAP 22131 CUISINE	271	199	73,4 %
CAP 22132 BOULANGER	153	112	73,2 %
CAP 22133 CHOCOLATIER CONFISEUR	26	22	84,6 %
CAP 22134 CONDUIT.SYST.IND. OPT. AGRO-ALIM	2	2	100,0 %
CAP 22135 BOUCHER	66	58	87,9 %
CAP 22201 INDUSTRIES CHIMIQUES	8	8	100,0 %
CAP 22326 ALLIAGES MOULES SUR MODELES	1	1	100,0 %
CAP 22358 CONDUIT.SYS.IND.OP.PR.TRANSF.MET	5	4	80,0 %
CAP 22423 ARTS & TECH.VERRE: VERRIER A MAIN	18	16	88,9 %
CAP 22426 ARTS & TECH.VERRE: TAILLEUR GRAV.	12	8	66,7 %
CAP 22706 FROID ET CLIMATISATION	12	11	91,7 %
CAP 22713 INSTALLATEUR THERMIQUE	102	93	91,2 %
CAP 23002 MAINTENANCE BATIMENTS DE COLLECT.	10	9	90,0 %
CAP 23117 CONSTRUCTEUR EN OUVRAGES D'ART	1	1	100,0 %
CAP 23204 GRAVEUR SUR PIERRE	9	9	100,0 %
CAP 23216 TAILLEUR PIERRE MARBRIER BAT.DEC	9	7	77,8 %
CAP 23217 MACON	131	107	81,7 %
CAP 23218 COUVREUR	47	34	72,3 %
CAP 23317 INSTALLATEUR SANITAIRE	117	102	87,2 %
CAP 23318 CARRELEUR MOSAISTE	44	39	88,6 %
CAP 23319 PEINTRE-APPLICATEUR DE REVETEMEN	167	128	76,6 %
CAP 23320 SOLIER-MOQUETTISTE	9	8	88,9 %
CAP 23322 CONSTRUCTEUR OUV.BAT.ALU.VER.M.S	9	6	66,7 %
CAP 23323 PLATRIER-PLAQUISTE	73	66	90,4 %
CAP 23420 CANNAGE ET PAILLAGE AMEUBLEMENT	1	1	100,0 %
CAP 23432 ARTS BOIS OP_C: MARQUETEUR	14	8	57,1 %
CAP 23433 ENCADREUR	1	0	0,0 %
CAP 23437 EBENISTE	59	54	91,5 %
CAP 23439 CHARPENTIER BOIS	57	44	77,2 %
CAP 23440 CONSTRUCTEUR BOIS	15	10	66,7 %
CAP 23441 MENUISIER FABRICT MEN MOB AGENCM	106	96	90,6 %
CAP 23442 MENUISIER INSTALLATEUR	19	16	84,2 %
CAP 24001 ENTRET.ARTICL.TEXTIL.ENTREP.INDUS	4	1	25,0 %
CAP 24005 METIER DU PRESSING	12	8	66,7 %
CAP 24130 ARTS DE LA DENTELLE OPT. FUSEAUx	4	4	100,0 %
CAP 24237 PRET-A-PORTER	1	1	100,0 %
CAP 24238 TAPISSIER-E AMEUBLEMENT EN SIEGE	26	25	96,2 %
CAP 24239 TAPISSIER-E AMEUBLEMENT EN DECOR	13	9	69,2 %
CAP 24317 MAROQUINERIE	13	13	100,0 %
CAP 25007 CONDUIT.SYST.IND.OPT.FAB.ASSEMBL	14	13	92,9 %
CAP 25108 INSTRUMTS COUPANTS & DE CHIRURGIE	7	7	100,0 %
CAP 25211 MAINT.MAT. OPT.TRACTEURS MAT.AGR	22	10	45,5 %
CAP 25213 MAINT.MAT. OPT.MAT. PARCS JARDIN	25	19	76,0 %
CAP 25214 MAINT.VEHIC.AUTO OPT. VEHIC.PART	84	62	73,8 %
CAP 25215 MAINT.VEHIC.AUTO OPT. VEHIC.IND.	16	11	68,8 %
CAP 25216 MAINT.VEHIC.AUTO OPT. MOTOCYCLES	21	19	90,5 %
CAP 25401 PEINTURE EN CARROSSERIE	87	81	93,1 %
CAP 25411 CARROSSERIE REPARATION	64	49	76,6 %
CAP 25414 CONSTRUCTION ENSEMBLES CHAUDONNES	18	17	94,4 %

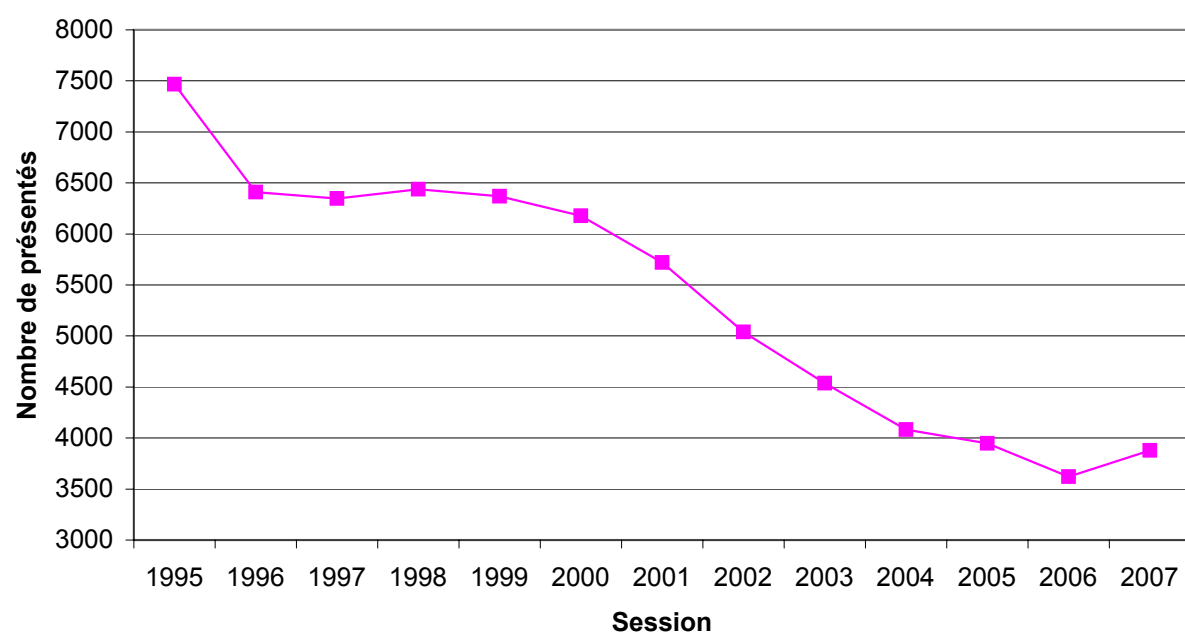
Spécialité	Présents	Admis	Taux de réussite
CAP 25421 MISE EN FORME DES MATERIAUX	1	1	100,0 %
CAP 25423 FERRONNIER	14	10	71,4 %
CAP 25430 MECANICIEN CELLULES D'AERONEFS	15	15	100,0 %
CAP 25431 SERRURIER METALLIER	51	43	84,3 %
CAP 25522 ELECTRICIEN SYSTEMES AERONEFS	2	2	100,0 %
CAP 25523 PREP.& REAL. OUVRAGES ELECTRIQUE	97	86	88,7 %
CAP 31105 CONDUITE ROUTIERE	31	21	67,7 %
CAP 31114 AGT ACCUEIL CONDTE ROUT.TRP.VOYAG.	5	3	60,0 %
CAP 31116 AGENT ENTREPOSAGE ET MESSAGERIE	5	3	60,0 %
CAP 31208 MONTEUR EN OPTIQUE LUNETTERIE	1	0	0,0 %
CAP 31214 EMPLOYE COMMERCE MULTISPECIALITES	28	25	89,3 %
CAP 31215 EMPLOY.VENTE:PRODUITS ALIMENTAIRES	66	50	75,8 %
CAP 31216 EMPL.VENTE:PRDTS EQUIPMTS COURANTS	67	60	89,6 %
CAP 31217 VENDEUR-MAGASINIER PIECES AUTO	9	8	88,9 %
CAP 31218 FLEURISTE	41	35	85,4 %
CAP 32101 DESSINAT.EXECUTION COMMUNIC GRAPH	67	65	97,0 %
CAP 32309 PHOTOGRAPHE	16	12	75,0 %
CAP 32314 OPERATEUR PROJECTIONNISTE CINEM	14	11	78,6 %
CAP 33105 PROTHESISTE DENTAIRE	35	19	54,3 %
CAP 33202 PETITE ENFANCE	286	229	80,1 %
CAP 33409 RESTAURANT	95	76	80,0 %
CAP 33410 SERVICES EN BRASSERIE-CAFE	10	8	80,0 %
CAP 33411 ASS. TECH. MILIEUX FAMIL.COLLECT	20	17	85,0 %
CAP 33604 ESTHETIQ.COSMETIQ: SOINS CONSEILS	216	205	94,9 %
CAP 33605 COIFFURE	375	302	80,5 %
CAP 34301 AGENT DE LA QUALITE DE L'EAU	12	8	66,7 %
CAP 34306 MAINTENANCE ET HYGIENE DES LOCAUX	7	5	71,4 %
CAP 34403 AGENT PREVENTION ET SECURITE	31	26	83,9 %
TOTAL	3 878	3 157	81,4 %

Evolution du taux de réussite au CAP

2007 : 3 157 admis



Evolution du nombre de présentés au CAP



**Résultats
du
BEP
Brevet d'Etudes Professionnelles
SESSION 2007
Niveau V**

- 3 185 (78%) admis
- 46% de filles parmi les admis
- 1 273 admis en production soit 40% des BEP
- 1 912 admis en services soit 60% des BEP

BEP
BREVET D'ETUDES PROFESSIONNELLES

Répartition par sexe

Sexe	Présents	Admis	Taux de réussite académique	Taux de réussite national	Taux académique - national
FEMININ	1 762	1 481	84,1 %	80,5 %	3,6
MASCULIN	2 319	1 704	73,5 %	70,9 %	2,6
TOTAL	4 081	3 185	78,0 %	75,0 %	3,0
Part des filles		46%			

Répartition par département

Département	Présents	Admis	Taux de réussite
ALLIER	1 134	895	78,9 %
CANTAL	437	364	83,3 %
HAUTE-LOIRE	515	433	84,1 %
PUY-DE-DOME	1 995	1 493	74,8 %
TOTAL	4 081	3 185	78,0 %

Répartition par origine des types de formation

Situation déclarée	Présents	Admis	Taux de réussite académique	Taux de réussite national	Taux académique - national
APPRENTISSAGE	370	235	63,5 %	73,9 %	-10,4
ENSEIGNEMENT A DISTANCE	10	5	50,0 %	52,0 %	-2,0
FORMATION CONTINUE	46	38	82,6 %	70,0 %	12,6
INDIVIDUEL	208	131	63,0 %	60,8 %	2,2
SCOLAIRE	3 447	2 776	80,5 %	76,2 %	4,3
TOTAL	4 081	3 185	78,0 %	75,0 %	3,0

Répartition par catégorie de spécialité

Catégorie de spécialités	Présents	Admis	Taux de réussite académique	Taux de réussite national	Taux académique national	Part des filles dans les admis
PRODUCTION	1 808	1 273	70,4 %	67,9 %	2,5	9, %
SERVICES	2 273	1 912	84,1 %	80,2 %	3,9	71, %
TOTAL	4 081	3 185	78,0 %	75,0 %	3,0	46%

Répartition par domaine de spécialités

Domaine de spécialités	Admis	Taux de réussite	Taux de réussite national
COMMUNICATION ET INFORMATION	293	83,7 %	77,4 %
ECHANGES ET GESTION	833	83,1 %	78,8 %
GENIE CIVIL, CONSTRUCTION, BOIS	190	74,2 %	70,2 %
MATERIAUX SOUPLES	79	71,8 %	67,3 %
MECANIQUE, ELECTRICITE, ELECTRONIQUE	875	69,5 %	66,4 %
SERVICES A LA COLLECTIVITE	62	63,3 %	71,4 %
SERVICES AUX PERSONNES	724	88,1 %	85,6 %
TRANSFORMATIONS	129	70,5 %	75,0 %
TOTAL	3 185	78,0 %	75,0 %

Répartition par groupe de spécialités

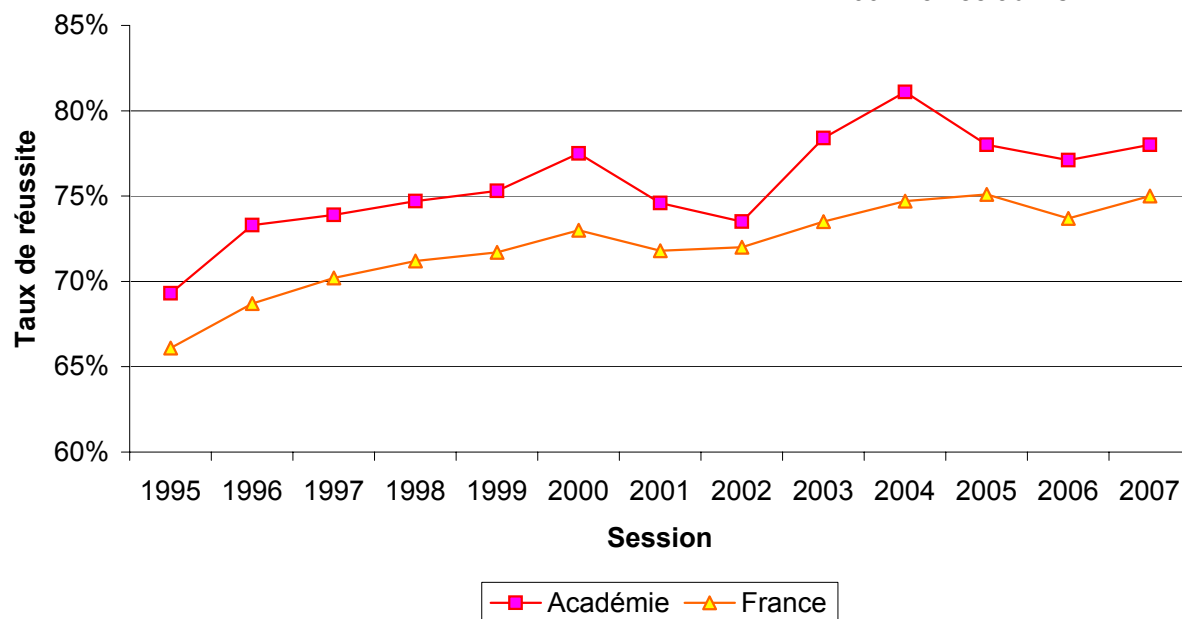
Groupe de spécialités	Admis	Taux de réussite	Taux réussite national
ACCUEIL, HOTELLERIE, TOURISME	219	86,9 %	82,4 %
BATIMENT : CONSTRUCTION & COUVERTURE	25	89,3 %	63,0 %
BATIMENT : FINITIONS	35	63,6 %	61,0 %
COMMERCE, VENTE	449	89,6 %	81,8 %
COMPTABILITE, GESTION	327	79,6 %	75,9 %
ELECTRICITE, ELECTRONIQUE	366	69,7 %	67,0 %
ENERGIE, GENIE CLIMATIQUE	91	65,5 %	70,8 %
HABILLEMENT	79	71,8 %	67,4 %
MECANIQ GENERALE & DE PRECISION, USINAGE	79	76,0 %	71,0 %
MINES & CARRIERES, GENIE CIVIL, TOPOGR.	19	82,6 %	75,8 %
MOTEURS ET MECANIQUE AUTO	197	71,4 %	69,2 %
NETTOYAGE, ASSAINIS., PROTECT.ENVIRONMT	62	63,3 %	71,4 %
PLASTURGIE, MATERIAUX COMPOSITES	7	87,5 %	75,5 %
SECRETARIAT, BUREAUTIQUE	283	86,0 %	77,5 %
SPEC.PLURITECHNO GENIE CIVIL, CONSTR; ..	29	90,6 %	72,0 %
SPEC.PLURITECHNO MECANIQ-ELECTRICITE	163	67,9 %	63,6 %
SPEC.PLURIV.SANITAIRES & SOCIALES	505	88,6 %	87,4 %
STRUCTURES METALLIQUES	70	61,4 %	56,5 %
TECHNIQUES DE L'IMPRIMERIE &DE L'EDITION	10	47,6 %	75,1 %
TRANSFORMATIONS CHIMIQUES ET APPARENTEES	31	86,1 %	77,4 %
TRANSPORT, MANUTENTION, MAGASINAGE	57	62,6 %	73,4 %
TRAVAIL DU BOIS ET DE L'AMEUBLEMENT	82	69,5 %	74,8 %
TOTAL	3 185	78,0 %	75,0 %

Répartition par spécialité

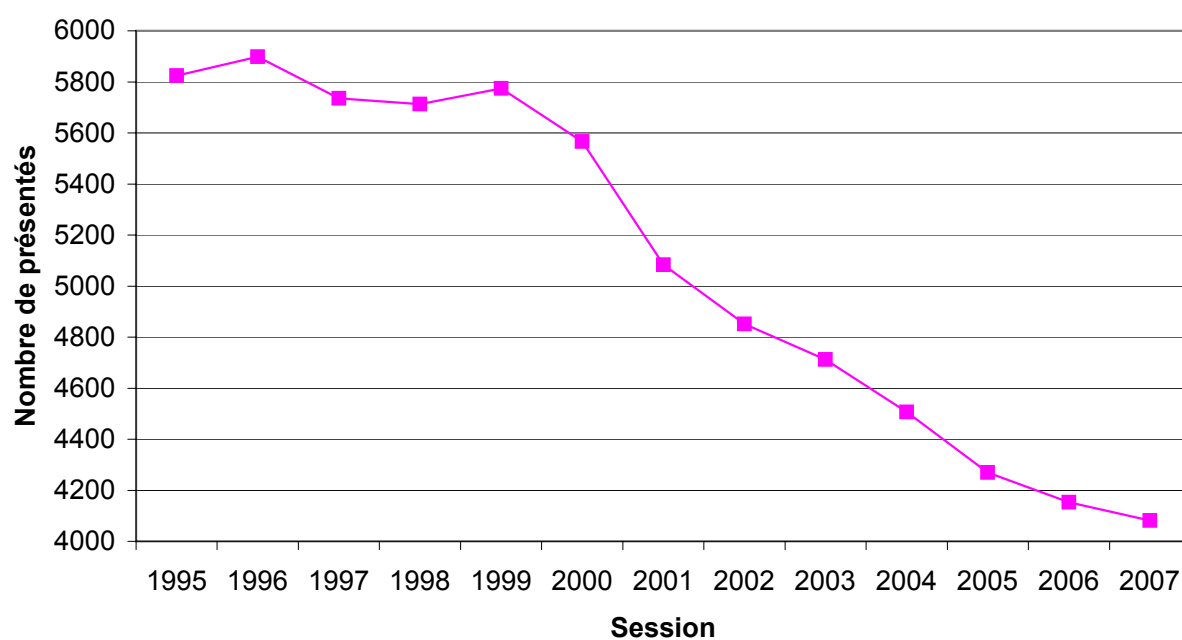
Spécialité	Présents	Admis	Taux de réussite
BEP 22203 MET.IND.CHIM.,BIO-IND.TRAIT.EAUX	36	31	86, %
BEP 22502 METIERS DE LA PLASTURGIE	8	7	88, %
BEP 22703 TECHNIQUES FROID CONDITIONNEM.AI	12	6	50, %
BEP 22704 TECHNIQ. INSTALL. SANIT.THERMIQ.	127	85	67, %
BEP 23002 TECHNIQUES ARCHITECTURE HABITAT	32	29	91, %
BEP 23103 TRAVAUX PUBLICS	12	11	92, %
BEP 23104 TECHNIQUES GEOMETRE TOPOGRAPHIE	11	8	73, %
BEP 23203 TECHNIQUES GROS OEUVRE BATIMENT	28	25	89, %
BEP 23301 FINITION	33	25	76, %
BEP 23304 TECHNQ.METX VERR.MATERX SYNTH.BA	22	10	45, %
BEP 23401 BOIS ET MATERIAUX ASSOCIES	118	82	69, %
BEP 24204 METIERS MODE INDUSTRIES CONNEX	110	79	72, %
BEP 25004 MAINTENANCE SYSTEMES MECANQUES	240	163	68, %
BEP 25110 MET. PRODUCTION.MECA. INFORMATIS	104	79	76, %
BEP 25203 MAINTENANCE VEHICULES MATERIELS	276	197	71, %
BEP 25403 CARROSSERIE	59	36	61, %
BEP 25404 REALIS.OUV.CHAUDRON. STRUCT.META	55	34	62, %
BEP 25507 INSTAL CONSEIL EQUIP.ELECTROME	12	9	75, %
BEP 25508 METIERS DE L'ELECTRONIQUE	76	51	67, %
BEP 25509 METIERS DE L'ELECTROTECHNIQUE	437	306	70, %
BEP 31101 CONDUITE & SERVIC.DS TRANSP.ROUT.	41	22	54, %
BEP 31104 LOGISTIQUE ET COMMERCIALISATION	50	35	70, %
BEP 31201 OPTIQUE LUNETTERIE	33	30	91, %
BEP 31205 VENTE - ACTION MARCHANDE	468	419	90, %
BEP 31401 METIER DE LA COMPTABILITE	411	327	80, %
BEP 32203 METIERS COMMUNIC. IND.GRAPHIQUES	21	10	48, %
BEP 32403 METIER DU SECRETARIAT	329	283	86, %
BEP 33002 CARRIERES SANITAIRES ET SOCIALES	570	505	89, %
BEP 33403 METIERS RESTAURATION HÔTELLERIE	252	219	87, %
BEP 34302 BIOSERVICES	75	44	59, %
BEP 34303 METIERS HYGIENE PROPRETE ENVIRON	23	18	78, %
TOTAL	4 081	3 185	78, %

Evolution du taux de réussite au BEP

2007 : 3 185 admis



Evolution du nombre de présentés au BEP



**Résultats
des
MC
Mentions Complémentaires
SESSION 2007
Niveau V et IV**

MC5

- 256 (84,5%) admis
- 45% de filles parmi les admis
- 135 admis en production soit 53% des MC5
- 121 admis en services soit 47% des MC5

MC4

- 22 (81,5%) admis
- 68% de filles parmi les admis
- 2 admis en production soit 9% des MC4
- 20 admis en services soit 91% des MC4

MC5
MENTION COMPLEMENTAIRE

I - Mention Complémentaire niveau V MC5

Répartition par sexe

Sexe	Présents	Admis	Taux de réussite académique	Taux de réussite national	Taux académique - national
FEMININ	130	116	89,2 %	88,4 %	0,8
MASCULIN	173	140	80,9 %	82,0 %	-1,1
TOTAL	303	256	84,5 %	84,8 %	-0,3
Part des filles		45%			

Répartition par département

Département	Présents	Admis	Taux de réussite
ALLIER	48	43	89,6 %
CANTAL	20	19	95,0 %
HAUTE-LOIRE	84	59	70,2 %
PUY-DE-DOME	151	135	89,4 %
TOTAL	303	256	84,5 %

Répartition par secteur

Secteur	Présents	Admis	Taux de réussite académique	Taux de réussite national	Taux académique - national
SECTEUR PUBLIC	93	90	96,8 %	87,5 %	9,2
SECTEUR PRIVE	203	161	79,3 %	83,7 %	-4,4
SANS OBJET	7	5	71,4 %	73,7 %	-2,3
TOTAL	303	256	84,5 %	84,8 %	-0,3

Répartition par origine des types de formation

Type de formation	Présents	Admis	Taux de réussite académique	Taux de réussite national	Taux académique - national
APPRENTISSAGE	160	126	78,8 %	82,0 %	-3,3
FORMATION CONTINUE	11	10	90,9 %	84,5 %	6,4
INDIVIDUEL	7	5	71,4 %	71,2 %	0,2
SCOLAIRE	125	115	92,0 %	88,6 %	3,4
TOTAL	303	256	84,5 %	84,8 %	-0,3

Répartition par catégorie de spécialités

Catégorie de spécialités	Présents	Admis	Taux de réussite académique	Taux de réussite national	Taux académique - national	Part des filles dans les admis
PRODUCTION	170	135	79,4 %	82,7 %	-3,3	10, %
SERVICES	133	121	91,0 %	87,6 %	3,4	84, %
TOTAL	303	256	84,5 %	84,8 %	-0,3	45, %

Répartition par spécialité

Spécialité	Présents	Admis	Taux de réussite
MC5 22104 PATISserie-GLACE.CHOCO.CONFIS.SP	20	19	95,0 %
MC5 22105 CUISINIER DESSERTS RESTAU.	29	23	79,3 %
MC5 22107 BOULANGERIE SPECIALISEE (MC5)	19	12	63,2 %
MC5 22701 MAINTENAN.EQUIPEMT THERMIQ.INDIV.	10	6	60,0 %
MC5 23202 ZINGUERIE	8	7	87,5 %
MC5 23302 PLAQUISTE	2	2	100,0 %
MC5 25207 MAINT.MOT.DIESEL EQUIPMTS (MC5)	4	2	50,0 %
MC5 25208 MAINTENANCE CONTRÔLE MATERIELS	10	9	90,0 %
MC5 25405 SOUDAGE (MC5)	2	2	100,0 %
MC5 25507 MAINT. SYST. EMBARQUES AUTOMOBIL	66	53	80,3 %
MC5 33001 AIDE A DOMICILE	44	34	77,3 %
MC5 33410 SOMMELLERIE	6	6	100,0 %
MC5 33603 STYLISTE VISAGISTE	24	24	100,0 %
MC5 33604 COLORISTE PERMANENTISTE	45	43	95,6 %
MC5 34402 SECU.CIVILE ET D'ENTREPRISE (MC5)	14	14	100,0 %
TOTAL MC5	303	256	84,5 %

II - Mention Complémentaire niveau IV MC4

Répartition par sexe

Sexe	Présents	Admis	Taux de réussite académique	Taux de réussite national	Taux académique - national
FEMININ	17	15	88,2 %	88,9 %	-0,7
MASCULIN	10	7	70,0 %	69,4 %	0,6
TOTAL	27	22	81,5 %	80,3 %	1,2
Part des filles		68%			

Répartition par département

Département	Présents	Admis	Taux de réussite
CANTAL	12	8	66,7 %
PUY-DE-DOME	15	14	93,3 %
TOTAL	27	22	81,5 %

Répartition par secteur

Secteur	Présents	Admis	Taux de réussite académique	Taux de réussite national	Taux académique - national
SECTEUR PUBLIC	19	18	94,7 %	87,6 %	7,1
SECTEUR PRIVE	8	4	50,0 %	80,3 %	-30,3
TOTAL	27	22	81,5 %	80,3 %	1,2

Répartition par origine des types de formation

Catégorie de spécialités	Présents	Admis	Taux de réussite académique	Taux de réussite national	Taux académique - national
FORMATION CONTINUE	3	2	66,7 %	88,2 %	-21,6
INDIVIDUEL	5	2	40,0 %	14,5 %	25,5
SCOLAIRE	19	18	94,7 %	84,4 %	10,4
TOTAL	27	22	81,5 %	80,3 %	1,2

Répartition par catégorie de spécialités

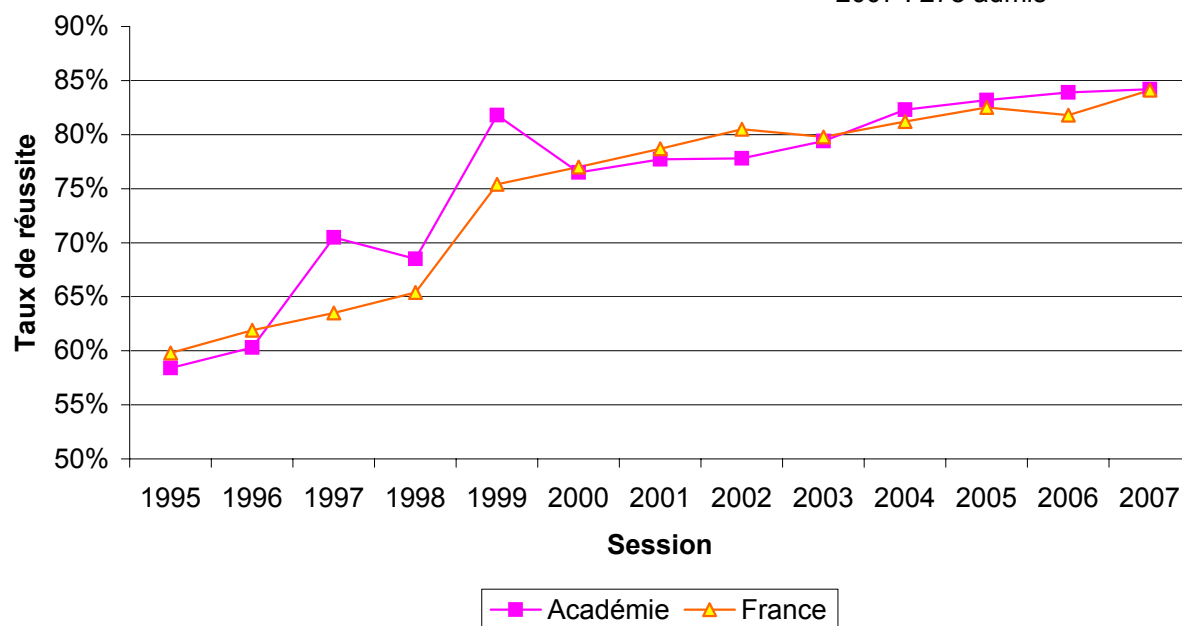
Catégorie de spécialités	Présents	Admis	Taux de réussite académique	Taux de réussite national	Taux académique - national	Part des filles dans les admis
PRODUCTION	5	2	40,0 %	57,4 %	-17,4	0, %
SERVICES	22	20	90,9 %	88,7 %	2,2	75, %
TOTAL	27	22	81,5 %	80,3 %	1,2	68%

Répartition par spécialité

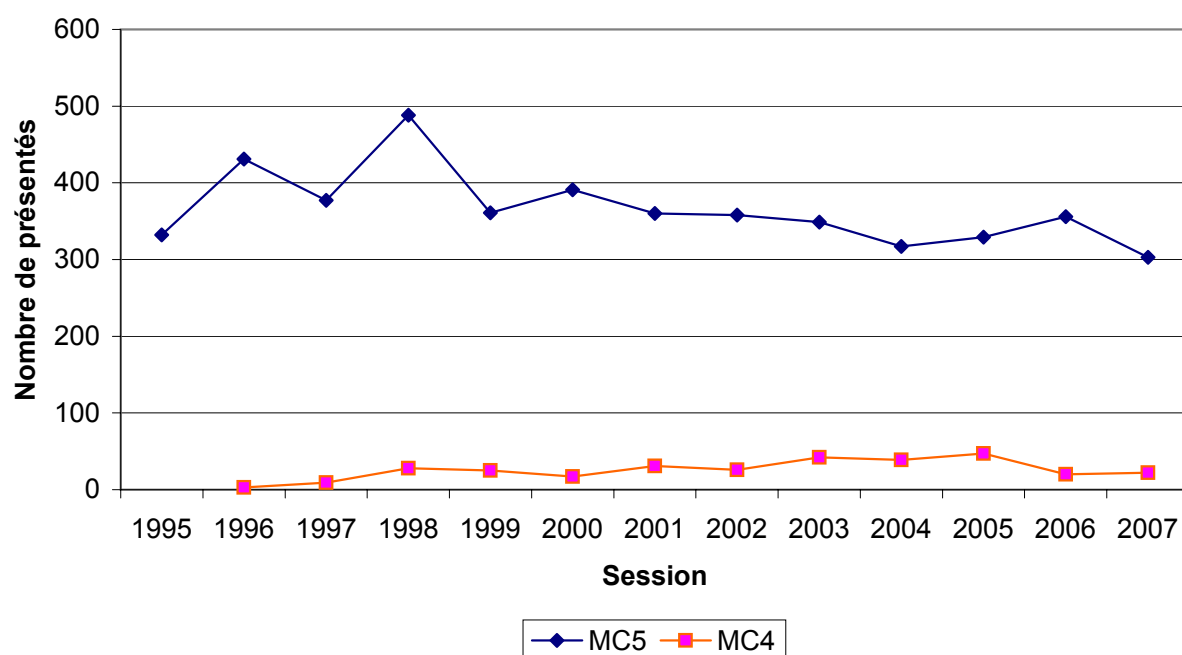
Spécialité	Présents	Admis	Taux de réussite
MC4 23304 PEINTURE DECORATION	5	2	40,0 %
MC4 33409 ACCUEIL-RECEPTION	15	14	93,3 %
MC4 34301 METIERS DE L'EAU	7	6	85,7 %
TOTAL MC4	27	22	81,5 %

Evolution du taux de réussite aux MC

2007 : 278 admis



Evolution du nombre de présentés aux MC



**Résultats
du
BP
Brevet Professionnel
SESSION 2007
Niveau IV**

- 484 (73%) admis au Brevet Professionnel
- 54% de filles parmi les admis
- 194 admis en production soit 40% des BP
- 290 admis en services soit 60% des BP

BP
BREVET PROFESSIONNEL

Répartition par sexe

Sexe	Présents	Admis	Taux de réussite académique	Taux de réussite national	Taux académique - national
FEMININ	348	262	75,3 %	68,1 %	7,2
MASCULIN	315	222	70,5 %	69,2 %	1,3
TOTAL	663	484	73,0 %	68,5 %	4,5
Part des filles		54%			

Répartition par département

Département	Présents	Admis	Taux de réussite
ALLIER	101	70	69,3 %
CANTAL	73	53	72,6 %
HAUTE-LOIRE	113	87	77,0 %
PUY-DE-DOME	376	274	72,9 %
TOTAL	663	484	73,0 %

Répartition par secteur

Secteur	Présents	Admis	Taux de réussite académique	Taux de réussite national	Taux académique - national
SECTEUR PUBLIC	38	28	73,7 %	68,9 %	4,7
SECTEUR PRIVE	593	440	74,2 %	70,6 %	3,6
SANS OBJET	32	16	50,0 %	46,0 %	4,0
TOTAL	663	484	73,0 %	68,5 %	4,5

Répartition par origine des types de formation

Type de formation	Présents	Admis	Taux de réussite académique	Taux de réussite national	Taux académique - national
APPRENTISSAGE	395	285	72,2 %	70,7 %	1,4
ENSEIGNEMENT A DISTANCE	2	1	50,0 %	64,7 %	-14,7
FORMATION CONTINUE	232	182	78,4 %	70,9 %	7,5
INDIVIDUEL	34	16	47,1 %	45,5 %	1,6
TOTAL	663	484	73,0 %	68,5 %	4,5%

Répartition par catégorie de spécialités

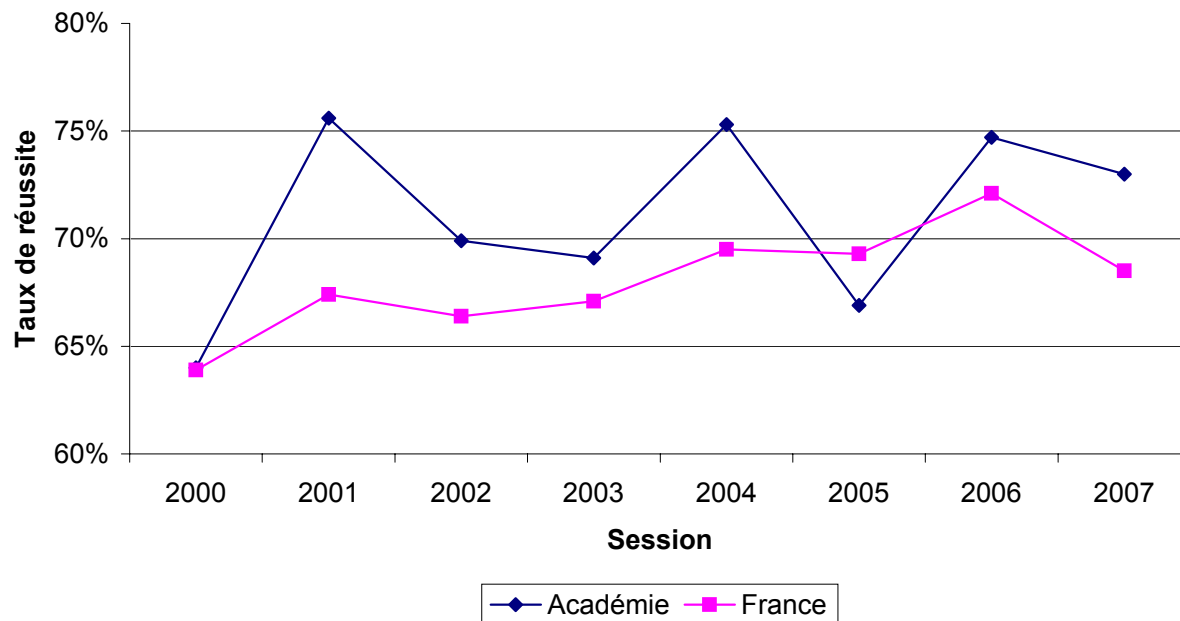
Catégorie de spécialités	Présents	Admis	Taux de réussite académique	Taux de réussite national	Taux académique - national	Part des filles
PRODUCTION	279	194	69,53 %	69,49 %	0,0	1, %
SERVICES	384	290	75,52 %	68,08 %	7,4	90, %
TOTAL	663	484	73,00 %	68,50 %	4,5	54%

Répartition par spécialité

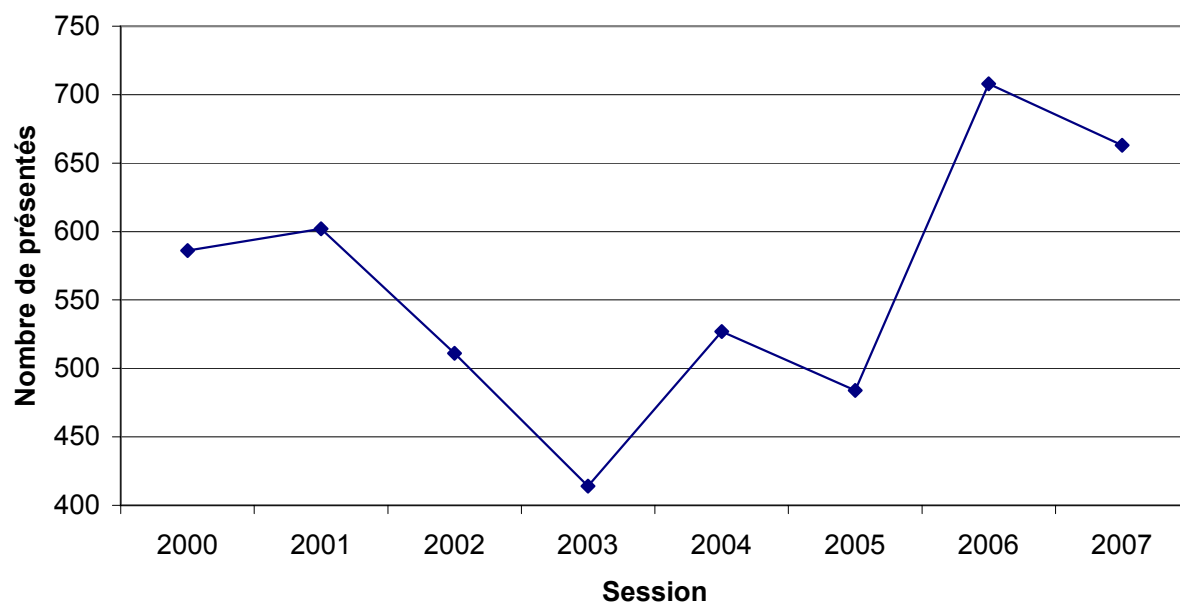
Spécialité	Présents	Admis	Taux réussite
BP 22104 CUISINIER	19	6	31,6 %
BP 22105 BOULANGER	24	15	62,5 %
BP 22106 BOUCHER	12	10	83,3 %
BP 22703 MONTEUR DEPANNEUR FROID & CLIMAT.	15	6	40,0 %
BP 22708 MONTEUR INSTALLATIONS GENIE CLIM	27	19	70,4 %
BP 23208 CONSTRUCTION MACONNER.BETON ARME	25	21	84,0 %
BP 23210 METIERS DE LA PIERRE	5	4	80,0 %
BP 23211 COUVREUR	11	9	81,8 %
BP 23308 CARRELAGE MOSAIQUE	6	6	100,0 %
BP 23310 PLATRERIE-PLAQUE	10	5	50,0 %
BP 23311 EQUIPEMENTS SANITAIRES	16	12	75,0 %
BP 23312 PEINTURE REVETEMENTS	33	27	81,8 %
BP 23404 MENUISIER	29	18	62,1 %
BP 23405 CHARPENTIER	9	7	77,8 %
BP 25410 SERRURERIE-METALLERIE	14	13	92,9 %
BP 25513 INSTALLAT. ET EQUIPMTS ELECTRIQ.	24	16	66,7 %
BP 31205 FLEURISTE	16	13	81,3 %
BP 33104 PREPARATEUR EN PHARMACIE	111	88	79,3 %
BP 33406 RESTAURANT	18	13	72,2 %
BP 33605 COIFFURE OPT. STYLISTE VISAGISTE	107	76	71,0 %
BP 33606 COIFFUR.OPT.COLORIST.PERMANENTIS	86	64	74,4 %
BP 33607 ESTHETIQUE COSMETIQUE PARFUMERIE	45	35	77,8 %
BP 34401 AGENT TECHNIQ PREVENTION SECURITE	1	1	100,0 %
TOTAL	663	484	73,0 %

Evolution du taux de réussite au BP

2007 : 484 admis



Evolution du nombre de présentés au BP



**Résultats
du
BT
Brevet Technicien
SESSION 2007
Niveau IV**

- 31 (79,5%) admis en BT
- 71% de filles parmi les admis
- 31 admis en production soit 100% des BT

BT
BREVET DE TECHNICIEN

Répartition par sexe

Sexe	Présents	Admis	Taux de réussite	Taux de réussite national	Taux académique - national
FEMININ	27	22	81,5 %	81,4 %	0,1
MASCULIN	12	9	75,0 %	71,6 %	3,4
TOTAL	39	31	79,5 %	75,3 %	4,1
Part des filles		71%			

Répartition par département

Département	Présents	Admis	Taux de réussite
ALLIER	14	14	100,0 %
PUY-DE-DOME	25	17	68,0 %
TOTAL	39	31	79,5 %

Répartition par secteur

Secteur	Présents	Admis	Taux de réussite	Taux de réussite national	Taux académique - national
SECTEUR PUBLIC	39	31	79,5 %	77,4 %	2,0
TOTAL	39	31	79,5 %	75,3 %	4,1

Répartition par origine des types de formation

Type de formation	Présents	Admis	Taux de réussite	Taux de réussite national	Taux académique - national
SCOLAIRE	39	31	79,5 %	78,8 %	0,7
TOTAL	39	31	79,5 %	75,3 %	4,1

Répartition par catégorie de spécialité

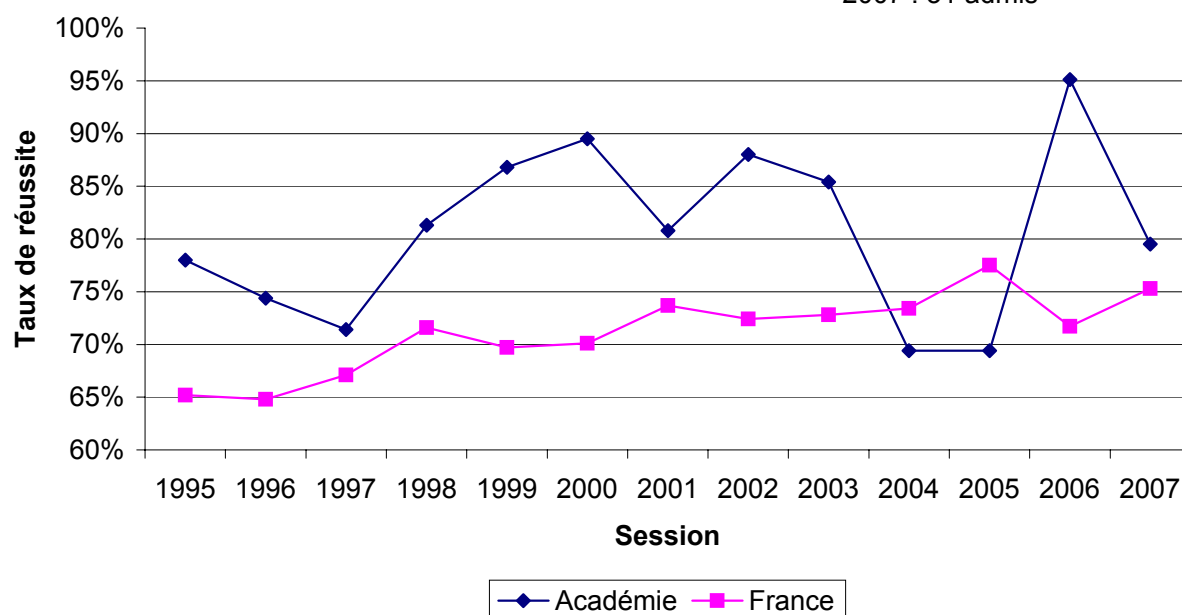
Catégorie de spécialités	Présents	Admis	Taux de réussite	Taux de réussite national	Taux académique - national	Part des filles
PRODUCTION	39	31	79,49 %	75,09 %	4,4	71 %
TOTAL	39	31	79,49 %	75,34 %	4,1	71%

Répartition par spécialité

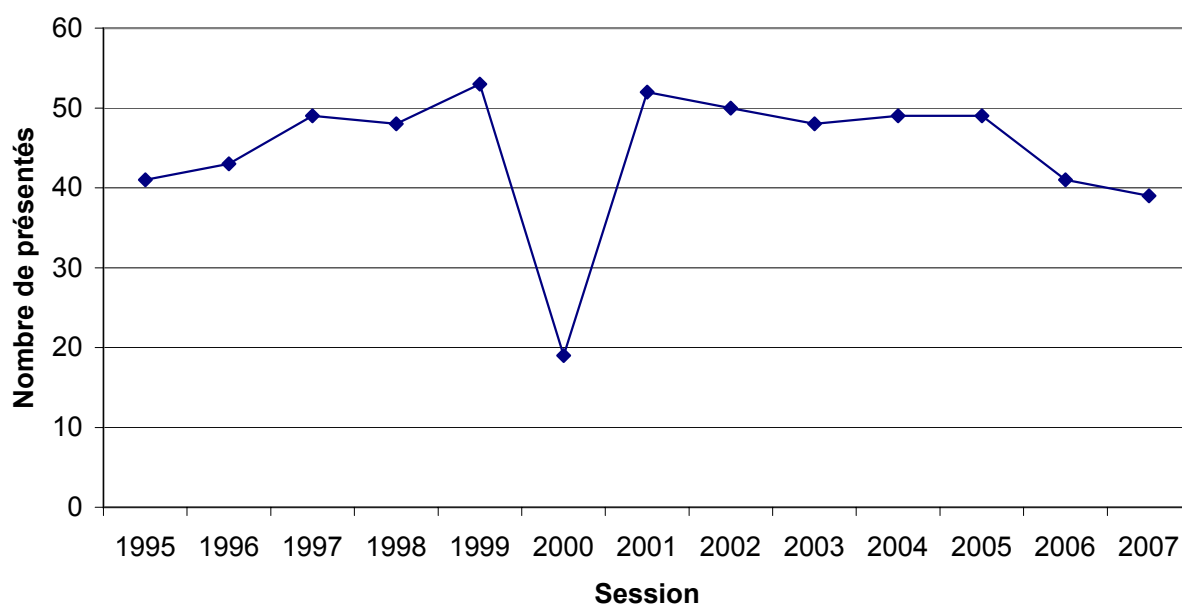
Spécialité	Présents	Admis	Taux de réussite
BT 22406 DESSIN.ARTS APPLIQ: CRISTALLERIE	14	14	100,0 %
BT 23003 COLLABORATEUR D'ARCHITECTE	12	7	58,3 %
BT 24210 METIERS SPECT: TECHNQ HABILLAG (DIP)	13	10	76,9 %
TOTAL	39	31	79,5 %

Evolution du taux de réussite au BT

2007 : 31 admis



Evolution du nombre de présentés au BT



**Résultats
du
BACCALAUREAT
SESSION 2007
Niveau IV**

- 9 791 (84%) admis au Bac
- 5 251 bac général soit 54% du bac
- 2 374 bac technologique soit 24% du bac
- 2 166 bac professionnel soit 22% du bac

Les résultats détaillés du baccalauréat session 2007 peuvent être consultés dans « Balises statistiques de la Desi » n° 03-07 de juillet 2007 ou sur le site <http://infocentre.ac-clermont.fr/>.

BACCALAUREAT

Résultats par type de baccalauréat

Diplôme	Présents	Admis	Taux de réussite académique	Taux de réussite national	Taux académique - national
BAC GENERAL					
ES (Economique et Social)	1 838	1 657	90,2 %	88,4 %	1,8
L (Littéraire)	1 127	962	85,4 %	84,4 %	0,9
S (Scientifique)	2 985	2 632	88,2 %	88,5 %	-0,3
TOTAL BAC GENERAL	5 950	5 251	88,3 %	87,7 %	0,5
BAC TECHNOLOGIQUE					
BAC F11	0	0		93,0 %	-93,0
Hôtellerie	69	53	76,8 %	85,0 %	-8,2
SMS (Sciences Médico-Sociales)	624	454	72,8 %	77,5 %	-4,8
STG (Sciences et Technologies de la Gestion)	1 240	1 009	81,4 %	78,6 %	2,8
STI (Sciences et Technologies Industries)	682	575	84,3 %	81,1 %	3,2
STL (Sciences et Technologies de Laboratoire)	109	101	92,7 %	86,6 %	6,1
TOTAL BAC TECHNOLOGIQUE sans agricole	2 724	2 192	80,5 %	79,6 %	0,9
STPA (Sciences Techno. Produit Agroalimentaire)	2	2	100,0 %	70,3 %	29,7
STAE (Sciences Techno. Aménagement Equipement)	268	180	67,2 %	73,4 %	-6,2
TOTAL BAC TECHNOLOGIQUE AGRICOLE	270	182	67,4 %	73,2 %	-5,7
TOTAL BAC TECHNOLOGIQUE + AGRICOLE	2 994	2 374	79,3 %	79,3 %	0,0
BAC PROFESSIONNEL					
Production	981	791	80,6 %	79,3 %	1,3
Services	1 222	948	77,6 %	77,4 %	0,2
TOTAL BAC PROFESSIONNEL sans agricole	2 203	1 739	78,9 %	78,2 %	0,7
Production	383	327	85,4 %	77,2 %	8,1
Services	125	100	80,0 %	88,9 %	-8,9
TOTAL BAC PROFESSIONNEL AGRICOLE	508	427	84,1 %	80,8 %	3,3
TOTAL BAC PROFESSIONNEL + AGRICOLE	2 711	2 166	79,9 %	78,5 %	1,4
TOTAL	11 655	9 791	84,0 %	83,4 %	0,6

Répartition par sexe

	Filles		Garçons		
	Admis	Taux de réussite	Admis	Taux de réussite	
BAC GENERAL					
ES (Economique et Social)	1 050	90,8 %	607	89,0 %	63%
L (Littéraire)	771	86,1 %	191	82,3 %	80%
S (Scientifique)	1 295	89,3 %	1 337	87,1 %	49%
TOTAL BAC GENERAL	3 116	89,0 %	2 135	87,2 %	59%
BAC TECHNOLOGIQUE					
Hôtellerie	26	86,7 %	27	69,2 %	49%
SMS (Sciences Médico-Sociales)	429	72,6 %	25	75,8 %	94%
STG (Sciences et Technologies de la Gestion)	591	81,9 %	418	80,7 %	59%
STI (Sciences et Technologies Industries)	45	86,5 %	530	84,1 %	8%
STL (Sciences et Technologies de Laboratoire)	72	96,0 %	29	85,3 %	71%
TOTAL BAC TECHNOLOGIQUE sans agricole	1 163	79,1 %	1 029	82,1 %	53%
STAE (Sciences Techno. Aménagement Equipement)	49	61,3 %	131	69,7 %	27%
STPA (Sciences Techno. Produit Agroalimentaire)	1	100,0 %	1	100,0 %	50%
TOTAL BAC TECHNO AGRICOLE	50	61,7 %	132	69,8 %	27%
TOTAL BAC TECHNO + AGRICOLE	1 213	78,2 %	1 161	80,5 %	51%
BAC PROFESSIONNEL					
Production	70	71,4 %	721	81,7 %	9%
Services	653	78,2 %	295	76,2 %	69%
TOTAL BAC PROFESSIONNEL sans agricole	723	77,5 %	1 016	80,0 %	42%
Production	104	90,4 %	223	83,2 %	32%
Services	92	79,3 %	8	88,9 %	92%
TOTAL BAC PROFESSIONNEL AGRICOLE	196	84,8 %	231	83,4 %	46%
TOTAL BAC PRO + AGRICOLE	919	79,0 %	1 247	80,6 %	42%
TOTAL	5 248	84,4 %	4 543	83,5 %	54%

Répartition par département

Académie de Clermont 2007	ALLIER		CANTAL		HAUTE-LOIRE		PUY-DE-DOME	
Diplôme	Admis	Taux de réussite	Admis	Taux de réussite	Admis	Taux de réussite	Admis	Taux de réussite
BAC GENERAL	1 117	86,6 %	517	88,8 %	995	89,6 %	2 622	88,3 %
BAC TECHNOLOGIQUE	565	78,8 %	267	82,7 %	300	77,1 %	1 060	81,9 %
BAC TECHNOLOGIQUE AGRICOLE	32	58,2 %	25	62,5 %	67	65,0 %	58	80,6 %
TOTAL BAC TECHNOLOGIQUE	597	77,3 %	292	80,4 %	367	74,6 %	1 118	81,8 %
BAC PROFESSIONNEL	450	73,6 %	208	84,6 %	207	78,4 %	874	80,8 %
BAC PROFESSIONNEL AGRICOLE	91	76,5 %	97	82,9 %	106	85,5 %	133	89,9 %
TOTAL BAC PROFESSIONNEL	541	74,1 %	305	84,0 %	313	80,7 %	1 007	81,9 %
TOTAL	2 255	80,8 %	1 114	85,2 %	1 675	84,2 %	4 747	85,3 %

Résultats par secteur

	SECTEUR PUBLIC		SECTEUR PRIVE		SANS OBJET	
	Admis	Taux de réussite	Admis	Taux de réussite	Admis	Taux de réussite
BAC GENERAL	3 909	89,1%	1 320	87,6%	22	37,3%
BAC TECHNOLOGIQUE	1 666	81,3 %	513	78,9 %	13	50,0 %
BAC TECHNOLOGIQUE AGRICOLE	140	76,9 %	21	70,0 %	21	36,2 %
TOTAL BAC TECHNOLOGIQUE	1 806	81,0%	534	78,5%	34	40,5%
BAC PROFESSIONNEL	1 165	78,9 %	475	85,1 %	99	58,9 %
BAC PROFESSIONNEL AGRICOLE	264	85,7 %	127	83,0 %	36	76,6 %
TOTAL BAC PROFESSIONNEL	1 429	80,1 %	602	84,7 %	135	62,8 %
TOTAL	7 144	85,0 %	2 456	84,8 %	191	53,4 %

Répartition par origine des types de formation : Tous Bacs

Type de formation	Présents	Admis	Taux de réussite académique	Taux de réussite national	Taux académique - national
APPRENTISSAGE	340	298	87,6 %	81,0 %	6,7
ENSEIGNEMENT A DISTANCE	42	15	35,7 %	44,5 %	-8,7
FORMATION CONTINUE	112	81	72,3 %	74,0 %	-1,7
INDIVIDUEL	253	112	44,3 %	49,1 %	-4,8
SCOLAIRE	10 908	9 285	85,1 %	84,9 %	0,2
TOTAL	11 655	9 791	84,0 %	83,4 %	0,6

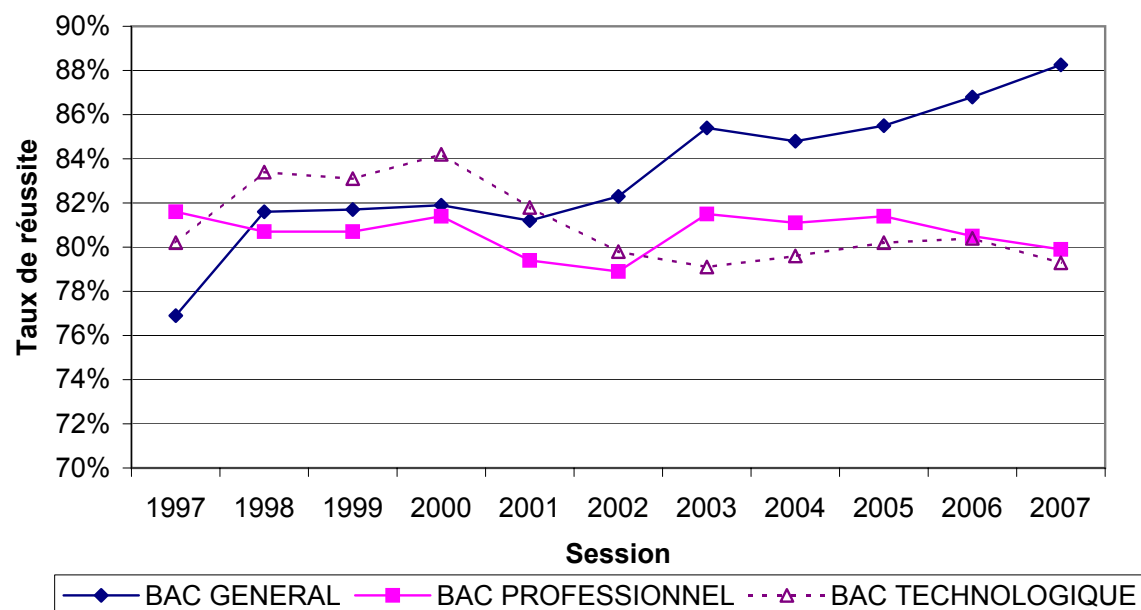
Répartition par origine des types de formation : Bac Pro

Type de formation	Présents	Admis	Taux de réussite académique	Taux de réussite national	Taux académique - national
APPRENTISSAGE	340	298	87,6 %	81,0 %	6,7
ENSEIGNEMENT A DISTANCE	6	2	33,3 %	49,7 %	-16,3
FORMATION CONTINUE	112	81	72,3 %	74,1 %	-1,8
INDIVIDUEL	110	56	50,9 %	50,9 %	0,0
SCOLAIRE	2 143	1 729	80,7 %	80,4 %	0,3
TOTAL	2 711	2 166	79,9 %	78,5 %	1,4

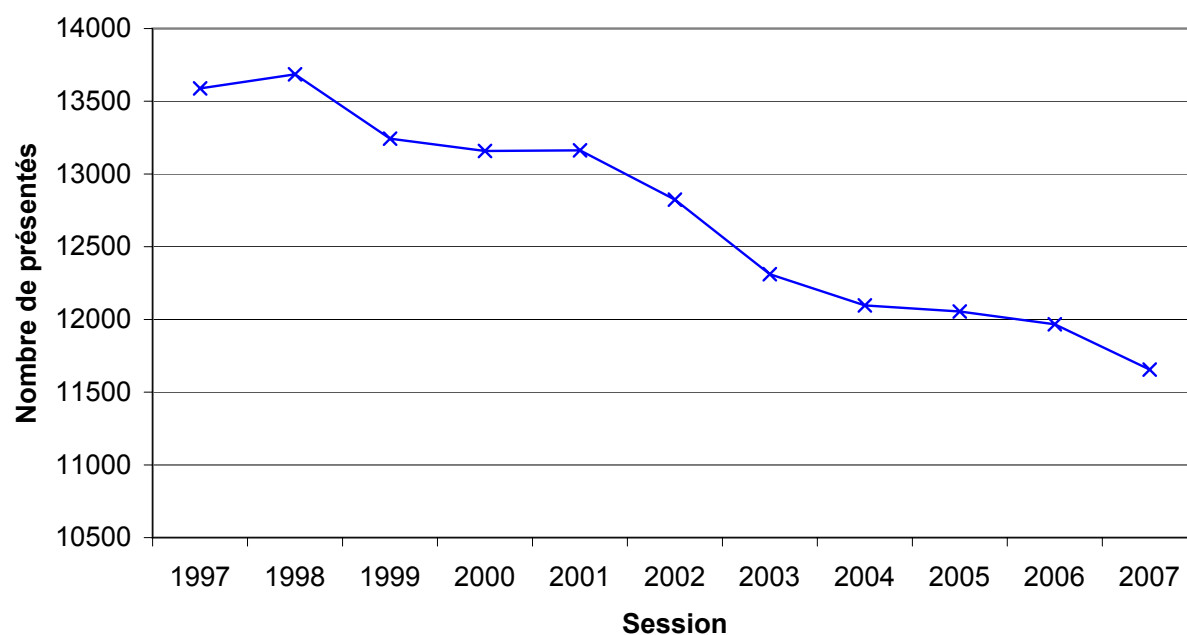
Répartition par mention

Diplôme	Nombre d'admis sans Mention	Nombre d'admis Mention AB	Nombre d'admis Mention B	Nombre d'admis Mention TB	TOTAL
BAC GENERAL					
ES (Economique et Social)	948	489	171	49	1 657
L (Littéraire)	580	263	83	36	962
S (Scientifique)	1 158	771	481	222	2 632
TOTAL BAC GENERAL	2 686	1 523	735	307	5 251
BAC TECHNOLOGIQUE					
Hôtellerie	33	13	6	1	53
SMS (Sciences Médico-Sociales)	377	63	14	0	454
STG (Sciences et Technologies de la Gestion)	809	178	21	1	1 009
STI (Sciences et Technologies Industries)	323	189	58	5	575
STL (Sciences et Technologies de Laboratoire)	57	37	6	1	101
TOTAL BAC TECHNO sans agricole	1 599	480	105	8	2 192
STAE (Sciences Techno. Aménagement Equipement)	132	46	2	0	180
STPA (Sciences Techno. Produit Agroalimentaire)	2	0	0	0	2
TOTAL BAC TECHNO AGRICOLE	134	46	2	0	182
TOTAL BAC TECHNO + AGRICOLE	1 733	526	107	8	2 374
BAC PROFESSIONNEL					
Production	412	293	76	10	791
Services	464	374	103	7	948
TOTAL BAC PRO sans agricole	876	667	179	17	1 739
Production	195	112	19	1	327
Services	69	26	5	0	100
TOTAL BAC PRO AGRICOLE	264	138	24	1	427
TOTAL BAC PRO + AGRICOLE	1 140	805	203	18	2 166
TOTAL	5 559	2 854	1 045	333	9 791
Pourcentage	57%	29%	11%	3%	100%

Evolution des résultats aux baccalauréats



Evolution du nombre de présentés aux baccalauréats (Ensemble des baccalauréats)



**Résultats
du
BMA
Brevet des Métiers d'Art
SESSION 2007
Niveau IV**

- 13 (86,7%) admis au BMA
- 62% de filles parmi les admis

BMA

BREVET DES METIERS D'ART

Répartition par sexe

Sexe	Présents	Admis	Taux de réussite	Taux de réussite nationale	Taux académique - national
FEMININ	9	8	88,9 %	84,2 %	4,7
MASCULIN	6	5	83,3 %	72,1 %	11,3
TOTAL	15	13	86,7 %	78,8 %	7,9
Part des filles		62%			

Répartition par département

Département	Présents	Admis	Taux de réussite
ALLIER	15	13	86,7 %
TOTAL	15	13	86,7 %

Répartition par secteur

Secteur	Présents	Admis	Taux de réussite	Taux de réussite nationale	Taux académique - national
SECTEUR PUBLIC	15	13	86,7 %	78,6 %	8,1
TOTAL	15	13	86,7 %	78,8 %	7,9

Répartition par origine des types de formation

Type de formation	Présents	Admis	Taux de réussite	Taux de réussite nationale	Taux académique - national
SCOLAIRE	15	13	86,7 %	80,1 %	6,6
TOTAL	15	13	86,7 %	78,8 %	7,9

Répartition par catégorie de spécialité

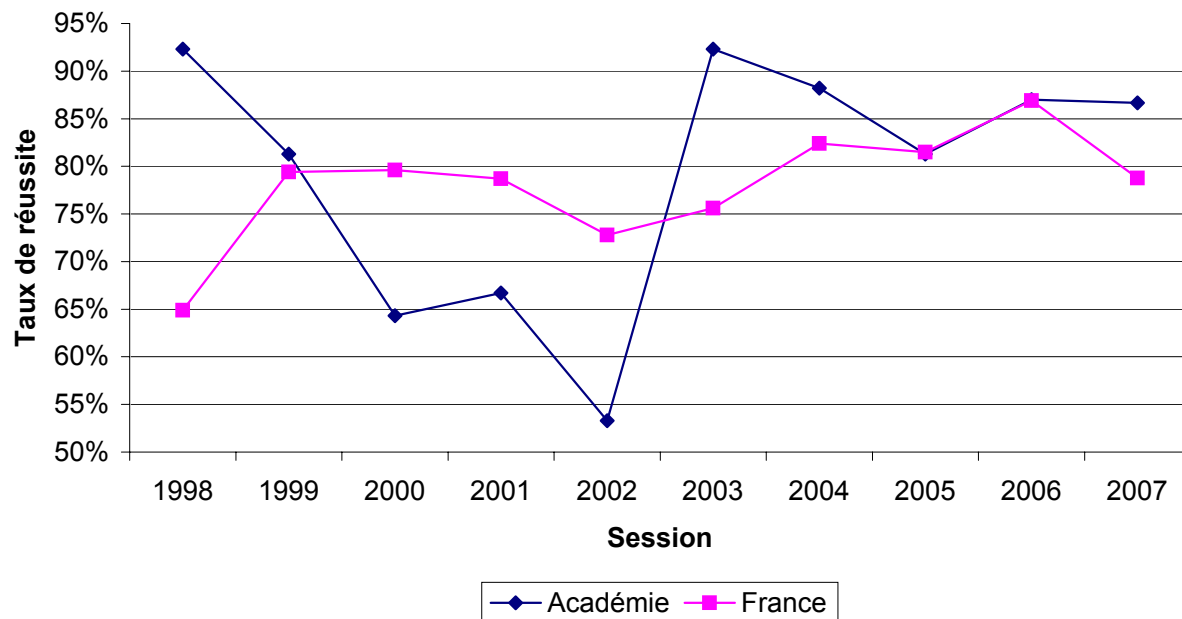
Catégorie de spécialités	Présents	Admis	Taux de réussite	Taux de réussite nationale	Taux académique - national	Part des filles dans les admis
PRODUCTION	15	13	86,67 %	78,59 %	8,1	62%
TOTAL	15	13	86,67 %	78,78 %	7,9	62%

Répartition par spécialité

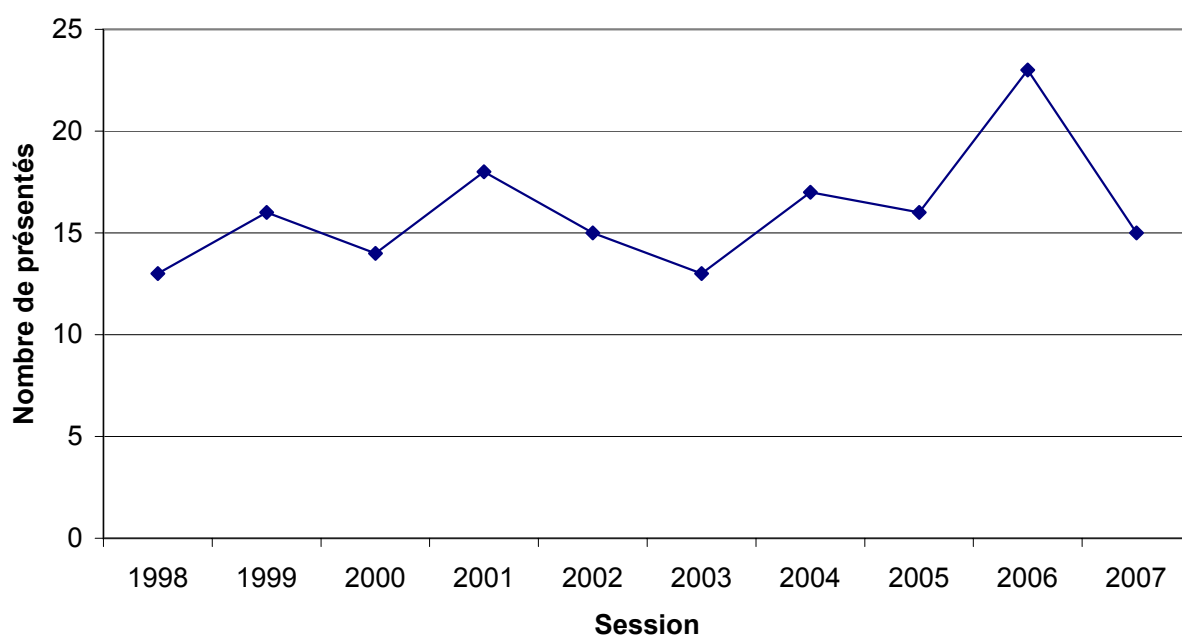
Spécialité	Présents	Admis	Taux de réussite
BMA 22201 ARTS ET TECHNIQUES DU VERRE	15	13	86,7 %
TOTAL	15	13	86,7 %

Evolution du taux de réussite au BMA

2007 : 13 admis



Evolution du nombre de présentés au BMA



**Résultats
du
BTS
Brevet de Technicien Supérieur
et
assimilé (DCESF)
SESSION 2007
Niveau III**

- 1 821 (69,9%) admis en BTS
- 51% de filles parmi les admis
- 36 (84%) admis en DCESF

BTS
BREVET DE TECHNICIEN SUPERIEUR

Répartition par sexe

Sexe	Présents	Admis	Taux de réussite académique	Taux de réussite national	Taux académique - national
FEMININ	1 393	929	66,7 %	66,5 %	0,2
MASCULIN	1 213	892	73,5 %	68,0 %	5,5
TOTAL	2 606	1 821	69,9 %	67,2 %	2,7
Part des filles		51%			

Répartition par département

Département	Présents	Admis	Taux de réussite
ALLIER	674	456	67,7 %
CANTAL	200	126	63,0 %
HAUTE-LOIRE	315	232	73,7 %
PUY-DE-DOME	1 417	1 007	71,1 %
TOTAL	2 606	1 821	69,9 %

Répartition par origine des types de formation

Type de formation	Présents	Admis	Taux de réussite académique	Taux de réussite national	Taux académique - national
APPRENTISSAGE	79	65	82,3 %	69,0 %	13,3
ENSEIGNEMENT A DISTANCE	55	18	32,7 %	35,5 %	-2,8
FORMATION CONTINUE	381	218	57,2 %	57,4 %	-0,2
INDIVIDUEL	166	72	43,4 %	38,0 %	5,4
SCOLAIRE	1 925	1 448	75,2 %	74,9 %	0,3
TOTAL	2 606	1 821	69,9 %	67,2 %	2,7

Répartition par catégorie de spécialités

Catégorie de spécialités	Présents	Admis	Taux de réussite académique	Taux de réussite national	Taux académique - national	Part des filles
PRODUCTION	595	479	80,5 %	74,3 %	6,2	13, %
SERVICES	2 011	1 342	66,7 %	65,1 %	1,7	64, %
TOTAL	2 606	1 821	69,9 %	67,2 %	2,7	51%

Répartition par domaine de spécialités

Domaine de spécialités	Admis	Taux de réussite	Taux de réussite national
COMMUNICATION ET INFORMATION	310	66,8 %	65,5 %
ECHANGES ET GESTION	788	68,2 %	64,8 %
GENIE CIVIL, CONSTRUCTION, BOIS	36	63,2 %	72,6 %
MECANIQUE, ELECTRICITE, ELECTRONIQUE	224	81,5 %	72,6 %
SERVICES A LA COLLECTIVITE	14	66,7 %	62,7 %
SERVICES AUX PERSONNES	230	62,0 %	65,6 %
SPEC.PLURI-TECHNO DE LA PRODUCTION	135	81,3 %	76,3 %
TRANSFORMATIONS	84	86,6 %	75,2 %
TOTAL	1 821	69,9 %	67,2 %

Répartition par groupe de spécialités

Groupe de spécialités	Admis	Taux de réussite	Taux de réussite national
ACCUEIL, HOTELLERIE, TOURISME	126	70,0 %	73,5 %
AGRO-ALIMENTAIRE, ALIMENTATION, CUISINE	35	85,4 %	74,9 %
COIFFURE, ESTHETIQUE & AUTRES SOINS	25	41,7 %	59,7 %
COMMERCE, VENTE	391	67,9 %	67,7 %
COMPTABILITE, GESTION	253	66,8 %	61,9 %
ELECTRICITE, ELECTRONIQUE	113	86,9 %	75,0 %
FINANCES, BANQUE, ASSURANCES	130	71,8 %	62,2 %
INFORMATIQ, TRAITEMENT DE L'INFORMATION	109	81,3 %	64,1 %
METALLURGIE	17	89,5 %	72,5 %
MINES & CARRIERES, GENIE CIVIL, TOPOGR.	8	57,1 %	73,4 %
MOTEURS ET MECANIQUE AUTO	17	73,9 %	65,7 %
NETTOYAGE, ASSAINIS., PROTECT.ENVIRONMT	14	66,7 %	62,7 %
PLASTURGIE, MATERIAUX COMPOSITES	11	78,6 %	76,3 %
SANTE	47	58,8 %	57,0 %
SECRETARIAT, BUREAUTIQUE	116	59,8 %	64,4 %
SPEC.PLURITECHNO GENIE CIVIL, CONSTR; ..	16	57,1 %	70,8 %
SPEC.PLURITECHNO MECANIQ-ELECTRICITE	79	75,2 %	72,1 %
SPEC.PLURIVAL.DE LA COMMUNICATION	42	64,6 %	72,7 %
STRUCTURES METALLIQUES	15	88,2 %	72,1 %
TECHNIQUES DE L'IMAGE, DU SON, SPECTACLE	38	61,3 %	62,7 %
TECHNIQUES DE L'IMPRIMERIE &DE L'EDITION	5	55,6 %	75,3 %
TECHNO DE COMMANDES DES TRANSFO.INDUST	88	77,2 %	75,9 %
TECHNO.INDUSTRIELLES FONDAMENTALES	47	90,4 %	77,9 %
TRANSFORMATIONS CHIMIQUES ET APPARENTEES	21	91,3 %	75,7 %
TRANSPORT, MANUTENTION, MAGASINAGE	14	73,7 %	64,5 %
TRAVAIL DU BOIS ET DE L'AMEUBLEMENT	12	80,0 %	74,4 %
TRAVAIL SOCIAL	32	62,7 %	64,5 %
TOTAL	1 821	69,9 %	67,2 %

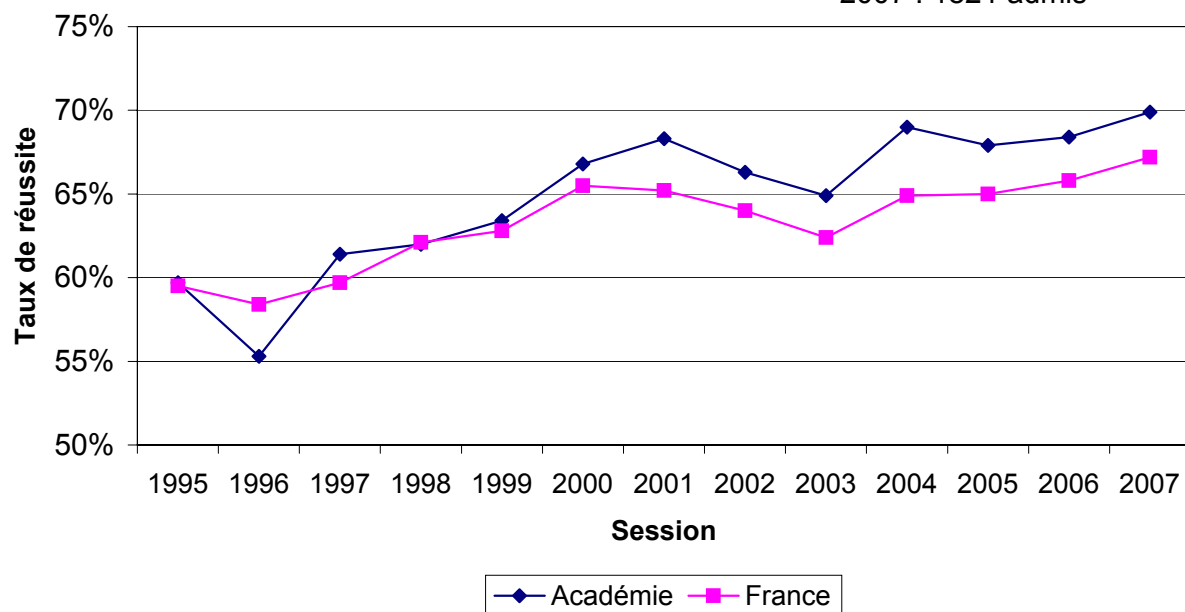
Répartition par spécialité

Spécialité	Présents	Admis	Taux de réussite
BTS 20006 CONCEPTION DE PRODUITS INDUSTRIE	41	36	87,8 %
BTS 20007 DESIGN DE PRODUITS	11	11	100,0 %
BTS 20107 MECA.ET AUTOMATISMES INDUSTRIELS	35	31	88,6 %
BTS 20108 CONTROL.INDUST.REGULAT.AUTOMATIQ	11	10	90,9 %
BTS 20109 INFORMTQ.RESEAUX.POUR IND.SERV.T	15	9	60,0 %
BTS 20110 MAINTENANCE INDUSTRIELLE	53	38	71,7 %
BTS 22102 BIOTECHNOLOGIE	16	15	93,8 %
BTS 22103 QUALIT.DS INDUS.ALIM.& BIO-INDUS	25	20	80,0 %
BTS 22206 CHIMISTE	23	21	91,3 %
BTS 22307 OUTILAGES MISE EN FORME MATERIAUX	18	16	88,9 %
BTS 22311 TRAITM.MATERX OP_A: TRAIT.THERMI	1	1	100,0 %
BTS 22503 PLASTURGIE	14	11	78,6 %
BTS 23009 BATIMENT	12	8	66,7 %
BTS 23011 DESIGN D'ESPACE	16	8	50,0 %
BTS 23105 TRAVAUX PUBLICS	11	7	63,6 %
BTS 23106 GEOMETRE TOPOGRAPHE	3	1	33,3 %
BTS 23409 PRODUCTIQ BOIS AMEUBLT: DEVPT IND	11	9	81,8 %
BTS 23410 PRODUCTIQ BOIS AMEUBLT: PROD.GESD	4	3	75,0 %
BTS 25001 ASSISTANCE TECHNIQUE D'INGENIEUR	18	15	83,3 %
BTS 25003 TECHNICO-COMMERC: GENIE ELEC.MECA	46	30	65,2 %
BTS 25004 PRODUCTIQUE MECANIQUE	41	34	82,9 %
BTS 25204 MOTEURS A COMBUSTION INTERNE	1	0	0,0 %
BTS 25205 APRES VENTE AUTO : VEHICUL PARTIC	21	17	81,0 %
BTS 25207 AGRO-EQUIPEMENT	1	0	0,0 %
BTS 25401 REALISAT.D'OUVRAGES CHAUDRONNES	17	15	88,2 %
BTS 25509 ELECTROTECHNIQUE	90	78	86,7 %
BTS 25512 GENIE OPTIQ : OPTIQ.INSTRUMENTALE	1	0	0,0 %
BTS 25514 SYSTEMES ELECTRONIQUES	39	35	89,7 %
BTS 31101 TRANSPORT	19	14	73,7 %
BTS 31203 COMMERCE INTERNATIONAL	52	37	71,2 %
BTS 31209 MANAGEMENT UNITES COMMERCIALES	359	239	66,6 %
BTS 31210 NEGOCIATION ET RELATION CLIENT	165	115	69,7 %
BTS 31303 PROFESSIONS IMMOBILIERES	43	29	67,4 %
BTS 31304 ASSURANCE	32	25	78,1 %
BTS 31305 BANQUE MARCHE PARTICULIERS	88	68	77,3 %
BTS 31306 BANQUE MARCHE PROFESSIONNELS	18	8	44,4 %
BTS 31405 ASSISTANT DE GESTION PME PMI	214	148	69,2 %
BTS 31406 COMPTA. GESTION DES ORGANISATION	165	105	63,6 %
BTS 32001 COMMUNICATION DES ENTREPRISES	65	42	64,6 %
BTS 32206 COM.I.GRAPH.O.ET.REAL.PRDTs GRAP	3	3	100,0 %
BTS 32207 COM.I.GRAPH.O.ET.REAL.PRDTs IMPR	6	2	33,3 %
BTS 32317 COMMUNICATION VISUELLE	19	10	52,6 %
BTS 32319 COMMUNIC.VISUELLE OPT. MULTIMEDI	11	6	54,5 %
BTS 32320 METIERS AUDIOV. OPT.METIERS IMAG	9	5	55,6 %
BTS 32321 METIERS AUDIOV. OPT. METIERS SON	9	5	55,6 %
BTS 32322 MET.AUDIOV.OP.MONTAG.POSTPRODUCT	7	6	85,7 %
BTS 32323 MET.AUDIOV.OP.T.INGENIERI.EXPL.E	4	3	75,0 %
BTS 32324 MET.AUDIOV.OPT.GESTION PRODUCTIO	3	3	100,0 %
BTS 32405 ASSISTANT DE DIRECTION	171	96	56,1 %
BTS 32406 ASSISTANT SECRETAIRE TRILINGUE	23	20	87,0 %
BTS 32606 INFQ.GEST: DEVELOPPEUR APPLICATION	65	52	80,0 %
BTS 32607 INFQ.GEST:ADM.RESX LOCAUX ENTREP	69	57	82,6 %
BTS 33103 DIETETIQUE	31	17	54,8 %
BTS 33107 OPTICIEN LUNETIER	49	30	61,2 %
BTS 33203 ECONOMIE SOCIALE ET FAMILIALE	51	32	62,7 %

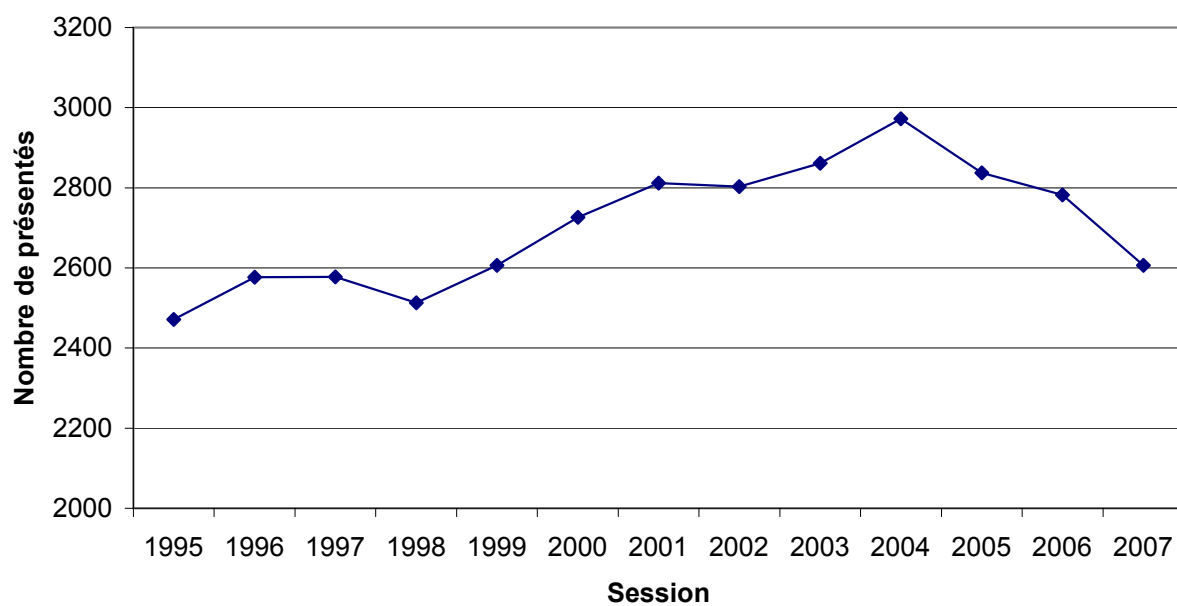
Spécialité	Présents	Admis	Taux de réussite
BTS 33414 HOTEL.RESTAUR.OP A: GESTION HOTEL	28	20	71,4 %
BTS 33415 HOTEL.RESTAUR.OP B: ARTS CULINAIR	40	32	80,0 %
BTS 33417 VENTES PRODUCTIONS TOURISTIQUES	42	31	73,8 %
BTS 33418 ANIMAT.GESTION TOURISTIQ. LOCALE	70	43	61,4 %
BTS 33602 ESTHETIQUE COSMETIQUE	60	25	41,7 %
BTS 34301 METIERS DE L'EAU	21	14	66,7 %
TOTAL	2 606	1 821	69,9 %

Evolution du taux de réussite au BTS

2007 : 1821 admis



Evolutions du nombre de présentés au BTS



DCESF - Diplôme de Conseiller en Economie Sociale et Familiale

Le Ministère de l'éducation nationale n'inclut pas cette formation dans les résultats aux diplômes de BTS (Note d'information 08.23). Aussi, les résultats au DCESF sont-ils présentés ci-dessous. Le DCESF appartient au domaine de spécialité "services aux personnes" et au groupe de spécialité "travail social".

Répartition par origine

Origine	Présents	Admis	Taux de réussite
Lycée Sidoine Apollinaire	24	21	87,5 %
Individuels	12	9	75,0 %
CNED	7	6	85,7 %
TOTAL	43	36	83,7 %

Autres diplômes de niveau III

DPECF

**Diplôme Préparatoire aux Etudes
Comptables et Financières**

-

Diplôme d'Expert Automobile

-

DTS

**Diplôme de Technicien Supérieur
en Imagerie Médicale**

Session 2007

- 78 (65,5%) admis en DPECF
- 1 (100%) admis en DTS imagerie médicale
- 66% de filles parmi les admis

AUTRES DIPLOMES de niveau III
DPECF - Diplôme d'Expert Automobile et DTS

Répartition par diplômes

Diplôme par Spécialité	Présents	Admis	Taux de réussite académique	Taux de réussite national	taux académique - national
DPECF	119	78	65,5 %	44,85 %	20,7
DIPLÔME D'EXPERT AUTOMOBILE	1	0	0,0 %	56,58 %	-56,6
DTS -IMAGERIE MEDICALE	1	1	100,0 %	82,56 %	17,4
TOTAL	121	79	65,3 %	47,9 %	17,4

Répartition par sexe

Sexe	Présents	Admis	Taux de réussite académique	Taux de réussite national	Taux académique - national
FEMININ	73	52	71,2 %	48,2 %	23,0
MASCULIN	48	27	56,3 %	47,6 %	8,7
TOTAL	121	79	65,3 %	47,9 %	17,4
Part des filles		66%			

Répartition par département

Département	Présents	Admis	Taux de réussite
HAUTE-LOIRE	1	1	100,0 %
PUY-DE-DOME	120	78	65,0 %
TOTAL	121	79	65,3 %

Répartition par secteur

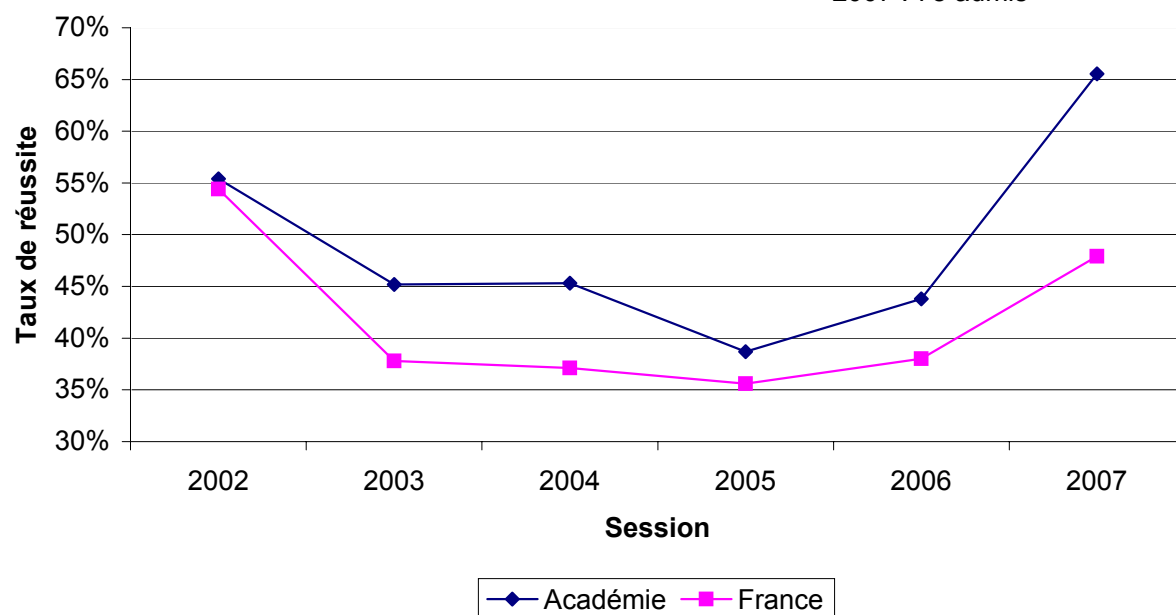
Secteur	Présents	Admis	Taux de réussite académique	Taux de réussite national	Taux académique - national
SECTEUR PUBLIC	55	39	70,9 %	54,6 %	16,3
SECTEUR PRIVE	22	13	59,1 %	56,3 %	2,7
SANS OBJET	44	27	61,4 %	36,4 %	25,0
TOTAL	121	79	65,3 %	47,9 %	17,4

Répartition par origine des types de formation

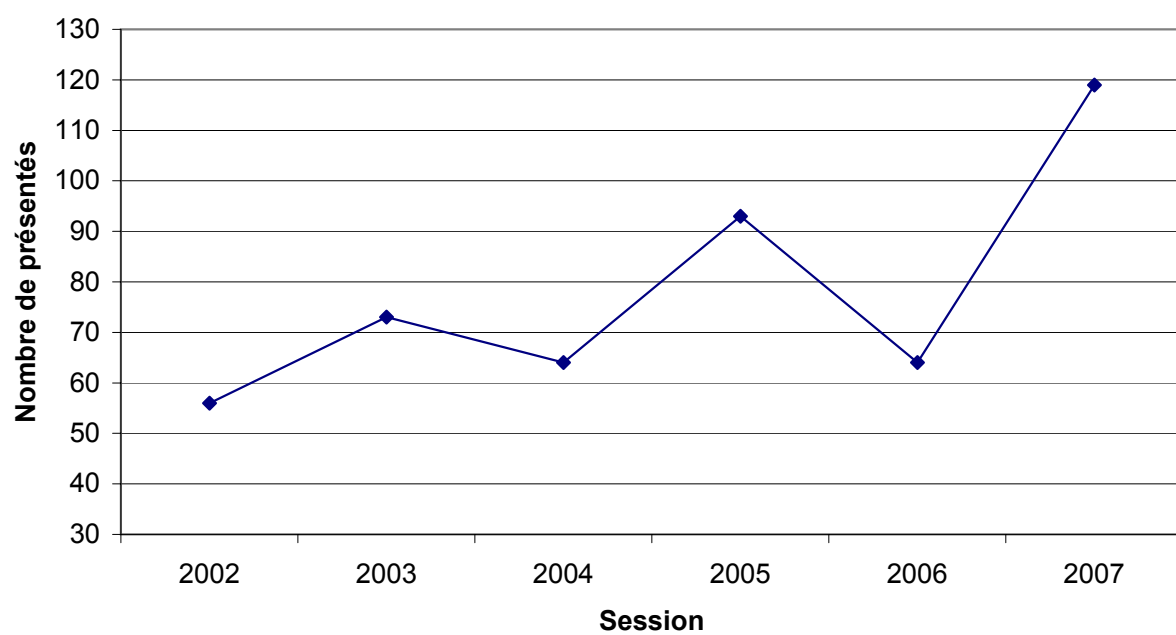
Type de formation	Présents	Admis	Taux de réussite académique	Taux de réussite national	Taux académique - national
INDIVIDUEL	44	27	61,4 %	36,0 %	25,4
SCOLAIRE	77	52	67,5 %	57,3 %	10,3
TOTAL	121	79	65,3 %	47,9 %	17,4

Evolution du taux de réussite au DPECF

2007 : 78 admis



Evolution du nombre de présentés au DPECF



Résultats du DECF

Diplôme d'Etudes Comptables et Financières

SESSION 2007

Niveau II

- 65 (45,5%) admis en DECF
- 63% de filles parmi les admis

DIPLOME ETUDES COMPTABLE ET FINANCIERES

Répartition par sexe

Sexe	Présents	Admis	Taux de réussite académique	Taux de réussite national	Taux académique - national
FEMININ	97	41	42,3 %	36,1 %	6,2
MASCULIN	46	24	52,2 %	36,0 %	16,1
TOTAL	143	65	45,5 %	36,0 %	9,4
Part des filles		63%			

Répartition par département

Département	Présents	Admis	Taux de réussite
HAUTE-LOIRE	15	4	26,7 %
PUY-DE-DOME	128	61	47,7 %
TOTAL	143	65	45,5 %

Répartition par secteur

Secteur	Présents	Admis	Taux de réussite académique	Taux de réussite national	Taux académique - national
SECTEUR PUBLIC	55	25	45,5 %	44,7 %	0,8
SECTEUR PRIVE	32	18	56,3 %	36,9 %	19,3
SANS OBJET	56	22	39,3 %	29,9 %	9,4
TOTAL	143	65	45,5 %	36,0 %	9,4

Répartition par origine des types de formation

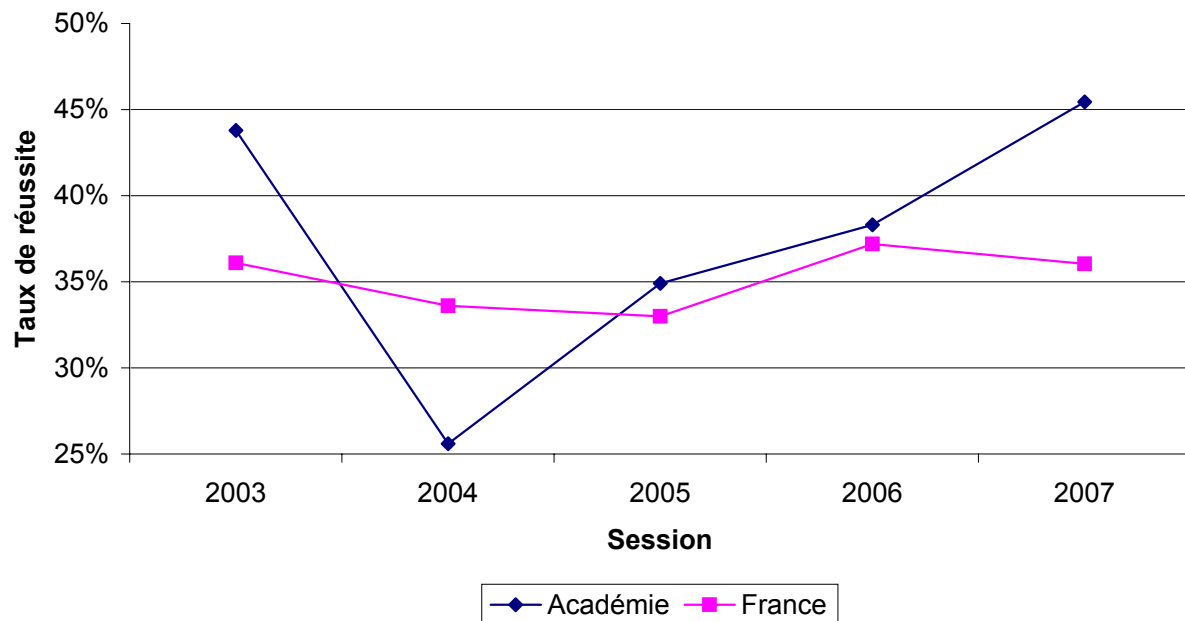
Type de formation	Présents	Admis	Taux de réussite académique	Taux de réussite national	Taux académique - national
INDIVIDUEL	56	22	39,3 %	30,5 %	8,8
SCOLAIRE	87	43	49,4 %	42,1 %	7,3
TOTAL	143	65	45,5 %	36,0 %	9,4

Répartition par Spécialité

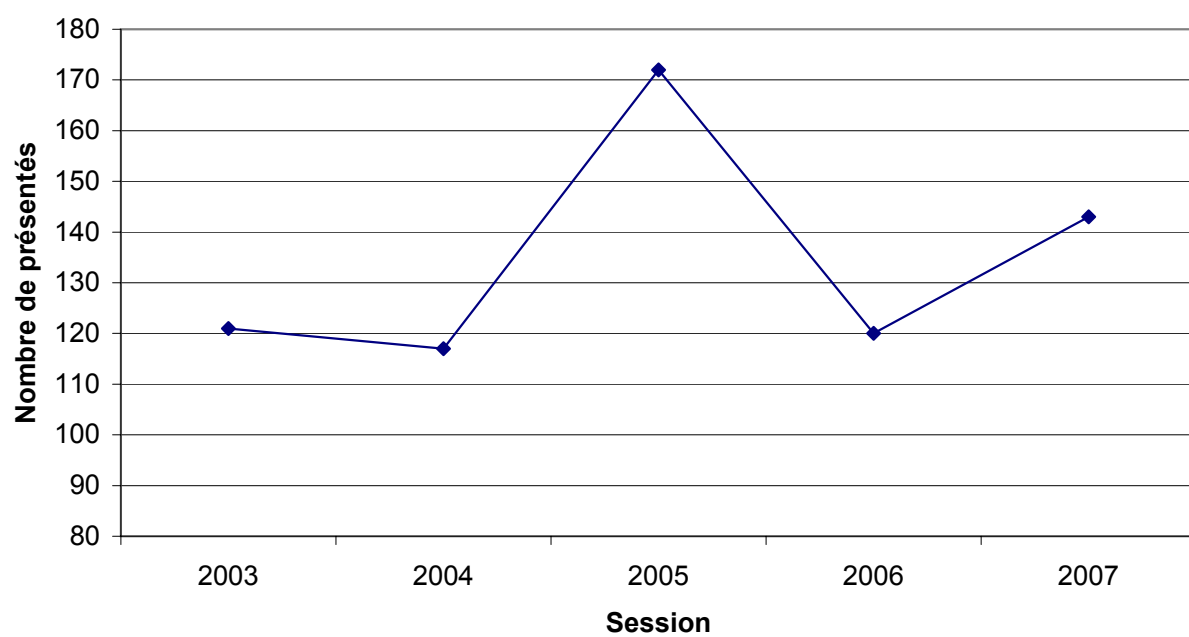
Spécialité	Présents	Admis	Taux de réussite académique	Taux de réussite national	Taux académique - national
DECF	143	65	45,5 %	36,0 %	9,4
TOTAL	143	65	45,5 %	36,0 %	9,4

Evolution du taux de réussite au DECF

2007 : 65 admis



Evolution du nombre de présentés au DECF



ANNEXE

Résultats

Aux

Baccalauréats

Par établissement

RESULTATS DU BAC GENERAL PAR ETABLISSEMENT

Dépt	Sigle	Patronyme	Localité	Admis	Taux de réussite
ALLIER	LG	MADAME DE STAEL	MONTLUCON	280	86,7 %
	LPO	PAUL CONSTANS	MONTLUCON	44	91,7 %
	LG	THEODORE DE BANVILLE	MOULINS	241	88,9 %
	LGT LYC METIER	JEAN MONNET	YZEURE	17	77,3 %
	LG	BLAISE DE VIGENERE	ST POURCAIN SUR SIOULE	86	88,7 %
	LGT	PRESLES	CUSSET	276	89,0 %
	LGT PR	SAINT PIERRE	CUSSET	94	88,7 %
	LGT PR	SAINT BENOIT	MOULINS	33	97,1 %
	LEGTA	TOURRET	NEUVY	8	42,1 %
	LGT PR	SAINT JOSEPH	MONTLUCON	29	76,3 %
CANTAL	LGT	JEAN MONNET	AURILLAC	86	91,5 %
	LPO	DE HAUTE AUVERGNE	SAINT-FOUR	77	89,5 %
	LEGTA	ENIL	AURILLAC	15	71,4 %
	LPO PR	LA PRESENTATION NOTRE DAME	SAINT-FOUR	30	83,3 %
	LG	EMILE DUCLAUX	AURILLAC CEDEX	199	90,0 %
	LPO	-	MAURIAC	61	93,8 %
	LPO PR	GERBERT	AURILLAC	47	88,7 %
HAUTE-LOIRE	LPO	LA FAYETTE	BRIOUDE	93	94,9 %
	LPO	CHARLES ET ADRIEN DUPUY	LE PUY-EN-VELAY	128	90,8 %
	LGT	SIMONE WEIL	LE PUY-EN-VELAY	134	94,4 %
	LGT PR	SAINT JULIEN	BRIOUDE	56	86,2 %
	LGT PR	LA CHARTREUSE	BRIVES CHARENSAC	15	78,9 %
	LGT PR	CEVENOL	LE CHAMBON SUR LIGNON	41	74,5 %
	LGT PR	NOTRE DAME DU CHATEAU	MONISTROL SUR LOIRE	122	84,1 %
	LGT PR	ST LOUIS NOTRE DAME DE FRANCE	LE PUY-EN-VELAY	59	96,7 %
	LGT PR	LA BRUYERE	ST DIDIER EN VELAY	14	56,0 %
	LGT PR	SACRE COEUR	YSSINGEAUX	52	94,5 %
	LEGTA	BONNEFONT	FONTANNES	10	100,0 %
	LGT	LEONARD DE VINCI	MONISTROL SUR LOIRE	185	97,9 %
	LGT PR	ST-JACQUES DE COMPOSTELLE	LE PUY-EN-VELAY	83	90,2 %
PUY-DE-DOME	LPO	BLAISE PASCAL	AMBERT	74	85,1 %
	LG	BLAISE PASCAL	CLERMONT FERRAND	290	91,5 %
	LG	JEANNE D'ARC	CLERMONT FERRAND	338	90,6 %
	LGT LYC METIER	LA FAYETTE	CLERMONT FERRAND	74	93,7 %
	LGT	MURAT	ISSOIRE	178	83,6 %
	LGT	C. ET P. VIRLOGEUX	RIOM	293	91,8 %
	LGT	MONTDORY	THIERS	108	85,0 %
	LGT	JEAN ZAY	THIERS	25	86,2 %
	LGT	AMBROISE BRUGIERE	CLERMONT FERRAND	169	83,3 %
	LEGTA	LOUIS PASTEUR	LEMPDES	20	100,0 %
	LG PR	SAINT PIERRE	COURPIERE	40	90,9 %
	LGT PR	SEVIGNE SAINT LOUIS	ISSOIRE	41	89,1 %
	LG PR	SAINTE MARIE	RIOM	60	83,3 %
	LGT PR	GODEFROY DE BOUILLON	CLERMONT FERRAND	102	88,7 %
	LGT PR	SAINTE THECLE	CHAMALIERES	75	82,4 %
	LG PR	FENELON	CLERMONT FERRAND	84	98,8 %
	LGT PR	SAINT ALYRE	CLERMONT FERRAND	125	97,7 %
	LG PR	MONANGES	CLERMONT FERRAND	47	72,3 %
	LPO LYC METIER	-	CHAMALIERES	142	88,2 %
	LG PR	MASSILLON	CLERMONT FERRAND	71	93,4 %
	LGT	RENE DESCARTES	COURNON D AUVERGNE	248	89,9 %
				5 251	88,3 %

PR : Privé

LPO : Lycée Polyvalent

RESULTATS DU BAC TECHNOLOGIQUE PAR ETABLISSEMENT

Dépt	Sigle	Patronyme	Localité	Admis	Taux de réussite
ALLIER	LPO	PAUL CONSTANS	MONTLUCON	160	80,8 %
	LGT LYC METIER	JEAN MONNET	YZEURE	104	80,0 %
	LGT	PRESLES	CUSSET	106	84,8 %
	LGT PR	SAINTE PROCULE	GANNAT	24	49,0 %
	LT PR	ANNA RODIER	MOULINS	45	91,8 %
	LPO LYC METIER	ALBERT EINSTEIN	MONTLUCON	27	90,0 %
	LPO	GENEVIEVE VINCENT	COMMENTRY	48	78,7 %
	LPO	VALERY LARBAUD	CUSSET	48	67,6 %
CANTAL	LGT	JEAN MONNET	AURILLAC	151	84,8 %
	LPO	DE HAUTE AUVERGNE	SAINT-FLOUR	24	96,0 %
	LEGTA	ENIL	AURILLAC	14	87,5 %
	LPO PR	DE LA COMMUNICATION ST GERAUD	AURILLAC	26	86,7 %
	LPO PR	GERBERT	AURILLAC	51	71,8 %
HAUTE-LOIRE	LPO	LA FAYETTE	BRIOUDE	13	72,2 %
	LPO	CHARLES ET ADRIEN DUPUY	LE PUY-EN-VELAY	34	87,2 %
	LGT	SIMONE WEIL	LE PUY-EN-VELAY	89	78,8 %
	LGT PR	LA CHARTREUSE	BRIVES CHARENSAC	14	87,5 %
	LGT PR	CEVENOL	LE CHAMBON SUR LIGNON	14	63,6 %
	LGT PR	NOTRE DAME DU CHATEAU	MONISTROL SUR LOIRE	14	82,4 %
	LGT PR	ST LOUIS NOTRE DAME DE FRANCE	LE PUY-EN-VELAY	28	84,8 %
	LPO PR	ANNE MARIE MARTEL	LE PUY-EN-VELAY	53	66,3 %
	LGT	LEONARD DE VINCI	MONISTROL SUR LOIRE	38	92,7 %
PUY-DE-DOME	LGT	SIDOINE APOLLINAIRE	CLERMONT FERRAND	296	81,1 %
	LGT LYC METIER	LA FAYETTE	CLERMONT FERRAND	129	82,2 %
	LGT	MURAT	ISSOIRE	43	79,6 %
	LGT	C. ET P. VIRLOGEUX	RIOM	57	83,8 %
	LGT	MONTDORY	THIERS	34	85,0 %
	LGT	JEAN ZAY	THIERS	48	85,7 %
	LGT	AMBROISE BRUGIERE	CLERMONT FERRAND	67	68,4 %
	LGT PR	GODEFROY DE BOUILLON	CLERMONT FERRAND	121	87,1 %
	LGT PR	SAINTE THECLE	CHAMALIERES	59	79,7 %
	LGT PR	SAINT ALYRE	CLERMONT FERRAND	64	91,4 %
	LPO LYC METIER	-	CHAMALIERES	42	77,8 %
	LGT	RENE DESCARTES	COURNON D AUVERGNE	61	95,3 %
	SGT	LP GILBERT ROMME	RIOM	30	85,7 %
				2 192	80,5 %

RESULTATS DU BAC TECHNOLOGIQUE AGRICOLE PAR ETABLISSEMENT

Dépt	Sigle	Patronyme	Localité	Admis	Taux de réussite
ALLIER	LEGTA	TOURRET	NEUVY	25	65,8 %
CANTAL	LEGTA	ENIL	AURILLAC	22	73,3 %
HAUTE-LOIRE	LEGTA	BONNEFONT	FONTANNES	31	73,8 %
	LPA	-	YSSINGEAUX	18	75,0 %
	EA ..	ISVT ST DOMINIQUE VALS	LE PUY-EN-VELAY	12	60,0 %
PUY-DE-DOME	LEGTA	LOUIS PASTEUR	LEMPDES	30	96,8 %
	LYC AGRO ENV	SAINT JOSEPH	LE BREUIL SUR COUZE	9	90,0 %
	LPA	-	ROCHEFORT MONTAGNE	14	82,4 %
				182	67,4 %

EA : Ecole Agricole

LPA : Lycée Professionnel Agricole

RESULTATS DU BAC PROFESSIONNEL PAR ETABLISSEMENT

Dépt	Sigle	Patronyme	Localité	Admis	Taux de réussite
ALLIER	SEP	LYCEE GENEVIEVE VINCENT	COMMENTRY	15	65,2 %
	SEP	LYCEE VALERY LARBAUD	CUSSET	38	84,4 %
	SEP	LYCEE PAUL CONSTANS	MONTLUCON	8	61,5 %
	LP	MAURICE GUYOT	MONTLUCON	53	72,6 %
	LP	JEAN MONNET	YZEURE	42	80,8 %
	LP	ALBERT LONDRES	CUSSET	45	63,4 %
	LP PR	SAINT VINCENT	MONTLUCON	30	69,8 %
	LP PR	ANNA RODIER	MOULINS	45	83,3 %
	CFA	I.F.I 03	AVERMES	17	63,0 %
	CFA	GEORGES BOURACHOT	BELLERIVE SUR ALLIER	34	85,0 %
	LP	GUSTAVE EIFFEL	GANNAT	31	73,8 %
	LP	VAL D'ALLIER	VARENNES SUR ALLIER	16	88,9 %
	GRETA	-	MONTLUCON	15	83,3 %
	SEP	LYCEE ALBERT EINSTEIN	MONTLUCON	16	84,2 %
	CFA	CFAI D'AUVERGNE	DESERTINES	33	94,3 %
CANTAL	LP	RAYMOND CORTAT	AURILLAC	39	75,0 %
	LP	JOSEPH CONSTANT	MURAT	28	87,5 %
	LP	JEAN MERMOZ	AURILLAC	43	86,0 %
	SEP	LYCEE HAUTE AUVERGNE	SAINT-FLOUR	17	100,0 %
	LPA	-	SAINT-FLOUR	7	63,6 %
	CFA	IFPP	AURILLAC	10	71,4 %
	SEP	-	MAURIAC	17	100,0 %
	SEP PR	LYCEE COMMUNICATION ST GERAUD	AURILLAC	23	100,0 %
	SEP PR	LYCEE GERBERT	AURILLAC	21	87,5 %
HAUTE-LOIRE	LP	AUGUSTE AYMARD	ESPALY ST MARCEL	12	85,7 %
	LP LYC METIER	JEAN MONNET	LE PUY-EN-VELAY	43	75,4 %
	LP	CLAUDE FAVARD	STE FLORINE	12	70,6 %
	SEP	LYCEE EMMANUEL CHABRIER	YSSINGEAUX CEDEX	22	73,3 %
	LP PR	PARADIS	BRIVES CHARENSAC	12	80,0 %
	LP PR	-	MONISTROL SUR LOIRE	42	84,0 %
	SEP	LYCEE CHARLES ET ADRIEN DUPUY	LE PUY-EN-VELAY	29	85,3 %
	GRETA	-	LE PUY-EN-VELAY	2	66,7 %
	SEP	LYCEE LA FAYETTE	BRIOUDE	13	100,0 %
	SEP PR	LYCEE ANNE-MARIE MARTEL	LE PUY-EN-VELAY	10	76,9 %
PUY-DE-DOME	LP LYC METIER	FRANCOIS RABELAIS	BRASSAC LES MINES	19	82,6 %
	LP LYC METIER	ROGER CLAUSTRES	CLERMONT FERRAND	38	67,9 %
	LP	MARIE CURIE	CLERMONT FERRAND	37	68,5 %
	LP	AMEDEE GASQUET	CLERMONT FERRAND	94	85,5 %
	LP	HENRI SAINTE-CLAIRE DEVILLE	ISSOIRE	72	83,7 %
	LP	GILBERT ROMME	RIOM	21	61,8 %
	LP LYC METIER	MARIE LAURENCIN	RIOM	66	79,5 %
	LP	DESAIX	ST ELOY LES MINES	15	88,2 %
	LP	SONIA DELAUNAY	THIERS	15	83,3 %
	LP	B.T.P	VOLVIC	35	89,7 %
	LP	VAL DE DORE	THIERS	4	80,0 %
	ECT PR	MICHELIN	CLERMONT FERRAND	29	100,0 %
	LP PR	ANNA RODIER	CLERMONT FERRAND	49	89,1 %
	LP PR	LES CORDELIERS	CLERMONT FERRAND	45	86,5 %
	LP	CAMILLE CLAUDEL	CLERMONT FERRAND	35	71,4 %
	CFA	AFPP - INSTITUT DES METIERS	CLERMONT FERRAND	60	90,9 %
	LP LYC METIER	PIERRE BOULANGER	PONT DU CHATEAU	50	90,9 %
	LP	VERCINGETORIX	ROMAGNAT	54	87,1 %
	GRETA	-	BRASSAC LES MINES	6	75,0 %
	GRETA	-	RIOM	1	100,0 %
	LP PR	GODEFROY DE BOUILLON	CLERMONT FERRAND	15	83,3 %
	SEP	LYCEE BLAISE PASCAL	AMBERT	12	70,6 %
	SEP	-	CHAMALIERES	21	77,8 %
	GRETA	-	CLERMONT FERRAND	5	83,3 %
				1 739	78,9 %

ECT PR : Ecole Technique Privée

RESULTATS DU BAC PROFESSIONNEL AGRICOLE PAR ETABLISSEMENT

Dépt	Sigle	Patronyme	Localité	Admis	Taux de réussite
ALLIER	LEGTA	TOURRET	NEUVY	17	63,0 %
	LPA	ANTOINE BRUN	LAPALISSE	17	73,9 %
	ECA ..	CLAUDE MERCIER	LE MAYET DE MONTAGNE	10	100,0 %
	ECA ..	INSTITUT RURAL	ESCUROLLES	24	77,4 %
	LPA	-	DURDAT LAREQUILLE	22	88,0 %
CANTAL	LEGTA	ENIL	AURILLAC	14	73,7 %
	LPA	-	SAINT-FLOUR	17	100,0 %
	ECA ..	LETRT ST VINCENT	SAINT-FLOUR	17	81,0 %
	EC AGRIC PR	-	MAURIAC	1	20,0 %
	EC AGRIC PR	MAISON FAMILIALE RURALE	MARCOLES	6	85,7 %
	EC AGRIC PR	-	SAINT-FLOUR	18	100,0 %
	CFPPA	AURILLAC	AURILLAC	8	88,9 %
HAUTE-LOIRE	LPA	-	ESPALY ST MARCEL	14	73,7 %
	LEGTA	BONNEFONT	FONTANNES	15	93,8 %
	LPA	-	YSSINGEAUX	28	87,5 %
	EA ..	ISVT ST DOMINIQUE VALS	LE PUY-EN-VELAY	15	78,9 %
	CFPAJ	-	SAUGUES	10	90,9 %
	EC AGRIC PR	-	STE FLORINE	8	100,0 %
PUY-DE-DOME	LEGTA	LOUIS PASTEUR	LEMPDES	55	94,8 %
	LYC AGRO ENV	SAINT JOSEPH	LE BREUIL SUR COUZE	5	50,0 %
	LPA	DES COMBRAILLES	ST GERVAIS D AUVERGNE	15	88,2 %
	LPA	-	ROCHEFORT MONTAGNE	7	87,5 %
	CFPAJ	-	PONTAUMUR	18	100,0 %
	ECA	-	ENNEZAT	23	95,8 %
	CFA.A.	C.N.F.A	ST GERVAIS D AUVERGNE	7	77,8 %
				427	84,1 %

ECA ou EC AGRIC PR: Ecole Agricole Privée

CFPAJ : Centre de formation professionnel Agricole Jeunes

Pour en savoir plus

Académie de CLERMONT-FERRAND

Recteur de l'Académie et Chancelier des Universités : Gérard BESSON

Secrétaire Général de l'Académie : Gérard GUILLAUMIE

Ce document a été réalisé par Franck CALATAYUD en liaison avec l'ensemble de la **Division Etudes - Statistiques - Infocentre**.

Responsable : Jean François MEZEIX

Etudes - Statistiques - Infocentre - Bilan social : Valérie CHAPOTIER, Mustapha ENNAJOU, Catherine GRANGE, Martine HIRIART-DURRUTY, Eric LOUSTAU, Franck CALATAYUD
Enquêtes et gestion des systèmes d'information : Jacqueline NENOT, Joëlle DARCIS, Patricia ROUBY

Secrétariat : Marie-José TEIXEIRA

Tél : 04 73 99 32 71

Des exemplaires supplémentaires de la note de la Desi n° 03-08 "Résultats aux examens – Session 2007" peuvent être demandés à :

Division Etudes - Statistiques - Infocentre
3, avenue Vercingétorix
63033 Clermont-Ferrand cedex1

Consultation en ligne : www.ac-clermont.fr
Académie et Rectorat
Repères - Statistiques – Infocentre
Publications
ou Examens
ou Etablissements - Fiche établissement

N'hésitez pas à nous faire part de vos remarques et suggestions.

Division Etudes - Statistiques - Infocentre
Ce.desi@ac-clermont.fr

Nombre d'exemplaires : 110

collection

Notes de la DESI

thématique

Dossiers statistiques

titre

Résultats aux examens
session 2007

conception, réalisation et diffusion

Division études,
statistiques, infocentre (DESI)
Ce.desi@ac-clermont.fr

impression

Rectorat - 110 ex.

pour plus d'informations

www.ac-clermont.fr



MINISTÈRE DE
L'ÉDUCATION NATIONALE

MINISTÈRE DE
L'ENSEIGNEMENT SUPÉRIEUR
ET DE LA RECHERCHE



Liberté • Égalité • Fraternité
RÉPUBLIQUE FRANÇAISE