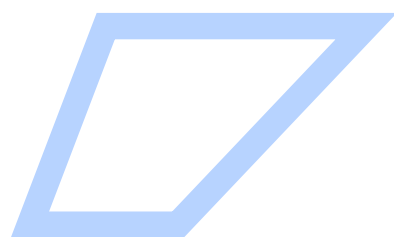




# Notes Statistiques

Académie de Clermont-Ferrand

## Constat des effectifs élèves du second degré



Public et privé 2012-13

numéro 13-12  
octobre 2012



Ce document est édité par :



MINISTÈRE DE  
L'ÉDUCATION NATIONALE

MINISTÈRE DE  
L'ENSEIGNEMENT SUPÉRIEUR  
ET DE LA RECHERCHE



#### **Auteurs**

Constat :  
Eric LOUSTAU  
Nicolas MICONNET  
Jacqueline NENOT

Secrétariat :  
Marie-José TEIXEIRA

#### **Division Statistique et Evaluation**

Tél. : 04 73 99 32 71

Fax : 04 73 99 32 78

[dse@ac-clermont.fr](mailto:dse@ac-clermont.fr)

Consultation en ligne :

Grand public

<http://www.ac-clermont.fr/stat/>

Depuis un site académique

<http://statpro.ac-clermont.fr>



# SOMMAIRE

## Contenu

<b>1. Source des données</b>	1
a) Sont comptés	1
b) Ne sont pas comptés	1
c) Nouveautés 2012	1
<b>2. Par niveau d'enseignement</b>	3
<b>3. Evolution depuis 1999</b>	4
<b>4. Evolution par département</b>	5
<b>5. L'origine sociale des élèves</b>	6
<b>6. L'âge des élèves</b>	8
<b>7. Les filières au lycée général et technologique</b>	9
<b>8. Les spécialités de formation au lycée professionnel</b>	10
<b>9. Tableaux</b>	11
d) Académie	11
e) Département	13
f) Bassin de formation	18
g) Etablissement	35



## **1.Source des données**

- Les données proviennent de l'application SCONET (SColarité sous intraNET)
- Date de validation du constat 2012 : 3 octobre 2012

### **a) Sont comptés**

- Les établissements du 2nd degré public et privé sous contrat sous la tutelle du ministère de l'Education Nationale
- Les élèves sous statut scolaire.

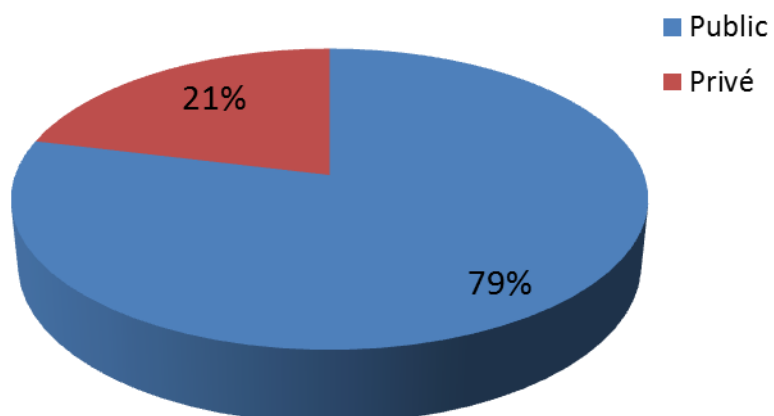
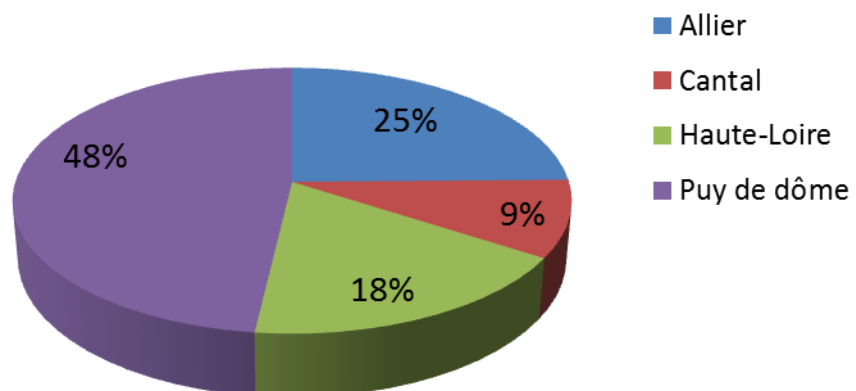
### **b) Ne sont pas comptés**

- Les établissements privés hors contrat.
- Les divisions hors contrat dans les établissements privés sous contrat (inexistantes à la rentrée scolaire 2012).
- Les élèves en apprentissage, formation continue ou contrat de qualification.
- Les élèves relevant de formations mises en place par la Mission Générale d'Insertion (MGI) : CIPPA, SIO, MOREA.

### **c) Nouveautés 2012**

- Remplacement de la 3ème DP6 par la 3ème prépa-pro : 3ème préparatoire aux formations professionnelles ;
- Fin de la rénovation de la voie professionnelle : l'académie ne propose plus de BEP ;
- Poursuite, au niveau de la terminale, de la rénovation des enseignements des séries technologiques STD2A, STI2D et STL,
- Démarrage en première de la série technologique STMG (en remplacement de la série STG) : inscrite dans le contexte général de la réforme du lycée, la nouvelle série STMG propose une classe de première unique, permettant de repousser en classe terminale le choix d'orientation parmi les quatre spécialités qui correspondent aux principaux champs des sciences de gestion ;
- Rénovation de la première ST2S : nouveaux programmes et horaire.

**104 363 élèves soit une augmentation de 645 élèves**





## 2.Par niveau d'enseignement

A la rentrée 2012, 104 363 élèves (augmentation de 0,6 % en un an) sont dénombrés dans les établissements publics et privés du second degré. L'augmentation des effectifs profite seulement au secteur public (636 élèves de plus, soit 0,8 % d'augmentation). Après une longue décrue, les effectifs du secteur privé se stabilisent.

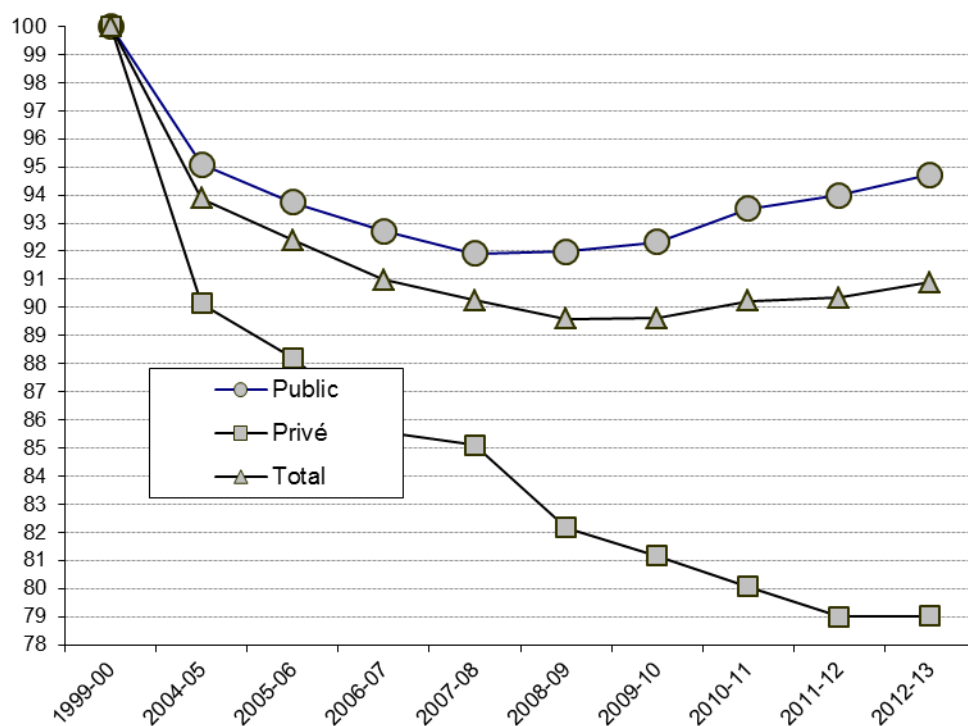
Les effectifs progressent particulièrement dans le second cycle général et technologique (633 élèves, 2,6 % d'augmentation). A l'inverse, le second cycle professionnel perd 489 élèves (-4,1 %) ; cette diminution étant en partie due à la fin de la rénovation de la voie professionnelle (arrêt des BEP cette année).

Académie	Public				Privé				Public et privé			
	Constat		Variation		Constat		Variation		Constat		Variation	
	2011	2012	Effectif	%	2011	2012	Effectif	%	2011	2012	Effectif	%
1ER CYCLE	46 869	47 205	336	0.72	12 533	12 574	41	0.33	59 402	59 779	377	0.63
2D CYCLE GENERAL ET TECHNOLOGIQUE	18 675	19 393	718	3.84	5 528	5 443	-85	-1.54	24 203	24 836	633	2.62
2D CYCLE PROFESSIONNEL	9 663	9 215	-448	-4.64	2 416	2 375	-41	-1.70	12 079	11 590	-489	-4.05
SECOND DEGRE : ENSEIGNEMENT SPECIAL	1 667	1 665	-2	-0.12	123	121	-2	-1.63	1 790	1 786	-4	-0.22
CLASSE PREPARATOIRE AUX GRANDES ECOLES	1 117	1 151	34	3.04	109	131	22	20.18	1 226	1 282	56	4.57
SECTION DE TECHNICIEN SUPERIEUR	3 472	3 496	24	0.69	1 242	1 308	66	5.31	4 714	4 804	90	1.91
PREPARATION DIVERSE PRE-BAC	62	37	-25	-40.32	10	7	-3		72	44	-28	-38.89
PREPARATION DIVERSE POST-BAC	117	116	-1	-0.85	115	126	11	9.57	232	242	10	4.31
<b>Total</b>	<b>81 642</b>	<b>82 278</b>	<b>636</b>	<b>0.78</b>	<b>22 076</b>	<b>22 085</b>	<b>9</b>	<b>0.04</b>	<b>103 718</b>	<b>104 363</b>	<b>645</b>	<b>0.62</b>

### 3.Evolution depuis 1999

	1999-00	2004-05	2005-06	2006-07	2007-08	2008-09	2009-10	2010-11	2011-12	2012-13
Public	86 858	82 598	81 420	80 539	79 829	79 906	80 198	81 222	81 642	82 278
Privé	27 949	25 191	24 653	23 910	23 787	22 961	22 684	22 379	22 076	22 085
<b>Total</b>	<b>114 807</b>	<b>107 789</b>	<b>106 073</b>	<b>104 449</b>	<b>103 616</b>	<b>102 867</b>	<b>102 882</b>	<b>103 601</b>	<b>103 718</b>	<b>104 363</b>

Pour la quatrième rentrée consécutive, les effectifs du second degré augmentent. Il peut toutefois être relevé que les effectifs de sixième, c'est-à-dire les entrants dans le second degré, diminuent en un an (-250 élèves).

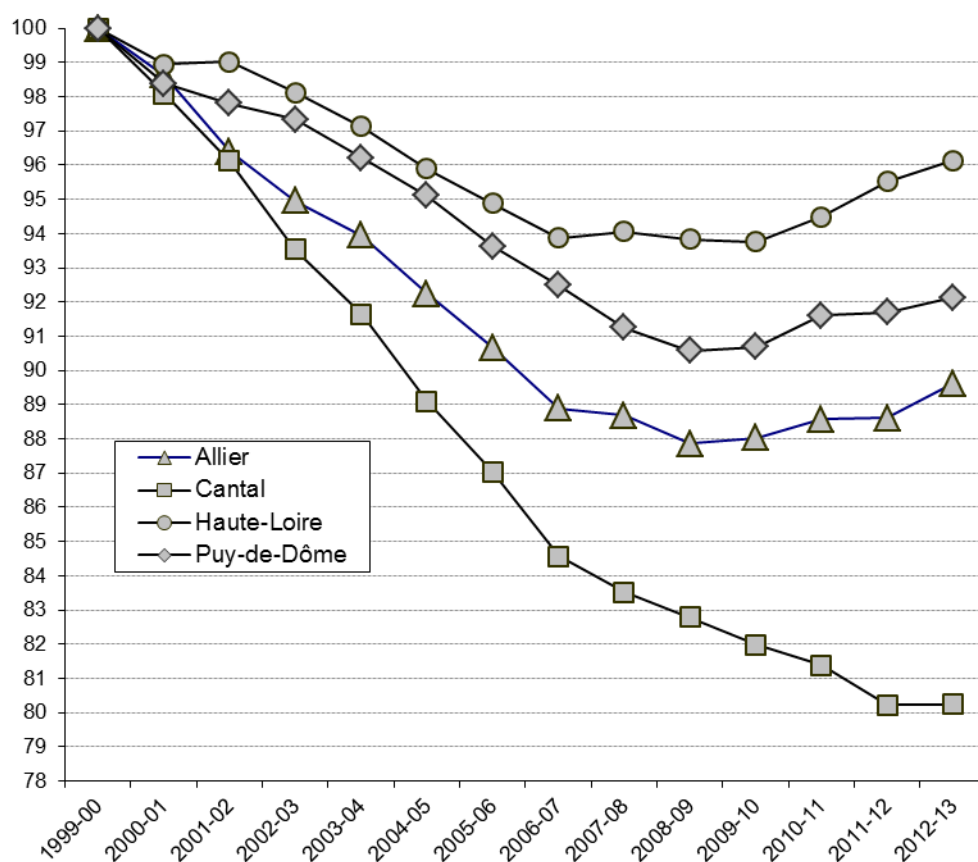


## 4. Evolution par département

Département	Public				Privé				Public et privé			
	Constat		Variation		Constat		Variation		Constat		Variation	
	2011	2012	Effectif	%	2011	2012	Effectif	%	2011	2012	Effectif	%
ALLIER	22 284	22 616	332	1.49	3 253	3 214	-39	-1.20	25 537	25 830	293	1.15
CANTAL	7 937	7 985	48	0.60	1 848	1 802	-46	-2.49	9 785	9 787	2	0.02
HAUTE-LOIRE	10 998	10 989	-9	-0.08	7 341	7 466	125	1.70	18 339	18 455	116	0.63
PUY-DE-DOME	40 423	40 688	265	0.66	9 634	9 603	-31	-0.32	50 057	50 291	234	0.47
<b>Total</b>	<b>81 642</b>	<b>82 278</b>	<b>636</b>	<b>0.78</b>	<b>22 076</b>	<b>22 085</b>	<b>9</b>	<b>0.04</b>	<b>103 718</b>	<b>104 363</b>	<b>645</b>	<b>0.62</b>

L'augmentation des effectifs de l'académie est due à trois départements (le Puy-de-Dôme, la Haute-Loire et surtout l'Allier). Les effectifs du Cantal sont stables. Toutefois, à moyen terme, la dynamique démographique semble favorable au Cantal puisque c'est le département où l'augmentation des effectifs en premier cycle est la plus importante.

La Haute-Loire se démarque toujours par l'importance du secteur privé (toujours plus fréquenté alors que les effectifs des établissements privés diminuent dans les trois autres départements auvergnats).



## 5.L'origine sociale des élèves

Dans l'académie, 18 % des élèves ont un responsable légal enseignant, cadre ou exerçant une profession libérale (22 % en 2011 pour la France entière). Les enfants d'ouvriers ou d'inactifs sont moins nombreux en Auvergne (31 % contre 34 %).

Selon le niveau d'enseignement, l'origine sociale des élèves varie fortement. Alors qu'un élève sur trois (32,8 %) est enfant d'ouvrier ou d'inactif dans le premier cycle, cette proportion s'élève à deux sur cinq (42,5 %) dans le second cycle professionnel soit près du double de celle observée dans le second cycle général et technologique (22,2 %).

Les enfants les plus favorisés socialement (enseignants, professions libérales, cadres) sont surreprésentés dans le second cycle général et technologique (un sur quatre contre moins d'un sur cinq pour l'ensemble des niveaux) et plus encore dans les seules séries générales (30 %, soit le double de la proportion observée dans les séries technologiques).

	Agriculteurs	Artisans, commerçants	Prof. libérales, cadres	Professions intermédiaires	Enseignants
Premier cycle général	4.2	10.6	12.8	14.5	4.5
Ulis	4.1	7.1	4.8	7.7	1.7
Segpa	2.6	6.9	1.2	5.1	0.6
<b>Total premier cycle (y compris Segpa)</b>	<b>4.1</b>	<b>10.4</b>	<b>12.4</b>	<b>14.2</b>	<b>4.3</b>
Seconde générale et technologique	3.2	10.9	18.2	17.1	6.4
Première et terminale générales	3.6	10.9	22.0	17.4	7.7
Première et terminale technologiques	3.8	12.6	11.7	15.3	3.4
<b>Total second cycle général et techno</b>	<b>3.5</b>	<b>11.2</b>	<b>18.8</b>	<b>16.9</b>	<b>6.4</b>
CAP	2.2	8.2	3.9	8.9	0.9
Bac pro, BMA	3.2	10.6	5.7	12.9	1.3
MC et divers niveaux IV et V	5.1	9.4	6.2	11.3	3.4
<b>Total second cycle professionnel</b>	<b>3.1</b>	<b>10.1</b>	<b>5.4</b>	<b>12.1</b>	<b>1.3</b>
<b>Ensemble</b>	<b>3.8</b>	<b>10.6</b>	<b>13.2</b>	<b>14.6</b>	<b>4.5</b>

	Employés	Ouvriers	Retraités	Inactifs	Total
Premier cycle général	20.9	23.2	1.0	8.4	100
Ulis	16.6	32.8	2.1	23.1	100
Segpa	17.4	35.9	1.2	29.1	100
<b>Total premier cycle (y compris Segpa)</b>	<b>20.8</b>	<b>23.7</b>	<b>1.0</b>	<b>9.1</b>	<b>100</b>
Seconde générale et technologique	19.2	18.8	1.5	4.7	100
Première et terminale générales	17.8	14.9	2.2	3.5	100
Première et terminale technologiques	21.5	23.2	2.5	6.0	100
<b>Total second cycle général et techno</b>	<b>18.9</b>	<b>17.8</b>	<b>2.0</b>	<b>4.4</b>	<b>100</b>
CAP	21.7	35.2	2.7	16.3	100
Bac pro, BMA	23.4	30.2	2.3	10.3	100
MC et divers niveaux IV et V	21.6	27.4	3.7	12.0	100
<b>Total second cycle professionnel</b>	<b>23.0</b>	<b>31.0</b>	<b>2.4</b>	<b>11.5</b>	<b>100</b>
<b>Ensemble</b>	<b>20.6</b>	<b>23.1</b>	<b>1.4</b>	<b>8.2</b>	<b>100</b>

L'origine sociale des élèves diffère entre le secteur public et le secteur privé. Un élève sur trois a une origine sociale défavorisée dans le public alors que cette proportion n'est que de un sur quatre dans le privé.

	Public				Total
	Favorisée A	Favorisée B	Moyenne	Défavorisée	
Premier cycle général	17.0	15.0	33.8	34.2	100
Ulis	6.0	7.3	27.0	59.7	100
Segpa	1.9	5.2	25.3	67.6	100
<b>Total premier cycle (y compris Segpa)</b>	16.4	14.6	33.4	35.6	100
Seconde générale et technologique	25.0	17.8	31.2	26.1	100
Première et terminale générales	30.0	19.4	29.8	20.8	100
Première et terminale technologiques	15.8	15.8	35.4	33.0	100
<b>Total second cycle général et techno</b>	25.6	18.2	31.3	24.9	100
CAP	4.8	8.5	31.7	54.9	100
Bac pro, BMA	7.1	13.2	35.5	44.2	100
MC et divers niveaux IV et V	6.6	10.1	33.5	49.8	100
<b>Total second cycle professionnel</b>	6.7	12.3	34.7	46.2	100
<b>Ensemble</b>	17.6	15.2	33.0	34.2	100

	Privé				Total
	Favorisée A	Favorisée B	Moyenne	Défavorisée	
Premier cycle général	25.7	13.9	35.3	25.0	100
Ulis	16.1	11.3	32.3	40.3	100
Segpa	6.8	4.9	45.6	42.7	100
<b>Total premier cycle (y compris Segpa)</b>	25.5	13.8	35.4	25.2	100
Seconde générale et technologique	34.6	16.8	30.6	18.1	100
Première et terminale générales	39.9	14.2	30.3	15.6	100
Première et terminale technologiques	22.6	16.9	37.6	23.0	100
<b>Total second cycle général et techno</b>	35.0	15.5	31.7	17.8	100
CAP	7.1	11.4	32.0	49.4	100
Bac pro, BMA	12.0	14.2	39.7	34.2	100
MC et divers niveaux IV et V	16.9	15.7	37.6	29.8	100
<b>Total second cycle professionnel</b>	11.3	13.7	37.9	37.1	100
<b>Ensemble</b>	26.3	14.3	34.7	24.7	100

## 6.L'âge des élèves

A la rentrée 2012, 15 % des élèves de sixième sont en retard scolaire. Ce phénomène touche un élève sur quatre de troisième générale, trois sur quatre de première année de CAP et plus d'un sur deux de seconde professionnelle. Au lycée général et technologique, le retard scolaire est important dans les séries technologiques (un élève sur deux concerné en terminale technologique contre un sur cinq en terminale générale).

Alors que le retard scolaire est sensiblement identique en sixième dans les établissements publics d'une part et privé d'autre part, l'écart entre les deux taux s'amplifie au fil de la scolarité ; au lycée, aussi bien dans la voie générale et technologique que dans la voie professionnelle, les élèves en retard sont significativement plus nombreux dans le secteur privé.

	Public			Privé		
	Avance	A l'heure	Retard	Avance	A l'heure	Retard
Sixième	2,3	83,2	14,5	3,2	81,0	15,7
Cinquième	2,3	81,7	16,0	3,7	79,1	17,2
Quatrième générale	2,8	78,5	18,7	4,5	73,8	21,6
Troisième générale	2,9	73,3	23,7	3,7	70,8	25,4
Cap en 2 ans : 1 <sup>ère</sup> année	0,1	23,2	76,7	0,0	27,1	72,9
Cap en 2 ans : 2 <sup>e</sup> année	0,3	23,3	76,5	0,0	21,9	78,1
Bac pro : seconde pro	0,3	46,1	53,5	0,3	31,7	67,9
Bac pro : première pro	0,2	42,7	57,0	0,2	28,9	70,9
Bac pro : terminale pro	0,4	35,4	64,2	0,6	24,6	74,7
Secondes générales et technologiques	4,3	80,3	15,5	4,4	72,7	22,9
Premières générales	5,9	82,4	11,8	6,2	76,3	17,5
Premières technologiques	1,2	59,5	39,4	0,6	40,1	59,3
Terminales générales	5,0	76,7	18,2	5,7	66,8	27,5
Terminales technologiques	1,6	50,9	47,5	1,2	35,3	63,5

	Public et privé		
	Avance	A l'heure	Retard
Sixième	2,5	82,8	14,7
Cinquième	2,6	81,1	16,3
Quatrième générale	3,2	77,5	19,3
Troisième générale	3,1	72,8	24,1
Cap en 2 ans : 1 <sup>ère</sup> année	0,1	24,2	75,7
Cap en 2 ans : 2 <sup>e</sup> année	0,2	22,9	76,9
Bac pro : seconde pro	0,3	43,4	56,3
Bac pro : première pro	0,2	40,0	59,8
Bac pro : terminale pro	0,4	33,4	66,2
Secondes générales et technologiques	4,3	78,7	17,0
Premières générales	5,9	81,0	13,1
Premières technologiques	1,0	55,2	43,7
Terminales générales	5,2	74,4	20,4
Terminales technologiques	1,5	47,5	51,0

## 7. Les filières au lycée général et technologique

Au lycée général et technologique, les filles sont majoritaires (55 %). Cependant, leur importance diffère selon les séries. Dans la voie générale, elles sont surreprésentées en série économique et sociale et surtout en série littéraire alors que les garçons sont plus nombreux en série scientifique.

La répartition entre les séries technologiques est encore plus sexuée : la série ST2S est très largement féminine (9 élèves sur 10) alors que STI2D est presque exclusivement masculine (5 à 6 % de filles)

Plus d'un élève sur trois (37 % en première, 35 % en terminale) est scolarisé en série scientifique.

Séries	Garçons	Filles	Part des filles (en %)	Part de la série dans le niveau (en %)
<b>Secondes</b>				
GT de détermination	4057	4812	54,3	99,2
Techno (Hôtellerie)	25	43	63,2	0,8
Total secondes	4082	4855	54,3	100
<b>Premières</b>				
S	1622	1325	45,0	37,1
L	242	748	75,6	12,5
ES	686	1110	61,8	22,6
STI2D	413	27	6,1	5,5
STD2A	23	73	76,0	1,2
STMG	428	465	52,1	11,2
STL	57	76	57,1	1,7
ST2S	51	522	91,1	7,2
Hôtellerie	38	43	53,1	1,0
Total premières	3560	4389	55,2	100
<b>Terminales</b>				
S	1511	1284	45,9	35,2
L	225	797	78,0	12,9
ES	775	1094	58,5	23,5
STI2D	373	21	5,3	5,0
STD2A	29	63	68,5	1,2
STG	465	513	52,5	12,3
STL	55	80	59,3	1,7
ST2S	45	518	92,0	7,1
Hôtellerie	41	45	52,3	1,1
Brevet de technicien	1	15	93,8	0,2
Total terminales	3520	4430	55,7	100

## 8. Les spécialités de formation au lycée professionnel

Dans l'enseignement professionnel, la proportion de filles est de 45 % (contre 55 % dans le second cycle général et technologique). Les spécialités des services, où les filles sont les plus nombreuses, représentent 54 % des effectifs de l'enseignement professionnel.

Parmi les 37 groupes de spécialités de formation dénombrés, 5 groupes concentrent près de la moitié des effectifs (commerce-vente de loin le plus important, électricité-électronique, spécialités plurivalentes sanitaires et sociales, agroalimentaire et hôtellerie-tourisme).

Groupes de spécialités de formation	CAP		Bac Pro		CAP et Bac.Pro.	
	Garçons	Filles	Garçons	Filles	Part des filles (en %)	Part de la spécialité (en %)
200 Technologies industrielles fondamentales	0	0	26	3	10,3	0,3
201 Techno. Commandes des transformations industrielles	7	0	19	1	3,7	0,2
214 Aménagement paysager, parcs, jardins, espaces verts	22	2	0	0	8,3	0,2
220 Spécialités pluritechnologiques des transformations	0	0	34	45	57,0	0,7
221 Agroalimentaire, alimentation, cuisine	191	226	200	96	45,2	6,3
224 Matériaux de construction, verre, céramique	29	28	11	4	44,4	0,6
225 Plasturgie, matériaux composites	16	1	0	0	5,9	0,1
227 Energie, génie climatique	49	0	161	1	0,5	1,9
230 Spécialités pluritechnologiques génie civil, construction, bois	81	1	79	71	31,0	2,0
231 Mines et carrières, génie civil, topographie	0	0	80	6	7,0	0,8
232 Bâtiment : construction et couverture	20	0	40	0	0	0,5
233 Bâtiment : finitions	69	12	33	10	17,7	1,1
234 Travail du bois et de l'ameublement	135	6	281	23	6,5	3,9
240 Spécialités pluritechnologiques des matériaux souples	0	0	4	24	85,7	0,2
242 Habillement	3	29	11	168	93,4	1,9
243 Cuir et peaux	0	0	5	65	92,9	0,6
250 Spécialités pluritechnologiques en mécanique-électricité	6	1	392	10	2,7	3,6
251 Mécanique générale et de précision, usinage	0	0	101	2	1,9	0,9
252 Moteurs et mécanique auto	89	3	454	13	2,9	4,9
253 Mécanique aéronautique et spatiale	0	0	22	1	4,3	0,2
254 Structures métalliques	174	3	271	8	2,4	4,0
255 Electricité, électronique	95	0	1142	21	1,7	11,1
<b>Total secteur de la production</b>	<b>986</b>	<b>312</b>	<b>3366</b>	<b>572</b>	<b>16,9</b>	<b>46,1</b>
300 Spécialités plurivalentes des services	0	0	83	278	77,0	3,2
311 Transport, manutention, magasinage	43	3	149	49	21,3	2,2
312 Commerce, vente	106	165	623	921	59,8	16,0
314 Comptabilité, gestion	0	0	182	252	58,1	3,8
321 Journalisme et communication	12	10	25	44	59,3	0,8
322 Techniques de l'imprimerie et de l'édition	12	10	37	34	47,3	0,8
323 Tech. Image et son, métiers connexes du spectacle	0	0	79	109	58,0	1,7
324 Secrétariat, bureautique	0	0	28	312	91,8	3,0
330 Spécialités plurivalentes sanitaires et sociales	0	0	86	1042	92,4	9,9
331 Santé	0	0	50	81	61,8	1,2
332 Travail social	1	107	0	0	99,1	1,0
334 Accueil, hôtellerie, tourisme	25	130	223	240	59,9	5,4
336 Coiffure, esthétique, autres services aux personnes	18	233	0	86	94,7	3,0
343 Nettoyage, assainissement, protection de l'environnement	1	27	7	70	92,4	0,9
344 Sécurité des biens et des personnes, police, surveillance	30	13	53	23	30,3	1,0
<b>Total secteur des services</b>	<b>248</b>	<b>698</b>	<b>1625</b>	<b>3541</b>	<b>69,4</b>	<b>53,9</b>
<b>Total</b>	<b>1234</b>	<b>1010</b>	<b>4991</b>	<b>4113</b>	<b>45,1</b>	<b>100</b>



## **9. Tableaux**

### **d) Académie**

Constat RS2012 Académie	Public				Privé				Public & privé			
	Constat		Variation		Constat		Variation		Constat		Variation	
	2011	2012	Eff.	%	2011	2012	Eff.	%	2011	2012	Eff.	%
<b>Total</b>	<b>81 642</b>	<b>82 278</b>	<b>636</b>	<b>0.8</b>	<b>22 076</b>	<b>22 085</b>	<b>9</b>	<b>0.0</b>	<b>103 718</b>	<b>104 363</b>	<b>645</b>	<b>0.6</b>
<b>1ER CYCLE</b>	<b>46 869</b>	<b>47 205</b>	<b>336</b>	<b>0.7</b>	<b>12 533</b>	<b>12 574</b>	<b>41</b>	<b>0.3</b>	<b>59 402</b>	<b>59 779</b>	<b>377</b>	<b>0.6</b>
6EME	12 167	11 938	-229	-1.9	3 133	3 112	-21	-0.7	15 300	15 050	-250	-1.6
5EME	11 522	11 962	440	3.8	3 089	3 048	-41	-1.3	14 611	15 010	399	2.7
4EME GENERALE (N.C 4E AES)	11 263	11 442	179	1.6	3 142	3 146	4	0.1	14 405	14 588	183	1.3
3EME GENERALE	11 341	11 194	-147	-1.3	3 102	3 201	99	3.2	14 443	14 395	-48	-0.3
UNITES LOCALISEES INCLUSION SCO.(EX UPI)	576	669	93	16.1	67	67	0	0.0	643	736	93	14.5
<b>2D CYCLE GENERAL ET TECHNOLOGIQUE</b>	<b>18 675</b>	<b>19 393</b>	<b>718</b>	<b>3.8</b>	<b>5 528</b>	<b>5 443</b>	<b>-85</b>	<b>-1.5</b>	<b>24 203</b>	<b>24 836</b>	<b>633</b>	<b>2.6</b>
SECONDE GENERALE & TECHNO YC BT	6 758	7 101	343	5.1	1 881	1 836	-45	-2.4	8 639	8 937	298	3.4
PREMIERE GENERALE & TECHNO YC BT	6 057	6 148	91	1.5	1 785	1 801	16	0.9	7 842	7 949	107	1.4
TERMINALE GENERALE & TECHNO YC BT	5 860	6 144	284	4.8	1 862	1 806	-56	-3.0	7 722	7 950	228	3.0
<b>2D CYCLE PROFESSIONNEL</b>	<b>9 663</b>	<b>9 215</b>	<b>-448</b>	<b>-4.6</b>	<b>2 416</b>	<b>2 375</b>	<b>-41</b>	<b>-1.7</b>	<b>12 079</b>	<b>11 590</b>	<b>-489</b>	<b>-4.0</b>
CAP EN 1 AN	54	72	18	33.3			0		54	72	18	33.3
CAP EN 2 ANS : 1ERE ANNEE	884	870	-14	-1.6	306	280	-26	-8.5	1 190	1 150	-40	-3.4
CAP EN 2 ANS : 2EME ANNEE	757	748	-9	-1.2	260	274	14	5.4	1 017	1 022	5	0.5
BEP 2 ANS : TERMINALE	297		-297		176		-176		473	0	-473	
BAC PRO 3 ANS : 2NDE PRO (OU 1ERE ANNEE)	2 621	2 639	18	0.7	602	624	22	3.7	3 223	3 263	40	1.2
BAC PRO 3 ANS : 1ERE PRO (OU 2EME ANNEE)	2 218	2 595	377	17.0	503	640	137	27.2	2 721	3 235	514	18.9
BAC PRO 3 ANS : TERM PRO (OU 3EME ANNEE)	2 648	2 127	-521	-19.7	494	479	-15	-3.0	3 142	2 606	-536	-17.1
MENTION COMPLEMENTAIRE	143	124	-19	-13.3	54	49	-5	-9.3	197	173	-24	-12.2
BMA EN 2 ANS : 1ERE ANNEE	24	22	-2	-8.3	13	17	4	30.8	37	39	2	5.4
BMA EN 2 ANS : 2EME ANNEE	17	18	1	5.9	8	12	4	50.0	25	30	5	20.0
<b>SECOND DEGRE : ENSEIGNEMENT SPECIAL</b>	<b>1 667</b>	<b>1 665</b>	<b>-2</b>	<b>-0.1</b>	<b>123</b>	<b>121</b>	<b>-2</b>	<b>-1.6</b>	<b>1 790</b>	<b>1 786</b>	<b>-4</b>	<b>-0.2</b>
6EME - SECTION D'ENSGT GENE & PRO ADAPTE	366	350	-16	-4.4	32	26	-6	-18.8	398	376	-22	-5.5
5EME - SECTION D'ENSGT GENE & PRO ADAPTE	406	420	14	3.4	30	35	5	16.7	436	455	19	4.4
4EME - SECTION D'ENSGT GENE & PRO ADAPTE	439	457	18	4.1	32	30	-2	-6.3	471	487	16	3.4
3EME - SECTION D'ENSGT GENE & PRO ADAPTE	456	438	-18	-3.9	29	30	1	3.4	485	468	-17	-3.5
<b>CLASSE PREPARATOIRE AUX GRANDES ECOLES</b>	<b>1 117</b>	<b>1 151</b>	<b>34</b>	<b>3.0</b>	<b>109</b>	<b>131</b>	<b>22</b>	<b>20.2</b>	<b>1 226</b>	<b>1 282</b>	<b>56</b>	<b>4.6</b>
CLASSE PREPA.GRANDES ECOLES : 1ERE ANNEE	576	585	9	1.6	74	78	4	5.4	650	663	13	2.0
CLASSE PREPA.GRANDES ECOLES : 2EME	541	566	25	4.6	35	53	18	51.4	576	619	43	7.5
<b>SECTION DE TECHNICIEN SUPERIEUR</b>	<b>3 472</b>	<b>3 496</b>	<b>24</b>	<b>0.7</b>	<b>1 242</b>	<b>1 308</b>	<b>66</b>	<b>5.3</b>	<b>4 714</b>	<b>4 804</b>	<b>90</b>	<b>1.9</b>
BREVET DE TECHNICIEN SUPERIEUR EN 1 AN			0		4		-4		4	0	-4	
BREVET DE TECH.SUP.EN 2 ANS : 1ERE ANN.	1 774	1 727	-47	-2.6	626	668	42	6.7	2 400	2 395	-5	-0.2
BREVET DE TECH.SUP.EN 2 ANS : 2EME ANN.	1 477	1 529	52	3.5	487	510	23	4.7	1 964	2 039	75	3.8
BREVET DE TECH.SUP.EN 3 ANS : 3EME ANN.	28	30	2	7.1			0		28	30	2	7.1
CLASSE DE MISE A NIVEAU POUR BTS	46	48	2	4.3	42	41	-1	-2.4	88	89	1	1.1
DIP.METIERS D'ARTS EN 2 ANS : 1ERE ANNEE	22	26	4	18.2			0		22	26	4	18.2
DIP.METIERS D'ARTS EN 2 ANS : 2EME ANNEE	26	21	-5	-19.2			0		26	21	-5	-19.2
DIP.SUPERIEUR ARTS APPLIQUES : 1ERE ANNEE		12	12				0		0	12	12	
DIP DE COMPTA GESTION 1E AN., DECF-1	33	35	2	6.1	30	28	-2	-6.7	63	63	0	0.0
DIP DE COMPTA GESTION 2E AN., DECF-2	35	35	0	0.0	29	32	3	10.3	64	67	3	4.7
DIP DE COMPTA ET GESTION 3E AN.	31	33	2	6.5	24	29	5	20.8	55	62	7	12.7
<b>PREPARATION DIVERSE PRE-BAC</b>	<b>62</b>	<b>37</b>	<b>-25</b>	<b>-40.3</b>	<b>10</b>	<b>7</b>	<b>-3</b>	<b>-30.0</b>	<b>72</b>	<b>44</b>	<b>-28</b>	<b>-38.9</b>
PREPA.DIVERSE PRE-BAC : 1ERE ANNEE	62	37	-25	-40.3	10	7	-3	-30.0	72	44	-28	-38.9
<b>PREPARATION DIVERSE POST-BAC</b>	<b>117</b>	<b>116</b>	<b>-1</b>	<b>-0.9</b>	<b>115</b>	<b>126</b>	<b>11</b>	<b>9.6</b>	<b>232</b>	<b>242</b>	<b>10</b>	<b>4.3</b>
PREPA.DIVERSE POST-BAC : 1ERE ANNEE	117	116	-1	-0.9	115	126	11	9.6	232	242	10	4.3

## **e) Département**

Constat RS2012 Département	Public				Privé				Public & privé			
	Constat		Variation		Constat		Variation		Constat		Variation	
	2011	2012	Eff.	%	2011	2012	Eff.	%	2011	2012	Eff.	%
<b>ALLIER</b>												
	<b>22 284</b>	<b>22 616</b>	<b>332</b>	<b>1.5</b>	<b>3 253</b>	<b>3 214</b>	<b>-39</b>	<b>-1.2</b>	<b>25 537</b>	<b>25 830</b>	<b>293</b>	<b>1.1</b>
<b>1ER CYCLE</b>	<b>12 995</b>	<b>13 126</b>	<b>131</b>	<b>1.0</b>	<b>1 725</b>	<b>1 681</b>	<b>-44</b>	<b>-2.6</b>	<b>14 720</b>	<b>14 807</b>	<b>87</b>	<b>0.6</b>
6EME	3 376	3 315	-61	-1.8	459	381	-78	-17.0	3 835	3 696	-139	-3.6
5EME	3 171	3 354	183	5.8	433	429	-4	-0.9	3 604	3 783	179	5.0
4EME GENERALE (N.C 4E AES)	3 112	3 165	53	1.7	423	410	-13	-3.1	3 535	3 575	40	1.1
3EME GENERALE	3 174	3 094	-80	-2.5	410	461	51	12.4	3 584	3 555	-29	-0.8
UNITES LOCALISEES INCLUSION SCO.(EX UPI)	162	198	36	22.2			0		162	198	36	22.2
<b>2D CYCLE GENERAL ET TECHNOLOGIQUE</b>	<b>4 875</b>	<b>5 165</b>	<b>290</b>	<b>5.9</b>	<b>787</b>	<b>796</b>	<b>9</b>	<b>1.1</b>	<b>5 662</b>	<b>5 961</b>	<b>299</b>	<b>5.3</b>
SECONDE GENERALE & TECHNO YC BT	1 778	1 924	146	8.2	255	269	14	5.5	2 033	2 193	160	7.9
PREMIERE GENERALE & TECHNO YC BT	1 571	1 638	67	4.3	256	261	5	2.0	1 827	1 899	72	3.9
TERMINALE GENERALE & TECHNO YC BT	1 526	1 603	77	5.0	276	266	-10	-3.6	1 802	1 869	67	3.7
<b>2D CYCLE PROFESSIONNEL</b>	<b>2 714</b>	<b>2 614</b>	<b>-100</b>	<b>-3.7</b>	<b>493</b>	<b>484</b>	<b>-9</b>	<b>-1.8</b>	<b>3 207</b>	<b>3 098</b>	<b>-109</b>	<b>-3.4</b>
CAP EN 1 AN	10	12	2	20.0			0		10	12	2	20.0
CAP EN 2 ANS : 1ERE ANNEE	251	247	-4	-1.6	32	41	9	28.1	283	288	5	1.8
CAP EN 2 ANS : 2EME ANNEE	198	213	15	7.6	35	32	-3	-8.6	233	245	12	5.2
BEP 2 ANS : TERMINALE	119		-119		36		-36		155	0	-155	
BAC PRO 3 ANS : 2NDE PRO (OU 1ERE ANNEE)	797	748	-49	-6.1	135	134	-1	-0.7	932	882	-50	-5.4
BAC PRO 3 ANS : 1ERE PRO (OU 2EME ANNEE)	623	767	144	23.1	130	157	27	20.8	753	924	171	22.7
BAC PRO 3 ANS : TERM PRO (OU 3EME ANNEE)	659	572	-87	-13.2	125	120	-5	-4.0	784	692	-92	-11.7
MENTION COMPLEMENTAIRE	16	15	-1	-6.3			0		16	15	-1	-6.3
BMA EN 2 ANS : 1ERE ANNEE	24	22	-2	-8.3			0		24	22	-2	-8.3
BMA EN 2 ANS : 2EME ANNEE	17	18	1	5.9			0		17	18	1	5.9
<b>SECOND DEGRE : ENSEIGNEMENT SPECIAL</b>	<b>531</b>	<b>531</b>	<b>0</b>	<b>0.0</b>			<b>0</b>		<b>531</b>	<b>531</b>	<b>0</b>	<b>0.0</b>
6EME - SECTION D'ENSGT GENE & PRO ADAPTE	130	106	-24	-18.5			0		130	106	-24	-18.5
5EME - SECTION D'ENSGT GENE & PRO ADAPTE	119	151	32	26.9			0		119	151	32	26.9
4EME - SECTION D'ENSGT GENE & PRO ADAPTE	140	139	-1	-0.7			0		140	139	-1	-0.7
3EME - SECTION D'ENSGT GENE & PRO ADAPTE	142	135	-7	-4.9			0		142	135	-7	-4.9
<b>CLASSE PREPARATOIRE AUX GRANDES ECOLES</b>	<b>100</b>	<b>128</b>	<b>28</b>	<b>28.0</b>			<b>0</b>		<b>100</b>	<b>128</b>	<b>28</b>	<b>28.0</b>
CLASSE PREPA.GRANDES ECOLES : 1ERE ANNEE	52	72	20	38.5			0		52	72	20	38.5
CLASSE PREPA.GRANDES ECOLES : 2EME	48	56	8	16.7			0		48	56	8	16.7
<b>SECTION DE TECHNICIEN SUPERIEUR</b>	<b>1 030</b>	<b>1 014</b>	<b>-16</b>	<b>-1.6</b>	<b>248</b>	<b>253</b>	<b>5</b>	<b>2.0</b>	<b>1 278</b>	<b>1 267</b>	<b>-11</b>	<b>-0.9</b>
BREVET DE TECH.SUP.EN 2 ANS : 1ERE ANN.	542	500	-42	-7.7	142	134	-8	-5.6	684	634	-50	-7.3
BREVET DE TECH.SUP.EN 2 ANS : 2EME ANN.	445	458	13	2.9	106	119	13	12.3	551	577	26	4.7
CLASSE DE MISE A NIVEAU POUR BTS	24	24	0	0.0			0		24	24	0	0.0
DIP.METIERS D'ARTS EN 2 ANS : 1ERE ANNEE	8	12	4	50.0			0		8	12	4	50.0
DIP.METIERS D'ARTS EN 2 ANS : 2EME ANNEE	11	8	-3	-27.3			0		11	8	-3	-27.3
DIP.SUPERIEUR ARTS APPLIQUES :1ERE ANNEE		12	12				0		0	12	12	
<b>PREPARATION DIVERSE PRE-BAC</b>	<b>17</b>	<b>14</b>	<b>-3</b>	<b>-17.6</b>			<b>0</b>		<b>17</b>	<b>14</b>	<b>-3</b>	<b>-17.6</b>
PREPA.DIVERSE PRE-BAC : 1ERE ANNEE	17	14	-3	-17.6			0		17	14	-3	-17.6
<b>PREPARATION DIVERSE POST-BAC</b>	<b>22</b>	<b>24</b>	<b>2</b>	<b>9.1</b>			<b>0</b>		<b>22</b>	<b>24</b>	<b>2</b>	<b>9.1</b>
PREPA.DIVERSE POST-BAC : 1ERE ANNEE	22	24	2	9.1			0		22	24	2	9.1

Constat RS2012 Département	Public				Privé				Public & privé			
	Constat		Variation		Constat		Variation		Constat		Variation	
	2011	2012	Eff.	%	2011	2012	Eff.	%	2011	2012	Eff.	%
<b>CANTAL</b>												
	7 937	7 985	48	0.6	1 848	1 802	-46	-2.5	9 785	9 787	2	0.0
<b>1ER CYCLE</b>	<b>4 670</b>	<b>4 735</b>	<b>65</b>	<b>1.4</b>	<b>1 023</b>	<b>1 013</b>	<b>-10</b>	<b>-1.0</b>	<b>5 693</b>	<b>5 748</b>	<b>55</b>	<b>1.0</b>
6EME	1 230	1 224	-6	-0.5	241	251	10	4.1	1 471	1 475	4	0.3
5EME	1 138	1 211	73	6.4	257	239	-18	-7.0	1 395	1 450	55	3.9
4EME GENERALE (N.C 4E AES)	1 147	1 130	-17	-1.5	277	255	-22	-7.9	1 424	1 385	-39	-2.7
3EME GENERALE	1 098	1 107	9	0.8	248	268	20	8.1	1 346	1 375	29	2.2
UNITES LOCALISEES INCLUSION SCO.(EX UPI)	57	63	6	10.5			0		57	63	6	10.5
<b>2D CYCLE GENERAL ET TECHNOLOGIQUE</b>	<b>1 891</b>	<b>1 893</b>	<b>2</b>	<b>0.1</b>	<b>361</b>	<b>325</b>	<b>-36</b>	<b>-10.0</b>	<b>2 252</b>	<b>2 218</b>	<b>-34</b>	<b>-1.5</b>
SECONDE GENERALE & TECHNO YC BT	657	677	20	3.0	108	74	-34	-31.5	765	751	-14	-1.8
PREMIERE GENERALE & TECHNO YC BT	624	597	-27	-4.3	114	121	7	6.1	738	718	-20	-2.7
TERMINALE GENERALE & TECHNO YC BT	610	619	9	1.5	139	130	-9	-6.5	749	749	0	0.0
<b>2D CYCLE PROFESSIONNEL</b>	<b>914</b>	<b>889</b>	<b>-25</b>	<b>-2.7</b>	<b>291</b>	<b>282</b>	<b>-9</b>	<b>-3.1</b>	<b>1 205</b>	<b>1 171</b>	<b>-34</b>	<b>-2.8</b>
CAP EN 1 AN		15	15				0		0	15	15	
CAP EN 2 ANS : 1ERE ANNEE	53	29	-24	-45.3	31	33	2	6.5	84	62	-22	-26.2
CAP EN 2 ANS : 2EME ANNEE	47	46	-1	-2.1	27	26	-1	-3.7	74	72	-2	-2.7
BEP 2 ANS : TERMINALE	58		-58		37		-37		95	0	-95	
BAC PRO 3 ANS : 2NDE PRO (OU 1ERE ANNEE)	271	293	22	8.1	68	74	6	8.8	339	367	28	8.3
BAC PRO 3 ANS : 1ERE PRO (OU 2EME ANNEE)	207	290	83	40.1	53	88	35	66.0	260	378	118	45.4
BAC PRO 3 ANS : TERM PRO (OU 3EME ANNEE)	272	216	-56	-20.6	75	53	-22	-29.3	347	269	-78	-22.5
MENTION COMPLEMENTAIRE	6		-6				0		6	0	-6	
BMA EN 2 ANS : 1ERE ANNEE			0			8	8		0	8	8	
<b>SECOND DEGRE : ENSEIGNEMENT SPECIAL</b>	<b>208</b>	<b>199</b>	<b>-9</b>	<b>-4.3</b>			<b>0</b>		<b>208</b>	<b>199</b>	<b>-9</b>	<b>-4.3</b>
6EME - SECTION D'ENSGT GENE & PRO ADAPTE	40	33	-7	-17.5			0		40	33	-7	-17.5
5EME - SECTION D'ENSGT GENE & PRO ADAPTE	55	51	-4	-7.3			0		55	51	-4	-7.3
4EME - SECTION D'ENSGT GENE & PRO ADAPTE	55	59	4	7.3			0		55	59	4	7.3
3EME - SECTION D'ENSGT GENE & PRO ADAPTE	58	56	-2	-3.4			0		58	56	-2	-3.4
<b>SECTION DE TECHNICIEN SUPERIEUR</b>	<b>230</b>	<b>245</b>	<b>15</b>	<b>6.5</b>	<b>145</b>	<b>148</b>	<b>3</b>	<b>2.1</b>	<b>375</b>	<b>393</b>	<b>18</b>	<b>4.8</b>
BREVET DE TECH.SUP.EN 2 ANS : 1ERE ANN.	128	137	9	7.0	55	56	1	1.8	183	193	10	5.5
BREVET DE TECH.SUP.EN 2 ANS : 2EME ANN.	102	108	6	5.9	48	51	3	6.3	150	159	9	6.0
CLASSE DE MISE A NIVEAU POUR BTS			0		42	41	-1	-2.4	42	41	-1	-2.4
<b>PREPARATION DIVERSE POST-BAC</b>	<b>24</b>	<b>24</b>	<b>0</b>	<b>0.0</b>	<b>28</b>	<b>34</b>	<b>6</b>	<b>21.4</b>	<b>52</b>	<b>58</b>	<b>6</b>	<b>11.5</b>
PREPA.DIVERSE POST-BAC : 1ERE ANNEE	24	24	0	0.0	28	34	6	21.4	52	58	6	11.5

Constat RS2012 Département	Public				Privé				Public & privé			
	Constat		Variation		Constat		Variation		Constat		Variation	
	2011	2012	Eff.	%	2011	2012	Eff.	%	2011	2012	Eff.	%
<b>HAUTE-LOIRE</b>												
	10 998	10 989	-9	-0.1	7 341	7 466	125	1.7	18 339	18 455	116	0.6
<b>1ER CYCLE</b>	<b>6 674</b>	<b>6 713</b>	<b>39</b>	<b>0.6</b>	<b>4 549</b>	<b>4 599</b>	<b>50</b>	<b>1.1</b>	<b>11 223</b>	<b>11 312</b>	<b>89</b>	<b>0.8</b>
6EME	1 782	1 697	-85	-4.8	1 179	1 168	-11	-0.9	2 961	2 865	-96	-3.2
5EME	1 675	1 753	78	4.7	1 113	1 147	34	3.1	2 788	2 900	112	4.0
4EME GENERALE (N.C 4E AES)	1 551	1 652	101	6.5	1 108	1 138	30	2.7	2 659	2 790	131	4.9
3EME GENERALE	1 589	1 504	-85	-5.3	1 119	1 114	-5	-0.4	2 708	2 618	-90	-3.3
UNITES LOCALISEES INCLUSION SCO.(EX UPI)	77	107	30	39.0	30	32	2	6.7	107	139	32	29.9
<b>2D CYCLE GENERAL ET TECHNOLOGIQUE</b>	<b>2 735</b>	<b>2 784</b>	<b>49</b>	<b>1.8</b>	<b>1 702</b>	<b>1 757</b>	<b>55</b>	<b>3.2</b>	<b>4 437</b>	<b>4 541</b>	<b>104</b>	<b>2.3</b>
SECONDE GENERALE & TECHNO YC BT	1 031	1 040	9	0.9	591	647	56	9.5	1 622	1 687	65	4.0
PREMIERE GENERALE & TECHNO YC BT	862	888	26	3.0	539	559	20	3.7	1 401	1 447	46	3.3
TERMINALE GENERALE & TECHNO YC BT	842	856	14	1.7	572	551	-21	-3.7	1 414	1 407	-7	-0.5
<b>2D CYCLE PROFESSIONNEL</b>	<b>959</b>	<b>874</b>	<b>-85</b>	<b>-8.9</b>	<b>623</b>	<b>632</b>	<b>9</b>	<b>1.4</b>	<b>1 582</b>	<b>1 506</b>	<b>-76</b>	<b>-4.8</b>
CAP EN 2 ANS : 1ERE ANNEE	74	80	6	8.1	63	62	-1	-1.6	137	142	5	3.6
CAP EN 2 ANS : 2EME ANNEE	96	59	-37	-38.5	51	46	-5	-9.8	147	105	-42	-28.6
BEP 2 ANS : TERMINALE	30		-30		51		-51		81	0	-81	
BAC PRO 3 ANS : 2NDE PRO (OU 1ERE ANNEE)	256	254	-2	-0.8	197	194	-3	-1.5	453	448	-5	-1.1
BAC PRO 3 ANS : 1ERE PRO (OU 2EME ANNEE)	233	258	25	10.7	144	179	35	24.3	377	437	60	15.9
BAC PRO 3 ANS : TERM PRO (OU 3EME ANNEE)	270	223	-47	-17.4	100	132	32	32.0	370	355	-15	-4.1
MENTION COMPLEMENTAIRE			0		17	19	2	11.8	17	19	2	11.8
<b>SECOND DEGRE : ENSEIGNEMENT SPECIAL</b>	<b>253</b>	<b>244</b>	<b>-9</b>	<b>-3.6</b>	<b>123</b>	<b>121</b>	<b>-2</b>	<b>-1.6</b>	<b>376</b>	<b>365</b>	<b>-11</b>	<b>-2.9</b>
6EME - SECTION D'ENSGT GENE & PRO ADAPTE	54	53	-1	-1.9	32	26	-6	-18.8	86	79	-7	-8.1
5EME - SECTION D'ENSGT GENE & PRO ADAPTE	66	57	-9	-13.6	30	35	5	16.7	96	92	-4	-4.2
4EME - SECTION D'ENSGT GENE & PRO ADAPTE	59	71	12	20.3	32	30	-2	-6.3	91	101	10	11.0
3EME - SECTION D'ENSGT GENE & PRO ADAPTE	74	63	-11	-14.9	29	30	1	3.4	103	93	-10	-9.7
<b>CLASSE PREPARATOIRE AUX GRANDES ECOLES</b>	<b>16</b>	<b>24</b>	<b>8</b>	<b>50.0</b>			<b>0</b>		<b>16</b>	<b>24</b>	<b>8</b>	<b>50.0</b>
CLASSE PREPA.GRANDES ECOLES : 1ERE ANNEE	13	13	0	0.0			0		13	13	0	0.0
CLASSE PREPA.GRANDES ECOLES : 2EME	3	11	8	266.7			0		3	11	8	266.7
<b>SECTION DE TECHNICIEN SUPERIEUR</b>	<b>311</b>	<b>308</b>	<b>-3</b>	<b>-1.0</b>	<b>316</b>	<b>329</b>	<b>13</b>	<b>4.1</b>	<b>627</b>	<b>637</b>	<b>10</b>	<b>1.6</b>
BREVET DE TECH.SUP.EN 2 ANS : 1ERE ANN.	172	160	-12	-7.0	179	191	12	6.7	351	351	0	0.0
BREVET DE TECH.SUP.EN 2 ANS : 2EME ANN.	139	148	9	6.5	137	138	1	0.7	276	286	10	3.6
<b>PREPARATION DIVERSE POST-BAC</b>	<b>50</b>	<b>42</b>	<b>-8</b>	<b>-16.0</b>	<b>28</b>	<b>28</b>	<b>0</b>	<b>0.0</b>	<b>78</b>	<b>70</b>	<b>-8</b>	<b>-10.3</b>
PREPA.DIVERSE POST-BAC : 1ERE ANNEE	50	42	-8	-16.0	28	28	0	0.0	78	70	-8	-10.3

Constat RS2012 Département	Public				Privé				Public & privé			
	Constat		Variation		Constat		Variation		Constat		Variation	
	2011	2012	Eff.	%	2011	2012	Eff.	%	2011	2012	Eff.	%
<b>PUY-DE-DOME</b>												
	<b>40 423</b>	<b>40 688</b>	<b>265</b>	<b>0.7</b>	<b>9 634</b>	<b>9 603</b>	<b>-31</b>	<b>-0.3</b>	<b>50 057</b>	<b>50 291</b>	<b>234</b>	<b>0.5</b>
<b>1ER CYCLE</b>	<b>22 530</b>	<b>22 631</b>	<b>101</b>	<b>0.4</b>	<b>5 236</b>	<b>5 281</b>	<b>45</b>	<b>0.9</b>	<b>27 766</b>	<b>27 912</b>	<b>146</b>	<b>0.5</b>
6EME	5 779	5 702	-77	-1.3	1 254	1 312	58	4.6	7 033	7 014	-19	-0.3
5EME	5 538	5 644	106	1.9	1 286	1 233	-53	-4.1	6 824	6 877	53	0.8
4EME GENERALE (N.C 4E AES)	5 453	5 495	42	0.8	1 334	1 343	9	0.7	6 787	6 838	51	0.8
3EME GENERALE	5 480	5 489	9	0.2	1 325	1 358	33	2.5	6 805	6 847	42	0.6
UNITES LOCALISEES INCLUSION SCO.(EX UPI)	280	301	21	7.5	37	35	-2	-5.4	317	336	19	6.0
<b>2D CYCLE GENERAL ET TECHNOLOGIQUE</b>	<b>9 174</b>	<b>9 551</b>	<b>377</b>	<b>4.1</b>	<b>2 678</b>	<b>2 565</b>	<b>-113</b>	<b>-4.2</b>	<b>11 852</b>	<b>12 116</b>	<b>264</b>	<b>2.2</b>
SECONDE GENERALE & TECHNO YC BT	3 292	3 460	168	5.1	927	846	-81	-8.7	4 219	4 306	87	2.1
PREMIERE GENERALE & TECHNO YC BT	3 000	3 025	25	0.8	876	860	-16	-1.8	3 876	3 885	9	0.2
TERMINALE GENERALE & TECHNO YC BT	2 882	3 066	184	6.4	875	859	-16	-1.8	3 757	3 925	168	4.5
<b>2D CYCLE PROFESSIONNEL</b>	<b>5 076</b>	<b>4 838</b>	<b>-238</b>	<b>-4.7</b>	<b>1 009</b>	<b>977</b>	<b>-32</b>	<b>-3.2</b>	<b>6 085</b>	<b>5 815</b>	<b>-270</b>	<b>-4.4</b>
CAP EN 1 AN	44	45	1	2.3			0		44	45	1	2.3
CAP EN 2 ANS : 1ERE ANNEE	506	514	8	1.6	180	144	-36	-20.0	686	658	-28	-4.1
CAP EN 2 ANS : 2EME ANNEE	416	430	14	3.4	147	170	23	15.6	563	600	37	6.6
BEP 2 ANS : TERMINALE	90		-90		52		-52		142	0	-142	
BAC PRO 3 ANS : 2NDE PRO (OU 1ERE ANNEE)	1 297	1 344	47	3.6	202	222	20	9.9	1 499	1 566	67	4.5
BAC PRO 3 ANS : 1ERE PRO (OU 2EME ANNEE)	1 155	1 280	125	10.8	176	216	40	22.7	1 331	1 496	165	12.4
BAC PRO 3 ANS : TERM PRO (OU 3EME ANNEE)	1 447	1 116	-331	-22.9	194	174	-20	-10.3	1 641	1 290	-351	-21.4
MENTION COMPLEMENTAIRE	121	109	-12	-9.9	37	30	-7	-18.9	158	139	-19	-12.0
BMA EN 2 ANS : 1ERE ANNEE			0		13	9	-4	-30.8	13	9	-4	-30.8
BMA EN 2 ANS : 2EME ANNEE			0		8	12	4	50.0	8	12	4	50.0
<b>SECOND DEGRE : ENSEIGNEMENT SPECIAL</b>	<b>675</b>	<b>691</b>	<b>16</b>	<b>2.4</b>			<b>0</b>		<b>675</b>	<b>691</b>	<b>16</b>	<b>2.4</b>
6EME - SECTION D'ENSGT GENE & PRO ADAPTE	142	158	16	11.3			0		142	158	16	11.3
5EME - SECTION D'ENSGT GENE & PRO ADAPTE	166	161	-5	-3.0			0		166	161	-5	-3.0
4EME - SECTION D'ENSGT GENE & PRO ADAPTE	185	188	3	1.6			0		185	188	3	1.6
3EME - SECTION D'ENSGT GENE & PRO ADAPTE	182	184	2	1.1			0		182	184	2	1.1
<b>CLASSE PREPARATOIRE AUX GRANDES ECOLES</b>	<b>1 001</b>	<b>999</b>	<b>-2</b>	<b>-0.2</b>	<b>109</b>	<b>131</b>	<b>22</b>	<b>20.2</b>	<b>1 110</b>	<b>1 130</b>	<b>20</b>	<b>1.8</b>
CLASSE PREPA.GRANDES ECOLES : 1ERE ANNEE	511	500	-11	-2.2	74	78	4	5.4	585	578	-7	-1.2
CLASSE PREPA.GRANDES ECOLES : 2EME	490	499	9	1.8	35	53	18	51.4	525	552	27	5.1
<b>SECTION DE TECHNICIEN SUPERIEUR</b>	<b>1 901</b>	<b>1 929</b>	<b>28</b>	<b>1.5</b>	<b>533</b>	<b>578</b>	<b>45</b>	<b>8.4</b>	<b>2 434</b>	<b>2 507</b>	<b>73</b>	<b>3.0</b>
BREVET DE TECHNICIEN SUPERIEUR EN 1 AN			0		4		-4		4	0	-4	
BREVET DE TECH.SUP.EN 2 ANS : 1ERE ANN.	932	930	-2	-0.2	250	287	37	14.8	1 182	1 217	35	3.0
BREVET DE TECH.SUP.EN 2 ANS : 2EME ANN.	791	815	24	3.0	196	202	6	3.1	987	1 017	30	3.0
BREVET DE TECH.SUP.EN 3 ANS : 3EME ANN.	28	30	2	7.1			0		28	30	2	7.1
CLASSE DE MISE A NIVEAU POUR BTS	22	24	2	9.1			0		22	24	2	9.1
DIP.METIERS D'ARTS EN 2 ANS : 1ERE ANNEE	14	14	0	0.0			0		14	14	0	0.0
DIP.METIERS D'ARTS EN 2 ANS : 2EME ANNEE	15	13	-2	-13.3			0		15	13	-2	-13.3
DIP DE COMPTA GESTION 1E AN., DECF-1	33	35	2	6.1	30	28	-2	-6.7	63	63	0	0.0
DIP DE COMPTA GESTION 2E AN., DECF-2	35	35	0	0.0	29	32	3	10.3	64	67	3	4.7
DIP DE COMPTA ET GESTION 3E AN.	31	33	2	6.5	24	29	5	20.8	55	62	7	12.7
<b>PREPARATION DIVERSE PRE-BAC</b>	<b>45</b>	<b>23</b>	<b>-22</b>	<b>-48.9</b>	<b>10</b>	<b>7</b>	<b>-3</b>	<b>-30.0</b>	<b>55</b>	<b>30</b>	<b>-25</b>	<b>-45.5</b>
PREPA.DIVERSE PRE-BAC : 1ERE ANNEE	45	23	-22	-48.9	10	7	-3	-30.0	55	30	-25	-45.5
<b>PREPARATION DIVERSE POST-BAC</b>	<b>21</b>	<b>26</b>	<b>5</b>	<b>23.8</b>	<b>59</b>	<b>64</b>	<b>5</b>	<b>8.5</b>	<b>80</b>	<b>90</b>	<b>10</b>	<b>12.5</b>
PREPA.DIVERSE POST-BAC : 1ERE ANNEE	21	26	5	23.8	59	64	5	8.5	80	90	10	12.5

## **f) Bassin de formation**



Bassin de formation	Public				Privé				Public & privé			
	Constat		Variation		Constat		Variation		Constat		Variation	
	2011	2012	Eff.	%	2011	2012	Eff.	%	2011	2012	Eff.	%
<b>06031 - MONTLUCON</b>												
	<b>7 918</b>	<b>8 066</b>	<b>148</b>	<b>1.9</b>	<b>614</b>	<b>613</b>	<b>-1</b>	<b>-0.2</b>	<b>8 532</b>	<b>8 679</b>	<b>147</b>	<b>1.7</b>
<b>1ER CYCLE</b>	<b>4 486</b>	<b>4 552</b>	<b>66</b>	<b>1.5</b>	<b>278</b>	<b>279</b>	<b>1</b>	<b>0.4</b>	<b>4 764</b>	<b>4 831</b>	<b>67</b>	<b>1.4</b>
6EME	1 143	1 182	39	3.4	69	65	-4	-5.8	1 212	1 247	35	2.9
5EME	1 109	1 143	34	3.1	63	67	4	6.3	1 172	1 210	38	3.2
4EME GENERALE (N.C 4E AES)	1 039	1 107	68	6.5	79	69	-10	-12.7	1 118	1 176	58	5.2
3EME GENERALE	1 130	1 041	-89	-7.9	67	78	11	16.4	1 197	1 119	-78	-6.5
UNITES LOCALISEES INCLUSION SCO.(EX UPI)	65	79	14	21.5			0		65	79	14	21.5
<b>2D CYCLE GENERAL ET TECHNOLOGIQUE</b>	<b>1 850</b>	<b>1 963</b>	<b>113</b>	<b>6.1</b>	<b>110</b>	<b>108</b>	<b>-2</b>	<b>-1.8</b>	<b>1 960</b>	<b>2 071</b>	<b>111</b>	<b>5.7</b>
SECONDE GENERALE & TECHNO YC BT	673	760	87	12.9	40	32	-8	-20.0	713	792	79	11.1
PREMIERE GENERALE & TECHNO YC BT	582	621	39	6.7	39	32	-7	-17.9	621	653	32	5.2
TERMINALE GENERALE & TECHNO YC BT	595	582	-13	-2.2	31	44	13	41.9	626	626	0	0.0
<b>2D CYCLE PROFESSIONNEL</b>	<b>979</b>	<b>954</b>	<b>-25</b>	<b>-2.6</b>	<b>226</b>	<b>226</b>	<b>0</b>	<b>0.0</b>	<b>1 205</b>	<b>1 180</b>	<b>-25</b>	<b>-2.1</b>
CAP EN 1 AN	10	12	2	20.0			0		10	12	2	20.0
CAP EN 2 ANS : 1ERE ANNEE	85	87	2	2.4	15	22	7	46.7	100	109	9	9.0
CAP EN 2 ANS : 2EME ANNEE	68	61	-7	-10.3	21	16	-5	-23.8	89	77	-12	-13.5
BEP 2 ANS : TERMINALE	58		-58				0		58	0	-58	
BAC PRO 3 ANS : 2NDE PRO (OU 1ERE ANNEE)	295	271	-24	-8.1	58	62	4	6.9	353	333	-20	-5.7
BAC PRO 3 ANS : 1ERE PRO (OU 2EME ANNEE)	231	301	70	30.3	73	57	-16	-21.9	304	358	54	17.8
BAC PRO 3 ANS : TERM PRO (OU 3EME ANNEE)	232	222	-10	-4.3	59	69	10	16.9	291	291	0	0.0
<b>SECOND DEGRE : ENSEIGNEMENT SPECIAL</b>	<b>175</b>	<b>162</b>	<b>-13</b>	<b>-7.4</b>			<b>0</b>		<b>175</b>	<b>162</b>	<b>-13</b>	<b>-7.4</b>
6EME - SECTION D'ENSGT GENE & PRO ADAPTE	34	30	-4	-11.8			0		34	30	-4	-11.8
5EME - SECTION D'ENSGT GENE & PRO ADAPTE	50	38	-12	-24.0			0		50	38	-12	-24.0
4EME - SECTION D'ENSGT GENE & PRO ADAPTE	46	49	3	6.5			0		46	49	3	6.5
3EME - SECTION D'ENSGT GENE & PRO ADAPTE	45	45	0	0.0			0		45	45	0	0.0
<b>CLASSE PREPARATOIRE AUX GRANDES ECOLES</b>	<b>100</b>	<b>128</b>	<b>28</b>	<b>28.0</b>			<b>0</b>		<b>100</b>	<b>128</b>	<b>28</b>	<b>28.0</b>
CLASSE PREPA.GRANDES ECOLES : 1ERE ANNEE	52	72	20	38.5			0		52	72	20	38.5
CLASSE PREPA.GRANDES ECOLES : 2EME	48	56	8	16.7			0		48	56	8	16.7
<b>SECTION DE TECHNICIEN SUPERIEUR</b>	<b>328</b>	<b>307</b>	<b>-21</b>	<b>-6.4</b>			<b>0</b>		<b>328</b>	<b>307</b>	<b>-21</b>	<b>-6.4</b>
BREVET DE TECH.SUP.EN 2 ANS : 1ERE ANN.	178	158	-20	-11.2			0		178	158	-20	-11.2
BREVET DE TECH.SUP.EN 2 ANS : 2EME ANN.	150	149	-1	-0.7			0		150	149	-1	-0.7

Constat RS2012 Bassin de formation	Public				Privé				Public & privé			
	Constat		Variation		Constat		Variation		Constat		Variation	
	2011	2012	Eff.	%	2011	2012	Eff.	%	2011	2012	Eff.	%
<b>06032 - MOULINS</b>												
	7 058	7 133	75	1.1	965	969	4	0.4	8 023	8 102	79	1.0
<b>1ER CYCLE</b>	<b>4 323</b>	<b>4 330</b>	<b>7</b>	<b>0.2</b>	<b>457</b>	<b>459</b>	<b>2</b>	<b>0.4</b>	<b>4 780</b>	<b>4 789</b>	<b>9</b>	<b>0.2</b>
6EME	1 153	1 102	-51	-4.4	103	101	-2	-1.9	1 256	1 203	-53	-4.2
5EME	1 040	1 128	88	8.5	129	99	-30	-23.3	1 169	1 227	58	5.0
4EME GENERALE (N.C 4E AES)	1 032	1 022	-10	-1.0	101	114	13	12.9	1 133	1 136	3	0.3
3EME GENERALE	1 038	999	-39	-3.8	124	145	21	16.9	1 162	1 144	-18	-1.5
UNITES LOCALISEES INCLUSION SCO.(EX UPI)	60	79	19	31.7			0		60	79	19	31.7
<b>2D CYCLE GENERAL ET TECHNOLOGIQUE</b>	<b>1 583</b>	<b>1 650</b>	<b>67</b>	<b>4.2</b>	<b>200</b>	<b>214</b>	<b>14</b>	<b>7.0</b>	<b>1 783</b>	<b>1 864</b>	<b>81</b>	<b>4.5</b>
SECONDE GENERALE & TECHNO YC BT	598	631	33	5.5	53	61	8	15.1	651	692	41	6.3
PREMIERE GENERALE & TECHNO YC BT	506	517	11	2.2	66	83	17	25.8	572	600	28	4.9
TERMINALE GENERALE & TECHNO YC BT	479	502	23	4.8	81	70	-11	-13.6	560	572	12	2.1
<b>2D CYCLE PROFESSIONNEL</b>	<b>718</b>	<b>690</b>	<b>-28</b>	<b>-3.9</b>	<b>267</b>	<b>258</b>	<b>-9</b>	<b>-3.4</b>	<b>985</b>	<b>948</b>	<b>-37</b>	<b>-3.8</b>
CAP EN 2 ANS : 1ERE ANNEE	104	104	0	0.0	17	19	2	11.8	121	123	2	1.7
CAP EN 2 ANS : 2EME ANNEE	90	93	3	3.3	14	16	2	14.3	104	109	5	4.8
BEP 2 ANS : TERMINALE	31		-31		36		-36		67	0	-67	
BAC PRO 3 ANS : 2NDE PRO (OU 1ERE ANNEE)	184	181	-3	-1.6	77	72	-5	-6.5	261	253	-8	-3.1
BAC PRO 3 ANS : 1ERE PRO (OU 2EME ANNEE)	124	163	39	31.5	57	100	43	75.4	181	263	82	45.3
BAC PRO 3 ANS : TERM PRO (OU 3EME ANNEE)	144	109	-35	-24.3	66	51	-15	-22.7	210	160	-50	-23.8
BMA EN 2 ANS : 1ERE ANNEE	24	22	-2	-8.3			0		24	22	-2	-8.3
BMA EN 2 ANS : 2EME ANNEE	17	18	1	5.9			0		17	18	1	5.9
<b>SECOND DEGRE : ENSEIGNEMENT SPECIAL</b>	<b>216</b>	<b>223</b>	<b>7</b>	<b>3.2</b>			<b>0</b>		<b>216</b>	<b>223</b>	<b>7</b>	<b>3.2</b>
6EME - SECTION D'ENSGT GENE & PRO ADAPTE	57	44	-13	-22.8			0		57	44	-13	-22.8
5EME - SECTION D'ENSGT GENE & PRO ADAPTE	36	64	28	77.8			0		36	64	28	77.8
4EME - SECTION D'ENSGT GENE & PRO ADAPTE	60	58	-2	-3.3			0		60	58	-2	-3.3
3EME - SECTION D'ENSGT GENE & PRO ADAPTE	63	57	-6	-9.5			0		63	57	-6	-9.5
<b>SECTION DE TECHNICIEN SUPERIEUR</b>	<b>201</b>	<b>226</b>	<b>25</b>	<b>12.4</b>	<b>41</b>	<b>38</b>	<b>-3</b>	<b>-7.3</b>	<b>242</b>	<b>264</b>	<b>22</b>	<b>9.1</b>
BREVET DE TECH.SUP.EN 2 ANS : 1ERE ANN.	88	91	3	3.4	22	18	-4	-18.2	110	109	-1	-0.9
BREVET DE TECH.SUP.EN 2 ANS : 2EME ANN.	70	79	9	12.9	19	20	1	5.3	89	99	10	11.2
CLASSE DE MISE A NIVEAU POUR BTS	24	24	0	0.0			0		24	24	0	0.0
DIP.METIERS D'ARTS EN 2 ANS : 1ERE ANNEE	8	12	4	50.0			0		8	12	4	50.0
DIP.METIERS D'ARTS EN 2 ANS : 2EME ANNEE	11	8	-3	-27.3			0		11	8	-3	-27.3
DIP.SUPERIEUR ARTS APPLIQUES :1ERE ANNEE		12	12				0		0	12	12	
<b>PREPARATION DIVERSE PRE-BAC</b>	<b>17</b>	<b>14</b>	<b>-3</b>	<b>-17.6</b>			<b>0</b>		<b>17</b>	<b>14</b>	<b>-3</b>	<b>-17.6</b>
PREPA.DIVERSE PRE-BAC : 1ERE ANNEE	17	14	-3	-17.6			0		17	14	-3	-17.6

Bassin de formation	Public				Privé				Public & privé			
	Constat		Variation		Constat		Variation		Constat		Variation	
	2011	2012	Eff.	%	2011	2012	Eff.	%	2011	2012	Eff.	%
<b>06033 - VICHY</b>												
	<b>7 308</b>	<b>7 417</b>	<b>109</b>	<b>1.5</b>	<b>1 674</b>	<b>1 632</b>	<b>-42</b>	<b>-2.5</b>	<b>8 982</b>	<b>9 049</b>	<b>67</b>	<b>0.7</b>
<b>1ER CYCLE</b>	<b>4 186</b>	<b>4 244</b>	<b>58</b>	<b>1.4</b>	<b>990</b>	<b>943</b>	<b>-47</b>	<b>-4.7</b>	<b>5 176</b>	<b>5 187</b>	<b>11</b>	<b>0.2</b>
6EME	1 080	1 031	-49	-4.5	287	215	-72	-25.1	1 367	1 246	-121	-8.9
5EME	1 022	1 083	61	6.0	241	263	22	9.1	1 263	1 346	83	6.6
4EME GENERALE (N.C 4E AES)	1 041	1 036	-5	-0.5	243	227	-16	-6.6	1 284	1 263	-21	-1.6
3EME GENERALE	1 006	1 054	48	4.8	219	238	19	8.7	1 225	1 292	67	5.5
UNITES LOCALISEES INCLUSION SCO.(EX UPI)	37	40	3	8.1			0		37	40	3	8.1
<b>2D CYCLE GENERAL ET TECHNOLOGIQUE</b>	<b>1 442</b>	<b>1 552</b>	<b>110</b>	<b>7.6</b>	<b>477</b>	<b>474</b>	<b>-3</b>	<b>-0.6</b>	<b>1 919</b>	<b>2 026</b>	<b>107</b>	<b>5.6</b>
SECONDE GENERALE & TECHNO YC BT	507	533	26	5.1	162	176	14	8.6	669	709	40	6.0
PREMIERE GENERALE & TECHNO YC BT	483	500	17	3.5	151	146	-5	-3.3	634	646	12	1.9
TERMINALE GENERALE & TECHNO YC BT	452	519	67	14.8	164	152	-12	-7.3	616	671	55	8.9
<b>2D CYCLE PROFESSIONNEL</b>	<b>1 017</b>	<b>970</b>	<b>-47</b>	<b>-4.6</b>			<b>0</b>		<b>1 017</b>	<b>970</b>	<b>-47</b>	<b>-4.6</b>
CAP EN 2 ANS : 1ERE ANNEE	62	56	-6	-9.7			0		62	56	-6	-9.7
CAP EN 2 ANS : 2EME ANNEE	40	59	19	47.5			0		40	59	19	47.5
BEP 2 ANS : TERMINALE	30		-30				0		30	0	-30	
BAC PRO 3 ANS : 2NDE PRO (OU 1ERE ANNEE)	318	296	-22	-6.9			0		318	296	-22	-6.9
BAC PRO 3 ANS : 1ERE PRO (OU 2EME ANNEE)	268	303	35	13.1			0		268	303	35	13.1
BAC PRO 3 ANS : TERM PRO (OU 3EME ANNEE)	283	241	-42	-14.8			0		283	241	-42	-14.8
MENTION COMPLEMENTAIRE	16	15	-1	-6.3			0		16	15	-1	-6.3
<b>SECOND DEGRE : ENSEIGNEMENT SPECIAL</b>	<b>140</b>	<b>146</b>	<b>6</b>	<b>4.3</b>			<b>0</b>		<b>140</b>	<b>146</b>	<b>6</b>	<b>4.3</b>
6EME - SECTION D'ENSGT GENE & PRO ADAPTE	39	32	-7	-17.9			0		39	32	-7	-17.9
5EME - SECTION D'ENSGT GENE & PRO ADAPTE	33	49	16	48.5			0		33	49	16	48.5
4EME - SECTION D'ENSGT GENE & PRO ADAPTE	34	32	-2	-5.9			0		34	32	-2	-5.9
3EME - SECTION D'ENSGT GENE & PRO ADAPTE	34	33	-1	-2.9			0		34	33	-1	-2.9
<b>SECTION DE TECHNICIEN SUPERIEUR</b>	<b>501</b>	<b>481</b>	<b>-20</b>	<b>-4.0</b>	<b>207</b>	<b>215</b>	<b>8</b>	<b>3.9</b>	<b>708</b>	<b>696</b>	<b>-12</b>	<b>-1.7</b>
BREVET DE TECH.SUP.EN 2 ANS : 1ERE ANN.	276	251	-25	-9.1	120	116	-4	-3.3	396	367	-29	-7.3
BREVET DE TECH.SUP.EN 2 ANS : 2EME ANN.	225	230	5	2.2	87	99	12	13.8	312	329	17	5.4
<b>PREPARATION DIVERSE POST-BAC</b>	<b>22</b>	<b>24</b>	<b>2</b>	<b>9.1</b>			<b>0</b>		<b>22</b>	<b>24</b>	<b>2</b>	<b>9.1</b>
PREPA.DIVERSE POST-BAC : 1ERE ANNEE	22	24	2	9.1			0		22	24	2	9.1

Bassin de formation	Public				Privé				Public & privé			
	Constat		Variation		Constat		Variation		Constat		Variation	
	2011	2012	Eff.	%	2011	2012	Eff.	%	2011	2012	Eff.	%
<b>06151 - AURILLAC-SUD-CANTAL</b>												
	5 237	5 236	-1	0.0	1 182	1 146	-36	-3.0	6 419	6 382	-37	-0.6
<b>1ER CYCLE</b>	<b>2 947</b>	<b>2 977</b>	<b>30</b>	<b>1.0</b>	<b>418</b>	<b>393</b>	<b>-25</b>	<b>-6.0</b>	<b>3 365</b>	<b>3 370</b>	<b>5</b>	<b>0.1</b>
6EME	785	755	-30	-3.8	116	95	-21	-18.1	901	850	-51	-5.7
5EME	706	773	67	9.5	107	110	3	2.8	813	883	70	8.6
4EME GENERALE (N.C 4E AES)	725	709	-16	-2.2	78	103	25	32.1	803	812	9	1.1
3EME GENERALE	692	695	3	0.4	117	85	-32	-27.4	809	780	-29	-3.6
UNITES LOCALISEES INCLUSION SCO.(EX UPI)	39	45	6	15.4			0		39	45	6	15.4
<b>2D CYCLE GENERAL ET TECHNOLOGIQUE</b>	<b>1 320</b>	<b>1 315</b>	<b>-5</b>	<b>-0.4</b>	<b>300</b>	<b>289</b>	<b>-11</b>	<b>-3.7</b>	<b>1 620</b>	<b>1 604</b>	<b>-16</b>	<b>-1.0</b>
SECONDE GENERALE & TECHNO YC BT	451	467	16	3.5	86	74	-12	-14.0	537	541	4	0.7
PREMIERE GENERALE & TECHNO YC BT	429	420	-9	-2.1	95	103	8	8.4	524	523	-1	-0.2
TERMINALE GENERALE & TECHNO YC BT	440	428	-12	-2.7	119	112	-7	-5.9	559	540	-19	-3.4
<b>2D CYCLE PROFESSIONNEL</b>	<b>658</b>	<b>640</b>	<b>-18</b>	<b>-2.7</b>	<b>291</b>	<b>282</b>	<b>-9</b>	<b>-3.1</b>	<b>949</b>	<b>922</b>	<b>-27</b>	<b>-2.8</b>
CAP EN 2 ANS : 1ERE ANNEE	53	29	-24	-45.3	31	33	2	6.5	84	62	-22	-26.2
CAP EN 2 ANS : 2EME ANNEE	34	46	12	35.3	27	26	-1	-3.7	61	72	11	18.0
BEP 2 ANS : TERMINALE	58		-58		37		-37		95	0	-95	
BAC PRO 3 ANS : 2NDE PRO (OU 1ERE ANNEE)	193	209	16	8.3	68	74	6	8.8	261	283	22	8.4
BAC PRO 3 ANS : 1ERE PRO (OU 2EME ANNEE)	141	210	69	48.9	53	88	35	66.0	194	298	104	53.6
BAC PRO 3 ANS : TERM PRO (OU 3EME ANNEE)	179	146	-33	-18.4	75	53	-22	-29.3	254	199	-55	-21.7
BMA EN 2 ANS : 1ERE ANNEE			0			8	8		0	8	8	
<b>SECOND DEGRE : ENSEIGNEMENT SPECIAL</b>	<b>126</b>	<b>117</b>	<b>-9</b>	<b>-7.1</b>			<b>0</b>		<b>126</b>	<b>117</b>	<b>-9</b>	<b>-7.1</b>
6EME - SECTION D'ENSGT GENE & PRO ADAPTE	23	20	-3	-13.0			0		23	20	-3	-13.0
5EME - SECTION D'ENSGT GENE & PRO ADAPTE	31	31	0	0.0			0		31	31	0	0.0
4EME - SECTION D'ENSGT GENE & PRO ADAPTE	32	34	2	6.3			0		32	34	2	6.3
3EME - SECTION D'ENSGT GENE & PRO ADAPTE	40	32	-8	-20.0			0		40	32	-8	-20.0
<b>SECTION DE TECHNICIEN SUPERIEUR</b>	<b>162</b>	<b>163</b>	<b>1</b>	<b>0.6</b>	<b>145</b>	<b>148</b>	<b>3</b>	<b>2.1</b>	<b>307</b>	<b>311</b>	<b>4</b>	<b>1.3</b>
BREVET DE TECH.SUP.EN 2 ANS : 1ERE ANN.	91	89	-2	-2.2	55	56	1	1.8	146	145	-1	-0.7
BREVET DE TECH.SUP.EN 2 ANS : 2EME ANN.	71	74	3	4.2	48	51	3	6.3	119	125	6	5.0
CLASSE DE MISE A NIVEAU POUR BTS			0		42	41	-1	-2.4	42	41	-1	-2.4
<b>PREPARATION DIVERSE POST-BAC</b>	<b>24</b>	<b>24</b>	<b>0</b>	<b>0.0</b>	<b>28</b>	<b>34</b>	<b>6</b>	<b>21.4</b>	<b>52</b>	<b>58</b>	<b>6</b>	<b>11.5</b>
PREPA.DIVERSE POST-BAC : 1ERE ANNEE	24	24	0	0.0	28	34	6	21.4	52	58	6	11.5

Constat RS2012 Bassin de formation	Public				Privé				Public & privé			
	Constat		Variation		Constat		Variation		Constat		Variation	
	2011	2012	Eff.	%	2011	2012	Eff.	%	2011	2012	Eff.	%
<b>06152 - MAURIAC-NORD-OUEST CANTAL</b>												
	1 012	1 009	-3	-0.3	252	251	-1	-0.4	1 264	1 260	-4	-0.3
<b>1ER CYCLE</b>	<b>682</b>	<b>693</b>	<b>11</b>	<b>1.6</b>	<b>252</b>	<b>251</b>	<b>-1</b>	<b>-0.4</b>	<b>934</b>	<b>944</b>	<b>10</b>	<b>1.1</b>
6EME	181	183	2	1.1	59	58	-1	-1.7	240	241	1	0.4
5EME	170	184	14	8.2	59	61	2	3.4	229	245	16	7.0
4EME GENERALE (N.C 4E AES)	158	159	1	0.6	84	56	-28	-33.3	242	215	-27	-11.2
3EME GENERALE	164	157	-7	-4.3	50	76	26	52.0	214	233	19	8.9
UNITES LOCALISEES INCLUSION SCO.(EX UPI)	9	10	1	11.1			0		9	10	1	11.1
<b>2D CYCLE GENERAL ET TECHNOLOGIQUE</b>	<b>210</b>	<b>197</b>	<b>-13</b>	<b>-6.2</b>			<b>0</b>		<b>210</b>	<b>197</b>	<b>-13</b>	<b>-6.2</b>
SECONDE GENERALE & TECHNO YC BT	86	70	-16	-18.6			0		86	70	-16	-18.6
PREMIERE GENERALE & TECHNO YC BT	69	61	-8	-11.6			0		69	61	-8	-11.6
TERMINALE GENERALE & TECHNO YC BT	55	66	11	20.0			0		55	66	11	20.0
<b>2D CYCLE PROFESSIONNEL</b>	<b>56</b>	<b>55</b>	<b>-1</b>	<b>-1.8</b>			<b>0</b>		<b>56</b>	<b>55</b>	<b>-1</b>	<b>-1.8</b>
CAP EN 2 ANS : 2EME ANNEE	8		-8				0		8	0	-8	
BAC PRO 3 ANS : 2NDE PRO (OU 1ERE ANNEE)	13	25	12	92.3			0		13	25	12	92.3
BAC PRO 3 ANS : 1ERE PRO (OU 2EME ANNEE)	17	14	-3	-17.6			0		17	14	-3	-17.6
BAC PRO 3 ANS : TERM PRO (OU 3EME ANNEE)	12	16	4	33.3			0		12	16	4	33.3
MENTION COMPLEMENTAIRE	6		-6				0		6	0	-6	
<b>SECOND DEGRE : ENSEIGNEMENT SPECIAL</b>	<b>32</b>	<b>33</b>	<b>1</b>	<b>3.1</b>			<b>0</b>		<b>32</b>	<b>33</b>	<b>1</b>	<b>3.1</b>
6EME - SECTION D'ENSGT GENE & PRO ADAPTE	5	6	1	20.0			0		5	6	1	20.0
5EME - SECTION D'ENSGT GENE & PRO ADAPTE	13	5	-8	-61.5			0		13	5	-8	-61.5
4EME - SECTION D'ENSGT GENE & PRO ADAPTE	8	14	6	75.0			0		8	14	6	75.0
3EME - SECTION D'ENSGT GENE & PRO ADAPTE	6	8	2	33.3			0		6	8	2	33.3
<b>SECTION DE TECHNICIEN SUPERIEUR</b>	<b>32</b>	<b>31</b>	<b>-1</b>	<b>-3.1</b>			<b>0</b>		<b>32</b>	<b>31</b>	<b>-1</b>	<b>-3.1</b>
BREVET DE TECH.SUP.EN 2 ANS : 1ERE ANN.	15	18	3	20.0			0		15	18	3	20.0
BREVET DE TECH.SUP.EN 2 ANS : 2EME ANN.	17	13	-4	-23.5			0		17	13	-4	-23.5

Constat RS2012 Bassin de formation	Public				Privé				Public & privé			
	Constat		Variation		Constat		Variation		Constat		Variation	
	2011	2012	Eff.	%	2011	2012	Eff.	%	2011	2012	Eff.	%
<b>06153 - SAINT-FLOUR</b>												
	1 688	1 740	52	3.1	414	405	-9	-2.2	2 102	2 145	43	2.0
<b>1ER CYCLE</b>	<b>1 041</b>	<b>1 065</b>	<b>24</b>	<b>2.3</b>	<b>353</b>	<b>369</b>	<b>16</b>	<b>4.5</b>	<b>1 394</b>	<b>1 434</b>	<b>40</b>	<b>2.9</b>
6EME	264	286	22	8.3	66	98	32	48.5	330	384	54	16.4
5EME	262	254	-8	-3.1	91	68	-23	-25.3	353	322	-31	-8.8
4EME GENERALE (N.C 4E AES)	264	262	-2	-0.8	115	96	-19	-16.5	379	358	-21	-5.5
3EME GENERALE	242	255	13	5.4	81	107	26	32.1	323	362	39	12.1
UNITES LOCALISEES INCLUSION SCO.(EX UPI)	9	8	-1	-11.1			0		9	8	-1	-11.1
<b>2D CYCLE GENERAL ET TECHNOLOGIQUE</b>	<b>361</b>	<b>381</b>	<b>20</b>	<b>5.5</b>	<b>61</b>	<b>36</b>	<b>-25</b>	<b>-41.0</b>	<b>422</b>	<b>417</b>	<b>-5</b>	<b>-1.2</b>
SECONDE GENERALE & TECHNO YC BT	120	140	20	16.7	22		-22		142	140	-2	-1.4
PREMIERE GENERALE & TECHNO YC BT	126	116	-10	-7.9	19	18	-1	-5.3	145	134	-11	-7.6
TERMINALE GENERALE & TECHNO YC BT	115	125	10	8.7	20	18	-2	-10.0	135	143	8	5.9
<b>2D CYCLE PROFESSIONNEL</b>	<b>200</b>	<b>194</b>	<b>-6</b>	<b>-3.0</b>			<b>0</b>		<b>200</b>	<b>194</b>	<b>-6</b>	<b>-3.0</b>
CAP EN 1 AN		15	15				0		0	15	15	
CAP EN 2 ANS : 2EME ANNEE	5		-5				0		5	0	-5	
BAC PRO 3 ANS : 2NDE PRO (OU 1ERE ANNEE)	65	59	-6	-9.2			0		65	59	-6	-9.2
BAC PRO 3 ANS : 1ERE PRO (OU 2EME ANNEE)	49	66	17	34.7			0		49	66	17	34.7
BAC PRO 3 ANS : TERM PRO (OU 3EME ANNEE)	81	54	-27	-33.3			0		81	54	-27	-33.3
<b>SECOND DEGRE : ENSEIGNEMENT SPECIAL</b>	<b>50</b>	<b>49</b>	<b>-1</b>	<b>-2.0</b>			<b>0</b>		<b>50</b>	<b>49</b>	<b>-1</b>	<b>-2.0</b>
6EME - SECTION D'ENSGT GENE & PRO ADAPTE	12	7	-5	-41.7			0		12	7	-5	-41.7
5EME - SECTION D'ENSGT GENE & PRO ADAPTE	11	15	4	36.4			0		11	15	4	36.4
4EME - SECTION D'ENSGT GENE & PRO ADAPTE	15	11	-4	-26.7			0		15	11	-4	-26.7
3EME - SECTION D'ENSGT GENE & PRO ADAPTE	12	16	4	33.3			0		12	16	4	33.3
<b>SECTION DE TECHNICIEN SUPERIEUR</b>	<b>36</b>	<b>51</b>	<b>15</b>	<b>41.7</b>			<b>0</b>		<b>36</b>	<b>51</b>	<b>15</b>	<b>41.7</b>
BREVET DE TECH.SUP.EN 2 ANS : 1ERE ANN.	22	30	8	36.4			0		22	30	8	36.4
BREVET DE TECH.SUP.EN 2 ANS : 2EME ANN.	14	21	7	50.0			0		14	21	7	50.0

Bassin de formation	Public				Privé				Public & privé			
	Constat		Variation		Constat		Variation		Constat		Variation	
	2011	2012	Eff.	%	2011	2012	Eff.	%	2011	2012	Eff.	%
<b>06431 - HAUT-ALLIER</b>												
	<b>1 788</b>	<b>1 773</b>	<b>-15</b>	<b>-0.8</b>	<b>863</b>	<b>902</b>	<b>39</b>	<b>4.5</b>	<b>2 651</b>	<b>2 675</b>	<b>24</b>	<b>0.9</b>
<b>1ER CYCLE</b>	<b>1 280</b>	<b>1 298</b>	<b>18</b>	<b>1.4</b>	<b>654</b>	<b>677</b>	<b>23</b>	<b>3.5</b>	<b>1 934</b>	<b>1 975</b>	<b>41</b>	<b>2.1</b>
6EME	309	357	48	15.5	185	188	3	1.6	494	545	51	10.3
5EME	314	302	-12	-3.8	171	174	3	1.8	485	476	-9	-1.9
4EME GENERALE (N.C 4E AES)	321	316	-5	-1.6	155	172	17	11.0	476	488	12	2.5
3EME GENERALE	325	310	-15	-4.6	143	143	0	0.0	468	453	-15	-3.2
UNITES LOCALISEES INCLUSION SCO.(EX UPI)	11	13	2	18.2			0		11	13	2	18.2
<b>2D CYCLE GENERAL ET TECHNOLOGIQUE</b>	<b>362</b>	<b>371</b>	<b>9</b>	<b>2.5</b>	<b>166</b>	<b>162</b>	<b>-4</b>	<b>-2.4</b>	<b>528</b>	<b>533</b>	<b>5</b>	<b>0.9</b>
SECONDE GENERALE & TECHNO YC BT	129	139	10	7.8	72	73	1	1.4	201	212	11	5.5
PREMIERE GENERALE & TECHNO YC BT	122	117	-5	-4.1	45	43	-2	-4.4	167	160	-7	-4.2
TERMINALE GENERALE & TECHNO YC BT	111	115	4	3.6	49	46	-3	-6.1	160	161	1	0.6
<b>2D CYCLE PROFESSIONNEL</b>	<b>61</b>	<b>27</b>	<b>-34</b>	<b>-55.7</b>	<b>43</b>	<b>63</b>	<b>20</b>	<b>46.5</b>	<b>104</b>	<b>90</b>	<b>-14</b>	<b>-13.5</b>
CAP EN 2 ANS : 1ERE ANNEE	12	20	8	66.7			0		12	20	8	66.7
CAP EN 2 ANS : 2EME ANNEE	35	7	-28	-80.0			0		35	7	-28	-80.0
BAC PRO 3 ANS : 2NDE PRO (OU 1ERE ANNEE)			0		23	27	4	17.4	23	27	4	17.4
BAC PRO 3 ANS : 1ERE PRO (OU 2EME ANNEE)			0		20	18	-2	-10.0	20	18	-2	-10.0
BAC PRO 3 ANS : TERM PRO (OU 3EME ANNEE)	14		-14			18	18		14	18	4	28.6
<b>SECOND DEGRE : ENSEIGNEMENT SPECIAL</b>	<b>85</b>	<b>77</b>	<b>-8</b>	<b>-9.4</b>			<b>0</b>		<b>85</b>	<b>77</b>	<b>-8</b>	<b>-9.4</b>
6EME - SECTION D'ENSGT GENE & PRO ADAPTE	14	15	1	7.1			0		14	15	1	7.1
5EME - SECTION D'ENSGT GENE & PRO ADAPTE	27	16	-11	-40.7			0		27	16	-11	-40.7
4EME - SECTION D'ENSGT GENE & PRO ADAPTE	16	31	15	93.8			0		16	31	15	93.8
3EME - SECTION D'ENSGT GENE & PRO ADAPTE	28	15	-13	-46.4			0		28	15	-13	-46.4

Bassin de formation	Public				Privé				Public & privé			
	Constat		Variation		Constat		Variation		Constat		Variation	
	2011	2012	Eff.	%	2011	2012	Eff.	%	2011	2012	Eff.	%
<b>06432 - LE PUY-EN-VELAY</b>												
	5 367	5 318	-49	-0.9	2 968	2 960	-8	-0.3	8 335	8 278	-57	-0.7
<b>1ER CYCLE</b>	<b>2 859</b>	<b>2 857</b>	<b>-2</b>	<b>-0.1</b>	<b>1 491</b>	<b>1 501</b>	<b>10</b>	<b>0.7</b>	<b>4 350</b>	<b>4 358</b>	<b>8</b>	<b>0.2</b>
6EME	770	690	-80	-10.4	398	363	-35	-8.8	1 168	1 053	-115	-9.8
5EME	719	764	45	6.3	349	392	43	12.3	1 068	1 156	88	8.2
4EME GENERALE (N.C 4E AES)	650	708	58	8.9	345	374	29	8.4	995	1 082	87	8.7
3EME GENERALE	680	632	-48	-7.1	390	359	-31	-7.9	1 070	991	-79	-7.4
UNITES LOCALISEES INCLUSION SCO.(EX UPI)	40	63	23	57.5	9	13	4	44.4	49	76	27	55.1
<b>2D CYCLE GENERAL ET TECHNOLOGIQUE</b>	<b>1 440</b>	<b>1 443</b>	<b>3</b>	<b>0.2</b>	<b>720</b>	<b>706</b>	<b>-14</b>	<b>-1.9</b>	<b>2 160</b>	<b>2 149</b>	<b>-11</b>	<b>-0.5</b>
SECONDE GENERALE & TECHNO YC BT	529	519	-10	-1.9	221	226	5	2.3	750	745	-5	-0.7
PREMIERE GENERALE & TECHNO YC BT	463	460	-3	-0.6	233	239	6	2.6	696	699	3	0.4
TERMINALE GENERALE & TECHNO YC BT	448	464	16	3.6	266	241	-25	-9.4	714	705	-9	-1.3
<b>2D CYCLE PROFESSIONNEL</b>	<b>684</b>	<b>634</b>	<b>-50</b>	<b>-7.3</b>	<b>405</b>	<b>380</b>	<b>-25</b>	<b>-6.2</b>	<b>1 089</b>	<b>1 014</b>	<b>-75</b>	<b>-6.9</b>
CAP EN 2 ANS : 1ERE ANNEE	42	45	3	7.1	45	38	-7	-15.6	87	83	-4	-4.6
CAP EN 2 ANS : 2EME ANNEE	47	35	-12	-25.5	43	34	-9	-20.9	90	69	-21	-23.3
BEP 2 ANS : TERMINALE	30		-30		51		-51		81	0	-81	
BAC PRO 3 ANS : 2NDE PRO (OU 1ERE ANNEE)	193	186	-7	-3.6	118	119	1	0.8	311	305	-6	-1.9
BAC PRO 3 ANS : 1ERE PRO (OU 2EME ANNEE)	172	198	26	15.1	71	105	34	47.9	243	303	60	24.7
BAC PRO 3 ANS : TERM PRO (OU 3EME ANNEE)	200	170	-30	-15.0	60	65	5	8.3	260	235	-25	-9.6
MENTION COMPLEMENTAIRE			0		17	19	2	11.8	17	19	2	11.8
<b>SECOND DEGRE : ENSEIGNEMENT SPECIAL</b>	<b>62</b>	<b>64</b>	<b>2</b>	<b>3.2</b>	<b>61</b>	<b>63</b>	<b>2</b>	<b>3.3</b>	<b>123</b>	<b>127</b>	<b>4</b>	<b>3.3</b>
6EME - SECTION D'ENSGT GENE & PRO ADAPTE	17	17	0	0.0	17	14	-3	-17.6	34	31	-3	-8.8
5EME - SECTION D'ENSGT GENE & PRO ADAPTE	13	17	4	30.8	15	18	3	20.0	28	35	7	25.0
4EME - SECTION D'ENSGT GENE & PRO ADAPTE	16	15	-1	-6.3	17	15	-2	-11.8	33	30	-3	-9.1
3EME - SECTION D'ENSGT GENE & PRO ADAPTE	16	15	-1	-6.3	12	16	4	33.3	28	31	3	10.7
<b>CLASSE PREPARATOIRE AUX GRANDES ECOLES</b>	<b>16</b>	<b>24</b>	<b>8</b>	<b>50.0</b>			<b>0</b>		<b>16</b>	<b>24</b>	<b>8</b>	<b>50.0</b>
CLASSE PREPA.GRANDES ECOLES : 1ERE ANNEE	13	13	0	0.0			0		13	13	0	0.0
CLASSE PREPA.GRANDES ECOLES : 2EME	3	11	8	266.7			0		3	11	8	266.7
<b>SECTION DE TECHNICIEN SUPERIEUR</b>	<b>256</b>	<b>254</b>	<b>-2</b>	<b>-0.8</b>	<b>263</b>	<b>282</b>	<b>19</b>	<b>7.2</b>	<b>519</b>	<b>536</b>	<b>17</b>	<b>3.3</b>
BREVET DE TECH.SUP.EN 2 ANS : 1ERE ANN.	140	130	-10	-7.1	154	168	14	9.1	294	298	4	1.4
BREVET DE TECH.SUP.EN 2 ANS : 2EME ANN.	116	124	8	6.9	109	114	5	4.6	225	238	13	5.8
<b>PREPARATION DIVERSE POST-BAC</b>	<b>50</b>	<b>42</b>	<b>-8</b>	<b>-16.0</b>	<b>28</b>	<b>28</b>	<b>0</b>	<b>0.0</b>	<b>78</b>	<b>70</b>	<b>-8</b>	<b>-10.3</b>
PREPA.DIVERSE POST-BAC : 1ERE ANNEE	50	42	-8	-16.0	28	28	0	0.0	78	70	-8	-10.3



Constat RS2012 Bassin de formation	Public				Privé				Public & privé			
	Constat		Variation		Constat		Variation		Constat		Variation	
	2011	2012	Eff.	%	2011	2012	Eff.	%	2011	2012	Eff.	%
<b>06433 - YSSINGEAUX</b>												
	<b>3 843</b>	<b>3 898</b>	<b>55</b>	<b>1.4</b>	<b>3 510</b>	<b>3 604</b>	<b>94</b>	<b>2.7</b>	<b>7 353</b>	<b>7 502</b>	<b>149</b>	<b>2.0</b>
<b>1ER CYCLE</b>	<b>2 535</b>	<b>2 558</b>	<b>23</b>	<b>0.9</b>	<b>2 404</b>	<b>2 421</b>	<b>17</b>	<b>0.7</b>	<b>4 939</b>	<b>4 979</b>	<b>40</b>	<b>0.8</b>
6EME	703	650	-53	-7.5	596	617	21	3.5	1 299	1 267	-32	-2.5
5EME	642	687	45	7.0	593	581	-12	-2.0	1 235	1 268	33	2.7
4EME GENERALE (N.C 4E AES)	580	628	48	8.3	608	592	-16	-2.6	1 188	1 220	32	2.7
3EME GENERALE	584	562	-22	-3.8	586	612	26	4.4	1 170	1 174	4	0.3
UNITES LOCALISEES INCLUSION SCO.(EX UPI)	26	31	5	19.2	21	19	-2	-9.5	47	50	3	6.4
<b>2D CYCLE GENERAL ET TECHNOLOGIQUE</b>	<b>933</b>	<b>970</b>	<b>37</b>	<b>4.0</b>	<b>816</b>	<b>889</b>	<b>73</b>	<b>8.9</b>	<b>1 749</b>	<b>1 859</b>	<b>110</b>	<b>6.3</b>
SECONDE GENERALE & TECHNO YC BT	373	382	9	2.4	298	348	50	16.8	671	730	59	8.8
PREMIERE GENERALE & TECHNO YC BT	277	311	34	12.3	261	277	16	6.1	538	588	50	9.3
TERMINALE GENERALE & TECHNO YC BT	283	277	-6	-2.1	257	264	7	2.7	540	541	1	0.2
<b>2D CYCLE PROFESSIONNEL</b>	<b>214</b>	<b>213</b>	<b>-1</b>	<b>-0.5</b>	<b>175</b>	<b>189</b>	<b>14</b>	<b>8.0</b>	<b>389</b>	<b>402</b>	<b>13</b>	<b>3.3</b>
CAP EN 2 ANS : 1ERE ANNEE	20	15	-5	-25.0	18	24	6	33.3	38	39	1	2.6
CAP EN 2 ANS : 2EME ANNEE	14	17	3	21.4	8	12	4	50.0	22	29	7	31.8
BAC PRO 3 ANS : 2NDE PRO (OU 1ERE ANNEE)	63	68	5	7.9	56	48	-8	-14.3	119	116	-3	-2.5
BAC PRO 3 ANS : 1ERE PRO (OU 2EME ANNEE)	61	60	-1	-1.6	53	56	3	5.7	114	116	2	1.8
BAC PRO 3 ANS : TERM PRO (OU 3EME ANNEE)	56	53	-3	-5.4	40	49	9	22.5	96	102	6	6.3
<b>SECOND DEGRE : ENSEIGNEMENT SPECIAL</b>	<b>106</b>	<b>103</b>	<b>-3</b>	<b>-2.8</b>	<b>62</b>	<b>58</b>	<b>-4</b>	<b>-6.5</b>	<b>168</b>	<b>161</b>	<b>-7</b>	<b>-4.2</b>
6EME - SECTION D'ENSGT GENE & PRO ADAPTE	23	21	-2	-8.7	15	12	-3	-20.0	38	33	-5	-13.2
5EME - SECTION D'ENSGT GENE & PRO ADAPTE	26	24	-2	-7.7	15	17	2	13.3	41	41	0	0.0
4EME - SECTION D'ENSGT GENE & PRO ADAPTE	27	25	-2	-7.4	15	15	0	0.0	42	40	-2	-4.8
3EME - SECTION D'ENSGT GENE & PRO ADAPTE	30	33	3	10.0	17	14	-3	-17.6	47	47	0	0.0
<b>SECTION DE TECHNICIEN SUPERIEUR</b>	<b>55</b>	<b>54</b>	<b>-1</b>	<b>-1.8</b>	<b>53</b>	<b>47</b>	<b>-6</b>	<b>-11.3</b>	<b>108</b>	<b>101</b>	<b>-7</b>	<b>-6.5</b>
BREVET DE TECH.SUP.EN 2 ANS : 1ERE ANN.	32	30	-2	-6.3	25	23	-2	-8.0	57	53	-4	-7.0
BREVET DE TECH.SUP.EN 2 ANS : 2EME ANN.	23	24	1	4.3	28	24	-4	-14.3	51	48	-3	-5.9

Bassin de formation	Public				Privé				Public & privé			
	Constat		Variation		Constat		Variation		Constat		Variation	
	2011	2012	Eff.	%	2011	2012	Eff.	%	2011	2012	Eff.	%
<b>06631 - LIVRADOIS-FOREZ</b>												
	1 708	1 666	-42	-2.5	162	159	-3	-1.9	1 870	1 825	-45	-2.4
<b>1ER CYCLE</b>	<b>1 242</b>	<b>1 181</b>	<b>-61</b>	<b>-4.9</b>	<b>162</b>	<b>159</b>	<b>-3</b>	<b>-1.9</b>	<b>1 404</b>	<b>1 340</b>	<b>-64</b>	<b>-4.6</b>
6EME	310	283	-27	-8.7	38	30	-8	-21.1	348	313	-35	-10.1
5EME	284	298	14	4.9	41	43	2	4.9	325	341	16	4.9
4EME GENERALE (N.C 4E AES)	332	277	-55	-16.6	52	39	-13	-25.0	384	316	-68	-17.7
3EME GENERALE	310	312	2	0.6	31	47	16	51.6	341	359	18	5.3
UNITES LOCALISEES INCLUSION SCO.(EX UPI)	6	11	5	83.3			0		6	11	5	83.3
<b>2D CYCLE GENERAL ET TECHNOLOGIQUE</b>	<b>314</b>	<b>314</b>	<b>0</b>	<b>0.0</b>			<b>0</b>		<b>314</b>	<b>314</b>	<b>0</b>	<b>0.0</b>
SECONDE GENERALE & TECHNO YC BT	114	121	7	6.1			0		114	121	7	6.1
PREMIERE GENERALE & TECHNO YC BT	105	95	-10	-9.5			0		105	95	-10	-9.5
TERMINALE GENERALE & TECHNO YC BT	95	98	3	3.2			0		95	98	3	3.2
<b>2D CYCLE PROFESSIONNEL</b>	<b>143</b>	<b>139</b>	<b>-4</b>	<b>-2.8</b>			<b>0</b>		<b>143</b>	<b>139</b>	<b>-4</b>	<b>-2.8</b>
CAP EN 2 ANS : 1ERE ANNEE	16	17	1	6.3			0		16	17	1	6.3
CAP EN 2 ANS : 2EME ANNEE	12	15	3	25.0			0		12	15	3	25.0
BEP 2 ANS : TERMINALE	30		-30				0		30	0	-30	
BAC PRO 3 ANS : 2NDE PRO (OU 1ERE ANNEE)	45	46	1	2.2			0		45	46	1	2.2
BAC PRO 3 ANS : 1ERE PRO (OU 2EME ANNEE)	14	47	33	235.7			0		14	47	33	235.7
BAC PRO 3 ANS : TERM PRO (OU 3EME ANNEE)	20	14	-6	-30.0			0		20	14	-6	-30.0
MENTION COMPLEMENTAIRE	6		-6				0		6	0	-6	
<b>SECOND DEGRE : ENSEIGNEMENT SPECIAL</b>	<b>9</b>	<b>32</b>	<b>23</b>	<b>255.6</b>			<b>0</b>		<b>9</b>	<b>32</b>	<b>23</b>	<b>255.6</b>
6EME - SECTION D'ENSGT GENE & PRO ADAPTE	9	8	-1	-11.1			0		9	8	-1	-11.1
5EME - SECTION D'ENSGT GENE & PRO ADAPTE		9	9				0		0	9	9	
4EME - SECTION D'ENSGT GENE & PRO ADAPTE		7	7				0		0	7	7	
3EME - SECTION D'ENSGT GENE & PRO ADAPTE		8	8				0		0	8	8	

Constat RS2012 Bassin de formation	Public				Privé				Public & privé			
	Constat		Variation		Constat		Variation		Constat		Variation	
	2011	2012	Eff.	%	2011	2012	Eff.	%	2011	2012	Eff.	%
<b>06633 - ISSOIRE</b>												
	<b>3 968</b>	<b>4 043</b>	<b>75</b>	<b>1.9</b>	<b>600</b>	<b>622</b>	<b>22</b>	<b>3.7</b>	<b>4 568</b>	<b>4 665</b>	<b>97</b>	<b>2.1</b>
<b>1ER CYCLE</b>	<b>2 567</b>	<b>2 605</b>	<b>38</b>	<b>1.5</b>	<b>390</b>	<b>392</b>	<b>2</b>	<b>0.5</b>	<b>2 957</b>	<b>2 997</b>	<b>40</b>	<b>1.4</b>
6EME	661	671	10	1.5	89	97	8	9.0	750	768	18	2.4
5EME	681	638	-43	-6.3	94	94	0	0.0	775	732	-43	-5.5
4EME GENERALE (N.C 4E AES)	586	690	104	17.7	106	101	-5	-4.7	692	791	99	14.3
3EME GENERALE	629	596	-33	-5.2	101	100	-1	-1.0	730	696	-34	-4.7
UNITES LOCALISEES INCLUSION SCO.(EX UPI)	10	10	0	0.0			0		10	10	0	0.0
<b>2D CYCLE GENERAL ET TECHNOLOGIQUE</b>	<b>777</b>	<b>861</b>	<b>84</b>	<b>10.8</b>	<b>163</b>	<b>182</b>	<b>19</b>	<b>11.7</b>	<b>940</b>	<b>1 043</b>	<b>103</b>	<b>11.0</b>
SECONDE GENERALE & TECHNO YC BT	304	340	36	11.8	71	74	3	4.2	375	414	39	10.4
PREMIERE GENERALE & TECHNO YC BT	241	272	31	12.9	46	57	11	23.9	287	329	42	14.6
TERMINALE GENERALE & TECHNO YC BT	232	249	17	7.3	46	51	5	10.9	278	300	22	7.9
<b>2D CYCLE PROFESSIONNEL</b>	<b>480</b>	<b>442</b>	<b>-38</b>	<b>-7.9</b>			<b>0</b>		<b>480</b>	<b>442</b>	<b>-38</b>	<b>-7.9</b>
CAP EN 2 ANS : 1ERE ANNEE	72	70	-2	-2.8			0		72	70	-2	-2.8
CAP EN 2 ANS : 2EME ANNEE	60	64	4	6.7			0		60	64	4	6.7
BAC PRO 3 ANS : 2NDE PRO (OU 1ERE ANNEE)	113	109	-4	-3.5			0		113	109	-4	-3.5
BAC PRO 3 ANS : 1ERE PRO (OU 2EME ANNEE)	89	102	13	14.6			0		89	102	13	14.6
BAC PRO 3 ANS : TERM PRO (OU 3EME ANNEE)	134	89	-45	-33.6			0		134	89	-45	-33.6
MENTION COMPLEMENTAIRE	12	8	-4	-33.3			0		12	8	-4	-33.3
<b>SECOND DEGRE : ENSEIGNEMENT SPECIAL</b>	<b>86</b>	<b>78</b>	<b>-8</b>	<b>-9.3</b>			<b>0</b>		<b>86</b>	<b>78</b>	<b>-8</b>	<b>-9.3</b>
6EME - SECTION D'ENSGT GENE & PRO ADAPTE	18	18	0	0.0			0		18	18	0	0.0
5EME - SECTION D'ENSGT GENE & PRO ADAPTE	22	16	-6	-27.3			0		22	16	-6	-27.3
4EME - SECTION D'ENSGT GENE & PRO ADAPTE	22	22	0	0.0			0		22	22	0	0.0
3EME - SECTION D'ENSGT GENE & PRO ADAPTE	24	22	-2	-8.3			0		24	22	-2	-8.3
<b>SECTION DE TECHNICIEN SUPERIEUR</b>	<b>58</b>	<b>57</b>	<b>-1</b>	<b>-1.7</b>	<b>47</b>	<b>48</b>	<b>1</b>	<b>2.1</b>	<b>105</b>	<b>105</b>	<b>0</b>	<b>0.0</b>
BREVET DE TECH.SUP.EN 2 ANS : 1ERE ANN.	33	32	-1	-3.0	28	30	2	7.1	61	62	1	1.6
BREVET DE TECH.SUP.EN 2 ANS : 2EME ANN.	25	25	0	0.0	19	18	-1	-5.3	44	43	-1	-2.3

Constat RS2012 Bassin de formation	Public				Privé				Public & privé			
	Constat		Variation		Constat		Variation		Constat		Variation	
	2011	2012	Eff.	%	2011	2012	Eff.	%	2011	2012	Eff.	%
<b>06634 - RIOM-COMBRAILLES</b>												
	7 811	7 907	96	1.2	958	968	10	1.0	8 769	8 875	106	1.2
<b>1ER CYCLE</b>	<b>4 873</b>	<b>5 017</b>	<b>144</b>	<b>3.0</b>	<b>755</b>	<b>783</b>	<b>28</b>	<b>3.7</b>	<b>5 628</b>	<b>5 800</b>	<b>172</b>	<b>3.1</b>
6EME	1 316	1 268	-48	-3.6	205	194	-11	-5.4	1 521	1 462	-59	-3.9
5EME	1 202	1 289	87	7.2	192	205	13	6.8	1 394	1 494	100	7.2
4EME GENERALE (N.C 4E AES)	1 162	1 192	30	2.6	183	190	7	3.8	1 345	1 382	37	2.8
3EME GENERALE	1 136	1 202	66	5.8	159	178	19	11.9	1 295	1 380	85	6.6
UNITES LOCALISEES INCLUSION SCO.(EX UPI)	57	66	9	15.8	16	16	0	0.0	73	82	9	12.3
<b>2D CYCLE GENERAL ET TECHNOLOGIQUE</b>	<b>1 303</b>	<b>1 354</b>	<b>51</b>	<b>3.9</b>	<b>193</b>	<b>178</b>	<b>-15</b>	<b>-7.8</b>	<b>1 496</b>	<b>1 532</b>	<b>36</b>	<b>2.4</b>
SECONDE GENERALE & TECHNO YC BT	484	505	21	4.3	76	58	-18	-23.7	560	563	3	0.5
PREMIERE GENERALE & TECHNO YC BT	421	412	-9	-2.1	69	59	-10	-14.5	490	471	-19	-3.9
TERMINALE GENERALE & TECHNO YC BT	398	437	39	9.8	48	61	13	27.1	446	498	52	11.7
<b>2D CYCLE PROFESSIONNEL</b>	<b>1 341</b>	<b>1 250</b>	<b>-91</b>	<b>-6.8</b>			<b>0</b>		<b>1 341</b>	<b>1 250</b>	<b>-91</b>	<b>-6.8</b>
CAP EN 2 ANS : 1ERE ANNEE	115	109	-6	-5.2			0		115	109	-6	-5.2
CAP EN 2 ANS : 2EME ANNEE	90	102	12	13.3			0		90	102	12	13.3
BAC PRO 3 ANS : 2NDE PRO (OU 1ERE ANNEE)	337	361	24	7.1			0		337	361	24	7.1
BAC PRO 3 ANS : 1ERE PRO (OU 2EME ANNEE)	309	352	43	13.9			0		309	352	43	13.9
BAC PRO 3 ANS : TERM PRO (OU 3EME ANNEE)	490	326	-164	-33.5			0		490	326	-164	-33.5
<b>SECOND DEGRE : ENSEIGNEMENT SPECIAL</b>	<b>101</b>	<b>97</b>	<b>-4</b>	<b>-4.0</b>			<b>0</b>		<b>101</b>	<b>97</b>	<b>-4</b>	<b>-4.0</b>
6EME - SECTION D'ENSGT GENE & PRO ADAPTE	24	18	-6	-25.0			0		24	18	-6	-25.0
5EME - SECTION D'ENSGT GENE & PRO ADAPTE	26	28	2	7.7			0		26	28	2	7.7
4EME - SECTION D'ENSGT GENE & PRO ADAPTE	27	28	1	3.7			0		27	28	1	3.7
3EME - SECTION D'ENSGT GENE & PRO ADAPTE	24	23	-1	-4.2			0		24	23	-1	-4.2
<b>SECTION DE TECHNICIEN SUPERIEUR</b>	<b>193</b>	<b>189</b>	<b>-4</b>	<b>-2.1</b>			<b>0</b>		<b>193</b>	<b>189</b>	<b>-4</b>	<b>-2.1</b>
BREVET DE TECH.SUP.EN 2 ANS : 1ERE ANN.	98	96	-2	-2.0			0		98	96	-2	-2.0
BREVET DE TECH.SUP.EN 2 ANS : 2EME ANN.	95	93	-2	-2.1			0		95	93	-2	-2.1
<b>PREPARATION DIVERSE PRE-BAC</b>			<b>0</b>		<b>10</b>	<b>7</b>	<b>-3</b>	<b>-30.0</b>	<b>10</b>	<b>7</b>	<b>-3</b>	<b>-30.0</b>
PREPA.DIVERSE PRE-BAC : 1ERE ANNEE			0		10	7	-3	-30.0	10	7	-3	-30.0

Bassin de formation	Public				Privé				Public & privé			
	Constat		Variation		Constat		Variation		Constat		Variation	
	2011	2012	Eff.	%	2011	2012	Eff.	%	2011	2012	Eff.	%
<b>06635 - THIERS</b>												
	<b>3 521</b>	<b>3 576</b>	<b>55</b>	<b>1.6</b>	<b>362</b>	<b>375</b>	<b>13</b>	<b>3.6</b>	<b>3 883</b>	<b>3 951</b>	<b>68</b>	<b>1.8</b>
<b>1ER CYCLE</b>	<b>2 312</b>	<b>2 304</b>	<b>-8</b>	<b>-0.3</b>	<b>263</b>	<b>277</b>	<b>14</b>	<b>5.3</b>	<b>2 575</b>	<b>2 581</b>	<b>6</b>	<b>0.2</b>
6EME	595	595	0	0.0	64	68	4	6.3	659	663	4	0.6
5EME	572	577	5	0.9	65	63	-2	-3.1	637	640	3	0.5
4EME GENERALE (N.C 4E AES)	567	561	-6	-1.1	57	75	18	31.6	624	636	12	1.9
3EME GENERALE	553	544	-9	-1.6	77	71	-6	-7.8	630	615	-15	-2.4
UNITES LOCALISEES INCLUSION SCO.(EX UPI)	25	27	2	8.0			0		25	27	2	8.0
<b>2D CYCLE GENERAL ET TECHNOLOGIQUE</b>	<b>710</b>	<b>770</b>	<b>60</b>	<b>8.5</b>	<b>99</b>	<b>98</b>	<b>-1</b>	<b>-1.0</b>	<b>809</b>	<b>868</b>	<b>59</b>	<b>7.3</b>
SECONDE GENERALE & TECHNO YC BT	284	328	44	15.5	38	38	0	0.0	322	366	44	13.7
PREMIERE GENERALE & TECHNO YC BT	218	229	11	5.0	31	27	-4	-12.9	249	256	7	2.8
TERMINALE GENERALE & TECHNO YC BT	208	213	5	2.4	30	33	3	10.0	238	246	8	3.4
<b>2D CYCLE PROFESSIONNEL</b>	<b>269</b>	<b>264</b>	<b>-5</b>	<b>-1.9</b>			<b>0</b>		<b>269</b>	<b>264</b>	<b>-5</b>	<b>-1.9</b>
CAP EN 2 ANS : 1ERE ANNEE	55	50	-5	-9.1			0		55	50	-5	-9.1
CAP EN 2 ANS : 2EME ANNEE	37	39	2	5.4			0		37	39	2	5.4
BAC PRO 3 ANS : 2NDE PRO (OU 1ERE ANNEE)	64	69	5	7.8			0		64	69	5	7.8
BAC PRO 3 ANS : 1ERE PRO (OU 2EME ANNEE)	53	53	0	0.0			0		53	53	0	0.0
BAC PRO 3 ANS : TERM PRO (OU 3EME ANNEE)	60	53	-7	-11.7			0		60	53	-7	-11.7
<b>SECOND DEGRE : ENSEIGNEMENT SPECIAL</b>	<b>58</b>	<b>60</b>	<b>2</b>	<b>3.4</b>			<b>0</b>		<b>58</b>	<b>60</b>	<b>2</b>	<b>3.4</b>
6EME - SECTION D'ENSGT GENE & PRO ADAPTE	12	16	4	33.3			0		12	16	4	33.3
5EME - SECTION D'ENSGT GENE & PRO ADAPTE	16	16	0	0.0			0		16	16	0	0.0
4EME - SECTION D'ENSGT GENE & PRO ADAPTE	16	15	-1	-6.3			0		16	15	-1	-6.3
3EME - SECTION D'ENSGT GENE & PRO ADAPTE	14	13	-1	-7.1			0		14	13	-1	-7.1
<b>CLASSE PREPARATOIRE AUX GRANDES ECOLES</b>	<b>34</b>	<b>39</b>	<b>5</b>	<b>14.7</b>			<b>0</b>		<b>34</b>	<b>39</b>	<b>5</b>	<b>14.7</b>
CLASSE PREPA.GRANDES ECOLES : 1ERE ANNEE	24	15	-9	-37.5			0		24	15	-9	-37.5
CLASSE PREPA.GRANDES ECOLES : 2EME	10	24	14	140.0			0		10	24	14	140.0
<b>SECTION DE TECHNICIEN SUPERIEUR</b>	<b>138</b>	<b>139</b>	<b>1</b>	<b>0.7</b>			<b>0</b>		<b>138</b>	<b>139</b>	<b>1</b>	<b>0.7</b>
BREVET DE TECH.SUP.EN 2 ANS : 1ERE ANN.	76	77	1	1.3			0		76	77	1	1.3
BREVET DE TECH.SUP.EN 2 ANS : 2EME ANN.	62	62	0	0.0			0		62	62	0	0.0

Bassin de formation	Public				Privé				Public & privé			
	Constat		Variation		Constat		Variation		Constat		Variation	
	2011	2012	Eff.	%	2011	2012	Eff.	%	2011	2012	Eff.	%
<b>0663A - CLERMONT CENTRE</b>												
	9 580	9 728	148	1.5	4 972	4 974	2	0.0	14 552	14 702	150	1.0
<b>1ER CYCLE</b>	<b>4 155</b>	<b>4 132</b>	<b>-23</b>	<b>-0.6</b>	<b>1 878</b>	<b>1 878</b>	<b>0</b>	<b>0.0</b>	<b>6 033</b>	<b>6 010</b>	<b>-23</b>	<b>-0.4</b>
6EME	1 024	1 031	7	0.7	437	474	37	8.5	1 461	1 505	44	3.0
5EME	972	1 022	50	5.1	452	413	-39	-8.6	1 424	1 435	11	0.8
4EME GENERALE (N.C 4E AES)	1 008	967	-41	-4.1	467	464	-3	-0.6	1 475	1 431	-44	-3.0
3EME GENERALE	1 074	1 033	-41	-3.8	501	508	7	1.4	1 575	1 541	-34	-2.2
UNITES LOCALISEES INCLUSION SCO.(EX UPI)	77	79	2	2.6	21	19	-2	-9.5	98	98	0	0.0
<b>2D CYCLE GENERAL ET TECHNOLOGIQUE</b>	<b>3 057</b>	<b>3 148</b>	<b>91</b>	<b>3.0</b>	<b>1 743</b>	<b>1 692</b>	<b>-51</b>	<b>-2.9</b>	<b>4 800</b>	<b>4 840</b>	<b>40</b>	<b>0.8</b>
SECONDE GENERALE & TECHNO YC BT	995	1 041	46	4.6	575	545	-30	-5.2	1 570	1 586	16	1.0
PREMIERE GENERALE & TECHNO YC BT	1 053	1 027	-26	-2.5	595	567	-28	-4.7	1 648	1 594	-54	-3.3
TERMINALE GENERALE & TECHNO YC BT	1 009	1 080	71	7.0	573	580	7	1.2	1 582	1 660	78	4.9
<b>2D CYCLE PROFESSIONNEL</b>	<b>791</b>	<b>826</b>	<b>35</b>	<b>4.4</b>	<b>697</b>	<b>703</b>	<b>6</b>	<b>0.9</b>	<b>1 488</b>	<b>1 529</b>	<b>41</b>	<b>2.8</b>
CAP EN 1 AN	10	10	0	0.0			0		10	10	0	0.0
CAP EN 2 ANS : 1ERE ANNEE	75	77	2	2.7	153	125	-28	-18.3	228	202	-26	-11.4
CAP EN 2 ANS : 2EME ANNEE	52	56	4	7.7	128	143	15	11.7	180	199	19	10.6
BAC PRO 3 ANS : 2NDE PRO (OU 1ERE ANNEE)	216	254	38	17.6	130	158	28	21.5	346	412	66	19.1
BAC PRO 3 ANS : 1ERE PRO (OU 2EME ANNEE)	215	211	-4	-1.9	109	118	9	8.3	324	329	5	1.5
BAC PRO 3 ANS : TERM PRO (OU 3EME ANNEE)	198	198	0	0.0	130	112	-18	-13.8	328	310	-18	-5.5
MENTION COMPLEMENTAIRE	25	20	-5	-20.0	26	26	0	0.0	51	46	-5	-9.8
BMA EN 2 ANS : 1ERE ANNEE			0		13	9	-4	-30.8	13	9	-4	-30.8
BMA EN 2 ANS : 2EME ANNEE			0		8	12	4	50.0	8	12	4	50.0
<b>SECOND DEGRE : ENSEIGNEMENT SPECIAL</b>	<b>113</b>	<b>120</b>	<b>7</b>	<b>6.2</b>			<b>0</b>		<b>113</b>	<b>120</b>	<b>7</b>	<b>6.2</b>
6EME - SECTION D'ENSGT GENE & PRO ADAPTE	26	29	3	11.5			0		26	29	3	11.5
5EME - SECTION D'ENSGT GENE & PRO ADAPTE	33	34	1	3.0			0		33	34	1	3.0
4EME - SECTION D'ENSGT GENE & PRO ADAPTE	24	32	8	33.3			0		24	32	8	33.3
3EME - SECTION D'ENSGT GENE & PRO ADAPTE	30	25	-5	-16.7			0		30	25	-5	-16.7
<b>CLASSE PREPARATOIRE AUX GRANDES ECOLES</b>	<b>750</b>	<b>767</b>	<b>17</b>	<b>2.3</b>	<b>109</b>	<b>131</b>	<b>22</b>	<b>20.2</b>	<b>859</b>	<b>898</b>	<b>39</b>	<b>4.5</b>
CLASSE PREPA.GRANDES ECOLES : 1ERE ANNEE	401	406	5	1.2	74	78	4	5.4	475	484	9	1.9
CLASSE PREPA.GRANDES ECOLES : 2EME	349	361	12	3.4	35	53	18	51.4	384	414	30	7.8
<b>SECTION DE TECHNICIEN SUPERIEUR</b>	<b>683</b>	<b>698</b>	<b>15</b>	<b>2.2</b>	<b>486</b>	<b>506</b>	<b>20</b>	<b>4.1</b>	<b>1 169</b>	<b>1 204</b>	<b>35</b>	<b>3.0</b>
BREVET DE TECHNICIEN SUPERIEUR EN 1 AN			0		4		-4		4	0	-4	
BREVET DE TECH.SUP.EN 2 ANS : 1ERE ANN.	308	308	0	0.0	222	233	11	5.0	530	541	11	2.1
BREVET DE TECH.SUP.EN 2 ANS : 2EME ANN.	248	257	9	3.6	177	184	7	4.0	425	441	16	3.8
BREVET DE TECH.SUP.EN 3 ANS : 3EME ANN.	28	30	2	7.1			0		28	30	2	7.1
DIP DE COMPTA GESTION 1E AN., DECF-1	33	35	2	6.1	30	28	-2	-6.7	63	63	0	0.0
DIP DE COMPTA GESTION 2E AN., DECF-2	35	35	0	0.0	29	32	3	10.3	64	67	3	4.7
DIP DE COMPTA ET GESTION 3E AN.	31	33	2	6.5	24	29	5	20.8	55	62	7	12.7
<b>PREPARATION DIVERSE PRE-BAC</b>	<b>10</b>	<b>11</b>	<b>1</b>	<b>10.0</b>			<b>0</b>		<b>10</b>	<b>11</b>	<b>1</b>	<b>10.0</b>
PREPA.DIVERSE PRE-BAC : 1ERE ANNEE	10	11	1	10.0			0		10	11	1	10.0
<b>PREPARATION DIVERSE POST-BAC</b>	<b>21</b>	<b>26</b>	<b>5</b>	<b>23.8</b>	<b>59</b>	<b>64</b>	<b>5</b>	<b>8.5</b>	<b>80</b>	<b>90</b>	<b>10</b>	<b>12.5</b>
PREPA.DIVERSE POST-BAC : 1ERE ANNEE	21	26	5	23.8	59	64	5	8.5	80	90	10	12.5

Constat RS2012 Bassin de formation	Public				Privé				Public & privé			
	Constat		Variation		Constat		Variation		Constat		Variation	
	2011	2012	Eff.	%	2011	2012	Eff.	%	2011	2012	Eff.	%
<b>0663B - CLERMONT COURNON</b>												
	7 180	7 229	49	0.7	627	645	18	2.9	7 807	7 874	67	0.9
<b>1ER CYCLE</b>	<b>4 099</b>	<b>4 119</b>	<b>20</b>	<b>0.5</b>	<b>627</b>	<b>645</b>	<b>18</b>	<b>2.9</b>	<b>4 726</b>	<b>4 764</b>	<b>38</b>	<b>0.8</b>
6EME	1 063	1 065	2	0.2	155	153	-2	-1.3	1 218	1 218	0	0.0
5EME	1 023	1 036	13	1.3	162	154	-8	-4.9	1 185	1 190	5	0.4
4EME GENERALE (N.C 4E AES)	1 012	994	-18	-1.8	156	183	27	17.3	1 168	1 177	9	0.8
3EME GENERALE	980	995	15	1.5	154	155	1	0.6	1 134	1 150	16	1.4
UNITES LOCALISEES INCLUSION SCO.(EX UPI)	21	29	8	38.1			0		21	29	8	38.1
<b>2D CYCLE GENERAL ET TECHNOLOGIQUE</b>	<b>1 570</b>	<b>1 645</b>	<b>75</b>	<b>4.8</b>			<b>0</b>		<b>1 570</b>	<b>1 645</b>	<b>75</b>	<b>4.8</b>
SECONDE GENERALE & TECHNO YC BT	581	620	39	6.7			0		581	620	39	6.7
PREMIERE GENERALE & TECHNO YC BT	499	531	32	6.4			0		499	531	32	6.4
TERMINALE GENERALE & TECHNO YC BT	490	494	4	0.8			0		490	494	4	0.8
<b>2D CYCLE PROFESSIONNEL</b>	<b>857</b>	<b>822</b>	<b>-35</b>	<b>-4.1</b>			<b>0</b>		<b>857</b>	<b>822</b>	<b>-35</b>	<b>-4.1</b>
CAP EN 1 AN	20	20	0	0.0			0		20	20	0	0.0
CAP EN 2 ANS : 1ERE ANNEE	74	88	14	18.9			0		74	88	14	18.9
CAP EN 2 ANS : 2EME ANNEE	68	67	-1	-1.5			0		68	67	-1	-1.5
BAC PRO 3 ANS : 2NDE PRO (OU 1ERE ANNEE)	223	229	6	2.7			0		223	229	6	2.7
BAC PRO 3 ANS : 1ERE PRO (OU 2EME ANNEE)	208	211	3	1.4			0		208	211	3	1.4
BAC PRO 3 ANS : TERM PRO (OU 3EME ANNEE)	255	198	-57	-22.4			0		255	198	-57	-22.4
MENTION COMPLEMENTAIRE	9	9	0	0.0			0		9	9	0	0.0
<b>SECOND DEGRE : ENSEIGNEMENT SPECIAL</b>	<b>154</b>	<b>156</b>	<b>2</b>	<b>1.3</b>			<b>0</b>		<b>154</b>	<b>156</b>	<b>2</b>	<b>1.3</b>
6EME - SECTION D'ENSGT GENE & PRO ADAPTE	31	30	-1	-3.2			0		31	30	-1	-3.2
5EME - SECTION D'ENSGT GENE & PRO ADAPTE	32	33	1	3.1			0		32	33	1	3.1
4EME - SECTION D'ENSGT GENE & PRO ADAPTE	48	46	-2	-4.2			0		48	46	-2	-4.2
3EME - SECTION D'ENSGT GENE & PRO ADAPTE	43	47	4	9.3			0		43	47	4	9.3
<b>CLASSE PREPARATOIRE AUX GRANDES ECOLES</b>	<b>217</b>	<b>193</b>	<b>-24</b>	<b>-11.1</b>			<b>0</b>		<b>217</b>	<b>193</b>	<b>-24</b>	<b>-11.1</b>
CLASSE PREPA.GRANDES ECOLES : 1ERE ANNEE	86	79	-7	-8.1			0		86	79	-7	-8.1
CLASSE PREPA.GRANDES ECOLES : 2EME	131	114	-17	-13.0			0		131	114	-17	-13.0
<b>SECTION DE TECHNICIEN SUPERIEUR</b>	<b>283</b>	<b>294</b>	<b>11</b>	<b>3.9</b>			<b>0</b>		<b>283</b>	<b>294</b>	<b>11</b>	<b>3.9</b>
BREVET DE TECH.SUP.EN 2 ANS : 1ERE ANN.	142	142	0	0.0			0		142	142	0	0.0
BREVET DE TECH.SUP.EN 2 ANS : 2EME ANN.	112	125	13	11.6			0		112	125	13	11.6
DIP.METIERS D'ARTS EN 2 ANS : 1ERE ANNEE	14	14	0	0.0			0		14	14	0	0.0
DIP.METIERS D'ARTS EN 2 ANS : 2EME ANNEE	15	13	-2	-13.3			0		15	13	-2	-13.3

Bassin de formation	Public				Privé				Public & privé			
	Constat		Variation		Constat		Variation		Constat		Variation	
	2011	2012	Eff.	%	2011	2012	Eff.	%	2011	2012	Eff.	%
<b>0663C - CLERMONT NORD</b>												
	6 655	6 539	-116	-1.7	1 953	1 860	-93	-4.8	8 608	8 399	-209	-2.4
<b>1ER CYCLE</b>	<b>3 282</b>	<b>3 273</b>	<b>-9</b>	<b>-0.3</b>	<b>1 161</b>	<b>1 147</b>	<b>-14</b>	<b>-1.2</b>	<b>4 443</b>	<b>4 420</b>	<b>-23</b>	<b>-0.5</b>
6EME	810	789	-21	-2.6	266	296	30	11.3	1 076	1 085	9	0.8
5EME	804	784	-20	-2.5	280	261	-19	-6.8	1 084	1 045	-39	-3.6
4EME GENERALE (N.C 4E AES)	786	814	28	3.6	313	291	-22	-7.0	1 099	1 105	6	0.5
3EME GENERALE	798	807	9	1.1	302	299	-3	-1.0	1 100	1 106	6	0.5
UNITES LOCALISEES INCLUSION SCO.(EX UPI)	84	79	-5	-6.0			0		84	79	-5	-6.0
<b>2D CYCLE GENERAL ET TECHNOLOGIQUE</b>	<b>1 443</b>	<b>1 459</b>	<b>16</b>	<b>1.1</b>	<b>480</b>	<b>415</b>	<b>-65</b>	<b>-13.5</b>	<b>1 923</b>	<b>1 874</b>	<b>-49</b>	<b>-2.5</b>
SECONDE GENERALE & TECHNO YC BT	530	505	-25	-4.7	167	131	-36	-21.6	697	636	-61	-8.8
PREMIERE GENERALE & TECHNO YC BT	463	459	-4	-0.9	135	150	15	11.1	598	609	11	1.8
TERMINALE GENERALE & TECHNO YC BT	450	495	45	10.0	178	134	-44	-24.7	628	629	1	0.2
<b>2D CYCLE PROFESSIONNEL</b>	<b>1 195</b>	<b>1 095</b>	<b>-100</b>	<b>-8.4</b>	<b>312</b>	<b>274</b>	<b>-38</b>	<b>-12.2</b>	<b>1 507</b>	<b>1 369</b>	<b>-138</b>	<b>-9.2</b>
CAP EN 1 AN	14	15	1	7.1			0		14	15	1	7.1
CAP EN 2 ANS : 1ERE ANNEE	99	103	4	4.0	27	19	-8	-29.6	126	122	-4	-3.2
CAP EN 2 ANS : 2EME ANNEE	97	87	-10	-10.3	19	27	8	42.1	116	114	-2	-1.7
BEP 2 ANS : TERMINALE	60		-60		52		-52		112	0	-112	
BAC PRO 3 ANS : 2NDE PRO (OU 1ERE ANNEE)	299	276	-23	-7.7	72	64	-8	-11.1	371	340	-31	-8.4
BAC PRO 3 ANS : 1ERE PRO (OU 2EME ANNEE)	267	304	37	13.9	67	98	31	46.3	334	402	68	20.4
BAC PRO 3 ANS : TERM PRO (OU 3EME ANNEE)	290	238	-52	-17.9	64	62	-2	-3.1	354	300	-54	-15.3
MENTION COMPLEMENTAIRE	69	72	3	4.3	11	4	-7	-63.6	80	76	-4	-5.0
<b>SECOND DEGRE : ENSEIGNEMENT SPECIAL</b>	<b>154</b>	<b>148</b>	<b>-6</b>	<b>-3.9</b>			<b>0</b>		<b>154</b>	<b>148</b>	<b>-6</b>	<b>-3.9</b>
6EME - SECTION D'ENSGT GENE & PRO ADAPTE	22	39	17	77.3			0		22	39	17	77.3
5EME - SECTION D'ENSGT GENE & PRO ADAPTE	37	25	-12	-32.4			0		37	25	-12	-32.4
4EME - SECTION D'ENSGT GENE & PRO ADAPTE	48	38	-10	-20.8			0		48	38	-10	-20.8
3EME - SECTION D'ENSGT GENE & PRO ADAPTE	47	46	-1	-2.1			0		47	46	-1	-2.1
<b>SECTION DE TECHNICIEN SUPERIEUR</b>	<b>546</b>	<b>552</b>	<b>6</b>	<b>1.1</b>		<b>24</b>	<b>24</b>		<b>546</b>	<b>576</b>	<b>30</b>	<b>5.5</b>
BREVET DE TECH.SUP.EN 2 ANS : 1ERE ANN.	275	275	0	0.0		24	24		275	299	24	8.7
BREVET DE TECH.SUP.EN 2 ANS : 2EME ANN.	249	253	4	1.6			0		249	253	4	1.6
CLASSE DE MISE A NIVEAU POUR BTS	22	24	2	9.1			0		22	24	2	9.1
<b>PREPARATION DIVERSE PRE-BAC</b>	<b>35</b>	<b>12</b>	<b>-23</b>	<b>-65.7</b>			<b>0</b>		<b>35</b>	<b>12</b>	<b>-23</b>	<b>-65.7</b>
PREPA.DIVERSE PRE-BAC : 1ERE ANNEE	35	12	-23	-65.7			0		35	12	-23	-65.7



## **g) Etablissement**

**Effectif du 2nd degré 2012-13**

<b>PUBLIC</b>		<b>81 642</b>	<b>82 278</b>	
<b>ALLIER</b>		<b>2011</b>	<b>2012</b>	<b>Var.</b>
<b>BELLENAVES</b>				
CLG	JEAN BAPTISTE DESFILHES	270	267	-3
<b>BELLERIVE-SUR-ALLIER</b>				
CLG	JEAN ROSTAND	428	466	38
<b>BOURBON-L'ARCHAMBAULT</b>				
CLG	ACHILLE ALLIER	281	309	28
<b>CERILLY</b>				
CLG	FRANCOIS PERON	164	154	-10
<b>COMMENTRY</b>				
CLG	EMILE MALE	414	396	-18
LYC	GENEVIEVE VINCENT	393	407	14
<b>COSNE-D'ALLIER</b>				
CLG	EMILE GUILLAUMIN	283	285	2
<b>CUSSET</b>				
CLG	MAURICE CONSTANTIN WEYER	785	783	-2
LP	ALBERT LONDRES	380	333	-47
LYC	ALBERT LONDRES	1 561	1 645	84
	VALERY LARBAUD	921	933	12
<b>DESERTINES</b>				
CLG	MARIE CURIE	544	567	23
<b>DOMERAT</b>				
CLG	LOUIS ARAGON	357	340	-17
<b>DOMPIERRE-SUR-BESBRE</b>				
CLG	LOUIS PERGAUD	355	389	34
<b>LE DONJON</b>				
CLG	VICTOR HUGO	151	150	-1
<b>DOYET</b>				
CLG	FERDINAND DUBREUIL	161	146	-15
<b>GANNAT</b>				
CLG	JOSEPH HENNEQUIN	432	449	17
LP	GUSTAVE EIFFEL	187	184	-3
<b>HURIEL</b>				
CLG	GEORGE SAND	268	293	25
<b>JALIGNY-SUR-BESBRE</b>				
CLG	DES CHENEVIERES	164	155	-9
<b>LAPALISSE</b>				
CLG	LUCIEN COLON	330	330	0
<b>LURCY-LEVIS</b>				
CLG	ANDRE BOUTRY	186	176	-10
<b>MARCILLAT-EN-COMBRAILLE</b>				
CLG	DE LA COMBRAILLE	110	124	14
<b>LE MAYET-DE-MONTAGNE</b>				
CLG	JULES VERNE	239	259	20
<b>MONTLUCON</b>				
CLG	JEAN-JACQUES SOULIER	661	669	8
	JULES FERRY	571	587	16
	JULES VERNE	170	185	15
	JEAN ZAY	243	237	-6
LYC	ALBERT EINSTEIN	334	326	-8
	MADAME DE STAEL	974	1 080	106
	PAUL CONSTANS	1 613	1 597	-16
<b>MONTMARSAULT</b>				
CLG	JEANNE CLUZEL	145	137	-8
<b>MOULINS</b>				
CLG	ANNE DE BEAUJEU	745	729	-16
	CHARLES PEGUY	495	520	25
	EMILE GUILLAUMIN	511	526	15
LYC	THEODORE DE BANVILLE	898	928	30
<b>NERIS-LES-BAINS</b>				

CLG	FRANCOIS RABELAIS	252	262	10
<b>SAINT-GERMAIN-DES-FOSSES</b>				
CLG	JEAN DE LA FONTAINE	319	311	-8
<b>SAINT-POURCAIN-SUR-SIOULE</b>				
CLG	BLAISE DE VIGENERE	475	458	-17
LYC	BLAISE DE VIGENERE	266	263	-3
<b>SAINT-YORRE</b>				
CLG	VICTOR HUGO	338	326	-12
<b>TRONGET</b>				
CLG	CHARLOTTE DELBO	164	149	-15
<b>VALLON-EN-SULLY</b>				
CLG	ALAIN FOURNIER	261	274	13
<b>VARENNES-SUR-ALLIER</b>				
CLG	ANTOINE DE ST EXUPERY	509	483	-26
LP	VAL D'ALLIER	229	221	-8
<b>VICHY</b>				
CLG	JULES FERRY	593	594	1
	LES CELESTINS	374	387	13
<b>YZEURE</b>				
CLG	FRANCOIS VILLON	605	605	0
LP	JEAN MONNET	555	537	-18
LYC	JEAN MONNET	620	685	65
<b>CANTAL</b>		<b>2011</b>	<b>2012</b>	<b>Var.</b>
<b>ALLANCHE</b>				
CLG	MAURICE PESCHAUD	47	48	1
<b>AURILLAC</b>				
CLG	LA PONETIE	552	532	-20
	JEANNE DE LA TREILHE	318	354	36
	JULES FERRY	535	501	-34
	LA JORDANNE	549	569	20
EREA	ALBERT MONIER	117	118	1
LP	RAYMOND CORTAT	425	407	-18
LYC	EMILE DUCLAUX	657	651	-6
	JEAN MONNET	1 089	1 091	2
<b>CHAUDES-AIGUES</b>				
CLG	LOUIS PASTEUR	88	84	-4
<b>CONDAT</b>				
CLG	GEORGES POMPIDOU	74	79	5
<b>LAROQUEBROU</b>				
CLG	DU VAL DE CERE	188	192	4
<b>MASSIAc</b>				
CLG	PIERRE GALERY	113	103	-10
<b>MAURIAc</b>				
CLG	DU MERIDIEN	235	259	24
LYC		314	283	-31
<b>MAURS</b>				
CLG	DES PORTES DU MIDI	153	155	2
<b>MONTSAUVY</b>				
CLG	MARCELLIN BOULE	172	167	-5
<b>MURAT</b>				
CLG	GEORGES POMPIDOU	130	151	21
LP	JOSEPH CONSTANT	110	116	6
<b>PIERREFORT</b>				
CLG	DES GORGES DE LA TRUYERE	71	66	-5
<b>PLEAUX</b>				
CLG	RAYMOND CORTAT	79	74	-5
<b>RIOM-ES-MONTAGNES</b>				
CLG	GEORGES BATAILLE	129	133	4
<b>SAINT-CERNIN</b>				
CLG	HENRI MONDOR	120	134	14
<b>SAINT-FLOUR</b>				
CLG	BLAISE PASCAL	368	379	11

CLG	LA VIGIERE	183	187	4
LYC	DE HAUTE AUVERGNE	504	527	23
<b>SAINT-MAMET-LA-SALVETAT</b>				
CLG	JEAN DAUZIE	208	224	16
<b>VIC-SUR-CERE</b>				
CLG	JEAN DE LA FONTAINE	154	141	-13
<b>YDES</b>				
CLG	GEORGES BRASSENS	255	260	5
<b>HAUTE-LOIRE</b>				
		2011	2012	Var.
<b>ALLEGRE</b>				
CLG	DU MONT BAR	240	238	-2
<b>AUREC-SUR-LOIRE</b>				
CLG	DES GORGES DE LA LOIRE	155	200	45
<b>BLESLE</b>				
CLG	DES FONTILLES	64	60	-4
<b>BRIOUDE</b>				
CLG	LA FAYETTE	461	453	-8
EREA	ALEXANDRE VIALATTE	111	104	-7
LYC	LA FAYETTE	362	385	23
<b>BRIVES-CHARENSAC</b>				
CLG	DE CORSAC	396	396	0
<b>LA CHAISE-DIEU</b>				
CLG	HENRI POURRAT	75	77	2
<b>LE CHAMBON-SUR-LIGNON</b>				
CLG	DU LIGNON	206	191	-15
<b>CRAPONNE-SUR-ARZON</b>				
CLG	DES HAUTS DE L'ARZON	188	181	-7
<b>ESPALY-SAINT-MARCEL</b>				
LP	AUGUSTE AYMARD	146	103	-43
<b>LANDOS</b>				
CLG	ROBERT LOUIS STEVENSON	176	172	-4
<b>LANGEAC</b>				
CLG	DU HAUT ALLIER	264	278	14
<b>LE MONASTIER-SUR-GAZEILLE</b>				
CLG	LAURENT EYNAC	211	223	12
<b>MONISTROL-SUR-LOIRE</b>				
CLG	LE MONTEIL	692	724	32
LYC	LEONARD DE VINCI	973	968	-5
<b>PAULHAGUET</b>				
CLG	VAL DE SENOUIRE	151	167	16
<b>LE PUY-EN-VELAY</b>				
CLG	JULES VALLES	678	651	-27
	LA FAYETTE	477	497	20
LP	JEAN MONNET	422	398	-24
LYC	CHARLES ET ADRIEN DUPUY	892	889	-3
	SIMONE WEIL	1 049	1 059	10
<b>RETOURNAC</b>				
CLG	BORIS VIAN	348	342	-6
<b>SAINT-DIDIER-EN-VELAY</b>				
CLG	ROGER RUEL	491	463	-28
<b>SAINTE-FLORINE</b>				
CLG	MARGUERITE THOMAS	243	247	4
LP	CLAUDE FAVARD	50	Fermé	
<b>SAINT-JULIEN-CHAPTEUIL</b>				
CLG	JULES ROMAINS	417	434	17
<b>SAUGUES</b>				
CLG	JOACHIM BARRANDE	82	79	-3
<b>TENCE</b>				
CLG	DE LA LIONCHERE	225	225	0
<b>YSSINGEAUX</b>				
CLG	JEAN MONNET	491	484	-7
LYC	EMMANUEL CHABRIER	262	301	39

<b>PUY-DE-DOME</b>		2011	2012	Var.
<b>AIGUEPERSE</b>				
CLG	DIDEROT	530	548	18
<b>AMBERT</b>				
CLG	JULES ROMAINS	457	481	24
LYC	BLAISE PASCAL	476	471	-5
<b>LES ANCIZES-COMPS</b>				
CLG		194	205	11
<b>ARLANC</b>				
CLG	JEAN AUGUSTE SENEZE	96	92	-4
<b>AUBIERE</b>				
CLG	I. ET F. JOLIOT-CURIE	768	800	32
<b>BEAUMONT</b>				
CLG	MOLIERE	380	346	-34
<b>BESSE-ET-SAINT-ANASTAISE</b>				
CLG	DU PAVIN	154	175	21
<b>BILLOM</b>				
CLG	DU BEFFROI	725	760	35
<b>BOURG-LASTIC</b>				
CLG	WILLY MABRUT	107	94	-13
<b>BRASSAC-LES-MINES</b>				
CLG	JULES FERRY	209	216	7
LP	FRANCOIS RABELAIS	229	220	-9
<b>CEYRAT</b>				
CLG	HENRI POURRAT	523	546	23
<b>CHAMALIERES</b>				
CLG	TEILHARD DE CHARDIN	745	738	-7
LYC		1 103	1 106	3
<b>CHAMPEIX</b>				
CLG	ANTOINE GRIMOALD MONNET	385	387	2
<b>CHATEL-GUYON</b>				
CLG	CHAMPCLAUX	538	561	23
<b>CLERMONT-FERRAND</b>				
CLG	LA CHARME	388	380	-8
	ALBERT CAMUS	418	442	24
	ROGER QUILLIOT	550	551	1
	BLAISE PASCAL	499	489	-10
	JEANNE D'ARC	608	620	12
	GERARD PHILPE	450	437	-13
	CHARLES BAUDELAIRE	332	320	-12
	ORADOU	509	502	-7
LP	ROGER CLAUSTRÉS	453	446	-7
	MARIE CURIE	668	582	-86
	CAMILLE CLAUDEL	464	416	-48
	AMEDEE GASQUET	447	469	22
LYC	JEANNE D'ARC	1 311	1 374	63
	BLAISE PASCAL	1 641	1 685	44
	AMBROISE BRUGIERE	1 068	1 094	26
	SIDOINE APOLLINAIRE	1 559	1 580	21
	LA FAYETTE	943	954	11
<b>COURNON-D'Auvergne</b>				
CLG	LE STADE	709	743	34
	LA RIBEYRE	653	643	-10
LYC	RENE DESCARTES	1 075	1 127	52
<b>COURPIERE</b>				
CLG	BELLIME	318	324	6
<b>CUNLHAT</b>				
CLG	LUCIEN GACHON	103	87	-16
<b>GERZAT</b>				
CLG	ANATOLE FRANCE	678	670	-8
<b>GIAT</b>				
CLG	PIERRE LOUIS TRAPET	39	42	3

ISSOIRE					LP	GERMAINE TILLION	292	293	1
CLG	DE VERRIERE	412	433	21	LYC	MONTDORY	512	559	47
	LES PRES	684	675	-9		JEAN ZAY	370	389	19
LP	HENRI SAINTE-CLAIRE DEVILLE	299	269	-30	VIC-LE-COMTE				
LYC	MURAT	835	918	83	CLG	DE LA COMTE	407	406	-1
LA TOUR-D'AUVERGNE					VOLVIC				
CLG	SANCY - ARTENSE	130	132	2	CLG	VICTOR HUGO	432	421	-11
LEMPDES									
CLG	ANTOINE DE SAINT EXUPERY	648	628	-20					
LEZOUX									
CLG	GEORGE ONSLOW	619	640	21					
MANZAT									
CLG	RENE CASSIN	222	225	3					
MARINGUES									
CLG	LOUISE MICHEL	497	522	25					
LES MARTRES-DE-VEYRE									
CLG	JEAN ROSTAND	811	809	-2					
LA MONNERIE-LE-MONTEL									
CLG	DE LA DUROLLE	307	307	0					
MURAT-LE-QUAIRE									
CLG	MARCEL BONY	209	213	4					
OLLIERGUES									
CLG	ALEXANDRE VARENNE	102	80	-22					
PIONSAT									
CLG		73	76	3					
PONTAUMUR									
CLG	LE GRAND PRE	114	143	29					
PONT-DU-CHATEAU									
CLG	MORTAIX	601	586	-15					
LP	PIERRE BOULANGER	503	480	-23					
PONTGIBAUD									
CLG	ANNA GARCIN-MAYADE	313	318	5					
PUY-GUILLAUME									
CLG	CONDORCET	414	396	-18					
RIOM									
CLG	JEAN VILAR	547	562	15					
	MICHEL DE L'HOSPITAL	439	462	23					
	PIERRE MENDES FRANCE	603	612	9					
LP	MARIE LAURENCIN	568	555	-13					
LYC	C. ET P. VIRLOGEUX	1 206	1 241	35					
	PIERRE JOEL BONTE	956	869	-87					
ROCHEFORT-MONTAGNE									
CLG		188	193	5					
ROMAGNAT									
EREA	DE LATTRE DE TASSIGNY	99	113	14					
LP	VERCINGETORIX	413	386	-27					
SAINT-AMANT-ROCHE-SAVINE									
CLG	ALEXANDRE VIALATTE	38	46	8					
SAINT-ANTHEME									
CLG	VAL D'ANCE	101	86	-15					
SAINT-DIER-D'AUVERGNE									
CLG	FRANCOIS VILLON	200	204	4					
SAINT-ELOY-LES-MINES									
CLG	LA ROCHE	243	243	0					
LP	DESAIX	179	180	1					
SAINT-GERMAIN-LEMBRON									
CLG	DE LIZINIAT	354	344	-10					
SAINT-GERMAIN-L'HERM									
CLG	GASPARD DES MONTAGNES	135	119	-16					
SAINT-GERVAIS-D'AUVERGNE									
CLG	BAPTISTE BASCOULERGUE	157	164	7					
THIERS									
CLG	ANTOINE AUDEMBRON	689	668	-21					

**Effectif du 2nd degré 2012-13**

<b>PRIVE</b>		<b>22 076</b>	<b>22 085</b>	
<b>ALLIER</b>		<b>2011</b>	<b>2012</b>	<b>Var.</b>
<b>CUSSET</b>				
CLG	SAINT JOSEPH	515	516	1
LYC	SAINT PIERRE	400	400	0
<b>GANNAT</b>				
CLG	SAINTE PROCULE	138	134	-4
LYC	SAINTE PROCULE	77	74	-3
<b>LE MAYET-DE-MONTAGNE</b>				
CLG	SAINT JOSEPH	53	Fermé	
<b>MONTLUCON</b>				
CLG	CATHOLIQUE	254	265	11
LP	SAINT VINCENT	250	240	-10
LYC	SAINT JOSEPH	110	108	-2
<b>MOULINS</b>				
CLG	SAINT BENOIT	302	299	-3
LP	ANNA RODIER	291	283	-8
LYC	ANNA RODIER	121	129	8
	SAINT BENOIT	120	123	3
<b>SAINT-POURCAIN-SUR-SIOULE</b>				
CLG	NOTRE DAME DES VICTOIRES	131	135	4
<b>VICHY</b>				
CLG	SAINT DOMINIQUE	284	293	9
TSGE	D'ENSEIGNEMENT SUP. DE V ICHY	207	215	8
<b>CANTAL</b>		<b>2011</b>	<b>2012</b>	<b>Var.</b>
<b>AURILLAC</b>				
CLG	SAINT EUGENE	345	324	-21
LYC	DE LA COMMUNICATION ST GERAUD	338	348	10
	SAINT EUGENE - SAINT JOSEPH	448	417	-31
<b>MASSIAC</b>				
CLG	SAINT ANDRE	53	49	-4
<b>MAURIAC</b>				
CLG	NOTRE DAME DES MIRACLES	184	177	-7
<b>MAURS</b>				
CLG	SAINTE FLORE	51	57	6
<b>NEUSSARGUES-MOISSAC</b>				
CLG	NOTRE DAME DES OLIVIERS	55	56	1
<b>RIOM-ES-MONTAGNES</b>				
CLG	SACRE COEUR	68	74	6
<b>SAINT-FLOUR</b>				
CLG	LA PRESENTATION NOTRE DAME	90	88	-2
	SAINT JOSEPH	155	176	21
LYC	LA PRESENTATION NOTRE DAME	61	36	-25
<b>HAUTE-LOIRE</b>		<b>2011</b>	<b>2012</b>	<b>Var.</b>
<b>AUREC-SUR-LOIRE</b>				
CLG	NOTRE DAME DE LA FAYE	292	275	-17
<b>BRIOUDE</b>				
CLG	SAINT JULIEN	309	332	23
LYC	SAINT JULIEN	209	225	16
<b>BRIVES-CHARENSAC</b>				
CLG	LA CHARTREUSE	219	257	38
LP	PARADIS	148	170	22
LYC	LA CHARTREUSE PARADIS	307	324	17
<b>LE CHAMBON-SUR-LIGNON</b>				
CLG	CEVENOL	23	12	-11
LYC	CEVENOL	139	110	-29
<b>CRAPONNE-SUR-ARZON</b>				
CLG	NOTRE DAME	110	103	-7
<b>DUNIERES</b>				
CLG	LE SACRE COEUR	292	308	16

<b>LANGEAC</b>				
CLG	SAINT JOSEPH	138	134	-4
<b>LE MONASTIER-SUR-GAZEILLE</b>				
CLG	SAINT DOMINIQUE	104	104	0
<b>MONISTROL-SUR-LOIRE</b>				
CLG	NOTRE DAME DU CHATEAU	701	719	18
LP		202	214	12
LYC	NOTRE DAME DU CHATEAU	519	629	110
<b>LE PUY-EN-VELAY</b>				
CLG	SAINT-LOUIS	223	241	18
	SAINT JOSEPH LE ROSAIRE	373	343	-30
	SAINT REGIS	363	353	-10
LYC	ANNE MARIE MARTEL	663	616	-47
	ST-JACQUES DE COMPOSTELLE	343	329	-14
<b>SAINT-DIDIER-EN-VELAY</b>				
CLG	JEANNE D'ARC	287	294	7
<b>SAINTE-FLORENTINE</b>				
CLG	SAINTE BERNADETTE	97	91	-6
<b>SAINT-JULIEN-CHAPTEUIL</b>				
CLG	SAINT JOSEPH	115	120	5
<b>SAINTE-SIGOLENE</b>				
CLG	SACRE COEUR	320	342	22
<b>SAUGUES</b>				
CLG	LA PRESENTATION	110	120	10
<b>TENCE</b>				
CLG	DU SACRE COEUR	113	105	-8
<b>YSSINGEAUX</b>				
CLG	SAINT PIERRE - SAINTE ANNE	411	399	-12
LYC	SACRE COEUR	211	197	-14
<b>PUY-DE-DOME</b>		<b>2011</b>	<b>2012</b>	<b>Var.</b>
<b>AIGUEPERSE</b>				
CLG	SAINT LOUIS	72	68	-4
<b>AMBERT</b>				
CLG	SAINT JOSEPH	120	119	-1
<b>ARLANC</b>				
CLG	NOTRE DAME	42	40	-2
<b>AUBIERE</b>				
CLG	SAINT JOSEPH	211	189	-22
<b>BILLOM</b>				
CLG	NOTRE DAME	211	215	4
<b>CHAMALIERES</b>				
CLG	SAINTE THECLE	468	436	-32
LYC	SAINTE THECLE	480	439	-41
<b>CLERMONT-FERRAND</b>				
CLG	SAINT ALYRE	570	572	2
	FENELON	491	514	23
	FRANC ROSIER	374	401	27
	LES CORDELIERS	189	187	-2
	MONANGES	110	101	-9
	MASSILLON	455	463	8
LP	SAINT ALYRE	51	58	7
	RENE RAMBAUD - COIFFURE	162	167	5
	LES CORDELIERS	329	288	-41
	GODEFROY DE BOUILLON	325	334	9
	ANNA RODIER	200	183	-17
LYC	GODEFROY DE BOUILLON	961	954	-7
	FENELON	438	455	17
	MASSILLON	261	287	26
	SAINT ALYRE	737	697	-40
<b>COURPIERE</b>				
CLG	SAINT PIERRE	173	191	18
LYC	SAINT PIERRE	99	98	-1

<b>GIAT</b>			
CLG	J.B DE LA SALLE	46	45 -1
<b>ISSOIRE</b>			
CLG	SEVIGNE SAINT LOUIS	390	392 2
LYC	SEVIGNE SAINT LOUIS	210	230 20
<b>MARINGUES</b>			
CLG	SAINT JOSEPH	69	65 -4
<b>ORCINES</b>			
CLG	SAINTE ANNE	67	64 -3
<b>PONT-DU-CHATEAU</b>			
CLG	SAINT JOSEPH	201	216 15
<b>RIOM</b>			
CLG	SAINTE MARIE	454	457 3
LYC	SAINTE MARIE	203	185 -18
<b>SAINT-ELOY-LES-MINES</b>			
CLG	JEANNE D'ARC	86	102 16
<b>SAINT-SATURNIN</b>			
CLG	SAINT JOSEPH	215	214 -1
<b>THIERS</b>			
CLG	SAINTE JEANNE D'ARC	90	86 -4
<b>VOLVIC</b>			
CLG	SAINTE AGNES	74	91 17



collection

Notes Statistiques

thématique

Statistiques

titre

Constat des effectifs élèves  
du second degré  
public et privé 2012-13

conception, réalisation et diffusion

Division Statistique et Evaluation (DSE)  
dse@ac-clermont.fr

impression

Rectorat - 80 ex.

pour plus d'informations

<http://www.ac-clermont.fr/stat/>

n°ISSN

2259-3845



MINISTÈRE DE  
L'ÉDUCATION NATIONALE

MINISTÈRE DE  
L'ENSEIGNEMENT SUPÉRIEUR  
ET DE LA RECHERCHE

