



Etudes et notes

académie de Clermont-Ferrand

# Formations professionnelles des établissements scolaires publics et privés

CAP BEP MC Bac pro BT  
BTS DCECF DPECF DECF

2006/2007

numéro 43  
mai 2007



**C**ette brochure présente les formations professionnelles de l'année scolaire 2006/2007 préparant aux examens de niveau V à niveau II soit 17 693 élèves et 177 apprentis dans les établissements scolaires publics et privés de l'Académie de Clermont-Ferrand.

**L'**académie a mis en place un centre de formation pour apprentis, le CFA Education Nationale en Auvergne CFA "hors murs" qui regroupe les apprentis dans plusieurs établissements du second degré de l'académie : 161 apprentis relèvent de ce CFA. En plus pour deux formations très spécifiques l'académie scolarise 16 apprentis en lycées mais rattachés à d'autres CFA.

**L**es données fournissent des informations détaillées sur les effectifs aussi bien filles que garçons par :

- secteur d'enseignement,
- département,
- établissement,
- niveau d'enseignement,
- formation enseignée,
- statut de l'élève.

**C**ette photographie des effectifs élèves des formations professionnelles assurées dans l'Académie permet le recensement de l'ensemble de l'offre de formation académique.

**J'**espère que ces éléments d'information apporteront une aide utile à l'orientation des élèves aussi bien pour l'élève lui-même, ses parents et l'équipe éducative, en tous cas c'est mon objectif et mon plus grand souhait.

Gérard BESSON  
Recteur de l'Académie  
de Clermont-Ferrand  
Chancelier des universités



# Sommaire

Descriptif des données .....	p. 5
Récapitulatif des effectifs élèves des formations professionnelles : .....	p. 7
- par département et par type d'établissement .....	p. 8
- par niveau d'enseignement professionnel.....	p. 9
- par établissement public .....	p. 10
- par établissement privé .....	p. 12
Effectifs apprentis dans les établissements du 2 <sup>nd</sup> degré relevant : .....	p. 14
- du CFA Education Nationale (hors murs)	
- du CFA Désertines	
- du CFA Lyon	
CAP (Certificat d'Aptitude Professionnelle) : .....	p. 15
- 1 an .....	p. 17
- 2 ans .....	p. 18
BEP (Brevet d'Etudes Professionnelles) .....	p. 23
MC (Mention Complémentaire) .....	p. 33
- MC IV	
- MC V	
Baccalauréat Professionnel .....	p. 37
- 2 ans .....	p. 39
- 3 ans .....	p. 45
BT (Brevet de Technicien) .....	p. 47
BTS (Brevet de Technicien Supérieur) – Classe de mise à niveau .....	p. 51
DCESF (Diplôme de Conseiller en Economie Sociale et Familiale) – DPECF (Diplôme de Préparation aux Etudes Comptables et Financières) – DECF (Diplôme d'Etudes Comptables et Financières) .....	p. 59
Annexe : adresse des établissements .....	p. 63
Table des sigles .....	p. 71
Pour en savoir plus .....	p. 72



## Descriptif des données

La répartition à la rentrée 2006 des effectifs élèves et apprentis par formation professionnelle et spécialité préparant aux examens du niveau V au niveau II dans les établissements scolaires publics et privés de l'Académie de Clermont-Ferrand récapitule les offres d'orientation professionnelle de la région Auvergne.

La création d'un CFA "hors murs" de l'Education Nationale en Auvergne s'inscrit dans le cadre de la mise en œuvre de la loi d'orientation et de programme pour l'avenir de l'école, qui prévoit le développement de l'apprentissage au sein des établissements scolaires. Créé le 1<sup>er</sup> décembre 2005, il permet de rendre plus lisible la présence de l'éducation nationale dans l'offre de formation par apprentissage.

Les données sont issues de la Base Elèves Académique alimentée par la remontée du constat de rentrée 2006/2007 (enquêtes 16 et 18 gérées par l'application informatique scolarité pour les établissements publics et privés sous contrat) et par l'application Scolège pour les quatre lycées professionnels privés hors contrat.

La répartition des formations par niveau est la suivante :

Niveau V : CAP – BEP – MC5

Niveau IV : MC4 – BT – BAC PRO

Niveau III : BTS – DPECF – DCESE

Niveau II : DECF

Le **CAP** (Certificat d'Aptitude Professionnelle) et le **BEP** (Brevet d'Etudes Professionnelles) se préparent en 2 ans après la 3<sup>ème</sup> ou en 1 an dans le cadre de la Loi quinquennale sur l'emploi, le travail et la formation professionnelle.

La Mention Complémentaire formation en 1 an de niveau 5 (**MC V**) après un CAP, BEP et la Mention Complémentaire de niveau 4 (**MC IV**) après un BAC PRO, permettent une spécialisation dans un domaine précis.

Le **BT** (Brevet de Technicien) se prépare en 3 ans après la 3<sup>ème</sup> en passant par une 2<sup>nde</sup> générale, technologique ou spécifique, en 2 ans après un BEP en passant par une 1<sup>ère</sup> d'adaptation, formation dispensée en lycée ou en lycée professionnel. Plus spécialisé que le bac technologique et très apprécié des employeurs, il permet l'accès direct à la vie active. Des poursuites d'études sont possibles en BTS, DMA dans la même spécialité.

Le **BAC PRO** (baccalauréat professionnel) se prépare en 2 ans après un BEP voire un CAP du même domaine ou en 3 ans après la classe de 3<sup>ème</sup>.

Les **classes de mise à niveau** s'adressent aux élèves des BTS "Arts appliqués" et "Hôtellerie – Restauration".

Le **BTS** (Brevet de Technicien Supérieur) se prépare en 2 ans dans une section de technicien supérieur (STS). Il accorde une grande place à l'enseignement technologique et aux travaux pratiques.

Le **DCESE** (Diplôme de Conseiller en Economie Sociale et Familiale) se prépare à l'issue du BTS économie sociale et familiale.

La filière comptable est constituée de plusieurs diplômes reconnus par les professionnels. Le **DPECF** (Diplôme de Préparation aux Etudes Comptables et Financières) première étape de cette filière, se prépare en 1 ou 2 ans, l'étape qui suit est le **DECF** (Diplôme d'Etudes Comptables et Financières) préparé en 2 ans.





**Récapitulatif des effectifs élèves**  
**des formations**  
**professionnelles**

**Les effectifs élèves des formations professionnelles  
par département et par type d'établissement  
Année scolaire 2006-2007**

	LP	Lycées	SEGPA	EREA	Total	Apprentis
<b>Public</b>						
Allier	2 912	977			3 889	30
Cantal	1 052	229	22	49	1 352	3
Haute-Loire	1 066	280		47	1 393	30
Puy-de-Dôme	5 105	1 832	56	50	7 043	59
<b>Total Public</b>	<b>10 135</b>	<b>3 318</b>	<b>78</b>	<b>146</b>	<b>13 677</b>	<b>122</b>
<b>Privé</b>						
Allier	657	289			946	
Cantal	378	116			494	
Haute-Loire	638	259			897	
Puy-de-Dôme	1 097	582			1 679	55
<b>Total Privé</b>	<b>2 770</b>	<b>1 246</b>	<b>0</b>	<b>0</b>	<b>4 016</b>	<b>55</b>
<b>Public + Privé</b>						
Allier	3 569	1 266	0	0	4 835	30
Cantal	1 430	345	22	49	1 846	3
Haute-Loire	1 704	539	0	47	2 290	30
Puy-de-Dôme	6 202	2 414	56	50	8 722	114
<b>Total Académie Public+Privé</b>	<b>12 905</b>	<b>4 564</b>	<b>78</b>	<b>146</b>	<b>17 693</b>	<b>177</b>
<b>Nombre d'établissements</b>	<b>53</b>	<b>33</b>	<b>5</b>	<b>3</b>	<b>94</b>	<b>11</b>

Au total l'académie scolarise en formation professionnelle 17 693 élèves et 177 apprentis dans les établissements scolaires Publics et Privés. Cette scolarisation se fait pour l'essentiel en LP (73%), en lycées (25%) et 2% en SEGPA et EREA.

53 LP : 36 Publics (dont 11 SEP) et 17 Privés (dont 4 SEP) dispensent les formations de niveaux V et IV.

33 Lycées : 25 Publics (dont 3 SGT) et 8 Privés assurent les formations de niveaux IV, III et II.

Depuis 2005, l'académie a perdu -273 élèves en formation professionnelle (hors CFA) dont -206 en LP, -26 en lycée, -35 en SEGPA et -6 en EREA.

## Les effectifs élèves par niveau d'enseignement professionnel

### Année scolaire 2006-2007

	Niveau d'enseignement professionnel	Public	Privé	Public + Privé	Apprentis
Niveau V	Cap 1an	84	32	116	2
	Cap 2 ans	1 066	554	1 620	25
	Bep	5 899	1 258	7 157	
	MC 5	106	42	148	
Niveau IV	Bac Pro 2 ans	2 786	633	3 419	101
	Bac Pro 3 ans	357	251	608	
	BT	92		92	
	MC 4	41		41	
Niveaux III et II	BTS + Classes de mise à niveau	3 132	1 166	4 298	49
	DCESF - DPECF - DECF	114	80	194	
Total		13 677	4 016	17 693	177

L'ensemble des formations se subdivise en 51% de formations de niveau V, 24% de niveau IV et 25% de niveau III et II.

# Effectifs élèves des formations professionnelles en lycées professionnels publics

Année scolaire 2006-2007

		CAP1	1CAP2	2CAP2	BEP1	2 <sup>nd</sup> PRO	Ter BEP	1 <sup>ère</sup> PRO	Ter PRO	1BPR3	2BPR3	3BPR3	1ADBT	TBT	M.C.	TOTAL	Apprentis
<b>Allier</b>																	
COMMENTRY G. Vincent (SEP)	0030006R		11	9		99	86	40	23							268	
CUSSET V. Larbaud (SEP)	0030011W					154	141	27	24	30	27	21			17	441	
CUSSET A. Londres	0030061A		7	5		111	100	75	74							372	
GANNAT G. Eiffel	0030905T					91	89	36	42							258	
MONTLUCON A. Einstein (SEP)	0031021U	11				107	90	24	19							251	24
MONTLUCON M. Guyot	0030059Y					142	124	78	73							417	
MONTLUCON P. Constans (SEP)	0030058X		12	9		21	17			10	12	13				94	
VARENNES / ALLIER	0030924N		12	12		79	83	22	18							226	
YZEURE	0030060Z		52	46		180	153	89	65							585	3
<b>Total Allier</b>		<b>11</b>	<b>94</b>	<b>81</b>	<b>0</b>	<b>984</b>	<b>883</b>	<b>391</b>	<b>338</b>	<b>40</b>	<b>39</b>	<b>34</b>	<b>0</b>	<b>0</b>	<b>17</b>	<b>2 912</b>	<b>27</b>
<b>Cantal</b>																	
AURILLAC J. Mermoz	0150036H					89	85	62	51							287	
AURILLAC R. Cortat	0150008C		12	12		158	149	77	56							464	
MAURIAC (SEP)	0150667U					25	25	9	17						5	81	
MURAT J. Constant	0150022T	7	18	23		16	10	24	33							131	3
ST FLOUR Hte-Auv (SEP)	0150042P					25	24	23	17							89	
<b>Total Cantal</b>		<b>7</b>	<b>30</b>	<b>35</b>	<b>0</b>	<b>313</b>	<b>293</b>	<b>195</b>	<b>174</b>	<b>0</b>	<b>0</b>	<b>0</b>	<b>0</b>	<b>0</b>	<b>5</b>	<b>1 052</b>	<b>3</b>
<b>Haute-Loire</b>																	
BRIOUDE La Fayette (SEP)	0430940N					24	20	19	13							76	
ESPALY ST MARCEL A. Aymard	0430023S		17	15		41	38	11	12							134	
LE PUY J. Monnet	0430024T					138	133	87	57							415	
LE PUY C. et A. Dupuy (SEP)	0430810X					53	46	31	33							163	
STE FLORINE C. Favard	0430028X		8	15		11	21			14	14	17				100	
YSSINGEAUX E. Chabrier (SEP)	0430039J		8	7		24	25			41	34	31			8	178	
<b>Total Haute-Loire</b>		<b>0</b>	<b>33</b>	<b>37</b>	<b>0</b>	<b>291</b>	<b>283</b>	<b>148</b>	<b>115</b>	<b>55</b>	<b>48</b>	<b>48</b>	<b>0</b>	<b>0</b>	<b>8</b>	<b>1 066</b>	<b>0</b>
<b>Puy-de-Dôme</b>																	
AMBERT B. Pascal (SEP)	0631823P		1			75	67	14	17						11	185	22
BRASSAC F. Rabelais	0630012W		65	58		29	28	21	23							224	
CHAMALIERES (SEP)	0631824R					50	48	21	27						20	166	
CLERMONT A. Gasquet	0630024J					152	136	112	111							511	
CLERMONT C. Claudel	0631409P	12				138	127	60	44						15	396	15
CLERMONT M. Curie	0630023H	15	70	70	18	118	123	86	55						30	585	
CLERMONT R. Claustres	0630022G	19	50	49		90	77	38	39	8	11	15			33	429	
ISSOIRE Ste C. Deville	0630041C					81	84	38	71	21	20	18				333	
PONT DU CHATEAU P. Boulanger	0631480S	7				150	136	55	56						8	412	
RIOM G. Romme	0630053R					90	82	38	34							244	
RIOM M. Laurencin	0630054S	13	52	40		158	152	79	84				7	13		598	
ROMAGNAT Vercingétorix	0631668W		11	11		107	91	61	63							344	16
ST ELOY LES MINES Desaix	0630061Z					47	50	18	17							132	
THIERS S. Delaunay	0630070J		23	19		54	45	28	19							188	
THIERS Val de Dore	0630078T					51	47	12	5							115	6
VOLVIC B.T.P	0630073M			13		84	67	40	39							243	
<b>Total Puy-de-Dôme</b>		<b>66</b>	<b>272</b>	<b>260</b>	<b>18</b>	<b>1 474</b>	<b>1 360</b>	<b>721</b>	<b>704</b>	<b>29</b>	<b>31</b>	<b>33</b>	<b>7</b>	<b>13</b>	<b>117</b>	<b>5 105</b>	<b>59</b>
<b>Total Académique</b>		<b>84</b>	<b>429</b>	<b>413</b>	<b>18</b>	<b>3 062</b>	<b>2 819</b>	<b>1 455</b>	<b>1 331</b>	<b>124</b>	<b>118</b>	<b>115</b>	<b>7</b>	<b>13</b>	<b>147</b>	<b>10 135</b>	<b>89</b>

**Effectifs élèves des formations professionnelles en lycées publics**  
**Année scolaire 2006-2007**

		2BT	1BT	TBT	CL.M.NIV.	1STS2	2STS2	DCESF	DPECF	DECF	Total	Apprentis
<b>Allier</b>												
CUSSET V.Larbaud	0031082K					70	56				126	
MONTLUCON A.Einstein	0031043T					22	21				43	
MONTLUCON P. Constans	0030026M					149	131				280	
VICHY-CUSSET Presles	0030051P					173	136				309	
YZEURE J. Monnet	0030038A	15	15	14	24	75	76				219	3
<b>Total Allier</b>		<b>15</b>	<b>15</b>	<b>14</b>	<b>24</b>	<b>489</b>	<b>420</b>	<b>0</b>	<b>0</b>	<b>0</b>	<b>977</b>	<b>3</b>
<b>Cantal</b>												
AURILLAC J. Monnet	0150006A					83	72				155	
MAURIAC	0150747F					12	18				30	
ST FLOUR Hte Auvergne	0150030B					23	21				44	
<b>Total Cantal</b>		<b>0</b>	<b>0</b>	<b>0</b>	<b>0</b>	<b>118</b>	<b>111</b>	<b>0</b>	<b>0</b>	<b>0</b>	<b>229</b>	<b>0</b>
<b>Haute-Loire</b>												
BRIOUDE Lafayette	0430003V						10				10	
LE PUY C. et A. Dupuy	0430020N					30	28				58	20
LE PUY S. Weil	0430021P					110	64				174	
MONISTROL L. de Vinci	0430947W					21					21	
YSSINGEAUX E. Chabrier	0430953C					10	7				17	10
<b>Total Haute-Loire</b>		<b>0</b>	<b>0</b>	<b>0</b>	<b>0</b>	<b>171</b>	<b>109</b>	<b>0</b>	<b>0</b>	<b>0</b>	<b>280</b>	<b>30</b>
<b>Puy de Dôme</b>												
CHAMALIERES	0631669X				14	105	104				223	
CLERMONT A. Brugière	0630077S					140	122				262	
CLERMONT La Fayette	0630021F					104	100				204	
CLERMONT M. Curie (SGT)	0631966V					27	25				52	
CLERMONT S. Apollinaire	0630020E					270	243	24	21	69	627	
COURNON R. Descartes	0631861F					14	11				25	
ISSOIRE Murat	0630034V					35	26				61	
PONT DU CHÂTEAU (SGT)	0631915P					27	18				45	
RIOM G. Romme (SGT)	0631938P		15	13		30	24				82	
RIOM Virlogeux	0630052P					33	28				61	
THIERS J. Zay	0630069H					73	70				143	
THIERS Montdory	0630068G					26	21				47	
<b>Total Puy de Dôme</b>		<b>0</b>	<b>15</b>	<b>13</b>	<b>14</b>	<b>884</b>	<b>792</b>	<b>24</b>	<b>21</b>	<b>69</b>	<b>1 832</b>	<b>0</b>
<b>Total Académie</b>		<b>15</b>	<b>30</b>	<b>27</b>	<b>38</b>	<b>1 662</b>	<b>1 432</b>	<b>24</b>	<b>21</b>	<b>69</b>	<b>3 318</b>	<b>33</b>

# Effectifs élèves des formations professionnelles en lycées professionnels privés

Année scolaire 2006-2007

		CAP1	1CAP2	2CAP2	BEP1	2 <sup>nd</sup> e PRO	Ter BEP	1 <sup>ère</sup> PRO	Ter PRO	1BPR3	2BPR3	3BPR3	MC	Total	Apprentis
MONTLUCON ST-Vincent	0030105Y		27	20		58	74	62	44					285	
MOULINS A.Rodier	0030112F					35	34	14		55	61	55		254	
VICHY Ecole de soins esthétiques H.C	0030867B		38	42				20	18					118	
<b>Allier</b>		<b>0</b>	<b>65</b>	<b>62</b>	<b>0</b>	<b>93</b>	<b>108</b>	<b>96</b>	<b>62</b>	<b>55</b>	<b>61</b>	<b>55</b>	<b>0</b>	<b>657</b>	<b>0</b>
AURILLAC de la Com.St-Géraud (SEP)	0150743B		40	27				26	24					117	
AURILLAC Gerbert (SEP)	0150761W					97	95	31	25					248	
ST-FLOUR La Présentation (SEP)	0150744C					4	9							13	
<b>Cantal</b>		<b>0</b>	<b>40</b>	<b>27</b>	<b>0</b>	<b>101</b>	<b>104</b>	<b>57</b>	<b>49</b>	<b>0</b>	<b>0</b>	<b>0</b>	<b>0</b>	<b>378</b>	<b>0</b>
BRIVES.CHARENSAC Ecole de coiffure H.C	0430988R		18	13										31	
BRIVES.CHARENSAC Paradis	0430101B					53	45	21	17					136	
LE PUY A.M.Martel (SEP)	0430950Z		7	13	19	79	96	21	14				16	265	
MONISTROL/LOIRE	0430103D					47	44	19	16	29	21	30		206	
<b>Haute-Loire</b>		<b>0</b>	<b>25</b>	<b>26</b>	<b>19</b>	<b>179</b>	<b>185</b>	<b>61</b>	<b>47</b>	<b>29</b>	<b>21</b>	<b>30</b>	<b>16</b>	<b>638</b>	<b>0</b>
CLERMONT FERRAND Maestris H.C	0631974D	32	20	8										60	
CLERMONT FERRAND Michelin H.C	0631039M						23							23	55
CLERMONT FERRAND René Rambaud	0631048X		72	72									26	170	
CLERMONT FERRAND A.Rodier	0631050Z		73	64	20	35	25	69	56					342	
CLERMONT FERRAND Les Cordeliers	0631408N					99	90	46	53					288	
CLERMONT FERRAND G.de Bouillon	0631736V					63	60	18	19					160	
CLERMONT FERRAND St-Alyre	0631737W					22	32							54	
<b>Puy-de-Dôme</b>		<b>32</b>	<b>165</b>	<b>144</b>	<b>20</b>	<b>219</b>	<b>230</b>	<b>133</b>	<b>128</b>	<b>0</b>	<b>0</b>	<b>0</b>	<b>26</b>	<b>1 097</b>	<b>55</b>
<b>Académie</b>		<b>32</b>	<b>295</b>	<b>259</b>	<b>39</b>	<b>592</b>	<b>627</b>	<b>347</b>	<b>286</b>	<b>84</b>	<b>82</b>	<b>85</b>	<b>42</b>	<b>2 770</b>	<b>55</b>

H.C : établissements privés hors contrat

**Effectifs élèves des formations professionnelles en lycées privés**  
**Année scolaire 2006-2007**

		CL.M.NIV.	STS1	1STS2	2STS2	DPECF	DECF	Total
VICHY Ecole des Carrières Sup.	0030935A			132	102			234
MOULINS Anna Rodier	0031041R			34	21			55
<b>Allier</b>		<b>0</b>	<b>0</b>	<b>166</b>	<b>123</b>	<b>0</b>	<b>0</b>	<b>289</b>
AURILLAC de la Com.St Géraud	0150047V	35		37	44			116
<b>Cantal</b>		<b>35</b>	<b>0</b>	<b>37</b>	<b>44</b>	<b>0</b>	<b>0</b>	<b>116</b>
LE PUY St-Louis N.D. de France	0430059F			43	42			85
LE PUY Anne-Marie Martel	0430098Y			97	77			174
<b>Haute-Loire</b>		<b>0</b>	<b>0</b>	<b>140</b>	<b>119</b>	<b>0</b>	<b>0</b>	<b>259</b>
ISSOIRE St-Louis	0631033F			22	22			44
CLERMONT FERRAND G.de Bouillon	0631068U		17	142	123	22	58	362
CLERMONT FERRAND St-Alyre	0631075B			91	77			168
CLERMONT FERRAND Maestris H.C	0631974D			8				8
<b>Puy-de-Dôme</b>		<b>0</b>	<b>17</b>	<b>263</b>	<b>222</b>	<b>22</b>	<b>58</b>	<b>582</b>
<b>Académie</b>		<b>35</b>	<b>17</b>	<b>606</b>	<b>508</b>	<b>22</b>	<b>58</b>	<b>1 246</b>

H.C : établissements privés hors contrat

# Effectifs apprentis dans les établissements du 2<sup>nd</sup> degré

## Année scolaire 2006-2007

CAP1	1CAP2	2CAP2	1 <sup>ère</sup> PRO	Ter PRO	1STS2	2STS2	Total
------	-------	-------	----------------------	---------	-------	-------	-------

### CFA Education Nationale (hors murs)

<b>LP G. Eiffel - Gannat</b>								
Maintenance véhicules auto : motocycles				12				12
Maintenance matériels - Option agricoles				5				5
Maintenance matériels - Option TP manutention				4				4
Maintenance matériels - Option parcs jardins				3				3
<b>Lycée J. Monnet - Yzeure</b>								
Electrotechnique						1	2	3
<b>LP J. Monnet - Yzeure</b>								
Arts et technique du verre : verrier à main		2						2
Arts et technique du verre : tailleur graveur		1						1
<b>LP J. Constant - Murat</b>								
Technicien menuisier agenceur				3				3
<b>LPO C. et A. Dupuy - Le Puy</b>								
Métier audiovisuel : option métiers image						4	3	7
Métier audiovisuel : option métiers son						8	1	9
Métier audiovisuel : option montage postproduction						1	2	3
Métier audiovisuel : option gestion production						1		1
<b>LPO B. Pascal - Ambert (SEP)</b>								
Constructeur bois		7	15					22
<b>LP C. Claudel - Clermont-Ferrand</b>								
Electricien systèmes aéronefs	2							2
Aéronautique : mécanique système avionique				8	5			13
<b>LP Vercingétorix - Romagnat</b>								
Communication et industrie graphique : option études et réalisation produits graphiques						2	3	5
Communication et industrie graphique : option études et réalisation produits imprimés						5	6	11
<b>Ecole tehnique privée Michelin (H.C)</b>								
Maintenance équipements industriels				26	29			55
<b>Total CFA hors murs</b>	<b>2</b>	<b>10</b>	<b>15</b>	<b>61</b>	<b>34</b>	<b>22</b>	<b>17</b>	<b>161</b>

### CFA Désertines

<b>LPO E. Chabrier - Yssingeaux</b>							
Maintenance industrielle					5	5	10

### CFA Lyon

<b>LP Val de Dore - Thiers</b>							
Plasturgie			6				6

<b>Total apprentis</b>	<b>2</b>	<b>10</b>	<b>15</b>	<b>67</b>	<b>34</b>	<b>27</b>	<b>22</b>	<b>177</b>
------------------------	----------	-----------	-----------	-----------	-----------	-----------	-----------	------------



**Formations proposées en**

**CAP**

**Certificat d'Aptitude Professionnelle**

**37 établissements publics et privés préparent au CAP**

- 9 formations relèvent du CAP en 1 an (116 élèves et 2 apprentis)**
- 38 formations relèvent du CAP en 2 ans (1 620 élèves et 25 apprentis)**



# Certificat d'aptitude professionnelle en 1 an

Année scolaire 2006 - 2007

Dispositif de formation professionnelle	Etablissements Publics	G	F	G+F	Apprentis
Agent prévention et sécurité	CLERMONT-FD C. Claudel	10	2	12	2
Arts bois - Option : marqueteur	MURAT J.Constant	6	1	7	
Coiffure	CLERMONT-FD M.Curie	1	14	15	
Electricien systèmes aéronefs	CLERMONT-FD C. Claudel				
Maroquinerie	RIOM M.Laurencin	1	12	13	
Mécanicien de cellules d'aéronefs	CLERMONT-FD R.Claustres	9		9	
Peinture en carrosserie	MONTLUCON A.Einstein (SEP) CLERMONT-FD R.Claustres	11 10		11 10	
Vendeur - magasinier pièces auto	PONT-DU-CHÂTEAU P. Boulanger	7		7	
<b>Total Public</b>		<b>55</b>	<b>29</b>	<b>84</b>	<b>2</b>

Dispositif de formation professionnelle	Etablissements Privés	G	F	G+F	Apprentis
Coiffure	CLERMONT-FD Maestris (H.C)		8	8	
Esthétique cosmétique : soins conseils	CLERMONT-FD Maestris (H.C)		24	24	
<b>Total Privé</b>			<b>32</b>	<b>32</b>	

<b>Total (Public + Privé)</b>		<b>55</b>	<b>61</b>	<b>116</b>	<b>2</b>
-------------------------------	--	-----------	-----------	------------	----------

# Certificat d'aptitude professionnelle en 2 ans

Année scolaire 2006 - 2007

Dispositif de formation professionnelle	Etablissements Publics	1ère année			2ème année			TOTAL			Apprentis
		G	F	G+F	G	F	G+F	G	F	G+F	
Agent polyvalent de restauration	COMMENTRY G.Vincent (SEP)	5	6	11	3	6	9	8	12	20	
	VARENNES/ALLIER Val d'Allier	4	8	12	3	9	12	7	17	24	
	AURILLAC A. Monier (EREA)	1	10	11	3	7	10	4	17	21	
	YSSINGEAUX (SEP)	5	3	8	3	4	7	8	7	15	
	BRASSAC-LES-MINES F.Rabelais	3	12	15	5	8	13	8	20	28	
	CLERMONT-FD Oradou (SEGPA)	1	7	8	3	2	5	4	9	13	
	RIOM M.Laurencin	1	10	11	2	8	10	3	18	21	
	THIERS S.Delaunay	8	15	23	6	13	19	14	28	42	
Arts et technique du verre : tailleur graveur	YZEURE J. Monnet	6	8	14	7	6	13	13	14	27	1
Arts et technique du verre : verrier à main	YZEURE J. Monnet	6	8	14	11	3	14	17	11	28	2
Ass. tech. milieux famil. collect.	ST-FLOUR B. Pascal (SEGPA)		6	6		2	2		8	8	
Carreleur mosaïque	ROMAGNAT De Lattre de Tassigny (EREA)				4		4	4		4	
Charpentier bois	VOLVIC B.T.P				3		3	3		3	
Chocolatier confiseur	BRASSAC-LES-MINES F. Rabelais	5	7	12	9	3	12	14	10	24	
Coiffure	CLERMONT-FD M.Curie	2	32	34	2	33	35	4	65	69	
Conduite systèmes industriels (1ère année commune)	CUSSET A. Londres	7		7				7		7	
Conduite syst. indust. - Option : fabrication assemblage	CUSSET A. Londres				5		5	5		5	
Constructeur bois	AMBERT B.Pascal (SEP)	1		1				1		1	22
Constructeur en ouvrages d'art	VOLVIC B.T.P				1		1	1		1	
Construction ensembles chaudronnés	STE-FLORINE C. Favard	7	1	8	15		15	22	1	23	
Cuisine	YZEURE J. Monnet	4	8	12	4	3	7	8	11	19	
	AURILLAC R. Cortat	8	4	12	4	8	12	12	12	24	
	BRASSAC-LES-MINES F. Rabelais	9	4	13	10	3	13	19	7	26	

# Certificat d'aptitude professionnelle en 2 ans

Année scolaire 2006 - 2007

Dispositif de formation professionnelle	Etablissements Publics	1ère année			2ème année			TOTAL			Apprentis
		G	F	G+F	G	F	G+F	G	F	G+F	
Ebéniste	MURAT J.Constant	15	3	18	19	4	23	34	7	41	
	ESPALY-ST-MARCEL A.Aymard	5	1	6	5	2	7	10	3	13	
	CLERMONT-FD R.Claustres	10	1	11	12	2	14	22	3	25	
Employé commerce multispécialités	CLERMONT-FD A. Camus (SEGPA)	2	15	17	3	8	11	5	23	28	
Esthétique cosmétique : soins conseils	CLERMONT-FD M.Curie		36	36		35	35		71	71	
Ferronnier	YZEURE J. Monnet	12		12	11	1	12	23	1	24	
Installateur thermique	ESPALY ST-MARCEL A. Aymard	3		3	2		2	5		5	
	ROMAGNAT De Lattre de Tassigny (EREA)	8		8	7		7	15		15	
Maçon	ESPALY ST-MARCEL A. Aymard	3		3				3		3	
	BRIOUDE A. Vialatte (EREA)	3		3	9		9	12		12	
	ROMAGNAT De Lattre de Tassigny (EREA)	4		4	3		3	7		7	
	VOLVIC B.T.P				2		2	2		2	
Maintenance bâtiments de collectivités	MONTLUCON P.Constans (SEP)	12		12	9		9	21		21	
Maintenance et hygiène des locaux	MAURIAC Méridien (SEGPA)	3	2	5		5	5	3	7	10	
Maintenance véhicules auto - Option : motocycles	CLERMONT-FD G. Philipe (SEGPA)	2		2	3		3	5		5	
Mécanicien cellules d'aéronefs	CLERMONT-FD R. Claustres	13		13	12	2	14	25	2	27	
Menuisier fabrication mobilier agencement	ESPALY-ST-MARCEL A.Aymard	5		5	6		6	11		11	
	CLERMONT-FD Oradou (SEGPA)	6		6	4		4	10		10	
	VOLVIC B.T.P				3		3	3		3	
Métier du pressing	BRIOUDE A. Vialatte (EREA)		6	6		2	2		8	8	
	RIOM M.Laurencin		12	12		6	6		18	18	

# Certificat d'aptitude professionnelle en 2 ans

Année scolaire 2006 - 2007

Dispositif de formation professionnelle	Etablissements Publics	1ère année			2ème année			TOTAL			Apprentis
		G	F	G+F	G	F	G+F	G	F	G+F	
Pâtissier glacier chocolatier confiseur	BRASSAC-LES-MINES F.Rabelais	5	7	12	9	3	12	14	10	24	
Peintre - applicateur de revêtement	ST-FLOUR B. Pascal (SEGPA)	3		3		1	1	3	1	4	
	BRIOUDE A. Vialatte (EREA)	3	6	9	6		6	9	6	15	
	ROMAGNAT De Lattre de Tassigny (EREA)	5		5	4		4	9		9	
	VOLVIC B.T.P				2	2	4	2	2	4	
Photographe	ROMAGNAT Vercingétorix	3	8	11	5	6	11	8	14	22	
Platrier - plaquiste	ROMAGNAT De Lattre de Tassigny (EREA)	6		6	1		1	7		7	
Prothésiste dentaire	CLERMONT-FD R. Claustres	5	9	14	5	9	14	10	18	28	
Restaurant	BRASSAC-LES-MINES F. Rabelais	2	11	13	1	7	8	3	18	21	
Serrurier métallier	AURILLAC A. Monier (EREA)	2	1	3	2		2	4	1	5	
	BRIOUDE A. Vialatte (EREA)	5		5	7		7	12		12	
	CLERMONT-FD R.Claustres	12		12	7		7	19		19	
	ROMAGNAT De Lattre de Tassigny (EREA)	4		4	4		4	8		8	
Tapissier-e : ameublement en décor	RIOM M.Laurencin		15	15	1	10	11	1	25	26	
Tapissier-e : ameublement en siège	RIOM M.Laurencin	1	13	14	3	10	13	4	23	27	
Travaux paysagers	AURILLAC A. Monier (EREA)	9	1	10	8	5	13	17	6	23	
<b>Total Public</b>		254	296	550	278	238	516	532	534	1 066	25

# Certificat d'aptitude professionnelle en 2 ans

Année scolaire 2006 - 2007

Dispositif de formation professionnelle	Etablissements Privés	1ère année			2ème année			TOTAL			Apprentis
		G	F	G+F	G	F	G+F	G	F	G+F	
Ass. tech. milieux famil. collect.	LE PUY Anne-Marie Martel (SEP)	3	4	7	2	11	13	5	15	20	
Coiffure	BRIVES-CHARENSAC Ec.de la Coiffure (H.C)		18	18	1	12	13	1	30	31	
	CLERMONT-FD René Rambaud	5	67	72	2	70	72	7	137	144	
	CLERMONT-FD Maestris (H.C)		10	10		3	3		13	13	
Cuisine	MONTLUCON St-Vincent	14	6	20	8	7	15	22	13	35	
Dessinateur exécution communication graphique	AURILLAC de la Comm. St-Géraud (SEP)	19	7	26	11	16	27	30	23	53	
	CLERMONT-FD A.Rodier	27	19	46	19	20	39	46	39	85	
Esthétique cosmétique : soins conseils	VICHY Ecole Soins Esthétiques (H.C)		38	38		42	42		80	80	
	CLERMONT-FD Maestris (H.C)		10	10	1	4	5	1	14	15	
Petite enfance	CLERMONT-FD A. Rodier		27	27	1	24	25	1	51	52	
Restaurant	MONTLUCON St-Vincent	1	6	7		5	5	1	11	12	
Signalétique enseigne et décor	AURILLAC de la Comm. St-Géraud (SEP)	10	4	14				10	4	14	
<b>Total Privé</b>		79	216	295	45	214	259	124	430	554	
<b>Total (Public + Privé)</b>		333	512	845	323	452	775	656	964	1 620	25





**Formations proposées en**

**BEP**

**Brevet d'Etudes Professionnelles**

**47 établissements publics et privés préparent au BEP**

- 1 formation relève du BEP en 1 an (57 élèves)**
- 32 formations relèvent du BEP en 2 ans (7 100 élèves)**



# Brevet d'études professionnelles

Année scolaire 2006 - 2007

Dispositif de formation professionnelle	Etablissements Publics	1ère année			2ème année			TOTAL		
		G	F	G+F	G	F	G+F	G	F	G+F
Bioservices	COMMENTRY G.Vincent (SEP)		15	15		14	14		29	29
	CUSSET V.Larbaud (SEP)	1	23	24	3	16	19	4	39	43
	VARENNES-SUR-ALLIER	3	19	22	3	20	23	6	39	45
	LE PUY J.Monnet	3	10	13	1	5	6	4	15	19
	RIOM M.Laurencin	2	10	12		13	13	2	23	25
Bois et matériaux associés	CUSSET A.Londres	21		21	18		18	39		39
	MURAT J. Constant	16		16	10		10	26		26
	ESPALY-ST-MARCEL A.Aymard	18		18	18		18	36		36
	AMBERT B.Pascal (SEP)	12		12	6	1	7	18	1	19
	CLERMONT-FD R.Claustres	12		12	11		11	23		23
	ST-ELOY-LES-MINES Desaix	16		16	15		15	31		31
	THIERS Val De Dore	12		12	9	1	10	21	1	22
	VOLVIC B.T.P	30		30	24		24	54		54
Carrières sanitaires et sociales	COMMENTRY G.Vincent (SEP)	3	57	60	5	55	60	8	112	120
	CUSSET V.Larbaud (SEP)	2	27	29	3	27	30	5	54	59
	VARENNES-SUR-ALLIER	4	26	30	2	28	30	6	54	60
	AURILLAC R. Cortat	3	59	62	4	53	57	7	112	119
	LE PUY J.Monnet	1	29	30	1	30	31	2	59	61
	AMBERT B.Pascal (SEP)		35	35	4	31	35	4	66	70
	CLERMONT-FD M.Curie	5	65	70	6	71	77	11	136	147
	BEP 1 an CLERMONT-FD M.Curie	2	16	18				2	16	18
Carrosserie	MONTLUCON A.Einstein (SEP)	26	1	27	20		20	46	1	47
	CLERMONT-FD R.Claustres	28		28	25		25	53		53
Conduite & service des transports routiers	PONT DU CHÂTEAU P.Boulangier	42	6	48	39	3	42	81	9	90
Finition	VOLVIC B.T.P	21	4	25	11	7	18	32	11	43
Installation conseil équipement électroménager	AURILLAC J.Mermoz				7	1	8	7	1	8
Logistique et commercialisation	PONT DU CHÂTEAU P.Boulangier	21	3	24	18	6	24	39	9	48

# Brevet d'études professionnelles

Année scolaire 2006 - 2007

Dispositif de formation professionnelle	Etablissements Publics	1ère année			2ème année			TOTAL		
		G	F	G+F	G	F	G+F	G	F	G+F
Maintenance systèmes mécaniques automatisés	CUSSET A.Londres	21	1	22	21		21	42	1	43
	GANNAT G.Eiffel	9		9	11	1	12	20	1	21
	MONTLUCON M.Guyot	23		23	16	1	17	39	1	40
	YZEURE J. Monnet	24		24	19	2	21	43	2	45
	AURILLAC J.Mermoz	12		12	15		15	27		27
	ST-FLOUR Hte-Auvergne (SEP)	12		12	7	1	8	19	1	20
	ISSOIRE Henri Ste-Claire Deville	19	1	20	24		24	43	1	44
	ROMAGNAT Vercingétorix	39		39	32	1	33	71	1	72
	ST-ELOY-LES-MINES Desaix	7		7	9		9	16		16
	THIERS Val De Dore	12	1	13	6	1	7	18	2	20
Maintenance véhicules automobiles	GANNAT G.Eiffel	10	2	12	9		9	19	2	21
	MONTLUCON A.Einstein (SEP)	29	1	30	25	1	26	54	2	56
	AURILLAC J.Mermoz	19	1	20	17		17	36	1	37
	LE PUY C. et A. Dupuy (SEP)	18	1	19	19		19	37	1	38
	AMBERT B.Pascal (SEP)	11	1	12	9	1	10	20	2	22
	PONT DU CHÂTEAU P.Boulanger	78		78	70		70	148		148
Maintenance véhicules matériels	GANNAT G.Eiffel	34	1	35	33	1	34	67	2	69
Métiers communication industries graphiques	ROMAGNAT Vercingétorix	9	15	24	12	7	19	21	22	43
Métiers de la comptabilité	CUSSET A.Londres	10	8	18	13	5	18	23	13	36
	GANNAT G.Eiffel	5	8	13	4	11	15	9	19	28
	MONTLUCON M.Guyot	6	18	24	6	18	24	12	36	48
	VARENNES-SUR-ALLIER	7	5	12	5	10	15	12	15	27
	YZEURE J. Monnet	10	20	30	10	14	24	20	34	54
	AURILLAC R. Cortat	2	10	12	7	7	14	9	17	26
	MAURIAC (SEP)	5	12	17	5	12	17	10	24	34
	ST-FLOUR Hte-Auvergne (SEP)	2	11	13	5	11	16	7	22	29
	LE PUY J.Monnet	4	16	20	7	19	26	11	35	46
	AMBERT B.Pascal (SEP)	2	10	12	3	5	8	5	15	20
	CLERMONT-FD A.Gasquet	28	32	60	24	30	54	52	62	114
	CLERMONT-FD C. Claudel	6	13	19	8	13	21	14	26	40
	ISSOIRE Henri Ste-Claire Deville	7	8	15	9	14	23	16	22	38
	RIOM M.Laurencin	7	17	24	10	20	30	17	37	54
	THIERS S.Delaunay	5	7	12	11	11	22	16	18	34

# Brevet d'études professionnelles

Année scolaire 2006 - 2007

Dispositif de formation professionnelle	Etablissements Publics	1ère année			2ème année			TOTAL		
		G	F	G+F	G	F	G+F	G	F	G+F
Métiers de la plasturgie	THIERS Val De Dore				7	1	8	7	1	8
Métiers de l'électronique	MONTLUCON A.Einstein (SEP)	26		26	17	4	21	43	4	47
	AURILLAC J.Mermoz				5		5	5		5
	STE-FLORINE C. Favard				3		3	3		3
	CLERMONT-FD C. Claudel	43	3	46	36	2	38	79	5	84
Métiers de l'électrotechnique	CUSSET A.Londres	25	1	26	22		22	47	1	48
	MONTLUCON M.Guyot	24		24	22		22	46		46
	YZEURE J. Monnet	28		28	28		28	56		56
	AURILLAC J.Mermoz	54	3	57	40		40	94	3	97
	LE PUY C. et A. Dupuy (SEP)	23	1	24	21		21	44	1	45
	STE-FLORINE C. Favard	11		11	14		14	25		25
	CLERMONT-FD C. Claudel	45	2	47	46		46	91	2	93
	ISSOIRE Henri Ste-Claire Deville	24		24	22		22	46		46
	ST-ELOY-LES-MINES Desaix				5		5	5		5
	ROMAGNAT Vercingétorix	42	2	44	38	1	39	80	3	83
	THIERS Val De Dore	15		15	13		13	28		28
Métiers du secrétariat	CUSSET A.Londres	1	23	24	3	18	21	4	41	45
	GANNAT G.Eiffel		13	13	2	14	16	2	27	29
	MONTLUCON M.Guyot		21	21	1	20	21	1	41	42
	VARENNES-SUR-ALLIER	2	13	15	1	14	15	3	27	30
	YZEURE J. Monnet	1	29	30		22	22	1	51	52
	AURILLAC R. Cortat	1	11	12		10	10	1	21	22
	BRIOUDE La Fayette (SEP)	4	20	24	1	19	20	5	39	44
	AMBERT B.Pascal (SEP)		4	4		7	7		11	11
	CLERMONT-FD A.Gasquet	1	29	30		31	31	1	60	61
	CLERMONT-FD C. Claudel	3	23	26		22	22	3	45	48
	ISSOIRE Henri Ste-Claire Deville	8	14	22		15	15	8	29	37
	RIOM M.Laurencin	2	20	22	2	27	29	4	47	51
	THIERS S.Delaunay	1	11	12	1	16	17	2	27	29
Métiers hygiène propreté environnement	CLERMONT-FD M.Curie	1	22	23	4	21	25	5	43	48

# Brevet d'études professionnelles

Année scolaire 2006 - 2007

Dispositif de formation professionnelle	Etablissements Publics	1ère année			2ème année			TOTAL		
		G	F	G+F	G	F	G+F	G	F	G+F
Métiers mode industries connexes	AURILLAC R. Cortat		12	12		12	12		24	24
	LE PUY J.Monnet	1	10	11		9	9	1	19	20
	CLERMONT-FD M.Curie	1	24	25		21	21	1	45	46
	RIOM M.Laurencin	1	43	44	3	37	40	4	80	84
	ST-ELOY-LES-MINES Desaix		24	24	1	20	21	1	44	45
	THIERS S.Delaunay				1	5	6	1	5	6
Métiers production mécanique informatisée	GANNAT G.Eiffel	8	1	9	3		3	11	1	12
	MONTLUCON M.Guyot	21	2	23	14		14	35	2	37
	YZEURE J. Monnet	24		24	19		19	43		43
	LE PUY C. et A. Dupuy (SEP)	10		10	6		6	16		16
	STE-FLORINE C. Favard				4		4	4		4
	CLERMONT-FD R.Claustres	16		16	9		9	25		25
	THIERS Val De Dore				4		4	4		4
Métiers restauration hôtellerie	CUSSET V.Larbaud (SEP)	23	25	48	21	20	41	44	45	89
	YZEURE J. Monnet	21	12	33	14	13	27	35	25	60
	AURILLAC R. Cortat	15	15	30	16	13	29	31	28	59
	LE PUY J.Monnet	9	10	19	16	5	21	25	15	40
	YSSINGEAUX (SEP)	8	16	24	12	13	25	20	29	49
	CHAMALIERES (SEP)	28	22	50	30	18	48	58	40	98
MIP : industrie chimie bioindustrie traitement des eaux	COMMENTRY G. Vincent (SEP)	7	17	24	7	5	12	14	22	36
	MAURIAC (SEP)	6	2	8	7	1	8	13	3	16
Optique lunetterie	CUSSET V.Larbaud (SEP)	10	13	23	12	9	21	22	22	44
Réalisation ouvrages chaudronnés structures métalliques	MONTLUCON P. Constans (SEP)	21		21	17		17	38		38
	CLERMONT-FD R. Claustres	22	1	23	24		24	46	1	47
	THIERS Val de Dore	11		11	5		5	16		16
Techniques architecture habitat	RIOM G.Romme	21	9	30	21	9	30	42	18	60
Techniques froid conditionnement air	RIOM G.Romme	15		15	11		11	26		26
Techniques géomètre topographie	RIOM G.Romme	14	1	15	10	1	11	24	2	26

# Brevet d'études professionnelles

Année scolaire 2006 - 2007

Dispositif de formation professionnelle	Etablissements Publics	1ère année			2ème année			TOTAL		
		G	F	G+F	G	F	G+F	G	F	G+F
Techniques gros œuvre bâtiment	ESPALY-ST-MARCEL A.Aymard	12		12	8		8	20		20
	VOLVIC B.T.P	15		15	14		14	29		29
Techniques installations sanitaires thermiques	MONTLUCON A.Einstein (SEP)	24		24	22	1	23	46	1	47
	ESPALY-ST-MARCEL A.Aymard	11		11	12		12	23		23
	RIOM G.Romme	30		30	30		30	60		60
Techniques métaux verre matériaux synthèse bâtiment	YZEURE J. Monnet	11		11	10	2	12	21	2	23
	CLERMONT-FD R. Claustres	11		11	8		8	19		19
Travaux publics	VOLVIC B.T.P	14		14	11		11	25		25
Vente - action marchande	CUSSET V.Larbaud (SEP)	18	12	30	11	19	30	29	31	60
	MONTLUCON M.Guyot	9	18	27	5	21	26	14	39	53
	AURILLAC R. Cortat	17	13	30	11	16	27	28	29	57
	LE PUY J.Monnet	19	26	45	17	23	40	36	49	85
	BRASSAC LES MINES F.Rabelais	6	23	29	10	18	28	16	41	57
	CLERMONT-FD A.Gasquet	26	36	62	22	29	51	48	65	113
	RIOM M.Laurencin	22	34	56	14	26	40	36	60	96
	THIERS S.Delaunay	7	23	30				7	23	30
<b>Total Public</b>		1 746	1 334	3 080	1 590	1 229	2 819	3 336	2 563	5 899

# Brevet d'études professionnelles

Année scolaire 2006 - 2007

Dispositif de formation professionnelle	Etablissements Privés	1ère année			2ème année			TOTAL		
		G	F	G+F	G	F	G+F	G	F	G+F
Bois et matériaux associés	AURILLAC Gerbert (SEP)	8		8	5		5	13		13
Carrières sanitaires et sociales	MOULINS A.Rodier	3	32	35	2	32	34	5	64	69
	AURILLAC Gerbert (SEP)	4	59	63	4	63	67	8	122	130
	LE PUY Anne-Marie Martel (SEP)	4	31	35	6	34	40	10	65	75
	BEP 1an LE PUY Anne-Marie Martel (SEP)	4	15	19				4	15	19
	BEP 1an CLERMONT-FD A.Rodier	1	19	20				1	19	20
	CLERMONT-FD Les Cordeliers	2	24	26		28	28	2	52	54
Installation conseil équipement électroménager	BRIVES-CHARENSAC Paradis				5		5	5		5
Maintenance systèmes mécaniques automatisés	BRIVES-CHARENSAC Paradis	16	1	17	16		16	32	1	33
	MONISTROL-SUR-LOIRE	12		12	10		10	22		22
	CLERMONT-FD G.De Bouillon	14	1	15	18		18	32	1	33
	CLERMONT-FD Michelin (H.C)				12		12	12		12
Métiers de la comptabilité	MONTLUCON St-Vincent	4	2	6	2	16	18	6	18	24
	AURILLAC Gerbert (SEP)	4	5	9	3	4	7	7	9	16
	LE PUY Anne-Marie Martel (SEP)	5	5	10	4	6	10	9	11	20
	CLERMONT-FD A.Rodier	6	8	14	5	6	11	11	14	25
	CLERMONT-FD St-Alyre	7	4	11	12	5	17	19	9	28
	CLERMONT-FD Les Cordeliers	1	6	7	4	4	8	5	10	15
Métiers de l'électronique	BRIVES-CHARENSAC Paradis	16	1	17	8		8	24	1	25
Métiers de l'électrotechnique	ST-FLOUR La Présentation (SEP)	4		4	9		9	13		13
	BRIVES-CHARENSAC Paradis	8		8	16		16	24		24
	MONISTROL-SUR-LOIRE	18		18	20		20	38		38
	CLERMONT-FD G. De Bouillon	36		36	33		33	69		69
	CLERMONT-FD Michelin (H.C)				11		11	11		11
Métiers du secrétariat	MONTLUCON St-Vincent		20	20	5	19	24	5	39	44
	LE PUY Anne-Marie Martel (SEP)		9	9	2	13	15	2	22	24
	CLERMONT-FD A.Rodier	2	19	21	2	12	14	4	31	35
	CLERMONT-FD St-Alyre	8	3	11	4	11	15	12	14	26
	CLERMONT-FD Les Cordeliers		9	9		9	9		18	18



# Brevet d'études professionnelles

Année scolaire 2006 - 2007

Dispositif de formation professionnelle	Etablissements Privés	1ère année			2ème année			TOTAL		
		G	F	G+F	G	F	G+F	G	F	G+F
Métiers production mécanique informatisée	MONISTROL-SUR-LOIRE	3		3	6		6	9		9
	CLERMONT-FD G. De Bouillon	12		12	9		9	21		21
Métiers restauration hôtellerie	MONTLUCON St-Vincent	23	9	32	15	17	32	38	26	64
Réalisation ouvrages chaudronnés structures métalliques	MONISTROL-SUR-LOIRE	14		14	8		8	22		22
Techniques froid conditionnement air	BRIVES-CHARENSAC Paradis	11		11				11		11
Vente - action marchande	AURILLAC Gerbert (SEP)	8	9	17	8	8	16	16	17	33
	LE PUY Anne-Marie Martel (SEP)	8	17	25	13	18	31	21	35	56
	CLERMONT-FD Les Cordeliers	35	22	57	33	12	45	68	34	102
<b>Total Privé</b>		301	330	631	310	317	627	611	647	1 258

<b>Total (Public + Privé)</b>	2 047	1 664	3 711	1 900	1 546	3 446	3 947	3 210	7 157
-------------------------------	-------	-------	-------	-------	-------	-------	-------	-------	-------



## **Formations proposées en**

# **MC**

### **Mention Complémentaire**

**11 établissements publics et privés préparent à la MC**

- 3 formations relèvent de la MC IV (41 élèves)**
- 8 formations relèvent de la MC V (148 élèves)**



## Mention complémentaire

Année scolaire 2006 - 2007

Dispositif de formation professionnelle		Etablissements	G	F	G+F
Niveau IV	Accueil - réception	CHAMALIERES (SEP)	1	13	14
	Métiers de l'eau	MAURIAC Bat. Pompidou (SEP)	5		5
	Rallye	CLERMONT-FD R. Claustres	22		22
Niveau V	Aide à domicile	CUSSET V.Larbaud (SEP) AMBERT B.Pascal (SEP)		17 11	17 11
	Coloriste permanentiste	CLERMONT-FD M.Curie	1	29	30
	Cuisinier desserts restaurant	YSSINGEAUX (SEP)	3	5	8
	Maintenance systèmes embarqués automobile	PONT DU CHÂTEAU P.Bou langer	8		8
	Prothésiste dentaire	CLERMONT-FD R. Claustres	6	5	11
	Sécurité civile et d'entreprise	CLERMONT-FD C. Claudel	15		15
	Sommellerie	CHAMALIERES (SEP)	3	3	6
	<b>Total Public</b>		64	83	147
Niveau V	Aide à domicile	LE PUY Anne-Marie Martel (SEP)		16	16
	Styliste visagiste	CLERMONT-FD La Coiffure - R.Ram baud	1	25	26
<b>Total Privé</b>			1	41	42
<b>Total (Public + Privé)</b>			65	124	189



**Formations proposées en**

# **Baccalauréat professionnel**

**47 établissements publics et privés préparent au Bac Pro**

- 48 formations relèvent du Bac Pro en 2 ans (3 419 élèves et 101 apprentis)**
- 11 formations relèvent du Bac Pro en 3 ans (608 élèves)**





# Baccalauréat professionnel en 2 ans

Année scolaire 2006 - 2007

39

Dispositif de formation professionnelle	Etablissements Publics	1ère année			2ème année			TOTAL			Apprentis
		G	F	G+F	G	F	G+F	G	F	G+F	
Aéronautique : mécanique système avionique	CLERMONT-FD C. Claudel										13
Aménagement finition bâtiment	VOLVIC B.T.P	10		10	6		6	16		16	
Artisanat et métier d'art : ébéniste	MURAT J.Constant	9	3	12	20	2	22	29	5	34	
Artisanat et métier d'art : tapisserie d'ameublement	RIOM M.Laurencin		9	9		12	12		21	21	
Artisanat et métier d'art : verre. scient. techn.	YZEURE J. Monnet	9	14	23	4	10	14	13	24	37	
Artisanat et métier d'art : vêtements accessoires mode	RIOM M.Laurencin	1	21	22	1	22	23	2	43	45	
Bio-industrie de transformation	COMMENTRY G.Vincent (SEP)	7	16	23	5	18	23	12	34	46	
Carrosserie - Option : réparation	CLERMONT-FD R.Claustres	10		10	7		7	17		17	
Commerce	CUSSET V.Larbaud (SEP)	12	15	27	10	14	24	22	29	51	
	AURILLAC R.Cortat	6	12	18	7	10	17	13	22	35	
	LE PUY J.Monnet	5	18	23	10	11	21	15	29	44	
	BRASSAC LES MINES F.Rabelais	8	13	21	7	16	23	15	29	44	
	CLERMONT-FD A.Gasquet	6	23	29	10	15	25	16	38	54	
	RIOM M.Laurencin	6	22	28	5	20	25	11	42	53	
Comptabilité	CUSSET A.Londres	8	12	20	6	16	22	14	28	42	
	MONTLUCON M.Guyot	2	12	14	4	11	15	6	23	29	
	YZEURE J. Monnet	7	16	23	5	13	18	12	29	41	
	AURILLAC R.Cortat	5	6	11	2	5	7	7	11	18	
	MAURIAC (SEP)		9	9	4	13	17	4	22	26	
	ST-FLOUR Hte-Auvergne (SEP)	4	10	14	1	16	17	5	26	31	
	LE PUY J.Monnet	9	7	16	7	9	16	16	16	32	
	AMBERT B.Pascal (SEP)	3	11	14	2	15	17	5	26	31	
	CLERMONT-FD C. Claudel	6	18	24	7	18	25	13	36	49	
	ISSOIRE Henri Ste-Claire Deville	6	7	13	10	19	29	16	26	42	
	RIOM M.Laurencin	9	11	20	8	16	24	17	27	44	
	THIERS S.Delaunay	3	14	17	4	6	10	7	20	27	

# Baccalauréat professionnel en 2 ans

Année scolaire 2006 - 2007

Dispositif de formation professionnelle	Etablissements Publics	1ère année			2ème année			TOTAL			Apprentis
		G	F	G+F	G	F	G+F	G	F	G+F	
Construction bâtiment gros-œuvre	VOLVIC B.T.P	10		10	11		11	21		21	
Electrotech. énergie : équipement communication	MONTLUCON M.Guyot	17	1	18	16		16	33	1	34	
	AURILLAC J. Mermoz	22		22	13	1	14	35	1	36	
	LE PUY C. et A. Dupuy (SEP)	12	1	13	13		13	25	1	26	
	ISSOIRE Henri Ste-Claire Deville	13		13	23		23	36		36	
	ROMAGNAT Vercingétorix	21	1	22	21		21	42	1	43	
Energétique - Option : installation	RIOM G.Romme				14		14	14		14	
Esthétique cosmétique parfumerie	CLERMONT-FD M.Curie		26	26		20	20		46	46	
Etude définition produits industriels	YZEURE J. Monnet	12		12	5		5	17		17	
	ST-ELOY-LES-MINES Desaix	7		7	9		9	16		16	
Exploitation des transports	PONT DU CHÂTEAU P.Boulanger	12	3	15	9	3	12	21	6	27	
Hygiène environnement	CLERMONT-FD M.Curie	1	21	22	4	14	18	5	35	40	
Logistique	PONT DU CHÂTEAU P.Boulanger	9	3	12	11	4	15	20	7	27	
Maintenance appareil équipements ménagers & de collectivités	AURILLAC J.Mermoz				11		11	11		11	
Maintenance équipements industriels	CUSSET A.Londres	20		20	16		16	36		36	
	YZEURE J. Monnet	11		11	11		11	22		22	
	AURILLAC J.Mermoz	12		12	19		19	31		31	
	ST-FLOUR Hte-Auvergne (SEP)	9		9				9		9	
	ISSOIRE Henri Ste-Claire Deville	12		12	18	1	19	30	1	31	
	ROMAGNAT Vercingétorix	19		19	23	1	24	42	1	43	
	ST-ELOY-LES-MINES Desaix	11		11	8		8	19		19	
Maintenance matériels - Option : agricoles	GANNAT G. Eiffel	9		9	12		12	21		21	5

# Baccalauréat professionnel en 2 ans

Année scolaire 2006 - 2007

Dispositif de formation professionnelle	Etablissements Publics	1ère année			2ème année			TOTAL			Apprentis
		G	F	G+F	G	F	G+F	G	F	G+F	
Maintenance matériels - Option : parcs jardins	GANNAT G. Eiffel	4		4	5		5	9		9	3
Maintenance matériels - Option : TP manutention	GANNAT G.Eiffel	6		6	5		5	11		11	4
Maintenance véhicule auto : motocycles	GANNAT G.Eiffel										12
Maintenance véhicule auto : véhicules industriels	PONT-DU-CHÂTEAU P. Boulanger	8		8	10		10	18		18	
Maintenance véhicule auto : voitures particulières	AURILLAC J. Mermoz	9		9	7		7	16		16	
	LE PUY C. et A. Dupuy (SEP)	10		10	11		11	21		21	
	PONT-DU-CHÂTEAU P. Boulanger	19	1	20	18	1	19	37	2	39	
Métier mode industries connexes-productique	CLERMONT-FD M. Curie	1	13	14		17	17	1	30	31	
Micro-informatique réseaux : installation maintenance	MONTLUCON A.Einstein (SEP)	23	1	24	18	1	19	41	2	43	
Ouvrage bât. alu. verre matériaux de synthèses (1 <sup>ère</sup> année)	ESPALY-ST-MARCEL A.Aymard				4		4	4		4	
Bâtiment : métal alu. matériaux synthèse (2 <sup>ème</sup> année)	CLERMONT-FD R.Claustres	6		6	8		8	14		14	
Plasturgie	THIERS Val De Dore	4	1	5	3		3	7	1	8	6
Production graphique	ROMAGNAT Vercingétorix	5	6	11	6	4	10	11	10	21	
Production imprimée	ROMAGNAT Vercingétorix	4	5	9	7	1	8	11	6	17	
Réalisation ouvrages chaudronnés structures métalliques	CLERMONT-FD R.Claustres	8		8	13		13	21		21	
Restauration	YZEURE J. Monnet	10	10	20	8	9	17	18	19	37	
	AURILLAC R.Cortat	12	6	18	8	11	19	20	17	37	
	LE PUY J.Monnet	12	11	23	12	8	20	24	19	43	
	CHAMALIERES (SEP)	12	9	21	16	11	27	28	20	48	

# Baccalauréat professionnel en 2 ans

Année scolaire 2006 - 2007

Dispositif de formation professionnelle	Etablissements Publics	1ère année			2ème année			TOTAL			Apprentis
		G	F	G+F	G	F	G+F	G	F	G+F	
Secrétariat	GANNAT G.Eiffel		17	17	3	17	20	3	34	37	
	MONTLUCON M.Guyot	2	12	14		13	13	2	25	27	
	VARENNES-SUR-ALLIER	3	19	22	3	15	18	6	34	40	
	AURILLAC R.Cortat		12	12	1	12	13	1	24	25	
	BRIOUDE La Fayette (SEP)	2	17	19		13	13	2	30	32	
	CLERMONT-FD A.Gasquet	1	26	27		26	26	1	52	53	
	THIERS S.Delaunay		11	11		9	9		20	20	
Service accueil assistance conseil	CUSSET A.Londres		22	22		23	23		45	45	
	CLERMONT-FD A.Gasquet	2	25	27	1	29	30	3	54	57	
Service de proximité vie locale	COMMENTRY G.Vincent (SEP)	1	16	17				1	16	17	
	AURILLAC R.Cortat	2	16	18				2	16	18	
	LE PUY J.Monnet	3	22	25				3	22	25	
	CLERMONT-FD M. Curie		24	24					24	24	
Systèmes électroniques numériques	AURILLAC J. Mermoz	19		19				19		19	
	CLERMONT-FD C. Claudel	35	1	36	19		19	54	1	55	
Technicien de maint. des syst. Énérg. et climati. (1 <sup>ère</sup> année) Energitique - Option : gestion maintenance systèmes	RIOM G.Romme	15		15	12		12	27		27	
Technicien du bâtiment : études & économie	ESPALY-ST-MARCEL A.Aymard	9	2	11	7	1	8	16	3	19	
	RIOM G.Romme	12	2	14	8		8	20	2	22	
Technicien du froid et du conditionnement d'air	RIOM G.Romme	9		9				9		9	
Technicien d'usinage	MONTLUCON M.Guyot	10		10	10		10	20		20	
	LE PUY C. et A. Dupuy (SEP)	8		8	9		9	17		17	
	CLERMONT-FD R.Claustres	14		14	11		11	25		25	
Technicien menuisier agenceur	MURAT J.Constant	12		12	11		11	23		23	3
	VOLVIC B.T.P	8		8	10		10	18		18	

# Baccalauréat professionnel en 2 ans

Année scolaire 2006 - 2007

Dispositif de formation professionnelle	Etablissements Publics	1ère année			2ème année			TOTAL			Apprentis
		G	F	G+F	G	F	G+F	G	F	G+F	
Technicien outilleur	THIERS Val De Dore	7		7	2		2	9		9	
Tech. fabrication bois et matériaux associés (1 <sup>ère</sup> année)	CUSSET A.Londres	13		13	13		13	26		26	
Productique bois (2 <sup>ème</sup> année)											
Travaux publics	VOLVIC B.T.P	12		12	12		12	24		24	
Vente (prospect. négo. suiv. client)	MONTLUCON M.Guyot	10	12	22	5	14	19	15	26	41	
	CLERMONT-FD A.Gasquet	11	18	29	13	17	30	24	35	59	
<b>Total Public</b>		763	692	1 455	728	603	1 331	1 491	1 295	2 786	46

# Baccalauréat professionnel en 2 ans

Année scolaire 2006 - 2007

Dispositif de formation professionnelle	Etablissements Privés	1ère année			2ème année			TOTAL			Apprentis
		G	F	G+F	G	F	G+F	G	F	G+F	
Artisanat et métiers d'arts : communication graphique	AURILLAC de la Comm. St-Géraud (SEP)	8	18	26	8	16	24	16	34	50	55
	CLERMONT-FD A. Rodier	15	14	29	10	9	19	25	23	48	
Commerce	CLERMONT-FD Les Cordeliers	12	14	26	13	12	25	25	26	51	
Comptabilité	MONTLUCON St-Vincent	11	10	21	3	7	10	14	17	31	
	AURILLAC Gerbert (SEP)	4	4	8	6	10	16	10	14	24	
	MONISTROL-SUR-LOIRE										
	CLERMONT-FD A.Rodier	10	12	22	9	9	18	19	21	40	
	CLERMONT-FD Les Cordeliers	3	7	10	4	6	10	7	13	20	
Electrotech. énergie : équipement communication	MONISTROL-SUR-LOIRE	19		19	16		16	35		35	
	CLERMONT-FD G.De Bouillon	18		18	19		19	37		37	
Esthétique cosmétique parfumerie	VICHY Ecole Soins Esthétiques (H.C)		20	20		18	18		38	38	
Maintenance appareil équipements ménagers & collectivités	BRIVES-CHARENSAC Paradis				6		6	6		6	
Maintenance équipements industriels	BRIVES-CHARENSAC Paradis	7		7	11		11	18		18	
	CLERMONT-FD Michelin (H.C)										
Restauration	MONTLUCON St-Vincent	8	13	21	14	4	18	22	17	39	
Secrétariat	MONTLUCON St-Vincent	2	18	20	3	13	16	5	31	36	
	CLERMONT-FD A.Rodier	2	16	18	1	18	19	3	34	37	
Service accueil assistance conseil	AURILLAC Gerbert (SEP)	4	5	9	3	6	9	7	11	18	
	CLERMONT-FD Les Cordeliers	1	9	10	1	17	18	2	26	28	
Services de proximité vie locale	MOULINS A.Rodier	2	12	14				2	12	14	
	AURILLAC Gerbert (SEP)	1	13	14				1	13	14	
Systèmes électroniques numériques	BRIVES-CHARENSAC Paradis	14		14				14		14	
Vente (prospect. négo. suiv. client)	LE PUY Anne-Marie Martel (SEP)	13	8	21	4	10	14	17	18	35	
<b>Total Privé</b>		154	193	347	131	155	286	285	348	633	55
<b>Total (Public + Privé)</b>		917	885	1 802	859	758	1 617	1 776	1 643	3 419	101

# Baccalauréat professionnel en 3 ans

Année scolaire 2006 - 2007

Dispositif de formation professionnelle	Etablissements Publics	1ère année			2ème année			3ème année			TOTAL		
		G	F	G+F	G	F	G+F	G	F	G+F	G	F	G+F
Commerce, vente	CUSSET V.Larbaud (SEP)	18	12	30	11	16	27	7	14	21	36	42	78
Electrotech. énergie : équipement communication	ISSOIRE Henri Ste-Claire Deville	9	1	10	11		11	12		12	32	1	33
Etude définition produits industriels	STE-FLORINE C. Favard	6		6	9		9	8	1	9	23	1	24
Industries de procédés	MONTLUCON P.Constans (SEP)	8	2	10	6	4	10	8	2	10	22	8	30
Mise en œuvre matériaux : matériaux métalliques	MONTLUCON P.Constans (SEP)			0	2		2	3		3	5	0	5
MSMA : systèmes mécaniques automatisés	YSSINGEAUX E. Chabrier (SEP)	16		16	12		12	16		16	44	0	44
	ISSOIRE Henri Ste-Claire Deville	11		11	9		9	4	2	6	24	2	26
Service accueil assistance conseil	YSSINGEAUX E. Chabrier (SEP)	4	21	25	1	21	22		15	15	5	57	62
Technicien d'usinage	STE-FLORINE C. Favard	8		8	5		5	8		8	21	0	21
	CLERMONT-FD R.Claustres	7	1	8	11		11	14	1	15	32	2	34
<b>Total Public</b>		87	37	124	77	41	118	80	35	115	244	113	357

Dispositif de formation professionnelle	Etablissements Privés	1ère année			2ème année			3ème année			TOTAL		
		G	F	G+F	G	F	G+F	G	F	G+F	G	F	G+F
Commerce, vente	MOULINS A.Rodier	10	20	30	11	24	35	15	15	30	36	59	95
Comptabilité	MONISTROL-SUR-LOIRE	8	3	11	6	7	13	7	11	18	21	21	42
Secrétariat	MONISTROL-SUR-LOIRE		18	18	1	7	8		12	12	1	37	38
Transport, manutention, magasinage	MOULINS A.Rodier	8	17	25	15	11	26	13	12	25	36	40	76
<b>Total Privé</b>		26	58	84	33	49	82	35	50	85	94	157	251

<b>Total (Public + Privé)</b>	113	95	208	110	90	200	115	85	200	338	270	608
-------------------------------	-----	----	-----	-----	----	-----	-----	----	-----	-----	-----	-----





# BT

**Brevet de Technicien**

**3 établissements publics préparent au BT (92 élèves).**



## Brevet de technicien ( BT )

Année scolaire 2006 - 2007

Dispositif de formation professionnelle	Etablissements Publics	Seconde			Première			Terminale			TOTAL		
		G	F	G+F	G	F	G+F	G	F	G+F	G	F	G+F
Collaborateur d'architecte	RIOM G. Romme (SGT)			0	9	6	15	7	6	13	16	12	28
Dessin arts appliqués : cristallerie	YZEURE J.Monnet (LGT)	6	9	15	5	10	15	4	10	14	15	29	44
Métier du spectacle : technique de l'habillage	RIOM M. Laurencin (LP)			0		7	7	1	12	13	1	19	20
<b>Total Public</b>		6	9	15	14	23	37	12	28	40	32	60	92



**Formations proposées en**

**BTS**

**Brevet de Technicien Supérieur**

**34 établissements publics et privés préparent au BTS**

- 52 formations relèvent du BTS en 2 ans (4 208 élèves et 49 apprentis)**
- 1 formation relève du BTS en 1 an (17 élèves)**
- 2 formations relèvent de Classe de mise à niveau en 1 an :  
classe assimilée au BTS (73 élèves)**



# Brevet de technicien supérieur

Année scolaire 2006 - 2007

Dispositif de formation professionnelle	Etablissements Publics	1ère année			2ème année			TOTAL			Apprentis
		G	F	G+F	G	F	G+F	G	F	G+F	
Classe de mise à niveau BTS Arts appliqués	YZEURE J.Monnet	6	18	24				6	18	24	
Classe de mise à niveau BTS Hôtel restauration	CHAMALIERES	4	10	14				4	10	14	
Animation gestion touristiques locales	CHAMALIERES	5	25	30	8	22	30	13	47	60	
Après vente auto : véhicule particulier	MONTLUCON A.Einstein	21	1	22	20	1	21	41	2	43	
Assistance technique d'ingénieur	CUSSET Presles	11		11	17		17	28		28	
Assistant de direction	CUSSET Presles	1	34	35	1	23	24	2	57	59	
	LE PUY S.Weil	3	23	26		16	16	3	39	42	
	CLERMONT-FD S.Apollinaire	1	64	65		50	50	1	114	115	
Assistant de gestion PME-PMI	MONTLUCON P.Constans	4	23	27	1	15	16	5	38	43	
	ST-FLOUR Hte Auvergne	2	21	23	6	15	21	8	36	44	
	RIOM C.et P. Virlogeux	7	26	33	5	23	28	12	49	61	
Assistant secrétaire trilingue	CUSSET Presles	3	14	17		13	13	3	27	30	
Assurance	CLERMONT-FD A.Brugière	7	28	35	5	22	27	12	50	62	
Banque marché particuliers	CLERMONT-FD A.Brugière	12	23	35	11	23	34	23	46	69	
Bâtiment	RIOM G. Romme (SGT)	14	1	15	8	4	12	22	5	27	
Biotechnologie	LE PUY S.Weil	5	12	17	3	11	14	8	23	31	
Chimiste	MONTLUCON P.Constans	15	10	25	12	10	22	27	20	47	
Commerce international	BRIOUDE La Fayette				5	5	10	5	5	10	
	CLERMONT-FD A.Brugière	11	24	35	13	15	28	24	39	63	
Communication des entreprises	CUSSET Presles	4	27	31	9	20	29	13	47	60	

# Brevet de technicien supérieur

Année scolaire 2006 - 2007

Dispositif de formation professionnelle	Etablissements Publics	1ère année			2ème année			TOTAL			Apprentis
		G	F	G+F	G	F	G+F	G	F	G+F	
Communication et industrie graphique - Option études et réalisation produits graphiques Option études et réalisation produits imprimés	ROMAGNAT Vercingétorix ROMAGNAT Vercingétorix										5 11
Comptabilité gestion des organisations	MONTLUCON P. Constans YZEURE J. Monnet LE PUY S. Weil CLERMONT-FD S. Apollinaire	9 9 16 15	12 11 21 19	21 20 37 34	8 7 5 7	9 13 11 22	17 20 16 29	17 16 21 22	21 24 32 41	38 40 53 63	
Conception de produits industriels	THIERS J.Zay	27	2	29	21	2	23	48	4	52	
Contrôles industriels régulation automatique	CLERMONT-FD La Fayette	13	2	15	13		13	26	2	28	
Désign de produits	YZEURE J.Monnet	9	8	17	4	8	12	13	16	29	
Désign d'espace	COURNON D'AUV. R. Descartes	3	11	14	2	9	11	5	20	25	
Diététique	CUSSET V. Larbaud	1	29	30	2	17	19	3	46	49	
Economie sociale et familiale	CLERMONT-FD S.Apollinaire	1	22	23	1	24	25	2	46	48	
Electrotechnique	YZEURE J.Monnet LE PUY C.et A. Dupuy CLERMONT-FD La Fayette	8 19 16	 1  	8 20 16	11 18 26	   	11 18 26	19 37 42	 1  	19 38 42	3
Esthétique cosmétique	CLERMONT-FD M. Curie (SGT)		27	27		25	25		52	52	
Etude réalisation outillage mise en forme matériaux	THIERS J.Zay	11		11	17		17	28		28	
Hôtellerie restauration (1ère année commune)	CUSSET V. Larbaud CHAMALIERES	9 25	7 21	16 46				9 25	7 21	16 46	
Hôtellerie restauration - Option : arts culinaires table service	CUSSET V. Larbaud CHAMALIERES				9 10	5 12	14 22	9 10	5 12	14 22	



# Brevet de technicien supérieur

Année scolaire 2006 - 2007

Dispositif de formation professionnelle	Etablissements Publics	1ère année			2ème année			TOTAL			Apprentis
		G	F	G+F	G	F	G+F	G	F	G+F	
Hôtellerie restauration - Option : mercatique gestion hôtellerie	CHAMALIERES				8	17	25	8	17	25	
Industrialisation produits mécaniques (1 <sup>ère</sup> année)	MONTLUCON P.Constans	9		9	11		11	20		20	
Productique mécanique (2 <sup>ème</sup> année)	LE PUY C.et A. Dupuy	10		10	10		10	20		20	
	CLERMONT-FD La Fayette	21	1	22	16		16	37	1	38	
Industries plastiques europlastic (1 <sup>ère</sup> année)	THIERS J. Zay	10		10	12	2	14	22	2	24	
Plasturgie (2 <sup>ème</sup> année)											
Informatique gestion (1 <sup>ère</sup> année commune)	CUSSET Presles	27	5	32				27	5	32	
	AURILLAC J. Monnet	16	3	19				16	3	19	
	CLERMONT-FD S.Apollinaire	26	7	33				26	7	33	
Informatique gestion : administrateur réseaux locaux entreprises	CUSSET Presles				9		9	9		9	
	AURILLAC J. Monnet				8	1	9	8	1	9	
	CLERMONT-FD S.Apollinaire				17		17	17		17	
Informatique gestion : développeur application	CUSSET Presles				12		12	12		12	
	AURILLAC J. Monnet				11	2	13	11	2	13	
	CLERMONT-FD S.Apollinaire				10	2	12	10	2	12	
Informatique réseaux pour industries services techniques	AURILLAC J. Monnet	19		19	15		15	34		34	
Maintenance industrielle	YSSINGEAUX E. Chabrier	9	1	10	7		7	16	1	17	10
	CLERMONT-FD La Fayette	24	1	25	21	1	22	45	2	47	
Management unités commerciales	YZEURE J.Monnet	14	16	30	15	18	33	29	34	63	
	AURILLAC J.Monnet	19	12	31	5	20	25	24	32	56	
	CLERMONT-FD A.Brugière	19	16	35	13	20	33	32	36	68	
	CLERMONT-FD S.Apollinaire	25	35	60	24	32	56	49	67	116	
Mécanismes et automatismes industriels	MONTLUCON P.Constans				8		8	8		8	
	AURILLAC J.Monnet	14		14	10		10	24		24	
	THIERS J.Zay	23		23	15	1	16	38	1	39	

# Brevet de technicien supérieur

Année scolaire 2006 - 2007

Dispositif de formation professionnelle	Etablissements Publics	1ère année			2ème année			TOTAL			Apprentis
		G	F	G+F	G	F	G+F	G	F	G+F	
Métiers audiovisuels	LE PUY C.et A. Dupuy										20
Métiers de l'eau	MAURIAC	7	5	12	10	8	18	17	13	30	
Négociation et relation client	CUSSET Presles	11	19	30	10	8	18	21	27	48	
	LE PUY S.Weil	13	17	30	8	10	18	21	27	48	
	ISSOIRE Murat	11	24	35	11	15	26	22	39	61	
Négociation et relation client spécialité auto	THIERS Montdory	11	15	26	6	15	21	17	30	47	
Opticien lunetier	CUSSET V.Larbaud	6	18	24	6	17	23	12	35	47	
Productique bois ameublement : développement industriel	CUSSET Presles	14		14	9		9	23		23	
Productique bois ameublement : prod.ges.l.	CUSSET Presles	3		3	5		5	8		8	
Professions immobilières	CLERMONT-FD S.Apollinaire	8	26	34	1	29	30	9	55	64	
Qualité des industries alimentaires & bio-industries	CLERMONT-FD S.Apollinaire	7	14	21	7	17	24	14	31	45	
Réalisation d'ouvrages chaudronnés	MONTLUCON P.Constans	23		23	15	2	17	38	2	40	
Systèmes électroniques	MONTLUCON P.Constans	12		12	14	2	16	26	2	28	
	CLERMONT-FD La Fayette	25	1	26	23		23	48	1	49	
Technico-commercial (1 <sup>ère</sup> année)	MONTLUCON P.Constans	16	16	32	19	5	24	35	21	56	
Technico-commercial : génie élect.méca. (2 <sup>ème</sup> année)	MONISTROL L. de Vinci	15	6	21				15	6	21	
Transport	PONT DU CH. P.Boulanger (SGT)	18	9	27	14	4	18	32	13	45	
Travaux publics	RIOM G. Romme (SGT)	15		15	12		12	27		27	
Ventes productions touristiques	CHAMALIERES	1	28	29	3	24	27	4	52	56	
<b>Total Public</b>		828	872	1 700	715	717	1 432	1 543	1 589	3 132	49

# Brevet de technicien supérieur

Année scolaire 2006 - 2007

Dispositif de formation professionnelle	Établissements Privés	1ère année			2ème année			TOTAL			Apprentis
		G	F	G+F	G	F	G+F	G	F	G+F	
Classe de mise à niveau BTS Arts appliqués	AURILLAC de la Comm. St-Géraud	12	23	35				12	23	35	
Animation gestion touristiques locales	VICHY ECS	6	13	19	4	19	23	10	32	42	
Assistant de direction	VICHY ECS	1	15	16	2	8	10	3	23	26	
	CLERMONT-FD St-Alyre		26	26		23	23		49	49	
Assistant de gestion PME-PMI	MOULINS A.Rodier	10	24	34	3	18	21	13	42	55	
	LE PUY Anne-Marie Martel	5	24	29	3	22	25	8	46	54	
	CLERMONT-FD St-Alyre	14	18	32	6	17	23	20	35	55	
Assistant secrétaire trilingue	LE PUY Anne-Marie Martel	5	10	15	1	11	12	6	21	27	
57 Banque marchés professionnels : BTS 1an	CLERMONT-FD G.De Bouillon	7	10	17				7	10	17	
Communication des entreprises	AURILLAC de la Comm. St-Géraud	4	12	16	6	9	15	10	21	31	
	LE PUY Anne-Marie Martel	11	14	25	6	13	19	17	27	44	
Communication visuelle - Option : graphique édition publicité	AURILLAC de la Comm. St-Géraud	3	10	13	4	15	19	7	25	32	
Communication visuelle - Option : multimédia	AURILLAC de la Comm. St-Géraud	6	2	8	3	7	10	9	9	18	
Comptabilité gestion des organisations	LE PUY St-Louis N.D. de France	13	10	23	9	10	19	22	20	42	
	CLERMONT-FD G. De Bouillon	17	13	30	11	18	29	28	31	59	
Conception de produits industriels	CLERMONT-FD G.De Bouillon	25		25	16	1	17	41	1	42	
Electrotechnique	CLERMONT-FD G.De Bouillon	20		20	17		17	37		37	
Esthétique cosmétique	VICHY ECS		42	42		31	31		73	73	
	CLERMONT-FD Maestris (H.C)		8	8					8	8	
Informatique gestion (1ère année commune)	LE PUY St-Louis N.D. de France	18	2	20				18	2	20	
	CLERMONT-FD G. De Bouillon	33	1	34				33	1	34	

# Brevet de technicien supérieur

Année scolaire 2006 - 2007

Dispositif de formation professionnelle	Établissements Privés	1ère année			2ème année			TOTAL			Apprentis
		G	F	G+F	G	F	G+F	G	F	G+F	
Informatique gestion : administrateur réseaux locaux entreprises	LE PUY St-Louis N.D. de France CLERMONT-FD G. De Bouillon				11 12	1 1	12 13	11 12	1 1	12 13	
Informatique gestion : développeur application	LE PUY St-Louis N.D. de France CLERMONT-FD G. De Bouillon				8 13	3 2	11 15	8 13	3 2	11 15	
Management unités commerciales	VICHY ECS	16	19	35	16	10	26	32	29	61	
	LE PUY Anne-Marie Martel	16	12	28	12	9	21	28	21	49	
	CLERMONT-FD St-Alyre	21	12	33	17	14	31	38	26	64	
Négociation et relation client	CLERMONT-FD G.De Bouillon	14	19	33	18	14	32	32	33	65	
Technico-commercial (1 <sup>ère</sup> année)	ISSOIRE Sévigné St Louis	21	1	22				21	1	22	
Technico-commercial : génie élect.méca. (2 <sup>ème</sup> année)					22		22	22		22	
Ventes productions touristiques	VICHY ECS	4	16	20	2	10	12	6	26	32	
<b>Total Privé</b>		302	356	658	222	286	508	524	642	1 166	

<b>Total (Public + Privé)</b>	1 130	1 228	2 358	937	1 003	1 940	2 067	2 231	4 298	49
-------------------------------	-------	-------	-------	-----	-------	-------	-------	-------	-------	----

# DCESF

**Diplôme de Conseiller en Economie Sociale et Familiale**

1 établissement public prépare au DCESF (24 élèves).

# DPECF

**Diplôme de Préparation aux Etudes Comptables  
et Financières**

2 établissements préparent au DPECF (43 élèves).

# DECF

**Diplôme d' Etudes Comptables et Financières**

2 établissements préparent au DECF (127 élèves).



## DCESF - DPECF - DECF

Année scolaire 2006 - 2007

Dispositif de formation professionnelle	Etablissements Publics	1ère année			2ème année			Total		
		G	F	G+F	G	F	G+F	G	F	G+F
DCESF - Diplôme de Conseiller en Economie Sociale et Familiale	CLERMONT-FD S. Apollinaire		24	<b>24</b>				0	24	<b>24</b>
DPECF - Diplôme de Préparation aux Etudes Comptables et Financières	CLERMONT-FD S. Apollinaire	9	12	<b>21</b>				9	12	<b>21</b>
DECF - Diplôme d'Etudes Comptables et Financières	CLERMONT-FD S. Apollinaire	12	20	<b>32</b>	7	30	<b>37</b>	19	50	<b>69</b>
<b>Total Public</b>		<b>21</b>	<b>56</b>	<b>77</b>	<b>7</b>	<b>30</b>	<b>37</b>	<b>28</b>	<b>86</b>	<b>114</b>

Dispositif de formation professionnelle	Etablissements Privés	1ère année			2ème année			Total		
		G	F	G+F	G	F	G+F	G	F	G+F
DPECF - Diplôme de Préparation aux Etudes Comptables et Financières	CLERMONT-FD G. de Bouillon	11	11	<b>22</b>				11	11	<b>22</b>
DECF - Diplôme d'Etudes Comptables et Financières	CLERMONT-FD G. de Bouillon	16	15	<b>31</b>	10	17	<b>27</b>	26	32	<b>58</b>
<b>Total Privé</b>		<b>27</b>	<b>26</b>	<b>53</b>	<b>10</b>	<b>17</b>	<b>27</b>	<b>37</b>	<b>43</b>	<b>80</b>

<b>Total (Public + Privé)</b>	<b>48</b>	<b>82</b>	<b>130</b>	<b>17</b>	<b>47</b>	<b>64</b>	<b>65</b>	<b>129</b>	<b>194</b>
-------------------------------	-----------	-----------	------------	-----------	-----------	-----------	-----------	------------	------------





# ANNEXE

## **Adresse des établissements**



# Allier

## Etablissements publics

Lycée général et technologique	Presles	Boulevard du 8 mai 1945	BP 310	03306 CUSSET Cedex	Tél. 0470972525
Lycée polyvalent	Valéry Larbaud	8 Boulevard Gabriel Peronnet	BP 30306	03306 CUSSET Cedex	Tél. 0470965400
Lycée polyvalent - Lycée des métiers	Albert Einstein	Rue Albert Einstein	BP 3147	03105 MONTLUCON	Tél. 0470084280
Lycée polyvalent	Paul Constans	Rue Christophe Thivrier	BP 415	03107 MONTLUCON Cedex	Tél. 0470081930
Lycée général et technologique - Lycée des métiers	Jean Monnet	39 Place Jules Ferry	BP 5	03401 YZEURE Cedex	Tél. 0470469301
Lycée professionnel	Albert Londres	Avenue de la Libération	BP 320	03306 CUSSET Cedex	Tél. 0470972500
Lycée professionnel	Gustave Eiffel	Rue Jules Bertin	BP 23	03800 GANNAT	Tél. 0470900135
Lycée professionnel	Maurice Guyot	Rue Ernest Montuses	BP 3140	03105 MONTLUCON Cedex	Tél. 0470027360
Lycée professionnel	Val d'Allier	15 Rue du Beaupuy	BP 40	03150 VARENNES SUR ALLIER	Tél. 0470450381
Lycée professionnel	Jean Monnet	39 Place Jules Ferry	BP 5	03401 YZEURE Cedex	Tél. 0470469303
Section d'enseignement professionnel	Lycée Geneviève Vincent	15 Boulevard du Général de Gaulle		03600 COMMENTRY	Tél. 0470082434
Section d'enseignement professionnel	Lycée Valéry Larbaud	8 Boulevard Gabriel Peronnet	BP 30306	03306 CUSSET Cedex	Tél. 0470965400
Section d'enseignement professionnel	Lycée Albert Einstein	Rue Albert Einstein	BP 3147	03105 MONTLUCON	Tél. 0470084280
Section d'enseignement professionnel	Lycée Paul Constans	Rue Christophe Thivrier	BP 415	03107 MONTLUCON Cedex	Tél. 0470081930

## Etablissements privés

Lycée technologique privé	Anna Rodier	39 Cours Jean Jaurés		03008 MOULINS Cedex	Tél. 0470206025
Lycée technologique privé	Ecole des carrières supérieures	5 Rue Fleury	BP 2357	03203 VICHY Cedex	Tél. 0470598040
Lycée professionnel privé	Saint Vincent	150 Boulevard de Courtais		03100 MONTLUCON	Tél. 0470280466
Lycée professionnel privé	Anna Rodier	39 Cours Jean Jaurés		03008 MOULINS Cedex	Tél. 0470206025
Ecole secondaire professionnelle privée	Soins esthétiques (Hors contrat)	3 Rue Président Roosevelt		03200 VICHY	Tél. 0470986277

# Cantal

## Etablissements publics

Lycée général et technologique	Jean Monnet	10 Rue du Docteur Chibret	BP	535	15005 AURILLAC Cedex	Tél. 0471454949
Lycée polyvalent		12 Rue du Collège			15200 MAURIAC	Tél. 0471681150
Lycée polyvalent	de Haute-Auvergne	20 Rue Marcellin Boudet	BP	41	15101 SAINT-FLOUR Cedex	Tél. 0471600550
Lycée professionnel	Jean Mermoz	10 Rue du Docteur Chibret	BP	535	15005 AURILLAC Cedex	Tél. 0471454949
Lycée professionnel	Raymond Cortat	55 Avenue Jean Chanal	BP	527	15005 AURILLAC Cedex	Tél. 0471456060
Lycée professionnel	Joseph Constant	3 Rue de la Coste			15300 MURAT	Tél. 0471200520
Section d'enseignement professionnel		Avenue Raymond Cortat			15200 MAURIAC	Tél. 0471680533
Section d'enseignement professionnel	Lycée de Haute-Auvergne	20 Rue Marcellin Boudet	BP	41	15101 SAINT-FLOUR Cedex	Tél. 0471600550
Etablissement régional d'enseignement adapté	Albert Monier	Rue Louis Farges			15013 AURILLAC Cedex	Tél. 0471482015
Section d'enseignement général professionnel adapté	Collège du Méridien	Place de la Poste	BP	89	15200 MAURIAC	Tél. 0471680620
Section d'enseignement général professionnel adapté	Collège Blaise Pascal	Rue Blaise Pascal	BP	47	15101 SAINT-FLOUR Cedex	Tél. 0471600125

## Etablissements privés

Lycée polyvalent privé	de la Communication Saint-Géraud	23 Rue du Collège			15013 AURILLAC Cedex	Tél. 0471482818
Section d'enseignement professionnel privée	Lycée de la Communication Saint-Géraud	23 Rue du Collège			15013 AURILLAC Cedex	Tél. 0471482818
Section d'enseignement professionnel privée	Lycée Gerbert	47 Avenue des Prades			15013 AURILLAC Cedex	Tél. 0471634272
Section d'enseignement professionnel privée	Lycée la Présentaion Notre Dame	1 Cours Spy des Ternes			15100 SAINT-FLOUR	Tél. 0471600014

# Haute-Loire

## Etablissements publics

Lycée polyvalent	La Fayette	Plateau Saint-Laurent	BP	110	43103 BRIOUDE Cedex	Tél. 0471500875
Lycée général et technologique	Simone Weil	22 Boulevard Maréchal Joffre	BP	93	43003 LE PUY EN VELAY Cedex	Tél. 0471056666
Lycée polyvalent	Charles et Adrien Dupuy	3 Avenue du Docteur Durand	BP	120	43003 LE PUY EN VELAY Cedex	Tél. 0471072800
Lycée général et technologique	Léonard de Vinci	Le Mazel	BP	61	43120 MONISTROL SUR LOIRE	Tél. 0471617330
Lycée polyvalent	Emmanuel Chabrier	Le Piny-Haut	BP	26	43201 YSSINGEAUX Cedex	Tél. 0471590287
Lycée professionnel	Auguste Aymard	2 Rue Saint-Marcel			43000 ESPALY ST MARCEL	Tél. 0471093578
Lycée professionnel - Lycée des métiers	Jean Monnet	45 Boulevard Bertrand			43000 LE PUY EN VELAY	Tél. 0471066171
Lycée professionnel	Claude Favard	6 Rue Jean Catinot			43250 STE FLORINE	Tél. 0473541334
Section d'enseignement professionnel	Lycée La Fayette	Plateau Saint-Laurent	BP	110	43103 BRIOUDE Cedex	Tél. 0471500875
Section d'enseignement professionnel	Lycée Charles et Adrien Dupuy	3 Avenue du Docteur Durand	BP	120	43003 LE PUY EN VELAY Cedex	Tél. 0471072800
Section d'enseignement professionnel	Lycée Emmanuel Chabrier	Le Piny-Haut	BP	26	43201 YSSINGEAUX Cedex	Tél. 0471590287
67 Etablissement régional d'enseignement adapté	Alexandre Vialatte	8 Rue de l'Estartet	BP	118	43103 BRIOUDE Cedex 3	Tél. 0471745350

## Etablissements privés

Lycée polyvalent privé	Anne Marie Martel	2 et 9 Rue de Vienne	BP	44	43002 LE PUY EN VELAY Cedex	Tél. 0471054666
Lycée général et technologique privé	Saint-Louis Notre Dame de France	5 Rue Latour Maubourg	BP	1	43010 LE PUY EN VELAY Cedex	Tél. 0471053850
Lycée professionnel privé	Paradis	Rue Pont de la Chartreuse	BP	08	43700 BRIVES CHARENSAC	Tél. 0471098309
Lycée professionnel privé		1 Place Néron	BP		43120 MONISTROL SUR LOIRE	Tél. 0471756282
Section d'enseignement professionnel privée	Lycée Anne Marie Martel	2 et 9 Rue de Vienne	BP	44	43002 LE PUY EN VELAY Cedex	Tél. 0471054666
Ecole Technique privée	de la Coiffure du Velay (Hors contrat)	99 Avenue Charles Dupuy			43700 BRIVES-CHARENSAC	Tél. 0471052236

# Puy-de-Dôme

## Etablissements publics

Lycée polyvalent - Lycée des métiers		Voie Romaine			63400 CHAMALIERES	Tél. 0473317450
Lycée général et technologique - Lycée des métiers	La Fayette	21 Boulevard Robert Schuman	BP	57	63002 CLERMONT FERRAND Cedex 1	Tél. 0473280808
Lycée général et technologique	Sidoine Apollinaire	20 Rue Jean Richepin			63037 CLERMONT FERRAND Cedex 1	Tél. 0473412020
Lycée général et technologique	Ambroise Brigière	44 Rue des Planchettes			63039 CLERMONT FERRAND Cedex 2	Tél. 0473246416
Lycée général et technologique	René Descartes	Avenue Jules Ferry	BP	40	63801 COURNON D AUVERGNE Cedex	Tél. 0473775450
Lycée général et technologique	Murat	27 Boulevard Pasteur	BP	5	63500 ISSOIRE	Tél. 0473890176
Lycée général et technologique	Claude et Pierre Virlogeux	1 Rue du Général Chapsal	BP	48	63201 RIOM Cedex	Tél. 0473646100
Lycée général et technologique	Jean Zay	21 Rue Jean Zay			63300 THIERS	Tél. 0473807575
Lycée général et technologique	Montdory	Cité Pontel - 7ter Rue Jean Jaurès			63304 THIERS Cedex	Tél. 0473807070
Lycée professionnel - Lycée des métiers	François Rabelais	13 Avenue de Charbonnier			63570 BRASSAC LES MINES	Tél. 0473541769
Lycée professionnel	Camille Claudel	4 Rue de la Charme			63039 CLERMONT FERRAND Cedex	Tél. 0473240158
Lycée professionnel	Amédée Gasquet	12 Rue Jean Baptiste Torrilhon			63037 CLERMONT FERRAND Cedex 1	Tél. 0473315656
Lycée professionnel	Marie Curie	19 Boulevard Ambroise Brugière			63039 CLERMONT FERRAND Cedex 2	Tél. 0473924170
Lycée professionnel - Lycée des métiers	Roger Claustres	127 Rue Docteur Hospital			63039 CLERMONT FERRAND Cedex 2	Tél. 0473192100
Lycée professionnel	Henri Sainte-Claire Deville	Chemin des Croizettes			63500 ISSOIRE	Tél. 0473891888
Lycée professionnel - Lycée des métiers	Pierre Boulanger	85 Chemin des Palisses	BP	4	63430 PONT DU CHATEAU	Tél. 0473832115
Lycée professionnel	Gilbert Romme	75 Rue du Creux	BP	34	63201 RIOM Cedex	Tél. 0473671671
Lycée professionnel - Lycée des métiers	Marie Laurencin	1 Avenue Jean Monnet	BP	41	63201 RIOM Cedex	Tél. 0473646960
Lycée professionnel	Vercingétorix	4 Rue de Laubize			63540 ROMAGNAT	Tél. 0473620255
Lycée professionnel	Desaix	Le Mas Boutin			63700 ST ELOY LES MINES	Tél. 0473854044
Lycée professionnel	Val de Dore	68 Avenue Léo Lagrange			63300 THIERS	Tél. 0473808434
Lycée professionnel	Sonia Delaunay	Cité Pontel - 7ter Rue Jean Jaurès			63304 THIERS Cedex	Tél. 0473807070
Lycée professionnel	Bâtiment et travaux publics	29 Route de Marsat	BP	13	63530 VOLVIC	Tél. 0473335169
Section d'enseignement professionnel	Lycée Blaise Pascal	23 Rue Blaise Pascal	BP	65	63600 AMBERT	Tél. 0473823838
Section d'enseignement professionnel		Voie Romaine			63400 CHAMALIERES	Tél. 0473317450
Section d'enseignement général et technologique	LP Pierre Boulanger	85 Chemin des Palisses	BP	4	63430 PONT DU CHATEAU	Tél. 0473832115
Section d'enseignement général et technologique	LP Gilbert Romme	75 Rue du Creux	BP	34	63201 RIOM Cedex	Tél. 0473671671
Section d'enseignement général et technologique	LP Marie Curie	19 Boulevard Ambroise Brugière			63039 CLERMONT FERRAND Cedex 2	Tél. 0473924170
Etablissement régional d'enseignement adapté	De Lattre de Tassigny	OPME			63540 ROMAGNAT	Tél. 0473794558
Section d'enseignement général professionnel adapté	Collège Albert Camus	Rue du Sous-Marin Casabianca			63100 CLERMONT FERRAND	Tél. 0473243673
Section d'enseignement général professionnel adapté	Collège Gérard Philipe	19 Rue François Taravant			63100 CLERMONT FERRAND	Tél. 0473162230
Section d'enseignement général professionnel adapté	Collège Oradou	Rue Clovis -Hugues	BP	52	63064 CLERMONT FERRAND Cedex 1	Tél. 0473423050

## Etablissements privés

Lycée général et technologique privé	Godefroy de Bouillon	14 Rue Godefroy de Bouillon	63037 CLERMONT FERRAND Cedex 1	Tél. 0473985454
Lycée général et technologique privé	Saint-Alyre	20 Rue Sainte-George	63037 CLERMONT FERRAND Cedex 1	Tél. 0473317030
Lycée général et technologique privé	Sévigné Saint-Louis	2 Avenue de la Libération	63500 ISSOIRE	Tél. 0473891895
Lycée professionnel privé	Anna Rodier	54 Boulevard Jean Jaurès	63000 CLERMONT FERRAND	Tél. 0473934870
Lycée professionnel privé	Les Cordeliers	Place des Cordeliers	63100 CLERMONT FERRAND	Tél. 0473232525
Lycée professionnel privé	René Rambaud - Coiffure	27 Avenue du Maréchal Leclerc	63000 CLERMONT FERRAND	Tél. 0473981660
Lycée professionnel privé	Godefroy de Bouillon	14 Rue Godefroy de Bouillon	63037 CLERMONT FERRAND Cedex 1	Tél. 0473985454
Lycée professionnel privé	Saint-Alyre	20 Rue Sainte-George	63037 CLERMONT FERRAND Cedex 1	Tél. 0473317030
Lycée professionnel privé	Maestris (Hors contrat)	9/12 Rue Gilbert Romme	63000 CLERMONT FERRAND	Tél. 0473285850
Ecole Technique privée	Michelin (Hors contrat)	15 Place des Carmes	63040 CLERMONT FERRAND Cedex 9	Tél. 0473326223





# Table des sigles

## Sigles des formations

<b>CAP</b>	<b>Certificat d'aptitude professionnelle</b>
CAP1	CAP en 1 an
1CAP2	1 <sup>ère</sup> année du CAP en 2 ans
2CAP2	2 <sup>ème</sup> année du CAP en 2 ans
<b>BEP</b>	<b>Brevet d'études professionnelles</b>
BEP1	BEP en 1 an
2nd PRO	1 <sup>ère</sup> année du BEP en 2 ans
Ter BEP	2 <sup>ème</sup> année du BEP en 2 ans
<b>MC</b>	<b>Mention complémentaire</b>
<b>BAC PRO</b>	<b>Baccalauréat professionnel</b>
1ère PRO	1 <sup>ère</sup> année du BAC PRO en 2 ans
Ter PRO	2 <sup>ème</sup> année du BAC PRO en 2 ans
1BPR3	1 <sup>ère</sup> année du BAC PRO en 3 ans
2BPR3	2 <sup>ème</sup> année du BAC PRO en 3 ans
3BPR3	3 <sup>ème</sup> année du BAC PRO en 3 ans
<b>BT</b>	<b>Brevet de technicien</b>
2BT	Seconde BT
1BT	Première BT
1ADBT	Première d'adaptation BT
TBT	Terminale BT
<b>CL.M.NIV.</b>	<b>Classe de mise à niveau</b>
<b>STS</b>	<b>Section de techniciens supérieurs (BTS)</b>
STS1	BTS en 1 an
1STS2	1 <sup>ère</sup> année du BTS en 2 ans
2STS2	2 <sup>ème</sup> année du BTS en 2 ans
<b>DCESF</b>	<b>Diplôme de conseiller en économie sociale et familiale</b>
<b>DPECF</b>	<b>Diplôme de préparation aux études comptables et financières</b>
<b>DECF</b>	<b>Diplôme d'études comptables et financières</b>

## Sigles des établissements

<b>EREA</b>	Etablissement régional d'enseignement adapté
<b>LP</b>	Lycée professionnel
<b>LPO</b>	Lycée polyvalent
<b>EREA</b>	Etablissement régional d'enseignement adapté
<b>SEGPA</b>	Section d'enseignement général et professionnel adapté
<b>SEP</b>	Section d'enseignement professionnel en lycée
<b>SGT</b>	Section générale et technologique en LP

**Pour en savoir plus**

**Académie de CLERMONT-FERRAND**

**Recteur de l'Académie et Chancelier des Universités** : Gérard BESSON

**Secrétaire Général de l'Académie** : Alain ROUME

Ce document a été réalisé par Jacqueline NENOT et Joëlle DARCIS en liaison avec l'ensemble de la **Division Etudes Statistiques Infocentre**.

Responsable : Jean-François MEZEIX

Etudes et bilan social : Valérie CHAPOTIER, Martine HIRIART-DURRUTY, Eric LOUSTAU

Infocentre : Catherine GRANGE

Statistiques : El Mustapha ENNAJOU

Enquêtes et gestion des systèmes d'information : Jacqueline NENOT, Joëlle DARCIS

Traitement de l'information : Eric SAVY

Secrétariat : Marie-José TEIXEIRA, Patricia ROUBY

Tél : 04 73 99 32 71

Des exemplaires supplémentaires de la note n° 43 «Formations professionnelles des établissements scolaires publics et privés – 2006/2007» peuvent être demandés à :

Division Etudes Statistiques Infocentre

3, avenue vercingétorix

63033 Clermont-Ferrand cedex1

Consultation en ligne : [www.ac-clermont.fr](http://www.ac-clermont.fr)

Académie et Rectorat

Repères Statistiques Infocentre

N'hésitez pas à nous faire part de vos remarques et suggestions.

Division Etudes Statistiques Infocentre

Ce.desi@ac-clermont.fr

Nombre d'exemplaires : 400

Prix : 22 euros



collection

Etudes et notes

thématique

Dossiers statistiques

titre

Formations professionnelles  
des établissements scolaires  
publics et privés 2006/2007

conception, réalisation et diffusion

Division études, statistiques, infocentre  
Ce.Desi@ac-clermont.fr

impression

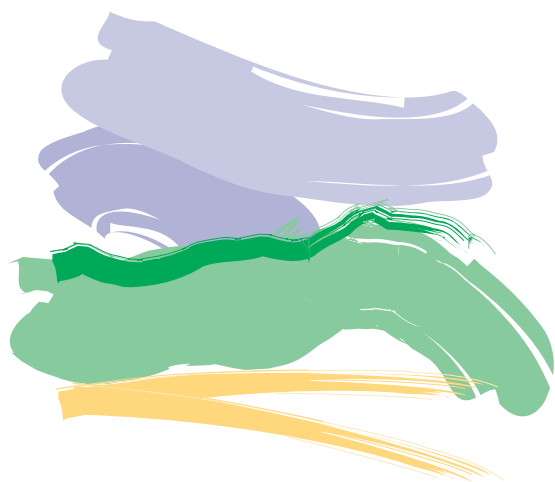
Rectorat et CRDP - 400 exemplaires

n°ISSN

0999-8586

pour plus d'informations

[www.ac-clermont.fr](http://www.ac-clermont.fr)



académie  
Clermont-Ferrand



éducation  
nationale  
enseignement  
supérieur  
recherche

