



# Notes Statistiques

Académie de Clermont-Ferrand

## Internat et demi-pension dans les établissements du second degré

Public et privé  
Année scolaire 2014/2015

numéro 02-15  
janvier 2015



**Auteurs**

Aude CADORET  
Jacqueline NENOT

Secrétariat :  
Marie-José TEIXEIRA

**Division Statistique et Evaluation :** [dse@ac-clermont.fr](mailto:dse@ac-clermont.fr)

☎ 04 73 99 32 71    📠 04 73 99 32 78

<http://www.ac-clermont.fr/stat/> (grand public)

<http://statpro.ac-clermont.fr> (depuis un site académique)



I.	Source des données .....	1
A.	<b>Sont comptés</b> .....	1
B.	<b>Ne sont pas comptés</b> .....	1
C.	<b>Définition de la notion de type d'établissement</b> .....	1
D.	<b>Définitions utilisées</b> .....	1
II.	Synthèse .....	2
A.	<b>Régime scolaire selon le secteur</b> .....	2
	Figure 1. Nombre d'élèves par régime dans le public et le privé .....	2
B.	<b>Evolution</b> .....	2
	Figure 2. Part d'internes et demi-pensionnaires de 2007 à 2014 .....	2
C.	<b>La part d'internes selon la formation et comparaison nationale</b> .....	3
	Tableau 1. Régime scolaire selon le cycle de formation dans l'académie et en France .....	3
D.	<b>Les types d'établissements et leurs internes filles et garçons</b> .....	4
	Tableau 2. Régime scolaire selon le type d'établissement .....	4
	Tableau 3. Régime scolaire par type d'établissement et sexe .....	4
E.	<b>La répartition des internes sur le territoire</b> .....	5
	Figure 3. Carte du nombre d'internes par commune de scolarisation .....	5
	Figure 4. Carte de la part d'internes par commune de scolarisation .....	6
F.	<b>Régime scolaire et profession des parents</b> .....	7
	Tableau 4. Régime scolaire selon la catégorie socioprofessionnelle du premier responsable de l'élève – Comparaison à 4 ans d'intervalle .....	7
III.	Annexes .....	8
A.	<b>Données liées aux cartes</b> .....	8
	Annexe 1. Régime scolaire des élèves par commune de scolarisation .....	8
	Annexe 2. Communes de scolarisation classées selon leur nombre d'internes .....	10
	Annexe 3. Communes de scolarisation classées selon leur part d'internes .....	11
B.	<b>Public</b> .....	12
	Annexe 4. Régime scolaire des élèves des établissements publics par département .....	12
	Annexe 5. Régime scolaire des élèves des établissements publics par département et sexe .....	12
	Annexe 6. Régime scolaire des élèves des établissements publics de l'Allier .....	13
	Annexe 7. Régime scolaire des élèves des établissements publics du Cantal .....	14
	Annexe 8. Régime scolaire des élèves des établissements publics de Haute-Loire .....	15
	Annexe 9. Régime scolaire des élèves des établissements publics du Puy-de-Dôme .....	16
C.	<b>Privé</b> .....	18
	Annexe 10. Régime scolaire des élèves des établissements privés par département .....	18
	Annexe 11. Régime scolaire des élèves des établissements privés par département et sexe .....	18
	Annexe 12. Régime scolaire des élèves des établissements privés de l'Allier .....	19
	Annexe 13. Régime scolaire des élèves des établissements privés du Cantal .....	19
	Annexe 14. Régime scolaire des élèves des établissements privés de Haute-Loire .....	20
	Annexe 15. Régime scolaire des élèves des établissements privés du Puy-de-Dôme .....	21



## I. Source des données

Les données proviennent de l'application SCONET (SColarité sous intraNET)

Date de validation du constat 2014 : 01/10/2014

### A. Sont comptés

Les élèves sous statut scolaire des établissements du 2nd degré public et privé sous contrat sous la tutelle du ministère de l'éducation nationale.

Les données nationales utilisées dans cette note sont issues de la base centrale de pilotage (BCP) et concernent le même champ (France métropolitaine + 5 DOM).

### B. Ne sont pas comptés

Les établissements privés hors contrat.

Les divisions hors contrat dans les établissements privés sous contrat (inexistantes à la rentrée scolaire 2014).

Les élèves en apprentissage, formation continue ou contrat de qualification.

Les élèves relevant de formations mises en place par la Mission de Lutte contre le Décrochage Scolaire (MLDS), Accompagnement Parcours de Formation (APF), MOREA.

### C. Définition de la notion de type d'établissement

- Collège : élèves en collèges et SEGPA
- Lycée : élèves en lycées et SEP
- Lycée professionnel : élèves en L.P. et SGT
- Établissement Régional d'Enseignement Adapté (E.R.E.A.) : enseignement spécialisé ou professionnel et 3<sup>ème</sup>.

### D. Définitions utilisées

**Les élèves internes** sont hébergés et nourris pour le repas de midi et du soir ; l'hébergement peut être assuré dans l'établissement de scolarisation ou dans un autre établissement, en foyer ou chez un correspondant extérieur.

**Les élèves demi-pensionnaires** prennent le repas de midi dans les établissements.

**Les élèves externes** sont les élèves qui fréquentent les établissements uniquement pour y suivre les enseignements.

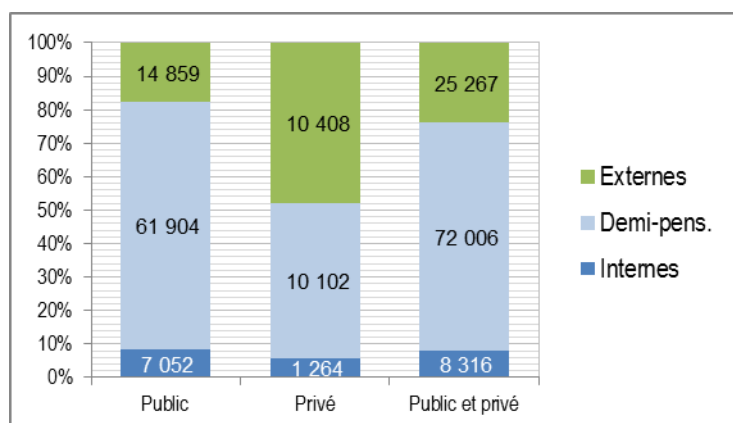
## II. Synthèse

### A. Régime scolaire selon le secteur

En 2014-2015, dans les établissements du second degré, deux tiers des élèves sont demi-pensionnaires. La part de demi-pension est plus élevée dans le public, avec respectivement 74 % des élèves contre 46 % dans le privé. En effet dans le privé, les externes sont nombreux avec près de la moitié des effectifs.

Dans l'académie, 8 316 élèves sont internes, soit 8 % des effectifs. Cette part est légèrement plus faible dans le privé (6 %).

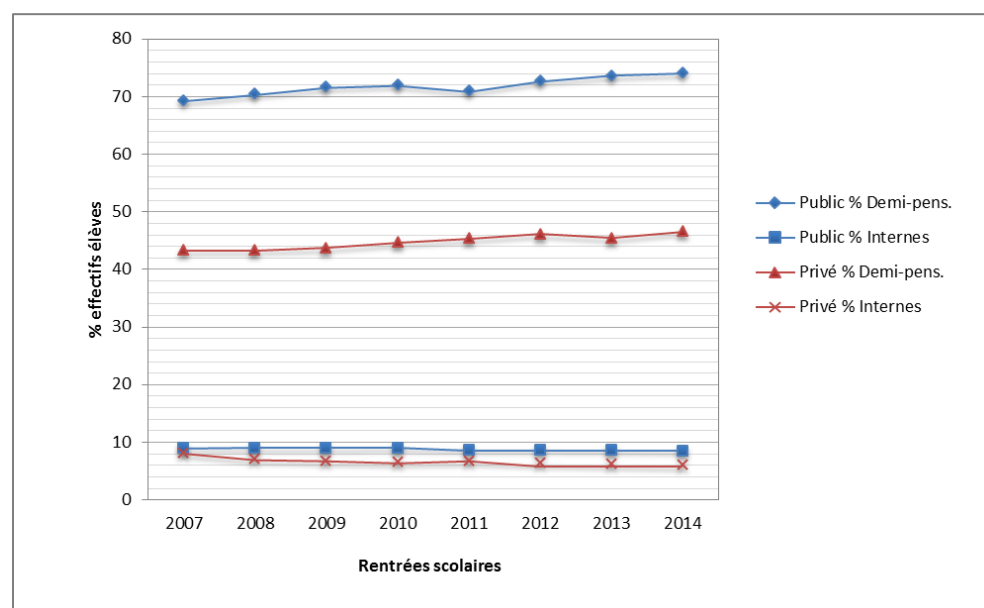
Figure 1. Nombre d'élèves par régime dans le public et le privé



### B. Evolution

Depuis 2007, la tendance est à la hausse de la demi-pension, dans le public comme dans le privé (+5 % en 7 ans). La baisse du nombre d'externes semble en être la cause principale. Quant à la part d'internes, elle est très stable dans le public, alors qu'elle a tendance à diminuer dans le privé (-2.1 % entre 2007 et 2014).

Figure 2. Part d'internes et demi-pensionnaires de 2007 à 2014





### C. La part d'internes selon la formation et comparaison nationale

Dans l'académie, l'internat est plus fréquent pour les élèves inscrits en second cycle professionnel (CAP, bac professionnel, etc), notamment dans le public, où 3 élèves sur 10 sont internes. Les classes préparatoires aux grandes écoles du public scolarisent 23 % d'internes, et le second cycle général et technologique 15 %.

La proportion d'internes est deux fois plus élevée dans l'académie qu'au niveau national (7.9 % contre 4.2 %). En France, les élèves de classe préparatoire aux grandes écoles sont plus souvent concernés, avec 3 élèves sur 10, alors que les lycéens généraux, technologiques ou professionnels sont deux fois moins concernés qu'à Clermont-Ferrand.

Cette spécificité est à mettre en parallèle avec le territoire auvergnat et l'éloignement entre le domicile et les établissements scolaires. Les déplacements sont importants en moyenne pour les lycées et sections d'enseignement professionnels de l'académie, où 40 % des élèves résident à 30 minutes ou plus de leur établissement (Source : Rectorat de Clermont-Ferrand-DSE (2011), « Distance lieu de scolarisation lieu de résidence – second degré public », *Notes statistiques*, n° 11-11, mai 2011).

Tableau 1. Régime scolaire selon le cycle de formation dans l'académie et en France

		Académie			France		
		Internes	Demi-pens.	Externes	Internes	Demi-pens.	Externes
en %							
Public	1er cycle	1.0	80.8	18.1	0.4	69.7	29.9
	2d cycle général et technologique	15.4	71.1	13.4	6.3	67.5	26.2
	2d cycle professionnel	31.2	54.2	14.6	14.4	50.7	34.9
	Second degré : enseignement spécial	5.2	74.2	20.5	2.9	64.2	33.0
	Classe préparatoire aux grandes écoles	22.7	55.9	21.4	29.4	46.1	24.5
	Section de technicien supérieur	4.8	54.2	41.0	4.1	45.0	50.9
	Préparation diverse pré-bac	8.0	40.0	52.0	1.2	36.5	62.2
	Préparation diverse post-bac	.	40.0	60.0	2.2	47.2	50.6
Total		8.4	73.9	17.7	4.1	65.6	30.3
Privé	1er cycle	3.0	59.5	37.5	2.2	72.7	25.1
	2d cycle général et technologique	10.7	39.2	50.1	7.2	49.7	43.1
	2d cycle professionnel	12.3	21.1	66.7	10.3	39.1	50.6
	Second degré : enseignement spécial	1.7	76.5	21.8	7.3	69.5	23.3
	Classe préparatoire aux grandes écoles	1.6	1.6	96.8	31.5	12.6	55.9
	Section de technicien supérieur	2.1	2.2	95.8	2.3	11.0	86.8
	Préparation diverse pré-bac	.	66.7	33.3	1.7	17.1	81.2
	Préparation diverse post-bac	1.5	0.8	97.7	7.2	13.4	79.4
Total		5.8	46.4	47.8	4.7	59.6	35.7
Public et privé	1er cycle	1.4	76.5	22.1	0.8	70.3	28.9
	2d cycle général et technologique	14.4	64.4	21.2	6.5	63.8	29.7
	2d cycle professionnel	27.5	47.7	24.8	13.6	48.4	38.0
	Second degré : enseignement spécial	5.0	74.4	20.6	3.1	64.4	32.5
	Classe préparatoire aux grandes écoles	20.6	50.4	29.0	29.7	40.9	29.4
	Section de technicien supérieur	4.0	40.1	55.9	3.7	36.6	59.7
	Préparation diverse pré-bac	5.9	47.1	47.1	1.3	33.3	65.3
	Préparation diverse post-bac	0.8	19.6	79.6	4.6	30.7	64.7
Total		7.9	68.2	23.9	4.2	64.3	31.4

Sources : Base élèves académique, Base centrale de pilotage. Champ : France métro + 5 DOM

## D. Les types d'établissements et leurs internes filles et garçons

Les collèges scolarisent peu d'internes, dans le public comme dans le privé. L'internat est davantage développé dans les lycées professionnels publics (30 % des effectifs) et les lycées généraux et technologiques publics (16 % des effectifs). En EREA, la moitié des élèves sont internes : ces établissements, peu répandus, conduisent à une scolarisation plus souvent éloignée du domicile familial.

Tableau 2. Régime scolaire selon le type d'établissement

		Internes		Demi-pens.		Externes		Total élèves
		Effectifs	%	Effectifs	%	Effectifs	%	
Public	Collèges	431	0.9	39 330	80.8	8 893	18.3	48 654
	Lycées professionnels	1 818	29.7	3 359	55.0	935	15.3	6 112
	Lycées	4 656	16.2	19 074	66.3	5 022	17.5	28 752
	EREA	147	49.5	141	47.5	9	3.0	297
	<b>Total</b>	<b>7 052</b>	<b>8.4</b>	<b>61 904</b>	<b>73.9</b>	<b>14 859</b>	<b>17.7</b>	<b>83 815</b>
Privé	Collèges	360	2.9	7 381	59.9	4 580	37.2	12 321
	Lycées professionnels	107	5.9	448	24.7	1 262	69.5	1 817
	Lycées	797	10.4	2 273	29.8	4 566	59.8	7 636
	<b>Total</b>	<b>1 264</b>	<b>5.8</b>	<b>10 102</b>	<b>46.4</b>	<b>10 408</b>	<b>47.8</b>	<b>21 774</b>
<b>Public et privé</b>		<b>8 316</b>	<b>7.9</b>	<b>72 006</b>	<b>68.2</b>	<b>25 267</b>	<b>23.9</b>	<b>105 589</b>

Dans tout type d'établissement, les garçons sont plus souvent internes que les filles. Cette différence est toutefois limitée (8.3 % d'internes chez les garçons, contre 7.5 % chez les filles).

Tableau 3. Régime scolaire par type d'établissement et sexe

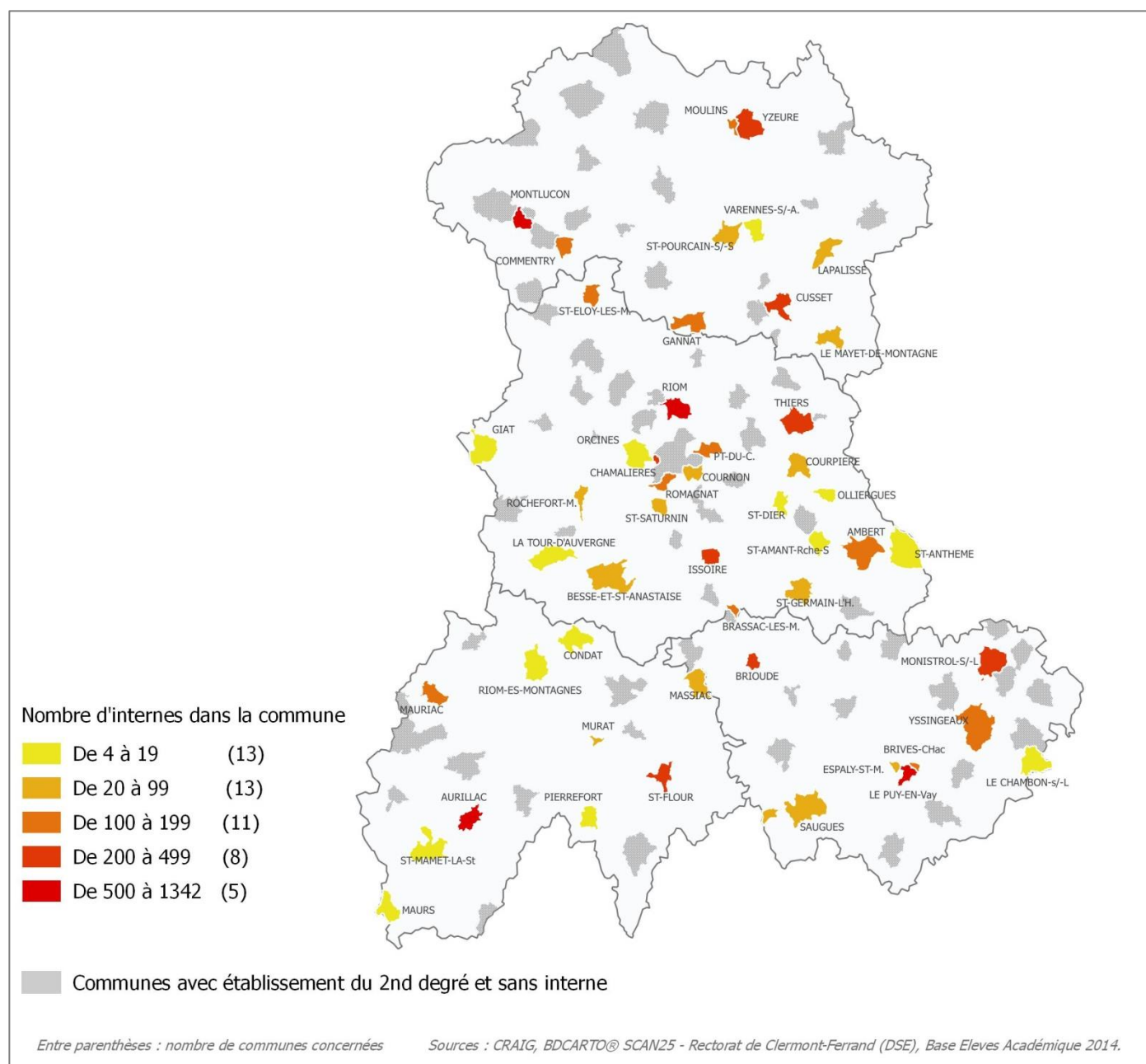
		Internes		Demi-pens.		Externes		Total		% Internes	
		Garçons	Filles	Garçons	Filles	Garçons	Filles	Garçons	Filles	Garçons	Filles
Public	Collèges	241	190	19 785	19 545	4 580	4 313	24 606	24 048	1.0	0.8
	Lycées professionnels	1 034	784	1 774	1 585	478	457	3 286	2 826	31.5	27.7
	Lycées	2 319	2 337	9 290	9 784	2 392	2 630	14 001	14 751	16.6	15.8
	EREA	116	31	107	34	8	1	231	66	50.2	47.0
	<b>Total</b>	<b>3 710</b>	<b>3 342</b>	<b>30 956</b>	<b>30 948</b>	<b>7 458</b>	<b>7 401</b>	<b>42 124</b>	<b>41 691</b>	<b>8.8</b>	<b>8.0</b>
Privé	Collèges	214	146	3 957	3 424	2 319	2 261	6 490	5 831	3.3	2.5
	Lycées professionnels	86	21	294	154	536	726	916	901	9.4	2.3
	Lycées	377	420	1 073	1 200	1 930	2 636	3 380	4 256	11.2	9.9
	<b>Total</b>	<b>677</b>	<b>587</b>	<b>5 324</b>	<b>4 778</b>	<b>4 785</b>	<b>5 623</b>	<b>10 786</b>	<b>10 988</b>	<b>6.3</b>	<b>5.3</b>
<b>Public et privé</b>		<b>4 387</b>	<b>3 929</b>	<b>36 280</b>	<b>35 726</b>	<b>12 243</b>	<b>13 024</b>	<b>52 910</b>	<b>52 679</b>	<b>8.3</b>	<b>7.5</b>

## E. La répartition des internes sur le territoire

Les établissements du second degré sont présents sur 124 communes parmi l'ensemble des 1 310 communes de l'académie. Sur ces 124 communes, 50 accueillent des internes, soit 40 % d'entre elles.

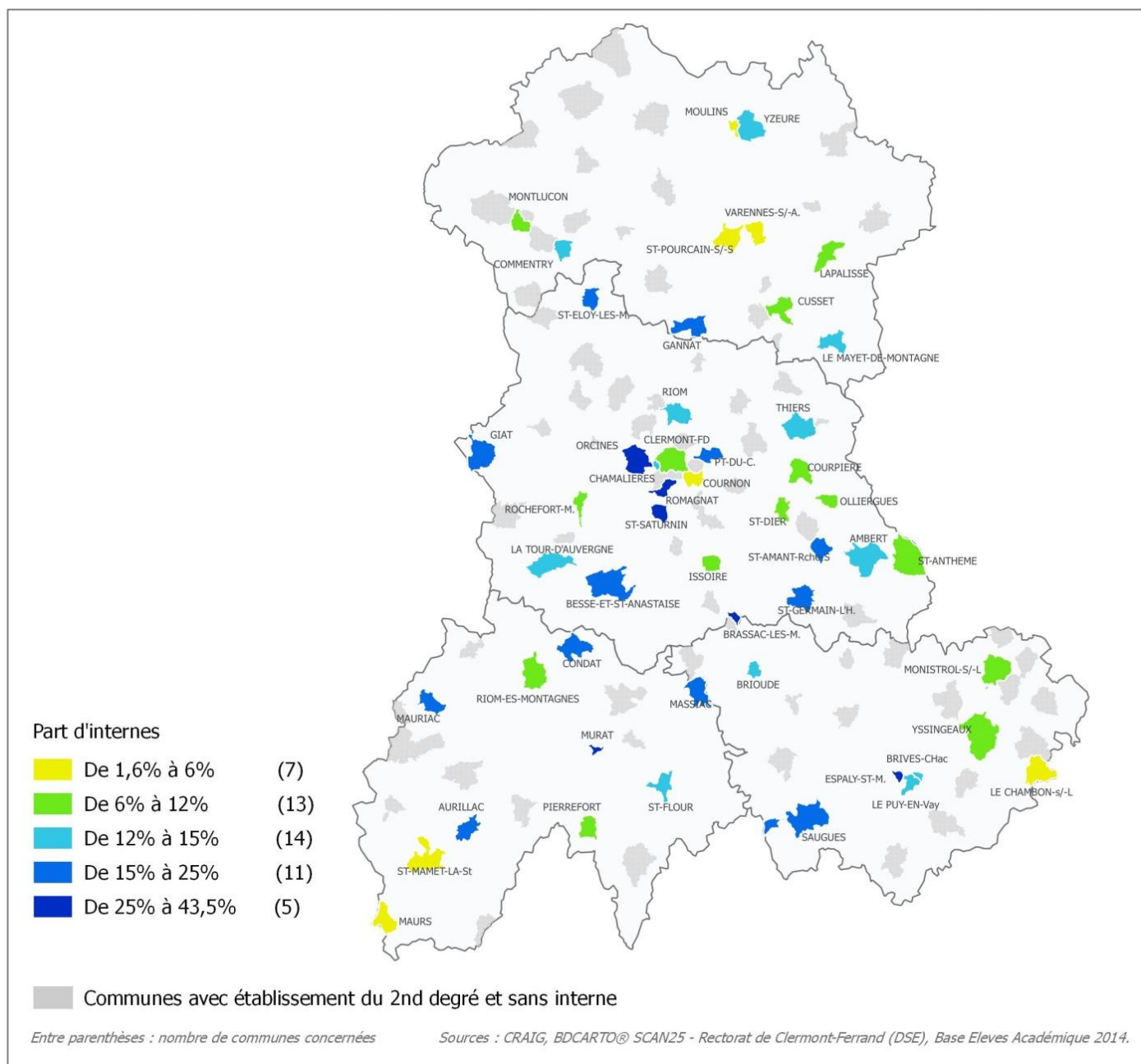
Le nombre d'internes est très variable selon la taille de la commune et le territoire. En effet, 5 communes comptent plus de 500 internes (Montluçon, Riom, Le Puy-en-Velay, Aurillac, Clermont-Ferrand) et concentrent à elles seules 48 % des internes de l'académie. Le maximum d'internes est obtenu à Clermont-Ferrand (1 342) qui représente 16 % des internes de l'académie.

Figure 3. Carte du nombre d'internes par commune de scolarisation



À l'inverse, les communes ayant une forte part d'internes, proportionnellement à l'effectif total d'élèves scolarisés, peuvent être de petite taille. 16 communes comptent plus de 15 % d'internes, notamment Romagnat et Espaly-Saint-Marcel et Saint-Saturnin, avec respectivement 43,5 % et 41,4 %.

Figure 4. Carte de la part d'internes par commune de scolarisation



## F. Régime scolaire et profession des parents

La tendance de ces dernières années est à la baisse de l'externat et à la hausse de la demi-pension. En 4 ans, cet effet est légèrement plus marqué pour les enfants d'employés (+4 % de demi-pensionnaires, -3.6 % d'externes), ainsi que pour les enfants de cadres (+2.5 % de demi-pensionnaires, -2.2 % d'externes). Les évolutions du monde du travail, notamment l'éloignement par rapport au domicile, les horaires de travail ou encore le taux d'activité des femmes, pourraient être liées à cette tendance.

Les enfants d'agriculteurs sont plus souvent internes : 20 % d'entre eux le sont, contre 8 % pour l'ensemble des élèves. C'est également le cas, dans une moindre mesure, pour les enfants d'artisans, commerçants, chefs d'entreprises et les enfants de retraités. Résider en commune rurale ou urbaine (au sens de l'Insee) et être éloigné des établissements scolaires expliquent en partie ce constat pour les agriculteurs. De même, les formations suivies par les élèves sont globalement corrélées aux professions des parents et peuvent jouer un rôle, puisque l'internat est plus développé en second cycle professionnel. Toutefois, en tenant compte des effets de la formation suivie par les élèves et du caractère rural ou urbain de la commune de résidence, les enfants d'agriculteurs, d'artisans, commerçants, chefs d'entreprise restent significativement plus souvent internes.

Tableau 4. Régime scolaire selon la catégorie socioprofessionnelle du premier responsable de l'élève – Comparaison à 4 ans d'intervalle

		2010-2011				2014-2015			
		Internes	Demi-pens.	Externes	Total	Internes	Demi-pens.	Externes	Total
Public	Agriculteurs exploitants	20.7	74.5	4.8	100	19.6	75.7	4.6	100
	Artisans, commerçants et chefs d'entreprise	11.7	70.8	17.6	100	10.3	72.2	17.5	100
	Cadres et professions intellectuelles supérieures	7.0	79.6	13.4	100	6.8	81.6	11.6	100
	Professions intermédiaires	7.9	78.0	14.1	100	8.3	79.6	12.1	100
	Employés	8.4	73.2	18.3	100	8.0	76.3	15.7	100
	Ouvriers	8.6	69.3	22.0	100	8.5	71.1	20.4	100
	Retraités	12.1	57.7	30.2	100	11.7	57.8	30.5	100
	Autres personnes sans activité professionnelle	7.5	58.4	34.2	100	6.5	59.4	34.1	100
	Non renseigné	10.3	60.6	29.1	100	6.5	64.4	29.1	100
	<b>Total</b>	<b>9.0</b>	<b>72.1</b>	<b>19.0</b>	<b>100</b>	<b>8.4</b>	<b>73.9</b>	<b>17.7</b>	<b>100</b>
Privé	Agriculteurs exploitants	17.8	58.6	23.6	100	13.8	59.1	27.1	100
	Artisans, commerçants et chefs d'entreprise	8.4	46.3	45.3	100	8.1	45.9	46.0	100
	Cadres et professions intellectuelles supérieures	6.2	45.5	48.3	100	5.5	47.9	46.6	100
	Professions intermédiaires	5.0	46.0	49.1	100	5.2	49.6	45.2	100
	Employés	5.1	40.9	54.0	100	4.5	46.0	49.5	100
	Ouvriers	4.1	44.5	51.4	100	3.7	44.6	51.7	100
	Retraités	12.8	36.3	50.9	100	8.0	36.4	55.6	100
	Autres personnes sans activité professionnelle	5.3	36.4	58.3	100	5.8	36.7	57.5	100
	Non renseigné	13.6	29.5	56.8	100	8.1	33.9	58.0	100
	<b>Total</b>	<b>6.4</b>	<b>44.6</b>	<b>49.0</b>	<b>100</b>	<b>5.8</b>	<b>46.4</b>	<b>47.8</b>	<b>100</b>
Public et privé	Agriculteurs exploitants	20.0	70.5	9.5	100	18.2	71.7	10.0	100
	Artisans, commerçants et chefs d'entreprise	10.7	63.3	26.0	100	9.6	64.2	26.2	100
	Cadres et professions intellectuelles supérieures	6.7	70.2	23.0	100	6.5	72.7	20.8	100
	Professions intermédiaires	7.3	71.8	20.9	100	7.6	73.5	18.9	100
	Employés	7.8	66.6	25.6	100	7.3	70.7	22.0	100
	Ouvriers	7.8	64.8	27.4	100	7.7	66.6	25.7	100
	Retraités	12.3	53.1	34.6	100	10.8	52.6	36.6	100
	Autres personnes sans activité professionnelle	7.2	55.7	37.1	100	6.4	57.3	36.3	100
	Non renseigné	10.7	57.2	32.1	100	7.0	54.3	38.7	100
	<b>Total</b>	<b>8.4</b>	<b>66.2</b>	<b>25.4</b>	<b>100</b>	<b>7.9</b>	<b>68.2</b>	<b>23.9</b>	<b>100</b>

### III. Annexes

#### A. Données liées aux cartes

Annexe 1. Régime scolaire des élèves par commune de scolarisation

	Commune	Demi-pensionnaires	Externes	Internes	Total	Part d'internes
03022	BELLENAVES	263	14		277	0%
03023	BELLERIVE-SUR-ALLIER	365	100		465	0%
03036	BOURBON-L'ARCHAMBAULT	285	18		303	0%
03048	CERILLY	115	16		131	0%
03082	COMMENTRY	567	123	107	797	13%
03084	COSNE-D'ALLIER	257	28		285	0%
03095	CUSSET	2 874	1 365	326	4 565	7%
03098	DESERTINES	496	85		581	0%
03101	DOMERAT	225	121		346	0%
03102	DOMPIERRE-SUR-BESBRE	273	91		364	0%
03103	LE DONJON	151	7		158	0%
03104	DOYET	124	19		143	0%
03118	GANNAT	560	164	130	854	15%
03128	HURIEL	273	37		310	0%
03132	JALIGNY-SUR-BESBRE	116	10		126	0%
03138	LAPALISSE	230	67	37	334	11%
03155	LURCY-LEVIS	145	34		179	0%
03161	MARCILLAT-EN-COMBRAILLE	82	19		101	0%
03165	LE MAYET-DE-MONTAGNE	154	43	29	226	13%
03185	MONTLUCON	3 076	1 514	546	5 136	11%
03186	MONTMARIAULT	125	35		160	0%
03190	MOULINS	2 412	1 069	144	3 625	4%
03195	NERIS-LES-BAINS	221	56		277	0%
03236	SAINT-GERMAIN-DES-FOSSES	256	63		319	0%
03254	SAINT-POURCAIN-SUR-SIOULE	690	173	24	887	3%
03264	SAINT-YORRE	282	53		335	0%
03292	TRONGET	160	2		162	0%
03297	VALLON-EN-SULLY	239	24		263	0%
03298	VARENNES-SUR-ALLIER	594	111	19	724	3%
03310	VICHY	812	589		1 401	0%
03321	YZEURE	1 244	410	273	1 927	14%
15001	ALLANCHE	35	8		43	0%
15014	AURILLAC	3 312	1 282	802	5 396	15%
15045	CHAUDES-AIGUES	78	6		84	0%
15054	CONDAT	44	28	14	86	16%
15094	LAROQUEBROU	181	4		185	0%
15119	MASSIAC	80	19	25	124	20%
15120	MAURIAC	473	163	118	754	16%
15122	MAURS	194	45	4	243	2%
15134	MONTSALVY	168	13		181	0%
15138	MURAT	158	6	86	250	34%
15141	NEUSSARGUES-MOISSAC	29	23		52	0%
15152	PIERREFORT	54	10	8	72	11%
15153	PLEAUX	54	10		64	0%
15162	RIOM-ES-MONTAGNES	149	28	11	188	6%
15175	SAINT-CERNIN	148	13		161	0%
15187	SAINT-FLOUR	1 036	232	208	1 476	14%
15196	SAINT-MAMET-LA-SALVETAT	194	31	4	229	2%
15258	VIC-SUR-CERE	120	18		138	0%
15265	YDES	215	11		226	0%
43003	ALLEGRE	217	9		226	0%
43012	AUREC-SUR-LOIRE	362	160		522	0%
43033	BLESLE	71	4		75	0%
43040	BRIOUDE	913	359	208	1 480	14%
43041	BRIVES-CHARENSAC	740	324	158	1 222	13%
43048	LA CHAISE-DIEU	52	17		69	0%
43051	LE CHAMBON-SUR-LIGNON	132	69		201	0%
43080	CRAPONNE-SUR-ARZON	232	39		271	0%
43087	DUNIERES	153	146		299	0%
43089	ESPALY-SAINT-MARCEL	51	14	46	111	41%
43111	LANDOS	182	14		196	0%
43112	LANGEAC	315	100		415	0%
43135	LE MONASTIER-SUR-GAZEILLE	335	38		373	0%
43137	MONISTROL-SUR-LOIRE	2 560	577	241	3 378	7%
43148	PAULHAGUET	136	31		167	0%
43157	LE PUY-EN-VELAY	2 659	1 986	660	5 305	12%
43162	RETOURNAC	293	51		344	0%
43177	SAINT-DIDIER-EN-VELAY	736	102		838	0%

43185	SAINTE-FLORINE	269	109		378	0%
43200	SAINT-JULIEN-CHAPTEUIL	523	59		582	0%
43224	SAINTE-SIGOLENE	23	326		349	0%
43234	SAUGUES	117	44	33	194	17%
43244	TENCE	135	172		307	0%
43268	YSSINGEAUX	1 059	311	117	1 487	8%
63001	AIGUEPERSE	508	69		577	0%
63003	AMBERT	725	183	147	1 055	14%
63004	LES ANCIZES-COMPS	188	9		197	0%
63010	ARLANC	95	16		111	0%
63014	AUBIERE	795	172		967	0%
63032	BEAUMONT	285	72		357	0%
63038	BESSE-ET-SAINT-ANASTAISE	144	10	30	184	16%
63040	BILLOM	919	118		1 037	0%
63048	BOURG-LASTIC	82	8		90	0%
63050	BRASSAC-LES-MINES	271	48	104	423	25%
63070	CEYRAT	574	50		624	0%
63075	CHAMALIERES	1 843	469	381	2 693	14%
63080	CHAMPEIX	372	6		378	0%
63103	CHATEL-GUYON	581	23		604	0%
63113	CLERMONT-FERRAND	9 757	7 265	1 342	18 364	7%
63124	COURNON-D'AUVERGNE	2 151	388	93	2 632	4%
63125	COURPIERE	517	64	62	643	10%
63132	CUNLHAT	75	15		90	0%
63164	GERZAT	359	229		588	0%
63165	GIAT	60	8	13	81	16%
63178	ISSOIRE	2 178	683	225	3 086	7%
63192	LA TOUR-D'AUVERGNE	105	5	16	126	13%
63193	LEMPDES	506	132		638	0%
63195	LEZOUX	531	84		615	0%
63206	MANZAT	222	13		235	0%
63210	MARINGUES	565	45		610	0%
63214	LES MARTRES-DE-VEYRE	796	28		824	0%
63231	LA MONNERIE-LE-MONTEL	299	54		353	0%
63246	MURAT-LE-QUAIRE	169	42		211	0%
63258	OLLIERGUES	77	3	8	88	9%
63263	ORCINES	36	4	18	58	31%
63281	PIONSAT	63	7		70	0%
63283	PONTAUMUR	153	13		166	0%
63284	PONT-DU-CHATEAU	988	133	191	1 312	15%
63285	PONTGIBAUD	325	5		330	0%
63291	PUY-GUILLAUME	362	43		405	0%
63300	RIOM	3 798	613	621	5 032	12%
63305	ROCHEFORT-MONTAGNE	207	6	21	234	9%
63307	ROMAGNAT	196	27	172	395	44%
63314	SAINT-AMANT-ROCHE-SAVINE	33	6	7	46	15%
63319	SAINT-ANTHEME	61	14	5	80	6%
63334	SAINT-DIER-D'AUVERGNE	172	4	15	191	8%
63338	SAINT-ELOY-LES-MINES	365	41	125	531	24%
63352	SAINT-GERMAIN-LEMBRON	332	30		362	0%
63353	SAINT-GERMAIN-L'HERM	111	1	21	133	16%
63354	SAINT-GERVAIS-D'AUVERGNE	140	7		147	0%
63396	SAINT-SATURNIN	94	9	53	156	34%
63430	THIERS	1 403	393	268	2 064	13%
63457	VIC-LE-COMTE	358	49		407	0%
63470	VOLVIC	407	80		487	0%
Total général		72006	25267	8316	105589	7.9%

## Annexe 2. Communes de scolarisation classées selon leur nombre d'internes

Nombre d'internes		Commune	Part du total d'internes de l'académie	Part cumulée
De 4 à 19	4	MAURS	0.05%	0.0%
	4	SAINT-MAMET-LA-SALVETAT	0.05%	0.1%
	5	SAINT-ANTHEME	0.06%	0.2%
	7	SAINT-AMANT-ROCHE-SAVINE	0.08%	0.2%
	8	OLLIERGUES	0.10%	0.3%
	8	PIERREFORT	0.10%	0.4%
	11	RIOM-ES-MONTAGNES	0.13%	0.6%
	13	GIAT	0.16%	0.7%
	14	CONDAT	0.17%	0.9%
	15	SAINT-DIER-D'AUVERGNE	0.18%	1.1%
	16	LA TOUR-D'AUVERGNE	0.19%	1.3%
	18	ORCINES	0.22%	1.5%
	19	VARENNES-SUR-ALLIER	0.23%	1.7%
De 20 à 99	21	ROCHEFORT-MONTAGNE	0.25%	2.0%
	21	SAINT-GERMAIN-L'HERM	0.25%	2.2%
	24	SAINT-POURCAIN-SUR-SIOULE	0.29%	2.5%
	25	MASSAC	0.30%	2.8%
	29	LE MAYET-DE-MONTAGNE	0.35%	3.2%
	30	BESSE-ET-SAINT-ANASTAISE	0.36%	3.5%
	33	SAUGUES	0.40%	3.9%
	37	LAPALISSE	0.44%	4.4%
	46	ESPALY-SAINT-MARCEL	0.55%	4.9%
	53	SAINT-SATURNIN	0.64%	5.5%
	62	COURPIERE	0.75%	6.3%
	86	MURAT	1.03%	7.3%
	93	COURNON-D'AUVERGNE	1.12%	8.4%
De 100 à 199	104	BRASSAC-LES-MINES	1.25%	9.7%
	107	COMMENTRY	1.29%	11.0%
	117	YSSINGEAUX	1.41%	12.4%
	118	MAURIAC	1.42%	13.8%
	125	SAINT-ELOY-LES-MINES	1.50%	15.3%
	130	GANNAT	1.56%	16.9%
	144	MOULINS	1.73%	18.6%
	147	AMBERT	1.77%	20.4%
	158	BRIVES-CHARENSAC	1.90%	22.3%
	172	ROMAGNAT	2.07%	24.3%
	191	PONT-DU-CHATEAU	2.30%	26.6%
De 200 à 499	208	BRIOUDE	2.50%	29.1%
	208	SAINT-FLOUR	2.50%	31.6%
	225	ISSOIRE	2.71%	34.3%
	241	MONISTROL-SUR-LOIRE	2.90%	37.2%
	268	THIERS	3.22%	40.5%
	273	YZEURE	3.28%	43.7%
	326	CUSSET	3.92%	47.7%
	381	CHAMALIERES	4.58%	52.2%
De 500 à 1342	546	MONTLUCON	6.57%	58.8%
	621	RIOM	7.47%	66.3%
	660	LE PUY-EN-VELAY	7.94%	74.2%
	802	AURILLAC	9.64%	83.9%
	1342	CLERMONT-FERRAND	16.14%	100.0%
<b>Total académie</b>		<b>8316</b>		



### Annexe 3. Communes de scolarisation classées selon leur part d'internes

Part d'internes dans la commune		Commune
De 1,6% à 6%	1.6%	MAURS
	1.7%	SAINT-MAMET-LA-SALVETAT
	2.6%	VARENNES-SUR-ALLIER
	2.7%	SAINT-POURCAIN-SUR-SIOULE
	3.5%	COURNON-D'AUVERGNE
	4.0%	MOULINS
	5.9%	RIOM-ES-MONTAGNES
De 6% à 12%	6.3%	SAINT-ANTHEME
	7.1%	MONISTROL-SUR-LOIRE
	7.1%	CUSSET
	7.3%	ISSOIRE
	7.3%	CLERMONT-FERRAND
	7.9%	SAINT-DIER-D'AUVERGNE
	7.9%	YSSINGEAUX
	9.0%	ROCHEFORT-MONTAGNE
	9.1%	OLLIERGUES
	9.6%	COURPIERE
	10.6%	MONTLUCON
	11.1%	LAPALISSE
	11.1%	PIERREFORT
De 12% à 15%	12.3%	RIOM
	12.4%	LE PUY-EN-VELAY
	12.7%	LA TOUR-D'AUVERGNE
	12.8%	LE MAYET-DE-MONTAGNE
	12.9%	BRIVES-CHARENSAC
	13.0%	THIERS
	13.4%	COMMENTRY
	13.9%	AMBERT
	14.1%	BRIOUDE
	14.1%	SAINT-FLOUR
	14.1%	CHAMALIERES
	14.2%	YZEURE
	14.6%	PONT-DU-CHATEAU
	14.9%	AURILLAC
De 15% à 25%	15.2%	SAINT-AMANT-ROCHE-SAVINE
	15.2%	GANNAT
	15.6%	MAURIAC
	15.8%	SAINT-GERMAIN-L'HERM
	16.0%	GIAT
	16.3%	CONDAT
	16.3%	BESSE-ET-SAINT-ANASTAISE
	17.0%	SAUGUES
	20.2%	MASSIAC
	23.5%	SAINT-ELOY-LES-MINES
	24.6%	BRASSAC-LES-MINES
De 25% à 43.5%	31.0%	ORCINES
	34.0%	SAINT-SATURNIN
	34.4%	MURAT
	41.4%	ESPALY-SAINT-MARCEL
	43.5%	ROMAGNAT

## B. Public

Annexe 4. Régime scolaire des élèves des établissements publics par département

		Internes		Demi-pens.		Externes		Total
		Effectifs	%	Effectifs	%	Effectifs	%	
Allier	Collèges	93	1	10 620	78	2 873	21	13 586
	Lycées professionnels	161	22	456	61	127	17	744
	Lycées	1 363	16	5 539	64	1 769	20	8 671
	<b>Total</b>	<b>1 617</b>	<b>7</b>	<b>16 615</b>	<b>72</b>	<b>4 769</b>	<b>21</b>	<b>23 001</b>
Cantal	Collèges	148	3	4 046	80	858	17	5 052
	Lycées professionnels	237	46	242	47	41	8	520
	Lycées	595	23	1 691	65	308	12	2 594
	EREA	47	57	33	40	3	4	83
	<b>Total</b>	<b>1 027</b>	<b>12</b>	<b>6 012</b>	<b>73</b>	<b>1 210</b>	<b>15</b>	<b>8 249</b>
Haute-Loire	Collèges	35	1	5 502	80	1 349	20	6 886
	Lycées professionnels	182	37	189	38	125	25	496
	Lycées	684	18	2 535	68	490	13	3 709
	EREA	51	54	41	44	2	2	94
	<b>Total</b>	<b>952</b>	<b>9</b>	<b>8 267</b>	<b>74</b>	<b>1 966</b>	<b>18</b>	<b>11 185</b>
Puy-de-Dôme	Collèges	155	1	19 162	83	3 813	17	23 130
	Lycées professionnels	1 238	28	2 472	57	642	15	4 352
	Lycées	2 014	15	9 309	68	2 455	18	13 778
	EREA	49	41	67	56	4	3	120
	<b>Total</b>	<b>3 456</b>	<b>8</b>	<b>31 010</b>	<b>75</b>	<b>6 914</b>	<b>17</b>	<b>41 380</b>
Académie	Collèges	431	1	39 330	81	8 893	18	48 654
	Lycées professionnels	1 818	30	3 359	55	935	15	6 112
	Lycées	4 656	16	19 074	66	5 022	18	28 752
	EREA	147	50	141	48	9	3	297
	<b>Total</b>	<b>7 052</b>	<b>8</b>	<b>61 904</b>	<b>74</b>	<b>14 859</b>	<b>18</b>	<b>83 815</b>

Annexe 5. Régime scolaire des élèves des établissements publics par département et sexe

		Internes			Demi-pens.			Externes			Total		
		Garçons	Filles	Total	Garçons	Filles	Total	Garçons	Filles	Total	Garçons	Filles	Total
Allier	Collèges	60	33	93	5 381	5 239	10 620	1 477	1 396	2 873	6 918	6 668	13 586
	Lycées professionnels	130	31	161	259	197	456	79	48	127	468	276	744
	Lycées	616	747	1 363	2 615	2 924	5 539	796	973	1 769	4 027	4 644	8 671
	<b>Total</b>	<b>806</b>	<b>811</b>	<b>1 617</b>	<b>8 255</b>	<b>8 360</b>	<b>16 615</b>	<b>2 352</b>	<b>2 417</b>	<b>4 769</b>	<b>11 413</b>	<b>11 588</b>	<b>23 001</b>
Cantal	Collèges	73	75	148	2 040	2 006	4 046	444	414	858	2 557	2 495	5 052
	Lycées professionnels	101	136	237	81	161	242	24	17	41	206	314	520
	Lycées	286	309	595	861	830	1 691	164	144	308	1 311	1 283	2 594
	EREA	37	10	47	21	12	33	2	1	3	60	23	83
	<b>Total</b>	<b>497</b>	<b>530</b>	<b>1 027</b>	<b>3 003</b>	<b>3 009</b>	<b>6 012</b>	<b>634</b>	<b>576</b>	<b>1 210</b>	<b>4 134</b>	<b>4 115</b>	<b>8 249</b>
Haute-Loire	Collèges	24	11	35	2 777	2 725	5 502	667	682	1 349	3 468	3 418	6 886
	Lycées professionnels	82	100	182	94	95	189	54	71	125	230	266	496
	Lycées	315	369	684	1 174	1 361	2 535	287	203	490	1 776	1 933	3 709
	EREA	30	21	51	23	18	41	2	.	2	55	39	94
	<b>Total</b>	<b>451</b>	<b>501</b>	<b>952</b>	<b>4 068</b>	<b>4 199</b>	<b>8 267</b>	<b>1 010</b>	<b>956</b>	<b>1 966</b>	<b>5 529</b>	<b>5 656</b>	<b>11 185</b>
Puy-de-Dôme	Collèges	84	71	155	9 587	9 575	19 162	1 992	1 821	3 813	11 663	11 467	23 130
	Lycées professionnels	721	517	1 238	1 340	1 132	2 472	321	321	642	2 382	1 970	4 352
	Lycées	1 102	912	2 014	4 640	4 669	9 309	1 145	1 310	2 455	6 887	6 891	13 778
	EREA	49	.	49	63	4	67	4	.	4	116	4	120
	<b>Total</b>	<b>1 956</b>	<b>1 500</b>	<b>3 456</b>	<b>15 630</b>	<b>15 380</b>	<b>31 010</b>	<b>3 462</b>	<b>3 452</b>	<b>6 914</b>	<b>21 048</b>	<b>20 332</b>	<b>41 380</b>
Académie	Collèges	241	190	431	19 785	19 545	39 330	4 580	4 313	8 893	24 606	24 048	48 654
	Lycées professionnels	1 034	784	1 818	1 774	1 585	3 359	478	457	935	3 286	2 826	6 112
	Lycées	2 319	2 337	4 656	9 290	9 784	19 074	2 392	2 630	5 022	14 001	14 751	28 752
	EREA	116	31	147	107	34	141	8	1	9	231	66	297
	<b>Total</b>	<b>3 710</b>	<b>3 342</b>	<b>7 052</b>	<b>30 956</b>	<b>30 948</b>	<b>61 904</b>	<b>7 458</b>	<b>7 401</b>	<b>14 859</b>	<b>42 124</b>	<b>41 691</b>	<b>83 815</b>

## Annexe 6. Régime scolaire des élèves des établissements publics de l'Allier

		Internes			Demi-pens.			Externes			Total		
		Garçons	Filles	Total	Garçons	Filles	Total	Garçons	Filles	Total	Garçons	Filles	Total
<b>Total Allier</b>		<b>806</b>	<b>811</b>	<b>1 617</b>	<b>8 255</b>	<b>8 360</b>	<b>16 615</b>	<b>2 352</b>	<b>2 417</b>	<b>4 769</b>	<b>11 413</b>	<b>11 588</b>	<b>23 001</b>
BELLENAVES	CLG JEAN BAPTISTE DESFILHES	.	.	.	121	142	263	8	6	14	129	148	277
BELLERIVE-SUR-ALLIER	CLG JEAN ROSTAND	.	.	.	181	184	365	56	44	100	237	228	465
BOURBON-L'ARCHAMBAULT	CLG ACHILLE ALLIER	.	.	.	153	132	285	7	11	18	160	143	303
CERILLY	CLG FRANCOIS PERON	.	.	.	54	61	115	9	7	16	63	68	131
COMMENTRY	CLG EMILE MALE	.	.	.	154	156	310	50	38	88	204	194	398
	LYC GENEVIEVE VINCENT	12	95	107	42	215	257	4	31	35	58	341	399
COSNE-D'ALLIER	CLG EMILE GUILLAUMIN	.	.	.	117	140	257	13	15	28	130	155	285
CUSSET	CLG MAURICE CONSTANTIN WEYER	.	.	.	330	281	611	90	88	178	420	369	789
	LP ALBERT LONDRES	22	9	31	151	41	192	61	24	85	234	74	308
	LYC ALBERT LONDRES	44	38	82	614	595	1 209	184	214	398	842	847	1 689
	LYC VALERY LARBAUD	53	160	213	140	378	518	54	175	229	247	713	960
DESERTINES	CLG MARIE CURIE	.	.	.	272	224	496	50	35	85	322	259	581
DOMERAT	CLG LOUIS ARAGON	.	.	.	117	108	225	58	63	121	175	171	346
DOMPIERRE-SUR-BESBRE	CLG LOUIS PERGAUD	.	.	.	133	140	273	46	45	91	179	185	364
DOYET	CLG FERDINAND DUBREUIL	.	.	.	63	61	124	11	8	19	74	69	143
GANNAT	CLG JOSEPH HENNEQUIN	.	.	.	199	193	392	54	29	83	253	222	475
	LP GUSTAVE EIFFEL	107	6	113	64	9	73	13	2	15	184	17	201
HURIEL	CLG GEORGE SAND	.	.	.	143	130	273	15	22	37	158	152	310
JALIGNY-SUR-BESBRE	CLG DES CHENEVIERES	.	.	.	63	53	116	3	7	10	66	60	126
LAPALISSE	CLG LUCIEN COLON	27	10	37	118	112	230	36	31	67	181	153	334
LE DONJON	CLG VICTOR HUGO	.	.	.	77	74	151	6	1	7	83	75	158
LE MAYET-DE-MONTAGNE	CLG JULES VERNE	17	12	29	58	96	154	19	24	43	94	132	226
LURCY-LEVIS	CLG ANDRE BOUTRY	.	.	.	68	77	145	20	14	34	88	91	179
MARCILLAT-EN-COMBRAILLE	CLG DE LA COMBRAILLE	.	.	.	40	42	82	10	9	19	50	51	101
MONTLUCON	CLG JEAN ZAY	.	.	.	36	43	79	80	88	168	116	131	247
	CLG JEAN-JACQUES SOULIER	.	.	.	256	242	498	79	95	174	335	337	672
	CLG JULES FERRY	15	10	25	181	238	419	97	85	182	293	333	626
	CLG JULES VERNE	.	.	.	40	25	65	52	53	105	92	78	170
	LYC ALBERT EINSTEIN	88	4	92	137	6	143	60	1	61	285	11	296
	LYC MADAME DE STAEL	64	174	238	247	465	712	77	138	215	388	777	1 165
	LYC PAUL CONSTANS	121	69	190	631	363	994	217	209	426	969	641	1 610
MONTMARIAULT	CLG JEANNE CLUZEL	.	.	.	54	71	125	23	12	35	77	83	160
MOULINS	CLG ANNE DE BEAUJEU	.	.	.	313	352	665	44	46	90	357	398	755
	CLG CHARLES PEGUY	.	.	.	254	207	461	63	68	131	317	275	592
	CLG EMILE GUILLAUMIN	.	.	.	190	161	351	88	103	191	278	264	542
	LYC THEODORE DE BANVILLE	77	67	144	274	444	718	39	47	86	390	558	948
NERIS-LES-BAINS	CLG FRANCOIS RABELAIS	.	.	.	129	92	221	26	30	56	155	122	277
SAINT-GERMAIN-DES-FOSSES	CLG JEAN DE LA FONTAINE	.	.	.	123	133	256	30	33	63	153	166	319
SAINT-POURCAIN-SUR-SIOULE	CLG BLAISE DE VIGENERE	.	.	.	171	177	348	61	62	123	232	239	471
	LYC BLAISE DE VIGENERE	14	10	24	105	133	238	12	16	28	131	159	290
SAINT-YORRE	CLG VICTOR HUGO	.	.	.	134	148	282	31	22	53	165	170	335
TRONGET	CLG CHARLOTTE DELBO	.	.	.	79	81	160	2	.	2	81	81	162
VALLON-EN-SULLY	CLG ALAIN FOURNIER	.	.	.	129	110	239	12	12	24	141	122	263
VARENNES-SUR-ALLIER	CLG ANTOINE DE ST EXUPERY	1	1	2	203	200	403	53	31	84	257	232	489
	LP VAL D'ALLIER	1	16	17	44	147	191	5	22	27	50	185	235
VICHY	CLG JULES FERRY	.	.	.	239	168	407	73	56	129	312	224	536
	CLG LES CELESTINS	.	.	.	123	157	280	44	42	86	167	199	366
YZEURE	CLG FRANCOIS VILLON	.	.	.	266	228	494	58	61	119	324	289	613
	LYC JEAN MONNET	143	130	273	425	325	750	149	142	291	717	597	1 314

Annexe 7. Régime scolaire des élèves des établissements publics du Cantal

		Internes			Demi-pens.			Externes			Total		
		Garçons	Filles	Total	Garçons	Filles	Total	Garçons	Filles	Total	Garçons	Filles	Total
<b>Total Cantal</b>		<b>497</b>	<b>530</b>	<b>1 027</b>	<b>3 003</b>	<b>3 009</b>	<b>6 012</b>	<b>634</b>	<b>576</b>	<b>1 210</b>	<b>4 134</b>	<b>4 115</b>	<b>8 249</b>
ALLANCHE	CLG MAURICE PESCHAUD	.	.	.	16	19	35	5	3	8	21	22	43
AURILLAC	CLG JEANNE DE LA TREILHE	.	.	.	151	161	312	51	45	96	202	206	408
	CLG JULES FERRY	11	6	17	204	178	382	48	48	96	263	232	495
	CLG LA JORDANNE	5	2	7	232	255	487	81	76	157	318	333	651
	CLG LA PONETIE	1	1	2	223	184	407	66	58	124	290	243	533
	EREA ALBERT MONIER	37	10	47	21	12	33	2	1	3	60	23	83
	LP RAYMOND CORTAT	27	124	151	66	159	225	20	17	37	113	300	413
	LYC EMILE DUCLAUX	52	94	146	200	293	493	27	32	59	279	419	698
	LYC MONNET-MERMOZ	138	90	228	414	238	652	88	59	147	640	387	1 027
CHAUDES-AIGUES	CLG LOUIS PASTEUR	.	.	.	41	37	78	6	.	6	47	37	84
CONDAT	CLG GEORGES POMPIDOU	3	11	14	15	29	44	11	17	28	29	57	86
LAROQUEBROU	CLG DU VAL DE CERE	.	.	.	89	92	181	3	1	4	92	93	185
MASSIAC	CLG PIERRE GALERY	16	9	25	42	38	80	10	9	19	68	56	124
MAURIAC	CLG DU MERIDIEN	10	15	25	88	100	188	36	47	83	134	162	296
	LYC	29	46	75	81	81	162	26	24	50	136	151	287
MAURS	CLG DES PORTES DU MIDI	.	.	.	85	72	157	11	18	29	96	90	186
MONTALVY	CLG MARCELLIN BOULE	.	.	.	91	77	168	7	6	13	98	83	181
MURAT	CLG GEORGES POMPIDOU	.	.	.	74	67	141	2	.	2	76	67	143
	LP JOSEPH CONSTANT	74	12	86	15	2	17	4	.	4	93	14	107
PIERREFORT	CLG DES GORGES DE LA TRUYERE	7	1	8	20	34	54	4	6	10	31	41	72
PLEAUX	CLG RAYMOND CORTAT	.	.	.	32	22	54	5	5	10	37	27	64
RIOM-ES-MONTAGNES	CLG GEORGES BATAILLE	5	6	11	44	51	95	9	6	15	58	63	121
SAINT-CERNIN	CLG HENRI MONDOR	.	.	.	57	91	148	4	9	13	61	100	161
SAINT-FLOUR	CLG BLAISE PASCAL	6	17	23	173	166	339	36	23	59	215	206	421
	CLG LA VIGIERE	7	5	12	83	84	167	15	11	26	105	100	205
	LYC DE HAUTE AUVERGNE	67	79	146	166	218	384	23	29	52	256	326	582
SAINT-MAMET-LA-SALVETAT	CLG JEAN DAUZIE	2	2	4	110	84	194	18	13	31	130	99	229
VIC-SUR-CERE	CLG JEAN DE LA FONTAINE	.	.	.	54	66	120	11	7	18	65	73	138
YDES	CLG GEORGES BRASSENS	.	.	.	116	99	215	5	6	11	121	105	226

Annexe 8. Régime scolaire des élèves des établissements publics de Haute-Loire

		Internes			Demi-pens.			Externes			Total		
		Garçons	Filles	Total	Garçons	Filles	Total	Garçons	Filles	Total	Garçons	Filles	Total
<b>Total Haute-Loire</b>		<b>451</b>	<b>501</b>	<b>952</b>	<b>4 068</b>	<b>4 199</b>	<b>8 267</b>	<b>1 010</b>	<b>956</b>	<b>1 966</b>	<b>5 529</b>	<b>5 656</b>	<b>11 185</b>
ALLEGRE	CLG DU MONT BAR	.	.	.	114	103	217	6	3	9	120	106	226
AUREC-SUR-LOIRE	CLG DES GORGES DE LA LOIRE	.	.	.	92	114	206	33	33	66	125	147	272
BLESLE	CLG DES FONTILLES	.	.	.	34	37	71	2	2	4	36	39	75
BRIOUDE	CLG LA FAYETTE	.	.	.	190	189	379	37	31	68	227	220	447
	EREA ALEXANDRE VIALATTE	30	21	51	23	18	41	2	.	2	55	39	94
	LYC LA FAYETTE	21	52	73	118	167	285	27	24	51	166	243	409
BRIVES-CHARENSAC	CLG DE CORSAC	.	.	.	143	126	269	57	67	124	200	193	393
CRAPONNE-SUR-ARZON	CLG DES HAUTS DE L'ARZON	.	.	.	70	68	138	13	10	23	83	78	161
ESPALY-SAINT-MARCEL	LP AUGUSTE AYMARD	46	.	46	48	3	51	13	1	14	107	4	111
LA CHAISE-DIEU	CLG HENRI POURRAT	.	.	.	29	23	52	10	7	17	39	30	69
LANDOS	CLG ROBERT LOUIS STEVENSON	.	.	.	89	93	182	5	9	14	94	102	196
LANGEAC	CLG DU HAUT ALLIER	.	.	.	124	97	221	26	22	48	150	119	269
LE CHAMBON-SUR-LIGNON	CLG DU LIGNON	.	.	.	72	60	132	36	33	69	108	93	201
LE MONASTIER-SUR-GAZEILLE	CLG LAURENT EYNAC	.	.	.	120	129	249	3	3	6	123	132	255
LE PUY-EN-VELAY	CLG JULES VALLES	.	.	.	165	158	323	119	135	254	284	293	577
	CLG LA FAYETTE	7	.	7	144	138	282	101	119	220	252	257	509
	LP JEAN MONNET	36	100	136	46	92	138	41	70	111	123	262	385
	LYC CHARLES ET ADRIEN DUPUY	158	79	237	247	117	364	119	50	169	524	246	770
	LYC SIMONE WEIL	38	119	157	286	465	751	117	100	217	441	684	1 125
MONISTROL-SUR-LOIRE	CLG LE MONTEIL	.	.	.	331	281	612	55	53	108	386	334	720
	LYC LEONARD DE VINCI	65	87	152	326	429	755	18	21	39	409	537	946
PAULHAGUET	CLG VAL DE SENOUIRE	.	.	.	70	66	136	20	11	31	90	77	167
RETOURNAC	CLG BORIS VIAN	.	.	.	145	148	293	23	28	51	168	176	344
SAINT-DIDIER-EN-VELAY	CLG ROGER RUEL	.	.	.	224	270	494	25	19	44	249	289	538
SAINT-JULIEN-CHAPTEUIL	CLG JULES ROMAINS	.	.	.	207	216	423	13	12	25	220	228	448
SAINTE-FLORINE	CLG MARGUERITE THOMAS	.	.	.	106	115	221	32	37	69	138	152	290
SAUGUES	CLG JOACHIM BARRANDE	11	7	18	24	28	52	3	1	4	38	36	74
TENCE	CLG DE LA LIONCHERE	.	.	.	58	59	117	31	32	63	89	91	180
YSSINGEAUX	CLG JEAN MONNET	6	4	10	226	207	433	17	15	32	249	226	475
	LYC EMMANUEL CHABRIER	33	32	65	197	183	380	6	8	14	236	223	459

## Annexe 9. Régime scolaire des élèves des établissements publics du Puy-de-Dôme

		Internes			Demi-pens.			Externes			Total		
		Garçons	Filles	Total	Garçons	Filles	Total	Garçons	Filles	Total	Garçons	Filles	Total
<b>Total Puy-de-Dôme</b>		<b>1 956</b>	<b>1 500</b>	<b>3 456</b>	<b>15 630</b>	<b>15 380</b>	<b>31 010</b>	<b>3 462</b>	<b>3 452</b>	<b>6 914</b>	<b>21 048</b>	<b>20 332</b>	<b>41 380</b>
AIGUEPERSE	CLG DIDEROT	.	.	.	225	222	447	28	19	47	253	241	494
AMBERT	CLG JULES ROMAINS	.	.	.	211	192	403	46	42	88	257	234	491
	LYC BLAISE PASCAL	37	110	147	104	163	267	28	32	60	169	305	474
ARLANC	CLG JEAN AUGUSTE SENEZE	.	.	.	41	29	70	4	5	9	45	34	79
AUBIERE	CLG I. ET F. JOLIOT-CURIE	.	.	.	335	318	653	51	45	96	386	363	749
BEAUMONT	CLG MOLIERE	.	.	.	139	146	285	38	34	72	177	180	357
BESSE-ET-SAINT-ANASTAISE	CLG DU PAVIN	19	11	30	83	61	144	7	3	10	109	75	184
BILLOM	CLG DU BEFFROI	.	.	.	354	366	720	50	35	85	404	401	805
BOURG-LASTIC	CLG WILLY MABRUT	.	.	.	44	38	82	5	3	8	49	41	90
BRASSAC-LES-MINES	CLG JULES FERRY	.	.	.	71	80	151	14	22	36	85	102	187
	LP FRANCOIS RABELAIS	54	50	104	56	64	120	4	8	12	114	122	236
CEYRAT	CLG HENRI POURRAT	.	.	.	281	293	574	27	23	50	308	316	624
CHAMALIERES	CLG TEILHARD DE CHARDIN	.	.	.	320	331	651	25	29	54	345	360	705
	LYC	155	177	332	303	392	695	40	74	114	498	643	1 141
CHAMPEIX	CLG ANTOINE GRIMOALD MONNET	.	.	.	164	208	372	2	4	6	166	212	378
CHATEL-GUYON	CLG CHAMPCLAUX	.	.	.	293	288	581	10	13	23	303	301	604
CLERMONT-FERRAND	CLG ALBERT CAMUS	.	.	.	73	75	148	155	157	312	228	232	460
	CLG BLAISE PASCAL	.	.	.	167	205	372	43	50	93	210	255	465
	CLG CHARLES BAUDELAIRE	.	.	.	86	111	197	61	61	122	147	172	319
	CLG GERARD PHILIPPE	.	.	.	141	138	279	90	77	167	231	215	446
	CLG JEANNE D'ARC	.	.	.	265	285	550	89	94	183	354	379	733
	CLG LA CHARME	6	7	13	69	62	131	109	139	248	184	208	392
	CLG ORADOU	.	.	.	135	137	272	120	84	204	255	221	476
	CLG ROGER QUILLIOT	.	.	.	246	272	518	41	30	71	287	302	589
	LP AMELEE GASQUET	13	11	24	123	181	304	67	122	189	203	314	517
	LP CAMILLE CLAUDEL	84	18	102	198	66	264	38	12	50	320	96	416
	LP MARIE CURIE	5	132	137	20	315	335	8	92	100	33	539	572
	LP ROGER CLAUSTRÉS	150	17	167	287	27	314	80	3	83	517	47	564
	LYC AMBROISE BRUGIERE	27	40	67	211	287	498	200	298	498	438	625	1 063
	LYC BLAISE PASCAL	94	30	124	533	544	1 077	234	210	444	861	784	1 645
	LYC JEANNE D'ARC	10	67	77	481	656	1 137	73	89	162	564	812	1 376
	LYC LA FAYETTE	186	42	228	655	83	738	111	17	128	952	142	1 094
	LYC SIDOINE APOLLINAIRE	19	135	154	273	499	772	228	397	625	520	1 031	1 551
COURNON-D'AUVERGNE	CLG LA RIBEYRE	.	.	.	291	275	566	62	55	117	353	330	683
	CLG MARC BLOCH	.	.	.	301	259	560	110	79	189	411	338	749
	LYC RENE DESCARTES	40	53	93	446	579	1 025	38	44	82	524	676	1 200
COURPIERE	CLG BELLIME	10	9	19	160	140	300	15	8	23	185	157	342
CUNLHAT	CLG LUCIEN GACHON	.	.	.	41	34	75	8	7	15	49	41	90
GERZAT	CLG ANATOLE FRANCE	.	.	.	177	182	359	118	111	229	295	293	588
GIAT	CLG PIERRE LOUIS TRAPET	.	.	.	15	17	32	2	.	2	17	17	34
ISSOIRE	CLG DE VERRIERE	.	.	.	151	151	302	71	58	129	222	209	431
	CLG LES PRES	.	.	.	298	306	604	43	30	73	341	336	677
	LP HENRI SAINTE-CLAIRE DEVILLE	55	12	67	135	52	187	32	4	36	222	68	290
	LYC MURAT	49	52	101	367	465	832	43	50	93	459	567	1 026
LA MONNERIE-LE-MONTEL	CLG DE LA DUROLLE	.	.	.	141	158	299	30	24	54	171	182	353
LA TOUR-D'AUVERGNE	CLG SANCY - ARTENSE	8	8	16	54	51	105	3	2	5	65	61	126
LEMPDES	CLG ANTOINE DE SAINT EXUPERY	.	.	.	266	240	506	84	48	132	350	288	638
LES ANCIZES-COMPS	CLG	.	.	.	92	96	188	3	6	9	95	102	197
LES MARTRES-DE-VEYRE	CLG JEAN ROSTAND	.	.	.	407	389	796	13	15	28	420	404	824
LEZOUX	CLG GEORGE ONSLOW	.	.	.	265	266	531	42	42	84	307	308	615
MANZAT	CLG RENE CASSIN	.	.	.	113	109	222	9	4	13	122	113	235

MARINGUES	CLG LOUISE MICHEL	.	.	.	271	245	516	13	8	21	284	253	537
MURAT-LE-QUAIRE	CLG MARCEL BONY	.	.	.	83	86	169	6	36	42	89	122	211
OLLIERGUES	CLG ALEXANDRE VARENNE	5	3	8	37	40	77	.	3	3	42	46	88
PIONSAT	CLG NESTOR PERRET	.	.	.	27	36	63	4	3	7	31	39	70
PONT-DU-CHATEAU	CLG MORTAIX	.	.	.	279	275	554	17	21	38	296	296	592
	LP PIERRE BOULANGER	181	10	191	233	26	259	20	5	25	434	41	475
PONTAUMUR	CLG PIERRE GIRONNET	.	.	.	88	65	153	5	8	13	93	73	166
PONTGIBAUD	CLG ANNA GARCIN-MAYADE	.	.	.	166	159	325	4	1	5	170	160	330
PUY-GUILLAUME	CLG CONDORCET	.	.	.	177	185	362	24	19	43	201	204	405
RIOM	CLG JEAN VILAR	.	.	.	229	263	492	41	18	59	270	281	551
	CLG MICHEL DE L'HOSPITAL	.	.	.	164	197	361	47	32	79	211	229	440
	CLG PIERRE MENDES FRANCE	.	.	.	304	281	585	24	40	64	328	321	649
	LP MARIE LAURENCIN	20	135	155	73	270	343	6	28	34	99	433	532
	LYC C. ET P. VIRLOGEUX	56	108	164	401	615	1 016	49	56	105	506	779	1 285
	LYC PIERRE JOEL BONTE	265	37	302	473	50	523	52	7	59	790	94	884
ROCHEFORT-MONTAGNE	CLG GORDON BENNETT	11	10	21	98	109	207	3	3	6	112	122	234
ROMAGNAT	EREA DE LATTRE DE TASSIGNY	49	.	49	63	4	67	4	.	4	116	4	120
	LP VERCINGETORIX	71	52	123	90	39	129	14	9	23	175	100	275
SAINT-AMANT-ROCHE-SAVINE	CLG ALEXANDRE VIALATTE	3	4	7	15	18	33	3	3	6	21	25	46
SAINT-ANTHEME	CLG VAL D'ANCE	5	.	5	30	31	61	9	5	14	44	36	80
SAINT-DIER-D'AUVERGNE	CLG FRANCOIS VILLON	7	8	15	88	84	172	1	3	4	96	95	191
SAINT-ELOY-LES-MINES	CLG LA ROCHE	.	.	.	111	108	219	16	11	27	127	119	246
	LP DESAIX	59	66	125	53	19	72	1	3	4	113	88	201
SAINT-GERMAIN-L'HERM	CLG GASPARD DES MONTAGNES	10	11	21	51	60	111	1	.	1	62	71	133
SAINT-GERMAIN-LEMBRON	CLG DE LIZINIAT	.	.	.	171	161	332	14	16	30	185	177	362
SAINT-GERVAIS-D'AUVERGNE	CLG BAPTISTE BASCOULERGUE	.	.	.	77	63	140	3	4	7	80	67	147
THIERS	CLG ANTOINE AUDEMBRON	.	.	.	243	239	482	76	94	170	319	333	652
	LP GERMAINE TILLION	29	14	43	72	73	145	51	35	86	152	122	274
	LYC JEAN ZAY	128	27	155	204	52	256	12	1	13	344	80	424
	LYC MONTDORY	36	34	70	189	284	473	37	35	72	262	353	615
VIC-LE-COMTE	CLG DE LA COMTE	.	.	.	170	188	358	31	18	49	201	206	407
VOLVIC	CLG VICTOR HUGO	.	.	.	193	152	345	22	17	39	215	169	384

## C. Privé

Annexe 10. Régime scolaire des élèves des établissements privés par département

		Internes		Demi-pens.		Externes		Total élèves
		Effectifs	%	Effectifs	%	Effectifs	%	
Allier	Collèges	9	1	873	63	514	37	1 396
	Lycées professionnels	1	0	26	7	350	93	377
	Lycées	8	1	152	15	827	84	987
	<b>Total</b>	<b>18</b>	<b>1</b>	<b>1 051</b>	<b>38</b>	<b>1 691</b>	<b>61</b>	<b>2 760</b>
Cantal	Collèges	46	5	571	63	289	32	906
	Lycées	207	26	139	17	451	57	797
	<b>Total</b>	<b>253</b>	<b>15</b>	<b>710</b>	<b>42</b>	<b>740</b>	<b>44</b>	<b>1 703</b>
Haute-Loire	Collèges	93	2	2 683	57	1 924	41	4 700
	Lycées professionnels	58	14	223	54	131	32	412
	Lycées	360	14	1 092	44	1 040	42	2 492
	<b>Total</b>	<b>511</b>	<b>7</b>	<b>3 998</b>	<b>53</b>	<b>3 095</b>	<b>41</b>	<b>7 604</b>
Puy-de-Dôme	Collèges	212	4	3 254	61	1 853	35	5 319
	Lycées professionnels	48	5	199	19	781	76	1 028
	Lycées	222	7	890	27	2 248	67	3 360
	<b>Total</b>	<b>482</b>	<b>5</b>	<b>4 343</b>	<b>45</b>	<b>4 882</b>	<b>50</b>	<b>9 707</b>
Académie	Collèges	360	3	7 381	60	4 580	37	12 321
	Lycées professionnels	107	6	448	25	1 262	70	1 817
	Lycées	797	10	2 273	30	4 566	60	7 636
	<b>Total</b>	<b>1 264</b>	<b>6</b>	<b>10 102</b>	<b>46</b>	<b>10 408</b>	<b>48</b>	<b>21 774</b>

Annexe 11. Régime scolaire des élèves des établissements privés par département et sexe

		Internes			Demi-pens.			Externes			Total		
		Garçons	Filles	Total	Garçons	Filles	Total	Garçons	Filles	Total	Garçons	Filles	Total
Allier	Collèges	.	9	9	443	430	873	282	232	514	725	671	1 396
	Lycées professionnels	1	.	1	10	16	26	107	243	350	118	259	377
	Lycées	.	8	8	70	82	152	305	522	827	375	612	987
	<b>Total</b>	<b>1</b>	<b>17</b>	<b>18</b>	<b>523</b>	<b>528</b>	<b>1 051</b>	<b>694</b>	<b>997</b>	<b>1 691</b>	<b>1 218</b>	<b>1 542</b>	<b>2 760</b>
Cantal	Collèges	23	23	46	282	289	571	138	151	289	443	463	906
	Lycées	89	118	207	51	88	139	155	296	451	295	502	797
	<b>Total</b>	<b>112</b>	<b>141</b>	<b>253</b>	<b>333</b>	<b>377</b>	<b>710</b>	<b>293</b>	<b>447</b>	<b>740</b>	<b>738</b>	<b>965</b>	<b>1 703</b>
Haute-Loire	Collèges	52	41	93	1 451	1 232	2 683	985	939	1 924	2 488	2 212	4 700
	Lycées professionnels	54	4	58	195	28	223	113	18	131	362	50	412
	Lycées	167	193	360	490	602	1 092	380	660	1 040	1 037	1 455	2 492
	<b>Total</b>	<b>273</b>	<b>238</b>	<b>511</b>	<b>2 136</b>	<b>1 862</b>	<b>3 998</b>	<b>1 478</b>	<b>1 617</b>	<b>3 095</b>	<b>3 887</b>	<b>3 717</b>	<b>7 604</b>
Puy-de-Dôme	Collèges	139	73	212	1 781	1 473	3 254	914	939	1 853	2 834	2 485	5 319
	Lycées professionnels	31	17	48	89	110	199	316	465	781	436	592	1 028
	Lycées	121	101	222	462	428	890	1 090	1 158	2 248	1 673	1 687	3 360
	<b>Total</b>	<b>291</b>	<b>191</b>	<b>482</b>	<b>2 332</b>	<b>2 011</b>	<b>4 343</b>	<b>2 320</b>	<b>2 562</b>	<b>4 882</b>	<b>4 943</b>	<b>4 764</b>	<b>9 707</b>
Académie	Collèges	214	146	360	3 957	3 424	7 381	2 319	2 261	4 580	6 490	5 831	12 321
	Lycées professionnels	86	21	107	294	154	448	536	726	1 262	916	901	1 817
	Lycées	377	420	797	1 073	1 200	2 273	1 930	2 636	4 566	3 380	4 256	7 636
	<b>Total</b>	<b>677</b>	<b>587</b>	<b>1 264</b>	<b>5 324</b>	<b>4 778</b>	<b>10 102</b>	<b>4 785</b>	<b>5 623</b>	<b>10 408</b>	<b>10 786</b>	<b>10 988</b>	<b>21 774</b>



## Annexe 12. Régime scolaire des élèves des établissements privés de l'Allier

		Internes			Demi-pens.			Externes			Total		
		Garçons	Filles	Total	Garçons	Filles	Total	Garçons	Filles	Total	Garçons	Filles	Total
<b>Total Allier</b>		<b>1</b>	<b>17</b>	<b>18</b>	<b>523</b>	<b>528</b>	<b>1 051</b>	<b>694</b>	<b>997</b>	<b>1 691</b>	<b>1 218</b>	<b>1 542</b>	<b>2 760</b>
<b>CUSSET</b>	CLG SAINT JOSEPH	.	.	.	159	127	286	83	48	131	242	175	417
	LYC SAINT PIERRE	.	.	.	32	26	58	163	181	344	195	207	402
<b>GANNAT</b>	CLG SAINTE PROCULE	.	9	9	39	54	93	10	24	34	49	87	136
	LYC SAINTE PROCULE	.	8	8	.	2	2	6	26	32	6	36	42
<b>MONTLUCON</b>	CLG SAINT-JOSEPH	.	.	.	71	40	111	43	34	77	114	74	188
	LP SAINTE-LOUISE	1	.	1	10	16	26	19	42	61	30	58	88
	LYC SAINTE-LOUISE	.	.	.	9	20	29	24	21	45	33	41	74
<b>MOULINS</b>	CLG SAINT BENOIT	.	.	.	72	82	154	57	43	100	129	125	254
	LP ANNA RODIER	.	.	.	.	.	.	88	201	289	88	201	289
	LYC ANNA RODIER	.	.	.	.	.	.	29	87	116	29	87	116
	LYC SAINT BENOIT	.	.	.	29	34	63	33	33	66	62	67	129
<b>SAINT-POURCAIN-SUR-SIOULE</b>	CLG NOTRE DAME DES VICTOIRES	.	.	.	44	60	104	12	10	22	56	70	126
<b>VICHY</b>	CLG SAINT DOMINIQUE	.	.	.	58	67	125	77	73	150	135	140	275
	LYC D'ENSEIGNEMENT SUP. DE VICHY	.	.	.	.	.	.	50	174	224	50	174	224

## Annexe 13. Régime scolaire des élèves des établissements privés du Cantal

		Internes			Demi-pens.			Externes			Total		
		Garçons	Filles	Total	Garçons	Filles	Total	Garçons	Filles	Total	Garçons	Filles	Total
<b>Total Cantal</b>		<b>112</b>	<b>141</b>	<b>253</b>	<b>333</b>	<b>377</b>	<b>710</b>	<b>293</b>	<b>447</b>	<b>740</b>	<b>738</b>	<b>965</b>	<b>1 703</b>
<b>AURILLAC</b>	CLG SAINT EUGENE	6	3	9	105	103	208	58	76	134	169	182	351
	LYC DE LA COMMUNICATION ST GERAUD	53	71	124	1	1	2	94	155	249	148	227	375
	LYC SAINT EUGENE - SAINT JOSEPH	32	39	71	38	73	111	51	129	180	121	241	362
<b>MAURIAC</b>	CLG NOTRE DAME DES MIRACLES	7	11	18	49	74	123	14	16	30	70	101	171
<b>MAURS</b>	CLG SAINTE FLORE	.	4	4	16	21	37	7	9	16	23	34	57
<b>NEUSSARGUES-MOISSAC</b>	CLG NOTRE DAME DES OLIVIERS	.	.	.	17	12	29	12	11	23	29	23	52
<b>RIOM-ES-MONTAGNES</b>	CLG SACRE COEUR	.	.	.	28	26	54	5	8	13	33	34	67
<b>SAINT-FLOUR</b>	CLG SAINT JOSEPH LA PRESENTATION	10	5	15	67	53	120	42	31	73	119	89	208
	LYC LA PRESENTATION NOTRE DAME	4	8	12	12	14	26	10	12	22	26	34	60

Annexe 14. Régime scolaire des élèves des établissements privés de Haute-Loire

		Internes			Demi-pens.			Externes			Total		
		Garçons	Filles	Total	Garçons	Filles	Total	Garçons	Filles	Total	Garçons	Filles	Total
<b>Total Haute-Loire</b>		<b>273</b>	<b>238</b>	<b>511</b>	<b>2 136</b>	<b>1 862</b>	<b>3 998</b>	<b>1 478</b>	<b>1 617</b>	<b>3 095</b>	<b>3 887</b>	<b>3 717</b>	<b>7 604</b>
<b>AUREC-SUR-LOIRE</b>	CLG NOTRE DAME DE LA FAYE	.	.	.	79	77	156	51	43	94	130	120	250
<b>BRIOUDE</b>	CLG SAINT JULIEN	6	6	12	74	59	133	79	72	151	159	137	296
	LYC SAINT JULIEN	38	34	72	26	49	75	45	42	87	109	125	234
<b>BRIVES-CHARENSAC</b>	CLG LA CHARTREUSE	3	9	12	120	74	194	48	19	67	171	102	273
	LP PARADIS	42	.	42	82	2	84	46	.	46	170	2	172
	LYC LA CHARTREUSE PARADIS	57	47	104	105	88	193	59	28	87	221	163	384
<b>CRAPONNE-SUR-ARZON</b>	CLG NOTRE DAME	.	.	.	48	46	94	7	9	16	55	55	110
<b>DUNIERES</b>	CLG LE SACRE COEUR	.	.	.	83	70	153	58	88	146	141	158	299
<b>LANGÉAC</b>	CLG SAINT JOSEPH	.	.	.	43	51	94	35	17	52	78	68	146
<b>LE MONASTIER-SUR-GAZEILLE</b>	CLG SAINT DOMINIQUE	.	.	.	43	43	86	14	18	32	57	61	118
	CLG SAINT JOSEPH LE ROSAIRE	4	3	7	55	52	107	90	97	187	149	152	301
<b>LE PUY-EN-VELAY</b>	CLG SAINT REGIS	5	2	7	133	110	243	68	71	139	206	183	389
	CLG SAINT-LOUIS	5	2	7	166	128	294	8	1	9	179	131	310
	LYC ANNE MARIE MARTEL	20	52	72	21	48	69	124	340	464	165	440	605
	LYC ST-JACQUES DE COMPOSTELLE	12	18	30	49	39	88	84	132	216	145	189	334
<b>MONISTROL-SUR-LOIRE</b>	CLG NOTRE DAME DU CHATEAU	3	2	5	231	242	473	125	121	246	359	365	724
	LP NOTRE DAME DU CHATEAU	12	4	16	113	26	139	67	18	85	192	48	240
	LYC NOTRE DAME DU CHATEAU	32	36	68	251	330	581	45	54	99	328	420	748
<b>SAINT-DIDIER-EN-VELAY</b>	CLG JEANNE D'ARC	.	.	.	137	105	242	20	38	58	157	143	300
<b>SAINT-JULIEN-CHAPTEUIL</b>	CLG SAINT JOSEPH	.	.	.	65	35	100	13	21	34	78	56	134
<b>SAINTE-FLORINE</b>	CLG SAINTE BERNADETTE	.	.	.	26	22	48	18	22	40	44	44	88
<b>SAINTE-SIGOLENE</b>	CLG SACRE COEUR	.	.	.	15	8	23	180	146	326	195	154	349
<b>SAUGUES</b>	CLG LA PRESENTATION	8	7	15	35	30	65	22	18	40	65	55	120
<b>TENCE</b>	CLG SAINT-MARTIN	.	.	.	8	10	18	60	49	109	68	59	127
<b>YSSINGEAUX</b>	CLG SAINT PIERRE - SAINTE ANNE	18	10	28	90	70	160	89	89	178	197	169	366
	LYC SACRE COEUR	8	6	14	38	48	86	23	64	87	69	118	187

## Annexe 15. Régime scolaire des élèves des établissements privés du Puy-de-Dôme

		Internes			Demi-pens.			Externes			Total		
		Garçons	Filles	Total	Garçons	Filles	Total	Garçons	Filles	Total	Garçons	Filles	Total
<b>Total Puy-de-Dôme</b>		<b>291</b>	<b>191</b>	<b>482</b>	<b>2 332</b>	<b>2 011</b>	<b>4 343</b>	<b>2 320</b>	<b>2 562</b>	<b>4 882</b>	<b>4 943</b>	<b>4 764</b>	<b>9 707</b>
AIGUEPERSE	CLG SAINT LOUIS	.	.	.	31	30	61	14	8	22	45	38	83
AMBERT	CLG SAINT JOSEPH	.	.	.	23	32	55	21	14	35	44	46	90
ARLANC	CLG NOTRE DAME	.	.	.	14	11	25	2	5	7	16	16	32
AUBIERE	CLG SAINT JOSEPH	.	.	.	78	64	142	36	40	76	114	104	218
BILLOM	CLG NOTRE DAME	.	.	.	121	78	199	24	9	33	145	87	232
CHAMALIERES	CLG SAINTE THECLE	4	7	11	158	157	315	45	46	91	207	210	417
	LYC SAINTE THECLE	8	30	38	64	118	182	54	156	210	126	304	430
CLERMONT-FERRAND	CLG FENELON	.	.	.	167	167	334	81	95	176	248	262	510
	CLG FRANC ROSIER	7	.	7	185	106	291	118	97	215	310	203	513
	CLG LES CORDELIERS	.	.	.	42	50	92	49	66	115	91	116	207
	CLG MASSILLON	.	.	.	119	77	196	142	154	296	261	231	492
	CLG SAINT ALYRE	26	17	43	149	131	280	110	117	227	285	265	550
	LP ANNA RODIER	5	5	10	9	17	26	22	120	142	36	142	178
	LP GODEFROY DE BOUILLON	23	7	30	53	18	71	206	44	250	282	69	351
	LP LES CORDELIERS	.	.	.	19	61	80	60	143	203	79	204	283
	LP RENE RAMBAUD - COIFFURE	.	.	.	.	.	.	12	132	144	12	132	144
	LP SAINT ALYRE	3	5	8	8	14	22	16	26	42	27	45	72
	LYC FENELON	.	.	.	70	35	105	119	241	360	189	276	465
	LYC GODEFROY DE BOUILLON	51	9	60	84	41	125	500	284	784	635	334	969
	LYC MASSILLON	.	.	.	19	22	41	121	125	246	140	147	287
	LYC SAINT ALYRE	44	47	91	96	92	188	163	223	386	303	362	665
	CLG SAINT PIERRE	19	10	29	88	76	164	9	17	26	116	103	219
	LYC SAINT PIERRE	10	4	14	28	25	53	6	9	15	44	38	82
GIAT	CLG J.B DE LA SALLE	10	3	13	13	15	28	5	1	6	28	19	47
ISSOIRE	CLG SEVIGNE SAINT LOUIS	24	14	38	98	91	189	96	101	197	218	206	424
	LYC SEVIGNE SAINT LOUIS	8	11	19	34	30	64	79	76	155	121	117	238
MARINGUES	CLG SAINT JOSEPH	.	.	.	25	24	49	12	12	24	37	36	73
ORCINES	CLG SAINTE ANNE	14	4	18	19	17	36	2	2	4	35	23	58
PONT-DU-CHATEAU	CLG SAINT JOSEPH	.	.	.	97	78	175	41	29	70	138	107	245
RIOM	CLG SAINTE MARIE	.	.	.	190	156	346	54	67	121	244	223	467
	LYC SAINTE MARIE	.	.	.	67	65	132	48	44	92	115	109	224
SAINT-ELOY-LES-MINES	CLG JEANNE D'ARC	.	.	.	37	37	74	6	4	10	43	41	84
SAINT-SATURNIN	CLG SAINT JOSEPH	35	18	53	67	27	94	6	3	9	108	48	156
THIERS	CLG SAINTE JEANNE D'ARC	.	.	.	28	19	47	22	30	52	50	49	99
VOLVIC	CLG SAINTE AGNES	.	.	.	32	30	62	19	22	41	51	52	103



collection

Notes Statistiques

thématique

Statistiques

titre

Internat et demi-pension  
dans les établissements  
du second degré public et privé  
Année scolaire 2014/2015

conception, réalisation et diffusion

Division Statistique et Evaluation (DSE)  
dse@ac-clermont.fr

impression

Rectorat - 50 ex.

pour plus d'informations

<http://www.ac-clermont.fr/stat/>

n°ISSN

2259-3845



MINISTÈRE  
DE L'ÉDUCATION NATIONALE,  
DE L'ENSEIGNEMENT SUPÉRIEUR  
ET DE LA RECHERCHE

