



Tableaux Statistiques

Académie de Clermont-Ferrand

Résultats aux examens

[Synthèse]

Session 2017

numéro 09-18

novembre 2018

Scannez le QR code affiché
pour télécharger la brochure



SOMMAIRE

SYNTHESE des résultats aux examens de l'Académie.....	p. 5
RESULTATS :	
Diplôme National du Brevet (DNB).....	p. 9
Certificat d'Aptitudes Professionnelles (CAP).....	p. 13
Certificat d'Aptitudes Professionnelles Agricoles (CAPA)	p. 19
Brevet d'Etudes Professionnelles (BEP).....	p. 23
Brevet d'Etudes Professionnelles Agricoles (BEPA)	p. 29
Mention Complémentaire (MC).....	p. 33
Brevet Professionnel (BP).....	p. 41
BACCALAUREAT	p. 47
Brevet des Métiers d'Art (BMA)	p. 57
Brevet de Technicien Supérieur (BTS) et assimilé (DCESF)	p. 63
Brevet de Technicien Supérieur Agricole (BTSA)	p. 71
Diplôme des Métiers d'Art (DMA).....	p. 75
Diplôme de Comptabilité et de Gestion (DCG)	p. 79
Diplôme supérieur de Comptabilité et de Gestion (DSCG)	p. 83
Diplôme supérieur des Arts Appliqués (DSAA-1)	p. 87
ANNEXE :	
Résultats du baccalauréat par établissement	p. 91

Résultats aux examens session 2017

Parmi les 36 249 diplômes délivrés, sous la tutelle du ministère de l'éducation nationale et du ministère de l'agriculture, 32 496 ont été obtenus par la voie de l'enseignement scolaire, l'enseignement à distance ou individuellement, 2 656 par la voie de l'apprentissage et 985 par la voie de la formation continue.

Ce document recense les résultats aux examens de l'enseignement général, technologique et professionnel de l'Académie de Clermont-Ferrand pour la session 2017, du diplôme national du brevet (DNB) au diplôme supérieur de comptabilité et de gestion (DSCG). À compter de la session 2013, le diplôme national du brevet comporte deux séries : la série générale et la série professionnelle. Elles remplacent les trois séries précédentes : collège, technologique et professionnelle.

La publication de ce document, une année après les épreuves, est expliquée par la nécessité de consolider l'ensemble des examens sur la totalité du territoire national.

Les résultats sont présentés par niveau de diplôme.

Les données

Les données proviennent de la Base Centrale de Pilotage (BCP) nationale. Les données concernant le DCESF : Diplôme de Conseiller en Economie Sociale et Familiale proviennent de questionnaires papier fournis par l'académie d'Orléans-Tours. Les résultats « moyenne nationale » sont extraits de la revue « Repères et Références Statistiques » du ministère de l'éducation nationale (n°ISSN/ISBN : ISBN 978-2-11-151752-3), ou de la BCP, dans tous les cas en incluant les DOM TOM. Sont compris tous les élèves des établissements de l'académie de Clermont-Ferrand sous statut scolaire ainsi que les candidats individuels, les élèves en apprentissage, en formation continue ou en enseignement à distance.

Les niveaux de formations

Nomenclature nationale des niveaux fixée par la Commission Statistique nationale de la formation professionnelle et de la promotion sociale.

Niveau VI : sorties de premier cycle du second degré (6^e, 5^e, 4^e) et des formations préprofessionnelles en un an (CEP, CPPN, CPA).

Niveau Vbis : sorties de 3^e générale, de 4^e et 3^e technologiques et des classes du second cycle court avant l'année terminale.

Niveau V : sorties de l'année terminale des cycles courts professionnels et abandons de la scolarité du second cycle long avant la classe de terminale.

Niveau IV : sorties des classes du second cycle long et abandons des scolarisations post-baccalauréat avant d'atteindre le niveau III.

Niveau III : sorties d'un diplôme de niveau bac + 2 ans (DUT, BTS, écoles des formations sanitaires ou sociales, etc.).

Niveau II et I : sorties avec un diplôme de second ou troisième cycle universitaire, ou un diplôme de grande école.

Les Sigles des diplômes:

Niveau Vbis	DNB : Diplôme National du Brevet.
Niveau V	CAP : Certificat d'Aptitudes Professionnelles. CAPA : Certificat d'Aptitudes Professionnelles agricole. BEP : Brevet d'Etudes professionnelles. BEPA : Brevet d'Etudes professionnelles agricole. MC5 : Mention Complémentaire niveau 5.
Niveau IV	BAC : Baccalauréat général, technologique et professionnel. BP : Brevet Professionnel. BMA : Brevet des Métiers d'Art. MC4 : Mention Complémentaire niveau 4.
Niveau III	BTS : Brevet de Technicien Supérieur. ASSIMI_BTS : Expert en automobile. DCESF : Diplôme de Conseiller en Economie Sociale et Familiale. DMA : Diplôme des Métiers d'Art.
Niveau II	DCG : Diplôme de Comptabilité et de Gestion
Niveau I	DSCG : Diplôme Supérieur de Comptabilité et de Gestion

Synthèse

*des résultats aux examens de
l'Académie de Clermont-Ferrand*

SESSION 2017

Synthèse des pourcentages de réussite aux examens de l'Académie de Clermont-Ferrand

SESSION 2017

Académie de Clermont - Ferrand		Présents	Admis	Taux de réussite académique	Taux de réussite national	Taux académique - national
DNB	DIPLOME NATIONAL DU BREVET	15 076	13 655	90,6	89	1,6
CAP	CERTIFICAT D'APTITUDES PROFESSIONNELLES	4 542	3 796	83,6	82,4	1,2
CAPA	CERTIFICAT D'APTITUDES PROFESSIONNELLES AGRICOLES	240	235	97,9	95,7	2,2
BEP	BREVET D'ETUDES PROFESSIONNELLES	2 632	2 293	87,1	81,1	6
BEPA	BREVET D'ETUDES PROFESSIONNELLES AGRICOLES	801	741	92,5	90	2,5
MC5	MENTION COMPLEMENTAIRE MC5	316	275	87	86,7	0,3
MC4	MENTION COMPLEMENTAIRE MC4	52	45	86,5	87,2	-0,7
BP	BREVET PROFESSIONNEL	523	424	81,1	75,6	5,5
BAC	BACCALAUREATS	13 264	11 878	89,6	87,8	1,8
BMA	BREVET DES METIERS D'ART - BREVET DES METIERS DU SPECTACLE	48	40	83,3	85,1	-1,8
BTS	BREVET DE TECHNICIEN SUPERIEUR et ASSIMILE BTS	2 921	2 380	81,5	73,6	7,9
BTSA	BREVET DE TECHNICIEN SUPERIEUR AGRICOLE	483	359	74,3	74,8	-0,5
DMA	DIPLOME DES METIERS D'ART	30	27	90	74,5	15,5
DCG	DIPLOME DE COMPTABILITE ET DE GESTION	104	64	61,5	49,6	11,9
DSCG	DIPLOME SUPERIEUR DE COMPTABILITE ET DE GESTION	93	27	29	35,1	-6,1
DSAA-1	DIPLOME SUPERIEUR DES ARTS APPLIQUES	11	10	90,9	93,8	-2,9
		41 136	36 249			

En 2017 l'académie a délivré 36249 diplômes dont :

- 13 655 du niveau Vbis
- 7 340 du niveau V
- 12 387 du niveau IV
- 2 766 du niveau III
- 64 du niveau II
- 37 du niveau I

Résultats

DNB

DIPLOME NATIONAL DU BREVET

SESSION 2017
niveau Vbis

Présents :	15 076
Admis :	13 655
Taux de réussite:	90,6%

DNB

DIPLÔME NATIONAL DU BREVET

2017

Récapitulatif

Séries	Présents	Admis	Taux de réussite acad	Taux de réussite national	Taux académique - taux national
Série générale	13 466	12 376	91,9	89,8	2,1
Série professionnelle (réforme 2013)	1 610	1 279	79,4	79,7	-0,3
Total	15 076	13 655	90,6	89	1,6

Répartition par Sexe

Séries	FEMININ		MASCULIN		TOTAL		Part des filles des admis
	Admis	Taux de réussite	Admis	Taux de réussite	Admis	Taux de réussite	
Série générale	6 380	94,2	5 996	89,6	12 376	91,9	51,6
Série professionnelle (réforme 2013)	480	80,1	799	79	1 279	79,4	37,5
Total	6 860	93	6 795	88,2	13 655	90,6	50,2

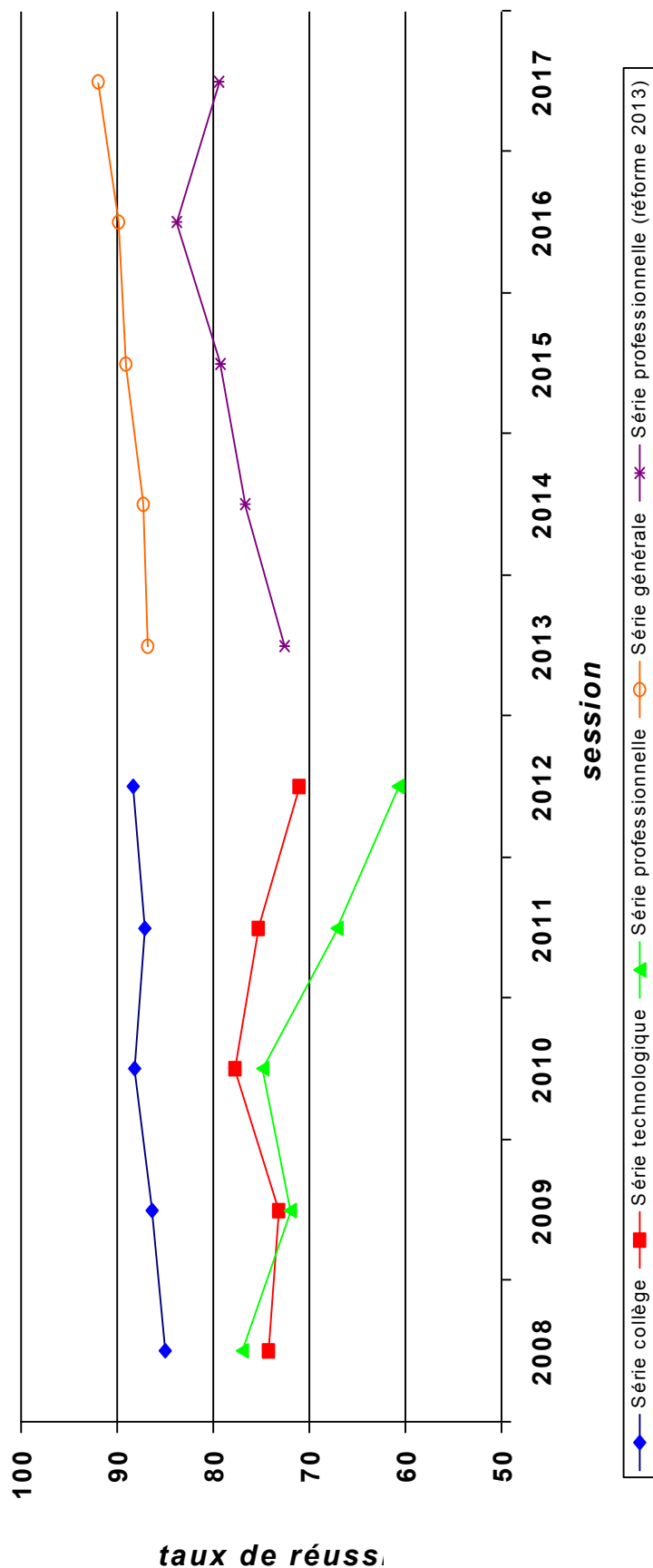
Répartition par département

Séries		ALLIER	CANTAL	HAUTE-LOIRE	PUY-DE-DOME	Académie
Série générale	Admis	2 806	1 294	2 378	5 898	12 376
	Taux de réussite	88,5	93,8	95	92	91,9
Série professionnelle (réforme 2013)	Admis	320	202	224	533	1 279
	Taux de réussite	73,6	90,6	81,8	78,6	79,4
TOTAL	Admis	3 126	1 496	2 602	6 431	13 655
	Taux de réussite	86,7	93,3	93,7	90,7	90,6

Evolution des résultats au brevet dans l'académie de Clermont-Ferrand (sessions de septembre)

Académie de Clermont DNB	Session 2008		Session 2009		Session 2010		Session 2011		Session 2012		Session 2013		Session 2014		Session 2015		Session 2016		Session 2017	
	Admis	Taux de réussite	Admis	Taux de réussite	Admis	Taux de réussite	Admis	Taux de réussite	Admis	Taux de réussite	Admis	Taux de réussite	Admis	Taux de réussite	Admis	Taux de réussite	Admis	Taux de réussite	Admis	Taux de réussite
Série collège	10 343	85	10 309	86,4	10 798	88,1	11 022	87,1	11 422	88,3										
Série technologique	319	74,2	301	73,2	333	77,8	307	75,2	224	71,1										
Série professionnelle	1 325	77	1 150	72	1 072	74,8	872	67,1	888	60,9										
Série générale											11 303	86,8	11 687	87,2	12 214	89	12 141	89,8	12 376	91,9
Série professionnelle (réforme 2013)											1 190	72,5	1 222	76,6	1 276	79,3	1 348	83,8	1 279	79,4
TOTAL	11 987	83,7	11 760	84,3	12 203	86,5	12 201	84,9	12 534	85,2	12 493	85,2	12 909	86,1	13 490	88	13 489	89,1	13 655	90,6

Evolution des résultats au brevet dans l'académie de Clermont-Ferrand



Résultats

CAP

***CERTIFICAT D'APTITUDES
PROFESSIONNELLES***

SESSION 2017
niveau V

Présents :	4 542
Admis :	3 796
Taux de réussite:	83,6%

CAP

CERTIFICAT D'APTITUDES PROFESSIONNELLES

session 2017

Répartition par sexe

Sexe	Présents	Admis	Taux de réussite académique	Taux de réussite nationale	Taux académique - national
FEMININ	1 920	1 642	85,5	82,9	2,6
MASCULIN	2 622	2 154	82,2	82	0,2
TOTAL	4 542	3 796	83,6	82,4	1,2

Répartition par département

Département	Présents	Admis	Taux de réussite académique
ALLIER	1 117	945	84,6
CANTAL	383	343	89,6
HAUTE-LOIRE	674	566	84
PUY-DE-DOME	2 368	1 942	82
TOTAL	4 542	3 796	83,6

Répartition par secteur

Secteurs	Présents	Admis	Taux de réussite académique	Taux de réussite nationale	Taux académique - national
PRIVE	2 021	1 698	84	85,2	-1,2
PUBLIC	1 521	1 326	87,2	84,9	2,3
SANS OBJET	1 000	772	77,2	75	2,2
TOTAL	4 542	3 796	83,6	82,9	0,7

Répartition par origine des types de formation

Type de formation	Présents	Admis	Taux de réussite académique	Taux de réussite nationale	Taux académique - national
APPRENTISSAGE	1 726	1 441	83,5	83,8	-0,3
ENSEIGNEMENT A DISTANCE	4	4	ns	66	34
FORMATION CONTINUE	496	438	88,3	84,8	3,5
INDIVIDUEL	859	632	73,6	73,5	0,1
SCOLAIRE	1 457	1 281	87,9	85,8	2,1
TOTAL	4 542	3 796	83,6	82,4	1,2

Répartition par catégorie de spécialités

Catégorie de spécialités	Présents	Admis	Taux de réussite académique	Taux de réussite nationale	Taux académique - national
PRODUCTION	2 688	2 184	81,2	82,2	-1
SERVICES	1 854	1 612	86,9	82,6	4,3
TOTAL	4 542	3 796	83,6	82,4	1,2

Répartition par spécialité

Spécialité	Présents	Admis	Taux de réussite académique	Taux de réussite national	Taux académique - national
CAP 20101 CONDUCT. INSTALLATIONS PRODUCTION	25	24	96	86,5	9,5
CAP 22129 AGENT POLYVALENT DE RESTAURATI	159	142	89,3	86,8	2,5
CAP 22130 CHARCUTIER-TRAITEUR	30	26	86,7	88,2	-1,5
CAP 22131 CUISINE	282	200	70,9	80,2	-9,3
CAP 22133 CHOCOLATIER CONFISEUR	38	30	78,9	91,3	-12,4
CAP 22135 BOUCHER	163	120	73,6	80,9	-7,3
CAP 22136 PATISSIER	208	161	77,4	81,2	-3,8
CAP 22137 BOULANGER	160	126	78,8	82,2	-3,5
CAP 22427 ARTS & TECH.VERRE: DECORATEUR	15	14	93,3	87,3	6
CAP 22428 ARTS DU VERRE ET DU CRISTAL	20	20	ns	91,1	8,9
CAP 22510 COMPOSIT.PLASTIQ.CHAUDRONNES	10	9	90	84,4	5,6
CAP 22713 INSTALLATEUR THERMIQUE	88	84	95,5	84,8	10,7
CAP 22714 INSTALL. FROID CONDITIONN. D'AIR	9	9	ns	78,5	21,5
CAP 23217 MACON	91	79	86,8	78,1	8,7
CAP 23218 COUVREUR	35	29	82,9	77,8	5,1
CAP 23219 CONSTRUCTEUR BETON ARME BATIMENT	7	7	ns	83,1	16,9
CAP 23220 TAILLEUR DE PIERRE	1	1	ns	84	16
CAP 23317 INSTALLATEUR SANITAIRE	49	43	87,8	82,7	5,1
CAP 23318 CARRELEUR MOSAISTE	23	19	82,6	79,2	3,4
CAP 23319 PEINTRE-APPLICATEUR DE REVETEMEN	85	66	77,6	78,2	-0,6
CAP 23320 SOLIER-MOQUETTISTE	10	8	80	88,2	-8,2
CAP 23321 ETANCHEUR BATIMENT TRAVAUX PUBLI	3	3	ns	79,5	20,5
CAP 23322 CONSTRUCTEUR OUV.BAT.ALU.VER.M.S	15	11	73,3	78,4	-5,1
CAP 23323 PLATRIER-PLAQUISTE	52	41	78,8	73,4	5,4
CAP 23420 CANNAGE ET PAILLAGE AMEUBLEMENT	1	1	ns	75	25
CAP 23430 ARTS BOIS OP_A: SCULPTEUR ORNEMA.	6	5	83,3	86,4	-3,1
CAP 23432 ARTS BOIS OP_C: MARQUETEUR	9	7	77,8	88,1	-10,3
CAP 23437 EBENISTE	35	22	62,9	84	-21,1
CAP 23439 CHARPENTIER BOIS	31	28	90,3	82,5	7,8
CAP 23440 CONSTRUCTEUR BOIS	15	13	86,7	83	3,7
CAP 23441 MENUISIER FABRICT MEN MOB AGENCM	79	69	87,3	82,1	5,2
CAP 23442 MENUISIER INSTALLATEUR	7	4	57,1	81,6	-24,5
CAP 23443 CONDUCTEUR-OPERATEUR DE SCIERIE	5	5	ns	81,2	18,8
CAP 24130 ARTS DE LA DENTELLE OPT. FUSEAUx	6	6	ns	100	0
CAP 24240 METIERS DE LA MODE-VÊTEMENT FLOU	17	11	64,7	82,7	-18
CAP 24317 MAROQUINERIE	19	18	94,7	91,7	3
CAP 25108 INSTRUMTS COUPANTS & DE CHIRURGIE	16	15	93,8	92,6	1,2
CAP 25211 MAINT.MAT. OPT.TRACTEURS MAT.AGR	39	38	97,4	91,6	5,8
CAP 25212 MAINT.MAT. OPT.MAT.TP MANUTENTIO	19	17	89,5	88,3	1,2
CAP 25213 MAINT.MAT. OPT.MAT. PARCS JARDIN	23	19	82,6	81,5	1,1
CAP 25218 MAINT.VEHIC.OPTA VOIT.PARTICUL.	274	223	81,4	87,2	-5,8
CAP 25219 MAINT.VEHIC.OPTB VEHIC.TRANS.ROUT	40	35	87,5	86,5	1
CAP 25220 MAINT.VEHIC.OPTC MOTOCYCLES	25	15	60	87,1	-27,1
CAP 25305 AERONAUTIQUE OPTION AVIONIQUE	13	10	76,9	93,8	-16,9
CAP 25306 AERONAUTIQUE OPTION SYSTEMES	13	13	ns	96,2	3,8
CAP 25307 AERONAUTIQUE OPTION STRUCTURES	31	26	83,9	93,2	-9,3
CAP 25421 MISE EN FORME DES MATERIAUX	10	9	90	90,9	-0,9
CAP 25431 SERRURIER METALLIER	27	23	85,2	83	2,2
CAP 25432 CONSTRUCTION DES CARROSSERIES	11	8	72,7	87,3	-14,6

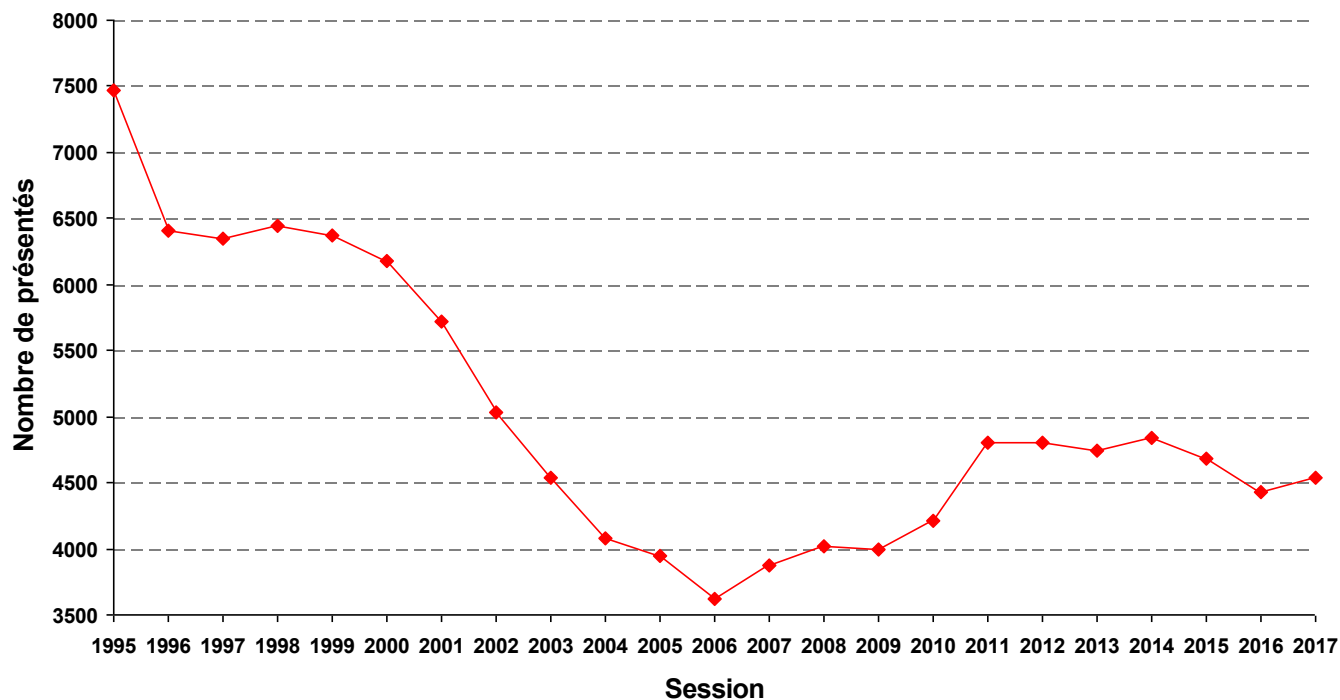
ns : non significatif

Répartition par spécialité

Spécialité	Présents	Admis	Taux de réussite académique	Taux de réussite national	Taux académique - national
CAP 25433 PEINTURE EN CARROSSERIE	44	36	81,8	90	-8,2
CAP 25434 REPARATION DES CARROSSERIES	96	72	75	82,1	-7,1
CAP 25435 REALISAT. EN CHAUDRONNERIE INDUS.	100	82	82	84,6	-2,6
CAP 25436 FERRONNIER D'ART	16	15	93,8	82,6	11,2
CAP 25523 PREP.& REAL. OUVRAGES ELECTRIQUE	83	67	80,7	79,8	0,9
CAP 31117 CONDUCTEUR ROUTIER MARCHANDISES	52	51	98,1	92,3	5,8
CAP 31118 CONDUCTEUR LIVREUR MARCHANDISES	25	22	88	87,5	0,5
CAP 31120 DISTRIBUTION OBJETS SERV.CLIENTEL	27	27	ns	91,6	8,4
CAP 31122 OPERATEUR/OPERATRICE LOGISTIQUE	24	23	95,8	83,4	12,4
CAP 31214 EMPLOYE COMMERCE MULTISPECIALITES	73	63	86,3	86,5	-0,2
CAP 31215 EMPLOY.VENTE:PRODUITS ALIMENTAIRES	115	109	94,8	84,8	10
CAP 31216 EMPL.VENTE:PRDTS EQUIPMTS COURANTS	97	86	88,7	85,8	2,9
CAP 31217 VENDEUR-MAGASINIER PIECES AUTO	11	11	ns	86	14
CAP 31218 FLEURISTE	32	31	96,9	87,7	9,2
CAP 32226 SIGNALETIQUE ENSEIGNE ET DECOR	30	30	ns	86,4	13,6
CAP 32314 OPERATEUR PROJECTIONNISTE CINEM	14	12	85,7	76,5	9,2
CAP 33202 PETITE ENFANCE	708	573	80,9	79,5	1,4
CAP 33409 RESTAURANT	105	90	85,7	80,3	5,4
CAP 33410 SERVICES EN BRASSERIE-CAFE	9	9	ns	82,2	17,8
CAP 33411 ASS. TECH. MILIEUX FAMIL.COLLECT	51	48	94,1	87,1	7
CAP 33610 COIFFURE	176	160	90,9	82,8	8,1
CAP 33611 ESTHETIQUE COSMETIQUE PARFUMERIE	203	184	90,6	81,3	9,3
CAP 34002 AGT PREVENTION MEDIATION	19	9	47,4	83,1	-35,7
CAP 34307 AGENT DE PROPRETE ET D'HYGIENE	11	9	81,8	83,3	-1,5
CAP 34405 AGENT DE SECURITE	72	65	90,3	90,8	-0,5
TOTAL	4 542	3 796	83,6	82,8	0,8

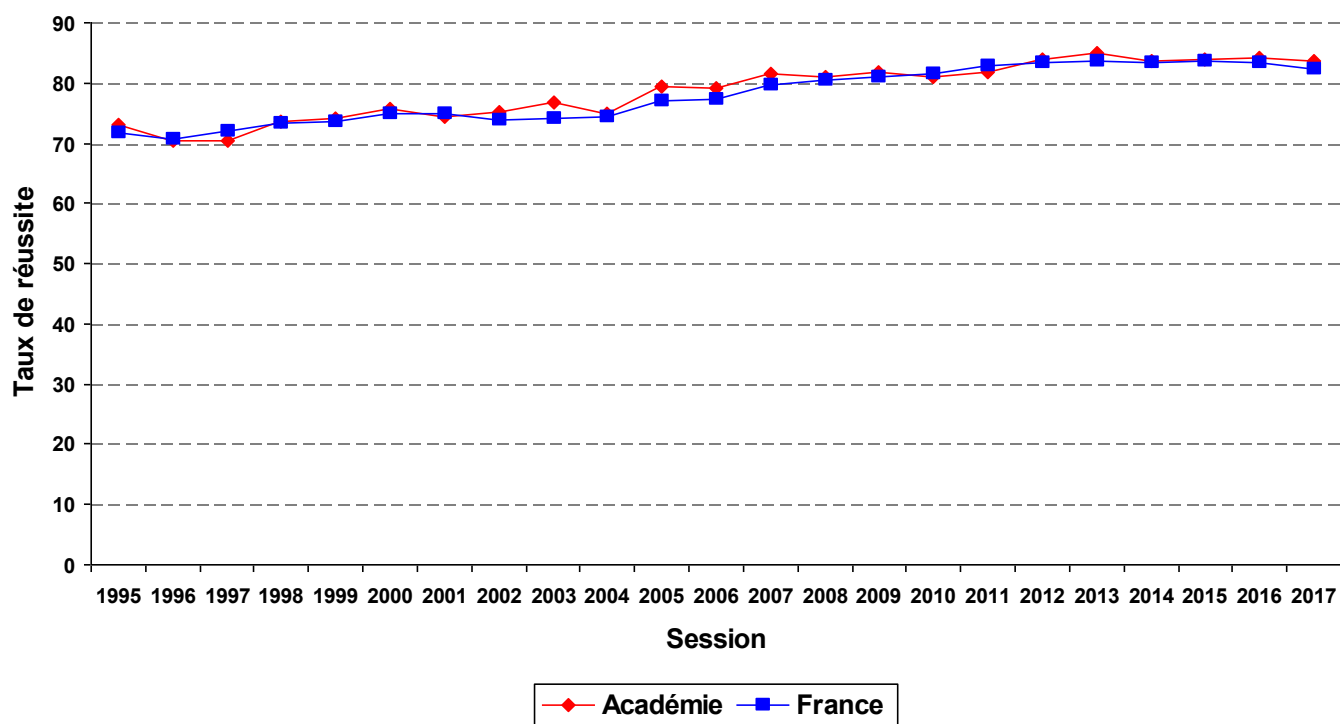
Evolution du nombre de présentés : CAP

2017 : 4 542 présentés



Evolution du taux de réussite : CAP

2017 : 3 796 admis



Résultats

CAPA

***CERTIFICAT D'APTITUDES
PROFESSIONNELLES
AGRICOLES***

SESSION 2017
niveau V

Présents :	240
Admis :	235
Taux de réussite:	97,9%

CAPA

CERTIFICAT D'APTITUDES PROFESSIONNELLES

AGRICOLES

session 2017

Répartition par sexe

Sexe	Présents	Admis	Taux de réussite académique	Taux de réussite national	Taux académique - national
FEMININ	134	132	98,5	96,9	1,6
MASCULIN	106	103	97,2	94,6	2,6
TOTAL	240	235	97,9	95,7	2,2

Répartition par département

Département	Présents	Admis	Taux de réussite académique
ALLIER	78	75	96,2
CANTAL	32	31	96,9
HAUTE-LOIRE	44	44	ns
PUY-DE-DOME	86	85	98,8
TOTAL	240	235	97,9

Répartition par secteur

Secteurs	Présents	Admis	Taux de réussite académique	Taux de réussite national	Taux académique - national
PRIVE	137	136	99,3	96,4	2,9
PUBLIC	103	99	96,1	94,9	1,2
TOTAL	240	235	97,9	95,7	2,2

Répartition par origine des types de formation

Type de formation	Présents	Admis	Taux de réussite académique	Taux de réussite national	Taux académique - national
APPRENTISSAGE	43	42	97,7	95,9	1,8
FORMATION CONTINUE	7	7	ns	94,1	5,9
SCOLAIRE	190	186	97,9	95,9	2
TOTAL	240	235	97,9	95,7	2,2

Répartition par catégorie de spécialités

Catégorie de spécialités	Présents	Admis	Taux de réussite académique	Taux de réussite national	Taux académique - national
PRODUCTION	127	123	96,9	94,5	2,4
SERVICES	113	112	99,1	97,4	1,7
TOTAL	240	235	97,9	95,7	2,2

Répartition par spécialité

Spécialité	Présents	Admis	Taux de réussite académique	Taux de réussite nationale	Taux académique - nationale
CAPA 21130 METIERS DE L'AGRICULTURE	38	35	92,1	95,2	-3,1
CAPA 21231 SOIGNEUR D'EQUIDES	25	25	ns	97,7	2,3
CAPA 21236 MARECHAL FERRANT	12	12	ns	80,7	19,3
CAPA 21314 TRAVAUX FORESTIERS	1	1	ns	93,7	6,3
CAPA 21405 JARDINIER PAYSAGISTE	51	50	98	94,3	3,7
CAPA 33003 SERVICES AUX PERS VTE ESP RURAL	113	112	99,1	97,4	1,7
TOTAL	240	235	97,9	95,6	2,3

Résultats

BEP

BREVET D'ETUDES PROFESSIONNELLES

SESSION 2017
niveau V

Présents :	2 632
Admis :	2 293
Taux de réussite:	87,1%

BEP

BREVET D'ETUDES PROFESSIONNELLES

session 2017

Répartition par sexe

Sexe	Présents	Admis	Taux de réussite académique	Taux de réussite nationale	Taux académique - national
FEMININ	1 327	1 174	88,5	82,6	5,9
MASCULIN	1 305	1 119	85,7	79,8	5,9
TOTAL	2 632	2 293	87,1	81,1	6

Répartition par département

Département	Présents	Admis	Taux de réussite académique
ALLIER	700	598	85,4
CANTAL	289	269	93,1
HAUTE-LOIRE	392	344	87,8
PUY-DE-DOME	1 251	1 082	86,5
TOTAL	2 632	2 293	87,1

Répartition par secteur

Secteurs	Présents	Admis	Taux de réussite académique	Taux de réussite nationale	Taux académique - national
PRIVE	534	493	92,3	89,6	2,7
PUBLIC	2 077	1 793	86,3	79,9	6,4
SANS OBJET	21	7	33,3	63,8	-30,5
TOTAL	2 632	2 293	87,1	81,8	5,3

Répartition par origine des types de formation

Type de formation	Présents	Admis	Taux de réussite académique	Taux de réussite nationale	Taux académique - national
APPRENTISSAGE	26	24	92,3	84,3	8
ENSEIGNEMENT A DISTANCE	1	1	ns	59,5	40,5
FORMATION CONTINUE	13	12	92,3	76,8	15,5
INDIVIDUEL	98	72	73,5	60,3	13,2
SCOLAIRE	2 494	2 184	87,6	82,6	5
TOTAL	2 632	2 293	87,1	81,1	6

Répartition par catégorie de spécialités

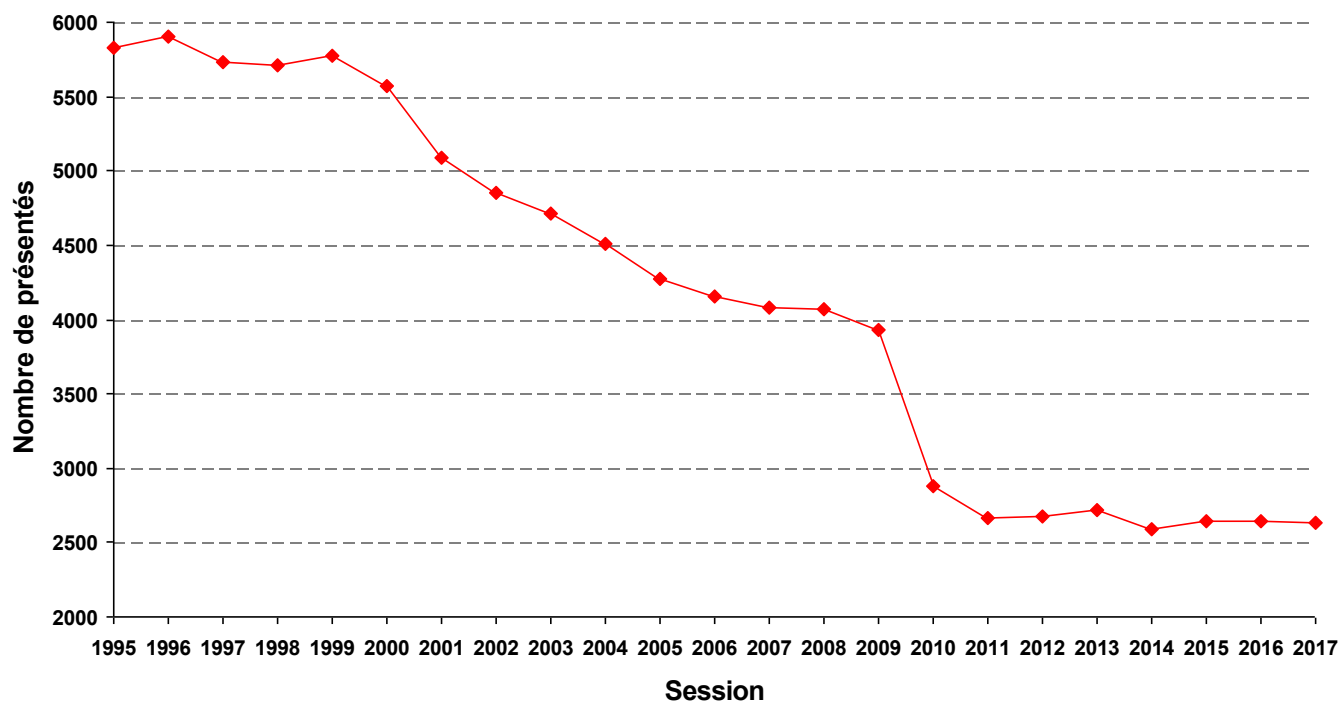
Catégorie de spécialités	Présents	Admis	Taux de réussite académique	Taux de réussite nationale	Taux académique - national
PRODUCTION	998	854	85,6	79,3	6,3
SERVICES	1 634	1 439	88,1	82,2	5,9
TOTAL	2 632	2 293	87,1	81,1	6

Répartition par spécialité

Spécialité	Présents	Admis	Taux de réussite académique	Taux de réussite national	Taux académique - national
BEP 20004 REPRESENT.INFORMATISEE PRDTS IND.	10	10	ns	81,7	18,3
BEP 22001 PROC. CHIMIE EAU PAPIERS-CARTONS	15	14	93,3	86,8	6,5
BEP 22106 RESTAURATION OPTION CUISINE	125	115	92	86,4	5,6
BEP 22204 CONDUITE PROCEDES IND.& TRANSFORM	12	12	ns	82,2	17,8
BEP 22403 MET.ART-VERRE : MET.ENSEIG.SIGNAL	7	7	ns	87,7	12,3
BEP 22503 PLASTIQUES ET COMPOSITES	7	7	ns	84,6	15,4
BEP 22705 MAINT. SYST. ENERGETIQ. CLIMATIQ.	17	16	94,1	73,3	20,8
BEP 22706 INSTAL.SYST. ENERGETIQ. CLIMATIQ.	31	21	67,7	73,5	-5,8
BEP 22707 FROID ET CONDITIONNEMENT DE L'AIR	17	15	88,2	68,8	19,4
BEP 23105 TOPOGRAPHIE	14	7	50	76,3	-26,3
BEP 23106 TRAVAUX PUBLICS	15	15	ns	90,4	9,6
BEP 23204 REALISATIONS DU GROS ŒUVRE	14	10	71,4	76,3	-4,9
BEP 23305 AMENAGEMENT-FINITION	14	14	ns	75,3	24,7
BEP 23405 BOIS OPTION CONSTRUCTION BOIS	26	22	84,6	84,2	0,4
BEP 23406 BOIS OPTION MENUISERIE-AGENCEMENT	34	31	91,2	80,3	10,9
BEP 24205 METIERS DE LA MODE - VÊTEMENT	53	45	84,9	81,1	3,8
BEP 24206 METIERS ART-TAPISSI.AMEUBLEMENT	14	8	57,1	83,3	-26,2
BEP 24303 METIERS DU CUIR OPT. MAROQUINERIE	31	30	96,8	81,2	15,6
BEP 25006 MAINT.PRODTS & EQUIP. INDUSTRIELS	153	127	83	84,2	-1,2
BEP 25111 PRODUCTION MECANIQUE	55	46	83,6	79,1	4,5
BEP 25511 ELECTROTEC.ENERGIE EQUIP.COMMUNIC	228	186	81,6	78,1	3,5
BEP 25512 SYSTEMES ELECTRONIQUES NUMERIQUES	106	96	90,6	87,1	3,5
BEP 31106 LOGISTIQUE ET TRANSPORT	40	38	95	84,4	10,6
BEP 31206 METIERS RELATION CLIENTS USAGERS	531	475	89,5	82,3	7,2
BEP 31207 OPTIQUE LUNETTERIE	20	19	95	84,2	10,8
BEP 32207 REAL.PROD.IMPR.PLUR.OPT.PR.GRAPH.	15	15	ns	87	13
BEP 32208 REAL.PROD.IMPR.PLUR.OPT.PR.IMPR.	9	8	88,9	83,6	5,3
BEP 32302 MET.ART-ELABO.PRJTS COMM.VISUELLE	69	69	ns	89,4	10,6
BEP 32303 PHOTOGRAPHIE	18	15	83,3	81	2,3
BEP 32404 METIERS SERVICES ADMINISTRATIFS	404	327	80,9	74,4	6,5
BEP 33003 ACCOMP. SOINS ET SERVIC. PERSONNE	400	369	92,2	90,2	2
BEP 33101 AUXILIAIRE PROTHESE DENTAIRE	16	10	62,5	81,9	-19,4
BEP 33404 RESTAURATION OP.COMMERCIAL.& SERV	90	78	86,7	83,3	3,4
BEP 34306 HYGIENE ET PROPRETE	22	16	72,7	80,2	-7,5
TOTAL	2 632	2 293	87,1	81,9	5,2

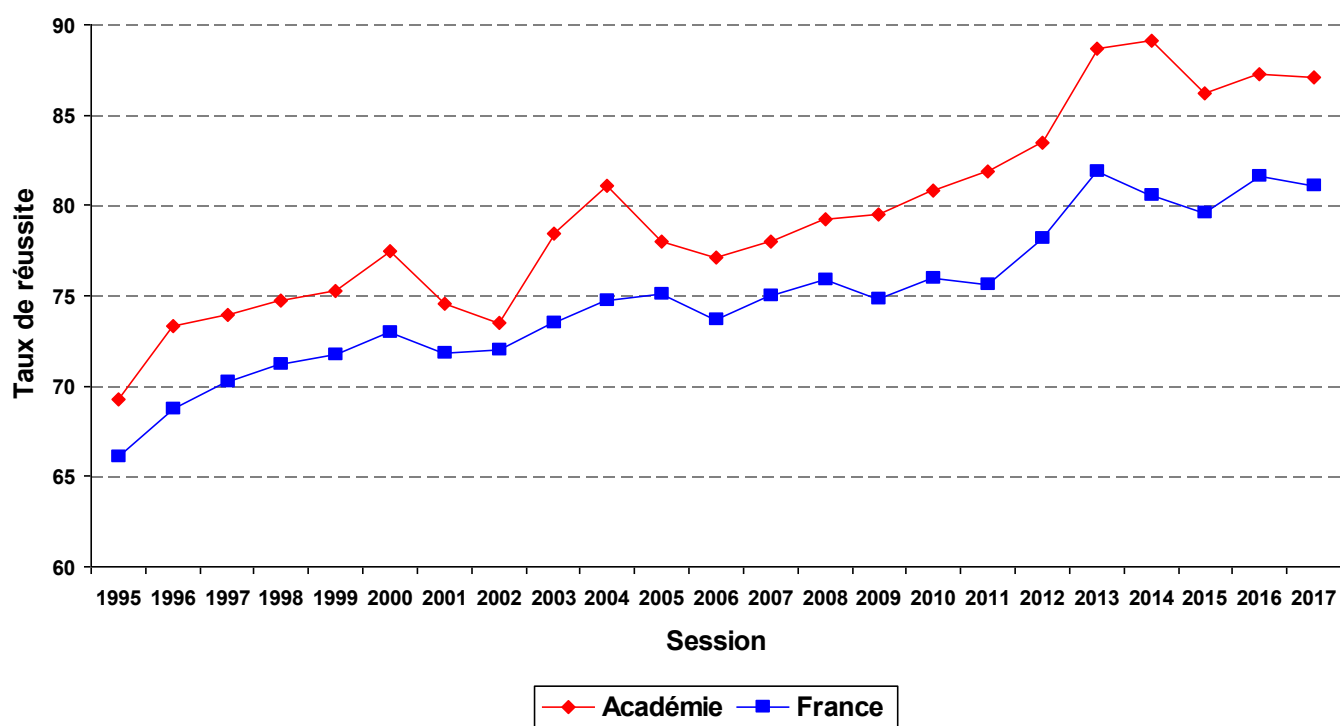
Evolution du nombre de présentés : BEP

2017 : 2 632 présentés



Evolution du taux de réussite : BEP

2017 : 2 293 admis



Résultats

BEPA

BREVET D'ETUDES PROFESSIONNELLES AGRICOLLES

SESSION 2017
niveau V

Présents :	801
Admis :	741
Taux de réussite:	92,5%

BEPA

BREVET D'ETUDES PROFESSIONNELLES AGRICOLES

session 2017

Répartition par sexe

Sexe	Présents	Admis	Taux de réussite académique	Taux de réussite national	Taux académique - national
FEMININ	334	310	92,8	90,7	2,1
MASCULIN	467	431	92,3	89,3	3
TOTAL	801	741	92,5	90	2,5

Répartition par département

Département	Présents	Admis	Taux de réussite académique
ALLIER	193	177	91,7
CANTAL	133	125	94
HAUTE-LOIRE	208	194	93,3
PUY-DE-DOME	267	245	91,8
TOTAL	801	741	92,5

Répartition par secteur

Secteurs	Présents	Admis	Taux de réussite académique	Taux de réussite national	Taux académique - national
PRIVE	304	283	93,1	91,7	1,4
PUBLIC	495	456	92,1	87,5	4,6
SANS OBJET	2	2	ns	78,3	21,7
TOTAL	801	741	92,5	90	2,5

Répartition par origine des types de formation

Type de formation	Présents	Admis	Taux de réussite académique	Taux de réussite national	Taux académique - national
APPRENTISSAGE	41	37	90,2	91	-0,8
INDIVIDUEL	2	2	ns	78,3	21,7
SCOLAIRE	758	702	92,6	90,1	2,5
TOTAL	801	741	92,5	90,1	2,4

Répartition par catégorie de spécialités

Catégorie de spécialités	Présents	Admis	Taux de réussite académique	Taux de réussite national	Taux académique - national
PRODUCTION	599	556	92,8	89,3	3,5
SERVICES	202	185	91,6	91,5	0,1
TOTAL	801	741	92,5	90	2,5

Répartition par spécialité

Spécialité	Présents	Admis	Taux de réussite académique	Taux de réussite nationale	Taux académique - national
BEPA 21005 TRAV AGRI COND ENGIN	49	49	ns	93,3	6,7
BEPA 21110 TRAV HORTICOLES	9	9	ns	86,5	13,5
BEPA 21216 TRAV ELEV CANIN ET FELIN	31	27	87,1	92,9	-5,8
BEPA 21218 CAVALIER SOIGNEUR	26	24	92,3	91,8	0,5
BEPA 21219 TRAV EXPL ELEVAGE	245	234	95,5	93,2	2,3
BEPA 21305 TRAVAUX FORESTIERS	38	37	97,4	91,4	6
BEPA 21306 TRAV ENTR ENVIR	36	32	88,9	88,4	0,5
BEPA 21404 TRAVAUX PAYSAGERS	90	74	82,2	83,8	-1,6
BEPA 21405 CONSEIL VENTE	50	45	90	85	5
BEPA 22103 TRAVAUX DE LABORATOIRE	13	13	ns	87,2	12,8
BEPA 22104 ALIMENTATION BIO INDUST	12	12	ns	88,8	11,2
BEPA 33002 SERVICES AUX PERSONNES	202	185	91,6	91,5	0,1
TOTAL	801	741	92,5	90,1	2,4

Résultats

MC

MENTION COMPLEMENTAIRE

SESSION 2017
niveaux V et IV

Présents :	368
Admis :	320
Taux de réussite:	87%

MC5

MENTION COMPLEMENTAIRE MC5

session 2017

Répartition par sexe

Sexe	Présents	Admis	Taux de réussite académique	Taux de réussite national	Taux académique - national
FEMININ	158	144	91,1	89	2,1
MASCULIN	158	131	82,9	84,9	-2
TOTAL	316	275	87	86,7	0,3

Répartition par département

Département	Présents	Admis	Taux de réussite académique
ALLIER	40	34	85
CANTAL	18	17	94,4
HAUTE-LOIRE	84	65	77,4
PUY-DE-DOME	174	159	91,4
TOTAL	316	275	87

Répartition par secteur

Secteurs	Présents	Admis	Taux de réussite académique	Taux de réussite national	Taux académique - national
PRIVE	242	203	83,9	84,9	-1
PUBLIC	72	71	98,6	91,1	7,5
SANS OBJET	2	1	50	73,9	-23,9
TOTAL	316	275	87	86,7	0,3

Répartition par origine des types de formation

Type de formation	Présents	Admis	Taux de réussite académique	Taux de réussite national	Taux académique - national
APPRENTISSAGE	202	166	82,2	85	-2,8
ENSEIGNEMENT A DISTANCE	2	1	50	74,5	-24,5
FORMATION CONTINUE	19	19	ns	85,8	14,2
SCOLAIRE	93	89	95,7	90,6	5,1
TOTAL	316	275	87	86,7	0,3

Répartition par catégorie de spécialités

Catégorie de spécialités	Présents	Admis	Taux de réussite académique	Taux de réussite national	Taux académique - national
PRODUCTION	194	166	85,6	86,4	-0,8
SERVICES	122	109	89,3	87,2	2,1
TOTAL	316	275	87	86,7	0,3

Répartition par spécialité

Spécialité	Présents	Admis	Taux de réussite académique	Taux de réussite nationale	Taux académique - national
MC5 22103 EMPLOYE TRAITEUR	9	9	ns	83,4	16,6
MC5 22104 PATISserie-GLACE.CHOCO.CONFIS.SP	48	38	79,2	83,1	-3,9
MC5 22105 CUISINIER DESSERTS RESTAU.	28	27	96,4	94	2,4
MC5 22106 VENDEUR SPECIALISE ALIMENTATION	7	7	ns	94,2	5,8
MC5 22107 BOULANGERIE SPECIALISEE (MC5)	32	26	81,2	84,6	-3,3
MC5 22701 MAINTENAN.EQUIPEMT THERMIQ.INDIV.	9	8	88,9	93,2	-4,3
MC5 23202 ZINGUERIE	18	13	72,2	79,7	-7,5
MC5 23302 PLAQUISTE	9	9	ns	84,9	15,1
MC5 25507 MAINT. SYST. EMBARQUES AUTOMOBIL	34	29	85,3	84	1,3
MC5 33001 AIDE A DOMICILE	28	27	96,4	89,7	6,7
MC5 33410 SOMMELLERIE	19	15	78,9	88,1	-9,2
MC5 33605 COIFFURE COUPE COULEUR (MC5)	75	67	89,3	84,1	5,2
TOTAL	316	275	87	86,4	0,6

MC4

MENTION COMPLEMENTAIRE MC4

session 2017

Répartition par sexe

Sexe	Présents	Admis	Taux de réussite académique	Taux de réussite nationale	Taux académique - national
FEMININ	13	13	ns	90,8	9,2
MASCULIN	39	32	82,1	85,2	-3,1
TOTAL	52	45	86,5	87,2	-0,7

Répartition par département

Département	Présents	Admis	Taux de réussite académique
PUY-DE-DOME	52	45	86,5
TOTAL	52	45	86,5

Répartition par secteur

Secteurs	Présents	Admis	Taux de réussite académique	Taux de réussite nationale	Taux académique - national
PRIVE	16	13	81,2	88,2	-7
PUBLIC	36	32	88,9	86,5	2,4
TOTAL	52	45	86,5	87,4	-0,9

Répartition par origine des types de formation

Type de formation	Présents	Admis	Taux de réussite académique	Taux de réussite nationale	Taux académique - national
APPRENTISSAGE	27	22	81,5	88,8	-7,3
FORMATION CONTINUE	1	1	ns	87,7	12,3
SCOLAIRE	24	22	91,7	85,7	6
TOTAL	52	45	86,5	87,4	-0,9

Répartition par catégorie de spécialités

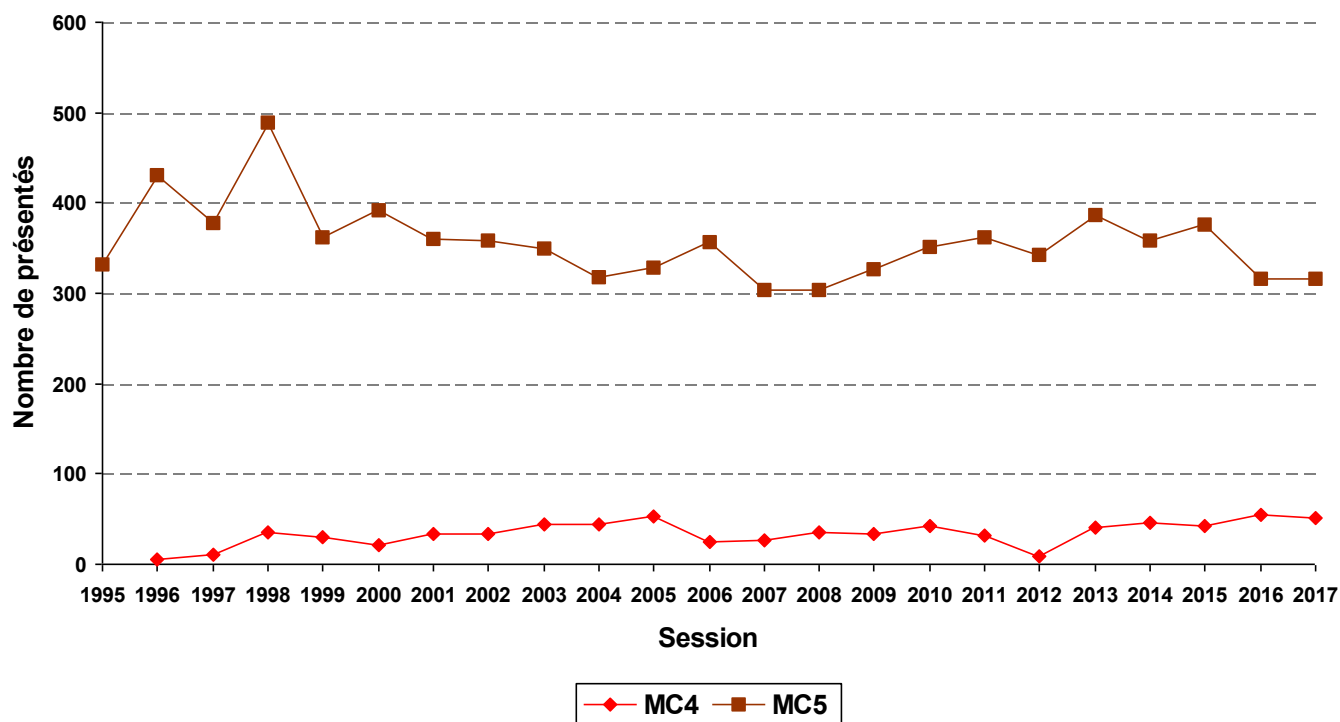
Catégorie de spécialités	Présents	Admis	Taux de réussite académique	Taux de réussite nationale	Taux académique - national
PRODUCTION	39	32	82,1	85,2	-3,1
SERVICES	13	13	ns	89,8	10,2
TOTAL	52	45	86,5	87,2	-0,7

Répartition par spécialité

Spécialité	Présents	Admis	Taux de réussite académique	Taux de réussite nationale	Taux académique - national
<i>MC4 22705 TECH.ENERG.RENOUV.B EN.THERMIQUE</i>	8	6	75	72,6	2,4
<i>MC4 23304 PEINTURE DECORATION</i>	8	7	87,5	82	5,5
<i>MC4 25002 TECHNIC.ASCENSORIST. SERV.-MODER</i>	6	5	83,3	89	-5,7
<i>MC4 25308 AERON.OPT.AVION.MOT.TURB. (MC4)</i>	13	10	76,9	87,4	-10,5
<i>MC4 25312 AERON.OPT.AVIONIQUE (MC4)</i>	3	3	ns	73,3	26,7
<i>MC4 25406 TECHNICIEN(NE) EN SOUDAGE (MC4)</i>	1	1	ns	88,6	11,4
<i>MC4 33413 ACCUEIL-RECEPTION (MC4)</i>	13	13	ns	87,8	12,2
TOTAL	52	45	86,5	83,8	2,7

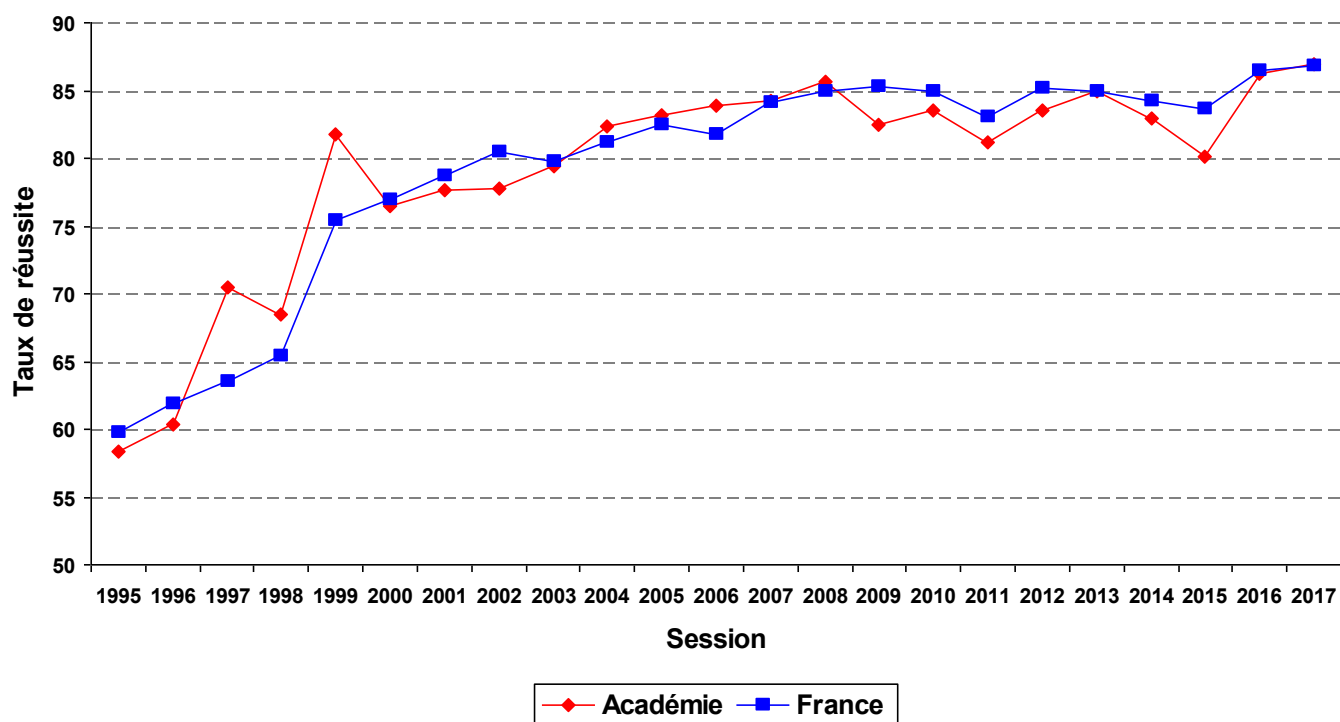
Evolution du nombre de présentés : MC

2017 : 368 présentés



Evolution du taux de réussite : MC

2017 : 320 admis



Résultats

BP

BREVET PROFESSIONNEL

SESSION 2017
niveau IV

Présents :	523
Admis :	424
Taux de réussite:	81,1%

BP

BREVET PROFESSIONNEL

session 2017

Répartition par sexe

Sexe	Présents	Admis	Taux de réussite académique	Taux de réussite national	Taux académique - national
FEMININ	254	209	82,3	74,8	7,5
MASCULIN	269	215	79,9	76,6	3,3
TOTAL	523	424	81,1	75,6	5,5

Répartition par département

Département	Présents	Admis	Taux de réussite académique
ALLIER	88	66	75
CANTAL	28	17	60,7
HAUTE-LOIRE	109	85	78
PUY-DE-DOME	298	256	85,9
TOTAL	523	424	81,1

Répartition par secteur

Secteurs	Présents	Admis	Taux de réussite académique	Taux de réussite national	Taux académique - national
PRIVE	492	398	80,9	76,7	4,2
PUBLIC	20	20	ns	78,7	21,3
SANS OBJET	11	6	54,5	48,6	5,9
TOTAL	523	424	81,1	75,6	5,5

Répartition par origine des types de formation

Type de formation	Présents	Admis	Taux de réussite académique	Taux de réussite national	Taux académique - national
APPRENTISSAGE	394	316	80,2	77,4	2,8
ENSEIGNEMENT A DISTANCE	12	6	50	50,7	-0,7
FORMATION CONTINUE	115	100	87	76,4	10,6
INDIVIDUEL	2	2	ns	52,6	47,4
TOTAL	523	424	81,1	75,6	5,5

Répartition par catégorie de spécialités

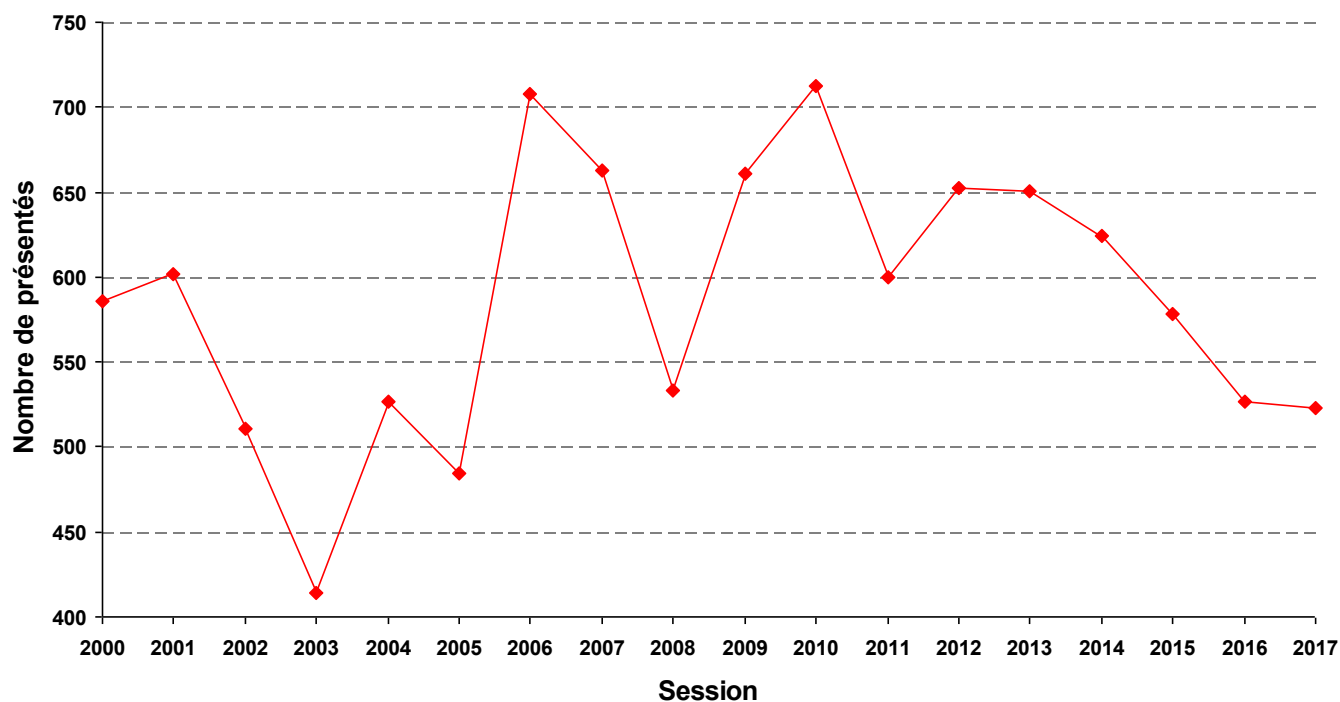
Catégorie de spécialités	Présents	Admis	Taux de réussite académique	Taux de réussite national	Taux académique - national
PRODUCTION	250	202	80,8	77,9	2,9
SERVICES	273	222	81,3	74	7,3
TOTAL	523	424	81,1	75,6	5,5

Répartition par spécialité

Spécialité	Présents	Admis	Taux de réussite académique	Taux de réussite nationale	Taux académique - national
BP 22106 BOUCHER	11	9	81,8	79,7	2,1
BP 22108 BOULANGER	16	14	87,5	80,4	7,1
BP 22109 ARTS DE LA CUISINE	37	21	56,8	79,7	-22,9
BP 22709 MONTEUR INSTALL. GENIE CLIM. & SANIT	46	45	97,8	80,8	17
BP 22710 INSTALL. DEPANN. FROID & CONDIT. D'AIR	10	10	ns	81,7	18,3
BP 23212 MACON	27	25	92,6	71,1	21,5
BP 23213 COUVREUR	10	5	50	70,9	-20,9
BP 23308 CARRELAGE MOSAIQUE	6	5	83,3	80	3,3
BP 23310 PLATRERIE-PLAQUE	18	15	83,3	76,9	6,4
BP 23312 PEINTURE REVETEMENTS	16	15	93,8	85	8,8
BP 23408 MENUISIER	19	14	73,7	75,4	-1,7
BP 23409 CHARPENTIER BOIS	5	2	40	73,1	-33,1
BP 25411 METALLIER	12	10	83,3	80	3,3
BP 25513 INSTALLAT. ET EQUIPMENTS ELECTRIQ.	17	12	70,6	73	-2,4
BP 31206 FLEURISTE	5	5	ns	80,9	19,1
BP 31301 BANQUE	13	10	76,9	77,1	-0,2
BP 33104 PREPARATEUR EN PHARMACIE	80	63	78,8	74,2	4,5
BP 33407 ARTS SERVICE COMMERC. RESTAURATION	14	9	64,3	76,4	-12,1
BP 33607 ESTHETIQUE COSMETIQUE PARFUMERIE	26	25	96,2	83,8	12,4
BP 33608 COIFFURE	135	110	81,5	68,6	12,9
TOTAL	523	424	81,1	75,1	6

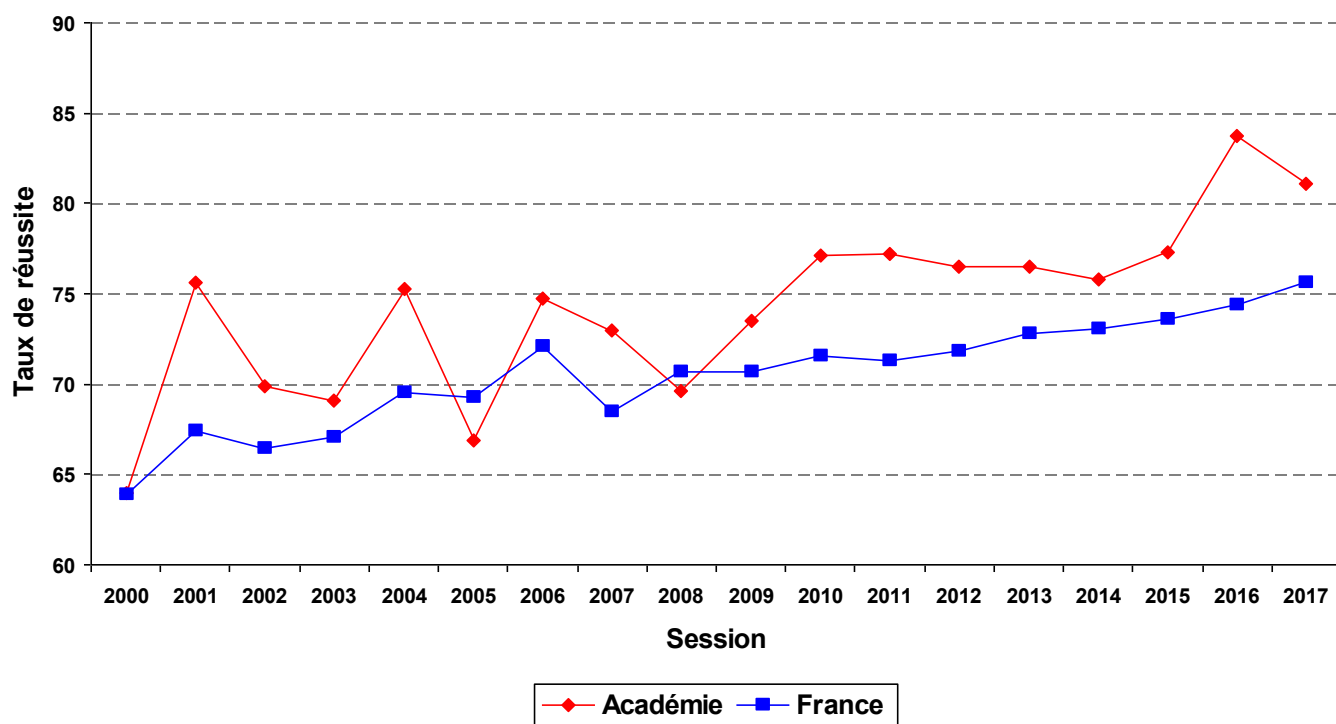
Evolution du nombre de présentés : BP

2017 : 523 présentés



Evolution du taux de réussite : BP

2017 : 424 admis



Résultats

BAC

BACCALAUREATS

SESSION 2017
niveau IV

Présents :	13 264
Admis :	11 878
Taux de réussite:	89,6%

BACCALAUREATS

2017

Résultats par type de baccalauréat

Diplôme	Présents	Admis	Taux de réussite acad.	Taux de réussite national	Taux acad. - national
BAC GENERAL					
BAC ECONOMIQUE ET SOCIAL	2 050	1 884	91,9	88,9	3
BAC LITTERAIRE	1 104	1 020	92,4	90,4	2
BAC SCIENTIFIQUE	3 393	3 147	92,7	91,7	1
Sous/total BAC GENERAL	6 547	6 051	92,4	90,6	1,8
TOTAL BAC GENERAL	6 547	6 051	92,4	90,6	1,8
BAC TECHNOLOGIQUE					
BAC F11 - TECHNIQUES DE LA MUSIQUE ET DE LA DANSE				97,8	
BAC HOTELLERIE	73	71	97,3	93,6	3,7
BAC SCIENCES ET TECHNO. DU MANAGEMENT ET DE LA GESTION	842	762	90,5	88,8	1,7
BAC SCIENCES ET TECHNOLOGIES DE LA SANTE ET DU SOCIAL	497	464	93,4	91,9	1,5
BAC SCIENCES ET TECHNOLOGIES DE LABORATOIRE	171	159	93	91,5	1,5
BAC SCIENCES ET TECHNOLOGIES DE L'INDUSTRIE ET DU DEVELOPPEMENT DURABLE	492	448	91,1	91,5	-0,4
BAC SCIENCES ET TECHNOLOGIES DU DESIGN ET DES ARTS APPLIQUES	93	93	100	96,4	3,6
Sous/total BAC TECHNOLOGIQUE	2 168	1 997	92,1	90,4	1,7
BAC SCIENCES ET TECHNOLOGIES DE L'AGRONOMIE ET DU VIVANT	176	165	93,8	88,3	5,5
Sous/total BAC TECHNOLOGIQUE AGRICOLE	176	165	93,8	88,3	5,5
TOTAL BAC TECHNOLOGIQUE	2 344	2 162	92,2	90,4	1,8
BAC PROFESSIONNEL					
BAC PROFESSIONNEL PRODUCTION	1 641	1 322	80,6	78,8	1,8
BAC PROFESSIONNEL SERVICES	1 864	1 595	85,6	83,2	2,4
Sous/total BAC PROFESSIONNEL	3 505	2 917	83,2	81,3	1,9
BAC PROFESSIONNEL PRODUCTION	643	550	85,5	81,4	4,1
BAC PROFESSIONNEL SERVICES	225	198	88	86,9	1,1
Sous/total BAC PROFESSIONNEL AGRICOLE	868	748	86,2	83,3	2,9
TOTAL BAC PROFESSIONNEL	4 373	3 665	83,8	81,5	2,3
TOTAL GENERAL	13 264	11 878	89,6	87,8	1,8

Répartition par sexe

	Filles			Garçons			Part des filles (%)
	Présents	Admis	Taux de réussite	Présents	Admis	Taux de réussite	
BAC GENERAL							
BAC GENERAL							
BAC ECONOMIQUE ET SOCIAL	1 220	1 138	93,3	830	746	89,9	60
BAC LITTERAIRE	868	804	92,6	236	216	91,5	79
BAC SCIENTIFIQUE	1 616	1 519	94	1 777	1 628	91,6	48
Sous/total BAC GENERAL	3 704	3 461	94	2 843	2 590	91,6	57
Sous/TOTAL BAC GENERAL	3 704	3 461	94	2 843	2 590	91,6	57
BAC TECHNOLOGIQUE							
BAC TECHNOLOGIQUE							
BAC HOTELLERIE	44	44	100	29	27	93,1	62
BAC SCIENCES ET TECHNO. DU MANAGEMENT ET DE LA GESTION	398	373	93,7	444	389	87,6	49
BAC SCIENCES ET TECHNOLOGIES DE LA SANTE ET DU SOCIAL	444	414	93,2	53	50	94,3	89
BAC SCIENCES ET TECHNOLOGIES DE LABORATOIRE	90	86	95,6	81	73	90,1	54
BAC SCIENCES ET TECHNOLOGIES DE L'INDUSTRIE ET DU DEVELOPPEMENT DURABLE	30	27	90	462	421	91,1	6
BAC SCIENCES ET TECHNOLOGIES DU DESIGN ET DES ARTS APPLIQUES	68	68	100	25	25	100	73
Sous/total BAC TECHNOLOGIQUE	1 074	1 012	100	1 094	985	100	51
BAC TECHNOLOGIQUE AGRICOLE							
BAC SCIENCES ET TECHNOLOGIES DE L'AGRONOMIE ET DU VIVANT	68	63	92,6	108	102	94,4	38
Sous/total BAC TECHNOLOGIQUE AGRICOLE	68	63	92,6	108	102	94,4	38
Sous/TOTAL BAC TECHNOLOGIQUE	1 142	1 075	92,6	1 202	1 087	94,4	50
BAC PROFESSIONNEL							
BAC PROFESSIONNEL							
BAC PROFESSIONNEL PRODUCTION	213	180	84,5	1 428	1 142	80	14
BAC PROFESSIONNEL SERVICES	1 269	1 104	87	595	491	82,5	69
Sous/total BAC PROFESSIONNEL	1 482	1 284	87	2 023	1 633	82,5	44
BAC PROFESSIONNEL AGRICOLE							
BAC PROFESSIONNEL PRODUCTION	237	199	84	406	351	86,5	36
BAC PROFESSIONNEL SERVICES	208	182	87,5	17	16	94,1	92
Sous/total BAC PROFESSIONNEL AGRICOLE	445	381	87,5	423	367	94,1	51
Sous/TOTAL BAC PROFESSIONNEL	1 927	1 665	87,5	2 446	2 000	94,1	45
TOTAL GENERAL	6 773	6 201	91,6	6 491	5 677	94,1	52

Répartition par département

		ALLIER		CANTAL		HAUTE-LOIRE		PUY-DE-DOME	
		Admis	Taux de réussite	Admis	Taux de réussite	Admis	Taux de réussite	Admis	Taux de réussite
BAC GENERAL									
BAC GENERAL									
<i>Sous/total BAC GENERAL</i>		1 332	90,1	549	93,4	1 200	93,1	2 970	93,1
Total BAC GENERAL		1 332	90,1	549	93,4	1 200	93,1	2 970	93,1
BAC TECHNOLOGIQUE									
BAC TECHNOLOGIQUE									
<i>Sous/total BAC TECHNOLOGIQUE</i>		516	92,8	190	95	314	94,3	977	90,5
BAC TECHNOLOGIQUE AGRICOLE									
<i>Sous/total BAC TECHNOLOGIQUE AGRICOLE</i>		20	95,2	23	92	53	96,4	69	92
Total BAC TECHNOLOGIQUE		536	92,9	213	94,7	367	94,6	1 046	90,6
BAC PROFESSIONNEL									
BAC PROFESSIONNEL									
<i>Sous/total BAC PROFESSIONNEL</i>		795	85,2	273	85,3	424	84,8	1 425	81,3
BAC PROFESSIONNEL AGRICOLE									
<i>Sous/total BAC PROFESSIONNEL AGRICOLE</i>		117	78	124	84,9	174	87,4	333	89,3
Total BAC PROFESSIONNEL		912	84,2	397	85,2	598	85,6	1 758	82,7
TOTAL GENERAL		2 780	88,6	1 159	90,6	2 165	91,1	5 774	89,2

Répartition par secteur

		SECTEUR PUBLIC		SECTEUR PRIVE		SANS OBJET	
		Admis	Taux de réussite	Admis	Taux de réussite	Admis	Taux de réussite
BAC GENERAL							
BAC GENERAL							
Sous/total BAC GENERAL		4 669	92	1 370	95,3	12	35,3
Total BAC GENERAL		4 669	92	1 370	95,3	12	35,3
BAC TECHNOLOGIQUE							
BAC TECHNOLOGIQUE							
Sous/total BAC TECHNOLOGIQUE		1 586	91,6	404	96,7	7	38,9
BAC TECHNOLOGIQUE AGRICOLE							
Sous/total BAC TECHNOLOGIQUE AGRICOLE		145	96	19	90,5	1	25
Total BAC TECHNOLOGIQUE		1 731	91,9	423	96,4	8	36,4
BAC PROFESSIONNEL							
BAC PROFESSIONNEL							
Sous/total BAC PROFESSIONNEL		2 096	81,6	794	89,3	27	57,4
BAC PROFESSIONNEL AGRICOLE							
Sous/total BAC PROFESSIONNEL AGRICOLE		478	86,3	257	87,4	13	65
Total BAC PROFESSIONNEL		2 574	82,4	1 051	88,8	40	59,7
TOTAL GENERAL		8 974	89	2 844	92,9	60	48,8

Répartition par origine des types de formation : tous Bacs

Type de formation	Présents	Admis	Taux de réussite académique	Taux de réussite national	Taux académique - national
APPRENTISSAGE	378	316	83,6	83,7	-0,1
ENSEIGNEMENT A DISTANCE	150	123	82	53,6	28,4
FORMATION CONTINUE	84	74	88,1	84,2	3,9
INDIVIDUEL	110	50	45,5	48,2	-2,7
SCOLAIRE	12 542	11 315	90,2	88,6	1,6
TOTAL	13 264	11 878	89,6	87,8	1,8

Répartition par origine des type de formation : Bac Pro

Type de formation	Présents	Admis	Taux de réussite académique	Taux de réussite national	Taux académique - national
APPRENTISSAGE	378	316	83,6	83,7	-0,1
ENSEIGNEMENT A DISTANCE	106	98	92,5	64,1	28,4
FORMATION CONTINUE	84	74	88,1	84,2	3,9
INDIVIDUEL	54	30	55,6	54,7	0,9
SCOLAIRE	3 751	3 147	83,9	81,7	2,2
TOTAL	4 373	3 665	83,8	81,5	2,3

Répartition par mention

	Nombre d'admis sans	Nombre d'admis Mention AB	Nombre d'admis Mention B	Nombre d'admis Mention TB	TOTAL
BAC GENERAL					
BAC GENERAL					
BAC ECONOMIQUE ET SOCIAL	805	551	334	194	1 884
BAC LITTERAIRE	461	255	196	108	1 020
BAC SCIENTIFIQUE	1 013	818	694	622	3 147
Sous/total BAC GENERAL	2 279	1 624	1 224	924	6 051
BAC TECHNOLOGIQUE					
BAC TECHNOLOGIQUE					
BAC HOTELLERIE	27	32	8	4	71
BAC SCIENCES ET TECHNO. DU MANAGEMENT ET DE LA GESTION	432	265	57	8	762
BAC SCIENCES ET TECHNOLOGIES DE LA SANTE ET DU SOCIAL	243	160	48	13	464
BAC SCIENCES ET TECHNOLOGIES DE LABORATOIRE	75	45	27	12	159
BAC SCIENCES ET TECHNOLOGIES DE L'INDUSTRIE ET DU DEVELOPPEMENT DURABLE	197	176	69	6	448
BAC SCIENCES ET TECHNOLOGIES DU DESIGN ET DES ARTS APPLIQUES	28	37	20	8	93
BAC TECHNOLOGIQUE AGRICOLE					
BAC SCIENCES ET TECHNOLOGIES DE L'AGRONOMIE ET DU VIVANT	97	49	19		165
Sous/total BAC TECHNOLOGIQUE	1 099	764	248	51	2 162
BAC PROFESSIONNEL					
BAC PROFESSIONNEL					
BAC PROFESSIONNEL PRODUCTION	622	476	181	43	1 322
BAC PROFESSIONNEL SERVICES	743	620	202	30	1 595
BAC PROFESSIONNEL AGRICOLE					
BAC PROFESSIONNEL PRODUCTION	371	144	33	2	550
BAC PROFESSIONNEL SERVICES	114	63	20	1	198
Sous/total BAC PROFESSIONNEL	1 850	1 303	436	76	3 665
TOTAL	5 228	3 691	1 908	1 051	11 878

Répartition par spécialité : Bac Pro

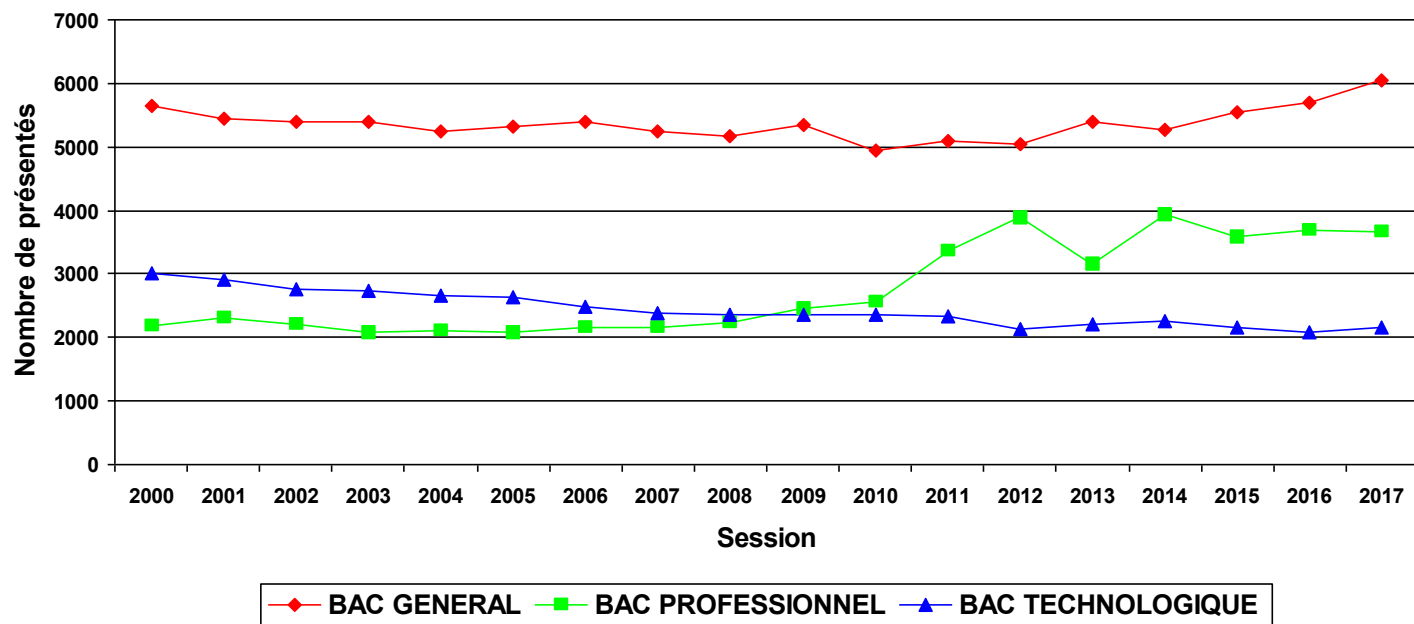
Spécialité	Présents	Admis	Taux de réussite acad.	Taux de réussite national	Taux acad. - national
BAC PROFESSIONNEL					
BAC PRO 20102 PILOTE DE LIGNE DE PRODUCTION	21	19	90,5	83,4	7,1
BAC PRO 22003 BIO-INDUSTRIES DE TRANSFORMATION	30	22	73,3	77,6	-4,3
BAC PRO 22004 PROC. CHIMIE EAU PAPIERS-CARTONS	19	19	100	88,1	11,9
BAC PRO 22106 CUISINE	119	93	78,2	87,8	-9,6
BAC PRO 22503 PLASTIQUES ET COMPOSITES	15	12	80	74,3	5,7
BAC PRO 24203 METIERS DE LA MODE - VÊTEMENT	41	25	61	83,5	-22,5
BAC PRO 24302 METIERS DU CUIR : MAROQUINERIE	29	24	82,8	79,3	3,5
BAC PRO 25301 AERONAUTQ:MECANICIEN SYST-CELLULE	14	12	85,7	94,7	-9
BAC PRO 25409 TECH.CHAUDRONNERIE INDUSTRIELLE	70	60	85,7	75,8	9,9
BAC PRO 25410 CONSTRUCTION DES CARROSSERIES	9	6	66,7	73,2	-6,5
BAC PRO 25504 AERONAUTQ:MECANICIEN SYST-AVIONIQ	12	12	100	95,2	4,8
BAC PRO 30001 GESTION-ADMINISTRATION	314	251	79,9	74,7	5,2
BAC PRO 31106 LOGISTIQUE	29	21	72,4	77,9	-5,5
BAC PRO 31107 CONDUCT. TRANSP.ROUT.MARCHANDISES	24	21	87,5	85,6	1,9
BAC PRO 31108 TRANSPORT	33	28	84,8	76,2	8,6
BAC PRO 31210 ACCUEIL -RELATION CLIENTS USAGERS	116	91	78,4	80	-1,6
BAC PRO 32303 ART. & MET.ART:COM.VIS.VIS.PLURI-M	71	61	85,9	84	1,9
BAC PRO 32304 PHOTOGRAPHIE	15	15	100	79,5	20,5
BAC PRO 33003 ACC.SOINS-S.PERS. OPT.A DOMICILE	39	31	79,5	87,5	-8
BAC PRO 33004 ACC.SOINS-S.PERS. OPT.EN STRUCTUR	372	338	90,9	90,3	0,6
BAC PRO 33101 OPTIQUE LUNETTERIE	28	27	96,4	90,2	6,2
BAC PRO 33102 PROTHESE DENTAIRE	18	16	88,9	79,2	9,7
BAC PRO 33403 COMMERC. SERVICES EN RESTAURATION	100	70	70	82,3	-12,3
BACPRO 20002 ETUD.DEFINITION PRDTS INDUSTRIEL	12	10	83,3	75,6	7,7
BACPRO 22403 ARTS. & MET.ART:MET.ENSEIGN SIGNA	7	7	100	90,3	9,7
BACPRO 22703 TECHN.INSTALL.SYST.ENERG.CLIMATI	34	33	97,1	80,9	16,2
BACPRO 22704 TECHN. MAINT. SYST.ENERG.CLIMATI	23	22	95,7	81	14,7
BACPRO 23003 ARTIS. & M.ART:MARCHANDISAGE VIS.	15	14	93,3	90,1	3,2
BACPRO 23004 TECHN. ETUDES BAT.A ETUDES & ECO.	12	7	58,3	74,5	-16,2
BACPRO 23005 TECHN. ETUDES BAT B ASSIST.ARCHI.	16	14	87,5	84	3,5
BACPRO 23102 TRAVAUX PUBLICS	15	11	73,3	85,2	-11,9
BACPRO 23103 TECHNICIEN GEOMETRE-TOPOGRAPHE	12	7	58,3	78,4	-20,1
BACPRO 23203 TECHNICIEN BAT. : ORG.REAL.GROS O	24	19	79,2	77	2,2
BACPRO 23304 AMENAGEMENT FINITION BATIMENT	20	19	95	79,8	15,2
BACPRO 23403 ARTISANAT & MET.ART : EBENISTE	23	19	82,6	79,9	2,7
BACPRO 23404 TECHNICIEN CONSTRUCTEUR BOIS	36	29	80,6	80,5	0,1
BACPRO 23405 TECHNICIEN MENUISIER AGENCEUR	55	33	60	75,1	-15,1
BACPRO 23406 TECHNICIEN DE SCIERIE	6	4	66,7	88,9	-22,2
BACPRO 24002 METIERS PRESSING BLANCHISSERIE	4	4	100	76,5	23,5
BACPRO 24202 ARTIS. & MET.ART : TAPIS.D'AMEUBL	15	8	53,3	76,1	-22,8
BACPRO 25007 MAINTENANCE EQUIPEMENTS INDUST.	196	175	89,3	76,4	12,9
BACPRO 25106 TECHNICIEN D'USINAGE	49	38	77,6	73,7	3,9
BACPRO 25207 MAINT.VEHIC.AUTO : VOIT.PARTICUL	130	86	66,2	72,4	-6,2
BACPRO 25208 MAINT.VEHIC.AUTO. : VEHIC.INDUST	30	22	73,3	72,4	0,9
BACPRO 25210 MAINT.VEHIC.AUTO. : MOTOCYCLES	9	9	100	80,9	19,1
BACPRO 25211 MAINT.MATERIELS OPT.A AGRICOLES	16	10	62,5	80	-17,5
BACPRO 25212 MAINT.MATERIELS OPT.B TP MANUTEN	18	13	72,2	72,3	-0,1
BACPRO 25213 MAINT.MATER OPT.C PARCS JARDINS	14	11	78,6	69,5	9,1
BACPRO 25407 TECHNICIEN AEROSTRUCTURE	41	40	97,6	94,5	3,1
BACPRO 25408 REPARATION DES CARROSSERIES	35	23	65,7	71,3	-5,6
BACPRO 25506 ELECTROTEC. ENERG. EQUIP.COMMUNI	259	207	79,9	73,6	6,3
BACPRO 25507 SYSTEMES ELECTRONIQUES NUMERIQUE	114	101	88,6	85,2	3,4
BACPRO 25509 TECHNIC. FROID CONDITIONNEMENT AIR	24	20	83,3	74,3	9
BACPRO 31202 COMMERCE	395	342	86,6	81,3	5,3
BACPRO 31206 VENTE (PROSPECT.NEGO.SUIV.CLIENT	99	72	72,7	79,6	-6,9
BACPRO 32204 PRODUCTION IMPRIMEE	8	7	87,5	82,7	4,8
BACPRO 32205 PRODUCTION GRAPHIQUE	14	12	85,7	85,4	0,3
BACPRO 33002 SERVICES DE PROXIMITE VIE LOCAL	26	21	80,8	86,1	-5,3

Répartition par spécialité : Bac Pro

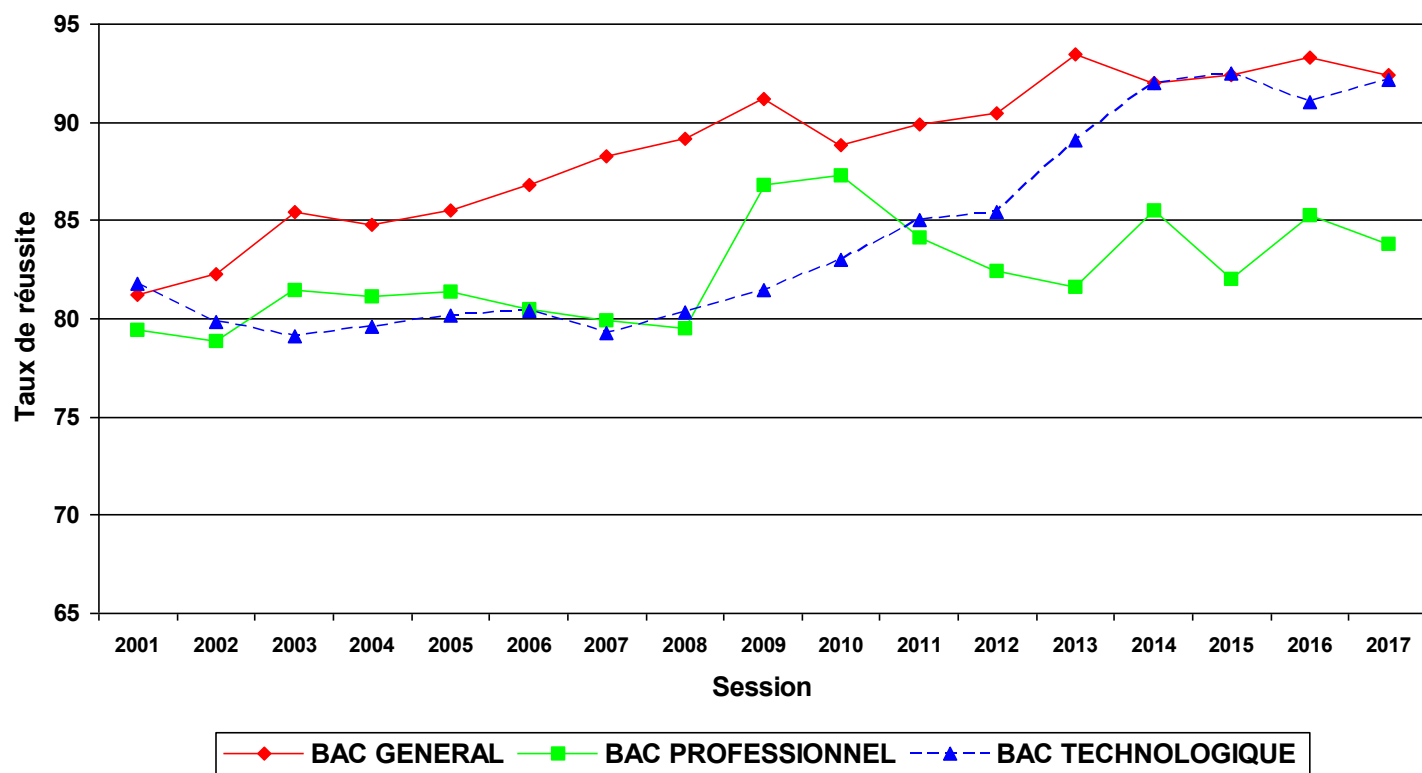
Spécialité	Présents	Admis	Taux de réussite acad.	Taux de réussite national	Taux acad. - national
BACPRO 33601 ESTHETIQUE COSMETIQUE PARFUMERIE	56	52	92,9	86,6	6,3
BACPRO 34301 HYGIENE ENVIRONNEMENT	21	10	47,6	70,2	-22,6
BACPRO 34402 SECURITE-PREVENTION	25	24	96	96,1	-0,1
Sous/total BAC PROFESSIONNEL	3 446	2 829	82,1	80,1	2
BAC PRO AG 21108 CGEA SYST DOMINANTE CULTURES	52	42	80,8	78,3	2,5
BAC PRO AG 21109 CGEA VIGNE ET VIN	16	14	87,5	78,5	9
BAC PRO AG 21111 PRODUCTIONS HORTICOLES	20	18	90	81,6	8,4
BAC PRO AG 21207 CGEA SYST DOMINANTE ELEVAGE	279	222	79,6	77,7	1,9
BAC PRO AG 21210 COND GEST ENTR CANIN ET FELIN	36	29	80,6	85,5	-4,9
BAC PRO AG 21211 COND GEST ENTR HIPPIQUE	46	41	89,1	81,4	7,7
BAC PRO AG 21302 GEST MILIEUX NATURELS FAUNE	27	22	81,5	86,8	-5,3
BAC PRO AG 21303 FORET	29	28	96,6	86,3	10,3
BAC PRO AG 21405 AMENAGEMENTS PAYSAGERS	82	63	76,8	84,5	-7,7
BAC PRO AG 21406 TEC CONS VTE PROD DES JARDINS	13	12	92,3	80,8	11,5
BAC PRO AG 22105 LABORATOIRE CONTROLE QUALITE	12	11	91,7	87,3	4,4
BAC PRO AG 33002 SERV PERS TERRIT	243	190	78,2	87,2	-9
BACPROA 21001 AGRO-EQUIPEMENT	43	37	86	80,4	5,6
BACPROA 21203 TECHN CONSEIL DE VENTE ANIMAL	29	27	93,1	85,6	7,5
Sous/total BAC PROFESSIONNEL AGRICOLE	927	756	81,6	83,5	-1,9
TOTAL BAC PROFESSIONNEL	4 373	3 585	82	80,5	1,5
TOTAL GENERAL	4 373	3 585	82	80,5	1,5

BAC GENERAL	Présents : 6547	Admis : 6051	Taux : 92,4
BAC TECHNOLOGIQUE	2344	2162	92,2
BAC PROFESSIONNEL	4373	3665	83,8

Evolution du nombre de présentés aux baccalauréats



Evolution des résultats aux baccalauréats



Résultats

BMA

BREVET DES METIERS D'ART - BREVET DES METIERS DU SPECTACLE

SESSION 2017
niveau IV

Présents :	48
Admis :	40
Taux de réussite:	83,3%

BMA

BREVET DES METIERS D'ART - BREVET DES METIERS DU SPECTACLE

session 2017

Répartition par sexe

Sexe	Présents	Admis	Taux de réussite académique	Taux de réussite national	Taux académique - national
FEMININ	16	14	87,5	90,3	-2,8
MASCULIN	32	26	81,2	81,1	0,2
TOTAL	48	40	83,3	85,1	-1,8

Répartition par département

Département	Présents	Admis	Taux de réussite académique
PUY-DE-DOME	48	40	83,3
TOTAL	48	40	83,3

Répartition par secteur

Secteurs	Présents	Admis	Taux de réussite académique	Taux de réussite national	Taux académique - national
PRIVE	19	16	84,2	91,3	-7,1
PUBLIC	28	23	82,1	83,2	-1,1
SANS OBJET	1	1	ns	83,3	16,7
TOTAL	48	40	83,3	85,1	-1,8

Répartition par origine des types de formation

Type de formation	Présents	Admis	Taux de réussite académique	Taux de réussite national	Taux académique - national
ENSEIGNEMENT A DISTANCE	1	1	ns	25	75
SCOLAIRE	47	39	83	86,1	-3,1
TOTAL	48	40	83,3	85,8	-2,5

Répartition par catégorie de spécialités

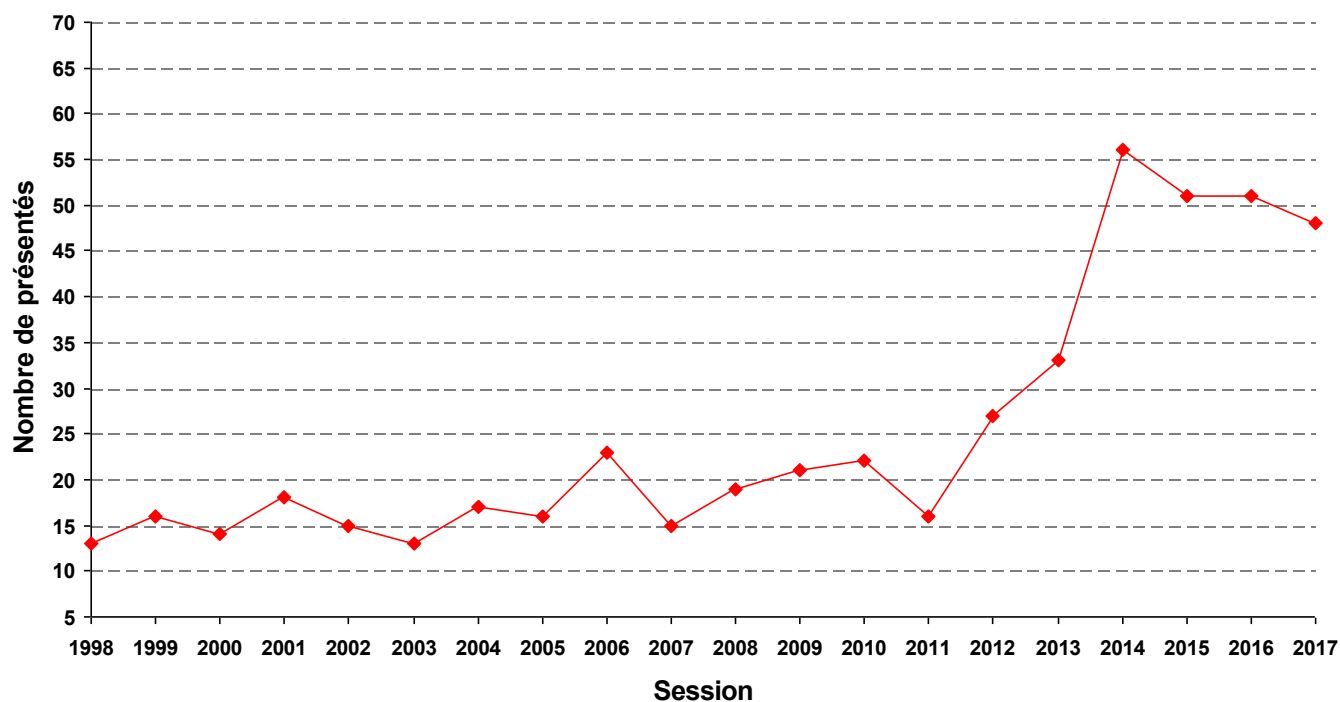
Catégorie de spécialités	Présents	Admis	Taux de réussite académique	Taux de réussite national	Taux académique - national
PRODUCTION	48	40	83,3	84,9	-1,6
TOTAL	48	40	83,3	84,9	-1,6

Répartition par spécialité

Spécialité	Présents	Admis	Taux de réussite académique	Taux de réussite nationale	Taux académique - national
<i>BMA 22409 VERRIER DECORATEUR</i>	9	7	77,8	87,5	-9,7
<i>BMA 22410 SOUFFLEUR DE VERRE</i>	9	7	77,8	81,2	-3,4
<i>BMA 23302 GRAPH.DECOR OPT.A LETTRES DECOR</i>	7	6	85,7	90,3	-4,6
<i>BMA 23303 GRAPH.DECOR OPT.B DECO.SURF.VOLU</i>	12	10	83,3	88	-4,7
<i>BMA 24107 ARTS DE LA DENTELLE OPT. FUSEAUX</i>	1	1	ns	100	0
<i>BMA 25402 FERRONNIER D'ART (BMA)</i>	10	9	90	85,2	4,8
TOTAL	48	40	83,3	88,5	-5,2

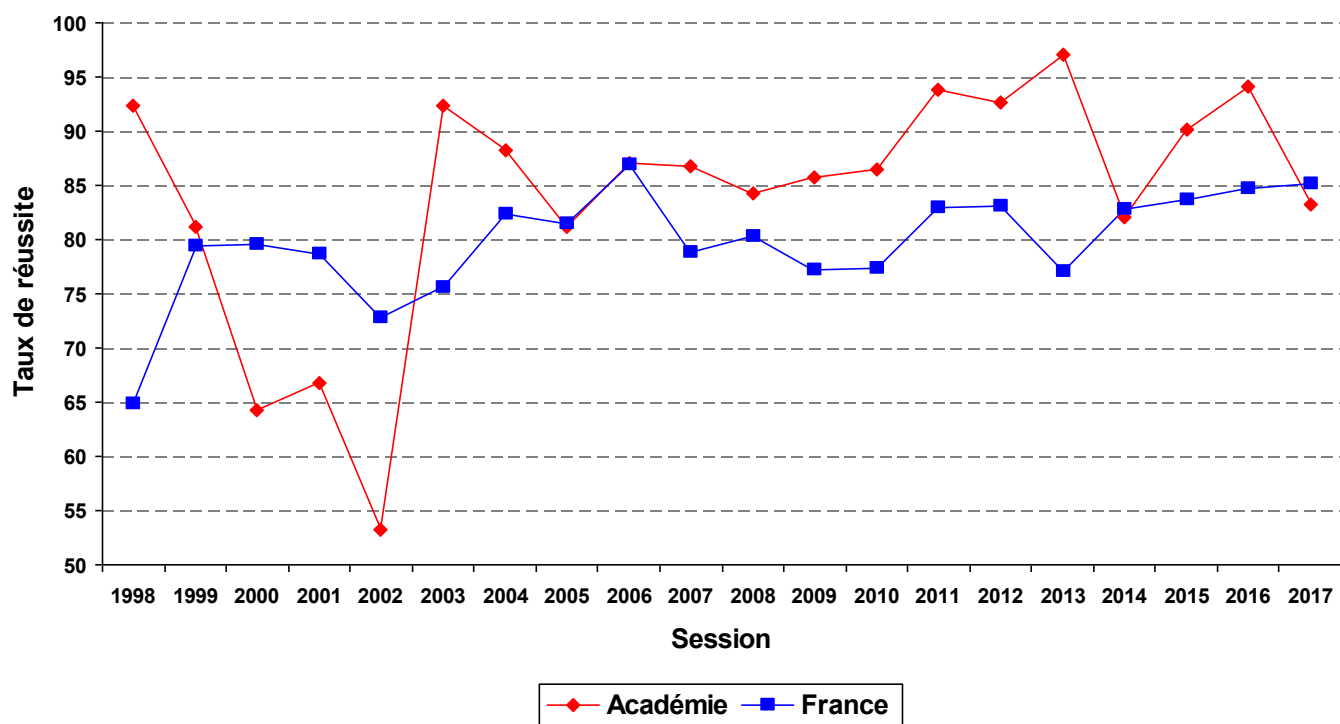
Evolution du nombre de présentés : BMA

2017 : 48 présentés



Evolution du taux de réussite : BMA

2017 : 40 admis



Résultats

BTS

BREVET DE TECHNICIEN SUPERIEUR (Y COMPRIS DCESF)

SESSION 2017
niveau III

Présents :	2 921
Admis :	2 380
Taux de réussite:	81,5%

BTS

BREVET DE TECHNICIEN SUPERIEUR et ASSIMILE BTS

session 2017

Répartition par sexe

Sexe	Présents	Admis	Taux de réussite académique	Taux de réussite nationale	Taux académique - national
FEMININ	1 486	1 252	84,3	74,7	9,6
MASCULIN	1 434	1 127	78,6	72,4	6,2
TOTAL	2 920	2 379	81,5	73,6	7,9

Répartition par département

Département	Présents	Admis	Taux de réussite académique
ALLIER	688	544	79,1
CANTAL	230	179	77,8
HAUTE-LOIRE	402	313	77,9
PUY-DE-DOME	1 600	1 343	83,9
TOTAL	2 920	2 379	81,5

Répartition par secteur

Secteurs	Présents	Admis	Taux de réussite académique	Taux de réussite nationale	Taux académique - national
PRIVE	929	763	82,1	75,6	6,5
PUBLIC	1 818	1 522	83,7	79,4	4,3
SANS OBJET	173	94	54,3	47,1	7,2
TOTAL	2 920	2 379	81,5	75,1	6,4

Répartition par origine des types de formation

Type de formation	Présents	Admis	Taux de réussite académique	Taux de réussite nationale	Taux académique - national
APPRENTISSAGE	279	235	84,2	75,7	8,5
ENSEIGNEMENT A DISTANCE	57	27	47,4	29,7	17,7
FORMATION CONTINUE	427	333	78	69,5	8,5
INDIVIDUEL	91	29	31,9	31,9	0
SCOLAIRE	2 066	1 755	84,9	80,2	4,7
TOTAL	2 920	2 379	81,5	73,6	7,9

Répartition par catégorie de spécialités

Catégorie de spécialités	Présents	Admis	Taux de réussite académique	Taux de réussite nationale	Taux académique - national
PRODUCTION	740	607	82	71,8	10,2
SERVICES	2 180	1 772	81,3	74,2	7,1
TOTAL	2 920	2 379	81,5	73,6	7,9

Répartition par spécialité

Spécialité	Présents	Admis	Taux de réussite académique	Taux de réussite national	Taux académique - national
BTS 20006 CONCEPTION DE PRODUITS INDUSTRIE	40	32	80	77,2	2,8
BTS 20007 DESIGN DE PRODUITS	14	14	ns	89,3	10,7
BTS 20008 TECHNICO-COMMERCIAL	70	56	80	84,4	-4,4
BTS 20108 CONTROL.INDUST.REGULAT.AUTOMATIQ	13	8	61,5	72,2	-10,7
BTS 20111 CONCEPT.ET REAL.SYST.AUTOMATIQUES	30	26	86,7	80,6	6,1
BTS 20112 SYST.NUMER. OPT.A INFORM.&RESEAUX	20	20	ns	86,1	13,9
BTS 22103 QUALIT.DS INDUS.ALIM. & BIO-INDUS	20	14	70	69,4	0,6
BTS 22104 BIOTECHNOLOGIES	28	27	96,4	89,1	7,3
BTS 22206 CHIMISTE	29	22	75,9	78,4	-2,5
BTS 22307 OUTILAGES MISE EN FORME MATERIAUX	8	5	62,5	73,1	-10,6
BTS 22504 INDUSTRIES PLASTIQUES EUROPLASTI	9	9	ns	76,6	23,4
BTS 22711 FLUID.EN.DOM.OP.C DOMOT.BAT.COMM.	3	3	ns	84,7	15,3
BTS 23106 GEOMETRE TOPOGRAPHE	1		ns	80,7	-80,7
BTS 23107 TRAVAUX PUBLICS	26	21	80,8	78,9	1,9
BTS 23302 AGENCEMENT ENVIRONT.ARCHITECTURAL	13	13	ns	83,7	16,3
BTS 23411 DEVELOPPEMENT ET REALISATION BOIS	8	8	ns	84,8	15,2
BTS 23412 SYST. CONSTRUCTIFS BOIS & HABITAT	15	13	86,7	77,4	9,3
BTS 24110 DES.MOD.TEXT.ENV. OP.B TEXT.M.SU	17	15	88,2	94	-5,8
BTS 24207 METIERS DE LA MODE-VETEMENTS	15	12	80	91	-11
BTS 24305 METIERS MODE-CHAUSURE MAROQUINER	14	12	85,7	94,6	-8,9
BTS 25001 ASSISTANCE TECHNIQUE D'INGENIEUR	12	11	91,7	74,7	17
BTS 25006 INDUSTRIALIS. PRODUITS MECANIQUE	32	28	87,5	77,8	9,7
BTS 25007 MAINTEN.SYST. OPT.A SYST.PRODUCT.	76	64	84,2	74,4	9,8
BTS 25008 MAINTEN.SYST.OPT.B SYST.EN.FLUID.	29	19	65,5	68,2	-2,7
BTS 25209 MAINT.AP-VENTE ENGINS TP MANUTENT.	5	2	40	63,2	-23,2
BTS 25210 AV AUTO. OPT. VEHIC. PARTICULIERS	33	25	75,8	68	7,8
BTS 25211 AV AUTO. OPT. VEHIC. INDUSTRIELS	9	7	77,8	67,6	10,2
BTS 25213 TECH. SERVIC. MATERIELS AGRICOLES	8	6	75	81,7	-6,7
BTS 25302 AERONAUTIQUE	10	10	ns	90,8	9,2
BTS 25410 CONCEPT. & REAL. CHAUDRONNERIE IND.	15	14	93,3	75,3	18
BTS 25515 ELECTROTECHNIQUE	84	63	75	73,1	1,9
BTS 25516 SYST.NUMER. OPT.B ELECTRON.&COM.	33	27	81,8	76,1	5,7
BTS 25519 SYSTEMES PHOTONIQUES	1	1	ns	86,8	13,2
BTS 31102 TRANSPORT ET PRESTAT. LOGISTIQUES	33	27	81,8	70,8	11
BTS 31209 MANAGEMENT UNITES COMMERCIALES	363	296	81,5	72,6	8,9
BTS 31210 NEGOCIATION ET RELATION CLIENT	223	172	77,1	76,6	0,5
BTS 31211 COMMERCE INTERNATIO. REF.EUROPEEN	33	28	84,8	83,3	1,5
BTS 31307 ASSURANCE	41	34	82,9	78	4,9
BTS 31309 PROFESSIONS IMMOBILIERES	28	21	75	67,4	7,6
BTS 31310 BANQUE CONSEIL.CLIENT.PARTICULIER	45	44	97,8	83	14,8
BTS 31407 ASS.DE GEST.DE PME PMI A REF.EURO	206	148	71,8	69	2,8
BTS 31408 COMPTABILITE ET GESTION	156	130	83,3	70,5	12,8
BTS 32002 COMMUNICATION	97	83	85,6	77,7	7,9
BTS 32206 COM.I.GRAPH.O.ET.REAL.PRDTs GRAP	10	10	ns	79,7	20,3
BTS 32207 COM.I.GRAPH.O.ET.REAL.PRDTs IMPR	5	4	80	77,6	2,4
BTS 32326 DESIGN GRAPH. OP.COM.MED IMPRIMES	16	13	81,2	79,8	1,5
BTS 32327 DESIGN GRAPH. OP.COM.MED. NUMERIQ	13	11	84,6	79,6	5
BTS 32328 MET.AUDIOVISUEL OPT.GEST.PRODUCT.	8	8	ns	88,7	11,3
BTS 32329 MET.AUDIOVISUEL OPT.METIERS.IMAGE	11	8	72,7	85,4	-12,7

ns : non significatif

Répartition par spécialité

Spécialité	Présents	Admis	Taux de réussite académique	Taux de réussite nationale	Taux académique - national
BTS 32330 MET.AUDIOVISUEL OPT. METIERS SON	14	8	57,1	77,2	-20,1
BTS 32331 MET.AUDIOV.OP.TECH.ING.EXP.EQUIP.	9	7	77,8	92	-14,2
BTS 32332 MET.AUDIOV.OPT.MET.MONT.POSTPROD.	8	7	87,5	83,3	4,2
BTS 32408 ASSISTANT DE MANAGER	108	84	77,8	75,7	2,1
BTS 32610 SERV.INFORMATIQ.ORGAN.OPT.SISR	68	54	79,4	72,3	7,1
BTS 32611 SERV.INFORMATIQ.ORGAN.OPT.SLAM	72	61	84,7	72,7	12
BTS 33001 SERVICE & PREST. S.SANIT.& SOCIAL	65	57	87,7	76,5	11,2
BTS 33103 DIETETIQUE	40	25	62,5	44,3	18,2
BTS 33107 OPTICIEN LUNETIER	74	52	70,3	66,1	4,2
BTS 33204 ECONOMIE SOCIALE FAMILIALE	66	56	84,8	78,4	6,4
BTS 33414 HOTEL.RESTAUR.OP_A: GESTION HOTEL	33	27	81,8	84,9	-3,1
BTS 33415 HOTEL.RESTAUR.OP_B: ARTS CULINAIR	51	46	90,2	79,2	11
BTS 33420 TOURISME	99	92	92,9	88,9	4
BTS 33603 MET. ESTH.COSM.PARF. OPT.A MANAG.	52	52	ns	74,8	25,2
BTS 33604 MET. ESTH.COSM.PARF. OPT.B MARQ.	27	23	85,2	72,2	13
BTS 33607 METIERS DE LA COIFFURE	3	2	66,7	69,1	-2,4
BTS 34301 METIERS DE L'EAU	14	9	64,3	67,8	-3,5
BTS 34501 NOTARIAT	31	26	83,9	75,5	8,4
DCESF 33205 CONSEILLER ECO.SOCIALE & FAMILIAL	58	47	81	67,5	13,5
TOTAL	2 920	2 379	81,5	74,9	6,6

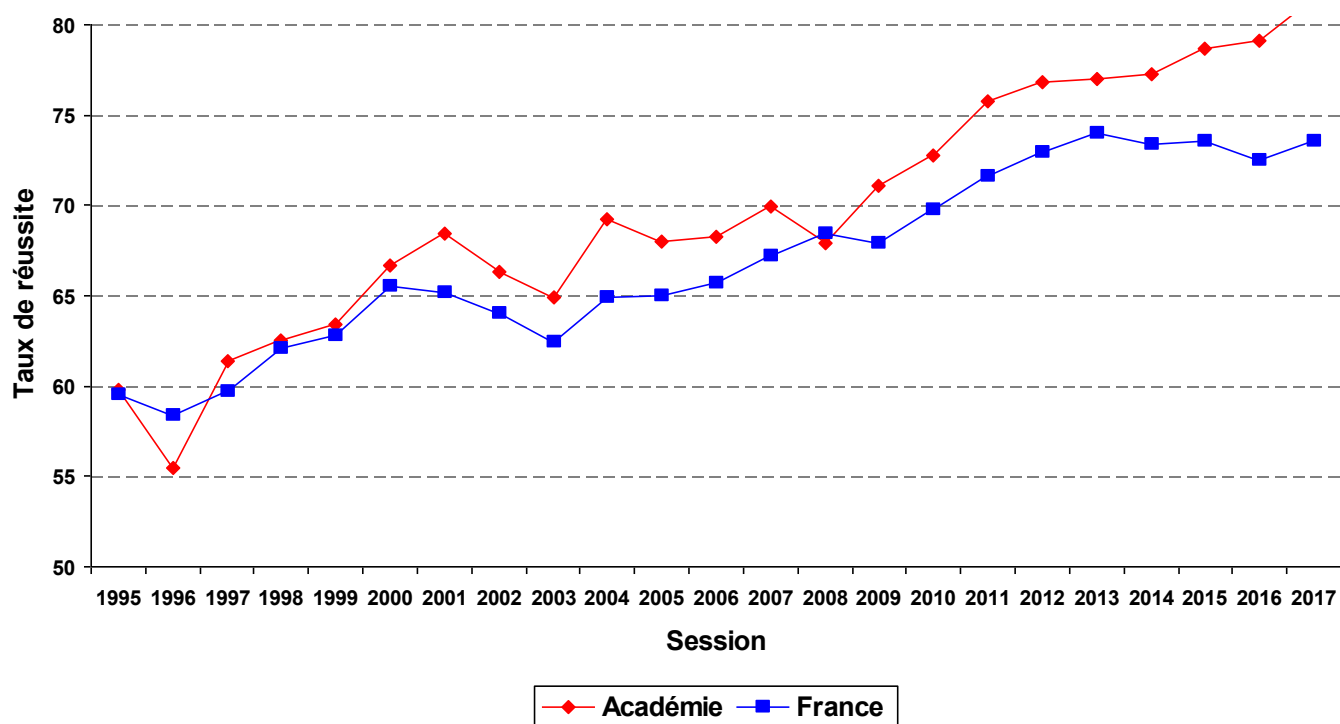
Evolution du nombre de présentés : BTS (DCESF inclus à partir de 2011)

2017 : 2 920 présentés



Evolution du taux de réussite : BTS (DCESF inclus à partir de 2011)

2017 : 2 379 admis



ASSIMI_BTS

EXPERT EN AUTOMOBILE

session 2017

Répartition par sexe

Sexe	Présents	Admis	Taux de réussite académique	Taux de réussite national	Taux académique - national
MASCULIN	1	1	ns	57,4	42,6
TOTAL	1	1	100	57,4	42,6

Répartition par département

Département	Présents	Admis	Taux de réussite académique
PUY-DE-DOME	1	1	ns
TOTAL	1	1	100

Répartition par secteur

Secteurs	Présents	Admis	Taux de réussite académique	Taux de réussite national	Taux académique - national
SANS OBJET	1	1	ns	39,2	60,8
TOTAL	1	1	100	39,2	60,8

Répartition par origine des types de formation

Type de formation	Présents	Admis	Taux de réussite académique	Taux de réussite national	Taux académique - national
INDIVIDUEL	1	1	ns	39,2	60,8
TOTAL	1	1	100	39,2	60,8

Répartition par catégorie de spécialités

Catégorie de spécialités	Présents	Admis	Taux de réussite académique	Taux de réussite national	Taux académique - national
PRODUCTION	1	1	ns	46,2	53,8
TOTAL	1	1	100	46,2	53,8

Répartition par spécialité

Spécialité	Présents	Admis	Taux de réussite académique	Taux de réussite national	Taux académique - national
DIP3 25202 EXPERT EN AUTOMOBILE	1	1	ns	46,2	53,8
TOTAL	1	1	100	46,2	53,8

DCESF**DIPLOME DE CONSEILLER EN ECONOMIE SOCIALE ET FAMILIALE**

Le Ministère de l'éducation nationale inclut dans les effectifs des sections de techniciens supérieurs les préparations aux diplômes de conseiller en économie sociale et familiale (Note d'information 07.20). Mais le Ministère de l'éducation nationale n'inclut pas cette formation dans les résultats aux diplômes de BTS (Note d'information 07.19). Aussi, les résultats au DCESF sont-ils présentés ci-dessous. Le DCESF appartient au domaine de spécialité "services aux personnes" et au groupe de spécialité "travail social".

Répartition par département

Département	Présents	Admis	Taux de réussite académique
ALLIER	22	12	54,5
CANTAL	3	2	66,7
PUY-DE-DOME	38	33	86,8
TOTAL	63	47	74,6

Résultats

BTSA

BREVET DE TECHNICIEN SUPERIEUR AGRICOLE

SESSION 2017
niveau III

Présents :	483
Admis :	359
Taux de réussite:	74,3%

BTSA

BREVET DE TECHNICIEN SUPERIEUR AGRICOLE

session 2017

Répartition par sexe

Sexe	Présents	Admis	Taux de réussite académique	Taux de réussite nationale	Taux académique - national
FEMININ	221	165	74,7	79,7	-5
MASCULIN	262	194	74	71,9	2,1
TOTAL	483	359	74,3	74,8	-0,5

Répartition par département

Département	Présents	Admis	Taux de réussite académique
ALLIER	77	48	62,3
CANTAL	65	45	69,2
HAUTE-LOIRE	139	114	82
PUY-DE-DOME	202	152	75,2
TOTAL	483	359	74,3

Répartition par secteur

Secteurs	Présents	Admis	Taux de réussite académique	Taux de réussite nationale	Taux académique - national
PRIVE	97	79	81,4	76,9	4,5
PUBLIC	370	270	73	75,2	-2,2
SANS OBJET	16	10	62,5	56	6,5
TOTAL	483	359	74,3	74,8	-0,5

Répartition par origine des types de formation

Type de formation	Présents	Admis	Taux de réussite académique	Taux de réussite nationale	Taux académique - national
APPRENTISSAGE	82	57	69,5	69,4	0,1
ENSEIGNEMENT A DISTANCE	91	60	65,9	73,6	-7,7
FORMATION CONTINUE	1	1	ns	83,8	16,2
INDIVIDUEL	16	10	62,5	56	6,5
SCOLAIRE	293	231	78,8	78,1	0,7
TOTAL	483	359	74,3	74,8	-0,5

Répartition par catégorie de spécialités

Catégorie de spécialités	Présents	Admis	Taux de réussite académique	Taux de réussite nationale	Taux académique - national
PRODUCTION	439	322	73,3	74,6	-1,3
SERVICES	44	37	84,1	76,7	7,4
TOTAL	483	359	74,3	74,8	-0,5

Répartition par spécialité

Spécialité	Présents	Admis	Taux de réussite académique	Taux de réussite national	Taux académique - national
<i>BTSA 21007 GENIE DES EQUIPEMENTS AGRICOLES</i>	14	11	78,6	73,4	5,2
<i>BTSA 21013 TECHNICO-COMMERCIAL</i>	31	20	64,5	79,3	-14,8
<i>BTSA 21014 ANALYSE CDTE STRAT ENTREP AG ACSE</i>	123	90	73,2	72,2	1
<i>BTSA 21113 AGRO-PROD VEGETALES</i>	22	13	59,1	77,9	-18,8
<i>BTSA 21205 PRODUCTIONS ANIMALES</i>	50	40	80	82,8	-2,8
<i>BTSA 21304 GESTION FORESTIERE</i>	39	29	74,4	72,8	1,6
<i>BTSA 21308 GES-PROTEC-NATURE</i>	55	40	72,7	75,9	-3,2
<i>BTSA 21401 AMENAGEMENTS PAYSAGERS</i>	40	27	67,5	62,4	5,1
<i>BTSA 22111 ANALYSES AGRI BIOLOG ET BIOTECHNO</i>	27	23	85,2	86,4	-1,2
<i>BTSA 22112 STA PRODUITS LAITIERS</i>	7	4	57,1	73,3	-16,2
<i>BTSA 22113 STA ALIMENTS PROCESSUS TECHNO</i>	25	20	80	80,5	-0,5
<i>BTSA 22114 STA VIANDES PROD PECHE</i>	6	5	83,3	80	3,3
<i>BTSA 30001 DEV ANIM TERR RURAUX</i>	33	29	87,9	80,4	7,5
<i>BTSA 34302 GESTION-MAITRISE-EAU</i>	11	8	72,7	73,8	-1,1
TOTAL	483	359	74,3	74,8	-0,5

Résultats

DMA ***DIPLOME DES METIERS*** ***D'ART***

SESSION 2017
niveau III

Présents :	30
Admis :	27
Taux de réussite:	90%

DMA

DIPLOME DES METIERS D'ART

session 2017

Répartition par sexe

Sexe	Présents	Admis	Taux de réussite académique	Taux de réussite national	Taux académique - national
FEMININ	19	17	89,5	77,1	12,4
MASCULIN	11	10	90,9	71,1	19,8
TOTAL	30	27	90	74,5	15,5

Répartition par département

Département	Présents	Admis	Taux de réussite académique
ALLIER	15	13	86,7
PUY-DE-DOME	15	14	93,3
TOTAL	30	27	90

Répartition par secteur

Secteurs	Présents	Admis	Taux de réussite académique	Taux de réussite national	Taux académique - national
PUBLIC	30	27	90	84,5	5,5
TOTAL	30	27	90	84,5	5,5

Répartition par origine des types de formation

Type de formation	Présents	Admis	Taux de réussite académique	Taux de réussite national	Taux académique - national
SCOLAIRE	30	27	90	74,5	15,5
TOTAL	30	27	90	74,5	15,5

Répartition par catégorie de spécialités

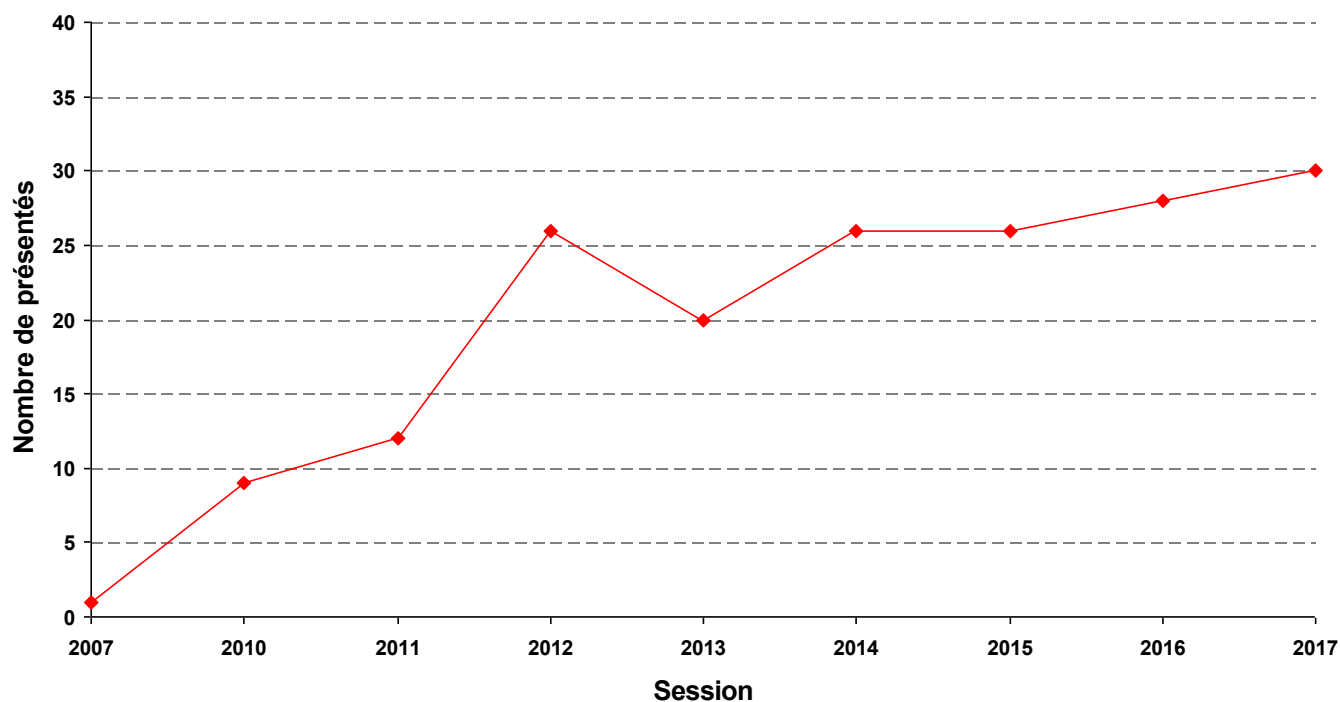
Catégorie de spécialités	Présents	Admis	Taux de réussite académique	Taux de réussite national	Taux académique - national
DISCIPLINE	15	14	93,3	91,4	1,9
PRODUCTION	15	13	86,7	70,1	16,6
TOTAL	30	27	90	74,2	15,8

Répartition par spécialité

Spécialité	Présents	Admis	Taux de réussite académique	Taux de réussite national	Taux académique - national
DMA 13301 CINEMA D'ANIMATION	15	14	93,3	91,4	1,9
DMA 22402 DECOR ARCHITECT.OPT.VERRE CRISTAL	15	13	86,7	86,7	0
TOTAL	30	27	90	90,4	-0,4

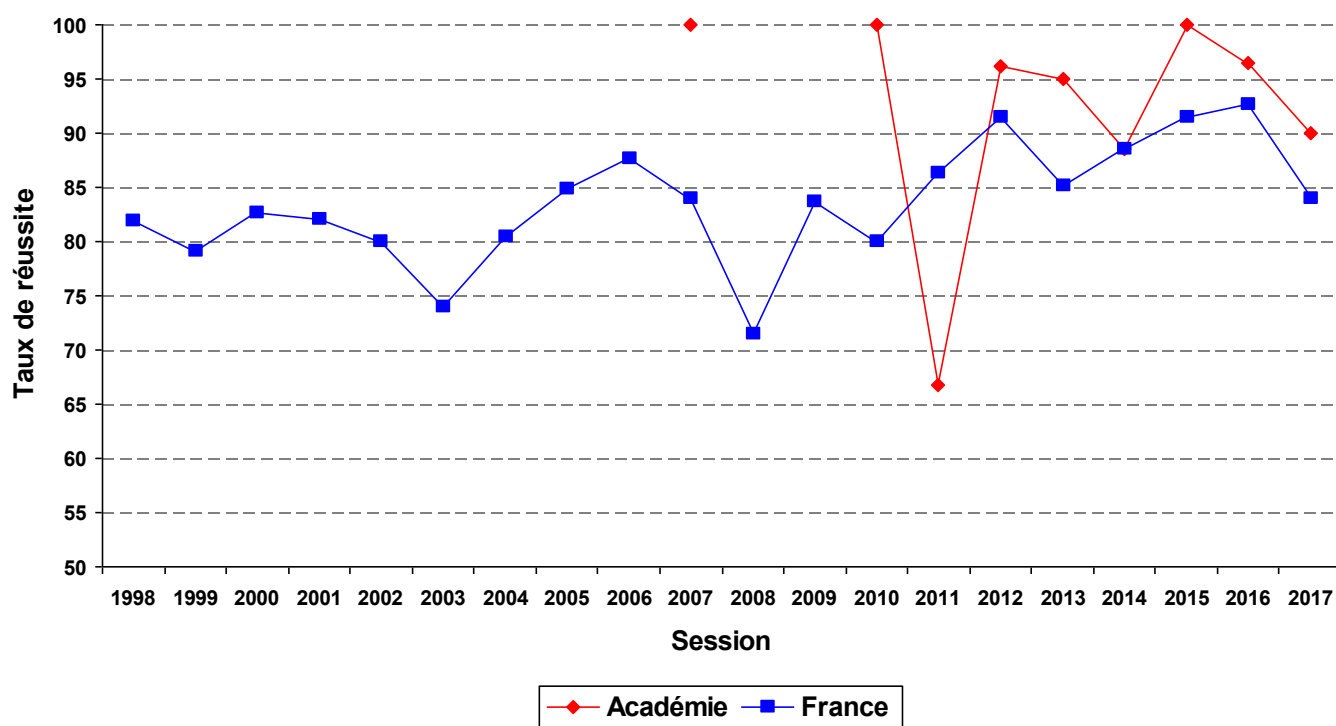
Evolution du nombre de présentés : DMA

2017 : 30 présentés



Evolution du taux de réussite : DMA

2017 : 27 admis



Résultats

DCG

DIPLOME DE COMPTABILITE ET DE GESTION

SESSION 2017
niveau II

Présents :	104
Admis :	64
Taux de réussite:	61,5%

DCG

DIPLOME DE COMPTABILITE ET DE GESTION

session 2017

Répartition par sexe

Sexe	Présents	Admis	Taux de réussite académique	Taux de réussite national	Taux académique - national
FEMININ	54	36	66,7	50,1	16,6
MASCULIN	50	28	56	49,1	6,9
TOTAL	104	64	61,5	49,6	11,9

Répartition par département

Département	Présents	Admis	Taux de réussite académique
HAUTE-LOIRE	16	10	62,5
PUY-DE-DOME	88	54	61,4
TOTAL	104	64	61,5

Répartition par secteur

Secteurs	Présents	Admis	Taux de réussite académique	Taux de réussite national	Taux académique - national
PRIVE	37	20	54,1	49,7	4,4
PUBLIC	31	30	96,8	61	35,8
SANS OBJET	36	14	38,9	38,9	0
TOTAL	104	64	61,5	49,8	11,7

Répartition par origine des types de formation

Type de formation	Présents	Admis	Taux de réussite académique	Taux de réussite national	Taux académique - national
INDIVIDUEL	36	14	38,9	38,4	0,5
SCOLAIRE	68	50	73,5	56	17,5
TOTAL	104	64	61,5	49,6	11,9

Répartition par catégorie de spécialités

Catégorie de spécialités	Présents	Admis	Taux de réussite académique	Taux de réussite national	Taux académique - national
SERVICES	104	64	61,5	49,6	11,9
TOTAL	104	64	61,5	49,6	11,9

Répartition par spécialité

Spécialité	Présents	Admis	Taux de réussite académique	Taux de réussite national	Taux académique - national
DCG 31403 COMPTABILITE ET GESTION	104	64	61,5	49,6	11,9
TOTAL	104	64	61,5	49,6	11,9

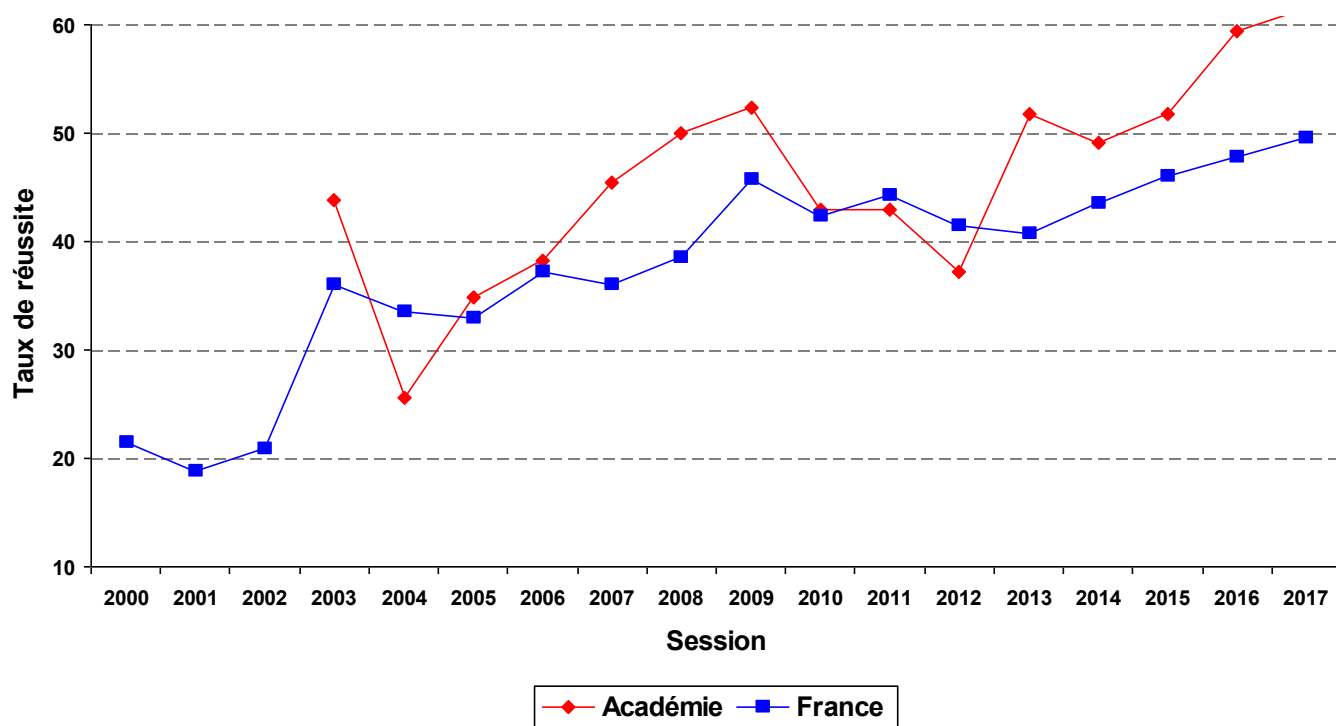
Evolution du nombre de présentés : DCG

2017 : 104 présentés



Evolution du taux de réussite : DCG

2017 : 64 admis



Résultats

DSCG

DIPLOME SUPERIEUR DE COMPTABILITE ET DE GESTION

SESSION 2017
niveau I

Présents :	93
Admis :	27
Taux de réussite:	29%

DSCG

DIPLOME SUPERIEUR DE COMPTABILITE ET DE GESTION

session 2017

Répartition par sexe

Sexe	Présents	Admis	Taux de réussite académique	Taux de réussite nationale	Taux académique - national
FEMININ	48	13	27,1	34,9	-7,8
MASCULIN	45	14	31,1	35,2	-4,1
TOTAL	93	27	29	35,1	-6,1

Répartition par département

Département	Présents	Admis	Taux de réussite académique
PUY-DE-DOME	93	27	29
TOTAL	93	27	29

Répartition par secteur

Secteurs	Présents	Admis	Taux de réussite académique	Taux de réussite nationale	Taux académique - national
PRIVE	3	2	66,7	43,8	22,9
PUBLIC	15	9	60	42,2	17,8
SANS OBJET	75	16	21,3	32	-10,7
TOTAL	93	27	29	33,9	-4,9

Répartition par origine des types de formation

Type de formation	Présents	Admis	Taux de réussite académique	Taux de réussite nationale	Taux académique - national
INDIVIDUEL	75	16	21,3	31,9	-10,6
SCOLAIRE	18	11	61,1	44,8	16,3
TOTAL	93	27	29	35,1	-6,1

Répartition par catégorie de spécialités

Catégorie de spécialités	Présents	Admis	Taux de réussite académique	Taux de réussite nationale	Taux académique - national
SERVICES	93	27	29	35,1	-6,1
TOTAL	93	27	29	35,1	-6,1

Répartition par spécialité

Spécialité	Présents	Admis	Taux de réussite académique	Taux de réussite nationale	Taux académique - national
DSCG 31401 COMPTABILITE ET GESTION	93	27	29	35,1	-6,1
TOTAL	93	27	29	35,1	-6,1

Résultats

DSAA-1

DIPLOME SUPERIEUR DES ARTS APPLIQUES

SESSION 2017
niveau I

Présents :	11
Admis :	10
Taux de réussite:	90,9%

DSAA-1

DIPLOME SUPERIEUR DES ARTS APPLIQUES

session 2017

Répartition par sexe

Sexe	Présents	Admis	Taux de réussite académique	Taux de réussite national	Taux académique - national
FEMININ	6	5	83,3	95,1	-11,8
MASCULIN	5	5	ns	90	10
TOTAL	11	10	90,9	93,8	-2,9

Répartition par département

Département	Présents	Admis	Taux de réussite académique
ALLIER	11	10	90,9
TOTAL	11	10	90,9

Répartition par secteur

Secteurs	Présents	Admis	Taux de réussite académique	Taux de réussite national	Taux académique - national
PUBLIC	11	10	90,9	94,4	-3,5
TOTAL	11	10	90,9	94,4	-3,5

Répartition par origine des types de formation

Type de formation	Présents	Admis	Taux de réussite académique	Taux de réussite national	Taux académique - national
SCOLAIRE	11	10	90,9	94,4	-3,5
TOTAL	11	10	90,9	94,4	-3,5

Répartition par catégorie de spécialités

Catégorie de spécialités	Présents	Admis	Taux de réussite académique	Taux de réussite national	Taux académique - national
PRODUCTION	11	10	90,9	93,8	-2,9
TOTAL	11	10	90,9	93,8	-2,9

Répartition par spécialité

Spécialité	Présents	Admis	Taux de réussite académique	Taux de réussite national	Taux académique - national
DSAA-1 22001 DESIGN	11	10	90,9	93,8	-2,9
TOTAL	11	10	90,9	93,8	-2,9

ANNEXE

Résultats aux Baccalauréats par établissement

SESSION 2017

RESULTATS DU BAC GENERAL

ALLIER				
SIGLE	PATRONYME	LOCALITE	ADMIS	Taux de réussite
LGT LYC METIER	ALBERT LONDRES	CUSSET CEDEX	304	88,9
LG	BLAISE DE VIGENERE	ST POURCAIN SUR SIOULE	107	89,9
LEGTPA	CHARLES TOURRET	MOULINS CEDEX	13	86,7
ECG PR	COURS NOTRE DAME DE FRANCE	BROUT VERNET	7	100
LPO LYC METIER	JEAN MONNET	YZEURE CEDEX	28	82,4
LG	MADAME DE STAEL	MONTLUCON CEDEX	308	90,1
CNED	non renseigné	non renseigné	5	71,4
non renseigné	non renseigné	non renseigné	3	42,9
LPO LYC METIER	PAUL CONSTANS	MONTLUCON CEDEX	114	95,8
LG PR	SAINT BENOIT	MOULINS CEDEX	24	85,7
LG PR	SAINT PIERRE	CUSSET CEDEX	120	90,9
LG PR	SAINTE-LOUISE	MONTLUCON	16	88,9
LG	THEODORE DE BANVILLE	MOULINS CEDEX	283	91,6
			1 332	90,1

CANTAL				
SIGLE	PATRONYME	LOCALITE	ADMIS	Taux de réussite
LPO	DE HAUTE AUVERGNE	ST FLOUR CEDEX	105	94,6
LG	EMILE DUCLAUX	AURILLAC CEDEX	214	94,7
LEGTPA	ENIL - GEORGES POMPIDOU	AURILLAC CEDEX	18	100
LPO PR	GERBERT	AURILLAC	37	92,5
LG PR	LA PRESENTATION	ST FLOUR	23	92
LPO LYC METIER	MONNET-MERMOZ	AURILLAC CEDEX	91	91
LPO LYC METIER	non renseigné	MAURIAC	61	95,3
			549	93,4

HAUTE-LOIRE				
SIGLE	PATRONYME	LOCALITE	ADMIS	Taux de réussite
LEGTPA	BONNEFONT	FONTANNES	15	93,8
LPO LYC METIER	CHARLES ET ADRIEN DUPUY	LE PUY EN VELAY CEDEX	123	93,2
LPO	EMMANUEL CHABRIER	YSSINGEAUX CEDEX	59	92,2
LGT PR	LA CHARTREUSE PARADIS	BRIVES CHARENSAC	83	100
LGT	LA FAYETTE	BRIOUDE CEDEX	102	88,7
LGT	LEONARD DE VINCI	MONISTROL SUR LOIRE	211	87,2
CNED	non renseigné	non renseigné	2	66,7
non renseigné	non renseigné	non renseigné	3	50
LGT PR	NOTRE DAME DU CHATEAU	MONISTROL SUR LOIRE	174	95,6
LGT PR	SACRE COEUR	YSSINGEAUX	42	91,3
LPO PR	SAINT JULIEN	BRIOUDE CEDEX	59	93,7
LGT	SIMONE WEIL	LE PUY EN VELAY CEDEX	218	98,2
LG PR	ST-JACQUES DE COMPOSTELLE	LE PUY EN VELAY	100	96,2
LEGTPA	YSSINGEAUX	YSSINGEAUX	9	81,8
			1 200	93,1

PUY-DE-DOME				
SIGLE	PATRONYME	LOCALITE	ADMIS	Taux de réussite
LGT	AMBROISE BRUGIERE	CLERMONT FERRAND CEDEX 2	161	81,7
LG	BLAISE PASCAL	CLERMONT FERRAND CEDEX 1	295	93,7
LPO	BLAISE PASCAL	AMBERT	74	89,2
LGT	C. ET P. VIRLOGEUX	RIOM CEDEX	321	93,9
LGT PR METIER	FENELON	CLERMONT FERRAND CEDEX 1	108	100
LGT PR	GODEFROY DE BOUILLON	CLERMONT FERRAND CEDEX 1	108	92,3
LGT	JEAN ZAY	THIERS	34	100
LG	JEANNE D'ARC	CLERMONT FERRAND CEDEX 1	413	95,2

PR: Privé; LPO : Lycée Polyvalent; --A : Etablissements Agricoles;

PUY-DE-DOME				
SIGLE	PATRONYME	LOCALITE	ADMIS	Taux de réussite
LPO LYC METIER	LA FAYETTE	CLERMONT FERRAND CEDEX 1	94	96,9
LEGTPA	LOUIS PASTEUR	LEMPDES	28	96,6
LG PR	MASSILLON	CLERMONT FERRAND CEDEX 1	98	100
LGT	MONTDORY	THIERS CEDEX	127	90,7
LGT	MURAT	ISSOIRE	256	90,8
CNED	non renseigné	non renseigné	7	58,3
LPO LYC METIER	non renseigné	CHAMALIERES	147	91,9
non renseigné	non renseigné	non renseigné	6	33,3
LPO LYC METIER	PIERRE JOEL BONTE	RIOM CEDEX	31	96,9
LGT	RENE DESCARTES	COURNON D AUVERGNE CEDEX	291	95,1
LGT PR	SAINT ALYRE	CLERMONT FERRAND CEDEX 1	134	98,5
LG PR	SAINT PIERRE	COURPIERE	31	96,9
LG PR	SAINTE MARIE	RIOM CEDEX	73	98,6
LGT PR METIER	SAINTE THECLE	CHAMALIERES CEDEX	73	91,2
LGT PR	SEVIGNE SAINT LOUIS	ISSOIRE	60	92,3
			2 970	93,1

PR: Privé; LPO : Lycée Polyvalent; --A : Etablissements Agricoles;

RESULTATS DU BAC TECHNOLOGIQUE

ALLIER				
SIGLE	PATRONYME	LOCALITE	ADMIS	Taux de réussite
LGT LYC METIER	ALBERT LONDRES	CUSSET CEDEX	92	87,6
LT PR	ANNA RODIER	MOULINS	32	100
LPO	GENEVIEVE VINCENT	COMMENTRY	51	91,1
LPO LYC METIER	JEAN MONNET	YZEURE CEDEX	100	96,2
CNED	non renseigné	non renseigné	1	100
LPO LYC METIER	PAUL CONSTANS	MONTLUCON CEDEX	146	93,6
LGT PR	SAINTE PROCULE	GANNAT	17	100
LPO	VALERY LARBAUD	CUSSET CEDEX	77	91,7
			516	92,8

CANTAL				
SIGLE	PATRONYME	LOCALITE	ADMIS	Taux de réussite
LPO	DE HAUTE AUVERGNE	ST FLOUR CEDEX	13	100
LPO PR	DE LA COMMUNICATION ST GERAUD	AURILLAC CEDEX	32	100
LEGTPA	ENIL - GEORGES POMPIDOU	AURILLAC CEDEX	11	100
LPO PR	GERBERT	AURILLAC	29	93,5
LPO LYC METIER	MONNET-MERMOZ	AURILLAC CEDEX	104	93,7
non renseigné	non renseigné	non renseigné	1	100
			190	95

HAUTE-LOIRE				
SIGLE	PATRONYME	LOCALITE	ADMIS	Taux de réussite
LPO PR METIER	ANNE MARIE MARTEL	LE PUY EN VELAY CEDEX	37	92,5
LPO LYC METIER	CHARLES ET ADRIEN DUPUY	LE PUY EN VELAY CEDEX	24	96
LGT PR	LA CHARTREUSE PARADIS	BRIVES CHARENSAC	40	97,6
LGT	LA FAYETTE	BRIOUDE CEDEX	23	95,8
LGT	LEONARD DE VINCI	MONISTROL SUR LOIRE	39	100
CNED	non renseigné	non renseigné	2	66,7
non renseigné	non renseigné	non renseigné	1	33,3
LGT PR	NOTRE DAME DU CHATEAU	MONISTROL SUR LOIRE	59	89,4
LGT	SIMONE WEIL	LE PUY EN VELAY CEDEX	89	96,7
			314	94,3

PUY-DE-DOME				
SIGLE	PATRONYME	LOCALITE	ADMIS	Taux de réussite
LGT	AMBROISE BRUGIERE	CLERMONT FERRAND CEDEX 2	60	81,1
LGT	C. ET P. VIRLOGEUX	RIOM CEDEX	58	90,6
LGT PR	GODEFROY DE BOUILLON	CLERMONT FERRAND CEDEX 1	70	98,6
LGT	JEAN ZAY	THIERS	63	87,5
LPO LYC METIER	LA FAYETTE	CLERMONT FERRAND CEDEX 1	128	90,1
LGT	MONTDORY	THIERS CEDEX	44	97,8
LGT	MURAT	ISSOIRE	42	82,4
CNED	non renseigné	non renseigné	2	25
LPO LYC METIER	non renseigné	CHAMALIERES	48	100
non renseigné	non renseigné	non renseigné	5	38,5
LPO LYC METIER	PIERRE JOEL BONTE	RIOM CEDEX	43	97,7
LGT	RENE DESCARTES	COURNON D AUVERGNE CEDEX	63	98,4
LGT PR	SAINT ALYRE	CLERMONT FERRAND CEDEX 1	40	100
LGT PR METIER	SAINTE THECLE	CHAMALIERES CEDEX	48	100
LGT LYC METIER	SIDOINE APOLLINAIRE	CLERMONT FERRAND CEDEX 1	263	89,2
			977	90,5

PR: Privé; LPO : Lycée Polyvalent; --A : Etablissements Agricoles;

RESULTATS DU BAC TECHNOLOGIQUE AGRICOLE

ALLIER				
SIGLE	PATRONYME	LOCALITE	ADMIS	Taux de réussite
LEGTPA	CHARLES TOURRET	MOULINS CEDEX	20	95,2
			20	95,2

CANTAL				
SIGLE	PATRONYME	LOCALITE	ADMIS	Taux de réussite
LEGTPA	ENIL - GEORGES POMPIDOU	AURILLAC CEDEX	23	95,8
			23	92

HAUTE-LOIRE				
SIGLE	PATRONYME	LOCALITE	ADMIS	Taux de réussite
LEGTPA	BONNEFONT	FONTANNES	22	91,7
LEAP	ISVT VALS PRES LE PUY	VALS PRES LE PUY	11	100
LEGTPA	YSSINGEAUX	YSSINGEAUX	20	100
			53	96,4

PUY-DE-DOME				
SIGLE	PATRONYME	LOCALITE	ADMIS	Taux de réussite
AGROSUP DIJON-	AGROSUP MARMILHAT	LEMPDES	6	75
LEGTPA	LOUIS PASTEUR	LEMPDES	47	100
non renseigné	non renseigné	non renseigné	1	33,3
LPA	ROCHEFORT MONTAGNE	ROCHEFORT MONTAGNE	7	100
LEAP	SAINT JOSEPH	LE BREUIL SUR COUZE	8	80
			69	92

PR: Privé; LPO : Lycée Polyvalent; --A : Etablissements Agricoles;

RESULTATS DU BAC PROFESSIONNEL

ALLIER				
SIGLE	PATRONYME	LOCALITE	ADMIS	Taux de réussite
LP LYC METIER	ALBERT LONDRES	CUSSET CEDEX	56	81,2
LP PR	ANNA RODIER	MOULINS	71	98,6
CFA	BTP CFA ALLIER	BELLERIVE SUR ALLIER	34	91,9
CFA	CFAI D'Auvergne	DESERTINES	12	85,7
LPO PR	D'ENSEIGNEMENT SUP. DE VICHY	VICHY	12	85,7
LPO	GENEVIEVE VINCENT	COMMENTRY	51	92,7
LP LYC METIER	GUSTAVE EIFFEL	GANNAT	54	84,4
CFA	I.F.I 03	AVERMES	24	70,6
SEP	JEAN MONNET	YZEURE CEDEX	105	82,7
GRETA	LGT ALBERT LONDRES	CUSSET CEDEX	1	100
SEP	LPO ALBERT EINSTEIN	MONTLUCON CEDEX	44	71
GRETA	LPO PAUL CONSTANS	MONTLUCON	12	92,3
SEP	LPO PAUL CONSTANS	MONTLUCON CEDEX	106	77,9
SEP	LPO VALERY LARBAUD	CUSSET CEDEX	134	91,8
CNED	non renseigné	non renseigné	2	100
non renseigné	non renseigné	non renseigné	4	57,1
LP PR	SAINTE-LOUISE	MONTLUCON	18	90
ECP PR	SOINS ESTHETIQUES	VICHY	14	87,5
LP	VAL D'ALLIER	VARENNES SUR ALLIER	41	93,2
			795	85,2

CANTAL				
SIGLE	PATRONYME	LOCALITE	ADMIS	Taux de réussite
CFA	GEORGES BOCHE	MASSIAC	2	100
CFA	IFPP	AURILLAC CEDEX	5	100
LP	JOSEPH CONSTANT	MURAT	23	74,2
SEP	LPO	MAURIAC	12	92,3
SEP PR	LPO COMMUNICATION ST GERAUD	AURILLAC CEDEX	25	96,2
SEP PR	LPO GERBERT	AURILLAC	27	81,8
SEP	LPO HAUTE AUVERGNE	ST FLOUR CEDEX	27	90
SEP	LPO MONNET-MERMOZ	AURILLAC CEDEX	49	80,3
LP LYC METIER	RAYMOND CORTAT	AURILLAC CEDEX	93	88,6
LPA	ST FLOUR	ST FLOUR CEDEX	10	83,3
			273	85,3

HAUTE-LOIRE				
SIGLE	PATRONYME	LOCALITE	ADMIS	Taux de réussite
LP	AUGUSTE AYMARD	ESPALY ST MARCEL	17	81
CFA	CFTB	BAINS	4	80
CFA	IFP 43	BAINS	22	68,8
ECP PR	INSTITUT DE FORMATION AUX METI	BRIVES CHARENSAC	4	100
LP LYC METIER	JEAN MONNET	LE PUY EN VELAY	82	88,2
ECP PR	LES CARDAMINES	LE CHAMBON SUR LIGNON	4	100
SEP PR	LPO ANNE-MARIE MARTEL	LE PUY EN VELAY CEDEX	67	90,5
GRETA	LPO CHARLES ET ADRIEN DUPUY	LE PUY EN VELAY CEDEX	15	100
SEP	LPO CHARLES ET ADRIEN DUPUY	LE PUY EN VELAY CEDEX	25	56,8
SEP	LPO EMMANUEL CHABRIER	YSSINGEAUX CEDEX	57	83,8
SEP PR	LPO SAINT-JULIEN	BRIOUDE CEDEX	16	94,1
CNED	non renseigné	non renseigné	1	100
non renseigné	non renseigné	non renseigné	13	72,2
LP PR	NOTRE DAME DU CHATEAU	MONISTROL SUR LOIRE	60	96,8
LP PR	PARADIS	BRIVES CHARENSAC	37	88,1
			424	84,8

PR: Privé; LPO : Lycée Polyvalent; --A : Etablissements Agricoles;

PUY-DE-DOME				
SIGLE	PATRONYME	LOCALITE	ADMIS	Taux de réussite
CFA	AFPP - INSTITUT DES METIERS	CLERMONT FERRAND CEDEX 2	50	76,9
LP LYC METIER	AMEDEE GASQUET	CLERMONT FERRAND CEDEX 1	109	76,8
LP PR METIER	ANNA RODIER	CLERMONT FERRAND CEDEX 1	24	92,3
LP LYC METIER	CAMILLE CLAUDEL	CLERMONT FERRAND	83	64,8
ANT CFA	CFAI ANTENNE DE COURNON	COURNON D AUVERGNE CEDEX	46	95,8
LP	DESAIX	ST ELOY LES MINES	44	84,6
ECP PR	ESTHETIQUE FOURNIER-BAPTISTINI	CLERMONT FERRAND	5	62,5
LP	FRANCOIS RABELAIS	BRASSAC LES MINES	23	88,5
LP	GERMAINE TILLION	THIERS	30	78,9
LP PR METIER	GODEFROY DE BOUILLON	CLERMONT FERRAND CEDEX 1	77	93,9
LP LYC METIER	HENRI SAINTE-CLAIRE DEVILLE	ISSOIRE	64	81
LP PR METIER	LES CORDELIERS	CLERMONT FERRAND	71	97,3
GRETA	LGT LA FAYETTE	CLERMONT FERRAND CEDEX 1	22	88
GRETA	LP HENRI STE CLAIRE DEVILLE	ISSOIRE CEDEX	4	80
SEP	LPO	CHAMALIERES	61	92,4
SEP	LPO BLAISE PASCAL	AMBERT	38	100
SEP	LPO LA FAYETTE	CLERMONT FERRAND CEDEX 1	93	82,3
SEP	LPO PIERRE JOEL BONTE	RIOM CEDEX	122	74,8
GRETA	LPO PIERRE-JOËL BONTE	RIOM CEDEX	1	100
LP LYC METIER	MARIE CURIE	CLERMONT FERRAND CEDEX 2	98	86
LP LYC METIER	MARIE LAURENCIN	RIOM CEDEX	105	78,9
ECT PR	MICHELIN	CLERMONT FERRAND CEDEX 9	26	100
CFA	non renseigné	AMBERT	4	66,7
CNED	non renseigné	non renseigné	1	50
GR.FORMAT.SYST	non renseigné	CHAMALIERES CEDEX	5	71,4
non renseigné	non renseigné	non renseigné	10	50
LP LYC METIER	PIERRE BOULANGER	PONT DU CHATEAU	79	74,5
CFA	REGIONAL TRANSPORT-LOGISTIQUE	COURNON D AUVERGNE	12	92,3
LP LYC METIER	ROGER CLAUSTRES	CLERMONT FERRAND	102	81,6
LP PR	SAINT ALYRE	CLERMONT FERRAND CEDEX 1	16	72,7
			1 425	81,3

PR: Privé; LPO : Lycée Polyvalent; --A : Etablissements Agricoles;

RESULTATS DU BAC PROFESSIONNEL AGRICOLE

ALLIER				
SIGLE	PATRONYME	LOCALITE	ADMIS	Taux de réussite
LEGTPA	CHARLES TOURRET	MOULINS CEDEX	55	88,7
MFREO	D'ESCUROLLES	ESCUROLLES	14	87,5
LPA	DURDAT LAREQUILLE	DURDAT LAREQUILLE	9	40,9
EC AGRIC PR	LA LIMOISE	LIMOISE	15	93,8
LEAP	LE MAYET-DE-MONTAGNE	LE MAYET DE MONTAGNE	10	100
CFA.A.	MOULINS-NEUVILLE	NEUVY	2	25
non renseigné	non renseigné	non renseigné	1	100
MFREO	SALIGNY SUR ROUDON	SALIGNY SUR ROUDON	11	73,3
			117	78

CANTAL				
SIGLE	PATRONYME	LOCALITE	ADMIS	Taux de réussite
MFREO	CROUZIT HAUT DE MAURIAC	MAURIAC	2	66,7
CFA.A.	DU CANTAL	AURILLAC CEDEX	4	100
LEGTPA	ENIL - GEORGES POMPIDOU	AURILLAC CEDEX	26	86,7
MFREO	MARCOLES	MARCOLES	8	88,9
non renseigné	non renseigné	non renseigné	2	66,7
LEAP	SAINT JOSEPH - MAURS	MAURS	11	84,6
LEAP	ST FLOUR	ST FLOUR	15	75
LPA	ST FLOUR	ST FLOUR CEDEX	34	82,9
MFREO	ST FLOUR	ST FLOUR	22	95,7
			124	84,9

HAUTE-LOIRE				
SIGLE	PATRONYME	LOCALITE	ADMIS	Taux de réussite
LEGTPA	BONNEFONT	FONTANNES	31	88,6
LEAP	ISVT VALS PRES LE PUY	VALS PRES LE PUY	13	86,7
ECA ..	non renseigné	YSSINGEAUX	28	93,3
LEGTPA	SAUGUES	SAUGUES	10	100
MFREO	STE FLORINE	STE FLORINE	26	81,2
LEGTPA	YSSINGEAUX	YSSINGEAUX	66	88
			174	87,4

PUY-DE-DOME				
SIGLE	PATRONYME	LOCALITE	ADMIS	Taux de réussite
AGROSUP DIJON-	AGROSUP MARMILHAT	LEMPDES	94	93,1
LPA	COMBRAILLES-SITE DE PONTAUMUR	PONTAUMUR	24	85,7
LPA	DES COMBRAILLES	ST GERVAIS D AUVERGNE	28	96,6
MFREO	GELLES	GELLES	9	81,8
LEGTPA	LOUIS PASTEUR	LEMPDES	72	90
LEAP	MASSABIELLE	VERNET LA VARENNE	25	92,6
CFA.A.	non renseigné	ST GERVAIS D AUVERGNE	9	75
ECA	non renseigné	ENNEZAT	21	95,5
non renseigné	non renseigné	non renseigné	10	71,4
LPA	ROCHEFORT MONTAGNE	ROCHEFORT MONTAGNE	14	82,4
LEAP	SAINT JOSEPH	LE BREUIL SUR COUZE	13	86,7
MFREO	VERNINES	VERNINES	14	82,4
			333	89,3

PR: Privé; LPO : Lycée Polyvalent; --A : Etablissements Agricoles;

collection

Tableaux Statistiques

thématique

Statistiques

titre

Résultats aux examens
(synthèse)
session 2017

conception, réalisation et diffusion

Division Statistique et Evaluation (DSE)
dse@ac-clermont.fr

impression

Rectorat - 6 ex.

pour plus d'informations

<http://www.ac-clermont.fr/etudes-stats/>

n°ISSN

2116-4967



RÉGION ACADÉMIQUE
AUVERGNE-RHÔNE-ALPES

MINISTÈRE
DE L'ÉDUCATION NATIONALE
MINISTÈRE
DE L'ENSEIGNEMENT SUPÉRIEUR,
DE LA RECHERCHE
ET DE L'INNOVATION

