



Notes Statistiques

Académie de Clermont-Ferrand

Baccalauréat 2013 Résultats et analyse

Session juin 2013

numéro 11-13
juillet 2013

Baccalauréat 2013

Résultats et analyse

Mustapha ENNAJOU

Ce document est édité par :

Auteur
Mustapha ENNAJOU

Secrétariat :
Marie-José TEIXEIRA

Division Statistique et Evaluation
Tél. : 04 73 99 32 71
Fax : 04 73 99 32 78
dse@ac-clermont.fr

Consultation en ligne :

Grand public
<http://www.ac-clermont.fr/stat/>
Depuis un site académique
<http://statpro.acclermont.fr>

Table des matières

1	La session de juin 2013 : l'académie dépasse la barre des 90 %	7
1.1	De quel secteur sont-ils	8
1.2	Quel âge ont-ils ?	8
1.3	De quelle origine socioprofessionnelle sont-ils ?	9
2	Les filières réunies	10
2.1	La filière générale : 93,3 %, soit + 3 points par rapport 2012	11
2.1.1	L'origine sectorielle des candidats de la filière générale	12
2.1.2	L'âge des candidats de la filière générale	12
2.1.3	L'origine socioprofessionnelle des candidats de la filière générale	13
2.2	La filière technologique : 89,2 % soit + 3,5 points de plus	14
2.2.1	L'origine sectorielle des candidats de la filière technologique	14
2.2.2	L'âge des candidats de la filière technologique	15
2.2.3	L'origine socioprofessionnelle des candidats de la filière technologique	16
2.3	Détail des bacheliers par mentions	17
2.4	Synthèse par département	18
3	Résultats par filière et rappel 2012	19
3.1	Baccalauréat général : toutes les séries sont en hausse	20
3.2	Baccalauréat technologique : forte augmentation de la série ST2S	21
3.3	Rappel du déroulement des groupes d'épreuves	22
3.3.1	Le baccalauréat général	22
3.3.2	Le baccalauréat technologique	23
3.3.3	Résultats aux baccalauréats	24
3.3.4	L'apport des deux groupes d'épreuves	25
4	Situations comparées des hommes et des femmes	29
5	Les mentions par établissement	31
6	Baccalauréat général : résultats de l'académie et des départements	35
7	Baccalauréat technologique : résultats de l'académie et des départements	43
8	Baccalauréat général par établissement	51
9	Baccalauréat technologique par établissement	57

1 La session de juin 2013 : l'académie dépasse la barre des 90 %

À la session de juin 2013 du baccalauréat, 8 013 candidats se sont présentés aux épreuves des baccalauréats général et technologique, soit une augmentation de 191 candidats par rapport à la session de juin 2012. Le taux de réussite global de la session 2013 est de 92,1 %, soit +3,5 points par rapport à 2012. Les bacheliers ont totalisé 4 269 mentions, en hausse de 23,8 % par rapport à la session précédente. Les filles ont réalisé un taux de 92,9 % contre 91,2 % chez les garçons.

Le taux de réussite global se décline en deux apports. Un taux de réussite de 84,8 % provenant du 1er groupe d'épreuves et un taux de 7,3 % provenant du second groupe.

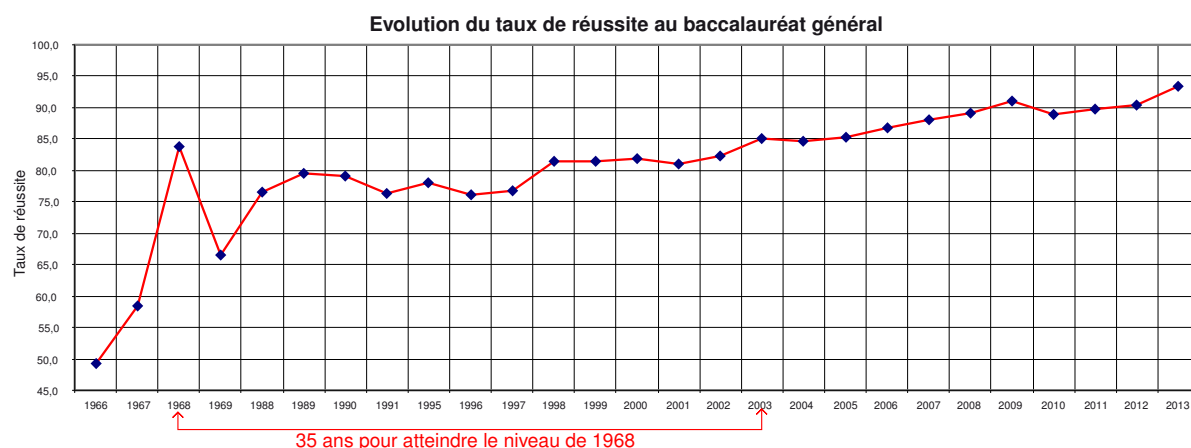
Les bacheliers généraux, au nombre de 5 723 candidats dont 56 % de filles, ont réalisé un taux de 93,3 % en hausse de 3 points par rapport à la session précédente. Ils obtiennent 3 375 mentions dont 624 mentions très bien. Les filles réalisent un score 94,4 % contre 92 % chez les garçons

Le baccalauréat général : rappel historique

En 1966, l'académie de Clermont-Ferrand présentait 6 236 candidats au baccalauréat scientifique et littéraire. Les candidats du secteur public représentaient 68,7 %, du secteur privé 24,7 % et 6,6 % d'individuels. Le taux de réussite comptabilisé par les candidats de 1966 est de 49,2 %. Par secteur, le public enregistre 54 %, le privé 43 % et 22 % pour les individuels.

En 1967, l'académie affichait un taux de réussite de 58,4 %. C'est un gain 9,2 % points par rapport à 1966. Le public enregistre 64,7 %, le privé 51,5 % et pour les individuels 30,7 %.

En 1968, le taux de réussite dans l'académie a fait un bond sans précédent. En effet, le taux de réussite enregistré par l'académie est de 83,9 %, soit 25,5 points de plus par rapport à 1967.



En 1969, la courbe se renverse. En effet, l'académie enregistre un taux de réussite de 66,6 %, soit 17 points en moins par rapport à 1968. L'académie a attendu 35 ans pour atteindre enfin le taux de réussite réalisé en 1968.

Les bacheliers technologique au nombre 2 281 candidats dont 55,5 % de filles, ont réalisé un taux de réussite de 89,2 % en hausse de 3,5 points par rapport à 2012. Ils obtiennent 894 mentions dont 24 mentions très bien. Les filles réalisent un taux de 89 % contre 89,4 % chez les garçons

les garçons.

1.1 De quel secteur sont-ils

En 2013, 6 207 candidats, soit 77,5 % sont originaires d'établissements publics, 1 765 élèves, soit 22 % des établissements privés et moins de 0,5 % sont des candidats libres.

Le taux réalisé par les candidats des établissements publics est de 92 % contre 93,8 % réalisé par les candidats des établissements privés.

1.2 Quel âge ont-ils ?

Les candidats de la session 2013 sont âgés de 16 à 24 ans et plus. Dans la tranche de 16 à 18 ans, le taux de réussite est de 95,4 %. Dans cette tranche, les candidats âgés de 17 ans ont réalisé un taux de réussite de 97,5 %. A l'âge de 17 ans, les filles comptabilisent un score supérieur à celui des garçons, soit 98,4 % contre 96,2 %. Les candidats âgés de 16 ans réalisent un score de 100 %.

AGE DES CANDIDATS AU BACCALAUREAT GENERAL +BACCALAUREAT TECHNOLOGIQUE 2013

AGE	Garçons			Filles			Total		
	P	A	%Admis	P	A	%Admis	P	A	%Admis
16	8	8	100,0	4	4	100,0	12	12	100,0
17	133	128	96,2	184	181	98,4	317	309	97,5
18	2 307	2 175	94,3	3 029	2 910	96,1	5 336	5 085	95,3
Total 16-19	2 448	2 311	94,4	3 217	3 095	96,2	5 665	5 406	95,4
19	855	743	86,9	891	775	87,0	1 746	1 518	86,9
20	180	141	78,3	272	216	79,4	452	357	79,0
Total 19-20	1 035	884	85,4	1 163	991	85,2	2 198	1 875	85,3
21	34	26	76,5	57	42	73,7	91	68	74,7
22	11	6	54,5	22	18	81,8	33	24	72,7
23	4	0	0,0	10	6	60,0	14	6	42,9
24+	7	1	14,3	5	3	60,0	12	4	33,3
Total 21-24 et +	56	33	58,9	94	69	73,4	150	102	68,0
Total général	3 539	3 228	91,2	4 474	4 155	92,9	8 013	7 383	92,1

Les candidats à jour de la session 2013, réalisent un taux de réussite de 95,3 %. Dans cette tranche, les filles réalisent un taux de 96,1 % contre 94,3 % chez les garçons.

1.3 De quelle origine socioprofessionnelle sont-ils ?

La déclinaison par catégorie socioprofessionnelle (CSP) fait apparaître que les candidats issus d'une famille de professions libérales et cadres supérieurs représentent 23 %. Les candidats de cette catégorie réalisent un taux de réussite de 94,9 %. A l'intérieur de cette catégorie, les candidats des deux secteurs réalisent un meilleur score proche de 95 %.

AGE DES CANDIDATS AU BACCALAUREAT GENERAL +BACCALAUREAT TECHNOLOGIQUE 2013

AGE	Garçons			Filles			Total		
	P	A	%Admis	P	A	%Admis	P	A	%Admis
16	8	8	100,0	4	4	100,0	12	12	100,0
17	133	128	96,2	184	181	98,4	317	309	97,5
18	2 307	2 175	94,3	3 029	2 910	96,1	5 336	5 085	95,3
Total 16-19	2 448	2 311	94,4	3 217	3 095	96,2	5 665	5 406	95,4
19	855	743	86,9	891	775	87,0	1 746	1 518	86,9
20	180	141	78,3	272	216	79,4	452	357	79,0
Total 19-20	1 035	884	85,4	1 163	991	85,2	2 198	1 875	85,3
21	34	26	76,5	57	42	73,7	91	68	74,7
22	11	6	54,5	22	18	81,8	33	24	72,7
23	4	0	0,0	10	6	60,0	14	6	42,9
24+	7	1	14,3	5	3	60,0	12	4	33,3
Total 21-24 et +	56	33	58,9	94	69	73,4	150	102	68,0
Total général	3 539	3 228	91,2	4 474	4 155	92,9	8 013	7 383	92,1

Les candidats issus d'une famille d'ouvriers représentent 15,9 %. Le taux de réussite réalisé par les élèves de cette catégorie est de 90,3 %.

2 Les filières réunies

Les deux filières réunies franchissent la barre des 90 % et se stabilisent 92,1 %

En 2013, les deux baccalauréats réunis marquent une évolution positive importante supérieure à 3 points, affichent +191 candidats présentés par rapport à 2012 et enregistrent +423 admis de plus par rapport à la session précédente.

Evolution des présentés, admis et du taux de réussite
Baccalauréat général + Baccalauréat technologique

	Unité : Nombre				Unité : %	
	Présentés		Admis		Taux de réussite	Evolution
	Nombre	Evolution	Nombre	Evolution		
1998	10 980		9 096		82,8	
1999	10 427	-553	8 572	-524	82,2	-0,6
2000	10 157	-270	8 405	-167	82,8	0,5
2001	9 903	-254	8 079	-326	81,6	-1,2
2002	9 682	-221	7 911	-168	81,7	0,1
2003	9 519	-163	7 918	7	83,2	1,5
2004	9 188	-331	7 649	-269	83,2	0,1
2005	9 228	40	7 710	61	83,6	0,3
2006	9 087	-141	7 703	-7	84,8	1,2
2007	8 666	-421	7 425	-278	85,7	0,9
2008	8 499	-167	7 343	-82	86,4	0,7
2009	8 495	-4	7 502	159	88,3	1,9
2010	8 147	-348	7 102	-400	87,2	-1,1
2011	8 142	-5	7 199	97	88,4	1,2
2012	7 822	-320	6 960	-239	89,0	0,6
2013	8 013	191	7 383	423	92,1	3,2
Total de la période	145 955	-2 967	123 957	-1 713		

2.1 La filière générale : 93,3 %, soit + 3 points par rapport 2012

5 732 candidats et candidates se sont présentés aux épreuves de la filière générale contre 5 537 en 2012, soit un écart de 195 élèves par rapport à la session précédente.

Evolution des présentés, admis et du taux de réussite
Baccalauréat général

	Unité : Nombre				Unité : %	
	Présentés		Admis		Taux de réussite	Evolution
	Nombre	Evolution	Nombre	Evolution		
1998	7 442		6 089		81,8	
1999	7 013	-429	5 714	-375	81,5	-0,3
2000	6 893	-120	5 636	-78	81,8	0,3
2001	6 699	-194	5 432	-204	81,1	-0,7
2002	6 560	-139	5 394	-38	82,2	1,1
2003	6 301	-259	5 356	-38	85,0	2,8
2004	6 164	-137	5 220	-136	84,7	-0,3
2005	6 202	38	5 292	72	85,3	0,6
2006	6 206	4	5 383	91	86,7	1,4
2007	5 945	-261	5 241	-142	88,2	1,4
2008	5 781	-164	5 156	-85	89,2	1,0
2009	5 839	58	5 317	161	91,1	1,9
2010	5 552	-287	4 931	-386	88,8	-2,2
2011	5 623	71	5 051	120	89,8	1,0
2012	5 537	-86	5 003	-48	90,4	0,5
2013	5 732	195	5 349	346	93,3	3,0
Total de la période	99 489	-1 710	85 564	-1 086		

En 2013, à l'issue des épreuves du baccalauréat, la filière générale affiche un taux brut de 93,3 % contre 90,4 % en 2012, soit une progression de 3 points.

La déclinaison de la filière par sexe fait apparaître que les filles représentent 56 % des candidats. Elles réalisent un score de 94,4 % contre 92 % chez les garçons.

Au niveau des mentions, les bacheliers de la filière générale ont totalisé 3 375 mentions dont 624 mentions très bien. Entre 2001 et 2013 le nombre de mentions très bien a été multiplié par plus de 5. Cette donnée ne signifie pas que le niveau d'intelligence des lauréats d'aujourd'hui est 5 fois supérieur aux lauréats précédents. C'est une donnée statistique qui s'explique, notamment par la stratégie du candidat dans ses choix des matières optionnelles. En 2013, les filles réalisent 1 943 mentions dont 361 très bien contre 1 432 mentions dont 263 très bien chez les garçons.

2.1.1 L'origine sectorielle des candidats de la filière générale

77,1 % des candidats proviennent des établissements du secteur public. Le taux de réussite réalisé par les candidats de ce secteur est de 93,8 %. Les 22,2 % de candidats du secteur privé réalisent un score de 96,4 % .

2.1.2 L'âge des candidats de la filière générale

Les candidats de la filière générale sont âgés de 16 à 24 ans et plus. Les candidats âgés de 18 ans et moins obtiennent un score de 95,9 %. Dans cette tranche d'âge, les candidats de 17 ans réalisent un taux de réussite de 97,5 %.

AGE DES CANDIDATS AU BACCALAUREAT GENERAL 2013

AGE	Garçons			Filles			Total		
	P	A	%Admis	P	A	%Admis	P	A	%Admis
16	8	8	100,0	4	4	100,0	12	12	100,0
17	118	114	96,6	164	161	98,2	282	275	97,5
18	1783	1693	95,0	2469	2378	96,3	4 252	4 071	95,7
Total 16-18	1 909	1 815	95,1	2 637	2 543	96,4	4 546	4 358	95,9
19	490	419	85,5	452	393	86,9	942	812	86,2
20	97	74	76,3	96	78	81,3	193	152	78,8
Total 19-20	587	493	84,0	548	471	85,9	1 135	964	84,9
21	13	9	69,2	14	9	64,3	27	18	66,7
22	6	2	33,3	5	4	80,0	11	6	54,5
23	3	0	0,0	4	1	25,0	7	1	14,3
24 et +	5	1	20,0	1	1	100,0	6	2	33,3
Total 21-24 et +	27	12	44,4	24	15	62,5	51	27	52,9
Total général	2 523	2 320	92,0	3 209	3 029	94,4	5 732	5 349	93,3

Le taux global de réussite enregistré par la tranche de 19 et 20 ans est de 84,9 %.

2.1.3 L'origine socioprofessionnelle des candidats de la filière générale

Les élèves issus de familles de retraités représentent 1,9 % de l'ensemble des candidats. Ils réalisent un taux de 91,8 % contre 97,3 % du côté des élèves issus de familles de professions libérales et cadres supérieurs.

Origine socioprofessionnelle des candidats au baccalauréat général

	Public			Privé			Individuels			Total		
	P	A	%A	P	A	%A	P	A	%A	P	A	%A
Agriculteurs	159	153	96,2	52	48	92,3				211	201	95,3
Artisans, commerçants	398	377	94,7	178	169	94,9	1		0,0	577	546	94,6
Employés	778	720	92,5	207	198	95,7	4	2	50,0	989	920	93,0
Libérales, cadres sup.	1 144	1 102	96,3	401	399	99,5	8	7	87,5	1 553	1 508	97,1
Ouvriers	650	594	91,4	152	140	92,1	4	2		806	736	91,3
Professions intermédiaires	845	802	94,9	166	163	98,2	2		0,0	1 013	965	95,3
Retraités	90	82	91,1	20	19	95,0				110	101	91,8
Sans emploi	355	313	88,2	96	90	93,8	22	6	27,3	473	409	86,5
Total	4 419	4 143	93,8	1 272	1 226	96,4	41	17	41,5	5 732	5 386	94,0

2.2 La filière technologique : 89,2 % soit + 3,5 points de plus

2 281 candidats et candidates se sont présentés aux épreuves de la filière technologique contre 2 285 candidats en 2012, soit un écart de -4 élèves. Avec un taux de brut de réussite de 89,2 %, elle progresse de 3,5 points par rapport à 2012 et de 77 bacheliers par rapport à la même année.

Evolution des présentés, admis et du taux de réussite
Baccalauréat technologique

	Unité : Nombre				Unité : %	
	Présentés		Admis		Taux de réussite	Evolution
	Nombre	Evolution	Nombre	Evolution		
1998	3 508		2 977		84,9	
1999	3 414	-94	2 858	-119	83,7	-1,1
2000	3 264	-150	2 769	-89	84,8	1,1
2001	3 204	-60	2 647	-122	82,6	-2,2
2002	3 122	-82	2 517	-130	80,6	-2,0
2003	3 218	96	2 562	45	79,6	-1,0
2004	3 024	-194	2 429	-133	80,3	0,7
2005	3 026	2	2 418	-11	79,9	-0,4
2006	2 881	-145	2 320	-98	80,5	0,6
2007	2 721	-160	2 184	-136	80,3	-0,3
2008	2 718	-3	2 187	3	80,5	0,2
2009	2 656	-62	2 185	-2	82,3	1,8
2010	2 595	-61	2 171	-14	83,7	1,4
2011	2 519	-76	2 148	-23	85,3	1,6
2012	2 285	-234	1 957	-191	85,6	0,4
2013	2 281	-4	2 034	77	89,2	3,5
Total de la période	46 436	-1 227	38 363	-943		

La déclinaison de la filière technologique par sexe fait apparaître que les filles représentent 55,5 % des candidats. Elles obtiennent un taux de réussite de 89 % contre 89,4 % pour les garçons.

2.2.1 L'origine sectorielle des candidats de la filière technologique

78,4 % des candidats proviennent des établissements du secteur public. Le taux de réussite réalisé par les candidats de ce secteur est de 88,9 %. Les candidats du secteur privé représentent 21,6 % et totalisent un score de réussite de 90,1 %.

2.2.2 L'âge des candidats de la filière technologique

Les candidats de la filière technologique sont âgés de 17 ans à 24 ans et plus. Les candidats âgés de 17 et 18 ans représentent 49,1 % de l'ensemble des candidats. Ils ont réalisé un taux de réussite de 93,7 %.

AGE DES CANDIDATS AU BACCALAUREAT TECHNOLOGIQUE 2013

AGE	Garçons			Filles			Total		
	P	A	%Admis	P	A	%Admis	P	A	%Admis
17	15	14	93,3	20	20	100,0	35	34	97,1
18	524	482	92,0	560	532	95,0	1 084	1 014	93,5
Total 17-18	539	496	92,0	580	552	95,2	1 119	1 048	93,7
19	365	324	88,8	439	382	87,0	804	706	87,8
20	83	67	80,7	176	138	78,4	259	205	79,2
Total 19-20	448	391	87,3	615	520	84,6	1 063	911	85,7
21	21	17	81,0	43	33	76,7	64	50	78,1
22	5	4	80,0	17	14	82,4	22	18	81,8
23	1	0	0,0	6	5	83,3	7	5	71,4
24+	2	0	0,0	4	2	50,0	6	2	33,3
Total 21 et 24 et +	29	21	72,4	70	54	77,1	99	75	75,8
Total général	1 016	908	89,4	1 265	1 126	89,0	2 281	2 034	89,2

Les candidats des âges de 19 et 20 ans, dont le poids est de 46,6 %, ont réalisé un taux de réussite de 85,7 %.

2.2.3 L'origine socioprofessionnelle des candidats de la filière technologique

Les candidats de la session 2013, issus de familles ouvrières, représentent 20,5 % de l'ensemble des candidats. 88,7 % d'entre eux ont obtenu leur titre de bachelier. Dans le secteur public, le titre de bachelier a été décerné à 87,9 % des candidats contre 92,6 % dans le privé.

Origine socioprofessionnelle des candidats au baccalauréat technologique

	Public			Privé			Total		
	P	A	%A	P	A	%A	P	A	%A
Agriculteurs	65	61	93,8	18	18	100,0	83	79	95,2
Artisans, commerçants	179	165	92,2	85	78	91,8	264	243	92,0
Employés	392	342	87,2	93	86	92,5	485	428	88,2
Libérales, cadres sup.	210	192	91,4	82	71	86,6	292	263	90,1
Ouvriers	387	340	87,9	81	75	92,6	468	415	88,7
Professions intermédiaires	267	245	91,8	82	75	91,5	349	320	91,7
Retraités	52	46	88,5	4	2	50,0	56	48	85,7
Sans emploi	236	199	84,3	48	39	81,3	284	238	83,8
Total	1 788	1 590	88,9	493	444	90,1	2 281	2 034	89,2

Tous secteurs confondus, les candidats issus de familles d'employés comptabilisent 88,2 %. Ce taux est de 92,5 % dans le secteur privé contre 87,2 % dans le secteur public.

2.3 Détail des bacheliers par mentions

LES BACHELIERS 2013 PAR MENTION

		2 012			2 012 % des mentions par rapport au total des reçus	2 013			2 013 % des mentions par rapport au total des reçus
		Garçons	Filles	Total		Garçons	Filles	Total	
<u>Baccalauréat général</u>	Très bien	203	256	459	9,2	263	361	624	11,7
	Bien	356	536	892	17,8	460	654	1 114	20,8
	Assez bien	607	768	1 375	27,5	709	928	1 637	30,6
Total admis avec mention		1 166	1 560	2 726	54,5	1 432	1 943	3 375	63,1
Admis sans mention		1 051	1 226	2 277	45,5	888	1 086	1 974	36,9
Total <u>reçus au bac. Général</u>		2 217	2 786	5 003	100,0	2 320	3 029	5 349	100,0
<u>Baccalauréat techno.</u>	Très bien	13	6	19	1,0	8	16	24	1,2
	Bien	53	79	132	6,7	104	95	199	9,8
	Assez bien	290	282	572	29,2	326	345	671	33,0
Total admis avec mention		356	367	723	36,9	438	456	894	44,0
Admis sans mention		506	728	1 234	63,1	470	670	1 140	56,0
Total <u>reçus au bac. techno.</u>		862	1 095	1 957	100,0	908	1 126	2 034	100,0
TOTAL GENERAL		3 079	3 881	6 960		3 228	4 155	7 383	

2.4 Synthèse par département

TAUX DE REUSSITE PAR DEPARTEMENT : 2013

		Bac Général			Bac Technologique			TOTAL		
		Présentés	Admis	% Admis	Présentés	Admis	% Admis	Présentés	Admis	% Admis
Allier										
	2013	1 302	1 195	91,8	598	541	90,5	1 900	1 736	91,4
	2012	1 285	1 114	86,7	530	446	84,2	1 815	1 560	86,0
Ecart 2013-2012		17	81	5,1	68	95	6,3	85	176	5,4
Cantal										
	2013	517	493	95,4	264	241	91,3	781	734	94,0
	2012	541	495	91,5	248	212	85,5	789	707	89,6
Ecart 2013-2012		-24	-2	3,9	16	29	5,8	-8	27	4,4
Haute-Loire										
	2013	1 059	1 009	95,3	357	324	90,8	1 416	1 333	94,1
	2012	1 037	955	92,1	396	340	85,9	1 433	1 295	90,4
Ecart 2013-2012		22	54	3,2	-39	-16	4,9	-17	38	3,8
Puy-De-Dôme										
	2013	2 854	2 652	92,9	1 062	928	87,4	3 916	3 580	91,4
	2012	2 674	2 439	91,2	1 111	959	86,3	3 785	3 398	89,8
Ecart 2013-2012		180	213	1,7	-49	-31	1,1	131	182	1,6
Académie										
	2013	5 732	5 349	93,3	2 281	2 034	89,2	8 013	7 383	92,1
	2012	5 537	5 003	90,4	2 285	1 957	85,6	7 822	6 960	89,0
Ecart 2013-2012		195	346	3,0	-4	77	3,5	191	423	3,2

3 Résultats par filière et rappel 2012

92,1 % tel est le taux de réussite définitif de la session de juin 2013. Il est supérieur de 3,2 points au résultat de juin 2012.

Baccalauréats : session Juin 2013

Baccalauréat	Année	Présentés	Admis	%Admis
Général	2013	5 732	5 349	93,3
	2012	5 537	5 003	90,4
Ecart 2013-2012 Bac. Général		195	346	3,0
Technologique	2013	2 281	2 034	89,2
	2012	2 285	1 957	85,6
Ecart 2013-2012 Bac. Techno		-4	77	3,5
Général+Techno.	2013	8 013	7 383	92,1
	2012	7 822	6 960	89,0
Ecart 2013-2012		191	423	3,2

Ils sont 92,1 % à obtenir leur baccalauréat général et technologique contre 89 % en 2012.

Les épreuves du baccalauréat technologique ont donné lieu à 89,2 % d'admis contre 85,6 % en 2012.

3.1 Baccalauréat général : toutes les séries sont en hausse

Le baccalauréat général enregistre un taux de réussite de 93,3 % contre 90,4 % en 2012.

Baccalauréat Général :session Juin 2013

Séries du baccalauréat	Année	Présentés	Admis	%Admis
ES	2013	1 861	1 737	93,3
	2012	1 898	1 709	90,0
Ecart 2013-2012 ES		-37	28	3,3
L	2013	1 020	937	91,9
	2012	904	806	89,2
Ecart 2013-2012 L		116	131	2,7
S	2013	2 851	2 675	93,8
	2012	2 735	2 488	91,0
Ecart 2013-2012 S		116	187	2,9
Baccalauréat général	2013	5 732	5 349	93,3
	2012	5 537	5 003	90,4
Ecart 2013-2012 Bac. Général		195	346	3,0

Toutes les séries sont en hausse.

3.2 Baccalauréat technologique : forte augmentation de la série ST2S

89,2 % est le taux de réussite de la session 2013.

Le baccalauréat technologique progresse de 3,5 points par rapport à 2012. La série ST2S comptabilise un taux de réussite de 83,7 % supérieur de 5,3 points par rapport à la session de 2012.

Cette année le baccalauréat technologique a présenté 2 281 candidats contre 2 285 candidats en 2012. Il enregistre 77 admis de plus que la session précédente.

Baccalauréat technologique : session Juin 2013

Séries du baccalauréat	Année	Présentés	Admis	%Admis
HOTELLERIE	2013	85	76	89,4
	2012	67	56	83,6
Ecart 2013-2012 HOTELLERIE		18	20	5,8
STD2A	2013	92	89	96,7
	2012			
Ecart 2013-2012 STD2A		92	89	
STI2D	2013	408	370	90,7
	2012			
Ecart 2013-2012 STI2D		408	370	
ST2S	2013	583	488	83,7
	2012	616	483	78,4
Ecart 2013-2012 ST2S		-33	5	5,3
STI	2013			
	2012	493	439	89,0
Ecart 2013-2012 STI		-493	-439	-89,0
STL	2013	143	135	94,4
	2012	135	125	92,6
Ecart 2013-2012 STL		8	10	1,8
STG	2013	970	876	90,3
	2012	974	854	87,7
Ecart 2013-2012 STG		-4	22	2,6
Baccalauréat technologique	2013	2 281	2 034	89,2
	2012	2 285	1 957	85,6
Ecart 2013-2012 Bac. Techno.		-4	77	3,5

3.3 Rappel du déroulement des groupes d'épreuves

3.3.1 Le baccalauréat général

Déroulements des épreuves du baccalauréat général : session 2013

SERIE	1er groupe d'épreuves					2ème groupe d'épreuves			Total 2013	
	Présentés	Admis	% Admis	Ajournés	% Ajournés	Présentés	Admis	% Admis	Admis	% Admis
L	1 020	848	83,1	38	3,7	134	89	66,4	937	91,9
ES	1 861	1 618	86,9	53	2,8	190	119	62,6	1 737	93,3
S	2 851	2 518	88,3	80	2,8	253	157	62,1	2 675	93,8
Ensemble	5 732	4 984	87,0	171	3,0	577	365	63,3	5 349	93,3

Rappel du déroulement des épreuves session Juin 2012

SERIE	1er groupe d'épreuves					2ème groupe d'épreuves			Total 2012	
	Présentés	Admis	% Admis	Ajournés	% Ajournés	Présentés	Admis	% Admis	Admis	% Admis
L	904	710	78,5	38	4,2	156	96	61,5	806	89,2
ES	1 898	1 518	80,0	73	3,8	307	191	62,2	1 709	90,0
S	2 735	2 261	82,7	112	4,1	362	227	62,7	2 488	91,0
Ensemble	5 537	4 489	81,1	223	4,0	825	514	62,3	5 003	90,4

Variations entre les sessions Juin 2013 et Juin 2012

	1er groupe d'épreuves					2ème groupe d'épreuves			Total 2013-2012	
	Présentés	Admis	% Admis	Ajournés	% Ajournés	Présentés	Admis	% Admis	Admis	% Admis
L	116	138	4,6	0	-0,5	-22	-7	4,9	131	2,7
ES	-37	100	7,0	-20	-1,0	-117	-72	0,4	28	3,3
S	116	257	5,7	-32	-1,3	-109	-70	-0,7	187	2,9
Ensemble	195	495	5,9	-52	-1,0	-248	-149	1,0	346	3,0

3.3.2 Le baccalauréat technologique

Déroulement des épreuves du baccalauréat technologique : session 2013

SERIE	1er groupe d'épreuves					2ème groupe d'épreuves			Total 2013	
	Présentés	Admis	% Admis	Ajournés	% Ajournés	Présentés	Admis	% Admis	Admis	% Admis
STD2A	92	87	94,6	0	0,0	5	2	40,0	89	96,7
STI2D	408	348	85,3	7	1,7	53	22	41,5	370	90,7
STI										
STL	143	131	91,6	2	1,4	10	4	40,0	135	94,4
STG	970	774	79,8	29	3,0	167	102	61,1	876	90,3
ST2S	583	413	70,8	26	4,5	144	75	52,1	488	83,7
Hotellerie	85	64	75,3	5	5,9	16	12	75,0	76	89,4
Ensemble	2 281	1 817	79,7	69	3,0	395	217	54,9	2 034	89,2

Rappel du déroulement des épreuves session Juin 2012

SERIE	1er groupe d'épreuves					2ème groupe d'épreuves			Total 2012	
	Présentés	Admis	% Admis	Ajournés	% Ajournés	Présentés	Admis	% Admis	Admis	% Admis
STD2A										
STI2D										
STI	493	409	83,0	23	4,7	61	30	49,2	439	89,0
STL	135	120	88,9	1	0,7	14	5	35,7	125	92,6
STG	974	711	73,0	44	4,5	219	143	65,3	854	87,7
ST2S	616	377	61,2	55	8,9	184	106	57,6	483	78,4
Hotellerie	67	46	68,7	4	6,0	17	10	58,8	56	83,6
Ensemble	2 285	1 663	72,8	127	5,6	495	294	59,4	1 957	85,6

Variations entre les sessions Juin 2013 et Juin 2012

	1er groupe d'épreuves					2ème groupe d'épreuves			Total 2013-2012	
	Présentés	Admis	% Admis	Ajournés	% Ajournés	Présentés	Admis	% Admis	Admis	% Admis
STD2A										
STI2D										
STI	-493	-409	-83,0	-23	-4,7	-61	-30	-49,2	-439	-89,0
STL	8	11	2,7	1	0,7	-4	-1	4,3	10	1,8
STG	-4	63	6,8	-15	-1,5	-52	-41	-4,2	22	2,6
ST2S	-33	36	9,6	-29	-4,5	-40	-31	-5,5	5	5,3
Hotellerie	18	18	6,6	1	-0,1	-1	2	16,2	20	5,8
Ensemble	-4	154	6,9	-58	-2,5	-100	-77	-4,5	77	3,5

3.3.3 Résultats aux baccalauréats

RESULTATS AU BACCALAUREAT - SESSION DE JUIN 2013										
P=Présentés A=Admis %A=%Admis										
	Nombre de candidats en juin 2013			Nombre de candidats en Juin 2012			Evolution des présentés 2013-2012		Evolution des admis	
	P	A	% A	P	A	% A	Nombre	%	Nombre	%
Bac. général :	5 732	5 349	93,3	5 537	5 003	90,4	195	3,5	346	6,9
Bac. technologique :	2 281	2 034	89,2	2 285	1 957	85,6	-4	-0,2	77	3,9
industriel	551	505	91,7	628	564	89,8	-77	-12,3	-59	-10,5
tertiaire	1 730	1 529	88,4	1 657	1 393	84,1	73	4,4	136	9,8
ENSEMBLE	8 013	7 383	92,1	7 822	6 960	89,0	191	2,4	423	6,1

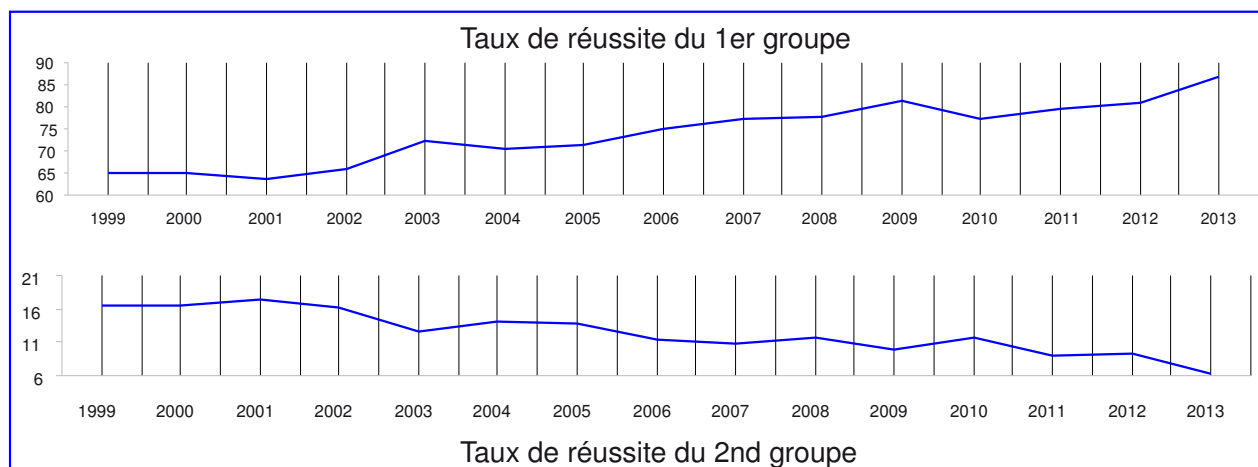
3.3.4 L'apport des deux groupes d'épreuves

Analyse des taux des deux groupes du baccalauréat générale

En 2013, le premier groupe d'épreuves fait apparaître que 87 % des candidats ont obtenu leur titre contre 81,1 % en 2012, soit 5,9 points d'écart. Ce n'est pas une situation exceptionnelle et certainement pas au niveau de l'écart en points. Ce qui est exceptionnel c'est la réalisation d'un taux de réussite qui s'apparente à un résultat d'une session juin (1er groupe+2nd groupe).

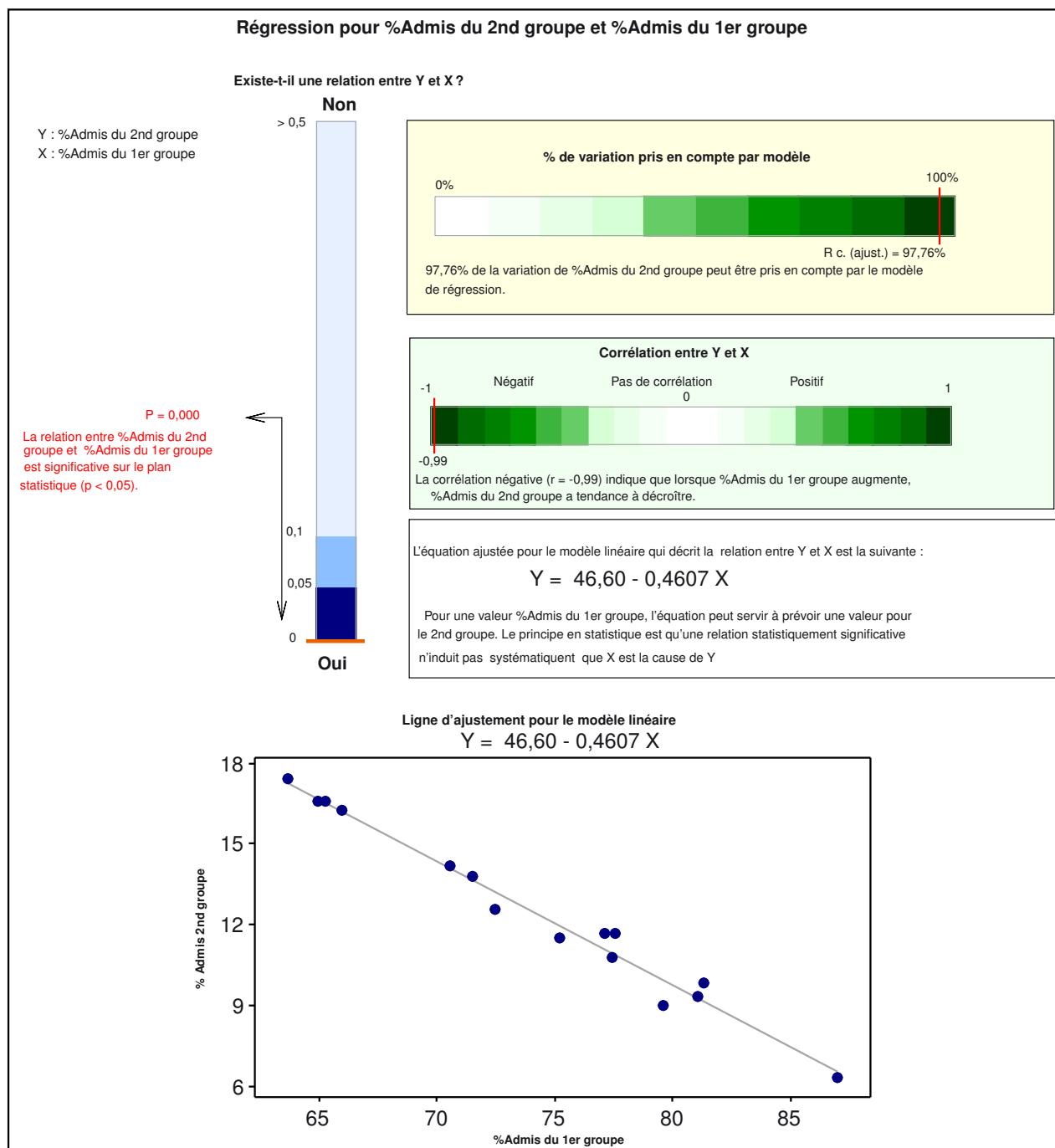
A l'issue des épreuves du 2nd groupe on constate que les candidats du rattrapage enregistrent un taux de réussite de 63,3 % (Présentés/Admis) qui correspond à un apport dans le taux final est de 6,3 % contre 9,3 % en 2012, soit -3 points.

De l'examen de la série de données relative aux résultats des 2 groupes d'épreuves depuis 1999 et au vu de l'allure que dégagent les courbes, ci-dessous des 2 groupes, la question formulée est la suivante : existe-t-il un modèle quelconque qui fait apparaître un ajustement entre les deux variables (les 2 groupes), de prédire la seconde variable (2nd groupe) et de décrire la relation entre les deux groupes sans, pour autant, l'expliquer. En dernière analyse, nous cherchons à savoir si 2 variables sont liées et quelle est la force de ce lien, mais pas le sens du lien. L'étude de la relation entre deux variables quantitatives passe nécessairement par la réalisation d'un nuage de points.



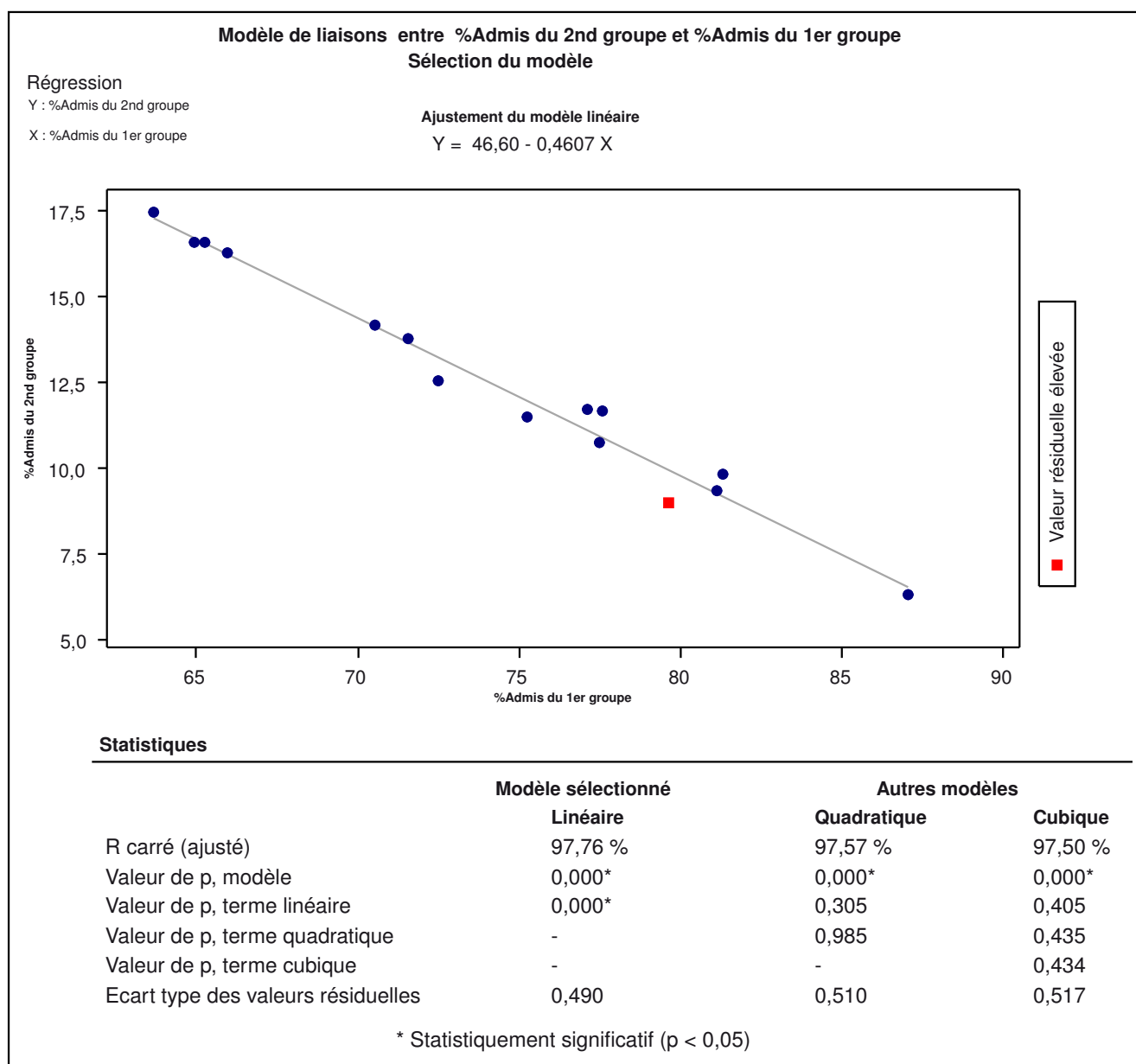
Tel est l'objet des trois pages qui suivent.

A la question posée, existe-t-il une liaison entre les résultats du second groupe et les résultats du 1er groupe, le modèle répond par l'affirmatif. En effet, une forte corrélation négative existe entre les résultats du 2nd groupe et les résultats du 1er groupe. Le niveau de la force de corrélation négative est de 99 % ($r = -0,99$). Dans ce cas, la fenêtre de doute est de 1 %. La relation linéaire confirme le coefficient de corrélation. En effet le coefficient de détermination servant à indiquer le pourcentage de variation pris en compte par le modèle est de 97,8 % ($r^2 = 97,76$ %). Au vu de ces deux indicateurs statistiques, Il y a très peu de chance (2,2 %) pour que la liaison soit le produit du hasard. Quand le taux de réussite des admis du 1er augmente, le taux des admis du second groupe a tendance à diminuer.



Toutefois, si l'interaction est prouvée, le modèle ne permet pas d'expliquer le pourquoi ni identifier la cause et ni de dire que c'est la conséquence d'un troisième phénomène.

Description du modèle



L'apport du 2nd groupe d'épreuves au taux de réussite

1. Baccalauréat général

	1er Groupe			Total %Admis 1er groupe + 2ème groupe (3) + (5) (4)	Ecart entre le taux final et le taux du 1er groupe (Admis 2nd groupe)/(1) (5)
	Présentés (1)	Admis (2)	%Admis (2)/(1) (3)		
1999	7 013	4 553	64,9	81,5	16,6
2000	6 893	4 496	65,2	81,8	16,6
2001	6 699	4 264	63,7	81,1	17,4
2002	6 560	4 326	65,9	82,2	16,3
2003	6 301	4 565	72,4	85,0	12,6
2004	6 164	4 347	70,5	84,7	14,2
2005	6 202	4 435	71,5	85,3	13,8
2006	6 206	4 667	75,2	86,7	11,5
2007	5 945	4 604	77,4	88,2	10,8
2008	5 781	4 482	77,5	89,2	11,7
2009	5 839	4 747	81,3	91,1	9,8
2010	5 552	4 280	77,1	88,8	11,7
2011	5 623	4 477	79,6	88,6	9,0
2012	5 537	4 489	81,1	90,4	9,3
2013	5 732	4 984	87,0	93,3	6,3
TOTAL	92 047	67 716			

2. Baccalauréat technologique

	1er Groupe			Total %Admis 1er groupe + 2ème groupe	Ecart entre le taux final et le taux du 1er groupe (Poids du 2nd groupe)
	Présentés	Admis	%Admis		
1999	3 414	2 240	65,6	83,7	18,1
2000	3 264	2 329	71,4	84,8	13,4
2001	3 204	2 144	66,9	82,6	15,7
2002	3 122	1 930	61,8	80,6	18,8
2003	3 218	1 982	61,6	79,6	18,0
2004	3 024	1 969	65,1	80,3	15,2
2005	3 026	1 924	63,6	79,9	16,3
2006	2 881	1 775	61,6	80,5	18,9
2007	2 721	1 700	62,5	80,3	17,8
2008	2 718	1 770	65,1	80,5	15,4
2009	2 656	1 766	66,5	82,6	16,1
2010	2 595	1 816	70,0	83,7	13,7
2011	2 519	1 840	73,0	85,3	12,3
2012	2 285	1 663	72,8	85,6	12,8
2013	2 281	1 817	79,7	89,2	9,5
TOTAL	42 928	28 665			

4 Situations comparées des hommes et des femmes

SESSION DE JUIN 2013 : SITUATIONS COMPAREES DES HOMMES ET DES FEMMES

Baccalauréat général 2013				
Nombre de candidats et poids				5 732
Garçons :	2 523			44,0%
Filles :	3 209			56,0%
Candidats reçus et poids			5 349	
Garçons	2 320	43,4%		
Filles	3 029	56,6%		
Taux de réussite				
Garçons			92,0%	
Filles			94,4%	
Taux de réussite global				93,3%
Baccalauréat technologique 2013				
Nombre de candidats et poids				2 281
Garçons :			1 016	44,5%
Filles :			1 265	55,5%
Candidats reçus et poids			2 034	
Garçons	908	44,6%		
Filles	1 126	55,4%		
Taux de réussite				
Garçons			89,4%	
Filles			89,0%	
Taux de réussite global				89,2%
Bac général + Bac techno 2013				
Nombre de candidats et poids				8 013
Garçons :	3 539			44,2%
Filles :	4 474			55,8%
Candidats reçus et poids			7 383	
Garçons	3 228	43,7%		
Filles	4 155	56,3%		
Taux de réussite				
Garçons			91,2%	
Filles			92,9%	
Taux de réussite global				92,1%

5 Les mentions par établissement

Baccalauréat général
Baccalaureat technologique

Détails pages suivantes

Les mentions au baccalauréat général par établissement

	Lycée	Adresse	Localité	TRES BIEN	BIEN	ASSEZ BIEN	Total des mentions
Allier	0030025L	MME DE STAEL RUE MME DE STAEL	MONTLUCON	31	66	73	170
	0030026M	P.CONSTANS RUE C.THIVRIER	MONTLUCON CEDEX	12	18	21	51
	0030036Y	T.DE BANVILLE COURS V.D'INDY	MOULINS CEDEX	27	52	92	171
	0030038A	J.MONNET PL J.FERRY	YZEURE CEDEX			7	7
	0030044G	B.DE VIGENERE AV PASTEUR	ST POURCAIN SUR SIOULE		7	19	26
	0030051P	PRESLES BD DU 8 MAI 1945	CUSSET CEDEX	40	63	90	193
	0030072M	ST PIERRE ALL P.BERTHOMIER	CUSSET CEDEX	16	23	31	70
	0030084A	ST BENOIT RUE A.ROCHE	MOULINS CEDEX	1	2	5	8
	0030445T	ST JOSEPH RUE DU FG GIRONDE	MONTLUCON	1	4	7	12
Total Allier				128	235	345	708
Cantal	0150006A	J.MONNET RUE DU DR CHIBRET	AURILLAC CEDEX	2	19	20	41
	0150030B	HTE AUVERGNE RUE M.BOUDET	SAINT-FLOUR CEDEX	10	20	25	55
	0150051Z	PRES.ND CRS SPY DES TERNES	ST FLOUR	5	4	3	12
	0150646W	E.DUCLAUX AV H.MONDOR	AURILLAC CEDEX	18	45	53	116
	0150747F	AV RAYMOND CORTAT	MAURIAC	2	13	26	41
	0150760V	ST EUGENE - ST JOSEPH AV. DES	AURILLAC	7	4	12	23
Total Cantal				44	105	139	288
Haute-Loire	0430003V	LA FAYETTE PLT ST LAURENT	BRIOUDE CEDEX	12	12	26	50
	0430020N	C. ET A.DUPUY AV DR DURAND	LE PUY-EN-VELAY CEDEX	15	39	41	95
	0430021P	S.WEIL BD MAL JOFFRE	LE PUY EN VELAY CEDEX	29	28	52	109
	0430053Z	ST JULIEN PL DE VALLA	BRIOUDE CEDEX	6	9	15	30
	0430055B	LA CHARTREUSE PARADIS PT LA C	BRIVES CHARENSAC	1	8	15	24
	0430056C	CEVENOL CHEMIN DE LUQUET	LE CHAMBON SUR LIGNON		5	2	7
	0430058E	ND DU CHATEAU MTE DU PRINCE	MONISTROL SUR LOIRE	14	31	39	84
	0430065M	SACRE COEUR PL C.DE GAULLE	YSSINGEAUX	4	8	21	33
	0430947W	L.DE VINCI LE MAZEL	MONISTROL SUR LOIRE	28	53	68	149
	0430968U	ST-JACQ.COMPOSTELLE BD MONTFD	LE PUY EN VELAY	20	17	22	59
Total Haute-Loire				129	210	301	640
Puy-de-Dôme	0630001J	B.PASCAL RUE B.PASCAL	AMBERT	3	18	28	49
	0630018C	B.PASCAL AV CARNOT	CLERMONT FERRAND	55	74	102	231
	0630019D	J.D'ARC AV DE GDE BRETAGNE	CLERMONT FERRAND	43	74	132	249
	0630021F	LA FAYETTE BD R.SCHUMAN	CLERMONT FERRAND	3	16	29	48
	0630034V	MURAT BD PASTEUR	ISSOIRE	9	26	64	99
	0630052P	VIRLOGEUX RUE GEN CHAPSAL	RIOM CEDEX	37	58	81	176
	0630068G	MONTDORY CITE PONTEL AV JAURES	THIERS CEDEX	7	15	28	50
	0630069H	J.ZAY RUE J.ZAY	THIERS	2	1	9	12
	0630077S	A.BRUGIERE RUE DES PLANCHETTES	CLERMONT FERRAND	12	15	43	70
	0631032E	ST PIERRE RUE ST PIERRE	COURPIERE	4	7	16	27
	0631033F	S.ST LOUIS AV DE LA LIBERATION	ISSOIRE	6	18	13	37
	0631034G	STE MARIE PL M.MENUT	RIOM CEDEX	12	11	16	39
	0631068U	G.BOUILLON RUE G.BOUILLON	CLERMONT FERRAND	8	20	40	68
	0631070W	STE THECLE RUE A.MURAT	CHAMALIERES CEDEX	4	9	14	27
	0631074A	FENELON CRS R.POINCARÉ	CLERMONT FERRAND	16	31	31	78
	0631075B	ST ALYRE RUE STE GEORGE	CLERMONT FERRAND	29	33	50	112
	0631669X	VOIE ROMAINE	CHAMALIERES	15	30	34	79
	0631847R	MASSILLON RUE BANSAC	CLERMONT FERRAND	14	24	13	51
	0631861F	R.DESCARTE AV J.FERRY	COURNON D AUVERGNE	27	55	72	154
	0631985R	P.J. BONTE RUE AVEROES	RIOM CEDEX	1	6	5	12
Total Puy-de-Dôme				307	541	820	1 668
Total lycées				608	1 091	1 605	3 304

Les mentions au baccalauréat technologique par établissement

Département	Lycée	Adresse	Localité	TRES BIEN	BIEN	ASSEZ BIEN	Total des mentions
ALLIER	0030026M	P.CONSTANS RUE C.THIVRIER	MONTLUCON CEDEX		24	64	88
	0030038A	J.MONNET PL J.FERRY	YZEURE CEDEX	1	5	32	38
	0030051P	PRESLES BD DU 8 MAI 1945	CUSSET CEDEX	1	6	29	36
	0030073N	STE PROCULE RUE DES AUGUSTINS	GANNAT		4	10	14
	0031041R	A.RODIER CRS J.JAURES	MOULINS CEDEX		1	13	14
	0031044U	G.VINCENT BD DU GL DE GAULLE	COMMENTRY	1	2	13	16
	0031082K	V.LARBAUD BD G.PERONNET	CUSSET CEDEX	1	1	24	26
Total Allier				4	43	185	232
CANTAL	0150006A	J.MONNET RUE DU DR CHIBRET	AURILLAC CEDEX		17	43	60
	0150030B	HTE AUVERGNE RUE M.BOUDET	SAINT-LOUR CEDEX	1	1	9	11
	0150047V	COMMUNICATION GERAUD R. DU CLG	AURILLAC CEDEX		5	16	21
	0150760V	ST EUGENE - ST JOSEPH AV. DES	AURILLAC		2	11	13
Total Cantal				1	25	79	105
HAUTE-LOIRE	0430003V	LA FAYETTE PLT ST LAURENT	BRIOUDE CEDEX		3	8	11
	0430020N	C. ET A.DUPUY AV DR DURAND	LE PUY-EN-VELAY CEDEX		9	12	21
	0430021P	S.WEIL BD MAL JOFFRE	LE PUY EN VELAY CEDEX	2	10	35	47
	0430055B	LA CHARTREUSE PARADIS PT LA C	BRIVES CHARENSAC		4	8	12
	0430056C	CEVENOL CHEMIN DE LUQUET	LE CHAMBON SUR LIGNON			1	1
	0430058E	ND DU CHATEAU MTE DU PRINCE	MONISTROL SUR LOIRE	1	6	13	20
	0430098Y	A.M.MARTEL RUE A.M.MARTEL	LE PUY EN VELAY CEDEX		2	15	17
	0430947W	L.DE VINCI LE MAZEL	MONISTROL SUR LOIRE		3	10	13
Total Haute-Loire				3	37	102	142
PUY-DE-DÔME	0630020E	S.APOLLINAIRE RUE J.RICHEPIN	CLERMONT FERRAND	4	21	72	97
	0630021F	LA FAYETTE BD R.SCHUMAN	CLERMONT FERRAND	1	13	24	38
	0630034V	MURAT BD PASTEUR	ISSOIRE		5	14	19
	0630052P	VIRLOGEUX RUE GEN CHAPSAL	RIOM CEDEX		5	19	24
	0630068G	MONTDORY CITE PONTEL AV JAURES	THIERS CEDEX		1	15	16
	0630069H	J.ZAY RUE J.ZAY	THIERS		9	16	25
	0630077S	A.BRUGIERE RUE DES PLANCHETTES	CLERMONT FERRAND		5	16	21
	0631039M	MICHELIN PL DES CARMES	CLERMONT FERRAND		3	5	8
	0631068U	G.BOUILLON RUE G.BOUILLON	CLERMONT FERRAND		9	27	36
	0631070W	STE THECLE RUE A.MURAT	CHAMALIERES CEDEX		4	17	21
	0631075B	ST ALYRE RUE STE GEORGE	CLERMONT FERRAND		3	24	27
	0631669X	VOIE ROMAINE	CHAMALIERES	2	3	16	21
	0631861F	R.DESCARTE AV J.FERRY	COURNON D AUVERGNE	8	7	25	40
	0631985R	P.J. BONTE RUE AVEROES	RIOM CEDEX	1	4	12	17
Total Puy-de-Dôme				16	92	302	410
Total Académie				24	197	668	889

6 Baccalauréat général : résultats de l'académie et des départements

Série de tableaux

Allier
Cantal
Haute-Loire
Puy-de-Dôme

Tableaux objets des pages suivantes

RESULTATS BACCALAUREAT GENERAL

ACADEMIE		2012			2013			Ecart 2013-2012
		Présentés	Admis	%Admis	Présentés	Admis	%Admis	
ES	Economie approfondie				355	337	94,9	94,9
	Langues vivantes(toutes options)	677	610	90,1				
	Sciences sociales et politique				738	675	91,5	91,5
	Mathématiques	601	558	92,8	768	725	94,4	1,6
	SC. économique et sociale	620	541	87,3				
Total ES		1 898	1 709	90,0	1 861	1 737	93,3	3,3
L	Arts	265	237	89,4	249	226	90,8	1,3
	Langues vivantes(toutes options)	530	470	88,7	536	496	92,5	3,9
	Grec	3	3	100,0	4	4	100,0	0,0
	Latin	9	9	100,0	6	6	100,0	0,0
	Mathématiques	97	87	89,7	153	140	91,5	1,8
	Droits et grands enjeux du monde				72	65	90,3	90,3
Total L		904	806	89,2	1 020	937	91,9	2,7
S	Biologie : Bio. AGRONOMIE	66	63	95,5				
	Ecologie, agronomie et territoires				80	76	95,0	95,0
	SVT :Mathématiques	449	422	94,0	431	407	94,4	0,4
	SVT : Physique-chimie	798	729	91,4	755	720	95,4	4,0
	SVT : sciences de la vie et de la terre	1 175	1 044	88,9	1 137	1 053	92,6	3,8
	Science de l'ingénieur (y compris spécialités)	247	230	93,1	228	222	97,4	4,3
Total S		2 735	2 488	91,0	2 851	2 675	93,8	2,9
Total général		5 537	5 003	90,4	5 732	5 349	93,3	3,0

RESULTATS BACCALAUREAT GENERAL

ALLIER		2012			2013			Ecart 2013-2012
		Présentés	Admis	%Admis	Présentés	Admis	%Admis	
ES	Economie approfondie				64	58	90,6	90,6
	Langues vivantes(toutes options)	149	131	87,9				
	Sciences sociales et politique				147	128	87,1	87,1
	Mathématiques	123	105	85,4	169	159	94,1	8,7
	SC. économique et sociale	122	105	86,1				
Total ES		394	341	86,5	380	345	90,8	4,2
L	Arts	75	65	86,7	71	63	88,7	2,1
	Langues vivantes(toutes options)	123	110	89,4	114	105	92,1	2,7
	Grec	2	2	100,0	2	2	100,0	0,0
	Latin	5	5	100,0	4	4	100,0	0,0
	Mathématiques	26	22	84,6	48	47	97,9	13,3
	Droits et grands enjeux du monde				13	12	92,3	92,3
Total L		231	204	88,3	252	233	92,5	4,1
S	Biologie : Bio. AGRONOMIE	11	10	90,9				
	Ecologie, agronomie et territoires				17	15	88,2	88,2
	SVT :Mathématiques	95	83	87,4	95	87	91,6	4,2
	SVT : Physique-chimie	208	181	87,0	165	155	93,9	6,9
	SVT : sciences de la vie et de la terre	287	243	84,7	250	229	91,6	6,9
	Science de l'ingénieur (y compris spécialités)	59	52	88,1	68	65	95,6	7,5
	SVT :Informatique et sciences du numérique				75	66	88,0	88,0
Total S		660	569	86,2	670	617	92,1	5,9
Total général		1 285	1 114	86,7	1 302	1 195	91,8	5,1

RESULTATS BACCALAUREAT GENERAL

CANTAL		2012			2013			Ecart 2013-2012
		Présentés	Admis	%Admis	Présentés	Admis	%Admis	
ES	Economie approfondie				19	18	94,7	94,7
	Langues vivantes(toutes options)	86	74	86,0				
	Sciences sociales et politique				86	83	96,5	96,5
	Mathématiques	81	77	95,1	79	76	96,2	1,1
	SC. économique et sociale	50	44	88,0				
Total ES		217	195	89,9	184	177	96,2	6,3
L	Arts	25	23	92,0	19	17	89,5	-2,5
	Langues vivantes(toutes options)	45	40	88,9	35	34	97,1	8,3
	Latin				1	1	100,0	100,0
	Mathématiques	1	1	100,0	11	10	90,9	-9,1
	Droits et grands enjeux du monde				6	6	100,0	100,0
Total L		71	64	90,1	72	68	94,4	4,3
S	Biologie : Bio. AGRONOMIE	19	17	89,5				
	Ecologie, agronomie et territoires				26	24	92,3	92,3
	SVT :Mathématiques	36	36	100,0	32	32	100,0	0,0
	SVT : Physique-chimie	84	79	94,0	81	77	95,1	1,0
	SVT : sciences de la vie et de la terre	101	92	91,1	100	93	93,0	1,9
	Science de l'ingénieur (y compris spécialités)	13	12	92,3	12	12	100,0	7,7
	SVT :Informatique et sciences du numérique				10	10	100,0	100,0
Total S		253	236	93,3	261	248	95,0	1,7
Total général		541	495	91,5	517	493	95,4	3,9

RESULTATS BACCALAUREAT GENERAL

HAUTE-LOIRE		2012			2013			Ecart 2013-2012
		Présentés	Admis	%Admis	Présentés	Admis	%Admis	
ES	Economie approfondie				90	86	95,6	95,6
	Langues vivantes(toutes options)	109	102	93,6				
	Sciences sociales et politique				140	130	92,9	92,9
	Mathématiques	108	105	97,2	154	150	97,4	0,2
	SC. économique et sociale	174	154	88,5				
Total ES		391	361	92,3	384	366	95,3	3,0
L	Arts	56	51	91,1	42	37	88,1	-3,0
	Langues vivantes(toutes options)	96	86	89,6	116	108	93,1	3,5
	Latin	1	1	100,0	1	1	100,0	0,0
	Mathématiques	30	28	93,3	32	28	87,5	-5,8
	Droits et grands enjeux du monde				1	1	100,0	100,0
Total L		183	166	90,7	192	175	91,1	0,4
S	Biologie : Bio. AGRONOMIE	12	12	100,0				
	Ecologie, agronomie et territoires				11	11	100,0	100,0
	SVT :Mathématiques	68	66	97,1	54	52	96,3	-0,8
	SVT : Physique-chimie	130	122	93,8	123	122	99,2	5,3
	SVT : sciences de la vie et de la terre	183	163	89,1	204	195	95,6	6,5
	Science de l'ingénieur (y compris spécialités)	70	65	92,9	66	64	97,0	4,1
	SVT :Informatique et sciences du numérique				25	24	96,0	96,0
Total S		463	428	92,4	483	468	96,9	4,5
Total général		1 037	955	92,1	1 059	1 009	95,3	3,2

RESULTATS BACCALAUREAT GENERAL

PUY-DE-DOME		2012			2013			Ecart 2013-2012
		Présentés	Admis	%Admis	Présentés	Admis	%Admis	
ES	Economie approfondie				182	175	96,2	96,2
	Langues vivantes(toutes options)	333	303	91,0				
	Sciences sociales et politique				365	334	91,5	91,5
	Mathématiques	289	271	93,8	366	340	92,9	-0,9
	SC. économique et sociale	274	238	86,9				
Total ES		896	812	90,6	913	849	93,0	2,4
L	Arts	109	98	89,9	117	109	93,2	3,3
	Langues vivantes(toutes options)	266	234	88,0	271	249	91,9	3,9
	Grec	1	1	100,0	2	2	100,0	0,0
	Latin	3	3	100,0				
	Mathématiques	40	36	90,0	62	55	88,7	-1,3
	Droits et grands enjeux du monde				52	46	88,5	88,5
Total L		419	372	88,8	504	461	91,5	2,7
S	Biologie : Bio. AGRONOMIE	24	24	100,0				
	Ecologie, agronomie et territoires				26	26	100,0	100,0
	SVT :Mathématiques	250	237	94,8	250	236	94,4	-0,4
	SVT : Physique-chimie	376	347	92,3	386	366	94,8	2,5
	SVT : sciences de la vie et de la terre	604	546	90,4	583	536	91,9	1,5
	Science de l'ingénieur (y compris spécialités)	105	101	96,2	82	81	98,8	2,6
	SVT :Informatique et sciences du numérique				110	97	88,2	88,2
Total S		1 359	1 255	92,3	1 437	1 342	93,4	1,0
Total général		2 674	2 439	91,2	2 854	2 652	92,9	1,7

7 Baccalauréat technologique : résultats de l'académie et des départements

Série de tableaux

Allier
Cantal
Haute-Loire
Puy-de-Dôme

Tableaux objets des pages suivantes

RESULTATS BACCALAUREAT TECHNOLOGIQUE

ACADEMIE		2012			2013			Ecart 2013-2012
		Présentés	Admis	%Admis	Présentés	Admis	%Admis	
HOT	HOTELLERIE	67	56	83,6	85	76	89,4	5,8
ST2S	ST2S :SCIENCES ET TECHNO.[SANTE & SOC.]	616	483	78,4	583	488	83,7	5,3
STD2A	STD2A :SC.ET TECHNO.DU DESIGN ET DES ARTS APPLIQUES				92	89	96,7	96,7
STG	STG :COMMUNICATION ET G.R.H.	242	214	88,4	262	233	88,9	0,5
	STG :MERCATIQUE(MARKETING)	416	350	84,1	412	380	92,2	8,1
	STG :COMPTABILITE FIN.ENTR.	261	242	92,7	259	228	88,0	-4,7
	STG :GESTION SYST.INFO.	55	48	87,3	37	35	94,6	7,3
Total STG		974	854	87,7	970	876	90,3	2,6
STI	STI :GENIE CIVIL	24	24	100,0				
	STI :GENIE ELECTRONIQUE	67	58	86,6				
	STI :GENIE ELECTROTECHNIQUE	179	157	87,7				
	STI :GENIE MECANIQUE OPTION A	131	113	86,3				
	STI :GENIE MECANIQUE OPTION C	7	6	85,7				
	STI :GENIE MECANIQUE OPTION D	8	6	75,0				
	STI :ARTS APPLIQUES	77	75	97,4				
Total STI		493	439	89,0				
STI2D	STI2D :ARCHITECTURE CONSTRUCTION				25	22	88,0	88,0
	STI2D :ENERGIE ET ENVIRONNEMENT				116	102	87,9	87,9
	STI2D :INNOVATION TECHNOLOGIQUE ET ECO CONCEPTION				160	150	93,8	93,8
	STI2D :SYSTEME D'INFO. NUMERIQUE				107	96	89,7	89,7
Total STI2D					408	370	90,7	90,7
STL	STL :BIOLOGIE	100	91	91,0				
	STL :BIOTECHNOLOGIE				104	98	94,2	94,2
	STL :CHIMIE DE LABORATOIRE	20	19	95,0				
	STL :SC. PHYSIQUE ET CHIMIQUE EN LABO.				39	37	94,9	94,9
	STL :PHYSIQUE DE LABORATOIRE	15	15	100,0				
Toal STL		135	125	92,6	143	135	94,4	1,8
Total académie		2 285	1 957	85,6	2 281	2 034	89,2	3,5

RESULTATS BACCALAUREAT TECHNOLOGIQUE

ALLIER		2012			2013			Ecart 2013-2012
		Présentés	Admis	%Admis	Présentés	Admis	%Admis	
HOT	HOTELLERIE	17	14	82,4	24	21	87,5	5,1
ST2S	ST2S :SCIENCES ET TECHNO.[SANTE & SOC.]	182	145	79,7	187	160	85,6	5,9
STD2A	STD2A :SC.ET TECHNO.DU DESIGN ET DES ARTS APPLIQUES				35	34	97,1	97,1
STG	STG :COMMUNICATION ET G.R.H.	74	61	82,4	98	91	92,9	10,4
	STG :MERCATIQUE(MARKETING)	73	63	86,3	79	70	88,6	2,3
	STG :COMPTABILITE FIN.ENTR.	35	33	94,3	35	31	88,6	-5,7
	STG :GESTION SYST.INFO.	10	8	80,0	3	3	100,0	20,0
Total STG		192	165	85,9	215	195	90,7	4,8
STI	STI :GENIE ELECTRONIQUE	21	20	95,2				
	STI :GENIE ELECTROTECHNIQUE	36	27	75,0				
	STI :GENIE MECANIQUE OPTION A	16	14	87,5				
	STI :GENIE MECANIQUE OPTION C	7	6	85,7				
	STI :GENIE MECANIQUE OPTION D	8	6	75,0				
	STI :ARTS APPLIQUES	31	30	96,8				
Total STI		119	103	86,6				
STI2D	STI2D :ENERGIE ET ENVIRONNEMENT				37	34	91,9	91,9
	STI2D :INNOVATION TECHNOLOGIQUE ET ECO CONCEPTION				52	49	94,2	94,2
	STI2D :SYSTEME D'INFO. NUMERIQUE				17	17	100,0	100,0
Total STI2D					106	100	94,3	94,3
STL	STL :BIOTECHNOLOGIE				15	15	100,0	100,0
	STL :CHIMIE DE LABORATOIRE	20	19	95,0				
	STL :SC. PHYSIQUE ET CHIMIQUE EN LABO.				16	16	100,0	100,0
Total STL		20	19	95,0	31	31	100,0	5,0
Total général		530	446	84,2	598	541	90,5	6,3

RESULTATS BACCALAUREAT TECHNOLOGIQUE

CANTAL	2012			2013			Ecart 2013-2012
	Présentés	Admis	%Admis	Présentés	Admis	%Admis	
ST2S :SCIENCES ET TECHNO.[SANTE & SOC.]	106	79	74,5	91	79	86,8	12,3
STD2A :SC.ET TECHNO.DU DESIGN ET DES ARTS APPLIQUES				26	25	96,2	96,2
STG :MERCATIQUE(MARKETING)	50	46	92,0	68	64	94,1	2,1
STG :COMPTABILITE FIN.ENTR.	24	23	95,8	30	27	90,0	-5,8
STG :GESTION SYST.INFO.	6	6	100,0	6	6	100,0	0,0
Total STG	80	75		104	97	93,3	93,3
STI :GENIE ELECTROTECHNIQUE	16	13	81,3				
STI :GENIE MECANIQUE OPTION A	14	14	100,0				
STI :ARTS APPLIQUES	18	17	94,4				
Total STI	48	44					
STI2D :INNOVATION TECHNOLOGIQUE ET ECO CONCEPTION				14	14	100,0	100,0
STI2D :SYSTEME D'INFO. NUMERIQUE				21	18	85,7	85,7
				35	32	91,4	91,4
STL :BIOLOGIE	14	14	100,0				
STL :BIOTECHNOLOGIE				8	8	100,0	100,0
Total STL	14	14	100,0	8	8	100,0	0,0
Total général	248	212	85,5	264	241	91,3	5,8

RESULTATS BACCALAUREAT TECHNOLOGIQUE

HAUTE LOIRE	2012			2013			Ecart 2013-2012
	Présentés	Admis	%Admis	Présentés	Admis	%Admis	
ST2S :SCIENCES ET TECHNO.[SANTE & SOC.]	106	80	75,5	98	79	80,6	5,1
STG :COMMUNICATION ET G.R.H.	34	31	91,2	33	28	84,8	-6,3
STG :MERCATIQUE(MARKETING)	80	66	82,5	81	79	97,5	15,0
STG :COMPTABILITE FIN.ENTR.	59	54	91,5	36	33	91,7	0,1
STG :GESTION SYST.INFO.	7	7	100,0	9	9	100,0	0,0
Total STG	180	158	87,8	159	149	93,7	5,9
STI :GENIE ELECTRONIQUE	11	10	90,9				
STI :GENIE ELECTROTECHNIQUE	45	45	100,0				
STI :GENIE MECANIQUE OPTION A	26	20	76,9				
Total STI	82	75	91,5				
STI2D :ENERGIE ET ENVIRONNEMENT				25	23	92,0	92,0
STI2D :INNOVATION TECHNOLOGIQUE ET ECO CONCEPTION				26	25	96,2	96,2
STI2D :SYSTEME D'INFO. NUMERIQUE				24	23	95,8	95,8
Total STI2D				75	71		0,0
STL :BIOLOGIE	28	27	96,4				
STL :BIOTECHNOLOGIE				25	25	100,0	100,0
Total STL	28	27	96,4	25	25	100,0	3,6
Total général	396	340	85,9	357	324	90,8	4,9

RESULTATS BACCALAUREAT TECHNOLOGIQUE

	2012			2013			Ecart 2013-2012
	Présentés	Admis	%Admis	Présentés	Admis	%Admis	
PUY-DE-DOME							
HOTELLERIE	50	42	84,0	61	55	90,2	6,2
ST2S :SCIENCES ET TECHNO.[SANTE & SOC.]	222	179	80,6	207	170	82,1	1,5
STD2A :SC.ET TECHNO.DU DESIGN ET DES ARTS APPLIQUES				31	30	96,8	96,8
STG :COMMUNICATION ET G.R.H.	134	122	91,0	131	114	87,0	-4,0
STG :MERCATIQUE(MARKETING)	213	175	82,2	184	167	90,8	8,6
STG :COMPTABILITE FIN.ENTR.	143	132	92,3	158	137	86,7	-5,6
STG :GESTION SYST.INFO.	32	27	84,4	19	17	89,5	5,1
Total STG	522	456		492	435	88,4	88,4
STI :GENIE CIVIL	24	24	100,0				
STI :GENIE ELECTRONIQUE	35	28	80,0				
STI :GENIE ELECTROTECHNIQUE	82	72	87,8				
STI :GENIE MECANIQUE OPTION A	75	65	86,7				
STI :ARTS APPLIQUES	28	28	100,0				
Total STI	244	217	88,9				
STI2D :ARCHITECTURE CONSTRUCTION				25	22	88,0	88,0
STI2D :ENERGIE ET ENVIRONNEMENT				54	45	83,3	83,3
STI2D :INNOVATION TECHNOLOGIQUE ET ECO CONCEPTION				68	62	91,2	91,2
STI2D :SYSTEME D'INFO. NUMERIQUE				45	38	84,4	84,4
Total STI2D				192	167	87,0	87,0
STL :BIOLOGIE	58	50	86,2				
STL :BIOTECHNOLOGIE				56	50	89,3	89,3
STL :SC. PHYSIQUE ET CHIMIQUE EN LABO.				23	21	91,3	91,3
STL :PHYSIQUE DE LABORATOIRE	15	15	100,0				
Total STL	73	65	89,0	79	71	89,9	0,8
Total général	1 111	959	86,3	1 062	928	87,4	1,1

8 Baccalauréat général par établissement

Allier
Cantal
Haute-Loire
Puy-de-Dôme

Pages suivantes

P=Présentés A=Admis %A=%Admis

ALLIER			ES			L			S			TOTAL		
			P	A	%A	P	A	%A	P	A	%A	P	A	%A
0030025L	MME DE STAEL	MONTLUCON	91	85	93,4	86	82	95,3	126	118	93,7	303	285	94,1
0030026M	P.CONSTANS RUE C.THIVRIER	MONTLUCON CEDEX							69	67	97,1	69	67	97,1
0030036Y	T.DE BANVILLE COURS V.D'INDY	MOULINS CEDEX	104	98	94,2	35	31	88,6	144	132	91,7	283	261	92,2
0030038A	J.MONNET PL J.FERRY	YZEURE CEDEX							24	17	70,8	24	17	70,8
0030044G	B.DE VIGENERE AV PASTEUR	ST POURCAIN / SIOULE	21	17	81,0	24	23	95,8	31	27	87,1	76	67	88,2
0030051P	PRESLES BD DU 8 MAI 1945	CUSSET CEDEX	91	85	93,4	66	63	95,5	161	154	95,7	318	302	95,0
0030072M	ST PIERRE ALL P.BERTHOMIER	CUSSET CEDEX	36	32	88,9	23	20	87,0	61	60	98,4	120	112	93,3
0030084A	ST BENOIT RUE A.ROCHE	MOULINS CEDEX	12	11	91,7	5	4	80,0	9	9	100,0	26	24	92,3
0030445T	ST JOSEPH RUE DU FG GIRONDE	MONTLUCON	14	12	85,7	11	9	81,8	19	17	89,5	44	38	86,4

			P=Présentés			A=Admis			%A=%Admis					
			ES			L			S			TOTAL		
			P	A	%A	P	A	%A	P	A	%A	P	A	%A
CANTAL														
0150006A	J.MONNET RUE DU DR CHIBRET	AURILLAC CEDEX	30	28	93,3				43	42	97,7	73	70	95,9
0150030B	HTE AUVERGNE RUE M.BOUDET	SAINT-FLOUR CEDEX	33	31	93,9	24	24	100,0	46	42	91,3	103	97	94,2
0150051Z	PRES.ND CRS SPY DES TERNES	ST FLOUR	6	6	100,0				11	10	90,9	17	16	94,1
0150646W	E.DUCLAUX AV H.MONDOR	AURILLAC CEDEX	71	69	97,2	30	27	90,0	94	91	96,8	195	187	95,9
0150747F	AV RAYMOND CORTAT	MAURIAC	24	23	95,8	12	11	91,7	29	29	100,0	65	63	96,9
0150760V	ST EUGENE - ST JOSEPH AV. DES	AURILLAC	18	18	100,0	5	5	100,0	11	10	90,9	34	33	97,1

P=Présentés A=Admis %A=%Admis

HAUTE-LOIRE			ES			L			S			TOTAL		
			P	A	%A	P	A	%A	P	A	%A	P	A	%A
0430003V	LA FAYETTE PLT ST LAURENT	BRIOUDE CEDEX	28	26	92,9	17	15	88,2	41	40	97,6	86	81	94,2
0430020N	C. ET A.DUPUY AV DR DURAND	LE PUY-EN-VELAY	35	35	100,0	29	24	82,8	92	89	96,7	156	148	94,9
0430021P	S.WEIL BD MAL JOFFRE	LE PUY EN VELAY	69	65	94,2	31	29	93,5	69	67	97,1	169	161	95,3
0430053Z	ST JULIEN PL DE VALLA	BRIOUDE CEDEX	15	15	100,0	8	8	100,0	23	23	100,0	46	46	100,0
0430055B	LA CHARTREUSE PARADIS PT LA C	BRIVES CHARENSAC	19	19	100,0	6	6	100,0	23	21	91,3	48	46	95,8
0430056C	CEVENOL CHEMIN DE LUQUET	LE CHAMBON SUR LIGNON	13	8	61,5	7	4	57,1	10	8	80,0	30	20	66,7
0430058E	ND DU CHATEAU MTE DU PRINCE	MONISTROL SUR LOIRE	72	69	95,8	16	16	100,0	48	48	100,0	136	133	97,8
0430065M	SACRE COEUR PL C.DE GAULLE	YSSINGEAUX	19	18	94,7	13	12	92,3	19	17	89,5	51	47	92,2
0430947W	L.DE VINCI LE MAZEL	MONISTROL SUR LOIRE	94	92	97,9	44	42	95,5	96	95	99,0	234	229	97,9
0430968U	ST-JACQ.COMPOSTELLE BD MONTFD	LE PUY EN VELAY	19	19	100,0	19	17	89,5	51	49	96,1	89	85	95,5

P=Présentés A=Admis %A=%Admis

PUY-DE-DOME			ES			L			S			TOTAL		
			P	A	%A	P	A	%A	P	A	%A	P	A	%A
0630001J	B.PASCAL RUE B.PASCAL	AMBERT	31	29	93,5	16	15	93,8	50	47	94,0	97	91	93,8
0630018C	B.PASCAL AV CARNOT	CLERMONT FERRAND	85	82	96,5	50	50	100,0	168	166	98,8	303	298	98,3
0630019D	J.D'ARC AV DE GDE BRETAGNE	CLERMONT FERRAND	133	125	94,0	60	56	93,3	203	191	94,1	396	372	93,9
0630021F	LA FAYETTE BD R.SCHUMAN	CLERMONT FERRAND							70	68	97,1	70	68	97,1
0630034V	MURAT BD PASTEUR	ISSOIRE	63	59	93,7	33	31	93,9	102	96	94,1	198	186	93,9
0630052P	VIRLOGEUX RUE GEN CHAPSAL	RIOM CEDEX	106	95	89,6	62	52	83,9	145	137	94,5	313	284	90,7
0630068G	MONTDORY CITE PONTEL AV JAURES	THIERS CEDEX	39	33	84,6	16	13	81,3	55	44	80,0	110	90	81,8
0630069H	J.ZAY RUE J.ZAY	THIERS							18	18	100,0	18	18	100,0
0630077S	A.BRUGIERE RUE DES PLANCHETTES	CLERMONT FERRAND	79	67	84,8	34	31	91,2	86	71	82,6	199	169	84,9
0631032E	ST PIERRE RUE ST PIERRE	COURPIERE	10	10	100,0	7	7	100,0	15	15	100,0	32	32	100,0
0631033F	S.ST LOUIS AV DE LA LIBERATION	ISSOIRE	21	21	100,0	8	7	87,5	21	21	100,0	50	49	98,0
0631034G	STE MARIE PL M.MENUT	RIOM CEDEX	24	24	100,0	9	9	100,0	25	25	100,0	58	58	100,0
0631068U	G.BOUILLON RUE G.BOUILLON	CLERMONT FERRAND	58	53	91,4	30	28	93,3	38	34	89,5	126	115	91,3
0631070W	STE THECLE RUE A.MURAT	CHAMALIERES CEDEX	27	24	88,9	10	10	100,0	28	25	89,3	65	59	90,8
0631074A	FENELON CRS R.POINCARE	CLERMONT FERRAND	24	24	100,0	19	19	100,0	50	50	100,0	93	93	100,0
0631075B	ST ALYRE RUE STE GEORGE	CLERMONT FERRAND	69	68	98,6	17	17	100,0	57	56	98,2	143	141	98,6
0631669X	VOIE ROMAINE	CHAMALIERES	47	46	97,9	35	34	97,1	70	60	85,7	152	140	92,1
0631847R	MASSILLON RUE BANSAC	CLERMONT FERRAND	15	15	100,0	7	7	100,0	42	42	100,0	64	64	100,0
0631861F	R.DESCARTES AV J.FERRY	COURNON D AUVERGNE	67	64	95,5	75	66	88,0	126	115	91,3	268	245	91,4
0631985R	P.J. BONTE RUE AVEROES	RIOM CEDEX							14	14	100,0	14	14	100,0

9 Baccalauréat technologique par établissement

Allier
Cantal
Haute-Loire
Puy-de-Dôme

Pages suivantes

BACCALAUREAT TECHNOLOGIQUE PAR LYCEE

ALLIER

			HOT		ST2S		STG		STD2A		STI2D		STL		TOTAL		
			P	A	P	A	P	A	P	A	P	A	P	A	P	A	%A
0030026M	P.CONSTANS RUE C.THIVRIER	MONTLUCON CEDEX					70	64			51	51	31	31	152	146	96,1
0030038A	J.MONNET PL J.FERRY	YZEURE CEDEX					58	54	34	33	24	22			116	109	94,0
0030051P	PRESLES BD DU 8 MAI 1945	CUSSET CEDEX					74	64			31	27			105	91	86,7
0030073N	STE PROCULE RUE DES AUGUSTINS	GANNAT			31	26									31	26	83,9
0031041R	A.RODIER CRS J.JAURES	MOULINS CEDEX			27	24	11	11							38	35	92,1
0031044U	G.VINCENT BD DU GL DE GAULLE	COMMENTRY			57	49									57	49	86,0
0031082K	V.LARBAUD BD G.PERONNET	CUSSET CEDEX	24	21	62	55									86	76	88,4

BACCALAUREAT TECHNOLOGIQUE PAR LYCEE CANTAL

			ST2S		STG		STD2A		STI2D		TOTAL		
			P	A	P	A	P	A	P	A	P	A	%A
0150006A	J.MONNET RUE DU DR CHIBRET	AURILLAC CEDEX	57	51	63	59			35	32	155	142	91,6
0150030B	HTE AUVERGNE RUE M.BOUDET	SAINT-FLOUR CEDEX			21	20					21	20	95,2
0150047V	COMMUNICATION GERAUD R. DU CL	AURILLAC CEDEX					26	25			26	25	96,2
0150760V	ST EUGENE - ST JOSEPH AV. DES	AURILLAC	29	24	20	18					49	42	85,7

BACCALAUREAT TECHNOLOGIQUE PAR LYCEE
Haute-Loire

			ST2S		STG		STI2D		STL		TOTAL		
			P	A	P	A	P	A	P	A	P	A	%A
0430003V	LA FAYETTE PLT ST LAURENT	BRIOUDE CEDEX			27	27					27	27	100,0
0430020N	C. ET A.DUPUY AV DR DURAND	LE PUY-EN-VELAY CEDEX					30	28			30	28	93,3
0430021P	S.WEIL BD MAL JOFFRE	LE PUY EN VELAY CEDEX	36	30	55	52			25	25	116	107	92,2
0430055B	LA CHARTREUSE PARADIS	BRIVES CHARENSAC			12	12	17	17			29	29	100,0
0430056C	CEVENOL CHEMIN DE LUQUET	LE CHAMBON SUR LIGNON			9	5					9	5	55,6
0430058E	ND DU CHATEAU MTE DU PRINCE	MONISTROL SUR LOIRE					28	26			28	26	92,9
0430098Y	A.M.MARTEL RUE A.M.MARTEL	LE PUY EN VELAY CEDEX	61	49	15	15					76	64	84,2
0430947W	L.DE VINCI LE MAZEL	MONISTROL SUR LOIRE			41	38					41	38	92,7

BACCALAUREAT TECHNOLOGIQUE PAR LYCEE

Puy-de-Dôme

			HOT		ST2S		STG		STD2A		STI2D		STL		TOTAL		
			P	A	P	A	P	A	P	A	P	A	P	A	P	A	%A
0630020E	S.APOLLINAIRE RUE J.RICHEPIN	CLERMONT FERRAND			132	110	137	121					55	49	324	280	86,4
0630021F	LA FAYETTE BD R.SCHUMAN	CLERMONT FERRAND									85	71			85	71	83,5
0630034V	MURAT BD PASTEUR	ISSOIRE					49	46							49	46	93,9
0630052P	VIRLOGEUX RUE GEN CHAPSAL	RIOM CEDEX					67	59							67	59	88,1
0630068G	MONTDORY CITE PONTEL AV JAURES	THIERS CEDEX					39	33							39	33	84,6
0630069H	J.ZAY RUE J.ZAY	THIERS									21	19	23	21	44	40	90,9
0630077S	A.BRUGIERE RUE DES PLANCHETTES	CLERMONT FERRAND					74	61							74	61	82,4
0631039M	MICHELIN PL DES CARMES	CLERMONT FERRAND									15	15			15	15	100,0
0631068U	G.BOUILLON RUE G.BOUILLON	CLERMONT FERRAND					38	37			42	38			80	75	93,8
0631070W	STE THECLE RUE A.MURAT	CHAMALIERES CEDEX			65	56									65	56	86,2
0631075B	ST ALYRE RUE STE GEORGE	CLERMONT FERRAND					47	46							47	46	97,9
0631669X	VOIE ROMAINE	CHAMALIERES	60	54											60	54	90,0
0631861F	R.DESCARTE AV J.FERRY	COURNON D AUVERGNE					33	28	31	30					64	58	90,6
0631985R	P.J. BONTE RUE AVEROES	RIOM CEDEX									25	22			25	22	88,0

collection

Notes Statistiques

thématique

Statistiques

titre

Baccalauréat 2013
Résultats et analyse
Session juin 2013

conception, réalisation et diffusion

Division Statistique et Evaluation (DSE)
dse@ac-clermont.fr

impression

Rectorat - 60 ex.

pour plus d'informations

<http://www.ac-clermont.fr/stat/>

n°ISSN

2259-3845



MINISTÈRE DE
L'ÉDUCATION NATIONALE

MINISTÈRE DE
L'ENSEIGNEMENT SUPÉRIEUR
ET DE LA RECHERCHE

