



notes de la DESI

académie de Clermont-Ferrand

Internat et demi-pension dans les établissements du second degré

**Public et privé
année scolaire 2009/2010**

numéro 08-09
novembre 2009

Ce document est édité par :

Rectorat de l'Académie
de CLERMONT-FERRAND
3 avenue Vercingétorix
63033 CLERMONT-FERRAND CEDEX 1

Auteurs
Joëlle DARCIS
Jacqueline NENOT

Secrétariat :
Marie-José TEIXEIRA

Service Etudes – Statistiques – Infocentre
Tél. : 04 73 99 32 71
Fax : 04 73 99 32 78
Ce.desi@ac-clermont.fr

Consultation en ligne :
<http://infocentre.ac-clermont.fr>

Sommaire

| | |
|--|----|
| I – Source des données | 5 |
| 1) Sont comptés | |
| 2) Ne sont pas comptés | |
| 3) Définition de la notion de type d'établissement | |
| 4) Définitions utilisées | |
| 5) Internat d'excellence | |
| II – Synthèse | 7 |
| III – Tableaux | |
| Public | 9 |
| Privé | 19 |

I - Source des données

Les données proviennent de l'application SCONET (SColarité sous intraNET)

Date d'observation du constat 2009 : 09/10/09

1) Sont comptés

Les élèves sous statut scolaire des établissements du 2nd degré public et privé sous contrat sous la tutelle du ministère de l'éducation nationale.

Les données nationales utilisées dans cette note sont issues de "Repères références statistiques sur les enseignements, la formation et la recherche 2009" du ministère de l'Education Nationale. (ISBN 978-2-11-095432-9) Faute d'une version plus récente, elles concernent l'année 2008/2009.

2) Ne sont pas comptés

Les établissements privés hors contrat.

Les divisions hors contrat dans les établissements privés sous contrat.

Les élèves en apprentissage, formation continue ou contrat de qualification.

Les élèves relevant de formations mises en place par la Mission Générale d'Insertion (MGI).

3) Définition de la notion de type d'établissement

- Collège : élèves en collèges et SEGPA
- Lycée : élèves en lycées et SEP
- Lycée professionnel : élèves en L.P. et SGT
- Établissement Régional d'Enseignement Adapté (E.R.E.A.) : enseignement spécialisé.

4) Définitions utilisées :

Les élèves internes sont hébergés et nourris pour le repas de midi et du soir ; l'hébergement peut être assuré dans l'établissement où l'élève reçoit l'enseignement, en foyer ou chez un correspondant extérieur ; dans ces 2 derniers cas, l'élève est appelé interne "externé".

Les élèves demi-pensionnaires prennent le repas de midi dans les établissements.

Les élèves externes sont les élèves qui fréquentent les établissements uniquement pour y suivre les enseignements ; les externes surveillés restent à l'étude le soir.

5) Internat d'excellence

A compter de la rentrée 2009, 6 collèges publics de l'académie sont désignés comme internat d'excellence : soit environ une centaine d'élèves concernés.

Département de l'Allier

- Collège Jules Verne – LE MAYET DE MONTAGNE
- Collège Lucien Colon – LAPALISSE
- Collège Jules Ferry – MONTLUCON

Département du Puy-de-Dôme

- Collège Alexandre Varenne – OLLIERGUES
- Collège Alexandre Vialatte – SAINT-AMANT ROCHE SAVINE
- Collège François Villon – SAINT-DIER D'AUVERGNE

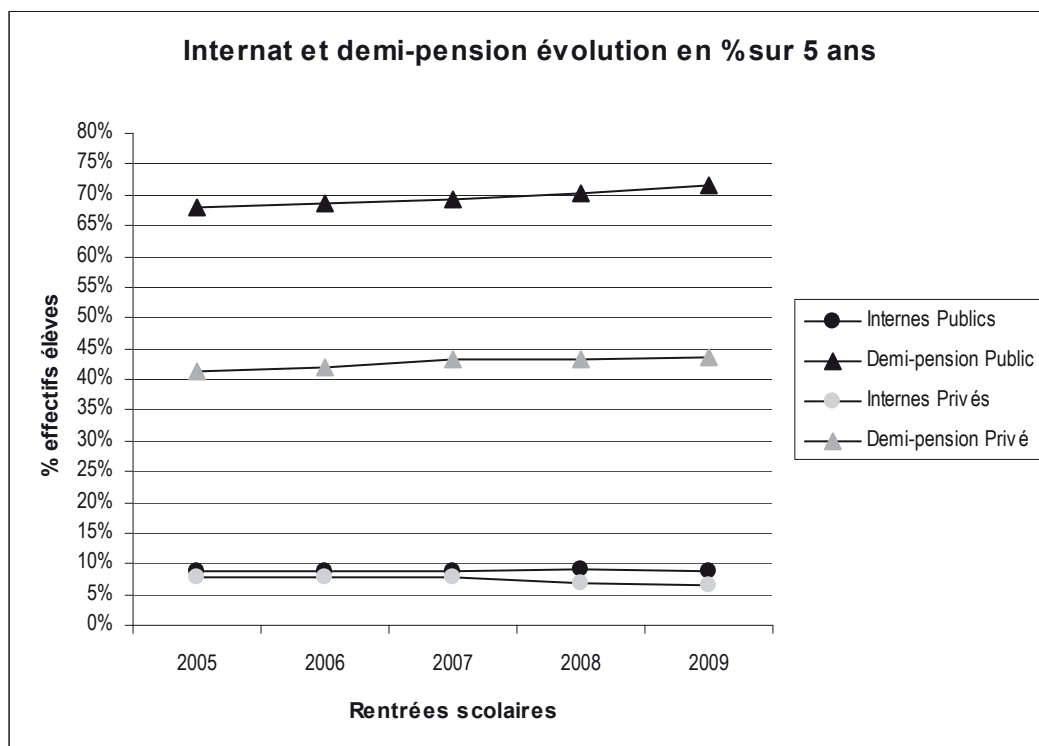
Créés dans le cadre de la dynamique Espoir banlieues, les internats d'excellence ont vocation à accueillir les élèves issus des établissements des zones d'éducation prioritaire et des quartiers de la politique de la Ville, qui ne disposent pas de conditions matérielles favorables. Ils doivent permettre à terme d'offrir aux élèves accueillis un projet éducatif leur donnant les conditions de la réussite scolaire.

II - Synthèse

En 2009/2010, 67 209 élèves sont demi-pensionnaires dans les établissements du second degré, soit plus d'un élève sur deux (65,33 %).

La part des demi-pensionnaires plus élevée dans le secteur public (71,47 %) que dans le secteur privé (43,59 %) augmente régulièrement depuis 5 ans.

Il en est de même pour les internes : la part des internes est globalement plus élevée dans le secteur public (8,92 %) que dans le secteur privé (6,62 %).



L'académie, secteurs public et privé, avec 8,41 % scolarise plus d'élèves en internat que la moyenne nationale secteurs public et privé (4,2 % en 2008).

L'internat est peu développé dans les collèges publics ou privés (respectivement 1,13 % et 3,80 % des élèves) mais plus fréquent dans les lycées, notamment professionnels. La forte proportion d'internes observée dans les E.R.E.A. (53,65%) s'explique par le fait que ces établissements, peu répandus, conduisent à une scolarisation plus souvent éloignée du domicile familial.

| | | Internes | | Demi-pension | | Externes | | Total élèves |
|--------|-----------------------|-----------|-------|--------------|-------|-----------|-------|--------------|
| | | Effectifs | % | Effectifs | % | Effectifs | % | |
| Public | Collèges | 521 | 1,13 | 35 582 | 77,40 | 9 866 | 21,46 | 45 969 |
| | Lycées professionnels | 2 071 | 26,00 | 4 373 | 54,90 | 1 521 | 19,10 | 7 965 |
| | Lycées | 4 367 | 16,86 | 17 206 | 66,41 | 4 335 | 16,73 | 25 908 |
| | EREA | 191 | 53,65 | 160 | 44,94 | 5 | 1,40 | 356 |
| | Total Académie | 7 150 | 8,92 | 57 321 | 71,47 | 15 727 | 19,61 | 80 198 |
| Privé | Collèges | 472 | 3,80 | 6 901 | 55,51 | 5 059 | 40,69 | 12 432 |
| | Lycées professionnels | 117 | 5,75 | 573 | 28,16 | 1 345 | 66,09 | 2 035 |
| | Lycées | 913 | 11,11 | 2 414 | 29,38 | 4 890 | 59,51 | 8 217 |
| | Total Académie | 1 502 | 6,62 | 9 888 | 43,59 | 11 294 | 49,79 | 22 684 |
| Pu+Pr | Total | 8 652 | 8,41 | 67 209 | 65,33 | 27 021 | 26,26 | 102 882 |

Quel que soit le secteur, public ou privé, il y a proportionnellement plus d'internes garçons (54,21 %) que d'internes filles (45,79 %) notamment en collèges, lycées professionnels et E.R.E.A.. A l'inverse, les internes filles sont plus nombreuses dans les lycées privés, soit 53,89 % contre 46,11 % de garçons.

| | | Internes | | | Demi-pension | | | Externes | | | Total élèves |
|--------|-----------------------|----------|---------|----------|--------------|---------|----------|----------|---------|----------|--------------|
| | | Filles | Garçons | % filles | Filles | Garçons | % filles | Filles | Garçons | % filles | |
| Public | Collèges | 200 | 321 | 38,39 | 17 670 | 17 912 | 49,66 | 4 782 | 5 084 | 48,47 | 45 969 |
| | Lycées professionnels | 819 | 1 252 | 39,55 | 2 086 | 2 287 | 47,70 | 789 | 732 | 51,87 | 7 965 |
| | Lycées | 2 186 | 2 181 | 50,06 | 9 053 | 8 153 | 52,62 | 2 388 | 1 947 | 55,09 | 25 908 |
| | EREA | 41 | 150 | 21,47 | 35 | 125 | 21,88 | 1 | 4 | 20,00 | 356 |
| | Total Académie | 3 246 | 3 904 | 45,40 | 28 844 | 28 477 | 50,32 | 7 960 | 7 767 | 50,61 | 80 198 |
| Privé | Collèges | 195 | 277 | 41,31 | 3 188 | 3 713 | 46,20 | 2 556 | 2 503 | 50,52 | 12 432 |
| | Lycées professionnels | 29 | 88 | 24,79 | 232 | 341 | 40,49 | 801 | 544 | 59,55 | 2 035 |
| | Lycées | 492 | 421 | 53,89 | 1 348 | 1 066 | 55,84 | 2 724 | 2 166 | 55,71 | 8 217 |
| | Total Académie | 716 | 786 | 47,67 | 4 768 | 5 120 | 48,22 | 6 081 | 5 213 | 53,84 | 22 684 |
| Pu+Pr | Total | 3 962 | 4 690 | 45,79 | 33 612 | 33 597 | 50,01 | 14 041 | 12 980 | 51,96 | 102 882 |

Public

L'hébergement dans les établissements publics
Année scolaire 2009/2010

| | | Internes | | Demi - pension | | Externes | | Total élèves |
|--------------------|-----------------------|--------------|--------------|----------------|--------------|---------------|--------------|-----------------|
| | | Effectifs | % | Effectifs | % | Effectifs | % | |
| Allier | Collèges | 118 | 0,91 | 9 773 | 75,17 | 3 110 | 23,92 | 13 001 |
| | Lycées professionnels | 375 | 21,53 | 913 | 52,41 | 454 | 26,06 | 1 742 |
| | Lycées | 1 203 | 16,50 | 4 786 | 65,65 | 1 301 | 17,85 | 7 290 |
| | Total | 1 696 | 7,70 | 15 472 | 70,22 | 4 865 | 22,08 | 22 033 |
| Cantal | Collèges | 128 | 2,79 | 3 627 | 79,19 | 825 | 18,01 | 4 580 |
| | Lycées professionnels | 348 | 42,18 | 390 | 47,27 | 87 | 10,55 | 825 |
| | Lycées | 545 | 22,40 | 1 547 | 63,58 | 341 | 14,02 | 2 433 |
| | EREA | 66 | 46,15 | 72 | 50,35 | 5 | 3,50 | 143 |
| | Total | 1 087 | 13,62 | 5 636 | 70,62 | 1 258 | 15,76 | 7 981 |
| Haute-Loire | Collèges | 62 | 1,00 | 4 809 | 77,19 | 1 359 | 21,81 | 6 230 |
| | Lycées professionnels | 238 | 33,29 | 304 | 42,52 | 173 | 24,20 | 715 |
| | Lycées | 719 | 20,07 | 2 236 | 62,42 | 627 | 17,50 | 3 582 |
| | EREA | 87 | 61,27 | 55 | 38,73 | | 0,00 | 142 |
| | Total | 1 106 | 10,37 | 7 404 | 69,40 | 2 159 | 20,24 | 10 669 |
| Puy-de-Dôme | Collèges | 213 | 0,96 | 17 373 | 78,41 | 4 572 | 20,63 | 22 158 |
| | Lycées professionnels | 1 110 | 23,70 | 2 766 | 59,06 | 807 | 17,23 | 4 683 |
| | Lycées | 1 900 | 15,08 | 8 637 | 68,53 | 2 066 | 16,39 | 12 603 |
| | EREA | 38 | 53,52 | 33 | 46,48 | | 0,00 | 71 |
| | Total | 3 261 | 8,25 | 28 809 | 72,91 | 7 445 | 18,84 | 39 515 |
| Académie | Collèges | 521 | 1,13 | 35 582 | 77,40 | 9 866 | 21,46 | 45 969 |
| | Lycées professionnels | 2 071 | 26,00 | 4 373 | 54,90 | 1 521 | 19,10 | 7 965 |
| | Lycées | 4 367 | 16,86 | 17 206 | 66,41 | 4 335 | 16,73 | 25 908 |
| | EREA | 191 | 53,65 | 160 | 44,94 | 5 | 1,40 | 356 |
| | Total | 7 150 | 8,92 | 57 321 | 71,47 | 15 727 | 19,61 | 80 198 |

L'hébergement filles-garçons dans les établissements publics

Année scolaire 2009/2010

| | | Internes | | | Demi-pension | | | Externes | | | Total | | |
|--------------------|-----------------------|--------------|--------------|--------------|---------------|---------------|---------------|--------------|--------------|---------------|---------------|---------------|---------------|
| | | Filles | Garçons | Total | Filles | Garçons | Total | Filles | Garçons | Total | Filles | Garçons | Total |
| Allier | Collèges | 47 | 71 | 118 | 4 898 | 4 875 | 9 773 | 1 534 | 1 576 | 3 110 | 6 479 | 6 522 | 13 001 |
| | Lycées professionnels | 107 | 268 | 375 | 435 | 478 | 913 | 261 | 193 | 454 | 803 | 939 | 1 742 |
| | Lycées | 662 | 541 | 1 203 | 2 604 | 2 182 | 4 786 | 703 | 598 | 1 301 | 3 969 | 3 321 | 7 290 |
| | Total | 816 | 880 | 1 696 | 7 937 | 7 535 | 15 472 | 2 498 | 2 367 | 4 865 | 11 251 | 10 782 | 22 033 |
| Cantal | Collèges | 49 | 79 | 128 | 1 765 | 1 862 | 3 627 | 409 | 416 | 825 | 2 223 | 2 357 | 4 580 |
| | Lycées professionnels | 120 | 228 | 348 | 168 | 222 | 390 | 31 | 56 | 87 | 319 | 506 | 825 |
| | Lycées | 304 | 241 | 545 | 876 | 671 | 1 547 | 188 | 153 | 341 | 1 368 | 1 065 | 2 433 |
| | EREA | 15 | 51 | 66 | 20 | 52 | 72 | 1 | 4 | 5 | 36 | 107 | 143 |
| | Total | 488 | 599 | 1 087 | 2 829 | 2 807 | 5 636 | 629 | 629 | 1 258 | 3 946 | 4 035 | 7 981 |
| Haute-Loire | Collèges | 20 | 42 | 62 | 2 390 | 2 419 | 4 809 | 641 | 718 | 1 359 | 3 051 | 3 179 | 6 230 |
| | Lycées professionnels | 102 | 136 | 238 | 121 | 183 | 304 | 84 | 89 | 173 | 307 | 408 | 715 |
| | Lycées | 400 | 319 | 719 | 1 222 | 1 014 | 2 236 | 282 | 345 | 627 | 1 904 | 1 678 | 3 582 |
| | EREA | 26 | 61 | 87 | 14 | 41 | 55 | | | 0 | 40 | 102 | 142 |
| | Total | 548 | 558 | 1 106 | 3 747 | 3 657 | 7 404 | 1 007 | 1 152 | 2 159 | 5 302 | 5 367 | 10 669 |
| Puy-de-Dôme | Collèges | 84 | 129 | 213 | 8 617 | 8 756 | 17 373 | 2 198 | 2 374 | 4 572 | 10 899 | 11 259 | 22 158 |
| | Lycées professionnels | 490 | 620 | 1 110 | 1 362 | 1 404 | 2 766 | 413 | 394 | 807 | 2 265 | 2 418 | 4 683 |
| | Lycées | 820 | 1 080 | 1 900 | 4 351 | 4 286 | 8 637 | 1 215 | 851 | 2 066 | 6 386 | 6 217 | 12 603 |
| | EREA | | 38 | 38 | 1 | 32 | 33 | | | 0 | 1 | 70 | 71 |
| | Total | 1 394 | 1 867 | 3 261 | 14 331 | 14 478 | 28 809 | 3 826 | 3 619 | 7 445 | 19 551 | 19 964 | 39 515 |
| Académie | Collèges | 200 | 321 | 521 | 17 670 | 17 912 | 35 582 | 4 782 | 5 084 | 9 866 | 22 652 | 23 317 | 45 969 |
| | Lycées professionnels | 819 | 1 252 | 2 071 | 2 086 | 2 287 | 4 373 | 789 | 732 | 1 521 | 3 694 | 4 271 | 7 965 |
| | Lycées | 2 186 | 2 181 | 4 367 | 9 053 | 8 153 | 17 206 | 2 388 | 1 947 | 4 335 | 13 627 | 12 281 | 25 908 |
| | EREA | 41 | 150 | 191 | 35 | 125 | 160 | 1 | 4 | 5 | 77 | 279 | 356 |
| | Total | 3 246 | 3 904 | 7 150 | 28 844 | 28 477 | 57 321 | 7 960 | 7 767 | 15 727 | 40 050 | 40 148 | 80 198 |

L'hébergement par établissement public en 2009/2010

| Allier | | | 816 | 880 | 1 696 | 7 937 | 7 535 | 15 472 | 2 498 | 2 367 | 4 865 | 11 251 | 10 782 | 22 033 |
|---------------------------|-----|--------------------------|----------|---------|-------|--------------|---------|--------|----------|---------|-------|--------|---------|--------|
| | | | Internes | | | Demi-pension | | | Externes | | | Total | | |
| | | | Filles | Garçons | Total | Filles | Garçons | Total | Filles | Garçons | Total | Filles | Garçons | Total |
| BELLENAVES | CLG | JEAN BAPTISTE DESFILHES | | | | 144 | 134 | 278 | 3 | 2 | 5 | 147 | 136 | 283 |
| BELLERIVE-SUR-ALLIER | CLG | JEAN ROSTAND | | | | 124 | 127 | 251 | 64 | 65 | 129 | 188 | 192 | 380 |
| BOURBON-L'ARCHAMBAULT | CLG | ACHILLE ALLIER | | | | 126 | 115 | 241 | 21 | 9 | 30 | 147 | 124 | 271 |
| CERILLY | CLG | FRANCOIS PERON | | | | 75 | 58 | 133 | 5 | 6 | 11 | 80 | 64 | 144 |
| COMMENTRY | CLG | EMILE MALE | | | | 134 | 129 | 263 | 59 | 67 | 126 | 193 | 196 | 389 |
| | LYC | GENEVIEVE VINCENT | 109 | 9 | 118 | 262 | 34 | 296 | 28 | 6 | 34 | 399 | 49 | 448 |
| COSNE-D'ALLIER | CLG | EMILE GUILLAUMIN | | | | 110 | 123 | 233 | 13 | 19 | 32 | 123 | 142 | 265 |
| CUSSET | CLG | MAURICE CONSTANTIN WEYER | | | | 299 | 278 | 577 | 91 | 76 | 167 | 390 | 354 | 744 |
| | LP | ALBERT LONDRES | 10 | 41 | 51 | 37 | 114 | 151 | 57 | 85 | 142 | 104 | 240 | 344 |
| | LYC | PRESLES | 28 | 37 | 65 | 640 | 579 | 1 219 | 139 | 130 | 269 | 807 | 746 | 1 553 |
| | | VALERY LARBAUD | 141 | 51 | 192 | 280 | 139 | 419 | 198 | 66 | 264 | 619 | 256 | 875 |
| DESERTINES | CLG | MARIE CURIE | | | | 208 | 202 | 410 | 65 | 51 | 116 | 273 | 253 | 526 |
| DOMERAT | CLG | LOUIS ARAGON | | | | 98 | 109 | 207 | 85 | 73 | 158 | 183 | 182 | 365 |
| DOMPIERRE-SUR-BESBRE | CLG | LOUIS PERGAUD | | | | 127 | 141 | 268 | 43 | 43 | 86 | 170 | 184 | 354 |
| DOYET | CLG | FERDINAND DUBREUIL | | | | 71 | 60 | 131 | 9 | 4 | 13 | 80 | 64 | 144 |
| GANNAT | CLG | JOSEPH HENNEQUIN | | | | 181 | 170 | 351 | 34 | 34 | 68 | 215 | 204 | 419 |
| | LP | GUSTAVE EIFFEL | 14 | 102 | 116 | 42 | 64 | 106 | 19 | 3 | 22 | 75 | 169 | 244 |
| HURIEL | CLG | GEORGE SAND | | | | 94 | 90 | 184 | 16 | 17 | 33 | 110 | 107 | 217 |
| JALIGNY-SUR-BESBRE | CLG | DES CHENEVIERES | | | | 78 | 60 | 138 | 6 | 8 | 14 | 84 | 68 | 152 |
| LAPALISSE | CLG | LUCIEN COLON | 8 | 34 | 42 | 125 | 123 | 248 | 40 | 43 | 83 | 173 | 200 | 373 |
| LE DONJON | CLG | VICTOR HUGO | | | | 97 | 59 | 156 | 2 | 6 | 8 | 99 | 65 | 164 |
| LE MAYET-DE-MONTAGNE | CLG | JULES VERNE | 23 | 24 | 47 | 72 | 83 | 155 | 22 | 18 | 40 | 117 | 125 | 242 |
| LURCY-LEVIS | CLG | ANDRE BOUTRY | | | | 67 | 103 | 170 | 25 | 27 | 52 | 92 | 130 | 222 |
| MARCILLAT-EN-COMBRAILLE | CLG | DE LA COMBRAILLE | | | | 43 | 41 | 84 | 8 | 16 | 24 | 51 | 57 | 108 |
| MONTLUCON | CLG | JEAN ZAY | | | | 22 | 32 | 54 | 100 | 84 | 184 | 122 | 116 | 238 |
| | | JEAN-JACQUES SOULIER | | | | 257 | 219 | 476 | 80 | 80 | 160 | 337 | 299 | 636 |
| | | JULES VERNE | | | | 18 | 28 | 46 | 74 | 59 | 133 | 92 | 87 | 179 |
| | | JULES FERRY | 15 | 11 | 26 | 163 | 174 | 337 | 118 | 128 | 246 | 296 | 313 | 609 |
| | LP | MAURICE GUYOT | 18 | 37 | 55 | 126 | 103 | 229 | 57 | 27 | 84 | 201 | 167 | 368 |
| | LYC | MADAME DE STAEL | 170 | 100 | 270 | 397 | 247 | 644 | 89 | 59 | 148 | 656 | 406 | 1 062 |
| | | PAUL CONSTANS | 47 | 102 | 149 | 298 | 473 | 771 | 122 | 179 | 301 | 467 | 754 | 1 221 |
| | | ALBERT EINSTEIN | 5 | 117 | 122 | 6 | 165 | 171 | 2 | 45 | 47 | 13 | 327 | 340 |
| MONTMARIAULT | CLG | JEANNE CLUZEL | | | | 66 | 64 | 130 | 19 | 24 | 43 | 85 | 88 | 173 |
| MOULINS | CLG | CHARLES PEGUY | | | | 160 | 180 | 340 | 85 | 89 | 174 | 245 | 269 | 514 |
| | | ANNE DE BEAUJEU | | | | 322 | 284 | 606 | 47 | 45 | 92 | 369 | 329 | 698 |
| | | EMILE GUILLAUMIN | | | | 147 | 173 | 320 | 68 | 104 | 172 | 215 | 277 | 492 |
| | LYC | THEODORE DE BANVILLE | 71 | 54 | 125 | 375 | 242 | 617 | 35 | 40 | 75 | 481 | 336 | 817 |
| NERIS-LES-BAINS | CLG | FRANCOIS RABELAIS | | | | 69 | 79 | 148 | 31 | 21 | 52 | 100 | 100 | 200 |
| SAINT-GERMAIN-DES-FOSSES | CLG | JEAN DE LA FONTAINE | | | | 113 | 138 | 251 | 26 | 29 | 55 | 139 | 167 | 306 |
| SAINT-POURCAIN-SUR-SIOULE | CLG | BLAISE DE VIGENERE | | | | 164 | 176 | 340 | 41 | 29 | 70 | 205 | 205 | 410 |
| | LYC | BLAISE DE VIGENERE | 17 | 15 | 32 | 162 | 84 | 246 | 9 | 7 | 16 | 188 | 106 | 294 |
| SAINT-YORRE | CLG | VICTOR HUGO | | | | 124 | 138 | 262 | 27 | 16 | 43 | 151 | 154 | 305 |
| TRONGET | CLG | CHARLOTTE DELBO | | | | 75 | 84 | 159 | 4 | 6 | 10 | 79 | 90 | 169 |
| VALLON-EN-SULLY | CLG | ALAIN FOURNIER | | | | 111 | 116 | 227 | 7 | 12 | 19 | 118 | 128 | 246 |
| VARENNES-SUR-ALLIER | CLG | ANTOINE DE ST EXUPERY | 1 | 2 | 3 | 181 | 194 | 375 | 34 | 56 | 90 | 216 | 252 | 468 |
| | LP | VAL D'ALLIER | 21 | | 21 | 120 | 28 | 148 | 70 | 9 | 79 | 211 | 37 | 248 |
| VICHY | CLG | LES CELESTINS | | | | 177 | 119 | 296 | 59 | 69 | 128 | 236 | 188 | 424 |
| | | JULES FERRY | | | | 211 | 236 | 447 | 51 | 82 | 133 | 262 | 318 | 580 |
| YZEURE | CLG | FRANCOIS VILLON | | | | 245 | 236 | 481 | 52 | 59 | 111 | 297 | 295 | 592 |
| | LP | JEAN MONNET | 44 | 88 | 132 | 110 | 169 | 279 | 58 | 69 | 127 | 212 | 326 | 538 |
| | LYC | JEAN MONNET | 74 | 56 | 130 | 184 | 219 | 403 | 81 | 66 | 147 | 339 | 341 | 680 |

| Cantal | | 488 | 599 | 1 087 | 2 829 | 2 807 | 5 636 | 629 | 629 | 1 258 | 3 946 | 4 035 | 7 981 |
|-------------------------|------------------------------|----------|---------|-------|--------------|---------|-------|----------|---------|-------|--------|---------|-------|
| | | Internes | | | Demi-pension | | | Externes | | | Total | | |
| | | Filles | Garçons | Total | Filles | Garçons | Total | Filles | Garçons | Total | Filles | Garçons | Total |
| ALLANCHE | CLG MAURICE PESCHAUD | | | | 27 | 16 | 43 | 4 | 2 | 6 | 31 | 18 | 49 |
| AURILLAC | CLG LA JORDANNE | 1 | 2 | 3 | 241 | 240 | 481 | 68 | 69 | 137 | 310 | 311 | 621 |
| | JEANNE DE LA TREILHE | | 1 | 1 | 92 | 119 | 211 | 49 | 38 | 87 | 141 | 158 | 299 |
| | JULES FERRY | 4 | 9 | 13 | 197 | 182 | 379 | 62 | 73 | 135 | 263 | 264 | 527 |
| | LA PONETIE | 1 | 10 | 11 | 168 | 202 | 370 | 66 | 64 | 130 | 235 | 276 | 511 |
| | EREA ALBERT MONIER | 15 | 51 | 66 | 20 | 52 | 72 | 1 | 4 | 5 | 36 | 107 | 143 |
| | LP RAYMOND CORTAT | 111 | 47 | 158 | 160 | 75 | 235 | 22 | 8 | 30 | 293 | 130 | 423 |
| | JEAN MERMOZ | 1 | 89 | 90 | 8 | 140 | 148 | 8 | 45 | 53 | 17 | 274 | 291 |
| | LYC JEAN MONNET | 87 | 61 | 148 | 271 | 253 | 524 | 62 | 64 | 126 | 420 | 378 | 798 |
| | EMILE DUCLAUX | 74 | 72 | 146 | 341 | 220 | 561 | 40 | 35 | 75 | 455 | 327 | 782 |
| CHAUDÈS-AIGUES | CLG LOUIS PASTEUR | 4 | 2 | 6 | 42 | 40 | 82 | 6 | 7 | 13 | 52 | 49 | 101 |
| CONDAT | CLG GEORGES POMPIDOU | 10 | 2 | 12 | 30 | 17 | 47 | 6 | 8 | 14 | 46 | 27 | 73 |
| LAROQUEBROU | CLG DU VAL DE CERE | | | | 73 | 90 | 163 | 2 | 2 | 4 | 75 | 92 | 167 |
| MASSIAC | CLG PIERRE GALERY | | 11 | 11 | 33 | 37 | 70 | 10 | 13 | 23 | 43 | 61 | 104 |
| MAURIAC | CLG DU MERIDIEN | 4 | 10 | 14 | 74 | 88 | 162 | 33 | 29 | 62 | 111 | 127 | 238 |
| | LYC | 60 | 54 | 114 | 85 | 82 | 167 | 31 | 27 | 58 | 176 | 163 | 339 |
| MAURS | CLG DES PORTES DU MIDI | | | | 56 | 75 | 131 | 7 | 9 | 16 | 63 | 84 | 147 |
| MONTSALVY | CLG MARCELLIN BOULE | | | | 63 | 63 | 126 | 5 | 2 | 7 | 68 | 65 | 133 |
| MURAT | CLG GEORGES POMPIDOU | | | | 49 | 57 | 106 | 5 | 5 | 10 | 54 | 62 | 116 |
| | LP JOSEPH CONSTANT | 8 | 92 | 100 | | 7 | 7 | 1 | 3 | 4 | 9 | 102 | 111 |
| PIERREFORT | CLG DES GORGES DE LA TRUYERE | 1 | 6 | 7 | 35 | 28 | 63 | 5 | 3 | 8 | 41 | 37 | 78 |
| PLEAUX | CLG RAYMOND CORTAT | | | | 36 | 38 | 74 | 1 | 6 | 7 | 37 | 44 | 81 |
| RIOM-ES-MONTAGNES | CLG GEORGES BATAILLE | 7 | 4 | 11 | 47 | 46 | 93 | 11 | 4 | 15 | 65 | 54 | 119 |
| SAINT-CERNIN | CLG HENRI MONDOR | | | | 51 | 50 | 101 | 1 | 1 | 2 | 52 | 51 | 103 |
| SAINT-FLOUR | CLG BLAISE PASCAL | 5 | 15 | 20 | 138 | 141 | 279 | 26 | 41 | 67 | 169 | 197 | 366 |
| | LA VIGIERE | 6 | 3 | 9 | 63 | 68 | 131 | 16 | 9 | 25 | 85 | 80 | 165 |
| | LYC DE HAUTE AUVERGNE | 83 | 54 | 137 | 179 | 116 | 295 | 55 | 27 | 82 | 317 | 197 | 514 |
| SAINT-MAMET-LA-SALVETAT | CLG JEAN DAUZIE | 6 | 4 | 10 | 75 | 107 | 182 | 5 | 7 | 12 | 86 | 118 | 204 |
| VIC-SUR-CERE | CLG JEAN DE LA FONTAINE | | | | 52 | 57 | 109 | 10 | 15 | 25 | 62 | 72 | 134 |
| YDES | CLG GEORGES BRASSENS | | | | 123 | 101 | 224 | 11 | 9 | 20 | 134 | 110 | 244 |

| Haute-Loire | | 548 | 558 | 1 106 | 3 747 | 3 657 | 7 404 | 1 007 | 1 152 | 2 159 | 5 302 | 5 367 | 10 669 |
|---------------------------|-----------------------------|----------|---------|-------|--------------|---------|-------|----------|---------|-------|--------|---------|--------|
| | | Internes | | | Demi-pension | | | Externes | | | Total | | |
| | | Filles | Garçons | Total | Filles | Garçons | Total | Filles | Garçons | Total | Filles | Garçons | Total |
| ALLEGRE | CLG DU MONT BAR | | | | 111 | 102 | 213 | 4 | 3 | 7 | 115 | 105 | 220 |
| AUREC-SUR-LOIRE | CLG CHAZOURNES | | | | 34 | 34 | 68 | 26 | 16 | 42 | 60 | 50 | 110 |
| BLESLE | CLG DES FONTILLES | | | | 29 | 23 | 52 | 2 | 1 | 3 | 31 | 24 | 55 |
| BRIOUDE | CLG LA FAYETTE | 1 | 6 | 7 | 169 | 160 | 329 | 46 | 42 | 88 | 216 | 208 | 424 |
| | EREA ALEXANDRE VIALATTE | 26 | 61 | 87 | 14 | 41 | 55 | | | | 40 | 102 | 142 |
| | LYC LA FAYETTE | 43 | 12 | 55 | 165 | 97 | 262 | 35 | 18 | 53 | 243 | 127 | 370 |
| BRIVES-CHARENSAC | CLG DE CORSAC | | | | 119 | 125 | 244 | 61 | 74 | 135 | 180 | 199 | 379 |
| CRAPONNE-SUR-ARZON | CLG DES HAUTS DE L'ARZON | | | | 74 | 82 | 156 | 6 | 11 | 17 | 80 | 93 | 173 |
| ESPALY-SAINT-MARCEL | LP AUGUSTE AYMARD | 2 | 72 | 74 | 7 | 62 | 69 | 8 | 20 | 28 | 17 | 154 | 171 |
| LA CHAISE-DIEU | CLG HENRI POURRAT | | | | 26 | 25 | 51 | 10 | 14 | 24 | 36 | 39 | 75 |
| LANDOS | CLG ROBERT LOUIS STEVENSON | | | | 79 | 64 | 143 | 5 | 7 | 12 | 84 | 71 | 155 |
| LANGEAC | CLG DU HAUT ALLIER | | | | 93 | 105 | 198 | 27 | 31 | 58 | 120 | 136 | 256 |
| LE CHAMBON-SUR-LIGNON | CLG DU LIGNON | | | | 61 | 62 | 123 | 31 | 39 | 70 | 92 | 101 | 193 |
| LE MONASTIER-SUR-GAZEILLE | CLG LAURENT EYNAC | | | | 89 | 81 | 170 | 1 | 2 | 3 | 90 | 83 | 173 |
| LE PUY-EN-VELAY | CLG LA FAYETTE | | 9 | 9 | 87 | 112 | 199 | 95 | 114 | 209 | 182 | 235 | 417 |
| | JULES VALLES | | | | 223 | 197 | 420 | 134 | 162 | 296 | 357 | 359 | 716 |
| | LP JEAN MONNET | 96 | 36 | 132 | 110 | 57 | 167 | 75 | 49 | 124 | 281 | 142 | 423 |
| | LYC CHARLES ET ADRIEN DUPUY | 90 | 174 | 264 | 138 | 283 | 421 | 52 | 209 | 261 | 280 | 666 | 946 |
| | SIMONE WEIL | 118 | 32 | 150 | 431 | 194 | 625 | 179 | 99 | 278 | 728 | 325 | 1 053 |
| MONISTROL-SUR-LOIRE | CLG LE MONTEIL | | | | 244 | 292 | 536 | 57 | 59 | 116 | 301 | 351 | 652 |
| | LYC LEONARD DE VINCI | 130 | 76 | 206 | 403 | 322 | 725 | 15 | 17 | 32 | 548 | 415 | 963 |
| PAULHAGUET | CLG VAL DE SENOUIRE | | | | 55 | 44 | 99 | 11 | 18 | 29 | 66 | 62 | 128 |
| RETOURNAC | CLG BORIS VIAN | | | | 140 | 148 | 288 | 29 | 15 | 44 | 169 | 163 | 332 |
| SAINT-DIDIER-EN-VELAY | CLG ROGER RUEL | | | | 215 | 200 | 415 | 30 | 32 | 62 | 245 | 232 | 477 |
| SAINTE-FLORINE | CLG | | | | 89 | 92 | 181 | 26 | 29 | 55 | 115 | 121 | 236 |
| | LP CLAUDE FAVARD | 4 | 28 | 32 | 4 | 64 | 68 | 1 | 20 | 21 | 9 | 112 | 121 |
| SAINT-JULIEN-CHAPTEUIL | CLG JULES ROMAINS | | | | 157 | 168 | 325 | 10 | 9 | 19 | 167 | 177 | 344 |
| SAUGUES | CLG JOACHIM BARRANDE | 11 | 19 | 30 | 38 | 32 | 70 | 2 | 2 | 4 | 51 | 53 | 104 |
| TENCE | CLG DE LA LIONCHERE | | | | 77 | 60 | 137 | 28 | 26 | 54 | 105 | 86 | 191 |
| YSSINGEAUX | CLG JEAN MONNET | 8 | 8 | 16 | 181 | 211 | 392 | | 12 | 12 | 189 | 231 | 420 |
| | LYC EMMANUEL CHABRIER | 19 | 25 | 44 | 85 | 118 | 203 | 1 | 2 | 3 | 105 | 145 | 250 |

| Puy-de-Dôme | | 1 394 | 1 867 | 3 261 | 14 331 | 14 478 | 28 809 | 3 826 | 3 619 | 7 445 | 19 551 | 19 964 | 39 515 |
|--------------------------|-----|----------|---------|-------|--------------|---------|--------|----------|---------|-------|--------|---------|--------|
| | | Internes | | | Demi-pension | | | Externes | | | Total | | |
| | | Filles | Garçons | Total | Filles | Garçons | Total | Filles | Garçons | Total | Filles | Garçons | Total |
| AIGUEPERSE | CLG | | | | 209 | 227 | 436 | 33 | 32 | 65 | 242 | 259 | 501 |
| AMBERT | CLG | | | | 188 | 194 | 382 | 35 | 54 | 89 | 223 | 248 | 471 |
| | LYC | 81 | 36 | 117 | 164 | 97 | 261 | 49 | 28 | 77 | 294 | 161 | 455 |
| ARDES | CLG | 5 | 7 | 12 | 12 | 15 | 27 | 10 | 9 | 19 | 27 | 31 | 58 |
| ARLANC | CLG | | | | 33 | 26 | 59 | 4 | 5 | 9 | 37 | 31 | 68 |
| AUBIERE | CLG | | | | 369 | 369 | 738 | 67 | 51 | 118 | 436 | 420 | 856 |
| BEAUMONT | CLG | | | | 158 | 170 | 328 | 34 | 43 | 77 | 192 | 213 | 405 |
| BESSE-ET-SAINT-ANASTAISE | CLG | 8 | 22 | 30 | 55 | 64 | 119 | 5 | 6 | 11 | 68 | 92 | 160 |
| BILLOM | CLG | | | | 303 | 306 | 609 | 40 | 26 | 66 | 343 | 332 | 675 |
| BOURG-LASTIC | CLG | | | | 52 | 35 | 87 | 6 | 4 | 10 | 58 | 39 | 97 |
| BRASSAC-LES-MINES | CLG | | | | 79 | 73 | 152 | 16 | 25 | 41 | 95 | 98 | 193 |
| | LP | 61 | 60 | 121 | 75 | 35 | 110 | 16 | 3 | 19 | 152 | 98 | 250 |
| CEYRAT | CLG | | | | 230 | 254 | 484 | 25 | 31 | 56 | 255 | 285 | 540 |
| CHAMALIERES | CLG | | | | 306 | 313 | 619 | 34 | 37 | 71 | 340 | 350 | 690 |
| | LYC | 141 | 157 | 298 | 388 | 302 | 690 | 34 | 8 | 42 | 563 | 467 | 1 030 |
| CHAMPEIX | CLG | | | | 160 | 175 | 335 | 5 | 12 | 17 | 165 | 187 | 352 |
| CHATEL-GUYON | CLG | | | | 248 | 251 | 499 | 32 | 22 | 54 | 280 | 273 | 553 |
| CLERMONT-FERRAND | CLG | 5 | 7 | 12 | 115 | 148 | 263 | 97 | 104 | 201 | 217 | 259 | 476 |
| | | | | | 132 | 160 | 292 | 105 | 105 | 210 | 237 | 265 | 502 |
| | | | | | 24 | 33 | 57 | 154 | 153 | 307 | 178 | 186 | 364 |
| | | | | | 215 | 204 | 419 | 55 | 76 | 131 | 270 | 280 | 550 |
| | | | | | 193 | 182 | 375 | 36 | 42 | 78 | 229 | 224 | 453 |
| | | | | | 85 | 67 | 152 | 82 | 88 | 170 | 167 | 155 | 322 |
| | | 5 | | 5 | 64 | 82 | 146 | 176 | 157 | 333 | 245 | 239 | 484 |
| | | | | | 187 | 223 | 410 | 46 | 47 | 93 | 233 | 270 | 503 |
| | LP | 8 | 106 | 114 | 23 | 233 | 256 | 11 | 77 | 88 | 42 | 416 | 458 |
| | | 132 | 2 | 134 | 445 | 19 | 464 | 90 | 7 | 97 | 667 | 28 | 695 |
| | | 27 | 6 | 33 | 218 | 93 | 311 | 133 | 62 | 195 | 378 | 161 | 539 |
| | | 16 | 52 | 68 | 56 | 219 | 275 | 33 | 76 | 109 | 105 | 347 | 452 |
| | LYC | 36 | 112 | 148 | 665 | 556 | 1 221 | 145 | 112 | 257 | 846 | 780 | 1 626 |
| | | 68 | 10 | 78 | 569 | 403 | 972 | 86 | 64 | 150 | 723 | 477 | 1 200 |
| | | 125 | 27 | 152 | 604 | 292 | 896 | 355 | 157 | 512 | 1 084 | 476 | 1 560 |
| | | 24 | 165 | 189 | 82 | 635 | 717 | 11 | 71 | 82 | 117 | 871 | 988 |
| | | 43 | 20 | 63 | 254 | 198 | 452 | 285 | 211 | 496 | 582 | 429 | 1 011 |
| COURNON-D'AUVERGNE | CLG | | | | 202 | 221 | 423 | 94 | 128 | 222 | 296 | 349 | 645 |
| | | | | | 230 | 237 | 467 | 88 | 80 | 168 | 318 | 317 | 635 |
| | LYC | 75 | 25 | 100 | 495 | 391 | 886 | 36 | 33 | 69 | 606 | 449 | 1 055 |
| COURPIERE | CLG | 10 | 14 | 24 | 124 | 143 | 267 | 10 | 16 | 26 | 144 | 173 | 317 |
| CUNLHAT | CLG | | | | 59 | 39 | 98 | 10 | 7 | 17 | 69 | 46 | 115 |
| GERZAT | CLG | | | | 218 | 190 | 408 | 130 | 132 | 262 | 348 | 322 | 670 |
| GIAT | CLG | | | | 23 | 17 | 40 | 4 | 4 | 8 | 27 | 21 | 48 |
| ISSOIRE | CLG | | | | 100 | 126 | 226 | 86 | 115 | 201 | 186 | 241 | 427 |
| | | | | | 270 | 275 | 545 | 45 | 68 | 113 | 315 | 343 | 658 |
| | LP | 12 | 52 | 64 | 55 | 158 | 213 | 20 | 38 | 58 | 87 | 248 | 335 |
| | LYC | 52 | 61 | 113 | 324 | 231 | 555 | 75 | 53 | 128 | 451 | 345 | 796 |
| LA MONNERIE-LE-MONTEL | CLG | | | | 141 | 119 | 260 | 17 | 16 | 33 | 158 | 135 | 293 |
| LA TOUR-D'AUVERGNE | CLG | 2 | 7 | 9 | 62 | 47 | 109 | 3 | 4 | 7 | 67 | 58 | 125 |
| LEMPDES | CLG | | | | 261 | 254 | 515 | 63 | 67 | 130 | 324 | 321 | 645 |
| LES ANCIZES-COMPS | CLG | | | | 101 | 107 | 208 | 6 | 4 | 10 | 107 | 111 | 218 |
| LES MARTRES-DE-VEYRE | CLG | | | | 377 | 367 | 744 | 16 | 20 | 36 | 393 | 387 | 780 |
| LEZOUX | CLG | | | | 203 | 224 | 427 | 44 | 44 | 88 | 247 | 268 | 515 |

| Puy-de-Dôme (suite) | | | Internes | | | Demi-pension | | | Externes | | | Total | | |
|--------------------------|------|-----------------------|----------|---------|-------|--------------|---------|-------|----------|---------|-------|--------|---------|-------|
| | | | Filles | Garçons | Total | Filles | Garçons | Total | Filles | Garçons | Total | Filles | Garçons | Total |
| MANZAT | CLG | RENE CASSIN | | | | 104 | 88 | 192 | 7 | 12 | 19 | 111 | 100 | 211 |
| MARINGUES | CLG | LOUISE MICHEL | | | | 218 | 232 | 450 | 14 | 18 | 32 | 232 | 250 | 482 |
| MURAT-LE-QUAIRE | CLG | AUVERGNE SANCY | | | | 83 | 91 | 174 | 32 | 3 | 35 | 115 | 94 | 209 |
| OLLIERGUES | CLG | ALEXANDRE VARENNE | 10 | 13 | 23 | 48 | 35 | 83 | 7 | 8 | 15 | 65 | 56 | 121 |
| PIONSAT | CLG | | | | | 33 | 34 | 67 | 5 | 5 | 10 | 38 | 39 | 77 |
| PONTAUMUR | CLG | LE GRAND PRE | | | | 38 | 48 | 86 | 5 | 5 | 10 | 43 | 53 | 96 |
| PONT-DU-CHATEAU | CLG | MORTAIX | | | | 272 | 277 | 549 | 15 | 21 | 36 | 287 | 298 | 585 |
| | LP | PIERRE BOULANGER | 12 | 167 | 179 | 37 | 222 | 259 | 5 | 28 | 33 | 54 | 417 | 471 |
| PONTGIBAUD | CLG | ANNA GARCIN-MAYADE | | | | 140 | 147 | 287 | 15 | 10 | 25 | 155 | 157 | 312 |
| PUY-GUILLAUME | CLG | CONDORCET | | | | 167 | 182 | 349 | 34 | 34 | 68 | 201 | 216 | 417 |
| RIOM | CLG | JEAN VILAR | | | | 209 | 204 | 413 | 50 | 51 | 101 | 259 | 255 | 514 |
| | | MICHEL DE L'HOSPITAL | | | | 189 | 163 | 352 | 41 | 50 | 91 | 230 | 213 | 443 |
| | | PIERRE MENDES FRANCE | | | | 222 | 191 | 413 | 29 | 55 | 84 | 251 | 246 | 497 |
| | LP | MARIE LAURENCIN | 130 | 21 | 151 | 266 | 87 | 353 | 58 | 20 | 78 | 454 | 128 | 582 |
| | LYC | C. ET P. VIRLOGEUX | 117 | 68 | 185 | 491 | 324 | 815 | 80 | 38 | 118 | 688 | 430 | 1 118 |
| | | PIERRE JOEL BONTE | 25 | 281 | 306 | 46 | 514 | 560 | 2 | 36 | 38 | 73 | 831 | 904 |
| ROCHFORT-MONTAGNE | CLG | | 6 | 11 | 17 | 71 | 80 | 151 | 3 | 1 | 4 | 80 | 92 | 172 |
| ROMAGNAT | EREA | DE LATTRE DE TASSIGNY | | 38 | 38 | 1 | 32 | 33 | | | | 1 | 70 | 71 |
| | LP | VERCINGETORIX | 43 | 74 | 117 | 61 | 200 | 261 | 1 | 36 | 37 | 105 | 310 | 415 |
| SAINT-AMANT-ROCHE-SAVINE | CLG | ALEXANDRE VIALATTE | 7 | 12 | 19 | 11 | 17 | 28 | 5 | 4 | 9 | 23 | 33 | 56 |
| SAINT-ANTHEME | CLG | VAL D'ANCE | 2 | 8 | 10 | 36 | 41 | 77 | 4 | 5 | 9 | 42 | 54 | 96 |
| SAINT-DIER-D'Auvergne | CLG | FRANCOIS VILLON | 14 | 16 | 30 | 72 | 66 | 138 | 5 | 3 | 8 | 91 | 85 | 176 |
| SAINT-ELOY-LES-MINES | CLG | LA ROCHE | | | | 109 | 109 | 218 | 14 | 13 | 27 | 123 | 122 | 245 |
| | LP | DESAIX | 31 | 60 | 91 | 25 | 47 | 72 | 1 | 4 | 5 | 57 | 111 | 168 |
| SAINT-GERMAIN-LEMBRON | CLG | | | | | 125 | 126 | 251 | 17 | 15 | 32 | 142 | 141 | 283 |
| SAINT-GERMAIN-L'HERM | CLG | GASPARD DES MONTAGNES | 10 | 12 | 22 | 57 | 52 | 109 | 7 | 8 | 15 | 74 | 72 | 146 |
| SAINT-GERVAIS-D'Auvergne | CLG | BAPTISTE BASCOULERGUE | | | | 66 | 61 | 127 | 5 | 6 | 11 | 71 | 67 | 138 |
| THIERS | CLG | AUDEMBRON | | | | 223 | 209 | 432 | 129 | 161 | 290 | 352 | 370 | 722 |
| | LP | GERMAINE TILLION | 18 | 20 | 38 | 101 | 91 | 192 | 45 | 43 | 88 | 164 | 154 | 318 |
| | LYC | MONTDORY | 16 | 22 | 38 | 240 | 126 | 366 | 55 | 32 | 87 | 311 | 180 | 491 |
| THIERS | LYC | JEAN ZAY | 17 | 96 | 113 | 29 | 217 | 246 | 2 | 8 | 10 | 48 | 321 | 369 |
| VIC-LE-COMTE | CLG | DE LA COMTE | | | | 138 | 151 | 289 | 20 | 26 | 46 | 158 | 177 | 335 |
| VOLVIC | CLG | VICTOR HUGO | | | | 198 | 215 | 413 | 22 | 26 | 48 | 220 | 241 | 461 |

Privé

L' hébergement dans les établissements privés
Année scolaire 2009/2010

| | | Internes | | Demi-pension | | Externes | | Total |
|--------------------|-----------------------|--------------|--------------|--------------|--------------|---------------|--------------|---------------|
| | | Effectifs | % | Effectifs | % | Effectifs | % | élèves |
| Allier | Collèges | 55 | 3,40 | 850 | 52,57 | 712 | 44,03 | 1 617 |
| | Lycées professionnels | 21 | 3,53 | 172 | 28,91 | 402 | 67,56 | 595 |
| | Lycées | 29 | 2,57 | 272 | 24,11 | 827 | 73,32 | 1 128 |
| | Total | 105 | 3,14 | 1 294 | 38,74 | 1 941 | 58,11 | 3 340 |
| Cantal | Collèges | 76 | 6,96 | 613 | 56,14 | 403 | 36,90 | 1 092 |
| | Lycées | 251 | 27,05 | 233 | 25,11 | 444 | 47,84 | 928 |
| | Total | 327 | 16,19 | 846 | 41,88 | 847 | 41,93 | 2 020 |
| Haute-Loire | Collèges | 137 | 3,00 | 2 418 | 52,98 | 2 009 | 44,02 | 4 564 |
| | Lycées professionnels | 52 | 15,43 | 183 | 54,30 | 102 | 30,27 | 337 |
| | Lycées | 364 | 14,99 | 899 | 37,01 | 1 166 | 48,00 | 2 429 |
| | Total | 553 | 7,54 | 3 500 | 47,75 | 3 277 | 44,71 | 7 330 |
| Puy-de-Dôme | Collèges | 204 | 3,95 | 3 020 | 58,54 | 1 935 | 37,51 | 5 159 |
| | Lycées professionnels | 44 | 3,99 | 218 | 19,76 | 841 | 76,25 | 1 103 |
| | Lycées | 269 | 7,21 | 1 010 | 27,06 | 2 453 | 65,73 | 3 732 |
| | Total | 517 | 5,17 | 4 248 | 42,51 | 5 229 | 52,32 | 9 994 |
| Académie | Collèges | 472 | 3,80 | 6 901 | 55,51 | 5 059 | 40,69 | 12 432 |
| | Lycées professionnels | 117 | 5,75 | 573 | 28,16 | 1 345 | 66,09 | 2 035 |
| | Lycées | 913 | 11,11 | 2 414 | 29,38 | 4 890 | 59,51 | 8 217 |
| | Total | 1 502 | 6,62 | 9 888 | 43,59 | 11 294 | 49,79 | 22 684 |

L' hébergement filles-garçons dans les établissements privés
Année scolaire 2009/2010

| | | Internes | | | Demi-pension | | | Externes | | | Total | | |
|--------------------|-----------------------|------------|------------|--------------|--------------|--------------|--------------|--------------|--------------|---------------|---------------|---------------|---------------|
| | | Filles | Garçons | Total | Filles | Garçons | Total | Filles | Garçons | Total | Filles | Garçons | Total |
| Allier | Collèges | 20 | 35 | 55 | 405 | 445 | 850 | 370 | 342 | 712 | 795 | 822 | 1 617 |
| | Lycées professionnels | 7 | 14 | 21 | 89 | 83 | 172 | 271 | 131 | 402 | 367 | 228 | 595 |
| | Lycées | 26 | 3 | 29 | 147 | 125 | 272 | 561 | 266 | 827 | 734 | 394 | 1 128 |
| | Total | 53 | 52 | 105 | 641 | 653 | 1 294 | 1 202 | 739 | 1 941 | 1 896 | 1 444 | 3 340 |
| Cantal | Collèges | 34 | 42 | 76 | 298 | 315 | 613 | 207 | 196 | 403 | 539 | 553 | 1 092 |
| | Lycées | 143 | 108 | 251 | 146 | 87 | 233 | 290 | 154 | 444 | 579 | 349 | 928 |
| | Total | 177 | 150 | 327 | 444 | 402 | 846 | 497 | 350 | 847 | 1 118 | 902 | 2 020 |
| Haute-Loire | Collèges | 58 | 79 | 137 | 1 165 | 1 253 | 2 418 | 1 000 | 1 009 | 2 009 | 2 223 | 2 341 | 4 564 |
| | Lycées professionnels | 7 | 45 | 52 | 25 | 158 | 183 | 25 | 77 | 102 | 57 | 280 | 337 |
| | Lycées | 195 | 169 | 364 | 525 | 374 | 899 | 707 | 459 | 1 166 | 1 427 | 1 002 | 2 429 |
| | Total | 260 | 293 | 553 | 1 715 | 1 785 | 3 500 | 1 732 | 1 545 | 3 277 | 3 707 | 3 623 | 7 330 |
| Puy-de-Dôme | Collèges | 83 | 121 | 204 | 1 320 | 1 700 | 3 020 | 979 | 956 | 1 935 | 2 382 | 2 777 | 5 159 |
| | Lycées professionnels | 15 | 29 | 44 | 118 | 100 | 218 | 505 | 336 | 841 | 638 | 465 | 1 103 |
| | Lycées | 128 | 141 | 269 | 530 | 480 | 1 010 | 1 166 | 1 287 | 2 453 | 1 824 | 1 908 | 3 732 |
| | Total | 226 | 291 | 517 | 1 968 | 2 280 | 4 248 | 2 650 | 2 579 | 5 229 | 4 844 | 5 150 | 9 994 |
| Académie | Collèges | 195 | 277 | 472 | 3 188 | 3 713 | 6 901 | 2 556 | 2 503 | 5 059 | 5 939 | 6 493 | 12 432 |
| | Lycées professionnels | 29 | 88 | 117 | 232 | 341 | 573 | 801 | 544 | 1 345 | 1 062 | 973 | 2 035 |
| | Lycées | 492 | 421 | 913 | 1 348 | 1 066 | 2 414 | 2 724 | 2 166 | 4 890 | 4 564 | 3 653 | 8 217 |
| | Total | 716 | 786 | 1 502 | 4 768 | 5 120 | 9 888 | 6 081 | 5 213 | 11 294 | 11 565 | 11 119 | 22 684 |

L' hébergement par établissement privé en 2009/2010

| Allier | | | 53 | 52 | 105 | 641 | 653 | 1 294 | 1 202 | 739 | 1 941 | 1 896 | 1 444 | 3 340 |
|---------------------------|-----|--------------------------|----------|---------|-------|--------------|---------|-------|----------|---------|-------|--------|---------|-------|
| | | | Internes | | | Demi-pension | | | Externes | | | Total | | |
| | | | Filles | Garçons | Total | Filles | Garçons | Total | Filles | Garçons | Total | Filles | Garçons | Total |
| CUSSET | CLG | SAINT JOSEPH | | | | 140 | 135 | 275 | 93 | 86 | 179 | 233 | 221 | 454 |
| | LYC | SAINT PIERRE | | | | 53 | 52 | 105 | 156 | 133 | 289 | 209 | 185 | 394 |
| GANNAT | CLG | SAINTE PROCULE | 5 | | 5 | 29 | 29 | 58 | 34 | 37 | 71 | 68 | 66 | 134 |
| | LYC | SAINTE PROCULE | 26 | | 26 | 11 | 1 | 12 | 81 | 13 | 94 | 118 | 14 | 132 |
| LE MAYET-DE-MONTAGNE | CLG | SAINT JOSEPH | 10 | 26 | 36 | 2 | 6 | 8 | 7 | 6 | 13 | 19 | 38 | 57 |
| MONTLUCON | CLG | CATHOLIQUE | | | | 69 | 91 | 160 | 51 | 48 | 99 | 120 | 139 | 259 |
| | LP | SAINT VINCENT | 7 | 14 | 21 | 87 | 80 | 167 | 72 | 32 | 104 | 166 | 126 | 292 |
| MOULINS | LYC | SAINT JOSEPH | | 3 | 3 | 28 | 39 | 67 | 20 | 24 | 44 | 48 | 66 | 114 |
| | CLG | SAINT BENOIT | | | | 78 | 91 | 169 | 70 | 56 | 126 | 148 | 147 | 295 |
| | LP | ANNA RODIER | | | | 2 | 3 | 5 | 199 | 99 | 298 | 201 | 102 | 303 |
| | LYC | SAINT BENOIT | | | | 52 | 32 | 84 | 29 | 17 | 46 | 81 | 49 | 130 |
| | | ANNA RODIER | | | | 3 | 1 | 4 | 95 | 33 | 128 | 98 | 34 | 132 |
| SAINT-POURCAIN-SUR-SIOULE | CLG | NOTRE DAME DES VICTOIRES | 5 | 9 | 14 | 47 | 47 | 94 | 24 | 20 | 44 | 76 | 76 | 152 |
| VICHY | CLG | SAINT DOMINIQUE | | | | 40 | 46 | 86 | 91 | 89 | 180 | 131 | 135 | 266 |
| | LYC | EC DES CARRIERES SUP. | | | | | | | 180 | 46 | 226 | 180 | 46 | 226 |

| Cantal | | | 177 | 150 | 327 | 444 | 402 | 846 | 497 | 350 | 847 | 1 118 | 902 | 2 020 |
|---------------------|-----|-------------------------------|----------|---------|-------|--------------|---------|-------|----------|---------|-------|--------|---------|-------|
| | | | Internes | | | Demi-pension | | | Externes | | | Total | | |
| | | | Filles | Garçons | Total | Filles | Garçons | Total | Filles | Garçons | Total | Filles | Garçons | Total |
| AURILLAC | CLG | GERBERT | 3 | 4 | 7 | 72 | 89 | 161 | 83 | 80 | 163 | 158 | 173 | 331 |
| | LYC | DE LA COMMUNICATION ST GERAUD | 68 | 64 | 132 | 35 | 20 | 55 | 87 | 52 | 139 | 190 | 136 | 326 |
| | | GERBERT | 71 | 34 | 105 | 81 | 49 | 130 | 186 | 95 | 281 | 338 | 178 | 516 |
| MASSIAC | CLG | SAINT ANDRE | | | | 10 | 13 | 23 | 12 | 17 | 29 | 22 | 30 | 52 |
| MAURIAC | CLG | NOTRE DAME DES MIRACLES | 14 | 15 | 29 | 65 | 69 | 134 | 15 | 17 | 32 | 94 | 101 | 195 |
| MAURS | CLG | SAINTE FLORE | | 1 | 1 | 15 | 20 | 35 | 16 | 10 | 26 | 31 | 31 | 62 |
| NEUSSARGUES-MOISSAC | CLG | NOTRE DAME DES OLIVIERS | 2 | 4 | 6 | 15 | 23 | 38 | 11 | 10 | 21 | 28 | 37 | 65 |
| RIOM-ES-MONTAGNES | CLG | SACRE COEUR | | | | 42 | 23 | 65 | 9 | 14 | 23 | 51 | 37 | 88 |
| SAINT-FLOUR | CLG | LA PRESENTATION NOTRE DAME | 2 | 2 | 4 | 34 | 36 | 70 | 21 | 28 | 49 | 57 | 66 | 123 |
| | | SAINT JOSEPH | 13 | 16 | 29 | 45 | 42 | 87 | 40 | 20 | 60 | 98 | 78 | 176 |
| | LYC | LA PRESENTATION NOTRE DAME | 4 | 10 | 14 | 30 | 18 | 48 | 17 | 7 | 24 | 51 | 35 | 86 |

| Haute-Loire | | | 260 | 293 | 553 | 1 715 | 1 785 | 3 500 | 1 732 | 1 545 | 3 277 | 3 707 | 3 623 | 7 330 |
|---------------------------|-----|-------------------------------|----------|---------|-------|--------------|---------|-------|----------|---------|-------|--------|---------|-------|
| | | | Internes | | | Demi-pension | | | Externes | | | Total | | |
| | | | Filles | Garçons | Total | Filles | Garçons | Total | Filles | Garçons | Total | Filles | Garçons | Total |
| AUREC-SUR-LOIRE | CLG | NOTRE DAME DE LA FAYE | | | | 36 | 57 | 93 | 98 | 95 | 193 | 134 | 152 | 286 |
| BRIOUDE | CLG | SAINT JULIEN | 8 | 8 | 16 | 58 | 59 | 117 | 80 | 91 | 171 | 146 | 158 | 304 |
| | LYC | SAINT JULIEN | 15 | 12 | 27 | 51 | 29 | 80 | 43 | 40 | 83 | 109 | 81 | 190 |
| BRIVES-CHARENSAC | CLG | LA CHARTREUSE | 2 | 8 | 10 | 45 | 84 | 129 | 17 | 32 | 49 | 64 | 124 | 188 |
| | LP | PARADIS | 2 | 40 | 42 | 1 | 71 | 72 | 2 | 39 | 41 | 5 | 150 | 155 |
| CRAPONNE-SUR-ARZON | CLG | NOTRE DAME | | | | 48 | 39 | 87 | 11 | 21 | 32 | 59 | 60 | 119 |
| DUNIERES | CLG | LE SACRE COEUR | | | | 73 | 81 | 154 | 71 | 79 | 150 | 144 | 160 | 304 |
| LANGEAC | CLG | SAINT JOSEPH | | | | 44 | 45 | 89 | 25 | 30 | 55 | 69 | 75 | 144 |
| LE CHAMBON-SUR-LIGNON | CLG | CEVENOL | 12 | 18 | 30 | 3 | | 3 | 1 | 3 | 4 | 16 | 21 | 37 |
| | LYC | CEVENOL | 36 | 52 | 88 | 16 | 10 | 26 | 24 | 15 | 39 | 76 | 77 | 153 |
| LE MONASTIER-SUR-GAZEILLE | CLG | SAINT DOMINIQUE | | | | 33 | 33 | 66 | 17 | 5 | 22 | 50 | 38 | 88 |
| LE PUY-EN-VELAY | CLG | SAINT REGIS | 3 | 7 | 10 | 65 | 104 | 169 | 75 | 68 | 143 | 143 | 179 | 322 |
| | | SAINT JOSEPH LE ROSAIRE | 4 | 2 | 6 | 55 | 51 | 106 | 123 | 113 | 236 | 182 | 166 | 348 |
| | | ST LOUIS NOTRE DAME DE FRANCE | 6 | 5 | 11 | 74 | 65 | 139 | 56 | 65 | 121 | 136 | 135 | 271 |
| | LYC | ST LOUIS NOTRE DAME DE FRANCE | 21 | 37 | 58 | 49 | 51 | 100 | 56 | 93 | 149 | 126 | 181 | 307 |
| | | ANNE MARIE MARTEL | 60 | 12 | 72 | 83 | 29 | 112 | 379 | 130 | 509 | 522 | 171 | 693 |
| | | ST-JACQUES DE COMPOSTELLE | 33 | 19 | 52 | 63 | 48 | 111 | 88 | 79 | 167 | 184 | 146 | 330 |
| MONISTROL-SUR-LOIRE | CLG | NOTRE DAME DU CHÂTEAU | 5 | 8 | 13 | 201 | 201 | 402 | 114 | 115 | 229 | 320 | 324 | 644 |
| | LP | | 5 | 5 | 10 | 24 | 87 | 111 | 23 | 38 | 61 | 52 | 130 | 182 |
| | LYC | NOTRE DAME DU CHATEAU | 26 | 25 | 51 | 197 | 174 | 371 | 50 | 54 | 104 | 273 | 253 | 526 |
| SAINT-DIDIER-EN-VELAY | CLG | JEANNE D'ARC | | | | 131 | 121 | 252 | 22 | 28 | 50 | 153 | 149 | 302 |
| SAINTE-FLORINE | CLG | SAINTE BERNADETTE | | | | 32 | 23 | 55 | 12 | 17 | 29 | 44 | 40 | 84 |
| SAINTE-SIGOLENE | CLG | SACRE COEUR | | | | 21 | 18 | 39 | 122 | 121 | 243 | 143 | 139 | 282 |
| SAINT-JULIEN-CHAPTEUIL | CLG | SAINT JOSEPH | 1 | | 1 | 67 | 52 | 119 | 9 | 11 | 20 | 77 | 63 | 140 |
| SAUGUES | CLG | LA PRESENTATION | 7 | 5 | 12 | 22 | 37 | 59 | 19 | 14 | 33 | 48 | 56 | 104 |
| TENCE | CLG | DU SACRE COEUR | | | | 34 | 34 | 68 | 35 | 29 | 64 | 69 | 63 | 132 |
| YSSINGEAUX | CLG | SAINT PIERRE - SAINTE ANNE | 10 | 18 | 28 | 123 | 149 | 272 | 93 | 72 | 165 | 226 | 239 | 465 |
| | LYC | SACRE COEUR | 4 | 12 | 16 | 66 | 33 | 99 | 67 | 48 | 115 | 137 | 93 | 230 |

| Puy-de-Dôme | | | 226 | 291 | 517 | 1 968 | 2 280 | 4 248 | 2 650 | 2 579 | 5 229 | 4 844 | 5 150 | 9 994 |
|----------------------|-----|-------------------------|----------|---------|-------|--------------|---------|-------|----------|---------|-------|--------|---------|-------|
| | | | Internes | | | Demi-pension | | | Externes | | | Total | | |
| | | | Filles | Garçons | Total | Filles | Garçons | Total | Filles | Garçons | Total | Filles | Garçons | Total |
| AIGUEPERSE | CLG | SAINT LOUIS | | | | 21 | 24 | 45 | 10 | 7 | 17 | 31 | 31 | 62 |
| AMBERT | CLG | SAINT JOSEPH | | | | 25 | 35 | 60 | 24 | 30 | 54 | 49 | 65 | 114 |
| ARLANC | CLG | NOTRE DAME | | | | 29 | 24 | 53 | 4 | 6 | 10 | 33 | 30 | 63 |
| AUBIERE | CLG | SAINT JOSEPH | | | | 61 | 60 | 121 | 27 | 41 | 68 | 88 | 101 | 189 |
| BILLOM | CLG | NOTRE DAME | | | | 74 | 91 | 165 | 16 | 20 | 36 | 90 | 111 | 201 |
| CHAMALIERES | CLG | SAINTE THECLE | 7 | | 7 | 149 | 161 | 310 | 88 | 70 | 158 | 244 | 231 | 475 |
| | LYC | SAINTE THECLE | 37 | 2 | 39 | 216 | 89 | 305 | 126 | 62 | 188 | 379 | 153 | 532 |
| CLERMONT-FERRAND | CLG | MASSILLON | | | | 61 | 122 | 183 | 142 | 127 | 269 | 203 | 249 | 452 |
| | | SAINT ALYRE | 11 | 13 | 24 | 125 | 158 | 283 | 141 | 164 | 305 | 277 | 335 | 612 |
| | | FRANC ROSIER | | 4 | 4 | 83 | 169 | 252 | 36 | 46 | 82 | 119 | 219 | 338 |
| | | LES CORDELIERS | | | | 34 | 35 | 69 | 60 | 51 | 111 | 94 | 86 | 180 |
| | | FENELON | | 2 | 2 | 110 | 110 | 220 | 116 | 94 | 210 | 226 | 206 | 432 |
| | | MONANGES | | 3 | 3 | 26 | 34 | 60 | 23 | 25 | 48 | 49 | 62 | 111 |
| | LP | RENE RAMBAUD - COIFFURE | | | | | | | 151 | 17 | 168 | 151 | 17 | 168 |
| | | ANNA RODIER | 11 | 12 | 23 | 60 | 19 | 79 | 164 | 85 | 249 | 235 | 116 | 351 |
| | | LES CORDELIERS | | | | 46 | 44 | 90 | 172 | 89 | 261 | 218 | 133 | 351 |
| | | GODEFROY DE BOUILLON | | 13 | 13 | 1 | 31 | 32 | 8 | 139 | 147 | 9 | 183 | 192 |
| | | SAINT ALYRE | 4 | 4 | 8 | 11 | 6 | 17 | 10 | 6 | 16 | 25 | 16 | 41 |
| | LYC | GODEFROY DE BOUILLON | 16 | 50 | 66 | 36 | 90 | 126 | 283 | 615 | 898 | 335 | 755 | 1 090 |
| | | FENELON | 1 | | 1 | 15 | 11 | 26 | 233 | 167 | 400 | 249 | 178 | 427 |
| | | SAINT ALYRE | 56 | 60 | 116 | 109 | 150 | 259 | 241 | 189 | 430 | 406 | 399 | 805 |
| | | MONANGES | 1 | 2 | 3 | 15 | 6 | 21 | 56 | 23 | 79 | 72 | 31 | 103 |
| | | MASSILLON | | | | 15 | 32 | 47 | 124 | 108 | 232 | 139 | 140 | 279 |
| COURPIERE | CLG | SAINT PIERRE | 13 | 22 | 35 | 55 | 57 | 112 | 16 | 15 | 31 | 84 | 94 | 178 |
| | LYC | SAINT PIERRE | 10 | 14 | 24 | 38 | 26 | 64 | 7 | 7 | 14 | 55 | 47 | 102 |
| GIAT | CLG | J.B DE LA SALLE | 6 | 4 | 10 | 17 | 18 | 35 | 5 | 2 | 7 | 28 | 24 | 52 |
| ISSOIRE | CLG | SEVIGNE SAINT LOUIS | 23 | 18 | 41 | 72 | 106 | 178 | 113 | 95 | 208 | 208 | 219 | 427 |
| | LYC | SEVIGNE SAINT LOUIS | 7 | 3 | 10 | 32 | 21 | 53 | 57 | 69 | 126 | 96 | 93 | 189 |
| LEZOUX | CLG | SACRE COEUR | | | | 10 | 24 | 34 | 12 | 11 | 23 | 22 | 35 | 57 |
| MARINGUES | CLG | SAINT JOSEPH | | | | 20 | 22 | 42 | 9 | 6 | 15 | 29 | 28 | 57 |
| ORCINES | CLG | SAINTE ANNE | 4 | 6 | 10 | 9 | 24 | 33 | 3 | 1 | 4 | 16 | 31 | 47 |
| PONT-DU-CHATEAU | CLG | SAINT JOSEPH | | | | 42 | 79 | 121 | 27 | 35 | 62 | 69 | 114 | 183 |
| RIOM | CLG | SAINTE MARIE | | 5 | 5 | 135 | 154 | 289 | 62 | 72 | 134 | 197 | 231 | 428 |
| | LYC | SAINTE MARIE | | 10 | 10 | 54 | 55 | 109 | 39 | 47 | 86 | 93 | 112 | 205 |
| SAINT-ELOY-LES-MINES | CLG | JEANNE D'ARC | | | | 72 | 49 | 121 | 2 | 4 | 6 | 74 | 53 | 127 |
| SAINT-SATURNIN | CLG | SAINT JOSEPH | 19 | 44 | 63 | 51 | 79 | 130 | 12 | 11 | 23 | 82 | 134 | 216 |
| THIERS | CLG | SAINTE JEANNE D'ARC | | | | 19 | 34 | 53 | 23 | 16 | 39 | 42 | 50 | 92 |
| VOLVIC | CLG | SAINTE AGNES | | | | 20 | 31 | 51 | 8 | 7 | 15 | 28 | 38 | 66 |

collection

Notes de la DESI

thématique

Dossiers statistiques

titre

Internat et demi-pension dans
les établissements du second degré
Public et privé
année scolaire 2009/2010

conception, réalisation et diffusion

Service études,
statistiques, infocentre (SESI)
Ce.desi@ac-clermont.fr

impression

Rectorat - 50 ex.

pour plus d'informations

www.ac-clermont.fr



MINISTÈRE DE
L'ÉDUCATION NATIONALE

MINISTÈRE DE
L'ENSEIGNEMENT SUPÉRIEUR
ET DE LA RECHERCHE



Liberté • Égalité • Fraternité
RÉPUBLIQUE FRANÇAISE