



Notes Statistiques

Académie de Clermont-Ferrand

Evolution des effectifs élèves du second degré

départs et arrivées
entre octobre 2013 et avril 2014

Public et privé
année scolaire 2013/2014

numéro 09-14
avril 2014

Ce document est édité par :



MINISTÈRE DE
L'ÉDUCATION NATIONALE

MINISTÈRE DE
L'ENSEIGNEMENT SUPÉRIEUR
ET DE LA RECHERCHE



Auteurs

Eric LOUSTAU
Jacqueline NENOT

Secrétariat :
Marie-José TEIXEIRA

Division Statistique et Evaluation

Tél. : 04 73 99 32 71

Fax : 04 73 99 32 78

dse@ac-clermont.fr

Consultation en ligne :

Grand public

<http://www.ac-clermont.fr/stat/>

Depuis un site académique

<http://statpro.ac-clermont.fr>

Sommaire

1	Les données.....	3
1.1	<i>Champ.....</i>	<i>3</i>
1.2	<i>Source</i>	<i>3</i>
1.3	<i>Définitions.....</i>	<i>3</i>
1.4	<i>Méthode</i>	<i>4</i>
2	Schéma des stocks et flux	5
3	Analyse	6
3.1	<i>Variations par département et secteur</i>	<i>6</i>
3.2	<i>Variations sur 8 ans par secteur</i>	<i>6</i>
3.3	<i>Variations par cycle et secteur.....</i>	<i>7</i>
3.4	<i>Variations par cycle et niveau de formation.....</i>	<i>8</i>
3.5	<i>Mouvements internes entre niveaux de formations.....</i>	<i>9</i>
3.6	<i>Mouvements internes au sein d'un même niveau de formation</i>	<i>11</i>
3.7	<i>Motifs de sorties entre octobre 2013 et mars 2014</i>	<i>12</i>
3.8	<i>Saisonnalité des entrants et sortants</i>	<i>13</i>
4	Annexes	14
4.1	<i>Résultats des sorties par formation détaillée</i>	<i>14</i>
4.2	<i>Résultats par établissement</i>	<i>20</i>
4.3	<i>Regroupement formations.....</i>	<i>25</i>
4.4	<i>Motifs de sortie.....</i>	<i>26</i>

Evolution des effectifs élèves du second degré départs et arrivées entre octobre 2013 et mars 2014

1 Les données

1.1 Champ

Les effectifs dénombrés dans cette étude sont ceux des élèves inscrits dans un établissement public ou privé sous contrat du 2nd degré sous tutelle du ministère de l'éducation nationale dans l'académie de Clermont-Ferrand.

Seuls les élèves sous statut scolaire inscrits dans une formation qui ne dépend pas de la Mission de Lutte contre le Décrochage Scolaire (ex Mission Générale d'Insertion) sont pris en compte.

Les effectifs d'élèves issus du constat de rentrée d'octobre 2013 sont comparés à ceux dénombrés en mars 2014 (20 mars 2014).

1.2 Source

Toutes ces données sont issues de la Base Elèves Académique (BEA) qui consolide les informations renseignées dans l'application SIECLE-BEE (Base Elèves Etablissement) par les établissements du second degré de l'académie.

1.3 Définitions

Constat (effectifs d'octobre 2013)

Le constat est une photographie de la Base Elèves Académique réalisée, chaque année, dès que les inscriptions des élèves sont considérées comme stables (1^{ère} quinzaine d'octobre). Ce constat fait l'objet d'une consolidation nationale et est utilisé comme la référence annuelle des effectifs de l'année scolaire tant au niveau académique que national.

Effectifs de mars 2014

La BEA est une base de données « vivante ». Chaque élève peut changer de situation en cours d'année. Ainsi les effectifs par formation ou par établissement peuvent évoluer. Dans cette note les effectifs du

constat sont comparés à ceux du mois de mars 2014 car, à ce moment de l'année, les éventuels départs, notamment vers l'apprentissage, sont terminés.

Motif de sortie

Lorsqu'un élève quitte un établissement scolaire ce dernier renseigne le motif de sa sortie à partir d'une nomenclature nationale (cf. annexe motif de sortie).

Cycle de formation (MEFSTA2), niveau de formation (MEFSTA4) et formation (MEF)

Dans ce document, en particulier dans le schéma (cf. page suivante), la formation est entendue au niveau le plus fin. Sont distinguées les sections européennes, les sections sportives ou les spécialités de 1^{ère}.

Les formations sont regroupées par niveau de formation. Le cycle est à son tour un regroupement des niveaux de formation (cf. annexe regroupements formations).

Type de formation

Chaque formation est rattachée à un type de formation qui distingue par exemple les formations de type européen, sportif, international ...

CPGE

Classe Préparatoire aux Grandes Ecoles.

STS

Section de Technicien Supérieur.

UPE2A

Unités pédagogiques pour élèves allophones arrivants. Il s'agit des ex classes d'accueil.

1.4 Méthode

Dans un premier temps les variations d'effectifs sont étudiées globalement au niveau académique. Cette analyse entre les stocks du « constat » et de « mars 2014 » est déclinée par département, secteur et cycle de formation.

Dans un second temps, l'analyse est effectuée élève par élève.

La différence entre les effectifs du constat de rentrée et ceux de mars 2014 se décompose de la façon suivante :

- Les sortants :
 - Les élèves sortants des établissements scolaires du second degré de l'académie (changement d'académie, départ pour un CFA ou un établissement agricole, fin d'études, privé hors contrat) ;
 - Les élèves toujours présents en mars dans la base élèves académique mais ayant intégré un dispositif de formation n'entrant pas dans le champ du constat (par exemple passage du statut scolaire

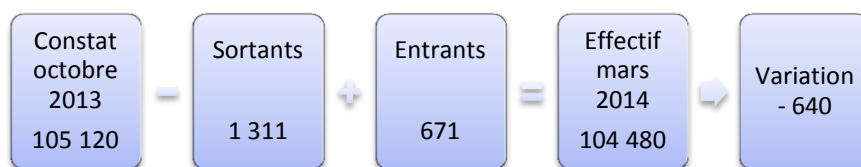
au statut apprenti dans un établissement de l'éducation nationale) ;

- Les entrants : les élèves qui ont intégré un établissement scolaire du second degré de l'académie, en provenance d'une autre académie ou d'un autre système de formation (agriculture, apprentissage), ou encore suite à une inscription tardive ;
- Les mouvements internes à l'académie : changement d'établissement et / ou de formation à l'intérieur de l'académie : ces mouvements internes ne modifient pas les effectifs académiques, cependant ils ont un impact au niveau de l'établissement ou de la formation (par exemple, un élève quitte le collège Blaise Pascal Clermont pour le collège Jeanne d'Arc Clermont ou encore un élève passe entre octobre et mars de 6^{ème} à 6^{ème} SEGPA).

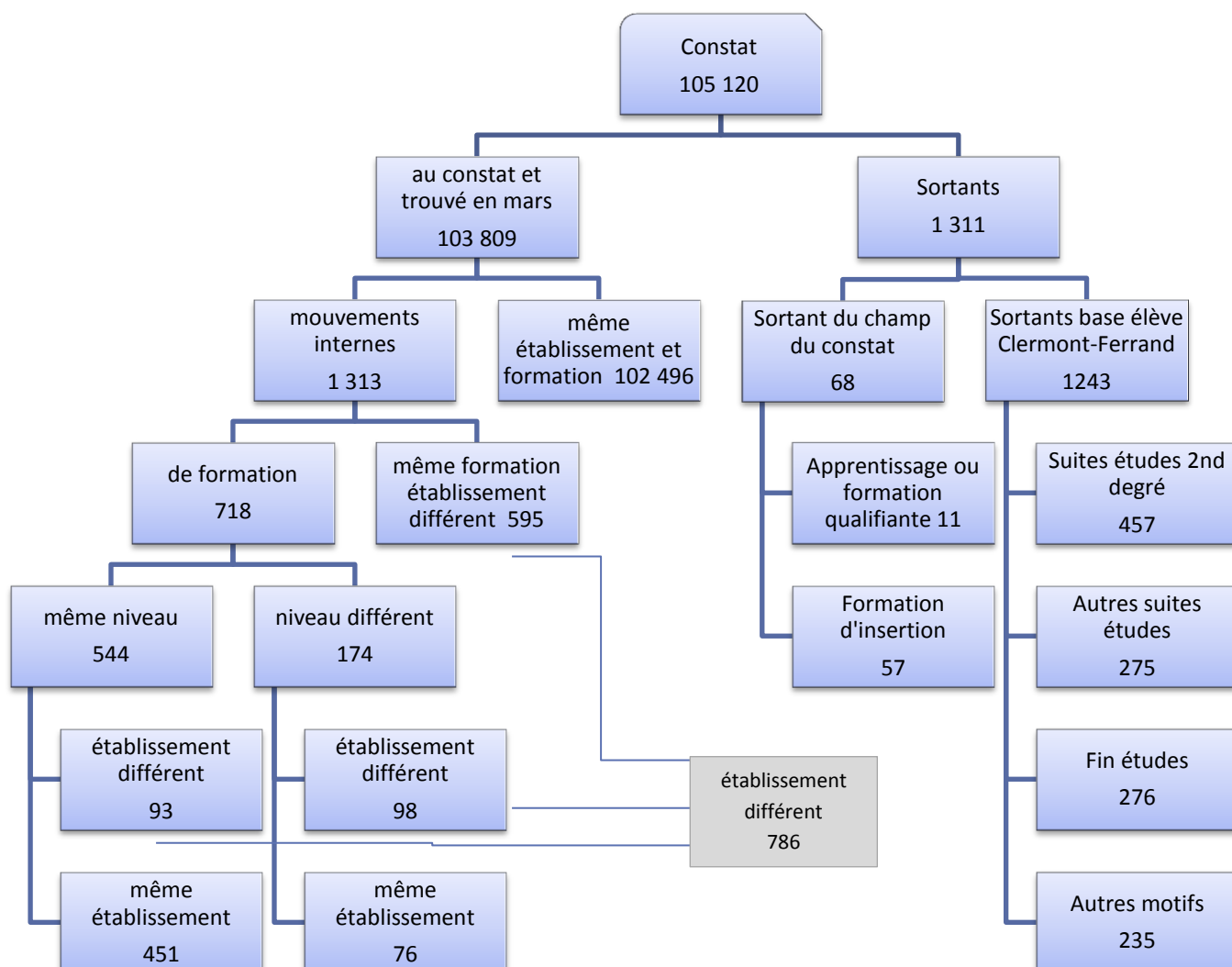
Remarque : l'analyse des flux est réalisée élève par élève, à partir de l'Identifiant National Elève (INE) cependant, pour certains élèves, les INE ont été modifiés entre octobre et mars (cas de ré-immatriculation des élèves), la recherche s'effectue alors sur d'autres variables comme le nom, le prénom, la date de naissance...

2 Schéma des stocks et flux

A la rentrée scolaire d'octobre 2013 les établissements du 2nd degré public et privé sous contrat de l'académie comptaient 105 120 élèves. En mars 2014 ce sont 104 480 élèves qui sont dénombrés, soit une baisse de 640 élèves (0.6%). Cette variation comprend 1 311 (1.2%) élèves qui ont quitté le 2nd degré sous statut scolaire de l'académie et 671 (0.6%) qui l'ont intégré.



Parmi les 1 311 sortants la quasi-totalité, soit 1 243 élèves, a quitté les établissements publics et privés sous contrat de l'académie. Les autres 68 élèves sortants sont toujours dans un de nos établissements du 2nd degré et sont passés dans le champ de l'insertion ou de l'apprentissage. Enfin, parmi les 103 809 élèves qui étaient inscrits à la rentrée scolaire 102 496 sont restés dans le même établissement et la même formation. La situation de 1 313 élèves a changé entre octobre 2013 et mars 2014. Certains, 595 élèves, ont changé uniquement d'établissement. D'autres, 718 élèves ont changé de formation. Pour 544 élèves il s'agit d'un changement de formation au sein d'un même niveau. Pour les 174 autres il s'agit d'un changement de niveau de formation. Pour 191 élèves ce changement de formation s'est accompagné d'un changement d'établissement. Ainsi, entre octobre 2013 et mars 2014 pas moins de 786 élèves ont changé d'établissement.



3 Analyse

3.1 Variations par département et secteur

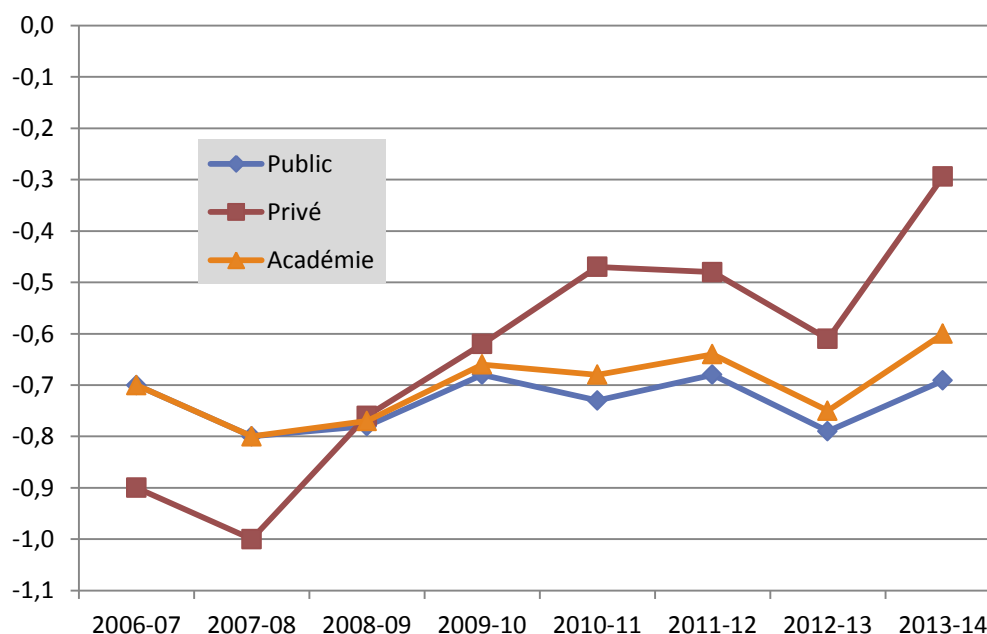
Les variations par département sont toutes inférieures à 1%. En effet, elles sont de -0.4% pour la Haute-Loire à -0.8% pour le Cantal. Avec -0.3% le secteur privé perd deux fois moins d'élèves que le secteur public (-0.7%). Néanmoins, c'est dans l'Allier que le secteur privé perd le plus d'élèves (-0.9%) alors que la Haute-Loire reste stable (-0.2%). Dans le secteur public le Cantal perd un peu plus d'élèves (-0.9%) que les autres départements.

Département	Public				Privé				Public et privé			
	oct-13	mars-14	Variation		oct-13	mars-14	Variation		oct-13	mars-14	Variation	
ALLIER	22 884	22 751	-133	-0.6%	3 016	2 988	-28	-0.9%	25 900	25 739	-161	-0.6%
CANTAL	8 184	8 113	-71	-0.9%	1 753	1 743	-10	-0.6%	9 937	9 856	-81	-0.8%
HAUTE-LOIRE	11 124	11 067	-57	-0.5%	7 478	7 460	-18	-0.2%	18 602	18 527	-75	-0.4%
PUY-DE-DOME	41 135	40 820	-315	-0.8%	9 546	9 538	-8	-0.1%	50 681	50 358	-323	-0.6%
Académie	83 327	82 751	-576	-0.7%	21 793	21 729	-64	-0.3%	105 120	104 480	-640	-0.6%

3.2 Variations sur 8 ans par secteur

La baisse des effectifs constatée cette année est dans la moyenne des baisses constatées depuis 8 années. Peut-être cette année faut-il signaler une moindre baisse du secteur privé (-0.3%).

Secteur	Variations entre octobre 2013 et mars 2014															
	2006-07		2007-08		2008-09		2009-10		2010-11		2011-12		2012-13		2013-14	
	eff.	%	eff.	%	eff.	%	eff.	%	eff.	%	eff.	%	eff.	%	eff.	%
Public	-539	-0.7	-609	-0.8	-622	-0.8	-544	-0.7	-596	-0.7	-558	-0.8	-650	-0.8	-576	-0.7
Privé	-211	-0.9	-243	-1.0	-174	-0.8	-140	-0.6	-106	-0.5	-105	-0.6	-134	-0.6	-64	-0.3
Académie	-750	-0.7	-852	-0.8	-796	-0.8	-684	-0.7	-702	-0.7	-663	-0.8	-784	-0.8	-640	-0.6



3.3 Variations par cycle et secteur

Les sections de techniciens supérieurs enregistrent la plus forte baisse (-3.1%), suivies par les CPGE (-2.9%) et le 2nd cycle professionnel (-2.1%). Sur ces trois cycles, on observe des différences entre le secteur privé et le secteur public. En effet, si sur les STS les deux secteurs perdent des élèves, sur les CPGE le secteur public perd des élèves (-3.3%) alors que le privé stagne.

Cycle de formation	Public				Privé				Public et privé			
	oct-13	mars-14	Variation		oct-13	mars-14	Variation		oct-13	mars-14	Variation	
1ER CYCLE	47 842	47 739	-103	-0.2%	12 393	12 392	-1	0.0%	60 235	60 131	-104	-0.2%
2D CYCLE GENERAL ET TECHNOLOGIQUE	19 674	19 562	-112	-0.6%	5 330	5 313	-17	-0.3%	25 004	24 875	-129	-0.5%
2D CYCLE PROFESSIONNEL	9 407	9 186	-221	-2.3%	2 407	2 382	-25	-1.0%	11 814	11 568	-246	-2.1%
SECOND DEGRE : ENSEIGNEMENT SPECIAL	1 639	1 662	23	1.4%	116	119	3	2.6%	1 755	1 781	26	1.5%
CLASSE PREPARATOIRE AUX GRANDES ECOLES	1 140	1 102	-38	-3.3%	111	113	2	1.8%	1 251	1 215	-36	-2.9%
SECTION DE TECHNICIEN SUPERIEUR	3 463	3 346	-117	-3.4%	1 311	1 281	-30	-2.3%	4 774	4 627	-147	-3.1%
PREPARATION DIVERSE PRE-BAC	39	40	1	2.6%	11	11	0	0.0%	50	51	1	2.0%
PREPARATION DIVERSE POST-BAC	123	114	-9	-7.3%	114	118	4	3.5%	237	232	-5	-2.1%
Académie	83 327	82 751	-576	-0.7%	21 793	21 729	-64	-0.3%	105 120	104 480	-640	-0.6%

Quelques 216 élèves ont changé de secteur. Le secteur public donne 125 au secteur privé, alors que ce dernier concède 91 élèves au secteur public. En pourcentage, avec 0.4% le secteur privé perd un peu plus d'élèves que le secteur public (0.2%).

3.4 Variations par cycle et niveau de formation

Dans le 1^{er} cycle 415 élèves (0.7%) s'inscrivent dans les établissements après la rentrée scolaire. Dans le 2nd cycle général et technologique 102 élèves (0.4%) sont concernés par cette arrivée tardive. Sur la 2nde générale et technologique 43 élèves sont réorientés au sein de l'académie. Sur le 1^{er} cycle 67 élèves changent de formation. Sur le 2nd cycle général et technologique 52 élèves sont concernés. Ce sont en majorité (43 élèves) des 2ndes GT.

Cycle et niveau de formation	Effectif octobre 2013	Sortants de la base élèves Clermont-Ferrand	sortants du champs du constat	Entrants	Entrants dans formation	Sortants de formation	Effectif mars 2014	Variations	
6EME	14 793	-93		87	3	-22	14 768	-25	-0.2%
5EME	14 889	-125		92	6	-21	14 841	-48	-0.3%
4EME GENERALE (N.C 4E AES)	15 025	-123		89	6	-13	14 984	-41	-0.3%
3EME GENERALE	14 729	-132	-9	140	17	-7	14 738	9	0.1%
UNITES LOCALISEES INCLUSION SCO.(EX UPI)	799	-9		7	7	-4	800	1	0.1%
1ER CYCLE	60 235	-482	-9	415	39	-67	60 131	-104	-0.2%
SECONDE GENERALE & TECHNO YC BT	9 083	-72	-3	52	8	-43	9 025	-58	-0.6%
PREMIERE GENERALE & TECHNO YC BT	8 087	-55	-1	28	4	-6	8 057	-30	-0.4%
TERMINALE GENERALE & TECHNO YC BT	7 834	-60	-1	22	1	-3	7 793	-41	-0.5%
2D CYCLE GENERAL ET TECHNOLOGIQUE	25 004	-187	-5	102	13	-52	24 875	-129	-0.5%
CAP EN 1 AN	67	-1					66	-1	-1.5%
CAP EN 2 ANS : 1ERE ANNEE	1 148	-68	-13	30	23	-8	1 112	-36	-3.1%
CAP EN 2 ANS : 2EME ANNEE	992	-23	-3	6	1	-1	972	-20	-2.0%
BAC PRO 3 ANS : 2NDE PRO (OU 1ERE ANNEE)	3 262	-73	-18	23	46	-26	3 214	-48	-1.5%
BAC PRO 3 ANS : 1ERE PRO (OU 2EME ANNEE)	3 085	-75	-12	12	7	-7	3 010	-75	-2.4%
BAC PRO 3 ANS : TERM PRO (OU 3EME ANNEE)	3 024	-64	-2	6			2 964	-60	-2.0%
MENTION COMPLEMENTAIRE	154	-6		2			150	-4	-2.6%
BMA EN 2 ANS : 1ERE ANNEE	43	-1					42	-1	-2.3%
BMA EN 2 ANS : 2EME ANNEE	39		-1				38	-1	-2.6%
2D CYCLE PROFESSIONNEL	11 814	-311	-49	79	77	-42	11 568	-246	-2.1%
6EME - SECTION D'ENSGT GENE & PRO ADAPTE	362	-3		2	16	-1	376	14	3.9%
5EME - SECTION D'ENSGT GENE & PRO ADAPTE	437	-8		3	15	-3	444	7	1.6%
4EME - SECTION D'ENSGT GENE & PRO ADAPTE	482	-6		4	8	-3	485	3	0.6%
3EME - SECTION D'ENSGT GENE & PRO ADAPTE	474	-6		7	3	-2	476	2	0.4%
SECOND DEGRE : ENSEIGNEMENT SPECIAL	1 755	-23		16	42	-9	1 781	26	1.5%
CLASSE PREPA.GRANDES ECOLES : 1ERE ANNEE	627	-36		4	1	-1	595	-32	-5.1%
CLASSE PREPA.GRANDES ECOLES : 2EME ANNEE	624	-3				-1	620	-4	-0.6%
CLASSE PREPARATOIRE AUX GRANDES ECOLES	1 251	-39		4	1	-2	1 215	-36	-2.9%
BREVET DE TECH.SUP.EN 2 ANS : 1ERE ANN.	2 361	-154	-1	39	2	-1	2 246	-115	-4.9%
BREVET DE TECH.SUP.EN 2 ANS : 2EME ANN.	2 033	-24	-4	6		-1	2 010	-23	-1.1%
BREVET DE TECH.SUP.EN 3 ANS : 3EME ANN.	30						30		
CLASSE DE MISE A NIVEAU POUR BTS	87	-2		1			86	-1	-1.1%
DIP.METIERS D'ARTS EN 2 ANS : 1ERE ANNEE	27	-1					26	-1	-3.7%
DIP.METIERS D'ARTS EN 2 ANS : 2EME ANNEE	26	-1					25	-1	-3.8%
DIP.SUPERIEUR ARTS APPLIQUES :1ERE ANNEE	13						13		
DIP.SUPERIEUR ARTS APPLIQUES :2EME ANNEE	11						11		
DIP DE COMPTA GESTION 1E AN., DECF-1	64	-5					59	-5	-7.8%
DIP DE COMPTA GESTION 2E AN., DECF-2	61	-1					60	-1	-1.6%
DIP DE COMPTA ET GESTION 3E AN.	61						61		
SECTION DE TECHNICIEN SUPERIEUR	4 774	-188	-5	46	2	-2	4 627	-147	-3.1%
PREPA.DIVERSE PRE-BAC : 1ERE ANNEE	50	-2		3			51	1	2.0%
PREPA.DIVERSE POST-BAC : 1ERE ANNEE	237	-11		6			232	-5	-2.1%
Total	105 120	-1 243	-68	671	174	-174	104 480	-640	-0.6%

Sur l'enseignement professionnel il faut observer que la baisse, 246 élèves, est répartie sur chacune des années que ce soit en CAP ou en baccalauréat professionnel. Sur les CPGE et les STS ce sont les 1^{ère} années qui perdent des élèves, respectivement (5.1% et 4.9%). Il faut noter que 39 élèves (1.7%) rejoignent une STS après la rentrée scolaire.

3.5 Mouvements internes entre niveaux de formations

Entre la rentrée scolaire et mars 2014 quelques 174 élèves changent de niveau de formation. Certains passent de la 6^{ème} (15 élèves) ou la 5^{ème} (15 élèves) vers l'enseignement spécialisé. D'autres de la 2^{nde} GT vers la 2^{nde} professionnelle (35 élèves). Des élèves de 2^{nde} baccalauréat professionnel (16 élèves) rejoignent une 1^{ère} année de CAP. Pour ces deux derniers effectifs deux tableaux détaillés sont affichés dans la page suivante.

	Niveau de formation en mars 2014																		
Niveau de formation en octobre 2013	6EME	5EME	4EME GENERALE (N.C 4E AES)	3EME GENERALE	UNITES LOCALISEES INCLUSION SCO.(EX UPI)	SECONDE GENERALE & TECHNO YC BT	PREMIERE GENERALE & TECHNO YC BT	TERMINALE GENERALE & TECHNO YC BT	CAP EN 2 ANS : 1ERE ANNEE	CAP EN 2 ANS : 2EME ANNEE	BAC PRO 3 ANS : 2NDE PRO (OU 1ERE ANNEE)	BAC PRO 3 ANS : 1ERE PRO (OU 2EME ANNEE)	6EME - SECTION D'ENSGT GENE & PRO ADAPTE	5EME - SECTION D'ENSGT GENE & PRO ADAPTE	4EME - SECTION D'ENSGT GENE & PRO ADAPTE	3EME - SECTION D'ENSGT GENE & PRO ADAPTE	CLASSE PREPA.GRANDES ECOLES : 1ERE ANNEE	BREVET DE TECH.SUP.EN 2 ANS : 1ERE ANN.	Total
6EME		2			4								15		1				22
5EME	2		3		1									15					21
4EME GENERALE (N.C 4E AES)		2		4											7				13
3EME GENERALE			1			1			3		1						1		7
UNITES LOCALISEES INCLUSION SCO.(EX UPI)			1			1							1				1		4
SECONDE GENERALE & TECHNO YC BT				3			1	1	3		35								43
PREMIERE GENERALE & TECHNO YC BT						3						3							6
TERMINALE GENERALE & TECHNO YC BT											1	2							3
CAP EN 2 ANS : 1ERE ANNEE				1		1				1	4	1							8
CAP EN 2 ANS : 2EME ANNEE											1								1
BAC PRO 3 ANS : 2NDE PRO (OU 1ERE ANNEE)				7		2		16				1							26
BAC PRO 3 ANS : 1ERE PRO (OU 2EME ANNEE)							3				4								7
6EME - SECTION D'ENSGT GENE & PRO ADAPTE					1														1
5EME - SECTION D'ENSGT GENE & PRO ADAPTE	1	2																	3
4EME - SECTION D'ENSGT GENE & PRO ADAPTE			1		1												1		3
3EME - SECTION D'ENSGT GENE & PRO ADAPTE				2															2
CLASSE PREPA.GRANDES ECOLES : 1ERE ANNEE																		1	1
CLASSE PREPA.GRANDES ECOLES : 2EME ANNEE																	1		1
BREVET DE TECH.SUP.EN 2 ANS : 1ERE ANN.									1										1
BREVET DE TECH.SUP.EN 2 ANS : 2EME ANN.																		1	1
Total	3	6	6	17	7	8	4	1	23	1	46	7	16	15	8	3	1	2	174

2nde GT de mars 2013 inscrits en mars 2014 en 2nde bac PRO.	
2NDPRO TRAVAUX PUBLICS	1
2NDPRO MAINTENANCE EQUIPEMENTS INDUST.	1
2NDPRO ELECTROTEC. ENERG. EQUIP.COMMUNIC	4
2NDPRO ELECTRO.ENER.EQUI.CO SECT SPORT	1
2NDPRO SYSTEMES ELECTRONIQUES NUMERIQUES	3
2NDPRO GESTION-ADMINISTRATION	8
2NDPRO COMMERCE	2
2NDPRO VENTE (PROSPECT.NEGO.SUIV.CLIENT)	1
2NDPRO ACCUEIL -RELATION CLIENTS USAGERS	3
2NDPRO SERVICES DE PROXIMITE VIE LOCALE	2
2NDPRO ACC.SOINS-S.PERS. OPT.A DOMICILE	2
2NDPRO ACC.SOINS-S.PERS. OPT.EN STRUCTUR	4
2NDPRO OPTIQUE LUNETTERIE	1
2NDPRO COMMERC. SERVICES EN RESTAURATION	2
Total	35

Formation octobre 2013	Formation mars 2014	Eff.
2NDPRO CUISINE CLASSE EURO	1CAP2 CUISINE	1
2NDPRO TECHNICIEN BAT. : ORG.REAL.GROS O	1CAP2 PEINTRE-APPLICATEUR DE REVETEMENT	1
2NDPRO TECHNICIEN CONSTRUCTEUR BOIS	1CAP2 MENUISIER INSTALLATEUR	1
2NDPRO METIERS DE LA MODE - VÊTEMENT	1CAP2 METIERS DE LA MODE-VÊTEMENT FLOU	2
2NDPRO MAINTENANCE EQUIPEMENTS INDUST.	1CAP2 AGENT DE SECURITE	1
2NDPRO TECHNICIEN D'USINAGE	1CAP2 COMPOSIT.PLASTIQ.CHAUDRONNES	1
2NDPRO REPARATION DES CARROSSERIES	1CAP2 COMPOSIT.PLASTIQ.CHAUDRONNES	1
	1CAP2 MAINTENANCE BATIMENTS DE COLLECT.	1
2NDPRO ELECTROTEC. ENERG. EQUIP.COMMUNIC	1CAP2 PREP.& REAL. OUVRAGES ELECTRIQUES	2
2NDPRO TECHNIC. FROID CONDITIONNEMENT AIR	1CAP2 MAINTENANCE BATIMENTS DE COLLECT.	2
2NDPRO VENTE (PROSPECT.NEGO.SUIV.CLIENT)	1CAP2 AGENT POLYVALENT DE RESTAURATION	1
	1CAP2 EMPL.VENT.SP.LIBRAIR.PAPET.PRESSE	1
2NDPRO ART.& MET.ART:COM.VIS.VIS.PLURI-M	PREBMA GRAPH.DECOR	1
Total		16

3.6 Mouvements internes au sein d'un même niveau de formation

Comme cela a été précisé au point 2, 544 élèves changent de formation tout en restant sur le même niveau.

Avec 266 élèves (49%) c'est le 1^{er} cycle qui est principalement concerné. Sur l'ensemble des formations 137 élèves (25%) entrent dans une section européenne et dans le même temps 70 (13%) la quittent. Viennent ensuite 129 élèves qui changent de spécialité (24%), principalement sur le niveau première générale et technologique (57 élèves).

Motif de changement	1er cycle	Seconde générale et technologique	Première générale et technologique	Terminale générale et technologique	1ère année de CAP	Seconde baccalauréat professionnel	Première baccalauréat professionnel	Terminale baccalauréat professionnel	1ère année de BTS	Autres	Total général
Changement de spécialité		5	57	11	10	32	2	1	9	2	129
Changement de niveau d'ULIS	17										17
Entre en PREPAPRO	12										12
Quitte une PREPAPRO	5										5
Entre dans une section européenne	33	70	1	11		19	2	1			137
Quitte une section européenne	36	4	14	2		6	8				70
Entre en section internationale				1							1
Quitte une section musique	21										21
Quitte une UPE2A (ex classe accueil)	26										26
Entre en UPE2A (ex classe accueil)	2										2
Entre en section sportive	44	3	1								48
Quitte une section sportive	70			4		1	1				76
Total général	266	82	73	29	10	58	13	2	9	2	544

3.7 Motifs de sorties entre octobre 2013 et mars 2014

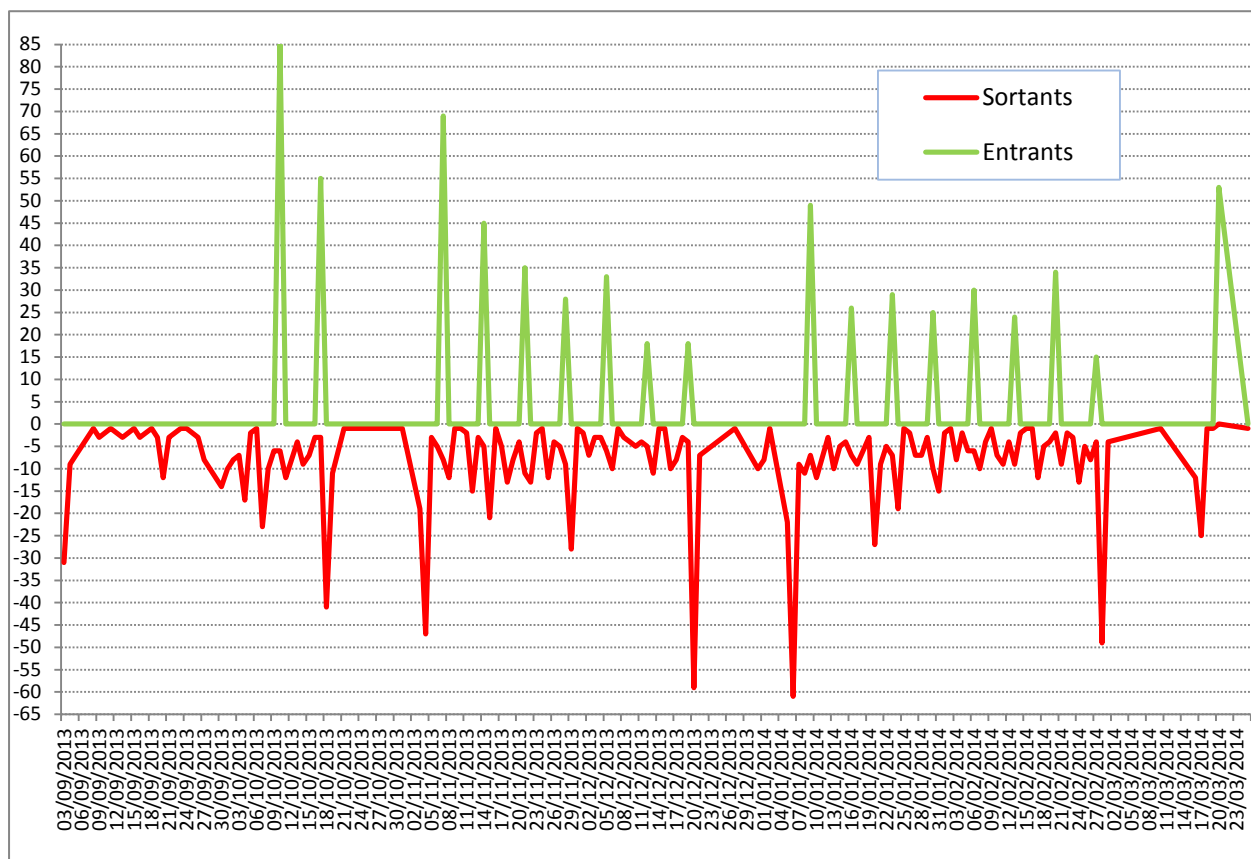
Parmi les 1 243 élèves qui sortent de nos établissements, 732 (58.9%) poursuivent leurs études. Il reste 276 élèves qui abandonnent (22%). Le 2nd cycle professionnel (42%) et les STS présentent le plus fort taux d'abandon pour fin d'études.

Plus globalement parmi les 235 classés dans autres motifs (cf. annexe 2) 186 ne possèdent pas de motif de sortie. Ainsi par extension potentiellement 462 (276+186) sortants (37% des sortants et 0.4% des élèves) abandonnent leurs études en cours d'année.

Cycle et niveau de formation	Motifs de sortie							
	Suites études 2nd degré		Suites études autres		Fin études		Autres motifs	
6EME	70	75%	11	12%			12	13%
5EME	102	82%	9	7%			14	11%
4EME GENERALE (N.C 4E AES)	82	67%	23	19%	3	2%	15	12%
3EME GENERALE	63	48%	30	23%	28	21%	11	8%
UNITES LOCALISEES INCLUSION SCO.(EX UPI)	6	67%			1	11%	2	22%
1ER CYCLE	323	67%	73	15%	32	7%	54	11%
SECONDE GENERALE & TECHNO YC BT	37	51%	22	31%	5	7%	8	11%
PREMIERE GENERALE & TECHNO YC BT	21	38%	15	27%	6	11%	13	24%
TERMINALE GENERALE & TECHNO YC BT	13	22%	16	27%	18	30%	13	22%
2D CYCLE GENERAL ET TECHNOLOGIQUE	71	38%	53	28%	29	16%	34	18%
CAP EN 1 AN					1	100%		1
CAP EN 2 ANS : 1ERE ANNEE	5	7%	17	25%	29	43%	17	25%
CAP EN 2 ANS : 2EME ANNEE	1	4%	1	4%	12	52%	9	39%
BAC PRO 3 ANS : 2NDE PRO (OU 1ERE ANNEE)	19	26%	28	38%	14	19%	12	16%
BAC PRO 3 ANS : 1ERE PRO (OU 2EME ANNEE)	6	8%	15	20%	37	49%	17	23%
BAC PRO 3 ANS : TERM PRO (OU 3EME ANNEE)	4	6%	15	23%	32	50%	13	20%
MENTION COMPLEMENTAIRE			1	17%	4	67%	1	17%
BMA EN 2 ANS : 1ERE ANNEE					1	100%		1
2D CYCLE PROFESSIONNEL	35	11%	77	25%	130	42%	69	22%
6EME - SECTION D'ENSGT GENE & PRO ADAPTE	2	67%					1	33%
5EME - SECTION D'ENSGT GENE & PRO ADAPTE	8	100%						8
4EME - SECTION D'ENSGT GENE & PRO ADAPTE	5	83%	1	17%				6
3EME - SECTION D'ENSGT GENE & PRO ADAPTE	5	83%			1	17%		6
SECOND DEGRE : ENSEIGNEMENT SPECIAL	20	87%	1	4%	1	4%	1	4%
CLASSE PREPA.GRANDES ECOLES : 1ERE ANNEE	3	8%	28	78%			5	14%
CLASSE PREPA.GRANDES ECOLES : 2EME ANNEE			2	67%	1	33%		3
CLASSE PREPARATOIRE AUX GRANDES ECOLES	3	8%	30	77%	1	3%	5	13%
BREVET DE TECH.SUP.EN 2 ANS : 1ERE ANN.	4	3%	31	20%	66	43%	53	34%
BREVET DE TECH.SUP.EN 2 ANS : 2EME ANN.	1	4%	4	17%	10	42%	9	38%
CLASSE DE MISE A NIVEAU POUR BTS							2	100%
DIP.METIERS D'ARTS EN 2 ANS : 1ERE ANNEE					1	100%		1
DIP.METIERS D'ARTS EN 2 ANS : 2EME ANNEE							1	100%
DIP DE COMPTA GESTION 1E AN., DECF-1			2	40%	1	20%	2	40%
DIP DE COMPTA GESTION 2E AN., DECF-2							1	100%
SECTION DE TECHNICIEN SUPERIEUR	5	3%	37	20%	78	41%	68	36%
PREPA.DIVERSE PRE-BAC : 1ERE ANNEE					2	100%		2
PREPA.DIVERSE POST-BAC : 1ERE ANNEE			4	36%	3	27%	4	36%
Total	457	37%	275	22%	276	22%	235	19%
								1 243

3.8 Saisonnalité des entrants et sortants

Il est intéressant de se pencher sur la saisonnalité des entrées et des sorties. Ainsi un peu plus de 30 élèves quittent les formations dès la rentrée. Il s'agit des élèves qui vraisemblablement ne sont jamais arrivés. Les vacances scolaires sont l'occasion d'enregistrer des pics de sortants. Celles de Noël s'expliquant en partie par l'entrée en apprentissage plus tardif. La régularité temporelle des entrants est due à l'intégration hebdomadaire des données dans la BEA.



4 Annexes

4.1 Résultats des sorties par formation détaillée

Formation	oct-13	Sortants	%	Répartition par motif			
				Suites études 2nd degré	Suites études autres	Fin études	Autres motifs
6EME MUSIQUE	147	1	0.7%	1			
6EME UPE2A	29	2	6.9%	1			1
6EME	13947	88	0.6%	67	10		11
6EME SECTION SPORTIVE	591	2	0.3%	1	1		
5EME	13463	113	0.8%	93	8		12
5EME CLASSE EUROPEENNE	688	3	0.4%	2	1		
5EME SECTION SPORTIVE	556	5	0.9%	5			
5EME MUSIQUE	119	1	0.8%	1			
5EME UPE2A	18	3	16.7%	1			2
4EME	12415	116	0.9%	78	22	2	14
4EME CLASSE EUROPEENNE	1912	3	0.2%	2			1
4EME SECTION SPORTIVE	539	1	0.2%	1			
4EME UPE2A	16	3	18.8%	1	1	1	
3EME UPE2A	37	5	13.5%	1		3	1
3EME	11564	105	0.9%	53	25	20	7
3EME CLASSE INTERNATIONALE	35	1	2.9%	1			
3EME CLASSE EUROPEENNE	1884	3	0.2%	1	2		
3EME SECTION SPORTIVE	354	4	1.1%	2	1		1
3EME PREPA PRO	772	14	1.8%	5	2	5	2
ULIS 1ERE ANNEE	307	3	1.0%	1			2
ULIS 2EME ANNEE	239	4	1.7%	3		1	
ULIS 3EME ANNEE	161	2	1.2%	2			
6EME SEGPA	362	3	0.8%	2			1
5EME SEGPA	437	8	1.8%	8			
4EME SEGPA	482	6	1.2%	5	1		
3EME SEGPA	474	6	1.3%	5		1	
2DEGT2 (CAS GENERAL 2 ENS.EXPLO)	6483	63	1.0%	32	18	5	8
2INT2 CLASSE INTERNATIONALE	52	1	1.9%	1			
2DEGT2 CLASSE EUROPEENNE	1685	3	0.2%	2	1		
2DEGT2 SECTION SPORTIVE	177	1	0.6%	1			
2DEGT2 CLASSE BI-NATIONALE	52	2	3.8%		2		
2DEGT3 (CAS DEROGAT. 3 ENS.EXPLO)	302	1	0.3%	1			
PREMIERE SCIENTIFIQUE SVT	1896	10	0.5%	4	3	1	2
1S SVT CLASSE INTERNATIONALE	26	1	3.8%		1		
PREMIERE SCIENTIFIQUE SI	243	3	1.2%	3			
PREMIERE ECONOMIQUE ET SOCIALE	1366	8	0.6%	1	2	2	3
1ES SECTION SPORTIVE	40	1	2.5%	1			
PREMIERE LITTERAIRE	864	11	1.3%	6	3		2
1L CLASSE INTERNATIONALE	9	1	11.1%		1		
1L CLASSE EUROPEENNE	233	3	1.3%	2		1	
TERMINALE SCIENTIFIQUE SVT	1849	10	0.5%	4	3	1	2
TS SVT CLASSE EUROPEENNE	549	1	0.2%		1		

Formation	oct-13	Sortants	%	Répartition par motif			
				Suites études 2nd degré	Suites études autres	Fin études	Autres motifs
TERMINALE ECONOMIQUE ET SOCIALE	1504	5	0.3%	2		2	1
TES CLASSE EUROPEENNE	256	1	0.4%		1		
TERMINALE LITTERAIRE	789	10	1.3%	1	4	4	1
2NDE TECHNO HOTELLERIE	66	1	1.5%		1		
1STD2A SC.& TEC.DESIGN-ARTS APPLIQ	96	2	2.1%		2		
1-STI2D SYSTÈME INFO. ET NUMERIQUE	125	1	0.8%				1
1-STL BIOTECHNOLOGIES	98	1	1.0%	1			
1-STL SC.PHYS.CHIM. EN LABORATOIRE	40	1	2.5%			1	
1-STMG SC. & TECHNO. MANAGEMENT GESTION	798	8	1.0%	3	3	1	1
1-ST2S SC. & TECHNO. SANTE & SOCIAL	468	4	0.9%				4
TSTI2D INNOV.TECHNO. ECO CONCEPT.	172	2	1.2%			2	
TSTI2D SYSTÈME INFO. ET NUMERIQUE	116	1	0.9%			1	
T-STMG GESTION ET FINANCE	229	2	0.9%	1		1	
T-STMG MERCATIQUE (MARKETING)	349	6	1.7%		3	3	
T-STMG MERCATIQUE CLASSE EURO	7	1	14.3%		1		
T-STMG RESSOUR. HUMAINES & COMMUNICATION	278	6	2.2%	2	1		3
T-STMG SYSTEMES D'INFORMATION DE GESTION	25	2	8.0%	1	1		
T-ST2S SC. & TECHNO. SANTE & SOCIAL	570	10	1.8%	2	1	3	4
TERM TECHNO HOTELLERIE	72	3	4.2%			1	2
1CAP1 PEINTURE EN CARROSSERIE	17	1	5.9%			1	
2CAP2 CONDUCT. INSTALLATIONS PRODUCTION	5	1	20.0%			1	
1CAP2 AGENT POLYVALENT DE RESTAURATION	150	8	5.3%		1	4	3
2CAP2 AGENT POLYVALENT DE RESTAURATION	125	3	2.4%			2	1
1CAP2 CUISINE	53	3	5.7%			1	2
1CAP2 PÂTISSIER	12	1	8.3%			1	
1CAP2 COMPOSIT.PLASTIQ.CHAUDRONNES	11	1	9.1%				1
1CAP2 INSTALLATEUR THERMIQUE	24	1	4.2%			1	
1CAP2 MAINTENANCE BATIMENTS DE COLLECT.	45	4	8.9%		2	2	
1CAP2 PEINTRE-APPLICATEUR DE REVETEMENT	22	2	9.1%			2	
2CAP2 PLATRIER-PLAQUISTE	9	2	22.2%			2	
1CAP2 CHARPENTIER BOIS	15	1	6.7%		1		
1CAP2 CONSTRUCTEUR BOIS	8	1	12.5%			1	
1CAP2 MENUISIER FABRICT MEN MOB AGENCMT	36	2	5.6%		1	1	
1CAP2 MENUISIER INSTALLATEUR	12	1	8.3%		1		
1CAP2 METIERS DE LA MODE-VÊTEMENT FLOU	14	2	14.3%				2
2CAP2 METIERS DE LA MODE-VÊTEMENT FLOU	11	2	18.2%			1	1
1CAP2 MAINT.MAT. OPT.MAT. PARCS JARDINS	12	1	8.3%				1
2CAP2 MAINT.MAT. OPT.MAT. PARCS JARDINS	7	1	14.3%				1
1CAP2 MAINT.VEHIC.AUTO OPT. VEHIC.PART.	33	2	6.1%		1	1	
1CAP2 REPARATION DES CARROSSERIES	20	1	5.0%		1		
2CAP2 REPARATION DES CARROSSERIES	17	2	11.8%			2	
1CAP2 REALISAT. EN CHAUDRONNERIE INDUS.	38	2	5.3%	1		1	
2CAP2 REALISAT. EN CHAUDRONNERIE INDUS.	26	1	3.8%			1	
1CAP2 PREP.& REAL. OUVRAGES ELECTRIQUES	54	5	9.3%		2	3	

Formation	oct-13	Sortants	%	Répartition par motif			
				Suites études 2nd degré	Suites études autres	Fin études	Autres motifs
1CAP2 AGENT ENTREPOSAGE ET MESSAGERIE	15	1	6.7%		1		
1CAP2 EMPLOYE COMMERCE MULTISPECIALITES	84	6	7.1%	2	1	3	
2CAP2 EMPLOYE COMMERCE MULTISPECIALITES	74	1	1.4%				1
1CAP2 EMPL.VENTE: PRDTS EQUIP.COURANTS	41	2	4.9%	1			1
2CAP2 EMPL.VENTE: PRDTS EQUIP.COURANT	41	3	7.3%		1	1	1
1CAP2 EMPL.VENT.SP.LIBRAIR.PAPET.PRESSE	15	2	13.3%			2	
2CAP2 SIGNALETIQUE ENSEIGNE ET DECOR	15	1	6.7%				1
1CAP2 PETITE ENFANCE	53	3	5.7%			1	2
1CAP2 RESTAURANT	29	4	13.8%		2	2	
2CAP2 RESTAURANT	22	1	4.5%			1	
1CAP2 ASS. TECH. MILIEUX FAMIL.COLLECT.	54	7	13.0%		3	2	2
1CAP2 COIFFURE	92	3	3.3%				3
2CAP2 COIFFURE	93	4	4.3%	1			3
1CAP2 ESTHETIQUE COSMETIQUE PARFUMERIE	15	1	6.7%			1	
1CAP2 AGENT DE SECURITE	21	1	4.8%	1			
TLEPRO INDUSTRIES DE PROCEDES	11	1	9.1%		1		
2NDPRO BIO-INDUSTRIES DE TRANSFORMATION	14	1	7.1%		1		
2NDPRO CUISINE	118	3	2.5%	1	1		1
2NDPRO CUISINE CLASSE EURO	20	1	5.0%			1	
1ERPRO CUISINE	125	7	5.6%		2	4	1
TLEPRO CUISINE	131	2	1.5%		1		1
2NDPRO TECHN. MAINT. SYST.ENERG.CLIMATIQ	15	1	6.7%				1
1ERPRO TECHN. MAINT. SYST.ENERG.CLIMATIQ	14	1	7.1%			1	
TLEPRO ARTIS. & M.ART:MARCHANDISAGE VIS.	17	1	5.9%			1	
TLEPRO TECHNICIEN GEOMETRE-TOPOGRAPHE	14	1	7.1%			1	
2NDPRO AMENAGEMENT FINITION BATIMENT	15	3	20.0%	1		2	
TLEPRO AMENAGEMENT FINITION BATIMENT	14	1	7.1%		1		
2NDPRO ARTISANAT & MET.ART : EBENISTE	29	1	3.4%			1	
1ERPRO ARTISANAT & MET.ART : EBENISTE	26	1	3.8%			1	
2NDPRO TECHNICIEN CONSTRUCTEUR BOIS	24	1	4.2%	1			
1ERPRO TECHNICIEN CONSTRUCTEUR BOIS	36	1	2.8%			1	
2NDPRO TECHNICIEN MENUISIER AGENCEUR	42	2	4.8%		1		1
1ERPRO TECHN.MENUIS.AGEN. CLASSE EURO	2	1	50.0%			1	
1ERPRO ARTIS.& MET.ART:TAPIS.D'AMEUBLT	15	1	6.7%			1	
2NDPRO METIERS DE LA MODE - VÊTEMENT	46	2	4.3%		1		1
1ERPRO METIERS DE LA MODE - VÊTEMENT	39	1	2.6%			1	
TLEPRO METIERS DE LA MODE - VÊTEMENT	51	3	5.9%			3	
TLEPRO METIERS DU CUIR : MAROQUINERIE	21	2	9.5%		1	1	
2NDPRO MAINTENANCE EQUIPEMENTS INDUST.	164	2	1.2%			1	1
1ERPRO MAINTENANCE EQUIPEMENTS INDUST.	136	2	1.5%			1	1
TLEPRO MAINTENANCE EQUIPEMENTS INDUST.	137	5	3.6%	1	1	2	1
2NDPRO TECHNICIEN D'USINAGE	44	3	6.8%	1	1	1	
1ERPRO TECHNICIEN D'USINAGE	35	1	2.9%			1	
2NDPRO MAINT.VEHIC.AUTO : VOIT.PARTICUL.	95	3	3.2%	2	1		

Formation	oct-13	Sortants	%	Répartition par motif			
				Suites études 2nd degré	Suites études autres	Fin études	Autres motifs
1ERPRO MAINT.VEHIC.AUTO : VOIT.PARTICUL.	91	2	2.2%			1	1
TLEPRO MAINT.VEHIC.AUTO : VOIT.PARTICUL.	73	1	1.4%			1	
1ERPRO MAINT.VEHIC.AUTO. : VEHIC.INDUST.	17	1	5.9%			1	
TLEPRO MAINT.MATERIELS OPT.B TP MANUTEN.	9	3	33.3%			2	1
1ERPRO MAINT.MATER OPT.C PARCS JARDINS	12	2	16.7%				2
TLEPRO MAINT.MATER OPT.C PARCS JARDINS	10	1	10.0%				1
2NDPRO TECH.CHAUDRONNERIE INDUSTRIELLE	60	1	1.7%		1		
TLEPRO TECH.CHAUDRONNERIE INDUSTRIELLE	41	1	2.4%			1	
2NDPRO CONSTRUCTION DES CARROSSERIES	10	1	10.0%		1		
2NDPRO ELECTROTEC. ENERG. EQUIP.COMMUNIC	251	11	4.4%	4	5		2
1ERPRO ELECTROTEC. ENERG. EQUIP.COMMUNIC	218	6	2.8%		3		3
TLEPRO ELECTROTEC. ENERG. EQUIP.COMMUNIC	218	9	4.1%		4	4	1
TLEPRO ELECT.ENERG.EQUI.CO. CLASSE EURO	9	1	11.1%	1			
2NDPRO SYSTEMES ELECTRONIQUES NUMERIQUES	113	1	0.9%			1	
1ERPRO SYSTEMES ELECTRONIQUES NUMERIQUES	113	1	0.9%				1
TLEPRO SYSTEMES ELECTRONIQUES NUMERIQUES	94	2	2.1%	1	1		
1ERPRO TECHNIC. FROID CONDITIONNEMENT AIR	19	1	5.3%			1	
2NDPRO GESTION-ADMINISTRATION	364	8	2.2%	1	3	3	1
2NDPRO GESTION-ADMINIST. CLASSE EURO	15	1	6.7%		1		
1ERPRO GESTION-ADMINISTRATION	327	11	3.4%	2	2	6	1
2NDPRO TRANSPORT	32	1	3.1%		1		
1ERPRO TRANSPORT	34	1	2.9%				1
2NDPRO COMMERCE	341	2	0.6%		2		
1ERPRO COMMERCE	329	16	4.9%	1	2	10	3
TLEPRO COMMERCE	292	3	1.0%		1	1	1
2NDPRO VENTE (PROSPECT.NEGO.SUIV.CLIENT)	111	3	2.7%			2	1
1ERPRO VENTE (PROSPECT.NEGO.SUIV.CLIENT)	106	4	3.8%		2	1	1
TLEPRO VENTE (PROSPECT.NEGO.SUIV.CLIENT)	83	5	6.0%	1	1	2	1
2NDPRO ACCUEIL -RELATION CLIENTS USAGERS	91	3	3.3%	1	1		1
1ERPRO ACCUEIL -RELATION CLIENTS USAGERS	94	4	4.3%	1	2	1	
TLEPRO ACCUEIL -RELATION CLIENTS USAGERS	93	3	3.2%			3	
TLEPRO COMPTABILITE	192	4	2.1%		1	2	1
2NDPRO PRODUCTION GRAPHIQUE	8	1	12.5%		1		
TLEPRO ART.& MET.ART.COM.VIS.VIS.PLURI-M	72	1	1.4%				1
TLEPRO SECRETARIAT	163	3	1.8%		1		2
TLEPRO SECRETARIAT CLASSE EURO	10	1	10.0%				1
2NDPRO ACC.SOINS-S.PERS. OPT.A DOMICILE	43	2	4.7%	1	1		
1ERPRO ACC.SOINS-S.PERS. OPT.A DOMICILE	45	1	2.2%			1	
TLEPRO ACC.SOINS-S.PERS. OPT.A DOMICILE	38	2	5.3%			2	
2NDPRO ACC.SOINS-S.PERS. OPT.EN STRUCTUR	367	3	0.8%		2		1
1ERPRO ACC.SOINS-S.PERS. OPT.EN STRUCTUR	374	3	0.8%	1			2
TLEPRO ACC.SOINS-S.PERS. OPT.EN STRUCTUR	444	5	1.1%		1	4	
2NDPRO OPTIQUE LUNETTERIE	26	1	3.8%	1			
1ERPRO OPTIQUE LUNETTERIE	26	1	3.8%	1			

Formation	oct-13	Sortants	%	Répartition par motif			
				Suites études 2nd degré	Suites études autres	Fin études	Autres motifs
TLEPRO PROTHESE DENTAIRE	15	1	6.7%			1	
2NDPRO COMMERC. SERVICES EN RESTAURATION	90	6	6.7%	3	3		
1ERPRO COMMERC. SERVICES EN RESTAURATION	93	1	1.1%			1	
1ERPRO COM.SERV.REST. CLASSE EURO	24	2	8.3%		1	1	
TLEPRO COMMERC. SERVICES EN RESTAURATION	75	1	1.3%				1
2NDPRO ESTHETIQUE COSMETIQUE PARFUMERIE	30	1	3.3%	1			
TLEPRO ESTHETIQUE COSMETIQUE PARFUMERIE	24	1	4.2%			1	
1ERPRO HYGIENE ENVIRONNEMENT	27	2	7.4%		1	1	
2NDPRO HYGIENE PROPRETE STERILISATION	29	4	13.8%	1		2	1
1BMA2 GRAPH.DECOR OPT.B DECO.SURF.VOLUM	14	1	7.1%			1	
MC TECHNIC.ASCENSORIST. SERV.-MODERN	9	1	11.1%			1	
FC BAC RALLYE	18	1	5.6%			1	
MC AIDE A DOMICILE (MC5)	17	1	5.9%				1
MC ACCUEIL-RECEPTION (MC4)	14	1	7.1%			1	
MC COLORISTE PERMANENTISTE (MC5)	29	2	6.9%		1	1	
2CAP2A TRAVAUX PAYSAGERS	15	1	6.7%			1	
FC BEP CHAUDRONNERIE AERONAUTIQUE	12	1	8.3%			1	
1PD4-1 SPEC.PLURIV.SANITAIRES & SOCIALES	10	1	10.0%			1	
CPGE1 MPSI (MATH.PHYS SC.INGENIEUR)	144	6	4.2%	1	3		2
CPGE1 PCSI (PHYS.CHIM.SCI.INGEN.)	97	7	7.2%	2	4		1
CPGE1 BCPST (BIO.CHI.PHYS.SC TERRE)	47	3	6.4%		3		
CPGE1 TSI (TECHNO ET SCI INDUST.)	24	2	8.3%		1		1
CPGE2 PT (PHYSIQUE ET TECHNOLOGIE)	48	1	2.1%			1	
CPGE2 MP * (MATHEMATIQUE ET PHYSIQUE)	36	1	2.8%		1		
CPGE1 ECO.ET COMMERC.OPT TECHNOLOGIQUE	25	1	4.0%				1
CPGE1 ECO.ET COMMERC.OPT ECONOMIQUE	64	6	9.4%		6		
CPGE2 ECO.ET COMMERC.OPT ECONOMIQUE	85	1	1.2%		1		
CPGE1 LETTRES 1ERE ANNEE	149	11	7.4%		11		
1BTS2 CONCEPTION DE PRODUITS INDUSTRIEL	36	2	5.6%			2	
1BTS2 TECHNICO-COMMERCIAL	79	5	6.3%			2	3
2BTS2 TECHNICO-COMMERCIAL	76	2	2.6%				2
1BTS2 CONTROL.INDUST.REGULAT.AUTOMATIQ	12	2	16.7%		1	1	
1BTS2 MAINTENANCE INDUSTRIELLE	35	2	5.7%			1	1
2BTS2 MAINTENANCE INDUSTRIELLE	30	1	3.3%			1	
1BTS2 CONCEPT.ET REAL.SYST.AUTOMATIQUES	20	2	10.0%			2	
2BTS2 CONCEPT.ET REAL.SYST.AUTOMATIQUES	24	1	4.2%				1
1BTS2 QUALIT.DS INDUS.ALIM.& BIO-INDUS	23	4	17.4%			3	1
1BTS2 CHIMISTE	26	1	3.8%	1			
1BTS2 FLUID.EN.ENV. OP.M-GES.SYS.FL.EN.	15	1	6.7%			1	
2BTS2 DESIGN D'ESPACE	18	1	5.6%		1		
1BTS2 BATIMENT	17	3	17.6%		1	2	
1BTS2 TRAVAUX PUBLICS	27	5	18.5%			4	1
2BTS2 TRAVAUX PUBLICS	22	1	4.5%			1	
1BTS2 SYSTM.CONSTRUCTIFS BOIS & HABITAT	14	1	7.1%			1	

Formation	oct-13	Sortants	%	Répartition par motif			
				Suites études 2nd degré	Suites études autres	Fin études	Autres motifs
2BTS2 SYSTM.CONSTRUCTIFS BOIS & HABITAT	13	1	7.7%			1	
1BTS2 ASSISTANCE TECHNIQUE D'INGENIEUR	10	1	10.0%			1	
1BTS2 INDUSTRIALIS. PRODUITS MECANQUES	34	6	17.6%		1	4	1
1BTS2 MAINT. A.V. ENGIN TP MANUTENTION	9	1	11.1%			1	
1BTS2 AV AUTO. OPT. VEHIC. PARTICULIERS	25	1	4.0%			1	
1BTS2 ELECTROTECHNIQUE	81	5	6.2%		1	2	2
2BTS2 TRANSPORT ET PRESTAT. LOGISTIQUES	27	1	3.7%				1
1BTS2 MANAGEMENT UNITES COMMERCIALES	247	21	8.5%	1	3	9	8
2BTS2 MANAGEMENT UNITES COMMERCIALES	196	2	1.0%				2
1BTS2 NEGO.ET RELAT.CLIENT SPEC.AUTO	27	7	25.9%		2	4	1
1BTS2 NEGOCIATION ET RELATION CLIENT	155	10	6.5%		2	6	2
1BTS2 COMMERCE INTERNATIO. REF.EUROPEEN	35	6	17.1%		3	2	1
2BTS2 COMMERCE INTERNATIO. REF.EUROPEEN	29	1	3.4%			1	
1BTS2 BANQUE MARCHÉ PARTICULIERS	34	1	2.9%				1
2BTS2 BANQUE MARCHÉ PARTICULIERS	33	2	6.1%	1	1		
1BTS2 ASSURANCE	32	3	9.4%		3		
1BTS2 PROFESSIONS IMMOBILIERES	33	3	9.1%		2	1	
1BTS2 COMPTA. GESTION DES ORGANISATIONS	138	7	5.1%		4		3
2BTS2 COMPTA. GESTION DES ORGANISATIONS	117	1	0.9%				1
1BTS2 ASS.DE GEST.DE PME PMI A REF.EURO	144	12	8.3%	1	1	1	9
2BTS2 ASS.DE GEST.DE PME PMI A REF.EURO	130	4	3.1%			4	
1BTS2 COMMUNICATION	85	2	2.4%			1	1
2BTS2 COMMUNICATION	86	1	1.2%				1
1BTS2 MET.AUDIOV.OP.T.INGENIERI.EXPL.EQ	5	1	20.0%				1
1BTS2 ASSISTANT DE MANAGER	104	12	11.5%		2	6	4
1BTS2 SERV. INFORMATQ. AUX ORGNISATIONS	145	10	6.9%	1		2	7
2BTS2 SERV. INFORMATQ. AUX ORGNISATIONS	115	3	2.6%		1	1	1
1BTS2 SERVICE & PREST. S.SANIT.& SOCIAL	55	1	1.8%			1	
1BTS2 DIETETIQUE	30	1	3.3%		1		
1BTS2 ECONOMIE SOCIALE FAMILIALE	58	2	3.4%		1	1	
2BTS2 ECONOMIE SOCIALE FAMILIALE	49	2	4.1%		1	1	
1BTS2 HOTELLERIE RESTAURATION1E AN.COM	72	1	1.4%				1
1BTS2 TOURISME	112	8	7.1%		2	2	4
1BTS2 MET. EST.COS.PAR. 1E ANN. COMM.	54	3	5.6%		1	1	1
1BTS2 NOTARIAT	16	1	6.3%			1	
1DMA2 DECOR ARCHITECT.OPT.VERRE CRISTAL	12	1	8.3%			1	
2DMA2 DECOR ARCHITECT.OPT.VERRE CRISTAL	12	1	8.3%				1
CM_NIV MISE A NIV.BTS DMA ARTS APPLIQ.	65	2	3.1%				2
PMED PREPA ECOLES PARAMEDICALES	204	6	2.9%		3	1	2
PSOC PREPA ECOLES CARRIERES SOCIALES	33	5	15.2%		1	2	2
DCG1 COMPTABILITE ET GESTION 1E ANNEE	64	5	7.8%		2	1	2
DCG2 COMPTABILITE ET GESTION 2E ANNEE	61	1	1.6%				1

4.2 Résultats par établissement

	Commune	Etablissement	Secteur	Effectif octobre 2013	sortants de la base élèves Clermont-Ferrand		Entrants		Sortant du champs du constat	Effectif mars 2014	Variation	
					Eff.	%	Eff.	%			Eff.	%
ALLIER		Académie		105 120	1 243	1.2%	671	0.6%	68	104 548	-640	-0.6%
	BELLENAVES	CLG JEAN BAPTISTE DESFILHES	PUBLIC	294	1	0.3%	2	0.7%		295	1	0.3%
	BELLERIVE-SUR-ALLIER	CLG JEAN ROSTAND	PUBLIC	471	2	0.4%	3	0.6%		472	1	0.2%
	BOURBON-L'ARCHAMBAULT	CLG ACHILLE ALLIER	PUBLIC	304	3	1.0%	2	0.7%		303	-1	-0.3%
	CERILLY	CLG FRANCOIS PERON	PUBLIC	146	2	1.4%				144	-2	-1.4%
	COMMENTRY	CLG EMILE MALE	PUBLIC	402	1	0.2%	7	1.7%		408	6	1.5%
		LYC GENEVIEVE VINCENT	PUBLIC	422	8	1.9%			1	414	-9	-2.1%
	COSNE-D'ALLIER	CLG EMILE GUILLAUMIN	PUBLIC	278	2	0.7%	1	0.4%		277	-1	-0.4%
	CUSSET	CLG MAURICE CONSTANTIN WEYER	PUBLIC	783	5	0.6%	8	1.0%		786	3	0.4%
		CLG SAINT JOSEPH	PRIVE	480	4	0.8%	1	0.2%		477	-3	-0.6%
		LYC ALBERT LONDRES	PUBLIC	1624	21	1.3%	12	0.7%		1615	-9	-0.6%
		LYC SAINT PIERRE	PRIVE	401	3	0.7%	1	0.2%		399	-2	-0.5%
		LYC VALERY LARBAUD	PUBLIC	965	20	2.1%	3	0.3%	1	948	-18	-1.9%
		LP ALBERT LONDRES	PUBLIC	314	13	4.1%	1	0.3%		302	-12	-3.8%
	DESERTINES	CLG MARIE CURIE	PUBLIC	587	3	0.5%	2	0.3%		586	-1	-0.2%
	DOMERAT	CLG LOUIS ARAGON	PUBLIC	353	3	0.8%	3	0.8%		353		
	DOMPIERRE-SUR-BESBRE	CLG LOUIS PERGAUD	PUBLIC	383	5	1.3%	2	0.5%		380	-3	-0.8%
	DOYET	CLG FERDINAND DUBREUIL	PUBLIC	136			1	0.7%		137	1	0.7%
	GANNAT	CLG JOSEPH HENNEQUIN	PUBLIC	464	2	0.4%	4	0.9%		466	2	0.4%
		CLG SAINTE PROCULE	PRIVE	131	1	0.8%			1	130	-2	-1.5%
		LYC SAINTE PROCULE	PRIVE	52	2	3.8%	2	3.8%		52		
		LP GUSTAVE EIFFEL	PUBLIC	192	10	5.2%			1	182	-11	-5.7%
	HURIEL	CLG GEORGE SAND	PUBLIC	298	3	1.0%				295	-3	-1.0%
	JALIGNY-SUR-BESBRE	CLG DES CHENEVIERES	PUBLIC	147			1	0.7%		148	1	0.7%
	LAPALISSE	CLG LUCIEN COLON	PUBLIC	313	1	0.3%	5	1.6%		317	4	1.3%
	LE DONJON	CLG VICTOR HUGO	PUBLIC	156			2	1.3%		158	2	1.3%
	LE MAYET-DE-MONTAGNE	CLG JULES VERNE	PUBLIC	236	2	0.8%	3	1.3%		237	1	0.4%
	LURCY-LEVIS	CLG ANDRE BOUTRY	PUBLIC	167	4	2.4%	2	1.2%		165	-2	-1.2%
	MARCILLAT-EN-COMBRAILLE	CLG DE LA COMBRAILLE	PUBLIC	119	4	3.4%	1	0.8%		116	-3	-2.5%
	MONTLUCON	CLG JEAN-JACQUES SOULIER	PUBLIC	685	7	1.0%	2	0.3%		680	-5	-0.7%
		CLG JEAN ZAY	PUBLIC	241	1	0.4%	3	1.2%	1	243	1	0.4%
		CLG JULES FERRY	PUBLIC	622	6	1.0%	3	0.5%		619	-3	-0.5%
		CLG JULES VERNE	PUBLIC	172	11	6.4%	2	1.2%		163	-9	-5.2%
		CLG SAINT-JOSEPH	PRIVE	214	1	0.5%	2	0.9%		215	1	0.5%
		LYC MADAME DE STAEL	PUBLIC	1114	14	1.3%	2	0.2%		1102	-12	-1.1%
		LYC SAINTE-LOUISE	PRIVE	95	2	2.1%				93	-2	-2.1%
		LYC ALBERT EINSTEIN	PUBLIC	296	8	2.7%	5	1.7%	3	293	-6	-2.0%
		LYC PAUL CONSTANS	PUBLIC	1639	32	2.0%	9	0.5%	3	1616	-26	-1.6%
		LP SAINTE-LOUISE	PRIVE	200	10	5.0%	4	2.0%		194	-6	-3.0%
	MONTMARIAULT	CLG JEANNE CLUZEL	PUBLIC	152	1	0.7%	1	0.7%		152		
	MOULINS	CLG ANNE DE BEAUJEU	PUBLIC	761	2	0.3%	2	0.3%		761		
		CLG CHARLES PEGUY	PUBLIC	587	5	0.9%	1	0.2%		583	-4	-0.7%
		CLG EMILE GUILLAUMIN	PUBLIC	534	4	0.7%	15	2.8%		545	11	2.1%
		CLG SAINT BENOIT	PRIVE	270	2	0.7%	2	0.7%		270		
		LYC SAINT BENOIT	PRIVE	143	1	0.7%	1	0.7%		143		
		LYC THEODORE DE BANVILLE	PUBLIC	944	5	0.5%	3	0.3%		942	-2	-0.2%
		LP ANNA RODIER	PRIVE	296	6	2.0%			1	290	-7	-2.4%
		LYC ANNA RODIER	PRIVE	127	4	3.1%				123	-4	-3.1%
	NERIS-LES-BAINS	CLG FRANCOIS RABELAIS	PUBLIC	269	1	0.4%	1	0.4%		269		
	SAINT-GERMAIN-DES-FOSSES	CLG JEAN DE LA FONTAINE	PUBLIC	298	1	0.3%				297	-1	-0.3%
	SAINT-POURCAIN-SUR-SIOULE	CLG BLAISE DE VIGENERE	PUBLIC	497	3	0.6%	2	0.4%		496	-1	-0.2%
		CLG NOTRE DAME DES VICTOIRES	PRIVE	133			1	0.8%		134	1	0.8%
		LYC BLAISE DE VIGENERE	PUBLIC	255	2	0.8%	2	0.8%		255		
	SAINT-YORRE	CLG VICTOR HUGO	PUBLIC	336						336		
	TRONGET	CLG CHARLOTTE DELBO	PUBLIC	145	3	2.1%	3	2.1%		145		
	VALLON-EN-SULLY	CLG ALAIN FOURNIER	PUBLIC	266	2	0.8%	1	0.4%		265	-1	-0.4%
	VARENNES-SUR-ALLIER	CLG ANTOINE DE ST EXUPERY	PUBLIC	470	1	0.2%	2	0.4%		471	1	0.2%
		LP VAL D'ALLIER	PUBLIC	244	8	3.3%	6	2.5%	1	242	-3	-1.2%
	VICHY	CLG JULES FERRY	PUBLIC	571	13	2.3%	6	1.1%		564	-7	-1.2%
		CLG LES CELESTINS	PUBLIC	371	5	1.3%	7	1.9%		373	2	0.5%
		CLG SAINT DOMINIQUE	PRIVE	268	3	1.1%	2	0.7%		267	-1	-0.4%

	Commune	Etablissement	Secteur	Effectif octobre 2013	sortants de la base élèves Clermont-Ferrand		Entrants		Sortant du champs du constat	Effectif mars 2014	Variation	
					Eff.	%	Eff.	%			Eff.	%
		TSGE D'ENSEIGNEMENT SUP. DE V ICHY	PRIVE	206	11	5.3%				195	-11	-5.3%
	YZEURE	CLG FRANCOIS VILLON	PUBLIC	593	2	0.3%	4	0.7%		595	2	0.3%
		LYC JEAN MONNET	PUBLIC	1268	20	1.6%	12	0.9%	4	1260	-12	-0.9%

	Commune	Etablissement	Secteur	Effectif octobre 2013	sortants de la base élèves Clermont-Ferrand		Entrants		Sortant du champs du constat	Effectif mars 2014	Variation	
					Eff.	%	Eff.	%			Eff.	%
CANTAL	ALLANCHE	CLG MAURICE PESCHAUD	PUBLIC	45			1	2.2%		46	1	2.2%
	AURILLAC	CLG JEANNE DE LA TREILHE	PUBLIC	360	2	0.6%	4	1.1%		362	2	0.6%
		CLG JULES FERRY	PUBLIC	522	1	0.2%	6	1.1%		527	5	1.0%
		CLG LA JORDANNE	PUBLIC	624	25	4.0%	4	0.6%		603	-21	-3.4%
		CLG LA PONETIE	PUBLIC	550	13	2.4%	4	0.7%		541	-9	-1.6%
		CLG SAINT EUGENE	PRIVE	338	4	1.2%	2	0.6%		336	-2	-0.6%
		EREA ALBERT MONIER	PUBLIC	105	2	1.9%	2	1.9%		105		
		LYC EMILE DUCLAUX	PUBLIC	664	3	0.5%	4	0.6%		665	1	0.2%
		LYC MONNET-MERMOZ	PUBLIC	1044	19	1.8%	7	0.7%	2	1032	-14	-1.3%
		LYC DE LA COMMUNICATION ST GERAUD	PRIVE	371	5	1.3%				366	-5	-1.3%
		LYC SAINT EUGENE - SAINT JOSEPH	PRIVE	357	9	2.5%	5	1.4%		353	-4	-1.1%
		LP RAYMOND CORTAT	PUBLIC	431	16	3.7%	2	0.5%	1	417	-15	-3.5%
	CHAUDES-AIGUES	CLG LOUIS PASTEUR	PUBLIC	85	2	2.4%				83	-2	-2.4%
	CONDAT	CLG GEORGES POMPIDOU	PUBLIC	76	1	1.3%	1	1.3%		76		
	LAROQUEBROU	CLG DU VAL DE CERE	PUBLIC	195			3	1.5%		198	3	1.5%
	MASSIAC	CLG PIERRE GALERY	PUBLIC	106	1	0.9%	2	1.9%		107	1	0.9%
		CLG SAINT ANDRE	PRIVE	45	2	4.4%				43	-2	-4.4%
	MAURIAC	CLG DU MERIDIEN	PUBLIC	287	1	0.3%				286	-1	-0.3%
		CLG NOTRE DAME DES MIRACLES	PRIVE	174	4	2.3%	1	0.6%		171	-3	-1.7%
		LYC	PUBLIC	293	1	0.3%				292	-1	-0.3%
	MAURS	CLG DES PORTES DU MIDI	PUBLIC	174			2	1.1%		176	2	1.1%
		CLG SAINTE FLORE	PRIVE	68	5	7.4%	2	2.9%		65	-3	-4.4%
	MONTALVY	CLG MARCELLIN BOULE	PUBLIC	170			1	0.6%		171	1	0.6%
	MURAT	CLG GEORGES POMPIDOU	PUBLIC	142						142		
		LP JOSEPH CONSTANT	PUBLIC	111	3	2.7%				108	-3	-2.7%
	NEUSSARGUES-MOISSAC	CLG NOTRE DAME DES OLIVIERS	PRIVE	58						58		
	PIERREFORT	CLG DES GORGES DE LA TRUYERE	PUBLIC	79	1	1.3%				78	-1	-1.3%
	PLEAUX	CLG RAYMOND CORTAT	PUBLIC	68	2	2.9%				66	-2	-2.9%
	RIOM-ES-MONTAGNES	CLG GEORGES BATAILLE	PUBLIC	119			1	0.8%		120	1	0.8%
		CLG SACRE COEUR	PRIVE	74			1	1.4%		75	1	1.4%
	SAINT-CERNIN	CLG HENRI MONDOR	PUBLIC	139			4	2.9%		143	4	2.9%
	SAINT-FLOUR	CLG BLAISE PASCAL	PUBLIC	400	3	0.8%	5	1.3%		402	2	0.5%
		CLG LA VIGIERE	PUBLIC	205	3	1.5%				202	-3	-1.5%
		CLG SAINT JOSEPH LA PRESENTATION	PRIVE	217	2	0.9%				215	-2	-0.9%
		LYC LA PRESENTATION NOTRE DAME	PRIVE	51						51		
		LYC DE HAUTE AUVERGNE	PUBLIC	568	8	1.4%	3	0.5%		563	-5	-0.9%
	SAINT-MAMET-LA-SALVETAT	CLG JEAN DAUZIE	PUBLIC	229	3	1.3%				226	-3	-1.3%
	VIC-SUR-CERE	CLG JEAN DE LA FONTAINE	PUBLIC	139			2	1.4%		141	2	1.4%
	YDES	CLG GEORGES BRASSENS	PUBLIC	254	1	0.4%				253	-1	-0.4%

	Commune	Etablissement	Secteur	Effectif octobre 2013	sortants de la base élèves Clermont-Ferrand		Entrants		Sortant du champs du constat	Effectif mars 2014	Variation	
					Eff.	%	Eff.	%			Eff.	%
HAUTE-LOIRE	ALLEGRE	CLG DU MONT BAR	PUBLIC	234	3	1.3%	1	0.4%		232	-2	-0.9%
	AUREC-SUR-LOIRE	CLG DES GORGES DE LA LOIRE	PUBLIC	261	1	0.4%	1	0.4%		261		
		CLG NOTRE DAME DE LA FAYE	PRIVE	256						256		
	BLESLE	CLG DES FONTILLES	PUBLIC	57						57		
	BRIOUDE	CLG LA FAYETTE	PUBLIC	455			3	0.7%		458	3	0.7%
		CLG SAINT JULIEN	PRIVE	315			1	0.3%		316	1	0.3%
		EREA ALEXANDRE VIALATTE	PUBLIC	105			4	3.8%	1	109	3	2.9%
		LYC LA FAYETTE	PUBLIC	396	8	2.0%	1	0.3%		389	-7	-1.8%
		LYC SAINT JULIEN	PRIVE	215	2	0.9%	3	1.4%		216	1	0.5%
	BRIVES-CHARENSAC	CLG DE CORSAC	PUBLIC	403	4	1.0%	3	0.7%		402	-1	-0.2%
		CLG LA CHARTREUSE	PRIVE	256	2	0.8%	4	1.6%		258	2	0.8%
		LYC LA CHARTREUSE PARADIS	PRIVE	343	6	1.7%				337	-6	-1.7%
		LP PARADIS	PRIVE	177	1	0.6%	1	0.6%		177		
	CRAPONNE-SUR-ARZON	CLG DES HAUTS DE L'ARZON	PUBLIC	183	1	0.5%				182	-1	-0.5%
		CLG NOTRE DAME	PRIVE	101	1	1.0%	1	1.0%		101		
	DUNIERES	CLG LE SACRE COEUR	PRIVE	294	1	0.3%				293	-1	-0.3%
	ESPALY-SAINT-MARCEL	LP AUGUSTE AYMARD	PUBLIC	85	2	2.4%	7	8.2%		90	5	5.9%
	LA CHAISE-DIEU	CLG HENRI POURRAT	PUBLIC	71			1	1.4%		72	1	1.4%
	LANDOS	CLG ROBERT LOUIS STEVENSON	PUBLIC	177			1	0.6%		178	1	0.6%
	LANGEAC	CLG DU HAUT ALLIER	PUBLIC	270	3	1.1%	2	0.7%		269	-1	-0.4%
		CLG SAINT JOSEPH	PRIVE	144			1	0.7%		145	1	0.7%
	LE CHAMBON-SUR-LIGNON	CLG DU LIGNON	PUBLIC	200	3	1.5%	4	2.0%		201	1	0.5%
		CLG CEVENOL	PRIVE	8			1	12.5%		9	1	12.5%
		LYC CEVENOL	PRIVE	90			3	3.3%		93	3	3.3%
	LE MONASTIER-SUR-GAZEILLE	CLG LAURENT EYNAC	PUBLIC	245	1	0.4%				244	-1	-0.4%
		CLG SAINT DOMINIQUE	PRIVE	107	1	0.9%	2	1.9%		108	1	0.9%
	LE PUY-EN-VELAY	CLG JULES VALLES	PUBLIC	611	6	1.0%	5	0.8%		610	-1	-0.2%
		CLG LA FAYETTE	PUBLIC	515	5	1.0%	8	1.6%		518	3	0.6%
		CLG SAINT JOSEPH LE ROSAIRE	PRIVE	323	3	0.9%				320	-3	-0.9%
		CLG SAINT REGIS	PRIVE	377	2	0.5%				375	-2	-0.5%
		CLG SAINT-LOUIS	PRIVE	273	5	1.8%				268	-5	-1.8%
		LYC SIMONE WEIL	PUBLIC	1069	15	1.4%	5	0.5%		1059	-10	-0.9%
		LYC CHARLES ET ADRIEN DUPUY	PUBLIC	806	11	1.4%	4	0.5%		799	-7	-0.9%
		LYC ANNE MARIE MARTEL	PRIVE	613	15	2.4%	6	1.0%		604	-9	-1.5%
		LYC ST-JACQUES DE COMPOSTELLE	PRIVE	319			1	0.3%		320	1	0.3%
		LP JEAN MONNET	PUBLIC	403	10	2.5%	1	0.2%		394	-9	-2.2%
		CLG LE MONTEIL	PUBLIC	719	2	0.3%	4	0.6%	1	721	1	0.1%
	MONISTROL-SUR-LOIRE	CLG NOTRE DAME DU CHATEAU	PRIVE	711	8	1.1%	2	0.3%		705	-6	-0.8%
		LYC LEONARD DE VINCI	PUBLIC	967	10	1.0%	4	0.4%		961	-6	-0.6%
		LYC NOTRE DAME DU CHATEAU	PRIVE	674	6	0.9%	1	0.1%		669	-5	-0.7%
		LP	PRIVE	235	1	0.4%	3	1.3%		237	2	0.9%
		CLG VAL DE SENOUIRE	PUBLIC	159	2	1.3%	1	0.6%		158	-1	-0.6%
	RETOURNAC	CLG BORIS VIAN	PUBLIC	325	2	0.6%	1	0.3%		324	-1	-0.3%
	SAINT-DIDIER-EN-VELAY	CLG JEANNE D'ARC	PRIVE	300	1	0.3%				299	-1	-0.3%
		CLG ROGER RUEL	PUBLIC	510			2	0.4%		512	2	0.4%
	SAINTE-FLORINE	CLG MARGUERITE THOMAS	PUBLIC	280						280		
		CLG SAINTE BERNADETTE	PRIVE	93						93		
	SAINTE-SIGOLENE	CLG SACRE COEUR	PRIVE	338	1	0.3%	1	0.3%		338		
	SAINT-JULIEN-CHAPTEUIL	CLG JULES ROMAINS	PUBLIC	455	3	0.7%			1	452	-4	-0.9%
		CLG SAINT JOSEPH	PRIVE	122						122		
	SAUGUES	CLG JOACHIM BARRANDE	PUBLIC	75	1	1.3%				74	-1	-1.3%
		CLG LA PRESENTATION	PRIVE	125						125		
	TENCE	CLG DE LA LIONCHERE	PUBLIC	218			1	0.5%		219	1	0.5%
		CLG SAINT-MARTIN	PRIVE	115	1	0.9%				114	-1	-0.9%
	YSSINGEAUX	CLG JEAN MONNET	PUBLIC	490	8	1.6%	1	0.2%		483	-7	-1.4%
		CLG SAINT PIERRE - SAINTE ANNE	PRIVE	374	1	0.3%	3	0.8%		376	2	0.5%
		LYC SACRE COEUR	PRIVE	180	1	0.6%	2	1.1%		181	1	0.6%
		LYC EMMANUEL CHABRIER	PUBLIC	380	8	2.1%	2	0.5%	6	374	-12	-3.2%

	Commune	Etablissement	Secteur	Effectif octobre 2013	sortants de la base élèves Clermont-Ferrand		Entrants		Sortant du champs du constat	Effectif mars 2014	Variation	
					Eff.	%	Eff.	%			Eff.	%
PUY-DE-DOME	AIGUEPERSE	CLG DIDEROT	PUBLIC	521	4	0.8%				517	-4	-0.8%
		CLG SAINT LOUIS	PRIVE	81						81		
	AMBERT	CLG JULES ROMAINS	PUBLIC	487	9	1.8%	5	1.0%		483	-4	-0.8%
		CLG SAINT JOSEPH	PRIVE	98						98		
		LYC BLAISE PASCAL	PUBLIC	506	6	1.2%	1	0.2%	2	501	-7	-1.4%
	ARLANC	CLG JEAN AUGUSTE SENEZE	PUBLIC	104	2	1.9%				102	-2	-1.9%
		CLG NOTRE DAME	PRIVE	37	1	2.7%				36	-1	-2.7%
	AUBIERE	CLG I. ET F. JOLIOT-CURIE	PUBLIC	755	7	0.9%	5	0.7%		753	-2	-0.3%
		CLG SAINT JOSEPH	PRIVE	207	2	1.0%				205	-2	-1.0%
	BEAUMONT	CLG MOLIERE	PUBLIC	348	1	0.3%	3	0.9%		350	2	0.6%
	BESSE-ET-SAINT-ANASTAISE	CLG DU PAVIN	PUBLIC	178	1	0.6%	1	0.6%		178		
	BILLOM	CLG DU BEFFROI	PUBLIC	757	3	0.4%	1	0.1%		755	-2	-0.3%
		CLG NOTRE DAME	PRIVE	227	1	0.4%	1	0.4%		227		
	BOURG-LASTIC	CLG WILLY MABRUT	PUBLIC	90						90		
	BRASSAC-LES-MINES	CLG JULES FERRY	PUBLIC	210	3	1.4%				207	-3	-1.4%
		LP FRANCOIS RABELAIS	PUBLIC	228	7	3.1%			2	221	-9	-3.9%
	CEYRAT	CLG HENRI POURRAT	PUBLIC	573	1	0.2%	1	0.2%		573		
	CHAMALIERES	CLG SAINTE THECLE	PRIVE	415			1	0.2%		416	1	0.2%
		CLG TEILHARD DE CHARDIN	PUBLIC	734	4	0.5%	8	1.1%		738	4	0.5%
		LYC SAINTE THECLE	PRIVE	456			1	0.2%		457	1	0.2%
		LYC	PUBLIC	1125	16	1.4%	7	0.6%	1	1116	-10	-0.9%
	CHAMPEIX	CLG ANTOINE GRIMOALD MONNET	PUBLIC	401	3	0.7%	1	0.2%		399	-2	-0.5%
	CHATEL-GUYON	CLG CHAMPCLAUX	PUBLIC	581						581		
	CLERMONT-FERRAND	CLG ALBERT CAMUS	PUBLIC	475	2	0.4%	11	2.3%		484	9	1.9%
		CLG BLAISE PASCAL	PUBLIC	467	3	0.6%	3	0.6%		467		
		CLG CHARLES BAUDELAIRE	PUBLIC	297	1	0.3%	5	1.7%		301	4	1.3%
		CLG GERARD PHILIPPE	PUBLIC	454	6	1.3%	24	5.3%		472	18	4.0%
		CLG JEANNE D'ARC	PUBLIC	640	3	0.5%	3	0.5%		640		
		CLG LA CHARME	PUBLIC	378	3	0.8%	3	0.8%		378		
		CLG ORADOU	PUBLIC	517	7	1.4%	10	1.9%		520	3	0.6%
		CLG FENELON	PRIVE	529	1	0.2%	2	0.4%		530	1	0.2%
		CLG FRANC ROSIER	PRIVE	393			2	0.5%		395	2	0.5%
		CLG LES CORDELIERS	PRIVE	204	1	0.5%	1	0.5%		204		
		CLG MASSILLON	PRIVE	479	4	0.8%	5	1.0%		480	1	0.2%
		CLG MONANGES	PRIVE	88	1	1.1%	1	1.1%		88		
		CLG SAINT ALYRE	PRIVE	538	4	0.7%	3	0.6%		537	-1	-0.2%
		CLG ROGER QUILLIOT	PUBLIC	552	8	1.4%	2	0.4%		546	-6	-1.1%
		LYC BLAISE PASCAL	PUBLIC	1655	34	2.1%	4	0.2%		1625	-30	-1.8%
		LYC AMBROISE BRUGIERE	PUBLIC	1045	27	2.6%	7	0.7%		1025	-20	-1.9%
		LYC LA FAYETTE	PUBLIC	1035	19	1.8%	3	0.3%	1	1019	-17	-1.6%
		LYC FENELON	PRIVE	441	5	1.1%	7	1.6%		443	2	0.5%
		LYC GODEFROY DE BOUILLON	PRIVE	949	11	1.2%	7	0.7%		945	-4	-0.4%
		LYC SAINT ALYRE	PRIVE	630	7	1.1%	10	1.6%		633	3	0.5%
		LYC SIDOINE APOLLINAIRE	PUBLIC	1524	48	3.1%	7	0.5%		1483	-41	-2.7%
		LYC JEANNE D'ARC	PUBLIC	1371	15	1.1%	9	0.7%		1365	-6	-0.4%
		LYC MASSILLON	PRIVE	295	4	1.4%	1	0.3%		292	-3	-1.0%
		LP AMEDEE GASQUET	PUBLIC	503	14	2.8%	9	1.8%	3	498	-8	-1.6%
		LP CAMILLE CLAUDEL	PUBLIC	434	7	1.6%	2	0.5%	3	429	-8	-1.8%
		LP MARIE CURIE	PUBLIC	616	17	2.8%	5	0.8%	2	604	-14	-2.3%
		LP ANNA RODIER	PRIVE	182	3	1.6%				179	-3	-1.6%
		LP GODEFROY DE BOUILLON	PRIVE	331	5	1.5%	3	0.9%	1	329	-3	-0.9%
		LP LES CORDELIERS	PRIVE	319	11	3.4%				308	-11	-3.4%
		LP RENE RAMBAUD - COIFFURE	PRIVE	145	6	4.1%	5	3.4%	1	144	-2	-1.4%
		LP SAINT ALYRE	PRIVE	62	1	1.6%				61	-1	-1.6%
		LP ROGER CLAUSTRÉS	PUBLIC	466	10	2.1%	11	2.4%	5	467	-4	-0.9%
	COURNON-D'AUVERGNE	CLG LA RIBEYRE	PUBLIC	662	2	0.3%				660	-2	-0.3%
		CLG MARC BLOCH	PUBLIC	785	1	0.1%	2	0.3%		786	1	0.1%
		LYC RENE DESCARTES	PUBLIC	1155	5	0.4%	5	0.4%	1	1155	-1	-0.1%
	COURPIERE	CLG BELLIME	PUBLIC	321	2	0.6%				319	-2	-0.6%
		CLG SAINT PIERRE	PRIVE	200						200		
		LYC SAINT PIERRE	PRIVE	78	2	2.6%	1	1.3%		77	-1	-1.3%
	CUNLHAT	CLG LUCIEN GACHON	PUBLIC	86	2	2.3%				84	-2	-2.3%

	Commune	Etablissement	Secteur	Effectif octobre 2013	sortants de la base élèves Clermont-Ferrand		Entrants		Sortant du champs du constat	Effectif mars 2014	Variation	
					Eff.	%	Eff.	%			Eff.	%
	GERZAT	CLG ANATOLE FRANCE	PUBLIC	622	11	1.8%	3	0.5%		614	-8	-1.3%
	GIAT	CLG PIERRE LOUIS TRAPET	PUBLIC	43			3	7.0%		46	3	7.0%
		CLG J.B DE LA SALLE	PRIVE	56	3	5.4%				53	-3	-5.4%
	ISSOIRE	CLG DE VERRIERE	PUBLIC	427						427		
		CLG LES PRES	PUBLIC	692	11	1.6%	4	0.6%		685	-7	-1.0%
		CLG SEVIGNE SAINT LOUIS	PRIVE	405	3	0.7%	2	0.5%		404	-1	-0.2%
		LYC MURAT	PUBLIC	940	7	0.7%	3	0.3%		936	-4	-0.4%
		LYC SEVIGNE SAINT LOUIS	PRIVE	241	1	0.4%	2	0.8%		242	1	0.4%
		LP HENRI SAINTE-CLAIRE DEVILLE	PUBLIC	275	8	2.9%	3	1.1%		270	-5	-1.8%

				Effectif octobre 2013	sortants de la base élèves Clermont-Ferrand		Entrants		Sortant du champs du constat	Effectif mars 2014	Variation		
	Commune	Etablissement	Secteur		Eff.	%	Eff.	%			Eff.	%	
PUY-DE-DOME	LA MONNERIE-LE-MONTEL	CLG DE LA DUROLLE	PUBLIC	342	1	0.3%				341	-1	-0.3%	
	LA TOUR-D'Auvergne	CLG SANCY - ARTENSE	PUBLIC	136	4	2.9%	1	0.7%		133	-3	-2.2%	
	LEMPDES	CLG ANTOINE DE SAINT EXUPERY	PUBLIC	626	4	0.6%				622	-4	-0.6%	
	LES ANCIZES-COMPS	CLG	PUBLIC	215	1	0.5%	2	0.9%		216	1	0.5%	
	LES MARTRES-DE-VEYRE	CLG JEAN ROSTAND	PUBLIC	822	3	0.4%	1	0.1%		820	-2	-0.2%	
	LEZOUX	CLG GEORGE ONSLOW	PUBLIC	642	1	0.2%	3	0.5%		644	2	0.3%	
	MANZAT	CLG RENE CASSIN	PUBLIC	224						224			
	MARINGUES	CLG LOUISE MICHEL	PUBLIC	522	9	1.7%	1	0.2%		514	-8	-1.5%	
		CLG SAINT JOSEPH	PRIVE	72			1	1.4%		73	1	1.4%	
	MURAT-LE-QUAIRE	CLG MARCEL BONY	PUBLIC	214	12	5.6%	5	2.3%		207	-7	-3.3%	
	OLLIERGUES	CLG ALEXANDRE VARENNE	PUBLIC	84	1	1.2%				83	-1	-1.2%	
	ORCINES	CLG SAINTE ANNE	PRIVE	66	2	3.0%	1	1.5%		65	-1	-1.5%	
	PIONSAT	CLG	PUBLIC	77	1	1.3%	1	1.3%		77			
	PONTAUMUR	CLG LE GRAND PRE	PUBLIC	157						157			
	PONT-DU-CHATEAU	CLG MORTAIX	PUBLIC	601	2	0.3%	1	0.2%		600	-1	-0.2%	
		CLG SAINT JOSEPH	PRIVE	249	1	0.4%				248	-1	-0.4%	
		LP PIERRE BOULANGER	PUBLIC	485	4	0.8%			2	481	-6	-1.2%	
	PONTGIBAUD	CLG ANNA GARCIN-MAYADE	PUBLIC	314	3	1.0%	1	0.3%		312	-2	-0.6%	
	PUY-GUILLAUME	CLG CONDORCET	PUBLIC	413						413			
	RIOM	CLG JEAN VILAR	PUBLIC	576	3	0.5%	2	0.3%		575	-1	-0.2%	
		CLG MICHEL DE L'HOSPITAL	PUBLIC	438	13	3.0%	4	0.9%	1	429	-10	-2.3%	
		CLG PIERRE MENDES FRANCE	PUBLIC	656	3	0.5%	2	0.3%		655	-1	-0.2%	
		CLG SAINTE MARIE	PRIVE	446	2	0.4%	2	0.4%		446			
		LYC C. ET P. VIRLOGEUX	PUBLIC	1277	5	0.4%	3	0.2%		1275	-2	-0.2%	
		LYC SAINTE MARIE	PRIVE	181	3	1.7%				178	-3	-1.7%	
		LYC PIERRE JOEL BONTE	PUBLIC	880	24	2.7%	3	0.3%	5	859	-26	-3.0%	
		LP MARIE LAURENCIN	PUBLIC	519	20	3.9%	4	0.8%	2	503	-18	-3.5%	
		ROCHEFORT-MONTAGNE	CLG GORDON BENNETT	PUBLIC	210			2	1.0%		212	2	1.0%
		ROMAGNAT	EREA DE LATTRE DE TASSIGNY	PUBLIC	121	4	3.3%	4	3.3%	2	121	-2	-1.7%
	LP VERCINGETORIX		PUBLIC	375	11	2.9%	2	0.5%		366	-9	-2.4%	
	SAINT-AMANT-ROCHE-SAVINE	CLG ALEXANDRE VIALATTE	PUBLIC	54	1	1.9%				53	-1	-1.9%	
	SAINT-ANTHEME	CLG VAL D'ANCE	PUBLIC	85	1	1.2%	3	3.5%		87	2	2.4%	
	SAINT-DIER-D'Auvergne	CLG FRANCOIS VILLON	PUBLIC	187	7	3.7%	2	1.1%		182	-5	-2.7%	
	SAINT-ELOY-LES-MINES	CLG LA ROCHE	PUBLIC	252	4	1.6%	7	2.8%		255	3	1.2%	
		CLG JEANNE D'ARC	PRIVE	93	1	1.1%	1	1.1%		93			
		LP DESAIX	PUBLIC	204	4	2.0%	2	1.0%	2	202	-4	-2.0%	
	SAINT-GERMAIN-LEMBRON	CLG DE LIZINIAT	PUBLIC	358	2	0.6%	1	0.3%		357	-1	-0.3%	
	SAINT-GERMAIN-L'HERM	CLG GASPARD DES MONTAGNES	PUBLIC	112			1	0.9%		113	1	0.9%	
	SAINT-GERVAIS-D'Auvergne	CLG BAPTISTE BASCOULERGUE	PUBLIC	172	2	1.2%				170	-2	-1.2%	
	SAINT-SATURNIN	CLG SAINT JOSEPH	PRIVE	165	1	0.6%	1	0.6%		165			
	THIERS	CLG ANTOINE AUDEMBRON	PUBLIC	644	2	0.3%	11	1.7%		653	9	1.4%	
		CLG SAINTE JEANNE D'ARC	PRIVE	94	1	1.1%	3	3.2%		96	2	2.1%	
		LYC JEAN ZAY	PUBLIC	406	6	1.5%	2	0.5%		402	-4	-1.0%	
		LYC MONTDORY	PUBLIC	605	7	1.2%	5	0.8%	1	603	-3	-0.5%	
		LP GERMAINE TILLION	PUBLIC	276	12	4.3%	6	2.2%	1	270	-7	-2.5%	
	VIC-LE-COMTE	CLG DE LA COMTE	PUBLIC	416	3	0.7%	3	0.7%		416			
	VOLVIC	CLG SAINTE AGNES	PRIVE	94					1	94	-1	-1.1%	
		CLG VICTOR HUGO	PUBLIC	403	3	0.7%	1	0.2%		401	-2	-0.5%	

4.3 Regroupement formations

Cycle de formation		Niveau de formation		Effectif
21	1ER CYCLE	2111	6EME	14 793
		2112	5EME	14 889
		2115	4EME GENERALE (N.C 4E AES)	15 025
		2116	3EME GENERALE	14 729
		2119	UNITES LOCALISEES INCLUSION SCO.(EX UPI)	799
22	2D CYCLE GENERAL ET TECHNOLOGIQUE	2211	SECONDE GENERALE & TECHNO YC BT	9 083
		2212	PREMIERE GENERALE & TECHNO YC BT	8 087
		2213	TERMINALE GENERALE & TECHNO YC BT	7 834
23	2D CYCLE PROFESSIONNEL	2311	CAP EN 1 AN	67
		2321	CAP EN 2 ANS : 1ERE ANNEE	1 148
		2322	CAP EN 2 ANS : 2EME ANNEE	992
		2381	BAC PRO 3 ANS : 2NDE PRO (OU 1ERE ANNEE)	3 262
		2382	BAC PRO 3 ANS : 1ERE PRO (OU 2EME ANNEE)	3 085
		2383	BAC PRO 3 ANS : TERM PRO (OU 3EME ANNEE)	3 024
		2391	MENTION COMPLEMENTAIRE	154
		23C1	BMA EN 2 ANS : 1ERE ANNEE	43
24	SECOND DEGRE : ENSEIGNEMENT SPECIAL	23C2	BMA EN 2 ANS : 2EME ANNEE	39
		2431	6EME - SECTION D'ENSGT GENE & PRO ADAPTE	362
		2432	5EME - SECTION D'ENSGT GENE & PRO ADAPTE	437
		2433	4EME - SECTION D'ENSGT GENE & PRO ADAPTE	482
		2434	3EME - SECTION D'ENSGT GENE & PRO ADAPTE	474
31	CLASSE PREPARATOIRE AUX GRANDES ECOLES	3111	CLASSE PREPA.GRANDES ECOLES : 1ERE ANNEE	627
		3112	CLASSE PREPA.GRANDES ECOLES : 2EME ANNEE	624
32	SECTION DE TECHNICIEN SUPERIEUR	3221	BREVET DE TECH.SUP.EN 2 ANS : 1ERE ANN.	2 361
		3222	BREVET DE TECH.SUP.EN 2 ANS : 2EME ANN.	2 033
		3233	BREVET DE TECH.SUP.EN 3 ANS : 3EME ANN.	30
		3242	CLASSE DE MISE A NIVEAU POUR BTS	87
		3261	DIP.METIERS D'ARTS EN 2 ANS : 1ERE ANNEE	27
		3262	DIP.METIERS D'ARTS EN 2 ANS : 2EME ANNEE	26
		3281	DIP.SUPERIEUR ARTS APPLIQUES :1ERE ANNEE	13
		3282	DIP.SUPERIEUR ARTS APPLIQUES :2EME ANNEE	11
		32A1	DIP DE COMPTA GESTION 1E AN., DECF-1	64
		32A2	DIP DE COMPTA GESTION 2E AN., DECF-2	61
		32A3	DIP DE COMPTA ET GESTION 3E AN.	61
51	PREPARATION DIVERSE PRE-BAC	5111	PREPA.DIVERSE PRE-BAC : 1ERE ANNEE	50
52	PREPARATION DIVERSE POST-BAC	5211	PREPA.DIVERSE POST-BAC : 1ERE ANNEE	237
Total général				105 120

4.4 Motifs de sortie

Somme de eff			
Groupe de motif	code	libellé motif	Total
Suites études 2nd degré	10	SUITE ETUDES 2D DEG. MEN:PUBLIC ACADEMIE	70
	11	SUITE ETUDES 2D DEG. MEN:PRIVE ACADEMIE	37
	12	SUITE ETUDES 2D DEG. MEN:PUBLIC HORS ACA	264
	13	SUITE ETUDES 2D DEG. MEN:PRIVE HORS ACA.	39
	14	SUITE ETUDES 2D DEG. MEN:ETAB. ETRANGER	24
	19	SUITE ETUDES 2D DEG. MEN:SANS PRECISIONS	23
Suites études 2nd degré			457
Suites études autres	20	AUTRE SUITE ETUDES : ENSEIGT SUPERIEUR	45
	21	AUTRE SUITE ETUDES : MINIST.AGRICULTURE	8
	22	AUTRE SUITE ETUDES : MINISTERE SANTE	5
	23	AUTRE SUITE ETUDES : AUTRE MINISTERE	3
	24	AUTRE SUITE ETUDES : APPRENTISSAGE	75
	25	AUTRE SUITE ETUDES : ETRANGER UE	19
	26	AUTRE SUITE ETUDES : ETRANGER HORS UE	6
	27	AUTRE SUITE ETUDES : CNED	57
	29	AUTRE SUITE ETUDES : SANS PRECISION	57
Suites études autres			275
Fin études	30	FIN D'ETUDES :EMPLOI HORS CES,CA,CQ,CO	30
	32	FIN D'ETUDES : RECHERCHE D'EMPLOI	52
	33	FIN D'ETUDES : STAGES DE FORMATION PROF.	13
	35	FIN D'ETUDES : SANS ACTIVITE PROFESS.	10
	39	FIN D'ETUDES : SANS PRECISION	43
	41	INTERRUPTION ETUDES	128
Fin études			276
Autres motifs	40	AUTRE MOTIF SANS PRECISION	117
	42	DEPART A L'ETRANGER SANS PRECISION	12
	43	DECES	3
	44	NE S'EST PAS PRESENTE DANS L'ETABLISSEM.	34
	99	INCONNU	69
Autres motifs			235
Total général			1243

collection

Notes Statistiques

thématique

Statistiques

titre

Evolution des effectifs élèves du second degré
départs et arrivées
entre octobre 2013 et avril 2014
Public et privé - année scolaire 2013/2014

conception, réalisation et diffusion

Division Statistique et Evaluation (DSE)
dse@ac-clermont.fr

impression

Rectorat - 60 ex.

pour plus d'informations

<http://www.ac-clermont.fr/stat/>

n°ISSN

2259-3845



MINISTÈRE DE
L'ÉDUCATION NATIONALE

MINISTÈRE DE
L'ENSEIGNEMENT SUPÉRIEUR
ET DE LA RECHERCHE

