



**notes de la DESI**

académie de Clermont-Ferrand

# Résultats aux examens

DNB CAP BEP MC5 MC4 BP BT BMA  
BAC BTS et assimilés DECF

**session 2005**

numéro 02 -06

juin 2006

# SOMMAIRE

Synthèse des résultats aux examens de l'Académie.....	p. 7
---	------

## Résultats :

<b>DNB</b> Diplôme National du Brevet .....	p. 15
<b>CAP</b> Certificat d'Aptitudes Professionnelles .....	p. 19
<b>BEP</b> Brevet d'Etudes Professionnelles .....	p. 27
<b>MC</b> Mention Complémentaire .....	p. 33
<b>BP</b> Brevet Professionnel .....	p. 41
<b>BT</b> Brevet de Technicien .....	p. 45
<b>BMA</b> Brevet des Métiers d'Art .....	p. 51
<b>BACCALAUREAT</b> .....	p. 55
<b>BTS</b> Brevet de Technicien Supérieur .....	p. 63
<b>DPECF</b> et <b>Diplôme d'Expert Automobile</b> .....	p. 71
<b>DECF</b> Diplôme d'Etudes Comptables et Financières .....	p. 77

## ANNEXE :

Résultats aux baccalauréats par établissement .....	p. 81
---	-------



## **Résultats aux examens**

**Ce document recense les résultats aux examens de l'enseignement général, technologique et professionnel de l'Académie de Clermont-Ferrand pour la session 2005 du diplôme national du brevet au diplôme d'études comptables et financières ( DECF ).**

**Du brevet des collèges au DECF 31 786 diplômes ont été délivrés sous la tutelle du ministère de l'éducation nationale de l'enseignement supérieur et de la recherche et du ministère de l'agriculture et de la pêche pour le baccalauréat.**

**Parmi ceux-ci 27 878 ont été obtenus par la voie de l'enseignement scolaire, 2 340 par la voie de l'apprentissage, 752 par la formation continue et 816 individuellement ou par enseignement à distance.**

**Le taux des admis dans l'académie dépasse celui de la France, signe d'une bonne qualité d'enseignement. Les filles réussissent mieux que les garçons sauf en BTS.**

**Les résultats aux examens sont présentés successivement par niveau de diplôme :**

<b>Niveau Vbis :</b>	<b>DNB</b>
<b>Niveau V :</b>	<b>CAP - BEP - MC5</b>
<b>Niveau IV :</b>	<b>BAC - BP - BT - BMA - MC5</b>
<b>Niveau III :</b>	<b>BTS et assimilés – DPECF - Diplôme d'expert automobile</b>
<b>Niveau II :</b>	<b>DECF</b>



## Les données

Les données proviennent de la Base Centrale de Pilotage ( BCP ) nationale sauf pour le brevet des collèges où elles proviennent de l'application OCEAN DNB. Les résultats « moyenne nationale » sont extraits de la revue «Repères et Références Statistique » du ministère de l'éducation nationale , ou de la BCP , dans tous les cas en incluant les DOM TOM.

## Les niveaux de formations

Nomenclature nationale des niveaux fixée par la Commission Statistique nationale de la formation professionnelle et de la promotion sociale.

**Niveau VI :** sorties de premier cycle du second degré ( 6<sup>e</sup> , 5<sup>e</sup> , 4<sup>e</sup> ) et des formations préprofessionnelles en un an ( CEP , CPPN , CPA ).

**Niveau Vbis :** sorties de 3<sup>e</sup> générale, de 4<sup>e</sup> et 3<sup>e</sup> technologiques et des classes du second cycle court avant l'année terminale.

**Niveau V :** sorties de l'année terminale des cycles courts professionnels et abandons de la scolarité du second cycle long avant la classe de terminale.

**Niveau IV :** sorties des classes du second cycle long et abandons des scolarisations post-baccalauréat avant d'atteindre le niveau III.

**Niveau III :** sorties d'un diplôme de niveau bac + 2 ans ( DUT, BTS, DEUG , écoles des formations sanitaires ou sociales, etc. ).

**Niveau II et I :** sorties avec un diplôme de second ou troisième cycle universitaire, ou un diplôme de grande école.

## Les Sigles des diplômes:

Niveau Vbis	DNB : Diplôme National du Brevet
Niveau V	CAP : Certificat d'Aptitudes Professionnelles BEP : Brevet d'Etudes professionnelles MC5 : Mention Complémentaire niveau 5
Niveau IV	BAC : Baccalauréat général , technologique et professionnel BP : Brevet Professionnel BT : Brevet de Technicien BMA : Brevet des Métiers d'Art MC4 : Mention Complémentaire niveau 4
Niveau III	BTS : Brevet de Technicien Supérieur DPECF: Diplôme Préparatoire aux Etudes Comptables et Financières Diplôme d'expert automobile
Niveau II	DECF : Diplôme d'Etudes Comptables et Financières



**Synthèse**  
**des résultats aux examens de**  
**l'Académie de**  
**Clermont-Ferrand**  
**SESSION 2005**



# Synthèse des pourcentages de réussite aux examens de l'Académie de Clermont – Ferrand

## SESSION 2005

Académie de Clermont SESSION 2005	Présents	Admis	Taux de réussite académique	Taux de réussite national	Taux académique - national
<b>Brevet ( DNB )</b>	15 766	12 549	<b>79,6%</b>	79,1%	<b>0,5</b>
<b>CAP</b> Certificat d'Aptitude Professionnelles	3 946	3 135	<b>79,4%</b>	77,0%	<b>2,4</b>
<b>BEP</b> Brevet d'Etude professionnelles	4 269	3 329	<b>78,0%</b>	75,2%	<b>2,8</b>
<b>MC5</b> Mention Complémentaire niveau 5	329	271	<b>82,4%</b>	83,7%	<b>-1,4</b>
<b>MC4</b> Mention Complémentaire niveau 4	53	47	<b>88,7%</b>	76,3%	<b>12,4</b>
<b>BP</b> Brevet Professionnel	484	324	<b>66,9%</b>	69,3%	<b>-2,4</b>
<b>BT</b> Brevet de Technicien	49	34	<b>69,4%</b>	77,5%	<b>-8,1</b>
<b>BACCALAUREATS</b>	12 055	10 030	<b>83,2%</b>	79,9%	<b>3,3</b>
<b>BMA</b> Brevet des Métiers d' Art	16	13	<b>81,3%</b>	81,5%	<b>-0,2</b>
<b>BTS</b> Brevet de Technicien Supérieur	2 877	1 957	<b>68,0%</b>	65,0%	<b>3,0</b>
<b>ASSIMILE AU BTS</b> DPECF Diplôme d'expert automobile	95	37	<b>38,9%</b>	35,6%	<b>3,3</b>
<b>NIVEAU II - DECF</b>	172	60	<b>34,9%</b>	33,0%	<b>1,9</b>



En Auvergne, 12 549 élèves ont obtenu le **diplôme national du brevet (DNB)**. Ce dernier représente 39,5 % de l'ensemble des diplômes de l'enseignement scolaire et du BTS. Pratiquement tous les élèves passent cet examen.

Les 6 735 diplômes (de formation professionnelle) de **niveau V** correspondent à 21,2 % de l'ensemble des diplômes. Ils regroupent à peu près autant de diplômes du certificat d'aptitudes professionnelles (CAP : 3 135) que du brevet d'études professionnelles (BEP : 3 329) et quelques mentions complémentaires (MC5 : 271).

Les 10 448 diplômes de **niveau IV** (diplômes d'enseignement général et professionnel) constituent le tiers des diplômes délivrés. Cet ensemble comprend pour l'essentiel les diplômes du baccalauréat général, technologique et professionnel (Bac : 10 030), les brevets professionnels (BP : 324), les brevets de technicien et des métiers d'art (BT et BMA : 47), et les mentions complémentaires (MC4 : 47).

Le brevet de technicien supérieur avec 1 994 diplômes (6,3 %) relève du **niveau III** et le Diplôme d'Etudes Comptables et Financières avec 60 diplômes relève du **niveau II**.

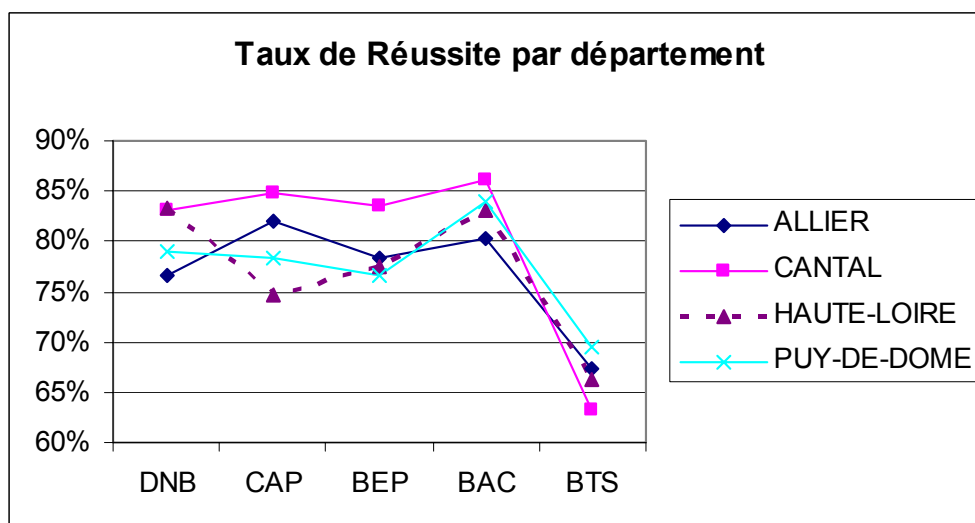
### De bons résultats pour l'Académie

L'Académie de Clermont-Ferrand en 2005 affiche, pour tous les principaux diplômes, des taux de réussite supérieurs à ceux enregistrés au niveau national : + 0.4% pour le DNB, + 4.5% pour le CAP, + 2.8% pour le BEP, + 3.3% pour le Bac et + 3% pour le BTS, et ce depuis plusieurs années.

### Plus d'un quart des diplômes de niveau V obtenus par la voie de l'apprentissage

En Auvergne, hors diplôme national du brevet, 80 % des diplômes ont été préparés dans un établissement d'enseignement scolaire public (62 %) ou privé (18 %), 12 % par apprentissage, 4 % par l'intermédiaire du CNED ou individuellement et 4 % par la formation continue. A noter que si en moyenne la voie de l'apprentissage représente 12% des diplômes, pour le niveau V elle en représente près de 28%.

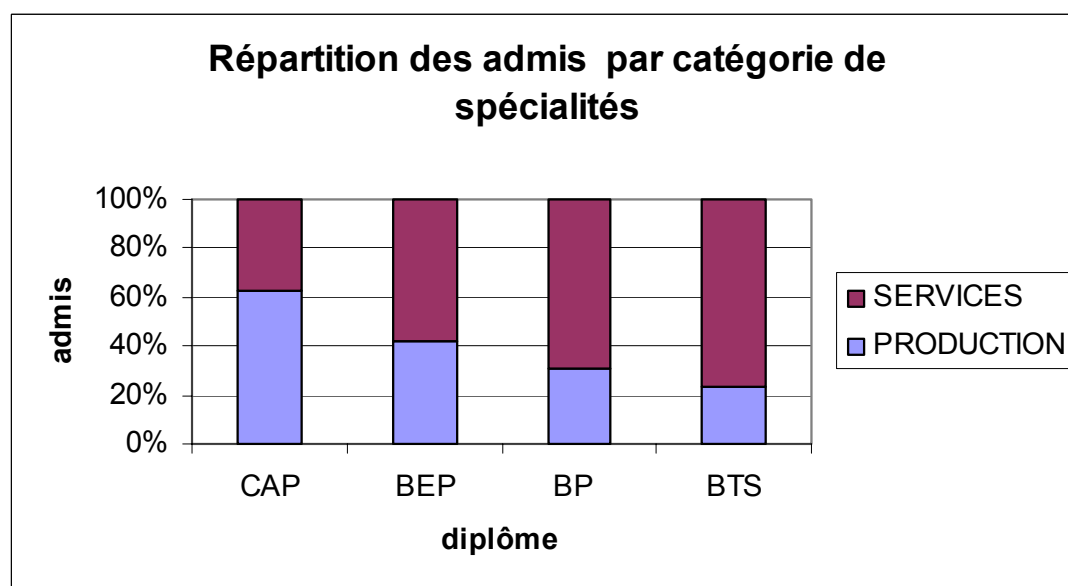
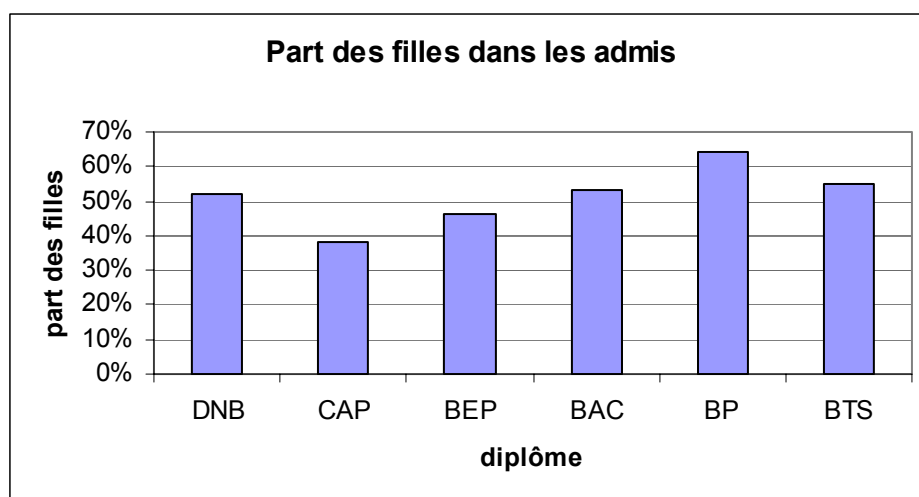
L'Auvergne délivre plus de diplôme de niveau V par apprentissage(28%) qu'au niveau national (23 %).



## Une meilleure réussite pour les filles

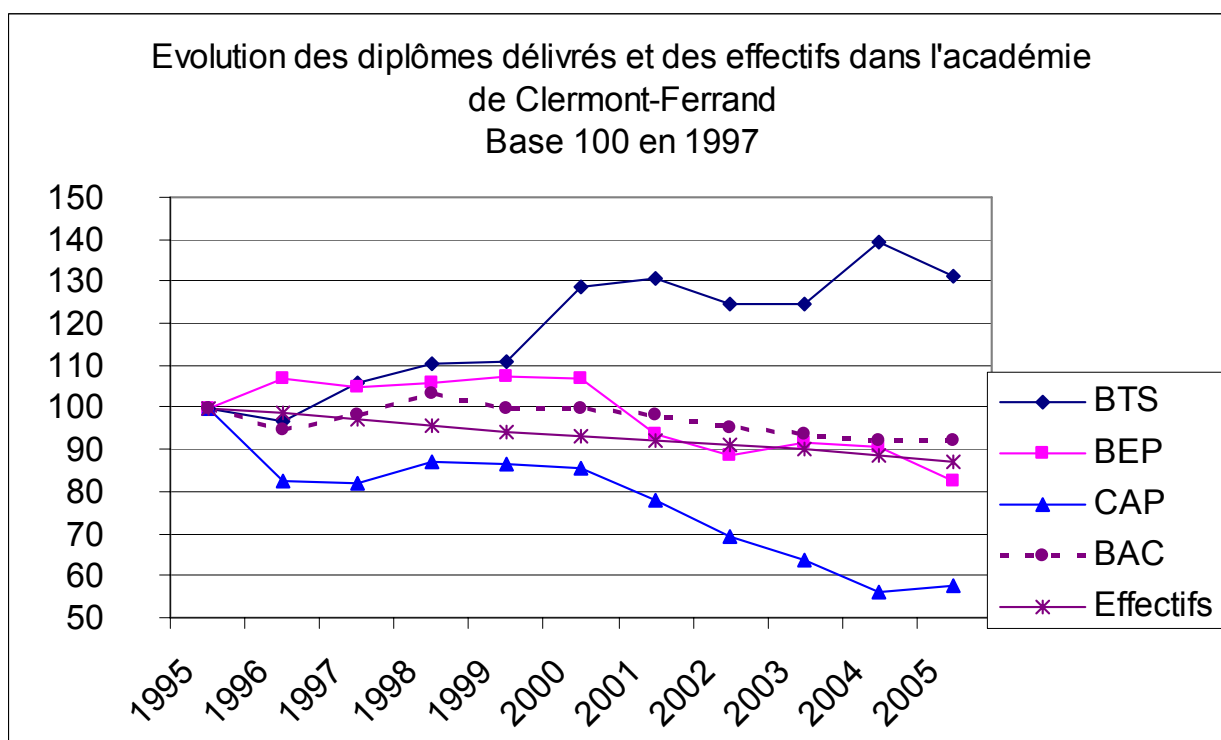
Le taux de réussite des filles est meilleur que celui des garçons au DNB (+ 6.8 %), aux diplômes de niveau V (+ 5.1 %) et de niveau IV (+ 2.4 %) mais il est plutôt moins bon au BTS (- 3,0 %).

Les filles sont minoritaires au niveau IV (42 %) et majoritaires au niveau V (54 %) et III (55 %). Cela pourrait s'expliquer pour partie par des diplômes moins liés aux services (47 %) en niveau V qu'en niveau IV (64 %) et III (77 %).



### En 5 ans, baisse significative des diplômes du niveau V (BEP et CAP)

Dans l'Académie, la baisse de l'effectif des élèves du second degré entraîne de fait la baisse des diplômes délivrés. Depuis 2000, en moyenne, la diminution du nombre des diplômes atteint - 8,6 %. Mais cette diminution ne se reporte pas de la même façon suivant les niveaux. Le nombre de diplômes de niveau V (BEP et CAP) baisse de 27 % alors que celui de niveau IV et III diminue respectivement de 7,2 % et 4,2 %. Cette baisse des formations de niveau V est également constatée au niveau national. Elle semble résulter pour partie d'une orientation moindre vers l'enseignement professionnel due à la suppression des 4<sup>e</sup> et 3<sup>e</sup> technologiques et de la suppression progressive des CAP associés au BEP.



## Récapitulatif des diplômes délivrés dans l'Académie de Clermont-Ferrand SESSION 2005

Nombre de diplômes délivrés par origine d'établissement en 2005		DNB	Niveau V				Niveau IV					Niveau III	Niveau II	Total
			CAP	BEP	MC5	Total V	Total Bac	BP	BT BMA	MC4	Total IV	BTS et assimilés	DECF	
<b>Etab scolaires Public + Privé</b>	Diplômes	12 549*	999	2 933	136	4 068	9 527		47	43	9 617	1 606	38	27 878
	Taux admis	79,5%	87,4%	80,4%	95,1%	82,4%	84,4%		72,3%	89,6%	84,3%	75,5%	46,3%	
<b>CNED + individuel</b>	Diplômes		390	123	1	514	127	13			140	140	22	816
	Taux admis		69,8%	53,5%	50,0%	65,0%	42,3%	34,2%			41,4%	38,6%	24,4%	
<b>Apprentissage CFA</b>	Diplômes		1 508	241	134	1 883	255	173		4	432	25		2 340
	Taux admis		76,5%	68,9%	72,8%	75,1%	84,7%	71,5%		80,0%	78,8%	69,4%		
<b>Formation continue</b>	Diplômes		238	32		270	121	138			259	223		752
	Taux admis		87,5%	78,1%		86,3%	74,2%	67,7%			70,6%	50,0%		
<b>Total Académie</b>	Diplômes	12 549	3 135	3 329	271	6 735	10 030	324	47	47	10 448	1 994	60	31 786
	Taux admis	79,5%	79,5%	78,0%	82,4%	78,8%	83,2%	66,9%	72,3%	88,8%	82,5%	67,1%	34,9%	
<b>France</b>		Taux admis	79,1%	77,0%	75,2%	75,8%	79,9%	69,3%	78,3%	75,8%		64,1%	33,0%	
<b>Académie</b>	Filles	83%	79%	83%	95%	82%	85%	65%	77%	88%	84%	66%	36%	
	Garçons	76%	80%	74%	77%	77%	82%	71%	67%	89%	81%	69%	33%	
<b>Part des filles parmi les admis</b>		52%	38%	46%	36%	42%	53%	64%	57%	49%	54%	55%	58%	

\* session Septembre y compris CNED et individuel

**Nombre de diplômes par origine de formation et par niveau de formation**

**Résultats  
du  
DNB  
Diplôme National du Brevet**

**SESSION 2005**

**Niveau V bis**



# DNB

## Diplôme National du Brevet

### Récapitulatif

Académie de Clermont DNB septembre 2005	Présents	Admis	Taux de réussite*	Taux de réussite national *	Taux académique - national
Série collège	12 891	10 545	81,8%	79,6%	2,2
Série technologique	1 392	934	67,1%	77,4%	-10,3
Série professionnelle	1 483	1 070	72,2%	71,5%	0,7
<b>TOTAL</b>	<b>15 766</b>	<b>12 549</b>	<b>79,6%</b>	<b>79,1%</b>	<b>0,5</b>

\* Session de septembre pour l'académie et juin pour la France  
la différence infime entre la session de juin 2005 et septembre 2005 pour l'académie porte sur 23 admis et permet donc une comparaison avec les données de la France

### Répartition par Sexe

Académie de Clermont DNB septembre 2005	FEMININ		MASCULIN		TOTAL		Part des filles
	Admis	Taux de réussite	Admis	Taux de réussite	Admis	Taux de réussite	
Série collège	5 647	84,8%	4 898	78,6%	10 545	81,8%	54%
Série technologique	312	72,4%	622	64,7%	934	67,1%	33%
Série professionnelle	550	73,0%	520	71,2%	1 070	72,2%	51%
<b>TOTAL</b>	<b>6 509</b>	<b>83,0%</b>	<b>6 040</b>	<b>76,2%</b>	<b>12 549</b>	<b>79,6%</b>	<b>52%</b>

### Répartition par département

Académie de Clermont DNB septembre 2005		ALLIER	CANTAL	HAUTE- LOIRE	PUY-DE- DOME	Académie
Série collège	Admis	2 441	1 153	1 993	4 958	10 545
	Taux de réussite	77,5%	86,8%	84,1%	82,0%	81,8%
Série technologique	Admis	250	147	136	401	934
	Taux de réussite	68,1%	67,7%	76,0%	63,8%	67,1%
Série professionnelle	Admis	366	100	184	420	1 070
	Taux de réussite	76,9%	72,5%	80,3%	65,6%	72,2%
<b>TOTAL</b>	<b>Admis</b>	<b>3 057</b>	<b>1 400</b>	<b>2 313</b>	<b>5 779</b>	<b>12 549</b>
	<b>Taux de réussite</b>	<b>76,6%</b>	<b>83,2%</b>	<b>83,3%</b>	<b>79,0%</b>	<b>79,6%</b>

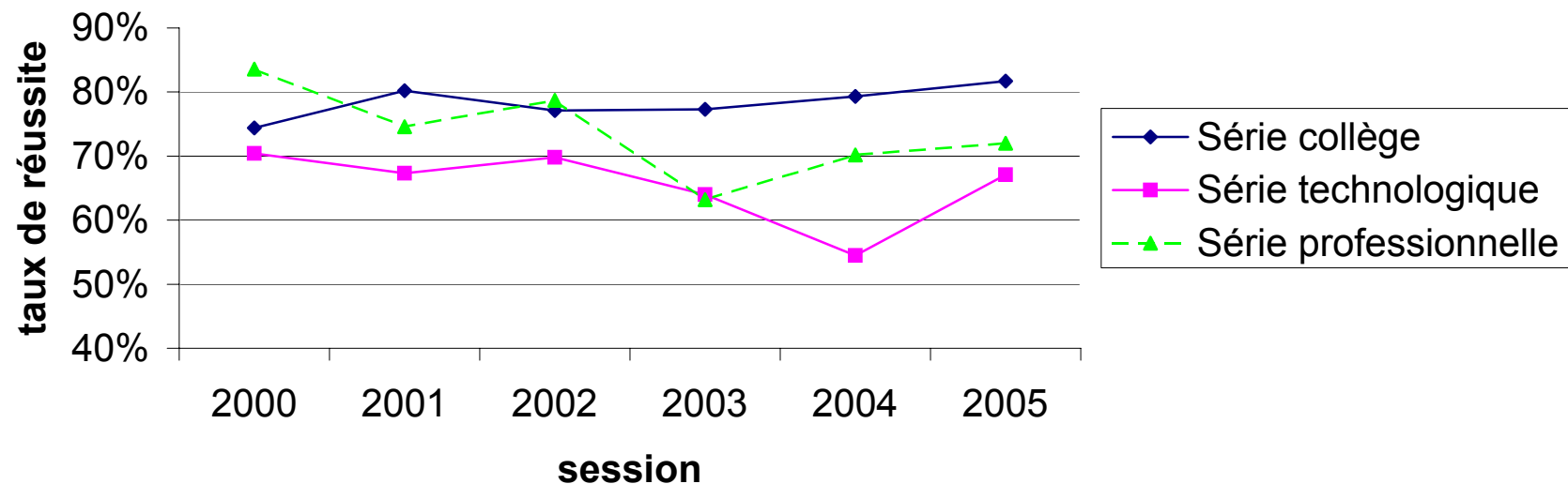
### Répartition par secteur

Académie de Clermont DNB septembre 2005	PUBLIC		PRIVE		INDIVIDUEL		TOTAL	
	Admis	Taux de réussite	Admis	Taux de réussite	Admis	Taux de réussite	Admis	Taux de réussite
Série collège	7 781	81,4%	2 724	84,6%	40	35,7%	10 545	82,2%
Série technologique	536	70,1%	306	67,4%	92	53,5%	934	69,1%
Série professionnelle	98	78,4%	36	66,7%	936	71,8%	1 070	74,9%
<b>TOTAL</b>	<b>8 415</b>	<b>80,5%</b>	<b>3 066</b>	<b>82,3%</b>	<b>1 068</b>	<b>67,2%</b>	<b>12 549</b>	<b>81,0%</b>

## Evolution des résultats au brevet dans l'académie de Clermont-Ferrand (session de juin)

Académie de Clermont DNB juin	Session 2000		Session 2001		Session 2002		Session 2003		Session 2004		Session 2005	
	Admis	Taux de réussite	Admis	Taux de réussite	Admis	Taux de réussite	Admis	Taux de réussite	Admis	Taux de réussite	Admis	Taux de réussite
Série collège	10 023	74,4%	11 014	80,2%	10 467	77,1%	10 264	77,3%	10 381	79,3%	10 526	81,7%
Série technologique	821	70,4%	766	67,3%	812	69,8%	945	64,0%	755	54,5%	933	67,1%
Série professionnelle	1 219	83,6%	1 103	74,6%	1 148	78,7%	957	63,2%	1 075	70,2%	1 067	72,0%
<b>TOTAL</b>	<b>12 063</b>	<b>75,0%</b>	<b>12 883</b>	<b>78,8%</b>	<b>12 427</b>	<b>76,7%</b>	<b>12 166</b>	<b>74,8%</b>	<b>12 211</b>	<b>76,3%</b>	<b>12 526</b>	<b>79,5%</b>

### Evolution des résultats au brevet dans l'académie de Clermont-Ferrand (session de juin)



**Résultats  
du  
CAP  
Certificat d'Aptitudes Professionnelles  
SESSION 2005  
Niveau V**



# CAP

## CERTIFICAT D'APTITUDES PROFESSIONNELLES

### Répartition par Sexe

SEXE	présents	admis	Taux de réussite	Taux de réussite national	Taux académique - national
FEMININ	1 500	1 188	79,2%	78,2%	1,03
MASCULIN	2 446	1 947	79,6%	76,2%	3,36
<b>TOTAL</b>	<b>3 946</b>	<b>3 135</b>	<b>79,5%</b>	<b>77,0%</b>	<b>2,45</b>
Part des filles		38%			

### Répartition par département

Département	présents	admis	Taux de réussite
ALLIER	1 017	833	81,9%
CANTAL	407	345	84,8%
HAUTE-LOIRE	494	369	74,7%
PUY-DE-DOME	2 028	1 588	78,3%
<b>TOTAL</b>	<b>3 946</b>	<b>3 135</b>	<b>79,5%</b>

### Répartition par origine des types de formation

type de formation	présents	admis	Taux de réussite	Taux de réussite national	Taux académique - national
APPRENTISSAGE	1972	1508	76,5%	76,4%	0,1
ENSEIGNEMENT A DISTANCE	23	18	78,3%	77,2%	1,1
FORMATION CONTINUE	272	238	87,5%	81,1%	6,4
INDIVIDUEL	536	372	69,4%	71,2%	-1,8
SCOLAIRE	1143	999	87,4%	79,5%	7,9
<b>TOTAL</b>	<b>3946</b>	<b>3135</b>	<b>79,5%</b>	<b>77,0%</b>	<b>2,5</b>

### Répartition par catégorie de spécialité

Catégorie de spécialités	présents	admis	Taux de réussite	Taux de réussite national	Taux académique - national	Part des filles
PRODUCTION	2 474	1 967	79,5%	77,1%	2,44	14%
SERVICES	1 472	1 168	79,4%	76,9%	2,44	79%
<b>TOTAL</b>	<b>3 946</b>	<b>3 135</b>	<b>79,5%</b>	<b>77,0%</b>	<b>2,45</b>	<b>38%</b>

## Répartition par domaine de spécialité

Domaine de spécialités	admis	Taux de réussite	Taux de réussite national	Taux académique - national
COMMUNICATION ET INFORMATION	71	86,6%	70,8%	15,8
ECHANGES ET GESTION	297	80,9%	80,6%	0,3
GENIE CIVIL, CONSTRUCTION, BOIS	612	85,1%	76,7%	8,39
MATERIAUX SOUPLES	93	88,6%	79,3%	9,3
MECANIQUE, ELECTRICITE, ELECTRONIQUE	630	81,3%	78,8%	2,5
SERVICES A LA COLLECTIVITE	37	86,1%	81,6%	4,5
SERVICES AUX PERSONNES	763	77,9%	75,8%	2,1
TRANSFORMATIONS	632	72,2%	75,0%	-2,8
<b>TOTAL</b>	<b>3 135</b>	<b>79,5%</b>	<b>77,0%</b>	<b>2,5</b>

## Répartition par groupe de spécialité

Groupe de spécialités	admis	Taux de réussite	Taux de réussite national	Taux académique - national
ACCUEIL, HOTELLERIE, TOURISME	119	84,4%	77,3%	7,1
AGRO-ALIMENTAIRE, ALIMENTATION, CUISINE	484	69,0%	73,5%	-4,5
BATIMENT : CONSTRUCTION & COUVERTURE	132	84,6%	74,4%	10,3
BATIMENT : FINITIONS	270	84,1%	76,9%	7,2
COIFFURE, ESTHETIQUE & AUTRES SOINS	440	77,1%	73,3%	3,8
COMMERCE, VENTE	230	78,5%	82,4%	-3,9
CUIRS ET PEAUX	12	100,0%	77,9%	22,1
ELECTRICITE, ELECTRONIQUE	78	83,0%	75,6%	7,4
ENERGIE, GENIE CLIMATIQUE	96	85,0%	81,9%	3,1
HABILLEMENT	43	84,3%	76,5%	7,8
JOURNALISME ET COMMUNICATION	54	98,2%	77,3%	20,8
MATERIAUX DE CONSTRUCTION, VERRE	26	81,3%	80,6%	0,6
MECANIQ GENERALE & DE PRECISION, USINAGE	25	86,2%	80,0%	6,2
METALLURGIE	15	100,0%	78,7%	21,3
MOTEURS ET MECANIQUE AUTO	275	77,0%	77,6%	-0,6
NETTOYAGE, ASSAINIS., PROTECT.ENVIRONMT	1	33,3%	81,3%	-48,0
PAPIER, CARTON	3	60,0%	84,0%	-24,0
SANTE	26	65,0%	69,0%	-4,0
SECURITE DES BIENS & DES PERSONNES	36	90,0%	82,1%	7,9
SPEC.PLURITECHNO MATERIAUX SOUPLES	23	88,5%	86,3%	2,2
SPEC.PLURITECHNO MECANIQ-ELECTRICITE	8	80,0%	89,7%	-9,7
STRUCTURES METALLIQUES	244	85,6%	81,5%	4,1
TECHNIQUES DE L'IMAGE, DU SON, SPECTACLE	17	63,0%	63,1%	-0,1
TEXTILE	15	93,8%	91,2%	2,6
TRANSFORMATIONS CHIMIQUES ET APPARENTEES	8	88,9%	79,5%	9,4
TRANSPORT, MANUTENTION, MAGASINAGE	67	90,5%	74,8%	15,7
TRAVAIL DU BOIS ET DE L'AMEUBLEMENT	210	86,8%	76,8%	10,0
TRAVAIL SOCIAL	178	78,1%	81,1%	-3,1
<b>TOTAL</b>	<b>3 135</b>	<b>79,5%</b>	<b>77,0%</b>	<b>2,5</b>

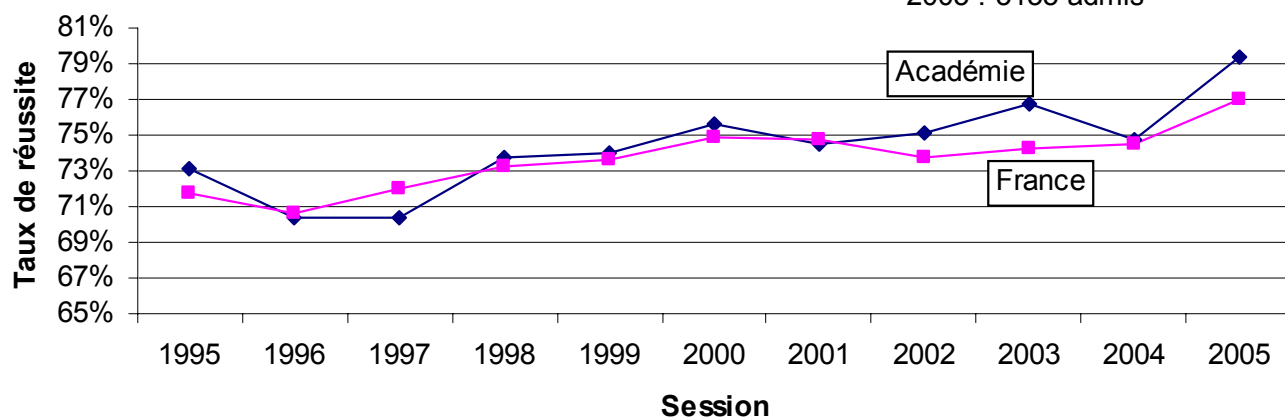
## Répartition par Spécialité

Spécialité	présents	admis	Taux de réussite
CAP 22118 PREPARATEUR EN PRODUITS CARNES	82	55	67,1%
CAP 22124 PATISSIER GLACIER CHOCOLATIER	135	76	56,3%
CAP 22129 AGENT POLYVALENT DE RESTAURATI	103	92	89,3%
CAP 22130 CHARCUTIER-TRAITEUR	26	20	76,9%
CAP 22131 CUISINE	200	127	63,5%
CAP 22132 BOULANGER	143	102	71,3%
CAP 22133 CHOCOLATIER CONFISEUR	11	11	100,0%
CAP 22134 CONDUIT.SYST.IND. OPT. AGRO-ALIM	1	1	100,0%
CAP 22201 INDUSTRIES CHIMIQUES	9	8	88,9%
CAP 22326 ALLIAGES MOULES SUR MODELES	14	14	100,0%
CAP 22358 CONDUIT.SYS.IND.OP.PR.TRANSF.MET	1	1	100,0%
CAP 22423 ARTS & TECH.VERRE: VERRIER A MAIN	19	16	84,2%
CAP 22426 ARTS & TECH.VERRE: TAILLEUR GRAV.	13	10	76,9%
CAP 22607 PREMIERE TRANSFORMATION DU BOIS	5	3	60,0%
CAP 22706 FROID ET CLIMATISATION	8	7	87,5%
CAP 22713 INSTALLATEUR THERMIQUE	105	89	84,8%
CAP 23204 GRAVEUR SUR PIERRE	8	8	100,0%
CAP 23216 TAILLEUR PIERRE MARBRIER BAT.DEC	7	7	100,0%
CAP 23217 MACON	96	83	86,5%
CAP 23218 COUVREUR	45	34	75,6%
CAP 23317 INSTALLATEUR SANITAIRE	97	83	85,6%
CAP 23318 CARRELEUR MOSAISTE	26	23	88,5%
CAP 23319 PEINTRE-APPLICATEUR DE REVETEMEN	134	105	78,4%
CAP 23320 SOLIER-MOQUETTISTE	11	11	100,0%
CAP 23322 CONSTRUCTEUR OUV.BAT.ALU.VER.M.S	7	5	71,4%
CAP 23323 PLATRIER-PLAQUISTE	46	43	93,5%
CAP 23420 CANNAGE ET PAILLAGE AMEUBLEMENT	1	1	100,0%
CAP 23432 ARTS BOIS OP_C: MARQUETEUR	15	13	86,7%
CAP 23437 EBENISTE	72	64	88,9%
CAP 23439 CHARPENTIER BOIS	47	39	83,0%
CAP 23441 MENUISIER FABRICT MEN MOB AGENCM	104	90	86,5%
CAP 23442 MENUISIER INSTALLATEUR	3	3	100,0%
CAP 24001 ENTRET.ARTICL.TEXTIL.ENTREP.INDUS	5	3	60,0%
CAP 24004 ENTRET.ARTICL.TEXTIL.ENTREP.AR	21	20	95,2%
CAP 24128 CONDUIT.SYS.IND.OPT.PROD.IND.TEX	12	11	91,7%
CAP 24130 ARTS DE LA DENTELLE OPT. FUSEAUx	4	4	100,0%
CAP 24227 TAPISS.AMEUBLT GARNITURE DECOR	27	26	96,3%
CAP 24228 TAPISS.AMEUBLT COUTURE DECOR	17	14	82,4%
CAP 24236 COUTURE FLOU	1	1	100,0%
CAP 24237 PRET-A-PORTER	6	2	33,3%
CAP 24317 MAROQUINERIE	12	12	100,0%
CAP 25007 CONDUIT.SYST.IND.OPT.FAB.ASSEMBL	10	8	80,0%
CAP 25108 INSTRUMTS COUPANTS & DE CHIRURGIE	6	6	100,0%
CAP 25111 MECANIC.MATERIELS PARCS & JARDINS	23	19	82,6%
CAP 25205 MECA.MAINTENANC_A: VEHICULES PARTIC	245	186	75,9%
CAP 25206 MECA.MAINTENANC_B: VEHICULES INDUST	43	32	74,4%
CAP 25208 MECA.MAINTENANC_D: CYCLES	32	24	75,0%
CAP 25209 MECA.EN TRACTEURS & MATERL.AGRIC.	24	22	91,7%
CAP 25210 MECA.D'ENGINS CHANTIER DE TP	13	11	84,6%
CAP 25401 PEINTURE EN CARROSSERIE	80	73	91,3%
CAP 25411 CARROSSERIE REPARATION	122	104	85,3%
CAP 25414 CONSTRUCTION ENSEMBLES CHAUDONNES	10	1	10,0%

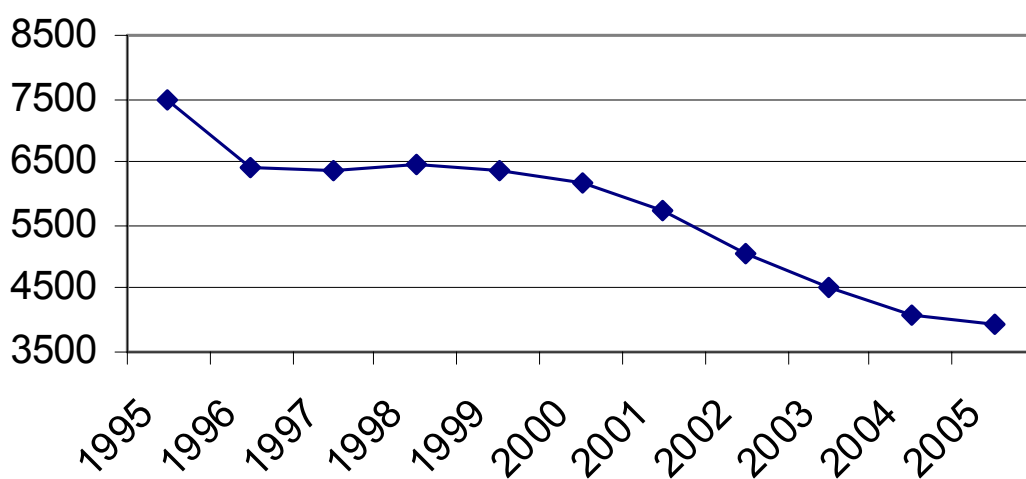
Spécialité	présents	admis	Taux de réussite
CAP 25430 MECANICIEN CELLULES D'AERONEFS	13	13	100,0%
CAP 25431 SERRURIER METALLIER	60	53	88,3%
CAP 25514 INSTALLATIONS EN EQUIPTS ELECTRIQ	94	78	83,0%
CAP 31105 CONDUITE ROUTIERE	61	54	88,5%
CAP 31114 AGT ACCUEIL CONDTE ROUT.TRP.VOYAG.	7	7	100,0%
CAP 31116 AGENT ENTREPOSAGE ET MESSAGERIE	6	6	100,0%
CAP 31208 MONTEUR EN OPTIQUE LUNETTERIE	35	22	62,9%
CAP 31214 EMPLOYE COMMERCE MULTISPECIALITES	27	24	88,9%
CAP 31215 EMPLOY.VENTE:PRODUITS ALIMENTAIRES	93	68	73,1%
CAP 31216 EMPL.VENTE:PRDTS EQUIPMTS COURANTS	74	66	89,2%
CAP 31217 VENDEUR-MAGASINIER PIECES AUTO	19	16	84,2%
CAP 31218 FLEURISTE	45	34	75,6%
CAP 32101 DESSINAT.EXECUTION COMMUNIC GRAPH	55	54	98,2%
CAP 32302 OPERATEUR PROJECT.DE L'AUDIOVISU.	13	5	38,5%
CAP 32309 PHOTOGRAPHE	14	12	85,7%
CAP 33105 PROTHESISTE DENTAIRE	40	26	65,0%
CAP 33202 PETITE ENFANCE	228	178	78,1%
CAP 33405 EMPLOYE TECHNIQUE COLLECTIVITES	24	22	91,7%
CAP 33409 RESTAURANT	105	87	82,9%
CAP 33410 SERVICES EN BRASSERIE-CAFE	12	10	83,3%
CAP 33604 ESTHETIQ.COSMETIQ: SOINS CONSEILS	166	152	91,6%
CAP 33605 COIFFURE	405	288	71,1%
CAP 34301 AGENT DE LA QUALITE DE L'EAU	3	1	33,3%
CAP 34403 AGENT PREVENTION ET SECURITE	40	36	90,0%
<b>TOTAL</b>	<b>3 946</b>	<b>3 135</b>	<b>79,5%</b>

### Certificat d'Aptitudes Professionnelles

2005 : 3135 admis



### Evolutions du nombre de présentés au CAP





**Résultats  
du  
BEP  
Brevet d'Etudes Professionnelles  
SESSION 2005  
Niveau V**



# BEP BREVET D'ETUDES PROFESSIONNELLES

## Répartition par Sexe

SEXE	présents	admis	Taux de réussite	Taux de réussite national	Taux académique - national
FEMININ	1 842	1 534	83,3%	80,1%	<b>3,19</b>
MASCULIN	2 427	1 795	74,0%	71,5%	<b>2,44</b>
<b>TOTAL</b>	<b>4 269</b>	<b>3 329</b>	<b>78,0%</b>	<b>75,2%</b>	<b>2,76</b>
Part des filles		46%			

## Répartition par département

Département	présents	admis	Taux de réussite
ALLIER	1 182	927	78,4%
CANTAL	484	404	83,5%
HAUTE-LOIRE	550	426	77,5%
PUY-DE-DOME	2 053	1 572	76,6%
<b>TOTAL</b>	<b>4 269</b>	<b>3 329</b>	<b>78,0%</b>

## Répartition par origine des types de formation

type de formation	présents	admis	Taux de réussite	Taux de réussite national	Taux académique - national
APPRENTISSAGE	350	241	68,9%	71,6%	-2,7
ENSEIGNEMENT A DISTANCE	8	3	37,5%	48,4%	-10,9
FORMATION CONTINUE	41	32	78,1%	67,7%	10,4
INDIVIDUEL	222	120	54,1%	56,1%	-2,0
SCOLAIRE	3 648	2 933	80,4%	77,1%	3,3
<b>TOTAL</b>	<b>4 269</b>	<b>3 329</b>	<b>78,0%</b>	<b>75,2%</b>	<b>2,8</b>

## Répartition par catégorie de spécialité

Catégorie de spécialités	présents	admis	Taux de réussite	Taux de réussite national	Taux académique - national	Part des filles
PRODUCTION	1928	1397	72,5%	70,2%	<b>2,3</b>	10%
SERVICES	2341	1932	82,5%	79,0%	<b>3,6</b>	72%
<b>TOTAL</b>	<b>4269</b>	<b>3329</b>	<b>78,0%</b>	<b>75,2%</b>	<b>2,8</b>	46%

## Répartition par Domaine de spécialité

Domaine de spécialités	admis	Taux de réussite	Taux de réussite national	Taux académique - national
COMMUNICATION ET INFORMATION	411	87,1%	79,8%	7,3
ECHANGES ET GESTION	1081	83,3%	77,9%	5,4
GENIE CIVIL, CONSTRUCTION, BOIS	274	72,6%	67,7%	5,0
MATERIAUX SOUPLES	120	77,5%	74,2%	3,3
MECANIQUE, ELECTRICITE, ELECTRONIQUE	1367	71,9%	70,1%	1,8
SERVICES A LA COLLECTIVITE	104	65,4%	66,8%	-1,4
SERVICES AUX PERSONNES	745	81,3%	81,7%	-0,3
TRANSFORMATIONS	167	73,1%	72,7%	0,4
<b>TOTAL</b>	<b>4269</b>	<b>78,0%</b>		

## Répartition par Groupe de spécialité

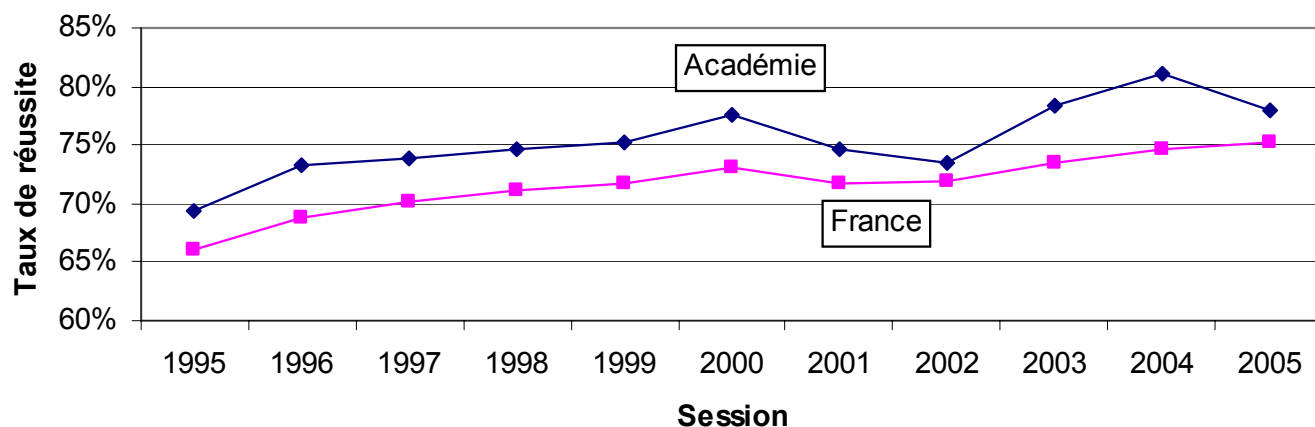
Groupe de spécialités	admis	Taux de réussite	Taux de réussite national	Taux académique - national
ACCUEIL, HOTELLERIE, TOURISME	209	78,6%	76,5%	2,1
AGRO-ALIMENTAIRE, ALIMENTATION, CUISINE	6	85,7%	80,4%	5,3
BATIMENT : CONSTRUCTION & COUVERTURE	23	82,1%	64,1%	18,1
BATIMENT : FINITIONS	32	76,2%	63,1%	13,1
COMMERCE, VENTE	442	83,9%	80,7%	3,1
COMPTABILITE, GESTION	385	83,2%	75,2%	8,0
ELECTRICITE, ELECTRONIQUE	391	72,3%	74,1%	-1,8
ENERGIE, GENIE CLIMATIQUE	60	72,3%	66,7%	5,6
HABILLEMENT	93	77,5%	74,3%	3,3
MECANIQ GENERALE & DE PRECISION, USINAGE	144	74,2%	74,2%	0,0
METALLURGIE	3	75,0%	62,6%	12,4
MINES & CARRIERES, GENIE CIVIL, TOPOGR.	21	87,5%	76,2%	11,3
MOTEURS ET MECANIQUE AUTO	164	68,3%	62,7%	5,6
NETTOYAGE, ASSAINIS., PROTECT.ENVIRONMT	68	65,4%	66,8%	-1,4
PLASTURGIE, MATERIAUX COMPOSITES	4	25,0%	69,5%	-44,5
SECRETARIAT, BUREAUTIQUE	332	86,9%	79,7%	7,3
SPEC.PLURITECHNO GENIE CIVIL, CONSTR; ..	19	67,9%	71,5%	-3,7
SPEC.PLURITECHNO MECANIQ-ELECTRICITE	195	75,6%	67,8%	7,8
SPEC.PLURIV.SANITAIRES & SOCIALES	397	82,9%	84,6%	-1,7
STRUCTURES METALLIQUES	89	66,4%	63,5%	3,0
TECHNIQUES DE L'IMPRIMERIE & DE L'EDITION	26	89,7%	82,9%	6,8
TRANSFORMATIONS CHIMIQUES ET APPARENTEE	49	86,0%	80,1%	5,9
TRANSPORT, MANUTENTION, MAGASINAGE	73	80,2%	74,5%	5,7
TRAVAIL DU BOIS ET DE L'AMEUBLEMENT	104	68,4%	67,4%	1,0
<b>TOTAL</b>	<b>3329</b>	<b>78,0%</b>		

## Répartition par Spécialité

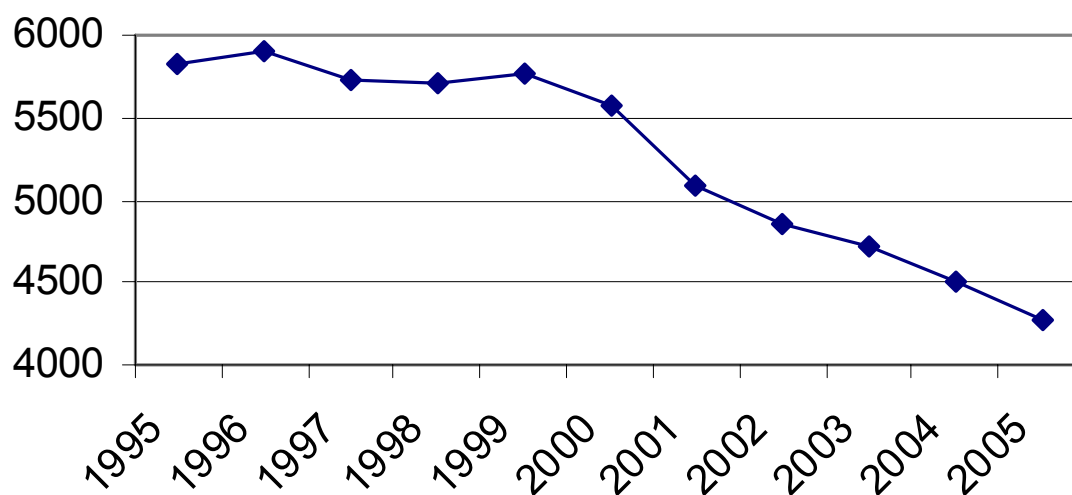
Spécialité	présents	admis	Taux de réussite
BEP 22104 ALIMENTATION	7	6	85,7%
BEP 22203 MET.IND.CHIM.,BIO-IND.TRAIT.EAUX	57	49	86,0%
BEP 22304 MISE EN OEUV.MATX: MATX METALLIQ.	4	3	75,0%
BEP 22501 MISE EN OEUV.MATX: PLAST.COMPOSIT	16	4	25,0%
BEP 22703 TECHNIQUES FROID CONDITIONNEM.AI	11	7	63,6%
BEP 22704 TECHNIQ. INSTALL. SANIT.THERMIQ.	72	53	73,6%
BEP 23002 TECHNIQUES ARCHITECTURE HABITAT	28	19	67,9%
BEP 23103 TRAVAUX PUBLICS	8	7	87,5%
BEP 23104 TECHNIQUES GEOMETRE TOPOGRAPHI	16	14	87,5%
BEP 23203 TECHNIQUES GROS OEUVRE BATIMENT	28	23	82,1%
BEP 23301 FINITION	25	18	72,0%
BEP 23304 TECHNQ.METX VERR.MATERX SYNTH.B	17	14	82,4%
BEP 23401 BOIS ET MATERIAUX ASSOCIES	152	104	68,4%
BEP 24204 METIERS MODE INDUSTRIES CONNEX	120	93	77,5%
BEP 25004 MAINTENANCE SYSTEMES MECANIQUE	258	195	75,6%
BEP 25103 AGENT MAINTENANCE DE MATERIELS	51	40	78,4%
BEP 25110 MET. PRODUCTION.MECA. INFORMATIS	143	104	72,7%
BEP 25202 MAINTENANCE VEHICULES AUTOMOBIL	240	164	68,3%
BEP 25403 CARROSSERIE	71	55	77,5%
BEP 25404 REALIS.OUV.CHAUDRON. STRUCT.META	63	34	54,0%
BEP 25507 INSTAL CONSEIL EQUIP.ELECTROME	17	11	64,7%
BEP 25508 METIERS DE L'ELECTRONIQUE	82	65	79,3%
BEP 25509 METIERS DE L'ELECTROTECHNIQUE	442	315	71,3%
BEP 31101 CONDUITE & SERVIC.DS TRANSP.ROUT	50	38	76,0%
BEP 31104 LOGISTIQUE ET COMMERCIALISATION	41	35	85,4%
BEP 31201 OPTIQUE LUNETTERIE	35	22	62,9%
BEP 31205 VENTE - ACTION MARCHANDE	492	420	85,4%
BEP 31401 METIER DE LA COMPTABILITE	463	385	83,2%
BEP 32201 IND.GRAPHIQ.PREPA.FORME IMPRIMAN	2	2	100,0%
BEP 32202 INDUSTRIES GRAPHIQUES: IMPRESSION	2	2	100,0%
BEP 32203 METIERS COMMUNIC. IND.GRAPHIQUES	25	22	88,0%
BEP 32403 METIER DU SECRETARIAT	382	332	86,9%
BEP 33002 CARRIERES SANITAIRES ET SOCIALES	479	397	82,9%
BEP 33403 METIERS RESTAURATION HÔTELLERIE	266	209	78,6%
BEP 34302 BIOSERVICES	104	68	65,4%
<b>TOTAL</b>	<b>4269</b>	<b>3329</b>	<b>78,0%</b>

## Brevet d'Etudes Professionnelles

2005 : 3329 admis



## Evolutions du nombre de présentés au BEP



**Résultats  
des  
MC  
Mentions Complémentaires  
SESSION 2005  
Niveau V et IV**



## MC MENTION COMPLEMENTAIRE

### I Mention Complémentaire niveau 5 MC5

#### Répartition par Sexe

SEXE	présents	admis	Taux de réussite	Taux de réussite national	Taux académique - national
FEMININ	103	98	95,1%	88,1%	7,0
MASCULIN	226	173	76,5%	81,4%	-4,8
<b>TOTAL</b>	<b>329</b>	<b>271</b>	<b>82,4%</b>	<b>83,7%</b>	<b>-1,4</b>
Part des filles		36%			

#### Répartition par département

Département	présents	admis	Taux de réussite
ALLIER	51	39	76,5%
CANTAL	20	16	80,0%
HAUTE-LOIRE	94	69	73,4%
PUY-DE-DOME	164	147	89,6%
<b>TOTAL</b>	<b>329</b>	<b>271</b>	<b>82,4%</b>

#### Répartition par secteur

Secteur	présents	admis	Taux de réussite	Taux de réussite national	Taux académique - national
SECTEUR PUBLIC	119	110	92,4%	87,35%	5,1
SECTEUR PRIVE	208	160	76,9%	79,93%	-3,0
SANS OBJET	2	1	50,0%	80,59%	-30,6
<b>TOTAL</b>	<b>329</b>	<b>271</b>	<b>82,4%</b>	<b>83,72%</b>	<b>-1,4</b>

#### Répartition par origine des types de formation

type de formation	présents	admis	Taux de réussite	Taux de réussite national	Taux académique - national
APPRENTISSAGE	184	134	72,8%	78,4%	-5,5
FORMATION CONTINUE				79,7%	
INDIVIDUEL	2	1	50,0%	80,6%	-30,6
SCOLAIRE	143	136	95,1%	89,1%	6,0
<b>TOTAL</b>	<b>329</b>	<b>271</b>	<b>82,4%</b>	<b>83,7%</b>	<b>-1,4</b>

## Répartition par catégorie de spécialité

Catégorie de spécialités	présents	admis	Taux de réussite	Taux de réussite national	Taux académique - national	Part des filles
PRODUCTION	226	172	76,1%	81,5%	-5,4	6%
SERVICES	103	99	96,1%	87,9%	8,2	89%
<b>TOTAL</b>	<b>329</b>	<b>271</b>	<b>82,4%</b>	<b>83,7%</b>	<b>-1,4</b>	<b>36%</b>

## Répartition par Spécialité

Diplôme Spécialité	présents	admis	Taux de réussite
MC5 22103 EMPLOYE TRAITEUR	13	7	53,9%
MC5 22104 PATISSERIE-GLACE.CHOCO.CONFIS.SP	27	24	88,9%
MC5 22105 CUISINIER DESSERTS RESTAU.	24	22	91,7%
MC5 22107 BOULANGERIE SPECIALISEE (MC5)	19	13	68,4%
MC5 22301 ALUMINIUM PRODUITS DE SYNTHESE	3	3	100,0%
MC5 22701 MAINTENAN.EQUIPEMT THERMIQ.INDIV.	10	5	50,0%
MC5 23202 ZINGUERIE	8	6	75,0%
MC5 23302 PLAQUISTE	5	5	100,0%
MC5 25203 METTEUR AU POINT SYSTM.CTRL & ASS.	10	7	70,0%
MC5 25207 MAINT.MOT.DIESEL EQUIPMTS (MC5)	9	6	66,7%
MC5 25404 SOUDAGE	2	2	100,0%
MC5 25501 MISE POINT:ELECTRIC.ELECTRON.AUTO	75	51	68,0%
MC5 25505 INSTAL.MATER.ELECTRONQ SECU.(MC5)	11	11	100,0%
MC5 25506 INS.CONS.AUDV.ELECTRO.ANTEN (MC5)	10	10	100,0%
MC5 33001 AIDE A DOMICILE	34	32	94,1%
MC5 33410 SOMMELLERIE	10	9	90,0%
MC5 33603 STYLISTE VISAGISTE	26	26	100,0%
MC5 33604 COLORISTE PERMANENTISTE	29	28	96,6%
MC5 34402 SECU.CIVILE ET D'ENTREPRISE (MC5)	4	4	100,0%
<b>TOTAL MC 5</b>	<b>329</b>	<b>271</b>	<b>82,4%</b>

## II Mention Complémentaire niveau 4 MC4

### Répartition par Sexe

SEXE	présents	admis	Taux de réussite	Taux de réussite national	Taux académique - national
FEMININ	26	23	88,5%	87,7%	0,8
MASCULIN	27	24	88,9%	64,4%	24,4
<b>TOTAL</b>	<b>53</b>	<b>47</b>	<b>88,7%</b>	<b>76,3%</b>	<b>12,4</b>
Part des filles		49%			

### Répartition par département

Département	présents	admis	Taux de réussite
ALLIER	15	15	100,0%
CANTAL	16	14	87,5%
PUY-DE-DOME	22	18	81,8%
<b>TOTAL</b>	<b>53</b>	<b>47</b>	<b>88,7%</b>

### Répartition par secteur

Secteur	présents	admis	Taux de réussite	Taux de réussite national	Taux académique - national
SECTEUR PUBLIC	43	42	97,7%	83,3%	14,4
SECTEUR PRIVE	10	5	50,0%	76,5%	-26,5
SANS OBJET				32,0%	
<b>TOTAL</b>	<b>53</b>	<b>47</b>	<b>88,7%</b>	<b>76,3%</b>	<b>12,4</b>

### Répartition par origine des types de formation

type de formation	présents	admis	Taux de réussite	Taux de réussite national	Taux académique - national
APPRENTISSAGE	5	4	80,0%	78,0%	2,0
FORMATION CONTINUE				82,3%	
INDIVIDUEL				32,0%	
SCOLAIRE	48	43	89,6%	81,7%	7,9
<b>TOTAL</b>	<b>53</b>	<b>47</b>	<b>88,7%</b>	<b>76,3%</b>	<b>12,4</b>

### Répartition par catégorie de spécialité

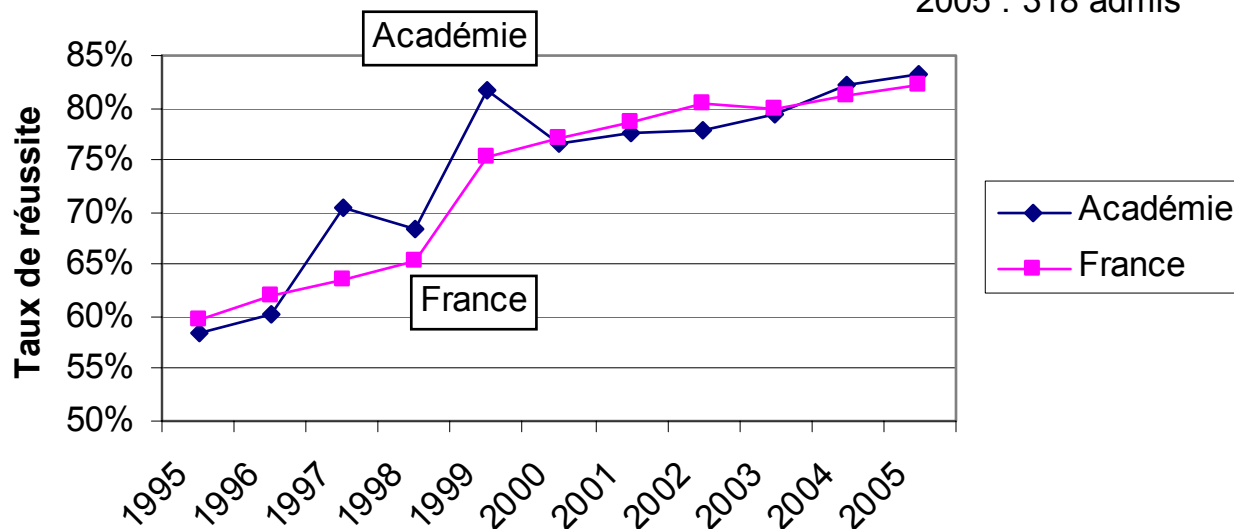
Catégorie de spécialités	présents	admis	Taux de réussite	Taux de réussite national	Taux académique - national	Part des filles
PRODUCTION	5	4	80,0%	55,3%	24,7	25%
SERVICES	48	43	89,6%	85,5%	4,0	51%
<b>TOTAL</b>	<b>53</b>	<b>47</b>	<b>88,7%</b>	<b>76,3%</b>	<b>12,4</b>	<b>49%</b>

## Répartition par Spécialité

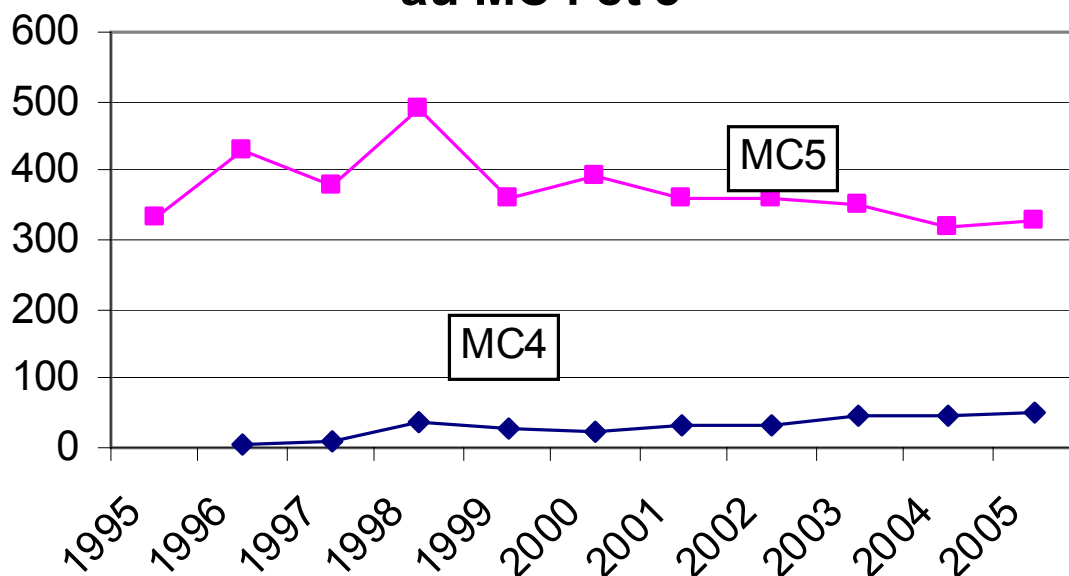
Diplôme Spécialité	présents	admis	Taux de réussite
MC4 23304 PEINTURE DECORATION	5	4	80,0%
MC4 31201 ASSIST.CONSEIL VENT.DISTANC.	11	11	100,0%
MC4 31301 SERVICES FINANCIERS (MC4)	7	7	100,0%
MC4 33409 ACCUEIL-RECEPTION	17	13	76,5%
MC4 34301 METIERS DE L'EAU	13	12	92,3%
<b>TOTAL MC 4</b>	<b>53</b>	<b>47</b>	<b>88,7%</b>

## MENTION COMPLEMENTAIRE 4 & 5

2005 : 318 admis



## Evolutions du nombre de présentés au MC4 et 5





**Résultats  
du  
BP  
Brevet Professionnel  
SESSION 2005  
Niveau IV**



## BP BREVET PROFESSIONNEL

### Répartition par Sexe

SEXE	présents	admis	Taux de réussite	Taux de réussite national	Taux académique - national
FEMININ	320	208	65,0%	69,3%	-4,3
MASCULIN	164	116	70,7%	69,4%	1,3
<b>TOTAL</b>	<b>484</b>	<b>324</b>	<b>66,9%</b>	<b>69,3%</b>	<b>-2,4</b>
Part des filles		64%			

### Répartition par département

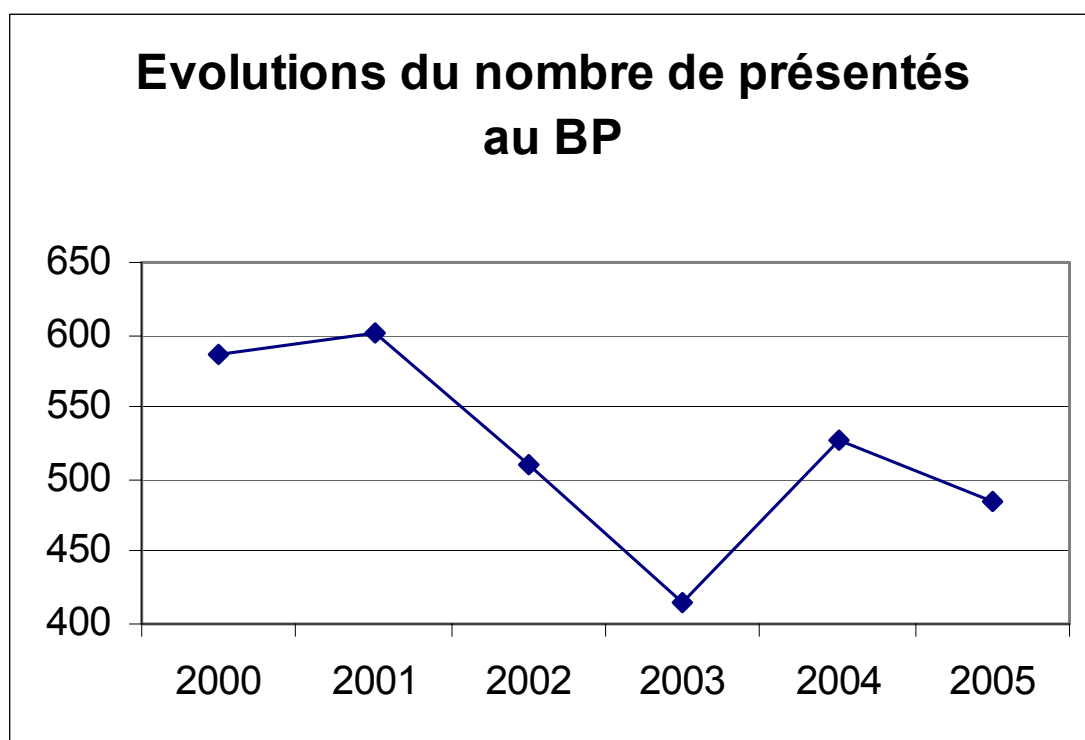
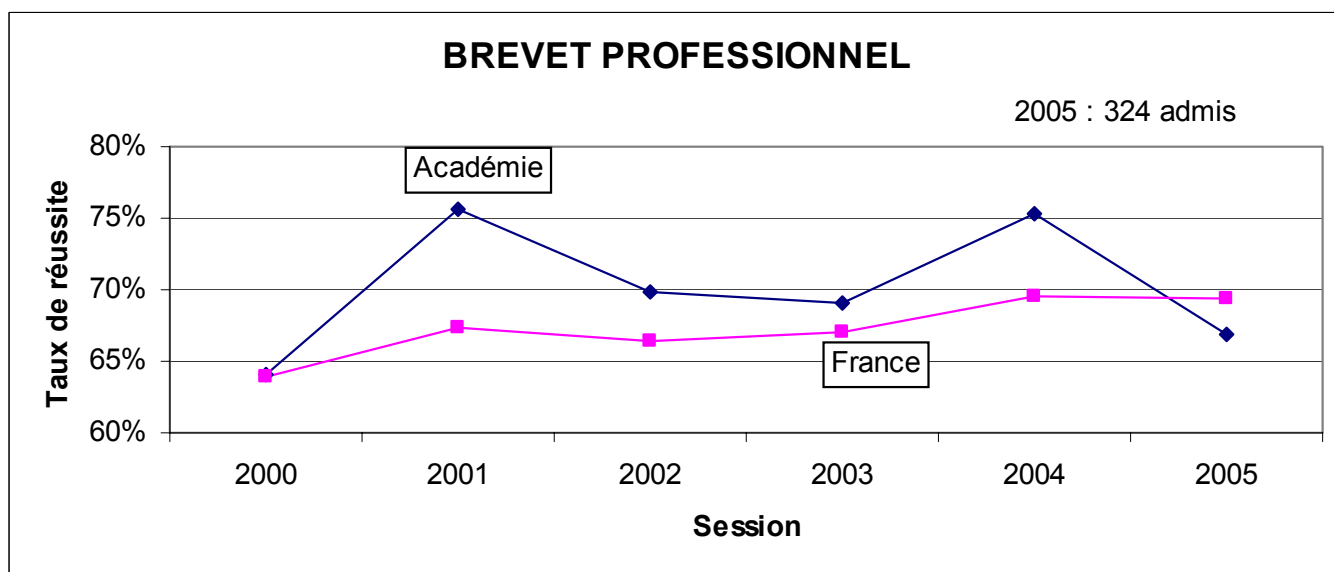
Département	présents	admis	Taux de réussite
ALLIER	79	39	49,4%
CANTAL	75	47	62,7%
HAUTE-LOIRE	76	51	67,1%
PUY-DE-DOME	254	187	73,6%
<b>TOTAL</b>	<b>484</b>	<b>324</b>	<b>66,9%</b>

### Répartition par secteur

Secteur	présents	admis	Taux de réussite	Taux de réussite national	Taux académique - national
SECTEUR PUBLIC	24	22	91,7%	70,3%	21,4
SECTEUR PRIVE	422	289	68,5%	71,6%	-3,1
SANS OBJET	38	13	34,2%	51,4%	-17,2
<b>TOTAL</b>	<b>484</b>	<b>324</b>	<b>66,9%</b>	<b>69,3%</b>	<b>-2,4</b>

### Répartition par origine des types de formation

type de formation	présents	admis	Taux de réussite	Taux de réussite national	Taux académique - national
APPRENTISSAGE	242	173	71,5%	72,6%	-1,1
ENSEIGNEMENT A DISTANCE				61,9%	
FORMATION CONTINUE	204	138	67,7%	70,3%	-2,7
INDIVIDUEL	38	13	34,2%	51,1%	-16,8
<b>TOTAL</b>	<b>484</b>	<b>324</b>	<b>66,9%</b>	<b>69,3%</b>	<b>-2,4</b>



**Résultats  
du  
BT  
Brevet Technicien  
SESSION 2005  
Niveau IV**



## BT BREVET DE TECHNICIEN

### Répartition par Sexe

SEXE	présents	admis	Taux de réussite	Taux de réussite national	Taux académique - national
FEMININ	27	19	70,4%	80,7%	-10,3
MASCULIN	22	15	68,2%	75,6%	-7,4
<b>TOTAL</b>	<b>49</b>	<b>34</b>	<b>69,4%</b>	<b>77,5%</b>	<b>-8,1</b>
Part des filles		56%			

### Répartition par département

Département	présents	admis	Taux de réussite
ALLIER	20	20	100,0%
PUY-DE-DOME	29	14	48,3%
<b>TOTAL</b>	<b>49</b>	<b>34</b>	<b>69,4%</b>

### Répartition par secteur

Secteur	présents	admis	Taux de réussite	Taux de réussite national	Taux académique - national
SECTEUR PUBLIC	49	34	69,4%	77,5%	-8,1
SECTEUR PRIVE				79,7%	
SANS OBJET				37,5%	
<b>TOTAL</b>	<b>49</b>	<b>34</b>	<b>69,4%</b>	<b>77,5%</b>	<b>-8,1</b>

### Répartition par origine des types de formation

type de formation	présents	admis	Taux de réussite	Taux de réussite national	Taux académique - national
APPRENTISSAGE				69,8%	
FORMATION CONTINUE				66,1%	
INDIVIDUEL				37,5%	
SCOLAIRE	49	34	69,4%	78,6%	-9,2
<b>TOTAL</b>	<b>49</b>	<b>34</b>	<b>69,4%</b>	<b>77,5%</b>	<b>-8,1</b>

### Répartition par catégorie de spécialité

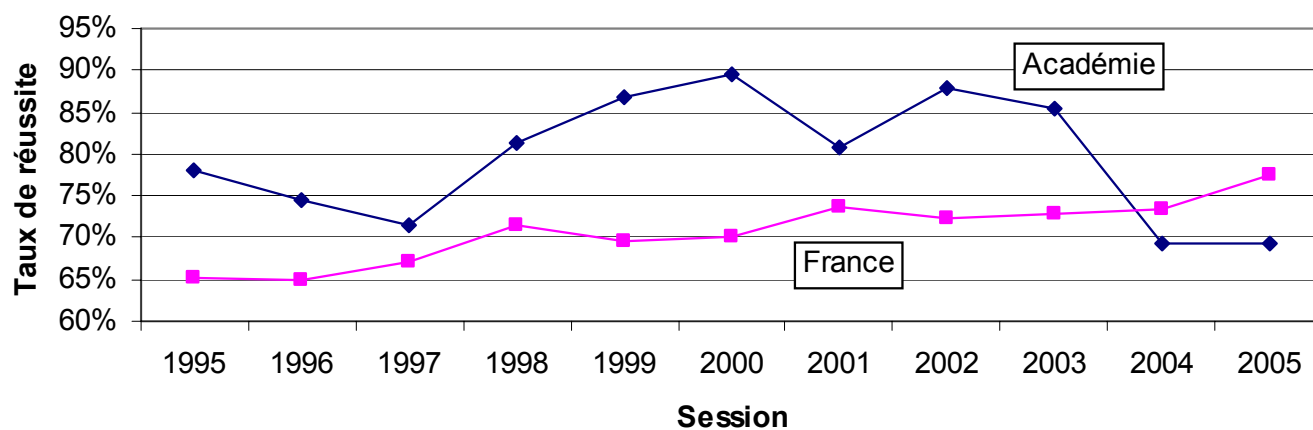
Catégorie de spécialités	présents	admis	Taux de réussite	Taux de réussite national	Taux académique - national	Part des filles
PRODUCTION	49	34	69,4%	75,6%	-6,2	56%
<b>TOTAL</b>	<b>49</b>	<b>34</b>	<b>69,4%</b>			56%

## Répartition par Spécialité

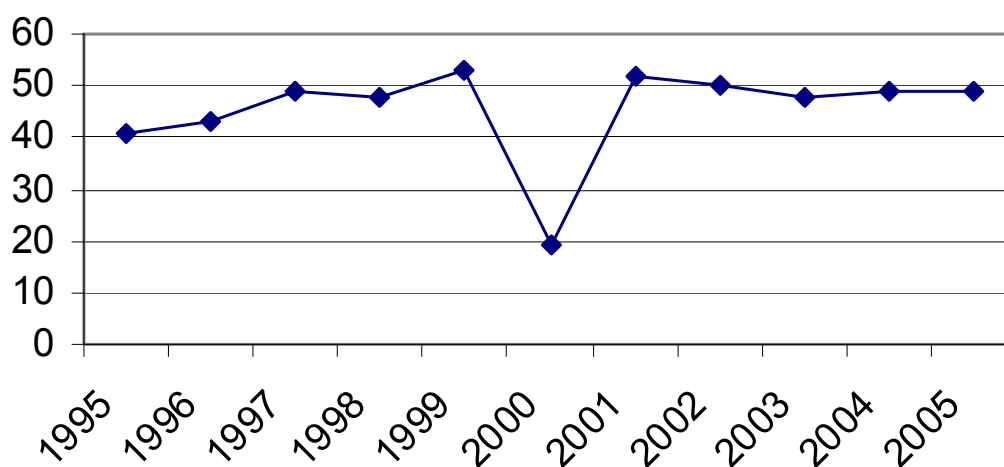
Diplôme Spécialité	présents	admis	Taux de réussite
BT 22304 CONSTRUCTION DE MOULES ET MODELES	6	6	100,0%
BT 22406 DESSIN.ARTS APPLIQ: CRISTALLERIE	14	14	100,0%
BT 23003 COLLABORATEUR D'ARCHITECTE	15	6	40,0%
BT 24210 METIERS SPECT: TECHNQ HABILLAG (DIP)	14	8	57,1%
<b>TOTAL</b>	<b>49</b>	<b>34</b>	<b>69,4%</b>

## BREVET DE TECHNICIEN

2005 : 34 admis



## Evolution du nombre de présentés au BT





**Résultats  
du  
BMA  
Brevet des Métiers d'Art  
SESSION 2005  
Niveau V**



# BMA BREVET DES METIERS D'ART

## Répartition par Sexe

SEXE	présents	admis	Taux de réussite	Taux de réussite national	Taux académique - national
FEMININ	8	8	100,00%	88,57%	11,4
MASCULIN	8	5	62,50%	70,56%	-8,1
<b>TOTAL</b>	<b>16</b>	<b>13</b>	<b>81,25%</b>	<b>81,52%</b>	<b>-0,3</b>
Part des filles		62%			

## Répartition par département

Département	présents	admis	Taux de réussite
ALLIER	16	13	81,25%
<b>TOTAL</b>	<b>16</b>	<b>13</b>	<b>81,25%</b>

## Répartition par secteur

Secteur	présents	admis	Taux de réussite	Taux de réussite national	Taux académique - national
SECTEUR PUBLIC	16	13	81,25%	84,78%	-3,53
SECTEUR PRIVE				70,59%	
SANS OBJET				42,86%	
<b>TOTAL</b>	<b>16</b>	<b>13</b>	<b>81,25%</b>	<b>81,52%</b>	<b>-0,27</b>

## Répartition par origine des types de formation

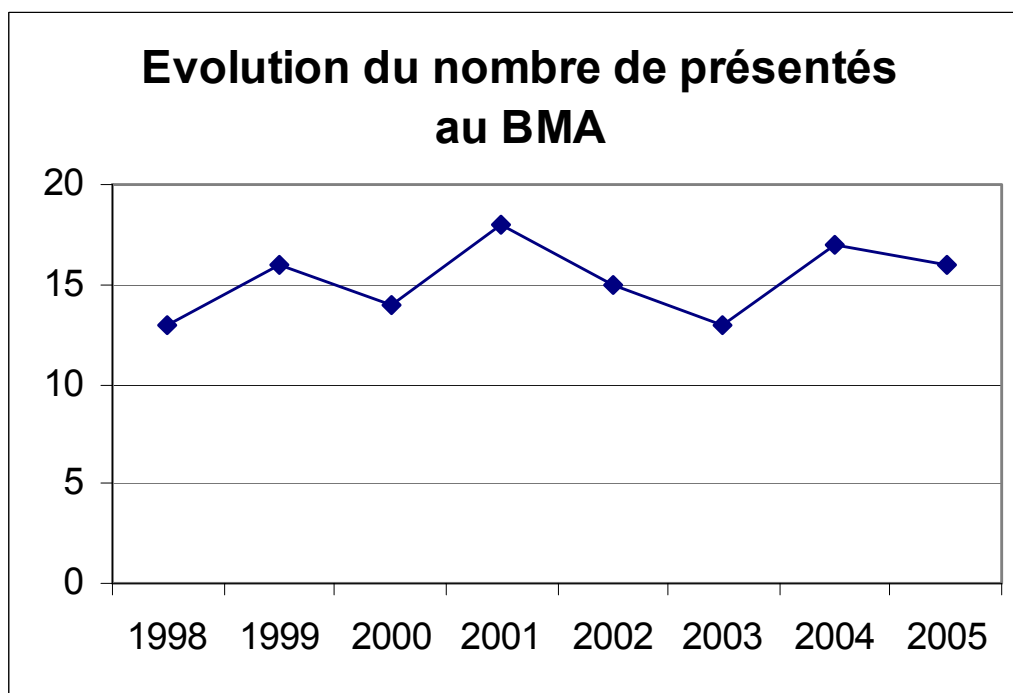
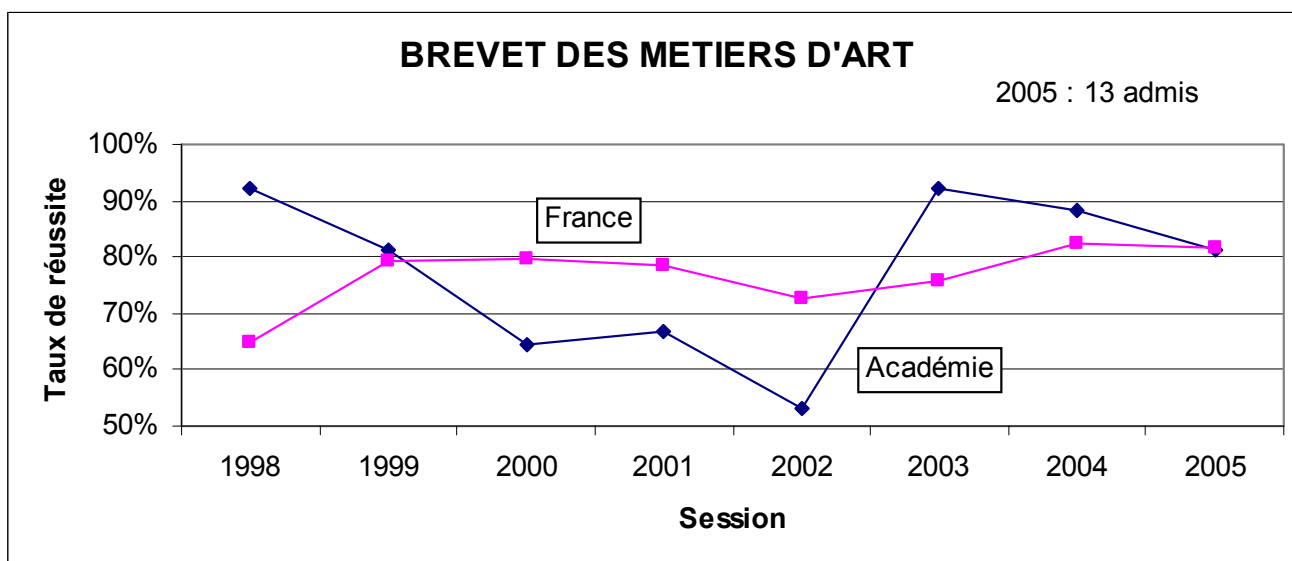
type de formation	présents	admis	Taux de réussite	Taux de réussite national	Taux académique - national
APPRENTISSAGE				53,57%	
FORMATION CONTINUE				50,00%	
INDIVIDUEL				42,86%	
SCOLAIRE	16	13	81,25%	84,32%	-3,07
<b>TOTAL</b>	<b>16</b>	<b>13</b>	<b>81,25%</b>	<b>81,52%</b>	<b>-0,27</b>

## Répartition par catégorie de spécialité

Catégorie de spécialités	présents	admis	Taux de réussite	Taux de réussite national	Taux académique - national	Part des filles
PRODUCTION	16	13	81,3%	81,5%	-0,3	62%
<b>TOTAL</b>	<b>16</b>	<b>13</b>	<b>81,3%</b>	<b>81,5%</b>	<b>-0,3</b>	<b>62%</b>

## Répartition par Spécialité

Diplôme Spécialité	présents	admis	Taux de réussite
BMA 22201 ARTS ET TECHNIQUES DU VERRE 53	16	13	81,3%



**Résultats  
du  
BACCALAUREAT  
SESSION 2005  
Niveau IV**



# BACCALAUREAT

## Résultat par type de baccalauréat

Diplôme	Présents	Admis	taux de réussite académie	taux de réussite national	Taux académique - national
<b>BAC GENERAL</b>					
ES ( Economique et Social )	1 944	1 654	85,1%	84,2%	0,9
L ( Littéraire )	1 210	999	82,6%	81,9%	0,7
S ( Scientifique )	3 053	2 656	87,0%	84,8%	2,2
<b>TOTAL BAC GENERAL</b>	<b>6 207</b>	<b>5 309</b>	<b>85,5%</b>	<b>84,1%</b>	<b>1,5</b>
<b>BAC TECHNOLOGIQUE</b>					
Hôtellerie	55	45	81,8%	86,8%	-5,0
STL ( Sciences et Technologies de laboratoire )	100	87	87,0%	83,2%	3,8
STI (Sciences et Technologies Industriels )	829	664	80,1%	76,4%	3,7
STT ( Sciences et Technologies Tertiaire )	1 420	1 120	78,9%	75,1%	3,8
SMS ( Sciences Médico-Sociales )	622	505	81,2%	76,6%	4,6
<b>TOTAL BAC TECHNOLOGIQUE</b>	<b>3 026</b>	<b>2 421</b>	<b>80,01%</b>	<b>76,1%</b>	<b>3,9</b>
STAE ( Sciences Techno. Aménagement Equipement ) ( agricole )	260	214	82,31%	77,97%	4,3
<b>TOTAL BAC TECHNOLOGIQUE + AGRICOLE</b>	<b>3 286</b>	<b>2 635</b>	<b>80,19%</b>	<b>76,21%</b>	<b>4,0</b>
<b>BAC PROFESSIONNEL</b>					
Production	977	804	82,3%	74,7%	7,6
Services	1 148	915	79,7%	73,8%	5,9
<b>TOTAL BAC PROFESSIONNEL</b>	<b>2 125</b>	<b>1 719</b>	<b>80,9%</b>	<b>74,2%</b>	<b>6,7</b>
Production ( agricole )	437	367	84,0%	80,1%	3,9
<b>TOTAL BAC PROFESSIONNEL + AGRICOLE</b>	<b>2 562</b>	<b>2 086</b>	<b>81,4%</b>	<b>74,7%</b>	<b>6,8</b>
<b>TOTAL</b>	<b>12 055</b>	<b>10 030</b>	<b>83,2%</b>	<b>79,9%</b>	<b>3,3</b>

## Répartition par Sexe

	Fille		Garçon		Part des Filles
	admis	taux de réussite	admis	taux de réussite	
BAC GENERAL					
ES ( Economique et Social )	1055	87,0%	599	81,8%	64%
L ( Littéraire )	830	83,8%	169	76,8%	83%
S ( Scientifique )	1245	87,9%	1411	86,2%	47%
TOTAL BAC GENERAL	3130	86,5%	2179	84,2%	59%
BAC TECHNOLOGIQUE					
Hôtellerie	28	90,3%	17	70,8%	62%
STL ( Sciences et Technologies de laboratoire )	51	87,9%	36	85,7%	59%
STI (Sciences et Technologies Industriels)	49	83,1%	615	79,9%	7%
STT ( Sciences et Technologies Tertiaire )	727	82,1%	393	73,5%	65%
SMS ( Sciences Médico-Sociales )	484	82,6%	21	58,3%	96%
TOTAL BAC TECHNOLOGIQUE	1339	82,7%	1082	76,9%	55%
STAE ( Sciences Techno. Aménagement Equipement )	69	83,1%	145	81,9%	32%
TOTAL BAC TECHNO + AGRICOLE	1408	82,7%	1227	77,5%	53%
BAC PROFESSIONNEL					
Production	65	84,4%	739	82,1%	8%
Services	623	79,7%	292	79,8%	68%
TOTAL BAC PROFESSIONNEL	688	80,1%	1031	81,4%	40%
Production ( agricole )	112	89,6%	255	81,7%	31%
TOTAL BAC PRO + AGRICOLE	800	81,3%	1286	81,5%	38%
TOTAL	5338	84,7%	4692	81,6%	53%

## Répartition par département

Académie de Clermont 2005	ALLIER		CANTAL		HAUTE-LOIRE		PUY-DE-DOME	
Diplôme	admis	taux de réussite	admis	taux de réussite	admis	taux de réussite	admis	taux de réussite
<b>BAC GENERAL</b>	<b>1198</b>	<b>82,2%</b>	<b>543</b>	<b>89,0%</b>	<b>958</b>	<b>84,0%</b>	<b>2610</b>	<b>87,0%</b>
BAC TECHNOLOGIQUE	656	79,8%	279	85,6%	355	78,4%	1131	79,4%
BAC TECHNOLOGIQUE AGRI.	35	77,8%	31	67,4%	79	88,8%	69	86,3%
<b>TOTAL BAC TECHNOLOGIQUE</b>	<b>691</b>	<b>79,7%</b>	<b>310</b>	<b>83,3%</b>	<b>434</b>	<b>80,1%</b>	<b>1200</b>	<b>79,7%</b>
BAC PROFESSIONNEL	378	76,1%	202	84,2%	238	84,1%	901	81,5%
BAC PROFESSIONNEL AGRI.	64	81,0%	84	84,9%	85	84,2%	134	84,8%
<b>TOTAL BAC PROFESSIONNEL</b>	<b>442</b>	<b>76,7%</b>	<b>286</b>	<b>84,4%</b>	<b>323</b>	<b>84,1%</b>	<b>1035</b>	<b>81,9%</b>
<b>TOTAL</b>	<b>2331</b>	<b>80,4%</b>	<b>1139</b>	<b>86,2%</b>	<b>1715</b>	<b>83,0%</b>	<b>4845</b>	<b>84,0%</b>

## Résultats par secteur

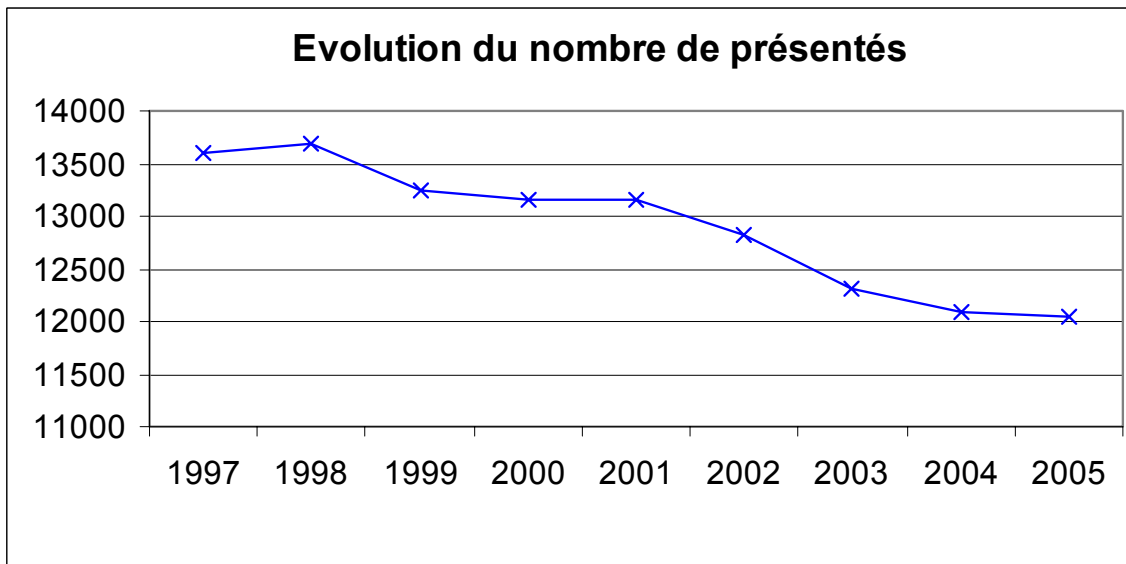
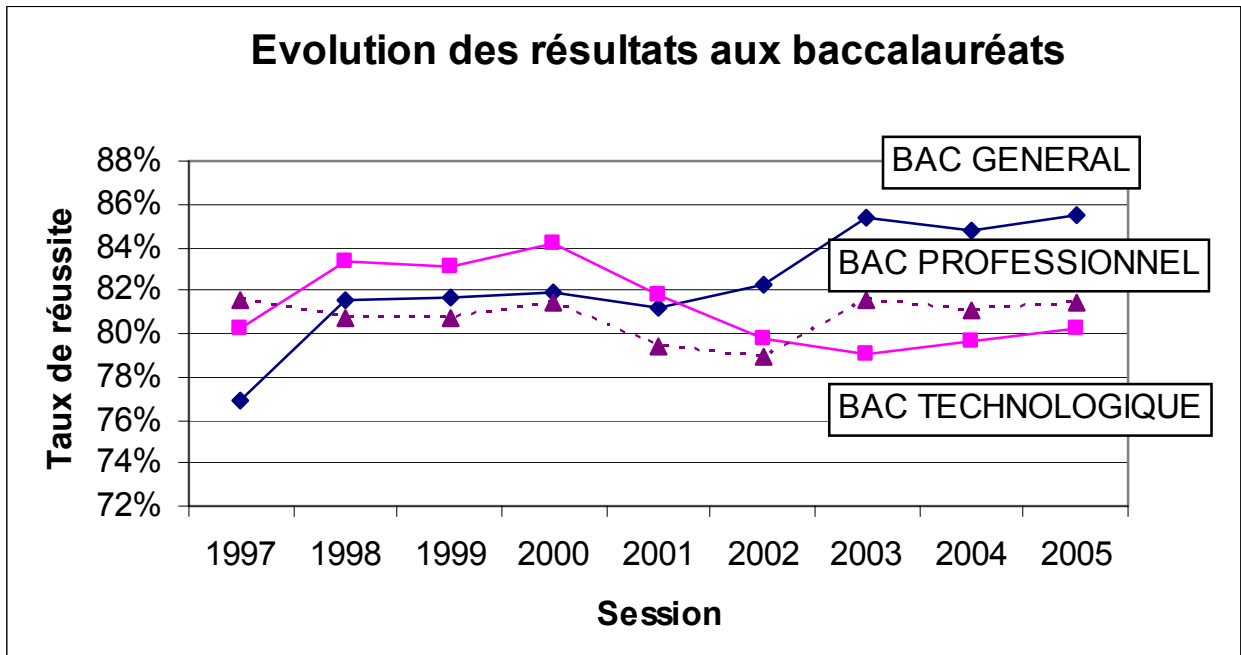
	PUBLIC		PRIVE		SANS OBJET	
	admis	taux de réussite	admis	taux de réussite	admis	taux de réussite
<b>BAC GENERAL</b>	<b>4009</b>	<b>86,4%</b>	<b>1281</b>	<b>84,5%</b>	<b>19</b>	<b>38,0%</b>
BAC TECHNOLOGIQUE	1832	80,8%	552	81,9%	37	44,1%
BAC TECHNOLOGIQUE AGRIC.	169	80,9%	42	97,7%	3	37,5%
<b>TOTAL BAC TECHNOLOGIQUE</b>	<b>2001</b>	<b>80,8%</b>	<b>594</b>	<b>82,8%</b>	<b>40</b>	<b>43,5%</b>
BAC PROFESSIONNEL	1191	82,7%	432	84,7%	96	55,2%
BAC PROFESSIONNEL AGRIC.	286	84,9%	78	82,1%	3	60,0%
<b>TOTAL BAC PROFESSIONNEL</b>	<b>1477</b>	<b>83,1%</b>	<b>510</b>	<b>84,3%</b>	<b>99</b>	<b>55,3%</b>
<b>TOTAL</b>	<b>7487</b>	<b>84,2%</b>	<b>2385</b>	<b>84,0%</b>	<b>158</b>	<b>49,2%</b>

## Répartition par origine des types de formation :

type de formation	présents	admis	Taux de réussite	Taux de réussite national	Taux académique - national
APPRENTISSAGE	301	255	84,7%	79,6%	5,2
ENSEIGNEMENT A DISTANCE	74	33	44,6%	44,0%	0,6
FORMATION CONTINUE	163	121	74,2%	70,3%	3,9
INDIVIDUEL	226	94	41,6%	44,2%	-2,6
SCOLAIRE	11 291	9 527	84,4%	81,4%	3,0
<b>TOTAL</b>	<b>12 055</b>	<b>10 030</b>	<b>83,2%</b>	<b>79,9%</b>	<b>3,3</b>

## Répartition par mention

Diplôme	Nombre d'admis sans Mention	Nombre d'admis Mention AB	Nombre d'admis Mention B	Nombre d'admis Mention TB	TOTAL
<b>BAC GENERAL</b>					
ES ( Economique et Social )	1079	419	118	38	1 654
L ( Littéraire )	615	262	88	34	999
S ( Scientifique )	1355	753	400	148	2 656
<b>TOTAL BAC GENERAL</b>	<b>3049</b>	<b>1434</b>	<b>606</b>	<b>220</b>	<b>5 309</b>
<b>BAC TECHNOLOGIQUE</b>					
Hôtellerie	33	12	0	0	45
STL ( Sciences et Technologies de laboratoire )	46	30	11	0	87
STI (Sciences et Technologies Industriel )	378	210	69	7	664
STT ( Sciences et Technolgies Tertiaire )	834	246	37	3	1 120
SMS ( Sciences Médico-Sociales	401	86	18	0	505
<b>BAC TECHNOLOGIQUE</b>	<b>1692</b>	<b>584</b>	<b>135</b>	<b>10</b>	<b>2 421</b>
STAE ( Sciences Techno. Aménagement Equipement )	165	49	0	0	214
<b>TOTAL BAC TECHNO + AGRICOLE</b>	<b>1 857</b>	<b>633</b>	<b>135</b>	<b>10</b>	<b>2 635</b>
<b>BAC PROFESSIONNEL</b>					
Production	399	325	77	3	804
Services	450	379	85	1	915
<b>BAC PROFESSIONNEL</b>	<b>849</b>	<b>704</b>	<b>162</b>	<b>4</b>	<b>1 719</b>
Production ( agricole )	215	125	26	1	367
<b>TOTAL BAC PRO + AGRICOLE</b>	<b>1 064</b>	<b>829</b>	<b>188</b>	<b>5</b>	<b>2 086</b>
<b>TOTAL</b>	<b>5970</b>	<b>2896</b>	<b>929</b>	<b>235</b>	<b>10 030</b>
Pourcentage	60%	29%	9%	2%	100%





**Résultats  
du  
BTS  
Brevet de Technicien Supérieur  
SESSION 2005  
Niveau III**



# BTS

## BREVET DE TECHNICIEN SUPERIEUR

### Répartition par Sexe

SEXE	présents	admis	Taux de réussite	Taux de réussite national	Taux académique - national
FEMININ	1604	1071	66,8%	64,6%	2,1
MASCULIN	1273	886	69,6%	65,4%	4,2
<b>TOTAL</b>	<b>2877</b>	<b>1957</b>	<b>68,0%</b>	<b>65,0%</b>	<b>3,1</b>
Part des filles		55%			

Département	présents	admis	Taux de réussite
ALLIER	777	524	67,4%
CANTAL	228	144	63,2%
HAUTE-LOIRE	415	275	66,3%
PUY-DE-DOME	1457	1014	69,6%
<b>TOTAL</b>	<b>2877</b>	<b>1957</b>	<b>68,0%</b>

### Répartition par origine des types de formation

type de formation	présents	admis	Taux de réussite	Taux de réussite national	Taux académique - national
APPRENTISSAGE	36	25	69,4%	66,5%	2,9
ENSEIGNEMENT A DISTANCE	90	24	26,7%	35,0%	-8,3
FORMATION CONTINUE	446	223	50,0%	54,4%	-4,4
INDIVIDUEL	235	111	47,2%	37,9%	9,4
SCOLAIRE	2070	1574	76,0%	74,3%	1,8
<b>TOTAL</b>	<b>2877</b>	<b>1957</b>	<b>68,0%</b>	<b>65,0%</b>	<b>3,1</b>

### Répartition par catégorie de spécialité

Catégorie de spécialités	présents	admis	Taux de réussite	Taux de réussite national	Taux académique - national	Part des filles
PRODUCTION	617	462	74,9%	70,2%	4,7	13%
SERVICES	2260	1495	66,2%	63,4%	2,7	68%
<b>TOTAL</b>	<b>2877</b>	<b>1957</b>	<b>68,0%</b>	<b>65,0%</b>	<b>3,1</b>	<b>55%</b>

## Répartition par Domaine de spécialité

Domaine de spécialités	admis	Taux de réussite	Taux de réussite national	Taux académique - national
COMMUNICATION ET INFORMATION	372	65,5%	63,3%	2,2
ECHANGES ET GESTION	829	66,0%	63,4%	2,6
GENIE CIVIL, CONSTRUCTION, BOIS	44	84,6%	68,8%	15,9
MATERIAUX SOUPLES	0	0,0%	77,1%	-77,1
MECANIQUE, ELECTRICITE, ELECTRONIQUE	188	71,8%	70,0%	1,8
SERVICES A LA COLLECTIVITE	14	73,7%	68,6%	5,1
SERVICES AUX PERSONNES	280	67,3%	63,7%	3,6
SPEC.PLURI-TECHNO DE LA PRODUCTION	153	74,6%	70,1%	4,5
TRANSFORMATIONS	77	79,4%	71,3%	8,0
<b>TOTAL</b>	<b>1957</b>	<b>68,0%</b>		<b>68,0</b>

## Répartition par Groupe de spécialité

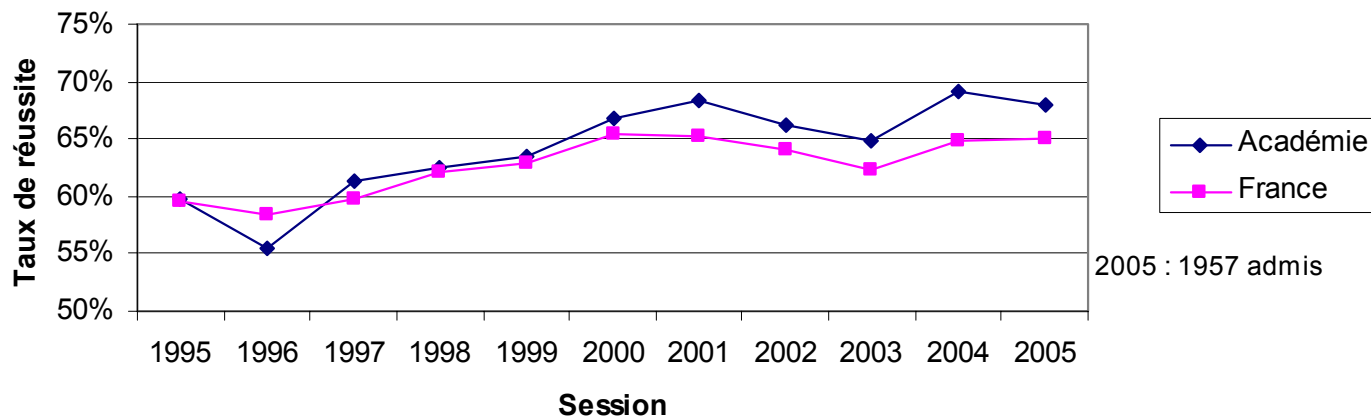
Groupe de spécialités	admis	Taux de réussite	Taux de réussite national	Taux académique - national
ACCUEIL, HOTELLERIE, TOURISME	143	72,6%	70,9%	1,7
AGRO-ALIMENTAIRE, ALIMENTATION, CUISINE	28	71,8%	69,4%	2,4
COIFFURE, ESTHETIQUE & AUTRES SOINS	34	70,8%	59,6%	11,2
COMMERCE, VENTE	423	63,5%	66,0%	-2,5
COMPTABILITE, GESTION	283	66,1%	61,7%	4,5
ELECTRICITE, ELECTRONIQUE	89	76,7%	69,8%	6,9
FINANCES, BANQUE, ASSURANCES	112	77,8%	58,1%	19,7
INFORMATIQ, TRAITEMENT DE L'INFORMATION	106	73,1%	60,5%	12,6
METALLURGIE	22	81,5%	74,9%	6,6
MINES & CARRIERES, GENIE CIVIL, TOPOGR.	9	81,8%	73,8%	8,0
MOTEURS ET MECANIQUE AUTO	10	40,0%	61,1%	-21,1
NETTOYAGE, ASSAINIS., PROTECT.ENVIRONMT	14	73,7%	68,6%	5,1
PLASTURGIE, MATERIAUX COMPOSITES	9	81,8%	68,2%	13,6
SANTE	47	54,7%	55,8%	-1,1
SECRETARIAT, BUREAUTIQUE	185	66,3%	62,5%	3,8
SPEC.PLURITECHNO GENIE CIVIL, CONSTR; ..	19	79,2%	65,4%	13,8
SPEC.PLURITECHNO MATERIAUX SOUPLES	0	0,0%	79,1%	-79,1
SPEC.PLURITECHNO MECANIQ-ELECTRICITE	75	72,8%	73,2%	-0,4
SPEC.PLURIVAL.DE LA COMMUNICATION	58	69,1%	69,3%	-0,3
STRUCTURES METALLIQUES	14	77,8%	68,8%	9,0
TECHNIQUES DE L'IMAGE, DU SON, SPECTACLE	23	38,3%	64,8%	-26,5
TECHNO DE COMMANDES DES TRANSFO.INDUST	111	72,6%	68,9%	3,7
TECHNO.INDUSTRIELLES FONDAMENTALES	42	80,8%	75,6%	5,2
TRANSFORMATIONS CHIMIQUES ET APPARENTEES	18	90,0%	70,9%	19,1
TRANSPORT, MANUTENTION, MAGASINAGE	11	57,9%	62,0%	-4,1
TRAVAIL DU BOIS ET DE L'AMEUBLEMENT	16	94,1%	71,9%	22,2
TRAVAIL SOCIAL	56	65,9%	61,0%	4,9
<b>TOTAL</b>	<b>1957</b>	<b>68,0%</b>		

## Répartition par Spécialité

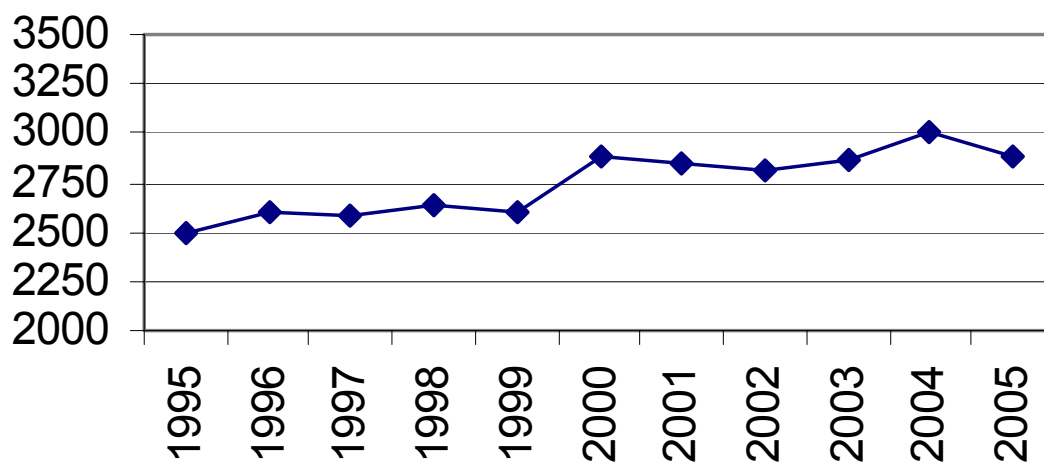
Spécialité	présents	admis	Taux de réussite
BTS 20004 ASSISTANT CREATION INDUSTRIELLE	12	12	100,0%
BTS 20005 CONCEPTION DE PRODUITS INDUSTRIEL	40	30	75,0%
BTS 20101 MAINTENANCE INDUSTRIELLE	58	42	72,4%
BTS 20107 MECA.ET AUTOMATISMES INDUSTRIELS	55	42	76,4%
BTS 20108 CONTROL.INDUST.REGULAT.AUTOMATIQ	14	7	50,0%
BTS 20109 INFORMTQ.RESEAUX.POUR IND.SERV.T	26	20	76,9%
BTS 22102 BIOTECHNOLOGIE	16	9	56,3%
BTS 22103 QUALIT.DS INDUS.ALIM.& BIO-INDUS	23	19	82,6%
BTS 22206 CHIMISTE	20	18	90,0%
BTS 22307 OUTILAGES MISE EN FORME MATERIAUX	16	12	75,0%
BTS 22309 MISE EN FORME DES ALLIAGES MOULES	11	10	90,9%
BTS 22503 PLASTURGIE	11	9	81,8%
BTS 23009 BATIMENT	8	5	62,5%
BTS 23010 ETUDES ET ECONOMIE CONSTRUCTION	1	1	100,0%
BTS 23011 DESIGN D'ESPACE	15	13	86,7%
BTS 23105 TRAVAUX PUBLICS	10	9	90,0%
BTS 23106 GEOMETRE TOPOGRAPHE	1	0	0,0%
BTS 23409 PRODUCTIQ BOIS AMEUBLT: DEVPT IND	5	5	100,0%
BTS 23410 PRODUCTIQ BOIS AMEUBLT: PROD.GESD	12	11	91,7%
BTS 24002 IND.MATERX SOUPLES : PRODUCTIQUE	1	0	0,0%
BTS 25003 TECHNICO-COMMERC: GENIE ELEC.MECA	49	29	59,2%
BTS 25004 PRODUCTIQUE MECANIQUE	54	46	85,2%
BTS 25205 APRES VENTE AUTO : VEHICUL PARTIC	24	10	41,7%
BTS 25207 AGRO-EQUIPEMENT	1	0	0,0%
BTS 25401 REALISAT.D'OUVRAGES CHAUDRONNES	17	14	82,4%
BTS 25407 CONCEPT.& REALISAT.DE CARROSSERIE	1	0	0,0%
BTS 25509 ELECTROTECHNIQUE	86	66	76,7%
BTS 25513 ELECTRONIQUE	30	23	76,7%
BTS 31101 TRANSPORT	19	11	57,9%
BTS 31203 COMMERCE INTERNATIONAL	64	48	75,0%
BTS 31206 ACTION COMMERCIALE	454	284	62,6%
BTS 31207 FORCE DE VENTE	148	91	61,5%
BTS 31303 PROFESSIONS IMMOBILIERES	27	21	77,8%
BTS 31304 ASSURANCE	42	33	78,6%
BTS 31305 BANQUE MARCHÉ PARTICULIERS	59	48	81,4%
BTS 31306 BANQUE MARCHÉ PROFESSIONNELS	16	10	62,5%
BTS 31405 ASSISTANT DE GESTION PME PMI	240	149	62,1%
BTS 31406 COMPTA. GESTION DES ORGANISATION	188	134	71,3%
BTS 32001 COMMUNICATION DES ENTREPRISES	84	58	69,1%
BTS 32317 COMMUNICATION VISUELLE	24	7	29,2%
BTS 32319 COMMUNIC.VISUELLE OPT. MULTIMEDI	11	5	45,5%
BTS 32320 METIERS AUDIOV. OPT.METIERS IMAG	1	1	100,0%
BTS 32321 METIERS AUDIOV. OPT. METIERS SON	13	4	30,8%
BTS 32322 MET.AUDIOV.OP.MONTAG.POSTPRODUCT	5	3	60,0%
BTS 32323 MET.AUDIOV.OP.T.INGENIERI.EXPL.E	1	0	0,0%
BTS 32324 MET.AUDIOV.OPT.GESTION PRODUCTIO	5	3	60,0%
BTS 32405 ASSISTANT DE DIRECTION	243	155	63,8%
BTS 32406 ASSISTANT SECRETAIRE TRILINGUE	36	30	83,3%
BTS 32606 INFQ.GEST: DEVELOPPEUR APPLICATION	62	47	75,8%
BTS 32607 INFQ.GEST:ADM.RESX LOCAUX ENTREP	83	59	71,1%
BTS 33102 ANALYSES BIOLOGIQUES	1	1	100,0%
BTS 33103 DIETETIQUE	40	25	62,5%
BTS 33107 OPTICIEN LUNETIER	45	21	46,7%
BTS 33201 DCESEF CONSEILLER EN ECO SOCIA.&FAMI	40	31	77,5%
BTS 33203 ECONOMIE SOCIALE ET FAMILIALE	45	25	55,6%

Spécialité	présents	admis	Taux de réussite
BTS 33414 HOTEL.RESTAUR.OP_A: GESTION HOTEL	26	21	80,8%
BTS 33415 HOTEL.RESTAUR.OP_B: ARTS CULINAIR	47	36	76,6%
BTS 33417 VENTES PRODUCTIONS TOURISTIQUES	54	37	68,5%
BTS 33418 ANIMAT.GESTION TOURISTIQ. LOCALE	70	49	70,0%
BTS 33602 ESTHETIQUE COSMETIQUE	48	34	70,8%
BTS 34301 METIERS DE L'EAU	19	14	73,7%
<b>TOTAL</b>	<b>2877</b>	<b>1957</b>	<b>68,0%</b>

### BREVET DE TECHNICIEN SUPERIEUR



### Evolution du nombre de présentés au BTS





**Résultats**

**DPECF**

**Diplôme Préparatoire aux Etudes  
Comptables et Financières**

**et**

**Diplôme d'Expert Automobile**

**SESSION 2005**

**Niveau III**



## AUTRES DIPLOMES ASSIMILES AU BTS DPECF - Diplôme d'Expert Automobile

### DPECF

DPECF: Diplôme Préparatoire aux Etudes Comptables et Financières

#### Répartition par Sexe

SEXE	présents	admis	Taux de réussite	Taux de réussite national	Taux académique - national
FEMININ	62	22	35,5%	36,4%	-0,9
MASCULIN	31	14	45,2%	34,6%	10,5
<b>TOTAL</b>	<b>93</b>	<b>36</b>	<b>38,7%</b>	<b>35,6%</b>	<b>3,1</b>
Part des filles		61%			

#### Répartition par département

Département	présents	admis	Taux de réussite
ALLIER	27	3	11,1%
PUY-DE-DOME	66	33	50,0%
<b>TOTAL</b>	<b>93</b>	<b>36</b>	<b>38,7%</b>

#### Répartition par secteur

Secteur	présents	admis	Taux de réussite	Taux de réussite national	Taux académique - national
SECTEUR PUBLIC	29	14	48,3%	47,7%	0,6
SECTEUR PRIVE	28	18	64,3%	46,0%	18,3
SANS OBJET	36	4	11,1%	22,3%	-11,1
<b>TOTAL</b>	<b>93</b>	<b>36</b>	<b>38,7%</b>	<b>35,6%</b>	<b>3,1</b>

#### Répartition par origine des types de formation

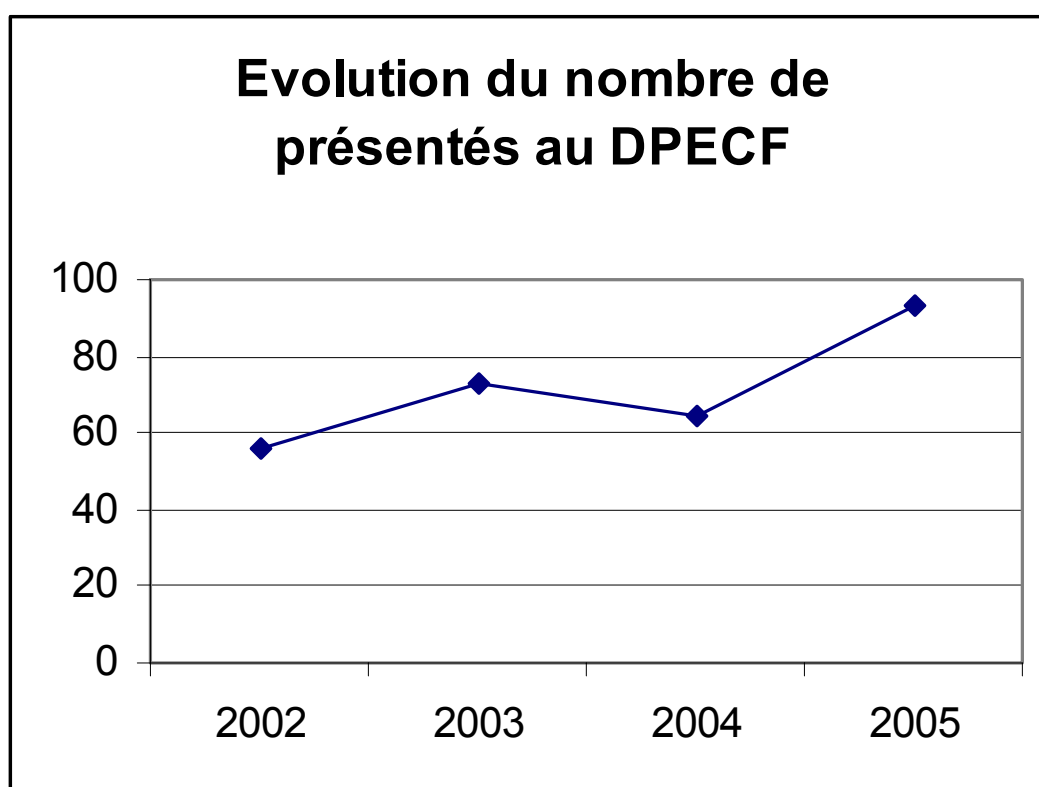
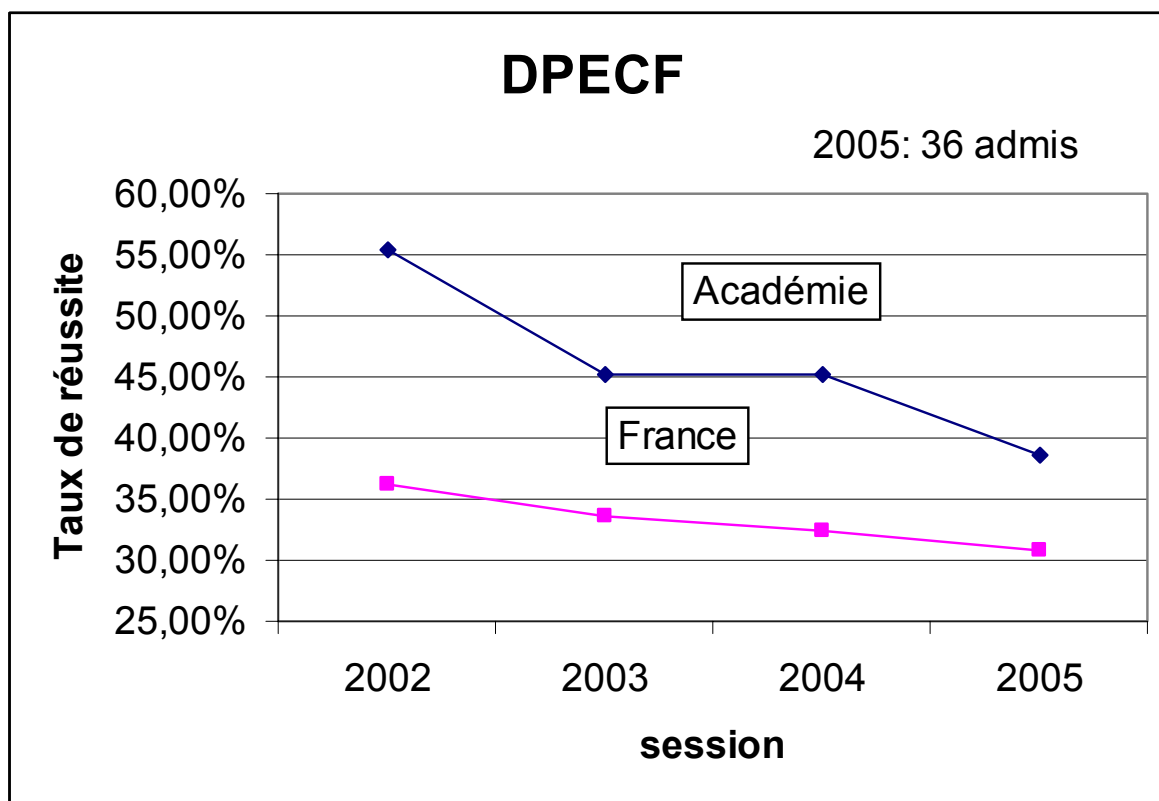
type de formation	présents	admis	Taux de réussite	Taux de réussite national	Taux académique - national
APPRENTISSAGE				76,5%	
FORMATION CONTINUE				100,0%	
INDIVIDUEL	36	4	11,1%	23,2%	-12,1
SCOLAIRE	57	32	56,1%	47,5%	8,6
<b>TOTAL</b>	<b>93</b>	<b>36</b>	<b>38,7%</b>	<b>35,6%</b>	<b>3,1</b>

#### Répartition par Spécialité

Diplôme Spécialité	présents	admis	Taux de réussite	Taux de réussite national	Taux académique - national
DPECF	93	36	38,7%	30,8%	7,9

## DIPLÔME D'EXPERT AUTOMOBILE

Diplôme Spécialité	présents	admis	Taux de réussite	Taux de réussite national	Taux académique - national
DIP3 25201 DIPLÔME D'EXPERT AUTOMOBILE	2	1	50,0%	42,9%	7,1





**Résultats  
du  
DECF**

**Diplôme d'Etudes Comptables et  
Financières**

**SESSION 2005**

**Niveau II**



## DIPLOME ETUDES COMPTABLES ET FINANCIERES

### Répartition par Sexe

SEXE	présents	admis	Taux de réussite	Taux de réussite national	Taux académique - national
FEMININ	97	35	36,1%	36,2%	-0,1
MASCULIN	75	25	33,3%	29,4%	3,9
<b>TOTAL</b>	<b>172</b>	<b>60</b>	<b>34,9%</b>	<b>33,0%</b>	<b>1,9</b>
Part des filles		58%			

### Répartition par département

Département	présents	admis	Taux de réussite
ALLIER	32	7	21,9%
HAUTE-LOIRE	10	1	10,0%
PUY-DE-DOME	130	52	40,0%
<b>TOTAL</b>	<b>172</b>	<b>60</b>	<b>34,9%</b>

### Répartition par secteur

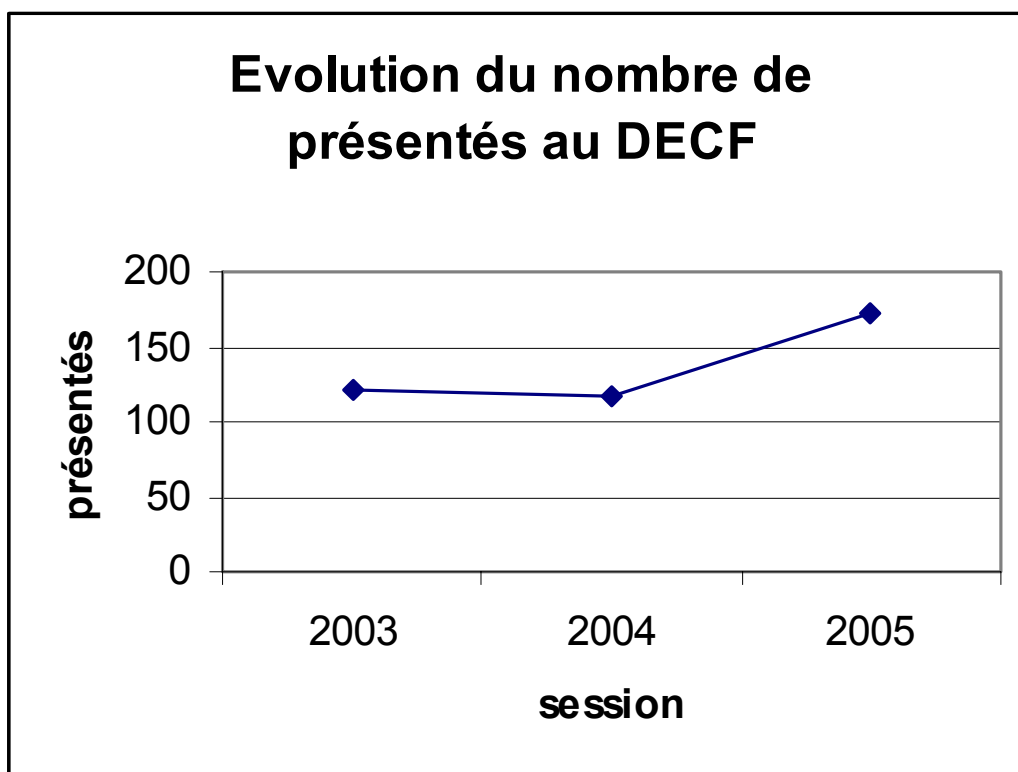
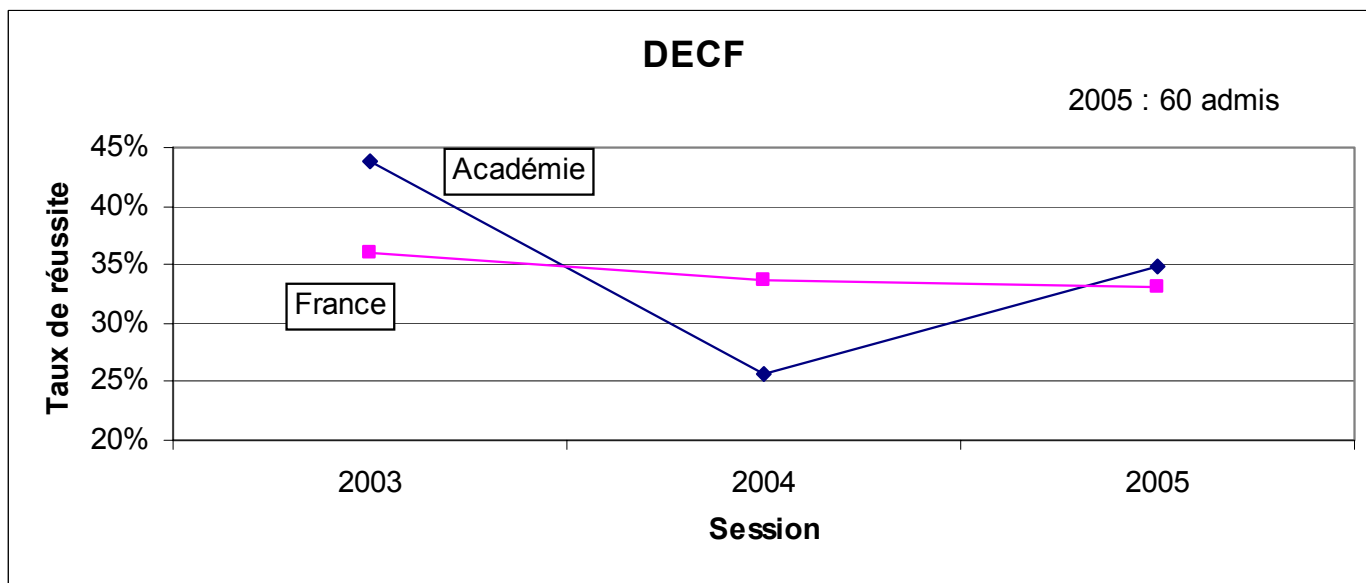
Secteur	présents	admis	Taux de réussite	Taux de réussite national	Taux académique - national
SECTEUR PUBLIC	46	23	50,0%	43,6%	6,4
SECTEUR PRIVE	36	15	41,7%	36,1%	5,6
SANS OBJET	90	22	24,4%	25,7%	-1,3
<b>TOTAL</b>	<b>172</b>	<b>60</b>	<b>34,9%</b>	<b>33,0%</b>	<b>1,9</b>

### Répartition par origine des types de formation

type de formation	présents	admis	Taux de réussite	Taux de réussite national	Taux académique - national
INDIVIDUEL	90	22	24,4%	26,5%	-2,1
SCOLAIRE	82	38	46,3%	40,1%	6,2
<b>TOTAL</b>	<b>172</b>	<b>60</b>	<b>34,9%</b>	<b>33,0%</b>	<b>1,9</b>

### Répartition par Spécialité

Diplôme Spécialité	présents	admis	Taux de réussite
DECF	172	60	34,9%



**ANNEXE**

**Résultats**

**Aux**

**Baccalauréats**

**Par établissement**



**RESULTATS DU BAC GENERAL PAR ETABLISSEMENT**

Dept	Sigle	Patronyme	Localité	Admis	taux de réussite
ALLIER	LG	MADAME DE STAEL	MONTLUCON	314	87,5%
	LPO	PAUL CONSTANS	MONTLUCON	64	81,0%
	LG	THEODORE DE BANVILLE	MOULINS	250	84,5%
	LGT	JEAN MONNET	YZEURE	26	74,3%
	LG	BLAISE DE VIGENERE	ST POURCAIN SUR SIOULE	64	78,1%
	LGT	PRESLES	CUSSET	293	81,6%
	LGT PR	SAINT PIERRE	CUSSET	94	84,7%
	LGT PR	SAINT BENOIT	MOULINS	30	81,1%
	LEGTA	TOURRET	NEUVY	17	63,0%
	LGT PR	SAINT JOSEPH	MONTLUCON	41	73,2%
	CNED	ENSEIGNEMENT A DISTANCE	-	2	28,6%
	-	INDIVIDUEL	-	3	33,3%
CANTAL	LGT	JEAN MONNET	AURILLAC	82	95,4%
	LPO	DE HAUTE AUVERGNE	SAINT-FLOUR	81	91,0%
	LEGTA	ENIL	AURILLAC	2	100,0%
	LPO PR	LA PRESENTATION NOTRE DAME	ST FLOUR	46	86,8%
	LG	EMILE DUCLAUX	AURILLAC	221	88,4%
	LPO	BAT MARMONTEL	MAURIAC	63	88,7%
	LPO PR	GERBERT	AURILLAC	48	85,7%
	CNED	ENSEIGNEMENT A DISTANCE	-	0	0,0%
	-	INDIVIDUEL	-	0	0,0%
HAUTE-LOIRE	LPO	LA FAYETTE	BRIOUDE	102	78,5%
	LPO	CHARLES ET ADRIEN DUPUY	LE PUY-EN-VELAY	124	88,6%
	LGT	SIMONE WEIL	LE PUY EN VELAY	130	87,8%
	LGT PR	SAINT JULIEN	BRIOUDE	53	81,5%
	LGT PR	LA CHARTREUSE	BRIVES CHARENSAC	21	91,3%
	LGT PR	CEVENOL	LE CHAMBON SUR LIGNON	49	84,5%
	LGT PR	NOTRE DAME DU CHATEAU	MONISTROL SUR LOIRE	105	88,2%
	LGT PR	ST LOUIS NOTRE DAME DE	LE PUY EN VELAY	78	91,8%
	LGT PR	LA BRUYERE	ST DIDIER EN VELAY	12	38,7%
	LGT PR	SACRE COEUR	YSSINGEAUX	47	82,5%
	LEGTA	BONNEFONT	FONTANNES	6	50,0%
	LGT	LEONARD DE VINCI	MONISTROL SUR LOIRE	144	87,8%
	LGT PR	ST-JOSEPH - ST-REGIS	LE PUY EN VELAY	81	86,2%
	CNED	ENSEIGNEMENT A DISTANCE	-	0	0,0%
	-	INDIVIDUEL	-	6	54,6%
PUY DE DÔME	LPO	BLAISE PASCAL	AMBERT	76	83,5%
	LG	BLAISE PASCAL	CLERMONT FERRAND	327	92,9%
	LG	JEANNE D'ARC	CLERMONT FERRAND	376	87,0%
	LGT	LA FAYETTE	CLERMONT FERRAND	72	96,0%
	LGT	MURAT	ISSOIRE	154	83,2%
	LGT	C. ET P. VIRLOGEUX	RIOM	299	89,8%
	LGT	MONTDORY	THIERS	116	88,6%
	LGT	JEAN ZAY	THIERS	27	84,4%
	LGT	AMBROISE BRUGIERE	CLERMONT FERRAND	182	83,5%
	LEGTA	LOUIS PASTEUR	LEMPDES	17	89,5%
	LG PR	SAINT PIERRE	COURPIERE	24	88,9%
	LGT PR	SEVIGNE SAINT LOUIS	ISSOIRE	29	90,6%
	LG PR	SAINTE MARIE	RIOM	45	86,5%
	LGT PR	GODEFROY DE BOUILLON	CLERMONT FERRAND	86	81,1%
	LGT PR	SAINTE THECLE	CHAMALIERES	56	86,2%
	LG PR	FENELON	CLERMONT FERRAND	86	95,6%
	LGT PR	SAINT ALYRE	CLERMONT FERRAND	129	94,9%
	LG PR	MONANGES	CLERMONT FERRAND	59	62,1%
	LPO	-	CHAMALIERES	147	85,0%
	LG PR	MASSILLON	CLERMONT FERRAND	62	91,2%
	LGT	RENE DESCARTES	COURNON D AUVERGNE	226	92,6%
	CNED	ENSEIGNEMENT A DISTANCE	-	5	31,3%
	-	INDIVIDUEL	-	10	35,7%
<b>BAC GENERAL</b>				<b>5 309</b>	<b>85,5%</b>

**RESULTATS DU BAC TECHNOLOGIQUE PAR ETABLISSEMENT**

	<b>Sigle</b>	<b>Patronyme</b>	<b>Localité</b>	<b>Admis</b>	<b>taux de réussite</b>
<b>ALLIER</b>	LPO	PAUL CONSTANS	MONTLUCON	156	80,4%
	LGT	JEAN MONNET	YZEURE	120	77,9%
	LGT	PRESLES	CUSSET	138	78,4%
	LGT PR	SAINTE PROCULE	GANNAT	31	70,5%
	LT PR	ANNA RODIER	MOULINS	53	88,3%
	LPO	ALBERT EINSTEIN	MONTLUCON	32	72,7%
	LPO	GENEVIEVE VINCENT	COMMENTRY	55	91,7%
	LPO	VALERY LARBAUD	CUSSET	65	91,6%
	CNED	ENSEIGNEMENT A DISTANCE	-	1	25,0%
	-	INDIVIDUEL	-	5	33,3%
<b>CANTAL</b>	LGT	JEAN MONNET	AURILLAC	159	84,6%
	LPO	DE HAUTE AUVERGNE	SAINT-FLOUR	28	80,0%
	LPO PR	DE LA COMMUNICATION ST GERAUD	AURILLAC	23	95,8%
	LPO PR	GERBERT	AURILLAC	64	88,9%
	CNED	ENSEIGNEMENT A DISTANCE	-	1	50,0%
	-	INDIVIDUEL	-	4	80,0%
<b>HAUTE-LOIRE</b>	LPO	LA FAYETTE	BRIOUDE	27	81,8%
	LPO	CHARLES ET ADRIEN DUPUY	LE PUY-EN-VELAY	52	89,7%
	LGT	SIMONE WEIL	LE PUY EN VELAY	78	81,3%
	LGT PR	LA CHARTREUSE	BRIVES CHARENSAC	15	65,2%
	LGT PR	CEVENOL	LE CHAMBON SUR LIGNON	11	52,4%
	LGT PR	NOTRE DAME DU CHATEAU	MONISTROL SUR LOIRE	17	73,9%
	LGT PR	ST LOUIS NOTRE DAME DE FRANCE	LE PUY EN VELAY	32	86,5%
	LPO PR	ANNE MARIE MARTEL	LE PUY EN VELAY	67	73,6%
	LGT	LEONARD DE VINCI	MONISTROL SUR LOIRE	52	83,9%
	-	INDIVIDUEL	-	4	44,4%
<b>PUY DE DÔME</b>	LGT	SIDOINE APOLLINAIRE	CLERMONT FERRAND	307	83,0%
	LGT	LA FAYETTE	CLERMONT FERRAND	152	72,7%
	LGT	MURAT	ISSOIRE	36	63,2%
	LGT	C. ET P. VIRLOGEUX	RIOM	72	83,7%
	LGT	MONTDORY	THIERS	53	79,1%
	LGT	JEAN ZAY	THIERS	59	89,4%
	LGT	AMBROISE BRUGIERE	CLERMONT FERRAND	56	69,1%
	LGT PR	GODEFROY DE BOUILLON	CLERMONT FERRAND	114	81,4%
	LGT PR	SAINTE THECLE	CHAMALIERES	62	86,1%
	LGT PR	SAINT ALYRE	CLERMONT FERRAND	63	94,0%
	LPO	-	CHAMALIERES	36	81,8%
	LGT	RENE DESCARTES	COURNON D AUVERGNE	63	92,7%
	SGT	LP GILBERT ROMME	RIOM	32	91,4%
	CNED	ENSEIGNEMENT A DISTANCE	-	2	25,0%
	-	INDIVIDUEL	-	24	43,6%
<b>BAC TECHNOLOGIQUE</b>				<b>2 421</b>	<b>80,0%</b>

**RESULTATS DU BAC TECHNOLOGIQUE AGRICOLE PAR ETABLISSEMENT**

	<b>Sigle</b>	<b>Patronyme</b>	<b>Localité</b>	<b>Admis</b>	<b>taux de réussite</b>
<b>ALLIER</b>	LEGTA	TOURRET	NEUVY	35	77,8%
	-	INDIVIDUEL	-	0	0,0%
<b>CANTAL</b>	LEGTA	ENIL	AURILLAC	31	72,1%
	-	INDIVIDUEL	-	0	0,0%
<b>HAUTE-LOIRE</b>	LEGTA	BONNEFONT	FONTANNES	28	82,4%
	EA ..	ISVT ST DOMINIQUE VALS	LE PUY EN VELAY	33	100,0%
	CFPPA	-	YSSINGEAUX	17	81,0%
	-	INDIVIDUEL	-	1	100,0%
<b>PUY DE DÔME</b>	LEGTA	LOUIS PASTEUR	LEMPDES	38	86,4%
	LYC AGRO	SAINT JOSEPH	LE BREUIL SUR COUZE	9	90,0%
	LPA	-	ROCHEFORT MONTAGNE	20	90,9%
	-	INDIVIDUEL	-	2	50,0%
<b>TOTAL BAC TECHNOLOGIQUE AGRICOLE</b>				<b>214</b>	<b>82,3%</b>

**RESULTATS DU BAC PROFESSIONNEL PAR ETABLISSEMENT**

	Sigle	Patronyme	Localité	Admis	taux de réussite
<b>ALLIER</b>	SEP	LYCEE GENEVIEVE VINCENT	COMMENTRY	13	65,0%
	SEP	LYCEE VALERY LARBAUD	CUSSET	26	92,9%
	LP	MAURICE GUYOT	MONTLUCON	60	79,0%
	LP	JEAN MONNET	YZEURE	50	78,1%
	LP	ALBERT LONDRES	CUSSET	55	87,3%
	LP PR	SAINT VINCENT	MONTLUCON	30	81,1%
	LP PR	ANNA RODIER	MOULINS	27	69,2%
	CFA	I.F.A 03	AVERMES	9	64,3%
	CFA	GEORGES BOURACHOT	BELLERIVE SUR ALLIER	29	87,9%
	LP	GUSTAVE EIFFEL	GANNAT	31	75,6%
	LP	VAL D'ALLIER	VARENNES SUR ALLIER	13	68,4%
	GRETA	-	YZEURE	1	100,0%
	SEP	LYCEE ALBERT EINSTEIN	MONTLUCON	11	47,8%
	CFA	CFAI D'Auvergne	DESERTINES	12	66,7%
	CNED	ENSEIGNEMENT A DISTANCE	-	3	100,0%
	-	INDIVIDUEL	-	8	44,4%
<b>CANTAL</b>	LP	RAYMOND CORTAT	AURILLAC	52	86,7%
	LP	JOSEPH CONSTANT	MURAT	22	78,6%
	LP	JEAN MERMOZ	AURILLAC	47	85,5%
	SEP	LYCEE HAUTE AUVERGNE	ST FLOUR	6	85,7%
	LPA	-	ST FLOUR	14	87,5%
	CFA	IFPP	AURILLAC	7	70,0%
	SEP	BAT POMPIDOU	MAURIAC	10	83,3%
	SEP PR	LYCEE COMMUNICATION ST GERAUD	AURILLAC	19	100,0%
	GRETA	-	AURILLAC	1	100,0%
	SEP PR	LYCEE GERBERT	AURILLAC	19	82,6%
	CNED	ENSEIGNEMENT A DISTANCE	-	1	100,0%
	-	INDIVIDUEL	-	4	50,0%
<b>HAUTE-LOIRE</b>	LP	AUGUSTE AYMARD	ESPALY ST MARCEL	12	85,7%
	LP	JEAN MONNET	LE PUY EN VELAY	38	71,7%
	LP	CLAUDE FAVARD	STE FLORINE	8	88,9%
	SEP	LYCEE EMMANUEL CHABRIER	YSSINGEAUX	21	91,3%
	LP PR	PARADIS	BRIVES CHARENSAC	14	82,4%
	LP PR	-	MONISTROL SUR LOIRE	48	88,9%
	SEP	LYCEE CHARLES ET ADRIEN DUPUY	LE PUY EN VELAY	45	97,8%
	LP PR	HOTELIER	LA CHAISE DIEU	11	84,6%
	GRETA	-	LE PUY EN VELAY	5	100,0%
	SEP	LYCEE LA FAYETTE	BRIOUDE	18	90,0%
	SEP PR	LYCEE ANNE-MARIE MARTEL	LE PUY EN VELAY	12	85,7%
	CNED	ENSEIGNEMENT A DISTANCE	-	2	66,7%
	-	INDIVIDUEL	-	4	33,3%
	-	-	-	-	-
<b>PUY DE DÔME</b>	LP	FRANCOIS RABELAIS	BRASSAC LES MINES	12	92,3%
	LP	ROGER CLAUSTRES	CLERMONT FERRAND	54	88,5%
	LP	MARIE CURIE	CLERMONT FERRAND	42	63,6%
	LP	AMEDEE GASQUET	CLERMONT FERRAND	101	91,8%
	LP	HENRI SAINTE-CLAIRE DEVILLE	ISSOIRE	52	78,8%
	LP	GILBERT ROMME	RIOM	19	63,3%
	LP	MARIE LAURENCIN	RIOM	72	92,3%
	LP	DESAIX	ST ELOY LES MINES	11	73,3%
	LP	SONIA DELAUNAY	THIERS	16	88,9%
	LP	B.T.P	VOLVIC	39	88,6%
	LP	VAL DE DORE	THIERS	22	91,7%
	ECT PR	MICHELIN	CLERMONT FERRAND	28	100,0%
	LP PR	ANNA RODIER	CLERMONT FERRAND	46	88,5%
	LP PR	LES CORDELIERS	CLERMONT FERRAND	52	83,9%
	-	-	-	-	-

Dept	Sigle	Patronyme	Localité	Admis	taux de réussite
PUY DE DÔME	LP	CAMILLE CLAUDEL	CLERMONT FERRAND	36	70,6%
	CFA	INSTITUT DES METIERS	CLERMONT FERRAND	51	89,5%
	LP	PIERRE BOULANGER	PONT DU CHATEAU	53	91,4%
	LP	VERCINGETORIX	ROMAGNAT	55	85,9%
	GRETA	-	BRASSAC LES MINES	7	77,8%
	GRETA	-	RIOM	4	100,0%
	LP PR	GODEFROY DE BOUILLON	CLERMONT FERRAND	18	90,0%
	SEP	LYCEE BLAISE PASCAL	AMBERT	8	88,9%
	SEP	-	CHAMALIERES	19	95,0%
	GRETA	-	CLERMONT FERRAND	4	50,0%
	CNED	ENSEIGNEMENT A DISTANCE	-	0	0,0%
	-	INDIVIDUEL	-	80	58,8%
<b>BAC PROFESSIONNEL</b>				<b>1 719</b>	<b>80,9%</b>

**RESULTATS DU BAC PROFESSIONNEL AGRICOLE PAR ETABLISSEMENT**

	<b>Sigle</b>	<b>Patronyme</b>	<b>Localité</b>	<b>Admis</b>	<b>taux de réussite</b>
<b>ALLIER</b>	LEGTA	TOURRET	NEUVY	16	76,2%
	LPA	-	LAPALISSE	7	70,0%
	CFA	I.F.A 03	AVERMES	9	100,0%
	ECA ..	CLAUDE MERCIER	LE MAYET DE MONTAGNE	8	100,0%
	ECA ..	INSTITUT RURAL	ESCUROLLES	8	80,0%
	LPA	-	DURDAT LAREQUILLE	14	77,8%
	-	INDIVIDUEL	-	2	66,7%
<b>CANTAL</b>	LEGTA	ENIL	AURILLAC	15	93,8%
	LPA	-	ST FLOUR	17	85,0%
	EC AGRIC P	MAISON FAMILIALE RURALE	MARCOLES	18	78,3%
	EC AGRIC P	-	ST FLOUR	15	100,0%
	CFA.A.	-	AURILLAC	10	66,7%
	CFPPA	AURILLAC	AURILLAC	9	100,0%
	-	INDIVIDUEL	-	0	0,0%
<b>HAUTE-LOIRE</b>	LEGTA	BONNEFONT	FONTANNES	30	81,1%
	EA ..	ISVT ST DOMINIQUE VALS	LE PUY EN VELAY	14	73,7%
	CFPAJ	-	SAUGUES	10	90,9%
	CFPPA	-	YSSINGEAUX	31	91,2%
	-	INDIVIDUEL	-	0	0,0%
<b>PUY DE DÔME</b>	LEGTA	LOUIS PASTEUR	LEMPDES	57	89,1%
	LYC AGRO	SAINT JOSEPH	LE BREUIL SUR COUZE	6	54,6%
	LPA	DES COMBRAILLES	ST GERVAIS D AUVERGNE	41	95,4%
	LPA	-	ROCHEFORT MONTAGNE	7	77,8%
	CFA.A.	-	ST GERVAIS D AUVERGNE	6	100,0%
	CFPPA	-	LEMPDES	16	66,7%
	-	INDIVIDUEL	-	1	100,0%
<b>BAC PROFESSIONNEL AGRICOLE</b>				<b>367</b>	<b>84,0%</b>

**Pour en savoir plus**

**Académie de CLERMONT-FERRAND**

**Recteur de l'Académie et Chancelier des Universités** : Gérard BESSON

**Secrétaire Général de l'Académie** : Alain ROUME

Ce document a été réalisé par Damien ARNAUD en liaison avec l'ensemble de la **Division Etudes Statistiques Infocentre**.

Responsable : Jean-François MEZEIX

Etudes et bilan social : Valérie CHAPOTIER, Martine HIRIART-DURRUTY, Eric LOUSTAU

Infocentre : Catherine GRANGE

Statistiques : El Mustapha ENNAJOU

Enquêtes et gestion des systèmes d'information : Jacqueline NENOT, Joëlle DARCIS

Traitement de l'information : Damien ARNAUD

Secrétariat : Sarah FERREIRA

Tél : 04 73 99 32 71

Des exemplaires supplémentaires de cette note n° 02.06 «Résultats aux examens – Session 2005» peuvent être demandés à :

Division Etudes Statistiques Infocentre  
3, avenue vercingétorix  
63033 Clermont-Ferrand cedex1

Consultation en ligne : [www.ac-clermont.fr](http://www.ac-clermont.fr)  
Académie et Rectorat  
Repères Statistiques Infocentre

N'hésitez pas à nous faire part de vos remarques et suggestions.

Division Etudes Statistiques Infocentre  
[Ce.desi@ac-clermont.fr](mailto:Ce.desi@ac-clermont.fr)

Nombre d'exemplaires : 110

Prix : 15 €

**collection**

Notes de la DESI

**thématique**

Dossiers statistiques

**titre**

Résultats aux examens  
session 2005

**conception, réalisation et diffusion**

Division études,  
statistiques, infocentre (DESI)  
Ce.desi@ac-clermont.fr

**impression**

Rectorat - 110 ex.

**pour plus d'informations**

[www.ac-clermont.fr](http://www.ac-clermont.fr)

