



Etudes et notes

académie de Clermont-Ferrand

Les effectifs élèves des établissements 1^{er} et 2nd degré

Secteurs public et privé

numéro 33
mars 2006

Ce document présente les effectifs élèves des établissements publics et privés du 1^{er} et du 2nd degré afin d'avoir une vue d'ensemble des élèves de l'Académie de Clermont-Ferrand et des départements pour l'année scolaire 2005-2006. Cette année sont rajoutés les effectifs élèves par établissement du 2nd degré.

L'ensemble des données est présenté sous forme de tableaux récapitulatifs complétés selon les thèmes de tableaux détaillés par secteur, par département et par établissement.

L'année scolaire en cours 2005-2006 compte 227 567 élèves répartis en 121 494 élèves dans le 1^{er} degré et 106 073 élèves dans le 2nd degré, soit une baisse totale de -1 058 élèves par rapport à la rentrée scolaire 2004 avec une augmentation de +658 élèves dans le 1^{er} degré et une baisse de -1 716 élèves dans le 2nd degré. Il est à noter que la hausse des effectifs dans le 1^{er} degré se poursuit.

Les prévisions 2006-2007 annoncent une hausse de +962 élèves dans le 1^{er} degré et une perte de -1 660 élèves dans le 2nd degré, soit au total 698 élèves en moins.

La présentation des effectifs élèves depuis 1994 permet d'en suivre l'évolution aussi bien dans le 1^{er} degré que dans le 2nd degré et par département avec des croisements par niveau et par type d'établissement. En 11 ans l'Académie de Clermont-Ferrand a perdu au total -22 543 élèves soit environ 2 050 par an dont 1 600 dans le 2nd degré.

En annexe sont répertoriés les élèves du second degré non pris en compte dans le constat : les élèves des établissements privés hors contrat, les élèves de la Mission Générale d'Insertion et les élèves hors statut scolaire.

La diffusion de cette édition des effectifs élèves du 1^{er} et du 2nd degré répond à une volonté d'information de l'Académie de Clermont-Ferrand.

Gérard BESSON

Recteur de l'Académie
de Clermont-Ferrand
Chancelier des Universités

Effectifs élèves des établissements du premier et second degré public et privé de l'Académie de Clermont-Ferrand

SOMMAIRE

I – Descriptif des données	p. 5
II – Nombre d'établissements par département	p. 7
III – Récapitulatif des effectifs élèves des établissements du 1^{er} et du 2nd degré	
1- Total effectifs élèves de l'Académie : constat 2005 et prévisions 2006	p. 11
2- Total effectifs élèves par département	p. 12
3- Total effectifs élèves par secteur	p. 13
4- Part du privé par département : élèves et établissements	p. 14
5- Onze ans d'évolution des effectifs élèves depuis 1994	p. 15
IV – Effectifs élèves des établissements du premier degré	
1- Constat des effectifs élèves du 1 ^{er} degré en 2005-2006	p. 23
2- Evolution des effectifs élèves par département depuis 1995	p. 26
3- Prévisions 2006-2007 des effectifs élèves du 1 ^{er} degré par département	p. 29
V- Effectifs élèves des établissements du second degré	
1- Constat des effectifs élèves du 2 nd degré en 2005-2006	p. 35
2- Evolution des effectifs élèves par département depuis 1995	p. 43
3- Prévisions 2006-2007 des effectifs élèves du 2 nd degré par département.....	p. 47
4- Effectifs élèves en établissements du 2 nd degré par cycle d'enseignement	p. 52
5- Détail des effectifs élèves par établissement public.....	p. 53
6- Détail des effectifs élèves par établissement privé	p. 69

VI- Mode d'hébergement des élèves dans les établissements du 2nd degré

1- Effectifs et pourcentages des élèves par mode d'hébergement	p. 83
2- La part garçons-filles par mode d'hébergement	p. 84
3- Etablissements du 2 nd degré avec internat	p. 85
4- Mode d'hébergement par établissement public et par département	p. 86
5- Mode d'hébergement par établissement privé et par département	p. 94

VII- Annexe

- Etablissements privés hors contrat.....	p. 105
- Dispositifs Mission Générale d'Insertion (MGI).....	p. 106
- Elèves hors statut scolaire.....	p. 108
- Table des sigles.....	p. 109
- Pour en savoir plus.....	p. 110

I – DESCRIPTIF DES DONNEES

Ce document recense les effectifs élèves des établissements du 1^{er} et du 2nd degré public et privé de l'Académie de Clermont-Ferrand à la rentrée 2005 validés par le Ministère de l'Education Nationale.

ORIGINE DES DONNEES :

Premier degré :

La population scolaire des établissements du 1^{er} degré se compose des élèves du préélémentaire, de l'élémentaire et de l'enseignement spécial.

Les données transmises à la Division Etudes Statistiques Infocentre du rectorat par les inspections académiques à partir des informations des directeurs d'école ou des inspecteurs de l'éducation nationale sont issues de l'enquête n°19.

L'enseignement spécial comprend les classes d'initiation, d'adaptation et d'intégration scolaire.

Dans le secteur privé, les écoles regroupent le préélémentaire et l'élémentaire.

Second degré :

La population scolaire des établissements du 2nd degré définie par le Ministère comprend :

- 1er cycle,
- SEGPA,
- Prébac,
- EREA,
- 2nd cycle professionnel,
- 2nd cycle général et technologique,
- Post-bac.

Les données sont issues de la Base Elèves Académique alimentée par la remontée du constat de rentrée 2005/2006 (enquêtes 16, 17, 18 gérées par l'application informatique scolarité).

La répartition des effectifs élèves est présentée sous deux formes possibles :

- Soit **par établissement et par formation de type** :
 - Collèges + SEGPA
 - LP + SEP
 - Lycée + SGT + Post-bac (CPGE, BTS...)
- Soit **par cycle d'enseignement**, selon les normes ministérielles :
 - 1er cycle,
 - SEGPA,
 - Prébac,
 - EREA,
 - 2nd cycle professionnel,
 - 2nd cycle général et technologique,
 - Post-bac.

Attention à noter les cas particuliers suivants :

- les 3^{ème} implantées en LP relèvent du 1^{er} cycle ;
- les classes de BT (brevet de technicien) implantées en établissements en LP relèvent du 2nd cycle général et technologique.

* UPI : Unité Pédagogique d'Intégration, formation du 1^{er} cycle destinée à la scolarisation des élèves du second degré à besoins éducatifs particuliers en collège, SEGPA, LP et lycée.

* Ne sont pas pris en compte dans les effectifs du 2nd degré les élèves suivants :

- les élèves des 6 établissements privés hors contrat (302 élèves) ;
- les élèves relevant des formations MGI (49 élèves) ;
- les élèves hors statut scolaire traditionnel (35 élèves).

Mais ces élèves sont repérés en annexe.

* A noter la prise en compte de trois divisions hors contrat avec 22 élèves implantées dans un établissement privé sous contrat.

**II- NOMBRE D'ETABLISSEMENTS 1^{er} et 2nd DEGRE PUBLIC ET PRIVE
PAR DEPARTEMENT
ANNEE SCOLAIRE 2005 - 2006**

		Allier	Cantal	Haute-Loire	Puy-de-Dôme	Académie
1^{er} degré						
Ecoles	Public	376	180	201	543	1 300
	Privé	13	16	66	44	139
Total 1^{er} degré		389	196	267	587	1 439
2nd degré						
Collèges	Public	37	23*	22	60	142
	Privé	8	9	20	25	62
	Total	45	32	42	85	204
Lycées professionnels	Public	5	3	3	14**	25
	Privé	2		2	5	9
	Total	7	3	5	19	34
Lycées	Public	9	4	5	12	30
	Privé	6	3	9	9	27
	Total	15	7	14	21	57
EREA			1	1	1	3
Total 2nd degré		67	43	62	126	298
Total établissements		456	239	329	713	1 737
% du département		26,3	13,8	18,9	41,0	100,0

*23 collèges en comptant le collège de St-Martin Valmeroux annexe du collège de Mauriac

**14 lycées professionnels sans compter l'Ecole départementale des Gravouses

Au total l'académie compte 1 737 établissements dont 82,8% d'écoles, 11,7% de collèges, 2% de lycées professionnels, 3,3% de lycées et 0,2% d' EREA.

Le pourcentage du nombre d'établissements, par rapport au total académique, de l'Allier (26,3%), du Cantal (13,8%) et de la Haute-Loire (18,9%) dépasse respectivement celui du nombre d'élèves 24,8%, 10% et 18,1% à l'inverse du département du Puy-de-Dôme où le pourcentage du nombre d'établissements (41%) est inférieur à celui du nombre d'élèves (47,1%).

Ceci indique une moyenne d'élèves par établissement plus forte dans le département du Puy-de-dôme.

III – Récapitulatif des effectifs élèves des établissements du 1^{er} et du 2nd degré

1- Total effectifs élèves de l'Académie : constat 2005 et prévisions 2006	p. 11
2- Total effectifs élèves par département	p. 12
3- Total effectifs élèves par secteur	p. 13
4- Part du privé par département : élèves et établissements	p. 14
5- Onze ans d'évolution des effectifs élèves depuis 1994	
a- Evolution depuis 1994 des effectifs élèves du secteur public et privé des établissements du 1 ^{er} et 2 nd degré	p. 15
b- Evolution depuis 1994 des effectifs élèves des établissements du 1 ^{er} degré public et privé	p. 17
c- Evolution depuis 1994 des effectifs élèves des établissements du 2 nd degré public et privé	p. 19

**1- TOTAL EFFECTIFS ELEVES DE L'ACADEMIE DE CLERMONT-FERRAND
CONSTAT 2005/2006 - PREVISIONS 2006/2007**

CONSTAT 2005/2006

Constat 2005	1^{er} degré	2nd degré	Total 1^{er} + 2nd degré
Public hors EREA	101 846	80 994	182 840
EREA		426	426
Public avec EREA	101 846	81 420	183 266
Privé	19 648	24 653	44 301
Total public + privé hors EREA	121 494	105 647	227 141
Total public + privé avec EREA	121 494	106 073	227 567

En 2005, dans l'académie :

Le 1^{er} degré avec 121 494 élèves représente 53,4% des élèves, dont 101 846 élèves dans le secteur public, soit 83,8% des élèves et 19 648 dans le secteur privé, soit 16,2%.

Le second degré avec 106 073 élèves représente 46,6% des élèves dont 81 420 élèves dans le secteur public, soit 76,8% des élèves et 24 653 dans le secteur privé, soit 23,2%.

PREVISIONS 2006/2007 (hors EREA)

Prévisions 2006	1^{er} degré	2nd degré	Total 1^{er} + 2nd degré
Public Effectifs	102 585	79 966	182 551
2006 - 2005	+ 739 (+0,73%)	- 1 028 (-1,27%)	- 289 (-0,15%)
Privé Effectifs	19 871	24 021	43 892
2006 - 2005	+ 223 (+1,13%)	- 632 (-2,56%)	- 409 (-0,92%)
Total public + privé	122 456	103 987	226 443
Ecart 2006 - 2005	+ 962 (+0,79%)	- 1 660 (-1,57%)	- 698 (- 0,31%)

Pour 2006, l'académie gagnerait + 962 élèves dans le 1^{er} degré mais perdrait -1 660 élèves dans le 2nd degré. L'augmentation des effectifs dans le 1^{er} degré et la baisse dans le 2nd degré concernant aussi bien le secteur public que le secteur privé.

**2- LES EFFECTIFS ELEVES PAR DEPARTEMENT
DES ETABLISSEMENTS DU 1^{ER} ET DU 2ND DEGRE**

ANNEE SCOLAIRE 2005 - 2006

	Etablissements du 1^{er} degré	Etablissements du 2nd degré Total	dont Post-Bac	Total 1^{er}+ 2nd degré	
PUBLIC					
Allier	27 552	22 545	1 098	50 097	27,3%
Cantal	10 320	8 203	275	18 523	10,1%
Haute-Loire	15 083	10 186	313	25 269	13,8%
Puy-de-Dôme	48 891	40 486	2 719	89 377	48,8%
Total Académie Public	101 846	81 420	4 405	183 266	100,0%
PRIVE					
Allier	2 680	3 588	267	6 268	14,1%
Cantal	1 925	2 413	162	4 338	9,8%
Haute-Loire	7 916	8 029	292	15 945	36,0%
Puy-de-Dôme	7 127	10 623	751	17 750	40,1%
Total Académie Privé	19 648	24 653	1 472	44 301	100,0%
PUBLIC + PRIVE					
Allier	30 232	26 133	1 365	56 365	24,8%
Cantal	12 245	10 616	437	22 861	10,0%
Haute-Loire	22 999	18 215	605	41 214	18,1%
Puy-de-Dôme	56 018	51 109	3 470	107 127	47,1%
Total Académie Public+Privé	121 494	106 073	5 877	227 567	100,0%

Environ la moitié des élèves (47,1%) sont scolarisés dans le département du Puy-de-Dôme, le quart dans l'Allier (24,8%), 18,1% en Haute-Loire et 10% dans le Cantal.

3- LES EFFECTIFS ELEVES DU 1^{ER} ET DU 2ND DEGRE

PAR SECTEUR

ANNEE SCOLAIRE 2005 - 2006

	PUBLIC	PRIVE	PUBLIC+PRIVE	
1^{er} degré				
Préélémentaire	41 476	7 340	48 816	21,45%
Elémentaire + spécial	60 370	12 308	72 678	31,94%
Total 1^{er} degré	101 846	19 648	121 494	53,39%
2nd degré				
Collèges + SEGPA	45 067	13 610	58 677	25,78%
LP + SEP	11 125	2 861	13 986	6,15%
Lycées + SGT	24 802	8 182	32 984	14,49%
EREA	426		426	0,19%
Total 2nd degré	81 420	24 653	106 073	46,61%
Total 1^{er} + 2nd degré	183 266	44 301	227 567	100,00%

Le 1^{er} degré (53,39%) concerne un peu plus de la moitié des élèves avec 21,45% en préélémentaire et 31,94% en élémentaire et le 2nd degré un peu moins de la moitié (46,61%) avec 25,78% en collèges, 6,15% en lycées professionnels, 14,49% en lycées et 0,19% en EREA.

4- PART DU PRIVE PAR DEPARTEMENT
ANNEE SCOLAIRE 2005 - 2006

Part du privé élèves	Allier	Cantal	Haute-Loire	Puy-de-Dôme	Moyenne académique
1^{er} degré	8,86%	15,72%	34,42%	12,72%	16,17%
2nd degré					
Collèges + SEGPA	12,48%	22,29%	44,87%	20,63%	23,19%
LP + SEP	16,05%	26,03%	38,16%	16,41%	20,46%
Lycées + SGT	14,94%	23,10%	46,12%	22,94%	24,81%
EREA					
Total 2nd degré	13,73%	22,73%	44,08%	20,78%	23,24%
Part du privé élèves 1^{er} et 2nd degré	11,12%	18,98%	38,69%	16,57%	19,47%

Pour les élèves de l'Académie la part du privé représente en moyenne 19,5% avec des différences fortes départementales de 11,12% dans l'Allier à 38,69% en Haute-Loire.

Part du privé établissements	Allier	Cantal	Haute-Loire	Puy-de-Dôme	Moyenne académique
1^{er} degré	3,3%	8,2%	24,7%	7,5%	9,7%
2nd degré					
Collèges	17,8%	28,1%	47,6%	29,4%	30,4%
LP	28,6%		40,0%	26,3%	26,5%
Lycées	40,0%	42,9%	64,3%	42,9%	47,4%
EREA					
Total 2nd degré	23,9%	27,9%	50,0%	31,0%	32,9%
Part du privé établissements 1^{er} et 2nd degré	6,4%	11,7%	29,5%	11,6%	13,6%

Pour les établissements de l'Académie la part du privé représente en moyenne 13,6% avec des différences départementales de 6,4% dans l'Allier à 29,5% en Haute-Loire.

5- ONZE ANS D'ÉVOLUTION DES EFFECTIFS ELEVES DEPUIS 1994

5-a- Évolution depuis 1994 des effectifs élèves du secteur public et privé des établissements du 1^{er} degré et du 2nd degré.

Sont considérés les établissements d'enseignement du 1^{er} degré et du 2nd degré y compris les établissements EREA. Dans les établissements du second degré sont compris les élèves de l'enseignement post Bac (CPGE et STS)

Total 1^{er} et 2nd degré: effectifs en baisse. A la rentrée scolaire 1994-1995, l'Académie, secteur public et secteur privé, comptabilisait 250 110 élèves et à la rentrée 2005-2006 elle en comptabilise 227 567. On constate en 11 ans une baisse totale académique de – 22 543 élèves soit en moyenne annuelle une perte d'environ 2 050 élèves. En pourcentage la perte en 11 ans atteint -9% des effectifs soit en moyenne annuelle -0.86%.

Total 1^{er} degré: effectifs en baisse jusqu'en 2002 puis remontée depuis 2003. De 1994 à 2005 l'académie perd en onze ans -5028 élèves dans le 1^{er} degré mais cette baisse lisse une baisse de -6 518 élèves jusqu'en 2002 suivie d'une augmentation depuis de 1 490 élèves.

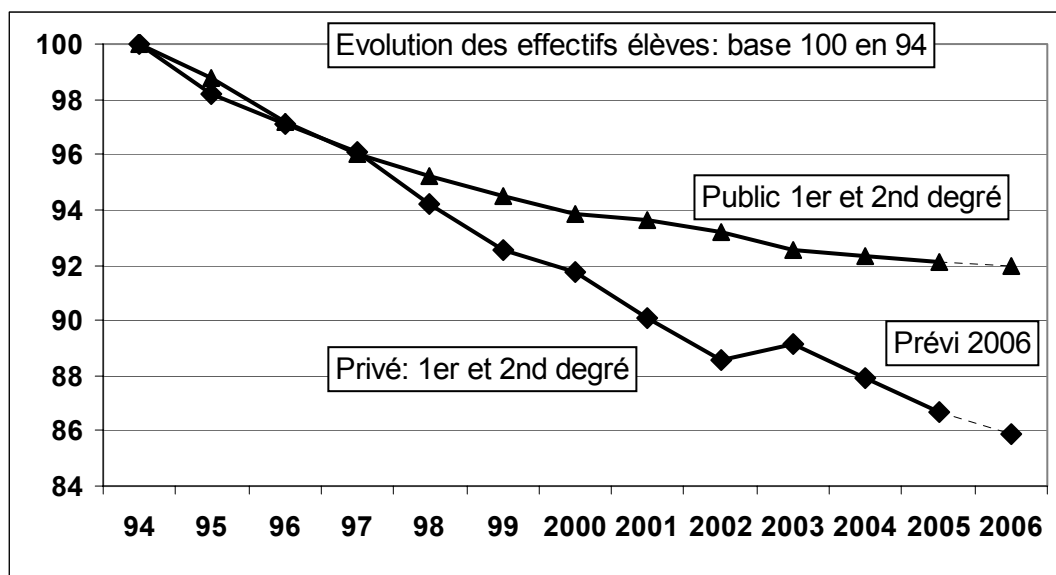
Total 2nd degré : effectifs en baisse régulière. Les établissements du 2nd degré perdent en onze ans -17 515 élèves soit en moyenne annuelle une perte de -1 600 élèves environ. En onze ans la perte atteint en pourcentage -14,2% soit en moyenne annuelle -1.38%.

Evolution des effectifs par établissement d'enseignement	Effectifs		Evolution 1994 à 2005		Evolution moyenne par an 1994 à 2005	
	1994	2005	Effectifs	%	Effectifs	%
1er degré						
Public	105 746	101 846	-3 900	-3,7%		
privé	20 776	19 648	-1 128	-5,4%		
Académie 1er degré	126 522	121 494	-5 028	-4,0%		
2ème degré						
Public	93 238	81 420	-11 818	-12,7%	-1 074	-1,22%
privé	30 350	24 653	-5 697	-18,8%	-518	-1,87%
Académie 2ème degré	123 588	106 073	-17 515	-14,2%	-1 592	-1,38%
1er + 2ème degré						
Public	198 984	183 266	-15 718	-7,9%	-1 429	-0,75%
privé	51 126	44 301	-6 825	-13,3%	-620	-1,29%
Académie 1+ 2 degré	250 110	227 567	-22 543	-9,0%	-2 049	-0,86%

Deux raisons expliquent pour partie l'origine de ces évolutions.

1. La baisse démographique de la région Auvergne joue un rôle important dans la diminution des effectifs. Entre 1990 et 1999 la région Auvergne a perdu 12 336 habitants . Mais il est à noter que de 1999 à 2003 la population en Auvergne repart à la hausse avec + 13 781 habitants. Cet effet de hausse de population en partie liée aux naissances se fait sentir dans le 1^{er} degré.
2. Peu de flux migratoires entrants en Auvergne.

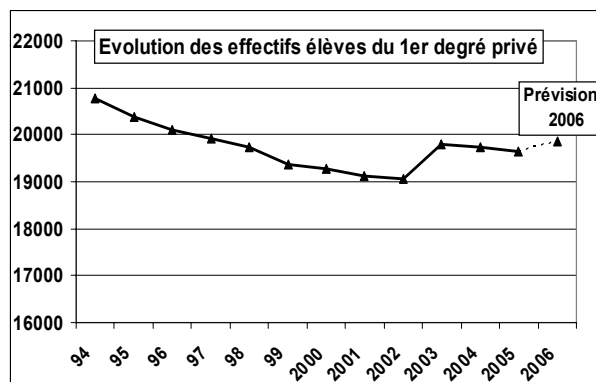
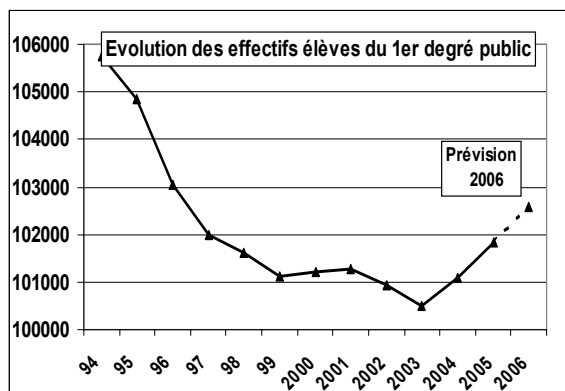
Il est à noter que les baisses d'effectifs sont constatées aussi bien par le secteur public que privé, avec une baisse moindre pour le public de -7.9% en 11 ans et plus forte pour le privé de -13.3%.



Les prévisions d'effectifs pour 2006 confirment la tendance globale à la baisse des 1^{er} et 2nd degrés cumulés.

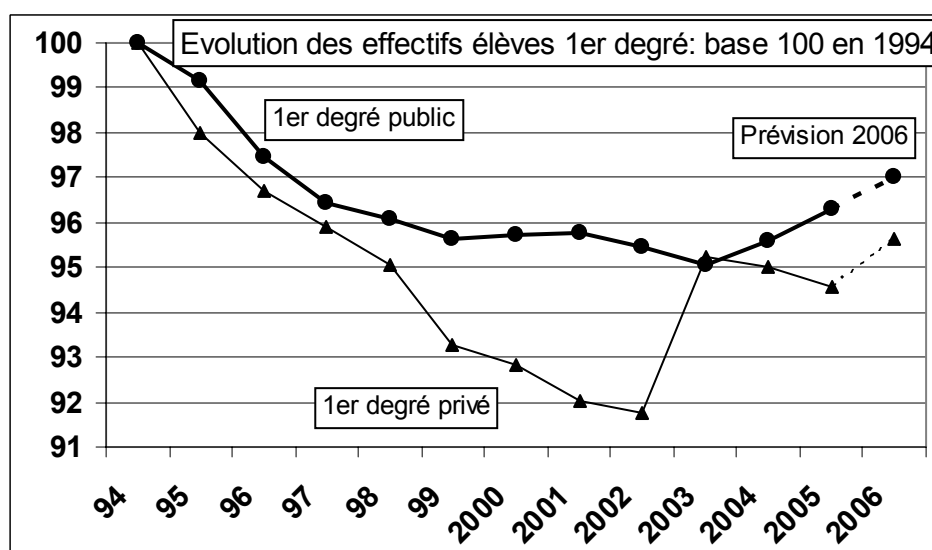
5-b- Evolution depuis 1994 des effectifs élèves des établissements du 1^{er} degré public et privé

En 1994 le 1^{er} degré public et privé comptabilisait 126 522 élèves et à la rentrée 2005 en comptabilise 121 494 soit en 11 ans une baisse de -5 028 élèves (-4.0%). Mais depuis 2002 s'amorce une inversion de tendance avec remontée des effectifs élèves avec + 1 490 élèves en 3 ans.



Depuis 1994 le 1^{er} degré public diminue de 105 746 élèves à 101 846 (- 3.7 %) en 2005 et le 1^{er} degré privé de 20 776 élèves à 19 648 élèves (-5,4 %).

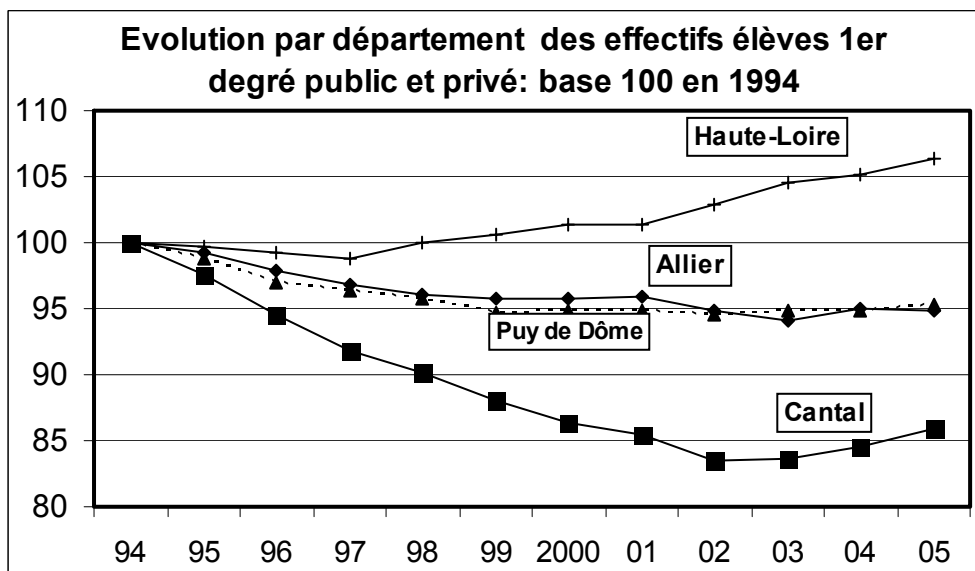
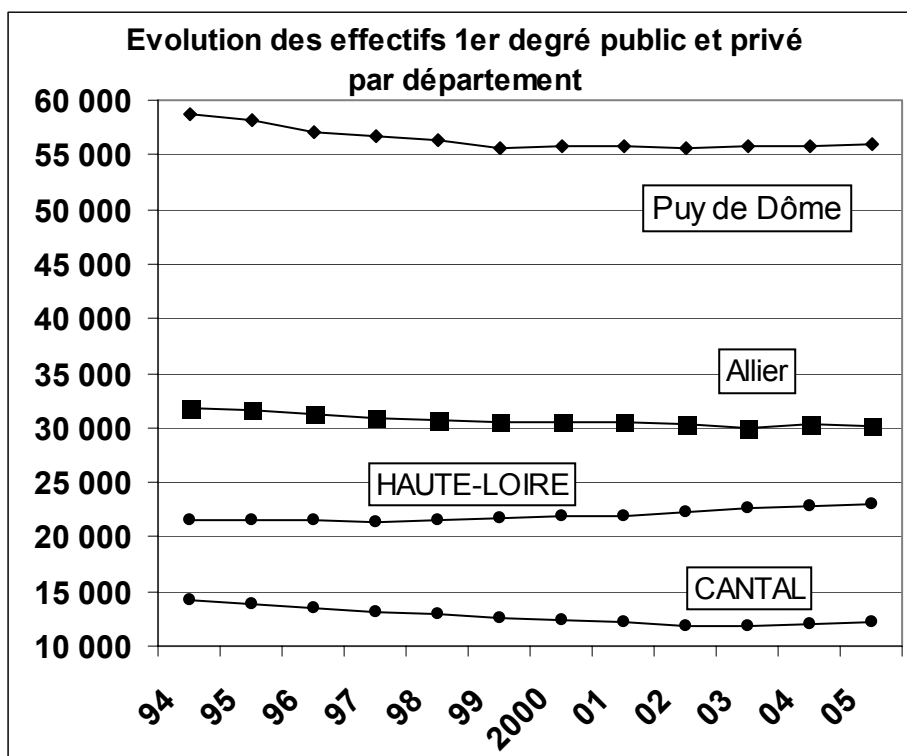
Le schéma suivant détaille l'évolution annuelle en pourcentage en partant d'une base 100 en 1994 aussi bien pour le public que pour le privé.



Pour le secteur public le minimum des effectifs est atteint en 2003 avec 100 493 élèves et la remontée commence en 2004. Pour le secteur privé le minimum est atteint un an avant en 2002 avec 12 004 élèves. L'inversion de tendance pour le privé est forte entre 2002 et 2003 avec une hausse de + 718 élèves. La situation sociale du printemps 2003 pourrait expliquer pour partie cette hausse. Cet **"effet conjoncturel à la hausse"** dans le privé à la rentrée 2003 s'annule dans les 2 années suivantes.

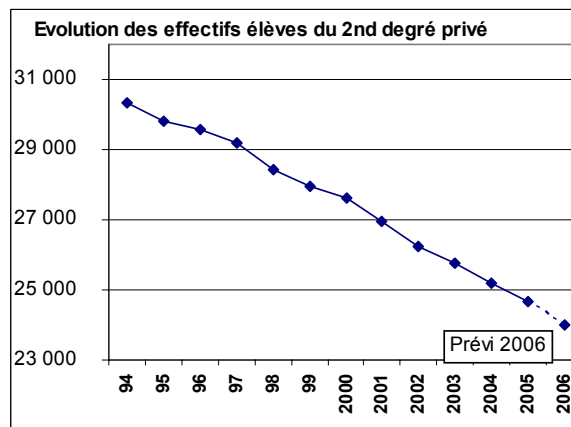
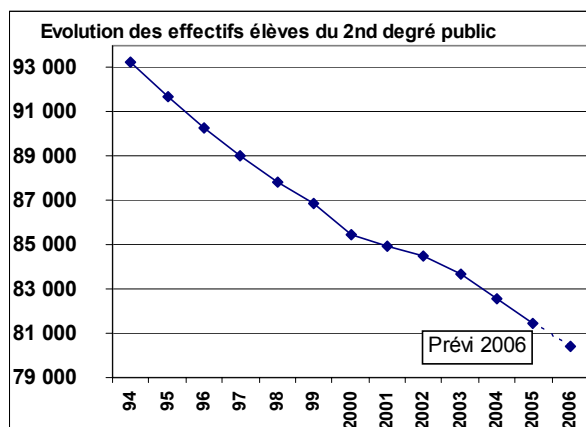
Les prévisions pour 2006 poursuivent la tendance à la hausse des effectifs de l'Académie.

Par département : le département de la Haute-Loire s'inscrit annuellement en hausse depuis 1998 et le Cantal depuis 2003.



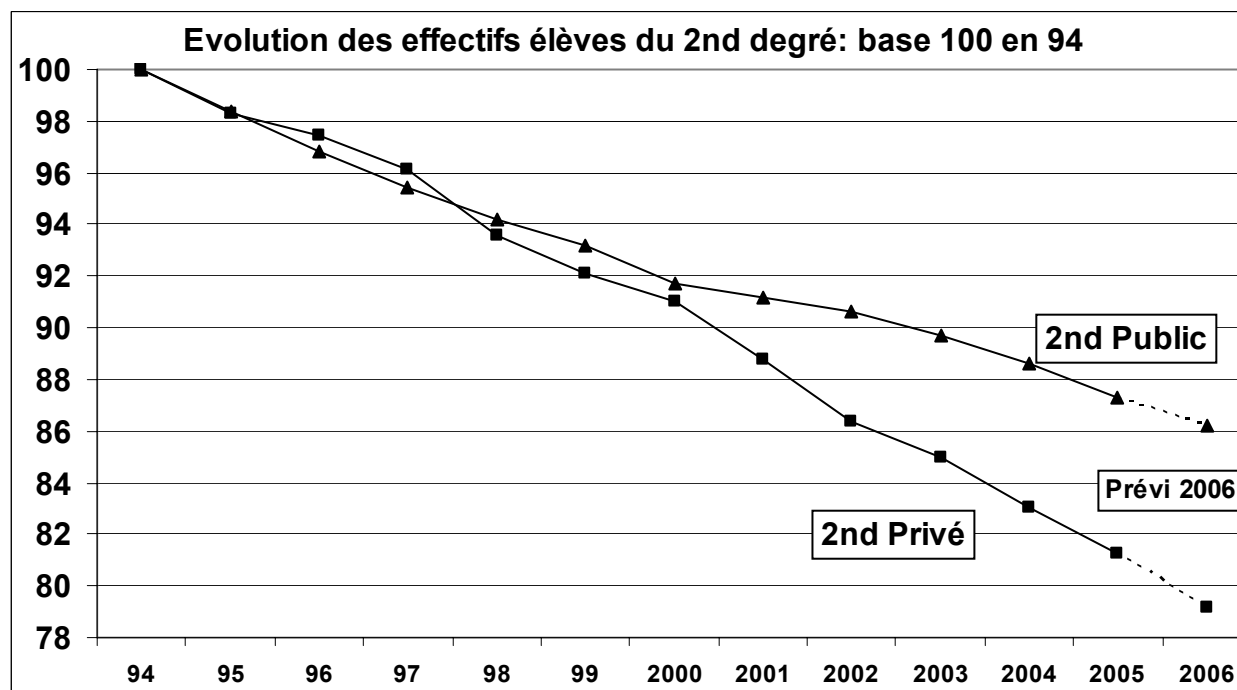
5-c- Evolution depuis 1994 des effectifs élèves des établissements du 2nd degré public et privé

En 1994 les établissements du 2nd degré public et privé comptabilisaient 123 588 élèves et à la rentrée 2005 ils en comptabilisent 106 073 soit en 11 ans une baisse de -17 515 élèves (-14.2%) i.e. en moyenne annuelle une perte de 1600 élèves environ



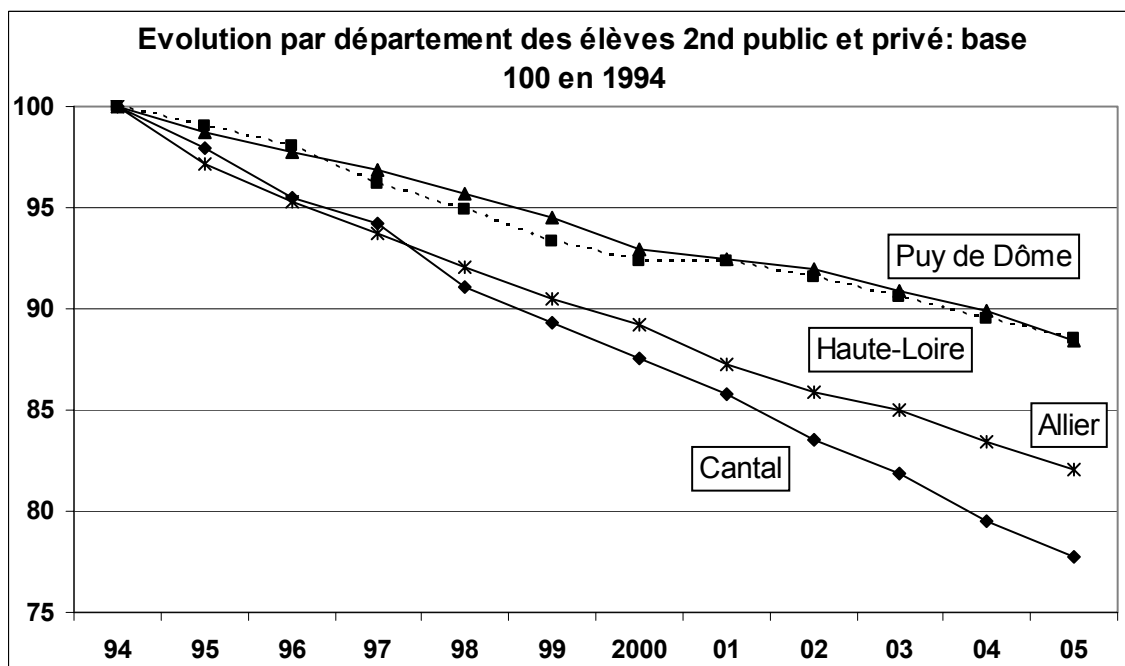
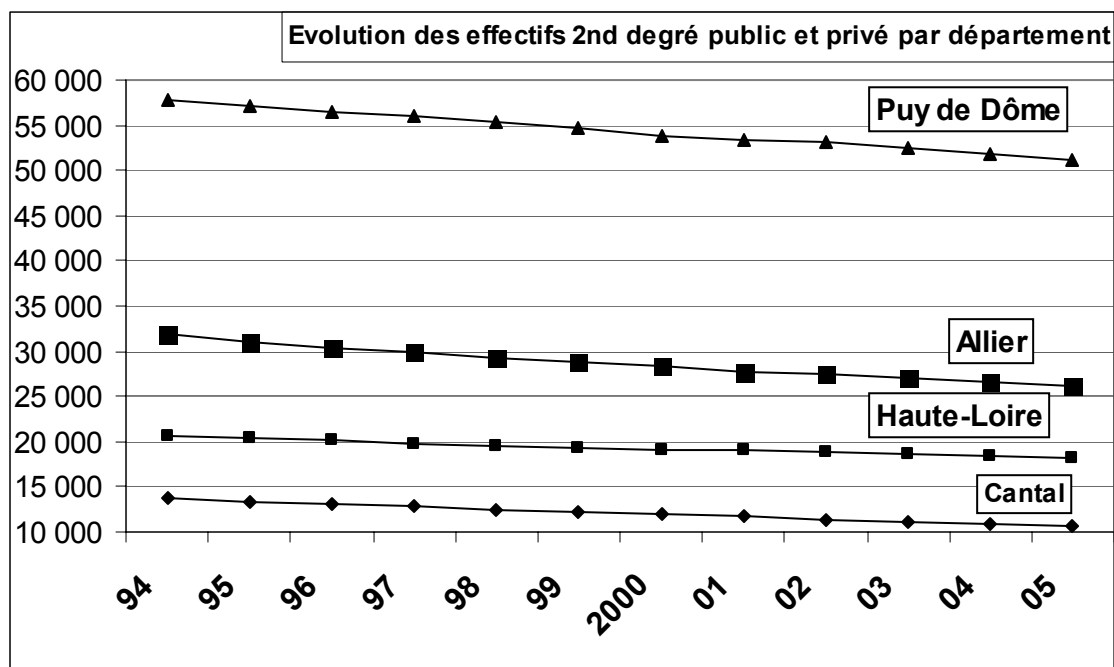
Depuis 1994 le 2nd degré public diminue de 93 338 élèves à 81 420 élèves (-12.7%) et le privé de 30 350 élèves à 24 653 élèves (-18.8%)

Le schéma suivant détaille l'évolution annuelle en pourcentage à partir d'une base 100 en 1994 pour le 2nd degré public et privé. Les prévisions pour 2006 apparaissent en pointillé.



La baisse des élèves continue en 2006 dans le 2nd degré car l'effet démographique d'augmentation des jeunes enfants en primaire n'est pas encore sensible.

Par département : La baisse des effectifs concerne tous les départements dans le 2nd degré public et privé avec en pourcentage un effet plus fort dans le Cantal.



En pourcentage la baisse est plus forte dans le département du cantal.

IV – Effectifs élèves des établissements du premier degré

1- Constat des effectifs élèves du 1^{er} degré en 2005-2006

a- Par département.....	p. 23
b- Par niveau d'enseignement et par département	p. 24
c- Nombre moyen d'élèves par classe (E/C)	p. 25

2- Evolution des effectifs élèves par département depuis 1995

a- Public	p. 26
b- Privé	p. 27
c- Public + Privé	p. 28

3- Prévisions 2006-2007 des effectifs du 1^{er} degré par département

a- Public	p. 29
b- Privé	p. 30
c- Public + Privé	p. 31

1-a- LES EFFECTIFS ELEVES PAR DEPARTEMENT DANS LE 1^{ER} DEGRE

ANNEE SCOLAIRE 2005 - 2006

	Préélémentaire	Elémentaire + spécial	TOTAL	
PUBLIC				
Allier	11 043	16 509	27 552	27,1%
Cantal	4 285	6 035	10 320	10,1%
Haute-Loire	6 467	8 616	15 083	14,8%
Puy-de-Dôme	19 681	29 210	48 891	48,0%
1^{er} degré Public	41 476	60 370	101 846	100,0%
PRIVE				
Allier	852	1 828	2 680	13,6%
Cantal	749	1 176	1 925	9,8%
Haute-Loire	3 159	4 757	7 916	40,3%
Puy-de-Dôme	2 580	4 547	7 127	36,3%
1^{er} degré Privé	7 340	12 308	19 648	100,0%
PUBLIC + PRIVE				
Allier	11 895	18 337	30 232	24,9%
Cantal	5 034	7 211	12 245	10,1%
Haute-Loire	9 626	13 373	22 999	18,9%
Puy-de-Dôme	22 261	33 757	56 018	46,1%
Total Académie 1^{er} degré Public+Privé	48 816	72 678	121 494	100,0%

Dans le 1^{er} degré :

- le préélémentaire avec 48 816 élèves représente 40% des effectifs du 1er degré.
- le public représente 84,9% des effectifs en préélémentaire et 83% en élémentaire.
- dans l'Académie, le département du Cantal avec 12 245 élèves a le moins d'élèves (10,1%) et le Puy-de-Dôme avec 56 018 élèves le plus (46,1%).

**1-b- LES EFFECTIFS ELEVES DU 1^{ER} DEGRE PAR NIVEAU D'ENSEIGNEMENT
ET PAR DEPARTEMENT
ANNEE SCOLAIRE 2005 - 2006**

	Allier	Cantal	Haute-Loire	Puy-De-Dôme	Académie	
PUBLIC						
Préélémentaire	11 043	4 285	6 467	19 681	41 476	40,7%
Elémentaire						
CP	3 406	1 191	1 874	6 047	12 518	12,3%
CE1	3 335	1 242	1 638	5 851	12 066	11,8%
CE2	3 276	1 213	1 700	5 730	11 919	11,7%
CM1	3 176	1 133	1 731	5 620	11 660	11,4%
CM2	3 029	1 130	1 543	5 401	11 103	10,9%
Total Elémentaire	16 222	5 909	8 486	28 649	59 266	58,2%
Spécial	287	126	130	561	1 104	1,1%
Total 1^{er} degré Public	27 552	10 320	15 083	48 891	101 846	100,0%
PRIVE						
Préélémentaire	852	749	3 159	2 580	7 340	37,4%
Elémentaire						
CP	356	215	947	841	2 359	12,0%
CE1	351	222	965	875	2 413	12,3%
CE2	328	227	957	887	2 399	12,2%
CM1	393	257	960	924	2 534	12,9%
CM2	387	247	909	942	2 485	12,6%
Total Elémentaire	1 815	1 168	4 738	4 469	12 190	62,0%
Spécial	13	8	19	78	118	0,6%
Total 1^{er} degré Privé	2 680	1 925	7 916	7 127	19 648	100,0%
PUBLIC + PRIVE						
Préélémentaire	11 895	5 034	9 626	22 261	48 816	40,2%
Elémentaire						
CP	3 762	1 406	2 821	6 888	14 877	12,2%
CE1	3 686	1 464	2 603	6 726	14 479	11,9%
CE2	3 604	1 440	2 657	6 617	14 318	11,8%
CM1	3 569	1 390	2 691	6 544	14 194	11,7%
CM2	3 416	1 377	2 452	6 343	13 588	11,2%
Total Elémentaire	18 037	7 077	13 224	33 118	71 456	58,8%
Spécial	300	134	149	639	1 222	1,01%
Total 1^{er} degré Public+Privé	30 232	12 245	22 999	56 018	121 494	100,0%

A noter dans l'Académie environ 14 000 élèves par niveau dans l'élémentaire.

1-c- NOMBRE MOYEN D'ELEVES PAR CLASSE (E/C)
ANNEE SCOLAIRE 2005 - 2006

Public	Allier	Cantal	Haute-Loire	Puy-De-Dôme	Académie
Préélémentaire	22,4	23,3	27	26,5	25
Elémentaire	20,5	15	19,2	20,6	19,7
Spécial	9,1	9,7	8,7	4,9	6,3
1^{er} degré Public	20,9	17,5	21,6	21,8	21

Privé	Allier	Cantal	Haute-Loire	Puy-De-Dôme	Académie
Préélémentaire	23	28,8	26,3	25,8	25,9
Elémentaire	25,9	17,4	20,3	21,4	21,1
Spécial	13	8	9,5	3,4	4,4
1^{er} degré Privé	24,8	20,5	22,3	21,5	22,1

Public + Privé	Allier	Cantal	Haute-Loire	Puy-De-Dôme	Académie
Préélémentaire	22,4	24	26,8	26,4	25,1
Elémentaire	21	15,4	19,6	20,7	19,9
Spécial	9,2	9,6	8,8	4,6	6,1
1^{er} degré Public + Privé	21,2	17,9	21,9	21,7	21,2

Données communiquées par les Inspections Académiques.

A noter en 2005 dans le 1^{er} degré :

- une densité moyenne d'élèves par classe plus faible dans le public 21 que dans le privé 22,1 pour l'Académie, reflétant à nouveau le rôle de service public de l'éducation nationale couvrant le territoire des zones rurales.
- une densité moyenne d'élèves par classe plus faible dans le Cantal 17,9 que dans la Haute-Loire 21,9.

2-a- EVOLUTION DES EFFECTIFS ELEVES DU 1^{ER} DEGRE PUBLIC DEPUIS 1995

Constat 1995-1996 (1)	Constat 1998-1999 (2)	Constat 1999-2000 (3)	Constat 2000-2001 (4)	Constat 2001-2002 (5)	Constat 2002-2003 (6)	Constat 2003-2004 (7)	Constat 2004-2005 (8)	Constat 2005-2006 (9)	Ecart sur 10 ans (9) - (1)
-----------------------------	-----------------------------	-----------------------------	-----------------------------	-----------------------------	-----------------------------	-----------------------------	-----------------------------	-----------------------------	----------------------------------

Académie Public

Préélémentaire	40 663	39 085	39 651	40 304	40 663	40 796	41 070	41 375	41 476	813
Elémentaire+spécial	64 192	62 528	61 481	60 896	60 611	60 141	59 423	59 724	60 370	-3 822
Total	104 855	101 613	101 132	101 200	101 274	100 937	100 493	101 099	101 846	-3 009

Allier

Préélémentaire	11 192	10 715	10 946	11 035	11 138	11 082	11 111	11 101	11 043	-149
Elémentaire+spécial	17 504	17 224	16 970	16 864	16 807	16 563	16 228	16 513	16 509	-995
Total	28 696	27 939	27 916	27 899	27 945	27 645	27 339	27 614	27 552	-1 144

Cantal

Préélémentaire	4 510	4 166	4 204	4 225	4 244	4 103	4 131	4 178	4 285	-225
Elémentaire+spécial	7 066	6 672	6 378	6 195	6 054	5 956	5 882	5 950	6 035	-1 031
Total	11 576	10 838	10 582	10 420	10 298	10 059	10 013	10 128	10 320	-1 256

Haute-Loire

Préélémentaire	5 825	5 811	5 937	6 069	6 037	6 167	6 279	6 445	6 467	642
Elémentaire+spécial	8 153	8 009	8 098	8 138	8 208	8 367	8 363	8 350	8 616	463
Total	13 978	13 820	14 035	14 207	14 245	14 534	14 642	14 795	15 083	1 105

Puy-de-Dôme

Préélémentaire	19 136	18 393	18 564	18 975	19 244	19 444	19 549	19 651	19 681	545
Elémentaire+spécial	31 469	30 623	30 035	29 699	29 542	29 255	28 950	28 911	29 210	-2 259
Total	50 605	49 016	48 599	48 674	48 786	48 699	48 499	48 562	48 891	-1 714

En 10 ans, depuis 1995 le 1^{er} degré Public perd -3 009 élèves (voir schéma page 17). Les départements perdent des effectifs sauf la Haute-Loire qui augmente de +1 105 élèves.

Cependant l'année 2005 enregistre une augmentation forte de + 747 élèves par rapport à l'année 2004.

2-b- EVOLUTION DES EFFECTIFS ELEVES DU 1^{ER} DEGRE PRIVE DEPUIS 1995

Constat 1995-1996 (1)	Constat 1998-1999 (2)	Constat 1999-2000 (3)	Constat 2000-2001 (4)	Constat 2001-2002 (5)	Constat 2002-2003 (6)	Constat 2003-2004 (7)	Constat 2004-2005 (8)	Constat 2005-2006 (9)	Ecart sur 10 ans (9) - (1)
-----------------------------	-----------------------------	-----------------------------	-----------------------------	-----------------------------	-----------------------------	-----------------------------	-----------------------------	-----------------------------	----------------------------------

Académie Privé

Préélémentaire	7 146	6 842	7 030	7 113	7 189	7 221	7 600	7 445	7 340	194
Elémentaire+spécial	13 206	12 906	12 348	12 175	11 932	11 846	12 185	12 292	12 308	-898
Total	20 352	19 748	19 378	19 288	19 121	19 067	19 785	19 737	19 648	-704

Allier

Préélémentaire	978	828	830	854	875	850	912	901	852	-126
Elémentaire+spécial	1 964	1 856	1 766	1 780	1 751	1 746	1 744	1 764	1 828	-136
Total	2 942	2 684	2 596	2 634	2 626	2 596	2 656	2 665	2 680	-262

Cantal

Préélémentaire	767	631	660	645	670	671	716	757	749	-18
Elémentaire+spécial	1 575	1 384	1 308	1 249	1 215	1 164	1 189	1 176	1 176	-399
Total	2 342	2 015	1 968	1 894	1 885	1 835	1 905	1 933	1 925	-417

Haute-Loire

Préélémentaire	2 935	3 043	3 129	3 167	3 147	3 182	3 303	3 207	3 159	224
Elémentaire+spécial	4 643	4 750	4 592	4 545	4 537	4 544	4 650	4 749	4 757	114
Total	7 578	7 793	7 721	7 712	7 684	7 726	7 953	7 956	7 916	338

Puy-de-Dôme

Préélémentaire	2 466	2 340	2 411	2 447	2 497	2 518	2 669	2 580	2 580	114
Elémentaire+spécial	5 024	4 916	4 682	4 601	4 429	4 392	4 602	4 603	4 547	-477
Total	7 490	7 256	7 093	7 048	6 926	6 910	7 271	7 183	7 127	-363

En 10 ans, depuis 1995 le 1^{er} degré Privé perd -704 élèves (voir schéma page 17). Les départements perdent des effectifs sauf la Haute-Loire qui augmente de +338 élèves.

L'année 2005 présente une baisse de -89 élèves par rapport à l'année 2004 qui avait déjà enregistré une baisse de -48 élèves.

2-c- EVOLUTION DES EFFECTIFS ELEVES DU 1^{ER} DEGRE PUBLIC + PRIVE DEPUIS 1995

Constat 1995-1996 (1)	Constat 1998-1999 (2)	Constat 1999-2000 (3)	Constat 2000-2001 (4)	Constat 2001-2002 (5)	Constat 2002-2003 (6)	Constat 2003-2004 (7)	Constat 2004-2005 (8)	Constat 2005-2006 (9)	Ecart sur 10 ans (9) - (1)
-----------------------------	-----------------------------	-----------------------------	-----------------------------	-----------------------------	-----------------------------	-----------------------------	-----------------------------	-----------------------------	----------------------------------

Académie Public + Privé

Préélémentaire	47 809	45 927	46 681	47 417	47 852	48 017	48 670	48 820	48 816	1 007
Elémentaire+spécial	77 398	75 434	73 829	73 071	72 543	71 987	71 608	72 016	72 678	-4 720
Total	125 207	121 361	120 510	120 488	120 395	120 004	120 278	120 836	121 494	-3 713

Allier

Préélémentaire	12 170	11 543	11 776	11 889	12 013	11 932	12 023	12 002	11 895	-275
Elémentaire+spécial	19 468	19 080	18 736	18 644	18 558	18 309	17 972	18 277	18 337	-1 131
Total	31 638	30 623	30 512	30 533	30 571	30 241	29 995	30 279	30 232	-1 406

Cantal

Préélémentaire	5 277	4 797	4 864	4 870	4 914	4 774	4 847	4 935	5 034	-243
Elémentaire+spécial	8 641	8 056	7 686	7 444	7 269	7 120	7 071	7 126	7 211	-1 430
Total	13 918	12 853	12 550	12 314	12 183	11 894	11 918	12 061	12 245	-1 673

Haute-Loire

Préélémentaire	8 760	8 854	9 066	9 236	9 184	9 349	9 582	9 652	9 626	866
Elémentaire+spécial	12 796	12 759	12 690	12 683	12 745	12 911	13 013	13 099	13 373	577
Total	21 556	21 613	21 756	21 919	21 929	22 260	22 595	22 751	22 999	1 443

Puy-de-Dôme

Préélémentaire	21 602	20 733	20 975	21 422	21 741	21 962	22 218	22 231	22 261	659
Elémentaire+spécial	36 493	35 539	34 717	34 300	33 971	33 647	33 552	33 514	33 757	-2 736
Total	58 095	56 272	55 692	55 722	55 712	55 609	55 770	55 745	56 018	-2 077

En 10 ans, depuis 1995 le 1^{er} degré perd -3 713 élèves (voir schéma page 17). Les départements perdent des effectifs sauf la Haute-Loire qui augmente de +1 443 élèves.

En 2005 l'ensemble des effectifs élèves du 1^{er} degré de l'Académie augmente de +658 élèves.

**3-a- PREVISIONS 2006-2007 DES EFFECTIFS ELEVES
DU 1^{ER} DEGRE PUBLIC**

Constat 2005-2006	Prévisions 2006-2007	Ecart 2006-2005	
		Brut	en %

Académie Public

Préélémentaire	41 476	41 324	-152	-0,37
Elémentaire+spécial	60 370	61 261	891	1,48
Total	101 846	102 585	739	0,73

Allier

Préélémentaire	11 043	10 818	-225	-2,04
Elémentaire+spécial	16 509	16 793	284	1,72
Total	27 552	27 611	59	0,21

Cantal

Préélémentaire	4 285	4 310	25	0,58
Elémentaire+spécial	6 035	6 095	60	0,99
Total	10 320	10 405	85	0,82

Haute-Loire

Préélémentaire	6 467	6 409	-58	-0,90
Elémentaire+spécial	8 616	8 973	357	4,14
Total	15 083	15 382	299	1,98

Puy-de-Dôme

Préélémentaire	19 681	19 787	106	0,54
Elémentaire+spécial	29 210	29 400	190	0,65
Total	48 891	49 187	296	0,61

A noter l'évolution prévisionnelle la plus faible dans l'Allier (+0,21%) et la plus forte dans la Haute-Loire (+1,98%) avec une évolution moyenne académique de 0,73% soit +739 élèves.

3-b- PREVISIONS 2006-2007 DES EFFECTIFS ELEVES DU 1^{ER} DEGRE PRIVE

Constat 2005-2006	Prévisions 2006-2007	Ecart 2006-2005	
		Brut	en %

Académie Privé

Préélémentaire	7 340	7 291	-49	-0,67
Elémentaire+spécial	12 308	12 580	272	2,21
Total	19 648	19 871	223	1,13

Allier

Préélémentaire	852	839	-13	-1,53
Elémentaire+spécial	1 828	1 898	70	3,83
Total	2 680	2 737	57	2,13

Cantal

Préélémentaire	749	754	5	0,67
Elémentaire+spécial	1 176	1 205	29	2,47
Total	1 925	1 959	34	1,77

Haute-Loire

Préélémentaire	3 159	3 120	-39	-1,23
Elémentaire+spécial	4 757	4 866	109	2,29
Total	7 916	7 986	70	0,88

Puy-de-Dôme

Préélémentaire	2 580	2 578	-2	-0,08
Elémentaire+spécial	4 547	4 611	64	1,41
Total	7 127	7 189	62	0,87

Avec une évolution prévisionnelle moyenne de 1,13%, le secteur privé augmente légèrement plus que le public (+0,73%).

**3-c- PREVISIONS 2006-2007 DES EFFECTIFS ELEVES
DU 1^{ER} DEGRE PUBLIC + PRIVE**

Constat 2005-2006	Prévisions 2006-2007	Ecart 2006-2005	
		Brut	en %

Académie Public+Privé

Préélémentaire	48 816	48 615	-201	-0,41
Elémentaire+spécial	72 678	73 841	1163	1,60
Total	121 494	122 456	962	0,79

Allier

Préélémentaire	11 895	11 657	-238	-2,00
Elémentaire+spécial	18 337	18 691	354	1,93
Total	30 232	30 348	116	0,38

Cantal

Préélémentaire	5 034	5 064	30	0,60
Elémentaire+spécial	7 211	7 300	89	1,23
Total	12 245	12 364	119	0,97

Haute-Loire

Préélémentaire	9 626	9 529	-97	-1,01
Elémentaire+spécial	13 373	13 839	466	3,48
Total	22 999	23 368	369	1,60

Puy-de-Dôme

Préélémentaire	22 261	22 365	104	0,47
Elémentaire+spécial	33 757	34 011	254	0,75
Total	56 018	56 376	358	0,64

Globalement l'académie en 2006 devrait voir ses effectifs augmenter de 962 élèves dans le 1^{er} degré.

V- Effectifs élèves des établissements du second degré

1- Constat des effectifs élèves du 2nd degré en 2005-2006	
a- Elèves et divisions.....	p. 35
b- Par département et par type d'établissement	p. 36
c- Par niveau d'enseignement.....	p. 37
d- Par taille d'établissement.....	p. 38
e- Par bassin d'éducation et de formation – Secteur public	p. 99
f- En unité pédagogique d'intégration (UPI).....	p. 40
g- En zone d'éducation prioritaire (REP – ZEP) – Secteur public	p. 41
2- Evolution des effectifs élèves par département depuis 1995	
a- Public	p. 43
b- Privé	p. 44
c- Public + Privé	p. 45
3- Prévisions 2006-2007 des effectifs élèves du 2nd degré par département	
a- Académie	p. 47
b- Par département	p. 48
4- Effectifs élèves en établissements du 2nd degré par cycle d'enseignement	p. 52
5- Détail des effectifs élèves par établissement public	
a- Collèges.....	p. 53
b- Lycées professionnels.....	p. 61
c- Lycées.....	p. 65
d- EREA	p. 68
6- Détail des effectifs élèves par établissement privé	
a- Collèges.....	p. 69
b- Lycées professionnels.....	p. 73
c- Lycées.....	p. 77

1-a- LES ETABLISSEMENTS DU 2ND DEGRE - ELEVES ET DIVISIONS
ANNEE SCOLAIRE 2005 - 2006

	Nombre d'élèves	Nombre de divisions
PUBLIC		
COLLEGE + SEGPA	45 067	1 999
LP + SEP	11 125	535
LYCEES + SGT	24 802	894
EREA	426	32
Total Public	81 420	3 460
PRIVE		
COLLEGE + SEGPA	13 610	612
LP + SEP	2 861	122
LYCEES	8 182	317
EREA		
Total Privé	24 653	1 051
PUBLIC + PRIVE		
COLLEGE + SEGPA	58 677	2 611
LP + SEP	13 986	657
LYCEES + SGT	32 984	1 211
EREA	426	32
Total Public + Privé	106 073	4 511

1-b- LES EFFECTIFS ELEVES DU 2ND DEGRE
PAR DEPARTEMENT ET PAR TYPE D'ETABLISSEMENT
ANNEE SCOLAIRE 2005 - 2006

	COLLEGES + SEGPA	LP + SEP	LYCEES + SGT	EREA	TOTAL	
PUBLIC						
Allier	12 727	3 091	6 727		22 545	27,7%
Cantal	4 523	1 151	2 367	162	8 203	10,1%
Haute-Loire	5 898	1 222	2 890	176	10 186	12,5%
Puy-de-Dôme	21 919	5 661	12 818	88	40 486	49,7%
2nd degré Public	45 067	11 125	24 802	426	81 420	100,0%
PRIVE						
Allier	1 815	591	1 182		3 588	14,6%
Cantal	1 297	405	711		2 413	9,8%
Haute-Loire	4 801	754	2 474		8 029	32,6%
Puy-de-Dôme	5 697	1 111	3 815		10 623	43,1%
2nd degré Privé	13 610	2 861	8 182	0	24 653	100,0%
PUBLIC + PRIVE						
Allier	14 542	3 682	7 909		26 133	24,6%
Cantal	5 820	1 556	3 078	162	10 616	10,0%
Haute-Loire	10 699	1 976	5 364	176	18 215	17,2%
Puy-de-Dôme	27 616	6 772	16 633	88	51 109	48,2%
Total Académie 2nd degré Public+Privé	58 677	13 986	32 984	426	106 073	100,0%

Dans le 2nd degré :

- les effectifs en collèges représentent 55,3%, en lycées professionnels 13,2%, en lycées 31,1% et 0,4% en EREA.

- le département du Puy-de-Dôme représente 48,2 % avec 51 109 élèves, l'Allier 24,6 % avec 26 133 élèves, la Haute-Loire 17,2% avec 18 215 élèves et le Cantal 10% avec 10 616 élèves.

1-c- LES EFFECTIFS ELEVES DES ETABLISSEMENTS DU 2ND DEGRE PAR NIVEAU D'ENSEIGNEMENT
ANNEE SCOLAIRE 2005 - 2006

Collèges	6EME	5EME	4EME	3EME	Total	SEGPA	UPI	Total collège
PUBLIC	10 944	10 518	11 177	10 456	43 095	1 710	262	45 067
PRIVE	3 337	3 266	3 424	3 473	13 500	72	38	13 610
Total	14 281	13 784	14 601	13 929	56 595	1 782	300	58 677

LP	3EME	CAP1	1CAP2	2CAP2	BEP1	2nd PRO	TER BEP	1ère PRO	Ter PRO	1BPR3	2BPR3	3BPR3	1ADBT	TBT	M.C.	Prébac	Postbac	UPI	Total LP
PUBLIC	715	83	434	378	18	3 077	2 882	1 438	1 387	107	127	90	14	12	181	115	16	51	11 125
PRIVE	231		219	192		648	654	306	286	83	96	99			47				2 861
Total	946	83	653	570	18	3 725	3 536	1 744	1 673	190	223	189	14	12	228	115	16	51	13 986

Lycées	2NDE	1ERE	TERM	Total	UPI	Postbac	CL.M.NIV	CPGE1	CPGE2	DECF	BTS1an	1STS2	2STS2	DCESF	DPECF	Total Sup	Total lycée
PUBLIC	7 208	6 436	6 756	20 400	13	126	37	524	462	78		1 646	1 470	24	22	4 389	24 802
PRIVE	2 176	2 253	2 281	6 710		78	37	98	57	53	13	579	537		20	1 472	8 182
Total	9 384	8 689	9 037	27 110	13	204	74	622	519	131	13	2 225	2 007	24	42	5 861	32 984

EREA	SEGPA	1CAP2	2CAP2	Total EREA
PUBLIC	274	77	75	426

- En collèges 1 782 élèves en SEGPA (3%) et 300 élèves en UPI (0,5%).
- En L.P 946 élèves en 3^{ème} (6,8%), 1 306 élèves en CAP (9,3%), 7 279 élèves en BEP (52%), 4 019 élèves en BAC PRO (28,7%) et 51 élèves en UPI (0,4%).
- En lycées 1 141 élèves en classes préparatoires aux grandes écoles (3,5%), 4 245 élèves en BTS (12,9%) et 13 élèves en UPI.

1-d- LES ETABLISSEMENTS DU 2ND DEGRE PAR TAILLE
ANNEE SCOLAIRE 2005-2006

Secteur	Type	Taille établissement (élèves)	Nombre d'établissements	Total élèves		
P U B L I C	Collèges + SEGPA	Moins de 100	19	1 342	3,0%	
		De 100 à 300	57	10 676	23,7%	
		De 301 à 600	52	23 307	51,7%	
		De 601 à 1000	14	9 742	21,6%	
	Total collèges + SEGPA		142	45 067	100,0%	
	L.P + SGT	Moins de 100				
		De 100 à 300	9	1 786	19,3%	
		De 301 à 600	14	6 202	67,2%	
		De 601 à 1000	2	1 246	13,5%	
	Total L.P + SGT		25	9 234	100,0%	
	Lycées + SEP	Moins de 100				
		De 100 à 300	1	206	0,6%	
		De 301 à 600	9	4 043	12,9%	
De 601 à 1000		9	7 605	30,3%		
Plus de 1000		11	14 839	56,2%		
Total lycées + SEP		30	26 693	100,0%		
EREA	Moins de 100	1	88	20,7%		
	De 100 à 300	2	338	79,3%		
Total EREA		3	426	100,0%		
Total Public			200	81 420		
P R I V É	Collèges + SEGPA	Moins de 100	20	1 437	10,6%	
		De 100 à 300	24	4 529	33,3%	
		De 301 à 600	17	7 008	51,5%	
		De 601 à 1000	1	636	4,7%	
	Total collèges + SEGPA		62	13 610	100,0%	
	L.P.	Moins de 100	1	63	6,2%	
		De 100 à 300	5	1 086	77,1%	
		De 301 à 600	3	999	16,7%	
		De 601 à 1000				
	Total L.P.		9	2 148	100,0%	
	Lycées + SEP	Moins de 100	1	88	1,0%	
		De 100 à 300	15	2 712	30,5%	
		De 301 à 600	7	2 901	32,6%	
De 601 à 1000		3	2 024	22,8%		
Plus de 1000		1	1 170	13,2%		
Total lycées + SEP		27	8 895	100,0%		
Total Privé			98	24 653		
Total Public + Privé			298	106 073		

39 collèges de l'académie ont moins de 100 élèves.

**1-e- LES EFFECTIFS ELEVES DES ETABLISSEMENTS DU 2ND DEGRE PUBLIC
PAR BASSIN D'EDUCATION ET DE FORMATION
ANNEE SCOLAIRE 2005 - 2006**

	Collèges + SEGPA	Lycées professionnels + SEP	Lycées + SGT	EREA	Total bassin	
ALLIER						
Montluçon	4 432	1 104	2 594		8 130	36,1%
Moulins	4 154	844	1 906		6 904	30,6%
Vichy	4 141	1 143	2 227		7 511	33,3%
Total 2nd degré	12 727	3 091	6 727	0	22 545	100,0%
CANTAL						
Aurillac	2 822	790	1 704	162	5 478	66,8%
Mauriac	718	109	270		1 097	13,4%
Saint-Flour	983	252	393		1 628	19,8%
Total 2nd degré	4 523	1 151	2 367	162	8 203	100,0%
HAUTE-LOIRE						
Haut-Allier	1 242	223	413	176	2 054	20,2%
Le Puy	2 668	804	1 671		5 143	50,5%
Yssingeaux	1 988	195	806		2 989	29,3%
Total 2nd degré	5 898	1 222	2 890	176	10 186	100,0%
PUY-DE-DOME						
Livradois-Forez	1 177	216	293		1 686	4,2%
Clermont-Centre	4 386	1 094	4 592		10 072	24,9%
Clermont-Cournon	3 800	852	2 321	88	7 061	17,4%
Clermont-Nord	3 596	1 182	2 114		6 892	17,0%
Issoire	2 282	615	848		3 745	9,3%
Riom-Combrailles	4 088	1 320	1 601		7 009	17,3%
Thiers	2 590	382	1 049		4 021	9,9%
Total 2nd degré	21 919	5 661	12 818	88	40 486	100,0%

A noter, sauf dans l'Allier, dans un même département le poids très différent des effectifs élèves par bassin, exemple dans le puy-de-dôme le bassin du Livradois-Forez avec 4,2% d'élèves et celui de Clermont-Centre avec 24,9%.

**1-f- LES EFFECTIFS ELEVES EN UPI DANS LES ETABLISSEMENTS DU 2ND DEGRE
PAR DEPARTEMENT
ANNEE SCOLAIRE 2005 - 2006**

	Allier	Cantal	Haute-Loire	Puy-de-Dôme	Académie	
PUBLIC						
Collèges + SEGPA	69	22	33	138	262	80,4%
LP + SEP			13	38	51	15,6%
Lycées + SGT				13	13	4,0%
Total Public en UPI	69	22	46	189	326	100,0%
PRIVE						
Collèges + SEGPA			9	29	38	100,0%
LP + SEP						
Lycées + SGT						
Total Privé en UPI	0	0	9	29	38	100,0%
PUBLIC + PRIVE						
Collèges + SEGPA	69	22	42	167	300	82,4%
LP + SEP			13	38	51	14,0%
Lycées + SGT				13	13	3,6%
Total Public + Privé en UPI	69	22	55	218	364	100,0%

La majorité des élèves en UPI est en collèges.

En un an, le nombre d'élèves en UPI est passé en collèges de 265 élèves à 300, en LP de 39 à 51 et en lycées de 8 à 13 soit au total une augmentation de 52 élèves pour l'académie.

**1-g- LES EFFECTIFS ELEVES EN REP ET EN ZEP DANS LE 2ND DEGRE PUBLIC
DEPUIS 2003**

	2003-2004 (1)		2004-2005 (2)		2005-2006 (3)		ECART (3 - 2)	
	REP	dont en ZEP	REP	dont en ZEP	REP	dont en ZEP	REP	dont en ZEP
Moulins - Yzeure								
Collège L. Pergaud - Dompierre/Besbre	347		360		357		-3	
Collège A. Boutry - Lurcy-Levis	202		203		206		3	
Collège C. Delbo - Tronget	145		148		149		1	
Collège+Segpa E.Guillaumin - Moulins	587	587	576	576	553	553	-23	-23
Total effectifs	1 281	587	1 287	576	1 265	553	-22	-23
Vichy - Cusset - Bellerive								
Collège+Segpa M. C. Weyer - Cusset	720		711		725		14	
Collège J. Verne - Le Mayet de Montagne	184	184	195	195	202	202	7	7
Total effectifs	904	184	906	195	927	202	21	7
Montluçon - Rive gauche								
Collège J. Zay	307	307	295	295	295	295	0	0
Collège J. Verne	169	169	167	167	172	172	5	5
Total effectifs	476	476	462	462	467	467	5	5
Effectifs Allier	2 661	1 247	2 655	1 233	2 659	1 222	4	-11
Croix de Neyrat - Clermont-Ferrand								
LP R. Claustres	539		521		526		5	
Collège C. Baudelaire	341		343		382		39	
Collège+Segpa A. Camus	551	551	545	545	555	555	10	10
Total effectifs	1 431	551	1 409	545	1 463	555	54	10
La Charme - Clermont-Ferrand								
LP Camille Claudel	402	402	412	412	418	418	6	6
Collège La Charme	445	445	423	423	415	415	-8	-8
Total effectifs	847	847	835	835	833	833	-2	-2
Thiers - La Durolle								
Collège+Segpa Audembron - Thiers	740		725		728		3	
Collège La Durolle - La Monnerie le Montel	407	407	404	404	386	386	-18	-18
Total effectifs	1 147	407	1 129	404	1 114	386	-15	-18
Effectifs Puy-de-Dôme	3 425	1 805	3 373	1 784	3 410	1 774	37	-10
Effectifs Académie	6 086	3 052	6 028	3 017	6 069	2 996	41	-21

REP Enfants du voyage	2003-2004 (1)	2004-2005 (2)	2005-2006 (3)	ECART (3 - 2)
Collège Champclaux -Châtelguyon	500	503	489	-14
Collège M.de l'Hospital - Riom	523	505	507	2
Collège+Segpa La Ribeyre - Cournon	722	687	665	-22
Collège+Segpa Les Prés - Issoire	588	586	584	-2
Collège+Segpa A.France - Gerzat	834	768	705	-63
Collège du Beffroi - Billom	663	640	646	6
Collège L.Michel - Maringues	344	360	349	-11
Collège V.Hugo - Volvic	430	414	390	-24
Collège G.Onslow - Lezoux	458	450	453	3
Total REP Enfants du voyage	5 062	4 913	4 788	-125

2-a- EVOLUTION DES EFFECTIFS ELEVES DU 2ND DEGRE PUBLIC DEPUIS 1995

Constat 1995-1996 (1)	Constat 1998-1999 (2)	Constat 1999-2000 (3)	Constat 2000-2001 (4)	Constat 2001-2002 (5)	Constat 2002-2003 (6)	Constat 2003-2004 (7)	Constat 2004-2005 (8)	Constat 2005-2006 (9)	Ecart sur 10 ans (9) - (1)
-----------------------------	-----------------------------	-----------------------------	-----------------------------	-----------------------------	-----------------------------	-----------------------------	-----------------------------	-----------------------------	----------------------------------

Académie Public

Collèges + SEGPA	51 227	48 360	47 806	47 490	47 185	47 110	46 492	45 810	45 067	-6 160
LP + SEP	12 867	12 476	12 177	11 498	11 403	11 061	11 006	11 150	11 125	-1 742
Lycées + SGT	27 102	26 545	26 431	26 054	25 978	25 937	25 736	25 206	24 802	-2 300
EREA	491	430	444	434	411	419	416	432	426	-65
Total	91 687	87 811	86 858	85 476	84 977	84 527	83 650	82 598	81 420	-10 267

Allier

Collèges + SEGPA	14 713	13 680	13 384	13 249	13 065	13 046	13 054	12 935	12 727	-1 986
LP + SEP	3 589	3 503	3 463	3 245	3 147	3 124	3 114	3 084	3 091	-498
Lycées + SGT	8 108	7 597	7 601	7 574	7 426	7 378	7 139	6 914	6 727	-1 381
Total	26 410	24 780	24 448	24 068	23 638	23 548	23 307	22 933	22 545	-3 865

Cantal

Collèges + SEGPA	5 554	5 167	5 101	5 103	4 995	4 890	4 812	4 642	4 523	-1 031
LP + SEP	1 428	1 271	1 221	1 148	1 185	1 147	1 105	1 131	1 151	-277
Lycées + SGT	2 581	2 434	2 399	2 368	2 374	2 354	2 424	2 372	2 367	-214
EREA	182	173	170	155	160	168	165	174	162	-20
Total	9 745	9 045	8 891	8 774	8 714	8 559	8 506	8 319	8 203	-1 542

Haute-Loire

Collèges + SEGPA	5 996	5 611	5 576	5 682	5 809	5 883	5 846	5 997	5 898	-98
LP + SEP	1 423	1 400	1 368	1 330	1 321	1 228	1 135	1 175	1 222	-201
Lycées + SGT	2 826	2 819	2 770	2 701	2 829	2 860	2 947	2 876	2 890	64
EREA	149	153	155	164	172	172	175	167	176	27
Total	10 394	9 983	9 869	9 877	10 131	10 143	10 103	10 215	10 186	-208

Puy-de-Dôme

Collèges + SEGPA	24 964	23 902	23 745	23 456	23 316	23 291	22 780	22 236	21 919	-3 045
LP + SEP	6 427	6 302	6 125	5 775	5 750	5 562	5 652	5 760	5 661	-766
Lycées + SGT	13 587	13 695	13 661	13 411	13 349	13 345	13 226	13 044	12 818	-769
EREA	160	104	119	115	79	79	76	91	88	-72
Total	45 138	44 003	43 650	42 757	42 494	42 277	41 734	41 131	40 486	-4 652

En 10 ans, la baisse des effectifs du 2nd degré Public atteint -10 267 élèves, baisse constatée dans tous les départements (voir schéma page 19).

De 2004 à 2005, le 2nd degré Public perd -1 178 élèves.

2-b- EVOLUTION DES EFFECTIFS ELEVES DU 2ND DEGRE PRIVE DEPUIS 1995

Constat 1995-1996 (1)	Constat 1998-1999 (2)	Constat 1999-2000 (3)	Constat 2000-2001 (4)	Constat 2001-2002 (5)	Constat 2002-2003 (6)	Constat 2003-2004 (7)	Constat 2004-2005 (8)	Constat 2005-2006 (9)	Ecart sur 10 ans (9) - (1)
-----------------------------	-----------------------------	-----------------------------	-----------------------------	-----------------------------	-----------------------------	-----------------------------	-----------------------------	-----------------------------	----------------------------------

Académie Privé

Collèges + SEGPA	16 589	15 751	15 392	15 282	14 933	14 728	14 517	14 021	13 610	-2 979
LP + SEP	3 675	3 663	3 591	3 353	3 266	2 970	2 860	2 830	2 861	-814
Lycées + SGT	9 784	9 356	8 966	8 984	8 738	8 525	8 404	8 340	8 182	-1 602
Total	30 048	28 770	27 949	27 619	26 937	26 223	25 781	25 191	24 653	-5 395

Allier

Collèges + SEGPA	2 363	2 279	2 236	2 274	2 230	2 086	2 056	1 908	1 815	-548
LP + SEP	863	825	792	713	678	584	539	519	591	-272
Lycées + SGT	1 312	1 443	1 346	1 372	1 240	1 150	1 177	1 226	1 182	-130
Total	4 538	4 547	4 374	4 359	4 148	3 820	3 772	3 653	3 588	-950

Cantal

Collèges + SEGPA	2 240	1 981	1 913	1 829	1 686	1 589	1 492	1 411	1 297	-943
LP + SEP	402	452	428	426	420	401	383	388	405	3
Lycées + SGT	997	962	966	936	904	861	797	750	711	-286
Total	3 639	3 395	3 307	3 191	3 010	2 851	2 672	2 549	2 413	-1 226

Haute-Loire

Collèges + SEGPA	5 514	5 367	5 306	5 240	5 137	5 163	5 087	4 813	4 801	-713
LP + SEP	1 226	1 162	1 117	1 015	969	838	844	822	754	-472
Lycées + SGT	3 245	3 026	2 906	2 864	2 773	2 695	2 615	2 561	2 474	-771
Total	9 985	9 555	9 329	9 119	8 879	8 696	8 546	8 196	8 029	-1 956

Puy-de-Dôme

Collèges + SEGPA	6 472	6 124	5 937	5 939	5 880	5 890	5 882	5 889	5 697	-775
LP + SEP	1 184	1 224	1 254	1 199	1 199	1 147	1 094	1 101	1 111	-73
Lycées + SGT	4 230	3 925	3 748	3 812	3 821	3 819	3 815	3 803	3 815	-415
Total	11 886	11 273	10 939	10 950	10 900	10 856	10 791	10 793	10 623	-1 263

En 10 ans, la baisse des effectifs du 2nd degré Privé atteint -5 395 élèves, baisse constatée dans tous les départements (voir schéma page 19).
De 2004 à 2005, le 2nd degré Privé perd -538 élèves alors que l'on note une augmentation des effectifs des LP de + 31 élèves.

2-c- EVOLUTION DES EFFECTIFS ELEVES DU 2ND DEGRE PUBLIC + PRIVE DEPUIS 1995

Constat 1995-1996 (1)	Constat 1998-1999 (2)	Constat 1999-2000 (3)	Constat 2000-2001 (4)	Constat 2001-2002 (5)	Constat 2002-2003 (6)	Constat 2003-2004 (7)	Constat 2004-2005 (8)	Constat 2005-2006 (9)	Ecart sur 10 ans (9) - (1)
-----------------------------	-----------------------------	-----------------------------	-----------------------------	-----------------------------	-----------------------------	-----------------------------	-----------------------------	-----------------------------	----------------------------------

Académie Public+Privé

Collèges + SEGPA	67 816	64 111	63 198	62 772	62 118	61 838	61 009	59 831	58 677	-9 139
LP + SEP	16 542	16 139	15 768	14 851	14 669	14 031	13 866	13 980	13 986	-2 556
Lycées + SGT	36 886	35 901	35 397	35 038	34 716	34 462	34 140	33 546	32 984	-3 902
EREA	491	430	444	434	411	419	416	432	426	-65
Total	121 735	116 581	114 807	113 095	111 914	110 750	109 431	107 789	106 073	-15 662

Allier

Collèges + SEGPA	17 076	15 959	15 620	15 523	15 295	15 132	15 110	14 843	14 542	-2 534
LP + SEP	4 452	4 328	4 255	3 958	3 825	3 708	3 653	3 603	3 682	-770
Lycées + SGT	9 420	9 040	8 947	8 946	8 666	8 528	8 316	8 140	7 909	-1 511
Total	30 948	29 327	28 822	28 427	27 786	27 368	27 079	26 586	26 133	-4 815

Cantal

Collèges + SEGPA	7 794	7 148	7 014	6 932	6 681	6 479	6 304	6 053	5 820	-1 974
LP + SEP	1 830	1 723	1 649	1 574	1 605	1 548	1 488	1 519	1 556	-274
Lycées + SGT	3 578	3 396	3 365	3 304	3 278	3 215	3 221	3 122	3 078	-500
EREA	182	173	170	155	160	168	165	174	162	-20
Total	13 384	12 440	12 198	11 965	11 724	11 410	11 178	10 868	10 616	-2 768

Haute-Loire

Collèges + SEGPA	11 510	10 978	10 882	10 922	10 946	11 046	10 933	10 810	10 699	-811
LP + SEP	2 649	2 562	2 485	2 345	2 290	2 066	1 979	1 997	1 976	-673
Lycées + SGT	6 071	5 845	5 676	5 565	5 602	5 555	5 562	5 437	5 364	-707
EREA	149	153	155	164	172	172	175	167	176	27
Total	20 379	19 538	19 198	18 996	19 010	18 839	18 649	18 411	18 215	-2 164

Puy-de-Dôme

Collèges + SEGPA	31 436	30 026	29 682	29 395	29 196	29 181	28 662	28 125	27 616	-3 820
LP + SEP	7 611	7 526	7 379	6 974	6 949	6 709	6 746	6 861	6 772	-839
Lycées + SGT	17 817	17 620	17 409	17 223	17 170	17 164	17 041	16 847	16 633	-1 184
EREA	160	104	119	115	79	79	76	91	88	-72
Total	57 024	55 276	54 589	53 707	53 394	53 133	52 525	51 924	51 109	-5 915

En 10 ans, la baisse des effectifs du 2nd degré atteint -15 662 élèves, baisse constatée dans tous les départements (voir schéma page 19).

De 2004 à 2005, le 2nd degré perd -1 716 élèves.

**3-a- ACADEMIE - PREVISIONS 2006-2007 DES EFFECTIFS ELEVES
DANS LES ETABLISSEMENTS DU 2ND DEGRE**

Public Académie	Constat 2005/2006	Prévisions 2006/2007	Evolution 2006-2005	
			en nombre	en %
1^{er} Cycle	44 136	43 470	-666	-1,51
SEGPA	1 710	1 710	0	0,00
Prébac	115	115	0	0,00
EREA	426			
2nd Cycle Prof.	10 202	10 039	-163	-1,60
2nd Cycle G & T	20 426	20 199	-227	-1,11
Post Bac	4 405	4 433	28	0,64
Total hors EREA	80 994	79 966	-1 028	-1,27
2nd degré Public	81 420			

Privé Académie	Constat 2005/2006	Prévisions 2006/2007	Evolution 2006-2005	
			en nombre	en %
1^{er} Cycle	13 769	13 377	-392	-2,85
SEGPA	72	72	0	0,00
2nd Cycle Prof.	2 630	2 538	-92	-3,50
2nd Cycle G & T	6 710	6 571	-139	-2,07
Post Bac	1 472	1 463	-9	-0,61
2nd degré Privé	24 653	24 021	-632	-2,56

Public + Privé Académie	Constat 2005/2006	Prévisions 2006/2007	Evolution 2006-2005	
			en nombre	en %
1^{er} Cycle	57 905	56 847	-1 058	-1,83
SEGPA	1 782	1 782	0	0,00
Prébac	115	115	0	0,00
EREA	426			
2nd Cycle Prof.	12 832	12 577	-255	-1,99
2nd Cycle G & T	27 136	26 770	-366	-1,35
Post Bac	5 877	5 896	19	0,32
Total hors EREA	105 647	103 987	-1 660	-1,57
Total 2nd degré Public+Privé	106 073			

En 2006, la baisse moyenne des effectifs élèves du 2nd degré continuerait avec une perte de -1 660 élèves répartie en -1 028 dans le Public et -632 dans le Privé.

**3-b- ALLIER - PREVISIONS 2006-2007 DES EFFECTIFS ELEVES
DANS LES ETABLISSEMENTS DU 2ND DEGRE**

Public Allier	Constat 2005/2006	Prévisions 2006/2007	Evolution 2006-2005	
			en nombre	en %
1^{er} Cycle	12 350	12 033	-317	-2,57
SEGPA	564	564	0	0,00
Prébac	28	28	0	0,00
2nd Cycle Prof.	2 876	2 846	-30	-1,04
2nd Cycle G & T	5 629	5 523	-106	-1,88
Post Bac	1 098	1 105	7	0,64
2nd degré Public	22 545	22 099	-446	-1,98

Privé Allier	Constat 2005/2006	Prévisions 2006/2007	Evolution 2006-2005	
			en nombre	en %
1^{er} Cycle	1 858	1 829	-29	-1,56
SEGPA	10	10	0	0,00
2nd Cycle Prof.	538	539	1	0,19
2nd Cycle G & T	915	895	-20	-2,19
Post Bac	267	244	-23	-8,61
2nd degré Privé	3 588	3 517	-71	-1,98

Public + Privé Allier	Constat 2005/2006	Prévisions 2006/2007	Evolution 2006-2005	
			en nombre	en %
1^{er} Cycle	14 208	13 862	-346	-2,44
SEGPA	574	574	0	0,00
Prébac	28	28	0	0,00
2nd Cycle Prof.	3 414	3 385	-29	-0,85
2nd Cycle G & T	6 544	6 418	-126	-1,93
Post Bac	1 365	1 349	-16	-1,17
Total 2nd degré Public+Privé	26 133	25 616	-517	-1,98

Avec -1,98% de baisse, l'Allier perd un peu plus que la moyenne académique de -1,57%.

**3-b- CANTAL - PREVISIONS 2006-2007 DES EFFECTIFS ELEVES
DANS LES ETABLISSEMENTS DU 2ND DEGRE**

Public Cantal	Constat 2005/2006	Prévisions 2006/2007	Evolution 2006-2005	
			en nombre	en %
1^{er} Cycle	4 395	4 445	50	1,14
SEGPA	199	199	0	0,00
Prébac				
EREA	162			
2nd Cycle Prof.	1 064	1 061	-3	-0,28
2nd Cycle G & T	2 108	2 075	-33	-1,57
Post Bac	275	277	2	0,73
Total hors EREA	8 041	8 057	16	0,20
2nd degré Public	8 203			

Privé Cantal	Constat 2005/2006	Prévisions 2006/2007	Evolution 2006-2005	
			en nombre	en %
1^{er} Cycle	1 318	1 212	-106	-8,04
SEGPA				
2nd Cycle Prof.	384	362	-22	-5,73
2nd Cycle G & T	549	493	-56	-10,20
Post Bac	162	181	19	11,73
2nd degré Privé	2 413	2 248	-165	-6,84

Public + Privé Cantal	Constat 2005/2006	Prévisions 2006/2007	Evolution 2006-2005	
			en nombre	en %
1^{er} Cycle	5 713	5 657	-56	-0,98
SEGPA	199	199	0	0,00
Prébac	0	0		
EREA	162			
2nd Cycle Prof.	1 448	1 423	-25	-1,73
2nd Cycle G & T	2 657	2 568	-89	-3,35
Post Bac	437	458	21	4,81
Total hors EREA	10 454	10 305	-149	-1,43
Total 2nd degré Public+Privé	10 616			

Avec -1,43% de baisse, le Cantal perd un peu moins que la moyenne académique de -1,57%.

**3-b- HAUTE-LOIRE - PREVISIONS 2006-2007 DES EFFECTIFS ELEVES
DANS LES ETABLISSEMENTS DU 2ND DEGRE**

Public Haute-Loire	Constat 2005/2006	Prévisions 2006/2007	Evolution 2006-2005	
			en nombre	en %
1^{er} Cycle	5 823	5 764	-59	-1,01
SEGPA	185	185	0	0,00
Prébac	16	16	0	0,00
EREA	176			
2nd Cycle Prof.	1 096	1 059	-37	-3,38
2nd Cycle G & T	2 577	2 597	20	0,78
Post Bac	313	326	13	4,15
Total hors EREA	10 010	9 947	-63	-0,63
2nd degré Public	10 186			

Privé Haute-Loire	Constat 2005/2006	Prévisions 2006/2007	Evolution 2006-2005	
			en nombre	en %
1^{er} Cycle	4 827	4 761	-66	-1,37
SEGPA	62	62	0	0,00
2nd Cycle Prof.	666	610	-56	-8,41
2nd Cycle G & T	2 182	2 111	-71	-3,25
Post Bac	292	273	-19	-6,51
2nd degré Privé	8 029	7 817	-212	-2,64

Public + Privé Haute-Loire	Constat 2005/2006	Prévisions 2006/2007	Evolution 2006-2005	
			en nombre	en %
1^{er} Cycle	10 650	10 525	-125	-1,17
SEGPA	247	247	0	0,00
Prébac	16	16	0	0,00
EREA	176			
2nd Cycle Prof.	1 762	1 669	-93	-5,28
2nd Cycle G & T	4 759	4 708	-51	-1,07
Post Bac	605	599	-6	-0,99
Total hors EREA	18 039	17 764	-275	-1,52
Total 2nd degré Public+Privé	18 215			

Avec -1,52% de baisse, la Haute-Loire est proche de la moyenne académique de -1,57%.

**3-b- PUY-DE-DÔME - PREVISIONS 2006-2007 DES EFFECTIFS ELEVES
DANS LES ETABLISSEMENTS DU 2ND DEGRE**

Public Puy-de-Dôme	Constat 2005/2006	Prévisions 2006/2007	Evolution 2006-2005	
			en nombre	en %
1^{er} Cycle	21 568	21 228	-340	-1,58
SEGPA	762	762	0	0,00
Prébac	71	71	0	0,00
EREA	88			
2nd Cycle Prof.	5 166	5 073	-93	-1,80
2nd Cycle G & T	10 112	10 004	-108	-1,07
Post Bac	2 719	2 725	6	0,22
Total hors EREA	40 398	39 863	-535	-1,32
2nd degré Public	40 486			

Privé Puy-de-Dôme	Constat 2005/2006	Prévisions 2006/2007	Evolution 2006-2005	
			en nombre	en %
1^{er} Cycle	5 766	5 575	-191	-3,31
SEGPA				
2nd Cycle Prof.	1 042	1 027	-15	-1,44
2nd Cycle G & T	3 064	3 072	8	0,26
Post Bac	751	765	14	1,86
2nd degré Privé	10 623	10 439	-184	-1,73

Public + Privé Puy-de-Dôme	Constat 2005/2006	Prévisions 2006/2007	Evolution 2006-2005	
			en nombre	en %
1^{er} Cycle	27 334	26 803	-531	-1,94
SEGPA	762	762	0	0,00
Prébac	71	71	0	0,00
EREA	88			
2nd Cycle Prof.	6 208	6 100	-108	-1,74
2nd Cycle G & T	13 176	13 076	-100	-0,76
Post Bac	3 470	3 490	20	0,58
Total hors EREA	51 021	50 302	-719	-1,41
Total 2nd degré Public+Privé	51 109			

Avec -1,41% de baisse, le Puy-de-Dôme perd un peu moins que la moyenne académique de -1,57%.

4- EFFECTIFS ELEVES EN ETABLISSEMENTS DU 2ND DEGRE PAR CYCLE D'ENSEIGNEMENT

Les élèves sont repérés simultanément suivant le croisement de deux logiques d'appartenance, l'appartenance à un cycle et l'appartenance à un établissement. Attention ici l'établissement représente l'établissement physique dans lequel l'élève est présent : les élèves de SGT sont comptabilisés en LP et les élèves de SEP en lycées.

Effectifs public + privé 2005-2006

	1er cycle	Enseignement adapté (SEGPA + EREA)	Pré-Bac	2nd cycle professionnel	2nd cycle G&T	CPGE	STS	Autres Post-Bac	Total
COLLEGE+SEGPA	56 895	1 782							58 677
LP + SGT	804		105	10 187	159		121	6	11 382
LYCEE + SEP	206		10	2 645	26 977	1 141	4 124	485	35 588
EREA		274		152					426
TOTAL PUBLIC+PRIVE	57 905	2 056	115	12 984	27 136	1 141	4 245	491	106 073

Effectifs public 2005-2006

	1er cycle	Enseignement adapté (SEGPA + EREA)	Pré-Bac	2nd cycle professionnel	2nd cycle G&T	CPGE	STS	Autres Post-Bac	Total
COLLEGE+SEGPA	43 357	1 710							45 067
LP + SGT	618		105	8 225	159		121	6	9 234
LYCEE + SEP	161		10	1 977	20 267	986	2 995	297	26 693
EREA		274		152					426
TOTAL PUBLIC	44 136	1 984	115	10 354	20 426	986	3 116	303	81 420

Effectifs privé 2005-2006

	1er cycle	Enseignement adapté (SEGPA)	Pré-Bac	2nd cycle professionnel	2nd cycle G&T	CPGE	STS	Autres Post-Bac	Total
COLLEGE+SEGPA	13 538	72							13 610
LP+ SGT	186			1 962					2 148
LYCEE + SEP	45			668	6 710	155	1 129	188	8 895
TOTAL PRIVE	13 769	72	0	2 630	6 710	155	1 129	188	24 653

5-a- COLLEGES PUBLICS PAR NIVEAU D'ENSEIGNEMENT - ELEVES ET DIVISIONS
ANNEE SCOLAIRE 2005 - 2006

ELEVES	6EME	5EME	4EME	3EME	TOTAL	SEGPA	UPI	TOTAL ELEVES
ALLIER	3 036	2 930	3 160	2 968	12 094	564	69	12 727
CANTAL	1 083	1 038	1 153	1 028	4 302	199	22	4 523
HAUTE-LOIRE	1 457	1 460	1 427	1 336	5 680	185	33	5 898
PUY-DE-DÔME	5 368	5 090	5 437	5 124	21 019	762	138	21 919

ACADEMIE	10 944	10 518	11 177	10 456	43 095	1 710	262	45 067
-----------------	---------------	---------------	---------------	---------------	---------------	--------------	------------	---------------

DIVISIONS	6EME	5EME	4EME	3EME	TOTAL	SEGPA	UPI	TOTAL DIVISIONS
ALLIER	130	127	134	126	517	37	9	563
CANTAL	49	48	48	50	195	16	3	214
HAUTE-LOIRE	63	62	61	58	244	14	2	260
PUY-DE-DÔME	231	217	230	223	901	53	8	962

ACADEMIE	473	454	473	457	1857	120	22	1999
-----------------	------------	------------	------------	------------	-------------	------------	-----------	-------------

COLLEGES PUBLICS DE L'ALLIER - ELEVES ET DIVISIONS

Effectifs Octobre 2005		6EME		5EME		4EME		3EME		TOTAL		SEGPA		UPI		TOTAL	
		EFF	DIV	EFF	DIV	EFF	DIV	EFF	DIV	EFF	DIV	EFF	DIV	EFF	DIV	EFF	DIV
BELLENAVES	0030001K	83	4	62	3	81	3	56	2	282	12					282	12
BELLERIVE / ALLIER	0030002L	104	4	98	4	94	4	91	4	387	16					387	16
BOURBON L'ARCHAMBAULT	0030004N	63	3	55	2	71	3	59	3	248	11					248	11
CERILLY	0030005P	38	2	29	2	35	2	34	2	136	8					136	8
COMMENTRY	0030890B	80	4	73	3	83	4	73	4	309	15	68	4			377	19
COSNE D'ALLIER	0030009U	46	2	66	3	69	3	63	3	244	11					244	11
CUSSET	0030010V	153	6	138	6	177	7	177	8	645	27	69	4	11	1	725	32
DESERTINES	0030860U	104	4	96	4	122	5	128	5	450	18	121	8			571	26
DOMERAT	0030956Y	88	4	77	3	103	4	72	3	340	14			9	1	349	15
DOMPIERRE / BESBRE	0030013Y	88	4	87	4	95	4	87	4	357	16					357	16
DOYET	0030015A	29	2	24	1	31	2	20	1	104	6					104	6
GANNAT	0030017C	94	4	121	5	131	6	103	4	449	19					449	19
HURIEL	0030018D	64	3	62	3	53	2	54	2	233	10					233	10
JALIGNY / BESBRE	0030019E	36	2	34	2	31	2	26	1	127	7					127	7
LAPALISSE	0030092J	92	4	90	4	91	4	90	4	363	16					363	16
LE DONJON	0030014Z	48	2	46	2	43	2	34	2	171	8					171	8
LE MAYET DE MONTAGNE	0030023J	51	3	50	3	54	3	47	2	202	11					202	11
LURCY LEVIS	0030021G	49	2	58	3	58	3	41	2	206	10					206	10
MARCILLAT EN COMBRAILLE	0030022H	27	1	35	2	21	1	21	1	104	5					104	5
MONTLUCON J. Verne	0030119N	50	2	37	2	40	2	45	2	172	8					172	8
MONTLUCON J. Ferry	0030758H	142	6	156	6	167	6	157	6	622	24			10	1	632	25
MONTLUCON J. ZAY	0030030S	68	3	60	3	84	4	83	4	295	14					295	14
MONTLUCON J.J. Soulier	0030091H	127	5	155	6	134	5	129	5	545	21					545	21
MONTMARAUPT	0030035X	47	2	41	2	56	2	56	2	200	8					200	8
MOULINS A. de Beaujeu	0030062B	162	6	141	6	152	6	138	5	593	23			10	4	603	27
MOULINS C. PEGUY	0030039B	136	5	119	5	141	5	154	6	550	21					550	21
MOULINS E. Guillaumin	0030838V	88	5	113	5	129	6	99	5	429	21	124	8			553	29
NERIS LES BAINS	0030042E	54	2	47	2	58	3	65	3	224	10					224	10
ST GERMAIN DES FOSSES	0030043F	82	3	79	3	61	3	48	2	270	11					270	11
ST POURCAIN / SIOULE	0030892D	87	4	97	4	83	3	86	4	353	15					353	15
ST YORRE	0031010G	77	3	58	3	64	3	53	2	252	11					252	11
TRONGET	0030046J	46	2	36	2	24	1	43	2	149	7					149	7
VALLON EN SULLY	0030047K	66	3	63	3	54	2	63	3	246	11					246	11
VARENNES / ALLIER	0030048L	79	3	77	3	81	4	84	4	321	14	108	8	10	1	439	23
VICHY J. Ferry	0030050N	121	5	114	4	135	5	135	5	505	19	74	5	9	1	588	25
VICHY Les Célestins	0030049M	117	5	102	4	115	4	118	4	452	17					452	17
YZEURE	0030837U	150	6	134	5	139	6	136	5	559	22			10	(a)	569	22
TOTAL		3 036	130	2 930	127	3 160	134	2 968	126	12 094	517	564	37	69	9	12 727	563

(a) pas de division UPI, les élèves sont répartis sur les divisions d'enseignement général.

COLLEGES PUBLICS DU CANTAL - ELEVES ET DIVISIONS

Effectifs Octobre 2005

		6EME		5EME		4EME		3EME		TOTAL		SEGPA		UPI		TOTAL	
		EFF	DIV	EFF	DIV	EFF	DIV	EFF	DIV	EFF	DIV	EFF	DIV	EFF	DIV	EFF	DIV
ALLANCHE	0150001V	9	1	18	1	17	1	12	1	56	4					56	4
AURILLAC J. de la Treilhe	0150639N	85	3	78	3	82	3	91	4	336	13					336	13
AURILLAC J. Ferry	0150647X	120	5	133	5	140	5	121	5	514	20					514	20
AURILLAC La Jordanne	0150005Z	180	7	158	6	178	7	169	7	685	27					685	27
AURILLAC La Ponétie	0150729L	95	4	87	4	91	4	85	4	358	16	67	5	16	2	441	23
CHAUDES AIGUES	0150010E	15	1	19	1	12	1	17	1	63	4					63	4
CONDAT EN FENIERS	0150011F	14	1	13	1	19	1	16	1	62	4					62	4
LAROQUEBROU	0150013H	51	2	38	2	43	2	40	2	172	8					172	8
MASSIAC	0150014J	24	1	20	1	28	1	32	2	104	5					104	5
MAURIAC	0150016L	45	2	52	2	48	2	51	2	196	8	49	6			245	14
MAURS	0150018N	25	1	38	2	29	1	19	1	111	5					111	5
MONTSALVY	0150020R	33	2	34	2	31	1	36	2	134	7					134	7
MURAT	0150023U	31	2	35	2	44	2	34	2	144	8					144	8
PIERREFORT	0150024V	19	1	21	1	23	1	15	1	78	4					78	4
PLEAUX	0150025W	20	1	18	1	21	1	19	1	78	4					78	4
RIOM ES MONTAGNE	0150027Y	37	2	34	2	30	2	33	2	134	8					134	8
ST CERNIN	0150028Z	22	1	14	1	18	1	25	1	79	4					79	4
ST FLOUR B. Pascal	0150029A	63	3	38	2	77	3	47	2	225	10	83	5			308	15
ST FLOUR La Vigière	0150666T	44	2	34	2	48	2	36	2	162	8			6	1	168	9
ST MAMET LA SALVETAT	0150581A	49	2	45	2	40	2	35	2	169	8					169	8
ST MARTIN VALMEROUX	0150031C	12	1	13	1	19	1	16	1	60	4					60	4
VIC SUR CERE	0150033E	40	2	46	2	57	2	38	2	181	8					181	8
YDES	0150034F	50	2	52	2	58	2	41	2	201	8					201	8
TOTAL		1 083	49	1 038	48	1 153	48	1 028	50	4 302	195	199	16	22	3	4 523	214

COLLEGES PUBLICS DE LA HAUTE-LOIRE - ELEVES ET DIVISIONS

Effectifs Octobre 2005

		6EME		5EME		4EME		3EME		TOTAL		SEGPA		UPI		TOTAL	
		EFF	DIV	EFF	DIV	EFF	DIV	EFF	DIV	EFF	DIV	EFF	DIV	EFF	DIV	EFF	DIV
ALLEGRE	0430001T	56	2	52	2	47	2	43	2	198	8					198	8
AUREC	0430987P	28	2	33	2	22	1	20	1	103	6					103	6
BLESLE	0430002U	12	1	19	1	21	1	18	1	70	4					70	4
BRIOUDE La Fayette	0430854V	117	5	134	5	106	4	132	5	489	19					489	19
BRIVES CHARENSAC	0430917N	89	4	83	3	79	3	67	3	318	13	72	5	10	1	400	19
CRAPONNE / ARZON	0430010C	43	2	35	2	41	2	38	2	157	8					157	8
LA CHAISE DIEU	0430006Y	16	1	21	1	15	1	14	1	66	4					66	4
LANDOS	0430012E	43	2	53	2	48	2	51	2	195	8					195	8
LANGEAC	0430013F	70	3	62	3	54	2	56	2	242	10					242	10
LE CHAMBON / LIGNON	0430820H	61	3	34	2	33	2	29	2	157	9	50	5			207	14
LE MONASTIER / GAZELLE	0430017K	41	2	41	2	44	2	44	2	170	8					170	8
LE PUY J. Vallès	0430043N	197	8	192	8	186	8	146	6	721	30			4	(a)	725	30
LE PUY La Fayette	0430025U	84	4	99	4	131	6	123	5	437	19			9	(a)	446	19
MONISTROL / LOIRE	0430663M	135	5	106	4	137	5	118	5	496	19			10	1	506	20
PAULHAGUET	0430019M	41	2	36	2	35	2	42	2	154	8					154	8
RETOURNAC	0430026V	68	3	75	3	71	3	71	3	285	12					285	12
SAUGUES	0430032B	23	1	22	1	25	1	26	1	96	4					96	4
ST DIDIER EN VELAY	0430027W	104	4	116	5	96	4	89	4	405	17					405	17
ST JULIEN CHAPTEUIL	0430030Z	79	3	81	3	79	3	72	3	311	12					311	12
STE FLORINE	0430029Y	58	2	47	2	41	2	45	2	191	8					191	8
TENCE	0430034D	39	2	52	2	46	2	38	2	175	8					175	8
YSSINGEAUX	0430135N	53	2	67	3	70	3	54	2	244	10	63	4			307	14
TOTAL		1 457	63	1 460	62	1 427	61	1 336	58	5 680	244	185	14	33	2	5 898	260

(a) pas de division UPI, les élèves sont répartis sur les divisions d'enseignement général.

COLLEGES PUBLICS DU PUY-DE-DÔME - ELEVES ET DIVISIONS

Effectifs Octobre 2005

		6EME		5EME		4EME		3EME		TOTAL		SEGPA		UPI		TOTAL	
		EFF	DIV	EFF	DIV	EFF	DIV	EFF	DIV	EFF	DIV	EFF	DIV	EFF	DIV	EFF	DIV
AIGUEPERSE	0630079U	131	5	130	5	131	5	134	6	526	21					526	21
AMBERT	0631153L	111	5	113	5	132	5	108	4	464	19					464	19
ARDES SUR COUZE	0630004M	10	1	13	1	15	1	15	1	53	4					53	4
ARLANC	0630006P	20	1	23	1	23	1	21	1	87	4					87	4
AUBIERE Joliot-Curie	0631451K	214	8	196	8	217	8	218	8	845	32	62	4			907	36
BEAUMONT	0630007R	129	5	111	5	112	4	121	5	473	19			4	(a)	477	19
BESSE ET ST ANASTAISE	0630008S	30	2	42	2	48	2	32	2	152	8					152	8
BILLOM	0630009T	159	7	162	6	181	7	144	6	646	26					646	26
BOURG LASTIC	0630011V	25	1	21	1	16	1	29	2	91	5					91	5
BRASSAC LES MINES	0631503S	46	2	56	3	75	3	45	2	222	10					222	10
CEYRAT	0630063B	138	5	135	5	112	5	129	5	514	20			22	1	536	21
CHAMALIERES	0631125F	178	7	180	7	172	7	217	8	747	29			15	1	762	30
CHAMPEIX	0630016A	75	3	56	3	67	3	65	3	263	12					263	12
CHATEL GUYON	0630017B	137	6	120	5	115	5	117	5	489	21					489	21
CLERMONT A. Camus	0631522M	143	7	110	5	98	5	122	6	473	23	82	6			555	29
CLERMONT B. Pascal	0631411S	107	4	114	5	132	5	139	5	492	19					492	19
CLERMONT C. Baudelaire	0631502R	102	4	86	4	88	4	91	4	367	16			15	1	382	17
CLERMONT G. Philipe	0631120A	73	4	93	4	90	4	86	4	342	16	80	5	19	(a)	441	21
CLERMONT J. d'Arc	0631410R	128	5	118	5	148	6	128	5	522	21					522	21
CLERMONT L'Oradou	0631126G	123	5	116	5	125	5	117	5	481	20	89	6	13	(a)	583	26
CLERMONT La Charme	0631199L	118	7	92	4	111	6	94	4	415	21					415	21
CLERMONT Trémonteix	0631773K	102	4	108	5	135	5	142	6	487	20					487	20
COURNON La Ribeyre	0631688T	160	6	142	6	157	6	147	6	606	24	59	4			665	28
COURNON Le Stade	0630028N	148	6	157	6	164	6	144	6	613	24			7	(a)	620	24
COURPIERE	0631523N	74	3	79	3	111	5	67	3	331	14					331	14
CUNLHAT	0630031S	32	2	22	1	24	1	24	1	102	5					102	5
GELLES	0630032T	9	1	10	1	12	1	13	1	44	4					44	4
TOTAL PARTIEL		2 722	116	2 605	111	2 811	116	2 709	114	10 847	457	372	25	95	3	11 314	485

(a) pas de division UPI, les élèves sont répartis sur les divisions d'enseignement général.

PUY DE DÔME (suite)		6EME		5EME		4EME		3EME		TOTAL		SEGPA		UPI		TOTAL	
		EFF	DIV	EFF	DIV	EFF	DIV	EFF	DIV	EFF	DIV	EFF	DIV	EFF	DIV	EFF	DIV
GERZAT	0631161V	177	8	138	6	163	7	156	7	634	28	71	5			705	33
GIAT	0630033U	17	1	14	1	10	1	14	1	55	4					55	4
ISSOIRE Les Prés	0631604B	133	5	119	5	125	5	115	5	492	20	92	8			584	28
ISSOIRE Verrière	0631448G	111	5	86	4	105	4	88	4	390	17			9	1	399	18
LA MONNERIE LE MONTEL	0631762Y	104	5	88	4	92	5	102	5	386	19					386	19
LA TOUR D'AUVERGNE	0630036X	36	2	22	1	42	2	34	2	134	7					134	7
LEMPDES	0631412T	142	6	131	5	166	6	118	5	557	22	60	4			617	26
LES ANCIZES	0631482U	58	3	55	2	56	2	47	2	216	9					216	9
LES MARTRES DE VEYRE	0631479R	191	7	184	7	161	6	186	7	722	27					722	27
LEZOUX	0631481T	120	6	106	4	110	5	107	5	443	20			10	1	453	21
MANZAT	0630038Z	43	2	41	2	36	2	43	2	163	8					163	8
MARINGUES	0630039A	111	5	78	3	89	4	71	3	349	15					349	15
MURAT LE QUAIRE	0630010U	48	2	65	3	57	3	76	3	246	11					246	11
OLLIERGUES	0630045G	20	1	30	2	22	1	14	1	86	5					86	5
PIONSAT	0630046H	17	1	20	1	17	1	24	1	78	4					78	4
PONT DU CHÂTEAU	0630916D	140	6	143	6	141	6	106	4	530	22					530	22
PONTAUMUR	0630047J	21	1	33	2	35	2	35	2	124	7					124	7
PONTGIBAUD	0630049L	64	3	52	2	73	3	46	2	235	10					235	10
PUY GUILLAUME	0630050M	79	3	78	3	96	4	90	4	343	14					343	14
RIOM J. Vilar	0631121B	107	4	119	5	115	5	134	6	475	20			10	1	485	21
RIOM M. de l'Hospital	0631580A	121	5	135	5	129	5	122	5	507	20					507	20
RIOM P. Mendès-France	0631763Z	93	4	82	4	93	4	78	3	346	15	103	7	14	2	463	24
ROCHEFORT MONTAGNE	0630056U	34	2	38	2	42	2	34	2	148	8					148	8
ST AMANT ROCHE SAVINE	0630057V	14	1	13	1	18	1	16	1	61	4					61	4
ST ANTHEME	0630058W	26	1	19	1	20	1	14	1	79	4					79	4
ST DIER D'AUVERGNE	0630059X	47	2	46	2	39	2	42	2	174	8					174	8
ST ELOY LES MINES	0630060Y	79	3	68	3	63	3	59	3	269	12					269	12
ST GERMAIN LEMBRON	0630062A	60	3	73	3	66	3	57	3	256	12					256	12
ST GERMAIN L'HERM	0630064C	24	1	37	2	32	2	31	2	124	7					124	7
ST GERVAIS D'AUVERGNE	0630065D	37	2	35	2	35	2	36	2	143	8					143	8
THIERS Audembron	0631238D	180	7	163	6	171	7	150	7	664	27	64	4			728	31
VIC LE COMTE	0630072L	93	4	87	3	94	4	79	3	353	14					353	14
VOLVIC	0630074N	99	4	87	4	113	4	91	4	390	16					390	16
TOTAL PARTIEL		2 646	115	2 485	106	2 626	114	2 415	109	10 172	444	390	28	43	5	10 605	477
TOTAL		5 368	231	5 090	217	5 437	230	5 124	223	21 019	901	762	53	138	8	21 919	962

5-b- LYCEES PROFESSIONNELS PUBLICS PAR NIVEAU D'ENSEIGNEMENT - ELEVES ET DIVISIONS
ANNEE SCOLAIRE 2005 - 2006

ELEVES	3EME	CAP1	1CAP2	2CAP2	BEP1	2nd PRO	TER BEP	1ère PRO	Ter PRO	1BPR3	2BPR3	3BPR3	1ADBT	TBT	M.C.	Prébac	Postbac	UPI	TOTAL ELEVES
ALLIER	187	11	95	80		962	878	362	356	46	39	23			24	28			3 091
CANTAL	71	9	30	23		317	310	190	162						23		16		1 151
HAUTE-LOIRE	97		44	31		315	293	126	145	43	51	42			6	16		13	1 222
PUY-DE-DÔME	360	63	265	244	18	1 483	1 401	760	724	18	37	25	14	12	128	71		38	5 661

ACADEMIE	715	83	434	378	18	3 077	2 882	1 438	1 387	107	127	90	14	12	181	115	16	51	11 125
----------	-----	----	-----	-----	----	-------	-------	-------	-------	-----	-----	----	----	----	-----	-----	----	----	--------

DIVISIONS	3EME	CAP1	1CAP2	2CAP2	BEP1	2nd PRO	TER BEP	1ère PRO	Ter PRO	1BPR3	2BPR3	3BPR3	1ADBT	TBT	M.C.	Prébac	Postbac	UPI	TOTAL DIVISIONS
ALLIER	8	1	7	7		40	40	18	19	2	2	1			2	2			149
CANTAL	4	1	2	1		16	17	8	8						3		2		62
HAUTE-LOIRE	4		2,5	2,5		14	15	7	8	3	3	2			1	1		1	64
PUY-DE-DÔME	15	5	13	14	1	61	62	33	33	1	3	2	1	1	9	3		3	260

ACADEMIE	31	7	24,5	24,5	1	131	134	66	68	6	8	5	1	1	15	6	2	4	535
----------	----	---	------	------	---	-----	-----	----	----	---	---	---	---	---	----	---	---	---	-----

EFFECTIFS ELEVES DES LYCEES PROFESSIONNELS PUBLICS

Effectifs Octobre 2005

		3EME	CAP1	1CAP2	2CAP2	BEP1	2nd PRO	TER BEP	1ère PRO	Ter PRO	1BPR3	2BPR3	3BPR3	1ADBT	TBT	M.C.	Prébac	Postbac	UPI	TOTAL
ALLIER																				
COMMENTRY G. Vincent (SEP)	0030006R	23		12	6		87	87	21	20										256
CUSSET V. Larbaud (SEP)	0030011W	22					149	138	25	25	31	22	23			14				449
CUSSET A. Londres	0030061A	23		8	8		105	107	74	64										389
GANNAT G. Eiffel	0030905T	24					101	91	46	43										305
MONTLUCON A. Einstein (SEP)	0031021U		11				102	101	23	27							10			274
MONTLUCON M.Guyot	0030059Y	24					140	125	81	74						10				454
MONTLUCON P. Constans (SEP)	0030058X	24		11	10		24	13		6	15	17								120
VARENNES / ALLIER	0030924N	23		12	12		80	78	22	18							18			263
YZEURE	0030060Z	24		52	44		174	138	70	79										581
TOTAL ALLIER		187	11	95	80	0	962	878	362	356	46	39	23	0	0	24	28	0	0	3 091
CANTAL																				
AURILLAC J. Mermoz	0150036H	18					92	95	53	51										309
AURILLAC R. Cortat	0150008C	23		8			164	151	63	64						8				481
MAURIAC (SEP)	0150667U	15					21	24	19	14						6		10		109
MURAT J. Constant	0150022T		9	22	23		12	16	38	20								6		146
ST FLOUR Hte-Auv (SEP)	0150042P	15					28	24	17	13						9				106
TOTAL CANTAL		71	9	30	23	0	317	310	190	162	0	0	0	0	0	23	0	16	0	1 151
HAUTE LOIRE																				
BRIOUDE La Fayette (SEP)	0430940N						23	18	17	13										71
ESPALY ST MARCEL A. Aymard	0430023S	24		21	13		46	29	14	15									13	175
LE PUY J. Monnet	0430024T	25					146	139	59	67							16			452
LE PUY C. et A. Dupuy (SEP)	0430810X						53	54	36	34										177
STE FLORINE C. Favard	0430028X	24		15	14		21	24			16	16	22							152
YSSINGEAUX E. Chabrier (SEP)	0430039J	24		8	4		26	29		16	27	35	20			6				195
TOTAL HAUTE LOIRE		97	0	44	31	0	315	293	126	145	43	51	42	0	0	6	16	0	13	1 222
PUY DE DÔME																				
AMBERT B. Pascal (SEP)	0631823P	25					70	78	17	11						15				216
BRASSAC F. Rabelais	0630012W	25		62	49		30	25	22	27										240
CHAMALIERES (SEP)	0631824R						51	50	26	26						19				172
CLERMONT A. Gasquet	0630024J	24					159	145	118	113										559
CLERMONT C. Claudel	0631409P	24	10				127	107	47	44						12	47			418
CLERMONT Les Gravouses	0630256L			2	7															9
CLERMONT M. Curie	0630023H	24	14	68	66	18	118	112	56	61						31	24			592
CLERMONT R. Claustres	0630022G	47	16	55	52		97	92	46	55		18	12			36				526
ISSOIRE Ste C. Deville	0630041C	25					87	69	74	70	18	19	13							375
PONT DU CHÂTEAU P. Boulanger	0631480S	22	11				151	142	58	58						15				457
RIOM G. Romme	0630053R	23					88	82	40	30										263
RIOM M. Laurencin	0630054S		12	44	38		156	154	93	79					14	12			27	629
ROMAGNAT Vercingétorix	0631668W	24		12	11		114	98	67	58									11	395
ST ELOY LES MINES Desaix	0630061Z	24					54	58	19	19										174
THIERS S. Delaunay	0630070J	24		22	9		43	67	24	23										212
THIERS Val de Dore	0630078T	24					58	65	7	16										170
VOLVIC B.T.P	0630073M	25			12		80	57	46	34										254
TOTAL PUY DE DÔME		360	63	265	244	18	1 483	1 401	760	724	18	37	25	14	12	128	71	0	38	5 661
TOTAL ACADEMIQUE		715	83	434	378	18	3 077	2 882	1 438	1 387	107	127	90	14	12	181	115	16	51	11 125

DIVISIONS DES LYCEES PROFESSIONNELS PUBLICS

Effectifs Octobre 2005

		3EME	CAP1	1CAP2	2CAP2	BEP1	2nd PRO	TER BEP	1ère PRO	Ter PRO	1BPR3	2BPR3	3BPR3	1ADBT	TBT	M.C.	Prébac	Postbac	UPI	TOTAL
ALLIER																				
COMMENTRY G. Vincent (SEP)	0030006R	1		1	1		4	4	1	1										13
CUSSET V. Larbaud (SEP)	0030011W	1					6	6	1	1	1	1	1			1				19
CUSSET A. Londres	0030061A	1		1	1		5	5	4	4										21
GANNAT G. Eiffel	0030905T	1					4	4	2	2										13
MONTLUCON A. Einstein (SEP)	0031021U		1				4	4	1	1							1			12
MONTLUCON M. Guyot	0030059Y	1					6	6	4	4						1				22
MONTLUCON P. Constans (SEP)	0030058X	1		1	1		1	1	1	1	1	1								8
VARENNES / ALLIER	0030924N	1		1	1		3	3	1	1							1			12
YZEURE	0030060Z	1		3	3		7	7	4	4										29
TOTAL ALLIER		8	1	7	7	0	40	40	18	19	2	2	1	0	0	2	2	0	0	149
CANTAL																				
AURILLAC J. Mermoz	0150036H	1					5	5	2	2										15
AURILLAC R. Cortat	0150008C	1		1			6	7	3	3						1				22
MAURIAC (SEP)	0150667U	1					2	2	1	1						1		1		9
MURAT J. Constant	0150022T		1	1	1		1	1	1	1								1		8
ST FLOUR Hte-Auv (SEP)	0150042P	1					2	2	1	1						1				8
TOTAL CANTAL		4	1	2	1	0	16	17	8	8	0	0	0	0	0	3	0	2	0	62
HAUTE LOIRE																				
BRIOUDE La Fayette (SEP)	0430940N						1	1	1	1										4
ESPALY ST MARCEL A. Aymard	0430023S	1		1	1		2	1	1	1									1	9
LE PUY J. Monnet	0430024T	1					6	6	3	3							1			20
LE PUY C. et A. Dupuy (SEP)	0430810X						3	3	2	2										10
STE FLORINE C. Favard	0430028X	1		1	1		1	2			1	1	1							9
YSSINGEAUX E. Chabrier (SEP)	0430039J	1		0,5	0,5		1	2		1	2	2	1			1				12
TOTAL HAUTE LOIRE		4	0	2,5	2,5	0	14	15	7	8	3	3	2	0	0	1	1	0	1	64
PUY DE DÔME																				
AMBERT B. Pascal (SEP)	0631823P	1					3	3	1	1						1				10
BRASSAC F. Rabelais	0630012W	1		3	3		1	1	1	1										11
CHAMALIERES (SEP)	0631824R						2	2	1	1						2				8
CLERMONT A. Gasquet	0630024J	1					5	5	4	4										19
CLERMONT C. Claudel	0631409P	1	1				6	6	2	2						1	2			21
CLERMONT Les Gravouses	0630256L			1	1															2
CLERMONT M. Curie	0630023H	1	1	2	2	1	4	4	3	3						1	1			23
CLERMONT R. Claustres	0630022G	2	1	3	3		4	4	2	3		2	1			2				27
ISSOIRE Ste C. Deville	0630041C	1					4	4	3	3	1	1	1							18
PONT DU CHÂTEAU P. Boulanger	0631480S	1	1				6	6	2	2						2				20
RIOM G. Romme	0630053R	1					3	3	2	2										11
RIOM M. Laurencin	0630054S		1	2	2		6	7	4	3					1	1			2	29
ROMAGNAT Vercingétorix	0631668W	1		1	1		5	5	3	3									1	20
ST ELOY LES MINES Desaix	0630061Z	1					3	3	1	1										9
THIERS S. Delaunay	0630070J	1		1	1		3	3	1	1										11
THIERS Val de Dore	0630078T	1					3	3	1	1										9
VOLVIC B.T.P	0630073M	1			1		3	3	2	2										12
TOTAL PUY DE DÔME		15	5	13	14	1	61	62	33	33	1	3	2	1	1	9	3	0	3	260
TOTAL ACADEMIQUE		31	7	24,5	24,5	1	131	134	66	68	6	8	5	1	1	15	6	2	4	535

5-c- LYCEES PUBLICS PAR NIVEAU D'ENSEIGNEMENT - ELEVES ET DIVISIONS
ANNEE SCOLAIRE 2005 - 2006

ELEVES	2NDE	1ERE	TERM	TOTAL	UPI	Postbac	CL.M.NIV.	CPGE1	CPGE2	DECF	1STS2	2STS2	DCESF	DPECF	Total Sup.	TOTAL ELEVES
ALLIER	1 944	1 778	1 907	5 629		19	24	37	35		517	466			1 098	6 727
CANTAL	747	648	713	2 108		14					132	113			259	2 367
HAUTE-LOIRE	979	761	837	2 577		47					145	121			313	2 890
PUY-DE-DÔME	3 538	3 249	3 299	10 086	13	46	13	487	427	78	852	770	24	22	2 719	12 818

ACADEMIE	7 208	6 436	6 756	20 400	13	126	37	524	462	78	1 646	1 470	24	22	4 389	24 802
----------	-------	-------	-------	--------	----	-----	----	-----	-----	----	-------	-------	----	----	-------	--------

DIVISIONS	2NDE	1ERE	TERM	TOTAL	UPI	Postbac	CL.M.NIV.	CPGE1	CPGE2	DECF	1STS2	2STS2	DCESF	DPECF	Total Sup.	TOTAL DIVISIONS
ALLIER	61	63	72	196		1	1	2	2		23	24			53	249
CANTAL	23	26	27	76		1					6	6			13	89
HAUTE-LOIRE	30	29	30	89		2					8	8			18	107
PUY-DE-DÔME	113	115	116	344	2	3	1	14	15	2	33	33	1	1	103	449

ACADEMIE	227	233	245	705	2	7	2	16	17	2	70	71	1	1	187	894
----------	-----	-----	-----	-----	---	---	---	----	----	---	----	----	---	---	-----	-----

EFFECTIFS ELEVES DES LYCEES PUBLICS

Effectifs Octobre 2005

		2NDE	1ERE	TERM	TOTAL	UPI	Postbac	CL.M.NIV.	CPGE1	CPGE2	DECF	1STS2	2STS2	DCESF	DPECF	Total Sup.	Total lycée
ALLIER																	
COMMENTRY G.Vincent	0031044U	28	62	63	153											0	153
CUSSET V.Larbaud	0031082K	54	81	82	217		19					63	67			149	366
MONTLUCON A.Einstein	0031043T	20	30	33	83							23	23			46	129
MONTLUCON M. de Staël	0030025L	454	334	373	1 161				13	13						26	1 187
MONTLUCON P. Constans	0030026M	226	255	313	794				24	22		159	126			331	1 125
MOULINS T. De Banville	0030036Y	327	275	257	859											0	859
ST POURCAIN / SIOULE	0030044G	119	97	95	311											0	311
VICHY-CUSSET Presles	0030051P	545	457	512	1 514							185	162			347	1 861
YZEURE J. Monnet	0030038A	171	187	179	537			24				87	88			199	736
TOTAL ALLIER		1 944	1 778	1 907	5 629	0	19	24	37	35	0	517	466	0	0	1 098	6 727
CANTAL																	
AURILLAC E. Duclaux	0150646W	279	217	270	766											0	766
AURILLAC J. Monnet	0150006A	262	258	242	762		14					85	77			176	938
MAURIAC	0150747F	92	68	79	239							15	16			31	270
ST FLOUR Hte Auvergne	0150030B	114	105	122	341							32	20			52	393
TOTAL CANTAL		747	648	713	2 108	0	14	0	0	0	0	132	113	0	0	259	2 367
HAUTE LOIRE																	
BRIOUDE Lafayette	0430003V	136	114	134	384							14	15			29	413
LE PUY C. et A. Dupuy	0430020N	258	186	216	660							37	32			69	729
LE PUY S. Weil	0430021P	245	229	264	738		47					87	70			204	942
MONISTROL L. de Vinci	0430947W	340	232	223	795											0	795
YSSINGEAUX E. Chabrier	0430953C				0							7	4			11	11
TOTAL HAUTE LOIRE		979	761	837	2 577	0	47	0	0	0	0	145	121	0	0	313	2 890
PUY DE DÔME																	
AMBERT B. Pascal	0630001J	120	88	85	293											0	293
CHAMALIERES	0631669X	240	218	214	672	8		13				109	107			229	909
CLERMONT A. Brugière	0630077S	341	284	300	925	5	9					117	124			250	1 180
CLERMONT B. Pascal	0630018C	387	315	368	1 070				359	259						618	1 688
CLERMONT J. d'Arc	0630019D	476	373	437	1 286											0	1 286
CLERMONT La Fayette	0630021F	287	255	237	779				79	126		117	110			432	1 211
CLERMONT M. Curie - SGT	0631966V				0							25				25	25
CLERMONT S. Apollinaire	0630020E	213	357	356	926		37		25	17	78	260	229	24	22	692	1 618
COURNON R. Descartes	0631861F	378	349	313	1 040							11	13			24	1 064
ISSOIRE Murat	0630034V	284	264	249	797							29	22			51	848
PONT DU CHÂTEAU - SGT	0631915P				0							23	23			46	46
RIOM G. Romme - SGT	0631938P	27	53	53	133							28	22			50	183
RIOM Virlogeux	0630052P	516	423	422	1 361							31	26			57	1 418
THIERS J. Zay	0630069H	87	97	87	271				24	25		78	62			189	460
THIERS Montdory	0630068G	182	173	178	533							24	32			56	589
TOTAL PUY DE DÔME		3 538	3 249	3 299	10 086	13	46	13	487	427	78	852	770	24	22	2 719	12 818
TOTAL ACADEMIE		7 208	6 436	6 756	20 400	13	126	37	524	462	78	1 646	1 470	24	22	4 389	24 802

DIVISIONS DES LYCEES PUBLICS

Effectifs Octobre 2005

		2NDE	1ERE	TERM	TOTAL	UPI	Postbac	CL.M.NIV.	CPGE1	CPGE2	DECF	1STS2	2STS2	DCESF	DPECF	Total Sup.	Total lycée
ALLIER																	
COMMENTRY G. Vincent	0031044U	1	2	2	5											0	5
CUSSET V. Larbaud	0031082K	2	3	3	8		1					3	3			7	15
MONTLUCON A. Einstein	0031043T	1	1	2	4							1	1			2	6
MONTLUCON M. de Staël	0030025L	13	11	13	37				1	1						2	39
MONTLUCON P. Constans	0030026M	7	10	12	29				1	1		8	9			19	48
MOULINS T. De Banville	0030036Y	10	9	9	28											0	28
ST POURCAIN / SIOULE	0030044G	4	4	4	12											0	12
VICHY-CUSSET Presles	0030051P	17	16	19	52							7	7			14	66
YZEURE J. Monnet	0030038A	6	7	8	21			1				4	4			9	30
TOTAL ALLIER		61	63	72	196	0	1	1	2	2	0	23	24	0	0	53	249
CANTAL																	
AURILLAC E. Duclaux	0150646W	8	8	9	25											0	25
AURILLAC J. Monnet	0150006A	8	10	10	28		1					4	4			9	37
MAURIAC	0150747F	3	3	3	9							1	1			2	11
ST FLOUR Hte Auvergne	0150030B	4	5	5	14							1	1			2	16
TOTAL CANTAL		23	26	27	76	0	1	0	0	0	0	6	6	0	0	13	89
HAUTE LOIRE																	
BRIOUDE Lafayette	0430003V	4	5	5	14							1	1			2	16
LE PUY C. et A. Dupuy	0430020N	8	7	8	23							2	2			4	27
LE PUY S. Weil	0430021P	8	8	9	25		2					4	4			10	35
MONISTROL L. de Vinci	0430947W	10	9	8	27											0	27
YSSINGEAUX E. Chabrier	0430953C				0							1	1			2	2
TOTAL HAUTE LOIRE		30	29	30	89	0	2	0	0	0	0	8	8	0	0	18	107
PUY DE DÔME																	
AMBERT B. Pascal	0630001J	4	4	4	12											0	12
CHAMALIERES	0631669X	8	9	8	25	1		1				4	4			9	35
CLERMONT A. Brugière	0630077S	11	10	11	32	1	1					4	4			9	42
CLERMONT B. Pascal	0630018C	12	11	11	34				9	9						18	52
CLERMONT J. d'Arc	0630019D	15	12	14	41											0	41
CLERMONT La Fayette	0630021F	9	10	9	28				3	4		5	5			17	45
CLERMONT M. Curie - SGT	0631966V				0							1				1	1
CLERMONT S. Apollinaire	0630020E	7	12	12	31		2		1	1	2	9	9	1	1	26	57
COURNON R. Descartes	0631861F	12	11	11	34							1	1			2	36
ISSOIRE Murat	0630034V	9	8	8	25							1	1			2	27
PONT DU CHÂTEAU - SGT	0631915P				0							1	1			2	2
RIOM G. Romme - SGT	0631938P	1	3	3	7							1	1			2	9
RIOM Virlogeux	0630052P	16	14	14	44							1	1			2	46
THIERS J. Zay	0630069H	3	4	4	11				1	1		4	4			10	21
THIERS Montdory	0630068G	6	7	7	20							1	2			3	23
TOTAL PUY DE DÔME		113	115	116	344	2	3	1	14	15	2	33	33	1	1	103	449
TOTAL ACADEMIE		227	233	245	705	2	7	2	16	17	2	70	71	1	1	187	894

5-d- EFFECTIFS ELEVES ET DIVISIONS DES EREA PUBLICS

Effectifs Octobre 2005

ETABLISSEMENTS	ENSEIGNEMENTS	1ère année				2ème année				Total			
		Garçons	Filles	Total	Divisions	Garçons	Filles	Total	Divisions	Garçons	Filles	Total	Divisions
AURILLAC 0150613K	SES Ensgt.géné.Classe atelier	76	37	113	8					76	37	113	8
	Travaux paysagers	10	4	14	1	7	2	9	0,5	17	6	23	1,5
	Agent polyvalent de restauration	5	7	12	1	3	5	8	0,5	8	12	20	1,5
	Serrurier métallier	2	1	3	0,5	3		3	0,5	5	1	6	1
	TOTAL EREA AURILLAC	93	49	142	10,5	13	7	20	1,5	106	56	162	12
BRIOUDE 0430109K	SES Ensgt.géné.Classe atelier	97	27	124	8					97	27	124	8
	Maçon	2		2	0,5	3	1	4	0,5	5	1	6	1
	Peintre-applicateur de revêtement	3	6	9	0,5	9		9	0,5	12	6	18	1
	Métier du pressing		6	6	0,5		9	9	0,5		15	15	1
	Serrurier métallier	6		6	0,5	7		7	0,5	13		13	1
	TOTAL EREA BRIOUDE	108	39	147	10	19	10	29	2	127	49	176	12
OPME ROMAGNAT 0630665F	SES Ensgt.géné.Classe atelier	37		37	3					37		37	3
	Installateur thermique	9		9	0,5	7		7	0,5	16		16	1
	Maçon	4		4	0,5	2		2	0,25	6		6	0,75
	Carreleur mosaïste	3		3	0,5	4		4	0,25	7		7	0,75
	Peintre-applicateur de revêtement	5		5	1	6		6	0,25	11		11	1,25
	Platrier-plaquiste					1		1	0,25	1		1	0,25
	Serrurier métallier	4		4	0,5	6		6	0,5	10		10	1
	TOTAL EREA ROMAGNAT	62		62	6	26		26	2	88		88	8
Total académique EREA		263	88	351	26,5	58	17	75	5,5	321	105	426	32

6-a- COLLEGES PRIVES PAR NIVEAU D'ENSEIGNEMENT - ELEVES ET DIVISIONS
ANNEE SCOLAIRE 2005 - 2006

ELEVES	6EME	5EME	4EME	3EME	TOTAL	SEGPA	UPI	TOTAL ELEVES
ALLIER	438	417	483	467	1 805	10		1 815
CANTAL	323	331	300	343	1 297			1 297
HAUTE-LOIRE	1 203	1 138	1 199	1 190	4 730	62	9	4 801
PUY-DE-DOME	1 373	1 380	1 442	1 473	5 668		29	5 697
ACADEMIE	3 337	3 266	3 424	3 473	13 500	72	38	13 610

DIVISIONS	6EME	5EME	4EME	3EME	TOTAL	SEGPA	UPI	TOTAL DIVISIONS
ALLIER	19	18	20	19	76	1		77
CANTAL	16	16	16	17	65			65
HAUTE-LOIRE	51	49	52	52	204	4	1	209
PUY-DE-DOME	65	63	63	67	258		3	261
ACADEMIE	151	146	151	155	603	5	4	612

COLLEGES PRIVES DE L'ALLIER ET DU CANTAL - ELEVES ET DIVISIONS

Effectifs Octobre 2005

ALLIER		6EME		5EME		4EME		3EME		TOTAL		SEGPA		UPI		TOTAL	
		EFF	DIV	EFF	DIV	EFF	DIV	EFF	DIV	EFF	DIV	EFF	DIV	EFF	DIV	EFF	DIV
VICHY St-Dominique	0030070K	65	3	61	3	72	3	79	3	277	12					277	12
MOULINS St-Benoit	0030081X	101	4	74	3	99	4	96	4	370	15	10	1			380	16
LE MAYET DE MONTAGNE St-Joseph	0030103W	12	1	20	1	21	1	10	1	63	4					63	4
ST-POURCAIN N.D. Des Victoires	0030104X	65	3	49	2	67	3	61	2	242	10					242	10
MONTLUCON St-Paul	0030446U	19	1	20	1	16	1	22	1	77	4					77	4
CUSSET St-Joseph	0030979Y	102	4	103	4	108	4	106	4	419	16					419	16
GANNAT Ste-Procule	0030980Z	20	1	19	1	26	1	23	1	88	4					88	4
MONTLUCON Catholique	0030981A	54	2	71	3	74	3	70	3	269	11					269	11
TOTAL		438	19	417	18	483	20	467	19	1 805	76	10	1	0	0	1 815	77

CANTAL		6EME		5EME		4EME		3EME		TOTAL		SEGPA		UPI		TOTAL	
		EFF	DIV	EFF	DIV	EFF	DIV	EFF	DIV	EFF	DIV	EFF	DIV	EFF	DIV	EFF	DIV
ST-FLOUR St-Joseph	0150053B	58	3	45	2	43	2	55	3	201	10					201	10
MAURS Ste-Flore	0150054C	22	1	18	1	19	1	19	1	78	4					78	4
MAURIAC N.D Des Miracles	0150061K	42	2	47	2	46	2	43	2	178	8					178	8
RIOM ES MONTAGNE Sacré Coeur	0150062L	16	1	23	1	34	2	22	1	95	5					95	5
NEUSSARGUES N.D Des Oliviers	0150065P	20	1	22	1	14	1	22	1	78	4					78	4
MASSIAC St-André	0150068T	15	1	17	1	12	1	9	1	53	4					53	4
CHAUDES AIGUES Sacré Coeur	0150072X			16	1	13	1	14	1	43	3					43	3
AURILLAC Gerbert	0150708N	114	5	100	5	91	4	121	5	426	19					426	19
ST-FLOUR La Présentation N.D.	0150712T	36	2	43	2	28	2	38	2	145	8					145	8
TOTAL		323	16	331	16	300	16	343	17	1 297	65	0	0	0	0	1 297	65

COLLEGES PRIVES DE LA HAUTE-LOIRE - ELEVES ET DIVISIONS

Effectifs Octobre 2005

HAUTE - LOIRE		6EME		5EME		4EME		3EME		TOTAL		SEGPA		UPI		TOTAL	
		EFF	DIV	EFF	DIV	EFF	DIV	EFF	DIV	EFF	DIV	EFF	DIV	EFF	DIV	EFF	DIV
AUREC N.D De La Faye	0430052Y	56	2	51	2	68	3	44	2	219	9					219	9
CRAPONNE/ARZON N.D	0430068R	34	2	38	2	34	2	34	2	140	8					140	8
DUNIERES Le Sacré Coeur	0430069S	79	3	68	3	86	3	72	3	305	12					305	12
LANGÉAC St-Joseph	0430072V	34	2	36	2	31	1	31	2	132	7					132	7
LE MONASTIER St-Dominique	0430074X	16	1	20	1	38	2	15	1	89	5					89	5
ST-DIDIER EN VELAY J.D'Arc	0430084H	89	3	85	3	69	3	71	3	314	12					314	12
STE-FLORINE Ste Bernadette	0430085J	35	2	46	2	36	2	19	1	136	7					136	7
ST-JULIEN-CHAPTEUIL St-Joseph	0430086K	41	2	23	1	10	1	22	1	96	5					96	5
STE-SIGOLENE Sacré Coeur	0430090P	95	4	73	3	60	2	54	2	282	11					282	11
SAUGUES La Présentation	0430092S	34	2	24	1	26	1	25	1	109	5					109	5
TENCE Sacré Coeur	0430093T	47	2	43	2	36	2	31	2	157	8					157	8
BRIOUDE St-Julien	0430898T	64	3	63	3	65	3	77	3	269	12					269	12
BRIVES CHARENSAC La Chartreuse	0430899U	27	1	27	1	59	3	39	2	152	7			9	1	161	8
LE CHAMBON/LIGNON Cèvenol	0430901W					25	1	49	2	74	3					74	3
LE PUY St-Régis	0430902X	84	3	80	3	77	3	70	3	311	12					311	12
LE PUY St-Joseph Le Rosaire	0430903Y	113	4	97	4	85	4	103	4	398	16					398	16
MONISTROL/LOIRE N.D. Du Chateau	0430906B	139	5	150	6	155	6	151	6	595	23					595	23
ST-DIDIER EN VELAY La Bruyère	0430907C	10	1	14	1	25	1	45	2	94	5					94	5
YSSINGEAUX St-Pierre - Ste-Anne	0430909E	124	5	125	5	127	5	126	5	502	20					502	20
LE PUY St-Louis N.D. De France	0430986N	82	4	75	4	87	4	112	5	356	17	62	4			418	21
TOTAL		1 203	51	1 138	49	1 199	52	1 190	52	4 730	204	62	4	9	1	4 801	209

COLLEGES PRIVES DU PUY-DE-DOME - ELEVES ET DIVISIONS

Effectifs Octobre 2005

PUY-DE-DOME		6EME		5EME		4EME		3EME		TOTAL		SEGPA		UPI		TOTAL	
		EFF	DIV	EFF	DIV	EFF	DIV	EFF	DIV	EFF	DIV	EFF	DIV	EFF	DIV	EFF	DIV
CLERMONT FERRAND Massillon	0631073Z	109	4	98	4	108	4	105	4	420	16					420	16
BILLOM N.D	0631080G	46	3	56	3	65	3	54	3	221	12					221	12
AUBIERE St-Joseph	0631081H	66	3	74	4	70	3	106	5	316	15			13	1	329	16
ARLANC N.D	0631082J	12	1	8	1	12	1	8	1	40	4					40	4
AMBERT St-Joseph	0631083K	33	2	40	2	36	2	33	2	142	8					142	8
AIGUEPERSE St-Louis	0631084L	9	1	24	1	15	1	11	1	59	4					59	4
CLERMONT FERRAND St-Alyre	0631085M	144	6	149	6	167	6	176	6	636	24					636	24
CLERMONT FERRAND Franc Rosier	0631086N	103	4	110	5	108	5	90	4	411	18					411	18
GIAT De La Salle	0631092V	11	1	12	1	18	1	18	1	59	4					59	4
LEZOUX Sacré Coeur	0631095Y	17	1	25	1	27	1	15	1	84	4					84	4
MARINGUES St-Joseph	0631097A	22	1	12	1	11	1	16	1	61	4					61	4
CLERMONT FERRAND Les Cordeliers	0631099C	62	3	44	2	58	2	46	3	210	10					210	10
ORCINES Ste-Anne	0631100D	17	1	20	1	19	1	13	1	69	4					69	4
PONT DU CHATEAU St-Joseph	0631101E	32	2	35	2	47	2	35	2	149	8					149	8
PONTGIBAUD St-Gabriel	0631102F	21	1	17	1	19	1	10	1	67	4					67	4
SAINT ELOY LES MINES J.D'Arc	0631109N	42	2	32	1	27	1	25	1	126	5					126	5
SAINT SATURNIN St-Joseph	0631111R	65	5	69	3	57	3	47	2	238	13					238	13
VOLVIC Ste-Agnès	0631115V	16	1	16	1	21	1	17	1	70	4					70	4
THIERS J.D'Arc	0631407M	31	1	23	1	20	1	31	2	105	5					105	5
CHAMALIERES Ste-Thècle	0631730N	117	5	125	5	108	4	167	6	517	20					517	20
CLERMONT FERRAND Fénelon	0631731P	116	4	86	4	111	5	100	4	413	17					413	17
CLERMONT FERRAND Monanges	0631732R	46	2	38	2	51	2	72	3	207	9					207	9
COURPIERE St-Pierre	0631733S	38	2	45	2	62	3	69	3	214	10					214	10
ISSOIRE Sévigné St-Louis	0631734T	110	5	131	5	118	5	96	4	455	19					455	19
RIOM Ste-Marie	0631735U	88	4	91	4	87	4	113	5	379	17			16	2	395	19
TOTAL		1 373	65	1 380	63	1 442	63	1 473	67	5 668	258	0	0	29	3	5 697	261

6-b- LYCEES PROFESSIONNELS PRIVES PAR NIVEAU D'ENSEIGNEMENT - ELEVES ET DIVISIONS
ANNEE SCOLAIRE 2005 - 2006

ELEVES	3EME	1CAP2	2CAP2	2nd PRO	Ter BEP	1ère PRO	Ter PRO	1BPR3	2BPR3	3BPR3	M.C.	TOTAL ELEVES
ALLIER	53	25	15	113	115	51	39	58	61	61		591
CANTAL	21	36	32	100	119	50	47					405
HAUTE-LOIRE	88	13	13	202	205	57	57	25	35	38	21	754
PUY-DE-DOME	69	145	132	233	215	148	143				26	1 111

ACADEMIE	231	219	192	648	654	306	286	83	96	99	47	2 861
----------	-----	-----	-----	-----	-----	-----	-----	----	----	----	----	-------

DIVISIONS	3EME	1CAP2	2CAP2	2nd PRO	Ter BEP	1ère PRO	Ter PRO	1BPR3	2BPR3	3BPR3	M.C.	TOTAL DIVISIONS
ALLIER	2	1	1	4	4	2	2	2	2	2		22
CANTAL	1	1	1	5	6	2	3					19
HAUTE-LOIRE	3	1	1	8	8	3	3	1	2	2	1	33
PUY-DE-DOME	3	5	5	11	11	6	6				1	48

ACADEMIE	9	8	8	28	29	13	14	3	4	4	2	122
----------	---	---	---	----	----	----	----	---	---	---	---	-----

EFFECTIFS ELEVES DES LYCEES PROFESSIONNELS PRIVES

Effectifs Octobre 2005

LYCEES PROFESSIONNELS PRIVES		3EME	1CAP2	2CAP2	2nd PRO	Ter BEP	1ère PRO	Ter PRO	1BPR3	2BPR3	3BPR3	MC	TOTAL
MONTLUCON ST-Vincent	0030105Y	29	25	15	79	80	51	39					318
MOULINS A.Rodier	0030112F	24			34	35			58	61	61		273
TOTAL ALLIER		53	25	15	113	115	51	39	58	61	61	0	591
AURILLAC de la Com.St-Géraud (SEP)	0150743B		36	32			25	21					114
AURILLAC Gerbert (SEP)	0150761W	21			91	110	25	26					273
ST-FLOUR La Présentation (SEP)	0150744C				9	9							18
TOTAL CANTAL		21	36	32	100	119	50	47	0	0	0	0	405
BRIVES.CHARENSAC Paradis	0430101B	33			57	60	19	19					188
LE PUY A.M.Martel (SEP)	0430950Z	24	13	13	98	101	19	19				21	308
MONISTROL/LOIRE	0430103D	31			47	44	19	19	25	35	38		258
TOTAL HAUTE - LOIRE		88	13	13	202	205	57	57	25	35	38	21	754
CLERMONT FERRAND René Rambaud	0631048X		72	62								26	160
CLERMONT FERRAND A.Rodier	0631050Z	26	73	70	31	42	66	66					374
CLERMONT FERRAND Les Cordeliers	0631408N	23			102	62	61	59					307
CLERMONT FERRAND G.de Bouillon	0631736V	20			73	75	21	18					207
CLERMONT FERRAND St-Alyre	0631737W				27	36							63
TOTAL PUY-DE-DOME		69	145	132	233	215	148	143	0	0	0	26	1 111
TOTAL ACADEMIE		231	219	192	648	654	306	286	83	96	99	47	2 861

DIVISIONS DES LYCEES PROFESSIONNELS PRIVES

Effectifs Octobre 2005

LYCEES PROFESSIONNELS PRIVES		3EME	1CAP2	2CAP2	2nd PRO	Ter BEP	1ère PRO	Ter PRO	1BPR3	2BPR3	3BPR3	MC	TOTAL
MONTLUCON ST-Vincent	0030105Y	1	1	1	3	3	2	2					13
MOULINS A.Rodier	0030112F	1			1	1			2	2	2		9
TOTAL ALLIER		2	1	1	4	4	2	2	2	2	2	0	22
AURILLAC de la Com.St-Géraud (SEP)	0150743B		1	1			1	1					4
AURILLAC Gerbert (SEP)	0150761W	1			4	5	1	2					13
ST-FLOUR La Présentation (SEP)	0150744C				1	1							2
TOTAL CANTAL		1	1	1	5	6	2	3	0	0	0	0	19
BRIVES.CHARENSAC Paradis	0430101B	1			3	3	1	1					9
LE PUY A.M.Martel (SEP)	0430950Z	1	1	1	3	3	1	1				1	12
MONISTROL/LOIRE	0430103D	1			2	2	1	1	1	2	2		12
TOTAL HAUTE - LOIRE		3	1	1	8	8	3	3	1	2	2	1	33
CLERMONT FERRAND Coiffure	0631048X		2	2								1	5
CLERMONT FERRAND A.Rodier	0631050Z	1	3	3	2	2	3	3					17
CLERMONT FERRAND Les Cordeliers	0631408N	1			4	3	2	2					12
CLERMONT FERRAND G.de Bouillon	0631736V	1			4	4	1	1					11
CLERMONT FERRAND St-Alyre	0631737W				1	2							3
TOTAL PUY-DE-DOME		3	5	5	11	11	6	6	0	0	0	1	48
TOTAL ACADEMIE		9	8	8	28	29	13	14	3	4	4	2	122

6-c- LYCEES PRIVES PAR NIVEAU D'ENSEIGNEMENT - ELEVES ET DIVISIONS
ANNEE SCOLAIRE 2005 - 2006

ELEVES	2NDE	1ERE	TERM	TOTAL	POSTBAC	CL.M.NIV.	CPGE1	CPGE2	DECF	BTS1an	1STS2	2STS2	DPECF	TOTAL SUP.	TOTAL ELEVES
ALLIER	293	287	335	915							127	140		267	1 182
CANTAL	148	186	215	549	33	37					57	35		162	711
HAUTE-LOIRE	698	728	756	2 182							149	143		292	2 474
PUY-DE-DOME	1 037	1 052	975	3 064	45		98	57	53	13	246	219	20	751	3 815

ACADEMIE	2 176	2 253	2 281	6 710	78	37	98	57	53	13	579	537	20	1 472	8 182
----------	-------	-------	-------	-------	----	----	----	----	----	----	-----	-----	----	-------	-------

DIVISIONS	2NDE	1ERE	TERM	TOTAL	POSTBAC	CL.M.NIV.	CPGE1	CPGE2	DECF	BTS1an	1STS2	2STS2	DPECF	TOTAL SUP.	TOTAL DIVISIONS
ALLIER	10	11	11	32							6	6		12	44
CANTAL	6	8	8	22	1	1					2	2		6	28
HAUTE-LOIRE	25	30	30	85							6	6		12	97
PUY-DE-DOME	36	41	40	117	2		4	3	2	1	9	9	1	31	148

ACADEMIE	77	90	89	256	3	1	4	3	2	1	23	23	1	61	317
----------	----	----	----	-----	---	---	---	---	---	---	----	----	---	----	-----

EFFECTIFS ELEVES DES LYCEES PRIVES

Effectifs Octobre 2005

LYCEES PRIVES		2NDE	1ERE	TERM	TOTAL	POSTBAC	CL.M.NIV.	CPGE1	CPGE2	DECF	BTS1an	1STS2	2STS2	DPECF	Total Sup.	Total lycée
CUSSET St-Pierre	0030072M	158	111	127	396										0	396
GANNAT Ste-Procule	0030073N	31	50	55	136										0	136
MOULINS St-Benoît	0030084A	60	34	37	131										0	131
MONTLUCON St-Joseph	0030445T	44	41	46	131										0	131
VICHY Ecole des Carrières Sup.	0030935A				0							101	118		219	219
MOULINS Anna Rodier	0031041R		51	70	121							26	22		48	169
TOTAL ALLIER		293	287	335	915	0	0	0	0	0	0	127	140	0	267	1 182
AURILLAC de la Com.St Géraud	0150047V	33	34	26	93		37					57	35		129	222
AURILLAC Gerbert	0150760V	60	116	123	299	33									33	332
SAINT-FLOUR La Présentation	0150051Z	55	36	66	157										0	157
TOTAL CANTAL		148	186	215	549	33	37	0	0	0	0	57	35	0	162	711
BRIOUDE St-Julien	0430053Z	73	61	67	201										0	201
BRIVES-CHARENSAC La Chartreuse	0430055B	20	44	57	121										0	121
LE CHAMBON/LIGNON	0430056C	72	83	86	241										0	241
MONISTROL/LOIRE N.D du Château	0430058E	197	171	152	520										0	520
LE PUY St-Louis N.D. de France	0430059F	81	106	101	288							55	48		103	391
SAINT-DIDIER EN VELAY La Bruyère	0430063K	30	25	33	88										0	88
YSSINGEAUX Sacré Coeur	0430065M	72	61	69	202										0	202
LE PUY Anne-Marie Martel	0430098Y		81	90	171							94	95		189	360
LE PUY St-Jacques de Compostelle	0430968U	153	96	101	350										0	350
TOTAL HAUTE-LOIRE		698	728	756	2 182	0	0	0	0	0	0	149	143	0	292	2 474
COURPIERE St-Pierre	0631032E	44	53	30	127										0	127
ISSOIRE St-Louis	0631033F	66	40	45	151							26	17		43	194
RIOM Ste-Marie	0631034G	57	69	50	176										0	176
CLERMONT FERRAND G.de Bouillon	0631068U	210	288	268	766			34	30	53	13	137	117	20	404	1 170
CHAMALIERES Ste Thècle	0631070W	191	162	175	528										0	528
CLERMONT FERRAND Fénelon	0631074A	129	89	80	298	45		37							82	380
CLERMONT FERRAND St-Alyre	0631075B	161	202	166	529			27	27			83	85		222	751
CLERMONT FERRAND Monanges	0631076C	96	53	74	223										0	223
CLERMONT FERRAND Massillon	0631847R	83	96	87	266										0	266
TOTAL PUY DE DOME		1 037	1 052	975	3 064	45	0	98	57	53	13	246	219	20	751	3 815
TOTAL ACADEMIE		2 176	2 253	2 281	6 710	78	37	98	57	53	13	579	537	20	1 472	8 182

DIVISIONS DES LYCEES PRIVES

Effectifs Octobre 2005

LYCEES PRIVES		2NDE	1ERE	TERM	TOTAL	POSTBAC	CL.M.NIV.	CPGE1	CPGE2	DECF	BTS1an	1STS2	2STS2	DPECF	Total Sup.	Total lycée
CUSSET St-Pierre	0030072M	5	4	4	13										0	13
GANNAT Ste-Procule	0030073N	1	2	2	5										0	5
MOULINS St-Benoît	0030084A	2	1	1	4										0	4
MONTLUCON St-Joseph	0030445T	2	2	2	6										0	6
VICHY Ecole des Carrières Sup.	0030935A				0							5	5		10	10
MOULINS Anna Rodier	0031041R		2	2	4							1	1		2	6
TOTAL ALLIER		10	11	11	32	0	0	0	0	0	0	6	6	0	12	44
AURILLAC de la Com.St-Géraud	0150047V	1	1	1	3		1					2	2		5	8
AURILLAC Gerbert	0150760V	3	5	5	13	1									1	14
SAINT-FLOUR La Présentation	0150051Z	2	2	2	6										0	6
TOTAL CANTAL		6	8	8	22	1	1	0	0	0	0	2	2	0	6	28
BRIOUDE St-Julien	0430053Z	3	2	2	7										0	7
BRIVES-CHARENSAC La Chartreuse	0430055B	1	2	2	5										0	5
LE CHAMBON/LIGNON	0430056C	3	4	4	11										0	11
MONISTROL/LOIRE N.D du Château	0430058E	6	6	6	18										0	18
LE PUY St-Louis N.D. de France	0430059F	3	5	5	13							2	2		4	17
SAINT-DIDIER EN VELAY La Bruyère	0430063K	1	1	1	3										0	3
YSSINGEAUX Sacré Coeur	0430065M	3	3	3	9										0	9
LE PUY Anne-Marie Martel	0430098Y		3	3	6							4	4		8	14
LE PUY St-Jacques de Compostelle	0430968U	5	4	4	13										0	13
TOTAL HAUTE-LOIRE		25	30	30	85	0	0	0	0	0	0	6	6	0	12	97
COURPIERE St-Pierre	0631032E	2	2	1	5										0	5
ISSOIRE St-Louis	0631033F	2	2	2	6							1	1		2	8
RIOM Ste-Marie	0631034G	2	3	2	7										0	7
CLERMONT FERRAND G.de Bouillon	0631068U	7	11	12	30			1	1	2	1	5	5	1	16	46
CHAMALIERES Ste Thècle	0631070W	6	6	6	18										0	18
CLERMONT FERRAND Fénelon	0631074A	4	4	4	12	2		1							3	15
CLERMONT FERRAND St-Alyre	0631075B	6	8	7	21			2	2			3	3		10	31
CLERMONT FERRAND Monanges	0631076C	4	2	3	9										0	9
CLERMONT FERRAND Massillon	0631847R	3	3	3	9										0	9
TOTAL PUY DE DOME		36	41	40	117	2	0	4	3	2	1	9	9	1	31	148
TOTAL ACADEMIE		77	90	89	256	3	1	4	3	2	1	23	23	1	61	317

VI- Mode d'hébergement des élèves dans les établissements du 2nd degré

1- Effectifs et pourcentages des élèves par mode d'hébergement.....	p. 83
2- La part garçons-filles par mode d'hébergement	p. 84
3- Etablissements du 2 nd degré avec internat.....	p. 85
4- Mode d'hébergement par établissement public et par département	
a- Effectifs et pourcentages	p. 86
b- Garçons-Filles	p. 87
c- Allier.....	p. 88
d- Cantal	p. 90
e- Haute-Loire	p. 91
f- Puy-de-Dôme	p. 92
5- Mode d'hébergement par établissement privé et par département	
a- Effectifs et pourcentages	p. 94
b- Garçons-Filles	p. 95
c- Allier.....	p. 97
d- Cantal	p. 98
e- Haute-Loire	p. 99
f- Puy-de-Dôme	p. 100

**1- EFFECTIFS ET POURCENTAGES DES ELEVES PAR MODE D'HEBERGEMENT
ANNEE SCOLAIRE 2005 - 2006**

PUBLIC	INTERNES		EXTERNES		DEMI-PENSIONNAIRES	
	EFFECTIFS	%	EFFECTIFS	%	EFFECTIFS	%
COLLEGES + SEGPA	523	1,16	11 614	25,77	32 930	73,07
LYCEES PROFESSIONNELS + SGT	2 365	25,61	1 872	20,27	4 997	54,12
LYCEES + SEP	4 063	15,22	5 447	20,41	17 183	64,37
EREA	262	61,50	1	0,23	163	38,26
ACADEMIE PUBLIC	7 213	8,86	18 934	23,25	55 273	67,89

PRIVE	INTERNES		EXTERNES		DEMI-PENSIONNAIRES	
	EFFECTIFS	%	EFFECTIFS	%	EFFECTIFS	%
COLLEGES + SEGPA	659	4,84	6 003	44,11	6 948	51,05
LYCEES PROFESSIONNELS	96	4,47	1 427	66,43	625	29,10
LYCEES + SEP	1 180	13,27	5 130	57,67	2 585	29,06
ACADEMIE PRIVE	1 935	7,85	12 560	50,95	10 158	41,20

L'académie avec 8,86% scolarise plus d'élèves en internat que la moyenne nationale secteur public ou privé (4% en 2004).

2- LA PART GARÇONS - FILLES DANS LES ETABLISSEMENTS DU 2ND DEGRE PAR MODE D'HEBERGEMENT
ANNEE SCOLAIRE 2005 - 2006

	INTERNES		EXTERNES		DEMI - PENSION		TOTAL	
	Garçons	Filles	Garçons	Filles	Garçons	Filles	Garçons	Filles
PUBLIC								
COLLEGES + SEGPA	1,4%	0,9%	25,9%	25,7%	72,7%	73,4%	100,0%	100,0%
LYCEES PROFESSIONNELS + SGT	27,5%	22,9%	18,4%	22,9%	54,1%	54,1%	100,0%	100,0%
LYCEES + SEP	15,6%	14,9%	20,1%	20,6%	64,3%	64,5%	100,0%	100,0%
EREA	65,1%	50,5%		1,0%	34,9%	48,6%	100,0%	100,0%
Total Public	9,7%	8,1%	22,9%	23,6%	67,4%	68,4%	100,0%	100,0%
PRIVE								
COLLEGES + SEGPA	5,7%	3,8%	42,6%	45,8%	51,7%	50,3%	100,0%	100,0%
LYCEES PROFESSIONNELS	6,6%	2,3%	58,3%	74,6%	35,1%	23,1%	100,0%	100,0%
LYCEES + SEP	13,6%	13,0%	57,2%	58,0%	29,2%	29,0%	100,0%	100,0%
Total Privé	8,3%	7,4%	48,6%	53,3%	43,1%	39,3%	100,0%	100,0%
PUBLIC + PRIVE								
COLLEGES + SEGPA	2,5%	1,5%	29,9%	30,1%	67,6%	68,3%	100,0%	100,0%
LYCEES PROFESSIONNELS + SGT	24,1%	18,4%	25,0%	34,2%	51,0%	47,3%	100,0%	100,0%
LYCEES + SEP	15,1%	14,4%	29,0%	30,3%	55,9%	55,3%	100,0%	100,0%
EREA	65,1%	50,5%		1,0%	34,9%	48,6%	100,0%	100,0%
Total Public + Privé	9,3%	7,9%	28,9%	30,5%	61,8%	61,6%	100,0%	100,0%

Les garçons (9,3%) utilisent un peu plus les internats que les filles (7,9%).

3- ETABLISSEMENTS DU 2ND DEGRE AVEC INTERNAT
ANNEE SCOLAIRE 2005 - 2006

NOMBRE D'ETABLISSEMENTS	SECTEUR PUBLIC			SECTEUR PRIVE		
	AVEC INTERNAT	SANS INTERNAT	% AVEC INTERNAT	AVEC INTERNAT	SANS INTERNAT	% AVEC INTERNAT
ALLIER						
COLLEGES + SEGPA	4	33	11%	4	4	50%
LYCEES PROFESSIONNELS	5		100%	2		100%
LYCEES + SEP	9		100%	4	2	67%
TOTAL ALLIER	18	33	35%	10	6	63%
CANTAL						
COLLEGES + SEGPA	14	9	61%	7	2	78%
LYCEES PROFESSIONNELS	3		100%			
LYCEES + SEP	4		100%	3		100%
EREA	1		100%			
TOTAL CANTAL	22	9	71%	10	2	83%
HAUTE - LOIRE						
COLLEGES + SEGPA	6	16	27%	10	10	50%
LYCEES PROFESSIONNELS	3		100%	2		100%
LYCEES + SEP	5		100%	9		100%
EREA	1		100%			
TOTAL HAUTE - LOIRE	15	16	48%	21	10	68%
PUY - DE - DÔME						
COLLEGES + SEGPA	12	48	20%	11	14	44%
LYCEES PROFESSIONNELS + SGT	14		100%	4	1	80%
LYCEES + SEP	12		100%	7	2	78%
EREA	1		100%			
TOTAL PUY-DE-DÔME	39	48	45%	22	17	56%
ACADEMIE						
COLLEGES + SEGPA	36	106	25%	32	30	52%
LYCEES PROFESSIONNELS + SGT	25		100%	8	1	89%
LYCEES + SEP	30		100%	23	4	85%
EREA	3		100%			
TOTAL ACADEMIE	94	106	47%	63	35	64%

4-a- MODE D'HEBERGEMENT DANS LES ETABLISSEMENTS PUBLICS
EFFECTIFS ET POURCENTAGES
ANNEE SCOLAIRE 2005-2006

ETABLISSEMENTS	INTERNES		EXTERNES		DEMI - PENSION		TOTAL ELEVES
	Effectifs	%	Effectifs	%	Effectifs	%	
ALLIER							
COLLEGES + SEGPA	76	0,60	3 858	30,31	8 793	69,09	12 727
LYCEES PROFESSIONNELS	360	18,07	582	29,22	1 050	52,71	1 992
LYCEES + SEP	1 257	16,06	1 927	24,62	4 642	59,32	7 826
TOTAL ALLIER	1 693	7,51	6 367	28,24	14 485	64,25	22 545
CANTAL							
COLLEGES + SEGPA	197	4,36	963	21,29	3 363	74,35	4 523
LYCEES PROFESSIONNELS	399	42,63	105	11,22	432	46,15	936
LYCEES + SEP	566	21,92	425	16,46	1 591	61,62	2 582
EREA	100	61,73			62	38,27	162
TOTAL CANTAL	1 262	15,38	1 493	18,20	5 448	66,41	8 203
HAUTE - LOIRE							
COLLEGES + SEGPA	62	1,05	1 462	24,79	4 374	74,16	5 898
LYCEES PROFESSIONNELS	277	35,56	166	21,31	336	43,13	779
LYCEES + SEP	642	19,26	703	21,09	1 988	59,65	3 333
EREA	106	60,23	1	0,57	69	39,20	176
TOTAL HAUTE - LOIRE	1 087	10,67	2 332	22,89	6 767	66,43	10 186
PUY - DE - DÔME							
COLLEGES + SEGPA	188	0,86	5 331	24,32	16 400	74,82	21 919
LYCEES PROFESSIONNELS + SGT	1 329	24,05	1 019	18,44	3 179	57,52	5 527
LYCEES + SEP	1 598	12,34	2 392	18,47	8 962	69,19	12 952
EREA	56	63,64			32	36,36	88
TOTAL PUY-DE-DÔME	3 171	7,83	8 742	21,59	28 573	70,58	40 486
ACADEMIE							
COLLEGES + SEGPA	523	1,16	11 614	25,77	32 930	73,07	45 067
LYCEES PROFESSIONNELS + SGT	2 365	25,61	1 872	20,27	4 997	54,12	9 234
LYCEES + SEP	4 063	15,22	5 447	20,41	17 183	64,37	26 693
EREA	262	61,50	1	0,23	163	38,26	426
TOTAL ACADEMIE	7 213	8,86	18 934	23,25	55 273	67,89	81 420

4-b- MODE D'HEBERGEMENT GARCONS-FILLES DANS LES ETABLISSEMENTS PUBLICS
ANNEE SCOLAIRE 2005-2006

ETABLISSEMENTS	INTERNES			EXTERNES			DEMI-PENSION			TOTAL ELEVES		
	G	F	G+F	G	F	G+F	G	F	G+F	G	F	G+F
ALLIER												
COLLEGES + SEGPA	53	23	76	1 963	1 895	3 858	4 425	4 368	8 793	6 441	6 286	12 727
LYCEES PROFESSIONNELS	233	127	360	277	305	582	597	453	1 050	1 107	885	1 992
LYCEES + SEP	596	661	1 257	933	994	1 927	2 120	2 522	4 642	3 649	4 177	7 826
TOTAL ALLIER	882	811	1 693	3 173	3 194	6 367	7 142	7 343	14 485	11 197	11 348	22 545
CANTAL												
COLLEGES + SEGPA	117	80	197	467	496	963	1 709	1 654	3 363	2 293	2 230	4 523
LYCEES PROFESSIONNELS	245	154	399	71	34	105	247	185	432	563	373	936
LYCEES + SEP	225	341	566	205	220	425	686	905	1 591	1 116	1 466	2 582
EREA	70	30	100				36	26	62	106	56	162
TOTAL CANTAL	657	605	1 262	743	750	1 493	2 678	2 770	5 448	4 078	4 125	8 203
HAUTE - LOIRE												
COLLEGES + SEGPA	46	16	62	730	732	1 462	2 178	2 196	4 374	2 954	2 944	5 898
LYCEES PROFESSIONNELS	167	110	277	85	81	166	212	124	336	464	315	779
LYCEES + SEP	279	363	642	323	380	703	881	1 107	1 988	1 483	1 850	3 333
EREA	83	23	106		1	1	44	25	69	127	49	176
TOTAL HAUTE - LOIRE	575	512	1 087	1 138	1 194	2 332	3 315	3 452	6 767	5 028	5 158	10 186
PUY - DE - DÔME												
COLLEGES + SEGPA	108	80	188	2 676	2 655	5 331	8 088	8 312	16 400	10 872	11 047	21 919
LYCEES PROFESSIONNELS + SGT	837	492	1 329	556	463	1 019	1 859	1 320	3 179	3 252	2 275	5 527
LYCEES + SEP	787	811	1 598	979	1 413	2 392	4 098	4 864	8 962	5 864	7 088	12 952
EREA	56		56				32		32	88		88
TOTAL PUY-DE-DÔME	1 788	1 383	3 171	4 211	4 531	8 742	14 077	14 496	28 573	20 076	20 410	40 486
ACADEMIE												
COLLEGES + SEGPA	324	199	523	5 836	5 778	11 614	16 400	16 530	32 930	22 560	22 507	45 067
LYCEES PROFESSIONNELS + SGT	1 482	883	2 365	989	883	1 872	2 915	2 082	4 997	5 386	3 848	9 234
LYCEES + SEP	1 887	2 176	4 063	2 440	3 007	5 447	7 785	9 398	17 183	12 112	14 581	26 693
EREA	209	53	262		1	1	112	51	163	321	105	426
TOTAL ACADEMIE	3 902	3 311	7 213	9 265	9 669	18 934	27 212	28 061	55 273	40 379	41 041	81 420

4-c- MODE D'HEBERGEMENT DANS LES ETABLISSEMENTS PUBLICS DE L'ALLIER
ANNEE SCOLAIRE 2005-2006

COLLEGES		INTERNES			EXTERNES			DEMI-PENSION			TOTAL ELEVES		
		G	F	G+F	G	F	G+F	G	F	G+F	G	F	G+F
BELLENAVES	0030001K				11	6	17	114	151	265	125	157	282
BELLERIVE / ALLIER	0030002L				77	77	154	115	118	233	192	195	387
BOURBON L'ARCHAMBAULT	0030004N				10	12	22	116	110	226	126	122	248
CERILLY	0030005P				10	8	18	53	65	118	63	73	136
COMMENTRY *	0030890B				81	65	146	117	114	231	198	179	377
COSNE D'ALLIER	0030009U				19	19	38	100	106	206	119	125	244
CUSSET *	0030010V				92	101	193	286	246	532	378	347	725
DESERTINES *	0030860U				74	85	159	211	201	412	285	286	571
DOMERAT	0030956Y				90	74	164	86	99	185	176	173	349
DOMPIERRE / BESBRE	0030013Y				46	33	79	127	151	278	173	184	357
DOYET	0030015A				4	4	8	48	48	96	52	52	104
GANNAT	0030017C				60	57	117	182	150	332	242	207	449
HURIEL	0030018D				15	19	34	100	99	199	115	118	233
JALIGNY / BESBRE	0030019E				12	11	23	53	51	104	65	62	127
LAPALISSE	0030092J	27	4	31	35	49	84	134	114	248	196	167	363
LE DONJON	0030014Z				4	4	8	85	78	163	89	82	171
LE MAYET DE MONTAGNE	0030023J	14	6	20	10	14	24	80	78	158	104	98	202
LURCY LEVIS	0030021G				17	28	45	79	82	161	96	110	206
MARCILLAT EN COMBRAILLE	0030022H				11	17	28	42	34	76	53	51	104
MONTLUCON J.Verne	0030119N				78	64	142	13	17	30	91	81	172
MONTLUCON J.Ferry	0030758H	6	10	16	145	153	298	168	150	318	319	313	632
MONTLUCON J.Zay	0030030S				128	126	254	25	16	41	153	142	295
MONTLUCON J.J.Soulier	0030091H				109	99	208	172	165	337	281	264	545
MONTMARAULT	0030035X				23	14	37	79	84	163	102	98	200
MOULINS A de Beaujeu	0030062B				94	60	154	228	221	449	322	281	603
MOULINS C.Peguy	0030039B				109	95	204	182	164	346	291	259	550
MOULINS E.Guillaumin *	0030838V				137	130	267	142	144	286	279	274	553
NERIS LES BAINS	0030042E				36	35	71	79	74	153	115	109	224
ST GERMAIN DES FOSSES	0030043F				27	26	53	109	108	217	136	134	270
ST POURCAIN / SIOULE	0030892D				32	41	73	136	144	280	168	185	353
ST YORRE	0031010G				34	28	62	79	111	190	113	139	252
TRONGET	0030046J				2	6	8	76	65	141	78	71	149
VALLON EN SULLY	0030047K				11	16	27	111	108	219	122	124	246
VARENNES / ALLIER *	0030048L	6	3	9	33	43	76	179	175	354	218	221	439
VICHY J.Ferry *	0030050N				120	77	197	209	182	391	329	259	588
VICHY Les Celestins	0030049M				83	103	186	123	143	266	206	246	452
YZEURE	0030837U				84	96	180	187	202	389	271	298	569
TOTAL COLLEGES		53	23	76	1 963	1 895	3 858	4 425	4 368	8 793	6 441	6 286	12 727
* y compris effectifs SEGPA													

LYCEES PROFESSIONNELS		INTERNES			EXTERNES			DEMI-PENSION			TOTAL ELEVES		
		G	F	G+F	G	F	G+F	G	F	G+F	G	F	G+F
CUSSET A.Londres	0030061A	20	11	31	104	91	195	130	33	163	254	135	389
GANNAT G.Eiffel	0030905T	107	12	119	13	17	30	98	58	156	218	87	305
MONTLUCON M.Guyot	0030059Y	31	29	60	53	72	125	149	120	269	233	221	454
VARENNES / ALLIER	0030924N	2	24	26	15	65	80	31	126	157	48	215	263
YZEURE	0030060Z	73	51	124	92	60	152	189	116	305	354	227	581
TOTAL LP		233	127	360	277	305	582	597	453	1 050	1 107	885	1 992

LYCEES		INTERNES			EXTERNES			DEMI-PENSION			TOTAL ELEVES		
		G	F	G+F	G	F	G+F	G	F	G+F	G	F	G+F
COMMENTRY G.Vincent *	0031044U	14	105	119	12	36	48	31	211	242	57	352	409
CUSSET V.Larbaud *	0031082K	58	131	189	74	161	235	130	261	391	262	553	815
MONTLUCON A.Einstein *	0031043T	154	8	162	64	0	64	172	5	177	390	13	403
MONTLUCON M. de Stael	0030025L	91	169	260	39	57	96	282	549	831	412	775	1 187
MONTLUCON P.Constans *	0030026M	104	48	152	298	210	508	378	207	585	780	465	1 245
MOULINS T. de Banville	0030036Y	47	69	116	41	79	120	243	380	623	331	528	859
ST POURCAIN / SIOULE	0030044G	13	19	32	8	15	23	95	161	256	116	195	311
VCHY-CUSSET Presles	0030051P	50	54	104	304	345	649	550	558	1 108	904	957	1 861
YZEURE J.Monnet	0030038A	65	58	123	93	91	184	239	190	429	397	339	736
TOTAL LYCEES * y compris effectifs SEP		596	661	1 257	933	994	1 927	2 120	2 522	4 642	3 649	4 177	7 826

TOTAL GENERAL	882	811	1 693	3 173	3 194	6 367	7 142	7 343	14 485	11 197	11 348	22 545
----------------------	------------	------------	--------------	--------------	--------------	--------------	--------------	--------------	---------------	---------------	---------------	---------------

4-d- MODE D'HEBERGEMENT DANS LES ETABLISSEMENTS PUBLICS DU CANTAL
ANNEE SCOLAIRE 2005-2006

COLLEGES		INTERNES			EXTERNES			DEMI-PENSION			TOTAL ELEVES		
		G	F	G+F	G	F	G+F	G	F	G+F	G	F	G+F
ALLANCHE	0150001V				10	12	22	21	13	34	31	25	56
AURILLAC J.de la Treilhe	0150639N	0	1	1	58	63	121	107	107	214	165	171	336
AURILLAC J.Ferry	0150647X	2	9	11	69	69	138	181	184	365	252	262	514
AURILLAC La Jordanne	0150005Z	1	0	1	85	116	201	215	268	483	301	384	685
AURILLAC La Ponetie *	0150729L	7	0	7	70	62	132	139	163	302	216	225	441
CHAUDES AIGUES	0150010E				0	1	1	32	30	62	32	31	63
CONDAT EN FENIERS	0150011F	7	7	14	4	5	9	26	13	39	37	25	62
LARQUEBROU	0150013H				4	8	12	78	82	160	82	90	172
MASSIAC	0150014J	29	0	29	13	13	26	26	23	49	68	36	104
MAURIAC *	0150016L	14	12	26	26	27	53	89	77	166	129	116	245
MAURS	0150018N				12	17	29	38	44	82	50	61	111
MONTALVY	0150020R				5	5	10	62	62	124	67	67	134
MURAT	0150023U				8	17	25	56	63	119	64	80	144
PIERREFORT	0150024V	8	9	17	11	6	17	27	17	44	46	32	78
PLEAUX	0150025W				7	0	7	36	35	71	43	35	78
RIOM ES MONTAGNES	0150027Y	12	3	15	9	13	22	53	44	97	74	60	134
ST CERNIN	0150028Z				6	10	16	42	21	63	48	31	79
ST FLOUR B.Pascal *	0150029A	10	10	20	27	22	49	138	101	239	175	133	308
ST FLOUR La Vigiere	0150666T	5	14	19	7	10	17	72	60	132	84	84	168
ST MAMET LA SALVETAT	0150581A	5	0	5	7	5	12	75	77	152	87	82	169
ST MARTIN VALMEROUX	0150031C	17	10	27	6	2	8	14	11	25	37	23	60
VIC SUR CERE	0150033E	0	5	5	17	8	25	80	71	151	97	84	181
YDES	0150034F				6	5	11	102	88	190	108	93	201
TOTAL COLLEGES		117	80	197	467	496	963	1 709	1 654	3 363	2 293	2 230	4 523
* y compris effectifs SEGPA													

LYCEES PROFESSIONNELS		INTERNES			EXTERNES			DEMI-PENSION			TOTAL ELEVES		
		G	F	G+F	G	F	G+F	G	F	G+F	G	F	G+F
AURILLAC J.Mermoz	0150036H	104	2	106	39	3	42	160	1	161	303	6	309
AURILLAC R.Cortat	0150008C	34	139	173	20	29	49	77	182	259	131	350	481
MURAT J.Constant	0150022T	107	13	120	12	2	14	10	2	12	129	17	146
TOTAL LP		245	154	399	71	34	105	247	185	432	563	373	936

LYCEES		INTERNES			EXTERNES			DEMI-PENSION			TOTAL ELEVES		
		G	F	G+F	G	F	G+F	G	F	G+F	G	F	G+F
AURILLAC E.Duclaux	0150646W	48	80	128	46	69	115	188	335	523	282	484	766
AURILLAC J.Monnet	0150006A	90	116	206	88	67	155	313	264	577	491	447	938
MAURIAC *	0150747F	36	55	91	35	38	73	98	117	215	169	210	379
ST FLOUR Hte-Auvergne *	0150030B	51	90	141	36	46	82	87	189	276	174	325	499
TOTAL LYCEES		225	341	566	205	220	425	686	905	1 591	1 116	1 466	2 582
* y compris effectifs SEP													

EREA	70	30	100				36	26	62	106	56	162
-------------	-----------	-----------	------------	--	--	--	-----------	-----------	-----------	------------	-----------	------------

TOTAL GENERAL	657	605	1 262	743	750	1 493	2 678	2 770	5 448	4 078	4 125	8 203
----------------------	------------	------------	--------------	------------	------------	--------------	--------------	--------------	--------------	--------------	--------------	--------------

4-e- MODE D'HEBERGEMENT DANS LES ETABLISSEMENTS PUBLICS DE LA HAUTE-LOIRE
ANNEE SCOLAIRE 2005-2006

COLLEGES		INTERNES			EXTERNES			DEMI-PENSION			TOTAL ELEVES		
		G	F	G+F	G	F	G+F	G	F	G+F	G	F	G+F
ALLEGRE	0430001T				11	8	19	99	80	179	110	88	198
AUREC	0430987P	8	2	10	17	9	26	31	36	67	56	47	103
BLESLE	0430002U				2	1	3	32	35	67	34	36	70
BRIOUDE La Fayette	0430854V	6	3	9	56	70	126	171	183	354	233	256	489
BRIVES CHARENSAC *	0430917N				64	76	140	143	117	260	207	193	400
CRAPONNE / ARZON	0430010C				10	10	20	68	69	137	78	79	157
LA CHAISE DIEU	0430006Y				14	11	25	26	15	41	40	26	66
LANDOS	0430012E				8	2	10	85	100	185	93	102	195
LANGEAC	0430013F	2	2	4	26	32	58	85	95	180	113	129	242
LE CHAMBON / LIGNON *	0430820H				57	46	103	62	42	104	119	88	207
LE MONASTIER / GAZEILLE	0430017K				8	6	14	77	79	156	85	85	170
LE PUY J.Valles	0430043N				133	119	252	192	281	473	325	400	725
LE PUY La Fayette	0430025U	9	0	9	137	134	271	95	71	166	241	205	446
MONISTROL / LOIRE	0430663M				53	64	117	206	183	389	259	247	506
PAULHAGUET	0430019M				18	15	33	62	59	121	80	74	154
RETOURNAC	0430026V				28	20	48	119	118	237	147	138	285
SAUGUES	0430032B	15	5	20	1	3	4	36	36	72	52	44	96
ST DIDIER EN VELAY	0430027W				16	34	50	183	172	355	199	206	405
ST JULIEN CHAPTEUIL	0430030Z				12	16	28	139	144	283	151	160	311
STE FLORINE	0430029Y				26	28	54	61	76	137	87	104	191
TENCE	0430034D				23	25	48	65	62	127	88	87	175
YSSINGEAUX *	0430135N	6	4	10	10	3	13	141	143	284	157	150	307
TOTAL COLLEGES		46	16	62	730	732	1 462	2 178	2 196	4 374	2 954	2 944	5 898
* y compris effectifs SEGPA													

LYCEES PROFESSIONNELS		INTERNES			EXTERNES			DEMI-PENSION			TOTAL ELEVES		
		G	F	G+F	G	F	G+F	G	F	G+F	G	F	G+F
ESPALY ST MARCEL A. Aymarc	0430023S	74	3	77	23	0	23	67	8	75	164	11	175
LE PUY J.Monnet	0430024T	49	105	154	44	80	124	59	115	174	152	300	452
STE FLORINE C.Favard	0430028X	44	2	46	18	1	19	86	1	87	148	4	152
TOTAL LP		167	110	277	85	81	166	212	124	336	464	315	779

LYCEES		INTERNES			EXTERNES			DEMI-PENSION			TOTAL ELEVES		
		G	F	G+F	G	F	G+F	G	F	G+F	G	F	G+F
BRIOUDE La Fayette *	0430003V	24	53	77	20	77	97	109	201	310	153	331	484
LE PUY C et A.Dupuy*	0430020N	156	66	222	162	56	218	324	142	466	642	264	906
LE PUY S.WEIL	0430021P	26	128	154	115	212	327	119	342	461	260	682	942
MONISTROL L.de Vinci	0430947W	57	97	154	23	32	55	236	350	586	316	479	795
YSSINGEAUX *	0430953C	16	19	35	3	3	6	93	72	165	112	94	206
TOTAL LYCEES		279	363	642	323	380	703	881	1 107	1 988	1 483	1 850	3 333
* y compris effectifs SEP													

EREA	83	23	106		1	1	44	25	69	127	49	176
-------------	-----------	-----------	------------	--	----------	----------	-----------	-----------	-----------	------------	-----------	------------

TOTAL GENERAL	575	512	1 087	1 138	1 194	2 332	3 315	3 452	6 767	5 028	5 158	10 186
----------------------	------------	------------	--------------	--------------	--------------	--------------	--------------	--------------	--------------	--------------	--------------	---------------

4-f- MODE D'HEBERGEMENT DANS LES ETABLISSEMENTS PUBLICS DU PUY-DE-DÔME
ANNEE SCOLAIRE 2005-2006

COLLEGES		INTERNES			EXTERNES			DEMI-PENSION			TOTAL ELEVES		
		G	F	G+F	G	F	G+F	G	F	G+F	G	F	G+F
AIGUEPERSE	0630079U				33	38	71	235	220	455	268	258	526
AMBERT	0631153L				53	52	105	178	181	359	231	233	464
ARDES SUR COUZE	0630004M		1	1	5	8	13	17	22	39	22	31	53
ARLANC	0630006P				11	11	22	26	39	65	37	50	87
AUBIERE Joliot-Curie *	0631451K				87	82	169	353	385	738	440	467	907
BEAUMONT	0630007R				42	54	96	185	196	381	227	250	477
BESSE ET ST ANASTAISE	0630008S	5	1	6	4	6	10	79	57	136	88	64	152
BILLOM	0630009T				41	42	83	269	294	563	310	336	646
BOURG LASTIC	0630011V				7	7	14	31	46	77	38	53	91
BRASSAC LES MINES	0631503S				32	35	67	79	76	155	111	111	222
CEYRAT	0630063B				41	46	87	231	218	449	272	264	536
CHAMALIERES	0631125F				43	54	97	341	324	665	384	378	762
CHAMPEIX	0630016A				6	1	7	122	134	256	128	135	263
CHATELGUYON	0630017B				25	30	55	203	231	434	228	261	489
CLERMONT-FD A.Camus *	0631522M				186	200	386	84	85	169	270	285	555
CLERMONT-FD B.Pascal	0631411S				43	26	69	230	193	423	273	219	492
CLERMONT-FD Baudelaire	0631502R				90	96	186	80	116	196	170	212	382
CLERMONT-FD G.Philipe *	0631120A	4	1	5	98	92	190	125	121	246	227	214	441
CLERMONT-FD J.d'Arc	0631410R				79	79	158	168	196	364	247	275	522
CLERMONT-FD L'Oradou *	0631126G				127	99	226	177	180	357	304	279	583
CLERMONT-FD La Charme	0631199L				159	178	337	46	32	78	205	210	415
CLERMONT-FD Trémonteix	0631773K				58	40	98	191	198	389	249	238	487
COURNON La Ribeyre *	0631688T				108	107	215	258	192	450	366	299	665
COURNON Le Stade	0630028N				167	130	297	160	163	323	327	293	620
COURPIERE	0631523N	9	11	20	26	23	49	122	140	262	157	174	331
CUNLHAT	0630031S				10	11	21	44	37	81	54	48	102
GELLES	0630032T							22	22	44	22	22	44
GERZAT *	0631161V				153	123	276	220	209	429	373	332	705
GIAT	0630033U				4	8	12	21	22	43	25	30	55
ISSOIRE Les Prés *	0631604B				70	54	124	229	231	460	299	285	584
ISSOIRE Verrière	0631448G				115	112	227	68	104	172	183	216	399
LA MONNERIE LE MONTEL	0631762Y				30	34	64	153	169	322	183	203	386
LA TOUR D'AUVERGNE	0630036X	10	9	19	6	7	13	51	51	102	67	67	134
LEMPDES *	0631412T				80	99	179	201	237	438	281	336	617
LES ANCIZES	0631482U				9	4	13	92	111	203	101	115	216
LES MARTRES DE VEYRE	0631479R				47	43	90	324	308	632	371	351	722
LEZOUX	0631481T				47	37	84	175	194	369	222	231	453
MANZAT	0630038Z				11	12	23	62	78	140	73	90	163
MARINGUES	0630039A				11	13	24	173	152	325	184	165	349
MURAT LE QUAIRE	0630010U				6	27	33	107	106	213	113	133	246
OLLIERGUES	0630045G	15	0	15	3	7	10	36	25	61	54	32	86
PIONSAT	0630046H				6	5	11	33	34	67	39	39	78
PONT DU CHATEAU	0630916D				17	17	34	219	277	496	236	294	530
PONTAUMUR	0630047J				7	7	14	53	57	110	60	64	124
PONTGIBAUD	0630049L	10	4	14	10	2	12	98	111	209	118	117	235
PUY GUILLAUME	0630050M				36	36	72	125	146	271	161	182	343
RIOM J.Vilar	0631121B				47	62	109	171	205	376	218	267	485
RIOM M.de L'Hospital	0631580A				66	75	141	162	204	366	228	279	507
RIOM P.Mendès France *	0631763Z				34	53	87	219	157	376	253	210	463

COLLEGES (suite)		INTERNES			EXTERNES			DEMI-PENSION			TOTAL ELEVES		
		G	F	G+F	G	F	G+F	G	F	G+F	G	F	G+F
ROCHEFORT MONTAGNE	0630056U	8	11	19	0	1	1	72	56	128	80	68	148
ST AMANT ROCHE SAVINE	0630057V	11	3	14	4	5	9	21	17	38	36	25	61
ST ANTHEME	0630058W	15	3	18	0	5	5	27	29	56	42	37	79
ST DIER D'AUVERGNE	0630059X	14	23	37	1	5	6	72	59	131	87	87	174
ST ELOY LES MINES	0630060Y				18	28	46	95	128	223	113	156	269
ST GERMAIN LEMBRON	0630062A				25	23	48	112	96	208	137	119	256
ST GERMAIN L'HERM	0630064C	7	13	20	4	1	5	46	53	99	57	67	124
ST GERVAIS D'AUVERGNE	0630065D				13	13	26	58	59	117	71	72	143
THIERS Audembron *	0631238D				145	146	291	228	209	437	373	355	728
VIC LE COMTE	0630072L				38	21	59	139	155	294	177	176	353
VOLVIC	0630074N				32	23	55	170	165	335	202	188	390
TOTAL COLLEGES * y compris effectifs SEGPA		108	80	188	2 676	2 655	5 331	8 088	8 312	16 400	10 872	11 047	21 919

LYCEES PROFESSIONNELS		INTERNES			EXTERNES			DEMI-PENSION			TOTAL ELEVES		
		G	F	G+F	G	F	G+F	G	F	G+F	G	F	G+F
BRASSAC LES MINES	0630012W	62	48	110	6	9	15	37	78	115	105	135	240
CLERMONT-FD A.Gasquet	0630024J	7	30	37	53	107	160	114	248	362	174	385	559
CLERMONT-FD C. Claudel	0631409P	31	2	33	127	56	183	145	57	202	303	115	418
CLERMONT-FD Les Gravouses	0630256L				3	1	4	4	1	5	7	2	9
CLERMONT-FD M.Curie	0630023H	3	150	153	5	91	96	16	352	368	24	593	617
CLERMONT-FD R.Clautres	0630022G	116	15	131	103	4	107	269	19	288	488	38	526
ISSOIRE Ste C.DEVILLE	0630041C	53	9	62	46	22	68	172	73	245	271	104	375
PONT DU CHATEAU *	0631480S	154	14	168	57	21	78	234	23	257	445	58	503
RIOM G.Romme *	0630053R	125	17	142	22	3	25	253	26	279	400	46	446
RIOM M.Laurencin	0630054S	16	128	144	30	107	137	65	283	348	111	518	629
ROMAGNAT	0631668W	71	25	96	29	0	29	241	29	270	341	54	395
ST ELOY LES MINES	0630061Z	65	31	96	9	2	11	50	17	67	124	50	174
THIERS S.Delaunay	0630070J	3	19	22	22	40	62	25	103	128	50	162	212
THIERS Val de Dore	0630078T	37	2	39	34	0	34	95	2	97	166	4	170
VOLVIC	0630073M	94	2	96	10	0	10	139	9	148	243	11	254
TOTAL LP * y compris effectifs SGT		837	492	1 329	556	463	1 019	1 859	1 320	3 179	3 252	2 275	5 527

LYCEES		INTERNES			EXTERNES			DEMI-PENSION			TOTAL ELEVES		
		G	F	G+F	G	F	G+F	G	F	G+F	G	F	G+F
AMBERT B.Pascal *	0630001J	33	107	140	27	57	84	110	175	285	170	339	509
CHAMALIERES *	0631669X	121	185	306	16	34	50	326	399	725	463	618	1 081
CLERMONT-FD A.Brugière	0630077S	46	68	114	200	290	490	222	354	576	468	712	1 180
CLERMONT-FD B.Pascal	0630018C	91	25	116	127	188	315	549	708	1 257	767	921	1 688
CLERMONT-FD J.d'Arc	0630019D	5	30	35	60	135	195	418	638	1 056	483	803	1 286
CLERMONT-FD La Fayette	0630021F	199	21	220	152	9	161	766	64	830	1 117	94	1 211
CLERMONT-FD S.Apollinaire	0630020E	18	101	119	128	334	462	288	749	1 037	434	1 184	1 618
COURNON R.Descartes	0631861F	42	55	97	66	134	200	305	462	767	413	651	1 064
ISSOIRE Murat	0630034V	56	47	103	47	79	126	245	374	619	348	500	848
RIOM C.P.Virlogeux	0630052P	57	124	181	87	87	174	448	615	1 063	592	826	1 418
THIERS J.Zay	0630069H	107	15	122	23	0	23	283	32	315	413	47	460
THIERS Mondory	0630068G	12	33	45	46	66	112	138	294	432	196	393	589
TOTAL LYCEES * y compris effectifs SEP		787	811	1 598	979	1 413	2 392	4 098	4 864	8 962	5 864	7 088	12 952

EREA	56		56				32		32	88		88
-------------	-----------	--	-----------	--	--	--	-----------	--	-----------	-----------	--	-----------

TOTAL GENERAL	1 788	1 383	3 171	4 211	4 531	8 742	14 077	14 496	28 573	20 076	20 410	40 486
----------------------	--------------	--------------	--------------	--------------	--------------	--------------	---------------	---------------	---------------	---------------	---------------	---------------

5-a- MODE D'HEBERGEMENT DANS LES ETABLISSEMENTS PRIVES
EFFECTIFS ET POURCENTAGES
ANNEE SCOLAIRE 2005 - 2006

ETABLISSEMENTS	INTERNES		EXTERNES		DEMI-PENSION		TOTAL ELEVES
	Effectifs	%	Effectifs	%	Effectifs	%	
ALLIER							
COLLEGES + SEGPA	87	4,79	799	44,02	929	51,18	1 815
LYCEES PROFESSIONNELS	28	4,74	449	75,97	114	19,29	591
LYCEES	51	4,31	906	76,65	225	19,04	1 182
TOTAL ALLIER	166	4,63	2 154	60,03	1 268	35,34	3 588
CANTAL							
COLLEGES	82	6,32	501	38,63	714	55,05	1 297
LYCEES + SEP	307	27,51	530	47,49	279	25,00	1 116
TOTAL CANTAL	389	16,12	1 031	42,73	993	41,15	2 413
HAUTE - LOIRE							
COLLEGES + SEGPA	244	5,08	2 256	46,99	2 301	47,93	4 801
LYCEES PROFESSIONNELS	36	8,07	170	38,12	240	53,81	446
LYCEES + SEP	561	20,17	1 176	42,27	1 045	37,56	2 782
TOTAL HAUTE - LOIRE	841	10,47	3 602	44,86	3 586	44,66	8 029
PUY-DE-DOME							
COLLEGES	246	4,32	2 447	42,95	3 004	52,73	5 697
LYCEES PROFESSIONNELS	32	2,88	808	72,73	271	24,39	1 111
LYCEES	261	6,84	2 518	66,00	1 036	27,16	3 815
TOTAL PUY-DE-DOME	539	5,07	5 773	54,34	4 311	40,58	10 623
ACADEMIE							
COLLEGES + SEGPA	659	4,84	6 003	44,11	6 948	51,05	13 610
LYCEES PROFESSIONNELS	96	4,47	1 427	66,43	625	29,10	2 148
LYCEES +SEP	1 180	13,27	5 130	57,67	2 585	29,06	8 895
TOTAL ACADEMIE	1 935	7,85	12 560	50,95	10 158	41,20	24 653

5-b- MODE D'HEBERGEMENT GARCONS-FILLES DANS LES ETABLISSEMENTS PRIVES
ANNEE SCOLAIRE 2005 - 2006

ETABLISSEMENTS	INTERNES			EXTERNES			DEMI-PENSION			TOTAL ELEVES		
	G	F	G+F	G	F	G+F	G	F	G+F	G	F	G+F
ALLIER												
COLLEGES + SEGPA	60	27	87	434	365	799	513	416	929	1 007	808	1 815
LYCEES PROFESSIONNELS	19	9	28	153	296	449	41	73	114	213	378	591
LYCEES	13	38	51	273	633	906	106	119	225	392	790	1 182
TOTAL ALLIER	92	74	166	860	1 294	2 154	660	608	1 268	1 612	1 976	3 588
CANTAL												
COLLEGES	45	37	82	240	261	501	403	311	714	688	609	1 297
LYCEES + SEP	114	193	307	180	350	530	104	175	279	398	718	1 116
TOTAL CANTAL	159	230	389	420	611	1 031	507	486	993	1 086	1 327	2 413
HAUTE - LOIRE												
COLLEGES + SEGPA	150	94	244	1 161	1 095	2 256	1 147	1 154	2 301	2 458	2 343	4 801
LYCEES PROFESSIONNELS	31	5	36	134	36	170	194	46	240	359	87	446
LYCEES + SEP	253	308	561	500	676	1 176	453	592	1 045	1 206	1 576	2 782
TOTAL HAUTE - LOIRE	434	407	841	1 795	1 807	3 602	1 794	1 792	3 586	4 023	4 006	8 029
PUY-DE-DOME												
COLLEGES	161	85	246	1 246	1 201	2 447	1 676	1 328	3 004	3 083	2 614	5 697
LYCEES PROFESSIONNELS	21	11	32	337	471	808	141	130	271	499	612	1 111
LYCEES	138	123	261	1 227	1 291	2 518	450	586	1 036	1 815	2 000	3 815
TOTAL PUY-DE-DOME	320	219	539	2 810	2 963	5 773	2 267	2 044	4 311	5 397	5 226	10 623
ACADEMIE												
COLLEGES + SEGPA	416	243	659	3 081	2 922	6 003	3 739	3 209	6 948	7 236	6 374	13 610
LYCEES PROFESSIONNELS	71	25	96	624	803	1 427	376	249	625	1 071	1 077	2 148
LYCEES +SEP	518	662	1 180	2 180	2 950	5 130	1 113	1 472	2 585	3 811	5 084	8 895
TOTAL ACADEMIE	1 005	930	1 935	5 885	6 675	12 560	5 228	4 930	10 158	12 118	12 535	24 653

5-c- MODE D'HEBERGEMENT DANS LES ETABLISSEMENTS PRIVES DE L'ALLIER
ANNEE SCOLAIRE 2005 - 2006

COLLEGES		INTERNES			EXTERNES			DEMI-PENSION			TOTAL ELEVES		
		G	F	G+F	G	F	G+F	G	F	G+F	G	F	G+F
VICHY St-Dominique	0030070K				116	106	222	35	20	55	151	126	277
MOULINS St-Benoit *	0030081X				82	72	154	115	111	226	197	183	380
LE MAYET DE MONTAGNE St-Joseph	0030103W	29	9	38	3	4	7	10	8	18	42	21	63
ST-POURCAIN N.D Des Victoires	0030104X	21	9	30	37	25	62	82	68	150	140	102	242
MONTLUCON St-Paul	0030446U				31	25	56	17	4	21	48	29	77
CUSSET St-Joseph	0030979Y				91	74	165	135	119	254	226	193	419
GANNAT Ste-Procule	0030980Z		2	2	26	26	52	16	18	34	42	46	88
MONTLUCON Catholique	0030981A	10	7	17	48	33	81	103	68	171	161	108	269
TOTAL COLLEGES		60	27	87	434	365	799	513	416	929	1 007	808	1 815
* y compris effectifs SEGPA													

LYCEES PROFESSIONNELS		INTERNES			EXTERNES			DEMI-PENSION			TOTAL ELEVES		
		G	F	G+F	G	F	G+F	G	F	G+F	G	F	G+F
MONTLUCON ST-Vincent	0030105Y	19	8	27	71	113	184	40	67	107	130	188	318
MOULINS A.Rodier	0030112F		1	1	82	183	265	1	6	7	83	190	273
TOTAL LP		19	9	28	153	296	449	41	73	114	213	378	591

LYCEES		INTERNES			EXTERNES			DEMI-PENSION			TOTAL ELEVES		
		G	F	G+F	G	F	G+F	G	F	G+F	G	F	G+F
CUSSET St-Pierre	0030072M				135	165	300	50	46	96	185	211	396
GANNAT Ste-Procule	0030073N		31	31	10	94	104		1	1	10	126	136
MOULINS St-Benoît	0030084A	1		1	27	45	72	25	33	58	53	78	131

**5-d- MODE D' HEBERGEMENT DANS LES ETABLISSEMENTS PRIVES DU CANTAL
ANNEE SCOLAIRE 2005 - 2006**

COLLEGES		INTERNES			EXTERNES			DEMI-PENSION			TOTAL ELEVES		
		G	F	G+F	G	F	G+F	G	F	G+F	G	F	G+F
ST-FLOUR St-Joseph	0150053B	14	9	23	34	35	69	64	45	109	112	89	201
MAURS Ste-Flore	0150054C	2	2	4	10	12	22	32	20	52	44	34	78
MAURIAC N.D Des Miracles	0150061K	11	9	20	13	21	34	72	52	124	96	82	178
RIOM ES MONTAGNE Sacré Coeur	0150062L				11	10	21	33	41	74	44	51	95
NEUSSARGUES N.D Des Oliviers	0150065P	6	1	7	2	13	15	31	25	56	39	39	78
MASSIAC St-André	0150068T				10	13	23	17	13	30	27	26	53
CHAUDES AIGUES Sacré Coeur	0150072X	3	2	5	3	5	8	17	13	30	23	20	43
AURILLAC Gerbert	0150708N	6	7	13	127	109	236	107	70	177	240	186	426
ST-FLOUR La Présentation N.D	0150712T	3	7	10	30	43	73	30	32	62	63	82	145
TOTAL COLLEGES		45	37	82	240	261	501	403	311	714	688	609	1 297

LYCEES		INTERNES			EXTERNES			DEMI-PENSION			TOTAL ELEVES		
		G	F	G+F	G	F	G+F	G	F	G+F	G	F	G+F
AURILLAC de la Com.St-Géraud *	0150047V	64	76	140	57	105	162	13	21	34	134	202	336
AURILLAC Gerbert *	0150760V	35	89	124	98	210	308	47	126	173	180	425	605
SAINT-FLOUR La Présentation *	0150051Z	15	28	43	25	35	60	44	28	72	84	91	175
TOTAL LYCEES * y compris effectifs SEP		114	193	307	180	350	530	104	175	279	398	718	1 116

TOTAL GENERAL	159	230	389	420	611	1 031	507	486	993	1 086	1 327	2 413
----------------------	------------	------------	------------	------------	------------	--------------	------------	------------	------------	--------------	--------------	--------------

5-e- MODE D'HEBERGEMENT DANS LES ETABLISSEMENTS PRIVES DE LA HAUTE-LOIRE
ANNEE SCOLAIRE 2005 - 2006

COLLEGES		INTERNES			EXTERNES			DEMI-PENSION			TOTAL ELEVES		
		G	F	G+F	G	F	G+F	G	F	G+F	G	F	G+F
AUREC N.D De La Faye	0430052Y				74	74	148	39	32	71	113	106	219
CRAPONNE/ARZON N.D	0430068R				32	27	59	42	39	81	74	66	140
DUNIERES Le Sacré Coeur	0430069S				69	61	130	81	94	175	150	155	305
LANGÉAC St-Joseph	0430072V				27	27	54	41	37	78	68	64	132
LE MONASTIER	0430074X				7	14	21	41	27	68	48	41	89
ST-DIDIER EN VELAY J.D'Arc	0430084H				36	22	58	125	131	256	161	153	314
STE-FLORINE Ste-Bernadette	0430085J				18	18	36	49	51	100	67	69	136
ST-JULIEN-CHAPTEUIL St-Joseph	0430086K				28	21	49	25	22	47	53	43	96
STE-SIGOLENE Sacré Coeur	0430090P				113	140	253	15	14	29	128	154	282
SAUGUES La Présentation	0430092S	13	8	21	15	11	26	29	33	62	57	52	109
TENCE Sacré Coeur	0430093T				84	73	157				84	73	157
BRIOUDE St-Julien	0430898T	10	4	14	78	63	141	57	57	114	145	124	269
BRIVES CHARENSAC La Chartreuse	0430899U	3	2	5	41	27	68	55	33	88	99	62	161
LE CHAMBON/LIGNON Cévenol	0430901W	35	16	51	11	8	19	3	1	4	49	25	74
LE PUY St Régis	0430902X	4	6	10	69	71	140	78	83	161	151	160	311
LE PUY St Joseph Le Rosaire	0430903Y	7	8	15	128	116	244	66	73	139	201	197	398
MONISTROL/LOIRE N.D Du Chateau	0430906B	6	5	11	117	127	244	159	181	340	282	313	595
ST-DIDIER EN VELAY La Bruyère	0430907C	43	30	73	6	7	13	4	4	8	53	41	94
YSSINGEAUX St-Pierre - Ste-Anne	0430909E	18	9	27	100	96	196	133	146	279	251	251	502
LE PUY St Louis ND de France *	0430986N	11	6	17	108	92	200	105	96	201	224	194	418
TOTAL COLLEGES		150	94	244	1 161	1 095	2 256	1 147	1 154	2 301	2 458	2 343	4 801
* y compris effectifs SEGPA													

LYCEES PROFESSIONNELS		INTERNES			EXTERNES			DEMI-PENSION			TOTAL ELEVES		
		G	F	G+F	G	F	G+F	G	F	G+F	G	F	G+F
BRIVES.CHARENSAC Paradis	0430101B	26	1	27	69	5	74	83	4	87	178	10	188
MONISTROL/LOIRE	0430103D	5	4	9	65	31	96	111	42	153	181	77	258
TOTAL LP		31	5	36	134	36	170	194	46	240	359	87	446

5-f- MODE D'HEBERGEMENT DANS LES ETABLISSEMENTS PRIVES DU PUY-DE-DOME
ANNEE SCOLAIRE 2005 - 2006

COLLEGES		INTERNES			EXTERNES			DEMI-PENSION			TOTAL ELEVES		
		G	F	G+F	G	F	G+F	G	F	G+F	G	F	G+F
CLERMONT FERRAND Massillon	0631073Z				163	139	302	70	48	118	233	187	420
BILLOM N.D	0631080G				27	23	50	100	71	171	127	94	221
AUBIERE St-Joseph	0631081H				80	91	171	97	61	158	177	152	329
ARLANC N.D	0631082J				7	2	9	19	12	31	26	14	40
AMBERT St-Joseph	0631083K				27	33	60	45	37	82	72	70	142
AIGUEPERSE St-Louis	0631084L				6	12	18	28	13	41	34	25	59
CLERMONT FERRAND St-Alyre	0631085M	24	20	44	148	156	304	153	135	288	325	311	636
CLERMONT FERRAND Franc Rosier	0631086N	1		1	93	62	155	156	99	255	250	161	411
GIAT De La Salle	0631092V	9		9	3	1	4	19	27	46	31	28	59
LEZOUX Sacré Coeur	0631095Y				23	16	39	29	16	45	52	32	84
MARINGUES St-Joseph	0631097A				6	8	14	22	25	47	28	33	61
CLERMONT FERRAND Les Cordeliers	0631099C				59	75	134	34	42	76	93	117	210
ORCINES Ste-Anne	0631100D	12	11	23	3	4	7	18	21	39	33	36	69
PONT DU CHATEAU St-Joseph	0631101E				34	35	69	43	37	80	77	72	149
PONTGIBAUD St-Gabriel	0631102F	9		9	12	9	21	16	21	37	37	30	67
SAINT ELOY LES MINES J.D'Arc	0631109N					1	1	63	62	125	63	63	126
SAINT SATURNIN St-Joseph	0631111R	44	15	59	12	15	27	101	51	152	157	81	238
VOLVIC Ste-Agnès	0631115V				19	13	32	31	7	38	50	20	70
THIERS J D'Arc	0631407M				25	26	51	30	24	54	55	50	105
CHAMALIERES Ste-Thècle	0631730N		7	7	86	90	176	170	164	334	256	261	517
CLERMONT FERRAND Fénelon	0631731P				162	164	326	45	42	87	207	206	413
CLERMONT FERRAND Monanges	0631732R	1		1	40	40	80	68	58	126	109	98	207
COURPIERE St-Pierre	0631733S	28	13	41	16	9	25	75	73	148	119	95	214
ISSOIRE Sévigné St-Louis	0631734T	27	19	46	117	112	229	100	80	180	244	211	455
RIOM Ste-Marie	0631735U	6		6	78	65	143	144	102	246	228	167	395
TOTAL COLLEGES		161	85	246	1 246	1 201	2 447	1 676	1 328	3 004	3 083	2 614	5 697

LYCEES		INTERNES			EXTERNES			DEMI-PENSION			TOTAL ELEVES		
		G	F	G+F	G	F	G+F	G	F	G+F	G	F	G+F
COURPIERE St-Pierre	0631032E	9	8	17	1	9	10	30	70	100	40	87	127
ISSOIRE St-Louis	0631033F	7	9	16	71	48	119	20	39	59	98	96	194
RIOM Ste-Marie	0631034G	12		12	25	27	52	51	61	112	88	88	176
CLERMONT FERRAND G.de Bouillon	0631068U	58	16	74	645	317	962	111	23	134	814	356	1 170
CHAMALIERES Ste Thècle	0631070W		38	38	52	161	213	64	213	277	116	412	528
CLERMONT FERRAND Fénelon	0631074A				135	242	377	2	1	3	137	243	380
CLERMONT FERRAND St-Alyre	0631075B	50	52	102	148	283	431	112	106	218	310	441	751
CLERMONT FERRAND Monanges	0631076C	2		2	38	81	119	37	65	102	77	146	223
CLERMONT FERRAND Massillon	0631847R				112	123	235	23	8	31	135	131	266
TOTAL LYCEES		138	123	261	1 227	1 291	2 518	450	586	1 036	1 815	2 000	3 815

TOTAL GENERAL	320	219	539	2 810	2 963	5 773	2 267	2 044	4 311	5 397	5 226	10 623
----------------------	------------	------------	------------	--------------	--------------	--------------	--------------	--------------	--------------	--------------	--------------	---------------

VII- Annexe

- Etablissements privés hors contrat	p. 105
- Dispositifs Mission Générale d'Insertion (MGI)	p. 106
- Elèves hors statut scolaire	p. 108
- Table des sigles	p. 109
- Pour en savoir plus	p. 110

**LES ETABLISSEMENTS DU 1^{ER} ET DU 2ND DEGRE PRIVE HORS-CONTRAT
ANNEE SCOLAIRE 2005 - 2006**

	Effectifs
PREMIER DEGRE	

ECOLEES	
SAINT MENOUEX R.Steiner	26
BROUT VERNET N.D.de France	73
AURILLAC La Calandreta	20
MALREVERS Château De Boissier	7
Total premier degré	126

	Effectifs	Divisions
SECOND DEGRE		

COLLEGES		
SAINT MENOUEX R.Steiner	12	2
BROUT VERNET N.D.de France	37	4
LYCEES PROFESSIONNELS		
VICHY Ecole de Soins Esthétiques	123	6
BRIVES-CHARENSAC Ecole de coiffure	47	3
CLERMONT-FERRAND Maestris	35	2,5
CLERMONT-FERRAND Michelin	48	4
Total second degré	302	21,5

**DISPOSITIFS DE LA MISSION GENERALE D'INSERTION
ANNEE SCOLAIRE 2005-2006**

CIPPA

Cycle d'insertion professionnelle par alternance

Type de formation	N° identif.	Etablissements	Constat	Gestion
CIPPA - 32999	0030010V	Cusset - Collège Maurice Constantin Weyer	0	7
	0030046J	Tronget - Collège Charlotte Delbo	0	1
	0030048L	Varennnes/Allier - Collège Antoine de St-Exupéry	0	4
	0030062B	Moulins - Collège Anne de Beaujeu	0	9
	0030091H	Montluçon - Collège Jean Jacques Soulier	0	5
Total Allier			0	26
	0430663M	Monistrol sur Loire - Collège Le Monteil	0	6
Total Haute-Loire			0	6
	0630053R	Riom - LP Gilbert Romme	2	10
	0631121B	Riom - Collège Jean Vilar	0	1
	0631522M	Clermont-Ferrand - Collège Albert Camus	0	9
Total Puy-de-Dôme			2	20
Total CIPPA			2	52

SIO

Session d'information et d'orientation

Type de formation	N° identif.	Etablissements	Constat	Gestion
SIO - 41501	0030062B	Moulins - Collège Anne de Beaujeu	4	6
	0030091H	Montluçon - Collège Jean Jacques Soulier	8	11
Total Allier			12	17
	0631522M	Clermont-Ferrand - Collège Albert Camus	3	3
Total Puy-de-Dôme			3	3
Total SIO			15	20

Constat : effectifs au 21 octobre 2005

Gestion : effectifs au 19 janvier 2006

Les CIPPA et SIO sont des dispositifs à durée variable dont les effectifs fluctuent tout au long de l'année, d'où des différences d'effectifs entre constat et gestion.

MOREA

Module de reprise à l'examen par alternance

Type de formation	N° identif.	Etablissements	Constat	Gestion
MOBACS	0430021P	Le Puy - Lycée Simone Weil	4	4
	0630052P	Riom - Lycée Claude et Pierre Virlogeux	9	9
Total MOBACS			13	13
MOBAES	0430021P	Le Puy - Lycée Simone Weil	1	1
	0630052P	Riom - Lycée Claude et Pierre Virlogeux	5	6
Total MOBAES			6	7
MOBACL	0430021P	Le Puy - Lycée Simone Weil	4	4
	0630052P	Riom - Lycée Claude et Pierre Virlogeux	3	4
Total MOBACL			7	8
MOBAC STT	0430021P	Le Puy - Lycée Simone Weil (31009)	6	6
Total MOBAC TECHNO			6	6
Total MOREA			32	34

TOTAL DES DISPOSITIFS DE LA MISSION GENERALE D'INSERTION

Total CIPPA+SIO+MOREA	49	106
-----------------------	----	-----

**ELEVES HORS STATUT SCOLAIRE
EN ETABLISSEMENT DU 2ND DEGRE PUBLIC
ANNEE SCOLAIRE 2005 - 2006**

LP Gustave Eiffel GANNAT - 0030905T : **10 apprentis**

Lycée Emmanuel Chabrier - YSSINGEAUX - 0430953C : **9 apprentis**

LP Camille Claudel CLERMONT-FERRAND - 0631409P: **15 apprentis**

LP Bâtiment et travaux publics VOLVIC : **1 élève en formation continue**

soit au total : **35 élèves**

TABLE DES SIGLES

BEP	Brevet d'Etudes Professionnelles
BPR3	Bac Professionnel en 3 ans
BT	Brevet de Technicien
CAP	Certificat d'Aptitude Professionnelle
CE1	Cours Elémentaire première année
CE2	Cours Elémentaire deuxième année
CM1	Cours Moyen première année
CM2	Cours Moyen deuxième année
CP	Cours Préparatoire
CPGE	Classe Préparatoire aux Grandes Ecoles
DCESF	Diplôme de Conseiller en Economie Sociale et Familiale
DECF	Diplôme d'Etudes Comptables et Financières
DPECF	Diplôme de Préparation aux Etudes Comptables et Financières
EREA	Etablissement Régional d'Enseignement Adapté
LP	Lycée Professionnel
M.C.	Mention Complémentaire
Prép.Conc	Préparation aux concours d'Infirmières et d'Assistantes sociales
REP	Réseau d'Education Prioritaire
SEGPA	Section d'Enseignement Général et Professionnel Adapté
SEP	Section d'Enseignement Professionnel en lycée
SGT	Section Générale et Technologique en LP
STS	Section de Techniciens Supérieurs (BTS)
UPI	Unité Pédagogique d'Intégration
ZEP	Zone d'Education Prioritaire

Pour en savoir plus

Académie de CLERMONT-FERRAND

Recteur de l'Académie et Chancelier des Universités : Gérard BESSON

Secrétaire Général de l'Académie : Alain ROUME

Ce document a été réalisé par Jacqueline NENOT et Joëlle DARCIS en liaison avec l'ensemble de la **Division Etudes Statistiques Infocentre**.

Responsable : Jean-François MEZEIX

Etudes et bilan social : Valérie CHAPOTIER, Martine HIRIART-DURRUTY, Eric LOUSTAU

Infocentre : Catherine GRANGE

Statistiques : Mustapha ENNAJOU

Enquêtes et gestion des systèmes d'information : Jacqueline NENOT, Joëlle DARCIS

Traitement de l'information : Damien ARNAUD

Secrétariat : Sarah FERREIRA

Tél : 04 73 99 32 71

Des exemplaires de la note n° 33 «Les effectifs élèves des établissements du 1^{er} et du 2nd degré – Année scolaire 2005/2006 – Secteurs public et privé» peuvent être demandés à :

Division Etudes Statistiques Infocentre
3, avenue vercingétorix
63033 Clermont-Ferrand cedex1

Consultation en ligne : www.ac-clermont.fr
Académie et Rectorat
Repères Statistiques Infocentre

N'hésitez pas à nous faire part de vos remarques et suggestions.

Division Etudes Statistiques Infocentre
Ce.desi@ac-clermont.fr

Nombre d'exemplaires : 500

Prix : 15 Euros

collection

Etudes et notes

thématique

Dossiers statistiques

titre

Les effectifs élèves
des établissements du 1^{er} et 2nd degré
Secteurs public et privé

conception, réalisation et diffusion

Division études, statistiques, infocentre
Ce.Desi@ac-clermont.fr

impression

Rectorat et CRDP - 500 exemplaires

n°ISSN

0999-8586

pour plus d'informations

www.ac-clermont.fr



académie
Clermont-Ferrand



éducation
nationale
enseignement
supérieur
recherche

