



notes de la DESI

académie de Clermont-Ferrand

Résultats aux examens

DNB CAP BEP MCS MC4 BP BT BMA
BAC BTS et assimilés DECF

session 2006

numéro 02 -07

juin 2007

SOMMAIRE

Synthèse des résultats aux examens de l'Académie.....	p. 7
---	------

Résultats :

DNB Diplôme National du Brevet	p. 15
CAP Certificat d'Aptitudes Professionnelles	p. 19
BEP Brevet d'Etudes Professionnelles	p. 27
MC Mention Complémentaire	p. 33
BP Brevet Professionnel	p. 41
BT Brevet de Technicien	p. 47
BMA Brevet des Métiers d'Art	p. 53
BACCALAUREAT	p. 57
BTS Brevet de Technicien Supérieur	p. 65
DCESF Diplôme de Conseiller en Economie Sociale et Familiale	p. 71
DPECF et Diplôme d'Expert Automobile	p. 73
DECF Diplôme d'Etudes Comptables et Financières	p. 77

ANNEXE :

Résultats aux baccalauréats par établissement	p. 81
---	-------

Résultats aux examens

Ce document recense les résultats aux examens de l'enseignement général, technologique et professionnel de l'Académie de Clermont-Ferrand pour la session 2006 du diplôme national du brevet au diplôme d'études comptables et financières (DECF).

Du brevet des collèges au DECF 31 799 diplômes ont été délivrés sous la tutelle du ministère de l'éducation nationale de l'enseignement supérieur et de la recherche et du ministère de l'agriculture et de la pêche.

Parmi ceux-ci 28 413 ont été obtenus par la voie de l'enseignement scolaire, le CNED ou individuellement, 2 445 par la voie de l'apprentissage et 941 par la formation continue.

Le taux des admis dans l'académie dépasse celui de la France pour tous les diplômes, signe d'une bonne qualité de l'enseignement et du travail des élèves. Les filles réussissent mieux que les garçons sauf pour les BTS et CAP.

Les résultats aux examens sont présentés successivement par niveau de diplôme :

Niveau Vbis :	DNB
Niveau V :	CAP - BEP - MC5
Niveau IV :	BAC - BP - BT - BMA – MC4
Niveau III :	BTS et assimilés - DCESF– DPECF - Diplôme d'expert automobile
Niveau II :	DECF

Les données

Les données proviennent de la Base Centrale de Pilotage (BCP) nationale sauf pour le brevet des collèges où elles proviennent de l'application OCEAN DNB. Les résultats « moyenne nationale » sont extraits de la revue « Repères et Références Statistique » du ministère de l'éducation nationale, ou de la BCP, dans tous les cas en incluant les DOM TOM.

Les niveaux de formations

Nomenclature nationale des niveaux fixée par la Commission Statistique nationale de la formation professionnelle et de la promotion sociale.

Niveau VI : sorties de premier cycle du second degré (6^e, 5^e, 4^e) et des formations préprofessionnelles en un an (CEP, CPPN, CPA).

Niveau Vbis : sorties de 3^e générale, de 4^e et 3^e technologiques et des classes du second cycle court avant l'année terminale.

Niveau V : sorties de l'année terminale des cycles courts professionnels et abandons de la scolarité du second cycle long avant la classe de terminale.

Niveau IV : sorties des classes du second cycle long et abandons des scolarisations post-baccalauréat avant d'atteindre le niveau III.

Niveau III : sorties d'un diplôme de niveau bac + 2 ans (DUT, BTS, DEUG, écoles des formations sanitaires ou sociales, etc.).

Niveau II et I : sorties avec un diplôme de second ou troisième cycle universitaire, ou un diplôme de grande école.

Les Sigles des diplômes:

Niveau Vbis	DNB : Diplôme National du Brevet
Niveau V	CAP : Certificat d'Aptitudes Professionnelles BEP : Brevet d'Etudes professionnelles MC5 : Mention Complémentaire niveau 5
Niveau IV	BAC : Baccalauréat général, technologique et professionnel BP : Brevet Professionnel BT : Brevet de Technicien BMA : Brevet des Métiers d'Art MC4 : Mention Complémentaire niveau 4
Niveau III	BTS : Brevet de Technicien Supérieur DCESF : Diplôme de Conseiller en Economie Sociale et Familiale DPECF : Diplôme Préparatoire aux Etudes Comptables et Financières Diplôme d'expert automobile
Niveau II	DECF : Diplôme d'Etudes Comptables et Financières

Synthèse
des résultats aux examens de
l'Académie de
Clermont-Ferrand
SESSION 2006

Synthèse des pourcentages de réussite aux examens de l'Académie de Clermont – Ferrand

SESSION 2006

Académie de Clermont - Ferrand	Présents	Admis	Taux de réussite académique	Taux de réussite national	Taux académique - national
Brevet (DNB)	15 730	12 814	81,5%	78,7%	2,8
CAP Certificat d'Aptitude Professionnelles	3 622	2 868	79,2%	77,4%	1,8
BEP Brevet d'Etude professionnelles	4 153	3 200	77,1%	73,7%	3,3
MC5 Mention Complémentaire niveau 5	356	299	84,0%	82,4%	1,6
MC4 Mention Complémentaire niveau 4	24	20	83,3%	78,6%	4,7
BP Brevet Professionnel	708	529	74,7%	72,1%	2,6
BT Brevet de Technicien	41	39	95,1%	71,7%	23,4
BACCALAUREATS	11 967	10 021	83,7%	82,1%	1,7
BMA Brevet des Métiers d' Art	23	20	87,0%	86,9%	0,1
BTS Brevet de Technicien Supérieur et DCESF	2 801	1 913	68,4%	65,7%	2,8
ASSIMILE AU BTS DPECF & Diplôme d'expert automobile	66	30	45,5%	38,0%	7,4
NIVEAU II - DECF	120	46	38,3%	37,2%	1,1
TOTAL	39 611	31 799			

En Auvergne, 12 814 élèves ont obtenu le **diplôme national du brevet (DNB)**. Ce dernier représente 40,3 % de l'ensemble des diplômes de l'enseignement scolaire et du BTS. Pratiquement tous les élèves passent cet examen.

Les 6 367 diplômes (de formation professionnelle) de **niveau V** correspondent à 20,0 % de l'ensemble des diplômes. Ils regroupent à peu près autant de diplômes du certificat d'aptitudes professionnelles (CAP : 2 868) que du brevet d'études professionnelles (BEP : 3 200) et quelques mentions complémentaires (MC5 : 299).

Les 10 629 diplômes de **niveau IV** (diplômes d'enseignement général et professionnel) constituent le tiers des diplômes délivrés. Cet ensemble comprend pour l'essentiel les diplômes du baccalauréat général, technologique et professionnel (Bac : 10 021), les brevets professionnels (BP : 529), les brevets de technicien et des métiers d'art (BT et BMA : 59), et les mentions complémentaires (MC4 : 20).

Le brevet de technicien supérieur et assimilé avec 1 946 diplômes (6,1 %) relève du **niveau III** et le Diplôme d'Etudes Comptables et Financières avec 46 diplômes relève du **niveau II**.

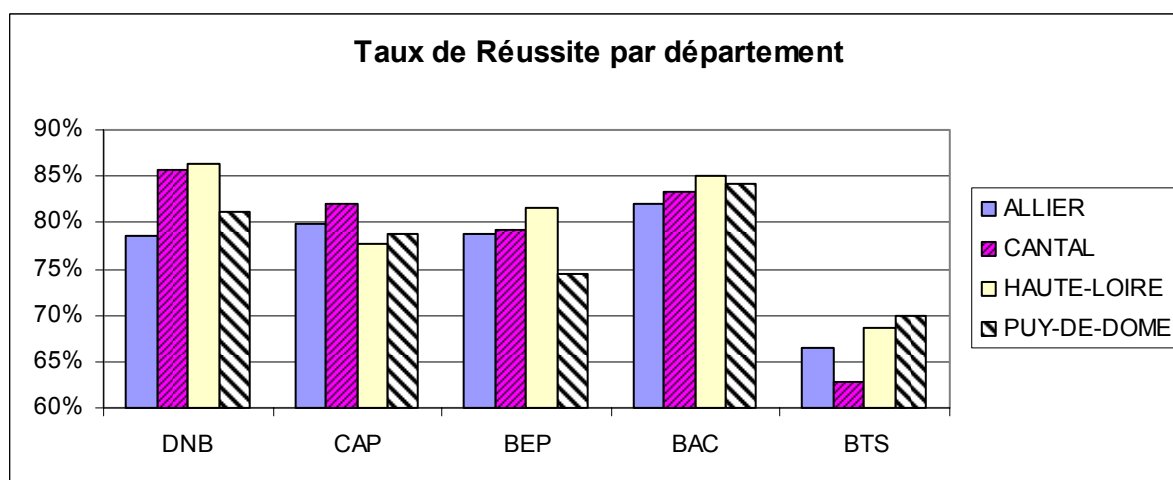
De bons résultats pour l'Académie

L'Académie de Clermont-Ferrand en 2006 affiche, pour tous les principaux diplômes, des taux de réussite supérieurs à ceux enregistrés au niveau national : + 2,8% pour le DNB, + 1,8% pour le CAP, 3,3% pour le BEP, + 1,7% pour le Bac et + 2,8% pour le BTS, et ce depuis plusieurs années.

Plus d'un quart des diplômes de niveau V obtenus par la voie de l'apprentissage

En Auvergne, hors diplôme national du brevet, 78 % des diplômes ont été préparés dans un établissement d'enseignement scolaire public ou privé, 13 % par apprentissage, 4 % par l'intermédiaire du CNED ou individuellement et 5 % par la formation continue. A noter que si en moyenne la voie de l'apprentissage représente au total 13% des diplômes, pour le niveau V elle en représente près de 28%.

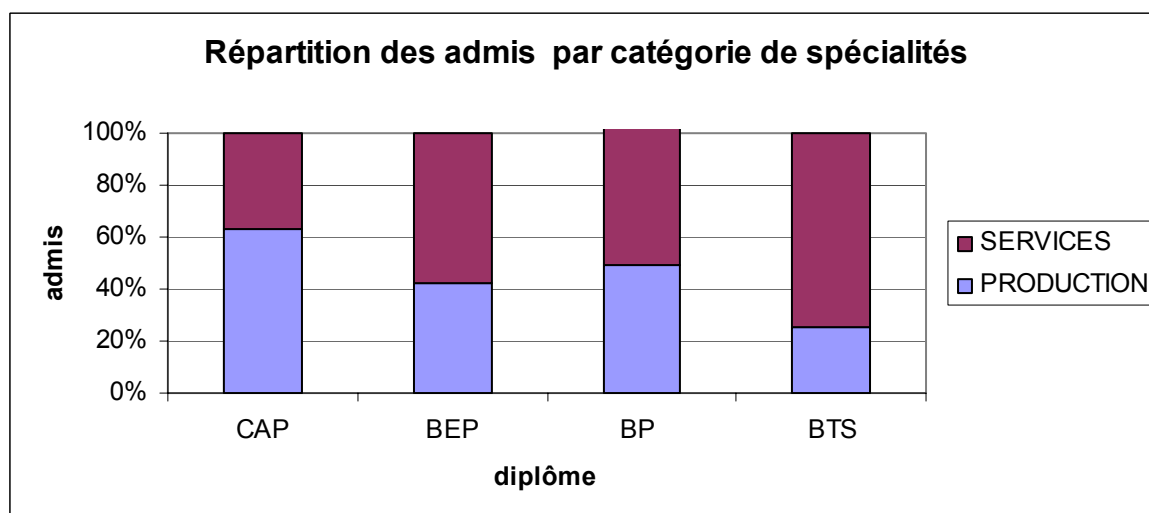
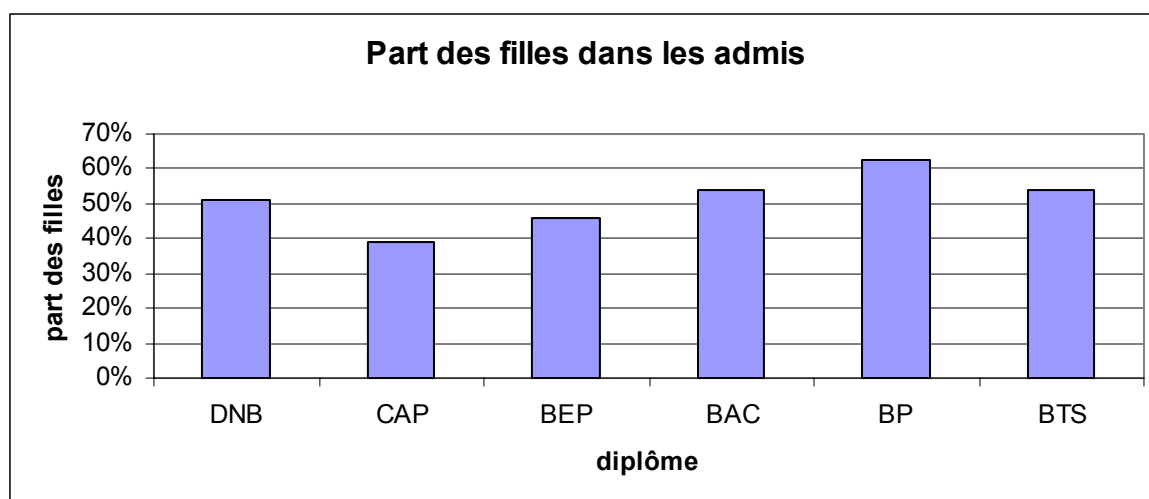
L'Auvergne délivre plus de diplôme de niveau V par apprentissage (28%) qu'au niveau national (23 %).



Une meilleure réussite pour les filles

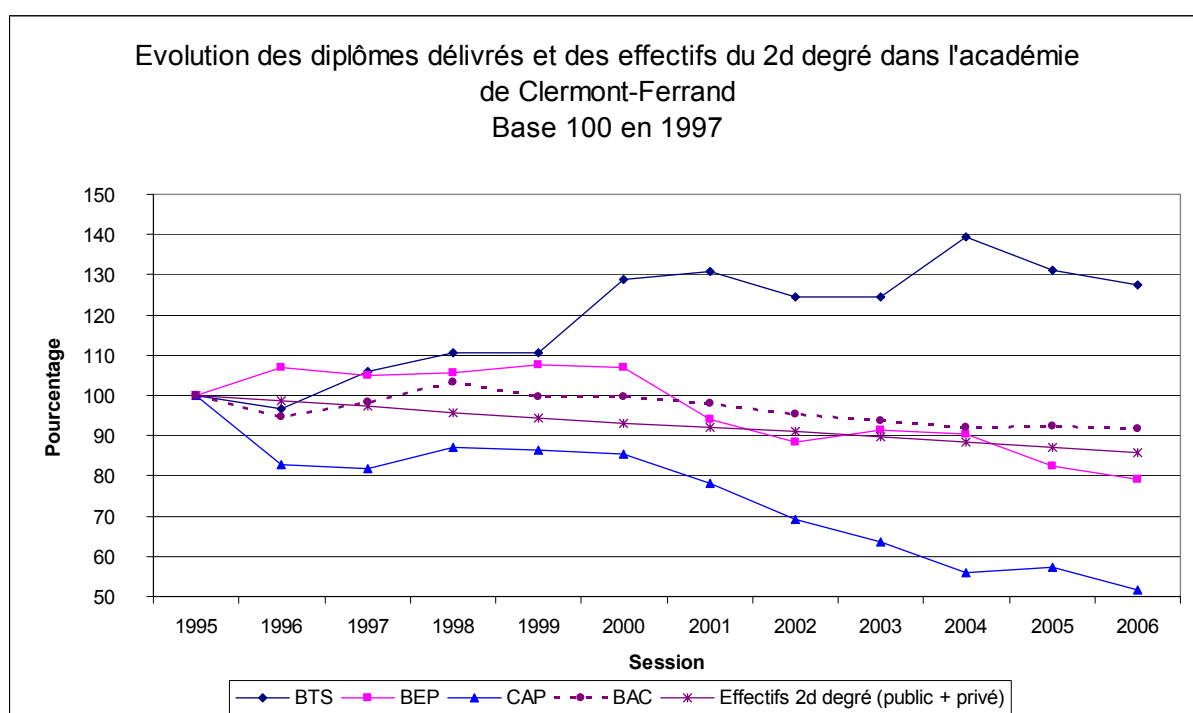
Le taux de réussite des filles est meilleur que celui des garçons au DNB (+ 3,3 %), aux diplômes de niveau V (+ 3,2 %) et de niveau IV (+ 4,6%) mais il est plutôt moins bon au BTS (- 3,8 %).

Les filles sont minoritaires au niveau V (43 %) et majoritaires au niveau IV (55 %) et III (54 %). Cela pourrait s'expliquer pour partie par des diplômes moins liés aux services (48 %) en niveau V qu'en niveau IV (59 %) et III (75 %).



En 6 ans, baisse significative des diplômes du niveau V (BEP et CAP)

Dans l'Académie, la baisse de l'effectif des élèves du second degré entraîne de fait la baisse des diplômes délivrés. Depuis 2000, en moyenne, la diminution du nombre des diplômes atteint - 8,7 %. Mais cette diminution ne se reporte pas de la même façon suivant les niveaux. Le nombre de diplômes de niveau V (BEP et CAP) baisse de 31 % alors que celui de niveau IV de -5,6%. Cette baisse des formations de niveau V est également constatée au niveau national (-23% de 2000 à 2005). Elle semble résulter pour partie d'une orientation moindre vers l'enseignement professionnel due à la suppression des 4^e et 3^e technologiques et de la suppression progressive des CAP associés au BEP.



Récapitulatif des diplômes délivrés dans l'Académie de Clermont - Ferrand SESSION 2006

Nombre de diplômes délivrés par origine d'établissement en 2006	Niveau V bis	Niveau V				Niveau IV					Niveau III	Niveau II	Total
	DNB	CAP	BEP	MC5	Total V	Total Bac	BP	BT BMA	MC4	Total IV	BTS assimilés	DECF	
Etab scolaires (Public + Privé) Diplômes	12814*	751	2 796	154	3 701	9 423		59	17	9 499	1 558	33	27 605
Taux admis	81,5%	84,7%	78,8%	88,0%	80,3%	84,5%		92,2%	85,0%	84,6%	74,4%	43,4%	
CNED + individuel Diplômes		398	130		528	125	20			145	122	13	808
Taux admis		72,9%	61,3%		69,7%	47,3%	54,1%			48,2%	44,9%	29,5%	
Apprentissage CFA Diplômes		1 444	238	131	1 813	298	303		3	604	28		2 445
Taux admis		76,9%	67,0%	78,9%	75,6%	88,2%	72,0%		75,0%	79,2%	80,0%		
Formation continue Diplômes		275	36	14	325	175	206			381	235		941
Taux admis		88,4%	90,0%	93,3%	88,8%	81,0%	82,4%			81,8%	50,4%		
Total Académie Diplômes	12 814	2 868	3 200	299	6 367	10 021	529	59	20	10 629	1 943	46	31 799
Taux admis	81,5%	79,2%	77,1%	84,0%	78,3%	83,7%	74,7%	92,2%	83,3%	83,3%	67,8%	38,3%	
France Taux admis	78,7%	77,4%	73,7%	82,4%	75,4%	82,1%	72,1%	75,3%	78,6%	81,6%	64,9%	37,2%	
Académie Taux admis Filles	83%	79%	81%	90%	80%	86%	83%	94%	83%	85%	66%	42%	
Garçons	80%	80%	74%	80%	77%	82%	64%	90%	83%	81%	70%	34%	
Part des filles parmi les admis	51%	39%	46%	45%	43%	54%	63%	56%	75%	55%	54%	61%	

* Session Septembre y compris CNED et individuel

Nombre de diplômes par origine et par niveau de formation

**Résultats
du
DNB
Diplôme National du Brevet**

SESSION 2006

Niveau V bis

DNB

Diplôme National du Brevet

Récapitulatif

Session de juin			
Séries	Présents	Admis	Taux de réussite
Série collège	13 161	10 789	82,0%
Série technologique	774	544	70,3%
Série professionnelle	1 792	1 472	82,1%
TOTAL	15 727	12 805	81,4%

Sessions de juin + septembre				Session de juin	
Séries	Présents	Admis	Taux de réussite	Taux de réussite national	Taux académique national
Série collège	13 166	10 793	82,0%	79,1%	2,9
Série technologique	774	544	70,3%	77,3%	-7,0
Série professionnelle	1 790	1 477	82,5%	87,7%	-5,2
TOTAL	15 730	12 814	81,5%	78,7%	2,8

Remarque : Pour l'académie, la différence entre les sessions de [juin] et [septembre + juin] ne porte que sur 9 admis. Cette différence est suffisamment faible pour pouvoir comparer les données de [juin + septembre] pour l'académie avec celles de [juin] pour la France.

Répartition par Sexe

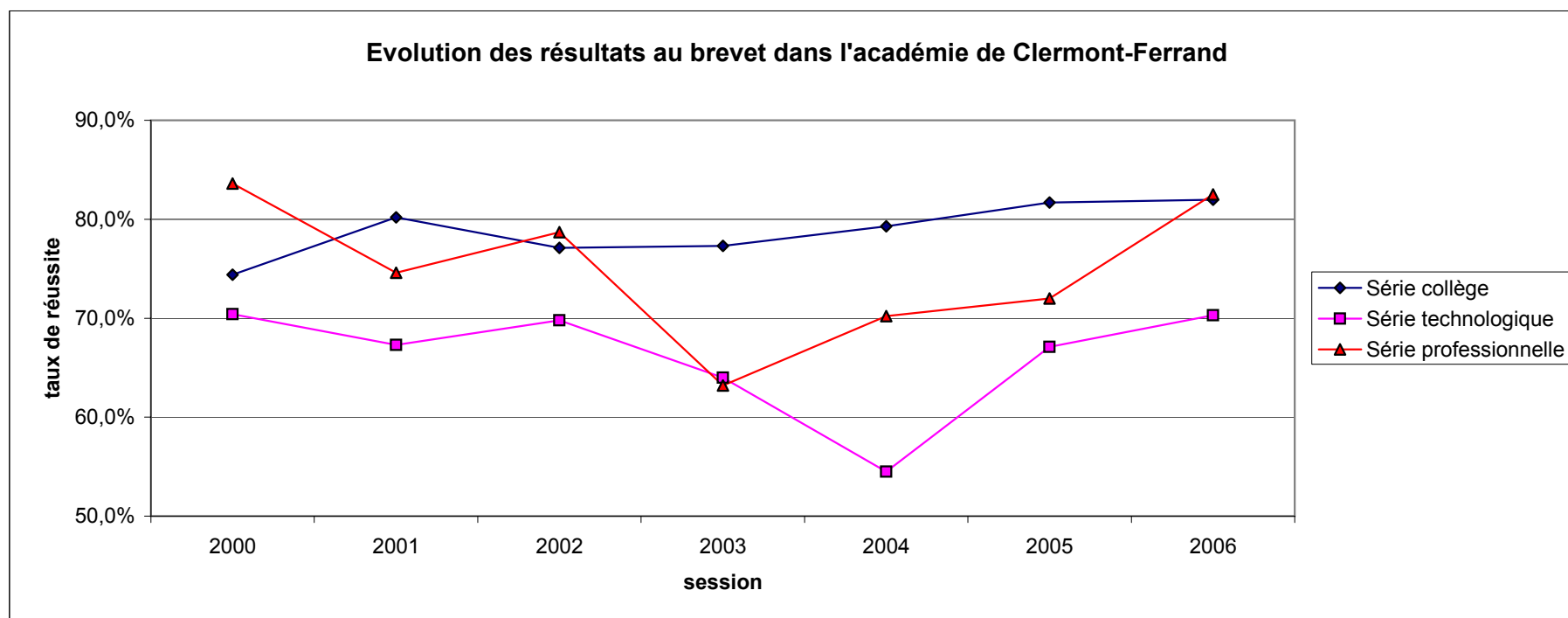
Séries	FEMININ		MASCULIN		TOTAL		Part des filles dans les admis
	Admis	Taux de réussite	Admis	Taux de réussite	Admis	Taux de réussite	
Série collège	5 728	83,7%	5 065	80,1%	10 793	82,0%	53%
Série technologique	183	75,9%	361	67,7%	544	70,3%	34%
Série professionnelle	652	80,6%	825	84,1%	1 477	82,5%	44%
TOTAL	6 563	83,1%	6 251	79,8%	12 814	81,5%	51%

Répartition par département

Séries		ALLIER	CANTAL	HAUTE-LOIRE	PUY-DE-DOME	Académie
Série collège	Admis	2 555	1 113	2 116	5 009	10 793
	Taux de réussite	78,6%	85,7%	86,4%	81,2%	82,0%
Série technologique	Admis	128	105	141	170	544
	Taux de réussite	59,3%	78,9%	77,9%	69,7%	70,3%
Série professionnelle	Admis	457	158	223	639	1 477
	Taux de réussite	83,1%	84,9%	83,2%	81,3%	82,5%
TOTAL	Admis	3 140	1 376	2 480	5 818	12 814
	Taux de réussite	78,2%	85,1%	85,5%	80,8%	81,5%

Evolution des résultats au brevet dans l'académie de Clermont-Ferrand (sessions de juin + septembre)

Académie de Clermont DNB juin	Session 2000		Session 2001		Session 2002		Session 2003		Session 2004		Session 2005		Session 2006	
	Admis	Taux de réussite	Admis	Taux de réussite	Admis	Taux de réussite	Admis	Taux de réussite	Admis	Taux de réussite	Admis	Taux de réussite	Admis	Taux de réussite
Série collège	10 023	74,4%	11 014	80,2%	10 467	77,1%	10 264	77,3%	10 381	79,3%	10 526	81,7%	10 793	82,0%
Série technologique	821	70,4%	766	67,3%	812	69,8%	945	64,0%	755	54,5%	933	67,1%	544	70,3%
Série professionnelle	1 219	83,6%	1 103	74,6%	1 148	78,7%	957	63,2%	1 075	70,2%	1 067	72,0%	1 477	82,5%
TOTAL	12 063	75,0%	12 883	78,8%	12 427	76,7%	12 166	74,8%	12 211	76,3%	12 526	79,5%	12 814	81,5%



**Résultats
du
CAP
Certificat d'Aptitudes Professionnelles
SESSION 2006
Niveau V**

CAP CERTIFICAT D'APTITUDES PROFESSIONNELLES

Répartition par sexe

Sexe	Présents	Admis	Taux de réussite	Taux de réussite national	Taux académique - national
FEMININ	1 416	1 113	78,6%	78,4%	0,2
MASCULIN	2 206	1 755	79,6%	76,6%	3,0
TOTAL	3 622	2 868	79,2%	77,4%	1,8
Part des filles		39%			

Répartition par département

Département	Présents	Admis	Taux de réussite
ALLIER	835	667	79,9%
CANTAL	362	297	82,0%
HAUTE-LOIRE	557	432	77,6%
PUY-DE-DOME	1 868	1 472	78,8%
TOTAL	3 622	2 868	79,2%

Répartition par origine des types de formation

Type de formation	Présents	Admis	Taux de réussite	Taux de réussite national	Taux académique - national
APPRENTISSAGE	1878	1444	76,9%	76,8%	0,1
FORMATION CONTINUE	311	275	88,4%	81,8%	6,6
INDIVIDUEL	546	398	72,9%	70,1%	2,8
SCOLAIRE	887	751	84,7%	81,0%	3,7
TOTAL	3622	2868	79,2%	77,4%	1,8

Répartition par catégorie de spécialité

Catégorie de spécialités	présents	Admis	Taux de réussite	Taux de réussite national	Taux académique - national	Part des filles dans les admis
PRODUCTION	2 269	1 810	79,8%	77,2%	2,6	14%
SERVICES	1 353	1 058	78,2%	77,5%	0,7	82%
TOTAL	3 622	2 868	79,2%	77,4%	1,8	39%

Répartition par domaine de spécialité

Domaine de spécialités	Admis	Taux de réussite	Taux de réussite national	Taux académique - national
COMMUNICATION ET INFORMATION	94	90,4%	73,2%	17,2
ECHANGES ET GESTION	195	83,7%	81,7%	2,0
GENIE CIVIL, CONSTRUCTION, BOIS	714	86,1%	77,6%	8,6
MATERIAUX SOUPLES	64	79,0%	74,9%	4,1
MECANIQUE, ELECTRICITE, ELECTRONIQUE	413	79,1%	79,4%	-0,3
SERVICES A LA COLLECTIVITE	46	88,5%	80,8%	7,6
SERVICES AUX PERSONNES	723	75,0%	76,4%	-1,4
TRANSFORMATIONS	619	74,0%	75,4%	-1,4
TOTAL	2 868	79,2%	77,4%	1,8

Répartition par groupe de spécialité

Groupe de spécialités	Admis	Taux de réussite	Taux de réussite national	Taux académique - national
ACCUEIL, HOTELLERIE, TOURISME	111	79,9%	78,4%	1,5
AGRO-ALIMENTAIRE, ALIMENTATION, CUISINE	485	69,9%	73,7%	-3,9
BATIMENT : CONSTRUCTION & COUVERTURE	166	87,8%	75,3%	12,5
BATIMENT : FINITIONS	322	85,4%	78,3%	7,1
COIFFURE, ESTHETIQUE & AUTRES SOINS	385	70,3%	76,1%	-5,8
COMMERCE, VENTE	174	82,9%	82,3%	0,6
CUIRS ET PEAUX	10	83,3%	78,4%	4,9
ELECTRICITE, ELECTRONIQUE	69	88,5%	77,7%	10,8
ENERGIE, GENIE CLIMATIQUE	89	92,7%	82,4%	10,3
HABILLEMENT	39	79,6%	72,1%	7,5
JOURNALISME ET COMMUNICATION	73	97,3%	75,9%	21,5
MATERIAUX DE CONSTRUCTION, VERRE	36	97,3%	80,5%	16,8
MECANIQ GENERALE & DE PRECISION, USINAGE	6	100,0%	84,4%	
METALLURGIE	1	50,0%	82,2%	
MINES & CARRIERES, GENIE CIVIL, TOPOGR.	1	50,0%	88,3%	
MOTEURS ET MECANIQUE AUTO	107	66,5%	77,4%	-11,0
NETTOYAGE, ASSAINIS., PROTECT.ENVIRONMT	15	93,8%	78,0%	15,8
SANTE	25	64,1%	66,8%	-2,7
SECURITE DES BIENS & DES PERSONNES	31	86,1%	83,2%	2,9
SPEC.PLURITECHNO GENIE CIVIL, CONSTR; ..	4	80,0%	69,8%	
SPEC.PLURITECHNO MATERIAUX SOUPLES	12	70,6%	81,7%	-11,1
SPEC.PLURITECHNO MECANIQ-ELECTRICITE	16	76,2%	87,5%	-11,3
STRUCTURES METALLIQUES	215	84,0%	81,3%	2,7
TECHNIQUES DE L'IMAGE, DU SON, SPECTACLE	21	72,4%	67,4%	5,0
TEXTILE	3	100,0%	77,7%	
TRANSFORMATIONS CHIMIQUES ET APPARENTES	8	100,0%	91,9%	
TRANSPORT, MANUTENTION, MAGASINAGE	21	91,3%	79,0%	12,3
TRAVAIL DU BOIS ET DE L'AMEUBLEMENT	221	86,3%	77,3%	9,0
TRAVAIL SOCIAL	202	84,9%	76,8%	8,1
TOTAL	2 868	79,2%	77,4%	1,8

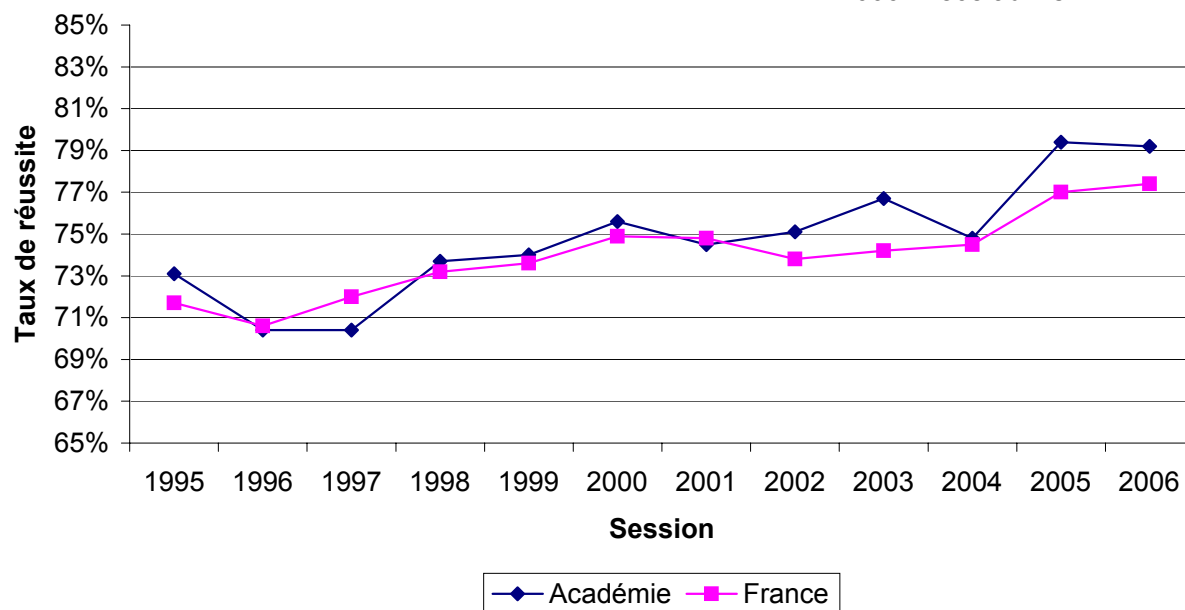
Répartition par spécialité

Spécialité	Présents	Admis	Taux de réussite
CAP 22118 PREPARATEUR EN PRODUITS CARNES	73	51	69,9%
CAP 22124 PATISSIER GLACIER CHOCOLATIER	130	73	56,2%
CAP 22129 AGENT POLYVALENT DE RESTAURATI	89	79	88,8%
CAP 22130 CHARCUTIER-TRAITEUR	22	13	59,1%
CAP 22131 CUISINE	216	151	69,9%
CAP 22132 BOULANGER	142	99	69,7%
CAP 22133 CHOCOLATIER CONFISEUR	22	19	86,4%
CAP 22201 INDUSTRIES CHIMIQUES	8	8	100,0%
CAP 22358 CONDUIT.SYS.IND.OP.PR.TRANSF.MET	2	1	50,0%
CAP 22423 ARTS & TECH.VERRE: VERRIER A MAIN	23	23	100,0%
CAP 22426 ARTS & TECH.VERRE: TAILLEUR GRAV.	14	13	92,9%
CAP 22706 FROID ET CLIMATISATION	10	9	90,0%
CAP 22713 INSTALLATEUR THERMIQUE	86	80	93,0%
CAP 23002 MAINTENANCE BATIMENTS DE COLLECT.	5	4	80,0%
CAP 23117 CONSTRUCTEUR EN OUVRAGES D'ART	2	1	50,0%
CAP 23204 GRAVEUR SUR PIERRE	11	10	90,9%
CAP 23216 TAILLEUR PIERRE MARBRIER BAT.DEC	10	10	100,0%
CAP 23217 MACON	133	117	88,0%
CAP 23218 COUVREUR	35	29	82,9%
CAP 23317 INSTALLATEUR SANITAIRE	119	105	88,2%
CAP 23318 CARRELEUR MOSAISTE	39	32	82,1%
CAP 23319 PEINTRE-APPLICATEUR DE REVETEMEN	155	130	83,9%
CAP 23320 SOLIER-MOQUETTISTE	4	4	100,0%
CAP 23322 CONSTRUCTEUR OUV.BAT.ALU.VER.M.S	10	5	50,0%
CAP 23323 PLATRIER-PLAQUISTE	50	46	92,0%
CAP 23432 ARTS BOIS OP_C: MARQUETEUR	21	19	90,5%
CAP 23437 EBENISTE	62	51	82,3%
CAP 23439 CHARPENTIER BOIS	47	39	83,0%
CAP 23440 CONSTRUCTEUR BOIS	1	1	100,0%
CAP 23441 MENUISIER FABRICT MEN MOB AGENCM	112	99	88,4%
CAP 23442 MENUISIER INSTALLATEUR	6	6	100,0%
CAP 23443 CONDUCTEUR-OPERATEUR DE SCIERIE	7	6	85,7%
CAP 24001 ENTRET.ARTICL.TEXTIL.ENTREP.INDUS	1	0	0,0%
CAP 24004 ENTRET.ARTICL.TEXTIL.ENTREP.AR	16	12	75,0%
CAP 24130 ARTS DE LA DENTELLE OPT. FUSEAUx	3	3	100,0%
CAP 24227 TAPISS.AMEUBLT GARNITURE DECOR	25	23	92,0%
CAP 24228 TAPISS.AMEUBLT COUTURE DECOR	17	12	70,6%
CAP 24237 PRET-A-PORTER	7	4	57,1%
CAP 24317 MAROQUINERIE	12	10	83,3%
CAP 25007 CONDUIT.SYST.IND.OPT.FAB.ASSEMBL	21	16	76,2%
CAP 25108 INSTRUMTS COUPANTS & DE CHIRURGIE	6	6	100,0%
CAP 25211 MAINT.MAT. OPT.TRACTEURS MAT.AGR	22	16	72,7%
CAP 25212 MAINT.MAT. OPT.MAT.TP MANUTENTIO	1	1	100,0%
CAP 25213 MAINT.MAT. OPT.MAT. PARCS JARDIN	14	5	35,7%
CAP 25214 MAINT.VEHIC.AUTO OPT. VEHIC.PART	97	72	74,2%
CAP 25215 MAINT.VEHIC.AUTO OPT. VEHIC.IND.	14	5	35,7%
CAP 25216 MAINT.VEHIC.AUTO OPT. MOTOCYCLES	13	8	61,5%
CAP 25401 PEINTURE EN CARROSSERIE	73	64	87,7%
CAP 25411 CARROSSERIE REPARATION	74	61	82,4%
CAP 25414 CONSTRUCTION ENSEMBLES CHAUDONNES	22	16	72,7%
CAP 25421 MISE EN FORME DES MATERIAUX	13	13	100,0%
CAP 25423 FERRONNIER	10	8	80,0%

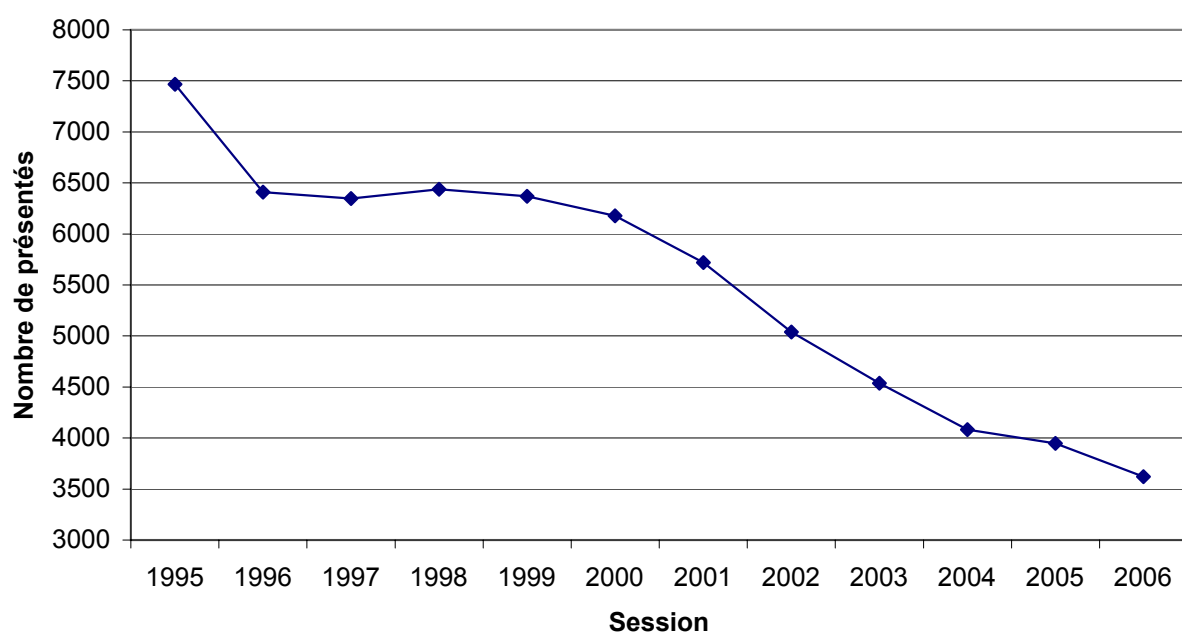
Spécialité	Présents	Admis	Taux de réussite
CAP 25430 MECANICIEN CELLULES D'AERONEFS	10	10	100,0%
CAP 25431 SERRURIER METALLIER	54	43	79,6%
CAP 25514 INSTALLATIONS EN EQUIPTS ELECTRIQ	74	65	87,8%
CAP 25522 ELECTRICIEN SYSTEMES AERONEFS	4	4	100,0%
CAP 31105 CONDUITE ROUTIERE	14	12	85,7%
CAP 31114 AGT ACCUEIL CONDTE ROUT.TRP.VOYAG.	8	8	100,0%
CAP 31116 AGENT ENTREPOSAGE ET MESSAGERIE	1	1	100,0%
CAP 31208 MONTEUR EN OPTIQUE LUNETTERIE	1	0	0,0%
CAP 31214 EMPLOYE COMMERCE MULTISPECIALITES	25	21	84,0%
CAP 31215 EMPLOY.VENTE:PRODUITS ALIMENTAIRES	75	54	72,0%
CAP 31216 EMPL.VENTE:PRDTS EQUIPMTS COURANTS	53	47	88,7%
CAP 31217 VENDEUR-MAGASINIER PIECES AUTO	16	16	100,0%
CAP 31218 FLEURISTE	40	36	90,0%
CAP 32101 DESSINAT.EXECUTION COMMUNIC GRAPH	75	73	97,3%
CAP 32302 OPERATEUR PROJECT.DE L'AUDIOVISU.	15	10	66,7%
CAP 32309 PHOTOGRAPHE	14	11	78,6%
CAP 33105 PROTHESISTE DENTAIRE	39	25	64,1%
CAP 33202 PETITE ENFANCE	238	202	84,9%
CAP 33405 EMPLOYE TECHNIQUE COLLECTIVITES	25	25	100,0%
CAP 33408 SERVICES HÔTELIERS	2	1	50,0%
CAP 33409 RESTAURANT	102	76	74,5%
CAP 33410 SERVICES EN BRASSERIE-CAFE	10	9	90,0%
CAP 33604 ESTHETIQ.COSMETIQ: SOINS CONSEILS	201	164	81,6%
CAP 33605 COIFFURE	347	221	63,7%
CAP 34301 AGENT DE LA QUALITE DE L'EAU	9	8	88,9%
CAP 34306 MAINTENANCE ET HYGIENE DES LOCAUX	7	7	100,0%
CAP 34403 AGENT PREVENTION ET SECURITE	36	31	86,1%
TOTAL	3622	2868	79,2%

Evolution du taux de réussite au CAP

2006 : 2868 admis



Evolution du nombre de présentés au CAP



**Résultats
du
BEP
Brevet d'Etudes Professionnelles
SESSION 2006
Niveau V**

BEP BREVET D'ETUDES PROFESSIONNELLES

Répartition par sexe

Sexe	Présents	Admis	Taux de réussite	Taux de réussite national	Taux académique - national
FEMININ	1 811	1 460	80,6%	77,6%	3,0
MASCULIN	2 342	1 740	74,3%	70,7%	3,6
TOTAL	4 153	3 200	77,1%	73,7%	3,3
Part des filles		46%			

Répartition par département

Département	Présents	Admis	Taux de réussite
ALLIER	1 124	886	78,8%
CANTAL	481	381	79,2%
HAUTE-LOIRE	529	431	81,5%
PUY-DE-DOME	2 019	1 502	74,4%
TOTAL	4 153	3 200	77,1%

Répartition par origine des types de formation

Type de formation	Présents	Admis	Taux de réussite	Taux de réussite national	Taux académique - national
APPRENTISSAGE	355	238	67,0%	71,4%	-4,3
FORMATION CONTINUE	40	36	90,0%	68,8%	21,2
INDIVIDUEL	212	130	61,3%	56,1%	5,3
SCOLAIRE	3546	2796	78,8%	75,3%	3,5
TOTAL	4153	3200	77,1%	73,7%	3,3

Répartition par catégorie de spécialité

Catégorie de spécialités	Présents	Admis	Taux de réussite	Taux de réussite national	Taux académique - national	Part des filles dans les admis
PRODUCTION	1 849	1 350	73,0%	69,7%	3,3	8%
SERVICES	2 304	1 850	80,3%	76,6%	3,7	73%
TOTAL	4 153	3 200	77,1%	73,7%	3,3	46%

Répartition par domaine de spécialité

Domaine de spécialités	Admis	Taux de réussite	Taux de réussite national	Taux académique - national
COMMUNICATION ET INFORMATION	296	84,8%	73,9%	10,9
ECHANGES ET GESTION	863	79,9%	75,1%	4,8
GENIE CIVIL, CONSTRUCTION, BOIS	199	75,4%	68,7%	6,7
MATERIAUX SOUPLES	71	71,0%	70,3%	0,7
MECANIQUE, ELECTRICITE, ELECTRONIQUE	938	72,7%	69,6%	3,1
SERVICES A LA COLLECTIVITE	65	59,1%	61,5%	-2,5
SERVICES AUX PERSONNES	626	81,8%	82,9%	-1,1
TRANSFORMATIONS	142	73,2%	72,2%	1,0
TOTAL	3 200	77,1%	73,7%	3,3

Répartition par groupe de spécialité

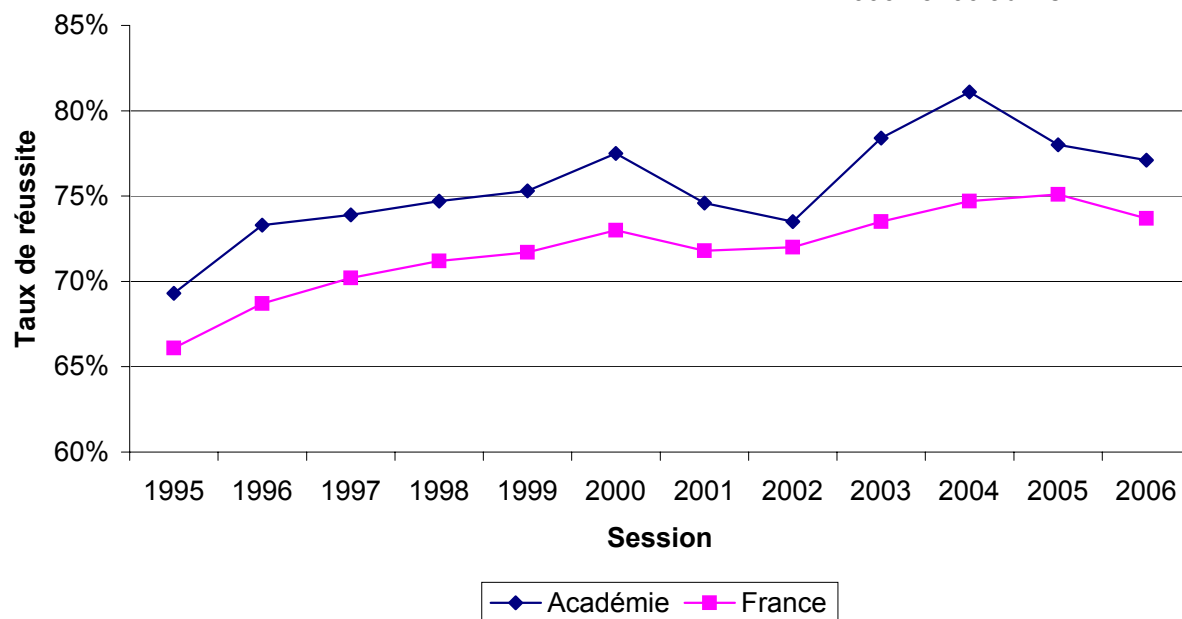
Groupe de spécialités	Admis	Taux de réussite	Taux de réussite national	Taux académique - national
ACCUEIL, HOTELLERIE, TOURISME	183	78,5%	76,2%	2,4
AGRO-ALIMENTAIRE, ALIMENTATION, CUISINE	2	100,0%	78,5%	
BATIMENT : CONSTRUCTION & COUVERTURE	15	100,0%	63,6%	36,4
BATIMENT : FINITIONS	35	68,6%	64,5%	4,1
COMMERCE, VENTE	452	86,1%	79,9%	6,2
COMPTABILITE, GESTION	344	73,3%	69,6%	3,8
ELECTRICITE, ELECTRONIQUE	376	71,3%	71,7%	-0,4
ENERGIE, GENIE CLIMATIQUE	99	72,8%	68,8%	4,0
HABILLEMENT	71	71,0%	70,5%	0,5
MECANIQ GENERALE & DE PRECISION, USINAGE	118	82,5%	72,6%	9,9
MINES & CARRIERES, GENIE CIVIL, TOPOGR.	20	90,9%	77,0%	13,9
MOTEURS ET MECANIQUE AUTO	209	72,3%	70,6%	1,7
NETTOYAGE, ASSAINIS., PROTECT.ENVIRONMT	65	59,1%	61,5%	-2,5
PLASTURGIE, MATERIAUX COMPOSITES	7	58,3%	63,1%	
SECRETARIAT, BUREAUTIQUE	274	83,8%	73,6%	10,2
SPEC.PLURITECHNO GENIE CIVIL, CONSTR; ..	23	76,7%	75,4%	1,3
SPEC.PLURITECHNO MECANIQ-ELECTRICITE	156	72,2%	66,3%	5,9
SPEC.PLURIV.SANITAIRES & SOCIALES	443	83,3%	86,5%	-3,2
STRUCTURES METALLIQUES	79	68,1%	58,5%	9,6
TECHNIQUES DE L'IMPRIMERIE &DE L'EDITION	22	100,0%	80,1%	19,9
TRANSFORMATIONS CHIMIQUES ET APPARENTES	34	77,3%	78,0%	-0,8
TRANSPORT, MANUTENTION, MAGASINAGE	67	77,9%	73,4%	4,5
TRAVAIL DU BOIS ET DE L'AMEUBLEMENT	106	72,6%	67,4%	5,3
TOTAL	3 200	77,1%	73,7%	3,3

Répartition par spécialité

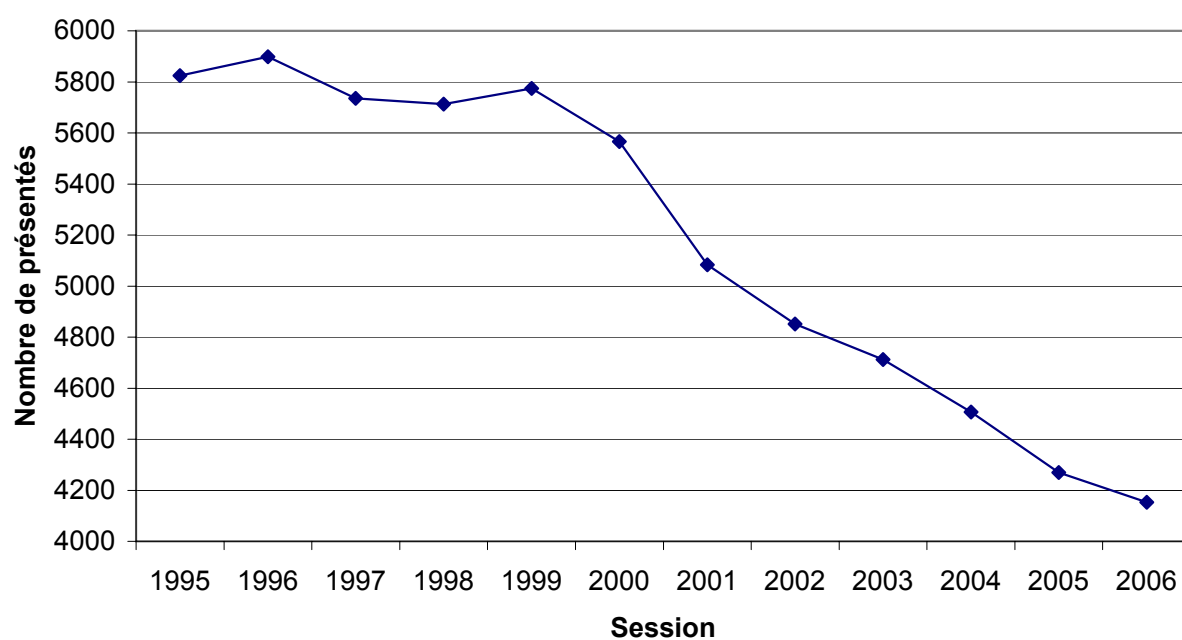
Spécialité	Présents	Admis	Taux de réussite
BEP 22203 MET.IND.CHIM.,BIO-IND.TRAIT.EAUX	44	34	77,3%
BEP 22501 MISE EN OEUV.MATX: PLAST.COMPOSIT	12	7	58,3%
BEP 22703 TECHNIQUES FROID CONDITIONNEM.AI	14	9	64,3%
BEP 22704 TECHNIQ. INSTALL. SANIT.THERMIQ.	122	90	73,8%
BEP 23002 TECHNIQUES ARCHITECTURE HABITAT	30	23	76,7%
BEP 23103 TRAVAUX PUBLICS	10	9	90,0%
BEP 23104 TECHNIQUES GEOMETRE TOPOGRAPHIE	12	11	91,7%
BEP 23202 TECHNIQUES DU TOIT	1	1	100,0%
BEP 23203 TECHNIQUES GROS OEUVRE BATIMENT	14	14	100,0%
BEP 23301 FINITION	31	21	67,7%
BEP 23304 TECHNQ.METX VERR.MATERX SYNTH.BA	20	14	70,0%
BEP 23401 BOIS ET MATERIAUX ASSOCIES	146	106	72,6%
BEP 24204 METIERS MODE INDUSTRIES CONNEX	100	71	71,0%
BEP 25004 MAINTENANCE SYSTEMES MECANQUES	216	156	72,2%
BEP 25110 MET. PRODUCTION.MECA. INFORMATIS	143	118	82,5%
BEP 25203 MAINTENANCE VEHICULES MATERIELS	289	209	72,3%
BEP 25403 CARROSSERIE	62	50	80,6%
BEP 25404 REALIS.OUV.CHAUDRON. STRUCT.META	54	29	53,7%
BEP 25507 INSTAL CONSEIL EQUIP.ELECTROME	19	15	78,9%
BEP 25508 METIERS DE L'ELECTRONIQUE	82	62	75,6%
BEP 25509 METIERS DE L'ELECTROTECHNIQUE	426	299	70,2%
BEP 31101 CONDUITE & SERVIC.DS TRANSP.ROUT.	44	34	77,3%
BEP 31104 LOGISTIQUE ET COMMERCIALISATION	42	33	78,6%
BEP 31201 OPTIQUE LUNETTERIE	37	30	81,1%
BEP 31205 VENTE - ACTION MARCHANDE	488	422	86,5%
BEP 31401 METIER DE LA COMPTABILITE	469	344	73,3%
BEP 32203 METIERS COMMUNIC. IND.GRAPHIQUES	22	22	100,0%
BEP 32403 METIER DU SECRETARIAT	327	274	83,8%
BEP 33002 CARRIERES SANITAIRES ET SOCIALES	532	443	83,3%
BEP 33403 METIERS RESTAURATION HÔTELLERIE	233	183	78,5%
BEP 34302 BIOSERVICES	110	65	59,1%
TOTAL	4 153	3 200	77,1%

Evolution du taux de réussite au BEP

2006 : 3200 admis



Evolution du nombre de présentés au BEP



**Résultats
des
MC
Mentions Complémentaires
SESSION 2006
Niveau V et IV**

MC MENTION COMPLEMENTAIRE

I Mention Complémentaire niveau 5 MC5

Répartition par sexe

Sexe	Présents	Admis	Taux de réussite	Taux de réussite national	Taux académique - national
FEMININ	151	136	90,1%	84,7%	5,4
MASCULIN	205	163	79,5%	80,7%	-1,2
TOTAL	356	299	84,0%	82,4%	1,6
Part des filles		45%			

Répartition par département

Département	Présents	Admis	Taux de réussite
ALLIER	43	37	86,0%
CANTAL	18	16	88,9%
HAUTE-LOIRE	48	28	58,3%
PUY-DE-DOME	247	218	88,3%
TOTAL	356	299	84,0%

Répartition par secteur

Secteur	Présents	Admis	Taux de réussite	Taux de réussite national	Taux académique - national
SECTEUR PUBLIC	133	121	91,0%	84,50%	6,5
SECTEUR PRIVE	223	178	79,8%	80,90%	-1,1
TOTAL	356	299	84,0%	82,40%	1,6

Répartition par origine des types de formation

Type de formation	Présents	Admis	Taux de réussite	Taux de réussite national	Taux académique - national
APPRENTISSAGE	166	131	78,9%	78,4%	0,5
FORMATION CONTINUE	15	14	93,3%	80,2%	13,1
SCOLAIRE	175	154	88,0%	86,1%	1,9
TOTAL	356	299	84,0%	82,4%	1,6

Répartition par catégorie de spécialité

Catégorie de spécialités	Présents	Admis	Taux de réussite	Taux de réussite national	Taux académique - national	Part des filles dans les admis
PRODUCTION	202	161	79,7%	80,6%	-0,9	9%
SERVICES	154	138	89,6%	84,9%	4,8	88%
TOTAL	356	299	84,0%	82,4%	1,6	45%

Répartition par spécialité

Spécialité	Présents	Admis	Taux de réussite
MC5 22103 EMPLOYE TRAITEUR	2	2	100,0%
MC5 22104 PATISserie-GLACE.CHOCO.CONFIS.SP	23	22	95,7%
MC5 22105 CUISINIER DESSERTS RESTAU.	21	13	61,9%
MC5 22106 VENDEUR SPECIALISE ALIMENTATION	11	10	90,9%
MC5 22107 BOULANGERIE SPECIALISEE (MC5)	26	14	53,8%
MC5 22701 MAINTENAN.EQUIPEMT THERMIQ.INDIV.	7	7	100,0%
MC5 23202 ZINGUERIE	10	7	70,0%
MC5 23302 PLAQUISTE	2	2	100,0%
MC5 25203 METTEUR AU POINT SYSTM.CTRL & ASS.	10	5	50,0%
MC5 25207 MAINT.MOT.DIESEL EQUIPMTS (MC5)	7	7	100,0%
MC5 25405 SOUDAGE (MC5)	3	3	100,0%
MC5 25505 INSTAL.MATER.ELECTRONQ SECU.(MC5	11	8	72,7%
MC5 25507 MAINT. SYST. EMBARQUES AUTOMOBIL	69	61	88,4%
MC5 33001 AIDE A DOMICILE	65	54	83,1%
MC5 33410 SOMMELLERIE	7	6	85,7%
MC5 33603 STYLISTE VISAGISTE	24	23	95,8%
MC5 33604 COLORISTE PERMANENTISTE	45	43	95,6%
MC5 34402 SECU.CIVILE ET D'ENTREPRISE (MC5	13	12	92,3%
TOTAL MC5	356	299	84,0%

II Mention Complémentaire niveau 4 MC4

Répartition par sexe

Sexe	Présents	Admis	Taux de réussite	Taux de réussite national	Taux académique - national
FEMININ	18	15	83,3%	91,6%	-8,3
MASCULIN	6	5	83,3%	67,1%	16,2
TOTAL	24	20	83,3%	78,6%	4,7
Part des filles		75%			

Répartition par département

Département	Présents	Admis	Taux de réussite
ALLIER	8	6	75,0%
CANTAL	4	3	75,0%
PUY-DE-DOME	12	11	91,7%
TOTAL	24	20	83,3%

Répartition par secteur

Secteur	Présents	Admis	Taux de réussite	Taux de réussite national	Taux académique - national
SECTEUR PUBLIC	19	16	84,2%	85,7%	-1,4
SECTEUR PRIVE	5	4	80,0%	81,5%	-1,5
TOTAL	24	20	83,3%	78,6%	4,7

Répartition par origine des types de formation

Type de formation	Présents	Admis	Taux de réussite	Taux de réussite national	Taux académique - national
APPRENTISSAGE	4	3	75,0%	85,0%	
SCOLAIRE	20	17	85,0%	80,3%	4,7
TOTAL	24	20	83,3%	78,6%	4,7

Répartition par catégorie de spécialité

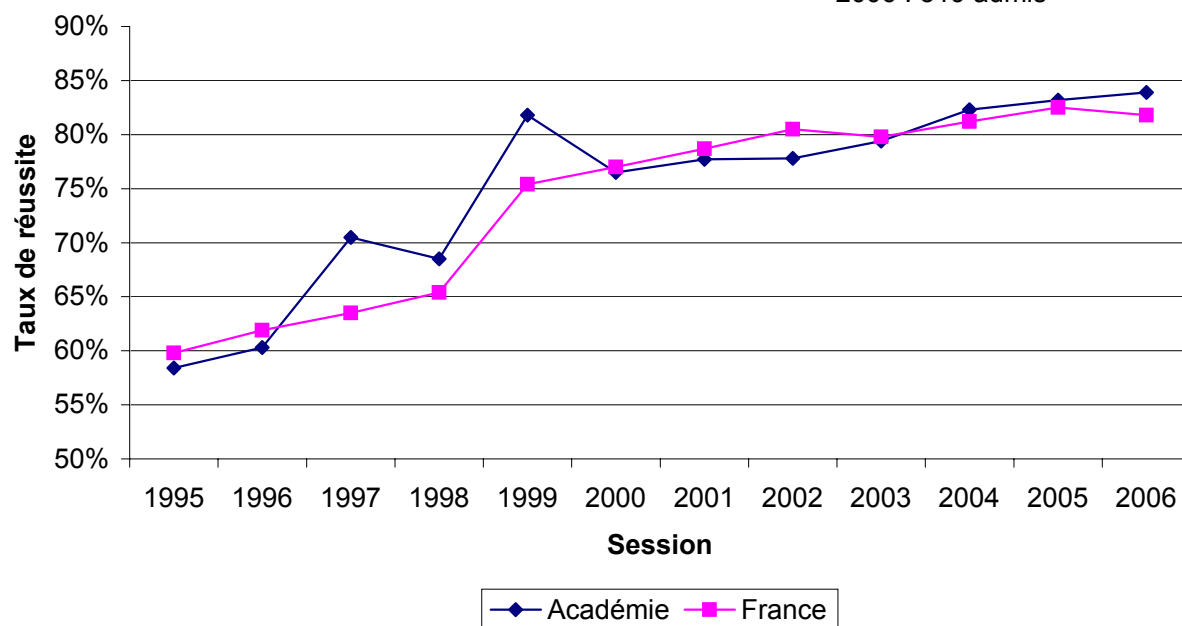
Catégorie de spécialités	Présents	Admis	Taux de réussite	Taux de réussite national	Taux académique - national	Part des filles dans les admis
PRODUCTION	4	3	75,0%	56,8%		0%
SERVICES	20	17	85,0%	89,8%	-4,8	88%
TOTAL	24	20	83,3%	78,6%	4,7	75%

Répartition par spécialité

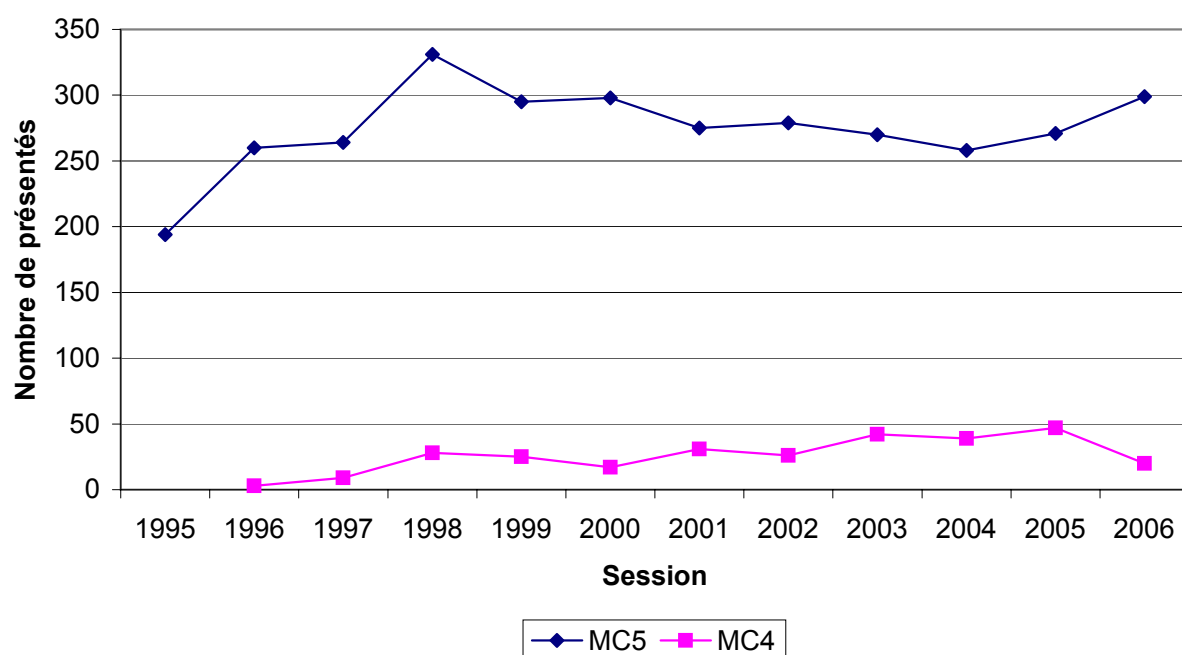
Spécialité	Présents	Admis	Taux de réussite
MC4 23304 PEINTURE DÉCORATION	4	3	75,0%
MC4 31201 ASSIST.CONSEIL VENT.DISTANC.	8	6	75,0%
MC4 33409 ACCUEIL-RECEPTION	12	11	91,7%
TOTAL MC4	24	20	83,3%

Evolution du taux de réussite aux MC

2006 : 319 admis



Evolution du nombre de présentés aux MC



**Résultats
du
BP
Brevet Professionnel
SESSION 2006
Niveau IV**

BP BREVET PROFESSIONNEL

Répartition par sexe

Sexe	Présents	Admis	Taux de réussite	Taux de réussite national	Taux académique - national
FEMININ	398	332	83,4%	73,3%	10,2
MASCULIN	310	197	63,5%	70,1%	-6,6
TOTAL	708	529	74,7%	72,1%	2,6
Part des filles		63%			

Répartition par département

Département	Présents	Admis	Taux de réussite
ALLIER	134	102	76,1%
CANTAL	75	60	80,0%
HAUTE-LOIRE	123	76	61,8%
PUY-DE-DOME	376	291	77,4%
TOTAL	708	529	74,7%

Répartition par secteur

Secteur	Présents	Admis	Taux de réussite	Taux de réussite national	Taux académique - national
SECTEUR PUBLIC	42	37	88,1%	69,30%	18,8
SECTEUR PRIVE	634	474	74,8%	74,50%	0,3
SANS OBJET	32	18	56,3%	53,40%	2,8
TOTAL	708	529	74,7%	72,10%	2,6

Répartition par origine des types de formation

Type de formation	Présents	Admis	Taux de réussite	Taux de réussite national	Taux académique - national
APPRENTISSAGE	421	303	72,0%	74,7%	-2,8
ENSEIGNEMENT A DISTANCE	5	2	40,0%	67,6%	
FORMATION CONTINUE	250	206	82,4%	73,6%	8,8
INDIVIDUEL	32	18	56,3%	52,3%	4,0
TOTAL	708	529	74,7%	0,7	260%

Répartition par catégorie de spécialité

Catégorie de spécialités	Présents	Admis	Taux de réussite	Taux de réussite national	Taux académique - national	Part des filles dans les admis
PRODUCTION	276	174	63,0%	70,3%	-7,2	5%
SERVICES	432	355	82,2%	72,9%	9,3	91%
TOTAL	708	529	74,7%	72,1%	2,6	63%

Répartition par spécialité

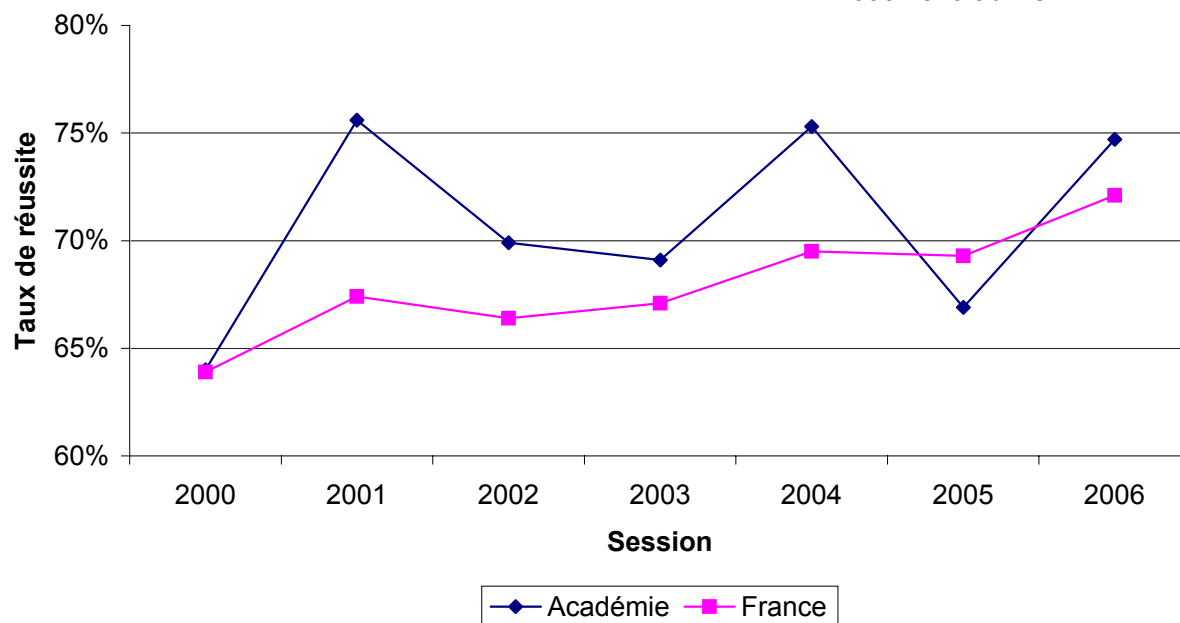
Spécialité	Présents	Admis	Taux de réussite
BP 22104 CUISINIER	22	11	50,0%
BP 22105 BOULANGER	25	18	72,0%
BP 22106 BOUCHER	5	3	60,0%
BP 22703 MONTEUR DEPANNEUR FROID & CLIMAT.	16	12	75,0%
BP 22708 MONTEUR INSTALLATIONS GENIE CLIM	27	18	66,7%
BP 23208 CONSTRUCTION MACONNER.BETON ARME	31	18	58,1%
BP 23211 COUVREUR	6	3	50,0%
BP 23308 CARRELAGE MOSAIQUE	7	6	85,7%
BP 23310 PLATRERIE-PLAQUE	15	14	93,3%
BP 23311 EQUIPEMENTS SANITAIRES	13	6	46,2%
BP 23312 PEINTURE REVETEMENTS	18	12	66,7%
BP 23404 MENUISIER	28	12	42,9%
BP 23405 CHARPENTIER	17	7	41,2%
BP 25410 SERRURERIE-METALLERIE	6	3	50,0%
BP 25513 INSTALLAT. ET EQUIPMTS ELECTRIQ.	40	31	77,5%
BP 31205 FLEURISTE	16	15	93,8%
BP 31301 BANQUE	13	11	84,6%
BP 33104 PREPARATEUR EN PHARMACIE	152	128	84,2%
BP 33406 RESTAURANT	11	5	45,5%
BP 33605 COIFFURE OPT. STYLISTE VISAGISTE	101	82	81,2%
BP 33606 COIFFUR.OPT.COLORIST.PERMANENTIS	85	72	84,7%
BP 33607 ESTHETIQUE COSMETIQUE PARFUMERIE	53	41	77,4%
BP 34401 AGENT TECHNIQ PREVENTION SECURITE	1	1	100,0%
TOTAL	708	529	74,7%

Fluctuation du nombre de présentés au BP

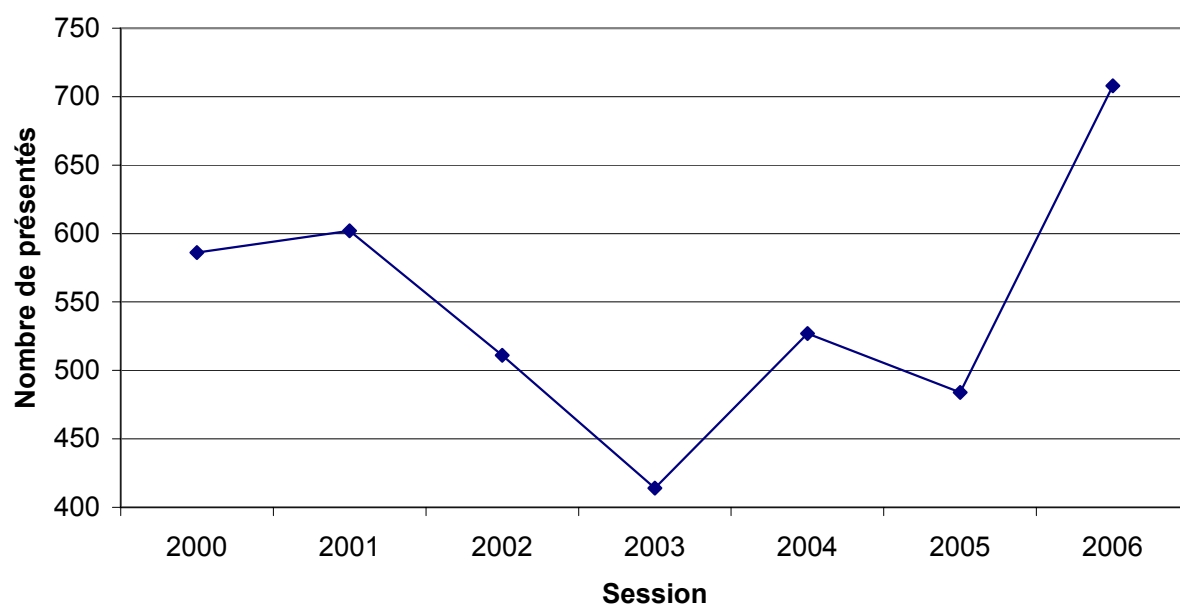
La forte augmentation du nombre de présentés de 484 en 2005 à 708 en 2006 s'explique par l'ouverture ou la réouverture de diplômes et spécialités de BP supplémentaires. A cela s'ajoutent des ouvertures de quelques sessions d'examens tous les deux ans.

Evolution du taux de réussite au BP

2006 : 529 admis



Evolution du nombre de présentés au BP



**Résultats
du
BT
Brevet Technicien
SESSION 2006
Niveau IV**

BT BREVET DE TECHNICIEN

Répartition par sexe

Sexe	Présents	Admis	Taux de réussite	Taux de réussite national	Taux académique - national
FEMININ	22	21	95,5%	78,9%	16,6
MASCULIN	19	18	94,7%	67,4%	27,3
TOTAL	41	39	95,1%	71,7%	23,4
Part des filles		54%			

Répartition par département

Département	Présents	Admis	Taux de réussite
ALLIER	14	14	100,0%
PUY-DE-DOME	27	25	92,6%
TOTAL	41	39	95,1%

Répartition par secteur

Secteur	Présents	Admis	Taux de réussite	Taux de réussite national	Taux académique - national
SECTEUR PUBLIC	41	39	95,1%	73,30%	21,8
TOTAL	41	39	95,1%	71,70%	23,4

Répartition par origine des types de formation

Type de formation	Présents	Admis	Taux de réussite	Taux de réussite national	Taux académique - national
SCOLAIRE	41	39	95,1%	73,0%	22,1
TOTAL	41	39	95,1%	71,7%	23,4

Répartition par catégorie de spécialité

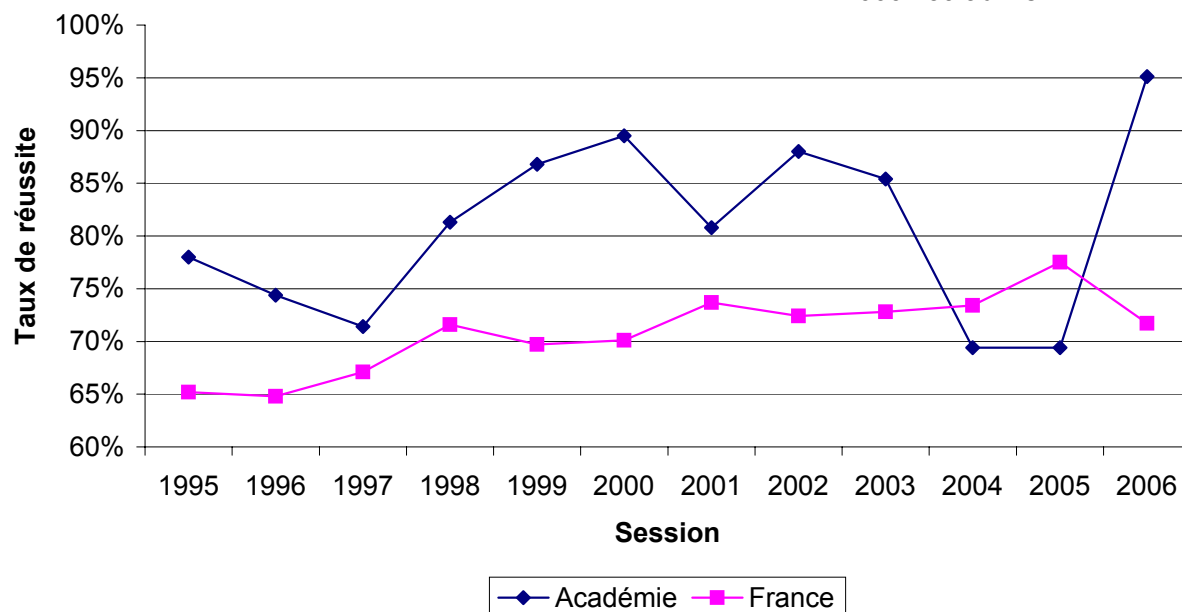
Catégorie de spécialités	Présents	Admis	Taux de réussite	Taux de réussite national	Taux académique - national	Part des filles dans les admis
PRODUCTION	41	39	95,1%	71,7%	23,5	54%
TOTAL	41	39	95,1%	71,7%	23,4	54%

Répartition par spécialité

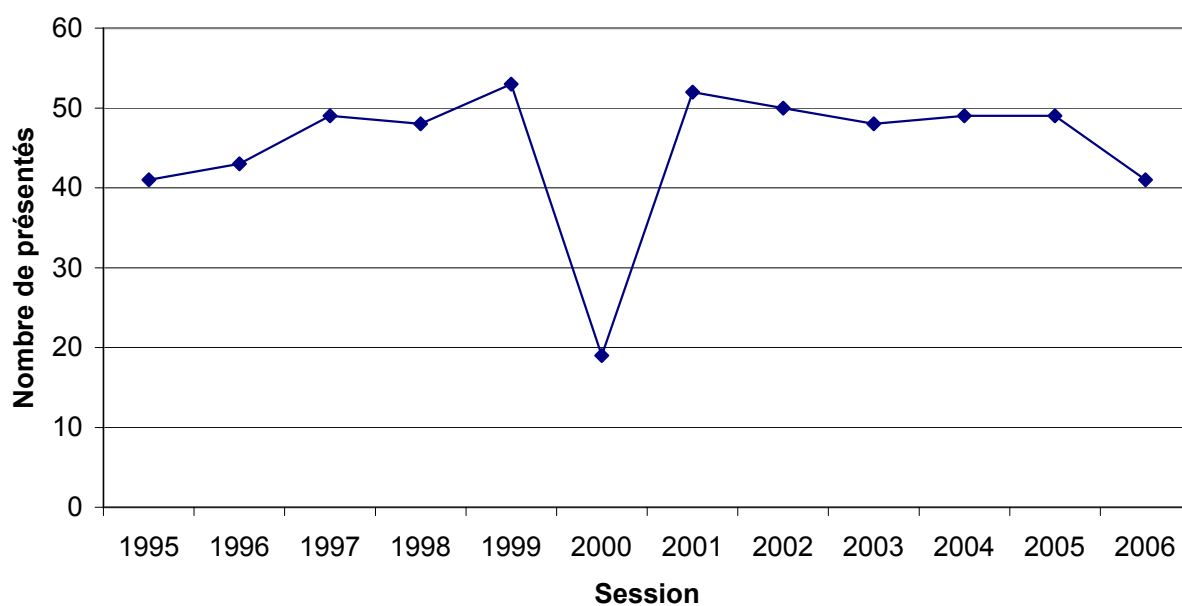
Spécialité	Présents	Admis	Taux de réussite
BT 22406 DESSIN.ARTS APPLIQ: CRISTALLERIE	14	14	100,0%
BT 23003 COLLABORATEUR D'ARCHITECTE	15	14	93,3%
BT 24210 METIERS SPECT: TECHNQ HABILLAG (DIP)	12	11	91,7%
TOTAL	41	39	95,1%

Evolution du taux de réussite au BT

2006 : 39 admis



Evolution du nombre de présentés au BT



**Résultats
du
BMA
Brevet des Métiers d'Art
SESSION 2006
Niveau V**

BMA BREVET DES METIERS D'ART

Répartition par sexe

Sexe	Présents	Admis	Taux de réussite	Taux de réussite nationale	Taux académique national
FEMININ	13	12	92,3%	87,9%	4,4
MASCULIN	10	8	80,0%	85,7%	-5,7
TOTAL	23	20	87,0%	86,9%	0,1
Part des filles		60%			

Répartition par département

Département	Présents	Admis	Taux de réussite
ALLIER	23	20	87,0%
TOTAL	23	20	87,0%

Répartition par secteur

Secteur	Présents	Admis	Taux de réussite	Taux de réussite nationale	Taux académique national
SECTEUR PUBLIC	23	20	87,0%	86,80%	0,1
TOTAL	23	20	87,0%	86,90%	0,1

Répartition par origine des types de formation

Type de formation	Présents	Admis	Taux de réussite	Taux de réussite nationale	Taux académique national
SCOLAIRE	23	20	87,0%	88,6%	-1,7
TOTAL	23	20	87,0%	86,9%	0,1

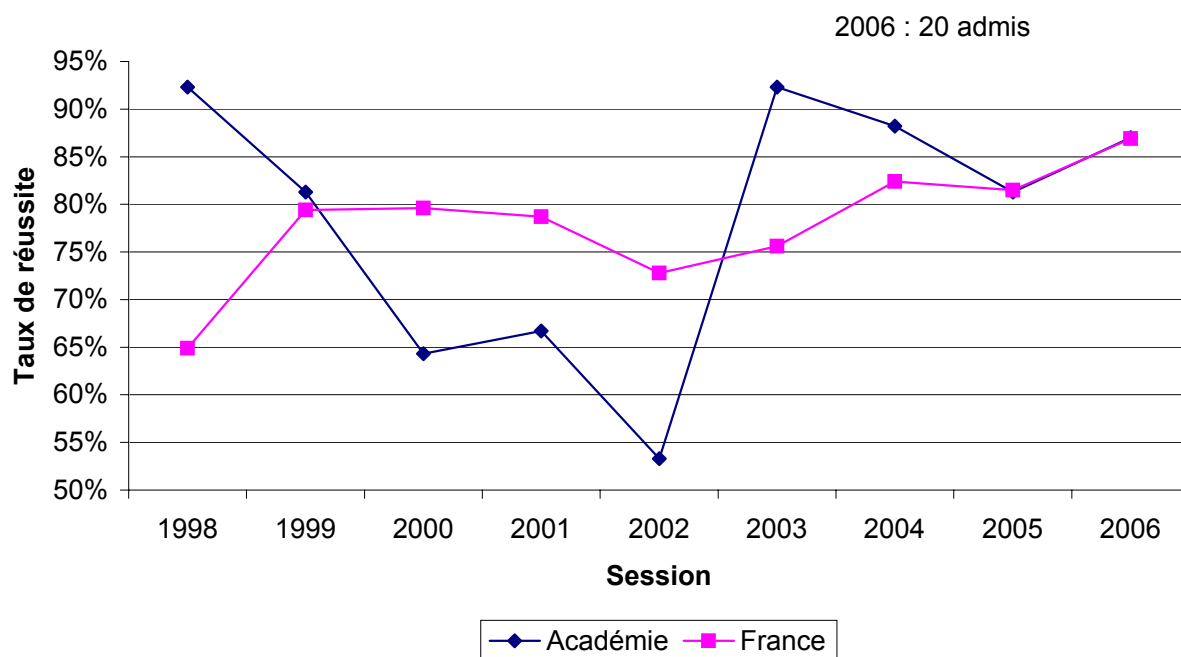
Répartition par catégorie de spécialité

Catégorie de spécialités	Présents	Admis	Taux de réussite	Taux de réussite nationale	Taux académique national	Part des filles dans les admis
PRODUCTION	23	20	87,0%	86,7%	0,3	60%
TOTAL	23	20	87,0%	86,9%	0,1	60%

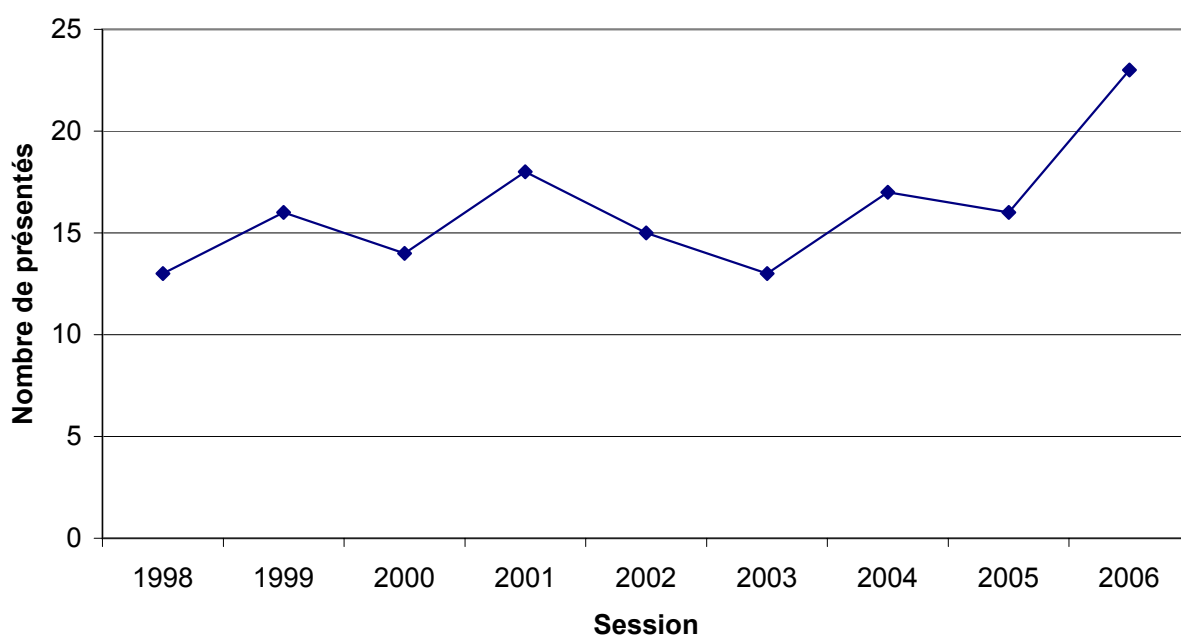
Répartition par Spécialité

Spécialité	Présents	Admis	Taux de réussite
BMA 22201 ARTS ET TECHNIQUES DU VERRE	23	20	87,0%
TOTAL	23	20	87,0%

Evolution du taux de réussite au BMA



Evolution du nombre de présentés au BMA



**Résultats
du
BACCALAUREAT
SESSION 2006
Niveau IV**

BACCALAUREAT

Résultat par type de baccalauréat

Diplôme	Présents	Admis	taux de réussite académie	taux de réussite national	Taux académique - national
BAC GENERAL					
ES (Economique et Social)	1 838	1 589	86,5%	84,4%	2,1
L (Littéraire)	1 250	1 058	84,6%	83,3%	1,4
S (Scientifique)	3 128	2 747	87,8%	89,1%	-1,3
TOTAL BAC GENERAL	6 216	5 394	86,8%	86,6%	0,2
BAC TECHNOLOGIQUE					
Hôtellerie	82	66	80,5%	82,4%	-2,0
STL (Sciences et Technologies de laboratoire)	98	79	80,6%	82,0%	-1,4
STI (Sciences et Technologies Industriels)	716	558	77,9%	75,8%	2,1
STT (Sciences et Technologies Tertiaire)	1 354	1 111	82,1%	77,1%	4,9
SMS (Sciences Médico-Sociales)	634	515	81,2%	78,7%	2,5
TOTAL BAC TECHNOLOGIQUE	2 884	2 329	80,8%	77,4%	3,4
STAE (Sciences Techno. Aménagement Equipement) (agricole)	200	152	76,0%	76,6%	-0,6
TOTAL BAC TECHNOLOGIQUE + AGRICOLE	3 084	2 481	80,4%	77,3%	3,1
BAC PROFESSIONNEL					
Production	986	766	77,7%	76,9%	0,8
Services	1 312	1 058	80,6%	77,2%	3,4
TOTAL BAC PROFESSIONNEL	2 298	1 824	79,4%	77,1%	2,3
Production (agricole)	369	322	87,3%	80,6%	6,7
TOTAL BAC PROFESSIONNEL + AGRICOLE	2 667	2 146	80,5%	77,3%	3,1
TOTAL	11 967	10 021	83,7%	82,1%	1,7

Répartition par Sexe

	Fille		Garçon		Part des filles
	admis	taux de réussite	admis	taux de réussite	
BAC GENERAL					
ES (Economique et Social)	1 050	87,6%	539	84,4%	66%
L (Littéraire)	850	85,3%	208	81,9%	80%
S (Scientifique)	1 315	88,9%	1 432	86,8%	48%
TOTAL BAC GENERAL	3 215	87,5%	2 179	85,7%	60%
BAC TECHNOLOGIQUE					
Hôtellerie	24	68,6%	42	89,4%	36%
STL (Sciences et Technologies de laboratoire)	45	77,6%	34	85,0%	57%
STI (Sciences et Technologies Industriels)	41	75,9%	517	78,1%	7%
STT (Sciences et Technologies Tertiaire)	681	85,2%	430	77,5%	61%
SMS (Sciences Médico-Sociales)	487	82,1%	28	68,3%	95%
TOTAL BAC TECHNOLOGIQUE	1 278	83,0%	1 051	78,1%	55%
STAE (Sciences Techno. Aménagement Equipement)	42	71,2%	110	78,0%	28%
TOTAL BAC TECHNO + AGRICOLE	1 320	82,6%	1 161	78,1%	53%
BAC PROFESSIONNEL					
Production	60	81,1%	706	77,4%	8%
Services	726	81,9%	332	77,9%	69%
TOTAL BAC PROFESSIONNEL	786	81,9%	1 038	77,6%	43%
Production (agricole)	102	93,6%	220	84,6%	32%
TOTAL BAC PRO + AGRICOLE	888	83,1%	1 258	78,7%	41%
TOTAL	5 423	85,5%	4 598	81,7%	54%

Répartition par département

Académie de Clermont 2005	ALLIER		CANTAL		HAUTE-LOIRE		PUY-DE-DOME	
Diplôme	admis	taux de réussite	admis	taux de réussite	admis	taux de réussite	admis	taux de réussite
BAC GENERAL	1 200	86,5%	569	86,5%	1 008	88,5%	2 617	86,3%
BAC TECHNOLOGIQUE	692	81,0%	209	74,1%	377	81,8%	1 051	81,7%
BAC TECHNOLOGIQUE AGRI.	16	57,1%	29	82,9%	56	70,0%	51	89,5%
TOTAL BAC TECHNOLOGIQUE	708	80,3%	238	75,1%	433	80,0%	1 102	82,0%
BAC PROFESSIONNEL	466	75,5%	193	82,5%	245	80,6%	920	80,5%
BAC PROFESSIONNEL AGRI.	58	78,4%	74	92,5%	75	85,2%	115	90,6%
TOTAL BAC PROFESSIONNEL	524	75,8%	267	85,0%	320	81,6%	1 035	81,5%
TOTAL	2 432	82,1%	1 074	83,3%	1 761	85,0%	4 754	84,2%

Résultats par secteur

	PUBLIC		PRIVE		SANS OBJET	
	admis	taux de réussite	admis	taux de réussite	admis	taux de réussite
BAC GENERAL	4 008	87,1%	1 354	86,9%	32	55,2%
BAC TECHNOLOGIQUE	1 758	81,6%	540	81,4%	31	47,0%
BAC TECHNOLOGIQUE AGRIC.	125	75,8%	24	80,0%	3	60,0%
TOTAL BAC TECHNOLOGIQUE	1 883	81,2%	564	81,4%	34	47,9%
BAC PROFESSIONNEL	1 215	79,9%	492	83,5%	117	61,9%
BAC PROFESSIONNEL AGRIC.	243	87,7%	76	89,4%	3	42,9%
TOTAL BAC PROFESSIONNEL	1 458	81,1%	568	84,3%	120	61,2%
TOTAL	7 349	84,3%	2 486	85,0%	186	57,2%

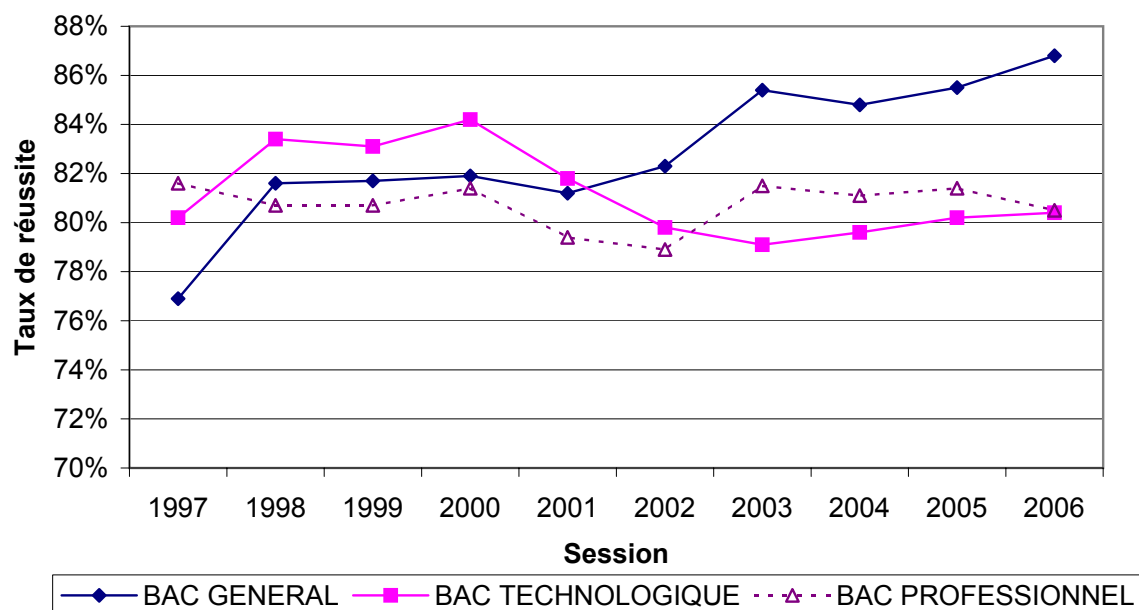
Répartition par origine des types de formation

type de formation	présents	admis	Taux de réussite	Taux de réussite national	Taux académique - national
APPRENTISSAGE	338	298	88,2%	80,4%	7,8
ENSEIGNEMENT A DISTANCE	40	19	47,5%	50,2%	-2,7
FORMATION CONTINUE	216	175	81,0%	73,2%	7,8
INDIVIDUEL	224	106	47,3%	48,6%	-1,3
SCOLAIRE	11 149	9 423	84,5%	83,5%	1,1
TOTAL	11 967	10 021	83,7%	82,1%	1,7

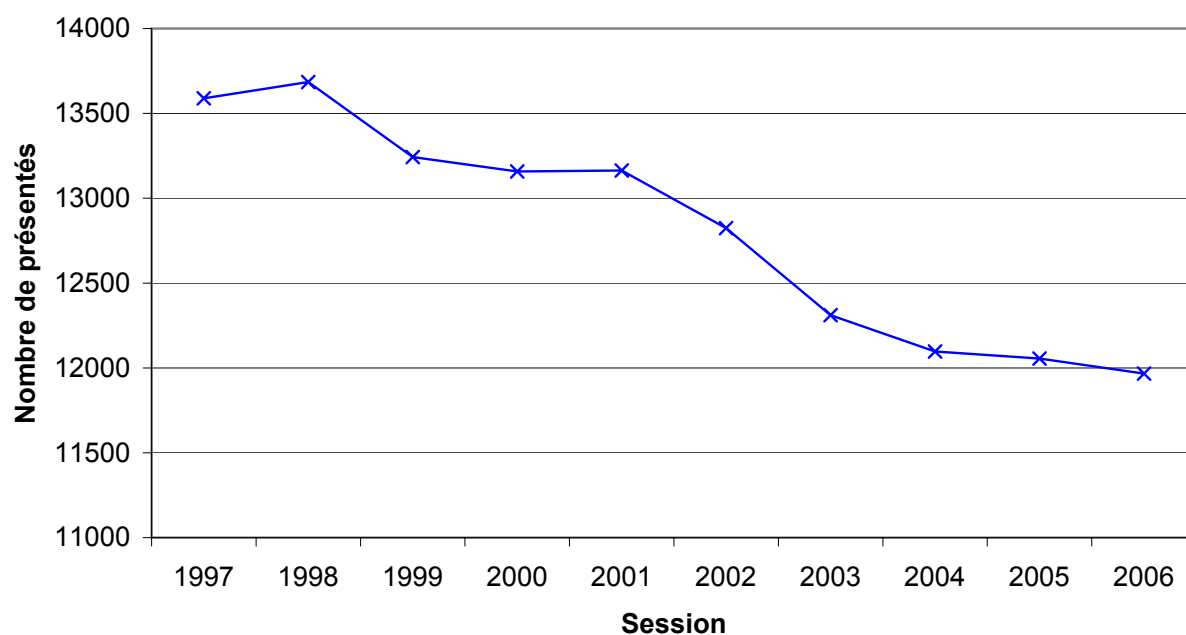
Répartition par mention

Diplôme	Nombre d'admis sans Mention	Nombre d'admis Mention AB	Nombre d'admis Mention B	Nombre d'admis Mention TB	TOTAL
BAC GENERAL					
ES (Economique et Social)	973	421	146	49	1 589
L (Littéraire)	642	281	103	32	1 058
S (Scientifique)	1 303	842	442	160	2 747
TOTAL BAC GENERAL	2 918	1 544	691	241	5 394
BAC TECHNOLOGIQUE					
Hôtellerie	49	16	0	1	66
STL (Sciences et	49	23	6	1	79
STI (Sciences et Technologi	352	160	42	4	558
STT (Sciences et Technolg	889	191	30	1	1 111
SMS (Sciences Médico-Soc	405	96	14	0	515
BAC TECHNOLOGIQUE	1 744	486	92	7	2 329
STAE (Sciences Techno.	107	43	2	0	152
TOTAL BAC TECHNO + AC	1 851	529	94	7	2 481
BAC PROFESSIONNEL					
Production	423	269	71	3	766
Services	559	397	97	5	1 058
BAC PROFESSIONNEL	982	666	168	8	1 824
Production (agricole)	187	112	23	0	322
TOTAL BAC PRO + AGRIC	1 169	778	191	8	2 146
TOTAL	5 938	2 851	976	256	10 021
Pourcentage	59%	28%	10%	3%	100%

Evolution des résultats aux baccalauréats



Evolution du nombre de présentés aux baccalauréats (Ensemble des baccalauréats)



**Résultats
du
BTS
Brevet de Technicien Supérieur
SESSION 2006
Niveau III**

BTS BREVET DE TECHNICIEN SUPPERIEUR

Répartition par sexe

Sexe	Présents	Admis	Taux de réussite	Taux de réussite national	Taux académique - national
FEMININ	1 529	1 023	66,9%	64,7%	2,2
MASCULIN	1 253	881	70,3%	66,9%	3,4
TOTAL	2 782	1 904	68,4%	65,7%	2,8
Part des filles		54%			

Répartition par département

Département	Présents	Admis	Taux de réussite
ALLIER	748	498	66,6%
CANTAL	215	136	63,3%
HAUTE-LOIRE	382	262	68,6%
PUY-DE-DOME	1 437	1 008	70,1%
TOTAL	2 782	1 904	68,4%

Répartition par origine des types de formation

Type de formation	Présents	Admis	Taux de réussite	Taux de réussite national	Taux académique - national
APPRENTISSAGE	35	28	80,0%	68,3%	11,7
ENSEIGNEMENT A DISTANCE	59	21	35,6%	34,6%	1,0
FORMATION CONTINUE	466	235	50,4%	56,5%	-6,0
INDIVIDUEL	174	90	51,7%	37,8%	13,9
SCOLAIRE	2048	1530	74,7%	73,5%	1,2
TOTAL	2782	1904	68,4%	65,7%	2,8

Répartition par catégorie de spécialité

Catégorie de spécialités	Présents	Admis	Taux de réussite	Taux de réussite national	Taux académique - national	Part des filles dans les admis
PRODUCTION	603	483	80,1%	72,8%	7,3	14%
SERVICES	2 179	1 421	65,2%	63,5%	1,7	67%
TOTAL	2 782	1 904	68,4%	65,7%	2,8	54%

Répartition par domaine de spécialité

Domaine de spécialités	Admis	Taux de réussite	Taux de réussite national	Taux académique - national
COMMUNICATION ET INFORMATION	363	67,9%	62,8%	5,1
ECHANGES ET GESTION	825	65,5%	64,0%	1,5
GENIE CIVIL, CONSTRUCTION, BOIS	50	82,0%	71,3%	10,7
MECANIQUE, ELECTRICITE, ELECTRONIQUE	216	79,4%	73,0%	6,5
SERVICES A LA COLLECTIVITE	12	66,7%	67,3%	-0,6
SERVICES AUX PERSONNES	221	60,2%	62,8%	-2,5
SPEC.PLURI-TECHNO DE LA PRODUCTION	159	84,6%	72,0%	12,6
TRANSFORMATIONS	57	70,4%	75,1%	-4,8
TOTAL	1 904	68,4%	65,7%	2,8

Répartition par groupe de spécialité

Groupe de spécialités	Admis	Taux de réussite	Taux de réussite national	Taux académique - national
ACCUEIL, HOTELLERIE, TOURISME	128	66,0%	71,1%	-5,1
AGRO-ALIMENTAIRE, ALIMENTATION, CUISINE	27	67,5%	74,2%	-6,7
COIFFURE, ESTHETIQUE & AUTRES SOINS	28	66,7%	60,5%	6,1
COMMERCE, VENTE	415	65,0%	64,7%	0,3
COMPTABILITE, GESTION	276	63,9%	64,1%	-0,2
ELECTRICITE, ELECTRONIQUE	115	87,8%	76,2%	11,6
FINANCES, BANQUE, ASSURANCES	114	68,7%	60,4%	8,3
INFORMATIQ, TRAITEMENT DE L'INFORMATION	107	71,8%	62,5%	9,4
METALLURGIE	12	63,2%	72,7%	-9,6
MINES & CARRIERES, GENIE CIVIL, TOPOGR.	14	82,4%	74,5%	7,9
MOTEURS ET MECANIQUE AUTO	18	72,0%	64,3%	7,7
NETTOYAGE, ASSAINIS., PROTECT.ENVIRONMT	12	66,7%	67,3%	-0,6
PLASTURGIE, MATERIAUX COMPOSITES	7	77,8%	74,0%	3,8
SANTE	36	45,6%	54,8%	-9,2
SECRETARIAT, BUREAUTIQUE	167	66,3%	60,2%	6,0
SPEC.PLURITECHNO GENIE CIVIL, CONSTR; ..	22	81,5%	69,5%	11,9
SPEC.PLURITECHNO MATERIAUX SOUPLES	1	100,0%	74,3%	25,7
SPEC.PLURITECHNO MECANIQ-ELECTRICITE	75	72,8%	72,0%	0,8
SPEC.PLURIVAL.DE LA COMMUNICATION	55	72,4%	69,0%	3,4
STRUCTURES METALLIQUES	8	61,5%	69,6%	-8,0
TECHNIQUES DE L'IMAGE, DU SON, SPECTACLE	34	58,6%	65,3%	-6,7
TECHNO DE COMMANDES DES TRANSFO.INDUST	117	86,0%	70,6%	15,5
TECHNO.INDUSTRIELLES FONDAMENTALES	42	80,8%	78,0%	2,8
TRANSFORMATIONS CHIMIQUES ET APPARENTEES	11	84,6%	76,2%	8,4
TRANSPORT, MANUTENTION, MAGASINAGE	20	87,0%	66,8%	20,2
TRAVAIL DU BOIS ET DE L'AMEUBLEMENT	14	82,4%	71,5%	10,9
TRAVAIL SOCIAL	29	55,8%	58,7%	-3,0
TOTAL	1 904	68,4%	65,7%	2,8

Répartition par spécialité

Spécialité	Présents	Admis	Taux de réussite
BTS 20004 ASSISTANT CREATION INDUSTRIELLE	13	13	100,0%
BTS 20005 CONCEPTION DE PRODUITS INDUSTRIEL	39	29	74,4%
BTS 20101 MAINTENANCE INDUSTRIELLE	50	41	82,0%
BTS 20107 MECA.ET AUTOMATISMES INDUSTRIELS	54	44	81,5%
BTS 20108 CONTROL.INDUST.REGULAT.AUTOMATIQ	13	13	100,0%
BTS 20109 INFORMTQ.RESEAUX.POUR IND.SERV.T	19	19	100,0%
BTS 22102 BIOTECHNOLOGIE	17	9	52,9%
BTS 22103 QUALIT.DS INDUS.ALIM.& BIO-INDUS	23	18	78,3%
BTS 22206 CHIMISTE	13	11	84,6%
BTS 22307 OUTILAGES MISE EN FORME MATERIAUX	14	7	50,0%
BTS 22309 MISE EN FORME DES ALLIAGES MOULES	5	5	100,0%
BTS 22503 PLASTURGIE	9	7	77,8%
BTS 23009 BATIMENT	9	7	77,8%
BTS 23010 ETUDES ET ECONOMIE CONSTRUCTION	1	0	0,0%
BTS 23011 DESIGN D'ESPACE	17	15	88,2%
BTS 23105 TRAVAUX PUBLICS	15	14	93,3%
BTS 23106 GEOMETRE TOPOGRAPHE	2	0	0,0%
BTS 23406 SYSTM.CONSTRUCTIFS BOIS & HABITAT	1	0	0,0%
BTS 23409 PRODUCTIQ BOIS AMEUBLT: DEVPT IND	6	5	83,3%
BTS 23410 PRODUCTIQ BOIS AMEUBLT: PROD.GESD	10	9	90,0%
BTS 24002 IND.MATERX SOUPLES : PRODUCTIQUE	1	1	100,0%
BTS 25001 ASSISTANCE TECHNIQUE D'INGENIEUR	10	9	90,0%
BTS 25003 TECHNICO-COMMERC: GENIE ELEC.MECA	37	19	51,4%
BTS 25004 PRODUCTIQUE MECANIQUE	56	47	83,9%
BTS 25205 APRES VENTE AUTO : VEHICUL PARTIC	24	18	75,0%
BTS 25207 AGRO-EQUIPEMENT	1	0	0,0%
BTS 25401 REALISAT.D'OUVRAGES CHAUDRONNES	12	7	58,3%
BTS 25407 CONCEPT.& REALISAT.DE CARROSSERIE	1	1	100,0%
BTS 25509 ELECTROTECHNIQUE	102	88	86,3%
BTS 25514 SYSTEMES ELECTRONIQUES	29	27	93,1%
BTS 31101 TRANSPORT	23	20	87,0%
BTS 31203 COMMERCE INTERNATIONAL	54	35	64,8%
BTS 31209 MANAGEMENT UNITES COMMERCIALES	399	246	61,7%
BTS 31210 NEGOCIATION ET RELATION CLIENT	185	134	72,4%
BTS 31303 PROFESSIONS IMMOBILIERES	39	20	51,3%
BTS 31304 ASSURANCE	47	37	78,7%
BTS 31305 BANQUE MARCHE PARTICULIERS	67	50	74,6%
BTS 31306 BANQUE MARCHE PROFESSIONNELS	13	7	53,8%
BTS 31405 ASSISTANT DE GESTION PME PMI	251	154	61,4%
BTS 31406 COMPTA. GESTION DES ORGANISATION	181	122	67,4%
BTS 32001 COMMUNICATION DES ENTREPRISES	76	55	72,4%
BTS 32317 COMMUNICATION VISUELLE	14	5	35,7%
BTS 32319 COMMUNIC.VISUELLE OPT. MULTIMEDI	10	7	70,0%
BTS 32320 METIERS AUDIOV. OPT.METIERS IMAG	6	2	33,3%
BTS 32321 METIERS AUDIOV. OPT. METIERS SON	9	5	55,6%
BTS 32322 MET.AUDIOV.OP.MONTAG.POSTPRODUCT	11	10	90,9%
BTS 32323 MET.AUDIOV.OP.T.INGENIERI.EXPL.E	4	2	50,0%
BTS 32324 MET.AUDIOV.OPT.GESTION PRODUCTIO	4	3	75,0%
BTS 32405 ASSISTANT DE DIRECTION	210	134	63,8%
BTS 32406 ASSISTANT SECRETAIRE TRILINGUE	42	33	78,6%
BTS 32606 INFQ.GEST: DEVELOPPEUR APPLICATION	70	50	71,4%
BTS 32607 INFQ.GEST:ADM.RESX LOCAUX ENTREP	79	57	72,2%

Spécialité	Présents	Admis	Taux de réussite
BTS 33103 DIETETIQUE	34	15	44,1%
BTS 33107 OPTICIEN LUNETIER	45	21	46,7%
BTS 33203 ECONOMIE SOCIALE ET FAMILIALE	52	29	55,8%
BTS 33414 HOTEL.RESTAUR.OP_A: GESTION HOTEL	27	22	81,5%
BTS 33415 HOTEL.RESTAUR.OP_B: ARTS CULINAIR	43	26	60,5%
BTS 33417 VENTES PRODUCTIONS TOURISTIQUES	51	35	68,6%
BTS 33418 ANIMAT.GESTION TOURISTIQ. LOCALE	73	45	61,6%
BTS 33602 ESTHETIQUE COSMETIQUE	42	28	66,7%
BTS 34301 METIERS DE L'EAU	18	12	66,7%
TOTAL	2782	1904	68,4%

DCESF

Le Ministère de l'éducation nationale inclut dans les effectifs des sections de techniciens supérieurs les préparations aux diplômes de conseiller en économie sociale et familiale (Note d'information 07.20). Mais le Ministère de l'éducation nationale n'inclut pas cette formation dans les résultats aux diplômes de BTS (Note d'information 07.19). Aussi, les résultats au DCESF sont-ils présentés ci-dessous. Le DCESF appartient au domaine de spécialité "services aux personnes" et au groupe de spécialité "travail social".

Répartition par sexe

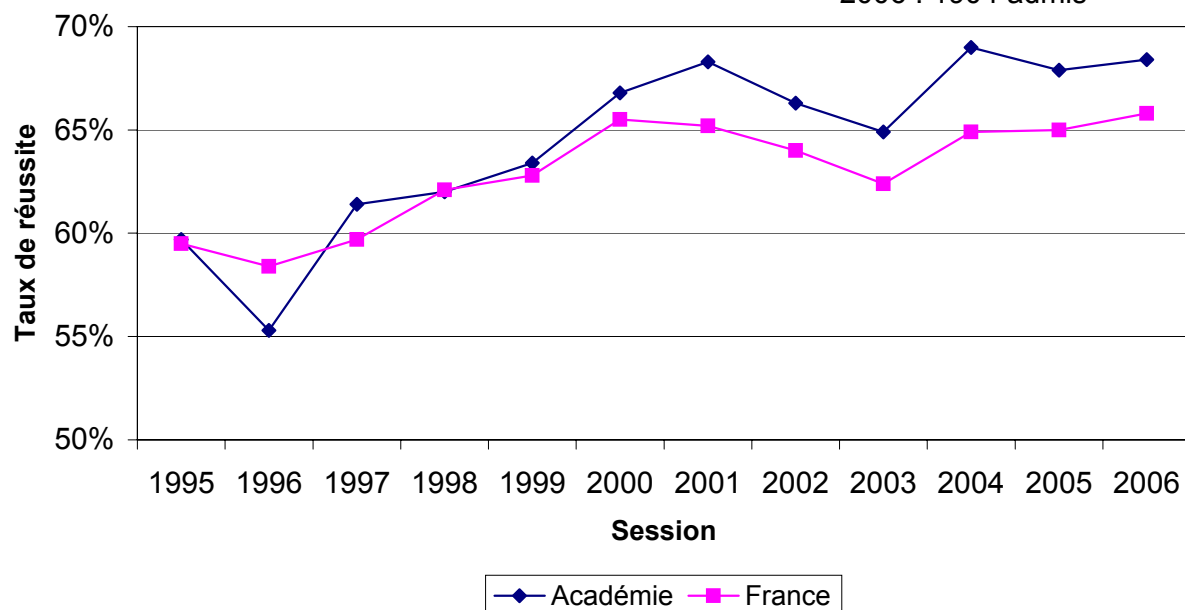
Sexe	Présents	Admis	Taux de réussite	Taux de réussite national	Taux académique - national
FEMININ	18	8	44,4%	64,7%	-20,2
MASCULIN	1	1	100,0%	66,9%	33,1
TOTAL	19	9	47,4%	65,7%	-18,3
Part des filles		89%			

Répartition par département

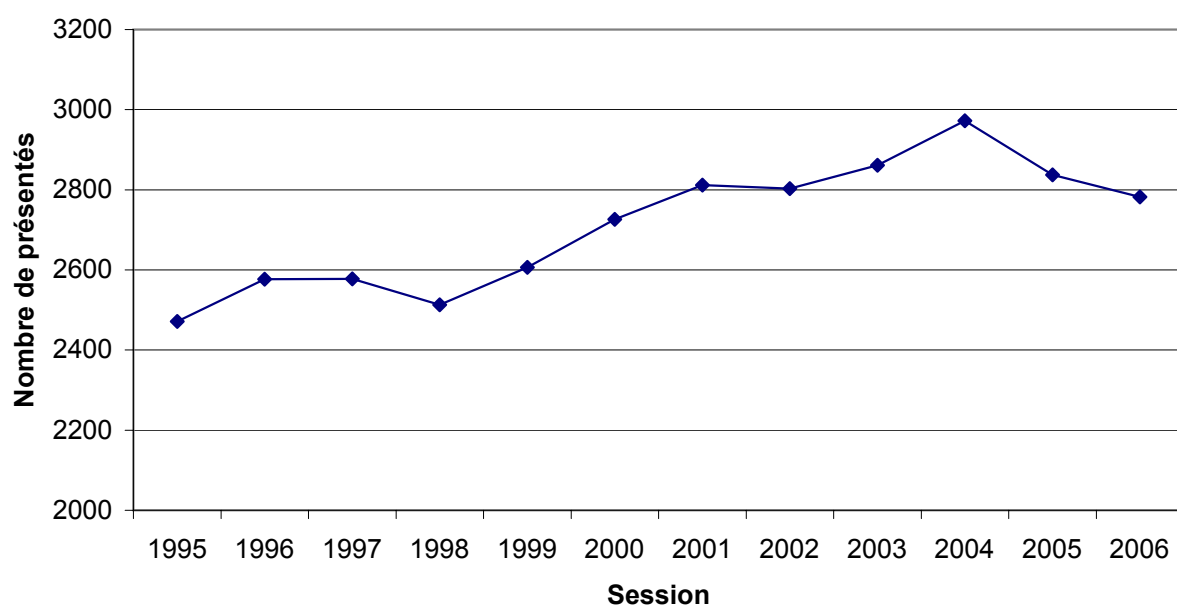
Département	Présents	Admis	Taux de réussite
ALLIER	2	0	0,0%
CANTAL	3	1	33,3%
HAUTE-LOIRE	3	2	66,7%
PUY-DE-DOME	11	6	54,5%
TOTAL	19	9	47,4%

Evolution du taux de réussite au BTS

2006 : 1904 admis



Evolutions du nombre de présentés au BTS



Résultats

DPECF

**Diplôme Préparatoire aux Etudes
Comptables et Financières**

et

Diplôme d'Expert Automobile

SESSION 2006

Niveau III

AUTRES DIPLOMES ASSIMILES AU BTS DPECF et Diplôme d'Expert Automobile

DPECF: Diplôme Préparatoire aux Etudes Comptables et Financières

Répartition par Sexe

SEXE	présents	admis	Taux de réussite	Taux de réussite national	Taux académique - national
FEMININ	39	17	43,6%	37,4%	6,2
MASCULIN	27	13	48,1%	38,8%	9,4
TOTAL	66	30	45,5%	38,0%	7,4
Part des filles		57%			

Répartition par département

Département	présents	admis	Taux de réussite
PUY-DE-DOME	66	30	45,5%
TOTAL	66	30	45,5%

Répartition par secteur

Secteur	présents	admis	Taux de réussite	Taux de réussite national	Taux académique - national
SECTEUR PUBLIC	21	12	57,1%	51,7%	5,4
SECTEUR PRIVE	20	13	65,0%	42,6%	22,4
SANS OBJET	25	5	20,0%	27,4%	-7,4
TOTAL	66	30	45,5%	38,0%	7,4

Répartition par origine des types de formation

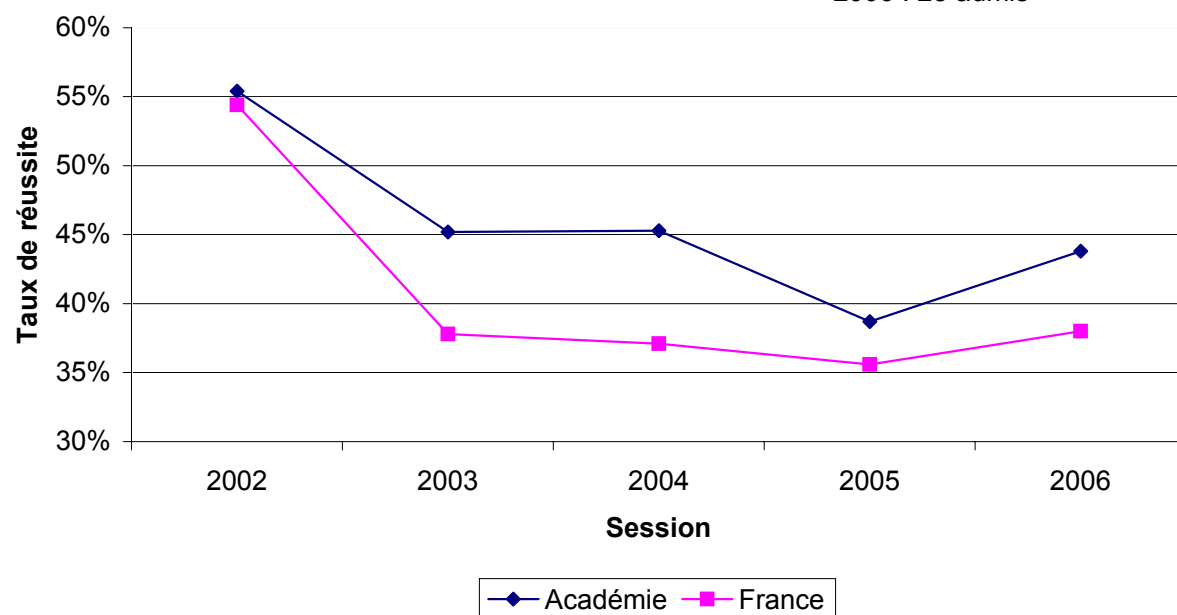
type de formation	présents	admis	Taux de réussite	Taux de réussite national	Taux académique - national
INDIVIDUEL	25	5	20,0%	27,2%	-7,2
SCOLAIRE	41	25	61,0%	48,9%	12,1
TOTAL	66	30	45,5%	38,0%	7,4

Répartition par Spécialité

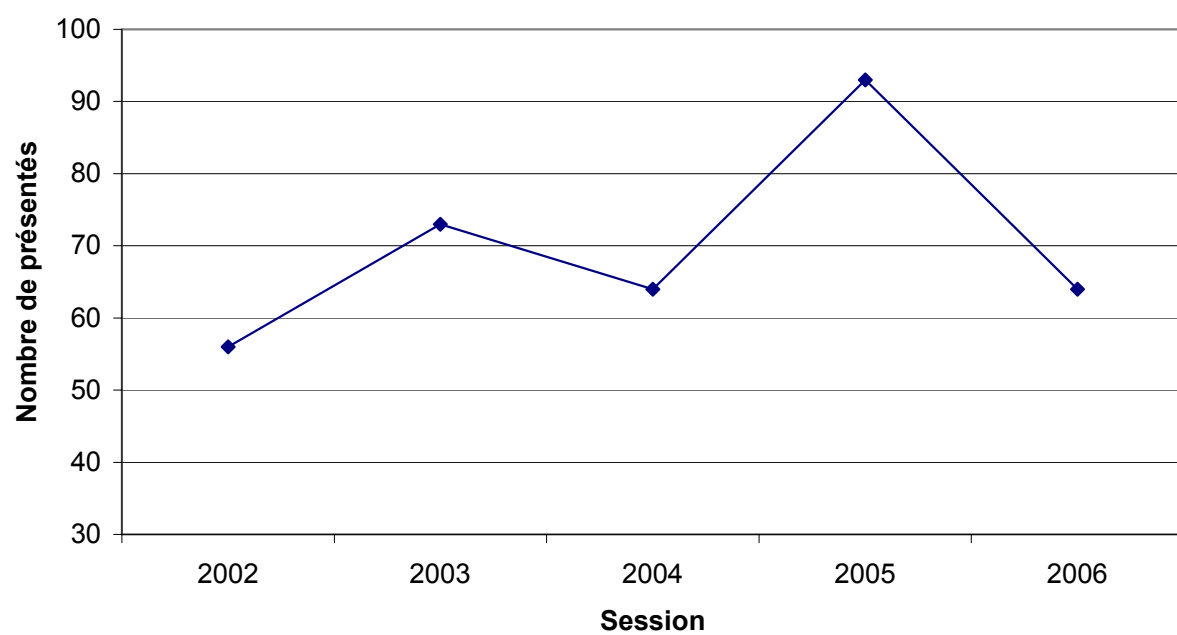
Diplôme Spécialité	présents	admis	Taux de réussite	Taux de réussite national	Taux académique - national
DPECF	64	28	43,8%	33,5%	10,2
DIP3 25201 DIPLOME D'EXPERT AUTOMOBILE	2	2	100,0%	48,8%	51,2
TOTAL	66	30	45,5%	33,7%	11,8

Evolution du taux de réussite au DPECF

2006 : 28 admis



Evolution du nombre de présentés au DPECF



**Résultats
du
DECF**

**Diplôme d'Etudes Comptables et
Financières**

SESSION 2006

Niveau II

DIPLOME ETUDES COMPTABLES ET FINANCIERES

Répartition par Sexe

SEXE	présents	admis	Taux de réussite	Taux de réussite national	Taux académique - national
FEMININ	67	28	41,8%	39,8%	2,0
MASCULIN	53	18	34,0%	34,2%	-0,3
TOTAL	120	46	38,3%	37,2%	1,1
Part des filles		61%			

Répartition par département

Département	présents	admis	Taux de réussite
HAUTE-LOIRE	12	2	16,7%
PUY-DE-DOME	108	44	40,7%
TOTAL	120	46	38,3%

Répartition par secteur

Secteur	présents	admis	Taux de réussite	Taux de réussite national	Taux académique - national
SECTEUR PUBLIC	57	23	40,4%	46,0%	-5,6
SECTEUR PRIVE	19	10	52,6%	36,7%	16,0
SANS OBJET	44	13	29,5%	31,3%	-1,8
TOTAL	120	46	38,3%	37,2%	1,1

Répartition par origine des types de formation

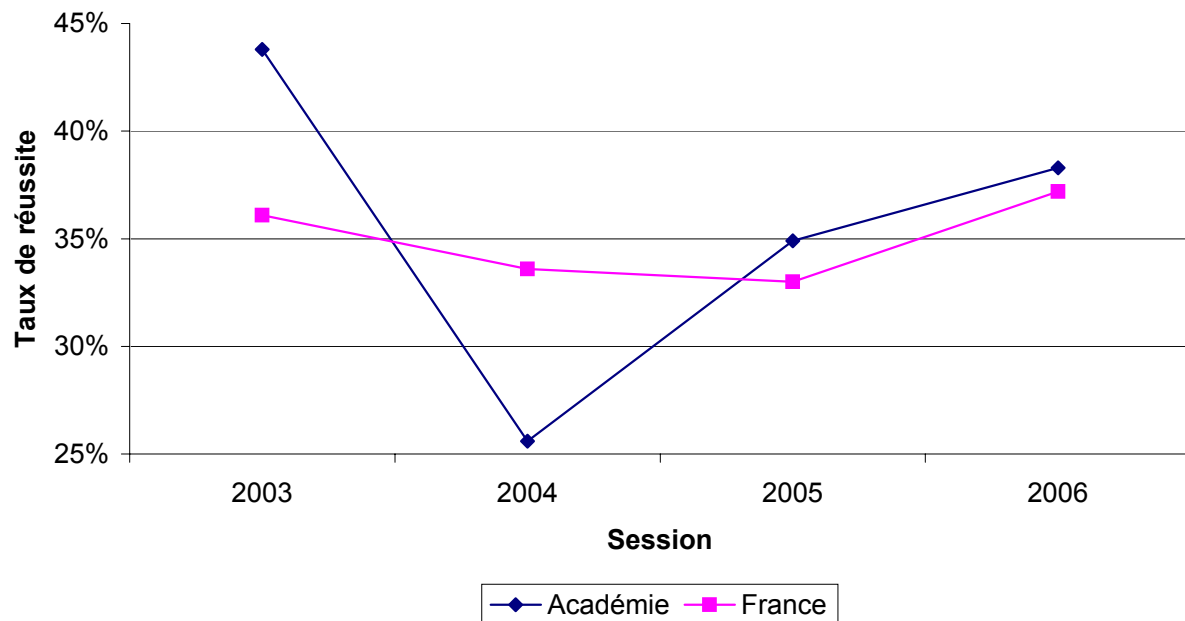
type de formation	présents	admis	Taux de réussite	Taux de réussite national	Taux académique - national
INDIVIDUEL	44	13	29,5%	31,7%	-2,2
SCOLAIRE	76	33	43,4%	43,5%	-0,1
TOTAL	120	46	38,3%	37,2%	1,1

Répartition par Spécialité

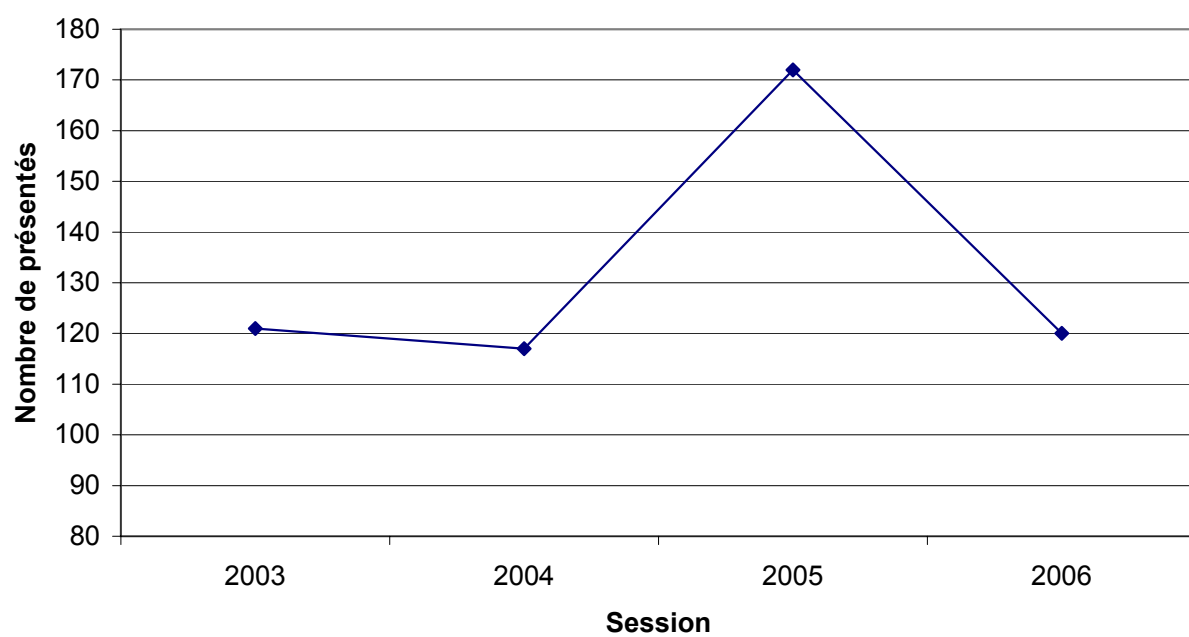
Diplôme Spécialité	présents	admis	Taux de réussite	Taux de réussite national	Taux académique - national
DECF	120	46	38,3%	37,2%	1,1
TOTAL	120	46	0,383	0,3724	1,1

Evolution du taux de réussite au DECF

2006 : 46 admis



Evolution du nombre de présentés au DECF



ANNEXE

Résultats

Aux

Baccalauréats

Par établissement

RESULTATS DU BAC GENERAL PAR ETABLISSEMENT

Dept	Sigle	Patronyme	Localité	Admis	Taux de réussite
ALLIER	LG	MADAME DE STAEL	MONTLUCON	331	89,7%
	LPO	PAUL CONSTANS	MONTLUCON	51	87,9%
	LG	THEODORE DE BANVILLE	MOULINS	220	88,0%
	LGT	JEAN MONNET	YZEURE	31	93,9%
	LG	BLAISE DE VIGENERE	ST POURCAIN SUR SIOULE	75	79,8%
	LGT	PRESLES	CUSSET	297	85,8%
	LGT PR	SAINT PIERRE	CUSSET	112	90,3%
	LGT PR	SAINT BENOIT	MOULINS	31	83,8%
	LEGTA	TOURRET	NEUVY	8	44,4%
	LGT PR	SAINT JOSEPH	MONTLUCON	35	79,5%
	CNED	ENSEIGNEMENT A DISTANCE	-	2	66,7%
CANTAL	-	INDIVIDUEL	-	7	58,3%
	LGT	JEAN MONNET	AURILLAC	61	77,2%
	LPO	DE HAUTE AUVERGNE	SAINT-FLOUR	85	88,5%
	LEGTA	ENIL	AURILLAC	9	81,8%
	LPO PR	LA PRESENTATION NOTRE DAME	ST FLOUR	55	83,3%
	LG	EMILE DUCLAUX	AURILLAC	236	88,7%
	LPO	BAT MARMONTEL	MAURIAC	71	91,0%
HAUTE-LOIRE	LPO PR	GERBERT	AURILLAC	52	88,1%
	LPO	LA FAYETTE	BRIOUDE	78	73,6%
	LPO	CHARLES ET ADRIEN DUPUY	LE PUY-EN-VELAY	145	92,4%
	LGT	SIMONE WEIL	LE PUY EN VELAY	141	97,2%
	LGT PR	SAINT JULIEN	BRIOUDE	58	87,9%
	LGT PR	LA CHARTREUSE	BRIVES CHARENSAC	20	76,9%
	LGT PR	CEVENOL	LE CHAMBON SUR LIGNON	41	82,0%
	LGT PR	NOTRE DAME DU CHATEAU	MONISTROL SUR LOIRE	113	89,0%
	LGT PR	ST LOUIS NOTRE DAME DE FRANCE	LE PUY EN VELAY	59	90,8%
	LGT PR	LA BRUYERE	ST DIDIER EN VELAY	17	54,8%
	LGT PR	SACRE COEUR	YSSINGEAUX	65	92,9%
	LEGTA	BONNEFONT	FONTANNES	14	82,4%
	LGT	LEONARD DE VINCI	MONISTROL SUR LOIRE	156	92,9%
	LGT PR	ST-JACQUES DE COMPOSTELLE	LE PUY EN VELAY	93	93,0%
	CNED	ENSEIGNEMENT A DISTANCE	-	1	33,3%
PUY-DE-DOME	-	INDIVIDUEL	-	7	87,5%
	LPO	BLAISE PASCAL	AMBERT	69	81,2%
	LG	BLAISE PASCAL	CLERMONT FERRAND	335	92,3%
	LG	JEANNE D'ARC	CLERMONT FERRAND	379	87,7%
	LGT	LA FAYETTE	CLERMONT FERRAND	65	87,8%
	LGT	MURAT	ISSOIRE	154	81,1%
	LGT	C. ET P. VIRLOGEUX	RIOM	324	90,0%
	LGT	MONTDORY	THIERS	105	79,5%
	LGT	JEAN ZAY	THIERS	23	88,5%
	LGT	AMBROISE BRUGIERE	CLERMONT FERRAND	156	79,6%
	LEGTA	LOUIS PASTEUR	LEMPDES	16	76,2%
	LG PR	SAINT PIERRE	COURPIERE	20	69,0%
	LGT PR	SEVIGNE SAINT LOUIS	ISSOIRE	36	80,0%
	LG PR	SAINTE MARIE	RIOM	40	81,6%
	LGT PR	GODEFROY DE BOUILLON	CLERMONT FERRAND	104	85,2%
	LGT PR	SAINTE THECLE	CHAMALIERES	84	83,2%
	LG PR	FENELON	CLERMONT FERRAND	78	98,7%
	LGT PR	SAINT ALYRE	CLERMONT FERRAND	117	96,7%
	LG PR	MONANGES	CLERMONT FERRAND	52	71,2%
	LPO	-	CHAMALIERES	134	88,2%
	LG PR	MASSILLON	CLERMONT FERRAND	72	96,0%
	LGT	RENE DESCARTES	COURNON D AUVERGNE	232	90,3%
	CNED	ENSEIGNEMENT A DISTANCE	-	4	30,8%
	-	INDIVIDUEL	-	18	50,0%
TOTAL				5394	86,8%

RESULTATS DU BAC TECHNOLOGIQUE PAR ETABLISSEMENT

Dept	Sigle	Patronyme	Localité	Admis	Taux de réussite
ALLIER	LPO	PAUL CONSTANS	MONTLUCON	205	82,0%
	LGT	JEAN MONNET	YZEURE	102	76,7%
	LGT	PRESLES	CUSSET	126	80,3%
	LGT PR	SAINTE PROCULE	GANNAT	42	79,2%
	LT PR	ANNA RODIER	MOULINS	68	98,6%
	LPO	ALBERT EINSTEIN	MONTLUCON	25	78,1%
	LPO	GENEVIEVE VINCENT	COMMENTRY	45	75,0%
	LPO	VALERY LARBAUD	CUSSET	69	85,2%
	CNED	ENSEIGNEMENT A DISTANCE	-	3	100,0%
	-	INDIVIDUEL	-	7	43,8%
CANTAL	LGT	JEAN MONNET	AURILLAC	114	73,5%
	LPO	DE HAUTE AUVERGNE	SAINT-FLOUR	19	82,6%
	LEGTA	ENIL	AURILLAC	3	37,5%
	LPO PR	DE LA COMMUNICATION ST GERAUD	AURILLAC	23	92,0%
	LPO PR	GERBERT	AURILLAC	46	71,9%
	CNED	ENSEIGNEMENT A DISTANCE	-	2	66,7%
	-	INDIVIDUEL	-	2	50,0%
HAUTE-LOIRE	LPO	LA FAYETTE	BRIOUDE	18	75,0%
	LPO	CHARLES ET ADRIEN DUPUY	LE PUY-EN-VELAY	45	86,5%
	LGT	SIMONE WEIL	LE PUY EN VELAY	101	85,6%
	LGT PR	LA CHARTREUSE	BRIVES CHARENSAC	21	75,0%
	LGT PR	CEVENOL	LE CHAMBON SUR LIGNON	18	69,2%
	LGT PR	NOTRE DAME DU CHATEAU	MONISTROL SUR LOIRE	22	95,7%
	LGT PR	ST LOUIS NOTRE DAME DE FRANCE	LE PUY EN VELAY	31	91,2%
	LPO PR	ANNE MARIE MARTEL	LE PUY EN VELAY	63	70,8%
	LGT	LEONARD DE VINCI	MONISTROL SUR LOIRE	48	87,3%
	CNED	ENSEIGNEMENT A DISTANCE	-	2	66,7%
	-	INDIVIDUEL	-	8	88,9%
PUY-DE-DOME	LGT	SIDOINE APOLLINAIRE	CLERMONT FERRAND	302	87,3%
	LGT	LA FAYETTE	CLERMONT FERRAND	117	73,6%
	LGT	MURAT	ISSOIRE	44	81,5%
	LGT	C. ET P. VIRLOGEUX	RIOM	60	80,0%
	LGT	MONTDORY	THIERS	41	93,2%
	LGT	JEAN ZAY	THIERS	49	83,1%
	LGT	AMBROISE BRUGIERE	CLERMONT FERRAND	79	78,2%
	LGT PR	GODEFROY DE BOUILLON	CLERMONT FERRAND	102	76,7%
	LGT PR	SAINTE THECLE	CHAMALIERES	62	83,8%
	LGT PR	SAINT ALYRE	CLERMONT FERRAND	42	93,3%
	LPO	-	CHAMALIERES	52	86,7%
	LGT	RENE DESCARTES	COURNON D AUVERGNE	49	92,5%
	SGT	LP GILBERT ROMME	RIOM	33	86,8%
	CNED	ENSEIGNEMENT A DISTANCE	-	5	55,6%
	-	INDIVIDUEL	-	14	37,8%
TOTAL				2329	80,8%

RESULTATS DU BAC TECHNOLOGIQUE AGRICOLE PAR ETABLISSEMENT

Dept	Sigle	Patronyme	Localité	Admis	Taux de réussite
ALLIER	LEGTA	TOURRET	NEUVY	16	59,3%
CANTAL	LEGTA	ENIL	AURILLAC	28	82,4%
	-	INDIVIDUEL	-	1	100,0%
HAUTE-LOIRE	LEGTA	BONNEFONT	FONTANNES	18	62,1%
	EA ..	ISVT ST DOMINIQUE VALS	LE PUY EN VELAY	16	76,2%
	CFPPA	-	YSSINGEAUX	22	75,9%
PUY-DE-DOME	LEGTA	LOUIS PASTEUR	LEMPDES	31	86,1%
	LYC AGRO ENV	SAINT JOSEPH	LE BREUIL SUR COUZE	8	88,9%
	LPA	-	ROCHEFORT MONTAGNE	10	100,0%
	-	INDIVIDUEL	-	2	100,0%
TOTAL				152	76,0%

RESULTATS DU BAC PROFESSIONNEL PAR ETABLISSEMENT

Dept	Sigle	Patronyme	Localité	Admis	Taux de réussite
ALLIER	SEP	LYCEE GENEVIEVE VINCENT	COMMENTRY	13	68,4%
	SEP	LYCEE VALERY LARBAUD	CUSSET	46	97,9%
	SEP	LYCEE PAUL CONSTANS	MONTLUCON	5	83,3%
	LP	MAURICE GUYOT	MONTLUCON	49	69,0%
	LP	JEAN MONNET	YZEURE	49	77,8%
	LP	ALBERT LONDRES	CUSSET	38	62,3%
	LP PR	SAINT VINCENT	MONTLUCON	28	75,7%
	LP PR	ANNA RODIER	MOULINS	45	76,3%
	CFA	I.F.I 03	AVERMES	27	73,0%
	CFA	GEORGES BOURACHOT	BELLERIVE SUR ALLIER	26	78,8%
	LP	GUSTAVE EIFFEL	GANNAT	42	77,8%
	LP	VAL D'ALLIER	VARENNES SUR ALLIER	15	88,2%
	GRETA	-	MONTLUCON	12	92,3%
	SEP	LYCEE ALBERT EINSTEIN	MONTLUCON	26	96,3%
	CFA	CFAI D'Auvergne	DESERTINES	26	81,3%
CANTAL	-	INDIVIDUEL	-	19	50,0%
	LP	RAYMOND CORTAT	AURILLAC	54	85,7%
	LP	JOSEPH CONSTANT	MURAT	13	68,4%
	LP	JEAN MERMOZ	AURILLAC	44	88,0%
	SEP	LYCEE HAUTE AUVERGNE	ST FLOUR	9	69,2%
	LPA	-	ST FLOUR	5	62,5%
	CFA	IFPP	AURILLAC	10	83,3%
	SEP	-	MAURIAC	14	100,0%
	SEP PR	LYCEE COMMUNICATION ST GERAUD	AURILLAC	21	100,0%
	GRETA	-	AURILLAC	3	100,0%
HAUTE-LOIRE	SEP PR	LYCEE GERBERT	AURILLAC	17	70,8%
	-	INDIVIDUEL	-	3	42,9%
	LP	AUGUSTE AYMARD	ESPALY ST MARCEL	10	66,7%
	LP	JEAN MONNET	LE PUY EN VELAY	55	82,1%
	LP	CLAUDE FAVARD	STE FLORINE	15	68,2%
	SEP	LYCEE EMMANUEL CHABRIER	YSSINGEAUX	32	86,5%
	LP PR	PARADIS	BRIVES CHARENSAC	11	61,1%
	LP PR	-	MONISTROL SUR LOIRE	64	98,5%
	SEP	LYCEE CHARLES ET ADRIEN DUPUY	LE PUY EN VELAY	25	75,8%
	GRETA	-	LE PUY EN VELAY	2	100,0%
PUY-DE-DOME	SEP	LYCEE LA FAYETTE	BRIOUDE	10	76,9%
	SEP PR	LYCEE ANNE-MARIE MARTEL	LE PUY EN VELAY	14	77,8%
	-	INDIVIDUEL	-	7	50,0%
	LP	FRANCOIS RABELAIS	BRASSAC LES MINES	18	66,7%
	LP	ROGER CLAUSTRES	CLERMONT FERRAND	58	81,7%
	LP	MARIE CURIE	CLERMONT FERRAND	51	85,0%
	LP	AMEDEE GASQUET	CLERMONT FERRAND	101	90,2%
	LP	HENRI SAINTE-CLAIRE DEVILLE	ISSOIRE	50	59,5%
	LP	GILBERT ROMME	RIOM	21	75,0%
	LP	MARIE LAURENCIN	RIOM	69	93,2%
	LP	DESAIX	ST ELOY LES MINES	15	78,9%
	LP	SONIA DELAUNAY	THIERS	21	91,3%
	LP	B.T.P	VOLVIC	26	76,5%
	LP	VAL DE DORE	THIERS	16	100,0%
	ECT PR	MICHELIN	CLERMONT FERRAND 9	29	96,7%
	LP PR	ANNA RODIER	CLERMONT FERRAND	62	92,5%
	LP PR	LES CORDELIERS	CLERMONT FERRAND	41	70,7%
	LP	CAMILLE CLAUDEL	CLERMONT FERRAND	38	76,0%
	CFA	AFPP - INSTITUT DES METIERS	CLERMONT FERRAND	57	93,4%
	LP	PIERRE BOULANGER	PONT DU CHATEAU	46	79,3%
	LP	VERCINGETORIX	ROMAGNAT	44	78,6%
	GRETA	-	BRASSAC LES MINES	3	100,0%
	GRETA	-	RIOM	8	72,7%
	LP PR	GODEFROY DE BOUILLON	CLERMONT FERRAND	14	82,4%
	SEP	LYCEE BLAISE PASCAL	AMBERT	9	90,0%
	SEP	-	CHAMALIERES	20	76,9%
	GRETA	-	CLERMONT FERRAND	15	88,2%
	-	INDIVIDUEL	-	88	67,7%
	TOTAL			1824	79,4%

RESULTATS DU BAC PROFESSIONNEL AGRICOLE PAR ETABLISSEMENT

Dept	Sigle	Patronyme	Localité	Admis	Taux de réussite
ALLIER	LEGTA	TOURRET	NEUVY	17	65,4%
	CFA	I.F.I 03	AVERMES	7	70,0%
	ECA ..	CLAUDE MERCIER	LE MAYET DE MONTAGNE	8	100,0%
	ECA ..	INSTITUT RURAL	ESCUROLLES	11	100,0%
	LPA	-	DURDAT LAREQUILLE	15	78,9%
CANTAL	LEGTA	ENIL	AURILLAC	9	100,0%
	LPA	-	ST FLOUR	22	95,7%
	EC AGRIC PR	-	MAURIAC	1	100,0%
	EC AGRIC PR	MAISON FAMILIALE RURALE	MARCOLES	7	77,8%
	EC AGRIC PR	-	ST FLOUR	17	100,0%
	CFA.A.	DU CANTAL	AURILLAC	7	87,5%
	CFPPA	AURILLAC	AURILLAC	11	91,7%
HAUTE-LOIRE	LEGTA	BONNEFONT	FONTANNES	12	80,0%
	EA ..	ISVT ST DOMINIQUE VALS	LE PUY EN VELAY	14	82,4%
	CFPAJ	-	SAUGUES	18	100,0%
	CFPPA	-	YSSINGEAUX	31	83,8%
	-	INDIVIDUEL	-	0	0,0%
PUY-DE-DOME	LEGTA	LOUIS PASTEUR	LEMPDES	49	90,7%
	LYC AGRO ENV	SAINT JOSEPH	LE BREUIL SUR COUZE	11	91,7%
	LPA	DES COMBRAILLES	ST GERVAIS D AUVERGNE	39	92,9%
	LPA	-	ROCHEFORT MONTAGNE	9	90,0%
	CFA.A.	C.N.F.A	ST GERVAIS D AUVERGNE	4	100,0%
	-	INDIVIDUEL	-	3	60,0%
TOTAL				322	87,3%

Pour en savoir plus

Académie de CLERMONT-FERRAND

Recteur de l'Académie et Chancelier des Universités : Gérard BESSON

Secrétaire Général de l'Académie : Alain ROUME

Ce document a été réalisé par Eric SAVY en liaison avec l'ensemble de la **Division Etudes Statistiques Infocentre**.

Responsable : Jean-François MEZEIX

Secrétariat : Marie-José TEIXEIRA

Statistiques : El Mustapha ENNAJOU

Etudes et bilan social : Valérie CHAPOTIER, Martine HIRIART-DURRUTY, Eric LOUSTAU

Infocentre : Catherine GRANGE, Eric SAVY

Enquêtes et gestion des systèmes d'information : Jacqueline NENOT, Joëlle DARCIS, Patricia ROUBY

Tél : 04 73 99 32 71

Des exemplaires supplémentaires de cette note n° 02.07 «Résultats aux examens – Session 2006» peuvent être demandés à :

Division Etudes Statistiques Infocentre
3, avenue Vercingétorix
63033 Clermont-Ferrand cedex1

Consultation en ligne : www.ac-clermont.fr
Académie et Rectorat
Repères Statistiques Infocentre

N'hésitez pas à nous faire part de vos remarques et suggestions.

Division Etudes Statistiques Infocentre
Ce.desi@ac-clermont.fr

Nombre d'exemplaires : 110

Prix : 15 €

collection

Notes de la DESI

thématique

Dossiers statistiques

titre

Résultats aux examens
session 2006

conception, réalisation et diffusion

Division études,
statistiques, infocentre (DESI)
Ce.desi@ac-clermont.fr

impression

Rectorat - 110 ex.

pour plus d'informations

www.ac-clermont.fr

