



Notes Statistiques

Académie de Clermont-Ferrand

Constat des effectifs élèves du second degré

Public et privé 2015-16

numéro 12-15
octobre 2015

Scannez le QR code affiché
pour télécharger la brochure



académie
Clermont-Ferrand

Auteurs

Constat :
Jacqueline NENOT
Christophe RAFRAF

Secrétariat :
Marie-José TEIXEIRA

Division Statistique et Evaluation : dse@ac-clermont.fr

☎ 04 73 99 32 71 🖨 04 73 99 32 78
<http://www.ac-clermont.fr/statistiques/> (grand public)
<http://statpro.ac-clermont.fr> (depuis un site
académique)

A la rentrée 2015, les établissements publics et privés du second degré de la région Auvergne accueillent 106 324 élèves. Les effectifs évoluent peu par rapport à l'an dernier, seulement 735 élèves ont fait leur rentrée de plus par rapport à l'année dernière, soit une évolution de 0.7 %. Ils avaient progressé de 0.4 % entre 2013 et 2014 et de 0.8 % entre 2012 et 2013.

Les effectifs du 1^{er} cycle reculent cette année de 0.7 % s. Cette baisse est en partie due à un changement de nomenclature sur les ULIS (voir encadré) . Le 1^{er} cycle du privé progresse de 81 élèves (+0.7%, le second cycle général et technologique progresse de 3.2 %.Le second cycle professionnel progresse de 1.9 %, cette évolution est expliquée pour plus de la moitié par comptabilisation des élèves handicapés dans la formation réellement suivie. Les effectifs sont d'une façon général très stables.

Dans les formations post-bac, la stabilité des effectifs est aussi de mise les effectifs de section de technicien supérieur augmentent de 86 élèves, soit une évolution de 1.8 %. Les effectifs de classes préparatoires aux grandes écoles gagnent une vingtaine d'élèves.

Scolarisation des élèves en situation de handicap, unités localisées pour l'inclusion scolaire (Ulis)

À partir du 1^{er} septembre 2015, les dispositifs de scolarisation des établissements scolaires destinés aux élèves en situation de handicap sont nommés unités localisées pour l'inclusion scolaire (Ulis) qu'ils soient situés dans une école, un collège ou un lycée. L'appellation "classe pour l'inclusion scolaire" (Clis) est remplacée par "unité localisée pour l'inclusion scolaire - école" (Ulis école). Les Ulis, dispositifs ouverts, constituent une des modalités de mise en œuvre de l'accessibilité pédagogique. Les élèves orientés en Ulis sont ceux qui, en plus des aménagements et adaptations pédagogiques et des mesures de compensation mis en œuvre par les équipes éducatives, nécessitent un enseignement adapté dans le cadre de regroupements. Une circulaire actualise les indications liées aux modalités d'organisation et de fonctionnement de ces dispositifs. Une circulaire spécifique est consacrée aux Ulis des lycées professionnels.(source : DEPP).

Autrefois, regroupés dans le 1^{er} cycle quel que soit le niveau (6^{ème}, 5^{ème},CAP) sous la rubrique nommée « unités localisées pour l'inclusion scolaire », ils sont comptabilisés désormais dans la formation réellement suivie.

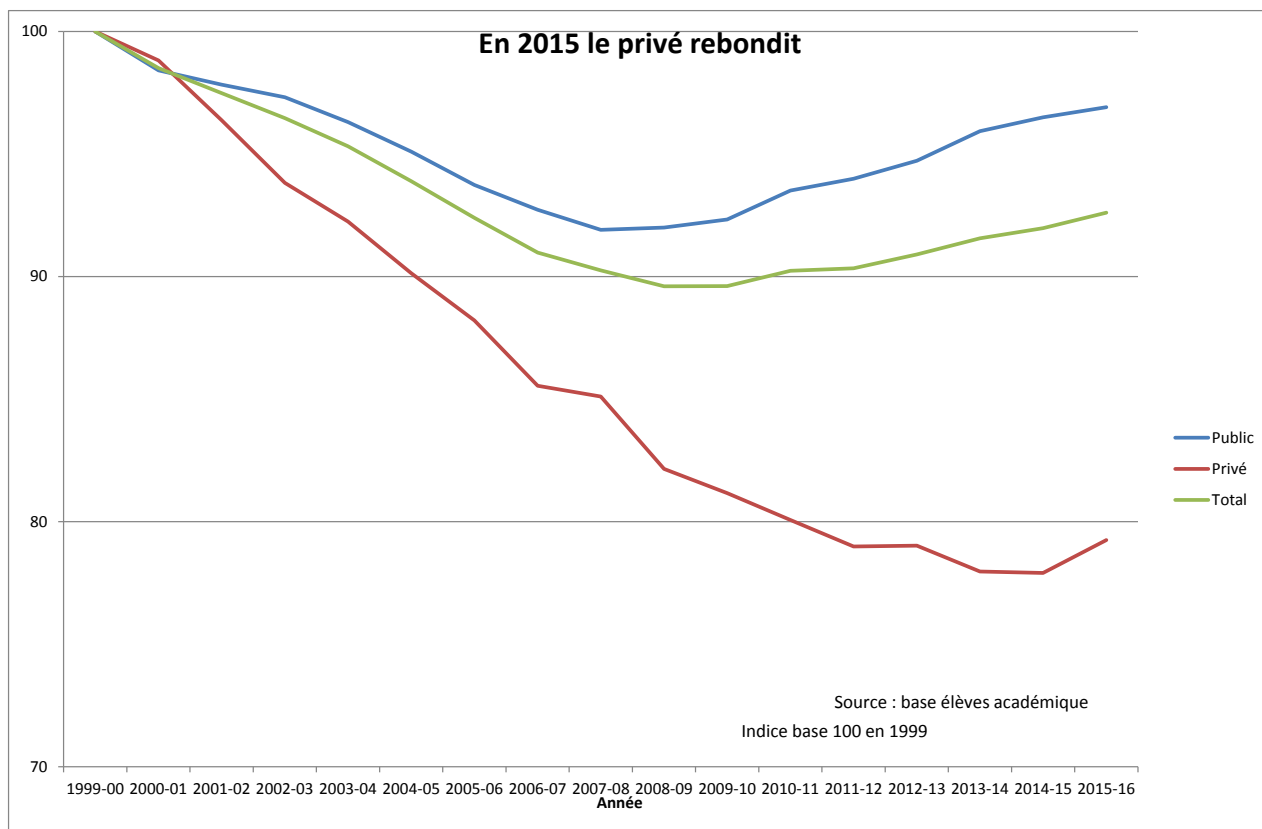
En région Auvergne on recense 837 élèves en situation de handicap dont 690 dans le 1^{er} cycle. Dans la suite du document, ils sont identifiés par un « ulis » .

Formation	Public				Privé				Public et privé			
	Constat		Variation		Constat		Variation		Constat		Variation	
	2014	2015	Effectif	%	2014	2015	Effectif	%	2014	2015	Effectif	%
1ER CYCLE		46 748				12 382				59 130		
1ER CYCLE ulis		620				70				690		
Ensemble 1er cycle	47 881	47 368	-513	-1,1	12 371	12 452	81	0,7	60 252	59 820	-432	-0,7
2D CYCLE GENERAL ET TECHNO.		20 688				5 637				26 325		
2D CYCLE GENERAL ET TECHNO. ulis		20								20		
Ensemble 2nd cycle général et techno	20 105	20 708	603	3,0	5 417	5 637	220	4,1	25 522	26 345	823	3,2
2D CYCLE PROFESSIONNEL		9 555				2 295				11 850		
2D CYCLE PROFESSIONNEL ulis		127								127		
Ensemble 2nd cycle professionnel	9 447	9 682	235	2,5	2 301	2 295	-6	-0,3	11 748	11 977	229	1,9
C.P.G.E	1 124	1 128	4	0,4	126	141	15	11,9	1 250	1 269	19	1,5
PREPARATION DIVERSE POST-BAC	120	123	3	2,5	130	142	12	9,2	250	265	15	6,0
PREPARATION DIVERSE PRE-BAC	25	35	10	40,0	9	11	2	22,2	34	46	12	35,3
SECOND DEGRE : ENSEIGNEMENT SPECIAL	1 622	1 602	-20	-1,2	119	122	3	2,5	1 741	1 724	-17	-1,0
SECTION DE TECHNICIEN SUPERIEUR	3 491	3 528	37	1,1	1 301	1 350	49	3,8	4 792	4 878	86	1,8
Ensemble	83 815	84 174	359	0,4	21 774	22 150	376	1,7	105 589	106 324	735	0,7

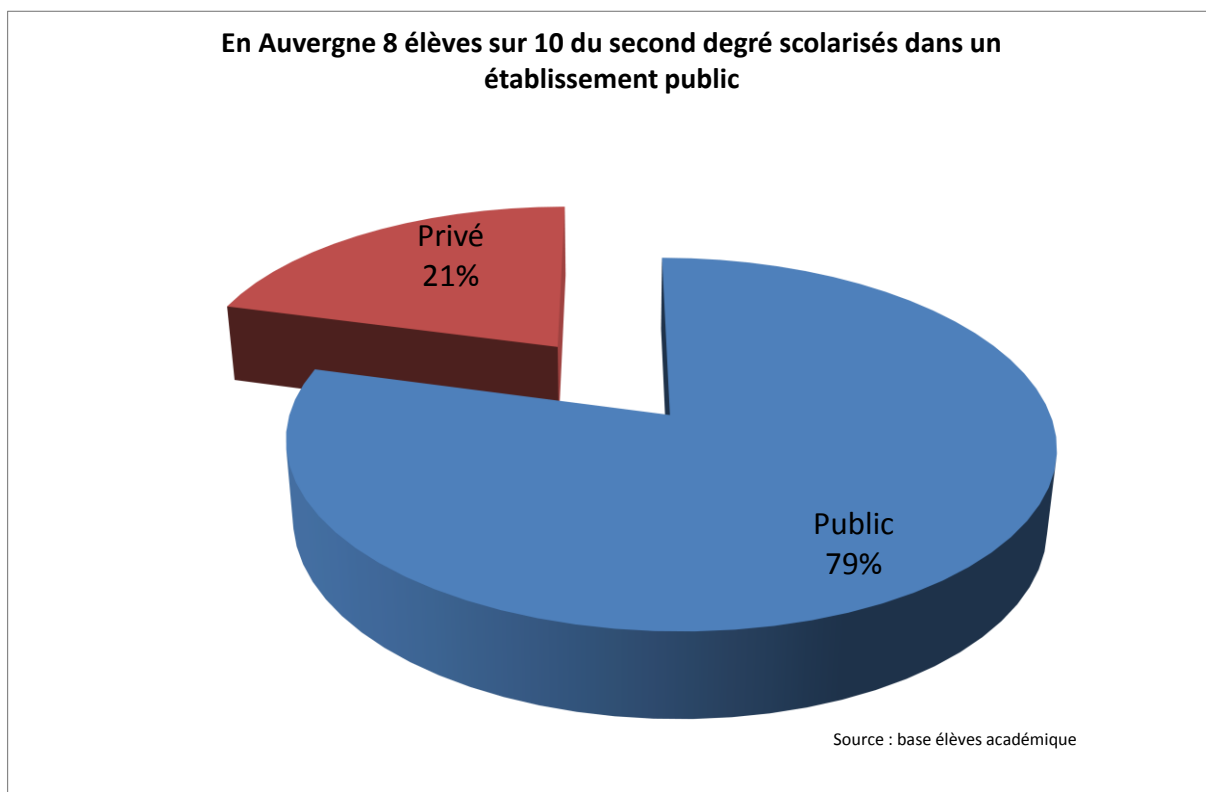
Les effectifs progressent faiblement en 10 ans

Après avoir fortement chuté entre 1999 et 2005 de près de 7 %, à la rentrée 2006, les effectifs du second degré étaient de 104 449 élèves, depuis cette date les effectifs fluctuent autour de 104 000 élèves. Les effectifs du premier cycle sont essentiellement liés aux naissances qui ont eu lieu en Auvergne entre dix et quinze ans avant la rentrée étudiée. Pour le second cycle, aux phénomènes démographiques se cumulent les décisions d'orientation. Par exemple l'expansion de l'apprentissage depuis une dizaine d'années a pu attirer des élèves qui autrefois auraient fait leur scolarité dans un second cycle professionnel.

	1999-00	2000-01	2001-02	2002-03	2003-04	2004-05	2005-06	2006-07	2007-08	2008-09	2009-10	2010-11	2011-12	2012-13	2013-14	2014-15	2015-16
Public	86 858	85 476	84 977	84 527	83 650	82 598	81 420	80 539	79 829	79 906	80 198	81 222	81 642	82 278	83 328	83 815	84 174
Privé	27 949	27 619	26 937	26 223	25 781	25 191	24 653	23 910	23 787	22 961	22 684	22 379	22 076	22 085	21 792	21 774	22 150
Total	114 807	113 095	111 914	110 750	109 431	107 789	106 073	104 449	103 616	102 867	102 882	103 601	103 718	104 363	105 120	105 589	106 324



Les effectifs du privé du second degré ont fortement reculé entre 2000 et 2010 perdant plus de 5 000 élèves entre ces deux dates. Depuis 2010, même si les effectifs étaient encore orientés à la baisse, ils se sont stabilisés. Cette année ils repartent même à la hausse. Le privé gagne 376 élèves soit une hausse de 1.7 % et repasse au-dessus de la barre des 22 000 élèves.

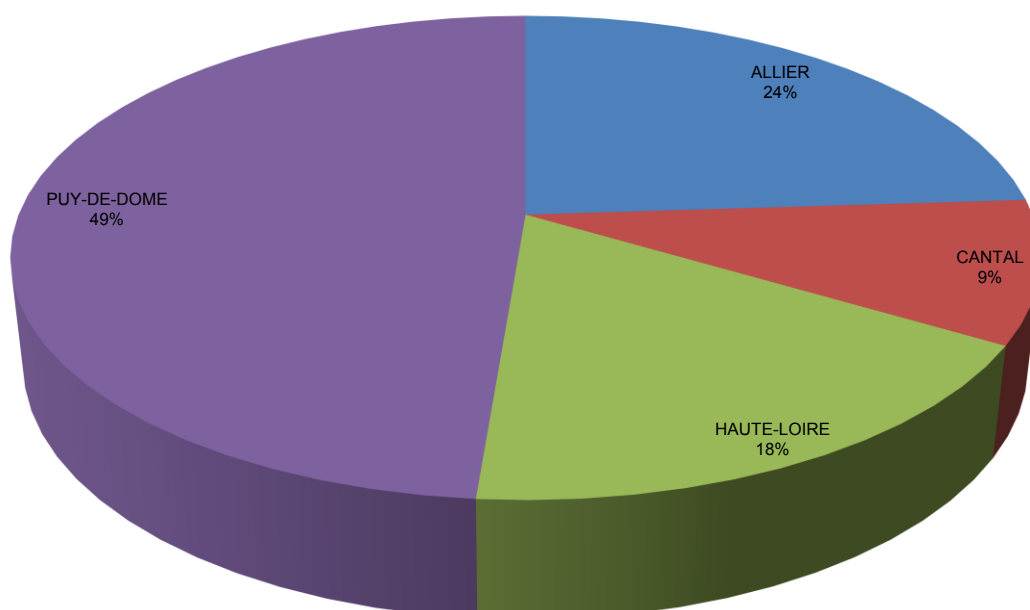


Evolution des effectifs par département

L'analyse au niveau départemental est similaire à la rentrée dernière, les effectifs progressent dans trois départements : dans le Puy-de-Dôme 1.4 %(709), en Haute-Loire +0.6 % (118 élèves) et dans le Cantal 1.7 %(170 élèves). Comme l'an dernier l'Allier perd à nouveau des élèves -1 %(-262).

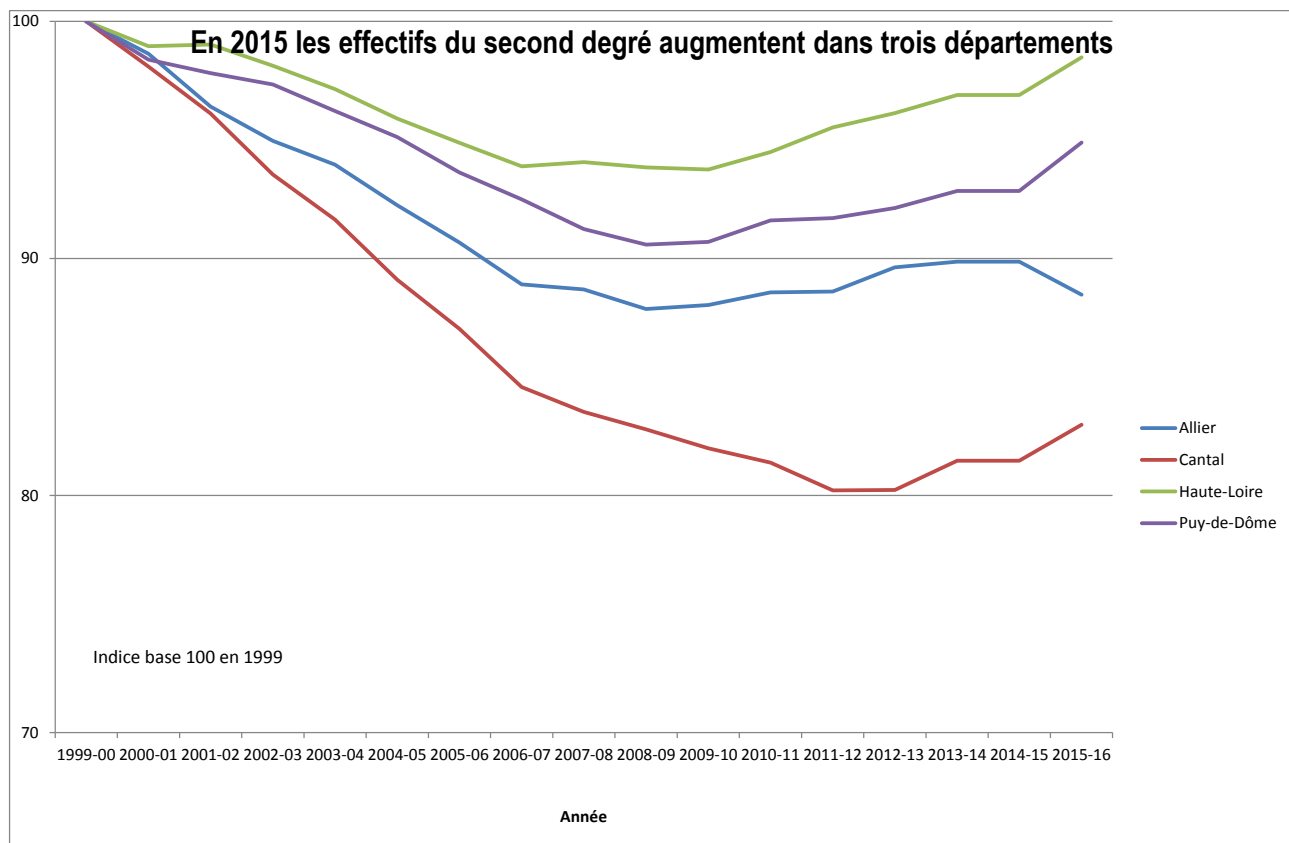
Département	Public				Privé				Public & privé			
	Constat		Variation		Constat		Variation		Constat		Variation	
	2014	2015	Effectif	%	2014	2015	Effectif	%	2014	2015	Effectif	%
Allier	23 001	22 790	-211	-0,9	2 760	2 709	-51	-1,8	25 761	25 499	-262	-1,0
Cantal	8 249	8 335	86	1,0	1 703	1 787	84	4,9	9 952	10 122	170	1,7
Haute-Loire	11 185	11 079	-106	-0,9	7 604	7 828	224	2,9	18 789	18 907	118	0,6
Puy-de-Dôme	41 380	41 970	590	1,4	9 707	9 826	119	1,2	51 087	51 796	709	1,4
Ensemble	83 815	84 174	359	0,4	21 774	22 150	376	1,7	105 589	106 324	735	0,7

A la rentrée 2015, près de la moitié des élèves du second degré scolarisés dans le Puy de Dôme



Source : base élèves académique

Les effectifs de l'Allier reculent dans le secteur public comme dans le privé. Dans les trois autres départements le privé progresse en particulier en Haute-Loire les effectifs augmentent de 2.9 %. Cette augmentation de 224 élèves explique 60 % de l'augmentation des effectifs du privé de la région. Ce département regroupe 35 % des effectifs du privé de la région mais seulement 17 % des effectifs des deux secteurs.



L'origine sociale des élèves

Dans l'académie, dans le 1^{er} cycle c'est-à-dire avant toutes les orientations scolaires, 4 % des élèves ont un représentant légal agriculteur, 10 % sont des enfants d'artisan commerçant ou chef d'entreprise, 16 % de cadre, 15 % ont un représentant légal exerçant une profession intermédiaire, 20 % comme employé, 23 % comme ouvrier.

Formation		Agriculteur	Artisan-commerçant	Profession libérale, cadre	Profession intermédiaire	Employé	Ouvriers	Retraité	Inactif	Non codé
1ER CYCLE	Ensemble	3.8	10.4	16.3	14.7	20.3	22.6	0.8	9.5	1.5
2D CYCLE GENERAL ET TECHNO. dont	SECONDE GENERALE	2.8	10.3	22.8	17.8	21.8	16.2	1.2	6.0	1.1
	SECONDE TECHNOLOGIQUE SPECIFIQUE	3.2	3.2	22.6	19.4	27.4	14.5	1.6	8.1	.
	1ERE GENERALE	3.2	10.0	29.4	18.4	17.3	14.4	1.3	4.7	1.3
	1ERE TECHNOLOGIQUE	3.0	11.3	14.5	18.3	20.0	22.5	1.6	6.4	2.4
	TERMINALE GENERALE	3.7	10.5	27.3	18.5	18.4	14.3	1.9	4.4	1.1
	TERMINALE TECHNOLOGIQUE	2.9	10.7	15.2	17.4	23.1	20.5	1.7	6.6	2.0
	Ensemble	3.1	10.4	24.1	18.1	19.9	16.2	1.5	5.4	1.3
2D CYCLE PROFESSIONNEL dont	BAC PRO 3 ANS : 2NDE PRO (OU 1ERE AN.)	2.9	8.9	6.9	11.8	25.3	25.7	1.4	14.3	2.8
	BAC PRO 3 ANS : 1ERE PRO (OU 2EME AN.)	2.6	8.7	6.8	14.0	23.4	27.7	1.5	12.6	2.7
	BAC PRO 3 ANS : TERM PRO (OU 3EME AN.)	2.5	9.9	6.3	14.2	23.7	27.4	2.0	11.9	2.2
	CAP EN 1 AN	6.5	11.7	2.6	13.0	20.8	29.9	.	6.5	9.1
	CAP EN 2 ANS : 1ERE ANNEE	1.7	6.1	4.2	8.4	21.9	29.6	1.4	20.8	6.0
	CAP EN 2 ANS : 2EME ANNEE	2.1	7.4	4.6	9.1	18.5	32.0	1.8	18.0	6.4
	MENTION COMPLEMENTAIRE	4.2	9.0	9.7	11.8	14.6	30.6	6.9	10.4	2.8
	Ensemble	2.6	8.7	6.3	12.5	23.2	27.6	1.7	14.0	3.3
C.P.G.E	Ensemble	2.4	8.6	45.8	15.6	11.9	6.6	3.2	4.2	1.7
SECTION DE TECHNICIEN SUP	Ensemble	3.5	9.4	12.1	14.9	18.0	18.6	2.8	16.5	4.2

Dans le second cycle cette répartition évolue, ainsi dans le second cycle général et technique les enfants d'ouvriers ne représentent plus que 16 % des élèves de seconde. Au

sein même second cycle général et technique la répartition par catégorie socioprofessionnelle diffère entre l'enseignement technologique et général, en terminale générale, 27 % des élèves sont des enfants de cadres et 14 % des enfants d'ouvriers contre respectivement 15 % et 21 % en terminale technologique.

Dans le second cycle professionnel, les enfants d'ouvriers représentent 34 % des effectifs, ceux de cadres seulement 6.4 %.

La catégorie socioprofessionnelle est encore plus discriminante dans les formations du post-bac, ainsi si 12 % des élèves de section de technicien supérieur ont un représentant légal cadre, en classe préparatoire aux grandes écoles (CPGE) ils sont 46 %. Les enfants d'ouvriers représentent seulement 7 % des élèves de CPGE.

En troisième un élève sur cinq en retard.

En sixième, plus de 12 % des élèves sont déjà en retard scolaire, un retard acquis essentiellement dans le primaire car il y a peu de redoublement en sixième. A la fin du 1^{er} cycle en troisième, ce taux s'élève à 19 %. La troisième est une classe d'orientation, on peut choisir de la redoubler plutôt que de s'orienter vers une filière non désirée.

Formation		A l'heure	En avance	En retard
1ER CYCLE	6EME	85.1	2.3	12.6
	5EME	83.5	2.4	14.0
	4EME GENERALE (N.C 4E AES)	81.6	2.6	15.7
	3EME GENERALE	77.7	2.5	19.9
	Ensemble	82.0	2.5	15.6
2D CYCLE GENERAL ET TECHNO.	PREMIERE GENERALE & TECHNO Y C BT	78.9	4.8	16.3
	SECONDE GENERALE & TECHNO Y C BT	83.6	3.9	12.5
	TERMINALE GENERALE & TECHNO Y C BT	74.5	4.4	21.1
	Ensemble	79.3	4.3	16.4
2D CYCLE PROFESSIONNEL	BAC PRO 3 ANS : 1ERE PRO (OU 2EME ANNEE)	46.4	0.3	53.3
	BAC PRO 3 ANS : 2NDE PRO (OU 1ERE ANNEE)	53.0	0.2	46.7
	BAC PRO 3 ANS : TERM PRO (OU 3EME ANNEE)	44.2	0.4	55.3
	BMA EN 2 ANS : 1ERE ANNEE	45.8	6.3	47.9
	BMA EN 2 ANS : 2EME ANNEE	26.7	15.6	57.8
	CAP EN 1 AN	.	.	100.0
	CAP EN 2 ANS : 1ERE ANNEE	56.6	28.8	14.6
	CAP EN 2 ANS : 2EME ANNEE	51.3	28.6	20.1
	MENTION COMPLEMENTAIRE	31.9	19.4	48.6
	Ensemble	48.6	6.0	45.5
C.P.G.E	Ensemble	69.9	10.2	19.9
SECTION DE TECHNICIEN SUPERIEUR	Ensemble	43.2	1.1	55.7

Dans le second cycle les disparités augmentent, si dans le second cycle professionnel 46 % des élèves sont en retard, dans le second cycle général et technologique ils ne sont que 16 %. On note de grandes différences, aussi, entre l'enseignement général et l'enseignement technologique. Ainsi 11.9 % des élèves de première générale sont en retard, contre 33.5 % des élèves de 1^{ère} technologique.

Les filières au lycée général et technologique

Les lycées de l'enseignement général et technologique regroupent 26 345 élèves. Ils sont 9 687 en seconde. Par la suite, en terme d'effectif la première S est la plus importante, cette classe regroupe 39 % des élèves de première quelle soit générale ou technologique.

Les filles représentent 54 % des effectifs des lycées généraux et technologiques Mais elles sont après inégalement réparties entre les différentes filières. Le choix des filières est très sexué, ainsi la première littéraire est composée à 80 % de filles mais elles ne pèsent que 5 % des effectifs de 1^{ère} de sciences et technologies de l'industrie et du développement durable.

Formation		Fille	Garçon	total	% Fille
SECONDE GENERALE & TECHNO Y C BT	2NDE GENE-TECHNO	5 179	4 432	9 611	53,9
	2NDE TECHNOLOGIQUE SPECIFIQUE	29	33	62	46,8
	2NDE GENE-TECHNO u	7	7	14	50,0
Total		5 215	4 472	9 687	53,8
PREMIERE GENERALE & TECHNO Y C BT	1ERE ECONOMIQUE & SOCIALE	1 193	805	1 998	59,7
	1ERE LITTERAIRE	847	218	1 065	79,5
	1ERE SCIENTIFIQUE	1 596	1 762	3 358	47,5
	1ERE SC.& TECHNO.MANAG.GESTION (ex STT)	397	427	824	48,2
	1ERE SCIENC.& TECH SANTE SOCIAL (ex SMS)	421	47	468	90,0
	1ERE SCIENC.& TECHNO ARTS APPLIQUES	72	26	98	73,5
	1ERE SCIENCES & TECH.INDUS.DEV.DURABLE	26	461	487	5,3
	1ERE SCIENCES & TECHNO DE LABORATOIRE	83	76	159	52,2
	1ERE TECHNOLOGIQUE SPECIFIQUE	43	36	79	54,4
PREMIERE GENERALE & TECHNO Y C BT u	1ERE SCIENTIFIQUE u	.	6	6	
Total		4 678	3 864	8 542	54,8
TERMINALE GENERALE & TECHNO Y C BT	TERMINALE ECONOMIQUE & SOCIALE	1 113	755	1 868	59,6
	TERMINALE LITTERAIRE	819	200	1 019	80,4
	TERMINALE SCIENTIFIQUE	1 485	1 631	3 116	47,7
	T SCIENCES & TECH.INDUS.DEV.DURABLE	19	444	463	4,1
	T-SCIENC.& TECHNO ARTS APPLIQUES	64	33	97	66,0
	TERM SC.& TECHNO.MANAG.GESTION (ex STT)	396	445	841	47,1
	TERM SCIENCES TECHNO SANTE ET SOCIAL	438	56	494	88,7
	TERMINALE SCIENCES & TECHNO DE LABORAT.	77	58	135	57,0
	TERMINALE TECHNOLOGIQUE SPECIFIQUE	32	39	71	45,1
	TERMINALE BT	11	1	12	91,7
	Total	4 454	3 662	8 116	54,9
Ensemble		14 347	11 998	26 345	54,5

Les spécialités de formation au lycée professionnel

Le second cycle professionnel accueille 11 977 élèves, 9 652(81 %) préparent un baccalauréat professionnel et 2 325(19 %) un certificat d'aptitude professionnelle (C.A.P.).

Pour le baccalauréat 55 % des élèves préparent un diplôme du secteur des services dont 31 % de la spécialité du commerce et de la vente. Le secteur de la production regroupe 46 % des élèves préparant un baccalauréat professionnel, le groupe de la spécialité électricité et électronique rassemblent 26 % des élèves.

Le CAP est plus orienté production, ce secteur regroupe 60 % des élèves dont 33 % préparent un CAP de la spécialité agro-alimentaire et alimentation.

Les spécialités de formation au lycée professionnel sont très sexuées, par exemple pour les baccalauréats du secteur des services 69.8 % des élèves sont des filles, contre 15 % pour le secteur de la production. Dans ce secteur, elles sont regroupées dans les spécialités de l'habillement, des cuirs et des peaux, et de l'agroalimentaire.

Groupe de spécialités de formation	Bac. Pro.				CAP			
	Fille	Garçon	Total	% Fille	Fille	Garçon	Total	% Fille
TECHNO.INDUSTRIELL.FONDA.MENTALES	2	24	26	7,7	.	.	0	.
TECHNO DE COMDE DES TRANSF.INDUST	.	18	18	.	.	.	0	.
AMENAGEMENT PAYSAGER	.	.	0	.	1	33	34	2,9
SPEC.PLURITECHNO DES TRANSFORMAT.	28	27	55	50,9	.	.	0	.
AGRO-ALIMENTAIRE, ALIMENTATION	164	251	415	39,5	244	225	469	52,0
MATERIAUX DE CONSTRUCTION, VERRE	19	51	70	27,1	22	36	58	37,9
PLASTURGIE, MATERIAUX COMPOSITES	.	.	0	.	1	9	10	10,0
ENERGIE, GENIE CLIMATIQUE	1	151	152	0,7	.	40	40	.
SPEC.PLURITECHNO, GENIE CIVIL, ..	63	64	127	49,6	1	85	86	1,2
MINES & CARR., GENIE CIVIL, TOPO.	6	82	88	6,8	.	.	0	.
BATIMENT : CONSTRUCT.& COUVERTURE	.	37	37	.	.	32	32	.
BATIMENT : FINITIONS	38	51	89	42,7	13	72	85	15,3
TRAVAIL DU BOIS ET DE L.AMEUBLMT	9	239	248	3,6	20	163	183	10,9
HABILLEMENT Y. C. MODE, COUTURE	179	16	195	91,8	22	1	23	95,7
CUIRS ET PEAUX	72	6	78	92,3	.	.	0	.
SPEC.PLURITECHNO MECAN.-ELECTRIC.	9	463	472	1,9	.	.	0	.
MECANIQ.GENE & DE PRECIS., USINAG	5	140	145	3,4	.	.	0	.
MOTEURS ET MECANIQUE AUTO	14	468	482	2,9	5	99	104	4,8
MECANIQUE AERONAUTIQ.& SPATIALE	6	134	140	4,3	1	22	23	4,3
STRUCTURES METALLIQUES	10	287	297	3,4	6	154	160	3,8
ELECTRICITE, ELECTRONIQUE	14	1124	1138	1,2	4	94	98	4,1
Total secteur de la production	639	3633	4272	15,0	340	1065	1405	24,2
SPEC.PLURIVALENTES DES SERVICES	811	288	1099	73,8	.	.	0	.
TRANSPORT, MANUTENT., MAGASINAGE	46	165	211	21,8	2	63	65	3,1
COMMERCE, VENTE	1038	632	1670	62,2	163	125	288	56,6
TECHNIQ.DE IMPRIMERIE ET EDITION	19	53	72	26,4	22	22	44	50,0
TECHNIQ.DE IMAGE, SON, SPECTACLE	137	109	246	55,7	.	.	0	.
SPEC.PLURIV.SANITAIRES & SOCIALES	1167	100	1267	92,1	.	.	0	.
SANTE	77	36	113	68,1	.	.	0	.
TRAVAIL SOCIAL	.	.	0	.	100	1	101	99,0
ACCUEIL, HOTELLERIE, TOURISME	197	156	353	55,8	117	26	143	81,8
COIFFURE, ESTHETIQUE & AUTR.SOINS	162	3	165	98,2	199	13	212	93,9
NETTOYAGE, ASSAIN., PROTECT.ENVI.	72	4	76	94,7	23	1	24	95,8
SECURIT.DES BIENS & DES PERSONNES	31	77	108	28,7	9	34	43	20,9
Total secteur des services	3757	1623	5380	69,8	635	285	920	69,0
Ensemble	4396	5256	9652	45,5	975	1350	2325	41,9

Source, champ et définitions

L'origine sociale de l'élève fait référence à la PCS (Profession et catégorie socioprofessionnelle) de la personne qui en est responsable.

- Agriculteur : agriculteur exploitant.
- Artisan-commerçant : artisan, commerçant et assimilé, chef d'entreprise de dix salariés ou plus.
- Profession libérale, cadre : profession libérale, cadre de la fonction publique, professeur et assimilé, professions de l'information, des arts et du spectacle, cadre administratif et commercial d'entreprise, ingénieur et cadre technique d'entreprise.
- Profession intermédiaire : instituteur et assimilé, professeur des écoles, profession intermédiaire de la santé et du travail social, de la fonction publique, profession commerciale des entreprises, clergé, technicien, contremaître et agent de maîtrise.
- Employé : employé civil, agent de service de la fonction publique, policier et militaire, employé administratif d'entreprise, employé de commerce, personnel des services directs aux particuliers.
- Ouvrier : ouvrier qualifié, non qualifié, agricole.
- Retraité : catégorie à part. Les retraités ne sont pas classés dans leur ancienne profession.
- Inactif : chômeur n'ayant jamais travaillé, personne sans activité professionnelle. Les chômeurs ayant déjà travaillé sont regroupés avec les actifs selon leur ancienne occupation.

Source des données : Base élèves académique date octobre 2014

Champ :

sont pris en compte les élèves sous statut scolaire et inscrits dans les établissements du second degré relevant du ministère de l'éducation nationale

Sont hors champ :

- Les établissements privés hors contrat.
- Les divisions hors contrat dans les établissements privés sous contrat (inexistantes à la rentrée scolaire 2015).
- Les élèves en apprentissage, formation continue ou contrat de qualification.
- Les élèves relevant de formations mises en place par la Mission de Lutte contre le Décrochage Scolaire (MLDS) accompagnement parcours de formation (APF), MOREA.

Modifications des établissements

PUBLIC

-Création de la Section d'Enseignement Général et Technologique (SGT) rattachée au Lycée Professionnel Desaix SAINT-ELOY-LES-MINES

-Fermeture du Lycée Professionnel Vercingétorix Romagnat

PRIVE sous contrat

Fermeture :

- Collège du collège Notre Dame Arlanc

PRIVE hors contrat

- création de l'école supérieure technique La Fontaine à Montluçon
- création de l'institut de Formation aux Métiers de la Beauté (Lycée Professionnel) à BRIVES-CHARENSAC.

Tableaux

Par académie	12
Par département	13
Par bassin de formation	17
Par établissement	33

Académie	Public				Privé				Public & Privé			
	2014	2015	Evol	%	2014	2015	Evol	%	2014	2015	Evol	%
Total	83815	84174	359	0.4	21774	22150	376	1.7	105589	106324	735	0.7
IER CYCLE	47881	47368	-513	-1.1	12371	12452	81	0.7	60252	59820	-432	-0.7
6EME	11761	11651	-110	-0.9	3132	3138	6	0.2	14893	14789	-104	-0.7
6EMEu	.	150	.	.	.	13	.	.	.	163	.	.
5EME	11663	11629	-34	-0.3	2970	3125	155	5.2	14633	14754	121	0.8
5EMEu	.	169	.	.	.	19	.	.	.	188	.	.
4EME GENERALE (N.C 4E AES)	11712	11527	-185	-1.6	3055	3019	-36	-1.2	14767	14546	-221	-1.5
4EME GENERALE u	.	162	.	.	.	13	.	.	.	175	.	.
3EME GENERALE	12025	11941	-84	-0.7	3143	3100	-43	-1.4	15168	15041	-127	-0.8
3EME GENERALEu	.	139	.	.	.	25	.	.	.	164	.	.
UNITES LOCALISEES INCLUSION SCO.(EX UPI)	720	.	.	.	71	.	.	.	791	.	.	.
2D CYCLE GENERAL ET TECHNOLOGIQUE	20105	20708	603	3.0	5417	5637	220	4.1	25522	26345	823	3.2
SECONDE GENERALE & TECHNO YC BT	7359	7610	251	3.4	1978	2063	85	4.3	9337	9673	336	3.6
SECONDE GENERALE & TECHNO u	.	14	14	.	.
PREMIERE GENERALE & TECHNO YC BT	6381	6669	288	4.5	1777	1867	90	5.1	8158	8536	378	4.6
PREMIERE GENERALE & TECHNO YC BTu	.	6	6	.	.
TERMINALE GENERALE & TECHNO YC BT	6365	6409	44	0.7	1662	1707	45	2.7	8027	8116	89	1.1
2D CYCLE PROFESSIONNEL	9447	9682	235	2.5	2301	2295	-6	-0.3	11748	11977	229	1.9
CAP EN 1 AN	66	77	11	16.7	66	77	11	16.7
CAP EN 2 ANS : 1ERE ANNEE	893	884	-9	-1.0	253	251	-2	-0.8	1146	1135	-11	-1.0
CAP EN 2 ANS : 1ERE ANNEEu	.	71	71	.	.
CAP EN 2 ANS : 2EME ANNEE	750	770	20	2.7	220	216	-4	-1.8	970	986	16	1.6
CAP EN 2 ANS : 2EME ANNEEu	.	56	56	.	.
BAC PRO 3 ANS : 2NDE PRO (OU 1ERE ANNEE)	2684	2677	-7	-0.3	590	606	16	2.7	3274	3283	9	0.3
BAC PRO 3 ANS : 1ERE PRO (OU 2EME ANNEE)	2505	2609	104	4.2	599	575	-24	-4.0	3104	3184	80	2.6
BAC PRO 3 ANS : TERM PRO (OU 3EME ANNEE)	2390	2382	-8	-0.3	546	566	20	3.7	2936	2948	12	0.4
MENTION COMPLEMENTAIRE	117	110	-7	-6.0	36	34	-2	-5.6	153	144	-9	-5.9
BMA EN 2 ANS : 1ERE ANNEE	20	28	8	40.0	29	20	-9	-31.0	49	48	-1	-2.0
BMA EN 2 ANS : 2EME ANNEE	22	18	-4	-18.2	28	27	-1	-3.6	50	45	-5	-10.0
SECOND DEGRE : ENSEIGNEMENT SPECIAL	1622	1602	-20	-1.2	119	122	3	2.5	1741	1724	-17	-1.0
6EME - SECTION D'ENSGT GENE & PRO ADAPTE	321	317	-4	-1.2	27	32	5	18.5	348	349	1	0.3
5EME - SECTION D'ENSGT GENE & PRO ADAPTE	407	401	-6	-1.5	30	33	3	10.0	437	434	-3	-0.7
4EME - SECTION D'ENSGT GENE & PRO ADAPTE	451	434	-17	-3.8	32	31	-1	-3.1	483	465	-18	-3.7
3EME - SECTION D'ENSGT GENE & PRO ADAPTE	443	450	7	1.6	30	26	-4	-13.3	473	476	3	0.6
CLASSE PREPARATOIRE AUX GRANDES ECOLES	1124	1128	4	0.4	126	141	15	11.9	1250	1269	19	1.5
CLASSE PREPA.GRANDES ECOLES : 1ERE ANNEE	593	572	-21	-3.5	77	87	10	13.0	670	659	-11	-1.6
CLASSE PREPA.GRANDES ECOLES : 2EME ANNEE	531	556	25	4.7	49	54	5	10.2	580	610	30	5.2
SECTION DE TECHNICIEN SUPERIEUR	3491	3528	37	1.1	1301	1350	49	3.8	4792	4878	86	1.8
BREVET DE TECH.SUP.EN 2 ANS : 1ERE ANN.	1783	1756	-27	-1.5	644	675	31	4.8	2427	2431	4	0.2
BREVET DE TECH.SUP.EN 2 ANS : 2EME ANN.	1447	1526	79	5.5	536	558	22	4.1	1983	2084	101	5.1
BREVET DE TECH.SUP.EN 3 ANS : 3EME ANN.	30	23	-7	-23.3	30	23	-7	-23.3
CLASSE DE MISE A NIVEAU POUR BTS	48	47	-1	-2.1	41	42	1	2.4	89	89	0	0.0
DIP.METIERS D'ARTS EN 2 ANS : 1ERE ANNEE	29	26	-3	-10.3	29	26	-3	-10.3
DIP.METIERS D'ARTS EN 2 ANS : 2EME ANNEE	26	29	3	11.5	26	29	3	11.5
DIP.SUPERIEUR ARTS APPLIQUES :1ERE ANNEE	12	13	1	8.3	12	13	1	8.3
DIP.SUPERIEUR ARTS APPLIQUES :2EME ANNEE	12	10	-2	-16.7	12	10	-2	-16.7
DIP DE COMPTA GESTION 1E AN., DECF-1	34	34	0	0.0	18	26	8	44.4	52	60	8	15.4
DIP DE COMPTA GESTION 2E AN., DECF-2	35	32	-3	-8.6	29	26	-3	-10.3	64	58	-6	-9.4
DIP DE COMPTA ET GESTION 3E AN.	35	32	-3	-8.6	33	23	-10	-30.3	68	55	-13	-19.1
PREPARATION DIVERSE PRE-BAC	25	35	10	40.0	9	11	2	22.2	34	46	12	35.3
PREPA.DIVERSE PRE-BAC : 1ERE ANNEE	25	35	10	40.0	9	11	2	22.2	34	46	12	35.3
PREPARATION DIVERSE POST-BAC	120	123	3	2.5	130	142	12	9.2	250	265	15	6.0
REPA.DIVERSE POST-BAC : 1ERE ANNEE	120	123	3	2.5	130	142	12	9.2	250	265	15	6.0

Allier	Public				Privé				Public & Privé			
	2014	2015	Evol	%	2014	2015	Evol	%	2014	2015	Evol	%
Total	23001	22790	-211	-0.9	2760	2709	-51	-1.8	25761	25499	-262	-1.0
1ER CYCLE	13237	12912	-325	-2.5	1440	1382	-58	-4.0	14677	14294	-383	-2.6
6EME	3269	3180	-89	-2.7	334	363	29	8.7	3603	3543	-60	-1.7
6EMEu	.	45	45	.	.
5EME	3174	3219	45	1.4	331	342	11	3.3	3505	3561	56	1.6
5EMEu	.	45	45	.	.
4EME GENERALE (N.C 4E AES)	3212	3119	-93	-2.9	357	322	-35	-9.8	3569	3441	-128	-3.6
4EME GENERALE u	.	45	45	.	.
3EME GENERALE	3367	3223	-144	-4.3	418	355	-63	-15.1	3785	3578	-207	-5.5
3EME GENERALEu	.	36	36	.	.
UNITES LOCALISEES INCLUSION SCO.(EX UPI)	215	215	.	.	.
2D CYCLE GENERAL ET TECHNOLOGIQUE	5307	5477	170	3.2	728	712	-16	-2.2	6035	6189	154	2.6
SECONDE GENERALE & TECHNO YC BT	1955	2051	96	4.9	248	260	12	4.8	2203	2311	108	4.9
PREMIERE GENERALE & TECHNO YC BT	1647	1767	120	7.3	237	215	-22	-9.3	1884	1982	98	5.2
TERMINALE GENERALE & TECHNO YC BT	1705	1659	-46	-2.7	243	237	-6	-2.5	1948	1896	-52	-2.7
2D CYCLE PROFESSIONNEL	2692	2709	17	0.6	351	356	5	1.4	3043	3065	22	0.7
CAP EN 1 AN	19	18	-1	-5.3	19	18	-1	-5.3
CAP EN 2 ANS : 1ERE ANNEE	248	239	-9	-3.6	13	17	4	30.8	261	256	-5	-1.9
CAP EN 2 ANS : 1ERE ANNEEu	.	24	24	.	.
CAP EN 2 ANS : 2EME ANNEE	216	202	-14	-6.5	17	14	-3	-17.6	233	216	-17	-7.3
CAP EN 2 ANS : 2EME ANNEEu	.	15	15	.	.
BAC PRO 3 ANS : 2NDE PRO (OU 1ERE ANNEE)	777	755	-22	-2.8	121	106	-15	-12.4	898	861	-37	-4.1
BAC PRO 3 ANS : 1ERE PRO (OU 2EME ANNEE)	714	724	10	1.4	111	113	2	1.8	825	837	12	1.5
BAC PRO 3 ANS : TERM PRO (OU 3EME ANNEE)	676	686	10	1.5	89	106	17	19.1	765	792	27	3.5
BMA EN 2 ANS : 1ERE ANNEE	20	28	8	40.0	20	28	8	40.0
BMA EN 2 ANS : 2EME ANNEE	22	18	-4	-18.2	22	18	-4	-18.2
SECOND DEGRE : ENSEIGNEMENT SPECIAL	539	513	-26	-4.8	539	513	-26	-4.8
6EME - SECTION D'ENSGT GENE & PRO ADAPTE	104	100	-4	-3.8	104	100	-4	-3.8
5EME - SECTION D'ENSGT GENE & PRO ADAPTE	137	126	-11	-8.0	137	126	-11	-8.0
4EME - SECTION D'ENSGT GENE & PRO ADAPTE	148	138	-10	-6.8	148	138	-10	-6.8
3EME - SECTION D'ENSGT GENE & PRO ADAPTE	150	149	-1	-0.7	150	149	-1	-0.7
CLASSE PREPARATOIRE AUX GRANDES ECOLES	129	117	-12	-9.3	129	117	-12	-9.3
CLASSE PREPA.GRANDES ECOLES : 1ERE ANNEE	68	58	-10	-14.7	68	58	-10	-14.7
CLASSE PREPA.GRANDES ECOLES : 2EME ANNEE	61	59	-2	-3.3	61	59	-2	-3.3
SECTION DE TECHNICIEN SUPERIEUR	1072	1037	-35	-3.3	241	259	18	7.5	1313	1296	-17	-1.3
BREVET DE TECH.SUP.EN 2 ANS : 1ERE ANN.	542	506	-36	-6.6	140	140	0	0.0	682	646	-36	-5.3
BREVET DE TECH.SUP.EN 2 ANS : 2EME ANN.	457	460	3	0.7	101	119	18	17.8	558	579	21	3.8
CLASSE DE MISE A NIVEAU POUR BTS	24	23	-1	-4.2	24	23	-1	-4.2
DIP.METIERS D'ARTS EN 2 ANS : 1ERE ANNEE	14	11	-3	-21.4	14	11	-3	-21.4
DIP.METIERS D'ARTS EN 2 ANS : 2EME ANNEE	11	14	3	27.3	11	14	3	27.3
DIP.SUPERIEUR ARTS APPLIQUES :1ERE ANNEE	12	13	1	8.3	12	13	1	8.3
DIP.SUPERIEUR ARTS APPLIQUES :2EME ANNEE	12	10	-2	-16.7	12	10	-2	-16.7
PREPARATION DIVERSE POST-BAC	25	25	0	0.0	25	25	0	0.0
PREPA.DIVERSE POST-BAC : 1ERE ANNEE	25	25	0	0.0	25	25	0	0.0

Cantal	Public				Privé				Public & Privé			
	2014	2015	Evol	%	2014	2015	Evol	%	2014	2015	Evol	%
Total	8249	8335	86	1.0	1703	1787	84	4.9	9952	10122	170	1.7
1ER CYCLE	4971	4988	17	0.3	922	935	13	1.4	5893	5923	30	0.5
6EME	1219	1237	18	1.5	236	228	-8	-3.4	1455	1465	10	0.7
6EMEu	.	21	21	.	.
5EME	1338	1190	-148	-11.1	218	231	13	6.0	1556	1421	-135	-8.7
5EMEu	.	14	14	.	.
4EME GENERALE (N.C 4E AES)	1204	1318	114	9.5	242	218	-24	-9.9	1446	1536	90	6.2
4EME GENERALE u	.	14	14	.	.
3EME GENERALE	1152	1176	24	2.1	226	258	32	14.2	1378	1434	56	4.1
3EME GENERALEu	.	18	18	.	.
UNITES LOCALISEES INCLUSION SCO.(EX UPI)	58	58	.	.	.
2D CYCLE GENERAL ET TECHNOLOGIQUE	1943	1990	47	2.4	324	374	50	15.4	2267	2364	97	4.3
SECONDE GENERALE & TECHNO YC BT	694	722	28	4.0	117	139	22	18.8	811	861	50	6.2
PREMIERE GENERALE & TECHNO YC BT	639	616	-23	-3.6	115	127	12	10.4	754	743	-11	-1.5
TERMINALE GENERALE & TECHNO YC BT	610	652	42	6.9	92	108	16	17.4	702	760	58	8.3
2D CYCLE PROFESSIONNEL	882	927	45	5.1	274	272	-2	-0.7	1156	1199	43	3.7
CAP EN 1 AN	7	10	3	42.9	7	10	3	42.9
CAP EN 2 ANS : 1ERE ANNEE	47	55	8	17.0	28	27	-1	-3.6	75	82	7	9.3
CAP EN 2 ANS : 1ERE ANNEEu	.	7	7	.	.
CAP EN 2 ANS : 2EME ANNEE	23	49	26	113.0	23	26	3	13.0	46	75	29	63.0
CAP EN 2 ANS : 2EME ANNEEu	.	5	5	.	.
BAC PRO 3 ANS : 2NDE PRO (OU 1ERE ANNEE)	254	270	16	6.3	61	76	15	24.6	315	346	31	9.8
BAC PRO 3 ANS : 1ERE PRO (OU 2EME ANNEE)	282	259	-23	-8.2	64	61	-3	-4.7	346	320	-26	-7.5
BAC PRO 3 ANS : TERM PRO (OU 3EME ANNEE)	269	272	3	1.1	69	62	-7	-10.1	338	334	-4	-1.2
BMA EN 2 ANS : 1ERE ANNEE	14	6	-8	-57.1	14	6	-8	-57.1
BMA EN 2 ANS : 2EME ANNEE	15	14	-1	-6.7	15	14	-1	-6.7
SECOND DEGRE : ENSEIGNEMENT SPECIAL	188	170	-18	-9.6	188	170	-18	-9.6
6EME - SECTION D'ENSGT GENE & PRO ADAPTE	34	21	-13	-38.2	34	21	-13	-38.2
5EME - SECTION D'ENSGT GENE & PRO ADAPTE	47	46	-1	-2.1	47	46	-1	-2.1
4EME - SECTION D'ENSGT GENE & PRO ADAPTE	53	53	0	0.0	53	53	0	0.0
3EME - SECTION D'ENSGT GENE & PRO ADAPTE	54	50	-4	-7.4	54	50	-4	-7.4
SECTION DE TECHNICIEN SUPERIEUR	240	236	-4	-1.7	150	163	13	8.7	390	399	9	2.3
BREVET DE TECH.SUP.EN 2 ANS : 1ERE ANN.	127	124	-3	-2.4	54	74	20	37.0	181	198	17	9.4
BREVET DE TECH.SUP.EN 2 ANS : 2EME ANN.	113	112	-1	-0.9	55	47	-8	-14.5	168	159	-9	-5.4
CLASSE DE MISE A NIVEAU POUR BTS	41	42	1	2.4	41	42	1	2.4
PREPARATION DIVERSE POST-BAC	25	24	-1	-4.0	33	43	10	30.3	58	67	9	15.5
PREPA.DIVERSE POST-BAC : 1ERE ANNEE	25	24	-1	-4.0	33	43	10	30.3	58	67	9	15.5

Haute-Loire		Public				Privé				Public & Privé			
		2014	2015	Evol	%	2014	2015	Evol	%	2014	2015	Evol	%
Total		11185	11079	-106	-0.9	7604	7828	224	2.9	18789	18907	118	0.6
IER CYCLE		6849	6627	-222	-3.2	4641	4706	65	1.4	11490	11333	-157	-1.4
6EME		1648	1589	-59	-3.6	1245	1212	-33	-2.7	2893	2801	-92	-3.2
6EMEu		.	8	.	.	.	7	.	.	.	15	.	.
5EME		1671	1646	-25	-1.5	1104	1245	141	12.8	2775	2891	116	4.2
5EMEu		.	28	.	.	.	11	.	.	.	39	.	.
4EME GENERALE (N.C 4E AES)		1690	1618	-72	-4.3	1106	1094	-12	-1.1	2796	2712	-84	-3.0
4EME GENERALE u		.	18	.	.	.	9	.	.	.	27	.	.
3EME GENERALE		1740	1700	-40	-2.3	1150	1123	-27	-2.3	2890	2823	-67	-2.3
3EME GENERALEu		.	20	.	.	.	5	.	.	.	25	.	.
UNITES LOCALISEES INCLUSION SCO.(EX UPI)		100	.	.	.	36	.	.	.	136	.	.	.
2D CYCLE GENERAL ET TECHNOLOGIQUE		2930	2983	53	1.8	1763	1905	142	8.1	4693	4888	195	4.2
SECONDE GENERALE & TECHNO YC BT		1072	1095	23	2.1	666	720	54	8.1	1738	1815	77	4.4
PREMIERE GENERALE & TECHNO YC BT		927	968	41	4.4	559	639	80	14.3	1486	1607	121	8.1
TERMINALE GENERALE & TECHNO YC BT		931	920	-11	-1.2	538	546	8	1.5	1469	1466	-3	-0.2
2D CYCLE PROFESSIONNEL		864	907	43	5.0	697	718	21	3.0	1561	1625	64	4.1
CAP EN 2 ANS : 1ERE ANNEE		86	76	-10	-11.6	66	73	7	10.6	152	149	-3	-2.0
CAP EN 2 ANS : 1ERE ANNEEu		.	15	15	.	.
CAP EN 2 ANS : 2EME ANNEE		72	68	-4	-5.6	58	56	-2	-3.4	130	124	-6	-4.6
CAP EN 2 ANS : 2EME ANNEEu		.	10	10	.	.
BAC PRO 3 ANS : 2NDE PRO (OU 1ERE ANNEE)		265	254	-11	-4.2	189	212	23	12.2	454	466	12	2.6
BAC PRO 3 ANS : 1ERE PRO (OU 2EME ANNEE)		233	261	28	12.0	200	189	-11	-5.5	433	450	17	3.9
BAC PRO 3 ANS : TERM PRO (OU 3EME ANNEE)		208	223	15	7.2	184	188	4	2.2	392	411	19	4.8
SECOND DEGRE : ENSEIGNEMENT SPECIAL		210	218	8	3.8	119	122	3	2.5	329	340	11	3.3
6EME - SECTION D'ENSGT GENE & PRO ADAPTE		42	54	12	28.6	27	32	5	18.5	69	86	17	24.6
5EME - SECTION D'ENSGT GENE & PRO ADAPTE		52	51	-1	-1.9	30	33	3	10.0	82	84	2	2.4
4EME - SECTION D'ENSGT GENE & PRO ADAPTE		57	59	2	3.5	32	31	-1	-3.1	89	90	1	1.1
3EME - SECTION D'ENSGT GENE & PRO ADAPTE		59	54	-5	-8.5	30	26	-4	-13.3	89	80	-9	-10.1
SECTION DE TECHNICIEN SUPERIEUR		286	295	9	3.1	354	346	-8	-2.3	640	641	1	0.2
BREVET DE TECH.SUP.EN 2 ANS : 1ERE ANN.		163	163	0	0.0	199	185	-14	-7.0	362	348	-14	-3.9
BREVET DE TECH.SUP.EN 2 ANS : 2EME ANN.		123	132	9	7.3	155	161	6	3.9	278	293	15	5.4
PREPARATION DIVERSE POST-BAC		46	49	3	6.5	30	31	1	3.3	76	80	4	5.3
PREPA.DIVERSE POST-BAC : 1ERE ANNEE		46	49	3	6.5	30	31	1	3.3	76	80	4	5.3

Puy-de-Dôme	Public				Privé				Public & Privé			
	2014	2015	Evol	%	2014	2015	Evol	%	2014	2015	Evol	%
Total	41380	41970	590	1.4	9707	9826	119	1.2	51087	51796	709	1.4
1ER CYCLE	22824	22841	17	0.1	5368	5429	61	1.1	28192	28270	78	0.3
6EME	5625	5645	20	0.4	1317	1335	18	1.4	6942	6980	38	0.5
6EMEu	.	76	.	.	.	6	.	.	.	82	.	.
5EME	5480	5574	94	1.7	1317	1307	-10	-0.8	6797	6881	84	1.2
5EMEu	.	82	.	.	.	8	.	.	.	90	.	.
4EME GENERALE (N.C 4E AES)	5606	5472	-134	-2.4	1350	1385	35	2.6	6956	6857	-99	-1.4
4EME GENERALE u	.	85	.	.	.	4	.	.	.	89	.	.
3EME GENERALE	5766	5842	76	1.3	1349	1364	15	1.1	7115	7206	91	1.3
3EME GENERALEu	.	65	.	.	.	20	.	.	.	85	.	.
UNITES LOCALISEES INCLUSION SCO.(EX UPI)	347	.	.	.	35	.	.	.	382	.	.	.
2D CYCLE GENERAL ET TECHNOLOGIQUE	9925	10258	333	3.4	2602	2646	44	1.7	12527	12904	377	3.0
SECONDE GENERALE & TECHNO YC BT	3638	3742	104	2.9	947	944	-3	-0.3	4585	4686	101	2.2
SECONDE GENERALE & TECHNO u	.	14	14	.	.
PREMIERE GENERALE & TECHNO YC BT	3168	3318	150	4.7	866	886	20	2.3	4034	4204	170	4.2
PREMIERE GENERALE & TECHNO YC BTu	.	6	6	.	.
TERMINALE GENERALE & TECHNO YC BT	3119	3178	59	1.9	789	816	27	3.4	3908	3994	86	2.2
2D CYCLE PROFESSIONNEL	5009	5139	130	2.6	979	949	-30	-3.1	5988	6088	100	1.7
CAP EN 1 AN	40	49	9	22.5	40	49	9	22.5
CAP EN 2 ANS : 1ERE ANNEE	512	514	2	0.4	146	134	-12	-8.2	658	648	-10	-1.5
CAP EN 2 ANS : 1ERE ANNEEu	.	25	25	.	.
CAP EN 2 ANS : 2EME ANNEE	439	451	12	2.7	122	120	-2	-1.6	561	571	10	1.8
CAP EN 2 ANS : 2EME ANNEEu	.	26	26	.	.
BAC PRO 3 ANS : 2NDE PRO (OU 1ERE ANNEE)	1388	1398	10	0.7	219	212	-7	-3.2	1607	1610	3	0.2
BAC PRO 3 ANS : 1ERE PRO (OU 2EME ANNEE)	1276	1365	89	7.0	224	212	-12	-5.4	1500	1577	77	5.1
BAC PRO 3 ANS : TERM PRO (OU 3EME ANNEE)	1237	1201	-36	-2.9	204	210	6	2.9	1441	1411	-30	-2.1
MENTION COMPLEMENTAIRE	117	110	-7	-6.0	36	34	-2	-5.6	153	144	-9	-5.9
BMA EN 2 ANS : 1ERE ANNEE	15	14	-1	-6.7	15	14	-1	-6.7
BMA EN 2 ANS : 2EME ANNEE	13	13	0	0.0	13	13	0	0.0
SECOND DEGRE : ENSEIGNEMENT SPECIAL	685	701	16	2.3	685	701	16	2.3
6EME - SECTION D'ENSGT GENE & PRO ADAPTE	141	142	1	0.7	141	142	1	0.7
5EME - SECTION D'ENSGT GENE & PRO ADAPTE	171	178	7	4.1	171	178	7	4.1
4EME - SECTION D'ENSGT GENE & PRO ADAPTE	193	184	-9	-4.7	193	184	-9	-4.7
3EME - SECTION D'ENSGT GENE & PRO ADAPTE	180	197	17	9.4	180	197	17	9.4
CLASSE PREPARATOIRE AUX GRANDES ECOLES	995	1011	16	1.6	126	141	15	11.9	1121	1152	31	2.8
CLASSE PREPA.GRANDES ECOLES : 1ERE ANNEE	525	514	-11	-2.1	77	87	10	13.0	602	601	-1	-0.2
CLASSE PREPA.GRANDES ECOLES : 2EME ANNEE	470	497	27	5.7	49	54	5	10.2	519	551	32	6.2
SECTION DE TECHNICIEN SUPERIEUR	1893	1960	67	3.5	556	582	26	4.7	2449	2542	93	3.8
BREVET DE TECH.SUP.EN 2 ANS : 1ERE ANN.	951	963	12	1.3	251	276	25	10.0	1202	1239	37	3.1
BREVET DE TECH.SUP.EN 2 ANS : 2EME ANN.	754	822	68	9.0	225	231	6	2.7	979	1053	74	7.6
BREVET DE TECH.SUP.EN 3 ANS : 3EME ANN.	30	23	-7	-23.3	30	23	-7	-23.3
CLASSE DE MISE A NIVEAU POUR BTS	24	24	0	0.0	24	24	0	0.0
DIP.METIERS D'ARTS EN 2 ANS : 1ERE ANNEE	15	15	0	0.0	15	15	0	0.0
DIP.METIERS D'ARTS EN 2 ANS : 2EME ANNEE	15	15	0	0.0	15	15	0	0.0
DIP DE COMPTA GESTION 1E AN., DECF-1	34	34	0	0.0	18	26	8	44.4	52	60	8	15.4
DIP DE COMPTA GESTION 2E AN., DECF-2	35	32	-3	-8.6	29	26	-3	-10.3	64	58	-6	-9.4
DIP DE COMPTA ET GESTION 3E AN.	35	32	-3	-8.6	33	23	-10	-30.3	68	55	-13	-19.1
PREPARATION DIVERSE PRE-BAC	25	35	10	40.0	9	11	2	22.2	34	46	12	35.3
PREPA.DIVERSE PRE-BAC : 1ERE ANNEE	25	35	10	40.0	9	11	2	22.2	34	46	12	35.3
PREPARATION DIVERSE POST-BAC	24	25	1	4.2	67	68	1	1.5	91	93	2	2.2
PREPA.DIVERSE POST-BAC : 1ERE ANNEE	24	25	1	4.2	67	68	1	1.5	91	93	2	2.2

06031 - MONTLUCON	Public				Privé				Public & Privé			
	2014	2015	Evol	%	2014	2015	Evol	%	2014	2015	Evol	%
Total	8180	8085	-95	-1.2	350	339	-11	-3.1	8530	8424	-106	-1.2
1ER CYCLE	4595	4498	-97	-2.1	207	192	-15	-7.2	4802	4690	-112	-2.3
6EME	1128	1119	-9	-0.8	51	46	-5	-9.8	1179	1165	-14	-1.2
6EME Ulis	.	20	20	.	.
5EME	1093	1098	5	0.5	33	56	23	69.7	1126	1154	28	2.5
5EME Ulis	.	16	16	.	.
4EME GENERALE (N.C 4E AES)	1146	1083	-63	-5.5	51	33	-18	-35.3	1197	1116	-81	-6.8
4EME GENERALE Ulis	.	18	18	.	.
3EME GENERALE	1145	1129	-16	-1.4	72	57	-15	-20.8	1217	1186	-31	-2.5
3EME GENERALE Ulis	.	15	15	.	.
UNITES LOCALISEES INCLUSION SCO.(EX UPI)	83	83	.	.	.
2D CYCLE GENERAL ET TECHNOLOGIQUE	2034	2039	5	0.2	74	76	2	2.7	2108	2115	7	0.3
SECONDE GENERALE & TECHNO YC BT	741	751	10	1.3	25	34	9	36.0	766	785	19	2.5
PREMIERE GENERALE & TECHNO YC BT	619	675	56	9.0	27	15	-12	-44.4	646	690	44	6.8
TERMINALE GENERALE & TECHNO YC BT	674	613	-61	-9.1	22	27	5	22.7	696	640	-56	-8.0
2D CYCLE PROFESSIONNEL	933	952	19	2.0	69	71	2	2.9	1002	1023	21	2.1
CAP EN 1 AN	10	10	0	0.0	10	10	0	0.0
CAP EN 2 ANS : 1ERE ANNEE	78	75	-3	-3.8	78	75	-3	-3.8
CAP EN 2 ANS : 1ERE ANNEEU	.	13	13	.	.
CAP EN 2 ANS : 2EME ANNEE	62	66	4	6.5	2	.	.	.	64	66	2	3.1
CAP EN 2 ANS : 2EME ANNEEU	.	1	1	.	.
BAC PRO 3 ANS : 2NDE PRO (OU 1ERE ANNEE)	282	277	-5	-1.8	22	25	3	13.6	304	302	-2	-0.7
BAC PRO 3 ANS : 1ERE PRO (OU 2EME ANNEE)	251	262	11	4.4	26	21	-5	-19.2	277	283	6	2.2
BAC PRO 3 ANS : TERM PRO (OU 3EME ANNEE)	250	248	-2	-0.8	19	25	6	31.6	269	273	4	1.5
SECOND DEGRE : ENSEIGNEMENT SPECIAL	167	169	2	1.2	167	169	2	1.2
6EME - SECTION D'ENSGT GENE & PRO ADAPTE	34	31	-3	-8.8	34	31	-3	-8.8
5EME - SECTION D'ENSGT GENE & PRO ADAPTE	46	42	-4	-8.7	46	42	-4	-8.7
4EME - SECTION D'ENSGT GENE & PRO ADAPTE	44	49	5	11.4	44	49	5	11.4
3EME - SECTION D'ENSGT GENE & PRO ADAPTE	43	47	4	9.3	43	47	4	9.3
CLASSE PREPARATOIRE AUX GRANDES ECOLES	129	117	-12	-9.3	129	117	-12	-9.3
CLASSE PREPA.GRANDES ECOLES : 1ERE ANNEE	68	58	-10	-14.7	68	58	-10	-14.7
CLASSE PREPA.GRANDES ECOLES : 2EME ANNEE	61	59	-2	-3.3	61	59	-2	-3.3
SECTION DE TECHNICIEN SUPERIEUR	322	310	-12	-3.7	322	310	-12	-3.7
BREVET DE TECH.SUP.EN 2 ANS : 1ERE ANN.	173	163	-10	-5.8	173	163	-10	-5.8
BREVET DE TECH.SUP.EN 2 ANS : 2EME ANN.	149	147	-2	-1.3	149	147	-2	-1.3

06032 - MOULINS	Public				Privé				Public & Privé			
	2014	2015	Evol	%	2014	2015	Evol	%	2014	2015	Evol	%
Total	7383	7376	-7	-0.1	914	875	-39	-4.3	8297	8251	-46	-0.6
1ER CYCLE	4436	4347	-89	-2.0	405	375	-30	-7.4	4841	4722	-119	-2.5
6EME	1114	1076	-38	-3.4	86	88	2	2.3	1200	1164	-36	-3.0
6EMEu	.	10	10	.	.
5EME	1081	1110	29	2.7	104	86	-18	-17.3	1185	1196	11	0.9
5EMEu	.	17	17	.	.
4EME GENERALE (N.C 4E AES)	1058	1061	3	0.3	94	89	-5	-5.3	1152	1150	-2	-0.2
4EME GENERALE u	.	11	11	.	.
3EME GENERALE	1106	1053	-53	-4.8	121	112	-9	-7.4	1227	1165	-62	-5.1
3EME GENERALEu	.	9	9	.	.
UNITES LOCALISEES INCLUSION SCO.(EX UPI)	77	77	.	.	.
2D CYCLE GENERAL ET TECHNOLOGIQUE	1692	1775	83	4.9	210	201	-9	-4.3	1902	1976	74	3.9
SECONDE GENERALE & TECHNO YC BT	642	673	31	4.8	54	58	4	7.4	696	731	35	5.0
PREMIERE GENERALE & TECHNO YC BT	529	566	37	7.0	79	63	-16	-20.3	608	629	21	3.5
TERMINALE GENERALE & TECHNO YC BT	521	536	15	2.9	77	80	3	3.9	598	616	18	3.0
2D CYCLE PROFESSIONNEL	794	803	9	1.1	264	257	-7	-2.7	1058	1060	2	0.2
CAP EN 1 AN	9	8	-1	-11.1	9	8	-1	-11.1
CAP EN 2 ANS : 1ERE ANNEE	106	101	-5	-4.7	13	17	4	30.8	119	118	-1	-0.8
CAP EN 2 ANS : 1ERE ANNEEu	.	7	7	.	.
CAP EN 2 ANS : 2EME ANNEE	96	90	-6	-6.3	15	14	-1	-6.7	111	104	-7	-6.3
CAP EN 2 ANS : 2EME ANNEEu	.	9	9	.	.
BAC PRO 3 ANS : 2NDE PRO (OU 1ERE ANNEE)	189	186	-3	-1.6	81	69	-12	-14.8	270	255	-15	-5.6
BAC PRO 3 ANS : 1ERE PRO (OU 2EME ANNEE)	185	179	-6	-3.2	85	76	-9	-10.6	270	255	-15	-5.6
BAC PRO 3 ANS : TERM PRO (OU 3EME ANNEE)	167	177	10	6.0	70	81	11	15.7	237	258	21	8.9
BMA EN 2 ANS : 1ERE ANNEE	20	28	8	40.0	20	28	8	40.0
BMA EN 2 ANS : 2EME ANNEE	22	18	-4	-18.2	22	18	-4	-18.2
SECOND DEGRE : ENSEIGNEMENT SPECIAL	220	205	-15	-6.8	220	205	-15	-6.8
6EME - SECTION D'ENSGT GENE & PRO ADAPTE	37	36	-1	-2.7	37	36	-1	-2.7
5EME - SECTION D'ENSGT GENE & PRO ADAPTE	57	52	-5	-8.8	57	52	-5	-8.8
4EME - SECTION D'ENSGT GENE & PRO ADAPTE	61	57	-4	-6.6	61	57	-4	-6.6
3EME - SECTION D'ENSGT GENE & PRO ADAPTE	65	60	-5	-7.7	65	60	-5	-7.7
SECTION DE TECHNICIEN SUPERIEUR	241	246	5	2.1	35	42	7	20.0	276	288	12	4.3
BREVET DE TECH.SUP.EN 2 ANS : 1ERE ANN.	93	90	-3	-3.2	23	24	1	4.3	116	114	-2	-1.7
BREVET DE TECH.SUP.EN 2 ANS : 2EME ANN.	75	85	10	13.3	12	18	6	50.0	87	103	16	18.4
CLASSE DE MISE A NIVEAU POUR BTS	24	23	-1	-4.2	24	23	-1	-4.2
DIP.METIERS D'ARTS EN 2 ANS : 1ERE ANNEE	14	11	-3	-21.4	14	11	-3	-21.4
DIP.METIERS D'ARTS EN 2 ANS : 2EME ANNEE	11	14	3	27.3	11	14	3	27.3
DIP.SUPERIEUR ARTS APPLIQUES :1ERE ANNEE	12	13	1	8.3	12	13	1	8.3
DIP.SUPERIEUR ARTS APPLIQUES :2EME ANNEE	12	10	-2	-16.7	12	10	-2	-16.7

06033 - VICHY	Public				Privé				Public & Privé			
	2014	2015	Evol	%	2014	2015	Evol	%	2014	2015	Evol	%
Total	7438	7329	-109	-1.5	1496	1495	-1	-0.1	8934	8824	-110	-1.2
1ER CYCLE	4206	4067	-139	-3.3	828	815	-13	-1.6	5034	4882	-152	-3.0
6EME	1027	985	-42	-4.1	197	229	32	16.2	1224	1214	-10	-0.8
6EMEu	.	15	15	.	.
5EME	1000	1011	11	1.1	194	200	6	3.1	1194	1211	17	1.4
5EMEu	.	12	12	.	.
4EME GENERALE (N.C 4E AES)	1008	975	-33	-3.3	212	200	-12	-5.7	1220	1175	-45	-3.7
4EME GENERALE u	.	16	16	.	.
3EME GENERALE	1116	1041	-75	-6.7	225	186	-39	-17.3	1341	1227	-114	-8.5
3EME GENERALEu	.	12	12	.	.
UNITES LOCALISEES INCLUSION SCO.(EX UPI)	55	55	.	.	.
2D CYCLE GENERAL ET TECHNOLOGIQUE	1581	1663	82	5.2	444	435	-9	-2.0	2025	2098	73	3.6
SECONDE GENERALE & TECHNO YC BT	572	627	55	9.6	169	168	-1	-0.6	741	795	54	7.3
PREMIERE GENERALE & TECHNO YC BT	499	526	27	5.4	131	137	6	4.6	630	663	33	5.2
TERMINALE GENERALE & TECHNO YC BT	510	510	0	0.0	144	130	-14	-9.7	654	640	-14	-2.1
2D CYCLE PROFESSIONNEL	965	954	-11	-1.1	18	28	10	55.6	983	982	-1	-0.1
CAP EN 2 ANS : 1ERE ANNEE	64	63	-1	-1.6	64	63	-1	-1.6
CAP EN 2 ANS : 1ERE ANNEEu	.	4	4	.	.
CAP EN 2 ANS : 2EME ANNEE	58	46	-12	-20.7	58	46	-12	-20.7
CAP EN 2 ANS : 2EME ANNEEu	.	5	5	.	.
BAC PRO 3 ANS : 2NDE PRO (OU 1ERE ANNEE)	306	292	-14	-4.6	18	12	-6	-33.3	324	304	-20	-6.2
BAC PRO 3 ANS : 1ERE PRO (OU 2EME ANNEE)	278	283	5	1.8	.	16	.	.	278	299	21	7.6
BAC PRO 3 ANS : TERM PRO (OU 3EME ANNEE)	259	261	2	0.8	259	261	2	0.8
SECOND DEGRE : ENSEIGNEMENT SPECIAL	152	139	-13	-8.6	152	139	-13	-8.6
6EME - SECTION D'ENSGT GENE & PRO ADAPTE	33	33	0	0.0	33	33	0	0.0
5EME - SECTION D'ENSGT GENE & PRO ADAPTE	34	32	-2	-5.9	34	32	-2	-5.9
4EME - SECTION D'ENSGT GENE & PRO ADAPTE	43	32	-11	-25.6	43	32	-11	-25.6
3EME - SECTION D'ENSGT GENE & PRO ADAPTE	42	42	0	0.0	42	42	0	0.0
SECTION DE TECHNICIEN SUPERIEUR	509	481	-28	-5.5	206	217	11	5.3	715	698	-17	-2.4
BREVET DE TECH.SUP.EN 2 ANS : 1ERE ANN.	276	253	-23	-8.3	117	116	-1	-0.9	393	369	-24	-6.1
BREVET DE TECH.SUP.EN 2 ANS : 2EME ANN.	233	228	-5	-2.1	89	101	12	13.5	322	329	7	2.2
PREPARATION DIVERSE POST-BAC	25	25	0	0.0	25	25	0	0.0
PREPA.DIVERSE POST-BAC : 1ERE ANNEE	25	25	0	0.0	25	25	0	0.0

06151 - AURILLAC-SUD-CANTAL	Public				Privé				Public & Privé			
	2014	2015	Evol	%	2014	2015	Evol	%	2014	2015	Evol	%
<i>Total</i>	5388	5394	6	0.1	1145	1187	42	3.7	6533	6581	48	0.7
<i>1ER CYCLE</i>	3160	3114	-46	-1.5	424	428	4	0.9	3584	3542	-42	-1.2
6EME	774	755	-19	-2.5	111	102	-9	-8.1	885	857	-28	-3.2
6EMEu	.	17	17	.	.
5EME	857	761	-96	-11.2	100	107	7	7.0	957	868	-89	-9.3
5EMEu	.	9	9	.	.
4EME GENERALE (N.C 4E AES)	747	825	78	10.4	100	101	1	1.0	847	926	79	9.3
4EME GENERALE u	.	11	11	.	.
3EME GENERALE	740	724	-16	-2.2	113	118	5	4.4	853	842	-11	-1.3
3EMEGENERALEu	.	12	12	.	.
UNITES LOCALISEES INCLUSION SCO.(EX UPI)	42	42	.	.	.
<i>2D CYCLE GENERAL ET TECHNOLOGIQUE</i>	1313	1328	15	1.1	264	281	17	6.4	1577	1609	32	2.0
SECONDE GENERALE & TECHNO YC BT	473	473	0	0.0	90	102	12	13.3	563	575	12	2.1
PREMIERE GENERALE & TECHNO YC BT	419	427	8	1.9	82	100	18	22.0	501	527	26	5.2
TERMINALE GENERALE & TECHNO YC BT	421	428	7	1.7	92	79	-13	-14.1	513	507	-6	-1.2
<i>2D CYCLE PROFESSIONNEL</i>	624	681	57	9.1	274	272	-2	-0.7	898	953	55	6.1
CAP EN 2 ANS : 1ERE ANNEE	36	43	7	19.4	28	27	-1	-3.6	64	70	6	9.4
CAP EN 2 ANS : 1ERE ANNEEu	.	7	7	.	.
CAP EN 2 ANS : 2EME ANNEE	23	40	17	73.9	23	26	3	13.0	46	66	20	43.5
CAP EN 2 ANS : 2EME ANNEEu	.	5	5	.	.
BAC PRO 3 ANS : 2NDE PRO (OU 1ERE ANNEE)	186	209	23	12.4	61	76	15	24.6	247	285	38	15.4
BAC PRO 3 ANS : 1ERE PRO (OU 2EME ANNEE)	191	189	-2	-1.0	64	61	-3	-4.7	255	250	-5	-2.0
BAC PRO 3 ANS : TERM PRO (OU 3EME ANNEE)	188	188	0	0.0	69	62	-7	-10.1	257	250	-7	-2.7
BMA EN 2 ANS : 1ERE ANNEE	14	6	-8	-57.1	14	6	-8	-57.1
BMA EN 2 ANS : 2EME ANNEE	15	14	-1	-6.7	15	14	-1	-6.7
<i>SECOND DEGRE : ENSEIGNEMENT SPECIAL</i>	97	83	-14	-14.4	97	83	-14	-14.4
6EME - SECTION D'ENSGT GENE & PRO ADAPTE	16	9	-7	-43.8	16	9	-7	-43.8
5EME - SECTION D'ENSGT GENE & PRO ADAPTE	23	22	-1	-4.3	23	22	-1	-4.3
4EME - SECTION D'ENSGT GENE & PRO ADAPTE	28	25	-3	-10.7	28	25	-3	-10.7
3EME - SECTION D'ENSGT GENE & PRO ADAPTE	30	27	-3	-10.0	30	27	-3	-10.0
<i>SECTION DE TECHNICIEN SUPERIEUR</i>	169	164	-5	-3.0	150	163	13	8.7	319	327	8	2.5
BREVET DE TECH.SUP.EN 2 ANS : 1ERE ANN.	95	87	-8	-8.4	54	74	20	37.0	149	161	12	8.1
BREVET DE TECH.SUP.EN 2 ANS : 2EME ANN.	74	77	3	4.1	55	47	-8	-14.5	129	124	-5	-3.9
CLASSE DE MISE A NIVEAU POUR BTS	41	42	1	2.4	41	42	1	2.4
<i>PREPARATION DIVERSE POST-BAC</i>	25	24	-1	-4.0	33	43	10	30.3	58	67	9	15.5
PREPA.DIVERSE POST-BAC : 1ERE ANNEE	25	24	-1	-4.0	33	43	10	30.3	58	67	9	15.5

06152 - MAURIAC-NORD-OUEST CANTAL	Public				Privé				Public & Privé			
	2014	2015	Evol	%	2014	2015	Evol	%	2014	2015	Evol	%
Total	994	1021	27	2.7	238	245	7	2.9	1232	1266	34	2.8
1ER CYCLE	666	662	-4	-0.6	238	245	7	2.9	904	907	3	0.3
6EME	154	170	16	10.4	58	62	4	6.9	212	232	20	9.4
6EMEu	.	3	3	.	.
5EME	172	150	-22	-12.8	63	59	-4	-6.3	235	209	-26	-11.1
5EMEu	.	3	3	.	.
4EME GENERALE (N.C 4E AES)	170	169	-1	-0.6	60	64	4	6.7	230	233	3	1.3
4EME GENERALE u	.	1	1	.	.
3EME GENERALE	164	162	-2	-1.2	57	60	3	5.3	221	222	1	0.5
3EME GENERALEu	.	4	4	.	.
UNITES LOCALISEES INCLUSION SCO.(EX UPI)	6	6	.	.	.
2D CYCLE GENERAL ET TECHNOLOGIQUE	210	246	36	17.1	210	246	36	17.1
SECONDE GENERALE & TECHNO YC BT	76	105	29	38.2	76	105	29	38.2
PREMIERE GENERALE & TECHNO YC BT	76	67	-9	-11.8	76	67	-9	-11.8
TERMINALE GENERALE & TECHNO YC BT	58	74	16	27.6	58	74	16	27.6
2D CYCLE PROFESSIONNEL	56	47	-9	-16.1	56	47	-9	-16.1
BAC PRO 3 ANS : 2NDE PRO (OU 1ERE ANNEE)	15	17	2	13.3	15	17	2	13.3
BAC PRO 3 ANS : 1ERE PRO (OU 2EME ANNEE)	20	15	-5	-25.0	20	15	-5	-25.0
BAC PRO 3 ANS : TERM PRO (OU 3EME ANNEE)	21	15	-6	-28.6	21	15	-6	-28.6
SECOND DEGRE : ENSEIGNEMENT SPECIAL	41	39	-2	-4.9	41	39	-2	-4.9
6EME - SECTION D'ENSGT GENE & PRO ADAPTE	8	6	-2	-25.0	8	6	-2	-25.0
5EME - SECTION D'ENSGT GENE & PRO ADAPTE	10	8	-2	-20.0	10	8	-2	-20.0
4EME - SECTION D'ENSGT GENE & PRO ADAPTE	14	11	-3	-21.4	14	11	-3	-21.4
3EME - SECTION D'ENSGT GENE & PRO ADAPTE	9	14	5	55.6	9	14	5	55.6
SECTION DE TECHNICIEN SUPERIEUR	21	27	6	28.6	21	27	6	28.6
BREVET DE TECH.SUP.EN 2 ANS : 1ERE ANN.	5	15	10	200.0	5	15	10	200.0
BREVET DE TECH.SUP.EN 2 ANS : 2EME ANN.	16	12	-4	-25.0	16	12	-4	-25.0

06153 - SAINT-FLOUR	Public				Privé				Public & Privé			
	2014	2015	Evol	%	2014	2015	Evol	%	2014	2015	Evol	%
Total	1867	1920	53	2.8	320	355	35	10.9	2187	2275	88	4.0
1ER CYCLE	1145	1212	67	5.9	260	262	2	0.8	1405	1474	69	4.9
6EME	291	312	21	7.2	67	64	-3	-4.5	358	376	18	5.0
6EMEu	.	1	1	.	.
5EME	309	279	-30	-9.7	55	65	10	18.2	364	344	-20	-5.5
5EMEu	.	2	2	.	.
4EME GENERALE (N.C 4E AES)	287	324	37	12.9	82	53	-29	-35.4	369	377	8	2.2
4EME GENERALE u	.	2	2	.	.
3EME GENERALE	248	290	42	16.9	56	80	24	42.9	304	370	66	21.7
3EME GENERALEu	.	2	2	.	.
UNITES LOCALISEES INCLUSION SCO.(EX UPI)	10	10	.	.	.
2D CYCLE GENERAL ET TECHNOLOGIQUE	420	416	-4	-1.0	60	93	33	55.0	480	509	29	6.0
SECONDE GENERALE & TECHNO YC BT	145	144	-1	-0.7	27	37	10	37.0	172	181	9	5.2
PREMIERE GENERALE & TECHNO YC BT	144	122	-22	-15.3	33	27	-6	-18.2	177	149	-28	-15.8
TERMINALE GENERALE & TECHNO YC BT	131	150	19	14.5	.	29	.	.	131	179	48	36.6
2D CYCLE PROFESSIONNEL	202	199	-3	-1.5	202	199	-3	-1.5
CAP EN 1 AN	7	10	3	42.9	7	10	3	42.9
CAP EN 2 ANS : 1ERE ANNEE	11	12	1	9.1	11	12	1	9.1
CAP EN 2 ANS : 2EME ANNEE	.	9	9	.	.
BAC PRO 3 ANS : 2NDE PRO (OU 1ERE ANNEE)	53	44	-9	-17.0	53	44	-9	-17.0
BAC PRO 3 ANS : 1ERE PRO (OU 2EME ANNEE)	71	55	-16	-22.5	71	55	-16	-22.5
BAC PRO 3 ANS : TERM PRO (OU 3EME ANNEE)	60	69	9	15.0	60	69	9	15.0
SECOND DEGRE : ENSEIGNEMENT SPECIAL	50	48	-2	-4.0	50	48	-2	-4.0
6EME - SECTION D'ENSGT GENE & PRO ADAPTE	10	6	-4	-40.0	10	6	-4	-40.0
5EME - SECTION D'ENSGT GENE & PRO ADAPTE	14	16	2	14.3	14	16	2	14.3
4EME - SECTION D'ENSGT GENE & PRO ADAPTE	11	17	6	54.5	11	17	6	54.5
3EME - SECTION D'ENSGT GENE & PRO ADAPTE	15	9	-6	-40.0	15	9	-6	-40.0
SECTION DE TECHNICIEN SUPERIEUR	50	45	-5	-10.0	50	45	-5	-10.0
BREVET DE TECH.SUP.EN 2 ANS : 1ERE ANN.	27	22	-5	-18.5	27	22	-5	-18.5
BREVET DE TECH.SUP.EN 2 ANS : 2EME ANN.	23	23	0	0.0	23	23	0	0.0

06431 - HAUT-ALLIER	Public				Privé				Public & Privé			
	2014	2015	Evol	%	2014	2015	Evol	%	2014	2015	Evol	%
Total	1825	1814	-11	-0.6	884	889	5	0.6	2709	2703	-6	-0.2
1ER CYCLE	1341	1330	-11	-0.8	650	640	-10	-1.5	1991	1970	-21	-1.1
6EME	341	297	-44	-12.9	152	155	3	2.0	493	452	-41	-8.3
6EMEu	.	2	2	.	.
5EME	334	345	11	3.3	163	155	-8	-4.9	497	500	3	0.6
5EMEu	.	7	7	.	.
4EME GENERALE (N.C 4E AES)	350	322	-28	-8.0	172	169	-3	-1.7	522	491	-31	-5.9
4EME GENERALE u	.	2	2	.	.
3EME GENERALE	303	353	50	16.5	163	161	-2	-1.2	466	514	48	10.3
3EME GENERALEu	.	2	2	.	.
UNITES LOCALISEES INCLUSION SCO.(EX UPI)	13	13	.	.	.
2D CYCLE GENERAL ET TECHNOLOGIQUE	390	390	0	0.0	171	191	20	11.7	561	581	20	3.6
SECONDE GENERALE & TECHNO YC BT	149	130	-19	-12.8	72	69	-3	-4.2	221	199	-22	-10.0
PREMIERE GENERALE & TECHNO YC BT	120	144	24	20.0	57	68	11	19.3	177	212	35	19.8
TERMINALE GENERALE & TECHNO YC BT	121	116	-5	-4.1	42	54	12	28.6	163	170	7	4.3
2D CYCLE PROFESSIONNEL	41	40	-1	-2.4	63	58	-5	-7.9	104	98	-6	-5.8
CAP EN 2 ANS : 1ERE ANNEE	22	17	-5	-22.7	22	17	-5	-22.7
CAP EN 2 ANS : 2EME ANNEE	19	23	4	21.1	19	23	4	21.1
BAC PRO 3 ANS : 2NDE PRO (OU 1ERE ANNEE)	22	21	-1	-4.5	22	21	-1	-4.5
BAC PRO 3 ANS : 1ERE PRO (OU 2EME ANNEE)	18	21	3	16.7	18	21	3	16.7
BAC PRO 3 ANS : TERM PRO (OU 3EME ANNEE)	23	16	-7	-30.4	23	16	-7	-30.4
SECOND DEGRE : ENSEIGNEMENT SPECIAL	53	54	1	1.9	53	54	1	1.9
6EME - SECTION D'ENSGT GENE & PRO ADAPTE	6	17	11	183.3	6	17	11	183.3
5EME - SECTION D'ENSGT GENE & PRO ADAPTE	14	8	-6	-42.9	14	8	-6	-42.9
4EME - SECTION D'ENSGT GENE & PRO ADAPTE	16	16	0	0.0	16	16	0	0.0
3EME - SECTION D'ENSGT GENE & PRO ADAPTE	17	13	-4	-23.5	17	13	-4	-23.5

06432 - LE PUY-EN-VELAY	Public				Privé				Public & Privé			
	2014	2015	Evol	%	2014	2015	Evol	%	2014	2015	Evol	%
Total	5225	5190	-35	-0.7	3130	3222	92	2.9	8355	8412	57	0.7
1ER CYCLE	2836	2740	-96	-3.4	1604	1646	42	2.6	4440	4386	-54	-1.2
6EME	647	667	20	3.1	443	435	-8	-1.8	1090	1102	12	1.1
6EMEu	.	5	5	.	.
5EME	667	645	-22	-3.3	371	442	71	19.1	1038	1087	49	4.7
5EMEu	.	18	.	.	.	1	.	.	.	19	.	.
4EME GENERALE (N.C 4E AES)	695	659	-36	-5.2	359	372	13	3.6	1054	1031	-23	-2.2
4EME GENERALE u	.	14	.	.	.	4	.	.	.	18	.	.
3EME GENERALE	764	719	-45	-5.9	418	390	-28	-6.7	1182	1109	-73	-6.2
3EME GENERALEu	.	13	.	.	.	2	.	.	.	15	.	.
UNITES LOCALISEES INCLUSION SCO.(EX UPI)	63	.	.	.	13	.	.	.	76	.	.	.
2D CYCLE GENERAL ET TECHNOLOGIQUE	1463	1478	15	1.0	706	750	44	6.2	2169	2228	59	2.7
SECONDE GENERALE & TECHNO YC BT	514	541	27	5.3	260	267	7	2.7	774	808	34	4.4
PREMIERE GENERALE & TECHNO YC BT	457	477	20	4.4	219	269	50	22.8	676	746	70	10.4
TERMINALE GENERALE & TECHNO YC BT	492	460	-32	-6.5	227	214	-13	-5.7	719	674	-45	-6.3
2D CYCLE PROFESSIONNEL	600	630	30	5.0	421	441	20	4.8	1021	1071	50	4.9
CAP EN 2 ANS : 1ERE ANNEE	52	50	-2	-3.8	38	45	7	18.4	90	95	5	5.6
CAP EN 2 ANS : 1ERE ANNEEu	.	5	5	.	.
CAP EN 2 ANS : 2EME ANNEE	40	37	-3	-7.5	37	36	-1	-2.7	77	73	-4	-5.2
CAP EN 2 ANS : 2EME ANNEEu	.	6	6	.	.
BAC PRO 3 ANS : 2NDE PRO (OU 1ERE ANNEE)	186	182	-4	-2.2	111	124	13	11.7	297	306	9	3.0
BAC PRO 3 ANS : 1ERE PRO (OU 2EME ANNEE)	172	188	16	9.3	120	119	-1	-0.8	292	307	15	5.1
BAC PRO 3 ANS : TERM PRO (OU 3EME ANNEE)	150	162	12	8.0	115	117	2	1.7	265	279	14	5.3
SECOND DEGRE : ENSEIGNEMENT SPECIAL	63	64	1	1.6	64	61	-3	-4.7	127	125	-2	-1.6
6EME - SECTION D'ENSGT GENE & PRO ADAPTE	14	15	1	7.1	14	16	2	14.3	28	31	3	10.7
5EME - SECTION D'ENSGT GENE & PRO ADAPTE	17	15	-2	-11.8	17	17	0	0.0	34	32	-2	-5.9
4EME - SECTION D'ENSGT GENE & PRO ADAPTE	16	17	1	6.3	16	15	-1	-6.3	32	32	0	0.0
3EME - SECTION D'ENSGT GENE & PRO ADAPTE	16	17	1	6.3	17	13	-4	-23.5	33	30	-3	-9.1
SECTION DE TECHNICIEN SUPERIEUR	217	229	12	5.5	305	293	-12	-3.9	522	522	0	0.0
BREVET DE TECH.SUP.EN 2 ANS : 1ERE ANN.	128	125	-3	-2.3	173	157	-16	-9.2	301	282	-19	-6.3
BREVET DE TECH.SUP.EN 2 ANS : 2EME ANN.	89	104	15	16.9	132	136	4	3.0	221	240	19	8.6
PREPARATION DIVERSE POST-BAC	46	49	3	6.5	30	31	1	3.3	76	80	4	5.3
PREPA.DIVERSE POST-BAC : 1ERE ANNEE	46	49	3	6.5	30	31	1	3.3	76	80	4	5.3

06433 - YSSINGEAUX	Public				Privé				Public & Privé			
	2014	2015	Evol	%	2014	2015	Evol	%	2014	2015	Evol	%
Total	4135	4075	-60	-1.5	3590	3717	127	3.5	7725	7792	67	0.9
1ER CYCLE	2672	2557	-115	-4.3	2387	2420	33	1.4	5059	4977	-82	-1.6
6EME	660	625	-35	-5.3	650	622	-28	-4.3	1310	1247	-63	-4.8
6EMEu	.	1	.	.	.	7	.	.	.	8	.	.
5EME	670	656	-14	-2.1	570	648	78	13.7	1240	1304	64	5.2
5EMEu	.	3	.	.	.	10	.	.	.	13	.	.
4EME GENERALE (N.C 4E AES)	645	637	-8	-1.2	575	553	-22	-3.8	1220	1190	-30	-2.5
4EME GENERALE u	.	2	.	.	.	5	.	.	.	7	.	.
3EME GENERALE	673	628	-45	-6.7	569	572	3	0.5	1242	1200	-42	-3.4
3EME GENERALEu	.	5	.	.	.	3	.	.	.	8	.	.
UNITES LOCALISEES INCLUSION SCO.(EX UPI)	24	.	.	.	23	.	.	.	47	.	.	.
2D CYCLE GENERAL ET TECHNOLOGIQUE	1077	1115	38	3.5	886	964	78	8.8	1963	2079	116	5.9
SECONDE GENERALE & TECHNO YC BT	409	424	15	3.7	334	384	50	15.0	743	808	65	8.7
PREMIERE GENERALE & TECHNO YC BT	350	347	-3	-0.9	283	302	19	6.7	633	649	16	2.5
TERMINALE GENERALE & TECHNO YC BT	318	344	26	8.2	269	278	9	3.3	587	622	35	6.0
2D CYCLE PROFESSIONNEL	223	237	14	6.3	213	219	6	2.8	436	456	20	4.6
CAP EN 2 ANS : 1ERE ANNEE	12	9	-3	-25.0	28	28	0	0.0	40	37	-3	-7.5
CAP EN 2 ANS : 1ERE ANNEEu	.	10	10	.	.
CAP EN 2 ANS : 2EME ANNEE	13	8	-5	-38.5	21	20	-1	-4.8	34	28	-6	-17.6
CAP EN 2 ANS : 2EME ANNEEu	.	4	4	.	.
BAC PRO 3 ANS : 2NDE PRO (OU 1ERE ANNEE)	79	72	-7	-8.9	56	67	11	19.6	135	139	4	3.0
BAC PRO 3 ANS : 1ERE PRO (OU 2EME ANNEE)	61	73	12	19.7	62	49	-13	-21.0	123	122	-1	-0.8
BAC PRO 3 ANS : TERM PRO (OU 3EME ANNEE)	58	61	3	5.2	46	55	9	19.6	104	116	12	11.5
SECOND DEGRE : ENSEIGNEMENT SPECIAL	94	100	6	6.4	55	61	6	10.9	149	161	12	8.1
6EME - SECTION D'ENSGT GENE & PRO ADAPTE	22	22	0	0.0	13	16	3	23.1	35	38	3	8.6
5EME - SECTION D'ENSGT GENE & PRO ADAPTE	21	28	7	33.3	13	16	3	23.1	34	44	10	29.4
4EME - SECTION D'ENSGT GENE & PRO ADAPTE	25	26	1	4.0	16	16	0	0.0	41	42	1	2.4
3EME - SECTION D'ENSGT GENE & PRO ADAPTE	26	24	-2	-7.7	13	13	0	0.0	39	37	-2	-5.1
SECTION DE TECHNICIEN SUPERIEUR	69	66	-3	-4.3	49	53	4	8.2	118	119	1	0.8
BREVET DE TECH.SUP.EN 2 ANS : 1ERE ANN.	35	38	3	8.6	26	28	2	7.7	61	66	5	8.2
BREVET DE TECH.SUP.EN 2 ANS : 2EME ANN.	34	28	-6	-17.6	23	25	2	8.7	57	53	-4	-7.0

06631 - LIVRADOIS-FOREZ	Public				Privé				Public & Privé			
	2014	2015	Evol	%	2014	2015	Evol	%	2014	2015	Evol	%
Total	1672	1662	-10	-0.6	122	94	-28	-23.0	1794	1756	-38	-2.1
1ER CYCLE	1182	1151	-31	-2.6	122	94	-28	-23.0	1304	1245	-59	-4.5
6EME	286	258	-28	-9.8	28	24	-4	-14.3	314	282	-32	-10.2
6EMEu	.	6	6	.	.
5EME	306	290	-16	-5.2	26	20	-6	-23.1	332	310	-22	-6.6
5EMEu	.	1	1	.	.
4EME GENERALE (N.C 4E AES)	284	306	22	7.7	31	23	-8	-25.8	315	329	14	4.4
4EME GENERALE u	.	2	2	.	.
3EME GENERALE	296	285	-11	-3.7	37	27	-10	-27.0	333	312	-21	-6.3
3EME GENERALEu	.	3	3	.	.
UNITES LOCALISEES INCLUSION SCO.(EX UPI)	10	10	.	.	.
2D CYCLE GENERAL ET TECHNOLOGIQUE	299	323	24	8.0	299	323	24	8.0
SECONDE GENERALE & TECHNO YC BT	102	129	27	26.5	102	129	27	26.5
PREMIERE GENERALE & TECHNO YC BT	113	83	-30	-26.5	113	83	-30	-26.5
TERMINALE GENERALE & TECHNO YC BT	84	111	27	32.1	84	111	27	32.1
2D CYCLE PROFESSIONNEL	155	151	-4	-2.6	155	151	-4	-2.6
CAP EN 2 ANS : 1ERE ANNEE	10	10	0	0.0	10	10	0	0.0
CAP EN 2 ANS : 2EME ANNEE	11	8	-3	-27.3	11	8	-3	-27.3
BAC PRO 3 ANS : 2NDE PRO (OU 1ERE ANNEE)	48	48	0	0.0	48	48	0	0.0
BAC PRO 3 ANS : 1ERE PRO (OU 2EME ANNEE)	44	45	1	2.3	44	45	1	2.3
BAC PRO 3 ANS : TERM PRO (OU 3EME ANNEE)	42	40	-2	-4.8	42	40	-2	-4.8
SECOND DEGRE : ENSEIGNEMENT SPECIAL	36	37	1	2.8	36	37	1	2.8
6EME - SECTION D'ENSGT GENE & PRO ADAPTE	8	12	4	50.0	8	12	4	50.0
5EME - SECTION D'ENSGT GENE & PRO ADAPTE	8	9	1	12.5	8	9	1	12.5
4EME - SECTION D'ENSGT GENE & PRO ADAPTE	11	5	-6	-54.5	11	5	-6	-54.5
3EME - SECTION D'ENSGT GENE & PRO ADAPTE	9	11	2	22.2	9	11	2	22.2

06633 - ISSOIRE	Public				Privé				Public & Privé			
	2014	2015	Evol	%	2014	2015	Evol	%	2014	2015	Evol	%
Total	4178	4210	32	0.8	662	688	26	3.9	4840	4898	58	1.2
1ER CYCLE	2589	2611	22	0.8	424	421	-3	-0.7	3013	3032	19	0.6
6EME	671	661	-10	-1.5	102	102	0	0.0	773	763	-10	-1.3
6EMEu	.	10	10	.	.
5EME	607	655	48	7.9	110	102	-8	-7.3	717	757	40	5.6
5EMEu	.	9	9	.	.
4EME GENERALE (N.C 4E AES)	652	590	-62	-9.5	105	117	12	11.4	757	707	-50	-6.6
4EME GENERALE u	.	6	6	.	.
3EME GENERALE	636	674	38	6.0	107	100	-7	-6.5	743	774	31	4.2
3EME GENERALEu	.	6	6	.	.
UNITES LOCALISEES INCLUSION SCO.(EX UPI)	23	23	.	.	.
2D CYCLE GENERAL ET TECHNOLOGIQUE	962	957	-5	-0.5	199	218	19	9.5	1161	1175	14	1.2
SECONDE GENERALE & TECHNO YC BT	369	336	-33	-8.9	71	89	18	25.4	440	425	-15	-3.4
PREMIERE GENERALE & TECHNO YC BT	298	324	26	8.7	63	62	-1	-1.6	361	386	25	6.9
TERMINALE GENERALE & TECHNO YC BT	295	297	2	0.7	65	67	2	3.1	360	364	4	1.1
2D CYCLE PROFESSIONNEL	479	485	6	1.3	479	485	6	1.3
CAP EN 2 ANS : 1ERE ANNEE	77	76	-1	-1.3	77	76	-1	-1.3
CAP EN 2 ANS : 2EME ANNEE	66	66	0	0.0	66	66	0	0.0
BAC PRO 3 ANS : 2NDE PRO (OU 1ERE ANNEE)	118	115	-3	-2.5	118	115	-3	-2.5
BAC PRO 3 ANS : 1ERE PRO (OU 2EME ANNEE)	111	113	2	1.8	111	113	2	1.8
BAC PRO 3 ANS : TERM PRO (OU 3EME ANNEE)	95	105	10	10.5	95	105	10	10.5
MENTION COMPLEMENTAIRE	12	10	-2	-16.7	12	10	-2	-16.7
SECOND DEGRE : ENSEIGNEMENT SPECIAL	84	100	16	19.0	84	100	16	19.0
6EME - SECTION D'ENSGT GENE & PRO ADAPTE	24	27	3	12.5	24	27	3	12.5
5EME - SECTION D'ENSGT GENE & PRO ADAPTE	24	26	2	8.3	24	26	2	8.3
4EME - SECTION D'ENSGT GENE & PRO ADAPTE	21	25	4	19.0	21	25	4	19.0
3EME - SECTION D'ENSGT GENE & PRO ADAPTE	15	22	7	46.7	15	22	7	46.7
SECTION DE TECHNICIEN SUPERIEUR	64	57	-7	-10.9	39	49	10	25.6	103	106	3	2.9
BREVET DE TECH.SUP.EN 2 ANS : 1ERE ANN.	36	30	-6	-16.7	21	30	9	42.9	57	60	3	5.3
BREVET DE TECH.SUP.EN 2 ANS : 2EME ANN.	28	27	-1	-3.6	18	19	1	5.6	46	46	0	0.0

06634 - RIOM-COMBRAILLES	Public				Privé				Public & Privé			
	2014	2015	Evol	%	2014	2015	Evol	%	2014	2015	Evol	%
Total	7952	8018	66	0.8	1034	1049	15	1.5	8986	9067	81	0.9
1ER CYCLE	5006	4968	-38	-0.8	810	814	4	0.5	5816	5782	-34	-0.6
6EME	1232	1279	47	3.8	205	180	-25	-12.2	1437	1459	22	1.5
6EMEu	.	16	.	.	.	1	.	.	.	17	.	.
5EME	1225	1219	-6	-0.5	188	209	21	11.2	1413	1428	15	1.1
5EMEu	.	25	.	.	.	1	.	.	.	26	.	.
4EME GENERALE (N.C 4E AES)	1179	1194	15	1.3	204	205	1	0.5	1383	1399	16	1.2
4EME GENERALE u	.	26	26	.	.
3EME GENERALE	1282	1196	-86	-6.7	197	205	8	4.1	1479	1401	-78	-5.3
3EME GENERALEu	.	13	.	.	.	13	.	.	.	26	.	.
UNITES LOCALISEES INCLUSION SCO.(EX UPI)	88	.	.	.	16	.	.	.	104	.	.	.
2D CYCLE GENERAL ET TECHNOLOGIQUE	1430	1483	53	3.7	215	224	9	4.2	1645	1707	62	3.8
SECONDE GENERALE & TECHNO YC BT	570	565	-5	-0.9	103	87	-16	-15.5	673	652	-21	-3.1
PREMIERE GENERALE & TECHNO YC BT	434	477	43	9.9	67	80	13	19.4	501	557	56	11.2
TERMINALE GENERALE & TECHNO YC BT	426	441	15	3.5	45	57	12	26.7	471	498	27	5.7
2D CYCLE PROFESSIONNEL	1221	1230	9	0.7	1221	1230	9	0.7
CAP EN 2 ANS : 1ERE ANNEE	111	110	-1	-0.9	111	110	-1	-0.9
CAP EN 2 ANS : 1ERE ANNEEu	.	7	7	.	.
CAP EN 2 ANS : 2EME ANNEE	83	87	4	4.8	83	87	4	4.8
CAP EN 2 ANS : 2EME ANNEEu	.	2	2	.	.
BAC PRO 3 ANS : 2NDE PRO (OU 1ERE ANNEE)	355	364	9	2.5	355	364	9	2.5
BAC PRO 3 ANS : 1ERE PRO (OU 2EME ANNEE)	338	340	2	0.6	338	340	2	0.6
BAC PRO 3 ANS : TERM PRO (OU 3EME ANNEE)	334	320	-14	-4.2	334	320	-14	-4.2
SECOND DEGRE : ENSEIGNEMENT SPECIAL	97	102	5	5.2	97	102	5	5.2
6EME - SECTION D'ENSGT GENE & PRO ADAPTE	17	18	1	5.9	17	18	1	5.9
5EME - SECTION D'ENSGT GENE & PRO ADAPTE	21	30	9	42.9	21	30	9	42.9
4EME - SECTION D'ENSGT GENE & PRO ADAPTE	28	26	-2	-7.1	28	26	-2	-7.1
3EME - SECTION D'ENSGT GENE & PRO ADAPTE	31	28	-3	-9.7	31	28	-3	-9.7
SECTION DE TECHNICIEN SUPERIEUR	198	235	37	18.7	198	235	37	18.7
BREVET DE TECH.SUP.EN 2 ANS : 1ERE ANN.	117	133	16	13.7	117	133	16	13.7
BREVET DE TECH.SUP.EN 2 ANS : 2EME ANN.	81	102	21	25.9	81	102	21	25.9
PREPARATION DIVERSE PRE-BAC	9	11	2	22.2	9	11	2	22.2
PREPA.DIVERSE PRE-BAC : 1ERE ANNEE	9	11	2	22.2	9	11	2	22.2

06635 - THIERS	Public				Privé				Public & Privé			
	2014	2015	Evol	%	2014	2015	Evol	%	2014	2015	Evol	%
Total	3680	3688	8	0.2	400	416	16	4.0	4080	4104	24	0.6
1ER CYCLE	2337	2264	-73	-3.1	318	310	-8	-2.5	2655	2574	-81	-3.1
6EME	591	516	-75	-12.7	77	80	3	3.9	668	596	-72	-10.8
6EMEu	.	7	7	.	.
5EME	575	573	-2	-0.3	75	71	-4	-5.3	650	644	-6	-0.9
5EMEu	.	9	9	.	.
4EME GENERALE (N.C 4E AES)	572	571	-1	-0.2	85	77	-8	-9.4	657	648	-9	-1.4
4EME GENERALE u	.	13	13	.	.
3EME GENERALE	558	569	11	2.0	81	82	1	1.2	639	651	12	1.9
3EME GENERALEu	.	6	6	.	.
UNITES LOCALISEES INCLUSION SCO.(EX UPI)	41	41	.	.	.
2D CYCLE GENERAL ET TECHNOLOGIQUE	883	942	59	6.7	82	106	24	29.3	965	1048	83	8.6
SECONDE GENERALE & TECHNO YC BT	322	338	16	5.0	39	49	10	25.6	361	387	26	7.2
PREMIERE GENERALE & TECHNO YC BT	305	296	-9	-3.0	21	34	13	61.9	326	330	4	1.2
TERMINALE GENERALE & TECHNO YC BT	256	308	52	20.3	22	23	1	4.5	278	331	53	19.1
2D CYCLE PROFESSIONNEL	246	255	9	3.7	246	255	9	3.7
CAP EN 2 ANS : 1ERE ANNEE	47	49	2	4.3	47	49	2	4.3
CAP EN 2 ANS : 1ERE ANNEEu	.	7	7	.	.
CAP EN 2 ANS : 2EME ANNEE	40	37	-3	-7.5	40	37	-3	-7.5
CAP EN 2 ANS : 2EME ANNEEu	.	2	2	.	.
BAC PRO 3 ANS : 2NDE PRO (OU 1ERE ANNEE)	57	64	7	12.3	57	64	7	12.3
BAC PRO 3 ANS : 1ERE PRO (OU 2EME ANNEE)	50	53	3	6.0	50	53	3	6.0
BAC PRO 3 ANS : TERM PRO (OU 3EME ANNEE)	52	43	-9	-17.3	52	43	-9	-17.3
SECOND DEGRE : ENSEIGNEMENT SPECIAL	58	56	-2	-3.4	58	56	-2	-3.4
6EME - SECTION D'ENSGT GENE & PRO ADAPTE	10	9	-1	-10.0	10	9	-1	-10.0
5EME - SECTION D'ENSGT GENE & PRO ADAPTE	16	17	1	6.3	16	17	1	6.3
4EME - SECTION D'ENSGT GENE & PRO ADAPTE	16	15	-1	-6.3	16	15	-1	-6.3
3EME - SECTION D'ENSGT GENE & PRO ADAPTE	16	15	-1	-6.3	16	15	-1	-6.3
CLASSE PREPARATOIRE AUX GRANDES ECOLES	42	58	16	38.1	42	58	16	38.1
CLASSE PREPA.GRANDES ECOLES : 1ERE ANNEE	31	33	2	6.5	31	33	2	6.5
CLASSE PREPA.GRANDES ECOLES : 2EME ANNEE	11	25	14	127.3	11	25	14	127.3
SECTION DE TECHNICIEN SUPERIEUR	114	113	-1	-0.9	114	113	-1	-0.9
BREVET DE TECH.SUP.EN 2 ANS : 1ERE ANN.	65	61	-4	-6.2	65	61	-4	-6.2
BREVET DE TECH.SUP.EN 2 ANS : 2EME ANN.	49	52	3	6.1	49	52	3	6.1

0663A - CLERMONT CENTRE	Public				Privé				Public & Privé			
	2014	2015	Evol	%	2014	2015	Evol	%	2014	2015	Evol	%
Total	9965	10053	88	0.9	4901	4926	25	0.5	14866	14979	113	0.8
1ER CYCLE	4259	4253	-6	-0.1	1806	1829	23	1.3	6065	6082	17	0.3
6EME	1049	1013	-36	-3.4	436	453	17	3.9	1485	1466	-19	-1.3
6EMEu	.	10	.	.	.	5	.	.	.	15	.	.
5EME	968	1030	62	6.4	431	428	-3	-0.7	1399	1458	59	4.2
5EMEu	.	14	.	.	.	7	.	.	.	21	.	.
4EME GENERALE (N.C 4E AES)	1069	1001	-68	-6.4	439	445	6	1.4	1508	1446	-62	-4.1
4EME GENERALE u	.	17	.	.	.	4	.	.	.	21	.	.
3EME GENERALE	1102	1150	48	4.4	481	480	-1	-0.2	1583	1630	47	3.0
3EME GENERALEu	.	18	.	.	.	7	.	.	.	25	.	.
UNITES LOCALISEES INCLUSION SCO.(EX UPI)	71	.	.	.	19	.	.	.	90	.	.	.
2D CYCLE GENERAL ET TECHNOLOGIQUE	3102	3176	74	2.4	1720	1729	9	0.5	4822	4905	83	1.7
SECONDE GENERALE & TECHNO YC BT	1041	1101	60	5.8	598	594	-4	-0.7	1639	1695	56	3.4
PREMIERE GENERALE & TECHNO YC BT	1017	1049	32	3.1	581	587	6	1.0	1598	1636	38	2.4
TERMINALE GENERALE & TECHNO YC BT	1044	1026	-18	-1.7	541	548	7	1.3	1585	1574	-11	-0.7
2D CYCLE PROFESSIONNEL	958	1005	47	4.9	709	674	-35	-4.9	1667	1679	12	0.7
CAP EN 1 AN	9	20	11	122.2	9	20	11	122.2
CAP EN 2 ANS : 1ERE ANNEE	79	78	-1	-1.3	125	113	-12	-9.6	204	191	-13	-6.4
CAP EN 2 ANS : 1ERE ANNEEu	.	2	2	.	.
CAP EN 2 ANS : 2EME ANNEE	66	76	10	15.2	106	99	-7	-6.6	172	175	3	1.7
CAP EN 2 ANS : 2EME ANNEEu	.	10	10	.	.
BAC PRO 3 ANS : 2NDE PRO (OU 1ERE ANNEE)	270	282	12	4.4	153	139	-14	-9.2	423	421	-2	-0.5
BAC PRO 3 ANS : 1ERE PRO (OU 2EME ANNEE)	264	262	-2	-0.8	141	136	-5	-3.5	405	398	-7	-1.7
BAC PRO 3 ANS : TERM PRO (OU 3EME ANNEE)	247	246	-1	-0.4	129	134	5	3.9	376	380	4	1.1
MENTION COMPLEMENTAIRE	23	29	6	26.1	27	26	-1	-3.7	50	55	5	10.0
BMA EN 2 ANS : 1ERE ANNEE	15	14	-1	-6.7	15	14	-1	-6.7
BMA EN 2 ANS : 2EME ANNEE	13	13	0	0.0	13	13	0	0.0
SECOND DEGRE : ENSEIGNEMENT SPECIAL	118	111	-7	-5.9	118	111	-7	-5.9
6EME - SECTION D'ENSGT GENE & PRO ADAPTE	23	24	1	4.3	23	24	1	4.3
5EME - SECTION D'ENSGT GENE & PRO ADAPTE	32	26	-6	-18.8	32	26	-6	-18.8
4EME - SECTION D'ENSGT GENE & PRO ADAPTE	31	30	-1	-3.2	31	30	-1	-3.2
3EME - SECTION D'ENSGT GENE & PRO ADAPTE	32	31	-1	-3.1	32	31	-1	-3.1
CLASSE PREPARATOIRE AUX GRANDES ECOLES	757	731	-26	-3.4	126	141	15	11.9	883	872	-11	-1.2
CLASSE PREPA.GRANDES ECOLES : 1ERE ANNEE	412	387	-25	-6.1	77	87	10	13.0	489	474	-15	-3.1
CLASSE PREPA.GRANDES ECOLES : 2EME ANNEE	345	344	-1	-0.3	49	54	5	10.2	394	398	4	1.0
SECTION DE TECHNICIEN SUPERIEUR	737	740	3	0.4	473	485	12	2.5	1210	1225	15	1.2
BREVET DE TECH.SUP.EN 2 ANS : 1ERE ANN.	337	336	-1	-0.3	208	222	14	6.7	545	558	13	2.4
BREVET DE TECH.SUP.EN 2 ANS : 2EME ANN.	266	283	17	6.4	185	188	3	1.6	451	471	20	4.4
BREVET DE TECH.SUP.EN 3 ANS : 3EME ANN.	30	23	-7	-23.3	30	23	-7	-23.3
DIP DE COMPTA GESTION 1E AN., DECF-1	34	34	0	0.0	18	26	8	44.4	52	60	8	15.4
DIP DE COMPTA GESTION 2E AN., DECF-2	35	32	-3	-8.6	29	26	-3	-10.3	64	58	-6	-9.4
DIP DE COMPTA ET GESTION 3E AN.	35	32	-3	-8.6	33	23	-10	-30.3	68	55	-13	-19.1
PREPARATION DIVERSE PRE-BAC	10	12	2	20.0	10	12	2	20.0
PREPA.DIVERSE PRE-BAC : 1ERE ANNEE	10	12	2	20.0	10	12	2	20.0
PREPARATION DIVERSE POST-BAC	24	25	1	4.2	67	68	1	1.5	91	93	2	2.2
PREPA.DIVERSE POST-BAC : 1ERE ANNEE	24	25	1	4.2	67	68	1	1.5	91	93	2	2.2

0663B - CLERMONT COURNON	Public				Privé				Public & Privé			
	2014	2015	Evol	%	2014	2015	Evol	%	2014	2015	Evol	%
Total	7455	7650	195	2.6	633	667	34	5.4	8088	8317	229	2.8
1ER CYCLE	4243	4273	30	0.7	633	667	34	5.4	4876	4940	64	1.3
6EME	1055	1092	37	3.5	155	181	26	16.8	1210	1273	63	5.2
6EMEu	.	7	7	.	.
5EME	1041	1033	-8	-0.8	179	157	-22	-12.3	1220	1190	-30	-2.5
5EMEu	.	6	6	.	.
4EME GENERALE (N.C 4E AES)	1048	1030	-18	-1.7	153	191	38	24.8	1201	1221	20	1.7
4EME GENERALE u	.	5	5	.	.
3EME GENERALE	1064	1094	30	2.8	146	138	-8	-5.5	1210	1232	22	1.8
3EME GENERALEu	.	6	6	.	.
UNITES LOCALISEES INCLUSION SCO.(EX UPI)	35	35	.	.	.
2D CYCLE GENERAL ET TECHNOLOGIQUE	1795	1884	89	5.0	1795	1884	89	5.0
SECONDE GENERALE & TECHNO YC BT	685	729	44	6.4	685	729	44	6.4
PREMIERE GENERALE & TECHNO YC BT	564	616	52	9.2	564	616	52	9.2
TERMINALE GENERALE & TECHNO YC BT	546	539	-7	-1.3	546	539	-7	-1.3
2D CYCLE PROFESSIONNEL	840	883	43	5.1	840	883	43	5.1
CAP EN 1 AN	20	20	0	0.0	20	20	0	0.0
CAP EN 2 ANS : 1ERE ANNEE	90	91	1	1.1	90	91	1	1.1
CAP EN 2 ANS : 1ERE ANNEEu	.	8	8	.	.
CAP EN 2 ANS : 2EME ANNEE	86	91	5	5.8	86	91	5	5.8
CAP EN 2 ANS : 2EME ANNEEu	.	4	4	.	.
BAC PRO 3 ANS : 2NDE PRO (OU 1ERE ANNEE)	225	228	3	1.3	225	228	3	1.3
BAC PRO 3 ANS : 1ERE PRO (OU 2EME ANNEE)	203	225	22	10.8	203	225	22	10.8
BAC PRO 3 ANS : TERM PRO (OU 3EME ANNEE)	209	207	-2	-1.0	209	207	-2	-1.0
MENTION COMPLEMENTAIRE	7	9	2	28.6	7	9	2	28.6
SECONDE DEGRE : ENSEIGNEMENT SPECIAL	142	134	-8	-5.6	142	134	-8	-5.6
6EME - SECTION D'ENSGT GENE & PRO ADAPTE	26	23	-3	-11.5	26	23	-3	-11.5
5EME - SECTION D'ENSGT GENE & PRO ADAPTE	30	30	0	0.0	30	30	0	0.0
4EME - SECTION D'ENSGT GENE & PRO ADAPTE	42	39	-3	-7.1	42	39	-3	-7.1
3EME - SECTION D'ENSGT GENE & PRO ADAPTE	44	42	-2	-4.5	44	42	-2	-4.5
CLASSE PREPARATOIRE AUX GRANDES ECOLES	196	222	26	13.3	196	222	26	13.3
CLASSE PREPA.GRANDES ECOLES : 1ERE ANNEE	82	94	12	14.6	82	94	12	14.6
CLASSE PREPA.GRANDES ECOLES : 2EME ANNEE	114	128	14	12.3	114	128	14	12.3
SECTION DE TECHNICIEN SUPERIEUR	239	254	15	6.3	239	254	15	6.3
BREVET DE TECH.SUP.EN 2 ANS : 1ERE ANN.	115	122	7	6.1	115	122	7	6.1
BREVET DE TECH.SUP.EN 2 ANS : 2EME ANN.	94	102	8	8.5	94	102	8	8.5
DIP.METIERS D'ARTS EN 2 ANS : 1ERE ANNEE	15	15	0	0.0	15	15	0	0.0
DIP.METIERS D'ARTS EN 2 ANS : 2EME ANNEE	15	15	0	0.0	15	15	0	0.0

0663C - CLERMONT NORD	Public				Privé				Public & Privé			
	2014	2015	Evol	%	2014	2015	Evol	%	2014	2015	Evol	%
Total	6478	6689	211	3.3	1955	1986	31	1.6	8433	8675	242	2.9
1ER CYCLE	3208	3321	113	3.5	1255	1294	39	3.1	4463	4615	152	3.4
6EME	741	826	85	11.5	314	315	1	0.3	1055	1141	86	8.2
6EMEu	.	20	20	.	.
5EME	758	774	16	2.1	308	320	12	3.9	1066	1094	28	2.6
5EMEu	.	18	18	.	.
4EME GENERALE (N.C 4E AES)	802	780	-22	-2.7	333	327	-6	-1.8	1135	1107	-28	-2.5
4EME GENERALE u	.	16	16	.	.
3EME GENERALE	828	874	46	5.6	300	332	32	10.7	1128	1206	78	6.9
3EME GENERALEu	.	13	13	.	.
UNITES LOCALISEES INCLUSION SCO.(EX UPI)	79	79	.	.	.
2D CYCLE GENERAL ET TECHNOLOGIQUE	1454	1493	39	2.7	386	369	-17	-4.4	1840	1862	22	1.2
SECONDE GENERALE & TECHNO YC BT	549	544	-5	-0.9	136	125	-11	-8.1	685	669	-16	-2.3
SECONDE GENERALE & TECHNO u	.	14	14	.	.
PREMIERE GENERALE & TECHNO YC BT	437	473	36	8.2	134	123	-11	-8.2	571	596	25	4.4
PREMIERE GENERALE & TECHNO YC BTu	.	6	6	.	.
TERMINALE GENERALE & TECHNO YC BT	468	456	-12	-2.6	116	121	5	4.3	584	577	-7	-1.2
2D CYCLE PROFESSIONNEL	1110	1130	20	1.8	270	275	5	1.9	1380	1405	25	1.8
CAP EN 1 AN	11	9	-2	-18.2	11	9	-2	-18.2
CAP EN 2 ANS : 1ERE ANNEE	98	100	2	2.0	21	21	0	0.0	119	121	2	1.7
CAP EN 2 ANS : 1ERE ANNEEu	.	1	1	.	.
CAP EN 2 ANS : 2EME ANNEE	87	86	-1	-1.1	16	21	5	31.3	103	107	4	3.9
CAP EN 2 ANS : 2EME ANNEEu	.	8	8	.	.
BAC PRO 3 ANS : 2NDE PRO (OU 1ERE ANNEE)	315	297	-18	-5.7	66	73	7	10.6	381	370	-11	-2.9
BAC PRO 3 ANS : 1ERE PRO (OU 2EME ANNEE)	266	327	61	22.9	83	76	-7	-8.4	349	403	54	15.5
BAC PRO 3 ANS : TERM PRO (OU 3EME ANNEE)	258	240	-18	-7.0	75	76	1	1.3	333	316	-17	-5.1
MENTION COMPLEMENTAIRE	75	62	-13	-17.3	9	8	-1	-11.1	84	70	-14	-16.7
SECOND DEGRE : ENSEIGNEMENT SPECIAL	150	161	11	7.3	150	161	11	7.3
6EME - SECTION D'ENSGT GENE & PRO ADAPTE	33	29	-4	-12.1	33	29	-4	-12.1
5EME - SECTION D'ENSGT GENE & PRO ADAPTE	40	40	0	0.0	40	40	0	0.0
4EME - SECTION D'ENSGT GENE & PRO ADAPTE	44	44	0	0.0	44	44	0	0.0
3EME - SECTION D'ENSGT GENE & PRO ADAPTE	33	48	15	45.5	33	48	15	45.5
SECTION DE TECHNICIEN SUPERIEUR	541	561	20	3.7	44	48	4	9.1	585	609	24	4.1
BREVET DE TECH.SUP.EN 2 ANS : 1ERE ANN.	281	281	0	0.0	22	24	2	9.1	303	305	2	0.7
BREVET DE TECH.SUP.EN 2 ANS : 2EME ANN.	236	256	20	8.5	22	24	2	9.1	258	280	22	8.5
CLASSE DE MISE A NIVEAU POUR BTS	24	24	0	0.0	24	24	0	0.0
PREPARATION DIVERSE PRE-BAC	15	23	8	53.3	15	23	8	53.3
PREPA.DIVERSE PRE-BAC : 1ERE ANNEE	15	23	8	53.3	15	23	8	53.3

Secteur	Dép	Comm.	Typ.	Nom	2014	2015	Evol
PUBLIC	ALLIER	CERILLY	CLG	FRANCOIS PERON	131	126	-5
		COSNE-D'ALLIER	CLG	EMILE GUILLAUMIN	285	267	-18
		DOYET	CLG	FERDINAND DUBREUIL	143	135	-8
		HURIEL	CLG	GEORGE SAND	310	284	-26
		MARCILLAT-EN-COMBRAILLE	CLG	DE LA COMBRAILLE	101	101	0
		MONTLUCON	CLG	JEAN ZAY	247	251	4
				JEAN-JACQUES SOULIER	672	656	-16
				JULES FERRY	626	602	-24
				JULES VERNE	170	168	-2
			LYC	ALBERT EINSTEIN	296	281	-15
				MADAME DE STAEL	1165	1133	-32
				PAUL CONSTANS	1610	1669	59
		MONTMARAUT	CLG	JEANNE CLUZEL	160	175	15
		NERIS-LES-BAINS	CLG	FRANCOIS RABELAIS	277	246	-31
		VALLON-EN-SULLY	CLG	ALAIN FOURNIER	263	255	-8
		DESERTINES	CLG	MARIE CURIE	581	616	35
		COMMENTRY	CLG	EMILE MALE	398	396	-2
			LYC	GENEVIEVE VINCENT	399	383	-16
		DOMERAT	CLG	LOUIS ARAGON	346	341	-5
		BOURBON-L'ARCHAMBAULT	CLG	ACHILLE ALLIER	303	319	16
		DOMPIERRE-SUR-BESBRE	CLG	LOUIS PERGAUD	364	367	3
		JALIGNY-SUR-BESBRE	CLG	DES CHENEVIERES	126	125	-1
		LURCY-LEVIS	CLG	ANDRE BOUTRY	179	155	-24
		YZEURE	CLG	FRANCOIS VILLON	613	639	26
			LYC	JEAN MONNET	1314	1298	-16
		MOULINS	CLG	ANNE DE BEAUJEU	755	688	-67
				CHARLES PEGUY	592	639	47
				EMILE GUILLAUMIN	542	513	-29
			LYC	THEODORE DE BANVILLE	948	996	48
		TRONGET	CLG	CHARLOTTE DELBO	162	162	0
		VARENNES-SUR-ALLIER	CLG	ANTOINE DE ST EXUPERY	489	469	-20
			LP	VAL D'ALLIER	235	237	2
		SAINT-POURCAIN-SUR-SIOULE	CLG	BLAISE DE VIGENERE	471	437	-34
			LYC	BLAISE DE VIGENERE	290	332	42
		BELLENAVES	CLG	JEAN BAPTISTE DESFILHES	277	274	-3
		BELLERIVE-SUR-ALLIER	CLG	JEAN ROSTAND	465	448	-17
		CUSSET	CLG	MAURICE CONSTANTIN WEYER	789	731	-58
			LYC	ALBERT LONDRES	1689	1733	44
				VALERY LARBAUD	960	976	16
			LP	ALBERT LONDRES	308	292	-16
		LE DONJON	CLG	VICTOR HUGO	158	159	1
		GANNAT	CLG	JOSEPH HENNEQUIN	475	490	15
			LP	GUSTAVE EIFFEL	201	194	-7
		LE MAYET-DE-MONTAGNE	CLG	JULES VERNE	226	225	-1
		SAINT-GERMAIN-DES-FOSSES	CLG	JEAN DE LA FONTAINE	319	306	-13
		VICHY	CLG	JULES FERRY	536	512	-24
				LES CELESTINS	366	336	-30
		LAPALISSE	CLG	LUCIEN COLON	334	330	-4
		SAINT-YORRE	CLG	VICTOR HUGO	335	323	-12
	CANTAL	AURILLAC	CLG	JEANNE DE LA TREILHE	408	400	-8
				JULES FERRY	495	447	-48
				LA JORDANNE	651	662	11
				LA PONETIE	533	538	5

Secteur	Dép	Comm.	Typ.	Nom	2014	2015	Evol
			LYC	EMILE DUCLAUX	698	685	-13
				MONNET-MERMOZ	1027	1074	47
			LP	RAYMOND CORTAT	413	434	21
			EREA	ALBERT MONIER	83	83	0
		LAROQUEBROU	CLG	DU VAL DE CERE	185	162	-23
		MAURS	CLG	DES PORTES DU MIDI	186	204	18
		MONTALVY	CLG	MARCELLIN BOULE	181	155	-26
		SAINT-CERNIN	CLG	HENRI MONDOR	161	158	-3
		VIC-SUR-CERE	CLG	JEAN DE LA FONTAINE	138	145	7
		SAINT-MAMET-LA-SALVETAT	CLG	JEAN DAUZIE	229	247	18
		MAURIAC	CLG	DU MERIDIEN	296	310	14
		PLEAUX	CLG	RAYMOND CORTAT	64	65	1
		RIOM-ES-MONTAGNES	CLG	GEORGES BATAILLE	121	117	-4
		YDES	CLG	GEORGES BRASSENS	226	209	-17
		ALLANCHE	CLG	MAURICE PESCHAUD	43	39	-4
		CHAUDES-AIGUES	CLG	LOUIS PASTEUR	84	94	10
		CONDAT	CLG	GEORGES POMPIDOU	86	86	0
		MASSIAC	CLG	PIERRE GALERY	124	148	24
		MURAT	CLG	GEORGES POMPIDOU	143	152	9
			LP	JOSEPH CONSTANT	107	107	0
		PIERREFORT	CLG	DES GORGES DE LA TRUYERE	72	70	-2
		SAINT-FLOUR	CLG	BLAISE PASCAL	421	445	24
				LA VIGIERE	205	206	1
			LYC	DE HAUTE AUVERGNE	582	573	-9
	HAUTE-LOIRE	BLESLE	CLG	DES FONTILLES	75	68	-7
		BRIOUDE	CLG	LA FAYETTE	447	466	19
			LYC	LA FAYETTE	409	409	0
			EREA	ALEXANDRE VIALATTE	94	94	0
		LANGEAC	CLG	DU HAUT ALLIER	269	251	-18
		PAULHAGUET	CLG	VAL DE SENOIRE	167	158	-9
		SAINTE-FLORINE	CLG	MARGUERITE THOMAS	290	281	-9
		SAUGUES	CLG	JOACHIM BARRANDE	74	87	13
		ALLEGRE	CLG	DU MONT BAR	226	221	-5
		LA CHAISE-DIEU	CLG	HENRI POURRAT	69	73	4
		CRAPONNE-SUR-ARZON	CLG	DES HAUTS DE L'ARZON	161	159	-2
		LANDOS	CLG	ROBERT LOUIS STEVENSON	196	200	4
		LE MONASTIER-SUR-GAZEILLE	CLG	LAURENT EYNAC	255	255	0
		LE PUY-EN-VELAY	CLG	JULES VALLES	577	558	-19
				LA FAYETTE	509	475	-34
			LYC	CHARLES ET ADRIEN DUPUY	770	760	-10
				SIMONE WEIL	1125	1169	44
			LP	JEAN MONNET	385	396	11
		ESPALY-SAINT-MARCEL	LP	AUGUSTE AYMARD	111	118	7
		SAINT-JULIEN-CHAPTEUIL	CLG	JULES ROMAINS	448	430	-18
		BRIVES-CHARENSAC	CLG	DE CORSAC	393	376	-17
		RETOURNAC	CLG	BORIS VIAN	344	297	-47
		SAINT-DIDIER-EN-VELAY	CLG	ROGER RUEL	538	548	10
		TENCE	CLG	DE LA LIONCHERE	180	153	-27
		AUREC-SUR-LOIRE	CLG	DES GORGES DE LA LOIRE	272	263	-9
		MONISTROL-SUR-LOIRE	CLG	LE MONTEIL	720	701	-19
			LYC	LEONARD DE VINCI	946	937	-9
		YSSINGEAUX	CLG	JEAN MONNET	475	483	8
			LYC	EMMANUEL CHABRIER	459	509	50

Secteur	Dép	Comm.	Typ.	Nom	2014	2015	Evol
		LE CHAMBON-SUR-LIGNON	CLG	DU LIGNON	201	184	-17
	PUY-DE-DOME	AMBERT	CLG	JULES ROMAINS	491	486	-5
			LYC	BLAISE PASCAL	474	494	20
		ARLANC	CLG	JEAN AUGUSTE SENEZE	79	98	19
		CUNLHAT	CLG	LUCIEN GACHON	90	89	-1
		OLLIERGUES	CLG	ALEXANDRE VARENNE	88	75	-13
		SAINT-AMANT-ROCHE-SAVINE	CLG	ALEXANDRE VIALATTE	46	54	8
		SAINT-ANTHEME	CLG	VAL D'ANCE	80	65	-15
		SAINT-DIER-D'AUVERGNE	CLG	FRANCOIS VILLON	191	171	-20
		SAINT-GERMAIN-L'HERM	CLG	GASPARD DES MONTAGNES	133	130	-3
		BESSE-ET-SAINT-ANASTAISE	CLG	DU PAVIN	184	189	5
		BRASSAC-LES-MINES	CLG	JULES FERRY	187	186	-1
			LP	FRANCOIS RABELAIS	236	235	-1
		CHAMPEIX	CLG	ANTOINE GRIMOALD MONNET	378	373	-5
		ISSOIRE	CLG	DE VERRIERE	431	441	10
				LES PRES	677	689	12
			LYC	MURAT	1026	1014	-12
			LP	HENRI SAINTE-CLAIRE DEVILLE	290	298	8
		SAINT-GERMAIN-LEMBRON	CLG	DE LIZINIAT	362	362	0
		VIC-LE-COMTE	CLG	DE LA COMTE	407	423	16
		CHATEL-GUYON	CLG	CHAMPCLAUX	604	592	-12
		MANZAT	CLG	RENE CASSIN	235	252	17
		MARINGUES	CLG	LOUISE MICHEL	537	506	-31
		PIONSAT	CLG	NESTOR PERRET	70	80	10
		PONTAUMUR	CLG	PIERRE GIRONNET	166	153	-13
		PONTGIBAUD	CLG	ANNA GARCIN-MAYADE	330	331	1
		RIOM	CLG	JEAN VILAR	551	533	-18
				MICHEL DE L'HOSPITAL	440	465	25
				PIERRE MENDES FRANCE	649	662	13
			LYC	C. ET P. VIRLOGEUX	1285	1277	-8
				PIERRE JOEL BONTE	884	945	61
			LP	MARIE LAURENCIN	532	557	25
		SAINT-ELOY-LES-MINES	CLG	LA ROCHE	246	231	-15
			LP	DESAIX	201	214	13
		SAINT-GERVAIS-D'AUVERGNE	CLG	BAPTISTE BASCOULERGUE	147	136	-11
		VOLVIC	CLG	VICTOR HUGO	384	377	-7
		AIGUEPERSE	CLG	DIDEROT	494	504	10
		PUY-GUILLAUME	CLG	CONDORCET	405	399	-6
		THIERS	CLG	ANTOINE AUDEMBRON	652	664	12
			LYC	JEAN ZAY	424	452	28
				MONTDORY	615	661	46
			LP	GERMAINE TILLION	274	279	5
		LEZOUX	CLG	GEORGE ONSLOW	615	589	-26
		COURPIERE	CLG	BELLIME	342	299	-43
		LA MONNERIE-LE-MONTEL	CLG	DE LA DUROLLE	353	345	-8
		BEAUMONT	CLG	MOLIERE	357	356	-1
		CLERMONT-FERRAND	CLG	ALBERT CAMUS	460	514	54
				BLAISE PASCAL	465	473	8
				CHARLES BAUDELAIRE	319	325	6
				GERARD PHILIPPE	446	443	-3
				JEANNE D'ARC	733	751	18
				LA CHARME	392	410	18
				ORADOU	476	460	-16

Secteur	Dép	Comm.	Typ.	Nom	2014	2015	Evol
				ROGER QUILLIOT	589	580	-9
			LYC	AMBROISE BRUGIERE	1063	1091	28
				BLAISE PASCAL	1645	1649	4
				JEANNE D'ARC	1376	1412	36
				LA FAYETTE	1094	1441	347
				SIDOINE APOLLINAIRE	1551	1528	-23
			LP	AMEDEE GASQUET	517	544	27
				CAMILLE CLAUDEL	416	434	18
				MARIE CURIE	572	566	-6
				ROGER CLAUSTRES	564	631	67
		CEYRAT	CLG	HENRI POURRAT	624	610	-14
		AUBIERE	CLG	I. ET F. JOLIOT-CURIE	749	734	-15
		BILLOM	CLG	DU BEFFROI	805	798	-7
		COURNON-D'AUVERGNE	CLG	LA RIBEYRE	683	739	56
				MARC BLOCH	749	755	6
			LYC	RENE DESCARTES	1200	1276	76
		ROMAGNAT	LP	VERCINGETORIX	275	.	
			EREA	DE LATTRE DE TASSIGNY	120	116	-4
		PONT-DU-CHATEAU	CLG	MORTAIX	592	575	-17
			LP	PIERRE BOULANGER	475	486	11
		LEMPDES	CLG	ANTOINE DE SAINT EXUPERY	638	647	9
		LES MARTRES-DE-VEYRE	CLG	JEAN ROSTAND	824	817	-7
		MURAT-LE-QUAIRE	CLG	MARCEL BONY	211	208	-3
		BOURG-LASTIC	CLG	WILLY MABRUT	90	85	-5
		GIAT	CLG	PIERRE LOUIS TRAPET	34	38	4
		LA TOUR-D'AUVERGNE	CLG	SANCY - ARTENSE	126	120	-6
		ROCHEFORT-MONTAGNE	CLG	GORDON BENNETT	234	252	18
		CHAMALIERES	CLG	TEILHARD DE CHARDIN	705	721	16
		GERZAT	CLG	ANATOLE FRANCE	588	644	56
PRIVE	ALLIER	MONTLUCON	CLG	SAINT-JOSEPH	188	183	-5
			LYC	SAINTE-LOUISE	74	76	2
			LP	SAINTE-LOUISE	88	80	-8
		MOULINS	CLG	SAINT BENOIT	254	221	-33
			LYC	ANNA RODIER	116	116	0
				SAINT BENOIT	129	127	-2
			LP	ANNA RODIER	289	282	-7
		SAINT-POURCAIN-SUR-SIOULE	CLG	NOTRE DAME DES VICTOIRES	126	129	3
		CUSSET	CLG	SAINT JOSEPH	417	405	-12
			LYC	SAINT PIERRE	402	399	-3
		GANNAT	CLG	SAINTE PROCULE	136	120	-16
			LYC	SAINTE PROCULE	42	36	-6
		VICHY	CLG	SAINT DOMINIQUE	275	290	15
			LYC	D'ENSEIGNEMENT SUP. DE V ICHY	224	245	21
	CANTAL	AURILLAC	CLG	SAINT EUGENE	351	350	-1
			LYC	DE LA COMMUNICATION ST GERAUD	375	387	12
				SAINT EUGENE - SAINT JOSEPH	362	392	30
		MAURS	CLG	SAINTE FLORE	57	58	1
		MAURIAC	CLG	NOTRE DAME DES MIRACLES	171	173	2
		RIOM-ES-MONTAGNES	CLG	SACRE COEUR	67	72	5
		SAINT-FLOUR	CLG	SAINT JOSEPH LA PRESENTATION	208	211	3
			LYC	LA PRESENTATION NOTRE DAME	60	93	33
		NEUSSARGUES-MOISSAC	CLG	NOTRE DAME DES OLIVIER	52	51	-1
	HAUTE-LOIRE	BRIOUDE	CLG	SAINT JULIEN	296	297	1

Secteur	Dép	Comm.	Typ.	Nom	2014	2015	Evol
			LYC	SAINT JULIEN	234	249	15
		LANGEAC	CLG	SAINT JOSEPH	146	139	-7
		SAINTE-FLORINE	CLG	SAINTE BERNADETTE	88	85	-3
		SAUGUES	CLG	LA PRESENTATION	120	119	-1
		CRAPONNE-SUR-ARZON	CLG	NOTRE DAME	110	101	-9
		LE MONASTIER-SUR-GAZEILLE	CLG	SAINT DOMINIQUE	118	107	-11
		LE PUY-EN-VELAY	CLG	SAINT JOSEPH LE ROSAIRE	301	299	-2
				SAINT REGIS	389	407	18
				SAINT-LOUIS	310	333	23
			LYC	ANNE MARIE MARTEL	605	618	13
				ST-JACQUES DE COMPOSTELLE	334	350	16
		SAINT-JULIEN-CHAPTEUIL	CLG	SAINT JOSEPH	134	146	12
		BRIVES-CHARENSAC	CLG	LA CHARTREUSE	273	268	-5
			LYC	LA CHARTREUSE PARADIS	384	411	27
			LP	PARADIS	172	182	10
		SAINT-DIDIER-EN-VELAY	CLG	JEANNE D'ARC	300	297	-3
		TENCE	CLG	SAINT-MARTIN	127	139	12
		AUREC-SUR-LOIRE	CLG	NOTRE DAME DE LA FAYE	250	245	-5
		DUNIERES	CLG	LE SACRE COEUR	299	316	17
		SAINTE-SIGOLENE	CLG	SACRE COEUR	349	338	-11
		MONISTROL-SUR-LOIRE	CLG	NOTRE DAME DU CHATEAU	724	752	28
			LYC	NOTRE DAME DU CHATEAU	748	774	26
			LP	NOTRE DAME DU CHATEAU	240	247	7
		YSSINGEAUX	CLG	SAINT PIERRE - SAINTE ANNE	366	366	0
			LYC	SACRE COEUR	187	243	56
	PUY-DE-DOME	AMBERT	CLG	SAINT JOSEPH	90	94	4
		ARLANC	CLG	NOTRE DAME	32	.	
		ISSOIRE	CLG	SEVIGNE SAINT LOUIS	424	421	-3
			LYC	SEVIGNE SAINT LOUIS	238	267	29
		MARINGUES	CLG	SAINT JOSEPH	73	74	1
		RIOM	CLG	SAINTE MARIE	467	457	-10
			LYC	SAINTE MARIE	224	235	11
		SAINT-ELOY-LES-MINES	CLG	JEANNE D'ARC	84	89	5
		VOLVIC	CLG	SAINTE AGNES	103	108	5
		AIGUEPERSE	CLG	SAINT LOUIS	83	86	3
		THIERS	CLG	SAINTE JEANNE D'ARC	99	91	-8
		COURPIERE	CLG	SAINT PIERRE	219	219	0
			LYC	SAINT PIERRE	82	106	24
		CLERMONT-FERRAND	CLG	FENELON	510	508	-2
				FRANC ROSIER	513	538	25
				LES CORDELIERS	207	198	-9
				MASSILLON	492	494	2
				SAINT ALYRE	550	566	16
			LYC	FENELON	465	456	-9
				GODEFROY DE BOUILLON	969	1007	38
				MASSILLON	287	295	8
				SAINT ALYRE	665	665	0
			LP	ANNA RODIER	178	170	-8
				GODEFROY DE BOUILLON	351	330	-21
				LES CORDELIERS	283	290	7
				RENE RAMBAUD - COIFFURE	144	133	-11
				SAINT ALYRE	72	72	.
		AUBIERE	CLG	SAINT JOSEPH	218	230	12.

Secteur	Dép	Comm.	Typ.	Nom	2014	2015	Evol
		BILLOM	CLG	NOTRE DAME	232	247	15
		PONT-DU-CHATEAU	CLG	SAINT JOSEPH	245	246	1
		SAINT-SATURNIN	CLG	SAINT JOSEPH	156	174	18
		GIAT	CLG	J.B DE LA SALLE	47	52	5
		ORCINES	CLG	SAINTE ANNE	58	71	13
		CHAMALIERES	CLG	SAINTE THECLE	417	420	3
			LYC	SAINTE THECLE	430	417	-13

collection

Notes Statistiques

thématique

Statistiques

titre

Constat des effectifs élèves
du second degré
Public et privé 2015-16

conception, réalisation et diffusion

Division Statistique et Evaluation (DSE)
dse@ac-clermont.fr

impression

Rectorat - 70 ex.

pour plus d'informations

<http://www.ac-clermont.fr/statistiques/>

n°ISSN

2259-3845



MINISTÈRE
DE L'ÉDUCATION NATIONALE,
DE L'ENSEIGNEMENT SUPÉRIEUR
ET DE LA RECHERCHE

