



Tableaux Statistiques

Académie de Clermont-Ferrand

Résultats aux examens

session 2009

numéro 03-10
décembre 2010

Ce document est édité par :

Rectorat de l'Académie
de CLERMONT-FERRAND
3 avenue Vercingétorix
63033 CLERMONT-FERRAND CEDEX 1

Auteur
Franck CALATAYUD

Secrétariat :
Marie-José TEIXEIRA

Service Statistique Académique
Tél. : 04 73 99 32 71
Fax : 04 73 99 32 78
ssa@ac-clermont.fr

Consultation en ligne :

Grand public
<http://stat.ac-clermont.fr>
Depuis un site académique
<http://statpro.ac-clermont.fr>

SOMMAIRE

Synthèse des résultats aux examens de l'Académie.....	p. 5
---	------

Résultats :

DNB Diplôme National du Brevet	p. 9
CAP Certificat d'Aptitudes Professionnelles	p. 13
BEP Brevet d'Etudes Professionnelles	p. 21
MC Mention Complémentaire	p. 27
BP Brevet Professionnel	p. 35
BT Brevet de Technicien	p. 41
BACCALAUREAT	p. 47
BMA Brevet des Métiers d'Art.....	p. 55
BTS Brevet de Technicien Supérieur et assimilé (DCESF).....	p. 59
DCG Diplôme de Comptabilité et de Gestion	p. 67

ANNEXE :

Résultats aux baccalauréats par établissement	p. 71
---	-------

Résultats aux examens

Ce document recense les résultats aux examens de l'enseignement général, technologique et professionnel de l'Académie de Clermont-Ferrand pour la session 2009 du diplôme national du brevet au diplôme de comptabilité et de gestion (DCG).

Parmi les 31 193 diplômes délivrés, sous la tutelle du ministère de l'éducation nationale et du ministère de l'agriculture et de la pêche, 27 527 ont été obtenus par la voie de l'enseignement scolaire, le CNED ou individuellement, 2 876 par la voie de l'apprentissage et 790 par la voie de la formation continue.

Les résultats aux examens sont présentés successivement par niveau de diplôme :

Niveau Vbis :	DNB
Niveau V :	CAP - BEP - MC5
Niveau IV :	BAC - BP - BT - BMA – MC4
Niveau III :	BTS et assimilés - DCESF
Niveau II :	DCG

Les données

Les données proviennent de la Base Centrale de Pilotage (BCP) nationale sauf pour le brevet des collèges qui proviennent de l'application OCEAN DNB. Les résultats « moyenne nationale » sont extraits de la revue «Repères et Références Statistiques » du ministère de l'éducation nationale, ou de la BCP, dans tous les cas en incluant les DOM TOM.

Les niveaux de formations

Nomenclature nationale des niveaux fixée par la Commission Statistique nationale de la formation professionnelle et de la promotion sociale.

Niveau VI : sorties de premier cycle du second degré (6^e, 5^e, 4^e) et des formations préprofessionnelles en un an (CEP, CPPN, CPA).

Niveau Vbis : sorties de 3^e générale, de 4^e et 3^e technologiques et des classes du second cycle court avant l'année terminale.

Niveau V : sorties de l'année terminale des cycles courts professionnels et abandons de la scolarité du second cycle long avant la classe de terminale.

Niveau IV : sorties des classes du second cycle long et abandons des scolarisations post-baccalauréat avant d'atteindre le niveau III.

Niveau III : sorties d'un diplôme de niveau bac + 2 ans (DUT, BTS, écoles des formations sanitaires ou sociales, etc.).

Niveau II et I : sorties avec un diplôme de second ou troisième cycle universitaire, ou un diplôme de grande école.

Les Sigles des diplômes:

Niveau Vbis	DNB : Diplôme National du Brevet
Niveau V	CAP : Certificat d'Aptitudes Professionnelles BEP : Brevet d'Etudes professionnelles MC5 : Mention Complémentaire niveau 5
Niveau IV BP	BAC : Baccalauréat général, technologique et professionnel : Brevet Professionnel BT : Brevet de Technicien BMA : Brevet des Métiers d'Art MC4 : Mention Complémentaire niveau 4
Niveau III	BTS : Brevet de Technicien Supérieur DCESF : Diplôme de Conseiller en Economie Sociale et Familiale
Niveau II	DCG : Diplôme de Comptabilité et de Gestion

Synthèse
des résultats aux examens de
l'Académie de
Clermont-Ferrand
SESSION 2009

Synthèse des pourcentages de réussite aux examens de l'Académie de Clermont – Ferrand

SESSION 2009

Académie de Clermont - Ferrand	Présents	Admis	Taux de réussite académique	Taux de réussite national	Taux académique - national
DNB Diplôme National du Brevet	13 947	11 760	84,3%	82,6%	1,7
CAP Certificat d'Aptitudes Professionnelles	3 992	3 270	81,9%	81,1%	0,9
BEP Brevet d'Etudes professionnelles	3 931	3 127	79,5%	74,8%	4,8
MC5 Mention Complémentaire niveau 5	326	266	81,6%	85,3%	-3,7
MC4 Mention Complémentaire niveau 4	33	30	90,9%	85,4%	5,5
BP Brevet Professionnel	661	486	73,5%	70,7%	2,8
BT Brevet de Technicien	39	37	94,9%	76,9%	18,0
BACCALAUREATS	11 588	10 161	87,7%	86,2%	1,5
BMA Brevet des Métiers d' Art	21	18	85,7%	77,2%	8,5
BTS Brevet de Technicien Supérieur et DCESF	2 777	1 983	71,4%	67,9%	3,5
DCG	105	55	52,4%	45,7%	6,7
TOTAL	37 420	31 193			

En 2009 l'académie a délivré 31 108 diplômes dont :

- 11 760 du brevet niveau Vbis
- 6 663 de niveau V
- 10 732 de niveau IV
- 1 983 de niveau III (BTS et assimilés)
- 55 de niveau II (DCG)

**Résultats
du
DNB
Diplôme National du Brevet
SESSION 2009
Niveau V bis**

- 11 760 (84.3%) admis
- 10 309 (86.4%) admis pour la série collège
- 51,4% de filles parmi les admis

DNB 2009

Diplôme National du Brevet

Récapitulatif

Session de juin			
Séries	Présents	Admis	Taux de réussite
Série collège	11 923	10 295	86,3%
Série technologique	410	300	73,2%
Série professionnelle	1 591	1 145	72,0%
TOTAL	13 924	11 740	84,3%

Sessions de juin + septembre				Session de juin	
Séries	Présents	Admis	Taux de réussite	Taux de réussite national	Taux acad. moins national
Série collège	11 938	10 309	86,4%	83,6%	2,8
Série technologique	411	301	73,2%	82,0%	-8,8
Série professionnelle	1 598	1 150	72,0%	67,8%	4,2
TOTAL	13 947	11 760	84,3%	82,6%	1,7

Répartition par Sexe

Séries	FEMININ		MASCULIN		TOTAL		Part des filles dans les admis
	Admis	Taux de réussite	Admis	Taux de réussite	Admis	Taux de réussite	
Série collège	5 417	88,9%	4 892	83,7%	10 309	86,4%	52,5%
Série technologique	110	79,1%	191	70,2%	301	73,2%	36,5%
Série professionnelle	515	74,0%	635	70,4%	1 150	72,0%	44,8%
TOTAL	6 042	87,2%	5 718	81,5%	11 760	84,3%	51,4%

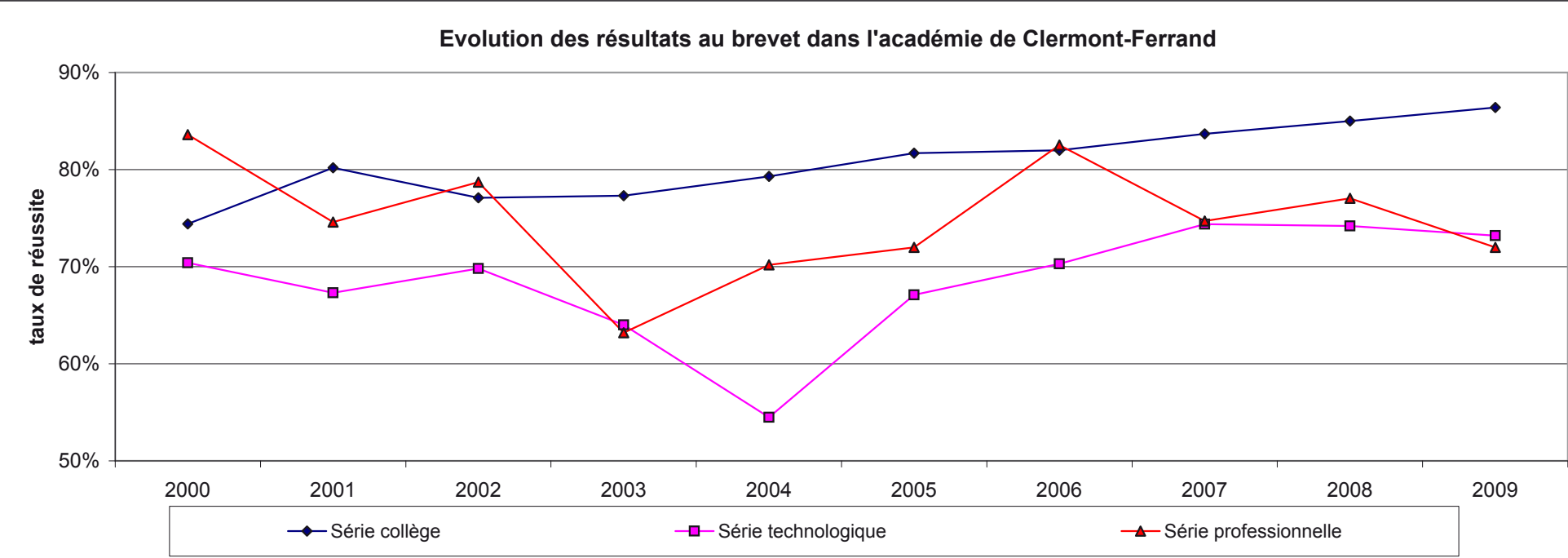
Répartition par département

Séries		ALLIER	CANTAL	HAUTE-LOIRE	PUY-DE-DOME	Académie
Série collège	Admis	2 458	1 016	1 985	4 850	10 309
	Taux de réussite	83,4%	87,1%	89,0%	86,7%	86,4%
Série technologique	Admis	100	65	76	60	301
	Taux de réussite	69,9%	84,4%	76,8%	65,2%	73,2%
Série professionnelle	Admis	296	142	195	517	1 150
	Taux de réussite	63,8%	75,5%	80,6%	73,4%	72,0%
TOTAL	Admis	2 854	1 223	2 256	5 427	11 760
	Taux de réussite	80,3%	85,5%	87,7%	84,9%	84,3%

Evolution des résultats au brevet dans l'académie de Clermont-Ferrand (sessions de juin + septembre)

Académie de Clermont DNB	Session 2000		Session 2001		Session 2002		Session 2003		Session 2004		Session 2005		Session 2006		Session 2007		Session 2008		Session 2009	
	Admis	Taux de réussite	Admis	Taux de réussite	Admis	Taux de réussite	Admis	Taux de réussite	Admis	Taux de réussite	Admis	Taux de réussite	Admis	Taux de réussite	Admis	Taux de réussite	Admis	Taux de réussite	Admis	Taux de réussite
Série collège	10 023	74,4%	11 014	80,2%	10 467	77,1%	10 264	77,3%	10 381	79,3%	10 526	81,7%	10 793	82,0%	10 552	83,7%	10 343	85,0%	10 309	86,4%
Série technologique	821	70,4%	766	67,3%	812	69,8%	945	64,0%	755	54,5%	933	67,1%	544	70,3%	395	74,4%	319	74,2%	301	73,2%
Série professionnelle	1 219	83,6%	1 103	74,6%	1 148	78,7%	957	63,2%	1 075	70,2%	1 067	72,0%	1 477	82,5%	1 424	74,7%	1 325	77,0%	1 150	72,0%
TOTAL	12 063	75,0%	12 883	78,8%	12 427	76,7%	12 166	74,8%	12 211	76,3%	12 526	79,5%	12 814	81,5%	12 371	82,2%	11 987	83,7%	11 760	84,3%

12



**Résultats
du
CAP
Certificat d'Aptitudes Professionnelles
SESSION 2009
Niveau V**

- 3 270 (81.9%) admis
- 42% de filles parmi les admis
- 2 035 admis en production soit 62,2% des CAP
- 1 235 admis en services soit 37,8% des CAP
- +19 diplômés depuis 2008

CAP

CERTIFICAT D'APTITUDES PROFESIONNELLES

Répartition par sexe

Sexe	Présents	Admis	Taux de réussite académique	Taux de réussite national	Taux académique national
FEMININ	1 641	1 384	84,3 %	83,7 %	0,6
MASCULIN	2 351	1 886	80,2 %	79,0 %	1,3
TOTAL	3 992	3 270	81,9 %	81,1 %	0,9
Part des filles		42 %			

Répartition par département

Département	Présents	Admis	Taux de réussite
ALLIER	974	810	83,2 %
CANTAL	437	349	79,9 %
HAUTE-LOIRE	630	507	80,5 %
PUY-DE-DOME	1 951	1 604	82,2 %
TOTAL	3 992	3 270	81,9 %

Répartition par origine des types de formation

Type de formation	Présents	Admis	Taux de réussite académique	Taux de réussite national	Taux académique - national
APPRENTISSAGE	2 153	1 690	78,5 %	79,3 %	-0,8
FORMATION CONTINUE	307	266	86,6 %	85,4 %	1,2
INDIVIDUEL	645	523	81,1 %	77,7 %	3,4
SCOLAIRE	887	791	89,2 %	84,0 %	5,2
TOTAL	3 992	3 270	81,9 %	81,1 %	0,9

Répartition par catégorie de spécialités

Catégorie de spécialités	Présents	Admis	Taux de réussite académique	Taux de réussite national	Taux académique - national	Part des filles dans les admis
PRODUCTION	2 544	2 035	80,0 %	79,7 %	0,3	16, %
SERVICES	1 448	1 235	85,3 %	82,8 %	2,5	86, %
TOTAL	3 992	3 270	81,9 %	81,1 %	0,9	42 %

Répartition par domaine de spécialités

Domaine de spécialités	Admis	Taux de réussite	Taux de réussite national
COMMUNICATION ET INFORMATION	91	95,8 %	80,2 %
ECHANGES ET GESTION	205	82,3 %	83,9 %
GENIE CIVIL, CONSTRUCTION, BOIS	736	80,4 %	78,0 %
MATERIAUX SOUPLES	65	86,7 %	83,8 %
MECANIQUE, ELECTRICITE, ELECTRONIQUE	471	85,2 %	81,5 %
SERVICES A LA COLLECTIVITE	11	100,0 %	81,1 %
SERVICES AUX PERSONNES	928	84,9 %	82,7 %
TRANSFORMATIONS	763	76,2 %	80,2 %
TOTAL	3 270	81,9 %	81,1 %

Répartition par groupe de spécialités

Groupe de spécialités	Admis	Taux de réussite	Taux de réussite national
ACCUEIL, HOTELLERIE, TOURISME	109	77,9 %	80,7 %
AGRO-ALIMENTAIRE, ALIMENTATION, CUISINE	578	72,7 %	79,3 %
BATIMENT : CONSTRUCTION & COUVERTURE	211	80,2 %	76,3 %
BATIMENT : FINITIONS	324	78,5 %	78,2 %
COIFFURE, ESTHETIQUE & AUTRES SOINS	446	89,4 %	83,0 %
COMMERCE, VENTE	167	80,7 %	84,2 %
CUIRS ET PEAUX	4	100,0 %	83,0 %
ELECTRICITE, ELECTRONIQUE	88	87,1 %	79,7 %
ENERGIE, GENIE CLIMATIQUE	119	87,5 %	84,4 %
HABILLEMENT	40	90,9 %	83,8 %
JOURNALISME ET COMMUNICATION	60	96,8 %	84,0 %
MATERIAUX DE CONSTRUCTION, VERRE	26	96,3 %	85,6 %
MECANIQ GENERALE & DE PRECISION, USINAGE	13	92,9 %	87,9 %
METALLURGIE	30	93,8 %	79,2 %
MOTEURS ET MECANIQUE AUTO	148	81,8 %	82,3 %
NETTOYAGE, ASSAINIS., PROTECT.ENVIRONMT	6	100,0 %	78,0 %
PLASTURGIE, MATERIAUX COMPOSITES	0	0,0 %	78,5 %
SANTE	19	61,3 %	63,8 %
SECURITE DES BIENS & DES PERSONNES	5	100,0 %	83,1 %
SPEC.PLURITECHNO GENIE CIVIL, CONSTR; ..	7	70,0 %	70,4 %
SPEC.PLURITECHNO MATERIAUX SOUPLES	20	80,0 %	85,2 %
SPEC.PLURITECHNO MECANIQ-ELECTRICITE	7	100,0 %	80,9 %
STRUCTURES METALLIQUES	215	86,0 %	81,7 %
TECHNIQUES DE L'IMAGE, DU SON, SPECTACLE	21	95,5 %	74,9 %
TECHNIQUES DE L'IMPRIMERIE & DE L'EDITION	10	90,9 %	83,9 %
TEXTILE	1	50,0 %	77,2 %
TRANSFORMATIONS CHIMIQUES ET APPARENTEE	10	100,0 %	71,4 %
TRANSPORT, MANUTENTION, MAGASINAGE	38	90,5 %	82,5 %
TRAVAIL DU BOIS ET DE L'AMEUBLEMENT	194	84,7 %	77,1 %
TRAVAIL SOCIAL	354	83,7 %	84,3 %
TOTAL	3 270	81,9 %	81,1 %

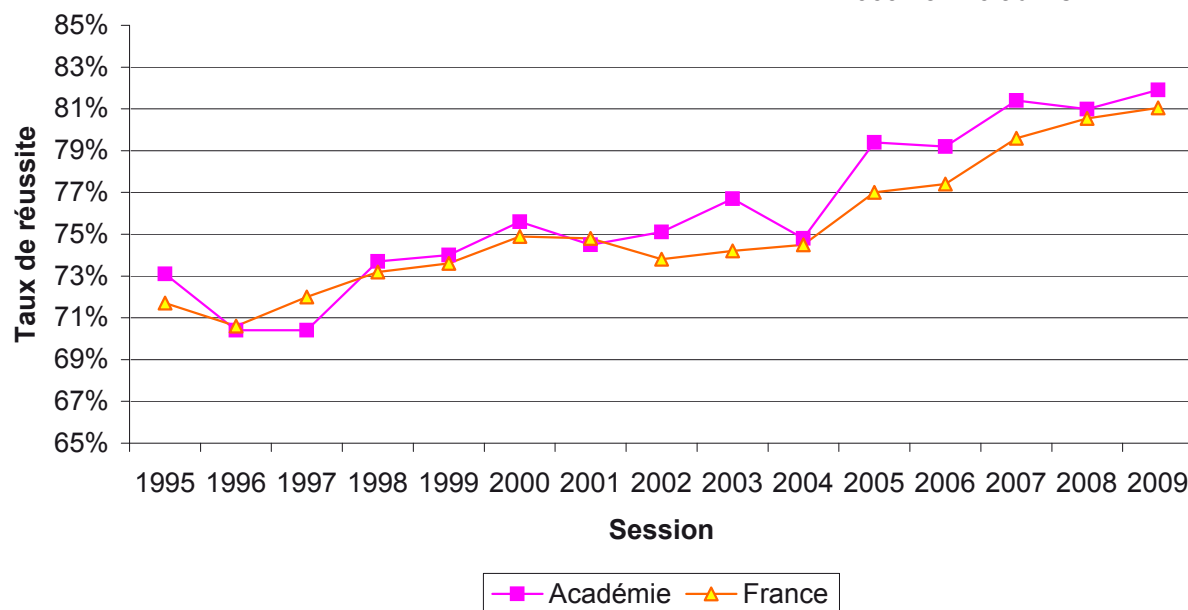
Répartition par spécialité

Spécialité	Présents	Admis	Taux de réussite
CAP 22129 AGENT POLYVALENT DE RESTAURATI	91	77	84,6 %
CAP 22130 CHARCUTIER-TRAITEUR	34	22	64,7 %
CAP 22131 CUISINE	229	169	73,8 %
CAP 22132 BOULANGER	164	120	73,2 %
CAP 22133 CHOCOLATIER CONFISEUR	32	18	56,3 %
CAP 22135 BOUCHER	77	63	81,8 %
CAP 22136 PATISSIER	168	109	64,9 %
CAP 22201 INDUSTRIES CHIMIQUES	10	10	100,0 %
CAP 22358 CONDUIT.SYS.IND.OP.PR.TRANSF.MET	22	20	90,9 %
CAP 22360 METIERS DE LA FONDERIE	10	10	100,0 %
CAP 22423 ARTS & TECH.VERRE: VERRIER A MAIN	16	16	100,0 %
CAP 22426 ARTS & TECH.VERRE: TAILLEUR GRAV.	6	6	100,0 %
CAP 22427 ARTS & TECH.VERRE: DECORATEUR	5	4	80,0 %
CAP 22509 PLASTURGIE	1	0	0,0 %
CAP 22706 FROID ET CLIMATISATION	16	13	81,3 %
CAP 22713 INSTALLATEUR THERMIQUE	120	106	88,3 %
CAP 23002 MAINTENANCE BATIMENTS DE COLLECT.	10	7	70,0 %
CAP 23216 TAILLEUR PIERRE MARBRIER BAT.DEC	12	10	83,3 %
CAP 23217 MACON	201	164	81,6 %
CAP 23218 COUVREUR	50	37	74,0 %
CAP 23317 INSTALLATEUR SANITAIRE	86	70	81,4 %
CAP 23318 CARRELEUR MOSAISTE	37	28	75,7 %
CAP 23319 PEINTRE-APPLICATEUR DE REVETEMEN	178	135	75,8 %
CAP 23320 SOLIER-MOQUETTISTE	9	6	66,7 %
CAP 23322 CONSTRUCTEUR OUV.BAT.ALU.VER.M.S	19	15	78,9 %
CAP 23323 PLATRIER-PLAQUISTE	84	70	83,3 %
CAP 23420 CANNAGE ET PAILLAGE AMEUBLEMENT	1	1	100,0 %
CAP 23432 ARTS BOIS OP_C: MARQUETEUR	15	14	93,3 %
CAP 23437 EBENISTE	48	45	93,8 %
CAP 23439 CHARPENTIER BOIS	41	28	68,3 %
CAP 23440 CONSTRUCTEUR BOIS	15	11	73,3 %
CAP 23441 MENUISIER FABRICT MEN MOB AGENCM	95	81	85,3 %
CAP 23442 MENUISIER INSTALLATEUR	7	7	100,0 %
CAP 23443 CONDUCTEUR-OPERATEUR DE SCIERIE	7	7	100,0 %
CAP 24001 ENTRET.ARTICL.TEXTIL.ENTREP.INDUS	8	6	75,0 %
CAP 24005 METIER DU PRESSING	17	14	82,4 %
CAP 24130 ARTS DE LA DENTELLE OPT. FUSEAUx	2	1	50,0 %
CAP 24236 COUTURE FLOU	2	1	50,0 %
CAP 24238 TAPISSIER-E AMEUBLEMENT EN SIEGE	26	25	96,2 %
CAP 24239 TAPISSIER-E AMEUBLEMENT EN DECOR	16	14	87,5 %
CAP 24317 MAROQUINERIE	4	4	100,0 %
CAP 25007 CONDUIT.SYST.IND.OPT.FAB.ASSEMBL	7	7	100,0 %
CAP 25108 INSTRUMTS COUPANTS & DE CHIRURGIE	14	13	92,9 %
CAP 25211 MAINT.MAT. OPT.TRACTEURS MAT.AGR	8	5	62,5 %
CAP 25213 MAINT.MAT. OPT.MAT. PARCS JARDIN	21	17	81,0 %
CAP 25214 MAINT.VEHIC.AUTO OPT. VEHIC.PART	107	92	86,0 %
CAP 25215 MAINT.VEHIC.AUTO OPT. VEHIC.IND.	26	19	73,1 %
CAP 25216 MAINT.VEHIC.AUTO OPT. MOTOCYCLES	19	15	78,9 %
CAP 25414 CONSTRUCTION ENSEMBLES CHAUDONNES	16	16	100,0 %
CAP 25421 MISE EN FORME DES MATERIAUX	2	2	100,0 %

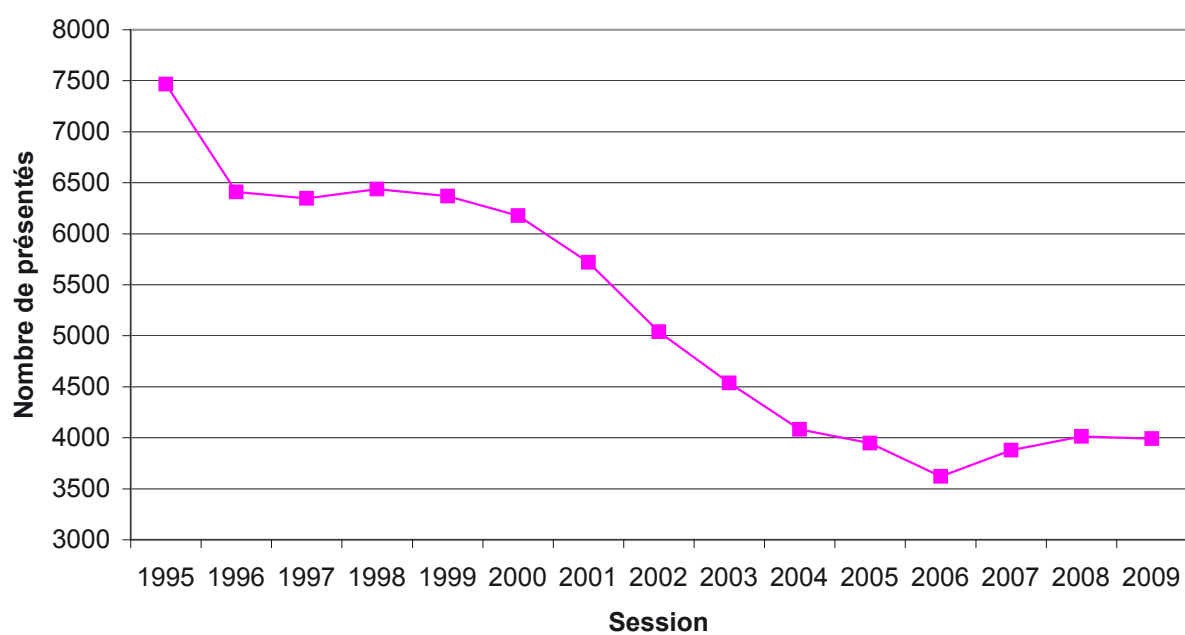
CAP 25423 FERRONNIER	14	13	92,9 %
CAP 25430 MECANICIEN CELLULES D'AERONEFS	16	14	87,5 %
CAP 25431 SERRURIER METALLIER	55	43	78,2 %
CAP 25433 PEINTURE EN CARROSSERIE	83	75	90,4 %
CAP 25434 REPARATION DES CARROSSERIES	64	52	81,3 %
CAP 25522 ELECTRICIEN SYSTEMES AERONEFS	5	5	100,0 %
CAP 25523 PREP.& REAL. OUVRAGES ELECTRIQUE	96	83	86,5 %
CAP 31115 TRI ACHEMINEMENT DISTRIB. COURRIER	15	15	100,0 %
CAP 31116 AGENT ENTREPOSAGE ET MESSAGERIE	4	3	75,0 %
CAP 31117 CONDUCTEUR ROUTIER MARCHANDISES	23	20	87,0 %
CAP 31208 MONTEUR EN OPTIQUE LUNETTERIE	1	1	100,0 %
CAP 31214 EMPLOYE COMMERCE MULTISPECIALITES	21	17	81,0 %
CAP 31215 EMPLOY. VENTE: PRODUITS ALIMENTAIRES	78	59	75,6 %
CAP 31216 EMPL. VENTE: PRDTS EQUIPMENTS COURANTS	60	54	90,0 %
CAP 31217 VENDEUR-MAGASINIER PIECES AUTO	7	7	100,0 %
CAP 31218 FLEURISTE	40	29	72,5 %
CAP 32101 DESSINAT. EXECUTION COMMUNIC GRAPH	62	60	96,8 %
CAP 32226 SIGNALETIQUE ENSEIGNE ET DECOR	11	10	90,9 %
CAP 32309 PHOTOGRAPHE	11	10	90,9 %
CAP 32314 OPERATEUR PROJECTIONNISTE CINEM	11	11	100,0 %
CAP 33105 PROTHESISTE DENTAIRE	31	19	61,3 %
CAP 33202 PETITE ENFANCE	423	354	83,7 %
CAP 33408 SERVICES HÔTELIERS	1	1	100,0 %
CAP 33409 RESTAURANT	102	73	71,6 %
CAP 33410 SERVICES EN BRASSERIE-CAFE	14	13	92,9 %
CAP 33411 ASS. TECH. MILIEUX FAMIL. COLLECT	23	22	95,7 %
CAP 33604 ESTHETIQ. COSMETIQ: SOINS CONSEILS	215	207	96,3 %
CAP 33610 COIFFURE	284	239	84,2 %
CAP 34301 AGENT DE LA QUALITE DE L'EAU	3	3	100,0 %
CAP 34306 MAINTENANCE ET HYGIENE DES LOCAUX	3	3	100,0 %
CAP 34403 AGENT PREVENTION ET SECURITE	5	5	100,0 %
TOTAL	3 992	3 270	81,9 %

Evolution du taux de réussite au CAP

2009 : 3 270 admis



Evolution du nombre de présentés au CAP



**Résultats
du
BEP
Brevet d'Etudes Professionnelles
SESSION 2009
Niveau V**

- 3 127 (79,5%) admis
- 46% de filles parmi les admis
- 1 285 admis en production soit 41,1% des BEP
- 1 842 admis en services soit 58,9% des BEP

BEP
BREVET D'ETUDES PROFESSIONNELLES

Répartition par sexe

Sexe	Présents	Admis	Taux de réussite académique	Taux de réussite national	Taux académique - national
FEMININ	1 744	1 435	82,3 %	76,6 %	5,6
MASCULIN	2 187	1 692	77,4 %	73,3 %	4,0
TOTAL	3 931	3 127	79,5 %	74,8 %	4,8
Part des filles		46 %			

Répartition par département

Département	Présents	Admis	Taux de réussite
ALLIER	1 097	883	80,5 %
CANTAL	423	345	81,6 %
HAUTE-LOIRE	494	402	81,4 %
PUY-DE-DOME	1 917	1 497	78,1 %
TOTAL	3 931	3 127	79,5 %

Répartition par origine des types de formation

Situation déclarée	Présents	Admis	Taux de réussite académique	Taux de réussite national	Taux académique - national
APPRENTISSAGE	357	248	69,5 %	74,8 %	-5,4
ENSEIGNEMENT A DISTANCE	8	7	87,5 %	50,5 %	37,0
FORMATION CONTINUE	31	28	90,3 %	69,5 %	20,8
INDIVIDUEL	210	125	59,5 %	59,3 %	0,2
SCOLAIRE	3 325	2 719	81,8 %	76,0 %	5,8
TOTAL	3 931	3 127	79,5 %	74,8 %	4,8

Répartition par catégorie de spécialité

Catégorie de spécialités	Présents	Admis	Taux de réussite académique	Taux de réussite national	Taux académique national	Part des filles dans les admis
PRODUCTION	1 698	1 285	75,7 %	73,0 %	2,7	9, %
SERVICES	2 233	1 842	82,5 %	76,0 %	6,5	71, %
TOTAL	3 931	3 127	79,5 %	74,8 %	4,8	46 %

Répartition par domaine de spécialités

Domaine de spécialités	Admis	Taux de réussite	Taux de réussite national
COMMUNICATION ET INFORMATION	250	76,9 %	67,4 %
ECHANGES ET GESTION	838	81,6 %	74,8 %
GENIE CIVIL, CONSTRUCTION, BOIS	197	74,6 %	69,1 %
MATERIAUX SOUPLES	72	69,2 %	68,8 %
MECANIQUE, ELECTRICITE, ELECTRONIQUE	878	75,9 %	74,1 %
SERVICES A LA COLLECTIVITE	68	74,7 %	69,6 %
SERVICES AUX PERSONNES	686	86,8 %	84,0 %
TRANSFORMATIONS	138	79,8 %	73,9 %
TOTAL	3 127	79,5 %	74,8 %

Répartition par groupe de spécialités

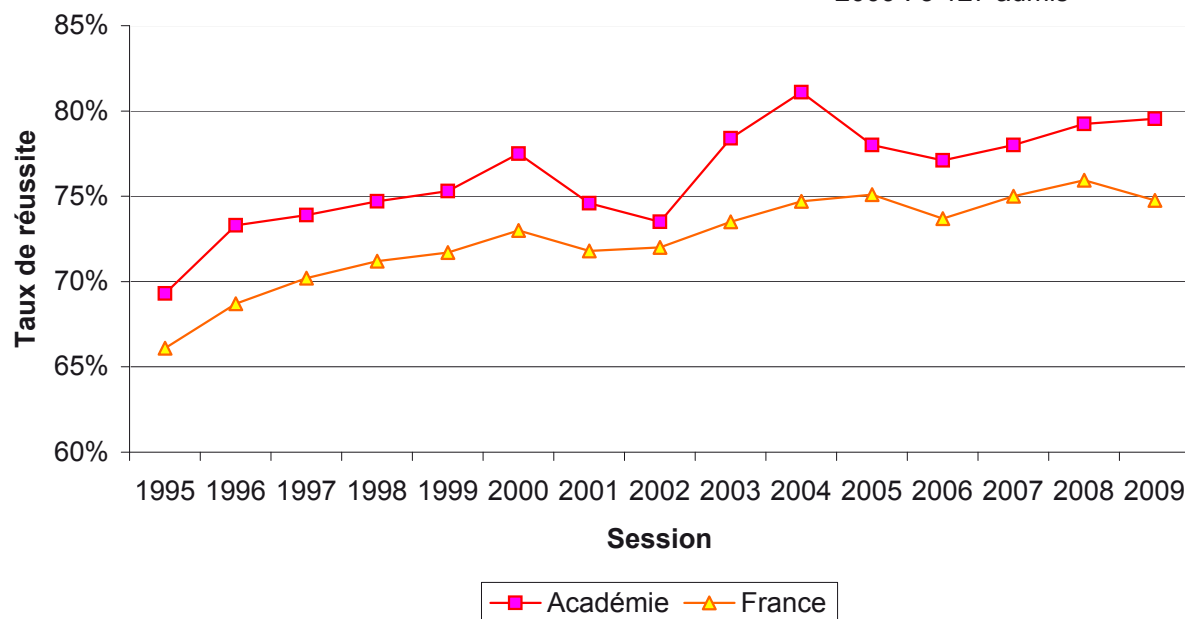
Groupe de spécialités	Admis	Taux de réussite	Taux réussite national
ACCUEIL, HOTELLERIE, TOURISME	181	77,4 %	80,1 %
BATIMENT : CONSTRUCTION & COUVERTURE	15	83,3 %	64,1 %
BATIMENT : FINITIONS	30	66,7 %	68,5 %
COMMERCE, VENTE	503	86,7 %	80,7 %
COMPTABILITE, GESTION	258	72,1 %	65,8 %
ELECTRICITE, ELECTRONIQUE	372	81,0 %	79,6 %
ENERGIE, GENIE CLIMATIQUE	102	77,3 %	68,8 %
HABILLEMENT	72	69,2 %	68,9 %
MECANIQ GENERALE & DE PRECISION, USINAGE	79	81,4 %	71,8 %
MINES & CARRIERES, GENIE CIVIL, TOPOGR.	20	87,0 %	78,9 %
MOTEURS ET MECANIQUE AUTO	196	70,5 %	69,4 %
NETTOYAGE, ASSAINIS., PROTECT.ENVIRONMT	68	74,7 %	69,6 %
SECRETARIAT, BUREAUTIQUE	230	75,4 %	66,4 %
SPEC.PLURITECHNO GENIE CIVIL, CONSTR; ..	35	85,4 %	74,5 %
SPEC.PLURITECHNO MECANIQ-ELECTRICITE	162	73,3 %	75,2 %
SPEC.PLURIV.SANITAIRES & SOCIALES	505	90,8 %	86,1 %
STRUCTURES METALLIQUES	69	67,6 %	60,1 %
TECHNIQUES DE L'IMPRIMERIE &DE L'EDITION	20	100,0 %	85,0 %
TRANSFORMATIONS CHIMIQUES ET APPARENTEES	36	87,8 %	78,5 %
TRANSPORT, MANUTENTION, MAGASINAGE	77	86,5 %	74,5 %
TRAVAIL DU BOIS ET DE L'AMEUBLEMENT	97	70,8 %	65,7 %
TOTAL	3 127	79,5 %	74,8 %

Répartition par spécialité

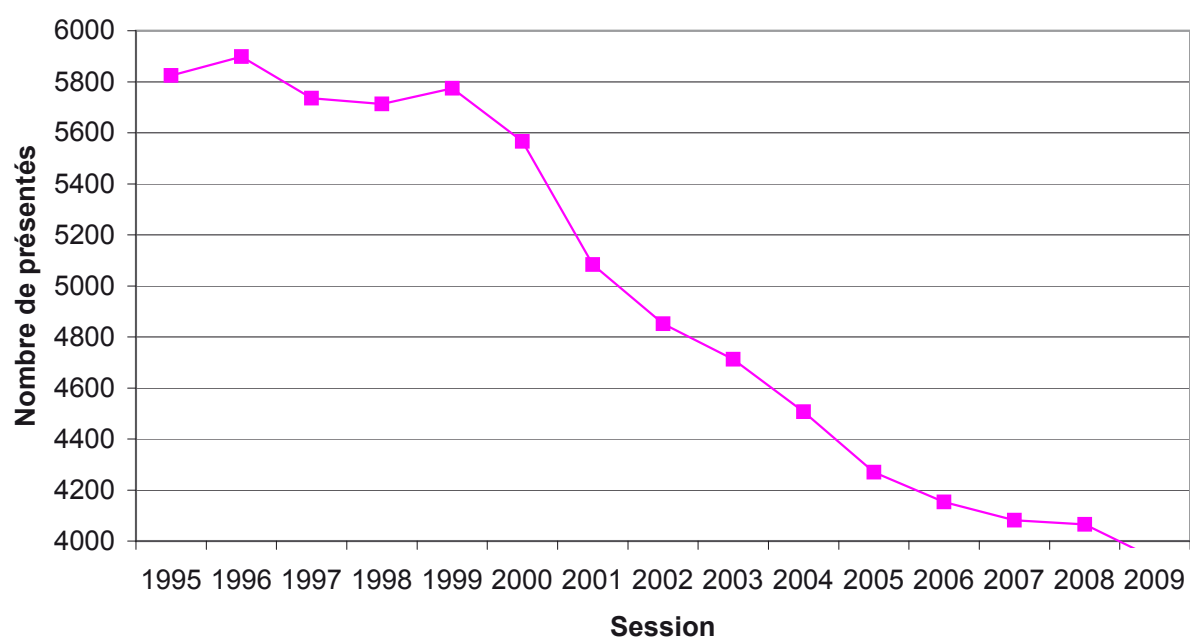
Spécialité	Présents	Admis	Taux de réussite
BEP 22203 MET.IND.CHIM.,BIO-IND.TRAIT.EAUX	41	36	88, %
BEP 22703 TECHNIQUES FROID CONDITIONNEM.AI	26	19	73, %
BEP 22704 TECHNIQ. INSTALL. SANIT.THERMIQ.	106	83	78, %
BEP 23002 TECHNIQUES ARCHITECTURE HABITAT	41	35	85, %
BEP 23103 TRAVAUX PUBLICS	13	11	85, %
BEP 23104 TECHNIQUES GEOMETRE TOPOGRAPHIE	10	9	90, %
BEP 23203 TECHNIQUES GROS OEUVRE BATIMENT	18	15	83, %
BEP 23301 FINITION	29	23	79, %
BEP 23304 TECHNQ.METX VERR.MATERX SYNTH.BA	16	7	44, %
BEP 23401 BOIS ET MATERIAUX ASSOCIES	5	1	20, %
BEP 23402 METIERS DU BOIS	132	96	73, %
BEP 24204 METIERS MODE INDUSTRIES CONNEX	104	72	69, %
BEP 25005 MAINTEN. EQUIPEMENTS INDUSTRIELS	221	162	73, %
BEP 25110 MET. PRODUCTION.MECA. INFORMATIS	97	79	81, %
BEP 25203 MAINTENANCE VEHICULES MATERIELS	278	196	71, %
BEP 25403 CARROSSERIE	54	36	67, %
BEP 25404 REALIS.OUV.CHAUDRON. STRUCT.META	48	33	69, %
BEP 25509 METIERS DE L'ELECTROTECHNIQUE	394	317	80, %
BEP 25510 SYST.ELECTRON. IND. & DOMESTIQUES	65	55	85, %
BEP 31101 CONDUITE & SERVIC.DS TRANSP.ROUT.	47	41	87, %
BEP 31104 LOGISTIQUE ET COMMERCIALISATION	42	36	86, %
BEP 31201 OPTIQUE LUNETTERIE	39	30	77, %
BEP 31205 VENTE - ACTION MARCHANDE	541	473	87, %
BEP 31401 METIER DE LA COMPTABILITE	358	258	72, %
BEP 32203 METIERS COMMUNIC. IND.GRAPHIQUES	20	20	100, %
BEP 32403 METIER DU SECRETARIAT	305	230	75, %
BEP 33002 CARRIERES SANITAIRES ET SOCIALES	556	505	91, %
BEP 33403 METIERS RESTAURATION HÔTELLERIE	234	181	77, %
BEP 34302 BIOSERVICES	70	54	77, %
BEP 34303 METIERS HYGIENE PROPRETE ENVIRON	21	14	67, %
TOTAL	3 931	3 127	80, %

Evolution du taux de réussite au BEP

2009 : 3 127 admis



Evolution du nombre de présentés au BEP



**Résultats
des
MC
Mentions Complémentaires
SESSION 2009
Niveaux V et IV**

MC5

- 266 (81,6%) admis
- 53% de filles parmi les admis
- 122 admis en production soit 45,9% des MC5
- 144 admis en services soit 54,1% des MC5

MC4

- 30 (90,9%) admis
- 30% de filles parmi les admis
- 11 admis en production soit 36,7% des MC4
- 19 admis en services soit 63,3% des MC4

MC5
MENTION COMPLEMENTAIRE

I - Mention Complémentaire niveau V MC5

Répartition par sexe

Sexe	Présents	Admis	Taux de réussite académique	Taux de réussite national	Taux académique - national
FEMININ	159	141	88,7 %	87,7 %	1,0
MASCULIN	167	125	74,9 %	83,1 %	-8,2
TOTAL	326	266	81,6 %	85,3 %	-3,7
Part des filles		53 %			

Répartition par département

Département	Présents	Admis	Taux de réussite
ALLIER	72	66	91,7 %
CANTAL	7	6	85,7 %
HAUTE-LOIRE	86	57	66,3 %
PUY-DE-DOME	161	137	85,1 %
TOTAL	326	266	81,6 %

Répartition par secteur

Secteur	Présents	Admis	Taux de réussite académique	Taux de réussite national	Taux académique - national
SECTEUR PUBLIC	73	66	90,4 %	89,6 %	0,8
SECTEUR PRIVE	246	195	79,3 %	83,0 %	-3,8
SANS OBJET	7	5	71,4 %	72,1 %	-0,6
TOTAL	326	266	81,6 %	85,3 %	-3,7

Répartition par origine des types de formation

Type de formation	Présents	Admis	Taux de réussite académique	Taux de réussite national	Taux académique - national
APPRENTISSAGE	191	153	80,1 %	82,3 %	-2,2
FORMATION CONTINUE	6	2	33,3 %	84,2 %	-50,9
INDIVIDUEL	7	5	71,4 %	69,9 %	1,5
SCOLAIRE	122	106	86,9 %	89,2 %	-2,3
TOTAL	326	266	81,6 %	85,3 %	-3,7

Répartition par catégorie de spécialités

Catégorie de spécialités	Présents	Admis	Taux de réussite	Taux de réussite national	Taux académique national	Part des filles dans les admis
PRODUCTION	165	122	73,9 %	84,1 %	-10,2	8, %
SERVICES	161	144	89,4 %	86,6 %	2,8	91, %
TOTAL	326	266	81,6 %	85,3 %	-3,7	53, %

Répartition par spécialité

Spécialité	Présents	Admis	Taux de réussite
MC5 22104 PATISSERIE-GLACE.CHOCO.CONFIS.SP	21	15	71,4 %
MC5 22105 CUISINIER DESSERTS RESTAU.	22	16	72,7 %
MC5 22106 VENDEUR SPECIALISE ALIMENTATION	3	3	100,0 %
MC5 22107 BOULANGERIE SPECIALISEE (MC5)	24	19	79,2 %
MC5 22701 MAINTENAN.EQUIPEMT THERMIQ.INDIV.	8	7	87,5 %
MC5 23202 ZINGUERIE	12	6	50,0 %
MC5 23302 PLAQUISTE	4	4	100,0 %
MC5 25208 MAINTENANCE CONTRÔLE MATERIELS	7	6	85,7 %
MC5 25405 SOUDAGE (MC5)	5	4	80,0 %
MC5 25507 MAINT. SYST. EMBARQUES AUTOMOBIL	59	42	71,2 %
MC5 33001 AIDE A DOMICILE	57	50	87,7 %
MC5 33410 SOMMELLERIE	9	9	100,0 %
MC5 33603 STYLISTE VISAGISTE	25	21	84,0 %
MC5 33604 COLORISTE PERMANENTISTE	70	64	91,4 %
TOTAL MC5	326	266	81,6 %

II - Mention Complémentaire niveau IV MC4

Répartition par sexe

Sexe	Présents	Admis	Taux de réussite académique	Taux de réussite national	Taux académique - national
FEMININ	10	9	90,0 %	92,1 %	-2,1
MASCULIN	23	21	91,3 %	78,2 %	13,1
TOTAL	33	30	90,9 %	85,4 %	5,5
Part des filles		30 %			

Répartition par département

Département	Présents	Admis	Taux de réussite
CANTAL	9	6	66,7 %
PUY-DE-DOME	24	24	100,0 %
TOTAL	33	30	90,9 %

Répartition par secteur

Secteur	Présents	Admis	Taux de réussite académique	Taux de réussite national	Taux académique - national
SECTEUR PUBLIC	33	30	90,9 %	89,5 %	1,4
TOTAL	33	30	90,9 %	85,4 %	5,5

Répartition par origine des types de formation

Catégorie de spécialités	Présents	Admis	Taux de réussite académique	Taux de réussite national	Taux académique - national
FORMATION CONTINUE	2	2	100,0 %	87,0 %	13,0
SCOLAIRE	31	28	90,3 %	88,7 %	1,7
TOTAL	33	30	90,9 %	85,4 %	5,5

Répartition par catégorie de spécialités

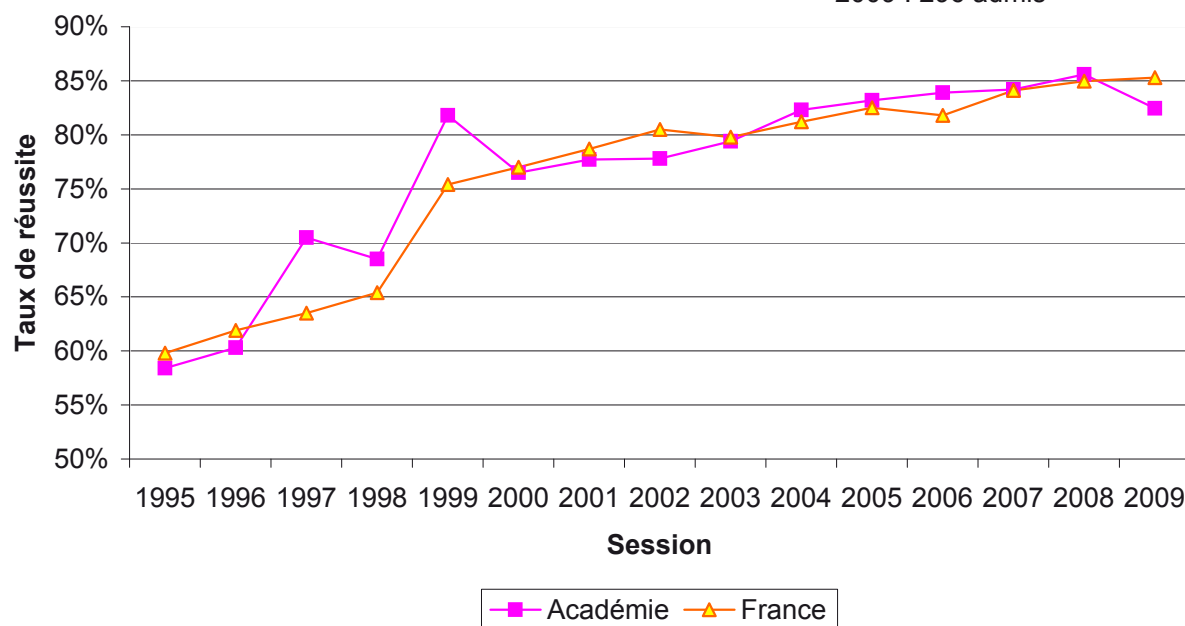
Catégorie de spécialités	Présents	Admis	Taux de réussite académique	Taux de réussite national	Taux académique - national	Part des filles dans les admis
PRODUCTION	11	11	100,0 %	75,3 %	24,7	
SERVICES	22	19	86,4 %	90,0 %	-3,6	47, %
TOTAL	33	30	90,9 %	85,4 %	5,5	30 %

Répartition par spécialité

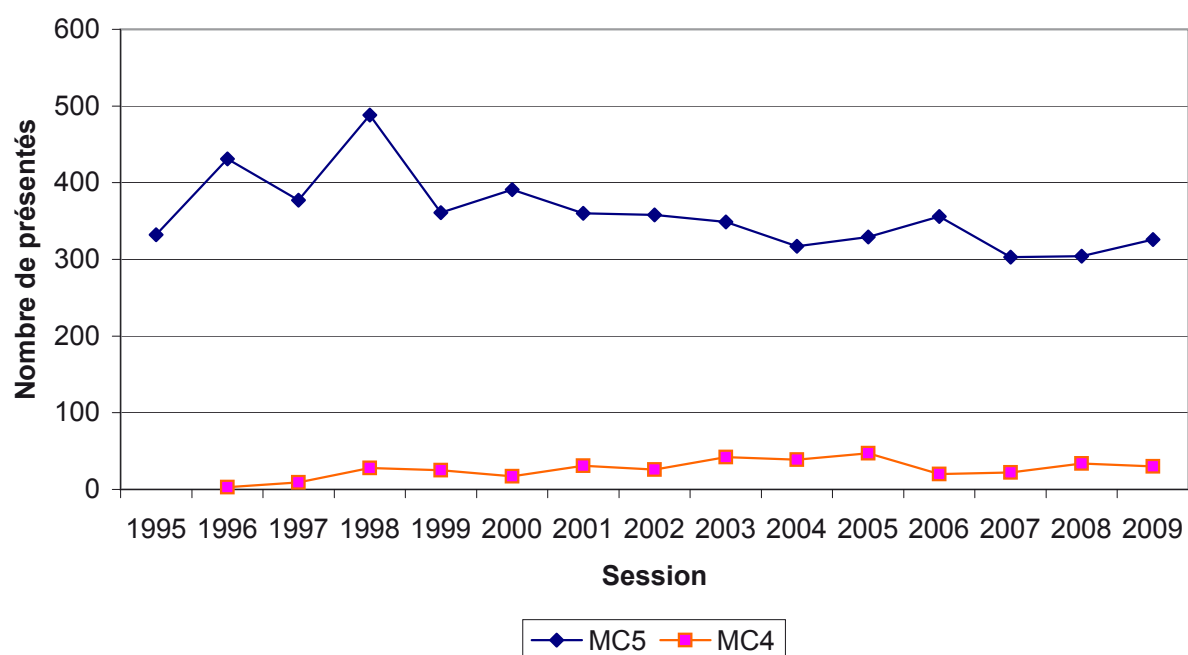
Spécialité	Présents	Admis	Taux de réussite
MC4 25002 TECHNIC.ASCENSORIST. SERV.-MC	11	11	100,0 %
MC4 33413 ACCUEIL-RECEPTION (MC4)	13	13	100,0 %
MC4 34301 METIERS DE L'EAU	9	6	66,7 %
TOTAL MC4	33	30	90,9 %

Evolution du taux de réussite aux MC

2009 : 296 admis



Evolution du nombre de présentés aux MC



**Résultats
du
BP
Brevet Professionnel
SESSION 2009
Niveau IV**

- 486 (73,5%) admis au Brevet Professionnel
- 55% de filles parmi les admis
- 200 admis en production soit 41,2% des BP
- 286 admis en services soit 58,8% des BP

BP
BREVET PROFESSIONNEL

Répartition par sexe

Sexe	Présents	Admis	Taux de réussite académique	Taux de réussite national	Taux académique - national
FEMININ	351	267	76,1 %	71,0 %	5,1
MASCULIN	310	219	70,6 %	70,2 %	0,5
TOTAL	661	486	73,5 %	70,7 %	2,8
Part des filles		55 %			

Répartition par département

Département	Présents	Admis	Taux de réussite
ALLIER	91	71	78,0 %
CANTAL	86	60	69,8 %
HAUTE-LOIRE	137	95	69,3 %
PUY-DE-DOME	347	260	74,9 %
TOTAL	661	486	73,5 %

Répartition par secteur

Secteur	Présents	Admis	Taux de réussite académique	Taux réussite natio	Taux académique - national
SECTEUR PUBLIC	36	31	86,1 %	72,5 %	13,6
SECTEUR PRIVE	591	433	73,3 %	72,4 %	0,8
SANS OBJET	34	22	64,7 %	47,4 %	17,3
TOTAL	661	486	73,5 %	70,7 %	2,8

Répartition par origine des types de formation

Type de formation	Présents	Admis	Taux de réussite académique	Taux de réussite national	Taux académique - national
APPRENTISSAGE	418	302	72,2 %	73,3 %	-1,0
FORMATION CONTINUE	207	161	77,8 %	72,5 %	5,3
INDIVIDUEL	36	23	63,9 %	46,7 %	17,2
TOTAL	661	486	73,5 %	70,7 %	2,8 %

Répartition par catégorie de spécialités

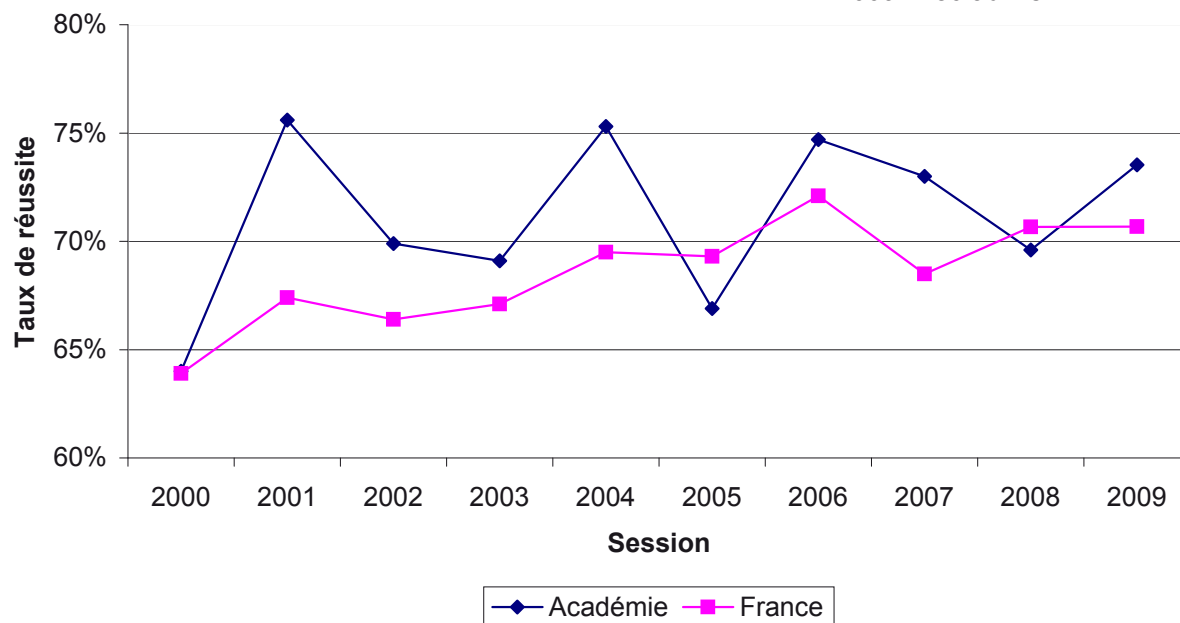
Catégorie de spécialités	Présents	Admis	Taux de réussite académique	Taux de réussite national	Taux académique - national	Part des filles
PRODUCTION	289	200	69,20 %	70,78 %	-1,6	5, %
SERVICES	372	286	76,88 %	70,63 %	6,3	90, %
TOTAL	661	486	73,52 %	70,68 %	2,8	55, %

Répartition par spécialité

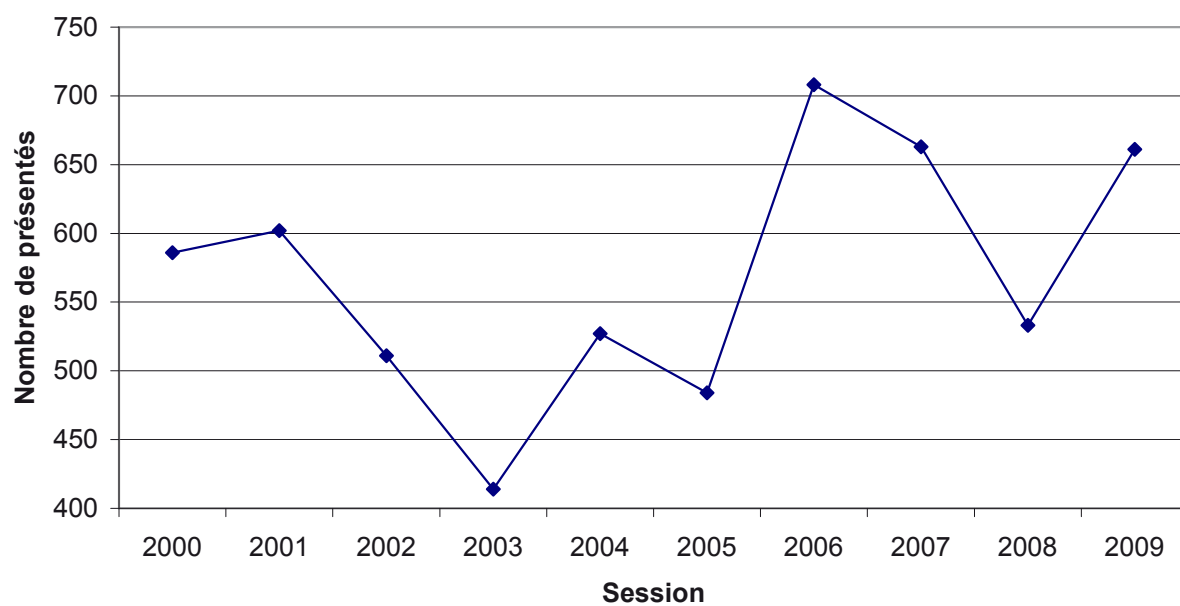
Spécialité	Présents	Admis	Taux réussite
BP 20101 PILOTE D'INSTAL.PROD.PAR PROCEDES	4	4	100,0 %
BP 22104 CUISINIER	20	10	50,0 %
BP 22105 BOULANGER	28	23	82,1 %
BP 22106 BOUCHER	7	5	71,4 %
BP 22703 MONTEUR DEPANNEUR FROID & CLIMAT.	11	7	63,6 %
BP 22708 MONTEUR INSTALLATIONS GENIE CLIM	34	22	64,7 %
BP 23211 COUVREUR	9	5	55,6 %
BP 23212 MACON	24	14	58,3 %
BP 23308 CARRELAGE MOSAIQUE	11	10	90,9 %
BP 23310 PLATRERIE-PLAQUE	7	4	57,1 %
BP 23311 EQUIPEMENTS SANITAIRES	16	11	68,8 %
BP 23312 PEINTURE REVETEMENTS	31	19	61,3 %
BP 23404 MENUISIER	35	21	60,0 %
BP 23405 CHARPENTIER	10	6	60,0 %
BP 25410 SERRURERIE-METALLERIE	8	8	100,0 %
BP 25513 INSTALLAT. ET EQUIPMENTS ELECTRIQ.	34	31	91,2 %
BP 31206 FLEURISTE	15	10	66,7 %
BP 33104 PREPARATEUR EN PHARMACIE	100	75	75,0 %
BP 33105 PROTHESISTE DENTAIRE	6	6	100,0 %
BP 33406 RESTAURANT	21	18	85,7 %
BP 33605 COIFFURE OPT. STYLISTE VISAGISTE	115	87	75,7 %
BP 33606 COIFFUR.OPT.COLORIST.PERMANENTIS	75	54	72,0 %
BP 33607 ESTHETIQUE COSMETIQUE PARFUMERIE	40	36	90,0 %
TOTAL	661	486	73,5 %

Evolution du taux de réussite au BP

2009 : 486 admis



Evolution du nombre de présentés au BP



**Résultats
du
BT
Brevet Technicien
SESSION 2009
Niveau IV**

- 37 (94,9%) admis en BT
- 51% de filles parmi les admis
- 37 admis en production

BT
BREVET DE TECHNICIEN

Répartition par sexe

Sexe	Présents	Admis	Taux de réussite	Taux de réussite nationale	Taux académique - national
FEMININ	20	19	95,0 %	78,6 %	16,4
MASCULIN	19	18	94,7 %	75,5 %	19,3
TOTAL	39	37	94,9 %	76,9 %	18,0
Part des filles		51 %			

Répartition par département

Département	Présents	Admis	Taux de réussite
ALLIER	14	14	100,0 %
PUY-DE-DOME	25	23	92,0 %
TOTAL	39	37	94,9 %

Répartition par secteur

Secteur	Présents	Admis	Taux de réussite	Taux de réussite nationale	Taux académique - national
SECTEUR PUBLIC	39	37	94,9 %	80,7 %	14,2
TOTAL	39	37	94,9 %	76,9 %	18,0

Répartition par origine des types de formation

Type de formation	Présents	Admis	Taux de réussite	Taux de réussite nationale	Taux académique - national
SCOLAIRE	39	37	94,9 %	80,2 %	14,7
TOTAL	39	37	94,9 %	76,9 %	18,0

Répartition par catégorie de spécialité

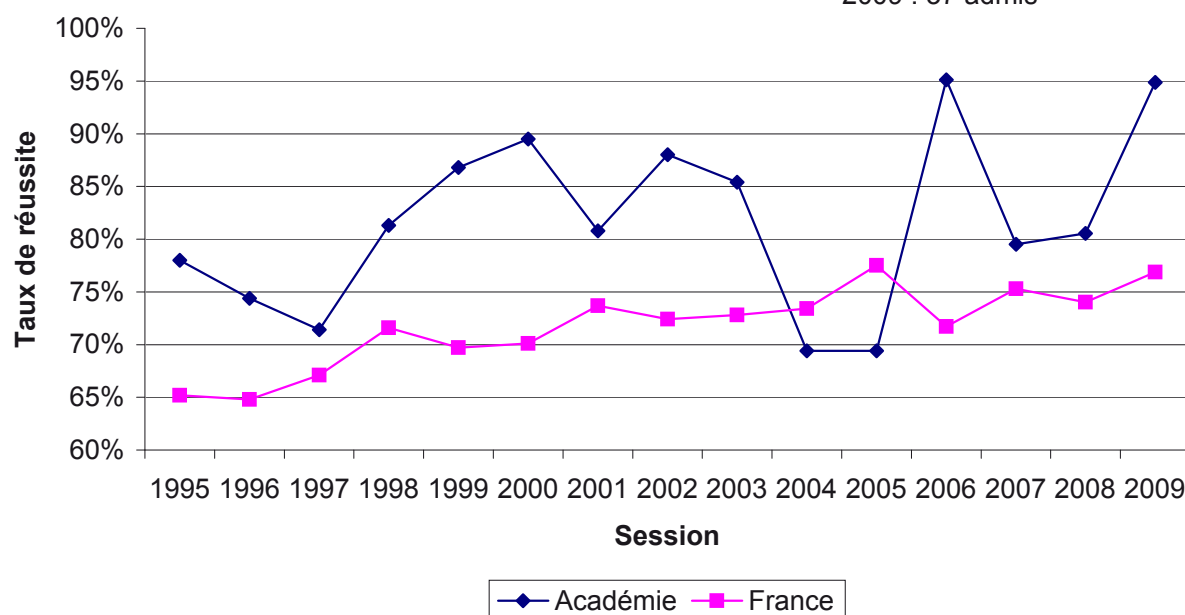
Catégorie de spécialités	Présents	Admis	Taux de réussite	Taux de réussite nationale	Taux académique - national	Part des filles
PRODUCTION	39	37	94,9 %	77,1 %	17,8	51 %
TOTAL	39	37	94,9 %	76,9 %	18,0	51 %

Répartition par spécialité

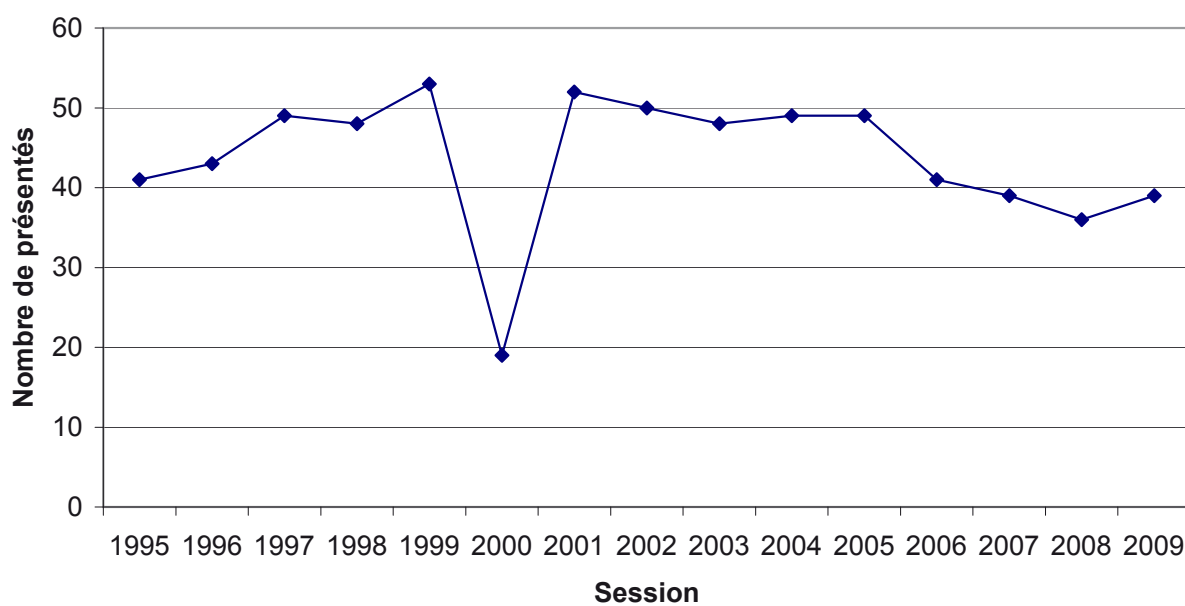
Spécialité	Présents	Admis	Taux de réussite
BT 22406 DESSIN.ARTS APPLIQ: CRISTALLERIE	14	14	100,0 %
BT 23003 COLLABORATEUR D'ARCHITECTE	15	15	100,0 %
BT 24210 METIERS SPECT: TECHNQ HABILLAG (DIP)	10	8	80,0 %
TOTAL	39	37	94,9 %

Evolution du taux de réussite au BT

2009 : 37 admis



Evolution du nombre de présentés au BT



**Résultats
du
BACCALAUREAT
SESSION 2009
Niveau IV**

- 10 161 (87,7%) admis au Bac
- 5 344 bac général soit 52,6% du bac
- 2 354 bac technologique soit 23,2% du bac
- 2 463 bac professionnel soit 24,2% du bac

BACCALAUREAT

Résultats par type de baccalauréat

Diplôme	Présents	Admis	Taux de réussite académique	Taux de réussite national	Taux académique - national
BAC GENERAL					
ES (Economique et Social)	1 820	1 670	91,8 %	88,6 %	3,2%
L (Littéraire)	1 095	961	87,8 %	87,2 %	0,6%
S (Scientifique)	2 947	2 713	92,1 %	89,6 %	2,4%
BAC GENERAL	5 862	5 344	91,2 %	88,9 %	2,3%
TOTAL BAC GENERAL	5 862	5 344	91,2 %	88,9 %	2,3%
BAC TECHNOLOGIQUE					
BAC F11 - TECHNIQUES DE LA MUSIQUE ET DE LA DANSE				92,1 %	-92,1%
BAC SCIENCES ET TECHNO. DE LA SANTE ET DU SOCIAL	617	436	70,7 %	74,1 %	-3,4%
Hôtellerie	98	80	81,6 %	88,4 %	-6,7%
STG (Sciences et Technologies de la Gestion)	1 180	996	84,4 %	81,3 %	3,1%
STI (Sciences et Technologies Industries)	639	551	86,2 %	78,8 %	7,4%
STL (Sciences et Technologies de Laboratoire)	134	130	97,0 %	86,7 %	10,3%
BAC TECHNOLOGIQUE	2 668	2 193	82,2 %	80,0 %	2,2%
BAC TECHNOLOGIQUE AGRICOLE					
BAC SCIENCES ET TECHNO. DE L'AGRONOMIE ET DU VIVANT	220	161	73,2 %	75,4 %	-2,2%
BAC TECHNOLOGIQUE AGRICOLE	220	161	73,2 %	75,4 %	-2,2%
TOTAL BAC GENERAL	2 888	2 354	81,5 %	79,8 %	1,7%
BAC PROFESSIONNEL					
BAC PROFESSIONNEL SANS AGRICOLE					
Production	1 012	854	84,4 %	87,1 %	-2,7%
Services	1 265	1 100	87,0 %	87,1 %	-0,1%
BAC PROFESSIONNEL (sans agricole)	2 277	1 954	85,8 %	87,1 %	-1,3%
BAC PROFESSIONNEL AGRICOLE					
Production	434	388	89,4 %	87,4 %	2,0%
Services	127	121	95,3 %	92,7 %	2,5%
BAC PROFESSIONNEL AGRICOLE	561	509	90,7 %	89,2 %	1,5%
TOTAL BAC GENERAL	2 838	2 463	86,8 %	87,3 %	-0,5%
TOTAL	11 588	10 161	87,7 %	86,2 %	1,5%

Répartition par sexe

	Filles		Garçons		Part des filles
	Admis	Taux de réussite	Admis	Taux de réussite	
BAC GENERAL					
ES (Economique et Social)	1 047	93,1 %	623	89,6 %	63 %
L (Littéraire)	763	88,7 %	198	84,3 %	79 %
S (Scientifique)	1 307	92,8 %	1 406	91,4 %	48 %
TOTAL BAC GENERAL	3 117	91,9 %	2 227	90,2 %	58 %
BAC TECHNOLOGIQUE					
BAC TECHNOLOGIQUE SANS AGRICOLE					
BAC SCIENCES ET TECHNO. De la santé et du social	400	70,5 %	36	72,0 %	92 %
Hôtellerie	44	89,8 %	36	73,5 %	55 %
STG (Sciences et Technologies de la Gestion)	559	86,8 %	437	81,5 %	56 %
STI (Sciences et Technologies Industries)	59	93,7 %	492	85,4 %	11 %
STL (Sciences et Technologies de Laboratoire)	76	96,2 %	54	98,2 %	58 %
TOTAL BAC TECHNOLOGIQUE SANS AGRICOLE	1 138	81,2 %	1 055	83,3 %	52 %
BAC TECHNOLOGIQUE AGRICOLE					
BAC SCIENCES ET TECHNO. De l'agronomie et du vivant	52	67,5 %	109	76,2 %	32 %
TOTAL BAC TECHNOLOGIQUE AGRICOLE	52	67,5 %	109	76,2 %	32 %
TOTAL	1 190	80,5 %	1 164	82,6 %	51 %
BAC PROFESSIONNEL					
BAC TECHNOLOGIQUE SANS AGRICOLE					
Production	80	83,3 %	774	84,5 %	9 %
Services	738	88,5 %	362	84,0 %	67 %
TOTAL BAC TECHNOLOGIQUE SANS AGRICOLE	818	88,0 %	1 136	84,3 %	42 %
BAC TECHNOLOGIQUE AGRICOLE					
Production	117	86,7 %	271	90,6 %	30 %
Services	114	95,8 %	7	87,5 %	94 %
TOTAL BAC TECHNOLOGIQUE AGRICOLE	231	90,9 %	278	90,6 %	45 %
TOTAL BAC PROFESSIONNEL	1 049	88,6 %	1 414	85,5 %	43 %
TOTAL	5 356	88,4 %	4 805	86,9 %	53 %

Répartition par département

	ALLIER		CANTAL		HAUTE-LOIRE		PUY-DE-DOME	
	Admis	Taux de réussite	Admis	Taux de réussite	Admis	Taux de réussite	Admis	Taux de réussite
BAC GENERAL	1 098	89,4 %	556	92,1 %	1 030	91,5 %	2 660	91,6 %
TOTAL BAC GENERAL	1 098	89,4 %	556	92,1 %	1 030	91,5 %	2 660	91,6 %
BAC TECHNOLOGIQUE	592	82,9 %	223	77,7 %	338	85,6 %	1 040	81,8 %
BAC TECHNOLOGIQUE AGRICOLE	40	80,0 %	21	61,8 %	42	59,2 %	58	89,2 %
TOTAL BAC TECHNOLOGIQUE	632	82,7 %	244	76,0 %	380	81,5 %	1 098	82,1 %
BAC PROFESSIONNEL	526	84,8 %	240	89,2 %	279	87,7 %	909	85,0 %
BAC PROFESSIONNEL AGRICOLE	115	92,0 %	117	92,9 %	121	86,4 %	156	91,8 %
TOTAL BAC PROFESSIONNEL	641	86,0 %	357	90,4 %	400	87,3 %	1 065	85,9 %
TOTAL	2 371	86,6 %	1 157	87,7 %	1 810	88,3 %	4 823	88,0 %

Résultats par secteur

	SECTEUR PUBLIC		SECTEUR PRIVE		SANS OBJET	
	Admis	Taux de réussite	Admis	Taux de réussite	Admis	Taux de réussite
BAC GENERAL	3 954	91,3 %	1 337	92,3 %	53	66,3 %
TOTAL	3 954	91,3 %	1 337	92,3 %	53	66,3 %
BAC TECHNOLOGIQUE	1 670	83,8 %	495	79,6 %	28	51,9 %
BAC TECHNOLOGIQUE AGRICOLE	64	68,8 %	7	70,0 %	90	76,9 %
TOTAL BAC TECHNOLOGIQUE	1 734	83,2 %	502	79,4 %	118	69,0 %
BAC PROFESSIONNEL	1 321	85,6 %	502	91,8 %	131	70,1 %
BAC PROFESSIONNEL AGRICOLE	185	93,9 %	138	92,0 %	186	86,9 %
TOTAL BAC PROFESSIONNEL	1 506	86,6 %	640	91,8 %	317	79,1 %
TOTAL	7 194	88,2 %	2 479	89,2 %	488	74,8 %

Répartition par origine des types de formation : tous Bacs

Type de formation	Présents	Admis	Taux de réussite académique	Taux de réussite national	Taux académique - national
APPRENTISSAGE	413	379	91,8 %	89,2 %	2,5
ENSEIGNEMENT A DISTANCE	43	21	48,8 %	48,7 %	0,2
FORMATION CONTINUE	113	99	87,6 %	83,7 %	3,9
INDIVIDUEL	552	407	73,7 %	60,7 %	13,0
SCOLAIRE	10 467	9 255	88,4 %	87,1 %	1,3
TOTAL	11 588	10 161	87,7 %	86,2 %	1,5

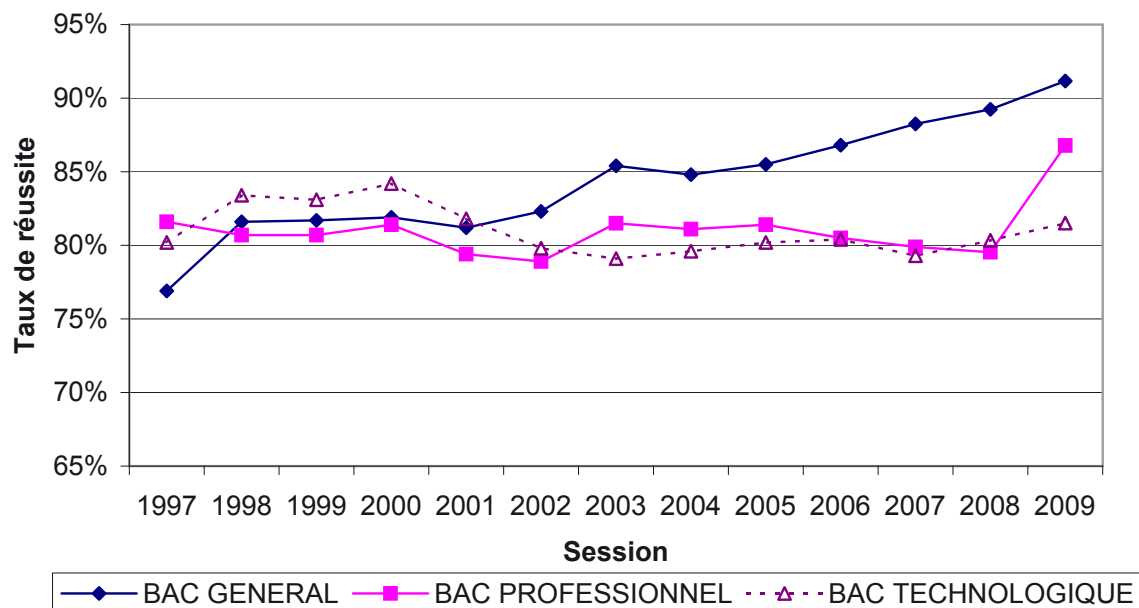
Répartition par origine des types de formation : Bac Pro

Type de formation	Présents	Admis	Taux de réussite académique	Taux de réussite national	Taux académique - national
APPRENTISSAGE	413	379	91,8 %	89,5 %	2,2
ENSEIGNEMENT A DISTANCE	9	4	44,4 %	54,5 %	-10,0
FORMATION CONTINUE	113	99	87,6 %	83,8 %	3,9
INDIVIDUEL	301	236	78,4 %	73,8 %	4,6
SCOLAIRE	2 002	1 745	87,2 %	88,4 %	-1,3
TOTAL	2 838	2 463	86,8 %	87,3 %	-0,5

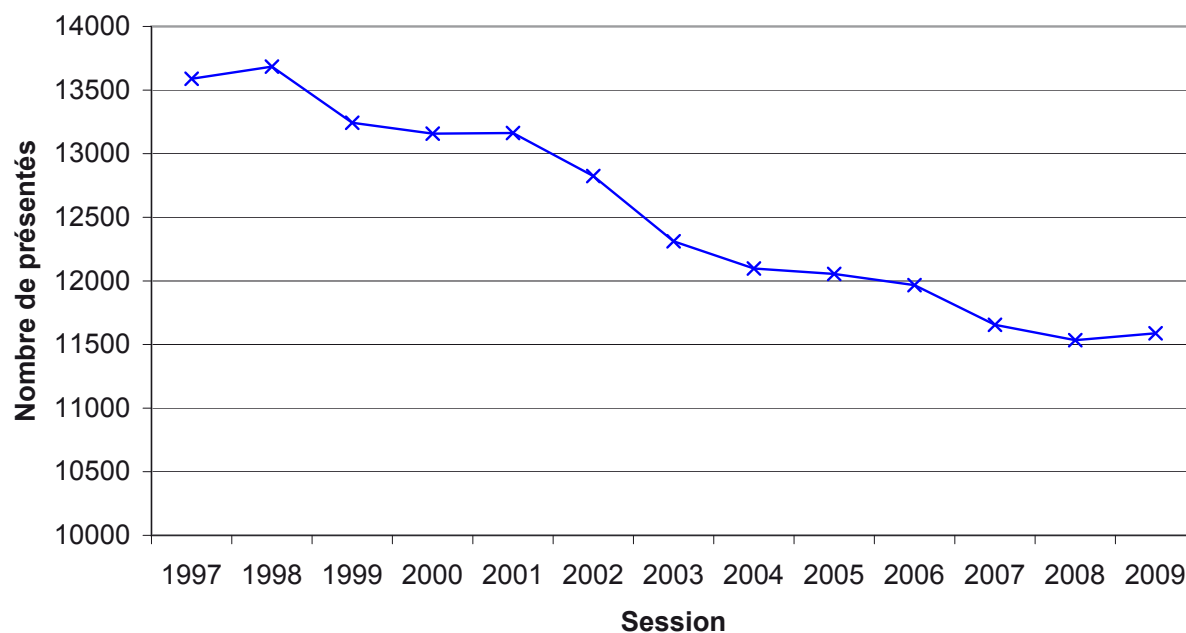
Répartition par mention

Diplôme	Nombre d'admis sans Mention	Nombre d'admis Mention AB	Nombre d'admis Mention B	Nombre d'admis Mention TB	TOTAL
BAC GENERAL					
ES (Economique et Social)	922	491	203	54	1 670
L (Littéraire)	501	258	141	61	961
S (Scientifique)	1 046	820	568	279	2 713
BAC GENERAL	2 469	1 569	912	394	5 344
BAC TECHNOLOGIQUE					
<i>BAC TECHNOLOGIQUE SANS AGRICOLE</i>					
BAC sciences et techno. De la santé et du social	352	80	4	0	436
Hôtellerie	49	25	4	2	80
STG (Sciences et Technologies de la Gestion)	745	219	28	4	996
STI (Sciences et Technologies Industries)	292	182	65	12	551
STL (Sciences et Technologies de Laboratoire)	61	56	12	1	130
TOTAL BAC TECHNO SANS AGRICOLE	1 499	562	113	19	2 193
<i>BAC TECHNOLOGIQUE AGRICOLE</i>					
BAC SCIENCES ET TECHNO. DE L'AGRONOMIE	115	40	5	1	161
TOTAL BAC TECHNO AGRICOLE	115	40	5	1	161
TOTAL BAC TECHNOLOGIQUE	1 614	602	118	20	2 354
BAC PROFESSIONNEL					
<i>BAC TECHNOLOGIQUE SANS AGRICOLE</i>					
Production	424	313	109	8	854
Services	557	408	124	11	1 100
TOTAL BAC TECHNO SANS AGRICOLE	981	721	233	19	1 954
<i>BAC TECHNOLOGIQUE AGRICOLE</i>					
Production	265	101	20	2	388
Services	79	37	5	0	121
TOTAL BAC TECHNO AGRICOLE	344	138	25	2	509
BAC PROFESSIONNEL	1 325	859	258	21	2 463
TOTAL	5 408	3 030	1 288	435	10 161
Pourcentage	53 %	30 %	13 %	4 %	100 %

Evolution des résultats aux baccalauréats



Evolution du nombre de présentés aux baccalauréats (Ensemble des baccalauréats)



**Résultats
du
BMA
Brevet des Métiers d'Art
SESSION 2009
Niveau IV**

- 18 (85,7%) admis au BMA
- 39% de filles parmi les admis

BMA
BREVET DES METIERS D'ART

Répartition par sexe

Sexe	Présents	Admis	Taux de réussite	Taux de réussite nationale	Taux académique - national
FEMININ	9	7	77,8 %	79,8 %	-2,0
MASCULIN	12	11	91,7 %	75,5 %	16,2
TOTAL	21	18	85,7 %	77,2 %	8,5
Part des filles		39 %			

Répartition par département

Département	Présents	Admis	Taux de réussite
ALLIER	21	18	85,7 %
TOTAL	21	18	85,7 %

Répartition par secteur

Secteur	Présents	Admis	Taux de réussite	Taux de réussite nationale	Taux académique - national
SECTEUR PUBLIC	21	18	85,7 %	76,9 %	8,8
TOTAL	21	18	85,7 %	77,2 %	8,5

Répartition par origine des types de formation

Type de formation	Présents	Admis	Taux de réussite	Taux de réussite nationale	Taux académique - national
SCOLAIRE	21	18	85,7 %	77,5 %	8,2
TOTAL	21	18	85,7 %	77,2 %	8,5

Répartition par catégorie de spécialité

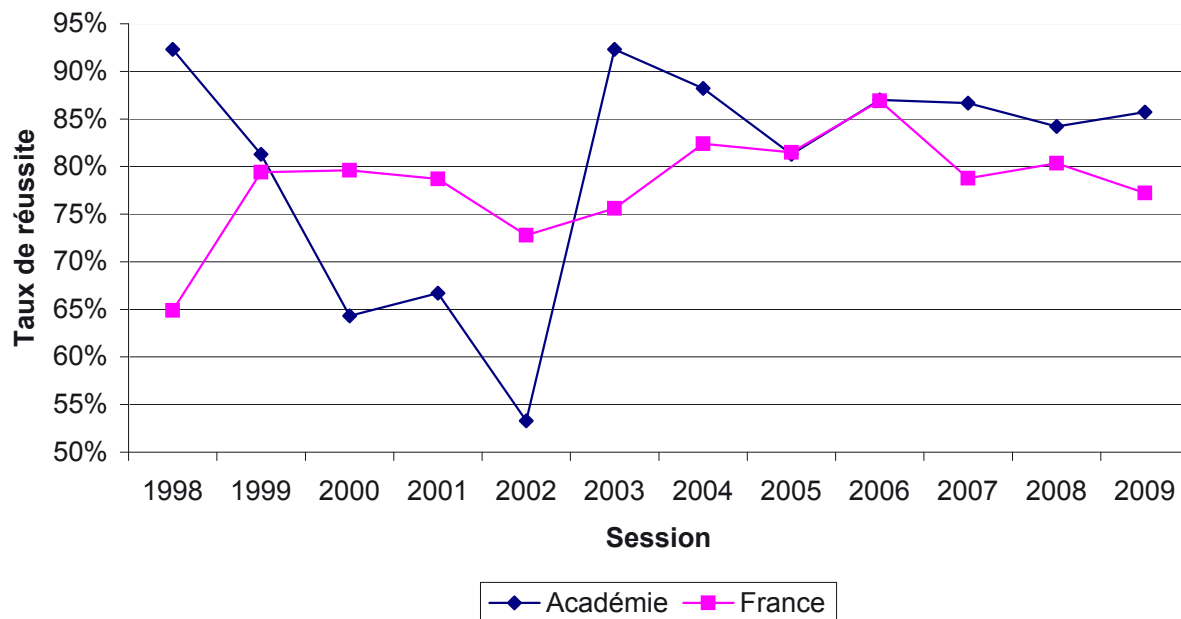
Catégorie de spécialités	Présents	Admis	Taux de réussite	Taux de réussite nationale	Taux académique - national	Part des filles dans les admis
PRODUCTION	21	18	85,71 %	77,21 %	8,5	39 %
TOTAL	21	18	85,71 %	77,21 %	8,5	39 %

Répartition par spécialité

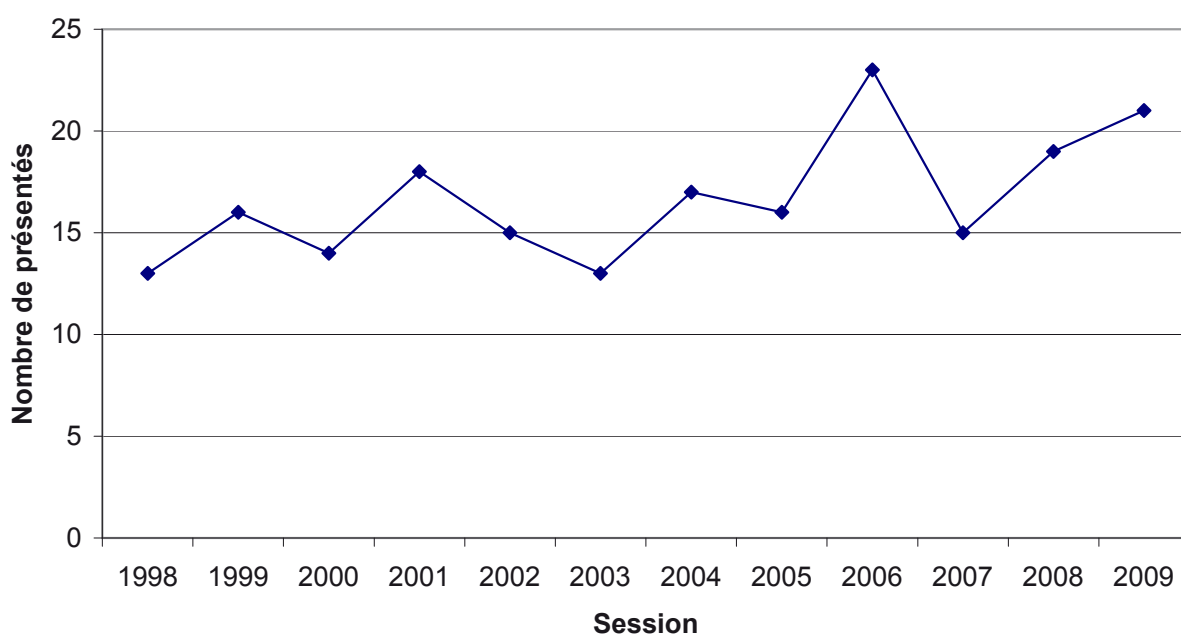
Spécialité	Présents	Admis	Taux de réussite
BMA 22201 ARTS ET TECHNIQUES DU VERRE	21	18	85,7 %
TOTAL	21	18	85,7 %

Evolution du taux de réussite au BMA

2009 : 18 admis



Evolution du nombre de présentés au BMA



**Résultats
du
BTS
Brevet de Technicien Supérieur
et
assimilé (DCESF)
SESSION 2009
Niveau III**

- 1 947 (71,1%) admis en BTS
- 53% de filles parmi les admis
- 36 (90,0%) admis en DCESF

BTS
BREVET DE TECHNICIEN SUPERIEUR

Répartition par sexe

Sexe	Présents	Admis	Taux de réussite académique	Taux de réussite national	Taux académique - national
FEMININ	1 480	1 032	69,7 %	67,5 %	2,2
MASCULIN	1 257	915	72,8 %	68,3 %	4,5
TOTAL	2 737	1 947	71,1 %	67,9 %	3,3
Part des filles		53 %			

Répartition par département

Département	Présents	Admis	Taux de réussite
ALLIER	700	477	68,1 %
CANTAL	201	133	66,2 %
HAUTE-LOIRE	384	274	71,4 %
PUY-DE-DOME	1 452	1 063	73,2 %
TOTAL	2 737	1 947	71,1 %

Répartition par origine des types de formation

Type de formation	Présents	Admis	Taux de réussite académique	Taux de réussite national	Taux académique - national
APPRENTISSAGE	145	104	71,7 %	70,1 %	1,6
ENSEIGNEMENT A DISTANCE	56	22	39,3 %	34,8 %	4,5
FORMATION CONTINUE	460	232	50,4 %	57,3 %	-6,8
INDIVIDUEL	201	88	43,8 %	37,3 %	6,5
SCOLAIRE	1 875	1 501	80,1 %	76,5 %	3,5
TOTAL	2 737	1 947	71,1 %	67,9 %	3,3

Répartition par catégorie de spécialités

Catégorie de spécialités	Présents	Admis	Taux de réussite académique	Taux de réussite national	Taux académique - national	Part des filles
PRODUCTION	603	493	81,8 %	76,6 %	5,1	15, %
SERVICES	2 134	1 454	68,1 %	65,4 %	2,8	66, %
TOTAL	2 737	1 947	71,1 %	67,9 %	3,3	53 %

Répartition par domaine de spécialités

Domaine de spécialités	Admis	Taux de réussite	Taux de réussite national
COMMUNICATION ET INFORMATION	354	67,0 %	67,2 %
ECHANGES ET GESTION	818	67,9 %	63,7 %
GENIE CIVIL, CONSTRUCTION, BOIS	49	72,1 %	71,4 %
MECANIQUE, ELECTRICITE, ELECTRONIQUE	184	87,6 %	79,6 %
SERVICES A LA COLLECTIVITE	16	72,7 %	62,7 %
SERVICES AUX PERSONNES	266	70,0 %	69,0 %
SPEC.PLURI-TECHNO DE LA PRODUCTION	186	75,6 %	75,6 %
TRANSFORMATIONS	74	93,7 %	77,0 %
TOTAL	1 947	71,1 %	67,9 %

Répartition par groupe de spécialités

Groupe de spécialités	Admis	Taux de réussite	Taux de réussite national
ACCUEIL, HOTELLERIE, TOURISME	110	72,8 %	75,9 %
AGRO-ALIMENTAIRE, ALIMENTATION, CUISINE	36	92,3 %	79,9 %
BATIMENT : FINITIONS	7	58,3 %	70,6 %
COIFFURE, ESTHETIQUE & AUTRES SOINS	61	66,3 %	61,4 %
COMMERCE, VENTE	416	67,0 %	66,4 %
COMPTABILITE, GESTION	257	64,1 %	59,5 %
ELECTRICITE, ELECTRONIQUE	102	91,1 %	82,1 %
FINANCES, BANQUE, ASSURANCES	131	79,4 %	65,1 %
INFORMATIQ, TRAITEMENT DE L'INFORMATION	127	84,7 %	66,4 %
METALLURGIE	9	100,0 %	72,9 %
MINES & CARRIERES, GENIE CIVIL, TOPOGR.	12	66,7 %	72,1 %
MOTEURS ET MECANIQUE AUTO	18	94,7 %	78,2 %
NETTOYAGE, ASSAINIS., PROTECT.ENVIRONMT	16	72,7 %	62,7 %
PLASTURGIE, MATERIAUX COMPOSITES	7	100,0 %	82,0 %
SANTE	59	64,1 %	62,7 %
SECRETARIAT, BUREAUTIQUE	122	55,0 %	66,0 %
SPEC.PLURITECHNO DES TRANSFORMATIONS	1	100,0 %	80,8 %
SPEC.PLURITECHNO GENIE CIVIL, CONSTR; ..	24	85,7 %	71,0 %
SPEC.PLURITECHNO MECANIQ-ELECTRICITE	51	79,7 %	78,1 %
SPEC.PLURIVAL.DE LA COMMUNICATION	49	73,1 %	71,6 %
STRUCTURES METALLIQUES	13	86,7 %	69,9 %
TECHNIQUES DE L'IMAGE, DU SON, SPECTACLE	50	63,3 %	66,3 %
TECHNIQUES DE L'IMPRIMERIE &DE L'EDITION	6	60,0 %	72,5 %
TECHNO DE COMMANDES DES TRANSFO.INDUST	83	69,7 %	72,2 %
TECHNO.INDUSTRIELLES FONDAMENTALES	103	81,1 %	83,0 %
TRANSFORMATIONS CHIMIQUES ET APPARENTEES	21	91,3 %	76,6 %
TRANSPORT, MANUTENTION, MAGASINAGE	14	82,4 %	63,7 %
TRAVAIL DU BOIS ET DE L'AMEUBLEMENT	6	60,0 %	75,5 %
TRAVAIL SOCIAL	36	80,0 %	68,4 %
TOTAL	1 947	71,1 %	67,9 %

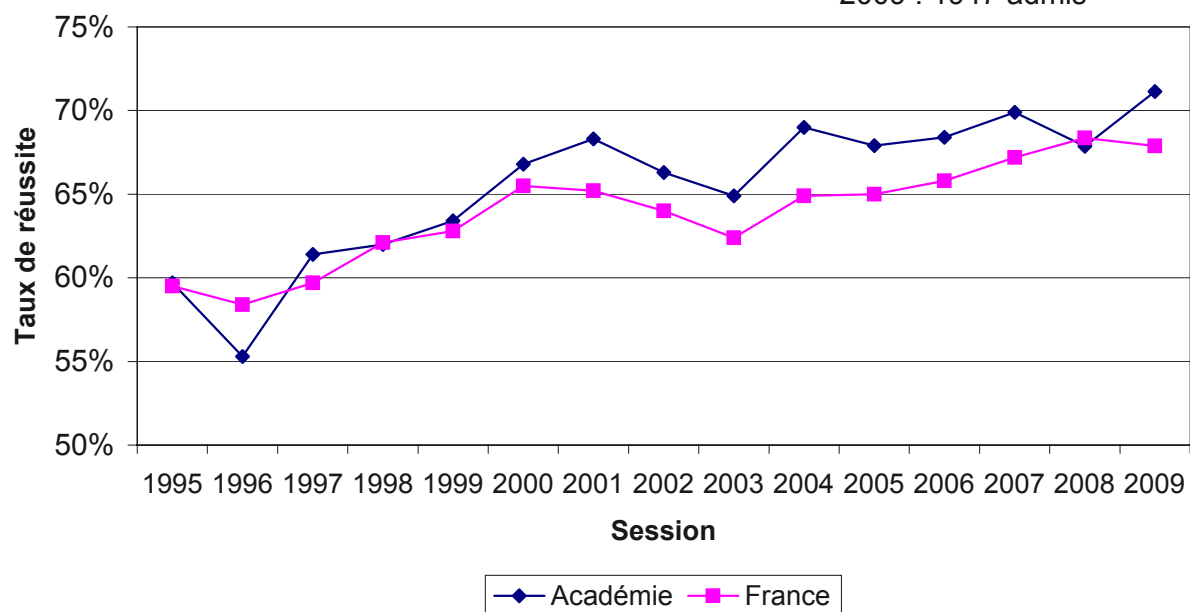
Répartition par spécialité

Spécialité	Présents	Admis	Taux de réussite
BTS 20006 CONCEPTION DE PRODUITS INDUSTRIE	49	40	81,6 %
BTS 20007 DESIGN DE PRODUITS	15	14	93,3 %
BTS 20008 TECHNICO-COMMERCIAL	63	49	77,8 %
BTS 20107 MECA.ET AUTOMATISMES INDUSTRIELS	33	26	78,8 %
BTS 20108 CONTROL.INDUST.REGULAT.AUTOMATIQ	7	7	100,0 %
BTS 20109 INFORMTQ.RESEAUX.POUR IND.SERV.T	15	8	53,3 %
BTS 20110 MAINTENANCE INDUSTRIELLE	64	42	65,6 %
BTS 22002 TECHNIQ.PHYSIQ.POUR INDUST.& LABO	1	1	100,0 %
BTS 22103 QUALIT.DS INDUS.ALIM.& BIO-INDUS	22	20	90,9 %
BTS 22104 BIOTECHNOLOGIES	17	16	94,1 %
BTS 22206 CHIMISTE	23	21	91,3 %
BTS 22307 OUTILAGES MISE EN FORME MATERIAUX	9	9	100,0 %
BTS 22504 INDUSTRIES PLASTIQUES EUROPLASTI	7	7	100,0 %
BTS 23009 BATIMENT	15	12	80,0 %
BTS 23011 DESIGN D'ESPACE	13	12	92,3 %
BTS 23105 TRAVAUX PUBLICS	14	11	78,6 %
BTS 23106 GEOMETRE TOPOGRAPHE	4	1	25,0 %
BTS 23302 AGENCEMENT ENVIRONT.ARCHITECTURAL	12	7	58,3 %
BTS 23410 PRODUCTIQ BOIS AMEUBLT: PROD.GESD	10	6	60,0 %
BTS 25001 ASSISTANCE TECHNIQUE D'INGENIEUR	17	16	94,1 %
BTS 25006 INDUSTRIALIS. PRODUITS MECANIQUE	47	35	74,5 %
BTS 25210 AV AUTO. OPT. VEHIC. PARTICULIERS	19	18	94,7 %
BTS 25401 REALISAT.D'OUVRAGES CHAUDRONNES	14	12	85,7 %
BTS 25408 CONSTRUCTIONS METALLIQUES	1	1	100,0 %
BTS 25512 GENIE OPTIQ : OPTIQ.INSTRUMENTALE	1	0	0,0 %
BTS 25514 SYSTEMES ELECTRONIQUES	32	31	96,9 %
BTS 25515 ELECTROTECHNIQUE	79	71	89,9 %
BTS 31101 TRANSPORT	17	14	82,4 %
BTS 31209 MANAGEMENT UNITES COMMERCIALES	405	261	64,4 %
BTS 31210 NEGOCIATION ET RELATION CLIENT	176	119	67,6 %
BTS 31211 COMMERCE INTERNATIO. REF.EUROPEEN	40	36	90,0 %
BTS 31303 PROFESSIONS IMMOBILIERES	49	34	69,4 %
BTS 31305 BANQUE MARCHE PARTICULIERS	72	57	79,2 %
BTS 31306 BANQUE MARCHE PROFESSIONNELS	7	5	71,4 %
BTS 31307 ASSURANCE	37	35	94,6 %
BTS 31405 ASSISTANT DE GESTION PME PMI	224	145	64,7 %
BTS 31406 COMPTA. GESTION DES ORGANISATION	177	112	63,3 %
BTS 32001 COMMUNICATION DES ENTREPRISES	67	49	73,1 %
BTS 32206 COM.I.GRAPH.O.ET.REAL.PRDTs GRAP	6	5	83,3 %
BTS 32207 COM.I.GRAPH.O.ET.REAL.PRDTs IMPR	4	1	25,0 %
BTS 32317 COMMUNICATION VISUELLE	13	11	84,6 %
BTS 32318 PHOTOGRAPHIE	1	0	0,0 %
BTS 32319 COMMUNIC.VISUELLE OPT. MULTIMEDI	10	8	80,0 %
BTS 32320 METIERS AUDIOV. OPT.METIERS IMAG	6	2	33,3 %
BTS 32321 METIERS AUDIOV. OPT. METIERS SON	14	8	57,1 %
BTS 32322 MET.AUDIOV.OP.MONTAG.POSTPRODUCT	10	5	50,0 %
BTS 32323 MET.AUDIOV.OP.T.INGENIERI.EXPL.E	12	8	66,7 %
BTS 32324 MET.AUDIOV.OPT.GESTION PRODUCTIO	13	8	61,5 %
BTS 32405 ASSISTANT DE DIRECTION	206	111	53,9 %

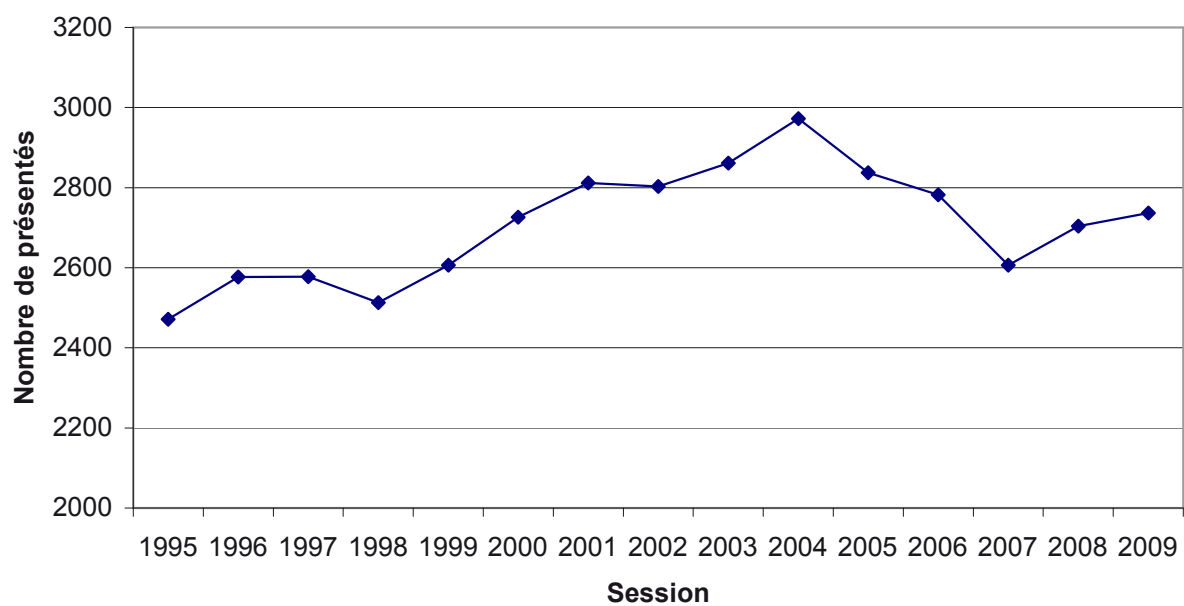
Spécialité	Présents	Admis	Taux de réussite
BTS 32406 ASSISTANT SECRETAIRE TRILINGUE	16	11	68,8 %
BTS 32606 INFQ.GEST: DEVELOPPEUR APPLICATION	70	60	85,7 %
BTS 32607 INFQ.GEST:ADM.RESX LOCAUX ENTREP	80	67	83,8 %
BTS 33103 DIETETIQUE	35	23	65,7 %
BTS 33107 OPTICIEN LUNETIER	57	36	63,2 %
BTS 33203 ECONOMIE SOCIALE ET FAMILIALE	45	36	80,0 %
BTS 33414 HOTEL.RESTAUR.OP_A: GESTION HOTEL	20	15	75,0 %
BTS 33415 HOTEL.RESTAUR.OP_B: ARTS CULINAIR	33	25	75,8 %
BTS 33417 VENTES PRODUCTIONS TOURISTIQUES	41	26	63,4 %
BTS 33418 ANIMAT.GESTION TOURISTIQ. LOCALE	57	44	77,2 %
BTS 33602 ESTHETIQUE COSMETIQUE	92	61	66,3 %
BTS 34301 METIERS DE L'EAU	22	16	72,7 %
TOTAL	2 737	1 947	71,1 %

Evolution du taux de réussite au BTS

2009 : 1947 admis



Evolutions du nombre de présentés au BTS



DCESF - Diplôme de Conseiller en Economie Sociale et Familiale

Le Ministère de l'éducation nationale inclut dans les effectifs des sections de techniciens supérieurs les préparations aux diplômes de conseiller en économie sociale et familiale (Note d'information 07.20). Mais le Ministère de l'éducation nationale n'inclut pas cette formation dans les résultats aux diplômes de BTS (Note d'information 07.19). Aussi, les résultats au DCESF sont-ils présentés ci-dessous. Le DCESF appartient au domaine de spécialité "services aux personnes" et au groupe de spécialité "travail social".

Répartition par département

Département	Présents	Admis	Taux de réussite	Taux de réussite national
ALLIER	4	3	75,0 %	67,90%
CANTAL	1	1	100,0 %	
HAUTE-LOIRE	5	5	100,0 %	
PUY-DE-DOME	30	27	90,0 %	
TOTAL	40	36	90,0 %	

Résultats du DCG

Diplôme de Comptabilité et de Gestion

SESSION 2009

Niveau II

- 55 (52,4%) admis en DCG
- 51% de filles parmi les admis

DIPLOME DE COMPTABILITE ET DE GESTION

Répartition par sexe

Sexe	Présents	Admis	Taux de réussite académique	Taux de réussite national	Taux académique - national
FEMININ	51	28	54,9 %	44,9 %	10,0
MASCULIN	54	27	50,0 %	46,7 %	3,3
TOTAL	105	55	52,4 %	45,7 %	6,7
Part des filles		51 %			

Répartition par département

Département	Présents	Admis	Taux de réussite
HAUTE-LOIRE	11	8	72,7 %
PUY-DE-DOME	94	47	50,0 %
TOTAL	105	55	52,4 %

Répartition par secteur

Secteur	Présents	Admis	Taux de réussite académique	Taux de réussite national	Taux académique - national
SECTEUR PUBLIC	47	29	61,7 %	58,2 %	3,5
SECTEUR PRIVE	22	16	72,7 %	45,5 %	27,2
SANS OBJET	36	10	27,8 %	36,0 %	-8,2
TOTAL	105	55	52,4 %	45,7 %	6,7

Répartition par origine des types de formation

Type de formation	Présents	Admis	Taux de réussite académique	Taux de réussite national	Taux académique - national
INDIVIDUEL	36	10	27,8 %	37,2 %	-9,4
SCOLAIRE	69	45	65,2 %	53,1 %	12,1
TOTAL	105	55	52,4 %	45,7 %	6,7

Répartition par Spécialité

Spécialité	Présents	Admis	Taux de réussite académique	Taux de réussite national	Taux académique - national
DCG 31403 COMPTABILITE ET GESTION	105	55	52,4 %	45,7 %	6,7
TOTAL	105	55	52,4 %	45,7 %	6,7

ANNEXE

Résultats

Aux

Baccalauréats

Par établissement

RESULTATS DU BAC GENERAL PAR ETABLISSEMENT

Dépt	Sigle	Patronyme	Localité	Admis	Taux de réussite
ALLIER	LG	MADAME DE STAEL	MONTLUCON	291	89,8 %
	LPO	PAUL CONSTANS	MONTLUCON	49	90,7 %
	LG	THEODORE DE BANVILLE	MOULINS	238	93,7 %
	LGT LYC METIER	JEAN MONNET	YZEURE	20	76,9 %
	LG	BLAISE DE VIGENERE	ST POURCAIN SUR SIOULE	74	82,2 %
	LGT	PRESLES	CUSSET	275	91,7 %
	LGT PR	SAINT PIERRE	CUSSET	79	94,0 %
	LGT PR	SAINT BENOIT	MOULINS	36	97,3 %
	LEGTA	CHARLES TOURRET	MOULINS	8	88,9 %
	LGT PR	SAINT JOSEPH	MONTLUCON	22	64,7 %
CANTAL	LGT	JEAN MONNET	AURILLAC	88	88,9 %
	LPO	DE HAUTE AUVERGNE	SAINT-FLOUR	74	96,1 %
	LEGTPA	ENIL - GEORGES POMPIDOU	AURILLAC	19	82,6 %
	LPO PR	LA PRESENTATION NOTRE DAME	SAINT-FLOUR	46	95,8 %
	LG	EMILE DUCLAUX	AURILLAC CEDEX	225	92,6 %
	LPO	-	MAURIAC	63	90,0 %
	LPO PR	GERBERT	AURILLAC	39	95,1 %
HAUTE-LOIRE	LPO	LA FAYETTE	BRIOUDE	88	96,7 %
	LPO LYC METIER	CHARLES ET ADRIEN DUPUY	LE PUY-EN-VELAY	141	89,2 %
	LGT	SIMONE WEIL	LE PUY-EN-VELAY	164	89,6 %
	LGT PR	SAINT JULIEN	BRIOUDE	60	92,3 %
	LGT PR	CEVENOL	LE CHAMBON SUR LIGNON	42	79,2 %
	LGT PR	NOTRE DAME DU CHATEAU	MONISTROL SUR LOIRE	127	89,4 %
	LGT PR	ST LOUIS NOTRE DAME DE FRANCE	LE PUY-EN-VELAY	55	94,8 %
	LGT PR	SACRE COEUR	YSSINGEAUX	60	95,2 %
	LEGTPA	BONNEFONT	FONTANNES	10	76,9 %
	LGT	LEONARD DE VINCI	MONISTROL SUR LOIRE	185	93,9 %
	LGT PR	ST-JACQUES DE COMPOSTELLE	LE PUY-EN-VELAY	95	96,9 %
PUY-DE-DOME	LPO	BLAISE PASCAL	AMBERT	85	92,4 %
	LG	BLAISE PASCAL	CLERMONT FERRAND	323	95,6 %
	LG	JEANNE D'ARC	CLERMONT FERRAND	330	91,2 %
	LGT LYC METIER	LA FAYETTE	CLERMONT FERRAND	74	92,5 %
	LGT	MURAT	ISSOIRE	147	93,0 %
	LGT	C. ET P. VIRLOGEUX	RIOM	312	92,9 %
	LGT	MONTDORY	THIERS	94	87,0 %
	LGT	JEAN ZAY	THIERS	20	100,0 %
	LGT	AMBROISE BRUGIERE	CLERMONT FERRAND	166	85,6 %
	LEGTPA	LOUIS PASTEUR	LEMPDES	15	100,0 %
	LG PR	SAINT PIERRE	COURPIERE	39	90,7 %
	LGT PR	SEVIGNE SAINT LOUIS	ISSOIRE	33	89,2 %
	LG PR	SAINTE MARIE	RIOM	44	93,6 %
	LGT PR	GODEFROY DE BOUILLON	CLERMONT FERRAND	107	89,9 %
	LGT PR	SAINTE THECLE	CHAMALIERES	100	89,3 %
	LG PR	FENELON	CLERMONT FERRAND	93	100,0 %
	LGT PR	SAINT ALYRE	CLERMONT FERRAND	141	99,3 %
	LG PR	MONANGES	CLERMONT FERRAND	34	79,1 %
	LPO LYC METIER	-	CHAMALIERES	139	94,6 %
	LG PR	MASSILLON	CLERMONT FERRAND	85	94,4 %
	LGT	RENE DESCARTES	COURNON D AUVERGNE	228	90,5 %
				5282	91,2 %

RESULTATS DU BAC TECHNOLOGIQUE PAR ETABLISSEMENT

Dépt	Sigle	Patronyme	Localité	Admis	Taux de réussite
ALLIER	LPO	PAUL CONSTANS	MONTLUCON	166	93,3 %
	LGT LYC METIER	JEAN MONNET	YZEURE	74	84,1 %
	LGT	PRESLES	CUSSET	134	84,8 %
	LGT PR	SAINTE PROCULE	GANNAT	36	63,2 %
	LT PR	ANNA RODIER	MOULINS	40	88,9 %
	LPO LYC METIER	ALBERT EINSTEIN	MONTLUCON	25	73,5 %
	LPO	GENEVIEVE VINCENT	COMMENTRY	46	78,0 %
	LPO	VALERY LARBAUD	CUSSET	62	73,8 %
CANTAL	LGT	JEAN MONNET	AURILLAC	120	77,4 %
	LPO	DE HAUTE AUVERGNE	SAINT-FOUR	18	78,3 %
	LEGTPA	ENIL - GEORGES POMPIDOU	AURILLAC	18	100,0 %
	LPO PR	DE LA COMMUNICATION ST GERAUD	AURILLAC	24	96,0 %
	LPO PR	GERBERT	AURILLAC	43	66,2 %
HAUTE-LOIRE	LPO	LA FAYETTE	BRIOUDE	17	100,0 %
	LPO LYC METIER	CHARLES ET ADRIEN DUPUY	LE PUY-EN-VELAY	33	80,5 %
	LGT	SIMONE WEIL	LE PUY-EN-VELAY	101	87,8 %
	LGT PR	CEVENOL	LE CHAMBON SUR LIGNON	16	69,6 %
	LGT PR	NOTRE DAME DU CHATEAU	MONISTROL SUR LOIRE	19	86,4 %
	LGT PR	ST LOUIS NOTRE DAME DE FRANCE	LE PUY-EN-VELAY	28	90,3 %
	LPO PR	ANNE MARIE MARTEL	LE PUY-EN-VELAY	74	83,1 %
	LGT	LEONARD DE VINCI	MONISTROL SUR LOIRE	45	90,0 %
PUY-DE-DOME	LGT LYC METIER	SIDOINE APOLLINAIRE	CLERMONT FERRAND	255	75,4 %
	LGT LYC METIER	LA FAYETTE	CLERMONT FERRAND	136	86,6 %
	LGT	MURAT	ISSOIRE	51	96,2 %
	LGT	C. ET P. VIRLOGEUX	RIOM	73	84,9 %
	LGT	MONTDORY	THIERS	36	94,7 %
	LGT	JEAN ZAY	THIERS	48	84,2 %
	LGT	AMBROISE BRUGIERE	CLERMONT FERRAND	57	85,1 %
	LGT PR	GODEFROY DE BOUILLON	CLERMONT FERRAND	106	79,7 %
	LGT PR	SAINTE THECLE	CHAMALIERES	63	82,9 %
	LGT PR	SAINT ALYRE	CLERMONT FERRAND	46	82,1 %
	LPO LYC METIER	-	CHAMALIERES	56	83,6 %
	LGT	RENE DESCARTES	COURNON D AUVERGNE	59	95,2 %
	SGT	LP GILBERT ROMME	RIOM	32	97,0 %
				2 157	82,2 %

RESULTATS DU BAC TECHNOLOGIQUE AGRICOLE PAR ETABLISSEMENT

Dépt	Sigle	Patronyme	Localité	Admis	Taux de réussite
ALLIER	LEGTA	CHARLES TOURET	MOULINS	37	80,4 %
HAUTE-LOIRE	LEGTPA	BONNEFONT	FONTANNES	15	45,5 %
PUY-DE-DOME	LYC AGRO ENV	SAINT JOSEPH	LE BREUIL SUR COUZE	7	70,0 %
	LPA	-	ROCHEFORT MONTAGNE	12	85,7 %
				71	73,2 %

*A : Etablissements Agricoles

RESULTATS DU BAC PROFESSIONNEL PAR ETABLISSEMENT

Dépt	Sigle	Patronyme	Localité	Admis	Taux de réussite
ALLIER	SEP	LPO GENEVIEVE VINCENT	COMMENTRY	32	78,0 %
	SEP	LPO VALERY LARBAUD	CUSSET	44	95,7 %
	SEP	LPO PAUL CONSTANS	MONTLUCON	11	100,0 %
	LP	MAURICE GUYOT	MONTLUCON	58	79,5 %
	LP	JEAN MONNET	YZEURE	48	82,8 %
	LP	ALBERT LONDRES	CUSSET	46	76,7 %
	LP PR	SAINT VINCENT	MONTLUCON	36	94,7 %
	LP PR	ANNA RODIER	MOULINS	57	95,0 %
	CFA	I.F.I 03	AVERMES	16	80,0 %
	CFA	GEORGES BOURACHOT	BELLERIVE SUR ALLIER	39	90,7 %
	LP	GUSTAVE EIFFEL	GANNAT	40	90,9 %
	LP	VAL D'ALLIER	VARENNES SUR ALLIER	19	90,5 %
	GRETA	LPO PAUL CONSTANS	MONTLUCON	8	100,0 %
	SEP	LPO ALBERT EINSTEIN	MONTLUCON	17	89,5 %
	CFA	CFAI D'AUVERGNE	DESERTINES	26	89,7 %
CANTAL	LP	RAYMOND CORTAT	AURILLAC	67	91,8 %
	LP	JOSEPH CONSTANT	MURAT	28	96,6 %
	LP	JEAN MERMOZ	AURILLAC	54	88,5 %
	SEP	LPO HAUTE AUVERGNE	SAINT-FLOUR	4	57,1 %
	LPA	LOUIS MALLET	SAINT-FLOUR	10	76,9 %
	CFA	IFPP	AURILLAC	17	100,0 %
	SEP	LPO	MAURIAC	14	100,0 %
	GRETA	LPO	MAURIAC	1	100,0 %
	SEP PR	LPO COMMUNICATION ST GERAUD	AURILLAC	18	90,0 %
	GRETA	LGT JEAN MONNET	AURILLAC	3	100,0 %
	SEP PR	LPO GERBERT	AURILLAC	20	87,0 %
HAUTE-LOIRE	LP	AUGUSTE AYMARD	ESPALY ST MARCEL	9	81,8 %
	LP LYC METIER	JEAN MONNET	LE PUY-EN-VELAY	74	83,1 %
	LP	CLAUDE FAVARD	STE FLORINE	15	93,8 %
	SEP	LPO EMMANUEL CHABRIER	YSSINGEAUX CEDEX	28	93,3 %
	LP PR	PARADIS	BRIVES CHARENSAC	16	88,9 %
	LP PR	-	MONISTROL SUR LOIRE	48	88,9 %
	SEP	LPO CHARLES ET ADRIEN DUPUY	LE PUY-EN-VELAY	27	96,4 %
	CFA	IFP 43	BAINS	6	100,0 %
	GRETA	LPO CHARLES ET ADRIEN DUPUY	LE PUY-EN-VELAY	3	100,0 %
	SEP	LPO LA FAYETTE	BRIOUDE	11	100,0 %
	SEP PR	LPO ANNE-MARIE MARTEL	LE PUY-EN-VELAY	16	76,2 %
	ESP REU	-	LE PUY-EN-VELAY	7	100,0 %
PUY-DE-DOME	LP LYC METIER	FRANCOIS RABELAIS	BRASSAC LES MINES	22	84,6 %
	LP LYC METIER	ROGER CLAUSTRES	CLERMONT FERRAND	30	58,8 %
	LP	MARIE CURIE	CLERMONT FERRAND	57	89,1 %
	LP LYC METIER	AMEDEE GASQUET	CLERMONT FERRAND	95	79,8 %
	LP LYC METIER	HENRI SAINTE-CLAIRE DEVILLE	ISSOIRE CEDEX	54	83,1 %
	LP	GILBERT ROMME	RIOM	31	68,9 %
	LP LYC METIER	MARIE LAURENCIN	RIOM	78	92,9 %
	LP	DESAIX	ST ELOY LES MINES	7	87,5 %
	LP	SONIA DELAUNAY	THIERS	18	90,0 %
	LP	B.T.P	VOLVIC	45	91,8 %
	LP	VAL DE DORE	THIERS	7	77,8 %
	ECT PR	MICHELIN	CLERMONT FERRAND	25	92,6 %
	LP PR	ANNA RODIER	CLERMONT FERRAND	38	100,0 %
	LP PR	LES CORDELIERS	CLERMONT FERRAND	44	91,7 %
	LP	CAMILLE CLAUDEL	CLERMONT FERRAND	61	91,0 %
	CFA	AFPP - INSTITUT DES METIERS	CLERMONT FERRAND	60	95,2 %
	LP LYC METIER	PIERRE BOULANGER	PONT DU CHATEAU	42	93,3 %
	LP LYC METIER	VERCINGETORIX	ROMAGNAT	49	90,7 %
	GRETA	LP HENRI STE CLAIRE DEVILLE	ISSOIRE CEDEX	5	83,3 %
	LP PR	GODEFROY DE BOUILLON	CLERMONT FERRAND	13	86,7 %
	SEP	LPO BLAISE PASCAL	AMBERT	7	100,0 %
	SEP	LPO	CHAMALIERES	19	76,0 %
	GRETA	LGT LA FAYETTE	CLERMONT FERRAND	19	95,0 %
				1 819	85,8 %

RESULTATS DU BAC PROFESSIONNEL AGRICOLE PAR ETABLISSEMENT

Dépt	Sigle	Patronyme	Localité	Admis	Taux de réussite
ALLIER	LEGTA	CHARLES TOURET	MOULINS	25	92,6 %
	LPA	ANTOINE BRUN	LAPALISSE	16	100,0 %
	ECA ..	CLAUDE MERCIER	LE MAYET DE MONTAGNE	6	100,0 %
	EC AGRIC PR	LA LIMOISE	LIMOISE	7	100,0 %
	ECA ..	-	ESCUROLLES	29	85,3 %
	LPA	-	DURDAT LAREQUILLE	29	90,6 %
CANTAL	LPA	LOUIS MALLET	SAINT-FLOUR	24	92,3 %
	ECA ..	ST VINCENT DE PAUL	SAINT-FLOUR	16	100,0 %
	EC AGRIC PR	-	MAURIAC	6	100,0 %
	EC AGRIC PR	-	MARCOLES	6	85,7 %
	EC AGRIC PR	-	SAINT-FLOUR	17	94,4 %
	CFPPA	AURILLAC	AURILLAC	9	100,0 %
HAUTE-LOIRE	LEGTPA	BONNEFONT	FONTANNES	9	90,0 %
	CFPAJ	-	SAUGUES	11	100,0 %
	EC AGRIC PR	-	STE FLORINE	18	100,0 %
PUY-DE-DOME	LYC AGRO ENV	SAINT JOSEPH	LE BREUIL SUR COUZE	12	80,0 %
	LPA	DES COMBRAILLES	ST GERVAIS D AUVERGNE	22	95,7 %
	LPA	-	ROCHEFORT MONTAGNE	8	100,0 %
	CFPAJ	-	PONTAUMUR	20	87,0 %
	ECA	-	ENNEZAT	21	91,3 %
	CFA.A.	C.N.F.A	ST GERVAIS D AUVERGNE	12	100,0 %
				323	90,7 %

*A : Etablissements Agricoles

CFPAJ : Centre de formation professionnel Agricole Jeunes

collection

Tableaux Statistiques

thématique

Statistiques

titre

Résultats aux examens
session 2009

conception, réalisation et diffusion

Service Statistique Académique (SSA)
ssa@ac-clermont.fr

impression

Rectorat - 50 ex.

pour plus d'informations

stat.ac-clermont.fr



MINISTÈRE DE
L'ÉDUCATION NATIONALE,
DE LA JEUNESSE
ET DE LA VIE ASSOCIATIVE

MINISTÈRE DE
L'ENSEIGNEMENT SUPÉRIEUR
ET DE LA RECHERCHE

