



# Notes Statistiques

Académie de Clermont-Ferrand

## Diplôme National du Brevet

Session 2016

numéro 11-16  
novembre 2016





Scannez le QR code affiché  
pour télécharger la brochure



**Auteur(e)**  
Aude CADORET

Secrétariat :  
Marie-José TEIXEIRA

**Division Statistique et Evaluation :** [dse@ac-clermont.fr](mailto:dse@ac-clermont.fr)

☎ 04 73 99 32 71

<http://www.ac-clermont.fr/statistiques/> (grand public)  
<http://statpro.ac-clermont.fr> (depuis un site  
académique)



# DIPLOME NATIONAL DU BREVET

## Session 2016, résultats définitifs

**La réussite au brevet continue sa hausse et reste légèrement supérieure au niveau national (+1.6 points). Comme les années précédentes, les filles réussissent mieux dans l'ensemble et ont des résultats significativement plus élevés à l'écrit de français. Par rapport à 2015, les écarts de réussite se réduisent entre départements. À l'inverse, celui entre les catégories socioprofessionnelles se maintient. Toutefois les résultats contrastés sur le territoire ne peuvent s'expliquer uniquement par le profil social des candidats.**

### 9 candidats sur 10 obtiennent le diplôme

Le brevet est le diplôme passé en fin de collège par les élèves de troisième (Encadré 1 p.6). Cette année, 13 500 candidats ont obtenu le diplôme sur les 15 100 présents, soit un taux de réussite de 89.1 % (Tableau 1). Les troisièmes inscrits en collège se présentent principalement en série générale, ce qui constitue la majorité des candidats (9 candidats sur 10). Les élèves en formation de « troisième préparation professionnelle » inscrits en lycée ou dans les établissements agricoles s'inscrivent en série professionnelle, ainsi que la majorité des candidats individuels (Annexe 2 p.11). Le taux de réussite est plus élevé en série générale (+6 points). Toutefois, cet écart diminue depuis trois ans et il est dû en grande partie aux

candidats individuels qui ont un taux d'échec plus élevé. En comparant seulement les candidats scolaires de troisième, la réussite en série générale ne dépasse que de 2.4 points celle de la série professionnelle (Annexe 5 p.11).

### Une réussite supérieure au national

La réussite au brevet augmente ces dernières années, dans l'académie comme au niveau national (Figure 1). Depuis deux ans, les résultats académiques sont légèrement supérieurs à ceux de France métropolitaine (+1.6 points cette année). C'est le cas en série générale (+1.7 points) comme en série professionnelle (+2.5 points). Ces écarts sont à mettre en regard avec plusieurs phénomènes : par exemple les catégories socioprofessionnelles, l'orientation en série professionnelle qui est élevée dans l'académie (Annexe 7 p.12), la variabilité des corrections ainsi que la majoration éventuelle de certaines notes après délibération du jury (Encadré 1 p.6). Pour les candidats de troisième en série générale, il est possible de comparer les résultats aux trois écrits en 2015 entre l'académie et le national. Si l'on tient compte des catégories socioprofessionnelles et du sexe des candidats, les résultats de l'académie sont légèrement supérieurs, toutefois la significativité du résultat est limitée (seuil de 10 %). Dans le détail des matières, l'académie est comparable au reste de la métropole pour l'écrit de français, alors que les résultats à l'écrit de mathématiques sont légèrement plus élevés (significativité au seuil de 1 %).

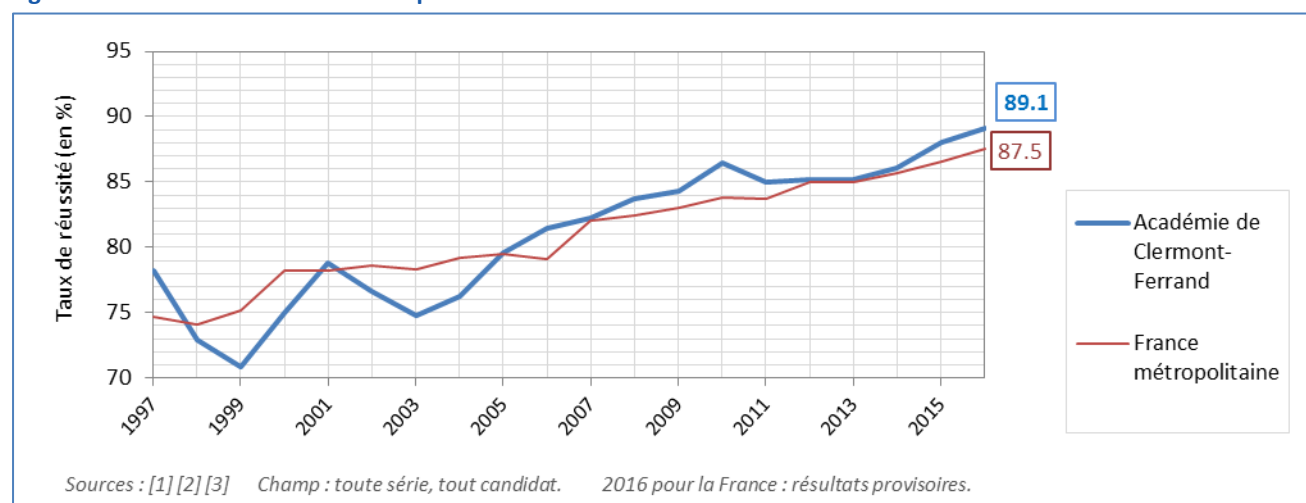
**Tableau 1. Résultats définitifs du brevet 2016 dans l'académie**

Série	Inscrits	Présents	Admis	Taux de réussite	Comparaison Fr. Metro (p)	Rappel 2015
Générale	13 719	13 523	12 141	89.8%	88.1%	89.0%
Professionnelle	1 864	1 609	1 348	83.8%	81.3%	79.3%
<b>Ensemble des séries</b>	<b>15 583</b>	<b>15 132</b>	<b>13 489</b>	<b>89.1%</b>	<b>87.5%</b>	<b>88.0%</b>

Champ : tout candidat. Sources : [1] [2] [3]. (p) : provisoire

Taux de réussite = admis / présents

Figure 1. Évolution sur 20 ans et comparaison avec le national

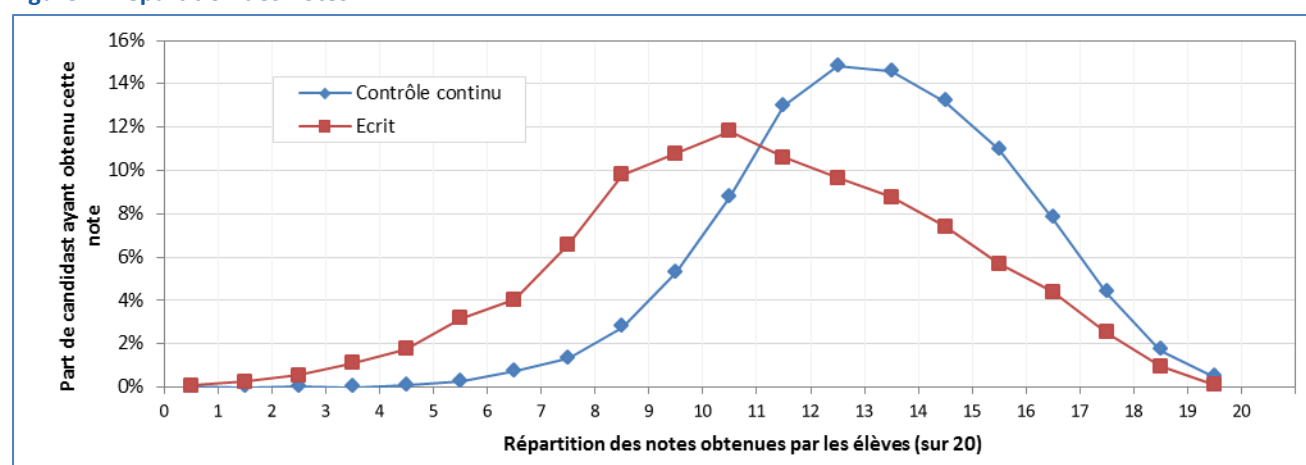


## Les écarts se font à l'écrit

L'attribution du brevet prend en compte la maîtrise du socle commun, les notes obtenues en cours de formation (appelé le contrôle continu) et celles des épreuves finales (trois écrits en français, mathématiques, histoire-géographie-enseignement moral et civique et un oral en histoire des arts, Encadré 1 p.6). La moyenne générale d'un candidat peut s'exprimer comme une note sur 20 et il est nécessaire d'obtenir au moins 10 pour être admis. En étudiant la

répartition des notes, une « cassure » s'observe : seul 1 % des candidats obtient entre 9 et 10 de moyenne alors qu'un candidat sur cinq obtient entre 10 et 11. Pour le reste, les notes sont réparties uniformément autour de 12.6 sur 20, la moitié des candidats atteignant ce résultat. Les notes à l'écrit sont plus faibles et plus étalées que celles obtenues en cours de formation (Figure 2). Cette année, la moyenne à l'écrit en série professionnelle passe de 9.1 à 9.9 (Annexe 14 p.15), réduisant son écart avec la série générale (11.2).

Figure 2. Répartition des notes

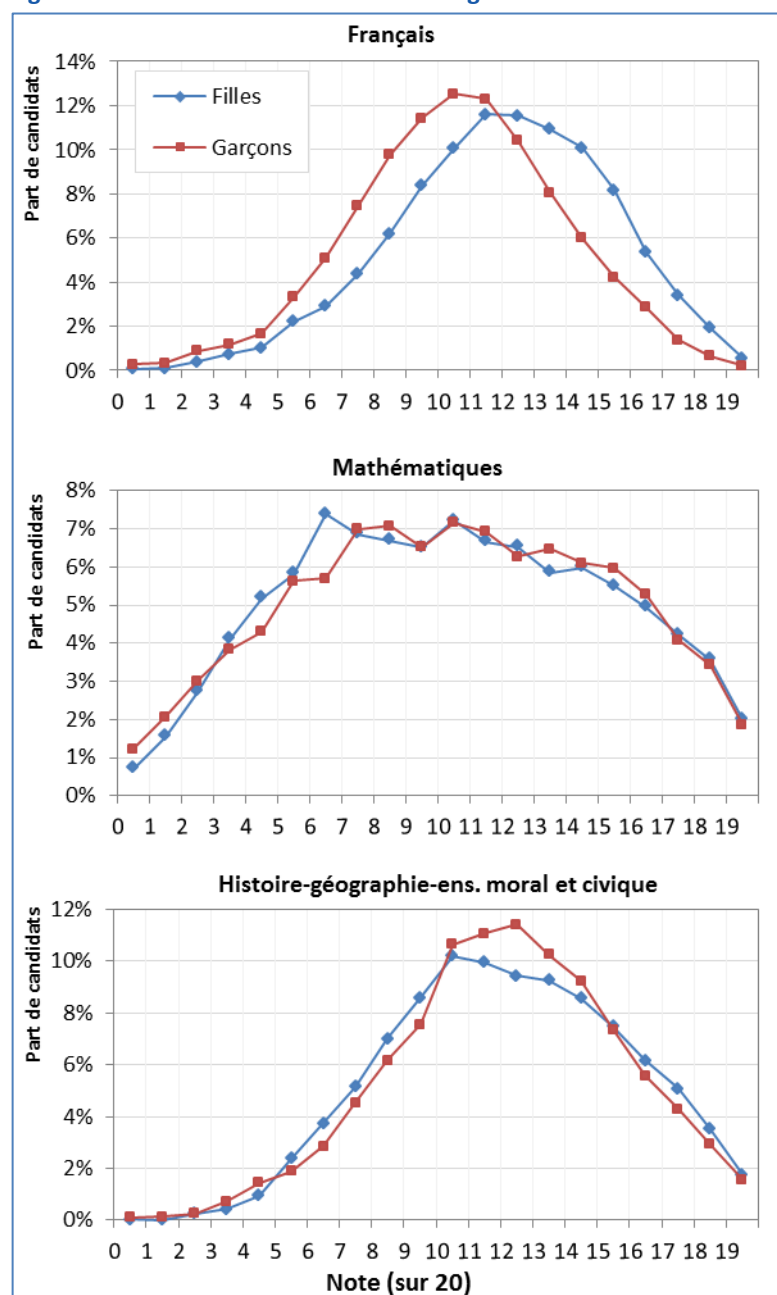


Champ : Candidats scolaires en classe de 3e, présents au DNB. Source : [1]. Les notes sont regroupées par valeurs entières : [0;1[, [1;2[ jusqu'à l'intervalle [19;20]. Pour l'écrit : notes avant majoration éventuelle par le jury. Lecture : 12 % des candidats ont obtenu une moyenne aux trois écrits (français, mathématiques, histoire-géographie-enseignement moral et civique) comprise entre 10 et 11 sur 20. Les résultats obtenus en cours de formation (contrôle continu) sont en moyenne plus élevés ; 15 % des candidats obtiennent entre 12 et 13 sur 20.

## Les filles plus nombreuses parmi les meilleurs candidats

Le brevet témoigne des parcours scolaires différents entre filles et garçons. 91.1 % des filles réussissent à l'examen contre 87.2 % des garçons. Cette différence est légèrement plus réduite qu'au national (+3.9 points contre +5.9 points). C'est principalement parmi les meilleurs candidats que ces écarts s'observent. Ainsi, parmi les admis, 17.3 % des filles obtiennent une mention très bien contre 10.6 % des garçons. L'écrit de français explique ce phénomène en partie pour la série générale, une épreuve pour laquelle les filles sont fortement majoritaires parmi les notes supérieures à 13 sur 20 (Figure 3). Les différences aux écrits de mathématiques ou d'histoire-géographie sont plus réduites. Une étude nationale observe qu'« à notes équivalentes au brevet, filles et garçons font des vœux semblables » pour l'orientation en seconde générale et technologique, seconde professionnelle ou certificat d'aptitude professionnelle [9]. Mais « à la fin du collège, les filles s'orientent davantage vers l'enseignement général et technologique que vers l'enseignement professionnel ». Les phénomènes d'orientation et de réussite se cumulant au fil des parcours, en 2014, la proportion d'une génération titulaire du baccalauréat est de 85,1 % pour les filles, contre 71.8 % pour les garçons.

Figure 3. Les notes aux trois écrits – série générale



Champ : Candidats scolaires en classe de 3e, présents au DNB, série générale. Notes avant majoration. Source : [1]. Les notes sont regroupées par valeurs entières : [0;1[, [1;2[ jusqu'à l'intervalle [19;20].

Tableau 2. Taux de réussite selon le sexe

Sexe	Série générale			Série professionnelle			Ensemble des séries			Comparaison Fr. Metro (p)	Rappel 2015
	Présents	Admis	Taux de réussite	Présents	Admis	Taux de réussite	Présents	Admis	Taux de réussite		
Fille	6 818	6 243	91.6%	613	528	86.1%	7 431	6 771	91.1%	90.2%	90.2%
Garçon	6 705	5 898	88.0%	996	820	82.3%	7 701	6 718	87.2%	84.3%	85.9%
<b>Ensemble</b>	<b>13 523</b>	<b>12 141</b>	<b>89.8%</b>	<b>1 609</b>	<b>1 348</b>	<b>83.8%</b>	<b>15 132</b>	<b>13 489</b>	<b>89.1%</b>	<b>87.3%</b>	<b>88.0%</b>
Ecart filles-garçons			3.6%			3.8%			3.9%	5.9%	4.3%
Part des filles	50%	51%		38%	39%		49%	50%			

Champ : tout candidat. Sources : [1] [2] [3]. (p) : provisoire

## L'impact de l'origine sociale

Les taux de réussite sont différents selon les catégories socioprofessionnelles, et cet écart reste constant par rapport à l'an passé. Par exemple, un candidat d'origine très favorisée obtient le diplôme dans presque tous les cas (97.8 %), alors qu'un candidat d'origine sociale

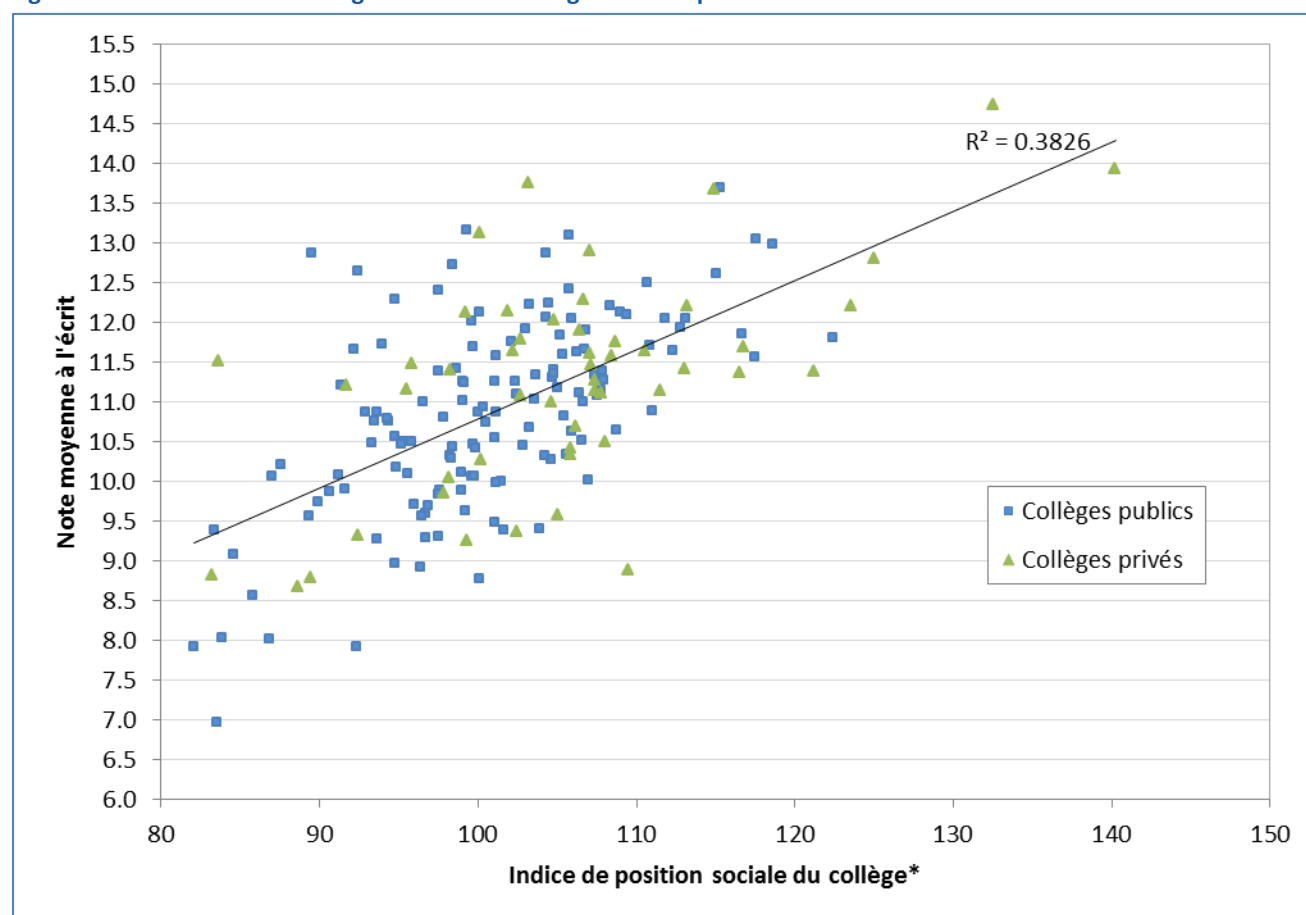
défavorisée l'obtient dans 82.5 % des cas. À partir des catégories socioprofessionnelles détaillées, la DEPP a construit un indice de position sociale qui permet d'approcher le niveau social moyen d'un collège sur une échelle numérique, avec les imprécisions que cela comporte. Cet indice est mis en

**Tableau 3. Taux de réussite selon la catégorie socioprofessionnelle**

Catégorie	Série générale			Série professionnelle			Ensemble des séries			Rappel 2015
	Présents	Admis	Taux de réussite	Présents	Admis	Taux de réussite	Présents	Admis	Taux de réussite	
Très favorisée	2 730	2 674	97.9%	83	78	94.0%	2 813	2 752	97.8%	96.4%
Favorisée	2 065	1 941	94.0%	154	131	85.1%	2 219	2 072	93.4%	92.7%
Moyenne	4 528	4 071	89.9%	569	484	85.1%	5 097	4 555	89.4%	88.6%
Défavorisée	4 052	3 340	82.4%	672	558	83.0%	4 724	3 898	82.5%	81.2%
Non renseignée	148	115	77.7%	131	97	74.0%	279	212	76.0%	65.6%
<b>Ensemble</b>	<b>13 523</b>	<b>12 141</b>	<b>89.8%</b>	<b>1 609</b>	<b>1 348</b>	<b>83.8%</b>	<b>15 132</b>	<b>13 489</b>	<b>89.1%</b>	<b>88.0%</b>

(Typologie du ministère de l'éducation nationale, définition en Annexe 1 p.10) Champ : tout candidat. Sources : [1] [3].

**Figure 4. Les résultats des collèges selon leurs catégories socioprofessionnelles**



Champ : candidats scolaires de 3<sup>e</sup>, présents à l'examen, série générale. Note moyenne aux trois écrits avant majoration. Lecture : chaque collège est représenté par un symbole. Sur l'axe horizontal se lit son « indice de position sociale »\* ; cet indice est calculé d'après la méthodologie de la DEPP (Source [4]) à partir des catégories socioprofessionnelles des pères des candidats, pour synthétiser le niveau social moyen de l'établissement sur une échelle numérique. Plus l'indice est élevé, plus l'établissement est situé à droite du graphique et plus il est socialement favorisé. Sur l'axe vertical se lit les résultats moyens aux écrits : plus le collège est en haut du graphique plus ses résultats sont élevés. La droite représente la tendance centrale de l'ensemble des collèges : le lien entre la position sociale du collège et ses résultats est limitée car de nombreux collèges s'éloignent de la tendance centrale et le coefficient de détermination est assez faible ( $R^2=0.38$ ).



parallèle avec les résultats à l'écrit (Figure 4). Globalement, plus l'indice social d'un collège est élevé, c'est-à-dire plus celui-ci est socialement favorisé, plus ses résultats aux écrits sont élevés. Toutefois cet effet apparaît limité, car de nombreux collèges s'éloignent de la tendance centrale.

### Les territoires

Cette année encore, le département du Cantal affiche le taux de réussite le plus élevé. Toutefois les écarts se réduisent car les trois autres départements ont davantage progressé. D'ailleurs, si l'on considère uniquement les candidats scolaires en classe de

troisième, le Cantal est le seul département dont la réussite baisse en 2016. Les disparités sur le territoire peuvent se représenter par le lieu de résidence des candidats regroupés par canton sur la Figure 5. Globalement les meilleurs résultats sont obtenus au sud de la région et sur la couronne sud de Clermont-Ferrand. À l'image du paragraphe précédent, les différences moyennes de résultats ne s'expliquent pas entièrement par le profil social du territoire. Par exemple, dans le sud de la région, des zones parmi les plus défavorisées (couleur violette sur la carte de gauche) obtiennent de bons résultats écrits (couleur verte sur la carte de droite).

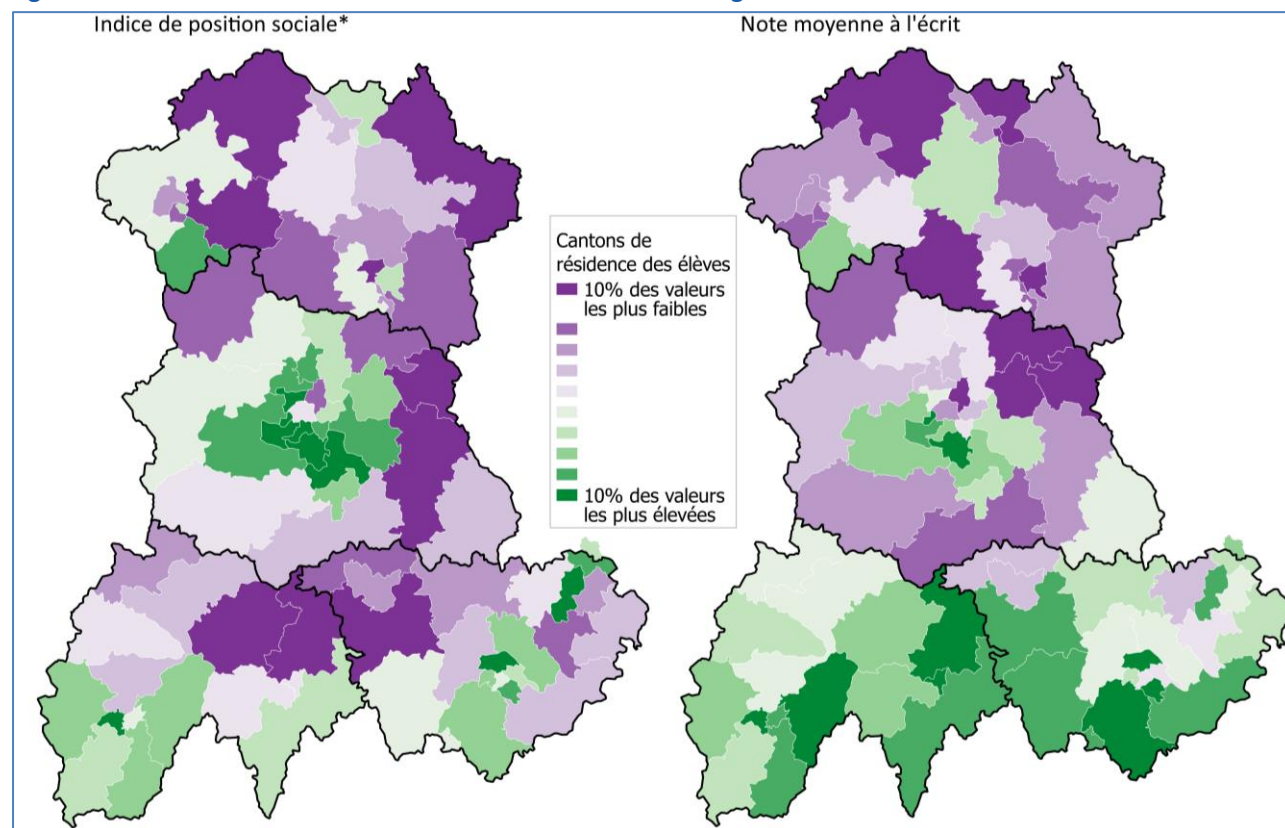


**Tableau 4. Taux de réussite par département**

Département	Série générale			Série professionnelle			Ensemble des séries			Rappel 2015
	Présents	Admis	Taux de réussite	Présents	Admis	Taux de réussite	Présents	Admis	Taux de réussite	
Allier	3 268	2 835	86.8%	406	339	83.5%	3 674	3 174	86.4%	85.5%
Cantal	1 275	1 202	94.3%	222	198	89.2%	1 497	1 400	93.5%	93.4%
Haute-Loire	2 527	2 363	93.5%	325	268	82.5%	2 852	2 631	92.3%	91.1%
Puy-de-Dôme	6 453	5 741	89.0%	656	543	82.8%	7 109	6 284	88.4%	86.9%
<b>Académie</b>	<b>13 523</b>	<b>12 141</b>	<b>89.8%</b>	<b>1 609</b>	<b>1 348</b>	<b>83.8%</b>	<b>15 132</b>	<b>13 489</b>	<b>89.1%</b>	<b>88.0%</b>

Champ : tout candidat. Sources : [1] [3].

**Figure 5. Profil social et résultat aux écrits sur le territoire – série générale**



Champ : candidats scolaires de 3<sup>e</sup>, présents à l'examen, série générale. Note moyenne aux trois écrits avant majoration. Indice de position sociale\* : cet indice est calculé d'après la méthodologie de la DEPP (Source [4]) à partir des catégories socioprofessionnelles des pères des candidats, pour synthétiser le niveau social moyen des élèves de la zone sur une échelle numérique. Plus l'indice est élevé, plus la zone est socialement favorisée.

## Encadré 1. Le brevet

Depuis 2013, le diplôme national du brevet (DNB) comporte deux séries, générale et professionnelle, contre trois auparavant. Les principaux candidats sont les élèves scolarisés en classe de troisième (97.5 %). Avant les changements d'organisation prévus pour 2017 décrits ci-dessous, l'évaluation des 3<sup>e</sup> cette année reste fondée sur leurs notes obtenues en cours de formation (ou contrôle continu), 4 épreuves finales à l'examen, dont trois écrites (français, mathématiques, histoire-géographie-enseignement moral et civique) et un oral (histoire des arts), ainsi que sur leur maîtrise du socle commun de connaissances, de compétences et de culture. Pour être admis, ces candidats doivent obtenir une moyenne supérieure ou égale à 10 sur 20 et maîtriser le socle. Pour les autres profils de candidats (2.5 % de candidats individuels, formation à distance), les épreuves et conditions d'obtention sont différentes (Source : [8]).

Modalités d'attribution pour les candidats scolaires :

Actuellement	À partir de 2017
<p><b><i>Le contrôle continu représente 200 points.</i></b></p> <p>On additionne les notes obtenues en contrôle continu tout au long de l'année en classe de 3e dans l'ensemble des disciplines à l'exception de l'histoire-géographie : français, mathématiques, LV1, LV2, SVT, physique-chimie, arts plastiques, musique, technologie, EPS.</p> <p><b><i>L'élève doit par ailleurs attester de sa maîtrise de l'ensemble des domaines du socle commun.</i></b></p> <p>pour obtenir le diplôme national du brevet (livret personnel de compétences.)</p> <p><b><i>Le contrôle final représente 160 points.</i></b></p> <ul style="list-style-type: none"><li>• Le français sur 40 points</li><li>• Les mathématiques sur 40 points</li><li>• L'histoire-géographie-enseignement moral et civique sur 40 points</li><li>• L'histoire des arts sur 40 points</li></ul> <p><b><i>L'élève est reçu s'il cumule 180 points sur les 360 et s'il a obtenu la validation de la maîtrise des compétences du socle commun.</i></b></p> <p>Il obtient la mention :</p> <ul style="list-style-type: none"><li>• assez bien s'il cumule plus de 216 points (12 sur 20)</li><li>• bien s'il cumule plus de 252 points (14 sur 20)</li><li>• très bien s'il cumule plus de 288 points (16 sur 20)</li></ul> <p><i>Source : extrait du site Eduscol [8]</i></p>	<p><b><i>La maîtrise du socle commun est notée sur 400 points en cours de formation.</i></b></p> <p>Les huit composantes du socle commun sont :</p> <ul style="list-style-type: none"><li>• Comprendre, s'exprimer en utilisant la langue française à l'oral et à l'écrit</li><li>• Comprendre, s'exprimer en utilisant une langue étrangère et, le cas échéant, une langue régionale</li><li>• Comprendre, s'exprimer en utilisant les langages mathématiques, scientifiques et informatiques</li><li>• Comprendre, s'exprimer en utilisant les langages des arts et du corps</li><li>• Les méthodes et outils pour apprendre</li><li>• La formation de la personne et du citoyen</li><li>• Les systèmes naturels et les systèmes techniques</li><li>• Les représentations du monde et l'activité humaine</li></ul> <p>Chacun des 8 champs d'apprentissage du socle commun apporte un nombre de points à l'élève :</p> <ul style="list-style-type: none"><li>○ Maîtrise insuffisante (10 points)</li><li>○ Maîtrise fragile (25 points)</li><li>○ Maîtrise satisfaisante (40 points)</li><li>○ Très bonne maîtrise (50 points)</li></ul> <p><b><i>Le contrôle final représente 300 points.</i></b></p> <p>Le français, l'histoire-géographie et l'enseignement moral et civique sont évalués par un écrit sur 100 points.</p> <p>Les mathématiques, SVT, physique-chimie et technologie sont évaluées par un écrit sur 100 points.</p> <p>Une épreuve orale qui porte sur un des projets menés par le candidat pendant le cycle 4 est évaluée sur 100 points.</p> <p><b><i>L'élève est reçu s'il cumule 350 points sur les 700.</i></b></p> <p>Il obtient la mention :</p> <ul style="list-style-type: none"><li>○ assez bien s'il cumule plus de 420 points</li><li>○ bien s'il cumule plus de 490 points</li><li>○ très bien s'il cumule plus de 560 points</li></ul>

Le diplôme national du brevet est attribué par un jury académique, départemental ou commun à plusieurs départements. Le jury se réunit au lieu fixé par le recteur d'académie ou son représentant. Il peut se scinder en sous-commissions. Le jury contrôle l'application des barèmes de correction. Il procède, le cas échéant, à une harmonisation des notes et arrête, après délibération, les notes des épreuves et le total des points. (Source : [10]).

## Sources et champ

- [1] Résultats définitifs du diplôme national du brevet de la session de juin 2016 et de la session de remplacement de septembre, académie de Clermont-Ferrand. Tout candidat (scolaires de 3ème des établissements publics ou privés sous contrat de l'éducation nationale et de l'agriculture, candidats individuels, formation continue, formation à distance). Données extraites de l'application OCEAN (Organisation des Concours et Examens Académiques et Nationaux) en octobre dans le cadre de l'enquête 61, avant redressement national.
- [2] Enquête rapide du DNB, résultats provisoires nationaux session de juin 2016, extraits début juillet. DEPP.
- [3] Résultats définitifs du diplôme national du brevet redressés nationalement (fichiers transmis par la DEPP ou extraits de la banque centrale de pilotage), sessions antérieures à 2016.

## Références

- [4] Rocher T. (MENESR-DEPP, 2016), « Construction d'un indice de position sociale des élèves », *Education et formations*, n°90, avril 2016.
- [5] Rectorat de Clermont-Ferrand-DSE (2011), « Typologie des collèges publics », *Notes statistiques*, n°10-11, mai 2011. (Accès réservé éducation nationale)
- [6] Rectorat de Clermont-Ferrand-DSE (2015), « Diplôme national du brevet, session 2015 », *Notes statistiques*, n°16-15, novembre 2015.
- [7] Iannone C. (MENESR-DEPP, 2016), « Diplôme national du brevet 2015 : à partir de 11/20 de moyenne au contrôle continu, la quasi-totalité des candidats réussit aussi l'examen », *Note d'information*, n°06, mars 2016.
- [8] Éduscol. « Diplôme national du brevet -Organisation et modalités d'attribution » [page Internet], (consultée le 08/11/2016) <http://eduscol.education.fr/cid98239/modalites-d-attribution-du-diplome-national-du-brevet.html>
- [9] MENESR-DEPP (2016), « FILLES ET GARÇONS. Sur le chemin de l'égalité de l'école à l'enseignement supérieur », Édition 2016.
- [10] MENESR - DGESCO A1-2 (2012), « Diplôme national du brevet. Modalités d'attribution », Note de service n° 2012-029 du 24-2-2012, [disponible sur Internet] (consultée le 08/11/2016) [http://www.education.gouv.fr/pid25535/bulletin\\_officiel.html?cid\\_bo=59427](http://www.education.gouv.fr/pid25535/bulletin_officiel.html?cid_bo=59427)



# ANNEXES

---

Annexe 1. Glossaire et méthode.....	10
Annexe 2. Profil des candidats présents - effectifs.....	11
Annexe 3. Profil des candidats présents - répartition (en %) .....	11
Annexe 4. Profil des candidats et taux de présence .....	11
Annexe 5. Profil des candidats et taux de réussite .....	11
Annexe 6. Comparaison avec le national détaillé par série .....	12
Annexe 7. Part des candidats en série professionnelle selon l'académie – Session 2015.....	12
Annexe 8. Part des candidats en professionnelle selon le département.....	12
Annexe 9. Taux de réussite selon le retard scolaire .....	13
Annexe 10. Taux de réussite des collèges selon le secteur et la typologie.....	13
Annexe 11. Mentions selon la série .....	13
Annexe 12. Récapitulatif des mentions selon différentes variables .....	14
Annexe 13. Maîtrise du socle selon la série .....	15
Annexe 14. Statistiques des notes globales selon la série : moyenne générale, contrôle continu et épreuves finales .....	15
Annexe 15. Ecart contrôle continu et note à l'écrit .....	15
Annexe 16. Détail des épreuves en série générale .....	16
Annexe 17. Détail des épreuves en série professionnelle hors agricole.....	16
Annexe 18. Détail des épreuves en série professionnelle spécialité agricole.....	17
Annexe 19. Résultats par établissement classés par département .....	18

## **Annexe 1. Glossaire et méthode**

### ***Candidats scolaires, candidats individuels***

On peut distinguer deux grandes catégories de candidats : les candidats scolarisés en classe de 3<sup>e</sup> (97.5 %), et les autres candidats (2.5 %). Pour les 3<sup>e</sup>, ils peuvent être scolarisés dans des établissements relevant du ministère de l'éducation nationale (collège, lycée, lycée professionnel, établissement régional d'enseignement adapté) ou de l'agriculture. En pratique, seuls les élèves des 3<sup>e</sup> des collèges de l'éducation nationale (publics et privés sous contrat) s'inscrivent en série générale. Les autres profils (lycées, enseignement adapté, agriculture) s'inscrivent très majoritairement en série professionnelle. Les autres candidats, qui ne sont pas considérés comme 3<sup>e</sup> scolarisés en établissement, sont les individus préparant le brevet à distance, en formation continue et les candidats individuels. Parmi les individuels, on compte les candidats scolarisés au-delà de la 3<sup>e</sup>, les élèves de 3<sup>e</sup> du privé hors contrat, les adultes non inscrits à une formation préparant au brevet. L'ensemble de ces autres candidats s'inscrivent dans les deux séries, mais ont des modalités d'épreuves particulières (notamment 6 épreuves écrites pour les individuels) (Source : Éduscol), et dans cette étude ils sont exclus de l'analyse pour les notes et la validation du socle.

### ***Catégorie socioprofessionnelle***

La typologie du ministère de l'éducation nationale est construite à partir des professions et des catégories socioprofessionnelles :  
- très favorisée : chefs d'entreprise de dix salariés ou plus, cadres et professions intellectuelles supérieures, professeurs des écoles et instituteurs ;  
- favorisée : professions intermédiaires (sauf professeurs des écoles et instituteurs), retraités cadres et des professions intermédiaires ;  
- moyenne : agriculteurs exploitants, artisans et commerçants (et retraités correspondants), employés ;  
- défavorisée : ouvriers, retraités ouvriers et employés, inactifs (chômeurs n'ayant jamais travaillé, personnes sans activité professionnelle).

### ***Contrôle continu (CC)***

Notes obtenues en cours de formation pour les scolaires de 3e, entrant en compte dans le calcul des notes du brevet selon un coefficient donné. L'histoire-géographie et l'éducation civique n'entrent pas en compte dans le contrôle continu.

**DNB** : Diplôme national du brevet

### ***Épreuves finales de l'examen***

Par opposition aux notes obtenues au contrôle continu, pour la majorité des candidats scolaires de 3e, il s'agit des trois écrits (français, mathématiques, histoire-géographie-éducation-civique) et de l'oral d'histoire des arts. Pour d'autres candidats, certaines épreuves s'ajoutent, comme par exemple l'épreuve orale de linguistique en section internationale. Dans cette étude, une absence à l'une de ces épreuves n'est pas prise en compte dans le calcul de la moyenne de l'individu.

### ***Écrits***

Parmi les épreuves finales de l'examen, pour les candidats scolaires de 3e, il s'agit des écrits de français, de mathématiques, et d'histoire-géographie-éducation-civique. Dans cette étude, une absence à l'une de ces épreuves n'est pas prise en compte dans le calcul de la moyenne de l'individu.

**EREA** : établissement régional d'enseignement adapté

**HG-ECM** : histoire-géographie enseignement civique et moral

### ***Note***

Les notes considérées dans cette étude sont celles après délibération des jurys. Une absence à une épreuve n'est pas prise en compte dans le calcul d'une moyenne, à l'exception des moyennes au contrôle continu et des moyennes générales au brevet, qui sont officiellement calculées pour les candidats dans l'application OCEAN en attribuant la note 0 pour chaque absence.

**PCS** : professions et catégories socioprofessionnelles

### ***Présents***

Sont considérés comme présents les candidats qui ont participé à au moins une épreuve finale de l'examen (écrits de français, maths ou histoire- géographie, oral d'histoire des arts pour les candidats scolaires).

### ***Taux de réussite***

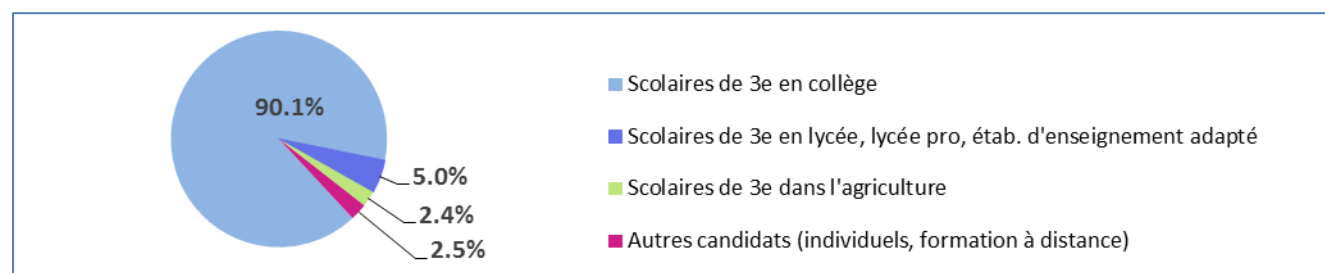
Le taux de réussite au brevet correspond au nombre d'admis rapporté au nombre de présents à l'examen.

## Annexe 2. Profil des candidats présents - effectifs

			Candidats présents en 2016		
			Série générale	Série professionnelle	Total
Scolaires de 3e	EDUCATION NATIONALE	Collèges	13 489	148	13 637
		Lycées, lycées pro, EREA...	1	755	756
		TOTAL	13 490	903	14 393
	AGRICULTURE	.	356	356	
			13 490	1 259	14 749
Autre candidat			33	350	383
Total général			13 523	1 609	15 132

Source : [1]

## Annexe 3. Profil des candidats présents - répartition (en %)



Source : [1]

## Annexe 4. Profil des candidats et taux de présence

			Taux de présence en 2016		
			Série générale	Série professionnelle	Total général
Scolaires de 3e	EDUCATION NATIONALE	Collèges	98.7%	67.3%	98.2%
		Lycées, lycées pro, EREA..	nc	94.0%	94.0%
		TOTAL	98.7%	88.3%	97.9%
	AGRICULTURE			94.7%	94.7%
			98.7%	90.0%	97.9%
Autre candidat			73.3%	75.3%	75.1%
Total général			98.6%	86.3%	97.1%

Source : [1]

## Annexe 5. Profil des candidats et taux de réussite

			Taux de réussite en 2016		
			Série générale	Série professionnelle	Total général
Scolaires de 3e	EDUCATION NATIONALE	Collèges	89.8%	78.4%	89.7%
		Lycées, lycées pro, EREA...	nc	88.5%	88.5%
		TOTAL	89.8%	86.8%	89.6%
	AGRICULTURE			88.8%	88.5%
			89.8%	87.4%	89.6%
Autre candidat			66.7%	70.9%	70.5%
Total général			89.8%	83.8%	89.1%

Source : [1]

## Annexe 6. Comparaison avec le national détaillé par série

	Série du brevet	2006	2007	2008	2009	2010	2011	2012
Clermont-Ferrand	Collège	82.0%	83.7%	85.0%	86.4%	88.1%	87.1%	88.3%
	Technologique	70.3%	74.4%	74.2%	73.2%	77.8%	75.2%	71.1%
	Professionnelle	82.5%	74.7%	77.0%	72.0%	74.8%	67.1%	60.9%
	<b>Total général</b>	<b>81.5%</b>	<b>82.2%</b>	<b>83.7%</b>	<b>84.3%</b>	<b>86.5%</b>	<b>84.9%</b>	<b>85.2%</b>
France métropolitaine	Collège	79.5%	82.6%	83.5%	84.0%	84.9%	84.8%	86.5%
	Technologique	77.4%	80.7%	69.4%	67.8%	67.9%	66.4%	66.1%
	Professionnelle	74.0%	73.9%	79.2%	82.5%	80.3%	80.2%	78.9%
	<b>Total général</b>	<b>79.1%</b>	<b>82.0%</b>	<b>82.5%</b>	<b>83.0%</b>	<b>83.8%</b>	<b>83.7%</b>	<b>85.0%</b>

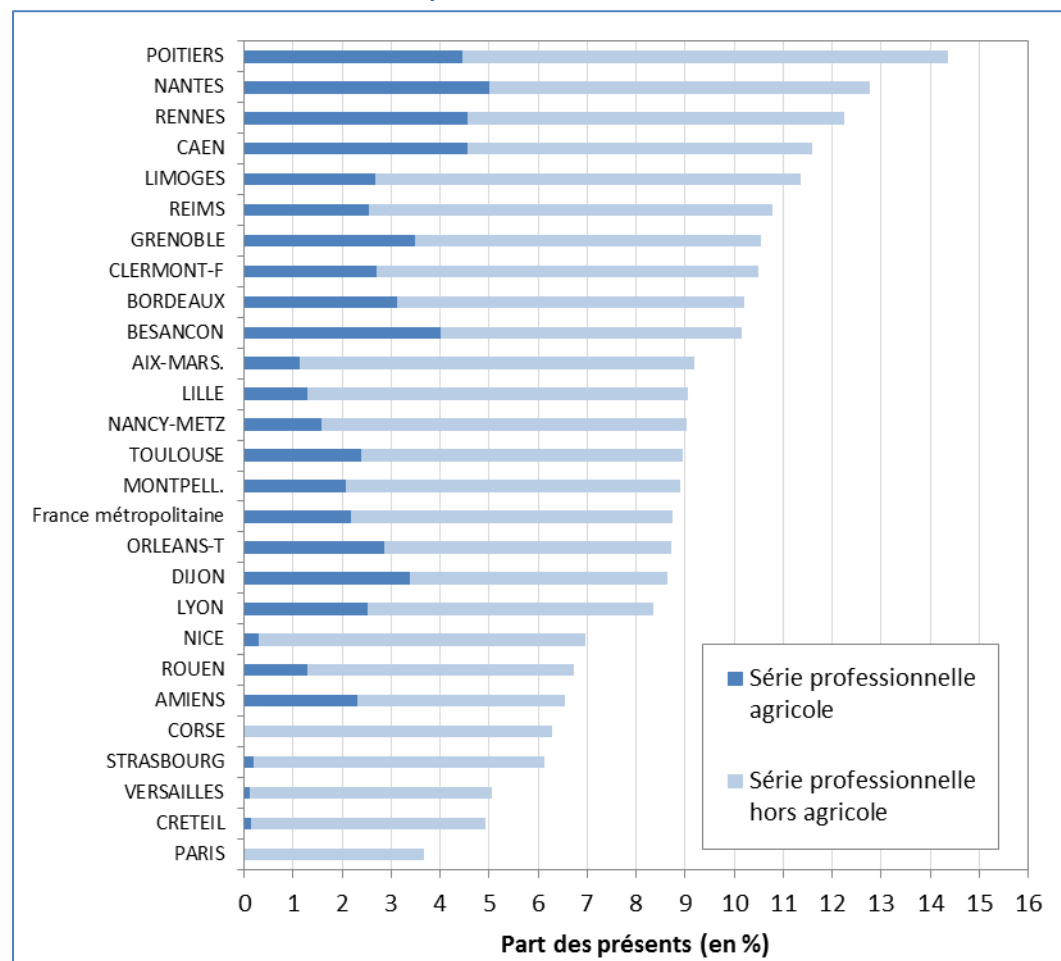
	2013	2014	2015	2016
Générale	86.8%	87.2%	89.0%	89.8%
Professionnelle	72.5%	76.6%	79.3%	83.8%
<b>Total général</b>	<b>85.2%</b>	<b>86.1%</b>	<b>88.0%</b>	<b>89.1%</b>
Générale	86.0%	86.3%	87.5%	88.1% <sup>p</sup>
Professionnelle	74.6%	78.8%	77.3%	81.3% <sup>p</sup>
<b>Total général</b>	<b>85.0%</b>	<b>85.7%</b>	<b>86.6%</b>	<b>87.5%<sup>p</sup></b>

p : provisoire.

Sources : 2006 à 2015 : BCP, 2016 pour l'académie : Enquête 61 résultats détaillés définitifs du DNB,

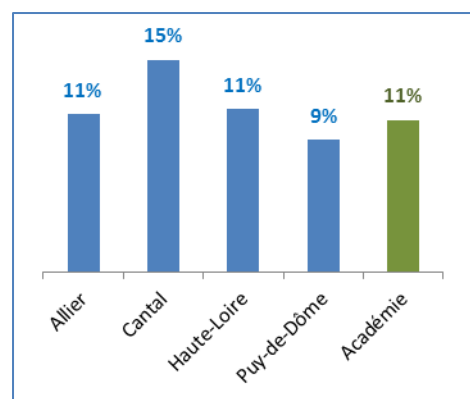
2016 pour le national : Enquête rapide DNB juillet 2016. Champ : tout candidat

## Annexe 7. Part des candidats en série professionnelle selon l'académie – Session 2015



Champ : candidats présents, session 2015. Académies de scolarisation. Source : [3].

## Annexe 8. Part des candidats en professionnelle selon le département



Champ : tout candidat, présents au brevet. Source : [1]



## Annexe 9. Taux de réussite selon le retard scolaire

Retard scolaire	Série générale			Série professionnelle			Ensemble des séries			Rappel 2015
	Présents	Admis	Taux de réussite	Présents	Admis	Taux de réussite	Présents	Admis	Taux de réussite	
En avance	372	370	99.5%				372	370	99.5%	99.5%
A l'heure	11 374	10 566	92.9%	480	433	90.2%	11 854	10 999	92.8%	92.6%
En retard	1 777	1 205	67.8%	1 129	915	81.0%	2 906	2 120	73.0%	69.0%
<b>Ensemble</b>	<b>13 523</b>	<b>12 141</b>	<b>89.8%</b>	<b>1 609</b>	<b>1 348</b>	<b>83.8%</b>	<b>15 132</b>	<b>13 489</b>	<b>89.1%</b>	<b>88.0%</b>
Ecart "A l'heure"- "En retard"			25.1%			9.2%			19.8%	23.6%
Part des candidats "en retard"	13%	10%		70%	68%		19%	16%		

Champ : tout candidat. Sources : [1] [3]

## Annexe 10. Taux de réussite des collèges selon le secteur et la typologie

		Série générale			Rappel 2015
		Présents	Admis	Taux de réussite	
<b>Collèges privés sous contrat</b>		<b>2 781</b>	<b>2 665</b>	<b>95.8%</b>	<b>94.7%</b>
Collèges publics	Défavorisé	395	318	80.5%	80.6%
	Favorisé	1 417	1 260	88.9%	90.7%
	Rural agricole	1 350	1 240	91.9%	88.3%
	Rural ouvrier	2 722	2 384	87.6%	87.2%
	Socialement mixte	4 824	4 251	88.1%	87.3%
<b>Total collèges publics</b>		<b>10 708</b>	<b>9 453</b>	<b>88.3%</b>	<b>87.6%</b>
<b>Ensemble des collèges</b>		<b>13 489</b>	<b>12 118</b>	<b>89.8%</b>	<b>89.1%</b>

(Typologie des collèges publics réalisée dans l'académie de Clermont-Ferrand en 2011, source : [5])

Champ : scolaires de 3e, collèges sous tutelle du ministère de l'éducation nationale, série générale. Sources : [1] [3]

## Annexe 11. Mentions selon la série

Série	Admis	Mentions	Part de mentions parmi les admis	Part de mentions TB parmi les admis	Part de mentions B parmi les admis	Part de mentions AB parmi les admis	Rappel part de mentions 2015
Générale	12 141	7 937	65.4%	14.1%	23.1%	28.2%	66.3%
Professionnelle	1 348	536	39.8%	0.1%	7.7%	31.9%	33.2%
<b>Ensemble des séries</b>	<b>13 489</b>	<b>8 473</b>	<b>62.8%</b>	<b>12.7%</b>	<b>21.6%</b>	<b>28.6%</b>	<b>63.2%</b>

Champ : tout candidat. Sources : [1] [3]

## Annexe 12. Récapitulatif des mentions selon différentes variables

			Admis	Mentions	Part de mentions parmi les admis	Part de mentions TB parmi les admis	Part de mentions B parmi les admis	Part de mentions AB parmi les admis	Rappel part de mentions 2015
Département	Série générale	Allier	2 835	1 745	61.6%	13.0%	21.6%	27.0%	62.2%
		Cantal	1 202	845	70.3%	16.5%	24.5%	29.4%	68.2%
		Haute-Loire	2 363	1 591	67.3%	12.5%	24.2%	30.6%	67.5%
		Puy-de-Dôme	5 741	3 756	65.4%	14.7%	23.1%	27.6%	67.5%
	Total série générale		12 141	7 937	65.4%	14.1%	23.1%	28.2%	66.3%
	Série professionnelle	Allier	339	102	30.1%	0.0%	5.0%	25.1%	30.1%
		Cantal	198	95	48.0%	0.0%	7.6%	40.4%	39.2%
		Haute-Loire	268	101	37.7%	0.4%	7.8%	29.5%	32.4%
		Puy-de-Dôme	543	238	43.8%	0.2%	9.4%	34.3%	33.5%
	Total série professionnelle		1 348	536	39.8%	0.1%	7.7%	31.9%	33.2%
	Ensemble des séries	Allier	3 174	1 847	58.2%	11.6%	19.8%	26.8%	59.0%
		Cantal	1 400	940	67.1%	14.1%	22.1%	30.9%	64.1%
Haute-Loire		2 631	1 692	64.3%	11.3%	22.5%	30.5%	64.3%	
Puy-de-Dôme		6 284	3 994	63.6%	13.5%	21.9%	28.2%	64.8%	
Ensemble des séries		13 489	8 473	62.8%	12.7%	21.6%	28.6%	63.2%	
Catégorie socioprofessionnelle du père	Série générale	Très favorisée	2 674	2 197	82.2%	25.9%	31.5%	24.7%	82.4%
		Favorisée	1 941	1 356	69.9%	15.8%	24.1%	30.0%	71.8%
		Moyenne	4 071	2 590	63.6%	10.8%	22.4%	30.5%	63.4%
		Défavorisée	3 340	1 744	52.2%	7.9%	17.0%	27.3%	54.0%
		Non renseignée	115	50	43.5%	5.2%	13.0%	25.2%	48.8%
	Total série générale		12 141	7 937	65.4%	14.1%	23.1%	28.2%	66.3%
	Série professionnelle	Très favorisée	78	46	59.0%	0.0%	20.5%	38.5%	35.9%
		Favorisée	131	71	54.2%	0.0%	6.1%	48.1%	34.4%
		Moyenne	484	180	37.2%	0.0%	8.3%	28.9%	35.4%
		Défavorisée	558	212	38.0%	0.4%	6.3%	31.4%	31.5%
		Non renseignée	97	27	27.8%	0.0%	5.2%	22.7%	25.8%
	Total série professionnelle		1 348	536	39.8%	0.1%	7.7%	31.9%	33.2%
	Ensemble des séries	Très favorisée	2 752	2 243	81.5%	25.2%	31.2%	25.1%	81.1%
		Favorisée	2 072	1 427	68.9%	14.8%	23.0%	31.1%	69.4%
		Moyenne	4 555	2 770	60.8%	9.6%	20.9%	30.3%	60.6%
Défavorisée		3 898	1 956	50.2%	6.8%	15.4%	27.9%	50.9%	
Non renseignée		212	77	36.3%	2.8%	9.4%	24.1%	40.6%	
Ensemble des séries		13 489	8 473	62.8%	12.7%	21.6%	28.6%	63.2%	
Retard scolaire	Série générale	A - En avance	370	341	92.2%	39.7%	32.4%	20.0%	88.5%
		B - A l'heure	10 566	7 333	69.4%	14.7%	24.9%	29.7%	70.5%
		C - En retard	1 205	263	21.8%	0.5%	4.0%	17.3%	24.2%
	Total série générale		12 141	7 937	65.4%	14.1%	23.1%	28.2%	66.3%
	Série professionnelle	A - En avance							33.3%
		B - A l'heure	433	223	51.5%	0.2%	9.9%	41.3%	39.9%
		C - En retard	915	313	34.2%	0.1%	6.7%	27.4%	30.2%
	Total série professionnelle		1 348	536	39.8%	0.1%	7.7%	31.9%	33.2%
	Ensemble des séries	A - En avance	370	341	92.2%	39.7%	32.4%	20.0%	88.1%
		B - A l'heure	10 999	7 556	68.7%	14.1%	24.4%	30.2%	69.4%
C - En retard		2 120	576	27.2%	0.3%	5.1%	21.7%	26.6%	
Ensemble des séries		13 489	8 473	62.8%	12.7%	21.6%	28.6%	63.2%	
Sexe	Série générale	Fille	6 243	4 302	68.9%	17.3%	24.3%	27.3%	62.7%
		Garçon	5 898	3 635	61.6%	10.6%	21.9%	29.2%	69.6%
	Total série générale		12 141	7 937	65.4%	14.1%	23.1%	28.2%	66.3%
	Série professionnelle	Fille	528	210	39.8%	0.0%	7.6%	32.2%	32.4%
		Garçon	820	326	39.8%	0.2%	7.8%	31.7%	34.5%
	Total série professionnelle		1 348	536	39.8%	0.1%	7.7%	31.9%	33.2%
	Ensemble des séries	Fille	6 771	4 512	66.6%	16.0%	23.0%	27.7%	59.2%
		Garçon	6 718	3 961	59.0%	9.3%	20.1%	29.5%	67.0%
Ensemble des séries		13 489	8 473	62.8%	12.7%	21.6%	28.6%	63.2%	

Champ : tout candidat. Sources : [1] [3]

### Annexe 13. Maîtrise du socle selon la série

	Série générale		Série professionnelle		Ensemble des séries		
	Avant majoration	Après majoration	Avant majoration	Après majoration	Avant majoration	Après majoration	Rappel 2015
CP1-MAITRISE LANGUE FRANCAISE	94.3%	95.2%	91.3%	93.5%	94.1%	95.0%	94.8%
CP2-LANGUE VIVANTE ETRANGERE	93.8%	94.9%	89.1%	93.9%	93.4%	94.8%	94.7%
CP3-MATHS. SCIENCES TECHNO.	92.5%	93.9%	89.5%	92.4%	92.2%	93.8%	93.6%
CP4-TECHN.INFORMAT.COMMUNICAT.	97.8%	98.0%	94.9%	95.8%	97.5%	97.8%	97.9%
CP5-CULTURE HUMANISTE	94.1%	94.9%	90.6%	92.9%	93.8%	94.7%	94.6%
CP6-COMPET.SOCIALES&CIVIQUES	96.7%	96.8%	94.2%	95.5%	96.5%	96.7%	96.7%
CP7-AUTONOMIE ET INITIATIVE	96.7%	96.9%	94.1%	95.0%	96.5%	96.8%	97%
<b>SOCLE CONNAISS. ET COMPETENCES</b>	<b>88.8%</b>	<b>92.3%</b>	<b>79.4%</b>	<b>90.7%</b>	<b>88.0%</b>	<b>92.2%</b>	<b>91.6%</b>

Champ : Candidats scolaires en classe de 3e, présents au DNB. Sources : [1] [3]

### Annexe 14. Statistiques des notes globales selon la série : moyenne générale, contrôle continu et épreuves finales

		Minimum	Quartile inférieur	Médiane	Moyenne	Quartile supérieur	Maximum	Rappel moyenne 2015
Série générale	Contrôle continu	0.0	11.6	13.3	13.3	15.2	20.0	13.1
	Épreuves finales	0.4	9.6	11.9	11.8	14.3	19.8	12.1
	dont écrit	0.0	8.8	11.1	11.2	13.7	19.8	11.5
	Note au brevet	2.4	10.6	12.6	12.6	14.7	19.6	12.6
Série professionnelle	Contrôle continu	4.2	10.9	12.2	12.1	13.5	17.2	12
	Épreuves finales	2.3	9.0	10.5	10.5	12.1	17.7	9.8
	dont écrit	1.0	8.3	10.0	9.9	11.6	17.5	9.1
	Note au brevet	2.9	10.1	11.4	11.4	12.7	16.4	11
Ensemble des séries	Contrôle continu	0.0	11.5	13.2	13.2	15.0	20.0	13
	Épreuves finales	0.4	9.6	11.7	11.7	14.1	19.8	11.9
	dont écrit	0.0	8.8	11.0	11.0	13.5	19.8	11.3
	Note au brevet	2.4	10.6	12.5	12.5	14.5	19.6	12.5

Champ : Candidats scolaires en classe de 3e, présents au DNB. Sources : [1] [3]

### Annexe 15. Ecart contrôle continu et note à l'écrit

		Minimum	Quartile inférieur	Médiane	Moyenne	Quartile supérieur	Maximum
Série générale	Français CC	1.5	9.5	12.0	11.8	14.0	19.5
	Français écrit	0.0	9.0	11.3	11.2	13.5	20.0
	Maths CC	0.5	9.0	12.0	11.6	14.5	20.0
	Maths écrit	0.0	6.5	10.3	10.3	14.0	20.0
Série professionnelle	Français CC	1.0	9.0	11.0	10.7	12.5	18.0
	Français écrit	0.8	7.0	9.0	8.9	10.8	19.0
	Maths CC	0.5	8.0	10.5	10.5	13.0	19.0
	Maths écrit	0.0	6.8	9.3	9.4	12.0	20.0
Ensemble des séries	Français CC	1.0	9.5	11.5	11.7	14.0	19.5
	Français écrit	0.0	8.8	11.0	11.0	13.5	20.0
	Maths CC	0.5	8.5	11.5	11.5	14.5	20.0
	Maths écrit	0.0	6.8	10.0	10.2	14.0	20.0

Champ : Candidats scolaires en classe de 3e, présents au DNB. CC : contrôle continu. Sources : [1] [3]

## Annexe 16. Détail des épreuves en série générale

		Coeff	Note rapportée sur	Minimum	Quartile inférieur	Médiane	Moyenne	Quartile supérieur	Maximum	Rappel moyenne 2015
Contrôle continu	Français CC	1	20	1.5	9.5	12.0	11.8	14.0	19.5	11.6
	Maths CC	1	20	0.5	9.0	12.0	11.6	14.5	20.0	11.3
	Langue vivante 1 CC	1	20	0.0	10.0	12.5	12.5	15.0	20.0	12.2
	SVT CC	1	20	0.0	10.5	12.5	12.5	15.0	20.0	12.4
	Physique-Chimie CC	1	20	0.5	10.0	12.5	12.3	15.0	20.0	12.1
	EPS CC	1	20	0.0	13.5	15.0	14.8	16.0	20.0	14.5
	Arts plast. CC	1	20	0.5	13.0	14.5	14.4	16.0	20.0	14.2
	Educ. Musicale CC	1	20	0.0	12.5	14.5	14.3	16.0	20.0	14.2
	Technologie CC	1	20	0.5	12.0	14.0	13.8	16.0	20.0	13.7
	Langue vivante 2 CC	1	20	0.0	10.5	13.0	12.9	15.5	20.0	12.8
	Option facultative		pts >10	10.0	14.0	15.5	15.5	17.5	20.0	15.3
	Histoire-géographie CC		20	0.5	9.5	12.0	12.0	14.5	20.0	11.9
	Ens. moral et civique* CC		20	0.0	10.0	12.0	12.1	14.5	20.0	11.9
<b>Moyenne contrôle continu</b>		<b>10</b>	<b>20</b>	<b>0.0</b>	<b>11.6</b>	<b>13.3</b>	<b>13.3</b>	<b>15.2</b>	<b>20.0</b>	<b>13.1</b>
Épreuves finales	Français écrit	2	20	0.0	9.0	11.3	11.2	13.5	20.0	10.2
	dont dictée-questions		25	0.0	11.5	14.5	14.3	17.5	25.0	12.4
	dont rédaction		15	0.0	6.0	8.0	8.1	10.0	15.0	7.9
	Maths écrit	2	20	0.0	6.5	10.3	10.3	14.0	20.0	12
	HG-EMC* écrit	2	20	0.0	9.5	12.0	11.9	14.5	20.0	12.4
	Moyenne écrit		20	0.0	8.8	11.1	11.2	13.7	19.8	11.5
	Hist des arts oral	2	20	0.0	11.0	14.0	13.9	17.5	20.0	13.8
<b>Moyenne épreuves finales</b>		<b>8</b>	<b>20</b>	<b>0.4</b>	<b>9.6</b>	<b>11.9</b>	<b>11.8</b>	<b>14.3</b>	<b>19.8</b>	<b>12.1</b>
<b>Moyenne au brevet</b>			<b>20</b>	<b>2.4</b>	<b>10.6</b>	<b>12.6</b>	<b>12.6</b>	<b>14.7</b>	<b>19.6</b>	<b>12.6</b>

Champ : Candidats scolaires en classe de 3<sup>e</sup>, présents au DNB, série générale. Sources : [1] [3]

\*L'enseignement moral et civique remplace l'éducation civique à la session 2016

## Annexe 17. Détail des épreuves en série professionnelle hors agricole

		Coeff	Note rapportée sur	Minimum	Quartile inférieur	Médiane	Moyenne	Quartile supérieur	Maximum	Rappel moyenne 2015
Contrôle continu	Français CC	1	20	1.0	9.0	11.0	10.9	13.0	18.0	10.9
	Maths CC	1	20	0.5	8.0	11.0	10.7	13.5	18.5	10.5
	Langues vivantes CC	1	20	1.5	9.5	12.0	11.6	14.0	19.0	11.3
	Prévention, santé, environnement CC	1	20	2.5	10.0	12.0	11.8	14.0	18.5	11.7
	EPS CC	1	20	0.0	12.0	13.5	13.3	15.0	20.0	13.2
	Education artistique CC	1	20	0.0	11.5	13.0	12.9	14.5	19.0	12.6
	Sciences et technologie CC	2	20	2.3	10.3	12.0	11.8	13.5	19.0	11.9
	Découverte professionnelle CC	3	20	4.5	12.2	13.7	13.6	15.0	19.0	13.3
	HG-EMC* CC		20	1.0	9.0	10.5	10.6	12.5	18.5	10.3
<b>Moyenne contrôle continu</b>		<b>11</b>	<b>20</b>	<b>4.2</b>	<b>11.1</b>	<b>12.4</b>	<b>12.2</b>	<b>13.6</b>	<b>17.1</b>	<b>12.1</b>
Épreuves finales	Français écrit	2	20	0.8	7.0	8.8	8.9	10.8	19.0	9.3
	dont dictée-questions		25	1.5	8.0	10.5	10.4	13.0	24.0	10.7
	dont rédaction		15	0.0	6.0	7.5	7.3	9.0	14.0	7.9
	Maths écrit	2	20	0.0	6.5	9.0	9.1	11.8	19.5	8.1
	HG-EMC* écrit	2	20	0.5	10.0	11.8	11.6	13.5	19.5	9.6
	Moyenne écrit			1.0	8.3	9.9	9.8	11.4	17.3	9
	Hist des arts oral	2	20	0.0	9.0	12.0	12.0	15.0	20.0	11.5
<b>Moyenne épreuves finales</b>		<b>8</b>	<b>20</b>	<b>2.3</b>	<b>8.9</b>	<b>10.4</b>	<b>10.4</b>	<b>12.0</b>	<b>17.7</b>	<b>9.6</b>
<b>Moyenne au brevet</b>		<b>19</b>	<b>20</b>	<b>2.9</b>	<b>10.3</b>	<b>11.4</b>	<b>11.4</b>	<b>12.7</b>	<b>16.4</b>	<b>11</b>

Champ : Candidats scolaires en classe de 3<sup>e</sup>, présents au DNB, série professionnelle hors spécialité agricole. Sources : [1] [3]

\*L'enseignement moral et civique remplace l'éducation civique à la session 2016

## Annexe 18. Détail des épreuves en série professionnelle spécialité agricole

		Coeff	Note rapportée sur	Minimum	Quartile inférieur	Médiane	Moyenne	Quartile supérieur	Maximum	Rappel moyenne 2015
Contrôle continu	Français CC	1	20	4.0	9.0	10.5	10.5	12.0	17.0	10.6
	Maths CC	1	20	1.0	7.0	10.0	9.8	12.5	19.0	10
	Langue vivante 1 CC	1	20	3.0	9.0	11.5	11.6	14.0	19.5	11.3
	Prévention, santé, environnement CC	1	20	2.0	10.0	12.5	12.0	14.0	19.0	11.7
	EPS CC	1	20	4.0	12.0	13.5	13.3	14.5	18.0	13.5
	Education socioculturelle CC	1	20	0.0	11.0	12.5	12.2	14.0	19.0	12.9
	Techno, Sc.bio & sc.physique CC	3	20	6.0	11.0	12.5	12.4	14.0	18.5	12.4
	HG-EMC* CC		20	2.0	8.0	10.0	9.9	11.5	17.0	10.2
<b>Moyenne contrôle continu</b>		<b>9</b>	<b>20</b>	<b>6.4</b>	<b>10.6</b>	<b>11.8</b>	<b>11.8</b>	<b>13.1</b>	<b>17.2</b>	<b>11.9</b>
Épreuves finales	Français écrit	2	20	1.0	7.3	9.0	9.0	10.8	17.3	9.3
	<i>dont dictée-questions</i>		25	1.5	7.5	10.5	10.7	13.0	21.5	10.8
	<i>dont rédaction</i>		15	0.0	5.5	7.0	7.3	9.0	15.0	7.7
	Maths écrit	2	20	0.0	7.5	10.0	10.2	13.5	20.0	8.9
	HG-EMC* écrit	2	20	3.3	9.8	11.5	11.5	13.3	17.5	10
	<i>Moyenne écrit</i>		20	3.3	8.7	10.2	10.2	12.2	17.5	9.4
	Hist des arts oral	2	20	0.0	9.6	13.0	12.4	15.0	20.0	12.7
<b>Moyenne épreuves finales</b>		<b>8</b>	<b>20</b>	<b>2.5</b>	<b>9.4</b>	<b>10.7</b>	<b>10.8</b>	<b>12.3</b>	<b>17.6</b>	<b>10.2</b>
<b>Moyenne au brevet</b>		<b>17</b>	<b>20</b>	<b>5.9</b>	<b>10.0</b>	<b>11.3</b>	<b>11.3</b>	<b>12.6</b>	<b>15.7</b>	<b>11.1</b>

Champ : Candidats scolaires en classe de 3<sup>e</sup>, présents au DNB, série professionnelle spécialité agricole. Sources : [1] [3]

\*L'enseignement moral et civique remplace l'éducation civique à la session 2016

## ALLIER – Résultats par établissement

								Part de mentions parmi les admis			
COMMUNE	RNE	Libellé	Série	Prés.	Admis	Taux de réussite	Total	TB	B	AB	
BELLENAVES	0030001K	CLG JEAN BAPTISTE DESFILHES	PU	G	54	45	83.3%	48.9%	13.3%	6.7%	28.9%
BELLERIVE	0030002L	CLG JEAN ROSTAND	PU	G	114	99	86.8%	62.6%	17.2%	27.3%	18.2%
				P	3	1	33.3%	0.0%	0.0%	0.0%	0.0%
BOURBON L	0030004N	CLG ACHILLE ALLIER	PU	G	72	70	97.2%	71.4%	18.6%	22.9%	30.0%
CERILLY	0030005P	CLG FRANCOIS PERON	PU	G	24	20	83.3%	50.0%	15.0%	0.0%	35.0%
COMMENTRY	0030890B	CLG EMILE MALE	PU	G	79	70	88.6%	60.0%	15.7%	24.3%	20.0%
	0031044U	LYC GENEVIEVE VINCENT	PU	P	23	21	91.3%	19.0%	0.0%	0.0%	19.0%
COSNE D AL	0030009U	CLG EMILE GUILLAUMIN	PU	G	66	61	92.4%	67.2%	21.3%	27.9%	18.0%
CUSSET	0030010V	CLG MAURICE CONSTANTIN WEYER	PU	G	161	146	90.7%	58.9%	12.3%	12.3%	34.2%
	0030061A	LP ALBERT LONDRES	PU	P	23	23	100.0%	34.8%	0.0%	0.0%	34.8%
	0030979Y	CLG SAINT JOSEPH	PR	G	96	88	91.7%	67.0%	17.0%	20.5%	29.5%
	0031082K	LYC VALERY LARBAUD	PU	P	23	19	82.6%	42.1%	0.0%	0.0%	42.1%
DESERTINES	0030860U	CLG MARIE CURIE	PU	G	121	101	83.5%	55.4%	6.9%	19.8%	28.7%
DOMERAT	0030956Y	CLG LOUIS ARAGON	PU	G	73	70	95.9%	62.9%	11.4%	17.1%	34.3%
				P	1	1	100.0%	0.0%	0.0%	0.0%	0.0%
DOMPIERRE	0030013Y	CLG LOUIS PERGAUD	PU	G	99	82	82.8%	63.4%	11.0%	30.5%	22.0%
DOYET	0030015A	CLG FERDINAND DUBREUIL	PU	G	31	22	71.0%	72.7%	45.5%	18.2%	9.1%
GANNAT	0030017C	CLG JOSEPH HENNEQUIN	PU	G	97	85	87.6%	52.9%	8.2%	18.8%	25.9%
	0030905T	LP GUSTAVE EIFFEL	PU	P	24	23	95.8%	43.5%	0.0%	4.3%	39.1%
	0030980Z	CLG SAINTE PROCULE	PR	G	21	21	100.0%	52.4%	4.8%	28.6%	19.0%
HURIEL	0030018D	CLG GEORGE SAND	PU	G	71	64	90.1%	50.0%	12.5%	9.4%	28.1%
JALIGNY SU	0030019E	CLG DES CHENEVIERES	PU	G	31	21	67.7%	47.6%	4.8%	19.0%	23.8%
LAPALISSE	0030092J	CLG LUCIEN COLON	PU	G	77	70	90.9%	52.9%	8.6%	14.3%	30.0%
LE DONJON	0030014Z	CLG VICTOR HUGO	PU	G	34	31	91.2%	54.8%	25.8%	9.7%	19.4%
				P	1	1	100.0%	0.0%	0.0%	0.0%	0.0%
LE MAYET D	0030023J	CLG JULES VERNE	PU	G	61	45	73.8%	62.2%	11.1%	28.9%	22.2%
LURCY LEVI	0030021G	CLG ANDRE BOUTRY	PU	G	40	34	85.0%	64.7%	20.6%	29.4%	14.7%
MARCILLAT	0030022H	CLG DE LA COMBRAILLE	PU	G	35	35	100.0%	71.4%	11.4%	22.9%	37.1%
MONTLUCON	0030026M	LYC PAUL CONSTANS	PU	P	23	17	73.9%	41.2%	0.0%	11.8%	29.4%
	0030030S	CLG JEAN ZAY	PU	G	46	26	56.5%	46.2%	0.0%	15.4%	30.8%
				P	5	4	80.0%	0.0%	0.0%	0.0%	0.0%
	0030091H	CLG JEAN-JACQUES SOULIER	PU	G	155	125	80.6%	61.6%	14.4%	24.8%	22.4%
				P	1	1	100.0%	0.0%	0.0%	0.0%	0.0%
	0030105Y	LP SAINTE-LOUISE	PR	P	8	8	100.0%	25.0%	0.0%	12.5%	12.5%
	0030119N	CLG JULES VERNE	PU	G	29	26	89.7%	61.5%	7.7%	34.6%	19.2%
				P	3	2	66.7%	0.0%	0.0%	0.0%	0.0%
	0030758H	CLG JULES FERRY	PU	G	142	115	81.0%	69.6%	13.9%	27.0%	28.7%
				P	1	0	0.0%	0.0%	0.0%	0.0%	0.0%
MONTMAROUL	0030981A	CLG SAINT-JOSEPH	PR	G	49	47	95.9%	61.7%	17.0%	25.5%	19.1%
MOULINS	0030035X	CLG JEANNE CLUZEL	PU	G	32						

(Candidats scolaires de 3<sup>e</sup>, établissements du 2<sup>nd</sup> degré public et privé sous contrat du ministère de l'éducation nationale)

								Part de mentions parmi les admis			
COMMUNE	RNE	Libellé		Série	Prés.	Admis	Taux de réussite	Total	TB	B	AB
ALLANCHE	0150001V	CLG MAURICE PESCHAUD	PU	G	7	7	100.0%	71.4%	28.6%	28.6%	14.3%
				P	1	1	100.0%	0.0%	0.0%	0.0%	0.0%
AURILLAC	0150005Z	CLG LA JORDANNE	PU	G	130	119	91.5%	74.8%	25.2%	24.4%	25.2%
	0150006A	LYC MONNET-MERMOZ	PU	P	22	19	86.4%	36.8%	0.0%	0.0%	36.8%

							Part de mentions parmi les admis				
COMMUNE	RNE	Libellé	Série	Prés.	Admis	Taux de réussite	Total	TB	B	AB	
CHAUDÈS AI CONDAT	0150008C	LP RAYMOND CORTAT	PU	P	23	21	91.3%	57.1%	0.0%	0.0%	57.1%
	0150613K	EREA ALBERT MONIER	PU	P	6	6	100.0%	33.3%	0.0%	0.0%	33.3%
	0150639N	CLG JEANNE DE LA TREILHE	PU	G	84	82	97.6%	78.0%	14.6%	39.0%	24.4%
	0150647X	CLG JULES FERRY	PU	G	98	86	87.8%	66.3%	19.8%	20.9%	25.6%
	0150708N	CLG GERBERT	PR	G	81	77	95.1%	64.9%	7.8%	23.4%	33.8%
	0150729L	CLG LA PONETIE	PU	G	109	107	98.2%	73.8%	14.0%	27.1%	32.7%
	0150760V	LYC GERBERT	PR	P	18	17	94.4%	64.7%	0.0%	11.8%	52.9%
	0150010E	CLG LOUIS PASTEUR	PU	G	22	19	86.4%	89.5%	10.5%	31.6%	47.4%
	0150011F	CLG GEORGES POMPIDOU	PU	G	24	24	100.0%	79.2%	8.3%	41.7%	29.2%
				P	2	0	0.0%	0.0%	0.0%	0.0%	0.0%
LAROQUEBRO	0150013H	CLG DU VAL DE CERE	PU	G	35	32	91.4%	68.8%	12.5%	21.9%	34.4%
MASSIAC	0150014J	CLG PIERRE GALERY	PU	G	26	25	96.2%	60.0%	20.0%	12.0%	28.0%
MAURIAC	0150016L	CLG DU MERIDIEN	PU	G	57	52	91.2%	67.3%	26.9%	17.3%	23.1%
			P	15	15	100.0%	40.0%	0.0%	0.0%	40.0%	
MAURS	0150061K	CLG NOTRE DAME DES MIRACLES	PR	G	42	42	100.0%	61.9%	11.9%	23.8%	26.2%
	0150018N	CLG DES PORTES DU MIDI	PU	G	35	32	91.4%	50.0%	9.4%	18.8%	21.9%
	0150054C	CLG SAINTE FLORE	PR	G	20	20	100.0%	50.0%	10.0%	20.0%	20.0%
MONTVALVY	0150020R	CLG MARCELLIN BOULE	PU	G	32	32	100.0%	65.6%	15.6%	9.4%	40.6%
MURAT	0150023U	CLG GEORGES POMPIDOU	PU	G	41	39	95.1%	79.5%	23.1%	33.3%	23.1%
NEUSSARGUE	0150065P	CLG NOTRE DAME DES OLIVIERS	PR	G	13	11	84.6%	36.4%	0.0%	9.1%	27.3%
PIERREFORT	0150024V	CLG DES GORGES DE LA TRUYERE	PU	G	18	17	94.4%	88.2%	11.8%	35.3%	41.2%
PLEAUX	0150025W	CLG RAYMOND CORTAT	PU	G	8	8	100.0%	62.5%	25.0%	12.5%	25.0%
			P		4	4	100.0%	25.0%	0.0%	0.0%	25.0%
RIOM ES MO	0150027Y	CLG GEORGES BATAILLE	PU	G	26	20	76.9%	60.0%	5.0%	20.0%	35.0%
	0150062L	CLG SACRE COEUR	PR	G	15	15	100.0%	60.0%	13.3%	6.7%	40.0%
ST CERNIN	0150028Z	CLG HENRI MONDOR	PU	G	34	29	85.3%	51.7%	3.4%	20.7%	27.6%
ST FLOUR	0150029A	CLG BLAISE PASCAL	PU	G	83	83	100.0%	73.5%	20.5%	19.3%	33.7%
	0150030B	LYC DE HAUTE AUVERGNE	PU	P	20	20	100.0%	60.0%	0.0%	5.0%	55.0%
	0150053B	CLG SAINT JOSEPH LA PRESENTATION	PR	G	57	57	100.0%	78.9%	15.8%	35.1%	28.1%
			P		9	9	100.0%	44.4%	0.0%	33.3%	11.1%
	0150666T	CLG LA VIGIERE	PU	G	42	39	92.9%	79.5%	20.5%	33.3%	25.6%
ST MAMET L	0150581A	CLG JEAN DAUZIE	PU	G	53	50	94.3%	72.0%	14.0%	28.0%	30.0%
VIC SUR CE	0150033E	CLG JEAN DE LA FONTAINE	PU	G	36	34	94.4%	76.5%	26.5%	14.7%	35.3%
YDES	0150034F	CLG GEORGES BRASSENS	PU	G	46	43	93.5%	69.8%	16.3%	18.6%	34.9%
			P		9	3	33.3%	66.7%	0.0%	0.0%	66.7%
Total général			G		1274	1201	94.3%	70.4%	16.5%	24.5%	29.4%
			P		129	115	89.1%	49.6%	0.0%	5.2%	44.3%
					1403	1316	93.8%	68.5%	15.0%	22.8%	30.7%

## HAUTE-LOIRE – Résultats par établissement

(Candidats scolaires de 3e, établissements du 2nd degré public et privé sous contrat du ministère de l'éducation nationale)

							Part de mentions parmi les admis				
COMMUNE	RNE	Libellé	Série	Prés.	Admis	Taux de réussite	Total	TB	B	AB	
ALLEGRE	0430001T	CLG DU MONT BAR	PU	G	44	40	90.9%	82.5%	7.5%	30.0%	45.0%
AUREC SUR	0430052Y	CLG NOTRE DAME DE LA FAYE	PR	G	60	57	95.0%	64.9%	10.5%	21.1%	33.3%
	0430987P	CLG DES GORGES DE LA LOIRE	PU	G	62	57	91.9%	66.7%	17.5%	19.3%	29.8%
BLESLE	0430002U	CLG DES FONTILLES	PU	G	16	16	100.0%	68.8%	18.8%	31.3%	18.8%
BRIOUDE	0430003V	LYC LA FAYETTE	PU	P	18	13	72.2%	23.1%	0.0%	0.0%	23.1%
	0430854V	CLG LA FAYETTE	PU	G	102	89	87.3%	60.7%	7.9%	21.3%	31.5%
BRIVES CHA	0430898T	CLG SAINT JULIEN	PR	G	73	66	90.4%	74.2%	18.2%	27.3%	28.8%
	0430101B	LP PARADIS	PR	P	22	22	100.0%	36.4%	0.0%	13.6%	22.7%
	0430899U	CLG LA CHARTREUSE	PR	G	45	44	97.8%	50.0%	4.5%	11.4%	34.1%
	0430917N	CLG DE CORSAC	PU	G	67	61	91.0%	62.3%	8.2%	23.0%	31.1%
CRAPONNE S			P		0	0	0.0%	0.0%	0.0%	0.0%	0.0%
	0430010C	CLG DES HAUTS DE L'ARZON	PU	G	46	43	93.5%	62.8%	7.0%	23.3%	32.6%
	0430068R	CLG NOTRE DAME	PR	G	19	18	94.7%	66.7%	5.6%	38.9%	22.2%
DUNIERES	0430069S	CLG LE SACRE COEUR	PR	G	74	71	95.9%	64.8%	8.5%	28.2%	28.2%
LA CHAISE	0430006Y	CLG HENRI POURRAT	PU	G	18	18	100.0%	77.8%	5.6%	38.9%	33.3%
LANDOS	0430012E	CLG ROBERT LOUIS STEVENSON	PU	G	35	34	97.1%	70.6%	11.8%	17.6%	41.2%
LANGEAC	0430013F	CLG DU HAUT ALLIER	PU	G	68	64	94.1%	70.3%	18.8%	18.8%	32.8%
	0430072V	CLG SAINT JOSEPH	PR	G	31	27	87.1%	70.4%	18.5%	18.5%	33.3%
LE CHAMBON	0430820H	CLG DU LIGNON	PU	G	38	34	89.5%	67.6%	14.7%	17.6%	35.3%
			P		8	7	87.5%	0.0%	0.0%	0.0%	0.0%
LE MONASTI	0430017K	CLG LAURENT EYNAC	PU	G	44	43	97.7%	72.1%	16.3%	30.2%	25.6%
	0430074X	CLG SAINT DOMINIQUE	PR	G	20	20	100.0%	95.0%	25.0%	40.0%	30.0%
LE PUY EN	0430020N	LYC CHARLES ET ADRIEN DUPUY	PU	P	23	14	60.9%	57.1%	0.0%	7.1%	50.0%
	0430024T	LP JEAN MONNET	PU	P	23	20	87.0%	50.0%	0.0%	5.0%	45.0%
	0430025U	CLG LA FAYETTE	PU	G	115	101	87.8%	70.3%	11.9%	31.7%	26.7%
	0430043N	CLG JULES VALLES	PU	G	148	137	92.6%	74.5%	12.4%	23.4%	38.7%
MONISTROL			P		2	2	100.0%	100.0%	0.0%	0.0%	100.0%
	0430098Y	LYC ANNE MARIE MARTEL	PR	P	24	20	83.3%	25.0%	0.0%	5.0%	20.0%
	0430902X	CLG SAINT REGIS	PR	G	74	74	100.0%	78.4%	17.6%	39.2%	21.6%
	0430903Y	CLG SAINT JOSEPH LE ROSAIRE	PR	G	78	75	96.2%	53.3%	12.0%	20.0%	21.3%
	0431009N	CLG SAINT-LOUIS	PR	G	68	63	92.6%	60.3%	15.9%	20.6%	23.8%
	0430103D	LP NOTRE DAME DU CHATEAU	PR	P	28	28	100.0%	67.9%	3.6%	21.4%	42.9%
	0430663M	CLG LE MONTEIL	PU	G	157	142	90.4%	57.0%	9.2%	23.2%	24.6%
	0430906B	CLG NOTRE DAME DU CHATEAU	PR	G	151	150	99.3%	75.3%	10.7%	26.0%	38.7%
	0430019M	CLG VAL DE SENOUIRE	PU	G	43	43	100.0%	65.1%	11.6%	34.9%	18.6%
	0430026V	CLG BORIS VIAN	PU	G	67	60	89.6%	65.0%	10.0%	23.3%	31.7%
PAULHAGUET	0430032B	CLG JOACHIM BARRANDE	PU	G	18	16	88.9%	62.5%	6.3%	37.5%	18.8%



							Part de mentions parmi les admis				
COMMUNE	RNE	Libellé	Série	Prés.	Admis	Taux de réussite	Total	TB	B	AB	
ST DIDIER	0430092S	CLG LA PRESENTATION	PR	G	33	33	100.0%	75.8%	21.2%	18.2%	36.4%
	0430027W	CLG ROGER RUEL	PU	G	111	107	96.4%	58.9%	15.9%	16.8%	26.2%
ST JULIEN	0430084H	CLG JEANNE D'ARC	PR	G	67	61	91.0%	73.8%	14.8%	23.0%	36.1%
	0430030Z	CLG JULES ROMAINS	PU	G	98	95	96.9%	73.7%	10.5%	30.5%	32.6%
STE FLORIN	0430086K	CLG SAINT JOSEPH	PR	G	37	35	94.6%	57.1%	8.6%	17.1%	31.4%
	0430029Y	CLG MARGUERITE THOMAS	PU	G	62	53	85.5%	64.2%	9.4%	24.5%	30.2%
STE SIGOLE TENCE	0430085J	CLG SAINTE BERNADETTE	PR	G	20	18	90.0%	27.8%	11.1%	5.6%	11.1%
	0430090P	CLG SACRE COEUR	PR	G	68	66	97.1%	57.6%	9.1%	12.1%	36.4%
	0430034D	CLG DE LA LIONCHERE	PU	G	42	36	85.7%	72.2%	27.8%	16.7%	27.8%
	0430093T	CLG SAINT-MARTIN	PR	G	29	28	96.6%	60.7%	17.9%	21.4%	21.4%
YSSINGEAUX	0430135N	CLG JEAN MONNET	PU	G	100	92	92.0%	69.6%	9.8%	23.9%	35.9%
	0430909E	CLG SAINT PIERRE - SAINTE ANNE	PR	G	70	69	98.6%	81.2%	17.4%	31.9%	31.9%
	0430953C	LYC EMMANUEL CHABRIER	PU	P	22	20	90.9%	35.0%	0.0%	10.0%	25.0%
Total général				G	2518	2356	93.6%	67.3%	12.5%	24.2%	30.6%
				P	170	146	85.9%	42.5%	0.7%	9.6%	32.2%
					2688	2502	93.1%	65.8%	11.8%	23.3%	30.7%

# PUY-DE-DÔME – Résultats par établissement

(Candidats scolaires de 3e, établissements du 2nd degré public et privé sous contrat du ministère de l'éducation nationale)

							Part de mentions parmi les admis				
COMMUNE	RNE	Libellé	Série	Prés.	Admis	Taux de réussite	Total	TB	B	AB	
AIGUEPERSE	0630079U	CLG DIDEROT	PU	G	111	99	89.2%	65.7%	17.2%	21.2%	27.3%
	0631084L	CLG SAINT LOUIS	PR	G	15	15	100.0%	33.3%	0.0%	20.0%	13.3%
AMBERT	0630001J	LYC BLAISE PASCAL	PU	P	21	20	95.2%	25.0%	0.0%	0.0%	25.0%
	0631083K	CLG SAINT JOSEPH	PR	G	28	26	92.9%	69.2%	19.2%	19.2%	30.8%
	0631153L	CLG JULES ROMAINS	PU	G	97	85	87.6%	71.8%	23.5%	22.4%	25.9%
					P	10	10	100.0%	50.0%	0.0%	0.0%
ARLANC	0630006P	CLG JEAN AUGUSTE SENEZE	PU	G	20	16	80.0%	56.3%	25.0%	18.8%	12.5%
AUBIERE	0631081H	CLG SAINT JOSEPH	PR	G	39	37	94.9%	59.5%	18.9%	18.9%	21.6%
	0631451K	CLG I. ET F. JOLIOT-CURIE	PU	G	180	163	90.6%	69.3%	14.1%	32.5%	22.7%
				P	9	8	88.9%	37.5%	0.0%	0.0%	37.5%
BEAUMONT	0630007R	CLG MOLIERE	PU	G	76	67	88.2%	76.1%	22.4%	19.4%	34.3%
BESSE ET S	0630008S	CLG DU PAVIN	PU	G	58	54	93.1%	74.1%	14.8%	25.9%	33.3%
BILLOM	0630009T	CLG DU BEFFROI	PU	G	212	193	91.0%	76.2%	18.1%	23.3%	34.7%
	0631080G	CLG NOTRE DAME	PR	G	36	36	100.0%	63.9%	13.9%	19.4%	30.6%
BOURG LAST	0630011V	CLG WILLY MABRUT	PU	G	17	17	100.0%	52.9%	23.5%	5.9%	23.5%
BRASSAC LE	0630012W	LP FRANCOIS RABELAIS	PU	P	23	19	82.6%	57.9%	0.0%	5.3%	52.6%
	0631503S	CLG JULES FERRY	PU	G	43	36	83.7%	52.8%	5.6%	25.0%	22.2%
CEYRAT	0630063B	CLG HENRI POURRAT	PU	G	140	126	90.0%	65.9%	16.7%	18.3%	31.0%
CHAMALIERE	0631125F	CLG TEILHARD DE CHARDIN	PU	G	174	155	89.1%	74.2%	16.8%	28.4%	29.0%
	0631730N	CLG SAINTE THECLE	PR	G	115	112	97.4%	74.1%	15.2%	25.9%	33.0%
CHAMPEIX	0630016A	CLG ANTOINE GRIMOALD MONNET	PU	G	79	71	89.9%	77.5%	16.9%	32.4%	28.2%
CHATEL GUY	0630017B	CLG CHAMPCLAUX	PU	G	129	116	89.9%	65.5%	12.1%	19.0%	34.5%
CLERMONT F	0630021F	LYC LA FAYETTE	PU	P	23	19	82.6%	52.6%	0.0%	0.0%	52.6%
	0630022G	LP ROGER CLAUSTRÉS	PU	P	25	23	92.0%	43.5%	0.0%	13.0%	30.4%
	0630023H	LP MARIE CURIE	PU	P	23	21	91.3%	47.6%	0.0%	14.3%	33.3%
	0630024J	LP AMEDEV GASQUET	PU	P	22	18	81.8%	77.8%	0.0%	33.3%	44.4%
	0630081W	RECTORAT*	PU	G	1	1	100.0%	100.0%	100.0%	0.0%	0.0%
	0631050Z	LP ANNA RODIER	PR	P	13	13	100.0%	69.2%	0.0%	0.0%	69.2%
	0631073Z	CLG MASSILLON	PR	G	113	113	100.0%	87.6%	24.8%	35.4%	27.4%
	0631085M	CLG SAINT ALYRE	PR	G	152	150	98.7%	68.0%	17.3%	19.3%	31.3%
	0631086N	CLG FRANC ROSIER	PR	G	124	121	97.6%	57.9%	9.1%	15.7%	33.1%
	0631099C	CLG LES CORDELIERS	PR	G	39	39	100.0%	74.4%	7.7%	28.2%	38.5%
	0631120A	CLG GERARD PHILIPPE	PU	G	96	73	76.0%	41.1%	5.5%	9.6%	26.0%
	0631126G	CLG LUCIE AUBRAC	PU	G	94	73	77.7%	50.7%	11.0%	17.8%	21.9%
				P	7	7	100.0%	14.3%	0.0%	0.0%	14.3%
	0631199L	CLG LA CHARME	PU	G	118	91	77.1%	52.7%	8.8%	22.0%	22.0%
	0631408N	LP LES CORDELIERS	PR	P	14	14	100.0%	71.4%	0.0%	21.4%	50.0%
	0631409P	LP CAMILLE CLAUDEL	PU	P	18	17	94.4%	52.9%	0.0%	17.6%	35.3%
	0631410R	CLG JEANNE D'ARC	PU	G	195	167	85.6%	78.4%	21.6%	28.1%	28.7%
	0631411S	CLG BLAISE PASCAL	PU	G	117	111	94.9%	80.2%	26.1%	18.9%	35.1%
	0631502R	CLG CHARLES BAUDELAIRE	PU	G	77	65	84.4%	43.1%	10.8%	10.8%	21.5%
	0631522M	CLG ALBERT CAMUS	PU	G	109	97	89.0%	50.5%	8.2%	14.4%	27.8%
			P	3	3	100.0%	100.0%	0.0%	0.0%	100.0%	
	0631731P	CLG FENELON	PR	G	118	118	100.0%	95.8%	29.7%	41.5%	24.6%
	0631736V	LP GODEFROY DE BOUILLON	PR	P	13	13	100.0%	46.2%	0.0%	15.4%	30.8%
COURNON D	0631773K	CLG ROGER QUILLIOT	PU	G	128	98	76.6%	66.3%	12.2%	24.5%	29.6%
	0630028N	CLG MARC BLOCH	PU	G	176	150	85.2%	66.7%	12.7%	28.0%	26.0%
	0631688T	CLG LA RIBEYRE	PU	G	141	132	93.6%	64.4%	12.9%	25.8%	25.8%
COURPIERE	0631523N	CLG BELLIME	PU	G	89	76	85.4%	57.9%	13.2%	15.8%	28.9%
	0631733S	CLG SAINT PIERRE	PR	G	45	44	97.8%	63.6%	9.1%	20.5%	34.1%
				P	15	15	100.0%	40.0%	6.7%	13.3%	20.0%
CUNLHAT	0630031S	CLG LUCIEN GACHON	PU	G	22	20	90.9%	60.0%	5.0%	25.0%	30.0%
GERZAT	0631161V	CLG ANATOLE FRANCE	PU	G	135	107	79.3%	52.3%	8.4%	18.7%	25.2%
				P	6	6	100.0%	83.3%	0.0%	33.3%	50.0%
GIAT	0631092V	CLG J.B DE LA SALLE	PR	G	12	12	100.0%	50.0%	33.3%	0.0%	16.7%
ISSOIRE	0630041C	LP HENRI SAINTE-CLAIRE DEVILLE	PU	P	23	22	95.7%	68.2%	0.0%	22.7%	45.5%
	0631448G	CLG DE VERRIERE	PU	G	121	110	90.9%	51.8%	12.7%	21.8%	17.3%
	0631604B	CLG LES PRES	PU	G	138	125	90.6%	65.6%	16.0%	21.6%	28.0%
	0631734T	CLG SEVIGNE SAINT LOUIS	PR	G	96	95	99.0%	53.7%	12.6%	10.5%	30.5%



							Part de mentions parmi les admis				
COMMUNE	RNE	Libellé	Série	Prés.	Admis	Taux de réussite	Total	TB	B	AB	
LA MONNERI	0631762Y	CLG DE LA DUROLLE	PU	G	78	71	91.0%	71.8%	15.5%	22.5%	33.8%
LA TOUR D	0630036X	CLG SANCY - ARTENSE	PU	G	28	24	85.7%	62.5%	0.0%	25.0%	37.5%
LEMPDES	0631412T	CLG ANTOINE DE SAINT EXUPERY	PU	G	134	108	80.6%	57.4%	11.1%	25.9%	20.4%
			P		5	4	80.0%	75.0%	0.0%	50.0%	25.0%
LES ANCIZE	0631482U	CLG	PU	G	51	46	90.2%	65.2%	13.0%	21.7%	30.4%
LES MARTRE	0631479R	CLG JEAN ROSTAND	PU	G	180	171	95.0%	77.2%	22.2%	27.5%	27.5%
			P		2	2	100.0%	100.0%	0.0%	50.0%	50.0%
LEZOUX	0631481T	CLG GEORGE ONSLOW	PU	G	137	121	88.3%	54.5%	12.4%	19.8%	22.3%
MANZAT	0630038Z	CLG RENE CASSIN	PU	G	57	52	91.2%	75.0%	11.5%	42.3%	21.2%
MARINGUES	0630039A	CLG LOUISE MICHEL	PU	G	97	79	81.4%	64.6%	17.7%	24.1%	22.8%
			PR	G	21	17	81.0%	52.9%	17.6%	17.6%	17.6%
MURAT LE Q	0630010U	CLG MARCEL BONY	PU	G	59	50	84.7%	52.0%	8.0%	24.0%	20.0%
OLLIERGUES	0630045G	CLG ALEXANDRE VARENNE	PU	G	12	11	91.7%	36.4%	0.0%	0.0%	36.4%
ORCINES	0631100D	CLG SAINTE ANNE	PR	G	12	12	100.0%	33.3%	0.0%	16.7%	16.7%
PIONSAT	0630046H	CLG NESTOR PERRET	PU	G	20	20	100.0%	80.0%	15.0%	40.0%	25.0%
PONT DU CH	0630916D	CLG MORTAIX	PU	G	142	125	88.0%	63.2%	11.2%	14.4%	37.6%
			PR	G	54	42	77.8%	64.3%	23.8%	11.9%	28.6%
PONTAUMUR	0631480S	LP PIERRE BOULANGER	PU	P	21	16	76.2%	62.5%	0.0%	25.0%	37.5%
			PU	G	46	41	89.1%	70.7%	14.6%	34.1%	22.0%
PONTGIBAUD	0630049L	CLG ANNA GARCIN-MAYADE	PU	G	74	63	85.1%	58.7%	11.1%	20.6%	27.0%
PUY GUILLA	0630050M	CLG CONDORCET	PU	G	85	66	77.6%	62.1%	12.1%	25.8%	24.2%
			PU	G	123	110	89.4%	73.6%	20.0%	21.8%	31.8%
RIOM	0631121B	CLG JEAN VILAR	PU	G	89	69	77.5%	55.1%	10.1%	23.2%	21.7%
			P		13	2	15.4%	0.0%	0.0%	0.0%	0.0%
	0631735U	CLG SAINTE MARIE	PR	G	108	97	89.8%	62.9%	14.4%	27.8%	20.6%
			PU	G	102	93	91.2%	64.5%	14.0%	21.5%	29.0%
	0631985R	LYC PIERRE JOEL BONTE	PU	P	23	20	87.0%	60.0%	0.0%	0.0%	60.0%
			PU	G	54	45	83.3%	71.1%	15.6%	37.8%	17.8%
ROCHEFORT	0630056U	CLG GORDON BENNETT	PU	P	14	13	92.9%	53.8%	0.0%	0.0%	53.8%
ROMAGNAT	0630665F	EREA DE LATTRE DE TASSIGNY	PU	G	22	20	90.9%	55.0%	10.0%	15.0%	30.0%
ST AMANT R	0630057V	CLG ALEXANDRE VIALATTE	PU	G	11	9	81.8%	33.3%	0.0%	11.1%	22.2%
ST ANTHEME	0630058W	CLG VAL D'ANCE	PU	G	42	35	83.3%	42.9%	14.3%	20.0%	8.6%
ST DIER D	0630059X	CLG FRANCOIS VILLON	PU	G	41	35	85.4%	57.1%	8.6%	20.0%	28.6%
ST ELOY LE	0630060Y	CLG ALEXANDRE VARENNE	PU	G	2	0	0.0%	0.0%	0.0%	0.0%	0.0%
			P		22	22	100.0%	31.8%	0.0%	13.6%	18.2%
	0631109N	CLG JEANNE D'ARC	PR	G	26	25	96.2%	64.0%	4.0%	32.0%	28.0%
			PU	G	88	80	90.9%	62.5%	11.3%	25.0%	26.3%
ST GERMAIN	0630062A	CLG DE LIZINIAT	PU	G	29	26	89.7%	80.8%	15.4%	30.8%	34.6%
	0630064C	CLG GASPARD DES MONTAGNES	PU	G	39	38	97.4%	57.9%	5.3%	26.3%	26.3%
ST GERVAIS	0630065D	CLG BAPTISTE BASCOULERGUE	PU	G	33	32	97.0%	34.4%	6.3%	12.5%	15.6%
ST SATURNI	0631111R	CLG SAINT JOSEPH	PR	G	22	17	77.3%	41.2%	0.0%	17.6%	23.5%
			PU	P	122	104	85.2%	60.6%	11.5%	18.3%	30.8%
THIERS	0630078T	LP GERMAINE TILLION	PU	G	23	18	78.3%	55.6%	0.0%	38.9%	16.7%
	0631238D	CLG ANTOINE AUDEMBRON	PR	G	83	76	91.6%	75.0%	18.4%	26.3%	30.3%
	0631407M	CLG SAINTE JEANNE D'ARC	PU	G	70	68	97.1%	63.2%	16.2%	20.6%	26.5%
VIC LE COM	0630072L	CLG DE LA COMTE	PU	G	21	21	100.0%	66.7%	0.0%	19.0%	47.6%
VOLVIC	0630074N	CLG VICTOR HUGO	PU	G							
			PR	G							
	0631115V	CLG SAINTE AGNES	PR	G	6438	5732	89.0%	65.5%	14.8%	23.1%	27.6%
Total général			P		392	344	87.8%	52.3%	0.3%	12.5%	39.5%
					6830	6076	89.0%	64.7%	13.9%	22.5%	28.3%

\*Un candidat arrivé dans l'académie entre la session de juin et de septembre est rattaché au rectorat

						Part de mentions parmi les admis			
		Série	Prés.	Admis	Taux de réussite	Total	TB	B	AB
Total académique		G	13490	12119	89.8%	65.4%	14.1%	23.1%	28.2%
Candidats scolaires		P	903	784	86.8%	45.4%	0.3%	8.8%	36.4%
de 3e, ministère de l'éducation nationale			14393	12903	89.6%	64.2%	13.2%	22.2%	28.7%



collection

Notes Statistiques

thématique

Statistiques

titre

Diplôme National du Brevet  
Session 2016

conception, réalisation et diffusion

Division Statistique et Evaluation (DSE)  
dse@ac-clermont.fr

impression

Rectorat - 50 ex.

pour plus d'informations

<http://www.ac-clermont.fr/statistiques/>

n°ISSN

2259-3845



MINISTÈRE  
DE L'ÉDUCATION NATIONALE,  
DE L'ENSEIGNEMENT SUPÉRIEUR  
ET DE LA RECHERCHE

