



Notes Statistiques

Académie de Clermont-Ferrand

Internat et demi-pension dans les établissements du second degré

Public et privé
Année scolaire 2015/2016

numéro 14-15
octobre 2015

Scannez le QR code affiché
pour télécharger la brochure



académie
Clermont-Ferrand

Auteurs

Aude CADORET
Jacqueline NENOT

Secrétariat :
Marie-José TEIXEIRA

Division Statistique et Evaluation : dse@ac-clermont.fr

☎ 04 73 99 32 71 📠 04 73 99 32 78
<http://www.ac-clermont.fr/statistiques/> (grand public)
<http://statpro.ac-clermont.fr> (depuis un site
académique)

I.	Source des données	1
A.	Sont comptés	1
B.	Ne sont pas comptés	1
C.	Définition de la notion de type d'établissement	1
D.	Définitions utilisées	1
II.	Synthèse	2
A.	Régime scolaire selon le secteur	2
	Figure 1. Nombre d'élèves par régime dans le public et le privé	2
B.	Evolution	2
	Figure 2. Part d'internes et demi-pensionnaires de 2007 à 2015	2
C.	La part d'internes selon la formation et comparaison nationale	3
	Tableau 1. Régime scolaire selon le cycle de formation dans l'académie et en France	3
D.	Les types d'établissements et leurs internes filles et garçons	4
	Tableau 2. Régime scolaire selon le type d'établissement	4
	Tableau 3. Régime scolaire par type d'établissement et sexe	4
E.	La répartition des internes sur le territoire	5
	Figure 3. Carte du nombre d'internes par commune de scolarisation	5
	Figure 4. Carte de la part d'internes par commune de scolarisation	6
F.	Régime scolaire et profession des parents	7
	Tableau 4. Régime scolaire selon la catégorie socioprofessionnelle du premier responsable de l'élève – Comparaison à 5 ans d'intervalle	7
III.	Annexes	8
A.	Données liées aux graphiques	8
	Annexe 1. Régime scolaire des élèves en 2015-2016 dans le public et le privé	8
	Annexe 2. Evolution des régimes scolaires sur 8 ans	8
B.	Données liées aux cartes	9
	Annexe 3. Régime scolaire des élèves par commune de scolarisation	9
	Annexe 4. Communes de scolarisation classées selon leur nombre d'internes	11
	Annexe 5. Communes de scolarisation classées selon leur part d'internes	12
C.	Public	13
	Annexe 6. Régime scolaire des élèves des établissements publics par département	13
	Annexe 7. Régime scolaire des élèves des établissements publics par département et sexe	13
	Annexe 8. Régime scolaire des élèves des établissements publics de l'Allier	14
	Annexe 9. Régime scolaire des élèves des établissements publics du Cantal	15
	Annexe 10. Régime scolaire des élèves des établissements publics de Haute-Loire	16
	Annexe 11. Régime scolaire des élèves des établissements publics du Puy-de-Dôme	17
D.	Privé	19
	Annexe 12. Régime scolaire des élèves des établissements privés par département	19
	Annexe 13. Régime scolaire des élèves des établissements privés par département et sexe	19
	Annexe 14. Régime scolaire des élèves des établissements privés de l'Allier	20
	Annexe 15. Régime scolaire des élèves des établissements privés du Cantal	20
	Annexe 16. Régime scolaire des élèves des établissements privés de Haute-Loire	21
	Annexe 17. Régime scolaire des élèves des établissements privés du Puy-de-Dôme	22

I. Source des données

Les données proviennent de la Base Elèves Académique constat 2015.

Date de validation du constat 2015 : 05/10/2015

A. Sont comptés

Les élèves sous statut scolaire des établissements du 2nd degré public et privé sous contrat sous la tutelle du ministère de l'éducation nationale.

Les données nationales utilisées dans cette note sont issues de la base centrale de pilotage (BCP) pour l'année scolaire 2014-2015 et concernent le même champ (France métropolitaine + 5 DOM).

B. Ne sont pas comptés

Les établissements privés hors contrat.

Les divisions hors contrat dans les établissements privés sous contrat (inexistantes à la rentrée scolaire 2015).

Les élèves en apprentissage, formation continue ou contrat de qualification.

Les élèves relevant de formations mises en place par la Mission de Lutte contre le Décrochage Scolaire (MLDS), Accompagnement Parcours de Formation (APF), MOREA.

C. Définition de la notion de type d'établissement

- Collège : élèves en collèges et SEGPA
- Lycée : élèves en lycées et SEP
- Lycée professionnel : élèves en L.P. et SGT
- Établissement Régional d'Enseignement Adapté (E.R.E.A.) : enseignement spécialisé ou professionnel et 3^{ème}.

D. Définitions utilisées

Les élèves internes sont hébergés et nourris pour le repas de midi et du soir ; l'hébergement peut être assuré dans l'établissement de scolarisation ou dans un autre établissement, en foyer ou chez un correspondant extérieur.

Les élèves demi-pensionnaires prennent le repas de midi dans les établissements.

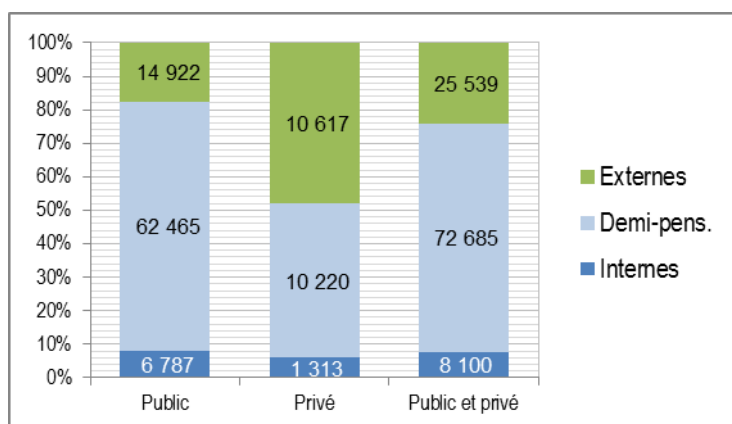
Les élèves externes sont les élèves qui fréquentent les établissements uniquement pour y suivre les enseignements.

II. Synthèse

A. Régime scolaire selon le secteur

En 2015-2016, dans les établissements du second degré, deux tiers des élèves sont demi-pensionnaires (68.4%). La part de demi-pension est plus élevée dans le public, avec respectivement 74.2 % des élèves contre 46.1 % dans le privé. En effet dans le privé, les externes sont nombreux avec près de la moitié des effectifs (47.9%). Dans l'académie, 8 100 élèves sont internes, soit 7.6 % des effectifs. Cette part est légèrement plus faible dans le privé (5.9 %).

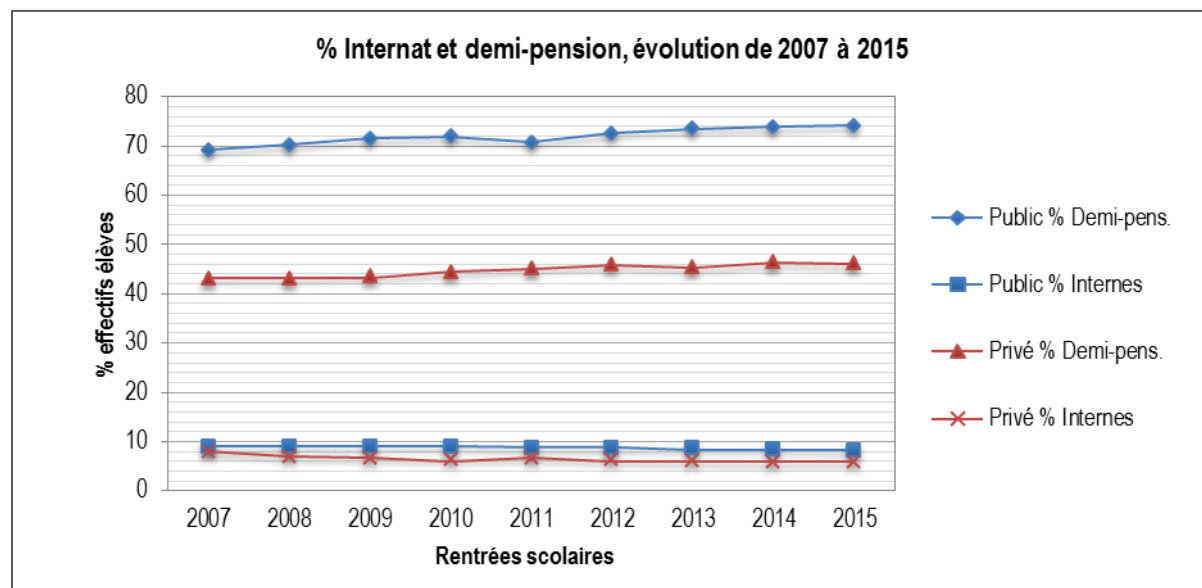
Figure 1. Nombre d'élèves par régime dans le public et le privé



B. Evolution

Plutôt stable depuis 8 ans, l'internat baisse très légèrement cette année au profit de la demi-pension, principalement dans le public où la part d'internes passe de 8.4% à 8.1%. Ces dernières années, la demi-pension a tendance à augmenter dans le public comme dans le privé (+5 % en 8 ans). La baisse du nombre d'externes l'explique en grande partie (-4.2% en 8 ans).

Figure 2. Part d'internes et demi-pensionnaires de 2007 à 2015



C. La part d'internes selon la formation et comparaison nationale

Dans l'académie, l'internat est plus fréquent pour les élèves inscrits en second cycle professionnel, notamment pour le public, où 3 élèves sur 10 sont internes. Les classes préparatoires aux grandes écoles du public scolarisent 23 % d'internes, et le second cycle général et technologique 14.6 %.

Même en baisse, la proportion d'internes à Clermont-Ferrand reste très supérieure au niveau national observé l'an passé (7.6 % contre 4.2 %). En France, ce sont les élèves de classe préparatoire aux grandes écoles qui sont le plus concernés par ce régime scolaire, avec 3 internes pour 10 élèves. À l'inverse, pour les lycéens généraux, technologiques ou professionnels, l'internat concerne deux fois plus d'élèves dans l'académie qu'au niveau national.

Cette spécificité est à mettre en parallèle avec le territoire auvergnat et l'éloignement entre le domicile et les établissements scolaires. Les déplacements sont importants en moyenne pour les lycées et sections d'enseignement professionnels de l'académie, où 40 % des élèves résident à 30 minutes ou plus de leur établissement (Source : Rectorat de Clermont-Ferrand-DSE (2011), « Distance lieu de scolarisation lieu de résidence – second degré public », *Notes statistiques*, n° 11-11, mai 2011).

Tableau 1. Régime scolaire selon le cycle de formation dans l'académie et en France

en %		Académie 2015-2016			France 2014-2015		
		Internes	Demi-pens.	Externes	Internes	Demi-pens.	Externes
Public	1er cycle	0.9	81.3	17.8	0.4	69.7	29.9
	2d cycle général et technologique	14.6	71.2	14.2	6.3	67.5	26.2
	2d cycle professionnel	29.7	54.5	15.8	14.4	50.7	34.9
	Second degré : enseignement spécial	4.5	77.6	17.9	2.9	64.2	33.0
	Classe préparatoire aux grandes écoles	23.0	58.2	18.7	29.4	46.1	24.5
	Section de technicien supérieur	3.4	55.8	40.8	4.1	45.0	50.9
	Préparation diverse pré-bac	2.9	8.6	88.6	1.2	36.5	62.2
	Préparation diverse post-bac	.	52.8	47.2	2.2	47.2	50.6
Total		8.1	74.2	17.7	4.1	65.6	30.3
Privé	1er cycle	2.7	58.9	38.4	2.2	72.7	25.1
	2d cycle général et technologique	11.8	38.7	49.5	7.2	49.7	43.1
	2d cycle professionnel	11.5	23.7	64.8	10.3	39.1	50.6
	Second degré : enseignement spécial	1.6	76.2	22.1	7.3	69.5	23.3
	Classe préparatoire aux grandes écoles	2.1	2.1	95.7	31.5	12.6	55.9
	Section de technicien supérieur	2.7	3.8	93.5	2.3	11.0	86.8
	Préparation diverse pré-bac	.	81.8	18.2	1.7	17.1	81.2
	Préparation diverse post-bac	2.8	0.7	96.5	7.2	13.4	79.4
Total		5.9	46.1	47.9	4.7	59.6	35.7
Public et privé	1er cycle	1.3	76.6	22.1	0.8	70.3	28.9
	2d cycle général et technologique	14.0	64.3	21.7	6.5	63.8	29.7
	2d cycle professionnel	26.2	48.6	25.2	13.6	48.4	38.0
	Second degré : enseignement spécial	4.3	77.5	18.2	3.1	64.4	32.5
	Classe préparatoire aux grandes écoles	20.7	52.0	27.3	29.7	40.9	29.4
	Section de technicien supérieur	3.2	41.4	55.4	3.7	36.6	59.7
	Préparation diverse pré-bac	2.2	26.1	71.7	1.3	33.3	65.3
	Préparation diverse post-bac	1.5	24.9	73.6	4.6	30.7	64.7
Total		7.6	68.4	24.0	4.2	64.3	31.4

Sources : Base élèves académique, Base centrale de pilotage. Champ : France métro + 5 DOM

D. Les types d'établissements et leurs internes filles et garçons

Les collèges scolarisent peu d'internes, dans le public comme dans le privé. L'internat est davantage développé dans les lycées professionnels publics (30 % des effectifs) et les lycées généraux et technologiques publics (16 % des effectifs). En EREA, 46 % des élèves sont internes : ces établissements, peu répandus, conduisent à une scolarisation plus souvent éloignée du domicile familial.

Tableau 2. Régime scolaire selon le type d'établissement

		Internes		Demi-pens.		Externes		Total
		Effectifs	%	Effectifs	%	Effectifs	%	
Public	Collèges	390	0.8	39 264	81.4	8 565	17.8	48 219
	Lycées professionnels	1 630	27.1	3 344	55.5	1 048	17.4	6 022
	Lycées	4 633	15.6	19 704	66.5	5 303	17.9	29 640
	EREA	134	45.7	153	52.2	6	2.0	293
	Total	6 787	8.1	62 465	74.2	14 922	17.7	84 174
Privé	Collèges	336	2.7	7 352	59.3	4 712	38.0	12 400
	Lycées professionnels	102	5.7	476	26.7	1 208	67.6	1 786
	Lycées	875	11.0	2 392	30.0	4 697	59.0	7 964
	Total	1 313	5.9	10 220	46.1	10 617	47.9	22 150
Public et privé		8 100	7.6	72 685	68.4	25 539	24.0	106 324

Dans tout type d'établissement, les garçons sont plus souvent internes que les filles, même si cet écart est limité.

Tableau 3. Régime scolaire par type d'établissement et sexe

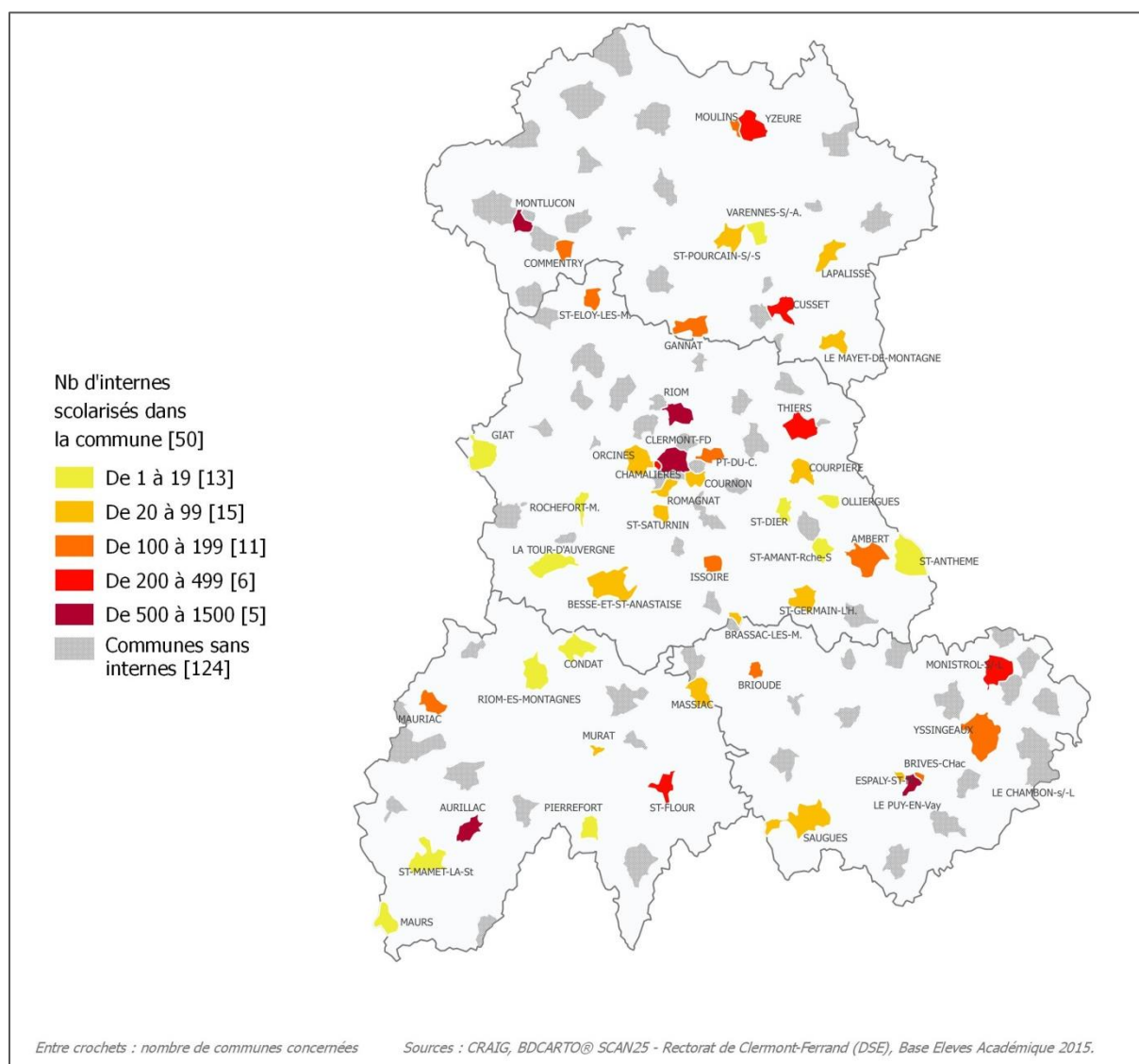
		Internes		Demi-pens.		Externes		Total		% internes	
		Garçons	Filles	Garçons	Filles	Garçons	Filles	Garçons	Filles	Garçons	Filles
Public	Collèges	217	173	19 770	19 494	4 435	4 130	24 422	23 797	0.9	0.7
	Lycées professionnels	920	710	1 771	1 573	514	534	3 205	2 817	28.7	25.2
	Lycées	2 320	2 313	9 717	9 987	2 588	2 715	14 625	15 015	15.9	15.4
	EREA	108	26	116	37	3	3	227	66	47.6	39.4
	Total	3 565	3 222	31 374	31 091	7 540	7 382	42 479	41 695	8.4	7.7
Privé	Collèges	211	125	3 862	3 490	2 372	2 340	6 445	5 955	3.3	2.1
	Lycées professionnels	79	23	317	159	510	698	906	880	8.7	2.6
	Lycées	436	439	1 106	1 286	2 043	2 654	3 585	4 379	12.2	10.0
	Total	726	587	5 285	4 935	4 925	5 692	10 936	11 214	6.6	5.2
Public et privé		4 291	3 809	36 659	36 026	12 465	13 074	53 415	52 909	8.0	7.2

E. La répartition des internes sur le territoire

Les établissements du second degré sont présents sur 124 communes parmi l'ensemble des 1 310 communes de l'académie. Sur ces 124 communes, 50 accueillent des internes, soit 40 % d'entre elles.

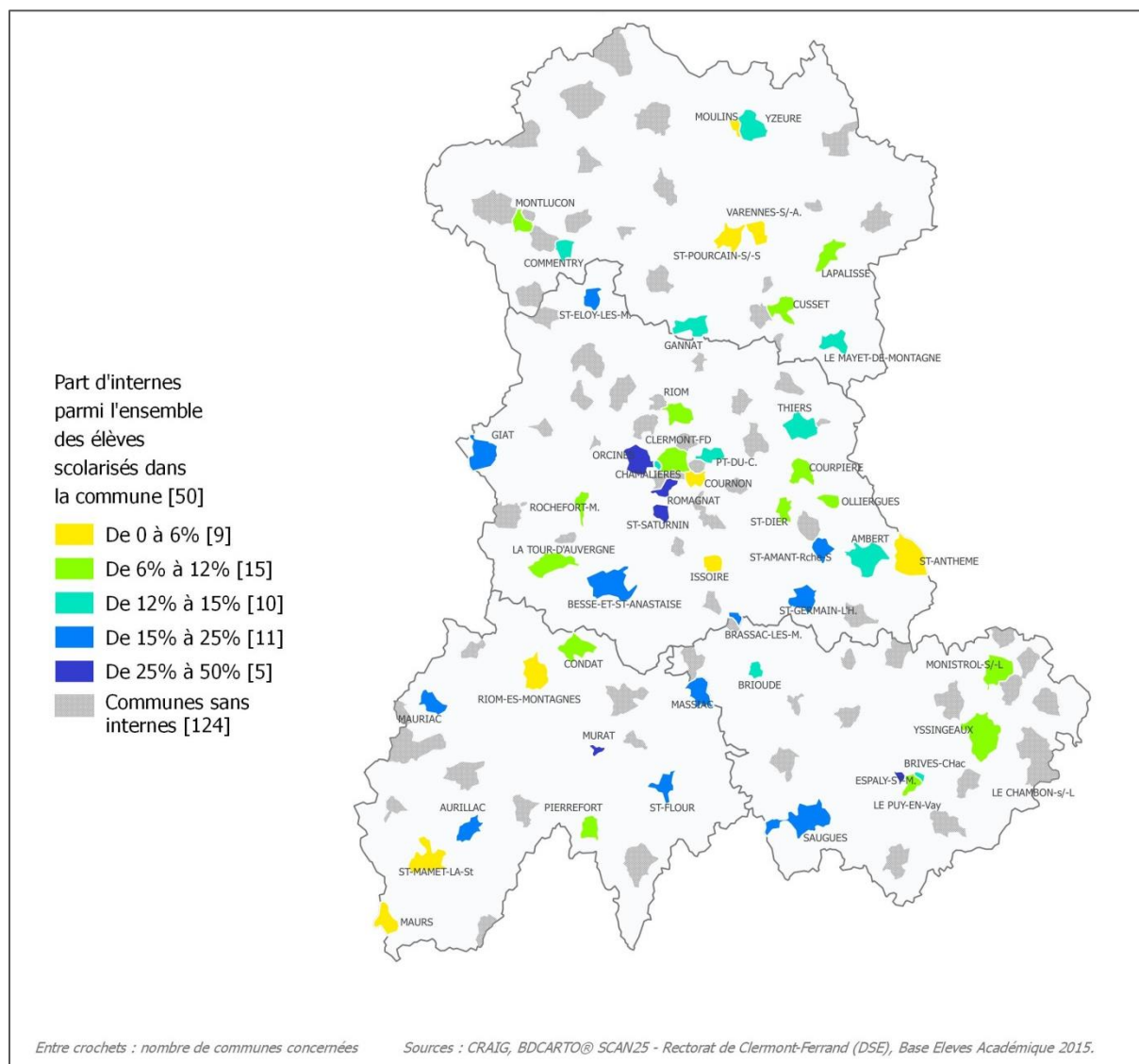
Le nombre d'internes est très variable selon la taille de la commune et le territoire. En effet, comme l'an passé, 5 communes comptent plus de 500 internes (Montluçon, Riom, Le Puy-en-Velay, Aurillac, Clermont-Ferrand) et concentrent à elles seules la moitié des internes de l'académie. Le maximum d'internes est observé à Clermont-Ferrand (1 425) qui représente 17.6 % des internes de l'académie.

Figure 3. Carte du nombre d'internes par commune de scolarisation



À l'inverse, les communes ayant une forte part d'internes, proportionnellement à l'effectif total d'élèves scolarisés, peuvent être de petite taille et rurales. L'implantation des établissements, comme par exemple les lycées professionnels et les EREA influe sur le régime scolaire. Ainsi Romagnat et Espaly-Saint-Marcel sont les deux communes ayant les plus fortes parts d'internes, avec 38 % de leurs effectifs scolarisés.

Figure 4. Carte de la part d'internes par commune de scolarisation



F. Régime scolaire et profession des parents

La tendance de ces dernières années est à la baisse de l'externat et à la hausse de la demi-pension. Ceci est légèrement plus marqué pour les enfants d'employés (+3.7 % de demi-pensionnaires, -3.4 % d'externes). Les évolutions du monde du travail, notamment l'éloignement par rapport au domicile, les horaires de travail ou encore le taux d'activité des femmes, pourraient être liées à cette tendance.

Les enfants d'agriculteurs sont plus souvent internes : 20 % d'entre eux le sont, contre 8 % pour l'ensemble des élèves. C'est également le cas, dans une moindre mesure, pour les enfants d'artisans, commerçants, chefs d'entreprises et les enfants de retraités. Résider en commune rurale ou urbaine (au sens de l'Insee) et être éloigné des établissements scolaires expliquent en partie ce constat pour les agriculteurs. De même, les formations suivies par les élèves sont globalement corrélées aux professions des parents et peuvent jouer un rôle, puisque l'internat est plus développé en second cycle professionnel. Toutefois, en tenant compte des effets de la formation suivie par les élèves et du caractère rural ou urbain de la commune de résidence, les enfants d'agriculteurs, d'artisans, commerçants, chefs d'entreprise restent significativement plus souvent internes.

Tableau 4. Régime scolaire selon la catégorie socioprofessionnelle du premier responsable de l'élève – Comparaison à 5 ans d'intervalle

en %		2010-2011				2015-2016			
		Internes	Demi-pens.	Externes	Total	Internes	Demi-pens.	Externes	Total
Public	Agriculteurs exploitants	20.7	74.5	4.8	100	19.1	76.3	4.6	100
	Artisans, commerçants et chefs d'entreprise	11.7	70.8	17.6	100	9.9	72.3	17.8	100
	Cadres et professions intellectuelles supérieures	7.0	79.6	13.4	100	6.2	82.2	11.7	100
	Professions intermédiaires	7.9	78.0	14.1	100	7.8	80.6	11.7	100
	Employés	8.4	73.2	18.3	100	8.0	76.1	15.9	100
	Ouvriers	8.6	69.3	22.0	100	8.0	71.5	20.5	100
	Retraités	12.1	57.7	30.2	100	9.1	60.1	30.8	100
	Autres personnes sans activité professionnelle	7.5	58.4	34.2	100	6.7	59.2	34.0	100
	Non renseigné	10.3	60.6	29.1	100	6.6	64.7	28.6	100
	Total	9.0	72.1	19.0	100	8.1	74.2	17.7	100
Privé	Agriculteurs exploitants	17.8	58.6	23.6	100	14.5	58.9	26.6	100
	Artisans, commerçants et chefs d'entreprise	8.4	46.3	45.3	100	7.9	47.4	44.7	100
	Cadres et professions intellectuelles supérieures	6.2	45.5	48.3	100	6.2	44.8	49.0	100
	Professions intermédiaires	5.0	46.0	49.1	100	5.0	49.2	45.8	100
	Employés	5.1	40.9	54.0	100	5.2	45.4	49.4	100
	Ouvriers	4.1	44.5	51.4	100	3.5	46.3	50.3	100
	Retraités	12.8	36.3	50.9	100	7.1	40.1	52.9	100
	Autres personnes sans activité professionnelle	5.3	36.4	58.3	100	4.9	37.4	57.7	100
	Non renseigné	13.6	29.5	56.8	100	10.4	29.9	59.7	100
	Total	6.4	44.6	49.0	100	5.9	46.1	47.9	100
Public et privé	Agriculteurs exploitants	20.0	70.5	9.5	100	18.0	72.0	10.0	100
	Artisans, commerçants et chefs d'entreprise	10.7	63.3	26.0	100	9.3	64.8	25.9	100
	Cadres et professions intellectuelles supérieures	6.7	70.2	23.0	100	6.2	72.3	21.5	100
	Professions intermédiaires	7.3	71.8	20.9	100	7.2	73.9	18.9	100
	Employés	7.8	66.6	25.6	100	7.4	70.3	22.2	100
	Ouvriers	7.8	64.8	27.4	100	7.2	67.1	25.6	100
	Retraités	12.3	53.1	34.6	100	8.7	55.5	35.9	100
	Autres personnes sans activité professionnelle	7.2	55.7	37.1	100	6.5	56.9	36.6	100
	Non renseigné	10.7	57.2	32.1	100	7.6	55.4	37.0	100
	Total	8.4	66.2	25.4	100	7.6	68.4	24.0	100

III. Annexes

A. Données liées aux graphiques

Annexe 1. Régime scolaire des élèves en 2015-2016 dans le public et le privé

	Effectifs				%			
	Internes	Demi-pens.	Externes	Total élèves	Internes	Demi-pens.	Externes	Total élèves
Public	6 787	62 465	14 922	84 174	8.1	74.2	17.7	100
Privé	1 313	10 220	10 617	22 150	5.9	46.1	47.9	100
Public et privé	8 100	72 685	25 539	106 324	7.6	68.4	24.0	100

Annexe 2. Evolution des régimes scolaires sur 8 ans

			2007	2008	2009	2010	2011	2012	2013	2014	2015
Public	Nb	Demi-pens.	55 193	56 149	57 321	58 376	57 767	59 721	61 227	61 904	62 465
		Externes	17 531	16 594	15 727	15 538	16 802	15 373	14 932	14 859	14 922
		Internes	7 105	7 163	7 150	7 308	7 073	7 184	7 169	7 052	6 787
		Total	79 829	79 906	80 198	81 222	81 642	82 278	83 328	83 815	84 174
	%	Demi-pens.	69.1	70.3	71.5	71.9	70.8	72.6	73.5	73.9	74.2
		Externes	22.0	20.8	19.6	19.1	20.6	18.7	17.9	17.7	17.7
		Internes	8.9	9.0	8.9	9.0	8.7	8.7	8.6	8.4	8.1
		Total	100	100	100	100	100	100	100	100	100
Privé	Nb	Demi-pens.	10 266	9 928	9 888	9 956	9 971	10 159	9 875	10 102	10 220
		Externes	11 650	11 445	11 474	10 989	10 639	10 547	10 599	10 408	10 617
		Internes	1 871	1 588	1 502	1 434	1 466	1 379	1 318	1 264	1 313
		Total	23 787	22 961	22 864	22 379	22 076	22 085	21 792	21 774	22 150
	%	Demi-pens.	43.2	43.2	43.6	44.5	45.2	46.0	45.3	46.4	46.1
		Externes	49.0	49.8	50.2	49.1	48.2	47.8	48.6	47.8	47.9
		Internes	7.9	6.9	6.6	6.4	6.6	6.2	6.0	5.8	5.9
		Total	100	100	100	100	100	100	100	100	100
Public et privé	Nb	Demi-pens.	65 459	66 077	67 209	68 332	67 738	69 880	71 102	72 006	72 685
		Externes	29 181	28 039	27 201	26 527	27 441	25 920	25 531	25 267	25 539
		Internes	8 976	8 751	8 652	8 742	8 539	8 563	8 487	8 316	8 100
		Total	103 616	102 867	103 062	103 601	103 718	104 363	105 120	105 589	106 324
	%	Demi-pens.	63.2	64.2	65.2	66.0	65.3	67.0	67.6	68.2	68.4
		Externes	28.2	27.3	26.4	25.6	26.5	24.8	24.3	23.9	24.0
		Internes	8.7	8.5	8.4	8.4	8.2	8.2	8.1	7.9	7.6
		Total	100	100	100	100	100	100	100	100	100

B. Données liées aux cartes

Annexe 3. Régime scolaire des élèves par commune de scolarisation

Commune	Internes	Demi-pensionnaires	Externes	Total	Part d'internes
BELLENAVES	-	266	8	274	0.0%
BELLERIVE-SUR-ALLIER	-	357	91	448	0.0%
BOURBON-L'ARCHAMBAULT	-	307	12	319	0.0%
CERILLY	-	110	16	126	0.0%
COMMENTRY	102	546	131	779	13.1%
COSNE-D'ALLIER	-	245	22	267	0.0%
CUSSET	312	2 858	1 366	4 536	6.9%
DESERTINES	-	529	87	616	0.0%
DOMERAT	-	228	113	341	0.0%
DOMPIERRE-SUR-BESBRE	-	271	96	367	0.0%
LE DONJON	-	150	9	159	0.0%
DOYET	-	120	15	135	0.0%
GANNAT	110	570	160	840	13.1%
HURIEL	-	253	31	284	0.0%
JALIGNY-SUR-BESBRE	-	113	12	125	0.0%
LAPALISSE	24	248	58	330	7.3%
LURCY-LEVIS	-	130	25	155	0.0%
MARCILLAT-EN-COMBRAILLE	-	78	23	101	0.0%
LE MAYET-DE-MONTAGNE	29	157	39	225	12.9%
MONTLUCON	518	3 065	1 516	5 099	10.2%
MONTMAROULT	-	138	37	175	0.0%
MOULINS	150	2 404	1 028	3 582	4.2%
NERIS-LES-BAINS	-	201	45	246	0.0%
SAINT-GERMAIN-DES-FOSSES	-	248	58	306	0.0%
SAINT-POURCAIN-SUR-SIOULE	25	700	173	898	2.8%
SAINT-YORRE	-	272	51	323	0.0%
TRONGET	-	155	7	162	0.0%
VALLON-EN-SULLY	-	233	22	255	0.0%
VARENNES-SUR-ALLIER	16	579	111	706	2.3%
VICHY	-	768	615	1 383	0.0%
YZEURE	262	1 162	513	1 937	13.5%
ALLANCHE	-	32	7	39	0.0%
AURILLAC	820	3 348	1 284	5 452	15.0%
CHAUDES-AIGUES	-	88	6	94	0.0%
CONDAT	8	53	25	86	9.3%
LAROQUEBROU	-	157	5	162	0.0%
MASSIAC	26	102	20	148	17.6%
MAURIAC	158	484	161	803	19.7%
MAURS	1	213	48	262	0.4%
MONTSALVY	-	147	8	155	0.0%
MURAT	89	156	14	259	34.4%
NEUSSARGUES-MOISSAC	-	30	21	51	0.0%
PIERREFORT	6	54	10	70	8.6%
PLEAUX	-	52	13	65	0.0%
RIOM-ES-MONTAGNES	9	158	22	189	4.8%
SAINT-CERNIN	-	150	8	158	0.0%
SAINT-FLOUR	241	1 054	233	1 528	15.8%
SAINT-MAMET-LA-SALVETAT	11	213	23	247	4.5%
VIC-SUR-CERE	-	132	13	145	0.0%
YDES	-	197	12	209	0.0%
ALLEGRE	-	206	15	221	0.0%
AUREC-SUR-LOIRE	-	366	142	508	0.0%
BLESLE	-	66	2	68	0.0%
BRIOUDE	187	973	355	1 515	12.3%
BRIVES-CHARENSAC	178	765	294	1 237	14.4%
LA CHAISE-DIEU	-	58	15	73	0.0%
LE CHAMBON-SUR-LIGNON	-	124	60	184	0.0%
CRAPONNE-SUR-ARZON	-	221	39	260	0.0%
DUNIERES	-	183	133	316	0.0%
ESPALY-SAINT-MARCEL	45	64	9	118	38.1%
LANDOS	-	189	11	200	0.0%
LANGEAC	-	287	103	390	0.0%
LE MONASTIER-SUR-GAZEILLE	-	321	41	362	0.0%

MONISTROL-SUR-LOIRE	212	2 632	567	3 411	6.2%
PAULHAGUET	-	122	36	158	0.0%
LE PUY-EN-VELAY	639	2 803	1 923	5 365	11.9%
RETOURNAC	-	251	46	297	0.0%
SAINT-DIDIER-EN-VELAY	-	727	118	845	0.0%
SAINTE-FLORINE	-	258	108	366	0.0%
SAINT-JULIEN-CHAPTEUIL	-	521	55	576	0.0%
SAINTE-SIGOLENE	-	20	318	338	0.0%
SAUGUES	34	122	50	206	16.5%
TENCE	-	159	133	292	0.0%
YSSINGEAUX	109	1 191	301	1 601	6.8%
AIGUEPERSE	-	532	58	590	0.0%
AMBERT	139	765	170	1 074	12.9%
LES ANCIZES-COMPS	-	194	9	203	0.0%
ARLANC	-	85	13	98	0.0%
AUBIERE	-	776	188	964	0.0%
BEAUMONT	-	282	74	356	0.0%
BESSE-ET-SAINT-ANASTAISE	32	145	12	189	16.9%
BILLOM	-	939	106	1 045	0.0%
BOURG-LASTIC	-	80	5	85	0.0%
BRASSAC-LES-MINES	97	275	49	421	23.0%
CEYRAT	-	556	54	610	0.0%
CHAMALIERES	355	1 892	474	2 721	13.0%
CHAMPEIX	-	367	6	373	0.0%
CHATEL-GUYON	-	565	27	592	0.0%
CLERMONT-FERRAND	1 425	9 767	7 782	18 974	7.5%
COURNON-D'AUVERGNE	98	2 293	379	2 770	3.5%
COURPIERE	61	506	57	624	9.8%
CUNLHAT	-	70	19	89	0.0%
GERZAT	-	412	232	644	0.0%
GIAT	17	63	10	90	18.9%
ISSOIRE	187	2 248	695	3 130	6.0%
LA TOUR-D'AUVERGNE	10	108	2	120	8.3%
LEMPDES	-	515	132	647	0.0%
LEZOUX	-	514	75	589	0.0%
MANZAT	-	239	13	252	0.0%
MARINGUES	-	527	53	580	0.0%
LES MARTRES-DE-VEYRE	-	793	24	817	0.0%
LA MONNERIE-LE-MONTEL	-	303	42	345	0.0%
MURAT-LE-QUAIRE	-	169	39	208	0.0%
OLLIERGUES	9	64	2	75	12.0%
ORCINES	20	46	5	71	28.2%
PIONSAT	-	70	10	80	0.0%
PONTAUMUR	-	142	11	153	0.0%
PONT-DU-CHATEAU	180	1 003	124	1 307	13.8%
PONTGIBAUD	-	329	2	331	0.0%
PUY-GUILLAUME	-	346	53	399	0.0%
RIOM	605	3 898	628	5 131	11.8%
ROCHEFORT-MONTAGNE	16	230	6	252	6.3%
ROMAGNAT	44	72	-	116	37.9%
SAINT-AMANT-ROCHE-SAVINE	13	36	5	54	24.1%
SAINT-ANTHEME	3	56	6	65	4.6%
SAINT-DIER-D'AUVERGNE	14	152	5	171	8.2%
SAINT-ELOY-LES-MINES	121	367	46	534	22.7%
SAINT-GERMAIN-LEMBRON	-	333	29	362	0.0%
SAINT-GERMAIN-L'HERM	23	106	1	130	17.7%
SAINT-GERVAIS-D'AUVERGNE	-	131	5	136	0.0%
SAINT-SATURNIN	52	113	9	174	29.9%
THIERS	258	1 543	346	2 147	12.0%
VIC-LE-COMTE	-	376	47	423	0.0%
VOLVIC	-	382	103	485	0.0%

Annexe 4. Communes de scolarisation classées selon leur nombre d'internes

		Nb d'internes	Part du total d'internes de l'académie	Part cumulée croissante	Part cumulée décroissante
De 1 à 19	MAURS	1	0.01	0.0%	100.0%
	SAINT-ANTHEME	3	0.04	0.0%	100.0%
	PIERREFORT	6	0.07	0.1%	99.9%
	CONDAT	8	0.1	0.2%	99.8%
	OLLIERGUES	9	0.11	0.3%	99.7%
	RIOM-ES-MONTAGNES	9	0.11	0.4%	99.6%
	LA TOUR-D'AUVERGNE	10	0.12	0.6%	99.4%
	SAINT-MAMET-LA-SALVETAT	11	0.14	0.7%	99.3%
	SAINT-AMANT-ROCHE-SAVINE	13	0.16	0.9%	99.1%
	SAINT-DIER-D'AUVERGNE	14	0.17	1.0%	99.0%
	ROCHEFORT-MONTAGNE	16	0.2	1.2%	98.8%
	VARENNES-SUR-ALLIER	16	0.2	1.4%	98.6%
	GIAT	17	0.21	1.6%	98.4%
De 20 à 99	ORCINES	20	0.25	1.9%	98.1%
	SAINT-GERMAIN-L'HERM	23	0.28	2.2%	97.8%
	LAPALISSE	24	0.3	2.5%	97.5%
	SAINT-POURCAIN-SUR-SIOULE	25	0.31	2.8%	97.2%
	MASSIAC	26	0.32	3.1%	96.9%
	LE MAYET-DE-MONTAGNE	29	0.36	3.5%	96.5%
	BESSE-ET-SAINT-ANASTAISE	32	0.4	3.9%	96.1%
	SAUGUES	34	0.42	4.3%	95.7%
	ROMAGNAT	44	0.54	4.8%	95.2%
	ESPALY-SAINT-MARCEL	45	0.56	5.4%	94.6%
	SAINT-SATURNIN	52	0.64	6.0%	94.0%
	COURPIERE	61	0.75	6.8%	93.2%
	MURAT	89	1.1	7.9%	92.1%
	BRASSAC-LES-MINES	97	1.2	9.1%	90.9%
	COURNON-D'AUVERGNE	98	1.21	10.3%	89.7%
De 100 à 199	COMMENTRY	102	1.26	11.5%	88.5%
	YSSINGEAUX	109	1.35	12.9%	87.1%
	GANNAT	110	1.36	14.2%	85.8%
	SAINT-ELOY-LES-MINES	121	1.49	15.7%	84.3%
	AMBERT	139	1.72	17.4%	82.6%
	MOULINS	150	1.85	19.3%	80.7%
	MAURIAC	158	1.95	21.2%	78.8%
	BRIVES-CHARENSAC	178	2.2	23.4%	76.6%
	PONT-DU-CHATEAU	180	2.22	25.7%	74.3%
	BRIOUDE	187	2.31	28.0%	72.0%
	ISSOIRE	187	2.31	30.3%	69.7%
De 200 à 499	MONISTROL-SUR-LOIRE	212	2.62	32.9%	67.1%
	SAINT-FLOUR	241	2.98	35.9%	64.1%
	THIERS	258	3.19	39.1%	60.9%
	YZEURE	262	3.23	42.3%	57.7%
	CUSSET	312	3.85	46.1%	53.9%
	CHAMALIERES	355	4.38	50.5%	49.5%
500 et plus	MONTLUCON	518	6.4	56.9%	43.1%
	RIOM	605	7.47	64.4%	35.6%
	LE PUY-EN-VELAY	639	7.89	72.3%	27.7%
	AURILLAC	820	10.12	82.4%	17.6%
	CLERMONT-FERRAND	1425	17.59	100.0%	0.0%

Annexe 5. Communes de scolarisation classées selon leur part d'internes

		Part d'internes dans la commune	Nb d'internes	Part du total d'internes de l'académie	Part cumulée croissante	Part cumulée décroissante
De 0 à 6%	MAURS	0.40%	1	0.01	0.0%	100.0%
	VARENNES-SUR-ALLIER	2.30%	16	0.2	0.2%	99.8%
	SAINT-POURCAIN-SUR-SIOULE	2.80%	25	0.31	0.5%	99.5%
	COURNON-D'AUVERGNE	3.50%	98	1.21	1.7%	98.3%
	MOULINS	4.20%	150	1.85	3.6%	96.4%
	SAINT-MAMET-LA-SALVETAT	4.50%	11	0.14	3.7%	96.3%
	SAINT-ANTHEME	4.60%	3	0.04	3.8%	96.2%
	RIOM-ES-MONTAGNES	4.80%	9	0.11	3.9%	96.1%
De 6% à 12%	ISSOIRE	6.00%	187	2.31	6.2%	93.8%
	MONISTROL-SUR-LOIRE	6.20%	212	2.62	8.8%	91.2%
	ROCHEFORT-MONTAGNE	6.30%	16	0.2	9.0%	91.0%
	YSSINGEAUX	6.80%	109	1.35	10.3%	89.7%
	CUSSET	6.90%	312	3.85	14.2%	85.8%
	LAPALISSE	7.30%	24	0.3	14.5%	85.5%
	CLERMONT-FERRAND	7.50%	1425	17.59	32.1%	67.9%
	SAINT-DIER-D'AUVERGNE	8.20%	14	0.17	32.2%	67.8%
	LA TOUR-D'AUVERGNE	8.30%	10	0.12	32.4%	67.6%
	PIERREFORT	8.60%	6	0.07	32.4%	67.6%
	CONDAT	9.30%	8	0.1	32.5%	67.5%
	COURPIERE	9.80%	61	0.75	33.3%	66.7%
	MONTLUCON	10.20%	518	6.4	39.7%	60.3%
	RIOM	11.80%	605	7.47	47.2%	52.8%
	LE PUY-EN-VELAY	11.90%	639	7.89	55.0%	45.0%
De 12% à 15%	OLLIERGUES	12.00%	9	0.11	55.2%	44.8%
	THIERS	12.00%	258	3.19	58.3%	41.7%
	BRIOUDE	12.30%	187	2.31	60.7%	39.3%
	AMBERT	12.90%	139	1.72	62.4%	37.6%
	LE MAYET-DE-MONTAGNE	12.90%	29	0.36	62.7%	37.3%
	CHAMALIERES	13.00%	355	4.38	67.1%	32.9%
	COMMENTRY	13.10%	102	1.26	68.4%	31.6%
	GANNAT	13.10%	110	1.36	69.7%	30.3%
	YZEURE	13.50%	262	3.23	73.0%	27.0%
	PONT-DU-CHATEAU	13.80%	180	2.22	75.2%	24.8%
	BRIVES-CHARENSAC	14.40%	178	2.2	77.4%	22.6%
De 15% à 25%	AURILLAC	15.00%	820	10.12	87.5%	12.5%
	SAINT-FLOUR	15.80%	241	2.98	90.5%	9.5%
	SAUGUES	16.50%	34	0.42	90.9%	9.1%
	BESSE-ET-SAINT-ANASTAISE	16.90%	32	0.4	91.3%	8.7%
	MASSIAC	17.60%	26	0.32	91.6%	8.4%
	SAINT-GERMAIN-L'HERM	17.70%	23	0.28	91.9%	8.1%
	GIAT	18.90%	17	0.21	92.1%	7.9%
	MAURIAC	19.70%	158	1.95	94.1%	5.9%
	SAINT-ELOY-LES-MINES	22.70%	121	1.49	95.6%	4.4%
	BRASSAC-LES-MINES	23.00%	97	1.2	96.8%	3.2%
	SAINT-AMANT-ROCHE-SAVINE	24.10%	13	0.16	96.9%	3.1%
25% et plus	ORCINES	28.20%	20	0.25	97.2%	2.8%
	SAINT-SATURNIN	29.90%	52	0.64	97.8%	2.2%
	MURAT	34.40%	89	1.1	98.9%	1.1%
	ROMAGNAT	37.90%	44	0.54	99.4%	0.6%
	ESPALY-SAINT-MARCEL	38.10%	45	0.56	100.0%	0.0%

C. Public

Annexe 6. Régime scolaire des élèves des établissements publics par département

		Internes		Demi-pens.		Externes		Total
		Effectifs	%	Effectifs	%	Effectifs	%	
Allier	Collèges	71	1	10 435	79	2 760	21	13 266
	Lycées professionnels	139	19	418	58	166	23	723
	Lycées	1 324	15	5 554	63	1 923	22	8 801
	Total	1 534	7	16 407	72	4 849	21	22 790
Cantal	Collèges	142	3	4 110	81	807	16	5 059
	Lycées professionnels	249	46	254	47	38	7	541
	Lycées	653	25	1 687	64	312	12	2 652
	EREA	42	51	37	45	4	5	83
	Total	1 086	13	6 088	73	1 161	14	8 335
Haute-Loire	Collèges	40	1	5 384	81	1 263	19	6 687
	Lycées professionnels	170	33	228	44	116	23	514
	Lycées	623	17	2 670	71	491	13	3 784
	EREA	48	51	44	47	2	2	94
	Total	881	8	8 326	75	1 872	17	11 079
Puy-de-Dôme	Collèges	137	1	19 335	83	3 735	16	23 207
	Lycées professionnels	1 072	25	2 444	58	728	17	4 244
	Lycées	2 033	14	9 793	68	2 577	18	14 403
	EREA	44	38	72	62	.	.	116
	Total	3 286	8	31 644	75	7 040	17	41 970
Académie	Collèges	390	1	39 264	81	8 565	18	48 219
	Lycées professionnels	1 630	27	3 344	56	1 048	17	6 022
	Lycées	4 633	16	19 704	67	5 303	18	29 640
	EREA	134	46	153	52	6	2	293
	Total	6 787	8	62 465	74	14 922	18	84 174

Annexe 7. Régime scolaire des élèves des établissements publics par département et sexe

		Internes			Demi-pens.			Externes			Total		
		Garçons	Filles	Total	Garçons	Filles	Total	Garçons	Filles	Total	Garçons	Filles	Total
Allier	Collèges	44	27	71	5 270	5 165	10 435	1 450	1 310	2 760	6 764	6 502	13 266
	Lycées professionnels	117	22	139	237	181	418	99	67	166	453	270	723
	Lycées	621	703	1 324	2 613	2 941	5 554	935	988	1 923	4 169	4 632	8 801
	Total	782	752	1 534	8 120	8 287	16 407	2 484	2 365	4 849	11 386	11 404	22 790
Cantal	Collèges	74	68	142	2 043	2 067	4 110	422	385	807	2 539	2 520	5 059
	Lycées professionnels	117	132	249	93	161	254	19	19	38	229	312	541
	Lycées	305	348	653	875	812	1 687	156	156	312	1 336	1 316	2 652
	EREA	30	12	42	24	13	37	1	3	4	55	28	83
	Total	526	560	1 086	3 035	3 053	6 088	598	563	1 161	4 159	4 176	8 335
Haute-Loire	Collèges	23	17	40	2 707	2 677	5 384	639	624	1 263	3 369	3 318	6 687
	Lycées professionnels	79	91	170	107	121	228	42	74	116	228	286	514
	Lycées	295	328	623	1 236	1 434	2 670	290	201	491	1 821	1 963	3 784
	EREA	34	14	48	23	21	44	2	.	2	59	35	94
	Total	431	450	881	4 073	4 253	8 326	973	899	1 872	5 477	5 602	11 079
Puy-de-Dôme	Collèges	76	61	137	9 750	9 585	19 335	1 924	1 811	3 735	11 750	11 457	23 207
	Lycées professionnels	607	465	1 072	1 334	1 110	2 444	354	374	728	2 295	1 949	4 244
	Lycées	1 099	934	2 033	4 993	4 800	9 793	1 207	1 370	2 577	7 299	7 104	14 403
	EREA	44	.	44	69	3	72	.	.	.	113	3	116
	Total	1 826	1 460	3 286	16 146	15 498	31 644	3 485	3 555	7 040	21 457	20 513	41 970
Académie	Collèges	217	173	390	19 770	19 494	39 264	4 435	4 130	8 565	24 422	23 797	48 219
	Lycées professionnels	920	710	1 630	1 771	1 573	3 344	514	534	1 048	3 205	2 817	6 022
	Lycées	2 320	2 313	4 633	9 717	9 987	19 704	2 588	2 715	5 303	14 625	15 015	29 640
	EREA	108	26	134	116	37	153	3	3	6	227	66	293
	Total	3 565	3 222	6 787	31 374	31 091	62 465	7 540	7 382	14 922	42 479	41 695	84 174

Annexe 8. Régime scolaire des élèves des établissements publics de l'Allier

		Internes			Demi-pens.			Externes			Total		
		Garçons	Filles	Total	Garçons	Filles	Total	Garçons	Filles	Total	Garçons	Filles	Total
Total Allier		782	752	1 534	8 120	8 287	16 407	2 484	2 365	4 849	11 386	11 404	22 790
BELLENAVES	CLG JEAN BAPTISTE DESFILHES	.	.	.	122	144	266	4	4	8	126	148	274
BELLERIVE-SUR-ALLIER	CLG JEAN ROSTAND	.	.	.	172	185	357	50	41	91	222	226	448
BOURBON-L'ARCHAMBAULT	CLG ACHILLE ALLIER	.	.	.	169	138	307	7	5	12	176	143	319
CERILLY	CLG FRANCOIS PERON	.	.	.	58	52	110	10	6	16	68	58	126
COMMENTRY	CLG EMILE MALE	.	.	.	151	150	301	54	41	95	205	191	396
	LYC GENEVIEVE VINCENT	14	88	102	35	210	245	8	28	36	57	326	383
COSNE-D'ALLIER	CLG EMILE GUILLAUMIN	.	.	.	103	142	245	11	11	22	114	153	267
CUSSET	CLG MAURICE CONSTANTIN WEYER	.	.	.	318	269	587	68	76	144	386	345	731
	LP ALBERT LONDRES	19	8	27	117	35	152	80	33	113	216	76	292
	LYC ALBERT LONDRES	34	32	66	617	604	1 221	222	224	446	873	860	1 733
	LYC VALERY LARBAUD	64	155	219	165	414	579	42	136	178	271	705	976
DESERTINES	CLG MARIE CURIE	.	.	.	275	254	529	49	38	87	324	292	616
DOMERAT	CLG LOUIS ARAGON	.	.	.	125	103	228	53	60	113	178	163	341
DOMPIERRE-SUR-BESBRE	CLG LOUIS PERGAUD	.	.	.	124	147	271	45	51	96	169	198	367
DOYET	CLG FERDINAND DUBREUIL	.	.	.	64	56	120	11	4	15	75	60	135
GANNAT	CLG JOSEPH HENNEQUIN	.	.	.	207	202	409	52	29	81	259	231	490
	LP GUSTAVE EIFFEL	97	3	100	73	5	78	13	3	16	183	11	194
HURIEL	CLG GEORGE SAND	.	.	.	125	128	253	12	19	31	137	147	284
JALIGNY-SUR-BESBRE	CLG DES CHENEVIERES	.	.	.	56	57	113	3	9	12	59	66	125
LAPALISSE	CLG LUCIEN COLON	17	7	24	130	118	248	34	24	58	181	149	330
LE DONJON	CLG VICTOR HUGO	.	.	.	73	77	150	4	5	9	77	82	159
LE MAYET-DE-MONTAGNE	CLG JULES VERNE	16	13	29	74	83	157	24	15	39	114	111	225
LURCY-LEVIS	CLG ANDRE BOUTRY	.	.	.	58	72	130	14	11	25	72	83	155
MARCILLAT-EN-COMBRAILLE	CLG DE LA COMBRAILLE	.	.	.	41	37	78	13	10	23	54	47	101
MONTLUCON	CLG JEAN ZAY	.	.	.	37	48	85	91	75	166	128	123	251
	CLG JEAN-JACQUES SOULIER	.	.	.	256	241	497	84	75	159	340	316	656
	CLG JULES FERRY	10	4	14	184	223	407	97	84	181	291	311	602
	CLG JULES VERNE	.	.	.	40	33	73	57	38	95	97	71	168
	LYC ALBERT EINSTEIN	94	.	94	128	4	132	53	2	55	275	6	281
	LYC MADAME DE STAEL	64	158	222	204	456	660	80	171	251	348	785	1 133
	LYC PAUL CONSTANS	111	73	184	665	371	1 036	243	206	449	1 019	650	1 669
MONTMARIAULT	CLG JEANNE CLUZEL	.	.	.	61	77	138	21	16	37	82	93	175
MOULINS	CLG ANNE DE BEAUJEU	.	.	.	269	318	587	57	44	101	326	362	688
	CLG CHARLES PEGUY	.	.	.	279	221	500	63	76	139	342	297	639
	CLG EMILE GUILLAUMIN	.	.	.	179	158	337	87	89	176	266	247	513
	LYC THEODORE DE BANVILLE	80	70	150	305	450	755	49	42	91	434	562	996
NERIS-LES-BAINS	CLG FRANCOIS RABELAIS	.	.	.	112	89	201	22	23	45	134	112	246
SAINT-GERMAIN-DES-FOSSES	CLG JEAN DE LA FONTAINE	.	.	.	116	132	248	25	33	58	141	165	306
SAINT-POURCAIN-SUR-SIOULE	CLG BLAISE DE VIGENERE	.	.	.	146	170	316	58	63	121	204	233	437
	LYC BLAISE DE VIGENERE	17	8	25	121	155	276	15	16	31	153	179	332
SAINT-YORRE	CLG VICTOR HUGO	.	.	.	134	138	272	28	23	51	162	161	323
TRONGET	CLG CHARLOTTE DELBO	.	.	.	81	74	155	3	4	7	84	78	162
VALLON-EN-SULLY	CLG ALAIN FOURNIER	.	.	.	129	104	233	9	13	22	138	117	255
VARENNES-SUR-ALLIER	CLG ANTOINE DE ST EXUPERY	1	3	4	198	193	391	45	29	74	244	225	469
	LP VAL D'ALLIER	1	11	12	47	141	188	6	31	37	54	183	237
VICHY	CLG JULES FERRY	.	.	.	210	164	374	75	63	138	285	227	512
	CLG LES CELESTINS	.	.	.	121	129	250	41	45	86	162	174	336
YZEURE	CLG FRANCOIS VILLON	.	.	.	273	239	512	69	58	127	342	297	639
	LYC JEAN MONNET	143	119	262	373	277	650	223	163	386	739	559	1 298

Annexe 9. Régime scolaire des élèves des établissements publics du Cantal

		Internes			Demi-pens.			Externes			Total		
		Garçons	Filles	Total	Garçons	Filles	Total	Garçons	Filles	Total	Garçons	Filles	Total
Total Cantal		526	560	1 086	3 035	3 053	6 088	598	563	1 161	4 159	4 176	8 335
ALLANCHE	CLG MAURICE PESCHAUD	.	.	.	21	11	32	5	2	7	26	13	39
AURILLAC	CLG JEANNE DE LA TREILHE	.	2	2	136	155	291	54	53	107	190	210	400
	CLG JULES FERRY	7	5	12	191	173	364	41	30	71	239	208	447
	CLG LA JORDANNE	3	2	5	225	277	502	82	73	155	310	352	662
	CLG LA PONETIE	2	.	2	231	181	412	66	58	124	299	239	538
	EREA ALBERT MONIER	30	12	42	24	13	37	1	3	4	55	28	83
	LP RAYMOND CORTAT	39	121	160	79	161	240	16	18	34	134	300	434
	LYC EMILE DUCLAUX	53	90	143	202	284	486	25	31	56	280	405	685
	LYC MONNET-MERMOZ	142	92	234	450	238	688	90	62	152	682	392	1 074
CHAUDES-AIGUES	CLG LOUIS PASTEUR	.	.	.	38	50	88	5	1	6	43	51	94
CONDAT	CLG GEORGES POMPIDOU	2	6	8	21	32	53	11	14	25	34	52	86
LAROQUEBROU	CLG DU VAL DE CERE	.	.	.	78	79	157	3	2	5	81	81	162
MASSIAC	CLG PIERRE GALERY	18	8	26	49	53	102	9	11	20	76	72	148
MAURIAC	CLG DU MERIDIEN	17	13	30	93	110	203	38	39	77	148	162	310
	LYC	43	64	107	65	92	157	25	31	56	133	187	320
MAURS	CLG DES PORTES DU MIDI	.	.	.	91	81	172	10	22	32	101	103	204
MONTALVY	CLG MARCELLIN BOULE	.	.	.	79	68	147	3	5	8	82	73	155
MURAT	CLG GEORGES POMPIDOU	.	.	.	75	67	142	6	4	10	81	71	152
	LP JOSEPH CONSTANT	78	11	89	14	.	14	3	1	4	95	12	107
PIERREFORT	CLG DES GORGES DE LA TRUYERE	6	.	6	20	34	54	4	6	10	30	40	70
PLEAUX	CLG RAYMOND CORTAT	.	.	.	29	23	52	6	7	13	35	30	65
RIOM-ES-MONTAGNES	CLG GEORGES BATAILLE	3	6	9	51	52	103	4	1	5	58	59	117
SAINT-CERNIN	CLG HENRI MONDOR	.	.	.	71	79	150	2	6	8	73	85	158
SAINT-FOUR	CLG BLAISE PASCAL	5	15	20	189	181	370	36	19	55	230	215	445
	CLG LA VIGIERE	5	6	11	84	90	174	10	11	21	99	107	206
	LYC DE HAUTE AUVERGNE	67	102	169	158	198	356	16	32	48	241	332	573
SAINT-MAMET-LA-SALVETAT	CLG JEAN DAUZIE	6	5	11	113	100	213	16	7	23	135	112	247
VIC-SUR-CERE	CLG JEAN DE LA FONTAINE	.	.	.	61	71	132	7	6	13	68	77	145
YDES	CLG GEORGES BRASSENS	.	.	.	97	100	197	4	8	12	101	108	209

Annexe 10. Régime scolaire des élèves des établissements publics de Haute-Loire

		Internes			Demi-pens.			Externes			Total		
		Garçons	Filles	Total	Garçons	Filles	Total	Garçons	Filles	Total	Garçons	Filles	Total
Total Haute-Loire		431	450	881	4 073	4 253	8 326	973	899	1 872	5 477	5 602	11 079
ALLEGRE	CLG DU MONT BAR	.	.	.	108	98	206	8	7	15	116	105	221
AUREC-SUR-LOIRE	CLG DES GORGES DE LA LOIRE	.	.	.	97	119	216	27	20	47	124	139	263
BLESLE	CLG DES FONTILLES	.	.	.	34	32	66	1	1	2	35	33	68
BRIOUDE	CLG LA FAYETTE	.	.	.	198	208	406	34	26	60	232	234	466
	EREA ALEXANDRE VIALATTE	34	14	48	23	21	44	2	.	2	59	35	94
	LYC LA FAYETTE	26	41	67	127	167	294	25	23	48	178	231	409
BRIVES-CHARENSAC	CLG DE CORSAC	.	.	.	147	116	263	52	61	113	199	177	376
CRAPONNE-SUR-ARZON	CLG DES HAUTS DE L'ARZON	.	.	.	69	67	136	11	12	23	80	79	159
ESPALY-SAINT-MARCEL	LP AUGUSTE AYMARD	44	1	45	60	4	64	7	2	9	111	7	118
LA CHAISE-DIEU	CLG HENRI POURRAT	.	.	.	31	27	58	8	7	15	39	34	73
LANDOS	CLG ROBERT LOUIS STEVENSON	.	.	.	89	100	189	4	7	11	93	107	200
LANGEAC	CLG DU HAUT ALLIER	.	.	.	120	79	199	27	25	52	147	104	251
LE CHAMBON-SUR-LIGNON	CLG DU LIGNON	.	.	.	76	48	124	30	30	60	106	78	184
LE MONASTIER-SUR-GAZEILLE	CLG LAURENT EYNAC	.	.	.	126	120	246	5	4	9	131	124	255
LE PUY-EN-VELAY	CLG JULES VALLES	.	.	.	160	162	322	121	115	236	281	277	558
	CLG LA FAYETTE	6	.	6	136	142	278	91	100	191	233	242	475
	LP JEAN MONNET	35	90	125	47	117	164	35	72	107	117	279	396
	LYC CHARLES ET ADRIEN DUPUY	156	68	224	245	119	364	123	49	172	524	236	760
	LYC SIMONE WEIL	33	119	152	316	499	815	102	100	202	451	718	1 169
MONISTROL-SUR-LOIRE	CLG LE MONTEIL	.	.	.	317	272	589	52	60	112	369	332	701
	LYC LEONARD DE VINCI	45	69	114	335	439	774	27	22	49	407	530	937
PAULHAGUET	CLG VAL DE SENOUIRE	.	.	.	59	63	122	21	15	36	80	78	158
RETOURNAC	CLG BORIS VIAN	.	.	.	121	130	251	21	25	46	142	155	297
SAINT-DIDIER-EN-VELAY	CLG ROGER RUEL	.	.	.	232	273	505	24	19	43	256	292	548
SAINT-JULIEN-CHAPTEUIL	CLG JULES ROMAINS	.	.	.	196	209	405	12	13	25	208	222	430
SAINT-FLORENT	CLG MARGUERITE THOMAS	.	.	.	105	109	214	34	33	67	139	142	281
SAUGUES	CLG JOACHIM BARRANDE	11	11	22	23	35	58	6	1	7	40	47	87
TENCE	CLG DE LA LIONCHERE	.	.	.	43	55	98	26	29	55	69	84	153
YSSINGEAUX	CLG JEAN MONNET	6	6	12	220	213	433	24	14	38	250	233	483
	LYC EMMANUEL CHABRIER	35	31	66	213	210	423	13	7	20	261	248	509

Annexe 11. Régime scolaire des élèves des établissements publics du Puy-de-Dôme

		Internes			Demi-pens.			Externes			Total		
		Garçons	Filles	Total	Garçons	Filles	Total	Garçons	Filles	Total	Garçons	Filles	Total
Total Puy-de-Dôme		1 826	1 460	3 286	16 146	15 498	31 644	3 485	3 555	7 040	21 457	20 513	41 970
AIGUEPERSE	CLG DIDEROT	.	.	.	221	249	470	18	16	34	239	265	504
AMBERT	CLG JULES ROMAINS	.	.	.	210	202	412	39	35	74	249	237	486
	LYC BLAISE PASCAL	39	100	139	113	176	289	34	32	66	186	308	494
ARLANC	CLG JEAN AUGUSTE SENEZE	.	.	.	54	31	85	4	9	13	58	40	98
AUBIERE	CLG I. ET F. JOLIOT-CURIE	.	.	.	328	308	636	51	47	98	379	355	734
BEAUMONT	CLG MOLIERE	.	.	.	132	150	282	37	37	74	169	187	356
BESSE-ET-SAINT-ANASTAISE	CLG DU PAVIN	20	12	32	77	68	145	7	5	12	104	85	189
BILLOM	CLG DU BEFFROI	.	.	.	372	347	719	44	35	79	416	382	798
BOURG-LASTIC	CLG WILLY MABRUT	.	.	.	44	36	80	2	3	5	46	39	85
BRASSAC-LES-MINES	CLG JULES FERRY	.	.	.	70	79	149	12	25	37	82	104	186
	LP FRANCOIS RABELAIS	52	45	97	51	75	126	5	7	12	108	127	235
CEYRAT	CLG HENRI POURRAT	.	.	.	286	270	556	29	25	54	315	295	610
CHAMALIERES	CLG TEILHARD DE CHARDIN	.	.	.	331	340	671	27	23	50	358	363	721
	LYC	137	176	313	338	398	736	40	74	114	515	648	1 163
CHAMPEIX	CLG ANTOINE GRIMOALD MONNET	.	.	.	168	199	367	3	3	6	171	202	373
CHATEL-GUYON	CLG CHAMPCLAUX	.	.	.	281	284	565	14	13	27	295	297	592
CLERMONT-FERRAND	CLG ALBERT CAMUS	.	.	.	111	86	197	165	152	317	276	238	514
	CLG BLAISE PASCAL	.	.	.	162	214	376	49	48	97	211	262	473
	CLG CHARLES BAUDELAIRE	.	.	.	66	96	162	78	85	163	144	181	325
	CLG GERARD PHILIPPE	.	.	.	167	135	302	70	71	141	237	206	443
	CLG JEANNE D'ARC	.	.	.	296	307	603	70	78	148	366	385	751
	CLG LA CHARME	.	.	.	82	65	147	116	147	263	198	212	410
	CLG ORADOU	.	.	.	124	130	254	124	82	206	248	212	460
	CLG ROGER QUILLIOT	.	.	.	223	209	432	69	79	148	292	288	580
	LP AMEDEE GASQUET	9	10	19	130	186	316	76	133	209	215	329	544
	LP CAMILLE CLAUDEL	87	17	104	188	65	253	59	18	77	334	100	434
	LP MARIE CURIE	4	126	130	17	299	316	5	115	120	26	540	566
	LP ROGER CLAUSTRES	133	25	158	324	29	353	111	9	120	568	63	631
	LYC AMBROISE BRUGIERE	27	49	76	234	250	484	229	302	531	490	601	1 091
	LYC BLAISE PASCAL	89	30	119	543	567	1 110	211	209	420	843	806	1 649
	LYC JEANNE D'ARC	10	69	79	479	673	1 152	75	106	181	564	848	1 412
	LYC LA FAYETTE	223	88	311	839	107	946	161	23	184	1 223	218	1 441
	LYC SIDOINE APOLLINAIRE	20	141	161	255	493	748	211	408	619	486	1 042	1 528
COURNON-D'AUVERGNE	CLG LA RIBEYRE	.	.	.	327	298	625	50	64	114	377	362	739
	CLG MARC BLOCH	.	.	.	312	277	589	92	74	166	404	351	755
	LYC RENE DESCARTES	42	56	98	465	614	1 079	50	49	99	557	719	1 276
COURPIERE	CLG BELLIME	9	8	17	143	124	267	6	9	15	158	141	299
CUNLHAT	CLG LUCIEN GACHON	.	.	.	38	32	70	8	11	19	46	43	89
GERZAT	CLG ANATOLE FRANCE	.	.	.	215	197	412	116	116	232	331	313	644
GIAT	CLG PIERRE LOUIS TRAPET	.	.	.	16	14	30	7	1	8	23	15	38
ISSOIRE	CLG DE VERRIERE	.	.	.	180	149	329	51	61	112	231	210	441
	CLG LES PRES	.	.	.	309	312	621	46	22	68	355	334	689
	LP HENRI SAINTE-CLAIRE DEVILLE	35	14	49	160	55	215	30	4	34	225	73	298
	LYC MURAT	42	46	88	377	460	837	41	48	89	460	554	1 014
LA MONNERIE-LE-MONTEL	CLG DE LA DUROLLE	.	.	.	150	153	303	22	20	42	172	173	345
LA TOUR-D'AUVERGNE	CLG SANCY - ARTENSE	7	3	10	58	50	108	2	.	2	67	53	120
LEMPDES	CLG ANTOINE DE SAINT EXUPERY	.	.	.	252	263	515	86	46	132	338	309	647
LES ANCIZES-COMPS	CLG	.	.	.	92	102	194	5	4	9	97	106	203
LES MARTRES-DE-VEYRE	CLG JEAN ROSTAND	.	.	.	412	381	793	9	15	24	421	396	817
LEZOUX	CLG GEORGE ONSLOW	.	.	.	253	261	514	40	35	75	293	296	589
MANZAT	CLG RENE CASSIN	.	.	.	116	123	239	7	6	13	123	129	252

MARINGUES	CLG LOUISE MICHEL	.	.	.	256	226	482	13	11	24	269	237	506
MURAT-LE-QUAIRE	CLG MARCEL BONY	.	.	.	83	86	169	10	29	39	93	115	208
OLLIERGUES	CLG ALEXANDRE VARENNE	5	4	9	30	34	64	1	1	2	36	39	75
PIONSAT	CLG NESTOR PERRET	.	.	.	30	40	70	5	5	10	35	45	80
PONT-DU-CHATEAU	CLG MORTAIX	.	.	.	264	276	540	13	22	35	277	298	575
	LP PIERRE BOULANGER	170	10	180	249	30	279	21	6	27	440	46	486
PONTAUMUR	CLG PIERRE GIRONNET	.	.	.	85	57	142	5	6	11	90	63	153
PONTGIBAUD	CLG ANNA GARCIN-MAYADE	.	.	.	171	158	329	2	.	2	173	158	331
PUY-GUILLAUME	CLG CONDORCET	.	.	.	168	178	346	26	27	53	194	205	399
RIOM	CLG JEAN VILAR	.	.	.	225	232	457	50	26	76	275	258	533
	CLG MICHEL DE L'HOSPITAL	.	.	.	189	213	402	29	34	63	218	247	465
	CLG PIERRE MENDES FRANCE	.	.	.	317	297	614	25	23	48	342	320	662
	LP MARIE LAURENCIN	26	138	164	78	264	342	5	46	51	109	448	557
	LYC C. ET P. VIRLOGEUX	55	97	152	397	624	1 021	44	60	104	496	781	1 277
	LYC PIERRE JOEL BONTE	255	34	289	523	67	590	62	4	66	840	105	945
ROCHEFORT-MONTAGNE	CLG GORDON BENNETT	10	6	16	112	118	230	3	3	6	125	127	252
ROMAGNAT	EREA DE LATTRE DE TASSIGNY	44	.	44	69	3	72	.	.	.	113	3	116
SAINT-AMANT-ROCHE-SAVINE	CLG ALEXANDRE VIALATTE	5	8	13	19	17	36	3	2	5	27	27	54
SAINT-ANTHEME	CLG VAL D'ANCE	3	.	3	27	29	56	4	2	6	34	31	65
SAINT-DIER-D'AUVERGNE	CLG FRANCOIS VILLON	6	8	14	81	71	152	3	2	5	90	81	171
SAINT-ELOY-LES-MINES	CLG LA ROCHE	.	.	.	109	97	206	14	11	25	123	108	231
	LP DESAIX	56	65	121	56	28	84	3	6	9	115	99	214
SAINT-GERMAIN-L'HERM	CLG GASPARD DES MONTAGNES	11	12	23	50	56	106	1	.	1	62	68	130
SAINT-GERMAIN-LEMBRON	CLG DE LIZINIAT	.	.	.	161	172	333	15	14	29	176	186	362
SAINT-GERVAIS-D'AUVERGNE	CLG BAPTISTE BASCOULERGUE	.	.	.	62	69	131	3	2	5	65	71	136
THIERS	CLG ANTOINE AUDEMBRON	.	.	.	261	276	537	69	58	127	330	334	664
	LP GERMAINE TILLION	35	15	50	81	79	160	39	30	69	155	124	279
	LYC JEAN ZAY	128	26	154	238	49	287	10	1	11	376	76	452
	LYC MONTDORY	32	22	54	192	322	514	39	54	93	263	398	661
VIC-LE-COMTE	CLG DE LA COMTE	.	.	.	189	187	376	31	16	47	220	203	423
VOLVIC	CLG VICTOR HUGO	.	.	.	183	155	338	24	15	39	207	170	377

D. Privé

Annexe 12. Régime scolaire des élèves des établissements privés par département

		Internes		Demi-pens.		Externes		Total
		Effectifs	%	Effectifs	%	Effectifs	%	
Allier	Collèges	5	0	880	65	463	34	1 348
	Lycées professionnels	1	0	25	7	336	93	362
	Lycées	8	1	149	15	842	84	999
	Total	14	1	1 054	39	1 641	61	2 709
Cantal	Collèges	51	6	566	62	298	33	915
	Lycées	232	27	166	19	474	54	872
	Total	283	16	732	41	772	43	1 787
Haute-Loire	Collèges	75	2	2 836	60	1 843	39	4 754
	Lycées professionnels	59	14	249	58	121	28	429
	Lycées	389	15	1 218	46	1 038	39	2 645
	Total	523	7	4 303	55	3 002	38	7 828
Puy-de-Dôme	Collèges	205	4	3 070	57	2 108	39	5 383
	Lycées professionnels	42	4	202	20	751	76	995
	Lycées	246	7	859	25	2 343	68	3 448
	Total	493	5	4 131	42	5 202	53	9 826
Académie	Collèges	336	3	7 352	59	4 712	38	12 400
	Lycées professionnels	102	6	476	27	1 208	68	1 786
	Lycées	875	11	2 392	30	4 697	59	7 964
	Total	1 313	6	10 220	46	10 617	48	22 150

Annexe 13. Régime scolaire des élèves des établissements privés par département et sexe

		Internes			Demi-pens.			Externes			Total		
		Garçons	Filles	Total	Garçons	Filles	Total	Garçons	Filles	Total	Garçons	Filles	Total
Allier	Collèges	.	5	5	434	446	880	254	209	463	688	660	1 348
	Lycées professionnels	.	1	1	8	17	25	107	229	336	115	247	362
	Lycées	2	6	8	65	84	149	301	541	842	368	631	999
	Total	2	12	14	507	547	1 054	662	979	1 641	1 171	1 538	2 709
Cantal	Collèges	37	14	51	268	298	566	152	146	298	457	458	915
	Lycées	112	120	232	66	100	166	142	332	474	320	552	872
	Total	149	134	283	334	398	732	294	478	772	777	1 010	1 787
Haute-Loire	Collèges	46	29	75	1 501	1 335	2 836	933	910	1 843	2 480	2 274	4 754
	Lycées professionnels	55	4	59	222	27	249	101	20	121	378	51	429
	Lycées	185	204	389	549	669	1 218	428	610	1 038	1 162	1 483	2 645
	Total	286	237	523	2 272	2 031	4 303	1 462	1 540	3 002	4 020	3 808	7 828
Puy-de-Dôme	Collèges	128	77	205	1 659	1 411	3 070	1 033	1 075	2 108	2 820	2 563	5 383
	Lycées professionnels	24	18	42	87	115	202	302	449	751	413	582	995
	Lycées	137	109	246	426	433	859	1 172	1 171	2 343	1 735	1 713	3 448
	Total	289	204	493	2 172	1 959	4 131	2 507	2 695	5 202	4 968	4 858	9 826
Académie	Collèges	211	125	336	3 862	3 490	7 352	2 372	2 340	4 712	6 445	5 955	12 400
	Lycées professionnels	79	23	102	317	159	476	510	698	1 208	906	880	1 786
	Lycées	436	439	875	1 106	1 286	2 392	2 043	2 654	4 697	3 585	4 379	7 964
	Total	726	587	1 313	5 285	4 935	10 220	4 925	5 692	10 617	10 936	11 214	22 150

Annexe 14. Régime scolaire des élèves des établissements privés de l'Allier

		Internes			Demi-pens.			Externes			Total		
		Garçons	Filles	Total	Garçons	Filles	Total	Garçons	Filles	Total	Garçons	Filles	Total
Total Allier		2	12	14	507	547	1 054	662	979	1 641	1 171	1 538	2 709
CUSSET	CLG SAINT JOSEPH	.	.	.	147	132	279	77	49	126	224	181	405
	LYC SAINT PIERRE	.	.	.	23	17	40	169	190	359	192	207	399
GANNAT	CLG SAINTE PROCULE	.	5	5	38	43	81	16	18	34	54	66	120
	LYC SAINTE PROCULE	.	5	5	.	2	2	6	23	29	6	30	36
MONTLUCON	CLG SAINT-JOSEPH	.	.	.	70	51	121	33	29	62	103	80	183
	LP SAINTE-LOUISE	.	1	1	8	17	25	19	35	54	27	53	80
	LYC SAINTE-LOUISE	2	1	3	12	17	29	27	17	44	41	35	76
MOULINS	CLG SAINT BENOIT	.	.	.	65	82	147	39	35	74	104	117	221
	LP ANNA RODIER	88	194	282	88	194	282
	LYC ANNA RODIER	35	81	116	35	81	116
	LYC SAINT BENOIT	.	.	.	30	48	78	17	32	49	47	80	127
SAINT-POURCAIN-SUR-SIOULE	CLG NOTRE DAME DES VICTOIRES	.	.	.	52	56	108	11	10	21	63	66	129
VICHY	CLG SAINT DOMINIQUE	.	.	.	62	82	144	78	68	146	140	150	290
	LYC D'ENSEIGNEMENT SUP. DE VICHY	47	198	245	47	198	245

Annexe 15. Régime scolaire des élèves des établissements privés du Cantal

		Internes			Demi-pens.			Externes			Total		
		Garçons	Filles	Total	Garçons	Filles	Total	Garçons	Filles	Total	Garçons	Filles	Total
Total Cantal		149	134	283	334	398	732	294	478	772	777	1 010	1 787
AURILLAC	CLG SAINT EUGENE	9	3	12	95	110	205	59	74	133	163	187	350
	LYC DE LA COMMUNICATION ST GERAUD	65	67	132	.	1	1	80	174	254	145	242	387
	LYC SAINT EUGENE - SAINT JOSEPH	37	39	76	44	78	122	49	145	194	130	262	392
MAURIAC	CLG NOTRE DAME DES MIRACLES	12	9	21	57	67	124	12	16	28	81	92	173
MAURS	CLG SAINTE FLORE	.	1	1	15	26	41	7	9	16	22	36	58
NEUSSARGUES-MOISSAC	CLG NOTRE DAME DES OLIVIERS	.	.	.	17	13	30	12	9	21	29	22	51
RIOM-ES-MONTAGNES	CLG SACRE COEUR	.	.	.	28	27	55	10	7	17	38	34	72
SAINT-FOUR	CLG SAINT JOSEPH LA PRESENTATION	16	1	17	56	55	111	52	31	83	124	87	211
	LYC LA PRESENTATION NOTRE DAME	10	14	24	22	21	43	13	13	26	45	48	93

Annexe 16. Régime scolaire des élèves des établissements privés de Haute-Loire

		Internes			Demi-pens.			Externes			Total		
		Garçons	Filles	Total	Garçons	Filles	Total	Garçons	Filles	Total	Garçons	Filles	Total
Total Haute-Loire		286	237	523	2 272	2 031	4 303	1 462	1 540	3 002	4 020	3 808	7 828
AUREC-SUR-LOIRE	CLG NOTRE DAME DE LA FAYE	.	.	.	88	62	150	50	45	95	138	107	245
BRIOUDE	CLG SAINT JULIEN	7	5	12	94	56	150	72	63	135	173	124	297
	LYC SAINT JULIEN	35	25	60	35	44	79	54	56	110	124	125	249
BRIVES-CHARENSAC	CLG LA CHARTREUSE	7	6	13	108	84	192	39	24	63	154	114	268
	LP PARADIS	43	2	45	89	1	90	47	.	47	179	3	182
	LYC LA CHARTREUSE PARADIS	71	49	120	118	102	220	53	18	71	242	169	411
CRAPONNE-SUR-ARZON	CLG NOTRE DAME	.	.	.	44	41	85	7	9	16	51	50	101
DUNIERES	CLG LE SACRE COEUR	.	.	.	98	85	183	54	79	133	152	164	316
LANGEAC	CLG SAINT JOSEPH	.	.	.	38	50	88	29	22	51	67	72	139
LE MONASTIER-SUR-GAZEILLE	CLG SAINT DOMINIQUE	.	.	.	41	34	75	15	17	32	56	51	107
LE PUY-EN-VELAY	CLG SAINT JOSEPH LE ROSAIRE	3	7	10	59	73	132	80	77	157	142	157	299
	CLG SAINT REGIS	6	2	8	124	123	247	78	74	152	208	199	407
	CLG SAINT-LOUIS	10	.	10	163	126	289	22	12	34	195	138	333
	LYC ANNE MARIE MARTEL	18	46	64	26	51	77	159	318	477	203	415	618
	LYC ST-JACQUES DE COMPOSTELLE	15	25	40	56	59	115	77	118	195	148	202	350
MONISTROL-SUR-LOIRE	CLG NOTRE DAME DU CHATEAU	.	.	.	229	275	504	119	129	248	348	404	752
	LP NOTRE DAME DU CHATEAU	12	2	14	133	26	159	54	20	74	199	48	247
	LYC NOTRE DAME DU CHATEAU	36	48	84	266	340	606	42	42	84	344	430	774
SAINT-DIDIER-EN-VELAY	CLG JEANNE D'ARC	.	.	.	122	100	222	29	46	75	151	146	297
SAINT-JULIEN-CHAPTEUIL	CLG SAINT JOSEPH	.	.	.	76	40	116	11	19	30	87	59	146
SAINTE-FLORINE	CLG SAINTE BERNADETTE	.	.	.	21	23	44	17	24	41	38	47	85
SAINTE-SIGOLENE	CLG SACRE COEUR	.	.	.	16	4	20	182	136	318	198	140	338
SAUGUES	CLG LA PRESENTATION	6	6	12	39	25	64	21	22	43	66	53	119
TENCE	CLG SAINT-MARTIN	.	.	.	29	32	61	48	30	78	77	62	139
YSSINGEAUX	CLG SAINT PIERRE - SAINTE ANNE	7	3	10	112	102	214	60	82	142	179	187	366
	LYC SACRE COEUR	10	11	21	48	73	121	43	58	101	101	142	243

Annexe 17. Régime scolaire des élèves des établissements privés du Puy-de-Dôme

		Internes			Demi-pens.			Externes			Total		
		Garçons	Filles	Total	Garçons	Filles	Total	Garçons	Filles	Total	Garçons	Filles	Total
Total Puy-de-Dôme		289	204	493	2 172	1 959	4 131	2 507	2 695	5 202	4 968	4 858	9 826
AIGUEPERSE	CLG SAINT LOUIS	.	.	.	26	36	62	14	10	24	40	46	86
AMBERT	CLG SAINT JOSEPH	.	.	.	25	39	64	14	16	30	39	55	94
AUBIERE	CLG SAINT JOSEPH	.	.	.	81	59	140	42	48	90	123	107	230
BILLOM	CLG NOTRE DAME	.	.	.	128	92	220	16	11	27	144	103	247
CHAMALIERES	CLG SAINTE THECLE	4	6	10	154	150	304	50	56	106	208	212	420
	LYC SAINTE THECLE	6	26	32	61	120	181	59	145	204	126	291	417
CLERMONT-FERRAND	CLG FENELON	.	.	.	155	188	343	74	91	165	229	279	508
	CLG FRANC ROSIER	4	2	6	197	108	305	119	108	227	320	218	538
	CLG LES CORDELIERS	.	.	.	45	44	89	54	55	109	99	99	198
	CLG MASSILLON	260	234	494	260	234	494
	CLG SAINT ALYRE	22	20	42	140	135	275	122	127	249	284	282	566
	LP ANNA RODIER	6	4	10	5	28	33	34	93	127	45	125	170
	LP GODEFROY DE BOUILLON	15	9	24	45	13	58	191	57	248	251	79	330
	LP LES CORDELIERS	.	.	.	31	58	89	55	146	201	86	204	290
	LP RENE RAMBAUD - COIFFURE	9	124	133	9	124	133
	LP SAINT ALYRE	3	5	8	6	16	22	13	29	42	22	50	72
	LYC FENELON	.	.	.	54	44	98	148	210	358	202	254	456
	LYC GODEFROY DE BOUILLON	65	19	84	84	33	117	525	281	806	674	333	1 007
	LYC MASSILLON	127	168	295	127	168	295
	LYC SAINT ALYRE	43	51	94	102	85	187	174	210	384	319	346	665
COURPIERE	CLG SAINT PIERRE	12	13	25	86	80	166	14	14	28	112	107	219
	LYC SAINT PIERRE	14	5	19	29	44	73	5	9	14	48	58	106
GIAT	CLG J.B DE LA SALLE	10	7	17	15	18	33	1	1	2	26	26	52
ISSOIRE	CLG SEVIGNE SAINT LOUIS	23	10	33	96	86	182	100	106	206	219	202	421
	LYC SEVIGNE SAINT LOUIS	9	8	17	29	35	64	86	100	186	124	143	267
MARINGUES	CLG SAINT JOSEPH	.	.	.	22	23	45	17	12	29	39	35	74
ORCINES	CLG SAINTE ANNE	13	7	20	27	19	46	1	4	5	41	30	71
PONT-DU-CHATEAU	CLG SAINT JOSEPH	.	.	.	100	84	184	27	35	62	127	119	246
RIOM	CLG SAINTE MARIE	.	.	.	187	146	333	53	71	124	240	217	457
	LYC SAINTE MARIE	.	.	.	67	72	139	48	48	96	115	120	235
SAINT-ELOY-LES-MINES	CLG JEANNE D'ARC	.	.	.	41	36	77	6	6	12	47	42	89
SAINT-SATURNIN	CLG SAINT JOSEPH	40	12	52	81	32	113	5	4	9	126	48	174
THIERS	CLG SAINTE JEANNE D'ARC	.	.	.	32	13	45	14	32	46	46	45	91
VOLVIC	CLG SAINTE AGNES	.	.	.	21	23	44	30	34	64	51	57	108

collection

Notes Statistiques

thématique

Statistiques

titre

Internat et demi-pension
dans les établissements
du second degré public et privé
Année scolaire 2015/2016

conception, réalisation et diffusion

Division Statistique et Evaluation (DSE)
dse@ac-clermont.fr

impression

Rectorat - 50 ex.

pour plus d'informations

<http://www.ac-clermont.fr/statistiques/>

n°ISSN

2259-3845



MINISTÈRE
DE L'ÉDUCATION NATIONALE,
DE L'ENSEIGNEMENT SUPÉRIEUR
ET DE LA RECHERCHE

