



Etudes et notes

académie de Clermont-Ferrand

Les effectifs élèves des établissements 1^{er} et 2nd degrés

Secteurs public et privé
2006 / 2007

numéro 40
janvier 2007

Ce document présente les effectifs élèves des établissements publics et privés du 1^{er} et du 2nd degré afin d'avoir une vue d'ensemble des élèves de l'Académie de Clermont-Ferrand et des départements pour l'année scolaire 2006-2007.

L'ensemble des données est présenté sous forme de tableaux récapitulatifs complétés selon les thèmes de tableaux détaillés par secteur, par département et par établissement.

L'année scolaire en cours 2006-2007 compte 226 653 élèves répartis en 122 204 élèves dans le 1^{er} degré et 104 449 élèves dans le 2nd degré, soit une baisse totale de -952 élèves par rapport à la rentrée scolaire 2005 avec une augmentation de +672 élèves dans le 1^{er} degré et une baisse de -1 624 élèves dans le 2nd degré. Il est à noter que la hausse des effectifs dans le 1^{er} degré se poursuit.

Les prévisions pour 2007-2008 annoncent une perte -624 élèves uniquement dans le 2nd degré. Dans le 1^{er} degré, l'Allier perdrait 0,42 % de ses effectifs alors que les trois autres départements augmentent légèrement. Dans le 2nd degré la Haute-Loire est le seul département à augmenter ses effectifs (+1,20) alors que les trois autres diminuent dont particulièrement le Cantal (-1,68 %).

La présentation des effectifs élèves depuis 1994 permet d'en suivre l'évolution aussi bien dans le 1^{er} degré que dans le 2nd degré et par département avec des croisements par niveau et par type d'établissement.

En annexe sont répertoriés les élèves du second degré non pris en compte dans le constat : les élèves hors statut scolaire, les élèves de la Mission Générale d'Insertion et les élèves des établissements privés hors contrat.

Une nouveauté en 2006, l'Académie met en place un Centre de Formation d'Apprentis de l'Education Nationale en Auvergne (CFA hors murs) dont les 161 élèves sont répartis dans plusieurs établissements.

La diffusion de cette édition des effectifs élèves du 1^{er} et du 2nd degré répond à une volonté d'information de l'Académie de Clermont-Ferrand.

Gérard BESSON

Recteur de l'Académie
de Clermont-Ferrand
Chancelier des Universités

Effectifs élèves des établissements du premier et second degré secteurs public et privé de l'Académie de Clermont-Ferrand

SOMMAIRE

I – Descriptif des données	p. 5
II – Nombre d'établissements par département	p. 7
III – Prévisions 2007/2008 des effectifs élèves	
1- Prévisions 2007/2008 des effectifs élèves de l'Académie	p. 11
2- Prévisions 2007/2008 des effectifs élèves du 1 ^{er} degré par département.....	p. 13
3- Prévisions 2007/2008 des effectifs élèves du 2 nd degré par département.....	p. 17
IV – Récapitulatif des effectifs élèves des établissements du 1^{er} et du 2nd degré	
1- Total effectifs élèves par département	p. 25
2- Total effectifs élèves par secteur	p. 26
3- Part du privé par département : élèves et établissements	p. 27
4- Douze ans d'évolution des effectifs élèves depuis 1994	p. 28
V – Effectifs élèves des établissements du premier degré	
1- Constat des effectifs élèves du 1 ^{er} degré en 2006-2007	p. 37
2- Evolution des effectifs élèves par département depuis 1996	p. 40
VI- Effectifs élèves des établissements du second degré	
1- Constat des effectifs élèves du 2 nd degré en 2006-2007	p. 45
2- Evolution des effectifs élèves par département depuis 1996	p. 52
3- Effectifs élèves en établissements du 2 nd degré par cycle d'enseignement	p. 55
4- Détail des effectifs élèves par établissement public.....	p. 57
5- Détail des effectifs élèves par établissement privé	p. 73

VII- Mode d'hébergement des élèves dans les établissements du 2nd degré

1- Effectifs et pourcentages des élèves par mode d'hébergement	p. 87
2- La part garçons-filles par mode d'hébergement	p. 88
3- Etablissements du 2 nd degré avec internat	p. 89
4- Mode d'hébergement par établissement public et par département	p. 90
5- Mode d'hébergement par établissement privé et par département	p. 98

VIII- Annexe

1- Les apprentis du CFA hors murs et les élèves hors statut scolaire	p. 109
2- Dispositifs Mission Générale d'Insertion (MGI)	p. 110
3- Etablissements privés hors contrat	p. 113

Table des sigles	p. 115
Pour en savoir plus	p. 116

I – DESCRIPTIF DES DONNEES

Ce document recense les effectifs élèves des établissements du 1^{er} et du 2nd degré public et privé de l'Académie de Clermont-Ferrand à la rentrée 2006 validés par le Ministère de l'Education Nationale.

ORIGINE DES DONNEES :

Premier degré :

La population scolaire des établissements du 1^{er} degré se compose des élèves du préélémentaire, de l'élémentaire et de l'enseignement spécial.

Les données transmises à la Division Etudes Statistiques Infocentre du rectorat par les inspections académiques à partir des informations des directeurs d'école ou des inspecteurs de l'éducation nationale sont issues de l'enquête n°19.

L'enseignement spécial comprend les classes d'initiation, d'adaptation et d'intégration scolaire.

Dans le secteur privé, les écoles regroupent le préélémentaire et l'élémentaire.
Sont compris les élèves du 1^{er} degré privé hors contrat (103 élèves).

Second degré :

La population scolaire des établissements du 2nd degré définie par le Ministère comprend :

- 1er cycle,
- SEGPA,
- Prébac,
- EREA,
- 2nd cycle professionnel,
- 2nd cycle général et technologique,
- Post-bac.

Les données sont issues de la Base Elèves Académique alimentée par la remontée du constat de rentrée 2006/2007 (enquêtes 16, 17, 18 gérées par l'application informatique scolarité : SCONET pour les établissements publics et GEP pour les établissements privés).

La répartition des effectifs élèves est présentée sous deux formes possibles :

- Soit **par établissement et par formation de type** :
 - Collèges + SEGPA
 - LP + SEP
 - Lycée + SGT + Post-bac (CPGE, BTS...)
- Soit **par cycle d'enseignement**, selon les normes ministérielles :
 - 1er cycle,
 - SEGPA,
 - Prébac,
 - EREA,
 - 2nd cycle professionnel,
 - 2nd cycle général et technologique,
 - Post-bac.

Attention à noter les cas particuliers suivants :

- les 3^{ème} implantées en LP relèvent du 1^{er} cycle ;
- les classes de BT (brevet de technicien) implantées en établissements en LP relèvent du 2nd cycle général et technologique.

* UPI : Unité Pédagogique d'Intégration, formation du 1^{er} cycle destinée à la scolarisation des élèves du second degré à besoins éducatifs particuliers en collège, SEGPA, LP et lycée.

* Ne sont pas pris en compte dans les effectifs du 2nd degré les élèves suivants, mais ces élèves sont repérés en annexe.

- les apprentis du CFA Education Nationale en Auvergne (CFA hors murs) 161 élèves ;
- les élèves hors statut scolaire traditionnel (29 élèves) ;
- les élèves relevant des formations MGI (111 élèves) ;
- les élèves des 6 établissements privés du 2nd degré hors contrat (287 élèves) ;

* A noter la prise en compte de trois divisions hors contrat avec 37 élèves implantées dans deux établissements privés sous contrat.

**II- NOMBRE D'ETABLISSEMENTS 1^{er} et 2nd DEGRE PUBLIC ET PRIVE
PAR DEPARTEMENT
ANNEE SCOLAIRE 2006 - 2007**

		Allier	Cantal	Haute-Loire	Puy-de-Dôme	Académie
1^{er} degré						
Ecoles	Public	374	175	196	534	1 279
	Privé	13	17	65	44	139
Total 1^{er} degré		387	192	261	578	1 418
2nd degré						
Collèges	Public	37	23*	22	60	142
	Privé	8	8	20	25	61
	Total	45	31	42	85	203
Lycées professionnels	Public	5	3	3	14	25
	Privé	2		2	5	9
	Total	7	3	5	19	34
Lycées	Public	9	4	5	12	30
	Privé	6	3	9	9	27
	Total	15	7	14	21	57
EREA			1	1	1	3
Total 2nd degré	Public	51	31	31	87	200
	Privé	16	11	31	39	97
Total 2nd degré		67	42	62	126	297
Total établissements		454	234	323	704	1 715
% du département		26,5	13,6	18,9	41,0	100,0

*23 collèges en comptant le collège de St-Martin Valmeroux annexe du collège de Mauriac

Au total l'académie compte 1 715 établissements dont 82,7% d'écoles, 11,8% de collèges, 2% de lycées professionnels, 3,3% de lycées et 0,2% d' EREA.

Le pourcentage du nombre d'établissements, par rapport au total académique, de l'Allier (26,5%), du Cantal (13,6%) et de la Haute-Loire (18,9%) dépasse respectivement celui du nombre d'élèves 24,7%, 10% et 18,2% à l'inverse du département du Puy-de-Dôme où le pourcentage du nombre d'établissements (41%) est inférieur à celui du nombre d'élèves (47,1%).

Ceci indique une moyenne d'élèves par établissement plus forte dans le département du Puy-de-dôme.

III – Prévisions 2007/2008 des effectifs élèves

- 1- Prévisions 2007/2008 des effectifs élèves de l'Académie p. 11
- 2- Prévisions 2007/2008 des effectifs élèves du 1^{er} degré par département p. 13
- 3- Prévisions 2007/2008 des effectifs élèves du 2nd degré par département p. 17

1- PREVISIONS 2007/2008 DES EFFECTIFS ELEVES DE L'ACADEMIE DE CLERMONT-FERRAND

CONSTAT 2006/2007

Constat 2006	1 ^{er} degré	2 nd degré	Total 1 ^{er} + 2 nd degré
Public hors EREA	102 678	80 144	182 822
EREA		395	395
Public avec EREA	102 678	80 539	183 217
Privé	19 526	23 910	43 436
Total public + privé hors EREA	122 204	104 054	226 258
Total public + privé avec EREA	122 204	104 449	226 653

En 2006, dans l'académie :

Le 1er degré avec 122 204 élèves représente 53,9% des élèves, dont 102 678 élèves dans le secteur public, soit 84% des élèves et 19 526 dans le secteur privé, soit 16%.

Le second degré avec 104 449 élèves représente 46% des élèves dont 80 539 élèves dans le secteur public, soit 77,1% des élèves et 23 910 dans le secteur privé, soit 22,9%.

PREVISIONS 2007/2008 (hors EREA)

Prévisions 2007	1 ^{er} degré	2 nd degré	Total 1 ^{er} + 2 nd degré
Public Effectifs	102 735	80 051	182 786
2007 - 2006	+57(+0,06%)	-93(-0,12%)	-36(-0,02%)
Privé Effectifs	19 469	23 379	42 848
2007 - 2006	-57(-0,29%)	-531(-2,22%)	-588(-1,35%)
Total public + privé	122 204	103 430	225 634
Ecart 2007 - 2006	0	-624(-0,60%)	-624(-0,28%)

Pour 2007, l'académie resterait stable dans le 1^{er} degré .

Le second degré enregistrerait une perte de 624 élèves répartie par une baisse d'effectifs de -93 élèves dans le secteur public et -531 élèves dans le secteur privé.

**2-a- PREVISIONS 2007-2008 DES EFFECTIFS ELEVES
DU 1^{ER} DEGRE PUBLIC + PRIVE**

Constat 2006-2007	Prévisions 2007-2008	Ecart 2007-2006	
		Brut	en %

Académie Public+Privé

Préélémentaire	48 109	47 727	-382	-0,79
Elémentaire+spécial	74 095	74 477	382	0,52
Total	122 204	122 204	0	0,00

Allier

Préélémentaire	11 610	11 385	-225	-1,94
Elémentaire+spécial	18 800	18 898	98	0,52
Total	30 410	30 283	-127	-0,42

Cantal

Préélémentaire	4 998	4 969	-29	-0,58
Elémentaire+spécial	7 248	7 290	42	0,58
Total	12 246	12 259	13	0,11

Haute-Loire

Préélémentaire	9 506	9 536	30	0,32
Elémentaire+spécial	13 831	13 886	55	0,40
Total	23 337	23 422	85	0,36

Puy-de-Dôme

Préélémentaire	21 995	21 837	-158	-0,72
Elémentaire+spécial	34 216	34 403	187	0,55
Total	56 211	56 240	29	0,05

L'académie en 2007 devrait voir ses effectifs inchangés.

**2-b- PREVISIONS 2007-2008 DES EFFECTIFS ELEVES
DU 1^{ER} DEGRE PUBLIC**

Constat 2006-2007	Prévisions 2007-2008	Ecart 2007-2006	
		Brut	en %

Académie Public

Préélémentaire	40 910	40 585	-325	-0,79
Elémentaire+spécial	61 768	62 150	382	0,62
Total	102 678	102 735	57	0,06

Allier

Préélémentaire	10 778	10 569	-209	-1,94
Elémentaire+spécial	16 965	17 025	60	0,35
Total	27 743	27 594	-149	-0,54

Cantal

Préélémentaire	4 279	4 245	-34	-0,79
Elémentaire+spécial	6 093	6 133	40	0,66
Total	10 372	10 378	6	0,06

Haute-Loire

Préélémentaire	6 397	6 436	39	0,61
Elémentaire+spécial	9 014	9 094	80	0,89
Total	15 411	15 530	119	0,77

Puy-de-Dôme

Préélémentaire	19 456	19 335	-121	-0,62
Elémentaire+spécial	29 696	29 898	202	0,68
Total	49 152	49 233	81	0,16

Seul le département de l'Allier enregistre une baisse d'effectifs de -149 (-0,54%).
A noter une évolution moyenne académique de 0,06% soit +57élèves.

**2-c- PREVISIONS 2007-2008 DES EFFECTIFS ELEVES
DU 1^{ER} DEGRE PRIVE**

Constat 2006-2007	Prévisions 2007-2008	Ecart 2006-2005	
		Brut	en %

Académie Privé

Préélémentaire	7 199	7 142	-57	-0,79
Elémentaire+spécial	12 327	12 327	0	0,00
Total	19 526	19 469	-57	-0,29

Allier

Préélémentaire	832	816	-16	-1,92
Elémentaire+spécial	1 835	1 873	38	2,07
Total	2 667	2 689	22	0,82

Cantal

Préélémentaire	719	724	5	0,70
Elémentaire+spécial	1 155	1 157	2	0,17
Total	1 874	1 881	7	0,37

Haute-Loire

Préélémentaire	3 109	3 100	-9	-0,29
Elémentaire+spécial	4 817	4 792	-25	-0,52
Total	7 926	7 892	-34	-0,43

Puy-de-Dôme

Préélémentaire	2 539	2 502	-37	-1,46
Elémentaire+spécial	4 520	4 505	-15	-0,33
Total	7 059	7 007	-52	-0,74

Le secteur Privé enregistre une évolution prévisionnelle moyenne de -0,29% soit -57 élèves.

**3-a- ACADEMIE - PREVISIONS 2007-2008 DES EFFECTIFS ELEVES
DANS LES ETABLISSEMENTS DU 2ND DEGRE**

Public Académie	Constat 2006/2007	Prévisions 2007/2008	Evolution 2007-2006	
			en nombre	en %
1 ^{er} Cycle	43 857	44 097	240	0,55
SEGPA	1 670	1 670	0	0,00
Prébac	43	43	0	0,00
EREA	395			
2 nd Cycle Prof.	10 115	9 975	-140	-1,38
2 nd Cycle G & T	20 023	19 777	-246	-1,23
Post Bac	4 436	4 489	53	1,19
Total hors EREA	80 144	80 051	-93	-0,12
2nd degré Public	80 539			

Privé Académie	Constat 2006/2007	Prévisions 2007/2008	Evolution 2007-2006	
			en nombre	en %
1 ^{er} Cycle	13 166	12 930	-236	-1,79
SEGPA	66	66	0	0,00
2 nd Cycle Prof.	2 538	2 388	-150	-5,91
2 nd Cycle G & T	6 672	6 527	-145	-2,17
Post Bac	1 468	1 468	0	0,00
2nd degré Privé	23 910	23 379	-531	-2,22

Public + Privé Académie	Constat 2006/2007	Prévisions 2007/2008	Evolution 2007-2006	
			en nombre	en %
1 ^{er} Cycle	57 023	57 027	4	0,01
SEGPA	1 736	1 736	0	0,00
Prébac	43	43	0	0,00
EREA	395			
2 nd Cycle Prof.	12 653	12 363	-290	-2,29
2 nd Cycle G & T	26 695	26 304	-391	-1,46
Post Bac	5 904	5 957	53	0,90
Total hors EREA	104 054	103 430	-624	-0,60
Total 2nd degré Public+Privé	104 449			

En 2007, la baisse moyenne des effectifs élèves du 2nd degré continuerait avec une perte de -624 élèves répartie en -93 dans le Public et -531 dans le privé.

**3-b- ALLIER - PREVISIONS 2007-2008 DES EFFECTIFS ELEVES
DANS LES ETABLISSEMENTS DU 2ND DEGRE**

Public Allier	Constat 2006/2007	Prévisions 2007/2008	Evolution 2007-2006	
			en nombre	en %
1^{er} Cycle	12 260	12 290	30	0,24
SEGPA	571	571	0	0,00
Prébac	13	13	0	0,00
2nd Cycle Prof.	2 912	2 942	30	1,03
2nd Cycle G & T	5 396	5 318	-78	-1,45
Post Bac	1 029	1 009	-20	-1,94
2nd degré Public	22 181	22 143	-38	-0,17

Privé Allier	Constat 2006/2007	Prévisions 2007/2008	Evolution 2007-2006	
			en nombre	en %
1^{er} Cycle	1 717	1 641	-76	-4,43
SEGPA	3		-3	-100,00
2nd Cycle Prof.	539	526	-13	-2,41
2nd Cycle G & T	889	896	7	0,79
Post Bac	294	318	24	8,16
2nd degré Privé	3 442	3 381	-61	-1,77

Public + Privé Allier	Constat 2006/2007	Prévisions 2007/2008	Evolution 2007-2006	
			en nombre	en %
1^{er} Cycle	13 977	13 931	-46	-0,33
SEGPA	574	571	-3	-0,52
Prébac	13	13	0	0,00
2nd Cycle Prof.	3 451	3 468	17	0,49
2nd Cycle G & T	6 285	6 214	-71	-1,13
Post Bac	1 323	1 327	4	0,30
Total 2nd degré Public+Privé	25 623	25 524	-99	-0,39

Avec -0,39% de baisse, l'Allier perd un peu moins que la moyenne académique de -0,60%.

**3-b- CANTAL - PREVISIONS 2007-2008 DES EFFECTIFS ELEVES
DANS LES ETABLISSEMENTS DU 2ND DEGRE**

Public Cantal	Constat 2006/2007	Prévisions 2007/2008	Evolution 2007-2006	
			en nombre	en %
1 ^{er} Cycle	4 409	4 384	-25	-0,57
SEGPA	180	180	0	0,00
Prébac				
EREA	150			
2 nd Cycle Prof.	1 052	1 050	-2	-0,19
2 nd Cycle G & T	2 026	1 997	-29	-1,43
Post Bac	263	253	-10	-3,80
Total hors EREA	7 930	7 864	-66	-0,83
2nd degré Public	8 080			

Privé Cantal	Constat 2006/2007	Prévisions 2007/2008	Evolution 2007-2006	
			en nombre	en %
1 ^{er} Cycle	1 187	1 142	-45	-3,79
SEGPA				
2 nd Cycle Prof.	378	358	-20	-5,29
2 nd Cycle G & T	535	508	-27	-5,05
Post Bac	136	123	-13	-9,56
2nd degré Privé	2 236	2 131	-105	-4,70

Public + Privé Cantal	Constat 2006/2007	Prévisions 2007/2008	Evolution 2007-2006	
			en nombre	en %
1 ^{er} Cycle	5 596	5 526	-70	-1,25
SEGPA	180	180	0	0,00
Prébac	0	0		
EREA	150			
2 nd Cycle Prof.	1 430	1 408	-22	-1,54
2 nd Cycle G & T	2 561	2 505	-56	-2,19
Post Bac	399	376	-23	-5,76
Total hors EREA	10 166	9 995	-171	-1,68
Total 2nd degré Public+Privé	10 316			

Avec -1,68% de baisse, le Cantal est le département qui perd le plus par rapport à la moyenne académique de -0,60%.

**3-b- HAUTE-LOIRE - PREVISIONS 2007-2008 DES EFFECTIFS ELEVES
DANS LES ETABLISSEMENTS DU 2ND DEGRE**

Public Haute-Loire	Constat 2006/2007	Prévisions 2007/2008	Evolution 2007-2006	
			en nombre	en %
1^{er} Cycle	5 822	6 017	195	3,35
SEGPA	178	178	0	0,00
Prébac				
EREA	168			
2nd Cycle Prof.	1 066	1 048	-18	-1,69
2nd Cycle G & T	2 620	2 696	76	2,90
Post Bac	330	351	21	6,36
Total hors EREA	10 016	10 290	274	2,74
2nd degré Public	10 184			

Privé Haute-Loire	Constat 2006/2007	Prévisions 2007/2008	Evolution 2007-2006	
			en nombre	en %
1^{er} Cycle	4 724	4 750	26	0,55
SEGPA	63	66	3	4,76
2nd Cycle Prof.	607	548	-59	-9,72
2nd Cycle G & T	2 186	2 167	-19	-0,87
Post Bac	259	249	-10	-3,86
2nd degré Privé	7 839	7 780	-59	-0,75

Public + Privé Haute-Loire	Constat 2006/2007	Prévisions 2007/2008	Evolution 2007-2006	
			en nombre	en %
1^{er} Cycle	10 546	10 767	221	2,10
SEGPA	241	244	3	1,24
Prébac				
EREA	168			
2nd Cycle Prof.	1 673	1 596	-77	-4,60
2nd Cycle G & T	4 806	4 863	57	1,19
Post Bac	589	600	11	1,87
Total hors EREA	17 855	18 070	215	1,20
Total 2nd degré Public+Privé	18 023			

Avec +1,20% de hausse, la Haute-Loire est le seul département à gagner des élèves.

**3-b- PUY-DE-DÔME - PREVISIONS 2007-2008 DES EFFECTIFS ELEVES
DANS LES ETABLISSEMENTS DU 2ND DEGRE**

Public Puy-de-Dôme	Constat 2006/2007	Prévisions 2007/2008	Evolution 2007-2006	
			en nombre	en %
1^{er} Cycle	21 366	21 406	40	0,19
SEGPA	741	741	0	0,00
Prébac	30	30	0	0,00
EREA	77			
2nd Cycle Prof.	5 085	4 935	-150	-2,95
2nd Cycle G & T	9 981	9 766	-215	-2,15
Post Bac	2 814	2 876	62	2,20
Total hors EREA	40 017	39 754	-263	-0,66
2nd degré Public	40 094			

Privé Puy-de-Dôme	Constat 2006/2007	Prévisions 2007/2008	Evolution 2007-2006	
			en nombre	en %
1^{er} Cycle	5 538	5 397	-141	-2,55
SEGPA				
2nd Cycle Prof.	1 014	956	-58	-5,72
2nd Cycle G & T	3 062	2 956	-106	-3,46
Post Bac	779	778	-1	-0,13
2nd degré Privé	10 393	10 087	-306	-2,94

Public + Privé Puy-de-Dôme	Constat 2006/2007	Prévisions 2007/2008	Evolution 2007-2006	
			en nombre	en %
1^{er} Cycle	26 904	26 803	-101	-0,38
SEGPA	741	741	0	0,00
Prébac	30	30	0	0,00
EREA	77			
2nd Cycle Prof.	6 099	5 891	-208	-3,41
2nd Cycle G & T	13 043	12 722	-321	-2,46
Post Bac	3 593	3 654	61	1,70
Total hors EREA	50 410	49 841	-569	-1,13
Total 2nd degré Public+Privé	50 487			

Avec -1,13% de baisse, le Puy-de-Dôme perd plus que la moyenne académique de -0,60%.

IV – Récapitulatif des effectifs élèves des établissements du 1^{er} et du 2nd degré

1- Total effectifs élèves par département	p. 25
2- Total effectifs élèves par secteur	p. 26
3- Part du privé par département : élèves et établissements.....	p. 27
4- Douze ans d'évolution des effectifs élèves depuis 1994	
a- Evolution depuis 1994 des effectifs élèves du secteur public et privé des établissements du 1 ^{er} et 2 nd degré	p. 28
b- Evolution depuis 1994 des effectifs élèves des établissements du 1 ^{er} degré public et privé	p. 30
c- Evolution depuis 1994 des effectifs élèves des établissements du 2 nd degré public et privé	p. 32
d- Evolution depuis 1994 des effectifs élèves du second degré par type d'établissement.....	p. 34

**1- LES EFFECTIFS ELEVES PAR DEPARTEMENT
DES ETABLISSEMENTS DU 1^{ER} ET DU 2ND DEGRE**

ANNEE SCOLAIRE 2006 - 2007

	Etablissements du 1^{er} degré	Etablissements du 2nd degré Total	dont Post-Bac	Total 1^{er}+ 2nd degré	
PUBLIC					
Allier	27 743	22 181	1 029	49 924	27,2%
Cantal	10 372	8 080	263	18 452	10,1%
Haute-Loire	15 411	10 184	330	25 595	14,0%
Puy-de-Dôme	49 152	40 094	2 814	89 246	48,7%
Total Académie Public	102 678	80 539	4 436	183 217	100,0%
PRIVE					
Allier	2 667	3 442	294	6 109	14,0%
Cantal	1 874	2 236	136	4 110	9,5%
Haute-Loire	7 926	7 839	259	15 765	36,3%
Puy-de-Dôme	7 059	10 393	779	17 452	40,2%
Total Académie Privé	19 526	23 910	1 468	43 436	100,0%
PUBLIC + PRIVE					
Allier	30 410	25 623	1 323	56 033	24,7%
Cantal	12 246	10 316	399	22 562	10,0%
Haute-Loire	23 337	18 023	589	41 360	18,2%
Puy-de-Dôme	56 211	50 487	3 593	106 698	47,1%
Total Académie Public+Privé	122 204	104 449	5 904	226 653	100,0%

Environ la moitié des élèves (47,1%) sont scolarisés dans le département du Puy-de-Dôme, le quart dans l'Allier (24,7%), 18,2% en Haute-Loire et 10% dans le Cantal.

2- LES EFFECTIFS ELEVES DU 1^{ER} ET DU 2ND DEGRE

PAR SECTEUR

ANNEE SCOLAIRE 2006 - 2007

	PUBLIC	PRIVE	PUBLIC+PRIVE	
1^{er} degré				
Préélémentaire	40 910	7 199	48 109	21,23%
Elémentaire + spécial	61 768	12 327	74 095	32,69%
Total 1^{er} degré	102 678	19 526	122 204	53,92%
2nd degré				
Collèges + SEGPA	44 699	13 012	57 711	25,46%
LP + SEP	11 000	2 763	13 763	6,07%
Lycées + SGT	24 445	8 135	32 580	14,37%
EREA	395		395	0,17%
Total 2nd degré	80 539	23 910	104 449	46,08%
Total 1^{er} + 2nd degré	183 217	43 436	226 653	100,00%

Le 1^{er} degré (53,92%) concerne un peu plus de la moitié des élèves avec 21,23% en préélémentaire et 32,69% en élémentaire + spécial et le 2nd degré un peu moins de la moitié (46,08%) avec 25,46% en collèges, 6,07% en lycées professionnels, 14,37% en lycées et 0,17% en EREA.

3- PART DU PRIVE PAR DEPARTEMENT ANNEE SCOLAIRE 2006 - 2007

Part du privé élèves	Allier	Cantal	Haute-Loire	Puy-de-Dôme	Moyenne académique
1^{er} degré	8,77%	15,30%	33,96%	12,56%	15,98%
2nd degré					
Collèges + SEGPA	11,68%	20,50%	44,51%	20,14%	22,55%
LP + SEP	15,96%	26,03%	36,44%	16,35%	20,08%
Lycées + SGT	15,49%	22,75%	45,32%	23,09%	24,97%
EREA					
Total 2nd degré	13,43%	21,68%	43,49%	20,59%	22,89%
Part du privé élèves 1^{er} et 2nd degré	10,90%	18,22%	38,12%	16,36%	19,16%

Pour les élèves de l'Académie la part du privé représente en moyenne 19,16% avec des différences fortes départementales de 10,90% dans l'Allier à 38,12% en Haute-Loire.

Part du privé établissements	Allier	Cantal	Haute-Loire	Puy-de-Dôme	Moyenne académique
1^{er} degré	3,4%	8,9%	24,9%	7,6%	9,8%
2nd degré					
Collèges	17,8%	25,8%	47,6%	29,4%	30,0%
LP	28,6%		40,0%	26,3%	26,5%
Lycées	40,0%	42,9%	64,3%	42,9%	47,4%
EREA					
Total 2nd degré	23,9%	26,2%	50,0%	31,0%	32,7%
Part du privé établissements 1^{er} et 2nd degré	6,4%	12,0%	29,7%	11,8%	13,8%

Pour les établissements de l'Académie la part du privé représente en moyenne 13,8% avec des différences départementales de 6,4% dans l'Allier à 29,7% en Haute-Loire.

4- DOUZE ANS D'ÉVOLUTION DES EFFECTIFS ELEVES DEPUIS 1994

4a- Évolution depuis 1994 des effectifs élèves du secteur public et privé des établissements du 1^{er} degré et du 2nd degré

Sont considérés les établissements d'enseignement du 1^{er} degré et du 2nd degré y compris les établissements EREA. Dans les établissements du second degré sont compris les élèves de l'enseignement post Bac (CPGE et STS)

Total 1^{er} degré: effectifs en baisse jusqu'en 2002 puis remontée depuis 2003 de 2 200 élèves

De 1994 à 2006 l'académie perd en 12 ans -4 318 élèves dans le 1^{er} degré mais cette baisse lisse une baisse de -6 518 élèves jusqu'en 2002 suivie d'une augmentation depuis de 2 200 élèves.

Total 2nd degré : effectifs en baisse régulière d'environ – 1 600 élèves par an

Les établissements du 2nd degré perdent en 12 ans -19 405 élèves soit en moyenne annuelle une perte de -1 600 élèves environ. En 12 ans la perte atteint en pourcentage -15,7% soit en moyenne annuelle -1,4%.

Total 1^{er} et 2nd degré: effectifs en baisse

A la rentrée scolaire 1994, l'Académie, secteur public et secteur privé, comptabilisait 250 376 élèves et à la rentrée 2006 elle en comptabilise 226 653. On constate en 12 ans une baisse totale académique de – 23 723 élèves soit en moyenne annuelle une perte d'environ 2 000 élèves. En pourcentage la perte en 12 ans atteint -9,5% des effectifs soit en moyenne annuelle -0,8%.

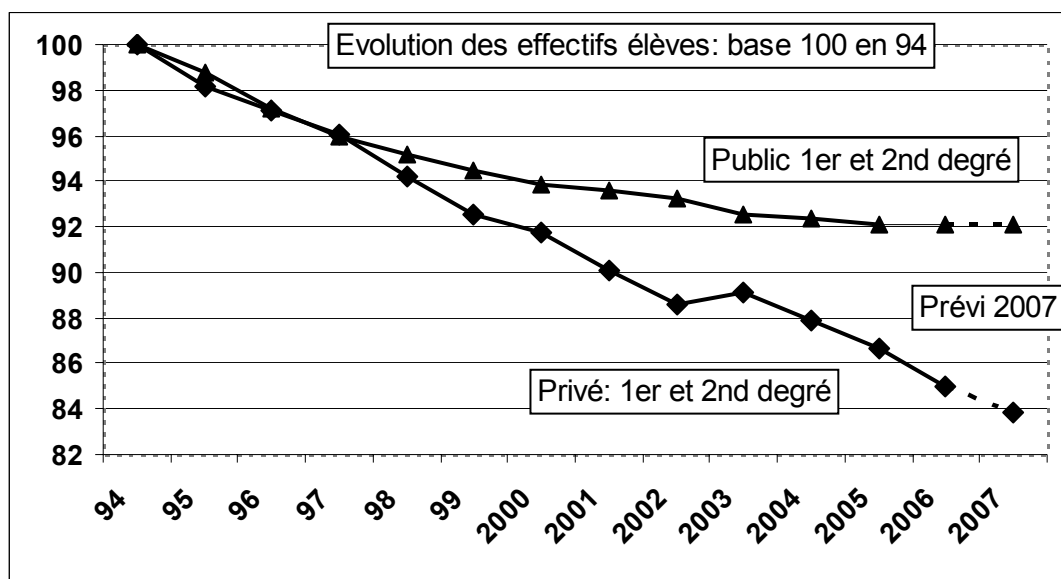
Evolution des effectifs Académie de Clermont-Ferrand	Effectifs			Evolution 2002 à 2006		Evolution 1994 à 2006		Baisse moyenne par an 1994 à 2006
	1994	2002	2006	Effectifs	%	Effectifs	%	
1er degré								
Public	105 746	100 937	102 678	1 741	1,7%	-3 068	-2,9%	
Privé	20 776	19 067	19 526	459	2,4%	-1 250	-6,0%	
Total 1er degré	126 522	120 004	122 204	2 200	1,8%	-4 318	-3,4%	
2ème degré								
Public	93 238	84 527	80 539	-3 988	-4,7%	-12 699	-13,6%	-1 058
*Privé	30 616	26 223	23 910	-2 313	-8,8%	-6 706	-21,9%	-559
Total 2ème degré	123 854	110 750	104 449	-6 301	-5,7%	-19 405	-15,7%	-1 617
1er + 2ème degré								
Public	198 984	185 464	183 217	-2 247	-1,2%	-15 767	-7,9%	-1 314
Privé	51 392	45 290	43 436	-1 854	-4,1%	-7 956	-15,5%	-663
Total 1d+ 2 degré	250 376	230 754	226 653	-4 101	-1,8%	-23 723	-9,5%	-1 977

*y compris l'Ecole des Carrières Supérieures de Vichy.

Deux raisons expliquent pour partie l'origine de ces évolutions.

1. La baisse démographique de la région Auvergne joue un rôle important dans la diminution des effectifs. Entre 1990 et 1999 la région Auvergne a perdu 12 336 habitants . Mais il est à noter que de 1999 à 2004 la population en Auvergne repart à la hausse avec + 17 528 habitants. Cet effet de hausse de population en partie liée aux naissances se fait sentir dans le 1^{er} degré.
2. Peu de flux migratoires entrants en Auvergne.

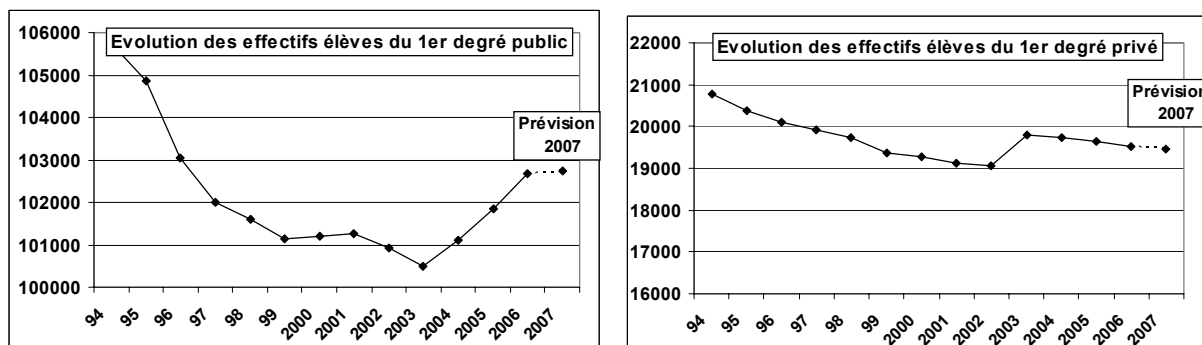
Il est à noter que les baisses d'effectifs sont constatées aussi bien par le secteur public que privé, avec une baisse moindre pour le public de -7,9% en 12 ans et plus forte pour le privé de -15%.



Les prévisions d'effectifs pour 2007 confirment la tendance globale à la baisse des 1^{er} et 2nd degrés cumulés avec cependant une stabilisation pour le public..

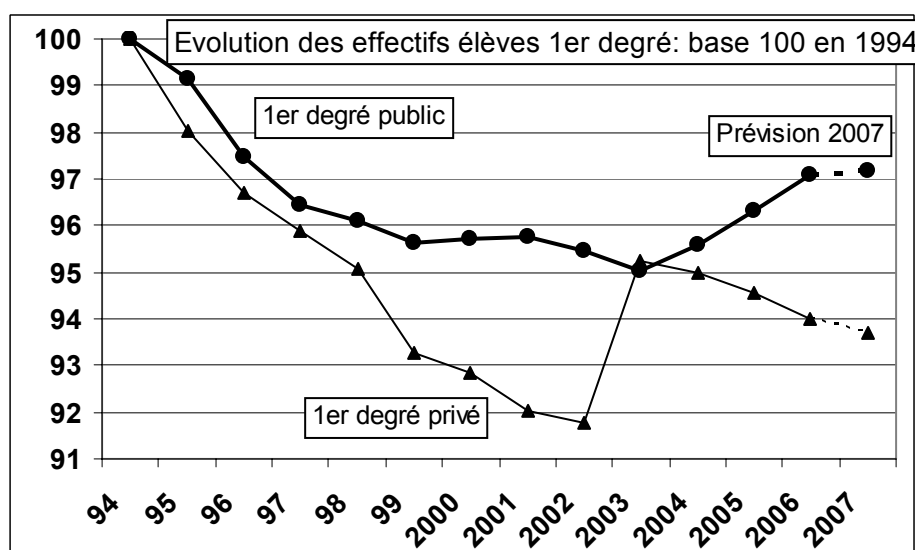
4b- Evolution depuis 1994 des effectifs élèves des établissements du 1^{er} degré public et privé: diminution jusqu'en 2002 (- 6 518 élèves) puis hausse depuis 2002 (+ 2 200 élèves)

En 1994 le 1^{er} degré public et privé comptabilisait 126 522 élèves et à la rentrée 2006 en comptabilise 122 204 soit en 12 ans une baisse de -4 318 élèves (-3,4%). Mais depuis 2002 s'amorce une inversion de tendance avec remontée des effectifs élèves avec + 2 200 élèves en 4 ans.



Depuis 1994 avec 105 746 élèves le 1^{er} degré public diminue à 102 678 (- 2,9 %) en 2006 et le 1^{er} degré privé avec 20 776 élèves à 19 526 élèves (-6 %).

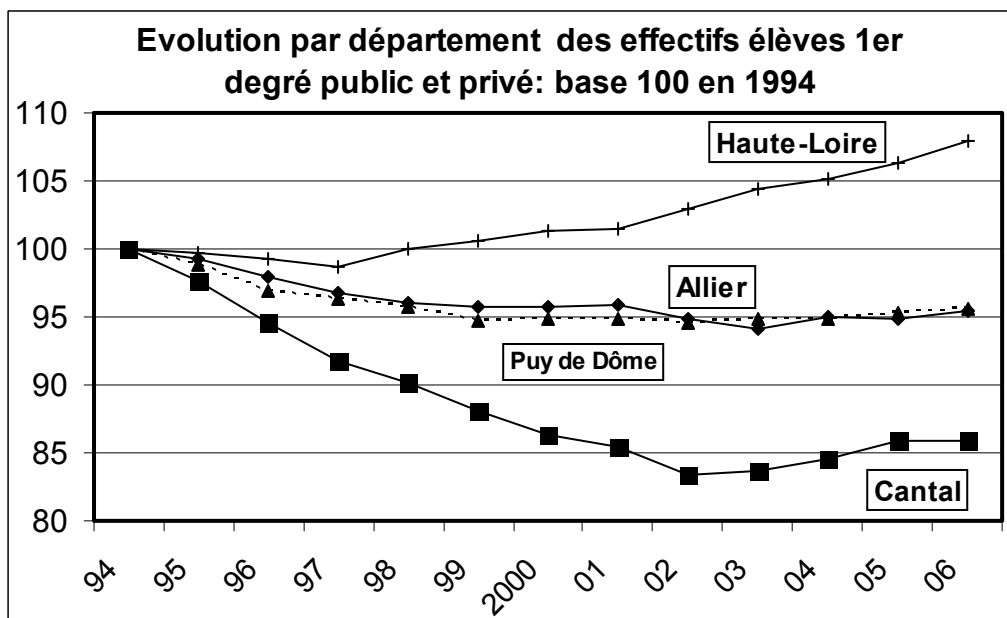
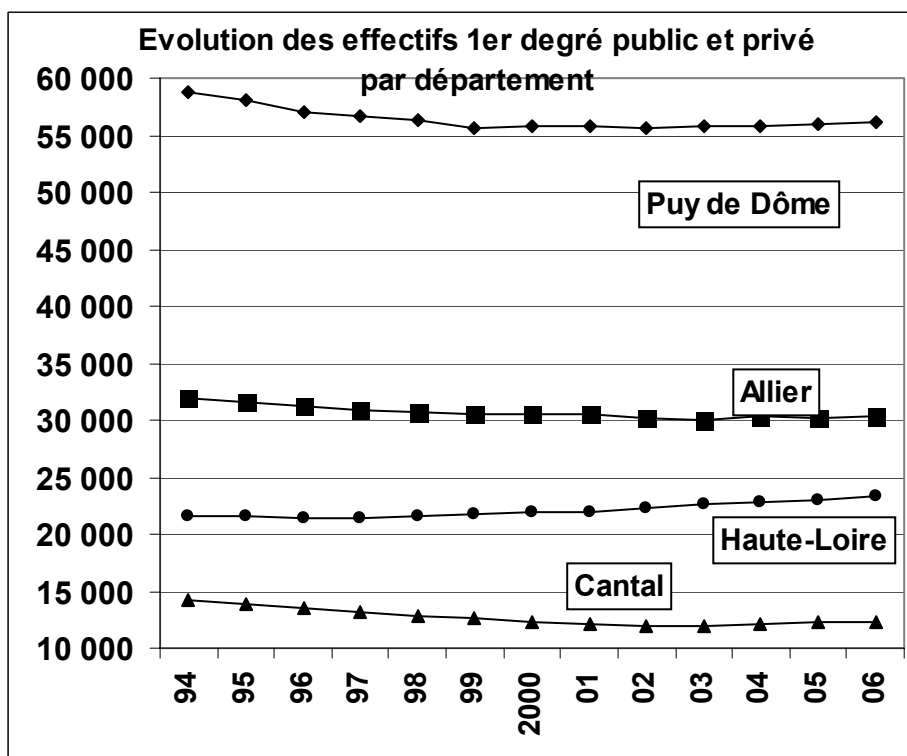
Le schéma suivant détaille l'évolution annuelle en pourcentage en partant d'une base 100 en 1994 aussi bien pour le public que pour le privé.



Pour le secteur public le minimum des effectifs est atteint en 2003 avec 100 493 élèves et la remontée commence en 2004. Pour le secteur privé le minimum est atteint un an avant en 2002 avec 19 067 élèves. L'inversion de tendance pour le privé est forte entre 2002 et 2003 avec une hausse de + 718 élèves. La situation sociale du printemps 2003 pourrait expliquer pour partie cette hausse. Cet **"effet conjoncturel à la hausse"** dans le privé à la rentrée 2003 s'annule dans les années suivantes où les effectifs du 1^{er} degré public poursuivent une hausse alors que ceux du privé diminuent régulièrement.

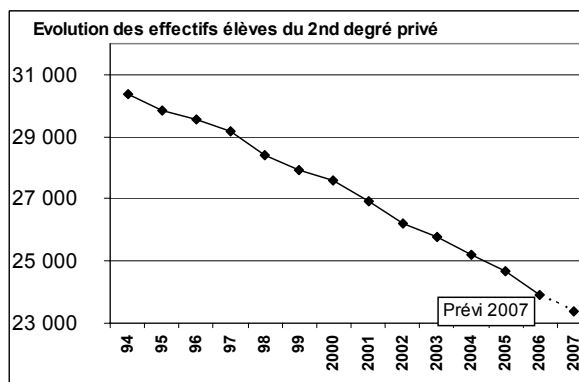
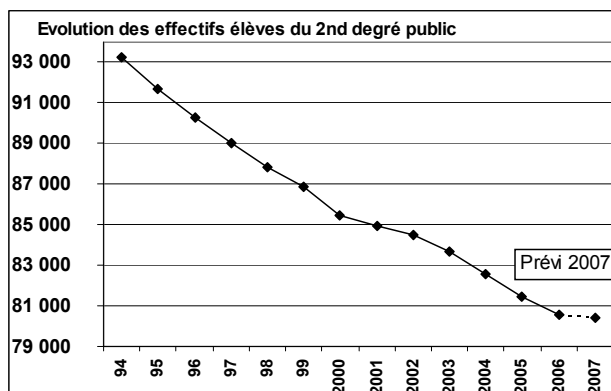
Les prévisions pour 2007 indiquent une stabilisation des effectifs dans le secteur public et une baisse dans le secteur privé.

Par département : le département de la Haute-Loire s'inscrit annuellement en hausse depuis 1998 et le Cantal présente un frémissement à la reprise depuis 2003.



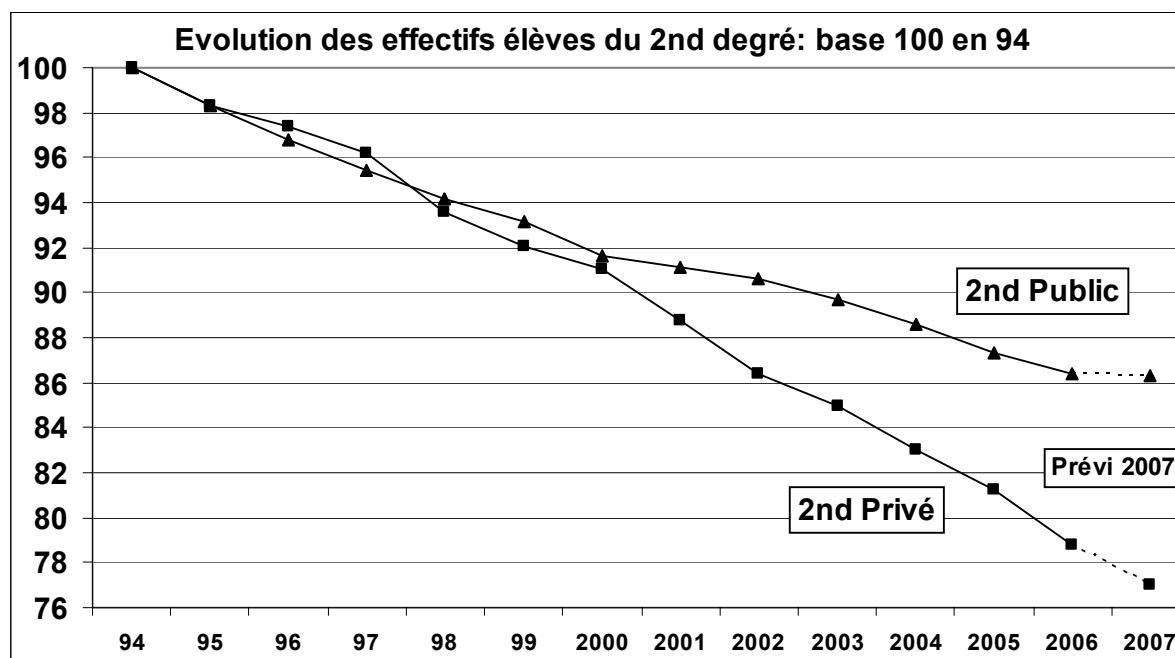
4c- Evolution depuis 1994 des effectifs élèves des établissements du 2nd degré public et privé. Baisse de – 19 405 élèves

En 1994 les établissements du 2nd degré public et privé comptabilisaient 123 854 élèves et à la rentrée 2006 ils en comptabilisent 104 449 soit en 12 ans une baisse de -19 405 élèves (-15,7%) i.e. en moyenne annuelle une perte de 1 600 élèves environ.



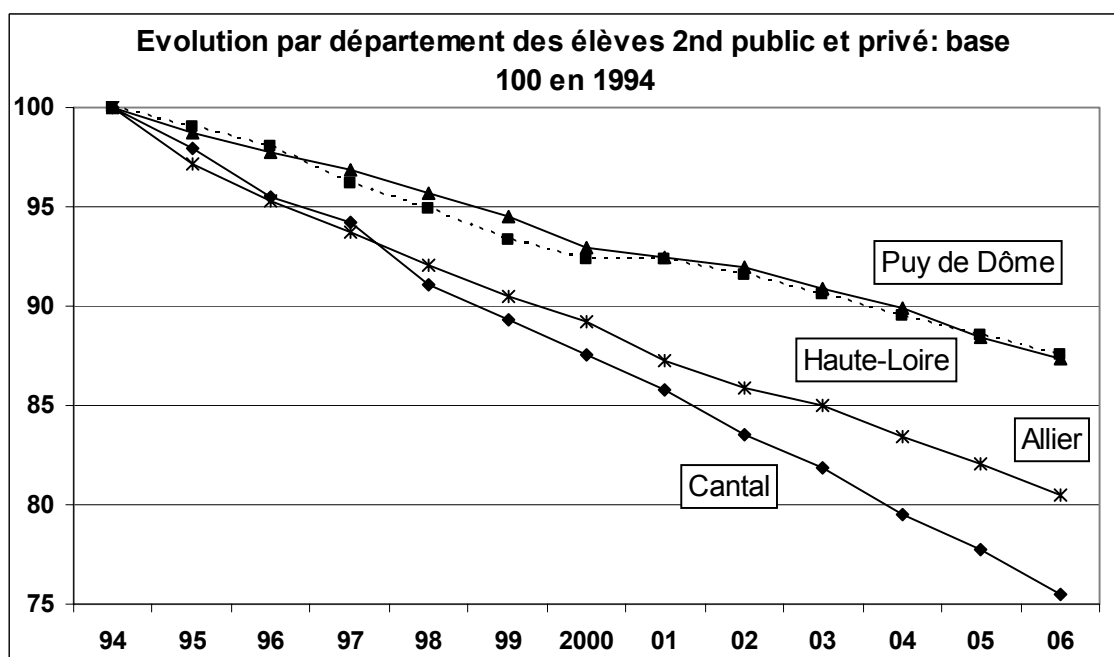
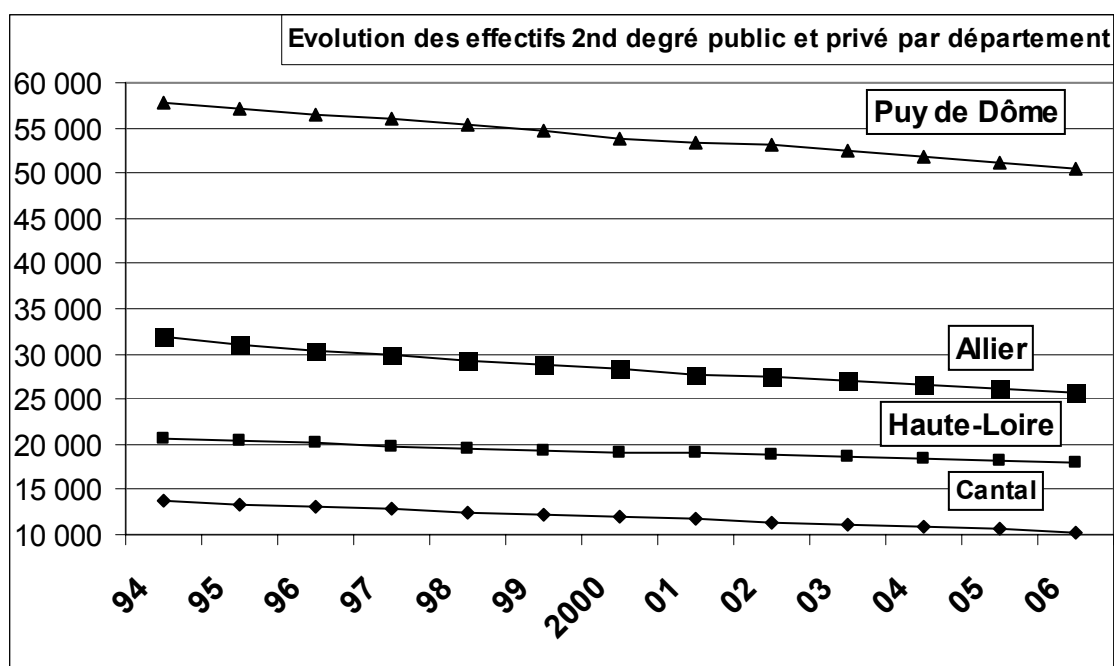
Depuis 1994 avec 93 238 élèves le 2nd degré public diminue à 80 539 (-13,6%) en 2006 et le privé avec 30 616 élèves à 23 910 élèves (-21,9%).

Le schéma suivant détaille l'évolution annuelle en pourcentage à partir d'une base 100 en 1994 pour le 2nd degré public et privé. Les prévisions pour 2007 apparaissent en pointillé.



La baisse des élèves continue en 2007 dans le 2nd degré car l'effet démographique d'augmentation des jeunes enfants en primaire n'est pas encore sensible totalement en collège.

Par département : La baisse des effectifs concerne tous les départements dans le 2nd degré public et privé . L'Allier perd -6 226 élèves (-19,5%), le Cantal - 3 345 (-24,5%), la Haute-Loire -2 555(-12,4%) et le Puy-de-Dôme – 7 279 (-12,6%)

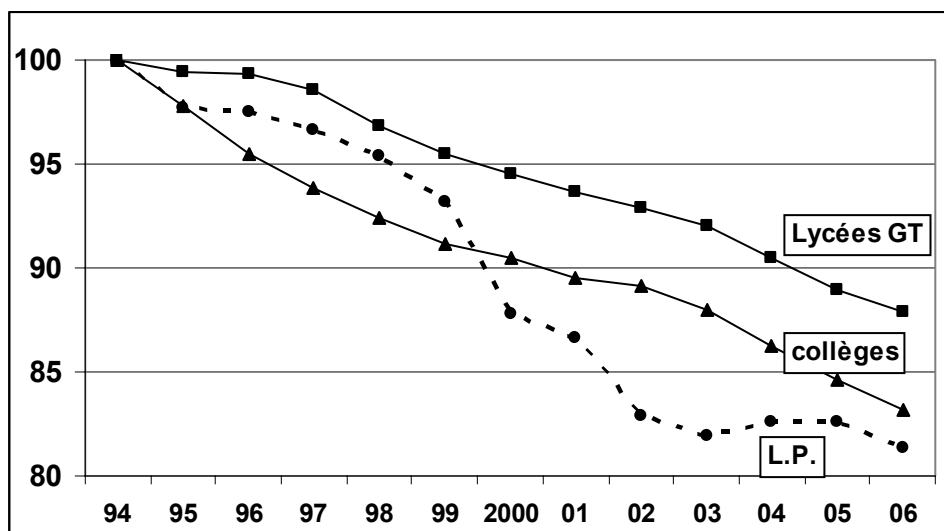


Le département du Cantal perd le plus d'élèves en pourcentage dans l'Académie de Clermont-Ferrand.

4d- Evolution depuis 1994 des effectifs élèves par type d'établissement . Tous les types d'établissements perdent des élèves avec une stabilisation des L.P. depuis 2003

Les collèges perdent – 16,8% des effectifs, les lycées d'enseignement général et technologique – 12,2% et les lycées professionnels – 18,7%.

A noter la stabilisation des effectifs en L.P. depuis 2003.



V – Effectifs élèves des établissements du premier degré

1- Constat des effectifs élèves du 1^{er} degré en 2006-2007

a- Par département.....	p. 37
b- Par niveau d'enseignement et par département	p. 38
c- Nombre moyen d'élèves par classe (E/C)	p. 39

2- Evolution des effectifs élèves par département depuis 1996

a- Public	p. 40
b- Privé	p. 41
c- Public + Privé	p. 42

1-a- LES EFFECTIFS ELEVES PAR DEPARTEMENT DANS LE 1^{ER} DEGRE

ANNEE SCOLAIRE 2006 - 2007

	Préélémentaire	Elémentaire + spécial	TOTAL	
PUBLIC				
Allier	10 778	16 965	27 743	27,0%
Cantal	4 279	6 093	10 372	10,1%
Haute-Loire	6 397	9 014	15 411	15,0%
Puy-de-Dôme	19 456	29 696	49 152	47,9%
1^{er} degré Public	40 910	61 768	102 678	100,0%
PRIVE				
Allier	832	1 835	2 667	13,6%
Cantal	719	1 155	1 874	9,6%
Haute-Loire	3 109	4 817	7 926	40,6%
Puy-de-Dôme	2 539	4 520	7 059	36,2%
1^{er} degré Privé	7 199	12 327	19 526	100,0%
PUBLIC + PRIVE				
Allier	11 610	18 800	30 410	24,9%
Cantal	4 998	7 248	12 246	10,0%
Haute-Loire	9 506	13 831	23 337	19,1%
Puy-de-Dôme	21 995	34 216	56 211	46,0%
Total Académie 1^{er} degré Public+Privé	48 109	74 095	122 204	100,0%

Dans le 1^{er} degré :

- le préélémentaire avec 48 109 élèves représente 39,5% des effectifs du 1er degré.
- le public représente 85% des effectifs en préélémentaire et 83,4% en élémentaire + spécial.
- dans l'Académie, le département du Cantal avec 12 246 élèves a le moins d'élèves (10%) et le Puy-de-Dôme avec 56 211 élèves le plus (46%).

**1-b- LES EFFECTIFS ELEVES DU 1^{ER} DEGRE PAR NIVEAU D'ENSEIGNEMENT
ET PAR DEPARTEMENT
ANNEE SCOLAIRE 2006 - 2007**

	Allier	Cantal	Haute-Loire	Puy-De-Dôme	Académie	
PUBLIC						
Préélémentaire	10 778	4 279	6 397	19 456	40 910	39,8%
Elémentaire						
CP	3 631	1 249	1 980	6 172	13 032	12,7%
CE1	3 332	1 220	1 832	5 924	12 308	12,0%
CE2	3 241	1 203	1 615	5 726	11 785	11,5%
CM1	3 244	1 184	1 717	5 673	11 818	11,5%
CM2	3 208	1 122	1 728	5 585	11 643	11,3%
Total Elémentaire	16 656	5 978	8 872	29 080	60 586	59,0%
Spécial	309	115	142	616	1 182	1,2%
Total 1^{er} degré Public	27 743	10 372	15 411	49 152	102 678	100,0%
PRIVE						
Préélémentaire	832	719	3 109	2 539	7 199	36,9%
Elémentaire						
CP	321	221	962	880	2 384	12,2%
CE1	357	216	939	877	2 389	12,2%
CE2	378	220	963	889	2 450	12,5%
CM1	345	234	965	907	2 451	12,6%
CM2	422	257	961	957	2 597	13,3%
Total Elémentaire	1 823	1 148	4 790	4 510	12 271	62,8%
Spécial	12	7	27	10	56	0,3%
Total 1^{er} degré Privé	2 667	1 874	7 926	7 059	19 526	100,0%
PUBLIC + PRIVE						
Préélémentaire	11 610	4 998	9 506	21 995	48 109	39,4%
Elémentaire						
CP	3 952	1 470	2 942	7 052	15 416	12,6%
CE1	3 689	1 436	2 771	6 801	14 697	12,0%
CE2	3 619	1 423	2 578	6 615	14 235	11,6%
CM1	3 589	1 418	2 682	6 580	14 269	11,7%
CM2	3 630	1 379	2 689	6 542	14 240	11,7%
Total Elémentaire	18 479	7 126	13 662	33 590	72 857	59,6%
Spécial	321	122	169	626	1 238	1,0%
Total 1^{er} degré Public+Privé	30 410	12 246	23 337	56 211	122 204	100,0%

A noter dans l'Académie environ 14 000 élèves par niveau dans l'élémentaire.

1-c- NOMBRE MOYEN D'ELEVES PAR CLASSE (E/C)
ANNEE SCOLAIRE 2006 - 2007

Public	Allier	Cantal	Haute-Loire	Puy-De-Dôme	Académie
Préélémentaire	22,9	23,4	27,5	25,9	25
Elémentaire	20,6	15,3	19,8	21	20
Spécial	10,3	8,8	9,5	5,7	7,1
1^{er} degré Public	21,2	17,7	22,1	21,9	21,2

Privé	Allier	Cantal	Haute-Loire	Puy-De-Dôme	Académie
Préélémentaire	23,1	24,8	27,3	25,1	25,7
Elémentaire	22,8	17,7	20,4	21,9	20,9
Spécial	12	7	9	5	8
1^{er} degré Privé	22,8	19,7	22,5	22,8	22,4

Public + Privé	Allier	Cantal	Haute-Loire	Puy-De-Dôme	Académie
Préélémentaire	22,9	23,6	27,4	25,8	25,1
Elémentaire	20,8	15,7	20	21,1	20,1
Spécial	10,4	8,7	9,4	5,7	7,2
1^{er} degré Public + Privé	21,3	18	22,3	22	21,4

Données communiquées par les Inspections Académiques.

A noter en 2006 dans le 1^{er} degré :

- une densité moyenne d'élèves par classe plus faible dans le public 21,2 que dans le privé 22,4 pour l'Académie, reflétant à nouveau le rôle de service public de l'éducation nationale couvrant le territoire des zones rurales.
- une densité moyenne d'élèves par classe plus faible dans le Cantal 18 que dans la Haute-Loire 22,3.

2-a- EVOLUTION DES EFFECTIFS ELEVES DU 1^{ER} DEGRE PUBLIC DEPUIS 1996

Constat 1996-1997 (1)	Constat 1999-2000 (2)	Constat 2000-2001 (3)	Constat 2001-2002 (4)	Constat 2002-2003 (5)	Constat 2003-2004 (6)	Constat 2004-2005 (7)	Constat 2005-2006 (8)	Constat 2006-2007 (9)	Ecart sur 10 ans (9) - (1)
-----------------------------	-----------------------------	-----------------------------	-----------------------------	-----------------------------	-----------------------------	-----------------------------	-----------------------------	-----------------------------	----------------------------------

Académie Public

Préélémentaire	39 374	39 651	40 304	40 663	40 796	41 070	41 375	41 476	40 910	1 536
Elémentaire+spécial	63 686	61 481	60 896	60 611	60 141	59 423	59 724	60 370	61 768	-1 918
Total	103 060	101 132	101 200	101 274	100 937	100 493	101 099	101 846	102 678	-382

Allier

Préélémentaire	10 909	10 946	11 035	11 138	11 082	11 111	11 101	11 043	10 778	-131
Elémentaire+spécial	17 452	16 970	16 864	16 807	16 563	16 228	16 513	16 509	16 965	-487
Total	28 361	27 916	27 899	27 945	27 645	27 339	27 614	27 552	27 743	-618

Cantal

Préélémentaire	4 292	4 204	4 225	4 244	4 103	4 131	4 178	4 285	4 279	-13
Elémentaire+spécial	6 957	6 378	6 195	6 054	5 956	5 882	5 950	6 035	6 093	-864
Total	11 249	10 582	10 420	10 298	10 059	10 013	10 128	10 320	10 372	-877

Haute-Loire

Préélémentaire	5 641	5 937	6 069	6 037	6 167	6 279	6 445	6 467	6 397	756
Elémentaire+spécial	8 108	8 098	8 138	8 208	8 367	8 363	8 350	8 616	9 014	906
Total	13 749	14 035	14 207	14 245	14 534	14 642	14 795	15 083	15 411	1 662

Puy-de-Dôme

Préélémentaire	18 532	18 564	18 975	19 244	19 444	19 549	19 651	19 681	19 456	924
Elémentaire+spécial	31 169	30 035	29 699	29 542	29 255	28 950	28 911	29 210	29 696	-1 473
Total	49 701	48 599	48 674	48 786	48 699	48 499	48 562	48 891	49 152	-549

En 10 ans, depuis 1996 le 1^{er} degré Public perd -382 élèves (voir schéma page 30). Les départements perdent des effectifs sauf la Haute-Loire qui augmente de +1 662 élèves.

Cependant l'année 2006 enregistre une augmentation forte de + 832 élèves par rapport à l'année 2005.

2-b- EVOLUTION DES EFFECTIFS ELEVES DU 1^{ER} DEGRE PRIVE DEPUIS 1996

Constat 1996-1997 (1)	Constat 1999-2000 (2)	Constat 2000-2001 (3)	Constat 2001-2002 (4)	Constat 2002-2003 (5)	Constat 2003-2004 (6)	Constat 2004-2005 (7)	Constat 2005-2006 (8)	Constat 2006-2007 (9)	Ecart sur 10 ans (9) - (1)
-----------------------------	-----------------------------	-----------------------------	-----------------------------	-----------------------------	-----------------------------	-----------------------------	-----------------------------	-----------------------------	----------------------------------

Académie Privé

Préélémentaire	6 972	7 030	7 113	7 189	7 221	7 600	7 445	7 366	7 199	227
Elémentaire+spécial	13 108	12 348	12 175	11 932	11 846	12 185	12 292	12 320	12 327	-781
Total	20 080	19 378	19 288	19 121	19 067	19 785	19 737	19 686	19 526	-554

Allier

Préélémentaire	904	830	854	875	850	912	901	852	832	-72
Elémentaire+spécial	1 948	1 766	1 780	1 751	1 746	1 744	1 764	1 828	1 835	-113
Total	2 852	2 596	2 634	2 626	2 596	2 656	2 665	2 680	2 667	-185

Cantal

Préélémentaire	680	660	645	670	671	716	757	749	719	39
Elémentaire+spécial	1 543	1 308	1 249	1 215	1 164	1 189	1 176	1 176	1 155	-388
Total	2 223	1 968	1 894	1 885	1 835	1 905	1 933	1 925	1 874	-349

Haute-Loire

Préélémentaire	3 014	3 129	3 167	3 147	3 182	3 303	3 207	3 185	3 109	95
Elémentaire+spécial	4 690	4 592	4 545	4 537	4 544	4 650	4 749	4 769	4 817	127
Total	7 704	7 721	7 712	7 684	7 726	7 953	7 956	7 954	7 926	222

Puy-de-Dôme

Préélémentaire	2 374	2 411	2 447	2 497	2 518	2 669	2 580	2 580	2 539	165
Elémentaire+spécial	4 927	4 682	4 601	4 429	4 392	4 602	4 603	4 547	4 520	-407
Total	7 301	7 093	7 048	6 926	6 910	7 271	7 183	7 127	7 059	-242

En 10 ans, depuis 1996 le 1^{er} degré Privé perd -554 élèves (voir schéma page 30). Les départements perdent des effectifs sauf la Haute-Loire qui augmente de +222 élèves.

L'année 2006 présente une baisse de -160 élèves par rapport à l'année 2005 qui avait déjà enregistré une baisse de -51 élèves.

2-c- EVOLUTION DES EFFECTIFS ELEVES DU 1^{ER} DEGRE PUBLIC + PRIVE DEPUIS 1996

Constat 1996-1997 (1)	Constat 1999-2000 (2)	Constat 2000-2001 (3)	Constat 2001-2002 (4)	Constat 2002-2003 (5)	Constat 2003-2004 (6)	Constat 2004-2005 (7)	Constat 2005-2006 (8)	Constat 2006-2007 (9)	Ecart sur 10 ans (9) - (1)
-----------------------------	-----------------------------	-----------------------------	-----------------------------	-----------------------------	-----------------------------	-----------------------------	-----------------------------	-----------------------------	----------------------------------

Académie Public + Privé

Préélémentaire	46 346	46 681	47 417	47 852	48 017	48 670	48 820	48 842	48 109	1 763
Elémentaire+spécial	76 794	73 829	73 071	72 543	71 987	71 608	72 016	72 690	74 095	-2 699
Total	123 140	120 510	120 488	120 395	120 004	120 278	120 836	121 532	122 204	-936

Allier

Préélémentaire	11 813	11 776	11 889	12 013	11 932	12 023	12 002	11 895	11 610	-203
Elémentaire+spécial	19 400	18 736	18 644	18 558	18 309	17 972	18 277	18 337	18 800	-600
Total	31 213	30 512	30 533	30 571	30 241	29 995	30 279	30 232	30 410	-803

Cantal

Préélémentaire	4 972	4 864	4 870	4 914	4 774	4 847	4 935	5 034	4 998	26
Elémentaire+spécial	8 500	7 686	7 444	7 269	7 120	7 071	7 126	7 211	7 248	-1 252
Total	13 472	12 550	12 314	12 183	11 894	11 918	12 061	12 245	12 246	-1 226

Haute-Loire

Préélémentaire	8 655	9 066	9 236	9 184	9 349	9 582	9 652	9 652	9 506	851
Elémentaire+spécial	12 798	12 690	12 683	12 745	12 911	13 013	13 099	13 385	13 831	1 033
Total	21 453	21 756	21 919	21 929	22 260	22 595	22 751	23 037	23 337	1 884

Puy-de-Dôme

Préélémentaire	20 906	20 975	21 422	21 741	21 962	22 218	22 231	22 261	21 995	1 089
Elémentaire+spécial	36 096	34 717	34 300	33 971	33 647	33 552	33 514	33 757	34 216	-1 880
Total	57 002	55 692	55 722	55 712	55 609	55 770	55 745	56 018	56 211	-791

En 10 ans, depuis 1996 le 1^{er} degré perd -936 élèves (voir schéma page 30). Les départements perdent des effectifs sauf la Haute-Loire qui augmente de +1 884 élèves.

En 2006 l'ensemble des effectifs élèves du 1^{er} degré de l'Académie augmente de +672 élèves.

VI- Effectifs élèves des établissements du second degré

1- Constat des effectifs élèves du 2nd degré en 2006-2007	
a- Elèves et divisions.....	p. 45
b- Par département et par type d'établissement	p. 46
c- Par niveau d'enseignement.....	p. 47
d- Par taille d'établissement.....	p. 48
e- Par bassin d'éducation et de formation – Secteur public	p. 49
f- En unité pédagogique d'intégration (UPI).....	p. 50
g- En zone d'éducation prioritaire (REP – ZEP) – Secteur public	p. 51
2- Evolution des effectifs élèves par département depuis 1996	
a- Public	p. 52
b- Privé	p. 53
c- Public + Privé	p. 54
3- Effectifs élèves en établissements du 2nd degré par cycle d'enseignement	p. 55
4- Détail des effectifs élèves par établissement public	
a- Collèges.....	p. 57
b- Lycées professionnels	p. 65
c- Lycées.....	p. 69
d- EREA	p. 72
5- Détail des effectifs élèves par établissement privé	
a- Collèges.....	p. 73
b- Lycées professionnels	p. 77
c- Lycées.....	p. 81

1-a- LES ETABLISSEMENTS DU 2ND DEGRE - ELEVES ET DIVISIONS
ANNEE SCOLAIRE 2006 - 2007

	Nombre d'élèves	Nombre de divisions
PUBLIC		
COLLEGE + SEGPA	44 699	1 967
LP + SEP	11 000	528
LYCEES + SGT	24 445	877
EREA	395	36
Total Public	80 539	3 408
PRIVE		
COLLEGE + SEGPA	13 012	604
LP + SEP	2 763	124
LYCEES	8 135	315
EREA		
Total Privé	23 910	1 043
PUBLIC + PRIVE		
COLLEGE + SEGPA	57 711	2 571
LP + SEP	13 763	652
LYCEES + SGT	32 580	1 192
EREA	395	36
Total Public + Privé	104 449	4 451

1-b- LES EFFECTIFS ELEVES DU 2ND DEGRE
PAR DEPARTEMENT ET PAR TYPE D'ETABLISSEMENT
ANNEE SCOLAIRE 2006 - 2007

	COLLEGES + SEGPA	LP + SEP	LYCEES + SGT	EREA	TOTAL	
PUBLIC						
Allier	12 638	3 118	6 425		22 181	27,5%
Cantal	4 503	1 148	2 279	150	8 080	10,1%
Haute-Loire	5 873	1 193	2 950	168	10 184	12,6%
Puy-de-Dôme	21 685	5 541	12 791	77	40 094	49,8%
2nd degré Public	44 699	11 000	24 445	395	80 539	100,0%
PRIVE						
Allier	1 672	592	1 178		3 442	14,4%
Cantal	1 161	404	671		2 236	9,3%
Haute-Loire	4 710	684	2 445		7 839	32,8%
Puy-de-Dôme	5 469	1 083	3 841		10 393	43,5%
2nd degré Privé	13 012	2 763	8 135	0	23 910	100,0%
PUBLIC + PRIVE						
Allier	14 310	3 710	7 603		25 623	24,5%
Cantal	5 664	1 552	2 950	150	10 316	9,9%
Haute-Loire	10 583	1 877	5 395	168	18 023	17,3%
Puy-de-Dôme	27 154	6 624	16 632	77	50 487	48,3%
Total Académie 2nd degré Public+Privé	57 711	13 763	32 580	395	104 449	100,0%

Dans le 2nd degré :

- les effectifs en collèges représentent 55,2%, en lycées professionnels 13,2%, en lycées 31,2% et 0,4% en EREA.

- le département du Puy-de-Dôme représente 48,3 % avec 50 487 élèves, l'Allier 24,5 % avec 25 623 élèves, la Haute-Loire 17,3% avec 18 023 élèves et le Cantal 9,9% avec 10 316 élèves.

1-c- LES EFFECTIFS ELEVES DES ETABLISSEMENTS DU 2ND DEGRE PAR NIVEAU D'ENSEIGNEMENT
ANNEE SCOLAIRE 2006 - 2007

Collèges	6EME	5EME	4EME	3EME	Total	SEGPA	UPI	Total collège
PUBLIC	11 396	10 439	10 797	10 131	42 763	1 670	266	44 699
PRIVE	3 130	3 225	3 328	3 220	12 903	66	43	13 012
Total	14 526	13 664	14 125	13 351	55 666	1 736	309	57 711

LP	3EME	CAP1	1CAP2	2CAP2	BEP1	2nd PRO	Ter BEP	1ère PRO	Ter PRO	1BPR3	2BPR3	3BPR3	1ADBT	TBT	M.C.	Prébac	Postbac	UPI	Total LP
PUBLIC	755	84	429	413	18	3 062	2 819	1 455	1 331	124	118	115	7	13	147	43	10	57	11 000
PRIVE	220		219	196	39	592	604	327	268	84	82	85			42		5		2 763
Total	975	84	648	609	57	3 654	3 423	1 782	1 599	208	200	200	7	13	189	43	15	57	13 763

Lycées	2NDE	1ERE	TERM	Total	UPI	Postbac	CL.M.NIV	CPGE1	CPGE2	DECF	1STS1	1STS2	2STS2	DCESF	DPECF	Total Sup	Total lycée
PUBLIC	7 194	6 412	6 397	20 003	16	122	38	573	485	69		1 662	1 432	24	21	4 426	24 445
PRIVE	2 314	2 139	2 219	6 672		72	35	91	62	58	17	598	508		22	1 463	8 135
Total	9 508	8 551	8 616	26 675	16	194	73	664	547	127	17	2 260	1 940	24	43	5 889	32 580

EREA	SEGPA	1CAP2	2CAP2	Total EREA
PUBLIC	249	74	72	395

- En collèges 1 736 élèves en SEGPA (3%) et 309 élèves en UPI (0,5%).
- En L.P 975 élèves en 3^{ème} (7,1%), 1 341 élèves en CAP (9,7%), 7 134 élèves en BEP (51,8%), 3 989 élèves en BAC PRO (29%) et 57 élèves en UPI (0,4%).
- En lycées 1 211 élèves en classes préparatoires aux grandes écoles (3,7%), 4 217 élèves en BTS (12,9%) et 16 élèves en UPI.

1-d- LES ETABLISSEMENTS DU 2ND DEGRE PAR TAILLE
ANNEE SCOLAIRE 2006-2007

Secteur	Type	Taille établissement (élèves)	Nombre d'établissements	Total élèves	
P U B L I C	Collèges + SEGPA	Moins de 100	18	1 294	2,9%
		De 100 à 300	58	10 720	24,0%
		De 301 à 600	52	23 068	51,6%
		De 601 à 1000	14	9 617	21,5%
	Total collèges + SEGPA		142	44 699	100,0%
	L.P + SGT	Moins de 100			
		De 100 à 300	11	2 308	25,4%
		De 301 à 600	11	4 891	53,8%
		De 601 à 1000	3	1 898	20,8%
	Total L.P + SGT		25	9 097	100,0%
	Lycées + SEP	Moins de 100			
		De 100 à 300	1	219	0,8%
		De 301 à 600	9	3 983	15,1%
	De 601 à 1000	9	7 561	28,7%	
	Plus de 1000	11	14 585	55,4%	
Total lycées + SEP		30	26 348	100,0%	
EREA	Moins de 100	1	77	19,5%	
	De 100 à 300	2	318	80,5%	
Total EREA		3	395	100,0%	
Total Public			200	80 539	
P R I V É	Collèges + SEGPA	Moins de 100	18	1 286	9,9%
		De 100 à 300	27	5 001	38,4%
		De 301 à 600	15	6 093	46,8%
		De 601 à 1000	1	632	4,9%
	Total collèges + SEGPA		61	13 012	100,0%
	L.P.	Moins de 100	1	54	2,6%
		De 100 à 300	5	1 026	49,6%
		De 301 à 600	3	989	47,8%
		De 601 à 1000			
	Total L.P.		9	2 069	100,0%
	Lycées + SEP	Moins de 100	2	177	2,0%
		De 100 à 300	14	2 616	29,6%
		De 301 à 600	7	2 879	32,6%
	De 601 à 1000	3	2 018	22,9%	
	Plus de 1000	1	1 139	12,9%	
Total lycées + SEP		27	8 829	100,0%	
Total Privé			97	23 910	
Total Public + Privé			297	104 449	

36 collèges de l'académie ont moins de 100 élèves.

**1-e- LES EFFECTIFS ELEVES DES ETABLISSEMENTS DU 2ND DEGRE PUBLIC
PAR BASSIN D'EDUCATION ET DE FORMATION
ANNEE SCOLAIRE 2006 - 2007**

	Collèges + SEGPA	Lycées professionnels + SEP	Lycées + SGT	EREA	Total bassin	
ALLIER						
Montluçon	4 353	1 102	2 467		7 922	35,7%
Moulins	4 093	878	1 815		6 786	30,6%
Vichy	4 192	1 138	2 143		7 473	33,7%
Total 2nd degré	12 638	3 118	6 425	0	22 181	100,0%
CANTAL						
Aurillac	2 760	797	1 667	150	5 374	66,5%
Mauriac	732	100	248		1 080	13,4%
Saint-Flour	1 011	251	364		1 626	20,1%
Total 2nd degré	4 503	1 148	2 279	150	8 080	100,0%
HAUTE-LOIRE						
Haut-Allier	1 167	199	401	168	1 935	19,0%
Le Puy	2 650	792	1 685		5 127	50,3%
Yssingeaux	2 056	202	864		3 122	30,7%
Total 2nd degré	5 873	1 193	2 950	168	10 184	100,0%
PUY-DE-DOME						
Livradois-Forez	1 206	209	309		1 724	4,3%
Clermont-Centre	4 300	1 013	4 659		9 972	24,9%
Clermont-Cournon	3 828	815	2 266	77	6 986	17,4%
Clermont-Nord	3 435	1 225	2 108		6 768	16,9%
Issoire	2 355	606	843		3 804	9,5%
Riom-Combrailles	4 385	1 319	1 580		7 284	18,1%
Thiers	2 176	354	1 026		3 556	8,9%
Total 2nd degré	21 685	5 541	12 791	77	40 094	100,0%

A noter, sauf dans l'Allier, dans un même département le poids très différent des effectifs élèves par bassin, exemple dans le puy-de-dôme le bassin du Livradois-Forez avec 4,3% d'élèves et celui de Clermont-Centre avec 24,9%.

**1-f- LES EFFECTIFS ELEVES EN UPI DANS LES ETABLISSEMENTS DU 2ND DEGRE
PAR DEPARTEMENT
ANNEE SCOLAIRE 2006 - 2007**

	Allier	Cantal	Haute-Loire	Puy-de-Dôme	Académie	
PUBLIC						
Collèges + SEGPA	69	36	33	128	266	78,5%
LP + SEP	6		10	41	57	16,8%
Lycées + SGT				16	16	4,7%
Total Public en UPI	75	36	43	185	339	100,0%
PRIVE						
Collèges + SEGPA			15	28	43	100,0%
LP + SEP						
Lycées + SGT						
Total Privé en UPI	0	0	15	28	43	100,0%
PUBLIC + PRIVE						
Collèges + SEGPA	69	36	48	156	309	80,9%
LP + SEP	6		10	41	57	14,9%
Lycées + SGT				16	16	4,2%
Total Public + Privé en UPI	75	36	58	213	382	100,0%

La majorité des élèves scolarisés en UPI est en collèges.

**1-g- LES EFFECTIFS ELEVES EN EDUCATION PRIORITAIRE
DANS LE 2ND DEGRE PUBLIC DEPUIS 2004**

	2004-2005	2005-2006	2006-2007			ECART
	(1)	(2)	(3)	dont en ZEP	dont ambition réussite	(3 - 2)
Moulins - Yzeure						
Collège L. Pergaud - Dompierre/Besbre	360	357	347			-10
Collège A. Boutry - Lurcy-Levis	203	206	220			14
Collège C. Delbo - Tronget	148	149	132			-17
Collège+Segpa E.Guillaumin - Moulins	576	553	544	544		-9
Total effectifs	1 287	1 265	1 243	544		-22
Vichy - Cusset - Bellerive						
Collège+Segpa M. C. Weyer - Cusset	711	725	677			-48
Collège J. Verne - Le Mayet de Montagne	195	202	208	208		6
Total effectifs	906	927	885	208		-42
Montluçon - Rive gauche						
Collège J. Zay	295	295	268		268	-27
Collège J. Verne	167	172	176		176	4
Total effectifs	462	467	444		444	-23
Effectifs Allier	2 655	2 659	2 572	752	444	-87
Croix de Neyrat - Clermont-Ferrand						
LP R. Claudres	521	526	479			-47
Collège C. Baudelaire	343	382	382			0
Collège+Segpa A. Camus	545	555	517		517	-38
Total effectifs	1 409	1 463	1 378		517	-85
La Charme - Clermont-Ferrand						
LP Camille Claudel	412	418	450	450		32
Collège La Charme	423	415	397		397	-18
Total effectifs	835	833	847	450	397	14
Thiers - La Durolle						
Collège+Segpa Audembron - Thiers	725	728	709			-19
Collège La Durolle - La Monnerie le Montel	404	386	352	352		-34
Total effectifs	1 129	1 114	1 061	352		-53
Effectifs Puy-de-Dôme	3 373	3 410	3 286	802	914	-124
Effectifs Académie	6 028	6 069	5 858	1 554	1 358	-211

Réseau Enfants du voyage	2004-2005	2005-2006	2006-2007	ECART
	(1)	(2)	(3)	(3 - 2)
Collège Champclaux -Châtelguyon	503	489	521	32
Collège M.de l'Hospital - Riom	505	507	514	7
Collège+Segpa La Ribeyre - Cournon	687	665	665	0
Collège+Segpa Les Prés - Issoire	586	584	590	6
Collège+Segpa A.France - Gerzat	768	705	687	-18
Collège du Beffroi - Billom	640	646	656	10
Collège L.Michel - Maringues	360	349	373	24
Collège V.Hugo - Volvic	414	390	406	16
Collège G.Onslow - Lezoux	450	453	426	-27
Total effectifs	4 913	4 788	4 838	50

2-a- EVOLUTION DES EFFECTIFS ELEVES DU 2ND DEGRE PUBLIC DEPUIS 1996

Constat 1996-1997 (1)	Constat 1999-2000 (2)	Constat 2000-2001 (3)	Constat 2001-2002 (4)	Constat 2002-2003 (5)	Constat 2003-2004 (6)	Constat 2004-2005 (7)	Constat 2005-2006 (8)	Constat 2006-2007 (9)	Ecart sur 10 ans (9) - (1)
-----------------------------	-----------------------------	-----------------------------	-----------------------------	-----------------------------	-----------------------------	-----------------------------	-----------------------------	-----------------------------	----------------------------------

Académie Public

Collèges + SEGPA	49 946	47 806	47 490	47 185	47 110	46 492	45 810	45 067	44 699	-5 247
LP + SEP	12 882	12 177	11 498	11 403	11 061	11 006	11 150	11 125	11 000	-1 882
Lycées + SGT	26 958	26 431	26 054	25 978	25 937	25 736	25 206	24 802	24 445	-2 513
EREA	474	444	434	411	419	416	432	426	395	-79
Total	90 260	86 858	85 476	84 977	84 527	83 650	82 598	81 420	80 539	-9 721

Allier

Collèges + SEGPA	14 341	13 384	13 249	13 065	13 046	13 054	12 935	12 727	12 638	-1 703
LP + SEP	3 591	3 463	3 245	3 147	3 124	3 114	3 084	3 091	3 118	-473
Lycées + SGT	7 825	7 601	7 574	7 426	7 378	7 139	6 914	6 727	6 425	-1 400
Total	25 757	24 448	24 068	23 638	23 548	23 307	22 933	22 545	22 181	-3 576

Cantal

Collèges + SEGPA	5 433	5 101	5 103	4 995	4 890	4 812	4 642	4 523	4 503	-930
LP + SEP	1 403	1 221	1 148	1 185	1 147	1 105	1 131	1 151	1 148	-255
Lycées + SGT	2 520	2 399	2 368	2 374	2 354	2 424	2 372	2 367	2 279	-241
EREA	173	170	155	160	168	165	174	162	150	-23
Total	9 529	8 891	8 774	8 714	8 559	8 506	8 319	8 203	8 080	-1 449

Haute-Loire

Collèges + SEGPA	5 765	5 576	5 682	5 809	5 883	5 846	5 997	5 898	5 873	108
LP + SEP	1 412	1 368	1 330	1 321	1 228	1 135	1 175	1 222	1 193	-219
Lycées + SGT	2 853	2 770	2 701	2 829	2 860	2 947	2 876	2 890	2 950	97
EREA	156	155	164	172	172	175	167	176	168	12
Total	10 186	9 869	9 877	10 131	10 143	10 103	10 215	10 186	10 184	-2

Puy-de-Dôme

Collèges + SEGPA	24 407	23 745	23 456	23 316	23 291	22 780	22 236	21 919	21 685	-2 722
LP + SEP	6 476	6 125	5 775	5 750	5 562	5 652	5 760	5 661	5 541	-935
Lycées + SGT	13 760	13 661	13 411	13 349	13 345	13 226	13 044	12 818	12 791	-969
EREA	145	119	115	79	79	76	91	88	77	-68
Total	44 788	43 650	42 757	42 494	42 277	41 734	41 131	40 486	40 094	-4 694

En 10 ans, la baisse des effectifs du 2nd degré Public atteint -9 721 élèves, baisse plus ou moins marquée selon les départements (voir schéma page 32).
De 2005 à 2006, le 2nd degré Public perd -881 élèves.

2-b- EVOLUTION DES EFFECTIFS ELEVES DU 2ND DEGRE PRIVE DEPUIS 1996

Constat 1996-1997 (1)	Constat 1999-2000 (2)	Constat 2000-2001 (3)	Constat 2001-2002 (4)	Constat 2002-2003 (5)	Constat 2003-2004 (6)	Constat 2004-2005 (7)	Constat 2005-2006 (8)	Constat 2006-2007 (9)	Ecart sur 10 ans (9) - (1)
-----------------------------	-----------------------------	-----------------------------	-----------------------------	-----------------------------	-----------------------------	-----------------------------	-----------------------------	-----------------------------	----------------------------------

Académie Privé

Collèges + SEGPA	16 292	15 392	15 282	14 933	14 728	14 517	14 021	13 610	13 012	-3 280
LP + SEP	3 621	3 591	3 353	3 266	2 970	2 860	2 830	2 861	2 763	-858
Lycées + SGT	9 866	8 966	8 984	8 738	8 525	8 404	8 340	8 182	8 135	-1 731
Total	29 779	27 949	27 619	26 937	26 223	25 781	25 191	24 653	23 910	-5 869

Allier

Collèges + SEGPA	2 350	2 236	2 274	2 230	2 086	2 056	1 908	1 815	1 672	-678
LP + SEP	851	792	713	678	584	539	519	591	592	-259
Lycées + SGT	1 393	1 346	1 372	1 240	1 150	1 177	1 226	1 182	1 178	-215
Total	4 594	4 374	4 359	4 148	3 820	3 772	3 653	3 588	3 442	-1 152

Cantal

Collèges + SEGPA	2 127	1 913	1 829	1 686	1 589	1 492	1 411	1 297	1 161	-966
LP + SEP	406	428	426	420	401	383	388	405	404	-2
Lycées + SGT	986	966	936	904	861	797	750	711	671	-315
Total	3 519	3 307	3 191	3 010	2 851	2 672	2 549	2 413	2 236	-1 283

Haute-Loire

Collèges + SEGPA	5 500	5 306	5 240	5 137	5 163	5 087	4 813	4 801	4 710	-790
LP + SEP	1 213	1 117	1 015	969	838	844	822	754	684	-529
Lycées + SGT	3 273	2 906	2 864	2 773	2 695	2 615	2 561	2 474	2 445	-828
Total	9 986	9 329	9 119	8 879	8 696	8 546	8 196	8 029	7 839	-2 147

Puy-de-Dôme

Collèges + SEGPA	6 315	5 937	5 939	5 880	5 890	5 882	5 889	5 697	5 469	-846
LP + SEP	1 151	1 254	1 199	1 199	1 147	1 094	1 101	1 111	1 083	-68
Lycées + SGT	4 214	3 748	3 812	3 821	3 819	3 815	3 803	3 815	3 841	-373
Total	11 680	10 939	10 950	10 900	10 856	10 791	10 793	10 623	10 393	-1 287

En 10 ans, la baisse des effectifs du 2nd degré Privé atteint -5 869 élèves, baisse constatée dans tous les départements (voir schéma page 32).
De 2005 à 2006, le 2nd degré Privé perd -743 élèves .

2-c- EVOLUTION DES EFFECTIFS ELEVES DU 2ND DEGRE PUBLIC + PRIVE DEPUIS 1996

Constat 1996-1997 (1)	Constat 1999-2000 (2)	Constat 2000-2001 (3)	Constat 2001-2002 (4)	Constat 2002-2003 (5)	Constat 2003-2004 (6)	Constat 2004-2005 (7)	Constat 2005-2006 (8)	Constat 2006-2007 (9)	Ecart sur 10 ans (9) - (1)
-----------------------------	-----------------------------	-----------------------------	-----------------------------	-----------------------------	-----------------------------	-----------------------------	-----------------------------	-----------------------------	----------------------------------

Académie Public+Privé

Collèges + SEGPA	66 238	63 198	62 772	62 118	61 838	61 009	59 831	58 677	57 711	-8 527
LP + SEP	16 503	15 768	14 851	14 669	14 031	13 866	13 980	13 986	13 763	-2 740
Lycées + SGT	36 824	35 397	35 038	34 716	34 462	34 140	33 546	32 984	32 580	-4 244
EREA	474	444	434	411	419	416	432	426	395	-79
Total	120 039	114 807	113 095	111 914	110 750	109 431	107 789	106 073	104 449	-15 590

Allier

Collèges + SEGPA	16 691	15 620	15 523	15 295	15 132	15 110	14 843	14 542	14 310	-2 381
LP + SEP	4 442	4 255	3 958	3 825	3 708	3 653	3 603	3 682	3 710	-732
Lycées + SGT	9 218	8 947	8 946	8 666	8 528	8 316	8 140	7 909	7 603	-1 615
Total	30 351	28 822	28 427	27 786	27 368	27 079	26 586	26 133	25 623	-4 728

Cantal

Collèges + SEGPA	7 560	7 014	6 932	6 681	6 479	6 304	6 053	5 820	5 664	-1 896
LP + SEP	1 809	1 649	1 574	1 605	1 548	1 488	1 519	1 556	1 552	-257
Lycées + SGT	3 506	3 365	3 304	3 278	3 215	3 221	3 122	3 078	2 950	-556
EREA	173	170	155	160	168	165	174	162	150	-23
Total	13 048	12 198	11 965	11 724	11 410	11 178	10 868	10 616	10 316	-2 732

Haute-Loire

Collèges + SEGPA	11 265	10 882	10 922	10 946	11 046	10 933	10 810	10 699	10 583	-682
LP + SEP	2 625	2 485	2 345	2 290	2 066	1 979	1 997	1 976	1 877	-748
Lycées + SGT	6 126	5 676	5 565	5 602	5 555	5 562	5 437	5 364	5 395	-731
EREA	156	155	164	172	172	175	167	176	168	12
Total	20 172	19 198	18 996	19 010	18 839	18 649	18 411	18 215	18 023	-2 149

Puy-de-Dôme

Collèges + SEGPA	30 722	29 682	29 395	29 196	29 181	28 662	28 125	27 616	27 154	-3 568
LP + SEP	7 627	7 379	6 974	6 949	6 709	6 746	6 861	6 772	6 624	-1 003
Lycées + SGT	17 974	17 409	17 223	17 170	17 164	17 041	16 847	16 633	16 632	-1 342
EREA	145	119	115	79	79	76	91	88	77	-68
Total	56 468	54 589	53 707	53 394	53 133	52 525	51 924	51 109	50 487	-5 981

En 10 ans, la baisse des effectifs du 2nd degré atteint -15 590 élèves, baisse constatée dans tous les départements (voir schéma page 32).

De 2005 à 2006, le 2nd degré perd -1 624 élèves.

3- EFFECTIFS ELEVES EN ETABLISSEMENTS DU 2ND DEGRE PAR CYCLE D'ENSEIGNEMENT

Les élèves sont repérés simultanément suivant le croisement de deux logiques d'appartenance, l'appartenance à un cycle et l'appartenance à un établissement. Attention ici l'établissement représente l'établissement physique dans lequel l'élève est présent : les élèves de SGT sont comptabilisés en LP et les élèves de SEP en lycées.

Effectifs public + privé 2006-2007

	1er cycle	Enseignement adapté (SEGPA + EREA)	Pré-Bac	2nd cycle professionnel	2nd cycle G&T	CPGE	STS	Autres Post-Bac	Total
COLLEGE+SEGPA	55 975	1 736							57 711
LP + SGT	802		43	10 018	144		151	8	11 166
LYCEE + SEP	246			2 635	26 551	1 211	4 066	468	35 177
EREA		395							395
TOTAL PUBLIC+PRIVE	57 023	2 131	43	12 653	26 695	1 211	4 217	476	104 449

Effectifs public 2006-2007

	1er cycle	Enseignement adapté (SEGPA + EREA)	Pré-Bac	2nd cycle professionnel	2nd cycle G&T	CPGE	STS	Autres Post-Bac	Total
COLLEGE+SEGPA	43 029	1 670							44 699
LP + SGT	633		43	8 123	144		151	3	9 097
LYCEE + SEP	195			1 992	19 879	1 058	2 943	281	26 348
EREA		395							395
TOTAL PUBLIC	43 857	2 065	43	10 115	20 023	1 058	3 094	284	80 539

Effectifs privé 2006-2007

	1er cycle	Enseignement adapté (SEGPA)	Pré-Bac	2nd cycle professionnel	2nd cycle G&T	CPGE	STS	Autres Post-Bac	Total
COLLEGE+SEGPA	12 946	66							13 012
LP+ SGT	169			1 895				5	2 069
LYCEE + SEP	51			643	6 672	153	1 123	187	8 829
TOTAL PRIVE	13 166	66	0	2 538	6 672	153	1 123	192	23 910

4-a- COLLEGES PUBLICS PAR NIVEAU D'ENSEIGNEMENT - ELEVES ET DIVISIONS
ANNEE SCOLAIRE 2006 - 2007

ELEVES	6EME	5EME	4EME	3EME	TOTAL	SEGPA	UPI	TOTAL ELEVES
ALLIER	3 134	2 937	2 982	2 945	11 998	571	69	12 638
CANTAL	1 136	1 047	1 072	1 032	4 287	180	36	4 503
HAUTE-LOIRE	1 480	1 411	1 492	1 279	5 662	178	33	5 873
PUY-DE-DÔME	5 646	5 044	5 251	4 875	20 816	741	128	21 685
ACADEMIE	11 396	10 439	10 797	10 131	42 763	1 670	266	44 699

DIVISIONS	6EME	5EME	4EME	3EME	TOTAL	SEGPA	UPI	TOTAL DIVISIONS
ALLIER	135	122	125	125	507	37	6	550
CANTAL	50	48	49	47	194	15	4	213
HAUTE-LOIRE	63	58	60	57	238	13	2	253
PUY-DE-DÔME	239	214	223	215	891	52	8	951
ACADEMIE	487	442	457	444	1 830	117	20	1 967

COLLEGES PUBLICS DE L'ALLIER - ELEVES ET DIVISIONS

Effectifs Octobre 2006

		6EME		5EME		4EME		3EME		TOTAL		SEGPA		UPI		TOTAL	
		EFF	DIV	EFF	DIV	EFF	DIV	EFF	DIV	EFF	DIV	EFF	DIV	EFF	DIV	EFF	DIV
BELLENAVES	0030001K	70	3	79	3	65	3	70	3	284	12					284	12
BELLERIVE / ALLIER	0030002L	116	4	92	4	95	4	81	3	384	15					384	15
BOURBON L'ARCHAMBAULT	0030004N	64	3	63	3	51	2	67	3	245	11					245	11
CERILLY	0030005P	33	2	36	2	25	1	26	2	120	7					120	7
COMMENTRY*	0030890B	92	4	79	3	67	3	80	3	318	13	62	4			380	17
COSNE D'ALLIER	0030009U	71	3	46	2	66	3	65	3	248	11					248	11
CUSSET*	0030010V	145	6	148	6	141	6	168	7	602	25	64	4	11	1	677	30
DESERTINES*	0030860U	97	4	104	4	101	4	97	4	399	16	127	8			526	24
DOMERAT	0030956Y	87	4	84	4	76	3	94	4	341	15			11	1	352	16
DOMPIERRE / BESBRE	0030013Y	85	4	83	4	88	4	91	4	347	16					347	16
DOYET	0030015A	23	1	29	1	26	1	32	2	110	5					110	5
GANNAT	0030017C	135	5	89	3	114	5	119	5	457	18					457	18
HURIEL	0030018D	70	3	63	3	61	3	54	2	248	11					248	11
JALIGNY / BESBRE	0030019E	33	2	32	2	34	2	28	1	127	7					127	7
LAPALISSE	0030092J	94	4	91	4	100	4	104	4	389	16					389	16
LE DONJON	0030014Z	58	3	42	2	38	2	37	2	175	9					175	9
LE MAYET DE MONTAGNE	0030023J	62	3	56	3	45	2	45	2	208	10					208	10
LURCY LEVIS	0030021G	61	3	44	2	60	3	55	3	220	11					220	11
MARCILLAT EN COMBRAILLE	0030022H	25	1	27	1	33	2	22	1	107	5					107	5
MONTLUCON J. Verne	0030119N	48	2	48	2	42	2	38	2	176	8					176	8
MONTLUCON J. Ferry	0030758H	137	6	132	5	161	6	161	6	591	23			10	1	601	24
MONTLUCON J. ZAY	0030030S	65	3	62	3	62	3	79	4	268	13					268	13
MONTLUCON J.J. Soulier	0030091H	134	5	134	5	163	6	128	5	559	21					559	21
MONTMARAUPT	0030035X	57	3	43	2	44	2	50	2	194	9					194	9
MOULINS A. de Beaujeu	0030062B	174	7	164	6	142	5	152	6	632	24			9	1	641	25
MOULINS C. PEGUY	0030039B	135	5	133	5	118	5	130	5	516	20					516	20
MOULINS E. Guillaumin*	0030838V	92	5	88	4	109	5	124	6	413	20	131	8			544	28
NERIS LES BAINS	0030042E	66	3	56	2	45	2	51	2	218	9					218	9
ST GERMAIN DES FOSSES	0030043F	75	3	80	3	81	3	61	3	297	12					297	12
ST POURCAIN / SIOULE	0030892D	89	4	82	3	104	4	77	3	352	14					352	14
ST YORRE	0031010G	70	3	77	4	59	3	58	3	264	13					264	13
TRONGET	0030046J	32	2	40	2	40	2	20	1	132	7					132	7
VALLON EN SULLY	0030047K	68	3	62	3	68	3	48	2	246	11					246	11
VARENNES / ALLIER*	0030048L	82	4	74	3	74	3	64	3	294	13	117	8	11	1	422	22
VICHY J. Ferry*	0030050N	124	5	107	4	146	5	125	5	502	19	70	5	8	1	580	25
VICHY Les Célestins	0030049M	131	5	119	4	113	4	114	4	477	17					477	17
YZEURE	0030837U	134	5	149	6	125	5	130	5	538	21			9	(a)	547	21
TOTAL		3 134	135	2 937	122	2 982	125	2 945	125	11 998	507	571	37	69	6	12 638	550

(a) pas de division UPI, les élèves sont répartis sur les divisions d'enseignement général.

COLLEGES PUBLICS DU CANTAL - ELEVES ET DIVISIONS

Effectifs Octobre 2006

		6EME		5EME		4EME		3EME		TOTAL		SEGPA		UPI		TOTAL	
		EFF	DIV	EFF	DIV	EFF	DIV	EFF	DIV	EFF	DIV	EFF	DIV	EFF	DIV	EFF	DIV
ALLANCHE	0150001V	17	1	8	1	20	1	15	1	60	4					60	4
AURILLAC J. de la Treilhe	0150639N	79	3	79	3	78	3	77	3	313	12					313	12
AURILLAC J. Ferry	0150647X	129	5	120	5	130	5	125	5	504	20					504	20
AURILLAC La Jordanne	0150005Z	182	7	174	7	153	6	162	7	671	27			8	1	679	28
AURILLAC La Ponétie*	0150729L	85	4	94	4	93	4	90	4	362	16	59	4	18	2	439	22
CHAUDES AIGUES	0150010E	28	1	16	1	32	2	18	1	94	5					94	5
CONDAT EN FENIERS	0150011F	21	1	13	1	11	1	20	1	65	4					65	4
LAROQUEBROU	0150013H	48	2	46	2	39	2	43	2	176	8					176	8
MASSIAC	0150014J	24	1	25	1	21	1	22	1	92	4					92	4
MAURIAC*	0150016L	60	3	45	2	54	2	45	2	204	9	47	6			251	15
MAURS	0150018N	36	2	20	1	32	2	24	1	112	6					112	6
MONTSALVY	0150020R	29	1	31	2	34	2	27	1	121	6					121	6
MURAT	0150023U	33	2	33	2	39	2	41	2	146	8					146	8
PIERREFORT	0150024V	22	1	19	1	22	1	15	1	78	4					78	4
PLEAUX	0150025W	28	1	20	1	17	1	18	1	83	4					83	4
RIOM ES MONTAGNE	0150027Y	26	1	34	2	38	2	25	1	123	6					123	6
ST CERNIN	0150028Z	17	1	23	1	15	1	19	1	74	4					74	4
ST FLOUR B. Pascal*	0150029A	70	3	53	2	47	2	61	3	231	10	74	5			305	15
ST FLOUR La Vigière	0150666T	41	2	45	2	41	2	34	2	161	8			10	1	171	9
ST MAMET LA SALVETAT	0150581A	58	2	49	2	44	2	35	2	186	8					186	8
ST MARTIN VALMEROUX	0150031C	9	1	12	1	28	1	16	1	65	4					65	4
VIC SUR CERE	0150033E	31	2	39	2	41	2	45	2	156	8					156	8
YDES	0150034F	63	3	49	2	43	2	55	2	210	9					210	9
TOTAL		1 136	50	1 047	48	1 072	49	1 032	47	4 287	194	180	15	36	4	4 503	213

COLLEGES PUBLICS DE LA HAUTE-LOIRE - ELEVES ET DIVISIONS

Effectifs Octobre 2006

		6EME		5EME		4EME		3EME		TOTAL		SEGPA		UPI		TOTAL	
		EFF	DIV	EFF	DIV	EFF	DIV	EFF	DIV	EFF	DIV	EFF	DIV	EFF	DIV	EFF	DIV
ALLEGRE	0430001T	57	2	53	2	50	2	42	2	202	8					202	8
AUREC	0430987P	31	2	27	1	33	2	15	1	106	6					106	6
BLESLE	0430002U	14	1	12	1	22	1	16	1	64	4					64	4
BRIOUDE La Fayette	0430854V	91	4	118	5	126	5	98	4	433	18					433	18
BRIVES CHARENSAC*	0430917N	94	4	85	3	79	3	75	3	333	13	72	5	9	1	414	19
CRAPONNE / ARZON	0430010C	41	2	43	2	38	2	40	2	162	8					162	8
LA CHAISE DIEU	0430006Y	17	1	16	1	23	1	14	1	70	4					70	4
LANDOS	0430012E	43	2	41	2	48	2	40	2	172	8					172	8
LANGEAC	0430013F	68	3	69	3	55	2	48	2	240	10					240	10
LE CHAMBON / LIGNON*	0430820H	43	2	58	2	34	2	34	2	169	8	46	4			215	12
LE MONASTIER / GAZELLE	0430017K	46	2	45	2	40	2	41	2	172	8					172	8
LE PUY J. Vallès	0430043N	200	8	176	6	207	8	167	6	750	28			4	(a)	754	28
LE PUY La Fayette	0430025U	71	3	86	4	110	4	109	5	376	16			10	(a)	386	16
MONISTROL / LOIRE	0430663M	147	5	130	5	113	4	124	5	514	19			10	1	524	20
PAULHAGUET	0430019M	35	2	40	2	39	2	28	2	142	8					142	8
RETOURNAC	0430026V	63	3	74	3	75	3	55	2	267	11					267	11
SAUGUES	0430032B	32	1	22	1	23	1	22	1	99	4					99	4
ST DIDIER EN VELAY	0430027W	121	5	100	4	120	4	94	4	435	17					435	17
ST JULIEN CHAPTEUIL	0430030Z	91	4	75	3	80	3	72	3	318	13					318	13
STE FLORINE	0430029Y	57	2	50	2	42	2	40	2	189	8					189	8
TENCE	0430034D	47	2	36	2	55	2	40	2	178	8					178	8
YSSINGEAUX*	0430135N	71	3	55	2	80	3	65	3	271	11	60	4			331	15
TOTAL		1 480	63	1 411	58	1 492	60	1 279	57	5 662	238	178	13	33	2	5 873	253

(a) pas de division UPI, les élèves sont répartis sur les divisions d'enseignement général.

COLLEGES PUBLICS DU PUY-DE-DÔME - ELEVES ET DIVISIONS

Effectifs Octobre 2006

		6EME		5EME		4EME		3EME		TOTAL		SEGPA		UPI		TOTAL	
		EFF	DIV	EFF	DIV	EFF	DIV	EFF	DIV	EFF	DIV	EFF	DIV	EFF	DIV	EFF	DIV
AIGUEPERSE	0630079U	113	5	116	5	141	5	115	5	485	20					485	20
AMBERT	0631153L	110	5	111	4	119	5	102	5	442	19					442	19
ARDES SUR COUZE	0630004M	14	1	10	1	18	1	15	1	57	4					57	4
ARLANC	0630006P	25	1	19	1	19	1	26	1	89	4					89	4
AUBIERE Joliot-Curie*	0631451K	207	8	206	8	192	7	196	8	801	31	64	4			865	35
BEAUMONT	0630007R	123	5	126	5	121	5	105	4	475	19					475	19
BESSE ET ST ANASTAISE	0630008S	37	2	33	2	50	2	43	2	163	8					163	8
BILLOM	0630009T	170	7	152	6	165	6	169	7	656	26					656	26
BOURG LASTIC	0630011V	22	1	22	1	20	1	16	1	80	4					80	4
BRASSAC LES MINES	0631503S	54	3	44	2	51	2	65	3	214	10					214	10
CEYRAT	0630063B	136	5	136	5	134	6	100	4	506	20			20	1	526	21
CHAMALIERES	0631125F	175	7	175	7	190	7	161	6	701	27			17	1	718	28
CHAMPEIX	0630016A	87	4	72	3	62	3	70	3	291	13					291	13
CHATEL GUYON	0630017B	171	7	127	5	125	5	98	5	521	22					521	22
CLERMONT A. Camus*	0631522M	117	6	119	6	107	6	86	5	429	23	88	6			517	29
CLERMONT B. Pascal	0631411S	112	4	108	4	126	5	132	5	478	18					478	18
CLERMONT C. Baudelaire	0631502R	102	5	90	4	90	4	86	4	368	17			14	1	382	18
CLERMONT G. Philipe*	0631120A	94	4	77	3	92	4	87	4	350	15	67	5	18	(a)	435	20
CLERMONT J. d'Arc	0631410R	136	5	137	5	129	5	136	5	538	20					538	20
CLERMONT L'Oradou*	0631126G	135	6	111	4	112	5	117	5	475	20	86	6	10	(a)	571	26
CLERMONT La Charme	0631199L	109	6	95	4	91	5	102	5	397	20					397	20
CLERMONT Trémonteix	0631773K	134	5	98	4	113	4	120	5	465	18					465	18
COURNON La Ribeyre*	0631688T	158	6	156	6	143	6	144	6	601	24	64	4			665	28
COURNON Le Stade	0630028N	160	6	141	6	163	6	139	6	603	24					603	24
COURPIERE	0631523N	93	4	67	3	82	4	92	4	334	15					334	15
CUNLHAT	0630031S	33	2	30	1	24	1	23	1	110	5					110	5
GELLES	0630032T	12	1	8	1	9	1	10	1	39	4					39	4
TOTAL PARTIEL		2 839	121	2 586	106	2 688	112	2 555	111	10 668	450	369	25	79	3	11 116	478

(a) pas de division UPI, les élèves sont répartis sur les divisions d'enseignement général.

PUY DE DÔME (suite)		6EME		5EME		4EME		3EME		TOTAL		SEGPA		UPI		TOTAL	
		EFF	DIV	EFF	DIV	EFF	DIV	EFF	DIV	EFF	DIV	EFF	DIV	EFF	DIV	EFF	DIV
GERZAT*	0631161V	196	8	157	6	147	6	133	6	633	26	54	4			687	30
GIAT	0630033U	11	1	15	1	13	1	10	1	49	4					49	4
ISSOIRE Les Prés*	0631604B	143	5	121	5	122	5	111	4	497	19	93	8			590	27
ISSOIRE Verrière	0631448G	122	5	102	5	96	4	95	4	415	18			11	1	426	19
LA MONNERIE LE MONTEL	0631762Y	89	5	96	5	92	4	75	4	352	18					352	18
LA TOUR D'AUVERGNE	0630036X	39	2	34	2	28	1	40	2	141	7					141	7
LEMPDES*	0631412T	154	6	133	5	144	6	149	6	580	23	62	4			642	27
LES ANCIZES	0631482U	46	2	56	3	57	2	47	2	206	9					206	9
LES MARTRES DE VEYRE	0631479R	217	8	185	7	174	7	144	6	720	28					720	28
LEZOUX	0631481T	106	5	112	5	112	5	84	4	414	19			12	1	426	20
MANZAT	0630038Z	42	2	42	2	43	2	31	2	158	8					158	8
MARINGUES	0630039A	135	6	80	3	81	4	77	3	373	16					373	16
MURAT LE QUAIRE	0630010U	56	2	38	2	72	3	57	3	223	10					223	10
OLLIERGUES	0630045G	37	2	23	1	32	2	18	1	110	6					110	6
PIONSAT	0630046H	25	1	16	1	16	1	18	1	75	4					75	4
PONT DU CHÂTEAU	0630916D	149	6	127	6	157	6	109	4	542	22					542	22
PONTAUMUR	0630047J	23	1	22	1	31	2	34	2	110	6					110	6
PONTGIBAUD	0630049L	53	2	58	2	61	3	56	3	228	10					228	10
PUY GUILLAUME	0630050M	107	4	79	3	91	4	78	3	355	14					355	14
RIOM J. Vilar	0631121B	118	5	103	4	129	5	105	5	455	19			12	1	467	20
RIOM M. de l'Hospital	0631580A	136	5	115	5	131	5	132	5	514	20					514	20
RIOM P. Mendès-France*	0631763Z	70	3	93	4	80	3	92	4	335	14	101	7	14	2	450	23
ROCHEFORT MONTAGNE	0630056U	34	2	37	2	39	2	39	2	149	8					149	8
ST AMANT ROCHE SAVINE	0630057V	17	1	15	1	13	1	16	1	61	4					61	4
ST ANTHEME	0630058W	31	2	26	1	27	1	17	1	101	5					101	5
ST DIER D'AUVERGNE	0630059X	43	2	44	2	45	2	32	2	164	8					164	8
ST ELOY LES MINES	0630060Y	66	3	70	3	65	3	60	3	261	12					261	12
ST GERMAIN LEMBRON	0630062A	61	3	59	3	66	3	61	3	247	12					247	12
ST GERMAIN L'HERM	0630064C	37	2	24	1	35	2	33	2	129	7					129	7
ST GERVAIS D'AUVERGNE	0630065D	28	1	37	2	36	2	30	2	131	7					131	7
THIERS Audembron*	0631238D	182	7	153	7	153	7	159	6	647	27	62	4			709	31
VIC LE COMTE	0630072L	109	4	94	4	85	3	79	3	367	14					367	14
VOLVIC	0630074N	125	5	92	4	90	4	99	4	406	17					406	17
TOTAL PARTIEL		2 807	118	2 458	108	2 563	111	2 320	104	10 148	441	372	27	49	5	10 569	473
TOTAL		5 646	239	5 044	214	5 251	223	4 875	215	20 816	891	741	52	128	8	21 685	951

4-b- LYCEES PROFESSIONNELS PUBLICS PAR NIVEAU D'ENSEIGNEMENT - ELEVES ET DIVISIONS
ANNEE SCOLAIRE 2006 - 2007

ELEVES	3EME	CAP1	1CAP2	2CAP2	BEP1	2nd PRO	Ter BEP	1ère PRO	Ter PRO	1BPR3	2BPR3	3BPR3	1ADBT	TBT	M.C.	Prébac	Postbac	UPI	TOTAL ELEVES
ALLIER	187	11	94	81		984	883	391	338	40	39	34			17	13		6	3 118
CANTAL	86	7	30	35		313	293	195	174						5		10		1 148
HAUTE-LOIRE	117		33	37		291	283	148	115	55	48	48			8			10	1 193
PUY-DE-DÔME	365	66	272	260	18	1 474	1 360	721	704	29	31	33	7	13	117	30		41	5 541

ACADEMIE	755	84	429	413	18	3 062	2 819	1 455	1 331	124	118	115	7	13	147	43	10	57	11 000
----------	-----	----	-----	-----	----	-------	-------	-------	-------	-----	-----	-----	---	----	-----	----	----	----	--------

DIVISIONS	3EME	CAP1	1CAP2	2CAP2	BEP1	2nd PRO	Ter BEP	1ère PRO	Ter PRO	1BPR3	2BPR3	3BPR3	1ADBT	TBT	M.C.	Prébac	Postbac	UPI	TOTAL DIVISIONS
ALLIER	8	1	7	7		40	40	19	18	2	2	2			1	1		1	149
CANTAL	4	1	2	2		15	16	11	8						1		2		62
HAUTE-LOIRE	5		2,5	2,5		14	13	8	7	3	3	3			1			1	63
PUY-DE-DÔME	15	5	13	13	1	59	61	35	33	2	2	2	1	1	8	1		2	254

ACADEMIE	32	7	24,5	24,5	1	128	130	73	66	7	7	7	1	1	11	2	2	4	528
----------	----	---	------	------	---	-----	-----	----	----	---	---	---	---	---	----	---	---	---	-----

EFFECTIFS ELEVES DES LYCEES PROFESSIONNELS PUBLICS

Octobre 2006

		3EME	CAP1	1CAP2	2CAP2	BEP1	2nd PRO	Ter BEP	1ère PRO	Ter PRO	1BPR3	2BPR3	3BPR3	1ADBT	TBT	M.C.	Prébac	Postbac	UPI	TOTAL
ALLIER																				
COMMENTRY G. Vincent (SEP)	0030006R	24		11	9		99	86	40	23										292
CUSSET V. Larbaud (SEP)	0030011W	22					154	141	27	24	30	27	21			17				463
CUSSET A. Londres	0030061A	22		7	5		111	100	75	74										394
GANNAT G. Eiffel	0030905T	23					91	89	36	42										281
MONTLUCON A. Einstein (SEP)	0031021U		11				107	90	24	19										251
MONTLUCON M.Guyot	0030059Y	24					142	124	78	73										441
MONTLUCON P. Constans (SEP)	0030058X	24		12	9		21	17			10	12	13							118
VARENNES / ALLIER	0030924N	24		12	12		79	83	22	18							13		6	269
YZEURE	0030060Z	24		52	46		180	153	89	65										609
TOTAL ALLIER		187	11	94	81	0	984	883	391	338	40	39	34	0	0	17	13	0	6	3 118
CANTAL																				
AURILLAC J. Mermoz	0150036H	22					89	85	62	51										309
AURILLAC R. Cortat	0150008C	24		12	12		158	149	77	56										488
MAURIAC (SEP)	0150667U	12					25	25	9	17						5		7		100
MURAT J. Constant	0150022T		7	18	23		16	10	24	33								3		134
ST FLOUR Hte-Auv (SEP)	0150042P	28					25	24	23	17										117
TOTAL CANTAL		86	7	30	35	0	313	293	195	174	0	0	0	0	0	5	0	10	0	1 148
HAUTE LOIRE																				
BRIOUDE La Fayette (SEP)	0430940N						24	20	19	13										76
ESPALY ST MARCEL A. Aymard	0430023S	23		17	15		41	38	11	12									10	167
LE PUY J. Monnet	0430024T	26					138	133	87	57										441
LE PUY C. et A. Dupuy (SEP)	0430810X	21					53	46	31	33										184
STE FLORINE C. Favard	0430028X	23		8	15		11	21			14	14	17							123
YSSINGEAUX E. Chabrier (SEP)	0430039J	24		8	7		24	25			41	34	31			8				202
TOTAL HAUTE LOIRE		117	0	33	37	0	291	283	148	115	55	48	48	0	0	8	0	0	10	1 193
PUY DE DÔME																				
AMBERT B. Pascal (SEP)	0631823P	24		1			75	67	14	17						11				209
BRASSAC F. Rabelais	0630012W	24		65	58		29	28	21	23										248
CHAMALIERES (SEP)	0631824R						50	48	21	27						20				166
CLERMONT A. Gasquet	0630024J	23					152	136	112	111										534
CLERMONT C. Claudel	0631409P	24	12				138	127	60	44						15	30			450
CLERMONT M. Curie	0630023H	24	15	70	70	18	118	123	86	55						30				609
CLERMONT R. Claustres	0630022G	50	19	50	49		90	77	38	39	8	11	15			33				479
ISSOIRE Ste C. Deville	0630041C	25					81	84	38	71	21	20	18							358
PONT DU CHÂTEAU P. Boulanger	0631480S	24	7				150	136	55	56						8				436
RIOM G. Romme	0630053R	24					90	82	38	34										268
RIOM M. Laurencin	0630054S		13	52	40		158	152	79	84									30	628
ROMAGNAT Vercingétorix	0631668W	24		11	11		107	91	61	63					7	13			11	379
ST ELOY LES MINES Desaix	0630061Z	24					47	50	18	17										156
THIERS S. Delaunay	0630070J	25		23	19		54	45	28	19										213
THIERS Val de Dore	0630078T	26					51	47	12	5										141
VOLVIC B.T.P	0630073M	24			13		84	67	40	39										267
TOTAL PUY DE DÔME		365	66	272	260	18	1 474	1 360	721	704	29	31	33	7	13	117	30	0	41	5 541
TOTAL ACADEMIQUE		755	84	429	413	18	3 062	2 819	1 455	1 331	124	118	115	7	13	147	43	10	57	11 000

DIVISIONS DES LYCEES PROFESSIONNELS PUBLICS

Octobre 2006

		3EME	CAP1	1CAP2	2CAP2	BEP1	2nd PRO	Ter BEP	1ère PRO	Ter PRO	1BPR3	2BPR3	3BPR3	1ADBT	TBT	M.C.	Prébac	Postbac	UPI	TOTAL
ALLIER																				
COMMENTRY G. Vincent (SEP)	0030006R	1		1	1		4	4	2	1										14
CUSSET V. Larbaud (SEP)	0030011W	1					6	6	1	1	1	1	1			1				19
CUSSET A. Londres	0030061A	1		1	1		5	5	4	4										21
GANNAT G. Eiffel	0030905T	1					4	4	2	2										13
MONTLUCON A. Einstein (SEP)	0031021U		1				4	4	1	1										11
MONTLUCON M.Guyot	0030059Y	1					6	6	4	4										21
MONTLUCON P. Constans (SEP)	0030058X	1		1	1		1	1			1	1	1							8
VARENNES / ALLIER	0030924N	1		1	1		3	3	1	1							1		1	13
YZEURE	0030060Z	1		3	3		7	7	4	4										29
TOTAL ALLIER		8	1	7	7	0	40	40	19	18	2	2	2	0	0	1	1	0	1	149
CANTAL																				
AURILLAC J. Mermoz	0150036H	1					4	5	3	2										15
AURILLAC R. Cortat	0150008C	1		1	1		6	6	4	3										22
MAURIAC (SEP)	0150667U	1					2	2	1	1						1		1		9
MURAT J. Constant	0150022T		1	1	1		1	1	1	1								1		8
ST FLOUR Hte-Auv (SEP)	0150042P	1					2	2	2	1										8
TOTAL CANTAL		4	1	2	2	0	15	16	11	8	0	0	0	0	0	1	0	2	0	62
HAUTE LOIRE																				
BRIOUDE La Fayette (SEP)	0430940N						1	1	1	1										4
ESPALY ST MARCEL A. Aymard	0430023S	1		1	1		2	2	1	1									1	10
LE PUY J. Monnet	0430024T	1					6	6	4	3										20
LE PUY C. et A. Dupuy (SEP)	0430810X	1					3	2	2	2										10
STE FLORINE C. Favard	0430028X	1		1	1		1	1			1	1	1							8
YSSINGEAUX E. Chabrier (SEP)	0430039J	1		0,5	0,5		1	1			2	2	2			1				11
TOTAL HAUTE LOIRE		5	0	2,5	2,5	0	14	13	8	7	3	3	3	0	0	1	0	0	1	63
PUY DE DÔME																				
AMBERT B. Pascal (SEP)	0631823P	1		1			3	3	1	1						1				11
BRASSAC F. Rabelais	0630012W	1		3	3		1	1	1	1										11
CHAMALIERES (SEP)	0631824R						2	2	1	1						2				8
CLERMONT A. Gasquet	0630024J	1					5	5	4	4										19
CLERMONT C. Claudel	0631409P	1	1				6	6	3	2						1	1			21
CLERMONT M. Curie	0630023H	1	1	2	2	1	4	5	4	3						1				24
CLERMONT R. Claustres	0630022G	2	1	3	3		4	4	2	2	1	1	1			2				26
ISSOIRE Ste C. Deville	0630041C	1					4	4	3	3	1	1	1							18
PONT DU CHÂTEAU P. Boulanger	0631480S	1	1				6	6	2	2						1				19
RIOM G. Romme	0630053R	1					3	3	2	2										11
RIOM M. Laurencin	0630054S		1	2	2		6	6	4	4				1	1				1	28
ROMAGNAT Vercingétorix	0631668W	1		1	1		5	5	3	3									1	20
ST ELOY LES MINES Desaix	0630061Z	1					3	3	1	1										9
THIERS S. Delaunay	0630070J	1		1	1		2	2	1	1										9
THIERS Val de Dore	0630078T	1					2	3	1	1										8
VOLVIC B.T.P	0630073M	1			1		3	3	2	2										12
TOTAL PUY DE DÔME		15	5	13	13	1	59	61	35	33	2	2	2	1	1	8	1	0	2	254
TOTAL ACADEMIQUE		32	7	24,5	24,5	1	128	130	73	66	7	7	7	1	1	11	2	2	4	528

4-c- LYCEES PUBLICS PAR NIVEAU D'ENSEIGNEMENT - ELEVES ET DIVISIONS
ANNEE SCOLAIRE 2006 - 2007

ELEVES	2NDE	1ERE	TERM	TOTAL	UPI	Postbac	CL.M.NIV.	CPGE1	CPGE2	DECF	1STS2	2STS2	DCESF	DPECF	Total Sup.	TOTAL ELEVES
ALLIER	1 951	1 711	1 734	5 396		24	24	38	34		489	420			1 029	6 425
CANTAL	695	656	675	2 026		24					118	111			253	2 279
HAUTE-LOIRE	983	860	777	2 620		50					171	109			330	2 950
PUY-DE-DÔME	3 565	3 185	3 211	9 961	16	24	14	535	451	69	884	792	24	21	2 814	12 791

ACADEMIE	7 194	6 412	6 397	20 003	16	122	38	573	485	69	1 662	1 432	24	21	4 426	24 445
----------	-------	-------	-------	--------	----	-----	----	-----	-----	----	-------	-------	----	----	-------	--------

DIVISIONS	2NDE	1ERE	TERM	TOTAL	UPI	Postbac	CL.M.NIV.	CPGE1	CPGE2	DECF	1STS2	2STS2	DCESF	DPECF	Total Sup.	TOTAL DIVISIONS
ALLIER	61	63	64	188		1	1	2	2		22	23			51	239
CANTAL	22	26	26	74		1					6	6			13	87
HAUTE-LOIRE	31	31	31	93		2					8	8			18	111
PUY-DE-DÔME	111	110	116	337	2	1	1	14	15	2	33	33	1	1	101	440

ACADEMIE	225	230	237	692	2	5	2	16	17	2	69	70	1	1	183	877
----------	-----	-----	-----	-----	---	---	---	----	----	---	----	----	---	---	-----	-----

EFFECTIFS ELEVES DES LYCEES PUBLICS

Octobre 2006

		2NDE	1ERE	TERM	TOTAL	UPI	Postbac	CL.M.NIV.	CPGE1	CPGE2	DECF	1STS2	2STS2	DCESF	DPECF	Total Sup.	Total lycée
ALLIER																	
COMMENTRY G. Vincent	0031044U	32	64	63	159											0	159
CUSSET V. Larbaud	0031082K	53	92	71	216		24					70	56			150	366
MONTLUCON A. Einstein	0031043T	15	34	30	79							22	21			43	122
MONTLUCON M. de Staël	0030025L	408	317	326	1 051				24	15						39	1 090
MONTLUCON P. Constans	0030026M	298	225	260	783				14	19		149	131			313	1 096
MOULINS T. De Banville	0030036Y	293	280	274	847											0	847
ST POURCAIN / SIOULE	0030044G	128	80	101	309											0	309
VICHY-CUSSET Presles	0030051P	568	459	441	1 468							173	136			309	1 777
YZEURE J. Monnet	0030038A	156	160	168	484			24				75	76			175	659
TOTAL ALLIER		1 951	1 711	1 734	5 396	0	24	24	38	34	0	489	420	0	0	1 029	6 425
CANTAL																	
AURILLAC E. Duclaux	0150646W	254	244	224	722											0	722
AURILLAC J. Monnet	0150006A	252	239	275	766		24					83	72			179	945
MAURIAC	0150747F	84	68	66	218							12	18			30	248
ST FLOUR Hte Auvergne	0150030B	105	105	110	320							23	21			44	364
TOTAL CANTAL		695	656	675	2 026	0	24	0	0	0	0	118	111	0	0	253	2 279
HAUTE LOIRE																	
BRIOUDE Lafayette	0430003V	151	122	118	391								10			10	401
LE PUY C. et A. Dupuy	0430020N	245	211	179	635							30	28			58	693
LE PUY S. Weil	0430021P	273	245	250	768		50					110	64			224	992
MONISTROL L. de Vinci	0430947W	314	282	230	826							21				21	847
YSSINGEAUX E. Chabrier	0430953C				0							10	7			17	17
TOTAL HAUTE LOIRE		983	860	777	2 620	0	50	0	0	0	0	171	109	0	0	330	2 950
PUY DE DÔME																	
AMBERT B. Pascal	0630001J	122	100	87	309											0	309
CHAMALIERES	0631669X	231	226	219	676	11		14				105	104			223	910
CLERMONT A. Brugière	0630077S	312	265	302	879	5						140	122			262	1 146
CLERMONT B. Pascal	0630018C	387	328	323	1 038				401	303						704	1 742
CLERMONT J. d'Arc	0630019D	499	408	376	1 283											0	1 283
CLERMONT La Fayette	0630021F	288	247	239	774				88	100		104	100			392	1 166
CLERMONT M. Curie - SGT	0631966V				0							27	25			52	52
CLERMONT S. Apollinaire	0630020E	214	356	369	939		24		22	22	69	270	243	24	21	695	1 634
COURNON R. Descartes	0631861F	366	319	345	1 030							14	11			25	1 055
ISSOIRE Murat	0630034V	290	224	268	782							35	26			61	843
PONT DU CHÂTEAU - SGT	0631915P				0							27	18			45	45
RIOM G. Romme - SGT	0631938P	22	55	47	124							30	24			54	178
RIOM Virlogeux	0630052P	529	434	378	1 341							33	28			61	1 402
THIERS J. Zay	0630069H	103	74	85	262				24	26		73	70			193	455
THIERS Montdory	0630068G	202	149	173	524							26	21			47	571
TOTAL PUY DE DÔME		3 565	3 185	3 211	9 961	16	24	14	535	451	69	884	792	24	21	2 814	12 791
TOTAL ACADEMIE		7 194	6 412	6 397	20 003	16	122	38	573	485	69	1 662	1 432	24	21	4 426	24 445

DIVISIONS DES LYCEES PUBLICS

Octobre 2006

		2NDE	1ERE	TERM	TOTAL	UPI	Postbac	CL.M.NIV.	CPGE1	CPGE2	DECF	1STS2	2STS2	DCESF	DPECF	Total Sup.	Total lycée
ALLIER																	
COMMENTRY G. Vincent	0031044U	1	2	2	5											0	5
CUSSET V. Larbaud	0031082K	2	3	3	8		1					3	3			7	15
MONTLUCON A. Einstein	0031043T	1	2	1	4							1	1			2	6
MONTLUCON M. de Staël	0030025L	12	11	12	35				1	1						2	37
MONTLUCON P. Constans	0030026M	9	9	11	29				1	1		7	8			17	46
MOULINS T. De Banville	0030036Y	9	10	9	28											0	28
ST POURCAIN / SIOULE	0030044G	4	3	4	11											0	11
VICHY-CUSSET Presles	0030051P	17	16	15	48							7	7			14	62
YZEURE J. Monnet	0030038A	6	7	7	20			1				4	4			9	29
TOTAL ALLIER		61	63	64	188	0	1	1	2	2	0	22	23	0	0	51	239
CANTAL																	
AURILLAC E. Duclaux	0150646W	8	9	8	25											0	25
AURILLAC J. Monnet	0150006A	8	9	10	27		1					4	4			9	36
MAURIAC	0150747F	3	3	3	9							1	1			2	11
ST FLOUR Hte Auvergne	0150030B	3	5	5	13							1	1			2	15
TOTAL CANTAL		22	26	26	74	0	1	0	0	0	0	6	6	0	0	13	87
HAUTE LOIRE																	
BRIOUDE Lafayette	0430003V	5	5	5	15								1			1	16
LE PUY C. et A. Dupuy	0430020N	8	7	7	22							2	2			4	26
LE PUY S. Weil	0430021P	8	9	10	27		2					4	4			10	37
MONISTROL L. de Vinci	0430947W	10	10	9	29							1				1	30
YSSINGEAUX E. Chabrier	0430953C				0							1	1			2	2
TOTAL HAUTE LOIRE		31	31	31	93	0	2	0	0	0	0	8	8	0	0	18	111
PUY DE DÔME																	
AMBERT B. Pascal	0630001J	4	4	4	12											0	12
CHAMALIERES	0631669X	8	8	9	25	1		1				4	4			9	35
CLERMONT A. Brugière	0630077S	10	9	11	30	1						4	4			8	39
CLERMONT B. Pascal	0630018C	12	11	10	33				9	9						18	51
CLERMONT J. d'Arc	0630019D	15	12	13	40											0	40
CLERMONT La Fayette	0630021F	9	10	9	28				3	4		5	5			17	45
CLERMONT M. Curie - SGT	0631966V				0							1	1			2	2
CLERMONT S. Apollinaire	0630020E	7	12	12	31		1		1	1	2	9	9	1	1	25	56
COURNON R. Descartes	0631861F	11	11	11	33							1	1			2	35
ISSOIRE Murat	0630034V	9	8	10	27							1	1			2	29
PONT DU CHÂTEAU - SGT	0631915P				0							1	1			2	2
RIOM G. Romme - SGT	0631938P	1	3	3	7							1	1			2	9
RIOM Virlogeux	0630052P	16	14	13	43							1	1			2	45
THIERS J. Zay	0630069H	3	3	4	10				1	1		4	4			10	20
THIERS Montdory	0630068G	6	5	7	18							1	1			2	20
TOTAL PUY DE DÔME		111	110	116	337	2	1	1	14	15	2	33	33	1	1	101	440
TOTAL ACADEMIE		225	230	237	692	2	5	2	16	17	2	69	70	1	1	183	877

4-d- EFFECTIFS ELEVES ET DIVISIONS DES EREA PUBLICS

Octobre 2006

ETABLISSEMENTS	ENSEIGNEMENTS	1ère année				2ème année				Total			
		Garçons	Filles	Total	Divisions	Garçons	Filles	Total	Divisions	Garçons	Filles	Total	Divisions
AURILLAC 0150613K	SES Ensgt.géné.Classe atelier	66	35	101	8					66	35	101	8
	Travaux paysagers	9	1	10	1	8	5	13	1	17	6	23	2
	Agent polyvalent de restauration	1	10	11	0,5	3	7	10	0,5	4	17	21	1
	Serrurier métallier	2	1	3	0,5	2		2	0,5	4	1	5	1
	TOTAL EREA AURILLAC	78	47	125	10	13	12	25	2	91	59	150	12
BRIOUDE 0430109K	SES Ensgt.géné.Classe atelier	90	31	121	10					90	31	121	10
	Maçon	3		3	1	9		9	1	12	0	12	2
	Peintre-applicateur de revêtement	3	6	9	1	6		6	1	9	6	15	2
	Métier du pressing		6	6	1		2	2	1		8	8	2
	Serrurier métallier	5		5	1	7		7	1	12		12	2
	TOTAL EREA BRIOUDE	101	43	144	14	22	2	24	4	123	45	168	18
OPME ROMAGNAT 0630665F	SES Ensgt.géné.Classe atelier	27		27	2					27		27	2
	Installateur thermique	8		8	0,5	7		7	0,5	15		15	1
	Maçon	4		4	0,25	3		3	0,25	7		7	0,50
	Carreleur mosaïste					4		4	0,25	4		4	0,25
	Peintre-applicateur de revêtement	5		5	0,25	4		4	0,25	9		9	0,50
	Platrier-plaquiste	6		6	0,5	1		1	0,25	7		7	0,75
	Serrurier métallier	4		4	0,5	4		4	0,5	8		8	1
	TOTAL EREA ROMAGNAT	54		54	4	23		23	2	77		77	6
Total académique EREA		233	90	323	28,0	58	14	72	8,0	291	104	395	36

5-a- COLLEGES PRIVES PAR NIVEAU D'ENSEIGNEMENT - ELEVES ET DIVISIONS
ANNEE SCOLAIRE 2006 - 2007

ELEVES	6EME	5EME	4EME	3EME	TOTAL	SEGPA	UPI	TOTAL ELEVES
ALLIER	398	419	412	440	1 669	3		1 672
CANTAL	296	309	290	266	1 161			1 161
HAUTE-LOIRE	1 185	1 151	1 177	1 119	4 632	63	15	4 710
PUY-DE-DOME	1 251	1 346	1 449	1 395	5 441		28	5 469
ACADEMIE	3 130	3 225	3 328	3 220	12 903	66	43	13 012

DIVISIONS	6EME	5EME	4EME	3EME	TOTAL	SEGPA	UPI	TOTAL DIVISIONS
ALLIER	19	19	18	20	76	1		77
CANTAL	15	16	15	15	61			61
HAUTE-LOIRE	52	50	50	53	205	4	2	211
PUY-DE-DOME	63	63	63	63	252		3	255
ACADEMIE	149	148	146	151	594	5	5	604

COLLEGES PRIVES DE L'ALLIER ET DU CANTAL - ELEVES ET DIVISIONS

Effectifs Octobre 2006

ALLIER		6EME		5EME		4EME		3EME		TOTAL		SEGPA		UPI		TOTAL	
		EFF	DIV	EFF	DIV	EFF	DIV	EFF	DIV	EFF	DIV	EFF	DIV	EFF	DIV	EFF	DIV
VICHY St-Dominique	0030070K	59	3	63	3	59	3	57	3	238	12					238	12
MOULINS St-Benoit	0030081X	84	4	96	4	70	3	84	4	334	15	3	1			337	16
LE MAYET DE MONTAGNE St-Joseph	0030103W	12	1	15	1	14	1	10	1	51	4					51	4
ST-POURCAIN N.D. Des Victoires	0030104X	32	2	50	3	51	2	63	3	196	10					196	10
MONTLUCON St-Paul	0030446U	21	1	23	1	20	1	21	1	85	4					85	4
CUSSET St-Joseph	0030979Y	99	4	103	4	103	4	110	4	415	16					415	16
GANNAT Ste-Procule	0030980Z	27	1	21	1	20	1	24	1	92	4					92	4
MONTLUCON Catholique	0030981A	64	3	48	2	75	3	71	3	258	11					258	11
TOTAL		398	19	419	19	412	18	440	20	1 669	76	3	1	0	0	1 672	77

CANTAL		6EME		5EME		4EME		3EME		TOTAL		SEGPA		UPI		TOTAL	
		EFF	DIV	EFF	DIV	EFF	DIV	EFF	DIV	EFF	DIV	EFF	DIV	EFF	DIV	EFF	DIV
ST-FLOUR St-Joseph	0150053B	41	2	55	3	47	2	37	2	180	9					180	9
MAURS Ste-Flore	0150054C	24	1	21	1	12	1	16	1	73	4					73	4
MAURIAC N.D Des Miracles	0150061K	41	2	40	2	46	2	45	2	172	8					172	8
RIOM ES MONTAGNE Sacré Coeur	0150062L	24	1	16	1	22	1	34	2	96	5					96	5
NEUSSARGUES N.D Des Oliviers	0150065P	19	1	23	1	19	1	14	1	75	4					75	4
MASSIAC St-André	0150068T	12	1	14	1	13	1	8	1	47	4					47	4
AURILLAC Gerbert	0150708N	95	5	106	5	98	5	77	4	376	19					376	19
ST-FLOUR La Présentation N.D.	0150712T	40	2	34	2	33	2	35	2	142	8					142	8
TOTAL		296	15	309	16	290	15	266	15	1 161	61	0	0	0	0	1 161	61

COLLEGES PRIVES DE LA HAUTE-LOIRE - ELEVES ET DIVISIONS

Effectifs Octobre 2006

HAUTE - LOIRE		6EME		5EME		4EME		3EME		TOTAL		SEGPA		UPI		TOTAL	
		EFF	DIV	EFF	DIV	EFF	DIV	EFF	DIV	EFF	DIV	EFF	DIV	EFF	DIV	EFF	DIV
AUREC N.D De La Faye	0430052Y	79	3	54	2	58	2	69	3	260	10					260	10
CRAPONNE/ARZON N.D	0430068R	36	2	33	2	34	2	30	2	133	8					133	8
DUNIERES Le Sacré Coeur	0430069S	73	3	76	3	69	3	64	3	282	12					282	12
LANGÉAC St-Joseph	0430072V	37	2	31	2	35	2	30	2	133	8					133	8
LE MONASTIER St-Dominique	0430074X	22	1	16	1	19	1	36	2	93	5					93	5
ST-DIDIER EN VELAY J.D'Arc	0430084H	92	4	84	3	79	3	51	2	306	12					306	12
STE-FLORINE Ste Bernadette	0430085J	36	2	38	2	43	2	33	2	150	8					150	8
ST-JULIEN-CHAPTEUIL St-Joseph	0430086K	45	2	40	2	28	1	11	1	124	6					124	6
STE-SIGOLENE Sacré Coeur	0430090P	80	3	77	3	69	3	47	2	273	11					273	11
SAUGUES La Présentation	0430092S	33	2	31	2	24	1	20	1	108	6					108	6
TENCE Sacré Coeur	0430093T	33	2	45	2	40	2	32	2	150	8					150	8
BRIOUDE St-Julien	0430898T	68	3	65	3	64	3	66	3	263	12					263	12
BRIVES CHARENSAC La Chartreuse	0430899U	26	2	29	1	45	2	42	2	142	7			10	1	152	8
LE CHAMBON/LIGNON Cèvenol	0430901W					20	1	40	2	60	3					60	3
LE PUY St-Régis	0430902X	79	3	85	3	83	3	65	3	312	12					312	12
LE PUY St-Joseph Le Rosaire	0430903Y	96	4	100	4	93	4	85	4	374	16					374	16
MONISTROL/LOIRE N.D. Du Chateau	0430906B	152	5	131	5	154	6	156	6	593	22					593	22
ST-DIDIER EN VELAY La Bruyère	0430907C	8	1	13	1	27	1	36	2	84	5					84	5
YSSINGEAUX St-Pierre - Ste-Anne	0430909E	121	5	120	5	122	5	122	5	485	20			5	1	490	21
LE PUY St-Louis N.D. De France	0430986N	69	3	83	4	71	3	84	4	307	14	63	4			370	18
TOTAL		1 185	52	1 151	50	1 177	50	1 119	53	4 632	205	63	4	15	2	4 710	211

COLLEGES PRIVES DU PUY-DE-DOME - ELEVES ET DIVISIONS

Effectifs Octobre 2006

PUY-DE-DOME

		6EME		5EME		4EME		3EME		TOTAL		SEGPA		UPI		TOTAL	
		EFF	DIV	EFF	DIV	EFF	DIV	EFF	DIV	EFF	DIV	EFF	DIV	EFF	DIV	EFF	DIV
CLERMONT FERRAND Massillon	0631073Z	103	4	106	4	112	4	102	4	423	16					423	16
BILLOM N.D	0631080G	37	2	45	2	58	3	71	3	211	10					211	10
AUBIERE St-Joseph	0631081H	48	3	62	3	65	3	62	3	237	12			8	1	245	13
ARLANC N.D	0631082J	12	1	12	1	9	1	12	1	45	4					45	4
AMBERT St-Joseph	0631083K	31	2	33	2	41	2	33	2	138	8					138	8
AIGUEPERSE St-Louis	0631084L	20	1	14	1	20	1	16	1	70	4					70	4
CLERMONT FERRAND St-Alyre	0631085M	142	6	146	6	171	6	173	6	632	24					632	24
CLERMONT FERRAND Franc Rosier	0631086N	86	4	78	4	124	5	94	5	382	18					382	18
GIAT De La Salle	0631092V	7	1	13	1	15	1	19	1	54	4					54	4
LEZOUX Sacré Coeur	0631095Y	30	1	15	1	26	1	24	1	95	4					95	4
MARINGUES St-Joseph	0631097A	8	1	23	1	12	1	11	1	54	4					54	4
CLERMONT FERRAND Les Cordeliers	0631099C	53	2	64	3	51	2	44	2	212	9					212	9
ORCINES Ste-Anne	0631100D	12	1	20	1	22	1	19	1	73	4					73	4
PONT DU CHATEAU St-Joseph	0631101E	32	2	31	2	33	2	42	2	138	8					138	8
PONTGIBAUD St-Gabriel	0631102F	20	1	21	1	17	1	16	1	74	4					74	4
SAINT ELOY LES MINES J.D'Arc	0631109N	43	2	47	2	29	1	23	1	142	6					142	6
SAINT SATURNIN St-Joseph	0631111R	70	5	59	3	58	3	38	2	225	13					225	13
VOLVIC Ste-Agnès	0631115V	13	1	17	1	19	1	16	1	65	4					65	4
THIERS J.D'Arc	0631407M	24	1	33	2	22	1	23	1	102	5					102	5
CHAMALIERES Ste-Thècle	0631730N	112	5	121	5	129	5	130	6	492	21					492	21
CLERMONT FERRAND Fénelon	0631731P	103	4	109	5	87	4	109	4	408	17					408	17
CLERMONT FERRAND Monanges	0631732R	28	2	45	2	46	2	73	3	192	9					192	9
COURPIERE St-Pierre	0631733S	31	2	37	2	53	3	61	3	182	10					182	10
ISSOIRE Sévigné St-Louis	0631734T	103	5	112	4	134	5	95	4	444	18					444	18
RIOM Ste-Marie	0631735U	83	4	83	4	96	4	89	4	351	16			20	2	371	18
TOTAL		1 251	63	1 346	63	1 449	63	1 395	63	5 441	252	0	0	28	3	5 469	255

5-b- LYCEES PROFESSIONNELS PRIVES PAR NIVEAU D'ENSEIGNEMENT - ELEVES ET DIVISIONS
ANNEE SCOLAIRE 2006 - 2007

ELEVES	3EME	1CAP2	2CAP2	BEP1an	2nd PRO	Ter BEP	1ère PRO	Ter PRO	1BPR3	2BPR3	3BPR3	M.C.	POSTBAC	TOTAL ELEVES
ALLIER	48	27	20		93	108	76	44	55	61	55		5	592
CANTAL	26	40	27		101	104	57	49						404
HAUTE-LOIRE	77	7	13	19	179	185	61	47	29	21	30	16		684
PUY-DE-DOME	69	145	136	20	219	207	133	128				26		1 083

ACADEMIE	220	219	196	39	592	604	327	268	84	82	85	42	5	2 763
----------	-----	-----	-----	----	-----	-----	-----	-----	----	----	----	----	---	-------

DIVISIONS	3EME	1CAP2	2CAP2	BEP1an	2nd PRO	Ter BEP	1ère PRO	Ter PRO	1BPR3	2BPR3	3BPR3	M.C.	POSTBAC	TOTAL DIVISIONS
ALLIER	2	1	1		3	4	4	2	2	2	2		1	24
CANTAL	1	2	1		5	5	3	2						19
HAUTE-LOIRE	3	1	1	1	8	8	3	3	1	1	2	1		33
PUY-DE-DOME	3	5	5	1	11	10	6	6				1		48

ACADEMIE	9	9	8	2	27	27	16	13	3	3	4	2	1	124
----------	---	---	---	---	----	----	----	----	---	---	---	---	---	-----

EFFECTIFS ELEVES DES LYCEES PROFESSIONNELS PRIVES

Octobre 2006

LYCEES PROFESSIONNELS PRIVES		3EME	1CAP2	2CAP2	BEP1an	2nd PRO	Ter BEP	1ère PRO	Ter PRO	1BPR3	2BPR3	3BPR3	MC	PostBAC	TOTAL
MONTLUCON ST-Vincent	0030105Y	24	27	20		58	74	62	44					5	314
MOULINS A.Rodier	0030112F	24				35	34	14		55	61	55			278
TOTAL ALLIER		48	27	20	0	93	108	76	44	55	61	55	0	5	592
AURILLAC de la Com.St-Géraud (SEP)	0150743B		40	27				26	24						117
AURILLAC Gerbert (SEP)	0150761W	26				97	95	31	25						274
ST-FLOUR La Présentation (SEP)	0150744C					4	9								13
TOTAL CANTAL		26	40	27	0	101	104	57	49	0	0	0	0	0	404
BRIVES.CHARENSAC Paradis	0430101B	24				53	45	21	17						160
LE PUY A.M.Martel (SEP)	0430950Z	25	7	13	19	79	96	21	14				16		290
MONISTROL/LOIRE	0430103D	28				47	44	19	16	29	21	30			234
TOTAL HAUTE - LOIRE		77	7	13	19	179	185	61	47	29	21	30	16	0	684
CLERMONT FERRAND René Rambaud	0631048X		72	72									26		170
CLERMONT FERRAND A.Rodier	0631050Z	24	73	64	20	35	25	69	56						366
CLERMONT FERRAND Les Cordeliers	0631408N	21				99	90	46	53						309
CLERMONT FERRAND G.de Bouillon	0631736V	24				63	60	18	19						184
CLERMONT FERRAND St-Alyre	0631737W					22	32								54
TOTAL PUY-DE-DOME		69	145	136	20	219	207	133	128	0	0	0	26	0	1 083
TOTAL ACADEMIE		220	219	196	39	592	604	327	268	84	82	85	42	5	2 763

DIVISIONS DES LYCEES PROFESSIONNELS PRIVES

Octobre 2006

LYCEES PROFESSIONNELS PRIVES		3EME	1CAP2	2CAP2	BEP1an	2nd PRO	Ter BEP	1ère PRO	Ter PRO	1BPR3	2BPR3	3BPR3	MC	PostBAC	TOTAL
MONTLUCON ST-Vincent	0030105Y	1	1	1		2	3	3	2					1	14
MOULINS A.Rodier	0030112F	1				1	1	1		2	2	2			10
TOTAL ALLIER		2	1	1	0	3	4	4	2	2	2	2	0	1	24
AURILLAC de la Com.St-Géraud (SEP)	0150743B		2	1				1	1						5
AURILLAC Gerbert (SEP)	0150761W	1				4	4	2	1						12
ST-FLOUR La Présentation (SEP)	0150744C					1	1								2
TOTAL CANTAL		1	2	1	0	5	5	3	2	0	0	0	0	0	19
BRIVES.CHARENSAC Paradis	0430101B	1				3	3	1	1						9
LE PUY A.M.Martel (SEP)	0430950Z	1	1	1	1	3	3	1	1				1		13
MONISTROL/LOIRE	0430103D	1				2	2	1	1	1	1	2			11
TOTAL HAUTE - LOIRE		3	1	1	1	8	8	3	3	1	1	2	1	0	33
CLERMONT FERRAND Coiffure	0631048X		2	2									1		5
CLERMONT FERRAND A.Rodier	0631050Z	1	3	3	1	2	1	3	3						17
CLERMONT FERRAND Les Cordeliers	0631408N	1				4	4	2	2						13
CLERMONT FERRAND G.de Bouillon	0631736V	1				4	4	1	1						11
CLERMONT FERRAND St-Alyre	0631737W					1	1								2
TOTAL PUY-DE-DOME		3	5	5	1	11	10	6	6	0	0	0	1	0	48
TOTAL ACADEMIE		9	9	8	2	27	27	16	13	3	3	4	2	1	124

5-c- LYCEES PRIVES PAR NIVEAU D'ENSEIGNEMENT - ELEVES ET DIVISIONS
ANNEE SCOLAIRE 2006 - 2007

ELEVES	2NDE	1ERE	TERM	TOTAL	POSTBAC	CL.M.NIV.	CPGE1	CPGE2	DECF	BTS1an	1STS2	2STS2	DPECF	TOTAL SUP.	TOTAL ELEVES
ALLIER	284	324	281	889							166	123		289	1 178
CANTAL	151	187	197	535	20	35					37	44		136	671
HAUTE-LOIRE	817	652	717	2 186							140	119		259	2 445
PUY-DE-DOME	1 062	976	1 024	3 062	52		91	62	58	17	255	222	22	779	3 841

ACADEMIE	2 314	2 139	2 219	6 672	72	35	91	62	58	17	598	508	22	1 463	8 135
----------	-------	-------	-------	-------	----	----	----	----	----	----	-----	-----	----	-------	-------

DIVISIONS	2NDE	1ERE	TERM	TOTAL	POSTBAC	CL.M.NIV.	CPGE1	CPGE2	DECF	BTS1an	1STS2	2STS2	DPECF	TOTAL SUP.	TOTAL DIVISIONS
ALLIER	9	12	11	32							6	5		11	43
CANTAL	6	8	8	22	1	1					2	2		6	28
HAUTE-LOIRE	27	28	30	85							6	6		12	97
PUY-DE-DOME	36	39	41	116	2		4	3	2	1	9	9	1	31	147

ACADEMIE	78	87	90	255	3	1	4	3	2	1	23	22	1	60	315
----------	----	----	----	-----	---	---	---	---	---	---	----	----	---	----	-----

EFFECTIFS ELEVES DES LYCEES PRIVES

Octobre 2006

LYCEES PRIVES		2NDE	1ERE	TERM	TOTAL	POSTBAC	CL.M.NIV.	CPGE1	CPGE2	DECF	BTS1an	1STS2	2STS2	DPECF	Total Sup.	Total lycée
CUSSET St-Pierre	0030072M	124	134	111	369										0	369
GANNAT Ste-Procule	0030073N	42	63	48	153										0	153
MOULINS St-Benoît	0030084A	74	35	34	143										0	143
MONTLUCON St-Joseph	0030445T	44	36	39	119										0	119
VICHY Ecole des Carrières Sup.	0030935A				0							132	102		234	234
MOULINS Anna Rodier	0031041R		56	49	105							34	21		55	160
TOTAL ALLIER		284	324	281	889	0	0	0	0	0	0	166	123	0	289	1 178
AURILLAC de la Com.St Géraud	0150047V	29	30	30	89		35					37	44		116	205
AURILLAC Gerbert	0150760V	73	115	129	317	20									20	337
SAINT-FLOUR La Présentation	0150051Z	49	42	38	129										0	129
TOTAL CANTAL		151	187	197	535	20	35	0	0	0	0	37	44	0	136	671
BRIOUDE St-Julien	0430053Z	85	56	65	206										0	206
BRIVES-CHARENSAC La Chartreuse	0430055B	27	32	40	99										0	99
LE CHAMBON/LIGNON	0430056C	101	78	83	262										0	262
MONISTROL/LOIRE N.D du Château	0430058E	213	154	171	538										0	538
LE PUY St-Louis N.D. de France	0430059F	101	74	96	271							43	42		85	356
SAINT-DIDIER EN VELAY La Bruyère	0430063K	32	20	26	78										0	78
YSSINGEAUX Sacré Coeur	0430065M	84	53	60	197										0	197
LE PUY Anne-Marie Martel	0430098Y		74	84	158							97	77		174	332
LE PUY St-Jacques de Compostelle	0430968U	174	111	92	377										0	377
TOTAL HAUTE-LOIRE		817	652	717	2 186	0	0	0	0	0	0	140	119	0	259	2 445
COURPIERE St-Pierre	0631032E	51	33	45	129										0	129
ISSOIRE St-Louis	0631033F	59	53	47	159							22	22		44	203
RIOM Ste-Marie	0631034G	76	50	72	198										0	198
CLERMONT FERRAND G.de Bouillon	0631068U	199	256	260	715			27	35	58	17	142	123	22	424	1 139
CHAMALIERES Ste Thècle	0631070W	196	153	168	517										0	517
CLERMONT FERRAND Fénelon	0631074A	115	110	85	310	52		38							90	400
CLERMONT FERRAND St-Alyre	0631075B	175	188	201	564			26	27			91	77		221	785
CLERMONT FERRAND Monanges	0631076C	93	48	65	206										0	206
CLERMONT FERRAND Massillon	0631847R	98	85	81	264										0	264
TOTAL PUY DE DOME		1 062	976	1 024	3 062	52	0	91	62	58	17	255	222	22	779	3 841
TOTAL ACADEMIE		2 314	2 139	2 219	6 672	72	35	91	62	58	17	598	508	22	1 463	8 135

DIVISIONS DES LYCEES PRIVES

Octobre 2006

LYCEES PRIVES		2NDE	1ERE	TERM	TOTAL	POSTBAC	CL.M.NIV.	CPGE1	CPGE2	DECF	BTS1an	1STS2	2STS2	DPECF	Total Sup.	Total lycée
CUSSET St-Pierre	0030072M	4	5	4	13										0	13
GANNAT Ste-Procule	0030073N	1	2	2	5										0	5
MOULINS St-Benoît	0030084A	2	1	1	4										0	4
MONTLUCON St-Joseph	0030445T	2	2	2	6										0	6
VICHY Ecole des Carrières Sup.	0030935A				0							5	4		9	9
MOULINS Anna Rodier	0031041R		2	2	4							1	1		2	6
TOTAL ALLIER		9	12	11	32	0	0	0	0	0	0	6	5	0	11	43
AURILLAC de la Com.St-Géraud	0150047V	1	1	1	3		1					2	2		5	8
AURILLAC Gerbert	0150760V	3	5	5	13	1									1	14
SAINT-FLOUR La Présentation	0150051Z	2	2	2	6										0	6
TOTAL CANTAL		6	8	8	22	1	1	0	0	0	0	2	2	0	6	28
BRIOUDE St-Julien	0430053Z	3	2	2	7										0	7
BRIVES-CHARENSAC La Chartreuse	0430055B	1	2	2	5										0	5
LE CHAMBON/LIGNON	0430056C	3	4	4	11										0	11
MONISTROL/LOIRE N.D du Château	0430058E	7	6	6	19										0	19
LE PUY St-Louis N.D. de France	0430059F	3	4	5	12							2	2		4	16
SAINT-DIDIER EN VELAY La Bruyère	0430063K	1	1	1	3										0	3
YSSINGEAUX Sacré Coeur	0430065M	3	2	3	8										0	8
LE PUY Anne-Marie Martel	0430098Y		3	3	6							4	4		8	14
LE PUY St-Jacques de Compostelle	0430968U	6	4	4	14										0	14
TOTAL HAUTE-LOIRE		27	28	30	85	0	0	0	0	0	0	6	6	0	12	97
COURPIERE St-Pierre	0631032E	2	1	2	5										0	5
ISSOIRE St-Louis	0631033F	2	2	2	6							1	1		2	8
RIOM Ste-Marie	0631034G	3	2	3	8										0	8
CLERMONT FERRAND G.de Bouillon	0631068U	6	11	11	28			1	1	2	1	5	5	1	16	44
CHAMALIERES Ste Thècle	0631070W	6	6	6	18										0	18
CLERMONT FERRAND Fénelon	0631074A	4	4	4	12	2		1							3	15
CLERMONT FERRAND St-Alyre	0631075B	6	7	8	21			2	2			3	3		10	31
CLERMONT FERRAND Monanges	0631076C	4	3	2	9										0	9
CLERMONT FERRAND Massillon	0631847R	3	3	3	9										0	9
TOTAL PUY DE DOME		36	39	41	116	2	0	4	3	2	1	9	9	1	31	147
TOTAL ACADEMIE		78	87	90	255	3	1	4	3	2	1	23	22	1	60	315

VII- Mode d'hébergement des élèves dans les établissements du 2nd degré

1- Effectifs et pourcentages des élèves par mode d'hébergement.....	p. 87
2- La part garçons-filles par mode d'hébergement	p. 88
3- Etablissements du 2 nd degré avec internat.....	p. 89
4- Mode d'hébergement par établissement public et par département	
a- Effectifs et pourcentages	p. 90
b- Garçons-Filles	p. 91
c- Allier.....	p. 92
d- Cantal	p. 94
e- Haute-Loire	p. 95
f- Puy-de-Dôme	p. 96
5- Mode d'hébergement par établissement privé et par département	
a- Effectifs et pourcentages	p. 98
b- Garçons-Filles	p. 99
c- Allier.....	p. 101
d- Cantal	p. 102
e- Haute-Loire	p. 103
f- Puy-de-Dôme	p. 104

**1- EFFECTIFS ET POURCENTAGES DES ELEVES PAR MODE D'HEBERGEMENT
ANNEE SCOLAIRE 2006 - 2007**

PUBLIC	INTERNES		EXTERNES		DEMI-PENSIONNAIRES	
	EFFECTIFS	%	EFFECTIFS	%	EFFECTIFS	%
COLLEGES + SEGPA	530	1,19	11 129	24,90	33 040	73,92
LYCEES PROFESSIONNELS + SGT	2 279	25,05	1 819	20,00	4 999	54,95
LYCEES + SEP	4 087	15,51	5 219	19,81	17 042	64,68
EREA	239	60,51			156	39,49
ACADEMIE PUBLIC	7 135	8,86	18 167	22,56	55 237	68,58

PRIVE	INTERNES		EXTERNES		DEMI-PENSIONNAIRES	
	EFFECTIFS	%	EFFECTIFS	%	EFFECTIFS	%
COLLEGES + SEGPA	611	4,70	5 613	43,14	6 788	52,17
LYCEES PROFESSIONNELS	95	4,59	1 338	64,67	636	30,74
LYCEES + SEP	1 143	12,95	5 111	57,89	2 575	29,17
ACADEMIE PRIVE	1 849	7,73	12 062	50,45	9 999	41,82

L'académie avec 8,6% scolarise plus d'élèves en internat que la moyenne nationale secteur public ou privé (4,1% en 2005).

2- LA PART GARÇONS - FILLES DANS LES ETABLISSEMENTS DU 2ND DEGRE PAR MODE D'HEBERGEMENT
ANNEE SCOLAIRE 2006 - 2007

	INTERNES		EXTERNES		DEMI - PENSION		TOTAL	
	Garçons	Filles	Garçons	Filles	Garçons	Filles	Garçons	Filles
PUBLIC								
COLLEGES + SEGPA	1,5%	0,9%	24,8%	25,0%	73,7%	74,1%	100,0%	100,0%
LYCEES PROFESSIONNELS + SGT	27,1%	22,2%	18,1%	22,5%	54,7%	55,2%	100,0%	100,0%
LYCEES + SEP	15,7%	15,4%	19,2%	20,3%	65,1%	64,3%	100,0%	100,0%
EREA	63,6%	51,9%			36,4%	48,1%	100,0%	100,0%
Total Public	9,6%	8,2%	22,1%	23,0%	68,4%	68,8%	100,0%	100,0%
PRIVE								
COLLEGES + SEGPA	5,7%	3,6%	41,8%	44,6%	52,5%	51,8%	100,0%	100,0%
LYCEES PROFESSIONNELS	6,7%	2,7%	56,6%	71,9%	36,6%	25,5%	100,0%	100,0%
LYCEES + SEP	13,2%	12,8%	58,9%	57,1%	27,9%	30,2%	100,0%	100,0%
Total Privé	8,2%	7,3%	48,7%	52,1%	43,1%	40,6%	100,0%	100,0%
PUBLIC + PRIVE								
COLLEGES + SEGPA	2,5%	1,5%	28,8%	29,2%	68,7%	69,3%	100,0%	100,0%
LYCEES PROFESSIONNELS + SGT	23,9%	17,9%	24,2%	33,4%	51,9%	48,7%	100,0%	100,0%
LYCEES + SEP	15,1%	14,7%	28,8%	29,8%	56,1%	55,5%	100,0%	100,0%
EREA	63,6%	51,9%			36,4%	48,1%	100,0%	100,0%
Total Public + Privé	9,3%	7,9%	28,1%	29,8%	62,7%	62,3%	100,0%	100,0%

Les garçons (9,3%) utilisent un peu plus les internats que les filles (7,9%).

3- ETABLISSEMENTS DU 2ND DEGRE AVEC INTERNAT
ANNEE SCOLAIRE 2006 - 2007

NOMBRE D'ETABLISSEMENTS	SECTEUR PUBLIC			SECTEUR PRIVE		
	AVEC INTERNAT	SANS INTERNAT	% AVEC INTERNAT	AVEC INTERNAT	SANS INTERNAT	% AVEC INTERNAT
ALLIER						
COLLEGES + SEGPA	4	33	11%	4	4	50%
LYCEES PROFESSIONNELS	5		100%	1	1	50%
LYCEES + SEP	9		100%	3	3	50%
TOTAL ALLIER	18	33	35%	8	8	50%
CANTAL						
COLLEGES + SEGPA	12	11	52%	6	2	75%
LYCEES PROFESSIONNELS	3		100%			
LYCEES + SEP	4		100%	3		100%
EREA	1		100%			
TOTAL CANTAL	20	11	65%	9	2	82%
HAUTE - LOIRE						
COLLEGES + SEGPA	6	16	27%	10	10	50%
LYCEES PROFESSIONNELS	3		100%	2		100%
LYCEES + SEP	5		100%	9		100%
EREA	1		100%			
TOTAL HAUTE - LOIRE	15	16	48%	21	10	68%
PUY - DE - DÔME						
COLLEGES + SEGPA	12	48	20%	11	14	44%
LYCEES PROFESSIONNELS + SGT	14		100%	4	1	80%
LYCEES + SEP	12		100%	6	3	67%
EREA	1		100%			
TOTAL PUY-DE-DÔME	39	48	45%	21	18	54%
ACADEMIE						
COLLEGES + SEGPA	34	108	24%	31	30	51%
LYCEES PROFESSIONNELS + SGT	25		100%	7	2	78%
LYCEES + SEP	30		100%	21	6	78%
EREA	3		100%			
TOTAL ACADEMIE	92	108	46%	59	38	61%

4-a- MODE D'HEBERGEMENT DANS LES ETABLISSEMENTS PUBLICS
EFFECTIFS ET POURCENTAGES
ANNEE SCOLAIRE 2006-2007

ETABLISSEMENTS	INTERNES		EXTERNES		DEMI - PENSION		TOTAL ELEVES
	Effectifs	%	Effectifs	%	Effectifs	%	
ALLIER							
COLLEGES + SEGPA	93	0,74	3 710	29,36	8 835	69,91	12 638
LYCEES PROFESSIONNELS	334	16,75	590	29,59	1 070	53,66	1 994
LYCEES + SEP	1 275	16,89	1 758	23,29	4 516	59,82	7 549
TOTAL ALLIER	1 702	7,67	6 058	27,31	14 421	65,02	22 181
CANTAL							
COLLEGES + SEGPA	169	3,75	908	20,16	3 426	76,08	4 503
LYCEES PROFESSIONNELS	405	43,50	93	9,99	433	46,51	931
LYCEES + SEP	538	21,55	388	15,54	1 570	62,90	2 496
EREA	96	64,00			54	36,00	150
TOTAL CANTAL	1 208	14,95	1 389	17,19	5 483	67,86	8 080
HAUTE - LOIRE							
COLLEGES + SEGPA	62	1,06	1 404	23,91	4 407	75,04	5 873
LYCEES PROFESSIONNELS	248	33,93	162	22,16	321	43,91	731
LYCEES + SEP	659	19,31	690	20,22	2 063	60,46	3 412
EREA	98	58,33		0,00	70	41,67	168
TOTAL HAUTE - LOIRE	1 067	10,48	2 256	22,15	6 861	67,37	10 184
PUY - DE - DÔME							
COLLEGES + SEGPA	206	0,95	5 107	23,55	16 372	75,50	21 685
LYCEES PROFESSIONNELS + SGT	1 292	23,75	974	17,90	3 175	58,35	5 441
LYCEES + SEP	1 615	12,53	2 383	18,49	8 893	68,99	12 891
EREA	45	58,44			32	41,56	77
TOTAL PUY-DE-DÔME	3 158	7,88	8 464	21,11	28 472	71,01	40 094
ACADEMIE							
COLLEGES + SEGPA	530	1,19	11 129	24,90	33 040	73,92	44 699
LYCEES PROFESSIONNELS + SGT	2 279	25,05	1 819	20,00	4 999	54,95	9 097
LYCEES + SEP	4 087	15,51	5 219	19,81	17 042	64,68	26 348
EREA	239	60,51			156	39,49	395
TOTAL ACADEMIE	7 135	8,86	18 167	22,56	55 237	68,58	80 539

4-b- MODE D'HEBERGEMENT GARCONS-FILLES DANS LES ETABLISSEMENTS PUBLICS
ANNEE SCOLAIRE 2006-2007

ETABLISSEMENTS	INTERNES			EXTERNES			DEMI-PENSION			TOTAL ELEVES		
	G	F	G+F	G	F	G+F	G	F	G+F	G	F	G+F
ALLIER												
COLLEGES + SEGPA	72	21	93	1 859	1 851	3 710	4 474	4 361	8 835	6 405	6 233	12 638
LYCEES PROFESSIONNELS	219	115	334	304	286	590	601	469	1 070	1 124	870	1 994
LYCEES + SEP	573	702	1 275	878	880	1 758	2 067	2 449	4 516	3 518	4 031	7 549
TOTAL ALLIER	864	838	1 702	3 041	3 017	6 058	7 142	7 279	14 421	11 047	11 134	22 181
CANTAL												
COLLEGES + SEGPA	110	59	169	459	449	908	1 764	1 662	3 426	2 333	2 170	4 503
LYCEES PROFESSIONNELS	249	156	405	69	24	93	247	186	433	565	366	931
LYCEES + SEP	217	321	538	173	215	388	676	894	1 570	1 066	1 430	2 496
EREA	63	33	96				28	26	54	91	59	150
TOTAL CANTAL	639	569	1 208	701	688	1 389	2 715	2 768	5 483	4 055	4 025	8 080
HAUTE - LOIRE												
COLLEGES + SEGPA	38	24	62	707	697	1 404	2 158	2 249	4 407	2 903	2 970	5 873
LYCEES PROFESSIONNELS	143	105	248	91	71	162	184	137	321	418	313	731
LYCEES + SEP	301	358	659	297	393	690	929	1 134	2 063	1 527	1 885	3 412
EREA	77	21	98				46	24	70	123	45	168
TOTAL HAUTE - LOIRE	559	508	1 067	1 095	1 161	2 256	3 317	3 544	6 861	4 971	5 213	10 184
PUY - DE - DÔME												
COLLEGES + SEGPA	120	86	206	2 541	2 566	5 107	8 146	8 226	16 372	10 807	10 878	21 685
LYCEES PROFESSIONNELS + SGT	810	482	1 292	485	489	974	1 835	1 340	3 175	3 130	2 311	5 441
LYCEES + SEP	788	827	1 615	950	1 433	2 383	4 122	4 771	8 893	5 860	7 031	12 891
EREA	45		45				32		32	77		77
TOTAL PUY-DE-DÔME	1 763	1 395	3 158	3 976	4 488	8 464	14 135	14 337	28 472	19 874	20 220	40 094
ACADEMIE												
COLLEGES + SEGPA	340	190	530	5 566	5 563	11 129	16 542	16 498	33 040	22 448	22 251	44 699
LYCEES PROFESSIONNELS + SGT	1 421	858	2 279	949	870	1 819	2 867	2 132	4 999	5 237	3 860	9 097
LYCEES + SEP	1 879	2 208	4 087	2 298	2 921	5 219	7 794	9 248	17 042	11 971	14 377	26 348
EREA	185	54	239				106	50	156	291	104	395
TOTAL ACADEMIE	3 825	3 310	7 135	8 813	9 354	18 167	27 309	27 928	55 237	39 947	40 592	80 539

4-c- MODE D'HEBERGEMENT DANS LES ETABLISSEMENTS PUBLICS DE L'ALLIER
ANNEE SCOLAIRE 2006-2007

COLLEGES		INTERNES			EXTERNES			DEMI-PENSION			TOTAL ELEVES		
		G	F	G+F	G	F	G+F	G	F	G+F	G	F	G+F
BELLENAVES	0030001K				10	7	17	112	155	267	122	162	284
BELLERIVE / ALLIER	0030002L				71	64	135	118	131	249	189	195	384
BOURBON L'ARCHAMBAULT	0030004N				11	11	22	116	107	223	127	118	245
CERILLY	0030005P				9	6	15	52	53	105	61	59	120
COMMENTRY *	0030890B				78	63	141	121	118	239	199	181	380
COSNE D'ALLIER	0030009U				18	15	33	113	102	215	131	117	248
CUSSET *	0030010V				79	102	181	273	223	496	352	325	677
DESERTINES *	0030860U				60	75	135	213	178	391	273	253	526
DOMERAT	0030956Y				88	77	165	98	89	187	186	166	352
DOMPIERRE / BESBRE	0030013Y				49	32	81	128	138	266	177	170	347
DOYET	0030015A				6	3	9	50	51	101	56	54	110
GANNAT	0030017C				50	56	106	190	161	351	240	217	457
HURIEL	0030018D				14	12	26	107	115	222	121	127	248
JALIGNY / BESBRE	0030019E				8	8	16	58	53	111	66	61	127
LAPALISSE	0030092J	33	8	41	32	51	83	135	130	265	200	189	389
LE DONJON	0030014Z				7	1	8	75	92	167	82	93	175
LE MAYET DE MONTAGNE	0030023J	21	3	24	17	15	32	79	73	152	117	91	208
LURCY LEVIS	0030021G				23	26	49	88	83	171	111	109	220
MARCILLAT EN COMBRAILLE	0030022H				11	17	28	43	36	79	54	53	107
MONTLUCON J.Verne	0030119N				78	57	135	23	18	41	101	75	176
MONTLUCON J.Ferry	0030758H	9	7	16	133	150	283	164	138	302	306	295	601
MONTLUCON J.Zay	0030030S				106	118	224	25	19	44	131	137	268
MONTLUCON J.J.Soulier	0030091H				98	101	199	174	186	360	272	287	559
MONTMARAUULT	0030035X				27	23	50	75	69	144	102	92	194
MOULINS A de Beaujeu	0030062B				94	77	171	232	238	470	326	315	641
MOULINS C.Peguy	0030039B				127	115	242	141	133	274	268	248	516
MOULINS E.Guillaumin *	0030838V				119	127	246	145	153	298	264	280	544
NERIS LES BAINS	0030042E				31	33	64	81	73	154	112	106	218
ST GERMAIN DES FOSSES	0030043F				37	28	65	122	110	232	159	138	297
ST POURCAIN / SIOULE	0030892D				35	43	78	139	135	274	174	178	352
ST YORRE	0031010G				33	34	67	83	114	197	116	148	264
TRONGET	0030046J				2	4	6	67	59	126	69	63	132
VALLON EN SULLY	0030047K				11	9	20	119	107	226	130	116	246
VARENNES / ALLIER *	0030048L	9	3	12	36	40	76	173	161	334	218	204	422
VICHY J.Ferry *	0030050N				104	87	191	209	180	389	313	267	580
VICHY Les Celestins	0030049M				79	88	167	143	167	310	222	255	477
YZEURE	0030837U				68	76	144	190	213	403	258	289	547
TOTAL COLLEGES		72	21	93	1 859	1 851	3 710	4 474	4 361	8 835	6 405	6 233	12 638
* y compris effectifs SEGPA													

LYCEES PROFESSIONNELS		INTERNES			EXTERNES			DEMI-PENSION			TOTAL ELEVES		
		G	F	G+F	G	F	G+F	G	F	G+F	G	F	G+F
CUSSET A.Londres	0030061A	28	13	41	113	87	200	121	32	153	262	132	394
GANNAT G.Eiffel	0030905T	87	13	100	15	14	29	89	63	152	191	90	281
MONTLUCON M.Guyot	0030059Y	27	26	53	69	62	131	142	115	257	238	203	441
VARENNES / ALLIER	0030924N		15	15	9	59	68	42	144	186	51	218	269
YZEURE	0030060Z	77	48	125	98	64	162	207	115	322	382	227	609
TOTAL LP		219	115	334	304	286	590	601	469	1 070	1 124	870	1 994

LYCEES		INTERNES			EXTERNES			DEMI-PENSION			TOTAL ELEVES		
		G	F	G+F	G	F	G+F	G	F	G+F	G	F	G+F
COMMENTRY G.Vincent *	0031044U	16	116	132	8	31	39	35	245	280	59	392	451
CUSSET V.Larbaud *	0031082K	60	134	194	63	158	221	135	279	414	258	571	829
MONTLUCON A.Einstein *	0031043T	143	6	149	59		59	157	8	165	359	14	373
MONTLUCON M. de Stael	0030025L	100	179	279	37	42	79	267	465	732	404	686	1 090
MONTLUCON P.Constans *	0030026M	86	51	137	303	187	490	372	215	587	761	453	1 214
MOULINS T. de Banville	0030036Y	48	99	147	42	73	115	235	350	585	325	522	847
ST POURCAIN / SIOULE	0030044G	10	12	22	10	19	29	89	169	258	109	200	309
VCHY-CUSSET Presles	0030051P	60	45	105	279	282	561	550	561	1 111	889	888	1 777
YZEURE J.Monnet	0030038A	50	60	110	77	88	165	227	157	384	354	305	659
TOTAL LYCEES * y compris effectifs SEP		573	702	1 275	878	880	1 758	2 067	2 449	4 516	3 518	4 031	7 549

TOTAL GENERAL	864	838	1 702	3 041	3 017	6 058	7 142	7 279	14 421	11 047	11 134	22 181
----------------------	------------	------------	--------------	--------------	--------------	--------------	--------------	--------------	---------------	---------------	---------------	---------------

4-d- MODE D'HEBERGEMENT DANS LES ETABLISSEMENTS PUBLICS DU CANTAL
ANNEE SCOLAIRE 2006-2007

COLLEGES		INTERNES			EXTERNES			DEMI-PENSION			TOTAL ELEVES		
		G	F	G+F	G	F	G+F	G	F	G+F	G	F	G+F
ALLANCHE	0150001V				9	10	19	22	19	41	31	29	60
AURILLAC J.de la Treilhe	0150639N				61	59	120	104	89	193	165	148	313
AURILLAC J.Ferry	0150647X	5	6	11	56	61	117	175	201	376	236	268	504
AURILLAC La Jordanne	0150005Z	1		1	72	100	172	243	263	506	316	363	679
AURILLAC La Ponetie *	0150729L	9		9	73	48	121	147	162	309	229	210	439
CHAUDDES AIGUES	0150010E				2		2	47	45	92	49	45	94
CONDAT EN FENIERS	0150011F	7	4	11	5	6	11	24	19	43	36	29	65
LAROQUEBROU	0150013H				4	5	9	83	84	167	87	89	176
MASSIAC	0150014J	15	4	19	14	10	24	30	19	49	59	33	92
MAURIAC *	0150016L	15	11	26	36	31	67	84	74	158	135	116	251
MAURS	0150018N				12	15	27	45	40	85	57	55	112
MONTALVY	0150020R				4	5	9	64	48	112	68	53	121
MURAT	0150023U				10	13	23	66	57	123	76	70	146
PIERREFORT	0150024V	10	2	12	9	5	14	30	22	52	49	29	78
PLEAUX	0150025W				6	2	8	36	39	75	42	41	83
RIOM ES MONTAGNES	0150027Y	9		9	7	8	15	54	45	99	70	53	123
ST CERNIN	0150028Z				6	3	9	37	28	65	43	31	74
ST FLOUR B.Pascal *	0150029A	10	9	19	35	31	66	124	96	220	169	136	305
ST FLOUR La Vigiere	0150666T	6	12	18	7	12	19	70	64	134	83	88	171
ST MAMET LA SALVETAT	0150581A	2	1	3	10	6	16	83	84	167	95	91	186
ST MARTIN VALMEROUX	0150031C	21	10	31		4	4	16	14	30	37	28	65
VIC SUR CERE	0150033E				14	9	23	73	60	133	87	69	156
YDES	0150034F				7	6	13	107	90	197	114	96	210
TOTAL COLLEGES		110	59	169	459	449	908	1 764	1 662	3 426	2 333	2 170	4 503
* y compris effectifs SEGPA													

LYCEES PROFESSIONNELS		INTERNES			EXTERNES			DEMI-PENSION			TOTAL ELEVES		
		G	F	G+F	G	F	G+F	G	F	G+F	G	F	G+F
AURILLAC J.Mermoz	0150036H	97	5	102	44	1	45	161	1	162	302	7	309
AURILLAC R.Cortat	0150008C	47	140	187	16	21	37	79	185	264	142	346	488
MURAT J.Constant	0150022T	105	11	116	9	2	11	7		7	121	13	134
TOTAL LP		249	156	405	69	24	93	247	186	433	565	366	931

LYCEES		INTERNES			EXTERNES			DEMI-PENSION			TOTAL ELEVES		
		G	F	G+F	G	F	G+F	G	F	G+F	G	F	G+F
AURILLAC E.Duclaux	0150646W	51	67	118	37	56	93	175	336	511	263	459	722
AURILLAC J.Monnet	0150006A	85	123	208	77	76	153	310	274	584	472	473	945
MAURIAC *	0150747F	32	47	79	25	33	58	99	112	211	156	192	348
ST FLOUR Hte-Auvergne *	0150030B	49	84	133	34	50	84	92	172	264	175	306	481
TOTAL LYCEES		217	321	538	173	215	388	676	894	1 570	1 066	1 430	2 496
* y compris effectifs SEP													

EREA	63	33	96					28	26	54	91	59	150
-------------	-----------	-----------	-----------	--	--	--	--	-----------	-----------	-----------	-----------	-----------	------------

TOTAL GENERAL	639	569	1 208	701	688	1 389	2 715	2 768	5 483	4 055	4 025	8 080
----------------------	------------	------------	--------------	------------	------------	--------------	--------------	--------------	--------------	--------------	--------------	--------------

4-e- MODE D'HEBERGEMENT DANS LES ETABLISSEMENTS PUBLICS DE LA HAUTE-LOIRE
ANNEE SCOLAIRE 2006-2007

COLLEGES		INTERNES			EXTERNES			DEMI-PENSION			TOTAL ELEVES		
		G	F	G+F	G	F	G+F	G	F	G+F	G	F	G+F
ALLEGRE	0430001T				7	9	16	102	84	186	109	93	202
AUREC	0430987P	6	7	13	20	16	36	28	29	57	54	52	106
BLESLE	0430002U				1	1	2	27	35	62	28	36	64
BRIOUDE La Fayette	0430854V	3	4	7	57	52	109	146	171	317	206	227	433
BRIVES CHARENSAC *	0430917N	1		1	89	80	169	131	113	244	221	193	414
CRAPONNE / ARZON	0430010C				9	4	13	81	68	149	90	72	162
LA CHAISE DIEU	0430006Y				11	10	21	25	24	49	36	34	70
LANDOS	0430012E				7	2	9	76	87	163	83	89	172
LANGEAC	0430013F				21	39	60	86	94	180	107	133	240
LE CHAMBON / LIGNON *	0430820H				43	45	88	67	60	127	110	105	215
LE MONASTIER / GAZEILLE	0430017K				4	4	8	80	84	164	84	88	172
LE PUY J.Valles	0430043N				134	138	272	201	281	482	335	419	754
LE PUY La Fayette	0430025U	9		9	121	113	234	80	63	143	210	176	386
MONISTROL / LOIRE	0430663M				52	54	106	209	209	418	261	263	524
PAULHAGUET	0430019M				17	12	29	52	61	113	69	73	142
RETOURNAC	0430026V				24	21	45	116	106	222	140	127	267
SAUGUES	0430032B	13	10	23	1	3	4	36	36	72	50	49	99
ST DIDIER EN VELAY	0430027W				21	33	54	200	181	381	221	214	435
ST JULIEN CHAPTEUIL	0430030Z				7	11	18	146	154	300	153	165	318
STE FLORINE	0430029Y				29	23	52	59	78	137	88	101	189
TENCE	0430034D				22	22	44	54	80	134	76	102	178
YSSINGEAUX *	0430135N	6	3	9	10	5	15	156	151	307	172	159	331
TOTAL COLLEGES		38	24	62	707	697	1 404	2 158	2 249	4 407	2 903	2 970	5 873
* y compris effectifs SEGPA													

LYCEES PROFESSIONNELS		INTERNES			EXTERNES			DEMI-PENSION			TOTAL ELEVES		
		G	F	G+F	G	F	G+F	G	F	G+F	G	F	G+F
ESPALY ST MARCEL A. Aymarc	0430023S	68	2	70	22	1	23	68	6	74	158	9	167
LE PUY J.Monnet	0430024T	43	100	143	46	68	114	58	126	184	147	294	441
STE FLORINE C.Favard	0430028X	32	3	35	23	2	25	58	5	63	113	10	123
TOTAL LP		143	105	248	91	71	162	184	137	321	418	313	731

LYCEES		INTERNES			EXTERNES			DEMI-PENSION			TOTAL ELEVES		
		G	F	G+F	G	F	G+F	G	F	G+F	G	F	G+F
BRIOUDE La Fayette *	0430003V	26	48	74	31	77	108	108	187	295	165	312	477
LE PUY C et A.Dupuy*	0430020N	156	74	230	141	54	195	323	129	452	620	257	877
LE PUY S.WEIL	0430021P	20	113	133	95	215	310	149	400	549	264	728	992
MONISTROL L.de Vinci	0430947W	86	97	183	27	39	66	250	348	598	363	484	847
YSSINGEAUX *	0430953C	13	26	39	3	8	11	99	70	169	115	104	219
TOTAL LYCEES		301	358	659	297	393	690	929	1 134	2 063	1 527	1 885	3 412
* y compris effectifs SEP													

EREA		77	21	98				46	24	70	123	45	168
-------------	--	----	----	----	--	--	--	----	----	----	-----	----	-----

TOTAL GENERAL		559	508	1 067	1 095	1 161	2 256	3 317	3 544	6 861	4 971	5 213	10 184
----------------------	--	------------	------------	--------------	--------------	--------------	--------------	--------------	--------------	--------------	--------------	--------------	---------------

4-f- MODE D'HEBERGEMENT DANS LES ETABLISSEMENTS PUBLICS DU PUY-DE-DOME
ANNEE SCOLAIRE 2006-2007

COLLEGES		INTERNES			EXTERNES			DEMI-PENSION			TOTAL ELEVES		
		G	F	G+F	G	F	G+F	G	F	G+F	G	F	G+F
AIGUEPERSE	0630079U				24	33	57	226	202	428	250	235	485
AMBERT	0631153L				51	47	98	170	174	344	221	221	442
ARDES SUR COUZE	0630004M	6	3	9	12	8	20	11	17	28	29	28	57
ARLANC	0630006P				10	10	20	26	43	69	36	53	89
AUBIERE Joliot-Curie *	0631451K				77	82	159	358	348	706	435	430	865
BEAUMONT	0630007R				42	43	85	190	200	390	232	243	475
BESSE ET ST ANASTAISE	0630008S	13	5	18	4	6	10	80	55	135	97	66	163
BILLOM	0630009T				40	41	81	277	298	575	317	339	656
BOURG LASTIC	0630011V				5	5	10	31	39	70	36	44	80
BRASSAC LES MINES	0631503S				29	29	58	84	72	156	113	101	214
CEYRAT	0630063B				33	42	75	228	223	451	261	265	526
CHAMALIERES	0631125F				40	55	95	314	309	623	354	364	718
CHAMPEIX	0630016A				10	1	11	151	129	280	161	130	291
CHATELGUYON	0630017B				22	28	50	225	246	471	247	274	521
CLERMONT-FD A.Camus *	0631522M				180	194	374	79	64	143	259	258	517
CLERMONT-FD B.Pascal	0631411S				36	30	66	213	199	412	249	229	478
CLERMONT-FD Baudelaire	0631502R				103	85	188	89	105	194	192	190	382
CLERMONT-FD G.Philipe *	0631120A	3	2	5	99	97	196	124	110	234	226	209	435
CLERMONT-FD J.d'Arc	0631410R				53	62	115	211	212	423	264	274	538
CLERMONT-FD L'Oradou *	0631126G				130	97	227	165	179	344	295	276	571
CLERMONT-FD La Charme	0631199L				158	181	339	36	22	58	194	203	397
CLERMONT-FD Trémonteix	0631773K				42	46	88	174	203	377	216	249	465
COURNON La Ribeyre *	0631688T				108	103	211	267	187	454	375	290	665
COURNON Le Stade	0630028N				151	129	280	170	153	323	321	282	603
COURPIERE	0631523N	10	14	24	17	19	36	129	145	274	156	178	334
CUNLHAT	0630031S				8	15	23	48	39	87	56	54	110
GELLES	0630032T				1		1	18	20	38	19	20	39
GERZAT *	0631161V				140	127	267	230	190	420	370	317	687
GIAT	0630033U				4	6	10	19	20	39	23	26	49
ISSOIRE Les Prés *	0631604B				61	62	123	227	240	467	288	302	590
ISSOIRE Verrière	0631448G				122	115	237	79	110	189	201	225	426
LA MONNERIE LE MONTEL	0631762Y				17	24	41	166	145	311	183	169	352
LA TOUR D'AUVERGNE	0630036X	11	11	22	10	7	17	48	54	102	69	72	141
LEMPDES *	0631412T				85	99	184	219	239	458	304	338	642
LES ANCIZES	0631482U				7	4	11	93	102	195	100	106	206
LES MARTRES DE VEYRE	0631479R				38	41	79	322	319	641	360	360	720
LEZOUX	0631481T				42	43	85	174	167	341	216	210	426
MANZAT	0630038Z				8	15	23	57	78	135	65	93	158
MARINGUES	0630039A				9	12	21	190	162	352	199	174	373
MURAT LE QUAIRE	0630010U				4	21	25	91	107	198	95	128	223
OLLIERGUES	0630045G	12	3	15	8	7	15	47	33	80	67	43	110
PIONSAT	0630046H				6	6	12	34	29	63	40	35	75
PONT DU CHATEAU	0630916D				16	16	32	232	278	510	248	294	542
PONTAUMUR	0630047J				9	5	14	48	48	96	57	53	110
PONTGIBAUD	0630049L	6	3	9	7	6	13	97	109	206	110	118	228
PUY GUILLAUME	0630050M				30	31	61	138	156	294	168	187	355
RIOM J.Vilar	0631121B				44	64	108	162	197	359	206	261	467
RIOM M.de L'Hospital	0631580A				77	64	141	166	207	373	243	271	514
RIOM P.Mendès France *	0631763Z				43	45	88	202	160	362	245	205	450

COLLEGES (suite)		INTERNES			EXTERNES			DEMI-PENSION			TOTAL ELEVES		
		G	F	G+F	G	F	G+F	G	F	G+F	G	F	G+F
ROCHEFORT MONTAGNE	0630056U	9	9	18				72	59	131	81	68	149
ST AMANT ROCHE SAVINE	0630057V	8	8	16	4	5	9	18	18	36	30	31	61
ST ANTHEME	0630058W	18	4	22	3	7	10	37	32	69	58	43	101
ST DIER D'AUVERGNE	0630059X	13	17	30	1	6	7	65	62	127	79	85	164
ST ELOY LES MINES	0630060Y				17	22	39	91	131	222	108	153	261
ST GERMAIN LEMBRON	0630062A				13	24	37	110	100	210	123	124	247
ST GERMAIN L'HERM	0630064C	11	7	18	5	1	6	45	60	105	61	68	129
ST GERVAIS D'AUVERGNE	0630065D				10	11	21	51	59	110	61	70	131
THIERS Audembron *	0631238D				141	139	280	212	217	429	353	356	709
VIC LE COMTE	0630072L				44	25	69	139	159	298	183	184	367
VOLVIC	0630074N				31	18	49	171	186	357	202	204	406
TOTAL COLLEGES * y compris effectifs SEGPA		120	86	206	2 541	2 566	5 107	8 146	8 226	16 372	10 807	10 878	21 685

LYCEES PROFESSIONNELS		INTERNES			EXTERNES			DEMI-PENSION			TOTAL ELEVES		
		G	F	G+F	G	F	G+F	G	F	G+F	G	F	G+F
BRASSAC LES MINES	0630012W	58	57	115	5	17	22	41	70	111	104	144	248
CLERMONT-FD A.Gasquet	0630024J	9	30	39	52	130	182	92	221	313	153	381	534
CLERMONT-FD C. Claudel	0631409P	35	3	38	102	65	167	178	67	245	315	135	450
CLERMONT-FD M.Curie	0630023H	2	149	151	7	102	109	22	379	401	31	630	661
CLERMONT-FD R.Clautes	0630022G	107	9	116	87	9	96	251	16	267	445	34	479
ISSOIRE Ste C.DEVILLE	0630041C	51	8	59	48	16	64	167	68	235	266	92	358
PONT DU CHATEAU *	0631480S	153	12	165	29	9	38	248	30	278	430	51	481
RIOM G.Romme *	0630053R	124	19	143	22	2	24	248	31	279	394	52	446
RIOM M.Laurencin	0630054S	19	133	152	36	87	123	68	285	353	123	505	628
ROMAGNAT	0631668W	71	23	94	37	3	40	208	37	245	316	63	379
ST ELOY LES MINES	0630061Z	50	26	76	4	1	5	53	22	75	107	49	156
THIERS S.Delaunay	0630070J	3	9	12	22	45	67	35	99	134	60	153	213
THIERS Val de Dore	0630078T	27	3	30	19	2	21	87	3	90	133	8	141
VOLVIC	0630073M	101	1	102	15	1	16	137	12	149	253	14	267
TOTAL LP * y compris effectifs SGT		810	482	1 292	485	489	974	1 835	1 340	3 175	3 130	2 311	5 441

LYCEES		INTERNES			EXTERNES			DEMI-PENSION			TOTAL ELEVES		
		G	F	G+F	G	F	G+F	G	F	G+F	G	F	G+F
AMBERT B.Pascal *	0630001J	38	103	141	32	55	87	121	169	290	191	327	518
CHAMALIERES *	0631669X	137	187	324	9	28	37	303	412	715	449	627	1 076
CLERMONT-FD A.Brugière	0630077S	35	69	104	198	296	494	203	345	548	436	710	1 146
CLERMONT-FD B.Pascal	0630018C	104	29	133	121	166	287	562	760	1 322	787	955	1 742
CLERMONT-FD J.d'Arc	0630019D	9	27	36	66	117	183	416	648	1 064	491	792	1 283
CLERMONT-FD La Fayette	0630021F	178	17	195	130	15	145	754	72	826	1 062	104	1 166
CLERMONT-FD S.Apollinaire	0630020E	22	120	142	147	384	531	303	658	961	472	1 162	1 634
COURNON R.Descartes	0631861F	49	49	98	74	131	205	321	431	752	444	611	1 055
ISSOIRE Murat	0630034V	47	48	95	57	80	137	250	361	611	354	489	843
RIOM C.P.Virlogeux	0630052P	49	126	175	64	108	172	467	588	1 055	580	822	1 402
THIERS J.Zay	0630069H	112	21	133	20		20	271	31	302	403	52	455
THIERS Mondory	0630068G	8	31	39	32	53	85	151	296	447	191	380	571
TOTAL LYCEES * y compris effectifs SEP		788	827	1 615	950	1 433	2 383	4 122	4 771	8 893	5 860	7 031	12 891

EREA	45		45				32		32	77		77
-------------	----	--	----	--	--	--	----	--	----	----	--	----

TOTAL GENERAL	1 763	1 395	3 158	3 976	4 488	8 464	14 135	14 337	28 472	19 874	20 220	40 094
----------------------	-------	-------	-------	-------	-------	-------	--------	--------	--------	--------	--------	--------

5-a- MODE D'HEBERGEMENT DANS LES ETABLISSEMENTS PRIVES
EFFECTIFS - POURCENTAGE
ANNEE SCOLAIRE 2006 - 2007

ETABLISSEMENTS	INTERNES		EXTERNES		DEMI-PENSION		TOTAL ELEVES
	Effectifs	%	Effectifs	%	Effectifs	%	
ALLIER							
COLLEGES + SEGPA	75	4,49	703	42,05	894	53,47	1 672
LYCEES PROFESSIONNELS	32	5,41	408	68,92	152	25,68	592
LYCEES	57	4,84	881	74,79	240	20,37	1 178
TOTAL ALLIER	164	4,76	1 992	57,87	1 286	37,36	3 442
CANTAL							
COLLEGES	67	5,77	456	39,28	638	54,95	1 161
LYCEES + SEP	292	27,16	529	49,21	254	23,63	1 075
TOTAL CANTAL	359	16,06	985	44,05	892	39,89	2 236
HAUTE - LOIRE							
COLLEGES + SEGPA	243	5,16	2 180	46,28	2 287	48,56	4 710
LYCEES PROFESSIONNELS	36	9,14	120	30,46	238	60,41	394
LYCEES + SEP	533	19,49	1 116	40,80	1 086	39,71	2 735
TOTAL HAUTE - LOIRE	812	10,36	3 416	43,58	3 611	46,06	7 839
PUY-DE-DOME							
COLLEGES	226	4,13	2 274	41,58	2 969	54,29	5 469
LYCEES PROFESSIONNELS	27	2,49	810	74,79	246	22,71	1 083
LYCEES	261	6,80	2 585	67,30	995	25,90	3 841
TOTAL PUY-DE-DOME	514	4,95	5 669	54,55	4 210	40,51	10 393
ACADEMIE							
COLLEGES + SEGPA	611	4,70	5 613	43,14	6 788	52,17	13 012
LYCEES PROFESSIONNELS	95	4,59	1 338	64,67	636	30,74	2 069
LYCEES +SEP	1 143	12,95	5 111	57,89	2 575	29,17	8 829
TOTAL ACADEMIE	1 849	7,73	12 062	50,45	9 999	41,82	23 910

5-b- MODE D'HEBERGEMENT GARCONS-FILLES DANS LES ETABLISSEMENTS PRIVES
ANNEE SCOLAIRE 2006 - 2007

ETABLISSEMENTS	INTERNES			EXTERNES			DEMI-PENSION			TOTAL ELEVES		
	G	F	G+F	G	F	G+F	G	F	G+F	G	F	G+F
ALLIER												
COLLEGES + SEGPA	50	25	75	378	325	703	478	416	894	906	766	1 672
LYCEES PROFESSIONNELS	20	12	32	133	275	408	61	91	152	214	378	592
LYCEES	12	45	57	264	617	881	116	124	240	392	786	1 178
TOTAL ALLIER	82	82	164	775	1 217	1 992	655	631	1 286	1 512	1 930	3 442
CANTAL												
COLLEGES	37	30	67	231	225	456	361	277	638	629	532	1 161
LYCEES + SEP	113	179	292	168	361	529	90	164	254	371	704	1 075
TOTAL CANTAL	150	209	359	399	586	985	451	441	892	1 000	1 236	2 236
HAUTE - LOIRE												
COLLEGES + SEGPA	156	87	243	1 089	1 091	2 180	1 132	1 155	2 287	2 377	2 333	4 710
LYCEES PROFESSIONNELS	31	5	36	93	27	120	198	40	238	322	72	394
LYCEES + SEP	247	286	533	488	628	1 116	443	643	1 086	1 178	1 557	2 735
TOTAL HAUTE - LOIRE	434	378	812	1 670	1 746	3 416	1 773	1 838	3 611	3 877	3 962	7 839
PUY-DE-DOME												
COLLEGES	146	80	226	1 173	1 101	2 274	1 630	1 339	2 969	2 949	2 520	5 469
LYCEES PROFESSIONNELS	15	12	27	328	482	810	99	147	246	442	641	1 083
LYCEES	132	129	261	1 331	1 254	2 585	415	580	995	1 878	1 963	3 841
TOTAL PUY-DE-DOME	293	221	514	2 832	2 837	5 669	2 144	2 066	4 210	5 269	5 124	10 393
ACADEMIE												
COLLEGES + SEGPA	389	222	611	2 871	2 742	5 613	3 601	3 187	6 788	6 861	6 151	13 012
LYCEES PROFESSIONNELS	66	29	95	554	784	1 338	358	278	636	978	1 091	2 069
LYCEES +SEP	504	639	1 143	2 251	2 860	5 111	1 064	1 511	2 575	3 819	5 010	8 829
TOTAL ACADEMIE	959	890	1 849	5 676	6 386	12 062	5 023	4 976	9 999	11 658	12 252	23 910

5-c- MODE D'HEBERGEMENT DANS LES ETABLISSEMENTS PRIVES DE L'ALLIER
ANNEE SCOLAIRE 2006 - 2007

COLLEGES		INTERNES			EXTERNES			DEMI-PENSION			TOTAL ELEVES		
		G	F	G+F	G	F	G+F	G	F	G+F	G	F	G+F
VICHY St-Dominique	0030070K				94	85	179	33	26	59	127	111	238
MOULINS St-Benoit *	0030081X				59	62	121	119	97	216	178	159	337
LE MAYET DE MONTAGNE St-Joseph	0030103W	25	6	31	4	2	6	8	6	14	37	14	51
ST-POURCAIN N.D Des Victoires	0030104X	18	7	25	29	25	54	69	48	117	116	80	196
MONTLUCON St-Paul	0030446U				29	35	64	14	7	21	43	42	85
CUSSET St-Joseph	0030979Y				86	69	155	127	133	260	213	202	415
GANNAT Ste-Procule	0030980Z		5	5	26	20	46	19	22	41	45	47	92
MONTLUCON Catholique	0030981A	7	7	14	51	27	78	89	77	166	147	111	258
TOTAL COLLEGES		50	25	75	378	325	703	478	416	894	906	766	1 672
* y compris effectifs SEGPA													

LYCEES PROFESSIONNELS		INTERNES			EXTERNES			DEMI-PENSION			TOTAL ELEVES		
		G	F	G+F	G	F	G+F	G	F	G+F	G	F	G+F
MONTLUCON ST-Vincent	0030105Y	20	12	32	54	92	146	54	82	136	128	186	314
MOULINS A.Rodier	0030112F				79	183	262	7	9	16	86	192	278
TOTAL LP		20	12	32	133	275	408	61	91	152	214	378	592

LYCEES		INTERNES			EXTERNES			DEMI-PENSION			TOTAL ELEVES		
		G	F	G+F	G	F	G+F	G	F	G+F	G	F	G+F
CUSSET St-Pierre	0030072M	1	5	6	130	137	267	58	38	96	189	180	369
GANNAT Ste-Procule	0030073N		32	32	15	106	121				15	138	153
MOULINS St-Benoît	0030084A				28	42	70	27	46	73	55	88	143
MONTLUCON St-Joseph	0030445T	11	8	19	11	18	29	31	40	71	53	66	119
VICHY Ecole des Carrières Sup.	0030935A				51	183	234				51	183	234
MOULINS Anna Rodier	0031041R				29	131	160				29	131	160
TOTAL LYCEES		12	45	57	264	617	881	116	124	240	392	786	1 178

TOTAL GENERAL	82	82	164	775	1 217	1 992	655	631	1 286	1 512	1 930	3 442
----------------------	-----------	-----------	------------	------------	--------------	--------------	------------	------------	--------------	--------------	--------------	--------------

**5-d- MODE D' HEBERGEMENT DANS LES ETABLISSEMENTS PRIVES DU CANTAL
ANNEE SCOLAIRE 2006 - 2007**

COLLEGES		INTERNES			EXTERNES			DEMI-PENSION			TOTAL ELEVES		
		G	F	G+F	G	F	G+F	G	F	G+F	G	F	G+F
ST-FLOUR St-Joseph	0150053B	16	6	22	34	32	66	49	43	92	99	81	180
MAURS Ste-Flore	0150054C	1		1	12	11	23	27	22	49	40	33	73
MAURIAC N.D Des Miracles	0150061K	9	7	16	17	16	33	77	46	123	103	69	172
RIOM ES MONTAGNE Sacré Coeur	0150062L				14	16	30	30	36	66	44	52	96
NEUSSARGUES N.D Des Oliviers	0150065P	1	3	4	5	8	13	33	25	58	39	36	75
MASSIAC St-André	0150068T				8	9	17	19	11	30	27	20	47
AURILLAC Gerbert	0150708N	6	8	14	113	96	209	94	59	153	213	163	376
ST-FLOUR La Présentation N.D	0150712T	4	6	10	28	37	65	32	35	67	64	78	142
TOTAL COLLEGES		37	30	67	231	225	456	361	277	638	629	532	1 161

LYCEES		INTERNES			EXTERNES			DEMI-PENSION			TOTAL ELEVES		
		G	F	G+F	G	F	G+F	G	F	G+F	G	F	G+F
AURILLAC de la Com.St-Géraud *	0150047V	64	73	137	46	82	128	19	38	57	129	193	322
AURILLAC Gerbert *	0150760V	30	86	116	103	245	348	45	102	147	178	433	611
SAINT-FLOUR La Présentation *	0150051Z	19	20	39	19	34	53	26	24	50	64	78	142
TOTAL LYCEES		113	179	292	168	361	529	90	164	254	371	704	1 075
* y compris effectifs SEP													

TOTAL GENERAL	150	209	359	399	586	985	451	441	892	1 000	1 236	2 236
----------------------	------------	------------	------------	------------	------------	------------	------------	------------	------------	--------------	--------------	--------------

5-e- MODE D'HEBERGEMENT DANS LES ETABLISSEMENTS PRIVES DE LA HAUTE-LOIRE
ANNEE SCOLAIRE 2006 - 2007

COLLEGES		INTERNES			EXTERNES			DEMI-PENSION			TOTAL ELEVES		
		G	F	G+F	G	F	G+F	G	F	G+F	G	F	G+F
AUREC N.D De La Faye	0430052Y				92	88	180	37	43	80	129	131	260
CRAPONNE/ARZON N.D	0430068R				26	26	52	38	43	81	64	69	133
DUNIERES Le Sacré Coeur	0430069S				54	60	114	81	87	168	135	147	282
LANGEAC St-Joseph	0430072V				30	24	54	41	38	79	71	62	133
LE MONASTIER	0430074X				6	15	21	38	34	72	44	49	93
ST-DIDIER EN VELAY J.D'Arc	0430084H				28	19	47	121	138	259	149	157	306
STE-FLORINE Ste-Bernadette	0430085J				19	25	44	56	50	106	75	75	150
ST-JULIEN-CHAPTEUIL St-Joseph	0430086K				17	16	33	50	41	91	67	57	124
STE-SIGOLENE Sacré Coeur	0430090P				105	139	244	14	15	29	119	154	273
SAUGUES La Présentation	0430092S	13	6	19	14	16	30	29	30	59	56	52	108
TENCE Sacré Coeur	0430093T				71	56	127	14	9	23	85	65	150
BRIOUDE St-Julien	0430089T	12	3	15	80	78	158	40	50	90	132	131	263
BRIVES CHARENSAC La Chartreuse	0430089U	15	1	16	39	23	62	42	32	74	96	56	152
LE CHAMBON/LIGNON Cévenol	0430901W	31	10	41	8	6	14	2	3	5	41	19	60
LE PUY St Régis	0430902X	4	6	10	71	83	154	78	70	148	153	159	312
LE PUY St Joseph Le Rosaire	0430903Y	5	6	11	107	115	222	62	79	141	174	200	374
MONISTROL/LOIRE N.D Du Chateau	0430906B	4	7	11	113	118	231	171	180	351	288	305	593
ST-DIDIER EN VELAY La Bruyère	0430907C	46	29	75	3	2	5		4	4	49	35	84
YSSINGEAUX St-Pierre - Ste-Anne	0430909E	18	15	33	90	86	176	141	140	281	249	241	490
LE PUY St Louis ND de France *	0430986N	8	4	12	116	96	212	77	69	146	201	169	370
TOTAL COLLEGES		156	87	243	1 089	1 091	2 180	1 132	1 155	2 287	2 377	2 333	4 710
* y compris effectifs SEGPA													

LYCEES PROFESSIONNELS		INTERNES			EXTERNES			DEMI-PENSION			TOTAL ELEVES		
		G	F	G+F	G	F	G+F	G	F	G+F	G	F	G+F
BRIVES.CHARENSAC Paradis	0430101B	28		28	54	4	58	72	2	74	154	6	160
MONISTROL/LOIRE	0430103D	3	5	8	39	23	62	126	38	164	168	66	234
TOTAL LP		31	5	36	93	27	120	198	40	238	322	72	394

LYCEES		INTERNES			EXTERNES			DEMI-PENSION			TOTAL ELEVES		
		G	F	G+F	G	F	G+F	G	F	G+F	G	F	G+F
BRIOUDE St-Julien	0430053Z	22	20	42	34	43	77	42	45	87	98	108	206
BRIVES-CHARENSAC La Chartreuse	0430055B	15	2	17	23	20	43	27	12	39	65	34	99
LE CHAMBON/LIGNON	0430056C	81	55	136	24	28	52	29	45	74	134	128	262
MONISTROL/LOIRE N.D Du Chateau	0430058E	21	27	48	60	49	109	166	215	381	247	291	538
LE PUY St Louis N.D de France	0430059F	15	23	38	109	62	171	70	77	147	194	162	356
SAINT-DIDIER EN VELAY La Bruyère	0430063K	44	26	70	2	2	4	2	2	4	48	30	78
YSSINGEAUX Sacré Coeur	0430065M	16	9	25	36	47	83	32	57	89	84	113	197
LE PUY Anne-Marie Martel *	0430098Y	10	86	96	121	276	397	26	103	129	157	465	622
LE PUY St-Jacques de Compostelle	0430968U	23	38	61	79	101	180	49	87	136	151	226	377
TOTAL LYCEES		247	286	533	488	628	1 116	443	643	1 086	1 178	1 557	2 735
* y compris effectifs SEP													

TOTAL GENERAL	434	378	812	1 670	1 746	3 416	1 773	1 838	3 611	3 877	3 962	7 839
----------------------	------------	------------	------------	--------------	--------------	--------------	--------------	--------------	--------------	--------------	--------------	--------------

**5-f- MODE D'HEBERGEMENT DANS LES ETABLISSEMENTS PRIVES DU PUY-DE-DOME
ANNEE SCOLAIRE 2006 - 2007**

COLLEGES		INTERNES			EXTERNES			DEMI-PENSION			TOTAL ELEVES		
		G	F	G+F	G	F	G+F	G	F	G+F	G	F	G+F
CLERMONT FERRAND Massillon	0631073Z				155	128	283	88	52	140	243	180	423
BILLOM N.D	0631080G				22	22	44	84	83	167	106	105	211
AUBIERE St-Joseph	0631081H				70	68	138	62	45	107	132	113	245
ARLANC N.D	0631082J				7	4	11	18	16	34	25	20	45
AMBERT St-Joseph	0631083K				23	33	56	39	43	82	62	76	138
AIGUEPERSE St-Louis	0631084L					8	8	37	25	62	37	33	70
CLERMONT FERRAND St-Alyre	0631085M	20	18	38	154	137	291	156	147	303	330	302	632
CLERMONT FERRAND Franc Rosier	0631086N	2		2	95	73	168	128	84	212	225	157	382
GIAT De La Salle	0631092V	9	2	11	2		2	20	21	41	31	23	54
LEZOUX Sacré Coeur	0631095Y				20	13	33	35	27	62	55	40	95
MARINGUES St-Joseph	0631097A				5	2	7	23	24	47	28	26	54
CLERMONT FERRAND Les Cordeliers	0631099C	1		1	72	77	149	29	33	62	102	110	212
ORCINES Ste-Anne	0631100D	12	11	23	5	1	6	25	19	44	42	31	73
PONT DU CHATEAU St-Joseph	0631101E				29	34	63	38	37	75	67	71	138
PONTGIBAUD St-Gabriel	0631102F	9	2	11	14	6	20	25	18	43	48	26	74
SAINT ELOY LES MINES J.D'Arc	0631109N							68	74	142	68	74	142
SAINT SATURNIN St-Joseph	0631111R	39	11	50	9	10	19	96	60	156	144	81	225
VOLVIC Ste-Agnès	0631115V				13	8	21	35	9	44	48	17	65
THIERS J D'Arc	0631407M				19	22	41	31	30	61	50	52	102
CHAMALIERES Ste-Thècle	0631730N		10	10	70	82	152	170	160	330	240	252	492
CLERMONT FERRAND Fénelon	0631731P				142	158	300	61	47	108	203	205	408
CLERMONT FERRAND Monanges	0631732R				47	39	86	50	56	106	97	95	192
COURPIERE St-Pierre	0631733S	25	10	35	14	14	28	72	47	119	111	71	182
ISSOIRE Sévigné St-Louis	0631734T	22	16	38	112	93	205	100	101	201	234	210	444
RIOM Ste-Marie	0631735U	7		7	74	69	143	140	81	221	221	150	371
TOTAL COLLEGES		146	80	226	1 173	1 101	2 274	1 630	1 339	2 969	2 949	2 520	5 469

LYCEES PROFESSIONNELS		INTERNES			EXTERNES			DEMI-PENSION			TOTAL ELEVES		
		G	F	G+F	G	F	G+F	G	F	G+F	G	F	G+F
CLERMONT FERRAND Coiffure	0631048X				8	162	170				8	162	170
CLERMONT FERRAND A.Rodier	0631050Z	4	8	12	94	160	254	20	80	100	118	248	366
CLERMONT FERRAND Les Cordeliers	0631408N	1		1	70	142	212	46	50	96	117	192	309
CLERMONT FERRAND G.de Bouillon	0631736V	7	1	8	140	6	146	21	9	30	168	16	184
CLERMONT FERRAND St-Alyre	0631737W	3	3	6	16	12	28	12	8	20	31	23	54
TOTAL LP		15	12	27	328	482	810	99	147	246	442	641	1 083

LYCEES		INTERNES			EXTERNES			DEMI-PENSION			TOTAL ELEVES		
		G	F	G+F	G	F	G+F	G	F	G+F	G	F	G+F
COURPIERE St-Pierre	0631032E	11	13	24	2	10	12	28	65	93	41	88	129
ISSOIRE St-Louis	0631033F	11	7	18	78	48	126	26	33	59	115	88	203
RIOM Ste-Marie	0631034G	12		12	32	39	71	56	59	115	100	98	198
CLERMONT FERRAND G.de Bouillon	0631068U	45	18	63	689	333	1 022	43	11	54	777	362	1 139
CHAMALIERES Ste Thècle	0631070W	1	38	39	56	134	190	74	214	288	131	386	517
CLERMONT FERRAND Fénelon	0631074A				163	227	390	2	8	10	165	235	400
CLERMONT FERRAND St-Alyre	0631075B	52	53	105	169	284	453	119	108	227	340	445	785
CLERMONT FERRAND Monanges	0631076C				35	63	98	40	68	108	75	131	206
CLERMONT FERRAND Massillon	0631847R				107	116	223	27	14	41	134	130	264
TOTAL LYCEES		132	129	261	1 331	1 254	2 585	415	580	995	1 878	1 963	3 841

TOTAL GENERAL	293	221	514	2 832	2 837	5 669	2 144	2 066	4 210	5 269	5 124	10 393
----------------------	------------	------------	------------	--------------	--------------	--------------	--------------	--------------	--------------	--------------	--------------	---------------

VIII- Annexe

1- Les apprentis du CFA Education Nationale en Auvergne (CFA hors murs) et les élèves hors statut scolaire	p. 109
2- Dispositifs Mission Générale d'Insertion (MGI).....	p. 110
3- Etablissements privés hors contrat.....	p. 113
 Table des sigles	 p. 115
Pour en savoir plus	p. 116

1- ELEVES HORS STATUT SCOLAIRE EN ETABLISSEMENT DU 2ND DEGRE

ANNEE SCOLAIRE 2006 - 2007

Les apprentis :

- relevant du CFA Education Nationale en Auvergne (CFA hors murs) : 161

LP Gustave Eiffel GANNAT - 0030905T : **24 apprentis**

Lycée Jean Monnet YZEURE - 0030038A : **3 apprentis**

LP Jean Monnet YZEURE - 0030060Z : **3 apprentis**

LP Joseph Constant MURAT - 0150022T : **3 apprentis**

Lycée polyvalent Charles et Adrien Dupuy LE PUY-en-VELAY - 0430020N : **20 apprentis**

LP Camille Claudel CLERMONT-FERRAND - 0631409P : **15 apprentis**

Lycée polyvalent Blaise Pascal AMBERT - 0630001J : **22 apprentis**

LP Vercingétorix ROMAGNAT - 0631668W : **16 apprentis**

Ecole technique privée Michelin (hors contrat) CLERMONT-FERRAND - 0631039M : **55 apprentis**

- relevant du CFAI d'Auvergne Désertines

Lycée polyvalent Emmanuel Chabrier YSSINGEAUX - 0430953C : **10 apprentis**

- relevant d' un CFA rattaché à l'académie de Lyon

LP Val de Dore THIERS - 0630078T : **6 apprentis**

Soit 177 apprentis

- Autres statuts : contrat de qualification ou formation continue

Lycée polyvalent Albert Einstein MONTLUCON - 0031043T : **1 élève en contrat de qualification**

LP Auguste Aymard ESPALY-SAINT-MARCEL - 0430023S : **3 élèves en contrat de qualification**

Lycée Sidoine Apollinaire CLERMONT-FERRAND - 0630020E : **2 élèves en formation continue**

LP Pierre Boulanger PONT-DU CHÂTEAU - 0631480S : **1 élève en formation continue**
6 élèves en contrat de qualification

Soit 13 autres statuts

TOTAL : 190 élèves

**2- DISPOSITIFS DE LA MISSION GENERALE D'INSERTION
ANNEE SCOLAIRE 2006-2007**

CIPPA

Cycle d'insertion professionnelle par alternance

Type de formation	N° identif.	Etablissements	Constat	Gestion
CIPPA - 32999	0030010V	Cusset - Collège Maurice Constantin Weyer	0	8
	0030062B	Moulins - Collège Anne de Beaujeu	0	9
Total Allier			0	17
	0430663M	Monistrol sur Loire - Collège Le Monteil	5	7
	0430917N	Brives-Charensac - Collège de Corsac	7	8
Total Haute-Loire			12	15
	0630041C	Issoire - LP Henri Sainte-Claire Deville	2	6
	0630053R	Riom - LP Gilbert Romme	14	18
	0631522M	Clermont-Ferrand - Collège Albert Camus	4	14
	0631668W	Romagnat - LP Vercingétorix	13	19
Total Puy-de-Dôme			33	57
Total CIPPA			45	89

SIO

Session d'information et d'orientation

Type de formation	N° identif.	Etablissements	Constat	Gestion
SIO - 41501	0030010V	Cusset - Collège Maurice Constantin Weyer	7	0
	0030062B	Moulins - Collège Anne de Beaujeu	16	11
	0030091H	Montluçon - Collège Jean Jacques Soulier	12	16
Total Allier			35	27
	0430663M	Monistrol-sur-Loire - Collège le Monteil	0	3
	0430917N	Brives-Charensac - Collège de Corsac	1	2
Total Haute-Loire			1	5
	0631522M	Clermont-Ferrand - Collège Albert Camus	1	0
	0631668W	Romagnat - LP Vercingétorix	1	0
Total Puy-de-Dôme			2	0
Total SIO			38	32

Constat : effectifs au 24 octobre 2006

Gestion : effectifs au 29 janvier 2007

Les CIPPA et SIO sont des dispositifs à durée variable dont les effectifs fluctuent tout au long de l'année, d'où des différences d'effectifs entre constat et gestion.

MDAL

Module d'action en lycée

Type de formation	N° identif.	Etablissements	Constat	Gestion
MDAL4 10999	0430021P	Le Puy - Lycée Simone Weil	12	13
Total MDAL			12	13

MOREA

Module de répréparation à l'examen par alternance

Type de formation	N° identif.	Etablissements	Constat	Gestion
MOBACS	0630052P	Riom - Lycée Claude et Pierre Virlogeux	7	8
Total MOBACS			7	8
MOBAES	0630052P	Riom - Lycée Claude et Pierre Virlogeux	7	7
Total MOBAES			7	7
MOBACL	0630052P	Riom - Lycée Claude et Pierre Virlogeux	2	2
Total MOBACL			2	2
Total MOREA			16	17

TOTAL DES DISPOSITIFS DE LA MISSION GENERALE D'INSERTION

Total CIPPA+SIO+MDAL+MOREA	111	151
-----------------------------------	------------	------------

3- LES ETABLISSEMENTS DU 1^{ER} ET DU 2ND DEGRE PRIVE HORS-CONTRAT ANNEE SCOLAIRE 2006 - 2007

	Effectifs
PREMIER DEGRE	

ECOLES	
SAINT MENOUX R.Steiner (03)	21
BROUT VERNET N.D.de France (03)	76
LE CHAMBON-sur-LIGNON Le Mazel* (43)	
MALREVERS Château De Boissier (43)	6
Total premier degré	103

*Ouverture à la rentrée scolaire 2006 : pas de statistiques pour cette rentrée.

	Effectifs	Divisions
SECOND DEGRE		

COLLEGES		
SAINT MENOUX R.Steiner (03)	8	1
BROUT VERNET N.D.de France (03)	39	4
LYCEES PROFESSIONNELS		
VICHY Ecole de Soins Esthétiques (03)	118	6
BRIVES-CHARENSAC Ecole de coiffure (43)	31	2
CLERMONT-FERRAND Maestris (63)	68	4
CLERMONT-FERRAND Michelin (63)	23	2
Total second degré	287	19

Pour information, les effectifs élèves du 1^{er} degré privé hors contrat (103 élèves) sont pris en compte dans le constat de rentrée 2006-2007, soit 19 526 élèves y compris les 103 élèves.

A l'inverse, les effectifs élèves du 2nd degré privé hors contrat (287 élèves) ne sont pas comptabilisés dans le constat de rentrée 2006-2007, soit 23 910 élèves non compris les 287 élèves.

TABLE DES SIGLES

BEP	Brevet d'Etudes Professionnelles
BPR3	Bac Professionnel en 3 ans
BT	Brevet de Technicien
CAP	Certificat d'Aptitude Professionnelle
CE1	Cours Elémentaire première année
CE2	Cours Elémentaire deuxième année
CM1	Cours Moyen première année
CM2	Cours Moyen deuxième année
CP	Cours Préparatoire
CPGE	Classe Préparatoire aux Grandes Ecoles
DCESF	Diplôme de Conseiller en Economie Sociale et Familiale
DECF	Diplôme d'Etudes Comptables et Financières
DPECF	Diplôme de Préparation aux Etudes Comptables et Financières
EREA	Etablissement Régional d'Enseignement Adapté
LP	Lycée Professionnel
M.C.	Mention Complémentaire
Prép.Conc	Préparation aux concours d'Infirmières et d'Assistantes sociales
REP	Réseau d'Education Prioritaire
SEGPA	Section d'Enseignement Général et Professionnel Adapté
SEP	Section d'Enseignement Professionnel en lycée
SGT	Section Générale et Technologique en LP
STS	Section de Techniciens Supérieurs (BTS)
UPI	Unité Pédagogique d'Intégration
ZEP	Zone d'Education Prioritaire

Pour en savoir plus

Académie de CLERMONT-FERRAND

Recteur de l'Académie et Chancelier des Universités : Gérard BESSON

Secrétaire Général de l'Académie : Alain ROUME

Ce document a été réalisé par Jacqueline NENOT et Joëlle DARCIS en liaison avec Mustapha ENNAJOUI et l'ensemble de la **Division Etudes Statistiques Infocentre**.

Responsable : Jean-François MEZEIX

Etudes et bilan social : Valérie CHAPOTIER, Martine HIRIART-DURRUTY, Eric LOUSTAU

Infocentre : Catherine GRANGE

Statistiques : Mustapha ENNAJOUI

Enquêtes et gestion des systèmes d'information : Jacqueline NENOT, Joëlle DARCIS

Traitement de l'information : Damien ARNAUD

Secrétariat : Marie-José TEIXEIRA

Tél : 04 73 99 32 71

Des exemplaires de la note n° 40 «Les effectifs élèves des établissements du 1^{er} et du 2nd degré – Année scolaire 2006/2007 – Secteurs public et privé» peuvent être demandés à :

Division Etudes Statistiques Infocentre

3, avenue vercingétorix

63033 Clermont-Ferrand cedex1

Consultation en ligne : www.ac-clermont.fr

Académie et Rectorat

Repères Statistiques Infocentre

N'hésitez pas à nous faire part de vos remarques et suggestions.

Division Etudes Statistiques Infocentre

Ce.desi@ac-clermont.fr

Nombre d'exemplaires : 500

Prix : 15 Euros

collection

Études et notes

thématique

Dossiers statistiques

titre

Les effectifs élèves
des établissements du 1^{er} et 2nd degré
Secteurs public et privé 2006/2007

conception, réalisation et diffusion

Division études, statistiques, infocentre
Ce.Desi@ac-clermont.fr

impression

Rectorat et CRDP - 500 exemplaires

n°ISSN

0999-8586

pour plus d'informations

www.ac-clermont.fr



académie
Clermont-Ferrand



éducation
nationale
enseignement
supérieur
recherche



REPUBLIQUE FRANÇAISE