



Notes Statistiques

Académie de Clermont-Ferrand

Constat des effectifs élèves du second degré

Public et privé 2011-12

numéro 16-11
octobre 2011

Ce document est édité par :



Auteurs

Constat :
Joëlle DARCIS
Eric LOUSTAU
Jacqueline NENOT

Secrétariat :
Marie-José TEIXEIRA

Service Statistique Académique

Tél. : 04 73 99 32 71

Fax : 04 73 99 32 78

ssa@ac-clermont.fr

Consultation en ligne :

Grand public

<http://stat.ac-clermont.fr>

Depuis un site académique

<http://statpro.ac-clermont.fr>

SOMMAIRE

I – Source des données	1
1) Sont comptés	
2) Ne sont pas comptés	
3) Définition de la notion de type d'établissement	
4) Nouveautés 2011	
 II – Par niveau d'enseignement	2
 III – Par type d'établissement	2
 IV – Evolution depuis 1999 (public et privé)	3
 V – Evolution par département	4
 VI – Historique par type d'établissement	4
 VII – Par type d'établissement et département	5
 Tableaux	
1) Académie	6
2) Département	7
3) Bassin	11
4) Etablissement	27

I - Source des données

Les données proviennent de l'application SCONET (SColarité sous intraNET)

Date de validation du constat 2011 : 10 octobre 2011

1) Sont comptés

Les établissements du 2nd degré public et privé sous contrat sous la tutelle du ministère de l'Education Nationale.
Les élèves sous statut scolaire.

2) Ne sont pas comptés

Les établissements privés hors contrat.

Les divisions hors contrat dans les établissements privés sous contrat.

Les élèves en apprentissage, formation continue ou contrat de qualification.

Les élèves relevant de formations mises en place par la Mission Générale d'Insertion (MGI) : CIPPA, SIO, MOREA.

3) Définition de la notion de type d'établissement

Au fil des rentrées scolaires l'offre de formation s'est diversifiée. Ainsi, les collèges, lycées, LP et EREA peuvent dispenser des formations générales, technologiques, professionnelles ou spécialisées. L'analyse par type d'établissement est devenue un peu plus difficile à appréhender. Le paragraphe ci-dessous détaille quels élèves sont comptés dans chaque type d'établissement.

- Collège (CLG) : enseignement de la 6^{ème} à la 3^{ème} hors enseignement spécialisé (SEGPA) et hors 3^{ème} en LP et EREA.
- Lycée (LYC) : enseignement général et technologique post 3^{ème}. Cela inclut les élèves qui suivent ces types d'enseignement dans les Sections d'Enseignement Général et Technologique (SGT) présentes dans les LP.
- Lycée Professionnel (LP) : enseignement professionnel et 3^{ème} en LP. Cela inclut les élèves qui suivent un enseignement professionnel dans les Sections d'Enseignement Professionnel (SEP) présentes dans les lycées.
- Section d'Enseignement Général et Professionnel Adapté (SEGPA) : enseignement spécialisé dispensé dans les locaux d'un collège.
- Etablissement Régional d'Enseignement Adapté (EREA) : enseignement spécialisé ou professionnel et 3^{ème}.

4) Nouveautés 2011

- Nouvelle classe de 1^{ère}.
- Poursuite de la rénovation de la voie professionnelle. C'est la dernière année pour le niveau BEP.
- Désormais les 3^{èmes} DP6 sont identifiées grâce à un code spécifique.
- Le dispositif d'initiation aux métiers en alternance (DIMA) n'est plus implanté depuis la rentrée 2011.

II - Par niveau d'enseignement

Cette année l'enseignement du 2nd degré public et privé sous contrat de l'académie compte 103 718 élèves soit une légère augmentation de 117 élèves (+0.11 %).

Néanmoins, si le public progresse de 420 élèves (+0.52 %) le secteur privé perd 303 élèves (-1.35 %).

C'est le 1^{er} cycle qui bénéficie de la plus forte hausse (+890). Cette hausse est proportionnellement plus importante dans le secteur public (+1.81 %) que dans le secteur privé (+0.45 %).

Le second cycle professionnel perd 657 élèves. Cette baisse est plus importante dans le privé (-7.22 %) que dans le public (-4.63 %).

Les classes préparatoires correspondent au niveau qui proportionnellement perd le plus d'élèves à la fois dans le public (-5.82 %) et dans le privé (-14.84 %), soit respectivement -69 et -19 élèves. Par contre, les sections de technicien supérieur progressent de 40 élèves avec une plus forte progression dans le privé (+2.48 %) que dans le public (+0.29 %)

Académie	Public				Privé				Public et privé			
	Constat		Variation		Constat		Variation		Constat		Variation	
	2010	2011	Effectif	%	2010	2011	Effectif	%	2010	2011	Effectif	%
1ER CYCLE	46 035	46 869	834	1.81	12 477	12 533	56	0.45	58 512	59 402	890	1.52
2D CYCLE GENERAL ET TECHNOLOGIQUE	18 554	18 675	121	0.65	5 724	5 528	-196	-3.42	24 278	24 203	-75	-0.31
2D CYCLE PROFESSIONNEL	10 132	9 663	-469	-4.63	2 604	2 416	-188	-7.22	12 736	12 079	-657	-5.16
SECOND DEGRE : ENSEIGNEMENT SPECIAL	1 676	1 667	-9	-0.54	117	123	6	5.13	1 793	1 790	-3	-0.17
CLASSE PREPARATOIRE AUX GRANDES ECOLES	1 186	1 117	-69	-5.82	128	109	-19	-14.84	1 314	1 226	-88	-6.70
SECTION DE TECHNICIEN SUPERIEUR	3 462	3 472	10	0.29	1 212	1 242	30	2.48	4 674	4 714	40	0.86
PREPARATION DIVERSE PRE-BAC	54	62	8	14.81	8	10	2		62	72	10	16.13
PREPARATION DIVERSE POST-BAC	123	117	-6	-4.88	109	115	6	5.50	232	232	0	0.00
Total	81 222	81 642	420	0.52	22 379	22 076	-303	-1.35	103 601	103 718	117	0.11

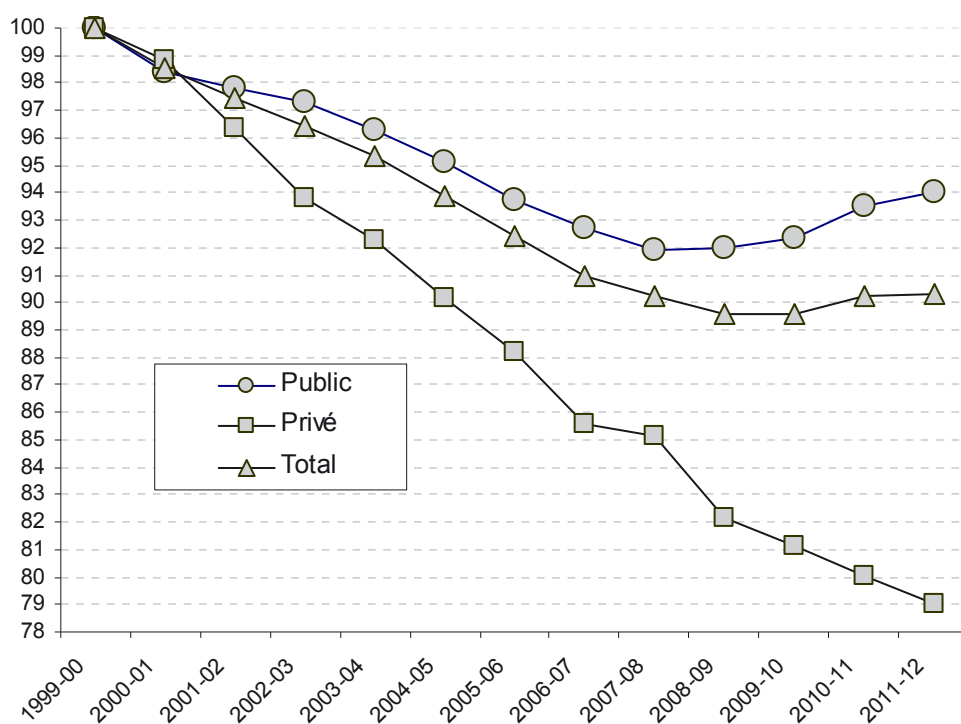
III - Par type d'établissement

Académie	Public				Privé				Public et privé			
	Constat		Variation		Constat		Variation		Constat		Variation	
	2010	2011	Effectif	%	2010	2011	Effectif	%	2010	2011	Effectif	%
CLG	45 171	46 075	904	2.00	12 304	12 333	29	0.24	57 475	58 408	933	1.62
LP	10 898	10 366	-532	-4.88	2 777	2 616	-161	-5.80	13 675	12 982	-693	-5.07
LYC	23 333	23 390	57	0.24	7 181	7 004	-177	-2.46	30 514	30 394	-120	-0.39
SEGPA	1 474	1 484	10	0.68	117	123	6	5.13	1 591	1 607	16	1.01
EREA	346	327	-19	-5.49					346	327	-19	-5.49
Total	81 222	81 642	420	0.52	22 379	22 076	-303	-1.35	103 601	103 718	117	0.11

IV – Evolution depuis 1999 (public et privé)

	1999-00	2004-05	2005-06	2006-07	2007-08	2008-09	2009-10	2010-11	2011-12
Public	86 858	82 598	81 420	80 539	79 829	79 906	80 198	81 222	81 642
Privé	27 949	25 191	24 653	23 910	23 787	22 961	22 684	22 379	22 076
Total	114 807	107 789	106 073	104 449	103 616	102 867	102 882	103 601	103 718

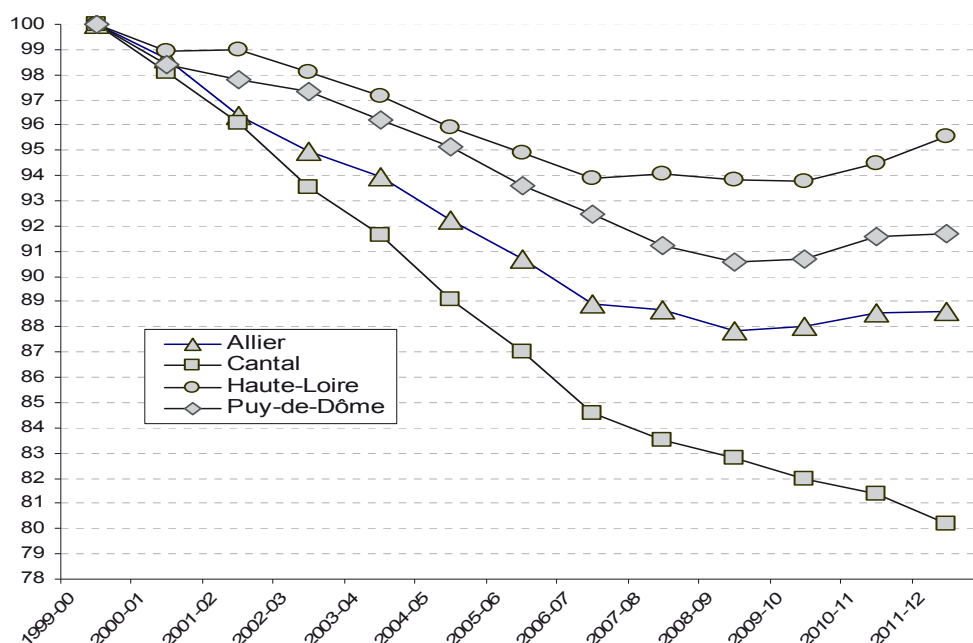
Le constat de cette année ne fait que confirmer la tendance enregistrée depuis 2007 à savoir une légère mais constante progression du secteur public et une baisse plus prononcée du secteur privé.



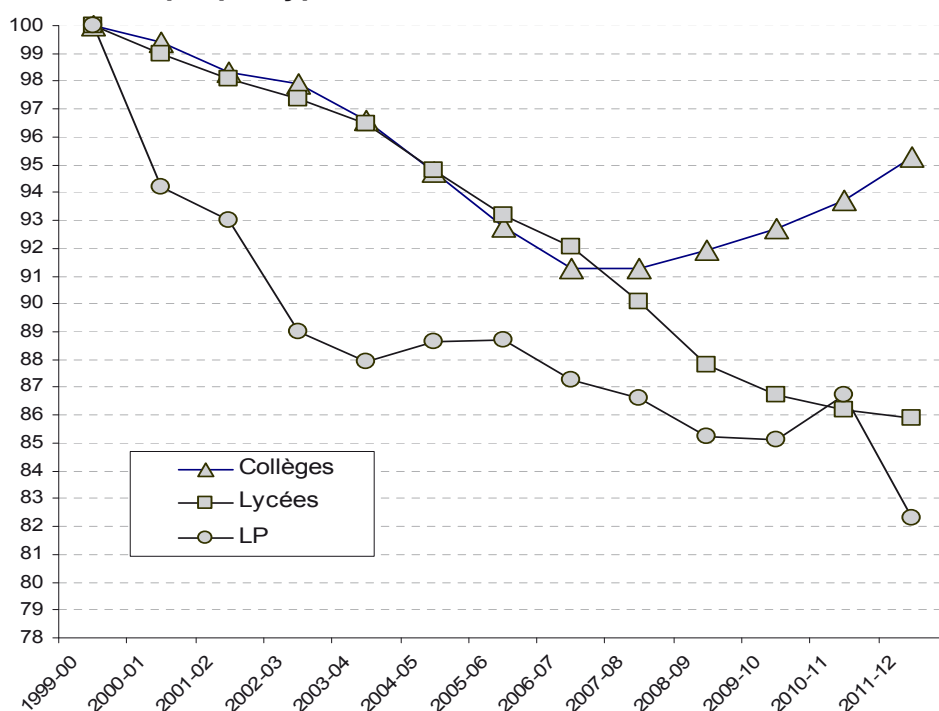
V – Evolution par département

Les effectifs de l'Allier (+0.0 %) et du Puy-de-Dôme (+0.1 %) sont stables. Par contre, les effectifs du Cantal baissent (-1.4 %) et ceux de la Haute-Loire progressent (+1.1 %). Dans ce dernier, la progression du secteur privé est proportionnellement plus importante (+1.5 %) que dans le public (+0.8 %).

Sur le niveau d'entrée des 6èmes, l'Allier (+4.0 %), le Cantal (+3.4 %), la Haute Loire (+4.2 %) et dans une moindre mesure le Puy-de-Dôme (+0.9 %) enregistrent une hausse des effectifs. Néanmoins, sur ce niveau de formation, le secteur privé enregistre une baisse dans le Cantal (-10.4 %) et le Puy-de-Dôme (-3 %) alors que les 2 autres départements progressent respectivement de +6.7 % pour l'Allier et de +2.8 % pour la Haute-Loire.



VI – Historique par type d'établissement



VII – Par type d'établissement et département

Allier	Public				Privé				Public et privé			
	Constat		Variation		Constat		Variation		Constat		Variation	
	2010	2011	Effectif	%	2010	2011	Effectif	%	2010	2011	Effectif	%
CLG	12 621	12 822	201	1.59	1 625	1 677	52	3.20	14 246	14 499	253	1.78
LP	3 014	2 904	-110	-3.65	633	541	-92	-14.53	3 647	3 445	-202	-5.54
LYC	6 066	6 027	-39	-0.64	1 049	1 035	-14	-1.33	7 115	7 062	-53	-0.74
SEGPA	519	531	12	2.31					519	531	12	2.31
EREA												
Total	22 220	22 284	64	0.29	3 307	3 253	-54	-1.63	25 527	25 537	10	0.04

Cantal	Constat		Variation		Constat		Variation		Constat		Variation	
	2010	2011	Effectif	%	2010	2011	Effectif	%	2010	2011	Effectif	%
CLG	4 518	4 580	62	1.37	1 053	1 001	-52	-4.94	5 571	5 581	10	0.18
LP	988	954	-34	-3.44	326	313	-13	-3.99	1 314	1 267	-47	-3.58
LYC	2 210	2 145	-65	-2.94	546	534	-12	-2.20	2 756	2 679	-77	-2.79
SEGPA	152	141	-11	-7.24					152	141	-11	-7.24
EREA	135	117	-18	-13.33					135	117	-18	-13.33
Total	8 003	7 937	-66	-0.82	1 925	1 848	-77	-4.00	9 928	9 785	-143	-1.44

Haute-Loire	Constat		Variation		Constat		Variation		Constat		Variation	
	2010	2011	Effectif	%	2010	2011	Effectif	%	2010	2011	Effectif	%
CLG	6 352	6 563	211	3.32	4 411	4 477	66	1.50	10 763	11 040	277	2.57
LP	1 168	1 044	-124	-10.62	666	695	29	4.35	1 834	1 739	-95	-5.18
LYC	3 097	3 112	15	0.48	2 037	2 046	9	0.44	5 134	5 158	24	0.47
SEGPA	160	168	8	5.00	117	123	6	5.13	277	291	14	5.05
EREA	132	111	-21	-15.91					132	111	-21	-15.91
Total	10 909	10 998	89	0.82	7 231	7 341	110	1.52	18 140	18 339	199	1.10

Puy-de-Dôme	Constat		Variation		Constat		Variation		Constat		Variation	
	2010	2011	Effectif	%	2010	2011	Effectif	%	2010	2011	Effectif	%
CLG	21 680	22 110	430	1.98	5 215	5 178	-37	-0.71	26 895	27 288	393	1.46
LP	5 728	5 464	-264	-4.61	1 152	1 067	-85	-7.38	6 880	6 531	-349	-5.07
LYC	11 960	12 106	146	1.22	3 549	3 389	-160	-4.51	15 509	15 495	-14	-0.09
SEGPA	643	644	1	0.16					643	644	1	0.16
EREA	79	99	20	25.32					79	99	20	25.32
Total	40 090	40 423	333	0.83	9 916	9 634	-282	-2.84	50 006	50 057	51	0.10

Constat RS2011 Académie	Public				Privé				Public & privé			
	Constat		Variation		Constat		Variation		Constat		Variation	
	2010	2011	Eff.	%	2010	2011	Eff.	%	2010	2011	Eff.	%
Total	81 222	81 642	420	0.5	22 379	22 076	-303	-1.4	103 601	103 718	117	0.1
1ER CYCLE	46 035	46 869	834	1.8	12 477	12 533	56	0.4	58 512	59 402	890	1.5
6EME	11 783	12 167	384	3.3	3 139	3 133	-6	-0.2	14 922	15 300	378	2.5
5EME	11 308	11 522	214	1.9	3 067	3 089	22	0.7	14 375	14 611	236	1.6
4EME GENERALE (N.C 4E AES)	11 297	11 263	-34	-0.3	3 075	3 142	67	2.2	14 372	14 405	33	0.2
3EME GENERALE	11 102	11 341	239	2.2	3 140	3 102	-38	-1.2	14 242	14 443	201	1.4
UNITES LOCALISEES INCLUSION SCO.(EX UPI)	510	576	66	12.9	56	67	11	19.6	566	643	77	13.6
DISPO D'INITIATION METIERS EN ALTERNANCE	35		-35				0		35	0	-35	
2D CYCLE GENERAL ET TECHNOLOGIQUE	18 554	18 675	121	0.7	5 724	5 528	-196	-3.4	24 278	24 203	-75	-0.3
SECONDE GENERALE & TECHNO YC BT	6 640	6 758	118	1.8	1 931	1 881	-50	-2.6	8 571	8 639	68	0.8
PREMIERE GENERALE & TECHNO YC BT	5 820	6 057	237	4.1	1 847	1 785	-62	-3.4	7 667	7 842	175	2.3
TERMINALE GENERALE & TECHNO YC BT	6 094	5 860	-234	-3.8	1 946	1 862	-84	-4.3	8 040	7 722	-318	-4.0
2D CYCLE PROFESSIONNEL	10 132	9 663	-469	-4.6	2 604	2 416	-188	-7.2	12 736	12 079	-657	-5.2
CAP EN 1 AN	58	54	-4	-6.9			0		58	54	-4	-6.9
CAP EN 2 ANS : 1ERE ANNEE	904	884	-20	-2.2	298	306	8	2.7	1 202	1 190	-12	-1.0
CAP EN 2 ANS : 2EME ANNEE	765	757	-8	-1.0	269	260	-9	-3.3	1 034	1 017	-17	-1.6
BEP EN 1 AN			0		17		-17		17	0	-17	
BEP 2 ANS : 2NDE	298		-298		156		-156		454	0	-454	
BEP 2 ANS : TERMINALE	338	297	-41	-12.1	152	176	24	15.8	490	473	-17	-3.5
BAC PRO 3 ANS : 2NDE PRO (OU 1ERE ANNEE)	2 274	2 621	347	15.3	482	602	120	24.9	2 756	3 223	467	16.9
BAC PRO 3 ANS : 1ERE PRO (OU 2EME ANNEE)	2 954	2 218	-736	-24.9	514	503	-11	-2.1	3 468	2 721	-747	-21.5
BAC PRO 3 ANS : TERM PRO (OU 3EME ANNEE)	2 359	2 648	289	12.3	654	494	-160	-24.5	3 013	3 142	129	4.3
MENTION COMPLEMENTAIRE	149	143	-6	-4.0	53	54	1	1.9	202	197	-5	-2.5
BMA EN 2 ANS : 1ERE ANNEE	18	24	6	33.3	9	13	4	44.4	27	37	10	37.0
BMA EN 2 ANS : 2EME ANNEE	15	17	2	13.3		8	8		15	25	10	66.7
SECOND DEGRE : ENSEIGNEMENT SPECIAL	1 676	1 667	-9	-0.5	117	123	6	5.1	1 793	1 790	-3	-0.2
6EME - SECTION D'ENSGT GENE & PRO ADAPTE	365	366	1	0.3	25	32	7	28.0	390	398	8	2.1
5EME - SECTION D'ENSGT GENE & PRO ADAPTE	395	406	11	2.8	31	30	-1	-3.2	426	436	10	2.3
4EME - SECTION D'ENSGT GENE & PRO ADAPTE	466	439	-27	-5.8	32	32	0	0.0	498	471	-27	-5.4
3EME - SECTION D'ENSGT GENE & PRO ADAPTE	450	456	6	1.3	29	29	0	0.0	479	485	6	1.3
CLASSE PREPARATOIRE AUX GRANDES ECOLES	1 186	1 117	-69	-5.8	128	109	-19	-14.8	1 314	1 226	-88	-6.7
CLASSE PREPA.GRANDES ECOLES : 1ERE ANNEE	604	576	-28	-4.6	67	74	7	10.4	671	650	-21	-3.1
CLASSE PREPA.GRANDES ECOLES : 2EME ANNEE	582	541	-41	-7.0	61	35	-26	-42.6	643	576	-67	-10.4
SECTION DE TECHNICIEN SUPERIEUR	3 462	3 472	10	0.3	1 212	1 242	30	2.5	4 674	4 714	40	0.9
BREVET DE TECHNICIEN SUPERIEUR EN 1 AN			0		5	4	-1	-20.0	5	4	-1	-20.0
BREVET DE TECH.SUP.EN 2 ANS : 1ERE ANN.	1 717	1 774	57	3.3	565	626	61	10.8	2 282	2 400	118	5.2
BREVET DE TECH.SUP.EN 2 ANS : 2EME ANN.	1 528	1 477	-51	-3.3	525	487	-38	-7.2	2 053	1 964	-89	-4.3
BREVET DE TECH.SUP.EN 3 ANS : 3EME ANN.	30	28	-2	-6.7			0		30	28	-2	-6.7
CLASSE DE MISE A NIVEAU POUR BTS	49	46	-3	-6.1	41	42	1	2.4	90	88	-2	-2.2
DIP.METIERS D'ARTS EN 2 ANS : 1ERE ANNEE	27	22	-5	-18.5			0		27	22	-5	-18.5
DIP.METIERS D'ARTS EN 2 ANS : 2EME ANNEE	12	26	14	116.7			0		12	26	14	116.7
DIP DE COMPTA GESTION 1E AN., DECF-1	35	33	-2	-5.7	22	30	8	36.4	57	63	6	10.5
DIP DE COMPTA GESTION 2E AN., DECF-2	35	35	0	0.0	26	29	3	11.5	61	64	3	4.9
DIP DE COMPTA ET GESTION 3E AN.	29	31	2	6.9	28	24	-4	-14.3	57	55	-2	-3.5
PREPARATION DIVERSE PRE-BAC	54	62	8	14.8	8	10	2	25.0	62	72	10	16.1
PREPA.DIVERSE PRE-BAC : 1ERE ANNEE	54	62	8	14.8	8	10	2	25.0	62	72	10	16.1
PREPARATION DIVERSE POST-BAC	123	117	-6	-4.9	109	115	6	5.5	232	232	0	0.0
PREPA.DIVERSE POST-BAC : 1ERE ANNEE	123	117	-6	-4.9	109	115	6	5.5	232	232	0	0.0

Constat RS2011 Département	Public				Privé				Public & privé			
	Constat		Variation		Constat		Variation		Constat		Variation	
	2010	2011	Eff.	%	2010	2011	Eff.	%	2010	2011	Eff.	%
ALLIER												
	22 220	22 284	64	0.3	3 307	3 253	-54	-1.6	25 527	25 537	10	0.0
1ER CYCLE	12 833	12 995	162	1.3	1 673	1 725	52	3.1	14 506	14 720	214	1.5
6EME	3 258	3 376	118	3.6	430	459	29	6.7	3 688	3 835	147	4.0
5EME	3 140	3 171	31	1.0	429	433	4	0.9	3 569	3 604	35	1.0
4EME GENERALE (N.C 4E AES)	3 163	3 112	-51	-1.6	376	423	47	12.5	3 539	3 535	-4	-0.1
3EME GENERALE	3 128	3 174	46	1.5	438	410	-28	-6.4	3 566	3 584	18	0.5
UNITES LOCALISEES INCLUSION SCO.(EX UPI)	132	162	30	22.7			0		132	162	30	22.7
DISPO D'INITIATION METIERS EN ALTERNANCE	12		-12				0		12	0	-12	
2D CYCLE GENERAL ET TECHNOLOGIQUE	4 900	4 875	-25	-0.5	815	787	-28	-3.4	5 715	5 662	-53	-0.9
SECONDE GENERALE & TECHNO YC BT	1 746	1 778	32	1.8	265	255	-10	-3.8	2 011	2 033	22	1.1
PREMIERE GENERALE & TECHNO YC BT	1 540	1 571	31	2.0	271	256	-15	-5.5	1 811	1 827	16	0.9
TERMINALE GENERALE & TECHNO YC BT	1 614	1 526	-88	-5.5	279	276	-3	-1.1	1 893	1 802	-91	-4.8
2D CYCLE PROFESSIONNEL	2 786	2 714	-72	-2.6	585	493	-92	-15.7	3 371	3 207	-164	-4.9
CAP EN 1 AN	12	10	-2	-16.7			0		12	10	-2	-16.7
CAP EN 2 ANS : 1ERE ANNEE	240	251	11	4.6	47	32	-15	-31.9	287	283	-4	-1.4
CAP EN 2 ANS : 2EME ANNEE	186	198	12	6.5	48	35	-13	-27.1	234	233	-1	-0.4
BEP 2 ANS : 2NDE	121		-121		35		-35		156	0	-156	
BEP 2 ANS : TERMINALE	141	119	-22	-15.6	33	36	3	9.1	174	155	-19	-10.9
BAC PRO 3 ANS : 2NDE PRO (OU 1ERE ANNEE)	664	797	133	20.0	114	135	21	18.4	778	932	154	19.8
BAC PRO 3 ANS : 1ERE PRO (OU 2EME ANNEE)	738	623	-115	-15.6	135	130	-5	-3.7	873	753	-120	-13.7
BAC PRO 3 ANS : TERM PRO (OU 3EME ANNEE)	633	659	26	4.1	173	125	-48	-27.7	806	784	-22	-2.7
MENTION COMPLEMENTAIRE	18	16	-2	-11.1			0		18	16	-2	-11.1
BMA EN 2 ANS : 1ERE ANNEE	18	24	6	33.3			0		18	24	6	33.3
BMA EN 2 ANS : 2EME ANNEE	15	17	2	13.3			0		15	17	2	13.3
SECOND DEGRE : ENSEIGNEMENT SPECIAL	519	531	12	2.3			0		519	531	12	2.3
6EME - SECTION D'ENSGT GENE & PRO ADAPTE	109	130	21	19.3			0		109	130	21	19.3
5EME - SECTION D'ENSGT GENE & PRO ADAPTE	126	119	-7	-5.6			0		126	119	-7	-5.6
4EME - SECTION D'ENSGT GENE & PRO ADAPTE	149	140	-9	-6.0			0		149	140	-9	-6.0
3EME - SECTION D'ENSGT GENE & PRO ADAPTE	135	142	7	5.2			0		135	142	7	5.2
CLASSE PREPARATOIRE AUX GRANDES ECOLES	117	100	-17	-14.5			0		117	100	-17	-14.5
CLASSE PREPA.GRANDES ECOLES : 1ERE ANNEE	57	52	-5	-8.8			0		57	52	-5	-8.8
CLASSE PREPA.GRANDES ECOLES : 2EME ANNEE	60	48	-12	-20.0			0		60	48	-12	-20.0
SECTION DE TECHNICIEN SUPERIEUR	1 025	1 030	5	0.5	234	248	14	6.0	1 259	1 278	19	1.5
BREVET DE TECH.SUP.EN 2 ANS : 1ERE ANN.	521	542	21	4.0	116	142	26	22.4	637	684	47	7.4
BREVET DE TECH.SUP.EN 2 ANS : 2EME ANN.	454	445	-9	-2.0	118	106	-12	-10.2	572	551	-21	-3.7
CLASSE DE MISE A NIVEAU POUR BTS	26	24	-2	-7.7			0		26	24	-2	-7.7
DIP.METIERS D'ARTS EN 2 ANS : 1ERE ANNEE	12	8	-4	-33.3			0		12	8	-4	-33.3
DIP.METIERS D'ARTS EN 2 ANS : 2EME ANNEE	12	11	-1	-8.3			0		12	11	-1	-8.3
PREPARATION DIVERSE PRE-BAC	16	17	1	6.3			0		16	17	1	6.3
PREPA.DIVERSE PRE-BAC : 1ERE ANNEE	16	17	1	6.3			0		16	17	1	6.3
PREPARATION DIVERSE POST-BAC	24	22	-2	-8.3			0		24	22	-2	-8.3
PREPA.DIVERSE POST-BAC : 1ERE ANNEE	24	22	-2	-8.3			0		24	22	-2	-8.3

Constat RS2011 Département	Public				Privé				Public & privé			
	Constat		Variation		Constat		Variation		Constat		Variation	
	2010	2011	Eff.	%	2010	2011	Eff.	%	2010	2011	Eff.	%
CANTAL												
	8 003	7 937	-66	-0.8	1 925	1 848	-77	-4.0	9 928	9 785	-143	-1.4
1ER CYCLE	4 607	4 670	63	1.4	1 073	1 023	-50	-4.7	5 680	5 693	13	0.2
6EME	1 154	1 230	76	6.6	269	241	-28	-10.4	1 423	1 471	48	3.4
5EME	1 145	1 138	-7	-0.6	271	257	-14	-5.2	1 416	1 395	-21	-1.5
4EME GENERALE (N.C 4E AES)	1 138	1 147	9	0.8	262	277	15	5.7	1 400	1 424	24	1.7
3EME GENERALE	1 107	1 098	-9	-0.8	271	248	-23	-8.5	1 378	1 346	-32	-2.3
UNITES LOCALISEES INCLUSION SCO.(EX UPI)	61	57	-4	-6.6			0		61	57	-4	-6.6
DISPO D'INITIATION METIERS EN ALTERNANCE	2		-2				0		2	0	-2	
2D CYCLE GENERAL ET TECHNOLOGIQUE	1 956	1 891	-65	-3.3	376	361	-15	-4.0	2 332	2 252	-80	-3.4
SECONDE GENERALE & TECHNO YC BT	673	657	-16	-2.4	92	108	16	17.4	765	765	0	0.0
PREMIERE GENERALE & TECHNO YC BT	621	624	3	0.5	128	114	-14	-10.9	749	738	-11	-1.5
TERMINALE GENERALE & TECHNO YC BT	662	610	-52	-7.9	156	139	-17	-10.9	818	749	-69	-8.4
2D CYCLE PROFESSIONNEL	944	914	-30	-3.2	306	291	-15	-4.9	1 250	1 205	-45	-3.6
CAP EN 1 AN	5		-5				0		5	0	-5	
CAP EN 2 ANS : 1ERE ANNEE	60	53	-7	-11.7	27	31	4	14.8	87	84	-3	-3.4
CAP EN 2 ANS : 2EME ANNEE	74	47	-27	-36.5	25	27	2	8.0	99	74	-25	-25.3
BEP 2 ANS : 2NDE	58		-58		35		-35		93	0	-93	
BEP 2 ANS : TERMINALE	57	58	1	1.8	36	37	1	2.8	93	95	2	2.2
BAC PRO 3 ANS : 2NDE PRO (OU 1ERE ANNEE)	200	271	71	35.5	33	68	35	106.1	233	339	106	45.5
BAC PRO 3 ANS : 1ERE PRO (OU 2EME ANNEE)	308	207	-101	-32.8	75	53	-22	-29.3	383	260	-123	-32.1
BAC PRO 3 ANS : TERM PRO (OU 3EME ANNEE)	177	272	95	53.7	75	75	0	0.0	252	347	95	37.7
MENTION COMPLEMENTAIRE	5	6	1	20.0			0		5	6	1	20.0
SECOND DEGRE : ENSEIGNEMENT SPECIAL	242	208	-34	-14.0			0		242	208	-34	-14.0
6EME - SECTION D'ENSGT GENE & PRO ADAPTE	48	40	-8	-16.7			0		48	40	-8	-16.7
5EME - SECTION D'ENSGT GENE & PRO ADAPTE	64	55	-9	-14.1			0		64	55	-9	-14.1
4EME - SECTION D'ENSGT GENE & PRO ADAPTE	65	55	-10	-15.4			0		65	55	-10	-15.4
3EME - SECTION D'ENSGT GENE & PRO ADAPTE	65	58	-7	-10.8			0		65	58	-7	-10.8
SECTION DE TECHNICIEN SUPERIEUR	230	230	0	0.0	146	145	-1	-0.7	376	375	-1	-0.3
BREVET DE TECH.SUP.EN 2 ANS : 1ERE ANN.	118	128	10	8.5	51	55	4	7.8	169	183	14	8.3
BREVET DE TECH.SUP.EN 2 ANS : 2EME ANN.	112	102	-10	-8.9	54	48	-6	-11.1	166	150	-16	-9.6
CLASSE DE MISE A NIVEAU POUR BTS			0		41	42	1	2.4	41	42	1	2.4
PREPARATION DIVERSE POST-BAC	24	24	0	0.0	24	28	4	16.7	48	52	4	8.3
PREPA.DIVERSE POST-BAC : 1ERE ANNEE	24	24	0	0.0	24	28	4	16.7	48	52	4	8.3

Constat RS2011 Département	Public				Privé				Public & privé			
	Constat		Variation		Constat		Variation		Constat		Variation	
	2010	2011	Eff.	%	2010	2011	Eff.	%	2010	2011	Eff.	%
HAUTE-LOIRE												
	10 909	10 998	89	0.8	7 231	7 341	110	1.5	18 140	18 339	199	1.1
1ER CYCLE	6 485	6 674	189	2.9	4 467	4 549	82	1.8	10 952	11 223	271	2.5
6EME	1 694	1 782	88	5.2	1 147	1 179	32	2.8	2 841	2 961	120	4.2
5EME	1 534	1 675	141	9.2	1 110	1 113	3	0.3	2 644	2 788	144	5.4
4EME GENERALE (N.C 4E AES)	1 612	1 551	-61	-3.8	1 121	1 108	-13	-1.2	2 733	2 659	-74	-2.7
3EME GENERALE	1 557	1 589	32	2.1	1 062	1 119	57	5.4	2 619	2 708	89	3.4
UNITES LOCALISEES INCLUSION SCO.(EX UPI)	77	77	0	0.0	27	30	3	11.1	104	107	3	2.9
DISPO D'INITIATION METIERS EN ALTERNANCE	11		-11				0		11	0	-11	
2D CYCLE GENERAL ET TECHNOLOGIQUE	2 721	2 735	14	0.5	1 700	1 702	2	0.1	4 421	4 437	16	0.4
SECONDE GENERALE & TECHNO YC BT	973	1 031	58	6.0	590	591	1	0.2	1 563	1 622	59	3.8
PREMIERE GENERALE & TECHNO YC BT	843	862	19	2.3	560	539	-21	-3.8	1 403	1 401	-2	-0.1
TERMINALE GENERALE & TECHNO YC BT	905	842	-63	-7.0	550	572	22	4.0	1 455	1 414	-41	-2.8
2D CYCLE PROFESSIONNEL	1 071	959	-112	-10.5	610	623	13	2.1	1 681	1 582	-99	-5.9
CAP EN 2 ANS : 1ERE ANNEE	110	74	-36	-32.7	63	63	0	0.0	173	137	-36	-20.8
CAP EN 2 ANS : 2EME ANNEE	82	96	14	17.1	40	51	11	27.5	122	147	25	20.5
BEP EN 1 AN			0		17		-17		17	0	-17	
BEP 2 ANS : 2NDE	29		-29		33		-33		62	0	-62	
BEP 2 ANS : TERMINALE	28	30	2	7.1	34	51	17	50.0	62	81	19	30.6
BAC PRO 3 ANS : 2NDE PRO (OU 1ERE ANNEE)	223	256	33	14.8	162	197	35	21.6	385	453	68	17.7
BAC PRO 3 ANS : 1ERE PRO (OU 2EME ANNEE)	310	233	-77	-24.8	104	144	40	38.5	414	377	-37	-8.9
BAC PRO 3 ANS : TERM PRO (OU 3EME ANNEE)	289	270	-19	-6.6	140	100	-40	-28.6	429	370	-59	-13.8
MENTION COMPLEMENTAIRE			0		17	17	0	0.0	17	17	0	0.0
SECOND DEGRE : ENSEIGNEMENT SPECIAL	256	253	-3	-1.2	117	123	6	5.1	373	376	3	0.8
6EME - SECTION D'ENSGT GENE & PRO ADAPTE	60	54	-6	-10.0	25	32	7	28.0	85	86	1	1.2
5EME - SECTION D'ENSGT GENE & PRO ADAPTE	58	66	8	13.8	31	30	-1	-3.2	89	96	7	7.9
4EME - SECTION D'ENSGT GENE & PRO ADAPTE	72	59	-13	-18.1	32	32	0	0.0	104	91	-13	-12.5
3EME - SECTION D'ENSGT GENE & PRO ADAPTE	66	74	8	12.1	29	29	0	0.0	95	103	8	8.4
CLASSE PREPARATOIRE AUX GRANDES ECOLES	18	16	-2	-11.1			0		18	16	-2	-11.1
CLASSE PREPA.GRANDES ECOLES : 1ERE ANNEE	11	13	2	18.2			0		11	13	2	18.2
CLASSE PREPA.GRANDES ECOLES : 2EME ANNEE	7	3	-4	-57.1			0		7	3	-4	-57.1
SECTION DE TECHNICIEN SUPERIEUR	309	311	2	0.6	309	316	7	2.3	618	627	9	1.5
BREVET DE TECH.SUP.EN 2 ANS : 1ERE ANN.	164	172	8	4.9	172	179	7	4.1	336	351	15	4.5
BREVET DE TECH.SUP.EN 2 ANS : 2EME ANN.	145	139	-6	-4.1	137	137	0	0.0	282	276	-6	-2.1
PREPARATION DIVERSE POST-BAC	49	50	1	2.0	28	28	0	0.0	77	78	1	1.3
PREPA.DIVERSE POST-BAC : 1ERE ANNEE	49	50	1	2.0	28	28	0	0.0	77	78	1	1.3

Constat RS2011 Département	Public				Privé				Public & privé			
	Constat		Variation		Constat		Variation		Constat		Variation	
	2010	2011	Eff.	%	2010	2011	Eff.	%	2010	2011	Eff.	%
PUY-DE-DOME												
	40 090	40 423	333	0.8	9 916	9 634	-282	-2.8	50 006	50 057	51	0.1
1ER CYCLE	22 110	22 530	420	1.9	5 264	5 236	-28	-0.5	27 374	27 766	392	1.4
6EME	5 677	5 779	102	1.8	1 293	1 254	-39	-3.0	6 970	7 033	63	0.9
5EME	5 489	5 538	49	0.9	1 257	1 286	29	2.3	6 746	6 824	78	1.2
4EME GENERALE (N.C 4E AES)	5 384	5 453	69	1.3	1 316	1 334	18	1.4	6 700	6 787	87	1.3
3EME GENERALE	5 310	5 480	170	3.2	1 369	1 325	-44	-3.2	6 679	6 805	126	1.9
UNITES LOCALISEES INCLUSION SCO.(EX UPI)	240	280	40	16.7	29	37	8	27.6	269	317	48	17.8
DISPO D'INITIATION METIERS EN ALTERNANCE	10		-10				0		10	0	-10	
2D CYCLE GENERAL ET TECHNOLOGIQUE	8 977	9 174	197	2.2	2 833	2 678	-155	-5.5	11 810	11 852	42	0.4
SECONDE GENERALE & TECHNO YC BT	3 248	3 292	44	1.4	984	927	-57	-5.8	4 232	4 219	-13	-0.3
PREMIERE GENERALE & TECHNO YC BT	2 816	3 000	184	6.5	888	876	-12	-1.4	3 704	3 876	172	4.6
TERMINALE GENERALE & TECHNO YC BT	2 913	2 882	-31	-1.1	961	875	-86	-8.9	3 874	3 757	-117	-3.0
2D CYCLE PROFESSIONNEL	5 331	5 076	-255	-4.8	1 103	1 009	-94	-8.5	6 434	6 085	-349	-5.4
CAP EN 1 AN	41	44	3	7.3			0		41	44	3	7.3
CAP EN 2 ANS : 1ERE ANNEE	494	506	12	2.4	161	180	19	11.8	655	686	31	4.7
CAP EN 2 ANS : 2EME ANNEE	423	416	-7	-1.7	156	147	-9	-5.8	579	563	-16	-2.8
BEP 2 ANS : 2NDE	90		-90		53		-53		143	0	-143	
BEP 2 ANS : TERMINALE	112	90	-22	-19.6	49	52	3	6.1	161	142	-19	-11.8
BAC PRO 3 ANS : 2NDE PRO (OU 1ERE ANNEE)	1 187	1 297	110	9.3	173	202	29	16.8	1 360	1 499	139	10.2
BAC PRO 3 ANS : 1ERE PRO (OU 2EME ANNEE)	1 598	1 155	-443	-27.7	200	176	-24	-12.0	1 798	1 331	-467	-26.0
BAC PRO 3 ANS : TERM PRO (OU 3EME ANNEE)	1 260	1 447	187	14.8	266	194	-72	-27.1	1 526	1 641	115	7.5
MENTION COMPLEMENTAIRE	126	121	-5	-4.0	36	37	1	2.8	162	158	-4	-2.5
BMA EN 2 ANS : 1ERE ANNEE			0		9	13	4	44.4	9	13	4	44.4
BMA EN 2 ANS : 2EME ANNEE			0			8	8		0	8	8	
SECOND DEGRE : ENSEIGNEMENT SPECIAL	659	675	16	2.4			0		659	675	16	2.4
6EME - SECTION D'ENSGT GENE & PRO ADAPTE	148	142	-6	-4.1			0		148	142	-6	-4.1
5EME - SECTION D'ENSGT GENE & PRO ADAPTE	147	166	19	12.9			0		147	166	19	12.9
4EME - SECTION D'ENSGT GENE & PRO ADAPTE	180	185	5	2.8			0		180	185	5	2.8
3EME - SECTION D'ENSGT GENE & PRO ADAPTE	184	182	-2	-1.1			0		184	182	-2	-1.1
CLASSE PREPARATOIRE AUX GRANDES ECOLES	1 051	1 001	-50	-4.8	128	109	-19	-14.8	1 179	1 110	-69	-5.9
CLASSE PREPA.GRANDES ECOLES : 1ERE ANNEE	536	511	-25	-4.7	67	74	7	10.4	603	585	-18	-3.0
CLASSE PREPA.GRANDES ECOLES : 2EME ANNEE	515	490	-25	-4.9	61	35	-26	-42.6	576	525	-51	-8.9
SECTION DE TECHNICIEN SUPERIEUR	1 898	1 901	3	0.2	523	533	10	1.9	2 421	2 434	13	0.5
BREVET DE TECHNICIEN SUPERIEUR EN 1 AN			0		5	4	-1	-20.0	5	4	-1	-20.0
BREVET DE TECH.SUP.EN 2 ANS : 1ERE ANN.	914	932	18	2.0	226	250	24	10.6	1 140	1 182	42	3.7
BREVET DE TECH.SUP.EN 2 ANS : 2EME ANN.	817	791	-26	-3.2	216	196	-20	-9.3	1 033	987	-46	-4.5
BREVET DE TECH.SUP.EN 3 ANS : 3EME ANN.	30	28	-2	-6.7			0		30	28	-2	-6.7
CLASSE DE MISE A NIVEAU POUR BTS	23	22	-1	-4.3			0		23	22	-1	-4.3
DIP.METIERS D'ARTS EN 2 ANS : 1ERE ANNEE	15	14	-1	-6.7			0		15	14	-1	-6.7
DIP.METIERS D'ARTS EN 2 ANS : 2EME ANNEE		15	15				0		0	15	15	
DIP DE COMPTA GESTION 1E AN., DECF-1	35	33	-2	-5.7	22	30	8	36.4	57	63	6	10.5
DIP DE COMPTA GESTION 2E AN., DECF-2	35	35	0	0.0	26	29	3	11.5	61	64	3	4.9
DIP DE COMPTA ET GESTION 3E AN.	29	31	2	6.9	28	24	-4	-14.3	57	55	-2	-3.5
PREPARATION DIVERSE PRE-BAC	38	45	7	18.4	8	10	2	25.0	46	55	9	19.6
PREPA.DIVERSE PRE-BAC : 1ERE ANNEE	38	45	7	18.4	8	10	2	25.0	46	55	9	19.6
PREPARATION DIVERSE POST-BAC	26	21	-5	-19.2	57	59	2	3.5	83	80	-3	-3.6
PREPA.DIVERSE POST-BAC : 1ERE ANNEE	26	21	-5	-19.2	57	59	2	3.5	83	80	-3	-3.6

Constat RS2011 Bassin de formation	Public				Privé				Public & privé			
	Constat		Variation		Constat		Variation		Constat		Variation	
	2010	2011	Eff.	%	2010	2011	Eff.	%	2010	2011	Eff.	%
06031 - MONTLUCON												
	7 961	7 918	-43	-0.5	680	614	-66	-9.7	8 641	8 532	-109	-1.3
1ER CYCLE	4 409	4 486	77	1.7	282	278	-4	-1.4	4 691	4 764	73	1.6
6EME	1 129	1 143	14	1.2	62	69	7	11.3	1 191	1 212	21	1.8
5EME	1 059	1 109	50	4.7	70	63	-7	-10.0	1 129	1 172	43	3.8
4EME GENERALE (N.C 4E AES)	1 114	1 039	-75	-6.7	56	79	23	41.1	1 170	1 118	-52	-4.4
3EME GENERALE	1 047	1 130	83	7.9	94	67	-27	-28.7	1 141	1 197	56	4.9
UNITES LOCALISEES INCLUSION SCO.(EX UPI)	48	65	17	35.4			0		48	65	17	35.4
DISPO D'INITIATION METIERS EN ALTERNANCE	12		-12				0		12	0	-12	
2D CYCLE GENERAL ET TECHNOLOGIQUE	1 910	1 850	-60	-3.1	106	110	4	3.8	2 016	1 960	-56	-2.8
SECONDE GENERALE & TECHNO YC BT	642	673	31	4.8	39	40	1	2.6	681	713	32	4.7
PREMIERE GENERALE & TECHNO YC BT	592	582	-10	-1.7	30	39	9	30.0	622	621	-1	-0.2
TERMINALE GENERALE & TECHNO YC BT	676	595	-81	-12.0	37	31	-6	-16.2	713	626	-87	-12.2
2D CYCLE PROFESSIONNEL	1 024	979	-45	-4.4	292	226	-66	-22.6	1 316	1 205	-111	-8.4
CAP EN 1 AN	12	10	-2	-16.7			0		12	10	-2	-16.7
CAP EN 2 ANS : 1ERE ANNEE	82	85	3	3.7	32	15	-17	-53.1	114	100	-14	-12.3
CAP EN 2 ANS : 2EME ANNEE	54	68	14	25.9	33	21	-12	-36.4	87	89	2	2.3
BEP 2 ANS : 2NDE	60		-60				0		60	0	-60	
BEP 2 ANS : TERMINALE	60	58	-2	-3.3			0		60	58	-2	-3.3
BAC PRO 3 ANS : 2NDE PRO (OU 1ERE ANNEE)	234	295	61	26.1	68	58	-10	-14.7	302	353	51	16.9
BAC PRO 3 ANS : 1ERE PRO (OU 2EME ANNEE)	262	231	-31	-11.8	60	73	13	21.7	322	304	-18	-5.6
BAC PRO 3 ANS : TERM PRO (OU 3EME ANNEE)	260	232	-28	-10.8	99	59	-40	-40.4	359	291	-68	-18.9
SECOND DEGRE : ENSEIGNEMENT SPECIAL	177	175	-2	-1.1			0		177	175	-2	-1.1
6EME - SECTION D'ENSGT GENE & PRO ADAPTE	44	34	-10	-22.7			0		44	34	-10	-22.7
5EME - SECTION D'ENSGT GENE & PRO ADAPTE	42	50	8	19.0			0		42	50	8	19.0
4EME - SECTION D'ENSGT GENE & PRO ADAPTE	51	46	-5	-9.8			0		51	46	-5	-9.8
3EME - SECTION D'ENSGT GENE & PRO ADAPTE	40	45	5	12.5			0		40	45	5	12.5
CLASSE PREPARATOIRE AUX GRANDES ECOLES	117	100	-17	-14.5			0		117	100	-17	-14.5
CLASSE PREPA.GRANDES ECOLES : 1ERE ANNEE	57	52	-5	-8.8			0		57	52	-5	-8.8
CLASSE PREPA.GRANDES ECOLES : 2EME ANNEE	60	48	-12	-20.0			0		60	48	-12	-20.0
SECTION DE TECHNICIEN SUPERIEUR	324	328	4	1.2			0		324	328	4	1.2
BREVET DE TECH.SUP.EN 2 ANS : 1ERE ANN.	181	178	-3	-1.7			0		181	178	-3	-1.7
BREVET DE TECH.SUP.EN 2 ANS : 2EME ANN.	143	150	7	4.9			0		143	150	7	4.9

Constat RS2011 Bassin de formation	Public				Privé				Public & privé			
	Constat		Variation		Constat		Variation		Constat		Variation	
	2010	2011	Eff.	%	2010	2011	Eff.	%	2010	2011	Eff.	%
06032 - MOULINS												
	7 008	7 058	50	0.7	988	965	-23	-2.3	7 996	8 023	27	0.3
1ER CYCLE	4 288	4 323	35	0.8	466	457	-9	-1.9	4 754	4 780	26	0.5
6EME	1 098	1 153	55	5.0	125	103	-22	-17.6	1 223	1 256	33	2.7
5EME	1 054	1 040	-14	-1.3	105	129	24	22.9	1 159	1 169	10	0.9
4EME GENERALE (N.C 4E AES)	1 042	1 032	-10	-1.0	113	101	-12	-10.6	1 155	1 133	-22	-1.9
3EME GENERALE	1 041	1 038	-3	-0.3	123	124	1	0.8	1 164	1 162	-2	-0.2
UNITES LOCALISEES INCLUSION SCO.(EX UPI)	53	60	7	13.2			0		53	60	7	13.2
2D CYCLE GENERAL ET TECHNOLOGIQUE	1 542	1 583	41	2.7	194	200	6	3.1	1 736	1 783	47	2.7
SECONDE GENERALE & TECHNO YC BT	603	598	-5	-0.8	53	53	0	0.0	656	651	-5	-0.8
PREMIERE GENERALE & TECHNO YC BT	473	506	33	7.0	74	66	-8	-10.8	547	572	25	4.6
TERMINALE GENERALE & TECHNO YC BT	466	479	13	2.8	67	81	14	20.9	533	560	27	5.1
2D CYCLE PROFESSIONNEL	738	718	-20	-2.7	293	267	-26	-8.9	1 031	985	-46	-4.5
CAP EN 2 ANS : 1ERE ANNEE	98	104	6	6.1	15	17	2	13.3	113	121	8	7.1
CAP EN 2 ANS : 2EME ANNEE	94	90	-4	-4.3	15	14	-1	-6.7	109	104	-5	-4.6
BEP 2 ANS : 2NDE	31		-31		35		-35		66	0	-66	
BEP 2 ANS : TERMINALE	30	31	1	3.3	33	36	3	9.1	63	67	4	6.3
BAC PRO 3 ANS : 2NDE PRO (OU 1ERE ANNEE)	139	184	45	32.4	46	77	31	67.4	185	261	76	41.1
BAC PRO 3 ANS : 1ERE PRO (OU 2EME ANNEE)	160	124	-36	-22.5	75	57	-18	-24.0	235	181	-54	-23.0
BAC PRO 3 ANS : TERM PRO (OU 3EME ANNEE)	153	144	-9	-5.9	74	66	-8	-10.8	227	210	-17	-7.5
BMA EN 2 ANS : 1ERE ANNEE	18	24	6	33.3			0		18	24	6	33.3
BMA EN 2 ANS : 2EME ANNEE	15	17	2	13.3			0		15	17	2	13.3
SECOND DEGRE : ENSEIGNEMENT SPECIAL	215	216	1	0.5			0		215	216	1	0.5
6EME - SECTION D'ENSGT GENE & PRO ADAPTE	37	57	20	54.1			0		37	57	20	54.1
5EME - SECTION D'ENSGT GENE & PRO ADAPTE	50	36	-14	-28.0			0		50	36	-14	-28.0
4EME - SECTION D'ENSGT GENE & PRO ADAPTE	66	60	-6	-9.1			0		66	60	-6	-9.1
3EME - SECTION D'ENSGT GENE & PRO ADAPTE	62	63	1	1.6			0		62	63	1	1.6
SECTION DE TECHNICIEN SUPERIEUR	209	201	-8	-3.8	35	41	6	17.1	244	242	-2	-0.8
BREVET DE TECH.SUP.EN 2 ANS : 1ERE ANN.	82	88	6	7.3	19	22	3	15.8	101	110	9	8.9
BREVET DE TECH.SUP.EN 2 ANS : 2EME ANN.	77	70	-7	-9.1	16	19	3	18.8	93	89	-4	-4.3
CLASSE DE MISE A NIVEAU POUR BTS	26	24	-2	-7.7			0		26	24	-2	-7.7
DIP.METIERS D'ARTS EN 2 ANS : 1ERE ANNEE	12	8	-4	-33.3			0		12	8	-4	-33.3
DIP.METIERS D'ARTS EN 2 ANS : 2EME ANNEE	12	11	-1	-8.3			0		12	11	-1	-8.3
PREPARATION DIVERSE PRE-BAC	16	17	1	6.3			0		16	17	1	6.3
PREPA.DIVERSE PRE-BAC : 1ERE ANNEE	16	17	1	6.3			0		16	17	1	6.3

Constat RS2011 Bassin de formation	Public				Privé				Public & privé			
	Constat		Variation		Constat		Variation		Constat		Variation	
	2010	2011	Eff.	%	2010	2011	Eff.	%	2010	2011	Eff.	%
06033 - VICHY												
	7 251	7 308	57	0.8	1 639	1 674	35	2.1	8 890	8 982	92	1.0
1ER CYCLE	4 136	4 186	50	1.2	925	990	65	7.0	5 061	5 176	115	2.3
6EME	1 031	1 080	49	4.8	243	287	44	18.1	1 274	1 367	93	7.3
5EME	1 027	1 022	-5	-0.5	254	241	-13	-5.1	1 281	1 263	-18	-1.4
4EME GENERALE (N.C 4E AES)	1 007	1 041	34	3.4	207	243	36	17.4	1 214	1 284	70	5.8
3EME GENERALE	1 040	1 006	-34	-3.3	221	219	-2	-0.9	1 261	1 225	-36	-2.9
UNITES LOCALISEES INCLUSION SCO.(EX UPI)	31	37	6	19.4			0		31	37	6	19.4
2D CYCLE GENERAL ET TECHNOLOGIQUE	1 448	1 442	-6	-0.4	515	477	-38	-7.4	1 963	1 919	-44	-2.2
SECONDE GENERALE & TECHNO YC BT	501	507	6	1.2	173	162	-11	-6.4	674	669	-5	-0.7
PREMIERE GENERALE & TECHNO YC BT	475	483	8	1.7	167	151	-16	-9.6	642	634	-8	-1.2
TERMINALE GENERALE & TECHNO YC BT	472	452	-20	-4.2	175	164	-11	-6.3	647	616	-31	-4.8
2D CYCLE PROFESSIONNEL	1 024	1 017	-7	-0.7			0		1 024	1 017	-7	-0.7
CAP EN 2 ANS : 1ERE ANNEE	60	62	2	3.3			0		60	62	2	3.3
CAP EN 2 ANS : 2EME ANNEE	38	40	2	5.3			0		38	40	2	5.3
BEP 2 ANS : 2NDE	30		-30				0		30	0	-30	
BEP 2 ANS : TERMINALE	51	30	-21	-41.2			0		51	30	-21	-41.2
BAC PRO 3 ANS : 2NDE PRO (OU 1ERE ANNEE)	291	318	27	9.3			0		291	318	27	9.3
BAC PRO 3 ANS : 1ERE PRO (OU 2EME ANNEE)	316	268	-48	-15.2			0		316	268	-48	-15.2
BAC PRO 3 ANS : TERM PRO (OU 3EME ANNEE)	220	283	63	28.6			0		220	283	63	28.6
MENTION COMPLEMENTAIRE	18	16	-2	-11.1			0		18	16	-2	-11.1
SECOND DEGRE : ENSEIGNEMENT SPECIAL	127	140	13	10.2			0		127	140	13	10.2
6EME - SECTION D'ENSGT GENE & PRO ADAPTE	28	39	11	39.3			0		28	39	11	39.3
5EME - SECTION D'ENSGT GENE & PRO ADAPTE	34	33	-1	-2.9			0		34	33	-1	-2.9
4EME - SECTION D'ENSGT GENE & PRO ADAPTE	32	34	2	6.3			0		32	34	2	6.3
3EME - SECTION D'ENSGT GENE & PRO ADAPTE	33	34	1	3.0			0		33	34	1	3.0
SECTION DE TECHNICIEN SUPERIEUR	492	501	9	1.8	199	207	8	4.0	691	708	17	2.5
BREVET DE TECH.SUP.EN 2 ANS : 1ERE ANN.	258	276	18	7.0	97	120	23	23.7	355	396	41	11.5
BREVET DE TECH.SUP.EN 2 ANS : 2EME ANN.	234	225	-9	-3.8	102	87	-15	-14.7	336	312	-24	-7.1
PREPARATION DIVERSE POST-BAC	24	22	-2	-8.3			0		24	22	-2	-8.3
PREPA.DIVERSE POST-BAC : 1ERE ANNEE	24	22	-2	-8.3			0		24	22	-2	-8.3

Constat RS2011 Bassin de formation	Public				Privé				Public & privé			
	Constat		Variation		Constat		Variation		Constat		Variation	
	2010	2011	Eff.	%	2010	2011	Eff.	%	2010	2011	Eff.	%
06151 - AURILLAC-SUD-CANTAL												
	5 294	5 237	-57	-1.1	1 188	1 182	-6	-0.5	6 482	6 419	-63	-1.0
1ER CYCLE	2 900	2 947	47	1.6	414	418	4	1.0	3 314	3 365	51	1.5
6EME	721	785	64	8.9	107	116	9	8.4	828	901	73	8.8
5EME	728	706	-22	-3.0	78	107	29	37.2	806	813	7	0.9
4EME GENERALE (N.C 4E AES)	717	725	8	1.1	110	78	-32	-29.1	827	803	-24	-2.9
3EME GENERALE	690	692	2	0.3	119	117	-2	-1.7	809	809	0	0.0
UNITES LOCALISEES INCLUSION SCO.(EX UPI)	42	39	-3	-7.1			0		42	39	-3	-7.1
DISPO D'INITIATION METIERS EN ALTERNANCE	2		-2				0		2	0	-2	
2D CYCLE GENERAL ET TECHNOLOGIQUE	1 376	1 320	-56	-4.1	298	300	2	0.7	1 674	1 620	-54	-3.2
SECONDE GENERALE & TECHNO YC BT	441	451	10	2.3	73	86	13	17.8	514	537	23	4.5
PREMIERE GENERALE & TECHNO YC BT	453	429	-24	-5.3	103	95	-8	-7.8	556	524	-32	-5.8
TERMINALE GENERALE & TECHNO YC BT	482	440	-42	-8.7	122	119	-3	-2.5	604	559	-45	-7.5
2D CYCLE PROFESSIONNEL	687	658	-29	-4.2	306	291	-15	-4.9	993	949	-44	-4.4
CAP EN 2 ANS : 1ERE ANNEE	47	53	6	12.8	27	31	4	14.8	74	84	10	13.5
CAP EN 2 ANS : 2EME ANNEE	57	34	-23	-40.4	25	27	2	8.0	82	61	-21	-25.6
BEP 2 ANS : 2NDE	58		-58		35		-35		93	0	-93	
BEP 2 ANS : TERMINALE	57	58	1	1.8	36	37	1	2.8	93	95	2	2.2
BAC PRO 3 ANS : 2NDE PRO (OU 1ERE ANNEE)	138	193	55	39.9	33	68	35	106.1	171	261	90	52.6
BAC PRO 3 ANS : 1ERE PRO (OU 2EME ANNEE)	200	141	-59	-29.5	75	53	-22	-29.3	275	194	-81	-29.5
BAC PRO 3 ANS : TERM PRO (OU 3EME ANNEE)	130	179	49	37.7	75	75	0	0.0	205	254	49	23.9
SECOND DEGRE : ENSEIGNEMENT SPECIAL	154	126	-28	-18.2			0		154	126	-28	-18.2
6EME - SECTION D'ENSGT GENE & PRO ADAPTE	30	23	-7	-23.3			0		30	23	-7	-23.3
5EME - SECTION D'ENSGT GENE & PRO ADAPTE	41	31	-10	-24.4			0		41	31	-10	-24.4
4EME - SECTION D'ENSGT GENE & PRO ADAPTE	42	32	-10	-23.8			0		42	32	-10	-23.8
3EME - SECTION D'ENSGT GENE & PRO ADAPTE	41	40	-1	-2.4			0		41	40	-1	-2.4
SECTION DE TECHNICIEN SUPERIEUR	153	162	9	5.9	146	145	-1	-0.7	299	307	8	2.7
BREVET DE TECH.SUP.EN 2 ANS : 1ERE ANN.	79	91	12	15.2	51	55	4	7.8	130	146	16	12.3
BREVET DE TECH.SUP.EN 2 ANS : 2EME ANN.	74	71	-3	-4.1	54	48	-6	-11.1	128	119	-9	-7.0
CLASSE DE MISE A NIVEAU POUR BTS			0		41	42	1	2.4	41	42	1	2.4
PREPARATION DIVERSE POST-BAC	24	24	0	0.0	24	28	4	16.7	48	52	4	8.3
PREPA.DIVERSE POST-BAC : 1ERE ANNEE	24	24	0	0.0	24	28	4	16.7	48	52	4	8.3

Constat RS2011 Bassin de formation	Public				Privé				Public & privé			
	Constat		Variation		Constat		Variation		Constat		Variation	
	2010	2011	Eff.	%	2010	2011	Eff.	%	2010	2011	Eff.	%
06152 - MAURIAC-NORD-OUEST CANTAL												
	1 009	1 012	3	0.3	270	252	-18	-6.7	1 279	1 264	-15	-1.2
1ER CYCLE	666	682	16	2.4	270	252	-18	-6.7	936	934	-2	-0.2
6EME	169	181	12	7.1	66	59	-7	-10.6	235	240	5	2.1
5EME	161	170	9	5.6	77	59	-18	-23.4	238	229	-9	-3.8
4EME GENERALE (N.C 4E AES)	164	158	-6	-3.7	64	84	20	31.3	228	242	14	6.1
3EME GENERALE	162	164	2	1.2	63	50	-13	-20.6	225	214	-11	-4.9
UNITES LOCALISEES INCLUSION SCO.(EX UPI)	10	9	-1	-10.0			0		10	9	-1	-10.0
2D CYCLE GENERAL ET TECHNOLOGIQUE	213	210	-3	-1.4			0		213	210	-3	-1.4
SECONDE GENERALE & TECHNO YC BT	90	86	-4	-4.4			0		90	86	-4	-4.4
PREMIERE GENERALE & TECHNO YC BT	58	69	11	19.0			0		58	69	11	19.0
TERMINALE GENERALE & TECHNO YC BT	65	55	-10	-15.4			0		65	55	-10	-15.4
2D CYCLE PROFESSIONNEL	62	56	-6	-9.7			0		62	56	-6	-9.7
CAP EN 2 ANS : 1ERE ANNEE	9		-9				0		9	0	-9	
CAP EN 2 ANS : 2EME ANNEE	5	8	3	60.0			0		5	8	3	60.0
BAC PRO 3 ANS : 2NDE PRO (OU 1ERE ANNEE)	15	13	-2	-13.3			0		15	13	-2	-13.3
BAC PRO 3 ANS : 1ERE PRO (OU 2EME ANNEE)	12	17	5	41.7			0		12	17	5	41.7
BAC PRO 3 ANS : TERM PRO (OU 3EME ANNEE)	16	12	-4	-25.0			0		16	12	-4	-25.0
MENTION COMPLEMENTAIRE	5	6	1	20.0			0		5	6	1	20.0
SECOND DEGRE : ENSEIGNEMENT SPECIAL	36	32	-4	-11.1			0		36	32	-4	-11.1
6EME - SECTION D'ENSGT GENE & PRO ADAPTE	11	5	-6	-54.5			0		11	5	-6	-54.5
5EME - SECTION D'ENSGT GENE & PRO ADAPTE	7	13	6	85.7			0		7	13	6	85.7
4EME - SECTION D'ENSGT GENE & PRO ADAPTE	7	8	1	14.3			0		7	8	1	14.3
3EME - SECTION D'ENSGT GENE & PRO ADAPTE	11	6	-5	-45.5			0		11	6	-5	-45.5
SECTION DE TECHNICIEN SUPERIEUR	32	32	0	0.0			0		32	32	0	0.0
BREVET DE TECH.SUP.EN 2 ANS : 1ERE ANN.	15	15	0	0.0			0		15	15	0	0.0
BREVET DE TECH.SUP.EN 2 ANS : 2EME ANN.	17	17	0	0.0			0		17	17	0	0.0

Constat RS2011 Bassin de formation	Public				Privé				Public & privé			
	Constat		Variation		Constat		Variation		Constat		Variation	
	2010	2011	Eff.	%	2010	2011	Eff.	%	2010	2011	Eff.	%
06153 - SAINT-FLOUR												
	1 700	1 688	-12	-0.7	467	414	-53	-11.3	2 167	2 102	-65	-3.0
1ER CYCLE	1 041	1 041	0	0.0	389	353	-36	-9.3	1 430	1 394	-36	-2.5
6EME	264	264	0	0.0	96	66	-30	-31.3	360	330	-30	-8.3
5EME	256	262	6	2.3	116	91	-25	-21.6	372	353	-19	-5.1
4EME GENERALE (N.C 4E AES)	257	264	7	2.7	88	115	27	30.7	345	379	34	9.9
3EME GENERALE	255	242	-13	-5.1	89	81	-8	-9.0	344	323	-21	-6.1
UNITES LOCALISEES INCLUSION SCO.(EX UPI)	9	9	0	0.0			0		9	9	0	0.0
2D CYCLE GENERAL ET TECHNOLOGIQUE	367	361	-6	-1.6	78	61	-17	-21.8	445	422	-23	-5.2
SECONDE GENERALE & TECHNO YC BT	142	120	-22	-15.5	19	22	3	15.8	161	142	-19	-11.8
PREMIERE GENERALE & TECHNO YC BT	110	126	16	14.5	25	19	-6	-24.0	135	145	10	7.4
TERMINALE GENERALE & TECHNO YC BT	115	115	0	0.0	34	20	-14	-41.2	149	135	-14	-9.4
2D CYCLE PROFESSIONNEL	195	200	5	2.6			0		195	200	5	2.6
CAP EN 1 AN	5		-5				0		5	0	-5	
CAP EN 2 ANS : 1ERE ANNEE	4		-4				0		4	0	-4	
CAP EN 2 ANS : 2EME ANNEE	12	5	-7	-58.3			0		12	5	-7	-58.3
BAC PRO 3 ANS : 2NDE PRO (OU 1ERE ANNEE)	47	65	18	38.3			0		47	65	18	38.3
BAC PRO 3 ANS : 1ERE PRO (OU 2EME ANNEE)	96	49	-47	-49.0			0		96	49	-47	-49.0
BAC PRO 3 ANS : TERM PRO (OU 3EME ANNEE)	31	81	50	161.3			0		31	81	50	161.3
SECOND DEGRE : ENSEIGNEMENT SPECIAL	52	50	-2	-3.8			0		52	50	-2	-3.8
6EME - SECTION D'ENSGT GENE & PRO ADAPTE	7	12	5	71.4			0		7	12	5	71.4
5EME - SECTION D'ENSGT GENE & PRO ADAPTE	16	11	-5	-31.3			0		16	11	-5	-31.3
4EME - SECTION D'ENSGT GENE & PRO ADAPTE	16	15	-1	-6.3			0		16	15	-1	-6.3
3EME - SECTION D'ENSGT GENE & PRO ADAPTE	13	12	-1	-7.7			0		13	12	-1	-7.7
SECTION DE TECHNICIEN SUPERIEUR	45	36	-9	-20.0			0		45	36	-9	-20.0
BREVET DE TECH.SUP.EN 2 ANS : 1ERE ANN.	24	22	-2	-8.3			0		24	22	-2	-8.3
BREVET DE TECH.SUP.EN 2 ANS : 2EME ANN.	21	14	-7	-33.3			0		21	14	-7	-33.3

Constat RS2011 Bassin de formation	Public				Privé				Public & privé			
	Constat		Variation		Constat		Variation		Constat		Variation	
	2010	2011	Eff.	%	2010	2011	Eff.	%	2010	2011	Eff.	%
06431 - HAUT-ALLIER												
	1 845	1 788	-57	-3.1	850	863	13	1.5	2 695	2 651	-44	-1.6
1ER CYCLE	1 279	1 280	1	0.1	639	654	15	2.3	1 918	1 934	16	0.8
6EME	329	309	-20	-6.1	183	185	2	1.1	512	494	-18	-3.5
5EME	318	314	-4	-1.3	154	171	17	11.0	472	485	13	2.8
4EME GENERALE (N.C 4E AES)	328	321	-7	-2.1	157	155	-2	-1.3	485	476	-9	-1.9
3EME GENERALE	294	325	31	10.5	145	143	-2	-1.4	439	468	29	6.6
UNITES LOCALISEES INCLUSION SCO.(EX UPI)	10	11	1	10.0			0		10	11	1	10.0
2D CYCLE GENERAL ET TECHNOLOGIQUE	347	362	15	4.3	187	166	-21	-11.2	534	528	-6	-1.1
SECONDE GENERALE & TECHNO YC BT	129	129	0	0.0	77	72	-5	-6.5	206	201	-5	-2.4
PREMIERE GENERALE & TECHNO YC BT	108	122	14	13.0	50	45	-5	-10.0	158	167	9	5.7
TERMINALE GENERALE & TECHNO YC BT	110	111	1	0.9	60	49	-11	-18.3	170	160	-10	-5.9
2D CYCLE PROFESSIONNEL	123	61	-62	-50.4	24	43	19	79.2	147	104	-43	-29.3
CAP EN 2 ANS : 1ERE ANNEE	42	12	-30	-71.4			0		42	12	-30	-71.4
CAP EN 2 ANS : 2EME ANNEE	36	35	-1	-2.8			0		36	35	-1	-2.8
BAC PRO 3 ANS : 2NDE PRO (OU 1ERE ANNEE)			0		24	23	-1	-4.2	24	23	-1	-4.2
BAC PRO 3 ANS : 1ERE PRO (OU 2EME ANNEE)	16		-16			20	20		16	20	4	25.0
BAC PRO 3 ANS : TERM PRO (OU 3EME ANNEE)	29	14	-15	-51.7			0		29	14	-15	-51.7
SECOND DEGRE : ENSEIGNEMENT SPECIAL	96	85	-11	-11.5			0		96	85	-11	-11.5
6EME - SECTION D'ENSGT GENE & PRO ADAPTE	26	14	-12	-46.2			0		26	14	-12	-46.2
5EME - SECTION D'ENSGT GENE & PRO ADAPTE	17	27	10	58.8			0		17	27	10	58.8
4EME - SECTION D'ENSGT GENE & PRO ADAPTE	28	16	-12	-42.9			0		28	16	-12	-42.9
3EME - SECTION D'ENSGT GENE & PRO ADAPTE	25	28	3	12.0			0		25	28	3	12.0

Constat RS2011 Bassin de formation	Public				Privé				Public & privé			
	Constat		Variation		Constat		Variation		Constat		Variation	
	2010	2011	Eff.	%	2010	2011	Eff.	%	2010	2011	Eff.	%
06432 - LE PUY-EN-VELAY												
	5 329	5 367	38	0.7	2 880	2 968	88	3.1	8 209	8 335	126	1.5
1ER CYCLE	2 787	2 859	72	2.6	1 421	1 491	70	4.9	4 208	4 350	142	3.4
6EME	726	770	44	6.1	355	398	43	12.1	1 081	1 168	87	8.0
5EME	638	719	81	12.7	344	349	5	1.5	982	1 068	86	8.8
4EME GENERALE (N.C 4E AES)	689	650	-39	-5.7	357	345	-12	-3.4	1 046	995	-51	-4.9
3EME GENERALE	677	680	3	0.4	355	390	35	9.9	1 032	1 070	38	3.7
UNITES LOCALISEES INCLUSION SCO.(EX UPI)	46	40	-6	-13.0	10	9	-1	-10.0	56	49	-7	-12.5
DISPO D'INITIATION METIERS EN ALTERNANCE	11		-11				0		11	0	-11	
2D CYCLE GENERAL ET TECHNOLOGIQUE	1 446	1 440	-6	-0.4	689	720	31	4.5	2 135	2 160	25	1.2
SECONDE GENERALE & TECHNO YC BT	501	529	28	5.6	201	221	20	10.0	702	750	48	6.8
PREMIERE GENERALE & TECHNO YC BT	447	463	16	3.6	266	233	-33	-12.4	713	696	-17	-2.4
TERMINALE GENERALE & TECHNO YC BT	498	448	-50	-10.0	222	266	44	19.8	720	714	-6	-0.8
2D CYCLE PROFESSIONNEL	719	684	-35	-4.9	438	405	-33	-7.5	1 157	1 089	-68	-5.9
CAP EN 2 ANS : 1ERE ANNEE	50	42	-8	-16.0	52	45	-7	-13.5	102	87	-15	-14.7
CAP EN 2 ANS : 2EME ANNEE	33	47	14	42.4	32	43	11	34.4	65	90	25	38.5
BEP EN 1 AN			0		17		-17		17	0	-17	
BEP 2 ANS : 2NDE	29		-29		33		-33		62	0	-62	
BEP 2 ANS : TERMINALE	28	30	2	7.1	34	51	17	50.0	62	81	19	30.6
BAC PRO 3 ANS : 2NDE PRO (OU 1ERE ANNEE)	155	193	38	24.5	83	118	35	42.2	238	311	73	30.7
BAC PRO 3 ANS : 1ERE PRO (OU 2EME ANNEE)	232	172	-60	-25.9	62	71	9	14.5	294	243	-51	-17.3
BAC PRO 3 ANS : TERM PRO (OU 3EME ANNEE)	192	200	8	4.2	108	60	-48	-44.4	300	260	-40	-13.3
MENTION COMPLEMENTAIRE			0		17	17	0	0.0	17	17	0	0.0
SECOND DEGRE : ENSEIGNEMENT SPECIAL	60	62	2	3.3	55	61	6	10.9	115	123	8	7.0
6EME - SECTION D'ENSGT GENE & PRO ADAPTE	12	17	5	41.7	10	17	7	70.0	22	34	12	54.5
5EME - SECTION D'ENSGT GENE & PRO ADAPTE	17	13	-4	-23.5	16	15	-1	-6.3	33	28	-5	-15.2
4EME - SECTION D'ENSGT GENE & PRO ADAPTE	16	16	0	0.0	15	17	2	13.3	31	33	2	6.5
3EME - SECTION D'ENSGT GENE & PRO ADAPTE	15	16	1	6.7	14	12	-2	-14.3	29	28	-1	-3.4
CLASSE PREPARATOIRE AUX GRANDES ECOLES	18	16	-2	-11.1			0		18	16	-2	-11.1
CLASSE PREPA.GRANDES ECOLES : 1ERE ANNEE	11	13	2	18.2			0		11	13	2	18.2
CLASSE PREPA.GRANDES ECOLES : 2EME ANNEE	7	3	-4	-57.1			0		7	3	-4	-57.1
SECTION DE TECHNICIEN SUPERIEUR	250	256	6	2.4	249	263	14	5.6	499	519	20	4.0
BREVET DE TECH.SUP.EN 2 ANS : 1ERE ANN.	134	140	6	4.5	142	154	12	8.5	276	294	18	6.5
BREVET DE TECH.SUP.EN 2 ANS : 2EME ANN.	116	116	0	0.0	107	109	2	1.9	223	225	2	0.9
PREPARATION DIVERSE POST-BAC	49	50	1	2.0	28	28	0	0.0	77	78	1	1.3
PREPA.DIVERSE POST-BAC : 1ERE ANNEE	49	50	1	2.0	28	28	0	0.0	77	78	1	1.3

Constat RS2011 Bassin de formation	Public				Privé				Public & privé			
	Constat		Variation		Constat		Variation		Constat		Variation	
	2010	2011	Eff.	%	2010	2011	Eff.	%	2010	2011	Eff.	%
06433 - YSSINGEAUX												
	3 735	3 843	108	2.9	3 501	3 510	9	0.3	7 236	7 353	117	1.6
1ER CYCLE	2 419	2 535	116	4.8	2 407	2 404	-3	-0.1	4 826	4 939	113	2.3
6EME	639	703	64	10.0	609	596	-13	-2.1	1 248	1 299	51	4.1
5EME	578	642	64	11.1	612	593	-19	-3.1	1 190	1 235	45	3.8
4EME GENERALE (N.C 4E AES)	595	580	-15	-2.5	607	608	1	0.2	1 202	1 188	-14	-1.2
3EME GENERALE	586	584	-2	-0.3	562	586	24	4.3	1 148	1 170	22	1.9
UNITES LOCALISEES INCLUSION SCO.(EX UPI)	21	26	5	23.8	17	21	4	23.5	38	47	9	23.7
2D CYCLE GENERAL ET TECHNOLOGIQUE	928	933	5	0.5	824	816	-8	-1.0	1 752	1 749	-3	-0.2
SECONDE GENERALE & TECHNO YC BT	343	373	30	8.7	312	298	-14	-4.5	655	671	16	2.4
PREMIERE GENERALE & TECHNO YC BT	288	277	-11	-3.8	244	261	17	7.0	532	538	6	1.1
TERMINALE GENERALE & TECHNO YC BT	297	283	-14	-4.7	268	257	-11	-4.1	565	540	-25	-4.4
2D CYCLE PROFESSIONNEL	229	214	-15	-6.6	148	175	27	18.2	377	389	12	3.2
CAP EN 2 ANS : 1ERE ANNEE	18	20	2	11.1	11	18	7	63.6	29	38	9	31.0
CAP EN 2 ANS : 2EME ANNEE	13	14	1	7.7	8	8	0	0.0	21	22	1	4.8
BAC PRO 3 ANS : 2NDE PRO (OU 1ERE ANNEE)	68	63	-5	-7.4	55	56	1	1.8	123	119	-4	-3.3
BAC PRO 3 ANS : 1ERE PRO (OU 2EME ANNEE)	62	61	-1	-1.6	42	53	11	26.2	104	114	10	9.6
BAC PRO 3 ANS : TERM PRO (OU 3EME ANNEE)	68	56	-12	-17.6	32	40	8	25.0	100	96	-4	-4.0
SECOND DEGRE : ENSEIGNEMENT SPECIAL	100	106	6	6.0	62	62	0	0.0	162	168	6	3.7
6EME - SECTION D'ENSGT GENE & PRO ADAPTE	22	23	1	4.5	15	15	0	0.0	37	38	1	2.7
5EME - SECTION D'ENSGT GENE & PRO ADAPTE	24	26	2	8.3	15	15	0	0.0	39	41	2	5.1
4EME - SECTION D'ENSGT GENE & PRO ADAPTE	28	27	-1	-3.6	17	15	-2	-11.8	45	42	-3	-6.7
3EME - SECTION D'ENSGT GENE & PRO ADAPTE	26	30	4	15.4	15	17	2	13.3	41	47	6	14.6
SECTION DE TECHNICIEN SUPERIEUR	59	55	-4	-6.8	60	53	-7	-11.7	119	108	-11	-9.2
BREVET DE TECH.SUP.EN 2 ANS : 1ERE ANN.	30	32	2	6.7	30	25	-5	-16.7	60	57	-3	-5.0
BREVET DE TECH.SUP.EN 2 ANS : 2EME ANN.	29	23	-6	-20.7	30	28	-2	-6.7	59	51	-8	-13.6

Constat RS2011 Bassin de formation	Public				Privé				Public & privé			
	Constat		Variation		Constat		Variation		Constat		Variation	
	2010	2011	Eff.	%	2010	2011	Eff.	%	2010	2011	Eff.	%
06631 - LIVRADOIS-FOREZ												
	1 672	1 708	36	2.2	174	162	-12	-6.9	1 846	1 870	24	1.3
1ER CYCLE	1 246	1 242	-4	-0.3	174	162	-12	-6.9	1 420	1 404	-16	-1.1
6EME	284	310	26	9.2	41	38	-3	-7.3	325	348	23	7.1
5EME	329	284	-45	-13.7	50	41	-9	-18.0	379	325	-54	-14.2
4EME GENERALE (N.C 4E AES)	325	332	7	2.2	36	52	16	44.4	361	384	23	6.4
3EME GENERALE	308	310	2	0.6	47	31	-16	-34.0	355	341	-14	-3.9
UNITES LOCALISEES INCLUSION SCO.(EX UPI)		6	6				0		0	6	6	
2D CYCLE GENERAL ET TECHNOLOGIQUE	281	314	33	11.7			0		281	314	33	11.7
SECONDE GENERALE & TECHNO YC BT	110	114	4	3.6			0		110	114	4	3.6
PREMIERE GENERALE & TECHNO YC BT	99	105	6	6.1			0		99	105	6	6.1
TERMINALE GENERALE & TECHNO YC BT	72	95	23	31.9			0		72	95	23	31.9
2D CYCLE PROFESSIONNEL	145	143	-2	-1.4			0		145	143	-2	-1.4
CAP EN 2 ANS : 1ERE ANNEE	14	16	2	14.3			0		14	16	2	14.3
CAP EN 2 ANS : 2EME ANNEE	13	12	-1	-7.7			0		13	12	-1	-7.7
BEP 2 ANS : 2NDE	30		-30				0		30	0	-30	
BEP 2 ANS : TERMINALE	32	30	-2	-6.3			0		32	30	-2	-6.3
BAC PRO 3 ANS : 2NDE PRO (OU 1ERE ANNEE)	13	45	32	246.2			0		13	45	32	246.2
BAC PRO 3 ANS : 1ERE PRO (OU 2EME ANNEE)	24	14	-10	-41.7			0		24	14	-10	-41.7
BAC PRO 3 ANS : TERM PRO (OU 3EME ANNEE)	5	20	15	300.0			0		5	20	15	300.0
MENTION COMPLEMENTAIRE	14	6	-8	-57.1			0		14	6	-8	-57.1
SECOND DEGRE : ENSEIGNEMENT SPECIAL		9	9				0		0	9	9	
6EME - SECTION D'ENSGT GENE & PRO ADAPTE		9	9				0		0	9	9	

Constat RS2011 Bassin de formation	Public				Privé				Public & privé			
	Constat		Variation		Constat		Variation		Constat		Variation	
	2010	2011	Eff.	%	2010	2011	Eff.	%	2010	2011	Eff.	%
06633 - ISSOIRE												
	3 931	3 968	37	0.9	619	600	-19	-3.1	4 550	4 568	18	0.4
1ER CYCLE	2 495	2 567	72	2.9	421	390	-31	-7.4	2 916	2 957	41	1.4
6EME	682	661	-21	-3.1	100	89	-11	-11.0	782	750	-32	-4.1
5EME	576	681	105	18.2	104	94	-10	-9.6	680	775	95	14.0
4EME GENERALE (N.C 4E AES)	618	586	-32	-5.2	105	106	1	1.0	723	692	-31	-4.3
3EME GENERALE	608	629	21	3.5	112	101	-11	-9.8	720	730	10	1.4
UNITES LOCALISEES INCLUSION SCO.(EX UPI)	11	10	-1	-9.1			0		11	10	-1	-9.1
2D CYCLE GENERAL ET TECHNOLOGIQUE	749	777	28	3.7	154	163	9	5.8	903	940	37	4.1
SECONDE GENERALE & TECHNO YC BT	281	304	23	8.2	64	71	7	10.9	345	375	30	8.7
PREMIERE GENERALE & TECHNO YC BT	227	241	14	6.2	44	46	2	4.5	271	287	16	5.9
TERMINALE GENERALE & TECHNO YC BT	241	232	-9	-3.7	46	46	0	0.0	287	278	-9	-3.1
2D CYCLE PROFESSIONNEL	535	480	-55	-10.3			0		535	480	-55	-10.3
CAP EN 2 ANS : 1ERE ANNEE	74	72	-2	-2.7			0		74	72	-2	-2.7
CAP EN 2 ANS : 2EME ANNEE	65	60	-5	-7.7			0		65	60	-5	-7.7
BAC PRO 3 ANS : 2NDE PRO (OU 1ERE ANNEE)	96	113	17	17.7			0		96	113	17	17.7
BAC PRO 3 ANS : 1ERE PRO (OU 2EME ANNEE)	159	89	-70	-44.0			0		159	89	-70	-44.0
BAC PRO 3 ANS : TERM PRO (OU 3EME ANNEE)	131	134	3	2.3			0		131	134	3	2.3
MENTION COMPLEMENTAIRE	10	12	2	20.0			0		10	12	2	20.0
SECOND DEGRE : ENSEIGNEMENT SPECIAL	94	86	-8	-8.5			0		94	86	-8	-8.5
6EME - SECTION D'ENSGT GENE & PRO ADAPTE	24	18	-6	-25.0			0		24	18	-6	-25.0
5EME - SECTION D'ENSGT GENE & PRO ADAPTE	20	22	2	10.0			0		20	22	2	10.0
4EME - SECTION D'ENSGT GENE & PRO ADAPTE	24	22	-2	-8.3			0		24	22	-2	-8.3
3EME - SECTION D'ENSGT GENE & PRO ADAPTE	26	24	-2	-7.7			0		26	24	-2	-7.7
SECTION DE TECHNICIEN SUPERIEUR	58	58	0	0.0	44	47	3	6.8	102	105	3	2.9
BREVET DE TECH.SUP.EN 2 ANS : 1ERE ANN.	30	33	3	10.0	26	28	2	7.7	56	61	5	8.9
BREVET DE TECH.SUP.EN 2 ANS : 2EME ANN.	28	25	-3	-10.7	18	19	1	5.6	46	44	-2	-4.3

Constat RS2011 Bassin de formation	Public				Privé				Public & privé			
	Constat		Variation		Constat		Variation		Constat		Variation	
	2010	2011	Eff.	%	2010	2011	Eff.	%	2010	2011	Eff.	%
06634 - RIOM-COMBRAILLES												
	7 595	7 811	216	2.8	965	958	-7	-0.7	8 560	8 769	209	2.4
1ER CYCLE	4 751	4 873	122	2.6	747	755	8	1.1	5 498	5 628	130	2.4
6EME	1 264	1 316	52	4.1	196	205	9	4.6	1 460	1 521	61	4.2
5EME	1 177	1 202	25	2.1	189	192	3	1.6	1 366	1 394	28	2.0
4EME GENERALE (N.C 4E AES)	1 128	1 162	34	3.0	170	183	13	7.6	1 298	1 345	47	3.6
3EME GENERALE	1 129	1 136	7	0.6	179	159	-20	-11.2	1 308	1 295	-13	-1.0
UNITES LOCALISEES INCLUSION SCO.(EX UPI)	43	57	14	32.6	13	16	3	23.1	56	73	17	30.4
DISPO D'INITIATION METIERS EN ALTERNANCE	10		-10				0		10	0	-10	
2D CYCLE GENERAL ET TECHNOLOGIQUE	1 241	1 303	62	5.0	210	193	-17	-8.1	1 451	1 496	45	3.1
SECONDE GENERALE & TECHNO YC BT	486	484	-2	-0.4	86	76	-10	-11.6	572	560	-12	-2.1
PREMIERE GENERALE & TECHNO YC BT	385	421	36	9.4	66	69	3	4.5	451	490	39	8.6
TERMINALE GENERALE & TECHNO YC BT	370	398	28	7.6	58	48	-10	-17.2	428	446	18	4.2
2D CYCLE PROFESSIONNEL	1 320	1 341	21	1.6			0		1 320	1 341	21	1.6
CAP EN 2 ANS : 1ERE ANNEE	99	115	16	16.2			0		99	115	16	16.2
CAP EN 2 ANS : 2EME ANNEE	78	90	12	15.4			0		78	90	12	15.4
BAC PRO 3 ANS : 2NDE PRO (OU 1ERE ANNEE)	329	337	8	2.4			0		329	337	8	2.4
BAC PRO 3 ANS : 1ERE PRO (OU 2EME ANNEE)	544	309	-235	-43.2			0		544	309	-235	-43.2
BAC PRO 3 ANS : TERM PRO (OU 3EME ANNEE)	270	490	220	81.5			0		270	490	220	81.5
SECOND DEGRE : ENSEIGNEMENT SPECIAL	99	101	2	2.0			0		99	101	2	2.0
6EME - SECTION D'ENSGT GENE & PRO ADAPTE	26	24	-2	-7.7			0		26	24	-2	-7.7
5EME - SECTION D'ENSGT GENE & PRO ADAPTE	24	26	2	8.3			0		24	26	2	8.3
4EME - SECTION D'ENSGT GENE & PRO ADAPTE	24	27	3	12.5			0		24	27	3	12.5
3EME - SECTION D'ENSGT GENE & PRO ADAPTE	25	24	-1	-4.0			0		25	24	-1	-4.0
SECTION DE TECHNICIEN SUPERIEUR	184	193	9	4.9			0		184	193	9	4.9
BREVET DE TECH.SUP.EN 2 ANS : 1ERE ANN.	95	98	3	3.2			0		95	98	3	3.2
BREVET DE TECH.SUP.EN 2 ANS : 2EME ANN.	89	95	6	6.7			0		89	95	6	6.7
PREPARATION DIVERSE PRE-BAC			0		8	10	2	25.0	8	10	2	25.0
PREPA.DIVERSE PRE-BAC : 1ERE ANNEE			0		8	10	2	25.0	8	10	2	25.0

Constat RS2011 Bassin de formation	Public				Privé				Public & privé			
	Constat		Variation		Constat		Variation		Constat		Variation	
	2010	2011	Eff.	%	2010	2011	Eff.	%	2010	2011	Eff.	%
06635 - THIERS												
	3 467	3 521	54	1.6	429	362	-67	-15.6	3 896	3 883	-13	-0.3
1ER CYCLE	2 277	2 312	35	1.5	327	263	-64	-19.6	2 604	2 575	-29	-1.1
6EME	587	595	8	1.4	68	64	-4	-5.9	655	659	4	0.6
5EME	565	572	7	1.2	68	65	-3	-4.4	633	637	4	0.6
4EME GENERALE (N.C 4E AES)	558	567	9	1.6	87	57	-30	-34.5	645	624	-21	-3.3
3EME GENERALE	544	553	9	1.7	104	77	-27	-26.0	648	630	-18	-2.8
UNITES LOCALISEES INCLUSION SCO.(EX UPI)	23	25	2	8.7			0		23	25	2	8.7
2D CYCLE GENERAL ET TECHNOLOGIQUE	689	710	21	3.0	102	99	-3	-2.9	791	809	18	2.3
SECONDE GENERALE & TECHNO YC BT	252	284	32	12.7	43	38	-5	-11.6	295	322	27	9.2
PREMIERE GENERALE & TECHNO YC BT	208	218	10	4.8	30	31	1	3.3	238	249	11	4.6
TERMINALE GENERALE & TECHNO YC BT	229	208	-21	-9.2	29	30	1	3.4	258	238	-20	-7.8
2D CYCLE PROFESSIONNEL	281	269	-12	-4.3			0		281	269	-12	-4.3
CAP EN 2 ANS : 1ERE ANNEE	47	55	8	17.0			0		47	55	8	17.0
CAP EN 2 ANS : 2EME ANNEE	35	37	2	5.7			0		35	37	2	5.7
BAC PRO 3 ANS : 2NDE PRO (OU 1ERE ANNEE)	59	64	5	8.5			0		59	64	5	8.5
BAC PRO 3 ANS : 1ERE PRO (OU 2EME ANNEE)	65	53	-12	-18.5			0		65	53	-12	-18.5
BAC PRO 3 ANS : TERM PRO (OU 3EME ANNEE)	75	60	-15	-20.0			0		75	60	-15	-20.0
SECOND DEGRE : ENSEIGNEMENT SPECIAL	56	58	2	3.6			0		56	58	2	3.6
6EME - SECTION D'ENSGT GENE & PRO ADAPTE	14	12	-2	-14.3			0		14	12	-2	-14.3
5EME - SECTION D'ENSGT GENE & PRO ADAPTE	16	16	0	0.0			0		16	16	0	0.0
4EME - SECTION D'ENSGT GENE & PRO ADAPTE	13	16	3	23.1			0		13	16	3	23.1
3EME - SECTION D'ENSGT GENE & PRO ADAPTE	13	14	1	7.7			0		13	14	1	7.7
CLASSE PREPARATOIRE AUX GRANDES ECOLES	32	34	2	6.3			0		32	34	2	6.3
CLASSE PREPA.GRANDES ECOLES : 1ERE ANNEE	13	24	11	84.6			0		13	24	11	84.6
CLASSE PREPA.GRANDES ECOLES : 2EME ANNEE	19	10	-9	-47.4			0		19	10	-9	-47.4
SECTION DE TECHNICIEN SUPERIEUR	132	138	6	4.5			0		132	138	6	4.5
BREVET DE TECH.SUP.EN 2 ANS : 1ERE ANN.	67	76	9	13.4			0		67	76	9	13.4
BREVET DE TECH.SUP.EN 2 ANS : 2EME ANN.	65	62	-3	-4.6			0		65	62	-3	-4.6

Constat RS2011 Bassin de formation	Public				Privé				Public & privé			
	Constat		Variation		Constat		Variation		Constat		Variation	
	2010	2011	Eff.	%	2010	2011	Eff.	%	2010	2011	Eff.	%
0663A - CLERMONT CENTRE												
	9 667	9 580	-87	-0.9	5 124	4 972	-152	-3.0	14 791	14 552	-239	-1.6
1ER CYCLE	4 130	4 155	25	0.6	1 860	1 878	18	1.0	5 990	6 033	43	0.7
6EME	987	1 024	37	3.7	449	437	-12	-2.7	1 436	1 461	25	1.7
5EME	1 006	972	-34	-3.4	432	452	20	4.6	1 438	1 424	-14	-1.0
4EME GENERALE (N.C 4E AES)	1 020	1 008	-12	-1.2	462	467	5	1.1	1 482	1 475	-7	-0.5
3EME GENERALE	1 040	1 074	34	3.3	501	501	0	0.0	1 541	1 575	34	2.2
UNITES LOCALISEES INCLUSION SCO.(EX UPI)	77	77	0	0.0	16	21	5	31.3	93	98	5	5.4
2D CYCLE GENERAL ET TECHNOLOGIQUE	3 042	3 057	15	0.5	1 859	1 743	-116	-6.2	4 901	4 800	-101	-2.1
SECONDE GENERALE & TECHNO YC BT	1 029	995	-34	-3.3	614	575	-39	-6.4	1 643	1 570	-73	-4.4
PREMIERE GENERALE & TECHNO YC BT	1 000	1 053	53	5.3	592	595	3	0.5	1 592	1 648	56	3.5
TERMINALE GENERALE & TECHNO YC BT	1 013	1 009	-4	-0.4	653	573	-80	-12.3	1 666	1 582	-84	-5.0
2D CYCLE PROFESSIONNEL	901	791	-110	-12.2	741	697	-44	-5.9	1 642	1 488	-154	-9.4
CAP EN 1 AN	6	10	4	66.7			0		6	10	4	66.7
CAP EN 2 ANS : 1ERE ANNEE	81	75	-6	-7.4	144	153	9	6.3	225	228	3	1.3
CAP EN 2 ANS : 2EME ANNEE	68	52	-16	-23.5	138	128	-10	-7.2	206	180	-26	-12.6
BAC PRO 3 ANS : 2NDE PRO (OU 1ERE ANNEE)	218	216	-2	-0.9	120	130	10	8.3	338	346	8	2.4
BAC PRO 3 ANS : 1ERE PRO (OU 2EME ANNEE)	211	215	4	1.9	130	109	-21	-16.2	341	324	-17	-5.0
BAC PRO 3 ANS : TERM PRO (OU 3EME ANNEE)	293	198	-95	-32.4	174	130	-44	-25.3	467	328	-139	-29.8
MENTION COMPLEMENTAIRE	24	25	1	4.2	26	26	0	0.0	50	51	1	2.0
BMA EN 2 ANS : 1ERE ANNEE			0		9	13	4	44.4	9	13	4	44.4
BMA EN 2 ANS : 2EME ANNEE			0			8	8		0	8	8	
SECOND DEGRE : ENSEIGNEMENT SPECIAL	105	113	8	7.6			0		105	113	8	7.6
6EME - SECTION D'ENSGT GENE & PRO ADAPTE	23	26	3	13.0			0		23	26	3	13.0
5EME - SECTION D'ENSGT GENE & PRO ADAPTE	19	33	14	73.7			0		19	33	14	73.7
4EME - SECTION D'ENSGT GENE & PRO ADAPTE	32	24	-8	-25.0			0		32	24	-8	-25.0
3EME - SECTION D'ENSGT GENE & PRO ADAPTE	31	30	-1	-3.2			0		31	30	-1	-3.2
CLASSE PREPARATOIRE AUX GRANDES ECOLES	769	750	-19	-2.5	128	109	-19	-14.8	897	859	-38	-4.2
CLASSE PREPA.GRANDES ECOLES : 1ERE ANNEE	419	401	-18	-4.3	67	74	7	10.4	486	475	-11	-2.3
CLASSE PREPA.GRANDES ECOLES : 2EME ANNEE	350	349	-1	-0.3	61	35	-26	-42.6	411	384	-27	-6.6
SECTION DE TECHNICIEN SUPERIEUR	681	683	2	0.3	479	486	7	1.5	1 160	1 169	9	0.8
BREVET DE TECHNICIEN SUPERIEUR EN 1 AN			0		5	4	-1	-20.0	5	4	-1	-20.0
BREVET DE TECH.SUP.EN 2 ANS : 1ERE ANN.	306	308	2	0.7	200	222	22	11.0	506	530	24	4.7
BREVET DE TECH.SUP.EN 2 ANS : 2EME ANN.	246	248	2	0.8	198	177	-21	-10.6	444	425	-19	-4.3
BREVET DE TECH.SUP.EN 3 ANS : 3EME ANN.	30	28	-2	-6.7			0		30	28	-2	-6.7
DIP DE COMPTA GESTION 1E AN., DECF-1	35	33	-2	-5.7	22	30	8	36.4	57	63	6	10.5
DIP DE COMPTA GESTION 2E AN., DECF-2	35	35	0	0.0	26	29	3	11.5	61	64	3	4.9
DIP DE COMPTA ET GESTION 3E AN.	29	31	2	6.9	28	24	-4	-14.3	57	55	-2	-3.5
PREPARATION DIVERSE PRE-BAC	13	10	-3	-23.1			0		13	10	-3	-23.1
PREPA.DIVERSE PRE-BAC : 1ERE ANNEE	13	10	-3	-23.1			0		13	10	-3	-23.1
PREPARATION DIVERSE POST-BAC	26	21	-5	-19.2	57	59	2	3.5	83	80	-3	-3.6
PREPA.DIVERSE POST-BAC : 1ERE ANNEE	26	21	-5	-19.2	57	59	2	3.5	83	80	-3	-3.6

Constat RS2011 Bassin de formation	Public				Privé				Public & privé			
	Constat		Variation		Constat		Variation		Constat		Variation	
	2010	2011	Eff.	%	2010	2011	Eff.	%	2010	2011	Eff.	%
0663B - CLERMONT COURNON												
	7 060	7 180	120	1.7	606	627	21	3.5	7 666	7 807	141	1.8
1ER CYCLE	3 947	4 099	152	3.9	606	627	21	3.5	4 553	4 726	173	3.8
6EME	1 051	1 063	12	1.1	161	155	-6	-3.7	1 212	1 218	6	0.5
5EME	1 047	1 023	-24	-2.3	136	162	26	19.1	1 183	1 185	2	0.2
4EME GENERALE (N.C 4E AES)	965	1 012	47	4.9	174	156	-18	-10.3	1 139	1 168	29	2.5
3EME GENERALE	868	980	112	12.9	135	154	19	14.1	1 003	1 134	131	13.1
UNITES LOCALISEES INCLUSION SCO.(EX UPI)	16	21	5	31.3			0		16	21	5	31.3
2D CYCLE GENERAL ET TECHNOLOGIQUE	1 576	1 570	-6	-0.4			0		1 576	1 570	-6	-0.4
SECONDE GENERALE & TECHNO YC BT	570	581	11	1.9			0		570	581	11	1.9
PREMIERE GENERALE & TECHNO YC BT	493	499	6	1.2			0		493	499	6	1.2
TERMINALE GENERALE & TECHNO YC BT	513	490	-23	-4.5			0		513	490	-23	-4.5
2D CYCLE PROFESSIONNEL	852	857	5	0.6			0		852	857	5	0.6
CAP EN 1 AN	20	20	0	0.0			0		20	20	0	0.0
CAP EN 2 ANS : 1ERE ANNEE	78	74	-4	-5.1			0		78	74	-4	-5.1
CAP EN 2 ANS : 2EME ANNEE	66	68	2	3.0			0		66	68	2	3.0
BEP 2 ANS : TERMINALE	23		-23				0		23	0	-23	
BAC PRO 3 ANS : 2NDE PRO (OU 1ERE ANNEE)	217	223	6	2.8			0		217	223	6	2.8
BAC PRO 3 ANS : 1ERE PRO (OU 2EME ANNEE)	278	208	-70	-25.2			0		278	208	-70	-25.2
BAC PRO 3 ANS : TERM PRO (OU 3EME ANNEE)	163	255	92	56.4			0		163	255	92	56.4
MENTION COMPLEMENTAIRE	7	9	2	28.6			0		7	9	2	28.6
SECOND DEGRE : ENSEIGNEMENT SPECIAL	140	154	14	10.0			0		140	154	14	10.0
6EME - SECTION D'ENSGT GENE & PRO ADAPTE	31	31	0	0.0			0		31	31	0	0.0
5EME - SECTION D'ENSGT GENE & PRO ADAPTE	29	32	3	10.3			0		29	32	3	10.3
4EME - SECTION D'ENSGT GENE & PRO ADAPTE	39	48	9	23.1			0		39	48	9	23.1
3EME - SECTION D'ENSGT GENE & PRO ADAPTE	41	43	2	4.9			0		41	43	2	4.9
CLASSE PREPARATOIRE AUX GRANDES ECOLES	250	217	-33	-13.2			0		250	217	-33	-13.2
CLASSE PREPA.GRANDES ECOLES : 1ERE ANNEE	104	86	-18	-17.3			0		104	86	-18	-17.3
CLASSE PREPA.GRANDES ECOLES : 2EME ANNEE	146	131	-15	-10.3			0		146	131	-15	-10.3
SECTION DE TECHNICIEN SUPERIEUR	295	283	-12	-4.1			0		295	283	-12	-4.1
BREVET DE TECH.SUP.EN 2 ANS : 1ERE ANN.	138	142	4	2.9			0		138	142	4	2.9
BREVET DE TECH.SUP.EN 2 ANS : 2EME ANN.	142	112	-30	-21.1			0		142	112	-30	-21.1
DIP.METIERS D'ARTS EN 2 ANS : 1ERE ANNEE	15	14	-1	-6.7			0		15	14	-1	-6.7
DIP.METIERS D'ARTS EN 2 ANS : 2EME ANNEE		15	15				0		0	15	15	

Constat RS2011 Bassin de formation	Public				Privé				Public & privé			
	Constat		Variation		Constat		Variation		Constat		Variation	
	2010	2011	Eff.	%	2010	2011	Eff.	%	2010	2011	Eff.	%
0663C - CLERMONT NORD												
	6 698	6 655	-43	-0.6	1 999	1 953	-46	-2.3	8 697	8 608	-89	-1.0
1ER CYCLE	3 264	3 282	18	0.6	1 129	1 161	32	2.8	4 393	4 443	50	1.1
6EME	822	810	-12	-1.5	278	266	-12	-4.3	1 100	1 076	-24	-2.2
5EME	789	804	15	1.9	278	280	2	0.7	1 067	1 084	17	1.6
4EME GENERALE (N.C 4E AES)	770	786	16	2.1	282	313	31	11.0	1 052	1 099	47	4.5
3EME GENERALE	813	798	-15	-1.8	291	302	11	3.8	1 104	1 100	-4	-0.4
UNITES LOCALISEES INCLUSION SCO.(EX UPI)	70	84	14	20.0			0		70	84	14	20.0
2D CYCLE GENERAL ET TECHNOLOGIQUE	1 399	1 443	44	3.1	508	480	-28	-5.5	1 907	1 923	16	0.8
SECONDE GENERALE & TECHNO YC BT	520	530	10	1.9	177	167	-10	-5.6	697	697	0	0.0
PREMIERE GENERALE & TECHNO YC BT	404	463	59	14.6	156	135	-21	-13.5	560	598	38	6.8
TERMINALE GENERALE & TECHNO YC BT	475	450	-25	-5.3	175	178	3	1.7	650	628	-22	-3.4
2D CYCLE PROFESSIONNEL	1 297	1 195	-102	-7.9	362	312	-50	-13.8	1 659	1 507	-152	-9.2
CAP EN 1 AN	15	14	-1	-6.7			0		15	14	-1	-6.7
CAP EN 2 ANS : 1ERE ANNEE	101	99	-2	-2.0	17	27	10	58.8	118	126	8	6.8
CAP EN 2 ANS : 2EME ANNEE	98	97	-1	-1.0	18	19	1	5.6	116	116	0	0.0
BEP 2 ANS : 2NDE	60		-60		53		-53		113	0	-113	
BEP 2 ANS : TERMINALE	57	60	3	5.3	49	52	3	6.1	106	112	6	5.7
BAC PRO 3 ANS : 2NDE PRO (OU 1ERE ANNEE)	255	299	44	17.3	53	72	19	35.8	308	371	63	20.5
BAC PRO 3 ANS : 1ERE PRO (OU 2EME ANNEE)	317	267	-50	-15.8	70	67	-3	-4.3	387	334	-53	-13.7
BAC PRO 3 ANS : TERM PRO (OU 3EME ANNEE)	323	290	-33	-10.2	92	64	-28	-30.4	415	354	-61	-14.7
MENTION COMPLEMENTAIRE	71	69	-2	-2.8	10	11	1	10.0	81	80	-1	-1.2
SECOND DEGRE : ENSEIGNEMENT SPECIAL	165	154	-11	-6.7			0		165	154	-11	-6.7
6EME - SECTION D'ENSGT GENE & PRO ADAPTE	30	22	-8	-26.7			0		30	22	-8	-26.7
5EME - SECTION D'ENSGT GENE & PRO ADAPTE	39	37	-2	-5.1			0		39	37	-2	-5.1
4EME - SECTION D'ENSGT GENE & PRO ADAPTE	48	48	0	0.0			0		48	48	0	0.0
3EME - SECTION D'ENSGT GENE & PRO ADAPTE	48	47	-1	-2.1			0		48	47	-1	-2.1
SECTION DE TECHNICIEN SUPERIEUR	548	546	-2	-0.4			0		548	546	-2	-0.4
BREVET DE TECH.SUP.EN 2 ANS : 1ERE ANN.	278	275	-3	-1.1			0		278	275	-3	-1.1
BREVET DE TECH.SUP.EN 2 ANS : 2EME ANN.	247	249	2	0.8			0		247	249	2	0.8
CLASSE DE MISE A NIVEAU POUR BTS	23	22	-1	-4.3			0		23	22	-1	-4.3
PREPARATION DIVERSE PRE-BAC	25	35	10	40.0			0		25	35	10	40.0
PREPA.DIVERSE PRE-BAC : 1ERE ANNEE	25	35	10	40.0			0		25	35	10	40.0

Effectif du 2nd degré 2011-12

PUBLIC	81 222	81 642	
ALLIER	2010	2011	Var.
BELLENAVES			
CLG JEAN BAPTISTE DESFILHES	281	270	-11
BELLERIVE-SUR-ALLIER			
CLG JEAN ROSTAND	399	428	29
BOURBON-L'ARCHAMBAULT			
CLG ACHILLE ALLIER	275	281	6
CERILLY			
CLG FRANCOIS PERON	153	164	11
COMMENTRY			
CLG EMILE MALE	415	414	-1
LYC GENEVIEVE VINCENT	432	393	-39
COSNE-D'ALLIER			
CLG EMILE GUILLAUMIN	273	283	10
CUSSET			
CLG MAURICE CONSTANTIN WEYER	740	785	45
LP ALBERT LONDRES	362	380	18
LYC PRESLES	1 557	1 561	4
VALERY LARBAUD	914	921	7
DESERTINES			
CLG MARIE CURIE	535	544	9
DOMERAT			
CLG LOUIS ARAGON	351	357	6
DOMPIERRE-SUR-BESBRE			
CLG LOUIS PERGAUD	361	355	-6
LE DONJON			
CLG VICTOR HUGO	153	151	-2
DOYET			
CLG FERDINAND DUBREUIL	157	161	4
GANNAT			
CLG JOSEPH HENNEQUIN	407	432	25
LP GUSTAVE EIFFEL	225	187	-38
HURIEL			
CLG GEORGE SAND	231	268	37
JALIGNY-SUR-BESBRE			
CLG DES CHENEVIERES	157	164	7
LAPALISSE			
CLG LUCIEN COLON	366	330	-36
LURCY-LEVIS			
CLG ANDRE BOUTRY	203	186	-17
MARCILLAT-EN-COMBRAILLE			
CLG DE LA COMBRAILLE	106	110	4
LE MAYET-DE-MONTAGNE			
CLG JULES VERNE	257	239	-18
MONTLUCON			
CLG JEAN ZAY	247	243	-4
JULES FERRY	582	571	-11
JULES VERNE	164	170	6
JEAN-JACQUES SOULIER	659	661	2
LP MAURICE GUYOT	385	Fermé	
LYC ALBERT EINSTEIN	337	334	-3
MADAME DE STAEL	1 056	974	-82
PAUL CONSTANS	1 255	1 613	358
MONTMARIAULT			
CLG JEANNE CLUZEL	160	145	-15
MOULINS			
CLG ANNE DE BEAUJEU	720	745	25
CHARLES PEGUY	513	495	-18
EMILE GUILLAUMIN	504	511	7
LYC THEODORE DE BANVILLE	850	898	48

NERIS-LES-BAINS

CLG FRANCOIS RABELAIS 227 252 25

SAINT-GERMAIN-DES-FOSSES

CLG JEAN DE LA FONTAINE 308 319 11

SAINT-POURCAIN-SUR-SIOULE

CLG BLAISE DE VIGENERE 456 475 19

LYC BLAISE DE VIGENERE 276 266 -10

SAINT-YORRE

CLG VICTOR HUGO 296 338 42

TRONGET

CLG CHARLOTTE DELBO 172 164 -8

VALLON-EN-SULLY

CLG ALAIN FOURNIER 236 261 25

VARENNES-SUR-ALLIER

CLG ANTOINE DE ST EXUPERY 496 509 13

LP VAL D'ALLIER 246 229 -17

VICHY

CLG JULES FERRY 586 593 7

LES CELESTINS 400 374 -26

YZEURE

CLG FRANCOIS VILLON 594 605 11

LP JEAN MONNET 560 555 -5

LYC JEAN MONNET 625 620 -5

CANTAL	2010	2011	Var.
---------------	-------------	-------------	-------------

ALLANCHE

CLG MAURICE PESCHAUD 48 47 -1

AURILLAC

CLG LA JORDANNE 587 549 -38

LA PONETIE 530 552 22

JULES FERRY 539 535 -4

JEANNE DE LA TREILHE 308 318 10

EREA ALBERT MONIER 135 117 -18

LP JEAN MERMOZ 260 SEP

RAYMOND CORTAT 442 425 -17

LYC JEAN MONNET 813 1 089 276

EMILE DUCLAUX 740 657 -83

CHAUDS-AIGUES

CLG LOUIS PASTEUR 102 88 -14

CONDAT

CLG GEORGES POMPIDOU 73 74 1

LAROQUEBROU

CLG DU VAL DE CERE 172 188 16

MASSIA

CLG PIERRE GALERY 114 113 -1

MAURIA

CLG DU MERIDIEN 228 235 7

LYC 321 314 -7

MAURS

CLG DES PORTES DU MIDI 156 153 -3

MONTALVY

CLG MARCELLIN BOULE 144 172 28

MURAT

CLG GEORGES POMPIDOU 121 130 9

LP JOSEPH CONSTANT 105 110 5

PIERREFORT

CLG DES GORGES DE LA TRUYERE 78 71 -7

PLEAUX

CLG RAYMOND CORTAT 80 79 -1

RIOM-ES-MONTAGNES

CLG GEORGES BATAILLE 125 129 4

SAINT-CERNIN

CLG HENRI MONDOR 112 120 8

SAINT-FOUR

CLG	LA VIGIERE	163	183	20
	BLAISE PASCAL	379	368	-11
LYC	DE HAUTE AUVERGNE	517	504	-13
SAINT-MAMET-LA-SALVETAT				
CLG	JEAN DAUZIE	207	208	1
VIC-SUR-CERE				
CLG	JEAN DE LA FONTAINE	149	154	5
YDES				
CLG	GEORGES BRASSENS	255	255	0
HAUTE-LOIRE				
		2010	2011	Var.
ALLEGRE				
CLG	DU MONT BAR	241	240	-1
AUREC-SUR-LOIRE				
CLG	DES GORGES DE LA LOIRE	125	155	30
BLESLE				
CLG	DES FONTILLES	57	64	7
BRIOUDE				
CLG	LA FAYETTE	460	461	1
EREA	ALEXANDRE VIALATTE	132	111	-21
LYC	LA FAYETTE	356	362	6
BRIVES-CHARENSAC				
CLG	DE CORSAC	376	396	20
LA CHAISE-DIEU				
CLG	HENRI POURRAT	84	75	-9
LE CHAMBON-SUR-LIGNON				
CLG	DU LIGNON	196	206	10
CRAPONNE-SUR-ARZON				
CLG	DES HAUTS DE L'ARZON	176	188	12
ESPALY-SAINT-MARCEL				
LP	AUGUSTE AYMARD	170	146	-24
LANDOS				
CLG	ROBERT LOUIS STEVENSON	154	176	22
LANGEAC				
CLG	DU HAUT ALLIER	263	264	1
LE MONASTIER-SUR-GAZEILLE				
CLG	LAURENT EYNAC	182	211	29
MONISTROL-SUR-LOIRE				
CLG	LE MONTEIL	681	692	11
LYC	LEONARD DE VINCI	970	973	3
PAULHAGUET				
CLG	VAL DE SENOUIRE	137	151	14
LE PUY-EN-VELAY				
CLG	JULES VALLES	741	678	-63
	LA FAYETTE	454	477	23
LP	JEAN MONNET	428	422	-6
LYC	CHARLES ET ADRIEN DUPUY	912	892	-20
	SIMONE WEIL	1 051	1 049	-2
RETOURNAC				
CLG	BORIS VIAN	346	348	2
SAINT-DIDIER-EN-VELAY				
CLG	ROGER RUEL	474	491	17
SAINTE-FLORINE				
CLG	MARGUERITE THOMAS	253	243	-10
LP	CLAUDE FAVARD	101	50	-51
SAINT-JULIEN-CHAPTEUIL				
CLG	JULES ROMAINS	360	417	57
SAUGUES				
CLG	JOACHIM BARRANDE	86	82	-4
TENCE				
CLG	DE LA LIONCHERE	215	225	10
YSSINGEAUX				
CLG	JEAN MONNET	451	491	40
LYC	EMMANUEL CHABRIER	277	262	-15

PUY-DE-DOME		2010	2011	Var.
AIGUEPERSE				
CLG	DIDEROT	545	530	-15
AMBERT				
CLG	JULES ROMAINS	467	457	-10
LYC	BLAISE PASCAL	445	476	31
LES ANCIZES-COMPS				
CLG		219	194	-25
ARLANC				
CLG	JEAN AUGUSTE SENEZE	92	96	4
AUBIERE				
CLG	I. ET F. JOLIOT-CURIE	837	768	-69
BEAUMONT				
CLG	MOLIERE	389	380	-9
BESSE-ET-SAINT-ANASTAISE				
CLG	DU PAVIN	158	154	-4
BILLOM				
CLG	DU BEFFROI	688	725	37
BOURG-LASTIC				
CLG	WILLY MABRUT	89	107	18
BRASSAC-LES-MINES				
CLG	JULES FERRY	207	209	2
LP	FRANCOIS RABELAIS	250	229	-21
CEYRAT				
CLG	HENRI POURRAT	532	523	-9
CHAMALIERES				
CLG	TEILHARD DE CHARDIN	728	745	17
LYC		1 114	1 103	-11
CHAMPEIX				
CLG	ANTOINE GRIMOALD MONNET	362	385	23
CHATEL-GUYON				
CLG	CHAMPCLAUX	531	538	7
CLERMONT-FERRAND				
CLG	CHARLES BAUDELAIRE	337	332	-5
	ROGER QUILLIOT	515	550	35
	LA CHARME	357	388	31
	ORADOU	500	509	9
	GERARD PHILIPPE	466	450	-16
	BLAISE PASCAL	473	499	26
	ALBERT CAMUS	459	418	-41
	JEANNE D'ARC	560	608	48
LP	CAMILLE CLAUDEL	489	464	-25
	AMEDEE GASQUET	548	447	-101
	MARIE CURIE	712	668	-44
	ROGER CLAUSTRES	458	453	-5
LYC	BLAISE PASCAL	1 676	1 641	-35
	JEANNE D'ARC	1 258	1 311	53
	AMBROISE BRUGIERE	1 039	1 068	29
	LA FAYETTE	1 024	943	-81
	SIDOINE APOLLINAIRE	1 584	1 559	-25
COURNON-D'Auvergne				
CLG	LA RIBEYRE	649	653	4
	LE STADE	677	709	32
LYC	RENE DESCARTES	1 053	1 075	22
COURPIERE				
CLG	BELLIME	315	318	3
CUNLHAT				
CLG	LUCIEN GACHON	104	103	-1
GERZAT				
CLG	ANATOLE FRANCE	686	678	-8
GIAT				
CLG	PIERRE LOUIS TRAPET	44	39	-5
ISSOIRE				

CLG	DE VERRIERE	425	412	-13	LYC	JEAN ZAY	333	370	37
	LES PRES	667	684	17		MONTDORY	520	512	-8
LP	HENRI SAINTE-CLAIRE DEVILLE	331	299	-32		VIC-LE-COMTE			
LYC	MURAT	807	835	28	CLG	DE LA COMTE	387	407	20
	LA TOUR-D'AUVERGNE					VOLVIC			
CLG	SANCY - ARTENSE	135	130	-5	CLG	VICTOR HUGO	443	432	-11
	LEMPDES								
CLG	ANTOINE DE SAINT EXUPERY	651	648	-3					
	LEZOUX								
CLG	GEORGE ONSLOW	556	619	63					
	MANZAT								
CLG	RENE CASSIN	215	222	7					
	MARINGUES								
CLG	LOUISE MICHEL	470	497	27					
	LES MARTRES-DE-VEYRE								
CLG	JEAN ROSTAND	752	811	59					
	LA MONNERIE-LE-MONTEL								
CLG	DE LA DUROLLE	311	307	-4					
	MURAT-LE-QUAIRE								
CLG	MARCEL BONY	209	209	0					
	OLLIERGUES								
CLG	ALEXANDRE VARENNE	102	102	0					
	PIONSAT								
CLG		71	73	2					
	PONTAUMUR								
CLG	LE GRAND PRE	96	114	18					
	PONT-DU-CHATEAU								
CLG	MORTAIX	584	601	17					
LP	PIERRE BOULANGER	486	503	17					
	PONTGIBAUD								
CLG	ANNA GARCIN-MAYADE	305	313	8					
	PUY-GUILLAUME								
CLG	CONDORCET	415	414	-1					
	RIOM								
CLG	PIERRE MENDES FRANCE	554	603	49					
	JEAN VILAR	518	547	29					
	MICHEL DE L'HOSPITAL	412	439	27					
LP	MARIE LAURENCIN	565	568	3					
LYC	C. ET P. VIRLOGEUX	1 129	1 206	77					
	PIERRE JOEL BONTE	946	956	10					
	ROCHEFORT-MONTAGNE								
CLG		171	188	17					
	ROMAGNAT								
EREA	DE LATTRE DE TASSIGNY	79	99	20					
LP	VERCINGETORIX	417	413	-4					
	SAINT-AMANT-ROCHE-SAVINE								
CLG	ALEXANDRE VIALATTE	49	38	-11					
	SAINT-ANTHEME								
CLG	VAL D'ANCE	82	101	19					
	SAINT-DIER-D'AUVERGNE								
CLG	FRANCOIS VILLON	184	200	16					
	SAINT-ELOY-LES-MINES								
CLG	LA ROCHE	243	243	0					
LP	DESAIX	189	179	-10					
	SAINT-GERMAIN-LEMBRON								
CLG	DE LIZINIAT	337	354	17					
	SAINT-GERMAIN-L'HERM								
CLG	GASPARD DES MONTAGNES	147	135	-12					
	SAINT-GERVAIS-D'AUVERGNE								
CLG	BAPTISTE BASCOULERGUE	144	157	13					
	THIERS								
CLG	ANTOINE AUDEMBRON	702	689	-13					
LP	GERMAINE TILLION	315	292	-23					

Effectif du 2nd degré 2011-12

PRIVE	22 379	22 076	
--------------	---------------	---------------	--

ALLIER	2010	2011	Var.
---------------	-------------	-------------	-------------

CUSSET

CLG	SAINT JOSEPH	459	515	56
LYC	SAINT PIERRE	404	400	-4

GANNAT

CLG	SAINTE PROCULE	138	138	0
LYC	SAINTE PROCULE	111	77	-34

LE MAYET-DE-MONTAGNE

CLG	SAINT JOSEPH	48	53	5
-----	--------------	----	----	---

MONTLUCON

CLG	CATHOLIQUE	258	254	-4
LP	SAINT VINCENT	316	250	-66
LYC	SAINT JOSEPH	106	110	4

MOULINS

CLG	SAINT BENOIT	300	302	2
LP	ANNA RODIER	317	291	-26
LYC	ANNA RODIER	116	121	5
	SAINT BENOIT	113	120	7

SAINT-POURCAIN-SUR-SIOULE

CLG	NOTRE DAME DES VICTOIRES	142	131	-11
-----	--------------------------	-----	-----	-----

VICHY

CLG	SAINT DOMINIQUE	280	284	4
TSGE	D'ENSEIGNEMENT SUP. DE V ICHY	199	207	8

CANTAL	2010	2011	Var.
---------------	-------------	-------------	-------------

AURILLAC

CLG	SAINT EUGENE	335	345	10
LYC	DE LA COMMUNICATION ST GERAUD	310	338	28
	SAINT EUGENE - SAINT JOSEPH	484	448	-36

MASSIAC

CLG	SAINT ANDRE	55	53	-2
-----	-------------	----	----	----

MAURIAC

CLG	NOTRE DAME DES MIRACLES	196	184	-12
-----	-------------------------	-----	-----	-----

MAURS

CLG	SAINTE FLORE	59	51	-8
-----	--------------	----	----	----

NEUSSARGUES-MOISSAC

CLG	NOTRE DAME DES OLIVIERES	57	55	-2
-----	--------------------------	----	----	----

RIOM-ES-MONTAGNES

CLG	SACRE COEUR	74	68	-6
-----	-------------	----	----	----

SAINT-FOUR

CLG	SAINT JOSEPH	176	155	-21
	LA PRESENTATION NOTRE DAME	101	90	-11
LYC	LA PRESENTATION NOTRE DAME	78	61	-17

HAUTE-LOIRE	2010	2011	Var.
--------------------	-------------	-------------	-------------

AUREC-SUR-LOIRE

CLG	NOTRE DAME DE LA FAYE	274	292	18
-----	-----------------------	-----	-----	----

BRIOUDE

CLG	SAINT JULIEN	295	309	14
LYC	SAINT JULIEN	211	209	-2

BRIVES-CHARENSAC

CLG	LA CHARTREUSE	201	219	18
LP	PARADIS	160	148	-12
LYC	LA CHARTREUSE PARADIS	285	307	22

LE CHAMBON-SUR-LIGNON

CLG	CEVENOL	34	23	-11
LYC	CEVENOL	124	139	15

CRAPONNE-SUR-ARZON

CLG	NOTRE DAME	108	110	2
-----	------------	-----	-----	---

DUNIERES

CLG	LE SACRE COEUR	308	292	-16
-----	----------------	-----	-----	-----

LANGEAC

CLG	SAINT JOSEPH	143	138	-5
-----	--------------	-----	-----	----

LE MONASTIER-SUR-GAZEILLE

CLG	SAINT DOMINIQUE	89	104	15
-----	-----------------	----	-----	----

MONISTROL-SUR-LOIRE

CLG	NOTRE DAME DU CHATEAU	667	701	34
LP		171	202	31
LYC	NOTRE DAME DU CHATEAU	525	519	-6

LE PUY-EN-VELAY

CLG	SAINT JOSEPH LE ROSAIRE	358	373	15
	SAINT REGIS	357	363	6
	SAINT-LOUIS	212	223	11
LYC	ST-JACQUES DE COMPOSTELLE	319	343	24
	ANNE MARIE MARTEL	673	663	-10

SAINT-DIDIER-EN-VELAY

CLG	JEANNE D'ARC	298	287	-11
-----	--------------	-----	-----	-----

SAINTE-FLORINE

CLG	SAINTE BERNADETTE	97	97	0
-----	-------------------	----	----	---

SAINT-JULIEN-CHAPTEUIL

CLG	SAINT JOSEPH	118	115	-3
-----	--------------	-----	-----	----

SAINTE-SIGOLENE

CLG	SACRE COEUR	299	320	21
-----	-------------	-----	-----	----

SAUGUES

CLG	LA PRESENTATION	104	110	6
-----	-----------------	-----	-----	---

TENCE

CLG	DU SACRE COEUR	120	113	-7
-----	----------------	-----	-----	----

YSSINGEAUX

CLG	SAINT PIERRE - SAINTE ANNE	446	411	-35
LYC	SACRE COEUR	235	211	-24

PUY-DE-DOME	2010	2011	Var.
--------------------	-------------	-------------	-------------

AIGUEPERSE

CLG	SAINT LOUIS	67	72	5
-----	-------------	----	----	---

AMBERT

CLG	SAINT JOSEPH	118	120	2
-----	--------------	-----	-----	---

ARLANC

CLG	NOTRE DAME	56	42	-14
-----	------------	----	----	-----

AUBIERE

CLG	SAINT JOSEPH	184	211	27
-----	--------------	-----	-----	----

BILLOM

CLG	NOTRE DAME	221	211	-10
-----	------------	-----	-----	-----

CHAMALIERES

CLG	SAINTE THECLE	466	468	2
LYC	SAINTE THECLE	508	480	-28

CLERMONT-FERRAND

CLG	FENELON	455	491	36
	FRANC ROSIER	342	374	32
	LES CORDELIERS	183	189	6
	MASSILLON	462	455	-7
	MONANGES	128	110	-18
	SAINT ALYRE	595	570	-25
LP	SAINT ALYRE	32	51	19
	ANNA RODIER	366	200	-166
	GODEFROY DE BOUILLON	217	325	108
	LES CORDELIERS	375	329	-46
	RENE RAMBAUD - COIFFURE	162	162	0
LYC	SAINT ALYRE	771	737	-34
	GODEFROY DE BOUILLON	1 072	961	-111
	FENELON	426	438	12
	MASSILLON	254	261	7

COURPIERE

CLG	SAINT PIERRE	184	173	-11
LYC	SAINT PIERRE	102	99	-3

GIAT

CLG	J.B DE LA SALLE	60	46	-14
ISSOIRE				
CLG	SEVIGNE SAINT LOUIS	421	390	-31
LYC	SEVIGNE SAINT LOUIS	198	210	12
LEZOUX				
CLG	SACRE COEUR	52	Fermé	
MARINGUES				
CLG	SAINT JOSEPH	72	69	-3
ORCINES				
CLG	SAINT ANNE	65	67	2
PONT-DU-CHATEAU				
CLG	SAINT JOSEPH	182	201	19
RIOM				
CLG	SAINT MARIE	438	454	16
LYC	SAINT MARIE	218	203	-15
SAINT-ELOY-LES-MINES				
CLG	JEANNE D'ARC	103	86	-17
SAINT-SATURNIN				
CLG	SAINT JOSEPH	203	215	12
THIERS				
CLG	SAINT JEANNE D'ARC	91	90	-1
VOLVIC				
CLG	SAINT AGNES	67	74	7

collection

Notes Statistiques

thématique

Statistiques

titre

Constat des effectifs élèves
du second degré
public et privé 2011-12

conception, réalisation et diffusion

Service Statistique Académique (SSA)
ssa@ac-clermont.fr

impression

Rectorat - 70 ex.

pour plus d'informations

stat.ac-clermont.fr



MINISTÈRE DE
L'ÉDUCATION NATIONALE,
DE LA JEUNESSE
ET DE LA VIE ASSOCIATIVE

MINISTÈRE DE
L'ENSEIGNEMENT SUPÉRIEUR
ET DE LA RECHERCHE

