



Etudes et notes

académie de Clermont-Ferrand

Formations professionnelles des établissements scolaires publics et privés

CAP BEP MC Bac pro. BMA BT
BTS DCECF DPECF DECF

2005/2006

numéro 37
juin 2006

Cette brochure présente les formations professionnelles de l'année scolaire 2005/2006 préparant aux examens de niveau V à niveau II dans les établissements scolaires publics et privés de l'Académie de Clermont-Ferrand.

En mars 2006, 61 élèves hors statut scolaire suivent une formation professionnelle en établissement mais par alternance sous divers modes :

- AP : apprentis,
- CQ : contrat de qualification,
- FC : formation continue,
- FQ : stagiaire formation professionnelle.

En 2006/2007, l'Académie de Clermont-Ferrand ouvre un centre de formation des apprentis (CFA) public hors murs regroupant toutes les formations précédentes qui relèvent de l'apprentissage.

Les données fournissent des informations détaillées sur les effectifs aussi bien filles que garçons par :

- secteur d'enseignement,
- département,
- établissement,
- niveau d'enseignement,
- formation enseignée.

Cette photographie des effectifs élèves des formations professionnelles assurées dans l'Académie permet le recensement de l'ensemble de l'offre de formation académique.

J'espère que ces éléments d'information apporteront une aide utile à l'orientation des élèves aussi bien pour l'élève lui-même, ses parents et l'équipe éducative, en tous cas c'est mon objectif et mon plus grand souhait.

Gérard BESSON
Recteur de l'Académie
de Clermont-Ferrand
Chancelier des universités

Sommaire

Descriptif des données	p. 5
Récapitulatif des effectifs élèves des formations professionnelles :	p. 7
- par département et par type d'établissement	p. 8
- par niveau d'enseignement professionnel.....	p. 9
- par établissement public	p. 10
- par établissement privé	p. 12
C.A.P (Certificat d'Aptitude Professionnelle) :	p. 15
- 1 an	p. 17
- 2 ans	p. 18
B.E.P (Brevet d'Etudes Professionnelles)	p. 23
M.C (Mention Complémentaire)	p. 33
- MC IV	
- MC V	
BACCALAUREAT PROFESSIONNEL	p. 37
- 2 ans	p. 39
- 3 ans	p. 44
B.M.A (Brevet des Métiers d'Art) – BT (Brevet de Technicien)	p. 45
BTS (Brevet de Technicien Supérieur) – Classe de mise à niveau	p. 49
DCESF (Diplôme de Conseiller en Economie Sociale et Familiale) – DPECF (Diplôme de Préparation aux Etudes Comptables et Financières) – DECF (Diplôme d'Etudes Comptables et Financières)	p. 57
Répartition des élèves hors statut scolaire	p. 61
Annexe : adresse des établissements	p. 63

Descriptif des données

Ce document présente la répartition des effectifs élèves par formation professionnelle et spécialité préparant aux examens du niveau V au niveau II dans les établissements scolaires publics et privés de l'Académie de Clermont-Ferrand à la rentrée 2005 et ainsi récapitule les offres d'orientation professionnelle de la région Auvergne.

Niveau V : CAP – BEP – MC5

Niveau IV : MC4 – BT – BMA - BAC PRO

Niveau III : BTS – DPECF – DCESF

Niveau II : DECF

Les données sont issues de la Base Elèves Académique alimentée par la remontée du constat de rentrée 2005/2006 (enquêtes 16 et 18 gérées par l'application informatique scolarité pour les établissements publics et privés sous contrat) et par l'enquête 16 papier pour les quatre lycées professionnels privés hors contrat.

Le **CAP** (Certificat d'Aptitude Professionnelle) et le **BEP** (Brevet d'Etudes Professionnelles) se préparent en 2 ans après la 3^{ème} ou en 1 an dans le cadre de la Loi quinquennale sur l'emploi, le travail et la formation professionnelle.

La Mention Complémentaire formation en 1 an de niveau 5 (**MC V**) après un CAP, BEP et la Mention Complémentaire de niveau 4 (**MC IV**) après un BAC PRO, permettent une spécialisation dans un domaine précis.

Le **BT** (Brevet de Technicien) se prépare en 3 ans après la 3^{ème} en passant par une 2^{nde} générale, technologique ou spécifique, en 2 ans après un BEP en passant par une 1^{ère} d'adaptation, formation dispensée en lycée ou en lycée professionnel. Plus spécialisé que le bac technologique et très apprécié des employeurs, il permet l'accès direct à la vie active. Des poursuites d'études sont possibles en BTS, DMA dans la même spécialité.

Le **BMA** (Brevet des Métiers d'Art) se prépare en 2 ans après un CAP d'art, il est nécessaire pour travailler dans la création artistique ou la restauration d'art.

Le **BAC PRO** (baccalauréat professionnel) se prépare en 2 ans après un BEP voire un CAP du même domaine ou en 3 ans après la classe de 3^{ème}.

Les **classes de mise à niveau** s'adressent aux élèves des BTS "Arts appliqués" et "Hôtellerie – Restauration".

Le **BTS** (Brevet de Technicien Supérieur) se prépare en 2 ans dans une section de technicien supérieur (STS). Il accorde une grande place à l'enseignement technologique et aux travaux pratiques.

Le **DCESF** (Diplôme de Conseiller en Economie Sociale et Familiale) se prépare à l'issue du BTS économie sociale et familiale.

La filière comptable est constituée de plusieurs diplômes reconnus par les professionnels. Le **DPECF** (Diplôme de Préparation aux Etudes Comptables et Financières) première étape de cette filière, se prépare en 1 ou 2 ans, l'étape qui suit est le **DECF** (Diplôme d'Etudes Comptables et Financières) préparé en 2 ans.

Récapitulatif des effectifs élèves des formations professionnelles

**LES EFFECTIFS ELEVES DES FORMATIONS PROFESSIONNELLES
PAR DEPARTEMENT ET PAR TYPE D'ETABLISSEMENT
ANNEE SCOLAIRE 2005 - 2006**

	LP	LYCEES	SEGPA	EREA	TOTAL
PUBLIC					
Allier	2 876	1 051			3 927
Cantal	1 064	245	32	49	1 390
Haute-Loire	1 096	266	12	52	1 426
Puy-de-Dôme	5 192	1 789	69	51	7 101
Total Public	10 228	3 351	113	152	13 844
PRIVE					
Allier	661	267			928
Cantal	384	129			513
Haute-Loire	713	292			1 005
Puy-de-Dôme	1 125	551			1 676
Total Privé	2 883	1 239	0	0	4 122
PUBLIC + PRIVE					
Allier	3 537	1 318	0	0	4 855
Cantal	1 448	374	32	49	1 903
Haute-Loire	1 809	558	12	52	2 431
Puy-de-Dôme	6 317	2 340	69	51	8 777
Total Académie Public+Privé	13 111	4 590	113	152	17 966
Nombre d'établissements	54	32	8	3	97

Au total l'académie scolarise en formation professionnelle 17 966 élèves dans les établissements scolaires Publics et Privés. Cette scolarisation se fait pour l'essentiel en LP (73%), en lycées (25%) et 2% en SEGPA et EREA.

54 LP : 37 Publics (dont 11 SEP) et 17 Privés (dont 4 SEP) dispensent les formations de niveaux V et IV.
32 lycées : 24 Publics (dont 3 SGT) et 8 Privés assurent les formations de niveaux IV, III et II.

**LES EFFECTIFS ELEVES PAR NIVEAU D'ENSEIGNEMENT PROFESSIONNEL
ANNEE SCOLAIRE 2005 - 2006**

	Niveau d'enseignement professionnel	PUBLIC	PRIVE	PUBLIC + PRIVE
Niveau V	CAP 1an	83	40	123
	CAP 2 ans	1 077	543	1 620
	BEP	5 977	1 350	7 327
	MC 5	129	47	176
Niveau IV	BAC PRO 2 ans	2 802	625	3 427
	BAC PRO 3 ans	324	278	602
	BMA	23		23
	BT	100		100
	MC 4	52		52
Niveaux III et II	BTS + Classes de mise à niveau	3 153	1 166	4 319
	DCESF - DPECF - DECF	124	73	197
	TOTAL	13 844	4 122	17 966

L'ensemble des formations se subdivise en 51,5% de formations de niveau V, 23,5% de niveau IV et 25% de niveau III et II.

EFFECTIFS ELEVES DES FORMATIONS PROFESSIONNELLES EN LYCEES PROFESSIONNELS PUBLICS
ANNEE SCOLAIRE 2005 - 2006

		CAP1	1CAP2	2CAP2	BEP1	2nd PRO	TER BEP	1ère PRO	Ter PRO	1BPR3	2BPR3	3BPR3	1ADBT	TBT	M.C.	TOTAL
ALLIER																
COMMENTRY G. Vincent (SEP)	0030006R		12	6		87	87	21	20							233
CUSSET V. Larbaud (SEP)	0030011W					149	138	25	25	31	22	23			14	427
CUSSET A. Londres	0030061A		8	8		105	107	74	64							366
GANNAT G. Eiffel	0030905T					101	91	46	43							281
MONTLUCON A. Einstein (SEP)	0031021U	11				102	101	23	27							264
MONTLUCON M. Guyot	0030059Y					140	125	81	74						10	430
MONTLUCON P. Constans (SEP)	0030058X		11	10		24	13		6	15	17					96
VARENNES / ALLIER	0030924N		12	12		80	78	22	18							222
YZEURE	0030060Z		52	44		174	138	70	79							557
TOTAL ALLIER		11	95	80	0	962	878	362	356	46	39	23	0	0	24	2 876
CANTAL																
AURILLAC J. Mermoz	0150036H					92	95	53	51							291
AURILLAC R. Cortat	0150008C		8			164	151	63	64						8	458
MAURIAC (SEP)	0150667U					21	24	19	14						6	84
MURAT J. Constant	0150022T	9	22	23		12	16	38	20							140
ST FLOUR Hte-Auv (SEP)	0150042P					28	24	17	13						9	91
TOTAL CANTAL		9	30	23	0	317	310	190	162	0	0	0	0	0	23	1 064
HAUTE LOIRE																
BRIOUDE La Fayette (SEP)	0430940N					23	18	17	13							71
ESPALY ST MARCEL A. Aymard	0430023S		21	13		46	29	14	15							138
LE PUY J. Monnet	0430024T					146	139	59	67							411
LE PUY C. et A. Dupuy (SEP)	0430810X					53	54	36	34							177
STE FLORINE C. Favard	0430028X		15	14		21	24			16	16	22				128
YSSINGEAUX E. Chabrier (SEP)	0430039J		8	4		26	29		16	27	35	20			6	171
TOTAL HAUTE LOIRE		0	44	31	0	315	293	126	145	43	51	42	0	0	6	1 096
PUY DE DÔME																
AMBERT B. Pascal (SEP)	0631823P					70	78	17	11						15	191
BRASSAC F. Rabelais	0630012W		62	49		30	25	22	27							215
CHAMALIERES (SEP)	0631824R					51	50	26	26						19	172
CLERMONT A. Gasquet	0630024J					159	145	118	113							535
CLERMONT C. Claudel	0631409P	10				127	107	47	44						12	347
CLERMONT Les Gravouses	0630256L		2	7												9
CLERMONT M. Curie	0630023H	14	68	66	18	118	112	56	61						31	544
CLERMONT R. Claustres	0630022G	16	55	52		97	92	46	55						36	479
ISSOIRE Ste C. Deville	0630041C					87	69	74	70	18	19	13				350
PONT DU CHÂTEAU P. Boulanger	0631480S	11				151	142	58	58						15	435
RIOM G. Romme	0630053R					88	82	40	30							240
RIOM M. Laurencin	0630054S	12	44	38		156	154	93	79				14	12		602
ROMAGNAT Vercingétorix	0631668W		12	11		114	98	67	58							360
ST ELOY LES MINES Desaix	0630061Z					54	58	19	19							150
THIERS S. Delaunay	0630070J		22	9		43	67	24	23							188
THIERS Val de Dore	0630078T					58	65	7	16							146
VOLVIC B.T.P	0630073M			12		80	57	46	34							229
TOTAL PUY DE DÔME		63	265	244	18	1 483	1 401	760	724	18	37	25	14	12	128	5 192
TOTAL ACADEMIQUE		83	434	378	18	3 077	2 882	1 438	1 387	107	127	90	14	12	181	10 228

EFFECTIFS ELEVES DES FORMATIONS PROFESSIONNELLES EN LYCEES PUBLICS
ANNEE SCOLAIRE 2005 - 2006

		2BT	1BT	TBT	CL.M.NIV.	1STS2	2STS2	DCESF	DPECF	DECF	Total
ALLIER											
CUSSET V.Larbaud	0031082K					63	67				130
MONTLUCON A.Einstein	0031043T					23	23				46
MONTLUCON P. Constans	0030026M					159	126				285
VICHY-CUSSET Presles	0030051P					185	162				347
YZEURE J. Monnet	0030038A	16	14	14	24	87	88				243
TOTAL ALLIER		16	14	14	24	517	466	0	0	0	1 051
CANTAL											
AURILLAC J. Monnet	0150006A					85	77				162
MAURIAC	0150747F					15	16				31
ST FLOUR Hte Auvergne	0150030B					32	20				52
TOTAL CANTAL		0	0	0	0	132	113	0	0	0	245
HAUTE LOIRE											
BRIOUDE Lafayette	0430003V					14	15				29
LE PUY C. et A. Dupuy	0430020N					37	32				69
LE PUY S. Weil	0430021P					87	70				157
YSSINGEAUX E. Chabrier	0430953C					7	4				11
TOTAL HAUTE LOIRE		0	0	0	0	145	121	0	0	0	266
PUY DE DÔME											
CHAMALIERES	0631669X				13	109	107				229
CLERMONT A. Brugière	0630077S					117	124				241
CLERMONT La Fayette	0630021F					117	110				227
CLERMONT M. Curie - SGT	0631966V					25					25
CLERMONT S. Apollinaire	0630020E					260	229	24	22	78	613
COURNON R. Descartes	0631861F					11	13				24
ISSOIRE Murat	0630034V					29	22				51
PONT DU CHÂTEAU - SGT	0631915P					23	23				46
RIOM G. Romme - SGT	0631938P		15	15		28	22				80
RIOM Virlogeux	0630052P					31	26				57
THIERS J. Zay	0630069H					78	62				140
THIERS Montdory	0630068G					24	32				56
TOTAL PUY DE DÔME		0	15	15	13	852	770	24	22	78	1 789
TOTAL ACADEMIE		16	29	29	37	1 646	1 470	24	22	78	3 351

EFFECTIFS ELEVES DES FORMATIONS PROFESSIONNELLES EN LYCEES PROFESSIONNELS PRIVES
ANNEE SCOLAIRE 2005 - 2006

LYCEES PROFESSIONNELS PRIVES		CAP1	1CAP2	2CAP2	2nd PRO	Ter BEP	1ère PRO	Ter PRO	1BPR3	2BPR3	3BPR3	MC	TOTAL
MONTLUCON ST-Vincent	0030105Y		25	15	79	80	51	39					289
MOULINS A.Rodier	0030112F				34	35			58	61	61		249
VICHY Ecole de Soins Esthétiques H.C	0030867B		48	42			20	13					123
ALLIER		0	73	57	113	115	71	52	58	61	61	0	661
AURILLAC de la Com.St-Géraud (SEP)	0150743B		36	32			25	21					114
AURILLAC Gerbert (SEP)	0150761W				91	110	25	26					252
ST-FLOUR La Présentation (SEP)	0150744C				9	9							18
CANTAL		0	36	32	100	119	50	47	0	0	0	0	384
BRIVES.CHARENSAC Ecole de coiffure H.C	0430988R	15	14	18									47
BRIVES.CHARENSAC Paradis	0430101B				57	60	19	19					155
LE PUY A.M.Martel (SEP)	0430950Z		13	13	98	101	19	19				21	284
MONISTROL/LOIRE	0430103D				47	44	19	19	25	35	38		227
HAUTE - LOIRE		15	27	31	202	205	57	57	25	35	38	21	713
CLERMONT FERRAND Maestris H.C	0631974D	25	9	1									35
CLERMONT FERRAND Michelin H.C	0631039M				24	24							48
CLERMONT FERRAND René Rambaud	0631048X		72	62								26	160
CLERMONT FERRAND A.Rodier	0631050Z		73	70	31	42	66	66					348
CLERMONT FERRAND Les Cordeliers	0631408N				102	62	61	59					284
CLERMONT FERRAND G.de Bouillon	0631736V				73	75	21	18					187
CLERMONT FERRAND St-Alyre	0631737W				27	36							63
PUY-DE-DOME		25	154	133	257	239	148	143	0	0	0	26	1 125
ACADEMIE		40	290	253	672	678	326	299	83	96	99	47	2 883

EFFECTIFS ELEVES DES FORMATIONS PROFESSIONNELLES EN LYCEES PRIVES
ANNEE SCOLAIRE 2005 -2006

LYCEES PRIVES		CL.M.NIV.	BTS1an	1STS2	2STS2	DPECF	DECF	TOTAL
VICHY Ecole des Carrières Sup.	0030935A			101	118			219
MOULINS Anna Rodier	0031041R			26	22			48
ALLIER		0	0	127	140	0	0	267
AURILLAC de la Com.St Géraud	0150047V	37		57	35			129
CANTAL		37	0	57	35	0	0	129
LE PUY St-Louis N.D. de France	0430059F			55	48			103
LE PUY Anne-Marie Martel	0430098Y			94	95			189
HAUTE-LOIRE		0	0	149	143	0	0	292
ISSOIRE St-Louis	0631033F			26	17			43
CLERMONT FERRAND G.de Bouillon	0631068U		13	137	117	20	53	340
CLERMONT FERRAND St-Alyre	0631075B			83	85			168
PUY-DE-DOME		0	13	246	219	20	53	551
ACADEMIE		37	13	579	537	20	53	1 239

Formations proposées en

C.A.P

Certificat d'Aptitude Professionnelle

40 établissements publics et privés préparent au CAP.

- 8 formations relèvent du CAP en 1 an (123 élèves)
- 38 formations relèvent du CAP en 2 ans (1 620 élèves)

CERTIFICAT D'APTITUDE PROFESSIONNELLE EN 1 AN

ANNEE SCOLAIRE 2005 - 2006

DISPOSITIF DE FORMATION PROFESSIONNELLE	ETABLISSEMENTS PUBLICS	G	F	G+F
AGENT PREVENTION ET SECURITE	CLERMONT-FD C. Claudel	10		10
ARTS BOIS : Option Marqueteur	MURAT J.Constant	7	2	9
COIFFURE	CLERMONT-FD M.Curie		14	14
MAROQUINERIE	RIOM M.Laurencin		12	12
MECANICIEN DE CELLULES D'AERONEFS	CLERMONT-FD R.Claustres	5		5
PEINTURE EN CARROSSERIE	MONTLUCON A.Einstein (SEP)	11		11
	CLERMONT-FD R.Claustres	11		11
VENDEUR-MAGASINIER PIECES AUTO	PONT-DU-CHÂTEAU P. Boulanger	11		11
Total public		55	28	83

DISPOSITIF DE FORMATION PROFESSIONNELLE	ETABLISSEMENTS PRIVES	G	F	G+F
COIFFURE	BRIVES-CHARENSAC Ec.de la Coiffure (H.C)		15	15
	CLERMONT-FERRAND MAESTRIS (H.C)		8	8
ESTHETIQUE COSMETIQUE : Soins conseils	CLERMONT-FERRAND MAESTRIS (H.C)	1	16	17
Total privé		1	39	40

Total (public + privé)		56	67	123
-------------------------------	--	-----------	-----------	------------

CERTIFICAT D'APTITUDE PROFESSIONNELLE EN 2 ANS

ANNEE SCOLAIRE 2005 - 2006

DISPOSITIF DE FORMATION PROFESSIONNELLE	ETABLISSEMENTS PUBLICS	1ère année			2ème année			TOTAL		
		G	F	G+F	G	F	G+F	G	F	G+F
AGENT POLYVALENT DE RESTAURATION	COMMENTRY G.Vincent (SEP)	4	8	12	1	5	6	5	13	18
	VARENNES/ALLIER Val d'Allier	3	9	12	4	8	12	7	17	24
	AURILLAC A. Monier (EREA)	5	7	12	3	5	8	8	12	20
	AURILLAC La Ponétie (SEGPA)				2	2	4	2	2	4
	YSSINGEAUX (SEP)	3	5	8	2	2	4	5	7	12
	BRASSAC-LES-MINES F.Rabelais	5	10	15	4	8	12	9	18	27
	CLERMONT-FD Oradou (SEGPA)	4	6	10	3	5	8	7	11	18
	GERZAT A. France (SEGPA)				2	5	7	2	5	7
	RIOM M.Laurencin	5	8	13	1	10	11	6	18	24
	THIERS S.Delaunay	6	16	22	3	6	9	9	22	31
ARTS ET TECHNIQUE DU VERRE : Tailleur graveur	YZEURE J. Monnet	9	7	16	2	11	13	11	18	29
ARTS ET TECHNIQUE DU VERRE : Verrier à main	YZEURE J. Monnet	11	3	14	7	9	16	18	12	30
ASS. TECH. MILIEUX FAMIL. COLLECT. (1 ^{ère} année)	ST-FLOUR B. Pascal (SEGPA)		3	3	2	4	6	2	7	9
EMPLOYES TECHNIQUES DE COLLECT. (2 ^{ème} année)	BRIVES-CH. De Corsac (SEGPA)				4	8	12	4	8	12
	CLERMONT-FD Les Gravouses				1	2	3	1	2	3
CARRELEUR MOSAIQUE	ROMAGNAT De Lattre de Tassigny (EREA)	3		3	4		4	7		7
CHARPENTIER BOIS	ESPALY-ST-MARCEL A.Aymard	1		1				1		1
CHOCOLATIER CONFISEUR	BRASSAC-LES-MINES F. Rabelais	8	4	12	7	2	9	15	6	21
COIFFURE	CLERMONT-FD M.Curie	2	32	34	1	34	35	3	66	69
CONDUITE SYSTEMES INDUSTRIELS (1ère année commune)	CUSSET A. Londres	8		8				8		8
CONDUITE. SYST. IND. Option : Fabrication assemblage	CUSSET A. Londres				8		8	8		8
CONSTRUCTEUR EN OUVRAGES D'ART	VOLVIC B.T.P				2		2	2		2
CONSTRUCTION ENSEMBLES CHAUDRONNES	STE-FLORINE C. Favard	15		15	14		14	29		29

CERTIFICAT D'APTITUDE PROFESSIONNELLE EN 2 ANS

ANNEE SCOLAIRE 2005 - 2006

DISPOSITIF DE FORMATION PROFESSIONNELLE	ETABLISSEMENTS PUBLICS	1ère année			2ème année			TOTAL		
		G	F	G+F	G	F	G+F	G	F	G+F
CUISINE	YZEURE J. Monnet	8	4	12	3	3	6	11	7	18
	AURILLAC R. Cortat	2	6	8				2	6	8
	BRASSAC-LES-MINES F. Rabelais	9	4	13	12		12	21	4	25
EBENISTE	MURAT J.Constant	20	2	22	17	6	23	37	8	45
	ESPALY-ST-MARCEL A.Aymard	7	3	10	9	1	10	16	4	20
	CLERMONT-FD R.Claustres	12	1	13	13	1	14	25	2	27
EMPLOYE COMMERCE MULTISPECIALITES	CLERMONT-FD A. Camus (SEGPA)	2	8	10	1	8	9	3	16	19
ESTHETIQUE COSMETIQUE : Soins conseils	CLERMONT-FD M.Curie		34	34		31	31		65	65
FERRONNIER	YZEURE J. Monnet	8	2	10	9		9	17	2	19
INSTALLATEUR THERMIQUE	ESPALY ST-MARCEL A. Aymard	3		3				3		3
	ROMAGNAT De Lattre de Tassigny (EREA)	9		9	7		7	16		16
MACON	ST-FLOUR B. Pascal (SEGPA)				2		2	2		2
	ESPALY ST-MARCEL A. Aymard	2		2	3		3	5		5
	BRIOUDE A. Vialatte (EREA)	2		2	3	1	4	5	1	6
	ROMAGNAT De Lattre de Tassigny (EREA)	4		4	2		2	6		6
MAINTENANCE BATIMENTS DE COLLECTIVITES	MONTLUCON P.Constans (SEP)	11		11	6		6	17		17
MAINTENANCE ET HYGIENE DES LOCAUX	MAURIAC Méridien (SEGPA)	1	6	7		4	4	1	10	11
MAINTENANCE VEHICULES AUTO Option : Motocycles	CLERMONT-FD G. Philipe (SEGPA)	5		5	2		2	7		7
MECANICIEN CELLULES D'AERONEFS	CLERMONT-FD R. Claustres	14	2	16	9	1	10	23	3	26
MENUISIER FABRICATION MOBILIER AGENCEMENT	ESPALY-ST-MARCEL A.Aymard	5		5				5		5
	CLERMONT-FD Oradou (SEGPA)	5		5	4	1	5	9	1	10
	VOLVIC B.T.P				7		7	7		7
METIER DU PRESSING (1 ^{ère} année)	BRIOUDE A. Vialatte (EREA)		6	6		9	9		15	15
ENTRETIEN ARTICLES TEXTILES : Ent.artisanales (2 ^{ème} année)	RIOM M.Laurencin		6	6		7	7		13	13

CERTIFICAT D'APTITUDE PROFESSIONNELLE EN 2 ANS

ANNEE SCOLAIRE 2005 - 2006

DISPOSITIF DE FORMATION PROFESSIONNELLE	ETABLISSEMENTS PUBLICS	1ère année			2ème année			TOTAL		
		G	F	G+F	G	F	G+F	G	F	G+F
PATISSIER GLACIER CHOCOLATIER CONFISEUR	BRASSAC-LES-MINES F.Rabelais	6	5	11	9		9	15	5	20
PEINTRE - APPLICATEUR DE REVETEMENT	ST-FLOUR B. Pascal (SEGPA)	1	1	2	4		4	5	1	6
	BRIOUDE A. Vialatte (EREA)	3	6	9	9		9	12	6	18
	CLERMONT-FD Les Gravouses	2		2	4		4	6		6
	ROMAGNAT De Lattre de Tassigny (EREA)	5		5	6		6	11		11
	VOLVIC B.T.P				3		3	3		3
PHOTOGRAPHE	ROMAGNAT Vercingétorix	5	7	12	3	8	11	8	15	23
PLATRIER-PLAQUISTE	ROMAGNAT De Lattre de Tassigny (EREA)				1		1	1		1
PRÊT-A-PORTER	CLERMONT-FD G. Philipe (SEGPA)					8	8		8	8
PROTHESISTE DENTAIRE	CLERMONT-FD R. Claustres	5	9	14	6	10	16	11	19	30
RESTAURANT	BRASSAC-LES-MINES F. Rabelais	1	10	11	2	5	7	3	15	18
SERRURIER METALLIER	MONTLUCON P.Constans (SEP)				4		4	4		4
	AURILLAC A. Monier (EREA)	2	1	3	3		3	5	1	6
	BRIOUDE A. Vialatte (EREA)	6		6	7		7	13		13
	CLERMONT-FD R.Claustres	12		12	12		12	24		24
	ROMAGNAT De Lattre de Tassigny (EREA)	4		4	6		6	10		10
TAPISSIER-E AMEUBLEMENT EN DECOR (1 ^{ère} année)	RIOM M.Laurencin	1	11	12				1	11	12
TAPISSIER-E AMEUBLEMENT EN SIEGE (1 ^{ère} année)	RIOM M.Laurencin	4	9	13				4	9	13
TAPISSIER AMEUBLEMENT : Couture décor (2 ^{ème} année)	RIOM M.Laurencin					9	9		9	9
TAPISSIER AMEUBLEMENT : Garniture décor (2 ^{ème} année)	RIOM M.Laurencin				1	10	11	1	10	11
TRAVAUX PAYSAGERS	AURILLAC A. Monier (EREA)	10	4	14	7	2	9	17	6	23
Total public		288	265	553	273	251	524	561	516	1 077

CERTIFICAT D'APTITUDE PROFESSIONNELLE EN 2 ANS

ANNEE SCOLAIRE 2005 - 2006

DISPOSITIF DE FORMATION PROFESSIONNELLE	ETABLISSEMENTS PRIVES	1ère année			2ème année			TOTAL		
		G	F	G+F	G	F	G+F	G	F	G+F
ASS.TECH.MILIEUX FAMIL.COLLECT.(1 ^{ère} année)	LE PUY Anne-Marie Martel (SEP)	2	11	13	2	11	13	4	22	26
EMPLOYES TECHNIQUES DE COLLECT. (2 ^{ème} année)										
COIFFURE	BRIVES-CHARENSAC Ec.de la Coiffure (H.C)	1	13	14	1	17	18	2	30	32
	CLERMONT-FERRAND René Rambaud	4	68	72	2	60	62	6	128	134
	CLERMONT-FERRAND MAESTRIS (H.C)		4	4					4	4
CUISINE	MONTLUCON St-Vincent	8	7	15	7	1	8	15	8	23
DESSINATEUR EXECUTION COMMUNICATION GRAPHIQUE	AURILLAC de la Comm. St-Géraud (SEP)	18	18	36	14	18	32	32	36	68
	CLERMONT-FD A.Rodier	24	22	46	23	20	43	47	42	89
ESTHETIQUE COSMETIQUE : Soins conseils	VICHY Ecole Soins Esthétiques (H.C)		48	48		42	42		90	90
	CLERMONT-FERRAND MAESTRIS (H.C)	1	4	5		1	1	1	5	6
PETITE ENFANCE	CLERMONT-FD A. Rodier	1	26	27		27	27	1	53	54
RESTAURANT	MONTLUCON St-Vincent	3	7	10	1	6	7	4	13	17
Total privé		62	228	290	50	203	253	112	431	543
Total (public + privé)		350	493	843	323	454	777	673	947	1 620

Formations proposées en

B.E.P

Brevet d'Etudes Professionnelles

38 établissements publics et privés préparent au BEP.

- 1 formation relève du BEP en 1 an (18 élèves)
- 32 formations relèvent du BEP en 2 ans (7 309 élèves)

BREVET D'ETUDES PROFESSIONNELLES

ANNEE SCOLAIRE 2005 - 2006

DISPOSITIF DE FORMATION PROFESSIONNELLE	ETABLISSEMENTS PUBLICS	1ère année			2ème année			TOTAL		
		G	F	G+F	G	F	G+F	G	F	G+F
BIOSERVICES	COMMENTRY G.Vincent (SEP)		15	15	1	9	10	1	24	25
	CUSSET V.Larbaud (SEP)	3	18	21	1	18	19	4	36	40
	VARENNES-SUR-ALLIER	2	22	24	4	13	17	6	35	41
	LE PUY J.Monnet	1	8	9	3	5	8	4	13	17
	CLERMONT-FD M.Curie				2	22	24	2	22	24
	RIOM M.Laurencin	1	13	14	3	21	24	4	34	38
	THIERS S.Delaunay				1	10	11	1	10	11
BOIS ET MATERIAUX ASSOCIES	CUSSET A.Londres	21		21	16		16	37		37
	MURAT J. Constant	10	2	12	16		16	26	2	28
	ESPALY-ST-MARCEL A.Aymard	24		24	14		14	38		38
	AMBERT B.Pascal (SEP)	6	2	8	10		10	16	2	18
	CLERMONT-FD R.Claustres	12		12	12		12	24		24
	ST-ELOY-LES-MINES Desaix	13	1	14	20	2	22	33	3	36
	THIERS Val De Dore	10	2	12	11		11	21	2	23
	VOLVIC B.T.P	29		29	23		23	52		52
CARRIERES SANITAIRES ET SOCIALES	COMMENTRY G.Vincent (SEP)	5	55	60	1	55	56	6	110	116
	CUSSET V.Larbaud (SEP)	3	26	29	1	29	30	4	55	59
	VARENNES-SUR-ALLIER	3	27	30	2	29	31	5	56	61
	AURILLAC R. Cortat	4	56	60	4	56	60	8	112	120
	LE PUY J.Monnet	1	29	30	1	29	30	2	58	60
	AMBERT B.Pascal (SEP)	5	30	35		34	34	5	64	69
	CLERMONT-FD M.Curie	5	65	70	3	67	70	8	132	140
	BEP 1 an CLERMONT-FD M.Curie		18	18					18	18
CARROSSERIE	MONTLUCON A.Einstein (SEP)	26		26	21	1	22	47	1	48
	CLERMONT-FD R.Claustres	28	1	29	28	1	29	56	2	58
CONDUITE & SERVICE DES TRANSPORTS ROUTIERS	PONT DU CHÂTEAU P.Boulangier	43	5	48	42	5	47	85	10	95
FINITION	VOLVIC B.T.P	14	8	22	13		13	27	8	35
INSTALLATION CONSEIL EQUIPEMENT ELECTROMENAGER	AURILLAC J.Mermoz	8	1	9	4		4	12	1	13
LOGISTIQUE ET COMMERCIALISATION	PONT DU CHÂTEAU P.Boulangier	16	8	24	17	6	23	33	14	47

BREVET D'ETUDES PROFESSIONNELLES

ANNEE SCOLAIRE 2005 - 2006

DISPOSITIF DE FORMATION PROFESSIONNELLE	ETABLISSEMENTS PUBLICS	1ère année			2ème année			TOTAL		
		G	F	G+F	G	F	G+F	G	F	G+F
MAINTENANCE SYSTEMES MECANIQUES AUTOMATISES	CUSSET A.Londres	22		22	21	1	22	43	1	44
	GANNAT G.Eiffel	12	1	13	12		12	24	1	25
	MONTLUCON M.Guyot	20	1	21	21		21	41	1	42
	YZEURE J. Monnet	21	2	23	19	1	20	40	3	43
	AURILLAC J.Mermoz	15		15	12		12	27		27
	ST-FLOUR Hte-Auvergne (SEP)	11	1	12	4		4	15	1	16
	YSSINGEAUX (SEP)				5		5	5		5
	ISSOIRE Henri Ste-Claire Deville	24		24	19		19	43		43
	ROMAGNAT Vercingétorix	43	1	44	35	1	36	78	2	80
	ST-ELOY-LES-MINES Desaix	12		12	7		7	19		19
	THIERS Val De Dore	7	1	8	9		9	16	1	17
MAINTENANCE VEHICULES AUTOMOBILES	GANNAT G.Eiffel	12		12	10		10	22		22
	MONTLUCON A.Einstein (SEP)	28	1	29	29		29	57	1	58
	AURILLAC J.Mermoz	20		20	18	1	19	38	1	39
	LE PUY C. et A. Dupuy (SEP)	20		20	19		19	39		39
	AMBERT B.Pascal (SEP)	11	1	12	10		10	21	1	22
	PONT DU CHÂTEAU P.Boulangier	79		79	70	2	72	149	2	151
MAINTENANCE VEHICULES ET MATERIEL	GANNAT G.Eiffel	35	1	36	34		34	69	1	70
METIERS COMMUNICATION INDUSTRIES GRAPHIQUES	ROMAGNAT Vercingétorix	16	8	24	10	12	22	26	20	46
METIERS DE LA COMPTABILITE	CUSSET A.Londres	13	4	17	10	12	22	23	16	39
	GANNAT G.Eiffel	4	10	14	6	9	15	10	19	29
	MONTLUCON M.Guyot	9	17	26	4	20	24	13	37	50
	VARENNES-SUR-ALLIER	5	8	13	6	8	14	11	16	27
	YZEURE J. Monnet	10	21	31	7	16	23	17	37	54
	AURILLAC R. Cortat	7	8	15	4	10	14	11	18	29
	MAURIAC (SEP)	5	10	15	1	11	12	6	21	27
	ST-FLOUR Hte-Auvergne (SEP)	4	12	16	7	13	20	11	25	36
	LE PUY J.Monnet	6	18	24	11	14	25	17	32	49
	AMBERT B.Pascal (SEP)	3	6	9	2	12	14	5	18	23
	CLERMONT-FD A.Gasquet	32	31	63	26	26	52	58	57	115
	CLERMONT-FD C. Claudel	11	30	41	9	14	23	20	44	64
	ISSOIRE Henri Ste-Claire Deville	8	12	20	10	10	20	18	22	40
	RIOM M.Laurencin	9	18	27	10	30	40	19	48	67
	THIERS S.Delaunay	11	7	18	7	16	23	18	23	41

BREVET D'ETUDES PROFESSIONNELLES

ANNEE SCOLAIRE 2005 - 2006

DISPOSITIF DE FORMATION PROFESSIONNELLE	ETABLISSEMENTS PUBLICS	1ère année			2ème année			TOTAL		
		G	F	G+F	G	F	G+F	G	F	G+F
METIERS DE LA PLASTURGIE (1 ^{ère} année)	THIERS Val De Dore	6	1	7	12		12	18	1	19
MISE EN ŒUVRE MATERIAUX : Plasti. Composites (2 ^{ème} année)										
METIERS DE L'ELECTRONIQUE	MONTLUCON A.Einstein (SEP)	19	4	23	21	1	22	40	5	45
	AURILLAC J.Mermoz	7		7	8		8	15		15
	STE-FLORINE C. Favard	5		5	9	1	10	14	1	15
	CLERMONT-FD C. Claudel	43	2	45	29		29	72	2	74
METIERS DE L'ELECTROTECHNIQUE	CUSSET A.Londres	22	1	23	25		25	47	1	48
	MONTLUCON M.Guyot	22	1	23	18	1	19	40	2	42
	YZEURE J. Monnet	28		28	28		28	56		56
	AURILLAC J.Mermoz	41		41	45		45	86		86
	LE PUY C. et A. Dupuy (SEP)	24		24	21	1	22	45	1	46
	STE-FLORINE C. Favard	16		16	8		8	24		24
	CLERMONT-FD C. Claudel	41		41	34		34	75		75
	ISSOIRE Henri Ste-Claire Deville	22	1	23	16		16	38	1	39
	ST-ELOY-LES-MINES Desaix	6		6	11		11	17		17
	ROMAGNAT Vercingétorix	45	1	46	39	1	40	84	2	86
	THIERS Val De Dore	15		15	13		13	28		28
METIERS DU SECRETARIAT	CUSSET A.Londres	2	20	22	1	21	22	3	41	44
	GANNAT G.Eiffel	2	13	15		12	12	2	25	27
	MONTLUCON M.Guyot	1	20	21	2	15	17	3	35	38
	VARENNES-SUR-ALLIER	1	12	13	1	15	16	2	27	29
	YZEURE J. Monnet	1	28	29	1	21	22	2	49	51
	AURILLAC R. Cortat		13	13	2	11	13	2	24	26
	BRIOUDE La Fayette (SEP)	1	22	23	2	16	18	3	38	41
	AMBERT B.Pascal (SEP)		6	6	2	8	10	2	14	16
	CLERMONT-FD A.Gasquet		32	32	1	28	29	1	60	61
	CLERMONT-FD C. Claudel					21	21		21	21
	ISSOIRE Henri Ste-Claire Deville		20	20		14	14		34	34
	RIOM M.Laurencin	2	28	30		26	26	2	54	56
	THIERS S.Delaunay	1	15	16		23	23	1	38	39
METIERS HYGIENE PROPRETE ENVIRONNEMENT	CLERMONT-FD M.Curie	3	23	26				3	23	26

BREVET D'ETUDES PROFESSIONNELLES

ANNEE SCOLAIRE 2005 - 2006

DISPOSITIF DE FORMATION PROFESSIONNELLE	ETABLISSEMENTS PUBLICS	1ère année			2ème année			TOTAL		
		G	F	G+F	G	F	G+F	G	F	G+F
METIERS MODE INDUSTRIES CONNEXES	AURILLAC R. Cortat		13	13	1	7	8	1	20	21
	LE PUY J.Monnet		13	13		12	12		25	25
	CLERMONT-FD M.Curie		22	22		18	18		40	40
	RIOM M.Laurencin	2	36	38	1	33	34	3	69	72
	ST-ELOY-LES-MINES Desaix	1	21	22	1	17	18	2	38	40
	THIERS S.Delaunay	1	8	9		10	10	1	18	19
METIERS PRODUCTION MECANIQUE INFORMATISEE	GANNAT G.Eiffel	11		11	7	1	8	18	1	19
	MONTLUCON M.Guyot	19	1	20	17		17	36	1	37
	YZEURE J. Monnet	21	1	22	11		11	32	1	33
	AURILLAC J.Mermoz				7		7	7		7
	LE PUY C. et A. Dupuy (SEP)	8	1	9	13		13	21	1	22
	STE-FLORINE C. Favard				6		6	6		6
	CLERMONT-FD R.Claustres	21		21	19		19	40		40
	THIERS Val De Dore	6		6	11		11	17		17
METIERS RESTAURATION HOTELLERIE	CUSSET V.Larbaud (SEP)	24	22	46	20	19	39	44	41	85
	YZEURE J. Monnet	16	15	31	12	11	23	28	26	54
	AURILLAC R. Cortat	17	17	34	19	10	29	36	27	63
	LE PUY J.Monnet	20	5	25	11	7	18	31	12	43
	YSSINGEAUX (SEP)	12	14	26	11	13	24	23	27	50
	CHAMALIERES (SEP)	33	18	51	25	25	50	58	43	101
MIP : Industrie chimie bioindustrie traitement des eaux	COMMENTRY G. Vincent (SEP)	7	5	12	9	12	21	16	17	33
	MAURIAC (SEP)	5	1	6	11	1	12	16	2	18
OPTIQUE LUNETTERIE	CUSSET V.Larbaud (SEP)	14	10	24	12	12	24	26	22	48
REALISATION OUVRAGE CHAUDRONNE STRUCTURES METALLIQUES	MONTLUCON P. Constans (SEP)	24		24	13		13	37		37
	CLERMONT-FD R. Claustres	22		22	23		23	45		45
	THIERS Val de Dore	10		10	9		9	19		19
TECHNIQUES ARCHITECTURE HABITAT	RIOM G.Romme	18	11	29	25	4	29	43	15	58
TECHNIQUES FROID CONDITIONNEMENT AIR	RIOM G.Romme	15		15	14		14	29		29
TECHNIQUES GEOMETRE TOPOGRAPHIE	RIOM G.Romme	13	1	14	10	2	12	23	3	26

BREVET D'ETUDES PROFESSIONNELLES

ANNEE SCOLAIRE 2005 - 2006

DISPOSITIF DE FORMATION PROFESSIONNELLE	ETABLISSEMENTS PUBLICS	1ère année			2ème année			TOTAL		
		G	F	G+F	G	F	G+F	G	F	G+F
TECHNIQUES GROS ŒUVRE BATIMENT	ESPALY-ST-MARCEL A.Aymard	8		8	4		4	12		12
	VOLVIC B.T.P	16		16	10		10	26		26
TECHNIQUES INSTALLATIONS SANITAIRES THERMIQUES	MONTLUCON A.Einstein (SEP)	23	1	24	28		28	51	1	52
	ESPALY-ST-MARCEL A.Aymard	14		14	11		11	25		25
	RIOM G.Romme	30		30	27		27	57		57
TECHNIQUES METAUX VERRE MATERIAUX SYNTHESE BATIMENT	YZEURE J. Monnet	8	2	10	11		11	19	2	21
	CLERMONT-FD R. Claustres	13		13	9		9	22		22
TRAVAUX PUBLICS	VOLVIC B.T.P	13		13	11		11	24		24
VENTE - ACTION MARCHANDE	CUSSET V.Larbaud (SEP)	10	19	29	11	15	26	21	34	55
	MONTLUCON M.Guyot	4	25	29	12	15	27	16	40	56
	AURILLAC R. Cortat	11	18	29	11	16	27	22	34	56
	LE PUY J.Monnet	17	28	45	13	33	46	30	61	91
	BRASSAC LES MINES F.Rabelais	10	20	30	8	17	25	18	37	55
	CLERMONT-FD A.Gasquet	23	41	64	21	43	64	44	84	128
	RIOM M.Laurencin	17	30	47	7	23	30	24	53	77
Total public		1 771	1 324	3 095	1 619	1 263	2 882	3 390	2 587	5 977

BREVET D'ETUDES PROFESSIONNELLES

ANNEE SCOLAIRE 2005 - 2006

DISPOSITIF DE FORMATION PROFESSIONNELLE	ETABLISSEMENTS PRIVES	1ère année			2ème année			TOTAL		
		G	F	G+F	G	F	G+F	G	F	G+F
BOIS ET MATERIAUX ASSOCIES	AURILLAC Gerbert (SEP)	9		9	9	1	10	18	1	19
CARRIERES SANITAIRES ET SOCIALES	MOULINS A.Rodier	2	32	34	7	28	35	9	60	69
	AURILLAC Gerbert (SEP)	4	57	61	5	54	59	9	111	120
	LE PUY Anne-Marie Martel (SEP)	6	34	40	3	37	40	9	71	80
	CLERMONT-FD Les Cordeliers	1	27	28				1	27	28
INSTALLATION CONSEIL EQUIPEMENT ELECTROMENAGER	BRIVES-CHARENSAC Paradis	9		9	8		8	17		17
MAINTENANCE SYSTEMES MECANQUES AUTOMATISES	BRIVES-CHARENSAC Paradis	19		19	19		19	38		38
	MONISTROL-SUR-LOIRE	10		10	5		5	15		15
	CLERMONT-FD G.De Bouillon	26		26	17	1	18	43	1	44
	CLERMONT-FD Michelin (HC)	12		12	11	1	12	23	1	24
METIERS DE LA COMPTABILITE	MONTLUCON St-Vincent	5	12	17	11	13	24	16	25	41
	AURILLAC Gerbert (SEP)	2	1	3	8	8	16	10	9	19
	LE PUY Anne-Marie Martel (SEP)	2	10	12	9	6	15	11	16	27
	CLERMONT-FD A.Rodier	10	4	14	14	8	22	24	12	36
	CLERMONT-FD St-Alyre	8	6	14	9	7	16	17	13	30
	CLERMONT-FD Les Cordeliers	6	4	10	6	11	17	12	15	27
METIERS DE L'ELECTRONIQUE	BRIVES-CHARENSAC Paradis	10		10	12	2	14	22	2	24
METIERS DE L'ELECTROTECHNIQUE	ST-FLOUR La Présentation (SEP)	9		9	9		9	18		18
	BRIVES-CHARENSAC Paradis	18	1	19	17	2	19	35	3	38
	MONISTROL-SUR-LOIRE	19		19	20		20	39		39
	CLERMONT-FD G. De Bouillon	37		37	41		41	78		78
	CLERMONT-FD Michelin (HC)	12		12	12		12	24		24
METIERS DU SECRETARIAT	MONTLUCON St-Vincent	3	29	32	1	24	25	4	53	57
	LE PUY Anne-Marie Martel (SEP)	1	13	14	5	9	14	6	22	28
	CLERMONT-FD A.Rodier	1	16	17	1	19	20	2	35	37
	CLERMONT-FD St-Alyre	4	9	13	7	13	20	11	22	33
	CLERMONT-FD Les Cordeliers		8	8					8	8
METIERS PRODUCTION MECANIQUE INFORMATISEE	MONISTROL-SUR-LOIRE	6		6	10		10	16		16
	CLERMONT-FD G. De Bouillon	10		10	14	2	16	24	2	26

BREVET D'ETUDES PROFESSIONNELLES

ANNEE SCOLAIRE 2005 - 2006

DISPOSITIF DE FORMATION PROFESSIONNELLE	ETABLISSEMENTS PRIVES	1ère année			2ème année			TOTAL		
		G	F	G+F	G	F	G+F	G	F	G+F
METIERS RESTAURATION HÔTELLERIE	MONTLUCON St-Vincent	15	15	30	15	16	31	30	31	61
REALISATION OUVRAGE CHAUDRONNE STRUCTURES METALLIQUES	MONISTROL-SUR-LOIRE	12		12	9		9	21		21
VENTE - ACTION MARCHANDE	AURILLAC Gerbert (SEP)	9	9	18	8	17	25	17	26	43
	LE PUY Anne-Marie Martel (SEP)	15	17	32	12	20	32	27	37	64
	CLERMONT-FD Les Cordeliers	41	15	56	20	25	45	61	40	101
Total privé		353	319	672	354	324	678	707	643	1 350

Total (public + privé)	2 124	1 643	3 767	1 973	1 587	3 560	4 097	3 230	7 327
-------------------------------	-------	-------	-------	-------	-------	-------	-------	-------	-------

Formations proposées en

M.C

Mention Complémentaire

14 établissements publics et privés préparent à la MC.

- 4 formations relèvent de la MC IV (52 élèves)
- 10 formations relèvent de la MC V (176 élèves)

MENTION COMPLEMENTAIRE

ANNEE SCOLAIRE 2005 - 2006

DISPOSITIF DE FORMATION PROFESSIONNELLE		ETABLISSEMENTS	G	F	G+F
Niveau IV	ACCUEIL - RECEPTION	CHAMALIERES (SEP)	1	11	12
	ASSISTANCE CONSEIL VENTE DISTANCE	MONTLUCON M. Guyot	2	8	10
	METIERS DE L'EAU	MAURIAC Bat. Pompidou (SEP)	6		6
	RALLYE	CLERMONT-FD R. Claustres	24		24
Niveau V	AIDE A DOMICILE	CUSSET V.Larbaud (SEP)		14	14
		AURILLAC R. Cortat		8	8
		AMBERT B.Pascal (SEP)		15	15
	COLORISTE PERMANENTISTE	CLERMONT-FD M.Curie		31	31
	CUISINIER DESSERTS RESTAURANT	YSSINGEAUX (SEP)	4	2	6
	INSTALLATION CONSEIL AUDIOVISUEL ELECTRO. ANTENNE	CLERMONT-FD C. Claudel	4	1	5
	INSTALLATION MATERIEL ELECTRONIQUE SECURITE	CLERMONT-FD C. Claudel	7		7
	MAINT. SYST. EMBARQUES AUTOMOBILE	PONT DU CHÂTEAU P.Bou langer	15		15
	MECANICIEN NAVAL	SAINT-FLOUR Haute-Auvergne (SEP)	9		9
	PROTHESISTE DENTAIRE	CLERMONT-FD R. Claustres	4	8	12
	SOMMELLERIE	CHAMALIERES (SEP)	6	1	7
Total public			82	99	181
Niveau V	AIDE A DOMICILE	LE PUY Anne-Marie Martel (SEP)		21	21
	STYLISTE VISAGISTE	CLERMONT-FD La Coiffure - R.Rambaud	3	23	26
Total privé			3	44	47
Total (public + privé)			85	143	228

Formations proposées en

BACCALAUREAT

PROFESSIONNEL

47 établissements publics et privés préparent au Bac Pro.

- 46 formations relèvent du Bac Pro en 2 ans (3 427 élèves)
- 11 formations relèvent du Bac Pro en 3 ans (602 élèves)

BACCALAUREAT PROFESSIONNEL EN 2 ANS

ANNEE SCOLAIRE 2005 - 2006

DISPOSITIF DE FORMATION PROFESSIONNELLE	ETABLISSEMENTS PUBLICS	1ère année			2ème année			TOTAL		
		G	F	G+F	G	F	G+F	G	F	G+F
AMENAGEMENT FINITION	VOLVIC B.T.P	7	1	8	10	1	11	17	2	19
ARTIS.MET.ART : Métier et technique du verre	YZEURE J. Monnet	5	12	17				5	12	17
ARTISANAT & METIER ART : Ebéniste	MURAT J.Constant	21	2	23	9	3	12	30	5	35
ARTISANAT & METIER ART : Tapisserie d'ameublement	RIOM M.Laurencin	1	14	15		13	13	1	27	28
ARTISANAT & METIER ART : Vêtements accessoires mode	RIOM M.Laurencin	1	23	24	1	14	15	2	37	39
BÂTIMENT : Métal aluminium matériaux synthèse	ESPALY-ST-MARCEL A.Aymard	6		6	7		7	13		13
	CLERMONT-FD R.Claustres	9		9	6		6	15		15
BIO-INDUTRIES DE TRANSFORMATION	COMMENTRY G.Vincent (SEP)	4	17	21	7	13	20	11	30	41
CARROSSERIE Option : Réparation	CLERMONT-FD R.Claustres	11		11	7	1	8	18	1	19
COMMERCE	CUSSET V.Larbaud (SEP)	12	13	25	11	14	25	23	27	50
	AURILLAC R.Cortat	9	12	21	7	14	21	16	26	42
	LE PUY J.Monnet	10	15	25	13	12	25	23	27	50
	BRASSAC LES MINES F.Rabelais	5	17	22	3	24	27	8	41	49
	CLERMONT-FD A.Gasquet	13	16	29	10	17	27	23	33	56
	RIOM M.Laurencin	6	24	30	6	22	28	12	46	58
COMPTABILITE	CUSSET A.Londres	5	15	20	7	15	22	12	30	42
	MONTLUCON M.Guyot	4	11	15	3	9	12	7	20	27
	YZEURE J. Monnet	4	12	16	2	15	17	6	27	33
	AURILLAC R.Cortat	1	4	5	5	6	11	6	10	16
	MAURIAC (SEP)	4	15	19	4	10	14	8	25	33
	ST-FLOUR Hte-Auvergne (SEP)	2	15	17	2	11	13	4	26	30
	LE PUY J.Monnet	6	9	15	4	15	19	10	24	34
	AMBERT B.Pascal (SEP)	1	16	17	1	10	11	2	26	28
	CLERMONT-FD C. Claudel	9	15	24	16	8	24	25	23	48
	ISSOIRE Henri Ste-Claire Deville	10	20	30	8	19	27	18	39	57
	RIOM M.Laurencin	8	16	24	7	16	23	15	32	47
	THIERS S.Delaunay	6	5	11	5	6	11	11	11	22

BACCALAUREAT PROFESSIONNEL EN 2 ANS

ANNEE SCOLAIRE 2005 - 2006

DISPOSITIF DE FORMATION PROFESSIONNELLE	ETABLISSEMENTS PUBLICS	1ère année			2ème année			TOTAL		
		G	F	G+F	G	F	G+F	G	F	G+F
CONSTRUCTEUR BOIS (1 ^{ère} année)	VOLVIC B.T.P	13		13	12		12	25		25
BOIS : Construction aménagement du bâtiment (2 ^{ème} année)										
CONSTRUCTION BATIMENT GROS-ŒUVRE	VOLVIC B.T.P	11		11	3		3	14		14
ELECTROTECH. ENERGIE : Equipement communication	MONTLUCON M.Guyot	19		19	15	2	17	34	2	36
	AURILLAC J. Mermoz	15	1	16	13		13	28	1	29
	LE PUY C. et A. Dupuy (SEP)	14	1	15	17		17	31	1	32
	ISSOIRE Henri Ste-Claire Deville	24		24	23		23	47		47
	ROMAGNAT Vercingétorix	22		22	19	2	21	41	2	43
ENERGETIQUE Option : Gestion maintenance systèmes	RIOM G.Romme	15		15	10	1	11	25	1	26
ENERGETIQUE Option : Installation	RIOM G.Romme	15		15	10		10	25		25
ESTHETIQUE COSMETIQUE PARFUMERIE	CLERMONT-FD M.Curie		24	24		24	24		48	48
ETUDE DEFINITION PRODUITS INDUSTRIELS	YZEURE J. Monnet	6	1	7	10		10	16	1	17
	ST-ELOY-LES-MINES Desaix	9		9	7		7	16		16
EXPLOITATION DES TRANSPORTS	PONT DU CHÂTEAU P.Boulanger	12	2	14	12	2	14	24	4	28
HYGIENE ENVIRONNEMENT	CLERMONT-FD M.Curie	3	12	15	4	21	25	7	33	40
LOGISTIQUE	PONT DU CHÂTEAU P.Boulanger	11	3	14	5	10	15	16	13	29
MAINTENANCE APPAREIL EQUIPEMENTS MENAGERS & DE COLLECTIVITES	AURILLAC J.Mermoz	12		12	12	1	13	24	1	25
MAINTENANCE EQUIPEMENTS INDUSTRIELS (1 ^{ère} année) MSMA : Systèmes mécaniques automatisés (2 ^{ème} année)	CUSSET A.Londres	16		16	15	1	16	31	1	32
	YZEURE J. Monnet	11		11	12		12	23		23
	AURILLAC J.Mermoz	15		15	17		17	32		32
	YSSINGEAUX (SEP)				16		16	16		16
	ISSOIRE Henri Ste-Claire Deville	20		20	20		20	40		40
	ROMAGNAT Vercingétorix	23	1	24	16		16	39	1	40
	ST-ELOY-LES-MINES Desaix	10		10	12		12	22		22

BACCALAUREAT PROFESSIONNEL EN 2 ANS

ANNEE SCOLAIRE 2005 - 2006

DISPOSITIF DE FORMATION PROFESSIONNELLE	ETABLISSEMENTS PUBLICS	1ère année			2ème année			TOTAL		
		G	F	G+F	G	F	G+F	G	F	G+F
MAINTENANCE MATERIELS Option : Agricoles	GANNAT G. Eiffel	11		11	9		9	20		20
MAINTENANCE MATERIELS Option : Parcs jardins	GANNAT G. Eiffel	6		6	8		8	14		14
MAINTENANCE MATERIELS Option : TP manutention	GANNAT G.Eiffel	6		6	8		8	14		14
MAINTENANCE VEHICULE AUTO : Véhicules industriels	PONT-DU-CHÂTEAU P. Boulanger	10		10	10		10	20		20
MAINTENANCE VEHICULE AUTO : Voitures particulières	AURILLAC J. Mermoz	9	1	10	8		8	17	1	18
	LE PUY C. et A. Dupuy (SEP)	11		11	10		10	21		21
	PONT-DU-CHÂTEAU P. Boulanger	19	1	20	19		19	38	1	39
MENUISIER AGENCEUR (1 ^{ère} année)	MURAT J.Constant	15		15	8		8	23		23
BOIS : Construction aménagement du bâtiment (2 ^{ème} année)										
METIER MODE INDUSTRIES CONNEXES-PRODUCTIQUE	CLERMONT-FD M. Curie		17	17		12	12		29	29
MICRO-INFORMATIQUE RESEAUX : Installation maintenance	MONTLUCON A.Einstein (SEP)	22	1	23	27		27	49	1	50
MISE EN ŒUVRE MATERIAUX : Matériaux métalliques	MONTLUCON P.Constans (SEP)				6		6	6		6
PLASTURGIE	THIERS Val De Dore	3		3	6		6	9		9
PRODUCTION GRAPHIQUE	ROMAGNAT Vercingétorix	6	4	10	8	3	11	14	7	21
PRODUCTION IMPRIMEE	ROMAGNAT Vercingétorix	9	2	11	10		10	19	2	21
PRODUCTIQUE BOIS	CUSSET A.Londres	15		15	6		6	21		21
REALISATION OUVRAGES CHAUDRONNES STRUCTURES METALLIQUES	CLERMONT-FD R.Claustres	13		13	17		17	30		30
RESTAURATION	YZEURE J. Monnet	8	11	19	16	1	17	24	12	36
	AURILLAC R.Cortat	7	14	21	10	8	18	17	22	39
	LE PUY J.Monnet	11	8	19	12	11	23	23	19	42
	CHAMALIERES (SEP)	14	12	26	16	10	26	30	22	52

BACCALAUREAT PROFESSIONNEL EN 2 ANS

ANNEE SCOLAIRE 2005 - 2006

DISPOSITIF DE FORMATION PROFESSIONNELLE	ETABLISSEMENTS PUBLICS	1ère année			2ème année			TOTAL		
		G	F	G+F	G	F	G+F	G	F	G+F
SECRETARIAT	GANNAT G.Eiffel	3	20	23	1	17	18	4	37	41
	MONTLUCON M.Guyot		12	12		15	15		27	27
	VARENNES-SUR-ALLIER	4	18	22	2	16	18	6	34	40
	AURILLAC R.Cortat	2	14	16	1	13	14	3	27	30
	BRIOUDE La Fayette (SEP)		17	17		13	13		30	30
	CLERMONT-FD A.Gasquet		29	29	4	26	30	4	55	59
	THIERS S.Delaunay		13	13		12	12		25	25
SERVICE ACCUEIL ASSISTANCE CONSEIL	CUSSET A.Londres		23	23	2	18	20	2	41	43
	CLERMONT-FD A.Gasquet		30	30	3	25	28	3	55	58
SYSTEMES ELECTRONIQUES NUMERIQUES (1 ^{ère} année)	CLERMONT-FD C. Claudel	23		23	20		20	43		43
MAINTENANCE AUDIOVISUEL ELECTRONIQUE (2 ^{ème} année)										
TECHNICIEN D'USINAGE	MONTLUCON M.Guyot	12		12	8		8	20		20
	LE PUY C. et A. Dupuy (SEP)	10		10	7		7	17		17
	CLERMONT-FD R.Claustres	13		13	24		24	37		37
TECHNICIEN OUTILLEUR	THIERS Val De Dore	4		4	10		10	14		14
TECHNIQUE DU BÂTIMENT : Etude & économie (1 ^{ère} année)	ESPALY-ST-MARCEL A.Aymard	7	1	8	8		8	15	1	16
BÂTIMENT : Etude prix organisation gestion travaux (2 ^{ème} année)	RIOM G.Romme	10		10	9		9	19		19
TRAVAUX PUBLICS (23101 2 ^{ème} année)	VOLVIC B.T.P	14		14	8		8	22		22
VENTE (PROSPECT. NEGO. SUIV.CLIENT)	MONTLUCON M.Guyot	5	18	23	1	21	22	6	39	45
	CLERMONT-FD A.Gasquet	14	16	30	23	5	28	37	21	58
Total public		792	646	1 438	786	578	1 364	1 578	1 224	2 802

BACCALAUREAT PROFESSIONNEL EN 2 ANS

ANNEE SCOLAIRE 2005 - 2006

DISPOSITIF DE FORMATION PROFESSIONNELLE	ETABLISSEMENTS PRIVES	1ère année			2ème année			TOTAL		
		G	F	G+F	G	F	G+F	G	F	G+F
ARTISANAT & METIERS D'ARTS : Communication graphique	AURILLAC de la Comm. St-Géraud (SEP)	8	17	25	9	12	21	17	29	46
	CLERMONT-FD A. Rodier	13	9	22	14	8	22	27	17	44
COMMERCE	CLERMONT-FD Les Cordeliers	16	15	31	17	10	27	33	25	58
COMPTABILITE	MONTLUCON St-Vincent	5	8	13	4	4	8	9	12	21
	AURILLAC Gerbert (SEP)	5	9	14	4	4	8	9	13	22
	MONISTROL-SUR-LOIRE									
	CLERMONT-FD A.Rodier	10	11	21	9	9	18	19	20	39
	CLERMONT-FD Les Cordeliers	4	8	12	6	4	10	10	12	22
ELECTROTECH. ENERGIE : Equipement communication	MONISTROL-SUR-LOIRE	19		19	19		19	38		38
	CLERMONT-FD G.De Bouillon	21		21	18		18	39		39
ESTHETIQUE COSMETIQUE PARFUMERIE	VICHY Ecole Soins Esthétiques (H.C)		20	20		13	13		33	33
MAINTENANCE APPAREIL EQUIPEMENTS MENAGERS & DE COLLECTIVITES	BRIVES-CHARENSAC Paradis	7		7	10		10	17		17
MAINTENANCE EQUIPEMENTS INDUSTRIELS (1 ^{ère} année) MSMA : Systèmes mécaniques automatisés (2 ^{ème} année)	BRIVES-CHARENSAC Paradis	12		12	9		9	21		21
RESTAURATION	MONTLUCON St-Vincent	15	5	20	8	4	12	23	9	32
SECRETARIAT	MONTLUCON St-Vincent	3	15	18	2	17	19	5	32	37
	CLERMONT-FD A.Rodier	1	22	23		26	26	1	48	49
SERVICE ACCUEIL ASSISTANCE CONSEIL	AURILLAC Gerbert (SEP)	5	6	11	4	14	18	9	20	29
	CLERMONT-FD Les Cordeliers	1	17	18	1	21	22	2	38	40
VENTE (PROSPECT. NEG. SUIV.CLIENT)	LE PUY Anne-Marie Martel (SEP)	9	10	19	8	11	19	17	21	38
Total privé		154	172	326	142	157	299	296	329	625

Total (public + privé)	946	818	1 764	928	735	1 663	1 874	1 553	3 427
-------------------------------	-----	-----	-------	-----	-----	-------	-------	-------	-------

BACCALAUREAT PROFESSIONNEL EN 3 ANS
ANNEE SCOLAIRE 2005 - 2006

DISPOSITIF DE FORMATION PROFESSIONNELLE	ETABLISSEMENTS PUBLICS	1ère année			2ème année			3ème année			TOTAL		
		G	F	G+F	G	F	G+F	G	F	G+F	G	F	G+F
COMMERCE, VENTE	CUSSET V.Larbaud (SEP)	13	18	31	8	14	22	10	13	23	31	45	76
ELECTROTECH. ENERGIE : Equipement communication	ISSOIRE Henri Ste-Claire Deville	9		9	11		11			0	20		20
ETUDE DEFINITION PRODUITS INDUSTRIELS	STE-FLORINE C. Favard	11		11	8	1	9	14		14	33	1	34
INDUSTRIES DE PROCEDES	MONTLUCON P.Constans (SEP)	8	3	11	10	3	13				18	6	24
MISE EN ŒUVRE MATERIAUX : Matériaux métalliques	MONTLUCON P.Constans (SEP)	4		4	4		4				8		8
MSMA : Systèmes mécaniques automatisés	YSSINGEAUX E. Chabrier (SEP)	8	3	11	18		18			0	26	3	29
	ISSOIRE Henri Ste-Claire Deville	9		9	6	2	8	12	1	13	27	3	30
SERVICE ACCUEIL ASSISTANCE CONSEIL	YSSINGEAUX E. Chabrier (SEP)	1	15	16		17	17	2	18	20	3	50	53
TECHNICIEN D'USINAGE	STE-FLORINE C. Favard	5		5	7		7	8		8	20		20
	CLERMONT-FD R.Claustres			0	17	1	18	11	1	12	28	2	30
Total public		68	39	107	89	38	127	57	33	90	214	110	324

DISPOSITIF DE FORMATION PROFESSIONNELLE	ETABLISSEMENTS PRIVES	1ère année			2ème année			3ème année			TOTAL		
		G	F	G+F	G	F	G+F	G	F	G+F	G	F	G+F
COMMERCE, VENTE	MOULINS A.Rodier	12	23	35	15	20	35	10	22	32	37	65	102
COMPTABILITE	MONISTROL-SUR-LOIRE	7	4	11	10	15	25	7	18	25	24	37	61
SECRETARIAT	MONISTROL-SUR-LOIRE	1	13	14		10	10		13	13	1	36	37
TRANSPORT, MANUTENTION, MAGASINAGE	MOULINS A.Rodier	10	13	23	13	13	26	9	20	29	32	46	78
Total privé		30	53	83	38	58	96	26	73	99	94	184	278

Total (public + privé)	98	92	190	127	96	223	83	106	189	308	294	602
-------------------------------	----	----	-----	-----	----	-----	----	-----	-----	-----	-----	-----

B.M.A

Brevet des Métiers d'Art

1 établissement public prépare au BMA (23 élèves).

B.T

Brevet de Technicien

3 établissements publics préparent au BT (100 élèves).

BREVET DES METIERS D'ART (BMA)

ANNEE SCOLAIRE 2005 - 2006

DISPOSITIF DE FORMATION PROFESSIONNELLE	ETABLISSEMENTS PUBLICS	1ère année			2ème année			TOTAL		
		G	F	G+F	G	F	G+F	G	F	G+F
ARTS ET TECHNIQUE DU VERRE	YZEURE J. Monnet			0	10	13	23	10	13	23
Total public		0	0	0	10	13	23	10	13	23

BREVET DE TECHNICIEN (BT)

ANNEE SCOLAIRE 2005 - 2006

DISPOSITIF DE FORMATION PROFESSIONNELLE	ETABLISSEMENTS PUBLICS	Seconde			1ère			Terminale			TOTAL		
		G	F	G+F	G	F	G+F	G	F	G+F	G	F	G+F
COLLABORATEUR D'ARCHITECTE	RIOM G. Romme (SGT)			0	9	6	15	12	3	15	21	9	30
DESSIN ARTS APPLIQUES : Cristallerie	YZEURE J.Monnet (LGT)	5	11	16	4	10	14	6	8	14	15	29	44
METIER DU SPECTACLE : Technique de l'habillage	RIOM M. Laurencin			0	1	13	14	1	11	12	2	24	26
Total public		5	11	16	14	29	43	19	22	41	38	62	100

Formations proposées en

B.T.S

Brevet de Technicien Supérieur

32 établissements publics et privés préparent au BTS

- 52 formations relèvent du BTS en 2 ans (4 232 élèves)
- 1 formation relève du BTS en 1 an (13 élèves)
- 2 formations relèvent de Classe de mise à niveau en 1 an :
classe assimilée au BTS (74 élèves)

BREVET DE TECHNICIEN SUPERIEUR

ANNEE SCOLAIRE 2005 - 2006

DISPOSITIF DE FORMATION PROFESSIONNELLE	ETABLISSEMENTS PUBLICS	1ère année			2ème année			TOTAL		
		G	F	G+F	G	F	G+F	G	F	G+F
CLASSE DE MISE A NIVEAU BTS Arts appliqués	YZEURE J.Monnet	12	12	24				12	12	24
CLASSE DE MISE A NIVEAU BTS Hôtel restauration	CHAMALIERES	5	8	13				5	8	13
ANIMATION GESTION TOURISTIQUES LOCALES	CHAMALIERES	8	22	30	4	27	31	12	49	61
APRES VENTE AUTO : Véhicule particulier	MONTLUCON A.Einstein	22	1	23	23		23	45	1	46
ASSISTANCE TECHNIQUE D'INGENIEUR	CUSSET Presles	22	2	24	9	1	10	31	3	34
ASSISTANT DE DIRECTION	CUSSET Presles	2	27	29	3	26	29	5	53	58
	LE PUY S.Weil	1	25	26		19	19	1	44	45
	CLERMONT-FD S.Apollinaire	3	55	58		50	50	3	105	108
ASSISTANT DE GESTION PME-PMI	MONTLUCON P.Constans	4	27	31		20	20	4	47	51
	ST-FLOUR Hte Auvergne	9	23	32	6	14	20	15	37	52
	RIOM C.et P. Virlogeux	5	26	31	4	22	26	9	48	57
ASSISTANT SECRETAIRE TRILINGUE	CUSSET Presles		18	18		24	24		42	42
ASSURANCE	CLERMONT-FD A.Brugière	8	23	31	5	28	33	13	51	64
BANQUE MARCHE PARTICULIERS	CLERMONT-FD A.Brugière	11	20	31	9	21	30	20	41	61
BATIMENT	RIOM G. Romme (SGT)	11	3	14	6	2	8	17	5	22
BIOTECHNOLOGIE	LE PUY S.Weil	4	10	14	2	15	17	6	25	31
CHIMISTE	MONTLUCON P.Constans	10	13	23	7	7	14	17	20	37
COMMERCE INTERNATIONAL	BRIOUDE La Fayette	7	7	14	5	10	15	12	17	29
	CLERMONT-FD A.Brugière	12	15	27	11	20	31	23	35	58
COMMUNICATION DES ENTREPRISES	CUSSET Presles	8	25	33	7	25	32	15	50	65

BREVET DE TECHNICIEN SUPERIEUR

ANNEE SCOLAIRE 2005 - 2006

DISPOSITIF DE FORMATION PROFESSIONNELLE	ETABLISSEMENTS PUBLICS	1ère année			2ème année			TOTAL		
		G	F	G+F	G	F	G+F	G	F	G+F
COMPTABILITE GESTION DES ORGANISATIONS	MONTLUCON P. Constans	10	10	20	7	10	17	17	20	37
	YZEURE J. Monnet	9	17	26	9	19	28	18	36	54
	LE PUY S. Weil	10	14	24	4	12	16	14	26	40
	CLERMONT-FD S. Apollinaire	9	25	34	4	19	23	13	44	57
	THIERS Montdory				3	10	13	3	10	13
CONCEPTION DE PRODUITS INDUSTRIELS	THIERS J.Zay	22	3	25	21	1	22	43	4	47
CONTROLES INDUSTRIELS REGULATION AUTOMATIQUE	CLERMONT-FD La Fayette	18		18	15	1	16	33	1	34
DESIGN DE PRODUITS (1 ^{ère} année) ASSISTANT CREATION INDUSTRIELLE (2 ^{ème} année)	YZEURE J.Monnet	4	8	12	10	4	14	14	12	26
DESIGN D'ESPACE	COURNON D'AUV. R. Descartes	2	9	11	1	12	13	3	21	24
DIETETIQUE	CUSSET V. Larbaud	2	21	23		24	24	2	45	47
ECONOMIE SOCIALE ET FAMILIALE	CLERMONT-FD S.Apollinaire	1	24	25		25	25	1	49	50
ELECTROTECHNIQUE	YZEURE J.Monnet	14		14	11		11	25		25
	LE PUY C.et A. Dupuy	24		24	17		17	41		41
	CLERMONT-FD La Fayette	26		26	29		29	55		55
ESTHETIQUE COSMETIQUE	CLERMONT-FD M. Curie (SGT)		25	25					25	25
ETUDE REALISATION OUTILLAGE MISE EN FORME MATERIAUX	THIERS J.Zay	17		17	13		13	30		30
HOTELLERIE RESTAURATION (1ère année commune)	CUSSET V. Larbaud	10	6	16				10	6	16
	CHAMALIERES	18	31	49				18	31	49
HOTELLERIE RESTAURATION Option : Arts culinaires table service	CUSSET V. Larbaud				13	6	19	13	6	19
	CHAMALIERES				11	13	24	11	13	24
HOTELLERIE RESTAURATION Option : Mercatique gestion hôtellerie	CHAMALIERES				9	14	23	9	14	23

BREVET DE TECHNICIEN SUPERIEUR

ANNEE SCOLAIRE 2005 - 2006

DISPOSITIF DE FORMATION PROFESSIONNELLE	ETABLISSEMENTS PUBLICS	1ère année			2ème année			TOTAL		
		G	F	G+F	G	F	G+F	G	F	G+F
INFORMATIQUE GESTION (1ère année commune)	CUSSET Presles	27	2	29				27	2	29
	AURILLAC J. Monnet	20	4	24				20	4	24
	CLERMONT-FD S.Apollinaire	28	4	32				28	4	32
INFORMATIQUE GESTION : Administrateur réseaux locaux entreprises	CUSSET Presles				13	2	15	13	2	15
	AURILLAC J. Monnet				9	3	12	9	3	12
	CLERMONT-FD S.Apollinaire				16	1	17	16	1	17
INFORMATIQUE GESTION : Développeur application	CUSSET Presles				11	2	13	11	2	13
	AURILLAC J. Monnet				10	1	11	10	1	11
	CLERMONT-FD S.Apollinaire				10	3	13	10	3	13
INFORMATIQUE RESEAUX POUR INDUSTRIES SERVICES TECHNIQUES	AURILLAC J. Monnet	18		18	18		18	36		36
MAINTENANCE INDUSTRIELLE	YSSINGEAUX E. Chabrier	7		7	4		4	11		11
	CLERMONT-FD La Fayette	26	1	27	24		24	50	1	51
MANAGEMENT UNITES COMMERCIALES	YZEURE J.Monnet	15	20	35	13	22	35	28	42	70
	AURILLAC J.Monnet	8	23	31	7	17	24	15	40	55
	CLERMONT-FD A.Brugière	9	19	28	10	20	30	19	39	58
	CLERMONT-FD S.Apollinaire	26	30	56	18	32	50	44	62	106
MECANISMES ET AUTOMATISMES INDUSTRIELS	MONTLUCON P.Constans	6		6	15	1	16	21	1	22
	AURILLAC J.Monnet	12		12	12		12	24		24
	THIERS J.Zay	19		19	18		18	37		37
METIERS DE L'EAU	MAURIAC	8	7	15	9	7	16	17	14	31
MISE EN FORME DES ALLIAGES MOULES	MONTLUCON P.Constans				3		3	3		3
NEGOCIATION ET RELATION CLIENT	CUSSET Presles	20	11	31	8	15	23	28	26	54
	LE PUY S.Weil	10	13	23	7	11	18	17	24	41
	ISSOIRE Murat	13	16	29	10	12	22	23	28	51
NEGOCIATION ET RELATION CLIENT SPECIALITE AUTO	THIERS Montdory	9	15	24	10	9	19	19	24	43

BREVET DE TECHNICIEN SUPERIEUR

ANNEE SCOLAIRE 2005 - 2006

DISPOSITIF DE FORMATION PROFESSIONNELLE	ETABLISSEMENTS PUBLICS	1ère année			2ème année			TOTAL		
		G	F	G+F	G	F	G+F	G	F	G+F
OPTICIEN LUNETIER	CUSSET V.Larbaud	3	21	24	17	7	24	20	28	48
PLASTURGIE	THIERS J. Zay	16	1	17	7	2	9	23	3	26
PRODUCTIQUE BOIS AMEUBLEMENT : Développement industriel	CUSSET Presles	15		15	6		6	21		21
PRODUCTIQUE BOIS AMEUBLEMENT : Prod.Ges.I.	CUSSET Presles	6		6	10		10	16		16
PRODUCTIQUE MECANIQUE	MONTLUCON P.Constans	10		10	13		13	23		23
	LE PUY C.et A. Dupuy	13		13	15		15	28		28
	CLERMONT-FD La Fayette	21		21	20	1	21	41	1	42
PROFESSIONS IMMOBILIERES	CLERMONT-FD S.Apollinaire	3	29	32	7	21	28	10	50	60
QUALITE DES INDUSTRIES ALIMENTAIRES & BIO-INDUSTRIES	CLERMONT-FD S.Apollinaire	8	15	23	7	16	23	15	31	46
REALISATION D'OUVRAGES CHAUDRONNES	MONTLUCON P.Constans	16	3	19	13		13	29	3	32
SYSTEMES ELECTRONIQUES	MONTLUCON P.Constans	20	2	22	9		9	29	2	31
	CLERMONT-FD La Fayette	25		25	18	2	20	43	2	45
TECHNICO-COMMERCIAL : Génie électrique mécanique	MONTLUCON P.Constans	20	8	28	8	13	21	28	21	49
TRANSPORT	PONT DU CH. P.Boulangier (SGT)	19	4	23	13	10	23	32	14	46
TRAVAUX PUBLICS	RIOM G. Romme (SGT)	14		14	12	2	14	26	2	28
VENTES PRODUCTIONS TOURISTIQUES	CHAMALIERES	2	28	30	5	24	29	7	52	59
Total public		852	831	1 683	713	757	1 470	1 565	1 588	3 153

BREVET DE TECHNICIEN SUPERIEUR

ANNEE SCOLAIRE 2005 - 2006

55

DISPOSITIF DE FORMATION PROFESSIONNELLE	ETABLISSEMENTS PRIVES	1ère année			2ème année			TOTAL		
		G	F	G+F	G	F	G+F	G	F	G+F
CLASSE DE MISE A NIVEAU BTS Arts appliqués	AURILLAC de la Comm. St-Géraud	15	22	37				15	22	37
ANIMATION GESTION TOURISTIQUES LOCALES	VICHY ECS	5	15	20	2	20	22	7	35	42
ASSISTANT DE DIRECTION	VICHY ECS	1	8	9	3	8	11	4	16	20
	CLERMONT-FD St-Alyre		24	24		28	28		52	52
ASSISTANT DE GESTION PME-PMI	MOULINS A.Rodier	6	20	26	3	19	22	9	39	48
	LE PUY Anne-Marie Martel	3	22	25	7	21	28	10	43	53
	CLERMONT-FD St-Alyre	5	19	24	11	18	29	16	37	53
ASSISTANT SECRETAIRE TRILINGUE	LE PUY Anne-Marie Martel	4	15	19	3	15	18	7	30	37
BANQUE MARCHE PROFESSIONNELS : BTS 1an	CLERMONT-FD G.De Bouillon	2	11	13				2	11	13
COMMUNICATION DES ENTREPRISES	AURILLAC de la Comm. St-Géraud	9	15	24	3	12	15	12	27	39
	LE PUY Anne-Marie Martel	8	17	25	11	10	21	19	27	46
COMMUNICATION VISUELLE Option : Graphique édition publicité	AURILLAC de la Comm. St-Géraud	4	14	18		11	11	4	25	29
COMMUNICATION VISUELLE Option : Multimédia	AURILLAC de la Comm. St-Géraud	9	6	15	6	3	9	15	9	24
COMPTABILITE GESTION DES ORGANISATIONS	LE PUY St-Louis N.D. de France	11	12	23	10	8	18	21	20	41
	CLERMONT-FD G. De Bouillon	11	18	29	14	15	29	25	33	58
CONCEPTION DE PRODUITS INDUSTRIELS	CLERMONT-FD G.De Bouillon	18	1	19	16		16	34	1	35
ELECTROTECHNIQUE	CLERMONT-FD G.De Bouillon	21		21	21	1	22	42	1	43
ESTHETIQUE COSMETIQUE	VICHY ECS		32	32		37	37		69	69
INFORMATIQUE GESTION (1 ^{ère} année commune)	LE PUY St-Louis N.D. de France	28	4	32				28	4	32
	CLERMONT-FD G. De Bouillon	30	3	33				30	3	33

BREVET DE TECHNICIEN SUPERIEUR

ANNEE SCOLAIRE 2005 - 2006

DISPOSITIF DE FORMATION PROFESSIONNELLE	ETABLISSEMENTS PRIVES	1ère année			2ème année			TOTAL		
		G	F	G+F	G	F	G+F	G	F	G+F
INFORMATIQUE GESTION : Administrateur réseaux locaux entreprises	LE PUY St-Louis N.D. de France				15		15	15		15
	CLERMONT-FD G. De Bouillon				8	2	10	8	2	10
INFORMATIQUE GESTION : Développeur application	LE PUY St-Louis N.D. de France				14	1	15	14	1	15
	CLERMONT-FD G. De Bouillon				8	2	10	8	2	10
MANAGEMENT UNITES COMMERCIALES	VICHY ECS	20	9	29	15	12	27	35	21	56
	LE PUY Anne-Marie Martel	14	11	25	12	16	28	26	27	53
	CLERMONT-FD St-Alyre	18	17	35	13	15	28	31	32	63
NEGOCIATION ET RELATION CLIENT	CLERMONT-FD G.De Bouillon	20	15	35	17	13	30	37	28	65
TECHNICO-COMMERCIAL : Génie électrique mécanique	ISSOIRE Sévigné St Louis	26		26	16	1	17	42	1	43
VENTES PRODUCTIONS TOURISTIQUES	VICHY ECS	1	10	11	5	16	21	6	26	32
Total privé		289	340	629	233	304	537	522	644	1 166

56

Total (public + privé)	1 141	1 171	2 312	946	1 061	2 007	2 087	2 232	4 319
-------------------------------	-------	-------	-------	-----	-------	-------	-------	-------	-------

DCESF

Diplôme de Conseiller en Economie Sociale et Familiale

1 établissement public prépare au DCESF (24 élèves).

DPECF

**Diplôme de Préparation aux Etudes Comptables
et Financières**

2 établissements publics préparent au DPECF (42 élèves).

DECF

Diplôme d' Etudes Comptables et Financières

2 établissements publics préparent au DECF (131 élèves).

DCESF - DPECF - DECF
ANNEE SCOLAIRE 2005 - 2006

DISPOSITIF DE FORMATION PROFESSIONNELLE	ETABLISSEMENTS PUBLICS	1ère année			2ème année			Total		
		G	F	G+F	G	F	G+F	G	F	G+F
DCESF - Diplôme de Conseiller en Economie Sociale et Familiale	CLERMONT-FD S. Apollinaire	2	22	24				2	22	24
DPECF - Diplôme de Préparation aux Etudes Comptables et Financières	CLERMONT-FD S. Apollinaire	10	12	22				10	12	22
DECF - Diplôme d'Etudes Comptables et Financières	CLERMONT-FD S. Apollinaire	7	32	39	15	24	39	22	56	78
Total public		19	66	85	15	24	39	34	90	124

DISPOSITIF DE FORMATION PROFESSIONNELLE	ETABLISSEMENTS PRIVES	1ère année			2ème année			Total		
		G	F	G+F	G	F	G+F	G	F	G+F
DPECF - Diplôme de Préparation aux Etudes Comptables et Financières	CLERMONT-FD G. de Bouillon	9	11	20				9	11	20
DECF - Diplôme d'Etudes Comptables et Financières	CLERMONT-FD G. de Bouillon	14	22	36	7	10	17	21	32	53
Total privé		23	33	56	7	10	17	30	43	73

Total (public + privé)	42	99	141	22	34	56	64	133	197
-------------------------------	-----------	-----------	------------	-----------	-----------	-----------	-----------	------------	------------

REPARTITION DES ELEVES HORS STATUT SCOLAIRE EN MARS 2006

AP : apprentis
CQ : contrat de qualification
FC : formation continue
FQ : stagiaire formation professionnelle

LP Gustave Eiffel - GANNAT

Terpro Maintenance véhicules auto - Option Motocycles	10 AP
---	--------------

LP Auguste Aymard - ESPALY-ST-MARCEL

1CAP2 Maçon	2 FC
1CAP2 Charpentier bois	9 FC
1CAP2 Menuisier	1 FC
1CAP2 Installateur thermique	1 FC
SECBEP Technique gros œuvre	1 FC
TERBEP Technique installation sanitaire	1 CQ

Lycée Emmanuel Chabrier - YSSINGEAUX

1BTS2 Maintenance industrielle	5 AP
2BTS2 Maintenance industrielle	4 AP

LP Camille Claudel - CLERMONT-FERRAND

PREPRO Aéronautique : mécanique système avionique	8 AP
TERPRO Aéronautique : mécanique système avionique	7 AP

LP Roger Claustres - CLERMONT-FERRAND

2CAP2 Prothésiste dentaire	2 FQ
TERPRO Bâtiment	2 FQ
TERPRO Réalisation ouvrage chaudronné	7 FQ

LP B.T.P - VOLVIC

TERPRO Bois : construction aménagement du bâtiment	1 FC
--	-------------

soit au total : 61 élèves

ANNEXE

Adresse des établissements

ALLIER

Etablissements publics

LYCEE GENERAL ET TECHNOLOGIQUE	PRESLES	BOULEVARD DU 8 MAI 1945	BP	310	03306	CUSSET CEDEX	Tél.	0470972525
LYCEE POLYVALENT	VALERY LARBAUD	8 BOULEVARD GABRIEL PERONNET	BP	306	03306	CUSSET CEDEX	Tél.	0470965400
LYCEE POLYVALENT	ALBERT EINSTEIN	RUE ALBERT EINSTEIN	BP	3147	03105	MONTLUCON	Tél.	0470084280
LYCEE POLYVALENT	PAUL CONSTANS	RUE CHRISTOPHE THIVRIER	BP	415	03107	MONTLUCON CEDEX	Tél.	0470081930
LYCEE GENERAL ET TECHNOLOGIQUE	JEAN MONNET	39 PLACE JULES FERRY	BP	5	03401	YZEURE CEDEX	Tél.	0470469301
LYCEE PROFESSIONNEL	ALBERT LONDRES	AVENUE DE LA LIBERATION	BP	320	03306	CUSSET CEDEX	Tél.	0470972500
LYCEE PROFESSIONNEL	GUSTAVE EIFFEL	RUE JULES BERTIN	BP	23	03800	GANNAT	Tél.	0470900135
LYCEE PROFESSIONNEL	MAURICE GUYOT	RUE ERNEST MONTUSES	BP	3140	03100	MONTLUCON	Tél.	0470027360
LYCEE PROFESSIONNEL	VAL D'ALLIER	15 RUE DU BEAUPUY	BP	40	03150	VARENNES SUR ALLIER	Tél.	0470450381
LYCEE PROFESSIONNEL	JEAN MONNET	39 PLACE JULES FERRY	BP	5	03401	YZEURE CEDEX	Tél.	0470469303
SECTION ENSEIGNT PROFESSIONNEL	LYCEE GENEVIEVE VINCENT	15 BD DU GENERAL DE GAULLE			03600	COMMENTRY	Tél.	0470082434
SECTION ENSEIGNT PROFESSIONNEL	LYCEE VALERY LARBAUD	8 BOULEVARD GABRIEL PERONNET	BP	306	03306	CUSSET CEDEX	Tél.	0470965400
SECTION ENSEIGNT PROFESSIONNEL	LYCEE ALBERT EINSTEIN	RUE ALBERT EINSTEIN	BP	3147	03105	MONTLUCON	Tél.	0470084280
SECTION ENSEIGNT PROFESSIONNEL	LYCEE PAUL CONSTANS	RUE CHRISTOPHE THIVRIER	BP	415	03107	MONTLUCON CEDEX	Tél.	0470081930

Etablissements privés

LYCEE TECHNOLOGIQUE PRIVE	ANNA RODIER	39 COURS JEAN JAURES			03008	MOULINS CEDEX	Tél.	0470206025
LYCEE TECHNOLOGIQUE PRIVE	ECOLE DES CARRIERES SUPERIEURES	5 RUE FLEURY	BP	2357	03203	VICHY CEDEX	Tél.	0470598040
LYCEE PROFESSIONNEL PRIVE	SAINT VINCENT	150 BOULEVARD DE COURTAIS			03100	MONTLUCON	Tél.	0470037878
LYCEE PROFESSIONNEL PRIVE	ANNA RODIER	39 COURS JEAN JAURES			03008	MOULINS CEDEX	Tél.	0470206025
ECOLE SECONDAIRE PROF. PRIVEE	SOINS ESTHETIQUES (Hors contrat)	3 RUE PRESIDENT ROOSEVELT			03200	VICHY	Tél.	0470986277

CANTAL

Etablissements publics

LYCEE GENERAL ET TECHNOLOGIQUE	JEAN MONNET	10 RUE DU DOCTEUR CHIBRET	BP	535	15005	AURILLAC CEDEX	Tél.	0471454949
LYCEE POLYVALENT	BAT MARMONTEL	12 RUE DU COLLEGE			15200	MAURIAC	Tél.	0471681150
LYCEE POLYVALENT	DE HAUTE AUVERGNE	20 RUE MARCELLIN BOUDET	BP	41	15101	SAINT-FLOUR CEDEX	Tél.	0471600550
LYCEE PROFESSIONNEL	JEAN MERMOZ	10 RUE DU DOCTEUR CHIBRET	BP	535	15005	AURILLAC CEDEX	Tél.	0471454949
LYCEE PROFESSIONNEL	RAYMOND CORTAT	55 AVENUE JEAN CHANAL	BP	527	15005	AURILLAC CEDEX	Tél.	0471456060
LYCEE PROFESSIONNEL	JOSEPH CONSTANT	3 RUE DE LA COSTE			15300	MURAT	Tél.	0471200520
SECTION ENSEIGNT PROFESSIONNEL	BAT POMPIDOU	AVENUE RAYMOND CORTAT			15200	MAURIAC	Tél.	0471680533
SECTION ENSEIGNT PROFESSIONNEL	LYCEE HAUTE AUVERGNE	20 RUE MARCELLIN BOUDET	BP	41	15101	ST FLOUR CEDEX	Tél.	0471600550
ETAB.REGIONAL ENSEIGNT ADAPTE	ALBERT MONIER	RUE LOUIS FARGES			15013	AURILLAC CEDEX	Tél.	0471482015
SEGPA	COLLEGE LA PONETIE	140 AVENUE DU GENERAL LECLERC			15013	AURILLAC CEDEX	Tél.	0471646033
SEGPA	COLLEGE DU MERIDIEN	12 RUE D'ENCHALADE			15200	MAURIAC	Tél.	0471680620
SEGPA	COLLEGE BLAISE PASCAL	RUE BLAISE PASCAL	BP	47	15101	ST FLOUR CEDEX	Tél.	0471600125

Etablissements privés

LYCEE POLYVALENT PRIVE	DE LA COMMUNICATION ST GERAUD	23 RUE DU COLLEGE			15013	AURILLAC CEDEX	Tél.	0471482818
SECTION ENSEIGNT PROFES.PRIVEE	LYCEE COMMUNICATION ST GERAUD	23 RUE DU COLLEGE			15013	AURILLAC CEDEX	Tél.	0471482818
SECTION ENSEIGNT PROFES.PRIVEE	LYCEE GERBERT	47 AVENUE DES PRADES			15013	AURILLAC CEDEX	Tél.	0471634272
SECTION ENSEIGNT PROFES.PRIVEE	LYCEE LA PRESENTATION ND	1 COURS SPY DES TERNES			15100	ST FLOUR	Tél.	0471600014

HAUTE - LOIRE

Etablissements publics

LYCEE POLYVALENT	LA FAYETTE	PLATEAU ST LAURENT	BP 110	43103	BRIOUDE CEDEX	Tél. 0471500875
LYCEE GENERAL ET TECHNOLOGIQUE	SIMONE WEIL	22 BOULEVARD MARECHAL JOFFRE	BP 93	43003	LE PUY EN VELAY CEDEX	Tél. 0471056666
LYCEE POLYVALENT	CHARLES ET ADRIEN DUPUY	3 AV DU DOCTEUR DURAND	BP 120	43003	LE PUY-EN-VELAY CEDEX	Tél. 0471072800
LYCEE POLYVALENT	EMMANUEL CHABRIER	LE PINY-HAUT	BP 26	43201	YSSINGEAUX CEDEX	Tél. 0471590287
LYCEE PROFESSIONNEL	AUGUSTE AYMARD	2 RUE SAINT MARCEL		43000	ESPALY ST MARCEL	Tél. 0471093578
LYCEE PROFESSIONNEL	JEAN MONNET	45 BOULEVARD BERTRAND		43000	LE PUY EN VELAY	Tél. 0471066171
LYCEE PROFESSIONNEL	CLAUDE FAVARD	6 RUE JEAN CATINOT		43250	STE FLORINE	Tél. 0473541334
SECTION ENSEIGNT PROFESSIONNEL	LYCEE LA FAYETTE	PLATEAU ST LAURENT	BP 110	43103	BRIOUDE CEDEX	Tél. 0471500875
SECTION ENSEIGNT PROFESSIONNEL	LYCEE CHARLES ET ADRIEN DUPUY	3 AV DU DOCTEUR DURAND	BP 120	43003	LE PUY EN VELAY CEDEX	Tél. 0471072800
SECTION ENSEIGNT PROFESSIONNEL	LYCEE EMMANUEL CHABRIER	LE PINY-HAUT	BP 26	43200	YSSINGEAUX	Tél. 0471590287
ETAB.REGIONAL ENSEIGNT ADAPTE	ALEXANDRE VIALATTE	8 RUE DE L'ESTARET	BP 118	43103	BRIOUDE CEDEX 3	Tél. 0471745350
SEPGA	COLLEGE DE CORSAC	96 CLOS DE CORSAC		43700	BRIVES CHARENSAC	Tél. 0471045306

Etablissements privés

LYCEE POLYVALENT PRIVE	ANNE MARIE MARTEL	2 ET 9 RUE DE VIENNE	BP 44	43002	LE PUY EN VELAY CEDEX	Tél. 0471054666
LYCEE GEN.ET TECHNOL.PRIVE	ST LOUIS NOTRE DAME DE FRANCE	5 RUE LATOUR MAUBOURG	BP 1	43010	LE PUY EN VELAY CEDEX	Tél. 0471053850
LYCEE PROFESSIONNEL PRIVE	PARADIS	RUE PONT DE LA CHARTREUSE	BP 08	43700	BRIVES CHARENSAC	Tél. 0471098309
LYCEE PROFESSIONNEL PRIVE		1 PLACE NERON	BP	43120	MONISTROL SUR LOIRE	Tél. 0471756282
SECTION ENSEIGNT PROFES.PRIVEE	LYCEE ANNE-MARIE MARTEL	2 ET 9 RUE DE VIENNE	BP 44	43002	LE PUY EN VELAY CEDEX	Tél. 0471054666
ECOLE TECHNIQUE PRIVEE	DE LA COIFFURE DU VELAY (Hors contrat)	99 AVENUE CHARLES DUPUY		43700	BRIVES-CHARENSAC	Tél. 0471052236

PUY - DE - DÔME

Etablissements publics

LYCEE POLYVALENT		VOIE ROMAINE		63400	CHAMALIERES	Tél. 0473317450
LYCEE GENERAL ET TECHNOLOGIQUE	LA FAYETTE	21 BOULEVARD ROBERT SCHUMAN	BP 57	63002	CLERMONT FERRAND CEDEX 1	Tél. 0473280808
LYCEE GENERAL ET TECHNOLOGIQUE	SIDOINE APOLLINAIRE	20 RUE JEAN RICHPIN		63037	CLERMONT FERRAND CEDEX 1	Tél. 0473412020
LYCEE GENERAL ET TECHNOLOGIQUE	AMBROISE BRUGIERE	44 RUE DES PLANCHETTES		63039	CLERMONT FERRAND CEDEX 2	Tél. 0473246416
LYCEE GENERAL ET TECHNOLOGIQUE	RENE DESCARTES	AVENUE JULES FERRY	BP 40	63801	COURNON D AUVERGNE CEDEX	Tél. 0473775450
LYCEE GENERAL ET TECHNOLOGIQUE	MURAT	27 BOULEVARD PASTEUR	BP 5	63500	ISSOIRE	Tél. 0473890176
LYCEE GENERAL ET TECHNOLOGIQUE	C. ET P. VIRLOGEUX	1 RUE DU GENERAL CHAPSAL	BP 48	63201	RIOM CEDEX	Tél. 0473646100
LYCEE GENERAL ET TECHNOLOGIQUE	JEAN ZAY	21 RUE JEAN ZAY		63300	THIERS	Tél. 0473807575
LYCEE GENERAL ET TECHNOLOGIQUE	MONTDORY	CITE PONTEL 7 TER RUE J.JAURES		63304	THIERS CEDEX	Tél. 0473807070
LYCEE PROFESSIONNEL	FRANCOIS RABELAIS	13 AVENUE DE CHARBONNIER		63570	BRASSAC LES MINES	Tél. 0473541769
LYCEE PROFESSIONNEL	LES GRAVOUSES	4 RUE DE BARANTE		63000	CLERMONT FERRAND	Tél. 0473376576
LYCEE PROFESSIONNEL	CAMILLE CLAUDEL	4 RUE DE LA CHARME		63039	CLERMONT FERRAND CEDEX	Tél. 0473240158
LYCEE PROFESSIONNEL	AMEDEE GASQUET	12 RUE JEAN BAPTISTE TORRILHON		63037	CLERMONT FERRAND CEDEX 1	Tél. 0473315656
LYCEE PROFESSIONNEL	MARIE CURIE	19 BOULEVARD AMBROISE BRUGIERE		63039	CLERMONT FERRAND CEDEX 2	Tél. 0473924170
LYCEE PROFESSIONNEL	ROGER CLAUSTRES	127 RUE DOCTEUR HOSPITAL		63039	CLERMONT FERRAND CEDEX 2	Tél. 0473192100
LYCEE PROFESSIONNEL	HENRI SAINTE-CLAIRE DEVILLE	CHEMIN DES CROIZETTES		63500	ISSOIRE	Tél. 0473891888
LYCEE PROFESSIONNEL	PIERRE BOULANGER	85 CHEMIN DES PALISSES	BP 4	63430	PONT DU CHATEAU	Tél. 0473832115
LYCEE PROFESSIONNEL	GILBERT ROMME	75 RUE DU CREUX	BP 34	63201	RIOM CEDEX	Tél. 0473671671
LYCEE PROFESSIONNEL	MARIE LAURENCIN	1 AVENUE JEAN MONNET	BP 41	63201	RIOM CEDEX	Tél. 0473646960
LYCEE PROFESSIONNEL	VERCINGETORIX	4 RUE DE LAUBIZE		63540	ROMAGNAT	Tél. 0473620255
LYCEE PROFESSIONNEL	DESAIX	LE MAS BOUTIN		63700	ST ELOY LES MINES	Tél. 0473854044
LYCEE PROFESSIONNEL	VAL DE DORE	68 AVENUE LEO LAGRANGE		63300	THIERS	Tél. 0473808434
LYCEE PROFESSIONNEL	SONIA DELAUNAY	CITE PONTEL 7 TER RUE J.JAURES		63304	THIERS CEDEX	Tél. 0473807070
LYCEE PROFESSIONNEL	B.T.P	29 ROUTE DE MARSAT	BP 13	63530	VOLVIC	Tél. 0473335169
SECTION ENSEIGNT PROFESSIONNEL	LYCEE BLAISE PASCAL	23 RUE BLAISE PASCAL		63600	AMBERT	Tél. 0473823838
SECTION ENSEIGNT PROFESSIONNEL		VOIE ROMAINE		63400	CHAMALIERES	Tél. 0473317450
SECTION ENSEIGNT GEN.ET TECHNO	LP PIERRE BOULANGER	85 CHEMIN DES PALISSES	BP 4	63430	PONT DU CHATEAU	Tél. 0473832115
SECTION ENSEIGNT GEN.ET TECHNO	LP GILBERT ROMME	75 RUE DU CREUX	BP 34	63201	RIOM CEDEX	Tél. 0473671671
SECTION ENSEIGNT GEN.ET TECHNO	LP MARIE CURIE	19 BOULEVARD AMBROISE BRUGIERE		63039	CLERMONT FERRAND CEDEX 2	Tél. 0473924170
ETAB.REGIONAL ENSEIGNT ADAPTE	DE LATTRE DE TASSIGNY	OPME		63540	ROMAGNAT	Tél. 0473794558
SEGPA	COLLEGE ALBERT CAMUS	RUE DU SOUS MARIN CASABIANCA		63100	CLERMONT FERRAND	Tél. 0473243673
SEGPA	COLLEGE GERARD PHILIPPE	19 RUE F.TARAVANT		63100	CLERMONT FERRAND	Tél. 0473162230
SEGPA	COLLEGE ORADOU	RUE CLOVIS-HUGUES	BP 52	63064	CLERMONT FERRAND CEDEX 1	Tél. 0473423050
SEGPA	COLLEGE ANATOLE FRANCE	RUE ANATOLE FRANCE		63360	GERZAT	Tél. 0473236870

Etablissements privés

LYCEE GEN.ET TECHNOL.PRIVE	GODEFROY DE BOUILLON	14 RUE GODEFROY DE BOUILLON	63037	CLERMONT FERRAND CEDEX 1	Tél. 0473985454
LYCEE GEN.ET TECHNOL.PRIVE	SAINT ALYRE	20 RUE SAINTE GEORGE	63037	CLERMONT FERRAND CEDEX 1	Tél. 0473317030
LYCEE GEN.ET TECHNOL.PRIVE	SEVIGNE SAINT LOUIS	2 AVENUE DE LA LIBERATION	63500	ISSOIRE	Tél. 0473891895
LYCEE PROFESSIONNEL PRIVE	ANNA RODIER	54 BOULEVARD JEAN JAURES	63000	CLERMONT FERRAND	Tél. 0473934870
LYCEE PROFESSIONNEL PRIVE	LES CORDELIERS	PLACE DES CORDELIERS	63100	CLERMONT FERRAND	Tél. 0473232525
LYCEE PROFESSIONNEL PRIVE	RENE RAMBAUD - COIFFURE	27 AVENUE DU MARECHAL LECLERC	63000	CLERMONT FERRAND	Tél. 0473981660
LYCEE PROFESSIONNEL PRIVE	GODEFROY DE BOUILLON	14 RUE GODEFROY DE BOUILLON	63037	CLERMONT FERRAND CEDEX 1	Tél. 0473985454
LYCEE PROFESSIONNEL PRIVE	SAINT ALYRE	20 RUE SAINTE GEORGE	63037	CLERMONT FERRAND CEDEX 1	Tél. 0473317030
LYCEE PROFESSIONNEL PRIVE	MAESTRIS (Hors contrat)	9/12 RUE GILBERT ROMME	63000	CLERMONT FERRAND	Tél. 0473285850
ECOLE TECHNIQUE PRIVEE	MICHELIN (Hors contrat)	15 PLACE DES CARMES	63040	CLERMONT FERRAND CEDEX 9	Tél. 0473326223

Pour en savoir plus

Académie de CLERMONT-FERRAND

Recteur de l'Académie et Chancelier des Universités : Gérard BESSON

Secrétaire Général de l'Académie : Alain ROUME

Ce document a été réalisé par Jacqueline NENOT et Joëlle DARCIS en liaison avec l'ensemble de la **Division Etudes Statistiques Infocentre**.

Responsable : Jean-François MEZEIX

Etudes et bilan social : Valérie CHAPOTIER, Martine HIRIART-DURRUTY, Eric LOUSTAU

Infocentre : Catherine GRANGE

Statistiques : El Mustapha ENNAJOU

Enquêtes et gestion des systèmes d'information : Jacqueline NENOT, Joëlle DARCIS

Traitement de l'information : Damien ARNAUD

Secrétariat : Sarah FERREIRA

Tél : 04 73 99 32 71

Des exemplaires supplémentaires de la note n° 37 «Formations professionnelles des établissements scolaires publics et privés – 2005/2006» peuvent être demandés à :

Division Etudes Statistiques Infocentre

3, avenue vercingétorix

63033 Clermont-Ferrand cedex1

Consultation en ligne : www.ac-clermont.fr

Académie et Rectorat

Repères Statistiques Infocentre

N'hésitez pas à nous faire part de vos remarques et suggestions.

Division Etudes Statistiques Infocentre

Ce.desi@ac-clermont.fr

Nombre d'exemplaires : 500

Prix : 22 euros

collection

Études et notes

thématique

Dossiers statistiques

titre

Formations professionnelles
des établissements scolaires
publics et privés 2005/2006

conception, réalisation et diffusion

Division études, statistiques, infocentre
Ce.Desi@ac-clermont.fr

impression

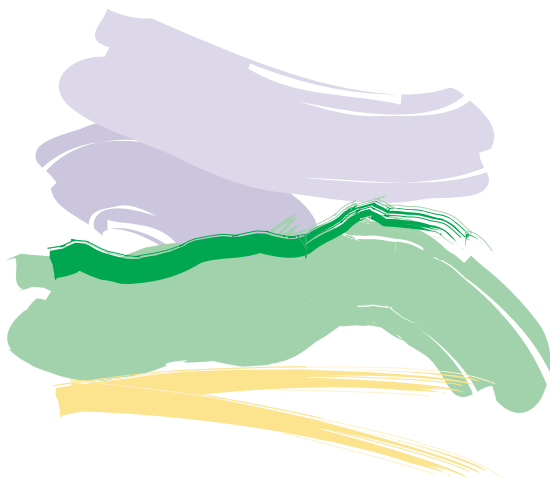
Rectorat et CRDP - 450 exemplaires

n°ISSN

0999-8586

pour plus d'informations

www.ac-clermont.fr



académie
Clermont-Ferrand

éducation
nationale
enseignement
supérieur
recherche

