



Notes Statistiques

Académie de Clermont-Ferrand

Evolution des effectifs élèves du second degré

départs et arrivées
entre octobre 2015 et mars 2016

Public et privé
année scolaire 2015/2016

numéro 06-16
mai 2016

Scannez le QR code affiché
pour télécharger la brochure



Auteurs

Eric LOUSTAU
Jacqueline NENOT

Secrétariat :
Marie-José TEIXEIRA

Division Statistique et Evaluation : dse@ac-clermont.fr

☎ 04 73 99 32 71 📠 04 73 99 32 78
<http://www.ac-clermont.fr/statistiques/> (grand public)
<http://statpro.ac-clermont.fr> (depuis un site
académique)

| | | |
|----------|--|-----------|
| 1 | Les données | 3 |
| 1.1 | <i>Champ.....</i> | 3 |
| 1.2 | <i>Source</i> | 3 |
| 1.3 | <i>Définitions.....</i> | 3 |
| 1.4 | <i>Méthode</i> | 4 |
| 2 | Schéma des stocks et flux | 5 |
| 3 | Analyse | 6 |
| 3.1 | <i>Variations par département et secteur</i> | 6 |
| 3.2 | <i>Variations sur 10 ans par secteur</i> | 6 |
| 3.3 | <i>Variations par cycle et secteur.....</i> | 7 |
| 3.4 | <i>Variations par cycle et niveau de formation.....</i> | 8 |
| 3.5 | <i>Mouvements internes entre niveaux de formations.....</i> | 9 |
| 3.6 | <i>Mouvements internes au sein d'un même niveau de formation</i> | 11 |
| 3.7 | <i>Motifs de sorties entre octobre 2015 et mars 2016</i> | 12 |
| 3.8 | <i>Saisonnalité des entrants et sortants</i> | 13 |
| 4 | Annexes | 14 |
| 4.1 | <i>Répartition des sorties par formation détaillée.....</i> | 14 |
| 4.2 | <i>Répartition des sorties par établissement</i> | 19 |
| 4.3 | <i>Répartition des sorties par niveau de formation</i> | 25 |
| 4.4 | <i>Répartition des sorties par motif détaillé</i> | 26 |

Evolution des effectifs élèves du second degré départs et arrivées entre octobre 2015 et mars 2016

1 Les données

1.1 Champ

Les effectifs dénombrés dans cette étude sont ceux des élèves inscrits dans un établissement public ou privé sous contrat du 2nd degré sous tutelle du ministère de l'éducation nationale dans l'académie de Clermont-Ferrand.

Seuls les élèves sous statut scolaire inscrits dans une formation qui ne dépend pas de la Mission de Lutte contre le Décrochage Scolaire (ex Mission Générale d'Insertion) sont pris en compte.

Les effectifs d'élèves issus du constat de rentrée d'octobre 2015 sont comparés à ceux dénombrés en mars 2016 (25 mars 2016).

1.2 Source

Toutes ces données sont issues de la Base Elèves Académique (BEA) qui consolide les informations renseignées dans l'application SIECLE-BEE (Base Elèves Etablissement) par les établissements du second degré de l'académie.

1.3 Définitions

Constat (effectifs d'octobre 2015)

Le constat est une photographie de la Base Elèves Académique réalisée, chaque année, dès que les inscriptions des élèves sont considérées comme stables (1^{ère} quinzaine d'octobre). Ce constat fait l'objet d'une consolidation nationale et est utilisé comme la référence annuelle des effectifs de l'année scolaire tant au niveau académique que national.

Effectifs de mars 2016

La BEA est une base de données « vivante ». Chaque élève peut changer de situation en cours d'année. Ainsi les effectifs par formation ou par établissement peuvent évoluer. Dans cette note les effectifs du

constat sont comparés à ceux du mois de mars 2016 car, à ce moment de l'année, les éventuels départs, notamment vers l'apprentissage, sont terminés.

Motif de sortie

Lorsqu'un élève quitte un établissement scolaire ce dernier renseigne le motif de sa sortie à partir d'une nomenclature nationale (cf. annexe motif de sortie).

Cycle de formation (MEFSTA2), niveau de formation (MEFSTA4) et formation (MEF)

Dans ce document, en particulier dans le schéma (cf. page suivante), la formation est entendue au niveau le plus fin. Sont distinguées les sections européennes, les sections sportives ou les spécialités de 1^{ère}.

Les formations sont regroupées par niveau de formation. Le cycle est à son tour un regroupement des niveaux de formation (cf. annexe regroupements formations).

Type de formation

Chaque formation est rattachée à un type de formation qui distingue par exemple les formations de type européen, sportif, international ...

CPGE

Classe Préparatoire aux Grandes Ecoles.

STS

Section de Technicien Supérieur.

UPE2A

Unités pédagogiques pour élèves allophones arrivants. Il s'agit des ex classes d'accueil.

1.4 Méthode

Dans un premier temps les variations d'effectifs sont étudiées globalement au niveau académique. Cette analyse entre les stocks du « constat » et de « mars 2016 » est déclinée par département, secteur et cycle de formation.

Dans un second temps, l'analyse est effectuée élève par élève.

La différence entre les effectifs du constat de rentrée et de mars 2016 se décompose de la façon suivante :

- Les sortants :
 - Les élèves sortants des établissements scolaires du second degré de l'académie (changement d'académie, départ pour un CFA ou un établissement agricole, fin d'études, privé hors contrat) ;
 - Les élèves toujours présents en mars dans la base élèves académique mais ayant intégré un dispositif de formation n'entrant pas dans le champ du constat (par exemple passage du statut scolaire au statut apprenti dans un établissement de l'éducation nationale) ;
- Les entrants : les élèves qui ont intégré un établissement scolaire du second degré de l'académie, en provenance d'une autre académie ou d'un autre système de formation (agriculture, apprentissage), ou encore suite à une inscription tardive ;

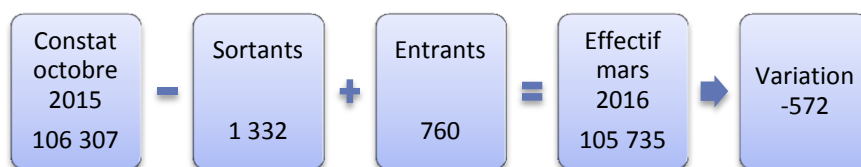
- Les mouvements internes à l'académie : changement d'établissement et / ou de formation à l'intérieur de l'académie : ces mouvements internes ne modifient pas les effectifs académiques, cependant ils ont un impact au niveau de l'établissement ou de la formation (par exemple, un élève quitte le collège Blaise Pascal Clermont-Ferrand pour le collège Jeanne d'Arc Clermont-Ferrand ou encore un élève passe entre octobre et mars d'une 6^{ème} à une 6^{ème} SEGPA).

Remarque : l'analyse des flux est réalisée élève par élève, à partir de l'Identifiant National Elève (INE) cependant, pour certains élèves, les INE ont été modifiés entre octobre et mars (cas de ré-immatriculation des élèves). Afin de trouver le plus grand nombre possible d'élèves aux deux dates d'observations il est nécessaire d'utiliser un comparateur autre que l'INE. Ce comparateur est créé à partir des variables nom, prénom, date de naissance...

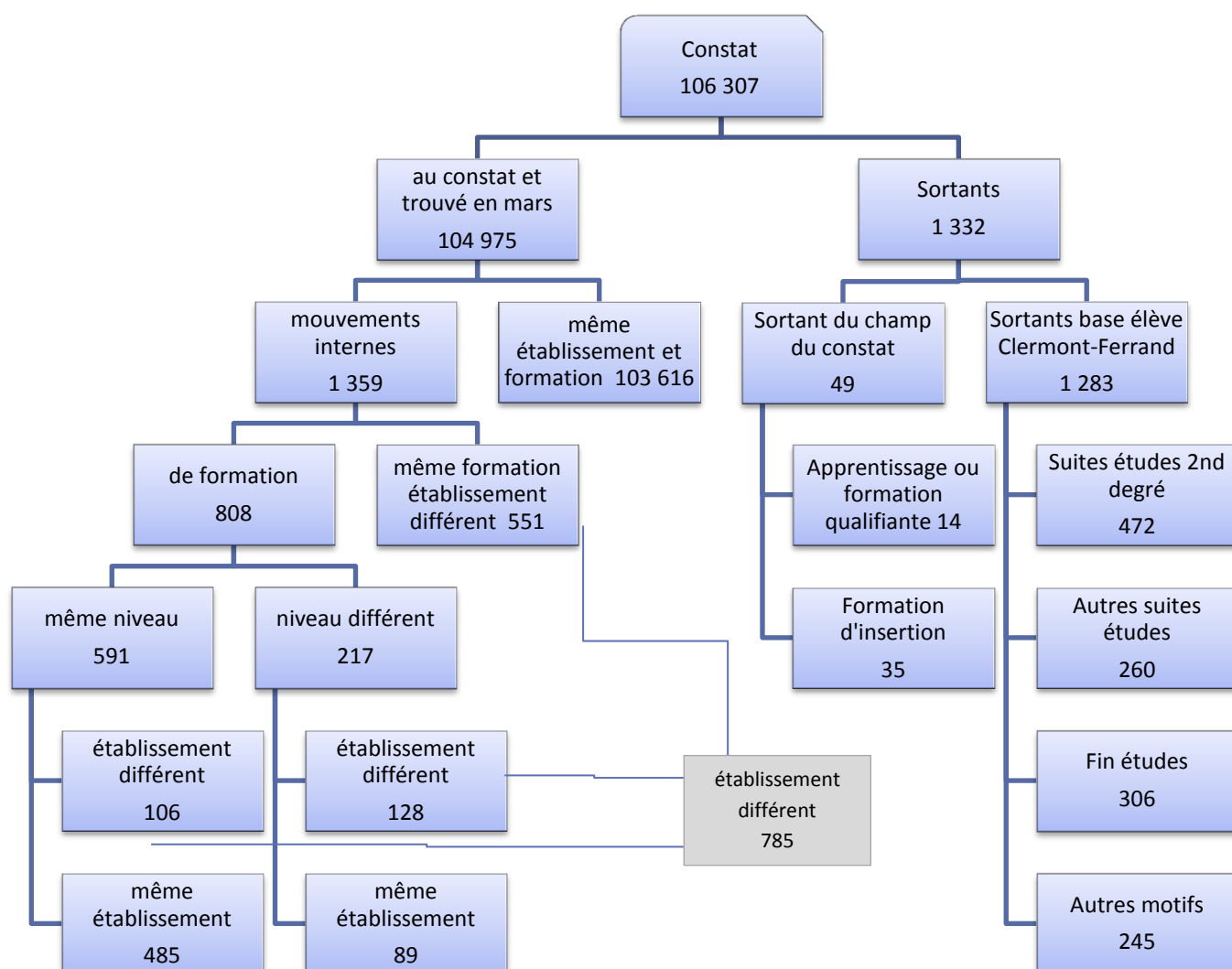
Précision sur les effectifs du constat : Dans la note statistique n°12-15 « constat des effectifs élèves du 2nd degré » L'effectif académique est 106 324 élèves. Dans la présente note cet effectif est de 106 307. Cette légère différence est expliquée par le redressement de certains INE dans la base du constat, après le constat.

2 Schéma des stocks et flux

A la rentrée scolaire d'octobre 2015 les établissements du 2nd degré publics et privés sous contrat de l'académie comptaient 106 307 élèves. En mars 2016 ce sont 105 735 élèves qui sont dénombrés, soit une baisse de 572 élèves (0.5%). Cette variation comprend 1 332 (1.2%) élèves qui ont quitté le 2nd degré sous statut scolaire de l'académie et 760 (0.7%) qui l'ont intégré.



Parmi les 1 332 sortants la quasi-totalité, soit 1 283 élèves, a quitté les établissements publics et privés sous contrat de l'académie. Les autres 49 élèves sortants sont toujours dans un de nos établissements du 2nd degré mais sont passés dans le champ de l'insertion ou de l'apprentissage. Enfin, parmi les 104 975 élèves qui étaient inscrits à la rentrée scolaire et qui sont toujours dans nos établissements en mars 2016, 103 616 (97.5%) sont restés dans le même établissement et la même formation. La situation de 1 359 (1.3%) élèves a changé entre octobre 2015 et mars 2016. Certains, 551 élèves (0.5%), ont changé uniquement d'établissement. D'autres, 808 élèves (0.8%) ont changé de formation. Pour 591 élèves (0.6%) il s'agit d'un changement de formation au sein d'un même niveau. Pour les 217 (0.2%) autres il s'agit d'un changement de niveau de formation. Pour 234 élèves ce changement de formation est accompagné d'un changement d'établissement. Ainsi, entre octobre 2015 et mars 2016 pas moins de 785 (0.7%) élèves ont changé d'établissement.



3 Analyse

3.1 Variations par département et secteur

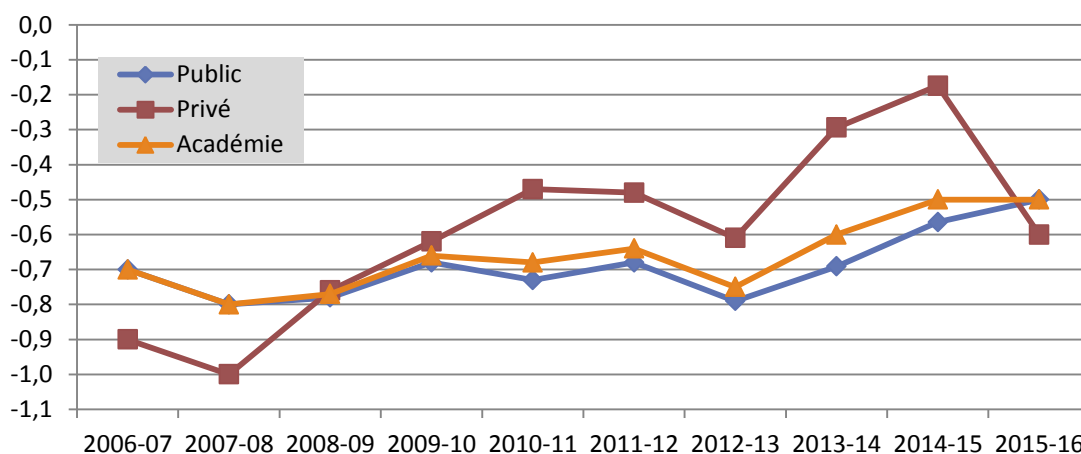
Les variations par département sont presque toutes inférieures à 1%. En effet, elles sont de -0.4% pour la Haute-Loire à -1.1% pour le Cantal. Avec -0.6% le secteur privé perd autant d'élèves que le secteur public (-0.5%). Néanmoins, c'est dans l'Allier et le Cantal que le secteur privé perd le plus d'élèves (-1.8% et -1.0%) alors que la Haute-Loire et le Puy-de-Dôme restent stables (-0.1% et -0.5%).

| Département | Public | | | | Privé | | | | Public et privé | | | |
|-------------|--------|---------|-----------|-------|--------|---------|-----------|-------|-----------------|---------|-----------|-------|
| | oct-15 | mars-16 | Variation | | oct-15 | mars-16 | Variation | | oct-15 | mars-16 | Variation | |
| ALLIER | 22 789 | 22 717 | -72 | -0.3% | 2 707 | 2 659 | -48 | -1.8% | 25 496 | 25 376 | -120 | -0.5% |
| CANTAL | 8 330 | 8 235 | -95 | -1.1% | 1 786 | 1 768 | -18 | -1.0% | 10 116 | 10 003 | -113 | -1.1% |
| HAUTE-LOIRE | 11 080 | 11 006 | -74 | -0.7% | 7 822 | 7 817 | -5 | -0.1% | 18 902 | 18 823 | -79 | -0.4% |
| PUY-DE-DÔME | 41 968 | 41 762 | -206 | -0.5% | 9 825 | 9 771 | -54 | -0.5% | 51 793 | 51 533 | -260 | -0.5% |
| Académie | 84 167 | 83 720 | -447 | -0.5% | 22 140 | 22 015 | -125 | -0.6% | 106 307 | 105 735 | -572 | -0.5% |

3.2 Variations sur 10 ans par secteur

La baisse des effectifs constatée cette année est dans la moyenne des baisses constatées depuis 10 années. Peut-être faut-il signaler un accroissement de la baisse du privé plus important cette année.

| | Variations entre le constat de rentrée et le mois de mars suivant | | | | | | | | | | | | | | | | | | | |
|----------|---|------|---------|------|---------|------|---------|------|---------|------|---------|------|---------|------|---------|------|---------|------|---------|------|
| Secteur | 2006-07 | | 2007-08 | | 2008-09 | | 2009-10 | | 2010-11 | | 2011-12 | | 2012-13 | | 2013-14 | | 2014-15 | | 2015-16 | |
| | eff. | % | eff. | % | eff. | % | eff. | % | eff. | % | eff. | % | eff. | % | eff. | % | eff. | % | eff. | % |
| Public | -539 | -0.7 | -609 | -0.8 | -622 | -0.8 | -544 | -0.7 | -596 | -0.7 | -558 | -0.8 | -650 | -0.8 | -576 | -0.7 | -473 | -0.6 | -447 | 0.5 |
| Privé | -211 | -0.9 | -243 | -1.0 | -174 | -0.8 | -140 | -0.6 | -106 | -0.5 | -105 | -0.6 | -134 | -0.6 | -64 | -0.3 | -38 | -0.2 | -125 | 0.6 |
| Académie | -750 | -0.7 | -852 | -0.8 | -796 | -0.8 | -684 | -0.7 | -702 | -0.7 | -663 | -0.8 | -784 | -0.8 | -640 | -0.6 | -511 | -0.5 | -572 | -0.5 |



3.3 Variations par cycle et secteur

Cette année ce sont les BTS qui enregistrent la plus forte baisse (-3.4%) suivis par les CPGE (-2.8%)

| Cycle de formation | Public | | | | Privé | | | | Public et privé | | | |
|--|---------------|---------------|-------------|--------------|---------------|---------------|-------------|--------------|-----------------|----------------|-------------|--------------|
| | oct-15 | mars-16 | Variation | | oct-15 | mars-16 | Variation | | oct-15 | mars-16 | Variation | |
| 1ER CYCLE | 47 367 | 47 388 | 21 | 0.0% | 12 448 | 12 438 | -10 | -0.1% | 59 815 | 59 826 | 11 | 0.0% |
| 2D CYCLE GENERAL ET TECHNOLOGIQUE | 20 706 | 20 572 | -134 | -0.6% | 5 636 | 5 619 | -17 | -0.3% | 26 342 | 26 191 | -151 | -0.6% |
| 2D CYCLE PROFESSIONNEL | 9 677 | 9 487 | -190 | -2.0% | 2 292 | 2 257 | -35 | -1.5% | 11 969 | 11 744 | -225 | -1.9% |
| SECOND DEGRE : ENSEIGNEMENT SPECIAL | 1 602 | 1 619 | 17 | 1.1% | 121 | 119 | -2 | -1.7% | 1 723 | 1 738 | 15 | 0.9% |
| CLASSE PREPARATOIRE AUX GRANDES ECOLES | 1 128 | 1 097 | -31 | -2.7% | 141 | 136 | -5 | -3.5% | 1 269 | 1 233 | -36 | -2.8% |
| SECTION DE TECHNICIEN SUPERIEUR | 3 529 | 3 409 | -120 | -3.4% | 1 350 | 1 304 | -46 | -3.4% | 4 879 | 4 713 | -166 | -3.4% |
| PREPARATION DIVERSE PRE-BAC | 35 | 35 | 0 | 0.0% | 11 | 11 | 0 | 0.0% | 46 | 46 | 0 | 0.0% |
| PREPARATION DIVERSE POST-BAC | 123 | 113 | -10 | -8.1% | 141 | 131 | -10 | -7.1% | 264 | 244 | -20 | -7.6% |
| Académie | 84 167 | 83 720 | -447 | -0.5% | 22 140 | 22 015 | -125 | -0.6% | 106 307 | 105 735 | -572 | -0.5% |

| Octobre 2015 | Mars 2016 | | |
|--------------|---------------|---------------|----------------|
| | PUBLIC | PRIVE | Total |
| PUBLIC | 84 051 | 116 | 84 167 |
| PRIVE | 109 | 22 031 | 22 140 |
| Total | 84 160 | 22 147 | 106 307 |

Un examen complémentaire des données montre que 225 élèves ont changé de secteur. Le secteur public donne 116 au secteur privé, alors que ce dernier concède 109 élèves au secteur public. En pourcentage, avec 0.5% le secteur privé perd un peu plus d'élèves que le secteur public (0.1%). Ces chiffres sont quasiment identiques à ceux de l'an passé.

3.4 Variations par cycle et niveau de formation

Dans le 1^{er} cycle près de 450 élèves quittent l'académie après la rentrée scolaire tandis que d'autres arrivent (476). Dans le 2nd cycle GT moins de 200 élèves quittent l'académie alors qu'un peu moins de 100 entrent. A noter encore cette année un plus grand abandon des 1^{ères} années de BTS (-5.3%) ou de CPGE (-4.4%).

| Cycle et niveau de formation | Effectif octobre 2015 | Sortants de la base élèves Clermont- Ferrand | sortants du champs du constat | Entrants | Entrants dans formation | Sortants de formation | Effectif mars 2016 | Variations | |
|---|-----------------------|--|----------------------------------|------------|----------------------------|--------------------------|--------------------|-------------|--------------|
| 6EME | 14 950 | -97 | | 109 | 5 | -16 | 14 951 | 1 | 0.0% |
| 5EME | 14 940 | -108 | | 75 | 16 | -14 | 14 909 | -31 | -0.2% |
| 4EME GENERALE (N.C 4E AES) | 14 719 | -104 | | 104 | 10 | -14 | 14 715 | -4 | 0.0% |
| 3EME GENERALE | 15 206 | -137 | -7 | 188 | 21 | -20 | 15 251 | 45 | 0.3% |
| 1ER CYCLE | 59 815 | -446 | -7 | 476 | 52 | -64 | 59 826 | 11 | 0.0% |
| SECONDE GENERALE & TECHNO YC BT | 9 685 | -71 | -4 | 49 | 16 | -40 | 9 635 | -50 | -0.5% |
| PREMIERE GENERALE & TECHNO YC BT | 8 541 | -63 | | 25 | 6 | -13 | 8 496 | -45 | -0.5% |
| TERMINALE GENERALE & TECHNO YC BT | 8 116 | -61 | -3 | 14 | 2 | -8 | 8 060 | -56 | -0.7% |
| 2D CYCLE GENERAL ET TECHNOLOGIQUE | 26 342 | -195 | -7 | 88 | 24 | -61 | 26 191 | -151 | -0.6% |
| CAP EN 1 AN | 77 | -4 | -1 | 2 | | | 74 | -3 | -3.9% |
| CAP EN 2 ANS : 1ERE ANNEE | 1 203 | -69 | -4 | 33 | 31 | -16 | 1 178 | -25 | -2.1% |
| CAP EN 2 ANS : 2EME ANNEE | 1 041 | -38 | -2 | 11 | 6 | -4 | 1 014 | -27 | -2.6% |
| BAC PRO 3 ANS : 2NDE PRO (OU 1ERE ANNEE) | 3 281 | -72 | -9 | 40 | 56 | -48 | 3 248 | -33 | -1.0% |
| BAC PRO 3 ANS : 1ERE PRO (OU 2EME ANNEE) | 3 182 | -82 | -7 | 19 | 14 | -9 | 3 117 | -65 | -2.0% |
| BAC PRO 3 ANS : TERM PRO (OU 3EME ANNEE) | 2 948 | -65 | -4 | 5 | 1 | -1 | 2 884 | -64 | -2.2% |
| MENTION COMPLEMENTAIRE | 144 | -11 | | 2 | | | 135 | -9 | -6.3% |
| BMA EN 2 ANS : 1ERE ANNEE | 48 | | | 1 | | | 49 | 1 | 2.1% |
| BMA EN 2 ANS : 2EME ANNEE | 45 | | | | | | 45 | | |
| 2D CYCLE PROFESSIONNEL | 11 969 | -341 | -27 | 113 | 108 | -78 | 11 744 | -225 | -1.9% |
| 6EME - SECTION D'ENSGT GENE & PRO ADAPTE | 349 | -6 | | 3 | 11 | -1 | 356 | 7 | 2.0% |
| 5EME - SECTION D'ENSGT GENE & PRO ADAPTE | 433 | -7 | | 7 | 11 | -6 | 438 | 5 | 1.2% |
| 4EME - SECTION D'ENSGT GENE & PRO ADAPTE | 465 | -8 | | 6 | 7 | -1 | 469 | 4 | 0.9% |
| 3EME - SECTION D'ENSGT GENE & PRO ADAPTE | 476 | -5 | | 5 | 1 | -2 | 475 | -1 | -0.2% |
| SECOND DEGRE : ENSEIGNEMENT SPECIAL | 1 723 | -26 | | 21 | 30 | -10 | 1 738 | 15 | 0.9% |
| CLASSE PREPA.GRANDES ECOLES : 1ERE ANNEE | 659 | -29 | | 2 | | -2 | 630 | -29 | -4.4% |
| CLASSE PREPA.GRANDES ECOLES : 2EME ANNEE | 610 | -8 | | 1 | | | 603 | -7 | -1.1% |
| CLASSE PREPARATOIRE AUX GRANDES ECOLES | 1 269 | -37 | | 3 | | -2 | 1 233 | -36 | -2.8% |
| BREVET DE TECH.SUP.EN 2 ANS : 1ERE ANN. | 2 432 | -169 | -7 | 45 | 2 | -1 | 2 302 | -130 | -5.3% |
| BREVET DE TECH.SUP.EN 2 ANS : 2EME ANN. | 2 084 | -38 | -1 | 6 | | | 2 051 | -33 | -1.6% |
| BREVET DE TECH.SUP.EN 3 ANS : 3EME ANN. | 23 | -2 | | 1 | | | 22 | -1 | -4.3% |
| CLASSE DE MISE A NIVEAU POUR BTS | 89 | -1 | | | | | 88 | -1 | |
| DIP.METIERS D'ARTS EN 2 ANS : 1ERE ANNEE | 26 | | | | | | 26 | | |
| DIP.METIERS D'ARTS EN 2 ANS : 2EME ANNEE | 29 | | | | | | 29 | | |
| DIP.SUPERIEUR ARTS APPLIQUES :1ERE ANNEE | 13 | | | | | | 13 | | |
| DIP.SUPERIEUR ARTS APPLIQUES :2EME ANNEE | 10 | -1 | | 2 | | | 11 | 1 | |
| DIP DE COMPTA GESTION 1E AN., DECF-1 | 60 | -3 | | 2 | | | 59 | -1 | |
| DIP DE COMPTA GESTION 2E AN., DECF-2 | 58 | -1 | | | | -1 | 56 | -2 | -3.4% |
| DIP DE COMPTA ET GESTION 3E AN. | 55 | | | | 1 | | 56 | 1 | 1.8% |
| PREPA.DIVERSE PRE-BAC : 1ERE ANNEE | 46 | | | | | | 46 | | |
| PREPA.DIVERSE POST-BAC : 1ERE ANNEE | 264 | -23 | | 3 | | | 244 | -20 | |
| SECTION DE TECHNICIEN SUPERIEUR | 5 189 | -238 | -8 | 59 | 3 | -2 | 5 003 | -186 | -3.6% |
| Total | 106 307 | -1 283 | -49 | 760 | 217 | -217 | 105 735 | -572 | -0.5% |

3.5 Mouvements internes entre niveaux de formations

Entre octobre et mars 217 élèves ont changé de niveau de formation. Pour 37 d'entre eux il s'agit d'un passage de la 2nde GT à une 2nde professionnelle. 48 élèves quittent la 1^{ère} année de baccalauréat professionnel pour un retour en 3^{ème} (10), une réorientation en 2nde GT (14) ou en 1^{ère} année de CAP (20).

| | Niveau de formation en mars 2016 | | | | | | | | | | | | | | | | | | | |
|--|----------------------------------|------|----------------------------|---------------|---------------------------------|----------------------------------|-----------------------------------|---------------------------|---------------------------|--|--|--|--|--|--|--|---|---------------------------------|-------|-----|
| Niveau de formation en octobre 2015 | 6EME | 5EME | 4EME GENERALE (N.C 4E AES) | 3EME GENERALE | SECONDE GENERALE & TECHNO YC BT | PREMIERE GENERALE & TECHNO YC BT | TERMINALE GENERALE & TECHNO YC BT | CAP EN 2 ANS : 1ERE ANNEE | CAP EN 2 ANS : 2EME ANNEE | BAC PRO 3 ANS : 2NDE PRO (OU 1ERE ANNEE) | BAC PRO 3 ANS : 1ERE PRO (OU 2EME ANNEE) | BAC PRO 3 ANS : TERM PRO (OU 3EME ANNEE) | 6EME - SECTION D'ENSGT GENE & PRO ADAPTE | 5EME - SECTION D'ENSGT GENE & PRO ADAPTE | 4EME - SECTION D'ENSGT GENE & PRO ADAPTE | 3EME - SECTION D'ENSGT GENE & PRO ADAPTE | BREVET DE TECH.SUP.EN 2 ANS : 1ERE ANN. | DIP DE COMPTA ET GESTION 3E AN. | Total | |
| 6EME | | 4 | | | | | | | | | | | 11 | 1 | | | | | 16 | |
| 5EME | 1 | | 2 | | | | | | | | | | | 10 | 1 | | | | 14 | |
| 4EME GENERALE (N.C 4E AES) | 1 | 3 | | 4 | | | | | | | | | | | | 6 | | | 14 | |
| 3EME GENERALE | 2 | 3 | 7 | | | | | 1 | | 6 | | | | | | | 1 | | 20 | |
| SECONDE GENERALE & TECHNO YC BT | | | | 1 | | | | 2 | 37 | | | | | | | | | | 40 | |
| PREMIERE GENERALE & TECHNO YC BT | | | | | 1 | | 1 | | | 2 | 9 | | | | | | | | 13 | |
| TERMINALE GENERALE & TECHNO YC BT | | | | | | 5 | | 2 | | | 1 | | | | | | | | 8 | |
| CAP EN 2 ANS : 1ERE ANNEE | | | | 4 | 1 | | | | 5 | 6 | | | | | | | | | 16 | |
| CAP EN 2 ANS : 2EME ANNEE | | | | | | | | 4 | | | | | | | | | | | 4 | |
| BAC PRO 3 ANS : 2NDE PRO (OU 1ERE ANNEE) | | | | 10 | 14 | | | 20 | 1 | | 3 | | | | | | | | 48 | |
| BAC PRO 3 ANS : 1ERE PRO (OU 2EME ANNEE) | | | | | | 1 | | 2 | | 5 | | 1 | | | | | | | 9 | |
| BAC PRO 3 ANS : TERM PRO (OU 3EME ANNEE) | | | | | | | | | | | 1 | | | | | | | | 1 | |
| 6EME - SECTION D'ENSGT GENE & PRO ADAPTE | 1 | | | | | | | | | | | | | | | | | | 1 | |
| 5EME - SECTION D'ENSGT GENE & PRO ADAPTE | | 6 | | | | | | | | | | | | | | | | | 6 | |
| 4EME - SECTION D'ENSGT GENE & PRO ADAPTE | | | 1 | | | | | | | | | | | | | | | | 1 | |
| 3EME - SECTION D'ENSGT GENE & PRO ADAPTE | | | | 2 | | | | | | | | | | | | | | | 2 | |
| CLASSE PREPA.GRANDES ECOLES : 1ERE ANNEE | | | | | | | | | | | | | | | | | 2 | | 2 | |
| BREVET DE TECH.SUP.EN 2 ANS : 1ERE ANN. | | | | | | | 1 | | | | | | | | | | | | 1 | |
| DIP DE COMPTA GESTION 2E AN., DECF-2 | | | | | | | | | | | | | | | | | | 1 | 1 | |
| Total | | | | | | | | | | | | | | | | | | | | 217 |

| 2nde GT d'octobre 2015 inscrits en mars 2016 en 2nde bac PRO. | |
|---|-----------|
| 2NDPRO CUISINE | 1 |
| 2NDPRO ARTIS.& MET.ART:MET.ENSEIG SIGNAL | 1 |
| 2NDPRO TECHN.INSTALL.SYST.ENERG.CLIMATIQ | 1 |
| 2NDPRO ARTIS. & M.ART:MARCHANDISAGE VIS. | 1 |
| 2NDPRO TECHN. ETUDES BAT.A ETUDES & ECO. | 1 |
| 2NDPRO TECHNICIEN GEOMETRE-TOPOGRAPHE | 1 |
| 2NDPRO TECHNICIEN MENUISIER AGENCEUR | 2 |
| 2NDPRO MAINTENANCE EQUIPEMENTS INDUST. | 2 |
| 2NDPRO MAINT.MATERIELS OPT.B TP MANUTEN | 1 |
| 2NDPRO TECH.CHAUDRONNERIE INDUSTRIELLE | 2 |
| 2NDPRO ELECTROTEC. ENERG. EQUIP.COMMUNIC | 4 |
| 2NDPRO SYSTEMES ELECTRONIQUES NUMERIQUES | 1 |
| 2NDPRO GESTION-ADMINISTRATION | 4 |
| 2NDPRO COMMERCE | 5 |
| 2NDPRO ACCUEIL -RELATION CLIENTS USAGERS | 1 |
| 2NDPRO ART.& MET.ART:COM.VIS.VIS.PLURI-M | 1 |
| 2NDPRO ACC.SOINS-S.PERS. OPT.EN STRUCTUR | 5 |
| 2NDPRO COMMERC. SERVICES EN RESTAURATION | 1 |
| 2NDPRO MAINT.VEHIC.OPTA VOIT.PARTICUL. | 2 |
| Total | 37 |

| Formation octobre 2015 | Formation mars 2016 | Eff. |
|---|---|-----------|
| 2NDPRO BIO-INDUSTRIES DE TRANSFORMATION | 1CAP2 AGENT POLYVALENT DE RESTAURATION | 1 |
| 2NDPRO CUISINE | 1CAP2 CUISINE | 1 |
| 2NDPRO TECHNICIEN BAT. : ORG.REAL.GROS O | 1CAP2 PREP.& REAL. OUVRAGES ELECTRIQUES | 1 |
| 2NDPRO AMENAGEMENT FINITION BATIMENT | 1CAP2 PEINTRE-APPLICATEUR DE REVETEMENT | 2 |
| 2NDPRO TECH.CHAUDRONNERIE INDUSTRIELLE | 1CAP2 MAINTENANCE BATIMENTS DE COLLECT. | 1 |
| | 1CAP2 REALISAT. EN CHAUDRONNERIE INDUS. | 1 |
| 2NDPRO ELECTROTEC. ENERG. EQUIP.COMMUNIC | 1CAP2 PREP.& REAL. OUVRAGES ELECTRIQUES | 1 |
| 2NDPRO TECHNIC. FROID CONDITIONNEMENT AIR | 1CAP2 EMPLOY.VENTE : PRDTS ALIMENTAIRES | 1 |
| 2NDPRO GESTION-ADMINISTRATION | 1CAP2 EMPLOYE COMMERCE MULTISPECIALITES | 1 |
| 2NDPRO LOGISTIQUE | 1CAP2 OPERATEUR/OPERATRICE LOGISTIQUE | 1 |
| 2NDPRO COMMERCE | 1CAP2 EMPLOYE COMMERCE MULTISPECIALITES | 3 |
| 2NDPRO ACCUEIL -RELATION CLIENTS USAGERS | 1CAP2 EMPLOY.VENTE : PRDTS ALIMENTAIRES | 1 |
| 2NDPRO ACC.SOINS-S.PERS. OPT.EN STRUCTUR | 1CAP2 PETITE ENFANCE | 1 |
| | 1CAP2 ASS. TECH. MILIEUX FAMIL.COLLECT. | 1 |
| 2NDPRO COMMERC. SERVICES EN RESTAURATION | 1CAP2 AGENT POLYVALENT DE RESTAURATION | 1 |
| 2NDPRO HYGIENE PROPRETE STERILISATION | 1CAP2 AGENT DE PROPRETE ET D'HYGIENE | 1 |
| 2NDPRO ART.& MET.ART:COM.VIS.CLASSE EURO | 1CAP2 SIGNALETIQUE ENSEIGNE ET DECOR | 1 |
| Total | | 20 |

3.6 Mouvements internes au sein d'un même niveau de formation

Entre octobre et mars 591 élèves restant sur un même niveau de formation tout en changeant de formation. Ce sont les élèves de 1^{er} cycle (196 élèves) et de 1^{er} GT (146 élèves) qui sont principalement concernés. Le changement de spécialité au sein d'un même niveau concerne 187 élèves.

| Motif de changement | 1er cycle | 2nde GT | 1ère GT | Terminale GT | 1ère année CAP | 2nde bac pro | 1ère bac Pro | Terminale bac pro | 1ère année BTS | Autres | Total général |
|----------------------------------|------------|-----------|------------|--------------|----------------|--------------|--------------|-------------------|----------------|----------|---------------|
| Entre en 3ème PREPAPRO | 13 | | | | | | | | | | 13 |
| Quitte 3ème PREPAPRO | 11 | | | | | | | | | | 11 |
| Entre UPE2A | 1 | | | | | | | | | | 1 |
| Quitte UPE2A | 2 | | | | | | | | | | 2 |
| Changement spécialité | 11 | 3 | 114 | 12 | 11 | 21 | 5 | 1 | 6 | 3 | 187 |
| Entre euro. | 27 | 22 | 6 | 5 | | 39 | 28 | 4 | | | 131 |
| Quitte euro. | 54 | 53 | 19 | 11 | | 2 | 4 | 2 | | | 145 |
| Quitte euro.Entre sportive | 3 | 1 | 1 | | | | | | | | 5 |
| Quitte euro.Entre internationale | | 2 | 1 | | | | | | | | 3 |
| Entre internationale | 3 | | | | | | | | | | 3 |
| Quitte internationale | | | 2 | 2 | | | | | | | 4 |
| Quitte internationaleEntre euro. | 3 | | | | | | | | | | 3 |
| Quitte musique | 7 | | | | | | | | | | 7 |
| Entre sportive | 22 | 2 | | | | | | | | | 24 |
| Quitte sportive | 36 | 3 | 3 | 2 | | 3 | 1 | | | | 48 |
| Quitte sportiveEntre euro. | 2 | | | | | | 1 | | | | 3 |
| Quitte musiqueEntre euro. | 1 | | | | | | | | | | 1 |
| Total | 196 | 86 | 146 | 32 | 11 | 65 | 39 | 7 | 6 | 3 | 591 |

3.7 Motifs de sorties entre octobre 2015 et mars 2016

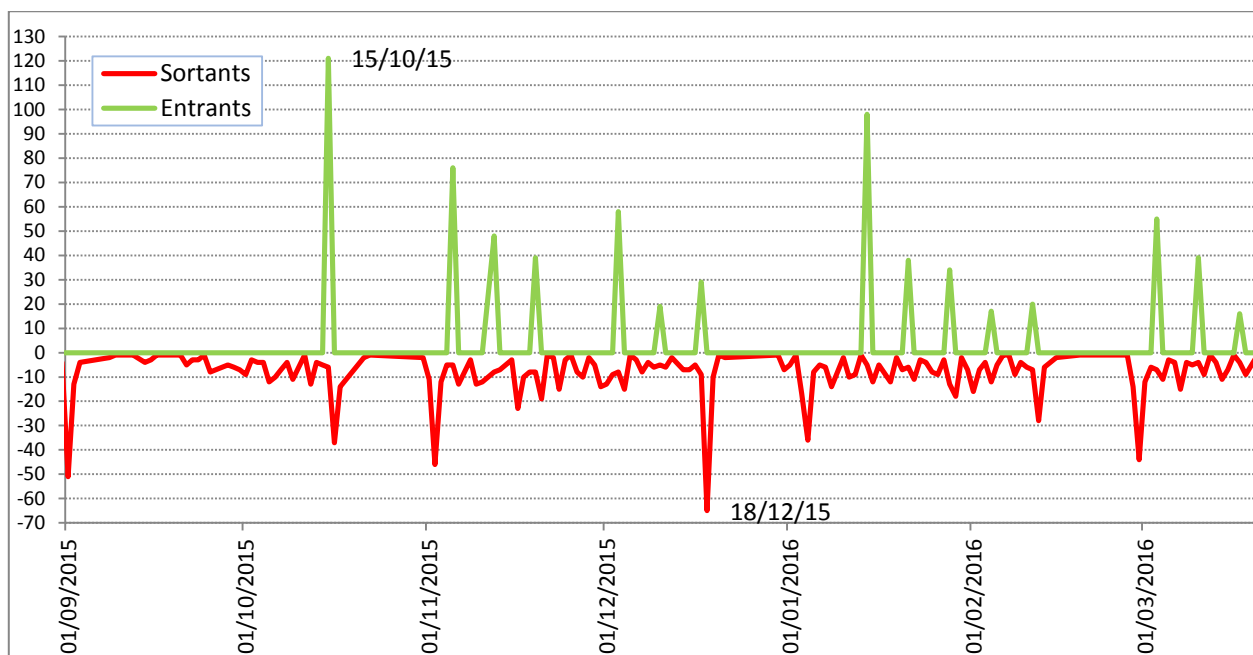
Parmi les 1 283 élèves qui sortent des établissements de l'académie 472 (36%) poursuivent leurs études. Il reste 306 (24%) qui mettent fin à leurs études. Ces abandons qui ont progressé de 60% par rapport à l'an passé concernent 41% des sortants de 2nd cycle professionnel et 43% des sortants de STS.

La colonne « autres motifs » représente 20% des sortants. Il s'agit dans la plupart des cas de l'absence de renseignement du motif de sortie par les établissements. Ainsi il peut être considéré que 551 (306+245) élèves soit 43% des sortants abandonnent leurs études.

| Cycle et niveau de formation | Motifs de sortie | | | | | | | | | |
|---|-------------------------|------------|----------------------|------------|------------|------------|---------------|------------|--------------|--|
| | Suites études 2nd degré | | Suites études autres | | Fin études | | Autres motifs | | Sortants | |
| 6EME | 76 | 78% | 6 | 6% | 2 | 2% | 13 | 13% | 97 | |
| 5EME | 84 | 78% | 12 | 11% | 1 | 1% | 11 | 10% | 108 | |
| 4EME GENERALE (N.C 4E AES) | 79 | 76% | 12 | 12% | | | 13 | 13% | 104 | |
| 3EME GENERALE | 69 | 50% | 25 | 18% | 22 | 16% | 21 | 15% | 137 | |
| 1ER CYCLE | 308 | 69% | 55 | 12% | 25 | 6% | 58 | 13% | 446 | |
| SECONDE GENERALE & TECHNO YC BT | 26 | 37% | 26 | 37% | 10 | 14% | 9 | 13% | 71 | |
| PREMIERE GENERALE & TECHNO YC BT | 28 | 44% | 15 | 24% | 12 | 19% | 8 | 13% | 63 | |
| TERMINALE GENERALE & TECHNO YC BT | 13 | 21% | 15 | 25% | 22 | 36% | 11 | 18% | 61 | |
| 2D CYCLE GENERAL ET TECHNOLOGIQUE | 67 | 34% | 56 | 29% | 44 | 23% | 28 | 14% | 195 | |
| CAP EN 1 AN | | | | | 3 | 75% | 1 | 25% | 4 | |
| CAP EN 2 ANS : 1ERE ANNEE | 14 | 20% | 18 | 26% | 23 | 33% | 14 | 20% | 69 | |
| CAP EN 2 ANS : 2EME ANNEE | 3 | 8% | 13 | 34% | 14 | 37% | 8 | 21% | 38 | |
| BAC PRO 3 ANS : 2NDE PRO (OU 1ERE ANNEE) | 20 | 28% | 20 | 28% | 20 | 28% | 12 | 17% | 72 | |
| BAC PRO 3 ANS : 1ERE PRO (OU 2EME ANNEE) | 14 | 17% | 20 | 24% | 32 | 39% | 16 | 20% | 82 | |
| BAC PRO 3 ANS : TERM PRO (OU 3EME ANNEE) | 4 | 6% | 8 | 12% | 42 | 65% | 11 | 17% | 65 | |
| MENTION COMPLEMENTAIRE | | | 4 | 36% | 6 | 55% | 1 | 9% | 11 | |
| 2D CYCLE PROFESSIONNEL | 55 | 16% | 83 | 24% | 140 | 41% | 63 | 18% | 341 | |
| 6EME - SECTION D'ENSGT GENE & PRO ADAPTE | 4 | 67% | 1 | 17% | | | 1 | 17% | 6 | |
| 5EME - SECTION D'ENSGT GENE & PRO ADAPTE | 4 | 57% | | | | | 3 | 43% | 7 | |
| 4EME - SECTION D'ENSGT GENE & PRO ADAPTE | 5 | 63% | 3 | 38% | | | | | 8 | |
| 3EME - SECTION D'ENSGT GENE & PRO ADAPTE | 3 | 60% | 2 | 40% | | | | | 5 | |
| SECOND DEGRE : ENSEIGNEMENT SPECIAL | 16 | 62% | 6 | 23% | | | 4 | 15% | 26 | |
| CLASSE PREPA.GRANDES ECOLES : 1ERE ANNEE | 17 | 59% | 6 | 21% | 1 | 3% | 5 | 17% | 29 | |
| CLASSE PREPA.GRANDES ECOLES : 2EME ANNEE | 2 | 25% | 5 | 63% | | | 1 | 13% | 8 | |
| CLASSE PREPARATOIRE AUX GRANDES ECOLES | 19 | 51% | 11 | 30% | 1 | 3% | 6 | 16% | 37 | |
| BREVET DE TECH.SUP.EN 2 ANS : 1ERE ANN. | 5 | 3% | 37 | 22% | 69 | 41% | 58 | 34% | 169 | |
| BREVET DE TECH.SUP.EN 2 ANS : 2EME ANN. | 2 | 5% | 6 | 16% | 19 | 50% | 11 | 29% | 38 | |
| BREVET DE TECH.SUP.EN 3 ANS : 3EME ANN. | | | 1 | 50% | 1 | 50% | | | 2 | |
| CLASSE DE MISE A NIVEAU POUR BTS | | | | | 1 | 100% | | | 1 | |
| DIP.SUPERIEUR ARTS APPLIQUES :2EME ANNEE | | | | | 1 | 100% | | | 1 | |
| DIP DE COMPTA GESTION 1E AN., DECF-1 | | | | | 2 | 67% | 1 | 33% | 3 | |
| DIP DE COMPTA GESTION 2E AN., DECF-2 | | | | | | | 1 | 100% | 1 | |
| SECTION DE TECHNICIEN SUPERIEUR | 7 | 3% | 44 | 20% | 93 | 43% | 71 | 33% | 215 | |
| PREPA.DIVERSE POST-BAC : 1ERE ANNEE | | | 5 | 22% | 3 | 13% | 15 | 65% | 23 | |
| Autres pré et post bac | | | 5 | 22% | 3 | 13% | 15 | 65% | 23 | |
| Total | 472 | 37% | 260 | 20% | 306 | 24% | 245 | 19% | 1 283 | |

3.8 Saisonnalité des entrants et sortants

Il est intéressant de se pencher sur la saisonnalité des entrées et des sorties. Au moins 50 élèves quittent les établissements de l'académie dès la rentrée scolaire. Il est probable qu'ils ne soient jamais arrivés. Le rythme régulier et synchronisé des entrées et sorties est expliqué par l'intégration des données dans l'application selon un rythme hebdomadaire.



4.1 Répartition des sorties par formation détaillée

| Formation | oct-15 | Sortants | % | par motif | | | |
|---------------------------------------|--------|----------|-------|-------------------------|----------------------|------------|---------------|
| | | | | Suites études 2nd degré | Suites études autres | Fin études | Autres motifs |
| Total | | 1 283 | | 472 | 260 | 306 | 245 |
| 6EME UPE2A | 25 | 1 | 4.0% | | 1 | | |
| 6EME ULIS | 163 | 1 | 0.6% | 1 | | | |
| 6EME | 13 931 | 90 | 0.6% | 72 | 4 | 2 | 12 |
| 6EME CLASSE INTERNATIONALE | 44 | 3 | 6.8% | 2 | 1 | | |
| 6EME SECTION SPORTIVE | 610 | 2 | 0.3% | 1 | | | 1 |
| 5EME | 13 214 | 101 | 0.8% | 81 | 10 | | 10 |
| 5EME SECTION SPORTIVE | 620 | 3 | 0.5% | 2 | | | 1 |
| 5EME UPE2A | 12 | 3 | 25.0% | | 2 | 1 | |
| 5EME ULIS | 188 | 1 | 0.5% | 1 | | | |
| 4EME | 11 630 | 98 | 0.8% | 74 | 11 | | 13 |
| 4EME CLASSE INTERNATIONALE | 22 | 1 | 4.5% | 1 | | | |
| 4EME CLASSE EUROPEENNE | 2 188 | 3 | 0.1% | 2 | 1 | | |
| 4EME SECTION SPORTIVE | 558 | 2 | 0.4% | 2 | | | |
| 3EME UPE2A | 54 | 2 | 3.7% | | 1 | | 1 |
| 3EME ULIS | 164 | 8 | 4.9% | 5 | | 3 | |
| 3EME | 11 437 | 108 | 0.9% | 54 | 21 | 17 | 16 |
| 3EME CLASSE INTERNATIONALE | 49 | 1 | 2.0% | | 1 | | |
| 3EME CLASSE EUROPEENNE | 2 195 | 6 | 0.3% | 2 | 1 | | 3 |
| 3EME SECTION SPORTIVE | 401 | 1 | 0.2% | 1 | | | |
| 3EME DANSE | 7 | 1 | 14.3% | 1 | | | |
| 3EME PREPA PRO | 804 | 10 | 1.2% | 6 | 1 | 2 | 1 |
| 6EME SEGPA | 349 | 6 | 1.7% | 4 | 1 | | 1 |
| 5EME SEGPA | 433 | 7 | 1.6% | 4 | | | 3 |
| 4EME SEGPA | 465 | 8 | 1.7% | 5 | 3 | | |
| 3EME SEGPA | 476 | 5 | 1.1% | 3 | 2 | | |
| 2DEGT2 ULIS (CAS GENERAL 2 ENS.EXPLO) | 14 | 2 | 14.3% | | 1 | | 1 |
| 2DEGT2 (CAS GENERAL 2 ENS.EXPLO) | 6 827 | 56 | 0.8% | 23 | 17 | 9 | 7 |
| 2INT2 CLASSE INTERNATIONALE | 67 | 4 | 6.0% | 2 | 1 | | 1 |
| 2DEGT2 CLASSE EUROPEENNE | 1 904 | 6 | 0.3% | | 6 | | |
| 2DEGT2 SECTION SPORTIVE | 166 | 1 | 0.6% | 1 | | | |
| 2DEGT2 CLASSE BI-NATIONALE | 68 | 1 | 1.5% | | 1 | | |
| 2DEGT3 (CAS DEROGAT. 3 ENS.EXPLO) | 289 | 1 | 0.3% | | | 1 | |
| PREMIERE SCIENTIFIQUE SVT | 1 913 | 13 | 0.7% | 6 | 3 | 2 | 2 |
| 1S SVT CLASSE INTERNATIONALE | 40 | 1 | 2.5% | 1 | | | |
| 1S SVT CLASSE EUROPEENNE | 896 | 4 | 0.4% | 2 | 1 | | 1 |
| PREMIERE SCIENTIFIQUE SI | 321 | 1 | 0.3% | 1 | | | |
| PREMIERE ECONOMIQUE ET SOCIALE | 1 506 | 11 | 0.7% | 6 | 3 | 1 | 1 |
| PREMIERE LITTERAIRE | 803 | 9 | 1.1% | 3 | 3 | 2 | 1 |
| 1L CLASSE EUROPEENNE | 242 | 1 | 0.4% | | 1 | | |
| TERMINALE SCIENTIFIQUE SVT | 1 949 | 7 | 0.4% | 1 | 1 | 3 | 2 |
| TS SVT CLASSE EUROPEENNE | 764 | 2 | 0.3% | | 1 | | 1 |
| TS SVT SECTION SPORTIVE | 68 | 1 | 1.5% | 1 | | | |
| TERMINALE SCIENTIFIQUE SI | 220 | 1 | 0.5% | 1 | | | |
| TERMINALE ECONOMIQUE ET SOCIALE | 1 515 | 11 | 0.7% | 1 | 4 | 4 | 2 |
| TERMINALE LITTERAIRE | 797 | 11 | 1.4% | 2 | 5 | 4 | |
| TL CLASSE EUROPEENNE | 198 | 1 | 0.5% | | 1 | | |

| | | | | | | | |
|--|-----|----|-------|---|---|---|---|
| 1STD2A SC.& TEC.DESIGN-ARTS APPLIQ | 98 | 1 | 1.0% | 1 | | | |
| 1-STI2D INNOV.TECHNO. ECO CONCEPT. | 214 | 3 | 1.4% | 3 | | | |
| 1-STMG SC. & TECHNO. MANAGEMENT GESTION | 788 | 13 | 1.6% | 4 | 1 | 6 | 2 |
| 1-STMG MANAGEMENT GESTION CLASSE EURO | 27 | 1 | 3.7% | 1 | | | |
| 1-ST2S SC. & TECHNO. SANTE & SOCIAL | 468 | 3 | 0.6% | | 1 | 1 | 1 |
| 1ERE TECHNO HOTELLERIE | 66 | 2 | 3.0% | | 2 | | |
| TSTI2D ARCHITECTURE CONSTRUCTION | 65 | 1 | 1.5% | | 1 | | |
| TSTI2D INNOV.TECHNO. ECO CONCEPT. | 157 | 1 | 0.6% | | | | 1 |
| TSTI2D SYSTEME INFO. ET NUMERIQUE | 133 | 1 | 0.8% | 1 | | | |
| T-STL BIOTECHNOLOGIES | 96 | 3 | 3.1% | | | 2 | 1 |
| T-STL SC.PHYS.CHIM. EN LABORATOIRE | 36 | 1 | 2.8% | 1 | | | |
| T-STMG GESTION ET FINANCE | 250 | 5 | 2.0% | 2 | | 3 | |
| T-STMG MERCATIQUE (MARKETING) | 320 | 4 | 1.3% | 1 | | 2 | 1 |
| T-STMG RESSOUR. HUMAINES & COMMUNICATION | 218 | 4 | 1.8% | 2 | 1 | 1 | |
| T-STMG SYSTEMES D'INFORMATION DE GESTION | 17 | 1 | 5.9% | | 1 | | |
| T-ST2S SC. & TECHNO. SANTE & SOCIAL | 488 | 5 | 1.0% | | | 2 | 3 |
| TBT TEC.MET.SPEC:TECHNQ.HABILLAG(DIP) | 12 | 1 | 8.3% | | | 1 | |
| 1CAP1 ARTS BOIS OP _C: MARQUETEUR | 5 | 1 | 20.0% | | | 1 | |
| 1CAP1 PEINTURE EN CARROSSERIE | 20 | 1 | 5.0% | | | | 1 |
| 1CAP1 COIFFURE | 9 | 2 | 22.2% | | | 2 | |
| 1CAP2 ULIS AGENT POLYVALENT RESTAURATION | 30 | 1 | 3.3% | | | 1 | |
| 2CAP2 ULIS AGENT POLYVALENT RESTAURATION | 21 | 2 | 9.5% | | 1 | 1 | |
| 2CAP2 ULIS CUISINE | 9 | 1 | 11.1% | | 1 | | |
| 1CAP2 AGENT POLYVALENT DE RESTAURATION | 166 | 14 | 8.4% | 3 | 4 | 4 | 3 |
| 2CAP2 AGENT POLYVALENT DE RESTAURATION | 123 | 6 | 4.9% | | 2 | 3 | 1 |
| 1CAP2 CUISINE | 36 | 3 | 8.3% | | 1 | 1 | 1 |
| 2CAP2 CUISINE | 27 | 1 | 3.7% | | | 1 | |
| 2CAP2 CHOCOLATIER CONFISEUR | 12 | 1 | 8.3% | | | 1 | |
| 2CAP2 INSTALLATEUR THERMIQUE | 17 | 1 | 5.9% | | 1 | | |
| 1CAP2 MAINTENANCE BATIMENTS DE COLLECT. | 43 | 2 | 4.7% | | 1 | | 1 |
| 2CAP2 MAINTENANCE BATIMENTS DE COLLECT. | 43 | 1 | 2.3% | 1 | | | |
| 1CAP2 MACON | 15 | 2 | 13.3% | 1 | 1 | | |
| 2CAP2 MACON | 17 | 2 | 11.8% | 1 | | | 1 |
| 1CAP2 CARRELEUR MOSAISTE | 9 | 2 | 22.2% | 1 | | 1 | |
| 1CAP2 PEINTRE-APPLIQUEUR DE REVETEMENT | 27 | 2 | 7.4% | | | | 2 |
| 2CAP2 PEINTRE-APPLIQUEUR DE REVETEMENT | 22 | 3 | 13.6% | | 3 | | |
| 2CAP2 PLATRIER-PLAQUISTE | 10 | 1 | 10.0% | 1 | | | |
| 1CAP2 EBENISTE | 27 | 2 | 7.4% | | | | 2 |
| 2CAP2 EBENISTE | 24 | 1 | 4.2% | | 1 | | |
| 1CAP2 CHARPENTIER BOIS | 15 | 2 | 13.3% | 1 | | 1 | |
| 2CAP2 CHARPENTIER BOIS | 14 | 1 | 7.1% | | 1 | | |
| 1CAP2 MENUISIER FABRICT MEN MOB AGENCMT | 39 | 3 | 7.7% | | | 2 | 1 |
| 2CAP2 MENUISIER FABRICT MEN MOB AGENCMT | 28 | 1 | 3.6% | | | 1 | |
| 1CAP2 MENUISIER INSTALLATEUR | 11 | 1 | 9.1% | | 1 | | |
| 2CAP2 METIERS DE LA MODE-VETEMENT FLOU | 11 | 1 | 9.1% | | | 1 | |
| 2CAP2 MAINT.MAT. OPT.MAT. PARCS JARDINS | 9 | 1 | 11.1% | | | | 1 |
| 1CAP2 MAINT.VEHIC.OPTB VEHIC.TRANS.ROUT | 10 | 1 | 10.0% | | 1 | | |
| 1CAP2 REALISAT. EN CHAUDRONNERIE INDUS. | 38 | 2 | 5.3% | 1 | 1 | | |
| 2CAP2 REALISAT. EN CHAUDRONNERIE INDUS. | 34 | 1 | 2.9% | | 1 | | |
| 1CAP2 PREP.& REAL. OUVRAGES ELECTRIQUES | 48 | 4 | 8.3% | 1 | 1 | 2 | |
| 1CAP2 OPERATEUR/OPERATRICE LOGISTIQUE | 14 | 1 | 7.1% | | 1 | | |
| 1CAP2 ULIS EMPLOYE COMMERCE MULTISPEC. | 15 | 1 | 6.7% | | | 1 | |
| 2CAP2 ULIS EMPLOYE COMMERCE MULTISPEC. | 11 | 1 | 9.1% | | | 1 | |
| 1CAP2 EMPLOYE COMMERCE MULTISPECIALITES | 64 | 6 | 9.4% | 2 | 3 | 1 | |
| 2CAP2 EMPLOYE COMMERCE MULTISPECIALITES | 59 | 5 | 8.5% | | 1 | 4 | |
| 1CAP2 EMPLOY.VENTE : PRDTS ALIMENTAIRES | 14 | 3 | 21.4% | 1 | 1 | 1 | |
| 1CAP2 EMPL.VENTE: PRDTS EQUIP.COURANTS | 60 | 2 | 3.3% | 1 | | | 1 |
| 1CAP2 SIGNALETIQUE ENSEIGNE ET DECOR | 16 | 1 | 6.3% | | 1 | | |
| 2CAP2 SIGNALETIQUE ENSEIGNE ET DECOR | 13 | 1 | 7.7% | | | | 1 |
| 1CAP2 PETITE ENFANCE | 53 | 2 | 3.8% | | | 1 | 1 |
| 1CAP2 RESTAURANT | 22 | 2 | 9.1% | | | 2 | |
| 1CAP2 ASS. TECH. MILIEUX FAMIL.COLLECT. | 56 | 3 | 5.4% | | | 2 | 1 |
| 2CAP2 ASS. TECH. MILIEUX FAMIL.COLLECT. | 51 | 1 | 2.0% | | | | 1 |

| | | | | | | | |
|---|-----|----|-------|---|---|---|---|
| 1CAP2 COIFFURE | 86 | 1 | 1.2% | | 1 | | |
| 2CAP2 COIFFURE | 87 | 5 | 5.7% | | 1 | 1 | 3 |
| 1CAP2 AGENT DE PROPRETE ET D'HYGIENE | 16 | 3 | 18.8% | | | 2 | 1 |
| 1CAP2 AGENT DE SECURITE | 22 | 2 | 9.1% | 2 | | | |
| TLEPRO ETUD.DEFINITION PRDTS INDUSTRIELS | 10 | 1 | 10.0% | 1 | | | |
| 2NDPRO PILOTE DE LIGNE DE PRODUCTION | 9 | 2 | 22.2% | | | 2 | |
| 1ERPRO BIO-INDUSTRIES DE TRANSFORMATION | 14 | 1 | 7.1% | | 1 | | |
| 2NDPRO PROC. CHIMIE EAU PAPIERS-CARTONS | 5 | 1 | 20.0% | | 1 | | |
| 1ERPRO CUISINE | 127 | 3 | 2.4% | 1 | | 2 | |
| TLEPRO CUISINE | 109 | 2 | 1.8% | | | 2 | |
| 2NDPRO TECHN.INSTALL.SYST.ENERG.CLIMATIQ | 40 | 3 | 7.5% | 1 | 1 | 1 | |
| 1ERPRO TECHN.INSTALL.SYST.ENERG.CLIMATIQ | 36 | 2 | 5.6% | | | 2 | |
| TLEPRO TECHN.INSTALL.SYST.ENERG.CLIMATIQ | 36 | 3 | 8.3% | | 1 | 1 | 1 |
| 1ERPRO TECHN. MAINT. SYST.ENERG.CLIMATIQ | 14 | 1 | 7.1% | | | 1 | |
| 2NDPRO TECHNICIEN GEOMETRE-TOPOGRAPHE | 15 | 1 | 6.7% | | | 1 | |
| 1ERPRO TECHNICIEN BAT. : ORG.REAL.GROS O | 14 | 1 | 7.1% | | | 1 | |
| TLEPRO AMENAGEMENT FINITION BATIMENT | 13 | 2 | 15.4% | | | 2 | |
| 1ERPRO TECHNICIEN CONSTRUCTEUR BOIS | 41 | 1 | 2.4% | | 1 | | |
| TLEPRO TECHNICIEN CONSTRUCTEUR BOIS | 32 | 2 | 6.3% | | 1 | 1 | |
| TLEPRO TECHNICIEN MENUISIER AGENCEUR | 34 | 1 | 2.9% | | | 1 | |
| 2NDPRO ARTIS.& MET.ART:TAPIS.D'AMEUBLT | 15 | 1 | 6.7% | | | 1 | |
| 2NDPRO METIERS DE LA MODE - VETEMENT | 59 | 2 | 3.4% | | | | 2 |
| 1ERPRO METIERS DE LA MODE - VETEMENT | 53 | 3 | 5.7% | | | 1 | 2 |
| TLEPRO METIERS DE LA MODE - VETEMENT | 44 | 2 | 4.5% | | | 2 | |
| 1ERPRO METIERS DU CUIR : MAROQUINERIE | 27 | 1 | 3.7% | | | 1 | |
| TLEPRO METIERS DU CUIR : MAROQUINERIE | 17 | 1 | 5.9% | | | | 1 |
| 2NDPRO MAINTENANCE EQUIPEMENTS INDUST. | 151 | 3 | 2.0% | 2 | 1 | | |
| 1ERPRO MAINTENANCE EQUIPEMENTS INDUST. | 140 | 4 | 2.9% | | 1 | 1 | 2 |
| TLEPRO MAINTENANCE EQUIPEMENTS INDUST. | 157 | 4 | 2.5% | | | 3 | 1 |
| 1ERPRO TECHNICIEN D'USINAGE | 50 | 3 | 6.0% | 1 | 1 | 1 | |
| TLEPRO TECHNICIEN D'USINAGE | 34 | 1 | 2.9% | | | 1 | |
| 1ERPRO MAINT.MATERIELS OPT.B TP MANUTEN | 14 | 1 | 7.1% | | 1 | | |
| TLEPRO MAINT.MATERIELS OPT.B TP MANUTEN. | 9 | 1 | 11.1% | | | 1 | |
| TLEPRO MAINT.MATER OPT.C PARCS JARDINS | 6 | 1 | 16.7% | | | 1 | |
| 2NDPRO MAINT.VEHIC.OPTA VOIT.PARTICUL. | 94 | 2 | 2.1% | | 1 | 1 | |
| 2NDPRO MAINT.VEHIC.OPTA VP CLASSE EURO | 8 | 1 | 12.5% | 1 | | | |
| 2NDPRO MAINT.VEHIC.OPTC MOTOCYCLES | 10 | 1 | 10.0% | | 1 | | |
| 1ERPRO AERONAUTIQUE OPTION SYSTEMES | 12 | 1 | 8.3% | | 1 | | |
| TLEPRO AERONAUTIQUE OPTION SYSTEMES | 11 | 1 | 9.1% | | | 1 | |
| 2NDPRO REPARATION DES CARROSSERIES | 28 | 1 | 3.6% | 1 | | | |
| 1ERPRO REPARATION DES CARROSSERIES | 19 | 1 | 5.3% | 1 | | | |
| TLEPRO REPARATION DES CARROSSERIES | 19 | 1 | 5.3% | | 1 | | |
| 2NDPRO TECH.CHAUDRONNERIE INDUSTRIELLE | 74 | 1 | 1.4% | | | | 1 |
| 1ERPRO TECH.CHAUDRONNERIE INDUSTRIELLE | 70 | 1 | 1.4% | | | 1 | |
| TLEPRO TECH.CHAUDRONNERIE INDUSTRIELLE | 57 | 1 | 1.8% | | 1 | | |
| 2NDPRO ELECTROTEC. ENERG. EQUIP.COMMUNIC | 255 | 8 | 3.1% | 2 | 1 | 3 | 2 |
| 1ERPRO ELECTROTEC. ENERG. EQUIP.COMMUNIC | 230 | 8 | 3.5% | 2 | 2 | 3 | 1 |
| TLEPRO ELECTROTEC. ENERG. EQUIP.COMMUNIC | 219 | 3 | 1.4% | | | 3 | |
| 2NDPRO SYSTEMES ELECTRONIQUES NUMERIQUES | 108 | 3 | 2.8% | 1 | 2 | | |
| 1ERPRO SYSTEMES ELECTRONIQUES NUMERIQUES | 118 | 3 | 2.5% | 2 | | 1 | |
| TLEPRO SYSTEMES ELECTRONIQUES NUMERIQUES | 103 | 1 | 1.0% | | | | 1 |
| 2NDPRO TECHNIC. FROID CONDITIONNEMENT AIR | 23 | 1 | 4.3% | 1 | | | |
| 1ERPRO TECHNIC. FROID CONDITIONNEMENT AIR | 23 | 2 | 8.7% | | 2 | | |
| TLEPRO TECHNIC. FROID CONDITIONNEMENT AIR | 21 | 1 | 4.8% | | | 1 | |
| 2NDPRO GESTION-ADMINISTRATION | 357 | 9 | 2.5% | 3 | 2 | 3 | 1 |
| 2NDPRO GESTION-ADMINIST. CLASSE EURO | 27 | 1 | 3.7% | | 1 | | |
| 1ERPRO GESTION-ADMINISTRATION | 349 | 9 | 2.6% | 1 | 1 | 4 | 3 |
| TLEPRO GESTION-ADMINISTRATION | 346 | 9 | 2.6% | 1 | 2 | 6 | |
| TLEPRO CONDUCT. TRANSP.ROUT.MARCHANDISES | 25 | 2 | 8.0% | | | 2 | |
| 1ERPRO TRANSPORT CLASSE EURO | 11 | 1 | 9.1% | | 1 | | |
| TLEPRO TRANSPORT | 31 | 1 | 3.2% | | | | 1 |
| 2NDPRO COMMERCE | 326 | 8 | 2.5% | 4 | 2 | 2 | |
| 1ERPRO COMMERCE | 333 | 12 | 3.6% | | 3 | 6 | 3 |

| | | | | | | | |
|--|-----|----|--------|----|---|---|---|
| TLEPRO COMMERCE | 323 | 11 | 3.4% | | | 8 | 3 |
| 2NDPRO VENTE (PROSPECT.NEGO.SUIV.CLIENT) | 114 | 4 | 3.5% | 1 | | 2 | 1 |
| 1ERPRO VENTE (PROSPECT.NEGO.SUIV.CLIENT) | 95 | 4 | 4.2% | | 1 | 2 | 1 |
| TLEPRO VENTE (PROSPECT.NEGO.SUIV.CLIENT) | 99 | 2 | 2.0% | 1 | | 1 | |
| 2NDPRO ACCUEIL -RELATION CLIENTS USAGERS | 98 | 4 | 4.1% | 1 | 3 | | |
| 1ERPRO ACCUEIL -RELATION CLIENTS USAGERS | 101 | 2 | 2.0% | | | 1 | 1 |
| 1ERPRO ACC.RELAT.CLIENTS SECT SPORT | 1 | 1 | 100.0% | | | | 1 |
| TLEPRO ACC.RELAT.CLIENTS SECT SPORT | 1 | 1 | 100.0% | | 1 | | |
| 2NDPRO ART.& MET.ART:COM.VIS.VIS.PLURI-M | 53 | 2 | 3.8% | | | | 2 |
| 1ERPRO SERVICES DE PROXIMITE VIE LOCALE | 26 | 1 | 3.8% | 1 | | | |
| TLEPRO SERVICES DE PROXIMITE VIE LOCALE | 22 | 1 | 4.5% | | | 1 | |
| 2NDPRO ACC.SOINS-S.PERS. OPT.EN STRUCTUR | 345 | 6 | 1.7% | 1 | 2 | 1 | 2 |
| 1ERPRO ACC.SOINS-S.PERS. OPT.EN STRUCTUR | 342 | 7 | 2.0% | 1 | 2 | 2 | 2 |
| TLEPRO ACC.SOINS-S.PERS. OPT.EN STRUCTUR | 345 | 3 | 0.9% | | | 1 | 2 |
| TLEPRO PROTHESE DENTAIRE | 15 | 1 | 6.7% | | 1 | | |
| 2NDPRO COMMERC. SERVICES EN RESTAURATION | 108 | 4 | 3.7% | | 1 | 3 | |
| 2NDPRO COM.SERV.REST CLASSE EURO | 12 | 2 | 16.7% | 1 | 1 | | |
| 1ERPRO COMMERC. SERVICES EN RESTAURATION | 116 | 5 | 4.3% | 2 | 1 | 2 | |
| TLEPRO COMMERC. SERVICES EN RESTAURATION | 81 | 3 | 3.7% | | | 2 | 1 |
| 2NDPRO HYGIENE PROPRETE STERILISATION | 24 | 1 | 4.2% | | | | 1 |
| TLEPRO SECURITE-PREVENTION | 25 | 2 | 8.0% | 1 | | 1 | |
| 1ERPRO METIERS DE LA SECURITE | 45 | 3 | 6.7% | 2 | 1 | | |
| MC CUISINIER DESSERTS RESTAU. (MC5) | 14 | 1 | 7.1% | | | 1 | |
| FC BAC RALLYE | 20 | 2 | 10.0% | | | 2 | |
| MC AIDE A DOMICILE (MC5) | 8 | 3 | 37.5% | | | 3 | |
| MC COIFFURE COUPE COULEUR (MC5) | 47 | 5 | 10.6% | | 4 | | 1 |
| 1CAP2A TRAVAUX PAYSAGERS | 17 | 1 | 5.9% | | | 1 | |
| CPGE1 MPSI (MATH.PHYS.SC.INGENIEUR) | 154 | 5 | 3.2% | 2 | 1 | | 2 |
| CPGE1 PCSI (PHYS.CHIM.SCI.INGEN.) | 123 | 10 | 8.1% | 10 | | | |
| CPGE1 PTSI (PHYS.TECHN.SCI.INGEN.) | 55 | 1 | 1.8% | | 1 | | |
| CPGE1 BCPST (BIO.CHI.PHYS.SC.TERRE) | 48 | 1 | 2.1% | 1 | | | |
| CPGE1 TSI (TECHNO ET SCI.INDUST.) | 27 | 1 | 3.7% | 1 | | | |
| CPGE2 PSI (PHYSIQUE ET SC.INGENIEUR) | 87 | 2 | 2.3% | 1 | 1 | | |
| CPGE ATS INGENIERIE INDUSTRIELLE | 41 | 1 | 2.4% | 1 | | | |
| CPGE1 ECO.ET COMMERC.OPT TECHNOLOGIQUE | 20 | 1 | 5.0% | | | 1 | |
| CPGE2 ECO.ET COMMERC. OPT TECHNOLOGIQUE | 12 | 1 | 8.3% | | | | 1 |
| CPGE1 ECO.ET COMMERC.OPT SCIENTIFIQUE | 30 | 1 | 3.3% | 1 | | | |
| CPGE2 ECO.ET COMMERC.OPT SCIENTIFIQUE | 28 | 1 | 3.6% | | 1 | | |
| CPGE1 ECO.ET COMMERC.OPT ECONOMIQUE | 76 | 2 | 2.6% | 1 | | | 1 |
| CPGE1 LETTRES 1ERE ANNEE | 126 | 7 | 5.6% | 1 | 4 | | 2 |
| CPGE2 LETTRES "ENS" ULM 2E ANNEE | 16 | 2 | 12.5% | | 2 | | |
| CPGE2 LETTRES ENS LYON LSH | 56 | 1 | 1.8% | | 1 | | |
| 1BTS2 CONCEPTION DE PRODUITS INDUSTRIEL | 48 | 3 | 6.3% | | 1 | 1 | 1 |
| 2BTS2 CONCEPTION DE PRODUITS INDUSTRIEL | 40 | 1 | 2.5% | | 1 | | |
| 1BTS2 DESIGN DE PRODUITS | 15 | 1 | 6.7% | | | | 1 |
| 1BTS2 TECHNICO-COMMERCIAL | 81 | 6 | 7.4% | | | 5 | 1 |
| 2BTS2 TECHNICO-COMMERCIAL | 58 | 2 | 3.4% | | | 1 | 1 |
| 1BTS2 CONTROL.INDUST.REGULAT.AUTOMATIQ | 11 | 1 | 9.1% | | | 1 | |
| 1BTS2 CONCEPT.ET REAL.SYST.AUTOMATIQUES | 21 | 1 | 4.8% | | | | 1 |
| 1BTS2 SYST.NUMER. OPT.A INFORM.&RESEAUX | 14 | 1 | 7.1% | 1 | | | |
| 1BTS2 QUALIT.DS INDUS.ALIM.& BIO-INDUS | 22 | 1 | 4.5% | | | 1 | |
| 1BTS2 BIOTECHNOLOGIES | 30 | 2 | 6.7% | | | 1 | 1 |
| 1BTS2 CHIMISTE | 24 | 1 | 4.2% | | | 1 | |
| 2BTS2 DESIGN D'ESPACE | 20 | 1 | 5.0% | | | | 1 |
| 1BTS2 BATIMENT | 18 | 1 | 5.6% | | 1 | | |
| 1BTS2 TRAVAUX PUBLICS | 28 | 3 | 10.7% | | 1 | 2 | |
| 2BTS2 TRAVAUX PUBLICS | 23 | 1 | 4.3% | | | 1 | |
| 1BTS2 AGENCEMENT ENVIRONT.ARCHITECTURAL | 15 | 1 | 6.7% | | 1 | | |
| 2BTS2 AGENCEMENT ENVIRONT.ARCHITECTURAL | 14 | 1 | 7.1% | | | 1 | |
| 1BTS2 DEVELOPPEMENT ET REALISATION BOIS | 15 | 3 | 20.0% | | 1 | | 2 |
| 2BTS2 SYST. CONSTRUCTIFS BOIS & HABITAT | 13 | 1 | 7.7% | | | 1 | |
| 1BTS2 METIERS DE LA MODE-VETEMENTS | 15 | 1 | 6.7% | | 1 | | |
| 1BTS2 METIERS MODE-CHAUSSURE MAROQUINER | 15 | 1 | 6.7% | | | 1 | |

| | | | | | | | |
|---|-----|----|-------|---|---|---|---|
| 1BTS2 ASSISTANCE TECHNIQUE D'INGENIEUR | 14 | 1 | 7.1% | | | 1 | |
| 1BTS2 INDUSTRIALIS. PRODUITS MECANIQUES | 31 | 3 | 9.7% | | 1 | 2 | |
| 1BTS2 MAINTEN.SYST. OPT.A SYST.PRODUCT. | 36 | 2 | 5.6% | | | 2 | |
| 1BTS2 AERONAUTIQUE | 15 | 1 | 6.7% | | | 1 | |
| 2BTS2 CONCEPT.& REAL.CHAUDRONNERIE IND. | 16 | 1 | 6.3% | | | 1 | |
| 1BTS2 ELECTROTECHNIQUE | 77 | 6 | 7.8% | | 1 | 1 | 4 |
| 2BTS2 ELECTROTECHNIQUE | 59 | 1 | 1.7% | | | | 1 |
| 1BTS2 SYST.NUMER. OPT.B ELECTRON.&COM. | 29 | 1 | 3.4% | | | 1 | |
| 1BTS2 TRANSPORT ET PRESTAT. LOGISTIQUES | 25 | 1 | 4.0% | | | | 1 |
| 1BTS2 MANAGEMENT UNITES COMMERCIALES | 251 | 20 | 8.0% | | 3 | 9 | 8 |
| 2BTS2 MANAGEMENT UNITES COMMERCIALES | 210 | 7 | 3.3% | | 1 | 4 | 2 |
| 1BTS2 NEGO.ET RELAT.CLIENT SPEC.AUTO | 21 | 2 | 9.5% | | | 2 | |
| 1BTS2 NEGOCIATION ET RELATION CLIENT | 142 | 11 | 7.7% | | 3 | 2 | 6 |
| 2BTS2 NEGOCIATION ET RELATION CLIENT | 129 | 4 | 3.1% | | 2 | 2 | |
| 1BTS2 COMMERCE INTERNATIO. REF.EUROPEEN | 35 | 2 | 5.7% | | 1 | 1 | |
| 1BTS2 ASSURANCE | 34 | 1 | 2.9% | | | | 1 |
| 2BTS2 ASSURANCE | 30 | 3 | 10.0% | | | | 3 |
| 1BTS2 PROFESSIONS IMMOBILIERES | 34 | 7 | 20.6% | | 2 | 5 | |
| 2BTS2 COMPTA. GESTION DES ORGANISATIONS | 132 | 1 | 0.8% | | | 1 | |
| 1BTS2 ASS.DE GEST.DE PME PMI A REF.EURO | 132 | 14 | 10.6% | 1 | 1 | 7 | 5 |
| 2BTS2 ASS.DE GEST.DE PME PMI A REF.EURO | 127 | 1 | 0.8% | | | 1 | |
| 1BTS2 COMPTABILITE ET GESTION | 143 | 14 | 9.8% | | 3 | 5 | 6 |
| 1BTS2 COMMUNICATION | 92 | 7 | 7.6% | | | 1 | 6 |
| 2BTS2 DESIGN GRAPH. OP.COM.MED. NUMERIQ | 15 | 1 | 6.7% | | | | 1 |
| 1BTS2 ASSISTANT DE MANAGER | 112 | 8 | 7.1% | | 1 | 4 | 3 |
| 2BTS2 ASSISTANT DE MANAGER | 83 | 1 | 1.2% | | | | 1 |
| 1BTS2 SERV.INFORMATIQ.ORGAN.1ERE ANNEE | 156 | 11 | 7.1% | 1 | 3 | 2 | 5 |
| 2BTS2 SERV.INFORMATIQ.ORGAN.OPT.SISR | 65 | 4 | 6.2% | 1 | | 3 | |
| 2BTS2 SERV.INFORMATIQ.ORGAN.OPT.SLAM | 51 | 2 | 3.9% | 1 | | 1 | |
| 1BTS2 SERVICE & PREST. S.SANIT.& SOCIAL | 59 | 3 | 5.1% | 1 | | 2 | |
| 1BTS2 DIETETIQUE | 23 | 1 | 4.3% | | | 1 | |
| 1BTS2 OPTICIEN LUNETIER | 56 | 2 | 3.6% | | | | 2 |
| 2BTS2 OPTICIEN LUNETIER | 58 | 1 | 1.7% | | 1 | | |
| 1BTS2 HOTELLERIE RESTAURATION1E AN.COM | 71 | 3 | 4.2% | | 1 | 2 | |
| 2BTS2 HOTEL.REST.OP_B:ART CUL.TABL.SERV | 46 | 1 | 2.2% | | | | 1 |
| 1BTS2 TOURISME | 112 | 11 | 9.8% | | 6 | 2 | 3 |
| 2BTS2 TOURISME | 99 | 2 | 2.0% | | 1 | 1 | |
| 2BTS2 MET. ESTH.COSM.PARF. OPT.A MANAG. | 38 | 1 | 2.6% | | | 1 | |
| 1BTS2 MET. EST.COS.PAR. 1E ANN. COMM. | 59 | 6 | 10.2% | | 4 | 1 | 1 |
| 1BTS2 METIERS DE L'EAU | 15 | 3 | 20.0% | 1 | | 2 | |
| 1BTS2 NOTARIAT | 17 | 1 | 5.9% | | 1 | | |
| DCESF CONSEILLER ECO.SOCIALE & FAMILIAL | 23 | 2 | 8.7% | | 1 | 1 | |
| CM_NIV MISE A NIVEAU STS HOTEL.RESTAUR. | 24 | 1 | 4.2% | | | 1 | |
| PMED PREPA ECOLES PARAMEDICALES | 235 | 15 | 6.4% | | 5 | 2 | 8 |
| PSOC PREPA ECOLES CARRIERES SOCIALES | 29 | 8 | 27.6% | | | 1 | 7 |
| DCG1 COMPTABILITE ET GESTION 1E ANNEE | 60 | 3 | 5.0% | | | 2 | 1 |
| DCG2 COMPTABILITE ET GESTION 2E ANNEE | 58 | 1 | 1.7% | | | | 1 |
| 2DSAA1 DESIGN | 10 | 1 | 10.0% | | | 1 | |

4.2 Répartition des sorties par établissement

| | | | | Effectif octobre 2015 | sortants de la base élèves Clermont- Ferrand | | Entrants | | Sortant du constat | Effectif mars 2016 | Variation | | |
|---------|-------------------------|------------------------------|---------------------|-----------------------|--|-------|----------|-----|--------------------|--------------------|-----------|------|------|
| | Commune | Etablissement | | | Eff. | % | Eff. | % | | | Eff. | % | |
| Total | | | | 25 496 | 329 | 1.3 | 213 | 0.8 | 13 | 25 367 | -129 | -0.5 | |
| ALLIER | BELLENAVES | CLG JEAN BAPTISTE DESFILHES | PU | 274 | 2 0.7 | | | | | 276 | 2 | 0.7 | |
| | BELLERIVE-SUR-ALLIER | CLG JEAN ROSTAND | PU | 448 | 4 | 0.9 | 4 | 0.9 | | | 448 | | |
| | BOURBON-L'ARCHAMBAULT | CLG ACHILLE ALLIER | PU | 319 | 4 | 1.3 | 2 | 0.6 | | | 317 | -2 | -0.6 |
| | CERILLY | CLG FRANCOIS PERON | PU | 126 | 4 | 3.2 | | | | 122 | -4 | -3.2 | |
| | COMMENTRY | CLG EMILE MALE | PU | 396 | 2 | 0.5 | 4 | 1.0 | | | 398 | 2 | 0.5 |
| | | LYC GENEVIEVE VINCENT | PU | 383 | 11 | 2.9 | 2 | 0.5 | | | 374 | -9 | -2.3 |
| | COSNE-D'ALLIER | CLG EMILE GUILLAUMIN | PU | 267 | 3 | 1.1 | 3 | 1.1 | | | 267 | | |
| | CUSSET | CLG MAURICE CONSTANTIN WEYER | PU | 731 | 6 | 0.8 | 10 | 1.4 | | | 735 | 4 | 0.5 |
| | | LYC ALBERT LONDRES | PU | 1733 | 24 | 1.4 | 10 | 0.6 | | | 1719 | -14 | -0.8 |
| | | LP ALBERT LONDRES | PU | 291 | 7 | 2.4 | 1 | 0.3 | 1 | 284 | -7 | -2.4 | |
| | | LYC SAINT PIERRE | PR | 399 | 1 | 0.3 | 2 | 0.5 | | | 400 | 1 | 0.3 |
| | | CLG SAINT JOSEPH | PR | 405 | 4 | 1.0 | | | | 401 | -4 | -1.0 | |
| | | LYC VALERY LARBAUD | PU | 976 | 16 | 1.6 | 10 | 1.0 | | | 970 | -6 | -0.6 |
| | DESERTINES | CLG MARIE CURIE | PU | 616 | 3 | 0.5 | 4 | 0.6 | 1 | 616 | | | |
| | DOMERAT | CLG LOUIS ARAGON | PU | 341 | 1 0.3 | | | | | 342 | 1 | 0.3 | |
| | DOMPIERRE-SUR-BESBRE | CLG LOUIS PERGAUD | PU | 367 | 4 | 1.1 | 5 | 1.4 | | | 368 | 1 | 0.3 |
| | DOYET | CLG FERDINAND DUBREUIL | PU | 135 | 2 1.5 | | | | | 137 | 2 | 1.5 | |
| | GANNAT | CLG JOSEPH HENNEQUIN | PU | 490 | 8 | 1.6 | 1 | 0.2 | | | 483 | -7 | -1.4 |
| | | LYC SAINTE PROCULE | PR | 36 | 2 | 5.6 | 2 | 5.6 | | | 36 | | |
| | | LP GUSTAVE EIFFEL | PU | 194 | 5 | 2.6 | 1 | 0.5 | 1 | 189 | -5 | -2.6 | |
| | | CLG SAINTE PROCULE | PR | 119 | 3 | 2.5 | 2 | 1.7 | | | 118 | -1 | -0.8 |
| | | CLG GEORGE SAND | PU | 284 | 1 | 0.4 | 7 | 2.5 | | | 290 | 6 | 2.1 |
| | | JALIGNY-SUR-BESBRE | CLG DES CHENEVIERES | PU | 125 | 2 1.6 | | | | | 127 | 2 | 1.6 |
| | LAPALISSE | CLG LUCIEN COLON | PU | 330 | 2 | 0.6 | 2 | 0.6 | | | 330 | | |
| | LE DONJON | CLG VICTOR HUGO | PU | 159 | 2 | 1.3 | 3 | 1.9 | | | 160 | 1 | 0.6 |
| | LE MAYET-DE-MONTAGNE | CLG JULES VERNE | PU | 225 | 2 | 0.9 | 2 | 0.9 | | | 225 | | |
| | LURCY-LEVIS | CLG ANDRE BOUTRY | PU | 155 | 4 | 2.6 | 3 | 1.9 | | | 154 | -1 | -0.6 |
| | MARCILLAT-EN-COMBRAILLE | CLG DE LA COMBRAILLE | PU | 101 | 1 1.0 | | | | | 102 | 1 | 1.0 | |
| | MONTLUCON | LYC MADAME DE STAEL | PU | 1133 | 11 | 1.0 | 4 | 0.4 | | | 1126 | -7 | -0.6 |
| | | LYC PAUL CONSTANS | PU | 1669 | 33 | 2.0 | 13 | 0.8 | 6 | 1643 | -26 | -1.6 | |
| | | CLG JEAN ZAY | PU | 250 | 3 | 1.2 | 3 | 1.2 | | | 250 | | |
| | | CLG JEAN-JACQUES SOULIER | PU | 656 | 6 | 0.9 | 3 | 0.5 | | | 653 | -3 | -0.5 |
| | | LP SAINTE-LOUISE | PR | 80 | 6 | 7.5 | | | | 74 | -6 | -7.5 | |
| | | CLG JULES VERNE | PU | 168 | 8 | 4.8 | 3 | 1.8 | | | 163 | -5 | -3.0 |
| | | LYC SAINTE-LOUISE | PR | 76 | 2 | 2.6 | | | | 74 | -2 | -2.6 | |
| | | CLG JULES FERRY | PU | 602 | 8 | 1.3 | 5 | 0.8 | | | 599 | -3 | -0.5 |
| | | CLG SAINT-JOSEPH | PR | 182 | 1 | 0.5 | 1 | 0.5 | | | 182 | | |
| | | LYC ALBERT EINSTEIN | PU | 281 | 7 | 2.5 | 7 | 2.5 | 1 | 280 | -1 | -0.4 | |
| | | CLG JEANNE CLUZEL | PU | 175 | 1 | 0.6 | 4 | 2.3 | | | 178 | 3 | 1.7 |
| | | LYC THEODORE DE BANVILLE | PU | 996 | 4 | 0.4 | 2 | 0.2 | | | 994 | -2 | -0.2 |
| | MONTMARAULT | CLG CHARLES PEGUY | PU | 639 | 4 | 0.6 | 4 | 0.6 | | | 639 | | |
| | | CLG ANNE DE BEAUJEU | PU | 688 | 4 | 0.6 | 9 | 1.3 | | | 693 | 5 | 0.7 |
| | | CLG SAINT BENOIT | PR | 221 | 3 | 1.4 | 1 | 0.5 | | | 219 | -2 | -0.9 |
| | | LYC SAINT BENOIT | PR | 127 | 1 | 0.8 | | | | 126 | -1 | -0.8 | |
| | | LP ANNA RODIER | PR | 282 | 8 | 2.8 | 3 | 1.1 | 1 | 276 | -6 | -2.1 | |
| MOULINS | | | | | | | | | | | | | |
| | | | | | | | | | | | | | |

| | | | | | | | | | | | | |
|--|--|------------------------------------|----|------|----|-----|----|-----|---|------|-----|------|
| | NERIS-LES-BAINS SAINT-GERMAIN-DES-FOSSES SAINT-POURCAIN-SUR-SIOULE | CLG EMILE GUILLAUMIN | PU | 513 | 7 | 1.4 | 3 | 0.6 | | 509 | -4 | -0.8 |
| | | LYC ANNA RODIER | PR | 116 | 1 | 0.9 | | | | 115 | -1 | -0.9 |
| | | CLG FRANCOIS RABELAIS | PU | 246 | 2 | 0.8 | 6 | 2.4 | | 250 | 4 | 1.6 |
| | | CLG JEAN DE LA FONTAINE | PU | 306 | 4 | 1.3 | 1 | 0.3 | | 303 | -3 | -1.0 |
| | | LYC BLAISE DE VIGENERE | PU | 332 | 5 | 1.5 | 1 | 0.3 | | 328 | -4 | -1.2 |
| | | CLG NOTRE DAME DES VICTOIRES | PR | 129 | 3 | 2.3 | | | | 126 | -3 | -2.3 |
| | | CLG BLAISE DE VIGENERE | PU | 437 | | | 3 | 0.7 | | 440 | 3 | 0.7 |
| | SAINT-YORRE | CLG VICTOR HUGO | PU | 323 | 1 | 0.3 | 2 | 0.6 | | 324 | 1 | 0.3 |
| | TRONGET | CLG CHARLOTTE DELBO | PU | 162 | | | | | | 162 | | |
| | VALLON-EN-SULLY | CLG ALAIN FOURNIER | PU | 255 | 1 | 0.4 | 4 | 1.6 | | 258 | 3 | 1.2 |
| | VARENNES-SUR-ALLIER | CLG ANTOINE DE ST EXUPERY | PU | 469 | 7 | 1.5 | 3 | 0.6 | | 465 | -4 | -0.9 |
| | | LP VAL D'ALLIER | PU | 237 | 13 | 5.5 | 6 | 2.5 | | 230 | -7 | -3.0 |
| | VICHY | CLG LES CELESTINS | PU | 336 | 2 | 0.6 | 5 | 1.5 | | 339 | 3 | 0.9 |
| | | CLG JULES FERRY | PU | 512 | 4 | 0.8 | 6 | 1.2 | | 514 | 2 | 0.4 |
| | | CLG SAINT DOMINIQUE | PR | 290 | 2 | 0.7 | | | | 288 | -2 | -0.7 |
| | | TSGE D'ENSEIGNEMENT SUP. DE V ICHY | PR | 245 | 20 | 8.2 | | | | 225 | -20 | -8.2 |
| | YZEURE | LYC JEAN MONNET | PU | 1299 | 23 | 1.8 | 16 | 1.2 | 2 | 1290 | -9 | -0.7 |
| | | CLG FRANCOIS VILLON | PU | 639 | 2 | 0.3 | 7 | 1.1 | | 644 | 5 | 0.8 |

| | | | Effectif octobre 2015 | sortants de la base élèves Clermont-Ferrand | | Entrants | | Sortant du constat | Effectif mars 2016 | Variation | | |
|--------|---------------------|-----------------------------------|-----------------------|---|-----|----------|-----|--------------------|--------------------|-----------|------|------|
| | Commune | Etablissement | | Eff. | % | Eff. | % | | | Eff. | % | |
| Total | | | 10 116 | 164 | 1.6 | 70 | 0.7 | 8 | 10 014 | -102 | -1.0 | |
| CANTAL | ALLANCHE | CLG MAURICE PESCHAUD | PU | 39 | | | | | 39 | | | |
| | | AURILLAC | CLG LA JORDANNE | PU | 661 | 37 | 5.6 | 2 | 0.3 | 626 | -35 | -5.3 |
| | | LYC MONNET-MERMOZ | PU | 1074 | 25 | 2.3 | 6 | 0.6 | 1 | 1054 | -20 | -1.9 |
| | | LP RAYMOND CORTAT | PU | 432 | 13 | 3.0 | 1 | 0.2 | 2 | 418 | -14 | -3.2 |
| | | LYC DE LA COMMUNICATION ST GERAUD | PR | 387 | 6 | 1.6 | | | | 381 | -6 | -1.6 |
| | | EREA ALBERT MONIER | PU | 82 | 1 | 1.2 | 5 | 6.1 | | 86 | 4 | 4.9 |
| | | CLG JEANNE DE LA TREILHE | PU | 399 | 4 | 1.0 | 8 | 2.0 | | 403 | 4 | 1.0 |
| | | LYC EMILE DUCLAUX | PU | 685 | 5 | 0.7 | 1 | 0.1 | | 681 | -4 | -0.6 |
| | | CLG JULES FERRY | PU | 447 | 3 | 0.7 | 2 | 0.4 | | 446 | -1 | -0.2 |
| | | CLG SAINT EUGENE | PR | 350 | 1 | 0.3 | 1 | 0.3 | | 350 | | |
| | | CLG LA PONETIE | PU | 538 | 5 | 0.9 | 4 | 0.7 | | 537 | -1 | -0.2 |
| | | LYC SAINT EUGENE - SAINT JOSEPH | PR | 392 | 19 | 4.8 | 2 | 0.5 | 1 | 374 | -18 | -4.6 |
| | CHAUDS-AIGUES | CLG LOUIS PASTEUR | PU | 94 | | | 1 | 1.1 | | 95 | 1 | 1.1 |
| | CONDAT | CLG GEORGES POMPIDOU | PU | 86 | 1 | 1.2 | | | | 85 | -1 | -1.2 |
| | LAROQUEBROU | CLG DU VAL DE CERE | PU | 162 | 1 | 0.6 | 2 | 1.2 | | 163 | 1 | 0.6 |
| | MASSIAC | CLG PIERRE GALERY | PU | 148 | 1 | 0.7 | | | | 147 | -1 | -0.7 |
| | MAURIAC | CLG DU MERIDIEN | PU | 310 | 3 | 1.0 | 1 | 0.3 | | 308 | -2 | -0.6 |
| | | CLG NOTRE DAME DES MIRACLES | PR | 173 | 2 | 1.2 | 1 | 0.6 | | 172 | -1 | -0.6 |
| | | LYC | PU | 320 | 5 | 1.6 | | | | 315 | -5 | -1.6 |
| | MAURS | CLG DES PORTES DU MIDI | PU | 204 | 5 | 2.5 | 1 | 0.5 | | 200 | -4 | -2.0 |
| | | CLG SAINTE FLORE | PR | 58 | | | 1 | 1.7 | | 59 | 1 | 1.7 |
| | MONTALVY | CLG MARCELLIN BOULE | PU | 155 | | | 1 | 0.6 | | 156 | 1 | 0.6 |
| | MURAT | LP JOSEPH CONSTANT | PU | 107 | 6 | 5.6 | 7 | 6.5 | 2 | 106 | -1 | -0.9 |
| | | CLG GEORGES POMPIDOU | PU | 152 | 2 | 1.3 | 1 | 0.7 | | 151 | -1 | -0.7 |
| | NEUSSARGUES-MOISSAC | CLG NOTRE DAME DES OLIVIER | PR | 51 | 1 | 2.0 | | | | 50 | -1 | -2.0 |
| | PIERREFORT | CLG DES GORGES DE LA TRUYERE | PU | 70 | | | | | | 70 | | |
| | PLEAUX | CLG RAYMOND CORTAT | PU | 65 | | | 2 | 3.1 | | 67 | 2 | 3.1 |
| | RIOM-ES-MONTAGNES | CLG GEORGES BATAILLE | PU | 117 | | | 3 | 2.6 | | 120 | 3 | 2.6 |
| | | CLG SACRE COEUR | PR | 72 | | | | | | 72 | | |

| | | | | | | | | | | | |
|--|-------------------------|----------------------------------|----|-----|---|-----|---|-----|-----|----|------|
| | SAINT-CERNIN | CLG HENRI MONDOR | PU | 158 | 1 | 0.6 | | | 157 | -1 | -0.6 |
| | SAINT-FLOUR | CLG BLAISE PASCAL | PU | 445 | 6 | 1.3 | 6 | 1.3 | 445 | | |
| | | LYC DE HAUTE AUVERGNE | PU | 573 | 7 | 1.2 | 4 | 0.7 | 568 | -5 | -0.9 |
| | | LYC LA PRESENTATION NOTRE DAME | PR | 92 | | | | | 92 | | |
| | | CLG SAINT JOSEPH LA PRESENTATION | PR | 211 | | | 2 | 0.9 | 213 | 2 | 0.9 |
| | | CLG LA VIGIERE | PU | 206 | 1 | 0.5 | 2 | 1.0 | 207 | 1 | 0.5 |
| | SAINT-MAMET-LA-SALVETAT | CLG JEAN DAUZIE | PU | 247 | 2 | 0.8 | | | 245 | -2 | -0.8 |
| | VIC-SUR-CERE | CLG JEAN DE LA FONTAINE | PU | 145 | 1 | 0.7 | 1 | 0.7 | 145 | | |
| | YDES | CLG GEORGES BRASSENS | PU | 209 | | | 2 | 1.0 | 211 | 2 | 1.0 |

| | | | | Effectif octobre 2015 | sortants de la base élèves Clermont-Ferrand | | Entrants | | Sortant du constat | Effectif mars 2016 | Variation | |
|-------------|---------------------------|-------------------------------|----|-----------------------|---|-----|----------|-----|--------------------|--------------------|-----------|------|
| | Commune | Etablissement | | | Eff. | % | Eff. | % | | | Eff. | % |
| Total | | | | 18 902 | 178 | 0.9 | 114 | 0.6 | 11 | 18 827 | -75 | -0.4 |
| HAUTE-LOIRE | ALLEGRE | CLG DU MONT BAR | PU | 221 | | | | | | 221 | | |
| | AUREC-SUR-LOIRE | CLG NOTRE DAME DE LA FAYE | PR | 245 | | | 2 | 0.8 | 1 | 246 | 1 | 0.4 |
| | | CLG DES GORGES DE LA LOIRE | PU | 263 | 1 | 0.4 | 2 | 0.8 | | 264 | 1 | 0.4 |
| | BLESLE | CLG DES FONTILLES | PU | 68 | | | | | | 68 | | |
| | BRIOUDE | LYC LA FAYETTE | PU | 408 | 7 | 1.7 | | | 2 | 399 | -9 | -2.2 |
| | | LYC SAINT JULIEN | PR | 249 | 2 | 0.8 | | | | 247 | -2 | -0.8 |
| | | EREA ALEXANDRE VIALATTE | PU | 94 | 7 | 7.4 | 4 | 4.3 | | 91 | -3 | -3.2 |
| | | CLG LA FAYETTE | PU | 466 | 5 | 1.1 | 2 | 0.4 | | 463 | -3 | -0.6 |
| | | CLG SAINT JULIEN | PR | 297 | 1 | 0.3 | 2 | 0.7 | | 298 | 1 | 0.3 |
| | BRIVES-CHARENSAC | LYC LA CHARTREUSE PARADIS | PR | 411 | 9 | 2.2 | 1 | 0.2 | | 403 | -8 | -1.9 |
| | | LP PARADIS | PR | 181 | 2 | 1.1 | 1 | 0.6 | | 180 | -1 | -0.6 |
| | | CLG LA CHARTREUSE | PR | 266 | 2 | 0.8 | 2 | 0.8 | | 266 | | |
| | | CLG DE CORSAC | PU | 376 | 2 | 0.5 | | | | 374 | -2 | -0.5 |
| | CRAPONNE-SUR-ARZON | CLG DES HAUTS DE L'ARZON | PU | 159 | | | 3 | 1.9 | 2 | 160 | 1 | 0.6 |
| | | CLG NOTRE DAME | PR | 101 | | | | | | 101 | | |
| | DUNIERES | CLG LE SACRE COEUR | PR | 316 | | | 2 | 0.6 | | 318 | 2 | 0.6 |
| | ESPALY-SAINT-MARCEL | LP AUGUSTE AYMARD | PU | 118 | 4 | 3.4 | 6 | 5.1 | | 120 | 2 | 1.7 |
| | LA CHAISE-DIEU | CLG HENRI POURRAT | PU | 73 | | | 2 | 2.7 | | 75 | 2 | 2.7 |
| | LANDOS | CLG ROBERT LOUIS STEVENSON | PU | 200 | 1 | 0.5 | 1 | 0.5 | | 200 | | |
| | LANGEAC | CLG DU HAUT ALLIER | PU | 252 | 3 | 1.2 | 3 | 1.2 | | 252 | | |
| | | CLG SAINT JOSEPH | PR | 139 | | | | | | 139 | | |
| | LE CHAMBON-SUR-LIGNON | CLG DU LIGNON | PU | 185 | 2 | 1.1 | 5 | 2.7 | | 188 | 3 | 1.6 |
| | LE MONASTIER-SUR-GAZEILLE | CLG LAURENT EYNAC | PU | 255 | 1 | 0.4 | 3 | 1.2 | 1 | 256 | 1 | 0.4 |
| | | CLG SAINT DOMINIQUE | PR | 107 | 1 | 0.9 | | | | 106 | -1 | -0.9 |
| | LE PUY-EN-VELAY | LYC CHARLES ET ADRIEN DUPUY | PU | 760 | 9 | 1.2 | 6 | 0.8 | | 757 | -3 | -0.4 |
| | | LYC SIMONE WEIL | PU | 1169 | 27 | 2.3 | 3 | 0.3 | 2 | 1143 | -26 | -2.2 |
| | | LP JEAN MONNET | PU | 396 | 11 | 2.8 | | | | 385 | -11 | -2.8 |
| | | CLG LA FAYETTE | PU | 475 | 4 | 0.8 | 10 | 2.1 | | 481 | 6 | 1.3 |
| | | CLG JULES VALLES | PU | 558 | 3 | 0.5 | 5 | 0.9 | | 560 | 2 | 0.4 |
| | | LYC ANNE MARIE MARTEL | PR | 617 | 16 | 2.6 | 12 | 1.9 | | 613 | -4 | -0.6 |
| | | CLG SAINT REGIS | PR | 407 | 1 | 0.2 | 1 | 0.2 | | 407 | | |
| | | CLG SAINT JOSEPH LE ROSAIRE | PR | 299 | | | 2 | 0.7 | | 301 | 2 | 0.7 |
| | | LYC ST-JACQUES DE COMPOSTELLE | PR | 350 | 2 | 0.6 | 1 | 0.3 | | 349 | -1 | -0.3 |
| | | CLG SAINT-LOUIS | PR | 332 | 1 | 0.3 | | | 1 | 330 | -2 | -0.6 |
| | MONISTROL-SUR-LOIRE | LYC NOTRE DAME DU CHATEAU | PR | 774 | 4 | 0.5 | | | | 770 | -4 | -0.5 |
| | | LP | PR | 247 | 3 | 1.2 | | | 1 | 243 | -4 | -1.6 |
| | | CLG LE MONTEIL | PU | 701 | 5 | 0.7 | 5 | 0.7 | | 701 | | |
| | | CLG NOTRE DAME DU CHATEAU | PR | 752 | 1 | 0.1 | | | | 751 | -1 | -0.1 |

| | | | | | | | | | | | | |
|--|------------------------|--------------------------------|----|-----|----|-----|---|-----|---|-----|----|------|
| | PAULHAGUET | LYC LEONARD DE VINCI | PU | 937 | 4 | 0.4 | 3 | 0.3 | | 936 | -1 | -0.1 |
| | | CLG VAL DE SENOUIRE | PU | 158 | 1 | 0.6 | | | | 157 | -1 | -0.6 |
| | RETOURNAC | CLG BORIS VIAN | PU | 297 | 3 | 1.0 | | | | 294 | -3 | -1.0 |
| | | CLG ROGER RUEL | PU | 548 | 3 | 0.5 | 1 | 0.2 | | 546 | -2 | -0.4 |
| | SAINT-DIDIER-EN-VELAY | CLG JEANNE D'ARC | PR | 297 | 3 | 1.0 | 5 | 1.7 | | 299 | 2 | 0.7 |
| | | CLG MARGUERITE THOMAS | PU | 281 | 1 | 0.4 | 2 | 0.7 | | 282 | 1 | 0.4 |
| | SAINTE-FLORINE | CLG SAINTE BERNADETTE | PR | 85 | 1 | 1.2 | 1 | 1.2 | | 85 | | |
| | | CLG SACRE COEUR | PR | 338 | | | | | | 338 | | |
| | SAINTE-SIGOLENE | CLG JULES ROMAINS | PU | 430 | 2 | 0.5 | 2 | 0.5 | | 430 | | |
| | | CLG SAINT JOSEPH | PR | 146 | | | | | | 146 | | |
| | SAINT-JULIEN-CHAPTEUIL | CLG JOACHIM BARRANDE | PU | 87 | 1 | 1.1 | 1 | 1.1 | | 87 | | |
| | | CLG LA PRESENTATION | PR | 119 | | | | | | 119 | | |
| | SAUGUES | CLG DE LA LIONCHERE | PU | 153 | 3 | 2.0 | 2 | 1.3 | | 152 | -1 | -0.7 |
| | | CLG SAINT-MARTIN | PR | 139 | | | | | | 139 | | |
| | TENGE | LYC SACRE COEUR | PR | 243 | 4 | 1.6 | 2 | 0.8 | 1 | 240 | -3 | -1.2 |
| | | CLG JEAN MONNET | PU | 483 | 2 | 0.4 | 2 | 0.4 | | 483 | | |
| | YSSINGEAUX | CLG SAINT PIERRE - SAINTE ANNE | PR | 365 | 3 | 0.8 | 4 | 1.1 | | 366 | 1 | 0.3 |
| | | LYC EMMANUEL CHABRIER | PU | 509 | 10 | 2.0 | 3 | 0.6 | | 502 | -7 | -1.4 |

| | | | Effectif octobre 2015 | sortants de la base élèves Clermont-Ferrand | | Entrants | | Sortant du constat | Effectif mars 2016 | Variation | | |
|-------------|--------------------------|-----------------------------|-----------------------|---|-----|----------|-----|--------------------|--------------------|-----------|------|------|
| | Commune | Etablissement | | Eff. | % | Eff. | % | | | Eff. | % | |
| Total | | | 51 793 | 612 | 1.2 | 363 | 0.7 | 17 | 51 527 | -266 | -0.5 | |
| PUY-DE-DOME | AIGUEPERSE | CLG DIDEROT | PU | 504 | 1 | 0.2 | 7 | 1.4 | | 510 | 6 | 1.2 |
| | | CLG SAINT LOUIS | PR | 86 | 1 | 1.2 | 1 | 1.2 | | 86 | | |
| | AMBERT | LYC BLAISE PASCAL | PU | 494 | 2 | 0.4 | 2 | 0.4 | | 494 | | |
| | | CLG SAINT JOSEPH | PR | 94 | | | 1 | 1.1 | | 95 | 1 | 1.1 |
| | ARLANC | CLG JULES ROMAINS | PU | 486 | 7 | 1.4 | 2 | 0.4 | | 481 | -5 | -1.0 |
| | | CLG JEAN AUGUSTE SENEZE | PU | 98 | 1 | 1.0 | | | | 97 | -1 | -1.0 |
| | AUBIERE | CLG SAINT JOSEPH | PR | 230 | 1 | 0.4 | | | | 229 | -1 | -0.4 |
| | | CLG I. ET F. JOLIOT-CURIE | PU | 734 | 5 | 0.7 | 7 | 1.0 | | 736 | 2 | 0.3 |
| | BEAUMONT | CLG MOLIERE | PU | 356 | 2 | 0.6 | 1 | 0.3 | | 355 | -1 | -0.3 |
| | BESSE-ET-SAINT-ANASTAISE | CLG DU PAVIN | PU | 189 | 2 | 1.1 | | | | 187 | -2 | -1.1 |
| | BILLOM | CLG DU BEFFROI | PU | 798 | 5 | 0.6 | 1 | 0.1 | | 794 | -4 | -0.5 |
| | | CLG NOTRE DAME | PR | 247 | | | 1 | 0.4 | | 248 | 1 | 0.4 |
| | BOURG-LASTIC | CLG WILLY MABRUT | PU | 85 | | | | | 1 | 84 | -1 | -1.2 |
| | BRASSAC-LES-MINES | LP FRANCOIS RABELAIS | PU | 235 | 7 | 3.0 | 6 | 2.6 | | 234 | -1 | -0.4 |
| | | CLG JULES FERRY | PU | 186 | | | 4 | 2.2 | | 190 | 4 | 2.2 |
| | CEYRAT | CLG HENRI POURRAT | PU | 610 | 3 | 0.5 | 5 | 0.8 | | 612 | 2 | 0.3 |
| | CHAMALIERES | LYC SAINTE THECLE | PR | 418 | 1 | 0.2 | | | | 417 | -1 | -0.2 |
| | | CLG TEILHARD DE CHARDIN | PU | 721 | 1 | 0.1 | 2 | 0.3 | | 722 | 1 | 0.1 |
| | | LYC | PU | 1163 | 17 | 1.5 | 8 | 0.7 | | 1154 | -9 | -0.8 |
| | | CLG SAINTE THECLE | PR | 421 | 2 | 0.5 | 1 | 0.2 | | 420 | -1 | -0.2 |
| | CHAMPEIX | CLG ANTOINE GRIMOALD MONNET | PU | 373 | 2 | 0.5 | | | 2 | 369 | -4 | -1.1 |
| | CHATEL-GUYON | CLG CHAMPCLAUX | PU | 592 | 4 | 0.7 | 2 | 0.3 | | 590 | -2 | -0.3 |
| | CLERMONT-FERRAND | LYC BLAISE PASCAL | PU | 1648 | 27 | 1.6 | 2 | 0.1 | 1 | 1622 | -26 | -1.6 |
| | | LYC JEANNE D'ARC | PU | 1412 | 13 | 0.9 | 8 | 0.6 | 1 | 1406 | -6 | -0.4 |
| | | LYC SIDOINE APOLLINAIRE | PU | 1528 | 55 | 3.6 | 3 | 0.2 | | 1476 | -52 | -3.4 |
| | | LYC LA FAYETTE | PU | 1440 | 18 | 1.3 | 8 | 0.6 | | 1430 | -10 | -0.7 |
| | | LP ROGER CLAUSTRÉS | PU | 631 | 13 | 2.1 | 26 | 4.1 | | 644 | 13 | 2.1 |
| | | LP MARIE CURIE | PU | 566 | 15 | 2.7 | 6 | 1.1 | | 557 | -9 | -1.6 |
| | | LP AMEDEV GASQUET | PU | 544 | 21 | 3.9 | 17 | 3.1 | | 540 | -4 | -0.7 |
| | | LYC AMBROISE BRUGIERE | PU | 1091 | 26 | 2.4 | 10 | 0.9 | | 1075 | -16 | -1.5 |

| | | | | | | | | | | | | |
|-----------------|-----------------------|--------------------------------|-----|------|-----|------|-----|-----|-----|------|------|------|
| | COURNON-D'AUVERGNE | LP RENE RAMBAUD - COIFFURE | PR | 133 | 6 | 4.5 | 2 | 1.5 | | 129 | -4 | -3.0 |
| | | LP ANNA RODIER | PR | 170 | 6 | 3.5 | | | | 164 | -6 | -3.5 |
| | | LYC GODEFROY DE BOUILLON | PR | 1007 | 24 | 2.4 | 9 | 0.9 | | 992 | -15 | -1.5 |
| | | CLG MASSILLON | PR | 494 | 6 | 1.2 | 5 | 1.0 | | 493 | -1 | -0.2 |
| | | LYC FENELON | PR | 455 | 4 | 0.9 | | | | 451 | -4 | -0.9 |
| | | LYC SAINT ALYRE | PR | 665 | 6 | 0.9 | 4 | 0.6 | | 663 | -2 | -0.3 |
| | | CLG SAINT ALYRE | PR | 565 | 2 | 0.4 | 3 | 0.5 | | 566 | 1 | 0.2 |
| | | CLG FRANC ROSIER | PR | 538 | 3 | 0.6 | | | | 535 | -3 | -0.6 |
| | | CLG LES CORDELIERS | PR | 198 | 3 | 1.5 | | | | 195 | -3 | -1.5 |
| | | CLG GERARD PHILIPPE | PU | 443 | 5 | 1.1 | 10 | 2.3 | | 448 | 5 | 1.1 |
| | | CLG ORADOU | PU | 460 | 6 | 1.3 | 9 | 2.0 | | 463 | 3 | 0.7 |
| | | CLG LA CHARME | PU | 410 | 4 | 1.0 | 12 | 2.9 | | 418 | 8 | 2.0 |
| | | LP LES CORDELIERS | PR | 290 | 5 | 1.7 | | | | 285 | -5 | -1.7 |
| | | LP CAMILLE CLAUDEL | PU | 434 | 14 | 3.2 | 7 | 1.6 | | 427 | -7 | -1.6 |
| | | CLG JEANNE D'ARC | PU | 751 | 5 | 0.7 | 6 | 0.8 | | 752 | 1 | 0.1 |
| | | CLG BLAISE PASCAL | PU | 473 | 1 | 0.2 | 1 | 0.2 | | 473 | | |
| | | CLG CHARLES BAUDELAIRE | PU | 325 | 4 | 1.2 | 11 | 3.4 | | 332 | 7 | 2.2 |
| | | CLG ALBERT CAMUS | PU | 514 | | | 11 | 2.1 | | 525 | 11 | 2.1 |
| | | CLG FENELON | PR | 508 | 2 | 0.4 | 1 | 0.2 | | 507 | -1 | -0.2 |
| | | LP GODEFROY DE BOUILLON | PR | 329 | 4 | 1.2 | 1 | 0.3 | | 326 | -3 | -0.9 |
| | | LP SAINT ALYRE | PR | 72 | 1 | 1.4 | | | | 71 | -1 | -1.4 |
| | | CLG ROGER QUILLIOT | PU | 580 | 1 | 0.2 | 4 | 0.7 | | 583 | 3 | 0.5 |
| | | LYC MASSILLON | PR | 294 | 3 | 1.0 | 3 | 1.0 | | 294 | | |
| | CLG MARC BLOCH | PU | 755 | 4 | 0.5 | 5 | 0.7 | | 756 | 1 | 0.1 | |
| | CLG LA RIBEYRE | PU | 739 | 4 | 0.5 | 2 | 0.3 | | 737 | -2 | -0.3 | |
| | COURPIERE | LYC RENE DESCARTES | PU | 1276 | 4 | 0.3 | | | | 1272 | -4 | -0.3 |
| | | LYC SAINT PIERRE | PR | 106 | 2 | 1.9 | 1 | 0.9 | | 105 | -1 | -0.9 |
| | | CLG BELLIME | PU | 299 | 4 | 1.3 | 4 | 1.3 | | 299 | | |
| | | CLG SAINT PIERRE | PR | 219 | 2 | 0.9 | 1 | 0.5 | 4 | 214 | -5 | -2.3 |
| | CUNLHAT | CLG LUCIEN GACHON | PU | 89 | | | | | | 89 | | |
| | GERZAT | CLG ANATOLE FRANCE | PU | 644 | 3 | 0.5 | 5 | 0.8 | | 646 | 2 | 0.3 |
| | GIAT | | | | | | | | | | | - |
| | | CLG PIERRE LOUIS TRAPET | PU | 38 | 5 | 13.2 | 1 | 2.6 | | 34 | -4 | 10.5 |
| | | CLG J.B DE LA SALLE | PR | 52 | 1 | 1.9 | | | | 51 | -1 | -1.9 |
| | ISSOIRE | LYC MURAT | PU | 1014 | 7 | 0.7 | 4 | 0.4 | | 1011 | -3 | -0.3 |
| | | LP HENRI SAINTE-CLAIRE DEVILLE | PU | 298 | 2 | 0.7 | 3 | 1.0 | | 299 | 1 | 0.3 |
| | | LYC SEVIGNE SAINT LOUIS | PR | 267 | 7 | 2.6 | 2 | 0.7 | | 262 | -5 | -1.9 |
| | | CLG DE VERRIERE | PU | 441 | 2 | 0.5 | 2 | 0.5 | | 441 | | |
| | LA MONNERIE-LE-MONTEL | CLG LES PRES | PU | 689 | 11 | 1.6 | 6 | 0.9 | | 684 | -5 | -0.7 |
| | | CLG SEVIGNE SAINT LOUIS | PR | 421 | 6 | 1.4 | 6 | 1.4 | | 421 | | |
| | | CLG DE LA DUROLLE | PU | 345 | | | 3 | 0.9 | | 348 | 3 | 0.9 |
| | | CLG SANCY - ARTENSE | PU | 120 | | | | | | 120 | | |
| | LEMPDES | CLG ANTOINE DE SAINT EXUPERY | PU | 647 | 3 | 0.5 | 2 | 0.3 | | 646 | -1 | -0.2 |
| | LES ANCIZES-COMPS | CLG | PU | 203 | 2 | 1.0 | | | | 201 | -2 | -1.0 |
| | LES MARTRES-DE-VEYRE | CLG JEAN ROSTAND | PU | 817 | 1 | 0.1 | 1 | 0.1 | | 817 | | |
| | LEZOUX | CLG GEORGE ONSLOW | PU | 589 | 1 | 0.2 | 4 | 0.7 | | 592 | 3 | 0.5 |
| | MANZAT | CLG RENE CASSIN | PU | 252 | 1 | 0.4 | 1 | 0.4 | | 252 | | |
| | MARINGUES | CLG LOUISE MICHEL | PU | 506 | 10 | 2.0 | 4 | 0.8 | | 500 | -6 | -1.2 |
| | | CLG SAINT JOSEPH | PR | 73 | | | | | | 73 | | |
| | MURAT-LE-QUAIRE | CLG MARCEL BONY | PU | 208 | 8 | 3.8 | 6 | 2.9 | | 206 | -2 | -1.0 |
| | | CLG ALEXANDRE VARENNE | PU | 75 | 1 | 1.3 | | | | 74 | -1 | -1.3 |
| | OLLIERGUES | | | | | | | | | | | |
| | ORCINES | CLG SAINTE ANNE | PR | 71 | | | | | | 71 | | |
| | PIONSAT | CLG | PU | 80 | | | | | | 80 | | |
| | PONTAUMUR | CLG LE GRAND PRE | PU | 153 | 4 | 2.6 | | | 1 | 148 | -5 | -3.3 |
| PONT-DU-CHATEAU | CLG MORTAIX | PU | 575 | | | 2 | 0.3 | 1 | 576 | 1 | 0.2 | |
| | CLG SAINT JOSEPH | PR | 248 | | | 1 | 0.4 | | 249 | 1 | 0.4 | |

| | | | | | | | | | | | |
|--|-------------------------------------|----------------------------|----|------|----|-----|---|-----|------|-----|------|
| | PONTGIBAUD PUY-GUILLAUME RIOM | LP PIERRE BOULANGER | PU | 486 | 6 | 1.2 | 4 | 0.8 | 484 | -2 | -0.4 |
| | | CLG ANNA GARCIN-MAYADE | PU | 331 | 1 | 0.3 | | | 330 | -1 | -0.3 |
| | | CLG CONDORCET | PU | 399 | 1 | 0.3 | | | 398 | -1 | -0.3 |
| | | LYC C. ET P. VIRLOGEUX | PU | 1277 | 11 | 0.9 | 3 | 0.2 | 1269 | -8 | -0.6 |
| | | LP MARIE LAURENCIN | PU | 557 | 24 | 4.3 | 6 | 1.1 | 538 | -19 | -3.4 |
| | | LYC SAINTE MARIE | PR | 235 | 2 | 0.9 | 3 | 1.3 | 236 | 1 | 0.4 |
| | | CLG JEAN VILAR | PU | 533 | 3 | 0.6 | 4 | 0.8 | 532 | -1 | -0.2 |
| | | CLG MICHEL DE L'HOSPITAL | PU | 465 | 8 | 1.7 | 8 | 1.7 | 465 | | |
| | | CLG SAINTE MARIE | PR | 457 | 1 | 0.2 | 4 | 0.9 | 460 | 3 | 0.7 |
| | | CLG PIERRE MENDES FRANCE | PU | 662 | 6 | 0.9 | 2 | 0.3 | 658 | -4 | -0.6 |
| | ROCHEFORT-MONTAGNE | LYC PIERRE JOEL BONTE | PU | 945 | 27 | 2.9 | 5 | 0.5 | 923 | -22 | -2.3 |
| | | CLG GORDON BENNETT | PU | 252 | | | | | 252 | | |
| | | EREA DE LATTRE DE TASSIGNY | PU | 116 | 7 | 6.0 | 1 | 0.9 | 110 | -6 | -5.2 |
| | ROMAGNAT | CLG ALEXANDRE VIALATTE | PU | 54 | | | | | 54 | | |
| | | CLG VAL D'ANCE | PU | 65 | 3 | 4.6 | | | 62 | -3 | -4.6 |
| | SAINT-ANTHEME | CLG FRANCOIS VILLON | PU | 171 | 2 | 1.2 | | | 169 | -2 | -1.2 |
| | | CLG LA ROCHE | PU | 231 | 5 | 2.2 | 2 | 0.9 | 228 | -3 | -1.3 |
| | SAINT-DIER-D'AUVERGNE | LP DESAIX | PU | 214 | 12 | 5.6 | 2 | 0.9 | 203 | -11 | -5.1 |
| | | CLG JEANNE D'ARC | PR | 89 | | | 1 | 1.1 | 90 | 1 | 1.1 |
| | | CLG DE LIZINIAT | PU | 362 | 2 | 0.6 | | 2 | 358 | -4 | -1.1 |
| | SAINT-GERMAIN-LEMBRON | CLG GASPARD DES MONTAGNES | PU | 130 | | | 4 | 3.1 | 134 | 4 | 3.1 |
| | | CLG BAPTISTE BASCOULERGUE | PU | 136 | 1 | 0.7 | | | 135 | -1 | -0.7 |
| | SAINT-GERMAIN-L'HERM | CLG SAINT JOSEPH | PR | 174 | | | | | 174 | | |
| | | LYC MONTDORY | PU | 661 | 4 | 0.6 | 3 | 0.5 | 660 | -1 | -0.2 |
| | | LYC JEAN ZAY | PU | 452 | 3 | 0.7 | 3 | 0.7 | 452 | | |
| | SAINT-GERVAIS-D'AUVERGNE | LP GERMAINE TILLION | PU | 279 | 10 | 3.6 | 4 | 1.4 | 273 | -6 | -2.2 |
| | | CLG ANTOINE AUDEMBRON | PU | 664 | 3 | 0.5 | 7 | 1.1 | 668 | 4 | 0.6 |
| | | CLG SAINTE JEANNE D'ARC | PR | 91 | | | | | 91 | | |
| | SAINT-SATURNIN | CLG DE LA COMTE | PU | 423 | 1 | 0.2 | | | 422 | -1 | -0.2 |
| | | CLG VICTOR HUGO | PU | 377 | 7 | 1.9 | 1 | 0.3 | 371 | -6 | -1.6 |
| | | CLG SAINTE AGNES | PR | 108 | | | | | 108 | | |
| | THIERS | | | | | | | | | | |
| | | | | | | | | | | | |
| | VIC-LE-COMTE | | | | | | | | | | |
| | | | | | | | | | | | |
| | | | | | | | | | | | |
| | VOLVIC | | | | | | | | | | |
| | | | | | | | | | | | |

4.3 Répartition des sorties par niveau de formation

| Cycle et niveau de formation | Motifs de sortie | | | | | | | | | |
|---|-------------------------|------------|----------------------|------------|------------|------------|---------------|------------|--------------|--|
| | Suites études 2nd degré | | Suites études autres | | Fin études | | Autres motifs | | Sortants | |
| 6EME | 76 | 78% | 6 | 6% | 2 | 2% | 13 | 13% | 97 | |
| 5EME | 84 | 78% | 12 | 11% | 1 | 1% | 11 | 10% | 108 | |
| 4EME GENERALE (N.C 4E AES) | 79 | 76% | 12 | 12% | | | 13 | 13% | 104 | |
| 3EME GENERALE | 69 | 50% | 25 | 18% | 22 | 16% | 21 | 15% | 137 | |
| 1ER CYCLE | 308 | 69% | 55 | 12% | 25 | 6% | 58 | 13% | 446 | |
| SECONDE GENERALE & TECHNO YC BT | 26 | 37% | 26 | 37% | 10 | 14% | 9 | 13% | 71 | |
| PREMIERE GENERALE & TECHNO YC BT | 28 | 44% | 15 | 24% | 12 | 19% | 8 | 13% | 63 | |
| TERMINALE GENERALE & TECHNO YC BT | 13 | 21% | 15 | 25% | 22 | 36% | 11 | 18% | 61 | |
| 2D CYCLE GENERAL ET TECHNOLOGIQUE | 67 | 34% | 56 | 29% | 44 | 23% | 28 | 14% | 195 | |
| CAP EN 1 AN | | | | | 3 | 75% | 1 | 25% | 4 | |
| CAP EN 2 ANS : 1ERE ANNEE | 14 | 20% | 18 | 26% | 23 | 33% | 14 | 20% | 69 | |
| CAP EN 2 ANS : 2EME ANNEE | 3 | 8% | 13 | 34% | 14 | 37% | 8 | 21% | 38 | |
| BAC PRO 3 ANS : 2NDE PRO (OU 1ERE ANNEE) | 20 | 28% | 20 | 28% | 20 | 28% | 12 | 17% | 72 | |
| BAC PRO 3 ANS : 1ERE PRO (OU 2EME ANNEE) | 14 | 17% | 20 | 24% | 32 | 39% | 16 | 20% | 82 | |
| BAC PRO 3 ANS : TERM PRO (OU 3EME ANNEE) | 4 | 6% | 8 | 12% | 42 | 65% | 11 | 17% | 65 | |
| MENTION COMPLEMENTAIRE | | | 4 | 36% | 6 | 55% | 1 | 9% | 11 | |
| 2D CYCLE PROFESSIONNEL | 55 | 16% | 83 | 24% | 140 | 41% | 63 | 18% | 341 | |
| 6EME - SECTION D'ENSGT GENE & PRO ADAPTE | 4 | 67% | 1 | 17% | | | 1 | 17% | 6 | |
| 5EME - SECTION D'ENSGT GENE & PRO ADAPTE | 4 | 57% | | | | | 3 | 43% | 7 | |
| 4EME - SECTION D'ENSGT GENE & PRO ADAPTE | 5 | 63% | 3 | 38% | | | | | 8 | |
| 3EME - SECTION D'ENSGT GENE & PRO ADAPTE | 3 | 60% | 2 | 40% | | | | | 5 | |
| SECOND DEGRE : ENSEIGNEMENT SPECIAL | 16 | 62% | 6 | 23% | | | 4 | 15% | 26 | |
| CLASSE PREPA.GRANDES ECOLES : 1ERE ANNEE | 17 | 59% | 6 | 21% | 1 | 3% | 5 | 17% | 29 | |
| CLASSE PREPA.GRANDES ECOLES : 2EME ANNEE | 2 | 25% | 5 | 63% | | | 1 | 13% | 8 | |
| CLASSE PREPARATOIRE AUX GRANDES ECOLES | 19 | 51% | 11 | 30% | 1 | 3% | 6 | 16% | 37 | |
| BREVET DE TECH.SUP.EN 2 ANS : 1ERE ANN. | 5 | 3% | 37 | 22% | 69 | 41% | 58 | 34% | 169 | |
| BREVET DE TECH.SUP.EN 2 ANS : 2EME ANN. | 2 | 5% | 6 | 16% | 19 | 50% | 11 | 29% | 38 | |
| BREVET DE TECH.SUP.EN 3 ANS : 3EME ANN. | | | 1 | 50% | 1 | 50% | | | 2 | |
| CLASSE DE MISE A NIVEAU POUR BTS | | | | | 1 | 100% | | | 1 | |
| DIP.SUPERIEUR ARTS APPLIQUES :2EME ANNEE | | | | | 1 | 100% | | | 1 | |
| DIP DE COMPTA GESTION 1E AN., DECF-1 | | | | | 2 | 67% | 1 | 33% | 3 | |
| DIP DE COMPTA GESTION 2E AN., DECF-2 | | | | | | | 1 | 100% | 1 | |
| SECTION DE TECHNICIEN SUPERIEUR | 7 | 3% | 44 | 20% | 93 | 43% | 71 | 33% | 215 | |
| PREPA.DIVERSE POST-BAC : 1ERE ANNEE | | | 5 | 22% | 3 | 13% | 15 | 65% | 23 | |
| Autres pré et post bac | | | 5 | 22% | 3 | 13% | 15 | 65% | 23 | |
| Total | 472 | 37% | 260 | 20% | 306 | 24% | 245 | 19% | 1 283 | |

4.4 Répartition des sorties par motif détaillé

| Somme | | Total | |
|-------------------------|----|--|------|
| Suites études 2nd degré | 10 | SUITE ETUDES 2D DEG. MEN:PUBLIC ACADEMIE | 93 |
| | 11 | SUITE ETUDES 2D DEG. MEN:PRIVE ACADEMIE | 39 |
| | 12 | SUITE ETUDES 2D DEG. MEN:PUBLIC HORS ACA | 252 |
| | 13 | SUITE ETUDES 2D DEG. MEN:PRIVE HORS ACA. | 32 |
| | 14 | SUITE ETUDES 2D DEG. MEN:ETAB. ETRANGER | 24 |
| | 19 | SUITE ETUDES 2D DEG. MEN:SANS PRECISIONS | 32 |
| Suites études 2nd degré | | | 472 |
| Suites études autres | 20 | AUTRE SUITE ETUDES : ENSEIGT SUPERIEUR | 26 |
| | 21 | AUTRE SUITE ETUDES : MINIST.AGRICULTURE | 9 |
| | 22 | AUTRE SUITE ETUDES : MINISTERE SANTE | 2 |
| | 23 | AUTRE SUITE ETUDES : AUTRE MINISTERE | 6 |
| | 24 | AUTRE SUITE ETUDES : APPRENTISSAGE | 71 |
| | 25 | AUTRE SUITE ETUDES : ETRANGER UE | 12 |
| | 26 | AUTRE SUITE ETUDES : ETRANGER HORS UE | 9 |
| | 27 | AUTRE SUITE ETUDES : CNED | 64 |
| | 29 | AUTRE SUITE ETUDES : SANS PRECISION | 61 |
| Suites études autres | | | 260 |
| Fin études | 30 | FIN D'ETUDES :EMPLOI HORS CES,CA,CQ,CO | 28 |
| | 32 | FIN D'ETUDES : RECHERCHE D'EMPLOI | 55 |
| | 33 | FIN D'ETUDES : STAGES DE FORMATION PROF. | 13 |
| | 35 | FIN D'ETUDES : SANS ACTIVITE PROFESS. | 6 |
| | 39 | FIN D'ETUDES : SANS PRECISION | 67 |
| | 41 | INTERRUPTION ETUDES | 132 |
| | 31 | FIN D'ETUDES : CES, CA, CQ, CO | 1 |
| | 34 | FIN D'ETUDES : SERVICE NATIONAL | 4 |
| Fin études | | | 306 |
| Autres motifs | 40 | AUTRE MOTIF SANS PRECISION | 88 |
| | 42 | DEPART A L'ETRANGER SANS PRECISION | 13 |
| | 43 | DECES | 5 |
| | 44 | NE S'EST PAS PRESENTE DANS L'ETABLISSEM. | 38 |
| | 99 | INCONNU | 101 |
| Autres motifs | | | 245 |
| Total général | | | 1283 |

collection

Notes Statistiques

thématique

Statistiques

titre

Evolution des effectifs élèves du second degré
Départs et arrivées
entre octobre 2015 et mars 2016
Public et privé - Année scolaire 2015/2016

conception, réalisation et diffusion

Division Statistique et Evaluation (DSE)
dse@ac-clermont.fr

impression

Rectorat - 60 ex.

pour plus d'informations

<http://www.ac-clermont.fr/stat/>

n°ISSN

2259-3845



MINISTÈRE
DE L'ÉDUCATION NATIONALE,
DE L'ENSEIGNEMENT SUPÉRIEUR
ET DE LA RECHERCHE

