



# Notes Statistiques

Académie de Clermont-Ferrand

## Internat et demi-pension dans les établissements du second degré

Public et privé  
Année scolaire 2011/2012

numéro 18-11  
novembre 2011



Ce document est édité par :



**Auteurs**

Joëlle DARCIS  
Jacqueline NENOT

**Secrétariat :**

Marie-José TEIXEIRA

**Service Statistique Académique**

Tél. : 04 73 99 32 71

Fax : 04 73 99 32 78

[ssa@ac-clermont.fr](mailto:ssa@ac-clermont.fr)

Consultation en ligne :

Grand public

<http://stat.ac-clermont.fr>

Depuis un site académique

<http://statpro.ac-clermont.fr>



# Sommaire

<b>I – Source des données</b> .....	1
1) Sont comptés	
2) Ne sont pas comptés	
3) Définition de la notion de type d'établissement	
4) Définitions utilisées	
5) Internat d'excellence	
<b>II – Synthèse</b> .....	3
<b>III – Tableaux</b>	
Public .....	5
Privé .....	15



## I - Source des données

Les données proviennent de l'application SCONET (SColarité sous intraNET)

Date de validation du constat 2011 : 10/10/2011

### 1) Sont comptés

Les élèves sous statut scolaire des établissements du 2<sup>nd</sup> degré public et privé sous contrat sous la tutelle du ministère de l'éducation nationale.

Les données nationales utilisées dans cette note sont issues de "Repères références statistiques sur les enseignements, la formation et la recherche 2011" du ministère de l'Education Nationale. (ISBN 978-2-11-097810-3) Faute d'une version plus récente, elles concernent l'année 2010/2011.

### 2) Ne sont pas comptés

Les établissements privés hors contrat.

Les divisions hors contrat dans les établissements privés sous contrat.

Les élèves en apprentissage, formation continue ou contrat de qualification.

Les élèves relevant de formations mises en place par la Mission Générale d'Insertion (MGI).

### 3) Définition de la notion de type d'établissement

- Collège : élèves en collèges et SEGPA

- Lycée : élèves en lycées et SEP

- Lycée professionnel : élèves en L.P. et SGT

- Établissement Régional d'Enseignement Adapté (E.R.E.A.) : enseignement spécialisé ou professionnel et 3<sup>ème</sup>.

### 4) Définitions utilisées

**Les élèves internes** sont hébergés et nourris pour le repas de midi et du soir ; l'hébergement peut être assuré dans l'établissement où l'élève reçoit l'enseignement, en foyer ou chez un correspondant extérieur ; dans ces 2 derniers cas, l'élève est appelé interne "externé".

**Les élèves demi-pensionnaires** prennent le repas de midi dans les établissements.

**Les élèves externes** sont les élèves qui fréquentent les établissements uniquement pour y suivre les enseignements ; les externes surveillés restent à l'étude le soir.

## **5) Internat d'excellence**

A la rentrée 2011, l'académie comptabilise 233 places labellisées "internat d'excellence" réparties sur 18 établissements publics.

### **Département de l'Allier**

- Collège Lucien Colon – LAPALISSE
- Collège Jules Verne – LE MAYET DE MONTAGNE
- Collège Jules Ferry – MONTLUCON
- LP Gustave Eiffel – GANNAT
- Lycée Geneviève Vincent - COMMENTRY
- Lycée Albert Einstein – MONTLUCON
- Lycée Blaise de Vigenère – SAINT-POURCAIN-SUR-SIOULE

### **Département du Cantal**

- Collège Jules Ferry - AURILLAC
- Collège Pierre Galéry - MASSIAC
- Collège des Gorges de la Truyère – PIERREFORT
- Collège Georges Bataille – RIOM-ES-MONTAGNE
- Collège Blaise Pascal – SAINT-FLOUR
- LP Raymond Cortat – AURILLAC
- Lycée de Haute Auvergne – SAINT-FLOUR

### **Département du Puy-de-Dôme**

- Collège Alexandre Varenne – OLLIERGUES
- Collège Alexandre Vialatte – SAINT-AMANT ROCHE SAVINE
- Collège François Villon – SAINT-DIER D'AUVERGNE
- Lycée Montdory - THIERS

Créé dans le cadre de la dynamique "Espoir banlieues", l'internat d'excellence doit permettre à des collégiens, lycéens et étudiants motivés, ne bénéficiant pas d'un environnement propice aux études, d'exprimer tout leur potentiel et de réaliser le parcours scolaire correspondant.

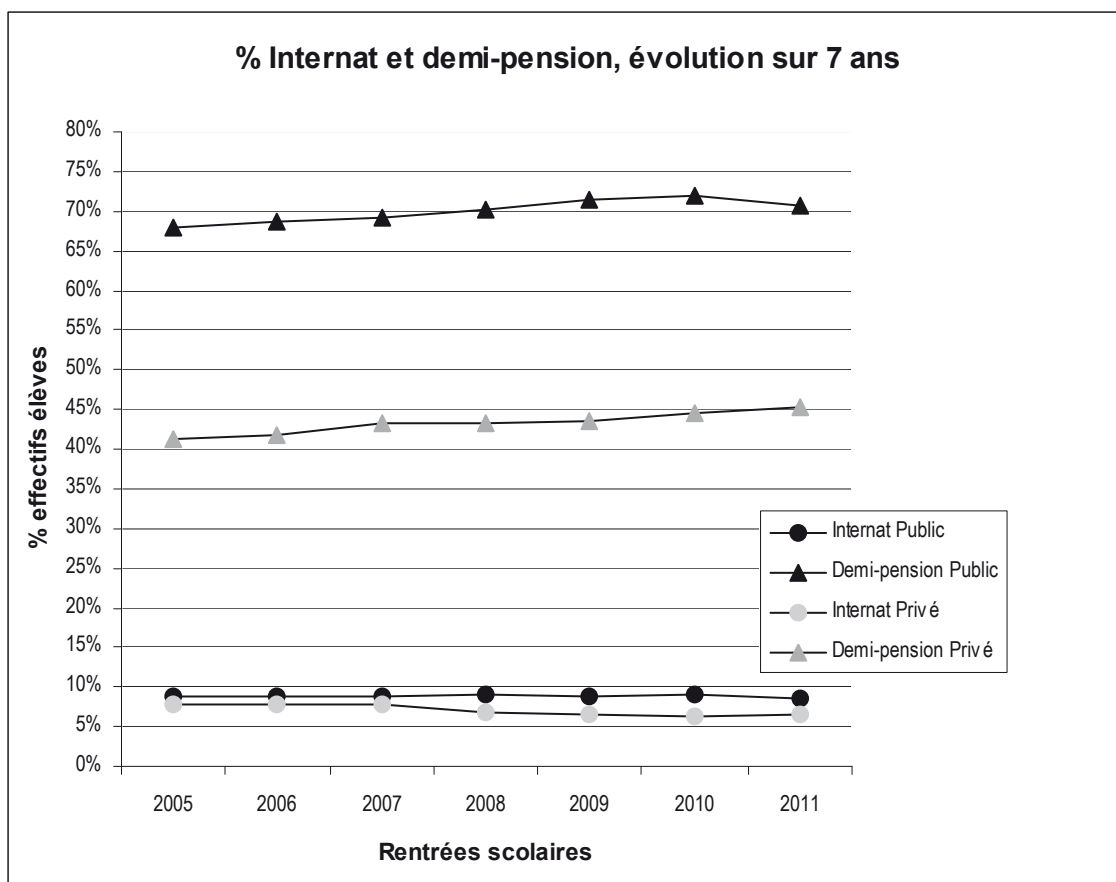


## II - Synthèse

En 2011/2012, 67 738 élèves sont demi-pensionnaires dans les établissements du second degré, soit deux élèves sur trois (65,3 %).

La part des demi-pensionnaires est plus élevée dans le secteur public (70,8 %) que dans le secteur privé (45,2 %). Après une augmentation régulière depuis 6 ans, le secteur public connaît cette année une baisse de 1,1 % alors que le secteur privé enregistre une hausse de 0,7 %.

La proportion d'internes diminue légèrement dans le public alors qu'elle a tendance à progresser dans le privé.



La proportion d'internes dans l'académie (8,2 %) est le double de la moyenne nationale (4,1 % en 2010).

L'internat est peu développé dans les collèges publics ou privés (respectivement 0,9 % et 3,8 % des élèves) mais plus fréquent dans les lycées et lycées professionnels. La forte proportion d'internes observée dans les E.R.E.A. (51,4%) s'explique par le fait que ces établissements, peu répandus, conduisent à une scolarisation plus souvent éloignée du domicile familial.

	Internes		Demi-pension		Externes		Total élèves	
	Effectifs	%	Effectifs	%	Effectifs	%		
Public	Collèges	439	0,9	37 133	78,1	9 987	21,0	47 559
	Lycées professionnels	2 034	29,0	3 630	51,7	1 355	19,3	7 019
	Lycées	4 432	16,6	16 860	63,1	5 445	20,4	26 737
	EREA	168	51,4	144	44,0	15	4,6	327
	<b>Total Académie</b>	<b>7 073</b>	<b>8,7</b>	<b>57 767</b>	<b>70,8</b>	<b>16 802</b>	<b>20,6</b>	<b>81 642</b>
Privé	Collèges	476	3,8	7 040	56,5	4 940	39,7	12 456
	Lycées professionnels	108	5,5	570	29,1	1 280	65,4	1 958
	Lycées	882	11,5	2 361	30,8	4 419	57,7	7 662
	<b>Total Académie</b>	<b>1 466</b>	<b>6,6</b>	<b>9 971</b>	<b>45,2</b>	<b>10 639</b>	<b>48,2</b>	<b>22 076</b>
Pu+Pr	<b>Total</b>	<b>8 539</b>	<b>8,2</b>	<b>67 738</b>	<b>65,3</b>	<b>27 441</b>	<b>26,5</b>	<b>103 718</b>

Quel que soit le secteur, public ou privé, les garçons sont plus souvent internes que les filles (8,9 % contre 7,5 %).

	Internes		Demi-pension		Externes		Total	% Internes	Total	% Internes	
	Filles	Garçons	Filles	Garçons	Filles	Garçons	Filles		Garçons		
Public	Collèges	180	259	18 491	18 642	4 797	5 190	23 468	0,8	24 091	1,1
	Lycées professionnels	862	1 172	1 771	1 859	639	716	3 272	26,3	3 747	31,3
	Lycées	2 147	2 285	8 660	8 200	2 913	2 532	13 720	15,6	13 017	17,6
	EREA	27	141	35	109	1	14	63	42,9	264	53,4
	<b>Total Académie</b>	<b>3 216</b>	<b>3 857</b>	<b>28 957</b>	<b>28 810</b>	<b>8 350</b>	<b>8 452</b>	<b>40 523</b>	<b>7,9</b>	<b>41 119</b>	<b>9,4</b>
Privé	Collèges	175	301	3 278	3 762	2 401	2 539	5 854	3,0	6 602	4,6
	Lycées professionnels	25	83	241	329	752	528	1 018	2,5	940	8,8
	Lycées	481	401	1 294	1 067	2 509	1 910	4 284	11,2	3 378	11,9
	<b>Total Académie</b>	<b>681</b>	<b>785</b>	<b>4 813</b>	<b>5 158</b>	<b>5 662</b>	<b>4 977</b>	<b>11 156</b>	<b>6,1</b>	<b>10 920</b>	<b>7,2</b>
Pu+Pr	<b>Total</b>	<b>3 897</b>	<b>4 642</b>	<b>33 770</b>	<b>33 968</b>	<b>14 012</b>	<b>13 429</b>	<b>51 679</b>	<b>7,5</b>	<b>52 039</b>	<b>8,9</b>

Public



**L'hébergement dans les établissements publics**  
**Année scolaire 2011/2012**

		Internes		Demi - pension		Externes		Total élèves
		Effectifs	%	Effectifs	%	Effectifs	%	
<b>Allier</b>	Collèges	100	0,75	10 204	76,42	3 049	22,83	<b>13 353</b>
	Lycées professionnels	310	22,95	727	53,81	314	23,24	<b>1 351</b>
	Lycées	1 193	15,74	4 553	60,07	1 834	24,20	<b>7 580</b>
	<b>Total</b>	<b>1 603</b>	<b>7,19</b>	<b>15 484</b>	<b>69,48</b>	<b>5 197</b>	<b>23,32</b>	<b>22 284</b>
<b>Cantal</b>	Collèges	133	2,82	3 744	79,31	844	17,88	<b>4 721</b>
	Lycées professionnels	245	45,79	217	40,56	73	13,64	<b>535</b>
	Lycées	602	23,48	1 589	61,97	373	14,55	<b>2 564</b>
	EREA	57	48,72	53	45,30	7	5,98	<b>117</b>
	<b>Total</b>	<b>1 037</b>	<b>13,07</b>	<b>5 603</b>	<b>70,59</b>	<b>1 297</b>	<b>16,34</b>	<b>7 937</b>
<b>Haute-Loire</b>	Collèges	41	0,61	5 270	78,29	1 420	21,10	<b>6 731</b>
	Lycées professionnels	192	31,07	232	37,54	194	31,39	<b>618</b>
	Lycées	724	20,46	2 258	63,82	556	15,72	<b>3 538</b>
	EREA	63	56,76	46	41,44	2	1,80	<b>111</b>
	<b>Total</b>	<b>1 020</b>	<b>9,27</b>	<b>7 806</b>	<b>70,98</b>	<b>2 172</b>	<b>19,75</b>	<b>10 998</b>
<b>Puy-de-Dôme</b>	Collèges	165	0,73	17 915	78,73	4 674	20,54	<b>22 754</b>
	Lycées professionnels	1 287	28,50	2 454	54,35	774	17,14	<b>4 515</b>
	Lycées	1 913	14,65	8 460	64,80	2 682	20,54	<b>13 055</b>
	EREA	48	48,48	45	45,45	6	6,06	<b>99</b>
	<b>Total</b>	<b>3 413</b>	<b>8,44</b>	<b>28 874</b>	<b>71,43</b>	<b>8 136</b>	<b>20,13</b>	<b>40 423</b>
<b>Académie</b>	Collèges	439	0,92	37 133	78,08	9 987	21,00	<b>47 559</b>
	Lycées professionnels	2 034	28,98	3 630	51,72	1 355	19,30	<b>7 019</b>
	Lycées	4 432	16,58	16 860	63,06	5 445	20,37	<b>26 737</b>
	EREA	168	51,38	144	44,04	15	4,59	<b>327</b>
	<b>Total</b>	<b>7 073</b>	<b>8,66</b>	<b>57 767</b>	<b>70,76</b>	<b>16 802</b>	<b>20,58</b>	<b>81 642</b>

**L'hébergement filles-garçons dans les établissements publics**  
**Année scolaire 2011/2012**

		Internes			Demi-pension			Externes			Total		
		Filles	Garçons	Total	Filles	Garçons	Total	Filles	Garçons	Total	Filles	Garçons	Total
<b>Allier</b>	Collèges	38	62	100	5 068	5 136	10 204	1 523	1 526	3 049	6 629	6 724	13 353
	Lycées professionnels	81	229	310	320	407	727	131	183	314	532	819	1 351
	Lycées	645	548	1 193	2 423	2 130	4 553	998	836	1 834	4 066	3 514	7 580
	<b>Total</b>	<b>764</b>	<b>839</b>	<b>1 603</b>	<b>7 811</b>	<b>7 673</b>	<b>15 484</b>	<b>2 652</b>	<b>2 545</b>	<b>5 197</b>	<b>11 227</b>	<b>11 057</b>	<b>22 284</b>
<b>Cantal</b>	Collèges	65	68	133	1 881	1 863	3 744	393	451	844	2 339	2 382	4 721
	Lycées professionnels	114	131	245	125	92	217	54	19	73	293	242	535
	Lycées	303	299	602	804	785	1 589	194	179	373	1 301	1 263	2 564
	EREA	14	43	57	25	28	53	1	6	7	40	77	117
<b>Total</b>	<b>496</b>	<b>541</b>	<b>1 037</b>	<b>2 835</b>	<b>2 768</b>	<b>5 603</b>	<b>642</b>	<b>655</b>	<b>1 297</b>	<b>3 973</b>	<b>3 964</b>	<b>7 937</b>	
<b>Haute-Loire</b>	Collèges	14	27	41	2 607	2 663	5 270	665	755	1 420	3 286	3 445	6 731
	Lycées professionnels	99	93	192	116	116	232	90	104	194	305	313	618
	Lycées	394	330	724	1 240	1 018	2 258	230	326	556	1 864	1 674	3 538
	EREA	13	50	63	10	36	46		2	2	23	88	111
<b>Total</b>	<b>520</b>	<b>500</b>	<b>1 020</b>	<b>3 973</b>	<b>3 833</b>	<b>7 806</b>	<b>985</b>	<b>1 187</b>	<b>2 172</b>	<b>5 478</b>	<b>5 520</b>	<b>10 998</b>	
<b>Puy-de-Dôme</b>	Collèges	63	102	165	8 935	8 980	17 915	2 216	2 458	4 674	11 214	11 540	22 754
	Lycées professionnels	568	719	1 287	1 210	1 244	2 454	364	410	774	2 142	2 373	4 515
	Lycées	805	1 108	1 913	4 193	4 267	8 460	1 491	1 191	2 682	6 489	6 566	13 055
	EREA		48	48		45	45		6	6	0	99	99
<b>Total</b>	<b>1 436</b>	<b>1 977</b>	<b>3 413</b>	<b>14 338</b>	<b>14 536</b>	<b>28 874</b>	<b>4 071</b>	<b>4 065</b>	<b>8 136</b>	<b>19 845</b>	<b>20 578</b>	<b>40 423</b>	
<b>Académie</b>	Collèges	180	259	439	18 491	18 642	37 133	4 797	5 190	9 987	23 468	24 091	47 559
	Lycées professionnels	862	1 172	2 034	1 771	1 859	3 630	639	716	1 355	3 272	3 747	7 019
	Lycées	2 147	2 285	4 432	8 660	8 200	16 860	2 913	2 532	5 445	13 720	13 017	26 737
	EREA	27	141	168	35	109	144	1	14	15	63	264	327
<b>Total</b>	<b>3 216</b>	<b>3 857</b>	<b>7 073</b>	<b>28 957</b>	<b>28 810</b>	<b>57 767</b>	<b>8 350</b>	<b>8 452</b>	<b>16 802</b>	<b>40 523</b>	<b>41 119</b>	<b>81 642</b>	

## L'hébergement par établissement public en 2011/2012

Allier			764	839	1 603	7 811	7 673	15 484	2 652	2 545	5 197	11 227	11 057	22 284
			Internes			Demi-pension			Externes			Total		
			Filles	Garçons	Total	Filles	Garçons	Total	Filles	Garçons	Total	Filles	Garçons	Total
BELLENAVES	CLG	JEAN BAPTISTE DESFILHES				135	123	258	8	4	12	143	127	270
BELLERIVE-SUR-ALLIER	CLG	JEAN ROSTAND				149	156	305	63	60	123	212	216	428
BOURBON-L-ARCHAMBAULT	CLG	ACHILLE ALLIER				137	117	254	14	13	27	151	130	281
CERILLY	CLG	FRANCOIS PERON				86	64	150	10	4	14	96	68	164
COMMENTRY	CLG	EMILE MALE				149	131	280	70	64	134	219	195	414
	LYC	GENEVIEVE VINCENT	105	9	114	220	27	247	26	6	32	351	42	393
COSNE-D'ALLIER	CLG	EMILE GUILLAUMIN				140	116	256	17	10	27	157	126	283
CUSSET	CLG	MAURICE CONSTANTIN WEYER				326	316	642	66	77	143	392	393	785
	LP	ALBERT LONDRES	11	35	46	52	148	200	46	88	134	109	271	380
	LYC	PRESLES	36	41	77	531	494	1 025	245	214	459	812	749	1 561
		VALERY LARBAUD	126	49	175	329	156	485	202	59	261	657	264	921
DESERTINES	CLG	MARIE CURIE				220	207	427	48	69	117	268	276	544
DOMERAT	CLG	LOUIS ARAGON				103	120	223	72	62	134	175	182	357
DOMPIERRE-SUR-BESBRE	CLG	LOUIS PERGAUD				136	144	280	35	40	75	171	184	355
DOYET	CLG	FERDINAND DUBREUIL				70	74	144	8	9	17	78	83	161
GANNAT	CLG	JOSEPH HENNEQUIN				164	184	348	44	40	84	208	224	432
	LP	GUSTAVE EIFFEL	6	112	118	5	54	59	6	4	10	17	170	187
HURIEL	CLG	GEORGE SAND				111	114	225	19	24	43	130	138	268
JALIGNY-SUR-BESBRE	CLG	DES CHENEVIERES				69	74	143	10	11	21	79	85	164
LAPALISSE	CLG	LUCIEN COLON	7	26	33	114	114	228	35	34	69	156	174	330
LE DONJON	CLG	VICTOR HUGO				76	67	143	1	7	8	77	74	151
LE MAYET-DE-MONTAGNE	CLG	JULES VERNE	14	15	29	78	79	157	32	21	53	124	115	239
LURCY-LEVIS	CLG	ANDRE BOUTRY				65	65	130	33	23	56	98	88	186
MARCILLAT-EN-COMBRAILLE	CLG	DE LA COMBRAILLE				40	49	89	9	12	21	49	61	110
MONTLUCON	CLG	JEAN ZAY				29	46	75	91	77	168	120	123	243
		JEAN-JACQUES SOULIER				270	239	509	74	78	152	344	317	661
		JULES VERNE				16	39	55	68	47	115	84	86	170
		JULES FERRY	16	14	30	161	152	313	129	99	228	306	265	571
	LYC	MADAME DE STAEL	154	80	234	356	200	556	127	57	184	637	337	974
		PAUL CONSTANS	70	136	206	375	598	973	195	239	434	640	973	1 613
		ALBERT EINSTEIN	3	102	105	4	166	170	1	58	59	8	326	334
MONTMARIAULT	CLG	JEANNE CLUZEL				56	51	107	18	20	38	74	71	145
MOULINS	CLG	CHARLES PEGUY				164	170	334	77	84	161	241	254	495
		ANNE DE BEAUJEU				344	330	674	30	41	71	374	371	745
		EMILE GUILLAUMIN				148	189	337	78	96	174	226	285	511
	LYC	THEODORE DE BANVILLE	64	71	135	327	208	535	116	112	228	507	391	898
NERIS-LES-BAINS	CLG	FRANCOIS RABELAIS				83	112	195	30	27	57	113	139	252
SAINT-GERMAIN-DES-FOSSES	CLG	JEAN DE LA FONTAINE				119	135	254	35	30	65	154	165	319
SAINT-POURCAIN-SUR-SIOULE	CLG	BLAISE DE VIGENERE				192	199	391	40	44	84	232	243	475
	LYC	BLAISE DE VIGENERE	17	13	30	119	94	213	14	9	23	150	116	266
SAINT-YORRE	CLG	VICTOR HUGO				146	152	298	16	24	40	162	176	338
TRONGET	CLG	CHARLOTTE DELBO				72	85	157	1	6	7	73	91	164
VALLON-EN-SULLY	CLG	ALAIN FOURNIER				104	129	233	13	15	28	117	144	261
VARENNES-SUR-ALLIER	CLG	ANTOINE DE ST UXEPERY	1	7	8	199	225	424	45	32	77	245	264	509
	LP	VAL D'ALLIER	10	6	16	146	28	174	36	3	39	192	37	229
VICHY	CLG	LES CELESTINS				154	114	268	52	54	106	206	168	374
		JULES FERRY				184	226	410	76	107	183	260	333	593
YZEURE	CLG	FRANCOIS VILLON				259	229	488	56	61	117	315	290	605
	LP	JEAN MONNET	54	76	130	117	177	294	43	88	131	214	341	555
	LYC	JEAN MONNET	70	47	117	162	187	349	72	82	154	304	316	620

Cantal		496	541	1 037	2 835	2 768	5 603	642	655	1 297	3 973	3 964	7 937	
		Internes			Demi-pension			Externes			Total			
		Filles	Garçons	Total	Filles	Garçons	Total	Filles	Garçons	Total	Filles	Garçons	Total	
ALLANCHE	CLG	MAURICE PESCHAUD				25	14	39	3	5	8	28	19	47
AURILLAC	CLG	LA JORDANNE	5	1	6	219	190	409	60	74	134	284	265	549
		JEANNE DE LA TREILHE				131	114	245	43	30	73	174	144	318
		JULES FERRY	8	6	14	209	212	421	49	51	100	266	269	535
		LA PONETIE				187	216	403	58	91	149	245	307	552
		EREA ALBERT MONIER	14	43	57	25	28	53	1	6	7	40	77	117
	LP	RAYMOND CORTAT	103	52	155	125	75	200	53	17	70	281	144	425
	LYC	JEAN MONNET	95	150	245	275	411	686	68	90	158	438	651	1 089
		EMILE DUCLAUX	77	63	140	254	175	429	47	41	88	378	279	657
CHAUDES-AIGUES	CLG	LOUIS PASTEUR				35	38	73	6	9	15	41	47	88
CONDAT	CLG	GEORGES POMPIDOU	16	2	18	24	18	42	4	10	14	44	30	74
LAROQUEBROU	CLG	DU VAL DE CERRE				83	98	181	4	3	7	87	101	188
MASSIAC	CLG	PIERRE GALERY	8	20	28	39	29	68	5	12	17	52	61	113
MAURIAC	CLG	DU MERIDIEN	11	8	19	66	76	142	41	33	74	118	117	235
	LYC		55	33	88	81	77	158	42	26	68	178	136	314
MAURS	CLG	DES PORTES DU MIDI				61	65	126	9	18	27	70	83	153
MONTALVY	CLG	MARCELLIN BOULE				89	67	156	9	7	16	98	74	172
MURAT	CLG	GEORGES POMPIDOU				58	66	124	5	1	6	63	67	130
	LP	JOSEPH CONSTANT	11	79	90	17	17	17	1	2	3	12	98	110
PIERREFORT	CLG	DES GORGES DE LA TRUYERE		9	9	24	31	55	5	2	7	29	42	71
PLEAUX	CLG	RAYMOND CORTAT				35	33	68	6	5	11	41	38	79
RIOM-ES-MONTAGNES	CLG	GEORGES BATAILLE	5	2	7	54	46	100	13	9	22	72	57	129
SAINT-CERNIN	CLG	HENRI MONDOR				58	53	111	7	2	9	65	55	120
SAINT-FLOUR	CLG	BLAISE PASCAL	5	10	15	147	148	295	26	32	58	178	190	368
		LA VIGIERE	5	6	11	69	71	140	15	17	32	89	94	183
	LYC	DE HAUTE AUVERGNE	76	53	129	194	122	316	37	22	59	307	197	504
SAINT-MAMET-LA-SALVETAT	CLG	JEAN DAUZIE	2	4	6	81	104	185	7	10	17	90	118	208
VIC-SUR-CERE	CLG	JEAN DE LA FONTAINE				72	53	125	11	18	29	83	71	154
YDES	CLG	GEORGES BRASSENS				115	121	236	7	12	19	122	133	255



Haute-Loire			520	500	1 020	3 973	3 833	7 806	985	1 187	2 172	5 478	5 520	10 998
			Internes			Demi-pension			Externes			Total		
			Filles	Garçons	Total	Filles	Garçons	Total	Filles	Garçons	Total	Filles	Garçons	Total
ALLEGRE	CLG	DU MONT BAR				117	106	223	10	7	17	127	113	240
AUREC-SUR-LOIRE	CLG	DES GORGES DE LA LOIRE				62	61	123	19	13	32	81	74	155
BLESLE	CLG	DES FONTILLES				35	26	61	1	2	3	36	28	64
BRIOUDE	CLG	LA FAYETTE	2	3	5	212	174	386	38	32	70	252	209	461
	EREA	ALEXANDRE VIALATTE	13	50	63	10	36	46		2	2	23	88	111
	LYC	LA FAYETTE	42	21	63	142	103	245	29	25	54	213	149	362
BRIVES-CHARENSAC	CLG	DE CORSAC				104	126	230	86	80	166	190	206	396
CRAPONNE-SUR-ARZON	CLG	DES HAUTS DE L'ARZON				86	82	168	8	12	20	94	94	188
ESPALY-SAINT-MARCEL	LP	AUGUSTE AYMARD	1	51	52	5	36	41	5	48	53	11	135	146
LA CHAISE-DIEU	CLG	HENRI POURRAT				23	30	53	9	13	22	32	43	75
LANDOS	CLG	ROBERT LOUIS STEVENSON				84	78	162	4	10	14	88	88	176
LANGÉAC	CLG	DU HAUT ALLIER				87	118	205	32	27	59	119	145	264
LE CHAMBON-SUR-LIGNON	CLG	DU LIGNON				69	78	147	24	35	59	93	113	206
LE MONASTIER-SUR-GAZEILLE	CLG	LAURENT EYNAC				86	80	166	26	19	45	112	99	211
LE PUY-EN-VELAY	CLG	LA FAYETTE		16	16	103	121	224	100	137	237	203	274	477
		JULES VALLES				208	189	397	121	160	281	329	349	678
	LP	JEAN MONNET	97	30	127	111	53	164	85	46	131	293	129	422
	LYC	CHARLES ET ADRIEN DUPUY	89	182	271	143	255	398	49	174	223	281	611	892
		SIMONE WEIL	121	29	150	436	226	662	128	109	237	685	364	1 049
MONISTROL-SUR-LOIRE	CLG	LE MONTEIL				258	318	576	60	56	116	318	374	692
	LYC	LEONARD DE VINCI	123	73	196	419	323	742	23	12	35	565	408	973
PAULHAGUET	CLG	VAL DE SENOUIRE				67	57	124	7	20	27	74	77	151
RETOURNAC	CLG	BORIS VIAN				140	158	298	29	21	50	169	179	348
SAINT-DIDIER-EN-VELAY	CLG	ROGER RUEL				226	211	437	25	29	54	251	240	491
SAINTE-FLORENTINE	CLG	MARGUERITE THOMAS				102	91	193	25	25	50	127	116	243
	LP	CLAUDE FAVARD	1	12	13		27	27		10	10	1	49	50
SAINTE-FLORENTINE	CLG	JULES ROMAINS				189	200	389	11	17	28	200	217	417
SAUGUES	CLG	JOACHIM BARRANDE	7	5	12	29	35	64	2	4	6	38	44	82
TENCE	CLG	DE LA LIONCHERE				94	85	179	22	24	46	116	109	225
YSSINGEAUX	CLG	JEAN MONNET	5	3	8	226	239	465	6	12	18	237	254	491
	LYC	EMMANUEL CHABRIER	19	25	44	100	111	211	1	6	7	120	142	262

Puy-de-Dôme		1 436	1 977	3 413	14 338	14 536	28 874	4 071	4 065	8 136	19 845	20 578	40 423	
		Internes			Demi-pension			Externes			Total			
		Filles	Garçons	Total	Filles	Garçons	Total	Filles	Garçons	Total	Filles	Garçons	Total	
AIGUEPERSE	CLG	DIDEROT				250	228	478	26	26	52	276	254	530
AMBERT	CLG	JULES ROMAINS				183	194	377	38	42	80	221	236	457
	LYC	BLAISE PASCAL	86	39	125	155	122	277	45	29	74	286	190	476
ARLANC	CLG	JEAN AUGUSTE SENEZE				46	37	83	5	8	13	51	45	96
AUBIERE	CLG	I. ET F. JOLIOT-CURIE				331	330	661	55	52	107	386	382	768
BEAUMONT	CLG	MOLIERE				149	153	302	28	50	78	177	203	380
BESSE-ET-SAINT-ANASTAISE	CLG	DU PAVIN	5	18	23	44	54	98	10	23	33	59	95	154
BILLOM	CLG	DU BEFFROI				326	299	625	52	48	100	378	347	725
BOURG-LASTIC	CLG	WILLY MABRUT				52	39	91	9	7	16	61	46	107
BRASSAC-LES-MINES	CLG	JULES FERRY				92	65	157	20	32	52	112	97	209
	LP	FRANCOIS RABELAIS	46	60	106	59	48	107	14	2	16	119	110	229
CEYRAT	CLG	HENRI POURRAT				231	254	485	20	18	38	251	272	523
CHAMALIERES	CLG	TEILHARD DE CHARDIN				335	339	674	33	38	71	368	377	745
	LYC		171	157	328	387	321	708	52	15	67	610	493	1 103
CHAMPEIX	CLG	ANTOINE GRIMOALD MONNET				200	171	371	5	9	14	205	180	385
CHATEL-GUYON	CLG	CHAMPCLAUX				250	242	492	27	19	46	277	261	538
CLERMONT-FERRAND	CLG	GERARD PHILPE				114	143	257	91	102	193	205	245	450
		ORADOU				156	141	297	100	112	212	256	253	509
		LA CHARME	7	5	12	38	40	78	158	140	298	203	185	388
		JEANNE D'ARC				168	152	320	149	139	288	317	291	608
		BLAISE PASCAL				199	192	391	38	70	108	237	262	499
		CHARLES BAUDELAIRE				89	86	175	85	72	157	174	158	332
		ALBERT CAMUS				69	62	131	142	145	287	211	207	418
		ROGER QUILLIOT				210	249	459	39	52	91	249	301	550
	LP	ROGER CLAUSTRÉS	10	116	126	29	204	233	12	82	94	51	402	453
		MARIE CURIE	164	6	170	378	16	394	98	6	104	640	28	668
		AMEDEE GASQUET	28	11	39	174	88	262	97	49	146	299	148	447
		CAMILLE CLAUDEL	27	93	120	57	170	227	29	88	117	113	351	464
	LYC	BLAISE PASCAL	22	69	91	541	496	1 037	245	268	513	808	833	1 641
		JEANNE D'ARC	60	8	68	566	397	963	147	133	280	773	538	1 311
		SIDOINE APOLLINAIRE	120	26	146	567	256	823	415	175	590	1 102	457	1 559
		LA FAYETTE	28	165	193	72	605	677	7	66	73	107	836	943
		AMBROISE BRUGIERE	34	44	78	223	198	421	340	229	569	597	471	1 068
COURNON-D'AUVERGNE	CLG	LE STADE				229	266	495	105	109	214	334	375	709
		LA RIBEYRE				226	264	490	70	93	163	296	357	653
	LYC	RENE DESCARTES	55	41	96	476	392	868	50	61	111	581	494	1 075
COURPIERE	CLG	BELLIME	12	8	20	136	142	278	7	13	20	155	163	318
CUNLHAT	CLG	LUCIEN GACHON				46	38	84	11	8	19	57	46	103
GERZAT	CLG	ANATOLE FRANCE				220	188	408	133	137	270	353	325	678
GIAT	CLG	PIERRE LOUIS TRAPET				19	18	37	2		2	21	18	39
ISSOIRE	CLG	DE VERRIERE				115	123	238	85	89	174	200	212	412
		LES PRES				281	299	580	41	63	104	322	362	684
	LP	HENRI SAINTE-CLAIRE DEVILLE	20	40	60	71	122	193	12	34	46	103	196	299
	LYC	MURAT	53	58	111	344	258	602	57	65	122	454	381	835
LA MONNERIE-LE-MONTEL	CLG	DE LA DUROLLE				134	118	252	27	28	55	161	146	307
LA TOUR-D'AUVERGNE	CLG	SANCY - ARTENSE	1	4	5	64	56	120	3	2	5	68	62	130
LEMPDES	CLG	ANTOINE DE SAINT EXUPERY				242	267	509	62	77	139	304	344	648
LES ANCIZES-COMPS	CLG					103	79	182	4	8	12	107	87	194
LES MARTRES-DE-VEYRE	CLG	JEAN ROSTAND				379	390	769	17	25	42	396	415	811
LEZOUX	CLG	GEORGES ONSLOW				253	291	544	40	35	75	293	326	619

Puy-de-Dôme (suite)			Internes			Demi-pension			Externes			Total		
			Filles	Garçons	Total	Filles	Garçons	Total	Filles	Garçons	Total	Filles	Garçons	Total
MANZAT	CLG	RENE CASSIN				112	88	200	8	14	22	120	102	222
MARINGUES	CLG	LOUISE MICHEL				226	210	436	32	29	61	258	239	497
MURAT-LE-QUAIRE	CLG	MARCEL BONY				86	89	175	30	4	34	116	93	209
OLLIERGUES	CLG	ALEXANDRE VARENNE	7	12	19	38	33	71	7	5	12	52	50	102
PIONSAT	CLG					34	23	57	4	12	16	38	35	73
PONTAUMUR	CLG	LE GRAND PRE				59	53	112	2		2	61	53	114
PONT-DU-CHATEAU	CLG	MORTAIX				284	263	547	17	37	54	301	300	601
	LP	PIERRE BOULANGER	18	181	199	31	227	258	12	34	46	61	442	503
PONTGIBAUD	CLG	ANNA GARCIN-MAYADE				148	148	296	8	9	17	156	157	313
PUY-GUILLAUME	CLG	CONDORCET				153	175	328	40	46	86	193	221	414
RIOM	CLG	JEAN VILAR				233	209	442	48	57	105	281	266	547
		MICHEL DE L'HOSPITAL				184	174	358	43	38	81	227	212	439
		PIERRE MENDES FRANCE				252	275	527	36	40	76	288	315	603
	LP	MARIE LAURENCIN	137	27	164	264	86	350	43	11	54	444	124	568
	LYC	C. ET P. VIRLOGEUX	96	81	177	535	387	922	69	38	107	700	506	1 206
		PIERRE JOEL BONTE	31	283	314	49	526	575	3	64	67	83	873	956
ROCHEFORT-MONTAGNE	CLG		2	8	10	86	87	173	2	3	5	90	98	188
ROMAGNAT	EREA	DE LATTRE DE TASSIGNY		48	48		45	45		6	6		99	99
	LP	VERCINGETORIX	57	92	149	40	156	196	13	55	68	110	303	413
SAINT-AMANT-ROCHE-SAVINE	CLG	ALEXANDRE VIALATTE	2	12	14	8	8	16	3	5	8	13	25	38
SAINT-ANTHEME	CLG	VAL D'ANCE	6	7	13	35	39	74	8	6	14	49	52	101
SAINT-DIER-D'AUVERGNE	CLG	FRANCOIS VILLON	8	18	26	88	82	170	2	2	4	98	102	200
SAINT-ELOY-LES-MINES	CLG	LA ROCHE				111	121	232	5	6	11	116	127	243
	LP	DESAIX	42	68	110	25	37	62	2	5	7	69	110	179
SAINT-GERMAIN-LEMBRON	CLG					142	168	310	21	23	44	163	191	354
SAINT-GERMAIN-L'HERM	CLG	GASPARD DES MONTAGNES	13	10	23	51	52	103	3	6	9	67	68	135
SAINT-GERVAIS-D'AUVERGNE	CLG	BAPTISTE BASCOULERGUE				73	67	140	7	10	17	80	77	157
THIERS	CLG	AUDEMBRON				214	218	432	108	149	257	322	367	689
	LP	GERMAINE TILLION	19	25	44	82	90	172	32	44	76	133	159	292
	LYC	MONTDORY	28	22	50	238	130	368	55	39	94	321	191	512
		JEAN ZAY	21	115	136	40	179	219	6	9	15	67	303	370
VIC-LE-COMTE	CLG	DE LA COMTE				173	176	349	23	35	58	196	211	407
VOLVIC	CLG	VICTOR HUGO				166	213	379	22	31	53	188	244	432



Privé



**L' hébergement dans les établissements privés**  
**Année scolaire 2011/2012**

		Internes		Demi-pension		Externes		Total élèves
		Effectifs	%	Effectifs	%	Effectifs	%	
<b>Allier</b>	Collèges	39	2,33	996	59,39	642	38,28	<b>1 677</b>
	Lycées professionnels	16	2,96	165	30,50	360	66,54	<b>541</b>
	Lycées	20	1,93	224	21,64	791	76,43	<b>1 035</b>
	<b>Total</b>	<b>75</b>	<b>2,31</b>	<b>1 385</b>	<b>42,58</b>	<b>1 793</b>	<b>55,12</b>	<b>3 253</b>
<b>Cantal</b>	Collèges	65	6,49	608	60,74	328	32,77	<b>1 001</b>
	Lycées	240	28,34	253	29,87	354	41,79	<b>847</b>
	<b>Total</b>	<b>305</b>	<b>16,50</b>	<b>861</b>	<b>46,59</b>	<b>682</b>	<b>36,90</b>	<b>1 848</b>
<b>Haute-Loire</b>	Collèges	140	3,04	2 399	52,15	2 061	44,80	<b>4 600</b>
	Lycées professionnels	53	15,14	193	55,14	104	29,71	<b>350</b>
	Lycées	366	15,31	937	39,19	1 088	45,50	<b>2 391</b>
	<b>Total</b>	<b>559</b>	<b>7,61</b>	<b>3 529</b>	<b>48,07</b>	<b>3 253</b>	<b>44,31</b>	<b>7 341</b>
<b>Puy-de-Dôme</b>	Collèges	232	4,48	3 037	58,65	1 909	36,87	<b>5 178</b>
	Lycées professionnels	39	3,66	212	19,87	816	76,48	<b>1 067</b>
	Lycées	256	7,55	947	27,94	2 186	64,50	<b>3 389</b>
	<b>Total</b>	<b>527</b>	<b>5,47</b>	<b>4 196</b>	<b>43,55</b>	<b>4 911</b>	<b>50,98</b>	<b>9 634</b>
<b>Académie</b>	Collèges	476	3,82	7 040	56,52	4 940	39,66	<b>12 456</b>
	Lycées professionnels	108	5,52	570	29,11	1 280	65,37	<b>1 958</b>
	Lycées	882	11,51	2 361	30,81	4 419	57,67	<b>7 662</b>
	<b>Total</b>	<b>1 466</b>	<b>6,64</b>	<b>9 971</b>	<b>45,17</b>	<b>10 639</b>	<b>48,19</b>	<b>22 076</b>

**L' hébergement filles-garçons dans les établissements privés**  
**Année scolaire 2011/2012**

		Internes			Demi-pension			Externes			Total		
		Filles	Garçons	Total	Filles	Garçons	Total	Filles	Garçons	Total	Filles	Garçons	Total
<b>Allier</b>	Collèges	16	23	39	494	502	996	295	347	642	805	872	1 677
	Lycées professionnels	5	11	16	77	88	165	236	124	360	318	223	541
	Lycées	18	2	20	114	110	224	545	246	791	677	358	1 035
	<b>Total</b>	<b>39</b>	<b>36</b>	<b>75</b>	<b>685</b>	<b>700</b>	<b>1 385</b>	<b>1 076</b>	<b>717</b>	<b>1 793</b>	<b>1 800</b>	<b>1 453</b>	<b>3 253</b>
<b>Cantal</b>	Collèges	28	37	65	292	316	608	167	161	328	487	514	1 001
	Lycées	145	95	240	159	94	253	236	118	354	540	307	847
	<b>Total</b>	<b>173</b>	<b>132</b>	<b>305</b>	<b>451</b>	<b>410</b>	<b>861</b>	<b>403</b>	<b>279</b>	<b>682</b>	<b>1 027</b>	<b>821</b>	<b>1 848</b>
<b>Haute-Loire</b>	Collèges	58	82	140	1 159	1 240	2 399	981	1 080	2 061	2 198	2 402	4 600
	Lycées professionnels	5	48	53	36	157	193	27	77	104	68	282	350
	Lycées	193	173	366	543	394	937	682	406	1 088	1 418	973	2 391
	<b>Total</b>	<b>256</b>	<b>303</b>	<b>559</b>	<b>1 738</b>	<b>1 791</b>	<b>3 529</b>	<b>1 690</b>	<b>1 563</b>	<b>3 253</b>	<b>3 684</b>	<b>3 657</b>	<b>7 341</b>
<b>Puy-de-Dôme</b>	Collèges	73	159	232	1 333	1 704	3 037	958	951	1 909	2 364	2 814	5 178
	Lycées professionnels	15	24	39	128	84	212	489	327	816	632	435	1 067
	Lycées	125	131	256	478	469	947	1 046	1 140	2 186	1 649	1 740	3 389
	<b>Total</b>	<b>213</b>	<b>314</b>	<b>527</b>	<b>1 939</b>	<b>2 257</b>	<b>4 196</b>	<b>2 493</b>	<b>2 418</b>	<b>4 911</b>	<b>4 645</b>	<b>4 989</b>	<b>9 634</b>
<b>Académie</b>	Collèges	175	301	476	3 278	3 762	7 040	2 401	2 539	4 940	5 854	6 602	12 456
	Lycées professionnels	25	83	108	241	329	570	752	528	1 280	1 018	940	1 958
	Lycées	481	401	882	1 294	1 067	2 361	2 509	1 910	4 419	4 284	3 378	7 662
	<b>Total</b>	<b>681</b>	<b>785</b>	<b>1 466</b>	<b>4 813</b>	<b>5 158</b>	<b>9 971</b>	<b>5 662</b>	<b>4 977</b>	<b>10 639</b>	<b>11 156</b>	<b>10 920</b>	<b>22 076</b>



Allier			39	36	75	685	700	1 385	1 076	717	1 793	1 800	1 453	3 253
			Internes			Demi-pension			Externes			Total		
			Filles	Garçons	Total	Filles	Garçons	Total	Filles	Garçons	Total	Filles	Garçons	Total
CUSSET	CLG	SAINT JOSEPH				173	189	362	62	91	153	235	280	515
	LYC	SAINT PIERRE				50	56	106	179	115	294	229	171	400
GANNAT	CLG	SAINTE PROCULE	5		5	35	39	74	32	27	59	72	66	138
	LYC	SAINTE PROCULE	17		17				52	8	60	69	8	77
LE MAYET-DE-MONTAGNE	CLG	SAINT JOSEPH	11	23	34	2	12	14	2	3	5	15	38	53
MONTLUCON	CLG	CATHOLIQUE				68	77	145	47	62	109	115	139	254
	LP	SAINTE VINCEN	5	11	16	77	88	165	33	36	69	115	135	250
MOULINS	LYC	SAINT JOSEPH	1	2	3	24	23	47	36	24	60	61	49	110
	CLG	SAINTE BENOIT				82	95	177	62	63	125	144	158	302
	LP	ANNA RODIER							203	88	291	203	88	291
SAINT-POURCAIN-SUR-SIOULE	LYC	SAINTE BENOIT				40	31	71	27	22	49	67	53	120
		ANNA RODIER							92	29	121	92	29	121
SAINT-POURCAIN-SUR-SIOULE	CLG	NOTRE DAME DES VICTOIRES				62	42	104	13	14	27	75	56	131
VICHY	CLG	SAINTE DOMINIQUE				72	48	120	77	87	164	149	135	284
	LYC	D'ENSEIGNEMENT SUP. DE VICHY							159	48	207	159	48	207

Cantal			173	132	305	451	410	861	403	279	682	1 027	821	1 848
			Internes			Demi-pension			Externes			Total		
			Filles	Garçons	Total	Filles	Garçons	Total	Filles	Garçons	Total	Filles	Garçons	Total
AURILLAC	CLG	SAINT EUGENE	4	9	13	83	107	190	75	67	142	162	183	345
	LYC	DE LA COMMUNICATION ST GERAUD	87	49	136	50	28	78	81	43	124	218	120	338
		SAINT EUGENE - SAINT JOSEPH	53	40	93	91	52	143	147	65	212	291	157	448
MASSIAC	CLG	SAINTE ANDRE				14	13	27	8	18	26	22	31	53
MAURIAC	CLG	NOTRE DAME DES MIRACLES	10	13	23	66	65	131	19	11	30	95	89	184
MAURS	CLG	SAINTE FLORE		5	5	10	20	30	9	7	16	19	32	51
NEUSSARGUES-MOISSAC	CLG	NOTRE DAME DES OLIVIERS				20	26	46	4	5	9	24	31	55
RIOM-ES-MONTAGNES	CLG	SACRE COEUR				31	28	59	4	5	9	35	33	68
SAINT-FLOUR	CLG	LA PRESENTATION NOTRE DAME	4	2	6	23	20	43	18	23	41	45	45	90
		SAINT JOSEPH	10	8	18	45	37	82	30	25	55	85	70	155
	LYC	LA PRESENTATION NOTRE DAME	5	6	11	18	14	32	8	10	18	31	30	61

Haute-Loire			256	303	559	1 738	1 791	3 529	1 690	1 563	3 253	3 684	3 657	7 341
			Internes			Demi-pension			Externes			Total		
			Filles	Garçons	Total	Filles	Garçons	Total	Filles	Garçons	Total	Filles	Garçons	Total
AUREC-SUR-LOIRE	CLG	NOTRE DAME DE LA FAYE				58	87	145	78	69	147	136	156	292
BRIOUDE	CLG	SAINT JULIEN	9	12	21	55	65	120	73	95	168	137	172	309
	LYC	SAINT JULIEN	20	27	47	34	23	57	58	47	105	112	97	209
BRIVES-CHARENSAC	CLG	LA CHARTREUSE	5	9	14	56	82	138	22	45	67	83	136	219
	LP	PARADIS	3	37	40	5	57	62	6	40	46	14	134	148
	LYC	LA CHARTREUSE PARADIS	25	36	61	73	78	151	34	61	95	132	175	307
CRAPONNE-SUR-ARZON	CLG	NOTRE DAME				44	38	82	11	17	28	55	55	110
DUNIERES	CLG	LE SACRE COEUR				70	76	146	74	72	146	144	148	292
LANGEAC	CLG	SAINT JOSEPH				46	44	90	20	28	48	66	72	138
LE CHAMBON-SUR-LIGNON	CLG	CEVENOL	4	14	18		4	4		1	1	4	19	23
	LYC	CEVENOL	24	50	74	20	9	29	21	15	36	65	74	139
LE MONASTIER-SUR-GAZEILLE	CLG	SAINT DOMINIQUE				36	37	73	19	12	31	55	49	104
LE PUY-EN-VELAY	CLG	SAINT REGIS	6	6	12	78	112	190	84	77	161	168	195	363
		SAINT JOSEPH LE ROSAIRE	8	6	14	56	75	131	111	117	228	175	198	373
		SAINT-LOUIS	1	5	6	59	48	107	54	56	110	114	109	223
	LYC	ANNE MARIE MARTEL	71	18	89	80	20	100	361	113	474	512	151	663
MONISTROL-SUR-LOIRE		ST-JACQUES DE COMPOSTELLE	35	18	53	52	27	79	113	98	211	200	143	343
	CLG	NOTRE DAME DU CHATEAU	4	1	5	230	221	451	113	132	245	347	354	701
	LP		2	11	13	31	100	131	21	37	58	54	148	202
	LYC	NOTRE DAME DU CHATEAU	15	18	33	210	198	408	48	30	78	273	246	519
SAINT-DIDIER-EN-VELAY	CLG	JEANNE D'ARC				125	105	230	27	30	57	152	135	287
SAINTE-FLORENTINE	CLG	SAINTE BERNADETTE				31	29	60	14	23	37	45	52	97
SAINTE-SIGOLENE	CLG	SACRE COEUR				16	11	27	136	157	293	152	168	320
SAINT-JULIEN-CHAPTEUIL	CLG	SAINT JOSEPH				35	28	63	27	25	52	62	53	115
SAUGUES	CLG	LA PRESENTATION	9	8	17	24	29	53	22	18	40	55	55	110
TENCE	CLG	DU SACRE COEUR				20	15	35	36	42	78	56	57	113
YSSINGEAUX	CLG	SAINT PIERRE - SAINTE ANNE	12	21	33	120	134	254	60	64	124	192	219	411
	LYC	SACRE COEUR	3	6	9	74	39	113	47	42	89	124	87	211

Puy-de-dôme			213	314	527	1 939	2 257	4 196	2 493	2 418	4 911	4 645	4 989	9 634
			Internes			Demi-pension			Externes			Total		
			Filles	Garçons	Total	Filles	Garçons	Total	Filles	Garçons	Total	Filles	Garçons	Total
AIGUEPERSE	CLG	SAINT LOUIS				23	30	53	10	9	19	33	39	72
AMBERT	CLG	SAINT JOSEPH				32	34	66	16	38	54	48	72	120
ARLANC	CLG	NOTRE DAME				24	11	35	4	3	7	28	14	42
AUBIERE	CLG	SAINT JOSEPH				55	73	128	39	44	83	94	117	211
BILLOM	CLG	NOTRE DAME				65	103	168	16	27	43	81	130	211
CHAMALIERES	CLG	SAINTE THECLE	8	1	9	174	176	350	64	45	109	246	222	468
	LYC	SAINTE THECLE	35	5	40	203	80	283	119	38	157	357	123	480
CLERMONT-FERRAND	CLG	MASSILLON				86	112	198	154	103	257	240	215	455
		SAINT ALYRE	12	22	34	147	176	323	109	104	213	268	302	570
		FRANC ROSIER		4	4	46	136	182	78	110	188	124	250	374
		LES CORDELIERS				37	36	73	64	52	116	101	88	189
		FENELON				113	161	274	114	103	217	227	264	491
		MONANGES	1	2	3	33	28	61	22	24	46	56	54	110
	LP	RENE RAMBAUD - COIFFURE							150	12	162	150	12	162
		ANNA RODIER	10	7	17	36	14	50	99	34	133	145	55	200
		LES CORDELIERS				69	32	101	151	77	228	220	109	329
		GODEFROY DE BOUILLON	2	14	16	12	30	42	76	191	267	90	235	325
		SAINT ALYRE	3	3	6	11	8	19	13	13	26	27	24	51
	LYC	GODEFROY DE BOUILLON	11	51	62	28	69	97	270	532	802	309	652	961
		FENELON				17	18	35	251	152	403	268	170	438
		SAINT ALYRE	60	40	100	107	149	256	197	184	381	364	373	737
		MASSILLON				14	33	47	111	103	214	125	136	261
COURPIERE	CLG	SAINT PIERRE	8	19	27	60	67	127	11	8	19	79	94	173
	LYC	SAINT PIERRE	9	18	27	34	24	58	5	9	14	48	51	99
GIAT	CLG	J.B DE LA SALLE	4	12	16	11	7	18	7	5	12	22	24	46
ISSOIRE	CLG	SEVIGNE SAINT LOUIS	13	17	30	73	89	162	105	93	198	191	199	390
	LYC	SEVIGNE SAINT LOUIS	10	3	13	21	28	49	58	90	148	89	121	210
MARINGUES	CLG	SAINT JOSEPH				16	27	43	14	12	26	30	39	69
ORCINES	CLG	SAINTE ANNE	11	15	26	11	24	35	1	5	6	23	44	67
PONT-DU-CHATEAU	CLG	SAINT JOSEPH				51	92	143	23	35	58	74	127	201
RIOM	CLG	SAINTE MARIE		5	5	151	168	319	57	73	130	208	246	454
	LYC	SAINTE MARIE		14	14	54	68	122	35	32	67	89	114	203
SAINT-ELOY-LES-MINES	CLG	JEANNE D'ARC				48	36	84	1	1	2	49	37	86
SAINT-SATURNIN	CLG	SAINT JOSEPH	16	62	78	43	68	111	12	14	26	71	144	215
THIERS	CLG	SAINTE JEANNE D'ARC				20	26	46	22	22	44	42	48	90
VOLVIC	CLG	SAINTE AGNES				14	24	38	15	21	36	29	45	74



collection

Notes Statistiques

thématique

Statistiques

titre

Internat et demi-pension dans  
les établissements du second degré  
Public et privé  
Année scolaire 2011/2012

conception, réalisation et diffusion

Service Statistique Académique (SSA)  
ssa@ac-clermont.fr

impression

Rectorat - 60 ex.

pour plus d'informations

stat.ac-clermont.fr



MINISTÈRE DE  
L'ÉDUCATION NATIONALE,  
DE LA JEUNESSE  
ET DE LA VIE ASSOCIATIVE

MINISTÈRE DE  
L'ENSEIGNEMENT SUPÉRIEUR  
ET DE LA RECHERCHE

