



Notes Statistiques

Académie de Clermont-Ferrand

Evolution des effectifs et effectifs attendus en 2014 dans les établissements du 2nd degré

numéro 01-14
janvier 2014

Ce document est édité par :



MINISTÈRE DE
L'ÉDUCATION NATIONALE

MINISTÈRE DE
L'ENSEIGNEMENT SUPÉRIEUR
ET DE LA RECHERCHE



Auteur

Mustapha ENNAJOUJ

Secrétariat :

Marie-José TEIXEIRA

Division Statistique et Evaluation

Tél. : 04 73 99 32 71

Fax : 04 73 99 32 78

dse@ac-clermont.fr

Consultation en ligne :

Grand public

<http://www.ac-clermont.fr/stat/>

Depuis un site académique

<http://statpro.ac-clermont.fr>

**Evolution des effectifs et effectifs
attendus en 2014
dans les établissements du 2nd degré**

Mustapha ENNAJOU

Informations pratiques: vous cherchez...

Si vous cherchez des informations relatives aux caractéristiques des élèves, des établissements scolaires de l'académie et d'autres thèmes spécialisés, dans ce cas, l'adresse suivante vous est vivement recommandée:

<http://www.ac-clermont.fr/stat/>

Un ensemble de publications est disponible en téléchargement.

Si vous cherchez une évolution des effectifs depuis 2005, des explications sur la méthode des prévisions et les analyses afférentes, il vous est recommandé de télécharger le document numéro 02-12 mars 2012 "Effectifs et prévisions des élèves du 2nd degré" et l'ensemble des documents relatifs aux prévisions.

Vous souhaitez prendre connaissance des prévisions 2014-2015 sans rien lire, dans ce cas, passez directement à la page 22 de ce document.

Table des matières

1	Présentation	5
1.1	Le 1er cycle	6
1.2	le 2nd cycle professionnel	7
1.3	Le 2nd cycle général et technologique	8
1.4	Le post-baccalauréat : STS et CPGE	9
2	Les flux entrants et les flux sortants de l'académie	10
2.1	<u>Flux entrants dans le secteur public</u>	10
2.2	<u>Flux entrants dans le secteur privé</u>	11
2.2.1	Tableaux des flux entrants dans le secteur public : 2013 et 2012	13
2.2.2	Tableaux des flux entrants dans le secteur privé : 2013 et 2012	15
2.3	<u>Public : flux sortants en direction d'une autre académie</u>	17
2.4	<u>Privé : flux sortants en direction d'une autre académie</u>	17
2.4.1	Public : tableaux des flux sortants en direction d'une autre académie 2013 et 2012	18
2.4.2	Privé : tableaux des flux sortants en direction d'une autre académie 2013 et 2012	20
3	Prévisions des effectifs : année scolaire 2014-2015	22
3.1	Prévisions public + privé	23
3.2	Prévisions des effectifs du secteur public	28
3.3	Prévisions des effectifs du secteur privé	33
4	Annexe A	38
4.1	Public : flux en passage dans le 1er cycle	38
4.2	Public : flux en passage dans le 2nd cycle professionnel	40
4.3	Public : flux en passage dans le 2nd cycle GT	41
4.4	Privé : flux en passage dans le 1er cycle	43
4.5	Privé : flux en passage dans le 2nd cycle professionnel	44
4.6	Privé : flux en passage dans le 2nd cycle GT	45

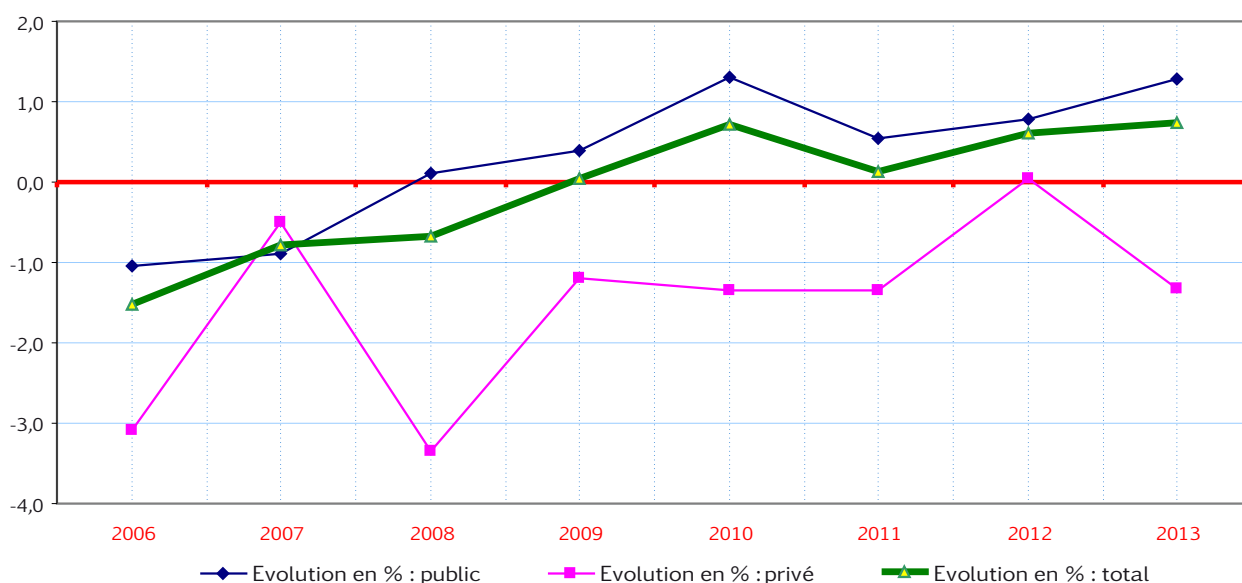
1 Présentation

A la rentrée scolaire 2013-2014, le 2nd degré public et privé (hors EREA) de l'académie totalise 104 789 élèves contre 104 028 en 2012-2013, soit une augmentation de 761 élèves (0,7 %).

Evolution des effectifs du 2nd degré et du post-baccalauréat des secteurs public et privé

	2005	2006	2007	2008	2009	2010	2011	2012	2013
Public	80 994	80 144	79 438	79 530	79 842	80 876	81 315	81 943	82 997
Privé	24 631	23 873	23 754	22 961	22 684	22 379	22 076	22 085	21 792
TOTAL	105 625	104 017	103 192	102 491	102 526	103 255	103 391	104 028	104 789
Evolution brute		-1 608	-825	-701	35	729	136	637	761
Evolution en %		-1,5	-0,8	-0,7	0,0	0,7	0,1	0,6	0,7
Public	80 994	80 144	79 438	79 530	79 842	80 876	81 315	81 943	82 997
Evolution brute		-850	-706	92	312	1 034	439	628	1 054
Evolution en %		-1,0	-0,9	0,1	0,4	1,3	0,5	0,8	1,3
Privé	24 631	23 873	23 754	22 961	22 684	22 379	22 076	22 085	21 792
Evolution brute		-758	-119	-793	-277	-305	-303	9	-293
Evolution en %		-3,1	-0,5	-3,3	-1,2	-1,3	-1,4	0,0	-1,3

Entre 2005 et 2008, l'académie a connu une diminution importante de ses effectifs. En effet, durant cette période, les effectifs ont diminué de 3 143 élèves. La période suivante, de 2009 à 2013, met fin à la baisse et affiche une augmentation de 2 298 élèves sans pour autant compenser la perte de la période précédente.



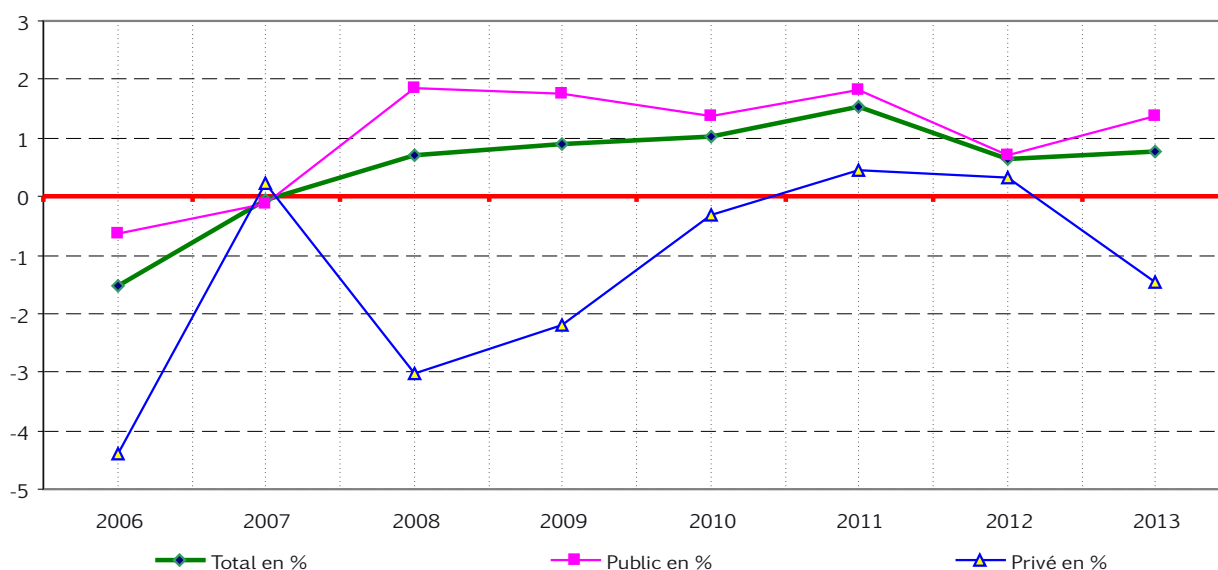
Durant la période 2005 à 2013, les deux secteurs, public et privé, de l'académie n'ont pas rencontré les mêmes difficultés au regard de l'évolution de leurs effectifs. Le secteur public a vu ses effectifs augmenter de plus de 2000 élèves et le privé a vu diminuer ses effectifs de plus de 2 830 élèves.

1.1 Le 1er cycle

La contribution du 1er cycle à l'évolution des effectifs d'élèves du second degré est largement positive. En effet, à la rentrée scolaire 2013-2014, ce cycle comptabilise 461 élèves en plus par rapport à la rentrée scolaire 2012.

Evolution des effectifs du 1er cycle

	2005	2006	2007	2008	2009	2010	2011	2012	2013
Privé	13 769	13 166	13 194	12 795	12 516	12 477	12 533	12 574	12 392
Public	44 136	43 857	43 801	44 606	45 392	46 021	46 855	47 189	47 832
TOTAL	57 905	57 023	56 995	57 401	57 908	58 498	59 388	59 763	60 224
Evolution brute		-882	-28	406	507	590	890	375	461
Evolution en %		-1,5	0,0	0,7	0,9	1,0	1,5	0,6	0,8
Public	44 136	43 857	43 801	44 606	45 392	46 021	46 855	47 189	47 832
Evolution brute		-279	-56	805	786	629	834	334	643
Evolution en %		-0,6	-0,1	1,8	1,8	1,4	1,8	0,7	1,4
Privé	13 769	13 166	13 194	12 795	12 516	12 477	12 533	12 574	12 392
Evolution brute		-603	28	-399	-279	-39	56	41	-182
Evolution en %		-4,4	0,2	-3,0	-2,2	-0,3	0,4	0,3	-1,4



Dans le secteur public, le 1er cycle affiche 643 élèves en plus par rapport à 2012 et, dans le secteur privé, la tendance est à la baisse de 182 élèves par rapport à la

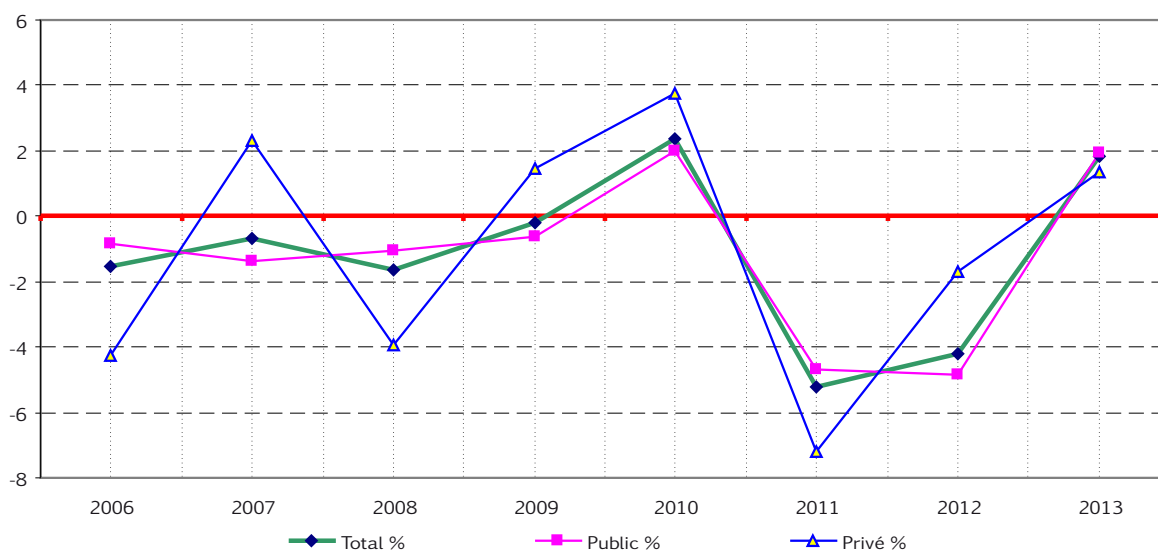
rentrée scolaire 2012.

1.2 le 2nd cycle professionnel

Après deux années consécutives de baisses importantes de ses effectifs, le second cycle professionnel aborde, à la rentrée 2013, une tendance positive. De 11 445 élèves en 2012 à 11 654 en 2013, ce cycle comptabilise 209 élèves en plus par rapport à la rentrée scolaire précédente.

Evolution des effectifs du 2nd cycle professionnel

	2005	2006	2007	2008	2009	2010	2011	2012	2013
Public	10 202	10 115	9 974	9 868	9 806	10 002	9 533	9 070	9 247
Privé	2 630	2 518	2 576	2 474	2 510	2 604	2 416	2 375	2 407
TOTAL	12 832	12 633	12 550	12 342	12 316	12 606	11 949	11 445	11 654
Evolution brute		-199	-83	-208	-26	290	-657	-504	209
Evolution en %		-1,6	-0,7	-1,7	-0,2	2,4	-5,2	-4,2	1,8
Public	10 202	10 115	9 974	9 868	9 806	10 002	9 533	9 070	9 247
Evolution brute		-87	-141	-106	-62	196	-469	-463	177
Evolution en %		-0,9	-1,4	-1,1	-0,6	2,0	-4,7	-4,9	2,0
Privé	2 630	2 518	2 576	2 474	2 510	2 604	2 416	2 375	2 407
Evolution brute		-112	58	-102	36	94	-188	-41	32
Evolution en %		-4,3	2,3	-4,0	1,5	3,7	-7,2	-1,7	1,3



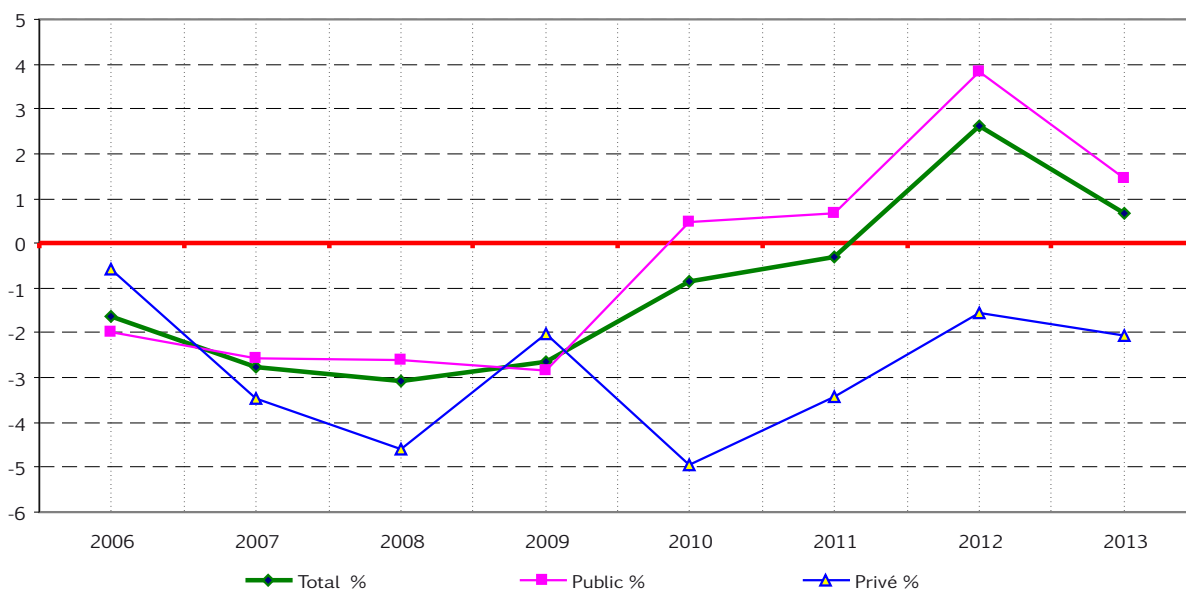
Dans le secteur public, le second cycle professionnel affiche une progression non négligeable de 177 élèves et, dans le secteur privé, une augmentation de 32 élèves.

1.3 Le 2nd cycle général et technologique

Dans le 2nd cycle général et technologique, la rentrée scolaire 2013-2014 a donné lieu à une évolution moins importante que celle enregistrée en 2012-2013. En 2013, le 2nd cycle général et technologique scolarise 25 004 élèves contre 24 836 en 2012, soit 168 élèves en plus (0,7 %) alors que l'augmentation constatée en 2012 était de 633 élèves.

Evolution des effectifs du 2nd cycle général et technologique

	2005	2006	2007	2008	2009	2010	2011	2012	2013
Public	20 426	20 023	19 512	19 007	18 464	18 554	18 675	19 393	19 674
Privé	6 710	6 672	6 442	6 146	6 022	5 724	5 528	5 443	5 330
TOTAL	27 136	26 695	25 954	25 153	24 486	24 278	24 203	24 836	25 004
Evolution brute		-441	-741	-801	-667	-208	-75	633	168
Evolution en %		-1,6	-2,8	-3,1	-2,7	-0,8	-0,3	2,6	0,7
Public	20 426	20 023	19 512	19 007	18 464	18 554	18 675	19 393	19 674
Evolution brute		-403	-511	-505	-543	90	121	718	281
Evolution en %		-2,0	-2,6	-2,6	-2,9	0,5	0,7	3,8	1,4
Privé	6 710	6 672	6 442	6 146	6 022	5 724	5 528	5 443	5 330
Evolution brute		-38	-230	-296	-124	-298	-196	-85	-113
Evolution en %		-0,6	-3,4	-4,6	-2,0	-4,9	-3,4	-1,5	-2,1



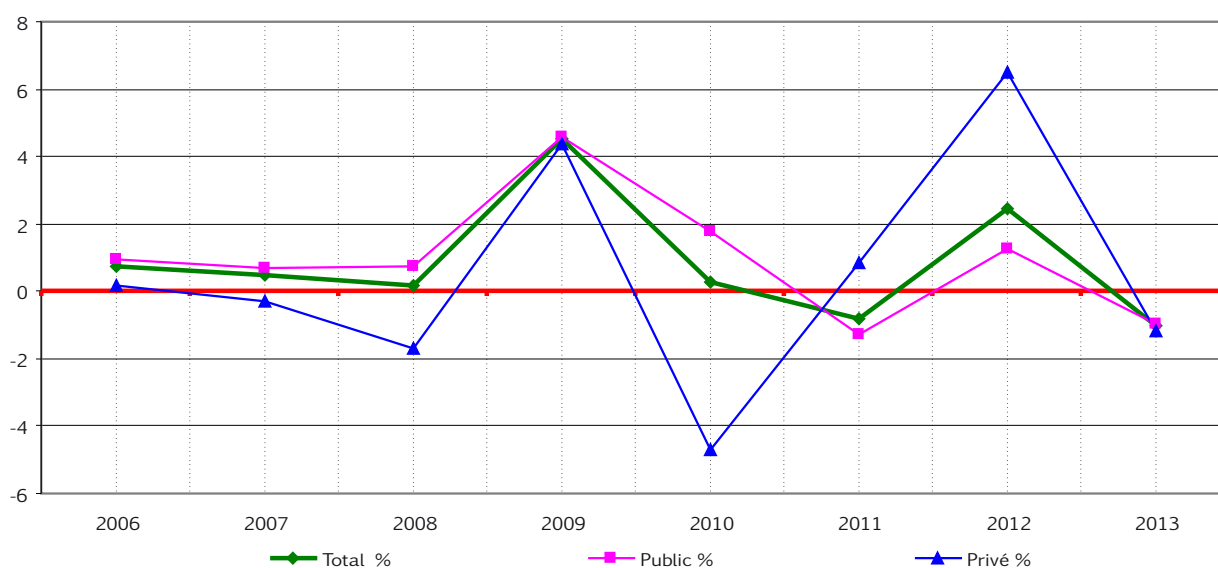
Depuis 4 années consécutives, c'est dans le secteur public que les effectifs évoluent alors que, dans le secteur privé on constate une diminution constante des effectifs de ce cycle.

1.4 Le post-baccalauréat : STS et CPGE

En 2013, le post-baccalauréat affiche une diminution de 61 élèves par rapport à 2012, passant de 6 086 élèves à 6 025 élèves. Les secteurs partagent cette diminution à hauteur de -44 dans le public et de -17 dans le secteur privé.

Evolution des effectifs du post-baccalauréat

	2005	2006	2007	2008	2009	2010	2011	2012	2013
Public	4 263	4 304	4 334	4 367	4 566	4 648	4 589	4 647	4 603
Privé	1 372	1 374	1 370	1 347	1 406	1 340	1 351	1 439	1 422
TOTAL	5 635	5 678	5 704	5 714	5 972	5 988	5 940	6 086	6 025
Evolution brute		43	26	10	258	16	-48	146	-61
Evolution en %		0,8	0,5	0,2	4,5	0,3	-0,8	2,5	-1,0
Public	4 263	4 304	4 334	4 367	4 566	4 648	4 589	4 647	4 603
Evolution brute		41	30	33	199	82	-59	58	-44
Evolution en %		1,0	0,7	0,8	4,6	1,8	-1,3	1,3	-0,9
Privé	1 372	1 374	1 370	1 347	1 406	1 340	1 351	1 439	1 422
Evolution brute		2	-4	-23	59	-66	11	88	-17
Evolution en %		0,1	-0,3	-1,7	4,4	-4,7	0,8	6,5	-1,2



A noter que le secteur privé, après une remontée à partir de 2010 jusqu'à 2012, enregistre, en 2013, une baisse relative plus forte que le public. Cependant, le réseau post-baccalauréat bénéficie dans l'ensemble d'une stabilité dans le temps.

2 Les flux entrants et les flux sortants de l'académie

En démographie, l'une des composantes d'un modèle de projection d'une population dans le temps est la composante des flux. Cette composante se décline en flux entrants et flux sortants. Leur estimation est fondée sur les mouvements d'arrivées et de départs constatés dans le temps. Dans le cadre du thème qui nous intéresse, ces mouvements peuvent contribuer à augmenter la population scolarisée dans une zone ou à faire baisser l'importance numérique de cette population.

En 2013, les établissements d'enseignement du 2nd degré de la région Auvergne ont connu 3 sortes de flux entrants par secteur :

1. Flux des élèves de l'année scolaire 2012 de l'académie originaires du niveau N-1 ou redoublants en poursuite d'étude au niveau N à la rentrée scolaire 2013 dans l'académie.
2. Flux des élèves de l'autre secteur de l'académie.
3. Flux d'élèves d'origines géographiques diverses extérieurs à l'académie.

2.1 Flux entrants dans le secteur public

78 360, soit 94,4 % d'élèves scolarisés dans les établissements publics étaient scolarisés en 2012 dans ces mêmes établissements. 2 228, soit 2,7 % des effectifs, sont originaires du secteur privé de l'académie et 2 409, soit 2,9 %, sont originaires d'un établissement en dehors de l'académie. Le poids des flux mentionnés dans l'énumération 2 et 3 des origines est de 5,6 % (Total flux : 4 637).

En 2013, l'effectif originaire du secteur public de l'académie, c'est-à-dire les élèves qui étaient scolarisés en 2012 dans les établissements de l'académie, représentent par rapport à l'ensemble des effectifs de 2012, un poids de 95,6 % (y compris les élèves de 6ème).

La part des flux dans le second cycle général et technologique est importante, elle est de 6 %. Les effectifs issus des flux énumérés en 2 et 3 représentent 12,4 % de l'ensemble des effectifs de la seconde générale et technologique.

Dans le premier cycle, le poids des flux est 3,9 % et correspond à 1 849/47 832. A l'intérieur de ce cycle, les deux niveaux ayant bénéficié le plus de l'apport des flux sont la sixième à hauteur de plus de 6 %, et la 3ème générale, à hauteur 3,6 %.

[Le lecteur est invité à consulter les tableaux qui suivent selon le secteur]

2.2 Flux entrants dans le secteur privé

18 246, soit 83,7 % d'élèves scolarisés dans les établissements privés étaient scolarisés en 2012 dans ces mêmes établissements. 2 669, soit 12,2 % des effectifs, sont originaires du secteur public de l'académie et 877 élèves, soit 4 %, sont originaires d'un établissement en dehors de l'académie. Le poids des flux mentionnés dans l'énumération 2 et 3 des origines est de 16,3 % (Total flux : 3 546).

En 2013, l'effectif originaire du secteur privé de l'académie, c'est-à-dire les élèves qui étaient scolarisés en 2012 dans les établissements privés de l'académie, représente par rapport à l'ensemble des effectifs de 2012, un poids de 83,7 % (y compris les élèves de 6ème).

La part des flux entrants dans le second cycle est très importante, Elle est de 12,6 %. Les élèves issus des flux énumérés en 2 et 3 représentent 19,6 % de l'ensemble des effectifs de la seconde générale et technologique.

Dans le 1er cycle, le poids des flux entrants est de 14,2 % et correspond à 1 755/12 392. A l'intérieur de ce cycle, les deux niveaux ayant bénéficié le plus de l'apport des flux sont la 6ème qui affiche 34,6 % et la 3ème avec un flux de plus de 9 %.

[Le lecteur est invité à consulter les tableaux qui suivent selon le secteur]

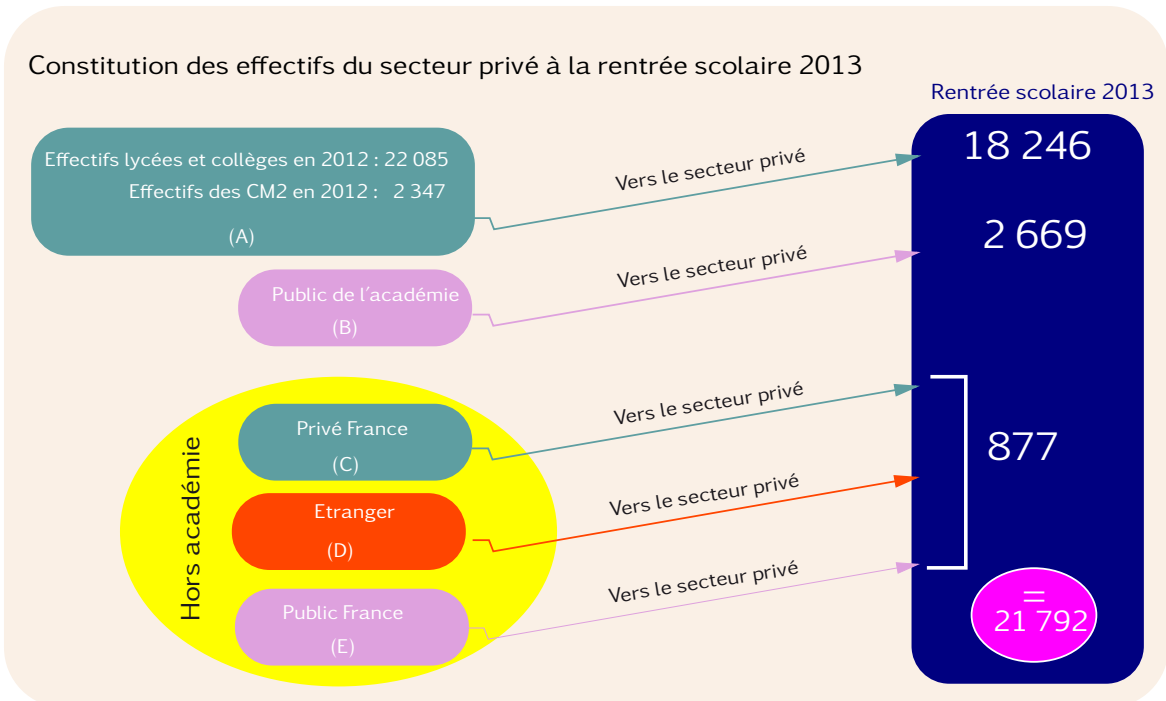
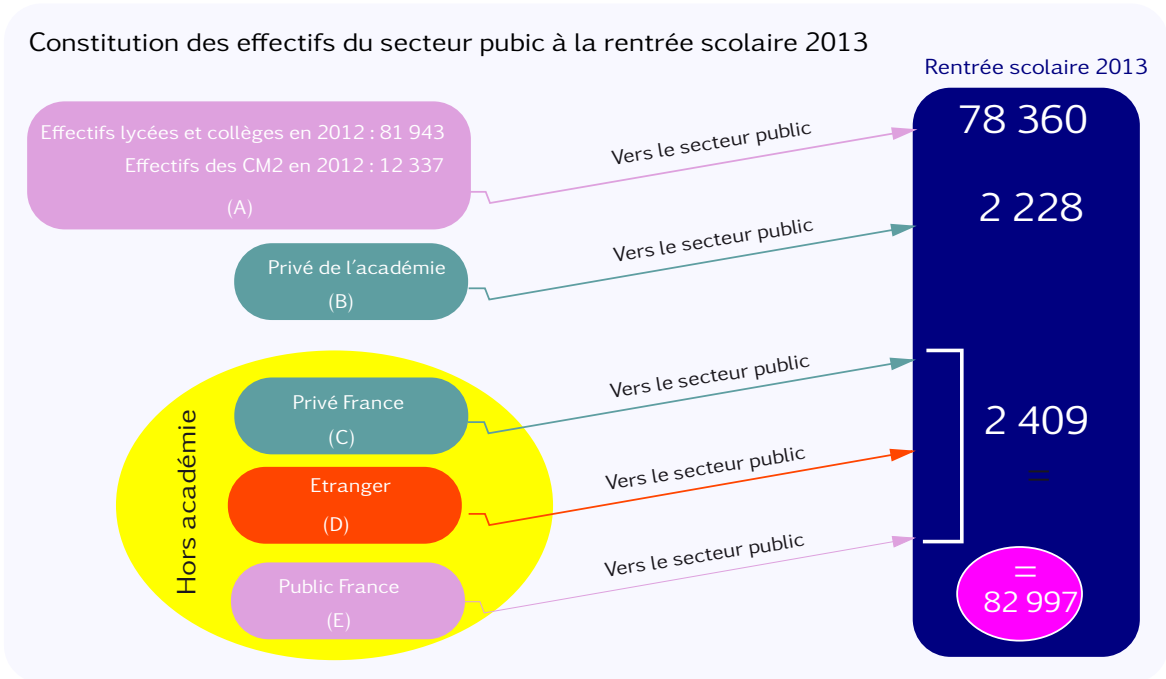
Conclusion relative aux deux secteurs :

En 2013, le secteur public a enregistré 2 228 élèves en provenance des établissements privés de l'académie, contre 2 258 élèves en 2012. Depuis des années, le public attire, en moyenne l'équivalent de 2,5 à 3 % par rapport à ses effectifs de l'année scolaire. Toutefois, le solde des échanges, dans ce cas étudié (c'est-à-dire flux entrants et flux sortants vers l'autre secteur), est en faveur du privé (voir tableaux).

En effet, en 2013, le secteur privé a enregistré 2 669 élèves en provenance des établissements publics de l'académie, contre 2 736 élèves en 2012. le secteur privé attire, en moyenne, l'équivalent de 12 % par rapport à ses effectifs de l'année scolaire. En 2013, le solde des échanges est positif pour le secteur privé et se chiffre à 441 élèves.

[Le lecteur est invité à consulter les tableaux qui suivent selon le secteur]

Schéma des flux entrants dans les établissements de l'académie



2.2.1 Tableaux des flux entrants dans le secteur public : 2013 et 2012

Les flux vers le secteur public dans l'académie en 2013

PUBLIC

	Elèves de l'année scolaire 2012 et de l'académie originaires du Niveau N-1 et du secteur public en poursuite d'études au Niveau N à la rentrée 2013 dans l'académie (1)	Flux			TOTAL des élèves du Niveau N à la rentrée scolaire 2013 (1) + (4) (5)	Part des flux dans l'effectif du secteur de l'année 2013 (4) / (5) (6)
		Elèves du privé de l'académie (2)	Elèves d'origines géographiques diverses en dehors de l'académie (3)	TOTAL (2) + (3) (4)		
6EME	11 050	473	255	728	11 778	6,2
5EME	11 538	123	189	312	11 850	2,6
4EME	11 555	125	217	342	11 897	2,9
3EME	11 151	170	251	421	11 572	3,6
ULIS	689	38	8	46	735	6,3
Total 1er cycle	45 983	929	920	1 849	47 832	3,9
CAP 1 AN	52	3	12	15	67	22,4
1CAP2	700	47	45	92	792	11,6
2CAP2	667	1	5	6	673	0,9
1BMA2	21				21	0,0
2BMA2	22		1	1	23	4,3
2NDE PRO	2 287	258	83	341	2 628	13,0
1ERE PRO	2 424	19	53	72	2 496	2,9
TBACPRO3	2 400	5	20	25	2 425	1,0
MC	88	10	24	34	122	27,9
Total 2nd cycle pro	8 661	343	243	586	9 247	6,3
SEGPA	1 425	26	28	54	1 479	3,7
2NDE G&T	6 316	602	288	890	7 206	12,4
1ERE GT	6 152	86	123	209	6 361	3,3
TERM GT	5 981	34	92	126	6 107	2,1
Total 2nd cycle GT	18 449	722	503	1 225	19 674	6,2
1CPGE2	320	67	174	241	561	43,0
2CPGE2	554	1	24	25	579	4,3
1BTS2	1 219	105	448	553	1 772	31,2
2BTS2	1 489	7	15	22	1 511	1,5
3BTS3	22	3	5	8	30	26,7
CLASSE MAN	27	1	18	19	46	41,3
DCG	97	4	3	7	104	6,7
Total post-bac	3 728	188	687	875	4 603	19,0
FORM NIV 4&5	21		18	18	39	46,2
FORM NIV 3	93	20	10	30	123	24,4
Total divers	114	20	28	48	162	29,6
TOTAL GENERAL	78 360	2 228	2 409	4 637	82 997	5,6

Les flux vers le secteur public dans l'académie en 2012

PUBLIC

	Elèves de l'année scolaire 2011 et de l'académie originaires du Niveau N-1 et du secteur public en poursuite d'études au Niveau N à la rentrée 2012 dans l'académie (1)	Flux			TOTAL des élèves du Niveau N à la rentrée scolaire 2012 (1) + (4) (5)	Part des flux dans l'effectif du secteur de l'année 2013 (4) / (5) (6)
		Elèves du privé de l'académie (2)	Elèves d'origines géographiques diverses en dehors de l'académie (3)	TOTAL (2) + (3) (4)		
6EME	11 113	531	294	825	11 938	6,9
5EME	11 637	137	188	325	11 962	2,7
4EME	11 050	171	221	392	11 442	3,4
3EME	10 797	143	238	381	11 178	3,4
ULIS	633	22	14	36	669	5,4
Total 1er cycle	45 230	1 004	955	1 959	47 189	4,2
CAP 1 AN	56	4	12	16	72	22,2
1CAP2	702	57	32	89	791	11,3
2CAP2	667	3	12	15	682	2,2
1BMA2	20		2	2	22	9,1
2BMA2	15		3	3	18	16,7
2NDE PRO	2 251	283	105	388	2 639	14,7
1ERE PRO	2 516	27	52	79	2 595	3,0
TBACPRO3	2 101	5	21	26	2 127	1,2
MC	88	3	33	36	124	29,0
Total 2nd cycle pro	8 416	382	272	654	9 070	7,2
SEGPA	1 429	31	31	62	1 491	4,2
2NDE G&T-BT	6 313	507	281	788	7 101	11,1
1ERE GT	5 899	99	150	249	6 148	4,1
TERM GT	6 009	31	104	135	6 144	2,2
Total 2nd cycle GT	18 221	637	535	1 172	19 393	6,0
1CPGE2	329	58	198	256	585	43,8
2CPGE2	545	3	18	21	566	3,7
1BTS3	1 209	119	437	556	1 765	31,5
2BTS3	1 525	3	22	25	1 550	1,6
3BTS3	19		11	11	30	36,7
CLASSE MAN	19	6	23	29	48	60,4
DCG	89	2	12	14	103	13,6
Total post-bac	3 735	191	721	912	4 647	19,6
FORM NIV 3	87	9	20	29	116	25,0
FORM NIV 4&5	28	4	5	9	37	24,3
Total divers	115	13	25	38	153	24,8
TOTAL GENERAL	77 146	2 258	2 539	4 797	81 943	5,9

2.2.2 Tableaux des flux entrants dans le secteur privé : 2013 et 2012

Les flux vers le secteur privé dans l'académie en 2013

PRIVE

	Elèves de l'année scolaire 2012 et de l'académie originaires du Niveau N-1 et du secteur privé en poursuite d'études au Niveau N à la rentrée 2013 dans l'académie (1)	Flux			TOTAL des élèves du Niveau N à la rentrée scolaire 2013 (1) + (4) (5)	Part des flux dans l'effectif du secteur de l'année 2013 (4) / (5) (6)
		Elèves du public de l'académie (2)	Elèves d'origines géographiques diverses en dehors de l'académie (3)	TOTAL (2) + (3) (4)		
6EME	1 972	895	148	1 043	3 015	34,6
5EME	2 856	138	45	183	3 039	6,0
4EME	2 894	161	73	234	3 128	7,5
3EME	2 861	206	79	285	3 146	9,1
ULIS	54	9	1	10	64	15,6
Total 1er cycle	10 637	1 409	346	1 755	12 392	14,2
1CAP2	119	128	29	157	276	56,9
2CAP2	227	8	4	12	239	5,0
2NDE PRO	335	256	43	299	634	47,2
1BMA2	20		2	2	22	9,1
2BMA2	16				16	0,0
1ERE PRO	551	29	9	38	589	6,5
TBACPRO3	586	5	8	13	599	2,2
MC	29	3		3	32	9,4
Total 2nd cycle pro	1 883	429	95	524	2 407	21,8
SEGPA	97	13	6	19	116	16,4
2NDE G&T	1 509	269	99	368	1 877	19,6
1ERE GT	1 520	128	78	206	1 726	11,9
TERM GT	1 631	50	46	96	1 727	5,6
Total 2nd cycle GT	4 660	447	223	670	5 330	12,6
1CPGE2	40	17	9	26	66	39,4
2CPGE2	38	6	1	7	45	15,6
1BTS3	220	254	155	409	629	65,0
2BTS3	556	1	2	3	559	0,5
CLASSE MAN	14	7	20	27	41	65,9
DCG	59	19	4	23	82	28,0
Total post-bac	927	304	191	495	1 422	34,8
FORM NIV 3	32	66	16	82	114	71,9
FORM NIV 4&5	10	1		1	11	9,1
Total divers	42	67	16	83	125	66,4
TOTAL GENERAL	18 246	2 669	877	3 546	21 792	16,3

Les flux vers le secteur privé dans l'académie en 2012

	Elèves de l'année scolaire 2011 et de l'académie originaires du Niveau N-1 et du secteur privé en poursuite d'études au Niveau N à la rentrée 2012 dans l'académie (1)	Flux			TOTAL des élèves du Niveau N à la rentrée scolaire 2012 (1) + (4) (5)	Part des flux dans l'effectif du secteur de l'année 2013 (4) / (5) (6)
		Elèves du public de l'académie (2)	Elèves d'origines géographiques diverses en dehors de l'académie (3)	TOTAL (2) + (3) (4)		
PRIVE						
6EME	2 005	885	222	1 107	3 112	35,6
5EME	2 845	148	55	203	3 048	6,7
4EME	2 897	165	84	249	3 146	7,9
3EME	2 878	253	70	323	3 201	10,1
ULIS	58	8	1	9	67	13,4
Total 1er cycle	10 683	1 459	432	1 891	12 574	15,0
1CAP2	108	145	27	172	280	61,4
2CAP2	262	6	6	12	274	4,4
1BMA2	17				17	0,0
2BMA2	12				12	0,0
2NDE PRO	318	254	52	306	624	49,0
1ERE PRO	606	21	13	34	640	5,3
TBACPRO3	457	14	8	22	479	4,6
MC	46	2	1	3	49	6,1
Total 2nd cycle pro	1 826	442	107	549	2 375	23,1
SEGPA	103	12	6	18	121	14,9
2NDE G&T	1 454	277	105	382	1 836	20,8
1ERE GT	1 599	124	78	202	1 801	11,2
TERM GT	1 684	75	47	122	1 806	6,8
Total 2nd cycle GT	4 737	476	230	706	5 443	13,0
1CPGE2	44	24	10	34	78	43,6
2CPGE2	47	5	1	6	53	11,3
1BTS3	269	238	161	399	668	59,7
2BTS3	494	2	14	16	510	3,1
CLASSE MAN	10	11	20	31	41	75,6
DCG	65	16	8	24	89	27,0
Total post-bac	929	296	214	510	1 439	35,4
FORM NIV 3	55	51	20	71	126	56,3
FORM NIV 4&5	7				7	0,0
Total divers	62	51	20	71	133	53,4
TOTAL GENERAL	18 340	2 736	1 009	3 745	22 085	17,0

2.3 Public : flux sortants en direction d'une autre académie

A la rentrée scolaire 2013, les élèves ayant quitté l'académie pour une scolarisation dans une autre académie et dans le même type d'enseignement, dans un niveau égal ou supérieur à 2012, sont au nombre de 2 406 élèves dont 132 redoublants, contre 2 441 élèves dont 136 redoublants en 2012. Par rapport aux effectifs du public de 2012, ils représentent 2,9 %.

Les deux mouvements de flux enregistrés dans le public, flux entrants et flux sortants, sont presque au même niveau, le solde positif étant de 3 élèves (2 409 - 2 406) contre un solde positif de 98 élèves en 2012 (2 539 - 2 441).

L'ensemble des niveaux est touché par les migrations. Les cycles les plus touchés sont le 1er cycle et le post-baccalauréat.

[Le lecteur est invité à consulter les tableaux qui suivent selon le secteur]

2.4 Privé : flux sortants en direction d'une autre académie

Dans le privé, les élèves ayant quitté l'académie pour une scolarisation dans une autre académie et dans le même type d'enseignement, dans un niveau égal ou supérieur à 2012, sont au nombre de 946 élèves dont 57 redoublants, contre 845 dont 51 redoublants en 2012. Par rapport aux effectifs du privé de 2012, le flux sortant représente 3,8 %.

Les deux mouvements de flux enregistrés par le privé, flux entrants et flux sortants, affichent un solde négatif de 69 élèves (877 - 946) contre un solde positif de 164 élèves en 2012 (1 009 - 845).

L'ensemble des niveaux est touché par ces migrations.

[Le lecteur est invité à consulter les tableaux qui suivent selon le secteur]

2.4.1 Public : tableaux des flux sortants en direction d'une autre académie 2013 et 2012

PUBLIC

Départ du public vers un réseau éducation nationale en dehors de l'académie : 2013

Niveau d'inscription dans l'académie d'accueil

Niveau 2013 (n)	Effectif
6EMES	297
5EMES	126
4E GENE	129
3EMES	131
DISPO-RELAI	1
ULIS	3
Total 1er cycle	687

Redoublement 2013	Effectif
6EMES	10
5EMES	5
4E GENE	12
3EMES	20
DISPO-RELAI	
ULIS	3
Total 1er cycle	50

CAP 1 AN	16
1CAP2	77
2CAP2	12
1BMA2	2
2NDE PRO3	182
1ERE PRO3	45
TLE PRO3	20
MC	22
Total 2nd cycle pro.	376

CAP 1 AN	
1CAP2	
2CAP2	
1BMA2	
2NDE PRO3	7
1ERE PRO3	7
TLE PRO3	2
MC	
Total 2nd cycle pro.	16

SEGPA	35
-------	----

SEGPA	
-------	--

2NDE G&T	209
1ERE G&T	76
TERM G&T	50
Total 2nd cycle GT	335

2NDE G&T	21
1ERE G&T	12
TERM G&T	7
Total 2nd cycle GT	40

CPGE 1	227
CPGE 2	12
1BTS2	501
2BTS2	17
1BTS3/DTS	6
3BTS3/DTS	2
CL.MISE NIV	33
DCG	5
Total post-bac	803

CPGE 1	8
CPGE 2	6
1BTS2	12
2BTS2	
1BTS3/DTS	
3BTS3/DTS	
CL.MISE NIV	
DCG	
Total post-bac	26

FORM NIV 4&5	9
FORM NIV 3	2
DIVERS	27
Total divers	38

FORM NIV 4&5	
FORM NIV 3	
DIVERS	
Total divers	

Total général	2 274
---------------	-------

Total général	132
---------------	-----

= 2 406

PUBLIC

Départ du public vers un réseau éducation nationale en dehors de l'académie : 2012

Niveau d'inscription dans l'académie d'accueil

Niveau 2012 (n)	Effectif
6EMES	272
5EMES	111
4E GENE	129
3EMES	134
ULIS	3
DIMA	1
Total 1er cycle	650

CAP 1 AN	13
1CAP2	108
2CAP2	6
1DMA2	11
1DSAA2	6
2NDE PRO3	178
1ERE PRO3	34
TLE PRO3	23
MC	27
Total 2nd cycle pro.	406

SEGPA	46
-------	----

2NDE G&T	206
1ERE G&T	90
TERM G&T	52
Total 2nd cycle GT	348

CPGE 1	220
CPGE 2	23
1BTS2	521
2BTS2	8
1BTS3/DTS	8
CL.MISE NIV	29
DCG	3
Total post-bac	812

FORM NIV 4& 5	12
FORM NIV 3	14
DIVERS	17
Total Divers	43

Total général	2 305
----------------------	--------------

Redoublement 2012	Effectif
6EMES	10
5EMES	9
4E GENE	11
3EMES	17
ULIS	2
DIMA	
Total 1er cycle	49

CAP 1 AN	
1CAP2	
2CAP2	2
1DMA2	
1DSAA2	
2NDE PRO3	7
1ERE PRO3	6
TLE PRO3	4
MC	
Total 2nd cycle pro.	19

SEGPA	
-------	--

2NDE G&T	20
1ERE G&T	17
TERM G&T	10
Total 2nd cycle GT	47

CPGE 1	1
CPGE 2	3
1BTS2	14
2BTS2	1
1BTS3/DTS	
CL.MISE NIV	
DCG	
Total post-bac	19

FORM NIV 4& 5	
FORM NIV 3	2
DIVERS	
Total Divers	2

Total général	136
----------------------	------------

= 2 441

2.4.2 Privé : tableaux des flux sortants en direction d'une autre académie 2013 et 2012

PRIVE

Départ du privé vers un réseau éducation nationale en dehors de l'académie : 2013

Niveau d'inscription dans l'académie d'accueil	Niveau 2013 (n)		Redoublement 2013	
		Effectif		Effectif
6EMES		50	6EMES	3
5EMES		41	5EMES	5
4E GENE		37	4E GENE	4
3EMES		63	3EMES	3
ULIS		1	ULIS	
DIMA		2	DIMA	
Total 1er cycle		194	Total 1er cycle	15
CAP 1 AN		10	CAP 1 AN	
1CAP2		43	1CAP2	3
2CAP2		4	2CAP2	
2BMA2		2	2BMA2	
2NDE PRO3		128	2NDE PRO3	2
1ERE PRO3		22	1ERE PRO3	2
TLE PRO3		5	TLE PRO3	
MC		7	MC	
Total 2nd cycle pro.		221	Total 2nd cycle pro.	7
SEGPA		4	SEGPA	
2NDE G&T		78	2NDE G&T	7
1ERE G&T		43	1ERE G&T	10
TERM G&T		22	TERM G&T	9
Total 2nd cycle GT		143	Total 2nd cycle GT	26
CPGE 1		109	CPGE 1	
CPGE 2		2	CPGE 2	2
1BTS2		180	1BTS2	2
2BTS2		2	2BTS2	5
3BTS3/DTS		4	3BTS3/DTS	
CL.MISE NIV		20	CL.MISE NIV	
DCG		2	DCG	
Total post-bac		319	Total post-bac	9
FORM NIV 3		1	FORM NIV 3	
DIVERS		7	DIVERS	
Total divers		8	Total divers	
Total général		889	Total général	57

= 946

PRIVE

Départ du privé vers un réseau éducation nationale en dehors de l'académie : 2012

Niveau d'inscription dans l'académie d'accueil

Niveau 2012 (n)	Effectif	Redoublement 2012	Effectif
6EMES	58	6EMES	1
5EMES	41	5EMES	1
4E GENE	43	4E GENE	3
3EMES GENE	39	3EMES GENE	4
ULIS		ULIS	2
DIMA	1	DIMA	
Total 1er cycle	182	Total 1er cycle	11
CAP 1 AN	6	CAP 1 AN	
1CAP2	25	1CAP2	1
2CAP2	4	2CAP2	
1DMA2	1	1DMA2	
2NDE PRO3	115	2NDE PRO3	4
1ERE PRO3	20	1ERE PRO3	2
TLE PRO3	7	TLE PRO3	1
MC	4	MC	
1BMA2	2	1BMA2	
Total 2nd cycle pro.	184	Total 2nd cycle pro.	8
SEGPA		SEGPA	
2NDE G&T-BT	96	2NDE G&T	13
1ERE G&T-BT	38	1ERE G&T	7
TERM G&T-BT	25	TERM G&T	8
Total 2nd cycle GT	159	Total 2nd cycle GT	28
CPGE 1	111	CPGE 1	
CPGE 2	3	CPGE 2	1
BTS 1 AN	2	BTS 1 AN	
1BTS2	126	1BTS2	
2BTS2	4	2BTS2	
3BTS3/DTS	4	3BTS3/DTS	
CL.MISE NIV	9	CL.MISE NIV	2
DCG	1	DCG	1
Total post-bac	260	Total post-bac	4
FORM NIV 3	4	FORM NIV 3	
FORM NIV 4&5	4	FORM NIV 4&5	
DIVERS	1	DIVERS	
Tota divers	9	Tota divers	
Total général	794	Total général	51

= 845

3 Prévisions des effectifs : année scolaire 2014-2015

Moins de 400 élèves en plus à la rentrée scolaire 2014-2015

Sur la base de la structure, des flux de passage internes à chaque secteur (voir annexe A) et des composantes relatives à la population scolarisée dans les établissements du second degré à la rentrée scolaire 2013-2014, les établissements du second degré public et privé accueilleraient 0,4 % d'élèves en plus à la rentrée 2014-2015.

Il résulte de cette hypothèse que l'effectif attendu à la rentrée scolaire 2014-2015 se chiffre à 105 167 élèves contre 104 789 élèves constatés.

Dans le secteur public, l'effectif attendu est de 83 522 élèves contre 82 997 élèves constatés, soit une augmentation de 525 élèves. Dans ce secteur, le 2nd cycle professionnel est touché par une baisse de 0,8 %, soit 73 élèves.

Dans le secteur privé, l'effectif attendu est de 21 645 élèves contre 21 792 élèves constatés, soit une baisse de 147 élèves. Le 1^{er} cycle de ce secteur sera stable.

3.1 Prévisions public + privé

PREVISIONS D'EFFECTIFS DU 2ND DEGRE ET POST-BACCALAUREAT

(Octobre 2013)

PUBLIC+PRIVE

ACADEMIE

	Effectifs			Evolution 2013-2012		PREVISIONS				
	2011	2012	2013	Brute	En %	2014	Evolutions 2014-2013		2015	2016
							Brute	En %		
CM2	14 807	14 684	14 742	58	0,4	14 517	-225	-1,5	14 931	0
6EME	15 300	15 050	14 793	-257	-1,7	14 811	18	0,1	14 570	14 954
5EME	14 611	15 010	14 889	-121	-0,8	14 668	-221	-1,5	14 680	14 448
4EME	14 405	14 588	15 025	437	3,0	14 940	-85	-0,6	14 722	14 729
3EME	14 429	14 379	14 718	339	2,4	15 098	380	2,6	15 030	14 816
CPA										
CLIPA										
APP. JUNIOR										
DIMA										
DISPO RELAIS										
ULIS	643	736	799	63	8,6	811	12	1,5	813	815
TOTAL 1ER CYCLE	59 388	59 763	60 224	461	0,8	60 328	104	0,2	59 815	59 762
SEGPA	1 607	1 612	1 595	-17	-1,1	1 587	-8	-0,5	1 565	1 568
CAP 1 AN	54	72	67	-5	-6,9	70	3	4,5	69	69
1CAP2	1 117	1 071	1 068	-3	-0,3	1 053	-15	-1,4	1 082	1 070
2CAP2	960	956	912	-44	-4,6	909	-3	-0,3	896	918
1CAP3										
2CAP3										
3CAP3										
BEP 1 AN										
2NDE BEP										
TERM BEP	473									
BACPRO 1 AN										
1BMA2	37	39	43	4	10,3	42	-1	-2,3	42	42
2BMA2	25	30	39	9	30,0	41	2	5,1	40	40
2NDE PRO	3 223	3 263	3 262	-1	0,0	3 268	6	0,2	3 350	3 367
1ERE PRO	2 721	3 235	3 085	-150	-4,6	3 077	-8	-0,3	3 084	3 155
TBACPRO3	3 142	2 606	3 024	418	16,0	2 903	-121	-4,0	2 891	2 898
MC	197	173	154	-19	-11,0	151	-3	-1,9	149	148
TOTAL 2ND CYCLE PRO.	11 949	11 445	11 654	209	1,8	11 514	-140	-1,2	11 603	11 707
2NDE G&T-BT	8 639	8 937	9 083	146	1,6	9 238	155	1,7	9 476	9 441
1ERE GT	7 842	7 949	8 087	138	1,7	8 219	132	1,6	8 357	8 567
TERM GT	7 722	7 950	7 834	-116	-1,5	7 962	128	1,6	8 091	8 227
TOTAL 2ND CYCLE GT	24 203	24 836	25 004	168	0,7	25 419	415	1,7	25 924	26 235
1CPGE2	650	663	627	-36	-5,4	619	-8	-1,3	643	654
2CPGE2	576	619	624	5	0,8	601	-23	-3,7	592	609
CLASSE MAN	88	89	87	-2	-2,2	86	-1	-1,1	90	92
1BTS2	2 422	2 433	2 401	-32	-1,3	2 469	68	2,8	2 423	2 429
2BTS2	1 994	2 060	2 070	10	0,5	2 047	-23	-1,1	2 099	2 068
1BTS3 / 1DTS3										
2BTS3 / 2DTS3										
3BTS3 / 3DTS3	28	30	30	0	0,0	30	0	0,0	30	31
DCG	182	192	186	-6	-3,1	183	-3	-1,6	177	176
DSCG										
TOTAL POST-BAC	5 940	6 086	6 025	-61	-1,0	6 035	10	0,2	6 054	6 059
FORM NIV 3	232	242	237	-5	-2,1	231	-6	-2,5	223	229
FORM NIV 4&5	72	44	50	6	13,6	53	3	6,0	57	60
TOTAL DIVERS	304	286	287	1	0,3	284	-3	-1,0	280	289
TOTAL GENERAL	103 391	104 028	104 789	761	0,7	105 167	378	0,4	105 241	105 620

PREVISIONS DES EFFECTIFS DU 2ND DEGRE ET DU
POST-BACCALAUREAT

PUBLIC+PRIVE

ALLIER

	Effectifs			Evolution 2013-2012		PREVISIONS		
	2011	2012	2013	Brute	En %	2014	Evolution brute	Evolution
						2014-2013	en %	
CM2	3 670	3 582	3 628	46	1,3	3 518	-110	-3,0
6EME	3 835	3 696	3 546	-150	-4,1	3 572	26	0,7
5EME	3 604	3 783	3 635	-148	-3,9	3 496	-139	-3,8
4EME	3 535	3 575	3 755	180	5,0	3 614	-141	-3,8
3EME	3 584	3 555	3 622	67	1,9	3 786	164	4,5
CPA								
CLIPA								
APP.JUNIOR								
DIMA								
DISPO RELAIS								
ULIS	162	198	227	29	14,6	234	7	3,1
Total 1er cycle	14 720	14 807	14 785	-22	-0,1	14 702	-83	-0,6
SEGPA	531	531	533	2	0,4	532	-1	-0,2
CAP 1 AN	10	12	7	-5	-41,7	10	3	42,9
1CAP2	283	288	291	3	1,0	287	-4	-1,4
2CAP2	233	245	222	-23	-9,4	227	5	2,3
1CAP3								
2CAP3								
3CAP3								
BEP 1 AN								
2NDE BEP								
TERM BEP	155							
BACPRO 1 AN								
1BMA2	24	22	21	-1	-4,5	21	0	0,0
2BMA2	17	18	23	5	27,8	20	-3	-13,0
2NDE PRO	932	882	884	2	0,2	863	-21	-2,4
1ERE PRO	753	924	814	-110	-11,9	814	0	0,0
TBACPRO3	784	692	871	179	25,9	771	-100	-11,5
MC	16	15	11	-4	-26,7	11	0	0,0
Total 2nd cycle pro.	3 207	3 098	3 144	46	1,5	3 024	-120	-3,8
2NDE G&T-BT	2 033	2 193	2 181	-12	-0,5	2 202	21	1,0
1ERE GT	1 827	1 899	1 956	57	3,0	1 944	-12	-0,6
TERM GT	1 802	1 869	1 863	-6	-0,3	1 915	52	2,8
Total 2nd cycle GT	5 662	5 961	6 000	39	0,7	6 061	61	1,0
1CPGE2	52	72	73	1	1,4	71	-2	-2,7
2CPGE2	48	56	65	9	16,1	65	0	0,0
CLASSE MAN	24	24	24	0	0,0	24	0	0,0
1BTS2	692	658	682	24	3,6	675	-7	-1,0
2BTS2	562	585	560	-25	-4,3	581	21	3,8
1BTS3 / 1DTS3								
2BTS3 / 2DTS3								
3BTS3 / 3DTS3								
DCG								
DSCG								
Total post-bac	1 378	1 395	1 404	9	0,6	1 416	12	0,9
FORM NIV 3	22	24	24	0	0,0	24	0	0,0
FORM NIV 4&5	17	14	10	-4	-28,6	10	0	0,0
Total divers	39	38	34	-4	-10,5	34	0	0,0
Total général	25 537	25 830	25 900	70	0,3	25 769	-131	-0,5

PREVISIONS DES EFFECTIFS DU 2ND DEGRE ET DU
POST-BACCALAUREAT

PUBLIC+PRIVE

CANTAL

	Effectifs			Evolution 2013-2012		PREVISIONS		
	2011	2012	2013	Brute	En %	2014	Evolution brute	Evolution
						2014-2013	en %	
CM2	1 443	1 571	1 422	-149	-9,5	1 400	-22	-1,5
6EME	1 471	1 475	1 572	97	6,6	1 417	-155	-9,9
5EME	1 395	1 450	1 466	16	1,1	1 565	99	6,8
4EME	1 424	1 385	1 425	40	2,9	1 445	20	1,4
3EME	1 346	1 375	1 360	-15	-1,1	1 387	27	2,0
CPA								
CLIPA								
APP.JUNIOR								
DIMA								
DISPO RELAIS								
ULIS	57	63	64	1	1,6	64	0	0,0
Total 1er cycle	5 693	5 748	5 887	139	2,4	5 878	-9	-0,2
SEGPA	141	133	136	3	2,3	135	-1	-0,7
CAP 1 AN	0	15	15	0	0,0	15	0	0,0
1CAP2	51	41	38	-3	-7,3	38	0	0,0
2CAP2	57	41	37	-4	-9,8	33	-4	-10,8
1CAP3								
2CAP3								
3CAP3								
BEP 1 AN								
2NDE BEP								
TERM BEP	95							
BACPRO 1 AN								
1BMA2	0	8	8	0	0,0	8	0	0,0
2BMA2	0	0	8	8		8	0	0,0
2NDE PRO	339	367	354	-13	-3,5	348	-6	-1,7
1ERE PRO	260	378	356	-22	-5,8	342	-14	-3,9
TBACPRO3	347	269	341	72	26,8	322	-19	-5,6
MC	6							
Total 2nd cycle pro.	1 155	1 119	1 157	38	3,4	1 114	-43	-3,7
2NDE G&T-BT	765	751	825	74	9,9	806	-19	-2,3
1ERE GT	738	718	688	-30	-4,2	760	72	10,5
TERM GT	749	749	707	-42	-5,6	678	-29	-4,1
Total 2nd cycle GT	2 252	2 218	2 220	2	0,1	2 244	24	1,1
1CPGE2								
2CPGE2								
CLASSE MAN	42	41	41	0	0,0	36	-5	-12,2
1BTS2	183	193	175	-18	-9,3	180	5	2,9
2BTS2	150	159	164	5	3,1	150	-14	-8,5
1BTS3 / 1DTS3								
2BTS3 / 2DTS3								
3BTS3 / 3DTS3								
DCG								
DSCG								
Total post-bac	375	393	380	-13	-3,3	366	-14	-3,7
FORM NIV 3	52	58	52	-6	-10,3	46	-6	-11,5
FORM NIV 4&5								
Total divers	52	58	52	-6	-10,3	46	-6	-11,5
Total général	9 668	9 669	9 832	163	1,7	9 783	-49	-0,5

PREVISIONS DES EFFECTIFS DU 2ND DEGRE ET DU
POST-BACCALAUREAT

PUBLIC+PRIVE

H-LOIRE

	Effectifs			Evolution 2013-2012		PREVISIONS		
	2011	2012	2013	Brute	En %	2014	Evolution brute	Evolution
						2014-2013	2014-2013	en %
CM2	2 747	2 692	2 776	84	3,1	2 668	-108	-3,9
6EME	2 961	2 865	2 801	-64	-2,2	2 881	80	2,9
5EME	2 788	2 900	2 830	-70	-2,4	2 773	-57	-2,0
4EME	2 659	2 790	2 895	105	3,8	2 830	-65	-2,2
3EME	2 708	2 618	2 767	149	5,7	2 864	97	3,5
CPA								
CLIPA								
APP.JUNIOR								
DIMA								
DISPO RELAIS								
ULIS	107	139	144	5	3,6	142	-2	-1,4
Total 1er cycle	11 223	11 312	11 437	125	1,1	11 490	53	0,5
SEGPA	291	288	277	-11	-7,7	273	-4	-3,2
CAP 1 AN								
1CAP2	125	122	129	7	5,7	125	-4	-3,1
2CAP2	133	98	104	6	6,1	109	5	4,8
1CAP3								
2CAP3								
3CAP3								
BEP 1 AN								
2NDE BEP								
TERM BEP	81							
BACPRO 1 AN								
1BMA2								
2BMA2								
2NDE PRO	453	448	443	-5	-1,1	447	4	0,9
1ERE PRO	377	437	418	-19	-4,3	413	-5	-1,2
TBACPRO3	370	355	410	55	15,5	397	-13	-3,2
MC	17	19	0	-19	-100,0			
Total 2nd cycle pro.	1 556	1 479	1 504	25	1,7	1 491	-13	-0,9
2NDE G&T-BT	1 622	1 687	1 612	-75	-4,4	1 703	91	5,6
1ERE GT	1 401	1 447	1 510	63	4,4	1 439	-71	-4,7
TERM GT	1 414	1 407	1 427	20	1,4	1 486	59	4,1
Total 2nd cycle GT	4 437	4 541	4 549	8	0,2	4 628	79	1,7
1CPGE2	13	13	3	-10	-76,9	3	0	0,0
2CPGE2	3	11	15	4	36,4	6	-9	-60,0
CLASSE MAN	0	0	0			0		
1BTS2	351	351	345	-6	-1,7	360	15	4,3
2BTS2	276	286	288	2	0,7	285	-3	-1,0
1BTS3 / 1DTS3	0	0	0			0		
2BTS3 / 2DTS3	0	0	0			0		
3BTS3 / 3DTS3	0	0	0			0		
DCC	0	0	0			0		
DSCG	0	0	0			0		
Total post-bac	643	661	651	-10	-1,5	654	3	0,5
FORM NIV 3	78	70	79	9	12,9	79	0	0,0
FORM NIV 4&5								
Total divers	78	70	79	9	12,9	79	0	0,0
Total général	18 228	18 351	18 497	146	0,8	18 615	118	0,6

PREVISIONS DES EFFECTIFS DU 2ND DEGRE ET DU
POST-BACCALAUREAT

PUBLIC+PRIVE

P-D-DOME

	Effectifs			Evolution 2013-2012		PREVISIONS		
	2011	2012	2013	Brute	En %	2014	Evolution brute 2014-2013	Evolution en %
CM2	6 947	6 839	6 916	77	1,1	6 931	15	0,2
6EME	7 033	7 014	6 874	-140	-2,0	6 941	67	1,0
5EME	6 824	6 877	6 958	81	1,2	6 834	-124	-1,8
4EME	6 787	6 838	6 950	112	1,6	7 051	101	1,5
3EME	6 791	6 831	6 969	138	2,0	7 061	92	1,3
CPA								
CLIPA								
APP. JUNIOR								
DIMA								
DISPO RELAIS								
ULIS	317	336	364	28	8,3	371	7	1,9
Total 1er cycle	27 752	27 896	28 115	219	0,8	28 258	143	0,5
SEGPA	644	660	649	-11	-1,7	647	-2	-0,3
CAP 1 AN	44	45	45	0	0,0	45	0	0,0
1CAP2	658	620	610	-10	-1,6	603	-7	-1,1
2CAP2	537	572	549	-23	-4,0	540	-9	-1,6
1CAP3								
2CAP3								
3CAP3								
BEP 1 AN								
2NDE BEP								
TERM BEP	142							
BACPRO 1 AN								
1BMA2	13	9	14	5	55,6	13	-1	-7,1
2BMA2	8	12	8	-4	-33,3	13	5	62,5
2NDE PRO	1 499	1 566	1 581	15	1,0	1 610	29	1,8
1ERE PRO	1 331	1 496	1 497	1	0,1	1 508	11	0,7
TBACPRO3	1 641	1 290	1 402	112	8,7	1 413	11	0,8
MC	158	139	143	4	2,9	140	-3	-2,1
Total 2nd cycle pro.	6 031	5 749	5 849	100	1,7	5 885	36	0,6
2NDE G&T-BT	4 219	4 306	4 465	159	3,7	4 527	62	1,4
1ERE GT	3 876	3 885	3 933	48	1,2	4 076	143	3,6
TERM GT	3 757	3 925	3 837	-88	-2,2	3 883	46	1,2
Total 2nd cycle GT	11 852	12 116	12 235	119	1,0	12 486	251	2,1
1CPGE2	585	578	551	-27	-4,7	545	-6	-1,1
2CPGE2	525	552	544	-8	-1,4	530	-14	-2,6
CLASSE MAN	22	24	22	-2	-8,3	22	0	0,0
1BTS2	1 196	1 231	1 199	-32	-2,6	1 254	55	4,6
2BTS2	1 006	1 030	1 058	28	2,7	1 031	-27	-2,6
1BTS3 / 1DTS3								
2BTS3 / 2DTS3								
3BTS3 / 3DTS3	28	30	30	0	0,0	30	0	0,0
DCG	182	192	186	-6	-3,1	183	-3	-1,6
DSCG								
Total post-bac	3 544	3 637	3 590	-47	-1,3	3 595	5	0,1
FORM NIV 3	80	90	82	-8	-8,9	82	0	0,0
FORM NIV 4&5	55	30	40	10	33,3	44	3	7,5
Total divers	135	120	122	2	1,7	125	3	2,5
Total général	49 958	50 178	50 560	382	0,8	50 996	436	0,9

3.2 Prévisions des effectifs du secteur public

Prévisions d'effectifs du 2nd degré et post-baccalauréat
(Octobre 2013)

PUBLIC

ACADEMIE

	Effectifs			Evolution 2013-2012		PREVISIONS				
	2011	2012	2013	Brute	En %	2014	Evolutions 2014-2013		2015	2016
							Brute	En %		
CM2	12 325	12 337	12 290	-47	-0,4	12 205	-85	-0,7	12 585	0
6EME	12 167	11 938	11 778	-160	-1,3	11 675	-103	-0,9	11 595	11 948
5EME	11 522	11 962	11 850	-112	-0,9	11 722	-128	-1,1	11 620	11 540
4EME	11 263	11 442	11 897	455	4,0	11 822	-75	-0,6	11 695	11 593
3EME	11 327	11 178	11 572	394	3,5	11 972	400	3,5	11 914	11 788
CPA										
CLIPA										
APP. JUNIOR										
DIMA										
DISPO RELAIS										
ULIS	576	669	735	66	9,9	750	15	2,0	754	758
TOTAL 1ER CYCLE	46 855	47 189	47 832	643	1,4	47 941	109	0,2	47 578	47 627
SEGPA	1 484	1 491	1 479	-12	-0,8	1 474	-5	-0,3	1 459	1 466
CAP 1 AN	54	72	67	-5	-6,9	70	3	4,5	69	69
1CAP2	811	791	792	1	0,1	784	-8	-1,0	808	801
2CAP2	700	682	673	-9	-1,3	674	1	0,1	667	686
1CAP3										
2CAP3										
3CAP3										
BEP 1 AN										
2NDE BEP										
TERM BEP	297									
BACPRO 1 AN										
1BMA2	24	22	21	-1	-4,5	21	0	0,0	21	21
2BMA2	17	18	23	5	27,8	20	-3	-13,0	20	20
2NDE PRO	2 621	2 639	2 628	-11	-0,4	2 650	22	0,8	2 736	2 756
1ERE PRO	2 218	2 595	2 496	-99	-3,8	2 486	-10	-0,4	2 507	2 582
TBACPRO3	2 648	2 127	2 425	298	14,0	2 347	-78	-3,2	2 335	2 354
MC	143	124	122	-2	-1,6	122	0	0,0	121	120
TOTAL 2ND CYCLE PRO.	9 533	9 070	9 247	177	2,0	9 174	-73	-0,8	9 284	9 409
2NDE G&T-BT	6 758	7 101	7 206	105	1,5	7 386	180	2,5	7 637	7 610
1ERE GT	6 057	6 148	6 361	213	3,5	6 461	100	1,6	6 619	6 842
TERM GT	5 860	6 144	6 107	-37	-0,6	6 307	200	3,3	6 410	6 563
TOTAL 2ND CYCLE GT	18 675	19 393	19 674	281	1,4	20 154	480	2,4	20 666	21 015
1CPGE2	576	585	561	-24	-4,1	556	-5	-0,9	580	590
2CPGE2	541	566	579	13	2,3	563	-16	-2,8	555	573
CLASSE MAN	46	48	46	-2	-4,2	46	0	0,0	47	47
1BTS2	1 796	1 765	1 772	7	0,4	1 802	30	1,7	1 794	1 805
2BTS2	1 503	1 550	1 511	-39	-2,5	1 515	4	0,3	1 539	1 535
1BTS3 / 1DTS3										
2BTS3 / 2DTS3										
3BTS3 / 3DTS3	28	30	30	0	0,0	30	0	0,0	30	31
DCG	99	103	104	1	1,0	105	1	1,0	105	106
DSCG	0	0	0	0		0	0		0	0
TOTAL POST-BAC	4 589	4 647	4 603	-44	-0,9	4 617	14	0,3	4 650	4 687
FORM NIV 3	117	116	123	7	6,0	123	0	0,0	124	127
FORM NIV 4&5	62	37	39	2	5,4	39	0	0,0	39	39
TOTAL DIVERS	179	153	162	9	5,9	162	0	0,0	163	166
TOTAL GENERAL	81 315	81 943	82 997	1 054	1,3	83 522	525	0,6	83 800	84 370

PREVISIONS DES EFFECTIFS DU 2ND DEGRE ET DU
POST-BACCALAUREAT

PUBLIC

ALLIER

	Effectifs			Evolution		PREVISIONS		
	2011	2012	2013	2013-2012		2014	Evolution brute 2014-2013	Evolution en %
				Brute	En %			
CM2	3 337	3 258	3 314	56	1,7	3 205	-109	-3,3
6EME	3 376	3 315	3 205	-110	-3,3	3 244	39	1,2
5EME	3 171	3 354	3 285	-69	-2,1	3 183	-102	-3,1
4EME	3 112	3 165	3 333	168	5,3	3 271	-62	-1,9
3EME	3 174	3 094	3 201	107	3,5	3 353	152	4,7
CPA								
CLIPA								
APP.JUNIOR								
DIMA								
DISPO RELAIS								
ULIS	162	198	227	29	14,6	234	7	3,1
Total 1er cycle	12 995	13 126	13 251	125	1,0	13 285	34	0,3
SEGPA	531	531	533	2	0,4	532	-1	-0,2
CAP 1 AN	10	12	7	-5	-41,7	10	3	42,9
1CAP2	251	247	249	2	0,8	246	-3	-1,2
2CAP2	198	213	196	-17	-8,0	198	2	1,0
1CAP3								
2CAP3								
3CAP3								
BEP 1 AN								
2NDE BEP								
TERM BEP	119							
BACPRO 1 AN								
1BMA2	24	22	21	-1	-4,5	21	0	0,0
2BMA2	17	18	23	5	27,8	20	-3	-13,0
2NDE PRO	797	748	758	10	1,3	748	-10	-1,3
1ERE PRO	623	767	700	-67	-8,7	709	9	1,3
TBACPRO3	659	572	722	150	26,2	663	-59	-8,2
MC	16	15	11	-4	-26,7	11	0	0,0
Total 2nd cycle pro.	2 714	2 614	2 687	73	2,8	2 626	-61	-2,3
2NDE G&T-BT	1 778	1 924	1 917	-7	-0,4	1 961	44	2,3
1ERE GT	1 571	1 638	1 700	62	3,8	1 695	-5	-0,3
TERM GT	1 526	1 603	1 598	-5	-0,3	1 655	57	3,6
Total 2nd cycle GT	4 875	5 165	5 215	50	1,0	5 311	96	1,8
1CPGE2	52	72	73	1	1,4	71	-2	-2,7
2CPGE2	48	56	65	9	16,1	65	0	0,0
CLASSE MAN	24	24	24	0	0,0	24	0	0,0
1BTS2	550	524	554	30	5,7	540	-14	-2,5
2BTS2	456	466	449	-17	-3,6	474	25	5,6
1BTS3 / 1DTS3								
2BTS3 / 2DTS3								
3BTS3 / 3DTS3								
DCG								
DSCG								
Total post-bac	1 130	1 142	1 165	23	2,0	1 174	9	0,8
FORM NIV 3	22	24	24	0	0,0	24	0	0,0
FORM NIV 4&5	17	14	10	-4	-28,6	10	0	0,0
Total divers	39	38	34	-4	-10,5	34	0	0,0
Total général	22 284	22 616	22 885	269	1,2	22 962	77	0,3

PREVISIONS DES EFFECTIFS DU 2ND DEGRE ET DU
POST-BACCALAUREAT

PUBLIC

CANTAL

	Effectifs			Evolution 2013-2012		PREVISIONS		
	2011	2012	2013	Brute	En %	2014	Evolution brute	Evolution
						2014-2013	en %	
CM2	1 193	1 363	1 188	-175	-12,8	1 213	25	2,1
6EME	1 230	1 224	1 338	114	9,3	1 155	-183	-13,7
5EME	1 138	1 211	1 214	3	0,2	1 330	116	9,6
4EME	1 147	1 130	1 171	41	3,6	1 177	6	0,5
3EME	1 098	1 107	1 113	6	0,5	1 141	28	2,5
CPA								
CLIPA								
APP.JUNIOR								
DIMA								
DISPO RELAIS								
ULIS	57	63	64	1	1,6	64	0	0,0
Total 1er cycle	4 670	4 735	4 900	165	3,5	4 867	-33	-0,7
SEGPA	141	133	136	3	2,3	135	-1	-0,7
CAP 1 AN	0	15	15	0	0,0	15	0	0,0
1CAP2	20	8	12	4	50,0	12	0	0,0
2CAP2	30	15	8	-7	-46,7	10	2	25,0
1CAP3								
2CAP3								
3CAP3								
BEP 1 AN								
2NDE BEP								
TERM BEP	58							
BACPRO 1 AN								
1BMA2								
2BMA2								
2NDE PRO	271	293	291	-2	-0,7	290	-1	-0,3
1ERE PRO	207	290	281	-9	-3,1	279	-2	-0,7
TBACPRO3	272	216	260	44	20,4	253	-7	-2,7
MC	6							
Total 2nd cycle pro.	864	837	867	30	3,6	859	-8	-0,9
2NDE G&T-BT	657	677	725	48	7,1	714	-11	-1,5
1ERE GT	624	597	602	5	0,8	645	43	7,1
TERM GT	610	619	597	-22	-3,6	600	3	0,5
Total 2nd cycle GT	1 891	1 893	1 924	31	1,6	1 959	35	1,8
1CPGE2								
2CPGE2								
CLASSE MAN								
1BTS2	128	137	116	-21	-15,3	118	2	1,7
2BTS2	102	108	112	4	3,7	95	-17	-15,2
1BTS3 / 1DTS3								
2BTS3 / 2DTS3								
3BTS3 / 3DTS3								
DCG								
DSCG								
Total post-bac	230	245	228	-17	-6,9	213	-15	-6,6
FORM NIV 3	24	24	24	0	0,0	24	0	0,0
FORM NIV 4&5								
Total divers	24	24	24	0	0,0	24	0	0,0
Total général	7 820	7 867	8 079	212	2,7	8 057	-22	-0,3

PREVISIONS DES EFFECTIFS DU 2ND DEGRE ET DU
POST-BACCALAUREAT

PUBLIC

H-LOIRE

	Effectifs			Evolution 2013-2012		PREVISIONS		
	2011	2012	2013	Brute	En %	2014	Evolution brute	Evolution
						2014-2013	en %	
CM2	1 791	1 767	1 807	40	2,3	1 734	-73	-4,0
6EME	1 782	1 697	1 670	-27	-1,6	1 703	33	2,0
5EME	1 675	1 753	1 701	-52	-3,0	1 680	-21	-1,2
4EME	1 551	1 652	1 736	84	5,1	1 692	-44	-2,5
3EME	1 589	1 504	1 638	134	8,9	1 715	77	4,7
CPA								
CLIPA								
APP.JUNIOR								
DIMA								
DISPO RELAIS								
ULIS	77	107	112	5	4,7	112	0	0,0
Total 1er cycle	6 674	6 713	6 857	144	2,1	6 902	45	0,7
SEGPA	168	167	161	-6	-3,6	160	-1	-0,6
CAP 1 AN								
1CAP2	62	60	63	3	5,0	62	-1	-1,6
2CAP2	82	52	53	1	1,9	56	3	5,7
1CAP3								
2CAP3								
3CAP3								
BEP 1 AN								
2NDE BEP								
TERM BEP	30							
BACPRO 1 AN								
1BMA2								
2BMA2								
2NDE PRO	256	254	236	-18	-7,1	237	1	0,4
1ERE PRO	233	258	231	-27	-10,5	215	-16	-6,9
TBACPRO3	270	223	245	22	9,9	222	-23	-9,4
MC								
Total 2nd cycle pro.	933	847	828	-19	-2,2	792	-36	-4,3
2NDE G&T-BT	1 031	1 040	987	-53	-5,1	1 068	81	8,2
1ERE GT	862	888	939	51	5,7	892	-47	-5,0
TERM GT	842	856	877	21	2,5	926	49	5,6
Total 2nd cycle GT	2 735	2 784	2 803	19	0,7	2 886	83	3,0
1CPGE2	13	13	3	-10	-76,9	3	0	0,0
2CPGE2	3	11	15	4	36,4	6	-9	-60,0
CLASSE MAN								
1BTS2	172	160	164	4	2,5	167	3	1,8
2BTS2	139	148	138	-10	-6,8	141	3	2,2
1BTS3 / 1DTS3								
2BTS3 / 2DTS3								
3BTS3 / 3DTS3								
DCG								
DSCG								
Total post-bac	327	332	320	-12	-3,6	317	-3	-0,9
FORM NIV 3	50	42	50	8	19,0	50	0	0,0
FORM NIV 4&5								
Total divers	50	42	50	8	19,0	50	0	0,0
Total général	10 887	10 885	11 019	134	1,2	11 107	88	0,8

PREVISIONS DES EFFECTIFS DU 2ND DEGRE ET DU
POST-BACCALAUREAT

PUBLIC

P-D-DÔME

	Effectifs			Evolution 2013-2012		PREVISIONS		
	2011	2012	2013	Brute	En %	2014	Evolution brute	Evolution
						2014-2013	en %	
CM2	6 004	5 949	5 981	32	0,5	6 053	72	1,2
6EME	5 779	5 702	5 565	-137	-2,4	5 573	8	0,1
5EME	5 538	5 644	5 650	6	0,1	5 529	-121	-2,1
4EME	5 453	5 495	5 657	162	2,9	5 682	25	0,4
3EME	5 466	5 473	5 620	147	2,7	5 763	143	2,5
CPA								
CLIPA								
APP.JUNIOR								
DIMA								
DISPO RELAIS								
ULIS	280	301	332	31	10,3	340	8	2,4
Total 1er cycle	22 516	22 615	22 824	209	0,9	22 887	63	0,3
SEGPA	644	660	649	-11	-1,7	647	-2	-0,3
CAP 1 AN	44	45	45	0	0,0	45	0	0,0
1CAP2	478	476	468	-8	-1,7	464	-4	-0,9
2CAP2	390	402	416	14	3,5	410	-6	-1,4
1CAP3								
2CAP3								
3CAP3								
BEP 1 AN								
2NDE BEP								
TERM BEP	90							
BACPRO 1 AN								
1BMA2								
2BMA2								
2NDE PRO	1 297	1 344	1 343	-1	-0,1	1 375	32	2,4
1ERE PRO	1 155	1 280	1 284	4	0,3	1 283	-1	-0,1
TBACPRO3	1 447	1 116	1 198	82	7,3	1 209	11	0,9
MC	121	109	111	2	1,8	111	0	0,0
Total 2nd cycle pro.	5 022	4 772	4 865	93	1,9	4 897	32	0,7
2NDE G&T-BT	3 292	3 460	3 577	117	3,4	3 643	66	1,8
1ERE GT	3 000	3 025	3 120	95	3,1	3 229	109	3,5
TERM GT	2 882	3 066	3 035	-31	-1,0	3 126	91	3,0
Total 2nd cycle GT	9 174	9 551	9 732	181	1,9	9 998	266	2,7
1CPGE2	511	500	485	-15	-3,0	482	-3	-0,6
2CPGE2	490	499	499	0	0,0	492	-7	-1,4
CLASSE MAN	22	24	22	-2	-8,3	22	0	0,0
1BTS2	946	944	938	-6	-0,6	977	39	4,2
2BTS2	806	828	812	-16	-1,9	805	-7	-0,9
1BTS3 / 1DTS3								
2BTS3 / 2DTS3								
3BTS3 / 3DTS3	28	30	30	0		30	0	0,0
DCG	99	103	104	1		105	1	1,0
DSCG								
Total post-bac	2 902	2 928	2 890	-38	-1,3	2 913	23	0,8
FORM NIV 3	21	26	25	-1	-3,8	25	0	0,0
FORM NIV 4&5	45	23	29	6	26,1	29	0	0,0
Total divers	66	49	54	5	10,2	54	0	0,0
Total général	40 324	40 575	41 014	439	1,1	41 396	382	0,9

3.3 Prévisions des effectifs du secteur privé

Prévisions d'effectifs du 2nd degré et post-baccalauréat
(Octobre 2013)

PRIVE

ACADEMIE

	Effectifs			Evolution 2013-2012		PREVISIONS				
	2011	2012	2013	Brute	En %	2014	Evolutions 2014-2013		2015	2016
							Brute	En %		
CM2	2 482	2 347	2 452	105	4,5	2 312	-140	-5,7	2 346	0
6EME	3 133	3 112	3 015	-97	-3,1	3 136	121	4,0	2 975	3 006
5EME	3 089	3 048	3 039	-9	-0,3	2 946	-93	-3,1	3 060	2 908
4EME	3 142	3 146	3 128	-18	-0,6	3 118	-10	-0,3	3 027	3 136
3EME	3 102	3 201	3 146	-55	-1,7	3 126	-20	-0,6	3 116	3 028
CPA										
CLIPA										
APPJUNIOR										
DIMA										
DISPO RELAIS										
ULIS	67	67	64	-3	-4,5	61	-3	-4,7	59	57
TOTAL 1ER CYCLE	12 533	12 574	12 392	-182	-1,4	12 387	-5	0,0	12 237	12 135
SEGA	123	121	116	-7	-5,8	113	-3	-2,6	106	102
CAP 1 AN										
1CAP2	306	280	276	-4	-1,4	269	-7	-2,5	274	269
2CAP2	260	274	239	-35	-12,8	235	-4	-1,7	229	232
1CAP3										
2CAP3										
3CAP3										
BEP 1 AN										
2NDE BEP										
TERM BEP	176									
BACPRO 1 AN										
1BMA2	13	17	22	5	29,4	21	-1	-4,5	21	21
2BMA2	8	12	16	4	33,3	21	5	31,3	20	20
2NDE PRO	602	624	634	10	1,6	618	-16	-2,5	614	611
1ERE PRO	503	640	589	-51	-8,0	591	2	0,3	577	573
TBACPRO3	494	479	599	120	25,1	556	-43	-7,2	556	544
MC	54	49	32	-17	-34,7	29	-3	-9,4	28	28
TOTAL 2ND CYCLE PRO	2 416	2 375	2 407	32	1,3	2 340	-67	-2,8	2 319	2 298
2NDE G&T-BT	1 881	1 836	1 877	41	2,2	1 852	-25	-1,3	1 839	1 831
1ERE GT	1 785	1 801	1 726	-75	-4,2	1 758	32	1,9	1 738	1 725
TERM GT	1 862	1 806	1 727	-79	-4,4	1 655	-72	-4,2	1 681	1 664
TOTAL 2ND CYCLE GT	5 528	5 443	5 330	-113	-2,1	5 265	-65	-1,2	5 258	5 220
1CPGE2	74	78	66	-12	-15,4	63	-3	-4,5	63	64
2CPGE2	35	53	45	-8	-15,1	38	-7	-15,6	37	36
CLASSE MAN	42	41	41	0	0,0	40	-1	-2,4	43	45
1BTS2	626	668	629	-39	-5,8	667	38	6,0	629	624
2BTS2	491	510	559	49	9,6	532	-27		560	533
1BTS3 / 1DTS3										
2BTS3 / 2DTS3										
3BTS3 / 3DTS3										
DCG	83	89	82	-7	-7,9	78	-4	-4,9	72	70
DSCG										
TOTAL POST-BAC	1 351	1 439	1 422	-17	-1,2	1 418	-4	-0,3	1 404	1 372
FORM NIV 3	115	126	114	-12	-9,5	108	-6	-5,3	99	102
FORM NIV 4&5	10	7	11	4	57,1	14	3	27,3	18	21
TOTAL DIVERS	125	133	125	-8	-6,0	122	-3	-2,4	117	123
TOTAL GENERAL	22 076	22 085	21 792	-293	-1,3	21 645	-147	-0,7	21 441	21 250

PREVISIONS DES EFFECTIFS DU 2ND DEGRE ET DU
POST-BACCALAUREAT

PRIVE

ALLIER

	Effectifs			Evolution 2013-2012		PREVISIONS		
	2011	2012	2013	Brute	En %	2014	Evolution brute 2014-2013	Evolution en %
CM2	333	324	314	-10	-3,1	313	-1	-0,3
6EME	459	381	341	-40	-10,5	328	-13	-3,8
5EME	433	429	350	-79	-18,4	313	-37	-10,6
4EME	423	410	422	12	2,9	343	-79	-18,7
3EME	410	461	421	-40	-8,7	433	12	2,9
CPA								
CLIPA								
APP. JUNIOR								
DIMA								
DISPO RELAIS								
ULIS								
Total 1er cycle	1 725	1 681	1 534	-147	-8,7	1 417	-117	-7,6
SEGPA								
CAP 1 AN								
1CAP2	32	41	42	1	2,4	41	-1	-2,4
2CAP2	35	32	26	-6	-18,8	29	3	11,5
1CAP3								
2CAP3								
3CAP3								
BEP 1 AN								
2NDE BEP								
TERM BEP	36							
BACPRO 1 AN								
1BMA2								
2BMA2								
2NDE PRO	135	134	126	-8	-6,0	115	-11	-8,7
1ERE PRO	130	157	114	-43	-27,4	105	-9	-7,9
TBACPRO3	125	120	149	29	24,2	108	-41	-27,5
MC								
Total 2nd cycle pro.	493	484	457	-27	-5,6	398	-59	-12,9
2NDE G&T-BT	255	269	264	-5	-1,9	241	-23	-8,7
1ERE GT	256	261	256	-5	-1,9	249	-7	-2,7
TERM GT	276	266	265	-1	-0,4	260	-5	-1,9
Total 2nd cycle GT	787	796	785	-11	-1,4	750	-35	-4,5
1CPGE2								
2CPGE2								
CLASSE MAN								
1BTS2	142	134	128	-6	-4,5	135	7	5,5
2BTS2	106	119	111	-8	-6,7	107	-4	-3,6
1BTS3 / 1DTS3								
2BTS3 / 2DTS3								
3BTS3 / 3DTS3								
DCC								
DSCG								
Total post-bac	248	253	239	-14	-5,5	242	3	1,3
FORM NIV 3								
FORM NIV 4&5								
Total divers								
Total général	3 253	3 214	3 015	-199	-6,2	2 807	-208	-6,9

PREVISIONS DES EFFECTIFS DU 2ND DEGRE ET DU
POST-BACCALAUREAT

PRIVE

CANTAL

	Effectifs			Evolution		PREVISIONS		
	2011	2012	2013	2013-2012		2014	Evolution brute 2014-2013	Evolution en %
				Brute	En %			
CM2	250	208	234	26	12,5	187	-47	-20,1
6EME	241	251	234	-17	-6,8	262	28	12,0
5EME	257	239	252	13	5,4	235	-17	-6,7
4EME	277	255	254	-1	-0,4	268	14	5,5
3EME	248	268	247	-21	-7,8	246	-1	-0,4
CPA								
CLIPA								
APP. JUNIOR								
DIMA								
DISPO RELAIS								
ULIS								
Total 1er cycle	1 023	1 013	987	-26	-2,6	1 011	24	2,4
SEGPA								
CAP 1 AN								
1CAP2	31	33	26	-7	-21,2	26	0	0,0
2CAP2	27	26	29	3	11,5	23	-6	-20,7
1CAP3								
2CAP3								
3CAP3								
BEP 1 AN								
2NDE BEP								
TERM BEP	37							
BACPRO 1 AN								
1BMA2	0	8	8	0	0,0	8	0	0,0
2BMA2	0	0	8	8		8	0	0,0
2NDE PRO	68	74	63	-11	-14,9	58	-5	-7,9
1ERE PRO	53	88	75	-13	-14,8	63	-12	-16,0
TBACPRO3	75	53	81	28	52,8	69	-12	-14,8
MC								
Total 2nd cycle pro.	291	282	290	8	2,8	255	-35	-12,1
2NDE G&T-BT	108	74	100	26	35,1	92	-8	-8,0
1ERE GT	114	121	86	-35	-28,9	115	29	33,7
TERM GT	139	130	110	-20	-15,4	78	-32	-29,1
Total 2nd cycle GT	361	325	296	-29	-8,9	285	-11	-3,7
1CPGE2								
2CPGE2								
CLASSE MAN	42	41	41	0	0,0	40	-1	-2,4
1BTS2	55	56	59	3	5,4	62	3	5,1
2BTS2	48	51	52	1	2,0	55	3	5,8
1BTS3 / 1DTS3								
2BTS3 / 2DTS3								
3BTS3 / 3DTS3								
DCG								
DSCG								
Total post-bac	145	148	152	4	2,7	157	5	3,3
FORM NIV 3	28	34	28	-6	-17,6	22	-6	-21,4
FORM NIV 4&5								
Total divers	28	34	28	-6	-17,6	22	-6	-21,4
Total général	1 848	1 802	1 753	-49	-2,7	1 730	-23	-1,3

PREVISIONS DES EFFECTIFS DU 2ND DEGRE ET DU
POST-BACCALAUREAT

PRIVE

H-LOIRE

	Effectifs			Evolution		PREVISIONS		
	2011	2012	2013	2013-2012		2014	Evolution brute 2014-2013	Evolution en %
				Brute	En %			
CM2	956	925	969	44	4,8	934	-35	-3,6
6EME	1 179	1 168	1 131	-37	-3,2	1 178	47	4,2
5EME	1 113	1 147	1 129	-18	-1,6	1 093	-36	-3,2
4EME	1 108	1 138	1 159	21	1,8	1 138	-21	-1,8
3EME	1 119	1 114	1 129	15	1,3	1 149	20	1,8
CPA								
CLIPA								
APP. JUNIOR								
DIMA								
DISPO RELAIS								
ULIS	30	32	32	0	0,0	30	-2	-6,3
Total 1er cycle	4 549	4 599	4 580	-19	-0,4	4 588	8	0,2
SEGPA	123	121	116	-5	-4,1	113	-3	-2,6
CAP 1 AN								
1CAP2	63	62	66	4	6,5	63	-3	-4,5
2CAP2	51	46	51	5	10,9	53	2	3,9
1CAP3								
2CAP3								
3CAP3								
BEP 1 AN								
2NDE BEP								
TERM BEP	51							
BACPRO 1 AN								
1BMA2								
2BMA2								
2NDE PRO	197	194	207	13	6,7	210	3	1,4
1ERE PRO	144	179	187	8	4,5	198	11	5,9
TBACPRO3	100	132	165	33	25,0	175	10	6,1
MC	17	19	0	-19	-100,0			
Total 2nd cycle pro.	623	632	676	44	7,0	699	23	3,4
2NDE G&T-BT	591	647	625	-22	-3,4	635	10	1,6
1ERE GT	539	559	571	12	2,1	547	-24	-4,2
TERM GT	572	551	550	-1	-0,2	560	10	1,8
Total 2nd cycle GT	1 702	1 757	1 746	-11	-0,6	1 742	-4	-0,2
1CPGE2								
2CPGE2								
CLASSE MAN								
1BTS2	179	191	181	-10	-5,2	193	12	6,6
2BTS2	137	138	150	12	8,7	144	-6	-4,0
1BTS3 / 1DTS3								
2BTS3 / 2DTS3								
3BTS3 / 3DTS3								
DCG								
DSCG								
Total post-bac	316	329	331	2	0,6	337	6	1,8
FORM NIV 3	28	28	29	1	3,6	29	0	0,0
FORM NIV 4&5								
Total divers	28	28	29	1	3,6	29	0	0,0
Total général	7 341	7 466	7 478	12	0,2	7 508	30	0,4

PREVISIONS DES EFFECTIFS DU 2ND DEGRE ET DU
POST-BACCALAUREAT

PRIVE

P-D-DOME

	Effectifs			Evolution 2013-2012		PREVISIONS		
	2011	2012	2013	Brute	En %	2014	Evolution brute 2014-2013	Evolution en %
CM2	943	890	935	45	5,1	878	-57	-6,1
6EME	1 254	1 312	1 309	-3	-0,2	1 368	59	4,5
5EME	1 286	1 233	1 308	75	6,1	1 305	-3	-0,2
4EME	1 334	1 343	1 293	-50	-3,7	1 369	76	5,9
3EME	1 325	1 358	1 349	-9	-0,7	1 298	-51	-3,8
CPA								
CLIPA								
APP. JUNIOR								
DIMA								
DISPO RELAIS								
ULIS	37	35	32	-3	-8,6	31	-1	-3,1
Total 1er cycle	5 236	5 281	5 291	10	0,2	5 371	80	1,5
SEGPA								
CAP 1 AN								
1CAP2	180	144	142	-2	-1,4	139	-3	-2,1
2CAP2	147	170	133	-37	-21,8	130	-3	-2,3
1CAP3								
2CAP3								
3CAP3								
BEP 1 AN								
2NDE BEP								
TERM BEP	52							
BACPRO 1 AN								
1BMA2	13	9	14	5	55,6	13	-1	-7,1
2BMA2	8	12	8	-4	-33,3	13	5	62,5
2NDE PRO	202	222	238	16	7,2	235	-3	-1,3
1ERE PRO	176	216	213	-3	-1,4	225	12	5,6
TBACPRO3	194	174	204	30	17,2	204	0	0,0
MC	37	30	32	2	6,7	29	-3	-9,4
Total 2nd cycle pro.	1 009	977	984	7	0,7	988	4	0,4
2NDE G&T-BT	927	846	888	42	5,0	884	-4	-0,5
1ERE GT	876	860	813	-47	-5,5	847	34	4,2
TERM GT	875	859	802	-57	-6,6	757	-45	-5,6
Total 2nd cycle GT	2 678	2 565	2 503	-62	-2,4	2 488	-15	-0,6
1CPGE2	74	78	66	-12	-15,4	63	-3	-4,5
2CPGE2	35	53	45	-8	-15,1	38	-7	-15,6
CLASSE MAN								
1BTS2	250	287	261	-26	-9,1	277	16	6,1
2BTS2	200	202	246	44	21,8	226	-20	-8,1
1BTS3 / 1DTS3								
2BTS3 / 2DTS3								
3BTS3 / 3DTS3								
DCG	83	89	82	-7	-7,9	78	-4	-4,9
DSCG								
Total post-bac	642	709	700	-9	-1,3	682	-18	-2,6
FORM NIV 3	59	64	57	-7	-10,9	57	0	0,0
FORM NIV 4&5	10	7	11	4	57,1	14	3	27,3
Total divers	69	71	68	-3	-4,2	71	3	4,4
Total général	9 634	9 603	9 546	-57	-0,6	9 600	54	0,6

4 Annexe A

4.1 Public : flux en passage dans le 1er cycle

CM2→6ème

PUBLIC

Niveau d'origine	Destinations année N	2005	2006	2007	2008	2009	2010	2011	2012	2013	PREVISIONS		
											2014	2015	2016
CM2	6EME	88,14	89,17	87,52	88,25	89,84	89,80	89,54	89,30	89,76	89,60	89,60	89,60
	ULIS	0,25	0,18	0,09	0,22	0,23	0,24	0,46	0,78	0,60	0,72	0,62	0,62
	6E SEGPA	1,71	1,83	2,04	1,75	1,57	2,00	2,10	2,08	2,14	2,16	2,16	2,16
	5E SEGPA	0,03	0,01	0,00	0,00	0,00	0,02	0,01	0,01	0,02	0,02	0,02	0,02
	4E SEGPA	0,01	0,00	0,00	0,00	0,01	0,00	0,00	0,00	0,00	0,00	0,00	0,00
	3E SEGPA	0,00	0,00	0,00	0,01	0,00	0,00	0,00	0,00	0,00	0,00	0,00	0,00
	Sorties	9,86	8,81	10,35	9,77	8,35	7,94	7,89	7,83	7,48	7,50	7,60	7,60

6ème→5ème

Niveau d'origine	Destinations année N	2005	2006	2007	2008	2009	2010	2011	2012	2013	PREVISIONS		
											2014	2015	2016
6EME	6EME	6,85	8,14	6,88	5,79	4,75	3,64	2,83	2,57	1,47	1,47	1,47	1,47
	5EME	90,80	90,57	90,98	93,17	92,89	93,96	94,84	95,61	96,84	96,84	96,84	96,84
	ULIS	0,07	0,03	0,03	0,02	0,02	0,06	0,11	0,07	0,05	0,05	0,05	0,05
	6E SEGPA	0,04	0,06	0,05	0,03	0,07	0,09	0,07	0,14	0,07	0,07	0,07	0,07
	5E SEGPA	0,36	0,36	0,42	0,26	0,47	0,46	0,30	0,42	0,46	0,46	0,46	0,46
	4E SEGPA	0,06	0,06	0,05	0,06	0,02	0,01	0,08	0,01	0,01	0,01	0,01	0,01
	3E SEGPA	0,00	0,01	0,01	0,00	0,00	0,00	0,00	0,00	0,00	0,00	0,00	0,00
	Sorties	1,82	0,77	1,58	0,67	1,78	1,78	1,77	1,18	1,10	1,10	1,10	1,10

5ème→4ème

Niveau d'origine	Destinations année N	2005	2006	2007	2008	2009	2010	2011	2012	2013	PREVISIONS		
											2014	2015	2016
5EME	5EME	3,82	3,34	2,84	2,35	2,64	2,05	1,44	1,30	0,85	0,85	0,85	0,85
	4EME	93,12	94,11	93,85	95,02	94,29	95,18	95,46	95,51	96,73	96,73	96,73	96,73
	3EMES												
	ULIS	0,05			0,02		0,07	0,07	0,06	0,09	0,09	0,09	0,09
	5E SEGPA				0,01	0,03	0,02		0,02	0,02	0,02	0,02	0,02
	4E SEGPA	0,12	0,16	0,14	0,19	0,13	0,16	0,19	0,30	0,21	0,21	0,21	0,21
	3E SEGPA	0,04	0,08	0,03	0,02	0,01	0,04		0,01	0,02	0,02	0,02	0,02
	2NDE BEP		0,01										
	DISPO REL.				0,01								
	DIMA						0,02	0,02					
	Sorties	2,85	2,30	3,14	2,38	2,88	2,46	2,84	2,80	2,08	2,08	2,08	2,08

4ème→3ème

Niveau d'origine	Destinations année N	2005	2006	2007	2008	2009	2010	2011	2012	2013	PREVISIONS		
											2014	2015	2016
4EME	4EME	5,62	5,73	4,84	4,25	3,57	2,73	2,14	1,70	1,27	1,70	1,70	1,70
	3EMES	89,40	89,69	89,88	91,35	91,70	93,02	94,26	94,23	95,58	94,87	94,87	94,87
	ULIS	0,02				0,01	0,03	0,01	0,02	0,05	0,05	0,05	0,05
	2NDE BEP		0,01	0,04									
	3E SEGPA	0,03	0,02	0,02	0,06	0,05	0,03	0,05	0,05	0,03	0,03	0,03	0,03
	4E SEGPA	0,02	0,02							0,01			
	SEGPA 1CAP2			0,01									
	5E SEGPA		0,01		0,01								
	1CAP2		0,02		0,02	0,03	0,06						
	APPRENTI JUNIOR				0,03								
	DIMA					0,25	0,21						
	Sorties	4,91	4,49	5,19	4,31	4,39	3,92	3,54	3,99	3,07	3,35	3,35	3,35

3ème→2ndes et autres

Niveau d'origine	Destinations année N	2005	2006	2007	2008	2009	2010	2011	2012	2013	PREVISIONS		
											2014	2015	2016
3EMES	3EMES	5,44	5,42	5,47	4,82	4,59	4,03	3,86	2,95	3,29	3,29	3,29	3,29
	2NDE G&T-BT	50,43	50,75	48,45	49,59	49,53	50,77	50,79	53,05	54,20	54,44	54,44	54,30
	1CAP2	2,20	2,17	2,27	2,48	4,44	4,99	4,52	4,19	4,19	4,00	4,00	4,00
	2NDE BEP	20,81	20,07	19,78	12,38	2,62	2,33						
	2NDE PRO	0,55	0,56	0,61	7,89	15,74	15,70	18,07	17,79	17,89	17,20	17,20	17,34
	1ERE PRO					0,01		0,03	0,01				
	1BMA2												
	6E SEGPA					0,01							
	4E SEGPA												
	SEGPA 1CAP2	0,01	0,04	0,01									
	MC												
	3E SEGPA			0,01			0,01				0,01	0,01	0,01
	5E SEGPA												
	TERM BEP	0,01	0,01	0,01									
	2CAP2		0,01										
	APPRENTI JUNIOR			0,01									
	SEGPA 2CAP2			0,01									
	ULIS				0,01	0,05	0,06	0,04	0,04	0,06	0,06	0,06	0,06
	DIMA					0,01							
Sorties	20,55	20,97	23,37	22,83	23,00	22,11	22,69	21,97	20,36	21,00	21,00	21,00	

4.2 Public : flux en passage dans le 2nd cycle professionnel

2nde pro → 1ère pro et autres

Niveau d'origine	Destinations année N	2005	2006	2007	2008	2009	2010	2011	2012	2013	PREVISIONS		
											2014	2015	2016
2NDE PRO	1CAP2					0,81	0,79	0,84	0,61	0,61	0,61	0,61	0,61
	TBACPRO3							0,09					
	2BMA2	2,04											
	1ERE PRO	72,45	82,24	75,81	85,50	83,86	83,18	82,32	85,46	85,34	85,34	85,34	85,34
	TERM BEP	8,16	2,80	8,87	7,63	1,62							
	2NDE PRO		2,80	1,61	1,53	2,76	2,69	2,55	2,29	2,96	2,96	2,96	2,96
	2NDE BEP	3,06	1,87	2,42		0,16							
	1E TECH			0,81						0,19	0,23	0,23	0,23
	1BMA2				0,76								
	CLASSE MAN BTS					0,24	0,22						
	1BTS2					0,08	0,04	0,04					
	2CAP2					0,24	0,57	0,53	0,65	0,45	0,45	0,45	0,45
	2NDE G&T-BT							0,13					
	FORM NIV 4&5								0,09				
	1E GENERALE									0,04			
Sorties	14,29	10,29	10,48	4,58	10,23	12,38	13,54	10,76	10,41	10,41	10,41	10,41	

1ère pro → Terminale pro

Niveau d'origine	Destinations année N	2005	2006	2007	2008	2009	2010	2011	2012	2013	PREVISIONS		
											2014	2015	2016
1ERE PRO	1ERE PRO	0,99				2,01	1,00	0,98	0,86	0,62	0,62	0,62	0,62
	2BMA2	0,99	1,57			2,01							
	MC	0,99	0,79					0,03					
	TBACPRO3	89,11	85,83	91,53	90,35	95,30	88,11	86,29	88,82	89,75	89,75	89,75	89,75
	TERM BEP		0,79		0,88								
	1BMA2		0,79	0,85									
	1BTS2				3,51		0,04						
	2CAP2						0,04	0,14	0,14	0,12	0,12	0,12	0,12
	2NDE PRO						0,15	0,14	0,09	0,19	0,19	0,19	0,19
	FORM NIV 4&5						0,04		0,05				
	CAP 1 AN								0,03		0,08	0,08	0,08
	1E GENERALE									0,09	0,04	0,04	0,04
	1E TECH									0,14	0,12	0,12	0,12
	1CAP2										0,04	0,04	0,04
Sorties	7,92	10,23	7,62	5,26	0,68	10,62	12,39	9,81	9,04	9,04	9,04	9,04	

Terminale pro → Post-bac

Niveau d'origine	Destinations année N	2005	2006	2007	2008	2009	2010	2011	2012	2013	PREVISIONS		
											2014	2015	2016
TBACPRO3	MC	9,09	1,11	1,74		0,81	1,89	1,19	1,25	1,27	1,27	1,27	
	TBACPRO3		4,44	6,09	5,00	2,44	3,14	3,52	5,21	3,76	3,76	3,76	
	2BMA2		2,22	0,87			2,44						
	1BTS2		15,56	17,39	20,00	20,33	25,16	17,89	17,26	21,44	21,44	21,44	
	CAP 1 AN			0,87		1,63	0,63	0,81	1,32	1,46	1,46	1,46	
	FORM NIV 3				0,83			0,04		0,09	0,09	0,09	
	2NDE PRO					1,63		0,04		0,05	0,05	0,05	
	1ERE PRO						0,63	0,08	0,23	0,28	0,28	0,28	
	1E TECH							0,04					
	FORM NIV 4&5							0,38	0,42	0,33	0,33	0,33	
	2CAP2							0,08	0,08				
	1E GENERALE								0,04				
	CLASSE MAN BTS								0,23	0,14	0,14	0,14	
	DCG								0,08				
	TERM TECHNO/BT								0,45	0,47	0,47	0,47	
	Sorties	90,91	76,67	73,04	74,17	70,72	68,55	75,93	73,43	70,71	70,71	70,71	

4.3 Public : flux en passage dans le 2nd cycle GT

2nde GT → 1ère GT

Niveau d'origine	Destinations année N	2005	2006	2007	2008	2009	2010	2011	2012	2013	PREVISIONS		
											2014	2015	2016
2NDE G&T-BT	2NDE G&T-BT	13,28	12,49	12,11	10,92	8,93	9,10	7,67	7,72	6,75	6,75	6,75	6,75
	1E GENERALE	55,18	54,91	55,98	56,67	59,26	60,65	61,76	62,21	62,27	62,27	62,27	62,27
	1E TECH	21,35	21,68	21,00	21,08	22,17	21,26	21,45	21,90	21,95	21,95	21,95	21,95
	1CAP2	0,32	0,35	0,36	0,34	0,15	0,08	0,18	0,21	0,25	0,25	0,25	0,25
	BEP 1 AN	0,22	0,22	0,22	0,32	0,23							
	2NDE BEP	2,87	3,83	3,59	1,31	0,50	0,28						
	TERM BEP	0,04	0,19	0,19	0,18								
	2NDE PRO	0,33	0,43	0,47	2,36	3,05	2,99	2,97	2,55	2,96	2,96	2,96	2,96
	1ERE PRO	0,16	0,01	0,03		0,23	0,45	0,53	0,64	0,72	0,72	0,72	0,72
	1BMA2		0,06	0,01									
	2CAP2						0,03	0,03		0,03	0,03	0,03	0,03
	CAP 1 AN							0,02					
	Sorties		6,25	5,83	6,04	6,82	5,48	5,16	5,39	4,77	5,07	5,07	5,07

1ère GT → Terminale

Niveau d'origine	Destinations année N	2005	2006	2007	2008	2009	2010	2011	2012	2013	PREVISIONS		
											2014	2015	2016
1E GENERALE	1E GENERALE	5,80	6,21	5,60	4,87	3,99	3,72	3,27	2,30	3,42	3,42	3,42	3,42
	1E TECH	1,27	1,80	1,73	1,36	1,24	1,38	1,19	1,17	1,06	1,06	1,06	1,06
	TERM GENERALE	90,09	88,51	88,80	90,11	91,05	92,27	92,22	93,97	93,14	93,14	93,14	93,14
	TERM TECHNO	0,07	0,14	0,02	0,05	0,10	0,05		0,09	0,09	0,09	0,09	0,09
	TERM BEP	0,02	0,02										
	1BMA2		0,02	0,09	0,05								
	2NDE BEP	0,02	0,02	0,02	0,02								
	2CAP2	0,02											
	1ERE PRO		0,02	0,02		0,05	0,12	0,07	0,05	0,07	0,07	0,07	0,07
	MC		0,02										
	1CAP2			0,02	0,02	0,02	0,02				0,02	0,02	0,02
	2NDE PRO						0,05						
	CAP 1 AN						0,02						
	FORM NIV 4&5							0,02					
	TBACPRO3									0,02			
	Sorties		2,71	3,24	3,70	3,52	3,48	2,46	3,23	2,40	2,20	2,20	2,20

1ère Adapt. → Terminale

Niveau d'origine	Destinations année N	2005	2006	2007	2008	2009	2010	2011	2012	2013	PREVISIONS		
											2014	2015	2016
1E TECH/ADAPT	1E GENERALE	0,28	0,05	0,29	0,40	0,22	0,21	0,30	0,58	0,17	0,17	0,17	0,17
	1E TECH	3,50	4,49	3,56	3,20	2,75	2,18	2,13	1,75	1,85	1,85	1,85	1,85
	TERM TECHNO	90,47	89,34	90,87	90,64	91,87	90,49	93,15	95,10	94,52	95,36	95,36	95,36
	1CAP2	0,05	0,05										
	2NDE BEP	0,05											
	TERM BEP	0,05	0,10	0,29	0,10								
	1BMA2	0,47	0,58	0,67	0,60								
	1ERE PRO			0,10	0,20	0,65	1,01	0,77	0,41	0,29	0,29	0,29	0,29
	TERM GENERALE	0,05					0,05	0,06	0,06	0,17	0,17	0,17	0,17
	CAP 1 AN		0,05	0,05	0,05								
	2BMA2	0,28	0,05	0,19	0,25								
	2CAP2	0,05					0,05	0,05					
	MC		0,05		0,05	0,05	0,05	0,21	0,06				
	FORM NIV 4&5		0,05		0,05						0,06	0,06	0,06
	TBACPRO3				0,05			0,05	0,12		0,06	0,06	0,06
	BEP 1 AN				0,05								
	2NDE PRO						0,05			0,06			
Sorties		4,75	5,19	3,93	4,41	4,41	5,70	3,41	2,04	2,88	2,04	2,04	

Terminale générale

Niveau d'origine	Destinations année N	2005	2006	2007	2008	2009	2010	2011	2012	2013	PREVISIONS		
											2014	2015	2016
TERM GENERALE	TERM GENERALE	9,39	8,46	7,17	6,95	5,71	7,28	6,27	5,95	3,94	3,94	3,94	
	CAP 1 AN	0,02	0,02	0,02	0,02	0,02	0,07	0,05	0,07	0,05	0,05	0,05	
	MC	0,02	0,02					0,02					
	1CPGE2	8,73	9,17	9,63	10,04	10,25	9,64	9,38	10,07	9,10	9,10	9,10	
	DCG	0,15	0,11	0,16	0,28	0,21	0,27	0,19	0,27	0,25	0,25	0,25	
	CLASSE MAN BTS	0,42	0,37	0,30	0,52	0,42	0,49	0,57	0,46	0,55	0,55	0,55	
	1BTS2	4,24	4,46	5,20	5,62	5,48	5,28	5,26	5,37	5,04	5,10	5,10	
	FORM NIV 3	0,44	0,51	0,44	0,66	0,56	0,54	0,66	0,51	0,82	0,82	0,82	
	1CAP2	0,02	0,02						0,02				
	2BMA2			0,02	0,05								
	TERM TECHNO		0,09	0,02	0,07	0,02			0,07	0,05	0,05	0,05	
	TERM BEP	0,02	0,02		0,02								
	1ERE PRO		0,02			0,02	0,05	0,02	0,15	0,05	0,05	0,05	
	1BMA2		0,02	0,12	0,05								
	FORM NIV 4&5		0,02	0,02	0,02			0,07	0,02	0,02	0,02	0,02	
	2CAP2				0,02		0,05	0,07	0,07				
	2NDE PRO					0,02				0,02	0,02	0,02	
	TBACPRO3								0,02	0,02	0,02	0,02	
	Sorties	76,55	76,69	76,90	75,68	77,29	76,33	77,44	76,95	80,09	80,03	80,03	

Terminale technologique

Niveau d'origine	Destinations année N	2005	2006	2007	2008	2009	2010	2011	2012	2013	PREVISIONS		
											2014	2015	2016
TERM TECHNO	TERM GENERALE	0,04	0,05		0,05		0,11			0,06	0,06	0,06	
	TERM TECHNO	10,69	8,70	8,72	9,05	8,02	7,16	6,84	6,07	5,79	5,79	5,79	
	CAP 1 AN	0,17	0,09	0,14	0,05		0,05		0,12	0,34	0,34	0,34	
	2CAP2	0,13		0,05	0,14	0,05				0,17	0,17	0,17	
	MC	0,04	0,27	0,38	0,38	0,40	0,21	0,21	0,17	0,39	0,39	0,39	
	1BMA2	0,08	0,09	0,29	0,14								
	2BMA2	0,17	0,18	0,43	0,10	0,10							
	1CPGE2	1,94	2,03	1,95	2,01	2,13	2,42	1,71	2,02	1,97	1,97	1,97	
	DCG	0,30	0,32	1,00	0,53	1,19	0,68	0,75	0,98	0,84	0,84	0,84	
	CLASSE MAN BTS	0,30	0,32	0,19	0,19	0,35	0,16	0,16	0,06	0,34	0,34	0,34	
	1BTS2	31,83	34,25	33,78	32,50	37,16	36,21	34,97	32,74	32,04	32,00	32,00	
	FORM NIV 3	2,54	2,21	2,48	3,02	3,17	3,74	3,48	3,76	3,32	3,32	3,32	
	TERM BEP				0,05								
	FORM NIV 4&5	0,08	0,09	0,05	0,14	0,05			0,12				
	1CAP2	0,04		0,05									
	2NDE BEP		0,05										
	2BTS2				0,05								
	1ERE PRO					0,10	0,11	0,43	0,46	0,06	0,06	0,06	
	TBACPRO3						0,11	0,05	0,29	0,11	0,11	0,11	
	2NDE PRO									0,06	0,06	0,06	
	Sorties	51,65	51,35	50,49	51,60	47,28	49,04	51,40	53,21	54,51	54,55	54,55	

4.4 Privé : flux en passage dans le 1er cycle

CM2→6ème

Niveau d'origine	Destinations année N	2005	2006	2007	2008	2009	2010	2011	2012	2013	PREVISIONS		
											2014	2015	2016
CM2	6EME	79,29	77,49	80,6	79,43	77,98	79,07	77,32	78,97	81,17	81,17	81,17	
	6E SEGPA	0,24	0,12	0,54	0,48	0,35	0,47	0,35	0,48	0,38	0,38	0,38	
	ULIS		0,04	0,04	0,04	0,04	0,16	0,24	0,2	0,04	0,04	0,04	
	5E SEGPA									0,04			
	Sorties	20,47	22,35	18,82	20,05	21,63	20,3	22,09	20,31	18,41	18,41	18,41	

6ème→5ème

Niveau d'origine	Destinations année N	2005	2006	2007	2008	2009	2010	2011	2012	2013	PREVISIONS		
											2014	2015	2016
6EME	6EME	9,59	7,55	6,45	5,65	5,48	5,18	4,62	4,53	3,95	3,95	3,95	
	5EME	88,24	87,65	89,97	88,83	88,4	89,64	89,81	90,07	90,58	90,58	90,58	
	4E SEGPA	0,06											
	6E SEGPA		0,03		0,09		0,06	0,03	0,06	0,03	0,03	0,03	
	5E SEGPA		0,03	0,03	0,03	0,13	0,16	0,03	0,06	0,19	0,19	0,19	
	ULIS				0,03				0,03				
	Sorties	2,11	4,74	3,55	5,37	5,99	4,96	5,51	5,25	5,25	5,25		

5ème→4ème

Niveau d'origine	Destinations année N	2005	2006	2007	2008	2009	2010	2011	2012	2013	PREVISIONS		
											2014	2015	2016
5EME	5EME	3,19	2,79	2,33	2,06	2,34	2,65	1,99	1,75	2,1	2,1	2,1	
	4EME	89,01	88,85	89,67	89,78	89,11	88,88	90,84	91,13	92,52	92,52	92,52	
	3E SEGPA			0,03									
	4E SEGPA						0,03	0,03					
	ULIS							0,03					
	Sorties	7,8	8,36	7,97	8,16	8,55	8,44	7,11	7,12	5,38	5,38	5,38	

4ème→3ème

Niveau d'origine	Destinations année N	2005	2006	2007	2008	2009	2010	2011	2012	2013	PREVISIONS		
											2014	2015	2016
4EME	4EME	6,57	5,78	5,32	4,01	4,54	4,82	3,71	4,2	3,53	3,53	3,53	
	3EMS	85,82	85,28	85,88	85,38	88,12	86,53	87,22	89,08	89	89	89	
	2NDE BEP	0,05											
	1CAP2						0,06	0,03					
	ULIS							0,03					
	Sorties	7,56	8,94	8,8	10,61	7,34	8,59	9,01	6,72	7,47	7,47	7,47	

3ème→2ndes et autres

Niveau d'origine	Destinations année N	2005	2006	2007	2008	2009	2010	2011	2012	2013	PREVISIONS		
											2014	2015	2016
3EMES	3EMES	4,42	4,75	4,74	4,38	4,24	3,53	3,63	3,58	3,37	3,37	3,37	
	2NDE G&T-BT	41,54	43,28	41,42	41,08	42,68	42,68	44,17	43,52	44,36	44,36	44,36	
	1CAP2	1,74	1,16	1,8	2,35	2,97	3,47	2,74	2,74	2,87	2,87	2,87	
	2NDE BEP	8,07	8,18	8,52	2,85	2,33	2,25						
	2NDE PRO	0,38	0,73	0,64	5,26	5,91	6,32	7,48	7,74	8,18	8,18	8,18	
	1BMA2	0,03											
	Sorties	43,82	41,9	42,88	44,08	41,87	41,75	41,98	42,42	41,22	41,22	41,22	

4.5 Privé : flux en passage dans le 2nd cycle professionnel

2nde pro—>1ère pro et autres

Niveau d'origine	Destinations année N	2005	2006	2007	2008	2009	2010	2011	2012	2013	PREVISIONS				
											2014	2015	2016		
2NDE PRO	1E TECH	3,57	3,61	3,57					1,66	1,28		1,28	1,28	1,28	
	1ERE PRO	75	78,31	88,1	77,33	79,73	79,47	80,29	83,06	80,29		80,29	80,29	80,29	
	2NDE PRO	10,71	1,2	1,19		2,45	2,67	3,11	2,16	3,04		3,04	3,04	3,04	
	1BMA2		1,2							0,33	0,48		0,48	0,48	
	2NDE BEP		1,2				0,21								
	1CAP2					1,78	1,03	0,83	1	1,28		1,28	1,28	1,28	
	BEP 1 AN					0,22	0,21								
	2NDE G&T-BT						0,41								
	2CAP2							1,23	0,62	1,5	0,16		0,16	0,16	
	Sorties		10,72	14,48	7,14	22,67	15,82	14,77	15,15	10,29	13,47		13,47	13,47	13,47

1ère pro—>Terminale pro

Niveau d'origine	Destinations année N	2005	2006	2007	2008	2009	2010	2011	2012	2013	PREVISIONS			
											2014	2015	2016	
1ERE PRO	1E TECH	0,93							0,2	0,31		0,31	0,31	0,31
	1BTS2	2,78	1,04	1,22										
	TBACPRO3	87,04	83,33	84,15	86,59	84,51	86,65	88,91	89,07	89,38		89,38	89,38	89,38
	1ERE PRO	2,78	5,21		1,22	2,82	1,23	0,78	1,79	1,25		1,25	1,25	1,25
	1BMA2			1,22			0,14							
	1CAP2					1,41	0,14		0,2					
	2BMA2					1,41								
	2CAP2						0,14	0,58	0,2					
	2NDE PRO								0,4	0,16		0,16	0,16	0,16
	MC									0,16		0,16	0,16	0,16
	Sorties		6,47	10,42	13,41	12,19	9,85	11,7	9,73	8,14	8,74		8,74	8,74

Terminale pro—>Post-bac

Niveau d'origine	Destinations année N	2005	2006	2007	2008	2009	2010	2011	2012	2013	PREVISIONS			
											2014	2015	2016	
TBACPRO3	TBACPRO3		4,04	10,59	3,8	1,35	4,92	4,43	2,63	3,13		3,13	3,13	3,13
	1BTS2		14,14	12,94	18,99	16,22	21,31	15,9	19,84	15,45		15,45	15,45	15,45
	TERM TECHNO				1,27				0,61	0,61				
	1E TECH								0,31					
	1ERE PRO								0,15					
	FORM NIV 3								0,15					
	CLASSE MAN.								0,46	1,21	2,3	2,3	2,3	2,3
	2NDE PRO									0,2				
	1BMA2									0,81	0,63		0,63	0,63
	MC										0,21		0,21	0,21
	Sorties		81,82	76,47	75,94	82,43	73,77	77,99	74,7	78,28		78,28	78,28	78,28

4.6 Privé : flux en passage dans le 2nd cycle GT

2nde GT—>1ère GT

Niveau d'origine	Destinations année N	2005	2006	2007	2008	2009	2010	2011	2012	2013	PREVISIONS		
											2014	2015	2016
2NDE G&T-BT	2NDE G&T-BT	12,1	11,76	11,75	10,78	10,46	10,26	7,72	8,4	7,46	7,46	7,46	7,46
	1E GENERALE	59,88	59,83	58,86	58,51	60,96	59,33	61,73	63,74	64,22	64,22	64,22	64,22
	1E TECH	15,54	14,66	14,39	15,52	16,14	15,18	13,15	14,83	14,49	14,49	14,49	14,49
	1CAP2	0,35	0,83	0,39	0,38	0,2	0,4	0,31	0,11	0,22	0,22	0,22	0,22
	2CAP2	0,04	0,05					0,05					
	2NDE BEP	1,22	0,83	0,82	0,61	0,15	0,45						
	TERM BEP	0,44	0,6	0,39	0,28			0,21					
	BEP 1 AN		0,14	0,39	0,19	0,05	0,2	0					
	1ERE PRO		0,05				0,75	0,2	0,52	0,48	0,33	0,33	0,33
	2NDE PRO		0,18	0,17	0,66	1,29	1,56	2,49	2,29	1,85	1,85	1,85	1,85
	1BMA2				0,09								
	Sorties		10,43	11,07	12,84	12,98	10	12,42	13,82	10,15	11,43	11,43	11,43

1ère GT—>Terminale

Niveau d'origine	Destinations année N	2005	2006	2007	2008	2009	2010	2011	2012	2013	PREVISIONS		
											2014	2015	2016
1E GENERALE	1E GENERALE	6,58	6,93	5,91	5,38	5,69	5,05	3,67	4,38	5,32	5,32	5,32	5,32
	1E TECH	1,41	1,22	1	1,05	0,64	1,08	1,5	1,58	1,29	1,29	1,29	1,29
	TERM GENERALE	87,67	84,86	87,06	85,43	88,48	86,22	87,86	88,98	89,29	89,29	89,29	89,29
	1CAP2	0,06	0,06			0,07		0,07					
	2CAP2	0,06											
	2NDE BEP	0,06											
	1BMA2	0,13	0,06	0,2	0,07								
	TERM TECHNO				0,07			0,07	0,23	0,08	0,08	0,08	0,08
	2NDE PRO				0,07		0,07	0,15	0,08	0,08	0,08	0,08	0,08
	1ERE PRO					0,21		0,15					
	Sorties		4,03	6,87	5,83	7,93	4,91	7,58	6,53	4,75	3,94	3,94	3,94

1ère Adapt.—>Terminale

Niveau d'origine	Destinations année N	2005	2006	2007	2008	2009	2010	2011	2012	2013	PREVISIONS		
											2014	2015	2016
1E TECH	1E GENERALE	0,42	0,29	0,16		0,16				0,21	0,21	0,21	0,21
	1E TECH	5,01	3,46	4,43	3,11	2,06	2,32	3,31	1,52	2,89	2,89	2,89	2,89
	TERM TECHNO	83,29	82,85	83,39	86,78	88,92	84,91	90,25	92,61	90,5	90,5	90,5	90,5
	2CAP2	0,14		0,32					0,22				
	2NDE BEP	0,14	0,14	0,16									
	1BMA2	0,7	0,72	0,32	0,62								
	1CAP2		0,29	0,16					0,22				
	2BMA2		0,29										
	TERM BEP			0,16	0,16		0,17						
	1ERE PRO				0,16	0,16	0,33	0,78	0,65	0,21	0,21	0,21	0,21
	2NDE PRO					0,16	0,33						
	TBACPRO3						0,5						
	BEP 1 AN						0,33						
	TERM GENERALE									0,41	0,41	0,41	0,41
	Sorties		10,3	11,96	10,9	9,17	8,54	11,11	5,66	4,78	5,78	5,78	5,78

Terminale générale —> post-bac

Niveau d'origine	Destinations année N	2005	2006	2007	2008	2009	2010	2011	2012	2013	PREVISIONS			
											2014	2015	2016	
TERM G	TERM G	9,44	7,53	7,85	6,75	4,71	6,93	5,53	4,77	2,04	2,04	2,04	2,04	
	1CPGE2	3,36	2,32	3,37	3,58	2,86	2,02	2,65	3,43	3,18	3,18	3,18	3,18	
	DCG	0,32	0,63	0,13	0,6	0,41	0,51	0,37	0,37	0,3	0,3	0,3	0,3	
	CLASSEMAN. BTS	0,32	0,56	0,32	0,13	0,34	0,58	0,74	0,89	0,83	0,83	0,83	0,83	
	1BTS2	3,49	4,96	5,26	4,44	5,05	3,17	3,17	3,65	3,03	3,03	3,03	3,03	
	2BTS2	0,06						0,07						
	FORM NIV 3	1,16	0,82	1,3	1,06	2,25	1,23	1,4	1,57	1,21	1,21	1,21	1,21	
	1BMA2		0,06											
	TERM TECHNO			0,06						0,07	0,08	0,08	0,08	
	TERM BEP			0,06										
	1CAP2				0,13		0,07							
	2NDE PRO				0,07					0,07				
	2BMA2				0,07									
	Sorties		81,85	83,12	81,65	83,17	84,38	85,49	86,07	85,18	89,33	89,33	89,33	89,33

Terminale technologique —> post-bac

Niveau d'origine	Destinations année N	2005	2006	2007	2008	2009	2010	2011	2012	2013	PREVISIONS		
											2014	2015	2016
TERM TECHNO	TERM TECHNO	9,08	9,01	9,73	7,91	9,62	7,75	6,61	5,76	2,89	2,89	2,89	2,89
	1BMA2	0,14		0,15	0,16								
	DCG	0,14	0,44	0,29	0,32	0,32		0,68	0,58	0,62	0,62	0,62	0,62
	CLASSE MAN BTS	0,29	0,15		0,16	0,32		0,17		0,21	0,21	0,21	0,21
	1BTS2	22,77	18,9	19,32	20,41	17,98	21,58	17,46	16,12	17,32	17,32	17,32	17,32
	2BTS2	0,14	0,15							0,21	0,21	0,21	0,21
	FORM NIV 3	2,45	1,16	2,51	3,01	3,15	6,84	3,39	7,1	4,33	4,33	4,33	4,33
	1ERE PRO		0,15			0,16							
	MC			0,29	0,16						0,21	0,21	0,21
	2BMA2			0,15									
	TERM GENERALE				0,16		0,15						
	1CAP2				0,16	0,16	0,15	0,17					
	TERM BEP												
	TBACPRO3									0,19			
	Sorties		64,99	70,04	67,56	67,55	68,29	63,38	71,52	70,25	74,21	74,21	74,21

collection

Notes Statistiques

thématique

Statistiques

titre

Evolution des effectifs et
effectifs attendus en 2014
dans les établissements
du 2nd degré

conception, réalisation et diffusion

Division Statistique et Evaluation (DSE)
dse@ac-clermont.fr

impression

Rectorat - 70 ex.

pour plus d'informations

<http://www.ac-clermont.fr/stat/>

n°ISSN

2259-3845



MINISTÈRE DE
L'ÉDUCATION NATIONALE

MINISTÈRE DE
L'ENSEIGNEMENT SUPÉRIEUR
ET DE LA RECHERCHE

